



# 教育統計通訊

《037 號》

臺北市政府教育局  
107 年 12 月 24 日

聯絡人：游 秉 睿  
電話：27208889 轉 1243

## 107 學年度臺北市國中小學生性別概況

1. 107 學年度臺北市國民中學男生 3 萬 4,049 人、女生 3 萬 602 人，男女生比例分別為 52.7% 及 47.3%；國民小學男生 6 萬 1,481 人、女生 5 萬 6,616 人，男女生比例分別為 52.1% 及 47.9%。
2. 依行政區觀察，男女學生性比例<sup>\*</sup>，國中最高者為文山區 128.6，其次為南港區 123.2，最低者為內湖區 93.8，次低為士林區 95.4；國小最高者為大安區 111.1，其次為信義區 110.1，最低者為文山區 105.4。綜合來說，僅內湖區及士林區的國中女學生多於男學生，其他各區均為男學生多於女學生。

### 臺北市各行政區國中小學生數

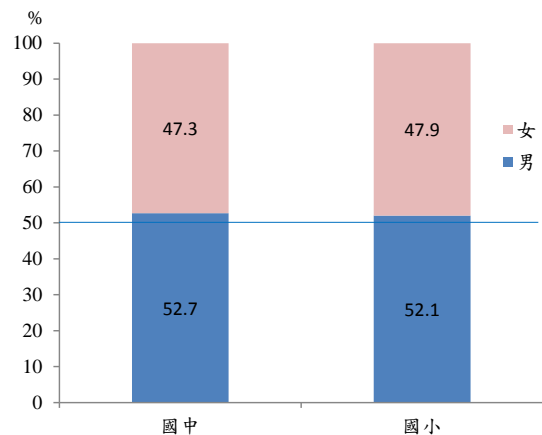
107 學年度

行政區	國中			國小		
	合計	男	女	合計	男	女
總計	64,651	34,049	30,602	118,097	61,481	56,616
松山區	5,809	3,047	2,762	9,573	4,987	4,586
信義區	2,945	1,537	1,408	9,015	4,725	4,290
大安區	10,335	5,668	4,667	16,123	8,486	7,637
中山區	2,918	1,483	1,435	8,265	4,315	3,950
中正區	5,589	2,961	2,628	6,806	3,553	3,253
大同區	3,457	1,772	1,685	5,353	2,757	2,596
萬華區	2,051	1,051	1,000	7,139	3,721	3,418
文山區	9,062	5,098	3,964	14,275	7,324	6,951
南港區	1,864	1,029	835	4,476	2,322	2,154
內湖區	7,005	3,390	3,615	13,054	6,768	6,286
士林區	6,731	3,286	3,445	12,520	6,507	6,013
北投區	6,885	3,727	3,158	11,498	6,016	5,482

單位：人

### 臺北市國中小男女學生比例

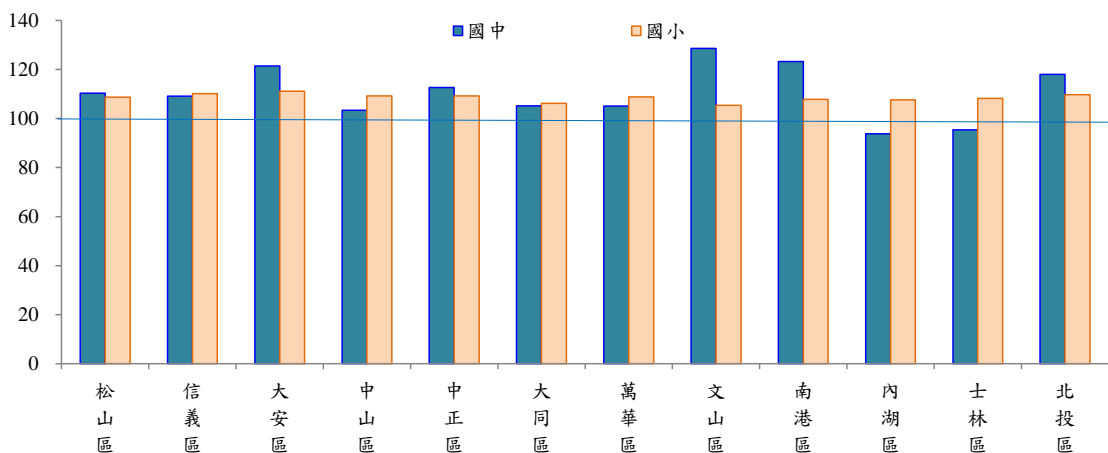
107 學年度



資料來源：臺北市政府教育局

### 臺北市各行政區國中小學生性比例

107 學年度



\*性比例係指男性人口對女性人口的比例，亦即每百個女子所當男子數。計算方式為： $(\text{男生} \div \text{女生}) \times 100$ 。