

中華民國107年度 4-0501552

議會
審定

(自107年1月1日起至107年12月31日止)

臺北市政府教育局主管

臺北市地方教育發展基金－臺北市文山區溪口國民小學

附屬單位預算之分預算

(特別收入基金)

臺北市地方教育發展基金－臺北市文山區溪口國民小學

目次

中華民國107年度

一、財務摘要	第 1 頁
二、業務計畫及預算概要	第 3 -11 頁
三、主要表	
(一) 基金來源、用途及餘絀預計表	第 13 -14 頁
(二) 現金流量預計表	第 15 頁
四、附屬表	
(一) 基金來源－服務收入明細表	第 17 頁
(二) 基金來源－財產處分收入明細表	第 18 頁
(三) 基金來源－其他財產收入明細表	第 19 頁
(四) 基金來源－市庫撥款收入明細表	第 20 頁
(五) 基金來源－學雜費收入明細表	第 21 頁
(六) 基金來源－受贈收入明細表	第 22 頁
(七) 基金來源－雜項收入明細表	第 23 頁
(八) 基金用途－國民教育計畫明細表	第 24 -40 頁
(九) 基金用途－學前教育計畫明細表	第 41 -45 頁
(十) 基金用途－一般行政管理計畫明細表	第 46 -50 頁
(十一) 基金用途－建築及設備計畫明細表	第 51 -56 頁
五、參考表	
(一) 預計平衡表	第 57 -58 頁
(二) 各項費用彙計表	第 59 -64 頁
(三) 員工人數彙計表	第 65 頁
(四) 用人費用彙計表	第 66 -69 頁
(五) 單位(或計畫)成本分析表	第 70 頁

臺北市地方教育發展基金－臺北市文山區溪口國民小學

目 次

中華民國107年度

(六) 5年來主要業務計畫分析表	第 71 頁
(七) 固定項目明細表	第 72 頁

臺北市地方教育發展基金－臺北市文山區溪口國民小學

40501552-1

財務摘要

中華民國107年度

單位：新臺幣元

項 目	本 年 度	上 年 度	比較增減(-)	%
經營成績：				
基金來源	120,328,906	117,084,411	3,244,495	2.77
基金用途	123,560,096	120,082,551	3,477,545	2.90
賸餘(短絀－)	-3,231,190	-2,998,140	-233,050	--
餘絀情形：				
基金餘額	2,430,985	5,662,175	-3,231,190	-57.07
現金流量(註)：				
現金及約當現金之淨增(減－)	-3,231,190	-2,998,140	-233,050	--

附註：現金流量係採現金及約當現金基礎，包括現金及自投資日起3個月內到期或清償之債權證券。

本 頁 空 白

業務計畫及預算概要

臺北市地方教育發展基金－臺北市文山區溪口國民小學

業務計畫及預算概要

中華民國 107 年度

壹、基金概況

一、設立宗旨及願景：

- (一) 本校遵照憲法第 158 及 160 條規定，教育文化應發展民族精神、自治精神，國民道德與健全體格、科學及生活智能，以培養學童七大學習領域及十大基本能力。
- (二) 本校自 91 年度起依教育經費編列與管理法第 13 條規定設置「臺北市地方教育發展基金」，以促進教育健全發展，提昇教育經費運用績效。

二、組織概況（另附組織系統圖）：

本校設置校長 1 人，綜理全校校務，下設教務處、學生事務處、總務處、輔導室、會計室、人事室及幼兒園等單位。

內部分層業務如下：

教務處：秉承校長之命，辦理全校教務事項。

教學組：掌理課程編排、課業考查、學藝競賽、教學研究、教師進修、差假教師調代課及缺補課之查核等事項。

註冊組：掌理註冊、編班、轉學、學籍保管、各項獎助學金補助及成績考查等有關學籍事項。

設備組：掌理教科書編選、教學用具之管理、保管及出版學校刊物等事項。

資訊組：掌理電腦設備及區域網路之管理、保管等事項。

學生事務處：秉承校長之命，辦理全校學生事務事項。

訓育組：掌理訓育計畫之擬定及辦理各類訓育等活動。

體育組：掌理學生體育活動、體格鍛鍊等事項。

生教組：掌理學生日常生活常規，辦理交通導護各項事項。

衛生組：掌理健康檢查，個人及環境衛生檢查、保健等事項。

總務處：秉承校長之命，辦理全校總務事項。

事務組：掌理校舍、校具、財產、物品採購保管、工程發包、監工及驗收。

文書組：掌理文件收發登錄、撰擬繕校、典守學校印信、檔案保管、整理各項會議紀錄及校史等事項。

出納組：掌理現金、零用金、票據、契約之保管等收支事項，辦理員工薪津發放及各項扣繳單據證明等。

輔導室：秉承校長之命，辦理全校學生學習輔導、生活輔導、生涯輔導等事項。

臺北市地方教育發展基金－臺北市文山區溪口國民小學

業務計畫及預算概要

中華民國 107 年度

輔導組：掌理學生個案建立、學習輔導、生活輔導、生涯輔導及兩性教育、親職教育等事項。

資料組：辦理輔導資料搜集建檔、組訓愛心家長、實施測驗、社區人力整合、出版親職刊物等事項。

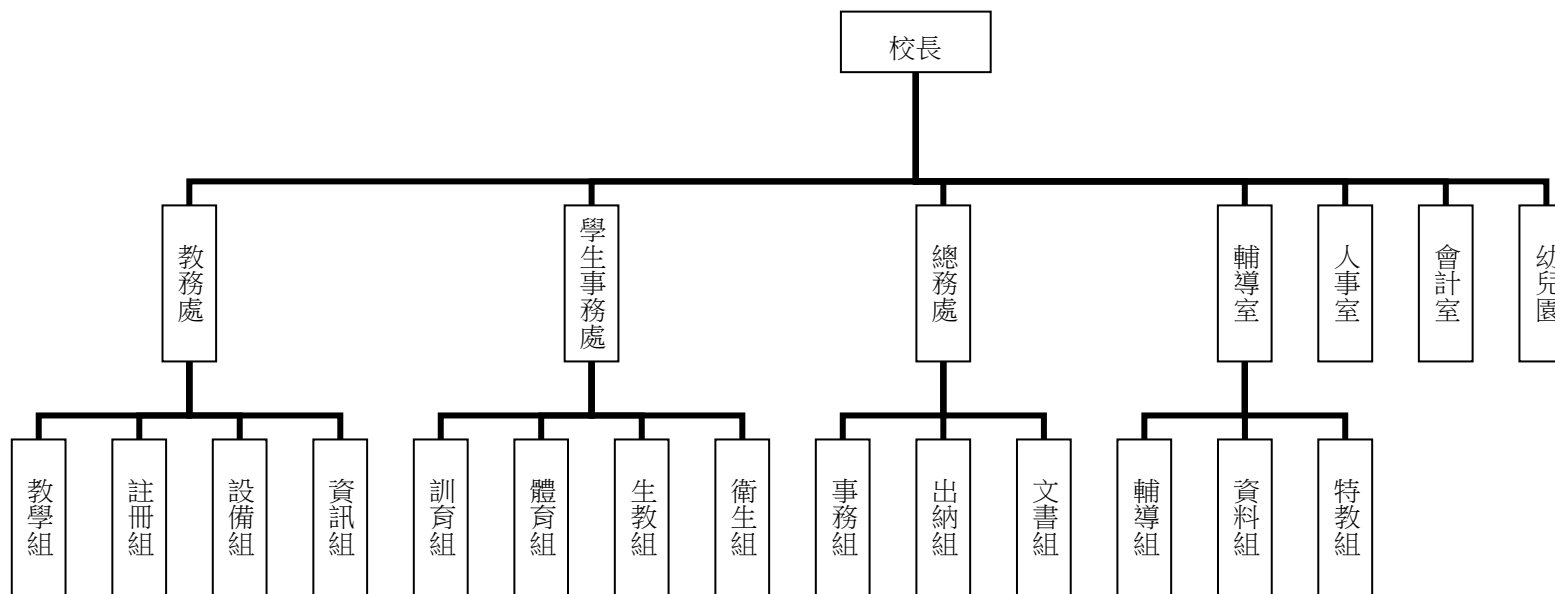
特教組：擬訂特殊教育計畫章則、親師輔導諮詢、特教班甄選鑑別、實施各項診斷測驗、特教兒童追蹤輔導等事項。

會計室：秉承上級主計機關之監督與指導，並受校長之指揮，依法辦理歲計、會計、統計等事項。

人事室：秉承上級人事機關之監督與指導，並受校長之指揮，依法辦理人事管理查核等事項。

幼兒園：秉承校長之命，綜理園務、規劃幼兒教學、保育、環境與各項措施。

三、組織系統圖：



四、基金歸類及屬性：本校地方教育發展基金依據教育經費編列與管理法第 13 條規定設置，本基金為預算法第 4 條第 1 項第 2 款第 5 目所定之特別收入基金，以本府教育局為管理機關。

臺北市地方教育發展基金－臺北市文山區溪口國民小學

業務計畫及預算概要

中華民國 107 年度

貳、業務範圍及經營趨勢

一、業務範圍：

- (一) 依據教育基本法培養學生健全人格，民主素養，法治觀念，人文涵養，強健體魄及思考判斷與創造能力。
- (二) 依據特殊教育法、特殊教育法施行細則及相關規定，設立身心障礙資源班，因材施教，以達適才適性發展之教育目標。

二、最近 5 年經營趨勢：

基金來源、用途及餘絀

單位：新臺幣元

來源 用途 餘絀	年度	103 年度決算 金額	104 年度決算 金額	105 年度決算 金額	106 年度預算 金額	本年度預算 金額
來源部分		119,981,598	122,634,426	121,825,530	117,084,411	120,328,906
用途部分		124,359,966	129,935,490	126,524,127	120,082,551	123,560,096
餘絀部分		-4,378,368	-7,301,064	-4,698,597	-2,998,140	-3,231,190

參、業務計畫

一、業務計畫及目標：

本年度業務計畫重點與預算配合情形及預期績效，詳列如下：

- (一) 國民教育計畫：本年度預算編列 92,688,345 元，預定招收 25 班，學生人數 621 人，新購運動器材、教具及圖書等各科教學設備，革新教學方法，充實各科教材，提高教學效能；並辦理暑期泳訓班、教師甄選及指定活動等項目，藉由辦理各項活動，以鍛鍊學童強健的身體，增進學童各項生活智能。
- (二) 學前教育計畫：本年度預算編列 9,519,601 元，預定招收 5 班，幼兒人數 135 人，新購教學設備，革新教學方法，提高教學效能；並辦理幼兒園各項活動，以鍛鍊幼兒強健的身體，增進幼兒各項生活智能。

臺北市地方教育發展基金－臺北市文山區溪口國民小學

業務計畫及預算概要

中華民國 107 年度

(三) 一般行政管理計畫：本年度預算編列 15,291,475 元，係配合校務推動行政處室支援工作，進而增進校務運作。

(四) 建築及設備計畫：本年度預算編列 6,060,675 元，係購置各項教學設備及行政設備並辦理思源樓遮陽設施改善工程，人工跑道暨戶外球場整修工程，改善教學環境，增進教學效能，並提高行政效率。

二、執行政府重要政策：

(一) 開啟多元智慧：尊重每個學生獨特的個性，以多元智慧的觀點協助他找到生命的亮點，肯定天生我才必有用，能知於學，樂於學。

(二) 培養生活能力：因應新世紀知識社會的到來，培養學生帶得走的能力，諸如人際溝通能力、資訊能力、終身學習能力、生涯規畫能力、問題解決能力等。

(三) 蘊育人文情懷：在溫馨開放的校園文化中，孕育人文情懷，學會尊重、包容；建構生命的價值、完成人性的開展。

(四) 建置溫馨民主的校園文化：

- 1.以參與式管理、落實行政、教師會、家長會三者的良性互動。
- 2.以學生第一，教學優先的觀念提昇行政服務效率。
- 3.放下威權心態，開啟校園民主之風氣。

(五) 推動適性教學：

- 1.運用小班優勢，採多元化、活潑化的教學及評量。
- 2.運用校內外資源，加強多元學習能力。
- 3.關懷相對弱勢學生之教學及輔導。
- 4.發展資訊教育，充實學生電腦運用之知能，並提昇教師運用電腦教學之能力。

(六) 辦理發展性的訓輔活動：

- 1.辦理各項活動、競賽及展演。
- 2.推動校內外學習服務。
- 3.發展績優社團及校隊，如游泳隊及合唱團等。
- 4.加強新興領域教育的辦理，並融入各科教學以收成效。

肆、預算概要

一、基金來源及用途之預計：

臺北市地方教育發展基金－臺北市文山區溪口國民小學

業務計畫及預算概要

中華民國 107 年度

(一) 本年度基金來源：服務收入 720,000 元，財產處分收入 10,000 元，其他財產收入 1,234,200 元，市庫撥款收入 115,906,472 元，學雜費收入 2,327,400 元，受贈收入 1,800 元，雜項收入 129,034 元，基金來源合計 120,328,906 元。

(二) 本年度基金用途：國民教育計畫 92,688,345 元，學前教育計畫 9,519,601 元，一般行政管理計畫 15,291,475 元，建築及設備計畫 6,060,675 元，基金用途合計 123,560,096 元。

二、基金餘絀之預計：本年度短絀 3,231,190 元。

三、現金流量之預計：本年度業務活動淨現金流出 3,231,190 元。

四、補辦預算事項：詳補辦預算明細表。

購置固定資產 734,050 元。

(一) 105年度為本校同仁上下班打卡確實需要，且具急迫及必要性，由其他準備金項下支應20,800元。

(二) 105年度為活動中心及場地租借需要，且具急迫及必要性，由國民教育計畫項下移列固定資產98,250元。

(三) 105年度教育部補助強化校園安全防護工作計畫522,750元，學校自籌款由教育局學校設施改善準備補助92,250元，共計615,000元。

伍、其他重要說明

一、本年度預算與上年度預算各項目增減之原因：

(一) 員工人數增減原因之分析：本年度校長 1 人，教師 57 人，行政人員 8 人，校警 2 人，技工 1 人，工友 3 人，教保員 3 人，廚工 2 人，總計 77 人，較上年度減列教師 3 人，增列教保員 2 人及行政人員 1 人。

(二) 基金來源、用途及餘絀各科目增減原因之分析：

1. 服務收入本年度預算數 720,000 元，較上年度預算數 720,000 元，無增減。

2. 財產處分收入本年度預算數 10,000 元，較上年度預算數 10,000 元，無增減。

3. 其他財產收入本年度預算數 1,234,200 元，較上年度預算數 1,233,000 元，依業務需要核實增列 1,200 元。

4. 市庫撥款收入本年度預算數 115,906,472 元，較上年度預算數 113,921,511 元，依業務需要核實增列 1,984,961 元。

5. 學雜費收入本年度預算數 2,327,400 元，較上年度預算數 1,132,800 元，依業務需要核實增列 1,194,600 元。

6. 受贈收入本年度預算數 1,800 元，較上年度預算數 2,100 元，依業務需要核實減列 300 元。

7. 雜項收入本年度預算數 129,034 元，較上年度預算數 65,000 元，依業務需要核實增列 64,034 元。

臺北市地方教育發展基金－臺北市文山區溪口國民小學

業務計畫及預算概要

中華民國 107 年度

- 8.用人費用本年度預算數 106,983,664 元，較上年度預算數 104,734,555 元，依業務需要核實增列 2,249,109 元。
- 9.服務費用本年度預算數 6,149,853 元，較上年度預算數 6,152,630 元，依業務需要核實減列 2,777 元。
- 10.材料及用品費本年度預算數 1,716,130 元，較上年度預算數 2,043,670 元，依業務需要核實減列 327,540 元。
- 11.租金、償債與利息本年度預算數 14,800 元，較上年度預算數 44,800 元，依業務需要核實減列 30,000 元。
- 12.購建固定資產、無形資產及非理財目的之長期投資本年度預算數 6,060,675 元，較上年度預算數 5,884,105 元，依業務需要核實增列 176,570 元。
- 13.稅捐及規費(強制費)本年度預算數 28,841 元，較上年度預算數 28,178 元，依業務需要核實增列 663 元。
- 14.會費、捐助、補助、分攤、照護、救濟與交流活動費本年度預算數 1,001,958 元，較上年度預算數 870,313 元，依業務需要核實增列 131,645 元。
- 15.其他本年度預算數 1,604,175 元，較上年度預算數 324,300 元，依業務需要核實增列 1,279,875 元。

二、106 學年度第 2 學期核定普通班 24 班、身心障礙資源班 1 班及幼兒園 4 班，共計 29 班，預定招收學生人數 741 人，107 學年度第 1 學期預估普通班 24 班、身心障礙資源班 1 班及幼兒園 5 班，共計 30 班，預定招收學生人數 756 人。

三、其他有關說明：無。

臺北市地方教育發展基金－臺北市文山區溪口國民小學

40501552-9

補辦預算明細表

中華民國107年度

單位：新臺幣元

先行辦理 年 度	業務計畫 及用途別	項 目 名 稱	單 位	數 量	單 價	金 額	說 明
105	建築及設備計畫 購置固定資產 購置機械及設備	合計				734,050	
		購置固定資產				734,050	
						734,050	
						119,050	105.10.17府授主事預字第 10531397500號
						119,050	
		電腦打卡鐘(含壓克力罩)	組	1	20,800	20,800	為本校同仁上下班打卡所需，確實需要辦理新購，且具急迫及必要性，所需經費擬由本校其他準備金支應。
		多功能數位電子鐘	臺	1	19,800	19,800	為提供活動中心場地租借精準之時間所需，確實需要辦理新購，且具急迫及必要性，所需經費擬控留本校國民教育計畫-255機械及設備修護費支應。
		短焦投影機(含吊架)	臺	2	24,000	48,000	為活動中心舉辦各項活動及競賽投影所需，確實需要辦理新購，且具急迫及必要性，所需經費擬控留本校國民教育計畫-255機械及設備修護費支應。
		網頁型輸出播放器	臺	1	30,450	30,450	為公告目前場地租借情形以提高場地租借使用率，確實需要辦理新購，且具急迫及必要性，所需經費擬控留本校國民教育計畫-255

臺北市地方教育發展基金－臺北市文山區溪口國民小學

補辦預算明細表

中華民國107年度

單位：新臺幣元

先行辦理 年 度	業務計畫 及用途別	項 目 名 稱	單 位	數 量	單 價	金 額	說 明
	購置固定資產						機械及設備修護費支應。
	購置機械及設備						105.10.24府教工字第10540945600號
						615,000	
						330,000	
		IP攝影機	臺	28	10,000	280,000	教育部補助強化校園安全防護工作計畫經費238,000元，學校自籌42,000元，所需經費擬由教育局學校設施改善準備，補助校園安全警監系統計畫，內屬設備部分移列固定資產。
		低藍光液晶顯示器(32型)	組	1	27,000	27,000	教育部補助強化校園安全防護工作計畫經費22,950元，學校自籌4,050元，所需經費擬由教育局學校設施改善準備，補助校園安全警監系統計畫，內屬設備部分移列固定資產。
		液晶顯示器(22型)	組	1	13,000	13,000	教育部補助強化校園安全防護工作計畫經費11,050元，學校自籌1,950元，所需經費擬由教育局學校設施改善準備，補助校園安全警監系統計畫，內屬設備部分移列固定資產。
		警鳴器、警示燈	組	1	10,000	10,000	教育部補助強化校園安全防護工作計畫經費8,500元，學校自籌1,500元，所需經費擬由教育局學校設施改善準備，補助校園安全

臺北市地方教育發展基金－臺北市文山區溪口國民小學

40501552-11

補辦預算明細表

中華民國107年度

單位：新臺幣元

先行辦理 年 度	業務計畫 及用途別	項 目 名 稱	單 位	數 量	單 價	金 額	說 明
	購置交通及運輸設備					285,000	警監系統計畫，內屬設備部分移列固定資產。
		監視系統主機	組	2	55,000	110,000	教育部補助強化校園安全防护工作計畫經費93,500元，學校自籌16,500元，所需經費擬由教育局學校設施改善準備，補助校園安全警監系統計畫，內屬設備部分移列固定資產。
		監視系統儲存設備	組	1	165,000	165,000	教育部補助強化校園安全防护工作計畫經費140,250元，學校自籌24,750元，所需經費擬由教育局學校設施改善準備，補助校園安全警監系統計畫，內屬設備部分移列固定資產。
		傳輸及轉換設備	組	1	10,000	10,000	教育部補助強化校園安全防护工作計畫經費8,500元，學校自籌1,500元，所需經費擬由教育局學校設施改善準備，補助校園安全警監系統計畫，內屬設備部分移列固定資產。

備註：各管理機關(構)依預算法第 8 8 條規定補辦預算，應確係不及編入年度預算，且因經營環境發生重大變遷或正常業務(含執行中央補助款項目)之確實需要，並經主管機關核轉本府核准先行辦理者；不具急迫性之事項，仍應儘可能納入預算辦理。

本 頁 空 白

主 要 表

臺北市地方教育發展基金－臺北市文山區溪口國民小學

40501552-13

基金來源、用途及餘絀預計表

中華民國107年度

單位：新臺幣元

前年度決算數	科 目		本年度預算數	上年度預算數	比較增減（－）
	編 號	名 稱			
121,825,530	4	基金來源	120,328,906	117,084,411	3,244,495
756,021	43	勞務收入	720,000	720,000	
756,021	431	服務收入	720,000	720,000	
1,433,953	45	財產收入	1,244,200	1,243,000	1,200
24,900	451	財產處分收入	10,000	10,000	
1,409,053	45Y	其他財產收入	1,234,200	1,233,000	1,200
118,006,847	46	政府撥入收入	115,906,472	113,921,511	1,984,961
113,837,087	462	市庫撥款收入	115,906,472	113,921,511	1,984,961
4,169,760	46Y	政府其他撥入收入			
1,449,909	4S	教學收入	2,327,400	1,132,800	1,194,600
1,449,909	4S1	學雜費收入	2,327,400	1,132,800	1,194,600
178,800	4Y	其他收入	130,834	67,100	63,734
21,903	4YO	受贈收入	1,800	2,100	-300
156,897	4YY	雜項收入	129,034	65,000	64,034
126,524,127	5	基金用途	123,560,096	120,082,551	3,477,545
95,623,927	53	國民教育計畫	92,688,345	89,009,002	3,679,343
9,087,971	54	學前教育計畫	9,519,601	10,642,918	-1,123,317

臺北市地方教育發展基金－臺北市文山區溪口國民小學

基金來源、用途及餘絀預計表

中華民國107年度

單位：新臺幣元

前年度決算數	科 目		本年度預算數	上年度預算數	比較增減（－）
	編 號	名 稱			
13,799,568	5L	一般行政管理計畫	15,291,475	14,546,526	744,949
8,012,661	5M	建築及設備計畫	6,060,675	5,884,105	176,570
-4,698,597	6	本期賸餘(短絀-)	-3,231,190	-2,998,140	-233,050
13,358,912	71	期初基金餘額	5,662,175	4,690,324	971,851
8,660,315	73	期末基金餘額	2,430,985	1,692,184	738,801

臺北市地方教育發展基金－臺北市文山區溪口國民小學

40501552-15

現金流量預計表

中華民國107年度

單位：新臺幣元

項 目		本年度預算數	說 明
編 號	名 稱		
81	業務活動之現金流量		
811	本期賸餘(短絀－)	-3,231,190	
813	業務活動之淨現金流入(流出－)	-3,231,190	
82	其他活動之現金流量		
82Z	其他活動之淨現金流入(流出－)		
83	現金及約當現金之淨增(淨減－)	-3,231,190	
84	期初現金及約當現金	9,180,196	
85	期末現金及約當現金	5,949,006	

註：本表係採現金及約當現金基礎，包括現金及自投資日起3個月內到期或清償之債權證券。

本 頁 空 白

附 屬 表

臺北市地方教育發展基金－臺北市文山區溪口國民小學

40501552-17

基金來源－服務收入明細表

中華民國107年度

單位：新臺幣元

前年度決算數	上年度預算數	科 目		本 年 度 預 算 數				說 明
		編 號	名 稱	單 位	數 量	單 價	金 額	
756,021	720,000		合計				720,000	
756,021	720,000	431	服務收入				720,000	較上年度預算數720,000元，無增減。
				人	950	700	665,000	暑期泳訓班學生票收入(收支對列)。
				人	50	800	40,000	暑期泳訓班普通票收入(收支對列)。
				人	30	500	15,000	教師甄選報名費收入(收支對列)。

臺北市地方教育發展基金－臺北市文山區溪口國民小學

基金來源－財產處分收入明細表

中華民國107年度

單位：新臺幣元

前年度決算數	上年度預算數	科 目		本 年 度 預 算 數				說 明
		編 號	名 稱	單 位	數 量	單 價	金 額	
24,900	10,000		合計				10,000	
24,900	10,000	451	財產處分收入				10,000	較上年度預算數10,000元，無增減。
				年	1	10,000	10,000	報廢財產處分收入。

臺北市地方教育發展基金－臺北市文山區溪口國民小學

40501552-19

基金來源－其他財產收入明細表

中華民國107年度

單位：新臺幣元

前年度決算數	上年度預算數	科 目		本 年 度 預 算 數				說 明
		編 號	名 稱	單 位	數 量	單 價	金 額	
1,409,053	1,233,000		合計				1,234,200	
1,409,053	1,233,000	45Y	其他財產收入				1,234,200	較上年度預算數1,233,000元，增加1,200元。
				月	12	102,400	1,228,800	場地開放收入(收支對列)。
				年	1	5,400	5,400	教職員工停車收入。

臺北市地方教育發展基金－臺北市文山區溪口國民小學

基金來源－市庫撥款收入明細表

中華民國107年度

單位：新臺幣元

前年度決算數	上年度預算數	科 目		本 年 度 預 算 數				說 明
		編 號	名 稱	單 位	數 量	單 價	金 額	
113,837,087	113,921,511		合計				115,906,472	較上年度預算數113,921,511元，增加1,984,961元。 市府補助款。
113,837,087	113,921,511	462	市庫撥款收入				115,906,472	
				年	1	115,906,472	115,906,472	

臺北市地方教育發展基金－臺北市文山區溪口國民小學

40501552-21

基金來源－學雜費收入明細表

中華民國107年度

單位：新臺幣元

前年度決算數	上年度預算數	科 目		本 年 度 預 算 數				說 明
		編 號	名 稱	單 位	數 量	單 價	金 額	
1,449,909	1,132,800		合計				2,327,400	
1,449,909	1,132,800	4S1	學雜費收入				2,327,400	較上年度預算數1,132,800元，增加1,194,600元。
				人、學期	105x2	7,000	1,470,000	幼兒園全日班學費收入預估學生105人。
				人、學期	15x2	5,150	154,500	幼兒園半日班學費收入預估學生15人。
				人、學期	105x2	2,955	620,550	幼兒園全日班雜費收入預估學生105人。
				人、學期	15x2	2,745	82,350	幼兒園半日班雜費收入預估學生15人。

臺北市地方教育發展基金－臺北市文山區溪口國民小學

基金來源－受贈收入明細表

中華民國107年度

單位：新臺幣元

前年度決算數	上年度預算數	科 目		本 年 度 預 算 數				說 明
		編 號	名 稱	單 位	數 量	單 價	金 額	
21,903	2,100		合計				1,800	
21,903	2,100	4YO	受贈收入	年	1	1,800	1,800	較上年度預算數2,100元，減少300元。 獎助學金利息收入。

臺北市地方教育發展基金－臺北市文山區溪口國民小學

40501552-23

基金來源－雜項收入明細表

中華民國107年度

單位：新臺幣元

前年度決算數	上年度預算數	科 目		本 年 度 預 算 數				說 明
		編 號	名 稱	單 位	數 量	單 價	金 額	
156,897	65,000		合計				129,034	
156,897	65,000	4YY	雜項收入	年	1	129,034	129,034	較上年度預算數65,000元，增加64,034元。 工程圖說費、學生證補卡費及簡訊服務費等收入。

臺北市地方教育發展基金－臺北市文山區溪口國民小學

基金用途－國民教育計畫明細表

中華民國107年度

單位：新臺幣元

前年度決算數	上年度預算數	科 目		本年度預算數				說 明
		編 號	名 稱	單位	數量	單價	金額	
95,623,927	89,009,002		合 計				92,688,345	
85,098,370	80,691,150	1	用人費用				83,433,752	
42,208,720	39,420,000	11	正式員額薪資				42,348,000	較上年度預算數39,420,000元，增加2,928,000元。
42,208,720	39,420,000	113	職員薪金	年	1	40,728,000	40,728,000	教職員47人薪金(詳用人費用彙計表)(含教育部補助導師費288,000元)。
				年	1	1,620,000	1,620,000	教職員2人薪金(詳用人費用彙計表)(含教育部補助導師費12,000元)。
1,526,312	400,400	12	聘僱及兼職人員薪資				446,160	較上年度預算數400,400元，增加45,760元。
1,526,312	400,400	124	兼職人員酬金	節	1,540	260	400,400	教師代課鐘點費，本校編制教師總人數57人，按9分之1計，編列7人，每人220節，總節數7人x220節=1,540節。
				年	1	4,160	4,160	補助調整授課鐘點費之外聘教師勞、健保及勞退費用(由教育局移列之教育部補助款)。
				人、節、週	2x2x40	260	41,600	補助調整授課特教教師鐘點費

臺北市地方教育發展基金－臺北市文山區溪口國民小學

40501552-25

基金用途－國民教育計畫明細表

中華民國107年度

單位：新臺幣元

前年度決算數	上年度預算數	科目		本年度預算數				說明
		編號	名稱	單位	數量	單價	金額	
522,822	884,407	13	超時工作報酬				686,008	(由教育局移列之教育部補助款)。
522,822	884,407	131	加班費				686,008	較上年度預算數884,407元，減少198,399元。
				年	1	606,931	606,931	不休假出勤加班費。
				年	1	29,867	29,867	不休假出勤加班費。
				年	1	10,730	10,730	工作人員加班費(泳訓班)(收支對列)。
				年	1	5,180	5,180	加班費(教師甄選)(收支對列)。
				年	1	33,300	33,300	工作人員加班費(市長獎頒獎典禮總召)(新增)。
10,014,624	9,505,500	15	獎金				10,979,500	較上年度預算數9,505,500元，增加1,474,000元。
4,445,000	4,578,000	151	考績獎金				5,686,000	
				年	1	5,472,000	5,472,000	依考績法規定核發之獎金。
				年	1	214,000	214,000	依考績法規定核發之獎金。
5,569,624	4,927,500	152	年終獎金				5,293,500	
				年	1	5,091,000	5,091,000	依規定於年節加發之獎金。
				年	1	202,500	202,500	依規定於年節加發之獎金。
23,427,672	24,167,232	16	退休及卹償金				23,074,812	較上年度預算數24,167,232元，

臺北市地方教育發展基金－臺北市文山區溪口國民小學

基金用途－國民教育計畫明細表

中華民國107年度

單位：新臺幣元

前年度決算數	上年度預算數	科 目		本年度預算數				說 明
		編 號	名 稱	單位	數量	單價	金額	
23,427,672	24,167,232	161	職員退休及離職金	年	1	3,508,128	23,074,812	減少1,092,420元。
				年	1	140,400	140,400	提撥退撫基金。
				年	1	19,426,284	19,426,284	退休人員月退休金，57人 x@28,401元x12月=19,426,284元
7,398,220	6,313,611	18	福利費				5,899,272	較上年度預算數6,313,611元，減少414,339元。
4,143,562	3,512,796	181	分擔員工保險費	年	1	3,443,604	3,443,604	分擔公保、勞保、健保費。
				年	1	137,292	137,292	分擔公保、勞保、健保費。
131,000	207,000	183	傷病醫藥費	人	15	16,000	299,500	教職員健康檢查費。
				人	17	3,500	59,500	教職員健康檢查費。
332,754	482,580	187	員工通勤交通費	人、月、段	20x10x2	630	466,200	教師上下班交通費。
				人、月、段	12x10x1	630	252,000	教師上下班交通費。
				人、月、段	15x12x1	630	75,600	教師兼行政上下班交通費。
				人、月、段	2x10x2	630	113,400	教師上下班交通費。
2,790,904	2,111,235	18Y	其他福利費	年	1	240,000	1,552,676	休假旅遊補助費。
							240,000	

臺北市地方教育發展基金－臺北市文山區溪口國民小學

40501552-27

基金用途－國民教育計畫明細表

中華民國107年度

單位：新臺幣元

前年度決算數	上年度預算數	科 目		本年度預算數				說 明
		編 號	名 稱	單位	數量	單價	金額	
				人、年	2x1	6,000	12,000	退休人員三節慰問金。
				年	1	354,250	354,250	喪葬補助費(35,425元x5月x2人)。
				年	1	121,720	121,720	結婚補助費(30,430元x2月x2人)。
				年	1	824,706	824,706	子女教育補助費。
8,023,435	5,396,154	2	服務費用				5,336,897	
1,392,399	2,148,922	21	水電費				2,126,850	較上年度預算數2,148,922元，減少22,072元。
1,141,409	1,850,580	212	工作場所電費				1,826,260	
				年	1	1,531,760	1,531,760	班級電費。
				班、年	14x1	5,550	77,700	游泳池電費(游泳池水電清潔維護計畫)。
				年	1	40,000	40,000	電費補助費(室內)(泳訓班)(收支對列)。
				年	1	176,800	176,800	電費(場地開放)(收支對列)。
238,590	298,342	214	工作場所水費				300,590	
				年	1	238,590	238,590	水費。
				班、年	14x1	500	7,000	游泳池水費(游泳池水電清潔維護計畫)。
				年	1	5,000	5,000	水費補助費(室內)(泳訓班)(收支

臺北市地方教育發展基金－臺北市文山區溪口國民小學

基金用途－國民教育計畫明細表

中華民國107年度

單位：新臺幣元

前年度決算數	上年度預算數	科 目		本年度預算數				說 明
		編 號	名 稱	單 位	數 量	單 價	金 額	
				年	1	50,000	50,000	對列)。
12,400		217	氣體費					水費(場地開放)(收支對列)。
1,565	9,600	22	郵電費				2,000	較上年度預算數9,600元，減少7,600元。
1,565	9,600	221	郵費				2,000	
				年	1	2,000	2,000	寄送國際教育作品至夥伴學校(國際學校獎認證學校)。
48,382	73,940	23	旅運費				63,590	較上年度預算數73,940元，減少10,350元。
40,548	53,940	231	國內旅費				58,590	
				年	1	10,540	10,540	因公市外出差旅費。
				人、天	7x3	1,550	32,550	校外教學隨隊人員出差旅費。
				人、天	10x1	1,550	15,500	本校教師參與國際教育出差費用(國際學校獎認證學校)。
	20,000	236	貨物運費				5,000	
				式	1	5,000	5,000	器材運送(市長獎頒獎典禮總召)(新增)。
7,834		23Y	其他旅運費					
84,418	103,208	24	印刷裝訂與廣告費				90,425	較上年度預算數103,208元，減少12,783元。

臺北市地方教育發展基金－臺北市文山區溪口國民小學

40501552-29

基金用途－國民教育計畫明細表

中華民國107年度

單位：新臺幣元

前年度決算數	上年度預算數	科 目		本年度預算數				說 明
		編 號	名 稱	單位	數量	單價	金額	
84,418	103,208	241	印刷及裝訂費	年	1	5,600	90,425	教學用印製費(普通班級業務費)。 獎狀印製費(運動會)。 資料印刷(教師專業成長)。 印製國際教育資料(國際學校獎認證學校)。 印製獎狀等(市長獎頒獎典禮總召)(新增)。 印製相關會議資料等(市長獎頒獎典禮總召)(新增)。
				式	1	3,900	5,600	
				年	1	9,200	3,900	
				年	1	19,700	9,200	
				式	1	37,275	19,700	
				年	1	14,750	37,275	
1,528,197	1,262,368	25	修理保養及保固費				1,214,068	較上年度預算數1,262,368元，減少48,300元。
1,057,835	967,000	252	一般房屋修護費	班、年	28x1	23,000	944,000	校舍及其他建築物之修繕。 場地維護費(場地開放)(收支對列)。
				年	1	300,000	644,000	
258,434	188,368	255	機械及設備修護費	班、年	28x1	2,000	186,068	學校設備及其他公用用具之保養修護。 電腦設備維護費(電腦專案計
				年	1	19,200	56,000	
							19,200	

臺北市地方教育發展基金－臺北市文山區溪口國民小學

基金用途－國民教育計畫明細表

中華民國107年度

單位：新臺幣元

前年度決算數	上年度預算數	科 目		本年度預算數				說 明
		編 號	名 稱	單 位	數 量	單 價	金 額	
				班、年	14x1	350	4,900	畫)。
				年	1	5,968	5,968	游泳池維護費(游泳池水電清潔維護計畫)。
				年	1	100,000	100,000	場地維護(泳訓班)(收支對列)。
211,928	107,000	257	什項設備修護費				84,000	機械設備維護費(場地開放)(收支對列)。
				班、年	28x1	3,000	84,000	學校設備及其他公用用具之保養修護。
46,839	40,000	26	保險費				40,000	較上年度預算數40,000元，無增減。
46,839	40,000	26Y	其他保險費				40,000	
				人	1,000	40	40,000	泳訓班參加人員保險費(泳訓班)(收支對列)。
3,648,299	654,856	27	一般服務費				648,064	較上年度預算數654,856元，減少6,792元。
12,492	18,684	276	佣金、匯費、經理費及手續費				17,892	
				人、學期	497x2	18	17,892	委託超商代收學雜費手續費。
1,800		279	外包費					
3,559,811	532,172	27D	計時與計件人員酬金				532,172	

臺北市地方教育發展基金－臺北市文山區溪口國民小學

40501552-31

基金用途－國民教育計畫明細表

中華民國107年度

單位：新臺幣元

前年度決算數	上年度預算數	科 目		本年度預算數				說 明
		編 號	名 稱	單位	數量	單價	金額	
74,196	104,000	27F	體育活動費	人、月	1x10	1,818	18,180	提撥游泳池救生員退休金。
				人、月	1x10	3,694	36,940	分擔游泳池救生員勞保及健保費。
				人、月	1x10	28,840	288,400	游泳池救生員薪津。
				人、年	1x1	36,050	36,050	游泳池救生員年終獎金。
				人、月	2x2	1,512	6,048	提撥暑期泳訓班工讀生勞退準備金(泳訓班)(收支對列)。
				人、月	2x2	1,700	6,800	分擔暑期泳訓班工讀生勞保費(泳訓班)(收支對列)。
				人、月	1x2	3,694	7,388	分擔暑期泳訓班救生員勞保及健保費(泳訓班)(收支對列)。
				人、月	1x2	28,840	57,680	暑期泳訓班救生員薪津(泳訓班)(收支對列)。
				人、天、小時	2x30x8	133	63,840	暑期泳訓班工讀生薪津(泳訓班)(收支對列)。
				人、年	1x1	7,210	7,210	游泳池救生員年終獎金(泳訓班)(收支對列)。
				人、月	1x2	1,818	3,636	提撥暑期泳訓班救生員退休金(泳訓班)(收支對列)。
						98,000		
				人、年	47x1	2,000	94,000	文康活動費，本校編列教職員47人，每人編列2,000元。

臺北市地方教育發展基金－臺北市文山區溪口國民小學

基金用途－國民教育計畫明細表

中華民國107年度

單位：新臺幣元

前年度決算數	上年度預算數	科 目		本年度預算數				說 明
		編 號	名 稱	單位	數量	單價	金額	
1,273,336	1,103,260	28	專業服務費	人、年	2x1	2,000	4,000	文康活動費，本校編列教職員2人，每人編列2,000元。
768,160	494,600	285	講課鐘點、稿費、出席審查及查詢費				1,151,900	較上年度預算數1,103,260元，增加48,640元。
				班、月	1x12	600	7,200	特教班教材編輯費。
				節	6	1,200	7,200	外聘講授鐘點費(特教班業務費)。
				年	1	1,740	1,740	性別事件調查報告撰稿費(性別平等教育宣導活動)。
				節	3	1,600	4,800	外聘講授鐘點費(性別平等教育宣導活動)。
				節	8	1,200	9,600	外聘講授鐘點費(性別平等教育宣導活動)。
				人次	1	2,000	2,000	外聘學者、專家出席費(性別平等教育宣導活動)。
				節	6	1,600	9,600	外聘講授鐘點費(小田園教育體驗學習)(由教育局移列)。
				節	6	1,600	9,600	外聘講授鐘點費(教師專業成長)。
				節	15	800	12,000	內聘講授鐘點費(教師專業成長)

臺北市地方教育發展基金－臺北市文山區溪口國民小學

40501552-33

基金用途－國民教育計畫明細表

中華民國107年度

單位：新臺幣元

前年度決算數	上年度預算數	科 目		本年度預算數				說 明
		編 號	名 稱	單位	數量	單價	金額	
				節	16	1,200	19,200)。
				節	6	1,600	9,600	外聘講授鐘點費(教師專業成長)。
				班、節	85x10	500	425,000	外聘講授鐘點費(國小家長教育成長研習)。
				節	3	1,600	4,800	教練鐘點費(泳訓班)(收支對列)。
				節	18	800	14,400	外聘講師鐘點費(國際學校獎認證學校)。
8,400	36,100	287	委託檢驗(定)試驗認證費				40,800	內聘講師鐘點費(國際學校獎認證學校)。
				臺、年	8x1	1,200	9,600	飲水機水質檢驗費。
				班、年	24x1	1,300	31,200	消防安全檢測費等(普通班級業務費)。
6,900	7,260	289	試務甄選費				7,260	
				年	1	7,260	7,260	教師甄選試務費用(教師甄選)(收支對列)。
489,876	565,300	28Y	其他				567,100	
				人、月	10x9	500	45,000	工作人員午餐指導費。
				年	1	20,000	20,000	學生輔導指導費。

臺北市地方教育發展基金－臺北市文山區溪口國民小學

基金用途－國民教育計畫明細表

中華民國107年度

單位：新臺幣元

前年度決算數	上年度預算數	科 目		本年度預算數				說 明
		編 號	名 稱	單位	數量	單價	金額	
				班、人、月 年	9x1x9 1	300 8,000	24,300 8,000	學童午餐指導費(3至4年級)。
				班、人、月	6x1x9	100	5,400	學童午餐指導費(1至2年級)。
				班、人、月	9x1x9	400	32,400	學童午餐指導費(5至6年級)。
				月	12	36,000	432,000	機械定點、機動巡邏等保全費用(場地開放)(收支對列)。
1,650,949	1,762,740	3	材料及用品費				1,434,720	
369,243	198,800	31	使用材料費				256,600	較上年度預算數198,800元，增加57,800元。
369,243	198,800	315	設備零件				256,600	
				學期	2	5,000	10,000	自然與生活科技領域教學設備(由班級設備費移列)。
				學期	2	5,000	10,000	數學領域教學設備(由班級設備費移列)(新增)。
				學期	2	5,000	10,000	語文領域教學設備(由班級設備費移列)(新增)。
				臺	36	2,700	97,200	教室用循環扇(由班級設備費移列)(新增)。
				學期	2	8,000	16,000	特教班教學設備(由特教班設備費移列)(新增)。

臺北市地方教育發展基金－臺北市文山區溪口國民小學

40501552-35

基金用途－國民教育計畫明細表

中華民國107年度

單位：新臺幣元

前年度決算數	上年度預算數	科 目		本年度預算數				說 明
		編 號	名 稱	單位	數量	單價	金額	
1,281,706	1,563,940	32	用品消耗	班、年	18x1	6,300	113,400	電腦設備維護及管理費(電腦專案計畫)。
							1,178,120	較上年度預算數1,563,940元，減少385,820元。
58,890	800	321	辦公(事務)用品	次	1	930	930	文具紙張及耗材等(性別平等教育宣導活動)。
				式	1	5,400	5,400	文具紙張(小田園教育體驗學習)(由教育局移列)。
				次	1	400	400	文具紙張(國小家長教育成長研習)。
				年	1	19,000	19,000	辦理活動用文具等(市長獎頒獎典禮總召)(新增)。
96,078	60,000	322	報章什誌	學期	2	25,000	50,000	圖書設備(由班級設備費移列)。
				年	1	10,000	10,000	訂閱國際教育報章什誌、圖書(國際學校獎認證學校)。
12,970	5,000	328	醫療用品(非醫療院所使用)	年	1	15,000	15,000	健康中心藥品費。
1,113,768	1,498,140	32Y	其他	班、年	24x1	13,820	331,680	普通班級教學材料費。

臺北市地方教育發展基金－臺北市文山區溪口國民小學

基金用途－國民教育計畫明細表

中華民國107年度

單位：新臺幣元

前年度決算數	上年度預算數	科 目		本年度預算數				說 明
		編 號	名 稱	單位	數量	單價	金額	
				班、年	25x1	1,700	42,500	教學用教科書(由教育局移列)。
				人、年	65x1	1,700	110,500	弱勢學生用教科書(由教育局移列)。
				班、年	24x1	4,800	115,200	垃圾袋費用、消毒藥水、衛生清潔用品費、衛生紙及教室佈置費(普通班級業務費)。
				人次	200	80	16,000	逾時誤餐費用(普通班級業務費)。
				班、年	1x1	13,820	13,820	特教班教學材料費。
				年	1	48,000	48,000	電腦耗材(電腦專案計畫)。
				班、年	14x1	800	11,200	游泳池消毒劑(游泳池水電清潔維護計畫)。
				式	1	10,500	10,500	場地布置費(運動會)。
				式	1	35,000	35,000	道具材料費(運動會)。
				人次	75	80	6,000	逾時誤餐費用(運動會)。
				人、學期	621x2	100	124,200	學生活動等雜支。
				年	1	30,000	30,000	課後社團活動費。
				次	1	930	930	場地布置等雜支(性別平等教育宣導活動)。
				年	1	32,000	32,000	新種植區使用之農事體驗實作菜苗、種子等資材；栽種資材，如

臺北市地方教育發展基金－臺北市文山區溪口國民小學

40501552-37

基金用途－國民教育計畫明細表

中華民國107年度

單位：新臺幣元

前年度決算數	上年度預算數	科 目		本年度預算數				說 明
		編 號	名 稱	單位	數量	單價	金額	
				年	1	5,000	5,000	栽培箱、土壤、肥料及園藝五金等園藝資材(小田園教育體驗學習)(由教育局移列)。
				組	7	4,000	28,000	原種植區使用之農事體驗實作菜苗、種子等資材(小田園教育體驗學習)(由教育局移列)。
				班	85	150	12,750	木製小推車、棚架等(小田園教育體驗學習)(由教育局移列)。
				年	1	2,950	2,950	消毒劑(泳訓班)(收支對列)。
				年	1	5,000	5,000	教學環境佈置費(泳訓班)(收支對列)。
				年	1	5,000	5,000	雜支(泳訓班)(收支對列)。
				年	1	5,000	5,000	教學器材費(泳訓班)(收支對列)。
				人次	32	80	2,560	逾時誤餐費用(教師甄選)(收支對列)。
				年	1	47,000	47,000	場地垃圾袋、清潔用品費(場地開放)(收支對列)。
				年	1	6,000	6,000	雜支如茶水、文具等(國際學校獎認證學校)。
				年	1	27,600	27,600	活動相關教材教具等(國際學校獎認證學校)。

臺北市地方教育發展基金－臺北市文山區溪口國民小學

基金用途－國民教育計畫明細表

中華民國107年度

單位：新臺幣元

前年度決算數	上年度預算數	科 目		本年度預算數				說 明
		編 號	名 稱	單位	數量	單價	金額	
				人次	100	80	8,000	逾時誤餐費用(市長獎頒獎典禮總召)(新增)。
13,300	44,800	4	租金、償債與利息				14,800	
8,500	40,000	44	交通及運輸設備租金				10,000	較上年度預算數40,000元，減少30,000元。
8,500	40,000	442	車租				10,000	
				臺	1	10,000	10,000	縣市農事田園交流租車(小田園教育體驗學習)(由教育局移列)。
4,800	4,800	45	什項設備租金				4,800	較上年度預算數4,800元，無增減。
4,800	4,800	451	什項設備租金				4,800	
				月	12	400	4,800	電錶月租費(普通班級業務費)。
28,268	28,178	6	稅捐及規費(強制費)				28,841	
20,021	20,021	61	土地稅				20,021	較上年度預算數20,021元，無增減。
20,021	20,021	612	一般土地地價稅				20,021	
				年	1	20,021	20,021	101年記帳緩繳泳池地價稅。
8,247	8,157	63	房屋稅				8,820	較上年度預算數8,157元，增加663元。
8,247	8,157	631	一般房屋稅				8,820	
				年	1	8,820	8,820	101年記帳緩繳泳池房屋稅。

臺北市地方教育發展基金－臺北市文山區溪口國民小學

40501552-39

基金用途－國民教育計畫明細表

中華民國107年度

單位：新臺幣元

前年度決算數	上年度預算數	科目		本年度預算數				說明
		編號	名稱	單位	數量	單價	金額	
510,000	857,680	7	會費、捐助、補助、分攤、 照護、救濟與交流活動費				931,160	
		72	捐助、補助與獎助				10,000	新增項目
		726	獎助學員生給與	人	1	10,000	10,000	教育關懷獎每校推薦1名學生獎助金(由教育局移列)。
510,000	857,680	74	補貼(償)、獎勵、慰問、 照護與救濟				921,160	較上年度預算數857,680元，增加63,480元。
510,000	857,680	74Y	其他	人、日	65x200	50	650,000	清寒學生餐費補助。
				人、週、次	685x42x1	8	230,160	補助學校午餐使用有機蔬菜或有機米計畫。
				人、年	41x1	1,000	41,000	本市市民第3胎就讀國小教育補助費(由教育局移列)。
299,605	228,300	9	其他				1,508,175	
299,605	228,300	91	其他支出				1,508,175	較上年度預算數228,300元，增加1,279,875元。
299,605	228,300	91Y	其他	班、年	4x1	5,600	22,400	國小6年級游泳檢測未通過學生暑期游泳訓練班報名費。

臺北市地方教育發展基金－臺北市文山區溪口國民小學

基金用途－國民教育計畫明細表

中華民國107年度

單位：新臺幣元

前年度決算數	上年度預算數	科 目		本年度預算數				說 明
		編 號	名 稱	單 位	數 量	單 價	金 額	
				年	1	126,000	126,000	執行學生路隊安全導護費及導護志工保險費。 獎牌、獎品費(運動會)。 班級自治費。 獎品及相關雜支等(市長獎頒獎典禮總召)(新增)。 茶水、布置、塑膠椅、電扇等相關雜支(市長獎頒獎典禮總召)(新增)。
				式	1	15,000	15,000	
				人、學期	621x2	50	62,100	
				個	3,200	350	1,120,000	
				式	1	162,675	162,675	

臺北市地方教育發展基金－臺北市文山區溪口國民小學

40501552-41

基金用途－學前教育計畫明細表

中華民國107年度

單位：新臺幣元

前年度決算數	上年度預算數	科 目		本年度預算數				說 明
		編 號	名 稱	單位	數量	單價	金額	
9,087,971	10,642,918		合 計				9,519,601	
8,459,576	10,424,129	1	用人費用				9,244,047	
6,140,583	7,321,860	11	正式員額薪資				6,620,330	較上年度預算數7,321,860元，減少701,530元。
5,792,583	6,649,860	113	職員薪金	年	1	5,900,330	5,900,330	教職員8人及教保員3人薪金(詳用人費用彙計表)(含教育部補助款教保員381,980元)。
348,000	672,000	114	工員工資	年	1	720,000	720,000	工員2人工資(詳用人費用彙計表)。
	53,949	13	超時工作報酬				173,221	較上年度預算數53,949元，增加119,272元。
	53,949	131	加班費	年	1	173,221	173,221	不休假出勤加班費。
1,149,763	1,627,388	15	獎金				1,284,388	較上年度預算數1,627,388元，減少343,000元。
397,560	712,155	151	考績獎金	年	1	513,155	513,155	依考績法規定核發之獎金。
752,203	915,233	152	年終獎金	年	1	771,233	771,233	依規定於年節加發之獎金。

臺北市地方教育發展基金－臺北市文山區溪口國民小學

基金用途－學前教育計畫明細表

中華民國107年度

單位：新臺幣元

前年度決算數	上年度預算數	科 目		本年度預算數				說 明
		編 號	名 稱	單位	數量	單價	金額	
487,802	599,328	16	退休及卹償金				486,144	較上年度預算數599,328元，減少113,184元。
487,802	580,608	161	職員退休及離職金	年	1	464,544	464,544	提撥退撫基金。
	18,720	162	工員退休及離職金	年	1	21,600	21,600	提撥勞工退休準備金。
681,428	821,604	18	福利費				679,964	較上年度預算數821,604元，減少141,640元。
590,536	679,824	181	分擔員工保險費	年	1	543,264	543,264	分擔公保、勞保、健保費。
	3,440	183	傷病醫藥費	人	2	860	1,720	幼兒園廚工健康檢查費。
				人	4	860	3,440	幼兒園教保人員健康檢查費(每2人編1人)。
58,892	74,340	187	員工通勤交通費	人、月、段	5x10x2	630	63,000	教師上下班交通費。
				人、月、段	4x12x1	630	30,240	教師兼行政、教保員、廚工上下班交通費。
				人、月、段	2x5x1	630	6,300	教保員上下班交通費。
32,000	64,000	18Y	其他福利費	年	1	32,000	32,000	休假旅遊補助費。

臺北市地方教育發展基金－臺北市文山區溪口國民小學

40501552-43

基金用途－學前教育計畫明細表

中華民國107年度

單位：新臺幣元

前年度決算數	上年度預算數	科目		本年度預算數				說明
		編號	名稱	單位	數量	單價	金額	
157,612	65,956	2	服務費用				69,956	
225		22	郵電費					
225		221	郵費					
28,605		24	印刷裝訂與廣告費					
28,605		241	印刷及裝訂費					
48,682	25,456	27	一般服務費				29,456	較上年度預算數25,456元，增加4,000元。
942	3,456	276	佣金、匯費、經理費及手續費	人、學期	96x2	18	3,456	委託超商代收學雜費手續費。
35,200		27D	計時與計件人員酬金					
12,540	22,000	27F	體育活動費	人、年	8x1	2,000	16,000	文康活動費，本校編列教師8人，每人編列2,000元。
				人、年	5x1	2,000	10,000	文康活動費，本校編列契約進用教保員3人，廚工2人，合計5人，每人編列2,000元（上述人員係幼托整合前得編列文康活動費之人員）。
80,100	40,500	28	專業服務費				40,500	較上年度預算數40,500元，無增減。

臺北市地方教育發展基金－臺北市文山區溪口國民小學

基金用途－學前教育計畫明細表

中華民國107年度

單位：新臺幣元

前年度決算數	上年度預算數	科 目		本年度預算數				說 明
		編 號	名 稱	單位	數量	單價	金額	
39,600		285	講課鐘點、稿費、出 席審查及查詢費					
40,500	40,500	28Y	其他	人、月	9x9	500	40,500	輔導幼兒園學童用餐經費。
346,450	45,200	3	材料及用品費				39,800	
15,400	16,400	31	使用材料費				11,000	較上年度預算數16,400元，減少 5,400元。
15,400	16,400	315	設備零件				11,000	
				張	1	4,000	4,000	教師用辦公桌(由班級設備費移 列)(新增)。
				張	5	1,400	7,000	教師用旋轉椅(由班級設備費移 列)(新增)。
331,050	28,800	32	用品消耗				28,800	較上年度預算數28,800元，無增 減。
331,050	28,800	32Y	其他				28,800	
				班、年	4x1	7,200	28,800	垃圾袋費用、消毒藥水、衛生清 潔用品費、衛生紙及教室佈置費 (普通班級業務費)。
42,932		4	租金、償債與利息					
42,932		44	交通及運輸設備租金					
42,932		442	車租					

臺北市地方教育發展基金－臺北市文山區溪口國民小學

40501552-45

基金用途－學前教育計畫明細表

中華民國107年度

單位：新臺幣元

前年度決算數	上年度預算數	科 目		本年度預算數				說 明
		編 號	名 稱	單位	數量	單價	金額	
71,401	11,633	7	會費、捐助、補助、分攤、 照護、救濟與交流活動費				69,798	
71,401	11,633	74	補貼(償)、獎勵、慰問、 照護與救濟				69,798	較上年度預算數11,633元，增加58,165元。
71,401	11,633	74Y	其他	人、學期	3x2	11,633	69,798	低收入戶家庭幼生月費補助。
10,000	96,000	9	其他				96,000	
10,000	96,000	91	其他支出				96,000	較上年度預算數96,000元，無增減。
10,000	96,000	91Y	其他	年	1	96,000	96,000	幼兒導護費。

臺北市地方教育發展基金－臺北市文山區溪口國民小學

基金用途－一般行政管理計畫明細表

中華民國107年度

單位：新臺幣元

前年度決算數	上年度預算數	科 目		本年度預算數				說 明
		編 號	名 稱	單位	數量	單價	金額	
13,799,568	14,546,526		合 計				15,291,475	
13,038,509	13,619,276	1	用人費用				14,305,865	
8,436,202	8,760,000	11	正式員額薪資				9,168,000	較上年度預算數8,760,000元，增加408,000元。
5,775,202	6,288,000	113	職員薪金	年	1	6,696,000	6,696,000	教職員9人薪金(詳用人費用彙計表)。
1,514,700	1,440,000	114	工員工資	年	1	1,440,000	1,440,000	工員4人工資(詳用人費用彙計表)。
1,146,300	1,032,000	115	警餉	年	1	1,032,000	1,032,000	校警2人薪金(詳用人費用彙計表)。
344,558	453,016	13	超時工作報酬				620,749	較上年度預算數453,016元，增加167,733元。
344,558	453,016	131	加班費	年	1	570,799	570,799	不休假出勤加班費。
				年	1	44,400	44,400	校園安全校內同仁例假日人力支援。
				年	1	5,550	5,550	員工加班費(統籌業務費)。
2,277,428	2,555,000	15	獎金				2,674,000	較上年度預算數2,555,000元，增

臺北市地方教育發展基金－臺北市文山區溪口國民小學

40501552-47

基金用途－一般行政管理計畫明細表

中華民國107年度

單位：新臺幣元

前年度決算數	上年度預算數	科目		本年度預算數				說明
		編號	名稱	單位	數量	單價	金額	
1,135,417	1,460,000	151	考績獎金	年	1	1,528,000	1,528,000	加119,000元。 依考績法規定核發之獎金。
1,142,011	1,095,000	152	年終獎金	年	1	1,146,000	1,146,000	依規定於年節加發之獎金。
803,765	645,888	16	退休及卹償金				725,664	較上年度預算數645,888元，增加79,776元。
576,569	573,888	161	職員退休及離職金	年	1	610,464	610,464	提撥退撫基金。
227,196	72,000	162	工員退休及離職金	年	1	115,200	115,200	提撥勞工退休準備金。
1,176,556	1,205,372	18	福利費				1,117,452	較上年度預算數1,205,372元，減少87,920元。
864,008	845,292	181	分擔員工保險費	年	1	837,372	837,372	分擔公保、勞保、健保費。
76,092	136,080	187	員工通勤交通費	人、月、段	4x12x2	630	60,480	職員、技工、工友上下班交通費。
				人、月、段	10x12x1	630	75,600	職員、技工、工友上下班交通費。
236,456	224,000	18Y	其他福利費				144,000	

臺北市地方教育發展基金－臺北市文山區溪口國民小學

基金用途－一般行政管理計畫明細表

中華民國107年度

單位：新臺幣元

前年度決算數	上年度預算數	科目		本年度預算數				說明
		編號	名稱	單位	數量	單價	金額	
554,750	690,520	2	服務費用	年	1	144,000	144,000	休假旅遊補助費。
120,632	134,520	22	郵電費				743,000	
120,632	134,520	222	電話費				135,000	較上年度預算數134,520元，增加480元。
				月	12	10,450	125,400	電話費(統籌業務費)。
95,778	108,000	27	一般服務費	年	1	9,600	9,600	校園安全保全專線電話費用等。
74,910	80,000	279	外包費				110,000	較上年度預算數108,000元，增加2,000元。
				人、年	2x1	40,000	80,000	消化超額職工(技工、工友)業務外包費。
20,868	28,000	27F	體育活動費				30,000	
				人、年	15x1	2,000	30,000	文康活動費，本校編列教職員9人，工員4人，校警2人，合計15人，每人編列2,000元。
266,340	376,000	28	專業服務費				426,000	較上年度預算數376,000元，增加50,000元。
266,340	376,000	28Y	其他				426,000	
				年	1	426,000	426,000	校園安全機械定點、機動巡邏等保全費用。

臺北市地方教育發展基金－臺北市文山區溪口國民小學

40501552-49

基金用途－一般行政管理計畫明細表

中華民國107年度

單位：新臺幣元

前年度決算數	上年度預算數	科目		本年度預算數				說明
		編號	名稱	單位	數量	單價	金額	
72,000	72,000	29	公共關係費				72,000	較上年度預算數72,000元，無增減。
72,000	72,000	291	公共關係費	月	12	6,000	72,000	校長特別費。
205,309	235,730	3	材料及用品費				241,610	
205,309	235,730	32	用品消耗				241,610	較上年度預算數235,730元，增加5,880元。
194,489	229,730	321	辦公(事務)用品	年	1	226,610	226,610	統籌業務費計算如下：普通班24班、附設幼兒園4班，1,290元x15班x12月=232,200元，810元x13班x12月=126,360元，以上合計358,560元，除依實際需求移列加班費5,550元、電話費125,400元及會費1,000元外，其餘如列數。
10,820	6,000	325	服裝	人、雙	2x1	1,100	2,200	校警皮鞋。
				雙	2	100	200	校警襪子。
				人、年	2x1	300	600	校警服裝配備。
				人、套	2x1	2,500	5,000	校警冬服(新增)。

臺北市地方教育發展基金－臺北市文山區溪口國民小學

基金用途－一般行政管理計畫明細表

中華民國107年度

單位：新臺幣元

前年度決算數	上年度預算數	科 目		本年度預算數				說 明
		編 號	名 稱	單位	數量	單價	金額	
1,000	1,000	7	會費、捐助、補助、分攤、 照護、救濟與交流活動 費	人、套 人、件	2x1 2x1	1,500 2,000	3,000 4,000	校警夏服(成立第33年)。 校警冬季大衣(新增)。
1,000	1,000	71	會費				1,000	較上年度預算數1,000元，無增 減。
1,000	1,000	713	職業團體會費	年	1	1,000	1,000	護理師公會會費(統籌業務費)。

臺北市地方教育發展基金－臺北市文山區溪口國民小學

40501552-51

基金用途－建築及設備計畫明細表

中華民國107年度

單位：新臺幣元

前年度決算數	上年度預算數	科目		本年度預算數				說明
		編號	名稱	單位	數量	單價	金額	
8,012,661	5,884,105		合計				6,060,675	
8,012,661	5,884,105	5	購建固定資產、無形資產及非理財目的之長期投資				6,060,675	
1,689,111	1,679,900	51	購置固定資產				3,680,050	
1,689,111	1,679,900		一般建築及設備計畫				3,680,050	
			人工跑道暨戶外球場整修工程				2,766,650	
		512	興建土地改良物				2,766,650	
				平方公尺	865	1,050	908,250	室外綜合球場整修：面層、部分底層(瀝青或混凝土)、(含拆除運棄、劃線、排水內溝)。
				平方公尺	1,010	1,840	1,858,400	人工跑道整修:面層、部分底層(瀝青或混凝土)、(含整地餘土運棄、表面處理、劃線、排水內溝)。
			開放學校場地				123,000	
		516	購置什項設備				123,000	

臺北市地方教育發展基金－臺北市文山區溪口國民小學

基金用途－建築及設備計畫明細表

中華民國107年度

單位：新臺幣元

前年度決算數	上年度預算數	科 目		本年度預算數				說 明
		編 號	名 稱	單位	數量	單價	金額	
				臺	2	21,000	42,000	新購場地開放飲水機(冰溫熱三用)(收支對列)。
				面	1	81,000	81,000	新購場地開放背投式投影布幕(300吋)(收支對列)。
			班級設備				184,400	
		514	購置機械及設備				174,400	
				臺	1	65,000	65,000	汰舊換新全自動身高體重計(語音功能螢幕顯示)。
				臺	1	27,400	27,400	汰舊換新手推式割草機(四行程割草寬度19吋圓盤刀組)。
				臺	4	20,500	82,000	汰舊換新單槍投影機(短焦)。
		515	購置交通及運輸設備				10,000	
				臺	1	10,000	10,000	新購雙喇叭和播音器。
			資訊設備				541,000	
		514	購置機械及設備				541,000	
				年	1	96,000	96,000	汰舊換新網路及資訊周邊設備(電腦專案計畫)。
				部	13	25,000	325,000	汰舊換新個人電腦(電腦專案計畫)。

臺北市地方教育發展基金－臺北市文山區溪口國民小學

40501552-53

基金用途－建築及設備計畫明細表

中華民國107年度

單位：新臺幣元

前年度決算數	上年度預算數	科 目		本年度預算數				說 明
		編 號	名 稱	單位	數量	單價	金額	
			幼兒園設備	臺	10	12,000	120,000	新購平板電腦(電腦專案計畫)。
		514	購置機械及設備				65,000	
			購置交通及運輸設備	臺	1	20,000	20,000	新購單眼反光式可交換鏡頭照相機。
		515	購置交通及運輸設備				45,000	
			校園設備	組	1	45,000	45,000	汰舊換新音響設備(含二音路喇叭4個及藍芽音源傳輸器及配線安裝)。
1,689,111	1,679,900	514	購置機械及設備					
1,357,111	1,584,500	515	購置交通及運輸設備					
275,000	52,500	516	購置什項設備					
57,000	42,900	52	購置無形資產					
36,000	36,000		一般建築及設備計畫				36,000	
36,000	36,000		資訊設備				36,000	

臺北市地方教育發展基金－臺北市文山區溪口國民小學

基金用途－建築及設備計畫明細表

中華民國107年度

單位：新臺幣元

前年度決算數	上年度預算數	科 目		本年度預算數				說 明
		編 號	名 稱	單位	數量	單價	金額	
36,000	36,000	521	購置電腦軟體	年	1	36,000	36,000	電腦教學軟體費(電腦專案計畫)。
6,287,550	4,168,205	58	遞延支出(臺北市地方教育發展基金及臺北市臺北都會區捷運固定資產重置基金專用)				2,344,625	
6,287,550	4,168,205		一般建築及設備計畫				2,344,625	
		581	思源樓遮陽設施改善工程				740,440	
			遞延修繕房屋建築支出				740,440	
				公尺	110	3,000	330,000	一、施工費 遮陽板(思源樓南側1~4樓)。
				公尺	50	2,480	124,000	防焰遮光窗簾 (H=210cm窗戶高度)(含窗簾盒)。
				平方公尺	400	460	184,000	鷹架及墜落防止設施。
				公尺	27	2,000	54,000	施工圍籬，組合活動，高1.8M。

臺北市地方教育發展基金－臺北市文山區溪口國民小學

40501552-55

基金用途－建築及設備計畫明細表

中華民國107年度

單位：新臺幣元

前年度決算數	上年度預算數	科 目		本年度預算數				說 明
		編 號	名 稱	單位	數量	單價	金額	
				式	1	34,600	34,600	二、委託技術服務費(總包價法)。
				式	1	13,840	13,840	三、工程管理費(按施工費2%提列)。
6,287,550	4,168,205		校園整修工程					
6,287,550	4,168,205	581	遞延修繕房屋建築支出					
			人工跑道暨戶外球場整修工程				1,604,185	
		582	其他遞延支出				1,604,185	
							1,280,420	一、施工費
				公尺	150	2,800	420,000	跑道排水溝整修。
				平方公尺	175	1,580	276,500	跑道東北側單槓區地坪整修(含拆除運棄、基礎及收邊)。
				面	2	15,000	30,000	球場安全網整修。
				平方公尺	392	1,260	493,920	操場周邊地坪整修(含拆除運棄)。
				座	4	15,000	60,000	籃球架整修。
				式	1	242,824	242,824	二、委託技術服務費(總包價法)。

臺北市地方教育發展基金－臺北市文山區溪口國民小學

基金用途－建築及設備計畫明細表

中華民國107年度

單位：新臺幣元

前年度決算數	上年度預算數	科 目		本年度預算數				說 明
		編 號	名 稱	單位	數量	單價	金額	
				式	1	80,941	80,941	三、工程管理費(按施工費2%提列)。

参 考 表

臺北市地方教育發展基金－臺北市文山區溪口國民小學

40501552-57

預計平衡表

中華民國107年12月31日

單位：新臺幣元

105年(前年)12月31日		科 目		107年12月31日		106年(上年)12月31日				比較 增減(-)
決算數		編 號	名 稱	預 計 數		預 計 數	調整數(±)	調整後預計數		
金 額	%			金 額	%			金 額	%	
2,594,271,762	100.00		資產合計	2,588,042,432	100.00	2,449,948,031	141,325,591	2,591,273,622	100.00	-3,231,190
2,594,271,762	100.00	1	資產	2,588,042,432	100.00	2,449,948,031	141,325,591	2,591,273,622	100.00	-3,231,190
12,580,944	0.48	11	流動資產	6,351,614	0.25	6,112,114	3,470,690	9,582,804	0.37	-3,231,190
12,178,336	0.46	111	現金	5,949,006	0.23	5,712,114	3,468,082	9,180,196	0.35	-3,231,190
12,178,336	0.46	1112	銀行存款	5,949,006	0.23	5,712,114	3,468,082	9,180,196	0.35	-3,231,190
402,608	0.02	115	預付款項	402,608	0.02	400,000	2,608	402,608	0.02	
402,608	0.02	1154	預付費用	402,608	0.02	400,000	2,608	402,608	0.02	
4,108,875	0.16	12	投資、長期應收款項、貸墊款及準備金	4,108,875	0.15	3,774,256	334,619	4,108,875	0.16	
4,108,875	0.16	124	準備金	4,108,875	0.15	3,774,256	334,619	4,108,875	0.16	
3,442,890	0.13	1241	退休及離職準備金	3,442,890	0.12	3,099,374	343,516	3,442,890	0.13	
665,985	0.03	124Y	其他準備金	665,985	0.03	674,882	-8,897	665,985	0.03	
2,577,581,943	99.36	13	其他資產	2,577,581,943	99.60	2,440,061,661	137,520,282	2,577,581,943	99.47	
2,577,581,943	99.36	131	什項資產	2,577,581,943	99.60	2,440,061,661	137,520,282	2,577,581,943	99.47	
2,577,581,943	99.36	1316	代管資產	2,577,581,943	99.60	2,440,061,661	137,520,282	2,577,581,943	99.47	
2,594,271,762	100.00		負債及基金餘額合計	2,588,042,432	100.00	2,449,948,031	141,325,591	2,591,273,622	100.00	-3,231,190
2,585,611,447	99.67	2	負債	2,585,611,447	99.91	2,448,255,847	137,355,600	2,585,611,447	99.78	
3,162,143	0.13	21	流動負債	3,162,143	0.13	3,485,345	-323,202	3,162,143	0.12	
2,815,393	0.12	212	應付款項	2,815,393	0.12	3,163,622	-348,229	2,815,393	0.11	
2,679,117	0.10	2123	應付代收款	2,679,117	0.10	2,596,843	82,274	2,679,117	0.10	
136,276	0.02	2125	應付費用	136,276	0.02	566,779	-430,503	136,276	0.01	
346,750	0.01	213	預收款項	346,750	0.01	321,723	25,027	346,750	0.01	
346,750	0.01	2133	預收收入	346,750	0.01	321,723	25,027	346,750	0.01	
2,582,449,304	99.54	22	其他負債	2,582,449,304	99.78	2,444,770,502	137,678,802	2,582,449,304	99.66	
2,582,449,304	99.54	221	什項負債	2,582,449,304	99.78	2,444,770,502	137,678,802	2,582,449,304	99.66	

臺北市地方教育發展基金－臺北市文山區溪口國民小學

預計平衡表

中華民國107年12月31日

單位：新臺幣元

105年(前年)12月31日		科 目		107年12月31日		106年(上年)12月31日				比較 增減(-)
決 算 數		編 號	名 稱	預 計 數		預 計 數	調 整 數(±)	調 整 後 預 計 數		
金 額	%			金 額	%			金 額	%	
1,324,289	0.05	2211	存入保證金	1,324,289	0.05	1,251,715	72,574	1,324,289	0.06	
3,442,890	0.13	2213	應付退休及離職金	3,442,890	0.13	3,099,374	343,516	3,442,890	0.13	
2,577,581,943	99.36	2214	應付代管資產	2,577,581,943	99.60	2,440,061,661	137,520,282	2,577,581,943	99.47	
100,182	0.00	2215	暫收及待結轉帳項	100,182	0.00	357,752	-257,570	100,182	0.00	
8,660,315	0.33	3	基金餘額	2,430,985	0.09	1,692,184	3,969,991	5,662,175	0.22	-3,231,190
8,660,315	0.33	31	基金餘額	2,430,985	0.09	1,692,184	3,969,991	5,662,175	0.22	-3,231,190
8,660,315	0.33	311	基金餘額	2,430,985	0.09	1,692,184	3,969,991	5,662,175	0.22	-3,231,190
8,660,315	0.33	3111	累積餘額	2,430,985	0.09	1,692,184	3,969,991	5,662,175	0.22	-3,231,190

註：1.信託代理與保證資產（負債）前年度決算數0元，上年度調整後預計數0元，本年度預計數0元。

2.或有資產（負債）0元。

3.本基金自93年度起，本固定項目分開原則，將屬長期固定帳項，包括固定資產9,181,827元、無形資產82,391元及長期債務0元等，另立帳類管理，未納入本表。

臺北市地方教育發展基金－臺北市文山區溪口國民小學

40501552-59

各項費用彙計表

中華民國107年度

單位：新臺幣元

前年度 決算數	上年度 預算數	計畫別	合計	國民教育計畫	學前教育計畫	一般行政管理計畫	建築及設備計畫
		用途別科目					
126,524,127	120,082,551	合計	123,560,096	92,688,345	9,519,601	15,291,475	6,060,675
106,596,455	104,734,555	用人費用	106,983,664	83,433,752	9,244,047	14,305,865	
56,785,505	55,501,860	正式員額薪資	58,136,330	42,348,000	6,620,330	9,168,000	
53,776,505	52,357,860	職員薪金	54,944,330	42,348,000	5,900,330	6,696,000	
1,862,700	2,112,000	工員工資	2,160,000		720,000	1,440,000	
1,146,300	1,032,000	警餉	1,032,000			1,032,000	
1,526,312	400,400	聘僱及兼職人員薪資	446,160	446,160			
1,526,312	400,400	兼職人員酬金	446,160	446,160			
867,380	1,391,372	超時工作報酬	1,479,978	686,008	173,221	620,749	
867,380	1,391,372	加班費	1,479,978	686,008	173,221	620,749	
13,441,815	13,687,888	獎金	14,937,888	10,979,500	1,284,388	2,674,000	
5,977,977	6,750,155	考績獎金	7,727,155	5,686,000	513,155	1,528,000	
7,463,838	6,937,733	年終獎金	7,210,733	5,293,500	771,233	1,146,000	
24,719,239	25,412,448	退休及卹償金	24,286,620	23,074,812	486,144	725,664	
24,492,043	25,321,728	職員退休及離職金	24,149,820	23,074,812	464,544	610,464	
227,196	90,720	工員退休及離職金	136,800		21,600	115,200	
9,256,204	8,340,587	福利費	7,696,688	5,899,272	679,964	1,117,452	
5,598,106	5,037,912	分擔員工保險費	4,961,532	3,580,896	543,264	837,372	

臺北市地方教育發展基金－臺北市文山區溪口國民小學

各項費用彙計表

中華民國107年度

單位：新臺幣元

前年度 決算數	上年度 預算數	計畫別		合計	國民教育計畫	學前教育計畫	一般行政管理計畫	建築及設備計畫
		用途別科目						
131,000	210,440	傷病醫藥費		304,660	299,500	5,160		
467,738	693,000	員工通勤交通費		701,820	466,200	99,540	136,080	
3,059,360	2,399,235	其他福利費		1,728,676	1,552,676	32,000	144,000	
8,735,797	6,152,630	服務費用		6,149,853	5,336,897	69,956	743,000	
1,392,399	2,148,922	水電費		2,126,850	2,126,850			
1,141,409	1,850,580	工作場所電費		1,826,260	1,826,260			
238,590	298,342	工作場所水費		300,590	300,590			
12,400		氣體費						
122,422	144,120	郵電費		137,000	2,000		135,000	
1,790	9,600	郵費		2,000	2,000			
120,632	134,520	電話費		135,000			135,000	
48,382	73,940	旅運費		63,590	63,590			
40,548	53,940	國內旅費		58,590	58,590			
	20,000	貨物運費		5,000	5,000			
7,834		其他旅運費						
113,023	103,208	印刷裝訂與廣告費		90,425	90,425			
113,023	103,208	印刷及裝訂費		90,425	90,425			
1,528,197	1,262,368	修理保養及保固費		1,214,068	1,214,068			

臺北市地方教育發展基金－臺北市文山區溪口國民小學

40501552-61

各項費用彙計表

中華民國107年度

單位：新臺幣元

前年度 決算數	上年度 預算數	計畫別	合計	國民教育計畫	學前教育計畫	一般行政管理計畫	建築及設備計畫
		用途別科目					
1,057,835	967,000	一般房屋修護費	944,000	944,000			
258,434	188,368	機械及設備修護費	186,068	186,068			
211,928	107,000	什項設備修護費	84,000	84,000			
46,839	40,000	保險費	40,000	40,000			
46,839	40,000	其他保險費	40,000	40,000			
3,792,759	788,312	一般服務費	787,520	648,064	29,456	110,000	
13,434	22,140	佣金、匯費、經理費及手續費	21,348	17,892	3,456		
76,710	80,000	外包費	80,000			80,000	
3,595,011	532,172	計時與計件人員酬金	532,172	532,172			
107,604	154,000	體育活動費	154,000	98,000	26,000	30,000	
1,619,776	1,519,760	專業服務費	1,618,400	1,151,900	40,500	426,000	
807,760	494,600	講課鐘點、稿費、出席審查及查詢費	536,740	536,740			
8,400	36,100	委託檢驗(定)試驗認證費	40,800	40,800			
6,900	7,260	試務甄選費	7,260	7,260			
796,716	981,800	其他	1,033,600	567,100	40,500	426,000	
72,000	72,000	公共關係費	72,000			72,000	
72,000	72,000	公共關係費	72,000			72,000	
2,202,708	2,043,670	材料及用品費	1,716,130	1,434,720	39,800	241,610	

臺北市地方教育發展基金－臺北市文山區溪口國民小學

各項費用彙計表

中華民國107年度

單位：新臺幣元

前年度 決算數	上年度 預算數	計畫別 用途別科目	合計	計畫別			
				國民教育計畫	學前教育計畫	一般行政管理計畫	建築及設備計畫
384,643	215,200	使用材料費	267,600	256,600	11,000		
384,643	215,200	設備零件	267,600	256,600	11,000		
1,818,065	1,828,470	用品消耗	1,448,530	1,178,120	28,800	241,610	
253,379	230,530	辦公(事務)用品	252,340	25,730		226,610	
96,078	60,000	報章什誌	60,000	60,000			
10,820	6,000	服裝	15,000			15,000	
12,970	5,000	醫療用品(非醫療院所使用)	15,000	15,000			
1,444,818	1,526,940	其他	1,106,190	1,077,390	28,800		
56,232	44,800	租金、償債與利息	14,800	14,800			
51,432	40,000	交通及運輸設備租金	10,000	10,000			
51,432	40,000	車租	10,000	10,000			
4,800	4,800	什項設備租金	4,800	4,800			
4,800	4,800	什項設備租金	4,800	4,800			
8,012,661	5,884,105	購建固定資產、無形資產及非理財目的之長期投資	6,060,675				6,060,675
1,689,111	1,679,900	購置固定資產	3,680,050				3,680,050
		興建土地改良物	2,766,650				2,766,650
1,357,111	1,584,500	購置機械及設備	735,400				735,400
275,000	52,500	購置交通及運輸設備	55,000				55,000

臺北市地方教育發展基金－臺北市文山區溪口國民小學

40501552-63

各項費用彙計表

中華民國107年度

單位：新臺幣元

前年度 決算數	上年度 預算數	計畫別 用途別科目	合計	計畫別			
				國民教育計畫	學前教育計畫	一般行政管理計畫	建築及設備計畫
57,000	42,900	購置什項設備	123,000				123,000
36,000	36,000	購置無形資產	36,000				36,000
36,000	36,000	購置電腦軟體	36,000				36,000
6,287,550	4,168,205	遞延支出(臺北市地方教育發展基金及臺北市臺北都會區捷運固定資產重置基金專用)	2,344,625				2,344,625
6,287,550	4,168,205	遞延修繕房屋建築支出	740,440				740,440
		其他遞延支出	1,604,185				1,604,185
28,268	28,178	稅捐及規費(強制費)	28,841	28,841			
20,021	20,021	土地稅	20,021	20,021			
20,021	20,021	一般土地地價稅	20,021	20,021			
8,247	8,157	房屋稅	8,820	8,820			
8,247	8,157	一般房屋稅	8,820	8,820			
582,401	870,313	會費、捐助、補助、分攤、照護、救濟與交流活動費	1,001,958	931,160	69,798	1,000	
1,000	1,000	會費	1,000			1,000	
1,000	1,000	職業團體會費	1,000			1,000	
		捐助、補助與獎助	10,000	10,000			
		獎助學員生給與	10,000	10,000			

臺北市地方教育發展基金－臺北市文山區溪口國民小學

各項費用彙計表

中華民國107年度

單位：新臺幣元

前年度 決算數	上年度 預算數	計畫別	合計	國民教育計畫	學前教育計畫	一般行政管理計畫	建築及設備計畫
		用途別科目					
581,401	869,313	補貼(償)、獎勵、慰問、照 護與救濟	990,958	921,160	69,798		
581,401	869,313	其他	990,958	921,160	69,798		
309,605	324,300	其他	1,604,175	1,508,175	96,000		
309,605	324,300	其他支出	1,604,175	1,508,175	96,000		
309,605	324,300	其他	1,604,175	1,508,175	96,000		

臺北市地方教育發展基金－臺北市文山區溪口國民小學

40501552-65

員工人數彙計表

中華民國107年度

單位：人

計畫及項目	本年度預算數	上年度預算數	本年度增減數	增減原因
合計	77	77		
國民教育計畫部分	49	52	-3	
正式職員	49	52	-3	
學前教育計畫部分	13	11	2	
正式職員	11	9	2	
正式工員	2	2		
一般行政管理計畫部分	15	14	1	
正式職員	11	10	1	
正式工員	4	4		

註：1.本表不包含臨時工員人數。

2.本表臨時職員係指奉准有案之約聘僱人員。

用人費用

中華民國

計畫及項目	合計	正式員額薪資	聘僱及兼職人員薪資	超時工作報酬	津貼	獎金		
						年終獎金	績效獎金	考績獎金
合計	106,983,664	58,136,330	446,160	1,479,978		7,210,733		7,727,155
國民教育計畫	83,433,752	42,348,000	446,160	686,008		5,293,500		5,686,000
職員薪金	42,348,000	42,348,000						
兼職人員酬金	446,160		446,160					
加班費	686,008			686,008				
考績獎金	5,686,000							5,686,000
年終獎金	5,293,500					5,293,500		
職員退休及離職金	23,074,812							
分擔員工保險費	3,580,896							
傷病醫藥費	299,500							
員工通勤交通費	466,200							
其他福利費	1,552,676							
學前教育計畫	9,244,047	6,620,330		173,221		771,233		513,155
職員薪金	5,900,330	5,900,330						
工員工資	720,000	720,000						
加班費	173,221			173,221				
考績獎金	513,155							513,155
年終獎金	771,233					771,233		

彙計表

107年度

單位：新臺幣元

其他獎金	退休及卹償金		資遣費	福 利 費					提繳費
	退休金	卹償金		分擔保險費	傷病醫藥費	提撥福利金	員工通勤交通費	其他福利費	
	24,286,620			4,961,532	304,660		701,820	1,728,676	
	23,074,812			3,580,896	299,500		466,200	1,552,676	
	23,074,812			3,580,896	299,500		466,200	1,552,676	
	486,144			543,264	5,160		99,540	32,000	

用人費用

中華民國

計畫及項目	合計	正式員額薪資	聘僱及兼職人員薪資	超時工作報酬	津貼	獎金		
						年終獎金	績效獎金	考績獎金
職員退休及離職金	464,544							
工員退休及離職金	21,600							
分擔員工保險費	543,264							
傷病醫藥費	5,160							
員工通勤交通費	99,540							
其他福利費	32,000							
一般行政管理計畫	14,305,865	9,168,000		620,749		1,146,000		1,528,000
職員薪金	6,696,000	6,696,000						
工員工資	1,440,000	1,440,000						
警餉	1,032,000	1,032,000						
加班費	620,749			620,749				
考績獎金	1,528,000							1,528,000
年終獎金	1,146,000					1,146,000		
職員退休及離職金	610,464							
工員退休及離職金	115,200							
分擔員工保險費	837,372							
員工通勤交通費	136,080							
其他福利費	144,000							

註：本表不包含臨時工員薪津。

彙計表

107年度

單位：新臺幣元

其他獎金	退休及卹償金		資遣費	福 利 費					提繳費
	退休金	卹償金		分擔保險費	傷病醫藥費	提撥福利金	員工通勤交通費	其他福利費	
	464,544								
	21,600								
				543,264					
					5,160				
							99,540		
	725,664			837,372				32,000	
							136,080	144,000	
	610,464								
	115,200								
				837,372					
							136,080		
								144,000	

臺北市地方教育發展基金－臺北市文山區溪口國民小學單位（或計畫）成本分析表

中華民國107年度

單位：新臺幣元

計畫別	單位	單位成本	數量	預算數	說明
合計				123,560,096	
國民教育計畫				92,688,345	
學前教育計畫				9,519,601	
一般行政管理計畫				15,291,475	
建築及設備計畫				6,060,675	

臺北市地方教育發展基金－臺北市文山區溪口國民小學

40501552-71

5年來主要業務計畫分析表

中華民國107年度

單位：新臺幣元

年 度 及 項 目	單 位	數 量	單位成本或 平均利(費)率	金 額	說 明
(本)年度預算數				102,207,946	
國民教育計畫				92,688,345	
學前教育計畫				9,519,601	
(上)年度預算數				99,651,920	
國民教育計畫				89,009,002	
學前教育計畫				10,642,918	
(前)年度決算數				104,711,898	
國民教育計畫				95,623,927	
學前教育計畫				9,087,971	
(104)年度決算數				105,185,516	
國民教育計畫				95,835,132	
學前教育計畫				9,350,384	
(103)年度決算數				105,876,505	
國民教育計畫				95,922,212	
學前教育計畫				9,954,293	

臺北市地方教育發展基金－臺北市文山區溪口國民小學

固定項目明細表

中華民國107年度

單位：新臺幣元

項 目	取得成本/ 舉債數	以前年度累計折舊(耗)/長期投資評價/ 未攤銷溢(折)價	本年度增加	本年度減少	本年度提列折舊(耗)/ 長期投資評價變動數 /攤銷數	期末餘額
資產	32,056,709	24,905,732	3,716,050		1,602,809	9,264,218
土地改良物			2,766,650		136,950	2,629,700
機械及設備	18,854,046	13,338,052	735,400		1,187,250	5,064,144
交通及運輸設備	2,490,074	1,870,353	55,000		94,320	580,401
什項設備	10,198,500	9,259,316	123,000		154,602	907,582
電腦軟體	514,089	438,011	36,000		29,687	82,391

註：自93年度起本固定項目分開原則，將屬長期固定帳項另立帳類管理。