

中華民國107年度 4-0501615

議會  
審定

(自107年1月1日起至107年12月31日止)

臺北市政府教育局主管

臺北市地方教育發展基金－臺北市士林區文昌國民小學

附屬單位預算之分預算

(特別收入基金)

# 臺北市地方教育發展基金－臺北市士林區文昌國民小學

## 目次

中華民國107年度

一、財務摘要	第 1 頁
二、業務計畫及預算概要	第 3 -9 頁
三、主要表	
(一) 基金來源、用途及餘絀預計表	第 11 -12 頁
(二) 現金流量預計表	第 13 頁
四、附屬表	
(一) 基金來源－服務收入明細表	第 15 頁
(二) 基金來源－財產處分收入明細表	第 16 頁
(三) 基金來源－其他財產收入明細表	第 17 頁
(四) 基金來源－市庫撥款收入明細表	第 18 頁
(五) 基金來源－學雜費收入明細表	第 19 頁
(六) 基金來源－雜項收入明細表	第 20 頁
(七) 基金用途－國民教育計畫明細表	第 21 -33 頁
(八) 基金用途－學前教育計畫明細表	第 34 -38 頁
(九) 基金用途－一般行政管理計畫明細表	第 39 -43 頁
(十) 基金用途－建築及設備計畫明細表	第 44 -51 頁
五、參考表	
(一) 預計平衡表	第 53 -54 頁
(二) 各項費用彙計表	第 55 -59 頁
(三) 員工人數彙計表	第 60 頁
(四) 用人費用彙計表	第 62 -67 頁
(五) 聘用及約僱人員明細表	第 68 頁
(六) 單位(或計畫)成本分析表	第 69 頁

臺北市地方教育發展基金－臺北市士林區文昌國民小學

目 次

中華民國107年度

(七) 5年來主要業務計畫分析表 .....	第 70 頁
(八) 固定項目明細表 .....	第 71 頁

# 臺北市地方教育發展基金－臺北市士林區文昌國民小學

40501615-1

## 財務摘要

中華民國107年度

單位：新臺幣元

項 目	本 年 度	上 年 度	比較增減(-)	%
經營成績：				
基金來源	73,999,770	66,679,149	7,320,621	10.98
基金用途	76,013,170	72,853,580	3,159,590	4.34
賸餘(短絀－)	-2,013,400	-6,174,431	4,161,031	--
餘絀情形：				
基金餘額	6,792,933	8,806,333	-2,013,400	-22.86
現金流量(註)：				
現金及約當現金之淨增(減－)	-2,013,400	-6,174,431	4,161,031	--

附註：現金流量係採現金及約當現金基礎，包括現金及自投資日起3個月內到期或清償之債權證券。

本 頁 空 白

# 業務計畫及預算概要

# 臺北市地方教育發展基金－臺北市士林區文昌國民小學

## 業務計畫及預算概要

中華民國 107 年度

### 壹、基金概況

#### 一、設立宗旨及願景：

- (一) 本校遵照憲法第 158 及 160 條規定，教育文化應發展民族精神、自治精神，國民道德與健全體格、科學及生活智能，以培養學童七大學習領域及十大基本能力。
- (二) 本校自 91 年度起依教育經費編列與管理法第 13 條規定設置「臺北市地方教育發展基金」，以促進教育健全發展，提昇教育經費運用績效。

#### 二、組織概況（另附組織系統圖）：

本校設置校長 1 人，綜理全校校務，下設教務處、學生事務處、總務處、輔導室、會計室、人事室及幼兒園等單位。

內部分層業務如下：

教務處：秉承校長之命，辦理全校教務事項。

教學組：掌理課程編排、課業考查、學藝競賽、教學研究、教師進修、差假教師調代課及缺補課之查核等事項。

註冊組：掌理註冊、編班、轉學、學籍保管、各項獎助學金補助及成績考查等有關學籍事項、掌理教科書編選、教學用具之管理、保管及出版學校刊物等事項。

資訊組：掌理電腦設備及區域網路之管理、保管等事項。

學生事務處：秉承校長之命，辦理全校學生事務事項。

訓育組：掌理訓育計畫之擬定及辦理各類訓育等活動，掌理學生日常生活常規，辦理交通導護各項事項。

體育組：掌理學生體育活動、體格鍛鍊等事項。

衛生組：掌理健康檢查，個人及環境衛生檢查、保健等事項。

總務處：秉承校長之命，辦理全校總務事項。

事務組：掌理校舍、校具、財產、物品採購保管、工程發包、監工及驗收。

出納組：掌理現金、零用金、票據、契約之保管等收支事項，辦理員工薪津發放及各項扣繳單據證明等，掌理文件收發登錄、撰擬繕校、典守學校印信、檔案保管、整理各項會議紀錄及校史等事項。

輔導室：秉承校長之命，辦理全校學生學習輔導、生活輔導、生涯輔導等事項。

特教組：1.掌理學生個案建立、學習輔導、生活輔導、生涯輔導及兩性教育、親職教育等事項。

# 臺北市地方教育發展基金－臺北市士林區文昌國民小學

## 業務計畫及預算概要

中華民國 107 年度

2.辦理輔導資料搜集建檔、組訓愛心家長、實施測驗、社區人力整合、出版親職刊物等事項。

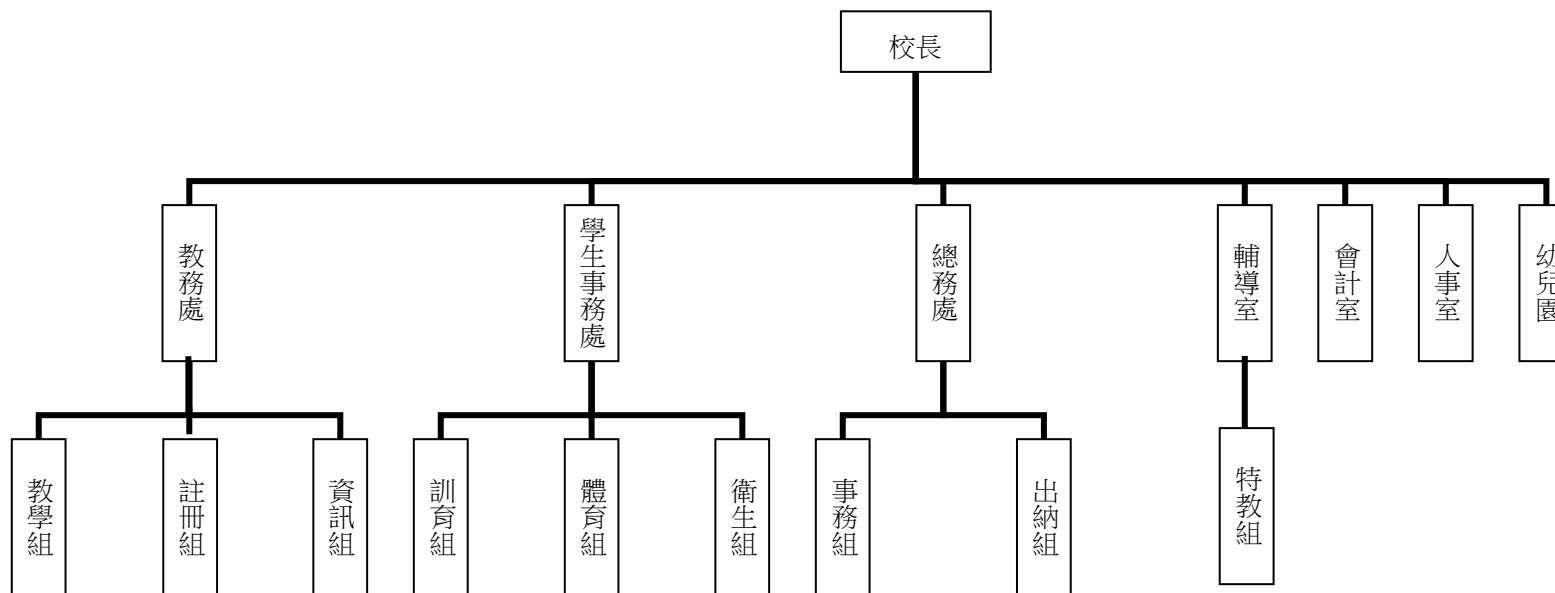
3.擬訂特殊教育計畫章則、親師輔導諮詢、特教班甄選鑑別、實施各項診斷測驗、特教兒童追蹤輔導等事項。

會計室：秉承上級主計機關之監督與指導，並受校長之指揮，依法辦理歲計、會計、統計等事項。

人事室：秉承上級人事機關之監督與指導，並受校長之指揮，依法辦理人事管理查核等事項。

幼兒園：秉承校長之命，綜理園務、規劃幼兒教學、保育、環境與各項措施。

### 三、組織系統圖：



四、基金歸類及屬性：本校地方教育發展基金依據教育經費編列與管理法第 13 條規定設置，本基金為預算法第 4 條第 1 項第 2 款第 5 目所定之特別收入基金，以本府教育局為管理機關。



# 臺北市地方教育發展基金－臺北市士林區文昌國民小學

## 業務計畫及預算概要

中華民國 107 年度

### 貳、業務範圍及經營趨勢

#### 一、業務範圍：

- (一) 依據教育基本法培養學生健全人格，民主素養，法治觀念，人文涵養，強健體魄及思考判斷與創造能力。
- (二) 依據特殊教育法、特殊教育法施行細則及相關規定，設立身心障礙資源班，因材施教，以達適才適性發展之教育目標。

#### 二、最近 5 年經營趨勢：

基金來源、用途及餘絀

單位：新臺幣元

來源 用途 餘絀	年度	103 年度決算 金額	104 年度決算 金額	105 年度決算 金額	106 年度預算 金額	本年度預算 金額
來源部分		104,483,487	88,712,283	76,776,401	66,679,149	73,999,770
用途部分		97,715,325	93,571,176	76,530,699	72,853,580	76,013,170
餘絀部分		6,768,162	-4,858,893	245,702	-6,174,431	-2,013,400

註：洲美國小自 104 年 8 月 1 日起停辦，文昌國小併入洲美國小之上年度預算數及各年度決算數之基金來源與基金用途。

### 參、業務計畫

#### 一、業務計畫及目標：

本年度業務計畫重點與預算配合情形及預期績效，詳列如下：

- (一) 國民教育計畫：本年度預算編列 49,434,488 元，預定招收 13 班，學生人數 266 人，新購運動器材、教具及圖書等各科教學設備，革新教學方法，充實各科教材，提高教學效能；並辦理教師甄選及指定活動等項目，藉由辦理各項活動，以鍛鍊學童強健的身體，增進學童各項生活智能。
- (二) 學前教育計畫：本年度預算編列 7,952,781 元，預定招收 3 班，幼兒人數 90 人，新購教學設備，革新教學方法，提高教學效能；並辦理幼兒園各

# 臺北市地方教育發展基金－臺北市士林區文昌國民小學

## 業務計畫及預算概要

中華民國 107 年度

項活動，以鍛鍊幼兒強健的身體，增進幼兒各項生活智能。

(三) 一般行政管理計畫：本年度預算編列 13,470,900 元，係配合校務推動行政處室支援工作，進而增進校務運作。

(四) 建築及設備計畫：本年度預算編列 5,155,001 元，係購置各項教學設備及行政設備並辦理操場草坪維修工程，二至六年級暨幼兒園教室窗戶改善工程等，改善教學環境，增進教學效能，並提高行政效率。

### 二、執行政府重要政策：

(一) 開啟多元智慧：尊重每個學生獨特的個性，以多元智慧的觀點協助他找到生命的亮點，肯定天生我才必有用，能知於學，樂於學。

(二) 培養生活能力：因應新世紀知識社會的到來，培養學生帶得走的能力，諸如人際溝通能力、資訊能力、終身學習能力、生涯規畫能力、問題解決能力等。

(三) 蘊育人文情懷：在溫馨開放的校園文化中，孕育人文情懷，學會尊重、包容；建構生命的價值、完成人性的開展。

(四) 建置溫馨民主的校園文化：

- 1.以參與式管理、落實行政、教師會、家長會三者的良性互動。
- 2.以學生第一，教學優先的觀念提昇行政服務效率。
- 3.放下威權心態，開啟校園民主之風氣。

(五) 推動適性教學：

- 1.運用小班優勢，採多元化、活潑化的教學及評量。
- 2.運用校內外資源，加強多元學習能力。
- 3.關懷相對弱勢學生之教學及輔導。
- 4.發展資訊教育，充實學生電腦運用之知能，並提昇教師運用電腦教學之能力。

(六) 辦理發展性的訓輔活動：

- 1.辦理各項活動、競賽及展演。
- 2.推動校內外學習服務。
- 3.發展績優社團及校隊，如桌球隊、樂隊等。
- 4.加強新興領域教育的辦理，並融入各科教學以收成效。

# 臺北市地方教育發展基金－臺北市士林區文昌國民小學

## 業務計畫及預算概要

中華民國 107 年度

### 肆、預算概要

#### 一、基金來源及用途之預計：

(一) 本年度基金來源：服務收入 6,000 元，財產處分收入 53,545 元，其他財產收入 534,094 元，市庫撥款收入 71,559,299 元，學雜費收入 1,747,960 元，雜項收入 98,872 元，基金來源合計 73,999,770 元。

(二) 本年度基金用途：國民教育計畫 49,434,488 元，學前教育計畫 7,952,781 元，一般行政管理計畫 13,470,900 元，建築及設備計畫 5,155,001 元，基金用途合計 76,013,170 元。

#### 二、基金餘絀之預計：本年度短絀 2,013,400 元。

#### 三、現金流量之預計：本年度業務活動淨現金流出 2,013,400 元。

#### 四、補辦預算事項：詳補辦預算明細表。

購置固定資產 385,000 元。

105年度教育部補助強化校園安全防護工作計畫385,000元。

### 伍、其他重要說明

#### 一、本年度預算與上年度預算各項目增減之原因：

(一) 員工人數增減原因之分析：本年度校長 1 人，教師 34 人，行政人員 8 人，校警 2 人，技工 1 人，工友 1 人，教保員 3 人，廚工 2 人，約僱行政人員 1 人，總計 53 人，較上年度減列教師 1 人、增列教保員 2 人、廚工 1 人、行政人員 1 人。

(二) 基金來源、用途及餘絀各科目增減原因之分析：

1. 服務收入本年度預算數 6,000 元，較上年度預算數 4,000 元，依業務需要核實增列 2,000 元。

2. 財產處分收入本年度預算數 53,545 元，較上年度預算數 53,545 元，無增減。

3. 其他財產收入本年度預算數 534,094 元，較上年度預算數 534,094 元，無增減。

4. 市庫撥款收入本年度預算數 71,559,299 元，較上年度預算數 64,103,770 元，依業務需要核實增列 7,455,529 元。

5. 政府其他撥入收入本年度預算數 0 元，較上年度預算數 529,194 元，依業務需要核實減列 529,194 元。

6. 學雜費收入本年度預算數 1,747,960 元，較上年度預算數 1,393,700 元，依業務需要核實增列 354,260 元。

7. 雜項收入本年度預算數 98,872 元，較上年度預算數 60,846 元，依業務需要核實增列 38,026 元。

# 臺北市地方教育發展基金－臺北市士林區文昌國民小學

## 業務計畫及預算概要

中華民國 107 年度

- 8.用人費用本年度預算數 64,149,006 元，較上年度預算數 63,935,001 元，依業務需要核實增列 214,005 元。
- 9.服務費用本年度預算數 3,916,304 元，較上年度預算數 2,814,272 元，依業務需要核實增列 1,102,032 元。
- 10.材料及用品費本年度預算數 1,008,375 元，較上年度預算數 798,907 元，依業務需要核實增列 209,468 元。
- 11.租金、償債與利息本年度預算數 1,000,000 元，較上年度預算數 0 元，依業務需要核實增列 1,000,000 元。
- 12.購建固定資產、無形資產及非理財目的之長期投資本年度預算數 5,155,001 元，較上年度預算數 4,629,668 元，依業務需要核實增列 525,333 元。
- 13.會費、捐助、補助、分攤、照護、救濟與交流活動費本年度預算數 575,484 元，較上年度預算數 426,132 元，依業務需要核實增列 149,352 元。
- 14.其他本年度預算數 209,000 元，較上年度預算數 249,600 元，依業務需要核實減列 40,600 元。

二、106 學年度第 2 學期核定普通班 12 班、身心障礙資源班 1 班及幼兒園 3 班，共計 16 班，預定招收學生人數 356 人，107 學年度第 1 學期預估普通班 12 班、身心障礙資源班 1 班及幼兒園 4 班，共計 17 班，預定招收學生人數 386 人。

三、其他有關說明：無。

臺北市地方教育發展基金－臺北市士林區文昌國民小學

40501615-9

補辦預算明細表

中華民國107年度

單位：新臺幣元

先行辦理 年 度	業務計畫 及用途別	項 目 名 稱	單 位	數 量	單 價	金 額	說 明
105	建築及設備計畫	合計				385,000	105.09.08府教工字第10539088200號 教育部補助強化校園安全防护工作計畫經費。 教育部補助強化校園安全防护工作計畫經費。 教育部補助強化校園安全防护工作計畫經費。 教育部補助強化校園安全防护工作計畫經費。
		購置固定資產				385,000	
		購置機械及設備				137,500	
		紅外線感測系統主機	臺	10	12,000	120,000	
		LED螢幕(42吋)	臺	1	17,500	17,500	
		購置交通及運輸設備				247,500	
		監視系統主機	臺	1	67,500	67,500	
		監視系統儲存設備	臺	1	180,000	180,000	

備註：各管理機關(構)依預算法第 8 8 條規定補辦預算，應確係不及編入年度預算，且因經營環境發生重大變遷或正常業務(含執行中央補助款項目)之確實需要，並經主管機關核轉本府核准先行辦理者；不具急迫性之事項，仍應儘可能納入預算辦理。

本 頁 空 白

# 主 要 表

臺北市地方教育發展基金－臺北市士林區文昌國民小學

40501615-11

基金來源、用途及餘絀預計表

中華民國107年度

單位：新臺幣元

前年度決算數	科 目		本年度預算數	上年度預算數	比較增減（－）
	編 號	名 稱			
76,776,401	4	基金來源	73,999,770	66,679,149	7,320,621
6,000	43	勞務收入	6,000	4,000	2,000
6,000	431	服務收入	6,000	4,000	2,000
461,506	45	財產收入	587,639	587,639	
14,800	451	財產處分收入	53,545	53,545	
246	454	利息收入			
446,460	45Y	其他財產收入	534,094	534,094	
74,802,017	46	政府撥入收入	71,559,299	64,632,964	6,926,335
71,789,548	462	市庫撥款收入	71,559,299	64,103,770	7,455,529
3,012,469	46Y	政府其他撥入收入		529,194	-529,194
1,386,656	4S	教學收入	1,747,960	1,393,700	354,260
1,386,656	4S1	學雜費收入	1,747,960	1,393,700	354,260
120,222	4Y	其他收入	98,872	60,846	38,026
120,222	4YY	雜項收入	98,872	60,846	38,026
76,530,699	5	基金用途	76,013,170	72,853,580	3,159,590
52,260,142	53	國民教育計畫	49,434,488	46,107,245	3,327,243
7,438,136	54	學前教育計畫	7,952,781	7,948,014	4,767



## 臺北市地方教育發展基金－臺北市士林區文昌國民小學

## 基金來源、用途及餘絀預計表

中華民國107年度

單位：新臺幣元

前年度決算數	科 目		本年度預算數	上年度預算數	比較增減（－）
	編 號	名 稱			
12,856,164	5L	一般行政管理計畫	13,470,900	14,168,653	-697,753
3,976,257	5M	建築及設備計畫	5,155,001	4,629,668	525,333
245,702	6	本期賸餘(短絀-)	-2,013,400	-6,174,431	4,161,031
14,735,062	71	期初基金餘額	8,806,333	11,024,327	-2,217,994
14,980,764	73	期末基金餘額	6,792,933	4,849,896	1,943,037

臺北市地方教育發展基金－臺北市士林區文昌國民小學

40501615-13

現金流量預計表

中華民國107年度

單位：新臺幣元

項 目		本年度預算數	說 明
編 號	名 稱		
81	業務活動之現金流量		
811	本期賸餘(短絀－)	-2,013,400	
813	業務活動之淨現金流入(流出－)	-2,013,400	
82	其他活動之現金流量		
82Z	其他活動之淨現金流入(流出－)		
83	現金及約當現金之淨增(淨減－)	-2,013,400	
84	期初現金及約當現金	11,478,838	
85	期末現金及約當現金	9,465,438	

註：本表係採現金及約當現金基礎，包括現金及自投資日起3個月內到期或清償之債權證券。

本 頁 空 白

附 屬 表

臺北市地方教育發展基金－臺北市士林區文昌國民小學

40501615-15

基金來源－服務收入明細表

中華民國107年度

單位：新臺幣元

前年度決算數	上年度預算數	科 目		本 年 度 預 算 數				說 明
		編 號	名 稱	單 位	數 量	單 價	金 額	
6,000	4,000		合計				6,000	
6,000	4,000	431	服務收入				6,000	較上年度預算數4,000元，增加2,000元。
				人、學期	6x2	500	6,000	教師甄試報名費收入(收支對列)。

## 臺北市地方教育發展基金－臺北市士林區文昌國民小學

## 基金來源－財產處分收入明細表

中華民國107年度

單位：新臺幣元

前年度決算數	上年度預算數	科 目		本 年 度 預 算 數				說 明
		編 號	名 稱	單 位	數 量	單 價	金 額	
14,800	53,545		合計				53,545	
14,800	53,545	451	財產處分收入	年	1	53,545	53,545	較上年度預算數53,545元，無增減。 財物報廢殘值收入。

臺北市地方教育發展基金－臺北市士林區文昌國民小學

40501615-17

基金來源－其他財產收入明細表

中華民國107年度

單位：新臺幣元

前年度決算數	上年度預算數	科 目		本 年 度 預 算 數				說 明
		編 號	名 稱	單 位	數 量	單 價	金 額	
446,460	534,094		合計				534,094	
446,460	534,094	45Y	其他財產收入	年	1	534,094	534,094	較上年度預算數534,094元，無增減。 校園場地開放出借收入(收支對列)。

## 臺北市地方教育發展基金－臺北市士林區文昌國民小學

## 基金來源－市庫撥款收入明細表

中華民國107年度

單位：新臺幣元

前年度決算數	上年度預算數	科 目		本 年 度 預 算 數				說 明
		編 號	名 稱	單 位	數 量	單 價	金 額	
71,789,548	64,103,770		合計				71,559,299	較上年度預算數64,103,770元，增加7,455,529元。 市府補助款。
71,789,548	64,103,770	462	市庫撥款收入	年	1	71,559,299	71,559,299	



臺北市地方教育發展基金－臺北市士林區文昌國民小學

40501615-19

基金來源－學雜費收入明細表

中華民國107年度

單位：新臺幣元

前年度決算數	上年度預算數	科 目		本 年 度 預 算 數				說 明
		編 號	名 稱	單 位	數 量	單 價	金 額	
1,386,656	1,393,700		合計				1,747,960	
1,386,656	1,393,700	4S1	學雜費收入				1,747,960	較上年度預算數1,393,700元，增加354,260元。
				人、學期	1x2	2,745	5,490	幼兒園半日班雜費收入預估學生1人。
				人、學期	1x2	5,150	10,300	幼兒園半日班學費收入預估學生1人。
				人、學期	87x2	2,955	514,170	幼兒園全日班雜費收入預估學生87人。
				人、學期	87x2	7,000	1,218,000	幼兒園全日班學費收入預估學生87人。

## 臺北市地方教育發展基金－臺北市士林區文昌國民小學

## 基金來源－雜項收入明細表

中華民國107年度

單位：新臺幣元

前年度決算數	上年度預算數	科 目		本 年 度 預 算 數				說 明
		編 號	名 稱	單 位	數 量	單 價	金 額	
120,222	60,846		合計				98,872	
120,222	60,846	4YY	雜項收入	年	1	98,872	98,872	較上年度預算數60,846元，增加38,026元。 圖說費等收入。

臺北市地方教育發展基金－臺北市士林區文昌國民小學

40501615-21

基金用途－國民教育計畫明細表

中華民國107年度

單位：新臺幣元

前年度決算數	上年度預算數	科 目		本年度預算數				說 明
		編 號	名 稱	單 位	數 量	單 價	金 額	
52,260,142	46,107,245		合 計				49,434,488	
45,462,177	42,882,918	1	用人費用				43,827,549	
23,472,696	23,016,000	11	正式員額薪資				23,628,000	較上年度預算數23,016,000元，增加612,000元。
23,472,696	23,016,000	113	職員薪金	年	1	22,116,000	22,116,000	教職員26人薪金(詳用人費用彙計表)(含教育部補助導師費144,000元)。
				年	1	1,512,000	1,512,000	教職員2人薪金(詳用人費用彙計表)(含教育部補助導師費12,000元)。
974,466	635,696	12	聘僱及兼職人員薪資				681,456	較上年度預算數635,696元，增加45,760元。
406,896	406,896	122	約僱職員薪金	年	1	406,896	406,896	約僱充實行政人力1人薪金(詳聘用及約僱人員明細表)(教育部補助款)。
567,570	228,800	124	兼職人員酬金	節	880	260	228,800	教師代課鐘點費，本校編制教師總人數34人，按9分之1計，編列4人，每人220節，總節數4人x220節=880節。

## 臺北市地方教育發展基金－臺北市士林區文昌國民小學

## 基金用途－國民教育計畫明細表

中華民國107年度

單位：新臺幣元

前年度決算數	上年度預算數	科 目		本年度預算數				說 明
		編 號	名 稱	單位	數量	單價	金額	
				年	1	4,160	4,160	補助調整授課鐘點費之外聘教師勞、健保及勞退費用(由教育局移列之教育部補助款)。
				人、節、週	2x2x40	260	41,600	補助調整授課特教教師鐘點費(由教育局移列之教育部補助款)。
247,808	512,601	13	超時工作報酬				614,232	較上年度預算數512,601元，增加101,631元。
247,808	512,601	131	加班費				614,232	
				年	1	477,332	477,332	不休假出勤加班費。
				年	1	3,700	3,700	教師甄選工作人員加班費(收支對列)。
				年	1	133,200	133,200	開放學校場地加班費(收支對列)。
5,014,350	5,147,362	15	獎金				4,378,766	較上年度預算數5,147,362元，減少768,596元。
2,089,905	2,254,000	151	考績獎金				2,025,000	
				年	1	1,843,000	1,843,000	依考績法規定核發之獎金。
				年	1	182,000	182,000	依考績法規定核發之獎金。
2,924,445	2,893,362	152	年終獎金				2,353,766	
				年	1	2,134,906	2,134,906	依規定於年節加發之獎金。

臺北市地方教育發展基金－臺北市士林區文昌國民小學

40501615-23

基金用途－國民教育計畫明細表

中華民國107年度

單位：新臺幣元

前年度決算數	上年度預算數	科 目		本年度預算數				說 明
		編 號	名 稱	單位	數量	單價	金額	
				年	1	168,000	168,000	依規定於年節加發之獎金。
				年	1	50,860	50,860	約僱充實行政人力依規定於年節
12,562,436	10,239,288	16	退休及卹償金				10,881,912	加發之獎金(教育部補助款)。 較上年度預算數10,239,288元， 增加642,624元。
10,502,594	10,239,288	161	職員退休及離職金				10,881,912	
				年	1	1,797,600	1,797,600	提撥退撫基金。
				年	1	131,040	131,040	提撥退撫基金。
				年	1	8,928,864	8,928,864	退休人員月退休金，24人 x@31,003元x12月=8,928,864元。
				年	1	24,408	24,408	約僱充實行政人力提撥離職儲金 (教育部補助款)。
2,059,842		162	工員退休及離職金					
3,190,421	3,331,971	18	福利費				3,643,183	較上年度預算數3,331,971元，增 加311,212元。
2,244,160	1,917,576	181	分擔員工保險費				1,942,548	
				年	1	1,776,576	1,776,576	分擔公保、勞保、健保費。
				年	1	128,136	128,136	分擔公保、勞保、健保費。
				年	1	37,836	37,836	約僱充實行政人力分擔勞保、健 保費(教育部補助款)。
42,500	115,000	183	傷病醫藥費				302,000	

## 臺北市地方教育發展基金－臺北市士林區文昌國民小學

## 基金用途－國民教育計畫明細表

中華民國107年度

單位：新臺幣元

前年度決算數	上年度預算數	科 目		本年度預算數				說 明
		編 號	名 稱	單位	數量	單價	金額	
200,953	249,480	187	員工通勤交通費	人	4	3,500	14,000	健康檢查費。
				人	18	16,000	288,000	健康檢查費。
				人、月、段	4x10x1	630	25,200	教師上下班交通費。
				人、月、段	11x10x2	630	138,600	教師上下班交通費。
				人、月、段	11x12x2	630	166,320	教師兼行政人員上下班交通費。
				人、月、段	2x10x1	630	12,600	資源班教師上下班交通費。
702,808	1,049,915	18Y	其他福利費	年	1	176,000	176,000	休假旅遊補助費。
				人、年	3x1	6,000	18,000	退休人員三節慰問金。
				年	1	121,720	121,720	結婚補助費（30,430元x 2月x 2人）。
				年	1	354,250	354,250	喪葬補助費（35,425元x5月x2人）。
				年	1	385,945	385,945	教職員工子女教育補助費。
				4,529,162	2,041,120	2	服務費用	
909,860	1,074,256	21	水電費				978,950	較上年度預算數1,074,256元，減少95,306元。
836,717	987,556	212	工作場所電費				892,250	
				年	1	732,250	732,250	班級電費。
				年	1	60,000	60,000	教研中心外辦研習教室電費。

臺北市地方教育發展基金－臺北市士林區文昌國民小學

40501615-25

基金用途－國民教育計畫明細表

中華民國107年度

單位：新臺幣元

前年度決算數	上年度預算數	科 目		本年度預算數				說 明
		編 號	名 稱	單位	數量	單價	金額	
73,143	86,700	214	工作場所水費	年	1	100,000	100,000	開放學校場地電費(收支對列)。
							86,700	
				年	1	86,700	86,700	班級水費。
21,616	27,928	22	郵電費					較上年度預算數27,928元，減少27,928元。
21,616	20,520	222	電話費					
	7,408	224	數據通訊費					
70,392	33,790	23	旅運費				33,790	較上年度預算數33,790元，無增減。
70,392	33,790	231	國內旅費				33,790	
				年	1	10,540	10,540	因公市外出差旅費。
				人、天	5x3	1,550	23,250	校外教學隨隊人員出差旅費。
	12,730	24	印刷裝訂與廣告費					較上年度預算數12,730元，減少12,730元。
	12,730	241	印刷及裝訂費					
521,596	611,524	25	修理保養及保固費				524,024	較上年度預算數611,524元，減少87,500元。
304,227	437,644	252	一般房屋修護費				343,394	
				年	1	262,500	262,500	學校校舍及其他建築等修繕費用，不含特殊班每年25,000元x15班x70%(建物年齡16年)。

## 臺北市地方教育發展基金－臺北市士林區文昌國民小學

## 基金用途－國民教育計畫明細表

中華民國107年度

單位：新臺幣元

前年度決算數	上年度預算數	科 目		本年度預算數				說 明
		編 號	名 稱	單位	數量	單價	金額	
214,880	173,880	255	機械及設備修護費	年	1	30,000	30,000	教研中心外辦研習教室設施修繕費。
				年	1	50,894	50,894	開放學校場地維護費(收支對列)。
				年	1	112,500	112,500	各項教學設備及其他公用用品等之保養修護費，不含特殊班每年25,000元x15班x30% (建物年齡16年)。
				年	1	14,600	14,600	電腦設備維護費(電腦專案計畫)。
				年	1	30,000	30,000	教研中心外辦研習教室設備維護費。
				年	1	23,530	23,530	太陽光電設備維護費(太陽光電設備維修、線材、零件、清潔維護等)。
2,489		257	什項設備修護費					
2,436,182	64,912	27	一般服務費				1,063,668	較上年度預算數64,912元，增加998,756元。
4,584	6,912	276	佣金、匯費、經理費及手續費				7,668	
				人、學期	213x2	18	7,668	委託超商代收學雜費手續費。



臺北市地方教育發展基金－臺北市士林區文昌國民小學

40501615-27

基金用途－國民教育計畫明細表

中華民國107年度

單位：新臺幣元

前年度決算數	上年度預算數	科 目		本年度預算數				說 明
		編 號	名 稱	單位	數量	單價	金額	
2,381,198		27D	計時與計件人員酬金	月	12	62,720	752,640	外籍英語教師薪資(新增)。
				月	12	5,000	60,000	外籍英語教師房屋津貼補助(新增)。
				年	1	73,104	73,104	外籍英語教師分擔勞保、健保費(新增)。
				年	1	62,720	62,720	外籍英語教師考績獎金(新增)。
				式	1	11,536	11,536	辦理外籍英語教師工作證及其他雜支等(新增)。
				式	1	40,000	40,000	外籍英語教師來回機票補助(新增)。
50,400	58,000	27F	體育活動費	人、年	26x1	2,000	52,000	文康活動費，本校編列教師26人，每人編列2,000元。
				人、年	2x1	2,000	4,000	文康活動費，本校編列教師2人，每人編列2,000元。
569,516	215,980	28	專業服務費				546,280	較上年度預算數215,980元，增加330,300元。
171,533	52,800	285	講課鐘點、稿費、出席審查及查詢費	班、月	1x12	600	7,200	身心障礙資源班教材編輯費。

## 臺北市地方教育發展基金－臺北市士林區文昌國民小學

## 基金用途－國民教育計畫明細表

中華民國107年度

單位：新臺幣元

前年度決算數	上年度預算數	科 目		本年度預算數				說 明
		編 號	名 稱	單位	數量	單價	金額	
				節	9	800	7,200	身心障礙資源班外聘訓練講座鐘點費。
				節	6	1,600	9,600	性別平等教育宣導活動講座鐘點費。
				節	6	1,600	9,600	外聘講座鐘點費(小田園教育體驗學習)(由教育局移列)。
				節	18	1,600	28,800	外聘講座鐘點費(教師專業成長暨行動研究)。
				節	8	1,200	9,600	外聘講座鐘點費(教師專業成長暨行動研究)。
				人次	1	2,000	2,000	學者、專家出席專案諮詢會議出席費(教師專業成長暨行動研究)。
				人次	1	1,500	1,500	教專地方輔導委員輔導費(教師專業成長暨行動研究)。
				節	3	800	2,400	內聘講座鐘點費(教師專業成長暨行動研究)。
				節	6	1,600	9,600	國小家長教育成長暨志工培訓講座鐘點費。
34,720	37,080	287	委託檢驗(定)試驗認證費				39,480	
				年	1	34,680	34,680	消防安全檢測費及建物安全檢查

臺北市地方教育發展基金－臺北市士林區文昌國民小學

40501615-29

基金用途－國民教育計畫明細表

中華民國107年度

單位：新臺幣元

前年度決算數	上年度預算數	科 目		本年度預算數				說 明
		編 號	名 稱	單位	數量	單價	金額	
				臺、年	4x1	1,200	4,800	費等(班級業務費)。
	300	289	試務甄選費	年	1	300	300	飲水機水質檢驗費。
	125,800	28Y	其他	年	1	5,000	5,000	教師甄選事務費用等(收支對列)。
363,263				年	1	20,000	20,000	。
				班、人、月	4x1x9	400	14,400	學童牙齒保健牙醫檢查費。
				班、人、月	4x1x9	100	3,600	學生輔導指導費。
				班、人、月	4x1x9	300	10,800	學童午餐指導費(5至6年級)。
				人、月	16x9	500	72,000	學童午餐指導費(1至2年級)。
				班、年	6x1	7,200	43,200	學童午餐指導費(3至4年級)。
				年	1	250,000	250,000	工作人員午餐指導費(自辦式學校工作人員16人)。
1,309,024	604,807	3	材料及用品費				773,075	游泳池水電清潔維護費。
415,105	138,400	31	使用材料費				77,100	開放學校場地保全費用(收支對列)(新增)。
415,105	138,400	315	設備零件				77,100	較上年度預算數138,400元，減少61,300元。
				批	1	16,000	16,000	教學用教具(資源班，由資源班

## 臺北市地方教育發展基金－臺北市士林區文昌國民小學

## 基金用途－國民教育計畫明細表

中華民國107年度

單位：新臺幣元

前年度決算數	上年度預算數	科 目		本年度預算數				說 明
		編 號	名 稱	單 位	數 量	單 價	金 額	
				班、年	8x1	6,300	50,400	設備費移列。
				組	12	400	4,800	電腦設備維護及管理費(電腦專案計畫)。
				組	120	40	4,800	烹飪設備卡式爐等(小田園教育體驗學習)(由教育局移列)。
				個	2	550	1,100	滴灌管、水管等(小田園教育體驗學習)(由教育局移列)。
893,919	466,407	32	用品消耗				695,975	定時器等(小田園教育體驗學習)(由教育局移列)。
								較上年度預算數466,407元，增加229,568元。
9,800	18,820	321	辦公(事務)用品				28,600	
				班、年	12x1	350	4,200	普通班文具紙張等(班級業務費)。
				年	1	20,000	20,000	教研中心外辦研習教室紙張文具等。
				年	1	4,000	4,000	性別平等教育宣導活動紙張碳粉匣文具用品等。
				年	1	400	400	國小家長教育成長暨志工培訓文具紙張等。
107,337	23,200	322	報章什誌				50,000	
				年	1	50,000	50,000	圖書設備(由班級設備費移列)。

臺北市地方教育發展基金－臺北市士林區文昌國民小學

40501615-31

基金用途－國民教育計畫明細表

中華民國107年度

單位：新臺幣元

前年度決算數	上年度預算數	科 目		本年度預算數				說 明
		編 號	名 稱	單位	數量	單價	金額	
15,926	5,000	328	醫療用品(非醫療院所使用)	年	1	15,000	15,000	健康中心藥品。
760,856	419,387	32Y	其他	班、年	13x1	1,700	22,100	教學用教科書(由教育局移列)。
				班、年	12x1	13,820	165,840	教學材料費。
				班、年	12x1	3,150	37,800	普通班專用垃圾袋等(班級業務費)。
				班、年	12x1	1,235	14,820	普通班衛生清潔、消毒藥水等(班級業務費)。
				人、年	40x1	1,700	68,000	弱勢學生用教科書(由教育局移列)。
				班、年	1x1	13,820	13,820	資源班教學材料費。
				年	1	36,500	36,500	電腦耗材(電腦專案計畫)。
				年	1	29,995	29,995	教研中心外辦研習教室環境清潔用品等。
				年	1	48,500	48,500	運動會耗材、場地布置等。運動會經費按每班300元x15班計，另加基數44,000元。
				人、學期	266x1	100	26,600	107學年第1學期國小學童各項活動雜支。

## 臺北市地方教育發展基金－臺北市士林區文昌國民小學

## 基金用途－國民教育計畫明細表

中華民國107年度

單位：新臺幣元

前年度決算數	上年度預算數	科 目		本年度預算數				說 明
		編 號	名 稱	單位	數量	單價	金額	
				人、學期	266x1	100	26,600	106學年第2學期國小學童各項活動雜支。
				年	1	30,000	30,000	課後社團活動費。
				年	1	6,400	6,400	性別平等教育宣導活動雜支。
				年	1	69,700	69,700	菜圃區種子、肥料等材料費(小田園教育體驗學習)(由教育局移列)。
				人、次	12x1	80	960	逾時誤餐費用(教師專業成長暨行動研究)。
				年	1	4,740	4,740	行動研究用教材及雜支等(教師專業成長暨行動研究)。
477,700		4	租金、償債與利息				1,000,000	
477,700		44	交通及運輸設備租金				1,000,000	新增項目
477,700		442	車租				1,000,000	
				年	1	1,000,000	1,000,000	學生免費通學專車車租(新增)。
317,530	376,800	7	會費、捐助、補助、分攤、照護、救濟與交流活動費				526,152	
		72	捐助、補助與獎助				10,000	新增項目
		726	獎助學員生給與				10,000	
				人	1	10,000	10,000	教育關懷獎每校推薦1名學生獎

臺北市地方教育發展基金－臺北市士林區文昌國民小學

40501615-33

基金用途－國民教育計畫明細表

中華民國107年度

單位：新臺幣元

前年度決算數	上年度預算數	科 目		本年度預算數				說 明
		編 號	名 稱	單 位	數 量	單 價	金 額	
317,530	376,800	74	補貼(償)、獎勵、慰問 、照護與救濟				516,152	助金(由教育局移列)。
317,530	376,800	74Y	其他				516,152	較上年度預算數376,800元，增加139,352元。
				人、週、次	307x42x1	8	103,152	補助學校午餐使用有機蔬菜或有機米計畫。
				人、日	40x200	50	400,000	清寒學生餐費補助。
				人、年	13x1	1,000	13,000	本市市民第3胎就讀國小教育補助費(由教育局移列)。
164,549	201,600	9	其他				161,000	
164,549	201,600	91	其他支出				161,000	較上年度預算數201,600元，減少40,600元。
164,549	201,600	91Y	其他				161,000	
				班、年	6x1	5,600	33,600	國小游泳檢測未通過學生暑期游泳訓練班報名費。
				年	1	100,800	100,800	執行學生路隊安全導護費及義工保險費。12班以下按4人計算，按2學期x20週x5日x2次x63元。
				人、學期	266x2	50	26,600	班級自治費。

## 臺北市地方教育發展基金－臺北市士林區文昌國民小學

## 基金用途－學前教育計畫明細表

中華民國107年度

單位：新臺幣元

前年度決算數	上年度預算數	科 目		本年度預算數				說 明
		編 號	名 稱	單 位	數 量	單 價	金 額	
7,438,136	7,948,014		合 計				7,952,781	
7,063,613	7,754,390	1	用人費用				7,785,757	
5,045,735	5,269,860	11	正式員額薪資				5,437,410	較上年度預算數5,269,860元，增加167,550元。
4,674,275	4,873,860	113	職員薪金	年	1	4,891,410	4,891,410	教職員6人及教保員3人薪金(詳用人費用彙計表)(含教育部補助款教保員381,980元)。
371,460	396,000	114	工員工資	年	1	546,000	546,000	工員2人工資(詳用人費用彙計表)。
16,512	61,333	13	超時工作報酬				85,882	較上年度預算數61,333元，增加24,549元。
16,512	61,333	131	加班費	年	1	85,882	85,882	不休假出勤加班費。
1,052,424	1,253,733	15	獎金				1,131,383	較上年度預算數1,253,733元，減少122,350元。
449,255	520,000	151	考績獎金	年	1	519,000	519,000	依考績法規定核發之獎金。
603,169	733,733	152	年終獎金	年	1	612,383	612,383	依規定於年節加發之獎金。



臺北市地方教育發展基金－臺北市士林區文昌國民小學

40501615-35

基金用途－學前教育計畫明細表

中華民國107年度

單位：新臺幣元

前年度決算數	上年度預算數	科 目		本年度預算數				說 明
		編 號	名 稱	單位	數量	單價	金額	
380,702	516,816	16	退休及卹償金				500,094	較上年度預算數516,816元，減少16,722元。
380,702	503,856	161	職員退休及離職金	年	1	468,384	468,384	提撥退撫基金。
	12,960	162	工員退休及離職金	年	1	31,710	31,710	提撥勞工退休準備金。
568,240	652,648	18	福利費				630,988	較上年度預算數652,648元，減少21,660元。
483,504	545,388	181	分擔員工保險費	年	1	506,338	506,338	分擔公保、勞保、健保費。
1,720	3,440	183	傷病醫藥費	人	3	860	2,580	幼兒園教保人員健康檢查費。
				人	1	860	860	幼兒園廚工健康檢查費。
59,016	71,820	187	員工通勤交通費	人、月、段	3x10x2	630	37,800	幼兒園教師上下班交通費。
				人、月、段	3x12x2	630	45,360	幼兒園教職員工及教保員上下班交通費。
				人、月、段	2x10x1	630	12,600	幼兒園教師上下班交通費。
				人、月、段	3x5x1	630	9,450	幼兒園教保員及廚工上下班交通費。
24,000	32,000	18Y	其他福利費				16,000	

## 臺北市地方教育發展基金－臺北市士林區文昌國民小學

## 基金用途－學前教育計畫明細表

中華民國107年度

單位：新臺幣元

前年度決算數	上年度預算數	科 目		本年度預算數				說 明
		編 號	名 稱	單位	數量	單價	金額	
66,442	45,592	2	服務費用	年	1	16,000	16,000	休假旅遊補助費。
39,576	18,592	27	一般服務費				51,592	較上年度預算數18,592元，增加6,000元。
756	2,592	276	佣金、匯費、經理費及手續費				24,592	
26,220		27D	計時與計件人員酬金	人、學期	72x2	18	2,592	委託超商代收學雜費手續費。
12,600	16,000	27F	體育活動費				2,592	
				人、年	6x1	2,000	12,000	文康活動費，本校編列幼兒園教師6人，每人編列2,000元。
				人、年	5x1	2,000	10,000	文康活動費，本校編列契約進用教保員3人，廚工2人，合計5人，每人編列2,000元（上述人員係幼托整合前得編列文康活動費之人員）。
26,866	27,000	28	專業服務費				22,000	較上年度預算數27,000元，無增減。
26,866	27,000	28Y	其他				27,000	
				班、人、月	3x2x9	500	27,000	學童午餐指導費(幼兒園帶班導師)。

臺北市地方教育發展基金－臺北市士林區文昌國民小學

40501615-37

基金用途－學前教育計畫明細表

中華民國107年度

單位：新臺幣元

前年度決算數	上年度預算數	科 目		本年度預算數				說 明
		編 號	名 稱	單位	數量	單價	金額	
289,991	53,500	3	材料及用品費				20,900	
35,515	37,000	31	使用材料費				4,400	較上年度預算數37,000元，減少32,600元。
35,515	37,000	315	設備零件	年	1	4,400	4,400	教學用教具(由幼兒園設備費移列)。
254,476	16,500	32	用品消耗				16,500	較上年度預算數16,500元，無增減。
1,050	1,050	321	辦公(事務)用品	班、年	3x1	350	1,050	幼兒園文具紙張等(班級業務費)。
253,426	15,450	32Y	其他	班、年	3x1	2,000	6,000	幼兒園衛生清潔、消毒藥水等(班級業務費)。
				班、年	3x1	3,150	9,450	幼兒園專用垃圾袋等(班級業務費)。
18,090	46,532	7	會費、捐助、補助、分攤、照護、救濟與交流活動費				46,532	
18,090	46,532	74	補貼(償)、獎勵、慰問、照護與救濟				46,532	較上年度預算數46,532元，無增減。
18,090	46,532	74Y	其他				46,532	

## 臺北市地方教育發展基金－臺北市士林區文昌國民小學

## 基金用途－學前教育計畫明細表

中華民國107年度

單位：新臺幣元

前年度決算數	上年度預算數	科 目		本年度預算數				說 明
		編 號	名 稱	單 位	數 量	單 價	金 額	
	48,000	9	其他	人、學期	2x2	11,633	46,532	低收入戶家庭幼生月費補助。
	48,000	91	其他支出				48,000	較上年度預算數48,000元，無增減。
	48,000	91Y	其他	年	1	48,000	48,000	幼兒導護費。

臺北市地方教育發展基金－臺北市士林區文昌國民小學

40501615-39

基金用途－一般行政管理計畫明細表

中華民國107年度

單位：新臺幣元

前年度決算數	上年度預算數	科 目		本年度預算數				說 明
		編 號	名 稱	單位	數量	單價	金額	
12,856,164	14,168,653		合 計				13,470,900	
12,120,825	13,297,693	1	用人費用				12,535,700	
7,830,990	8,868,000	11	正式員額薪資				8,196,000	較上年度預算數8,868,000元，減少672,000元。
5,900,970	6,780,000	113	職員薪金	年	1	6,108,000	6,108,000	職員9人薪金(詳用人費用彙計表)。
771,780	792,000	114	工員工資	年	1	792,000	792,000	工員2人工資(詳用人費用彙計表)。
1,158,240	1,296,000	115	警餉	年	1	1,296,000	1,296,000	校警2人薪金(詳用人費用彙計表)。
5,032		12	聘僱及兼職人員薪資					
5,032		124	兼職人員酬金					
331,564	386,933	13	超時工作報酬				439,999	較上年度預算數386,933元，增加53,066元。
331,564	386,933	131	加班費	年	1	439,999	439,999	不休假出勤加班費。
2,130,893	2,267,000	15	獎金				2,166,001	較上年度預算數2,267,000元，減少100,999元。

## 臺北市地方教育發展基金－臺北市士林區文昌國民小學

## 基金用途－一般行政管理計畫明細表

中華民國107年度

單位：新臺幣元

前年度決算數	上年度預算數	科 目		本年度預算數				說 明
		編 號	名 稱	單位	數量	單價	金額	
992,353	1,286,000	151	考績獎金	年	1	1,221,000	1,221,000	依考績法規定核發之獎金。
1,138,540	981,000	152	年終獎金	年	1	945,001	945,001	依規定於年節加發之獎金。
736,575	660,600	16	退休及卹償金				687,456	較上年度預算數660,600元，增加26,856元。
593,733	621,600	161	職員退休及離職金	年	1	624,096	624,096	提撥退撫基金。
142,842	39,000	162	工員退休及離職金	年	1	63,360	63,360	提撥勞工退休準備金。
1,085,771	1,115,160	18	福利費				1,046,244	較上年度預算數1,115,160元，減少68,916元。
783,783	802,200	181	分擔員工保險費	年	1	758,604	758,604	分擔公保、勞保、健保費。
109,988	120,960	187	員工通勤交通費	人、月、段	7x12x1	630	52,920	職員、技工、工友上下班交通費。
				人、月、段	6x12x2	630	90,720	職員、技工、工友上下班交通費。
192,000	192,000	18Y	其他福利費	年	1	144,000	144,000	休假旅遊補助費。

臺北市地方教育發展基金－臺北市士林區文昌國民小學

40501615-41

基金用途－一般行政管理計畫明細表

中華民國107年度

單位：新臺幣元

前年度決算數	上年度預算數	科 目		本年度預算數				說 明
		編 號	名 稱	單位	數量	單價	金額	
589,568	727,560	2	服務費用				718,000	
46,392	61,560	22	郵電費					較上年度預算數61,560元，減少61,560元。
46,392	61,560	222	電話費					
18,888	30,000	23	旅運費				30,000	較上年度預算數30,000元，無增減。
18,888	30,000	231	國內旅費	年	1	30,000	30,000	教職員工短程車資(統籌業務費)。
134,623	144,000	27	一般服務費				146,000	較上年度預算數144,000元，增加2,000元。
118,500	120,000	279	外包費	人、年	3x1	40,000	120,000	消化超額職工(技工、工友)業務外包費。
16,123	24,000	27F	體育活動費	人、年	13x1	2,000	26,000	文康活動費，本校編列教職員9人，工員2人，校警2人，合計13人，每人編列2,000元。
319,048	420,000	28	專業服務費				470,000	較上年度預算數420,000元，增加50,000元。
319,048	420,000	28Y	其他				470,000	

## 臺北市地方教育發展基金－臺北市士林區文昌國民小學

## 基金用途－一般行政管理計畫明細表

中華民國107年度

單位：新臺幣元

前年度決算數	上年度預算數	科 目		本年度預算數				說 明
		編 號	名 稱	單位	數量	單價	金額	
				年	1	470,000	470,000	校園安全機械定點、機動巡邏等保全費用。
70,617	72,000	29	公共關係費				72,000	較上年度預算數72,000元，無增減。
70,617	72,000	291	公共關係費	月	12	6,000	72,000	校長特別費。
142,971	140,600	3	材料及用品費				214,400	
142,971	140,600	32	用品消耗				214,400	較上年度預算數140,600元，增加73,800元。
132,151	134,600	321	辦公(事務)用品	年	1	199,400	199,400	統籌業務費計算如下：普通班12班、附設幼兒園3班，1,290元x15班x12月=232,200元，除依實際需求移列國內旅費30,000元及會費2,800元外，其餘如列數。
10,820	6,000	325	服裝	人、套	2x1	1,500	3,000	校警夏服(成立第33年)。
				人、件	2x1	2,000	4,000	校警冬季大衣(新增)。
				人、套	2x1	2,500	5,000	校警冬服(新增)。
				人、雙	2x1	1,100	2,200	校警皮鞋。
				雙	2	100	200	校警襪子。



臺北市地方教育發展基金－臺北市士林區文昌國民小學

40501615-43

基金用途－一般行政管理計畫明細表

中華民國107年度

單位：新臺幣元

前年度決算數	上年度預算數	科 目		本年度預算數				說 明
		編 號	名 稱	單 位	數 量	單 價	金 額	
2,800	2,800	7	會費、捐助、補助、分攤、 照護、救濟與交流活動 費	人、年	2x1	300	600	校警服裝配備。
2,800	2,800	71	會費				2,800	較上年度預算數2,800元，無增減。
2,800	2,800	713	職業團體會費				2,800	
				人、年	1x1	1,800	1,800	營養師公會會費(統籌業務費)。
				人、年	1x1	1,000	1,000	護理師公會會費(統籌業務費)。

## 臺北市地方教育發展基金－臺北市士林區文昌國民小學

## 基金用途－建築及設備計畫明細表

中華民國107年度

單位：新臺幣元

前年度決算數	上年度預算數	科 目		本年度預算數				說 明
		編 號	名 稱	單位	數量	單價	金額	
3,976,257	4,629,668		合計				5,155,001	
3,976,257	4,629,668	5	購建固定資產、無形資產及非理財目的之長期投資				5,155,001	
1,018,771	671,000	51	購置固定資產				2,269,800	
1,018,771	671,000		一般建築及設備計畫				2,269,800	
385,000			監視系統設置工程					
137,500		514	購置機械及設備					
247,500		515	購置交通及運輸設備					
			中央廚房設施設備				800,000	
		514	購置機械及設備				800,000	
				組	2	400,000	800,000	汰舊換新蒸汽鍋爐2臺(350KG/hr)(含管線更新、安裝及配管等)。
	60,000		e化學習試辦計畫					

臺北市地方教育發展基金－臺北市士林區文昌國民小學

40501615-45

基金用途－建築及設備計畫明細表

中華民國107年度

單位：新臺幣元

前年度決算數	上年度預算數	科 目		本年度預算數				說 明
		編 號	名 稱	單位	數量	單價	金額	
	60,000	514	購置機械及設備					
			網路電話閘道器設備				11,000	
		514	購置機械及設備				11,000	
				臺	1	11,000	11,000	汰舊換新網路電話閘道器。
167,780	13,000		班級設備				310,000	
27,580		514	購置機械及設備				80,000	
				組	1	80,000	80,000	新購冷氣機(1對2、室內機3噸2臺、含安裝)(教務處)。
24,800		515	購置交通及運輸設備				27,500	
				組	1	27,500	27,500	新購司令台麥克風組(總務處)。
115,400	13,000	516	購置什項設備				202,500	
				臺	3	24,000	72,000	汰舊換新飲水機(總務處)。
				個	1	14,500	14,500	新購安全跳箱(學務處)。
				個	1	10,000	10,000	新購跳箱保護墊(學務處)。
				個	1	16,000	16,000	新購彈簧助跑板(學務處)。

## 臺北市地方教育發展基金－臺北市士林區文昌國民小學

## 基金用途－建築及設備計畫明細表

中華民國107年度

單位：新臺幣元

前年度決算數	上年度預算數	科 目		本年度預算數				說 明
		編 號	名 稱	單位	數量	單價	金額	
				臺	1	60,000	60,000	新購手風琴(學務處)。
				臺	1	30,000	30,000	汰舊換新冰箱(變頻600L以上)(輔導室)。
85,500	292,800		學校設備					
69,000	144,800	514	購置機械及設備					
16,500	48,000	515	購置交通及運輸設備					
	100,000	516	購置什項設備					
16,000			特殊班設備					
16,000		516	購置什項設備					
326,181	271,000		資訊設備				1,095,000	
326,181	271,000	514	購置機械及設備				1,095,000	
				臺	6	12,000	72,000	新購平板電腦(電腦專案計畫)。
				年	1	73,000	73,000	汰舊換新網路及資訊周邊設備(電腦專案計畫)。
				部	38	25,000	950,000	汰舊換新電腦教室電腦(電腦專案計畫)。
			幼兒園設備				53,800	

臺北市地方教育發展基金－臺北市士林區文昌國民小學

40501615-47

基金用途－建築及設備計畫明細表

中華民國107年度

單位：新臺幣元

前年度決算數	上年度預算數	科目		本年度預算數				說明
		編號	名稱	單位	數量	單價	金額	
		515	購置交通及運輸設備	組	1	53,800	53,800	新購門口對講機(幼兒園)。
38,310	34,200		幼兒園設備					
13,500	34,200	514	購置機械及設備					
24,810		516	購置什項設備					
36,000	36,000	52	購置無形資產				36,000	
36,000	36,000		一般建築及設備計畫				36,000	
36,000	36,000		資訊設備				36,000	
36,000	36,000	521	購置電腦軟體	年	1	36,000	36,000	
2,921,486	3,922,668	58	遞延支出(臺北市地方教育發展基金及臺北市臺北都會區捷運固定資產重置基金專用)				2,849,201	
2,921,486	3,922,668		一般建築及設備計畫				2,849,201	

## 臺北市地方教育發展基金－臺北市士林區文昌國民小學

## 基金用途－建築及設備計畫明細表

中華民國107年度

單位：新臺幣元

前年度決算數	上年度預算數	科 目		本年度預算數				說 明
		編 號	名 稱	單位	數量	單價	金額	
			畫					
			中央廚房設施 設備				542,276	
		581	遞延修繕房 屋建築支出				542,276	
				公尺	80	5,600	506,800	一、施工費
				平方公尺	40	1,470	448,000	不銹鋼水溝/鑄鋁水溝蓋 1M*W30cm*H15cm以上 ，PL0.3mm以上。
				式	1	25,340	58,800	地面(含拆除運棄、防水處理)。
				式	1	10,136	25,340	二、委託技術服務費(總包價法) 。
							10,136	三、工程管理費(依施工費2%提 列)。
			操場草坪維修 工程				388,476	
		582	其他遞延支 出				388,476	
				場	1	12,000	359,700	一、施工費
				平方公尺	950	15	12,000	跑道臨時便道保護措施及復原。
				平方公尺	950	20	14,250	原有草坪低割及表土除雜。
							19,000	原有地坪整平夯實。

臺北市地方教育發展基金－臺北市士林區文昌國民小學

40501615-49

基金用途－建築及設備計畫明細表

中華民國107年度

單位：新臺幣元

前年度決算數	上年度預算數	科 目		本年度預算數				說 明		
		編 號	名 稱	單位	數量	單價	金額			
		581	二至六年級暨 幼兒園教室窗 戶改善工程 遞延修繕房 屋建築支出	平方公尺	950	151	143,450	補植假儉草草毯。		
				平方公尺	950	20	19,000	打洞通氣。		
				平方公尺	950	10	9,500	施肥。		
				平方公尺	950	120	114,000	機械舖裝3cm建築用砂整平		
				平方公尺	950	30	28,500	草坪保養與維護。		
				式	1	21,582	21,582	二、委託技術服務費(總包價法)。		
				式	1	7,194	7,194	三、工程管理費(依施工費2%提列)。		
								1,424,769		
								1,424,769		
								1,331,560	一、施工費	
						平方公尺	298	4,080	1,215,840	鋁窗(含教室側及走廊側拆除及安裝)。
						平方公尺	20	5,786	115,720	鋁百葉(含拆除、安裝)。
						式	1	66,578	66,578	二、委託技術服務費(總包價法)。
						式	1	26,631	26,631	三、工程管理費(依施工費2%提列)。

## 臺北市地方教育發展基金－臺北市士林區文昌國民小學

## 基金用途－建築及設備計畫明細表

中華民國107年度

單位：新臺幣元

前年度決算數	上年度預算數	科 目		本年度預算數				說 明	
		編 號	名 稱	單位	數量	單價	金額		
		581	文昌樓遮陽設施改善工程				101,680		
			遞延修繕房屋建築支出				101,680		
					公尺	41	2,480	101,680	一、施工費
								101,680	窗簾(H=210cm窗戶高度，含窗簾盒)。
		581	校園電梯改善工程				392,000		
			遞延修繕房屋建築支出				392,000		
					公尺	320	350	392,000	一、施工費
								112,000	鋼索(主鋼索+調速機鋼索)12mm。
					組	1	3,000	3,000	梯廂幕板。
					式	1	30,000	30,000	液壓油更換。
					式	1	20,000	20,000	乘場門框(噴漆)。
					套	1	27,000	27,000	乘場叫車面板(含面板,叫車基板,按鈕,配線等)。
					套	1	175,000	175,000	微電腦變頻變壓控制盤暨脈波產生器數位控制。
					套	1	25,000	25,000	梯廂操作盤(含副盤或殘障盤及



臺北市地方教育發展基金－臺北市士林區文昌國民小學

40501615-51

基金用途－建築及設備計畫明細表

中華民國107年度

單位：新臺幣元

前年度決算數	上年度預算數	科 目		本年度預算數				說 明
		編 號	名 稱	單位	數量	單價	金額	
2,921,486	3,922,668		校園整修工程					車廂叫車按鈕等)。
2,921,486	3,922,668	581	遞延修繕房屋建築支出					

本 頁 空 白

# 参 考 表

臺北市地方教育發展基金－臺北市士林區文昌國民小學

40501615-53

預計平衡表

中華民國107年12月31日

單位：新臺幣元

105年(前年)12月31日		科 目		107年12月31日		106年(上年)12月31日				比較 增減(-)
決 算 數		編 號	名 稱	預 計 數		預 計 數	調 整 數(±)	調 整 後 預 計 數		
金 額	%			金 額	%			金 額	%	
2,439,495,064	100.00		資產合計	2,431,307,233	100.00	2,340,746,112	92,574,521	2,433,320,633	100.00	-2,013,400
2,439,495,064	100.00	1	資產	2,431,307,233	100.00	2,340,746,112	92,574,521	2,433,320,633	100.00	-2,013,400
17,903,269	0.73	11	流動資產	9,715,438	0.40	7,571,615	4,157,223	11,728,838	0.48	-2,013,400
17,653,269	0.72	111	現金	9,465,438	0.39	7,321,615	4,157,223	11,478,838	0.47	-2,013,400
17,653,269	0.72	1112	銀行存款	9,465,438	0.39	7,321,615	4,157,223	11,478,838	0.47	-2,013,400
250,000	0.01	115	預付款項	250,000	0.01	250,000		250,000	0.01	
250,000	0.01	1154	預付費用	250,000	0.01	250,000		250,000	0.01	
4,154,507	0.17	12	投資、長期應收款項、貸墊款及準備金	4,154,507	0.17	1,846,109	2,308,398	4,154,507	0.17	
4,154,507	0.17	124	準備金	4,154,507	0.17	1,846,109	2,308,398	4,154,507	0.17	
3,795,996	0.16	1241	退休及離職準備金	3,795,996	0.16	1,489,347	2,306,649	3,795,996	0.16	
358,511	0.01	124Y	其他準備金	358,511	0.01	356,762	1,749	358,511	0.01	
2,417,437,288	99.10	13	其他資產	2,417,437,288	99.43	2,331,328,388	86,108,900	2,417,437,288	99.35	
2,417,437,288	99.10	131	什項資產	2,417,437,288	99.43	2,331,328,388	86,108,900	2,417,437,288	99.35	
2,417,437,288	99.10	1316	代管資產	2,417,437,288	99.43	2,331,328,388	86,108,900	2,417,437,288	99.35	
2,439,495,064	100.00		負債及基金餘額合計	2,431,307,233	100.00	2,340,746,112	92,574,521	2,433,320,633	100.00	-2,013,400
2,424,514,300	99.39	2	負債	2,424,514,300	99.72	2,335,896,216	88,618,084	2,424,514,300	99.64	
2,605,219	0.11	21	流動負債	2,605,219	0.11	2,535,747	69,472	2,605,219	0.11	
2,605,219	0.11	212	應付款項	2,605,219	0.11	2,446,647	158,572	2,605,219	0.11	
2,605,219	0.11	2123	應付代收款	2,605,219	0.11	2,288,217	317,002	2,605,219	0.11	
		2125	應付費用			158,430	-158,430			
		213	預收款項			89,100	-89,100			
		2133	預收收入			89,100	-89,100			
2,421,909,081	99.28	22	其他負債	2,421,909,081	99.61	2,333,360,469	88,548,612	2,421,909,081	99.53	
2,421,909,081	99.28	221	什項負債	2,421,909,081	99.61	2,333,360,469	88,548,612	2,421,909,081	99.53	

## 臺北市地方教育發展基金－臺北市士林區文昌國民小學

## 預計平衡表

中華民國107年12月31日

單位：新臺幣元

105年(前年)12月31日		科 目		107年12月31日		106年(上年)12月31日				比較 增減(-)
決 算 數		編 號	名 稱	預 計 數		預 計 數	調 整 數(±)	調 整 後 預 計 數		
金 額	%			金 額	%			金 額	%	
526,058	0.01	2211	存入保證金	526,058	0.01	542,734	-16,676	526,058	0.01	
3,795,996	0.16	2213	應付退休及離職金	3,795,996	0.16	1,489,347	2,306,649	3,795,996	0.16	
2,417,437,288	99.10	2214	應付代管資產	2,417,437,288	99.43	2,331,328,388	86,108,900	2,417,437,288	99.35	
149,739	0.01	2215	暫收及待結轉帳項	149,739	0.01		149,739	149,739	0.01	
14,980,764	0.61	3	基金餘額	6,792,933	0.28	4,849,896	3,956,437	8,806,333	0.36	-2,013,400
14,980,764	0.61	31	基金餘額	6,792,933	0.28	4,849,896	3,956,437	8,806,333	0.36	-2,013,400
14,980,764	0.61	311	基金餘額	6,792,933	0.28	4,849,896	3,956,437	8,806,333	0.36	-2,013,400
14,980,764	0.61	3111	累積餘額	6,792,933	0.28	4,849,896	3,956,437	8,806,333	0.36	-2,013,400

註：1.信託代理與保證資產(負債)前年度決算數0元，上年度調整後預計數0元，本年度預計數0元。2.或有資產(負債)0元。3.本基金自93年度起，本固定項目分開原則，將屬長期固定帳項，包括固定資產7,396,422元、無形資產222,910元及長期債務0元等，另立帳類管理，未納入本表。

臺北市地方教育發展基金－臺北市士林區文昌國民小學

40501615-55

各項費用彙計表

中華民國107年度

單位：新臺幣元

前年度 決算數	上年度 預算數	計畫別 用途別科目	合計	計畫別			
				國民教育計畫	學前教育計畫	一般行政管理計畫	建築及設備計畫
76,530,699	72,853,580	合計	76,013,170	49,434,488	7,952,781	13,470,900	5,155,001
64,646,615	63,935,001	用人費用	64,149,006	43,827,549	7,785,757	12,535,700	
36,349,421	37,153,860	正式員額薪資	37,261,410	23,628,000	5,437,410	8,196,000	
34,047,941	34,669,860	職員薪金	34,627,410	23,628,000	4,891,410	6,108,000	
1,143,240	1,188,000	工員工資	1,338,000		546,000	792,000	
1,158,240	1,296,000	警餉	1,296,000			1,296,000	
979,498	635,696	聘僱及兼職人員薪資	681,456	681,456			
406,896	406,896	約僱職員薪金	406,896	406,896			
572,602	228,800	兼職人員酬金	274,560	274,560			
595,884	960,867	超時工作報酬	1,140,113	614,232	85,882	439,999	
595,884	960,867	加班費	1,140,113	614,232	85,882	439,999	
8,197,667	8,668,095	獎金	7,676,150	4,378,766	1,131,383	2,166,001	
3,531,513	4,060,000	考績獎金	3,765,000	2,025,000	519,000	1,221,000	
4,666,154	4,608,095	年終獎金	3,911,150	2,353,766	612,383	945,001	
13,679,713	11,416,704	退休及卹償金	12,069,462	10,881,912	500,094	687,456	
11,477,029	11,364,744	職員退休及離職金	11,974,392	10,881,912	468,384	624,096	
2,202,684	51,960	工員退休及離職金	95,070		31,710	63,360	
4,844,432	5,099,779	福利費	5,320,415	3,643,183	630,988	1,046,244	

## 臺北市地方教育發展基金－臺北市士林區文昌國民小學

## 各項費用彙計表

中華民國107年度

單位：新臺幣元

前年度 決算數	上年度 預算數	計畫別	合計	國民教育計畫	學前教育計畫	一般行政管理計畫	建築及設備計畫
		用途別科目					
3,511,447	3,265,164	分擔員工保險費	3,207,490	1,942,548	506,338	758,604	
44,220	118,440	傷病醫藥費	305,440	302,000	3,440		
369,957	442,260	員工通勤交通費	591,570	342,720	105,210	143,640	
918,808	1,273,915	其他福利費	1,215,915	1,055,915	16,000	144,000	
5,185,172	2,814,272	服務費用	3,916,304	3,146,712	51,592	718,000	
909,860	1,074,256	水電費	978,950	978,950			
836,717	987,556	工作場所電費	892,250	892,250			
73,143	86,700	工作場所水費	86,700	86,700			
68,008	89,488	郵電費					
68,008	82,080	電話費					
	7,408	數據通訊費					
89,280	63,790	旅運費	63,790	33,790		30,000	
89,280	63,790	國內旅費	63,790	33,790		30,000	
	12,730	印刷裝訂與廣告費					
	12,730	印刷及裝訂費					
521,596	611,524	修理保養及保固費	524,024	524,024			
304,227	437,644	一般房屋修護費	343,394	343,394			
214,880	173,880	機械及設備修護費	180,630	180,630			

臺北市地方教育發展基金－臺北市士林區文昌國民小學

40501615-57

各項費用彙計表

中華民國107年度

單位：新臺幣元

前年度 決算數	上年度 預算數	計畫別 用途別科目	合計	計畫別			
				國民教育計畫	學前教育計畫	一般行政管理計畫	建築及設備計畫
2,489		什項設備修護費					
2,610,381	227,504	一般服務費	1,234,260	1,063,668	24,592	146,000	
5,340	9,504	佣金、匯費、經理費及手續費	10,260	7,668	2,592		
118,500	120,000	外包費	120,000			120,000	
2,407,418		計時與計件人員酬金	1,000,000	1,000,000			
79,123	98,000	體育活動費	104,000	56,000	22,000	26,000	
915,430	662,980	專業服務費	1,043,280	546,280	27,000	470,000	
171,533	52,800	講課鐘點、稿費、出席審查及查詢費	87,500	87,500			
34,720	37,080	委託檢驗(定)試驗認證費	39,480	39,480			
	300	試務甄選費	300	300			
709,177	572,800	其他	916,000	419,000	27,000	470,000	
70,617	72,000	公共關係費	72,000			72,000	
70,617	72,000	公共關係費	72,000			72,000	
1,741,986	798,907	材料及用品費	1,008,375	773,075	20,900	214,400	
450,620	175,400	使用材料費	81,500	77,100	4,400		
450,620	175,400	設備零件	81,500	77,100	4,400		
1,291,366	623,507	用品消耗	926,875	695,975	16,500	214,400	
143,001	154,470	辦公(事務)用品	229,050	28,600	1,050	199,400	



## 臺北市地方教育發展基金－臺北市士林區文昌國民小學

## 各項費用彙計表

中華民國107年度

單位：新臺幣元

前年度 決算數	上年度 預算數	計畫別 用途別科目	合計	國民教育計畫	學前教育計畫	一般行政管理計畫	建築及設備計畫
107,337	23,200	報章什誌	50,000	50,000			
10,820	6,000	服裝	15,000			15,000	
15,926	5,000	醫療用品(非醫療院所使用)	15,000	15,000			
1,014,282	434,837	其他	617,825	602,375	15,450		
477,700		租金、償債與利息	1,000,000	1,000,000			
477,700		交通及運輸設備租金	1,000,000	1,000,000			
477,700		車租	1,000,000	1,000,000			
3,976,257	4,629,668	購建固定資產、無形資產及非理財目的之長期投資	5,155,001				5,155,001
1,018,771	671,000	購置固定資產	2,269,800				2,269,800
573,761	510,000	購置機械及設備	1,986,000				1,986,000
288,800	48,000	購置交通及運輸設備	81,300				81,300
156,210	113,000	購置什項設備	202,500				202,500
36,000	36,000	購置無形資產	36,000				36,000
36,000	36,000	購置電腦軟體	36,000				36,000
2,921,486	3,922,668	遞延支出(臺北市地方教育發展基金及臺北市臺北都會區捷運固定資產重置基金專用)	2,849,201				2,849,201
2,921,486	3,922,668	遞延修繕房屋建築支出	2,460,725				2,460,725

臺北市地方教育發展基金－臺北市士林區文昌國民小學

40501615-59

各項費用彙計表

中華民國107年度

單位：新臺幣元

前年度 決算數	上年度 預算數	計畫別 用途別科目	合計	計畫別			
				國民教育計畫	學前教育計畫	一般行政管理計畫	建築及設備計畫
		其他遞延支出	388,476				388,476
338,420	426,132	會費、捐助、補助、分攤、照 護、救濟與交流活動費	575,484	526,152	46,532	2,800	
2,800	2,800	會費	2,800			2,800	
2,800	2,800	職業團體會費	2,800			2,800	
		捐助、補助與獎助	10,000	10,000			
		獎助學員生給與	10,000	10,000			
335,620	423,332	補貼(償)、獎勵、慰問、照 護與救濟	562,684	516,152	46,532		
335,620	423,332	其他	562,684	516,152	46,532		
164,549	249,600	其他	209,000	161,000	48,000		
164,549	249,600	其他支出	209,000	161,000	48,000		
164,549	249,600	其他	209,000	161,000	48,000		

# 臺北市地方教育發展基金－臺北市士林區文昌國民小學

## 員工人數彙計表

中華民國107年度

單位：人

計 畫 及 項 目	本年度預算數	上年度預算數	本年度增減數	增 減 原 因
合計	53	50	3	
國民教育計畫部分	29	30	-1	
正式職員	28	29	-1	
臨時職員	1	1		
學前教育計畫部分	11	8	3	
正式職員	9	7	2	
正式工員	2	1	1	
一般行政管理計畫部分	13	12	1	
正式職員	11	10	1	
正式工員	2	2		

註：1.本表不包含臨時工員人數。

2.本表臨時職員係指奉准有案之約聘僱人員。

本 頁 空 白



彙計表

107年度

單位：新臺幣元

其他獎金	退休及卹償金		資遣費	福 利 費					提繳費
	退休金	卹償金		分擔保險費	傷病醫藥費	提撥福利金	員工通勤交通費	其他福利費	
	12,069,462			3,207,490	305,440		591,570	1,215,915	
	10,881,912			1,942,548	302,000		342,720	1,055,915	
	10,881,912			1,942,548	302,000		342,720	1,055,915	
	500,094			506,338	3,440		105,210	16,000	

## 用人費用

中華民國

計畫及項目	合計	正式員額薪資	聘僱及兼職人員薪資	超時工作報酬	津貼	獎金		
						年終獎金	績效獎金	考績獎金
年終獎金	612,383					612,383		
職員退休及離職金	468,384							
工員退休及離職金	31,710							
分擔員工保險費	506,338							
傷病醫藥費	3,440							
員工通勤交通費	105,210							
其他福利費	16,000							
一般行政管理計畫	12,535,700	8,196,000		439,999		945,001		1,221,000
職員薪金	6,108,000	6,108,000						
工員工資	792,000	792,000						
警餉	1,296,000	1,296,000						
加班費	439,999			439,999				
考績獎金	1,221,000							1,221,000
年終獎金	945,001					945,001		
職員退休及離職金	624,096							
工員退休及離職金	63,360							
分擔員工保險費	758,604							
員工通勤交通費	143,640							

彙計表

107年度

單位：新臺幣元

其他獎金	退休及卹償金		資遣費	福 利 費					提繳費
	退休金	卹償金		分擔保險費	傷病醫藥費	提撥福利金	員工通勤交通費	其他福利費	
	468,384								
	31,710								
				506,338					
					3,440				
							105,210		
	687,456			758,604				16,000	
							143,640	144,000	
	624,096								
	63,360								
				758,604					
							143,640		



用人費用

中華民國

計畫及項目	合計	正式員額薪資	聘僱及兼職人員薪資	超時工作報酬	津貼	獎金		
						年終獎金	績效獎金	考績獎金
其他福利費	144,000							

註：本表不包含臨時工員薪津。

彙計表

107年度

單位：新臺幣元

其他獎金	退休及卹償金		資遣費	福 利 費					提繳費
	退休金	卹償金		分擔保險費	傷病醫藥費	提撥福利金	員工通勤交通費	其他福利費	
								144,000	

# 臺北市地方教育發展基金－臺北市士林區文昌國民小學

## 聘用及約僱人員明細表

中華民國107年度

單位：新臺幣元

區分及職稱	人數	擔任工作	聘用或約僱 起訖期間	薪點	年需經費	月 支					經費來源 及其科目
						小計	折合 金額	勞保 保險費	健康 保險費	離職 儲金	
合計	1				520,000						
約僱人員小計	1				520,000						
約僱人員(280)	1	辦理學校行政事務	107/1/1-107/12/31	280	520,000	33,908	33,908				國民教育計畫

臺北市地方教育發展基金－臺北市士林區文昌國民小學

40501615-69

單位（或計畫）成本分析表

中華民國107年度

單位：新臺幣元

計畫別	單位	單位成本	數量	預算數	說明
合計				76,013,170	
國民教育計畫				49,434,488	
學前教育計畫				7,952,781	
一般行政管理計畫				13,470,900	
建築及設備計畫				5,155,001	

## 臺北市地方教育發展基金－臺北市士林區文昌國民小學

## 5年來主要業務計畫分析表

中華民國107年度

單位：新臺幣元

年 度 及 項 目	單 位	數 量	單位成本或 平均利(費)率	金 額	說 明
(本)年度預算數				57,387,269	
國民教育計畫				49,434,488	
學前教育計畫				7,952,781	
(上)年度預算數				54,055,259	
國民教育計畫				46,107,245	
學前教育計畫				7,948,014	
(前)年度決算數				59,698,278	
國民教育計畫				52,260,142	
學前教育計畫				7,438,136	
(104)年度決算數				68,524,490	
國民教育計畫				61,004,215	
學前教育計畫				7,520,275	
(103)年度決算數				73,136,508	
國民教育計畫				65,260,396	
學前教育計畫				7,876,112	

臺北市地方教育發展基金－臺北市士林區文昌國民小學

40501615-71

固定項目明細表

中華民國107年度

單位：新臺幣元

項 目	取得成本/ 舉債數	以前年度累計折舊( 耗)/長期投資評價/ 未攤銷溢(折)價	本年度增加	本年度減少	本年度提列折舊(耗)/ 長期投資評價變動數 /攤銷數	期末餘額
資產	41,274,077	35,735,761	2,305,800		224,784	7,619,332
土地改良物	2,666,160	1,520,922				1,145,238
機械及設備	17,488,625	14,535,285	1,986,000		187,317	4,752,023
交通及運輸設備	2,248,930	1,839,541	81,300		8,360	482,329
什項設備	18,408,269	17,568,394	202,500		25,543	1,016,832
電腦軟體	462,093	271,619	36,000		3,564	222,910

註：自93年度起本固定項目分開原則，將屬長期固定帳項另立帳類管理。