

中華民國107年度 4-0501291

議會  
審定

(自107年1月1日起至107年12月31日止)

臺北市政府教育局主管

臺北市地方教育發展基金－臺北市立三民國民中學

附屬單位預算之分預算

(特別收入基金)

# 臺北市地方教育發展基金－臺北市立三民國民中學

## 目次

中華民國107年度

一、財務摘要	第 1 頁
二、業務計畫及預算概要	第 3 -9 頁
三、主要表	
(一) 基金來源、用途及餘絀預計表	第 11 -12 頁
(二) 現金流量預計表	第 13 頁
四、附屬表	
(一) 基金來源－服務收入明細表	第 15 頁
(二) 基金來源－財產處分收入明細表	第 16 頁
(三) 基金來源－其他財產收入明細表	第 17 頁
(四) 基金來源－市庫撥款收入明細表	第 18 頁
(五) 基金來源－政府其他撥入收入明細表	第 19 頁
(六) 基金來源－受贈收入明細表	第 20 頁
(七) 基金來源－雜項收入明細表	第 21 頁
(八) 基金用途－國民教育計畫明細表	第 22 -37 頁
(九) 基金用途－一般行政管理計畫明細表	第 38 -41 頁
(十) 基金用途－建築及設備計畫明細表	第 42 -47 頁
五、參考表	
(一) 預計平衡表	第 49 -50 頁
(二) 各項費用彙計表	第 51 -55 頁
(三) 員工人數彙計表	第 56 頁
(四) 用人費用彙計表	第 58 -61 頁
(五) 單位(或計畫)成本分析表	第 62 頁
(六) 5年來主要業務計畫分析表	第 63 頁

臺北市地方教育發展基金－臺北市立三民國民中學

目 次

中華民國107年度

(七) 固定項目明細表 .....	第 64 頁
-------------------	--------

# 臺北市地方教育發展基金－臺北市立三民國民中學

40501291-1

## 財務摘要

中華民國107年度

單位：新臺幣元

項 目	本 年 度	上 年 度	比較增減(-)	%
經營成績：				
基金來源	122,010,574	148,059,272	-26,048,698	-17.59
基金用途	136,458,494	156,843,089	-20,384,595	-13.00
賸餘(短絀－)	-14,447,920	-8,783,817	-5,664,103	--
餘絀情形：				
基金餘額	3,832,042	18,279,962	-14,447,920	-79.04
現金流量(註)：				
現金及約當現金之淨增(減－)	-14,447,920	-8,783,817	-5,664,103	--

附註：現金流量係採現金及約當現金基礎，包括現金及自投資日起3個月內到期或清償之債權證券。

本 頁 空 白

# 業務計畫及預算概要

# 臺北市地方教育發展基金－臺北市立三民國民中學

## 業務計畫及預算概要

中華民國 107 年度

### 壹、基金概況

#### 一、設立宗旨及願景：

- (一) 本校遵照憲法第 158 及 160 條規定，教育文化應發展民族精神、自治精神，國民道德與健全體格、科學及生活智慧，以培養青少年學七大學習領域及十大基本能力。
- (二) 本校自 91 年度起依教育經費編列與管理法第 13 條規定設置「臺北市地方教育發展基金」，以促進教育健全發展，提昇教育經費運用績效。

#### 二、組織概況（另附組織系統圖）：

本校設置校長 1 人，綜理全校校務，下設教務處、學生事務處、總務處、輔導室、會計室、人事室等單位。

內部分層業務如下：

教務處：秉承校長之命，辦理全校教務事項。

教學組：掌理課程編排、課業考查、學藝競賽、教學研究、教師進修、差假教師調代課及缺補課之查核等事項。

註冊組：掌理註冊、編班、轉學、學籍保管、各項獎助學金補助及成績考查等有關學籍事項。

設備組：掌理教科書編選、教學用具之管理、保管及出版學校刊物等事項。

資訊組：掌理電腦設備及區域網路之管理、保管等事項。

學生事務處：秉承校長之命，辦理全校學生事務事項。

訓育組：掌理訓育計畫之擬定及辦理各類訓育等活動。

體育組：掌理學生體育活動、體格鍛鍊等事項。

生教組：掌理學生日常生活常規，辦理交通導護各項事項。

衛生組：掌理健康檢查，個人及環境衛生檢查、保健等事項。

總務處：秉承校長之命，辦理全校總務事項。

事務組：掌理校舍、校具、財產、物品採購保管、工程發包、監工及驗收。

文書組：掌理文件收發登錄、撰擬繕校、典守學校印信、檔案保管、整理各項會議紀錄及校史等事項。

出納組：掌理現金、零用金、票據、契約之保管等收支事項，辦理員工薪津發放及各項扣繳單據證明等。

輔導室：秉承校長之命，辦理全校學生學習輔導、生活輔導、生涯輔導等事項。

# 臺北市地方教育發展基金－臺北市立三民國民中學

## 業務計畫及預算概要

中華民國 107 年度

輔導組：掌理學生個案建立、學習輔導、生活輔導、生涯輔導及兩性教育、親職教育等事項。

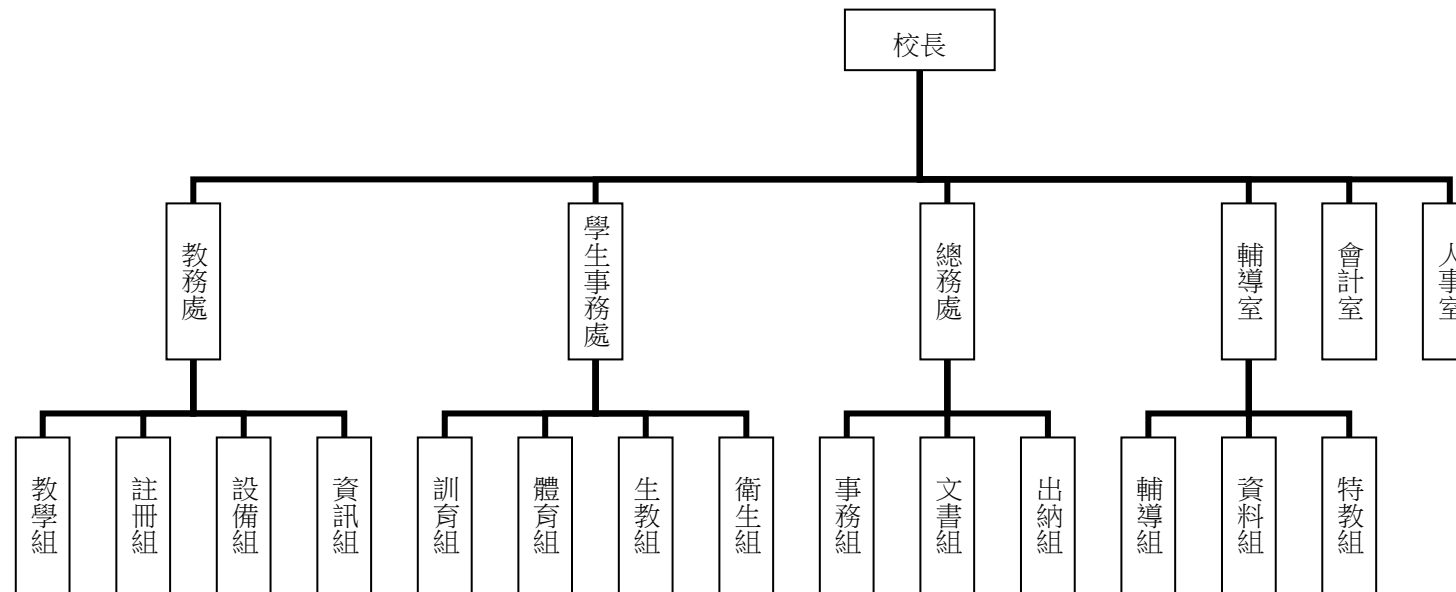
資料組：辦理輔導資料搜集建檔、組訓愛心家長、實施測驗、社區人力整合、出版親職刊物等事項。

特教組：擬訂特殊教育計畫章則、親師輔導諮詢、特教班甄選鑑別、實施各項診斷測驗、特教兒童追蹤輔導等事項。

會計室：秉承上級主計機關之監督與指導，並受校長之指揮，依法辦理歲計、會計、統計等事項。

人事室：秉承上級人事機關之監督與指導，並受校長之指揮，依法辦理人事管理查核等事項。

### 三、組織系統圖：



四、基金歸類及屬性：本校地方教育發展基金依據教育經費編列與管理法第 13 條規定設置，本基金為預算法第 4 條第 1 項第 2 款第 5 目所定之特別收入基金，以本府教育局為管理機關。



# 臺北市地方教育發展基金－臺北市立三民國國民中學

## 業務計畫及預算概要

中華民國 107 年度

### 貳、業務範圍及經營趨勢

#### 一、業務範圍：

- (一) 依據教育基本法培養學生健全人格，民主素養，法治觀念，人文涵養，強健體魄及思考判斷與創造能力。
- (二) 依據特殊教育法、特殊教育法施行細則及相關規定，設立身心障礙資源班，因材施教，以達適才適性發展之教育目標。

#### 二、最近 5 年經營趨勢：

基金來源、用途及餘絀

單位：新臺幣元

來源 用途 餘絀	年度	103 年度決算 金額	104 年度決算 金額	105 年度決算 金額	106 年度預算 金額	本年度預算 金額
來源部分		197,280,446	149,487,192	153,704,046	148,059,272	122,010,574
用途部分		188,721,849	163,465,155	152,379,227	156,843,089	136,458,494
餘絀部分		8,558,597	-13,977,963	1,324,819	-8,783,817	-14,447,920

### 參、業務計畫

#### 一、業務計畫及目標：

本年度業務計畫重點與預算配合情形及預期績效，詳列如下：

- 1.國民教育計畫：本年度預算編列 112,119,967 元，預定招收 19 班，學生人數 475 人，新購自然、資訊、機具、音樂、圖書等各科教學設備，革新教學方法，充實各科教材，提高教學效能，辦理暑期泳訓班、教師甄選、場地開放、指定活動等項目，藉由辦理各項活動可鍛鍊學生強健的身體，增進學生各項生活智能。
- 2.一般行政管理計畫：本年度預算編列 20,128,257 元，係配合校務推動行政處室支援工作，進而增進校務運作。

# 臺北市地方教育發展基金－臺北市立三民國國民中學

## 業務計畫及預算概要

中華民國 107 年度

3.建築及設備計畫：本年度預算編列 4,210,270 元，係辦理活動中心屋頂防水整修工程，汰舊換新電腦、電腦周邊設備零組件及教學設備，改善教學環境，增進教學效能，並提高行政效率。

### 二、執行政府重要政策：

- (一)開啟多元智慧：尊重每個學生獨特的個性，以多元智慧的觀點協助他找到生命的亮點，肯定天生我才必有用，能知於學，樂於學。
- (二)培養生活能力：因應新世紀知識社會的到來，培養學生帶得走的能力，諸如人際溝通能力、資訊能力、終身學習能力、生涯規畫能力、問題解決能力等
- (三)蘊育人文情懷：在溫馨開放的校園文化中，孕育人文情懷，學會尊重、包容；建構生命的價值、完成人性的開展。
- (四)建置溫馨民主的校園文化：
  - 1.以參與式管理、落實行政、教師會、家長會三者的良性互動。
  - 2.以學生第一，教學優先的觀念提昇行政服務效率。
  - 3.放下威權心態，開啟校園民主之風氣。
- (五)推動適性教學：
  - 1.運用小班優勢，採多元化、活潑化的教學及評量。
  - 2.運用校內外資源，加強多元學習能力。
  - 3.關懷相對弱勢學生之教學及輔導。
- (六)辦理發展性的訓輔活動：
  - 1.辦理各項活動、競賽及展演。
  - 2.推動校內外學習服務。
  - 3.發展績優社團及校隊，如籃球隊、直笛、管樂、桌球、童軍、篆刻....等。
  - 4.加強新興領域教育的辦理，並融入各科教學以收成效。

### 肆、預算概要

#### 一、基金來源及用途之預計：

(一)本年度基金來源：服務收入 160,000 元，財產處分收入 45,000 元，其他財產收入 2,320,000 元，市庫撥款收入 118,670,927 元，政府其他撥入收入 709,241 元，受贈收入 4,406 元，雜項收入 101,000 元，基金來源合計 122,010,574 元。

# 臺北市地方教育發展基金－臺北市立三民國國民中學

## 業務計畫及預算概要

中華民國 107 年度

(二)本年度基金用途：國民教育計畫 112,119,967 元，一般行政管理計畫 20,128,257 元，建築及設備計畫 4,210,270 元，基金用途合計 136,458,494 元。

二、基金餘絀之預計：本年度短絀 14,447,920 元。

三、現金流量之預計：本年度業務活動淨現金流出 14,447,920 元。

四、補辦預算事項：詳補辦預算明細表。

購置固定資產 140,000 元。

106 年度教育局學校設施改善準備，補助校園設置雨水回收系統專案計畫，內屬設備部分移列固定資產 140,000 元。

### 伍、其他重要說明

一、本年度預算與上年度預算各項目增減之原因。

(一)員工人數增減原因之分析：本年度教師 53 人，專任輔導教師 2 人，行政人員 15 人，工友 2 人，總計 72 人，與上年度比較，減少教師 6 人，減少工員 1 人。

(二)基金來源、用途及餘絀各科目增減原因之分析：

1.服務收入：本年度預算數 160,000 元，較上年度預算數 160,000 元，與上年度比較無增減。

2.財產處分收入：本年度預算數 45,000 元，較上年度預算數 45,000 元，與上年度比較無增減。

3.其他財產收入：本年度預算數 2,320,000 元，較上年度預算數 2,080,000 元，依業務需要核實增列 240,000 元。

4.市庫撥款收入：本年度預算數 118,670,927 元，較上年度 145,433,225 元，依業務需要核實減列 26,762,298 元。

5.政府其他撥入收入：本年度預算數 709,241 元，較上年度預算數 0 元，依業務需要核實增列 709,241 元。

6.受贈收入：本年度預算數 4,406 元，較上年度預算數 4,406 元，與上年度比較無增減。

7.雜項收入：本年度預算數 101,000 元，較上年度預算數 336,641 元，依業務需要核實減列 235,641 元。

8.用人費用：本年度預算數 117,074,948 元，較上年度預算數 120,478,639 元，核實減列用人費用 3,403,691 元。

9.服務費用：本年度預算數 9,240,123 元，較上年度預算數 9,184,446 元，依業務需要核實增列 55,677 元。

10.材料及用品費：本年度預算數 1,231,215 元，較上年度預算數 2,160,795 元，依業務需要核實減列 929,580 元。

11.租金、償債與利息：本年度預算數 2,773,840 元，較上年度預算數 2,424,000 元，依業務需要核實增列 349,840 元。

12.購建固定資產、無形資產及非理財目的之長期投資：本年度預算數 4,210,270 元，較上年度預算數 20,625,003 元，減列 16,414,733 元，係因其他修建工程核

# 臺北市地方教育發展基金－臺北市立三民國民中學

## 業務計畫及預算概要

中華民國 107 年度

實編列。

13.會費、捐助、補助、分攤、照護、救濟與交流活動費：本年度預算數 1,777,198 元，較上年度預算數 1,589,406 元，依業務需要核實增列 187,792 元。

14.其他：本年度預算數 150,900 元，較上年度預算數 380,800 元，係因亮點計畫依業務需要核實減列 229,900 元。

二、106 學年度第 2 學期核定普通班 19 班、身心障礙資源班 2 班及學習困難資源班 1 班，共計 22 班，預定招收學生人數 475 人，107 學年度第 1 學期預估普通班 18 班、身心障礙資源班 2 班及學習困難資源班 1 班，共計 21 班，預定招收學生人數 450 人。

三、其他有關說明：無。

臺北市地方教育發展基金－臺北市立三民國民中學

40501291-9

補辦預算明細表

中華民國107年度

單位：新臺幣元

先行辦理 年 度	業務計畫 及用途別	項 目 名 稱	單 位	數 量	單 價	金 額	說 明
106	建築及設備計畫  購置固定資產  購置什項設備	合計				140,000	106.7.27府教工字第10637235200號  教育局學校設施改善準備，補助 106年度校園設置雨水回收系統專 案，內屬設備部分移列固定資產 。
		購置固定資產				140,000	
						140,000	
						140,000	
		組合式雨水儲水槽(PP材質，1300 公升)含龍頭。	組	8	17,500	140,000	

備註：各管理機關(構)依預算法第 8 8 條規定補辦預算，應確係不及編入年度預算，且因經營環境發生重大變遷或正常業務(含執行中央補助款項目)之確實需要，並經主管機關核轉本府核准先行辦理者；不具急迫性之事項，仍應儘可能納入預算辦理。

本 頁 空 白

# 主 要 表

臺北市地方教育發展基金－臺北市立三民國民中學

40501291-11

基金來源、用途及餘絀預計表

中華民國107年度

單位：新臺幣元

前年度決算數	科 目		本年度預算數	上年度預算數	比較增減（－）
	編 號	名 稱			
153,704,046	4	基金來源	122,010,574	148,059,272	-26,048,698
152,088	43	勞務收入	160,000	160,000	
152,088	431	服務收入	160,000	160,000	
2,866,481	45	財產收入	2,365,000	2,125,000	240,000
209,423	451	財產處分收入	45,000	45,000	
2,657,058	45Y	其他財產收入	2,320,000	2,080,000	240,000
150,656,853	46	政府撥入收入	119,380,168	145,433,225	-26,053,057
147,871,628	462	市庫撥款收入	118,670,927	145,433,225	-26,762,298
2,785,225	46Y	政府其他撥入收入	709,241		709,241
28,624	4Y	其他收入	105,406	341,047	-235,641
4,226	4YO	受贈收入	4,406	4,406	
24,398	4YY	雜項收入	101,000	336,641	-235,641
152,379,227	5	基金用途	136,458,494	156,843,089	-20,384,595
125,161,222	53	國民教育計畫	112,119,967	116,711,854	-4,591,887
17,471,653	5L	一般行政管理計畫	20,128,257	19,506,232	622,025
9,746,352	5M	建築及設備計畫	4,210,270	20,625,003	-16,414,733
1,324,819	6	本期賸餘(短絀-)	-14,447,920	-8,783,817	-5,664,103



臺北市地方教育發展基金－臺北市立三民國民中學

基金來源、用途及餘絀預計表

中華民國107年度

單位：新臺幣元

前年度決算數	科 目		本年度預算數	上年度預算數	比較增減（－）
	編 號	名 稱			
25,738,960	71	期初基金餘額	18,279,962	13,241,162	5,038,800
27,063,779	73	期末基金餘額	3,832,042	4,457,345	-625,303

臺北市地方教育發展基金－臺北市立三民國民中學

40501291-13

現金流量預計表

中華民國107年度

單位：新臺幣元

項 目		本年度預算數	說 明
編 號	名 稱		
81	業務活動之現金流量		
811	本期賸餘(短絀－)	-14,447,920	
813	業務活動之淨現金流入(流出－)	-14,447,920	
82	其他活動之現金流量		
82Z	其他活動之淨現金流入(流出－)		
83	現金及約當現金之淨增(淨減－)	-14,447,920	
84	期初現金及約當現金	20,242,595	
85	期末現金及約當現金	5,794,675	

註：本表係採現金及約當現金基礎，包括現金及自投資日起3個月內到期或清償之債權證券。

本 頁 空 白

# 附 屬 表

臺北市地方教育發展基金－臺北市立三民國民中學

40501291-15

基金來源－服務收入明細表

中華民國107年度

單位：新臺幣元

前年度決算數	上年度預算數	科 目		本 年 度 預 算 數				說 明
		編 號	名 稱	單 位	數 量	單 價	金 額	
152,088	160,000		合計				160,000	
152,088	160,000	431	服務收入				160,000	較上年度預算數160,000元，無增減。
				人	200	700	140,000	暑期游泳訓練班學生費收入(收支對列)。
				人	40	500	20,000	教師甄選報名費收入(收支對列)。

## 臺北市地方教育發展基金－臺北市立三民國民中學

## 基金來源－財產處分收入明細表

中華民國107年度

單位：新臺幣元

前年度決算數	上年度預算數	科 目		本 年 度 預 算 數				說 明
		編 號	名 稱	單 位	數 量	單 價	金 額	
209,423	45,000		合計				45,000	
209,423	45,000	451	財產處分收入	年	1	45,000	45,000	較上年度預算數45,000元，無增減。 財產報廢變賣收入。

臺北市地方教育發展基金－臺北市立三民國民中學

40501291-17

基金來源－其他財產收入明細表

中華民國107年度

單位：新臺幣元

前年度決算數	上年度預算數	科 目		本 年 度 預 算 數				說 明
		編 號	名 稱	單 位	數 量	單 價	金 額	
2,657,058	2,080,000		合計				2,320,000	
2,657,058	2,080,000	45Y	其他財產收入				2,320,000	較上年度預算數2,080,000元，增加240,000元。
				年	1	40,000	40,000	教職員工停車收入。
				月	12	190,000	2,280,000	活動中心、網球場等場地出借費收入(收支對列)。

臺北市地方教育發展基金－臺北市立三民國民中學

基金來源－市庫撥款收入明細表

中華民國107年度

單位：新臺幣元

前年度決算數	上年度預算數	科 目		本 年 度 預 算 數				說 明
		編 號	名 稱	單 位	數 量	單 價	金 額	
147,871,628	145,433,225		合計				118,670,927	
147,871,628	145,433,225	462	市庫撥款收入	年	1	118,670,927	118,670,927	較上年度預算數145,433,225元，減少26,762,298元。市府補助款。



臺北市地方教育發展基金－臺北市立三民國民中學

40501291-19

基金來源－政府其他撥入收入明細表

中華民國107年度

單位：新臺幣元

前年度決算數	上年度預算數	科 目		本 年 度 預 算 數				說 明
		編 號	名 稱	單 位	數 量	單 價	金 額	
2,785,225			合計				709,241	
2,785,225		46Y	政府其他撥入收入	年	1	709,241	709,241	新增項目
							709,241	交通部民用航空局台北國際航空站補助噪音防制設施電費維護費補助經費(收支對列)(新增)。

## 臺北市地方教育發展基金－臺北市立三民國民中學

## 基金來源－受贈收入明細表

中華民國107年度

單位：新臺幣元

前年度決算數	上年度預算數	科 目		本 年 度 預 算 數				說 明
		編 號	名 稱	單 位	數 量	單 價	金 額	
4,226	4,406		合計				4,406	
4,226	4,406	4YO	受贈收入	年	1	4,406	4,406	較上年度預算數4,406元，無增減。 其他準備金-獎助學金利息收入(收支對列)。

臺北市地方教育發展基金－臺北市立三民國民中學

40501291-21

基金來源－雜項收入明細表

中華民國107年度

單位：新臺幣元

前年度決算數	上年度預算數	科 目		本 年 度 預 算 數				說 明
		編 號	名 稱	單 位	數 量	單 價	金 額	
24,398	336,641		合計				101,000	
24,398	336,641	4YY	雜項收入				101,000	較上年度預算數336,641元，減少235,641元。
				年	1	1,000	1,000	學生公物損壞賠償。
				年	1	100,000	100,000	工程逾期違約罰款及其他雜項收入。

## 臺北市地方教育發展基金－臺北市立三民國民中學

## 基金用途－國民教育計畫明細表

中華民國107年度

單位：新臺幣元

前年度決算數	上年度預算數	科 目		本年度預算數				說 明
		編 號	名 稱	單 位	數 量	單 價	金 額	
125,161,222	116,711,854		合 計				112,119,967	
110,209,950	103,148,470	1	用人費用				99,126,658	
52,526,667	49,440,000	11	正式員額薪資				44,664,000	較上年度預算數49,440,000元，減少4,776,000元。
52,526,667	49,440,000	113	職員薪金	年	1	40,584,000	44,664,000	
				年	1	4,080,000	4,080,000	教師51人薪金（詳用人費用彙計表）(含教育部補助導師費228,000元及專任輔導教師1,280,000元)。
2,258,928	554,400	12	聘僱及兼職人員薪資				2,233,440	教師4人薪金（詳用人費用彙計表）。
							2,233,440	較上年度預算數554,400元，增加1,679,040元。
2,258,928	554,400	124	兼職人員酬金	節	1,540	360	554,400	教師代課鐘點費，本校編制教師總人數55人，按9分之1計，編列7人，每人220節，總節數7人*220節=1,540節。
				人、節、週	47x2x40	360	1,353,600	補助調整教師授課鐘點費(由教育局移列之教育部補助款)。
				年	1	135,360	135,360	補助調整授課鐘點費之外聘教師勞、健保及勞退費用(由教育局

臺北市地方教育發展基金－臺北市立三民國民中學

40501291-23

基金用途－國民教育計畫明細表

中華民國107年度

單位：新臺幣元

前年度決算數	上年度預算數	科 目		本年度預算數				說 明
		編 號	名 稱	單位	數量	單價	金額	
				人、節、週	6x2x40	360	172,800	移列之教育部補助款。
				年	1	17,280	17,280	補助調整特教教師授課鐘點費(由教育局移列之教育部補助款)。
546,628	465,631	13	超時工作報酬				476,697	補助調整授課鐘點費之外聘教師勞、健保及勞退費用(由教育局移列之教育部補助款)。
546,628	465,631	131	加班費				476,697	較上年度預算數465,631元，增加11,066元。
				年	1	465,597	465,597	不休假出勤加班費。
				年	1	11,100	11,100	一般教學教職員各項業務加班費(班級業務費)。
12,864,061	11,010,600	15	獎金				9,889,200	較上年度預算數11,010,600元，減少1,121,400元。
5,744,439	4,830,600	151	考績獎金				4,306,200	
				年	1	4,077,200	4,077,200	依考績法規定核發之獎金。
				年	1	229,000	229,000	依考績法規定核發之獎金。
7,119,622	6,180,000	152	年終獎金				5,583,000	
				年	1	5,073,000	5,073,000	依規定於年節加發之獎金。
				年	1	510,000	510,000	依規定於年節加發之獎金。

## 臺北市地方教育發展基金－臺北市立三民國民中學

## 基金用途－國民教育計畫明細表

中華民國107年度

單位：新臺幣元

前年度決算數	上年度預算數	科 目		本年度預算數				說 明
		編 號	名 稱	單位	數量	單價	金額	
34,144,956	33,451,374	16	退休及卹償金				34,748,928	較上年度預算數33,451,374元，增加1,297,554元。
32,719,261	32,030,580	161	職員退休及離職金	年	1	3,453,840	3,453,840	提撥退撫基金。
				年	1	316,368	316,368	提撥退撫基金。
				年	1	30,978,720	30,978,720	退休人員月退休金，80人*31,632元*12月=30,366,720元；退休遺族月撫慰金，3人*@17000*12月=612,000元；合計30,978,720元。
1,425,695	1,420,794	162	工員退休及離職金					
7,868,710	8,226,465	18	福利費				7,114,393	較上年度預算數8,226,465元，減少1,112,072元。
5,183,990	4,435,128	181	分擔員工保險費	年	1	3,416,004	3,416,004	分擔公保、勞保、健保費。
				年	1	332,052	332,052	分擔公保、勞保、健保費。
155,000	320,000	183	傷病醫藥費	人	13	16,000	208,000	健康檢查費用。
				人	32	3,500	112,000	健康檢查費用。
579,840	705,600	187	員工通勤交通費	人、月、段	47x10x2	630	592,200	教師上下班交通費。
				人、月、段	4x10x1	630	25,200	教師上下班交通費。

臺北市地方教育發展基金－臺北市立三民國民中學

40501291-25

基金用途－國民教育計畫明細表

中華民國107年度

單位：新臺幣元

前年度決算數	上年度預算數	科 目		本年度預算數				說 明	
		編 號	名 稱	單位	數量	單價	金額		
1,949,880	2,765,737	18Y	其他福利費	人、月、段	4x10x2	630	50,400	特殊教育教師上下班交通費。	
								2,378,537	
				年	1	208,000	208,000	休假旅遊補助費。	
				年	1	32,000	32,000	休假旅遊補助費。	
				人、年	3x1	6,000	18,000	退休人員三節慰問金。	
				年	1	1,644,567	1,644,567	子女教育補助費。	
						354,250	喪葬補助費(35,425元*5月*2人)。		
							121,720	結婚補助費(30,430元*2月*2人)。	
8,476,184	7,364,998	2	服務費用				7,368,331		
2,340,613	2,521,060	21	水電費				2,606,252	較上年度預算數2,521,060元，增加85,192元。	
1,928,619	1,548,747	212	工作場所電費	年	1	435,000	435,000	交通部民用航空局台北國際航空站補助噪音防制設施電費補助經費(收支對列)(新增)。	
				年	1	1,220,272	1,220,272	班級電費。	
				年	1	8,667	8,667	泳訓班室內電費補助款(收支對列)。	
				年	1	150,000	150,000	開放學校場地電費(收支對列)。	

## 臺北市地方教育發展基金－臺北市立三民國民中學

## 基金用途－國民教育計畫明細表

中華民國107年度

單位：新臺幣元

前年度決算數	上年度預算數	科 目		本年度預算數				說 明
		編 號	名 稱	單位	數量	單價	金額	
198,739	432,313	214	工作場所水費	年	1	195,580	252,313	班級水費。 泳訓班室內水費補助款(收支對列)。 開放學校場地水費(收支對列)。
				年	1	6,733	6,733	
				年	1	50,000	50,000	
213,255	540,000	217	氣體費	年	1	540,000	540,000	游泳池溫水設施瓦斯燃料費。
122,142	68,800	22	郵電費				54,000	較上年度預算數68,800元，減少14,800元。
15,039	16,564	221	郵費	年	1	6,564	6,564	寄發通知單郵資(班級業務費)。
107,103	52,236	222	電話費	學期	2	23,718	47,436	辦公所需電話費(班級業務費)。
72,851	170,800	23	旅運費				137,090	較上年度預算數170,800元，減少33,710元。
65,671	79,800	231	國內旅費	年	1	10,540	67,090	因公市外出差旅費。
				人、天	10x3	1,550	46,500	校外教學隨隊人員出差旅費。
				年	1	10,050	10,050	一般教學教職員因公外出洽辦公務所需短程車資(班級業務費)。
6,500	21,000	236	貨物運費					



臺北市地方教育發展基金－臺北市立三民國民中學

40501291-27

基金用途－國民教育計畫明細表

中華民國107年度

單位：新臺幣元

前年度決算數	上年度預算數	科 目		本年度預算數				說 明
		編 號	名 稱	單位	數量	單價	金額	
680	70,000	23Y	其他旅運費	年	1	70,000	70,000	國際學校獎認證學校活動用車租。
180,336	143,450	24	印刷裝訂與廣告費				68,000	較上年度預算數143,450元，減少75,450元。
180,336	143,450	241	印刷及裝訂費	年	1	14,250	14,250	印刷教學用表冊及其他零星報表(班級業務費)。
				年	1	4,750	4,750	身障班印刷文件及教學用簿冊表報。
				年	1	43,000	43,000	印刷活化教學用表冊及其他零星報表等。
				式	1	6,000	6,000	國際學校獎認證學校印製國際教育資料。
2,607,896	2,005,940	25	修理保養及保固費				2,469,641	較上年度預算數2,005,940元，增加463,701元。
1,852,024	1,317,500	252	一般房屋修護費	班、年	19x1	21,250	1,353,750	校舍修理水電、校具及其他雜項修理。
				年	1	950,000	950,000	開放學校場地場地維護費(收支對列)。
279,900	344,340	255	機械及設備修護費				404,800	

## 臺北市地方教育發展基金－臺北市立三民國民中學

## 基金用途－國民教育計畫明細表

中華民國107年度

單位：新臺幣元

前年度決算數	上年度預算數	科 目		本年度預算數				說 明
		編 號	名 稱	單位	數量	單價	金額	
475,972	344,100	257	什項設備修護費	年	1	20,000	20,000	電腦設備維護費(電腦專案計畫)。
				班、年	19x1	7,200	136,800	游泳池水電清潔維護費。
				年	1	12,000	12,000	泳訓班場地維護費(收支對列)。
				年	1	236,000	236,000	開放學校場地機械設備器材維護費(收支對列)。
							711,091	
				年	1	274,241	274,241	交通部民用航空局台北國際航空站補助噪音防制設施補助維護費(收支對列)(新增)。
				班、年	19x1	3,750	71,250	各項公務設備器材、花木等保養修護。
				年	1	4,600	4,600	身障班設備器材之保養修護。
				年	1	361,000	361,000	開放學校場地什項設備器材維護費(收支對列)。
							8,000	
	8,000	26	保險費				較上年度預算數8,000元，無增減。	
	8,000	26Y	其他保險費				8,000	
1,276,581	1,488,748	27	一般服務費	人	200	40	8,000	泳訓班學員保險費(收支對列)。
							1,467,148	較上年度預算數1,488,748元，減少21,600元。

臺北市地方教育發展基金－臺北市立三民國民中學

40501291-29

基金用途－國民教育計畫明細表

中華民國107年度

單位：新臺幣元

前年度決算數	上年度預算數	科 目		本年度預算數				說 明
		編 號	名 稱	單位	數量	單價	金額	
12,648	17,280	276	佣金、匯費、經理費及手續費	人、學期	380x2	18	13,680	委託超商代收學雜費手續費。
924,962	1,343,468	279	外包費	人、月	2x10	37,957	759,140	游泳池救生員外包費。
				人、月	2x2	28,840	115,360	暑期泳訓班救生員薪津。
				人、天	2x2	1,818	7,272	提撥暑期泳訓班救生員退休金。
				人、月	2x2	3,694	14,776	分擔暑期泳訓班救生員勞保及健保費。
				人、月	2x1	7,210	14,420	暑期泳訓班救生員年終獎金。
				年	1	432,500	432,500	開放學校場地校園安全等人力外包費(收支對列)。
246,971		27D	計時與計件人員酬金					
92,000	128,000	27F	體育活動費	人、年	51x1	2,000	102,000	文康活動費,本校編列教師51人,每人編列2,000元。
				人、年	4x1	2,000	8,000	文康活動費,本校編列教師4人,每人編列2,000元。
1,875,765	958,200	28	專業服務費				558,200	較上年度預算數958,200元,減少400,000元。
1,710,062	829,400	285	講課鐘點、稿費、出				424,200	

## 臺北市地方教育發展基金－臺北市立三民國民中學

## 基金用途－國民教育計畫明細表

中華民國107年度

單位：新臺幣元

前年度決算數	上年度預算數	科 目		本年度預算數				說 明
		編 號	名 稱	單位	數量	單價	金額	
			席審查及查詢費	節	36	1,600	57,600	分組活動外聘鐘點費。
				節	3	1,600	4,800	身障班外聘講授鐘點費。
				班、月	2x12	600	14,400	身障班教材編輯費。
				節	45	800	36,000	活化教學研習內聘講師鐘點費。
				節	18	1,600	28,800	活化教學研習外聘講師鐘點費。
				節	18	1,600	28,800	課後社團活動費(外聘教師鐘點費)。
				節	1	1,200	1,200	課後社團活動費(外聘教師鐘點費)。
				人次	2	2,000	4,000	邀請校外調查委員調查學校性平案件費用。
				節	6	1,600	9,600	辦理教師研習或學生、家長性平相關活動外聘講師鐘點費。
				式	1	6,000	6,000	性平調查委員撰寫事件調查報告稿費(1元/字)。
				節	12	800	9,600	小田園教育體驗學習外聘講師鐘點費(由教育局移列)。
				節	18	800	14,400	教師專業成長內聘講師鐘點費。
				節	20	1,600	32,000	教師專業成長外聘講師鐘點費。
				小時	2	1,600	3,200	國中適性入學宣導講師鐘點費

臺北市地方教育發展基金－臺北市立三民國民中學

40501291-31

基金用途－國民教育計畫明細表

中華民國107年度

單位：新臺幣元

前年度決算數	上年度預算數	科 目		本年度預算數				說 明
		編 號	名 稱	單位	數量	單價	金額	
				節	20	800	16,000	(含教育部補助2,000元)(新增)。
				節	20	1,200	24,000	內聘冬夏令營教師指導鐘點費。
				節	17	1,000	17,000	外聘冬夏令營活動外聘鐘點費。
				節	200	500	100,000	國中人權法治品德教育活動巡迴講座酬勞費。
				節	1	2,400	2,400	泳訓班教練指導鐘點費(收支對列)。
				節	10	800	8,000	技職教育、免試及12年國教校園宣導鐘點費。
				節	4	1,600	6,400	國際學校獎認證學校內聘講師鐘點費。
115,810	116,800	287	委託檢驗(定)試驗認證費	節			122,000	國際學校獎認證學校外聘講師鐘點費。
				臺、年	6x1	1,200	7,200	飲水機水質檢驗費。
				年	1	15,200	15,200	建物公共安全檢查簽證及申報費、消防安全檢測費(班級業務費)。
				年	1	99,600	99,600	地錨荷重計2組。
10,200	12,000	289	試務甄選費				12,000	

## 臺北市地方教育發展基金－臺北市立三民國民中學

## 基金用途－國民教育計畫明細表

中華民國107年度

單位：新臺幣元

前年度決算數	上年度預算數	科 目		本年度預算數				說 明
		編 號	名 稱	單位	數量	單價	金額	
39,693		28A	電子計算機軟體服務費	年	1	12,000	12,000	教師甄選試務費用(收支對列)。
1,949,564	1,805,180	3	材料及用品費				924,040	
642,400	615,900	31	使用材料費				192,615	較上年度預算數615,900元，減少423,285元。
642,400	615,900	315	設備零件				192,615	
				年	1	8,000	8,000	身障班教學用具(特教班教學材料費)。
				臺	1	315	315	大聲公(學務處)(新增)。
				臺	3	4,000	12,000	聽書機(特教班)(新增)。
				臺	2	8,000	16,000	傳真機(學務處、輔導室)(新增)。
				班、年	6x1	6,300	37,800	電腦設備維護及管理費(電腦專案計畫)。
				年	1	18,000	18,000	活化教學用具之購置等。
				年	1	100,500	100,500	開放學校場地器材之購置(收支對列)。
1,307,164	1,189,280	32	用品消耗				731,425	較上年度預算數1,189,280元，減少457,855元。
506,876	58,940	321	辦公(事務)用品				50,540	

臺北市地方教育發展基金－臺北市立三民國民中學

40501291-33

基金用途－國民教育計畫明細表

中華民國107年度

單位：新臺幣元

前年度決算數	上年度預算數	科 目		本年度預算數				說 明
		編 號	名 稱	單位	數量	單價	金額	
129,266	29,000	322	報章什誌	學期	2	3,250	6,500	教學用文具紙張簿冊(班級業務費)。
				年	1	3,640	3,640	身障班教學用文具紙張簿冊(特教班教學材料費)。
				年	1	36,000	36,000	活化教學用文具紙張簿冊等。
				年	1	3,600	3,600	教師專業成長文具用品等。
				年	1	800	800	國中適性入學宣導文具用品(新增)。
				年	1	6,000	6,000	身障班教學圖書(特教班教學材料費)。
				年	1	37,955	37,955	圖書(新增)。
4,994	5,000	328	醫療用品(非醫療院所使用)	年	1	9,000	9,000	活化教學用圖書等。
666,028	1,096,340	32Y	其他	學期	2	7,500	15,000	健康中心藥品。
				團	1	8,000	8,000	童軍教育活動材料等。
				班、年	19x1	13,820	262,580	教學用實驗器材、體育衛生器材、指導活動資料製作、音樂零星器材、配件、工藝、家事材

## 臺北市地方教育發展基金－臺北市立三民國民中學

## 基金用途－國民教育計畫明細表

中華民國107年度

單位：新臺幣元

前年度決算數	上年度預算數	科 目		本年度預算數				說 明
		編 號	名 稱	單位	數量	單價	金額	
				班、年	19x1	550	10,450	料、童軍用材料及其他材料等(普通班教學材料費)。
				班、年	19x1	550	10,450	專用垃圾袋費用(班級業務費)。
				人、年	70x1	1,300	91,000	消毒水及衛生清潔用品(班級業務費)。
				年	1	10,000	10,000	中低收入戶學生用教科書(由教育局移列)。
				年	1	10,000	10,000	身障班所需教學用品等費用(特教班教學材料費)。
				年	1	50,000	50,000	電腦耗材(電腦專案計畫)。
				年	1	44,000	44,000	運動會錦旗、比賽用球及其他相關雜項支出等。
				年	1	13,920	13,920	活化教學課程材料等。
				人次	66	80	5,280	辦理活化教學推動、社群及專業成長研習等逾時誤餐費用。
				年	1	400	400	性平活動用文具、茶水等雜項支出。
				式	1	50,000	50,000	小田園教育體驗學習用有機土、陽明山土及有機肥顆粒等(由教育局移列)。
				式	1	5,000	5,000	小田園教育體驗學習用鋤頭、大鏟子、不銹鋼鏟及圓鏟等農作資



臺北市地方教育發展基金－臺北市立三民國民中學

40501291-35

基金用途－國民教育計畫明細表

中華民國107年度

單位：新臺幣元

前年度決算數	上年度預算數	科 目		本年度預算數				說 明
		編 號	名 稱	單位	數量	單價	金額	
				式	1	5,400	5,400	材(由教育局移列)。
				式	1	20,000	20,000	小田園教育體驗學習用文具、紙張、防蟲網疾蔬果標示牌等雜支(由教育局移列)。
				年	1	2,000	2,000	小田園教育體驗學習用咖啡生豆、熟豆冷卻網盆、濾杯及沖泡壺等咖啡課程教學耗材(由教育局移列)。
				年	1	2,250	2,250	國中生涯發展教育才藝展演場地佈置(新增)。
				班	20	230	4,600	國中生涯發展教育-文具等其他雜支(新增)。
				人次	100	80	8,000	泳訓班消毒劑(收支對列)。
				年	1	6,000	6,000	辦理教師甄選相關人員逾時誤餐費用(收支對列)。
				年	1	3,600	3,600	國際學校獎認證學校活動相關教材教具等。
				年	1			國際學校獎認證學校雜支如茶水、文具等。
2,391,195	2,424,000	4	租金、償債與利息				2,773,840	
2,370,645	2,419,200	44	交通及運輸設備租金				2,769,040	較上年度預算數2,419,200元，增加349,840元。

## 臺北市地方教育發展基金－臺北市立三民國民中學

## 基金用途－國民教育計畫明細表

中華民國107年度

單位：新臺幣元

前年度決算數	上年度預算數	科 目		本年度預算數				說 明
		編 號	名 稱	單位	數量	單價	金額	
2,370,645	2,419,200	442	車租	年	1	2,759,040	2,769,040	學生免費通學專車車租。
				年	1	10,000	10,000	
20,550	4,800	45	什項設備租金				4,800	較上年度預算數4,800元，無增減。
20,550	4,800	451	什項設備租金	月	12	400	4,800	電錶月租費(班級業務費)。
1,804,839	1,588,406	7	會費、捐助、補助、分攤、 照護、救濟與交流活動 費				1,776,198	
51,226	48,406	72	捐助、補助與獎助				52,406	較上年度預算數48,406元，增加4,000元。
51,226	48,406	726	獎助學員生給與	年	1	10,000	52,406	教育關懷獎每校推薦1名學生獎助學金(由教育局移列)。
				班、學期	19x2	1,000	38,000	優秀學生獎學金。
				年	1	4,406	4,406	清寒生獎助學金(其他準備金-獎助學金利息)(收支對列)。
1,753,613	1,540,000	74	補貼(償)、獎勵、慰問、 照護與救濟				1,723,792	較上年度預算數1,540,000元，增加183,792元。

臺北市地方教育發展基金－臺北市立三民國民中學

40501291-37

基金用途－國民教育計畫明細表

中華民國107年度

單位：新臺幣元

前年度決算數	上年度預算數	科 目		本年度預算數				說 明
		編 號	名 稱	單 位	數 量	單 價	金 額	
1,753,613	1,540,000	74Y	其他	人、日	140x200	55	1,723,792	清寒學生餐費補助。
				人、週、次	547x42x1	8	183,792	
329,490	380,800	9	其他				150,900	
329,490	380,800	91	其他支出				150,900	較上年度預算數380,800元，減少229,900元。
329,490	380,800	91Y	其他	年	1	50,000	50,000	輔導活動費(含專家學者出席、輔導刊物、適性評量測驗、相關輔導活動之宣導等)。
				人、節、次	2x40x10	63	50,400	執行學生路隊安全導護費。
				人、學期	475x2	50	47,500	班級自治費。
				年	1	2,490	2,490	國中人權法治品德教育活動有獎徵答獎品費。
				次	17	30	510	國中人權法治品德教育活動巡迴講座講師車馬費補助。

## 臺北市地方教育發展基金－臺北市立三民國民中學

## 基金用途－一般行政管理計畫明細表

中華民國107年度

單位：新臺幣元

前年度決算數	上年度預算數	科 目		本年度預算數				說 明
		編 號	名 稱	單 位	數 量	單 價	金 額	
17,471,653	19,506,232		合 計				20,128,257	
15,992,196	17,330,169	1	用人費用				17,948,290	
10,704,230	11,328,000	11	正式員額薪資				11,844,000	較上年度預算數11,328,000元，增加516,000元。
9,922,842	10,272,000	113	職員薪金	年	1	11,124,000	11,124,000	職員15人薪金（詳用人費用彙計表）。
781,388	1,056,000	114	工員工資	年	1	720,000	720,000	工員3人工資（詳用人費用彙計表）。
348,297	516,625	13	超時工作報酬				563,822	較上年度預算數516,625元，增加47,197元。
348,297	516,625	131	加班費	年	1	522,197	522,197	不休假出勤加班費。
				年	1	41,625	41,625	校園安全校內同仁例假日人力支援。
2,461,861	2,886,600	15	獎金				2,979,500	較上年度預算數2,886,600元，增加92,900元。
1,133,317	1,470,600	151	考績獎金	年	1	1,499,000	1,499,000	依考績法規定核發之獎金。
1,328,544	1,416,000	152	年終獎金				1,480,500	

臺北市地方教育發展基金－臺北市立三民國民中學

40501291-39

基金用途－一般行政管理計畫明細表

中華民國107年度

單位：新臺幣元

前年度決算數	上年度預算數	科 目		本年度預算數				說 明
		編 號	名 稱	單位	數量	單價	金額	
1,079,402	953,232	16	退休及卹償金	年	1	1,480,500	1,480,500	依規定於年節加發之獎金。
							1,032,912	較上年度預算數953,232元，增加79,680元。
1,019,034	900,432	161	職員退休及離職金				975,312	
				年	1	975,312	975,312	提撥退撫基金。
60,368	52,800	162	工員退休及離職金				57,600	
				年	1	57,600	57,600	提撥勞工退休準備金。
1,398,406	1,645,712	18	福利費				1,528,056	較上年度預算數1,645,712元，減少117,656元。
972,403	1,053,552	181	分擔員工保險費				1,031,016	
				年	1	1,031,016	1,031,016	分擔公保、勞保、健保費。
187,558	272,160	187	員工通勤交通費				257,040	
				人、月、段	17x12x2	630	257,040	職員及技工、工友上下班交通費。
238,445	320,000	18Y	其他福利費				240,000	
				年	1	240,000	240,000	休假旅遊補助費。
1,282,151	1,819,448	2	服務費用				1,871,792	
12,000	13,680	22	郵電費				13,680	較上年度預算數13,680元，無增減。
12,000	13,680	222	電話費				13,680	
				年	1	13,680	13,680	校園安全保全專線電話費用等。

## 臺北市地方教育發展基金－臺北市立三民國民中學

## 基金用途－一般行政管理計畫明細表

中華民國107年度

單位：新臺幣元

前年度決算數	上年度預算數	科 目		本年度預算數				說 明
		編 號	名 稱	單 位	數 量	單 價	金 額	
968,844	1,299,768	27	一般服務費				1,328,512	較上年度預算數1,299,768元，增加28,744元。
924,844	1,269,768	279	外包費	人、年	6x1	40,000	1,294,512	消化超額職工(技工、工友)業務外包費。
				人、月	2x12	43,938	1,054,512	校警勞務外包費。
44,000	30,000	27F	體育活動費	人、年	17x1	2,000	34,000	文康活動費,本校編列職員15人,工員2人,合計17人,每人編列2,000元。
204,000	407,600	28	專業服務費				457,600	較上年度預算數407,600元，增加50,000元。
204,000	407,600	28Y	其他	年	1	457,600	457,600	校園安全機械定點、機動巡邏等保全費用。
97,307	98,400	29	公共關係費				72,000	較上年度預算數98,400元，減少26,400元。
97,307	98,400	291	公共關係費	月	12	6,000	72,000	校長特別費。
197,306	355,615	3	材料及用品費				307,175	
180		31	使用材料費					

臺北市地方教育發展基金－臺北市立三民國民中學

40501291-41

基金用途－一般行政管理計畫明細表

中華民國107年度

單位：新臺幣元

前年度決算數	上年度預算數	科 目		本年度預算數				說 明
		編 號	名 稱	單位	數量	單價	金額	
180		315	設備零件					
197,126	355,615	32	用品消耗				307,175	較上年度預算數355,615元，減少48,440元。
197,126	299,240	321	辦公(事務)用品	年	1	270,080	270,080	統籌業務費計算如下：普通班19班，1,290元*15班*12月=232,200元，810元*4班*12月=38,880元，以上合計271,080元，除依實際需求移列護理師公會會費1,000元外，其餘如列數。。
	56,375	32Y	其他	年	1	37,095	37,095	校園安全保全卡換發及保全點安換等費用。
	1,000	7	會費、捐助、補助、分攤、照護、救濟與交流活動費				1,000	
	1,000	71	會費				1,000	較上年度預算數1,000元，無增減。
	1,000	713	職業團體會費	人、年	1x1	1,000	1,000	護理師公會會費(統籌業務費)。

## 臺北市地方教育發展基金－臺北市立三民國民中學

## 基金用途－建築及設備計畫明細表

中華民國107年度

單位：新臺幣元

前年度決算數	上年度預算數	科 目		本年度預算數				說 明
		編 號	名 稱	單位	數量	單價	金額	
9,746,352	20,625,003		合計				4,210,270	
9,746,352	20,625,003	5	購建固定資產、無形資產及非理財目的之長期投資				4,210,270	
5,279,425	2,209,000	51	購置固定資產				1,174,270	
5,279,425	2,209,000		一般建築及設備計畫				1,174,270	
1,263,075			校園網路及監視系統改善工程					
873,390		514	購置機械及設備					
389,685		516	購置什項設備					
2,287,404	1,203,500		國中亮點					
1,262,404	432,000	514	購置機械及設備					
145,000	503,000	515	購置交通及運輸設備					
880,000	268,500	516	購置什項設備					
			辦理非營利幼				99,540	



臺北市地方教育發展基金－臺北市立三民國民中學

40501291-43

基金用途－建築及設備計畫明細表

中華民國107年度

單位：新臺幣元

前年度決算數	上年度預算數	科 目		本年度預算數				說 明
		編 號	名 稱	單位	數量	單價	金額	
		514	兒園業務補助費 購置機械及設備	套	1	99,540	99,540	新購非營利幼兒園數位式監控錄影機(16PORT、內含4T硬碟、16支HD1080P攝影機)。
	110,000		e化學習試辦計畫					
	110,000	514	購置機械及設備					
			網路電話閘道器設備				11,000	
		514	購置機械及設備	臺	1	11,000	11,000	網路電話閘道器設備汰換。
107,380	272,000		班級設備				273,730	
28,900	179,000	514	購置機械及設備	臺	2	31,865	63,730	新購數位攝影機(Full HD、高速智慧自動對焦及縮時攝影等)(教務處)。

## 臺北市地方教育發展基金－臺北市立三民國民中學

## 基金用途－建築及設備計畫明細表

中華民國107年度

單位：新臺幣元

前年度決算數	上年度預算數	科 目		本年度預算數				說 明
		編 號	名 稱	單位	數量	單價	金額	
				臺	1	75,000	75,000	新購觸控LED(內建作業系統及喇叭)(童軍團部)。
				臺	1	70,000	70,000	汰換閱卷系統(含軟體安裝使用及讀卡機)(註冊組)。
	15,000	515	購置交通及運輸設備					
78,480	78,000	516	購置什項設備				65,000	
				臺	5	13,000	65,000	汰換液晶電視(含電視架、視訊盒、HDMI線及安裝)(教務處)。
123,000	102,500		學校設備				200,000	
123,000	102,500	514	購置機械及設備					
		516	購置什項設備				200,000	
				座	1	200,000	200,000	新購管鐘(學務處)(以學校其他準備金財源編列)。
32,000	32,000		特殊班設備				20,000	
32,000	17,900	514	購置機械及設備				20,000	
				臺	1	10,000	10,000	新購玻璃白板90*150cm附筆槽及活動鐵架(特教組)。

臺北市地方教育發展基金－臺北市立三民國民中學

40501291-45

基金用途－建築及設備計畫明細表

中華民國107年度

單位：新臺幣元

前年度決算數	上年度預算數	科 目		本年度預算數				說 明
		編 號	名 稱	單位	數量	單價	金額	
				臺	1	10,000	10,000	新購類單眼相機2030畫素、3吋 螢幕、機械及電子快門(特教組) 。
	14,100	516	購置什項設 備					
1,466,566	489,000		資訊設備				570,000	
1,466,566	489,000	514	購置機械及 設備				570,000	
				部	14	25,000	350,000	汰舊換新個人電腦(資訊組)(電腦 專案計畫)。
				部	10	12,000	120,000	新購平板電腦(電腦專案計畫)。
				年	1	100,000	100,000	汰舊換新網路及資訊周邊設備( 電腦專案計畫)。
36,000	36,000	52	購置無形資產				36,000	
36,000	36,000		一般建築及設備計 畫				36,000	
36,000	36,000		資訊設備				36,000	
36,000	36,000	521	購置電腦軟 體				36,000	
				年	1	36,000	36,000	電腦教學軟體費(電腦專案計畫) 。
4,430,927	18,380,003	58	遞延支出(臺北市地				3,000,000	

## 臺北市地方教育發展基金－臺北市立三民國民中學

## 基金用途－建築及設備計畫明細表

中華民國107年度

單位：新臺幣元

前年度決算數	上年度預算數	科 目		本年度預算數				說 明
		編 號	名 稱	單 位	數 量	單 價	金 額	
4,430,927	18,380,003	581	方教育發展基金及臺 北市臺北都會區捷運 固定資產重置基金專 用) 一般建築及設備計 畫				3,000,000	
			活動中心屋頂 防水整修工程				3,000,000	
			遞延修繕房 屋建築支出				3,000,000	
				平方公尺	1,089	1,940	2,112,660	一、施工費 平屋頂防水隔熱(含拆除運棄、 收邊、落水頭及屋頂面既有管線 整理)。
				公尺	96	2,000	192,000	PVC落水明管含固定配件。
				座	6	8,500	51,000	預鑄陰井含鍍鋅格柵溝蓋。
				公尺	132	1,000	132,000	女兒牆防水處理。
				公尺	64	2,214	141,696	平屋頂導溝預留暨防水處理。
				處	20	1,500	30,000	屋頂原有排水管疏通。
				處	6	4,000	24,000	現況排水溝修復(配合陰井埋設) 。
			式	1	120,382	120,382	吊車租金及施工安全措施。	

臺北市地方教育發展基金－臺北市立三民國民中學

40501291-47

基金用途－建築及設備計畫明細表

中華民國107年度

單位：新臺幣元

前年度決算數	上年度預算數	科 目		本年度預算數				說 明
		編 號	名 稱	單位	數量	單價	金額	
				式	1	140,187	140,187	二、委託技術服務費(總包價法)。 三、工程管理費(按施工費2%提列)。
				式	1	56,075	56,075	
4,430,927	18,380,003		校園整修工程					
4,430,927	18,380,003	581	遞延修繕房屋建築支出					

本 頁 空 白

# 参 考 表

臺北市地方教育發展基金－臺北市立三民國民中學

40501291-49

預計平衡表

中華民國107年12月31日

單位：新臺幣元

105年(前年)12月31日		科 目		107年12月31日		106年(上年)12月31日				比較 增減(-)
決 算 數		編 號	名 稱	預 計 數		預 計 數	調 整 數(±)	調 整 後 預 計 數		
金 額	%			金 額	%			金 額	%	
8,737,891,915	100.00		資產合計	8,714,660,178	100.00	8,244,115,438	484,992,660	8,729,108,098	100.00	-14,447,920
8,737,891,915	100.00	1	資產	8,714,660,178	100.00	8,244,115,438	484,992,660	8,729,108,098	100.00	-14,447,920
29,026,412	0.33	11	流動資產	5,794,675	0.07	6,402,692	13,839,903	20,242,595	0.23	-14,447,920
29,026,412	0.33	111	現金	5,794,675	0.07	6,402,692	13,839,903	20,242,595	0.23	-14,447,920
29,026,412	0.33	1112	銀行存款	5,794,675	0.07	6,402,692	13,839,903	20,242,595	0.23	-14,447,920
2,427,423	0.03	12	投資、長期應收款項、貸墊款及準備金	2,427,423	0.02	926,552	1,500,871	2,427,423	0.03	
2,427,423	0.03	124	準備金	2,427,423	0.02	926,552	1,500,871	2,427,423	0.03	
1,588,381	0.02	1241	退休及離職準備金	1,588,381	0.02	87,510	1,500,871	1,588,381	0.02	
839,042	0.01	124Y	其他準備金	839,042	0.00	839,042		839,042	0.01	
8,706,438,080	99.64	13	其他資產	8,706,438,080	99.91	8,236,786,194	469,651,886	8,706,438,080	99.74	
8,706,438,080	99.64	131	什項資產	8,706,438,080	99.91	8,236,786,194	469,651,886	8,706,438,080	99.74	
8,706,438,080	99.64	1316	代管資產	8,706,438,080	99.91	8,236,786,194	469,651,886	8,706,438,080	99.74	
8,737,891,915	100.00		負債及基金餘額合計	8,714,660,178	100.00	8,244,115,438	484,992,660	8,729,108,098	100.00	-14,447,920
8,710,828,136	99.69	2	負債	8,710,828,136	99.96	8,239,658,093	471,170,043	8,710,828,136	99.79	
1,226,430	0.01	21	流動負債	1,226,430	0.01	1,289,889	-63,459	1,226,430	0.01	
1,226,430	0.01	212	應付款項	1,226,430	0.01	1,289,889	-63,459	1,226,430	0.01	
559,720	0.01	2123	應付代收款	559,720	0.01	1,289,889	-730,169	559,720	0.01	
666,710	0.00	2125	應付費用	666,710	0.00		666,710	666,710	0.00	
8,709,601,706	99.68	22	其他負債	8,709,601,706	99.95	8,238,368,204	471,233,502	8,709,601,706	99.78	
8,709,601,706	99.68	221	什項負債	8,709,601,706	99.95	8,238,368,204	471,233,502	8,709,601,706	99.78	
1,567,347	0.02	2211	存入保證金	1,567,347	0.02	1,494,500	72,847	1,567,347	0.02	
1,588,381	0.02	2213	應付退休及離職金	1,588,381	0.02	87,510	1,500,871	1,588,381	0.02	
8,706,438,080	99.64	2214	應付代管資產	8,706,438,080	99.91	8,236,786,194	469,651,886	8,706,438,080	99.74	
7,898	0.00	2215	暫收及待結轉帳項	7,898	0.00		7,898	7,898	0.00	



## 臺北市地方教育發展基金－臺北市立三民國民中學

## 預計平衡表

中華民國107年12月31日

單位：新臺幣元

105年(前年)12月31日		科 目		107年12月31日		106年(上年)12月31日				比較 增減(-)
決 算 數		編 號	名 稱	預 計 數		預 計 數	調 整 數(±)	調 整 後 預 計 數		
金 額	%			金 額	%			金 額	%	
27,063,779	0.31	3	基金餘額	3,832,042	0.04	4,457,345	13,822,617	18,279,962	0.21	-14,447,920
27,063,779	0.31	31	基金餘額	3,832,042	0.04	4,457,345	13,822,617	18,279,962	0.21	-14,447,920
27,063,779	0.31	311	基金餘額	3,832,042	0.04	4,457,345	13,822,617	18,279,962	0.21	-14,447,920
27,063,779	0.31	3111	累積餘額	3,832,042	0.04	4,457,345	13,822,617	18,279,962	0.21	-14,447,920

註：1.信託代理與保證資產(負債)前年度決算數567,742元，上年度調整後預計數567,742元，本年度預計數567,742元。

2.或有資產負債0元。

3.本基金自93年度起，本固定項目分開原則，將屬長期固定帳項，包括固定資產12,112,518元、無形資產80,352元及長期債務0元等，另立帳類管理，未納入本表。

臺北市地方教育發展基金－臺北市立三民國民中學

40501291-51

各項費用彙計表

中華民國107年度

單位：新臺幣元

前年度 決算數	上年度 預算數	計畫別 用途別科目	合計	計畫別		
				國民教育計畫	一般行政管理計畫	建築及設備計畫
152,379,227	156,843,089	合計	136,458,494	112,119,967	20,128,257	4,210,270
126,202,146	120,478,639	用人費用	117,074,948	99,126,658	17,948,290	
63,230,897	60,768,000	正式員額薪資	56,508,000	44,664,000	11,844,000	
62,449,509	59,712,000	職員薪金	55,788,000	44,664,000	11,124,000	
781,388	1,056,000	工員工資	720,000		720,000	
2,258,928	554,400	聘僱及兼職人員薪資	2,233,440	2,233,440		
2,258,928	554,400	兼職人員酬金	2,233,440	2,233,440		
894,925	982,256	超時工作報酬	1,040,519	476,697	563,822	
894,925	982,256	加班費	1,040,519	476,697	563,822	
15,325,922	13,897,200	獎金	12,868,700	9,889,200	2,979,500	
6,877,756	6,301,200	考績獎金	5,805,200	4,306,200	1,499,000	
8,448,166	7,596,000	年終獎金	7,063,500	5,583,000	1,480,500	
35,224,358	34,404,606	退休及卹償金	35,781,840	34,748,928	1,032,912	
33,738,295	32,931,012	職員退休及離職金	35,724,240	34,748,928	975,312	
1,486,063	1,473,594	工員退休及離職金	57,600		57,600	
9,267,116	9,872,177	福利費	8,642,449	7,114,393	1,528,056	
6,156,393	5,488,680	分擔員工保險費	4,779,072	3,748,056	1,031,016	
155,000	320,000	傷病醫藥費	320,000	320,000		

## 臺北市地方教育發展基金－臺北市立三民國民中學

## 各項費用彙計表

中華民國107年度

單位：新臺幣元

前年度 決算數	上年度 預算數	計畫別	合計	國民教育計畫	一般行政管理計畫	建築及設備計畫	
		用途別科目					
767,398	977,760	員工通勤交通費	924,840	667,800	257,040		
2,188,325	3,085,737	其他福利費	2,618,537	2,378,537	240,000		
9,758,335	9,184,446	服務費用	9,240,123	7,368,331	1,871,792		
2,340,613	2,521,060	水電費	2,606,252	2,606,252			
1,928,619	1,548,747	工作場所電費	1,813,939	1,813,939			
198,739	432,313	工作場所水費	252,313	252,313			
213,255	540,000	氣體費	540,000	540,000			
134,142	82,480	郵電費	67,680	54,000	13,680		
15,039	16,564	郵費	6,564	6,564			
119,103	65,916	電話費	61,116	47,436	13,680		
72,851	170,800	旅運費	137,090	137,090			
65,671	79,800	國內旅費	67,090	67,090			
6,500	21,000	貨物運費					
680	70,000	其他旅運費	70,000	70,000			
180,336	143,450	印刷裝訂與廣告費	68,000	68,000			
180,336	143,450	印刷及裝訂費	68,000	68,000			
2,607,896	2,005,940	修理保養及保固費	2,469,641	2,469,641			
1,852,024	1,317,500	一般房屋修護費	1,353,750	1,353,750			

臺北市地方教育發展基金－臺北市立三民國民中學

40501291-53

各項費用彙計表

中華民國107年度

單位：新臺幣元

前年度 決算數	上年度 預算數	計畫別 用途別科目	合計	計畫別		
				國民教育計畫	一般行政管理計畫	建築及設備計畫
279,900	344,340	機械及設備修護費	404,800	404,800		
475,972	344,100	什項設備修護費	711,091	711,091		
	8,000	保險費	8,000	8,000		
	8,000	其他保險費	8,000	8,000		
2,245,425	2,788,516	一般服務費	2,795,660	1,467,148	1,328,512	
12,648	17,280	佣金、匯費、經理費及手續費	13,680	13,680		
1,849,806	2,613,236	外包費	2,637,980	1,343,468	1,294,512	
246,971		計時與計件人員酬金				
136,000	158,000	體育活動費	144,000	110,000	34,000	
2,079,765	1,365,800	專業服務費	1,015,800	558,200	457,600	
1,710,062	829,400	講課鐘點、稿費、出席審查及查詢費	424,200	424,200		
115,810	116,800	委託檢驗(定)試驗認證費	122,000	122,000		
10,200	12,000	試務甄選費	12,000	12,000		
39,693		電子計算機軟體服務費				
204,000	407,600	其他	457,600		457,600	
97,307	98,400	公共關係費	72,000		72,000	
97,307	98,400	公共關係費	72,000		72,000	
2,146,870	2,160,795	材料及用品費	1,231,215	924,040	307,175	

## 臺北市地方教育發展基金－臺北市立三民國民中學

## 各項費用彙計表

中華民國107年度

單位：新臺幣元

前年度 決算數	上年度 預算數	計畫別 用途別科目	合計	計畫別		
				國民教育計畫	一般行政管理計畫	建築及設備計畫
642,580	615,900	使用材料費	192,615	192,615		
642,580	615,900	設備零件	192,615	192,615		
1,504,290	1,544,895	用品消耗	1,038,600	731,425	307,175	
704,002	358,180	辦公(事務)用品	320,620	50,540	270,080	
129,266	29,000	報章什誌	52,955	52,955		
4,994	5,000	醫療用品(非醫療院所使用)	15,000	15,000		
666,028	1,152,715	其他	650,025	612,930	37,095	
2,391,195	2,424,000	租金、償債與利息	2,773,840	2,773,840		
2,370,645	2,419,200	交通及運輸設備租金	2,769,040	2,769,040		
2,370,645	2,419,200	車租	2,769,040	2,769,040		
20,550	4,800	什項設備租金	4,800	4,800		
20,550	4,800	什項設備租金	4,800	4,800		
9,746,352	20,625,003	購建固定資產、無形資產及非理財目的之長期投資	4,210,270			4,210,270
5,279,425	2,209,000	購置固定資產	1,174,270			1,174,270
3,786,260	1,330,400	購置機械及設備	909,270			909,270
145,000	518,000	購置交通及運輸設備				
1,348,165	360,600	購置什項設備	265,000			265,000
36,000	36,000	購置無形資產	36,000			36,000

臺北市地方教育發展基金－臺北市立三民國民中學

40501291-55

各項費用彙計表

中華民國107年度

單位：新臺幣元

前年度 決算數	上年度 預算數	計畫別 用途別科目	合計	計畫別			
				國民教育計畫	一般行政管理計畫	建築及設備計畫	
36,000	36,000	購置電腦軟體	36,000			36,000	
4,430,927	18,380,003	遞延支出(臺北市地方教育發展基金及臺北市臺北都會區捷運固定資產重置基金專用)	3,000,000			3,000,000	
4,430,927	18,380,003	遞延修繕房屋建築支出	3,000,000			3,000,000	
1,804,839	1,589,406	會費、捐助、補助、分攤、照護、救濟與交流活動費	1,777,198	1,776,198	1,000		
	1,000	會費	1,000		1,000		
	1,000	職業團體會費	1,000		1,000		
51,226	48,406	捐助、補助與獎助	52,406	52,406			
51,226	48,406	獎助學員生給與	52,406	52,406			
1,753,613	1,540,000	補貼(償)、獎勵、慰問、照護與救濟	1,723,792	1,723,792			
1,753,613	1,540,000	其他	1,723,792	1,723,792			
329,490	380,800	其他	150,900	150,900			
329,490	380,800	其他支出	150,900	150,900			
329,490	380,800	其他	150,900	150,900			

## 臺北市地方教育發展基金－臺北市立三民國民中學

## 員工人數彙計表

中華民國107年度

單位：人

計畫及項目	本年度預算數	上年度預算數	本年度增減數	增減原因
合計	72	79	-7	
國民教育計畫部分	55	61	-6	
正式職員	55	61	-6	
一般行政管理計畫部分	17	18	-1	
正式職員	15	15		
正式工員	2	3	-1	

註：1.本表不包含臨時工員人數。

2.本表臨時職員係指奉准有案之約聘僱人員。

本 頁 空 白



## 用人費用

中華民國

計畫及項目	合計	正式員額薪資	聘僱及兼職人員薪資	超時工作報酬	津貼	獎金		
						年終獎金	績效獎金	考績獎金
合計	117,074,948	56,508,000	2,233,440	1,040,519		7,063,500		5,805,200
國民教育計畫	99,126,658	44,664,000	2,233,440	476,697		5,583,000		4,306,200
職員薪金	44,664,000	44,664,000						
兼職人員酬金	2,233,440		2,233,440					
加班費	476,697			476,697				
考績獎金	4,306,200							4,306,200
年終獎金	5,583,000					5,583,000		
職員退休及離職金	34,748,928							
分擔員工保險費	3,748,056							
傷病醫藥費	320,000							
員工通勤交通費	667,800							
其他福利費	2,378,537							
一般行政管理計畫	17,948,290	11,844,000		563,822		1,480,500		1,499,000
職員薪金	11,124,000	11,124,000						
工員工資	720,000	720,000						
加班費	563,822			563,822				
考績獎金	1,499,000							1,499,000
年終獎金	1,480,500					1,480,500		

彙計表

107年度

單位：新臺幣元

其他獎金	退休及卹償金		資遣費	福 利 費					提繳費
	退休金	卹償金		分擔保險費	傷病醫藥費	提撥福利金	員工通勤交通費	其他福利費	
	35,781,840			4,779,072	320,000		924,840	2,618,537	
	34,748,928			3,748,056	320,000		667,800	2,378,537	
	34,748,928			3,748,056	320,000		667,800	2,378,537	
	1,032,912			1,031,016			257,040	240,000	

## 用人費用

中華民國

計畫及項目	合計	正式員額薪資	聘僱及兼職 人員薪資	超時工作報酬	津貼	獎金		
						年終獎金	績效獎金	考績獎金
職員退休及離職金	975,312							
工員退休及離職金	57,600							
分擔員工保險費	1,031,016							
員工通勤交通費	257,040							
其他福利費	240,000							

註：本表不包含臨時工員薪津。



臺北市地方教育發展基金－臺北市立三民國民中學單位（或計畫）成本分析表

中華民國107年度

單位：新臺幣元

計畫別	單位	單位成本	數量	預算數	說明
合計				136,458,494	
國民教育計畫				112,119,967	
一般行政管理計畫				20,128,257	
建築及設備計畫				4,210,270	

臺北市地方教育發展基金－臺北市立三民國民中學

40501291-63

5年來主要業務計畫分析表

中華民國107年度

單位：新臺幣元

年 度 及 項 目	單 位	數 量	單位成本或 平均利(費)率	金 額	說 明
(本)年度預算數				112,119,967	
國民教育計畫				112,119,967	
(上)年度預算數				116,711,854	
國民教育計畫				116,711,854	
(前)年度決算數				125,161,222	
國民教育計畫				125,161,222	
(104)年度決算數				133,368,434	
國民教育計畫				133,368,434	
(103)年度決算數				144,154,046	
國民教育計畫				144,154,046	

## 臺北市地方教育發展基金－臺北市立三民國民中學

## 固定項目明細表

中華民國107年度

單位：新臺幣元

項 目	取得成本/ 舉債數	以前年度累計折舊( 耗)/長期投資評價/ 未攤銷溢(折)價	本年度增加	本年度減少	本年度提列折舊(耗)/ 長期投資評價變動數 /攤銷數	期末餘額
資產	55,556,047	44,187,263	1,210,270		386,184	12,192,870
土地改良物	3,669,000	880,560			146,760	2,641,680
房屋及建築	822,941	662,697			109,776	50,468
機械及設備	31,561,065	25,445,121	909,270		101,538	6,923,676
交通及運輸設備	2,564,353	1,954,704				609,649
什項設備	16,758,031	15,111,440	265,000		24,546	1,887,045
電腦軟體	180,657	132,741	36,000		3,564	80,352

註：自93年度起本固定項目分開原則，將屬長期固定帳項另立帳類管理。