

中華民國107年度 4-0501541

議會
審定

(自107年1月1日起至107年12月31日止)

臺北市政府教育局主管

臺北市地方教育發展基金－臺北市文山區力行國民小學

附屬單位預算之分預算

(特別收入基金)

臺北市地方教育發展基金－臺北市文山區力行國民小學

目次

中華民國107年度

一、財務摘要	第 1 頁
二、業務計畫及預算概要	第 3 -10 頁
三、主要表	
(一) 基金來源、用途及餘絀預計表	第 11 -12 頁
(二) 現金流量預計表	第 13 頁
四、附屬表	
(一) 基金來源－服務收入明細表	第 15 頁
(二) 基金來源－財產處分收入明細表	第 16 頁
(三) 基金來源－其他財產收入明細表	第 17 頁
(四) 基金來源－市庫撥款收入明細表	第 18 頁
(五) 基金來源－學雜費收入明細表	第 19 頁
(六) 基金來源－雜項收入明細表	第 20 頁
(七) 基金用途－國民教育計畫明細表	第 21 -32 頁
(八) 基金用途－學前教育計畫明細表	第 33 -37 頁
(九) 基金用途－一般行政管理計畫明細表	第 38 -42 頁
(十) 基金用途－建築及設備計畫明細表	第 43 -47 頁
五、參考表	
(一) 預計平衡表	第 49 -50 頁
(二) 各項費用彙計表	第 51 -55 頁
(三) 員工人數彙計表	第 56 頁
(四) 用人費用彙計表	第 58 -61 頁
(五) 單位(或計畫)成本分析表	第 62 頁
(六) 5年來主要業務計畫分析表	第 63 頁

臺北市地方教育發展基金－臺北市文山區力行國民小學

目 次

中華民國107年度

(七) 繼續性計畫分年資金需求表	第 64 頁
(八) 固定項目明細表	第 65 頁

臺北市地方教育發展基金－臺北市文山區力行國民小學

40501541-1

財務摘要

中華民國107年度

單位：新臺幣元

項 目	本 年 度	上 年 度	比較增減(-)	%
經營成績：				
基金來源	179,193,024	172,652,839	6,540,185	3.79
基金用途	181,305,254	174,041,312	7,263,942	4.17
賸餘(短絀－)	-2,112,230	-1,388,473	-723,757	--
餘絀情形：				
基金餘額	7,158,669	9,270,899	-2,112,230	-22.78
現金流量(註)：				
現金及約當現金之淨增(減－)	-2,112,230	-1,388,473	-723,757	--

附註：現金流量係採現金及約當現金基礎，包括現金及自投資日起3個月內到期或清償之債權證券。

本 頁 空 白

業務計畫及預算概要

臺北市地方教育發展基金－臺北市文山區力行國民小學

業務計畫及預算概要

中華民國 107 年度

壹、基金概況

一、設立宗旨及願景：

(一) 本校遵照憲法第 158 及 160 條規定，教育文化應發展民族精神、自治精神，國民道德與健全體格、科學及生活智能，以培養學童七大學習領域及十大基本能力。

(二) 本校自 91 年度起依教育經費編列與管理法第 13 條規定設置「臺北市地方教育發展基金」，以促進教育健全發展，提昇教育經費運用績效。

二、組織概況（另附組織系統圖）：

本校設置校長 1 人，綜理全校校務，下設教務處、學生事務處、總務處、輔導室、會計室、人事室及幼兒園等單位。

內部分層業務如下：

教務處：秉承校長之命，辦理全校教務事項。

教學組：掌理課程編排、課業考查、學藝競賽、教學研究、教師進修、差假教師調代課及缺補課之查核等事項。

註冊組：掌理註冊、編班、轉學、學籍保管、各項獎助學金補助及成績考查等有關學籍事項。

設備組：掌理教科書編選、教學用具之管理、保管及出版學校刊物等事項。

資訊組：掌理電腦設備及區域網路之管理、保管等事項。

學生事務處：秉承校長之命，辦理全校學生事務事項。

訓育組：掌理訓育計畫之擬定及辦理各類訓育等活動。

體育組：掌理學生體育活動、體格鍛鍊等事項。

生教組：掌理學生日常生活常規，辦理交通導護各項事項。

衛生組：掌理健康檢查，個人及環境衛生檢查、保健等事項。

總務處：秉承校長之命，辦理全校總務事項。

事務組：掌理校舍、校具、財產、物品採購保管、工程發包、監工及驗收。

文書組：掌理文件收發登錄、撰擬繕校、典守學校印信、檔案保管、整理各項會議紀錄及校史等事項。

出納組：掌理現金、零用金、票據、契約之保管等收支事項，辦理員工薪津發放及各項扣繳單據證明等。

臺北市地方教育發展基金－臺北市文山區力行國民小學

業務計畫及預算概要

中華民國 107 年度

輔導室：秉承校長之命，辦理全校學生學習輔導、生活輔導、生涯輔導等事項。

輔導組：掌理學生個案建立、學習輔導、生活輔導、生涯輔導及兩性教育、親職教育等事項。

資料組：辦理輔導資料搜集建檔、組訓愛心家長、實施測驗、社區人力整合、出版親職刊物等事項。

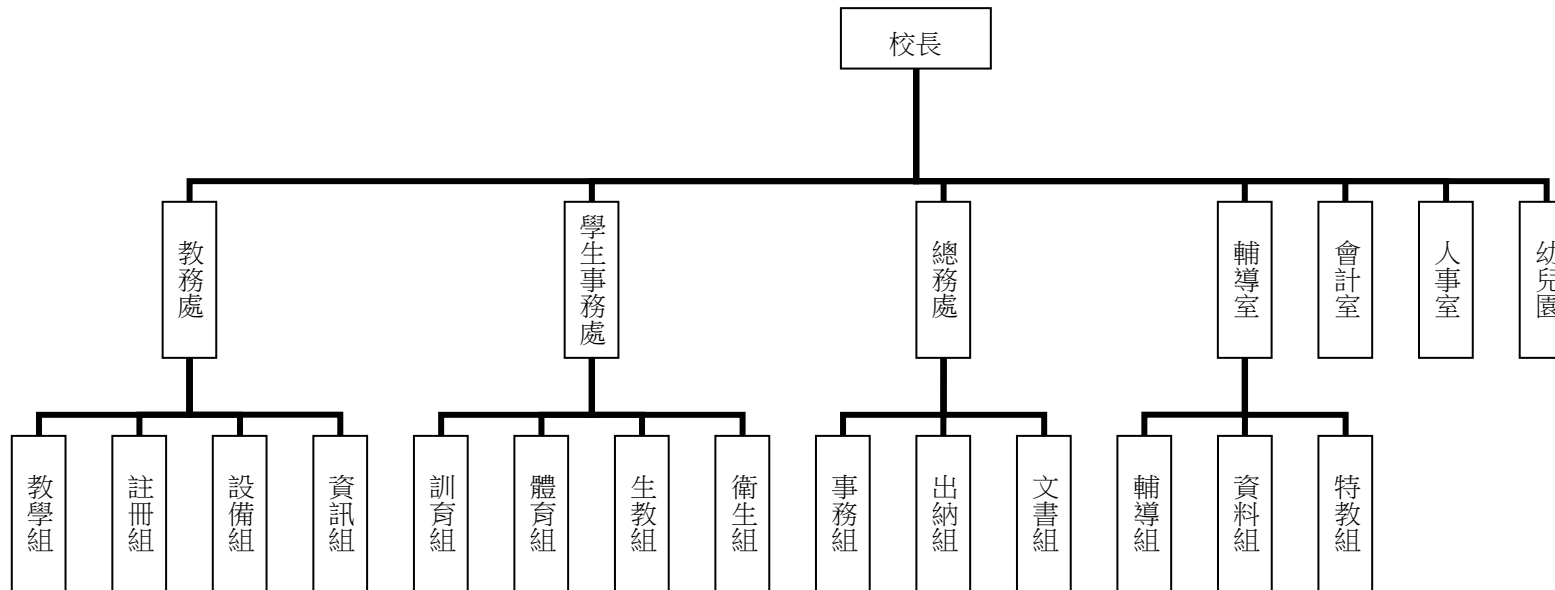
特教組：擬訂特殊教育計畫章則、親師輔導諮詢、特教班甄選鑑別、實施各項診斷測驗、特教兒童追蹤輔導等事項。

會計室：秉承上級主計機關之監督與指導，並受校長之指揮，依法辦理歲計、會計、統計等事項。

人事室：秉承上級人事機關之監督與指導，並受校長之指揮，依法辦理人事管理查核等事項。

幼兒園：秉承校長之命，綜理園務、規劃幼兒教學、保育、環境與各項措施。

三、組織系統圖：



四、基金歸類及屬性：本校地方教育發展基金依據教育經費編列與管理法第 13 條規定設置，本基金為預算法第 4 條第 1 項第 2 款第 5 目所定之特別收入基金，以本府教育局為管理機關。

臺北市地方教育發展基金－臺北市文山區力行國民小學

業務計畫及預算概要

中華民國 107 年度

貳、業務範圍及經營趨勢

一、業務範圍：

- (一) 依據教育基本法培養學生健全人格，民主素養，法治觀念，人文涵養，強健體魄及思考判斷與創造能力。
- (二) 依據特殊教育法、特殊教育法施行細則及相關規定，設立身心障礙資源班，因材施教，以達適才適性發展之教育目標。

二、最近 5 年經營趨勢：

基金來源、用途及餘絀

單位：新臺幣元

來源 用途 餘絀	年度	103 年度決算 金額	104 年度決算 金額	105 年度決算 金額	106 年度預算 金額	本年度預算 金額
來源部分		193,850,084	182,862,650	182,831,182	172,652,839	179,193,024
用途部分		188,737,773	188,494,725	188,503,572	174,041,312	181,305,254
餘絀部分		5,112,311	-5,632,075	-5,672,390	-1,388,473	-2,112,230

參、業務計畫

一、業務計畫及目標：

本年度業務計畫重點與預算配合情形及預期績效，詳列如下：

- (一) 國民教育計畫：本年度預算編列 141,281,947 元，預定招收 51 班，學生人數 1,358 人，新購運動器材、教具及圖書等各科教學設備，革新教學方法充實各科教材，提高教學效能；並辦理教師甄選及指定活動等項目，藉由辦理各項活動，以鍛鍊學童強健的身體，增進學童各生活智能。
- (二) 學前教育計畫：本年度預算編列 14,621,765 元，預定招收 5 班，學生人數 150 人，新購教學設備，革新教學方法，充實教學教材，提高教學效能並辦理幼兒園各項活動，以鍛鍊幼兒強健的身體，增進幼兒各項生活智能。

臺北市地方教育發展基金－臺北市文山區力行國民小學

業務計畫及預算概要

中華民國 107 年度

(三) 一般行政管理計畫：本年度預算編列 18,000,702 元，係配合校務推動行政處室支援工作，進而增進校務運作。

(四) 建築及設備計畫：本年度預算編列 7,400,840 元，係購置各項教學設備及行政設備並辦理活動中心新建工程及行政辦公室設施設備優質化工程、校園廣播系統改善工程等，改善教學環境，增進教學效能，並提高行政效率。

二、執行政府重要政策：

(一) 開啟多元智慧：尊重每個學生獨特的個性，以多元智慧的觀點協助他找到生命的亮點，肯定天生我才必有用，能知於學，樂於學。

(二) 培養生活能力：因應新世紀知識社會的到來，培養學生帶得走的能力，諸如人際溝通能力、資訊能力、終身學習能力、生涯規劃能力、問題解決能力等。

(三) 蘊育人文情懷：在溫馨開放的校園文化中，孕育人文情懷，學會尊重、包容；建構生命的價值、完成人性的開展。

(四) 建置溫馨民主的校園文化：

- 1.以參與式管理、落實行政、教師會、家長會三者的良性互動。
- 2.以學生第一，教學優先的觀念提昇行政服務效率。
- 3.放下威權心態，開啟校園民主之風氣。

(五) 推動適性教學：

- 1.運用小班優勢，採多元化、活潑化的教學及評量。
- 2.運用校內外資源，加強多元學習能力。
- 3.關懷相對弱勢學生之教學及輔導。
- 4.發展資訊教育，充實學生電腦運用之知能，並提昇教師運用電腦教學之能力。

(六) 辦理發展性的訓輔活動：

- 1.辦理各項活動、競賽及展演。
- 2.推動校內外學習服務。
- 3.發展績優社團及校隊，如足球隊、國術隊、籃球隊、田徑隊等。
- 4.加強新興領域教育的辦理，並融入各科教學以收成效。

臺北市地方教育發展基金－臺北市文山區力行國民小學

業務計畫及預算概要

中華民國 107 年度

肆、預算概要

一、基金來源及用途之預計：

(一) 本年度基金來源：服務收入 10,000 元，財產處分收入 62,293 元，其他財產收入 36,000 元，市庫撥款收入 175,646,274 元，學雜費收入 2,945,300 元，雜項收入 493,157 元，基金來源合計 179,193,024 元。

(二) 本年度基金用途：國民教育計畫 141,281,947 元，學前教育計畫 14,621,765 元，一般行政管理計畫 18,000,702 元，建築及設備計畫 7,400,840 元，基金用途合計 181,305,254 元。

二、基金餘絀之預計：本年度短絀 2,112,230 元。

三、現金流量之預計：本年度業務活動淨現金流出 2,112,230 元。

四、補辦預算事項：詳補辦預算明細表。

購置固定資產 1,102,500 元。

(一) 105 年度教育局學校設施改善準備，補助校園安全警監系統計畫，內屬設備部分移列固定資產 570,000 元。

(二) 105 年度教育局學校設施改善準備，補助所屬學校改善運動設施設備，內屬設備部分移列固定資產 90,000 元。

(三) 105 年度為提升教學品質改善幼兒園環境確實需要，且具急迫及必要性，由其他準備金項下支應 52,500 元。

(四) 105 年度教育局學校設施改善準備，補助改善校園無障礙環境計畫，內屬設備部分移列固定資產 390,000 元。

伍、其他重要說明

一、本年度預算與上年度預算各項目增減之原因：

(一) 員工人數增減之分析：本年度校長 1 人，教師 101 人，行政人員 11 人，校警 1 人，技工 1 人，工友 3 人，教保員 1 人，廚工 2 人，總計 121 人，較上年度無增減。

(二) 基金來源、用途及餘絀各科目增減原因之分析：

1. 服務收入本年度預算數 10,000 元，較上年度預算數 10,000 元，無增減。

2. 財產處分收入本年度預算數 62,293 元，較上年度預算數 62,293 元，無增減。

3. 其他財產收入本年度預算數 36,000 元，較上年度預算數 36,000 元，無增減。

4. 市庫撥款收入本年度預算數 175,646,274 元，較上年度預算數 171,406,946 元，依業務需要核實增列 4,239,328 元。

臺北市地方教育發展基金－臺北市文山區力行國民小學

業務計畫及預算概要

中華民國 107 年度

- 5.學雜費收入本年度預算數 2,945,300 元，較上年度預算數 764,130 元，依業務需要核實增列 2,181,170 元。
- 6.雜項收入本年度預算數 493,157 元，較上年度預算數 373,470 元，依業務需要核實增列 119,687 元。
- 7.用人費用本年度預算數 162,830,352 元，較上年度預算數 155,374,303 元，依業務需要核實增列 7,456,049 元。
- 8.服務費用本年度預算數 5,111,682 元，較上年度預算數 4,886,265 元，依業務需要核實增列 225,417 元。
- 9.材料及用品費本年度預算數 2,952,130 元，較上年度預算數 3,346,513 元，依業務需要核實減列 394,383 元。
- 10.租金、償債與利息本年度預算數 4,800 元，較上年度預算數 4,800 元，無增減。
- 11.購建固定資產、無形資產及非理財目的之長期投資本年度預算數 7,400,840 元，較上年度預算數 7,548,413 元，依業務需要核實減列 147,573 元。
- 12.會費、捐助、補助、分攤、照護、救濟與交流活動費本年度預算數 2,248,770 元，較上年度預算數 2,124,338 元，係業務需要核實增列 124,432 元。
- 13.其他本年度預算數 756,680 元，較上年度預算數 756,680 元，無增減。

二、106 學年度第 2 學期核定普通班 48 班、身心障礙資源班 3 班及幼兒園 5 班，共 56 班，預定招收學生人數 1,508 人，107 學年度第 1 學期預估普通班 48 班、身心障礙資源班 3 班及幼兒園 5 班，共計 56 班，預定招收學生人數 1,508 人。

三、其他有關說明：無。

臺北市地方教育發展基金－臺北市文山區力行國民小學

40501541-9

補辦預算明細表

中華民國107年度

單位：新臺幣元

先行辦理 年 度	業務計畫 及用途別	項 目 名 稱	單 位	數 量	單 價	金 額	說 明	
105	建築及設備計畫	合計				1,102,500	105.09.08府教工字第10539088200號 教育局學校設施改善準備，補助校園安全警監系統計畫，內屬設備部分移列固定資產。	
		購置固定資產				1,102,500		
		購置固定資產				660,000		
		購置機械及設備				240,000		
		購置交通及運輸設備				330,000		
		購置機械及設備	IP攝影機	臺	24	10,000		240,000
		購置交通及運輸設備	監視系統主機	臺	2	70,000		140,000
		購置交通及運輸設備	監視系統儲存設備	臺	1	190,000		190,000
		購置什項設備	跳高墊主墊	塊	2	35,000		70,000
		購置什項設備	跳高保護墊	塊	1	20,000		20,000

臺北市地方教育發展基金－臺北市文山區力行國民小學

補辦預算明細表

中華民國107年度

單位：新臺幣元

先行辦理 年 度	業務計畫 及用途別	項 目 名 稱	單 位	數 量	單 價	金 額	說 明
	購置固定資產					52,500	105.10.17府授主事預字第 10531397500號
	購置什項設備					52,500	
		一對一分離式冷氣機(10.0KW)	臺	1	52,500	52,500	幼兒園現有冷氣機已損壞無法修復，為因應學童教學各項活動，確實需要汰舊換新，且具急迫及必要性，所需經費擬由本校其他準備金支應。
	購置固定資產					390,000	105.10.31府教工字第10541158200 號
	購置機械及設備					390,000	
		階梯式輪椅平臺升降機	臺	1	390,000	390,000	教育局學校設施改善準備，補助 105年度改善校園無障礙環境計畫 ，內屬設備部分移列固定資產。

備註：各管理機關(構)依預算法第 8 8 條規定補辦預算，應確係不及編入年度預算，且因經營環境發生重大變遷或正常業務(含執行中央補助款項目)之確實需要，並經主管機關核轉本府核准先行辦理者；不具急迫性之事項，仍應儘可能納入預算辦理。

主 要 表

臺北市地方教育發展基金－臺北市文山區力行國民小學

40501541-11

基金來源、用途及餘絀預計表

中華民國107年度

單位：新臺幣元

前年度決算數	科 目		本年度預算數	上年度預算數	比較增減（－）
	編 號	名 稱			
182,831,182	4	基金來源	179,193,024	172,652,839	6,540,185
10,700	43	勞務收入	10,000	10,000	
10,700	431	服務收入	10,000	10,000	
38,460	45	財產收入	98,293	98,293	
4,300	451	財產處分收入	62,293	62,293	
34,160	45Y	其他財產收入	36,000	36,000	
180,538,398	46	政府撥入收入	175,646,274	171,406,946	4,239,328
174,212,253	462	市庫撥款收入	175,646,274	171,406,946	4,239,328
6,326,145	46Y	政府其他撥入收入			
1,643,980	4S	教學收入	2,945,300	764,130	2,181,170
1,643,980	4S1	學雜費收入	2,945,300	764,130	2,181,170
599,644	4Y	其他收入	493,157	373,470	119,687
599,644	4YY	雜項收入	493,157	373,470	119,687
188,503,572	5	基金用途	181,305,254	174,041,312	7,263,942
143,911,269	53	國民教育計畫	141,281,947	135,175,212	6,106,735
14,973,932	54	學前教育計畫	14,621,765	13,504,603	1,117,162
17,674,189	5L	一般行政管理計畫	18,000,702	17,813,084	187,618

臺北市地方教育發展基金－臺北市文山區力行國民小學

基金來源、用途及餘絀預計表

中華民國107年度

單位：新臺幣元

前年度決算數	科 目		本年度預算數	上年度預算數	比較增減（－）
	編 號	名 稱			
11,944,182	5M	建築及設備計畫	7,400,840	7,548,413	-147,573
-5,672,390	6	本期賸餘(短絀-)	-2,112,230	-1,388,473	-723,757
16,331,762	71	期初基金餘額	9,270,899	5,839,860	3,431,039
10,659,372	73	期末基金餘額	7,158,669	4,451,387	2,707,282

臺北市地方教育發展基金－臺北市文山區力行國民小學

40501541-13

現金流量預計表

中華民國107年度

單位：新臺幣元

項 目		本年度預算數	說 明
編 號	名 稱		
81	業務活動之現金流量		
811	本期賸餘(短絀－)	-2,112,230	
813	業務活動之淨現金流入(流出－)	-2,112,230	
82	其他活動之現金流量		
82Z	其他活動之淨現金流入(流出－)		
83	現金及約當現金之淨增(淨減－)	-2,112,230	
84	期初現金及約當現金	16,448,600	
85	期末現金及約當現金	14,336,370	

註：本表係採現金及約當現金基礎，包括現金及自投資日起3個月內到期或清償之債權證券。

本 頁 空 白

附 屬 表

臺北市地方教育發展基金－臺北市文山區力行國民小學

40501541-15

基金來源－服務收入明細表

中華民國107年度

單位：新臺幣元

前年度決算數	上年度預算數	科 目		本 年 度 預 算 數				說 明
		編 號	名 稱	單 位	數 量	單 價	金 額	
10,700	10,000		合計				10,000	
10,700	10,000	431	服務收入				10,000	較上年度預算數10,000元，無增減。
				人	20	500	10,000	教師甄選報名費收入(收支對列)。

臺北市地方教育發展基金－臺北市文山區力行國民小學

基金來源－財產處分收入明細表

中華民國107年度

單位：新臺幣元

前年度決算數	上年度預算數	科 目		本 年 度 預 算 數				說 明
		編 號	名 稱	單 位	數 量	單 價	金 額	
4,300	62,293		合計				62,293	
4,300	62,293	451	財產處分收入	年	1	62,293	62,293	較上年度預算數62,293元，無增減。 報廢財產處分收入。

臺北市地方教育發展基金－臺北市文山區力行國民小學

40501541-17

基金來源－其他財產收入明細表

中華民國107年度

單位：新臺幣元

前年度決算數	上年度預算數	科 目		本 年 度 預 算 數				說 明
		編 號	名 稱	單 位	數 量	單 價	金 額	
34,160	36,000		合計				36,000	
34,160	36,000	45Y	其他財產收入	年	1	36,000	36,000	較上年度預算數36,000元，無增減。 出借場地費收入(收支對列)。

臺北市地方教育發展基金－臺北市文山區力行國民小學

基金來源－市庫撥款收入明細表

中華民國107年度

單位：新臺幣元

前年度決算數	上年度預算數	科 目		本 年 度 預 算 數				說 明
		編 號	名 稱	單 位	數 量	單 價	金 額	
174,212,253	171,406,946		合計				175,646,274	較上年度預算數171,406,946元，增加4,239,328元。 市府補助款。
174,212,253	171,406,946	462	市庫撥款收入	年	1	175,646,274	175,646,274	

臺北市地方教育發展基金－臺北市文山區力行國民小學

40501541-19

基金來源－學雜費收入明細表

中華民國107年度

單位：新臺幣元

前年度決算數	上年度預算數	科 目		本 年 度 預 算 數				說 明
		編 號	名 稱	單 位	數 量	單 價	金 額	
1,643,980	764,130		合計				2,945,300	
1,643,980	764,130	4S1	學雜費收入				2,945,300	較上年度預算數764,130元，增加2,181,170元。
				人、學期	140x2	7,000	1,960,000	幼兒園全日班學費收入預估學生150人。
				人、學期	140x2	2,955	827,400	幼兒園全日班雜費收入預估學生150人。
				人、學期	10x2	5,150	103,000	幼兒園半日班學費收入預估學生150人。
				人、學期	10x2	2,745	54,900	幼兒園半日班雜費收入預估學生150人。

臺北市地方教育發展基金－臺北市文山區力行國民小學

基金來源－雜項收入明細表

中華民國107年度

單位：新臺幣元

前年度決算數	上年度預算數	科 目		本 年 度 預 算 數				說 明
		編 號	名 稱	單 位	數 量	單 價	金 額	
599,644	373,470		合計				493,157	較上年度預算數373,470元，增加119,687元。 其他雜項收入。
599,644	373,470	4YY	雜項收入				493,157	
				年	1	493,157	493,157	

臺北市地方教育發展基金－臺北市文山區力行國民小學

40501541-21

基金用途－國民教育計畫明細表

中華民國107年度

單位：新臺幣元

前年度決算數	上年度預算數	科 目		本年度預算數				說 明
		編 號	名 稱	單位	數量	單價	金額	
143,911,269	135,175,212		合 計				141,281,947	
130,266,557	126,310,013	1	用人費用				132,489,649	
73,203,733	71,460,000	11	正式員額薪資				73,298,400	較上年度預算數71,460,000元，增加1,838,400元。
73,203,733	71,460,000	113	職員薪金	年	1	69,086,400	69,086,400	教職員85人薪金(詳用人費用彙計表)(含教育部補助款導師費576,000元)。
				年	1	4,212,000	4,212,000	教職員6人薪金(詳用人費用彙計表)(含教育部補助款導師費36,000元)。
699,451	629,200	12	聘僱及兼職人員薪資				766,480	較上年度預算數629,200元，增加137,280元。
699,451	629,200	124	兼職人員酬金	節	2,420	260	629,200	教師代課鐘點費，本校編制教師總人數101人，按9分之1計，編列11人，每人220節，總節數11人*220節=2420節。
				人、節、週	6x2x40	260	124,800	補助調整授課特教教師鐘點費(由教育局移列之教育部補助款)。
				年	1	12,480	12,480	補助調整授課鐘點費之外聘教師

臺北市地方教育發展基金－臺北市文山區力行國民小學

基金用途－國民教育計畫明細表

中華民國107年度

單位：新臺幣元

前年度決算數	上年度預算數	科 目		本年度預算數				說 明
		編 號	名 稱	單位	數量	單價	金額	
391,037	568,722	13	超時工作報酬				568,722	勞、健保及勞退費用(由教育局移列之教育部補助款)。
391,037	568,722	131	加班費				568,722	較上年度預算數568,722元，無增減。
				年	1	545,597	545,597	不休假出勤加班費。
				年	1	740	740	國小家長教育成長暨志工培訓研習工作人員加班費。
				年	1	740	740	教師甄選工作人員加班費(收支對列)。
				年	1	21,645	21,645	開放學校場地工作人員加班費(收支對列)。
17,684,442	18,507,500	15	獎金				19,544,700	較上年度預算數18,507,500元，增加1,037,200元。
8,449,155	9,575,000	151	考績獎金				10,393,200	
				年	1	9,848,200	9,848,200	依考績法規定核發之獎金。
				年	1	545,000	545,000	依考績法規定核發之獎金。
9,235,287	8,932,500	152	年終獎金				9,151,500	
				年	1	8,625,000	8,625,000	依規定於年節加發之獎金。
				年	1	526,500	526,500	依規定於年節加發之獎金。
27,004,865	25,029,344	16	退休及卹償金				28,919,876	較上年度預算數25,029,344元，

臺北市地方教育發展基金－臺北市文山區力行國民小學

40501541-23

基金用途－國民教育計畫明細表

中華民國107年度

單位：新臺幣元

前年度決算數	上年度預算數	科 目		本年度預算數				說 明
		編 號	名 稱	單 位	數 量	單 價	金 額	
24,430,261	24,690,920	161	職員退休及離職金	年	1	5,943,600	28,919,876	增加3,890,532元。
				年	1	350,064	5,943,600	提撥退撫基金。
				年	1	22,606,212	350,064	提撥退撫基金。
				年	1	20,000	22,606,212	退休人員月退休金，68人*27,152元*12月=22,156,032元；退休遺族月撫慰金，3人*12,505元*12月=450,180元；合計22,606,212元。
2,574,604	338,424	162	工員退休及離職金	年	1	20,000	20,000	退休人員年終慰問金。
11,283,029	10,115,247	18	福利費				9,391,471	較上年度預算數10,115,247元，減少723,776元。
7,697,909	6,413,952	181	分擔員工保險費	年	1	5,838,720	6,190,176	分擔公保、勞保、健保費。
				年	1	351,456	5,838,720	分擔公保、勞保、健保費。
183,350	268,000	183	傷病醫藥費	人	8	16,000	268,000	教職員健康檢查費。
				人	40	3,500	128,000	教職員健康檢查費。
518,826	641,340	187	員工通勤交通費	人、月、段	59x10x1	630	641,340	教師上下班交通費。
				人、月、段	14x12x1	630	371,700	教師兼行政上下班交通費。
							105,840	教師兼行政上下班交通費。

臺北市地方教育發展基金－臺北市文山區力行國民小學

基金用途－國民教育計畫明細表

中華民國107年度

單位：新臺幣元

前年度決算數	上年度預算數	科 目		本年度預算數				說 明
		編 號	名 稱	單位	數量	單價	金額	
2,882,944	2,791,955	18Y	其他福利費	人、月、段	10x10x2	630	126,000	教師上下班交通費。
				人、月、段	6x10x1	630	37,800	教師上下班交通費。
				年	1	224,000	224,000	休假旅遊補助費。
				人、年	9x1	6,000	54,000	退休人員三節慰問金。
				年	1	531,375	531,375	喪葬補助費(35,425元X 5月X 3人)。
				年	1	182,580	182,580	結婚補助費(30,430元X 2月X 3人)。
				年	1	1,300,000	1,300,000	子女教育補助。
9,750,618	3,477,236	2	服務費用				3,632,886	
1,413,561	1,425,579	21	水電費				1,425,579	較上年度預算數1,425,579元，無增減。
1,169,355	1,212,557	212	工作場所電費				1,212,557	
				年	1	1,212,557	1,212,557	電費。
244,206	213,022	214	工作場所水費				213,022	
				年	1	213,022	213,022	水費。
102,702	66,960	23	旅運費				66,960	較上年度預算數66,960元，無增減。
102,702	66,960	231	國內旅費				66,960	
				年	1	15,810	15,810	因公市外出差旅費。

臺北市地方教育發展基金－臺北市文山區力行國民小學

40501541-25

基金用途－國民教育計畫明細表

中華民國107年度

單位：新臺幣元

前年度決算數	上年度預算數	科 目		本年度預算數				說 明
		編 號	名 稱	單 位	數 量	單 價	金 額	
	950	24	印刷裝訂與廣告費	人、天	11x3	1,550	51,150	校外教學隨隊人員出差旅費。
	950	241	印刷及裝訂費				400	較上年度預算數950元，減少550元。
				次	1	400	400	教師專業成長用資料印刷。
1,179,953	1,421,755	25	修理保養及保固費				1,519,955	較上年度預算數1,421,755元，增加98,200元。
971,087	1,034,355	252	一般房屋修護費				1,034,355	
				班、年	48x1	21,250	1,020,000	學校校舍及其他建築物等之修理(85%)。
				年	1	14,355	14,355	開放學校場地維護費(收支對列)。
208,866	387,400	255	機械及設備修護費				485,600	
				班、年	48x1	3,750	180,000	各項教學設備及其他用具等之保養(15%)。
				年	1	34,600	34,600	電腦設備維護費(電腦專案計畫)。
				班、年	24x1	7,200	172,800	游泳池水電清潔維護費。
				年	1	98,200	98,200	校園電梯改善費用(新增)。
6,784,002	221,132	27	一般服務費				221,132	較上年度預算數221,132元，無增減。

臺北市地方教育發展基金－臺北市文山區力行國民小學

基金用途－國民教育計畫明細表

中華民國107年度

單位：新臺幣元

前年度決算數	上年度預算數	科 目		本年度預算數				說 明
		編 號	名 稱	單 位	數 量	單 價	金 額	
26,214	39,132	276	佣金、匯費、經理費及手續費	人、學期	1,087x2	18	39,132	委託超商代收學雜費手續費。
6,589,788		27D	計時與計件人員酬金					
168,000	182,000	27F	體育活動費	人、年	85x1	2,000	170,000	文康活動費，本校編列教職員85人，每人編列2,000元。
				人、年	6x1	2,000	12,000	文康活動費，本校編列教職員6人，每人編列2,000元。
270,400	340,860	28	專業服務費				398,860	較上年度預算數340,860元，增加58,000元。
44,000	58,400	285	講課鐘點、稿費、出席審查及查詢費	人、月	6x12	300	21,600	身心障礙資源班教材編輯費。
				節	9	1,600	14,400	性別平等教育(研習、宣導、校園性別事件調查費用、行為人8小時性平課程等)講師鐘點費。
				節	10	1,600	16,000	小田園教育體驗實習計畫外聘講師鐘點費(由教育局移列)。
				節	8	1,600	12,800	教師專業成長外聘講授鐘點費(含領域備課等社群)。
				節	20	800	16,000	教師專業成長內聘講授鐘點費

臺北市地方教育發展基金－臺北市文山區力行國民小學

40501541-27

基金用途－國民教育計畫明細表

中華民國107年度

單位：新臺幣元

前年度決算數	上年度預算數	科 目		本年度預算數				說 明			
		編 號	名 稱	單位	數量	單價	金額				
9,500	57,200	287	委託檢驗(定)試驗認證費	節	15	1,200	18,000	(含領域備課等社群)。			
				節	3	1,600	4,800	教師專業成長外聘與主辦機關有隸屬關係人員講授鐘點費(含領域備課等社群)。			
				節	4	800	3,200	國小家長教育成長暨志工培訓研習外聘講師鐘點費。			
									國小家長教育成長暨志工培訓研習內聘講師鐘點費。		
									66,800		
						臺、年	14x1	1,200	16,800	飲水機水質檢驗費。	
						年	1	50,000	50,000	建物公共安全檢查簽證及申報費及消防安全檢測費(普通班級業務費)。	
				3,900	6,060	289	試務甄選費			6,060	
						年	1	6,060	6,060	教師甄選試務費用(收支對列)。	
				213,000	219,200	28Y	其他			219,200	
		年	1	12,000	12,000	學童牙齒保健牙醫師檢查費(1001人以上)。					
		年	1	20,000	20,000	學童輔導指導費。					
		人、月	16x9	500	72,000	工作人員午餐指導費。					

臺北市地方教育發展基金－臺北市文山區力行國民小學

基金用途－國民教育計畫明細表

中華民國107年度

單位：新臺幣元

前年度決算數	上年度預算數	科 目		本年度預算數				說 明
		編 號	名 稱	單位	數量	單價	金額	
				班、人、月	16x1x9	400	57,600	學童午餐指導費(5、6年級)。
				班、人、月	16x1x9	300	43,200	學童午餐指導費(3、4年級)。
				班、人、月	16x1x9	100	14,400	學童午餐指導費(1、2年級)。
2,024,116	2,707,923	3	材料及用品費				2,354,940	
798,566	1,485,563	31	使用材料費				703,540	較上年度預算數1,485,563元，減少782,023元。
798,566	1,485,563	315	設備零件				703,540	
				張	32	1,260	40,320	教師電腦椅(中高年級普通教室 修建工程移列)(新增)。
				張	32	1,260	40,320	教師辦公椅(中高年級普通教室 修建工程移列)(新增)。
				張	32	3,150	100,800	教師辦公桌(中高年級普通教室 修建工程移列)(新增)。
				式	1	30,000	30,000	體育器材(學務處)。
				臺	4	5,000	20,000	自行車(學務處)。
				式	1	30,000	30,000	各科教具(教務處)。
				班、年	3x1	16,000	48,000	教學教具(特教班設備費)。
				臺	64	1,500	96,000	電扇(總務處)。
				臺	2	4,000	8,000	木箱鼓(輔導室)(新增)。
				臺	32	2,000	64,000	抽風機(總務處)(新增)。
				臺	1	9,500	9,500	拔河繩(學務處)(新增)。

臺北市地方教育發展基金－臺北市文山區力行國民小學

40501541-29

基金用途－國民教育計畫明細表

中華民國107年度

單位：新臺幣元

前年度決算數	上年度預算數	科 目		本年度預算數				說 明
		編 號	名 稱	單位	數量	單價	金額	
1,225,550	1,222,360	32	用品消耗	臺 班、年	1 32x1	5,000 6,300	5,000 201,600	吸塵器(輔導室)(新增)。 電腦設備維護及管理費(電腦專案計畫)。
21,118	24,240	321	辦公(事務)用品	式	1	10,000	10,000	烹飪器材等(由教育局移列)。
							1,651,400	較上年度預算數1,222,360元，增加429,040元。
				班、年	3x1	7,200	21,600	身心障礙資源班教學用文具紙張。
				年	1	2,100	2,100	性別平等教育用文具用品等。
				年	1	2,020	2,020	講師講義、參考用書及影印等(由教育局移列)。
				年	1	940	940	國小家長教育成長暨志工培訓研習文具用品。
44,866	53,500	322	報章什誌	年	1	10,000	10,000	輔導叢書及視聽媒體(輔導室)。
				學期	2	12,550	25,100	教學媒體及圖書(教務處)。
				年	1	3,500	3,500	性別平等教育宣導用圖書及視聽媒體。
5,550	9,860	328	醫療用品(非醫療院所使用)				33,000	

臺北市地方教育發展基金－臺北市文山區力行國民小學

基金用途－國民教育計畫明細表

中華民國107年度

單位：新臺幣元

前年度決算數	上年度預算數	科 目		本年度預算數				說 明
		編 號	名 稱	單位	數量	單價	金額	
1,154,016	1,134,760	32Y	其他	年	1	33,000	33,000	健康中心藥品費(30班以下各班基數15,000元,每增1班增加1000元。1000元x18班+15,000元=33,000元)。
							1,553,140	
				班、年	48x1	13,820	663,360	普通班級教學材料費。
				班、年	48x1	3,150	151,200	專用垃圾袋(普通班級業務費)。
				班、年	48x1	2,340	112,320	消毒水及衛生清潔用品(普通班級業務費)。
				班、年	48x1	1,700	81,600	教學用教科書(由教育局移列)。
				人、年	160x1	1,700	272,000	弱勢學生用教科書(由教育局移列)。
				班、年	3x1	13,820	41,460	特教班教學材料費。
				年	1	86,500	86,500	電腦耗材(電腦專案計畫)。
				年	1	66,720	66,720	運動會經費(每校按基本費62,000元,按班計算每班300元x48班+62,000元=76,400)。
	人次	121	80	9,680	運動會逾時誤餐費用(每校按基本費62,000元,按班計算每班300元x48班+62,000元=76,400)。			
	式	1	44,000	44,000	園藝用品等資材(由教育局移列)。			

臺北市地方教育發展基金－臺北市文山區力行國民小學

40501541-31

基金用途－國民教育計畫明細表

中華民國107年度

單位：新臺幣元

前年度決算數	上年度預算數	科 目		本年度預算數				說 明
		編 號	名 稱	單位	數量	單價	金額	
				式	1	7,980	7,980	農事體驗實作菜苗、種子等(由教育局移列)。
				年	1	10,000	10,000	縣市農事田園交流車資(由教育局移列)。
				年	1	2,800	2,800	教師專業成長文具雜支等。
				人次	4	80	320	國小家長教育成長暨志工培訓研習工作人員逾時誤餐費用。
				人次	40	80	3,200	教師甄選工作人員逾時誤餐費用(收支對列)。
4,800	4,800	4	租金、償債與利息				4,800	
4,800	4,800	45	什項設備租金				4,800	較上年度預算數4,800元，無增減。
4,800	4,800	451	什項設備租金				4,800	
1,244,065	2,014,560	7	會費、捐助、補助、分攤、照護、救濟與交流活動費	月	12	400	4,800	電錶月租費(普通班級業務費)。
		72	捐助、補助與獎助				2,138,992	
		726	獎助學員生給與				10,000	新增項目
				人	1	10,000	10,000	教育關懷獎每校推薦1名學生獎助金(由教育局移列)。

臺北市地方教育發展基金－臺北市文山區力行國民小學

基金用途－國民教育計畫明細表

中華民國107年度

單位：新臺幣元

前年度決算數	上年度預算數	科 目		本年度預算數				說 明
		編 號	名 稱	單 位	數 量	單 價	金 額	
1,244,065	2,014,560	74	補貼(償)、獎勵、慰問 、照護與救濟				2,128,992	較上年度預算數2,014,560元，增加114,432元。
1,244,065	2,014,560	74Y	其他	人、日	158x200	50	1,580,000	清寒學生餐費補助。
				人、週、次	1,372x42x1	8	460,992	補助學校午餐使用有機蔬菜或有機米計畫。
				人、年	88x1	1,000	88,000	本市市民第3胎就讀國小教育補助費(由教育局移列)。
621,113	660,680	9	其他				660,680	
621,113	660,680	91	其他支出				660,680	較上年度預算數660,680元，無增減。
621,113	660,680	91Y	其他	班、年	8x1	5,600	44,800	國小游泳檢測未通過學生暑期游泳訓練班報名費。
				年	1	27,280	27,280	衛生紙(普通班級業務費)。
				年	1	151,200	151,200	執行學生路隊安全導護費及導護志工保險費。
				人、學期	1,358x2	100	271,600	國小學生活動費。
				人、學期	1,358x2	50	135,800	班級自治費。
				年	1	30,000	30,000	課後社團活動費。

臺北市地方教育發展基金－臺北市文山區力行國民小學

40501541-33

基金用途－學前教育計畫明細表

中華民國107年度

單位：新臺幣元

前年度決算數	上年度預算數	科 目		本年度預算數				說 明
		編 號	名 稱	單位	數量	單價	金額	
14,973,932	13,504,603		合 計				14,621,765	
13,737,763	13,013,235	1	用人費用				14,176,297	
9,738,138	8,977,860	11	正式員額薪資				9,697,860	較上年度預算數8,977,860元，增加720,000元。
9,390,138	8,233,860	113	職員薪金	年	1	8,953,860	8,953,860	教職員10人及教保員1人薪金(詳用人費用彙計表)(含教育部補助款教保員381,980元)。
348,000	744,000	114	工員工資	年	1	744,000	744,000	工員2人工資(詳用人費用彙計表)(含教育部補助款220,090元)。
44,544	65,599	13	超時工作報酬				61,169	較上年度預算數65,599元，減少4,430元。
44,544	65,599	131	加班費	年	1	61,169	61,169	不休假出勤加班費。
2,158,651	2,230,388	15	獎金				2,617,388	較上年度預算數2,230,388元，增加387,000元。
1,000,265	1,108,155	151	考績獎金	年	1	1,405,155	1,405,155	依考績法規定核發之獎金。
1,158,386	1,122,233	152	年終獎金	年	1	1,212,233	1,212,233	依規定於年節加發之獎金。

臺北市地方教育發展基金－臺北市文山區力行國民小學

基金用途－學前教育計畫明細表

中華民國107年度

單位：新臺幣元

前年度決算數	上年度預算數	科 目		本年度預算數				說 明
		編 號	名 稱	單位	數量	單價	金額	
834,965	732,816	16	退休及卹償金				817,056	較上年度預算數732,816元，增加84,240元。
784,571	709,776	161	職員退休及離職金	年	1	794,016	794,016	提撥退撫基金。
50,394	23,040	162	工員退休及離職金	年	1	23,040	23,040	提撥勞工退休準備金。
961,465	1,006,572	18	福利費				982,824	較上年度預算數1,006,572元，減少23,748元。
857,505	828,252	181	分擔員工保險費	年	1	852,504	852,504	分擔公保、勞保、健保費。
860	3,440	183	傷病醫藥費	人	2	860	1,720	幼兒園教保人員健康檢查費(每2人編1人)。
				人	2	860	1,720	幼兒園廚工健康檢查費。
71,100	110,880	187	員工通勤交通費	人、月、段	1x12x2	630	15,120	教保員上下班交通費。
				人、月、段	1x12x1	630	7,560	教師兼行政上下班交通費。
				人、月、段	7x10x2	630	88,200	教師上下班交通費。
32,000	64,000	18Y	其他福利費	年	1	16,000	16,000	休假旅遊補助費。
251,524	204,640	2	服務費用				204,640	

臺北市地方教育發展基金－臺北市文山區力行國民小學

40501541-35

基金用途－學前教育計畫明細表

中華民國107年度

單位：新臺幣元

前年度決算數	上年度預算數	科目		本年度預算數				說明
		編號	名稱	單位	數量	單價	金額	
106,671	125,000	25	修理保養及保固費				125,000	較上年度預算數125,000元，無增減。
88,171	106,250	252	一般房屋修護費	班、年	5x1	21,250	106,250	學校校舍及其他建築物等之修理(85%)。
18,500	18,750	255	機械及設備修護費	班、年	5x1	3,750	18,750	各項教學設備及其他用具等之保養(15%)。
95,353	30,140	27	一般服務費				30,140	較上年度預算數30,140元，無增減。
1,170	4,140	276	佣金、匯費、經理費及手續費	人、學期	115x2	18	4,140	委託超商代收學雜費手續費。
70,183		27D	計時與計件人員酬金					
24,000	26,000	27F	體育活動費	人、年	10x1	2,000	20,000	文康活動費，本校編列教職員10人，每人編列2,000元。
				人、年	3x1	2,000	6,000	文康活動費，本校編列契約進用教保員1人，廚工2人，合計3人，每人編列2,000元(上述人員係幼托整合前得編列文康活動費之人員)。

臺北市地方教育發展基金－臺北市文山區力行國民小學

基金用途－學前教育計畫明細表

中華民國107年度

單位：新臺幣元

前年度決算數	上年度預算數	科 目		本年度預算數				說 明
		編 號	名 稱	單位	數量	單價	金額	
49,500	49,500	28	專業服務費				49,500	較上年度預算數49,500元，無增減。
49,500	49,500	28Y	其他	人、月	1x9	500	4,500	幼兒園教保員學童午餐指導費。
				班、人、月	5x2x9	500	45,000	幼兒園學童午餐指導費。
556,479	84,750	3	材料及用品費				38,850	
140,000	45,900	31	使用材料費					較上年度預算數45,900元，減少45,900元。
140,000	45,900	315	設備零件					
416,479	38,850	32	用品消耗				38,850	較上年度預算數38,850元，無增減。
43,000		322	報章什誌					
1,918	1,350	328	醫療用品(非醫療院所使用)	年	1	1,350	1,350	健康中心藥品費。
371,561	37,500	32Y	其他	班、年	5x1	7,200	36,000	幼兒園衛生清潔用品(班級業務費)。
				年	1	1,500	1,500	運動會經費。
428,166	105,978	7	會費、捐助、補助、分攤、照護、救濟與交流活				105,978	

臺北市地方教育發展基金－臺北市文山區力行國民小學

40501541-37

基金用途－學前教育計畫明細表

中華民國107年度

單位：新臺幣元

前年度決算數	上年度預算數	科 目		本年度預算數				說 明
		編 號	名 稱	單 位	數 量	單 價	金 額	
428,166	105,978	74	動費 補貼(償)、獎勵、慰問 、照護與救濟				105,978	較上年度預算數105,978元，無增減。
428,166	105,978	74Y	其他	人、學期	3x2	11,633	69,798	低收入戶家庭幼生月費補助。
				人、月	2x9	2,010	36,180	危機家庭幼生餐點費補助。
	96,000	9	其他				96,000	
	96,000	91	其他支出				96,000	較上年度預算數96,000元，無增減。
	96,000	91Y	其他	年	1	96,000	96,000	幼兒導護費。

臺北市地方教育發展基金－臺北市文山區力行國民小學

基金用途－一般行政管理計畫明細表

中華民國107年度

單位：新臺幣元

前年度決算數	上年度預算數	科 目		本年度預算數				說 明
		編 號	名 稱	單位	數量	單價	金額	
17,674,189	17,813,084		合 計				18,000,702	
16,021,184	16,051,055	1	用人費用				16,164,406	
10,858,452	10,440,000	11	正式員額薪資				10,512,000	較上年度預算數10,440,000元，增加72,000元。
8,764,632	8,436,000	113	職員薪金	年	1	8,484,000	8,484,000	教職員12人薪金(詳用人費用彙計表)。
1,514,700	1,488,000	114	工員工資	年	1	1,500,000	1,500,000	工員4人工資(詳用人費用彙計表)。
579,120	516,000	115	警餉	年	1	528,000	528,000	校警1人薪金(詳用人費用彙計表)。
25,200		12	聘僱及兼職人員薪資					
25,200		124	兼職人員酬金					
369,860	491,899	13	超時工作報酬				573,966	較上年度預算數491,899元，增加82,067元。
369,860	491,899	131	加班費	年	1	518,466	518,466	不休假出勤加班費。
				年	1	55,500	55,500	校園安全校內同仁例假日人力支援。

臺北市地方教育發展基金－臺北市文山區力行國民小學

40501541-39

基金用途－一般行政管理計畫明細表

中華民國107年度

單位：新臺幣元

前年度決算數	上年度預算數	科目		本年度預算數				說明
		編號	名稱	單位	數量	單價	金額	
2,466,193	2,822,000	15	獎金				2,833,000	較上年度預算數2,822,000元，增加11,000元。
1,193,054	1,517,000	151	考績獎金	年	1	1,528,000	1,528,000	依考績法規定核發之獎金。
1,273,139	1,305,000	152	年終獎金	年	1	1,305,000	1,305,000	依規定於年節加發之獎金。
971,165	834,024	16	退休及卹償金				899,808	較上年度預算數834,024元，增加65,784元。
688,635	759,624	161	職員退休及離職金	年	1	779,808	779,808	提撥退撫基金。
282,530	74,400	162	工員退休及離職金	年	1	120,000	120,000	提撥勞工退休準備金。
1,330,314	1,463,132	18	福利費				1,345,632	較上年度預算數1,463,132元，減少117,500元。
946,431	994,572	181	分擔員工保險費	年	1	957,072	957,072	分擔公保、勞保、健保費。
161,112	196,560	187	員工通勤交通費	人、月、段	10x12x2	630	151,200	職員、技工、工友上下班交通費。
				人、月、段	6x12x1	630	45,360	職員、技工、工友上下班交通費。

臺北市地方教育發展基金－臺北市文山區力行國民小學

基金用途－一般行政管理計畫明細表

中華民國107年度

單位：新臺幣元

前年度決算數	上年度預算數	科 目		本年度預算數				說 明	
		編 號	名 稱	單位	數量	單價	金額		
222,771	272,000	18Y	其他福利費	年	1	192,000	192,000	192,000	休假旅遊補助費。
1,104,668	1,204,389	2	服務費用				1,274,156	1,274,156	
130,708	140,505	22	郵電費				147,900	147,900	較上年度預算數140,505元，增加7,395元。
130,708	140,505	222	電話費	年	1	147,900	147,900	147,900	校園安全保全專線電話費用等。
678,960	668,884	27	一般服務費				681,256	681,256	較上年度預算數668,884元，增加12,372元。
646,960	634,884	279	外包費	人、年	3x1	40,000	120,000	120,000	消化超額職工(技工、工友)業務外包費。
				人、月	1x12	43,938	527,256	527,256	校警勞務外包費。
32,000	34,000	27F	體育活動費	人、年	17x1	2,000	34,000	34,000	文康活動費，本校編列教職員12人、工員4人及校警1人，合計17人，每人編列2,000元。
196,600	296,600	28	專業服務費				346,600	346,600	較上年度預算數296,600元，增加50,000元。
196,600	296,600	28Y	其他	年	1	172,000	172,000	172,000	校園安全機動巡邏、區域聯防等

臺北市地方教育發展基金－臺北市文山區力行國民小學

40501541-41

基金用途－一般行政管理計畫明細表

中華民國107年度

單位：新臺幣元

前年度決算數	上年度預算數	科 目		本年度預算數				說 明
		編 號	名 稱	單位	數量	單價	金額	
98,400	98,400	29	公共關係費	年	1	174,600	174,600	保全費用。
98,400	98,400	291	公共關係費				98,400	校園安全機械定點保全費用。
544,537	553,840	3	材料及用品費	月	12	8,200	98,400	較上年度預算數98,400元，無增減。
544,537	553,840	32	用品消耗				98,400	校長特別費。
539,127	550,840	321	辦公(事務)用品				558,340	較上年度預算數553,840元，增加4,500元。
				年	1	550,840	550,840	統籌業務費計算如下：普通班48班，附設幼兒園5班，1,290元*15班*12月=232,200元，810元*15班*12月=145,800元，640元*23班*12月=176,640元，以上合計554,640元，除依實際需求移列會費3,800元外，其餘如列數。
5,410	3,000	325	服裝	雙	1	100	7,500	校警襪子。
				人、雙	1x1	1,100	1,100	校警皮鞋。
				人、年	1x1	300	300	校警服裝配備。

臺北市地方教育發展基金－臺北市文山區力行國民小學

基金用途－一般行政管理計畫明細表

中華民國107年度

單位：新臺幣元

前年度決算數	上年度預算數	科 目		本年度預算數				說 明
		編 號	名 稱	單 位	數 量	單 價	金 額	
				人、套	1x1	2,500	2,500	校警冬服(新增)。
				人、套	1x1	1,500	1,500	校警夏服(成立第33年)。
				人、件	1x1	2,000	2,000	校警冬季大衣(新增)。
3,800	3,800	7	會費、捐助、補助、分攤、 照護、救濟與交流活動 費				3,800	
3,800	3,800	71	會費				3,800	較上年度預算數3,800元，無增減。
3,800	3,800	713	職業團體會費				3,800	
				年	1	1,800	1,800	營養師公會會費(統籌業務費)。
				年	1	2,000	2,000	護理師公會會費(統籌業務費)。

臺北市地方教育發展基金－臺北市文山區力行國民小學

40501541-43

基金用途－建築及設備計畫明細表

中華民國107年度

單位：新臺幣元

前年度決算數	上年度預算數	科目		本年度預算數				說明
		編號	名稱	單位	數量	單價	金額	
11,944,182	7,548,413		合計				7,400,840	
11,944,182	7,548,413	5	購建固定資產、無形資產及非理財目的之長期投資				7,400,840	
3,128,091	4,995,880	51	購置固定資產				2,777,000	
	1,500,000		專案計畫				1,500,000	
	1,500,000		繼續性計畫				1,500,000	
	1,500,000		(一)活動中心新建工程(委託技術服務費)				1,500,000	本工程為106-111年度連續性工程，總委託技術服務費21,166,126元，連同103年度執行先期規劃700,000元，總計畫共21,866,126元，除以前年度預算數2,200,000元外，本年度續編第2年經費1,500,000元，餘18,166,126元編列於以後年度，各年度資金需求詳如繼續性計畫分年資金需求表。
	1,500,000	513	擴充改良房屋建築及設備				1,500,000	
				式	1	1,300,000	1,300,000	一、委託技術服務費。
				式	1	200,000	200,000	二、工程管理費。

臺北市地方教育發展基金－臺北市文山區力行國民小學

基金用途－建築及設備計畫明細表

中華民國107年度

單位：新臺幣元

前年度決算數	上年度預算數	科 目		本年度預算數				說 明
		編 號	名 稱	單位	數量	單價	金額	
3,128,091	3,495,880		一般建築及設備計畫				1,277,000	
199,497	258,000		班級設備				216,000	
124,500	163,000	514	購置機械及設備	臺	1	18,000	18,000	新購大型捲繩車。
74,997	95,000	516	購置什項設備	臺	1	78,000	78,000	汰舊換新7.1KW(含)以上高效率一對二分離式冷氣機(變頻式)。
				臺	1	60,000	60,000	汰舊換新電子鋼琴。
				臺	1	60,000	60,000	新購數位展示板。
201,500	205,000		學校設備					
201,500	205,000	514	購置機械及設備					
1,536,994	1,507,000		資訊設備				964,000	
1,536,994	1,507,000	514	購置機械及設備	年	1	173,000	173,000	汰舊換新網路及資訊周邊設備(電腦專案計畫)。
				臺	18	12,000	216,000	新購平板電腦(電腦專案計畫)。

臺北市地方教育發展基金－臺北市文山區力行國民小學

40501541-45

基金用途－建築及設備計畫明細表

中華民國107年度

單位：新臺幣元

前年度決算數	上年度預算數	科 目		本年度預算數				說 明
		編 號	名 稱	單位	數量	單價	金額	
				部	23	25,000	575,000	汰舊換新個人電腦(電腦專案計畫)。
	35,100		幼兒園設備				97,000	
	35,100	516	購置什項設備				97,000	
				臺	2	48,500	97,000	汰舊換新8.0KW(含)以上高效率一對一分離式冷氣機(變頻式)。
1,190,100	1,490,780		校園設備					
668,000		514	購置機械及設備					
379,600	850,100	515	購置交通及運輸設備					
142,500	640,680	516	購置什項設備					
36,000	36,000	52	購置無形資產				36,000	
36,000	36,000		一般建築及設備計畫				36,000	
36,000	36,000		資訊設備				36,000	
36,000	36,000	521	購置電腦軟體				36,000	
				年	1	36,000	36,000	電腦教學軟體費(電腦專案計畫)。

臺北市地方教育發展基金－臺北市文山區力行國民小學

基金用途－建築及設備計畫明細表

中華民國107年度

單位：新臺幣元

前年度決算數	上年度預算數	科 目		本年度預算數				說 明
		編 號	名 稱	單位	數量	單價	金額	
8,780,091	2,516,533	58	遞延支出(臺北市地方教育發展基金及臺北市臺北都會區捷運固定資產重置基金專用)				4,587,840	
8,780,091	2,516,533		一般建築及設備計畫				4,587,840	
		581	中高年級普通教室修建工程				4,587,840	
			遞延修繕房屋建築支出				4,248,000	一、施工費
				公尺	448	6,300	2,822,400	矮櫃。
				式	1	60,000	60,000	吊車、安裝。
				平方公尺	160	4,500	720,000	OA隔屏。
				平方公尺	130	4,080	530,400	鋁窗(含拆除運棄、安裝)。
				平方公尺	640	180	115,200	油漆粉刷。
				式	1	254,880	254,880	二、委託技術服務費(總包價法)。
				式	1	84,960	84,960	三、工程管理費(按施工費2%提列)。
8,780,091	2,516,533		校園整修工程					

臺北市地方教育發展基金－臺北市文山區力行國民小學

40501541-47

基金用途－建築及設備計畫明細表

中華民國107年度

單位：新臺幣元

前年度決算數	上年度預算數	科 目		本年度預算數				說 明
		編 號	名 稱	單位	數量	單價	金額	
8,113,091	2,516,533	581	遞延修繕房 屋建築支出					
667,000		582	其他遞延支 出					

本 頁 空 白

参 考 表

臺北市地方教育發展基金－臺北市文山區力行國民小學

40501541-49

預計平衡表

中華民國107年12月31日

單位：新臺幣元

105年(前年)12月31日		科 目		107年12月31日		106年(上年)12月31日				比較 增減(-)
決 算 數		編 號	名 稱	預 計 數		預 計 數	調 整 數(±)	調 整 後 預 計 數		
金 額	%			金 額	%			金 額	%	
3,452,216,911	100.00		資產合計	3,448,716,208	100.00	3,277,551,698	173,276,740	3,450,828,438	100.00	-2,112,230
3,452,216,911	100.00	1	資產	3,448,716,208	100.00	3,277,551,698	173,276,740	3,450,828,438	100.00	-2,112,230
18,047,073	0.53	11	流動資產	14,546,370	0.43	11,090,215	5,568,385	16,658,600	0.49	-2,112,230
17,837,073	0.52	111	現金	14,336,370	0.42	10,880,215	5,568,385	16,448,600	0.48	-2,112,230
17,837,073	0.52	1112	銀行存款	14,336,370	0.42	10,880,215	5,568,385	16,448,600	0.48	-2,112,230
210,000	0.01	115	預付款項	210,000	0.01	210,000		210,000	0.01	
210,000	0.01	1154	預付費用	210,000	0.01	210,000		210,000	0.01	
4,594,393	0.13	12	投資、長期應收款項、貸墊款及準備金	4,594,393	0.13	1,634,838	2,959,555	4,594,393	0.13	
4,594,393	0.13	124	準備金	4,594,393	0.13	1,634,838	2,959,555	4,594,393	0.13	
3,471,700	0.10	1241	退休及離職準備金	3,471,700	0.10	642,055	2,829,645	3,471,700	0.10	
1,122,693	0.03	124Y	其他準備金	1,122,693	0.03	992,783	129,910	1,122,693	0.03	
3,429,575,445	99.34	13	其他資產	3,429,575,445	99.44	3,264,826,645	164,748,800	3,429,575,445	99.38	
3,429,575,445	99.34	131	什項資產	3,429,575,445	99.44	3,264,826,645	164,748,800	3,429,575,445	99.38	
40,200	0.00	1315	暫付及待結轉帳項	40,200	0.00		40,200	40,200	0.00	
3,429,535,245	99.34	1316	代管資產	3,429,535,245	99.44	3,264,826,645	164,708,600	3,429,535,245	99.38	
3,452,216,911	100.00		負債及基金餘額合計	3,448,716,208	100.00	3,277,551,698	173,276,740	3,450,828,438	100.00	-2,112,230
3,441,557,539	99.69	2	負債	3,441,557,539	99.79	3,273,100,311	168,457,228	3,441,557,539	99.73	
7,081,205	0.21	21	流動負債	7,081,205	0.21	6,282,456	798,749	7,081,205	0.21	
7,067,297	0.20	212	應付款項	7,067,297	0.20	6,271,740	795,557	7,067,297	0.20	
6,769,638	0.20	2123	應付代收款	6,769,638	0.20	5,220,150	1,549,488	6,769,638	0.20	
72,649	0.00	2125	應付費用	72,649	0.00	1,051,590	-978,941	72,649	0.00	
225,010	0.00	2129	應付工程款	225,010	0.00		225,010	225,010	0.00	
13,908	0.01	213	預收款項	13,908	0.01	10,716	3,192	13,908	0.01	
13,908	0.01	2133	預收收入	13,908	0.01	10,716	3,192	13,908	0.01	

臺北市地方教育發展基金－臺北市文山區力行國民小學

預計平衡表

中華民國107年12月31日

單位：新臺幣元

105年(前年)12月31日		科 目		107年12月31日		106年(上年)12月31日				比較 增減(-)
決 算 數		編 號	名 稱	預 計 數		預 計 數	調 整 數(±)	調 整 後 預 計 數		
金 額	%			金 額	%			金 額	%	
3,434,476,334	99.48	22	其他負債	3,434,476,334	99.58	3,266,817,855	167,658,479	3,434,476,334	99.52	
3,434,476,334	99.48	221	什項負債	3,434,476,334	99.58	3,266,817,855	167,658,479	3,434,476,334	99.52	
1,227,553	0.04	2211	存入保證金	1,227,553	0.04	1,126,641	100,912	1,227,553	0.04	
3,471,700	0.10	2213	應付退休及離職金	3,471,700	0.10	642,055	2,829,645	3,471,700	0.10	
3,429,535,245	99.33	2214	應付代管資產	3,429,535,245	99.43	3,264,826,645	164,708,600	3,429,535,245	99.37	
241,836	0.01	2215	暫收及待結轉帳項	241,836	0.01	222,514	19,322	241,836	0.01	
10,659,372	0.31	3	基金餘額	7,158,669	0.21	4,451,387	4,819,512	9,270,899	0.27	-2,112,230
10,659,372	0.31	31	基金餘額	7,158,669	0.21	4,451,387	4,819,512	9,270,899	0.27	-2,112,230
10,659,372	0.31	311	基金餘額	7,158,669	0.21	4,451,387	4,819,512	9,270,899	0.27	-2,112,230
10,659,372	0.31	3111	累積餘額	7,158,669	0.21	4,451,387	4,819,512	9,270,899	0.27	-2,112,230

註：1.信託代理與保證資產(負債)前年度決算數2,109,503元，上年度調整後預計數2,109,503元，本年度預計數2,109,503元。

2.或有資產(負債)0元。

3.本基金自93年度起，本固定項目分開原則，將屬長期固定帳項，包括固定資產11,170,835元、無形資產117,600元及長期債務0元等，另立帳類管理，未納入本表。

臺北市地方教育發展基金－臺北市文山區力行國民小學

40501541-51

各項費用彙計表

中華民國107年度

單位：新臺幣元

前年度 決算數	上年度 預算數	計畫別 用途別科目	合計	計畫別			
				國民教育計畫	學前教育計畫	一般行政管理計畫	建築及設備計畫
188,503,572	174,041,312	合計	181,305,254	141,281,947	14,621,765	18,000,702	7,400,840
160,025,504	155,374,303	用人費用	162,830,352	132,489,649	14,176,297	16,164,406	
93,800,323	90,877,860	正式員額薪資	93,508,260	73,298,400	9,697,860	10,512,000	
91,358,503	88,129,860	職員薪金	90,736,260	73,298,400	8,953,860	8,484,000	
1,862,700	2,232,000	工員工資	2,244,000		744,000	1,500,000	
579,120	516,000	警餉	528,000			528,000	
724,651	629,200	聘僱及兼職人員薪資	766,480	766,480			
724,651	629,200	兼職人員酬金	766,480	766,480			
805,441	1,126,220	超時工作報酬	1,203,857	568,722	61,169	573,966	
805,441	1,126,220	加班費	1,203,857	568,722	61,169	573,966	
22,309,286	23,559,888	獎金	24,995,088	19,544,700	2,617,388	2,833,000	
10,642,474	12,200,155	考績獎金	13,326,355	10,393,200	1,405,155	1,528,000	
11,666,812	11,359,733	年終獎金	11,668,733	9,151,500	1,212,233	1,305,000	
28,810,995	26,596,184	退休及卹償金	30,636,740	28,919,876	817,056	899,808	
25,903,467	26,160,320	職員退休及離職金	30,493,700	28,919,876	794,016	779,808	
2,907,528	435,864	工員退休及離職金	143,040		23,040	120,000	
13,574,808	12,584,951	福利費	11,719,927	9,391,471	982,824	1,345,632	
9,501,845	8,236,776	分擔員工保險費	7,999,752	6,190,176	852,504	957,072	

臺北市地方教育發展基金－臺北市文山區力行國民小學

各項費用彙計表

中華民國107年度

單位：新臺幣元

前年度 決算數	上年度 預算數	計畫別		合計	國民教育計畫	學前教育計畫	一般行政管理計畫	建築及設備計畫
		用途別科目						
184,210	271,440	傷病醫藥費		271,440	268,000	3,440		
751,038	948,780	員工通勤交通費		948,780	641,340	110,880	196,560	
3,137,715	3,127,955	其他福利費		2,499,955	2,291,955	16,000	192,000	
11,106,810	4,886,265	服務費用		5,111,682	3,632,886	204,640	1,274,156	
1,413,561	1,425,579	水電費		1,425,579	1,425,579			
1,169,355	1,212,557	工作場所電費		1,212,557	1,212,557			
244,206	213,022	工作場所水費		213,022	213,022			
130,708	140,505	郵電費		147,900			147,900	
130,708	140,505	電話費		147,900			147,900	
102,702	66,960	旅運費		66,960	66,960			
102,702	66,960	國內旅費		66,960	66,960			
	950	印刷裝訂與廣告費		400	400			
	950	印刷及裝訂費		400	400			
1,286,624	1,546,755	修理保養及保固費		1,644,955	1,519,955	125,000		
1,059,258	1,140,605	一般房屋修護費		1,140,605	1,034,355	106,250		
227,366	406,150	機械及設備修護費		504,350	485,600	18,750		
7,558,315	920,156	一般服務費		932,528	221,132	30,140	681,256	
27,384	43,272	佣金、匯費、經理費及手續費		43,272	39,132	4,140		

臺北市地方教育發展基金－臺北市文山區力行國民小學

40501541-53

各項費用彙計表

中華民國107年度

單位：新臺幣元

前年度 決算數	上年度 預算數	計畫別	合計	國民教育計畫	學前教育計畫	一般行政管理計畫	建築及設備計畫
		用途別科目					
646,960	634,884	外包費	647,256			647,256	
6,659,971		計時與計件人員酬金					
224,000	242,000	體育活動費	242,000	182,000	26,000	34,000	
516,500	686,960	專業服務費	794,960	398,860	49,500	346,600	
44,000	58,400	講課鐘點、稿費、出席審查及查詢費	106,800	106,800			
9,500	57,200	委託檢驗(定)試驗認證費	66,800	66,800			
3,900	6,060	試務甄選費	6,060	6,060			
459,100	565,300	其他	615,300	219,200	49,500	346,600	
98,400	98,400	公共關係費	98,400			98,400	
98,400	98,400	公共關係費	98,400			98,400	
3,125,132	3,346,513	材料及用品費	2,952,130	2,354,940	38,850	558,340	
938,566	1,531,463	使用材料費	703,540	703,540			
938,566	1,531,463	設備零件	703,540	703,540			
2,186,566	1,815,050	用品消耗	2,248,590	1,651,400	38,850	558,340	
560,245	575,080	辦公(事務)用品	577,500	26,660		550,840	
87,866	53,500	報章什誌	38,600	38,600			
5,410	3,000	服裝	7,500			7,500	
7,468	11,210	醫療用品(非醫療院所使用)	34,350	33,000	1,350		

臺北市地方教育發展基金－臺北市文山區力行國民小學

各項費用彙計表

中華民國107年度

單位：新臺幣元

前年度 決算數	上年度 預算數	計畫別 用途別科目	合計	計畫別			
				國民教育計畫	學前教育計畫	一般行政管理計畫	建築及設備計畫
1,525,577	1,172,260	其他	1,590,640	1,553,140	37,500		
4,800	4,800	租金、償債與利息	4,800	4,800			
4,800	4,800	什項設備租金	4,800	4,800			
4,800	4,800	什項設備租金	4,800	4,800			
11,944,182	7,548,413	購建固定資產、無形資產及非 理財目的之長期投資	7,400,840				7,400,840
3,128,091	4,995,880	購置固定資產	2,777,000				2,777,000
	1,500,000	擴充改良房屋建築及設備	1,500,000				1,500,000
2,530,994	1,875,000	購置機械及設備	982,000				982,000
379,600	850,100	購置交通及運輸設備					
217,497	770,780	購置什項設備	295,000				295,000
36,000	36,000	購置無形資產	36,000				36,000
36,000	36,000	購置電腦軟體	36,000				36,000
8,780,091	2,516,533	遞延支出(臺北市地方教育 發展基金及臺北市臺北都會 區捷運固定資產重置基金專 用)	4,587,840				4,587,840
8,113,091	2,516,533	遞延修繕房屋建築支出	4,587,840				4,587,840
667,000		其他遞延支出					
1,676,031	2,124,338	會費、捐助、補助、分攤、照 護、救濟與交流活動費	2,248,770	2,138,992	105,978	3,800	

臺北市地方教育發展基金－臺北市文山區力行國民小學

40501541-55

各項費用彙計表

中華民國107年度

單位：新臺幣元

前年度 決算數	上年度 預算數	計畫別	合計	國民教育計畫	學前教育計畫	一般行政管理計畫	建築及設備計畫
		用途別科目					
3,800	3,800	會費	3,800			3,800	
3,800	3,800	職業團體會費	3,800			3,800	
		捐助、補助與獎助	10,000	10,000			
		獎助學員生給與	10,000	10,000			
1,672,231	2,120,538	補貼(償)、獎勵、慰問、照 護與救濟	2,234,970	2,128,992	105,978		
1,672,231	2,120,538	其他	2,234,970	2,128,992	105,978		
621,113	756,680	其他	756,680	660,680	96,000		
621,113	756,680	其他支出	756,680	660,680	96,000		
621,113	756,680	其他	756,680	660,680	96,000		

臺北市地方教育發展基金－臺北市文山區力行國民小學

員工人數彙計表

中華民國107年度

單位：人

計 畫 及 項 目	本年度預算數	上年度預算數	本年度增減數	增 減 原 因
合計	121	121		
國民教育計畫部分	91	91		
正式職員	91	91		
學前教育計畫部分	13	13		
正式職員	11	11		
正式工員	2	2		
一般行政管理計畫部分	17	17		
正式職員	13	13		
正式工員	4	4		

註：1.本表不包含臨時工員人數。

2.本表臨時職員係指奉准有案之約聘僱人員。

本 頁 空 白

用人費用

中華民國

計畫及項目	合計	正式員額薪資	聘僱及兼職人員薪資	超時工作報酬	津貼	獎金		
						年終獎金	績效獎金	考績獎金
合計	162,830,352	93,508,260	766,480	1,203,857		11,668,733		13,326,355
國民教育計畫	132,489,649	73,298,400	766,480	568,722		9,151,500		10,393,200
職員薪金	73,298,400	73,298,400						
兼職人員酬金	766,480		766,480					
加班費	568,722			568,722				
考績獎金	10,393,200							10,393,200
年終獎金	9,151,500					9,151,500		
職員退休及離職金	28,919,876							
分擔員工保險費	6,190,176							
傷病醫藥費	268,000							
員工通勤交通費	641,340							
其他福利費	2,291,955							
學前教育計畫	14,176,297	9,697,860		61,169		1,212,233		1,405,155
職員薪金	8,953,860	8,953,860						
工員工資	744,000	744,000						
加班費	61,169			61,169				
考績獎金	1,405,155							1,405,155
年終獎金	1,212,233					1,212,233		

彙計表

107年度

單位：新臺幣元

其他獎金	退休及卹償金		資遣費	福 利 費					提繳費
	退休金	卹償金		分擔保險費	傷病醫藥費	提撥福利金	員工通勤交通費	其他福利費	
	30,636,740			7,999,752	271,440		948,780	2,499,955	
	28,919,876			6,190,176	268,000		641,340	2,291,955	
	28,919,876			6,190,176	268,000		641,340	2,291,955	
	817,056			852,504	3,440		110,880	16,000	

用人費用

中華民國

計畫及項目	合計	正式員額薪資	聘僱及兼職人員薪資	超時工作報酬	津貼	獎金		
						年終獎金	績效獎金	考績獎金
職員退休及離職金	794,016							
工員退休及離職金	23,040							
分擔員工保險費	852,504							
傷病醫藥費	3,440							
員工通勤交通費	110,880							
其他福利費	16,000							
一般行政管理計畫	16,164,406	10,512,000		573,966		1,305,000		1,528,000
職員薪金	8,484,000	8,484,000						
工員工資	1,500,000	1,500,000						
警餉	528,000	528,000						
加班費	573,966			573,966				
考績獎金	1,528,000							1,528,000
年終獎金	1,305,000					1,305,000		
職員退休及離職金	779,808							
工員退休及離職金	120,000							
分擔員工保險費	957,072							
員工通勤交通費	196,560							
其他福利費	192,000							

註：本表不包含臨時工員薪津。

彙計表

107年度

單位：新臺幣元

其他獎金	退休及卹償金		資遣費	福 利 費					提繳費
	退休金	卹償金		分擔保險費	傷病醫藥費	提撥福利金	員工通勤交通費	其他福利費	
	794,016								
	23,040			852,504	3,440		110,880	16,000	
	899,808			957,072			196,560	192,000	
	779,808								
	120,000			957,072			196,560	192,000	

臺北市地方教育發展基金－臺北市文山區力行國民小學單位（或計畫）成本分析表

中華民國107年度

單位：新臺幣元

計畫別	單位	單位成本	數量	預算數	說明
合計				181,305,254	
國民教育計畫				141,281,947	
學前教育計畫				14,621,765	
一般行政管理計畫				18,000,702	
建築及設備計畫				7,400,840	

臺北市地方教育發展基金－臺北市文山區力行國民小學

40501541-63

5年來主要業務計畫分析表

中華民國107年度

單位：新臺幣元

年 度 及 項 目	單 位	數 量	單位成本或 平均利(費)率	金 額	說 明
(本)年度預算數				155,903,712	
國民教育計畫				141,281,947	
學前教育計畫				14,621,765	
(上)年度預算數				148,679,815	
國民教育計畫				135,175,212	
學前教育計畫				13,504,603	
(前)年度決算數				158,885,201	
國民教育計畫				143,911,269	
學前教育計畫				14,973,932	
(104)年度決算數				155,513,653	
國民教育計畫				140,939,135	
學前教育計畫				14,574,518	
(103)年度決算數				152,753,196	
國民教育計畫				138,192,396	
學前教育計畫				14,560,800	

臺北市地方教育發展基金－臺北市文山區力行國民小學

繼續性計畫分年資金需求表

中華民國107年度

單位：新臺幣元

計畫、項目 及計畫期間	計畫內容	全程計畫 總金額	分 年 資 金 需 求 表							備 註
			以前年度 預算數	107年度	108年度	109年度	110年度	111年度	112年度以後	
合計		21,866,126	2,200,000	1,500,000	5,400,000	7,400,000	5,000,000	366,126		
建築及設備計畫		21,866,126	2,200,000	1,500,000	5,400,000	7,400,000	5,000,000	366,126		
專案計畫		21,866,126	2,200,000	1,500,000	5,400,000	7,400,000	5,000,000	366,126		
(一)活動中心 新建工程(委託 技術服務費) (106-111年度)	本校為額滿學校，學習空間不足，為建立更優質的學習環境，規劃興建地下二層，地上四層，含多功能活動空間、室內游泳池、綜合球場兼禮堂、停車場等綜合活動中心。	21,866,126	2,200,000	1,500,000	5,400,000	7,400,000	5,000,000	366,126		1.申請106年通過總委託技術服務費及第1年設計費。2.含先期規劃費700,000元。

臺北市地方教育發展基金－臺北市文山區力行國民小學

40501541-65

固定項目明細表

中華民國107年度

單位：新臺幣元

項 目	取得成本/ 舉債數	以前年度累計折舊(耗)/長期投資評價/ 未攤銷溢(折)價	本年度增加	本年度減少	本年度提列折舊(耗)/ 長期投資評價變動數 /攤銷數	期末餘額
資產	51,481,749	39,207,819	2,813,000		3,798,495	11,288,435
土地改良物	2,344,042	1,682,406			232,056	429,580
房屋及建築	1,500,000		1,500,000			3,000,000
機械及設備	26,552,640	20,345,714	982,000		2,479,812	4,709,114
交通及運輸設備	3,794,861	2,427,258			284,972	1,082,631
什項設備	16,357,134	14,615,829	295,000		772,855	1,263,450
購建中固定資產	686,060					686,060
電腦軟體	247,012	136,612	36,000		28,800	117,600

註：自93年度起本固定項目分開原則，將屬長期固定帳項另立帳類管理。