

中華民國107年度 4-0501429



(自107年1月1日起至107年12月31日止)

臺北市政府教育局主管

臺北市地方教育發展基金－臺北市信義區興雅國民小學

附屬單位預算之分預算

(特別收入基金)

臺北市地方教育發展基金－臺北市信義區興雅國民小學

目次

中華民國107年度

一、財務摘要	第 1 頁
二、業務計畫及預算概要	第 3 -10 頁
三、主要表	
(一) 基金來源、用途及餘絀預計表	第 11 -12 頁
(二) 現金流量預計表	第 13 頁
四、附屬表	
(一) 基金來源－服務收入明細表	第 15 頁
(二) 基金來源－財產處分收入明細表	第 16 頁
(三) 基金來源－其他財產收入明細表	第 17 頁
(四) 基金來源－市庫撥款收入明細表	第 18 頁
(五) 基金來源－學雜費收入明細表	第 19 頁
(六) 基金來源－受贈收入明細表	第 20 頁
(七) 基金來源－雜項收入明細表	第 21 頁
(八) 基金用途－國民教育計畫明細表	第 22 -36 頁
(九) 基金用途－學前教育計畫明細表	第 37 -41 頁
(十) 基金用途－一般行政管理計畫明細表	第 42 -45 頁
(十一) 基金用途－建築及設備計畫明細表	第 46 -50 頁
五、參考表	
(一) 預計平衡表	第 51 -52 頁
(二) 各項費用彙計表	第 53 -57 頁
(三) 員工人數彙計表	第 58 頁
(四) 用人費用彙計表	第 60 -63 頁
(五) 單位(或計畫)成本分析表	第 64 頁

臺北市地方教育發展基金－臺北市信義區興雅國民小學

目 次

中華民國107年度

(六) 5年來主要業務計畫分析表	第 65 頁
(七) 固定項目明細表	第 66 頁

臺北市地方教育發展基金－臺北市信義區興雅國民小學

40501429-1

財務摘要

中華民國107年度

單位：新臺幣元

項 目	本 年 度	上 年 度	比較增減(-)	%
經營成績：				
基金來源	217,577,217	204,408,860	13,168,357	6.44
基金用途	224,598,596	211,396,227	13,202,369	6.25
賸餘(短絀－)	-7,021,379	-6,987,367	-34,012	--
餘絀情形：				
基金餘額	9,625,929	16,647,308	-7,021,379	-42.18
現金流量(註)：				
現金及約當現金之淨增(減－)	-7,021,379	-6,987,367	-34,012	--

附註：現金流量係採現金及約當現金基礎，包括現金及自投資日起3個月內到期或清償之債權證券。

本 頁 空 白

業務計畫及預算概要

臺北市地方教育發展基金－臺北市信義區興雅國民小學

業務計畫及預算概要

中華民國 107 年度

壹、基金概況

一、設立宗旨及願景：

(一) 本校遵照憲法第 158 及 160 條規定，教育文化應發展民族精神、自治精神，國民道德與健全體格、科學及生活智能，以培養學童七大學習領域及十大基本能力。

(二) 本校自 91 年度起依教育經費編列與管理法第 13 條規定設置「臺北市地方教育發展基金」，以促進教育健全發展，提昇教育經費運用績效。

二、組織概況（另附組織系統圖）：

本校設置校長 1 人，綜理全校校務，下設教務處、學生事務處、總務處、輔導室、會計室、人事室及幼兒園等單位。

內部分層業務如下：

教務處：秉承校長之命，辦理全校教務事項。

教學組：掌理課程編排、課業考查、學藝競賽、教學研究、教師進修、差假教師調代課及缺補課之查核等事項。

設備組：掌理教科書編選、教學用具之管理、保管及出版學校刊物等事項。

資訊組：掌理電腦設備及區域網路之管理、保管等事項。

學生事務處：秉承校長之命，辦理全校學生事務事項。

訓育組：掌理訓育計畫之擬定及辦理各類訓育等活動。

體育組：掌理學生體育活動、體格鍛鍊等事項。

生教組：掌理學生日常生活常規，辦理交通導護各項事項。

衛生組：掌理健康檢查，個人及環境衛生檢查、保健等事項。

總務處：秉承校長之命，辦理全校總務事項。

事務組：掌理校舍、校具、財產、物品採購保管、工程發包、監工及驗收。

文書組：掌理文件收發登錄、撰擬繕校、典守學校印信、檔案保管、整理各項會議紀錄及校史等事項。

出納組：掌理現金、零用金、票據、契約之保管等收支事項，辦理員工薪津發放及各項扣繳單據證明等。

輔導室：秉承校長之命，辦理全校學生學習輔導、生活輔導、生涯輔導等事項。

輔導組：掌理學生個案建立、學習輔導、生活輔導、生涯輔導及兩性教育、親職教育等事項。

臺北市地方教育發展基金－臺北市信義區興雅國民小學

業務計畫及預算概要

中華民國 107 年度

資註組：掌理註冊、編班、轉學、升學、學籍保管、各項獎助學金補助及成績考查，辦理數位學生證、教育儲蓄戶相關業務、非學校型態實驗教育相關事宜。

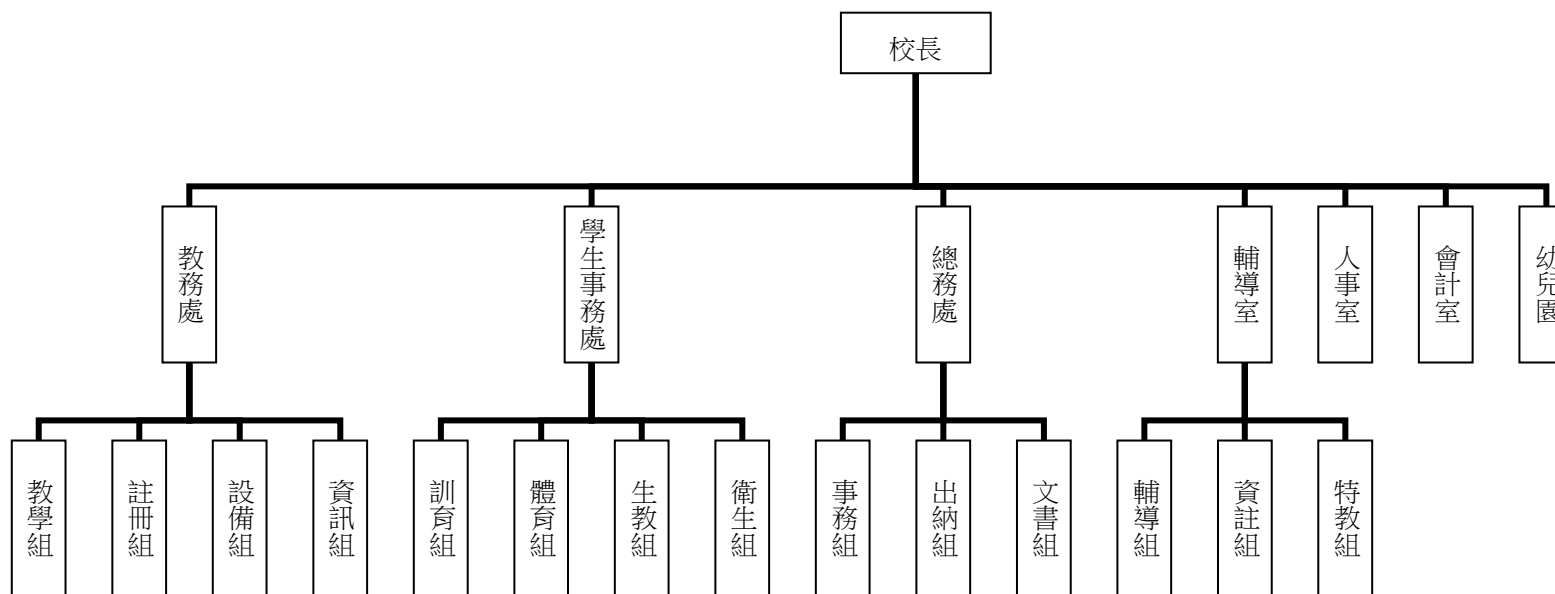
特教組：特殊教育計畫章則之擬定與執行、親師特教諮詢、特教生轉介鑑定與安置、實施各項診斷測驗、特教兒童追蹤輔導與轉銜等事項。

會計室：秉承上級主計機關之監督與指導，並受校長之指揮，依法辦理歲計、會計、統計等事項。

人事室：秉承上級人事機關之監督與指導，並受校長之指揮，依法辦理人事管理查核等事項。

幼兒園：秉承校長之命，綜理園務、規劃幼兒教學、保育、環境與各項措施。

三、組織系統圖：



四、基金歸類及屬性：本校地方教育發展基金依據教育經費編列與管理法第 13 條規定設置，本基金為預算法第 4 條第 1 項第 2 款第 5 目所定之特別收入基金，以本府教育局為管理機關。

臺北市地方教育發展基金－臺北市信義區興雅國民小學

業務計畫及預算概要

中華民國 107 年度

貳、業務範圍及經營趨勢

一、業務範圍：

- (一) 依據教育基本法培養學生健全人格，民主素養，法治觀念，人文涵養，強健體魄及思考判斷與創造能力。
- (二) 依據特殊教育法、特殊教育法施行細則及相關規定，設立啟聰班、身心障礙資源班，因材施教，以達適才適性發展之教育目標。

二、最近 5 年經營趨勢：

基金來源、用途及餘絀

單位：新臺幣元

來源 用途 餘絀	年度	103 年度決算 金 額	104 年度決算 金 額	105 年度決算 金 額	106 年度預算 金 額	本年度預算 金 額
來源部分		225,525,302	222,292,062	218,114,028	204,408,860	217,577,217
用途部分		218,396,449	219,273,994	220,243,132	211,396,227	224,598,596
餘絀部分		7,128,853	3,018,068	-2,129,104	-6,987,367	-7,021,379

參、業務計畫

一、業務計畫及目標：

本年度業務計畫重點與預算配合情形及預期績效，詳列如下：

- (一) 國民教育計畫：本年度預算編列 171,272,534 元，預定招收 46 班，學生人數 1,028 人，新購運動器材、教具、特教及圖書等各科教學設備，革新教學方法，充實各科教材，提高教學效能；並辦理暑期泳訓班、教師甄選及指定活動等項目，藉由辦理各項活動，以鍛鍊學童強健的身體，增進學童各項生活智能。
- (二) 學前教育計畫：本年度預算編列 15,532,682 元，預定招收 5 班，幼兒人數 150 人，新購教學設備，革新教學方法，提高教學效能；並辦理幼兒園各項活動等項目，以鍛鍊幼兒強健的身體，增進幼兒各項生活智能。

臺北市地方教育發展基金－臺北市信義區興雅國民小學

業務計畫及預算概要

中華民國 107 年度

(二) 一般行政管理計畫：本年度預算編列 17,628,531 元，係配合校務推動行政處室支援工作，進而增進校務運作。

(三) 建築及設備計畫：本年度預算編列 20,164,849 元，係購置各項教學設備及行政設備並辦理校園優質化工程(第一期)，增進教學效能，並提高行政效率。

二、執行政府重要政策：

(一) 開啟多元智慧：尊重每個學生獨特的個性，以多元智慧的觀點協助他找到生命的亮點，肯定天生我才必有用，能知於學，樂於學。

(二) 培養生活能力：因應新世紀知識社會的到來，培養學生帶得走的能力，諸如人際溝通能力、資訊能力、終身學習能力、生涯規畫能力、問題解決能力等。

(三) 蘊育人文情懷：在溫馨開放的校園文化中，孕育人文情懷，學會尊重、包容；建構生命的價值、完成人性的開展。

(四) 建置溫馨民主的校園文化：

1.以參與式管理、落實行政、教師會、家長會三者的良性互動。

2.以學生第一，教學優先的觀念提昇行政服務效率。

3.放下威權心態，開啟校園民主之風氣。

(五) 推動適性教學：

1.運用小班優勢，採多元化、活潑化的教學及評量。

2.運用校內外資源，加強多元學習能力。

3.關懷相對弱勢學生之教學及輔導。

4.發展資訊教育，充實學生電腦運用之知能，並提昇教師運用電腦教學之能力。

(六) 辦理發展性的訓輔活動：

1.辦理各項活動、競賽及展演。

2.推動校內外學習服務。

3.發展績優社團及校隊，如游泳隊、田徑隊、籃球隊、國樂團及直笛團等。

4.加強新興領域教育的辦理，並融入各科教學以收成效。

臺北市地方教育發展基金－臺北市信義區興雅國民小學

業務計畫及預算概要

中華民國 107 年度

一、基金來源及用途之預計：

(一) 本年度基金來源：服務收入 166,000 元，財產處分收入 15,000 元，其他財產收入 1,008,800 元，市庫撥款收入 213,193,673 元，學雜費收入 2,945,300 元，受贈收入 1,900 元，雜項收入 246,544 元，基金來源合計 217,577,217 元。

(二) 本年度基金用途：國民教育計畫 171,272,534 元，學前教育計畫 15,532,682 元，一般行政管理計畫 17,628,531 元，建築及設備計畫 20,164,849 元，基金用途合計 224,598,596 元。

二、基金餘絀之預計：本年度短絀 7,021,379 元。

三、現金流量之預計：本年度業務活動淨現金流出 7,021,379 元。

四、補辦預算事項：詳補辦預算明細表。

購置固定資產 555,832 元。

(一) 105年度教育部補助辦理推動資訊融入特教教學創新方案計畫經費購置桌上型電腦(含液晶螢幕)22,200元。

(二) 105年度教育局學校設施改善準備，補助所屬學改善運動設施設備80,000元,學校自籌由其他準備金支應12,000元。

(三) 105年度教育局補助飲水機改善計畫經費(體育及衛生教育計-中等學校及國小學生保健計畫-74Y)115,000元。

(四) 106年度教育局學校設施改善準備，補助本校冷氣專用電力改善計畫，內屬設備部分移列固定資產292,507元。

(五) 106年度為提供學校及成果展現，行銷學校特色及學校重大訊息等公告使用，確實需要辦理新購，且具急迫及必要性，由本校其他準備金項下移列固定資產34,125元。

伍、其他重要說明

一、本年度預算與上年度預算各項目增減之原因：

(一) 員工人數增減原因之分析：本年度校長 1 人、教師 100 人、行政人員 11 人、技工 1 人、工友 3 人、教保員 3 人、廚工 2 人，合計 121 人，較上年度增列教師 1 人、教保員 2 人、減列社工師 1 人。

(二) 基金來源、用途及餘絀各科目增減原因之分析：

1.服務收入本年度預算數 166,000 元，較上年度預算數 215,000 元，核實減列 49,000 元。

2.財產處分收入本年度預算數 15,000 元，較上年度預算數 7,050 元，核實增列 7,950 元。

3.其他財產收入本年度預算數 1,008,800 元，較上年度預算數 744,000 元，核實增列 264,800 元。

臺北市地方教育發展基金－臺北市信義區興雅國民小學

業務計畫及預算概要

中華民國 107 年度

4.市庫撥款收入本年度預算數 213,193,673 元，較上年度預算數 201,449,700 元，依業務需要核實增列 11,743,973 元。

5.學雜費收入本年度預算數 2,945,300 元，較上年度預算數 1,791,210 元，核實增列 1,154,090 元。

6.受贈收入本年度預算數 1,900 元，較上年度預算數 1,900 元，無增減。

7.雜項收入本年度預算數 246,544 元，較上年度預算數 200,000 元，核實增列 46,544 元。

8.用人費用本年度預算數 189,789,942 元，較上年度預算數 191,619,495 元，核實減列 1,829,553 元。

9.服務費用本年度預算數 9,204,587 元，較上年度預算數 8,851,252 元，核實增列 353,335 元。

10.材料及用品費本年度預算數 3,365,380 元，較上年度預算數 2,466,934 元，核實增列 898,446 元。

11.購建固定資產、無形資產及非理財目的之長期投資本年度預算數 20,164,849 元，較上年度預算數 6,351,096 元，係修建工程等核實增列 13,813,753 元。

12.會費、捐助、補助、分攤、照護、救濟與交流活動費本年度預算數 1,679,038 元，較上年度預算數 1,709,950 元，核實減列 30,912 元。

13.其他本年度預算數 394,800 元，較上年度預算數 397,500 元，核實減列 2,700 元。

二、106 學年度第 2 學期核定普通班 43 班、身心障礙資源班 3 班及幼兒園 5 班，共計 51 班，預定招收學生人數 1,178 人，107 學年度第 1 學期預估普通班 43 班、身心障礙資源班 3 班及幼兒園 6 班，共計 52 班，預定招收學生人數 1,193 人。

三、其他有關說明：無。

臺北市地方教育發展基金－臺北市信義區興雅國民小學

補辦預算明細表

中華民國107年度

單位：新臺幣元

先行辦理 年 度	業務計畫 及用途別	項 目 名 稱	單 位	數 量	單 價	金 額	說 明
	購置固定資產					34,125	10630575200號
	購置什項設備	電視(50吋4K含播放系統)	臺	1	34,125	34,125	為提供學校教學及成果展現,行銷學校特色及學校重大訊息等公告使用,確實需要「辦理新購」,且具急迫及必要性,所需經費擬由本校其他準備金支應。 106.6.1府教工字第10635281800號
	購置固定資產					292,507	
	購置機械及設備	電力監控系統(含電腦主機)	臺	1	292,507	292,507	教育局學校設施改善準備,補助本校冷氣專用電力改善計畫,內屬設備部分移列固定資產。

備註：各管理機關(構)依預算法第 8 8 條規定補辦預算，應確係不及編入年度預算，且因經營環境發生重大變遷或正常業務(含執行中央補助款項目)之確實需要，並經主管機關核轉本府核准先行辦理者；不具急迫性之事項，仍應儘可能納入預算辦理。

主 要 表

臺北市地方教育發展基金－臺北市信義區興雅國民小學

40501429-11

基金來源、用途及餘絀預計表

中華民國107年度

單位：新臺幣元

前年度決算數	科 目		本年度預算數	上年度預算數	比較增減（－）
	編 號	名 稱			
218,114,028	4	基金來源	217,577,217	204,408,860	13,168,357
7,000	43	勞務收入	166,000	215,000	-49,000
7,000	431	服務收入	166,000	215,000	-49,000
792,816	45	財產收入	1,023,800	751,050	272,750
15,600	451	財產處分收入	15,000	7,050	7,950
777,216	45Y	其他財產收入	1,008,800	744,000	264,800
214,966,464	46	政府撥入收入	213,193,673	201,449,700	11,743,973
211,164,953	462	市庫撥款收入	213,193,673	201,449,700	11,743,973
3,801,511	46Y	政府其他撥入收入			
2,047,375	4S	教學收入	2,945,300	1,791,210	1,154,090
2,047,375	4S1	學雜費收入	2,945,300	1,791,210	1,154,090
300,373	4Y	其他收入	248,444	201,900	46,544
593	4YO	受贈收入	1,900	1,900	
299,780	4YY	雜項收入	246,544	200,000	46,544
220,243,132	5	基金用途	224,598,596	211,396,227	13,202,369
177,032,134	53	國民教育計畫	171,272,534	174,028,939	-2,756,405
12,612,448	54	學前教育計畫	15,532,682	13,584,521	1,948,161

臺北市地方教育發展基金－臺北市信義區興雅國民小學

基金來源、用途及餘絀預計表

中華民國107年度

單位：新臺幣元

前年度決算數	科 目		本年度預算數	上年度預算數	比較增減（－）
	編 號	名 稱			
15,645,381	5L	一般行政管理計畫	17,628,531	17,431,671	196,860
14,953,169	5M	建築及設備計畫	20,164,849	6,351,096	13,813,753
-2,129,104	6	本期賸餘(短絀-)	-7,021,379	-6,987,367	-34,012
25,763,779	71	期初基金餘額	16,647,308	10,522,422	6,124,886
23,634,675	73	期末基金餘額	9,625,929	3,535,055	6,090,874

臺北市地方教育發展基金－臺北市信義區興雅國民小學

40501429-13

現金流量預計表

中華民國107年度

單位：新臺幣元

項 目		本年度預算數	說 明
編 號	名 稱		
81	業務活動之現金流量		
811	本期賸餘(短絀－)	-7,021,379	
813	業務活動之淨現金流入(流出－)	-7,021,379	
82	其他活動之現金流量		
82Z	其他活動之淨現金流入(流出－)		
83	現金及約當現金之淨增(淨減－)	-7,021,379	
84	期初現金及約當現金	22,735,687	
85	期末現金及約當現金	15,714,308	

註：本表係採現金及約當現金基礎，包括現金及自投資日起3個月內到期或清償之債權證券。

本 頁 空 白

附 屬 表

臺北市地方教育發展基金－臺北市信義區興雅國民小學

40501429-15

基金來源－服務收入明細表

中華民國107年度

單位：新臺幣元

前年度決算數	上年度預算數	科 目		本 年 度 預 算 數				說 明
		編 號	名 稱	單 位	數 量	單 價	金 額	
7,000	215,000		合計				166,000	
7,000	215,000	431	服務收入				166,000	較上年度預算數215,000元，減少49,000元。
				人	230	700	161,000	暑期游泳訓練班學生票收入。(收支對列)
				人、次	10x1	500	5,000	教師甄選報名費收入。(收支對列)

臺北市地方教育發展基金－臺北市信義區興雅國民小學

基金來源－財產處分收入明細表

中華民國107年度

單位：新臺幣元

前年度決算數	上年度預算數	科 目		本 年 度 預 算 數				說 明
		編 號	名 稱	單 位	數 量	單 價	金 額	
15,600	7,050		合計				15,000	
15,600	7,050	451	財產處分收入	年	1	15,000	15,000	較上年度預算數7,050元，增加7,950元。 報廢財產殘值處分收入。

臺北市地方教育發展基金－臺北市信義區興雅國民小學

40501429-17

基金來源－其他財產收入明細表

中華民國107年度

單位：新臺幣元

前年度決算數	上年度預算數	科 目		本 年 度 預 算 數				說 明
		編 號	名 稱	單 位	數 量	單 價	金 額	
777,216	744,000		合計				1,008,800	
777,216	744,000	45Y	其他財產收入				1,008,800	較上年度預算數744,000元，增加264,800元。
				年	1	28,800	28,800	停車場收入。
				年	1	480,000	480,000	對外開放停車場收入。(收支對列)、(新增)
				年	1	500,000	500,000	開放場地收入。(收支對列)

臺北市地方教育發展基金－臺北市信義區興雅國民小學

基金來源－市庫撥款收入明細表

中華民國107年度

單位：新臺幣元

前年度決算數	上年度預算數	科 目		本 年 度 預 算 數				說 明
		編 號	名 稱	單 位	數 量	單 價	金 額	
211,164,953	201,449,700		合計				213,193,673	
211,164,953	201,449,700	462	市庫撥款收入	年	1	213,193,673	213,193,673	較上年度預算數201,449,700元，增加11,743,973元。市府補助款。

臺北市地方教育發展基金－臺北市信義區興雅國民小學

40501429-19

基金來源－學雜費收入明細表

中華民國107年度

單位：新臺幣元

前年度決算數	上年度預算數	科 目		本 年 度 預 算 數				說 明
		編 號	名 稱	單 位	數 量	單 價	金 額	
2,047,375	1,791,210		合計				2,945,300	
2,047,375	1,791,210	4S1	學雜費收入				2,945,300	較上年度預算數1,791,210元，增加1,154,090元。
				人、學期	140x2	7,000	1,960,000	幼兒園全日班學費收入預估學生140人。
				人、學期	140x2	2,955	827,400	幼兒園全日班雜費收入預估學生140人。
				人、學期	10x2	2,745	54,900	幼兒園半日班雜費收入預估學生10人。
				人、學期	10x2	5,150	103,000	幼兒園半日班學費收入預估學生10人。

臺北市地方教育發展基金－臺北市信義區興雅國民小學

基金來源－受贈收入明細表

中華民國107年度

單位：新臺幣元

前年度決算數	上年度預算數	科 目		本 年 度 預 算 數				說 明
		編 號	名 稱	單 位	數 量	單 價	金 額	
593	1,900		合計				1,900	
593	1,900	4YO	受贈收入	年	1	1,900	1,900	較上年度預算數1,900元，無增減。 李旻翰校友急難救助金利息收入。

臺北市地方教育發展基金－臺北市信義區興雅國民小學

40501429-21

基金來源－雜項收入明細表

中華民國107年度

單位：新臺幣元

前年度決算數	上年度預算數	科 目		本 年 度 預 算 數				說 明
		編 號	名 稱	單 位	數 量	單 價	金 額	
299,780	200,000		合計				246,544	
299,780	200,000	4YY	雜項收入	年	1	246,544	246,544	較上年度預算數200,000元，增加46,544元。 數位學生補卡費、簡訊費、罰款等雜項收入。

臺北市地方教育發展基金－臺北市信義區興雅國民小學

基金用途－國民教育計畫明細表

中華民國107年度

單位：新臺幣元

前年度決算數	上年度預算數	科 目		本年度預算數				說 明
		編 號	名 稱	單 位	數 量	單 價	金 額	
177,032,134	174,028,939		合 計				171,272,534	
166,347,180	163,340,699	1	用人費用				159,528,581	
76,763,146	73,008,000	11	正式員額薪資				73,488,000	較上年度預算數73,008,000元，增加480,000元。
76,763,146	73,008,000	113	職員薪金	年	1	68,040,000	68,040,000	教師83人薪金(詳用人費用彙計表)(含教育部補助導師費516,000元)。
				年	1	5,448,000	5,448,000	教師6人薪金(詳用人費用彙計表)(含教育部補助導師費36,000元)。
1,973,233	1,105,852	12	聘僱及兼職人員薪資				766,480	較上年度預算數1,105,852元，減少339,372元。
330,249	476,652	121	聘用人員薪金				766,480	
1,642,984	629,200	124	兼職人員酬金	節	2,420	260	629,200	教師代課鐘點費，本校編制教師總人數99人，按9分之1計，編列11人，每人220節，總節數11人x220節=2,420節。
				人、節、週	6x2x40	260	124,800	補助調整授課特教教師鐘點費(由教育局移列之教育部補助款)。

臺北市地方教育發展基金－臺北市信義區興雅國民小學

40501429-23

基金用途－國民教育計畫明細表

中華民國107年度

單位：新臺幣元

前年度決算數	上年度預算數	科 目		本年度預算數				說 明
		編 號	名 稱	單位	數量	單價	金額	
				年	1	12,480	12,480	補助調整授課鐘點費調之外聘教師勞、健保及勞退費用(由教育局移列之教育部補助款)。
460,832	639,744	13	超時工作報酬				613,289	較上年度預算數639,744元，減少26,455元。
460,832	639,744	131	加班費				613,289	
				年	1	609,034	609,034	不休假出勤加班費。
				年	1	3,515	3,515	工作人員加班費(暑期游泳訓練班)(收支對列)。
				年	1	740	740	工作人員加班費(教師甄試)(收支對列)。
16,031,846	16,307,082	15	獎金				16,426,500	較上年度預算數16,307,082元，增加119,418元。
6,612,325	7,121,500	151	考績獎金				7,240,500	
				年	1	6,589,000	6,589,000	依考績法規定核發之獎金。
				年	1	651,500	651,500	依考績法規定核發之獎金。
9,419,521	9,185,582	152	年終獎金				9,186,000	
				年	1	8,505,000	8,505,000	依規定於年節加發之獎金。
				年	1	681,000	681,000	依規定於年節加發之獎金。
60,509,047	61,985,363	16	退休及卹償金				58,926,017	較上年度預算數61,985,363元，減少3,059,346元。

臺北市地方教育發展基金－臺北市信義區興雅國民小學

基金用途－國民教育計畫明細表

中華民國107年度

單位：新臺幣元

前年度決算數	上年度預算數	科 目		本年度預算數				說 明
		編 號	名 稱	單位	數量	單價	金額	
59,503,136	61,868,052	161	職員退休及離職金	年	1	5,705,856	58,073,333	提撥退撫基金。 提撥退撫基金。 退休人員年終慰問金1人。 退休人員月退休金；134人 x31,290元x12月=50,314,320元； 退休遺族月撫慰金，8人X15,982 元x12月=1,534,272元；合計 51,848,592元。
				年	1	477,360	477,360	
				年	1	41,525	41,525	
				年	1	51,848,592	51,848,592	
1,005,911	117,311	162	工員退休及離職金	年	1	852,684	852,684	依規定提撥勞工退休準備金不足 之差額。
10,609,076	10,294,658	18	福利費				9,308,295	較上年度預算數10,294,658元， 減少986,363元。
7,380,029	6,575,268	181	分擔員工保險費	年	1	5,695,956	6,159,588	分擔公保、勞保、健保費。
				年	1	463,632	463,632	分擔公保、勞保、健保費。
192,500	304,000	183	傷病醫藥費	人	38	3,500	325,000	教職員健康檢查補助。
				人	12	16,000	192,000	教職員健康檢查補助。
719,592	827,820	187	員工通勤交通費				812,700	

臺北市地方教育發展基金－臺北市信義區興雅國民小學

40501429-25

基金用途－國民教育計畫明細表

中華民國107年度

單位：新臺幣元

前年度決算數	上年度預算數	科 目		本年度預算數				說 明
		編 號	名 稱	單位	數量	單價	金額	
2,316,955	2,587,570	18Y	其他福利費	人、月、段	17x10x1	630	107,100	教師上下班交通費。
				人、月、段	50x10x2	630	630,000	教師上下班交通費。
				人、月、段	6x10x2	630	75,600	特教師上下班交通費。
							2,011,007	
				年	1	240,000	240,000	休假旅遊補助費。
				人、年	26x1	6,000	156,000	退休人員三節慰問金。
				年	1	121,720	121,720	結婚補助30,430元*2月*2人 =121,720元。
			1,138,987	1,138,987	子女教育補助。			
			354,300	354,300	喪葬補助 35,430元*5月*2人 =354,300元。			
7,161,904	6,907,984	2	服務費用				7,174,575	
2,099,226	3,078,560	21	水電費				3,083,613	較上年度預算數3,078,560元，增加5,053元。
1,538,945	2,276,560	212	工作場所電費				2,266,560	
				年	1	2,240,160	2,240,160	電費。
				年	1	26,400	26,400	游泳池電費(游泳池水電清潔維護)。
231,232	217,000	214	工作場所水費				232,053	
				年	1	231,232	231,232	水費。
				年	1	821	821	水費補助費(室內)暑期游泳訓練

臺北市地方教育發展基金－臺北市信義區興雅國民小學

基金用途－國民教育計畫明細表

中華民國107年度

單位：新臺幣元

前年度決算數	上年度預算數	科 目		本年度預算數				說 明
		編 號	名 稱	單位	數量	單價	金額	
329,049	585,000	217	氣體費	年	1	585,000	585,000	班(收支對列)。
79,097	81,300	23	旅運費				62,310	溫水游泳池瓦斯費。
61,897	81,300	231	國內旅費				62,310	較上年度預算數81,300元，減少18,990元。
				人、天	10x3	1,550	46,500	校外教學隨隊人員差旅費。
17,200		23Y	其他旅運費	年	1	15,810	15,810	因公市外出差旅費。
33,360	15,732	24	印刷裝訂與廣告費				16,460	較上年度預算數15,732元，增加728元。
33,360	15,732	241	印刷及裝訂費				16,460	
				年	1	9,640	9,640	印刷特殊教育教材相關資料及聯絡簿(特教班教學材料費-身心障礙資源班教學)。
				年	1	4,820	4,820	印刷特殊教育教材相關資料及聯絡簿(特教班教學材料費-啟聰班)。
				年	1	2,000	2,000	研究資料印刷費(教師專業成長費)。
1,844,401	2,100,330	25	修理保養及保固費				2,314,330	較上年度預算數2,100,330元，增

臺北市地方教育發展基金－臺北市信義區興雅國民小學

40501429-27

基金用途－國民教育計畫明細表

中華民國107年度

單位：新臺幣元

前年度決算數	上年度預算數	科 目		本年度預算數				說 明
		編 號	名 稱	單位	數量	單價	金額	
1,454,625	1,295,100	252	一般房屋修護費	年	1	945,100	1,445,100	加214,000元。
				年	1	250,000	945,100	學校校舍及其他建築物等之修理。
				年	1	250,000	250,000	開放場地之維修(收支對列)。
				年	1	250,000	250,000	停車場之維修(收支對列)、(新增)
389,776	805,230	255	機械及設備修護費	年	1	323,900	869,230	各項教學設備及其他公用用具等之保養修護。
				年	1	34,000	323,900	電腦設備維護費(電腦專案計畫)。
				班、年	22x1	6,000	34,000	游泳池維修費(游泳池水電清潔維護)。
				年	1	79,330	132,000	太陽光電設備維護費(太陽光電設備組修、線材、零件、清潔維護等)。
				年	1	150,000	79,330	開放場地之器具維修(收支對列)。
				年	1	150,000	150,000	停車場之器具維修(收支對列)、(新增)
	12,000	26	保險費				9,200	較上年度預算數12,000元，減少

臺北市地方教育發展基金－臺北市信義區興雅國民小學

基金用途－國民教育計畫明細表

中華民國107年度

單位：新臺幣元

前年度決算數	上年度預算數	科 目		本年度預算數				說 明
		編 號	名 稱	單位	數量	單價	金額	
	12,000	26Y	其他保險費	人	230	40	9,200	2,800元。
							9,200	暑期游泳訓練班學生保險費(收支對列)。
2,602,613	1,164,402	27	一般服務費				1,162,402	較上年度預算數1,164,402元，減少2,000元。
9,864	28,800	276	佣金、匯費、經理費及手續費	人、學期	800x2	18	28,800	委託超商代收手續費。
379,500	455,484	279	外包費	人、月	1x10	37,957	379,570	游泳池救生員外包費。
				人、月	1x2	37,957	75,914	游泳池救生員外包費(暑期)。
2,041,249	500,118	27D	計時與計件人員酬金	年	1	36,050	36,050	游泳池救生員年終獎金。
				人、月	1x10	1,818	18,180	提撥游泳池救生員退休金。
				人、月	1x10	3,694	36,940	游泳池救生員勞健保。
				人、月	1x10	28,840	288,400	游泳池救生員薪津。
				人、天、小時	1x40x8	133	42,560	暑期游泳訓練班工讀生(收支對列)。
				人、月	1x2	1,037	2,074	暑期游泳訓練班工讀生勞退金(收支對列)。

臺北市地方教育發展基金－臺北市信義區興雅國民小學

40501429-29

基金用途－國民教育計畫明細表

中華民國107年度

單位：新臺幣元

前年度決算數	上年度預算數	科 目		本年度預算數				說 明	
		編 號	名 稱	單位	數量	單價	金額		
172,000	180,000	27F	體育活動費	人、年	1x1	7,210	7,210	暑期游泳訓練班游泳池救生員年終獎金。	
				人、月	1x2	28,840	57,680	暑期游泳訓練班游泳池救生員薪津。	
				人、月	1x2	3,694	7,388	暑期游泳訓練班游泳池救生員勞健保。	
				人、月	1x2	1,818	3,636	暑期游泳訓練班提撥游泳池救生員退休金。	
							178,000		
				人、年	83x1	2,000	166,000	文康活動費，本校編列教職員85人，每人編列2,000元。	
				人、年	6x1	2,000	12,000	文康活動費，本校編列教職員6人，每人編列2,000元。	
503,207	455,660	28	專業服務費				526,260	較上年度預算數455,660元，增加70,600元。	
272,675	184,200	285	講課鐘點、稿費、出席審查及查詢費					247,600	
				班、月	2x12	600	14,400	教材編輯費(身心障礙資源班教學)。	
				班、月	1x12	600	7,200	教材編輯費(啟聰班)。	
				節	3	1,600	4,800	外聘訓練講授鐘點費(特教班級業務費-啟聰班)。	

臺北市地方教育發展基金－臺北市信義區興雅國民小學

基金用途－國民教育計畫明細表

中華民國107年度

單位：新臺幣元

前年度決算數	上年度預算數	科 目		本年度預算數				說 明
		編 號	名 稱	單位	數量	單價	金額	
				節	6	800	4,800	內聘訓練講授鐘點費(特教班級業務費-身心障礙資源班教學)。
				節	3	800	2,400	內聘訓練講授鐘點費(特教班級業務費-啟聰班)。
				節	6	1,600	9,600	外聘訓練講授鐘點費(特教班級業務費-身心障礙資源班教學)。
				節	6	1,600	9,600	性平研習暨親育宣導外聘講座鐘點費(性別平等教育宣導活動)
				節	4	1,600	6,400	外聘講師鐘點費(小田園教育體驗實習計畫)(由教育局移列)。
				節	2	800	1,600	內聘講師鐘點費(小田園教育體驗實習計畫)(由教育局移列)。
				節	8	1,200	9,600	外聘講師鐘點費(教師專業成長費)。
				節	26	800	20,800	內聘講師鐘點費(教師專業成長費)。
				節	8	1,600	12,800	外聘講師鐘點費(教師專業成長費)。
				節	4	1,600	6,400	外聘講師鐘點費(國小家長教育成長研習)。
				節	4	800	3,200	內聘講師鐘點費(國小家長教育成長研習)。

臺北市地方教育發展基金－臺北市信義區興雅國民小學

40501429-31

基金用途－國民教育計畫明細表

中華民國107年度

單位：新臺幣元

前年度決算數	上年度預算數	科 目		本年度預算數				說 明
		編 號	名 稱	單位	數量	單價	金額	
23,250	77,200	287	委託檢驗(定)試驗認證費	節	196	500	98,000	教練指導鐘點費(暑期游泳訓練班)(收支對列)。
				節	16	1,600	25,600	外聘訓練講授鐘點費(學習共同體)(教育局移列)。
				節	8	800	6,400	內聘訓練講授鐘點費(學習共同體)(教育局移列)。
				人、次	1x2	2,000	4,000	教師進行課堂觀課指導出席費(學習共同體)(教育局移列)。
							84,400	
				年	1	70,000	70,000	普通班級業務費(消防安全、建物公共安全檢查簽證及申報等費用)。
				臺、年	12x1	1,200	14,400	飲水機水質檢驗費。
							3,860	
				年	1	3,860	3,860	教師甄選試務費用(教師甄試)(收支對列)。
4,200	3,860	289	試務甄選費					
22,182		28A	電子計算機軟體服務費					
180,900	190,400	28Y	其他				190,400	
				年	1	12,000	12,000	學童牙齒檢查費。
				年	1	20,000	20,000	學生輔導指導費。

臺北市地方教育發展基金－臺北市信義區興雅國民小學

基金用途－國民教育計畫明細表

中華民國107年度

單位：新臺幣元

前年度決算數	上年度預算數	科 目		本年度預算數				說 明
		編 號	名 稱	單位	數量	單價	金額	
				人、月	12x9	500	54,000	工作人員午餐指導費。
				班、人、月	14x1x9	300	37,800	學童午餐指導費(3至4年級)。
				班、人、月	14x1x9	100	12,600	學童午餐指導費(1至2年級)。
				班、人、月	15x1x9	400	54,000	學童午餐指導費(5至6年級)。
1,987,990	1,891,156	3	材料及用品費				2,713,890	
639,315	261,380	31	使用材料費				550,200	較上年度預算數261,380元，增加288,820元。
639,315	261,380	315	設備零件				550,200	
				張	61	300	18,300	鐵製折疊椅(由班級設備費移列)(新增)。
				組	30	7,000	210,000	電腦桌椅(由優質化工程移列)(新增)。
				組	42	3,600	151,200	節能涼風扇(由優質化工程移列)(新增)。
				組	40	1,900	76,000	會議室會議椅(由優質化工程移列)(新增)。
				組	1	9,500	9,500	洽談桌(由優質化工程移列)(新增)。
				組	4	1,900	7,600	洽談椅(由優質化工程移列)(新增)。
				組	6	2,500	15,000	涼風吊扇(由優質化工程移列)(新

臺北市地方教育發展基金－臺北市信義區興雅國民小學

40501429-33

基金用途－國民教育計畫明細表

中華民國107年度

單位：新臺幣元

前年度決算數	上年度預算數	科目		本年度預算數				說明
		編號	名稱	單位	數量	單價	金額	
				組	30	1,200	36,000	增)。
				組	12	1,800	21,600	實驗教學椅(由優質化工程移列)(新增)。
				組	1	5,000	5,000	幼兒園辦公室教師座椅(由優質化工程移列)(新增)。
1,348,675	1,629,776	32	用品消耗				5,000	辦公室茶几(由優質化工程移列)(新增)。
							2,163,690	較上年度預算數1,629,776元，增加533,914元。
35,756	27,000	321	辦公(事務)用品				46,400	
				年	1	18,000	18,000	特教班教學材料費文具用品等(身心障礙資源班教學)。
				年	1	9,000	9,000	特教班教學材料費文具用品等(啟聰班)。
				年	1	10,400	10,400	辦公事務用品.性平教材資料等(性別平等教育宣導活動)
				年	1	9,000	9,000	印刷、裝訂成果資料用品(小田園教育體驗實習計畫)(由教育局移列)。
70,700	52,200	322	報章什誌				70,100	
				年	1	70,100	70,100	圖書乙批(由班級設備費移列)。
10,130	9,860	328	醫療用品(非醫療院				33,000	

臺北市地方教育發展基金－臺北市信義區興雅國民小學

基金用途－國民教育計畫明細表

中華民國107年度

單位：新臺幣元

前年度決算數	上年度預算數	科 目		本年度預算數				說 明
		編 號	名 稱	單位	數量	單價	金額	
1,232,089	1,540,716	32Y	所使用)	年	1	33,000	33,000	藥品30班以下基數15,000元，每超1班增加1,000元，1,000元x18班+15,000元=33,000元。
			其他				2,014,190	
				班、年	43x1	2,500	107,500	專用垃圾袋(普通班級業務費)。
				班、年	46x1	1,700	78,200	教學用教科書(包括特殊班分散式)(由教育局移列)。
				人、年	150x1	1,700	255,000	弱勢學生用教科書(由教育局移列)。
				班、年	43x1	13,820	594,260	國小教學材料費。
				年	1	132,100	132,100	消毒藥水、衛生清潔用品、衛生紙及教室佈置等(普通班級業務費)。
				年	1	85,000	85,000	電腦耗材(電腦專案計畫)。
				班、年	29x1	6,300	182,700	電腦設備維護及管理費(電腦專案計畫)。
				年	1	76,400	76,400	運動會經費按每班300元計，另計基數62,000元(300元x48班+62,000元=76,400元)。
	人、學期	1,028x2	100	205,600	學生活動費。			

臺北市地方教育發展基金－臺北市信義區興雅國民小學

40501429-35

基金用途－國民教育計畫明細表

中華民國107年度

單位：新臺幣元

前年度決算數	上年度預算數	科 目		本年度預算數				說 明
		編 號	名 稱	單位	數量	單價	金額	
1,262,131	1,587,600	7	會費、捐助、補助、分攤、 照護、救濟與交流活動費	年	1	30,000	30,000	課後社團活動費。
				年	1	73,000	73,000	園藝資材、栽種工具、學生獎勵品等(小田園教育體驗實習計畫)(由教育局移列)。
				年	1	4,800	4,800	場地佈置及茶水(教師專業成長費)。
				年	1	400	400	茶水費(國小家長教育成長研習)。
				班	21	230	4,830	消毒劑(暑期游泳訓練班)(收支對列)。
				人次	5	80	400	辦理教師甄試逾時誤餐費用(收支對列)。
				年	1	100,000	100,000	開放場地所需之清潔用品等(收支對列)。
				年	1	80,000	80,000	停車場所需之清潔用品(收支對列)、(新增)
				年	1	4,000	4,000	海報紙、影印紙及場地佈置等雜支(學習共同體)(教育局移列)。
		72	捐助、補助與獎助				10,000	新增項目

臺北市地方教育發展基金－臺北市信義區興雅國民小學

基金用途－國民教育計畫明細表

中華民國107年度

單位：新臺幣元

前年度決算數	上年度預算數	科 目		本年度預算數				說 明
		編 號	名 稱	單 位	數 量	單 價	金 額	
		726	獎助學員生給與	人	1	10,000	10,000	教育關懷獎每校推薦1名學生獎助金(由教育局移列)。
1,262,131	1,587,600	74	補貼(償)、獎勵、慰問、 照護與救濟				1,546,688	較上年度預算數1,587,600元，減少40,912元。
1,262,131	1,587,600	74Y	其他	人、日	110x200	50	1,100,000	清寒學生餐費補助。
				人、週、次	1,133x42x1	8	380,688	補助學校午餐使用有機蔬菜或有機米計畫。
				人、年	66x1	1,000	66,000	本市市民第3胎就讀國小教育補助費(由教育局移列)。
272,929	301,500	9	其他				298,800	
272,929	301,500	91	其他支出				298,800	較上年度預算數301,500元，減少2,700元。
272,929	301,500	91Y	其他	年	1	151,200	151,200	執行學生路隊安全導護費及導護志工保險費。
				班、年	8x1	5,600	44,800	國小游泳檢測未通過暑期游泳訓練班報名費。
				人、學期	1,028x2	50	102,800	班級自治費。

臺北市地方教育發展基金－臺北市信義區興雅國民小學

40501429-37

基金用途－學前教育計畫明細表

中華民國107年度

單位：新臺幣元

前年度決算數	上年度預算數	科 目		本年度預算數				說 明
		編 號	名 稱	單位	數量	單價	金額	
12,612,448	13,584,521		合 計				15,532,682	
11,954,142	13,203,783	1	用人費用				15,066,232	
8,264,514	9,169,860	11	正式員額薪資				10,505,580	較上年度預算數9,169,860元，增加1,335,720元。
8,264,514	8,521,860	113	職員薪金	年	1	9,785,580	9,785,580	教師11人及教保員3人薪金(詳用人費用彙計表)(含教育部補助款教保員381,980元)。
	648,000	114	工員工資	年	1	720,000	720,000	廚工2人工資(詳用人費用彙計表)(含教育部補助款220,090元)。
80,128	84,266	13	超時工作報酬				80,133	較上年度預算數84,266元，減少4,133元。
80,128	84,266	131	加班費	年	1	80,133	80,133	不休假出勤加班費。
1,998,694	2,110,233	15	獎金				2,314,699	較上年度預算數2,110,233元，增加204,466元。
973,465	964,000	151	考績獎金	年	1	1,001,500	1,001,500	依考績法規定核發之獎金。
1,025,229	1,146,233	152	年終獎金	年	1	1,313,199	1,313,199	依規定於年節加發之獎金。

臺北市地方教育發展基金－臺北市信義區興雅國民小學

基金用途－學前教育計畫明細表

中華民國107年度

單位：新臺幣元

前年度決算數	上年度預算數	科 目		本年度預算數				說 明
		編 號	名 稱	單位	數量	單價	金額	
718,703	766,368	16	退休及卹償金				934,128	較上年度預算數766,368元，增加167,760元。
718,703	749,088	161	職員退休及離職金	年	1	912,528	912,528	提撥退撫基金。
	17,280	162	工員退休及離職金	年	1	21,600	21,600	提撥勞工退休準備金。
892,103	1,073,056	18	福利費				1,231,692	較上年度預算數1,073,056元，增加158,636元。
760,391	848,436	181	分擔員工保險費	年	1	937,272	937,272	分擔公保、勞保、健保費。
	6,020	183	傷病醫藥費	人	7	860	6,020	1.幼兒園教保人員健康檢查費(年2人編1人)。2.幼兒園廚工健康檢查費2人(新增)。
99,712	138,600	187	員工通勤交通費	人、月、段	14x10x2	630	176,400	教職員上下班交通費。
32,000	80,000	18Y	其他福利費	年	1	112,000	112,000	休假旅遊補助費。
70,598	75,100	2	服務費用				85,100	
21,098	25,600	27	一般服務費				35,600	較上年度預算數25,600元，增加10,000元。

臺北市地方教育發展基金－臺北市信義區興雅國民小學

40501429-39

基金用途－學前教育計畫明細表

中華民國107年度

單位：新臺幣元

前年度決算數	上年度預算數	科 目		本年度預算數				說 明
		編 號	名 稱	單 位	數 量	單 價	金 額	
1,098	3,600	276	佣金、匯費、經理費及手續費	人、學期	100x2	18	3,600	委託超商代收手續費。
							3,600	
20,000	22,000	27F	體育活動費	人、年	13x1	2,000	26,000	文康活動費，本校編列幼教教師11,人廚工2人，合計13人,每人編列2,000元。
				人、年	3x1	2,000	6,000	
							6,000	
49,500	49,500	28	專業服務費				49,500	較上年度預算數49,500元，無增減。
49,500	49,500	28Y	其他	人、月	1x9	500	4,500	教保員學童午餐指導費(輔導幼兒用餐)。
				班、人、月	5x2x9	500	45,000	
376,557	89,288	3	材料及用品費				165,000	較上年度預算數43,288元，增加85,712元。
61,464	43,288	31	使用材料費				129,000	
61,464	43,288	315	設備零件				129,000	

臺北市地方教育發展基金－臺北市信義區興雅國民小學

基金用途－學前教育計畫明細表

中華民國107年度

單位：新臺幣元

前年度決算數	上年度預算數	科 目		本年度預算數				說 明
		編 號	名 稱	單位	數量	單價	金額	
				組	12	1,800	21,600	幼兒園教師辦公室會議椅(由優質化工程移列)(新增)。
				組	1	5,000	5,000	幼兒園教師辦公室茶几(由優質化工程移列)(新增)。
				組	24	3,600	86,400	幼兒園教室新作節能風扇(由優質化工程移列)(新增)。
				組	4	4,000	16,000	幼兒教學教具等(由班級設備費移列)(新增)。
315,093	46,000	32	用品消耗				36,000	較上年度預算數46,000元，減少10,000元。
17,043	10,000	322	報章什誌					
298,050	36,000	32Y	其他				36,000	
				班	5	7,200	36,000	班級業務費(消毒藥水、衛生清潔用品費、衛生紙及教室佈置費等)。
211,151	120,350	7	會費、捐助、補助、分攤、照護、救濟與交流活動費				120,350	
211,151	120,350	74	補貼(償)、獎勵、慰問、照護與救濟				120,350	較上年度預算數120,350元，無增減。
211,151	120,350	74Y	其他				120,350	
				人、學期	5x2	11,633	116,330	低收入戶家庭幼生月費補助。

臺北市地方教育發展基金－臺北市信義區興雅國民小學

40501429-41

基金用途－學前教育計畫明細表

中華民國107年度

單位：新臺幣元

前年度決算數	上年度預算數	科 目		本年度預算數				說 明
		編 號	名 稱	單 位	數 量	單 價	金 額	
	96,000	9	其他	人、月	1x2	2,010	4,020	危機家庭幼生餐點費補助。
	96,000	91	其他支出				96,000	較上年度預算數96,000元，無增減。
	96,000	91Y	其他	年	1	96,000	96,000	幼兒導護費。

臺北市地方教育發展基金－臺北市信義區興雅國民小學

基金用途－一般行政管理計畫明細表

中華民國107年度

單位：新臺幣元

前年度決算數	上年度預算數	科 目		本年度預算數				說 明
		編 號	名 稱	單 位	數 量	單 價	金 額	
15,645,381	17,431,671		合 計				17,628,531	
13,632,915	15,075,013	1	用人費用				15,195,129	
8,980,486	9,972,000	11	正式員額薪資				10,104,000	較上年度預算數9,972,000元，增加132,000元。
7,465,786	8,448,000	113	職員薪金	年	1	8,580,000	8,580,000	職員12人薪金(詳用人費用彙計表)。
1,514,700	1,524,000	114	工員工資	年	1	1,524,000	1,524,000	工員4人工資(詳用人費用彙計表)。
274,658	450,149	13	超時工作報酬				446,949	較上年度預算數450,149元，減少3,200元。
274,658	450,149	131	加班費	年	1	419,199	419,199	不休假出勤加班費。
				年	1	27,750	27,750	加班費(由統籌業務費提撥)。
2,282,512	2,476,000	15	獎金				2,500,500	較上年度預算數2,476,000元，增加24,500元。
1,035,185	1,229,500	151	考績獎金	年	1	1,237,500	1,237,500	依考績法規定核發之獎金。
1,247,327	1,246,500	152	年終獎金	年	1	1,263,000	1,263,000	依規定於年節加發之獎金。

臺北市地方教育發展基金－臺北市信義區興雅國民小學

40501429-43

基金用途－一般行政管理計畫明細表

中華民國107年度

單位：新臺幣元

前年度決算數	上年度預算數	科目		本年度預算數				說明
		編號	名稱	單位	數量	單價	金額	
888,566	796,920	16	退休及卹償金				859,488	較上年度預算數796,920元，增加62,568元。
706,802	720,720	161	職員退休及離職金	年	1	737,568	737,568	提撥退撫基金。
181,764	76,200	162	工員退休及離職金	年	1	121,920	121,920	提撥勞工退休準備金。
1,206,693	1,379,944	18	福利費				1,284,192	較上年度預算數1,379,944元，減少95,752元。
866,328	934,944	181	分擔員工保險費	年	1	903,192	903,192	分擔公保、勞保、健保費。
114,198	189,000	187	員工通勤交通費	人、月、段	7x12x1	630	52,920	職員、技工、工友上下班交通費。
				人、月、段	9x12x2	630	136,080	職員、技工、工友上下班交通費。
226,167	256,000	18Y	其他福利費	年	1	192,000	192,000	休假旅遊補助費。
1,607,368	1,868,168	2	服務費用				1,944,912	
1,119,084	1,219,768	27	一般服務費				1,246,512	較上年度預算數1,219,768元，增加26,744元。
1,089,084	1,189,768	279	外包費				1,214,512	

臺北市地方教育發展基金－臺北市信義區興雅國民小學

基金用途－一般行政管理計畫明細表

中華民國107年度

單位：新臺幣元

前年度決算數	上年度預算數	科 目		本年度預算數				說 明
		編 號	名 稱	單 位	數 量	單 價	金 額	
				人、月	2x12	43,938	1,054,512	校警勞務外包費(奉 98.12.14日北市教人字第09839490500號及
				人、年	4x1	40,000	160,000	104.10.14日北市教人字第
							32,000	10439993500號辦理)。
30,000	30,000	27F	體育活動費				32,000	消化超額職工(技工、工友)，業務外包費。
				人、年	16x1	2,000	32,000	文康活動費，本校編列教職員12
							600,000	人，工員4人，合計16人，每人編列2,000元。
389,884	550,000	28	專業服務費				600,000	較上年度預算數550,000元，增加50,000元。
							600,000	
389,884	550,000	28Y	其他				200,000	校園安全機械定點保全費用。
				年	1	200,000	200,000	
				年	1	400,000	400,000	校園安全機動巡邏、區域聯防等保全費用。
98,400	98,400	29	公共關係費				98,400	較上年度預算數98,400元，無增減。
							98,400	
98,400	98,400	291	公共關係費				98,400	校長特別費。
				月	12	8,200	98,400	
405,098	486,490	3	材料及用品費				486,490	

臺北市地方教育發展基金－臺北市信義區興雅國民小學

40501429-45

基金用途－一般行政管理計畫明細表

中華民國107年度

單位：新臺幣元

前年度決算數	上年度預算數	科 目		本年度預算數				說 明
		編 號	名 稱	單 位	數 量	單 價	金 額	
405,098	486,490	32	用品消耗				486,490	較上年度預算數486,490元，無增減。
405,098	486,490	321	辦公(事務)用品	年	1	486,490	486,490	統籌業務費計算如下:普通班43班、附設幼兒園5班，1290*15班*12月=232,200元，810*15班*12月=145,800元，640*18班*12月=138,240元，以上合計516,240元，除依實際需求移列加班費27,750元及會費2,000元外,其餘如列數。
	2,000	7	會費、捐助、補助、分攤、照護、救濟與交流活動費				2,000	
	2,000	71	會費				2,000	較上年度預算數2,000元，無增減。
	2,000	713	職業團體會費	人、年	2x1	1,000	2,000	護理師公會會費(統籌業務費)。

臺北市地方教育發展基金－臺北市信義區興雅國民小學

基金用途－建築及設備計畫明細表

中華民國107年度

單位：新臺幣元

前年度決算數	上年度預算數	科 目		本年度預算數				說 明
		編 號	名 稱	單位	數量	單價	金額	
14,953,169	6,351,096		合計				20,164,849	
14,953,169	6,351,096	5	購建固定資產、無形資產及非理財目的之長期投資				20,164,849	
3,949,982	2,393,812	51	購置固定資產				3,462,000	
3,949,982	2,393,812		一般建築及設備計畫				3,462,000	
			校園優質化工程(第一期)				1,267,800	
		515	購置交通及運輸設備				37,800	
				組	1	37,800	37,800	電腦教室購教學用廣播教學系統250W綜合擴大機及喇叭(含吊架、麥克風及主機等)(由優質化工程移列)(新增)。
		516	購置什項設備				1,230,000	
				臺	20	45,000	900,000	一對一分離式冷氣機(由優質化工程移列)(新增)。
				臺	1	60,000	60,000	小會議室購70吋LED電視(由優質化工程移列)(新增)。
				組	15	12,000	180,000	會議室會議桌180*90公分(由優

臺北市地方教育發展基金－臺北市信義區興雅國民小學

40501429-47

基金用途－建築及設備計畫明細表

中華民國107年度

單位：新臺幣元

前年度決算數	上年度預算數	科 目		本年度預算數				說 明
		編 號	名 稱	單位	數量	單價	金額	
				組	2	35,000	70,000	質化工程移列)(新增)。
				組	1	20,000	20,000	(二+三)組合式沙發(由優質化工 程移列)(新增)。
			網路電話閘道 器設備				11,000	大型會議桌240*120公分(由優質 化工程移列)(新增)。
		514	購置機械及 設備				11,000	
			班級設備	臺	1	11,000	11,000	網路電話閘道器設備汰換。
		514	購置機械及 設備				393,200	
							99,000	
		516	購置什項設 備	臺	1	99,000	99,000	新購電窯(46*46*60cm上開氧化) 。
				臺	1	99,000	99,000	
				座	1	75,000	75,000	新購油印機(Gestetner DD4450)。
				臺	1	30,000	30,000	新購碳纖木琴(MAJESTIC 49鍵高 音碳纖維製立奏木琴)。
							294,200	新購電動羽毛球發球機(Crack V- 328)。

臺北市地方教育發展基金－臺北市信義區興雅國民小學

基金用途－建築及設備計畫明細表

中華民國107年度

單位：新臺幣元

前年度決算數	上年度預算數	科 目		本年度預算數				說 明
		編 號	名 稱	單位	數量	單價	金額	
				臺	2	45,100	90,200	新購分離式一對一冷氣機(10KW以上,符合節能環保標章)。
		516	特殊班設備				48,000	
			購置什項設備				48,000	
				臺	1	48,000	48,000	新購特教班投籃機(1030mm*2500mm*2420mm)。
		514	資訊設備				1,661,000	
			購置機械及設備				1,661,000	
				部	51	25,000	1,275,000	汰舊換新個人電腦22部與電腦教室29部(電腦專案計畫)。
				年	1	170,000	170,000	
				部	18	12,000	216,000	新購平板電腦(電腦專案計畫)。
		514	幼兒園設備				81,000	
			購置機械及設備				81,000	
				臺	3	27,000	81,000	幼兒園新購投影機(EPSON EB-965H)
3,949,982	2,393,812		校園設備					
1,450,294	1,733,500	514	購置機械及					

臺北市地方教育發展基金－臺北市信義區興雅國民小學

40501429-49

基金用途－建築及設備計畫明細表

中華民國107年度

單位：新臺幣元

前年度決算數	上年度預算數	科 目		本年度預算數				說 明
		編 號	名 稱	單位	數量	單價	金額	
316,500		515	設備					
			購置交通及運輸設備					
2,183,188	660,312	516	購置什項設備					
13,818	36,000	52	購置無形資產				36,000	
13,818	36,000		一般建築及設備計畫				36,000	
13,818	36,000		資訊設備				36,000	
13,818	36,000	521	購置電腦軟體				36,000	
				年	1	36,000	36,000	電腦教學軟體費(電腦專案計畫)
10,989,369	3,921,284	58	遞延支出(臺北市地方教育發展基金及臺北市臺北都會區捷運固定資產重置基金專用)				16,666,849	
			一般建築及設備計畫				16,666,849	
10,989,369	3,921,284		校園優質化工程(第一期)				16,666,849	

臺北市地方教育發展基金－臺北市信義區興雅國民小學

基金用途－建築及設備計畫明細表

中華民國107年度

單位：新臺幣元

前年度決算數	上年度預算數	科 目		本年度預算數				說 明
		編 號	名 稱	單 位	數 量	單 價	金 額	
		581	遞延修繕房屋建築支出				16,666,849	
				式	1	6,823,575	15,504,045	一、施工費
				式	1	3,357,890	6,823,575	教學環境改善(含電腦、创客、自然、幼兒園、圖書室入口)。
				式	1	3,357,890	3,357,890	辦公環境改善(含小會議室、體育科辦、健康中心、幼辦、幼寢)。
				式	1	5,322,580	5,322,580	地下室環境(含行政大樓、仁愛樓)與樓梯間(仁愛樓與信義)環境改善。
				式	1	930,243	930,243	二、委託技術服務費(總包價法)。
				式	1	232,561	232,561	三、工程管理費(依施工費以1.5%提列)。
10,989,369	3,921,284		校園整修工程					
10,989,369	3,921,284	581	遞延修繕房屋建築支出					

参 考 表

臺北市地方教育發展基金－臺北市信義區興雅國民小學

40501429-51

預計平衡表

中華民國107年12月31日

單位：新臺幣元

105年(前年)12月31日		科 目		107年12月31日		106年(上年)12月31日				比較 增減(-)
決 算 數		編 號	名 稱	預 計 數		預 計 數	調 整 數(±)	調 整 後 預 計 數		
金 額	%			金 額	%			金 額	%	
5,535,313,924	100.00		資產合計	5,521,305,178	100.00	5,246,040,701	282,285,856	5,528,326,557	100.00	-7,021,379
5,535,313,924	100.00	1	資產	5,521,305,178	100.00	5,246,040,701	282,285,856	5,528,326,557	100.00	-7,021,379
30,023,054	0.54	11	流動資產	16,014,308	0.29	8,120,124	14,915,563	23,035,687	0.42	-7,021,379
29,723,054	0.53	111	現金	15,714,308	0.28	7,820,124	14,915,563	22,735,687	0.41	-7,021,379
29,723,054	0.53	1112	銀行存款	15,714,308	0.28	7,820,124	14,915,563	22,735,687	0.41	-7,021,379
300,000	0.01	115	預付款項	300,000	0.01	300,000		300,000	0.01	
300,000	0.01	1154	預付費用	300,000	0.01	300,000		300,000	0.01	
3,929,036	0.07	12	投資、長期應收款項、貸墊款及準備金	3,929,036	0.07	3,020,743	908,293	3,929,036	0.07	
3,929,036	0.07	124	準備金	3,929,036	0.07	3,020,743	908,293	3,929,036	0.07	
2,800,367	0.05	1241	退休及離職準備金	2,800,367	0.05	1,576,739	1,223,628	2,800,367	0.05	
1,128,669	0.02	124Y	其他準備金	1,128,669	0.02	1,444,004	-315,335	1,128,669	0.02	
5,501,361,834	99.39	13	其他資產	5,501,361,834	99.64	5,234,899,834	266,462,000	5,501,361,834	99.51	
5,501,361,834	99.39	131	什項資產	5,501,361,834	99.64	5,234,899,834	266,462,000	5,501,361,834	99.51	
5,501,361,834	99.39	1316	代管資產	5,501,361,834	99.64	5,234,899,834	266,462,000	5,501,361,834	99.51	
5,535,313,924	100.00		負債及基金餘額合計	5,521,305,178	100.00	5,246,040,701	282,285,856	5,528,326,557	100.00	-7,021,379
5,511,679,249	99.57	2	負債	5,511,679,249	99.83	5,242,505,646	269,173,603	5,511,679,249	99.70	
5,551,349	0.10	21	流動負債	5,551,349	0.10	4,514,594	1,036,755	5,551,349	0.10	
5,402,674	0.10	212	應付款項	5,402,674	0.10	4,514,594	888,080	5,402,674	0.10	
5,194,704	0.09	2123	應付代收款	5,194,704	0.09	4,514,594	680,110	5,194,704	0.09	
207,970	0.01	2125	應付費用	207,970	0.01		207,970	207,970	0.01	
148,675	0.00	213	預收款項	148,675	0.00		148,675	148,675	0.00	
148,675	0.00	213Y	其他預收款	148,675	0.00		148,675	148,675	0.00	
5,506,127,900	99.47	22	其他負債	5,506,127,900	99.73	5,237,991,052	268,136,848	5,506,127,900	99.60	
5,506,127,900	99.47	221	什項負債	5,506,127,900	99.73	5,237,991,052	268,136,848	5,506,127,900	99.60	

臺北市地方教育發展基金－臺北市信義區興雅國民小學

預計平衡表

中華民國107年12月31日

單位：新臺幣元

105年(前年)12月31日		科 目		107年12月31日		106年(上年)12月31日				比較 增減(-)
決 算 數		編 號	名 稱	預 計 數		預 計 數	調 整 數(±)	調 整 後 預 計 數		
金 額	%			金 額	%			金 額	%	
1,926,639	0.03	2211	存入保證金	1,926,639	0.03	1,504,800	421,839	1,926,639	0.03	
2,800,367	0.05	2213	應付退休及離職金	2,800,367	0.05	1,576,739	1,223,628	2,800,367	0.06	
5,501,361,834	99.39	2214	應付代管資產	5,501,361,834	99.65	5,234,899,834	266,462,000	5,501,361,834	99.51	
39,060	0.00	2215	暫收及待結轉帳項	39,060	0.00	9,679	29,381	39,060	0.00	
23,634,675	0.43	3	基金餘額	9,625,929	0.17	3,535,055	13,112,253	16,647,308	0.30	-7,021,379
23,634,675	0.43	31	基金餘額	9,625,929	0.17	3,535,055	13,112,253	16,647,308	0.30	-7,021,379
23,634,675	0.43	311	基金餘額	9,625,929	0.17	3,535,055	13,112,253	16,647,308	0.30	-7,021,379
23,634,675	0.43	3111	累積餘額	9,625,929	0.17	3,535,055	13,112,253	16,647,308	0.30	-7,021,379

註：1.信託代理與保證資產(負債)前年度決算數100,000元，上年度調整後預計數100,000元,本年度預計數500,000元。2.或有資產(負債)0元。3.本基金自93年度起，本固定項目分開原則，將屬長期固定帳項，包括固定資產10,535,498元、無形資產69,868元及長期債務0元等，另立帳類管理，未納入本表。

臺北市地方教育發展基金－臺北市信義區興雅國民小學

40501429-53

各項費用彙計表

中華民國107年度

單位：新臺幣元

前年度 決算數	上年度 預算數	計畫別 用途別科目	合計	計畫別			
				國民教育計畫	學前教育計畫	一般行政管理計畫	建築及設備計畫
220,243,132	211,396,227	合計	224,598,596	171,272,534	15,532,682	17,628,531	20,164,849
191,934,237	191,619,495	用人費用	189,789,942	159,528,581	15,066,232	15,195,129	
94,008,146	92,149,860	正式員額薪資	94,097,580	73,488,000	10,505,580	10,104,000	
92,493,446	89,977,860	職員薪金	91,853,580	73,488,000	9,785,580	8,580,000	
1,514,700	2,172,000	工員工資	2,244,000		720,000	1,524,000	
1,973,233	1,105,852	聘僱及兼職人員薪資	766,480	766,480			
330,249	476,652	聘用人員薪金					
1,642,984	629,200	兼職人員酬金	766,480	766,480			
815,618	1,174,159	超時工作報酬	1,140,371	613,289	80,133	446,949	
815,618	1,174,159	加班費	1,140,371	613,289	80,133	446,949	
20,313,052	20,893,315	獎金	21,241,699	16,426,500	2,314,699	2,500,500	
8,620,975	9,315,000	考績獎金	9,479,500	7,240,500	1,001,500	1,237,500	
11,692,077	11,578,315	年終獎金	11,762,199	9,186,000	1,313,199	1,263,000	
62,116,316	63,548,651	退休及卹償金	60,719,633	58,926,017	934,128	859,488	
60,928,641	63,337,860	職員退休及離職金	59,723,429	58,073,333	912,528	737,568	
1,187,675	210,791	工員退休及離職金	996,204	852,684	21,600	121,920	
12,707,872	12,747,658	福利費	11,824,179	9,308,295	1,231,692	1,284,192	
9,006,748	8,358,648	分擔員工保險費	8,000,052	6,159,588	937,272	903,192	

臺北市地方教育發展基金－臺北市信義區興雅國民小學

各項費用彙計表

中華民國107年度

單位：新臺幣元

前年度 決算數	上年度 預算數	計畫別		合計	國民教育計畫	學前教育計畫	一般行政管理計畫	建築及設備計畫
		用途別科目						
192,500	310,020	傷病醫藥費		331,020	325,000	6,020		
933,502	1,155,420	員工通勤交通費		1,178,100	812,700	176,400	189,000	
2,575,122	2,923,570	其他福利費		2,315,007	2,011,007	112,000	192,000	
8,839,870	8,851,252	服務費用		9,204,587	7,174,575	85,100	1,944,912	
2,099,226	3,078,560	水電費		3,083,613	3,083,613			
1,538,945	2,276,560	工作場所電費		2,266,560	2,266,560			
231,232	217,000	工作場所水費		232,053	232,053			
329,049	585,000	氣體費		585,000	585,000			
79,097	81,300	旅運費		62,310	62,310			
61,897	81,300	國內旅費		62,310	62,310			
17,200		其他旅運費						
33,360	15,732	印刷裝訂與廣告費		16,460	16,460			
33,360	15,732	印刷及裝訂費		16,460	16,460			
1,844,401	2,100,330	修理保養及保固費		2,314,330	2,314,330			
1,454,625	1,295,100	一般房屋修護費		1,445,100	1,445,100			
389,776	805,230	機械及設備修護費		869,230	869,230			
	12,000	保險費		9,200	9,200			
	12,000	其他保險費		9,200	9,200			

臺北市地方教育發展基金－臺北市信義區興雅國民小學

40501429-55

各項費用彙計表

中華民國107年度

單位：新臺幣元

前年度 決算數	上年度 預算數	計畫別 用途別科目	合計	計畫別			
				國民教育計畫	學前教育計畫	一般行政管理計畫	建築及設備計畫
3,742,795	2,409,770	一般服務費	2,444,514	1,162,402	35,600	1,246,512	
10,962	32,400	佣金、匯費、經理費及手續費	32,400	28,800	3,600		
1,468,584	1,645,252	外包費	1,669,996	455,484		1,214,512	
2,041,249	500,118	計時與計件人員酬金	500,118	500,118			
222,000	232,000	體育活動費	242,000	178,000	32,000	32,000	
942,591	1,055,160	專業服務費	1,175,760	526,260	49,500	600,000	
272,675	184,200	講課鐘點、稿費、出席審查及查詢費	247,600	247,600			
23,250	77,200	委託檢驗(定)試驗認證費	84,400	84,400			
4,200	3,860	試務甄選費	3,860	3,860			
22,182		電子計算機軟體服務費					
620,284	789,900	其他	839,900	190,400	49,500	600,000	
98,400	98,400	公共關係費	98,400			98,400	
98,400	98,400	公共關係費	98,400			98,400	
2,769,645	2,466,934	材料及用品費	3,365,380	2,713,890	165,000	486,490	
700,779	304,668	使用材料費	679,200	550,200	129,000		
700,779	304,668	設備零件	679,200	550,200	129,000		
2,068,866	2,162,266	用品消耗	2,686,180	2,163,690	36,000	486,490	
440,854	513,490	辦公(事務)用品	532,890	46,400		486,490	

臺北市地方教育發展基金－臺北市信義區興雅國民小學

各項費用彙計表

中華民國107年度

單位：新臺幣元

前年度 決算數	上年度 預算數	計畫別 用途別科目	合計	計畫別			
				國民教育計畫	學前教育計畫	一般行政管理計畫	建築及設備計畫
87,743	62,200	報章什誌	70,100	70,100			
10,130	9,860	醫療用品(非醫療院所使用)	33,000	33,000			
1,530,139	1,576,716	其他	2,050,190	2,014,190	36,000		
14,953,169	6,351,096	購建固定資產、無形資產及非理財目的之長期投資	20,164,849				20,164,849
3,949,982	2,393,812	購置固定資產	3,462,000				3,462,000
1,450,294	1,733,500	購置機械及設備	1,852,000				1,852,000
316,500		購置交通及運輸設備	37,800				37,800
2,183,188	660,312	購置什項設備	1,572,200				1,572,200
13,818	36,000	購置無形資產	36,000				36,000
13,818	36,000	購置電腦軟體	36,000				36,000
10,989,369	3,921,284	遞延支出(臺北市地方教育發展基金及臺北市臺北都會區捷運固定資產重置基金專用)	16,666,849				16,666,849
10,989,369	3,921,284	遞延修繕房屋建築支出	16,666,849				16,666,849
1,473,282	1,709,950	會費、捐助、補助、分攤、照護、救濟與交流活動費	1,679,038	1,556,688	120,350	2,000	
	2,000	會費	2,000			2,000	
	2,000	職業團體會費	2,000			2,000	
		捐助、補助與獎助	10,000	10,000			

臺北市地方教育發展基金－臺北市信義區興雅國民小學

40501429-57

各項費用彙計表

中華民國107年度

單位：新臺幣元

前年度 決算數	上年度 預算數	計畫別	合計	國民教育計畫	學前教育計畫	一般行政管理計畫	建築及設備計畫
		用途別科目					
		獎助學員生給與	10,000	10,000			
1,473,282	1,707,950	補貼(償)、獎勵、慰問、照 護與救濟	1,667,038	1,546,688	120,350		
1,473,282	1,707,950	其他	1,667,038	1,546,688	120,350		
272,929	397,500	其他	394,800	298,800	96,000		
272,929	397,500	其他支出	394,800	298,800	96,000		
272,929	397,500	其他	394,800	298,800	96,000		

臺北市地方教育發展基金－臺北市信義區興雅國民小學

員工人數彙計表

中華民國107年度

單位：人

計 畫 及 項 目	本年度預算數	上年度預算數	本年度增減數	增 減 原 因
合計	121	119	2	
國民教育計畫部分	89	90	-1	
正式職員	89	89		
臨時職員		1	-1	
學前教育計畫部分	16	13	3	
正式職員	14	11	3	
正式工員	2	2		
一般行政管理計畫部分	16	16		
正式職員	12	12		
正式工員	4	4		

註：1.本表不包含臨時工員人數。

2.本表臨時職員係指奉准有案之約聘僱人員。

本 頁 空 白

彙計表

107年度

單位：新臺幣元

其他獎金	退休及卹償金		資遣費	福 利 費					提繳費
	退休金	卹償金		分擔保險費	傷病醫藥費	提撥福利金	員工通勤交通費	其他福利費	
	60,719,633			8,000,052	331,020		1,178,100	2,315,007	
	58,926,017			6,159,588	325,000		812,700	2,011,007	
	58,073,333								
	852,684			6,159,588	325,000		812,700	2,011,007	
	934,128			937,272	6,020		176,400	112,000	

用人費用

中華民國

計畫及項目	合計	正式員額薪資	聘僱及兼職人員薪資	超時工作報酬	津貼	獎金		
						年終獎金	績效獎金	考績獎金
年終獎金	1,313,199					1,313,199		
職員退休及離職金	912,528							
工員退休及離職金	21,600							
分擔員工保險費	937,272							
傷病醫藥費	6,020							
員工通勤交通費	176,400							
其他福利費	112,000							
一般行政管理計畫	15,195,129	10,104,000		446,949		1,263,000		1,237,500
職員薪金	8,580,000	8,580,000						
工員工資	1,524,000	1,524,000						
加班費	446,949			446,949				
考績獎金	1,237,500							1,237,500
年終獎金	1,263,000					1,263,000		
職員退休及離職金	737,568							
工員退休及離職金	121,920							
分擔員工保險費	903,192							
員工通勤交通費	189,000							
其他福利費	192,000							

註：本表不包含臨時工員薪津。

彙計表

107年度

單位：新臺幣元

其他獎金	退休及卹償金		資遣費	福 利 費					提繳費
	退休金	卹償金		分擔保險費	傷病醫藥費	提撥福利金	員工通勤交通費	其他福利費	
	912,528								
	21,600								
				937,272					
					6,020				
	859,488			903,192			176,400		
								112,000	
							189,000	192,000	
	737,568								
	121,920								
				903,192					
							189,000		
								192,000	

臺北市地方教育發展基金－臺北市信義區興雅國民小學

單位（或計畫）成本分析表

中華民國107年度

單位：新臺幣元

計畫別	單位	單位成本	數量	預算數	說明
合計				224,598,596	
國民教育計畫				171,272,534	
學前教育計畫				15,532,682	
一般行政管理計畫				17,628,531	
建築及設備計畫				20,164,849	

臺北市地方教育發展基金－臺北市信義區興雅國民小學

40501429-65

5年來主要業務計畫分析表

中華民國107年度

單位：新臺幣元

年 度 及 項 目	單 位	數 量	單位成本或 平均利(費)率	金 額	說 明
(本)年度預算數				186,805,216	
國民教育計畫				171,272,534	
學前教育計畫				15,532,682	
(上)年度預算數				187,613,460	
國民教育計畫				174,028,939	
學前教育計畫				13,584,521	
(前)年度決算數				189,644,582	
國民教育計畫				177,032,134	
學前教育計畫				12,612,448	
(104)年度決算數				193,151,642	
國民教育計畫				180,158,709	
學前教育計畫				12,992,933	
(103)年度決算數				193,760,640	
國民教育計畫				181,268,817	
學前教育計畫				12,491,823	

臺北市地方教育發展基金－臺北市信義區興雅國民小學

固定項目明細表

中華民國107年度

單位：新臺幣元

項 目	取得成本/ 舉債數	以前年度累計折舊(耗)/長期投資評價/ 未攤銷溢(折)價	本年度增加	本年度減少	本年度提列折舊(耗)/ 長期投資評價變動數 /攤銷數	期末餘額
資產	42,358,567	31,840,037	3,498,000		3,411,164	10,605,366
土地改良物	3,657,416	2,712,442			328,736	616,238
機械及設備	25,677,293	19,842,324	1,852,000		2,127,132	5,559,837
交通及運輸設備	1,887,225	1,374,339	37,800		91,992	458,694
什項設備	10,951,815	7,763,546	1,572,200		859,740	3,900,729
電腦軟體	184,818	147,386	36,000		3,564	69,868

註：自93年度起本固定項目分開原則，將屬長期固定帳項另立帳類管理。