

中華民國107年度 4-0501802

議會
審定

(自107年1月1日起至107年12月31日止)

臺北市政府教育局主管

臺北市地方教育發展基金－臺北市立啟聰學校

附屬單位預算之分預算

(特別收入基金)

臺北市地方教育發展基金－臺北市立啟聰學校

目次

中華民國107年度

一、財務摘要	第 1 頁
二、業務計畫及預算概要	第 3 -12 頁
三、主要表	
(一) 基金來源、用途及餘絀預計表	第 13 -14 頁
(二) 現金流量預計表	第 15 頁
四、附屬表	
(一) 基金來源－服務收入明細表	第 17 頁
(二) 基金來源－財產處分收入明細表	第 18 頁
(三) 基金來源－其他財產收入明細表	第 19 頁
(四) 基金來源－市庫撥款收入明細表	第 20 頁
(五) 基金來源－學雜費收入明細表	第 21 頁
(六) 基金來源－推廣教育收入明細表	第 22 頁
(七) 基金來源－雜項收入明細表	第 23 頁
(八) 基金用途－特殊教育計畫明細表	第 24 -48 頁
(九) 基金用途－一般行政管理計畫明細表	第 49 -55 頁
(十) 基金用途－建築及設備計畫明細表	第 56 -64 頁
五、參考表	
(一) 預計平衡表	第 65 -66 頁
(二) 各項費用彙計表	第 67 -72 頁
(三) 員工人數彙計表	第 73 頁
(四) 用人費用彙計表	第 74 -77 頁
(五) 聘用及約僱人員明細表	第 78 頁
(六) 車輛明細表	第 79 頁

臺北市地方教育發展基金－臺北市立啟聰學校

目 次

中華民國107年度

(七) 單位 (或計畫) 成本分析表	第 80	頁
(八) 5年來主要業務計畫分析表	第 81	頁
(九) 固定項目明細表	第 82	頁

臺北市地方教育發展基金－臺北市立啟聰學校

40501802-1

財務摘要

中華民國107年度

單位：新臺幣元

項 目	本 年 度	上 年 度	比較增減(-)	%
經營成績：				
基金來源	189,342,343	198,302,973	-8,960,630	-4.52
基金用途	211,918,810	219,057,478	-7,138,668	-3.26
賸餘(短絀－)	-22,576,467	-20,754,505	-1,821,962	--
餘絀情形：				
基金餘額	4,797,235	27,373,702	-22,576,467	-82.48
現金流量(註)：				
現金及約當現金之淨增(減－)	-22,576,467	-20,754,505	-1,821,962	--

附註：現金流量係採現金及約當現金基礎，包括現金及自投資日起3個月內到期或清償之債權證券。

本 頁 空 白

業務計畫及預算概要

臺北市地方教育發展基金－臺北市立啟聰學校

業務計畫及預算概要

中華民國 107 年度

壹、基金概況

一、設立宗旨及願景：

- (一) 本校遵照憲法第 158 及 160 條暨特殊教育法第 1 條規定，教育文化應發展國民之民族精神、自治精神、國民道德、健全體格、科學及生活智能，並使身心障礙之國民，均有接受適性教育之權利，以培養特殊學生八大學習領域及十大基本能力。
- (二) 本校自 91 年度起依教育經費編列與管理法第 13 條規定設置「臺北市地方教育發展基金」，以促進教育健全發展，提昇教育經費運用績效。

二、組織概況（另附組織系統圖）：

本校設置校長 1 人，綜理全校校務，下設教務處、學生事務處、總務處、輔導暨實習處、研究發展處、聽障教育資源中心、會計室及人事室等單位。內部分層業務如下：

教務處：秉承校長之命，辦理全校教務事項。

教學組：掌理課程編排、職業課程規劃、課業考查、學藝競賽、教學研究、教師進修、差假教師調代課及缺補課之查核等事項。

註冊組：掌理註冊、編班、轉學、休學、學籍保管、學生資料建立與更新、各項獎助學金補助及成績考查等有關學籍事項。

設備組：掌理教科書編選、教學用具之管理、保管、實習工場設備管理維護及出版學校刊物等事項。

資訊組：掌理電腦設備及區域網路之管理、保管等事項。

學生事務處：秉承校長之命，辦理全校學生事務事項。

訓育組：掌理訓育計畫之擬定及辦理各類訓育等活動。

體育組：掌理學生體育活動、體格鍛鍊等事項。

生教組：掌理學生日常生活常規，辦理交通導護各項事項。

衛生組：掌理健康檢查，個人及環境衛生檢查、保健等事項。

總務處：秉承校長之命，辦理全校總務事項。

事務組：掌理校舍、校具、財產、物品採購保管、工程發包、監工及驗收。

文書組：掌理文件收發登錄、撰擬繕校、典守學校印信、檔案保管、整理各項會議紀錄及校史等事項。

出納組：掌理現金、零用金、票據、契約之保管等收支事項，辦理員工薪津發放及各項扣繳單據證明等。

輔導暨實習處：秉承校長之命，辦理學生輔導、親職教育、教師研習服務、專業團隊服務並掌理全校學生實習計畫之擬定及畢業生就業輔導等事項。

臺北市地方教育發展基金－臺北市立啟聰學校

業務計畫及預算概要

中華民國 107 年度

輔導組：辦理學生輔導、家庭教育、生命教育、性別平等教育、親職教育、專業團隊服務、學校日及節日相關活動、教師研習服務等事項。

轉銜組：掌理在校生職業輔導及畢業生就業調查、彙整通報學生轉銜資料及召開轉銜會議、追蹤輔導、學生實習計畫之擬定及技能競賽、檢定、實習及社區成人教育班等事項。

聽障教育資源中心：秉承上級之命，辦理全市聽障學生融合教育，以及發揮資源整合共享之功能等事項。

輔導服務組：辦理幼兒、國小、國中及高中職聽障學生巡迴輔導、建立個案管理資料，辦理聽障成人教育、家長成長團體以及鑑定安置等事項。

研究推廣組：辦理聽障學生聽能評估，提供適宜之調頻系統，蒐集編輯聽障教材、教具，出版聽障教育期刊、辦理聽障教育知能研習，相關資訊諮詢服務。

會計室：秉承上級主計機關之監督與指導，並受校長之指揮，依法辦理歲計、會計、統計等事項。

人事室：秉承上級人事機關之監督與指導，並受校長之指揮，依法辦理人事管理查核等事項。

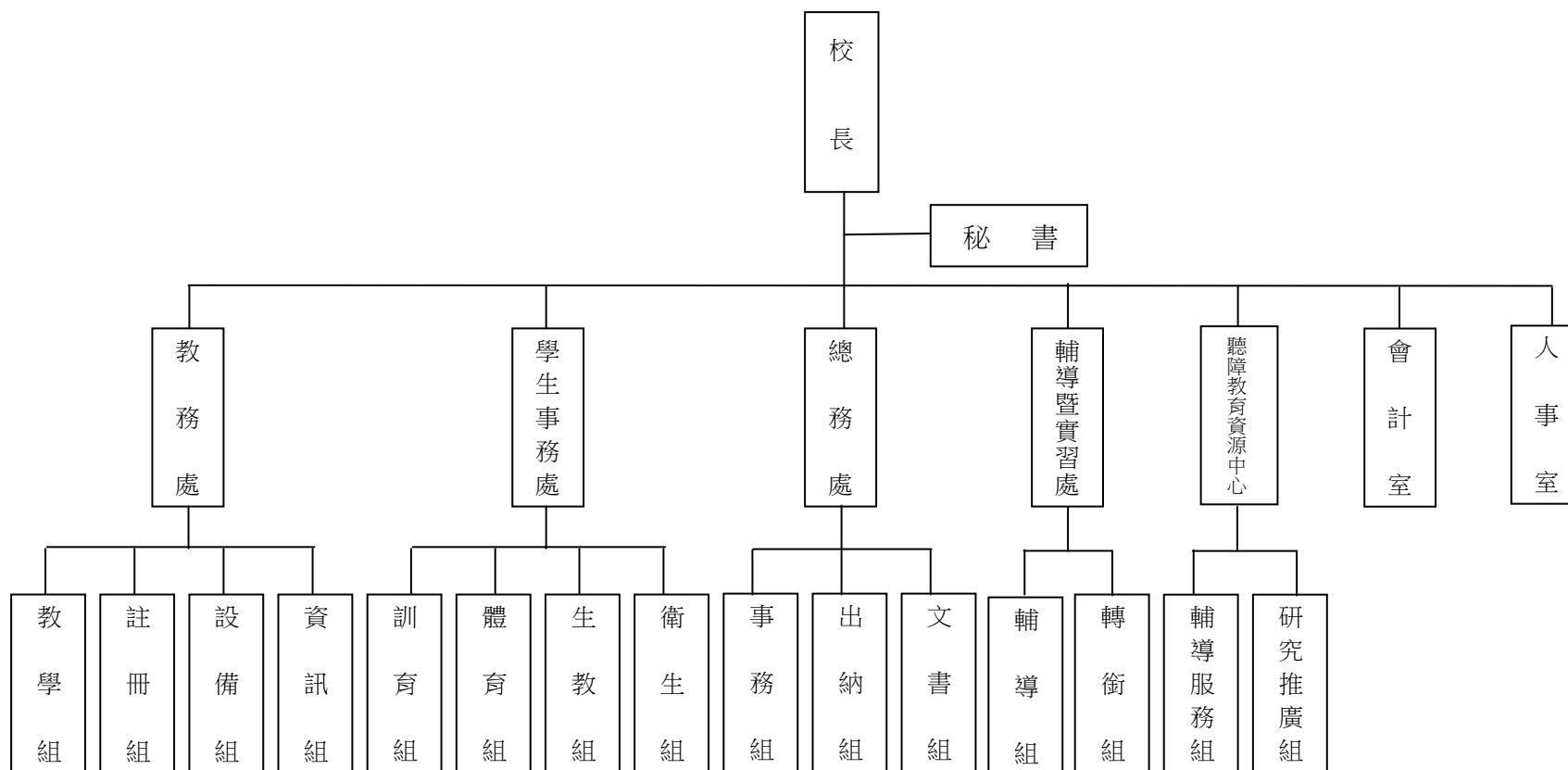
臺北市地方教育發展基金－臺北市立啟聰學校

40501802-5

業務計畫及預算概要

中華民國 107 年度

三、組織系統圖：



四、基金歸類及屬性：本校地方教育發展基金依據教育經費編列與管理法第 13 條規定設置，本基金為預算法第 4 條第 1 項第 2 款第 5 目所定之特別收入基金，以本府教育局為管理機關。

臺北市地方教育發展基金－臺北市立啟聰學校

業務計畫及預算概要

中華民國 107 年度

貳、業務範圍及經營趨勢

一、業務範圍：

- (一) 據教育基本法培養學生健全人格，民主素養，法治觀念，人文涵養，強健體魄及思考判斷與創造能力。
- (二) 辦理親職教育--為期學生與家長有良好互動關係，每學期均舉辦親職手語教學，供學生家長學習手語。
- (三) 舉辦夜間成人教育訓練，招收學員以聽障朋友為優先對象，期使聽障朋友有良好進修管道，充分發揮服務社教功能。

二、最近 5 年經營趨勢：

基金來源、用途及餘絀

單位：新臺幣元

來源 用途 餘絀	年 度	103 年度決算 金 額	104 年度決算 金 額	105 年度決算 金 額	106 年度預算 金 額	本年度預算 金 額
來源部分		236,945,524	214,291,555	186,373,546	198,302,973	189,342,343
用途部分		225,097,665	221,634,117	227,720,927	219,057,478	211,918,810
餘絀部份		11,847,859	-7,342,562	-41,347,381	-20,754,505	-22,576,467

參、業務計畫

一、業務計畫及目標：

本年度業務計畫重點與預算配合情形及預期績效，詳列如下：

- (一) 特殊教育計畫：本年度預算編列164,151,747 元，預定招收 33 班，學生人數 170 人，巡迴輔導學生 330 人，新購教學設備，革新教學方法，充實各科教材，提高教學效能。
- (二) 一般行政管理計畫：本年度預算編列 39,474,724 元，係配合校務推動行政處室支援工作，進而增進校務運作。
- (三) 建築及設備計畫：本年度預算編列 8,292,339 元，係購置各項教學設備及行政設備並辦理國中部空間整建工程、體能訓練室整建工程、行政辦公室設施設備優質化工程，改善教學環境，增進教學效能，並提高行政效率。

臺北市地方教育發展基金－臺北市立啟聰學校

業務計畫及預算概要

中華民國 107 年度

二、執行政府重要政策：

- (一) 開啟多元智慧：尊重每個學生獨特的個性，以多元智慧的觀點協助他找到生命的亮點，肯定天生我才必有用，能知於學，樂於學。
- (二) 培養生活能力：因應新世紀知識社會的到來，培養學生帶得走的能力，諸如人際溝通能力、資訊能力、終身學習能力、生涯規畫能力、問題解決能力等。
- (三) 蘊育人文情懷：在溫馨開放的校園文化中，孕育人文情懷，學會尊重、包容；建構生命的價值、完成人性的開展。
- (四) 建置溫馨民主的校園文化：
 - 1. 以參與式管理、落實行政、教師會、家長會三者的良性互動。
 - 2. 以學生第一，教學優先的觀念提昇行政服務效率。
 - 3. 放下威權心態，開啟校園民主之風氣。
- (五) 推動適性教學：
 - 1. 運用小班優勢，採多元化、活潑化的教學及評量。
 - 2. 運用、內外資源，加強多元學習能力。
 - 3. 關懷弱勢學生之教學及輔導。
 - 4. 發展資訊教育，充實學生電腦運用之知能，並提昇教師運用電腦教學之能力。
- (六) 辦理發展性的訓輔活動：
 - 1. 辦理各項活動、競賽及展演。
 - 2. 推動校內、外學習服務。
 - 3. 發展體育校隊及社團，如田徑隊、桌球隊、羽球隊、籃球隊、童軍團、空手道社等。
 - 4. 加強新興領域教育的辦理，並融入各科教學以收成效。

肆、預算概要

一、基金來源及用途之預計：

- (一) 本年度基金來源：服務收入 66,100 元，財產處分收入 64,256 元，其他財產收入 142,736 元，市庫撥款收入 187,826,854 元，學雜費收入 363,240 元，推廣教育收入 259,200 元，雜項收入 619,957 元，基金來源合計 189,342,343 元。

臺北市地方教育發展基金－臺北市立啟聰學校

業務計畫及預算概要

中華民國 107 年度

(二) 本年度基金用途：特殊教育計畫164,151,747 元，一般行政管理計畫 39,474,724 元，建築及設備計畫 8,292,339 元，基金用途合計 211,918,810 元。

二、本期餘絀之預計：本年度短絀 22,576,467 元。

三、現金流量之預計：本年度業務活動淨現金流出 22,576,467 元。

四、補辦預算事項：詳補辦預算明細表。

購置固定資產 6,527,015 元。

(一) 105 年度教育部補助身心障礙教育資本門經費 2,695,657 元。

(二) 105 年度教育局學校設施改善準備，補助校園圍牆智慧型監視系統設置工程計畫，內屬設備部分移列固定資產 12,000 元。

(三) 105 年度為確保廚房食材儲存安全，確實需要汰舊換新，且具急迫及必要性，所需經費擬由其他準備金項下支應 56,800 元。

(四) 106 年度教育部補助加強特殊教育學校充實教學(資本門)設備 162,500 元。

(五) 106 年度教育部補助身心障礙教育資本門經費 3,600,058 元。

伍、其他重要說明

一、本年度預算與上年度預算各項目增減之原因：

(一) 員工人數增減之分析：本年度校長 1 人、教師 92 人、行政人員 26 人、校警 2 人、技工 5 人、工友 3 人、約僱人員 6 人，總計 135 人，較上年度 136 人，減少工友 1 人。

(二) 基金來源、用途及餘絀各科目增減原因之分析：

1. 服務收入本年度預算數 66,100 元，較上年度預算數 22,000 元，核實增列 44,100 元。

2. 財產處分收入本年度預算數 64,256 元，較上年度預算數 64,256 元，無增減。

3. 其他財產收入本年度預算數 142,736 元，較上年度預算數 180,618 元，核實減列 37,882 元。

4. 市庫撥款收入本年度預算數 187,826,854 元，較上年度預算數 197,173,879 元，核實減列 9,347,025 元。

5. 學雜費收入本年度預算數 363,240 元，較上年度預算數 373,820 元，核實減列 10,580 元。

6. 推廣教育收入本年度預算數 259,200 元，較上年度預算數 259,200 元，無增減。

7. 雜項收入本年度預算數 619,957 元，較上年度預算數 229,200 元，核實增列 390,757 元。

8. 用人費用本年度預算數 181,930,068 元，較上年度預算數 189,002,437 元，依業務需要核實減列 7,072,369 元，。

臺北市地方教育發展基金－臺北市立啟聰學校

業務計畫及預算概要

中華民國 107 年度

9.服務費用本年度預算數 13,496,520 元，較上年度預算數 12,793,568 元，依業務需要核實增列 702,952 元。

10.材料及用品費本年度預算數 3,687,538 元，較上年度預算數 3,301,139 元，依業務需要核實增列 386,399 元。

11.租金、償債與利息本年度預算數 2,973,600 元，較上年度預算數 2,973,600 元，無增減。

12 購建固定資產、無形資產及非理財目的之長期投資本年度預算數 8,292,339 元，較上年度預算數 9,549,597 元，依業務需要核實減列 1,257,258 元。

13.稅捐及規費(強制費)本年度預算數 53,863 元，較上年度預算數 62,631 元，依業務需要核減列 8,768 元。

14.會費、捐助、補助、分攤、照護、救濟與交流活動費本年度預算數 1,108,582 元，較上年度預算數 1,032,756 元，依業務需要核實增列 75,826 元。

15.其他本年度預算數 376,300 元，較上年度預算數 341,750 元，依業務需要核實增列 34,550 元。

二、日間部 106 學年度第 2 學期核定幼兒部 5 班 (含聽障巡迴輔導班 2 班)、國小部 6 班 (含聽障巡迴輔導班 3 班)、國中部 6 班 (含聽障巡迴輔導班 2 班)、高(中)職部 16 班 (含聽障巡迴輔導班 4 班、資源中心 1 班)，共 33 班，預定招收學生人數 170 人，巡迴輔導學生 330 人，107 學年度第 1 學期預估幼兒部 5 班 (含聽障巡迴輔導班 2 班)、國小部 6 班 (含聽障巡迴輔導班 3 班)、國中部 6 班 (含聽障巡迴輔導班 2 班)、高 (中)職部 16 班 (含聽障巡迴輔導班 4 班、資源中心 1 班)，共 33 班，預定招收學生人數 170 人，巡迴輔導學生 330 人。

三、其他有關說明：無

臺北市地方教育發展基金－臺北市立啟聰學校

補辦預算明細表

中華民國107年度

單位：新臺幣元

先行辦理 年 度	業務計畫 及用途別	項 目 名 稱	單 位	數 量	單 價	金 額	說 明
105	建築及設備計畫 購置固定資產 購置機械及設備	合計				6,527,015	
		購置固定資產				6,527,015	
						2,764,457	
						2,707,657	105.09.08府教工字第10539088200號
						2,707,657	
		適用Cochlear Freedom耳掛型人工電子耳一體成型接收器	部	1	23,600	23,600	教育部補助105年度身心障礙教育資本門經費。
		適用Cochlear Nucleus 5、6耳掛型人工電子耳一體成型接收器	部	1	25,527	25,527	教育部補助105年度身心障礙教育資本門經費。
		線圈式動態調頻接收器	部	4	19,265	77,060	教育部補助105年度身心障礙教育資本門經費。
		適用Oticon助聽器之一體成型調頻接收器	部	2	18,302	36,604	教育部補助105年度身心障礙教育資本門經費。
		音靴式多頻道動態調頻接收器	部	82	15,893	1,303,226	教育部補助105年度身心障礙教育資本門經費。
		適用BAHA Davino助聽器音靴式多頻道動態調頻接收器	部	1	15,412	15,412	教育部補助105年度身心障礙教育資本門經費。
頸掛式多頻道動態調頻發射器	部	63	16,376	1,031,688	教育部補助105年度身心障礙教育資本門經費。		
適用Oticon助聽器一體成型接收器之多頻道動態調頻發射器	部	1	23,118	23,118	教育部補助105年度身心障礙教育資本門經費。		
一體成型多頻道動態調頻接收器	部	9	15,894	143,046	教育部補助105年度身心障礙教育資本門經費。		

臺北市地方教育發展基金－臺北市立啟聰學校

40501802-11

補辦預算明細表

中華民國107年度

單位：新臺幣元

先行辦理 年 度	業務計畫 及用途別	項 目 名 稱	單 位	數 量	單 價	金 額	說 明	
106	建築及設備計畫	體配式多頻道動態調頻發射器	部	1	16,376	16,376	教育部補助105年度身心障礙教育資本門經費。	
		紅外線感測系統主機	組	1	12,000	12,000	教育局學校設施改善準備，補助校園圍牆智慧型監視系統設置工程計畫，內屬設備部分移列固定資產。	
							105.10.17府授主事預字第10531397500號	
		購置固定資產					56,800	
		購置什項設備					56,800	
		冰櫃	具	1	56,800	56,800	為確保廚房食材儲存安全，確實需要汰舊換新，且具急迫及必要性，所需經費擬由本校其他準備金支應。	
							3,762,558	
								106.6.1府教工字第10635281800號
		購置固定資產					162,500	
		購置機械及設備					30,800	
		HD高階攝影機	臺	1	30,800	30,800	教育部補助加強特殊教育學校充實教學(資本門)設備。	
		高碎量多功能碎紙機	臺	1	35,000	35,000	教育部補助加強特殊教育學校充實教學(資本門)設備。	
						131,700		

臺北市地方教育發展基金－臺北市立啟聰學校

補辦預算明細表

中華民國107年度

單位：新臺幣元

先行辦理 年 度	業務計畫 及用途別	項 目 名 稱	單 位	數 量	單 價	金 額	說 明
		冷凍櫃	臺	1	15,000	15,000	教育部補助加強特殊教育學校充實教學(資本門)設備。
		桌球發球機	臺	1	25,000	25,000	教育部補助加強特殊教育學校充實教學(資本門)設備。
		攪拌機	臺	1	24,700	24,700	教育部補助加強特殊教育學校充實教學(資本門)設備。
		扣眼機	臺	1	16,000	16,000	教育部補助加強特殊教育學校充實教學(資本門)設備。
		冷飲奶泡器	臺	1	16,000	16,000	教育部補助加強特殊教育學校充實教學(資本門)設備。
	購置固定資產					3,600,058	106.7.27府教工字第10637235200號
	購置機械及設備					3,600,058	
		體配式數位調頻發射器	部	2	17,711	35,422	教育部補助106年度身心障礙教育資本門經費。
		頸掛觸控式數位調頻發射器	部	60	17,711	1,062,660	教育部補助106年度身心障礙教育資本門經費。
		音靴式數位調頻接收器	部	139	16,458	2,287,662	教育部補助106年度身心障礙教育資本門經費。
		適用Naida CI Q70人工電子耳數位調頻接收器	部	8	18,784	150,272	教育部補助106年度身心障礙教育資本門經費。
		線圈式數位調頻接收器	部	2	17,710	35,420	教育部補助106年度身心障礙教育資本門經費。
		藍芽音訊匯流器	部	2	14,311	28,622	教育部補助106年度身心障礙教育資本門經費。

備註：各管理機關(構)依預算法第88條規定補辦預算，應確係不及編入年度預算，且因經營環境發生重大變遷或正常業務(含執行中央補助款項目)之確實需要，並經主管機關核轉本府核准先行辦理者；不具急迫性之事項，仍應儘可能納入預算辦理。

主 要 表

臺北市地方教育發展基金－臺北市立啟聰學校

40501802-13

基金來源、用途及餘絀預計表

中華民國107年度

單位：新臺幣元

前年度決算數	科 目		本年度預算數	上年度預算數	比較增減（－）
	編 號	名 稱			
186,373,546	4	基金來源	189,342,343	198,302,973	-8,960,630
47,000	43	勞務收入	66,100	22,000	44,100
47,000	431	服務收入	66,100	22,000	44,100
227,541	45	財產收入	206,992	244,874	-37,882
32,080	451	財產處分收入	64,256	64,256	
195,461	45Y	其他財產收入	142,736	180,618	-37,882
184,663,897	46	政府撥入收入	187,826,854	197,173,879	-9,347,025
176,832,259	462	市庫撥款收入	187,826,854	197,173,879	-9,347,025
7,831,638	46Y	政府其他撥入收入			
681,284	4S	教學收入	622,440	633,020	-10,580
368,917	4S1	學雜費收入	363,240	373,820	-10,580
312,367	4S2	推廣教育收入	259,200	259,200	
753,824	4Y	其他收入	619,957	229,200	390,757
753,824	4YY	雜項收入	619,957	229,200	390,757
227,720,927	5	基金用途	211,918,810	219,057,478	-7,138,668
165,415,827	55	特殊教育計畫	164,151,747	169,323,769	-5,172,022
37,904,552	5L	一般行政管理計畫	39,474,724	40,184,112	-709,388

臺北市地方教育發展基金－臺北市立啟聰學校

基金來源、用途及餘絀預計表

中華民國107年度

單位：新臺幣元

前年度決算數	科 目		本年度預算數	上年度預算數	比較增減（－）
	編 號	名 稱			
24,400,548	5M	建築及設備計畫	8,292,339	9,549,597	-1,257,258
-41,347,381	6	本期賸餘(短絀-)	-22,576,467	-20,754,505	-1,821,962
89,475,588	71	期初基金餘額	27,373,702	44,107,639	-16,733,937
48,128,207	73	期末基金餘額	4,797,235	23,353,134	-18,555,899

臺北市地方教育發展基金－臺北市立啟聰學校

40501802-15

現金流量預計表

中華民國107年度

單位：新臺幣元

項 目		本年度預算數	說 明
編 號	名 稱		
81	業務活動之現金流量		
811	本期賸餘(短絀－)	-22,576,467	
813	業務活動之淨現金流入(流出－)	-22,576,467	
82	其他活動之現金流量		
82Z	其他活動之淨現金流入(流出－)		
83	現金及約當現金之淨增(淨減－)	-22,576,467	
84	期初現金及約當現金	33,578,580	
85	期末現金及約當現金	11,002,113	

註：本表係採現金及約當現金基礎，包括現金及自投資日起3個月內到期或清償之債權證券。

40501802-16

本 頁 空 白

附 屬 表

臺北市地方教育發展基金－臺北市立啟聰學校

40501802-17

基金來源－服務收入明細表

中華民國107年度

單位：新臺幣元

前年度決算數	上年度預算數	科 目		本 年 度 預 算 數				說 明
		編 號	名 稱	單 位	數 量	單 價	金 額	
47,000	22,000		合計				66,100	
47,000	22,000	431	服務收入				66,100	較上年度預算數22,000元，增加44,100元。
				人	44	500	22,000	教師甄選報名費收入(收支對列)。
				人	63	700	44,100	暑期游泳訓練班報名費收入(15人X6班X0.7=63人)(收支對列)(新增)。

臺北市地方教育發展基金－臺北市立啟聰學校

基金來源－財產處分收入明細表

中華民國107年度

單位：新臺幣元

前年度決算數	上年度預算數	科 目		本 年 度 預 算 數				說 明
		編 號	名 稱	單 位	數 量	單 價	金 額	
32,080	64,256		合計				64,256	
32,080	64,256	451	財產處分收入	年	1	64,256	64,256	較上年度預算數64,256元，無增減。 財產報廢變賣收入。

臺北市地方教育發展基金－臺北市立啟聰學校

40501802-19

基金來源－其他財產收入明細表

中華民國107年度

單位：新臺幣元

前年度決算數	上年度預算數	科 目		本 年 度 預 算 數				說 明
		編 號	名 稱	單 位	數 量	單 價	金 額	
195,461	180,618		合計				142,736	
195,461	180,618	45Y	其他財產收入				142,736	較上年度預算數180,618元，減少37,882元。
				人、學期	30x2	1,520	91,200	學生宿舍費收入(收支對列)。
				年	1	42,592	42,592	臺北市聽障者聲暉協會場地費收入。
				年	1	8,944	8,944	員工生消費合作社場地費收入。

臺北市地方教育發展基金－臺北市立啟聰學校

基金來源－市庫撥款收入明細表

中華民國107年度

單位：新臺幣元

前年度決算數	上年度預算數	科 目		本 年 度 預 算 數				說 明
		編 號	名 稱	單 位	數 量	單 價	金 額	
176,832,259	197,173,879		合計				187,826,854	
176,832,259	197,173,879	462	市庫撥款收入	年	1	187,826,854	187,826,854	較上年度預算數197,173,879元，減少9,347,025元。 市府補助款。

臺北市地方教育發展基金－臺北市立啟聰學校

40501802-21

基金來源－學雜費收入明細表

中華民國107年度

單位：新臺幣元

前年度決算數	上年度預算數	科 目		本 年 度 預 算 數				說 明
		編 號	名 稱	單 位	數 量	單 價	金 額	
368,917	373,820		合計				363,240	
368,917	373,820	4S1	學雜費收入				363,240	較上年度預算數373,820元，減少10,580元。
				人、學期	16x2	2,955	94,560	幼兒部全日班雜費收入預估學生16人。
				人、學期	16x2	7,000	224,000	幼兒部全日班學費收入預估學生16人。
				人、學期	28x1	380	10,640	106學年度第2學期電腦耗材、周邊設備及相關教學軟體費收入(收支對列)。
				人、學期	18x1	650	11,700	106學年度第2學期電腦耗材、周邊設備及相關教學軟體費收入(收支對列)。
				人、學期	18x1	650	11,700	107學年度第1學期電腦耗材、周邊設備及相關教學軟體費收入(收支對列)。
				人、學期	28x1	380	10,640	107學年度第1學期電腦耗材、周邊設備及相關教學軟體費收入(收支對列)。

臺北市地方教育發展基金－臺北市立啟聰學校

基金來源－推廣教育收入明細表

中華民國107年度

單位：新臺幣元

前年度決算數	上年度預算數	科 目		本 年 度 預 算 數				說 明
		編 號	名 稱	單 位	數 量	單 價	金 額	
312,367	259,200		合計				259,200	
312,367	259,200	4S2	推廣教育收入				259,200	較上年度預算數259,200元，無增減。
				人、班、學期	9x1x2	500	9,000	親職教育手語班收入-校外人士。
				人、班、學期	11x1x2	100	2,200	親職教育手語班收入-學生家長。
				人、班、學期	20x2x2	500	40,000	手語班學費收入。
				人、班、學期	10x8x2	1,200	192,000	技能班等學費收入。
				人、班、學期	8x2x2	500	16,000	識字班學費收入。

臺北市地方教育發展基金－臺北市立啟聰學校

40501802-23

基金來源－雜項收入明細表

中華民國107年度

單位：新臺幣元

前年度決算數	上年度預算數	科 目		本 年 度 預 算 數				說 明
		編 號	名 稱	單 位	數 量	單 價	金 額	
753,824	229,200		合計				619,957	
753,824	229,200	4YY	雜項收入				619,957	較上年度預算數229,200元，增加390,757元。
				年	1	50,000	50,000	辦理校內外義賣業務收入(收支對列)。
				年	1	569,957	569,957	招標文件工本費收入及其他雜項收入。

臺北市地方教育發展基金－臺北市立啟聰學校

基金用途－特殊教育計畫明細表

中華民國107年度

單位：新臺幣元

前年度決算數	上年度預算數	科 目		本年度預算數				說 明
		編 號	名 稱	單 位	數 量	單 價	金 額	
165,415,827	169,323,769		合 計				164,151,747	
147,199,570	151,895,715	1	用人費用				145,988,320	
52,639,380	57,000,000	11	正式員額薪資				56,712,000	較上年度預算數57,000,000元，減少288,000元。
52,639,380	57,000,000	113	職員薪金	年	1	56,712,000	56,712,000	教職員92人薪金(詳用人費用彙計表)(含教育部補助導師費84,000元)。
2,593,592	1,618,992	12	聘僱及兼職人員薪資				2,463,792	較上年度預算數1,618,992元，增加844,800元。
813,792	813,792	122	約僱職員薪金	年	1	813,792	813,792	約僱人員2人薪金(詳聘用及約僱人員明細表)。
1,779,800	805,200	124	兼職人員酬金	人、節	3x220	260	171,600	教師代課鐘點費，本校編制教師總人數22人，按9分之1計，編列3人，每人220節，總節數3人*220節=660節(幼兒部及國小部)。
				人、節	6x198	400	475,200	教師代課鐘點費，本校編制專任教師總人數48人，按9分之1計，編列6人，每人18節11月，總節

臺北市地方教育發展基金－臺北市立啟聰學校

40501802-25

基金用途－特殊教育計畫明細表

中華民國107年度

單位：新臺幣元

前年度決算數	上年度預算數	科 目		本年度預算數				說 明
		編 號	名 稱	單位	數量	單價	金額	
				人、節	2x220	360	158,400	數6人*18節*11月=1,188節(高中職部)。
				人、節、週	12x2x40	260	249,600	教師代課鐘點費，本校編制教師總人數18人，按9分之1計，編列2人，每人220節，總節數2人*220節=440節(國中部)。
				人、節、週	18x2x40	360	518,400	補助調整授課特教教師鐘點費(由教育局移列之教育部補助款)。
				年	1	76,800	76,800	補助調整授課鐘點費之外聘教師勞、健保費及勞退費用(由教育局移列之教育部補助款)。
372,225	727,699	13	超時工作報酬				869,554	較上年度預算數727,699元，增加141,855元。
372,225	727,699	131	加班費				869,554	
				年	1	622,394	622,394	不休假出勤加班費。
				年	1	83,250	83,250	成人教育班工作人員加班費。
				年	1	3,885	3,885	職業輔導列車工作加班費。
				年	1	6,660	6,660	職業輔導手冊編製加班費。

臺北市地方教育發展基金－臺北市立啟聰學校

基金用途－特殊教育計畫明細表

中華民國107年度

單位：新臺幣元

前年度決算數	上年度預算數	科 目		本年度預算數				說 明
		編 號	名 稱	單位	數量	單價	金額	
				年	1	5,920	5,920	教材教具推廣服務加班費。
				年	1	5,920	5,920	手語、口語、各科教學研習工作加班費。
				年	1	11,100	11,100	國中部教職員趕辦業務及慶典活動加班費。
				年	1	8,880	8,880	親職教育輔導工作逾時加班費。
				年	1	11,100	11,100	發展重點運動項目加班費。
				年	1	13,875	13,875	丙級檢測業務加班費。
				年	1	52,540	52,540	高中職部教職員趕辦業務及慶典活動加班費。
				年	1	3,330	3,330	畢業典禮加班費。
				年	1	11,100	11,100	課後補救教學活動加班費。
				年	1	18,500	18,500	臺北市國語文競賽工作加班費。
				年	1	1,850	1,850	教師專業成長研習加班費。
				年	1	9,250	9,250	聽資中心鑑定安置、期刊校對編稿、輔具清點及教育局臨時交辦業務等加班費。
11,380,106	15,307,724	15	獎金				13,137,048	較上年度預算數15,307,724元，減少2,170,676元。
4,986,441	8,081,000	151	考績獎金				5,947,500	
				年	1	5,947,500	5,947,500	依考績法規定核發之獎金。

臺北市地方教育發展基金－臺北市立啟聰學校

40501802-27

基金用途－特殊教育計畫明細表

中華民國107年度

單位：新臺幣元

前年度決算數	上年度預算數	科目		本年度預算數				說明
		編號	名稱	單位	數量	單價	金額	
6,393,665	7,226,724	152	年終獎金	年	1	7,089,000	7,189,548	依規定於年節加發之獎金。 約僱教師助理員依規定於年節加發之獎金。
				年	1	100,548	100,548	
71,975,423	68,509,063	16	退休及卹償金				65,435,348	較上年度預算數68,509,063元，減少3,073,715元。
67,081,570	67,949,887	161	職員退休及離職金	年	1	4,519,008	65,252,768	提撥退撫基金。 約僱教師助理員提撥離職儲金。 退休人員月退休金，155人 *@31,424元*12月=58,448,640元 ；退休遺族月撫慰金，10人 *@18,052元*12月=2,166,240元； 合計60,614,880元。 退休人員年終慰問金。
				年	1	48,816	48,816	
				年	1	60,614,880	60,614,880	
				年	1	70,064	70,064	
4,632,935		162	工員退休及離職金					遺族年撫卹金。
260,918	559,176	164	卹償金	年	1	182,580	182,580	
8,238,844	8,732,237	18	福利費				7,370,578	較上年度預算數8,732,237元，減少1,361,659元。
5,222,954	5,101,740	181	分擔員工保險費				4,755,816	

臺北市地方教育發展基金－臺北市立啟聰學校

基金用途－特殊教育計畫明細表

中華民國107年度

單位：新臺幣元

前年度決算數	上年度預算數	科 目		本年度預算數				說 明
		編 號	名 稱	單位	數量	單價	金額	
231,500	312,860	183	傷病醫藥費	年	1	4,660,584	4,660,584	分擔公保、勞保、健保費。
				年	1	95,232	95,232	約僱教師助理員分擔勞保、健保費。
				人	16	16,000	256,000	教職員健康檢查費。
				人	16	3,500	56,000	教職員健康檢查費。
				人	1	860	860	幼兒園廚工健康檢查費。
611,382	869,400	187	員工通勤交通費				869,400	
				人、月、段	58x10x2	630	730,800	教師上下班交通費。
				人、月、段	22x10x1	630	138,600	教師上下班交通費。
2,173,008	2,448,237	18Y	其他福利費				1,432,502	
				年	1	32,000	32,000	約僱教師助理員休假旅遊補助費。
				年	1	304,000	304,000	休假旅遊補助費。
				人、年	26x1	6,000	156,000	退休人員三節慰問金。
				年	1	121,720	121,720	結婚補助費(30,430元*2月*2人)。
				年	1	354,250	354,250	喪葬補助費(35,425元*5月*2人)。
11,946,136	10,101,703	2	服務費用	年	1	464,532	464,532	子女教育補助費。
							10,361,572	

臺北市地方教育發展基金－臺北市立啟聰學校

40501802-29

基金用途－特殊教育計畫明細表

中華民國107年度

單位：新臺幣元

前年度決算數	上年度預算數	科 目		本年度預算數				說 明
		編 號	名 稱	單位	數量	單價	金額	
2,457,059	3,801,320	21	水電費				3,856,320	較上年度預算數3,801,320元，增加55,000元。
2,234,934	2,986,820	212	工作場所電費	年	1	78,400	78,400	成人教育班電費。
				年	1	2,843,620	2,843,620	班級電費。
				班、年	9x1	7,200	64,800	電費(游泳池水電清潔維護費)(國小部4-6年級、國中部)。
				年	1	45,000	45,000	暑期泳訓班電費(新增)。
217,195	274,500	214	工作場所水費	年	1	274,500	274,500	班級水費。
				年	1	10,000	10,000	暑期泳訓班水費(新增)。
4,930	540,000	217	氣體費	年	1	540,000	540,000	溫水游泳池燃料費。
193,082	355,795	22	郵電費				382,160	較上年度預算數355,795元，增加26,365元。
38,583	53,695	221	郵費	年	1	1,800	1,800	畢業典禮邀請函郵資。
				年	1	6,300	6,300	教材教具推廣服務郵資。
				學期	2	2,700	5,400	國中部教學業務郵資。
				學期	2	12,150	24,300	高中職部教學業務郵資。
				年	1	760	760	學生運動會邀請函郵資。

臺北市地方教育發展基金－臺北市立啟聰學校

基金用途－特殊教育計畫明細表

中華民國107年度

單位：新臺幣元

前年度決算數	上年度預算數	科 目		本年度預算數				說 明
		編 號	名 稱	單位	數量	單價	金額	
154,499	302,100	222	電話費	年	1	35,000	35,000	聽資中心季刊郵寄及各項會議通知等郵資。
				年	1	4,274	4,274	成人教育班電話費。
				學期	2	134,663	269,326	教學業務電話費。
444,304	211,260	23	旅運費	年	1	35,000	35,000	聽資中心電話費。
							200,760	較上年度預算數211,260元，減少10,500元。
442,124	179,100	231	國內旅費				168,600	
				人、天	32x1	1,550	49,600	高中職部各項活動及比賽差旅費。
				人、天	14x3	1,550	65,100	校外教學隨隊人員出差旅費。
				年	1	12,400	12,400	國小部因公市外出差旅費。
				年	1	1,500	1,500	校外體育競賽教職員工短程車資。
				年	1	2,400	2,400	丙級檢測業務教職員工短程車資。
				年	1	6,300	6,300	校外實習參觀及訪視教職員工短程車資。
				年	1	9,000	9,000	高中職部教職員工因公外出短程車資。

臺北市地方教育發展基金－臺北市立啟聰學校

40501802-31

基金用途－特殊教育計畫明細表

中華民國107年度

單位：新臺幣元

前年度決算數	上年度預算數	科 目		本年度預算數				說 明
		編 號	名 稱	單位	數量	單價	金額	
				年	1	8,400	8,400	國中部教職員工因公外出短程車資。
				人、天	8x1	1,550	12,400	聽資中心巡迴輔導班專業老師訪視差旅費。
				年	1	1,500	1,500	聽資中心巡迴輔導老師短程車資。
2,180	32,160	236	貨物運費				32,160	
				學期	2	14,080	28,160	高中職部參加各項校外活動展覽、露營、慶典等運費。
				學期	2	2,000	4,000	國中部參加各項校外活動展覽、露營、慶典等運費。
347,430	898,022	24	印刷裝訂與廣告費				911,862	較上年度預算數898,022元，增加13,840元。
347,430	898,022	241	印刷及裝訂費				911,862	
				年	1	9,500	9,500	啟聰體驗營活動印刷、光碟費。
				學期	2	4,085	8,170	成人教育班印刷費。
				臺、月、張	6x12x6,650	0.7	335,160	影印機使用費。
				學期	2	6,650	13,300	國中部教學印刷費。
				本	285	132	37,620	職業輔導叢書印刷費。
				學期	2	69,350	138,700	高中職部教學印刷費。
				年	1	11,400	11,400	畢業典禮印刷費。

臺北市地方教育發展基金－臺北市立啟聰學校

基金用途－特殊教育計畫明細表

中華民國107年度

單位：新臺幣元

前年度決算數	上年度預算數	科 目		本年度預算數				說 明
		編 號	名 稱	單位	數量	單價	金額	
				年	1	7,600	7,600	家長成長團體教材印刷費。
				本	950	85	80,750	北聰簡介印製費。
				學期	2	28,623	57,246	特教輔導業務印刷費。
				年	1	66,316	66,316	教材教具推廣服務用教材印刷費、光碟費。
				學期	2	8,550	17,100	手語、口語、各科教學用表格、教材、海報印刷費及光碟費。
				年	1	10,000	10,000	學生運動會印刷費。
				年	1	98,000	98,000	聽資中心刊物及簡介印刷費。
				臺、月、張	1x12x2,500	0.7	21,000	聽資中心影印機使用費。
2,019,392	2,003,890	25	修理保養及保固費				2,032,802	較上年度預算數2,003,890元，增加28,912元。
998,818	966,600	252	一般房屋修護費				966,600	
				年	1	90,000	90,000	公共藝術維護費。
				年	1	785,400	785,400	公用房舍等修理維護費。
				年	1	91,200	91,200	學生宿舍修護費(收支對列)。
675,213	633,690	255	機械及設備修護費				635,602	
				學期	2	79,000	158,000	實習工廠設備及助聽器等修護費。
				年	1	373,930	373,930	冷氣機修護費。
				年	1	35,800	35,800	電腦設備維護費(電腦專案計

臺北市地方教育發展基金－臺北市立啟聰學校

40501802-33

基金用途－特殊教育計畫明細表

中華民國107年度

單位：新臺幣元

前年度決算數	上年度預算數	科 目		本年度預算數				說 明
		編 號	名 稱	單位	數量	單價	金額	
				學期	2	8,936	17,872	畫)。
				年	1	50,000	50,000	學生電腦課程用維護費(收支對列)。
217,650	240,000	256	交通及運輸設備修護費				240,000	聽資中心聽檢儀器、助聽輔具及中心各項設備、器材等修護費。
				年	1	240,000	240,000	校園監視系統修護費。
127,711	163,600	257	什項設備修護費				190,600	黑板、課桌椅、教學器材、童軍器材等修護費。
				學期	2	69,300	138,600	暑期泳訓班場地維護費(新增)。
				年	1	12,000	12,000	聽資中心設備修護費。
				年	1	40,000	40,000	新增項目
		26	保險費				3,600	
		26Y	其他保險費				3,600	
				人	90	40	3,600	暑期泳訓班學員保險費(收支對列)(新增)。
4,034,318	952,036	27	一般服務費				1,101,848	較上年度預算數952,036元，增加149,812元。
1,515	4,896	276	佣金、匯費、經理費及手續費				4,896	

臺北市地方教育發展基金－臺北市立啟聰學校

基金用途－特殊教育計畫明細表

中華民國107年度

單位：新臺幣元

前年度決算數	上年度預算數	科 目		本年度預算數				說 明
		編 號	名 稱	單位	數量	單價	金額	
3,888,944	759,140	279	外包費	人、學期	136x2	18	4,896	委託超商代收學雜費手續費。
								759,140
		27D	計時與計件人員酬金	人、月	2x10	37,957	759,140	游泳池救生員外包費。
				小時	60	133	7,980	暑期泳訓班工讀生薪津(收支對列)(新增)。
				人、月	1x2	1,690	3,380	分擔暑期泳訓班工讀生勞保及健保費(新增)。
				人、月	2x2	28,840	115,360	暑期泳訓班救生員薪津(新增)。
				人、月	2x2	1,818	7,272	提撥暑期泳訓班救生員勞退準備金(新增)。
				人、月	2x2	3,694	14,776	分擔暑期泳訓班救生員勞保及健保費(新增)。
143,859	188,000	27F	體育活動費	人、月	1x2	522	1,044	提撥暑期泳訓班工讀生勞退準備金(收支對列)(新增)。
								188,000
2,450,551	1,879,380	28	專業服務費	人、年	94x1	2,000	188,000	文康活動費，本校編列教職員92人，約聘僱人員2人，合計94人，每人編列2,000元。
							1,872,220	較上年度預算數1,879,380元，減少7,160元。

臺北市地方教育發展基金－臺北市立啟聰學校

40501802-35

基金用途－特殊教育計畫明細表

中華民國107年度

單位：新臺幣元

前年度決算數	上年度預算數	科 目		本年度預算數				說 明
		編 號	名 稱	單位	數量	單價	金額	
2,166,551	1,565,580	285	講課鐘點、稿費、出 席審查及查詢費				1,615,620	
				節	1,272	550	699,600	成人教育班講授鐘點費。
				節	36	1,600	57,600	分組活動外聘鐘點費(分組組數 大於班級數始得動支)。
				節	4	1,600	6,400	職業輔導列車外聘講授鐘點費。
				節	16	1,600	25,600	家長成長團體外聘講授鐘點費。
				節	12	1,600	19,200	親職教育外聘講授鐘點費。
				節	120	800	96,000	親職教育手語班講授鐘點費。
				節	15	400	6,000	新生手語輔導講授鐘點費。
				節	10	1,600	16,000	行業說明分組教學講授鐘點費。
				節	9	1,600	14,400	學生輔導指導外聘鐘點費。
				節	7	800	5,600	學生輔導指導內聘鐘點費。
				節	250	550	137,500	課後補救教學輔導講授鐘點費。
				節	128	550	70,400	職業類科課後補救教學輔導講授 鐘點費。
				人次	14	2,000	28,000	國語文競賽外聘人員出席費。
				節	108	550	59,400	聽障資源教育中心成人教育班講 授鐘點費(含助教及手譯員)。
				節	12	800	9,600	家長成長團體內聘講授鐘點費。
				千字	6	680	4,080	職業輔導手冊撰稿費。

臺北市地方教育發展基金－臺北市立啟聰學校

基金用途－特殊教育計畫明細表

中華民國107年度

單位：新臺幣元

前年度決算數	上年度預算數	科 目		本年度預算數				說 明
		編 號	名 稱	單位	數量	單價	金額	
				千字	38	680	25,840	親職輔導通訊撰稿費。
				節	48	1,600	76,800	手語、口語、各科教學、教師專業學習社群等研習外聘講授鐘點費。
				節	72	800	57,600	手語、口語、各科教學、教師專業學習社群等研習內聘講授鐘點費。
				節	60	800	48,000	教師手語精進研習講授鐘點費。
				節	12	400	4,800	性別平等教育研習性平個案小團體輔導活動鐘點費(新增)。
				節	6	800	4,800	性別平等教育研習內聘講授鐘點費(新增)。
				節	3	1,600	4,800	性別平等教育研習外聘講授鐘點費。
				節	6	1,600	9,600	小田園教育體驗實習計畫外聘講師鐘點費(由教育局移列)。
				節	6	800	4,800	教師專業成長研習內聘講授鐘點費(含講座助理)。
				節	12	1,600	19,200	教師專業成長研習外聘講授鐘點費。
				節	60	500	30,000	暑期泳訓班教練指導鐘點費(收支對列)(新增)。

臺北市地方教育發展基金－臺北市立啟聰學校

40501802-37

基金用途－特殊教育計畫明細表

中華民國107年度

單位：新臺幣元

前年度決算數	上年度預算數	科 目		本年度預算數				說 明
		編 號	名 稱	單 位	數 量	單 價	金 額	
95,000	4,800	287	委託檢驗(定)試驗認證費	千字	50	680	34,000	聽資中心季刊撰稿費。
				人次	20	2,000	40,000	聽資中心鑑定安置工作專家學者出席費。
30,000	12,000	289	試務甄選費	臺、年	9x1	1,200	10,800	飲水機水質檢驗費。
				年	1	12,000	12,000	教師甄選試務費用(收支對列)。
20,000	20,000	28A	電子計算機軟體服務費					
139,000	277,000	28Y	其他	人、月	8x9	500	36,000	工作人員午餐指導費。
				班、人、月	3x2x9	500	27,000	學童午餐指導費(幼兒部)。
				班、人、月	6x2x9	500	54,000	學童午餐指導費(1-6年級)。
				年	1	60,000	60,000	聽資中心巡迴輔導及相關專業人員所需測驗及評估工具、教具及輔具等。
				年	1	20,000	20,000	聽資中心鑑定安置晤談費及施測費等。
				小時	46	800	36,800	聽資中心兼任聽力師及專業人員鐘點費。

臺北市地方教育發展基金－臺北市立啟聰學校

基金用途－特殊教育計畫明細表

中華民國107年度

單位：新臺幣元

前年度決算數	上年度預算數	科 目		本年度預算數				說 明
		編 號	名 稱	單位	數量	單價	金額	
3,044,554	2,957,974	3	材料及用品費				3,331,870	
1,773,441	1,406,238	31	使用材料費				1,185,693	較上年度預算數1,406,238元，減少220,545元。
1,773,441	1,406,238	315	設備零件				1,185,693	
				年	1	30,000	30,000	啟聰體驗營體驗活動實習材料。
				組	4	9,000	36,000	OA辦公家具組(含隔板、桌子、活動櫃安裝)(行政辦公室設施設備優質化工程)(新增)。
				年	1	50,000	50,000	辦理校內外義賣業務材料費(收支對列)。
				批	1	2,800	2,800	童軍教育用物品。
				年	1	64,000	64,000	發展重點運動項目學生活動教具(由32Y其他移列)。
				學期	2	244,450	488,900	高中職部班級教學材料費。
				年	1	96,740	96,740	國小部及國中部班級教學材料費。
				支	8	9,800	78,400	IP監視攝影機(班級設備費移列)(新增)。
				座	3	6,990	20,970	書櫃(班級設備費移列)(新增)。
				臺	1	3,000	3,000	11人份不鏽鋼電鍋(班級設備費移列)(新增)。

臺北市地方教育發展基金－臺北市立啟聰學校

40501802-39

基金用途－特殊教育計畫明細表

中華民國107年度

單位：新臺幣元

前年度決算數	上年度預算數	科 目		本年度預算數				說 明
		編 號	名 稱	單位	數量	單價	金額	
				臺	1	4,000	4,000	多媒體藍光播放機(班級設備費移列)(新增)。
				臺	2	6,000	12,000	烤箱(班級設備費移列)(新增)。
				臺	1	3,790	3,790	微波爐(班級設備費移列)(新增)。
				臺	1	9,900	9,900	麵包機(班級設備費移列)(新增)。
				組	1	5,470	5,470	波浪觸覺步道(班級設備費移列)(新增)。
				組	1	3,590	3,590	感官遊戲板-聽覺(班級設備費移列)(新增)。
				組	1	2,980	2,980	爬行隧道(班級設備費移列)(新增)。
				組	1	2,960	2,960	感官遊戲板-精細動作(班級設備費移列)(新增)。
				組	1	2,960	2,960	感官遊戲板-觸覺(班級設備費移列)(新增)。
				組	1	2,960	2,960	感官遊戲板-視覺(班級設備費移列)(新增)。
				組	6	2,200	13,200	教育機器人零件-顏色感測器(班級設備費移列)(新增)。
				組	3	2,800	8,400	教育機器人零件-超音波感應器

臺北市地方教育發展基金－臺北市立啟聰學校

基金用途－特殊教育計畫明細表

中華民國107年度

單位：新臺幣元

前年度決算數	上年度預算數	科 目		本年度預算數				說 明
		編 號	名 稱	單位	數量	單價	金額	
				組	6	2,250	13,500	(班級設備費移列)(新增)。
				組	15	500	7,500	教育機器人零件-大型伺服器馬達(班級設備費移列)(新增)。
				臺	1	3,465	3,465	專業杯測匙(班級設備費移列)(新增)。
				年	1	50,000	50,000	A3護貝機(班級設備費移列)(新增)。
				臺	2	9,000	18,000	特教輔具(班級設備費移列)。
				班、年	10x1	6,300	63,000	數位相機(班級設備費移列)(新增)。
				年	1	50,400	50,400	電腦設備維護及管理費(電腦專案計畫)。
				年	1	10,000	10,000	小田園教育體驗實習計畫園藝資材、食農課程用器具(由教育局移列)。
				年	1	10,000	10,000	暑期泳訓班教學器材費(新增)。
				學期	2	13,404	26,808	學生電腦課程用耗材及零組件等(收支對列)。
1,271,113	1,551,736	32	用品消耗				2,146,177	較上年度預算數1,551,736元，增加594,441元。
326,121	477,010	321	辦公(事務)用品				477,660	
				式	1	12,200	12,200	啟聰體驗營學校客製化文具用

臺北市地方教育發展基金－臺北市立啟聰學校

40501802-41

基金用途－特殊教育計畫明細表

中華民國107年度

單位：新臺幣元

前年度決算數	上年度預算數	科 目		本年度預算數				說 明
		編 號	名 稱	單位	數量	單價	金額	
				學期	2	13,640	27,280	品。
				班	4	2,540	10,160	成人教育班教學行政辦公物品。
				學期	2	6,575	13,150	課後補救教學活動物品。
				學期	2	100,000	200,000	國中部教學業務物品。
				學期	2	17,000	34,000	高中職部教學業務物品。
				年	1	18,000	18,000	家長成長團體、親職教育、新生家長座談會物品。
				年	1	40,000	40,000	畢業典禮物品。
				年	1	5,800	5,800	教材教具推廣服務物品。
				年	1	9,120	9,120	國語文競賽物品。
				年	1	15,700	15,700	聽障資源教育中心成人教育班文具紙張教材。
				年	1	12,000	12,000	學生運動會物品。
				年	1	80,250	80,250	教師專業成長研習物品。
				年	1			聽資中心文具、辦公室及聽檢室清潔用品、聽檢備品等。
92,331	92,654	322	報章什誌	年	1	900	900	童軍教育用刊物。
				年	1	95,499	95,499	圖書及訂閱報章雜誌等(班級設備費移列)。
36,258	60,000	328	醫療用品(非醫療院				60,000	

臺北市地方教育發展基金－臺北市立啟聰學校

基金用途－特殊教育計畫明細表

中華民國107年度

單位：新臺幣元

前年度決算數	上年度預算數	科 目		本年度預算數				說 明
		編 號	名 稱	單位	數量	單價	金額	
816,403	922,072	32Y	所使用)	年	1	60,000	60,000	健康中心藥品費。
			其他	年	1	1,300	1,300	啟聰體驗營場地佈置費。
				人次	90	80	7,200	辦理啟聰體驗營活動逾時誤餐費用。
				人次	120	80	9,600	辦理啟聰體驗營活動逾時誤餐費用(參加活動來賓)。
				年	1	65,000	65,000	成人教育班教學物品。
				年	1	25,000	25,000	學生畢業典禮場地佈置等雜支。
				學期	2	4,000	8,000	手語教學場地佈置等雜支。
				學期	2	7,665	15,330	國中部獎狀。
				學期	2	45,250	90,500	高中職部獎狀。
				組	22	2,000	44,000	國語文競賽活動獎品。
				年	1	15,675	15,675	職業輔導列車相關活動用品。
				年	1	22,147	22,147	家長成長團體、親職教育、新生家長座談會等場地佈置、茶水等雜支。
				年	1	165,600	165,600	垃圾袋、消毒水、衛生清潔用品、衛生紙及教室佈置費(班級業務費)。

臺北市地方教育發展基金－臺北市立啟聰學校

40501802-43

基金用途－特殊教育計畫明細表

中華民國107年度

單位：新臺幣元

前年度決算數	上年度預算數	科 目		本年度預算數				說 明
		編 號	名 稱	單位	數量	單價	金額	
				人、年	19x1	1,700	32,300	弱勢學生用教科書(由教育局移列)。
				班、年	6x1	1,700	10,200	教學用教科書(由教育局移列)。
				人次	25	80	2,000	辦理校外體育競賽活動逾時誤餐費用。
				人次	150	80	12,000	辦理校外實習參觀及訪視活動逾時誤餐費用。
				人次	90	80	7,200	辦理新生家長座談會活動逾時誤餐費用。
				人次	120	80	9,600	辦理職業輔導列車活動逾時誤餐費用。
				人次	40	80	3,200	辦理臺北市國語文競賽活動逾時誤餐費用。
				人次	300	80	24,000	辦理臺北市國語文競賽活動參賽學生、校外教師及外賓逾時誤餐費用。
				人次	88	80	7,040	辦理研習活動及會議逾時誤餐費用。
				人次	420	80	33,600	辦理高中職部教職員活動逾時誤餐費用。
				人次	81	80	6,480	辦理國中部教職員活動逾時誤餐費用。

臺北市地方教育發展基金－臺北市立啟聰學校

基金用途－特殊教育計畫明細表

中華民國107年度

單位：新臺幣元

前年度決算數	上年度預算數	科 目		本年度預算數				說 明
		編 號	名 稱	單位	數量	單價	金額	
				人次	80	80	6,400	辦理組隊參賽活動逾時誤餐費用。
				學期	2	280,000	560,000	高中職部職業課程學生實習材料費(分期辦理採購)。
				年	1	89,500	89,500	電腦耗材(電腦專案計畫)。
				年	1	8,800	8,800	學生運動會競賽場地佈置等雜支。
				年	1	10,000	10,000	學生運動會各部別競賽項目獎品。
				人次	40	80	3,200	辦理學生參加體育競賽及表演活動逾時誤餐費用。
				人次	208	80	16,640	辦理學生運動會活動逾時誤餐費用。
				人、學期	25x2	100	5,000	國小部學生活動費。
				人次	60	80	4,800	辦理性別平等教育研習活動逾時誤餐費用(新增)。
				年	1	30,000	30,000	小田園教育體驗實習計畫菜苗、種子等園藝資材(由教育局移列)。
				年	1	12,150	12,150	教師專業成長研習會場地佈置等雜支。
				年	1	1,476	1,476	暑期泳訓班雜支(收支對列)(新

臺北市地方教育發展基金－臺北市立啟聰學校

40501802-45

基金用途－特殊教育計畫明細表

中華民國107年度

單位：新臺幣元

前年度決算數	上年度預算數	科 目		本年度預算數				說 明
		編 號	名 稱	單位	數量	單價	金額	
				班	6	230	1,380	增)。
				年	1	3,000	3,000	暑期泳訓班用消毒劑(新增)。
				人次	125	80	10,000	暑期泳訓班教學環境佈置費(新增)。
				年	1	120,000	120,000	辦理教師甄選試務活動逾時誤餐費用(收支對列)。
				人次	160	80	12,800	聽資中心巡迴輔導班教學材料費。
1,906,028	2,973,600	4	租金、償債與利息				2,973,600	辦理聽資中心各項會議、活動逾時誤餐費用。
1,901,228	2,968,800	44	交通及運輸設備租金				2,968,800	較上年度預算數2,968,800元，無增減。
1,901,228	2,968,800	442	車租				2,968,800	
				天	8	11,100	88,800	校外實習參觀及訪視租車費。
				輛、次	4x400	1,800	2,880,000	學生免費通學專車車租。
4,800	4,800	45	什項設備租金				4,800	較上年度預算數4,800元，無增減。
4,800	4,800	451	什項設備租金				4,800	
				月	12	400	4,800	電錶月租費。
132,631	44,771	6	稅捐及規費(強制費)				36,003	

臺北市地方教育發展基金－臺北市立啟聰學校

基金用途－特殊教育計畫明細表

中華民國107年度

單位：新臺幣元

前年度決算數	上年度預算數	科 目		本年度預算數				說 明
		編 號	名 稱	單位	數量	單價	金額	
114,190	35,001	61	土地稅				29,345	較上年度預算數35,001元，減少5,656元。
114,190	35,001	612	一般土地地價稅	年	1	5,656	29,345	臺北市聽障者聲暉協會租用本校校地設立辦公室之地價稅。
				年	1	23,689	23,689	宿舍地價稅。
18,441	9,770	63	房屋稅				6,658	較上年度預算數9,770元，減少3,112元。
18,441	9,770	631	一般房屋稅	年	1	3,112	6,658	臺北市聽障者聲暉協會租用本校校地設立辦公室之房屋稅。
				年	1	3,546	3,546	宿舍房屋稅。
958,635	1,008,256	7	會費、捐助、補助、分攤、照護、救濟與交流活動費				1,084,082	
111,699	28,000	72	捐助、補助與獎助				38,000	較上年度預算數28,000元，增加10,000元。
16,000	28,000	726	獎助學員生給與	人	1	10,000	38,000	教育關懷獎每校推薦1名學生獎助金(由教育局移列)。
				班、學期	10x2	1,000	20,000	優秀學生獎學金(高中職部)。

臺北市地方教育發展基金－臺北市立啟聰學校

40501802-47

基金用途－特殊教育計畫明細表

中華民國107年度

單位：新臺幣元

前年度決算數	上年度預算數	科 目		本年度預算數				說 明
		編 號	名 稱	單 位	數 量	單 價	金 額	
				班、學期	4x2	1,000	8,000	優秀學生獎學金(國中部)(每班2名，每名500元)。
95,699		72Y	其他					
846,936	980,256	74	補貼(償)、獎勵、慰問、照護與救濟				1,046,082	較上年度預算數980,256元，增加65,826元。
846,936	980,256	74Y	其他				1,046,082	
				人、日	70x200	55	770,000	清寒學生餐費補助(國中、高中職部)。
				人、日	15x200	50	150,000	清寒學生餐費補助(國小部)。
				人、學期	1x2	11,633	23,266	低收入戶家庭幼生月費補助。
				人、週、次	306x42x1	8	102,816	補助學校午餐使用有機蔬菜或有機米計畫(新增)。
228,273	341,750	9	其他				376,300	
228,273	341,750	91	其他支出				376,300	較上年度預算數341,750元，增加34,550元。
228,273	341,750	91Y	其他				376,300	
				年	1	3,400	3,400	啟聰體驗營茶水等雜支。
				年	1	14,545	14,545	校外實習參觀及訪視雜支。
				年	1	2,000	2,000	臺北市國語文競賽雜支。
				班、年	1x1	5,600	5,600	國小游泳檢測未通過學生暑期游泳訓練班報名費。

臺北市地方教育發展基金－臺北市立啟聰學校

基金用途－特殊教育計畫明細表

中華民國107年度

單位：新臺幣元

前年度決算數	上年度預算數	科 目		本年度預算數				說 明
		編 號	名 稱	單位	數量	單價	金額	
				年	1	1,500	1,500	丙級檢測業務雜支。
				年	1	16,000	16,000	高中職部輔導活動費。
				年	1	63,000	63,000	測驗評量工具、教材教具輔具等。
				年	1	10,205	10,205	職業輔導列車相關活動之場地佈置、茶水等雜支。
				年	1	4,300	4,300	童軍教育相關會費及登記費等。
				年	1	100,800	100,800	執行學生路隊安全導護費及義工保險費。
				年	1	96,000	96,000	幼兒導護費。
				年	1	37,350	37,350	組隊參賽住宿、交通、報名費等雜支。
				年	1	6,800	6,800	學生參加體育競賽及表演活動交通費等。
				人、學期	140x2	50	14,000	班級自治費。
				年	1	800	800	性別平等教育研習場地佈置、茶水等雜支(新增)。

臺北市地方教育發展基金－臺北市立啟聰學校

40501802-49

基金用途－一般行政管理計畫明細表

中華民國107年度

單位：新臺幣元

前年度決算數	上年度預算數	科 目		本年度預算數				說 明
		編 號	名 稱	單 位	數 量	單 價	金 額	
37,904,552	40,184,112		合 計				39,474,724	
35,064,517	37,106,722	1	用人費用				35,941,748	
21,470,308	22,884,000	11	正式員額薪資				22,368,000	較上年度預算數22,884,000元，減少516,000元。
16,862,008	18,564,000	113	職員薪金	年	1	18,360,000	18,360,000	教職員27人薪金(詳用人費用彙計表)。
3,511,680	3,288,000	114	工員工資	年	1	2,976,000	2,976,000	工員8人工資(詳用人費用彙計表)。
1,096,620	1,032,000	115	警餉	年	1	1,032,000	1,032,000	校警2人薪金(詳用人費用彙計表)。
1,627,584	1,627,584	12	聘僱及兼職人員薪資				1,627,584	較上年度預算數1,627,584元，無增減。
1,627,584	1,627,584	122	約僱職員薪金	年	1	1,627,584	1,627,584	約僱人員4人薪金(詳聘用及約僱人員明細表)。
775,632	949,638	13	超時工作報酬				1,199,972	較上年度預算數949,638元，增加250,334元。
775,632	949,638	131	加班費				1,199,972	

臺北市地方教育發展基金－臺北市立啟聰學校

基金用途－一般行政管理計畫明細表

中華民國107年度

單位：新臺幣元

前年度決算數	上年度預算數	科 目		本年度預算數				說 明
		編 號	名 稱	單位	數量	單價	金額	
				年	1	1,122,272	1,122,272	不休假出勤加班費。
				年	1	59,200	59,200	住宿生管理員輔導業務加班費。
				年	1	18,500	18,500	趕辦業務加班費(統籌業務費)。
5,203,641	5,712,448	15	獎金				5,274,096	較上年度預算數5,712,448元，減少438,352元。
2,425,111	2,648,500	151	考績獎金				2,277,000	
				年	1	2,277,000	2,277,000	依考績法規定核發之獎金。
2,778,530	3,063,948	152	年終獎金				2,997,096	
				年	1	2,796,000	2,796,000	依規定於年節加發之獎金。
				年	1	201,096	201,096	約僱住宿生管理員依規定於年節加發之獎金。
2,250,590	1,957,248	16	退休及卹償金				2,050,656	較上年度預算數1,957,248元，增加93,408元。
1,724,169	1,792,848	161	職員退休及離職金				1,812,576	
				年	1	1,714,944	1,714,944	提撥退撫基金。
				年	1	97,632	97,632	約僱住宿生管理員提撥離職儲金。
526,421	164,400	162	工員退休及離職金				238,080	
				年	1	238,080	238,080	提撥勞工退休準備金。
3,736,762	3,975,804	18	福利費				3,421,440	較上年度預算數3,975,804元，減少554,364元。

臺北市地方教育發展基金－臺北市立啟聰學校

40501802-51

基金用途－一般行政管理計畫明細表

中華民國107年度

單位：新臺幣元

前年度決算數	上年度預算數	科 目		本年度預算數				說 明
		編 號	名 稱	單位	數量	單價	金額	
2,329,655	2,376,804	181	分擔員工保險費	年	1	2,039,976	2,230,440	分擔公保、勞保、健保費。 約僱住宿生管理員分擔勞保、健 保費。
				年	1	190,464	190,464	
437,858	567,000	187	員工通勤交通費	人、月、段	35x12x2	630	567,000	員工上下班交通費。
				人、月、段	5x12x1	630	37,800	員工上下班交通費。
969,249	1,032,000	18Y	其他福利費	年	1	64,000	624,000	約僱住宿生管理員休假旅遊補助 費。
				年	1	560,000	560,000	休假旅遊補助費。
2,475,819	2,691,865	2	服務費用				3,134,948	
17,049	52,900	23	旅運費				52,900	較上年度預算數52,900元，無增 減。
17,049	52,900	231	國內旅費	人、天	14x1	1,550	52,900	教職員校外會議差旅費。
				年	1	31,200	31,200	聯絡員送公文往返短程車資。
	8,300	25	修理保養及保固費				21,383	較上年度預算數8,300元，增加 13,083元。
	8,300	256	交通及運輸設備修護 費				21,383	

臺北市地方教育發展基金－臺北市立啟聰學校

基金用途－一般行政管理計畫明細表

中華民國107年度

單位：新臺幣元

前年度決算數	上年度預算數	科 目		本年度預算數				說 明
		編 號	名 稱	單 位	數 量	單 價	金 額	
				輛、年	1x1	21,383	21,383	客貨兩用車車輛養護費(詳車輛明細表)。
1,826	2,915	26	保險費				2,915	較上年度預算數2,915元，無增減。
1,826	2,915	264	交通及運輸設備保險費				2,915	
				輛、年	1x1	2,915	2,915	客貨兩用車保險費(詳車輛明細表)。
1,450,257	1,460,000	27	一般服務費				1,890,000	較上年度預算數1,460,000元，增加430,000元。
1,370,000	1,376,000	279	外包費				1,808,000	
				人、年	2x1	40,000	80,000	消化超額職工(技工、工友)業務外包費。
				人、月	4x12	36,000	1,728,000	職工(技工、工友)業務外包費。
80,257	84,000	27F	體育活動費				82,000	
				人、年	41x1	2,000	82,000	文康活動費，本校編列教職員27人，工員8人，校警2人，約聘僱人員4人，合計41人，每人編列2,000元。
855,646	1,015,350	28	專業服務費				1,015,350	較上年度預算數1,015,350元，無增減。
188,830	188,000	287	委託檢驗(定)試驗認				188,000	

臺北市地方教育發展基金－臺北市立啟聰學校

40501802-53

基金用途－一般行政管理計畫明細表

中華民國107年度

單位：新臺幣元

前年度決算數	上年度預算數	科 目		本年度預算數				說 明
		編 號	名 稱	單位	數量	單價	金額	
			證費	年	1	88,000	88,000	建築物公共安全檢測及申報費。
				次	2	50,000	100,000	建築物消防安全檢測及申報費。
666,816	827,350	28Y	其他	年	1	827,350	827,350	校園安全機械定點、機動巡邏等保全費用。
151,041	152,400	29	公共關係費				152,400	較上年度預算數152,400元，無增減。
151,041	152,400	291	公共關係費	月	12	12,700	152,400	校長特別費。
327,683	343,165	3	材料及用品費				355,668	
9,089	39,365	31	使用材料費				42,868	較上年度預算數39,365元，增加3,503元。
9,089	39,365	313	油脂	公升、月、輛	139x12x1	25.7	42,868	客貨兩用車汽油費(詳車輛明細表)。
318,594	303,800	32	用品消耗				312,800	較上年度預算數303,800元，增加9,000元。
307,774	297,800	321	辦公(事務)用品	年	1	297,800	297,800	統籌業務費計算如下：高中部3班、高職部13班、國中部6班、

臺北市地方教育發展基金－臺北市立啟聰學校

基金用途－一般行政管理計畫明細表

中華民國107年度

單位：新臺幣元

前年度決算數	上年度預算數	科 目		本年度預算數				說 明
		編 號	名 稱	單 位	數 量	單 價	金 額	
10,820	6,000	325	服裝	雙	2	100	15,000	國小部6班、幼兒部5班，1,210元x8班x12月=116,160元，810元x16班x12月=155,520元，640元x9班x12月=69,120元，以上合計340,800元，除依實際需求移列加班費18,500元、會費24,500元外，其餘如列數。
				人、雙	2x1	1,100	2,200	校警襪子。
				人、年	2x1	300	600	校警皮鞋。
				人、套	2x1	1,500	3,000	校警服裝配備。
				人、件	2x1	2,000	4,000	校警夏服(成立第33年)。
				人、套	2x1	2,500	5,000	校警冬大衣(新增)。
13,533	17,860	6	稅捐及規費(強制費)				17,860	校警冬服(新增)。
8,744	11,230	64	消費與行為稅				11,230	較上年度預算數11,230元，無增減。
8,744	11,230	646	使用牌照稅				11,230	
				輛、年	1x1	11,230	11,230	客貨兩用車使用牌照稅(詳車輛明細表)。
4,789	6,630	66	規費				6,630	較上年度預算數6,630元，無增

臺北市地方教育發展基金－臺北市立啟聰學校

40501802-55

基金用途－一般行政管理計畫明細表

中華民國107年度

單位：新臺幣元

前年度決算數	上年度預算數	科 目		本年度預算數				說 明
		編 號	名 稱	單位	數量	單價	金額	
	450	661	行政規費與強制費	年	1	450	450	減。
							450	客貨兩用車檢驗費(第3年)(詳車輛明細表)。
4,789	6,180	663	汽車燃料使用費	輛、年	1x1	6,180	6,180	
							6,180	客貨兩用車汽車燃料使用費(詳車輛明細表)。
23,000	24,500	7	會費、捐助、補助、分攤、照護、救濟與交流活動費				24,500	
23,000	24,500	71	會費				24,500	較上年度預算數24,500元，無增減。
23,000	24,500	713	職業團體會費	年	1	22,500	22,500	專業人員公會會費(統籌業務費)。
				人、年	2x1	1,000	2,000	護理師公會會費(統籌業務費)。

臺北市地方教育發展基金－臺北市立啟聰學校

基金用途－建築及設備計畫明細表

中華民國107年度

單位：新臺幣元

前年度決算數	上年度預算數	科 目		本年度預算數				說 明
		編 號	名 稱	單位	數量	單價	金額	
24,400,548	9,549,597		合計				8,292,339	
24,400,548	9,549,597	5	購建固定資產、無形資產及非理財目的之長期投資				8,292,339	
13,275,458	4,019,808	51	購置固定資產				4,157,456	
3,335,493			專案計畫					
3,335,493			繼續性計畫					
3,335,493			(一) 室內溫水游泳池新建工程					
3,335,493		513	擴充改良房屋建築及設備					
9,939,965	4,019,808		一般建築及設備計畫				4,157,456	
1,861,575			校園無障礙電梯工程					
1,861,575		513	擴充改良房屋建築及設備					
			國中部空間整建工程				320,000	

臺北市地方教育發展基金－臺北市立啟聰學校

40501802-57

基金用途－建築及設備計畫明細表

中華民國107年度

單位：新臺幣元

前年度決算數	上年度預算數	科 目		本年度預算數				說 明
		編 號	名 稱	單位	數量	單價	金額	
		514	購置機械及設備	組	4	80,000	320,000	汰舊換新磁性開閉式白板並內嵌電子白板(含拆除安裝)。
			行政辦公室設施設備優質化工程				90,000	
		516	購置什項設備	組	3	30,000	90,000	沙發組(雙人沙發組)。
			網路電話閘道器設備				11,000	
		514	購置機械及設備	臺	1	11,000	11,000	汰舊換新網路電話閘道器。
1,496,251	1,839,808		班級設備				2,277,456	
416,412	638,120	514	購置機械及設備	組	1	24,000	24,000	新購木工車床。
				年	1	50,000	50,000	新購特教輔具。
				組	1	31,000	31,000	新購AED訓練機。
				臺	1	40,000	40,000	新購行動3D掃描器。

臺北市地方教育發展基金－臺北市立啟聰學校

基金用途－建築及設備計畫明細表

中華民國107年度

單位：新臺幣元

前年度決算數	上年度預算數	科 目		本年度預算數				說 明		
		編 號	名 稱	單位	數量	單價	金額			
58,000	611,000	515	購置交通及運輸設備	臺	1	57,000	57,000	新購桌上型迷你真空包裝機。		
				臺	1	26,000	26,000	新購掃圖裁藝機。		
				臺	1	51,000	51,000	新購航空攝影機。		
				組	8	50,000	400,000	新購助聽輔具。		
				臺	1	35,000	35,000	汰舊換新中階數位單眼相機。		
				臺	1	55,000	55,000	汰舊換新全片幅數位單眼相機。		
				臺	2	42,500	85,000	汰舊換新高畫質攝影機。		
				臺	3	30,000	90,000	汰舊換新內建記憶體式高階數位攝影機。		
									138,476	
				1,021,839	590,688	516	購置什項設備	臺	1	32,300
組	2	34,888	69,776					新購藍芽家庭劇院組音響。		
組	1	36,400	36,400					新購5.1聲道家庭劇院組合。		
									1,194,980	
座	1	120,000	120,000					新購攀岩牆板。		
組	1	28,000	28,000					新購餐桌椅組。		
組	1	12,000	12,000					新購咖啡風味地圖香瓶。		
組	1	20,500	20,500	新購平衡動作組。						
			組	1	10,600	10,600	新購搖滾圈圈。			

臺北市地方教育發展基金－臺北市立啟聰學校

40501802-59

基金用途－建築及設備計畫明細表

中華民國107年度

單位：新臺幣元

前年度決算數	上年度預算數	科 目		本年度預算數				說 明
		編 號	名 稱	單位	數量	單價	金額	
				組	1	33,000	33,000	新購虛擬實境裝置。
				組	1	11,500	11,500	新購泡綿大型層彩積木。
				組	5	16,800	84,000	新購教育機器人。
				臺	1	11,000	11,000	新購全自動洗衣機。
				臺	1	14,000	14,000	新購雙口觸控電陶爐。
				臺	1	25,000	25,000	新購冰箱。
				臺	1	98,000	98,000	新購咖啡烘豆機。
				臺	2	18,900	37,800	新購蒸氣燒烤微波爐。
				臺	1	98,000	98,000	新購輕量型動作捕捉系統。
				臺	2	38,000	76,000	新購跑步機。
				臺	2	42,800	85,600	新購磁控飛輪健身車。
				臺	4	65,000	260,000	新購70吋液晶連網顯示器。
				組	1	11,980	11,980	新購電子遊戲機。
				臺	3	25,000	75,000	汰舊換新防震廣角變焦鏡頭。
				組	1	34,000	34,000	汰舊換新迷你安妮升級版。
				組	1	49,000	49,000	汰舊換新動作精練度評量工具組。
81,464	82,000		學校設備					
81,464	82,000	514	購置機械及設備					
863,907	1,424,000		資訊設備				1,459,000	

臺北市地方教育發展基金－臺北市立啟聰學校

基金用途－建築及設備計畫明細表

中華民國107年度

單位：新臺幣元

前年度決算數	上年度預算數	科 目		本年度預算數				說 明
		編 號	名 稱	單位	數量	單價	金額	
863,907	1,424,000	514	購置機械及設備				1,459,000	
				部	44	25,000	1,100,000	汰舊換新個人電腦(電腦專案計畫)。
				年	1	179,000	179,000	汰舊換新網路及資訊周邊設備(電腦專案計畫)。
				部	15	12,000	180,000	新購e化學習試辦計畫平板電腦(電腦專案計畫)。
5,636,768	674,000		校園設備					
4,121,903	390,000	514	購置機械及設備					
658,250		515	購置交通及運輸設備					
856,615	284,000	516	購置什項設備					
144,000	144,000	52	購置無形資產				144,000	
144,000	144,000		一般建築及設備計畫				144,000	
144,000	144,000		資訊設備				144,000	
144,000	144,000	521	購置電腦軟體				144,000	
				年	1	144,000	144,000	電腦教學軟體費(電腦專案計

臺北市地方教育發展基金－臺北市立啟聰學校

40501802-61

基金用途－建築及設備計畫明細表

中華民國107年度

單位：新臺幣元

前年度決算數	上年度預算數	科 目		本年度預算數				說 明
		編 號	名 稱	單位	數量	單價	金額	
10,981,090	5,385,789	58	遞延支出(臺北市地方教育發展基金及臺北市臺北都會區捷運固定資產重置基金專用)				3,990,883	畫)。
10,981,090	5,385,789		一般建築及設備計畫				3,990,883	
		581	國中部空間整建工程				1,349,619	
			遞延修繕房屋建築支出				1,349,619	
				間	5	26,250	131,250	一、施工費 舊有設施設備拆除、搬遷及安裝復原。
				公尺	40	6,300	252,000	矮櫃(120cm以下)。
				公尺	40	10,500	420,000	高櫃(120cm以上)。
				公尺	42	2,480	104,160	防焰遮光窗簾(含窗簾盒)。
				平方公尺	645	180	116,100	粉刷油漆(含刮除舊漆)。
				間	5	12,000	60,000	空調移設工程(含安裝、配管配線及測試)。
				間	5	20,000	100,000	管線、開關、網路插座整理移設

臺北市地方教育發展基金－臺北市立啟聰學校

基金用途－建築及設備計畫明細表

中華民國107年度

單位：新臺幣元

前年度決算數	上年度預算數	科 目		本年度預算數				說 明		
		編 號	名 稱	單位	數量	單價	金額			
		581	體能訓練室整 建工程 遞延修繕房 屋建築支出	平方公尺	12	4,030	48,360	(含配線安裝)。		
				式	1	93,112	93,112	增設佈告欄(含拆除安裝)。		
				式	1	24,637	24,637	二、委託技術服務費(總包價法)。		
								三、工程管理費(按施工費2%提列)。		
								656,407		
								656,407		
								608,340	一、施工費	
						臺	12	2,500	30,000	輕鋼架循環扇(含安裝)。
						平方公尺	158	320	50,560	舊有設施設備拆除、搬遷及安裝 復原。
						平方公尺	158	1,580	249,640	運動專用室內地坪更新(含拆除 運棄)。
						平方公尺	158	630	99,540	天花板更新工程(含拆除清運)。
						組	40	1,100	44,000	燈具更新工程(含拆除清運)。
						平方公尺	310	180	55,800	粉刷油漆(含刮除舊漆)。
						平方公尺	100	500	50,000	牆面天花防水工程(含刮除舊漆)。 。

臺北市地方教育發展基金－臺北市立啟聰學校

40501802-63

基金用途－建築及設備計畫明細表

中華民國107年度

單位：新臺幣元

前年度決算數	上年度預算數	科 目		本年度預算數				說 明		
		編 號	名 稱	單位	數量	單價	金額			
		581	行政辦公室設 施設備優質化 工程 遞延修繕房 屋建築支出	平方公尺	24	1,200	28,800	落地鏡面牆工程。		
				式	1	36,500	36,500	二、委託技術服務費(總包價法)。		
				式	1	11,567	11,567	三、工程管理費(按施工費2%提列)。		
								1,984,857		
								1,984,857		
								1,835,830	一、施工費	
						平方公尺	534	1,260	672,840	地磚地坪(含拆除運棄)。
						平方公尺	455	630	286,650	天花板更新(含拆除運棄)。
						平方公尺	314	180	56,520	粉刷油漆(含刮除舊漆)。
						公尺	27	10,500	283,500	高櫃(120cm以上)。
						公尺	48	6,300	302,400	矮櫥櫃(120cm以下)。
						平方公尺	20	500	10,000	滲水白華(含灌注、批土、油漆剝落損壞修復)。
						公尺	29	2,480	71,920	防焰遮光窗簾(H=210cm窗戶高度)(含窗簾盒)。
						間	2	8,000	16,000	指標系統更新。

臺北市地方教育發展基金－臺北市立啟聰學校

基金用途－建築及設備計畫明細表

中華民國107年度

單位：新臺幣元

前年度決算數	上年度預算數	科 目		本年度預算數				說 明
		編 號	名 稱	單位	數量	單價	金額	
				間	4	34,000	136,000	電話、網路、消防及資訊相關線路(含配線整併安裝)。 二、委託技術服務費(總包價法)。 三、工程管理費(按施工費2%提列)。
				式	1	36,717	36,717	
				式	1	112,310	112,310	
10,981,090	5,385,789		校園整修工程					
10,931,290	5,385,789	581	遞延修繕房屋建築支出					
49,800		582	其他遞延支出					

参 考 表

臺北市地方教育發展基金－臺北市立啟聰學校

40501802-65

預計平衡表

中華民國107年12月31日

單位：新臺幣元

105年(前年)12月31日		科 目		107年12月31日		106年(上年)12月31日				比較 增減(-)
決 算 數		編 號	名 稱	預 計 數		預 計 數	調 整 數(±)	調 整 後 預 計 數		
金 額	%			金 額	%			金 額	%	
4,456,949,664	100.00		資產合計	4,413,618,692	100.00	4,250,539,451	185,655,708	4,436,195,159	100.00	-22,576,467
4,456,949,664	100.00	1	資產	4,413,618,692	100.00	4,250,539,451	185,655,708	4,436,195,159	100.00	-22,576,467
54,733,085	1.23	11	流動資產	11,402,113	0.26	20,979,561	12,999,019	33,978,580	0.77	-22,576,467
54,333,085	1.22	111	現金	11,002,113	0.25	20,575,124	13,003,456	33,578,580	0.76	-22,576,467
54,333,085	1.22	1112	銀行存款	11,002,113	0.25	20,575,124	13,003,456	33,578,580	0.76	-22,576,467
		113	應收款項			4,437	-4,437			
		113Y	其他應收款			4,437	-4,437			
400,000	0.01	115	預付款項	400,000	0.01	400,000		400,000	0.01	
400,000	0.01	1154	預付費用	400,000	0.01	400,000		400,000	0.01	
10,337,976	0.23	12	投資、長期應收款項、貸墊款及準備金	10,337,976	0.23	4,774,271	5,563,705	10,337,976	0.23	
10,337,976	0.23	124	準備金	10,337,976	0.23	4,774,271	5,563,705	10,337,976	0.23	
9,643,741	0.21	1241	退休及離職準備金	9,643,741	0.21	4,094,344	5,549,397	9,643,741	0.21	
694,235	0.02	124Y	其他準備金	694,235	0.02	679,927	14,308	694,235	0.02	
4,391,878,603	98.54	13	其他資產	4,391,878,603	99.51	4,224,785,619	167,092,984	4,391,878,603	99.00	
4,391,878,603	98.54	131	什項資產	4,391,878,603	99.51	4,224,785,619	167,092,984	4,391,878,603	99.00	
		1311	存出保證金			250,000	-250,000			
3,047,274	0.07	1315	暫付及待結轉帳項	3,047,274	0.07	7,631,078	-4,583,804	3,047,274	0.07	
4,388,831,329	98.47	1316	代管資產	4,388,831,329	99.44	4,216,904,541	171,926,788	4,388,831,329	98.93	
4,456,949,664	100.00		負債及基金餘額合計	4,413,618,692	100.00	4,250,539,451	185,655,708	4,436,195,159	100.00	-22,576,467
4,408,821,457	98.92	2	負債	4,408,821,457	99.89	4,227,186,317	181,635,140	4,408,821,457	99.38	
8,423,027	0.19	21	流動負債	8,423,027	0.19	4,429,131	3,993,896	8,423,027	0.19	
8,423,027	0.19	212	應付款項	8,423,027	0.19	4,429,131	3,993,896	8,423,027	0.19	
4,325,281	0.10	2123	應付代收款	4,325,281	0.10	3,677,721	647,560	4,325,281	0.10	
821,031	0.02	2125	應付費用	821,031	0.02	501,910	319,121	821,031	0.02	

臺北市地方教育發展基金－臺北市立啟聰學校

預計平衡表

中華民國107年12月31日

單位：新臺幣元

105年(前年)12月31日		科 目		107年12月31日		106年(上年)12月31日				比較 增減(-)
決 算 數		編 號	名 稱	預 計 數		預 計 數	調 整 數(±)	調 整 後 預 計 數		
金 額	%			金 額	%			金 額	%	
3,276,715	0.07	2129	應付工程款	3,276,715	0.07	249,500	3,027,215	3,276,715	0.07	
4,400,398,430	98.73	22	其他負債	4,400,398,430	99.70	4,222,757,186	177,641,244	4,400,398,430	99.19	
4,400,398,430	98.73	221	什項負債	4,400,398,430	99.70	4,222,757,186	177,641,244	4,400,398,430	99.19	
1,786,782	0.04	2211	存入保證金	1,786,782	0.04	1,728,924	57,858	1,786,782	0.04	
9,643,741	0.22	2213	應付退休及離職金	9,643,741	0.22	4,094,344	5,549,397	9,643,741	0.22	
4,388,831,329	98.47	2214	應付代管資產	4,388,831,329	99.44	4,216,904,541	171,926,788	4,388,831,329	98.93	
136,578	0.00	2215	暫收及待結轉帳項	136,578	0.00	29,377	107,201	136,578	0.00	
48,128,207	1.08	3	基金餘額	4,797,235	0.11	23,353,134	4,020,568	27,373,702	0.62	-22,576,467
48,128,207	1.08	31	基金餘額	4,797,235	0.11	23,353,134	4,020,568	27,373,702	0.62	-22,576,467
48,128,207	1.08	311	基金餘額	4,797,235	0.11	23,353,134	4,020,568	27,373,702	0.62	-22,576,467
48,128,207	1.08	3111	累積餘額	4,797,235	0.11	23,353,134	4,020,568	27,373,702	0.62	-22,576,467

註：1.信託代理與保證資產(負債)前年度決算數131,400元，上年度調整後預計數131,400元，本年度預計數131,400元。2.或有資產(負債)0元。3.本基金自93年度起，本固定項目分開原則，將屬長期固定帳項，包括固定資產265,717,407元，無形資產419,891元及長期債務0元，另立帳類管理，未納入本表。

臺北市地方教育發展基金－臺北市立啟聰學校

40501802-67

各項費用彙計表

中華民國107年度

單位：新臺幣元

前年度 決算數	上年度 預算數	計畫別 用途別科目	合計	特殊教育計畫	一般行政管理計畫	建築及設備計畫	
227,720,927	219,057,478	合計	211,918,810	164,151,747	39,474,724	8,292,339	
182,264,087	189,002,437	用人費用	181,930,068	145,988,320	35,941,748		
74,109,688	79,884,000	正式員額薪資	79,080,000	56,712,000	22,368,000		
69,501,388	75,564,000	職員薪金	75,072,000	56,712,000	18,360,000		
3,511,680	3,288,000	工員工資	2,976,000		2,976,000		
1,096,620	1,032,000	警餉	1,032,000		1,032,000		
4,221,176	3,246,576	聘僱及兼職人員薪資	4,091,376	2,463,792	1,627,584		
2,441,376	2,441,376	約僱職員薪金	2,441,376	813,792	1,627,584		
1,779,800	805,200	兼職人員酬金	1,650,000	1,650,000			
1,147,857	1,677,337	超時工作報酬	2,069,526	869,554	1,199,972		
1,147,857	1,677,337	加班費	2,069,526	869,554	1,199,972		
16,583,747	21,020,172	獎金	18,411,144	13,137,048	5,274,096		
7,411,552	10,729,500	考績獎金	8,224,500	5,947,500	2,277,000		
9,172,195	10,290,672	年終獎金	10,186,644	7,189,548	2,997,096		
74,226,013	70,466,311	退休及卹償金	67,486,004	65,435,348	2,050,656		
68,805,739	69,742,735	職員退休及離職金	67,065,344	65,252,768	1,812,576		
5,159,356	164,400	工員退休及離職金	238,080		238,080		
260,918	559,176	卹償金	182,580	182,580			

臺北市地方教育發展基金－臺北市立啟聰學校

各項費用彙計表

中華民國107年度

單位：新臺幣元

前年度 決算數	上年度 預算數	計畫別 用途別科目	合計	特殊教育計畫	一般行政管理計畫	建築及設備計畫	
11,975,606	12,708,041	福利費	10,792,018	7,370,578	3,421,440		
7,552,609	7,478,544	分擔員工保險費	6,986,256	4,755,816	2,230,440		
231,500	312,860	傷病醫藥費	312,860	312,860			
1,049,240	1,436,400	員工通勤交通費	1,436,400	869,400	567,000		
3,142,257	3,480,237	其他福利費	2,056,502	1,432,502	624,000		
14,421,955	12,793,568	服務費用	13,496,520	10,361,572	3,134,948		
2,457,059	3,801,320	水電費	3,856,320	3,856,320			
2,234,934	2,986,820	工作場所電費	3,031,820	3,031,820			
217,195	274,500	工作場所水費	284,500	284,500			
4,930	540,000	氣體費	540,000	540,000			
193,082	355,795	郵電費	382,160	382,160			
38,583	53,695	郵費	73,560	73,560			
154,499	302,100	電話費	308,600	308,600			
461,353	264,160	旅運費	253,660	200,760	52,900		
459,173	232,000	國內旅費	221,500	168,600	52,900		
2,180	32,160	貨物運費	32,160	32,160			
347,430	898,022	印刷裝訂與廣告費	911,862	911,862			
347,430	898,022	印刷及裝訂費	911,862	911,862			

臺北市地方教育發展基金－臺北市立啟聰學校

40501802-69

各項費用彙計表

中華民國107年度

單位：新臺幣元

前年度 決算數	上年度 預算數	計畫別		合計	特殊教育計畫	一般行政管理計畫	建築及設備計畫
		用途別科目					
2,019,392	2,012,190	修理保養及保固費		2,054,185	2,032,802	21,383	
998,818	966,600	一般房屋修護費		966,600	966,600		
675,213	633,690	機械及設備修護費		635,602	635,602		
217,650	248,300	交通及運輸設備修護費		261,383	240,000	21,383	
127,711	163,600	什項設備修護費		190,600	190,600		
1,826	2,915	保險費		6,515	3,600	2,915	
1,826	2,915	交通及運輸設備保險費		2,915		2,915	
		其他保險費		3,600	3,600		
5,484,575	2,412,036	一般服務費		2,991,848	1,101,848	1,890,000	
1,515	4,896	佣金、匯費、經理費及手續費		4,896	4,896		
1,370,000	2,135,140	外包費		2,567,140	759,140	1,808,000	
3,888,944		計時與計件人員酬金		149,812	149,812		
224,116	272,000	體育活動費		270,000	188,000	82,000	
3,306,197	2,894,730	專業服務費		2,887,570	1,872,220	1,015,350	
2,166,551	1,565,580	講課鐘點、稿費、出席審查及查詢費		1,615,620	1,615,620		
283,830	192,800	委託檢驗(定)試驗認證費		198,800	10,800	188,000	
30,000	12,000	試務甄選費		12,000	12,000		
20,000	20,000	電子計算機軟體服務費					

臺北市地方教育發展基金－臺北市立啟聰學校

各項費用彙計表

中華民國107年度

單位：新臺幣元

前年度 決算數	上年度 預算數	計畫別		合計	特殊教育計畫	一般行政管理計畫	建築及設備計畫
		用途別科目					
805,816	1,104,350	其他		1,061,150	233,800	827,350	
151,041	152,400	公共關係費		152,400		152,400	
151,041	152,400	公共關係費		152,400		152,400	
3,372,237	3,301,139	材料及用品費		3,687,538	3,331,870	355,668	
1,782,530	1,445,603	使用材料費		1,228,561	1,185,693	42,868	
9,089	39,365	油脂		42,868		42,868	
1,773,441	1,406,238	設備零件		1,185,693	1,185,693		
1,589,707	1,855,536	用品消耗		2,458,977	2,146,177	312,800	
633,895	774,810	辦公(事務)用品		775,460	477,660	297,800	
92,331	92,654	報章什誌		96,399	96,399		
10,820	6,000	服裝		15,000		15,000	
36,258	60,000	醫療用品(非醫療院所使用)		60,000	60,000		
816,403	922,072	其他		1,512,118	1,512,118		
1,906,028	2,973,600	租金、償債與利息		2,973,600	2,973,600		
1,901,228	2,968,800	交通及運輸設備租金		2,968,800	2,968,800		
1,901,228	2,968,800	車租		2,968,800	2,968,800		
4,800	4,800	什項設備租金		4,800	4,800		
4,800	4,800	什項設備租金		4,800	4,800		

臺北市地方教育發展基金－臺北市立啟聰學校

40501802-71

各項費用彙計表

中華民國107年度

單位：新臺幣元

前年度 決算數	上年度 預算數	計畫別 用途別科目	合計	計畫別			
				特殊教育計畫	一般行政管理計畫	建築及設備計畫	
24,400,548	9,549,597	購建固定資產、無形資產及非 理財目的之長期投資	8,292,339			8,292,339	
13,275,458	4,019,808	購置固定資產	4,157,456			4,157,456	
5,197,068		擴充改良房屋建築及設備					
5,483,686	2,534,120	購置機械及設備	2,734,000			2,734,000	
716,250	611,000	購置交通及運輸設備	138,476			138,476	
1,878,454	874,688	購置什項設備	1,284,980			1,284,980	
144,000	144,000	購置無形資產	144,000			144,000	
144,000	144,000	購置電腦軟體	144,000			144,000	
10,981,090	5,385,789	遞延支出(臺北市地方教育 發展基金及臺北市臺北都會 區捷運固定資產重置基金專 用)	3,990,883			3,990,883	
10,931,290	5,385,789	遞延修繕房屋建築支出	3,990,883			3,990,883	
49,800		其他遞延支出					
146,164	62,631	稅捐及規費(強制費)	53,863	36,003	17,860		
114,190	35,001	土地稅	29,345	29,345			
114,190	35,001	一般土地地價稅	29,345	29,345			
18,441	9,770	房屋稅	6,658	6,658			
18,441	9,770	一般房屋稅	6,658	6,658			

臺北市地方教育發展基金－臺北市立啟聰學校

各項費用彙計表

中華民國107年度

單位：新臺幣元

前年度 決算數	上年度 預算數	計畫別		合計	特殊教育計畫	一般行政管理計畫	建築及設備計畫
		用途別科目					
8,744	11,230	消費與行為稅		11,230		11,230	
8,744	11,230	使用牌照稅		11,230		11,230	
4,789	6,630	規費		6,630		6,630	
	450	行政規費與強制費		450		450	
4,789	6,180	汽車燃料使用費		6,180		6,180	
981,635	1,032,756	會費、捐助、補助、分攤、照 護、救濟與交流活動費		1,108,582	1,084,082	24,500	
23,000	24,500	會費		24,500		24,500	
23,000	24,500	職業團體會費		24,500		24,500	
111,699	28,000	捐助、補助與獎助		38,000	38,000		
16,000	28,000	獎助學員生給與		38,000	38,000		
95,699		其他					
846,936	980,256	補貼(償)、獎勵、慰問、照 護與救濟		1,046,082	1,046,082		
846,936	980,256	其他		1,046,082	1,046,082		
228,273	341,750	其他		376,300	376,300		
228,273	341,750	其他支出		376,300	376,300		
228,273	341,750	其他		376,300	376,300		

臺北市地方教育發展基金－臺北市立啟聰學校

40501802-73

員工人數彙計表

中華民國107年度

單位：人

計畫及項目	本年度預算數	上年度預算數	本年度增減數	增減原因
合計	135	136	-1	
特殊教育計畫部分	94	94		
正式職員	92	92		
臨時職員	2	2		
一般行政管理計畫部分	41	42	-1	
正式職員	29	29		
臨時職員	4	4		
正式工員	8	9	-1	

註：1.本表不包含臨時工員人數。

2.本表臨時職員係指奉准有案之約聘僱人員。

用人費用

中華民國

計畫及項目	合計	正式員額薪資	聘僱及兼職人員薪資	超時工作報酬	津貼	獎金		
						年終獎金	績效獎金	考績獎金
合計	181,930,068	79,080,000	4,091,376	2,069,526		10,186,644		8,224,500
特殊教育計畫	145,988,320	56,712,000	2,463,792	869,554		7,189,548		5,947,500
職員薪金	56,712,000	56,712,000						
約僱職員薪金	813,792		813,792					
兼職人員酬金	1,650,000		1,650,000					
加班費	869,554			869,554				
考績獎金	5,947,500							5,947,500
年終獎金	7,189,548					7,189,548		
職員退休及離職金	65,252,768							
卹償金	182,580							
分擔員工保險費	4,755,816							
傷病醫藥費	312,860							
員工通勤交通費	869,400							
其他福利費	1,432,502							
一般行政管理計畫	35,941,748	22,368,000	1,627,584	1,199,972		2,997,096		2,277,000
職員薪金	18,360,000	18,360,000						
工員工資	2,976,000	2,976,000						
警餉	1,032,000	1,032,000						

彙計表

107年度

單位：新臺幣元

其他獎金	退休及卹償金		資遣費	福 利 費					提繳費
	退休金	卹償金		分擔保險費	傷病醫藥費	提撥福利金	員工通勤交通費	其他福利費	
	67,303,424	182,580		6,986,256	312,860		1,436,400	2,056,502	
	65,252,768	182,580		4,755,816	312,860		869,400	1,432,502	
	65,252,768	182,580		4,755,816	312,860		869,400	1,432,502	
	2,050,656			2,230,440			567,000	624,000	

計畫及項目	合計	正式員額薪資	聘僱及兼職人員薪資	超時工作報酬	津貼	獎金		
						年終獎金	績效獎金	考績獎金
約僱職員薪金	1,627,584		1,627,584					
加班費	1,199,972			1,199,972				
考績獎金	2,277,000							2,277,000
年終獎金	2,997,096					2,997,096		
職員退休及離職金	1,812,576							
工員退休及離職金	238,080							
分擔員工保險費	2,230,440							
員工通勤交通費	567,000							
其他福利費	624,000							

註：本表不包含臨時工員薪津。

彙計表

107年度

單位：新臺幣元

其他獎金	退休及卹償金		資遣費	福 利 費					提繳費
	退休金	卹償金		分擔保險費	傷病醫藥費	提撥福利金	員工通勤交通費	其他福利費	
	1,812,576	238,080		2,230,440			567,000	624,000	

臺北市地方教育發展基金－臺北市立啟聰學校

聘用及約僱人員明細表

中華民國107年度

單位：新臺幣元

區分及職稱	人數	擔任工作	聘用或約僱 起訖期間	薪點	年需經費	月 支					經費來源 及其科目
						小計	折合 金額	勞保 保險費	健康 保險費	離職 儲金	
合計	6				3,271,164						
約僱人員小計	6				3,271,164						
約僱人員(280)	2	協助辦理教學活動。	107/1/1-107/12/31	280	1,090,388	33,908	33,908				特殊教育計畫
約僱人員(280)	4	負責本校住宿生支生活 照顧、管理及訓練等。	107/1/1-107/12/31	280	2,180,776	33,908	33,908				一般行政管理計畫

臺北市地方教育發展基金－臺北市立啟聰學校

40501802-79

車輛明細表

中華民國107年度

單位：新臺幣元

工作計畫別	車輛種類	車號	廠牌及引擎號碼	購置年月	汽缸總排氣量(立方公分)	合計	牌照稅(全年)	燃料使用費(全年)	油料費(全年)			液化石油氣(全年)			修護費	檢驗執照及保險費
									數量(公升)	單價	金額	數量(公升)	單價	金額		
合計	車輛1輛					85,026	11,230	6,180			42,868				21,383	3,365
一般行政管理計畫	客貨兩用車1輛					85,026	11,230	6,180			42,868				21,383	3,365
	客貨兩用車	ARE-1851	三菱 4G69S4NSQX7232	201603	2,378	85,026	11,230	6,180	1,668	25.7	42,868				21,383	3,365

臺北市地方教育發展基金－臺北市立啟聰學校單位（或計畫）成本分析表

中華民國107年度

單位：新臺幣元

計畫別	單位	單位成本	數量	預算數	說明
合計				211,918,810	
特殊教育計畫				164,151,747	
一般行政管理計畫				39,474,724	
建築及設備計畫				8,292,339	

臺北市地方教育發展基金－臺北市立啟聰學校

40501802-81

5年來主要業務計畫分析表

中華民國107年度

單位：新臺幣元

年 度 及 項 目	單 位	數 量	單位成本或 平均利(費)率	金 額	說 明
(本)年度預算數				164,151,747	
特殊教育計畫				164,151,747	
(上)年度預算數				169,323,769	
特殊教育計畫				169,323,769	
(前)年度決算數				165,415,827	
特殊教育計畫				165,415,827	
(104)年度決算數				162,616,268	
特殊教育計畫				162,616,268	
(103)年度決算數				168,598,083	
特殊教育計畫				168,598,083	

臺北市地方教育發展基金－臺北市立啟聰學校

固定項目明細表

中華民國107年度

單位：新臺幣元

項 目	取得成本/ 舉債數	以前年度累計折舊(耗)/長期投資評價/ 未攤銷溢(折)價	本年度增加	本年度減少	本年度提列折舊(耗)/ 長期投資評價變動數 /攤銷數	期末餘額
資產	376,981,027	101,967,869	4,301,456		13,177,316	266,137,298
土地改良物	2,721,751	1,472,546			465,012	784,193
房屋及建築	232,488,066	32,772,713			5,619,084	194,096,269
機械及設備	66,248,516	45,525,592	2,734,000		5,117,967	18,338,957
交通及運輸設備	6,001,805	3,525,598	138,476		452,562	2,162,121
什項設備	23,073,677	18,006,283	1,284,980		1,353,212	4,999,162
購建中固定資產	45,336,705					45,336,705
電腦軟體	1,110,507	665,137	144,000		169,479	419,891