

中華民國107年度 4-0501051

議會
審定

(自107年1月1日起至107年12月31日止)

臺北市政府教育局主管

臺北市地方教育發展基金－臺北市立建國高級中學

附屬單位預算之分預算

(特別收入基金)

臺北市地方教育發展基金－臺北市立建國高級中學

目次

中華民國107年度

一、財務摘要	第 1 頁
二、業務計畫及預算概要	第 3 -13 頁
三、主要表	
(一) 基金來源、用途及餘絀預計表	第 15 -16 頁
(二) 現金流量預計表	第 17 頁
四、附屬表	
(一) 基金來源－服務收入明細表	第 19 頁
(二) 基金來源－財產處分收入明細表	第 20 頁
(三) 基金來源－利息收入明細表	第 21 頁
(四) 基金來源－其他財產收入明細表	第 22 頁
(五) 基金來源－市庫撥款收入明細表	第 23 頁
(六) 基金來源－學雜費收入明細表	第 24 -25 頁
(七) 基金來源－受贈收入明細表	第 26 頁
(八) 基金來源－雜項收入明細表	第 27 頁
(九) 基金用途－高中及高職教育計畫明細表	第 28 -61 頁
(十) 基金用途－一般行政管理計畫明細表	第 62 -65 頁
(十一) 基金用途－建築及設備計畫明細表	第 66 -85 頁
五、參考表	
(一) 預計平衡表	第 87 -88 頁
(二) 各項費用彙計表	第 89 -94 頁
(三) 員工人數彙計表	第 95 頁
(四) 用人費用彙計表	第 96 -99 頁
(五) 聘用及約僱人員明細表	第 100 頁

臺北市地方教育發展基金－臺北市立建國高級中學

目 次

中華民國107年度

(六) 單位 (或計畫) 成本分析表	第 101 頁
(七) 5年來主要業務計畫分析表	第 102 頁
(八) 固定項目明細表	第 103 頁

臺北市地方教育發展基金－臺北市立建國高級中學

40501051-1

財務摘要

中華民國107年度

單位：新臺幣元

項 目	本 年 度	上 年 度	比較增減(-)	%
經營成績：				
基金來源	591,800,473	541,981,344	49,819,129	9.19
基金用途	591,170,473	549,932,881	41,237,592	7.50
賸餘(短絀－)	630,000	-7,951,537	8,581,537	--
餘絀情形：				
基金餘額	66,427,577	65,797,577	630,000	0.96
現金流量(註)：				
現金及約當現金之淨增(減－)	630,000	-7,951,537	8,581,537	--

附註：現金流量係採現金及約當現金基礎，包括現金及自投資日起3個月內到期或清償之債權證券。

本 頁 空 白

業務計畫及預算概要

臺北市地方教育發展基金-臺北市立建國高級中學

業務計畫及預算概要

中華民國 107 年度

壹、基金概況

一、設立宗旨及願景：

- (一) 本校遵照憲法第 158 及 160 條規定，教育文化應發展民族精神、自治精神、國民道德與健全體格、科學及生活智能，以培養青少年七大學習領域及十大基本能力。
- (二) 本校自 91 年度起依教育經費編列與管理法第 13 條規定設置「臺北市地方教育發展基金」，以促進教育健全發展，提昇教育經費運用績效。

二、組織概況（另附組織系統圖）：

本校設置校長 1 人，綜理全校校務，下設教務處、學生事務處、總務處、輔導室、圖書館、資賦優異教育資源中心、會計室及人事室等單位。

內部分層業務如下：

教務處：秉承校長之命，辦理全校教務事項。

教學組：掌理課程編排、課業考查、教學研究及教學指導等事項。

註冊組：掌理註冊、編班、轉學、休學及成績考查等有關學籍事項。

設備組：掌理教學設備計畫之擬定、用具之管理、保管等事項。

實驗研究組：掌理全校課程實驗及多元入學方案研究等事項。

特教組：掌理特教學生特殊需求之安排，包括資源班及資優班之入班教學輔導等個別化教育計畫等事項。

學生事務處：秉承校長之命，辦理全校學生事務事項。

訓育組：掌理訓育計畫之擬定、實施學生生活輔導及民族精神等事項。

體育組：掌理學生體育活動、體格鍛鍊等事項。

衛生組：掌理健康檢查，個人及環境衛生檢查、保健等事項。

生活輔導組：掌理學生校內外生活輔導及安全維護等事項。

社團活動組：掌理課外活動及辦理各項學生交流等事項。

總務處：秉承校長之命，辦理全校總務事項。

事務組：掌理校舍、校具、財產、物品採購保管、工程發包、監工及驗收。

出納組：掌理現金、票據、契約之保管等收支事項。

文書組：掌理文件收發、撰擬繕校及檔案保管等事項。

臺北市地方教育發展基金-臺北市立建國高級中學

業務計畫及預算概要

中華民國 107 年度

輔導室：秉承校長之命，辦理學生生活輔導、教育輔導、職業輔導等事項。

圖書館：秉承校長之命，掌理全校圖書典藏、推廣及管理等事項，並綜理全校資訊業務。

資訊組：掌理校務行政資訊系統維護及資訊教學之推動等事項。

服務推廣組：掌理圖書分類、編目、自動化作業系統維護、參考、諮詢服務、推動館際合作服務等事項。

資賦優異教育資源中心：秉承上級主管教育機關（特殊教育科）之監督與指導，並受校長之指揮，建立及推動臺北市資優教育相關支援與資源系統等事項。

會計室：秉承上級主計機關之監督與指導，並受校長之指揮，依法辦理歲計、會計、統計等事項。

人事室：秉承上級人事機關之監督與指導，並受校長之指揮，依法辦理人事管理查核等事項。

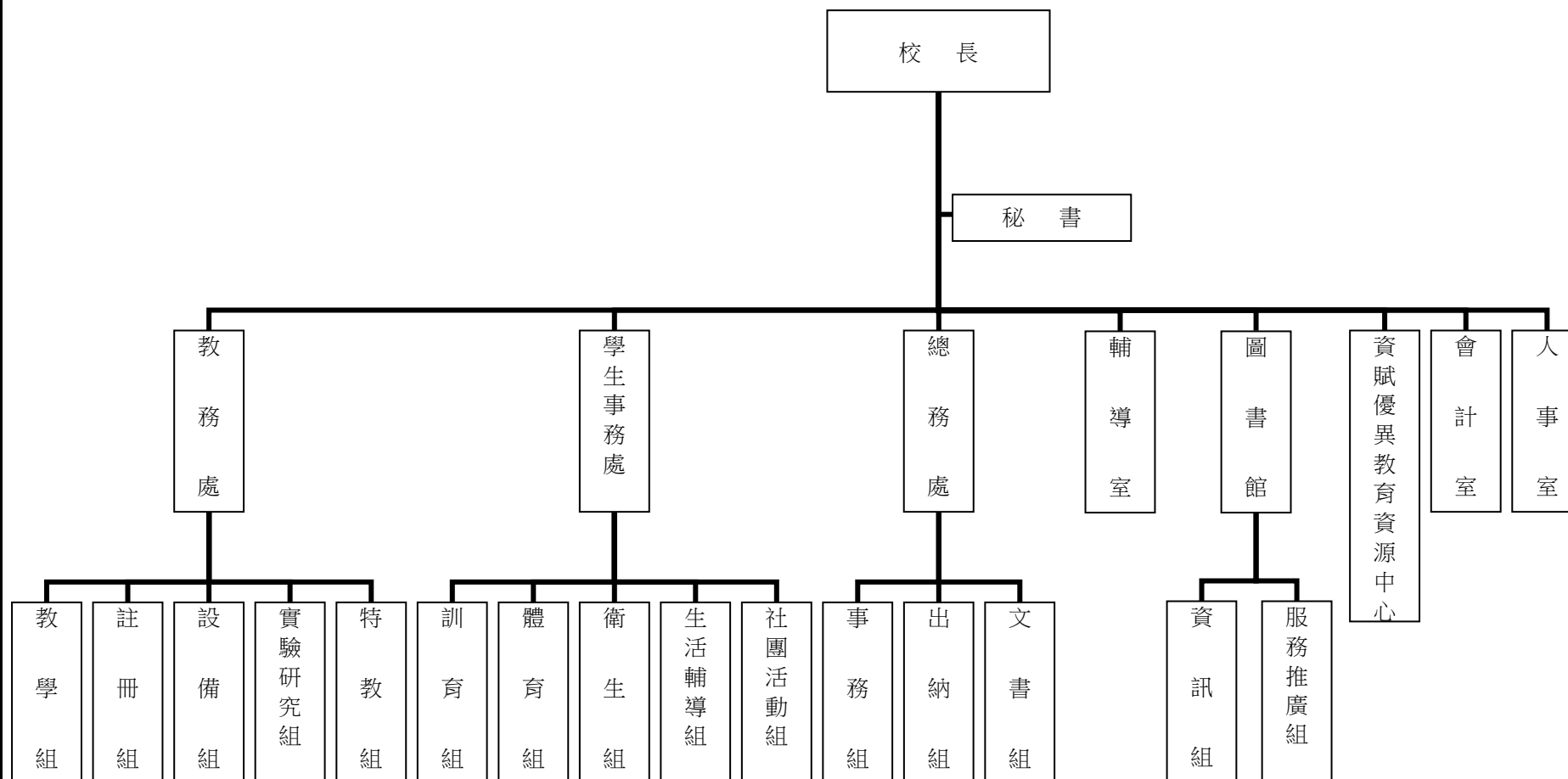
臺北市地方教育發展基金-臺北市立建國高級中學

40501051-5

業務計畫及預算概要

中華民國 107 年度

三、組織系統圖：



四、基金歸類及屬性：本校地方教育發展基金依據教育經費編列與管理法第 13 條規定設置，本基金為預算法第 4 條第 1 項第 2 款第 5 目所定之特別收入基金，以本府教育局為管理機關。

臺北市地方教育發展基金-臺北市立建國高級中學

業務計畫及預算概要

中華民國 107 年度

貳、業務範圍及經營趨勢

一、業務範圍：

- (一) 依據教育基本法培養學生健全人格、民主素養、法治觀念、人文涵養、強健體魄及思考判斷與創造能力。
- (二) 依據特殊教育法、特殊教育法施行細則及相關規定，設立資優班及身心障礙資源班，因材施教，以達適才適性發展之教育目標。

二、最近 5 年經營趨勢：

基金來源、用途及餘絀

單位：新臺幣元

來源 用途 餘絀	年 度	103 年度決算 金 額	104 年度決算 金 額	105 年度決算 金 額	106 年度預算數 金 額	本年度預算數 金 額
來源部分		597,803,336	591,969,646	577,999,446	541,981,344	591,800,473
用途部分		588,144,799	597,333,930	605,360,543	549,932,881	591,170,473
餘絀部分		9,658,537	-5,364,284	-27,361,097	-7,951,537	630,000

參、業務計畫

一、業務計畫及目標：

(一) 本年度業務計畫重點與預算配合情形及預期績效，詳列如下：

1. 高中及高職教育計畫：本年度預算編列 504,012,420 元，預定招收 91 班，學生人數 3,285 人，革新教學方法，充實各科教材，提高教學效能及辦理教師甄選、指定活動等項目，藉由辦理各項活動鍛鍊學生強健的身體及增進學生各項生活智能。
2. 一般行政管理計畫：本年度預算編列 44,295,985 元，係配合校務推動行政處室支援工作，進而增進校務運作。
3. 建築及設備計畫：本年度預算編列 42,862,068 元，係購置各項教學設備及行政設備，並辦理校園電梯改善工程、正誼樓外牆整修工程、莊敬樓外牆整修工程、自強樓廁所整修工程、活動中心 1 樓廁所整修工程、專科教室環境改善工程，以改善教學環境，增進教學效能，並提高行政效率。

臺北市地方教育發展基金-臺北市立建國高級中學

業務計畫及預算概要

中華民國 107 年度

二、執行政府重要政策：

(一)開啟多元智慧：尊重每個學生獨特的個性，以多元智慧的觀點協助他找到生命的亮點，肯定天生我才必有用，能知於學，樂於學。

(二)培養生活能力：因應新世紀知識社會的到來，培養學生帶得走的能力，諸如人際溝通能力、資訊能力、終身學習能力、生涯規劃能力、問題解決能力等。

(三)蘊育人文情懷：在溫馨開放的校園文化中，孕育人文情懷，學會尊重、包容；建構生命的價值、完成人性的開展。

(四)建置溫馨民主的校園文化：

- 1.以參與式管理，落實行政、教師會及家長會三者的良性互動。
- 2.以學生第一，教學優先的觀念提昇行政服務效率。
- 3.放下威權心態，開啟校園民主之風氣。

(五)推動適性教學：

- 1.運用小班優勢，採多元化、活潑化的教學及評量。
- 2.運用校內、外資源，加強多元學習能力。
- 3.關懷相對弱勢學生之教學及輔導。
- 4.發展資訊教育，充實學生電腦運用之知能，並提昇教師運用電腦教學之能力。

(六)辦理發展性的訓輔活動：

- 1.辦理各項活動、競賽及展演。
- 2.推動校內、外學習服務。
- 3.發展績優社團及校隊，如樂旗隊、管弦樂社、建青社、資訊社、合唱團及儀隊等。
- 4.加強新興領域教育的辦理，並融入各科教學以收成效。

(七)辦理特色課程

- 1.配合十二年國民基本教育，發展特色課程，透過特色課程之實施，達成適性揚才之目的。
- 2.透過教師專業發展及學校資源統整，改變教師教學方式及學生學習模式，永續精進發展特色課程。

臺北市地方教育發展基金-臺北市立建國高級中學

業務計畫及預算概要

中華民國 107 年度

肆、預算概要

一、基金來源及用途之預計：

(一)本年度基金來源：服務收入 1,576,100 元，財產處分收入 30,000 元，利息收入 1,810 元，其他財產收入 912,144 元，市庫撥款收入 524,610,908 元，學雜費收入 61,682,280 元，受贈收入 2,503,151 元，雜項收入 484,080 元，基金來源合計 591,800,473 元。

(二)本年度基金用途：高中及高職教育計畫 504,012,420 元，一般行政管理計畫 44,295,985 元，建築及設備計畫 42,862,068 元，基金用途合計 591,170,473 元。

二、基金餘絀之預計：本年度賸餘 630,000 元。

三、現金流量之預計：本年度業務活動淨現金流入 630,000 元。

四、補辦預算事項：詳補辦預算明細表。

購置固定資產 2,147,784 元。

(一)105 年度教育局學校設施改善準備，補助無障礙電梯水管工程(施工費)，內屬設備部分移列固定資產 277,663 元。

(二)105 年度教育局學校設施改善準備，補助運動設施設備計畫，內屬設備部分移列固定資產 211,738 元。

(三)105 年度原列其他遞延支出，籃球場、舞台鋪面更新及油漆工程，內屬設備部分移列固定資產 90,888 元。

(四)105 年度教育部補助高中優質化補助方案計畫 998,000 元。

(五)105 年度為維護停車場校園秩序及安全確實需要，且具急迫及必要性，由基金餘額項下支應 140,000 元。

(六)106 年度為課程教學改善及充實教學設備確實需要，且具急迫及必要性，由其他準備金項下支應 99,495 元。

(七)106 年度教育部補助高中優質化補助方案計畫 330,000 元。

伍、其他重要說明

一、本年度預算與上年度預算各項目增減之原因：

(一)員工人數增減原因之分析：本年度校長 1 人，教師 231 人，行政人員 33 人，專任運動教練 2 人，技工 3 人，工友 6 人，聘用人員 1 人，總計 277 人，較上年度行政人員增加 1 人、工友減少 2 人及聘用人員增加 1 人。

(二)基金來源、用途及餘絀各科目增減原因之分析：

1. 服務收入本年度預算數 1,576,100 元，較上年度預算數 1,912,500 元，核實減列 336,400 元。

2. 財產處分收入本年度預算數 30,000 元，較上年度預算數 30,000 元，無增減。

臺北市地方教育發展基金-臺北市立建國高級中學

業務計畫及預算概要

中華民國 107 年度

3. 利息收入本年度預算數 1,810 元，較上年度預算數 1,810 元，無增減。
 4. 其他財產收入本年度預算數 912,144 元，較上年度預算數 648,708 元，核實增列 263,436 元。
 5. 市庫撥款收入本年度預算數 524,610,908 元，較上年度預算數 473,183,955 元，核實增列 51,426,953 元。
 6. 政府其他撥入收入本年度預算數 0 元，較上年度預算數 14,651,040 元，核實減列 14,651,040 元。
 7. 學雜費收入本年度預算數 61,682,280 元，較上年度預算數 48,552,180 元，核實增列 13,130,100 元。
 8. 受贈收入本年度預算數 2,503,151 元，較上年度預算數 2,503,151 元，無增減。
 9. 雜項收入本年度預算數 484,080 元，較上年度預算數 498,000 元，核實減列 13,920 元。
 10. 用人費用本年度預算數 509,989,335 元，較上年度預算數 488,048,081 元，依業務需要核實增列 21,941,254 元。
 11. 服務費用本年度預算數 28,325,285 元，較上年度預算數 28,979,239 元，依業務需要核實減列 653,954 元。
 12. 材料及用品費本年度預算數 7,599,211 元，較上年度預算數 7,626,820 元，依業務需要核實減列 27,609 元。
 13. 租金、償債與利息本年度預算數 201,300 元，較上年度預算數 160,300 元，依業務需要核實增列 41,000 元。
 14. 購建固定資產、無形資產及非理財目的之長期投資本年度預算數 42,862,068 元，較上年度預算數 21,986,917 元，係因修建工程等核實增列 20,875,151 元。
 15. 會費、捐助、補助、分攤、照護、救濟與交流活動費本年度預算數 1,887,761 元，較上年度預算數 2,023,861 元，依業務需要核實減列 136,100 元。
 16. 短絀與賠償給付本年度預算數 92,903 元，較上年度預算數 92,903 元，無增減。
 17. 其他本年度預算數 212,610 元，較上年度預算數 1,014,760 元，依業務需要核實減列 802,150 元。
- 二、106 學年度第 2 學期核定普通班 75 班、資源班 2 班、體育班 3 班、數理資優班 6 班、人文社會資優班 3 班及資優教育巡迴輔導班 2 班，共計 91 班，預定招收學生人數 3,285 人，107 學年度第 1 學期核定普通班 74 班、資源班 2 班、體育班 3 班、數理資優班 6 班、人文社會資優班 3 班及資優教育巡迴輔導班 2 班，共計 90 班，預定招收學生人數 3,240 人。
- 三、其他有關說明：無

臺北市地方教育發展基金－臺北市立建國高級中學

補辦預算明細表

中華民國107年度

單位：新臺幣元

先行辦理 年 度	業務計畫 及用途別	項 目 名 稱	單 位	數 量	單 價	金 額	說 明
105	建築及設備計畫	合計				2,147,784	
		購置固定資產				2,147,784	
		購置固定資產				1,718,289	
		擴充改良房屋建築及設備				489,401	105.09.08府教工字第10539088200號
		正誼樓無障礙電梯增建工程	式	1	277,663	277,663	教育局學校設施改善準備，補助105年校園改善無障礙環境經費水管工程(施工費)，內屬設備部分移列固定資產。
		購置機械及設備				146,738	
		全身水療桶(含水療馬達)	組	1	146,738	146,738	教育局學校設施改善準備，補助所屬學校改善運動設施設備，內屬設備部分移列固定資產。
		購置什項設備				65,000	
		奧林匹克槓把	支	1	13,000	13,000	教育局學校設施改善準備，補助所屬學校改善運動設施設備，內屬設備部分移列固定資產。
		可掛式屈膝仰臥起坐板	座	4	13,000	52,000	教育局學校設施改善準備，補助所屬學校改善運動設施設備，內屬設備部分移列固定資產。 105.10.17府授主事預字第10531397500號

臺北市地方教育發展基金－臺北市立建國高級中學

40501051-11

補辦預算明細表

中華民國107年度

單位：新臺幣元

先行辦理 年 度	業務計畫 及用途別	項 目 名 稱	單 位	數 量	單 價	金 額	說 明
	購置固定資產					230,888	
	購置機械及設備	微電腦環控主機	臺	2	45,444	90,888	原列其他遞延支出-籃球場、舞台鋪面更新及油漆工程，內屬設備部分移列固定資產。
	購置交通及運輸設備	柵欄設備	組	1	95,000	95,000	
		辨識感應設備	組	1	45,000	45,000	學校大門柵欄因多次撞擊常發生故障，為維護校園秩序及安全考量，確實需要汰舊換新，且具急迫及必要性，所需經費擬由本校基金餘額支應。
	購置固定資產					998,000	因學校大門柵欄常受撞擊，為維護校園秩序及安全考量，確實需要辦理新購，且具急迫及必要性，所需經費擬由本校基金餘額支應。
	購置機械及設備	數位錄影機(高解析度4K錄影功能、投影與縮時拍攝功能)	臺	2	52,680	105,360	105.12.13府教工字第10542622900號
		複式顯微鏡	臺	2	50,000	100,000	教育部補助105學年度高中優質化補助方案經費。
		微量分注器	組	3	15,000	45,000	教育部補助105學年度高中優質化補助方案經費。

臺北市地方教育發展基金－臺北市立建國高級中學

補辦預算明細表

中華民國107年度

單位：新臺幣元

先行辦理 年 度	業務計畫 及用途別	項 目 名 稱	單 位	數 量	單 價	金 額	說 明	
106	購置交通及運輸設備	數位示波器	臺	1	15,000	15,000	補助方案經費。 教育部補助105學年度高中優質化 補助方案經費。	
		函數訊號產生器	臺	1	15,000	15,000	教育部補助105學年度高中優質化 補助方案經費。	
		直流電源供應器	臺	1	12,000	12,000	教育部補助105學年度高中優質化 補助方案經費。	
		精密電微焊機	個	1	200,000	200,000	教育部補助105學年度高中優質化 補助方案經費。	
		指向式麥克風	組	1	27,890	27,890	教育部補助105學年度高中優質化 補助方案經費。	
	購置什項設備						477,750	
		彭祖體驗包	組	7	38,250	267,750	教育部補助105學年度高中優質化 補助方案經費。	
	建築及設備計畫	樂高智慧型機器人	臺	10	21,000	210,000	教育部補助105學年度高中優質化 補助方案經費。	
							429,495	
								106.3.1府教工字第10631822800號
購置固定資產						330,000		
	購置機械及設備					133,200		
		高精度3D印表機	臺	1	76,200	76,200	教育部補助105學年度高中優質化 補助方案經費。	

臺北市地方教育發展基金－臺北市立建國高級中學

40501051-13

補辦預算明細表

中華民國107年度

單位：新臺幣元

先行辦理 年 度	業務計畫 及用途別	項 目 名 稱	單 位	數 量	單 價	金 額	說 明
	購置什項設備	3D列印機	臺	1	57,000	57,000	教育部補助105學年度高中優質化補助方案經費。
						196,800	
		實物投影機	臺	3	27,350	82,050	教育部補助105學年度高中優質化補助方案經費。
		彭祖體驗包	組	3	38,250	114,750	教育部補助105學年度高中優質化補助方案經費。
	購置固定資產					99,495	106.5.4府授主事預字第 10630575200號
	購置什項設備					99,495	
		地板保護墊儲存架	臺	3	33,165	99,495	為活動中心球場地板保護墊儲存架，便於地墊能安全放置管理及鋪設，確實需要辦理新購，且具急迫及必要性，所需經費擬由本校其他準備金支應。

備註：各管理機關(構)依預算法第 8 8 條規定補辦預算，應確係不及編入年度預算，且因經營環境發生重大變遷或正常業務(含執行中央補助款項目)之確實需要，並經主管機關核轉本府核准先行辦理者；不具急迫性之事項，仍應儘可能納入預算辦理。

本 頁 空 白

主 要 表

臺北市地方教育發展基金－臺北市立建國高級中學

40501051-15

基金來源、用途及餘絀預計表

中華民國107年度

單位：新臺幣元

前年度決算數	科 目		本年度預算數	上年度預算數	比較增減（－）
	編 號	名 稱			
577,999,446	4	基金來源	591,800,473	541,981,344	49,819,129
1,469,907	43	勞務收入	1,576,100	1,912,500	-336,400
1,469,907	431	服務收入	1,576,100	1,912,500	-336,400
988,881	45	財產收入	943,954	680,518	263,436
6,076	451	財產處分收入	30,000	30,000	
686	454	利息收入	1,810	1,810	
982,119	45Y	其他財產收入	912,144	648,708	263,436
512,240,165	46	政府撥入收入	524,610,908	487,834,995	36,775,913
496,632,054	462	市庫撥款收入	524,610,908	473,183,955	51,426,953
15,608,111	46Y	政府其他撥入收入		14,651,040	-14,651,040
52,194,940	4S	教學收入	61,682,280	48,552,180	13,130,100
52,194,940	4S1	學雜費收入	61,682,280	48,552,180	13,130,100
11,105,553	4Y	其他收入	2,987,231	3,001,151	-13,920
10,618,155	4YO	受贈收入	2,503,151	2,503,151	
487,398	4YY	雜項收入	484,080	498,000	-13,920
605,360,543	5	基金用途	591,170,473	549,932,881	41,237,592
508,882,610	52	高中及高職教育計畫	504,012,420	489,287,155	14,725,265

臺北市地方教育發展基金－臺北市立建國高級中學

基金來源、用途及餘絀預計表

中華民國107年度

單位：新臺幣元

前年度決算數	科 目		本年度預算數	上年度預算數	比較增減（－）
	編 號	名 稱			
38,649,800	5L	一般行政管理計畫	44,295,985	38,658,809	5,637,176
57,828,133	5M	建築及設備計畫	42,862,068	21,986,917	20,875,151
-27,361,097	6	本期賸餘(短絀-)	630,000	-7,951,537	8,581,537
101,110,211	71	期初基金餘額	65,797,577	71,401,783	-5,604,206
73,749,114	73	期末基金餘額	66,427,577	63,450,246	2,977,331

臺北市地方教育發展基金－臺北市立建國高級中學

40501051-17

現金流量預計表

中華民國107年度

單位：新臺幣元

項 目		本年度預算數	說 明
編 號	名 稱		
81	業務活動之現金流量		
811	本期賸餘(短絀－)	630,000	
813	業務活動之淨現金流入(流出－)	630,000	
82	其他活動之現金流量		
82Z	其他活動之淨現金流入(流出－)		
83	現金及約當現金之淨增(淨減－)	630,000	
84	期初現金及約當現金	46,072,678	
85	期末現金及約當現金	46,702,678	

註：本表係採現金及約當現金基礎，包括現金及自投資日起3個月內到期或清償之債權證券。

本 頁 空 白

附 屬 表

臺北市地方教育發展基金－臺北市立建國高級中學

40501051-19

基金來源－服務收入明細表

中華民國107年度

單位：新臺幣元

前年度決算數	上年度預算數	科 目		本 年 度 預 算 數				說 明
		編 號	名 稱	單 位	數 量	單 價	金 額	
1,469,907	1,912,500		合計				1,576,100	
1,469,907	1,912,500	431	服務收入				1,576,100	較上年度預算數1,912,500元，減少336,400元。
				人、次	60x8	500	240,000	教師甄選報名費收入(收支對列)。
				班、人、次	10x7x2	700	98,000	暑期游泳訓練班除免費生42人外學生票收入(收支對列)。
				班、人、次	10x6x2	800	96,000	暑期游泳訓練班普通票收入(收支對列)。
				人	143	700	100,100	體育班甄選報名費收入(收支對列)。
				人	440	300	132,000	科學班甄選報名費收入(收支對列)。
				人	60	500	30,000	科學班第二階段甄選報名費收入(收支對列)。
				人	300	500	150,000	資優班甄選報名費收入(收支對列)。
				學期	2	365,000	730,000	教科書費作業管理費(收支對列)。

臺北市地方教育發展基金－臺北市立建國高級中學

基金來源－財產處分收入明細表

中華民國107年度

單位：新臺幣元

前年度決算數	上年度預算數	科 目		本 年 度 預 算 數				說 明
		編 號	名 稱	單 位	數 量	單 價	金 額	
6,076	30,000		合計				30,000	
6,076	30,000	451	財產處分收入	年	1	30,000	30,000	較上年度預算數30,000元，無增減。 報廢財產殘值收入。

臺北市地方教育發展基金－臺北市立建國高級中學

40501051-21

基金來源－利息收入明細表

中華民國107年度

單位：新臺幣元

前年度決算數	上年度預算數	科 目		本 年 度 預 算 數				說 明
		編 號	名 稱	單 位	數 量	單 價	金 額	
686	1,810		合計				1,810	
686	1,810	454	利息收入	年	1	1,810	1,810	較上年度預算數1,810元，無增減。
							1,810	員工薪津專戶存款之利息收入。

臺北市地方教育發展基金－臺北市立建國高級中學

基金來源－其他財產收入明細表

中華民國107年度

單位：新臺幣元

前年度決算數	上年度預算數	科 目		本 年 度 預 算 數				說 明
		編 號	名 稱	單位	數量	單價	金 額	
982,119	648,708		合計				912,144	
982,119	648,708	45Y	其他財產收入				912,144	較上年度預算數648,708元，增加263,436元。
				月	12	27,262	327,144	員生消費合作社土地及房屋使用費收入。
				年	1	330,000	330,000	教職員工停車收入。
				年	1	105,000	105,000	校園場地開放使用收入(收支對列)。
				年	1	150,000	150,000	對外開放停車場管理收入(收支對列)(新增)。

臺北市地方教育發展基金－臺北市立建國高級中學

40501051-23

基金來源－市庫撥款收入明細表

中華民國107年度

單位：新臺幣元

前年度決算數	上年度預算數	科 目		本 年 度 預 算 數				說 明
		編 號	名 稱	單 位	數 量	單 價	金 額	
496,632,054	473,183,955		合計				524,610,908	
496,632,054	473,183,955	462	市庫撥款收入	年	1	524,610,908	524,610,908	較上年度預算數473,183,955元，增加51,426,953元。市府補助款。

臺北市地方教育發展基金－臺北市立建國高級中學

基金來源－學雜費收入明細表

中華民國107年度

單位：新臺幣元

前年度決算數	上年度預算數	科 目		本 年 度 預 算 數				說 明
		編 號	名 稱	單 位	數 量	單 價	金 額	
52,194,940	48,552,180		合計				61,682,280	
52,194,940	48,552,180	4S1	學雜費收入				61,682,280	較上年度預算數48,552,180元，增加13,130,100元。
				人、學期	295x1	1,740	513,300	106學年度第2學期高二及高三社會組雜費收入預估學生305人，減免10人(收支對列)。
				人、學期	255x1	1,740	443,700	107學年度第1學期高二及高三社會組雜費收入預估學生265人，減免10人(收支對列)。
				人、學期	1,850x1	2,060	3,811,000	106學年度第2學期高二及高三自然組雜費收入預估學生1,885人，減免35人(收支對列)。
				人、學期	1,890x1	2,060	3,893,400	107學年度第1學期高二及高三自然組雜費收入預估學生1,925人，減免35人(收支對列)。
				人、學期	1,055x1	1,820	1,920,100	106學年度第2學期高一雜費收入預估學生1,095人，減免40人(收支對列)。
				人、學期	1,011x1	1,820	1,840,020	107學年度第1學期高一雜費收入預估學生1,050人，減免39人(收支對列)。
				人、學期	3,197x1	6,240	19,949,280	106學年度第2學期學費收入預估學生3,285人，減免88人。
				人、學期	3,153x1	6,240	19,674,720	107學年度第1學期學費收入預估學生3,240人，減免87人。
				人、學期	1,092x1	380	414,960	106學年度第2學期電腦耗材、周邊設備及相關教學軟體費收入(收支對列)。
				人、學期	1,010x1	380	383,800	107學年度第1學期電腦耗材、周邊設備及相關教學軟體費收入

臺北市地方教育發展基金－臺北市立建國高級中學

40501051-25

基金來源－學雜費收入明細表

中華民國107年度

單位：新臺幣元

前年度決算數	上年度預算數	科 目		本 年 度 預 算 數				說 明
		編 號	名 稱	單 位	數 量	單 價	金 額	
				學期	2	4,059,000	8,118,000	(收支對列)。
				人、節	1,500x2	240	720,000	學習輔導收入(收支對列)。 暑期重修學分收入(收支對列)。

臺北市地方教育發展基金－臺北市立建國高級中學

基金來源－受贈收入明細表

中華民國107年度

單位：新臺幣元

前年度決算數	上年度預算數	科 目		本 年 度 預 算 數				說 明
		編 號	名 稱	單 位	數 量	單 價	金 額	
10,618,155	2,503,151		合計				2,503,151	較上年度預算數2,503,151元，無增減。 接受各界捐款。 其他準備金-獎學金孳息收入(核發績優及清寒學生獎助學金-收支對列)。
10,618,155	2,503,151	4YO	受贈收入				2,503,151	
				年	1	1,615,790	1,615,790	
				年	1	887,361	887,361	

臺北市地方教育發展基金－臺北市立建國高級中學

40501051-27

基金來源－雜項收入明細表

中華民國107年度

單位：新臺幣元

前年度決算數	上年度預算數	科 目		本 年 度 預 算 數				說 明
		編 號	名 稱	單 位	數 量	單 價	金 額	
487,398	498,000		合計				484,080	
487,398	498,000	4YY	雜項收入				484,080	較上年度預算數498,000元，減少13,920元。
				人、月	1x12	700	8,400	收回配住公有宿舍房租津貼-薦任。
				人、月	1x12	500	6,000	收回配住公有宿舍房租津貼-委任。
				年	1	4,680	4,680	配住公有宿舍使用費-委任。(1人*15 平方公尺*50元*0.52年代折扣*12月)
				年	1	45,000	45,000	數位學生證補卡收入。
				年	1	420,000	420,000	廠商履約逾期罰款等其他收入。

臺北市地方教育發展基金－臺北市立建國高級中學

基金用途－高中及高職教育計畫明細表

中華民國107年度

單位：新臺幣元

前年度決算數	上年度預算數	科 目		本年度預算數				說 明
		編 號	名 稱	單 位	數 量	單 價	金 額	
508,882,610	489,287,155		合 計				504,012,420	
473,025,474	451,542,872	1	用人費用				467,967,270	
190,977,154	175,704,000	11	正式員額薪資				187,956,000	較上年度預算數175,704,000元，增加12,252,000元。
190,977,154	175,704,000	113	職員薪金	年	1	160,392,000	160,392,000	教職員195人薪金（詳用人費用彙計表）。
				年	1	22,188,000	22,188,000	特教教師30人薪金（詳用人費用彙計表）。
				年	1	5,376,000	5,376,000	體育班教師6人及教練2人薪金（詳用人費用彙計表）。
13,013,580	14,432,000	12	聘僱及兼職人員薪資				15,196,052	較上年度預算數14,432,000元，增加764,052元。
		121	聘用人員薪金	年	1	569,652	569,652	專任輔導人員1人薪金(詳聘用及約僱人員明細表)(含教育部補助50萬4,000元)。
13,013,580	14,432,000	124	兼職人員酬金	節、週、月	712x4x11	400	12,531,200	106學年度第2學期及107學年度第1學期兼課鐘點費：1.依課程標準規定每週課程總時數3,045節。2.現有教師依規定標準每週

臺北市地方教育發展基金－臺北市立建國高級中學

40501051-29

基金用途－高中及高職教育計畫明細表

中華民國107年度

單位：新臺幣元

前年度決算數	上年度預算數	科 目		本年度預算數				說 明
		編 號	名 稱	單 位	數 量	單 價	金 額	
				人、節、月	24x18x11	400	1,900,800	授課總時數2,333節。3.每週兼課總時數3,045節-2,333節=712節。
				班、節	3x162	400	194,400	教師代課鐘點費，本校編制專任教師總人數214人，按9分之1計，編列24人，每人198節，總節數24人x198節=4,752節。
1,428,884	2,972,300	13	超時工作報酬				2,291,762	依高級中等學校體育班課程綱要規定，於寒、暑假開設競技專項運動綜合訓練編列鐘點費。
1,135,284	2,804,300	131	加班費				2,123,762	較上年度預算數2,972,300元，減少680,538元。
				年	1	1,308,135	1,308,135	不休假出勤加班費。
				年	1	103,600	103,600	教職員各項業務加班費(收支對列)。
				年	1	86,933	86,933	不休假出勤加班費。
				年	1	1,200	1,200	體育班技工、工友逾時加班費(體育班業務費)。
				年	1	3,700	3,700	體育班教職員逾時加班費(體育班業務費)。
				年	1	14,800	14,800	專任輔導人員逾時加班費。

臺北市地方教育發展基金－臺北市立建國高級中學

基金用途－高中及高職教育計畫明細表

中華民國107年度

單位：新臺幣元

前年度決算數	上年度預算數	科 目		本年度預算數				說 明
		編 號	名 稱	單位	數量	單價	金額	
				年	1	14,430	14,430	暑期泳訓班工作人員加班費(收支對列)。
				年	1	37,000	37,000	開放場地管理人員加班費(收支對列)。
				年	1	39,960	39,960	教科書工作人員逾時加班費(收支對列)。
				年	1	259,000	259,000	學習輔導費督導、協助各項輔導活動及留校自習加班費(收支對列)。
				年	1	59,200	59,200	重修學分費督導、協助各項輔導活動及留校自習加班費(收支對列)。
				年	1	3,404	3,404	新加坡青年學生文化親善訪問團接待工作人員逾時加班費。
				年	1	7,400	7,400	中等學校校長會議工作人員逾時加班費。
				年	1	74,000	74,000	資優教育研習工作人員加班費。
				年	1	111,000	111,000	資優資源中心工作人員逾時加班費。
293,600	168,000	132	值班費				168,000	
				人、月	7x12	2,000	168,000	教官值班費(教育部補助款)。
45,333,753	50,115,000	15	獎金				45,116,007	較上年度預算數50,115,000元，

臺北市地方教育發展基金－臺北市立建國高級中學

40501051-31

基金用途－高中及高職教育計畫明細表

中華民國107年度

單位：新臺幣元

前年度決算數	上年度預算數	科目		本年度預算數				說明
		編號	名稱	單位	數量	單價	金額	
21,241,629	28,152,000	151	考績獎金	年	1	17,740,300	21,550,300	減少4,998,993元。
				年	1	3,698,000	17,740,300	依考績法規定核發之獎金。
				年	1	112,000	3,698,000	依考績法規定核發之獎金。
24,092,124	21,963,000	152	年終獎金	年	1	20,049,000	23,565,707	依考績法規定核發之獎金。
				年	1	2,773,500	20,049,000	依規定於年節加發之獎金。
				年	1	672,000	2,773,500	依規定於年節加發之獎金。
				年	1	71,207	672,000	依規定於年節加發之獎金。
				年	1	71,207	71,207	專任輔導人員依規定於年節加發之獎金。
194,536,559	184,195,274	16	退休及卹償金				193,150,270	較上年度預算數184,195,274元，增加8,954,996元。
186,999,904	183,165,396	161	職員退休及離職金	年	1	14,041,872	189,883,204	
				年	1	1,881,360	14,041,872	提撥退撫基金。
				年	1	449,280	1,881,360	提撥退撫基金。
				年	1	173,442,960	449,280	提撥退撫基金。
				年	1	173,442,960	173,442,960	退休人員月退休金，375人 x@35,800元x12月=161,100,000元 ；退休遺族月撫慰金，62人 x@16,590元x12月=12,342,960元

臺北市地方教育發展基金－臺北市立建國高級中學

基金用途－高中及高職教育計畫明細表

中華民國107年度

單位：新臺幣元

前年度決算數	上年度預算數	科 目		本年度預算數				說 明
		編 號	名 稱	單位	數量	單價	金額	
				年	1	33,556	33,556	173,442,960元。
				年	1	34,176	34,176	退休人員年終慰問金。
5,469,170	1,029,878	162	工員退休及離職金				3,267,066	專任輔導人員提撥離職儲金。
				年	1	1,684,740	1,684,740	技工工友退職金。
				年	1	1,582,326	1,582,326	依規定提撥勞工退休準備金不足之差額。
2,067,485		164	卹償金					
27,735,544	24,124,298	18	福利費				24,257,179	較上年度預算數24,124,298元，增加132,881元。
18,465,638	15,858,108	181	分擔員工保險費				16,026,012	
				年	1	13,644,828	13,644,828	分擔公保、勞保、健保費。
				年	1	1,865,052	1,865,052	分擔公保、勞保、健保費。
				年	1	449,472	449,472	分擔公保、勞保、健保費。
				年	1	66,660	66,660	專任輔導人員分擔勞保、健保費。
461,800	714,000	183	傷病醫藥費				714,000	
				人	35	16,000	560,000	健康檢查費用。
				人	44	3,500	154,000	健康檢查費用。
1,760,471	2,554,020	187	員工通勤交通費				2,566,620	
				人、月、段	11x12x2	630	166,320	兼行政教師上下班交通費。

臺北市地方教育發展基金－臺北市立建國高級中學

40501051-33

基金用途－高中及高職教育計畫明細表

中華民國107年度

單位：新臺幣元

前年度決算數	上年度預算數	科 目		本年度預算數				說 明
		編 號	名 稱	單位	數量	單價	金額	
7,047,635	4,998,170	18Y	其他福利費	人、月、段	64x10x1	630	403,200	教師上下班交通費。
				人、月、段	13x12x2	630	196,560	教官上下班交通費。
				人、月、段	107x10x2	630	1,348,200	教師上下班交通費。
				人、月、段	5x10x1	630	31,500	特殊班教師上下班交通費。
				人、月、段	23x10x2	630	289,800	特殊班教師上下班交通費。
				人、月、段	2x12x1	630	15,120	特殊班兼行政教師上下班交通費。
				人、月、段	8x10x2	630	100,800	體育班教師上下班交通費。
				人、月、段	1x12x2	630	15,120	專任輔導人員上下班交通費。
							4,950,547	
				年	1	464,000	464,000	休假旅遊補助費。
				年	1	32,000	32,000	休假旅遊補助費。
				年	1	32,000	32,000	休假旅遊補助費。
				人、年	21x1	6,000	126,000	退休人員三節慰問金。
				人、年	4x1	6,000	24,000	退休人員遺族三節慰問金。
				年	1	1,239,875	1,239,875	喪葬補助費(35,425元*5月*7人)。
				年	1	547,740	547,740	結婚補助費(30,430元*2月*9人)。
年	1	2,468,932	2,468,932	子女教育補助費。				
年	1	16,000	16,000	專任輔導人員休假旅遊補助費。				

臺北市地方教育發展基金－臺北市立建國高級中學

基金用途－高中及高職教育計畫明細表

中華民國107年度

單位：新臺幣元

前年度決算數	上年度預算數	科 目		本年度預算數				說 明
		編 號	名 稱	單位	數量	單價	金額	
26,788,952	27,611,239	2	服務費用				26,829,285	
6,545,190	9,077,959	21	水電費				8,127,401	較上年度預算數9,077,959元，減少950,558元。
5,670,422	6,957,811	212	工作場所電費				6,820,138	
				年	1	2,000,000	2,000,000	班級電費(收支對列)。
				年	1	3,621,540	3,621,540	班級電費。
				年	1	42,648	42,648	暑期泳訓班電費補助費(室內)(收支對列)。
				年	1	60,000	60,000	開放場地電費(收支對列)。
				年	1	50,000	50,000	教科書電費(收支對列)。
				年	1	887,450	887,450	學習輔導費電費(收支對列)。
				年	1	58,500	58,500	重修學分費電費(收支對列)。
				年	1	100,000	100,000	資優教育中心教學用電費。
382,486	1,310,148	214	工作場所水費				497,263	
				年	1	2,880	2,880	班級水費。
				年	1	475,743	475,743	班級水費。
				年	1	8,640	8,640	班級水費。
				年	1	10,000	10,000	暑期泳訓班水費補助費(室內)(收支對列)。
492,282	810,000	217	氣體費				810,000	
				年	1	810,000	810,000	游泳池瓦斯燃料費。

臺北市地方教育發展基金－臺北市立建國高級中學

40501051-35

基金用途－高中及高職教育計畫明細表

中華民國107年度

單位：新臺幣元

前年度決算數	上年度預算數	科 目		本年度預算數				說 明
		編 號	名 稱	單位	數量	單價	金額	
640,209	535,765	22	郵電費				568,075	較上年度預算數535,765元，增加32,310元。
123,408	83,375	221	郵費	學期	2	43,650	91,875	寄發成績單等資料郵資(收支對列)。
				年	1	3,575	3,575	體育班甄選寄發資料等郵資(收支對列)。
				年	1	1,000	1,000	國際學校獎認證學校計畫國際教育及交流活動郵資。
516,801	452,390	222	電話費	學期	2	238,100	476,200	校務聯絡電話費(收支對列)。
878,090	1,034,660	23	旅運費				1,101,450	較上年度預算數1,034,660元，增加66,790元。
652,065	680,060	231	國內旅費	人、天	18x10	1,550	665,800	教職員工因公出差旅費(收支對列)。
				人、天	13x10	1,550	201,500	校外教學隨隊人員差旅費(收支對列)。
				年	1	36,810	36,810	教職員工因公短程車資(收支對列)。
				人、天	4x19	1,550	117,800	體育班教師帶隊赴外縣市參賽差旅費(體育班業務費)。

臺北市地方教育發展基金－臺北市立建國高級中學

基金用途－高中及高職教育計畫明細表

中華民國107年度

單位：新臺幣元

前年度決算數	上年度預算數	科 目		本年度預算數				說 明
		編 號	名 稱	單位	數量	單價	金額	
				年	1	2,400	2,400	體育班教師市內參賽短程車資(體育班業務費)。
				年	1	5,040	5,040	專任輔導人員因公短程車資。
				人、天	5x3	1,550	23,250	資優教育研習差旅費。
20,000		232	國外旅費					
19,400	57,000	236	貨物運費				62,000	
				學期	2	27,500	55,000	參加各種校外活動、露營、展覽、慶典搬運費等(收支對列)。
				年	1	2,000	2,000	高中冬夏令營活動器材運送費用。
				年	1	5,000	5,000	新加坡青年學生文化親善訪問團接待樂器等搬運費。
186,625	297,600	23Y	其他旅運費				373,650	
				人、天	20x2	1,550	62,000	學生赴外縣市參賽旅運費(收支對列)。
				人、天	19x8	1,550	235,600	體育班學生赴外縣市參賽旅運費(體育班業務費)。
				年	1	9,600	9,600	體育班學生市內參賽短程車資(體育班業務費)。
				天	35	1,550	54,250	班級自治費學生赴外縣市參賽旅運費。

臺北市地方教育發展基金－臺北市立建國高級中學

40501051-37

基金用途－高中及高職教育計畫明細表

中華民國107年度

單位：新臺幣元

前年度決算數	上年度預算數	科 目		本年度預算數				說 明
		編 號	名 稱	單位	數量	單價	金額	
				年	1	6,000	6,000	班級自治費學生參加活動競賽市內短程車資。
				人、天	4x1	1,550	6,200	國際學校獎認證學校計畫國際教育活動及接待友校外縣市旅運費。
2,137,100	1,846,490	24	印刷裝訂與廣告費				1,954,960	較上年度預算數1,846,490元，增加108,470元。
2,137,100	1,846,490	241	印刷及裝訂費				1,954,960	
				學期	2	15,000	30,000	輔導活動資料及刊物等印製費。
				臺、月、張	30x12x2,000	0.7	504,000	影印機使用費(收支對列)。
				學期	2	348,000	696,000	教學試卷、研究報告等資料印製費(收支對列)。
				學期	2	7,200	14,400	資源班教材編輯印刷費用。
				學期	2	7,400	14,800	資優班專題研究、科展報告等教材編輯印製費。
				份	1,000	13	13,000	運動會邀請函與信封製作。
				年	1	25,000	25,000	前瞻計畫教師社群課程研發會議、全校工作坊、教材及評鑑等資料印製費。
				年	1	25,000	25,000	班級自治費相關資料印製費。
				年	1	3,000	3,000	小田園教育體驗學習資料等印製費(由教育局移列)。

臺北市地方教育發展基金－臺北市立建國高級中學

基金用途－高中及高職教育計畫明細表

中華民國107年度

單位：新臺幣元

前年度決算數	上年度預算數	科目		本年度預算數				說明
		編號	名稱	單位	數量	單價	金額	
				年	1	5,000	5,000	高中冬夏令營活動手冊及海報等印製費。
				臺、月、張	3x1x5,000	0.7	10,500	資優班甄選影印機使用費(收支對列)。
				臺、月、張	3x1x7,200	0.7	15,120	科學班甄選影印機使用費(收支對列)。
				年	1	30,640	30,640	教科書相關資料印製費(收支對列)。
				學期	2	200,000	400,000	學習輔導教材及教學試卷等資印製費(收支對列)。
				年	1	6,000	6,000	高中第二外語競賽手冊及海報等印製費。
				年	1	6,000	6,000	國際學校獎認證學校計畫印製國際教育、交流手冊及海報等資料。
				年	1	5,000	5,000	新加坡青年學生文化親善訪問團接待印製手冊資料等。
				年	1	7,000	7,000	中等學校校長會議資料等印刷費。
				年	1	7,000	7,000	資優教育巡迴服務各項資料印製費用(含活動紀錄及教材印製光碟費等)。

臺北市地方教育發展基金－臺北市立建國高級中學

40501051-39

基金用途－高中及高職教育計畫明細表

中華民國107年度

單位：新臺幣元

前年度決算數	上年度預算數	科 目		本年度預算數				說 明
		編 號	名 稱	單位	數量	單價	金額	
				年	1	100,000	100,000	資優教育研習資料印製費。
				本	150	250	37,500	中小學科學網路數學通訊解題計畫成果報告等印製費。
4,546,748	3,345,926	25	修理保養及保固費				3,492,367	較上年度預算數3,345,926元，增加146,441元。
565,760	960,600	252	一般房屋修護費				960,600	
				年	1	960,600	960,600	教室及公用房舍等建築物修繕維護費(收支對列)。
1,717,711	1,385,326	255	機械及設備修護費				1,381,767	
				年	1	922,317	922,317	各項教學及公務用器材修護費(收支對列)。
				年	1	96,000	96,000	電腦設備維護費(電腦專案計畫)。
				年	1	42,850	42,850	太陽光電設備修護費(太陽光電設備維修、線材、零件、清潔維護等)。
				年	1	12,000	12,000	暑期泳訓班場地設備維護費(收支對列)。
				年	1	8,000	8,000	開放場地器材及設備等維護費(收支對支)。
				學期	2	145,300	290,600	學生電腦課程用電腦維護費(收支對列)。

臺北市地方教育發展基金－臺北市立建國高級中學

基金用途－高中及高職教育計畫明細表

中華民國107年度

單位：新臺幣元

前年度決算數	上年度預算數	科 目		本年度預算數				說 明
		編 號	名 稱	單 位	數 量	單 價	金 額	
2,263,277	1,000,000	257	什項設備修護費	年	1	10,000	10,000	資優資源中心教學設備修理及維護費。
				年	1	1,000,000	1,150,000	教學及公務用什項設備修護費(收支對列)。
				年	1	80,000	80,000	教職員工停車管理監視器、偵測器及柵欄設備等維護費(新增)。
				年	1	70,000	70,000	停車場管理監視器、偵測器及柵欄等設備維修費(收支對列)(新增)。
	21,120	26	保險費				82,365	較上年度預算數21,120元，增加61,245元。
	21,120	26Y	其他保險費				82,365	
				年	1	71,965	71,965	三級古蹟紅樓火災及地震險(收支對列)。
				人	260	40	10,400	暑期泳訓班學員保險費(收支對列)。
1,940,886	1,520,709	27	一般服務費				1,699,897	較上年度預算數1,520,709元，增加179,188元。
68,490	96,372	276	佣金、匯費、經理費及手續費				96,372	
				人、學期	2,677x2	18	96,372	委託超商代收學雜費手續費。

臺北市地方教育發展基金－臺北市立建國高級中學

40501051-41

基金用途－高中及高職教育計畫明細表

中華民國107年度

單位：新臺幣元

前年度決算數	上年度預算數	科 目		本年度預算數				說 明
		編 號	名 稱	單位	數量	單價	金額	
589,010	455,484	279	外包費	人、月	1x10	37,957	657,484	游泳池救生員外包費。 教職員工停車管理清潔費(新增)。 教職員工停車管理周邊樹木修剪費(新增)。 暑期泳訓班救生員外包費。 停車場管理周邊樹木修剪、清潔等費用(收支對列)(新增)。
				年	1	47,000	379,570	
				年	1	95,000	47,000	
				人、月	1x2	37,957	95,000	
				年	1	60,000	75,914	
883,301	502,853	27D	計時與計件人員酬金	人、月	1x10	28,840	478,041	
				人、年	1x1	36,050	288,400	游泳池救生員薪津。
				人、月	1x10	1,818	36,050	游泳池救生員年終獎金。
				人、月	1x10	3,694	18,180	提撥游泳池救生員退休金。
				人、月	1x10	3,694	36,940	分擔游泳池救生員勞保及健保費。
				人、月	1x2	28,840	57,680	暑期泳訓班救生員薪津。
				人、月	1x2	1,818	3,636	提撥暑期泳訓班救生員退休金。
				人、年	1x1	7,210	7,210	暑期泳訓班救生員年終獎金。
				人、月	1x2	3,694	7,388	分擔暑期泳訓班救生員勞保及健保費。
				人、年	1x1	1,277	1,277	提撥暑期泳訓班工讀生勞退準備

臺北市地方教育發展基金－臺北市立建國高級中學

基金用途－高中及高職教育計畫明細表

中華民國107年度

單位：新臺幣元

前年度決算數	上年度預算數	科 目		本年度預算數				說 明
		編 號	名 稱	單 位	數 量	單 價	金 額	
400,085	466,000	27F	體育活動費	人、天、小時	1x20x8	133	21,280	金(收支對列)。
							468,000	暑期泳訓班工讀生薪津(收支對列)。
				人、年	195x1	2,000	390,000	文康活動費，本校編列教師195人，每人編列2,000元。
				人、年	30x1	2,000	60,000	文康活動費，本校編列特教教師30人，每人編列2,000元。
				人、年	8x1	2,000	16,000	文康活動費，本校編列體育班教師6人、教練2人，合計8人，每人編列2,000元。
				人、年	1x1	2,000	2,000	文康活動費，本校編列專任輔導人員1人，每人編列2,000元。
10,100,729	10,228,610	28	專業服務費				9,802,770	較上年度預算數10,228,610元，減少425,840元。
8,425,126	9,233,940	285	講課鐘點、稿費、出席審查及查詢費				8,812,500	
				節	36	1,600	57,600	分組活動外聘指導鐘點費。
				千字	38	680	25,840	輔導活動心泉等刊物撰稿費。
				節	48	1,600	76,800	輔導活動外聘教授鐘點費。
				節	440	400	176,000	資優班內聘教師鐘點費。

臺北市地方教育發展基金－臺北市立建國高級中學

40501051-43

基金用途－高中及高職教育計畫明細表

中華民國107年度

單位：新臺幣元

前年度決算數	上年度預算數	科 目		本年度預算數				說 明
		編 號	名 稱	單位	數量	單價	金額	
				節	129	1,600	206,400	資優班外聘教授鐘點費。
				節	147	800	117,600	資優班內聘教師鐘點費。
				節	155	800	124,000	資優教育巡迴服務內聘教師鐘點費。
				節	150	1,200	180,000	資優教育巡迴服務外聘教師鐘點費。
				節	60	1,600	96,000	資優教育巡迴服務專家學者講授鐘點費。
				年	1	50,000	50,000	資優班教材編輯費。
				人次	6	2,000	12,000	資優班活動競賽評審出席費。
				節	25	1,600	40,000	資源班外聘教授鐘點費。
				節	10	1,200	12,000	資源班外聘教師鐘點費。
				節	870	400	348,000	資源班內聘教師鐘點費。
				人次	3	2,000	6,000	運動會競賽外聘評審出席費。
				節	150	1,600	240,000	前瞻計畫邀請外部評鑑及學科專家學者演講等鐘點費。
				人次	37	2,000	74,000	前瞻計畫邀請外部評鑑及學科專家學者出席指導、教材諮詢事宜等出席費。
				節	20	1,200	24,000	前瞻計畫外聘教師鐘點費。
				節	28	800	22,400	前瞻計畫內聘教師鐘點費。

臺北市地方教育發展基金－臺北市立建國高級中學

基金用途－高中及高職教育計畫明細表

中華民國107年度

單位：新臺幣元

前年度決算數	上年度預算數	科 目		本年度預算數				說 明
		編 號	名 稱	單位	數量	單價	金額	
				節	99	400	39,600	前瞻計畫特色課程鐘點費。
				節	20	1,600	32,000	班級自治費班週會講座等外聘講師鐘點費。
				人次	32	2,000	64,000	班級自治費學生競賽專家學者評審出席費。
				節	125	400	50,000	課後社團活動社團教師鐘點費。
				人次	3	2,000	6,000	校園性別事件調查會議專家學者出席費。
				節	4	1,600	6,400	校園性別事件行為人接受性平課程外聘專家學者鐘點費。
				節	1	1,600	1,600	性別平等教育宣導活動外聘專家學者鐘點費。
				千字	2	680	1,360	校園性別事件調查報告撰稿費。
				節	4	400	1,600	校園性別事件行為人接受性平課程教師鐘點費。
				節	20	1,600	32,000	小田園教育體驗學習外聘專家學者鐘點費(由教育局移列)。
				人次	4	2,000	8,000	小田園教育體驗學習專家學者出席費(由教育局移列)。
				節	24	1,600	38,400	教師專業成長外聘講師鐘點費。
				節	2	800	1,600	高中冬夏令營活動內聘講師鐘點費。

臺北市地方教育發展基金－臺北市立建國高級中學

40501051-45

基金用途－高中及高職教育計畫明細表

中華民國107年度

單位：新臺幣元

前年度決算數	上年度預算數	科目		本年度預算數				說明
		編號	名稱	單位	數量	單價	金額	
				節	10	1,600	16,000	高中法治教育外聘講師鐘點費。
				節	120	500	60,000	暑期泳訓班教練指導鐘點費(收支對列)。
				節	13,637	400	5,454,800	學習輔導教師授課鐘點費(收支對列)。
				節	950	550	522,500	重修學分費教師授課鐘點費(收支對列)。
				人次	6	2,000	12,000	高中第二外語競賽專家學者評審出席費。
				節	20	1,600	32,000	國際學校獎認證學校計畫外聘教授鐘點費。
				節	13	800	10,400	國際學校獎認證學校計畫內聘教師鐘點費。
				節	14	800	11,200	新加坡青年學生文化親善訪問團接待內聘教師鐘點費。
				節	4	1,600	6,400	中等學校校長會議外聘專家學者鐘點費。
				人次	12	2,000	24,000	資優教育巡迴服務各項會議專家學者出席費。
				節	50	1,200	60,000	資優教育研習外聘講師鐘點費。
				節	50	800	40,000	資優教育研習內聘講師鐘點費。
				節	50	1,600	80,000	資優教育研習外聘專家學者鐘點

臺北市地方教育發展基金－臺北市立建國高級中學

基金用途－高中及高職教育計畫明細表

中華民國107年度

單位：新臺幣元

前年度決算數	上年度預算數	科 目		本年度預算數				說 明
		編 號	名 稱	單位	數量	單價	金額	
280,400	38,000	287	委託檢驗(定)試驗認證費	人次	60	2,000	120,000	費。 資優資源中心各項會議專家學者出席費。
				人次	70	2,000	140,000	資優教育研習專家學者出席費。
				千字	40	1,020	40,800	資優資源中心資優教育刊物撰稿費。
				千字	56	200	11,200	資優資源中心資優教育刊物審稿費。
							153,600	
							76,000	
640,168	730,990	289	試務甄選費	年	1	76,000	76,000	建物公共安全檢查簽證及申報費(收支對列)。
				年	1	50,000	50,000	消防安全檢測費(收支對列)。
				臺、年	23x1	1,200	27,600	飲水機水質檢驗費。
							610,990	
				年	1	200,000	200,000	教師甄選試務費用(收支對列)。
				年	1	86,000	86,000	體育班甄選試務費用(收支對列)。
				年	1	22,500	22,500	科學班甄選試務費用(收支對列)。
				年	1	116,250	116,250	資優班甄選試務費用(收支對列)。

臺北市地方教育發展基金－臺北市立建國高級中學

40501051-47

基金用途－高中及高職教育計畫明細表

中華民國107年度

單位：新臺幣元

前年度決算數	上年度預算數	科 目		本年度預算數				說 明
		編 號	名 稱	單位	數量	單價	金額	
375,820	225,680	28A	電子計算機軟體服務費	人、題、期	15x4x8	250	120,000	中小學科學網路數學通訊解題計畫命題費。
				人、題、期	15x8x8	45	43,200	中小學科學網路數學通訊解題計畫審查費。
				人、題、期	3x80x8	12	23,040	中小學科學網路數學通訊解題計畫閱卷費。
							225,680	
				學期	2	72,840	145,680	學生電腦課程用教學軟體(收支對列)。
				年	1	80,000	80,000	資優教育巡迴服務資優資源中心網站建置維護費。
379,215		28Y	其他					
5,101,313	6,843,220	3	材料及用品費				6,823,291	
1,562,597	2,684,015	31	使用材料費				2,118,230	
1,562,597	2,684,015	315	設備零件				2,118,230	較上年度預算數2,684,015元，減少565,785元。
				學期	2	65,000	130,000	教學軍樂、國樂等樂器用具(收支對列)。
				學期	2	70,000	140,000	教學用影片、錄影(音)帶、投影片、幻燈片、掛圖、標本、實驗用儀器、模型等雜項用具(收支

臺北市地方教育發展基金－臺北市立建國高級中學

基金用途－高中及高職教育計畫明細表

中華民國107年度

單位：新臺幣元

前年度決算數	上年度預算數	科 目		本年度預算數				說 明
		編 號	名 稱	單位	數量	單價	金額	
				學期	2	70,000	140,000	對列)。
				學期	2	70,000	140,000	美術、生活科技、家政、音樂教學等用具(收支對列)。
				學期	2	70,000	140,000	教學文書、照明、計數、放置等用具(收支對列)。
				學期	2	70,000	140,000	各種球類、標槍、釘鞋等體育教學用具(收支對列)。
				學期	2	15,000	30,000	輔導活動輔導書籍、各非消耗品及設備零件等。
				年	1	10,000	10,000	資源班教學用非消耗品等(特教班教學材料費)。
				年	1	2,200	2,200	體育班教學訓練等用具(體育班業務費)。
				臺	1	8,000	8,000	電子琴(特殊班級設備移列-資源班)。
				臺	1	9,500	9,500	臥式水流1HP(活動中心3樓空調系統更新設備移列)。
				年	1	358,000	358,000	前瞻計畫非消耗品等。
				年	1	5,000	5,000	小田園教育體驗學習用非消耗品等(由教育局移列)。
				年	1	45,000	45,000	教職員工停車管理非消耗品(新增)。

臺北市地方教育發展基金－臺北市立建國高級中學

40501051-49

基金用途－高中及高職教育計畫明細表

中華民國107年度

單位：新臺幣元

前年度決算數	上年度預算數	科 目		本年度預算數				說 明
		編 號	名 稱	單位	數量	單價	金額	
				年	1	10,000	10,000	科學班甄選考試實作用各式器材(收支對列)。
				年	1	5,000	5,000	停車場管理用非消耗品等(收支對列)(新增)。
				學期	2	110,190	220,380	學生電腦課程用零組件等(收支對列)。
				學期	2	300,000	600,000	學習輔導教學需要非消耗品及設備零件等(收支對列)。
				年	1	48,150	48,150	重修學分教學需要非消耗品及設備零件等(收支對列)。
				年	1	18,000	18,000	高中第二外語競賽非消耗品等。
				年	1	20,000	20,000	國際學校獎認證學校計畫國際教育教學用具。
				年	1	20,000	20,000	資優資源中心用各類非消耗品等。
				年	1	19,000	19,000	資優教育巡迴服務各項非消耗品等。
3,538,716	4,159,205	32	用品消耗				4,705,061	較上年度預算數4,159,205元，增加545,856元。
581,661	986,185	321	辦公(事務)用品				897,135	
				學期	2	5,000	10,000	輔導活動所需文具紙張等。
				學期	2	150,000	300,000	教學行政用文具紙張、簿冊等辦

臺北市地方教育發展基金－臺北市立建國高級中學

基金用途－高中及高職教育計畫明細表

中華民國107年度

單位：新臺幣元

前年度決算數	上年度預算數	科 目		本年度預算數				說 明
		編 號	名 稱	單位	數量	單價	金額	
				學期	2	3,820	7,640	公用品(收支對列)。
				式	1	1,750	1,750	資源班教學用文具紙張等(特教班教學材料費)。
				年	1	70,000	70,000	運動會文具紙張等耗材。
				年	1	10,000	10,000	前瞻計畫文具紙張等。
				年	1	10,000	10,000	教師甄選用文具紙張、辦公用品等(收支對列)。
				年	1	3,325	3,325	體育班甄選用文具紙張等(收支對列)。
				年	1	120,000	120,000	教科書業務所需文具紙張等(收支對列)。
				學期	2	150,000	300,000	學習輔導用各項事務用品、文具紙張等(收支對列)。
				年	1	31,650	31,650	重修學分費用各項事務用品、文具紙張等(收支對列)。
				年	1	3,000	3,000	國際學校獎認證學校計畫文具紙張等。
				年	1	3,110	3,110	中等學校校長會議文具用品等。
				年	1	20,000	20,000	資優教育研習活動用文具紙張等。
				年	1	16,660	16,660	中小學科學網路數學通訊解題用文具紙張等。

臺北市地方教育發展基金－臺北市立建國高級中學

40501051-51

基金用途－高中及高職教育計畫明細表

中華民國107年度

單位：新臺幣元

前年度決算數	上年度預算數	科目		本年度預算數				說明
		編號	名稱	單位	數量	單價	金額	
130,181	212,000	322	報章什誌	學期	2	100,000	203,000	教學用報章雜誌(收支對列)。 國際學校獎認證學校計畫訂閱國際教育報章雜誌。
				年	1	3,000	200,000	
35,670	30,000	323	農業與園藝用品及環境美化費	年	1	30,000	30,000	校園美化費用(收支對列)。
41,590	100,000	328	醫療用品(非醫療院所使用)	學期	2	50,000	100,000	各類醫療保健用品(收支對列)。
2,749,614	2,831,020	32Y	其他	學期	2	22,500	3,474,926	輔導活動心理測驗材料及讀卡費。
				學期	2	6,280	45,000	輔導活動輔導測驗材料題本更新、補充及指導手冊等。
				學期	2	2,600	12,560	輔導活動用各類消耗品。
				班、月	87x10	350	5,200	專用垃圾袋費(收支對列)。
				學期	2	60,000	304,500	生活領域教學材料：木工、電工、金工、泥工、家政等材料(收支對列)。
				學期	2	65,000	120,000	音樂、美術教學材料：音樂及美
							130,000	

臺北市地方教育發展基金－臺北市立建國高級中學

基金用途－高中及高職教育計畫明細表

中華民國107年度

單位：新臺幣元

前年度決算數	上年度預算數	科 目		本年度預算數				說 明
		編 號	名 稱	單位	數量	單價	金額	
				學期	2	65,000	130,000	術零星器材配件等(收支對列)。
				學期	2	69,750	139,500	教學實驗材料：物理、化學、生物之實驗藥品、材料等(收支對列)。
				學期	2	75,000	150,000	教學衛生器材(收支對列)。
				學期	2	75,000	150,000	教學材料：粉筆、油墨、版紙、白報紙等教學用消耗品(收支對列)。
				人次	360	80	28,800	輔導活動辦理相關會議或活動逾時誤餐費用。
				人次	3,250	80	260,000	教職員工辦理各項會議或活動逾時誤餐費用(收支對列)。
				人次	1,125	80	90,000	學生校外比賽逾時誤餐費用(收支對列)。
				學期	2	4,000	8,000	資優班研討會場地佈置及活動照片等雜支。
				學期	2	5,000	10,000	資源班教學用教材、教具消耗品等(特教班教學材料費)。
				學期	2	62,190	124,380	資優班教學材料費(特教班教學材料費)。
				人次	360	80	28,800	資優班辦理相關會議或活動逾時誤餐費用。

臺北市地方教育發展基金－臺北市立建國高級中學

40501051-53

基金用途－高中及高職教育計畫明細表

中華民國107年度

單位：新臺幣元

前年度決算數	上年度預算數	科 目		本年度預算數				說 明
		編 號	名 稱	單位	數量	單價	金額	
				人次	180	80	14,400	資源班辦理相關會議或活動逾時誤餐費用。
				年	1	240,000	240,000	電腦耗材(電腦專案計畫)。
				年	1	5,700	5,700	體育班教學用消耗品(體育班業務費)。
				人次	248	80	19,840	體育班相關業務工作人員逾時誤餐費用(體育班業務費)。
				人次	936	80	74,880	體育班學生參賽逾時誤餐費用(體育班業務費)。
				年	1	31,600	31,600	運動會各項競賽用消耗品及獎品等。
				人次	30	80	2,400	運動會工作人員逾時誤餐費用。
				年	1	102,000	102,000	前瞻計畫教學用材料等消耗品。
				人次	1,125	80	90,000	前瞻計畫辦理活動、研習等逾時誤餐費用。
				年	1	52,000	52,000	班級自治費學生參加活動競賽用材料。
				年	1	80,000	80,000	班級自治活動學生競賽獎品等。
				人次	80	80	6,400	班級自治費學生參加各項活動競賽逾時誤餐費用。
				人次	38	80	3,040	性別平等教育宣導活動、調查案件工作人員逾時誤餐費用。

臺北市地方教育發展基金－臺北市立建國高級中學

基金用途－高中及高職教育計畫明細表

中華民國107年度

單位：新臺幣元

前年度決算數	上年度預算數	科 目		本年度預算數				說 明
		編 號	名 稱	單位	數量	單價	金額	
				年	1	32,000	32,000	小田園教育體驗學習植物解說牌、木板材料、鋤頭、農事體驗實作菜苗、種子、培養土等園藝資材(由教育局移列)。
				人次	145	80	11,600	教師專業成長研習或活動逾時誤餐費用。
				年	1	3,000	3,000	教職員工停車管理門禁感應器更換等消耗品(新增)。
				年	1	60,000	60,000	教職員工停車管理停車場周邊美化費(包含土壤及植栽)(新增)。
				套	70	180	12,600	高中冬夏令營活動服裝等。
				人次	131	80	10,480	高中冬夏令營活動逾時誤餐費用。
				年	1	5,020	5,020	高中冬夏令營活動用實驗材料等。
				年	1	2,000	2,000	高中法治教育活動獎品等。
				式	1	2,000	2,000	高中法治教育場地佈置及茶水等雜支。
				年	1	3,000	3,000	暑期泳訓班教學環境佈置費(收支對列)。
				年	1	5,000	5,000	暑期泳訓班教學材料雜支等(收支對列)。

臺北市地方教育發展基金－臺北市立建國高級中學

40501051-55

基金用途－高中及高職教育計畫明細表

中華民國107年度

單位：新臺幣元

前年度決算數	上年度預算數	科 目		本年度預算數				說 明
		編 號	名 稱	單位	數量	單價	金額	
				年	1	10,000	10,000	暑期泳訓班教學器材費(收支對列)。
				班	10	230	2,300	暑期泳訓班消毒劑(收支對列)。
				人次	375	80	30,000	教師甄選工作人員逾時誤餐費用(收支對列)。
				年	1	50,000	50,000	科學班甄選考試實作用材料及入闈人員用品等(收支對列)。
				人次	90	80	7,200	體育班甄選工作人員逾時誤餐費用(收支對列)。
				人次	100	80	8,000	科學班甄選工作人員逾時誤餐費用(收支對列)。
				人次	250	80	20,000	資優班甄選工作人員逾時誤餐費用(收支對列)。
				年	1	15,000	15,000	停車場管理門禁感應器耗材更換等消耗品(收支對列)(新增)。
				學期	2	71,050	142,100	學生電腦課程用耗材等(收支對列)。
				年	1	30,000	30,000	教科書業務所需消耗品等(收支對列)。
				學期	2	108,375	216,750	學習輔導用教學實驗材料及消耗品等(收支對列)。
				人次	80	80	6,400	高中第二外語競賽工作人員逾時

臺北市地方教育發展基金－臺北市立建國高級中學

基金用途－高中及高職教育計畫明細表

中華民國107年度

單位：新臺幣元

前年度決算數	上年度預算數	科 目		本年度預算數				說 明
		編 號	名 稱	單位	數量	單價	金額	
				年	1	40,000	40,000	誤餐費用。
				人次	70	80	5,600	國際學校獎認證學校計畫相關教材消耗品及活動獎品。
				人次	80	80	6,400	國際學校獎認證學校計畫辦理交流活動學生逾時誤餐費用。
				人次	80	80	6,400	國際學校獎認證學校計畫國際教育會議及接待友校教師逾時誤餐費用。
				人次	188	80	15,040	新加坡青年學生文化親善訪問團接待逾時誤餐費用。
				年	1	18,996	18,996	新加坡青年學生文化親善訪問團接待活動材料費等消耗品。
				年	1	11,930	11,930	中等學校校長會議消耗品等雜支。
				人次	552	80	44,160	中等學校校長會議工作人員逾時誤餐費用。
				年	1	8,750	8,750	資優教育研習競賽獎品等。
				年	1	9,000	9,000	資優資源中心辦公用消耗品等。
				年	1	240,000	240,000	資優資源中心辦理資優鑑定工具紀錄紙等消耗品。
				人次	600	80	48,000	資優資源中心工作人員逾時誤餐費用。

臺北市地方教育發展基金－臺北市立建國高級中學

40501051-57

基金用途－高中及高職教育計畫明細表

中華民國107年度

單位：新臺幣元

前年度決算數	上年度預算數	科 目		本年度預算數				說 明
		編 號	名 稱	單位	數量	單價	金額	
				人次	300	80	24,000	資優教育研習學員及工作人員逾時誤餐費用。
				人次	120	80	9,600	中小學科學網路數學通訊解題計畫會議逾時誤餐費用。
196,750	160,300	4	租金、償債與利息				201,300	
	3,300	41	地租及水租				3,300	較上年度預算數3,300元，無增減。
	3,300	414	場地租金				3,300	
				年	1	3,300	3,300	高中冬夏令營活動場地租金。
35,000	15,000	43	機器租金				15,000	較上年度預算數15,000元，無增減。
35,000	15,000	432	機械及設備租金				15,000	
				次	1	15,000	15,000	運動會租用音響設備等費用。
161,750	106,000	44	交通及運輸設備租金				148,000	較上年度預算數106,000元，增加42,000元。
161,750	106,000	442	車租				148,000	
				學期	2	25,000	50,000	辦理各項活動及參加競賽等車租(收支對列)。
				年	1	16,000	16,000	資優班參加競賽車租。
				年	1	4,000	4,000	體育班參加競賽車租(體育班業務費)。

臺北市地方教育發展基金－臺北市立建國高級中學

基金用途－高中及高職教育計畫明細表

中華民國107年度

單位：新臺幣元

前年度決算數	上年度預算數	科 目		本年度預算數				說 明
		編 號	名 稱	單位	數量	單價	金額	
				年	1	5,000	5,000	前瞻計畫課程研發團隊赴校外機關單位交流觀摩或訪問等活動車租。
				年	1	10,000	10,000	小田園教育體驗學習縣市農事田園交流車租(由教育局移列)。
				年	1	47,000	47,000	國際學校獎認證學校計畫國際教育及接待友校交流參訪車租。
				次	2	8,000	16,000	新加坡青年學生文化親善訪問團接待租車費用。
	36,000	45	什項設備租金				35,000	較上年度預算數36,000元，減少1,000元。
	36,000	451	什項設備租金				35,000	
				年	1	35,000	35,000	運動會租用汽球拱門、帳篷及桌子等費用。
3,516,751	2,021,861	7	會費、捐助、補助、分攤、照護、救濟與交流活動費				1,885,761	
3,315,226	1,380,561	72	捐助、補助與獎助				1,354,461	較上年度預算數1,380,561元，減少26,100元。
3,315,226	1,370,561	726	獎助學員生給與				1,313,421	
				人、小時	20x56	133	148,960	學生工讀金等(收支對列)。
				人	1	10,000	10,000	教育關懷獎每校推薦1名學生獎

臺北市地方教育發展基金－臺北市立建國高級中學

40501051-59

基金用途－高中及高職教育計畫明細表

中華民國107年度

單位：新臺幣元

前年度決算數	上年度預算數	科 目		本年度預算數				說 明
		編 號	名 稱	單 位	數 量	單 價	金 額	
				班、學期	87x2	1,000	174,000	助金(由教育局移列)。
				年	1	887,361	887,361	優秀學生獎學金。
				小時	700	133	93,100	其他準備金-核發績優及清寒學生獎助學金(收支對列)。
	10,000	72Y	其他				41,040	教科書學生工讀金(收支對列)。
				學期	2	20,520	41,040	教學補助學生刊物、社團費用等。
201,525	641,300	74	補貼(償)、獎勵、慰問、照護與救濟				531,300	較上年度預算數641,300元，減少110,000元。
201,525	641,300	74Y	其他				531,300	
				人、日	15x200	55	165,000	清寒學生餐費補助。
				人、次、月	37x20x9	55	366,300	教科書清寒學生餐費補助(收支對列)。
92,903	92,903	8	短絀與賠償給付				92,903	
92,903	92,903	82	賠償給付				92,903	較上年度預算數92,903元，無增減。
92,903	92,903	821	一般賠償				92,903	
				年	1	92,903	92,903	勞保投保薪資及新制勞工退休金賠償經費。
160,467	1,014,760	9	其他				212,610	

臺北市地方教育發展基金－臺北市立建國高級中學

基金用途－高中及高職教育計畫明細表

中華民國107年度

單位：新臺幣元

前年度決算數	上年度預算數	科 目		本年度預算數				說 明
		編 號	名 稱	單位	數量	單價	金額	
160,467	1,014,760	91	其他支出				212,610	較上年度預算數1,014,760元，減少802,150元。
160,467	1,014,760	91Y	其他				212,610	
				學期	2	38,350	76,700	學生校外比賽報名費及實彈射擊教學等所需各項費用等(收支對列)。
				次	18	2,060	37,080	體育班學生參賽報名費(體育班業務費)。
				批	1	1,350	1,350	運動會環境整理專用垃圾袋。
				年	1	8,850	8,850	班級自治費學生參加各項活動競賽報名費等。
				年	1	3,250	3,250	資優班甄選闈場布置及茶包等(收支對列)。
				年	1	56,380	56,380	科學班甄選闈場布置及茶包等(收支對列)。
				年	1	4,600	4,600	高中第二外語競賽場地佈置及茶水等費用。
				年	1	19,400	19,400	國際學校獎認證學校計畫舉辦國際教育及交流參訪門票、茶水等費用。
				年	1	5,000	5,000	新加坡青年學生文化親善訪問團接待參訪活動門票、租借場地等

臺北市地方教育發展基金－臺北市立建國高級中學

基金用途－一般行政管理計畫明細表

中華民國107年度

單位：新臺幣元

前年度決算數	上年度預算數	科 目		本年度預算數				說 明
		編 號	名 稱	單 位	數 量	單 價	金 額	
38,649,800	38,658,809		合 計				44,295,985	
36,875,196	36,505,209	1	用人費用				42,022,065	
24,755,697	23,376,000	11	正式員額薪資				27,060,000	較上年度預算數23,376,000元，增加3,684,000元。
20,613,014	19,380,000	113	職員薪金	年	1	23,784,000	23,784,000	職員34人薪金（詳用人費用彙計表）。
4,142,683	3,996,000	114	工員工資	年	1	3,276,000	3,276,000	工員9人工資（詳用人費用彙計表）。
2,165		12	聘僱及兼職人員薪資					
2,165		124	兼職人員酬金					
684,438	1,050,857	13	超時工作報酬				1,336,725	較上年度預算數1,050,857元，增加285,868元。
684,438	1,050,857	131	加班費	年	1	1,321,925	1,321,925	不休假出勤加班費。
				年	1	14,800	14,800	行政人員趕辦業務加班費(統籌業務費)。
5,927,990	6,753,500	15	獎金				7,788,500	較上年度預算數6,753,500元，增加1,035,000元。
2,720,082	3,831,500	151	考績獎金				4,406,000	

臺北市地方教育發展基金－臺北市立建國高級中學

40501051-63

基金用途－一般行政管理計畫明細表

中華民國107年度

單位：新臺幣元

前年度決算數	上年度預算數	科 目		本年度預算數				說 明
		編 號	名 稱	單位	數量	單價	金額	
3,207,908	2,922,000	152	年終獎金	年	1	4,406,000	4,406,000	依考績法規定核發之獎金。
							3,382,500	
1,956,713	1,912,680	16	退休及卹償金	年	1	3,382,500	3,382,500	依規定於年節加發之獎金。
							2,392,416	較上年度預算數1,912,680元，增加479,736元。
1,832,429	1,712,880	161	職員退休及離職金				2,130,336	
				年	1	2,130,336	2,130,336	提撥退撫基金。
124,284	199,800	162	工員退休及離職金				262,080	
				年	1	262,080	262,080	提撥勞工退休準備金。
3,548,193	3,412,172	18	福利費				3,444,424	較上年度預算數3,412,172元，增加32,252元。
2,470,059	2,224,332	181	分擔員工保險費				2,424,144	
				年	1	2,424,144	2,424,144	分擔公保、勞保、健保費。
355,320	483,840	187	員工通勤交通費				476,280	
				人、月、段	20x12x2	630	302,400	員工上下班交通費。
				人、月、段	23x12x1	630	173,880	員工上下班交通費。
722,814	704,000	18Y	其他福利費				544,000	
				年	1	544,000	544,000	休假旅遊補助費。
1,441,541	1,368,000	2	服務費用				1,496,000	
333		24	印刷裝訂與廣告費					
333		241	印刷及裝訂費					

臺北市地方教育發展基金－臺北市立建國高級中學

基金用途－一般行政管理計畫明細表

中華民國107年度

單位：新臺幣元

前年度決算數	上年度預算數	科 目		本年度預算數				說 明
		編 號	名 稱	單位	數量	單價	金額	
1,078,299	1,002,000	27	一般服務費				1,130,000	較上年度預算數1,002,000元，增加128,000元。
997,299	914,000	279	外包費	人、年	13x1	40,000	1,044,000	消化超額職工(技工、工友)業務外包費。(92年7月30日舊編制人數22人-106年實有人數9人)*40,000元=520,000元。
				年	1	524,000	524,000	校園安全保全人員費用。
81,000	88,000	27F	體育活動費	人、年	43x1	2,000	86,000	文康活動費，本校編列職員34人、工員9人，合計43人，每人編列2,000元。
185,530	186,000	28	專業服務費				186,000	較上年度預算數186,000元，無增減。
185,530	186,000	28Y	其他	月	12	15,500	186,000	校園安全機械定點保全費用。
177,379	180,000	29	公共關係費				180,000	較上年度預算數180,000元，無增減。
177,379	180,000	291	公共關係費	月	12	15,000	180,000	校長特別費。
331,063	783,600	3	材料及用品費				775,920	

臺北市地方教育發展基金－臺北市立建國高級中學

40501051-65

基金用途－一般行政管理計畫明細表

中華民國107年度

單位：新臺幣元

前年度決算數	上年度預算數	科 目		本年度預算數				說 明
		編 號	名 稱	單 位	數 量	單 價	金 額	
331,063	783,600	32	用品消耗				775,920	較上年度預算數783,600元，減少7,680元。
331,063	783,600	321	辦公(事務)用品	年	1	775,920	775,920	統籌業務費計算如下：普通班75班、集中式特教班9班，1,290元x15班x12月=232,200元，810元x15班x12月=145,800元，640元x54班x12月=414,720元，以上合計792,720元，除依實際需求移列加班費14,800元及會費2,000元外，其餘如列數。
2,000	2,000	7	會費、捐助、補助、分攤、照護、救濟與交流活動費				2,000	
2,000	2,000	71	會費				2,000	較上年度預算數2,000元，無增減。
2,000	2,000	713	職業團體會費	人	2	1,000	2,000	護理師公會會費(統籌業務費)(新增)。

臺北市地方教育發展基金－臺北市立建國高級中學

基金用途－建築及設備計畫明細表

中華民國107年度

單位：新臺幣元

前年度決算數	上年度預算數	科 目		本年度預算數				說 明
		編 號	名 稱	單位	數量	單價	金額	
57,828,133	21,986,917		合計				42,862,068	
57,828,133	21,986,917	5	購建固定資產、無形資產及非理財目的之長期投資				42,862,068	
16,034,826	6,945,275	51	購置固定資產				12,081,742	
16,034,826	6,945,275		一般建築及設備計畫				12,081,742	
			活動中心3樓 空調系統更新 設備				3,400,400	
		514	購置機械及 設備				688,000	
				臺	1	16,000	16,000	汰舊換新臥式水流3HP。
				臺	1	45,000	45,000	汰舊換新臥式水流15HP。
				臺	2	212,500	425,000	汰舊換新散熱水塔80RT。
				臺	1	107,500	107,500	汰舊換新散熱水塔25RT。
				臺	1	94,500	94,500	汰舊換新散熱水塔10RT。
		516	購置什項設 備				2,712,400	
				臺	2	208,700	417,400	汰舊換新水冷式箱型冷氣機(舞台)。

臺北市地方教育發展基金－臺北市立建國高級中學

40501051-67

基金用途－建築及設備計畫明細表

中華民國107年度

單位：新臺幣元

前年度決算數	上年度預算數	科 目		本年度預算數				說 明
		編 號	名 稱	單位	數量	單價	金額	
		514	高中職課程與 教學前瞻 購置機械及 設備	臺	10	229,500	2,295,000	汰舊換新水冷式箱型冷氣機(球 場)。 1,950,000 670,000 新購多媒體電子佈告欄(前瞻計 畫)。 新購電腦主機(含還原卡)(前瞻計 畫)(電腦專案計畫)。 新購筆記型電腦(前瞻計畫)(電腦 專案計畫)。 新購平板電腦(前瞻計畫)(電腦專 案計畫)。 新購無線基地台(前瞻計畫)(電腦 專案計畫)。 新購網路交換器(前瞻計畫)(電腦 專案計畫)。 1,280,000 新購43吋LED智慧型液晶電視(前瞻計畫)。
	臺			1	100,000	100,000		
	臺			5	25,000	125,000		
	臺			10	23,800	238,000		
	臺			10	13,700	137,000		
	臺			2	15,000	30,000		
	臺			1	40,000	40,000		
				516	購置什項設 備	臺	2	

臺北市地方教育發展基金－臺北市立建國高級中學

基金用途－建築及設備計畫明細表

中華民國107年度

單位：新臺幣元

前年度決算數	上年度預算數	科 目		本年度預算數				說 明	
		編 號	名 稱	單位	數量	單價	金額		
		514	班級設備 購置機械及 設備	臺	2	20,000	40,000	新購數位投影機(前膽計畫)。	
				面	2	16,500	33,000	新購電動銀幕(84吋*84吋)(前膽計畫)。	
				張	96	12,000	1,152,000	新購多功能閱覽桌(木頭)(前膽計畫)。	
				臺	1	15,000	15,000	新購12U壁掛機櫃(前膽計畫)。	
								873,600	
								518,200	
				臺	1	12,500	12,500	汰舊換新數位電子看板播放器(總務處)。	
				套	10	14,000	140,000	汰舊換新水波槽實驗設備(物理科)。	
				臺	2	50,000	100,000	新購高階顯微鏡(生物科)。	
				組	1	40,000	40,000	新購顯微照相組(生物科)。	
				臺	2	22,000	44,000	新購自動體外心臟電擊去顫器教學練習機(健護科)。	
				臺	1	70,000	70,000	汰舊換新工業型液晶螢幕(總務處)。	
				座	1	13,000	13,000	新購園藝三腳鋁梯(總務處)。	
		臺	1	98,700	98,700	汰舊換新學務系統資料處理機(生輔組)。			

臺北市地方教育發展基金－臺北市立建國高級中學

40501051-69

基金用途－建築及設備計畫明細表

中華民國107年度

單位：新臺幣元

前年度決算數	上年度預算數	科目		本年度預算數				說明
		編號	名稱	單位	數量	單價	金額	
		516	購置什項設備				355,400	
				臺	1	12,900	12,900	新購行動微型投影機(生涯規劃科)。
				學期	2	171,250	342,500	新購圖書設備及供館藏閱覽用影音光碟等(圖書館)。
			特殊班設備				168,000	
		514	購置機械及設備				168,000	
				臺	1	30,000	30,000	新購迷你型地震發生及土壤液化實驗設備(資優班-地球科學科)。
				組	1	21,000	21,000	新購電子目鏡(資優班-地球科學科)。
				臺	1	42,000	42,000	新購分光光度計(資優班-地球科學科)。
				組	1	16,000	16,000	新購加速度計(資優班-地球科學科)。
				組	1	35,000	35,000	新購水波的傳播觀察實驗設備(資優班-地球科學科)。
				臺	1	24,000	24,000	新購跑步機(資源班)。
			資訊設備				3,348,000	
		514	購置機械及				3,348,000	

臺北市地方教育發展基金－臺北市立建國高級中學

基金用途－建築及設備計畫明細表

中華民國107年度

單位：新臺幣元

前年度決算數	上年度預算數	科 目		本年度預算數				說 明
		編 號	名 稱	單位	數量	單價	金額	
			設備	年	1	480,000	480,000	汰舊換新網路及資訊周邊設備(電腦專案計畫)。
				部	96	25,000	2,400,000	汰舊換新個人電腦(電腦專案計畫)。
				臺	39	12,000	468,000	新購平板電腦(電腦專案計畫)。
16,034,826	6,945,275		校園設備					
3,241,521		513	擴充改良房屋建築及設備					
9,737,658	5,986,975	514	購置機械及設備					
247,562	52,800	515	購置交通及運輸設備					
2,808,085	905,500	516	購置什項設備					
			專科教室環境改善工程				470,750	
		514	購置機械及設備				314,750	
				臺	1	95,000	95,000	新購生活科室教室3D印表機。
				組	1	26,000	26,000	新購化學實驗室單槍投影機(含

臺北市地方教育發展基金－臺北市立建國高級中學

40501051-71

基金用途－建築及設備計畫明細表

中華民國107年度

單位：新臺幣元

前年度決算數	上年度預算數	科 目		本年度預算數				說 明
		編 號	名 稱	單位	數量	單價	金額	
		516	購置什項設備	組	1	70,000	70,000	安裝)。
				組	1	15,000	15,000	新購物理實驗室微波實驗設備。
				組	1	10,000	10,000	新購物理實驗室渦電流煞車測定實驗設備。
				組	1	10,000	10,000	新購物理實驗室蛇擺實驗設備。
				組	1	30,000	30,000	新購物理實驗室力的平衡說明裝置實驗設備。
				組	1	58,750	58,750	新購物理實驗室熱幅射實驗設備。
				組	1	58,750	58,750	新購物理實驗室分光光度計(精準量測350-900nm)。
				組	1	35,000	35,000	新購物理實驗室分光光度計(精準量測350-900nm)。
				座	1	11,000	11,000	汰舊換新化學實驗室喇叭(內建擴大機)(含定位安裝及測試)。
				組	5	15,000	75,000	新購化學實驗室電動伸縮銀幕(含安裝)。
		組	1	35,000	35,000	汰舊換新物理實驗室移動式白板及黑板(含迴轉架)。		
		組	1	35,000	35,000	汰舊換新生活科室教室綜合喇叭(內建擴大機)(含定位安裝及測試)。		

臺北市地方教育發展基金－臺北市立建國高級中學

基金用途－建築及設備計畫明細表

中華民國107年度

單位：新臺幣元

前年度決算數	上年度預算數	科 目		本年度預算數				說 明
		編 號	名 稱	單位	數量	單價	金額	
		514	校園電梯改善工程				1,870,992	
			購置機械及設備				1,870,992	
							1,732,400	一、施工費
				式	1	138,000	138,000	資源大樓電梯改善昇降路工程。
				式	1	504,500	504,500	資源大樓電梯改善車廂工程。
				式	1	453,150	453,150	資源大樓電梯改善乘場工程。
				式	1	195,750	195,750	資源大樓電梯其他工程。
				式	1	4,000	4,000	資源大樓電梯改善完工周邊清潔復原費。
				公尺	10	1,600	16,000	資源大樓電梯改善施工圍籬工程。
				式	1	421,000	421,000	資源大樓電梯改善機房工程。
			式	1	103,944	103,944	二、委託技術服務費(總包價法)。	
			式	1	34,648	34,648	三、工程管理費(按施工費2%提列)。	
1,137,494	36,000	52	購置無形資產				36,000	
1,137,494	36,000		一般建築及設備計畫				36,000	

臺北市地方教育發展基金－臺北市立建國高級中學

40501051-73

基金用途－建築及設備計畫明細表

中華民國107年度

單位：新臺幣元

前年度決算數	上年度預算數	科 目		本年度預算數				說 明
		編 號	名 稱	單位	數量	單價	金額	
36,000	36,000		資訊設備				36,000	
36,000	36,000	521	購置電腦軟體	年	1	36,000	36,000	電腦教學軟體費(電腦專案計畫)。
1,101,494			校園軟體設備					
1,101,494		521	購置電腦軟體					
40,655,813	15,005,642	58	遞延支出(臺北市地方教育發展基金及臺北市臺北都會區捷運固定資產重置基金專用)				30,744,326	
40,655,813	15,005,642		一般建築及設備計畫				30,744,326	
		581	正誼樓外牆整修工程				15,805,512	
			遞延修繕房屋建築支出				15,805,512	
				公尺	220	2,000	440,000	一、施工費 施工圍籬。
				式	1	5,000	5,000	工程告示牌及安全警示帶。

臺北市地方教育發展基金－臺北市立建國高級中學

基金用途－建築及設備計畫明細表

中華民國107年度

單位：新臺幣元

前年度決算數	上年度預算數	科 目		本年度預算數				說 明
		編 號	名 稱	單位	數量	單價	金額	
				平方公尺	3,549	1,310	4,649,190	外牆裝修材整修(含拆除運棄及防水)。
				平方公尺	807	1,160	936,120	走廊牆面貼磚(含拆除運棄)。
				平方公尺	933	4,080	3,806,640	鋁窗(含拆除運棄、安裝)。
				平方公尺	192	5,660	1,086,720	鋁門(含拆除運棄、五金、安裝)。
				平方公尺	9,269	180	1,668,420	1F~4F教室內、外走廊、樓梯間之牆面及平頂刷漆處理(含刮除舊漆)。
				式	1	450,000	450,000	外牆既有設施(含分離式冷氣)及相關電力、網路、監視等管線遷移、整理固定。
				平方公尺	3,960	460	1,821,600	鷹架及墜落防止設施。
				式	1	644,548	644,548	二、委託技術服務費(總包價法)。
				式	1	297,274	297,274	三、工程管理費(按施工費2%提列)。
			莊敬樓外牆整 修工程				5,680,614	
		581	遞延修繕房 屋建築支出				5,680,614	
							5,311,900	一、施工費

臺北市地方教育發展基金－臺北市立建國高級中學

40501051-75

基金用途－建築及設備計畫明細表

中華民國107年度

單位：新臺幣元

前年度決算數	上年度預算數	科目		本年度預算數				說明
		編號	名稱	單位	數量	單價	金額	
				公尺	103	2,000	206,000	施工圍籬。
				式	1	5,000	5,000	工程告示牌及安全警示帶。
				平方公尺	799	1,160	926,840	走廊牆面貼磚(含拆除運棄)。
				平方公尺	320	4,080	1,305,600	鋁窗(含拆除運棄、安裝)。
				平方公尺	706	180	127,080	1F~4F外走廊平頂刷漆處理(含刮除舊漆)。
				式	1	200,000	200,000	外牆既有設施(含分離式冷氣)及相關電力、網路、監視等管線遷移、整理固定。
				平方公尺	1,178	1,310	1,543,180	外牆裝修材整修(含拆除運棄及防水)。
				平方公尺	2,170	460	998,200	鷹架及墜落防止設施。
				式	1	262,476	262,476	二、委託技術服務費(總包價法)。
				式	1	106,238	106,238	三、工程管理費(按施工費2%提列)。
			自強樓廁所整修工程				4,104,907	
		581	遞延修繕房屋建築支出				4,104,907	
				間	4	35,000	140,000	一、施工費 廁所設備地壁磚打除運棄。

臺北市地方教育發展基金－臺北市立建國高級中學

基金用途－建築及設備計畫明細表

中華民國107年度

單位：新臺幣元

前年度決算數	上年度預算數	科 目		本年度預算數				說 明
		編 號	名 稱	單位	數量	單價	金額	
				平方公尺	491	1,360	667,760	牆面(含防水工程)。
				平方公尺	200	1,470	294,000	地面(含防水工程)。
				平方公尺	200	630	126,000	烤漆鋼網天花板。
				平方公尺	200	1,200	240,000	鋼筋外露鏽蝕修復(含除鏽、防鏽漆、介面接著劑、水泥沙漿修復)。
				平方公尺	200	630	126,000	廁所照明燈具。
				個	34	7,880	267,920	小便器(含配管安裝)。
				個	34	5,250	178,500	小便器電子式沖水感應器。
				片	30	2,210	66,300	小便器導擺。
				個	18	9,990	179,820	大便器蹲式(含配管安裝)。
				間	22	25,000	550,000	隔間(含坐式馬桶、蹲式馬桶、掃具間及無障礙廁所)。
				片	4	3,000	12,000	不鏽鋼管道間維修門。
				座	24	21,000	504,000	洗手台。
				個	4	5,250	21,000	拖布盆。
				間	4	45,360	181,440	分散式給水排水(含主幹管更新)。
				間	4	18,900	75,600	開關及插座。
				間	4	4,500	18,000	工具間吊架。
				組	1	35,000	35,000	恆壓變頻加壓馬達。

臺北市地方教育發展基金－臺北市立建國高級中學

40501051-77

基金用途－建築及設備計畫明細表

中華民國107年度

單位：新臺幣元

前年度決算數	上年度預算數	科目		本年度預算數				說明		
		編號	名稱	單位	數量	單價	金額			
		581	活動中心1樓 廁所整修工程 遞延修繕房 屋建築支出	公尺	25	1,840	46,000	不銹鋼扶手掛牆單層式(單邊)。		
				個	2	20,000	40,000	無障礙大便器坐式(含配管安裝)。		
				間	2	15,750	31,500	無障礙廁所附屬設備(拉門、扶手、呼救鈴、傾斜明鏡)、(含拆除運棄、配管安裝)。		
				式	1	228,050	228,050	二、委託技術服務費(總包價法)。		
				式	1	76,017	76,017	三、工程管理費(按施工費2%提列)。		
								1,124,043		
								1,124,043		
								1,040,780	一、施工費	
						間	1	50,000	50,000	廁所設備地壁磚打除運棄。
						平方公尺	134	1,360	182,240	牆面(含防水工程)。
						平方公尺	64	1,470	94,080	地面(含防水工程)。
						平方公尺	64	630	40,320	烤漆鋼網天花板。
						平方公尺	64	1,200	76,800	鋼筋外露鏽蝕修復(含除鏽、防鏽漆、介面接著劑、水泥沙漿修復)。

臺北市地方教育發展基金－臺北市立建國高級中學

基金用途－建築及設備計畫明細表

中華民國107年度

單位：新臺幣元

前年度決算數	上年度預算數	科 目		本年度預算數				說 明
		編 號	名 稱	單位	數量	單價	金額	
				平方公尺	64	630	40,320	廁所照明燈具。
				個	8	7,880	63,040	小便器(含配管安裝)。
				個	8	5,250	42,000	小便器電子式沖水感應器。
				片	7	2,210	15,470	小便器導擺。
				個	3	9,990	29,970	大便器蹲式(含配管安裝)。
				個	2	10,950	21,900	大便器坐式(含配管安裝)。
				片	1	3,000	3,000	不鏽鋼管道間維修門。
				座	4	21,000	84,000	洗手台。
				個	1	5,250	5,250	拖布盆。
				間	1	45,360	45,360	分散式給水排水(含主幹管更新)。
				間	1	18,900	18,900	開關及插座。
				間	1	4,500	4,500	工具間吊架。
				個	1	20,000	20,000	無障礙大便器坐式(含配管安裝)。
				間	1	15,750	15,750	無障礙廁所附屬設備(拉門、扶手、呼救鈴、傾斜明鏡)、(含拆除運棄、配管安裝)。
				公尺	7	1,840	12,880	不銹鋼扶手掛牆單層式(單邊)。
				間	7	25,000	175,000	隔間(含坐式馬桶、蹲式馬桶、掃具間及無障礙廁所)。

臺北市地方教育發展基金－臺北市立建國高級中學

40501051-79

基金用途－建築及設備計畫明細表

中華民國107年度

單位：新臺幣元

前年度決算數	上年度預算數	科 目		本年度預算數				說 明		
		編 號	名 稱	單位	數量	單價	金額			
		581	專科教室環境 改善工程 遞延修繕房 屋建築支出	式	1	62,447	62,447	二、委託技術服務費(總包價法)。		
				式	1	20,816	20,816	三、工程管理費(按施工費2%提列)。		
								4,029,250		
								4,029,250		
								3,726,898	一、施工費	
						間	1	26,250	26,250	物理實驗教室舊有設施設備拆除運棄或遷移。
						平方公尺	152	500	76,000	物理實驗教室電源改善(含線路收納、插座配置及線路遷移)。
						組	13	10,000	130,000	物理實驗教室既有老師及學生實驗工作檯整修。
						組	15	1,100	16,500	物理實驗教室28W*2高效率電子式省電燈具(含安裝)。
						平方公尺	43	4,080	175,440	物理實驗教室鋁窗(含拆除運棄、安裝)。
				組	6	3,400	20,400	物理實驗教室節能風扇(含開關、配管線及安裝)(固定式)。		
				公尺	13	6,300	81,900	物理實驗教室矮櫥櫃(120cm以		

臺北市地方教育發展基金－臺北市立建國高級中學

基金用途－建築及設備計畫明細表

中華民國107年度

單位：新臺幣元

前年度決算數	上年度預算數	科 目		本年度預算數				說 明
		編 號	名 稱	單位	數量	單價	金額	
				公尺	10	10,500	105,000	下)(固定式)。
				平方公尺	32	500	16,000	物理實驗教室器材收納高櫃(120cm以上)(固定式)。
				式	1	75,000	75,000	物理實驗教室滲水白華。
				平方公尺	288	180	51,840	物理實驗教室雨遮防水處理。
								物理實驗教室牆面及平頂粉刷油漆(含刮除舊漆)。
				處	1	42,579	42,579	物理實驗教室入口意象設計。
				間	1	26,250	26,250	化學實驗教室舊有設施設備拆除運棄或遷移。
				平方公尺	92	500	46,000	化學實驗教室電源改善(含線路收納、插座配置及線路遷移)。
				平方公尺	92	1,260	115,920	化學實驗教室地坪整修(含拆除運棄)。
				間	1	45,360	45,360	化學實驗教室分散式水槽給水排水(含打鑿、配管及水龍頭)。
				組	12	34,020	408,240	化學實驗教室學生用實驗工作檯(耐酸鹼檯面附層板，不含洗槽)。
				組	1	40,320	40,320	化學實驗教室教師用實驗工作檯(耐酸鹼檯面附層板，不含洗槽)。

臺北市地方教育發展基金－臺北市立建國高級中學

40501051-81

基金用途－建築及設備計畫明細表

中華民國107年度

單位：新臺幣元

前年度決算數	上年度預算數	科 目		本年度預算數				說 明
		編 號	名 稱	單位	數量	單價	金額	
				組	13	17,640	229,320	化學實驗教室洗槽櫃(含防水桶身及水龍頭)。
				平方公尺	33	4,080	134,640	化學實驗教室鋁窗(含拆除運棄、安裝)。
				平方公尺	4	13,240	52,960	化學實驗教室不銹鋼防火門(含拆除運棄、五金、安裝)。
				公尺	3	10,000	30,000	化學實驗教室收納高櫃(120cm以上)(固定式)。
				公尺	6	6,300	37,800	化學實驗教室收納矮櫃(120cm以下)(固定式)。
				平方公尺	187	180	33,660	化學實驗教室粉刷油漆(含刮除舊漆)。
				平方公尺	3	5,000	15,000	化學實驗教室磁性玻璃白板(固定式)。
				平方公尺	7	3,500	24,500	化學實驗教室弧形珐瑯磁性白板(固定式)。
				個	1	5,250	5,250	化學實驗教室拖布盆(含拆除運棄、配管安裝及水龍頭)。
				處	1	42,057	42,057	化學實驗教室入口意象設計。
				式	1	15,000	15,000	化學實驗教室原有緊急沖眼設備排水改善。
				組	6	3,000	18,000	化學實驗教室抽風機(含配管線

臺北市地方教育發展基金－臺北市立建國高級中學

基金用途－建築及設備計畫明細表

中華民國107年度

單位：新臺幣元

前年度決算數	上年度預算數	科 目		本年度預算數				說 明
		編 號	名 稱	單位	數量	單價	金額	
				間	1	26,250	26,250	及安裝)。
				平方公尺	82	700	57,400	美術教室舊有設施設備拆除運棄或遷移。
				組	1	25,000	25,000	美術教室教師工作檯。
				組	6	25,000	150,000	美術教室學生工作檯。
				組	4	3,400	13,600	美術教室節能風扇(含開關、配管線及安裝)(固定式)。
				組	9	1,100	9,900	美術教室28W*2高效率電子式省電燈具(含安裝)。
				公尺	12	6,300	75,600	美術教室材料儲存矮櫃(120cm以下)(固定式)。
				公尺	6	10,500	63,000	美術教室綜合高櫃(120cm以上)(固定式)。
				平方公尺	5	3,600	18,000	美術教室弧形琺瑯磁性白板(固定式)。
				平方公尺	4	4,030	16,120	美術教室揭示板。
				平方公尺	120	180	21,600	美術教室粉刷油漆(含刮除舊漆)。
				平方公尺	26	2,480	64,480	美術教室防焰遮光窗簾。
				處	1	14,606	14,606	美術教室入口意象設計。

臺北市地方教育發展基金－臺北市立建國高級中學

40501051-83

基金用途－建築及設備計畫明細表

中華民國107年度

單位：新臺幣元

前年度決算數	上年度預算數	科 目		本年度預算數				說 明
		編 號	名 稱	單位	數量	單價	金額	
				間	1	26,250	26,250	生科教室舊有設施設備拆除運棄或遷移。
				平方公尺	109	700	76,300	生科教室電源改善(含線路收納架、插座配置及線路遷移)。
				平方公尺	109	400	43,600	生科教室增設輔助照明燈具(含開關、配管線及安裝)。
				平方公尺	109	450	49,050	生科教室明架鋼絲網天花(鋼絲網及骨架黑色漆處理)。
				組	8	3,400	27,200	生科教室明架式吸頂節能風扇(含開關、配管線及安裝)(固定式)。
				平方公尺	145	180	26,100	生科教室明架天花上方至平頂(含樑、側牆,設備及管線等)刷水性水泥漆。
				平方公尺	56	4,080	228,480	生科教室教室隔音改善(臨球場及道路側加設隔音窗)。
				平方公尺	13	1,580	20,540	生科教室教室隔熱改善(臨道路側內牆加設岩棉封板牆)。
				間	1	150,000	150,000	生科教室新設集塵系統(含集塵設備、風管、電源配管線、安裝及相關管線美化處理)。
				平方公尺	6	3,440	20,640	生科教室既有講臺部份延伸及架

臺北市地方教育發展基金－臺北市立建國高級中學

基金用途－建築及設備計畫明細表

中華民國107年度

單位：新臺幣元

前年度決算數	上年度預算數	科 目		本年度預算數				說 明
		編 號	名 稱	單位	數量	單價	金額	
				座	1	30,000	30,000	高處理。
				公尺	7	10,500	73,500	生科教室新設教師工作檯。
				公尺	15	6,300	94,500	生科教室綜合收納高櫃(120cm以上)(固定式)。
				平方公尺	5	5,000	25,000	生科教室生科教室展示櫃(120cm以下)(固定式)。
				處	1	5,473	5,473	生科教室磁性玻璃白板(固定式)。
				間	1	92,163	92,163	生科教室連結工具室地坪高低差斜坡處理。
				間	1	45,360	45,360	生科教室室內引進新鮮空氣及異味抽出(含抽氣設備、風管、CO2濃度指示器及配管安裝)。
				式	1	227,814	227,814	物理實驗教室分散式水槽給水排水(含打鑿、配管及水龍頭)。
				式	1	74,538	74,538	二、委託技術服務費(總包價法)。
								三、工程管理費(按施工費2%提列)。
40,655,813	15,005,642		校園整修工程					
32,274,186	15,005,642	581	遞延修繕房屋建築支出					

臺北市地方教育發展基金－臺北市立建國高級中學

40501051-85

基金用途－建築及設備計畫明細表

中華民國107年度

單位：新臺幣元

前年度決算數	上年度預算數	科 目		本年度預算數				說 明
		編 號	名 稱	單位	數量	單價	金額	
8,381,627		582	其他遞延支出					

本 頁 空 白

参 考 表

臺北市地方教育發展基金－臺北市立建國高級中學

40501051-87

預計平衡表

中華民國107年12月31日

單位：新臺幣元

105年(前年)12月31日		科 目		107年12月31日		106年(上年)12月31日				比較 增減(-)
決 算 數		編 號	名 稱	預 計 數		預 計 數	調 整 數(±)	調 整 後 預 計 數		
金 額	%			金 額	%			金 額	%	
21,380,349,164	100.00		資產合計	21,373,027,627	100.00	20,173,303,926	1,199,093,701	21,372,397,627	100.00	630,000
21,380,349,164	100.00	1	資產	21,373,027,627	100.00	20,173,303,926	1,199,093,701	21,372,397,627	100.00	630,000
56,201,570	0.26	11	流動資產	48,880,033	0.23	58,923,434	-10,673,401	48,250,033	0.23	630,000
54,024,215	0.25	111	現金	46,702,678	0.22	57,131,255	-11,058,577	46,072,678	0.22	630,000
54,024,215	0.25	1112	銀行存款	46,702,678	0.22	57,131,255	-11,058,577	46,072,678	0.22	630,000
2,177,355	0.01	113	應收款項	2,177,355	0.01	143,386	2,033,969	2,177,355	0.01	
2,177,355	0.01	113Y	其他應收款	2,177,355	0.01	143,386	2,033,969	2,177,355	0.01	
		115	預付款項			1,648,793	-1,648,793			
		1154	預付費用			1,648,793	-1,648,793			
55,055,438	0.26	12	投資、長期應收款項、貸墊款及準備金	55,055,438	0.26	44,025,480	11,029,958	55,055,438	0.25	
55,055,438	0.26	124	準備金	55,055,438	0.26	44,025,480	11,029,958	55,055,438	0.25	
5,502,427	0.03	1241	退休及離職準備金	5,502,427	0.03	1,229,737	4,272,690	5,502,427	0.03	
49,553,011	0.23	124Y	其他準備金	49,553,011	0.23	42,795,743	6,757,268	49,553,011	0.22	
21,269,092,156	99.48	13	其他資產	21,269,092,156	99.51	20,070,355,012	1,198,737,144	21,269,092,156	99.52	
21,269,092,156	99.48	131	什項資產	21,269,092,156	99.51	20,070,355,012	1,198,737,144	21,269,092,156	99.52	
50,000	0.00	1311	存出保證金	50,000	0.00	50,000		50,000	0.01	
552,322	0.00	1315	暫付及待結轉帳項	552,322	0.00		552,322	552,322	0.00	
21,268,489,834	99.48	1316	代管資產	21,268,489,834	99.51	20,070,305,012	1,198,184,822	21,268,489,834	99.51	
21,380,349,164	100.00		負債及基金餘額合計	21,373,027,627	100.00	20,173,303,926	1,199,093,701	21,372,397,627	100.00	630,000
21,306,600,050	99.66	2	負債	21,306,600,050	99.69	20,109,853,680	1,196,746,370	21,306,600,050	99.69	
26,182,150	0.13	21	流動負債	26,182,150	0.12	30,281,896	-4,099,746	26,182,150	0.12	
25,496,669	0.13	212	應付款項	25,496,669	0.12	29,418,802	-3,922,133	25,496,669	0.12	
14,809,945	0.08	2123	應付代收款	14,809,945	0.07	20,910,303	-6,100,358	14,809,945	0.07	
7,200	0.00	2125	應付費用	7,200	0.00	20,635	-13,435	7,200	0.00	

臺北市地方教育發展基金－臺北市立建國高級中學

預計平衡表

中華民國107年12月31日

單位：新臺幣元

105年(前年)12月31日		科 目		107年12月31日		106年(上年)12月31日				比較 增減(-)
決 算 數		編 號	名 稱	預 計 數		預 計 數	調 整 數(±)	調 整 後 預 計 數		
金 額	%			金 額	%			金 額	%	
10,679,524	0.05	2129	應付工程款	10,679,524	0.05	8,487,864	2,191,660	10,679,524	0.05	
685,481	0.00	213	預收款項	685,481	0.00	863,094	-177,613	685,481	0.00	
685,481	0.00	2133	預收收入	685,481	0.00	863,094	-177,613	685,481	0.00	
21,280,417,900	99.53	22	其他負債	21,280,417,900	99.57	20,079,571,784	1,200,846,116	21,280,417,900	99.57	
21,280,417,900	99.53	221	什項負債	21,280,417,900	99.57	20,079,571,784	1,200,846,116	21,280,417,900	99.57	
6,138,159	0.02	2211	存入保證金	6,138,159	0.03	8,037,035	-1,898,876	6,138,159	0.03	
5,502,427	0.03	2213	應付退休及離職金	5,502,427	0.03	1,229,737	4,272,690	5,502,427	0.03	
21,268,489,834	99.48	2214	應付代管資產	21,268,489,834	99.51	20,070,305,012	1,198,184,822	21,268,489,834	99.51	
287,480	0.00	2215	暫收及待結轉帳項	287,480	0.00		287,480	287,480	0.00	
73,749,114	0.34	3	基金餘額	66,427,577	0.31	63,450,246	2,347,331	65,797,577	0.31	630,000
73,749,114	0.34	31	基金餘額	66,427,577	0.31	63,450,246	2,347,331	65,797,577	0.31	630,000
73,749,114	0.34	311	基金餘額	66,427,577	0.31	63,450,246	2,347,331	65,797,577	0.31	630,000
73,749,114	0.34	3111	累積餘額	66,427,577	0.31	63,450,246	2,347,331	65,797,577	0.31	630,000

註：1.信託代理與保證資產(負債)前年度決算數1,188,939元，上年度調整後預計數1,188,939元，本年度預計數1,188,939元。2.或有(資產)負債0元。3.本基金自93年度起，本固定項目分開原則，將屬長期固定帳項，包括固定資產509,825,341元、無形資產7,276,597元及長期債務0元等，另立帳類管理，未納入本表。

臺北市地方教育發展基金－臺北市立建國高級中學

40501051-89

各項費用彙計表

中華民國107年度

單位：新臺幣元

前年度 決算數	上年度 預算數	計畫別 用途別科目	合計	高中及高職教育計 畫	一般行政管理計畫	建築及設備計畫	
605,360,543	549,932,881	合計	591,170,473	504,012,420	44,295,985	42,862,068	
509,900,670	488,048,081	用人費用	509,989,335	467,967,270	42,022,065		
215,732,851	199,080,000	正式員額薪資	215,016,000	187,956,000	27,060,000		
211,590,168	195,084,000	職員薪金	211,740,000	187,956,000	23,784,000		
4,142,683	3,996,000	工員工資	3,276,000		3,276,000		
13,015,745	14,432,000	聘僱及兼職人員薪資	15,196,052	15,196,052			
		聘用人員薪金	569,652	569,652			
13,015,745	14,432,000	兼職人員酬金	14,626,400	14,626,400			
2,113,322	4,023,157	超時工作報酬	3,628,487	2,291,762	1,336,725		
1,819,722	3,855,157	加班費	3,460,487	2,123,762	1,336,725		
293,600	168,000	值班費	168,000	168,000			
51,261,743	56,868,500	獎金	52,904,507	45,116,007	7,788,500		
23,961,711	31,983,500	考績獎金	25,956,300	21,550,300	4,406,000		
27,300,032	24,885,000	年終獎金	26,948,207	23,565,707	3,382,500		
196,493,272	186,107,954	退休及卹償金	195,542,686	193,150,270	2,392,416		
188,832,333	184,878,276	職員退休及離職金	192,013,540	189,883,204	2,130,336		
5,593,454	1,229,678	工員退休及離職金	3,529,146	3,267,066	262,080		
2,067,485		卹償金					

臺北市地方教育發展基金－臺北市立建國高級中學

各項費用彙計表

中華民國107年度

單位：新臺幣元

前年度 決算數	上年度 預算數	計畫別		合計	高中及高職教育計 畫	一般行政管理計畫	建築及設備計畫
		用途別科目					
31,283,737	27,536,470	福利費		27,701,603	24,257,179	3,444,424	
20,935,697	18,082,440	分擔員工保險費		18,450,156	16,026,012	2,424,144	
461,800	714,000	傷病醫藥費		714,000	714,000		
2,115,791	3,037,860	員工通勤交通費		3,042,900	2,566,620	476,280	
7,770,449	5,702,170	其他福利費		5,494,547	4,950,547	544,000	
28,230,493	28,979,239	服務費用		28,325,285	26,829,285	1,496,000	
6,545,190	9,077,959	水電費		8,127,401	8,127,401		
5,670,422	6,957,811	工作場所電費		6,820,138	6,820,138		
382,486	1,310,148	工作場所水費		497,263	497,263		
492,282	810,000	氣體費		810,000	810,000		
640,209	535,765	郵電費		568,075	568,075		
123,408	83,375	郵費		91,875	91,875		
516,801	452,390	電話費		476,200	476,200		
878,090	1,034,660	旅運費		1,101,450	1,101,450		
652,065	680,060	國內旅費		665,800	665,800		
20,000		國外旅費					
19,400	57,000	貨物運費		62,000	62,000		
186,625	297,600	其他旅運費		373,650	373,650		

臺北市地方教育發展基金－臺北市立建國高級中學

40501051-91

各項費用彙計表

中華民國107年度

單位：新臺幣元

前年度 決算數	上年度 預算數	計畫別	合計	高中及高職教育計 畫	一般行政管理計畫	建築及設備計畫	
		用途別科目					
2,137,433	1,846,490	印刷裝訂與廣告費	1,954,960	1,954,960			
2,137,433	1,846,490	印刷及裝訂費	1,954,960	1,954,960			
4,546,748	3,345,926	修理保養及保固費	3,492,367	3,492,367			
565,760	960,600	一般房屋修護費	960,600	960,600			
1,717,711	1,385,326	機械及設備修護費	1,381,767	1,381,767			
2,263,277	1,000,000	什項設備修護費	1,150,000	1,150,000			
	21,120	保險費	82,365	82,365			
	21,120	其他保險費	82,365	82,365			
3,019,185	2,522,709	一般服務費	2,829,897	1,699,897	1,130,000		
68,490	96,372	佣金、匯費、經理費及手續費	96,372	96,372			
1,586,309	1,369,484	外包費	1,701,484	657,484	1,044,000		
883,301	502,853	計時與計件人員酬金	478,041	478,041			
481,085	554,000	體育活動費	554,000	468,000	86,000		
10,286,259	10,414,610	專業服務費	9,988,770	9,802,770	186,000		
8,425,126	9,233,940	講課鐘點、稿費、出席審查及查詢費	8,812,500	8,812,500			
280,400	38,000	委託檢驗(定)試驗認證費	153,600	153,600			
640,168	730,990	試務甄選費	610,990	610,990			
375,820	225,680	電子計算機軟體服務費	225,680	225,680			

臺北市地方教育發展基金－臺北市立建國高級中學

各項費用彙計表

中華民國107年度

單位：新臺幣元

前年度 決算數	上年度 預算數	計畫別		合計	高中及高職教育計 畫	一般行政管理計畫	建築及設備計畫
		用途別科目					
564,745	186,000	其他		186,000		186,000	
177,379	180,000	公共關係費		180,000		180,000	
177,379	180,000	公共關係費		180,000		180,000	
5,432,376	7,626,820	材料及用品費		7,599,211	6,823,291	775,920	
1,562,597	2,684,015	使用材料費		2,118,230	2,118,230		
1,562,597	2,684,015	設備零件		2,118,230	2,118,230		
3,869,779	4,942,805	用品消耗		5,480,981	4,705,061	775,920	
912,724	1,769,785	辦公(事務)用品		1,673,055	897,135	775,920	
130,181	212,000	報章什誌		203,000	203,000		
35,670	30,000	農業與園藝用品及環境美 化費		30,000	30,000		
41,590	100,000	醫療用品(非醫療院所使 用)		100,000	100,000		
2,749,614	2,831,020	其他		3,474,926	3,474,926		
196,750	160,300	租金、償債與利息		201,300	201,300		
	3,300	地租及水租		3,300	3,300		
	3,300	場地租金		3,300	3,300		
35,000	15,000	機器租金		15,000	15,000		
35,000	15,000	機械及設備租金		15,000	15,000		
161,750	106,000	交通及運輸設備租金		148,000	148,000		

臺北市地方教育發展基金－臺北市立建國高級中學

40501051-93

各項費用彙計表

中華民國107年度

單位：新臺幣元

前年度 決算數	上年度 預算數	計畫別 用途別科目	合計	高中及高職教育計 畫	一般行政管理計畫	建築及設備計畫	
161,750	106,000	車租	148,000	148,000			
	36,000	什項設備租金	35,000	35,000			
	36,000	什項設備租金	35,000	35,000			
57,828,133	21,986,917	購建固定資產、無形資產及非 理財目的之長期投資	42,862,068			42,862,068	
16,034,826	6,945,275	購置固定資產	12,081,742			12,081,742	
3,241,521		擴充改良房屋建築及設備					
9,737,658	5,986,975	購置機械及設備	7,577,942			7,577,942	
247,562	52,800	購置交通及運輸設備					
2,808,085	905,500	購置什項設備	4,503,800			4,503,800	
1,137,494	36,000	購置無形資產	36,000			36,000	
1,137,494	36,000	購置電腦軟體	36,000			36,000	
40,655,813	15,005,642	遞延支出(臺北市地方教育 發展基金及臺北市臺北都會 區捷運固定資產重置基金專 用)	30,744,326			30,744,326	
32,274,186	15,005,642	遞延修繕房屋建築支出	30,744,326			30,744,326	
8,381,627		其他遞延支出					
3,518,751	2,023,861	會費、捐助、補助、分攤、照 護、救濟與交流活動費	1,887,761	1,885,761	2,000		
2,000	2,000	會費	2,000		2,000		

臺北市地方教育發展基金－臺北市立建國高級中學

各項費用彙計表

中華民國107年度

單位：新臺幣元

前年度 決算數	上年度 預算數	計畫別	合計	高中及高職教育計 畫	一般行政管理計畫	建築及設備計畫	
		用途別科目					
2,000	2,000	職業團體會費	2,000		2,000		
3,315,226	1,380,561	捐助、補助與獎助	1,354,461	1,354,461			
3,315,226	1,370,561	獎助學員生給與	1,313,421	1,313,421			
	10,000	其他	41,040	41,040			
201,525	641,300	補貼(償)、獎勵、慰問、照 護與救濟	531,300	531,300			
201,525	641,300	其他	531,300	531,300			
92,903	92,903	短絀與賠償給付	92,903	92,903			
92,903	92,903	賠償給付	92,903	92,903			
92,903	92,903	一般賠償	92,903	92,903			
160,467	1,014,760	其他	212,610	212,610			
160,467	1,014,760	其他支出	212,610	212,610			
160,467	1,014,760	其他	212,610	212,610			

臺北市地方教育發展基金－臺北市立建國高級中學

40501051-95

員工人數彙計表

中華民國107年度

單位：人

計畫及項目	本年度預算數	上年度預算數	本年度增減數	增減原因
合計	277	277		
高中及高職教育計畫部分	234	233	1	
正式職員	233	233		
臨時職員	1		1	
一般行政管理計畫部分	43	44	-1	
正式職員	34	33	1	
正式工員	9	11	-2	

註：1.本表不包含臨時工員人數。

2.本表臨時職員係指奉准有案之約聘僱人員。

用人費用

中華民國

計畫及項目	合計	正式員額薪資	聘僱及兼職人員薪資	超時工作報酬	津貼	獎金		
						年終獎金	績效獎金	考績獎金
合計	509,989,335	215,016,000	15,196,052	3,628,487		26,948,207		25,956,300
高中及高職教育計畫	467,967,270	187,956,000	15,196,052	2,291,762		23,565,707		21,550,300
職員薪金	187,956,000	187,956,000						
聘用人員薪金	569,652		569,652					
兼職人員酬金	14,626,400		14,626,400					
加班費	2,123,762			2,123,762				
值班費	168,000			168,000				
考績獎金	21,550,300							21,550,300
年終獎金	23,565,707					23,565,707		
職員退休及離職金	189,883,204							
工員退休及離職金	3,267,066							
分擔員工保險費	16,026,012							
傷病醫藥費	714,000							
員工通勤交通費	2,566,620							
其他福利費	4,950,547							
一般行政管理計畫	42,022,065	27,060,000		1,336,725		3,382,500		4,406,000
職員薪金	23,784,000	23,784,000						
工員工資	3,276,000	3,276,000						

彙計表

107年度

單位：新臺幣元

其他獎金	退休及卹償金		資遣費	福 利 費					提繳費
	退休金	卹償金		分擔保險費	傷病醫藥費	提撥福利金	員工通勤交通費	其他福利費	
	195,542,686			18,450,156	714,000		3,042,900	5,494,547	
	193,150,270			16,026,012	714,000		2,566,620	4,950,547	
	189,883,204								
	3,267,066			16,026,012	714,000		2,566,620	4,950,547	
	2,392,416			2,424,144			476,280	544,000	

用人費用

中華民國

計畫及項目	合計	正式員額薪資	聘僱及兼職人員薪資	超時工作報酬	津貼	獎金		
						年終獎金	績效獎金	考績獎金
加班費	1,336,725			1,336,725				
考績獎金	4,406,000							4,406,000
年終獎金	3,382,500					3,382,500		
職員退休及離職金	2,130,336							
工員退休及離職金	262,080							
分擔員工保險費	2,424,144							
員工通勤交通費	476,280							
其他福利費	544,000							

註：本表不包含臨時工員薪津。

彙計表

107年度

單位：新臺幣元

其他獎金	退休及卹償金		資遣費	福 利 費					提繳費
	退休金	卹償金		分擔保險費	傷病醫藥費	提撥福利金	員工通勤交通費	其他福利費	
	2,130,336	262,080		2,424,144			476,280	544,000	

臺北市地方教育發展基金－臺北市立建國高級中學

聘用及約僱人員明細表

中華民國107年度

單位：新臺幣元

區分及職稱	人數	擔任工作	聘用或約僱 起訖期間	薪點	年需經費	月 支					經費來源 及其科目
						小計	折合 金額	勞保 保險費	健康 保險費	離職 儲金	
合計	1				757,695						
聘用人員小計	1				757,695						
專業人員	1				757,695						
聘用人員(392)	1	擔任本校及駐點學校專 任輔導人員及駐區服務	107/1/1-107/12/31	392	757,695	47,471	47,471				高中及高職教育 計畫

臺北市地方教育發展基金－臺北市立建國高級中學

40501051-101

單位（或計畫）成本分析表

中華民國107年度

單位：新臺幣元

計畫別	單位	單位成本	數量	預算數	說明
合計				591,170,473	
高中及高職教育計畫				504,012,420	
一般行政管理計畫				44,295,985	
建築及設備計畫				42,862,068	

臺北市地方教育發展基金－臺北市立建國高級中學

5年來主要業務計畫分析表

中華民國107年度

單位：新臺幣元

年 度 及 項 目	單 位	數 量	單位成本或 平均利(費)率	金 額	說 明
(本)年度預算數				504,012,420	
高中及高職教育計畫				504,012,420	
(上)年度預算數				489,287,155	
高中及高職教育計畫				489,287,155	
(前)年度決算數				508,882,610	
高中及高職教育計畫				508,882,610	
(104)年度決算數				505,704,885	
高中及高職教育計畫				505,704,885	
(103)年度決算數				515,638,829	
高中及高職教育計畫				515,638,829	

臺北市地方教育發展基金－臺北市立建國高級中學

40501051-103

固定項目明細表

中華民國107年度

單位：新臺幣元

項 目	取得成本/ 舉債數	以前年度累計折舊(耗)/長期投資評價/ 未攤銷溢(折)價	本年度增加	本年度減少	本年度提列折舊(耗)/ 長期投資評價變動數 /攤銷數	期末餘額
資產	733,059,712	207,433,656	15,463,232	3,345,490	20,641,860	517,101,938
土地改良物	7,765,595	5,604,940			768,792	1,391,863
房屋及建築	513,508,617	44,931,006	3,345,490		8,803,464	463,119,637
機械及設備	124,471,616	98,716,994	7,577,942		7,487,970	25,844,594
交通及運輸設備	23,720,407	18,594,691			1,652,496	3,473,220
什項設備	52,194,030	38,813,717	4,503,800		1,888,086	15,996,027
購建中固定資產	3,345,490			3,345,490		
電腦軟體	8,053,957	772,308	36,000		41,052	7,276,597

註：自93年度起本固定項目分開原則，將屬長期固定帳項另立帳類管理。