

中華民國107年度 4-0501597

議會  
審定

(自107年1月1日起至107年12月31日止)

臺北市政府教育局主管

臺北市地方教育發展基金－臺北市內湖區南湖國民小學

附屬單位預算之分預算

(特別收入基金)

# 臺北市地方教育發展基金－臺北市內湖區南湖國民小學

## 目 次

中華民國107年度

一、財務摘要	第 1 頁
二、業務計畫及預算概要	第 3 -11 頁
三、主要表	
(一) 基金來源、用途及餘絀預計表	第 13 -14 頁
(二) 現金流量預計表	第 15 頁
四、附屬表	
(一) 基金來源－服務收入明細表	第 17 頁
(二) 基金來源－財產處分收入明細表	第 18 頁
(三) 基金來源－其他財產收入明細表	第 19 頁
(四) 基金來源－市庫撥款收入明細表	第 20 頁
(五) 基金來源－政府其他撥入收入明細表	第 21 頁
(六) 基金來源－學雜費收入明細表	第 22 頁
(七) 基金來源－雜項收入明細表	第 23 頁
(八) 基金用途－國民教育計畫明細表	第 24 -40 頁
(九) 基金用途－學前教育計畫明細表	第 41 -46 頁
(十) 基金用途－一般行政管理計畫明細表	第 47 -51 頁
(十一) 基金用途－建築及設備計畫明細表	第 52 -63 頁
五、參考表	
(一) 預計平衡表	第 65 -66 頁
(二) 各項費用彙計表	第 67 -71 頁
(三) 員工人數彙計表	第 72 頁
(四) 用人費用彙計表	第 74 -77 頁
(五) 單位（或計畫）成本分析表	第 78 頁

# 臺北市地方教育發展基金－臺北市內湖區南湖國民小學

## 目 次

中華民國107年度

(六) 5年來主要業務計畫分析表 .....	第 79 頁
(七) 繼續性計畫分年資金需求表 .....	第 80－81 頁
(八) 固定項目明細表 .....	第 82 頁

# 臺北市地方教育發展基金－臺北市內湖區南湖國民小學

40501597-1

## 財務摘要

中華民國107年度

單位：新臺幣元

項 目	本 年 度	上 年 度	比較增減(-)	%
經營成績：				
基金來源	210,669,535	245,039,848	-34,370,313	-14.03
基金用途	210,626,783	252,936,758	-42,309,975	-16.73
賸餘(短絀－)	42,752	-7,896,910	7,939,662	--
餘絀情形：				
基金餘額	11,295,564	11,252,812	42,752	0.38
現金流量(註)：				
現金及約當現金之淨增(減－)	42,752	-7,896,910	7,939,662	--

附註：現金流量係採現金及約當現金基礎，包括現金及自投資日起3個月內到期或清償之債權證券。

本 頁 空 白

# 業務計畫及預算概要

# 臺北市地方教育發展基金－臺北市內湖區南湖國民小學

## 業務計畫及預算概要

中華民國 107 年度

### 壹、基金概況

#### 一、設立宗旨及願景：

- (一) 本校遵照憲法第 158 及 160 條規定，教育文化應發展民族精神、自治精神，國民道德與健全體格、科學及生活智能，以培養學童七大學習領域及十大基本能力。
- (二) 本校自 91 年度起依教育經費編列與管理法第 13 條規定設置「臺北市地方教育發展基金」，以促進教育健全發展，提昇教育經費運用績效。

#### 二、組織概況（另附組織系統圖）：

本校設置校長 1 人，綜理全校校務，下設教務處、學生事務處、總務處、輔導室、會計室、人事室及幼兒園等單位。

內部分層業務如下：

教務處：秉承校長之命，辦理全校教務事項。

教學組：掌理課程編排、課業考查、學藝競賽、教學研究、教師進修、差假教師調代課及缺補課之查核等事項。

註冊組：掌理註冊、編班、轉學、學籍保管、各項獎助學金補助及成績考查等有關學籍事項。

設備組：掌理教科書編選、教學用具之管理、保管及出版學校刊物等事項。

資訊組：掌理電腦設備及區域網路之管理、保管等事項。

學生事務處：秉承校長之命，辦理全校學生事務事項。

訓育組：掌理訓育計畫之擬定及辦理各類訓育等活動。

體育組：掌理學生體育活動、體格鍛鍊等事項。

生教組：掌理學生日常生活常規，辦理交通導護各項事項。

衛生組：掌理健康檢查，個人及環境衛生檢查、保健等事項。

總務處：秉承校長之命，辦理全校總務事項。

事務組：掌理校舍、校具、財產、物品採購保管、工程發包、監工及驗收。

文書組：掌理文件收發登錄、撰擬繕校、典守學校印信、檔案保管、整理各項會議紀錄及校史等事項。

出納組：掌理現金、零用金、票據、契約之保管等收支事項，辦理員工薪津發放及各項扣繳單據證明等。

輔導室：秉承校長之命，辦理全校學生學習輔導、生活輔導、生涯輔導等事項。

# 臺北市地方教育發展基金－臺北市內湖區南湖國民小學

## 業務計畫及預算概要

中華民國 107 年度

輔導組：掌理學生個案建立、學習輔導、生活輔導、生涯輔導及兩性教育、親職教育等事項。

資料組：辦理輔導資料搜集建檔、組訓愛心家長、實施測驗、社區人力整合、出版親職刊物等事項。

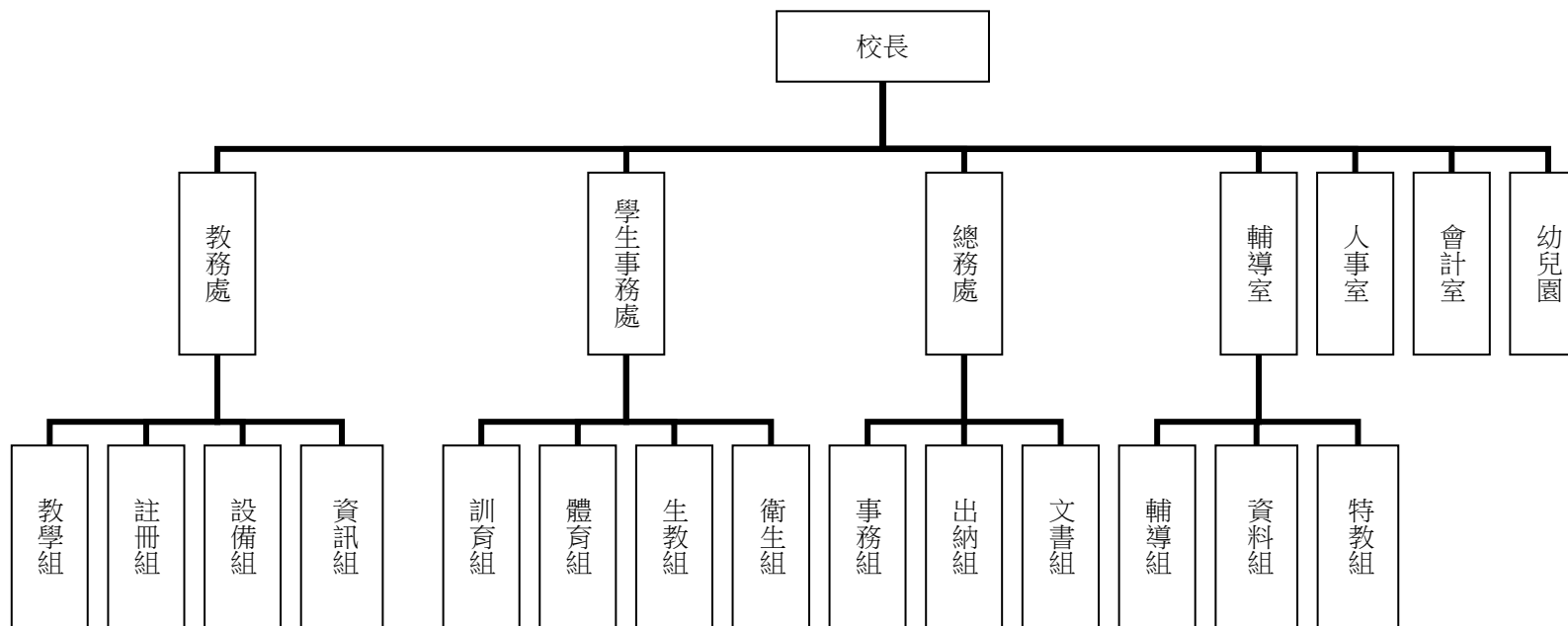
特教組：擬訂特殊教育計畫章則、親師輔導諮詢、特教班甄選鑑別、實施各項診斷測驗、特教兒童追蹤輔導等事項。

會計室：秉承上級主計機關之監督與指導，並受校長之指揮，依法辦理歲計、會計、統計等事項。

人事室：秉承上級人事機關之監督與指導，並受校長之指揮，依法辦理人事管理查核等事項。

幼兒園：秉承校長之命，綜理園務、規劃幼兒教學、保育、環境與各項措施。

### 三、組織系統圖：



四、基金歸類及屬性：本校地方教育發展基金依據教育經費編列與管理法第 13 條規定設置，本基金為預算法第 4 條第 1 項第 2 款第 5 目所定之特別收入基金，以本府教育局為管理機關。



# 臺北市地方教育發展基金－臺北市內湖區南湖國民小學

## 業務計畫及預算概要

中華民國 107 年度

### 貳、業務範圍及經營趨勢

#### 一、業務範圍：

- (一) 依據教育基本法培養學生健全人格，民主素養，法治觀念，人文涵養，強健體魄及思考判斷與創造能力。
- (二) 依據特殊教育法、特殊教育法施行細則及相關規定，設立身心障礙資源班，因材施教，以達適才適性發展之教育目標。

#### 二、最近 5 年經營趨勢：

基金來源、用途及餘絀

單位：新臺幣元

來源 用途 餘絀	年度	103 年度決算 金額	104 年度決算 金額	105 年度決算 金額	106 年度預算 金額	本年度預算 金額
來源部分		168,690,044	170,653,884	195,392,122	245,039,848	210,669,535
用途部分		174,437,876	177,607,765	200,533,150	252,936,758	210,626,783
餘絀部分		-5,747,832	-6,953,881	-5,141,028	-7,896,910	42,752

### 參、業務計畫

#### 一、業務計畫及目標：

本年度業務計畫重點與預算配合情形及預期績效，詳列如下：

- (一) 國民教育計畫：本年度預算編列 140,911,411 元，預定招收 56 班，學生人數 1,446 人，新購運動器材、教具、樂器及自然等各科教學設備，革新教學方法，充實各科教材，提高教學效能；並辦理教師甄選、教師專業成長暨行動研究及指定活動等項目，藉由辦理各項活動，以鍛鍊學童強健的身體，增進學童各項生活智能。
- (二) 學前教育計畫：本年度預算編列 17,935,516 元，預定招收 6 班，幼兒人數 180 人，新購運動器材、教具等各科教學設備，革新教學方法，充實各科教材，提高教學效能；並辦理幼兒園各項活動，以鍛鍊幼兒強健的身體，增進幼兒各項生活智能。

# 臺北市地方教育發展基金－臺北市內湖區南湖國民小學

## 業務計畫及預算概要

中華民國 107 年度

(三) 一般行政管理計畫：本年度預算編列 18,897,723 元，係配合校務推動行政處室支援工作，進而增進校務運作。

(四) 建築及設備計畫：本年度預算編列 32,882,133 元，係辦理視聽教室一整修工程、中央廚房設施設備、步道擋土牆美化工程及興建活動中心暨溫水游泳池工程，改善教學環境，增進教學效能，並提高行政效率。

### 二、執行政府重要政策：

(一) 開啟多元智慧：尊重每個學生獨特的個性，以多元智慧的觀點協助他找到生命的亮點，肯定天生我才必有用，能知於學，樂於學。

(二) 培養生活能力：因應新世紀知識社會的到來，培養學生帶得走的能力，諸如人際溝通能力、資訊能力、終身學習能力、生涯規畫能力、問題解決能力等。

(三) 蘊育人文情懷：在溫馨開放的校園文化中，孕育人文情懷，學會尊重、包容；建構生命的價值、完成人性的開展。

(四) 建置溫馨民主的校園文化：

- 1.以參與式管理、落實行政、教師會、家長會三者的良性互動。
- 2.以學生第一，教學優先的觀念提昇行政服務效率。
- 3.放下威權心態，開啟校園民主之風氣。

(五) 推動適性教學：

- 1.運用小班優勢，採多元化、活潑化的教學及評量。
- 2.運用校內外資源，加強多元學習能力。
- 3.關懷相對弱勢學生之教學及輔導。
- 4.發展資訊教育，充實學生電腦運用之知能，並提昇教師運用電腦教學之能力。

(六) 辦理發展性的訓輔活動：

- 1.辦理各項活動、競賽及展演。
- 2.推動校內外學習服務。
- 3.發展績優社團及校隊，如桌球隊、足球隊、排球隊、舞蹈團、合唱團、弦樂團、直笛隊等。
- 4.加強新興領域教育的辦理，並融入各科教學以收成效。

# 臺北市地方教育發展基金－臺北市內湖區南湖國民小學

## 業務計畫及預算概要

中華民國 107 年度

### 肆、預算概要

#### 一、基金來源及用途之預計：

(一) 本年度基金來源：服務收入 10,000 元，財產處分收入 126,837 元，其他財產收入 110,000 元，市庫撥款收入 204,504,064 元，政府其他撥入收入 623,634 元，學雜費收入 3,542,600 元，雜項收入 1,752,400 元，基金來源合計 210,669,535 元。

(二) 本年度基金用途：國民教育計畫 140,911,411 元，學前教育計畫 17,935,516 元，一般行政管理計畫 18,897,723 元，建築及設備計畫 32,882,133 元，基金用途合計 210,626,783 元。

#### 二、基金餘絀之預計：本年度賸餘 42,752 元。

#### 三、現金流量之預計：本年度業務活動淨現金流入 42,752 元。

#### 四、補辦預算事項：詳補辦預算明細表。

購置固定資產 1,021,800 元。

(一) 105 年度教育局學校設施改善準備，補助教師專業發展評鑑績優學校創新專業成長空間計畫，內屬設備部分移列固定資產 430,800 元。

(二) 105 年度教育部補助強化校園安全防护工作計畫經費 499,000 元。

(三) 106 年度教育部補助強化校園安全防护工作計畫經費 78,200 元，學校自籌由教育局學校設施改善準備 13,800 元，共計 92,000 元。

### 伍、其他重要說明

#### 一、本年度預算與上年度預算各項目增減之原因：

(一) 員工人數增減原因之分析：本年度校長 1 人，教師 116 人，行政人員 11 人，校警 2 人，技工 1 人，工友 3 人，廚工 2 人，總計 136 人，較上年度員工人數，減少 3 人。

(二) 基金來源、用途及餘絀各科目增減原因之分析：

1. 服務收入本年度預算數 10,000 元，較上年度預算數 10,000 元，無增減。

2. 財產處分收入本年度預算數 126,837 元，較上年度預算數 126,837 元，無增減。

3. 其他財產收入本年度預算數 110,000 元，較上年度預算數 110,000 元，無增減。

4. 市庫撥款收入本年度預算數 204,504,064 元，較上年度預算數 240,625,077 元，核實減列 36,121,013 元。

5. 政府其他撥入收入本年度預算數 623,634 元，較上年度預算數 623,634 元，無增減。

# 臺北市地方教育發展基金－臺北市內湖區南湖國民小學

## 業務計畫及預算概要

中華民國 107 年度

6.學雜費收入本年度預算數 3,542,600 元，較上年度預算數 1,791,900 元，核實增列 1,750,700 元。

7.雜項收入本年度預算數 1,752,400 元，較上年度預算數 1,752,400 元，無增減。

8.用人費用本年度預算數 163,964,528 元，較上年度預算數 156,811,293 元，依業務需要核實增列 7,153,235 元。

9.服務費用本年度預算數 6,629,597 元，較上年度預算數 6,261,964 元，依業務需要核實增列 367,633 元。

10.材料及用品費本年度預算數 3,602,687 元，較上年度預算數 2,895,200 元，依業務需要核實增列 707,487 元。

11.租金、償債與利息本年度預算數 130,300 元，較上年度預算數 44,800 元，依業務需要核實增列 85,500 元。

12.購建固定資產、無形資產及非理財目的之長期投資本年度預算數 32,882,133 元，較上年度預算數 84,624,875 元，依業務需要核實減列 51,742,742 元。

13.會費、捐助、補助、分攤、照護、救濟與交流活動費本年度預算數 1,586,938 元，較上年度預算數 1,433,626 元，依業務需要核實增列 153,312 元。

14.其他本年度預算數 1,830,600 元，較上年度預算數 865,000 元，依業務需要核實增列 965,600 元。

二、106 學年度第 2 學期核定普通班 51 班、體育班 2 班、身心障礙資源班 3 班及幼兒園 6 班，共 62 班，預定招收學生人數 1,626 人，107 學年度第 1 學期預估普通班 52 班、體育班 2 班、身心障礙資源班 3 班及幼兒園 6 班，共 63 班，預定招收學生人數 1,656 人。

三、其他有關說明：無。

臺北市地方教育發展基金－臺北市內湖區南湖國民小學

40501597-9

補辦預算明細表

中華民國107年度

單位：新臺幣元

先行辦理 年 度	業務計畫 及用途別	項 目 名 稱	單 位	數 量	單 價	金 額	說 明	
105	建築及設備計畫  購置固定資產 購置機械及設備	合計				1,021,800	105.10.31府教工字第10541158200號  教育局學校設施改善準備，補助「教師專業發展評鑑績優學校創新專業成長空間」計畫，內屬設備部分移列固定資產。 教育局學校設施改善準備，補助「教師專業發展評鑑績優學校創新專業成長空間」計畫，內屬設備部分移列固定資產。 教育局學校設施改善準備，補助「教師專業發展評鑑績優學校創新專業成長空間」計畫，內屬設備部分移列固定資產。 教育局學校設施改善準備，補助「教師專業發展評鑑績優學校創新專業成長空間」計畫，內屬設備部分移列固定資產。 教育局學校設施改善準備，補助「教師專業發展評鑑績優學校創新專業成長空間」計畫，內屬設備部分移列固定資產。	
		購置固定資產				1,021,800		
								929,800
								430,800
								430,800
		觸控顯示器	組	1	120,000	120,000		
		單槍投影機	臺	2	15,000	30,000		
		數位視訊矩陣系統	組	1	98,000	98,000		
		多畫面分割切換器	組	1	41,300	41,300		
		環境控制系統	組	1	90,000	90,000		

## 臺北市地方教育發展基金－臺北市內湖區南湖國民小學

## 補辦預算明細表

中華民國107年度

單位：新臺幣元

先行辦理 年 度	業務計畫 及用途別	項 目 名 稱	單 位	數 量	單 價	金 額	說 明	
106	購置固定資產 購置機械及設備 購置交通及運輸設備 建築及設備計畫	燈光控制模組	組	1	28,000	28,000	新專業成長空間」計畫，內屬設備部分移列固定資產。	
		無線實物攝影機	組	1	23,500	23,500	教育局學校設施改善準備，補助「教師專業發展評鑑績優學校創新專業成長空間」計畫，內屬設備部分移列固定資產。	
							教育局學校設施改善準備，補助「教師專業發展評鑑績優學校創新專業成長空間」計畫，內屬設備部分移列固定資產。	
							105.12.13府教工字第10542622900號	
							499,000	
							238,000	
		IP攝影機	臺	20	10,000	200,000	教育部補助強化校園安全防護工作計畫經費。	
		紅外線感測系統主機	組	1	38,000	38,000	教育部補助強化校園安全防護工作計畫經費。	
					261,000			
		監視系統主機	組	2	62,000	124,000	教育部補助強化校園安全防護工作計畫經費。	
		監視系統儲存設備	組	1	115,000	115,000	教育部補助強化校園安全防護工作計畫經費。	
		傳輸及轉換設備	組	2	11,000	22,000	教育部補助強化校園安全防護工作計畫經費。	
						92,000		

臺北市地方教育發展基金－臺北市內湖區南湖國民小學

40501597-11

補辦預算明細表

中華民國107年度

單位：新臺幣元

先行辦理 年 度	業務計畫 及用途別	項 目 名 稱	單 位	數 量	單 價	金 額	說 明
	購置固定資產					92,000	106.3.1府教工字第10631822800號
	購置機械及設備					92,000	
		紅外感測組	組	2	46,000	92,000	教育部補助強化校園安全防护工作計畫經費78,200元，學校自籌13,800元，所需經費擬由教育局學校設施改善準備，補助校園安全警監系統計畫，內屬設備部分移列固定資產。

備註：各管理機關(構)依預算法第 8 8 條規定補辦預算，應確係不及編入年度預算，且因經營環境發生重大變遷或正常業務(含執行中央補助款項目)之確實需要，並經主管機關核轉本府核准先行辦理者；不具急迫性之事項，仍應儘可能納入預算辦理。

本 頁 空 白



# 主 要 表

臺北市地方教育發展基金－臺北市內湖區南湖國民小學

40501597-13

基金來源、用途及餘絀預計表

中華民國107年度

單位：新臺幣元

前年度決算數	科 目		本年度預算數	上年度預算數	比較增減（－）
	編 號	名 稱			
195,392,122	4	基金來源	210,669,535	245,039,848	-34,370,313
8,500	43	勞務收入	10,000	10,000	
8,500	431	服務收入	10,000	10,000	
172,595	45	財產收入	236,837	236,837	
7,472	451	財產處分收入	126,837	126,837	
165,123	45Y	其他財產收入	110,000	110,000	
190,549,448	46	政府撥入收入	205,127,698	241,248,711	-36,121,013
184,272,803	462	市庫撥款收入	204,504,064	240,625,077	-36,121,013
6,276,645	46Y	政府其他撥入收入	623,634	623,634	
2,382,085	4S	教學收入	3,542,600	1,791,900	1,750,700
2,382,085	4S1	學雜費收入	3,542,600	1,791,900	1,750,700
2,279,494	4Y	其他收入	1,752,400	1,752,400	
2,279,494	4YY	雜項收入	1,752,400	1,752,400	
200,533,150	5	基金用途	210,626,783	252,936,758	-42,309,975
151,559,333	53	國民教育計畫	140,911,411	133,156,039	7,755,372
14,816,531	54	學前教育計畫	17,935,516	15,939,429	1,996,087
18,191,443	5L	一般行政管理計畫	18,897,723	19,216,415	-318,692

# 臺北市地方教育發展基金－臺北市內湖區南湖國民小學

## 基金來源、用途及餘絀預計表

中華民國107年度

單位：新臺幣元

前年度決算數	科 目		本年度預算數	上年度預算數	比較增減（－）
	編 號	名 稱			
15,965,843	5M	建築及設備計畫	32,882,133	84,624,875	-51,742,742
-5,141,028	6	本期賸餘(短絀-)	42,752	-7,896,910	7,939,662
24,290,750	71	期初基金餘額	11,252,812	19,390,160	-8,137,348
19,149,722	73	期末基金餘額	11,295,564	11,493,250	-197,686

臺北市地方教育發展基金－臺北市內湖區南湖國民小學

40501597-15

現金流量預計表

中華民國107年度

單位：新臺幣元

項 目		本年度預算數	說 明
編 號	名 稱		
81	業務活動之現金流量		
811	本期賸餘(短絀－)	42,752	
813	業務活動之淨現金流入(流出－)	42,752	
82	其他活動之現金流量		
82Z	其他活動之淨現金流入(流出－)		
83	現金及約當現金之淨增(淨減－)	42,752	
84	期初現金及約當現金	22,908,809	
85	期末現金及約當現金	22,951,561	

註：本表係採現金及約當現金基礎，包括現金及自投資日起3個月內到期或清償之債權證券。

本 頁 空 白

附 屬 表

臺北市地方教育發展基金－臺北市內湖區南湖國民小學

40501597-17

基金來源－服務收入明細表

中華民國107年度

單位：新臺幣元

前年度決算數	上年度預算數	科 目		本 年 度 預 算 數				說 明
		編 號	名 稱	單 位	數 量	單 價	金 額	
8,500	10,000		合計				10,000	
8,500	10,000	431	服務收入				10,000	較上年度預算數10,000元，無增減。
				人、次	20x1	500	10,000	教師甄選報名費收入(收支對列)。

## 臺北市地方教育發展基金－臺北市內湖區南湖國民小學

## 基金來源－財產處分收入明細表

中華民國107年度

單位：新臺幣元

前年度決算數	上年度預算數	科 目		本 年 度 預 算 數				說 明
		編 號	名 稱	單 位	數 量	單 價	金 額	
7,472	126,837		合計				126,837	
7,472	126,837	451	財產處分收入	年	1	126,837	126,837	較上年度預算數126,837元，無增減。 財產報廢殘值收入。



臺北市地方教育發展基金－臺北市內湖區南湖國民小學

40501597-19

基金來源－其他財產收入明細表

中華民國107年度

單位：新臺幣元

前年度決算數	上年度預算數	科 目		本 年 度 預 算 數				說 明
		編 號	名 稱	單 位	數 量	單 價	金 額	
165,123	110,000		合計				110,000	
165,123	110,000	45Y	其他財產收入				110,000	較上年度預算數110,000元，無增減。
				次	50	1,000	50,000	開放學校場地收入(收支對列)。
				人、年	60x1	1,000	60,000	教職員工停車收入。

## 臺北市地方教育發展基金－臺北市內湖區南湖國民小學

## 基金來源－市庫撥款收入明細表

中華民國107年度

單位：新臺幣元

前年度決算數	上年度預算數	科 目		本 年 度 預 算 數				說 明
		編 號	名 稱	單 位	數 量	單 價	金 額	
184,272,803	240,625,077		合計				204,504,064	
184,272,803	240,625,077	462	市庫撥款收入	年	1	204,504,064	204,504,064	較上年度預算數240,625,077元，減少36,121,013元。市府補助款。

臺北市地方教育發展基金－臺北市內湖區南湖國民小學

40501597-21

基金來源－政府其他撥入收入明細表

中華民國107年度

單位：新臺幣元

前年度決算數	上年度預算數	科 目		本 年 度 預 算 數				說 明
		編 號	名 稱	單 位	數 量	單 價	金 額	
6,276,645	623,634		合計				623,634	
6,276,645	623,634	46Y	政府其他撥入收入	年	1	623,634	623,634	較上年度預算數623,634元，無增減。 交通部民用航空局臺北國際航空站噪音防制設施電費維護費補助(收支對列)。

## 臺北市地方教育發展基金－臺北市內湖區南湖國民小學

## 基金來源－學雜費收入明細表

中華民國107年度

單位：新臺幣元

前年度決算數	上年度預算數	科 目		本 年 度 預 算 數				說 明
		編 號	名 稱	單 位	數 量	單 價	金 額	
2,382,085	1,791,900		合計				3,542,600	
2,382,085	1,791,900	4S1	學雜費收入				3,542,600	較上年度預算數1,791,900元，增加1,750,700元。
				人、學期	170x2	7,000	2,380,000	幼兒園全日班學費收入預估學生170人。
				人、學期	170x2	2,955	1,004,700	幼兒園全日班雜費收入預估學生170人。
				人、學期	10x2	5,150	103,000	幼兒園半日班學費收入預估學生10人。
				人、學期	10x2	2,745	54,900	幼兒園半日班雜費收入預估學生10人。

臺北市地方教育發展基金－臺北市內湖區南湖國民小學

40501597-23

基金來源－雜項收入明細表

中華民國107年度

單位：新臺幣元

前年度決算數	上年度預算數	科 目		本 年 度 預 算 數				說 明
		編 號	名 稱	單 位	數 量	單 價	金 額	
2,279,494	1,752,400		合計				1,752,400	較上年度預算數1,752,400元，無增減。 簡訊費收入及其他雜項收入等。
2,279,494	1,752,400	4YY	雜項收入				1,752,400	
				年	1	1,752,400	1,752,400	

## 臺北市地方教育發展基金－臺北市內湖區南湖國民小學

## 基金用途－國民教育計畫明細表

中華民國107年度

單位：新臺幣元

前年度決算數	上年度預算數	科 目		本年度預算數				說 明
		編 號	名 稱	單位	數量	單價	金額	
151,559,333	133,156,039		合 計				140,911,411	
137,086,631	123,256,839	1	用人費用				129,981,359	
87,215,917	79,164,000	11	正式員額薪資				79,164,000	較上年度預算數79,164,000元，無增減。
87,215,917	79,164,000	113	職員薪金	年	1	74,952,000	74,952,000	教職員96人薪金(詳用人費用彙計表)(由教育部補助導師費624,000元)。
				年	1	4,212,000	4,212,000	教職員 6人薪金(詳用人費用彙計表)(由教育部補助導師費36,000元)。
2,494,050	1,431,752	12	聘僱及兼職人員薪資				952,880	較上年度預算數1,431,752元，減少478,872元。
592,896	616,152	121	聘用人員薪金				952,880	
1,901,154	815,600	124	兼職人員酬金	節	2,860	260	743,600	教師代課鐘點費，本校編制教師總人數113人，按9分之1計，編列13人，每人220節，總節數13人x220節=2,860節。
				人、節、週	6x2x40	260	124,800	補助調整授課特教教師鐘點費(由教育局移列之教育部補助款)。

臺北市地方教育發展基金－臺北市內湖區南湖國民小學

40501597-25

基金用途－國民教育計畫明細表

中華民國107年度

單位：新臺幣元

前年度決算數	上年度預算數	科 目		本年度預算數				說 明
		編 號	名 稱	單位	數量	單價	金額	
				年	1	12,480	12,480	補助調整授課鐘點費之外聘教師勞、健保及勞退費用(由教育局移列之教育部補助款)。
				節	160	450	72,000	
671,291	580,235	13	超時工作報酬				608,355	較上年度預算數580,235元，增加28,120元。
671,291	580,235	131	加班費				608,355	
				年	1	553,595	553,595	不休假出勤加班費。
				年	1	8,880	8,880	開放學校場地管理人員加班費(收支對列)。
				年	1	31,080	31,080	工作人員加班費(精進課程及教學資訊專案計畫審查作業)。
				年	1	14,800	14,800	工作人員加班費(精進課程及教學資訊專案計畫成果分享會)(新增)。
18,753,952	16,569,519	15	獎金				23,089,500	較上年度預算數16,569,519元，增加6,519,981元。
8,264,220	6,597,000	151	考績獎金				13,194,000	
				年	1	12,492,000	12,492,000	依考績法規定核發之獎金。
				年	1	702,000	702,000	依考績法規定核發之獎金。
10,489,732	9,972,519	152	年終獎金				9,895,500	

## 臺北市地方教育發展基金－臺北市內湖區南湖國民小學

## 基金用途－國民教育計畫明細表

中華民國107年度

單位：新臺幣元

前年度決算數	上年度預算數	科 目		本年度預算數				說 明
		編 號	名 稱	單 位	數 量	單 價	金 額	
15,456,590	14,470,740	16	退休及卹償金	年	1	9,369,000	9,369,000	依規定於年節加發之獎金。
				年	1	526,500	526,500	依規定於年節加發之獎金。
							15,400,160	較上年度預算數14,470,740元，增加929,420元。
15,456,590	14,470,740	161	職員退休及離職金				15,400,160	
				年	1	6,288,048	6,288,048	提撥退撫基金。
				年	1	350,064	350,064	提撥退撫基金。
				年	1	8,762,048	8,762,048	退休人員月退休金，27人x26,524元x12月=8,593,776元；退休遺族月撫慰金，1人x14,023元x12月=168,272元；合計8,762,048元。
12,494,831	11,040,593	18	福利費				10,766,464	較上年度預算數11,040,593元，減少274,129元。
8,246,982	7,139,100	181	分擔員工保險費				6,627,048	
				年	1	6,275,592	6,275,592	分擔公保、勞保、健保費。
				年	1	351,456	351,456	分擔公保、勞保、健保費。
286,500	467,000	183	傷病醫藥費				467,000	
				人	20	16,000	320,000	教職員健康檢查補助費。
				人	42	3,500	147,000	教職員健康檢查補助費。
820,258	834,120	187	員工通勤交通費				819,000	
				人、月、段	15x12x1	630	113,400	兼行政教師上下班交通費。



臺北市地方教育發展基金－臺北市內湖區南湖國民小學

40501597-27

基金用途－國民教育計畫明細表

中華民國107年度

單位：新臺幣元

前年度決算數	上年度預算數	科目		本年度預算數				說明
		編號	名稱	單位	數量	單價	金額	
3,141,091	2,600,373	18Y	其他福利費	人、月、段	21x10x2	630	264,600	教師上下班交通費。
				人、月、段	60x10x1	630	378,000	教師上下班交通費。
				人、月、段	2x10x1	630	12,600	資源班教師上下班交通費。
				人、月、段	4x10x2	630	50,400	資源班教師上下班交通費。
							2,853,416	
				年	1	256,000	256,000	休假旅遊補助費。
				人、年	1x1	6,000	6,000	退休人員三節慰問金。
				年	1	121,720	121,720	結婚補助(30,430元*2月*2人)。
				年	1	354,250	354,250	喪葬補助(35,425元*5月*2人)。
				年	1	2,115,446	2,115,446	子女教育補助費。
10,491,268	5,463,460	2	服務費用				5,759,213	
1,731,857	2,274,590	21	水電費				2,184,590	較上年度預算數2,274,590元，減少90,000元。
1,465,433	1,839,613	212	工作場所電費				1,839,613	
				年	1	374,180	374,180	交通部民用航空局臺北國際航空站噪音防制設施電費(收支對列)(新增)。
266,424	434,977	214	工作場所水費	年	1	1,465,433	1,465,433	班級電費。
				年	1	344,977	344,977	水費。
	1,500	22	郵電費				1,500	較上年度預算數1,500元，無增

## 臺北市地方教育發展基金－臺北市內湖區南湖國民小學

## 基金用途－國民教育計畫明細表

中華民國107年度

單位：新臺幣元

前年度決算數	上年度預算數	科 目		本年度預算數				說 明
		編 號	名 稱	單位	數量	單價	金額	
	1,500	221	郵費	式	1	1,500	1,500	減。
112,630	109,200	23	旅運費				108,810	寄送國際教育作品至夥伴學校。
85,450	104,160	231	國內旅費				108,810	較上年度預算數109,200元，減少390元。
				人、天	12x3	1,550	55,800	校外教學隨隊人員出差旅費。
				年	1	15,810	15,810	因公市外出差旅費。
				人、天	2x3	1,550	9,300	教師參與國際教育市外出差旅費。
				人、天	6x3	1,550	27,900	天文活動出差旅費。
27,180	5,040	23Y	其他旅運費					
62,395	89,870	24	印刷裝訂與廣告費				1,900	較上年度預算數89,870元，減少87,970元。
62,395	89,870	241	印刷及裝訂費				1,900	
				年	1	1,900	1,900	國小家長教育成長研習講義、資料印刷。
1,667,869	1,882,004	25	修理保養及保固費				1,881,404	較上年度預算數1,882,004元，減少600元。
1,274,915	1,253,750	252	一般房屋修護費				1,253,750	
				班、年	59x1	21,250	1,253,750	一般教學學校校舍及其他建築物

臺北市地方教育發展基金－臺北市內湖區南湖國民小學

40501597-29

基金用途－國民教育計畫明細表

中華民國107年度

單位：新臺幣元

前年度決算數	上年度預算數	科目		本年度預算數				說明
		編號	名稱	單位	數量	單價	金額	
392,954	628,254	255	機械及設備修護費	年	1	249,454	249,454	等修理。 交通部民用航空局臺北國際航空 站噪音防制設施維護費(收支對 列)。
				班、年	59x1	3,750	221,250	一般教學各項教學設備及其他公 用用具等之保養。
				年	1	38,000	38,000	電腦設備維護費190臺x200元(電 腦專案計畫)。
				年	1	17,830	17,830	太陽光電設備維護費(太陽光電 設備維修、線材、零件、清潔維 護等)。
				年	1	21,120	21,120	開放學校場地器材修護(收支對 列)。
				年	1	80,000	80,000	天文觀測儀器維護。
5,389,343	247,976	27	一般服務費				375,389	較上年度預算數247,976元，增 加127,413元。
12,714	41,976	276	佣金、匯費、經理費 及手續費	人、學期	1,166x2	18	41,976	委託超商代收學雜費手續費。
5,170,629		27D	計時與計件人員酬金	小時	704	133	93,632	133元*8時*22天*4個月(精進

## 臺北市地方教育發展基金－臺北市內湖區南湖國民小學

## 基金用途－國民教育計畫明細表

中華民國107年度

單位：新臺幣元

前年度決算數	上年度預算數	科 目		本年度預算數				說 明
		編 號	名 稱	單 位	數 量	單 價	金 額	
				式	4	4,240	16,960	課程及教學資訊專案計畫審查作業)。
				式	1	4,871	4,871	第6級健保勞保勞退機關負擔(投保級距2萬4,000，健保1,087+勞保1,713+勞退1,440=4,240(精進課程及教學資訊專案計畫審查作業)。
				小時	150	133	19,950	出席費、審查費之補充保費
							198,000	1.91%機關負擔款(25萬
				人、年	93x1	2,000	186,000	5,000*1.91%)(精進課程及教學資訊專案計畫審查作業)。
				人、年	6x1	2,000	12,000	協助本專案管理人員執行、協調等為完成本專案之相關業務(精進課程及教學資訊專案計畫成果分享會)(新增)。
206,000	206,000	27F	體育活動費				198,000	文康活動費，本校編列教職員93人，每人編列2,000元。
							1,205,620	文康活動費，本校編列教職員6人，每人編列2,000元。
1,527,174	858,320	28	專業服務費				1,205,620	較上年度預算數858,320元，增加347,300元。

臺北市地方教育發展基金－臺北市內湖區南湖國民小學

40501597-31

基金用途－國民教育計畫明細表

中華民國107年度

單位：新臺幣元

前年度決算數	上年度預算數	科 目		本年度預算數				說 明
		編 號	名 稱	單位	數量	單價	金額	
413,400	204,000	285	講課鐘點、稿費、出席審查及查詢費				531,000	
				班、月	3x12	600	21,600	資源班教材編輯費。
				節	12	1,600	19,200	資源班外聘訓練講授鐘點費(班級業務費)。
				節	3	1,600	4,800	外聘講師鐘點費(新增)。
				節	6	800	4,800	內聘講師鐘點費(新增)。
				人次	5	2,000	10,000	外聘學者、專家出席費(新增)。
				節	3	1,600	4,800	外聘講師鐘點費(由教育局移列)。
				節	10	1,600	16,000	外聘講師鐘點費。
				節	28	800	22,400	內聘講師鐘點費。
				節	5	1,600	8,000	國小家長教育成長研習外聘訓練講授鐘點費。
				節	6	800	4,800	內聘講師鐘點費。
				節	6	1,200	7,200	外聘講師鐘點費。
				節	6	1,600	9,600	外聘講師鐘點費。
				人次	3	2,000	6,000	外聘專家學者出席費(由教育局移列)。
				節	8	1,200	9,600	外聘講座鐘點費(由教育局移列)。

## 臺北市地方教育發展基金－臺北市內湖區南湖國民小學

## 基金用途－國民教育計畫明細表

中華民國107年度

單位：新臺幣元

前年度決算數	上年度預算數	科 目		本年度預算數				說 明
		編 號	名 稱	單位	數量	單價	金額	
68,500	172,700	287	委託檢驗(定)試驗認證費	節	12	800	9,600	內聘講座鐘點費(由教育局移列)。
				節	26	1,600	41,600	天文活動外聘講師授課鐘點費。
				節	60	800	48,000	天文活動內聘講師授課鐘點費。
				節	10	1,200	12,000	天文活動外聘講師授課鐘點費。
				人次	27	2,000	54,000	各校計畫初審、複審及決審會議，每場9人(精進課程及教學資訊專案計畫審查作業)。
				件	390	300	117,000	初審130件每件3人(精進課程及教學資訊專案計畫審查作業)。
				件	210	400	84,000	複審70件每件3人(精進課程及教學資訊專案計畫審查作業)。
				人次	8	2,000	16,000	講評人出席費(精進課程及教學資訊專案計畫成果分享會)(新增)。
							193,000	
							臺、年	16x1
			年	1	76,800	76,800	學校建築物公共安全及消防安全檢測費(班級業務費)。	
			年	1	97,000	97,000	校園山坡地水土保持設施監測經費。	

臺北市地方教育發展基金－臺北市內湖區南湖國民小學

40501597-33

基金用途－國民教育計畫明細表

中華民國107年度

單位：新臺幣元

前年度決算數	上年度預算數	科 目		本年度預算數				說 明
		編 號	名 稱	單位	數量	單價	金額	
	7,120	289	試務甄選費	年	1	7,120	7,120	教師甄選試務費用(收支對列)。
815,580		28A	電子計算機軟體服務費					
229,694	474,500	28Y	其他	年	1	20,000	20,000	學童輔導指導費。
				人、月	16x9	500	72,000	工作人員午餐指導費(自辦午餐)。
				年	1	16,000	16,000	學童牙齒保健牙醫師檢查費。
				班、人、月	17x1x9	100	15,300	1-2年級學童午餐指導費(自辦午餐)。
				班、人、月	35x1x9	400	126,000	3-6年級學童午餐指導費(自辦午餐)。
				班、人、月	3x1x9	400	10,800	資源班學童午餐指導費(自辦午餐)。
				班、年	27x1	7,200	194,400	游泳池水電清潔維護費。
				年	1	20,000	20,000	開放學校場地保全費用(收支對列)(新增)。
2,244,593	2,215,380	3	材料及用品費				2,711,667	
497,819	542,260	31	使用材料費				410,200	較上年度預算數542,260元，減少132,060元。

## 臺北市地方教育發展基金－臺北市內湖區南湖國民小學

## 基金用途－國民教育計畫明細表

中華民國107年度

單位：新臺幣元

前年度決算數	上年度預算數	科 目		本年度預算數				說 明
		編 號	名 稱	單位	數量	單價	金額	
497,819	542,260	315	設備零件				410,200	
				套	4	4,800	19,200	大鼓(含鼓架)(由班級設備費移列)(新購)。
				套	4	2,700	10,800	小鼓(含鼓架)(由班級設備費移列)(新購)。
				把	2	1,500	3,000	重音口琴(由班級設備費移列)(新購)。
				批	1	7,000	7,000	移動式白板(由班級設備費移列)(新購)。
				組	1	3,000	3,000	跳床(由班級設備費移列)(新購)。
				張	1	8,400	8,400	牙醫師檢查椅(由班級設備費移列)。
				部	1	9,000	9,000	割草機(由班級設備費移列)(新增)。
				扇	2	3,000	6,000	新購立扇(由班級設備費移列)。
				套	1	7,000	7,000	放大版桌遊(由班級設備費移列)(新增)。
				架	2	4,000	8,000	電子琴(由班級設備費移列)(新增)。
				扇	36	2,000	72,000	汰舊換新天花板靜音吊扇(由班級設備費移列)。



臺北市地方教育發展基金－臺北市內湖區南湖國民小學

40501597-35

基金用途－國民教育計畫明細表

中華民國107年度

單位：新臺幣元

前年度決算數	上年度預算數	科 目		本年度預算數				說 明
		編 號	名 稱	單位	數量	單價	金額	
1,746,774	1,673,120	32	用品消耗	班、年	35x1	6,300	220,500	電腦設備維護及管理費(3-6年級)(電腦專案計畫)。
				組	4	7,500	30,000	新購空氣門(由中央廚房設施設備移列)(新增)。
				個	1	6,300	6,300	為儲存歷年檔案用(精進課程及教學資訊專案計畫審查作業)。
							2,301,467	較上年度預算數1,673,120元，增加628,347元。
76,214	53,400	321	辦公(事務)用品				85,150	
				年	1	2,400	2,400	資源班教學用文具用品等(班級業務費)。
				式	1	5,200	5,200	影印、紙張、文具著色筆等辦公用品(由教育局移列)。
				年	1	6,000	6,000	雜支。
				月	10	4,500	45,000	天文活動用紙張用品等。
				式	1	26,550	26,550	文具、紙張、耗材及承辦業務所需之相關事務用品(精進課程及教學資訊專案計畫成果分享會)(新增)。
73,128	85,000	322	報章什誌				87,400	
				批	1	42,400	42,400	圖書(由班級設備費移列)。
				批	1	15,000	15,000	訂閱國際教育報章什誌、圖書。

## 臺北市地方教育發展基金－臺北市內湖區南湖國民小學

## 基金用途－國民教育計畫明細表

中華民國107年度

單位：新臺幣元

前年度決算數	上年度預算數	科 目		本年度預算數				說 明
		編 號	名 稱	單位	數量	單價	金額	
60,000	60,000	325	服裝	學期	2	15,000	30,000	天文圖書。
				套	60	1,000	60,000	學生比賽運動校服(體育班)。
12,560	12,560	328	醫療用品(非醫療院所使用)	年	1	43,000	43,000	健康中心藥品(1,000元*28班+15,000元=12,560元)。
1,524,872	1,462,160	32Y	其他	班、年	51x1	13,820	704,820	普通班級教學材料費。
				班、年	51x1	5,600	285,600	垃圾袋、消毒水及衛生清潔用品等(班級業務費)。
				班、年	55x1	1,700	93,500	教學用教科書(由教育局移列)。
				人、年	80x1	1,700	136,000	弱勢學生用教科書(由教育局移列)。
				班、年	3x1	13,820	41,460	資源班教學材料費。
				年	1	95,000	95,000	電腦耗材190臺x500元(電腦專案計畫)。
				班、年	2x1	59,500	119,000	體育器材(體育班)。
				年	1	79,400	79,400	運動會經費(300元*58班+62,000元=79,400元)。
				式	1	400	400	文具、紙張等耗材(新增)。

臺北市地方教育發展基金－臺北市內湖區南湖國民小學

40501597-37

基金用途－國民教育計畫明細表

中華民國107年度

單位：新臺幣元

前年度決算數	上年度預算數	科 目		本年度預算數				說 明
		編 號	名 稱	單位	數量	單價	金額	
				式	1	46,000	46,000	農事園藝用資材及耗材(由教育局移列)。
				式	1	34,000	34,000	種子、植栽、種苗、肥料培養土等材料費(由教育局移列)。
				人次	40	80	3,200	辦理教師專業成長研習會議逾時誤餐費用。
				式	1	8,400	8,400	文具、紙張、資料成果彙編、參考用書、教具、茶包及照片沖洗等。
				人次	36	80	2,880	辦理教師甄選甄試業務逾時誤餐費用(收支對列)。
				式	1	30,000	30,000	國際教育資料、文宣品彙編。
				年	1	16,600	16,600	國際教育活動相關教材教具等。
				式	1	16,400	16,400	文具、紙張、資料成果彙編、參考用書、教具、茶包及照片沖洗等(由教育局移列)。
				人次	105	80	8,400	辦理學習共同體研習會議逾時誤餐費用(由教育局移列)。
				月	10	11,550	115,500	天文活動相關教學教材等。
				次	2	30,000	60,000	天文教材彙編費。
				年	1	15,000	15,000	會議、參考資料、成果報告彙編等(精進課程及教學資訊專案計

## 臺北市地方教育發展基金－臺北市內湖區南湖國民小學

## 基金用途－國民教育計畫明細表

中華民國107年度

單位：新臺幣元

前年度決算數	上年度預算數	科 目		本年度預算數				說 明
		編 號	名 稱	單位	數量	單價	金額	
				式	1	10,000	10,000	畫審查作業)。
				人次	100	80	8,000	口試場地布置費用(精進課程及教學資訊專案計畫審查作業)。
				式	1	9,157	9,157	1.籌備會議2.委託輔導團審查經費3.初審複審會議逾時誤餐費用(精進課程及教學資訊專案計畫審查作業)。
				本	300	140	42,000	茶包、事務用品、電腦耗材等雜支(精進課程及教學資訊專案計畫審查作業)。
				人次	250	80	20,000	成果報告彙編(精進課程及教學資訊專案計畫成果分享會)(新增)。
				式	1	25,200	25,200	辦理精進課程及教學資訊專案計畫成果分享會議逾時誤餐費用(精進課程及教學資訊專案計畫成果分享會)(新增)。
84,684	44,800	4	租金、償債與利息				130,300	會場布置、茶包等相關雜支(精進課程及教學資訊專案計畫成果分享會)(新增)。
79,884	40,000	44	交通及運輸設備租金				40,000	較上年度預算數40,000元，無增

臺北市地方教育發展基金－臺北市內湖區南湖國民小學

40501597-39

基金用途－國民教育計畫明細表

中華民國107年度

單位：新臺幣元

前年度決算數	上年度預算數	科目		本年度預算數				說明
		編號	名稱	單位	數量	單價	金額	
79,884	40,000	442	車租	次	2	20,000	40,000	減。
4,800	4,800	45	什項設備租金				40,000	戶外觀星活動車資。
4,800	4,800	451	什項設備租金	月	12	400	90,300	較上年度預算數4,800元，增加85,500元。
				組	45	1,900	90,300	
771,695	1,406,560	7	會費、捐助、補助、分攤、照護、救濟與交流活動費				4,800	電錶月租費(班級業務費)。
		72	捐助、補助與獎助				85,500	45校靜態展示展板、桌及電源設備租用(精進課程及教學資訊專案計畫成果分享會)(新增)。
		726	獎助學員生給與				1,559,872	
				人	1	10,000	10,000	新增項目
							10,000	獎助學員生給與
771,695	1,406,560	74	補貼(償)、獎勵、慰問、照護與救濟				10,000	教育關懷獎每校推薦1名學生獎助金(由教育局移列)。
771,695	1,406,560	74Y	其他	人、日	94x200	50	1,549,872	較上年度預算數1,406,560元，增加143,312元。
							940,000	清寒學生餐費補助。

## 臺北市地方教育發展基金－臺北市內湖區南湖國民小學

## 基金用途－國民教育計畫明細表

中華民國107年度

單位：新臺幣元

前年度決算數	上年度預算數	科 目		本年度預算數				說 明
		編 號	名 稱	單 位	數 量	單 價	金 額	
				人	80	1,000	80,000	本市市民第3胎就讀國小教育補助費(由教育局移列)。
				人、週、次	1,577x42x1	8	529,872	補助學校午餐使用有機蔬菜或有機米計畫。
880,462	769,000	9	其他				769,000	
880,462	769,000	91	其他支出				769,000	較上年度預算數769,000元，無增減。
880,462	769,000	91Y	其他				769,000	
				班、年	9x1	5,600	50,400	國小游泳檢測未通過學生暑期游泳訓練班報名費。
				年	1	151,200	151,200	執行學生路隊安全導護費及導護志工保險費(40-59班)。
				班、年	2x1	50,000	100,000	參賽報名費等雜支(體育班)。
				人、學期	1,458x2	100	291,600	學生活動費。
				人、學期	1,458x2	50	145,800	班級自治費。
				年	1	30,000	30,000	課後社團活動費。

臺北市地方教育發展基金－臺北市內湖區南湖國民小學

40501597-41

基金用途－學前教育計畫明細表

中華民國107年度

單位：新臺幣元

前年度決算數	上年度預算數	科 目		本年度預算數				說 明
		編 號	名 稱	單位	數量	單價	金額	
14,816,531	15,939,429		合 計				17,935,516	
14,458,070	15,652,079	1	用人費用				16,455,566	
10,086,035	11,161,860	11	正式員額薪資				11,161,860	較上年度預算數11,161,860元，無增減。
9,801,713	10,465,860	113	職員薪金	年	1	10,465,860	10,465,860	教職員14人薪金(詳用人費用彙計表)(含教育部補助款教保員38萬1,980元)。
284,322	696,000	114	工員工資	年	1	696,000	696,000	工員2人工資(詳用人費用彙計表)。
79,664	76,266	13	超時工作報酬				153,005	較上年度預算數76,266元，增加76,739元。
79,664	76,266	131	加班費	年	1	153,005	153,005	不休假出勤加班費。
2,204,635	2,227,233	15	獎金				3,059,233	較上年度預算數2,227,233元，增加832,000元。
1,068,995	832,000	151	考績獎金	年	1	1,664,000	1,664,000	依考績法規定核發之獎金。
1,135,640	1,395,233	152	年終獎金	年	1	1,395,233	1,395,233	依規定於年節加發之獎金。

## 臺北市地方教育發展基金－臺北市內湖區南湖國民小學

## 基金用途－學前教育計畫明細表

中華民國107年度

單位：新臺幣元

前年度決算數	上年度預算數	科 目		本年度預算數				說 明
		編 號	名 稱	單位	數量	單價	金額	
855,230	913,392	16	退休及卹償金				913,392	較上年度預算數913,392元，無增減。
826,419	893,232	161	職員退休及離職金	年	1	893,232	893,232	提撥退撫基金。
28,811	20,160	162	工員退休及離職金	年	1	20,160	20,160	提撥勞工退休準備金。
1,232,506	1,273,328	18	福利費				1,168,076	較上年度預算數1,273,328元，減少105,252元。
1,082,890	1,020,588	181	分擔員工保險費	年	1	963,336	963,336	分擔公保、勞保、健保費。
	5,160	183	傷病醫藥費	人	6	860	5,160	1.幼兒園教保人員健康檢查費(每2人編1人)。2.幼兒園廚工健康檢查費(新增)。
101,616	167,580	187	員工通勤交通費	人、月、段	5x10x1	630	31,500	教師上下班交通費。
				人、月、段	2x12x2	630	30,240	兼行政教師上下班交通費。
				人、月、段	2x12x2	630	30,240	職員及技工上下班交通費。
				人、月、段	6x10x2	630	75,600	教師上下班交通費。
48,000	80,000	18Y	其他福利費	年	1	32,000	32,000	休假旅遊補助費。



臺北市地方教育發展基金－臺北市內湖區南湖國民小學

40501597-43

基金用途－學前教育計畫明細表

中華民國107年度

單位：新臺幣元

前年度決算數	上年度預算數	科目		本年度預算數				說明
		編號	名稱	單位	數量	單價	金額	
93,744	91,184	2	服務費用				111,984	
		23	旅運費				6,000	新增項目
		236	貨物運費	次	2	3,000	6,000	幼兒園幼兒健身操及親子趣味園遊會物品搬運費(新增)。
5,300		24	印刷裝訂與廣告費					
5,300		241	印刷及裝訂費					
27,344	37,184	27	一般服務費				39,184	較上年度預算數37,184元，增加2,000元。
1,344	5,184	276	佣金、匯費、經理費及手續費	人、學期	144x2	18	5,184	委託超商代收學雜費手續費。
26,000	32,000	27F	體育活動費	人、年	14x1	2,000	28,000	文康活動費，本校編列教職員14人，每人編列2,000元。
				人、年	3x1	2,000	6,000	文康活動費，本校編列契約進用教保員1人，廚工2人，合計3人，每人編列2,000元(上述人員係幼托整合前得編列文康活動費之人員)。
61,100	54,000	28	專業服務費				66,800	較上年度預算數54,000元，增加

## 臺北市地方教育發展基金－臺北市內湖區南湖國民小學

## 基金用途－學前教育計畫明細表

中華民國107年度

單位：新臺幣元

前年度決算數	上年度預算數	科 目		本年度預算數				說 明	
		編 號	名 稱	單位	數量	單價	金額		
9,600		285	講課鐘點、稿費、出席審查及查詢費	節	4	800	12,800	12,800元。	
				節	6	1,600	9,600	幼兒園幼兒健身操及親子趣味園遊會內聘指導教師鐘點費(新增)。	
				節	6	1,600	9,600	幼兒園幼兒健身操及親子趣味園遊會外聘指導教師鐘點費(新增)。	
51,500	54,000	28Y	其他	班、人、月	6x2x9	500	54,000	54,000	幼兒園學童午餐指導費(自辦午餐)。
142,913	76,900	3	材料及用品費				283,100		
44,000	24,300	31	使用材料費				24,300	較上年度預算數24,300元，無增減。	
44,000	24,300	315	設備零件	套	18	1,350	24,300	24,300	角色扮演用服裝組(由幼兒園設備費移列)(新增)。
98,913	52,600	32	用品消耗				258,800	較上年度預算數52,600元，增加206,200元。	
36,800	9,400	322	報章什誌						
62,113	43,200	32Y	其他				258,800		

臺北市地方教育發展基金－臺北市內湖區南湖國民小學

40501597-45

基金用途－學前教育計畫明細表

中華民國107年度

單位：新臺幣元

前年度決算數	上年度預算數	科 目		本年度預算數				說 明
		編 號	名 稱	單 位	數 量	單 價	金 額	
				班、年	6x1	7,200	43,200	垃圾袋、消毒水及衛生清潔用品等(班級業務費)。
				式	1	183,600	183,600	幼兒園幼兒健身操及親子趣味園遊會場地布置、耗材等雜支(新增)。
				人次	400	80	32,000	辦理幼兒園幼兒健身操及親子趣味園遊會比賽逾時誤餐費用(新增)。
115,900	23,266	7	會費、捐助、補助、分攤、照護、救濟與交流活動費				23,266	
115,900	23,266	74	補貼(償)、獎勵、慰問、照護與救濟				23,266	較上年度預算數23,266元，無增減。
115,900	23,266	74Y	其他				23,266	
				人、學期	1x2	11,633	23,266	低收入戶家庭幼生月費補助。
5,904	96,000	9	其他				1,061,600	
5,904	96,000	91	其他支出				1,061,600	較上年度預算數96,000元，增加965,600元。
5,904	96,000	91Y	其他				1,061,600	
				年	1	96,000	96,000	幼兒導護費。
				式	1	960,000	960,000	幼兒園幼兒健身操及親子趣味園遊會企劃製作費(新增)。

# 臺北市地方教育發展基金－臺北市內湖區南湖國民小學

## 基金用途－學前教育計畫明細表

中華民國107年度

單位：新臺幣元

前年度決算數	上年度預算數	科 目		本年度預算數				說 明
		編 號	名 稱	單 位	數 量	單 價	金 額	
				人、小時	7x4	200	5,600	幼兒園幼兒健身操及親子趣味園遊會義交指揮交通費(新增)。

臺北市地方教育發展基金－臺北市內湖區南湖國民小學

40501597-47

基金用途－一般行政管理計畫明細表

中華民國107年度

單位：新臺幣元

前年度決算數	上年度預算數	科 目		本年度預算數				說 明
		編 號	名 稱	單位	數量	單價	金額	
18,191,443	19,216,415		合 計				18,897,723	
16,987,103	17,902,375	1	用人費用				17,527,603	
10,802,275	12,012,000	11	正式員額薪資				11,280,000	較上年度預算數12,012,000元，減少732,000元。
8,039,258	8,796,000	113	職員薪金	年	1	8,796,000	8,796,000	教職員12人薪金(詳用人費用彙計表)。
1,604,777	2,184,000	114	工員工資	年	1	1,452,000	1,452,000	工員6人工資(詳用人費用彙計表)。
1,158,240	1,032,000	115	警餉	年	1	1,032,000	1,032,000	校警2人薪金(詳用人費用彙計表)。
417,448	509,167	13	超時工作報酬				595,067	較上年度預算數509,167元，增加85,900元。
417,448	509,167	131	加班費	年	1	595,067	595,067	不休假出勤加班費。
2,998,404	2,798,500	15	獎金				3,290,000	較上年度預算數2,798,500元，增加491,500元。
1,499,504	1,297,000	151	考績獎金	年	1	1,880,000	1,880,000	依考績法規定核發之獎金。

## 臺北市地方教育發展基金－臺北市內湖區南湖國民小學

## 基金用途－一般行政管理計畫明細表

中華民國107年度

單位：新臺幣元

前年度決算數	上年度預算數	科 目		本年度預算數				說 明
		編 號	名 稱	單位	數量	單價	金額	
1,498,900	1,501,500	152	年終獎金	年	1	1,410,000	1,410,000	依規定於年節加發之獎金。
1,347,137	928,320	16	退休及卹償金				966,240	較上年度預算數928,320元，增加37,920元。
693,381	819,120	161	職員退休及離職金	年	1	850,080	850,080	提撥退撫基金。
653,756	109,200	162	工員退休及離職金	年	1	116,160	116,160	提撥勞工退休準備金。
1,421,839	1,654,388	18	福利費				1,396,296	較上年度預算數1,654,388元，減少258,092元。
980,274	1,168,068	181	分擔員工保險費	年	1	1,037,976	1,037,976	分擔公保、勞保、健保費。
146,772	166,320	187	員工通勤交通費	人、月、段	14x12x1	630	105,840	職員工友技工校警上下班交通費。
				人、月、段	4x12x2	630	60,480	職員工友技工校警上下班交通費。
294,793	320,000	18Y	其他福利費	年	1	192,000	192,000	休假旅遊補助費。
601,980	707,320	2	服務費用				758,400	
21,600	20,520	22	郵電費				24,000	較上年度預算數20,520元，增加

臺北市地方教育發展基金－臺北市內湖區南湖國民小學

40501597-49

基金用途－一般行政管理計畫明細表

中華民國107年度

單位：新臺幣元

前年度決算數	上年度預算數	科 目		本年度預算數				說 明
		編 號	名 稱	單位	數量	單價	金額	
21,600	20,520	222	電話費	月	12	2,000	24,000	3,480元。
							24,000	校園安全保全專線電話費用等。
76,000	80,000	27	一般服務費				80,000	較上年度預算數80,000元，無增減。
40,000	40,000	279	外包費	人、年	1x1	40,000	40,000	消化超額職工(技工、工友)業務外包費。
36,000	40,000	27F	體育活動費	人、年	20x1	2,000	40,000	文康活動費，本校編列教職員12人，工員6人及校警2人，合計20人，每人編列2,000元。
406,000	508,400	28	專業服務費				556,000	較上年度預算數508,400元，增加47,600元。
406,000	508,400	28Y	其他	年	1	556,000	556,000	校園安全機械定點、機動巡邏等保全費用。
98,380	98,400	29	公共關係費				98,400	較上年度預算數98,400元，無增減。
98,380	98,400	291	公共關係費				98,400	

## 臺北市地方教育發展基金－臺北市內湖區南湖國民小學

## 基金用途－一般行政管理計畫明細表

中華民國107年度

單位：新臺幣元

前年度決算數	上年度預算數	科 目		本年度預算數				說 明
		編 號	名 稱	單位	數量	單價	金額	
598,560	602,920	3	材料及用品費	月	12	8,200	98,400	校長特別費。
598,560	602,920	32	用品消耗				607,920	較上年度預算數602,920元，增加5,000元。
592,740	596,920	321	辦公(事務)用品	年	1	596,920	596,920	統籌業務費計算如下：普通班50班、體育班2班、附設幼兒園6班，1,290元x15班x12月=232,200元，810元x15班 x12月=145,800元，640元x29班x12月=222,720元，以上合計600,720元，除依實際需求移列會費3,800元外，其餘如列數。
5,820	6,000	325	服裝	人、雙	2x1	1,100	2,200	校警皮鞋。
				雙	2	100	200	校警襪子。
				人、年	2x1	300	600	校警服裝配備。
				人、套	2x1	2,500	5,000	校警冬服(成立第24年)。
				人、套	2x1	1,500	3,000	校警夏服。
3,800	3,800	7	會費、捐助、補助、分攤、照護、救濟與交流活動費				3,800	



臺北市地方教育發展基金－臺北市內湖區南湖國民小學

40501597-51

基金用途－一般行政管理計畫明細表

中華民國107年度

單位：新臺幣元

前年度決算數	上年度預算數	科 目		本年度預算數				說 明
		編 號	名 稱	單 位	數 量	單 價	金 額	
3,800	3,800	71	會費				3,800	較上年度預算數3,800元，無增減。
3,800	3,800	713	職業團體會費				3,800	
				人、年	1x1	1,800	1,800	營養師公會會費(統籌業務費)。
				人、年	2x1	1,000	2,000	護理師公會會費(統籌業務費)。

## 臺北市地方教育發展基金－臺北市內湖區南湖國民小學

## 基金用途－建築及設備計畫明細表

中華民國107年度

單位：新臺幣元

前年度決算數	上年度預算數	科 目		本年度預算數				說 明
		編 號	名 稱	單 位	數 量	單 價	金 額	
15,965,843	84,624,875		合計				32,882,133	
15,965,843	84,624,875	5	購建固定資產、無形資產及非理財目的之長期投資				32,882,133	
4,615,935	75,618,700	51	購置固定資產				24,056,400	
	34,000,000		專案計畫				20,000,000	
	34,000,000		繼續性計畫				20,000,000	
	2,760,000		(一)興建活動中心暨溫水游泳池工程(委託技術服務費)				2,000,000	本工程為102-105年度繼續工程，配合工程期程，修正為102-109年度，總委託技術服務費為12,687,204元，連同101年度執行先期規劃700,000元，總計畫共13,387,204元，除以前年度預算數7,980,000元外，本年度續編第6年經費2,000,000元，餘3,407,204元編列於以後年度，各年度資金需求詳如繼續性計畫分年資金需求表。
	2,760,000	513	擴充改良房屋建築及設備				2,000,000	
		513	擴充改良房	式	1	2,000,000	2,000,000	委託技術服務費。

臺北市地方教育發展基金－臺北市內湖區南湖國民小學

40501597-53

基金用途－建築及設備計畫明細表

中華民國107年度

單位：新臺幣元

前年度決算數	上年度預算數	科 目		本年度預算數				說 明
		編 號	名 稱	單位	數量	單價	金額	
	31,240,000		屋建築及設備 (二)興建活動中心暨溫水游泳池工程(工程費)				18,000,000	本工程為105-109年度連續性工程，經費總需求為258,231,651元，連同103年度以前編列工程管理費420,000元，總工程費258,651,651元，除以前年度預算數33,420,000元外，本年度編列第3年經費18,000,000元，餘207,231,651元編列於以後年度，各年度資金需求詳如繼續性計畫分年資金需求表。
	31,240,000	513	擴充改良房屋建築及設備				18,000,000	
				式	1	17,500,000	17,500,000	一、施工費
				式	1	500,000	500,000	施工費。
4,615,935	41,618,700		一般建築及設備計畫				4,056,400	二、工程管理費。
86,000			興建活動中心暨溫水游泳池					

## 臺北市地方教育發展基金－臺北市內湖區南湖國民小學

## 基金用途－建築及設備計畫明細表

中華民國107年度

單位：新臺幣元

前年度決算數	上年度預算數	科 目		本年度預算數				說 明
		編 號	名 稱	單位	數量	單價	金額	
86,000		513	工程 擴充改良房 屋建築及設 備					
	35,700		視聽教室一整 修工程				754,800	
	35,700	515	購置交通及 運輸設備	組	1	150,000	150,000	綜合擴大機及喇叭系統(含麥克 風等)(含安裝、配線及測試)。
		516	購置什項設 備	組	4	151,200	604,800	空調及全熱交換設備改善(含安 裝、配管、配線及測試)。
244,700			中央廚房設施 設備				950,000	
244,700		516	購置什項設 備	具	4	85,000	340,000	汰舊換新乾熱式消毒櫃。
				座	2	85,000	170,000	汰舊換新雙口中式爐灶。
				臺	1	130,000	130,000	汰舊換新不鏽鋼多翼式風車(蒸 氣鍋區10HP)。

臺北市地方教育發展基金－臺北市內湖區南湖國民小學

40501597-55

基金用途－建築及設備計畫明細表

中華民國107年度

單位：新臺幣元

前年度決算數	上年度預算數	科 目		本年度預算數				說 明
		編 號	名 稱	單位	數量	單價	金額	
				臺	1	130,000	130,000	汰舊換新不鏽鋼多翼式風車(10HP)。
				臺	1	180,000	180,000	汰舊換新不鏽鋼中壓後傾式風車(油炸區15HP)。
			網路電話閘道器設備				11,000	
		514	購置機械及設備				11,000	
409,497	368,200		班級設備	臺	1	11,000	11,000	汰舊換新網路電話閘道器設備。
204,997	300,000	514	購置機械及設備				411,600	
							259,600	
				臺	1	25,000	25,000	新增紫外線殺菌燈(健康中心)。
				座	1	124,000	124,000	汰舊換新電窯(教務處)。
				臺	2	12,800	25,600	新購電動起子機(沖擊式)(總務處)。
				臺	2	42,500	85,000	新購電子白板(75吋以上內嵌式，2點觸控以上，含施工)(教資中心)。
83,000	58,000	515	購置交通及運輸設備				58,000	
				臺	1	58,000	58,000	新購移動式無線擴音機(學務

## 臺北市地方教育發展基金－臺北市內湖區南湖國民小學

## 基金用途－建築及設備計畫明細表

中華民國107年度

單位：新臺幣元

前年度決算數	上年度預算數	科 目		本年度預算數				說 明
		編 號	名 稱	單位	數量	單價	金額	
121,500	10,200	516	購置什項設備	套	1	20,000	20,000	處)。 新購社交測量工具(視窗化編輯處理，具統計、分析、比較等圖表輸出功能且為最新版本)(輔導室)
				臺	2	25,000	50,000	汰舊換新冰箱(學務處、總務處)。
				臺	1	12,000	12,000	新購手提式吹葉機(總務處)。
				臺	1	12,000	12,000	新購除濕機(日除10L以上)(檔案室)。
20,000	60,000		特殊班設備				25,000	
20,000	60,000	514	購置機械及設備	臺	1	25,000	25,000	新購類單眼相機(特教資源班)。
1,897,038	975,000		資訊設備				1,092,000	
1,897,038	975,000	514	購置機械及設備	部	26	25,000	650,000	汰舊換新個人電腦(電腦專案計畫)。
				年	1	190,000	190,000	汰舊換新網路及資訊周邊設備

臺北市地方教育發展基金－臺北市內湖區南湖國民小學

40501597-57

基金用途－建築及設備計畫明細表

中華民國107年度

單位：新臺幣元

前年度決算數	上年度預算數	科 目		本年度預算數				說 明
		編 號	名 稱	單 位	數 量	單 價	金 額	
				臺	21	12,000	252,000	(電腦專案計畫)。
			幼兒園設備				129,400	新購平板電腦(電腦專案計畫)。
		516	購置什項設備				129,400	
				套	3	27,100	81,300	新購單位大積木(幼兒園)。
				組	1	48,100	48,100	新購大肌肉體能組(幼兒園)。
1,958,700	40,179,800		校園設備					
1,697,700	40,179,800	514	購置機械及設備					
261,000		515	購置交通及運輸設備					
			校園電梯改善工程				682,600	
		514	購置機械及設備				682,600	
				套	1	80,000	80,000	一、施工費
				組	1	196,000	196,000	微電腦脈波產生器數位控制。
				套	1	10,000	10,000	主機、馬達、捲揚機及調速機(含轉向輪、牽引輪、煞車模組.....等)。
								機械室、控制盤部分(含控制基板、接觸器、變壓器、繼電

## 臺北市地方教育發展基金－臺北市內湖區南湖國民小學

## 基金用途－建築及設備計畫明細表

中華民國107年度

單位：新臺幣元

前年度決算數	上年度預算數	科 目		本年度預算數				說 明
		編 號	名 稱	單位	數量	單價	金額	
				式	1	50,000	50,000	器.....等)。
				公尺	70	280	19,600	終端開關。
				公尺	210	350	73,500	鋼索(調速機鋼索)8mm。
				組	1	33,500	33,500	鋼索(主鋼索)12.7mm。
				支	6	1,500	9,000	緩衝器、著床板組立、調速機張力輪。
				套	1	25,000	25,000	天井照明裝置(LED燈管)。
				套	1	18,000	18,000	梯廂操作盤(含副盤或殘障盤及車廂叫車按鈕.....等)。
				組	1	19,000	19,000	梯廂門組立(含光電裝置、吊廂、門板、聯動裝置.....等)。
				組	1	16,000	16,000	地板更換組立。
				套	1	10,000	10,000	導滑器或導滑輪。
				組	1	6,000	6,000	梯廂門機構(門馬達碳刷)。
				套	1	27,000	27,000	車廂門吊廂。
				式	3	9,000	27,000	乘場叫車面板(含面板、叫車基板、按鈕、配線.....等)。
				組	8	6,000	48,000	乘場門檻。
				式	1	15,000	15,000	乘場門吊廂。
109,540	36,000	52	購置無形資產				36,000	車頂計數近接開關。





## 臺北市地方教育發展基金－臺北市內湖區南湖國民小學

## 基金用途－建築及設備計畫明細表

中華民國107年度

單位：新臺幣元

前年度決算數	上年度預算數	科 目		本年度預算數				說 明
		編 號	名 稱	單位	數量	單價	金額	
				組	60	1,100	66,000	28W*高速率電子式省電燈具輕鋼架標準型(含安裝)。
				組	13	1,000	13,000	28W*高速率電子式省電燈具輕鋼架黑板型(含安裝)。
				組	8	520	4,160	緊急照明燈LED燈具更新。
				組	4	820	3,280	LED燈型方向燈(小型)。
				組	8	650	5,200	10P滅火器。
				條	2	800	1,600	消防水帶老舊硬化更新。
				組	2	2,800	5,600	火警綜和盤。
				組	35	350	12,250	差動式探測器及防水型定溫式探測器。
				組	1	86,000	86,000	5口鍋自動簡易式滅火設備。
				處	2	9,200	18,400	天然氣警報新設設備。
				組	1	4,200	4,200	排煙設備檢修。
				組	1	3,200	3,200	火警總機及廣播主機電路迴路重新建構。
				組	1	18,000	18,000	鍋爐通風換氣新建。
				組	90	1,200	108,000	配合天花板更新灑水頭更動。
				式	1	2,500	2,500	五金另件。
				平方公尺	95	5,500	522,500	3mm不鏽鋼板304#霧面。
				平方公尺	5	1,580	7,900	新隔磚牆。

臺北市地方教育發展基金－臺北市內湖區南湖國民小學

40501597-61

基金用途－建築及設備計畫明細表

中華民國107年度

單位：新臺幣元

前年度決算數	上年度預算數	科目		本年度預算數				說明
		編號	名稱	單位	數量	單價	金額	
				平方公尺	12	460	5,520	粉刷油漆、水泥砂漿粉光。
				公尺	6	300	1,800	PVC踢腳板。
				平方公尺	18	13,240	238,320	不鏽鋼防火門。
				平方公尺	26	8,630	224,380	不鏽鋼門。
				式	1	94,000	94,000	鍋爐間至廚房內蒸氣管更新。
				公尺	74	13,000	962,000	不鏽鋼排煙風管【油炸區、蒸氣鍋區(含至5樓樓頂煙函)】。
				公尺	74	850	62,900	原有不鏽鋼排煙風管拆除(含機械房內部風車、風管至5樓樓頂煙函等分拆移除)。
				式	1	20,000	20,000	變頻器及不鏽鋼五金另件。
				式	1	50,000	50,000	電源開關、插座、電源線整修。
				式	1	210,572	210,572	二、委託技術服務費(按固定費用5%提列，總包價法)。
				式	1	84,229	84,229	三、工程管理費(按施工費2%提列)。
			視聽教室一整修工程				4,224,522	
		581	遞延修繕房屋建築支出				4,224,522	
							3,753,840	一、施工費

## 臺北市地方教育發展基金－臺北市內湖區南湖國民小學

## 基金用途－建築及設備計畫明細表

中華民國107年度

單位：新臺幣元

前年度決算數	上年度預算數	科 目		本年度預算數				說 明
		編 號	名 稱	單位	數量	單價	金額	
				間	1	50,000	50,000	舊有設施拆除運棄(含設施設備搬移等)。
				平方公尺	450	200	90,000	自平水泥整平。
				檯	2	10,000	20,000	原有防火門吸音工程。
				平方公尺	12	5,660	67,920	鋁門(含拆除運棄、五金、安裝)。
				公尺	16	4,000	64,000	電動防焰遮光窗簾。
				平方公尺	450	3,000	1,350,000	吸音天花板工程。
				平方公尺	450	630	283,500	照明燈具。
				座	100	4,500	450,000	視聽座椅(含安裝及測試)。
				平方公尺	292	2,500	730,000	內牆吸音裝修材整修。
				平方公尺	152	1,310	199,120	走廊牆面裝修材整修。
				平方公尺	300	180	54,000	粉刷油漆。
				間	2	18,900	37,800	網路、開關及電源插座改善工程。
				式	1	100,000	100,000	複壁防水處理。
				式	1	100,000	100,000	消防配合工程(含安裝、配管、配線及測試)。
				平方公尺	450	350	157,500	PVC塑膠地磚地坪(含拆除運棄)。
				式	1	315,605	315,605	二、委託技術服務費(總包價)

臺北市地方教育發展基金－臺北市內湖區南湖國民小學

40501597-63

基金用途－建築及設備計畫明細表

中華民國107年度

單位：新臺幣元

前年度決算數	上年度預算數	科目		本年度預算數				說明
		編號	名稱	單位	數量	單價	金額	
				式	1	80,000	80,000	法)。
				式	1	75,077	75,077	三、室內裝修圖說審查及竣工查驗費。
			步道擋土牆美化工程				498,960	四、工程管理費(按施工費2%提列)。
		582	其他遞延支出				498,960	
				平方公尺	150	1,050	157,500	一、施工費
				平方公尺	150	270	40,500	原有牆面水泥沙漿粉光。
				平方公尺	150	1,760	264,000	施工鷹架。
				式	1	27,720	27,720	外牆面新設拼貼馬賽克磚。
				式	1	9,240	9,240	二、委託技術服務費(總包價法)。
			校園整修工程					三、工程管理費(按施工費2%提列)。
11,240,368	8,970,175	581	遞延修繕房屋建築支出					
10,835,029	8,231,575	582	其他遞延支出					
405,339	738,600							

本 頁 空 白

# 参 考 表

臺北市地方教育發展基金－臺北市內湖區南湖國民小學

40501597-65

預計平衡表

中華民國107年12月31日

單位：新臺幣元

105年(前年)12月31日		科 目		107年12月31日		106年(上年)12月31日				比較 增減(-)
決算數		編 號	名 稱	預 計 數		預 計 數	調整數(±)	調整後預計數		
金 額	%			金 額	%			金 額	%	
5,251,254,921	100.00		資產合計	5,243,400,763	100.00	4,892,225,714	351,132,297	5,243,358,011	100.00	42,752
5,251,254,921	100.00	1	資產	5,243,400,763	100.00	4,892,225,714	351,132,297	5,243,358,011	100.00	42,752
34,337,103	0.65	11	流動資產	26,482,945	0.51	18,840,924	7,599,269	26,440,193	0.50	42,752
30,805,719	0.59	111	現金	22,951,561	0.44	18,701,540	4,207,269	22,908,809	0.44	42,752
30,805,719	0.59	1112	銀行存款	22,951,561	0.44	18,701,540	4,207,269	22,908,809	0.44	42,752
3,531,384	0.06	115	預付款項	3,531,384	0.07	139,384	3,392,000	3,531,384	0.06	
3,531,384	0.06	1154	預付費用	3,531,384	0.07	139,384	3,392,000	3,531,384	0.06	
10,257,283	0.20	12	投資、長期應收款項、貸墊款及準備金	10,257,283	0.20	9,100,768	1,156,515	10,257,283	0.20	
10,257,283	0.20	124	準備金	10,257,283	0.20	9,100,768	1,156,515	10,257,283	0.20	
4,825,499	0.10	1241	退休及離職準備金	4,825,499	0.10	5,205,328	-379,829	4,825,499	0.10	
5,431,784	0.10	124Y	其他準備金	5,431,784	0.10	3,895,440	1,536,344	5,431,784	0.10	
5,206,660,535	99.15	13	其他資產	5,206,660,535	99.29	4,864,284,022	342,376,513	5,206,660,535	99.30	
5,206,660,535	99.15	131	什項資產	5,206,660,535	99.29	4,864,284,022	342,376,513	5,206,660,535	99.30	
404,890	0.01	1315	暫付及待結轉帳項	404,890	0.01	400,000	4,890	404,890	0.01	
5,206,255,645	99.14	1316	代管資產	5,206,255,645	99.28	4,863,884,022	342,371,623	5,206,255,645	99.29	
5,251,254,921	100.00		負債及基金餘額合計	5,243,400,763	100.00	4,892,225,714	351,132,297	5,243,358,011	100.00	42,752
5,232,105,199	99.64	2	負債	5,232,105,199	99.78	4,880,732,464	351,372,735	5,232,105,199	99.79	
14,734,378	0.29	21	流動負債	14,734,378	0.28	10,263,787	4,470,591	14,734,378	0.29	
14,734,378	0.29	212	應付款項	14,734,378	0.28	10,263,787	4,470,591	14,734,378	0.29	
14,110,474	0.28	2123	應付代收款	14,110,474	0.27	10,263,787	3,846,687	14,110,474	0.28	
623,904	0.01	2125	應付費用	623,904	0.01		623,904	623,904	0.01	
5,217,370,821	99.35	22	其他負債	5,217,370,821	99.50	4,870,468,677	346,902,144	5,217,370,821	99.50	
5,217,370,821	99.35	221	什項負債	5,217,370,821	99.50	4,870,468,677	346,902,144	5,217,370,821	99.50	
6,289,677	0.12	2211	存入保證金	6,289,677	0.12	1,379,327	4,910,350	6,289,677	0.12	



## 臺北市地方教育發展基金－臺北市內湖區南湖國民小學

## 預計平衡表

中華民國107年12月31日

單位：新臺幣元

105年(前年)12月31日		科 目		107年12月31日		106年(上年)12月31日				比較 增減(-)
決 算 數		編 號	名 稱	預 計 數		預 計 數	調 整 數(±)	調 整 後 預 計 數		
金 額	%			金 額	%			金 額	%	
4,825,499	0.09	2213	應付退休及離職金	4,825,499	0.09	5,205,328	-379,829	4,825,499	0.09	
5,206,255,645	99.14	2214	應付代管資產	5,206,255,645	99.29	4,863,884,022	342,371,623	5,206,255,645	99.29	
19,149,722	0.36	3	基金餘額	11,295,564	0.22	11,493,250	-240,438	11,252,812	0.21	42,752
19,149,722	0.36	31	基金餘額	11,295,564	0.22	11,493,250	-240,438	11,252,812	0.21	42,752
19,149,722	0.36	311	基金餘額	11,295,564	0.22	11,493,250	-240,438	11,252,812	0.21	42,752
19,149,722	0.36	3111	累積餘額	11,295,564	0.22	11,493,250	-240,438	11,252,812	0.21	42,752

註：1.信託代理與保證資產(負債)前年度決算數0元，上年度調整後預計數0元，本年度預計數0元。

2.或有資產(負債)0元。

3.本基金自93年度起，本固定項目分開原則，將屬長期固定帳項，包括固定資產98,524,272元、無形資產151,112元及長期債務0元等，另立帳類管理，未納入本表。

臺北市地方教育發展基金－臺北市內湖區南湖國民小學

40501597-67

各項費用彙計表

中華民國107年度

單位：新臺幣元

前年度 決算數	上年度 預算數	計畫別 用途別科目	合計	計畫別			
				國民教育計畫	學前教育計畫	一般行政管理計畫	建築及設備計畫
200,533,150	252,936,758	合計	210,626,783	140,911,411	17,935,516	18,897,723	32,882,133
168,531,804	156,811,293	用人費用	163,964,528	129,981,359	16,455,566	17,527,603	
108,104,227	102,337,860	正式員額薪資	101,605,860	79,164,000	11,161,860	11,280,000	
105,056,888	98,425,860	職員薪金	98,425,860	79,164,000	10,465,860	8,796,000	
1,889,099	2,880,000	工員工資	2,148,000		696,000	1,452,000	
1,158,240	1,032,000	警餉	1,032,000			1,032,000	
2,494,050	1,431,752	聘僱及兼職人員薪資	952,880	952,880			
592,896	616,152	聘用人員薪金					
1,901,154	815,600	兼職人員酬金	952,880	952,880			
1,168,403	1,165,668	超時工作報酬	1,356,427	608,355	153,005	595,067	
1,168,403	1,165,668	加班費	1,356,427	608,355	153,005	595,067	
23,956,991	21,595,252	獎金	29,438,733	23,089,500	3,059,233	3,290,000	
10,832,719	8,726,000	考績獎金	16,738,000	13,194,000	1,664,000	1,880,000	
13,124,272	12,869,252	年終獎金	12,700,733	9,895,500	1,395,233	1,410,000	
17,658,957	16,312,452	退休及卹償金	17,279,792	15,400,160	913,392	966,240	
16,976,390	16,183,092	職員退休及離職金	17,143,472	15,400,160	893,232	850,080	
682,567	129,360	工員退休及離職金	136,320		20,160	116,160	
15,149,176	13,968,309	福利費	13,330,836	10,766,464	1,168,076	1,396,296	

## 臺北市地方教育發展基金－臺北市內湖區南湖國民小學

## 各項費用彙計表

中華民國107年度

單位：新臺幣元

前年度 決算數	上年度 預算數	計畫別	合計	國民教育計畫	學前教育計畫	一般行政管理計畫	建築及設備計畫
		用途別科目					
10,310,146	9,327,756	分擔員工保險費	8,628,360	6,627,048	963,336	1,037,976	
286,500	472,160	傷病醫藥費	472,160	467,000	5,160		
1,068,646	1,168,020	員工通勤交通費	1,152,900	819,000	167,580	166,320	
3,483,884	3,000,373	其他福利費	3,077,416	2,853,416	32,000	192,000	
11,186,992	6,261,964	服務費用	6,629,597	5,759,213	111,984	758,400	
1,731,857	2,274,590	水電費	2,184,590	2,184,590			
1,465,433	1,839,613	工作場所電費	1,839,613	1,839,613			
266,424	434,977	工作場所水費	344,977	344,977			
21,600	22,020	郵電費	25,500	1,500		24,000	
	1,500	郵費	1,500	1,500			
21,600	20,520	電話費	24,000			24,000	
112,630	109,200	旅運費	114,810	108,810	6,000		
85,450	104,160	國內旅費	108,810	108,810			
		貨物運費	6,000		6,000		
27,180	5,040	其他旅運費					
67,695	89,870	印刷裝訂與廣告費	1,900	1,900			
67,695	89,870	印刷及裝訂費	1,900	1,900			
1,667,869	1,882,004	修理保養及保固費	1,881,404	1,881,404			

臺北市地方教育發展基金－臺北市內湖區南湖國民小學

40501597-69

各項費用彙計表

中華民國107年度

單位：新臺幣元

前年度 決算數	上年度 預算數	計畫別	合計	國民教育計畫	學前教育計畫	一般行政管理計畫	建築及設備計畫
		用途別科目					
1,274,915	1,253,750	一般房屋修護費	1,253,750	1,253,750			
392,954	628,254	機械及設備修護費	627,654	627,654			
5,492,687	365,160	一般服務費	494,573	375,389	39,184	80,000	
14,058	47,160	佣金、匯費、經理費及手續費	47,160	41,976	5,184		
40,000	40,000	外包費	40,000			40,000	
5,170,629		計時與計件人員酬金	135,413	135,413			
268,000	278,000	體育活動費	272,000	198,000	34,000	40,000	
1,994,274	1,420,720	專業服務費	1,828,420	1,205,620	66,800	556,000	
423,000	204,000	講課鐘點、稿費、出席審查及查詢費	543,800	531,000	12,800		
68,500	172,700	委託檢驗(定)試驗認證費	193,000	193,000			
	7,120	試務甄選費	7,120	7,120			
815,580		電子計算機軟體服務費					
687,194	1,036,900	其他	1,084,500	474,500	54,000	556,000	
98,380	98,400	公共關係費	98,400			98,400	
98,380	98,400	公共關係費	98,400			98,400	
2,986,066	2,895,200	材料及用品費	3,602,687	2,711,667	283,100	607,920	
541,819	566,560	使用材料費	434,500	410,200	24,300		
541,819	566,560	設備零件	434,500	410,200	24,300		

## 臺北市地方教育發展基金－臺北市內湖區南湖國民小學

## 各項費用彙計表

中華民國107年度

單位：新臺幣元

前年度 決算數	上年度 預算數	計畫別 用途別科目	合計	計畫別			
				國民教育計畫	學前教育計畫	一般行政管理計畫	建築及設備計畫
2,444,247	2,328,640	用品消耗	3,168,187	2,301,467	258,800	607,920	
668,954	650,320	辦公(事務)用品	682,070	85,150		596,920	
109,928	94,400	報章什誌	87,400	87,400			
65,820	66,000	服裝	71,000	60,000		11,000	
12,560	12,560	醫療用品(非醫療院所使用)	43,000	43,000			
1,586,985	1,505,360	其他	2,284,717	2,025,917	258,800		
84,684	44,800	租金、償債與利息	130,300	130,300			
79,884	40,000	交通及運輸設備租金	40,000	40,000			
79,884	40,000	車租	40,000	40,000			
4,800	4,800	什項設備租金	90,300	90,300			
4,800	4,800	什項設備租金	90,300	90,300			
15,965,843	84,624,875	購建固定資產、無形資產及非理財目的之長期投資	32,882,133				32,882,133
4,615,935	75,618,700	購置固定資產	24,056,400				24,056,400
86,000	34,000,000	擴充改良房屋建築及設備	20,000,000				20,000,000
3,819,735	41,514,800	購置機械及設備	2,070,200				2,070,200
344,000	93,700	購置交通及運輸設備	208,000				208,000
366,200	10,200	購置什項設備	1,778,200				1,778,200
109,540	36,000	購置無形資產	36,000				36,000

臺北市地方教育發展基金－臺北市內湖區南湖國民小學

40501597-71

各項費用彙計表

中華民國107年度

單位：新臺幣元

前年度 決算數	上年度 預算數	計畫別 用途別科目	合計	計畫別			
				國民教育計畫	學前教育計畫	一般行政管理計畫	建築及設備計畫
109,540	36,000	購置電腦軟體	36,000				36,000
11,240,368	8,970,175	遞延支出(臺北市地方教育發展基金及臺北市臺北都會區捷運固定資產重置基金專用)	8,789,733				8,789,733
10,835,029	8,231,575	遞延修繕房屋建築支出	8,290,773				8,290,773
405,339	738,600	其他遞延支出	498,960				498,960
891,395	1,433,626	會費、捐助、補助、分攤、照護、救濟與交流活動費	1,586,938	1,559,872	23,266	3,800	
3,800	3,800	會費	3,800			3,800	
3,800	3,800	職業團體會費	3,800			3,800	
		捐助、補助與獎助	10,000	10,000			
		獎助學員生給與	10,000	10,000			
887,595	1,429,826	補貼(償)、獎勵、慰問、照護與救濟	1,573,138	1,549,872	23,266		
887,595	1,429,826	其他	1,573,138	1,549,872	23,266		
886,366	865,000	其他	1,830,600	769,000	1,061,600		
886,366	865,000	其他支出	1,830,600	769,000	1,061,600		
886,366	865,000	其他	1,830,600	769,000	1,061,600		

# 臺北市地方教育發展基金－臺北市內湖區南湖國民小學

## 員工人數彙計表

中華民國107年度

單位：人

計 畫 及 項 目	本年度預算數	上年度預算數	本年度增減數	增 減 原 因
合計	136	139	-3	
國民教育計畫部分	102	103	-1	
正式職員	102	102		
臨時職員		1	-1	
學前教育計畫部分	16	16		
正式職員	14	14		
正式工員	2	2		
一般行政管理計畫部分	18	20	-2	
正式職員	14	14		
正式工員	4	6	-2	

註：1.本表不包含臨時工員人數。

2.本表臨時職員係指奉准有案之約聘僱人員。

本 頁 空 白



## 用人費用

中華民國

計畫及項目	合計	正式員額薪資	聘僱及兼職人員薪資	超時工作報酬	津貼	獎金		
						年終獎金	績效獎金	考績獎金
合計	163,964,528	101,605,860	952,880	1,356,427		12,700,733		16,738,000
國民教育計畫	129,981,359	79,164,000	952,880	608,355		9,895,500		13,194,000
職員薪金	79,164,000	79,164,000						
兼職人員酬金	952,880		952,880					
加班費	608,355			608,355				
考績獎金	13,194,000							13,194,000
年終獎金	9,895,500					9,895,500		
職員退休及離職金	15,400,160							
分擔員工保險費	6,627,048							
傷病醫藥費	467,000							
員工通勤交通費	819,000							
其他福利費	2,853,416							
學前教育計畫	16,455,566	11,161,860		153,005		1,395,233		1,664,000
職員薪金	10,465,860	10,465,860						
工員工資	696,000	696,000						
加班費	153,005			153,005				
考績獎金	1,664,000							1,664,000
年終獎金	1,395,233					1,395,233		

臺北市內湖區南湖國民小學

40501597-75

彙計表

107年度

單位：新臺幣元

其他獎金	退休及卹償金		資遣費	福 利 費					提繳費
	退休金	卹償金		分擔保險費	傷病醫藥費	提撥福利金	員工通勤交通費	其他福利費	
	17,279,792			8,628,360	472,160		1,152,900	3,077,416	
	15,400,160			6,627,048	467,000		819,000	2,853,416	
	15,400,160			6,627,048	467,000		819,000	2,853,416	
	913,392			963,336	5,160		167,580	32,000	

## 用人費用

中華民國

計畫及項目	合計	正式員額薪資	聘僱及兼職人員薪資	超時工作報酬	津貼	獎金		
						年終獎金	績效獎金	考績獎金
職員退休及離職金	893,232							
工員退休及離職金	20,160							
分擔員工保險費	963,336							
傷病醫藥費	5,160							
員工通勤交通費	167,580							
其他福利費	32,000							
一般行政管理計畫	17,527,603	11,280,000		595,067		1,410,000		1,880,000
職員薪金	8,796,000	8,796,000						
工員工資	1,452,000	1,452,000						
警餉	1,032,000	1,032,000						
加班費	595,067			595,067				
考績獎金	1,880,000							1,880,000
年終獎金	1,410,000					1,410,000		
職員退休及離職金	850,080							
工員退休及離職金	116,160							
分擔員工保險費	1,037,976							
員工通勤交通費	166,320							
其他福利費	192,000							

註：本表不包含臨時工員薪津。

臺北市內湖區南湖國民小學

40501597-77

彙計表

107年度

單位：新臺幣元

其他獎金	退休及卹償金		資遣費	福 利 費					提繳費
	退休金	卹償金		分擔保險費	傷病醫藥費	提撥福利金	員工通勤交通費	其他福利費	
	893,232								
	20,160								
				963,336					
					5,160				
							167,580		
	966,240			1,037,976				32,000	
							166,320	192,000	
	850,080								
	116,160								
				1,037,976					
							166,320		
								192,000	

臺北市地方教育發展基金－臺北市內湖區南湖國民小學單位（或計畫）成本分析表

中華民國107年度

單位：新臺幣元

計畫別	單位	單位成本	數量	預算數	說明
合計				210,626,783	
國民教育計畫				140,911,411	
學前教育計畫				17,935,516	
一般行政管理計畫				18,897,723	
建築及設備計畫				32,882,133	

臺北市地方教育發展基金－臺北市內湖區南湖國民小學

40501597-79

5年來主要業務計畫分析表

中華民國107年度

單位：新臺幣元

年 度 及 項 目	單 位	數 量	單位成本或 平均利(費)率	金 額	說 明
(本)年度預算數				158,846,927	
國民教育計畫				140,911,411	
學前教育計畫				17,935,516	
(上)年度預算數				149,095,468	
國民教育計畫				133,156,039	
學前教育計畫				15,939,429	
(前)年度決算數				166,375,864	
國民教育計畫				151,559,333	
學前教育計畫				14,816,531	
(104)年度決算數				162,148,418	
國民教育計畫				147,231,586	
學前教育計畫				14,916,832	
(103)年度決算數				159,489,783	
國民教育計畫				146,034,473	
學前教育計畫				13,455,310	

## 臺北市地方教育發展基金－臺北市內湖區南湖國民小學

## 繼續性計畫分年資金需求表

中華民國107年度

單位：新臺幣元

計畫、項目及計畫期間	計畫內容	全程計畫總金額	分 年 資 金 需 求 表						備 註	
			以前年度預算數	107年度	108年度	109年度	110年度	111年度		112年度以後
合計		272,038,855	41,400,000	20,000,000	112,938,855	97,700,000				
建築及設備計畫		272,038,855	41,400,000	20,000,000	112,938,855	97,700,000				
專案計畫		272,038,855	41,400,000	20,000,000	112,938,855	97,700,000				
(一)興建活動中心暨溫水游泳池工程(委託技術服務費)(102-109年度)	為解決本校無大型室內活動空間及符應籃球體育班與游泳教學需求，擬新建活動中心暨溫水游泳池。本工程設計規劃為四樓： (一)停車空間:配合法令規範設置，並強化支援教育局辦理各校活動之停車需求。(二)溫水游泳池:25M，6水道教學用標準溫水游泳池。(三)禮堂與室內籃球場:全校大型室內集會場所、學童室內運動空間與籃球隊練習場所。(四)節能措施:雨水收	13,387,204	7,980,000	2,000,000	2,377,204	1,030,000				101年度執行先期規劃700,000元

臺北市地方教育發展基金－臺北市內湖區南湖國民小學

40501597-81

繼續性計畫分年資金需求表

中華民國107年度

單位：新臺幣元

計畫、項目及計畫期間	計畫內容	全程計畫總金額	分 年 資 金 需 求 表							備 註
			以前年度預算數	107年度	108年度	109年度	110年度	111年度	112年度以後	
(二)興建活動中心暨溫水游泳池工程(工程費)(105-109年度)	集再利用設施等。 為解決本校無大型室內活動空間及符應籃球體育班與游泳教學需求，擬新建活動中心暨溫水游泳池。本工程設計規劃為四樓： (一)停車空間:配合法令規範設置，並強化支援教育局辦理各校活動之停車需求。(二)溫水游泳池:25M教學用標準溫水游泳池。(三)禮堂與室內籃球場:全校大型室內集會場所、學童室內運動空間與籃球隊練習場所。(四)節能措施:雨水收集再利用設施等。	258,651,651	33,420,000	18,000,000	110,561,651	96,670,000				103以前年度編列工程管理費420,000元。



## 臺北市地方教育發展基金－臺北市內湖區南湖國民小學

## 固定項目明細表

中華民國107年度

單位：新臺幣元

項 目	取得成本/ 舉債數	以前年度累計折舊( 耗)/長期投資評價/ 未攤銷溢(折)價	本年度增加	本年度減少	本年度提列折舊(耗)/ 長期投資評價變動數 /攤銷數	期末餘額
資產	156,204,245	66,265,514	24,092,400		15,355,747	98,675,384
房屋及建築	34,000,000		20,000,000			54,000,000
機械及設備	89,108,422	39,454,123	2,070,200		14,279,818	37,444,681
交通及運輸設備	4,832,802	3,425,604	208,000		434,370	1,180,828
什項設備	25,297,664	22,977,290	1,778,200		634,359	3,464,215
購建中固定資產	2,434,548					2,434,548
電腦軟體	530,809	408,497	36,000		7,200	151,112

註：自93年度起本固定項目分開原則，將屬長期固定帳項另立帳類管理。