

中華民國107年度 4-0501428

議會  
審定

(自107年1月1日起至107年12月31日止)

臺北市政府教育局主管

臺北市地方教育發展基金－臺北市信義區福德國民小學

# 附屬單位預算之分預算

(特別收入基金)

# 臺北市地方教育發展基金－臺北市信義區福德國民小學

## 目次

中華民國107年度

一、財務摘要	第 1 頁
二、業務計畫及預算概要	第 3 -9 頁
三、主要表	
(一) 基金來源、用途及餘絀預計表	第 11 -12 頁
(二) 現金流量預計表	第 13 頁
四、附屬表	
(一) 基金來源－服務收入明細表	第 15 頁
(二) 基金來源－財產處分收入明細表	第 16 頁
(三) 基金來源－其他財產收入明細表	第 17 頁
(四) 基金來源－市庫撥款收入明細表	第 18 頁
(五) 基金來源－學雜費收入明細表	第 19 頁
(六) 基金來源－雜項收入明細表	第 20 頁
(七) 基金用途－國民教育計畫明細表	第 21 -33 頁
(八) 基金用途－學前教育計畫明細表	第 34 -37 頁
(九) 基金用途－一般行政管理計畫明細表	第 38 -42 頁
(十) 基金用途－建築及設備計畫明細表	第 43 -48 頁
五、參考表	
(一) 預計平衡表	第 49 -50 頁
(二) 各項費用彙計表	第 51 -55 頁
(三) 員工人數彙計表	第 56 頁
(四) 用人費用彙計表	第 58 -63 頁
(五) 聘用及約僱人員明細表	第 64 頁
(六) 單位(或計畫)成本分析表	第 65 頁

臺北市地方教育發展基金－臺北市信義區福德國民小學

目 次

中華民國107年度

(七) 5年來主要業務計畫分析表 .....	第 66 頁
(八) 固定項目明細表 .....	第 67 頁

# 臺北市地方教育發展基金－臺北市信義區福德國民小學

40501428-1

## 財務摘要

中華民國107年度

單位：新臺幣元

項 目	本 年 度	上 年 度	比較增減(-)	%
經營成績：				
基金來源	164,520,061	163,250,511	1,269,550	0.78
基金用途	165,744,609	165,186,044	558,565	0.34
賸餘(短絀－)	-1,224,548	-1,935,533	710,985	--
餘絀情形：				
基金餘額	5,465,897	6,690,445	-1,224,548	-18.30
現金流量(註)：				
現金及約當現金之淨增(減－)	-1,224,548	-1,935,533	710,985	--

附註：現金流量係採現金及約當現金基礎，包括現金及自投資日起3個月內到期或清償之債權證券。

本 頁 空 白

# 業務計畫及預算概要

# 臺北市地方教育發展基金－臺北市信義區福德國民小學

## 業務計畫及預算概要

中華民國 107 年度

### 壹、基金概況

#### 一、設立宗旨及願景：

- (一) 本校遵照憲法第 158 及 160 條規定，教育文化應發展民族精神、自治精神，國民道德與健全體格、科學及生活智能，以培養學童七大學習領域及十大基本能力。
- (二) 本校自 91 年度起依教育經費編列與管理法第 13 條規定設置「臺北市地方教育發展基金」，以促進教育健全發展，提昇教育經費運用績效。

#### 二、組織概況（另附組織系統圖）：

本校設置校長 1 人，綜理全校校務，下設教務處、學生事務處、總務處、輔導室、會計室、人事室及幼兒園等單位。

內部分層業務如下：

教務處：秉承校長之命，辦理全校教務事項。

教學組：掌理課程編排、課業考查、學藝競賽、教學研究、教師進修、差假教師調代課及缺補課之查核等事項。

註冊組：掌理註冊、編班、轉學、學籍保管、各項獎助學金補助及成績考查等有關學籍事項。

設備組：掌理教科書編選、教學用具之管理、保管及出版學校刊物等事項。

資訊組：掌理電腦設備及區域網路之管理、保管等事項。

學生事務處：秉承校長之命，辦理全校學生事務事項。

訓育組：掌理訓育計畫之擬定及辦理各類訓育等活動。

體育組：掌理學生體育活動、體格鍛鍊等事項。

生教組：掌理學生日常生活常規，辦理交通導護各項事項。

衛生組：掌理健康檢查，個人及環境衛生檢查、保健等事項。

總務處：秉承校長之命，辦理全校總務事項。

事務組：掌理校舍、校具、財產、物品採購保管、工程發包、監工及驗收。

文書組：掌理文件收發登錄、撰擬繕校、典守學校印信、檔案保管、整理各項會議紀錄及校史等事項。

出納組：掌理現金、零用金、票據、契約之保管等收支事項，辦理員工薪津發放及各項扣繳單據證明等。

輔導室：秉承校長之命，辦理全校學生學習輔導、生活輔導、生涯輔導等事項。

# 臺北市地方教育發展基金－臺北市信義區福德國民小學

## 業務計畫及預算概要

中華民國 107 年度

輔導組：掌理學生個案建立、學習輔導、生活輔導、生涯輔導及兩性教育、親職教育等事項。

資料組：辦理輔導資料搜集建檔、組訓愛心家長、實施測驗、社區人力整合、出版親職刊物等事項。

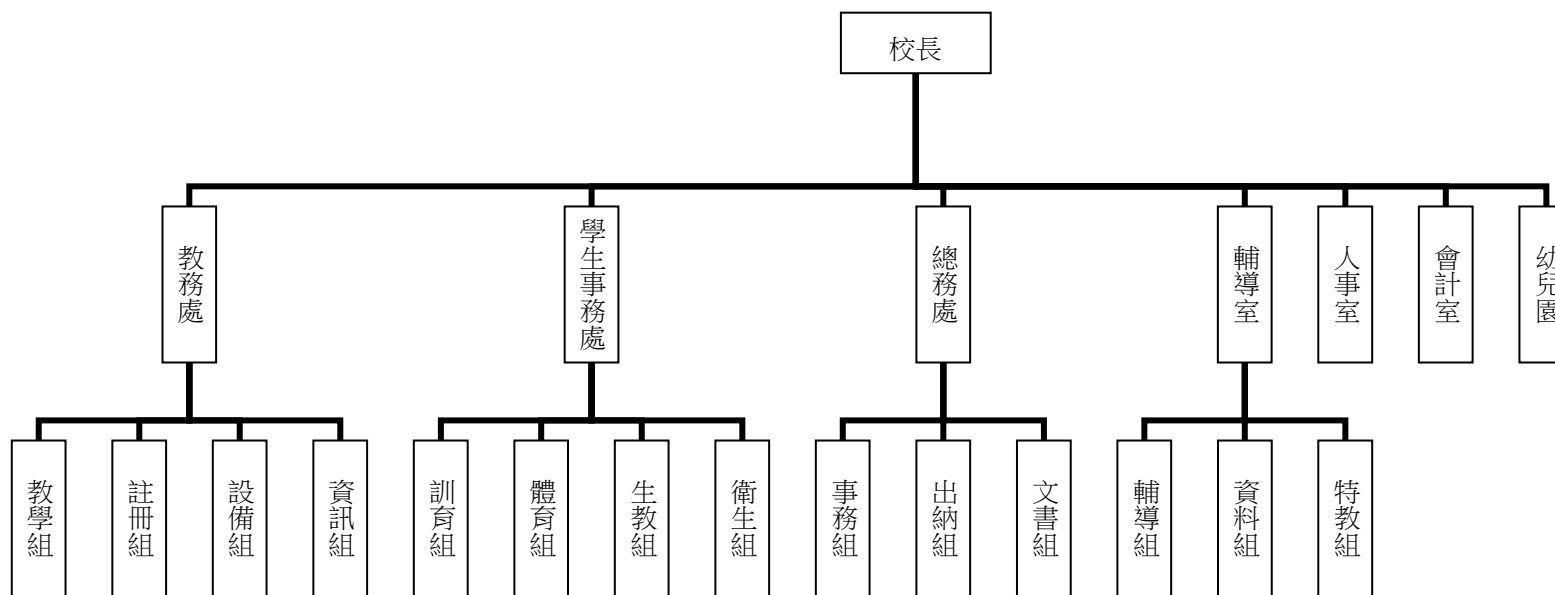
特教組：擬訂特殊教育計畫章則、親師輔導諮詢、特教班甄選鑑別、實施各項診斷測驗、特教兒童追蹤輔導等事項。

會計室：秉承上級主計機關之監督與指導，並受校長之指揮，依法辦理歲計、會計、統計等事項。

人事室：秉承上級人事機關之監督與指導，並受校長之指揮，依法辦理人事管理查核等事項。

幼兒園：秉承校長之命，綜理園務、規劃幼兒教學、保育、環境與各項措施。

### 三、組織系統圖：



四、基金歸類及屬性：本校地方教育發展基金依據教育經費編列與管理法第 13 條規定設置，本基金為預算法第 4 條第 1 項第 2 款第 5 目所定之特別收入基金，以本府教育局為管理機關。



# 臺北市地方教育發展基金－臺北市信義區福德國民小學

## 業務計畫及預算概要

中華民國 107 年度

### 貳、業務範圍及經營趨勢

#### 一、業務範圍：

- (一) 依據教育基本法培養學生健全人格，民主素養，法治觀念，人文涵養，強健體魄及思考判斷與創造能力。
- (二) 依據特殊教育法、特殊教育法施行細則及相關規定，設立集中式特教班及分散式資源班，因材施教，以達適才適性發展之教育目標。

#### 二、最近 5 年經營趨勢：

基金來源、用途及餘絀

單位：新臺幣元

來源 用途 餘絀	年度	103 年度決算 金額	104 年度決算 金額	105 年度決算 金額	106 年度預算 金額	本年度預算 金額
來源部分		173,583,730	156,082,175	157,179,573	163,250,511	164,520,061
用途部分		168,558,502	169,617,874	163,201,136	165,186,044	165,744,609
餘絀部分		5,025,228	-13,535,699	-6,021,563	-1,935,533	-1,224,548

### 參、業務計畫

#### 一、業務計畫及目標：

本年度業務計畫重點與預算配合情形及預期績效，詳列如下：

- (一) 國民教育計畫：本年度預算編列 130,199,115 元，預定招收 35 班，學生人數 810 人，新購工藝、運動器材、教具、圖書等各科教學設備，革新教學方法，充實各科教材，提高教學效能；並辦理教師甄選、指定活動等項目，藉由辦理各項活動，以鍛鍊學童強健的身體，增進學童各項生活智能。
- (二) 學前教育計畫：本年度預算編列 11,886,543 元，預定招收 4 班，幼兒人數 120 人，新購教材、器具及圖書等教學設備，並辦理幼兒園各項活動，以

# 臺北市地方教育發展基金－臺北市信義區福德國民小學

## 業務計畫及預算概要

中華民國 107 年度

鍛鍊幼兒強健的身體，增進幼兒各項生活智能。

(三) 一般行政管理計畫：本年度預算編列 15,396,777 元，係配合校務推動行政處室支援工作，進而增進校務運作。

(四) 建築及設備計畫：本年度預算編列 8,262,174 元，係汰換、充實教學及電腦設備，辦理本校校園電梯改善工程、司令台周邊整修工程及跑道整修工程，以改善教學環境，增進教學效能，並提高行政效率。

### 二、執行政府重要政策：

(一) 開啟多元智慧：尊重每個學生獨特的個性，以多元智慧的觀點協助他找到生命的亮點，肯定天生我才必有用，能知於學，樂於學。

(二) 培養生活能力：因應新世紀知識社會的到來，培養學生帶得走的能力，諸如人際溝通能力、資訊能力、終身學習能力、生涯規畫能力、問題解決能力等。

(三) 蘊育人文情懷：在溫馨開放的校園文化中，孕育人文情懷，學會尊重、包容；建構生命的價值、完成人性的開展。

(四) 建置溫馨民主的校園文化：

1. 以參與式管理、落實行政、教師會、家長會三者的良性互動。

2. 以學生第一，教學優先的觀念提昇行政服務效率。

3. 放下威權心態，開啟校園民主之風氣。

(五) 推動適性教學：

1. 運用小班優勢，採多元化、活潑化的教學及評量。

2. 運用校內外資源，加強多元學習能力。

3. 關懷相對弱勢學生之教學及輔導。

4. 發展資訊教育，充實學生電腦運用之知能，並提昇教師運用電腦教學之能力。

(六) 辦理發展性的訓輔活動：

1. 辦理各項活動、競賽及展演。

2. 推動校內外學習服務。

3. 發展績優社團及校隊，如排球隊、田徑隊、羽球隊、打擊樂團、合唱團及太鼓隊等。

4. 加強新興領域教育的辦理，並融入各科教學以收成效。

# 臺北市地方教育發展基金－臺北市信義區福德國民小學

## 業務計畫及預算概要

中華民國 107 年度

### 一、基金來源及用途之預計：

(一) 本年度基金來源：服務收入 13,000 元，財產處分收入 20,000 元，其他財產收入 286,000 元，市庫撥款收入 161,471,861 元，學雜費收入 2,389,200 元，雜項收入 340,000 元，基金來源合計 164,520,061 元。

(二) 本年度基金用途：國民教育計畫 130,199,115 元，學前教育計畫 11,886,543 元，一般行政管理計畫 15,396,777 元，建築及設備計畫 8,262,174 元，基金用途合計 165,744,609 元。

二、基金餘絀之預計：本年度短絀 1,224,548 元。

三、現金流量之預計：本年度業務活動淨現金流出 1,224,548 元。

四、補辦預算事項：詳補辦預算明細表。

購置固定資產 191,140 元。

105 年度教育部補助強化校園安全防護工作計畫經費 191,140 元。

### 伍、其他重要說明

一、本年度預算與上年度預算各項目增減之原因：

(一) 員工人數增減原因之分析：本年度校長 1 人，教師 76 人、行政人員 9 人、校警 1 人、技工 2 人、工友 1 人、教保員 1 人、廚工 2 人，約僱教師助理員 1 人，總計 94 人，較上年度減少教師 1 人、增加行政人員 1 人。

(二) 基金來源、用途及餘絀各科目增減原因之分析：

1. 服務收入本年度預算數 13,000 元，較上年度預算數 13,000 元，無增減。

2. 財產處分收入本年度預算數 20,000 元，較上年度預算數 35,000 元，依業務需要核實減列 15,000 元。

3. 其他財產收入本年度預算數 286,000 元，較上年度預算數 286,000 元，無增減。

4. 市庫撥款收入本年度預算數 161,471,861 元，較上年度預算數 161,172,811 元，依業務需要核實增列 299,050 元。

5. 學雜費收入本年度預算數 2,389,200 元，較上年度預算數 1,393,700 元，依業務需要核實增列 995,500 元。

6. 受贈收入本年度預算數 0 元，較上年度預算數 10,000 元，依業務需要核實減列 10,000 元。

7. 雜項收入本年度預算數 340,000 元，較上年度預算數 340,000 元，無增減。

8. 用人費用本年度預算數 148,147,979 元，較上年度預算數 148,312,544 元，依業務需要核實減列教師薪津等 164,565 元。

# 臺北市地方教育發展基金－臺北市信義區福德國民小學

## 業務計畫及預算概要

中華民國 107 年度

9.服務費用本年度預算數 4,816,095 元，較上年度預算數 4,710,239 元，依業務需要核實增列 105,856 元。

10.材料及用品費本年度預算數 2,181,331 元，較上年度預算數 1,797,301 元，依業務需要核實增列 384,030 元。

11.租金、償債與利息本年度預算數 4,800 元，較上年度預算數 4,800 元，無增減。

12.購建固定資產、無形資產及非理財目的之長期投資本年度預算數 8,262,174 元，較上年度預算數 8,196,557 元，係因業務需要核實增列 65,617 元。

13.會費、捐助、補助、分攤、照護、救濟與交流活動費本年度預算數 1,826,030 元，較上年度預算數 1,647,303 元，係因業務需要核實增列 178,727 元。

14.其他本年度預算數 506,200 元，較上年度預算數 517,300 元，依業務需要核實減列 11,100 元。

二、106 學年度第 2 學期核定普通班 30 班、體育班 2 班、特教班 1 班、身心障礙資源班 2 班及幼兒園 4 班，共 39 班，預定招收學生人數 930 人，107 學年度第 1 學期預估普通班 30 班、體育班 2 班、特教班 1 班、身心障礙資源班 2 班及幼兒園 4 班，共計 39 班，預定招收學生人數 930 人。

三、其他有關說明：無。

臺北市地方教育發展基金－臺北市信義區福德國民小學

40501428-9

補辦預算明細表

中華民國107年度

單位：新臺幣元

先行辦理 年 度	業務計畫 及用途別	項 目 名 稱	單 位	數 量	單 價	金 額	說 明
105	建築及設備計畫  購置固定資產  購置交通及運輸設備	合計				191,140	105.09.08府教工字第10539088200號  教育部補助強化校園安全防护工作計畫經費。 教育部補助強化校園安全防护工作計畫經費。
		購置固定資產				191,140	
						191,140	
						191,140	
		監視系統軟體儲存設備	組	1	131,470	131,470	
		16CH監視錄影系統主機	組	1	59,670	59,670	

備註：各管理機關(構)依預算法第 8 8 條規定補辦預算，應確係不及編入年度預算，且因經營環境發生重大變遷或正常業務(含執行中央補助款項目)之確實需要，並經主管機關核轉本府核准先行辦理者；不具急迫性之事項，仍應儘可能納入預算辦理。

本 頁 空 白

# 主 要 表

臺北市地方教育發展基金－臺北市信義區福德國民小學

40501428-11

基金來源、用途及餘絀預計表

中華民國107年度

單位：新臺幣元

前年度決算數	科 目		本年度預算數	上年度預算數	比較增減（－）
	編 號	名 稱			
157,179,573	4	基金來源	164,520,061	163,250,511	1,269,550
11,000	43	勞務收入	13,000	13,000	
11,000	431	服務收入	13,000	13,000	
438,215	45	財產收入	306,000	321,000	-15,000
79,053	451	財產處分收入	20,000	35,000	-15,000
359,162	45Y	其他財產收入	286,000	286,000	
155,096,142	46	政府撥入收入	161,471,861	161,172,811	299,050
151,990,341	462	市庫撥款收入	161,471,861	161,172,811	299,050
3,105,801	46Y	政府其他撥入收入			
1,284,943	4S	教學收入	2,389,200	1,393,700	995,500
1,284,943	4S1	學雜費收入	2,389,200	1,393,700	995,500
349,273	4Y	其他收入	340,000	350,000	-10,000
	4YO	受贈收入		10,000	-10,000
349,273	4YY	雜項收入	340,000	340,000	
163,201,136	5	基金用途	165,744,609	165,186,044	558,565
133,701,071	53	國民教育計畫	130,199,115	131,310,225	-1,111,110
11,411,905	54	學前教育計畫	11,886,543	10,737,691	1,148,852



## 臺北市地方教育發展基金－臺北市信義區福德國民小學

## 基金來源、用途及餘絀預計表

中華民國107年度

單位：新臺幣元

前年度決算數	科 目		本年度預算數	上年度預算數	比較增減（－）
	編 號	名 稱			
14,248,381	5L	一般行政管理計畫	15,396,777	14,941,571	455,206
3,839,779	5M	建築及設備計畫	8,262,174	8,196,557	65,617
-6,021,563	6	本期賸餘(短絀-)	-1,224,548	-1,935,533	710,985
14,647,541	71	期初基金餘額	6,690,445	5,971,947	718,498
8,625,978	73	期末基金餘額	5,465,897	4,036,414	1,429,483

臺北市地方教育發展基金－臺北市信義區福德國民小學

40501428-13

現金流量預計表

中華民國107年度

單位：新臺幣元

項 目		本年度預算數	說 明
編 號	名 稱		
81	業務活動之現金流量		
811	本期賸餘(短絀－)	-1,224,548	
813	業務活動之淨現金流入(流出－)	-1,224,548	
82	其他活動之現金流量		
82Z	其他活動之淨現金流入(流出－)		
83	現金及約當現金之淨增(淨減－)	-1,224,548	
84	期初現金及約當現金	11,052,406	
85	期末現金及約當現金	9,827,858	

註：本表係採現金及約當現金基礎，包括現金及自投資日起3個月內到期或清償之債權證券。

本 頁 空 白

# 附 屬 表

臺北市地方教育發展基金－臺北市信義區福德國民小學

40501428-15

基金來源－服務收入明細表

中華民國107年度

單位：新臺幣元

前年度決算數	上年度預算數	科 目		本 年 度 預 算 數				說 明
		編 號	名 稱	單 位	數 量	單 價	金 額	
11,000	13,000		合計				13,000	
11,000	13,000	431	服務收入				13,000	較上年度預算數13,000元，無增減。
				人	26	500	13,000	教師甄選報名費收入(收支對列)。

## 臺北市地方教育發展基金－臺北市信義區福德國民小學

## 基金來源－財產處分收入明細表

中華民國107年度

單位：新臺幣元

前年度決算數	上年度預算數	科 目		本 年 度 預 算 數				說 明
		編 號	名 稱	單 位	數 量	單 價	金 額	
79,053	35,000		合計				20,000	
79,053	35,000	451	財產處分收入	年	1	20,000	20,000	較上年度預算數35,000元，減少15,000元。 財產報廢變賣收入。

臺北市地方教育發展基金－臺北市信義區福德國民小學

40501428-17

基金來源－其他財產收入明細表

中華民國107年度

單位：新臺幣元

前年度決算數	上年度預算數	科 目		本 年 度 預 算 數				說 明
		編 號	名 稱	單 位	數 量	單 價	金 額	
359,162	286,000		合計				286,000	
359,162	286,000	45Y	其他財產收入				286,000	較上年度預算數286,000元，無增減。
				年	1	16,000	16,000	教職員工停車收入。
				年	1	270,000	270,000	出借羽球場、教室等場地收入(收支對列)。

臺北市地方教育發展基金－臺北市信義區福德國民小學

基金來源－市庫撥款收入明細表

中華民國107年度

單位：新臺幣元

前年度決算數	上年度預算數	科 目		本 年 度 預 算 數				說 明
		編 號	名 稱	單 位	數 量	單 價	金 額	
151,990,341	161,172,811		合計				161,471,861	較上年度預算數161,172,811元，增加299,050元。 市府補助款。
151,990,341	161,172,811	462	市庫撥款收入				161,471,861	
				年	1	161,471,861	161,471,861	



臺北市地方教育發展基金－臺北市信義區福德國民小學

40501428-19

基金來源－學雜費收入明細表

中華民國107年度

單位：新臺幣元

前年度決算數	上年度預算數	科 目		本 年 度 預 算 數				說 明
		編 號	名 稱	單 位	數 量	單 價	金 額	
1,284,943	1,393,700		合計				2,389,200	
1,284,943	1,393,700	4S1	學雜費收入				2,389,200	較上年度預算數1,393,700元，增加995,500元。
				人、學期	120x2	2,955	709,200	幼兒園全日班雜費收入預估學生120人
				人、學期	120x2	7,000	1,680,000	幼兒園全日班學費收入預估學生120人

## 臺北市地方教育發展基金－臺北市信義區福德國民小學

## 基金來源－雜項收入明細表

中華民國107年度

單位：新臺幣元

前年度決算數	上年度預算數	科 目		本 年 度 預 算 數				說 明
		編 號	名 稱	單 位	數 量	單 價	金 額	
349,273	340,000		合計				340,000	
349,273	340,000	4YY	雜項收入	年	1	340,000	340,000	較上年度預算數340,000元，無增減。 數位學生證、簡訊費、圖說費、廠商逾期罰款等收入。

臺北市地方教育發展基金－臺北市信義區福德國民小學

40501428-21

基金用途－國民教育計畫明細表

中華民國107年度

單位：新臺幣元

前年度決算數	上年度預算數	科 目		本年度預算數				說 明
		編 號	名 稱	單位	數量	單價	金額	
133,701,071	131,310,225		合 計				130,199,115	
123,903,473	124,540,247	1	用人費用				123,034,962	
57,022,746	57,084,000	11	正式員額薪資				55,380,000	較上年度預算數57,084,000元，減少1,704,000元。
57,022,746	57,084,000	113	職員薪金	年	1	50,244,000	50,244,000	教師62人薪金(詳用人費用彙計表)(含教育部補助導師費384,000元)。
				年	1	5,136,000	5,136,000	教師6人薪金(詳用人費用彙計表)(含教育部補助導師費72,000元)。
190,605	921,696	12	聘僱及兼職人員薪資				1,058,976	較上年度預算數921,696元，增加137,280元。
38,652	406,896	122	約僱職員薪金	月	12	406,896	406,896	約僱人員1人薪金(詳聘用及約僱人員明細表)。
151,953	514,800	124	兼職人員酬金	節	1,980	260	514,800	教師代課鐘點費，本校編制教師總人數76人，按9分之1計，編列9人，每人220節，總節數9人*220節=1,980節。
				人、節、週	6x2x40	260	124,800	補助調整授課特教教師鐘點費

## 臺北市地方教育發展基金－臺北市信義區福德國民小學

## 基金用途－國民教育計畫明細表

中華民國107年度

單位：新臺幣元

前年度決算數	上年度預算數	科 目		本年度預算數				說 明
		編 號	名 稱	單位	數量	單價	金額	
				年	1	12,480	12,480	(由教育局移列之教育部補助款)。
526,311	678,064	13	超時工作報酬				805,532	補助調整授課鐘點費之外聘教師勞、健保及勞退費用(由教育局移列之教育部補助款)。
526,311	678,064	131	加班費	年	1	650,132	650,132	較上年度預算數678,064元，增加127,468元。
				年	1	155,400	155,400	不休假出勤加班費。
				年	1			場地開放校園保全、校內同仁例假日人力支援加班費(收支對列)。
11,888,148	11,526,362	15	獎金				12,424,362	較上年度預算數11,526,362元，增加898,000元。
4,969,175	4,465,000	151	考績獎金	年	1	5,023,000	5,023,000	依考績法規定核發之獎金。
				年	1	428,000	428,000	依考績法規定核發之獎金。
6,918,973	7,061,362	152	年終獎金	年	1	6,280,500	6,280,500	依規定於年節加發之獎金。
				年	1	642,000	642,000	依規定於年節加發之獎金。
				年	1	50,862	50,862	依規定於年節加發之獎金。

臺北市地方教育發展基金－臺北市信義區福德國民小學

40501428-23

基金用途－國民教育計畫明細表

中華民國107年度

單位：新臺幣元

前年度決算數	上年度預算數	科 目		本年度預算數				說 明
		編 號	名 稱	單 位	數 量	單 價	金 額	
45,519,336	46,197,751	16	退休及卹償金				45,752,520	較上年度預算數46,197,751元，減少445,231元。
44,799,475	46,197,751	161	職員退休及離職金	年	1	4,240,080	4,240,080	提撥退撫基金。
				年	1	449,280	449,280	提撥退撫基金。
				年	1	24,408	24,408	提撥離職儲金。
				年	1	14,400	14,400	服務獎章獎勵金。
				年	1	41,024,352	41,024,352	退休人員月退休金，102人 x@33,123元x12月=40,542,552元； 退休遺族月撫慰金，2人 x@20,075元x12月=481,800元；合 計41,024,352元。
719,861		162	工員退休及離職金					
8,756,327	8,132,374	18	福利費				7,613,572	較上年度預算數8,132,374元，減少518,802元。
5,491,310	5,500,176	181	分擔員工保險費	年	1	4,215,960	4,215,960	分擔公保、勞保、健保費。
				年	1	436,800	436,800	分擔公保、勞保、健保費。
				年	1	47,616	47,616	分擔勞保、健保費。
104,500	230,500	183	傷病醫藥費	人	6	16,000	96,000	教職員健康檢查費。

## 臺北市地方教育發展基金－臺北市信義區福德國民小學

## 基金用途－國民教育計畫明細表

中華民國107年度

單位：新臺幣元

前年度決算數	上年度預算數	科 目		本年度預算數				說 明
		編 號	名 稱	單位	數量	單價	金額	
612,224	714,420	187	員工通勤交通費	人	27	3,500	94,500	教職員健康檢查費。
				人	5	8,000	40,000	教職員健康檢查費。
				人、月、段	30x10x1	630	189,000	教師上下班交通費。
				人、月、段	18x10x2	630	226,800	教師上下班交通費。
				人、月、段	14x10x2	630	176,400	教師上下班交通費。
				人、月、段	7x10x2	630	88,200	特殊班教師及約僱人員上下班交通費
				2,548,293	1,687,278	18Y	其他福利費	
			年	1	240,000	240,000	休假旅遊補助費。	
			年	1	16,000	16,000	約僱人員休假旅遊補助費。	
			人、年	9x1	6,000	54,000	退休人員三節慰問金。	
			年	1	243,440	243,440	結婚補助費(30,430元*2月*4人)。	
			年	1	344,250	344,250	喪葬補助費(35,425元*5月*2人)。	
			年	1	1,104,606	1,104,606	子女教育補助費。	
6,221,719	3,402,551	2	服務費用				3,442,883	
1,227,330	1,470,181	21	水電費				1,470,181	較上年度預算數1,470,181元，無增減。
1,088,736	1,309,550	212	工作場所電費				1,309,550	

臺北市地方教育發展基金－臺北市信義區福德國民小學

40501428-25

基金用途－國民教育計畫明細表

中華民國107年度

單位：新臺幣元

前年度決算數	上年度預算數	科 目		本年度預算數				說 明
		編 號	名 稱	單位	數量	單價	金額	
				年	1	1,219,550	1,219,550	電費依核定數編列。
				年	1	90,000	90,000	活動中心禮堂電費(收支對列)。
138,594	160,631	214	工作場所水費	年	1	160,631	160,631	水費。
81,176	94,860	23	旅運費				99,510	較上年度預算數94,860元，增加4,650元。
81,176	94,860	231	國內旅費				99,510	
				年	1	15,810	15,810	因公市外出差旅費。
				人、天	9x3	1,550	41,850	校外教學隨隊人員差旅費。
				天	27	1,550	41,850	體育班校外教學隨隊人員差旅費。
12,400	19,798	24	印刷裝訂與廣告費					較上年度預算數19,798元，減少19,798元。
12,400	19,798	241	印刷及裝訂費					
1,219,516	1,215,600	25	修理保養及保固費				1,222,600	較上年度預算數1,215,600元，增加7,000元。
896,801	801,600	252	一般房屋修護費				801,600	
				年	1	777,000	777,000	學校校舍及其他建築物等之修護(含特教專班1班)。
				年	1	24,600	24,600	場地修理維護費(收支對列)。
322,715	414,000	255	機械及設備修護費				421,000	

## 臺北市地方教育發展基金－臺北市信義區福德國民小學

## 基金用途－國民教育計畫明細表

中華民國107年度

單位：新臺幣元

前年度決算數	上年度預算數	科 目		本年度預算數				說 明
		編 號	名 稱	單位	數量	單價	金額	
				年	1	259,000	259,000	各項教學設備及其他公用用具等之保養修護(含特教專班1班)。
				年	1	23,400	23,400	電腦設備維護費(電腦專案計畫)。
				班、年	18x1	7,200	129,600	游泳池水電清潔維護費(4-6年級)。
				年	1	9,000	9,000	太陽光電設備修護費(太陽光電設備維修、線材、零件、清潔維護等)。
3,283,540	164,768	27	一般服務費				161,328	較上年度預算數164,768元，減少3,440元。
18,258	24,768	276	佣金、匯費、經理費及手續費				23,328	
3,115,182		27D	計時與計件人員酬金	人、學期	648x2	18	23,328	委託超商代收學雜費手續費。
150,100	140,000	27F	體育活動費				138,000	
				人、年	62x1	2,000	124,000	文康活動費，本校編列教師62人，每人編列2,000元。
				人、年	7x1	2,000	14,000	文康活動費，本校編列特殊班教師6人，約僱人員1人，合計7人，每人編列2,000元。
397,757	437,344	28	專業服務費				489,264	較上年度預算數437,344元，增



臺北市地方教育發展基金－臺北市信義區福德國民小學

40501428-27

基金用途－國民教育計畫明細表

中華民國107年度

單位：新臺幣元

前年度決算數	上年度預算數	科 目		本年度預算數				說 明
		編 號	名 稱	單位	數量	單價	金額	
227,127	219,800	285	講課鐘點、稿費、出席審查及查詢費				268,520	加51,920元。
				節	4	1,600	6,400	特教班外聘國內專家學者訓練講授鐘點費（特教班業務費）。
				班、月	2x12	600	14,400	資源班教材編輯費。
				班、月	1x12	600	7,200	特教班教材編輯費。
				節	220	450	99,000	體育班教師鐘點費。
				節	200	260	52,000	體育班教師鐘點費。
				次	2	2,000	4,000	出席費
				千字	3	1,000	3,000	稿費
				節	2	260	520	課程鐘點費
				節	6	1,600	9,600	外聘講座鐘點費。
				節	6	1,600	9,600	外聘講師鐘點費(由教育局移列)。
				節	18	800	14,400	內聘講座鐘點費
				節	23	1,200	27,600	講座外聘鐘點費（教育行動研究）。
				節	4	1,200	4,800	外聘與主辦機關有隸屬關係人員講授鐘點費。
				人、小時	1x6	1,600	9,600	外聘講師鐘點費。

## 臺北市地方教育發展基金－臺北市信義區福德國民小學

## 基金用途－國民教育計畫明細表

中華民國107年度

單位：新臺幣元

前年度決算數	上年度預算數	科目		本年度預算數				說明
		編號	名稱	單位	數量	單價	金額	
15,000	50,344	287	委託檢驗(定)試驗認證費	人、小時	4x2	800	6,400	外聘助教鐘點費。
				臺、年	10x1	1,200	12,000	飲水機水質檢驗費。
				年	1	22,234	22,234	消防安全檢測費(普通班級業務費)。
155,630	163,400	289	試務甄選費	年	1	23,310	23,310	建物公共安全檢查簽證及申報費(普通班級業務費)。
				年	1	3,800	3,800	教師甄選事務費用(收支對列)。
				其他				159,400
2,043,667	1,373,716	3	材料及用品費	班、人、月	10x1x9	100	9,000	學童午餐指導費。(1、2年級)
				班、人、月	22x1x9	400	79,200	學童午餐指導費。(3至6年級)
				人、月	10x9	400	36,000	工作人員午餐指導費。
				年	1	20,000	20,000	學生輔導指導費。
				年	1	8,000	8,000	學童牙齒檢查費。
				班、人、月	1x2x9	400	7,200	特教班學童午餐指導費。
				1,006,677	376,450	31	使用材料費	
1,006,677	376,450	315	設備零件				329,750	較上年度預算數376,450元，減少46,700元。
							329,750	

臺北市地方教育發展基金－臺北市信義區福德國民小學

40501428-29

基金用途－國民教育計畫明細表

中華民國107年度

單位：新臺幣元

前年度決算數	上年度預算數	科 目		本年度預算數				說 明
		編 號	名 稱	單位	數量	單價	金額	
				式	1	108,150	108,150	體育班教學材料器材等。
				年	1	48,000	48,000	教材教具(特教班設備費移列)。
				年	1	23,600	23,600	教材教具(幼兒園設備費移列)。
				年	1	11,400	11,400	教材教具(班級設備費移列)。
				班、年	22x1	6,300	138,600	電腦設備維護及管理費(電腦專案計畫)。
1,036,990	997,266	32	用品消耗				1,423,496	較上年度預算數997,266元，增加426,230元。
18,277	38,360	321	辦公(事務)用品				35,200	
				年	1	7,600	7,600	特教班文具紙張(特教班業務費)。
				年	1	7,600	7,600	資源班文具紙張(特教班業務費)。
				式	1	20,000	20,000	體育班文具紙張、參賽報名費等。
124,460	80,000	322	報章什誌				80,000	
				年	1	80,000	80,000	各學習領域圖書(班級設備費移列)。
20,340	30,000	325	服裝				30,000	
				套	20	1,500	30,000	體育班學生比賽服裝。
7,429	6,890	328	醫療用品(非醫療院				22,000	

## 臺北市地方教育發展基金－臺北市信義區福德國民小學

## 基金用途－國民教育計畫明細表

中華民國107年度

單位：新臺幣元

前年度決算數	上年度預算數	科 目		本年度預算數				說 明
		編 號	名 稱	單位	數量	單價	金額	
866,484	842,016	32Y	所使用)	年	1	22,000	22,000	健康中心藥品費。
			其他	班、年	30x1	13,820	414,600	教學材料費。
				年	1	194,456	194,456	垃圾袋費用、消毒藥水、衛生清潔用品費、衛生紙及教室佈置費等（本校奉核定普通班含幼兒園共34班，班級業務費全年共計34*7200=244,800元，除移列消防安全檢測費22,234元、建物公共安全檢查費23,310元、電錶月租費4,800元外，其餘如列數。）
				班、年	35x1	1,700	59,500	教學用教科書(由教育局移列)。
				人、年	150x1	1,700	255,000	弱勢學生用教科書(由教育局移列)。
				年	1	21,500	21,500	資源班教具製作實驗器材教學參考資料等（教學材料費）。
				年	1	19,960	19,960	特教班教具製作實驗器材教學參考資料等費用（教學材料費）。
				年	1	58,500	58,500	電腦耗材(電腦專案計畫)。
			年	1	73,100	73,100	運動會經費每校基數62,000元，另按班級數每班增加300元計	

臺北市地方教育發展基金－臺北市信義區福德國民小學

40501428-31

基金用途－國民教育計畫明細表

中華民國107年度

單位：新臺幣元

前年度決算數	上年度預算數	科 目		本年度預算數				說 明
		編 號	名 稱	單位	數量	單價	金額	
				年	1	30,000	30,000	算，62,000+300元*37班=73,100元。
				式	1	2,880	2,880	課後社團教學材料器材等。
				年	1	80,400	80,400	性別平等教育場地佈置及宣導材料等。
				年	1	8,000	8,000	園藝資材(由教育局移列)。
				式	1	1,840	1,840	教學材料器材文具書籍雜支等
				人次	42	80	3,360	國小家長教育成長研習材料費等。
				年	1	3,840	3,840	國小家長教育成長研習工作人員逾時誤餐費用。
				人次	67	80	5,360	文具雜支(收支對列)。
				式	1	16,000	16,000	教師甄選評審及工作人員逾時誤餐費用(收支對列)。
				人	100	80	8,000	研習材料、照片沖洗、雜支、場地佈置等。
4,400	4,800	4	租金、償債與利息				4,800	研習教師、工作人員逾時誤餐費用。
4,400	4,800	45	什項設備租金				4,800	較上年度預算數4,800元，無增減。
4,400	4,800	451	什項設備租金				4,800	

## 臺北市地方教育發展基金－臺北市信義區福德國民小學

## 基金用途－國民教育計畫明細表

中華民國107年度

單位：新臺幣元

前年度決算數	上年度預算數	科 目		本年度預算數				說 明
		編 號	名 稱	單 位	數 量	單 價	金 額	
1,171,036	1,567,611	7	會費、捐助、補助、分攤、 照護、救濟與交流活動費	月	12	400	4,800	電錶月租費(普通班級業務費)。
		72	捐助、補助與獎助				10,000	新增項目
		726	獎助學員生給與				10,000	
				校	1	10,000	10,000	教育關懷獎每校推薦1名學生獎助金(由教育局移列)。
1,171,036	1,567,611	74	補貼(償)、獎勵、慰問、 照護與救濟				1,543,024	較上年度預算數1,567,611元，減少24,587元。
1,171,036	1,567,611	74Y	其他				1,543,024	
				人、年	46x1	1,000	46,000	本市市民第3胎就讀國小教育補助費(由教育局移列)。
				人、日	120x200	50	1,200,000	清寒學生餐費補助。
				人、週、次	884x42x1	8	297,024	補助學校午餐使用有機蔬菜或有機米計畫。
356,776	421,300	9	其他				410,200	
356,776	421,300	91	其他支出				410,200	較上年度預算數421,300元，減少11,100元。
356,776	421,300	91Y	其他				410,200	
				年	1	126,000	126,000	執行學生路隊安全導護費及義工

臺北市地方教育發展基金－臺北市信義區福德國民小學

40501428-33

基金用途－國民教育計畫明細表

中華民國107年度

單位：新臺幣元

前年度決算數	上年度預算數	科 目		本年度預算數				說 明
		編 號	名 稱	單位	數量	單價	金額	
				班、年	6x1	5,600	33,600	保險費。 國小游泳檢測未通過學生暑期游泳訓練班報名費。 學生活動材料用品、參賽費用等。 班級自治費。
				人、學期	848x2	100	169,600	
				人、學期	810x2	50	81,000	

## 臺北市地方教育發展基金－臺北市信義區福德國民小學

## 基金用途－學前教育計畫明細表

中華民國107年度

單位：新臺幣元

前年度決算數	上年度預算數	科 目		本年度預算數				說 明
		編 號	名 稱	單 位	數 量	單 價	金 額	
11,411,905	10,737,691		合 計				11,886,543	
10,736,257	10,498,195	1	用人費用				11,452,581	
7,326,385	7,057,860	11	正式員額薪資				8,053,860	較上年度預算數7,057,860元，增加996,000元。
6,630,385	6,313,860	113	職員薪金	年	1	7,309,860	7,309,860	教職員8人及教保員1人薪金(詳用人費用彙計表)(含教育部補助款教保員381,980元)。
696,000	744,000	114	工員工資	年	1	744,000	744,000	廚工2人工資(詳用人費用彙計表)(含教育部補助款220,090元)。
83,712	76,799	13	超時工作報酬				80,637	較上年度預算數76,799元，增加3,838元。
83,712	76,799	131	加班費	年	1	80,637	80,637	不休假出勤加班費。
1,982,873	2,024,388	15	獎金				1,821,888	較上年度預算數2,024,388元，減少202,500元。
787,610	1,142,155	151	考績獎金	年	1	815,155	815,155	依考績法規定核發之獎金。
1,195,263	882,233	152	年終獎金	年	1	1,006,733	1,006,733	依規定於年節加發之獎金。



臺北市地方教育發展基金－臺北市信義區福德國民小學

40501428-35

基金用途－學前教育計畫明細表

中華民國107年度

單位：新臺幣元

前年度決算數	上年度預算數	科目		本年度預算數				說明
		編號	名稱	單位	數量	單價	金額	
598,455	564,336	16	退休及卹償金				676,656	較上年度預算數564,336元，增加112,320元。
554,823	541,296	161	職員退休及離職金	年	1	653,616	653,616	提撥退撫基金。
43,632	23,040	162	工員退休及離職金	年	1	23,040	23,040	提撥勞工退休準備金。
744,832	774,812	18	福利費				819,540	較上年度預算數774,812元，增加44,728元。
668,138	654,072	181	分擔員工保險費	年	1	713,940	713,940	分擔公保、健保、勞保費。
	3,440	183	傷病醫藥費	人	2	860	4,300	1,720 幼兒園廚工健康檢查費。
				人	3	860	2,580	2,580 幼兒園教保人員健康檢查費。
52,710	69,300	187	員工通勤交通費	人、月、段	11x10x1	630	69,300	69,300 教師、教保員及廚工上下班交通費。
23,984	48,000	18Y	其他福利費	年	1	32,000	32,000	32,000 休假旅遊補助費。
322,312	64,804	2	服務費用				65,956	
281,812	24,304	27	一般服務費				25,456	較上年度預算數24,304元，增加1,152元。

## 臺北市地方教育發展基金－臺北市信義區福德國民小學

## 基金用途－學前教育計畫明細表

中華民國107年度

單位：新臺幣元

前年度決算數	上年度預算數	科 目		本年度預算數				說 明
		編 號	名 稱	單位	數量	單價	金額	
996	2,304	276	佣金、匯費、經理費 及手續費	人、學期	96x2	18	3,456	委託超商代收學雜費手續費。
271,616		27D	計時與計件人員酬金				3,456	
9,200	22,000	27F	體育活動費	人、年	8x1	2,000	22,000	文康活動費，本校編列幼教教師8人，每人編列2,000元。
				人、年	3x1	2,000	16,000	
				人、年			6,000	
40,500	40,500	28	專業服務費				40,500	文康活動費，本校編列契約進用教保員1人，廚工2人，合計3人，每人編列2,000元（上述人員係幼托整合前得編列文康活動費之人員）
40,500	40,500	28Y	其他	班、人、月	4x2x9	500	40,500	較上年度預算數40,500元，無增減。
				人、次、月	1x1x9	500	36,000	
16,900		3	材料及用品費				4,500	學童午餐指導費(幼兒園)。
16,900		32	用品消耗					教保員1人學童午餐指導費。
16,900		32Y	其他					
336,436	78,692	7	會費、捐助、補助、分				272,006	

臺北市地方教育發展基金－臺北市信義區福德國民小學

40501428-37

基金用途－學前教育計畫明細表

中華民國107年度

單位：新臺幣元

前年度決算數	上年度預算數	科 目		本年度預算數				說 明
		編 號	名 稱	單 位	數 量	單 價	金 額	
336,436	78,692	74	攤、照護、救濟與交流活動費				272,006	較上年度預算數78,692元，增加193,314元。
			補貼(償)、獎勵、慰問、照護與救濟				272,006	
336,436	78,692	74Y	其他	人、月	1x8	2,010	16,080	危機家庭幼生餐點費補助。
				人、學期	11x2	11,633	255,926	低收入戶家庭幼生月費補助。
	96,000	9	其他				96,000	
	96,000	91	其他支出				96,000	較上年度預算數96,000元，無增減。
	96,000	91Y	其他	年	1	96,000	96,000	幼兒導護費。

## 臺北市地方教育發展基金－臺北市信義區福德國民小學

## 基金用途－一般行政管理計畫明細表

中華民國107年度

單位：新臺幣元

前年度決算數	上年度預算數	科 目		本年度預算數				說 明
		編 號	名 稱	單位	數量	單價	金額	
14,248,381	14,941,571		合 計				15,396,777	
12,641,589	13,274,102	1	用人費用				13,660,436	
8,276,538	8,568,000	11	正式員額薪資				9,048,000	較上年度預算數8,568,000元，增加480,000元。
6,525,318	6,948,000	113	職員薪金	年	1	7,404,000	7,404,000	職員10人薪金(詳用人費用彙計表)。
1,172,100	1,104,000	114	工員工資	年	1	1,128,000	1,128,000	工員3人工資(詳用人費用彙計表)。
579,120	516,000	115	警餉	年	1	516,000	516,000	校警1人薪金(詳用人費用彙計表)。
333,684	390,974	13	超時工作報酬				476,240	較上年度預算數390,974元，增加85,266元。
333,684	390,974	131	加班費	年	1	466,065	466,065	不休假出勤加班費。
				年	1	10,175	10,175	行政人員加班費(統籌業務費)。
2,115,303	2,432,000	15	獎金				2,219,000	較上年度預算數2,432,000元，減少213,000元。
1,055,683	1,361,000	151	考績獎金				1,088,000	

臺北市地方教育發展基金－臺北市信義區福德國民小學

40501428-39

基金用途－一般行政管理計畫明細表

中華民國107年度

單位：新臺幣元

前年度決算數	上年度預算數	科 目		本年度預算數				說 明
		編 號	名 稱	單位	數量	單價	金額	
1,059,620	1,071,000	152	年終獎金	年	1	1,088,000	1,088,000	依考績法規定核發之獎金。
							1,131,000	
795,453	680,040	16	退休及卹償金	年	1	1,131,000	1,131,000	依規定於年節加發之獎金。
							766,128	較上年度預算數680,040元，增加86,088元。
589,695	624,840	161	職員退休及離職金				675,888	
				年	1	675,888	675,888	提撥退撫基金。
205,758	55,200	162	工員退休及離職金				90,240	
				年	1	90,240	90,240	提撥勞工退休準備金。
1,120,611	1,203,088	18	福利費				1,151,068	較上年度預算數1,203,088元，減少52,020元。
807,853	813,648	181	分擔員工保險費				817,188	
				年	1	817,188	817,188	分擔公保、勞保、健保費。
99,966	181,440	187	員工通勤交通費				173,880	
				人、月、段	6x12x2	630	90,720	職員、技工、工友上下班交通費。
				人、月、段	3x12x2	630	45,360	職員、技工、工友上下班交通費。
				人、月、段	5x12x1	630	37,800	職員、技工、工友上下班交通費。
212,792	208,000	18Y	其他福利費				160,000	

## 臺北市地方教育發展基金－臺北市信義區福德國民小學

## 基金用途－一般行政管理計畫明細表

中華民國107年度

單位：新臺幣元

前年度決算數	上年度預算數	科 目		本年度預算數				說 明
		編 號	名 稱	單位	數量	單價	金額	
				年	1	160,000	160,000	休假旅遊補助費。
1,171,641	1,242,884	2	服務費用				1,307,256	
700,412	740,884	27	一般服務費				755,256	較上年度預算數740,884元，增加14,372元。
675,712	714,884	279	外包費				727,256	
				人、年	5x1	40,000	200,000	消化超額職工(技工、工友)業務外包費。
				人、月	1x12	43,938	527,256	校警勞務外包費。(103.5.12北市教人字第10335410200號)
24,700	26,000	27F	體育活動費				28,000	
				人、年	14x1	2,000	28,000	文康活動費，本校編列教職員10人，工員3人，校警1人，合計14人，每人編列2,000元。
400,000	430,000	28	專業服務費				480,000	較上年度預算數430,000元，增加50,000元。
400,000	430,000	28Y	其他				480,000	
				年	1	200,000	200,000	校園安全機動巡邏等保全費用。
				年	1	280,000	280,000	校園安全機械定點保全費用。
71,229	72,000	29	公共關係費				72,000	較上年度預算數72,000元，無增減。
71,229	72,000	291	公共關係費				72,000	

臺北市地方教育發展基金－臺北市信義區福德國民小學

40501428-41

基金用途－一般行政管理計畫明細表

中華民國107年度

單位：新臺幣元

前年度決算數	上年度預算數	科 目		本年度預算數				說 明
		編 號	名 稱	單 位	數 量	單 價	金 額	
434,151	423,585	3	材料及用品費	月	12	6,000	72,000	校長特別費。
434,151	423,585	32	用品消耗				428,085	較上年度預算數423,585元，增加4,500元。
428,741	420,585	321	辦公(事務)用品	年	1	420,585	420,585	本校奉核定37班，統籌業務費計算如下：普通班30班、體育班2班、特殊班1班、附設幼兒園4班， $1,290\text{元} \times 15\text{班} \times 12\text{月} = 232,200\text{元}$ 、 $810\text{元} \times 15\text{班} \times 12\text{月} = 145,800\text{元}$ 、 $640\text{元} \times 7\text{班} \times 12\text{月} = 53,760\text{元}$ ，以上合計431,760元，除依實際需求移列加班費10,175元及會費1,000元外，其餘如列數。
5,410	3,000	325	服裝	雙	1	100	7,500	校警襪子。
				人、雙	1x1	1,100	1,100	校警皮鞋。
				人、年	1x1	300	300	校警服裝配備。
				人、套	1x1	1,500	1,500	校警夏服(成立第33年)。
				人、套	1x1	2,500	2,500	校警冬服(新增)。
				人、件	1x1	2,000	2,000	校警冬季大衣(新增)。

# 臺北市地方教育發展基金－臺北市信義區福德國民小學

## 基金用途－一般行政管理計畫明細表

中華民國107年度

單位：新臺幣元

前年度決算數	上年度預算數	科 目		本年度預算數				說 明
		編 號	名 稱	單 位	數 量	單 價	金 額	
1,000	1,000	7	會費、捐助、補助、分攤、 照護、救濟與交流活動 費				1,000	
1,000	1,000	71	會費				1,000	較上年度預算數1,000元，無增 減。
1,000	1,000	713	職業團體會費				1,000	
				人、年	1x1	1,000	1,000	護理師公會會費(統籌業務費)。



臺北市地方教育發展基金－臺北市信義區福德國民小學

40501428-43

基金用途－建築及設備計畫明細表

中華民國107年度

單位：新臺幣元

前年度決算數	上年度預算數	科 目		本年度預算數				說 明
		編 號	名 稱	單位	數量	單價	金額	
3,839,779	8,196,557		合計				8,262,174	
3,839,779	8,196,557	5	購建固定資產、無形資產及非理財目的之長期投資				8,262,174	
1,177,207	1,840,100	51	購置固定資產				2,106,300	
1,177,207	1,840,100		一般建築及設備計畫				2,106,300	
			網路電話閘道器設備				11,000	
		514	購置機械及設備				11,000	
			班級設備	式	1	11,000	11,000	汰舊換新網路電話閘道器設備。
		514	購置機械及設備				307,000	
			購置交通及運輸設備	臺	1	126,000	126,000	汰舊換新大圖輸出彩色噴墨繪圖機(教務處)。
				臺	1	78,000	78,000	汰舊換新活動中心用投影機。
				年	1	18,000	18,000	新購數位相機(輔導處)。
		515	購置交通及運輸設備				12,000	
				臺	1	12,000	12,000	新購無線式多功能音箱(新增)。

## 臺北市地方教育發展基金－臺北市信義區福德國民小學

## 基金用途－建築及設備計畫明細表

中華民國107年度

單位：新臺幣元

前年度決算數	上年度預算數	科 目		本年度預算數				說 明
		編 號	名 稱	單位	數量	單價	金額	
		516	購置什項設備				73,000	
				臺	1	25,000	25,000	新購冷氣機(輔導處)
				組	1	48,000	48,000	新購凸型跳高墊(學務處)。
			資訊設備				735,000	
		514	購置機械及設備				735,000	
				年	1	117,000	117,000	汰舊換新網路及資訊周邊設備(電腦專案計畫)。
				臺	14	12,000	168,000	新購平板電腦(電腦專案計畫)。
				部	18	25,000	450,000	汰舊換新個人電腦(電腦專案計畫)。
			幼兒園設備				54,000	
		514	購置機械及設備				54,000	
				臺	2	27,000	54,000	汰舊換新單槍投影機。
1,177,207	1,840,100		校園設備					
923,995	1,536,500	514	購置機械及設備					
191,140	37,800	515	購置交通及運輸設備					

臺北市地方教育發展基金－臺北市信義區福德國民小學

40501428-45

基金用途－建築及設備計畫明細表

中華民國107年度

單位：新臺幣元

前年度決算數	上年度預算數	科目		本年度預算數				說明
		編號	名稱	單位	數量	單價	金額	
62,072	265,800	516	購置什項設備					
			校園電梯改善工程				999,300	
		514	購置機械及設備				999,300	
				套	2	175,000	350,000	一、施工費
				套	1	10,000	10,000	微電腦變頻變壓控制盤暨脈波產生器數位控制。
				組	2	195,000	390,000	機械室,控制盤部品(含控制基板,接觸器,變壓器,繼電器...等)。
				組	2	33,500	67,000	主機、馬達、捲揚機及調速機(含轉向輪,牽引輪,煞車模組...等)。
				式	2	86,500	173,000	緩衝器、著床板組立、調速機張力輪。
				公尺	10	350	3,500	終端開關、控制電纜線及活動電纜線。
				公尺	10	300	3,000	鋼索(主鋼索+調速機鋼索)12mm。
								鋼索(主鋼索+調速機鋼索)10mm。

## 臺北市地方教育發展基金－臺北市信義區福德國民小學

## 基金用途－建築及設備計畫明細表

中華民國107年度

單位：新臺幣元

前年度決算數	上年度預算數	科 目		本年度預算數				說 明
		編 號	名 稱	單位	數量	單價	金額	
				公尺	10	280	2,800	鋼索(主鋼索+調速機鋼索)8mm
36,000	36,000	52	購置無形資產				36,000	。
36,000	36,000		一般建築及設備計畫				36,000	
36,000	36,000		資訊設備				36,000	
36,000	36,000	521	購置電腦軟體				36,000	
				年	1	36,000	36,000	電腦教學軟體費(電腦專案計畫)
2,626,572	6,320,457	58	遞延支出(臺北市地方教育發展基金及臺北市臺北都會區捷運固定資產重置基金專用)				6,119,874	。
2,626,572	6,320,457		一般建築及設備計畫				6,119,874	
			司令台周邊整修工程				2,297,214	
		581	遞延修繕房屋建築支出				2,297,214	
							2,127,050	一、施工費

臺北市地方教育發展基金－臺北市信義區福德國民小學

40501428-47

基金用途－建築及設備計畫明細表

中華民國107年度

單位：新臺幣元

前年度決算數	上年度預算數	科 目		本年度預算數				說 明
		編 號	名 稱	單位	數量	單價	金額	
				式	1	70,000	70,000	施工圍籬(組合式活動高度1.8公尺，長度70公尺*單價1,000元)。 地磚(含拆除運棄、訂設透水面磚、結構用透水混凝土、鋼線網、透水粘結層) 鍍鋅隔柵水溝蓋(含拆除運棄、金屬角鐵、紗網) 外牆裝修(含拆除運棄及防水) 司令台地坪整修(含拆除運棄) 彈性地坪(含拆除運棄、基礎及收邊) 新作陰井(合格柵蓋) 新作排水溝 新作 RC混凝土管(連接至校園外既有排水溝)(含地坪修復費用) 二、委託技術服務費(總包價法)。 三、工程管理費(按施工費2%提列)。 3,822,660 3,822,660
				公尺	325	2,690	874,250	
				公尺	90	2,500	225,000	
				平方公尺	60	1,310	78,600	
				平方公尺	140	1,260	176,400	
				平方公尺	160	1,580	252,800	
				個	3	25,000	75,000	
				公尺	90	3,500	315,000	
				公尺	15	4,000	60,000	
				式	1	127,623	127,623	
				式	1	42,541	42,541	
		581	跑道整修工程				3,822,660	
			遞延修繕房屋建築支出				3,822,660	

## 臺北市地方教育發展基金－臺北市信義區福德國民小學

## 基金用途－建築及設備計畫明細表

中華民國107年度

單位：新臺幣元

前年度決算數	上年度預算數	科 目		本年度預算數				說 明
		編 號	名 稱	單位	數量	單價	金額	
							3,539,500	一、施工費
				平方公尺	1,300	1,840	2,392,000	人工跑道整修：面層、部分底層 (瀝青或混凝土)、(含拆除運棄、 劃線、排水內溝)
				公尺	135	3,500	472,500	新作外部排水溝
				個	7	25,000	175,000	新作陰井(合格柵蓋)
				公尺	160	2,500	400,000	鍍鋅隔柵水溝蓋(含拆除運棄、 金屬角鐵、紗網)
				公尺	25	4,000	100,000	新作 RC混凝土管(連接至校園外 既有排水溝)(含地坪修復費用)
				式	1	212,370	212,370	二、委託技術服務費(總包價法) 。
				式	1	70,790	70,790	三、工程管理費(按施工費2%提 列)。
2,626,572	6,320,457		校園整修工程					
2,626,572	6,320,457	581	遞延修繕房 屋建築支出					

# 参 考 表

臺北市地方教育發展基金－臺北市信義區福德國民小學

40501428-49

預計平衡表

中華民國107年12月31日

單位：新臺幣元

105年(前年)12月31日		科 目		107年12月31日		106年(上年)12月31日				比較 增減(-)
決 算 數		編 號	名 稱	預 計 數		預 計 數	調 整 數(±)	調 整 後 預 計 數		
金 額	%			金 額	%			金 額	%	
3,871,173,339	100.00		資產合計	3,868,013,258	100.00	3,705,970,949	163,266,857	3,869,237,806	100.00	-1,224,548
3,871,173,339	100.00	1	資產	3,868,013,258	100.00	3,705,970,949	163,266,857	3,869,237,806	100.00	-1,224,548
13,187,939	0.34	11	流動資產	10,027,858	0.26	9,603,591	1,648,815	11,252,406	0.29	-1,224,548
12,987,939	0.33	111	現金	9,827,858	0.25	9,403,591	1,648,815	11,052,406	0.28	-1,224,548
12,987,939	0.33	1112	銀行存款	9,827,858	0.25	9,403,591	1,648,815	11,052,406	0.28	-1,224,548
200,000	0.01	115	預付款項	200,000	0.01	200,000		200,000	0.01	
200,000	0.01	1154	預付費用	200,000	0.01	200,000		200,000	0.01	
4,695,456	0.12	12	投資、長期應收款項、貸墊款及準備金	4,695,456	0.12	3,526,654	1,168,802	4,695,456	0.12	
4,695,456	0.12	124	準備金	4,695,456	0.12	3,526,654	1,168,802	4,695,456	0.12	
2,137,559	0.06	1241	退休及離職準備金	2,137,559	0.06	1,238,101	899,458	2,137,559	0.06	
2,557,897	0.06	124Y	其他準備金	2,557,897	0.06	2,288,553	269,344	2,557,897	0.06	
3,853,289,944	99.54	13	其他資產	3,853,289,944	99.62	3,692,840,704	160,449,240	3,853,289,944	99.59	
3,853,289,944	99.54	131	什項資產	3,853,289,944	99.62	3,692,840,704	160,449,240	3,853,289,944	99.59	
3,853,289,944	99.54	1316	代管資產	3,853,289,944	99.62	3,692,840,704	160,449,240	3,853,289,944	99.59	
3,871,173,339	100.00		負債及基金餘額合計	3,868,013,258	100.00	3,705,970,949	163,266,857	3,869,237,806	100.00	-1,224,548
3,862,547,361	99.78	2	負債	3,862,547,361	99.86	3,701,934,535	160,612,826	3,862,547,361	99.83	
5,589,503	0.14	21	流動負債	5,589,503	0.14	6,125,823	-536,320	5,589,503	0.14	
5,512,331	0.14	212	應付款項	5,512,331	0.14	6,057,147	-544,816	5,512,331	0.14	
5,500,111	0.14	2123	應付代收款	5,500,111	0.14	5,928,382	-428,271	5,500,111	0.14	
12,220	0.00	2125	應付費用	12,220	0.00	128,765	-116,545	12,220	0.00	
77,172	0.00	213	預收款項	77,172	0.00	68,676	8,496	77,172	0.00	
77,172	0.00	2133	預收收入	77,172	0.00	68,676	8,496	77,172	0.00	
3,856,957,858	99.64	22	其他負債	3,856,957,858	99.72	3,695,808,712	161,149,146	3,856,957,858	99.69	
3,856,957,858	99.64	221	什項負債	3,856,957,858	99.72	3,695,808,712	161,149,146	3,856,957,858	99.69	



## 臺北市地方教育發展基金－臺北市信義區福德國民小學

## 預計平衡表

中華民國107年12月31日

單位：新臺幣元

105年(前年)12月31日		科 目		107年12月31日		106年(上年)12月31日				比較 增減(-)
決 算 數		編 號	名 稱	預 計 數		預 計 數	調 整 數(±)	調 整 後 預 計 數		
金 額	%			金 額	%			金 額	%	
1,422,987	0.04	2211	存入保證金	1,422,987	0.04	1,729,907	-306,920	1,422,987	0.04	
2,137,559	0.06	2213	應付退休及離職金	2,137,559	0.06	1,238,101	899,458	2,137,559	0.06	
3,853,289,944	99.54	2214	應付代管資產	3,853,289,944	99.62	3,692,840,704	160,449,240	3,853,289,944	99.59	
107,368	0.00	2215	暫收及待結轉帳項	107,368	0.00		107,368	107,368	0.00	
8,625,978	0.22	3	基金餘額	5,465,897	0.14	4,036,414	2,654,031	6,690,445	0.17	-1,224,548
8,625,978	0.22	31	基金餘額	5,465,897	0.14	4,036,414	2,654,031	6,690,445	0.17	-1,224,548
8,625,978	0.22	311	基金餘額	5,465,897	0.14	4,036,414	2,654,031	6,690,445	0.17	-1,224,548
8,625,978	0.22	3111	累積餘額	5,465,897	0.14	4,036,414	2,654,031	6,690,445	0.17	-1,224,548

註：1.信託代理與保證資產(負債)前年度決算數0元，上年度調整後預計數0元，本年度預計數0元。

2.或有資產(負債)0元。

3.本基金自93年度起，本固定項目分開原則，將屬長期固定帳項，包括固定資產5,338,362元、無形資產 434,118元及長期債務0元等，另立帳類管理，未納入本表。

臺北市地方教育發展基金－臺北市信義區福德國民小學

40501428-51

各項費用彙計表

中華民國107年度

單位：新臺幣元

前年度 決算數	上年度 預算數	計畫別	合計	國民教育計畫	學前教育計畫	一般行政管理計畫	建築及設備計畫
		用途別科目					
163,201,136	165,186,044	合計	165,744,609	130,199,115	11,886,543	15,396,777	8,262,174
147,281,319	148,312,544	用人費用	148,147,979	123,034,962	11,452,581	13,660,436	
72,625,669	72,709,860	正式員額薪資	72,481,860	55,380,000	8,053,860	9,048,000	
70,178,449	70,345,860	職員薪金	70,093,860	55,380,000	7,309,860	7,404,000	
1,868,100	1,848,000	工員工資	1,872,000		744,000	1,128,000	
579,120	516,000	警餉	516,000			516,000	
190,605	921,696	聘僱及兼職人員薪資	1,058,976	1,058,976			
38,652	406,896	約僱職員薪金	406,896	406,896			
151,953	514,800	兼職人員酬金	652,080	652,080			
943,707	1,145,837	超時工作報酬	1,362,409	805,532	80,637	476,240	
943,707	1,145,837	加班費	1,362,409	805,532	80,637	476,240	
15,986,324	15,982,750	獎金	16,465,250	12,424,362	1,821,888	2,219,000	
6,812,468	6,968,155	考績獎金	7,354,155	5,451,000	815,155	1,088,000	
9,173,856	9,014,595	年終獎金	9,111,095	6,973,362	1,006,733	1,131,000	
46,913,244	47,442,127	退休及卹償金	47,195,304	45,752,520	676,656	766,128	
45,943,993	47,363,887	職員退休及離職金	47,082,024	45,752,520	653,616	675,888	
969,251	78,240	工員退休及離職金	113,280		23,040	90,240	
10,621,770	10,110,274	福利費	9,584,180	7,613,572	819,540	1,151,068	

## 臺北市地方教育發展基金－臺北市信義區福德國民小學

## 各項費用彙計表

中華民國107年度

單位：新臺幣元

前年度 決算數	上年度 預算數	計畫別		合計	國民教育計畫	學前教育計畫	一般行政管理計畫	建築及設備計畫
		用途別科目						
6,967,301	6,967,896	分擔員工保險費		6,231,504	4,700,376	713,940	817,188	
104,500	233,940	傷病醫藥費		234,800	230,500	4,300		
764,900	965,160	員工通勤交通費		923,580	680,400	69,300	173,880	
2,785,069	1,943,278	其他福利費		2,194,296	2,002,296	32,000	160,000	
7,715,672	4,710,239	服務費用		4,816,095	3,442,883	65,956	1,307,256	
1,227,330	1,470,181	水電費		1,470,181	1,470,181			
1,088,736	1,309,550	工作場所電費		1,309,550	1,309,550			
138,594	160,631	工作場所水費		160,631	160,631			
81,176	94,860	旅運費		99,510	99,510			
81,176	94,860	國內旅費		99,510	99,510			
12,400	19,798	印刷裝訂與廣告費						
12,400	19,798	印刷及裝訂費						
1,219,516	1,215,600	修理保養及保固費		1,222,600	1,222,600			
896,801	801,600	一般房屋修護費		801,600	801,600			
322,715	414,000	機械及設備修護費		421,000	421,000			
4,265,764	929,956	一般服務費		942,040	161,328	25,456	755,256	
19,254	27,072	佣金、匯費、經理費及手續費		26,784	23,328	3,456		
675,712	714,884	外包費		727,256			727,256	

臺北市地方教育發展基金－臺北市信義區福德國民小學

40501428-53

各項費用彙計表

中華民國107年度

單位：新臺幣元

前年度 決算數	上年度 預算數	計畫別	合計	國民教育計畫	學前教育計畫	一般行政管理計畫	建築及設備計畫
		用途別科目					
3,386,798		計時與計件人員酬金					
184,000	188,000	體育活動費	188,000	138,000	22,000	28,000	
838,257	907,844	專業服務費	1,009,764	489,264	40,500	480,000	
227,127	219,800	講課鐘點、稿費、出席審查及查詢費	268,520	268,520			
15,000	50,344	委託檢驗(定)試驗認證費	57,544	57,544			
	3,800	試務甄選費	3,800	3,800			
596,130	633,900	其他	679,900	159,400	40,500	480,000	
71,229	72,000	公共關係費	72,000			72,000	
71,229	72,000	公共關係費	72,000			72,000	
2,494,718	1,797,301	材料及用品費	2,181,331	1,753,246		428,085	
1,006,677	376,450	使用材料費	329,750	329,750			
1,006,677	376,450	設備零件	329,750	329,750			
1,488,041	1,420,851	用品消耗	1,851,581	1,423,496		428,085	
447,018	458,945	辦公(事務)用品	455,785	35,200		420,585	
124,460	80,000	報章什誌	80,000	80,000			
25,750	33,000	服裝	37,500	30,000		7,500	
7,429	6,890	醫療用品(非醫療院所使用)	22,000	22,000			
883,384	842,016	其他	1,256,296	1,256,296			

## 臺北市地方教育發展基金－臺北市信義區福德國民小學

## 各項費用彙計表

中華民國107年度

單位：新臺幣元

前年度 決算數	上年度 預算數	計畫別 用途別科目	合計	計畫別			
				國民教育計畫	學前教育計畫	一般行政管理計畫	建築及設備計畫
4,400	4,800	租金、償債與利息	4,800	4,800			
4,400	4,800	什項設備租金	4,800	4,800			
4,400	4,800	什項設備租金	4,800	4,800			
3,839,779	8,196,557	購建固定資產、無形資產及非 理財目的之長期投資	8,262,174				8,262,174
1,177,207	1,840,100	購置固定資產	2,106,300				2,106,300
923,995	1,536,500	購置機械及設備	2,021,300				2,021,300
191,140	37,800	購置交通及運輸設備	12,000				12,000
62,072	265,800	購置什項設備	73,000				73,000
36,000	36,000	購置無形資產	36,000				36,000
36,000	36,000	購置電腦軟體	36,000				36,000
2,626,572	6,320,457	遞延支出(臺北市地方教育 發展基金及臺北市臺北都會 區捷運固定資產重置基金專 用)	6,119,874				6,119,874
2,626,572	6,320,457	遞延修繕房屋建築支出	6,119,874				6,119,874
1,508,472	1,647,303	會費、捐助、補助、分攤、照 護、救濟與交流活動費	1,826,030	1,553,024	272,006	1,000	
1,000	1,000	會費	1,000			1,000	
1,000	1,000	職業團體會費	1,000			1,000	
		捐助、補助與獎助	10,000	10,000			

臺北市地方教育發展基金－臺北市信義區福德國民小學

40501428-55

各項費用彙計表

中華民國107年度

單位：新臺幣元

前年度 決算數	上年度 預算數	計畫別	合計	國民教育計畫	學前教育計畫	一般行政管理計畫	建築及設備計畫
		用途別科目					
		獎助學員生給與	10,000	10,000			
1,507,472	1,646,303	補貼(償)、獎勵、慰問、照 護與救濟	1,815,030	1,543,024	272,006		
1,507,472	1,646,303	其他	1,815,030	1,543,024	272,006		
356,776	517,300	其他	506,200	410,200	96,000		
356,776	517,300	其他支出	506,200	410,200	96,000		
356,776	517,300	其他	506,200	410,200	96,000		

# 臺北市地方教育發展基金－臺北市信義區福德國民小學

## 員工人數彙計表

中華民國107年度

單位：人

計 畫 及 項 目	本年度預算數	上年度預算數	本年度增減數	增 減 原 因
合計	94	94		
國民教育計畫部分	69	70	-1	
正式職員	68	69	-1	
臨時職員	1	1		
學前教育計畫部分	11	11		
正式職員	9	9		
正式工員	2	2		
一般行政管理計畫部分	14	13	1	
正式職員	11	10	1	
正式工員	3	3		

註：1.本表不包含臨時工員人數。

2.本表臨時職員係指奉准有案之約聘僱人員。

本 頁 空 白





彙計表

107年度

單位：新臺幣元

其他獎金	退休及卹償金		資遣費	福 利 費					提繳費
	退休金	卹償金		分擔保險費	傷病醫藥費	提撥福利金	員工通勤交通費	其他福利費	
	47,195,304			6,231,504	234,800		923,580	2,194,296	
	45,752,520			4,700,376	230,500		680,400	2,002,296	
	45,752,520			4,700,376	230,500		680,400	2,002,296	
	676,656			713,940	4,300		69,300	32,000	

## 用人費用

中華民國

計畫及項目	合計	正式員額薪資	聘僱及兼職 人員薪資	超時工作報酬	津貼	獎金		
						年終獎金	績效獎金	考績獎金
年終獎金	1,006,733					1,006,733		
職員退休及離職金	653,616							
工員退休及離職金	23,040							
分擔員工保險費	713,940							
傷病醫藥費	4,300							
員工通勤交通費	69,300							
其他福利費	32,000							
一般行政管理計畫	13,660,436	9,048,000		476,240		1,131,000		1,088,000
職員薪金	7,404,000	7,404,000						
工員工資	1,128,000	1,128,000						
警餉	516,000	516,000						
加班費	476,240			476,240				
考績獎金	1,088,000							1,088,000
年終獎金	1,131,000					1,131,000		
職員退休及離職金	675,888							
工員退休及離職金	90,240							
分擔員工保險費	817,188							
員工通勤交通費	173,880							

彙計表

107年度

單位：新臺幣元

其他獎金	退休及卹償金		資遣費	福 利 費					提繳費
	退休金	卹償金		分擔保險費	傷病醫藥費	提撥福利金	員工通勤交通費	其他福利費	
	653,616								
	23,040								
				713,940					
					4,300				
							69,300		
	766,128			817,188				32,000	
							173,880	160,000	
	675,888								
	90,240								
				817,188					
							173,880		

用人費用

中華民國

計畫及項目	合計	正式員額薪資	聘僱及兼職 人員薪資	超時工作報酬	津貼	獎金		
						年終獎金	績效獎金	考績獎金
其他福利費	160,000							

註：本表不包含臨時工員薪津。

彙計表

107年度

單位：新臺幣元

其他獎金	退休及卹償金		資遣費	福 利 費					提繳費
	退休金	卹償金		分擔保險費	傷病醫藥費	提撥福利金	員工通勤交通費	其他福利費	
								160,000	

# 臺北市地方教育發展基金－臺北市信義區福德國民小學

## 聘用及約僱人員明細表

中華民國107年度

單位：新臺幣元

區分及職稱	人數	擔任工作	聘用或約僱 起訖期間	薪點	年需經費	月 支					經費來源 及其科目
						小計	折合 金額	勞保 保險費	健康 保險費	離職 儲金	
合計	1				545,782						
約僱人員小計	1				545,782						
約僱人員(280)	1	協助處理特教班學生生活有關事項。	107/1/1-107/12/31	280	545,782	33,908	33,908				國民教育計畫

臺北市地方教育發展基金－臺北市信義區福德國民小學

40501428-65

單位（或計畫）成本分析表

中華民國107年度

單位：新臺幣元

計畫別	單位	單位成本	數量	預算數	說明
合計				165,744,609	
國民教育計畫				130,199,115	
學前教育計畫				11,886,543	
一般行政管理計畫				15,396,777	
建築及設備計畫				8,262,174	



# 臺北市地方教育發展基金－臺北市信義區福德國民小學

## 5年來主要業務計畫分析表

中華民國107年度

單位：新臺幣元

年 度 及 項 目	單 位	數 量	單位成本或 平均利(費)率	金 額	說 明
(本)年度預算數				142,085,658	
國民教育計畫				130,199,115	
學前教育計畫				11,886,543	
(上)年度預算數				142,047,916	
國民教育計畫				131,310,225	
學前教育計畫				10,737,691	
(前)年度決算數				145,112,976	
國民教育計畫				133,701,071	
學前教育計畫				11,411,905	
(104)年度決算數				145,574,274	
國民教育計畫				133,990,623	
學前教育計畫				11,583,651	
(103)年度決算數				146,020,309	
國民教育計畫				135,803,651	
學前教育計畫				10,216,658	

臺北市地方教育發展基金－臺北市信義區福德國民小學

40501428-67

固定項目明細表

中華民國107年度

單位：新臺幣元

項 目	取得成本/ 舉債數	以前年度累計折舊( 耗)/長期投資評價/ 未攤銷溢(折)價	本年度增加	本年度減少	本年度提列折舊(耗)/ 長期投資評價變動數 /攤銷數	期末餘額
資產	36,254,137	30,174,012	2,142,300		2,449,945	5,772,480
土地改良物	5,984,601	5,924,755				59,846
房屋及建築	176,084	100,634			24,324	51,126
機械及設備	17,659,339	13,656,243	2,021,300		1,833,600	4,190,796
交通及運輸設備	2,012,401	1,503,503	12,000		163,932	356,966
什項設備	9,951,842	8,929,125	73,000		416,089	679,628
電腦軟體	469,870	59,752	36,000		12,000	434,118

註：自93年度起本固定項目分開原則，將屬長期固定帳項另立帳類管理。