

中華民國107年度 4-0501551

議會  
審定

(自107年1月1日起至107年12月31日止)

臺北市政府教育局主管

臺北市地方教育發展基金－臺北市文山區景興國民小學

附屬單位預算之分預算

(特別收入基金)

# 臺北市地方教育發展基金－臺北市文山區景興國民小學

## 目 次

中華民國107年度

一、財務摘要 .....	第 1 頁
二、業務計畫及預算概要 .....	第 3 -10 頁
三、主要表	
(一) 基金來源、用途及餘絀預計表 .....	第 11 -12 頁
(二) 現金流量預計表 .....	第 13 頁
四、附屬表	
(一) 基金來源－服務收入明細表 .....	第 15 頁
(二) 基金來源－財產處分收入明細表 .....	第 16 頁
(三) 基金來源－其他財產收入明細表 .....	第 17 頁
(四) 基金來源－市庫撥款收入明細表 .....	第 18 頁
(五) 基金來源－學雜費收入明細表 .....	第 19 頁
(六) 基金來源－雜項收入明細表 .....	第 20 頁
(七) 基金用途－國民教育計畫明細表 .....	第 21 -37 頁
(八) 基金用途－學前教育計畫明細表 .....	第 38 -41 頁
(九) 基金用途－一般行政管理計畫明細表 .....	第 42 -46 頁
(十) 基金用途－建築及設備計畫明細表 .....	第 47 -56 頁
五、參考表	
(一) 預計平衡表 .....	第 57 -58 頁
(二) 各項費用彙計表 .....	第 59 -63 頁
(三) 員工人數彙計表 .....	第 64 頁
(四) 用人費用彙計表 .....	第 66 -69 頁
(五) 單位（或計畫）成本分析表 .....	第 70 頁
(六) 5年來主要業務計畫分析表 .....	第 71 頁

臺北市地方教育發展基金－臺北市文山區景興國民小學

目 次

中華民國107年度

(七) 固定項目明細表 .....	第 72 頁
-------------------	--------

# 臺北市地方教育發展基金－臺北市文山區景興國民小學

40501551-1

## 財務摘要

中華民國107年度

單位：新臺幣元

項 目	本 年 度	上 年 度	比較增減(-)	%
經營成績：				
基金來源	161,663,629	149,279,007	12,384,622	8.30
基金用途	164,656,250	151,684,205	12,972,045	8.55
賸餘(短絀-)	-2,992,621	-2,405,198	-587,423	--
餘絀情形：				
基金餘額	5,003,194	7,995,815	-2,992,621	-37.43
現金流量(註)：				
現金及約當現金之淨增(減-)	-2,992,621	-2,405,198	-587,423	--

附註：現金流量係採現金及約當現金基礎，包括現金及自投資日起3個月內到期或清償之債權證券。

40501551-2

本 頁 空 白

# 業務計畫及預算概要

# 臺北市地方教育發展基金－臺北市文山區景興國民小學

## 業務計畫及預算概要

中華民國 107 年度

### 壹、基金概況

#### 一、設立宗旨及願景：

(一) 本校遵照憲法第 158 及 160 條規定，教育文化應發展民族精神、自治精神，國民道德與健全體格、科學及生活智能，以培養學童七大學習領域及十大基本能力。

(二) 本校自 91 年度起依教育經費編列與管理法第 13 條規定設置「臺北市地方教育發展基金」，以促進教育健全發展，提昇教育經費運用績效。

#### 二、組織概況（另附組織系統圖）：

本校設置校長 1 人，綜理全校校務，下設教務處、學生事務處、總務處、輔導室、會計室、人事室及幼兒園等單位。

內部分層業務如下：

教務處：秉承校長之命，辦理全校教務事項。

教學組：掌理課程編排、課業考查、學藝競賽、教學研究、教師進修、差假教師調代課及缺補課之查核等事項。

註冊組：掌理註冊、編班、轉學、學籍保管、各項獎助學金補助及成績考查等有關學籍事項。

設備組：掌理教科書編選、教學用具之管理、保管及出版學校刊物等事項。

資訊組：掌理電腦設備及區域網路之管理、保管等事項。

學生事務處：秉承校長之命，辦理全校學生事務事項。

訓育組：掌理訓育計畫之擬定及辦理各類訓育等活動。

體育組：掌理學生體育活動、體格鍛鍊等事項。

生教組：掌理學生日常生活常規，辦理交通導護各項事項。

衛生組：掌理健康檢查，個人及環境衛生檢查、保健等事項。

總務處：秉承校長之命，辦理全校總務事項。

事務組：掌理校舍、校具、財產、物品採購保管、工程發包、監工及驗收。

文書組：掌理文件收發登錄、撰擬繕校、典守學校印信、檔案保管、整理各項會議紀錄及校史等事項。

出納組：掌理現金、零用金、票據、契約之保管等收支事項，辦理員工薪津發放及各項扣繳單據證明等。

輔導室：秉承校長之命，辦理全校學生學習輔導、生活輔導、生涯輔導等事項。

# 臺北市地方教育發展基金－臺北市文山區景興國民小學

## 業務計畫及預算概要

中華民國 107 年度

輔導組：掌理學生個案建立、學習輔導、生活輔導、生涯輔導及兩性教育、親職教育等事項。

資料組：辦理輔導資料搜集建檔、組訓愛心家長、實施測驗、社區人力整合、出版親職刊物等事項。

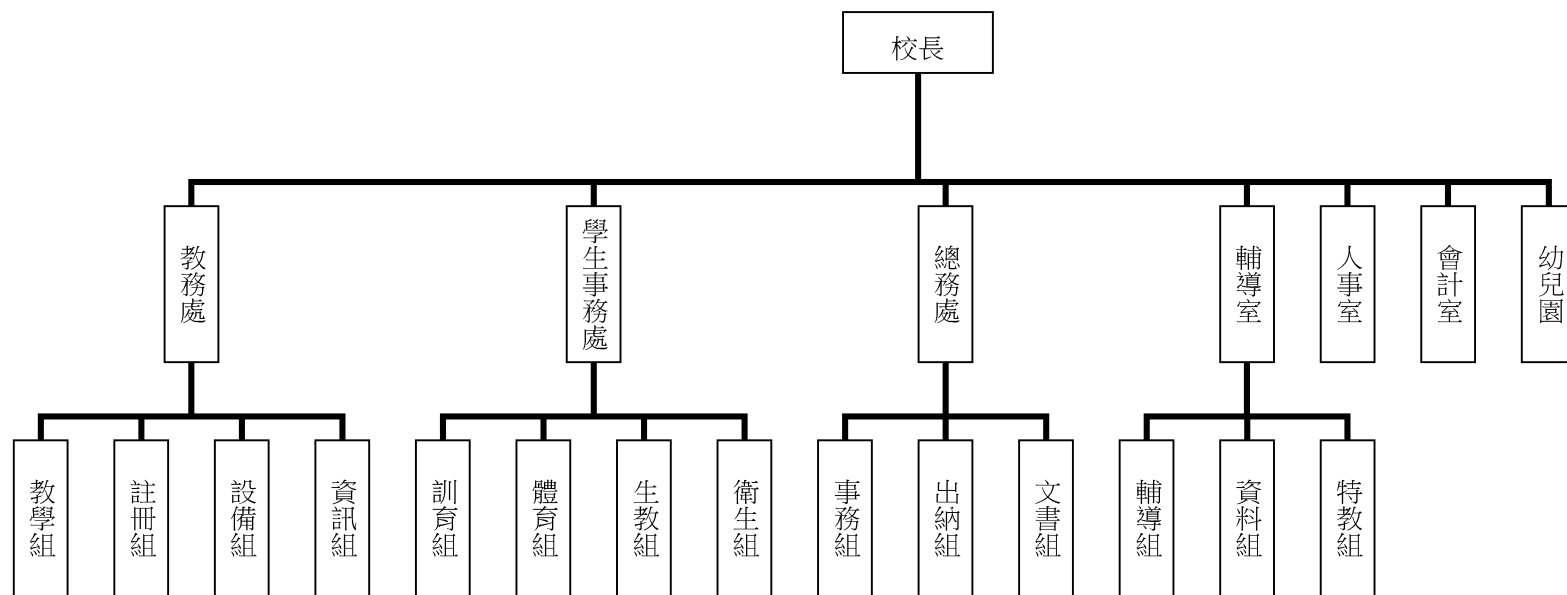
特教組：擬訂特殊教育計畫章則、親師輔導諮詢、特教班甄選鑑別、實施各項診斷測驗、特教兒童追蹤輔導等事項。

會計室：秉承上級主計機關之監督與指導，並受校長之指揮，依法辦理歲計、會計、統計等事項。

人事室：秉承上級人事機關之監督與指導，並受校長之指揮，依法辦理人事管理查核等事項。

幼兒園：秉承校長之命，綜理園務、規劃幼兒教學、保育、環境與各項措施。

### 三、組織系統圖：



四、基金歸類及屬性：本校地方教育發展基金依據教育經費編列與管理法第 13 條規定設置，本基金為預算法第 4 條第 1 項第 2 款第 5 目所定之特別收入基金，以本府教育局為管理機關。



# 臺北市地方教育發展基金－臺北市文山區景興國民小學

## 業務計畫及預算概要

中華民國 107 年度

### 貳、業務範圍及經營趨勢

#### 一、業務範圍：

- (一) 依據教育基本法培養學生健全人格，民主素養，法治觀念，人文涵養，強健體魄及思考判斷與創造能力。
- (二) 依據特殊教育法、特殊教育法施行細則及相關規定，設立身心障礙資源班，因材施教，以達適才適性發展之教育目標。

#### 二、最近 5 年經營趨勢：

基金來源、用途及餘絀

單位：新臺幣元

來源 用途 餘絀	年度	103 年度決算 金額	104 年度決算 金額	105 年度決算 金額	106 年度預算 金額	本年度預算 金額
來源部分		158,154,621	162,325,977	159,626,012	149,279,007	161,663,629
用途部分		158,259,118	161,588,953	161,595,773	151,684,205	164,656,250
餘絀部分		-104,497	737,024	-1,969,761	-2,405,198	-2,992,621

### 參、業務計畫

#### 一、業務計畫及目標：

本年度業務計畫重點與預算配合情形及預期績效，詳列如下：

- (一) 國民教育計畫：本年度預算編列 124,713,998 元，預定招收 38 班，學生人數 970 人，新購運動器材、教具及圖書等各科教學設備，革新教學方法，充實各科教材，提高教學效能；並辦理暑期泳訓班、教師甄選及指定活動等項目，藉由辦理各項活動，以鍛鍊學童強健的身體，增進學童各項生活智能。
- (二) 學前教育計畫：本年度預算編列 11,849,313 元，預定招收 4 班，幼兒人數 120 人，新購教學設備，革新教學方法，提高教學效能；並辦理幼兒園各項活動，以鍛鍊幼兒強健的身體，增進幼兒各項生活智能。

# 臺北市地方教育發展基金－臺北市文山區景興國民小學

## 業務計畫及預算概要

中華民國 107 年度

(三) 一般行政管理計畫：本年度預算編列 20,883,337 元，係配合校務推動行政處室支援工作，進而增進校務運作。

(四) 建築及設備計畫：本年度預算編列 7,209,602 元，係購置各項教學設備及行政設備並辦理電話總機系統更新工程、校園數位廣播系統改善工程、仁愛樓廁所整修工程、校園骨幹網路更新，改善教學環境，增進教學效能，並提高行政效率。

### 二、執行政府重要政策：

(一) 開啟多元智慧：尊重每個學生獨特的個性，以多元智慧的觀點協助他找到生命的亮點，肯定天生我才必有用，能知於學，樂於學。

(二) 培養生活能力：因應新世紀知識社會的到來，培養學生帶得走的能力，諸如人際溝通能力、資訊能力、終身學習能力、生涯規畫能力、問題解決能力等。

(三) 蘊育人文情懷：在溫馨開放的校園文化中，孕育人文情懷，學會尊重、包容；建構生命的價值、完成人性的開展。

(四) 建置溫馨民主的校園文化：

- 1.以參與式管理、落實行政、教師會、家長會三者的良性互動。
- 2.以學生第一，教學優先的觀念提昇行政服務效率。
- 3.放下威權心態，開啟校園民主之風氣。

(五) 推動適性教學：

- 1.運用小班優勢，採多元化、活潑化的教學及評量。
- 2.運用校內外資源，加強多元學習能力。
- 3.關懷相對弱勢學生之教學及輔導。
- 4.發展資訊教育，充實學生電腦運用之知能，並提昇教師運用電腦教學之能力。

(六) 辦理發展性的訓輔活動：

- 1.辦理各項活動、競賽及展演。
- 2.推動校內外學習服務。
- 3.發展績優社團及校隊，如桌球隊、游泳隊及合唱團等。
- 4.加強新興領域教育的辦理，並融入各科教學以收成效。

### 肆、預算概要

# 臺北市地方教育發展基金－臺北市文山區景興國民小學

## 業務計畫及預算概要

中華民國 107 年度

### 一、基金來源及用途之預計：

(一) 本年度基金來源：服務收入 525,000 元，財產處分收入 55,000 元，其他財產收入 755,000 元，市庫撥款收入 157,878,309 元，學雜費收入 2,229,230 元，雜項收入 221,090 元，基金來源合計 161,663,629 元。

(二) 本年度基金用途：國民教育計畫 124,713,998 元，學前教育計畫 11,849,313 元，一般行政管理計畫 20,883,337 元，建築及設備計畫 7,209,602 元，基金用途合計 164,656,250 元。

二、基金餘絀之預計：本年度短絀 2,992,621 元。

三、現金流量之預計：本年度業務活動淨現金流出 2,992,621 元。

四、補辦預算事項：詳補辦預算明細表。

購置固定資產 919,200 元。

(一) 105年度教育部補助強化校園安全防護工作計畫781,320元，學校自籌款由教育局學校設施改善準備補助137,880元，共計919,200元。

### 伍、其他重要說明

一、本年度預算與上年度預算各項目增減之原因：

(一) 員工人數增減原因之分析：本年度校長 1 人，教師 82 人，行政人員 12 人，技工 2 人，工友 4 人，教保員 3 人，廚工 2 人，總計 106 人，較上年度增加 2 人，係增加組長 1 人及教保員 2 人，減少專任輔導人員 1 人。

(二) 基金來源、用途及餘絀各科目增減原因之分析：

1. 服務收入本年度預算數 525,000 元，較上年度預算數 525,000 元，無增減。

2. 財產處分收入本年度預算數 55,000 元，較上年度預算數 58,000 元，依業務需要核實減列 3,000 元。

3. 其他財產收入本年度預算數 755,000 元，較上年度預算數 712,000 元，依業務需要核實增列 43,000 元。

4. 市庫撥款收入本年度預算數 157,878,309 元，較上年度預算數 146,915,080 元，依業務需要核實增列 10,963,229 元。

5. 學雜費收入本年度預算數 2,229,230 元，較上年度預算數 974,900 元，依業務需要核實增列 1,254,330 元。

6. 雜項收入本年度預算數 221,090 元，較上年度預算數 94,027 元，依業務需要核實增列 127,063 元。

7. 用人費用本年度預算數 143,401,925 元，較上年度預算數 134,328,264 元，依業務需要核實增列 9,073,661 元。

8. 服務費用本年度預算數 8,474,961 元，較上年度預算數 8,211,745 元，依業務需要核實增列 263,216 元。

# 臺北市地方教育發展基金－臺北市文山區景興國民小學

## 業務計畫及預算概要

中華民國 107 年度

- 9.材料及用品費本年度預算數 3,353,248 元，較上年度預算數 1,786,724 元，依業務需要核實增列 1,566,524 元。
- 10.租金、償債與利息本年度預算數 4,800 元，較上年度預算數 4,800 元，無增減。
- 11.購建固定資產、無形資產及非理財目的之長期投資本年度預算數 7,209,602 元，較上年度預算數 5,277,792 元，依業務需要核實增列 1,931,810 元。
- 12.稅捐及規費(強制費)本年度預算數 38,284 元，較上年度預算數 38,284 元，無增減。
- 13.會費、捐助、補助、分攤、照護、救濟與交流活動費本年度預算數 1,596,830 元，較上年度預算數 1,456,996 元，依業務需要核實增列 139,834 元。
- 14.其他本年度預算數 576,600 元，較上年度預算數 579,600 元，依業務需要核實減列 3,000 元。
- 二、106 學年度第 2 學期核定普通班 36 班、身心障礙資源班 2 班及幼兒園 4 班，共計 42 班，預定招收學生人數 1,090 人，107 學年度第 1 學期預估普通班 36 班、身心障礙資源班 2 班及幼兒園 4 班，共計 42 班，預定招收學生人數 1,090 人。
- 三、其他有關說明：無。

臺北市地方教育發展基金－臺北市文山區景興國民小學

40501551-9

補辦預算明細表

中華民國107年度

單位：新臺幣元

先行辦理 年 度	業務計畫 及用途別	項 目 名 稱	單 位	數 量	單 價	金 額	說 明	
105	建築及設備計畫  購置固定資產  購置機械及設備	合計				919,200		
		購置固定資產				919,200		
							919,200	105.10.24府教工字第10540945600號
							919,200	
							663,200	
		IP攝影機(含安裝)	組	28	19,400	543,200	教育部補助強化校園安全防護工作計畫經費461,720元，學校自籌81,480元，所需經費擬由教育局學校設施改善準備，補助校園安全警監系統計畫，內屬設備部分移列固定資產。	
		POE交換器(乙太網路供電交換器)	組	3	28,000	84,000	教育部補助強化校園安全防護工作計畫經費71,400元，學校自籌12,600元，所需經費擬由教育局學校設施改善準備，補助校園安全警監系統計畫，內屬設備部分移列固定資產。	
		紅外線感測主機	組	3	12,000	36,000	教育部補助強化校園安全防護工作計畫經費30,600元，學校自籌5,400元，所需經費擬由教育局學校設施改善準備，補助校園安全警監系統計畫，內屬設備部分移列固定資產。	

## 臺北市地方教育發展基金－臺北市文山區景興國民小學

## 補辦預算明細表

中華民國107年度

單位：新臺幣元

先行辦理 年 度	業務計畫 及用途別	項 目 名 稱	單 位	數 量	單 價	金 額	說 明
	購置交通及運輸設備	監視系統主機	臺	2	35,000	70,000	教育部補助強化校園安全防護工作計畫經費59,500元，學校自籌10,500元，所需經費擬由教育局學校設施改善準備，補助校園安全警監系統計畫，內屬設備部分移列固定資產。 教育部補助強化校園安全防護工作計畫經費158,100元，學校自籌27,900元，所需經費擬由教育局學校設施改善準備，補助校園安全警監系統計畫，內屬設備部分移列固定資產。
		監視系統儲存設備	組	1	186,000	186,000	

備註：各管理機關(構)依預算法第88條規定補辦預算，應確係不及編入年度預算，且因經營環境發生重大變遷或正常業務(含執行中央補助款項目)之確實需要，並經主管機關核轉本府核准先行辦理者；不具急迫性之事項，仍應儘可能納入預算辦理。

# 主 要 表

臺北市地方教育發展基金－臺北市文山區景興國民小學

40501551-11

基金來源、用途及餘絀預計表

中華民國107年度

單位：新臺幣元

前年度決算數	科 目		本年度預算數	上年度預算數	比較增減（－）
	編 號	名 稱			
159,626,012	4	基金來源	161,663,629	149,279,007	12,384,622
57,300	43	勞務收入	525,000	525,000	
57,300	431	服務收入	525,000	525,000	
919,759	45	財產收入	810,000	770,000	40,000
117,079	451	財產處分收入	55,000	58,000	-3,000
802,680	45Y	其他財產收入	755,000	712,000	43,000
156,925,063	46	政府撥入收入	157,878,309	146,915,080	10,963,229
152,166,644	462	市庫撥款收入	157,878,309	146,915,080	10,963,229
4,758,419	46Y	政府其他撥入收入			
1,455,060	4S	教學收入	2,229,230	974,900	1,254,330
1,455,060	4S1	學雜費收入	2,229,230	974,900	1,254,330
268,830	4Y	其他收入	221,090	94,027	127,063
268,830	4YY	雜項收入	221,090	94,027	127,063
161,595,773	5	基金用途	164,656,250	151,684,205	12,972,045
126,946,758	53	國民教育計畫	124,713,998	115,932,374	8,781,624
11,184,851	54	學前教育計畫	11,849,313	11,379,636	469,677
17,029,603	5L	一般行政管理計畫	20,883,337	19,094,403	1,788,934



## 臺北市地方教育發展基金－臺北市文山區景興國民小學

## 基金來源、用途及餘絀預計表

中華民國107年度

單位：新臺幣元

前年度決算數	科 目		本年度預算數	上年度預算數	比較增減（－）
	編 號	名 稱			
6,434,561	5M	建築及設備計畫	7,209,602	5,277,792	1,931,810
-1,969,761	6	本期賸餘(短絀-)	-2,992,621	-2,405,198	-587,423
12,370,774	71	期初基金餘額	7,995,815	7,374,673	621,142
10,401,013	73	期末基金餘額	5,003,194	4,969,475	33,719

臺北市地方教育發展基金－臺北市文山區景興國民小學

40501551-13

現金流量預計表

中華民國107年度

單位：新臺幣元

項 目		本年度預算數	說 明
編 號	名 稱		
81	業務活動之現金流量		
811	本期賸餘(短絀－)	-2,992,621	
813	業務活動之淨現金流入(流出－)	-2,992,621	
82	其他活動之現金流量		
82Z	其他活動之淨現金流入(流出－)		
83	現金及約當現金之淨增(淨減－)	-2,992,621	
84	期初現金及約當現金	14,534,851	
85	期末現金及約當現金	11,542,230	

註：本表係採現金及約當現金基礎，包括現金及自投資日起 3 個月內到期或清償之債權證券。

本 頁 空 白

附 屬 表

臺北市地方教育發展基金－臺北市文山區景興國民小學

40501551-15

基金來源－服務收入明細表

中華民國107年度

單位：新臺幣元

前年度決算數	上年度預算數	科 目		本 年 度 預 算 數				說 明
		編 號	名 稱	單 位	數 量	單 價	金 額	
57,300	525,000		合計				525,000	
57,300	525,000	431	服務收入				525,000	較上年度預算數525,000元，無增減。
				人	20	800	16,000	暑期游泳訓練班普通票收入(收支對列)。
				人	10	500	5,000	教師公開甄選報名費收入(收支對列)。
				人	720	700	504,000	暑期游泳訓練班學生票收入(收支對列)。

## 臺北市地方教育發展基金－臺北市文山區景興國民小學

## 基金來源－財產處分收入明細表

中華民國107年度

單位：新臺幣元

前年度決算數	上年度預算數	科 目		本 年 度 預 算 數				說 明
		編 號	名 稱	單 位	數 量	單 價	金 額	
117,079	58,000		合計				55,000	
117,079	58,000	451	財產處分收入				55,000	較上年度預算數58,000元，減少3,000元。 廢舊物資變賣收入。
				年	1	55,000	55,000	

臺北市地方教育發展基金－臺北市文山區景興國民小學

40501551-17

基金來源－其他財產收入明細表

中華民國107年度

單位：新臺幣元

前年度決算數	上年度預算數	科 目		本 年 度 預 算 數				說 明
		編 號	名 稱	單 位	數 量	單 價	金 額	
802,680	712,000		合計				755,000	
802,680	712,000	45Y	其他財產收入				755,000	較上年度預算數712,000元，增加43,000元。
				臺、月	22x12	1,500	396,000	開放夜間及假日停車收入(收支對列)。
				臺、年	35x1	1,000	35,000	教職員工停車收入。
				月	12	27,000	324,000	開放場地收入(收支對列)。

## 臺北市地方教育發展基金－臺北市文山區景興國民小學

## 基金來源－市庫撥款收入明細表

中華民國107年度

單位：新臺幣元

前年度決算數	上年度預算數	科 目		本 年 度 預 算 數				說 明
		編 號	名 稱	單 位	數 量	單 價	金 額	
152,166,644	146,915,080		合計				157,878,309	
152,166,644	146,915,080	462	市庫撥款收入	年	1	157,878,309	157,878,309	較上年度預算數146,915,080元，增加10,963,229元。市府補助款。



臺北市地方教育發展基金－臺北市文山區景興國民小學

40501551-19

基金來源－學雜費收入明細表

中華民國107年度

單位：新臺幣元

前年度決算數	上年度預算數	科 目		本 年 度 預 算 數				說 明
		編 號	名 稱	單 位	數 量	單 價	金 額	
1,455,060	974,900		合計				2,229,230	
1,455,060	974,900	4S1	學雜費收入				2,229,230	較上年度預算數974,900元，增加1,254,330元。
				人、學期	108x2	7,000	1,512,000	幼兒園全日班學費收入預估學生108人。
				人、學期	5x2	5,150	51,500	幼兒園半日班學費收入預估學生5人。
				人、學期	108x2	2,955	638,280	幼兒園全日班雜費收入預估學生108人。
				人、學期	5x2	2,745	27,450	幼兒園半日班雜費收入預估學生5人。

## 臺北市地方教育發展基金－臺北市文山區景興國民小學

## 基金來源－雜項收入明細表

中華民國107年度

單位：新臺幣元

前年度決算數	上年度預算數	科 目		本 年 度 預 算 數				說 明
		編 號	名 稱	單 位	數 量	單 價	金 額	
268,830	94,027		合計				221,090	
268,830	94,027	4YY	雜項收入	年	1	221,090	221,090	較上年度預算數94,027元，增加127,063元。 圖說費、數位學生證、學生到離校簡訊費等收入。

## 臺北市地方教育發展基金－臺北市文山區景興國民小學

40501551-21

## 基金用途－國民教育計畫明細表

中華民國107年度

單位：新臺幣元

前年度決算數	上年度預算數	科 目		本年度預算數				說 明
		編 號	名 稱	單 位	數 量	單 價	金 額	
126,946,758	115,932,374		合 計				124,713,998	
118,026,715	106,868,192	1	用人費用				113,713,655	
64,019,423	56,496,000	11	正式員額薪資				61,884,000	較上年度預算數56,496,000元，增加5,388,000元。
64,019,423	56,496,000	113	職員薪金	年	1	58,404,000	58,404,000	教職員70人薪金（詳用人費用彙計表）(含教育部補助導師費432,000元)。
				年	1	3,480,000	3,480,000	教職員4人薪金（詳用人費用彙計表）(含教育部補助導師費24,000元)。
686,104	1,141,652	12	聘僱及兼職人員薪資				663,520	較上年度預算數1,141,652元，減少478,132元。
	569,652	121	聘用人員薪金				663,520	
686,104	572,000	124	兼職人員酬金	節	2,200	260	572,000	教師代課鐘點費，本校編制教師總人數82人，按9分之1計，編列10人，每人220節，總節數10人x220節=2,200節。
				人、節、週	4x2x40	260	83,200	補助調整授課特教教師鐘點費(由教育局移列之教育部補助款)。

## 臺北市地方教育發展基金－臺北市文山區景興國民小學

## 基金用途－國民教育計畫明細表

中華民國107年度

單位：新臺幣元

前年度決算數	上年度預算數	科 目		本年度預算數				說 明
		編 號	名 稱	單 位	數 量	單 價	金 額	
				年	1	8,320	8,320	補助調整授課鐘點費之外聘教師勞、健保及勞退費用(由教育局移列之教育部補助款)。
525,412	605,703	13	超時工作報酬				698,177	較上年度預算數605,703元，增加92,474元。
525,412	605,703	131	加班費				698,177	
				年	1	596,797	596,797	不休假出勤加班費。
				年	1	14,430	14,430	暑期泳訓班工作人員加班費(收支對列)。
				年	1	83,250	83,250	開放場地管理人員加班費(收支對列)。
				年	1	3,700	3,700	開放夜間及假日停車場管理人員加班費(收支對列)。
14,324,205	12,512,707	15	獎金				14,102,500	較上年度預算數12,512,707元，增加1,589,793元。
6,234,470	5,379,500	151	考績獎金				6,367,000	
				年	1	6,021,000	6,021,000	依考績法規定核發之獎金。
				年	1	346,000	346,000	依考績法規定核發之獎金。
8,089,735	7,133,207	152	年終獎金				7,735,500	
				年	1	7,300,500	7,300,500	依規定於年節加發之獎金。
				年	1	435,000	435,000	依規定於年節加發之獎金。

臺北市地方教育發展基金－臺北市文山區景興國民小學

40501551-23

基金用途－國民教育計畫明細表

中華民國107年度

單位：新臺幣元

前年度決算數	上年度預算數	科 目		本年度預算數				說 明
		編 號	名 稱	單 位	數 量	單 價	金 額	
29,252,692	26,920,972	16	退休及卹償金				28,379,148	較上年度預算數26,920,972元，增加1,458,176元。
27,173,319	25,908,816	161	職員退休及離職金	年	1	4,998,240	4,998,240	提撥退撫基金。
				年	1	308,880	308,880	提撥退撫基金。
				年	1	23,072,028	23,072,028	退休人員月退休金，61人 x@30,929元x12月=22,640,028元 ；退休遺族月撫慰金，2人 x@18,000元x12月=432,000元；合 計23,072,028元。
2,079,373	1,012,156	162	工員退休及離職金					
9,218,879	9,191,158	18	福利費				7,986,310	較上年度預算數9,191,158元，減少1,204,848元。
6,021,285	5,095,668	181	分擔員工保險費	年	1	4,926,240	4,926,240	分擔公保、勞保、健保費。
				年	1	297,600	297,600	分擔公保、勞保、健保費。
198,500	441,500	183	傷病醫藥費	人	16	16,000	256,000	教職員健康檢查費用。
				人	44	3,500	154,000	教職員健康檢查費用。
441,436	487,620	187	員工通勤交通費				472,500	
				人、月、段	2x10x2	630	25,200	教師上下班交通費。

## 臺北市地方教育發展基金－臺北市文山區景興國民小學

## 基金用途－國民教育計畫明細表

中華民國107年度

單位：新臺幣元

前年度決算數	上年度預算數	科 目		本年度預算數				說 明
		編 號	名 稱	單 位	數 量	單 價	金 額	
2,557,658	3,166,370	18Y	其他福利費	人、月、段	65x10x1	630	409,500	教師上下班交通費。
				人、月、段	2x10x1	630	12,600	教師上下班交通費(特教班)。
				人、月、段	2x10x2	630	25,200	教師上下班交通費(特教班)。
							1,879,970	
				年	1	240,000	240,000	休假旅遊補助費。
				人、年	4x1	6,000	24,000	退休人員三節慰問金。
				年	1	121,720	121,720	教職員工結婚補助費(30,430元x 2月x 2人)。
				年	1	354,250	354,250	教職員工喪葬補助費(35,425元x 5月x 2人)。
5,301,524	5,943,574	2	服務費用	學期	2	570,000	1,140,000	教職員工子女教育補助費。
1,714,316	2,912,160	21	水電費				6,122,043	較上年度預算數2,912,160元，減 少66,563元。
1,406,437	2,140,800	212	工作場所電費				2,051,300	
				年	1	1,956,800	1,956,800	電費。
				年	1	9,000	9,000	游泳池電費(游泳池水電清潔維 護計畫)。
				年	1	30,000	30,000	暑期泳訓班電費(收支對列)。
				年	1	20,000	20,000	開放場地電費(收支對列)。
				年	1	35,500	35,500	開放夜間及假日停車場電費(收

臺北市地方教育發展基金－臺北市文山區景興國民小學

40501551-25

基金用途－國民教育計畫明細表

中華民國107年度

單位：新臺幣元

前年度決算數	上年度預算數	科 目		本年度預算數				說 明
		編 號	名 稱	單位	數量	單價	金額	
229,797	231,360	214	工作場所水費	年	1	220,297	254,297	支對列)。
				年	1	9,000	220,297	水費。
				年	1	25,000	9,000	游泳池水費(游泳池水電清潔維護計畫)。
78,082	540,000	217	氣體費	年	1	25,000	25,000	暑期泳訓班水費(收支對列)。
				年	1	540,000	540,000	溫水游泳池燃料費。
45,263	58,050	23	旅運費				57,660	較上年度預算數58,050元，減少390元。
45,263	58,050	231	國內旅費	年	1	15,810	57,660	因公市外出差旅費。
				人、天	9x3	1,550	41,850	校外教學隨隊人員出差旅費。
	19,190	24	印刷裝訂與廣告費				5,000	較上年度預算數19,190元，減少14,190元。
	19,190	241	印刷及裝訂費	年	1	5,000	5,000	資料印刷(含特教、輔導、環教、生命等專題進修、行動研究、教師專業學習社群)。
1,359,337	1,457,466	25	修理保養及保固費				1,582,166	較上年度預算數1,457,466元，增加124,700元。

## 臺北市地方教育發展基金－臺北市文山區景興國民小學

## 基金用途－國民教育計畫明細表

中華民國107年度

單位：新臺幣元

前年度決算數	上年度預算數	科 目		本年度預算數				說 明
		編 號	名 稱	單 位	數 量	單 價	金 額	
1,085,167	1,115,400	252	一般房屋修護費	班、年	40x1	22,400	1,176,150	學校校舍及其他建築物之修繕（按28,000元x40班x80%編列）。 游泳池修繕費(游泳池水電清潔維護計畫)。 開放場地修繕費(收支對列)。 開放夜間及假日停車場修繕費(收支對列)。
				班、年	18x1	5,700	102,600	
				年	1	120,750	120,750	
				年	1	56,800	56,800	
274,170	342,066	255	機械及設備修護費	班、年	40x1	5,600	406,016	學校設備及其他公用用具之保養費(按28,000元x40班x20%編列)。 電腦設備維護費(電腦專案計畫)。 暑期泳訓班場地維護費(收支對列)。 開放場地設備維護費(收支對列)。 開放夜間及假日停車場設備維護費(收支對列)。
				年	1	30,800	30,800	
				年	1	15,000	15,000	
				年	1	100,000	100,000	
				年	1	36,216	36,216	
3,500	33,100	26	保險費				33,100	較上年度預算數33,100元，無增減。



臺北市地方教育發展基金－臺北市文山區景興國民小學

40501551-27

基金用途－國民教育計畫明細表

中華民國107年度

單位：新臺幣元

前年度決算數	上年度預算數	科 目		本年度預算數				說 明
		編 號	名 稱	單 位	數 量	單 價	金 額	
3,500	3,500	268	責任保險費	年	1	3,500	3,500	停車場公共意外責任險(收支對列)。
	29,600	26Y	其他保險費	人	740	40	29,600	暑期泳訓班學員保險費(收支對列)。
1,465,578	667,608	27	一般服務費				665,320	較上年度預算數667,608元，減少2,288元。
14,364	28,224	276	佣金、匯費、經理費及手續費	人、學期	776x2	18	27,936	委託超商代收學雜費手續費(按970人*80%編列)。
1,326,438	489,384	27D	計時與計件人員酬金	人、年	1x1	36,050	36,050	游泳池救生員年終獎金(依10/12計算)。
				人、月	1x10	3,694	36,940	分擔游泳池救生員勞保及健保費。
				人、月	1x10	28,840	288,400	游泳池救生員薪津。
				人、月	1x10	1,818	18,180	提撥游泳池救生員退休金(30,300x6%=1,818)。
				人、月	1x2	28,840	57,680	暑期泳訓班救生員薪津。

## 臺北市地方教育發展基金－臺北市文山區景興國民小學

## 基金用途－國民教育計畫明細表

中華民國107年度

單位：新臺幣元

前年度決算數	上年度預算數	科 目		本年度預算數				說 明
		編 號	名 稱	單 位	數 量	單 價	金 額	
				人、月	1x2	3,694	7,388	分擔暑期泳訓班救生員勞保及健保費。
				人、天、小時	1x30x8	133	31,920	暑期泳訓班工讀生薪津(收支對列)。
				人、月	1x2	990	1,980	提撥暑期泳訓班工讀生勞退準備金(收支對列)(每月15天 16,500元x6%x2月)。
				人、月	1x2	1,818	3,636	提撥暑期泳訓班救生員退休金(30,300元x6%=1,818元)。
				人、年	1x1	7,210	7,210	暑期泳訓班救生員年終獎金(依2/12計算)。
124,776	150,000	27F	體育活動費				148,000	
				人、年	70x1	2,000	140,000	文康活動費，本校編列教職員70人，每人編列2,000元。
				人、年	4x1	2,000	8,000	文康活動費，本校編列教職員4人，每人編列2,000元。
713,530	796,000	28	專業服務費				933,200	較上年度預算數796,000元，增加137,200元。
141,275	308,200	285	講課鐘點、稿費、出席審查及查詢費				426,200	
				節	5	1,600	8,000	外聘講授鐘點費(特教班業務費)。

臺北市地方教育發展基金－臺北市文山區景興國民小學

40501551-29

基金用途－國民教育計畫明細表

中華民國107年度

單位：新臺幣元

前年度決算數	上年度預算數	科 目		本年度預算數				說 明
		編 號	名 稱	單位	數量	單價	金額	
49,600	55,200	287	委託檢驗(定)試驗認證費	班、月	2x12	600	14,400	教材編輯費(特教班)。
				節	6	1,600	9,600	外聘講授鐘點費(性別平等教育宣導)。
				人次	2	2,000	4,000	外聘學者專家出席費(性別平等教育宣導)。
				年	1	4,000	4,000	調查報告撰稿費(性別平等教育宣導)。
				節	8	1,200	9,600	外聘講授鐘點費(小田園教育體驗學習)(由教育局移列)。
				年	1	32,000	32,000	學者專家出席費及內、外聘講授鐘點費(含特教、輔導、環教、生命等專題進修、行動研究、教師專業學習社群)。
				節	6	1,600	9,600	外聘講授鐘點費(國小家長教育成長研習)。
				節	670	500	335,000	暑期泳訓班教練鐘點費(收支對列)。
				年	1	49,200	49,200	消防安全設備檢測費及建築物公安檢查申報費(普通班級業務費)。

## 臺北市地方教育發展基金－臺北市文山區景興國民小學

## 基金用途－國民教育計畫明細表

中華民國107年度

單位：新臺幣元

前年度決算數	上年度預算數	科 目		本年度預算數				說 明
		編 號	名 稱	單 位	數 量	單 價	金 額	
				臺、年	11x1	1,200	13,200	飲水機水質檢驗費。
3,000	3,800	289	試務甄選費	年	1	3,800	3,800	教師甄選試務費用(收支對列)。
135,200		28A	電子計算機軟體服務費					
384,455	428,800	28Y	其他	年	1	8,000	440,800	學童牙齒檢查費(501人以上)。
				年	1	20,000	20,000	學生輔導指導費。
				班、人、月	12x1x9	100	10,800	學童午餐指導費(1至2年級)。
				人、月	16x9	500	72,000	工作人員午餐指導費。
				班、人、月	24x1x9	500	108,000	學童午餐指導費(3至6年級)。
				年	1	222,000	222,000	開放夜間及假日停車場保全費(收支對列)。
1,512,076	1,280,324	3	材料及用品費				2,924,448	
591,355	254,534	31	使用材料費				1,473,900	較上年度預算數254,534元，增加1,219,366元。
591,355	254,534	315	設備零件				1,473,900	
				學期	2	16,000	32,000	資源班教具及教學設備(由特教班設備移列)。
				支	1	6,500	6,500	新購音樂鈴麥克風(由校園數位

臺北市地方教育發展基金－臺北市文山區景興國民小學

40501551-31

基金用途－國民教育計畫明細表

中華民國107年度

單位：新臺幣元

前年度決算數	上年度預算數	科 目		本年度預算數				說 明
		編 號	名 稱	單 位	數 量	單 價	金 額	
				臺	8	3,200	25,600	廣播系統改善工程移列)(新增)。
				臺	3	5,000	15,000	汰舊換新DVD播放機(支援藍光播放格式)(由校園數位廣播系統改善工程移列)(新增)。
				套	1	5,500	5,500	新購廣播電源中繼器(由校園數位廣播系統改善工程移列)(新增)。
				組	10	1,200	12,000	新購雷擊突波保護器(含設計、測試及安裝)(由電話總機系統更新工程移列)(新增)。
				個	20	1,000	20,000	新購電話分線箱(含設計、測試及安裝)(由電話總機系統更新工程移列)(新增)。
				組	36	1,500	54,000	汰舊換新壁掛擴音喇叭(含設計、測試及安裝)(由校園數位廣播系統改善工程移列)(新增)。
				支	10	8,500	85,000	汰舊換新戶外防水喇叭(含設計、測試及安裝)(由校園數位廣播系統改善工程移列)(新增)。

## 臺北市地方教育發展基金－臺北市文山區景興國民小學

## 基金用途－國民教育計畫明細表

中華民國107年度

單位：新臺幣元

前年度決算數	上年度預算數	科 目		本年度預算數				說 明
		編 號	名 稱	單位	數量	單價	金額	
				臺	70	3,600	252,000	汰舊換新壁掛雙喇叭組合(含設計、測試及安裝)(由校園數位廣播系統改善工程移列)(新增)。
				組	80	5,500	440,000	新購數位定址雙向廣播對講解碼器(含設計、測試及安裝)(由校園數位廣播系統改善工程移列)(新增)。
				臺	21	800	16,800	新購音量控制器(含設計、測試及安裝)(由校園數位廣播系統改善工程移列)(新增)。
				座	1	9,800	9,800	汰舊換新19英吋20U司令台廣播設備機櫃(含設計、測試及安裝)(由校園數位廣播系統改善工程移列)(新增)。
				只	70	1,400	98,000	新購前級混音面板(含設計、測試及安裝)(由校園數位廣播系統改善工程移列)(新增)。
				部	50	3,800	190,000	汰舊換新12鍵螢幕顯示數位式話機(由電話總機系統更新工程移列)(新增)。
				部	55	1,100	60,500	汰舊換新螢幕顯示一般話機(由電話總機系統更新工程移列)(新

臺北市地方教育發展基金－臺北市文山區景興國民小學

40501551-33

基金用途－國民教育計畫明細表

中華民國107年度

單位：新臺幣元

前年度決算數	上年度預算數	科 目		本年度預算數				說 明
		編 號	名 稱	單 位	數 量	單 價	金 額	
920,721	1,025,790	32	用品消耗	班、年	24x1	6,300	151,200	增)。
							1,450,548	電腦設備維護及管理費(電腦專案計畫)。
13,312	10,400	321	辦公(事務)用品	班、年	2x1	3,200	9,200	較上年度預算數1,025,790元，增加424,758元。
				年	1	2,400	6,400	文具及獎勵用品(特教班業務費)。
				年	1	2,400	2,400	文具紙張用品(性別平等教育宣導)。
				年	1	400	400	文具紙張用品(國小家長教育成長研習)。
64,566	70,140	322	報章什誌	年	1	64,968	64,968	64,968
								國小圖書設備(由班級設備移列)。
7,968	7,700	328	醫療用品(非醫療院所使用)	年	1	25,000	25,000	25,000
								健康中心藥品費(15,000元+1,000元x(40-30)班)。
834,875	937,550	32Y	其他	班、年	36x1	13,820	1,351,380	普通班級教學材料費。
				班	40	5,850	234,000	垃圾袋、消毒藥水、衛生清潔用

## 臺北市地方教育發展基金－臺北市文山區景興國民小學

## 基金用途－國民教育計畫明細表

中華民國107年度

單位：新臺幣元

前年度決算數	上年度預算數	科 目		本年度預算數				說 明
		編 號	名 稱	單 位	數 量	單 價	金 額	
				班、年	38x1	1,700	64,600	品費、衛生紙及教室佈置費等(普通班級業務費)。
				人、年	140x1	1,700	238,000	教學用教科書(由教育局移列)。
				班、年	2x1	13,820	27,640	弱勢學生用教科書(由教育局移列)。
				年	1	77,000	77,000	教學材料費(特教班)。
				班、年	18x1	500	9,000	電腦耗材(電腦專案計畫)。
				年	1	74,000	74,000	游泳池消毒劑(游泳池水電清潔維護計畫)。
				年	1	80,400	80,400	運動會經費(62,000元+300元x40班)。
				年	1	13,000	13,000	泥炭土、有機肥料、菜苗、農具等雜支(小田園教育體驗學習)(由教育局移列)。
				年	1	10,000	10,000	教學材料、場地佈置、耗材等雜支(含特教、輔導、環教、生命等專題進修、行動研究、教師專業學習社群)。
				年	1	3,000	3,000	暑期泳訓班教學器材費(收支對列)。
				年	1	3,000	3,000	暑期泳訓班場地佈置費(收支對列)。



## 臺北市地方教育發展基金－臺北市文山區景興國民小學

40501551-35

## 基金用途－國民教育計畫明細表

中華民國107年度

單位：新臺幣元

前年度決算數	上年度預算數	科 目		本年度預算數				說 明
		編 號	名 稱	單 位	數 量	單 價	金 額	
				年	1	5,000	5,000	暑期泳訓班雜支(收支對列)。
				班	74	230	17,020	暑期泳訓班消毒劑(收支對列)。
				人次	15	80	1,200	辦理教師甄選會議逾時誤餐費用(收支對列)。
28,800	4,800	4	租金、償債與利息				4,800	
24,000		44	交通及運輸設備租金					
24,000		442	車租					
4,800	4,800	45	什項設備租金				4,800	較上年度預算數4,800元，無增減。
4,800	4,800	451	什項設備租金				4,800	
				月	12	400	4,800	電錶月租費(普通班級業務費)。
35,850	38,284	6	稅捐及規費(強制費)				38,284	
35,850	38,284	63	房屋稅				38,284	較上年度預算數38,284元，無增減。
35,850	38,284	631	一般房屋稅				38,284	
				年	1	38,284	38,284	開放夜間及假日停車場營業用房屋稅(收支對列)。
1,780,592	1,313,600	7	會費、捐助、補助、分攤、照護、救濟與交流活動費				1,430,168	
		72	捐助、補助與獎助				10,000	新增項目

## 臺北市地方教育發展基金－臺北市文山區景興國民小學

## 基金用途－國民教育計畫明細表

中華民國107年度

單位：新臺幣元

前年度決算數	上年度預算數	科 目		本年度預算數				說 明
		編 號	名 稱	單 位	數 量	單 價	金 額	
		726	獎助學員生給與	人	1	10,000	10,000	教育關懷獎每校推薦1名學生獎助金(由教育局移列)。
1,780,592	1,313,600	74	補貼(償)、獎勵、慰問、 照護與救濟				1,420,168	較上年度預算數1,313,600元，增加106,568元。
1,780,592	1,313,600	74Y	其他	人、日	100x200	50	1,000,000	清寒學生餐費補助。
				人、年	63x1	1,000	63,000	本市市民第3胎就讀國小教育補助費(由教育局移列)。
				人、週、次	1,063x42x1	8	357,168	補助學校午餐使用有機蔬菜或有機米計畫。
261,201	483,600	9	其他				480,600	
261,201	483,600	91	其他支出				480,600	較上年度預算數483,600元，減少3,000元。
261,201	483,600	91Y	其他	班、人、次	6x4x2	700	33,600	國小游泳檢測未通過學生暑期游泳訓練班報名費(6年級)。
				年	1	126,000	126,000	執行學生路隊安全導護費及導護志工保險費(普通班20班-39班以5人計，63元x5人x2學期x20週x5日x2次編列)。
				人、學期	970x2	100	194,000	國小學生活動費。

臺北市地方教育發展基金－臺北市文山區景興國民小學

40501551-37

基金用途－國民教育計畫明細表

中華民國107年度

單位：新臺幣元

前年度決算數	上年度預算數	科 目		本年度預算數				說 明
		編 號	名 稱	單位	數量	單價	金額	
				人、學期	970x2	50	97,000	班級自治費。 課後社團活動費。
				年	1	30,000	30,000	

## 臺北市地方教育發展基金－臺北市文山區景興國民小學

## 基金用途－學前教育計畫明細表

中華民國107年度

單位：新臺幣元

前年度決算數	上年度預算數	科 目		本年度預算數				說 明
		編 號	名 稱	單 位	數 量	單 價	金 額	
11,184,851	11,379,636		合 計				11,849,313	
10,393,986	11,000,484	1	用人費用				11,520,495	
7,299,382	7,765,860	11	正式員額薪資				8,240,336	較上年度預算數7,765,860元，增加474,476元。
6,807,317	7,021,860	113	職員薪金	年	1	7,544,336	7,544,336	教職員8人及教保員3人薪金（詳用人費用彙計表）(含教育部補助款教保員381,980元)。
492,065	744,000	114	工員工資	年	1	696,000	696,000	廚工2人工資（詳用人費用彙計表）(含教育部補助款220,090元)。
73,552	119,999	13	超時工作報酬				155,642	較上年度預算數119,999元，增加35,643元。
73,552	119,999	131	加班費	年	1	155,642	155,642	不休假出勤加班費。
1,642,370	1,645,733	15	獎金				1,676,733	較上年度預算數1,645,733元，增加31,000元。
749,390	675,000	151	考績獎金	年	1	703,000	703,000	依考績法規定核發之獎金。
892,980	970,733	152	年終獎金				973,733	

臺北市地方教育發展基金－臺北市文山區景興國民小學

40501551-39

基金用途－學前教育計畫明細表

中華民國107年度

單位：新臺幣元

前年度決算數	上年度預算數	科 目		本年度預算數				說 明
		編 號	名 稱	單 位	數 量	單 價	金 額	
606,991	648,576	16	退休及卹償金	年	1	973,733	973,733	依規定於年節加發之獎金。
576,146	625,536	161	職員退休及離職金				656,928	較上年度預算數648,576元，增加8,352元。
30,845	23,040	162	工員退休及離職金	年	1	636,768	636,768	提撥退撫基金。
771,691	820,316	18	福利費	年	1	20,160	20,160	提撥勞工退休準備金。
701,171	726,456	181	分擔員工保險費	年	1	690,696	690,696	較上年度預算數820,316元，減少29,460元。
	5,160	183	傷病醫藥費	人	4	860	3,440	分擔公保、勞保、健保費。
38,520	56,700	187	員工通勤交通費	人	2	860	1,720	幼兒園教保人員健康檢查費(每2人編1人)。
32,000	32,000	18Y	其他福利費	人、月、段	1x10x2	630	12,600	幼兒園廚工健康檢查費。
				人、月、段	8x10x1	630	50,400	教師上下班交通費。
62,937	65,956	2	服務費用	年	1	32,000	32,000	教師上下班交通費。
							32,000	休假旅遊補助費。
							69,956	

## 臺北市地方教育發展基金－臺北市文山區景興國民小學

## 基金用途－學前教育計畫明細表

中華民國107年度

單位：新臺幣元

前年度決算數	上年度預算數	科 目		本年度預算數				說 明
		編 號	名 稱	單 位	數 量	單 價	金 額	
16,712	25,456	27	一般服務費				29,456	較上年度預算數25,456元，增加4,000元。
912	3,456	276	佣金、匯費、經理費及手續費	人、學期	96x2	18	3,456	委託超商代收學雜費手續費(按120人*80%編列)。
15,800	22,000	27F	體育活動費	人、年	8x1	2,000	16,000	文康活動費，本校編列教師8人，每人編列2,000元。
				人、年	5x1	2,000	10,000	文康活動費，本校編列契約進用教保員3人，廚工2人，合計5人，每人編列2,000元(上述人員係幼托整合前得編列文康活動費之人員)。
46,225	40,500	28	專業服務費				40,500	較上年度預算數40,500元，無增減。
7,200		285	講課鐘點、稿費、出席審查及查詢費					
39,025	40,500	28Y	其他	班、人、月	4x2x9	500	36,000	學童午餐指導費(導師)。
				人、月	1x9	500	4,500	學童午餐指導費(教保員)。
297,899	77,600	3	材料及用品費					

臺北市地方教育發展基金－臺北市文山區景興國民小學

40501551-41

基金用途－學前教育計畫明細表

中華民國107年度

單位：新臺幣元

前年度決算數	上年度預算數	科 目		本年度預算數				說 明
		編 號	名 稱	單 位	數 量	單 價	金 額	
28,290	73,700	31	使用材料費					較上年度預算數73,700元，減少73,700元。
28,290	73,700	315	設備零件					
269,609	3,900	32	用品消耗					較上年度預算數3,900元，減少3,900元。
3,311		321	辦公(事務)用品					
21,491	3,900	322	報章什誌					
244,807		32Y	其他					
418,529	139,596	7	會費、捐助、補助、分攤、 照護、救濟與交流活動 費				162,862	較上年度預算數139,596元，增加23,266元。
418,529	139,596	74	補貼(償)、獎勵、慰問、 照護與救濟				162,862	
418,529	139,596	74Y	其他	人、學期	7x2	11,633	162,862	
11,500	96,000	9	其他				96,000	低收入戶家庭幼生月費補助。
11,500	96,000	91	其他支出				96,000	較上年度預算數96,000元，無增減。
11,500	96,000	91Y	其他	年	1	96,000	96,000	幼兒導護費。

## 臺北市地方教育發展基金－臺北市文山區景興國民小學

## 基金用途－一般行政管理計畫明細表

中華民國107年度

單位：新臺幣元

前年度決算數	上年度預算數	科 目		本年度預算數				說 明
		編 號	名 稱	單位	數量	單價	金額	
17,029,603	19,094,403		合 計				20,883,337	
14,831,617	16,459,588	1	用人費用				18,167,775	
9,710,080	10,932,000	11	正式員額薪資				12,000,000	較上年度預算數10,932,000元，增加1,068,000元。
7,429,900	8,748,000	113	職員薪金	年	1	9,816,000	9,816,000	教職員13人薪金（詳用人費用彙計表）。
2,280,180	2,184,000	114	工員工資	年	1	2,184,000	2,184,000	工員6人工資（詳用人費用彙計表）。
395,234	533,084	13	超時工作報酬				669,615	較上年度預算數533,084元，增加136,531元。
395,234	533,084	131	加班費	年	1	597,465	597,465	不休假出勤加班費。
				年	1	22,200	22,200	一般業務加班(統籌業務費)。
				年	1	49,950	49,950	校園安全校內同仁例假日人力支援。
2,374,205	2,607,500	15	獎金				2,994,500	較上年度預算數2,607,500元，增加387,000元。
1,190,551	1,241,000	151	考績獎金	年	1	1,494,500	1,494,500	依考績法規定核發之獎金。



## 臺北市地方教育發展基金－臺北市文山區景興國民小學

40501551-43

## 基金用途－一般行政管理計畫明細表

中華民國107年度

單位：新臺幣元

前年度決算數	上年度預算數	科 目		本年度預算數				說 明
		編 號	名 稱	單位	數量	單價	金額	
1,183,654	1,366,500	152	年終獎金	年	1	1,500,000	1,500,000	依規定於年節加發之獎金。
1,007,540	872,976	16	退休及卹償金				1,026,480	較上年度預算數872,976元，增加153,504元。
666,009	763,776	161	職員退休及離職金	年	1	851,760	851,760	提撥退撫基金。
341,531	109,200	162	工員退休及離職金	年	1	174,720	174,720	提撥勞工退休準備金。
1,344,558	1,514,028	18	福利費				1,477,180	較上年度預算數1,514,028元，減少36,848元。
978,686	1,044,588	181	分擔員工保險費	年	1	1,087,740	1,087,740	分擔公保、勞保、健保費。
109,872	181,440	187	員工通勤交通費	人、月、段	7x12x2	630	105,840	職員、技工、工友上下班交通費。
				人、月、段	10x12x1	630	75,600	職員、技工、工友上下班交通費。
256,000	288,000	18Y	其他福利費	年	1	208,000	208,000	休假旅遊補助費。
1,866,472	2,202,215	2	服務費用				2,282,962	
33,384	76,047	22	郵電費					較上年度預算數76,047元，減少

## 臺北市地方教育發展基金－臺北市文山區景興國民小學

## 基金用途－一般行政管理計畫明細表

中華民國107年度

單位：新臺幣元

前年度決算數	上年度預算數	科 目		本年度預算數				說 明
		編 號	名 稱	單 位	數 量	單 價	金 額	
33,384	76,047	222	電話費					76,047元。
1,506,688	1,657,768	27	一般服務費				1,684,512	較上年度預算數1,657,768元，增加26,744元。
11,020		276	佣金、匯費、經理費及手續費					
1,464,674	1,621,768	279	外包費				1,646,512	
				人、年	4x1	40,000	160,000	消化超額職工(技工、工友)業務外包費。
				人、月	1x12	36,000	432,000	工友勞務外包費(依102.9.2北市教人字第10238530400號函編列)。
				人、月	2x12	43,938	1,054,512	校警勞務外包費(依103.1.29北市教人字第10331319400號函編列)。
30,994	36,000	27F	體育活動費				38,000	
				人、年	19x1	2,000	38,000	文康活動費，本校編列職員13人，工員6人，合計19人，每人編列2,000元。
228,000	370,000	28	專業服務費				500,050	較上年度預算數370,000元，增加130,050元。
228,000	370,000	28Y	其他				500,050	

臺北市地方教育發展基金－臺北市文山區景興國民小學

40501551-45

基金用途－一般行政管理計畫明細表

中華民國107年度

單位：新臺幣元

前年度決算數	上年度預算數	科 目		本年度預算數				說 明
		編 號	名 稱	單 位	數 量	單 價	金 額	
				年	1	500,050	500,050	校園安全機械定點、機動巡邏等保全費用。
98,400	98,400	29	公共關係費				98,400	較上年度預算數98,400元，無增減。
98,400	98,400	291	公共關係費				98,400	
				月	12	8,200	98,400	校長特別費。
331,514	428,800	3	材料及用品費				428,800	
331,514	428,800	32	用品消耗				428,800	較上年度預算數428,800元，無增減。
331,514	428,800	321	辦公(事務)用品				428,800	
				年	1	428,800	428,800	統籌業務費計算如下：普通班36班，附設幼兒園4班，1,290元*15班*12月=232,200元，810元*15班*12月=145,800元，640元*10班*12月=76,800元，以上合計454,800元，除依實際需求移列加班費22,200元及會費3,800元外，其餘如列數。
	3,800	7	會費、捐助、補助、分攤、照護、救濟與交流活動費				3,800	
	3,800	71	會費				3,800	較上年度預算數3,800元，無增

## 臺北市地方教育發展基金－臺北市文山區景興國民小學

## 基金用途－一般行政管理計畫明細表

中華民國107年度

單位：新臺幣元

前年度決算數	上年度預算數	科 目		本年度預算數				說 明
		編 號	名 稱	單位	數量	單價	金額	
	3,800	713	職業團體會費				3,800	減。
				人、年	2x1	1,000	2,000	護理師公會會費(統籌業務費)。
				人、年	1x1	1,800	1,800	營養師公會會費(統籌業務費)。

臺北市地方教育發展基金－臺北市文山區景興國民小學

40501551-47

基金用途－建築及設備計畫明細表

中華民國107年度

單位：新臺幣元

前年度決算數	上年度預算數	科 目		本年度預算數				說 明
		編 號	名 稱	單 位	數 量	單 價	金 額	
6,434,561	5,277,792		合計				7,209,602	
6,434,561	5,277,792	5	購建固定資產、無形資產及非理財目的之長期投資				7,209,602	
3,172,920	2,712,047	51	購置固定資產				2,894,332	
3,172,920	2,712,047		一般建築及設備計畫				2,894,332	
			電話總機系統更新工程				639,100	
		514	購置機械及設備				100,000	
				套	1	35,000	35,000	新購不斷電系統設備。
				套	1	65,000	65,000	新購語音系統(含設計、測試及安裝)。
		515	購置交通及運輸設備				520,500	
				套	1	55,000	55,000	汰舊換新電話維護管理系統。
				套	1	465,500	465,500	新購全數位多功能IP網路電話系統(含設計、測試及安裝)。
		516	購置什項設備				18,600	
				臺	1	18,600	18,600	新購19英吋41U標準型儀器組合

## 臺北市地方教育發展基金－臺北市文山區景興國民小學

## 基金用途－建築及設備計畫明細表

中華民國107年度

單位：新臺幣元

前年度決算數	上年度預算數	科 目		本年度預算數				說 明
		編 號	名 稱	單 位	數 量	單 價	金 額	
		515	校園數位廣播系統改善工程				535,800	架。
			購置交通及運輸設備				518,000	
			臺	1	180,000	180,000	汰舊換新數位尋址分區廣播控制主機。	
			臺	1	108,000	108,000	汰舊換新數位多功能圖控管理主機。	
			臺	3	25,000	75,000	汰舊換新400W擴大主機。	
			臺	1	12,500	12,500	新購總電源時序控制器。	
			臺	3	19,500	58,500	汰舊換新雙頻無線麥克風組。	
		臺	1	24,000	24,000	汰舊換新綜合功率擴大機。		
		支	4	15,000	60,000	新購司令台防水喇叭(含設計、測試及安裝)。		
		516	購置什項設備				17,800	
			座	1	17,800	17,800	汰舊換新19英寸41U廣播設備機櫃(含設計、測試及安裝)。	
		514	中央廚房設施設備				450,000	
			購置機械及				450,000	

臺北市地方教育發展基金－臺北市文山區景興國民小學

40501551-49

基金用途－建築及設備計畫明細表

中華民國107年度

單位：新臺幣元

前年度決算數	上年度預算數	科 目		本年度預算數				說 明
		編 號	名 稱	單 位	數 量	單 價	金 額	
			設備	臺	2	225,000	450,000	汰舊換新蒸汽鍋爐(含管線更新及安裝配管)。
			網路電話閘道器設備				11,000	
		514	購置機械及設備	臺	1	11,000	11,000	汰舊換新網路電話閘道器。
274,578	326,660		班級設備				371,832	
	78,960	514	購置機械及設備	臺	2	19,666	39,332	新購實物投影機(500萬畫素以上，可攜型)。
274,578	247,700	516	購置什項設備	臺	1	94,500	94,500	汰舊換新一對二分離式變頻冷氣機(10KW以上，含安裝費)。
				臺	1	95,000	95,000	新購校園數位電子看板。
				支	2	49,000	98,000	汰舊換新單柱式籃球架。
				臺	1	20,000	20,000	汰舊換新冰箱。
				臺	1	25,000	25,000	汰舊換新鑽孔機。

## 臺北市地方教育發展基金－臺北市文山區景興國民小學

## 基金用途－建築及設備計畫明細表

中華民國107年度

單位：新臺幣元

前年度決算數	上年度預算數	科 目		本年度預算數				說 明
		編 號	名 稱	單 位	數 量	單 價	金 額	
734,600	728,000		資訊設備				809,000	
734,600	728,000	514	購置機械及設備				809,000	
				部	19	25,000	475,000	汰舊換新個人電腦(電腦專案計畫)。
				年	1	154,000	154,000	汰舊換新網路及資訊周邊設備(電腦專案計畫)。
				臺	15	12,000	180,000	新購平板電腦(電腦專案計畫)。
31,329			幼兒園設備				77,600	
31,329		514	購置機械及設備				17,600	
				臺	1	17,600	17,600	汰舊換新數位類單眼相機。
		516	購置什項設備				60,000	
				臺	1	60,000	60,000	汰舊換新一對一分離式變頻冷氣機(7.2KW以上，含安裝費)。
2,132,413	1,657,387		校園設備					
1,804,419	969,720	514	購置機械及設備					
256,000	687,667	515	購置交通及運輸設備					
71,994		516	購置什項設備					



臺北市地方教育發展基金－臺北市文山區景興國民小學

40501551-51

基金用途－建築及設備計畫明細表

中華民國107年度

單位：新臺幣元

前年度決算數	上年度預算數	科 目		本年度預算數				說 明
		編 號	名 稱	單 位	數 量	單 價	金 額	
83,700	36,000	52	備 購置無形資產				36,000	
83,700	36,000		一般建築及設備計 畫				36,000	
36,000	36,000		資訊設備				36,000	
36,000	36,000	521	購置電腦軟 體	年	1	36,000	36,000	電腦教學軟體費(電腦專案計畫) 。
47,700			校園軟體設備					
47,700		521	購置電腦軟 體					
3,177,941	2,529,745	58	遞延支出(臺北市地 方教育發展基金及臺 北市臺北都會區捷運 固定資產重置基金專 用)				4,279,270	
3,177,941	2,529,745		一般建築及設備計 畫				4,279,270	
		581	電話總機系統 更新工程				460,750	
			遞延修繕房				460,750	

## 臺北市地方教育發展基金－臺北市文山區景興國民小學

## 基金用途－建築及設備計畫明細表

中華民國107年度

單位：新臺幣元

前年度決算數	上年度預算數	科 目		本年度預算數				說 明
		編 號	名 稱	單 位	數 量	單 價	金 額	
			屋建築支出				405,000	一、施工費
				式	1	325,000	325,000	電話幹線及水平用戶端線路更新佈放(含主幹線、分支線線材、C型複合式端子板及工程五金另料配件)。
				式	1	80,000	80,000	系統安裝及測試工資(系統安裝、測試、整合及舊系統拆除)。
				式	1	47,650	47,650	二、委託技術服務費(總包價法)。
				式	1	8,100	8,100	三、工程管理費(按施工費2%提列)。
			校園數位廣播系統改善工程				396,675	
		581	遞延修繕房屋建築支出				396,675	
				式	1	150,000	150,000	一、施工費 廣播專用電纜線。
				式	1	1,500	1,500	防水有線麥克風2孔插座。
				式	1	120,000	120,000	設備安裝佈線施工費(含舊系統及舊線路拆除)。

臺北市地方教育發展基金－臺北市文山區景興國民小學

40501551-53

基金用途－建築及設備計畫明細表

中華民國107年度

單位：新臺幣元

前年度決算數	上年度預算數	科目		本年度預算數				說明		
		編號	名稱	單位	數量	單價	金額			
		581	仁愛樓廁所整 修工程 遞延修繕房 屋建築支出	式	1	20,000	20,000	五金另料。		
				式	1	30,000	30,000	系統安裝及測試。		
				式	1	68,745	68,745	二、委託技術服務費(總包價法)。		
				式	1	6,430	6,430	三、工程管理費(按施工費2%提列)。		
								3,221,845		
								3,221,845		
								2,983,190	一、施工費	
						個	20	9,990	199,800	蹲式大便器(含拆除運棄、配管安裝)。
						間	34	15,750	535,500	隔間(含工具間及拆除運棄)。
						個	4	5,250	21,000	托布盆(含拆除運棄、配管安裝)。
				平方公尺	132	630	83,160	廁所照明燈具(含拆除運棄、開關、抽風設備)。		
				平方公尺	132	180	23,760	廁所天花板粉刷油漆(含刮除舊漆)。		
				座	4	21,000	84,000	洗手台組(含拆除運棄、配管安裝、明鏡及水龍頭)。		

## 臺北市地方教育發展基金－臺北市文山區景興國民小學

## 基金用途－建築及設備計畫明細表

中華民國107年度

單位：新臺幣元

前年度決算數	上年度預算數	科 目		本年度預算數				說 明
		編 號	名 稱	單 位	數 量	單 價	金 額	
				公尺	215	400	86,000	管道間主幹管及其他管材更新。
				個	1	25,000	25,000	無障礙馬桶（含拆除運棄、配管安裝）。
				間	1	29,400	29,400	無障礙廁所附屬設備（拉門、扶手、呼救鈴、傾斜明鏡）（含拆除運棄、配管安裝）。
				個	1	12,000	12,000	無障礙洗手台（含拆除運棄、配管安裝）。
				平方公尺	3	5,660	16,980	鋁維修門(含拆除運棄、五金、安裝)。
				平方公尺	3	4,000	12,000	木門(含拆除運棄)。
				平方公尺	135	1,580	213,300	新砌牆及水泥粉刷。
				平方公尺	132	1,470	194,040	地面(含拆除運棄、防水處理)。
				平方公尺	474	1,360	644,640	牆面(含拆除運棄、防水處理)。
				平方公尺	132	1,200	158,400	廁所天花板鋼筋外露鏽蝕修復（含除鏽、防鏽漆、介面接著劑、水泥砂漿修復）。
				個	15	7,880	118,200	小便器(含拆除運棄、配管安裝)。
				個	15	5,250	78,750	小便器電子式沖水感應器。
				片	15	2,210	33,150	小便器搗擺（含拆除運棄）。

臺北市地方教育發展基金－臺北市文山區景興國民小學

40501551-55

基金用途－建築及設備計畫明細表

中華民國107年度

單位：新臺幣元

前年度決算數	上年度預算數	科 目		本年度預算數				說 明
		編 號	名 稱	單 位	數 量	單 價	金 額	
				個	10	10,950	109,500	坐式大便器(含拆除運棄、配管安裝)。
				座	20	10,000	200,000	蹲式馬桶不銹鋼槽(含安裝、五金配件)。
				組	4	2,200	8,800	小便斗扶手。
				片	1	830	830	無障礙標示牌。
				組	1	1,380	1,380	無障礙指示牌。
				組	8	4,500	36,000	不銹鋼倒T扶手。
				組	8	3,450	27,600	L型馬桶不銹鋼扶手。
				組	30	1,000	30,000	緊急求救鈴及蜂鳴器(含料及管線預埋)。
				式	1	178,991	178,991	二、委託技術服務費(總包價法)。
				式	1	59,664	59,664	三、工程管理費(按施工費2%提列)。
		581	校園骨幹網路更新				200,000	
			遞延修繕房屋建築支出				200,000	
							200,000	一、施工費
				公尺	480	400	192,000	MPO OS2 12芯線材-簡單施工。

## 臺北市地方教育發展基金－臺北市文山區景興國民小學

## 基金用途－建築及設備計畫明細表

中華民國107年度

單位：新臺幣元

前年度決算數	上年度預算數	科 目		本年度預算數				說 明
		編 號	名 稱	單 位	數 量	單 價	金 額	
3,177,941	2,529,745		校園整修工程	條	10	800	8,000	光纖短跳接線。
3,173,941	2,529,745	581	遞延修繕房屋建築支出					
4,000		582	其他遞延支出					

# 參 考 表

臺北市地方教育發展基金－臺北市文山區景興國民小學

40501551-57

預計平衡表

中華民國107年12月31日

單位：新臺幣元

105年(前年)12月31日		科 目		107年12月31日		106年(上年)12月31日				比較 增減(-)
決 算 數		編 號	名 稱	預 計 數		預 計 數	調 整 數(±)	調 整 後 預 計 數		
金 額	%			金 額	%			金 額	%	
3,130,792,472	100.00		資產合計	3,125,394,653	100.00	2,980,780,883	147,606,391	3,128,387,274	100.00	-2,992,621
3,130,792,472	100.00	1	資產	3,125,394,653	100.00	2,980,780,883	147,606,391	3,128,387,274	100.00	-2,992,621
17,340,049	0.55	11	流動資產	11,942,230	0.38	12,543,197	2,391,654	14,934,851	0.47	-2,992,621
16,940,049	0.54	111	現金	11,542,230	0.37	12,143,197	2,391,654	14,534,851	0.46	-2,992,621
16,940,049	0.54	1112	銀行存款	11,542,230	0.37	12,143,197	2,391,654	14,534,851	0.46	-2,992,621
400,000	0.01	115	預付款項	400,000	0.01	400,000		400,000	0.01	
400,000	0.01	1154	預付費用	400,000	0.01	400,000		400,000	0.01	
4,870,479	0.16	12	投資、長期應收款項、貸墊款及 準備金	4,870,479	0.16	2,243,542	2,626,937	4,870,479	0.16	
4,870,479	0.16	124	準備金	4,870,479	0.16	2,243,542	2,626,937	4,870,479	0.16	
3,704,674	0.12	1241	退休及離職準備金	3,704,674	0.12	1,308,677	2,395,997	3,704,674	0.12	
1,165,805	0.04	124Y	其他準備金	1,165,805	0.04	934,865	230,940	1,165,805	0.04	
3,108,581,944	99.29	13	其他資產	3,108,581,944	99.46	2,965,994,144	142,587,800	3,108,581,944	99.37	
3,108,581,944	99.29	131	什項資產	3,108,581,944	99.46	2,965,994,144	142,587,800	3,108,581,944	99.37	
3,108,581,944	99.29	1316	代管資產	3,108,581,944	99.46	2,965,994,144	142,587,800	3,108,581,944	99.37	
3,130,792,472	100.00		負債及基金餘額合計	3,125,394,653	100.00	2,980,780,883	147,606,391	3,128,387,274	100.00	-2,992,621
3,120,391,459	99.67	2	負債	3,120,391,459	99.84	2,975,811,408	144,580,051	3,120,391,459	99.74	
6,019,077	0.19	21	流動負債	6,019,077	0.19	5,210,089	808,988	6,019,077	0.19	
6,019,077	0.19	212	應付款項	6,019,077	0.19	5,210,089	808,988	6,019,077	0.19	
6,019,077	0.19	2123	應付代收款	6,019,077	0.19	5,210,089	808,988	6,019,077	0.19	
3,114,372,382	99.48	22	其他負債	3,114,372,382	99.65	2,970,601,319	143,771,063	3,114,372,382	99.55	
3,114,372,382	99.48	221	什項負債	3,114,372,382	99.65	2,970,601,319	143,771,063	3,114,372,382	99.55	
2,034,219	0.06	2211	存入保證金	2,034,219	0.07	2,292,460	-258,241	2,034,219	0.07	
3,704,674	0.13	2213	應付退休及離職金	3,704,674	0.12	1,308,677	2,395,997	3,704,674	0.11	
3,108,581,944	99.29	2214	應付代管資產	3,108,581,944	99.46	2,965,994,144	142,587,800	3,108,581,944	99.37	



## 臺北市地方教育發展基金－臺北市文山區景興國民小學

## 預計平衡表

中華民國107年12月31日

單位：新臺幣元

105年(前年)12月31日		科 目		107年12月31日		106年(上年)12月31日				比 較 增減(-)
決 算 數		編 號	名 稱	預 計 數		預 計 數	調 整 數(±)	調 整 後 預 計 數		
金 額	%			金 額	%			金 額	%	
51,545	0.00	2215	暫收及待結轉帳項	51,545	0.00	1,006,038	-954,493	51,545	0.00	
10,401,013	0.33	3	基金餘額	5,003,194	0.16	4,969,475	3,026,340	7,995,815	0.26	-2,992,621
10,401,013	0.33	31	基金餘額	5,003,194	0.16	4,969,475	3,026,340	7,995,815	0.26	-2,992,621
10,401,013	0.33	311	基金餘額	5,003,194	0.16	4,969,475	3,026,340	7,995,815	0.26	-2,992,621
10,401,013	0.33	3111	累積餘額	5,003,194	0.16	4,969,475	3,026,340	7,995,815	0.26	-2,992,621

註：1.信託代理與保證資產(負債)前年度決算數0元，上年度調整後預計數0元，本年度預計數0元。2.或有資產(負債)0元。3.本基金自93年度起，本固定項目分開原則，將屬長期固定帳項，包括固定資產167,670,205元、無形資產295,426元及長期債務0元等，另立帳類管理，未納入本表。

臺北市地方教育發展基金－臺北市文山區景興國民小學

40501551-59

各項費用彙計表

中華民國107年度

單位：新臺幣元

前年度 決算數	上年度 預算數	計畫別	合計	國民教育計畫	學前教育計畫	一般行政管理計畫	建築及設備計畫
		用途別科目					
161,595,773	151,684,205	合計	164,656,250	124,713,998	11,849,313	20,883,337	7,209,602
143,252,318	134,328,264	用人費用	143,401,925	113,713,655	11,520,495	18,167,775	
81,028,885	75,193,860	正式員額薪資	82,124,336	61,884,000	8,240,336	12,000,000	
78,256,640	72,265,860	職員薪金	79,244,336	61,884,000	7,544,336	9,816,000	
2,772,245	2,928,000	工員工資	2,880,000		696,000	2,184,000	
686,104	1,141,652	聘僱及兼職人員薪資	663,520	663,520			
	569,652	聘用人員薪金					
686,104	572,000	兼職人員酬金	663,520	663,520			
994,198	1,258,786	超時工作報酬	1,523,434	698,177	155,642	669,615	
994,198	1,258,786	加班費	1,523,434	698,177	155,642	669,615	
18,340,780	16,765,940	獎金	18,773,733	14,102,500	1,676,733	2,994,500	
8,174,411	7,295,500	考績獎金	8,564,500	6,367,000	703,000	1,494,500	
10,166,369	9,470,440	年終獎金	10,209,233	7,735,500	973,733	1,500,000	
30,867,223	28,442,524	退休及卹償金	30,062,556	28,379,148	656,928	1,026,480	
28,415,474	27,298,128	職員退休及離職金	29,867,676	28,379,148	636,768	851,760	
2,451,749	1,144,396	工員退休及離職金	194,880		20,160	174,720	
11,335,128	11,525,502	福利費	10,254,346	7,986,310	790,856	1,477,180	
7,701,142	6,866,712	分擔員工保險費	7,002,276	5,223,840	690,696	1,087,740	

## 臺北市地方教育發展基金－臺北市文山區景興國民小學

## 各項費用彙計表

中華民國107年度

單位：新臺幣元

前年度 決算數	上年度 預算數	計畫別		合計	國民教育計畫	學前教育計畫	一般行政管理計畫	建築及設備計畫
		用途別科目						
198,500	446,660	傷病醫藥費		415,160	410,000	5,160		
589,828	725,760	員工通勤交通費		716,940	472,500	63,000	181,440	
2,845,658	3,486,370	其他福利費		2,119,970	1,879,970	32,000	208,000	
7,230,933	8,211,745	服務費用		8,474,961	6,122,043	69,956	2,282,962	
1,714,316	2,912,160	水電費		2,845,597	2,845,597			
1,406,437	2,140,800	工作場所電費		2,051,300	2,051,300			
229,797	231,360	工作場所水費		254,297	254,297			
78,082	540,000	氣體費		540,000	540,000			
33,384	76,047	郵電費						
33,384	76,047	電話費						
45,263	58,050	旅運費		57,660	57,660			
45,263	58,050	國內旅費		57,660	57,660			
	19,190	印刷裝訂與廣告費		5,000	5,000			
	19,190	印刷及裝訂費		5,000	5,000			
1,359,337	1,457,466	修理保養及保固費		1,582,166	1,582,166			
1,085,167	1,115,400	一般房屋修護費		1,176,150	1,176,150			
274,170	342,066	機械及設備修護費		406,016	406,016			
3,500	33,100	保險費		33,100	33,100			

臺北市地方教育發展基金－臺北市文山區景興國民小學

40501551-61

各項費用彙計表

中華民國107年度

單位：新臺幣元

前年度 決算數	上年度 預算數	計畫別	合計	國民教育計畫	學前教育計畫	一般行政管理計畫	建築及設備計畫
		用途別科目					
3,500	3,500	責任保險費	3,500	3,500			
	29,600	其他保險費	29,600	29,600			
2,988,978	2,350,832	一般服務費	2,379,288	665,320	29,456	1,684,512	
26,296	31,680	佣金、匯費、經理費及手續費	31,392	27,936	3,456		
1,464,674	1,621,768	外包費	1,646,512			1,646,512	
1,326,438	489,384	計時與計件人員酬金	489,384	489,384			
171,570	208,000	體育活動費	212,000	148,000	26,000	38,000	
987,755	1,206,500	專業服務費	1,473,750	933,200	40,500	500,050	
148,475	308,200	講課鐘點、稿費、出席審查及查詢費	426,200	426,200			
49,600	55,200	委託檢驗(定)試驗認證費	62,400	62,400			
3,000	3,800	試務甄選費	3,800	3,800			
135,200		電子計算機軟體服務費					
651,480	839,300	其他	981,350	440,800	40,500	500,050	
98,400	98,400	公共關係費	98,400			98,400	
98,400	98,400	公共關係費	98,400			98,400	
2,141,489	1,786,724	材料及用品費	3,353,248	2,924,448		428,800	
619,645	328,234	使用材料費	1,473,900	1,473,900			
619,645	328,234	設備零件	1,473,900	1,473,900			

## 臺北市地方教育發展基金－臺北市文山區景興國民小學

## 各項費用彙計表

中華民國107年度

單位：新臺幣元

前年度 決算數	上年度 預算數	計畫別	合計	國民教育計畫	學前教育計畫	一般行政管理計畫	建築及設備計畫
		用途別科目					
1,521,844	1,458,490	用品消耗	1,879,348	1,450,548		428,800	
348,137	439,200	辦公(事務)用品	438,000	9,200		428,800	
86,057	74,040	報章什誌	64,968	64,968			
7,968	7,700	醫療用品(非醫療院所使用)	25,000	25,000			
1,079,682	937,550	其他	1,351,380	1,351,380			
28,800	4,800	租金、償債與利息	4,800	4,800			
24,000		交通及運輸設備租金					
24,000		車租					
4,800	4,800	什項設備租金	4,800	4,800			
4,800	4,800	什項設備租金	4,800	4,800			
6,434,561	5,277,792	購建固定資產、無形資產及非理財目的之長期投資	7,209,602				7,209,602
3,172,920	2,712,047	購置固定資產	2,894,332				2,894,332
2,570,348	1,776,680	購置機械及設備	1,426,932				1,426,932
256,000	687,667	購置交通及運輸設備	1,038,500				1,038,500
346,572	247,700	購置什項設備	428,900				428,900
83,700	36,000	購置無形資產	36,000				36,000
83,700	36,000	購置電腦軟體	36,000				36,000
3,177,941	2,529,745	遞延支出(臺北市地方教育	4,279,270				4,279,270

臺北市地方教育發展基金－臺北市文山區景興國民小學

40501551-63

各項費用彙計表

中華民國107年度

單位：新臺幣元

前年度 決算數	上年度 預算數	計畫別	合計	國民教育計畫	學前教育計畫	一般行政管理計畫	建築及設備計畫
		用途別科目					
3,173,941	2,529,745	發展基金及臺北市臺北都會區捷運固定資產重置基金專用)					
4,000		遞延修繕房屋建築支出	4,279,270				4,279,270
		其他遞延支出					
35,850	38,284	稅捐及規費(強制費)	38,284	38,284			
35,850	38,284	房屋稅	38,284	38,284			
35,850	38,284	一般房屋稅	38,284	38,284			
2,199,121	1,456,996	會費、捐助、補助、分攤、照護、救濟與交流活動費	1,596,830	1,430,168	162,862	3,800	
	3,800	會費	3,800			3,800	
	3,800	職業團體會費	3,800			3,800	
		捐助、補助與獎助	10,000	10,000			
		獎助學員生給與	10,000	10,000			
2,199,121	1,453,196	補貼(償)、獎勵、慰問、照護與救濟	1,583,030	1,420,168	162,862		
2,199,121	1,453,196	其他	1,583,030	1,420,168	162,862		
272,701	579,600	其他	576,600	480,600	96,000		
272,701	579,600	其他支出	576,600	480,600	96,000		
272,701	579,600	其他	576,600	480,600	96,000		

## 臺北市地方教育發展基金－臺北市文山區景興國民小學

## 員工人數彙計表

中華民國107年度

單位：人

計 畫 及 項 目	本年度預算數	上年度預算數	本年度增減數	增 減 原 因
合計	106	104	2	
國民教育計畫部分	74	75	-1	
正式職員	74	74		
臨時職員		1	-1	
學前教育計畫部分	13	11	2	
正式職員	11	9	2	
正式工員	2	2		
一般行政管理計畫部分	19	18	1	
正式職員	13	12	1	
正式工員	6	6		

註：1.本表不包含臨時工員人數。

2.本表臨時職員係指奉准有案之約聘僱人員。

本 頁 空 白



## 用人費用

中華民國

計畫及項目	合計	正式員額薪資	聘僱及兼職人員薪資	超時工作報酬	津貼	獎金		
						年終獎金	績效獎金	考績獎金
合計	143,401,925	82,124,336	663,520	1,523,434		10,209,233		8,564,500
國民教育計畫	113,713,655	61,884,000	663,520	698,177		7,735,500		6,367,000
職員薪金	61,884,000	61,884,000						
兼職人員酬金	663,520		663,520					
加班費	698,177			698,177				
考績獎金	6,367,000							6,367,000
年終獎金	7,735,500					7,735,500		
職員退休及離職金	28,379,148							
分擔員工保險費	5,223,840							
傷病醫藥費	410,000							
員工通勤交通費	472,500							
其他福利費	1,879,970							
學前教育計畫	11,520,495	8,240,336		155,642		973,733		703,000
職員薪金	7,544,336	7,544,336						
工員工資	696,000	696,000						
加班費	155,642			155,642				
考績獎金	703,000							703,000
年終獎金	973,733					973,733		

彙計表

107年度

單位：新臺幣元

其他獎金	退休及卹償金		資遣費	福 利 費					提繳費
	退休金	卹償金		分擔保險費	傷病醫藥費	提撥福利金	員工通勤交通費	其他福利費	
	30,062,556			7,002,276	415,160		716,940	2,119,970	
	28,379,148			5,223,840	410,000		472,500	1,879,970	
	28,379,148			5,223,840	410,000		472,500	1,879,970	
	656,928			690,696	5,160		63,000	32,000	

## 用人費用

中華民國

計畫及項目	合計	正式員額薪資	聘僱及兼職人員薪資	超時工作報酬	津貼	獎金		
						年終獎金	績效獎金	考績獎金
職員退休及離職金	636,768							
工員退休及離職金	20,160							
分擔員工保險費	690,696							
傷病醫藥費	5,160							
員工通勤交通費	63,000							
其他福利費	32,000							
一般行政管理計畫	18,167,775	12,000,000		669,615		1,500,000		1,494,500
職員薪金	9,816,000	9,816,000						
工員工資	2,184,000	2,184,000						
加班費	669,615			669,615				
考績獎金	1,494,500							1,494,500
年終獎金	1,500,000					1,500,000		
職員退休及離職金	851,760							
工員退休及離職金	174,720							
分擔員工保險費	1,087,740							
員工通勤交通費	181,440							
其他福利費	208,000							

註：本表不包含臨時工員薪津。

彙計表

107年度

單位：新臺幣元

其他獎金	退休及卹償金		資遣費	福 利 費					提繳費
	退休金	卹償金		分擔保險費	傷病醫藥費	提撥福利金	員工通勤交通費	其他福利費	
	636,768								
	20,160			690,696	5,160		63,000	32,000	
	1,026,480			1,087,740			181,440	208,000	
	851,760								
	174,720			1,087,740			181,440	208,000	

臺北市地方教育發展基金－臺北市文山區景興國民小學單位（或計畫）成本分析表

中華民國107年度

單位：新臺幣元

計畫別	單位	單位成本	數量	預算數	說明
合計				164,656,250	
國民教育計畫				124,713,998	
學前教育計畫				11,849,313	
一般行政管理計畫				20,883,337	
建築及設備計畫				7,209,602	

臺北市地方教育發展基金－臺北市文山區景興國民小學

40501551-71

5年來主要業務計畫分析表

中華民國107年度

單位：新臺幣元

年 度 及 項 目	單 位	數 量	單位成本或 平均利(費)率	金 額	說 明
(本)年度預算數				136,563,311	
國民教育計畫				124,713,998	
學前教育計畫				11,849,313	
(上)年度預算數				127,312,010	
國民教育計畫				115,932,374	
學前教育計畫				11,379,636	
(前)年度決算數				138,131,609	
國民教育計畫				126,946,758	
學前教育計畫				11,184,851	
(104)年度決算數				134,505,214	
國民教育計畫				123,277,355	
學前教育計畫				11,227,859	
(103)年度決算數				136,751,694	
國民教育計畫				125,940,741	
學前教育計畫				10,810,953	

## 臺北市地方教育發展基金－臺北市文山區景興國民小學

## 固定項目明細表

中華民國107年度

單位：新臺幣元

項 目	取得成本/ 舉債數	以前年度累計折舊( 耗)/長期投資評價/ 未攤銷溢(折)價	本年度增加	本年度減少	本年度提列折舊(耗)/ 長期投資評價變動數/ 攤銷數	期末餘額
資產	265,207,868	92,349,698	2,930,332		7,822,871	167,965,631
土地	12,840					12,840
土地改良物	2,951,588	1,201,152			263,460	1,486,976
房屋及建築	206,775,043	50,110,928			3,786,096	152,878,019
機械及設備	31,250,213	21,835,977	1,426,932		2,566,380	8,274,788
交通及運輸設備	5,902,445	4,122,935	1,038,500		386,946	2,431,064
什項設備	17,955,339	15,016,389	428,900		781,332	2,586,518
電腦軟體	360,400	62,317	36,000		38,657	295,426

註：自93年度起本固定項目分開原則，將屬長期固定帳項另立帳類管理。