

臺北市地方教育發展基金－臺北市松山區健康國民小學

40501407-1

財務摘要

中華民國107年度

單位：新臺幣元

| 項 目 | 本 年 度 | 上 年 度 | 比較增減(-) | % |
|----------------|-------------|-------------|------------|--------|
| 經營成績： | | | | |
| 基金來源 | 219,868,673 | 127,649,005 | 92,219,668 | 72.24 |
| 基金用途 | 224,410,073 | 130,914,377 | 93,495,696 | 71.42 |
| 賸餘(短絀－) | -4,541,400 | -3,265,372 | -1,276,028 | -- |
| 餘絀情形： | | | | |
| 基金餘額 | 22,025,582 | 26,566,982 | -4,541,400 | -17.09 |
| 現金流量(註)： | | | | |
| 現金及約當現金之淨增(減－) | -4,541,400 | -3,265,372 | -1,276,028 | -- |

附註：現金流量係採現金及約當現金基礎，包括現金及自投資日起3個月內到期或清償之債權證券。

臺北市地方教育發展基金－臺北市松山區健康國民小學

業務計畫及預算概要

中華民國 107 年度

壹、基金概況

一、設立宗旨及願景：

(一) 本校遵照憲法第 158 及 160 條規定，教育文化應發展民族精神、自治精神，國民道德與健全體格、科學及生活智能，以培養學童七大學習領域及十大基本能力。

(二) 本校自 91 年度起依教育經費編列與管理法第 13 條規定設置「臺北市地方教育發展基金」，以促進教育健全發展，提昇教育經費運用績效。

二、組織概況（另附組織系統圖）：

本校設置校長 1 人，綜理全校校務，下設教務處、學生事務處、總務處、輔導室、會計室、人事室及幼兒園等單位。

內部分層業務如下：

教務處：秉承校長之命，辦理全校教務事項。

教學組：掌理課程編排、課業考查、學藝競賽、教學研究、教師進修、差假教師調代課及缺補課之查核等事項。

註冊組：掌理註冊、編班、轉學、學籍保管、各項獎助學金補助及成績考查等有關學籍事項。

設備組：掌理教科書編選、教學用具之管理、保管及出版學校刊物等事項。

資訊組：掌理電腦設備及區域網路之管理、保管等事項。

學生事務處：秉承校長之命，辦理全校學生事務事項。

訓育組：掌理訓育計畫之擬定及辦理各類訓育等活動。

體育組：掌理學生體育活動、體格鍛鍊等事項。

生教組：掌理學生日常生活常規，辦理交通導護各項事項。

衛生組：掌理健康檢查，個人及環境衛生檢查、保健等事項。

總務處：秉承校長之命，辦理全校總務事項。

事務組：掌理校舍、校具、財產、物品採購保管、工程發包、監工及驗收。

文書組：掌理文件收發登錄、撰擬繕校、典守學校印信、檔案保管、整理各項會議紀錄及校史等事項。

出納組：掌理現金、零用金、票據、契約之保管等收支事項，辦理員工薪津發放及各項扣繳單據證明等。

臺北市地方教育發展基金－臺北市松山區健康國民小學

業務計畫及預算概要

中華民國 107 年度

輔導室：秉承校長之命，辦理全校學生學習輔導、生活輔導、生涯輔導等事項。

輔導組：掌理學生個案建立、學習輔導、生活輔導、生涯輔導及兩性教育、親職教育等事項。

資料組：辦理輔導資料搜集建檔、組訓愛心家長、實施測驗、社區人力整合、出版親職刊物等事項。

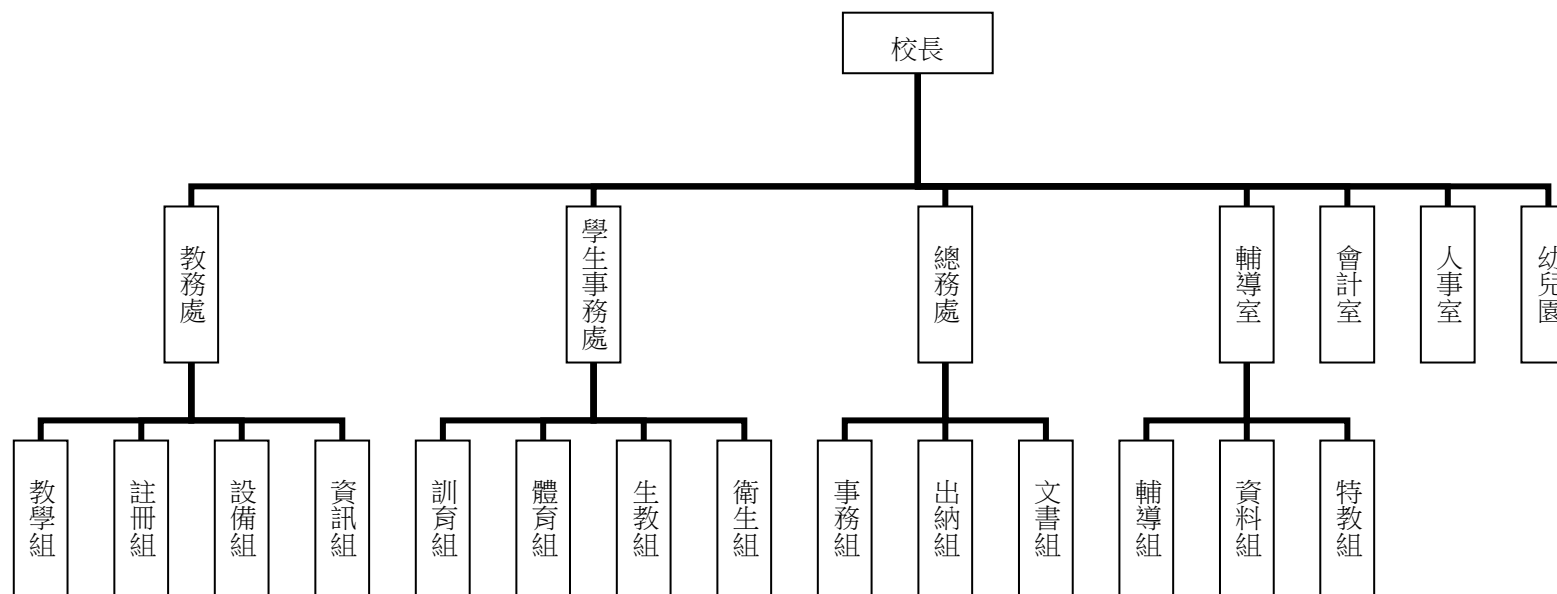
特教組：擬訂特殊教育計畫章則、親師輔導諮詢、特教班甄選鑑別、實施各項診斷測驗、特教兒童追蹤輔導等事項。

會計室：秉承上級主計機關之監督與指導，並受校長之指揮，依法辦理歲計、會計、統計等事項。

人事室：秉承上級人事機關之監督與指導，並受校長之指揮，依法辦理人事管理查核等事項。

幼兒園：秉承校長之命，綜理園務、規劃幼兒教學、保育、環境與各項措施。

三、組織系統圖：



四、基金歸類及屬性：本校地方教育發展基金依據教育經費編列與管理法第 13 條規定設置，本基金為預算法第 4 條第 1 項第 2 款第 5 目所定之特別收入基金，以本府教育局為管理機關。

臺北市地方教育發展基金－臺北市松山區健康國民小學

業務計畫及預算概要

中華民國 107 年度

貳、業務範圍及經營趨勢

一、業務範圍：

- (一) 據教育基本法培養學生健全人格，民主素養，法治觀念，人文涵養，強健體魄及思考判斷與創造能力。
- (二) 據特殊教育法、特殊教育法施行細則及相關規定，設立身心障礙資源班，因材施教，以達適才適性發展之教育目標。

二、最近 5 年經營趨勢：

基金來源、用途及餘絀

單位：新臺幣元

| 來源 用途 餘絀 | 年度 | 103 年度決算 金額 | 104 年度決算 金額 | 105 年度決算 金額 | 106 年度預算 金額 | 本年度預算 金額 |
|----------------|----|----------------|----------------|----------------|----------------|-------------|
| 來源部分 | | 131,239,399 | 138,163,898 | 160,391,945 | 127,649,005 | 219,868,673 |
| 用途部分 | | 131,619,147 | 139,851,944 | 141,802,089 | 130,914,377 | 224,410,073 |
| 餘絀部分 | | -379,748 | -1,688,096 | 18,589,856 | -3,265,372 | -4,541,400 |

參、業務計畫

一、業務計畫及目標：

本年度業務計畫重點與預算配合情形及預期績效，詳列如下：

- (一) 國民教育計畫：本年度預算編列 107,549,801 元，預定招收 38 班，學生人數 1,044 人，新購運動器材、教具、樂器及圖書等各科教學設備，革新教學方法，充實各科教材，提高教學效能；並辦理暑期泳訓班、教師甄選及指定活動等項目，藉由辦理各項活動，以鍛鍊學童強健的身體，增進學童各項生活智慧。
- (二) 學前教育計畫：本年度預算編列 8,804,949 元，預定招收 3 班，學生人數 90 人，新購圖書等各科教學設備，並辦理幼兒園招生工作，增進學童各項生活智慧。

臺北市地方教育發展基金－臺北市松山區健康國民小學

業務計畫及預算概要

中華民國 107 年度

(三) 一般行政管理計畫：本年度預算編列 17,395,925 元，係配合校務推動行政處室支援工作，進而增進校務運作。

(四) 建築及設備計畫：本年度預算編列 90,659,398 元，係購置各項教學設備及行政設備並辦理欄杆更新工程、廁所改善及中央廚房設備改善工程等，以改善教學環境，增進教學效能，並提高行政效率。

二、執行政府重要政策：

(一) 開啟多元智慧：尊重每個學生獨特的個性，以多元智慧的觀點協助他找到生命的亮點，肯定天生我才必有用，能知於學，樂於學。

(二) 培養生活能力：因應新世紀知識社會的到來，培養學生帶得走的能力，諸如人際溝通能力、資訊能力、終身學習能力、生涯規畫能力、問題解決能力等。

(三) 蘊育人文情懷：在溫馨開放的校園文化中，孕育人文情懷，學會尊重、包容；建構生命的價值、完成人性的開展。

(四) 建置溫馨民主的校園文化：

- 1.以參與式管理、落實行政、教師會、家長會三者的良性互動。
- 2.以學生第一，教學優先的觀念提昇行政服務效率。
- 3.放下威權心態，開啟校園民主之風氣。

(五) 推動適性教學：

- 1.運用小班優勢，採多元化、活潑化的教學及評量。
- 2.運用校內外資源，加強多元學習能力。
- 3.關懷相對弱勢學生之教學及輔導。
- 4.發展資訊教育，充實學生電腦運用之知能，並提昇教師運用電腦教學之能力。

(六) 辦理發展性的訓輔活動：

- 1.辦理各項活動、競賽及展演。
- 2.推動校內外學習服務。
- 3.發展績優社團及校隊，如樂樂棒、游泳隊、籃球隊、手球隊等。
- 4.加強新興領域教育的辦理，並融入各科教學以收成效。

肆、預算概要

一、基金來源及用途之預計：

臺北市地方教育發展基金－臺北市松山區健康國民小學

業務計畫及預算概要

中華民國 107 年度

(一) 本年度基金來源：服務收入 1,060,000 元，財產處分收入 31,453 元，其他財產收入 150,000 元，市庫撥款收入 216,222,924 元，學雜費收入 1,791,900 元，雜項收入 612,396 元，基金來源合計 219,868,673 元。

(二) 本年度基金用途：國民教育計畫 107,549,801 元，學前教育計畫 8,804,949 元，一般行政管理計畫 17,395,925 元，建築及設備計畫 90,659,398 元，基金用途合計 224,410,073 元。

二、基金餘絀之預計：本年度短絀 4,541,400 元。

三、現金流量之預計：本年度業務活動淨現金流出 4,541,400 元。

四、補辦預算事項：詳補辦預算明細表。

購置固定資產 758,780 元。

(一)105 年度教育局補助辦理推動資訊融入特教教學創新方案計畫經費 22,200 元。

(二)105 年度教育部補助強化校園安全防護工作計畫 274,057 元，學校自籌款由教育局學校設施改善準備補助 48,363 元，共計 322,420 元。

(三)105 年度教育局學校設施改善準備，補助所屬學校改善運動設施設備，內屬設備部分移列固定資產 340,000 元。

(四)105 年度教育局學校設施改善準備，補助灑水降溫及教室通風改善計畫，內屬設備部分移列固定資產 74,160 元。

伍、其他重要說明

一、本年度預算與上年度預算各項目增減之原因：

(一) 員工人數增減原因之分析：本年度校長 1 人、教師 79 人、行政人員 11 人、校警 1 人、技工 1 人、工友 1 人、教保員 1 人、廚工 1 人，總計 96 人，較上年度減少工友 1 人。

(二) 基金來源、用途及餘絀各科目增減原因之分析：

1. 服務收入本年度預算數 1,060,000 元，較上年度預算數 1,060,000 元，無增減。

2. 財產處分收入本年度預算數 31,453 元，較上年度預算數 31,453 元，無增減。

3. 其他財產收入本年度預算數 150,000 元，較上年度預算數 168,000 元，依業務需要核實減列 18,000 元。

4. 市庫撥款收入本年度預算數 216,222,924 元，較上年度預算 125,378,956 元，依業務需要核實增列 90,843,968 元。

5. 學雜費收入本年度預算數 1,791,900 元，較上年度預算數 398,200 元，依業務需要核實增列 1,393,700 元。

6. 雜項收入本年度預算數 612,396 元，較上年度預算數 612,396 元，無增減。

臺北市地方教育發展基金－臺北市松山區健康國民小學

業務計畫及預算概要

中華民國 107 年度

7.用人費用本年度預算數 121,233,337 元，較上年度預算數 109,871,087 元，依業務需要核實增列 11,362,250 元。

8.服務費用本年度預算數 9,085,044 元，較上年度預算數 7,933,452 元，依業務需要核實增列 1,151,592 元。

9.材料及用品費本年度預算數 2,231,910元，較上年度預算數 2,150,170元，依業務需要核實增列 81,740 元。

10.購建固定資產、無形資產及非理財目的之長期投資本年度預算數 90,659,398 元，較上年度預算數 9,860,588 元，依業務需要核實增列 80,798,810 元。

11.會費、捐助、補助、分攤、照護、救濟與交流活動費本年度預算數 888,384 元，較上年度預算數 787,080 元，依業務需要核實增列 101,304 元。

12.其他本年度預算數 312,000元，較上年度預算數 312,000元，無增減。

二、106 學年度第 2 學期核定普通班 36 班、身心障礙資源班 2 班及幼兒園 3 班，共 41 班，預定招收學生人數 1,134 人，107 學年度第 1 學期預估普通班 36 班、身心障礙資源班 2 班及幼兒園 3 班，共計 41 班，預定招收學生人數 1,134 人。

三、其他有關說明：無

臺北市地方教育發展基金－臺北市松山區健康國民小學

40501407-9

補辦預算明細表

中華民國107年度

單位：新臺幣元

| 先行辦理 年 度 | 業務計畫 及用途別 | 項 目 名 稱 | 單 位 | 數 量 | 單 價 | 金 額 | 說 明 |
|-------------|--------------|----------|-----|--------|---------|---|--|
| 105 | 建築及設備計畫 | 合計 | | | | 758,780 | 105.10.24府教工字第10540945600號 |
| | | 購置固定資產 | | | | 758,780 | |
| | 購置固定資產 | | | | 758,780 | | |
| | 購置機械及設備 | | | | 736,580 | | |
| | 水塔 | 組 | 1 | 34,160 | 34,160 | 教育局學校設施改善準備，補助灑水降溫及教室通風改善計畫，內屬設備部分移列固定資產。 | |
| | 噴霧控制主機 | 臺 | 1 | 40,000 | 40,000 | 教育局學校設施改善準備，補助灑水降溫及教室通風改善計畫，內屬設備部分移列固定資產。 | |
| | 購置交通及運輸設備 | | | | 322,420 | | |
| | | 監視系統儲存設備 | 組 | 1 | 185,220 | 185,220 | 教育部補助強化校園安全防護工作計畫經費157,437元，學校自籌27,783元，所需經費擬由教育局學校設施改善準備，補助校園安全警監系統計畫，內屬設備部分移列固定資產。 |
| | | 監視系統主機 | 組 | 2 | 68,600 | 137,200 | 教育部補助強化校園安全防護工作計畫經費116,620元，學校自籌20,580元，所需經費擬由教育局學校設施改善準備，補助校園安全 |

臺北市地方教育發展基金－臺北市松山區健康國民小學

補辦預算明細表

中華民國107年度

單位：新臺幣元

| 先行辦理 年 度 | 業務計畫 及用途別 | 項 目 名 稱 | 單 位 | 數 量 | 單 價 | 金 額 | 說 明 |
|-------------|--------------|-----------|-----|-----|---------|---------|--|
| | 購置什項設備 | 遊戲器材 | 組 | 1 | 340,000 | 340,000 | 警監系統計畫，內屬設備部分移列固定資產。 |
| | 購置固定資產 | | | | | | 教育局學校設施改善準備，補助105年度學校遊戲場修繕汰換計畫，內屬設備部分移列固定資產。 |
| | 購置機械及設備 | 電腦(含液晶螢幕) | 部 | 1 | 22,200 | 22,200 | 105.12.13府教工字第10542622900號 |
| | | | | | | | 教育部補助推動資訊融入特教教學創新方案計畫經費。 |

備註：各管理機關(構)依預算法第88條規定補辦預算，應確係不及編入年度預算，且因經營環境發生重大變遷或正常業務(含執行中央補助款項目)之確實需要，並經主管機關核轉本府核准先行辦理者；不具急迫性之事項，仍應儘可能納入預算辦理。

臺北市地方教育發展基金－臺北市松山區健康國民小學

40501407-11

基金來源、用途及餘絀預計表

中華民國107年度

單位：新臺幣元

| 前年度決算數 | 科 目 | | 本年度預算數 | 上年度預算數 | 比較增減（－） |
|-------------|-----|----------|-------------|-------------|------------|
| | 編 號 | 名 稱 | | | |
| 160,391,945 | 4 | 基金來源 | 219,868,673 | 127,649,005 | 92,219,668 |
| 1,343,632 | 43 | 勞務收入 | 1,060,000 | 1,060,000 | |
| 1,343,632 | 431 | 服務收入 | 1,060,000 | 1,060,000 | |
| 152,525 | 45 | 財產收入 | 181,453 | 199,453 | -18,000 |
| 51,350 | 451 | 財產處分收入 | 31,453 | 31,453 | |
| 101,175 | 45Y | 其他財產收入 | 150,000 | 168,000 | -18,000 |
| 157,696,743 | 46 | 政府撥入收入 | 216,222,924 | 125,378,956 | 90,843,968 |
| 153,375,371 | 462 | 市庫撥款收入 | 216,222,924 | 125,378,956 | 90,843,968 |
| 4,321,372 | 46Y | 政府其他撥入收入 | | | |
| 867,725 | 4S | 教學收入 | 1,791,900 | 398,200 | 1,393,700 |
| 867,725 | 4S1 | 學雜費收入 | 1,791,900 | 398,200 | 1,393,700 |
| 331,320 | 4Y | 其他收入 | 612,396 | 612,396 | |
| 331,320 | 4YY | 雜項收入 | 612,396 | 612,396 | |
| 141,802,089 | 5 | 基金用途 | 224,410,073 | 130,914,377 | 93,495,696 |
| 111,849,481 | 53 | 國民教育計畫 | 107,549,801 | 97,089,920 | 10,459,881 |
| 7,976,550 | 54 | 學前教育計畫 | 8,804,949 | 8,060,698 | 744,251 |
| 14,698,913 | 5L | 一般行政管理計畫 | 17,395,925 | 15,903,171 | 1,492,754 |

臺北市地方教育發展基金－臺北市松山區健康國民小學

基金來源、用途及餘絀預計表

中華民國107年度

單位：新臺幣元

| 前年度決算數 | 科 目 | | 本年度預算數 | 上年度預算數 | 比較增減（－） |
|------------|-----|-----------|------------|------------|------------|
| | 編 號 | 名 稱 | | | |
| 7,277,145 | 5M | 建築及設備計畫 | 90,659,398 | 9,860,588 | 80,798,810 |
| 18,589,856 | 6 | 本期賸餘(短絀-) | -4,541,400 | -3,265,372 | -1,276,028 |
| 11,242,498 | 71 | 期初基金餘額 | 26,566,982 | 8,071,997 | 18,494,985 |
| 29,832,354 | 73 | 期末基金餘額 | 22,025,582 | 4,806,625 | 17,218,957 |

臺北市地方教育發展基金－臺北市松山區健康國民小學

40501407-13

現金流量預計表

中華民國107年度

單位：新臺幣元

| 項 目 | | 本年度預算數 | 說 明 |
|-----|-----------------|------------|-----|
| 編 號 | 名 稱 | | |
| 81 | 業務活動之現金流量 | | |
| 811 | 本期賸餘(短絀－) | -4,541,400 | |
| 813 | 業務活動之淨現金流入(流出－) | -4,541,400 | |
| 82 | 其他活動之現金流量 | | |
| 82Z | 其他活動之淨現金流入(流出－) | | |
| 83 | 現金及約當現金之淨增(淨減－) | -4,541,400 | |
| 84 | 期初現金及約當現金 | 17,805,784 | |
| 85 | 期末現金及約當現金 | 13,264,384 | |

註：本表係採現金及約當現金基礎，包括現金及自投資日起3個月內到期或清償之債權證券。

臺北市地方教育發展基金－臺北市松山區健康國民小學

40501407-15

基金來源－服務收入明細表

中華民國107年度

單位：新臺幣元

| 前年度決算數 | 上年度預算數 | 科 目 | | 本 年 度 預 算 數 | | | | 說 明 |
|-----------|-----------|-----|------|-------------|-------|--------|-----------|------------------------------|
| | | 編 號 | 名 稱 | 單 位 | 數 量 | 單 價 | 金 額 | |
| 1,343,632 | 1,060,000 | | 合計 | | | | 1,060,000 | |
| 1,343,632 | 1,060,000 | 431 | 服務收入 | | | | 1,060,000 | 較上年度預算數1,060,000元，無增減。 |
| | | | | 年 | 1 | 10,000 | 10,000 | 教師甄選報名費收入(500元x20人=10,000元)。 |
| | | | | 人 | 1,500 | 700 | 1,050,000 | 暑期游泳訓練班報名費收入(含免費生)。 |

臺北市地方教育發展基金－臺北市松山區健康國民小學

基金來源－財產處分收入明細表

中華民國107年度

單位：新臺幣元

| 前年度決算數 | 上年度預算數 | 科 目 | | 本 年 度 預 算 數 | | | | 說 明 |
|--------|--------|-----|--------|-------------|-----|--------|--------|---------------------------------------|
| | | 編 號 | 名 稱 | 單 位 | 數 量 | 單 價 | 金 額 | |
| 51,350 | 31,453 | | 合計 | | | | 31,453 | |
| 51,350 | 31,453 | 451 | 財產處分收入 | 年 | 1 | 31,453 | 31,453 | 較上年度預算數31,453元，無增減。 處分廢棄財產、物品變賣收入。 |

臺北市地方教育發展基金－臺北市松山區健康國民小學

40501407-17

基金來源－其他財產收入明細表

中華民國107年度

單位：新臺幣元

| 前年度決算數 | 上年度預算數 | 科 目 | | 本 年 度 預 算 數 | | | | 說 明 |
|---------|---------|-----|--------|-------------|------|---------|---------|----------------------------|
| | | 編 號 | 名 稱 | 單 位 | 數 量 | 單 價 | 金 額 | |
| 101,175 | 168,000 | | 合計 | | | | 150,000 | |
| 101,175 | 168,000 | 45Y | 其他財產收入 | | | | 150,000 | 較上年度預算數168,000元，減少18,000元。 |
| | | | | 年 | 1 | 100,000 | 100,000 | 場地開放收入(收支對列)。 |
| | | | | 人、學期 | 50x2 | 500 | 50,000 | 教職員工停車收入。 |

臺北市地方教育發展基金－臺北市松山區健康國民小學

基金來源－市庫撥款收入明細表

中華民國107年度

單位：新臺幣元

| 前年度決算數 | 上年度預算數 | 科 目 | | 本 年 度 預 算 數 | | | | 說 明 |
|-------------|-------------|-----|--------|-------------|-----|-------------|-------------|--|
| | | 編 號 | 名 稱 | 單 位 | 數 量 | 單 價 | 金 額 | |
| 153,375,371 | 125,378,956 | | 合計 | | | | 216,222,924 | |
| 153,375,371 | 125,378,956 | 462 | 市庫撥款收入 | 年 | 1 | 216,222,924 | 216,222,924 | 較上年度預算數125,378,956元，增加90,843,968元。市府補助款。 |

臺北市地方教育發展基金－臺北市松山區健康國民小學

40501407-19

基金來源－學雜費收入明細表

中華民國107年度

單位：新臺幣元

| 前年度決算數 | 上年度預算數 | 科 目 | | 本 年 度 預 算 數 | | | | 說 明 |
|---------|---------|-----|-------|-------------|------|-------|-----------|-------------------------------|
| | | 編 號 | 名 稱 | 單 位 | 數 量 | 單 價 | 金 額 | |
| 867,725 | 398,200 | | 合計 | | | | 1,791,900 | |
| 867,725 | 398,200 | 4S1 | 學雜費收入 | | | | 1,791,900 | 較上年度預算數398,200元，增加1,393,700元。 |
| | | | | 人、學期 | 90x2 | 7,000 | 1,260,000 | 幼兒園全日班學費收入。 |
| | | | | 人、學期 | 90x2 | 2,955 | 531,900 | 幼兒園全日班雜費收入。 |

臺北市地方教育發展基金－臺北市松山區健康國民小學

基金來源－雜項收入明細表

中華民國107年度

單位：新臺幣元

| 前年度決算數 | 上年度預算數 | 科 目 | | 本 年 度 預 算 數 | | | | 說 明 |
|---------|---------|-----|------|-------------|-----|---------|---------|-------------------------------------|
| | | 編 號 | 名 稱 | 單 位 | 數 量 | 單 價 | 金 額 | |
| 331,320 | 612,396 | | 合計 | | | | 612,396 | |
| 331,320 | 612,396 | 4YY | 雜項收入 | 年 | 1 | 612,396 | 612,396 | 較上年度預算數612,396元，無增減。 採購招標圖說費等收入。 |

臺北市地方教育發展基金－臺北市松山區健康國民小學

40501407-21

基金用途－國民教育計畫明細表

中華民國107年度

單位：新臺幣元

| 前年度決算數 | 上年度預算數 | 科 目 | | 本年度預算數 | | | | 說 明 |
|-------------|------------|-----|-----------|--------|--------|------------|-------------|--|
| | | 編 號 | 名 稱 | 單位 | 數量 | 單價 | 金額 | |
| 111,849,481 | 97,089,920 | | 合 計 | | | | 107,549,801 | |
| 97,661,984 | 88,148,254 | 1 | 用人費用 | | | | 97,348,621 | |
| 62,943,564 | 57,582,000 | 11 | 正式員額薪資 | | | | 64,320,000 | 較上年度預算數57,582,000元，增加6,738,000元。 |
| 62,943,564 | 57,582,000 | 113 | 職員薪金 | 年 | 1 | 61,152,000 | 61,152,000 | 教職員71人薪金(詳用人費用彙計表)(含教育部補助導師費432,000元)。 |
| | | | | 年 | 1 | 3,168,000 | 3,168,000 | 教職員4人薪金(詳用人費用彙計表)(含教育部補助導師費24,000元)。 |
| 1,482,577 | 514,800 | 12 | 聘僱及兼職人員薪資 | | | | 608,400 | 較上年度預算數514,800元，增加93,600元。 |
| 1,482,577 | 514,800 | 124 | 兼職人員酬金 | 人、節 | 9x220 | 260 | 514,800 | 教師代課鐘點費，本校編制教師總人數79人，按9分之1計，編列9人，每人220節，總節數9人x220節=1,980節。 |
| | | | | 人、節、週 | 4x2x40 | 260 | 83,200 | 補助調整授課特教教師鐘點費(由教育局移列之教育部補助款)。 |
| | | | | 年 | 1 | 8,320 | 8,320 | 補助調整授課鐘點費之外聘教師 |

臺北市地方教育發展基金－臺北市松山區健康國民小學

基金用途－國民教育計畫明細表

中華民國107年度

單位：新臺幣元

| 前年度決算數 | 上年度預算數 | 科 目 | | 本年度預算數 | | | | 說 明 |
|------------|------------|-----|--------|--------|-----|-----------|------------|----------------------------------|
| | | 編 號 | 名 稱 | 單位 | 數量 | 單價 | 金額 | |
| | | | | 人、節 | 1x8 | 260 | 2,080 | 勞、教保及勞退費用(由教育局移列之教育部補助款)。 |
| 594,756 | 347,799 | 13 | 超時工作報酬 | | | | 377,666 | 推展性別平等教育行為人8小時性平課程鐘點費。 |
| 594,756 | 347,799 | 131 | 加班費 | | | | 377,666 | 較上年度預算數347,799元，增加29,867元。 |
| | | | | 年 | 1 | 334,931 | 334,931 | 不休假出勤加班費。 |
| | | | | 年 | 1 | 31,635 | 31,635 | 暑期泳訓班工作人員加班費(收支對列)。 |
| | | | | 年 | 1 | 11,100 | 11,100 | 場地開放工作人員加班費(收支對列)。 |
| 13,709,845 | 10,297,000 | 15 | 獎金 | | | | 11,992,397 | 較上年度預算數10,297,000元，增加1,695,397元。 |
| 6,172,085 | 2,989,000 | 151 | 考績獎金 | | | | 3,920,000 | |
| | | | | 年 | 1 | 3,656,000 | 3,656,000 | 依考績法規定核發之獎金。 |
| | | | | 年 | 1 | 264,000 | 264,000 | 依考績法規定核發之獎金。 |
| 7,537,760 | 7,308,000 | 152 | 年終獎金 | | | | 8,072,397 | |
| | | | | 年 | 1 | 7,676,397 | 7,676,397 | 依規定於年節加發之獎金。 |
| | | | | 年 | 1 | 396,000 | 396,000 | 依規定於年節加發之獎金。 |
| 10,663,256 | 11,323,206 | 16 | 退休及卹償金 | | | | 11,759,724 | 較上年度預算數11,323,206元， |

臺北市地方教育發展基金－臺北市松山區健康國民小學

40501407-23

基金用途－國民教育計畫明細表

中華民國107年度

單位：新臺幣元

| 前年度決算數 | 上年度預算數 | 科 目 | | 本年度預算數 | | | | 說 明 |
|------------|------------|-----|----------|--------|---------|-----------|------------|---------------------------------------|
| | | 編 號 | 名 稱 | 單位 | 數量 | 單價 | 金額 | |
| 10,345,034 | 10,489,440 | 161 | 職員退休及離職金 | | | | 11,759,724 | 增加436,518元。 |
| | | | | 年 | 1 | 5,058,144 | 5,058,144 | 提撥退撫基金。 |
| | | | | 年 | 1 | 280,800 | 280,800 | 提撥退撫基金。 |
| | | | | 人、年 | 15x1 | 428,052 | 6,420,780 | 退休人員月退休金(15人x12月x35,671元=6,420,780元)。 |
| 318,222 | 833,766 | 162 | 工員退休及離職金 | | | | | |
| 8,267,986 | 8,083,449 | 18 | 福利費 | | | | 8,290,434 | 較上年度預算數8,083,449元，增加206,985元。 |
| 5,929,711 | 5,070,879 | 181 | 分擔員工保險費 | | | | 5,364,264 | |
| | | | | 年 | 1 | 5,093,496 | 5,093,496 | 分擔公保、勞保、健保費。 |
| | | | | 年 | 1 | 270,768 | 270,768 | 分擔公保、勞保、健保費。 |
| 171,000 | 190,000 | 183 | 傷病醫藥費 | | | | 190,000 | |
| | | | | 人 | 4 | 16,000 | 64,000 | 健康檢查費。 |
| | | | | 人 | 36 | 3,500 | 126,000 | 健康檢查費。 |
| 438,554 | 592,200 | 187 | 員工通勤交通費 | | | | 592,200 | |
| | | | | 人、月、段 | 28x10x2 | 630 | 352,800 | 上下班交通費。 |
| | | | | 人、月、段 | 30x10x1 | 630 | 189,000 | 上下班交通費。 |
| | | | | 人、月、段 | 4x10x2 | 630 | 50,400 | 上下班交通費。 |
| 1,728,721 | 2,230,370 | 18Y | 其他福利費 | | | | 2,143,970 | |
| | | | | 年 | 1 | 256,000 | 256,000 | 休假旅遊補助費。 |

臺北市地方教育發展基金－臺北市松山區健康國民小學

基金用途－國民教育計畫明細表

中華民國107年度

單位：新臺幣元

| 前年度決算數 | 上年度預算數 | 科 目 | | 本年度預算數 | | | | 說 明 |
|-----------|-----------|-----|--------|--------|-----|-----------|-----------|------------------------|
| | | 編 號 | 名 稱 | 單位 | 數量 | 單價 | 金額 | |
| | | | | 人、年 | 2x1 | 6,000 | 12,000 | 退休人員三節慰問金。 |
| | | | | 年 | 1 | 354,250 | 354,250 | 喪葬補助費(35,425元*5月*2人)。 |
| | | | | 年 | 1 | 121,720 | 121,720 | 結婚補助費(30,430元*2月*2人)。 |
| | | | | 學期 | 2 | 700,000 | 1,400,000 | 子女教育補助費。 |
| 8,426,426 | 6,160,976 | 2 | 服務費用 | | | | 7,243,696 | |
| 2,180,475 | 2,887,910 | 21 | 水電費 | | | | 2,887,910 | 較上年度預算數2,887,910元，無增減。 |
| 1,500,299 | 2,005,380 | 212 | 工作場所電費 | | | | 2,005,380 | |
| | | | | 年 | 1 | 1,921,380 | 1,921,380 | 班級電費。 |
| | | | | 年 | 1 | 54,000 | 54,000 | 暑期泳訓班電費補助費(室內)(收支對列)。 |
| | | | | 年 | 1 | 30,000 | 30,000 | 場地開放電費(收支對列)。 |
| 364,556 | 342,530 | 214 | 工作場所水費 | | | | 342,530 | |
| | | | | 年 | 1 | 326,530 | 326,530 | 水費。 |
| | | | | 年 | 1 | 16,000 | 16,000 | 暑期泳訓班水費補助費(室內)(收支對列)。 |
| 315,620 | 540,000 | 217 | 氣體費 | | | | 540,000 | |
| | | | | 年 | 1 | 540,000 | 540,000 | 教學行政溫水游泳池燃料費。 |
| 74,480 | 57,660 | 23 | 旅運費 | | | | 57,660 | 較上年度預算數57,660元，無增 |

臺北市地方教育發展基金－臺北市松山區健康國民小學

40501407-25

基金用途－國民教育計畫明細表

中華民國107年度

單位：新臺幣元

| 前年度決算數 | 上年度預算數 | 科 目 | | 本年度預算數 | | | | 說 明 |
|---------|-----------|-----|----------|--------|------|--------|-----------|---|
| | | 編 號 | 名 稱 | 單位 | 數量 | 單價 | 金額 | |
| 74,250 | 57,660 | 231 | 國內旅費 | 年 | 1 | 15,810 | 57,660 | 減。 |
| | | | | 人、天 | 9x3 | 1,550 | 15,810 | 因公市外出差旅費。 |
| | | | | | | | 41,850 | 校外教學隨隊人員差旅費。 |
| 230 | | 236 | 貨物運費 | | | | | |
| 155,486 | | 24 | 印刷裝訂與廣告費 | | | | | |
| 155,486 | | 241 | 印刷及裝訂費 | | | | | |
| 951,788 | 1,156,460 | 25 | 修理保養及保固費 | | | | 1,162,860 | 較上年度預算數1,156,460元，增加6,400元。 |
| 411,192 | 487,500 | 252 | 一般房屋修護費 | 班、年 | 39x1 | 12,500 | 487,500 | 學校校舍以及其他建物等修理(建物17年)(按修繕、維護費標準50%編列)。 |
| 540,596 | 668,960 | 255 | 機械及設備修護費 | 班、年 | 39x1 | 12,500 | 487,500 | 各項教學設備及其他公用用具保養修護(建物17年)(按修繕、維護費標準50%編列)。 |
| | | | | 年 | 1 | 31,200 | 31,200 | 電腦設備維護費(電腦專案計畫)。 |
| | | | | 班、年 | 18x1 | 4,320 | 77,760 | 游泳池水電清潔維護費各項教學設備及用具保養修護(4-6年)(按 |

臺北市地方教育發展基金－臺北市松山區健康國民小學

基金用途－國民教育計畫明細表

中華民國107年度

單位：新臺幣元

| 前年度決算數 | 上年度預算數 | 科 目 | | 本年度預算數 | | | | 說 明 |
|-----------|-----------|-----|---------------|--------|-------|--------|-----------|---------------------------------|
| | | 編 號 | 名 稱 | 單位 | 數量 | 單價 | 金額 | |
| | | | | 年 | 1 | 20,000 | 20,000 | 游泳池水電清潔維護費60%編列)。 |
| | | | | 年 | 1 | 58,900 | 58,900 | 暑期泳訓班場地維護費(收支對列)。 |
| 29,865 | 60,000 | 26 | 保險費 | | | | 60,000 | 場地開放設備維護費(收支對列)。 |
| | | | | | | | 60,000 | 較上年度預算數60,000元，無增減。 |
| 29,865 | 60,000 | 26Y | 其他保險費 | 人 | 1,500 | 40 | 60,000 | 暑期泳訓班保險費(收支對列)。 |
| 1,118,532 | 1,145,746 | 27 | 一般服務費 | | | | 2,145,746 | 較上年度預算數1,145,746元，增加1,000,000元。 |
| 21,360 | 28,512 | 276 | 佣金、匯費、經理費及手續費 | 人、學期 | 792x2 | 18 | 28,512 | 委託超商代收學雜費手續費。 |
| 379,000 | 451,879 | 279 | 外包費 | 人、月 | 1x10 | 37,957 | 379,570 | 游泳池救生員外包費。 |
| | | | | 年 | 1 | 72,309 | 72,309 | 暑期泳訓班救聲援外包費(收支對列)。 |
| 580,172 | 519,355 | 27D | 計時與計件人員酬金 | 人、月 | 1x10 | 32,534 | 325,340 | 游泳池救生員薪津(含雇主負擔之勞保費及健保費3,694元)。 |

臺北市地方教育發展基金－臺北市松山區健康國民小學

40501407-27

基金用途－國民教育計畫明細表

中華民國107年度

單位：新臺幣元

| 前年度決算數 | 上年度預算數 | 科 目 | | 本年度預算數 | | | | 說 明 |
|-----------|---------|-----|-------|--------|-------|-----------|-----------|--|
| | | 編 號 | 名 稱 | 單位 | 數量 | 單價 | 金額 | |
| | | | | 人、年 | 1x1 | 36,050 | 36,050 | 游泳池救生員年終獎金。 |
| | | | | 人、月 | 1x10 | 1,818 | 18,180 | 提撥游泳池救生員退休金。 |
| | | | | 人、小時 | 2x240 | 133 | 63,840 | 暑期泳訓班工讀生薪津(收支對列)。 |
| | | | | 人、月 | 2x1 | 1,818 | 3,636 | 提撥暑期泳訓班工讀生勞退準備金(收支對列)。 |
| | | | | 人、月 | 1x2 | 1,818 | 3,636 | 提撥暑期泳訓班救生員退休金(收支對列)。 |
| | | | | 人、年 | 1x1 | 3,605 | 3,605 | 暑期泳訓班救生員年終獎金(收支對列)。 |
| | | | | 人、月 | 1x2 | 32,534 | 65,068 | 暑期泳訓班救生員薪津(含雇主負擔之勞保費及健保費3,694元)(收支對列)。 |
| | | | | 年 | 1 | 1,000,000 | 1,000,000 | 一般學校設置外師經費(含新津、雇主負擔保險費及相關補貼等費用)(新增)。 |
| 138,000 | 146,000 | 27F | 體育活動費 | | | | 146,000 | |
| | | | | 人、年 | 69x1 | 2,000 | 138,000 | 文康活動費，本校編列教師69人，每人編列2,000元。 |
| | | | | 人、年 | 4x1 | 2,000 | 8,000 | 文康活動費，本校編列教師4人，每人編列2,000元。 |
| 3,915,800 | 853,200 | 28 | 專業服務費 | | | | 929,520 | 較上年度預算數853,200元，增 |

臺北市地方教育發展基金－臺北市松山區健康國民小學

基金用途－國民教育計畫明細表

中華民國107年度

單位：新臺幣元

| 前年度決算數 | 上年度預算數 | 科 目 | | 本年度預算數 | | | | 說 明 |
|-----------|---------|-----|------------------|--------|-------|-------|---------|---------------------------|
| | | 編 號 | 名 稱 | 單位 | 數量 | 單價 | 金額 | |
| 3,081,559 | 572,000 | 285 | 講課鐘點、稿費、出席審查及查詢費 | | | | 641,120 | 加76,320元。 |
| | | | | 節 | 9 | 1,600 | 14,400 | 身心障礙資源班聘請學者專家鐘點費。 |
| | | | | 班、月 | 2x12 | 600 | 14,400 | 身心障礙資源班教材編輯費。 |
| | | | | 節 | 6 | 1,600 | 9,600 | 推展性別平等教育聘請講師鐘點費。 |
| | | | | 千字 | 6 | 1,000 | 6,000 | 推展性別平等教育撰稿費。 |
| | | | | 年 | 1 | 2,320 | 2,320 | 推展性別平等教育教材製作及雜支等相關費用。 |
| | | | | 節 | 20 | 1,600 | 32,000 | 小田園教育體驗實習計畫講師鐘點費(由教育局移列)。 |
| | | | | 節 | 25 | 1,600 | 40,000 | 教師專業成長進修研習聘請講師鐘點費。 |
| | | | | 節 | 6 | 1,600 | 9,600 | 國小家長教育成長研習講師鐘點費。 |
| | | | | 節 | 1,000 | 500 | 500,000 | 暑期泳訓班教練鐘點費(收支對列)。 |
| | | | | 節 | 8 | 1,600 | 12,800 | 辦理學習共同體聘請講師鐘點費(由教育局移列)。 |
| 59,520 | 84,000 | 287 | 委託檢驗(定)試驗認 | | | | 91,200 | |

臺北市地方教育發展基金－臺北市松山區健康國民小學

40501407-29

基金用途－國民教育計畫明細表

中華民國107年度

單位：新臺幣元

| 前年度決算數 | 上年度預算數 | 科 目 | | 本年度預算數 | | | | 說 明 | |
|-----------|-----------|--------|--------|--------|-----------------|--------|-----------|------------------------------|--|
| | | 編 號 | 名 稱 | 單位 | 數量 | 單價 | 金額 | | |
| 774,721 | 6,800 | 289 | 證費 | 年 | 1 | 55,350 | 55,350 | 建物消防安全檢查費等。 | |
| | | | | 年 | 1 | 22,650 | 22,650 | 公共安全檢查簽證及申報費等。 | |
| | | | | 臺、年 | 11x1 | 1,200 | 13,200 | 飲水機水質檢驗費。 | |
| | | | 試務甄選費 | | | | | 6,800 | |
| | | | | 年 | 1 | 6,800 | 6,800 | 教師甄選試務費。 | |
| | | | 其他 | | | | | 190,400 | |
| | | | | 人、月 | 16x9 | 500 | 72,000 | 工作人員午餐指導費。 | |
| | | | | 年 | 1 | 20,000 | 20,000 | 學童個案工作指導費。 | |
| | | | | 年 | 1 | 12,000 | 12,000 | 學童牙齒檢查費。 | |
| | | | | 班、人、月 | 12x1x9 | 100 | 10,800 | 學童午餐指導費(1至2年級)。 | |
| | 班、人、月 | 12x1x9 | 300 | 32,400 | 學童午餐指導費(3至4年級)。 | | | | |
| | 班、人、月 | 12x1x9 | 400 | 43,200 | 學童午餐指導費(5至6年級)。 | | | | |
| 5,387,748 | 1,732,610 | 3 | 材料及用品費 | | | | 1,808,100 | | |
| 550,688 | 514,880 | 31 | 使用材料費 | | | | 322,900 | 較上年度預算數514,880元，減少191,980元。 | |
| 550,688 | 514,880 | 315 | 設備零件 | | | | 322,900 | | |
| | | | | 批 | 1 | 14,000 | 14,000 | 圖書(含有聲書籍)(由班級設備轉入)(資源班)。 | |
| | | | | 年 | 1 | 12,000 | 12,000 | 訓練知覺動作器具材料等相關費用(由班級設備費移列)(潛能 | |

臺北市地方教育發展基金－臺北市松山區健康國民小學

40501407-31

基金用途－國民教育計畫明細表

中華民國107年度

單位：新臺幣元

| 前年度決算數 | 上年度預算數 | 科 目 | | 本年度預算數 | | | | 說 明 |
|-----------|-----------|-----|---------------|--------|------|--------|-----------|--|
| | | 編 號 | 名 稱 | 單位 | 數量 | 單價 | 金額 | |
| 4,837,060 | 1,217,730 | 32 | 用品消耗 | | | | 1,485,200 | 案計畫)。 較上年度預算數1,217,730元，增加267,470元。 |
| 215,942 | | 321 | 辦公(事務)用品 | | | | | |
| 6,971 | 7,430 | 328 | 醫療用品(非醫療院所使用) | | | | 24,000 | |
| | | | | 年 | 1 | 24,000 | 24,000 | 健康中心藥品費。 |
| 4,614,147 | 1,210,300 | 32Y | 其他 | | | | 1,461,200 | |
| | | | | 班、年 | 39x1 | 2,700 | 105,300 | 消毒藥品、衛生清潔用品及衛生紙等費。 |
| | | | | 班、年 | 39x1 | 2,500 | 97,500 | 專用垃圾袋。 |
| | | | | 班、年 | 36x1 | 13,820 | 497,520 | 教學材料費。 |
| | | | | 班、年 | 38x1 | 1,700 | 64,600 | 供給本教科書費用(由教育局移列)。 |
| | | | | 人、年 | 45x1 | 1,700 | 76,500 | 弱勢學生用教科書(由教育局移列)。 |
| | | | | 班、年 | 2x1 | 13,820 | 27,640 | 身心障礙資源班教具製作、實驗教材、教學參考資料等材料費。 |
| | | | | 年 | 1 | 78,000 | 78,000 | 電腦耗材(電腦專案計畫)。 |
| | | | | 班、年 | 18x1 | 2,880 | 51,840 | 游泳池水電清潔維護費游泳教學耗材等費(4-6年)(按游泳池水電 |

臺北市地方教育發展基金－臺北市松山區健康國民小學

基金用途－國民教育計畫明細表

中華民國107年度

單位：新臺幣元

| 前年度決算數 | 上年度預算數 | 科 目 | | 本年度預算數 | | | | 說 明 |
|--------|--------|-----|-----|--------|---------|--------|---------|--|
| | | 編 號 | 名 稱 | 單位 | 數量 | 單價 | 金額 | |
| | | | | 年 | 1 | 73,700 | 73,700 | 清潔維護費40%)。 |
| | | | | 人、學期 | 1,044x2 | 100 | 208,800 | 運動會經費(每校基數62,000元，每班增加300元x39班=11,700元)。 |
| | | | | 年 | 1 | 30,000 | 30,000 | 舉辦國小學藝活動及校際競賽相關之費用等。 |
| | | | | 年 | 1 | 58,000 | 58,000 | 課後社團活動費。 |
| | | | | 年 | 1 | 58,000 | 58,000 | 小田園教育體驗實習計畫材料、用品及雜支等相關費用(由教育局移列)。 |
| | | | | 年 | 1 | 10,000 | 10,000 | 教師專業成長進修研習材料用品及雜支等相關費用。 |
| | | | | 年 | 1 | 400 | 400 | 國小家長教育成長研習茶水、場地等其他雜項支出。 |
| | | | | 年 | 1 | 15,000 | 15,000 | 暑期泳訓班教學器材費(收支對列)。 |
| | | | | 班 | 100 | 230 | 23,000 | 暑期泳訓班消毒劑(收支對列)。 |
| | | | | 年 | 1 | 3,000 | 3,000 | 暑期泳訓班教學環境佈置費(收支對列)。 |
| | | | | 年 | 1 | 10,000 | 10,000 | 暑期泳訓班標語、宣傳品製作等雜支(收支對列)。 |
| | | | | 人次 | 40 | 80 | 3,200 | 教師甄試逾時誤餐費用。 |

臺北市地方教育發展基金－臺北市松山區健康國民小學

40501407-33

基金用途－國民教育計畫明細表

中華民國107年度

單位：新臺幣元

| 前年度決算數 | 上年度預算數 | 科 目 | | 本年度預算數 | | | | 說 明 |
|---------|---------|-----|-------------------------|--------|------------|--------|---------|--------------------------------|
| | | 編 號 | 名 稱 | 單 位 | 數 量 | 單 價 | 金 額 | |
| | | | | 年 | 1 | 27,200 | 27,200 | 辦理學習共同體會議材料用品及雜支等相關費用(由教育局移列)。 |
| 146,690 | 784,080 | 7 | 會費、捐助、補助、分攤、照護、救濟與交流活動費 | | | | 885,384 | |
| | | 72 | 捐助、補助與獎助 | | | | 10,000 | 新增項目 |
| | | 726 | 獎助學員生給與 | | | | 10,000 | |
| | | | | 人 | 1 | 10,000 | 10,000 | 教育關懷獎每校推薦1名學生獎助金(由教育局移列)。 |
| 146,690 | 784,080 | 74 | 補貼(償)、獎勵、慰問、照護與救濟 | | | | 875,384 | 較上年度預算數784,080元，增加91,304元。 |
| 146,690 | 784,080 | 74Y | 其他 | | | | 875,384 | |
| | | | | 人、日 | 45x200 | 50 | 450,000 | 清寒學生餐費補助。 |
| | | | | 人、年 | 41x1 | 1,000 | 41,000 | 本市市民第3胎就讀國小教育補助費(由教育局移列)。 |
| | | | | 人、週、次 | 1,144x42x1 | 8 | 384,384 | 補助學校午餐使用有機蔬菜或有機米計畫。 |
| 226,633 | 264,000 | 9 | 其他 | | | | 264,000 | |
| 226,633 | 264,000 | 91 | 其他支出 | | | | 264,000 | 較上年度預算數264,000元，無增減。 |

臺北市地方教育發展基金－臺北市松山區健康國民小學

基金用途－國民教育計畫明細表

中華民國107年度

單位：新臺幣元

| 前年度決算數 | 上年度預算數 | 科 目 | | 本年度預算數 | | | | 說 明 |
|---------|---------|-----|-----|--------|---------|---------|---------|------------------------|
| | | 編 號 | 名 稱 | 單 位 | 數 量 | 單 價 | 金 額 | |
| 226,633 | 264,000 | 91Y | 其他 | | | | 264,000 | |
| | | | | 班、年 | 6x1 | 5,600 | 33,600 | 國小游泳檢測未通過學生暑期游泳訓練班報名費。 |
| | | | | 年 | 1 | 126,000 | 126,000 | 執行學生路隊安全導護費及義工保險費。 |
| | | | | 人、學期 | 1,044x2 | 50 | 104,400 | 班級自治費。 |

臺北市地方教育發展基金－臺北市松山區健康國民小學

40501407-35

基金用途－學前教育計畫明細表

中華民國107年度

單位：新臺幣元

| 前年度決算數 | 上年度預算數 | 科 目 | | 本年度預算數 | | | | 說 明 |
|-----------|-----------|-----|-----------|--------|----|-----------|-----------|---|
| | | 編 號 | 名 稱 | 單位 | 數量 | 單價 | 金額 | |
| 7,976,550 | 8,060,698 | | 合 計 | | | | 8,804,949 | |
| 7,555,796 | 7,944,106 | 1 | 用人費用 | | | | 8,680,107 | |
| 5,457,745 | 5,605,860 | 11 | 正式員額薪資 | | | | 6,157,860 | 較上年度預算數5,605,860元，增加552,000元。 |
| 5,404,578 | 5,245,860 | 113 | 職員薪金 | 年 | 1 | 5,821,860 | 5,821,860 | 教職員6人及教保員1人薪金(詳用人費用彙計表)(含教育部補助款教保員38萬1,980元)。 |
| 53,167 | 360,000 | 114 | 工員工資 | 年 | 1 | 336,000 | 336,000 | 詳用人費用彙計表。 |
| 1,397 | | 12 | 聘僱及兼職人員薪資 | | | | | |
| 1,397 | | 124 | 兼職人員酬金 | | | | | |
| 43,904 | 59,733 | 13 | 超時工作報酬 | | | | 58,666 | 較上年度預算數59,733元，減少1,067元。 |
| 43,904 | 59,733 | 131 | 加班費 | 年 | 1 | 58,666 | 58,666 | 不休假出勤加班費。 |
| 1,063,698 | 1,118,733 | 15 | 獎金 | | | | 1,234,733 | 較上年度預算數1,118,733元，增加116,000元。 |
| 421,980 | 418,000 | 151 | 考績獎金 | 年 | 1 | 465,000 | 465,000 | 依考績法規定核發之獎金。 |
| 641,718 | 700,733 | 152 | 年終獎金 | | | | 769,733 | |

臺北市地方教育發展基金－臺北市松山區健康國民小學

基金用途－學前教育計畫明細表

中華民國107年度

單位：新臺幣元

| 前年度決算數 | 上年度預算數 | 科 目 | | 本年度預算數 | | | | 說 明 |
|---------|---------|-----|----------|--------|--------|---------|---------|----------------------------|
| | | 編 號 | 名 稱 | 單位 | 數量 | 單價 | 金額 | |
| 465,162 | 488,160 | 16 | 退休及卹償金 | 年 | 1 | 769,733 | 769,733 | 依規定於年節加發之獎金。 |
| | | | | | | | 548,784 | 較上年度預算數488,160元，增加60,624元。 |
| 436,503 | 470,160 | 161 | 職員退休及離職金 | | | | 539,424 | |
| | | | | 年 | 1 | 539,424 | 539,424 | 提撥退撫基金。 |
| 28,659 | 18,000 | 162 | 工員退休及離職金 | | | | 9,360 | |
| | | | | 年 | 1 | 9,360 | 9,360 | 詳用人費用彙計表。 |
| 523,890 | 671,620 | 18 | 福利費 | | | | 680,064 | 較上年度預算數671,620元，增加8,444元。 |
| 481,997 | 521,100 | 181 | 分擔員工保險費 | | | | 545,544 | |
| | | | | 年 | 1 | 545,544 | 545,544 | 分擔公保、勞保、健保。 |
| | 1,720 | 183 | 傷病醫藥費 | | | | 1,720 | |
| | | | | 人 | 1 | 860 | 860 | 幼兒園教保人員健康檢查費。 |
| | | | | 人 | 1 | 860 | 860 | 幼兒園廚工健康檢查費。 |
| 33,390 | 100,800 | 187 | 員工通勤交通費 | | | | 100,800 | |
| | | | | 人、月、段 | 8x10x2 | 630 | 100,800 | 上下班交通費。 |
| 8,503 | 48,000 | 18Y | 其他福利費 | | | | 32,000 | |
| | | | | 年 | 1 | 32,000 | 32,000 | 休假旅遊補助。 |
| 92,310 | 45,592 | 2 | 服務費用 | | | | 50,092 | |
| 14,342 | 18,592 | 27 | 一般服務費 | | | | 18,592 | 較上年度預算數18,592元，無增減。 |

臺北市地方教育發展基金－臺北市松山區健康國民小學

40501407-37

基金用途－學前教育計畫明細表

中華民國107年度

單位：新臺幣元

| 前年度決算數 | 上年度預算數 | 科 目 | | 本年度預算數 | | | | 說 明 |
|---------|--------|-----|------------------|--------|-------|-------|--------|--|
| | | 編 號 | 名 稱 | 單位 | 數量 | 單價 | 金額 | |
| 342 | 2,592 | 276 | 佣金、匯費、經理費及手續費 | 人、學期 | 72x2 | 18 | 2,592 | 委託超商代收學雜費手續費。 |
| 14,000 | 16,000 | 27F | 體育活動費 | 人、年 | 2x1 | 2,000 | 4,000 | 文康活動費，本校編列契約進用教保員1人,廚工1人，合計2人，每人編列2,000元（上述人員係幼托整合前得編列文康活動費之人員）。 |
| | | | | 人、年 | 6x1 | 2,000 | 12,000 | 文康活動費，本校編列教師6人，每人編列2,000元。 |
| 77,968 | 27,000 | 28 | 專業服務費 | | | | 31,500 | 較上年度預算數27,000元，增加4,500元。 |
| 56,968 | | 285 | 講課鐘點、稿費、出席審查及查詢費 | | | | | |
| 21,000 | 27,000 | 28Y | 其他 | 班、人、月 | 3x2x9 | 500 | 27,000 | 學童午餐指導費(幼兒園教師)。 |
| | | | | 人、月 | 1x9 | 500 | 4,500 | 學童午餐指導費(幼兒園教保員)。 |
| 283,602 | 23,000 | 3 | 材料及用品費 | | | | 26,750 | |
| | 23,000 | 31 | 使用材料費 | | | | 26,750 | 較上年度預算數23,000元，增加3,750元。 |

臺北市地方教育發展基金－臺北市松山區健康國民小學

基金用途－學前教育計畫明細表

中華民國107年度

單位：新臺幣元

| 前年度決算數 | 上年度預算數 | 科 目 | | 本年度預算數 | | | | 說 明 |
|---------|--------|-----|-------------------------|--------|-----|--------|--------|--------------------------|
| | | 編 號 | 名 稱 | 單 位 | 數 量 | 單 價 | 金 額 | |
| | 23,000 | 315 | 設備零件 | | | | 26,750 | |
| | | | | 年 | 1 | 10,753 | 10,753 | 益智教具等系列(由班級設備費移列)。 |
| | | | | 組 | 3 | 999 | 2,997 | 手搖搖編織機(由班級設備費移列)(新增)。 |
| | | | | 批 | 1 | 10,000 | 10,000 | 圖書(含有聲書籍)(由班級設備費移列)(新增)。 |
| | | | | 組 | 3 | 1,000 | 3,000 | 對折剪紙工(由班級設備費移列)(新增)。 |
| 283,602 | | 32 | 用品消耗 | | | | | |
| 283,602 | | 32Y | 其他 | | | | | |
| 33,382 | | 7 | 會費、捐助、補助、分攤、照護、救濟與交流活動費 | | | | | |
| 33,382 | | 74 | 補貼(償)、獎勵、慰問、照護與救濟 | | | | | |
| 33,382 | | 74Y | 其他 | | | | | |
| 11,460 | 48,000 | 9 | 其他 | | | | 48,000 | |
| 11,460 | 48,000 | 91 | 其他支出 | | | | 48,000 | 較上年度預算數48,000元，無增減。 |
| 11,460 | 48,000 | 91Y | 其他 | | | | 48,000 | |

臺北市地方教育發展基金－臺北市松山區健康國民小學

40501407-39

基金用途－學前教育計畫明細表

中華民國107年度

單位：新臺幣元

| 前年度決算數 | 上年度預算數 | 科 目 | | 本年度預算數 | | | | 說 明 |
|--------|--------|-----|-----|--------|-----|--------|--------|--------|
| | | 編 號 | 名 稱 | 單 位 | 數 量 | 單 價 | 金 額 | |
| | | | | 年 | 1 | 48,000 | 48,000 | 幼兒導護費。 |

臺北市地方教育發展基金－臺北市松山區健康國民小學

基金用途－一般行政管理計畫明細表

中華民國107年度

單位：新臺幣元

| 前年度決算數 | 上年度預算數 | 科 目 | | 本年度預算數 | | | | 說 明 |
|------------|------------|-----|--------|--------|-----|-----------|------------|-------------------------------|
| | | 編 號 | 名 稱 | 單 位 | 數 量 | 單 價 | 金 額 | |
| 14,698,913 | 15,903,171 | | 合 計 | | | | 17,395,925 | |
| 13,200,531 | 13,778,727 | 1 | 用人費用 | | | | 15,204,609 | |
| 8,815,292 | 9,288,000 | 11 | 正式員額薪資 | | | | 10,224,000 | 較上年度預算數9,288,000元，增加936,000元。 |
| 7,033,392 | 8,040,000 | 113 | 職員薪金 | 年 | 1 | 8,976,000 | 8,976,000 | 教職員11人薪金(詳用人費用彙計表)。 |
| 1,202,780 | 732,000 | 114 | 工員工資 | 年 | 1 | 732,000 | 732,000 | 工員2人工資(詳用人費用彙計表)。 |
| 579,120 | 516,000 | 115 | 警餉 | 年 | 1 | 516,000 | 516,000 | 校警1人薪金(詳用人費用彙計表)。 |
| 399,321 | 400,499 | 13 | 超時工作報酬 | | | | 502,933 | 較上年度預算數400,499元，增加102,434元。 |
| 399,321 | 400,499 | 131 | 加班費 | 年 | 1 | 502,933 | 502,933 | 不休假出勤加班費。 |
| 2,221,184 | 2,025,500 | 15 | 獎金 | | | | 2,291,000 | 較上年度預算數2,025,500元，增加265,500元。 |
| 1,110,853 | 864,500 | 151 | 考績獎金 | 年 | 1 | 1,013,000 | 1,013,000 | 依考績法規定核發之獎金。 |

臺北市地方教育發展基金－臺北市松山區健康國民小學

40501407-41

基金用途－一般行政管理計畫明細表

中華民國107年度

單位：新臺幣元

| 前年度決算數 | 上年度預算數 | 科 目 | | 本年度預算數 | | | | 說 明 |
|-----------|-----------|-----|----------|--------|---------|-----------|-----------|------------------------------|
| | | 編 號 | 名 稱 | 單位 | 數量 | 單價 | 金額 | |
| 1,110,331 | 1,161,000 | 152 | 年終獎金 | 年 | 1 | 1,278,000 | 1,278,000 | 依規定於年節加發之獎金。 |
| 723,085 | 758,784 | 16 | 退休及卹償金 | | | | 876,720 | 較上年度預算數758,784元，增加117,936元。 |
| 638,791 | 722,184 | 161 | 職員退休及離職金 | 年 | 1 | 818,160 | 818,160 | 提撥退撫基金。 |
| 84,294 | 36,600 | 162 | 工員退休及離職金 | 年 | 1 | 58,560 | 58,560 | 提撥勞工退休準備金。 |
| 1,041,649 | 1,305,944 | 18 | 福利費 | | | | 1,309,956 | 較上年度預算數1,305,944元，增加4,012元。 |
| 786,650 | 870,264 | 181 | 分擔員工保險費 | 年 | 1 | 906,276 | 906,276 | 分擔公保、勞保、健保費。 |
| 91,736 | 211,680 | 187 | 員工通勤交通費 | 人、月、段 | 14x12x2 | 630 | 211,680 | 上下班交通費。 |
| 163,263 | 224,000 | 18Y | 其他福利費 | 年 | 1 | 192,000 | 192,000 | 休假旅遊補助費。 |
| 1,095,526 | 1,726,884 | 2 | 服務費用 | | | | 1,791,256 | |
| 9,000 | | 22 | 郵電費 | | | | | |
| 9,000 | | 222 | 電話費 | | | | | |
| 663,576 | 1,134,884 | 27 | 一般服務費 | | | | 1,149,256 | 較上年度預算數1,134,884元，增加14,372元。 |

臺北市地方教育發展基金－臺北市松山區健康國民小學

基金用途－一般行政管理計畫明細表

中華民國107年度

單位：新臺幣元

| 前年度決算數 | 上年度預算數 | 科 目 | | 本年度預算數 | | | | 說 明 |
|---------|-----------|-----|-------|--------|------|---------|---------|---|
| | | 編 號 | 名 稱 | 單位 | 數量 | 單價 | 金額 | |
| 639,576 | 1,106,884 | 279 | 外包費 | 人、月 | 1x12 | 36,000 | 432,000 | 工友業務外包費(依104.9.15北市教人字第10439106300號函核定)。 消化超額職工(工友4人)業務外包費。 校警勞務外包費(依101.1.6北市教人字第10132055100號函核定)。 |
| | | | | 人、年 | 4x1 | 40,000 | 160,000 | |
| | | | | 人、月 | 1x12 | 43,938 | 527,256 | |
| 24,000 | 28,000 | 27F | 體育活動費 | 人、年 | 15x1 | 2,000 | 30,000 | 文康活動費，本校編列教職員12人、工員2人、校警1人，合計15人，每人編列2,000元。 |
| | | | | | | | 30,000 | |
| 351,263 | 520,000 | 28 | 專業服務費 | | | | 570,000 | 較上年度預算數520,000元，增加50,000元。 |
| 351,263 | 520,000 | 28Y | 其他 | 年 | 1 | 224,320 | 224,320 | 校園安全例假日人力支援。 校園安全機械定點、機動巡邏、區域聯防等保全費用。 |
| | | | | 年 | 1 | 345,680 | 345,680 | |
| 71,687 | 72,000 | 29 | 公共關係費 | | | | 72,000 | 較上年度預算數72,000元，無增減。 |
| 71,687 | 72,000 | 291 | 公共關係費 | | | | 72,000 | |

臺北市地方教育發展基金－臺北市松山區健康國民小學

40501407-43

基金用途－一般行政管理計畫明細表

中華民國107年度

單位：新臺幣元

| 前年度決算數 | 上年度預算數 | 科 目 | | 本年度預算數 | | | | 說 明 |
|---------|---------|-----|-------------------------|--------|-----|---------|---------|---|
| | | 編 號 | 名 稱 | 單位 | 數量 | 單價 | 金額 | |
| 402,856 | 394,560 | 3 | 材料及用品費 | 年 | 1 | 72,000 | 72,000 | 校長特別費。 |
| 402,856 | 394,560 | 32 | 用品消耗 | | | | 397,060 | 較上年度預算數394,560元，增加2,500元。 |
| 395,446 | 391,560 | 321 | 辦公(事務)用品 | 年 | 1 | 391,560 | 391,560 | 統籌業務費計算如下:普通班36班，附設幼兒園3班，1,290元*8班*12月=123,840元，810元*16班*12月=155,520元，640元*15班*12月=115,200元，合計394,560元，除依實際需求移列會費3,000元外，其餘如列數。 |
| 7,410 | 3,000 | 325 | 服裝 | 人、雙 | 1x1 | 1,100 | 1,100 | 校警皮鞋。 |
| | | | | 雙 | 1 | 100 | 100 | 校警襪子。 |
| | | | | 人、年 | 1x1 | 300 | 300 | 校警服裝配備。 |
| | | | | 人、套 | 1x1 | 2,500 | 2,500 | 校警冬服(2年1套)(新增)。 |
| | | | | 人、套 | 1x1 | 1,500 | 1,500 | 校警夏服(成立第19年)。 |
| | 3,000 | 7 | 會費、捐助、補助、分攤、照護、救濟與交流活動費 | | | | 3,000 | |

臺北市地方教育發展基金－臺北市松山區健康國民小學

基金用途－一般行政管理計畫明細表

中華民國107年度

單位：新臺幣元

| 前年度決算數 | 上年度預算數 | 科 目 | | 本年度預算數 | | | | 說 明 |
|--------|--------|-----|--------|--------|-----|-------|-------|--------------------|
| | | 編 號 | 名 稱 | 單 位 | 數 量 | 單 價 | 金 額 | |
| | 3,000 | 71 | 會費 | | | | 3,000 | 較上年度預算數3,000元，無增減。 |
| | 3,000 | 713 | 職業團體會費 | | | | 3,000 | |
| | | | | 人、年 | 1x1 | 1,000 | 1,000 | 營養師公會會費(統籌業務費)。 |
| | | | | 人、年 | 2x1 | 1,000 | 2,000 | 護理師公會會費(統籌業務費)。 |

臺北市地方教育發展基金－臺北市松山區健康國民小學

40501407-45

基金用途－建築及設備計畫明細表

中華民國107年度

單位：新臺幣元

| 前年度決算數 | 上年度預算數 | 科 目 | | 本年度預算數 | | | | 說 明 |
|-----------|-----------|-----|------------------------|--------|----|---------|------------|--|
| | | 編 號 | 名 稱 | 單位 | 數量 | 單價 | 金額 | |
| 7,277,145 | 9,860,588 | | 合計 | | | | 90,659,398 | |
| 7,277,145 | 9,860,588 | 5 | 購建固定資產、無形資產及非理財目的之長期投資 | | | | 90,659,398 | |
| 2,689,901 | 2,451,179 | 51 | 購置固定資產 | | | | 82,075,700 | |
| 2,689,901 | 2,451,179 | | 一般建築及設備計畫 | | | | 82,075,700 | |
| | | | 中央廚房設施設備 | | | | 973,600 | |
| | | 514 | 購置機械及設備 | | | | 973,600 | |
| | | | | 臺 | 2 | 416,000 | 832,000 | 水洗式除油煙機，風量:12,000CFM(含)以上，外板不銹鋼板，安裝完成後應符合「空氣污染防治法」及相關法規之規範(含設備安裝定位、配電及配水管等相關費用)。 |
| | | | | 臺 | 1 | 141,600 | 141,600 | 外氣進氣機，風量6,400CFM(含)以上(含安裝)。 |
| | 150,000 | | e化學習試辦計畫 | | | | | |
| | 150,000 | 514 | 購置機械及 | | | | | |

臺北市地方教育發展基金－臺北市松山區健康國民小學

基金用途－建築及設備計畫明細表

中華民國107年度

單位：新臺幣元

| 前年度決算數 | 上年度預算數 | 科 目 | | 本年度預算數 | | | | 說 明 |
|---------|---------|-----|--------|--------|----|------------|------------|----------------------------------|
| | | 編 號 | 名 稱 | 單位 | 數量 | 單價 | 金額 | |
| | | | 設備 | | | | | |
| | | | 中小學行動學 | | | | 80,000,000 | |
| | | | 習智慧教學 | | | | | |
| | | 514 | 購置機械及 | | | | 80,000,000 | |
| | | | 設備 | 式 | 1 | 80,000,000 | 80,000,000 | 中小學行動學習智慧教學計畫平板電腦等相關設備(電腦專案計畫)。 |
| 299,937 | 278,150 | | 班級設備 | | | | 316,100 | |
| 134,237 | 82,000 | 514 | 購置機械及 | | | | 54,000 | |
| | | | 設備 | 臺 | 1 | 19,000 | 19,000 | 大光圈數位相機(2,000萬像數(含)以上、超廣角)(幼兒園)。 |
| | | | | 臺 | 1 | 35,000 | 35,000 | 手提拖拉式教學無線擴音器。 |
| 15,000 | 16,000 | 515 | 購置交通及 | | | | 24,500 | |
| | | | 運輸設備 | 臺 | 1 | 13,000 | 13,000 | 超迷你肩掛式無線喊話器。 |
| | | | | 座 | 1 | 11,500 | 11,500 | 自然實驗用天球/體儀(全透視)。 |
| 150,700 | 180,150 | 516 | 購置什項設 | | | | 237,600 | |
| | | | 備 | 座 | 1 | 12,000 | 12,000 | 版畫晾乾架。 |
| | | | | 臺 | 1 | 39,600 | 39,600 | 學童視力檢查使用智慧行動檢測 |

臺北市地方教育發展基金－臺北市松山區健康國民小學

40501407-47

基金用途－建築及設備計畫明細表

中華民國107年度

單位：新臺幣元

| 前年度決算數 | 上年度預算數 | 科 目 | | 本年度預算數 | | | | 說 明 |
|-----------|-----------|-----|-----------|--------|----|---------|---------|--|
| | | 編 號 | 名 稱 | 單位 | 數量 | 單價 | 金額 | |
| | | | 學校設備 | 臺 | 6 | 31,000 | 186,000 | 系統-藍芽遙控器(學務處)。 一對一分離式冷氣8.0KW(含)以上(含施工)。 |
| 1,085,964 | 143,500 | | 購置機械及設備 | | | | | |
| 302,656 | 143,500 | 514 | 購置交通及運輸設備 | | | | | |
| 322,420 | | 515 | 購置什項設備 | | | | | |
| 460,888 | | 516 | 資訊設備 | | | | 786,000 | |
| 1,281,800 | 542,000 | | 購置機械及設備 | | | | 786,000 | |
| 1,281,800 | 542,000 | 514 | | 年 | 1 | 156,000 | 156,000 | 汰舊換新網路及資訊周邊設備(電腦專案計畫)。 |
| | | | | 部 | 18 | 25,000 | 450,000 | 汰舊換新個人電腦(電腦專案計畫)。 |
| | | | | 組 | 15 | 12,000 | 180,000 | 購置平板電腦(電腦專案計畫)。 |
| 22,200 | 1,337,529 | | 校園設備 | | | | | |
| 22,200 | 845,393 | 514 | 購置機械及設備 | | | | | |
| | 492,136 | 516 | 購置什項設備 | | | | | |

臺北市地方教育發展基金－臺北市松山區健康國民小學

基金用途－建築及設備計畫明細表

中華民國107年度

單位：新臺幣元

| 前年度決算數 | 上年度預算數 | 科 目 | | 本年度預算數 | | | | 說 明 |
|-----------|-----------|-----|--|--------|-----|--------|-----------|----------------------|
| | | 編 號 | 名 稱 | 單位 | 數量 | 單價 | 金額 | |
| 36,000 | 36,000 | 52 | 備 購置無形資產 | | | | 36,000 | |
| 36,000 | 36,000 | | 一般建築及設備計 畫 | | | | 36,000 | |
| 36,000 | 36,000 | | 資訊設備 | | | | 36,000 | |
| 36,000 | 36,000 | 521 | 購置電腦軟 體 | | | | 36,000 | |
| | | | | 年 | 1 | 36,000 | 36,000 | 電腦教學軟體費(電腦專案計畫) 。 |
| 4,551,244 | 7,373,409 | 58 | 遞延支出(臺北市地 方教育發展基金及臺 北市臺北都會區捷運 固定資產重置基金專 用) | | | | 8,547,698 | |
| 4,551,244 | 7,373,409 | | 一般建築及設備計 畫 | | | | 8,547,698 | |
| | | | 欄杆更新工程 (第五期) | | | | 1,920,650 | |
| | | 581 | 遞延修繕房 屋建築支出 | | | | 1,920,650 | |
| | | | | | | | 1,778,380 | 一、施工費 |
| | | | | 公尺 | 183 | 4,400 | 805,200 | 不鏽鋼烤漆欄杆(H=85cm) |

臺北市地方教育發展基金－臺北市松山區健康國民小學

40501407-49

基金用途－建築及設備計畫明細表

中華民國107年度

單位：新臺幣元

| 前年度決算數 | 上年度預算數 | 科 目 | | 本年度預算數 | | | | 說 明 |
|--------|--------|-----|--------------|--------|-----|---------|-----------|-----------------------------|
| | | 編 號 | 名 稱 | 單位 | 數量 | 單價 | 金額 | |
| | | | | 公尺 | 159 | 5,500 | 874,500 | 不鏽鋼烤漆欄杆(H=125cm)。 |
| | | | | 式 | 1 | 98,680 | 98,680 | 原有欄杆連接壁面固定座挖除及修補等。 |
| | | | | 式 | 1 | 106,703 | 106,703 | 二、委託技術服務費(總包價法)。 |
| | | | | 式 | 1 | 35,567 | 35,567 | 三、工程管理費(按施工費2%提列)。 |
| | | 581 | 南側(A棟)廁所整修工程 | | | | 5,073,543 | |
| | | | 遞延修繕房屋建築支出 | | | | 5,073,543 | |
| | | | | 平方公尺 | 810 | 1,360 | 1,101,600 | 一、施工費 牆面(含拆除運棄、防水處理)。 |
| | | | | 平方公尺 | 240 | 1,470 | 352,800 | 地面(含拆除運棄、防水處理)。 |
| | | | | 平方公尺 | 240 | 630 | 151,200 | 天花板(含拆除運棄、防焰、防潮)。 |
| | | | | 平方公尺 | 20 | 500 | 10,000 | 滲水白華(含灌注、批土、油漆剝落損壞修復)。 |
| | | | | 平方公尺 | 240 | 630 | 151,200 | 廁所照明燈具(含拆除運棄、開關、電線抽換及抽風設備)。 |
| | | | | 個 | 22 | 7,880 | 173,360 | 小便器(含拆除運棄、配管安裝)。 |

臺北市地方教育發展基金－臺北市松山區健康國民小學

基金用途－建築及設備計畫明細表

中華民國107年度

單位：新臺幣元

| 前年度決算數 | 上年度預算數 | 科 目 | | 本年度預算數 | | | | 說 明 |
|--------|--------|-----|-----|--------|----|--------|---------|---|
| | | 編 號 | 名 稱 | 單位 | 數量 | 單價 | 金額 | |
| | | | | 個 | 22 | 5,250 | 115,500 | 小便器電子式沖水感應器（含拆除運棄、配管安裝）。 |
| | | | | 片 | 17 | 2,210 | 37,570 | 小便器擣擺(含拆除運棄)。 |
| | | | | 組 | 17 | 10,950 | 186,150 | 大便器（含拆除運棄、配管安裝及既設污水管抽換）(坐式)。 |
| | | | | 組 | 34 | 9,990 | 339,660 | 大便器（含拆除運棄、配管安裝及既設污水管抽換）(蹲式)。 |
| | | | | 間 | 56 | 15,750 | 882,000 | 隔間（含拆除運棄、隔間門版）。 |
| | | | | 間 | 4 | 29,400 | 117,600 | 無障礙廁所附屬設備（拉門、扶手、呼救鈴、傾斜明鏡）、（含拆除運棄、配管安裝）。 |
| | | | | 座 | 14 | 21,000 | 294,000 | 洗手台組（含拆除運棄、配管安裝、明鏡及水龍頭）。 |
| | | | | 組 | 47 | 1,000 | 47,000 | 緊急求救鈴(含警鳴器、警示燈、安裝、配線、測試、整合)。 |
| | | | | 個 | 9 | 5,250 | 47,250 | 拖布盆（含拆除運棄、配管安裝及水龍頭）。 |
| | | | | 平方公尺 | 26 | 4,080 | 106,080 | 窗戶（含拆除運棄）。 |
| | | | | 式 | 1 | 29,978 | 29,978 | 假設措施等。 |
| | | | | 平方公尺 | 28 | 5,660 | 158,480 | 鋁門(含拆除運棄、五金、安 |

臺北市地方教育發展基金－臺北市松山區健康國民小學

40501407-51

基金用途－建築及設備計畫明細表

中華民國107年度

單位：新臺幣元

| 前年度決算數 | 上年度預算數 | 科 目 | | 本年度預算數 | | | | 說 明 | | |
|--------|--------|-----|--------------------------------|--------|----|---------|---------|---------------------------|-----------|--------------------------|
| | | 編 號 | 名 稱 | 單位 | 數量 | 單價 | 金額 | | | |
| | | 581 | 中央廚房設施 設備 遞延修繕房 屋建築支出 | 式 | 1 | 350,000 | 350,000 | 裝)。 | | |
| | | | | 式 | 1 | 279,086 | 279,086 | 汙水管線更新、回填、墊高及設施打除等。 | | |
| | | | | 式 | 1 | 50,000 | 50,000 | 二、委託技術服務費(總包價法)。 | | |
| | | | | 式 | 1 | 93,029 | 93,029 | 三、委託技術服務費(室內裝修審查及竣工查驗費用)。 | | |
| | | | | | | | | 四、工程管理費(按施工費2%提列)。 | | |
| | | | | | | | | 1,553,505 | | |
| | | | | | | | | 1,553,505 | | |
| | | | | | | | | 1,397,417 | 一、施工費 | |
| | | | | | | 式 | 1 | 1,142,400 | 1,142,400 | 不鏽鋼矩形風管、進氣及排氣不鏽鋼風管等相關費用。 |
| | | | | | | 式 | 1 | 255,017 | 255,017 | 既有設備拆除、復原、遷移、安裝等相關費用。 |
| | | | | 式 | 1 | 128,140 | 128,140 | 二、委託技術服務費(總包價法)。 | | |
| | | | | 式 | 1 | 27,948 | 27,948 | 三、工程管理費(按施工費2%提列)。 | | |

臺北市地方教育發展基金－臺北市松山區健康國民小學

基金用途－建築及設備計畫明細表

中華民國107年度

單位：新臺幣元

| 前年度決算數 | 上年度預算數 | 科 目 | | 本年度預算數 | | | | 說 明 |
|-----------|-----------|-----|----------------|--------|----|----|----|-----|
| | | 編 號 | 名 稱 | 單位 | 數量 | 單價 | 金額 | |
| 4,551,244 | 7,373,409 | | 校園整修工程 | | | | | |
| 3,935,224 | 7,373,409 | 581 | 遞延修繕房 屋建築支出 | | | | | |
| 616,020 | | 582 | 其他遞延支 出 | | | | | |

臺北市地方教育發展基金－臺北市松山區健康國民小學

40501407-53

預計平衡表

中華民國107年12月31日

單位：新臺幣元

| 105年(前年)12月31日 | | 科 目 | | 107年12月31日 | | 106年(上年)12月31日 | | | | 比較 增減(-) |
|----------------|--------|------|-------------------|---------------|--------|----------------|-------------|---------------|--------|-------------|
| 決算數 | | 編 號 | 名 稱 | 預 計 數 | | 預 計 數 | 調整數(±) | 調整後預計數 | | |
| 金 額 | % | | | 金 額 | % | | | 金 額 | % | |
| 3,793,817,865 | 100.00 | | 資產合計 | 3,786,011,093 | 100.00 | 3,567,317,692 | 223,234,801 | 3,790,552,493 | 100.00 | -4,541,400 |
| 3,793,817,865 | 100.00 | 1 | 資產 | 3,786,011,093 | 100.00 | 3,567,317,692 | 223,234,801 | 3,790,552,493 | 100.00 | -4,541,400 |
| 39,852,905 | 1.05 | 11 | 流動資產 | 32,046,133 | 0.85 | 10,079,196 | 26,508,337 | 36,587,533 | 0.97 | -4,541,400 |
| 21,071,156 | 0.56 | 111 | 現金 | 13,264,384 | 0.36 | 9,594,196 | 8,211,588 | 17,805,784 | 0.48 | -4,541,400 |
| 21,071,156 | 0.56 | 1112 | 銀行存款 | 13,264,384 | 0.36 | 9,594,196 | 8,211,588 | 17,805,784 | 0.48 | -4,541,400 |
| 171,120 | 0.00 | 113 | 應收款項 | 171,120 | 0.00 | | 171,120 | 171,120 | 0.00 | |
| 171,120 | 0.00 | 1138 | 應收收益 | 171,120 | 0.00 | | 171,120 | 171,120 | 0.00 | |
| 18,610,629 | 0.49 | 115 | 預付款項 | 18,610,629 | 0.49 | 485,000 | 18,125,629 | 18,610,629 | 0.49 | |
| 18,610,629 | 0.49 | 1154 | 預付費用 | 18,610,629 | 0.49 | 485,000 | 18,125,629 | 18,610,629 | 0.49 | |
| 2,970,041 | 0.08 | 12 | 投資、長期應收款項、貸墊款及準備金 | 2,970,041 | 0.07 | 4,232,162 | -1,262,121 | 2,970,041 | 0.07 | |
| 2,970,041 | 0.08 | 124 | 準備金 | 2,970,041 | 0.07 | 4,232,162 | -1,262,121 | 2,970,041 | 0.07 | |
| 310,068 | 0.01 | 1241 | 退休及離職準備金 | 310,068 | 0.01 | 261,537 | 48,531 | 310,068 | 0.01 | |
| 2,659,973 | 0.07 | 124Y | 其他準備金 | 2,659,973 | 0.06 | 3,970,625 | -1,310,652 | 2,659,973 | 0.06 | |
| 3,750,994,919 | 98.87 | 13 | 其他資產 | 3,750,994,919 | 99.08 | 3,553,006,334 | 197,988,585 | 3,750,994,919 | 98.96 | |
| 3,750,994,919 | 98.87 | 131 | 什項資產 | 3,750,994,919 | 99.08 | 3,553,006,334 | 197,988,585 | 3,750,994,919 | 98.96 | |
| 3,750,994,919 | 98.87 | 1316 | 代管資產 | 3,750,994,919 | 99.08 | 3,553,006,334 | 197,988,585 | 3,750,994,919 | 98.96 | |
| 3,793,817,865 | 100.00 | | 負債及基金餘額合計 | 3,786,011,093 | 100.00 | 3,567,317,692 | 223,234,801 | 3,790,552,493 | 100.00 | -4,541,400 |
| 3,763,985,511 | 99.21 | 2 | 負債 | 3,763,985,511 | 99.42 | 3,562,511,067 | 201,474,444 | 3,763,985,511 | 99.30 | |
| 11,758,036 | 0.31 | 21 | 流動負債 | 11,758,036 | 0.31 | 8,209,987 | 3,548,049 | 11,758,036 | 0.31 | |
| 11,758,036 | 0.31 | 212 | 應付款項 | 11,758,036 | 0.31 | 8,209,987 | 3,548,049 | 11,758,036 | 0.31 | |
| 9,594,441 | 0.25 | 2123 | 應付代收款 | 9,594,441 | 0.25 | 7,912,888 | 1,681,553 | 9,594,441 | 0.25 | |
| 817,574 | 0.02 | 2125 | 應付費用 | 817,574 | 0.02 | 297,099 | 520,475 | 817,574 | 0.02 | |
| 915,300 | 0.02 | 2129 | 應付工程款 | 915,300 | 0.02 | | 915,300 | 915,300 | 0.02 | |
| 430,721 | 0.02 | 212Y | 其他應付款 | 430,721 | 0.02 | | 430,721 | 430,721 | 0.02 | |

臺北市地方教育發展基金－臺北市松山區健康國民小學

預計平衡表

中華民國107年12月31日

單位：新臺幣元

| 105年(前年)12月31日 | | 科 目 | | 107年12月31日 | | 106年(上年)12月31日 | | | | 比較 增減(-) |
|----------------|-------|------|----------|---------------|-------|----------------|-------------|---------------|-------|-------------|
| 決 算 數 | | 編 號 | 名 稱 | 預 計 數 | | 預 計 數 | 調 整 數(±) | 調 整 後 預 計 數 | | |
| 金 額 | % | | | 金 額 | % | | | 金 額 | % | |
| 3,752,227,475 | 98.90 | 22 | 其他負債 | 3,752,227,475 | 99.11 | 3,554,301,080 | 197,926,395 | 3,752,227,475 | 98.99 | |
| 3,752,227,475 | 98.90 | 221 | 什項負債 | 3,752,227,475 | 99.11 | 3,554,301,080 | 197,926,395 | 3,752,227,475 | 98.99 | |
| 750,508 | 0.02 | 2211 | 存入保證金 | 750,508 | 0.02 | 881,873 | -131,365 | 750,508 | 0.02 | |
| 310,068 | 0.01 | 2213 | 應付退休及離職金 | 310,068 | 0.01 | 261,537 | 48,531 | 310,068 | 0.01 | |
| 3,750,994,919 | 98.87 | 2214 | 應付代管資產 | 3,750,994,919 | 99.08 | 3,553,006,334 | 197,988,585 | 3,750,994,919 | 98.96 | |
| 171,980 | 0.00 | 2215 | 暫收及待結轉帳項 | 171,980 | 0.00 | 151,336 | 20,644 | 171,980 | 0.00 | |
| 29,832,354 | 0.79 | 3 | 基金餘額 | 22,025,582 | 0.58 | 4,806,625 | 21,760,357 | 26,566,982 | 0.70 | -4,541,400 |
| 29,832,354 | 0.79 | 31 | 基金餘額 | 22,025,582 | 0.58 | 4,806,625 | 21,760,357 | 26,566,982 | 0.70 | -4,541,400 |
| 29,832,354 | 0.79 | 311 | 基金餘額 | 22,025,582 | 0.58 | 4,806,625 | 21,760,357 | 26,566,982 | 0.70 | -4,541,400 |
| 29,832,354 | 0.79 | 3111 | 累積餘額 | 22,025,582 | 0.58 | 4,806,625 | 21,760,357 | 26,566,982 | 0.70 | -4,541,400 |

註：1.信託代理與保證資產(負債)前年度決算數 1,400,000 元，上年度調整後預計數 1,400,000 元，本年度預計數 1,400,000 元。

2.或有資產(負債)0元。

3.本基金自93年度起，本固定項目分開原則，將屬長期固定帳項，包括固定資產 92,012,488元、無形資產 82,800 元及長期債務 0 元等，另立帳類管理，未納入本表。

臺北市地方教育發展基金－臺北市松山區健康國民小學

40501407-55

各項費用彙計表

中華民國107年度

單位：新臺幣元

| 前年度 決算數 | 上年度 預算數 | 計畫別 | 合計 | 國民教育計畫 | 學前教育計畫 | 一般行政管理計畫 | 建築及設備計畫 |
|-------------|-------------|-----------|-------------|-------------|-----------|------------|------------|
| | | 用途別科目 | | | | | |
| 141,802,089 | 130,914,377 | 合計 | 224,410,073 | 107,549,801 | 8,804,949 | 17,395,925 | 90,659,398 |
| 118,418,311 | 109,871,087 | 用人費用 | 121,233,337 | 97,348,621 | 8,680,107 | 15,204,609 | |
| 77,216,601 | 72,475,860 | 正式員額薪資 | 80,701,860 | 64,320,000 | 6,157,860 | 10,224,000 | |
| 75,381,534 | 70,867,860 | 職員薪金 | 79,117,860 | 64,320,000 | 5,821,860 | 8,976,000 | |
| 1,255,947 | 1,092,000 | 工員工資 | 1,068,000 | | 336,000 | 732,000 | |
| 579,120 | 516,000 | 警餉 | 516,000 | | | 516,000 | |
| 1,483,974 | 514,800 | 聘僱及兼職人員薪資 | 608,400 | 608,400 | | | |
| 1,483,974 | 514,800 | 兼職人員酬金 | 608,400 | 608,400 | | | |
| 1,037,981 | 808,031 | 超時工作報酬 | 939,265 | 377,666 | 58,666 | 502,933 | |
| 1,037,981 | 808,031 | 加班費 | 939,265 | 377,666 | 58,666 | 502,933 | |
| 16,994,727 | 13,441,233 | 獎金 | 15,518,130 | 11,992,397 | 1,234,733 | 2,291,000 | |
| 7,704,918 | 4,271,500 | 考績獎金 | 5,398,000 | 3,920,000 | 465,000 | 1,013,000 | |
| 9,289,809 | 9,169,733 | 年終獎金 | 10,120,130 | 8,072,397 | 769,733 | 1,278,000 | |
| 11,851,503 | 12,570,150 | 退休及卹償金 | 13,185,228 | 11,759,724 | 548,784 | 876,720 | |
| 11,420,328 | 11,681,784 | 職員退休及離職金 | 13,117,308 | 11,759,724 | 539,424 | 818,160 | |
| 431,175 | 888,366 | 工員退休及離職金 | 67,920 | | 9,360 | 58,560 | |
| 9,833,525 | 10,061,013 | 福利費 | 10,280,454 | 8,290,434 | 680,064 | 1,309,956 | |
| 7,198,358 | 6,462,243 | 分擔員工保險費 | 6,816,084 | 5,364,264 | 545,544 | 906,276 | |

臺北市地方教育發展基金－臺北市松山區健康國民小學

各項費用彙計表

中華民國107年度

單位：新臺幣元

| 前年度 決算數 | 上年度 預算數 | 計畫別 | | 合計 | 國民教育計畫 | 學前教育計畫 | 一般行政管理計畫 | 建築及設備計畫 |
|------------|------------|----------|--|-----------|-----------|---------|-----------|---------|
| | | 用途別科目 | | | | | | |
| 171,000 | 191,720 | 傷病醫藥費 | | 191,720 | 190,000 | 1,720 | | |
| 563,680 | 904,680 | 員工通勤交通費 | | 904,680 | 592,200 | 100,800 | 211,680 | |
| 1,900,487 | 2,502,370 | 其他福利費 | | 2,367,970 | 2,143,970 | 32,000 | 192,000 | |
| 9,614,262 | 7,933,452 | 服務費用 | | 9,085,044 | 7,243,696 | 50,092 | 1,791,256 | |
| 2,180,475 | 2,887,910 | 水電費 | | 2,887,910 | 2,887,910 | | | |
| 1,500,299 | 2,005,380 | 工作場所電費 | | 2,005,380 | 2,005,380 | | | |
| 364,556 | 342,530 | 工作場所水費 | | 342,530 | 342,530 | | | |
| 315,620 | 540,000 | 氣體費 | | 540,000 | 540,000 | | | |
| 9,000 | | 郵電費 | | | | | | |
| 9,000 | | 電話費 | | | | | | |
| 74,480 | 57,660 | 旅運費 | | 57,660 | 57,660 | | | |
| 74,250 | 57,660 | 國內旅費 | | 57,660 | 57,660 | | | |
| 230 | | 貨物運費 | | | | | | |
| 155,486 | | 印刷裝訂與廣告費 | | | | | | |
| 155,486 | | 印刷及裝訂費 | | | | | | |
| 951,788 | 1,156,460 | 修理保養及保固費 | | 1,162,860 | 1,162,860 | | | |
| 411,192 | 487,500 | 一般房屋修護費 | | 487,500 | 487,500 | | | |
| 540,596 | 668,960 | 機械及設備修護費 | | 675,360 | 675,360 | | | |

臺北市地方教育發展基金－臺北市松山區健康國民小學

40501407-57

各項費用彙計表

中華民國107年度

單位：新臺幣元

| 前年度 決算數 | 上年度 預算數 | 計畫別 用途別科目 | 合計 | 計畫別 | | | |
|------------|------------|------------------|-----------|-----------|--------|-----------|---------|
| | | | | 國民教育計畫 | 學前教育計畫 | 一般行政管理計畫 | 建築及設備計畫 |
| 29,865 | 60,000 | 保險費 | 60,000 | 60,000 | | | |
| 29,865 | 60,000 | 其他保險費 | 60,000 | 60,000 | | | |
| 1,796,450 | 2,299,222 | 一般服務費 | 3,313,594 | 2,145,746 | 18,592 | 1,149,256 | |
| 21,702 | 31,104 | 佣金、匯費、經理費及手續費 | 31,104 | 28,512 | 2,592 | | |
| 1,018,576 | 1,558,763 | 外包費 | 1,571,135 | 451,879 | | 1,119,256 | |
| 580,172 | 519,355 | 計時與計件人員酬金 | 1,519,355 | 1,519,355 | | | |
| 176,000 | 190,000 | 體育活動費 | 192,000 | 146,000 | 16,000 | 30,000 | |
| 4,345,031 | 1,400,200 | 專業服務費 | 1,531,020 | 929,520 | 31,500 | 570,000 | |
| 3,138,527 | 572,000 | 講課鐘點、稿費、出席審查及查詢費 | 641,120 | 641,120 | | | |
| 59,520 | 84,000 | 委託檢驗(定)試驗認證費 | 91,200 | 91,200 | | | |
| | 6,800 | 試務甄選費 | 6,800 | 6,800 | | | |
| 1,146,984 | 737,400 | 其他 | 791,900 | 190,400 | 31,500 | 570,000 | |
| 71,687 | 72,000 | 公共關係費 | 72,000 | | | 72,000 | |
| 71,687 | 72,000 | 公共關係費 | 72,000 | | | 72,000 | |
| 6,074,206 | 2,150,170 | 材料及用品費 | 2,231,910 | 1,808,100 | 26,750 | 397,060 | |
| 550,688 | 537,880 | 使用材料費 | 349,650 | 322,900 | 26,750 | | |
| 550,688 | 537,880 | 設備零件 | 349,650 | 322,900 | 26,750 | | |
| 5,523,518 | 1,612,290 | 用品消耗 | 1,882,260 | 1,485,200 | | 397,060 | |

臺北市地方教育發展基金－臺北市松山區健康國民小學

各項費用彙計表

中華民國107年度

單位：新臺幣元

| 前年度 決算數 | 上年度 預算數 | 計畫別 用途別科目 | 合計 | 計畫別 | | | |
|------------|------------|--|------------|-----------|--------|----------|------------|
| | | | | 國民教育計畫 | 學前教育計畫 | 一般行政管理計畫 | 建築及設備計畫 |
| 611,388 | 391,560 | 辦公(事務)用品 | 391,560 | | | 391,560 | |
| 7,410 | 3,000 | 服裝 | 5,500 | | | 5,500 | |
| 6,971 | 7,430 | 醫療用品(非醫療院所使用) | 24,000 | 24,000 | | | |
| 4,897,749 | 1,210,300 | 其他 | 1,461,200 | 1,461,200 | | | |
| 7,277,145 | 9,860,588 | 購建固定資產、無形資產及非理財目的之長期投資 | 90,659,398 | | | | 90,659,398 |
| 2,689,901 | 2,451,179 | 購置固定資產 | 82,075,700 | | | | 82,075,700 |
| 1,740,893 | 1,762,893 | 購置機械及設備 | 81,813,600 | | | | 81,813,600 |
| 337,420 | 16,000 | 購置交通及運輸設備 | 24,500 | | | | 24,500 |
| 611,588 | 672,286 | 購置什項設備 | 237,600 | | | | 237,600 |
| 36,000 | 36,000 | 購置無形資產 | 36,000 | | | | 36,000 |
| 36,000 | 36,000 | 購置電腦軟體 | 36,000 | | | | 36,000 |
| 4,551,244 | 7,373,409 | 遞延支出(臺北市地方教育發展基金及臺北市臺北都會區捷運固定資產重置基金專用) | 8,547,698 | | | | 8,547,698 |
| 3,935,224 | 7,373,409 | 遞延修繕房屋建築支出 | 8,547,698 | | | | 8,547,698 |
| 616,020 | | 其他遞延支出 | | | | | |
| 180,072 | 787,080 | 會費、捐助、補助、分攤、照護、救濟與交流活動費 | 888,384 | 885,384 | | 3,000 | |
| | 3,000 | 會費 | 3,000 | | | 3,000 | |

臺北市地方教育發展基金－臺北市松山區健康國民小學

40501407-59

各項費用彙計表

中華民國107年度

單位：新臺幣元

| 前年度 決算數 | 上年度 預算數 | 計畫別 | | 合計 | 國民教育計畫 | 學前教育計畫 | 一般行政管理計畫 | 建築及設備計畫 |
|------------|------------|-----------------------|--|---------|---------|--------|----------|---------|
| | | 用途別科目 | | | | | | |
| | 3,000 | 職業團體會費 | | 3,000 | | | 3,000 | |
| | | 捐助、補助與獎助 | | 10,000 | 10,000 | | | |
| | | 獎助學員生給與 | | 10,000 | 10,000 | | | |
| 180,072 | 784,080 | 補貼(償)、獎勵、慰問、照 護與救濟 | | 875,384 | 875,384 | | | |
| 180,072 | 784,080 | 其他 | | 875,384 | 875,384 | | | |
| 238,093 | 312,000 | 其他 | | 312,000 | 264,000 | 48,000 | | |
| 238,093 | 312,000 | 其他支出 | | 312,000 | 264,000 | 48,000 | | |
| 238,093 | 312,000 | 其他 | | 312,000 | 264,000 | 48,000 | | |

臺北市地方教育發展基金－臺北市松山區健康國民小學

員工人數彙計表

中華民國107年度

單位：人

| 計 畫 及 項 目 | 本年度預算數 | 上年度預算數 | 本年度增減數 | 增 減 原 因 |
|------------|--------|--------|--------|---------|
| 合計 | 96 | 95 | 1 | |
| 國民教育計畫部分 | 73 | 73 | | |
| 正式職員 | 73 | 73 | | |
| 學前教育計畫部分 | 8 | 8 | | |
| 正式職員 | 7 | 7 | | |
| 正式工員 | 1 | 1 | | |
| 一般行政管理計畫部分 | 15 | 14 | 1 | |
| 正式職員 | 13 | 12 | 1 | |
| 正式工員 | 2 | 2 | | |

註：1.本表不包含臨時工員人數。

2.本表臨時職員係指奉准有案之約聘僱人員。

用人費用

中華民國

| 計畫及項目 | 合計 | 正式員額薪資 | 聘僱及兼職人員薪資 | 超時工作報酬 | 津貼 | 獎金 | | |
|----------|-------------|------------|-----------|---------|----|------------|------|-----------|
| | | | | | | 年終獎金 | 績效獎金 | 考績獎金 |
| 合計 | 121,233,337 | 80,701,860 | 608,400 | 939,265 | | 10,120,130 | | 5,398,000 |
| 國民教育計畫 | 97,348,621 | 64,320,000 | 608,400 | 377,666 | | 8,072,397 | | 3,920,000 |
| 職員薪金 | 64,320,000 | 64,320,000 | | | | | | |
| 兼職人員酬金 | 608,400 | | 608,400 | | | | | |
| 加班費 | 377,666 | | | 377,666 | | | | |
| 考績獎金 | 3,920,000 | | | | | | | 3,920,000 |
| 年終獎金 | 8,072,397 | | | | | 8,072,397 | | |
| 職員退休及離職金 | 11,759,724 | | | | | | | |
| 分擔員工保險費 | 5,364,264 | | | | | | | |
| 傷病醫藥費 | 190,000 | | | | | | | |
| 員工通勤交通費 | 592,200 | | | | | | | |
| 其他福利費 | 2,143,970 | | | | | | | |
| 學前教育計畫 | 8,680,107 | 6,157,860 | | 58,666 | | 769,733 | | 465,000 |
| 職員薪金 | 5,821,860 | 5,821,860 | | | | | | |
| 工員工資 | 336,000 | 336,000 | | | | | | |
| 加班費 | 58,666 | | | 58,666 | | | | |
| 考績獎金 | 465,000 | | | | | | | 465,000 |
| 年終獎金 | 769,733 | | | | | 769,733 | | |

彙計表

107年度

單位：新臺幣元

| 其他獎金 | 退休及卹償金 | | 資遣費 | 福 利 費 | | | | | 提繳費 |
|------|------------|-----|-----|-----------|---------|-------|---------|-----------|-----|
| | 退休金 | 卹償金 | | 分擔保險費 | 傷病醫藥費 | 提撥福利金 | 員工通勤交通費 | 其他福利費 | |
| | 13,185,228 | | | 6,816,084 | 191,720 | | 904,680 | 2,367,970 | |
| | 11,759,724 | | | 5,364,264 | 190,000 | | 592,200 | 2,143,970 | |
| | 11,759,724 | | | 5,364,264 | 190,000 | | 592,200 | 2,143,970 | |
| | 548,784 | | | 545,544 | 1,720 | | 100,800 | 32,000 | |

用人費用

中華民國

| 計畫及項目 | 合計 | 正式員額薪資 | 聘僱及兼職人員薪資 | 超時工作報酬 | 津貼 | 獎金 | | |
|----------|------------|------------|-----------|---------|----|-----------|------|-----------|
| | | | | | | 年終獎金 | 績效獎金 | 考績獎金 |
| 職員退休及離職金 | 539,424 | | | | | | | |
| 工員退休及離職金 | 9,360 | | | | | | | |
| 分擔員工保險費 | 545,544 | | | | | | | |
| 傷病醫藥費 | 1,720 | | | | | | | |
| 員工通勤交通費 | 100,800 | | | | | | | |
| 其他福利費 | 32,000 | | | | | | | |
| 一般行政管理計畫 | 15,204,609 | 10,224,000 | | 502,933 | | 1,278,000 | | 1,013,000 |
| 職員薪金 | 8,976,000 | 8,976,000 | | | | | | |
| 工員工資 | 732,000 | 732,000 | | | | | | |
| 警餉 | 516,000 | 516,000 | | | | | | |
| 加班費 | 502,933 | | | 502,933 | | | | |
| 考績獎金 | 1,013,000 | | | | | | | 1,013,000 |
| 年終獎金 | 1,278,000 | | | | | 1,278,000 | | |
| 職員退休及離職金 | 818,160 | | | | | | | |
| 工員退休及離職金 | 58,560 | | | | | | | |
| 分擔員工保險費 | 906,276 | | | | | | | |
| 員工通勤交通費 | 211,680 | | | | | | | |
| 其他福利費 | 192,000 | | | | | | | |

註：本表不包含臨時工員薪津。

彙計表

107年度

單位：新臺幣元

| 其他獎金 | 退休及卹償金 | | 資遣費 | 福 利 費 | | | | | 提繳費 |
|------|---------|-----|-----|---------|-------|-------|---------|---------|-----|
| | 退休金 | 卹償金 | | 分擔保險費 | 傷病醫藥費 | 提撥福利金 | 員工通勤交通費 | 其他福利費 | |
| | 539,424 | | | | | | | | |
| | 9,360 | | | 545,544 | 1,720 | | 100,800 | 32,000 | |
| | 876,720 | | | 906,276 | | | 211,680 | 192,000 | |
| | 818,160 | | | | | | | | |
| | 58,560 | | | 906,276 | | | 211,680 | 192,000 | |

臺北市地方教育發展基金－臺北市松山區健康國民小學單位（或計畫）成本分析表

中華民國107年度

單位：新臺幣元

| 計畫別 | 單位 | 單位成本 | 數量 | 預算數 | 說明 |
|----------|----|------|----|-------------|----|
| 合計 | | | | 224,410,073 | |
| 國民教育計畫 | | | | 107,549,801 | |
| 學前教育計畫 | | | | 8,804,949 | |
| 一般行政管理計畫 | | | | 17,395,925 | |
| 建築及設備計畫 | | | | 90,659,398 | |

臺北市地方教育發展基金－臺北市松山區健康國民小學

40501407-67

5年來主要業務計畫分析表

中華民國107年度

單位：新臺幣元

| 年 度 及 項 目 | 單 位 | 數 量 | 單位成本或 平均利(費)率 | 金 額 | 說 明 |
|------------|-----|-----|------------------|-------------|-----|
| (本)年度預算數 | | | | 116,354,750 | |
| 國民教育計畫 | | | | 107,549,801 | |
| 學前教育計畫 | | | | 8,804,949 | |
| (上)年度預算數 | | | | 105,150,618 | |
| 國民教育計畫 | | | | 97,089,920 | |
| 學前教育計畫 | | | | 8,060,698 | |
| (前)年度決算數 | | | | 119,826,031 | |
| 國民教育計畫 | | | | 111,849,481 | |
| 學前教育計畫 | | | | 7,976,550 | |
| (104)年度決算數 | | | | 119,558,385 | |
| 國民教育計畫 | | | | 111,617,264 | |
| 學前教育計畫 | | | | 7,941,121 | |
| (103)年度決算數 | | | | 111,303,972 | |
| 國民教育計畫 | | | | 103,461,499 | |
| 學前教育計畫 | | | | 7,842,473 | |

臺北市地方教育發展基金－臺北市松山區健康國民小學

固定項目明細表

中華民國107年度

單位：新臺幣元

| 項 目 | 取得成本/ 舉債數 | 以前年度累計折舊(耗)/長期投資評價/ 未攤銷溢(折)價 | 本年度增加 | 本年度減少 | 本年度提列折舊(耗)/ 長期投資評價變動數 /攤銷數 | 期末餘額 |
|---------|--------------|-------------------------------------|------------|-------|----------------------------------|------------|
| 資產 | 76,375,916 | 64,101,265 | 82,111,700 | | 2,291,063 | 92,095,288 |
| 土地改良物 | 155,008 | 30,362 | | | 19,176 | 105,470 |
| 機械及設備 | 36,397,090 | 30,282,482 | 81,813,600 | | 1,674,943 | 86,253,265 |
| 交通及運輸設備 | 5,302,780 | 4,435,368 | 24,500 | | 56,066 | 835,846 |
| 什項設備 | 34,352,038 | 29,234,453 | 237,600 | | 537,278 | 4,817,907 |
| 電腦軟體 | 169,000 | 118,600 | 36,000 | | 3,600 | 82,800 |

註：自93年度起本固定項目分開原則，將屬長期固定帳項另立帳類管理。