

中華民國107年度 4-0501296

議會
審定

(自107年1月1日起至107年12月31日止)

臺北市政府教育局主管

臺北市地方教育發展基金－臺北市立麗山國民中學

附屬單位預算之分預算

(特別收入基金)

臺北市地方教育發展基金－臺北市立麗山國民中學

目次

中華民國107年度

一、財務摘要	第 1	頁
二、業務計畫及預算概要	第 3	—9 頁
三、主要表		
(一) 基金來源、用途及餘絀預計表	第 11	—12 頁
(二) 現金流量預計表	第 13	頁
四、附屬表		
(一) 基金來源－服務收入明細表	第 15	頁
(二) 基金來源－財產處分收入明細表	第 16	頁
(三) 基金來源－其他財產收入明細表	第 17	頁
(四) 基金來源－市庫撥款收入明細表	第 18	頁
(五) 基金來源－雜項收入明細表	第 19	頁
(六) 基金用途－國民教育計畫明細表	第 20	—38 頁
(七) 基金用途－一般行政管理計畫明細表	第 39	—43 頁
(八) 基金用途－建築及設備計畫明細表	第 44	—48 頁
五、參考表		
(一) 預計平衡表	第 49	—50 頁
(二) 各項費用彙計表	第 51	—56 頁
(三) 員工人數彙計表	第 57	頁
(四) 用人費用彙計表	第 58	—61 頁
(五) 聘用及約僱人員明細表	第 62	頁
(六) 單位(或計畫)成本分析表	第 63	頁
(七) 5年來主要業務計畫分析表	第 64	頁
(八) 固定項目明細表	第 65	頁

臺北市地方教育發展基金－臺北市立麗山國民中學

40501296-1

財務摘要

中華民國107年度

單位：新臺幣元

項 目	本 年 度	上 年 度	比較增減(-)	%
經營成績：				
基金來源	275,926,354	259,353,751	16,572,603	6.39
基金用途	277,233,726	260,069,206	17,164,520	6.60
賸餘(短絀－)	-1,307,372	-715,455	-591,917	--
餘絀情形：				
基金餘額	3,169,908	4,477,280	-1,307,372	-29.20
現金流量(註)：				
現金及約當現金之淨增(減－)	-1,307,372	-715,455	-591,917	--

附註：現金流量係採現金及約當現金基礎，包括現金及自投資日起3個月內到期或清償之債權證券。

本 頁 空 白

業務計畫及預算概要

臺北市地方教育發展基金－臺北市立麗山國民中學

業務計畫及預算概要

中華民國 107 年度

壹、基金概況

一、設立宗旨及願景：

- (一) 本校遵照憲法第 158 及 160 條規定，教育文化應發展民族精神、自治精神，國民道德與健全體格、科學及生活智能，以培養青少年七大學習領域及十大基本能力。
- (二) 本校自 91 年度起依教育經費編列與管理法第 13 條規定設置「臺北市地方教育發展基金」，以促進教育健全發展，提昇教育經費運用績效。

二、組織概況（另附組織系統圖）：

本校設置校長 1 人，綜理全校校務，下設教務處、學生事務處、總務處、輔導室、會計室及人事室等單位。

內部分層業務如下：

教務處：秉承校長之命，辦理全校教務事項。

教學組：掌理課程編排、課業考查、學藝競賽、教學研究、教師進修、差假、教師調代課及缺補課之查核等事項。

註冊組：掌理註冊、編班、轉學、學籍保管、各項獎助學金補助及成績考查等有關學籍事項。

課研組：掌理教科書編選、教學用具之管理、保管及出版學校刊物等事項。

資訊組：掌理電腦設備及區域網路之管理、保管等事項。

學生事務處：秉承校長之命，辦理全校學生事務事項。

訓育組：掌理訓育計畫之擬定及辦理各類訓育等活動。

體育組：掌理學生體育活動、體格鍛鍊等事項。

生教組：掌理學生日常生活常規，辦理交通導護各項事項。

衛生組：掌理健康檢查，個人及環境衛生檢查、保健等事項。

總務處：秉承校長之命，辦理全校總務事項。

事務組：掌理校舍、校具、財產、物品採購保管、工程發包、監工及驗收。

文書組：掌理文件收發登錄、撰擬繕校、典守學校印信、檔案保管、整理各項會議紀錄及校史等事項。

出納組：掌理現金、零用金、票據、契約之保管等收支事項，辦理員工薪津發放及各項扣繳單據證明等。

輔導室：秉承校長之命，辦理全校學生學習輔導、生活輔導、生涯輔導等事項。

臺北市地方教育發展基金－臺北市立麗山國民中學

業務計畫及預算概要

中華民國 107 年度

輔導組：掌理學生個案建立、學習輔導、生活輔導、生涯輔導及兩性教育、親職教育等事項。

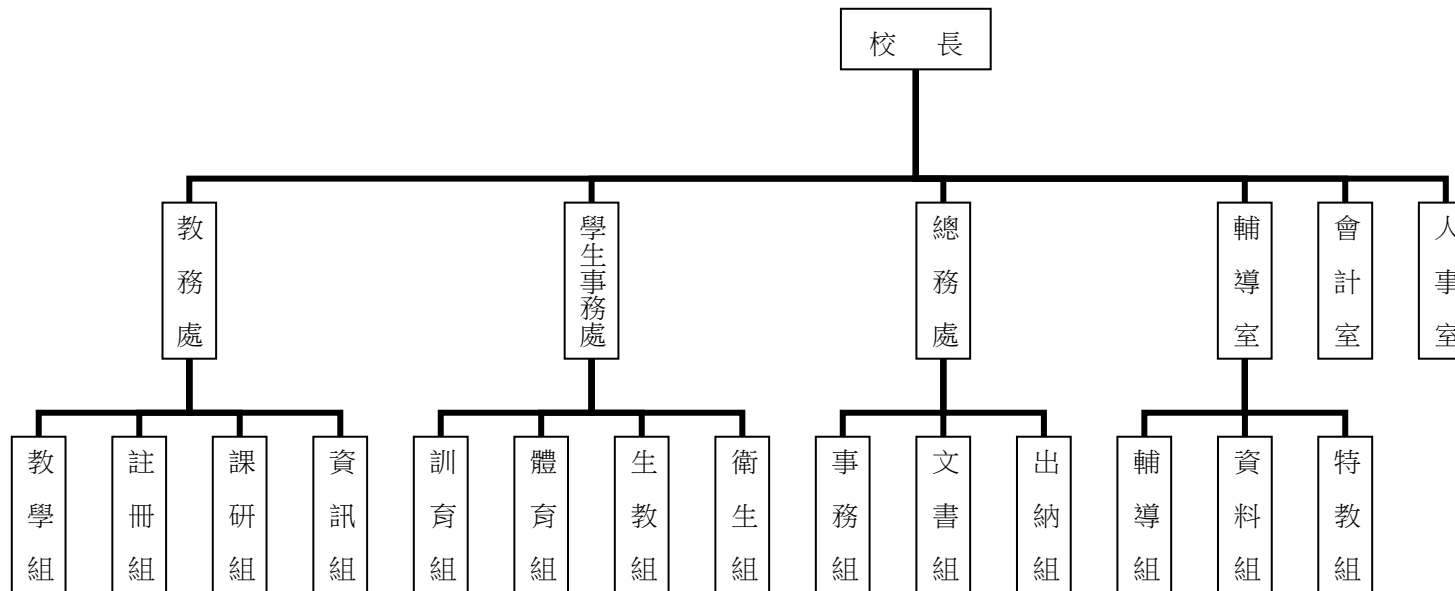
資料組：辦理輔導資料搜集建檔、組訓愛心家長、實施測驗、社區人力整合、出版親職刊物等事項。

特教組：擬訂特殊教育計畫章則、親師輔導諮詢、特教班甄選鑑別、實施各項診斷測驗、特教學生追蹤輔導等事項。

會計室：秉承上級主計機關之監督與指導，並受校長之指揮，依法辦理歲計、會計、統計等事項。

人事室：秉承上級人事機關之監督與指導，並受校長之指揮，依法辦理人事管理查核等事項。

三、組織系統圖：



四、基金歸類及屬性：本校地方教育發展基金依據教育經費編列與管理法第 13 條規定設置，本基金為預算法第 4 條第 1 項第 2 款第 5 目所定之特別收入基金，以本府教育局為管理機關。

貳、業務範圍及經營趨勢

臺北市地方教育發展基金－臺北市立麗山國民中學

業務計畫及預算概要

中華民國 107 年度

一、業務範圍：

(一) 依據教育基本法培養學生健全人格，民主素養，法治觀念，人文涵養，強健體魄及思考判斷與創造能力。

(二) 依據特殊教育法、特殊教育法施行細則及相關規定，設立資優班、身心障礙資源班、學習困難資源班，因材施教，以達適才適性發展之教育目標。

二、最近 5 年經營趨勢：

基金來源、用途及餘絀

單位：新臺幣元

來源 用途 餘絀	年度	103 年度決算 金額	104 年度決算 金額	105 年度決算 金額	106 年度預算 金額	本年度預算 金額
來源部分		280,445,494	285,464,088	262,149,740	259,353,751	275,926,354
用途部分		271,427,896	276,359,710	283,494,050	260,069,206	277,233,726
餘絀部分		9,017,598	9,104,378	-21,344,310	-715,455	-1,307,372

叁、業務計畫

一、業務計畫及目標：

本年度業務計畫重點與預算配合情形及預期績效，詳列如下：

(一) 國民教育計畫：本年度預算編列 238,719,990 元，預定招收 67 班，學生人數 1,920 人，新購運動器材、教具及圖書等各科教學設備，革新教學方法，充實各科教材，提高教學效能；並辦理教師甄選、開放場地及指定活動等項目，藉由辦理各項活動，以鍛鍊學生強健的身體，增進學生各項生活智能。

(二) 一般行政管理計畫：本年度預算編列 30,849,243 元，係配合校務推動行政處室支援工作，進而增進校務運作。

(三) 建築及設備計畫：本年度預算編列 7,664,493 元，係購置各項教學設備及行政設備；並辦理活動中心舞臺及運動設施整修工程，改善教學環境，增進教學效能，並提高行政效率。

臺北市地方教育發展基金－臺北市立麗山國民中學

業務計畫及預算概要

中華民國 107 年度

二、執行政府重要政策：

- (一) 開啟多元智慧：尊重每個學生獨特的個性，以多元智慧的觀點協助他找到生命的亮點，肯定天生我才必有用，能知於學，樂於學。
- (二) 培養生活能力：因應新世紀知識社會的到來，培養學生帶得走的能力，諸如人際溝通能力、資訊能力、終身學習能力、生涯規畫能力、問題解決能力等。
- (三) 蘊育人文情懷：在溫馨開放的校園文化中，孕育人文情懷，學會尊重、包容，建構生命的價值，完成人性的開展。
- (四) 建置溫馨民主的校園文化：
 - 1. 以參與式管理、落實行政、教師會、家長會三者的良性互動。
 - 2. 以學生第一，教學優先的觀念提昇行政服務效率。
 - 3. 放下威權心態，開啟校園民主之風氣。
- (五) 推動適性教學：
 - 1. 運用小班優勢，採多元化、活潑化的教學及評量。
 - 2. 運用校內外資源，加強多元學習能力。
 - 3. 關懷相對弱勢學生之教學及輔導。
 - 4. 發展資訊教育，充實學生電腦運用之知能，並提昇教師運用電腦教學之能力。
- (六) 辦理發展性的訓輔活動：
 - 1. 辦理各項活動、競賽及展演。
 - 2. 推動校內外學習服務。
 - 3. 發展績優社團及校隊，如桌球隊、籃球隊、手球隊、田徑隊、管樂隊、弦樂隊、直笛團、打擊樂團、童軍團、女童軍團、武術團、溜冰團、高爾夫球團等。
 - 4. 加強新興領域教育的辦理，並融入各科教學以收成效。

肆、預算概要

一、基金來源及用途之預計：

- (一) 本年度基金來源：服務收入 25,000 元，財產處分收入 36,000 元，其他財產收入 246,780 元，市庫撥款收入 275,566,868 元，雜項收入 51,706 元，基金來源合計 275,926,354 元。

臺北市地方教育發展基金－臺北市立麗山國民中學

業務計畫及預算概要

中華民國 107 年度

(二) 本年度基金用途：國民教育計畫 238,719,990 元，一般行政管理計畫 30,849,243 元，建築及設備計畫 7,664,493 元，基金用途合計 277,233,726 元。

二、基金餘絀之預計：本年度短絀 1,307,372 元。

三、現金流量之預計：本年度業務活動淨現金流出 1,307,372 元。

四、補辦預算事項：詳補辦預算明細表。

購置固定資產 300,000 元。

105 年度教育局學校設施改善準備補助所屬學校改善運動設施設備經費，內屬設備部分移列固定資產 300,000 元。

伍、其他重要說明

一、本年度預算與上年度預算各項目增減之原因：

(一) 員工人數增減原因之分析：本年度校長 1 人，教師 151 人，社工師 1 人，行政人員 23 人，專任運動教練 2 人，校警 2 人，技工 1 人，工友 3 人，總計 184 人，較上年度增列專任輔導教師 1 人。

(二) 基金來源、用途及餘絀各科目增減原因之分析：

1. 服務收入本年度預算數 25,000 元，較上年度預算數 25,000 元，無增減。

2. 財產處分收入本年度預算數 36,000 元，較上年度預算數 36,000 元，無增減。

3. 其他財產收入本年度預算數 246,780 元，較上年度預算數 246,780 元，無增減。

4. 市庫撥款收入本年度預算數 275,566,868 元，較上年度預算數 259,015,971 元，依業務需要核實增列 16,550,897 元。

5. 雜項收入本年度預算數 51,706 元，較上年度預算數 30,000 元，依業務需要核實增列 21,706 元。

6. 用人費用本年度預算數 256,718,989 元，較上年度預算數 244,059,980 元，依業務需要核實增列 12,659,009 元。

7. 服務費用本年度預算數 6,628,435 元，較上年度預算數 6,602,940 元，依業務需要核實增列 25,495 元。

8. 材料及用品費本年度預算數 3,057,740 元，較上年度預算數 2,813,400 元，依業務需要核實增列 244,340 元。

9. 租金、償債與利息本年度預算數 26,000 元，較上年度預算數 26,000 元，無增減。

10. 購建固定資產、無形資產及非理財目的之長期投資本年度預算數 7,664,493 元，較上年度預算數 4,145,761 元，依業務需要核實增列 3,518,732 元。

11. 會費、捐助、補助、分攤、照護、救濟與交流活動費本年度預算數 2,549,944 元，較上年度預算數 1,833,000 元，依業務需要核實增列 716,944 元。

臺北市地方教育發展基金－臺北市立麗山國民中學

業務計畫及預算概要

中華民國 107 年度

12.短絀與賠償給付本年度預算數 16,525 元，較上年度預算數 16,525 元，無增減。

13.其他本年度預算數 571,600 元，較上年度預算數 571,600 元，無增減。

二、106 學年度第 2 學期核定普通班 60 班、資優班 1 班、身心障礙資源班 2 班、學習困難資源班 1 班及體育班 3 班，共計 67 班，預定招收學生人數 1,920 人，

107 學年度第 1 學期預估普通班 60 班、資優班 1 班、身心障礙資源班 2 班、學習困難資源班 1 班及體育班 3 班，共計 67 班，預定招收學生人數 1,920 人。

三、其他有關說明：無。

臺北市地方教育發展基金－臺北市立麗山國民中學

40501296-9

補辦預算明細表

中華民國107年度

單位：新臺幣元

先行辦理 年 度	業務計畫 及用途別	項 目 名 稱	單 位	數 量	單 價	金 額	說 明
105	建築及設備計畫 購置固定資產 購置什項設備	合計				300,000	105.09.08府教工字第10539088200號 教育局學校設施改善準備，補助所屬學校改善運動設施設備，內屬設備部分移列固定資產。
		購置固定資產				300,000	
						300,000	
						300,000	
		桌球檯	臺	12	25,000	300,000	

備註：各管理機關(構)依預算法第 8 8 條規定補辦預算，應確係不及編入年度預算，且因經營環境發生重大變遷或正常業務(含執行中央補助款項目)之確實需要，並經主管機關核轉本府核准先行辦理者；不具急迫性之事項，仍應儘可能納入預算辦理。

本 頁 空 白

主 要 表

臺北市地方教育發展基金－臺北市立麗山國民中學

40501296-11

基金來源、用途及餘絀預計表

中華民國107年度

單位：新臺幣元

前年度決算數	科 目		本年度預算數	上年度預算數	比較增減(－)
	編 號	名 稱			
262,149,740	4	基金來源	275,926,354	259,353,751	16,572,603
23,500	43	勞務收入	25,000	25,000	
23,500	431	服務收入	25,000	25,000	
392,323	45	財產收入	282,780	282,780	
61,200	451	財產處分收入	36,000	36,000	
331,123	45Y	其他財產收入	246,780	246,780	
261,538,234	46	政府撥入收入	275,566,868	259,015,971	16,550,897
255,940,434	462	市庫撥款收入	275,566,868	259,015,971	16,550,897
5,597,800	46Y	政府其他撥入收入			
195,683	4Y	其他收入	51,706	30,000	21,706
132,812	4YO	受贈收入			
62,871	4YY	雜項收入	51,706	30,000	21,706
283,494,050	5	基金用途	277,233,726	260,069,206	17,164,520
240,938,197	53	國民教育計畫	238,719,990	225,397,425	13,322,565
29,586,720	5L	一般行政管理計畫	30,849,243	30,526,020	323,223
12,969,133	5M	建築及設備計畫	7,664,493	4,145,761	3,518,732
-21,344,310	6	本期賸餘(短絀-)	-1,307,372	-715,455	-591,917

臺北市地方教育發展基金－臺北市立麗山國民中學

基金來源、用途及餘絀預計表

中華民國107年度

單位：新臺幣元

前年度決算數	科 目		本年度預算數	上年度預算數	比較增減（－）
	編 號	名 稱			
26,537,045	71	期初基金餘額	4,477,280	14,244,441	-9,767,161
5,192,735	73	期末基金餘額	3,169,908	13,528,986	-10,359,078

臺北市地方教育發展基金－臺北市立麗山國民中學

40501296-13

現金流量預計表

中華民國107年度

單位：新臺幣元

項 目		本年度預算數	說 明
編 號	名 稱		
81	業務活動之現金流量		
811	本期賸餘(短絀－)	-1,307,372	
813	業務活動之淨現金流入(流出－)	-1,307,372	
82	其他活動之現金流量		
82Z	其他活動之淨現金流入(流出－)		
83	現金及約當現金之淨增(淨減－)	-1,307,372	
84	期初現金及約當現金	14,566,545	
85	期末現金及約當現金	13,259,173	

註：本表係採現金及約當現金基礎，包括現金及自投資日起3個月內到期或清償之債權證券。

本 頁 空 白

附 屬 表

臺北市地方教育發展基金－臺北市立麗山國民中學

40501296-15

基金來源－服務收入明細表

中華民國107年度

單位：新臺幣元

前年度決算數	上年度預算數	科 目		本 年 度 預 算 數				說 明
		編 號	名 稱	單 位	數 量	單 價	金 額	
23,500	25,000		合計				25,000	
23,500	25,000	431	服務收入				25,000	較上年度預算數25,000元，無增減。 教師甄選報名費收入(收支對列)。
				人	50	500	25,000	

臺北市地方教育發展基金－臺北市立麗山國民中學

基金來源－財產處分收入明細表

中華民國107年度

單位：新臺幣元

前年度決算數	上年度預算數	科 目		本 年 度 預 算 數				說 明
		編 號	名 稱	單 位	數 量	單 價	金 額	
61,200	36,000		合計				36,000	
61,200	36,000	451	財產處分收入	年	1	36,000	36,000	較上年度預算數36,000元，無增減。 報廢財產處分收入。

臺北市地方教育發展基金－臺北市立麗山國民中學

40501296-17

基金來源－其他財產收入明細表

中華民國107年度

單位：新臺幣元

前年度決算數	上年度預算數	科 目		本 年 度 預 算 數				說 明
		編 號	名 稱	單 位	數 量	單 價	金 額	
331,123	246,780		合計				246,780	
331,123	246,780	45Y	其他財產收入				246,780	較上年度預算數246,780元，無增減。
				月	12	565	6,780	員生消費合作社使用費。
				年	1	40,000	40,000	教職員工停車收入。
				次	100	2,000	200,000	開放學校場地收入(收支對列)。

臺北市地方教育發展基金－臺北市立麗山國民中學

基金來源－市庫撥款收入明細表

中華民國107年度

單位：新臺幣元

前年度決算數	上年度預算數	科 目		本 年 度 預 算 數				說 明
		編 號	名 稱	單 位	數 量	單 價	金 額	
255,940,434	259,015,971		合計				275,566,868	
255,940,434	259,015,971	462	市庫撥款收入	年	1	275,566,868	275,566,868	較上年度預算數259,015,971元，增加16,550,897元。市府補助款。

臺北市地方教育發展基金－臺北市立麗山國民中學

40501296-19

基金來源－雜項收入明細表

中華民國107年度

單位：新臺幣元

前年度決算數	上年度預算數	科 目		本 年 度 預 算 數				說 明
		編 號	名 稱	單 位	數 量	單 價	金 額	
62,871	30,000		合計				51,706	
62,871	30,000	4YY	雜項收入	年	1	51,706	51,706	較上年度預算數30,000元，增加21,706元。 數位學生證補卡費用等雜項收入。

臺北市地方教育發展基金－臺北市立麗山國民中學

基金用途－國民教育計畫明細表

中華民國107年度

單位：新臺幣元

前年度決算數	上年度預算數	科 目		本年度預算數				說 明
		編 號	名 稱	單位	數量	單價	金額	
240,938,197	225,397,425		合 計				238,719,990	
228,772,820	215,147,196	1	用人費用				227,541,982	
121,169,987	118,836,000	11	正式員額薪資				124,092,000	較上年度預算數118,836,000元，增加5,256,000元。
121,169,987	118,836,000	113	職員薪金	年	1	109,596,000	109,596,000	教職員128人薪金(詳用人費用彙計表)(含教育部補助導師費720,000元及教育部補助國中專任輔導教師2人1,280,000元)。
				年	1	7,812,000	7,812,000	教職員17人薪金(詳用人費用彙計表)。
				年	1	6,684,000	6,684,000	教職員8人薪金(體育班教師6人及專任運動教練2人)(詳用人費用彙計表)(含教育部補助導師費36,000元)。
7,305,067	2,106,552	12	聘僱及兼職人員薪資				6,678,936	較上年度預算數2,106,552元，增加4,572,384元。
488,653	616,152	121	聘用人員薪金	人、年	1x1	499,896	499,896	專任輔導人員1人薪金(詳聘用及約僱人員明細表)(含教育部補助款499,896元)。
6,816,414	1,490,400	124	兼職人員酬金				6,179,040	

臺北市地方教育發展基金－臺北市立麗山國民中學

40501296-21

基金用途－國民教育計畫明細表

中華民國107年度

單位：新臺幣元

前年度決算數	上年度預算數	科 目		本年度預算數				說 明
		編 號	名 稱	單位	數量	單價	金額	
				節	3,740	360	1,346,400	教師代課鐘點費，本校編制教師總人數151人，按9分之1計，編列17人，每人220節，總節數17人x220節=3,740節。
				人、節、週	139x2x40	360	4,003,200	補助調整教師授課鐘點費(由教育局移列之教育部補助款)。
				年	1	400,320	400,320	補助調整授課鐘點費之外聘教師勞、健保及勞退費用(由教育局移列之教育部補助款)。
				人、節、週	9x2x40	360	259,200	補助調整授課特教教師鐘點費(由教育局移列之教育部補助款)。
				年	1	25,920	25,920	補助調整授課鐘點費之外聘教師勞、健保及勞退費用(由教育局移列之教育部補助款)。
				節	120	360	43,200	體育班教練及教師指導鐘點費(寒暑假)。
				節	280	360	100,800	體育班教練及教師指導鐘點費(平日)。
609,457	921,243	13	超時工作報酬				960,951	較上年度預算數921,243元，增加39,708元。
609,457	921,243	131	加班費				960,951	

臺北市地方教育發展基金－臺北市立麗山國民中學

基金用途－國民教育計畫明細表

中華民國107年度

單位：新臺幣元

前年度決算數	上年度預算數	科 目		本年度預算數				說 明
		編 號	名 稱	單位	數量	單價	金額	
				年	1	704,531	704,531	不休假出勤加班費。
				年	1	65,490	65,490	一般教學教職員工各項業務逾時加班費(班級業務費提列)。
				年	1	43,200	43,200	不休假出勤加班費。
				年	1	70,400	70,400	不休假出勤加班費。
				年	1	14,800	14,800	專任輔導人員逾時加班費。
				年	1	1,850	1,850	國中輔導活動工作人員逾時加班費。
				年	1	2,960	2,960	國中冬夏令營工作人員逾時加班費。
				年	1	5,550	5,550	教師甄選業務工作人員逾時加班費(收支對列)。
				年	1	38,850	38,850	開放場地工作人員逾時加班費(收支對列)。
				年	1	13,320	13,320	中等學校桌球賽工作人員逾時加班費。
26,951,683	24,834,519	15	獎金				25,914,987	較上年度預算數24,834,519元，增加1,080,468元。
11,898,005	9,903,000	151	考績獎金				10,341,000	
				年	1	9,133,000	9,133,000	依考績法規定核發之獎金。
				年	1	651,000	651,000	依考績法規定核發之獎金。

臺北市地方教育發展基金－臺北市立麗山國民中學

40501296-23

基金用途－國民教育計畫明細表

中華民國107年度

單位：新臺幣元

前年度決算數	上年度預算數	科 目		本年度預算數				說 明	
		編 號	名 稱	單 位	數 量	單 價	金 額		
15,053,678	14,931,519	152	年終獎金	年	1	557,000	557,000	依考績法規定核發之獎金。	
								15,573,987	
				年	1	13,699,500	13,699,500	依規定於年節加發之獎金。	
				年	1	976,500	976,500	依規定於年節加發之獎金。	
				年	1	835,500	835,500	依規定於年節加發之獎金。	
56,666,811	51,622,572	16	退休及卹償金	人、年	1x1	62,487	62,487	專任輔導人員依規定於年節加發之獎金(含教育部補助款28,104元)。	
								55,028,566	較上年度預算數51,622,572元，增加3,405,994元。
51,457,883	51,595,283	161	職員退休及離職金	年	1	9,477,936	9,477,936	提撥退撫基金。	
				年	1	687,024	687,024	提撥退撫基金。	
				年	1	589,680	589,680	提撥退撫基金。	
				年	1	195,868	195,868	遺族年撫卹金，1人x@195,868元x1年=195,868元。	
				年	1	1,760,280	1,760,280	校警1人退休一次退休金(新增)。	
				年	1	42,120,072	42,120,072	退休人員月退休金，113人x@30612元x12月=41,509,872元；退休遺族月撫慰金，3人x@16,	
								54,860,848	

臺北市地方教育發展基金－臺北市立麗山國民中學

基金用途－國民教育計畫明細表

中華民國107年度

單位：新臺幣元

前年度決算數	上年度預算數	科 目		本年度預算數				說 明
		編 號	名 稱	單位	數量	單價	金額	
4,549,741	27,289	162	工員退休及離職金	人、年	1x1	29,988	29,988	950元x12月=610,200元；合計 42,120,072元。
				年	1	167,718	167,718	專任輔導人員提撥離職儲金。 職工1人退休一次退休金(新增) 。
659,187		164	卹償金					
16,069,815	16,826,310	18	福利費				14,866,542	較上年度預算數16,826,310元， 減少1,959,768元。
11,694,149	10,776,360	181	分擔員工保險費	年	1	9,280,488	9,280,488	分擔公保、勞保、健保費。
				年	1	665,700	665,700	分擔公保、勞保、健保費。
				年	1	570,276	570,276	分擔公保、勞保、健保費。
				人、年	1x1	58,488	58,488	專任輔導人員分擔勞保、健保費 。
216,000	480,000	183	傷病醫藥費	人	20	16,000	320,000	教職員健康檢查費。
				人	41	3,500	143,500	教職員健康檢查費。
1,052,012	1,225,980	187	員工通勤交通費	人、月、段	18x12x2	630	272,160	一般教學教師兼行政上下班交通 費。

臺北市地方教育發展基金－臺北市立麗山國民中學

40501296-25

基金用途－國民教育計畫明細表

中華民國107年度

單位：新臺幣元

前年度決算數	上年度預算數	科 目		本年度預算數				說 明		
		編 號	名 稱	單位	數量	單價	金額			
3,107,654	4,343,970	18Y	其他福利費	人、月、段	92x10x1	630	579,600	一般教學教師上下班交通費。		
				人、月、段	25x10x2	630	315,000	一般教學教師上下班交通費。		
				人、月、段	1x12x2	630	15,120	特殊教育教師兼行政上下班交通費。		
				人、月、段	3x10x2	630	37,800	特殊教育教師上下班交通費。		
				人、月、段	6x10x1	630	37,800	特殊教育教師上下班交通費。		
				人、月、段	4x10x1	630	25,200	體育班教師上下班交通費。		
				人、月、段	2x12x1	630	15,120	體育班專任運動教練上下班交通費。		
				人、月、段	2x10x2	630	25,200	體育班教師上下班交通費。		
				人、月、段	1x12x2	630	15,120	專任輔導人員上下班交通費。		
							2,489,970			
						年	1	272,000	272,000	休假旅遊補助費。
						年	1	16,000	16,000	休假旅遊補助費。
						年	1	32,000	32,000	休假旅遊補助費。
						人、年	9x1	6,000	54,000	退休人員三節慰問金。
		人、年	1x1	6,000	6,000	教職員遺族三節慰問金。				
		年	1	121,720	121,720	結婚補助費(30,430元x2月x2人)。				
		年	1	354,250	354,250	喪葬補助費(35,425元x5月x 2人)。				

臺北市地方教育發展基金－臺北市立麗山國民中學

基金用途－國民教育計畫明細表

中華民國107年度

單位：新臺幣元

前年度決算數	上年度預算數	科 目		本年度預算數				說 明
		編 號	名 稱	單位	數量	單價	金額	
				年	1	1,618,000	1,618,000	教職員子女教育補助費。
				人、年	1x1	16,000	16,000	專任輔導人員休假旅遊補助費。
7,103,006	5,571,644	2	服務費用				5,547,139	
1,744,133	2,074,122	21	水電費				2,074,122	較上年度預算數2,074,122元，無增減。
1,572,325	1,815,450	212	工作場所電費				1,815,450	
				年	1	1,795,450	1,795,450	電費。
				年	1	20,000	20,000	開放學校場地電費(收支對列)。
171,808	258,672	214	工作場所水費				258,672	
				年	1	258,672	258,672	水費。
216,781	72,215	22	郵電費				75,490	較上年度預算數72,215元，增加3,275元。
12,058	10,000	221	郵費				10,000	
				學期	2	5,000	10,000	一般教學寄發通知單郵資(班級業務費提列)。
204,723	62,215	222	電話費				65,490	
				年	1	65,490	65,490	一般教學電話費(班級業務費提列)。
391,423	269,190	23	旅運費				269,190	較上年度預算數269,190元，無增減。
385,783	259,190	231	國內旅費				259,190	

臺北市地方教育發展基金－臺北市立麗山國民中學

40501296-27

基金用途－國民教育計畫明細表

中華民國107年度

單位：新臺幣元

前年度決算數	上年度預算數	科 目		本年度預算數				說 明
		編 號	名 稱	單位	數量	單價	金額	
				人、天	25x3	1,550	116,250	校外教學隨隊人員出差旅費。
				年	1	31,000	31,000	因公市外出差旅費。
				年	1	29,400	29,400	一般教學教職員工因公外出洽辦公務或辦理活動等所需短程車資(班級業務費提列)。
				人、天	5x10	1,550	77,500	體育班參加各項比賽教師及工作人員出差旅費。
				年	1	5,040	5,040	專任輔導人員短程車資。
	10,000	236	貨物運費	年	1	10,000	10,000	活化教學用器材搬運費。
5,640		23Y	其他旅運費					
39,084	66,167	24	印刷裝訂與廣告費				68,987	較上年度預算數66,167元，增加2,820元。
39,084	66,167	241	印刷及裝訂費	年	1	20,000	20,000	一般教學印製教學用表冊及其他零星報表(班級業務費提列)。
				年	1	36,400	36,400	活化教學用表冊、教材及報表等印製裝訂費。
				年	1	12,587	12,587	中等學校桌球賽用秩序冊及獎狀等印製。
2,441,583	2,071,200	25	修理保養及保固費				2,070,800	較上年度預算數2,071,200元，減

臺北市地方教育發展基金－臺北市立麗山國民中學

基金用途－國民教育計畫明細表

中華民國107年度

單位：新臺幣元

前年度決算數	上年度預算數	科 目		本年度預算數				說 明
		編 號	名 稱	單位	數量	單價	金額	
1,599,045	1,428,000	252	一般房屋修護費	學期	2	714,000	1,428,000	少400元。
23,250	207,200	255	機械及設備修護費	年	1	55,600	206,800	一般教學校舍、水電等修護。
819,288	436,000	257	什項設備修護費	班、年	21x1	7,200	151,200	電腦設備維護費(電腦專案計畫)。
				學期	2	168,000	336,000	游泳池水電清潔維護費。
				年	1	100,000	100,000	一般教學黑板課桌椅、童軍器材、工藝器材及其他各項教具器材等養護。
727,558	306,000	27	一般服務費				308,000	開放場地器材之保養修護費(收支對列)。
460,758		27D	計時與計件人員酬金				308,000	較上年度預算數306,000元，增加2,000元。
266,800	306,000	27F	體育活動費	人、年	128x1	2,000	256,000	文康活動費，本校編列教職員136人，每人編列2,000元。
				人、年	17x1	2,000	34,000	文康活動費，本校編列教職員17人，每人編列2,000元。

臺北市地方教育發展基金－臺北市立麗山國民中學

40501296-29

基金用途－國民教育計畫明細表

中華民國107年度

單位：新臺幣元

前年度決算數	上年度預算數	科 目		本年度預算數				說 明
		編 號	名 稱	單位	數量	單價	金額	
1,542,444	712,750	28	專業服務費	人、年	8x1	2,000	16,000	文康活動費，本校編列教職員8人，每人編列2,000元。
				人、年	1x1	2,000	2,000	文康活動費，本校編列專任輔導人員1人，每人編列2,000元。
							680,550	較上年度預算數712,750元，減少32,200元。
1,234,894	519,200	285	講課鐘點、稿費、出席審查及查詢費				440,000	
				節	36	1,600	57,600	一般教學分組活動外聘講座鐘點費。
				班、月	2x12	600	14,400	身心障礙資源班教材編輯費。
				班、月	1x12	600	7,200	英語資優資源班教材編輯費。
				節	4	1,200	4,800	英語資優資源班外聘講座鐘點費(特教班業務費)。
				節	5	1,200	6,000	身心障礙資源班特教宣導知能研習外聘講座鐘點費(特教班業務費)。
				節	64	800	51,200	活化教學內聘講座鐘點費。
				節	74	1,600	118,400	活化教學外聘講座鐘點費。
				節	18	1,600	28,800	國中社團活動經費外聘指導教師鐘點費。
				節	1	800	800	國中社團活動經費內聘指導教師

臺北市地方教育發展基金－臺北市立麗山國民中學

基金用途－國民教育計畫明細表

中華民國107年度

單位：新臺幣元

前年度決算數	上年度預算數	科 目		本年度預算數				說 明
		編 號	名 稱	單位	數量	單價	金額	
				節	10	1,600	16,000	鐘點費。
				節	10	360	3,600	性別平等教育宣導外聘專家學者鐘點費。
				節	8	1,200	9,600	性別平等教育宣導內聘教師鐘點費。
				節	30	1,600	48,000	小田園教育體驗實習計畫用外聘教師鐘點費(由教育局移列)。
				節	2	1,600	3,200	教師專業成長暨行動研究外聘講座鐘點費。
				節	18	1,600	28,800	國中適性入學宣導講師鐘點費(含教育部補助2,000元)(新增)。
				節	11	800	8,800	國中輔導活動研習外聘講座鐘點費。
				節	12	1,200	14,400	國中冬夏令營內聘講座鐘點費。
				節	10	1,600	16,000	國中冬夏令營外聘講座鐘點費。
				節	2	1,200	2,400	國中人權、法治、品德教育活動外聘講座鐘點費。
17,100	38,400	287	委託檢驗(定)試驗認證費				50,400	技職教育、免試及12年國教校園宣導講座鐘點費。
				年	1	30,000	30,000	一般教學消防安全檢測費等(班

臺北市地方教育發展基金－臺北市立麗山國民中學

40501296-31

基金用途－國民教育計畫明細表

中華民國107年度

單位：新臺幣元

前年度決算數	上年度預算數	科 目		本年度預算數				說 明
		編 號	名 稱	單位	數量	單價	金額	
				臺、年	17x1	1,200	20,400	級業務費提列)。
	3,450	289	試務甄選費				3,450	飲水機水質檢驗費。
2,400		28A	電子計算機軟體服務費	年	1	3,450	3,450	教師甄選試務費用(收支對列)。
288,050	151,700	28Y	其他				186,700	
				年	1	7,200	7,200	身心障礙資源班鑑定相關測驗施測鑑定費(特教班教學材料費)。
				年	1	4,500	4,500	英語資優資源班資優生甄選測驗鑑定費(特教班教學材料費)。
				年	1	20,000	20,000	開放場地駐衛警人員保全費用(收支對列)。
				人、次	30x5	1,000	150,000	中等學校桌球賽裁判費(主辦機關(構)學校之員工擔任裁判者，其裁判費應減半支給)。
				年	1	5,000	5,000	中等學校桌球賽用線上報名系統維護及管理。
2,969,126	2,233,460	3	材料及用品費				2,468,800	
814,184	366,060	31	使用材料費				199,800	較上年度預算數366,060元，減少166,260元。

臺北市地方教育發展基金－臺北市立麗山國民中學

基金用途－國民教育計畫明細表

中華民國107年度

單位：新臺幣元

前年度決算數	上年度預算數	科 目		本年度預算數				說 明
		編 號	名 稱	單 位	數 量	單 價	金 額	
814,184	366,060	315	設備零件	座	1	7,500	199,800	分隔抽屜鐵櫃(L88cm*H118cm*W48cm、附三層桌邊櫃含輪)(教務處)(由班級設備費移列)(新增)。 電腦設備維護及管理費(電腦專案計畫)。 活化教學用教學設備材料及事務用具等。
				班、年	21x1	6,300	132,300	
				年	1	60,000	60,000	
2,154,942	1,867,400	32	用品消耗				2,269,000	較上年度預算數1,867,400元，增加401,600元。
23,490	113,000	321	辦公(事務)用品	年	1	84,000	99,800	活化教學用文具紙張等。
				年	1	400	400	國中社團活動經費文具用品等。
				年	1	2,000	2,000	教師專業成長暨行動研究使用之文具用品。
				年	1	800	800	國中適性入學宣導文具用品(新增)。
				年	1	12,600	12,600	國中輔導活動用文具用品及紙張等。
108,325	110,500	322	報章什誌	年	1	75,750	135,750	圖書(教務處)(由班級設備費移
							75,750	

臺北市地方教育發展基金－臺北市立麗山國民中學

40501296-33

基金用途－國民教育計畫明細表

中華民國107年度

單位：新臺幣元

前年度決算數	上年度預算數	科 目		本年度預算數				說 明
		編 號	名 稱	單位	數量	單價	金額	
14,962	13,910	328	醫療用品(非醫療院所使用)	年	1	60,000	60,000	列)(新增)。
							48,000	活化教學用書報雜誌及推動班級閱讀用圖書等。
				年	1	48,000	48,000	健康中心藥品。30班以下基數15,000元超過一班增加1,000元，15,000元+(1000元x33班)=48,000元。
2,008,165	1,629,990	32Y	其他	班、年	60x1	13,820	829,200	一般教學用實驗材料、體育器材、衛生器材、工藝家事材料、童軍器材及其他材料。
				學期	2	79,410	158,820	一般教學班級垃圾袋費用、消毒藥水、衛生清潔用品費、衛生紙及教室佈置等費用(班級業務費提列)。
				團	2	8,000	16,000	童軍教育教學材料及登記費等。
				人次	660	80	52,800	一般教學教職員工因公外出洽辦公務、辦理會議或活動等逾時誤餐費用(班級業務費提列)。
				人、年	155x1	1,300	201,500	中低收入戶學生用教科書(由教

臺北市地方教育發展基金－臺北市立麗山國民中學

基金用途－國民教育計畫明細表

中華民國107年度

單位：新臺幣元

前年度決算數	上年度預算數	科 目		本年度預算數				說 明
		編 號	名 稱	單位	數量	單價	金額	
				年	1	9,320	9,320	育局移列)。
				年	1	20,440	20,440	英語資優資源班教學用教具及材料等(特教班教學材料費)。
				人次	30	80	2,400	身心障礙資源班教學用教具及材料等(特教班教學材料費)。
				人次	105	80	8,400	英語資優資源班辦理會議或活動等逾時誤餐費用(特教班業務費)。
				年	1	139,000	139,000	身心障礙資源班辦理會議或活動等逾時誤餐費用(特教班業務費)。
				班、學期	3x2	7,875	47,250	電腦耗材(電腦專案計畫)。
				年	1	94,900	94,900	體育班購置訓練器材及教學材料用品等。
				人次	50	80	4,000	運動會用球、發令槍、號碼衣等各項器材及用品等。
				年	1	104,000	104,000	運動會辦理會議或活動等逾時誤餐費用。
				年	1	20,000	20,000	活化教學用各領域教學材料及班級經營活動用品等。
				年	1	20,000	20,000	活化教學圖書館利用教育及閱讀教育用活動材料及獎品等。

臺北市地方教育發展基金－臺北市立麗山國民中學

40501296-35

基金用途－國民教育計畫明細表

中華民國107年度

單位：新臺幣元

前年度決算數	上年度預算數	科 目		本年度預算數				說 明
		編 號	名 稱	單位	數量	單價	金額	
				人次	375	80	30,000	活化教學辦理會議或活動等逾時誤餐費用。
				年	1	400	400	性別平等教育宣導場地佈置材料、紙張、文具及雜支等。
				年	1	40,200	40,200	小田園教育體驗實習計畫用土壤、肥料、菜苗、種子、病蟲害防治等材料費(由教育局移列)。
				年	1	40,200	40,200	小田園教育體驗實習計畫用農具、澆灌用具、園藝用具等材料費(由教育局移列)。
				年	1	40,800	40,800	國中生涯發展教育用學生生涯檔案等活動材料用品費(新增)。
				人次	30	80	2,400	國中輔導活動辦理會議或活動等逾時誤餐費用。
				年	1	13,840	13,840	國中冬夏令營活動用器材及用品等。
				人次	200	80	16,000	教師甄選業務研討、試務工作逾時誤餐費用(收支對列)。
				年	1	21,150	21,150	開放場地清潔維護費、消毒、器材購置及場地佈置用品等(收支對列)。
				年	1	55,630	55,630	中等學校桌球賽用球、網架組、

臺北市地方教育發展基金－臺北市立麗山國民中學

基金用途－國民教育計畫明細表

中華民國107年度

單位：新臺幣元

前年度決算數	上年度預算數	科 目		本年度預算數				說 明
		編 號	名 稱	單位	數量	單價	金額	
				人次	210	80	16,800	計分牌、獎盃、獎牌及會場佈置等。
268,366	26,000	4	租金、償債與利息				26,000	中等學校桌球賽工作人員逾時誤餐費用。
268,366	26,000	44	交通及運輸設備租金				26,000	較上年度預算數26,000元，無增減。
268,366	26,000	442	車租	年	1	26,000	26,000	活化教學用教師校外參訪活動車資。
1,343,094	1,831,000	7	會費、捐助、補助、分攤、照護、救濟與交流活動費				2,547,944	
125,500	126,000	72	捐助、補助與獎助				136,000	較上年度預算數126,000元，增加10,000元。
125,500	126,000	726	獎助學員生給與	人	1	10,000	10,000	教育關懷獎每校推薦1名學生獎助金(由教育局移列)。
1,217,594	1,705,000	74	補貼(償)、獎勵、慰問、照護與救濟	人、班、學期	2x63x2	500	126,000	優秀學生獎學金。
1,217,594	1,705,000	74Y	其他				2,411,944	較上年度預算數1,705,000元，增加706,944元。

臺北市地方教育發展基金－臺北市立麗山國民中學

40501296-37

基金用途－國民教育計畫明細表

中華民國107年度

單位：新臺幣元

前年度決算數	上年度預算數	科 目		本年度預算數				說 明
		編 號	名 稱	單位	數量	單價	金額	
				人、天	155x200	55	1,705,000	清寒學生餐費補助。
				人、週、次	2,104x42x1	8	706,944	補助學校午餐使用有機蔬菜或有機米計畫(新增)。
16,525	16,525	8	短絀與賠償給付				16,525	
16,525	16,525	82	賠償給付				16,525	較上年度預算數16,525元，無增減。
16,525	16,525	821	一般賠償	年	1	16,525	16,525	勞保投保薪資及新制勞工退休金賠償經費。
465,260	571,600	9	其他				571,600	
465,260	571,600	91	其他支出				571,600	較上年度預算數571,600元，無增減。
465,260	571,600	91Y	其他	人、週、次	5x40x10	63	126,000	執行學生路隊安全導護費及導護志工保險費。
				年	1	245,250	245,250	體育班參加各項比賽經費(含參賽報名費、交通費、膳食費、住宿費等)。
				人、學期	1,920x2	50	192,000	班級自治費。
				年	1	4,350	4,350	國中輔導活動工作刊物及紀錄本等。

臺北市地方教育發展基金－臺北市立麗山國民中學

基金用途－國民教育計畫明細表

中華民國107年度

單位：新臺幣元

前年度決算數	上年度預算數	科 目		本年度預算數				說 明
		編 號	名 稱	單位	數量	單價	金額	
				年	1	4,000	4,000	國中人權、法治、品德教育活動 學生獎品費。

臺北市地方教育發展基金－臺北市立麗山國民中學

40501296-39

基金用途－一般行政管理計畫明細表

中華民國107年度

單位：新臺幣元

前年度決算數	上年度預算數	科 目		本年度預算數				說 明
		編 號	名 稱	單位	數量	單價	金額	
29,586,720	30,526,020		合 計				30,849,243	
28,250,603	28,912,784	1	用人費用				29,177,007	
18,898,280	19,572,000	11	正式員額薪資				19,752,000	較上年度預算數19,572,000元，增加180,000元。
16,055,087	17,088,000	113	職員薪金	年	1	17,268,000	17,268,000	職員24人薪金(詳用人費用彙計表)。
1,684,953	1,452,000	114	工員工資	年	1	1,452,000	1,452,000	工員4人工資(詳用人費用彙計表)。
1,158,240	1,032,000	115	警餉	年	1	1,032,000	1,032,000	校警2人薪金(詳用人費用彙計表)。
497,064	925,368	13	超時工作報酬				1,029,967	較上年度預算數925,368元，增加104,599元。
497,064	925,368	131	加班費	年	1	974,467	974,467	不休假出勤加班費。
				年	1	55,500	55,500	一般業務教職員工逾時加班費(統籌業務費)。
4,380,665	4,161,500	15	獎金				4,199,000	較上年度預算數4,161,500元，增加37,500元。

臺北市地方教育發展基金－臺北市立麗山國民中學

基金用途－一般行政管理計畫明細表

中華民國107年度

單位：新臺幣元

前年度決算數	上年度預算數	科 目		本年度預算數				說 明
		編 號	名 稱	單位	數量	單價	金額	
2,082,076	1,715,000	151	考績獎金	年	1	1,730,000	1,730,000	依考績法規定核發之獎金。
2,298,589	2,446,500	152	年終獎金	年	1	2,469,000	2,469,000	依規定於年節加發之獎金。
1,813,710	1,648,008	16	退休及卹償金				1,739,376	較上年度預算數1,648,008元，增加91,368元。
1,485,359	1,575,408	161	職員退休及離職金	年	1	1,623,216	1,623,216	提撥退撫基金。
328,351	72,600	162	工員退休及離職金	年	1	116,160	116,160	提撥勞工退休準備金。
2,660,884	2,605,908	18	福利費				2,456,664	較上年度預算數2,605,908元，減少149,244元。
1,902,399	1,846,188	181	分擔員工保險費	年	1	1,770,264	1,770,264	分擔公保、勞保、健保費。
222,990	279,720	187	員工通勤交通費	人、月、段	10x12x2	630	151,200	職員、技工、工友上下班交通費。
				人、月、段	18x12x1	630	136,080	職員、技工、工友上下班交通費。
				人、月、段	2x12x1	630	15,120	職員、技工、工友上下班交通費。

臺北市地方教育發展基金－臺北市立麗山國民中學

40501296-41

基金用途－一般行政管理計畫明細表

中華民國107年度

單位：新臺幣元

前年度決算數	上年度預算數	科 目		本年度預算數				說 明	
		編 號	名 稱	單 位	數 量	單 價	金 額		
535,495	480,000	18Y	其他福利費	年	1	384,000	384,000	384,000	休假旅遊補助費。
764,605	1,031,296	2	服務費用				1,081,296	1,081,296	
208,734	355,296	27	一般服務費				355,296	355,296	較上年度預算數355,296元，無增減。
25,024	55,296	276	佣金、匯費、經理費及手續費	人、學期	1,536x2	18	55,296	55,296	委託超商代收學雜費手續費(每人18元x2學期x1920人x80%)。
126,510	240,000	279	外包費	人、年	6x1	40,000	240,000	240,000	消化超額職工(技工、工友)業務外包費。
57,200	60,000	27F	體育活動費	人、年	30x1	2,000	60,000	60,000	文康活動費，本校編列職員24人、工員4人、校警2人，合計30人，每人編列2,000元。
430,000	550,000	28	專業服務費				600,000	600,000	較上年度預算數550,000元，增加50,000元。
430,000	550,000	28Y	其他	年	1	600,000	600,000	600,000	校園安全機械定點、機動巡邏等保全費用。

臺北市地方教育發展基金－臺北市立麗山國民中學

基金用途－一般行政管理計畫明細表

中華民國107年度

單位：新臺幣元

前年度決算數	上年度預算數	科 目		本年度預算數				說 明
		編 號	名 稱	單位	數量	單價	金額	
125,871	126,000	29	公共關係費				126,000	較上年度預算數126,000元，無增減。
125,871	126,000	291	公共關係費	月	12	10,500	126,000	校長特別費。
569,512	579,940	3	材料及用品費				588,940	
569,512	579,940	32	用品消耗				588,940	較上年度預算數579,940元，增加9,000元。
558,692	573,940	321	辦公(事務)用品	年	1	573,940	573,940	統籌業務費計算如下：普通班60班、體育班3班，1,290元x15班x12月=232,200元，810元x15班x12月=145,800元，640元x33班x12月=253,440元，以上合計631,440元，除依實際需求移列加班費55,500元及會費2,000元外，其餘如列數。
10,820	6,000	325	服裝	人、雙	2x1	100	200	校警襪子。
				人、雙	2x1	1,100	2,200	校警皮鞋。
				人、年	2x1	300	600	校警服裝配備。
				人、套	2x1	2,500	5,000	校警冬服(新增)。

臺北市地方教育發展基金－臺北市立麗山國民中學

40501296-43

基金用途－一般行政管理計畫明細表

中華民國107年度

單位：新臺幣元

前年度決算數	上年度預算數	科 目		本年度預算數				說 明
		編 號	名 稱	單位	數量	單價	金額	
				人、件	2x1	2,000	4,000	校警冬季大衣。(新增)
				人、套	2x1	1,500	3,000	校警夏服(成立第33年)。
2,000	2,000	7	會費、捐助、補助、分攤、 照護、救濟與交流活動 費				2,000	
2,000	2,000	71	會費				2,000	較上年度預算數2,000元，無增 減。
2,000	2,000	713	職業團體會費				2,000	
				人、年	2x1	1,000	2,000	護理師公會會費(統籌業務費)。

臺北市地方教育發展基金－臺北市立麗山國民中學

基金用途－建築及設備計畫明細表

中華民國107年度

單位：新臺幣元

前年度決算數	上年度預算數	科 目		本年度預算數				說 明
		編 號	名 稱	單位	數量	單價	金額	
12,969,133	4,145,761		合計				7,664,493	
12,969,133	4,145,761	5	購建固定資產、無形資產及非理財目的之長期投資				7,664,493	
2,161,839	3,829,795	51	購置固定資產				4,617,150	
2,161,839	3,829,795		一般建築及設備計畫				4,617,150	
	1,798,395		校園整修工程					
	1,798,395	512	興建土地改良物					
278,400			改善運動設施設備					
278,400		516	購置什項設備					
	10,200		資優班設備				16,000	
	10,200	514	購置機械及設備					
		515	購置交通及運輸設備				16,000	
				臺	1	16,000	16,000	新購超迷你手提式無線擴音器(藍芽功能，內建USB座)(英資班)。

臺北市地方教育發展基金－臺北市立麗山國民中學

40501296-45

基金用途－建築及設備計畫明細表

中華民國107年度

單位：新臺幣元

前年度決算數	上年度預算數	科 目		本年度預算數				說 明
		編 號	名 稱	單位	數量	單價	金額	
			網路電話閘道器設備				11,000	
		514	購置機械及設備	臺	1	11,000	11,000	汰舊換新網路電話閘道器。
320,539	370,700		班級設備				507,150	
	133,400	514	購置機械及設備	臺	1	29,900	29,900	新購數位攝影機(防手震，高速自動對焦)(健體領域)。
				臺	1	56,900	56,900	新購單眼照相機(1800萬像素以上、附18-135mm鏡頭)(健體領域)。
				臺	1	98,500	98,500	汰舊換新自動關防簽名印章機(AC110V，60Hz)(總務處)。
				臺	3	15,000	45,000	汰舊換新碎紙機(A4，自動感應)(學務處)。
				部	1	14,000	14,000	新購無油式空壓機(4.5HP，50L)(教務處)。
				部	1	11,250	11,250	新購集塵機(25L)(教務處)。
320,539	237,300	516	購置什項設備				251,600	

臺北市地方教育發展基金－臺北市立麗山國民中學

基金用途－建築及設備計畫明細表

中華民國107年度

單位：新臺幣元

前年度決算數	上年度預算數	科 目		本年度預算數				說 明
		編 號	名 稱	單位	數量	單價	金額	
				臺	1	18,900	18,900	新購蒸氣烘烤爐(27L)(輔導室)。
				臺	1	21,500	21,500	新購除濕機(21L，變頻)(總務處)。
				臺	1	10,000	10,000	新購除濕機(10L，1級節能效率)(總務處)。
				臺	2	15,500	31,000	新購除濕機(18L，1級節能效率)(總務處)。
				臺	6	14,000	84,000	汰舊換新蒸飯箱
				臺	2	43,100	86,200	(AC110V，800W，不鏽鋼)(總務處)。
								汰舊換新冷氣機(1對1分離式，8.0kw，含拆舊機，附鐵架)(總務處)。
264,500	266,500		學校設備					
264,500	266,500	514	購置機械及設備					
	32,000		特殊班設備				32,000	
	32,000	516	購置什項設備				32,000	
				臺	1	32,000	32,000	汰舊換新冷氣機(1對1分離式5.0kw，含洗洞、拆舊機，附鐵架)(資源班)。
1,298,400	1,352,000		資訊設備				4,051,000	

臺北市地方教育發展基金－臺北市立麗山國民中學

40501296-47

基金用途－建築及設備計畫明細表

中華民國107年度

單位：新臺幣元

前年度決算數	上年度預算數	科 目		本年度預算數				說 明
		編 號	名 稱	單位	數量	單價	金額	
1,298,400	1,352,000	514	購置機械及設備	部	137	25,000	3,425,000	汰舊換新個人電腦(電腦專案計畫)。
				臺	29	12,000	348,000	新購平板電腦(電腦專案計畫)。
				年	1	278,000	278,000	汰舊換新網路及資訊周邊設備(電腦專案計畫)。
33,600	36,000	52	購置無形資產				36,000	
33,600	36,000		一般建築及設備計畫				36,000	
33,600	36,000		資訊設備				36,000	
33,600	36,000	521	購置電腦軟體	年	1	36,000	36,000	電腦教學軟體費(電腦專案計畫)。
10,773,694	279,966	58	遞延支出(臺北市地方教育發展基金及臺北市臺北都會區捷運固定資產重置基金專用)				3,011,343	
10,773,694	279,966		一般建築及設備計畫				3,011,343	

臺北市地方教育發展基金－臺北市立麗山國民中學

基金用途－建築及設備計畫明細表

中華民國107年度

單位：新臺幣元

前年度決算數	上年度預算數	科 目		本年度預算數				說 明
		編 號	名 稱	單位	數量	單價	金額	
			活動中心舞臺 及運動設施整 修工程				3,011,343	
		581	遞延修繕房 屋建築支出				3,011,343	
				平方公尺	162	2,500	405,000	一、施工費 舞臺一般實木地板。
				平方公尺	504	1,050	529,200	木地板四周地坪整修。
				平方公尺	482	3,440	1,658,080	實木運動地板(高架)。
				組	1	160,000	160,000	舞臺布幕。
				平方公尺	200	180	36,000	舞臺牆面油漆。
				式	1	167,297	167,297	二、委託技術服務費(總包價法)。
				式	1	55,766	55,766	三、工程管理費(按施工費2%提 列)。
10,773,694	279,966		校園整修工程					
10,402,194	279,966	581	遞延修繕房 屋建築支出					
371,500		582	其他遞延支 出					

参 考 表

臺北市地方教育發展基金－臺北市立麗山國民中學

40501296-49

預計平衡表

中華民國107年12月31日

單位：新臺幣元

105年(前年)12月31日		科 目		107年12月31日		106年(上年)12月31日				比較 增減(-)
決 算 數		編 號	名 稱	預 計 數		預 計 數	調 整 數(±)	調 整 後 預 計 數		
金 額	%			金 額	%			金 額	%	
5,177,367,152	100.00		資產合計	5,175,344,325	100.00	4,887,775,963	288,875,734	5,176,651,697	100.00	-1,307,372
5,177,367,152	100.00	1	資產	5,175,344,325	100.00	4,887,775,963	288,875,734	5,176,651,697	100.00	-1,307,372
15,882,000	0.31	11	流動資產	13,859,173	0.27	19,174,425	-4,007,880	15,166,545	0.29	-1,307,372
15,282,000	0.30	111	現金	13,259,173	0.26	18,574,425	-4,007,880	14,566,545	0.28	-1,307,372
15,282,000	0.30	1112	銀行存款	13,259,173	0.26	18,574,425	-4,007,880	14,566,545	0.28	-1,307,372
600,000	0.01	115	預付款項	600,000	0.01	600,000		600,000	0.01	
600,000	0.01	1154	預付費用	600,000	0.01	600,000		600,000	0.01	
4,052,049	0.08	12	投資、長期應收款項、貸墊款及準備金	4,052,049	0.08	1,177,435	2,874,614	4,052,049	0.08	
4,052,049	0.08	124	準備金	4,052,049	0.08	1,177,435	2,874,614	4,052,049	0.08	
4,028,370	0.08	1241	退休及離職準備金	4,028,370	0.08	1,020,944	3,007,426	4,028,370	0.08	
23,679	0.00	124Y	其他準備金	23,679	0.00	156,491	-132,812	23,679	0.00	
5,157,433,103	99.61	13	其他資產	5,157,433,103	99.65	4,867,424,103	290,009,000	5,157,433,103	99.63	
5,157,433,103	99.61	131	什項資產	5,157,433,103	99.65	4,867,424,103	290,009,000	5,157,433,103	99.63	
27,000	0.00	1315	暫付及待結轉帳項	27,000	0.00		27,000	27,000	0.00	
5,157,406,103	99.61	1316	代管資產	5,157,406,103	99.65	4,867,424,103	289,982,000	5,157,406,103	99.63	
5,177,367,152	100.00		負債及基金餘額合計	5,175,344,325	100.00	4,887,775,963	288,875,734	5,176,651,697	100.00	-1,307,372
5,172,174,417	99.90	2	負債	5,172,174,417	99.94	4,874,246,977	297,927,440	5,172,174,417	99.91	
8,434,122	0.16	21	流動負債	8,434,122	0.16	3,260,857	5,173,265	8,434,122	0.16	
8,434,122	0.16	212	應付款項	8,434,122	0.16	3,260,857	5,173,265	8,434,122	0.16	
3,011,408	0.06	2123	應付代收款	3,011,408	0.06	2,461,385	550,023	3,011,408	0.06	
		2125	應付費用			799,472	-799,472			
5,422,714	0.10	2129	應付工程款	5,422,714	0.10		5,422,714	5,422,714	0.10	
5,163,740,295	99.74	22	其他負債	5,163,740,295	99.78	4,870,986,120	292,754,175	5,163,740,295	99.75	
5,163,740,295	99.74	221	什項負債	5,163,740,295	99.78	4,870,986,120	292,754,175	5,163,740,295	99.75	

臺北市地方教育發展基金－臺北市立麗山國民中學

預計平衡表

中華民國107年12月31日

單位：新臺幣元

105年(前年)12月31日		科 目		107年12月31日		106年(上年)12月31日				比較 增減(-)
決 算 數		編 號	名 稱	預 計 數		預 計 數	調 整 數(±)	調 整 後 預 計 數		
金 額	%			金 額	%			金 額	%	
2,174,224	0.04	2211	存入保證金	2,174,224	0.04	2,384,222	-209,998	2,174,224	0.04	
4,028,370	0.09	2213	應付退休及離職金	4,028,370	0.09	1,020,944	3,007,426	4,028,370	0.08	
5,157,406,103	99.61	2214	應付代管資產	5,157,406,103	99.65	4,867,424,103	289,982,000	5,157,406,103	99.63	
131,598	0.00	2215	暫收及待結轉帳項	131,598	0.00	156,851	-25,253	131,598	0.00	
5,192,735	0.10	3	基金餘額	3,169,908	0.06	13,528,986	-9,051,706	4,477,280	0.09	-1,307,372
5,192,735	0.10	31	基金餘額	3,169,908	0.06	13,528,986	-9,051,706	4,477,280	0.09	-1,307,372
5,192,735	0.10	311	基金餘額	3,169,908	0.06	13,528,986	-9,051,706	4,477,280	0.09	-1,307,372
5,192,735	0.10	3111	累積餘額	3,169,908	0.06	13,528,986	-9,051,706	4,477,280	0.09	-1,307,372

註：1.信託代理與保證資產(負債)前年度決算數0元，上年度調整後預計數0元，本年度預計數0元。 2.或有資產(負債)0元。 3.本基金自93年度起，本固定項目分開原則，將屬長期固定帳項，包括固定資產9,977,129元、無形資產80,995元及長期債務0元等，另立帳類管理，未納入本表。

臺北市地方教育發展基金－臺北市立麗山國民中學

40501296-51

各項費用彙計表

中華民國107年度

單位：新臺幣元

前年度 決算數	上年度 預算數	計畫別 用途別科目	合計	計畫別		
				國民教育計畫	一般行政管理計畫	建築及設備計畫
283,494,050	260,069,206	合計	277,233,726	238,719,990	30,849,243	7,664,493
257,023,423	244,059,980	用人費用	256,718,989	227,541,982	29,177,007	
140,068,267	138,408,000	正式員額薪資	143,844,000	124,092,000	19,752,000	
137,225,074	135,924,000	職員薪金	141,360,000	124,092,000	17,268,000	
1,684,953	1,452,000	工員工資	1,452,000		1,452,000	
1,158,240	1,032,000	警餉	1,032,000		1,032,000	
7,305,067	2,106,552	聘僱及兼職人員薪資	6,678,936	6,678,936		
488,653	616,152	聘用人員薪金	499,896	499,896		
6,816,414	1,490,400	兼職人員酬金	6,179,040	6,179,040		
1,106,521	1,846,611	超時工作報酬	1,990,918	960,951	1,029,967	
1,106,521	1,846,611	加班費	1,990,918	960,951	1,029,967	
31,332,348	28,996,019	獎金	30,113,987	25,914,987	4,199,000	
13,980,081	11,618,000	考績獎金	12,071,000	10,341,000	1,730,000	
17,352,267	17,378,019	年終獎金	18,042,987	15,573,987	2,469,000	
58,480,521	53,270,580	退休及卹償金	56,767,942	55,028,566	1,739,376	
52,943,242	53,170,691	職員退休及離職金	56,484,064	54,860,848	1,623,216	
4,878,092	99,889	工員退休及離職金	283,878	167,718	116,160	
659,187		卹償金				

臺北市地方教育發展基金－臺北市立麗山國民中學

各項費用彙計表

中華民國107年度

單位：新臺幣元

前年度 決算數	上年度 預算數	計畫別		合計	國民教育計畫	一般行政管理計畫	建築及設備計畫
		用途別科目					
18,730,699	19,432,218	福利費		17,323,206	14,866,542	2,456,664	
13,596,548	12,622,548	分擔員工保險費		12,345,216	10,574,952	1,770,264	
216,000	480,000	傷病醫藥費		463,500	463,500		
1,275,002	1,505,700	員工通勤交通費		1,640,520	1,338,120	302,400	
3,643,149	4,823,970	其他福利費		2,873,970	2,489,970	384,000	
7,867,611	6,602,940	服務費用		6,628,435	5,547,139	1,081,296	
1,744,133	2,074,122	水電費		2,074,122	2,074,122		
1,572,325	1,815,450	工作場所電費		1,815,450	1,815,450		
171,808	258,672	工作場所水費		258,672	258,672		
216,781	72,215	郵電費		75,490	75,490		
12,058	10,000	郵費		10,000	10,000		
204,723	62,215	電話費		65,490	65,490		
391,423	269,190	旅運費		269,190	269,190		
385,783	259,190	國內旅費		259,190	259,190		
	10,000	貨物運費		10,000	10,000		
5,640		其他旅運費					
39,084	66,167	印刷裝訂與廣告費		68,987	68,987		
39,084	66,167	印刷及裝訂費		68,987	68,987		

臺北市地方教育發展基金－臺北市立麗山國民中學

40501296-53

各項費用彙計表

中華民國107年度

單位：新臺幣元

前年度 決算數	上年度 預算數	計畫別 用途別科目	合計	計畫別		
				國民教育計畫	一般行政管理計畫	建築及設備計畫
2,441,583	2,071,200	修理保養及保固費	2,070,800	2,070,800		
1,599,045	1,428,000	一般房屋修護費	1,428,000	1,428,000		
23,250	207,200	機械及設備修護費	206,800	206,800		
819,288	436,000	什項設備修護費	436,000	436,000		
936,292	661,296	一般服務費	663,296	308,000	355,296	
25,024	55,296	佣金、匯費、經理費及手續費	55,296		55,296	
126,510	240,000	外包費	240,000		240,000	
460,758		計時與計件人員酬金				
324,000	366,000	體育活動費	368,000	308,000	60,000	
1,972,444	1,262,750	專業服務費	1,280,550	680,550	600,000	
1,234,894	519,200	講課鐘點、稿費、出席審查及查詢費	440,000	440,000		
17,100	38,400	委託檢驗(定)試驗認證費	50,400	50,400		
	3,450	試務甄選費	3,450	3,450		
2,400		電子計算機軟體服務費				
718,050	701,700	其他	786,700	186,700	600,000	
125,871	126,000	公共關係費	126,000		126,000	
125,871	126,000	公共關係費	126,000		126,000	
3,538,638	2,813,400	材料及用品費	3,057,740	2,468,800	588,940	

臺北市地方教育發展基金－臺北市立麗山國民中學

各項費用彙計表

中華民國107年度

單位：新臺幣元

前年度 決算數	上年度 預算數	計畫別 用途別科目	合計	計畫別		
				國民教育計畫	一般行政管理計畫	建築及設備計畫
814,184	366,060	使用材料費	199,800	199,800		
814,184	366,060	設備零件	199,800	199,800		
2,724,454	2,447,340	用品消耗	2,857,940	2,269,000	588,940	
582,182	686,940	辦公(事務)用品	673,740	99,800	573,940	
108,325	110,500	報章什誌	135,750	135,750		
10,820	6,000	服裝	15,000		15,000	
14,962	13,910	醫療用品(非醫療院所使用)	48,000	48,000		
2,008,165	1,629,990	其他	1,985,450	1,985,450		
268,366	26,000	租金、償債與利息	26,000	26,000		
268,366	26,000	交通及運輸設備租金	26,000	26,000		
268,366	26,000	車租	26,000	26,000		
12,969,133	4,145,761	購建固定資產、無形資產及非 理財目的之長期投資	7,664,493			7,664,493
2,161,839	3,829,795	購置固定資產	4,617,150			4,617,150
	1,798,395	興建土地改良物				
1,562,900	1,762,100	購置機械及設備	4,317,550			4,317,550
		購置交通及運輸設備	16,000			16,000
598,939	269,300	購置什項設備	283,600			283,600
33,600	36,000	購置無形資產	36,000			36,000

臺北市地方教育發展基金－臺北市立麗山國民中學

40501296-55

各項費用彙計表

中華民國107年度

單位：新臺幣元

前年度 決算數	上年度 預算數	計畫別 用途別科目	合計	計畫別		
				國民教育計畫	一般行政管理計畫	建築及設備計畫
33,600	36,000	購置電腦軟體	36,000			36,000
10,773,694	279,966	遞延支出(臺北市地方教育發展基金及臺北市臺北都會區捷運固定資產重置基金專用)	3,011,343			3,011,343
10,402,194	279,966	遞延修繕房屋建築支出	3,011,343			3,011,343
371,500		其他遞延支出				
1,345,094	1,833,000	會費、捐助、補助、分攤、照護、救濟與交流活動費	2,549,944	2,547,944	2,000	
2,000	2,000	會費	2,000		2,000	
2,000	2,000	職業團體會費	2,000		2,000	
125,500	126,000	捐助、補助與獎助	136,000	136,000		
125,500	126,000	獎助學員生給與	136,000	136,000		
1,217,594	1,705,000	補貼(償)、獎勵、慰問、照護與救濟	2,411,944	2,411,944		
1,217,594	1,705,000	其他	2,411,944	2,411,944		
16,525	16,525	短絀與賠償給付	16,525	16,525		
16,525	16,525	賠償給付	16,525	16,525		
16,525	16,525	一般賠償	16,525	16,525		
465,260	571,600	其他	571,600	571,600		
465,260	571,600	其他支出	571,600	571,600		

臺北市地方教育發展基金－臺北市立麗山國民中學

各項費用彙計表

中華民國107年度

單位：新臺幣元

前年度 決算數	上年度 預算數	計畫別 用途別科目	合計	國民教育計畫	一般行政管理計畫	建築及設備計畫	
465,260	571,600	其他	571,600	571,600			

臺北市地方教育發展基金－臺北市立麗山國民中學

40501296-57

員工人數彙計表

中華民國107年度

單位：人

計畫及項目	本年度預算數	上年度預算數	本年度增減數	增減原因
合計	184	183	1	
國民教育計畫部分	154	153	1	
正式職員	153	152	1	
臨時職員	1	1		
一般行政管理計畫部分	30	30		
正式職員	26	26		
正式工員	4	4		

註：1.本表不包含臨時工員人數。

2.本表臨時職員係指奉准有案之約聘僱人員。

用人費用

中華民國

計畫及項目	合計	正式員額薪資	聘僱及兼職人員薪資	超時工作報酬	津貼	獎金		
						年終獎金	績效獎金	考績獎金
合計	256,718,989	143,844,000	6,678,936	1,990,918		18,042,987		12,071,000
國民教育計畫	227,541,982	124,092,000	6,678,936	960,951		15,573,987		10,341,000
職員薪金	124,092,000	124,092,000						
聘用人員薪金	499,896		499,896					
兼職人員酬金	6,179,040		6,179,040					
加班費	960,951			960,951				
考績獎金	10,341,000							10,341,000
年終獎金	15,573,987					15,573,987		
職員退休及離職金	54,860,848							
工員退休及離職金	167,718							
分擔員工保險費	10,574,952							
傷病醫藥費	463,500							
員工通勤交通費	1,338,120							
其他福利費	2,489,970							
一般行政管理計畫	29,177,007	19,752,000		1,029,967		2,469,000		1,730,000
職員薪金	17,268,000	17,268,000						
工員工資	1,452,000	1,452,000						
警餉	1,032,000	1,032,000						

彙計表

107年度

單位：新臺幣元

其他獎金	退休及卹償金		資遣費	福 利 費					提繳費
	退休金	卹償金		分擔保險費	傷病醫藥費	提撥福利金	員工通勤交通費	其他福利費	
	56,767,942			12,345,216	463,500		1,640,520	2,873,970	
	55,028,566			10,574,952	463,500		1,338,120	2,489,970	
	54,860,848								
	167,718			10,574,952	463,500		1,338,120	2,489,970	
	1,739,376			1,770,264			302,400	384,000	

用人費用

中華民國

計畫及項目	合計	正式員額薪資	聘僱及兼職人員薪資	超時工作報酬	津貼	獎金		
						年終獎金	績效獎金	考績獎金
加班費	1,029,967			1,029,967				
考績獎金	1,730,000							1,730,000
年終獎金	2,469,000					2,469,000		
職員退休及離職金	1,623,216							
工員退休及離職金	116,160							
分擔員工保險費	1,770,264							
員工通勤交通費	302,400							
其他福利費	384,000							

註：本表不包含臨時工員薪津。

彙計表

107年度

單位：新臺幣元

其他獎金	退休及卹償金		資遣費	福 利 費					提繳費
	退休金	卹償金		分擔保險費	傷病醫藥費	提撥福利金	員工通勤交通費	其他福利費	
	1,623,216	116,160		1,770,264			302,400	384,000	

臺北市地方教育發展基金－臺北市立麗山國民中學

聘用及約僱人員明細表

中華民國107年度

單位：新臺幣元

區分及職稱	人數	擔任工作	聘用或約僱 起訖期間	薪點	年需經費	月 支					經費來源 及其科目
						小計	折合 金額	勞保 保險費	健康 保險費	離職 儲金	
合計	1				666,859						
聘用人員小計	1				666,859						
專業人員	1				666,859						
聘用人員(344)	1	約聘專任專業輔導人員	107/1/1-107/12/31	344	666,859	41,658	41,658				國民教育計畫

臺北市地方教育發展基金－臺北市立麗山國民中學

40501296-63

單位（或計畫）成本分析表

中華民國107年度

單位：新臺幣元

計畫別	單位	單位成本	數量	預算數	說明
合計				277,233,726	
國民教育計畫				238,719,990	
一般行政管理計畫				30,849,243	
建築及設備計畫				7,664,493	

臺北市地方教育發展基金－臺北市立麗山國民中學

5年來主要業務計畫分析表

中華民國107年度

單位：新臺幣元

年 度 及 項 目	單 位	數 量	單位成本或 平均利(費)率	金 額	說 明
(本)年度預算數				238,719,990	
國民教育計畫				238,719,990	
(上)年度預算數				225,397,425	
國民教育計畫				225,397,425	
(前)年度決算數				240,938,197	
國民教育計畫				240,938,197	
(104)年度決算數				231,109,210	
國民教育計畫				231,109,210	
(103)年度決算數				227,572,450	
國民教育計畫				227,572,450	

臺北市地方教育發展基金－臺北市立麗山國民中學

40501296-65

固定項目明細表

中華民國107年度

單位：新臺幣元

項 目	取得成本/ 舉債數	以前年度累計折舊(耗)/長期投資評價/ 未攤銷溢(折)價	本年度增加	本年度減少	本年度提列折舊(耗)/ 長期投資評價變動數 /攤銷數	期末餘額
資產	63,647,932	54,347,876	4,653,150		3,895,082	10,058,124
土地改良物	11,506,667	9,611,190			118,694	1,776,783
機械及設備	30,587,997	26,039,272	4,317,550		2,729,975	6,136,300
交通及運輸設備	1,226,037	912,809	16,000		106,194	223,034
什項設備	20,198,381	17,718,225	283,600		922,744	1,841,012
電腦軟體	128,850	66,380	36,000		17,475	80,995

註：自93年度起本固定項目分開原則，將屬長期固定帳項另立帳類管理。