

中華民國107年度 4-0501714

議會  
審定

(自107年1月1日起至107年12月31日止)

臺北市政府教育局主管

臺北市地方教育發展基金－臺北市立南港幼兒園

附屬單位預算之分預算

(特別收入基金)

# 臺北市地方教育發展基金－臺北市立南港幼兒園

## 目次

中華民國107年度

一、財務摘要	第 1	頁
二、業務計畫及預算概要	第 3	—8 頁
三、主要表		
(一) 基金來源、用途及餘絀預計表	第 9	—10 頁
(二) 現金流量預計表	第 11	頁
四、附屬表		
(一) 基金來源－財產處分收入明細表	第 13	頁
(二) 基金來源－其他財產收入明細表	第 14	頁
(三) 基金來源－市庫撥款收入明細表	第 15	頁
(四) 基金來源－學雜費收入明細表	第 16	頁
(五) 基金來源－雜項收入明細表	第 17	頁
(六) 基金用途－學前教育計畫明細表	第 18	—25 頁
(七) 基金用途－一般行政管理計畫明細表	第 26	—29 頁
(八) 基金用途－建築及設備計畫明細表	第 30	—31 頁
五、參考表		
(一) 預計平衡表	第 33	—34 頁
(二) 各項費用彙計表	第 35	—39 頁
(三) 員工人數彙計表	第 40	頁
(四) 用人費用彙計表	第 42	—45 頁
(五) 單位(或計畫)成本分析表	第 46	頁
(六) 5年來主要業務計畫分析表	第 47	頁
(七) 固定項目明細表	第 48	頁

# 臺北市地方教育發展基金－臺北市立南港幼兒園

40501714-1

## 財務摘要

中華民國107年度

單位：新臺幣元

項 目	本 年 度	上 年 度	比較增減(-)	%
經營成績：				
基金來源	15,819,163	15,968,121	-148,958	-0.93
基金用途	16,556,360	17,273,815	-717,455	-4.15
賸餘(短絀-)	-737,197	-1,305,694	568,497	--
餘絀情形：				
基金餘額	1,193,701	1,930,898	-737,197	-38.18
現金流量(註)：				
現金及約當現金之淨增(減-)	-737,197	-1,305,694	568,497	--

附註：現金流量係採現金及約當現金基礎，包括現金及自投資日起3個月內到期或清償之債權證券。

本 頁 空 白

# 業務計畫及預算概要

業務計畫及預算概要

中華民國 107 年度

壹、基金概況

一、設立宗旨及願景：

(一) 本園遵照憲法第 158 條及第 160 條規定，教育文化應發展民族精神、自治精神，國民道德與健全體格、科學及生活智能，並配合幼兒園課程綱要，實施統整性六大領域學習活動以培養幼兒六大能力，進而達成幼兒教育及照顧法提供學齡前幼兒優質教保服務之目標。

(二) 本園自 101 年 8 月 1 日起因應幼兒教育及照顧法頒佈實施，由公立托兒所改制為幼兒園，納入「臺北市地方教育發展基金」。

二、組織概況（另附組織系統圖）：

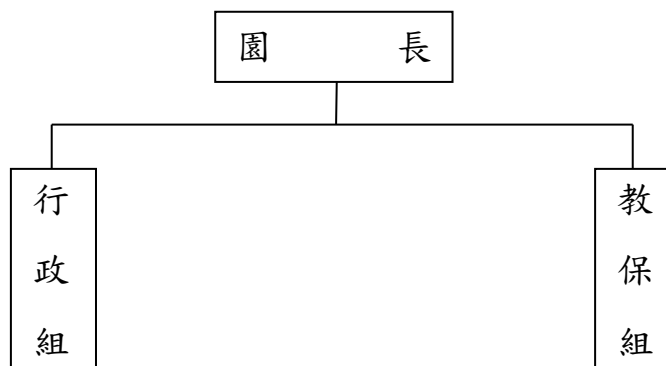
本園設置園長 1 人，綜理全園園務，下設教保組、行政組等單位。

內部分層業務如下：

教保組：秉承園長之命，掌理全園招生、註冊、教學活動之安排、教學設備之規劃、幼兒保育、衛生保健、疾病預防、親職教育、社工與特殊幼兒輔導及管理與運用調配及其他教務相關事項。

行政組：秉承園長之命，掌理全園會計、人事、廚工、幼兒經費補助、出納、文書、公文收發、採購、財產管理、事務管理及其他一般行政與庶務相關事項。

三、組織系統圖：



# 臺北市地方教育發展基金－臺北市立南港幼兒園

## 業務計畫及預算概要

中華民國 107 年度

四、基金歸類及屬性：本園地方教育發展基金依據教育經費編列與管理法第 13 條規定設置，本基金為預算法第 4 條第 1 項第 2 款第 5 目所定之特別收入基金，以本府教育局為管理機關。

### 貳、業務範圍及經營趨勢

#### 一、業務範圍：

為保障幼兒接受適當教育及照顧之權利，確立幼兒教育及照顧方針，健全幼兒教育及照顧體系，以促進其身心健全發展。

#### 二、最近 5 年經營趨勢：

基金來源、用途及餘絀

單位：新臺幣元

來源 用途 餘絀	年 度	103 年度決算 金 額	104 年度決算 金 額	105 年度決算 金 額	106 年度預算 金 額	本年度預算 金 額
來源部分		17,827,851	16,410,393	19,691,555	15,968,121	15,819,163
用途部分		17,602,323	17,101,641	21,445,195	17,273,815	16,556,360
餘絀部分		225,528	-691,248	-1,753,640	-1,305,694	-737,197

業務計畫及預算概要

中華民國 107 年度

參、業務計畫

一、業務計畫及目標：

本年度業務計畫重點與預算配合情形及預期績效，詳列如下：

- (一) 學前教育計畫：本年度預算編列8,654,630元，預定招收5班，幼兒人數120人，新購教學設備，革新教學方法，提高教學效能；並辦理幼兒園各項活動，以鍛鍊幼兒強健的身體，增進幼兒各項生活智能。
- (二) 一般行政管理計畫：本年度預算編列7,660,830元，係配合園務推動行政支援工作，進而增進園務運作。
- (三) 建築及設備計畫：本年度預算編列240,900元，係購置各項教學設備及行政設備，改善教學環境，增進教學效能，並提高行政效率。

二、執行政府重要政策：

- (一) 開啟多元智慧：尊重每位幼兒獨特的個性，以多元智慧的觀點協助他找到學習的快樂，肯定其適性的成長。
- (二) 培養生活能力：因應新世紀知識社會的到來，培養幼兒人際溝通能力、團體生活的互相尊重與協調，為小學階段的學習適應。
- (三) 蘊育人文情懷：在溫馨開放的校園文化中，孕育人文情懷，學會尊重、包容；學會欣賞美育陶冶性情。
- (四) 建置溫馨民主的校園文化：
  - 1. 以參與式管理、落實行政、教師、家長三者的良性互動。
  - 2. 以學生第一，教學優先的觀念提昇行政服務效率。
- (五) 推動適性教學：
  - 1. 運用獨立幼兒園優勢，採多元化、活潑化的教學。
  - 2. 運用校內外資源，加強小朋友生活之輔導。
  - 3. 發展多元教學，強調快樂學習，處處學習，奠定學習基礎。
  - 4. 加強關懷特殊幼兒生活能力教學及發掘優點加以輔導。
- (六) 辦理發展性的訓輔活動：
  - 1. 辦理各項親子活動、趣味競賽等加強親子互動。
  - 2. 加強幼兒基礎教育，並奠定學習興趣。



# 臺北市地方教育發展基金－臺北市立南港幼兒園

## 業務計畫及預算概要

中華民國 107 年度

3. 鼓勵校外教學及體驗學習。

### 肆、預算概要

一、基金來源及用途之預計：

(一) 本年度基金來源：財產處分收入 13,000 元，其他財產收入 18,000 元，市庫撥款收入 13,297,793 元，學雜費收入 2,130,370 元，雜項收入 360,000 元，基金來源合計 15,819,163 元。

(二) 本年度基金用途：學前教育計畫 8,654,630 元，一般行政管理計畫 7,660,830 元，建築及設備計畫 240,900 元，基金用途合計 16,556,360 元。

二、基金餘絀之預計：本年度短絀 737,197 元。

三、現金流量之預計：本年度業務活動淨現金流出 737,197 元。

四、補辦預算事項：詳補辦預算明細表。

購置固定資產 39,500 元。

(一) 105年度為活動室教學使用確實需要，且具急迫及必要性，由其他準備金項下支應15,560元。

(二) 106年度為因應教育局4月份推動導入WebITR差勤系統確實需要，且具急迫及必要性，由其他準備金項下支應23,940元。

### 伍、其他重要說明

一、本年度預算與上年度預算各項目增減之原因：

(一) 員工人數增減原因之分析：本年度園長 1 人，教師 2 人，教保員 8 人，職員 2 人，護士 1 人，人事 1 人，廚工 2 人，工友 2 人，總計 19 人，較上年度無增減。

(二) 基金來源、用途及餘絀各科目增減原因之分析：

1. 財產處分收入本年度預算數 13,000 元，較上年度預算數 30,000 元，依業務需要核實減列 17,000 元。

2. 其他財產收入本年度預算數 18,000 元，較上年度預算數 18,000 元，無增減。

3. 市庫撥款收入本年度預算數 13,297,793 元，較上年度預算數 14,307,051 元，依業務需要核實減列 1,009,258 元。

4. 學雜費收入本年度預算數 2,130,370 元，較上年度預算數 1,533,070 元，依業務需要核實增列 597,300 元。

業務計畫及預算概要

中華民國 107 年度

- 5.雜項收入本年度預算數 360,000 元，較上年度預算數 80,000 元，依業務需要核實增列 280,000 元。
- 6.用人費用本年度預算數 13,943,896 元，較上年度預算數 14,786,590 元，依業務需要核實減列 842,694 元。
- 7.服務費用本年度預算數 1,356,092 元，較上年度預算數 1,357,853 元，依業務需要核實減列 1,761 元。
- 8.材料及用品費本年度預算數 359,580 元，較上年度預算數 314,280 元，依業務需要核實增列 45,300 元。
- 9.購建固定資產、無形資產及非理財目的之長期投資本年度預算數 240,900 元，較上年度預算數 159,200 元，依業務需要核實增列 81,700 元。
- 10.會費、捐助、補助、分攤、照護、救濟與交流活動費本年度預算數 559,892 元，較上年度預算數 559,892 元，無增減。
- 11.其他本年度預算數 96,000 元，較上年度預算數 96,000 元，無增減。

二、106 學年度第 2 學期核定幼兒園 5 班，預定招收學生人數 120 人，107 學年度第 1 學期預估幼兒園 5 班，預定招收學生人數 120 人。

三、其他有關說明：無。

## 臺北市地方教育發展基金－臺北市立南港幼兒園

## 補辦預算明細表

中華民國107年度

單位：新臺幣元

先行辦理 年 度	業務計畫 及用途別	項 目 名 稱	單 位	數 量	單 價	金 額	說 明
		合計				39,500	
		購置固定資產				39,500	
105	建築及設備計畫					15,560	
	購置固定資產					15,560	105.10.17府授主事預字第 10531397500號
	購置什項設備					15,560	
		雙層磁性開閉式白板	座	1	15,560	15,560	為活動室教學使用，確實需要辦理新購，且具急迫及必要性，所需經費擬由本園其他準備金支應。
106	建築及設備計畫					23,940	
	購置固定資產					23,940	106.5.4府授主事預字第 10630575200號
	購置機械及設備					23,940	
		考勤設備	臺	1	23,940	23,940	為因應教育局4月份推動導入WebITR差勤系統，確實需要辦理新購，且具急迫及必要性，所需經費擬由本園其他準備金支應。

備註：各管理機關(構)依預算法第88條規定補辦預算，應確係不及編入年度預算，且因經營環境發生重大變遷或正常業務(含執行中央補助款項目)之確實需要，並經主管機關核轉本府核准先行辦理者；不具急迫性之事項，仍應儘可能納入預算辦理。

# 主 要 表

臺北市地方教育發展基金－臺北市立南港幼兒園

40501714-9

基金來源、用途及餘絀預計表

中華民國107年度

單位：新臺幣元

前年度決算數	科 目		本年度預算數	上年度預算數	比較增減（－）
	編 號	名 稱			
19,691,555	4	基金來源	15,819,163	15,968,121	-148,958
30,855	45	財產收入	31,000	48,000	-17,000
12,855	451	財產處分收入	13,000	30,000	-17,000
18,000	45Y	其他財產收入	18,000	18,000	
17,540,383	46	政府撥入收入	13,297,793	14,307,051	-1,009,258
17,176,711	462	市庫撥款收入	13,297,793	14,307,051	-1,009,258
363,672	46Y	政府其他撥入收入			
1,754,255	4S	教學收入	2,130,370	1,533,070	597,300
1,754,255	4S1	學雜費收入	2,130,370	1,533,070	597,300
366,062	4Y	其他收入	360,000	80,000	280,000
366,062	4YY	雜項收入	360,000	80,000	280,000
21,445,195	5	基金用途	16,556,360	17,273,815	-717,455
13,527,174	54	學前教育計畫	8,654,630	9,411,713	-757,083
6,481,288	5L	一般行政管理計畫	7,660,830	7,702,902	-42,072
1,436,733	5M	建築及設備計畫	240,900	159,200	81,700
-1,753,640	6	本期賸餘(短絀-)	-737,197	-1,305,694	568,497
4,990,232	71	期初基金餘額	1,930,898	2,329,056	-398,158

# 臺北市地方教育發展基金－臺北市立南港幼兒園

## 基金來源、用途及餘絀預計表

中華民國107年度

單位：新臺幣元

前年度決算數	科 目		本年度預算數	上年度預算數	比較增減（－）
	編 號	名 稱			
3,236,592	73	期末基金餘額	1,193,701	1,023,362	170,339

臺北市地方教育發展基金－臺北市立南港幼兒園

40501714-11

現金流量預計表

中華民國107年度

單位：新臺幣元

項 目		本年度預算數	說 明
編 號	名 稱		
81	業務活動之現金流量		
811	本期賸餘(短絀－)	-737,197	
813	業務活動之淨現金流入(流出－)	-737,197	
82	其他活動之現金流量		
82Z	其他活動之淨現金流入(流出－)		
83	現金及約當現金之淨增(淨減－)	-737,197	
84	期初現金及約當現金	2,051,494	
85	期末現金及約當現金	1,314,297	

註：本表係採現金及約當現金基礎，包括現金及自投資日起3個月內到期或清償之債權證券。

本 頁 空 白



# 附 屬 表

臺北市地方教育發展基金－臺北市立南港幼兒園

40501714-13

基金來源－財產處分收入明細表

中華民國107年度

單位：新臺幣元

前年度決算數	上年度預算數	科 目		本 年 度 預 算 數				說 明
		編 號	名 稱	單 位	數 量	單 價	金 額	
12,855	30,000		合計				13,000	
12,855	30,000	451	財產處分收入	年	1	13,000	13,000	較上年度預算數30,000元，減少17,000元。 報廢財產殘值收入。

## 臺北市地方教育發展基金－臺北市立南港幼兒園

## 基金來源－其他財產收入明細表

中華民國107年度

單位：新臺幣元

前年度決算數	上年度預算數	科 目		本 年 度 預 算 數				說 明
		編 號	名 稱	單 位	數 量	單 價	金 額	
18,000	18,000		合計				18,000	
18,000	18,000	45Y	其他財產收入	年	1	18,000	18,000	較上年度預算數18,000元，無增減。 教職員工停車收入。

臺北市地方教育發展基金－臺北市立南港幼兒園

40501714-15

基金來源－市庫撥款收入明細表

中華民國107年度

單位：新臺幣元

前年度決算數	上年度預算數	科 目		本 年 度 預 算 數				說 明
		編 號	名 稱	單 位	數 量	單 價	金 額	
17,176,711	14,307,051		合計				13,297,793	
17,176,711	14,307,051	462	市庫撥款收入	年	1	13,297,793	13,297,793	較上年度預算數14,307,051元，減少1,009,258元。市府補助款。

## 臺北市地方教育發展基金－臺北市立南港幼兒園

## 基金來源－學雜費收入明細表

中華民國107年度

單位：新臺幣元

前年度決算數	上年度預算數	科 目		本 年 度 預 算 數				說 明
		編 號	名 稱	單 位	數 量	單 價	金 額	
1,754,255	1,533,070		合計				2,130,370	
1,754,255	1,533,070	4S1	學雜費收入				2,130,370	較上年度預算數1,533,070元，增加597,300元。
				人、學期	107x2	7,000	1,498,000	幼兒園全日班學費收入預估學生107人。
				人、學期	107x2	2,955	632,370	幼兒園全日班雜費收入預估學生107人。

臺北市地方教育發展基金－臺北市立南港幼兒園

40501714-17

基金來源－雜項收入明細表

中華民國107年度

單位：新臺幣元

前年度決算數	上年度預算數	科 目		本 年 度 預 算 數				說 明
		編 號	名 稱	單 位	數 量	單 價	金 額	
366,062	80,000		合計				360,000	
366,062	80,000	4YY	雜項收入				360,000	較上年度預算數80,000元，增加280,000元。
				年	1	360,000	360,000	採購圖說費等其他雜項收入。

## 臺北市地方教育發展基金－臺北市立南港幼兒園

## 基金用途－學前教育計畫明細表

中華民國107年度

單位：新臺幣元

前年度決算數	上年度預算數	科 目		本年度預算數				說 明
		編 號	名 稱	單位	數量	單價	金額	
13,527,174	9,411,713		合 計				8,654,630	
11,549,348	7,866,803	1	用人費用				7,066,181	
5,471,328	4,781,280	11	正式員額薪資				4,302,742	較上年度預算數4,781,280元，減少478,538元。
5,471,328	4,781,280	113	職員薪金	人、月	8x12	900	4,302,742	教保員教保費。
				年	1	4,216,342	4,216,342	教員10人薪金(詳用人費用彙計表)。
12,050	57,200	12	聘僱及兼職人員薪資				57,200	較上年度預算數57,200元，無增減。
12,050	57,200	124	兼職人員酬金	節	220	260	57,200	教師代課鐘點費，本園編制教師總人數2人，按9分之1計，編列1人，每人220節，總節數1人*220節=220節。
25,088	55,066	13	超時工作報酬				55,066	較上年度預算數55,066元，無增減。
25,088	55,066	131	加班費	年	1	55,066	55,066	不休假出勤加班費。
936,097	704,864	15	獎金				704,864	較上年度預算數704,864元，無增減。

臺北市地方教育發展基金－臺北市立南港幼兒園

40501714-19

基金用途－學前教育計畫明細表

中華民國107年度

單位：新臺幣元

前年度決算數	上年度預算數	科 目		本年度預算數				說 明
		編 號	名 稱	單位	數量	單價	金額	
226,120	118,000	151	考績獎金	年	1	118,000	118,000	依考績法規定核發之獎金。
709,977	586,864	152	年終獎金	年	1	586,864	586,864	依規定於年節加發之獎金。
4,308,623	928,896	16	退休及卹償金				781,380	較上年度預算數928,896元，減少147,516元。
534,890	789,384	161	職員退休及離職金	年	1	623,808	623,808	提撥退撫基金。
				年	1	157,572	157,572	退休人員月退休金，1人*13,131元*12月=157,572元。
3,773,733	139,512	162	工員退休及離職金					
796,162	1,339,497	18	福利費				1,164,929	較上年度預算數1,339,497元，減少174,568元。
555,075	503,832	181	分擔員工保險費	年	1	477,624	477,624	分擔公保、勞保、健保費。
27,240	30,740	183	傷病醫藥費	人	1	16,000	16,000	健康檢查補助費。
				人	7	860	6,020	幼兒園教保人員健康檢查費(每2人編1人)。
				人	2	860	1,720	幼兒園廚工健康檢查費。
				人	1	3,500	3,500	健康檢查補助費。



## 臺北市地方教育發展基金－臺北市立南港幼兒園

## 基金用途－學前教育計畫明細表

中華民國107年度

單位：新臺幣元

前年度決算數	上年度預算數	科 目		本年度預算數				說 明
		編 號	名 稱	單位	數量	單價	金額	
122,598	136,080	187	員工通勤交通費	人、月、段	8x12x2	630	136,080	員工上下班交通費。
				人、月、段	2x12x1	630	15,120	
91,249	668,845	18Y	其他福利費	年	1	80,000	523,985	休假旅遊補助費。
				人、年	1x1	6,000	6,000	退休人員三節慰問金。
				年	1	200,000	200,000	教職員工子女教育補助。
				年	1	60,860	60,860	結婚補助費(30,430元*2月*1人)。
				年	1	177,125	177,125	喪葬補助費(35,425*5月*1人)。
855,631	870,802	2	服務費用				869,041	較上年度預算數227,262元，增加27,963元。
255,225	227,262	21	水電費				255,225	
228,907	170,118	212	工作場所電費	年	1	228,907	228,907	班級電費。
26,318	57,144	214	工作場所水費	年	1	26,318	26,318	班級水費。
28,180		22	郵電費					
1,663		221	郵費					
26,517		222	電話費					
5,855	12,400	23	旅運費				12,400	較上年度預算數12,400元，無增

臺北市地方教育發展基金－臺北市立南港幼兒園

40501714-21

基金用途－學前教育計畫明細表

中華民國107年度

單位：新臺幣元

前年度決算數	上年度預算數	科 目		本年度預算數				說 明
		編 號	名 稱	單位	數量	單價	金額	
	12,400	231	國內旅費	年	1	12,400	12,400	減。 因公市外出差旅費。
5,855		23Y	其他旅運費					
8,902		24	印刷裝訂與廣告費					
8,902		241	印刷及裝訂費					
181,387	386,100	25	修理保養及保固費				355,500	較上年度預算數386,100元，減少30,600元。
30,175	299,625	252	一般房屋修護費	班、年	15x1	19,975	299,625	依規定標準編列23,500元*15班*85%=299,625元(建物年齡7-15年)園舍及其他建物之維修。
	33,600	255	機械及設備修護費	年	1	3,000	3,000	電腦設備維護費(電腦專案計畫)。
151,212	52,875	257	什項設備修護費	班、年	15x1	3,525	52,875	依規定標準編列23,500元*15班*15%=52,875元，各項教學設備及其他公用用具之保養修護。
155,462	86,340	27	一般服務費				86,016	較上年度預算數86,340元，減少324元。

## 臺北市地方教育發展基金－臺北市立南港幼兒園

## 基金用途－學前教育計畫明細表

中華民國107年度

單位：新臺幣元

前年度決算數	上年度預算數	科 目		本年度預算數				說 明
		編 號	名 稱	單位	數量	單價	金額	
2,394	3,420	276	佣金、匯費、經理費及手續費	人、學期	86x2	18	3,096	委託超商代收學雜費手續費。
132,278	62,920	27D	計時與計件人員酬金	小時	440	143	62,920	
20,790	20,000	27F	體育活動費	人、年	5x1	2,000	10,000	文康活動費，本園編列教師2人、教保員3人，合計5人，每人編列2,000元。
				人、年	5x1	2,000	10,000	
220,620	158,700	28	專業服務費				159,900	較上年度預算數158,700元，增加1,200元。
136,335	72,000	285	講課鐘點、稿費、出席審查及查詢費	節	12	1,600	19,200	運動會外聘活動帶領講師鐘點

臺北市地方教育發展基金－臺北市立南港幼兒園

40501714-23

基金用途－學前教育計畫明細表

中華民國107年度

單位：新臺幣元

前年度決算數	上年度預算數	科 目		本年度預算數				說 明
		編 號	名 稱	單位	數量	單價	金額	
				節	30	1,600	48,000	費。
				節	3	1,600	4,800	社區教保資源中心授課鐘點費。
4,875	1,200	287	委託檢驗(定)試驗認證費				2,400	性別平等教育宣導活動外聘講授鐘點費。
				臺、年	2x1	1,200	2,400	飲水機水質檢驗費。
79,410	85,500	28Y	其他				85,500	
				人、月	9x9	500	40,500	工作人員午餐指導費。
				班、人、月	5x2x9	500	45,000	學童午餐指導費。
461,894	185,200	3	材料及用品費				230,500	
238,462	17,000	31	使用材料費					較上年度預算數17,000元，減少17,000元。
238,462	17,000	315	設備零件					
223,432	168,200	32	用品消耗				230,500	較上年度預算數168,200元，增加62,300元。
	3,200	321	辦公(事務)用品				3,200	
				年	1	3,200	3,200	性別平等教育活動用文具紙張。
19,574	15,000	328	醫療用品(非醫療院所使用)				15,000	
				年	1	15,000	15,000	學童保健用品。

## 臺北市地方教育發展基金－臺北市立南港幼兒園

## 基金用途－學前教育計畫明細表

中華民國107年度

單位：新臺幣元

前年度決算數	上年度預算數	科 目		本年度預算數				說 明
		編 號	名 稱	單 位	數 量	單 價	金 額	
203,858	150,000	32Y	其他				212,300	
				班	5	7,200	36,000	垃圾袋、消毒藥水、衛生清潔用品費、衛生紙及教室佈置費等(班級業務費)。
				年	1	7,500	7,500	電腦耗材(電腦專案計畫)。
				年	1	24,800	24,800	運動會器材用品、場地佈置等。
				年	1	52,000	52,000	社區教保資源中心材料用品費。
				年	1	2,000	2,000	性別平等教育活動場地佈置費。
				年	1	90,000	90,000	小田園教育體驗實習計畫(由教育局移列)。
660,301	392,908	7	會費、捐助、補助、分攤、照護、救濟與交流活動費				392,908	
660,301	392,908	74	補貼(償)、獎勵、慰問、照護與救濟				392,908	較上年度預算數392,908元，無增減。
660,301	392,908	74Y	其他				392,908	
				人、月	5x9	2,010	90,450	危機家庭幼生餐點費補助。
				人、學期	13x2	11,633	302,458	低收入戶家庭幼生月費補助。
	96,000	9	其他				96,000	
	96,000	91	其他支出				96,000	較上年度預算數96,000元，無增減。

臺北市地方教育發展基金－臺北市立南港幼兒園

40501714-25

基金用途－學前教育計畫明細表

中華民國107年度

單位：新臺幣元

前年度決算數	上年度預算數	科 目		本年度預算數				說 明
		編 號	名 稱	單位	數量	單價	金額	
	96,000	91Y	其他	年	1	96,000	96,000	幼兒導護費。

## 臺北市地方教育發展基金－臺北市立南港幼兒園

## 基金用途－一般行政管理計畫明細表

中華民國107年度

單位：新臺幣元

前年度決算數	上年度預算數	科 目		本年度預算數				說 明
		編 號	名 稱	單 位	數 量	單 價	金 額	
6,481,288	7,702,902		合 計				7,660,830	
6,125,087	6,919,787	1	用人費用				6,877,715	
3,964,002	4,644,000	11	正式員額薪資				4,644,000	較上年度預算數4,644,000元，無增減。
2,420,442	3,180,000	113	職員薪金	年	1	3,180,000	3,180,000	職員5人薪金(詳用人費用彙計表)。
1,543,560	1,464,000	114	工員工資	年	1	1,464,000	1,464,000	工員4人工資(詳用人費用彙計表)。
184,452	308,519	13	超時工作報酬				308,519	較上年度預算數308,519元，無增減。
184,452	308,519	131	加班費	年	1	206,399	206,399	不休假出勤加班費。
				年	1	86,580	86,580	趕辦業務加班費(統籌業務費)。
				年	1	15,540	15,540	人事趕辦業務加班費(統籌業務費)。
914,941	967,500	15	獎金				967,500	較上年度預算數967,500元，無增減。
432,773	387,000	151	考績獎金	年	1	387,000	387,000	依考績法規定核發之獎金。

臺北市地方教育發展基金－臺北市立南港幼兒園

40501714-27

基金用途－一般行政管理計畫明細表

中華民國107年度

單位：新臺幣元

前年度決算數	上年度預算數	科 目		本年度預算數				說 明
		編 號	名 稱	單 位	數 量	單 價	金 額	
482,168	580,500	152	年終獎金	年	1	580,500	580,500	依規定於年節加發之獎金。
381,361	328,608	16	退休及卹償金				350,208	較上年度預算數328,608元，增加21,600元。
196,129	269,568	161	職員退休及離職金	年	1	269,568	269,568	提撥退撫基金。
185,232	59,040	162	工員退休及離職金	年	1	80,640	80,640	提撥勞工退休準備金。
680,331	671,160	18	福利費				607,488	較上年度預算數671,160元，減少63,672元。
485,911	454,200	181	分擔員工保險費	年	1	438,528	438,528	分擔公保、勞保、健保費。
78,120	120,960	187	員工通勤交通費	人、月、段	8x12x2	630	120,960	員工上下班交通費。
116,300	96,000	18Y	其他福利費	年	1	48,000	48,000	休假旅遊補助費。
87,800	487,051	2	服務費用				487,051	
6,000	392,651	27	一般服務費				392,651	較上年度預算數392,651元，無增減。
6,000	374,651	279	外包費	人、年	2x1	40,000	374,651	消化超額職工(技工、工友)業務



## 臺北市地方教育發展基金－臺北市立南港幼兒園

## 基金用途－一般行政管理計畫明細表

中華民國107年度

單位：新臺幣元

前年度決算數	上年度預算數	科 目		本年度預算數				說 明
		編 號	名 稱	單 位	數 量	單 價	金 額	
	18,000	27F	體育活動費	小時、天、月	5x21x12	233.85	294,651	外包費。 校園安全保全人力服務費用。
				人、年	2x1	2,000	4,000	文康活動費，本園編列契約進用職員2人，每人編列2,000元(上述人員係幼托整合前得編列文康活動費之人員)。
				人、年	7x1	2,000	14,000	員工文康活動費，編列職員3人、工員4人，合計7人，每人編列2,000元。
37,400	50,000	28	專業服務費				50,000	較上年度預算數50,000元，無增減。
37,400	50,000	28Y	其他				50,000	
				年	1	50,000	50,000	校園安全保全系統服務經費。
44,400	44,400	29	公共關係費				44,400	較上年度預算數44,400元，無增減。
44,400	44,400	291	公共關係費				44,400	
				月	12	3,700	44,400	園長特別費。
101,417	129,080	3	材料及用品費				129,080	
101,417	129,080	32	用品消耗				129,080	較上年度預算數129,080元，無增減。

臺北市地方教育發展基金－臺北市立南港幼兒園

40501714-29

基金用途－一般行政管理計畫明細表

中華民國107年度

單位：新臺幣元

前年度決算數	上年度預算數	科 目		本年度預算數				說 明
		編 號	名 稱	單 位	數 量	單 價	金 額	
101,417	129,080	321	辦公(事務)用品	年	1	129,080	129,080	統籌業務費計算如下：幼兒園5班，1,290元x15班x12月=232,200元，除依實際需求移列加班費102,120元及會費1,000元外，其餘如列數。
166,984	166,984	7	會費、捐助、補助、分攤、照護、救濟與交流活動費				166,984	
1,000	1,000	71	會費				1,000	較上年度預算數1,000元，無增減。
1,000	1,000	713	職業團體會費	年	1	1,000	1,000	護理師公會會費(統籌業務費)。
165,984	165,984	73	分擔				165,984	較上年度預算數165,984元，無增減。
165,984	165,984	732	分擔大樓管理費	月	12	13,832	165,984	社區大樓管理費。

## 臺北市地方教育發展基金－臺北市立南港幼兒園

## 基金用途－建築及設備計畫明細表

中華民國107年度

單位：新臺幣元

前年度決算數	上年度預算數	科 目		本年度預算數				說 明
		編 號	名 稱	單位	數量	單價	金額	
1,436,733	159,200		合計				240,900	
1,436,733	159,200	5	購建固定資產、無形資產及非理財目的之長期投資				240,900	
253,238	149,200	51	購置固定資產				230,900	
253,238	149,200		一般建築及設備計畫				230,900	
149,502	133,200		班級設備				140,900	
149,502	119,700	514	購置機械及設備				125,000	
				臺	5	15,000	75,000	新購類單眼數位相機。
				臺	2	25,000	50,000	新購飲水機(冰溫熱三用)。
	13,500	516	購置什項設備				15,900	
				套	1	15,900	15,900	新購圖書。
88,176	16,000		資訊設備				90,000	
88,176	16,000	514	購置機械及設備				90,000	
				部	3	25,000	75,000	汰舊換新個人電腦(電腦專案計畫)。
				年	1	15,000	15,000	汰舊換新網路及資訊周邊設備(電腦專案計畫)。

臺北市地方教育發展基金－臺北市立南港幼兒園

40501714-31

基金用途－建築及設備計畫明細表

中華民國107年度

單位：新臺幣元

前年度決算數	上年度預算數	科 目		本年度預算數				說 明
		編 號	名 稱	單位	數量	單價	金額	
15,560			幼兒園設備					
15,560		516	購置什項設備					
	10,000	52	購置無形資產				10,000	
	10,000		一般建築及設備計畫				10,000	
	10,000		資訊設備				10,000	
	10,000	521	購置電腦軟體				10,000	
				年	1	10,000	10,000	新購套裝軟體(電腦專案計畫)。
1,183,495		58	遞延支出(臺北市地方教育發展基金及臺北市臺北都會區捷運固定資產重置基金專用)					
1,183,495			一般建築及設備計畫					
1,183,495			校園整修工程					
1,183,495		581	遞延修繕房屋建築支出					

本 頁 空 白

# 参 考 表

臺北市地方教育發展基金－臺北市立南港幼兒園

40501714-33

預計平衡表

中華民國107年12月31日

單位：新臺幣元

105年(前年)12月31日		科 目		107年12月31日		106年(上年)12月31日				比較 增減(-)
決 算 數		編 號	名 稱	預 計 數		預 計 數	調整數(±)	調整後預計數		
金 額	%			金 額	%			金 額	%	
13,737,212	100.00		資產合計	11,694,321	100.00	7,342,800	5,088,718	12,431,518	100.00	-737,197
13,737,212	100.00	1	資產	11,694,321	100.00	7,342,800	5,088,718	12,431,518	100.00	-737,197
3,443,633	25.07	11	流動資產	1,400,742	11.98	1,403,385	734,554	2,137,939	17.20	-737,197
3,357,188	24.44	111	現金	1,314,297	11.24	1,323,385	728,109	2,051,494	16.50	-737,197
3,357,188	24.44	1112	銀行存款	1,314,297	11.24	1,323,385	728,109	2,051,494	16.50	-737,197
86,445	0.63	115	預付款項	86,445	0.74	80,000	6,445	86,445	0.70	
86,445	0.63	1154	預付費用	86,445	0.74	80,000	6,445	86,445	0.70	
6,446,061	46.92	12	投資、長期應收款項、貸墊款及 準備金	6,446,061	55.12	2,091,897	4,354,164	6,446,061	51.85	
6,446,061	46.92	124	準備金	6,446,061	55.12	2,091,897	4,354,164	6,446,061	51.85	
6,002,360	43.69	1241	退休及離職準備金	6,002,360	51.33	1,874,535	4,127,825	6,002,360	48.28	
443,701	3.23	124Y	其他準備金	443,701	3.79	217,362	226,339	443,701	3.57	
3,847,518	28.01	13	其他資產	3,847,518	32.90	3,847,518		3,847,518	30.95	
3,847,518	28.01	131	什項資產	3,847,518	32.90	3,847,518		3,847,518	30.95	
3,847,518	28.01	1316	代管資產	3,847,518	32.90	3,847,518		3,847,518	30.95	
13,737,212	100.00		負債及基金餘額合計	11,694,321	100.00	7,342,800	5,088,718	12,431,518	100.00	-737,197
10,500,620	76.44	2	負債	10,500,620	89.79	6,319,438	4,181,182	10,500,620	84.47	
620,742	4.52	21	流動負債	620,742	5.31	597,385	23,357	620,742	5.00	
620,742	4.52	212	應付款項	620,742	5.31	597,385	23,357	620,742	5.00	

## 臺北市地方教育發展基金－臺北市立南港幼兒園

## 預計平衡表

中華民國107年12月31日

單位：新臺幣元

105年(前年)12月31日		科 目		107年12月31日		106年(上年)12月31日				比較 增減(-)
決 算 數		編 號	名 稱	預 計 數		預 計 數	調 整 數(±)	調 整 後 預 計 數		
金 額	%			金 額	%			金 額	%	
535,049	3.89	2123	應付代收款	535,049	4.58	533,488	1,561	535,049	4.30	
85,693	0.63	2125	應付費用	85,693	0.73	63,897	21,796	85,693	0.70	
9,879,878	71.92	22	其他負債	9,879,878	84.48	5,722,053	4,157,825	9,879,878	79.47	
9,879,878	71.92	221	什項負債	9,879,878	84.48	5,722,053	4,157,825	9,879,878	79.47	
30,000	0.22	2211	存入保證金	30,000	0.26		30,000	30,000	0.24	
6,002,360	43.69	2213	應付退休及離職金	6,002,360	51.33	1,874,535	4,127,825	6,002,360	48.28	
3,847,518	28.01	2214	應付代管資產	3,847,518	32.89	3,847,518		3,847,518	30.95	
3,236,592	23.56	3	基金餘額	1,193,701	10.21	1,023,362	907,536	1,930,898	15.53	-737,197
3,236,592	23.56	31	基金餘額	1,193,701	10.21	1,023,362	907,536	1,930,898	15.53	-737,197
3,236,592	23.56	311	基金餘額	1,193,701	10.21	1,023,362	907,536	1,930,898	15.53	-737,197
3,236,592	23.56	3111	累積餘額	1,193,701	10.21	1,023,362	907,536	1,930,898	15.53	-737,197

註：1.信託代理與保證資產(負債)前年度決算數0元，上年度調整後預計數0元，本年度預計數0元。2.或有資產(負債)0元。3.本基金自93年度起，本固定項目分開原則，將屬長期固定帳項，包括固定資產832,214元、無形資產28,643元及長期債務0元等，另立帳類管理，未納入本表。



臺北市地方教育發展基金－臺北市立南港幼兒園

40501714-35

各項費用彙計表

中華民國107年度

單位：新臺幣元

前年度 決算數	上年度 預算數	計畫別 用途別科目	合計	計畫別			
				學前教育計畫	一般行政管理計畫	建築及設備計畫	
21,445,195	17,273,815	合計	16,556,360	8,654,630	7,660,830	240,900	
17,674,435	14,786,590	用人費用	13,943,896	7,066,181	6,877,715		
9,435,330	9,425,280	正式員額薪資	8,946,742	4,302,742	4,644,000		
7,891,770	7,961,280	職員薪金	7,482,742	4,302,742	3,180,000		
1,543,560	1,464,000	工員工資	1,464,000		1,464,000		
12,050	57,200	聘僱及兼職人員薪資	57,200	57,200			
12,050	57,200	兼職人員酬金	57,200	57,200			
209,540	363,585	超時工作報酬	363,585	55,066	308,519		
209,540	363,585	加班費	363,585	55,066	308,519		
1,851,038	1,672,364	獎金	1,672,364	704,864	967,500		
658,893	505,000	考績獎金	505,000	118,000	387,000		
1,192,145	1,167,364	年終獎金	1,167,364	586,864	580,500		
4,689,984	1,257,504	退休及卹償金	1,131,588	781,380	350,208		
731,019	1,058,952	職員退休及離職金	1,050,948	781,380	269,568		
3,958,965	198,552	工員退休及離職金	80,640		80,640		
1,476,493	2,010,657	福利費	1,772,417	1,164,929	607,488		
1,040,986	958,032	分擔員工保險費	916,152	477,624	438,528		
27,240	30,740	傷病醫藥費	27,240	27,240			

## 臺北市地方教育發展基金－臺北市立南港幼兒園

## 各項費用彙計表

中華民國107年度

單位：新臺幣元

前年度 決算數	上年度 預算數	計畫別	合計	學前教育計畫	一般行政管理計畫	建築及設備計畫	
		用途別科目					
200,718	257,040	員工通勤交通費	257,040	136,080	120,960		
207,549	764,845	其他福利費	571,985	523,985	48,000		
943,431	1,357,853	服務費用	1,356,092	869,041	487,051		
255,225	227,262	水電費	255,225	255,225			
228,907	170,118	工作場所電費	228,907	228,907			
26,318	57,144	工作場所水費	26,318	26,318			
28,180		郵電費					
1,663		郵費					
26,517		電話費					
5,855	12,400	旅運費	12,400	12,400			
	12,400	國內旅費	12,400	12,400			
5,855		其他旅運費					
8,902		印刷裝訂與廣告費					
8,902		印刷及裝訂費					
181,387	386,100	修理保養及保固費	355,500	355,500			
30,175	299,625	一般房屋修護費	299,625	299,625			
	33,600	機械及設備修護費	3,000	3,000			
151,212	52,875	什項設備修護費	52,875	52,875			

臺北市地方教育發展基金－臺北市立南港幼兒園

40501714-37

各項費用彙計表

中華民國107年度

單位：新臺幣元

前年度 決算數	上年度 預算數	計畫別 用途別科目	合計	計畫別		
				學前教育計畫	一般行政管理計畫	建築及設備計畫
161,462	478,991	一般服務費	478,667	86,016	392,651	
2,394	3,420	佣金、匯費、經理費及手續費	3,096	3,096		
6,000	374,651	外包費	374,651		374,651	
132,278	62,920	計時與計件人員酬金	62,920	62,920		
20,790	38,000	體育活動費	38,000	20,000	18,000	
258,020	208,700	專業服務費	209,900	159,900	50,000	
136,335	72,000	講課鐘點、稿費、出席審查及查詢費	72,000	72,000		
4,875	1,200	委託檢驗(定)試驗認證費	2,400	2,400		
116,810	135,500	其他	135,500	85,500	50,000	
44,400	44,400	公共關係費	44,400		44,400	
44,400	44,400	公共關係費	44,400		44,400	
563,311	314,280	材料及用品費	359,580	230,500	129,080	
238,462	17,000	使用材料費				
238,462	17,000	設備零件				
324,849	297,280	用品消耗	359,580	230,500	129,080	
101,417	132,280	辦公(事務)用品	132,280	3,200	129,080	
19,574	15,000	醫療用品(非醫療院所使用)	15,000	15,000		

## 臺北市地方教育發展基金－臺北市立南港幼兒園

## 各項費用彙計表

中華民國107年度

單位：新臺幣元

前年度 決算數	上年度 預算數	計畫別 用途別科目	合計	計畫別			
				學前教育計畫	一般行政管理計畫	建築及設備計畫	
203,858	150,000	其他	212,300	212,300			
1,436,733	159,200	購建固定資產、無形資產及非 理財目的之長期投資	240,900			240,900	
253,238	149,200	購置固定資產	230,900			230,900	
237,678	135,700	購置機械及設備	215,000			215,000	
15,560	13,500	購置什項設備	15,900			15,900	
	10,000	購置無形資產	10,000			10,000	
	10,000	購置電腦軟體	10,000			10,000	
1,183,495		遞延支出(臺北市地方教育 發展基金及臺北市臺北都會 區捷運固定資產重置基金專 用)					
1,183,495		遞延修繕房屋建築支出					
827,285	559,892	會費、捐助、補助、分攤、照 護、救濟與交流活動費	559,892	392,908	166,984		
1,000	1,000	會費	1,000		1,000		
1,000	1,000	職業團體會費	1,000		1,000		
165,984	165,984	分擔	165,984		165,984		
165,984	165,984	分擔大樓管理費	165,984		165,984		
660,301	392,908	補貼(償)、獎勵、慰問、照 護與救濟	392,908	392,908			
660,301	392,908	其他	392,908	392,908			

臺北市地方教育發展基金－臺北市立南港幼兒園

40501714-39

各項費用彙計表

中華民國107年度

單位：新臺幣元

前年度 決算數	上年度 預算數	計畫別 用途別科目	合計	學前教育計畫	一般行政管理計畫	建築及設備計畫	
	96,000	其他	96,000	96,000			
	96,000	其他支出	96,000	96,000			
	96,000	其他	96,000	96,000			

# 臺北市地方教育發展基金－臺北市立南港幼兒園

## 員工人數彙計表

中華民國107年度

單位：人

計 畫 及 項 目	本年度預算數	上年度預算數	本年度增減數	增 減 原 因
合計	19	19		
學前教育計畫部分	10	10		
正式職員	10	10		
一般行政管理計畫部分	9	9		
正式職員	5	5		
正式工員	4	4		

註：1.本表不包含臨時工員人數。

2.本表臨時職員係指奉准有案之約聘僱人員。

本 頁 空 白

## 用人費用

中華民國

計畫及項目	合計	正式員額薪資	聘僱及兼職人員薪資	超時工作報酬	津貼	獎金		
						年終獎金	績效獎金	考績獎金
合計	13,943,896	8,946,742	57,200	363,585		1,167,364		505,000
學前教育計畫	7,066,181	4,302,742	57,200	55,066		586,864		118,000
職員薪金	4,302,742	4,302,742						
兼職人員酬金	57,200		57,200					
加班費	55,066			55,066				
考績獎金	118,000							118,000
年終獎金	586,864					586,864		
職員退休及離職金	781,380							
分擔員工保險費	477,624							
傷病醫藥費	27,240							
員工通勤交通費	136,080							
其他福利費	523,985							
一般行政管理計畫	6,877,715	4,644,000		308,519		580,500		387,000
職員薪金	3,180,000	3,180,000						
工員工資	1,464,000	1,464,000						
加班費	308,519			308,519				
考績獎金	387,000							387,000
年終獎金	580,500					580,500		



—臺北市立南港幼兒園

40501714-43

彙計表

107年度

單位：新臺幣元

其他獎金	退休及卹償金		資遣費	福 利 費					提繳費
	退休金	卹償金		分擔保險費	傷病醫藥費	提撥福利金	員工通勤交通費	其他福利費	
	1,131,588			916,152	27,240		257,040	571,985	
	781,380			477,624	27,240		136,080	523,985	
	781,380			477,624					
					27,240				
							136,080		
								523,985	
	350,208			438,528			120,960	48,000	

## 用人費用

中華民國

計畫及項目	合計	正式員額薪資	聘僱及兼職人員薪資	超時工作報酬	津貼	獎金		
						年終獎金	績效獎金	考績獎金
職員退休及離職金	269,568							
工員退休及離職金	80,640							
分擔員工保險費	438,528							
員工通勤交通費	120,960							
其他福利費	48,000							

註：本表不包含臨時工員薪津。



臺北市地方教育發展基金－臺北市立南港幼兒園單位（或計畫）成本分析表

中華民國107年度

單位：新臺幣元

計畫別	單位	單位成本	數量	預算數	說明
合計				16,556,360	
學前教育計畫				8,654,630	
一般行政管理計畫				7,660,830	
建築及設備計畫				240,900	

臺北市地方教育發展基金－臺北市立南港幼兒園

40501714-47

5年來主要業務計畫分析表

中華民國107年度

單位：新臺幣元

年 度 及 項 目	單 位	數 量	單位成本或 平均利(費)率	金 額	說 明
(本)年度預算數				8,654,630	
學前教育計畫				8,654,630	
(上)年度預算數				9,411,713	
學前教育計畫				9,411,713	
(前)年度決算數				13,527,174	
學前教育計畫				13,527,174	
(104)年度決算數				10,182,106	
學前教育計畫				10,182,106	
(103)年度決算數				10,108,207	
學前教育計畫				10,108,207	

## 臺北市地方教育發展基金－臺北市立南港幼兒園

## 固定項目明細表

中華民國107年度

單位：新臺幣元

項 目	取得成本/ 舉債數	以前年度累計折舊( 耗)/長期投資評價/ 未攤銷溢(折)價	本年度增加	本年度減少	本年度提列折舊(耗)/ 長期投資評價變動數 /攤銷數	期末餘額
資產	3,362,458	2,715,375	240,900		27,126	860,857
房屋及建築	93,638	92,702				936
機械及設備	1,305,364	1,115,685	215,000		23,514	381,165
交通及運輸設備	12,167					12,167
什項設備	1,905,289	1,480,621	15,900		2,622	437,946
電腦軟體	46,000	26,367	10,000		990	28,643

註：自93年度起本固定項目分開原則，將屬長期固定帳項另立帳類管理。