

中華民國107年度 4-0501306

議會
審定

(自107年1月1日起至107年12月31日止)

臺北市政府教育局主管

臺北市地方教育發展基金－臺北市立蘭雅國民中學

附屬單位預算之分預算

(特別收入基金)

臺北市地方教育發展基金－臺北市立蘭雅國民中學

目次

中華民國107年度

一、財務摘要	第 1	頁
二、業務計畫及預算概要	第 3	—9 頁
三、主要表		
(一) 基金來源、用途及餘絀預計表	第 11	—12 頁
(二) 現金流量預計表	第 13	頁
四、附屬表		
(一) 基金來源－服務收入明細表	第 15	頁
(二) 基金來源－財產處分收入明細表	第 16	頁
(三) 基金來源－其他財產收入明細表	第 17	頁
(四) 基金來源－市庫撥款收入明細表	第 18	頁
(五) 基金來源－雜項收入明細表	第 19	頁
(六) 基金用途－國民教育計畫明細表	第 20	—41 頁
(七) 基金用途－一般行政管理計畫明細表	第 42	—46 頁
(八) 基金用途－建築及設備計畫明細表	第 47	—55 頁
五、參考表		
(一) 預計平衡表	第 57	—58 頁
(二) 各項費用彙計表	第 59	—64 頁
(三) 員工人數彙計表	第 65	頁
(四) 用人費用彙計表	第 66	—69 頁
(五) 單位(或計畫)成本分析表	第 70	頁
(六) 5年來主要業務計畫分析表	第 71	頁
(七) 固定項目明細表	第 72	頁

臺北市地方教育發展基金－臺北市立蘭雅國民中學

40501306-1

財務摘要

中華民國107年度

單位：新臺幣元

項 目	本 年 度	上 年 度	比較增減(-)	%
經營成績：				
基金來源	244,129,902	242,272,137	1,857,765	0.77
基金用途	246,582,172	242,486,569	4,095,603	1.69
賸餘(短絀－)	-2,452,270	-214,432	-2,237,838	--
餘絀情形：				
基金餘額	4,807,788	7,260,058	-2,452,270	-33.78
現金流量(註)：				
現金及約當現金之淨增(減－)	-2,452,270	-214,432	-2,237,838	--

附註：現金流量係採現金及約當現金基礎，包括現金及自投資日起3個月內到期或清償之債權證券。

本 頁 空 白

業務計畫及預算概要

臺北市地方教育發展基金－臺北市立蘭雅國民中學

業務計畫及預算概要

中華民國 107 年度

壹、基金概況

一、設立宗旨及願景：

(一) 本校遵照憲法第 158 及 160 條規定，教育文化應發展民族精神、自治精神，國民道德與健全體格、科學及生活智能，以培養青少年七大學習領域及十大基本能力。

(二) 本校自 91 年度起依教育經費編列與管理法第 13 條規定設置「臺北市地方教育發展基金」，以促進教育健全發展，提昇教育經費運用績效。

二、組織概況（另附組織系統圖）：

本校設置校長 1 人，綜理全校校務，下設教務處、學生事務處、總務處、輔導室、會計室及人事室等單位。

內部分層業務如下：

教務處：秉承校長之命，辦理全校教務事項。

教學組：掌理課程編排、課業考查、學藝競賽、教學研究、教師進修、差假、教師調代課及缺補課之查核等事項。

註冊組：掌理註冊、編班、轉學、學籍保管、各項獎助學金補助及成績考查等有關學籍事項。

設備組：掌理教科書編選、教學用具之管理、保管及出版學校刊物等事項。

資訊組：掌理電腦設備及區域網路之管理、保管等事項。

資優組：掌理資優班學生鑑定及安置等事項。

學生事務處：秉承校長之命，辦理全校學生事務事項。

訓育組：掌理訓育計畫之擬定及辦理各類訓育等活動。

體育組：掌理學生體育活動、體格鍛鍊等事項。

生教組：掌理學生日常生活常規，辦理交通導護各項事項。

衛生組：掌理健康檢查，個人及環境衛生檢查、保健等事項。

總務處：秉承校長之命，辦理全校總務事項。

事務組：掌理校舍、校具、財產、物品採購保管、工程發包、監工及驗收。

文書組：掌理文件收發登錄、撰擬繕校、典守學校印信、檔案保管、整理各項會議紀錄及校史等事項。

出納組：掌理現金、零用金、票據、契約之保管等收支事項，辦理員工薪津發放及各項扣繳單據證明等。

臺北市地方教育發展基金－臺北市立蘭雅國民中學

業務計畫及預算概要

中華民國 107 年度

輔導室：秉承校長之命，辦理全校學生學習輔導、生活輔導、生涯輔導等事項。

輔導組：掌理學生個案建立、學習輔導、生活輔導、生涯輔導及兩性教育、親職教育等事項。

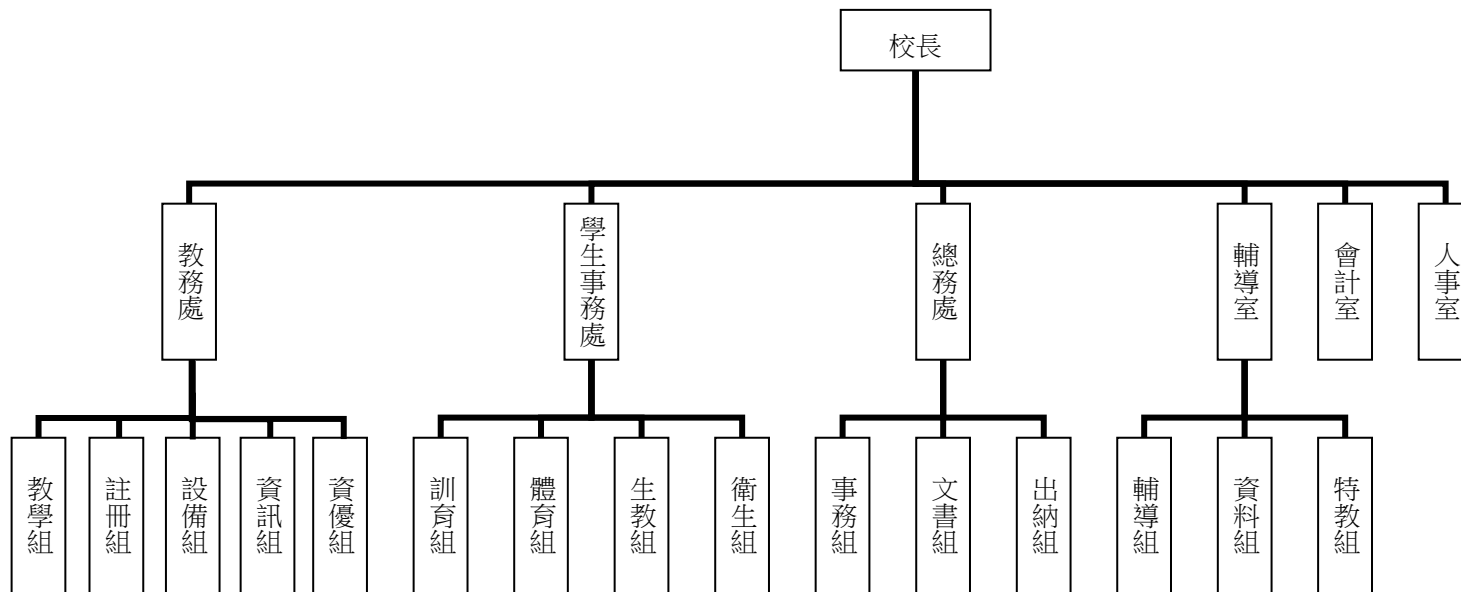
資料組：辦理輔導資料搜集建檔、組訓愛心家長、實施測驗、社區人力整合、出版親職刊物等事項。

特教組：擬訂特殊教育計畫章則、親師輔導諮詢、特教班甄選鑑別、實施各項診斷測驗、特教兒童追蹤輔導等事項。

會計室：秉承上級主計機關之監督與指導，並受校長之指揮，依法辦理歲計、會計、統計等事項。

人事室：秉承上級人事機關之監督與指導，並受校長之指揮，依法辦理人事管理查核等事項。

三、組織系統圖：



四、基金歸類及屬性：本校地方教育發展基金依據教育經費編列與管理法第 13 條規定設置，本基金為預算法第 4 條第 1 項第 2 款第 5 目所定之特別收入基金，以本府教育局為管理機關。

臺北市地方教育發展基金－臺北市立蘭雅國民中學

業務計畫及預算概要

中華民國 107 年度

貳、業務範圍及經營趨勢

一、業務範圍：

- (一) 依據教育基本法培養學生健全人格，民主素養，法治觀念，人文涵養，強健體魄及思考判斷與創造能力。
- (二) 依據特殊教育法、特殊教育法施行細則及相關規定，設立資優班、啟智班、身心障礙資源班及學習困難資源班，因材施教，以達適才適性發展之教育目標。

二、最近 5 年經營趨勢：

基金來源、用途及餘絀

單位：新臺幣元

來源 用途 餘絀	年度	103 年度決算 金額	104 年度決算 金額	105 年度決算 金額	106 年度預算 金額	本年度預算 金額
來源部分		268,850,691	260,100,651	240,921,878	242,272,137	244,129,902
用途部分		256,481,723	256,696,897	266,343,972	242,486,569	246,582,172
餘絀部分		12,368,968	3,403,754	-25,422,094	-214,432	-2,452,270

參、業務計畫

一、業務計畫及目標：

本年度業務計畫重點與預算配合情形及預期績效，詳列如下：

- (一) 國民教育計畫：本年度預算編列 213,322,074 元，預定招收普通班 46 班，特殊班 7 班合計 53 班，學生人數 1,200 人，新購電腦、機具、圖書等各科教學教具。另辦理行動研究計畫、教師甄選、性別平等教育宣導活動、教學輔導教師、人權、法治、品德教育活動、國中社團活動、輔導活動、國中教師進修研習、冬夏令營、高級中等以下優秀學生獎學金等項目。藉由革新教學方法，充實各科教材，提高教學效能暨辦理各項活動鍛鍊學生強健的身體，增進學生各項生活智能。

臺北市地方教育發展基金－臺北市立蘭雅國民中學

業務計畫及預算概要

中華民國 107 年度

(二) 一般行政管理計畫：本年度預算編列 25,874,819 元，係配合校務推動等行政處室支援工作，進而增進校務運作。

(三) 建築及設備計畫：本年度預算編列 7,385,279 元，係辦理生態池周邊校舍外牆整修工程、專科教室環境改善工程、汰舊換新網路及資訊周邊設備及購置各科教學設備，改善教學環境，增進教學效能，並提高行政效率。

二、執行政府重要政策：

(一) 開啟多元智慧：尊重每個學生獨特的個性，以多元智慧的觀點協助他找到生命的亮點，肯定天生我才必有用，能知於學，樂於學。

(二) 培養生活能力：因應新世紀知識社會的到來，培養學生帶得走的能力，諸如人際溝通能力、資訊能力、終身學習能力、生涯規畫能力、問題解決能力等。

(三) 蘊育人文情懷：在溫馨開放的校園文化中，孕育人文情懷，學會尊重、包容；建構生命的價值、完成人性的開展。

(四) 建置溫馨民主的校園文化：

- 1.以參與式管理、落實行政、教師會、家長會三者的良性互動。
- 2.以學生第一，教學優先的觀念提昇行政服務效率。
- 3.放下威權心態，開啟校園民主之風氣。

(五) 推動適性教學：

- 1.運用小班優勢，採多元化、活潑化的教學及評量
- 2.運用校內外資源，加強多元學習能力。
- 3.關懷相對弱勢學生之教學及輔導。
- 4.發展資訊教育，充實學生電腦運用之知能，並提昇教師運用電腦教學之能力。

(六) 辦理發展性的訓輔活動：

- 1.辦理各項活動、競賽及展演。
- 2.推動校內外學習服務。
- 3.發展績優社團及校隊，如扯鈴隊、田徑隊、合唱團、管絃樂....等。
- 4.加強新興領域教育的辦理，並融入各科教學以收成效。

臺北市地方教育發展基金－臺北市立蘭雅國民中學

業務計畫及預算概要

中華民國 107 年度

肆、預算概要

一、基金來源及用途之預計：

(一) 本年度基金來源：服務收入 536,900 元，財產處分收入 40,000 元，其他財產收入 863,864 元，市庫撥款收入 241,963,302 元，雜項收入 725,836 元，基金來源合計 244,129,902 元。

(二) 本年度基金用途：國民教育計畫 213,322,074 元，一般行政管理計畫 25,874,819 元，建築及設備計畫 7,385,279 元，基金用途合計 246,582,172 元。

二、基金餘絀之預計：本年度短絀 2,452,270 元。

三、現金流量之預計：本年度業務活動淨現金流出 2,452,270 元。

四、補辦預算事項：詳補辦預算明細表。

購置固定資產 348,697 元。

(一) 106 年度為維持學校公告運作順暢確實需要，且具急迫及必要性，由其他準備金項下支應 171,064 元。

(二) 106 年度原列遞延修繕房屋建築支出，游泳池環境改善工程，內屬設備部分移列固定資產 36,633 元。

(三) 106 年度教育局學校設施改善準備，補助所屬學校改善運動設施設備，內屬設備部分移列固定資產 141,000 元。

伍、其他重要說明

一、本年度預算與上年度預算各項目增減之原因：

(一) 員工人數增減原因之分析：本年度校長 1 人，教師 124 人，行政人員 20 人，校警 2 人，技工 1 人，工友 2 人，總計 150 人，較上年度減少 1 人，係減班減少教師 1 人。

(二) 基金來源、用途及餘絀各科目增減原因之分析：

1. 服務收入本年度預算數 536,900 元，較上年度預算數 20,000 元，依業務需要核實增列 516,900 元。

2. 財產處分收入本年度預算數 40,000 元，較上年度預算數 40,000 元，無增減。

3. 其他財產收入本年度預算數 863,864 元，較上年度預算數 863,864 元，無增減。

4. 市庫撥款收入本年度預算數 241,963,302 元，較上年度預算數 240,928,273 元，依業務需要核實增列 1,035,029 元。

5. 雜項收入本年度預算數 725,836 元，較上年度預算數 420,000 元，依業務需要核實增列 305,836 元。

6. 用人費用本年度預算數 221,952,253 元，較上年度預算數 221,573,772 元，依業務需要核實增列 378,481 元。

臺北市地方教育發展基金－臺北市立蘭雅國民中學

業務計畫及預算概要

中華民國 107 年度

7.服務費用本年度預算數 10,303,031 元，較上年度預算數 9,547,852 元，依業務需要核實增列 755,179 元。

8.材料及用品費本年度預算數 3,169,709 元，較上年度預算數 2,684,469 元，依業務需要核實增列 485,240 元。

9.租金、償債與利息本年度預算數 276,400 元，較上年度預算數 36,400 元，依業務需要核實增列 240,000 元。

10.購建固定資產、無形資產及非理財目的之長期投資本年度預算數 7,385,279 元，較上年度預算數 6,611,617 元，依業務需要核實增列 773,662 元。

11.會費、捐助、補助、分攤、照護、救濟與交流活動費本年度預算數 2,057,600 元，較上年度預算數 1,518,959 元，依業務需要核實增列 538,641 元。

12.其他本年度預算數 1,437,900 元，較上年度預算數 513,500 元，依業務需要核實增列 924,400 元。

二、106 學年度第 2 學期核定普通班 46 班、學習困難資源班 1 班、身心障礙資源班 2 班，啟智班 2 班，資優班 2 班，共計 53 班，預定招收學生人數 1,200 人，

107 學年度第 1 學期預估普通班 45 班、學習困難資源班 1 班、身心障礙資源班 2 班，啟智班 2 班，資優班 2 班，共計 52 班，預定招收學生人數 1,170 人。

三、其他有關說明：無。

臺北市地方教育發展基金－臺北市立蘭雅國民中學

40501306-9

補辦預算明細表

中華民國107年度

單位：新臺幣元

先行辦理 年 度	業務計畫 及用途別	項 目 名 稱	單 位	數 量	單 價	金 額	說 明
106	建築及設備計畫	合計				348,697	106.3.1府教工字第10631822800號 教育局學校設施改善準備，補助所屬學校改善運動設施設備，內屬設備部分移列固定資產。 106.3.27府授主事預字第10630396300號 原列遞延修繕房屋建築支出-游泳池環境改善工程，內屬設備部分移列固定資產。 原跑馬燈已不堪使用為維持學校公告運作順暢，確實需要汰舊換新，且具急迫及必要性，所需經費擬由本校其他準備金支應。
		購置固定資產				348,697	
						348,697	
	購置固定資產					141,000	
	購置什項設備					141,000	
	電子審判器	臺	1	141,000	141,000		
	購置固定資產					207,697	
	購置機械及設備					207,697	
		不鏽鋼除毛機	臺	1	36,633	36,633	
		LED全彩字幕機	組	1	171,064	171,064	

備註：各管理機關(構)依預算法第 8 8 條規定補辦預算，應確係不及編入年度預算，且因經營環境發生重大變遷或正常業務(含執行中央補助款項目)之確實需要，並經主管機關核轉本府核准先行辦理者；不具急迫性之事項，仍應儘可能納入預算辦理。

本 頁 空 白

主 要 表

臺北市地方教育發展基金－臺北市立蘭雅國民中學

40501306-11

基金來源、用途及餘絀預計表

中華民國107年度

單位：新臺幣元

前年度決算數	科 目		本年度預算數	上年度預算數	比較增減(－)
	編 號	名 稱			
240,921,878	4	基金來源	244,129,902	242,272,137	1,857,765
270,728	43	勞務收入	536,900	20,000	516,900
270,728	431	服務收入	536,900	20,000	516,900
740,292	45	財產收入	903,864	903,864	
9,450	451	財產處分收入	40,000	40,000	
515	454	利息收入			
730,327	45Y	其他財產收入	863,864	863,864	
239,028,293	46	政府撥入收入	241,963,302	240,928,273	1,035,029
233,394,086	462	市庫撥款收入	241,963,302	240,928,273	1,035,029
5,634,207	46Y	政府其他撥入收入			
882,565	4Y	其他收入	725,836	420,000	305,836
882,565	4YY	雜項收入	725,836	420,000	305,836
266,343,972	5	基金用途	246,582,172	242,486,569	4,095,603
216,893,131	53	國民教育計畫	213,322,074	209,397,501	3,924,573
25,051,069	5L	一般行政管理計畫	25,874,819	26,477,451	-602,632
24,399,772	5M	建築及設備計畫	7,385,279	6,611,617	773,662
-25,422,094	6	本期賸餘(短絀-)	-2,452,270	-214,432	-2,237,838

臺北市地方教育發展基金－臺北市立蘭雅國民中學

基金來源、用途及餘絀預計表

中華民國107年度

單位：新臺幣元

前年度決算數	科 目		本年度預算數	上年度預算數	比較增減（－）
	編 號	名 稱			
32,896,584	71	期初基金餘額	7,260,058	18,049,690	-10,789,632
7,474,490	73	期末基金餘額	4,807,788	17,835,258	-13,027,470

臺北市地方教育發展基金－臺北市立蘭雅國民中學

40501306-13

現金流量預計表

中華民國107年度

單位：新臺幣元

項 目		本年度預算數	說 明
編 號	名 稱		
81	業務活動之現金流量		
811	本期賸餘(短絀－)	-2,452,270	
813	業務活動之淨現金流入(流出－)	-2,452,270	
82	其他活動之現金流量		
82Z	其他活動之淨現金流入(流出－)		
83	現金及約當現金之淨增(淨減－)	-2,452,270	
84	期初現金及約當現金	15,874,144	
85	期末現金及約當現金	13,421,874	

註：本表係採現金及約當現金基礎，包括現金及自投資日起3個月內到期或清償之債權證券。

本 頁 空 白

附 屬 表

臺北市地方教育發展基金－臺北市立蘭雅國民中學

40501306-15

基金來源－服務收入明細表

中華民國107年度

單位：新臺幣元

前年度決算數	上年度預算數	科 目		本 年 度 預 算 數				說 明
		編 號	名 稱	單 位	數 量	單 價	金 額	
270,728	20,000		合計				536,900	
270,728	20,000	431	服務收入				536,900	較上年度預算數20,000元，增加516,900元。
				人	40	500	20,000	教師甄選報名費收入。
				人	10	800	8,000	暑期游泳訓練班普通票收入(收支對列)(新增)。
				人	727	700	508,900	暑期游泳訓練班學生票收入(預計人數1,038人-30%無泳池學校學生免費311人=727人(收支對列)(新增)。

臺北市地方教育發展基金－臺北市立蘭雅國民中學

基金來源－財產處分收入明細表

中華民國107年度

單位：新臺幣元

前年度決算數	上年度預算數	科 目		本 年 度 預 算 數				說 明
		編 號	名 稱	單 位	數 量	單 價	金 額	
9,450	40,000		合計				40,000	
9,450	40,000	451	財產處分收入	年	1	40,000	40,000	較上年度預算數40,000元，無增減。 財產處分收入。

臺北市地方教育發展基金－臺北市立蘭雅國民中學

40501306-17

基金來源－其他財產收入明細表

中華民國107年度

單位：新臺幣元

前年度決算數	上年度預算數	科 目		本 年 度 預 算 數				說 明
		編 號	名 稱	單 位	數 量	單 價	金 額	
730,327	863,864		合計				863,864	
730,327	863,864	45Y	其他財產收入				863,864	較上年度預算數863,864元，無增減。
				年	1	13,864	13,864	員生消費合作社場地使用費收入。
				年	1	850,000	850,000	開放活動中心等場地出借費收入。

臺北市地方教育發展基金－臺北市立蘭雅國民中學

基金來源－市庫撥款收入明細表

中華民國107年度

單位：新臺幣元

前年度決算數	上年度預算數	科 目		本 年 度 預 算 數				說 明
		編 號	名 稱	單 位	數 量	單 價	金 額	
233,394,086	240,928,273		合計				241,963,302	較上年度預算數240,928,273元，增加1,035,029元。 市府補助款。
233,394,086	240,928,273	462	市庫撥款收入				241,963,302	
				年	1	241,963,302	241,963,302	

臺北市地方教育發展基金－臺北市立蘭雅國民中學

40501306-19

基金來源－雜項收入明細表

中華民國107年度

單位：新臺幣元

前年度決算數	上年度預算數	科 目		本 年 度 預 算 數				說 明
		編 號	名 稱	單 位	數 量	單 價	金 額	
882,565	420,000		合計				725,836	
882,565	420,000	4YY	雜項收入				725,836	較上年度預算數420,000元，增加305,836元。
				學期	2	50,000	100,000	學生簡訊服務費收入。
				學期	2	10,000	20,000	數位學生證補卡費收入。
				年	1	605,836	605,836	其他雜項收入等。

臺北市地方教育發展基金－臺北市立蘭雅國民中學

基金用途－國民教育計畫明細表

中華民國107年度

單位：新臺幣元

前年度決算數	上年度預算數	科 目		本年度預算數				說 明
		編 號	名 稱	單位	數量	單價	金額	
216,893,131	209,397,501		合 計				213,322,074	
200,973,534	196,591,927	1	用人費用				197,617,074	
93,674,637	92,124,000	11	正式員額薪資				93,360,000	較上年度預算數92,124,000元，增加1,236,000元。
93,674,637	92,124,000	113	職員薪金	年	1	78,900,000	78,900,000	教職員106人薪金(詳用人費用彙計表)(含教育部補助導師費552,000元及專任輔導教師1,280,000元)。
				年	1	14,460,000	14,460,000	教職員18人薪金(詳用人費用彙計表)(含教育部補助導師費96,000元)。
3,259,800	1,108,800	12	聘僱及兼職人員薪資				4,973,760	較上年度預算數1,108,800元，增加3,864,960元。
3,259,800	1,108,800	124	兼職人員酬金	人、節、週	104x2x40	360	2,995,200	補助調整教師授課鐘點費(由教育局移列之教育部補助款)。
				年	1	299,520	299,520	補助調整授課鐘點費之外聘教師勞、健保及勞退費用(由教育局移列之教育部補助款)。
				節	3,080	360	1,108,800	教師代課鐘點費，本校編制教師總人數124人，按9分之1計，編

臺北市地方教育發展基金－臺北市立蘭雅國民中學

40501306-21

基金用途－國民教育計畫明細表

中華民國107年度

單位：新臺幣元

前年度決算數	上年度預算數	科 目		本年度預算數				說 明
		編 號	名 稱	單 位	數 量	單 價	金 額	
				人、節、週	18x2x40	360	518,400	列14人，每人220節，總節數14人x220節=3,080節。
				年	1	51,840	51,840	補助調整授課特教教師鐘點費(由教育局移列之教育部補助款)。
404,102	729,515	13	超時工作報酬				702,914	補助調整授課鐘點費之外聘教師勞、健保及勞退費用(由教育局移列之教育部補助款)。
404,102	729,515	131	加班費				702,914	較上年度預算數729,515元，減少26,601元。
				年	1	561,597	561,597	不休假出勤加班費。
				年	1	31,450	31,450	教職員各項業務加班費。
				年	1	28,467	28,467	不休假出勤加班費。
				年	1	1,480	1,480	資優班教師加班費。
				年	1	2,960	2,960	啟智班教師加班費。
				年	1	2,960	2,960	身障班教師加班費。
				年	1	7,400	7,400	國中冬夏令營及童軍活動工作人員加班費。
				年	1	59,200	59,200	行動研究工作人員加班費。
				年	1	7,400	7,400	資優班鑑定輔導工作小組人員加

臺北市地方教育發展基金－臺北市立蘭雅國民中學

基金用途－國民教育計畫明細表

中華民國107年度

單位：新臺幣元

前年度決算數	上年度預算數	科 目		本年度預算數				說 明
		編 號	名 稱	單位	數量	單價	金額	
20,701,023	20,301,500	15	獎金				20,371,000	班費。 較上年度預算數20,301,500元， 增加69,500元。
9,246,284	8,786,000	151	考績獎金				8,701,000	
				年	1	7,628,000	7,628,000	依考績法規定核發之獎金。
				年	1	1,073,000	1,073,000	依考績法規定核發之獎金。
11,454,739	11,515,500	152	年終獎金				11,670,000	
				年	1	9,862,500	9,862,500	依規定於年節加發之獎金。
				年	1	1,807,500	1,807,500	依規定於年節加發之獎金。
68,619,080	68,790,786	16	退休及卹償金				66,208,660	較上年度預算數68,790,786元， 減少2,582,126元。
66,066,853	68,480,004	161	職員退休及離職金				65,971,188	
				年	1	6,634,368	6,634,368	提撥退撫基金。
				年	1	1,263,600	1,263,600	提撥退撫基金。
				年	1	34,980	34,980	退休人員年終慰問金。
				年	1	58,038,240	58,038,240	退休人員月退休金，153人 x@30,720元 x12月=56,401,920元 ；退休遺族月撫慰金，8人 x@17,045元x12月=1,636,320元； 合計58,038,240元。
2,364,420	122,976	162	工員退休及離職金				49,666	

臺北市地方教育發展基金－臺北市立蘭雅國民中學

40501306-23

基金用途－國民教育計畫明細表

中華民國107年度

單位：新臺幣元

前年度決算數	上年度預算數	科 目		本年度預算數				說 明
		編 號	名 稱	單位	數量	單價	金額	
				年	1	49,666	49,666	依規定提撥勞工退休準備金不足之差額。
187,807	187,806	164	卹償金				187,806	
				年	1	187,806	187,806	遺族年撫恤金。
14,314,892	13,537,326	18	福利費				12,000,740	較上年度預算數13,537,326元，減少1,536,586元。
9,384,262	8,318,556	181	分擔員工保險費				7,841,004	
				年	1	6,611,748	6,611,748	分擔公保、勞保、健保費。
				年	1	1,229,256	1,229,256	分擔公保、勞保、健保費。
192,160	316,000	183	傷病醫藥費				316,000	
				人	40	3,500	140,000	健康檢查補助。
				人	11	16,000	176,000	健康檢查補助。
931,734	856,800	187	員工通勤交通費				1,140,300	
				人、月、段	64x10x1	630	403,200	教師上下班交通費。
				人、月、段	42x10x2	630	529,200	教師上下班交通費。
				人、月、段	3x10x1	630	18,900	特教教師上下班交通費。
				人、月、段	15x10x2	630	189,000	特教教師上下班交通費。
3,806,736	4,045,970	18Y	其他福利費				2,703,436	
				年	1	224,000	224,000	休假旅遊補助費。
				年	1	16,000	16,000	休假旅遊補助費。
				人、年	1x1	6,000	6,000	教職員遺族三節慰問金。

臺北市地方教育發展基金－臺北市立蘭雅國民中學

基金用途－國民教育計畫明細表

中華民國107年度

單位：新臺幣元

前年度決算數	上年度預算數	科 目		本年度預算數				說 明
		編 號	名 稱	單位	數量	單價	金額	
				人、年	5x1	6,000	30,000	退休人員三節慰問金。
				學期	2	31,500	63,000	退休人員子女教育補助費。
				年	1	121,720	121,720	結婚補助費(30,430元X2月X2人)。
				年	1	354,250	354,250	喪葬補助費(35,425元X5月X2人)。
				學期	2	944,233	1,888,466	子女教育補助費。
12,124,295	8,560,246	2	服務費用				9,265,031	
2,447,018	3,386,670	21	水電費				3,280,830	較上年度預算數3,386,670元，減少105,840元。
1,827,755	2,311,000	212	工作場所電費				2,295,160	
				年	1	2,240,160	2,240,160	班級電費。
				年	1	55,000	55,000	暑期泳訓班室內游泳池水電補助費(收支對列)(新增)。
271,867	445,670	214	工作場所水費				355,670	
				年	1	355,670	355,670	班級水費。
347,396	630,000	217	氣體費				630,000	
				年	1	630,000	630,000	溫水游泳池燃料費。
72,065	83,957	22	郵電費				80,650	較上年度預算數83,957元，減少3,307元。
2,000	10,000	221	郵費				10,000	

臺北市地方教育發展基金－臺北市立蘭雅國民中學

40501306-25

基金用途－國民教育計畫明細表

中華民國107年度

單位：新臺幣元

前年度決算數	上年度預算數	科目		本年度預算數				說明
		編號	名稱	單位	數量	單價	金額	
				年	1	10,000	10,000	行動研究作品送審郵寄、快遞費用。
70,065	73,957	222	電話費				70,650	
				年	1	70,650	70,650	教學行政處室等辦理各項業務電話費。
157,325	124,400	23	旅運費				277,400	較上年度預算數124,400元，增加153,000元。
136,275	114,700	231	國內旅費				271,250	
				年	1	13,950	13,950	因公市外出差旅費。
				人、天	20x3	1,550	93,000	校外教學隨隊人員出差旅費。
				人、天	2x3	1,550	9,300	特教班校外教學隨隊人員出差旅費。
				人、天	20x5	1,550	155,000	亮點計畫辦理活動、研習等市外出差旅費(新增)。
21,050	9,700	236	貨物運費				6,150	
				年	1	4,650	4,650	參加各種校外活動、露營展覽、慶典等運費。
				次	1	1,500	1,500	中小學11人制足球賽器材搬運。
386,328	353,363	24	印刷裝訂與廣告費				477,551	較上年度預算數353,363元，增加124,188元。
386,328	353,363	241	印刷及裝訂費				477,551	

臺北市地方教育發展基金－臺北市立蘭雅國民中學

基金用途－國民教育計畫明細表

中華民國107年度

單位：新臺幣元

前年度決算數	上年度預算數	科 目		本年度預算數				說 明
		編 號	名 稱	單位	數量	單價	金額	
				年	1	49,000	49,000	印製教學用表冊及其他零星報表。
				年	1	20,750	20,750	特教班印製教學用表冊及其他零星報表。
				年	1	19,000	19,000	運動會邀請卡等印刷、裝訂費。
				臺、月、張	1x6x16,762	0.7	70,400	影印機使用費。
				年	1	132,900	132,900	亮點計畫辦理活動、研習印製手冊、成果等(新增)。
				臺、月、張	1x3x23,572	0.7	49,501	影印機使用費(收支對列)。
				年	1	38,000	38,000	國際學校獎認證學校印製國際教育情境布置及課程資料。
				年	1	98,000	98,000	行動研究印製作品集、海報、邀請卡等。
1,567,395	2,183,830	25	修理保養及保固費				2,125,230	較上年度預算數2,183,830元，減少58,600元。
1,172,271	1,687,200	252	一般房屋修護費				1,616,800	
				年	1	1,044,000	1,044,000	學校校舍、水電、校具等修理。
				年	1	235,600	235,600	游泳池設備及場地維護費。
				年	1	337,200	337,200	開放場地電梯、用電、飲用水等修護(收支對列)。
55,975	41,200	255	機械及設備修護費				53,000	

臺北市地方教育發展基金－臺北市立蘭雅國民中學

40501306-27

基金用途－國民教育計畫明細表

中華民國107年度

單位：新臺幣元

前年度決算數	上年度預算數	科 目		本年度預算數				說 明
		編 號	名 稱	單位	數量	單價	金額	
				年	1	41,000	41,000	電腦設備維護費(電腦專案計畫)。
				年	1	12,000	12,000	暑期泳訓班場地維護費(收支對列)(新增)。
339,149	455,430	257	什項設備修護費				455,430	
				年	1	300,000	300,000	黑板、課桌椅、體育、童軍、工藝及其他各項教育器材等養護。
				年	1	155,430	155,430	開放場地器材等維護費(收支對列)。
15,242	2,800	26	保險費				44,320	較上年度預算數2,800元，增加41,520元。
477	2,800	268	責任保險費				2,800	
				年	1	2,800	2,800	游泳池公共意外險等保險費。
14,765		26Y	其他保險費				41,520	
				人	1,038	40	41,520	暑期泳訓班教學保險費(收支對列)(新增)。
6,174,208	1,050,396	27	一般服務費				1,285,920	較上年度預算數1,050,396元，增加235,524元。
21,972	41,256	276	佣金、匯費、經理費及手續費				34,560	
				人、學期	960x2	18	34,560	委託超商代收學雜費手續費。

臺北市地方教育發展基金－臺北市立蘭雅國民中學

基金用途－國民教育計畫明細表

中華民國107年度

單位：新臺幣元

前年度決算數	上年度預算數	科 目		本年度預算數				說 明
		編 號	名 稱	單位	數量	單價	金額	
342,740	379,570	279	外包費	人、月	1x10	37,957	455,484	游泳池救生員外包費。 暑期泳訓班救生員外包費(新增)。
				人、月	1x2	37,957	75,914	
5,610,625	379,570	27D	計時與計件人員酬金	人、月	1x10	3,694	547,876	分擔游泳池救生員勞保及健保費。 游泳池救生員年終獎金。 提撥游泳池救生員退休金。 游泳池救生員薪津。 提撥暑期泳訓班工讀生勞退準備金(收支對列)(新增)。 暑期泳訓班工讀生薪津(收支對列)(新增)。 暑期泳訓班救生員薪津(新增)。 分擔暑期泳訓班救生員勞保及健保費(新增)。 提撥暑期泳訓班救生員退休金(新增)。 暑期泳訓班救生員年終獎金(新增)。
				人、月	1x10	3,605	36,940	
				人、月	1x10	1,818	36,050	
				人、月	1x10	28,840	18,180	
				人、月	2x2	1,818	288,400	
				人、天、小時	2x40x8	133	7,272	
				人、月	1x2	28,840	85,120	
				人、月	1x2	3,694	57,680	
				人、月	1x2	1,818	7,388	
				人、月	1x2	3,605	3,636	
				人、月	1x2	3,605	7,210	

臺北市地方教育發展基金－臺北市立蘭雅國民中學

40501306-29

基金用途－國民教育計畫明細表

中華民國107年度

單位：新臺幣元

前年度決算數	上年度預算數	科 目		本年度預算數				說 明
		編 號	名 稱	單 位	數 量	單 價	金 額	
198,871	250,000	27F	體育活動費	人、年	106x1	2,000	212,000	文康活動費，本校編列教職員106人，每人編列2,000元。
				人、年	18x1	2,000	36,000	文康活動費，本校編列教職員18人，每人編列2,000元。
1,304,714	1,374,830	28	專業服務費				1,693,130	較上年度預算數1,374,830元，增加318,300元。
975,360	999,910	285	講課鐘點、稿費、出席審查及查詢費	節	36	1,600	57,600	分組活動外聘鐘點費。
				節	6	1,600	9,600	特教班獨立研究或親職座談等外聘教授鐘點費。
				班、月	2x12	600	14,400	身障班教材編輯費。
				班、月	2x12	600	14,400	啟智班教材編輯費。
				班、月	2x12	600	14,400	資優班教材編輯費。
				節	10	800	8,000	活化教學暨相關會議研習內聘教師講課鐘點費。
				節	10	1,200	12,000	活化教學暨相關會議研習外聘教師講課鐘點費。
				節	20	1,600	32,000	活化教學暨相關會議研習外聘教師講課鐘點費。
				人次	4	2,000	8,000	亮點計畫外聘專家學者出席費

臺北市地方教育發展基金－臺北市立蘭雅國民中學

基金用途－國民教育計畫明細表

中華民國107年度

單位：新臺幣元

前年度決算數	上年度預算數	科 目		本年度預算數				說 明
		編 號	名 稱	單位	數量	單價	金額	
				節	182	1,600	291,200	(新增)。 亮點計畫外聘講師鐘點費(新增)。
				節	56	800	44,800	亮點計畫內聘講師鐘點費(新增)。
				節	25	800	20,000	社團活動內聘教練鐘點費。
				人次	4	2,000	8,000	性別平等教育宣導活動專家學者出席費。
				節	6	1,600	9,600	性別平等教育宣導活動外聘講座鐘點費。
				節	2	1,600	3,200	小田園教育體驗學習外聘講師鐘點費(由教育局移列)。
				節	8	800	6,400	小田園教育體驗學習內聘講師鐘點費(由教育局移列)。
				節	12	1,600	19,200	國中教師進修研習外聘講座鐘點費。
				節	38	800	30,400	國中教師進修研習內聘講座鐘點費。
				節	2	1,600	3,200	國中適性入學宣導講師鐘點費(含教育部補助2,000元)(新增)。
				人次	5	2,000	10,000	學生輔導專家學者出席費。
				節	12	800	9,600	學生輔導內聘講座鐘點費。

臺北市地方教育發展基金－臺北市立蘭雅國民中學

40501306-31

基金用途－國民教育計畫明細表

中華民國107年度

單位：新臺幣元

前年度決算數	上年度預算數	科 目		本年度預算數				說 明
		編 號	名 稱	單位	數量	單價	金額	
				節	18	1,600	28,800	國中冬夏令營及童軍活動外聘講座鐘點費。
				節	12	1,600	19,200	國中人權、法治、品德教育活動外聘講座鐘點費。
				節	519	500	259,500	暑期泳訓班教練指導鐘點費(收支對列)(新增)。
				人次	3	2,000	6,000	性別平等重點學校專家學者出席費。
				節	3	1,600	4,800	性別平等重點學校外聘講師鐘點費。
				節	3	1,200	3,600	性別平等重點學校外聘講師鐘點費。
				節	3	800	2,400	技職教育、免試及12年國教校園宣導內聘講課鐘點費。
				節	10	1,600	16,000	國際學校獎認證學校外聘專家學者講師鐘點費。
				節	10	1,200	12,000	國際學校獎認證學校外聘講師鐘點費。
				節	20	800	16,000	國際學校獎認證學校內聘講師鐘點費。
				人次	58	2,000	116,000	行動研究邀請專家學者出席費。
				件	191	810	154,710	行動研究稿件作品評審費。

臺北市地方教育發展基金－臺北市立蘭雅國民中學

基金用途－國民教育計畫明細表

中華民國107年度

單位：新臺幣元

前年度決算數	上年度預算數	科 目		本年度預算數				說 明
		編 號	名 稱	單位	數量	單價	金額	
				節	3	1,600	4,800	資優班鑑定輔導工作小組外聘講師鐘點費。
				人次	20	2,000	40,000	資優班鑑定輔導工作小組邀請專家學者出席費。
11,200	54,050	287	委託檢驗(定)試驗認證費				62,450	
				年	1	32,000	32,000	消防安全檢測費。
				年	1	14,850	14,850	建物公共安全檢查簽證及申報費。
				臺、年	13x1	1,200	15,600	飲水機水質檢驗費。
1,400	3,000	289	試務甄選費				3,000	
				年	1	3,000	3,000	教師甄選試務費用(收支對列)。
316,754	317,870	28Y	其他				317,870	
				年	1	257,870	257,870	開放場地管理人力保全費(收支對列)。
				人、節	5x30	400	60,000	中小學11人制足球賽裁判費。
2,389,881	2,178,469	3	材料及用品費				2,670,069	
59,087	151,999	31	使用材料費				287,599	較上年度預算數151,999元，增加135,600元。
59,087	151,999	315	設備零件				287,599	
				組	70	1,380	96,600	新型課桌椅(總務處)(由班級設備

臺北市地方教育發展基金－臺北市立蘭雅國民中學

40501306-33

基金用途－國民教育計畫明細表

中華民國107年度

單位：新臺幣元

前年度決算數	上年度預算數	科 目		本年度預算數				說 明
		編 號	名 稱	單位	數量	單價	金額	
				組	6	5,000	30,000	費移列)(新增)。
				個	5	5,000	25,000	特教訂製課桌椅(特教組)(由特教設備費移列)(新增)。
				套	10	8,000	80,000	亮點計畫專題製作-创客3D零組件(新增)。
				個	3	2,000	6,000	亮點計畫專題製作-创客LOGO EV3機器人擴充零件(新增)。
				年	1	49,999	49,999	亮點計畫學生作品展示架(新增)。
2,330,794	2,026,470	32	用品消耗				2,382,470	開放場地業務用具等(收支對列)。
								較上年度預算數2,026,470元，增加356,000元。
172,440	170,900	321	辦公(事務)用品				180,900	
				年	1	25,600	25,600	教學用具、教室佈置等費用。
				年	1	50,000	50,000	活化教學暨相關會議研習文具、紙張及油墨等。
				年	1	16,000	16,000	亮點計畫活動、研習用文具紙張用品等(新增)。
				年	1	900	900	性別平等教育宣導活動文具紙張講義資料費。
				年	1	9,000	9,000	小田園教育體驗學習所需文具用

臺北市地方教育發展基金－臺北市立蘭雅國民中學

基金用途－國民教育計畫明細表

中華民國107年度

單位：新臺幣元

前年度決算數	上年度預算數	科 目		本年度預算數				說 明
		編 號	名 稱	單位	數量	單價	金額	
166,830	115,820	322	報章什誌	年	1	400	400	品(由教育局移列)。
				次	1	800	800	國中教師進修研習用文具紙張等。
				年	1	2,920	2,920	國中適性入學宣導文具用品(新增)。
				年	1	7,000	7,000	辦理教師甄選用文具紙張、油墨等(收支對列)。
				年	1	45,080	45,080	性別平等重點學校文具及紙張等。
				年	1	9,700	9,700	行動研究活動所需文具紙張用品等。
				次	1	13,500	13,500	資優班鑑定輔導工作小組所需文具紙張用品等。
				年	1	188,900	188,900	中小學11人制足球賽比賽用文具。
				年	1	9,500	9,500	特教組圖書及多媒體(含桌遊)(由特教設備費移列)(新增)。
				年	1	85,000	85,000	設備組圖書、雜誌及多媒體(由班級設備費移列)(新增)。
			年	1	80,000	80,000	亮點計畫圖書、報章雜誌等(新增)。	

臺北市地方教育發展基金－臺北市立蘭雅國民中學

40501306-35

基金用途－國民教育計畫明細表

中華民國107年度

單位：新臺幣元

前年度決算數	上年度預算數	科 目		本年度預算數				說 明
		編 號	名 稱	單 位	數 量	單 價	金 額	
10,400	10,400	328	醫療用品(非醫療院所使用)	年	1	10,400	10,400	國中輔導刊物。
				年	1	4,000	4,000	國際學校獎認證學校用圖書等。
1,981,124	1,729,350	32Y	其他	年	1	33,000	33,000	健康中心藥品。
				年	1	60,000	60,000	專用垃圾袋費、消毒藥水及衛生清潔用品費。
				班、年	46x1	13,820	635,720	教學用實驗材料、體育、衛生器材、指導活動資料製作、音樂用零星器材配件、工藝家事材料、童軍用及其他材料等。
				人次	200	80	16,000	教職員工因公外出洽辦公務或辦理活動等外勤逾時誤餐費用。
				人、年	50x1	1,300	65,000	中低收入戶學生用教科書(由教育局移列)。
				班、年	2x1	13,820	27,640	啟智班購置各項教學用具、材料等。
				班、年	2x1	13,820	27,640	身障班購置各類教學用具、材料等。
				班、年	2x1	13,820	27,640	資優班購置各類教學用具及材料等。

臺北市地方教育發展基金－臺北市立蘭雅國民中學

基金用途－國民教育計畫明細表

中華民國107年度

單位：新臺幣元

前年度決算數	上年度預算數	科 目		本年度預算數				說 明
		編 號	名 稱	單位	數量	單價	金額	
				年	1	102,500	102,500	電腦耗材(電腦專案計畫)。
				班、年	16x1	6,300	100,800	電腦設備維護及管理費(電腦專案計畫)。
				年	1	25,000	25,000	游泳池用消毒劑。
				年	1	82,200	82,200	游泳池教學器材費。
				年	1	41,400	41,400	運動會場地佈置等相關費用。
				年	1	140,000	140,000	活化教學活動暨相關會議研習教材等。
				人次	120	80	9,600	活化教學暨相關會議研習逾時誤餐費用。
				年	1	10,000	10,000	亮點計畫辦理專業工作坊茶水等雜支(新增)。
				人次	200	80	16,000	亮點計畫學生社團、課程及營隊等逾時誤餐費用(新增)。
				人次	1,050	80	84,000	亮點計畫辦理活動、研習等逾時誤餐費用(新增)。
				年	1	129,000	129,000	亮點計畫辦理活動、研習等教學材料(新增)。
				年	1	10,000	10,000	社團活動用教材。
				年	1	31,400	31,400	小田園教育體驗學習用種子、培育土等園藝資材(由教育局移列)。

臺北市地方教育發展基金－臺北市立蘭雅國民中學

40501306-37

基金用途－國民教育計畫明細表

中華民國107年度

單位：新臺幣元

前年度決算數	上年度預算數	科 目		本年度預算數				說 明
		編 號	名 稱	單位	數量	單價	金額	
				年	1	40,000	40,000	小田園教育體驗學習用種植箱、鋤頭農具等園藝用品(由教育局移列)。
				份	318	100	31,800	國中生涯發展教育材料費(新增)。
				年	1	20,000	20,000	適性評量測驗暨相關輔導活動宣導等教學材料。
				次	2	1,900	3,800	國中冬夏令營及童軍活動場地佈置等雜支。
				年	1	10,000	10,000	暑期泳訓班教學器材費(收支對列)(新增)。
				年	1	5,000	5,000	暑期泳訓班招生用標語、紅布條等雜支(收支對列)(新增)。
				班	38	230	8,740	暑期泳訓班消毒劑(收支對列)(新增)。
				年	1	3,000	3,000	暑期泳訓班教學環境佈置費(收支對列)(新增)。
				人次	176	80	14,080	教師甄選會議工作人員逾時誤餐費用(收支對列)。
				年	1	2,600	2,600	性別平等重點學校場地佈置茶水、清潔等雜支。
				人次	200	80	16,000	性別平等重點學校研習逾時誤餐

臺北市地方教育發展基金－臺北市立蘭雅國民中學

基金用途－國民教育計畫明細表

中華民國107年度

單位：新臺幣元

前年度決算數	上年度預算數	科 目		本年度預算數				說 明
		編 號	名 稱	單位	數量	單價	金額	
				年	1	8,000	8,000	費用。
				年	1	6,000	6,000	國際學校獎認證學校用教學材料等。
				年	1	22,010	22,010	國際學校獎認證學校用場地佈置、雜支等。
				人次	600	80	48,000	行動研究用茶水、場地佈置等。
				年	1	11,300	11,300	行動研究會議工作人員、出席人員逾時誤餐費用。
				人次	160	80	12,800	資優班鑑定輔導工作小組用施測材料用品、茶水、場地佈置等。
				次	1	15,000	15,000	資優班鑑定輔導工作小組會議逾時誤餐費用。
				次	1	28,000	28,000	中小學11人制足球賽獎狀及獎盃。
				次	1	26,000	26,000	中小學11人制足球賽比賽用球。
				人次	75	80	6,000	中小學11人制足球賽場地劃線用膠帶等場地佈置費。
								中小學11人制足球賽裁判及工作人員逾時誤餐費用。
33,052	36,400	4	租金、償債與利息				276,400	
3,400		44	交通及運輸設備租金				240,000	新增項目
3,400		442	車租				240,000	

臺北市地方教育發展基金－臺北市立蘭雅國民中學

40501306-39

基金用途－國民教育計畫明細表

中華民國107年度

單位：新臺幣元

前年度決算數	上年度預算數	科 目		本年度預算數				說 明
		編 號	名 稱	單 位	數 量	單 價	金 額	
				輛、年	20x1	12,000	240,000	亮點計畫國內參訪及參賽活動等車租(新增)。
29,652	36,400	45	什項設備租金				36,400	較上年度預算數36,400元，無增減。
29,652	36,400	451	什項設備租金				36,400	
				月	12	1,700	20,400	電錶月租費。
				年	1	16,000	16,000	運動費場地音響等設備租借費。
807,479	1,516,959	7	會費、捐助、補助、分攤、照護、救濟與交流活動費				2,055,600	
108,440	100,000	72	捐助、補助與獎助				186,000	較上年度預算數100,000元，增加86,000元。
108,440	100,000	726	獎助學員生給與				106,000	
				年	1	10,000	10,000	教育關懷獎每校推薦1名學生獎助金(由教育局移列)。
		72Y	其他	班、學期	48x2	1,000	96,000	優秀學生獎學金。
							80,000	
				年	1	80,000	80,000	亮點計畫各領域活動用學生獎勵品(新增)。
699,039	1,416,959	74	補貼(償)、獎勵、慰問、照護與救濟				1,869,600	較上年度預算數1,416,959元，增加452,641元。

臺北市地方教育發展基金－臺北市立蘭雅國民中學

基金用途－國民教育計畫明細表

中華民國107年度

單位：新臺幣元

前年度決算數	上年度預算數	科 目		本年度預算數				說 明
		編 號	名 稱	單位	數量	單價	金額	
699,039	1,416,959	74Y	其他	人、日	120x200	55	1,320,000	清寒學生餐費補助。
				人、週、次	1,350x42x1	8	453,600	補助學校午餐使用有機蔬菜或有機米計畫(新增)。
				人、科	9x4	1,000	36,000	行動研究獎勵優選作品用禮券。
				人、科	5x4	3,000	60,000	行動研究獎勵特優作品用禮券。
564,890	513,500	9	其他				1,437,900	
564,890	513,500	91	其他支出				1,437,900	較上年度預算數513,500元，增加924,400元。
564,890	513,500	91Y	其他	年	1	11,250	11,250	衛生紙。
				人、週、次	4x40x10	63	100,800	執行學生路隊安全導護費。
				年	1	450	450	啟智班衛生紙。
				年	1	5,000	5,000	身障班學生獎品費。
				年	1	138,000	138,000	統籌支援各領域活化教學及班級經營所需費用。
				人、年	15x1	60,000	900,000	亮點計畫國外參訪交通費(新增)。
				人、天	3x5	10,140	152,100	亮點計畫國外參訪生活費(新增)。
				人、學期	1,200x2	50	120,000	班級自治費。

臺北市地方教育發展基金－臺北市立蘭雅國民中學

40501306-41

基金用途－國民教育計畫明細表

中華民國107年度

單位：新臺幣元

前年度決算數	上年度預算數	科 目		本年度預算數				說 明
		編 號	名 稱	單位	數量	單價	金額	
				年	1	1,500	1,500	性別平等教育宣導活動學生獎品費。 童軍教育活動團費。 國中人權、法治、品德教育活動獎品費。
				年	1	8,000	8,000	
				次	1	800	800	

臺北市地方教育發展基金－臺北市立蘭雅國民中學

基金用途－一般行政管理計畫明細表

中華民國107年度

單位：新臺幣元

前年度決算數	上年度預算數	科 目		本年度預算數				說 明
		編 號	名 稱	單 位	數 量	單 價	金 額	
25,051,069	26,477,451		合 計				25,874,819	
23,766,592	24,981,845	1	用人費用				24,335,179	
15,445,398	16,140,000	11	正式員額薪資				16,068,000	較上年度預算數16,140,000元，減少72,000元。
13,162,938	14,112,000	113	職員薪金	年	1	13,944,000	13,944,000	職員21人薪金(詳用人費用彙計表)。
1,124,220	1,044,000	114	工員工資	年	1	1,092,000	1,092,000	工員3人工資(詳用人費用彙計表)。
1,158,240	984,000	115	警餉	年	1	1,032,000	1,032,000	校警2人薪金(詳用人費用彙計表)。
680,916		12	聘僱及兼職人員薪資					
673,316		122	約僱職員薪金					
7,600		124	兼職人員酬金					
477,759	734,533	13	超時工作報酬				787,063	較上年度預算數734,533元，增加52,530元。
477,759	734,533	131	加班費	年	1	757,463	757,463	不休假出勤加班費。
				年	1	29,600	29,600	員工各項業務加班費(統籌業務)

臺北市地方教育發展基金－臺北市立蘭雅國民中學

40501306-43

基金用途－一般行政管理計畫明細表

中華民國107年度

單位：新臺幣元

前年度決算數	上年度預算數	科 目		本年度預算數				說 明
		編 號	名 稱	單位	數量	單價	金額	
3,671,386	4,445,000	15	獎金				3,943,500	費)。 較上年度預算數4,445,000元，減少501,500元。
1,606,607	2,427,500	151	考績獎金	年	1	1,935,000	1,935,000	依考績法規定核發之獎金。
2,064,779	2,017,500	152	年終獎金	年	1	2,008,500	2,008,500	依規定於年節加發之獎金。
1,354,561	1,344,408	16	退休及卹償金				1,394,208	較上年度預算數1,344,408元，增加49,800元。
1,246,489	1,292,208	161	職員退休及離職金	年	1	1,306,848	1,306,848	提撥退撫基金。
108,072	52,200	162	工員退休及離職金	年	1	87,360	87,360	提撥勞工退休準備金。
2,136,572	2,317,904	18	福利費				2,142,408	較上年度預算數2,317,904元，減少175,496元。
1,515,529	1,516,344	181	分擔員工保險費	年	1	1,435,968	1,435,968	分擔公保、勞保、健保費。
253,050	385,560	187	員工通勤交通費	人、月、段	3x12x1	630	370,440	職員暨技工、工友上下班交通費。
				人、月、段	23x12x2	630	347,760	職員暨技工、工友上下班交通

臺北市地方教育發展基金－臺北市立蘭雅國民中學

基金用途－一般行政管理計畫明細表

中華民國107年度

單位：新臺幣元

前年度決算數	上年度預算數	科 目		本年度預算數				說 明
		編 號	名 稱	單位	數量	單價	金額	
367,993	416,000	18Y	其他福利費	年	1	336,000	336,000	費。
812,218	987,606	2	服務費用				1,038,000	休假旅遊補助費。
7,083	7,476	22	郵電費				7,870	較上年度預算數7,476元，增加394元。
7,083	7,476	222	電話費	年	1	7,870	7,870	校園安全保全專線電話費用等。
263,005	332,000	27	一般服務費				332,000	較上年度預算數332,000元，無增減。
227,825	280,000	279	外包費	人、年	7x1	40,000	280,000	消化超額職工(技工、工友)業務外包費。
35,180	52,000	27F	體育活動費	人、年	26x1	2,000	52,000	文康活動費，本校編列教職員21人，工員3人，校警2人，合計26人，每人編列2,000元。
416,130	522,130	28	專業服務費				572,130	較上年度預算數522,130元，增加50,000元。
416,130	522,130	28Y	其他	年	1	180,000	180,000	校園安全機械定點、機動巡邏等

臺北市地方教育發展基金－臺北市立蘭雅國民中學

40501306-45

基金用途－一般行政管理計畫明細表

中華民國107年度

單位：新臺幣元

前年度決算數	上年度預算數	科 目		本年度預算數				說 明
		編 號	名 稱	單 位	數 量	單 價	金 額	
126,000	126,000	29	公共關係費	年	1	392,130	392,130	保全費用。
126,000	126,000	291	公共關係費				126,000	校園安全例假日人力保全。
470,259	506,000	3	材料及用品費	月	12	10,500	126,000	較上年度預算數126,000元，無增減。
470,259	506,000	32	用品消耗				499,640	校長特別費。
459,439	500,000	321	辦公(事務)用品				499,640	較上年度預算數506,000元，減少6,360元。
				年	1	484,640	484,640	本校奉核定48班，統籌業務費計算如下：普通班46班、特教班2班，1290元x15班X12月=232,200元，810元X15班X12月=145,800元，640元X18班X12月=138,240元，以上合計516,240元，除依實際需求移列加班費29,600元及會費2,000元外，其餘如列數。
10,820	6,000	325	服裝				15,000	
				人、雙	2x1	1,100	2,200	校警皮鞋。
				雙	2	100	200	校警襪子。

臺北市地方教育發展基金－臺北市立蘭雅國民中學

基金用途－一般行政管理計畫明細表

中華民國107年度

單位：新臺幣元

前年度決算數	上年度預算數	科 目		本年度預算數				說 明
		編 號	名 稱	單 位	數 量	單 價	金 額	
				人、年	2x1	300	600	校警服裝配備。
				人、件	2x1	2,000	4,000	校警冬季大衣(新增)。
				人、套	2x1	1,500	3,000	校警夏服(成立第33年)。
				人、套	2x1	2,500	5,000	校警冬服(新增)。
2,000	2,000	7	會費、捐助、補助、分攤、 照護、救濟與交流活動 費				2,000	
2,000	2,000	71	會費				2,000	較上年度預算數2,000元，無增減。
2,000	2,000	713	職業團體會費				2,000	
				人、年	2x1	1,000	2,000	護理師公會會費(統籌業務費)。

臺北市地方教育發展基金－臺北市立蘭雅國民中學

40501306-47

基金用途－建築及設備計畫明細表

中華民國107年度

單位：新臺幣元

前年度決算數	上年度預算數	科 目		本年度預算數				說 明
		編 號	名 稱	單位	數量	單價	金額	
24,399,772	6,611,617		合計				7,385,279	
24,399,772	6,611,617	5	購建固定資產、無形資產及非理財目的之長期投資				7,385,279	
2,834,500	2,249,180	51	購置固定資產				3,503,700	
2,834,500	2,249,180		一般建築及設備計畫				3,503,700	
			國中亮點				1,550,000	
		514	購置機械及設備				960,000	
				臺	4	15,000	60,000	新購3D列印機(亮點計畫)。
				臺	2	300,000	600,000	新購雷射切割機(亮點計畫)。
				臺	1	300,000	300,000	新購數位製版機(亮點計畫)。
		516	購置什項設備				590,000	
				組	6	15,000	90,000	新購群組討論桌椅(亮點計畫)。
				臺	1	300,000	300,000	新購數位絹印機(亮點計畫)。
				臺	10	20,000	200,000	新購LOGO EV3機器人(亮點計畫)。
970,000			精進課程及教學資訊專案					

臺北市地方教育發展基金－臺北市立蘭雅國民中學

基金用途－建築及設備計畫明細表

中華民國107年度

單位：新臺幣元

前年度決算數	上年度預算數	科 目		本年度預算數				說 明
		編 號	名 稱	單位	數量	單價	金額	
970,000		514	購置機械及設備					
410,000	256,500		班級設備				319,200	
390,000	161,500	514	購置機械及設備				61,400	
				臺	2	14,700	29,400	汰舊換新蒸飯箱(總務處)。
				臺	1	32,000	32,000	新購數位相機2010萬畫素(含電池、記憶卡等)(輔導室)。
20,000	95,000	516	購置什項設備				257,800	
				張	5	18,000	90,000	汰舊換新學生實驗桌(教務處)。
				臺	2	22,000	44,000	新購乒乓球台(體育組)。
				支	1	92,000	92,000	新購低音號(訓育組)。
				臺	1	31,800	31,800	新購短碎式碎紙機(70P/12張、80P/10張)(教務處)。
293,000	205,000		學校設備					
293,000	205,000	514	購置機械及設備					
115,500	41,680		特殊班設備				56,500	
115,500	12,000	514	購置機械及設備				32,000	

臺北市地方教育發展基金－臺北市立蘭雅國民中學

40501306-49

基金用途－建築及設備計畫明細表

中華民國107年度

單位：新臺幣元

前年度決算數	上年度預算數	科 目		本年度預算數				說 明
		編 號	名 稱	單位	數量	單價	金額	
	29,680	516	購置什項設備	臺	2	16,000	32,000	新購數位相機2010萬畫素3倍光學變焦鏡頭(資優班)。
				臺	1	24,500	24,500	新購特教生知動訓練用器材-划船機(特教組)。
1,046,000	1,746,000		資訊設備				1,218,000	
1,046,000	1,746,000	514	購置機械及設備				1,218,000	
				年	1	205,000	205,000	汰舊換新網路及資訊周邊設備(電腦專案計畫)。
				部	24	12,000	288,000	新購平板電腦(電腦專案計畫)。
				部	29	25,000	725,000	汰舊換新個人電腦(電腦專案計畫)。
			專科教室環境改善工程				360,000	
		516	購置什項設備				360,000	
				組	2	18,000	36,000	新購生活科技教室(一)、(二)教師工作桌椅。
				組	12	27,000	324,000	新購生活科技教室(一)、(二)學生工作桌椅。

臺北市地方教育發展基金－臺北市立蘭雅國民中學

基金用途－建築及設備計畫明細表

中華民國107年度

單位：新臺幣元

前年度決算數	上年度預算數	科 目		本年度預算數				說 明
		編 號	名 稱	單 位	數 量	單 價	金 額	
36,000	36,000	52	購置無形資產				36,000	
36,000	36,000		一般建築及設備計畫				36,000	
36,000	36,000		資訊設備				36,000	
36,000	36,000	521	購置電腦軟體	年	1	36,000	36,000	電腦教學軟體費(電腦專案計畫)。
21,529,272	4,326,437	58	遞延支出(臺北市地方教育發展基金及臺北市臺北都會區捷運固定資產重置基金專用)				3,845,579	
21,529,272	4,326,437		一般建築及設備計畫				3,845,579	
		581	生態池周邊校舍外牆整修工程				2,221,529	
			遞延修繕房屋建築支出				2,221,529	
				平方公尺	374	1,310	489,940	一、施工費 外牆裝修材整修(含拆除運棄、

臺北市地方教育發展基金－臺北市立蘭雅國民中學

40501306-51

基金用途－建築及設備計畫明細表

中華民國107年度

單位：新臺幣元

前年度決算數	上年度預算數	科 目		本年度預算數				說 明
		編 號	名 稱	單位	數量	單價	金額	
				平方公尺	198	1,310	259,380	防水)。
				公尺	72	2,250	162,000	走廊外牆裝修材整修(含拆除運棄、防水)。
				平方公尺	246	1,310	322,260	不銹鋼架屋簷雨遮更新。
				平方公尺	520	460	239,200	走廊外牆裝修材整修(含拆除運棄、防水)。
				式	1	40,000	40,000	鷹架及墜落防止設施。
				公尺	34	2,000	68,000	外牆現況設施拆卸復裝(牆上鋼構及雨遮等)。
				平方公尺	322	460	148,120	同德樓東側暨北側3、4樓甲種施工安全圍籬。
				公尺	20	2,000	40,000	鷹架及墜落防止設施。
				平方公尺	400	460	184,000	行政大樓東側甲種施工安全圍籬。
				式	1	50,072	50,072	鷹架及墜落防止設施。
				公尺	27	2,000	54,000	外牆現況設施拆卸復裝(格柵、鋁窗等)。
				式	1	123,418	123,418	同心樓北側甲種施工安全圍籬。
				式	1	41,139	41,139	二、委託技術服務費(總包價法)。
								三、工程管理費(按施工費2%編列)。

臺北市地方教育發展基金－臺北市立蘭雅國民中學

基金用途－建築及設備計畫明細表

中華民國107年度

單位：新臺幣元

前年度決算數	上年度預算數	科 目		本年度預算數				說 明	
		編 號	名 稱	單位	數量	單價	金額		
		581	專科教室環境改善工程				1,624,050		
			遞延修繕房屋建築支出				1,624,050		
					組	1	28,350	1,483,752	一、施工費
					間	1	60,000	28,350	生活科技教室(一)獨立電源暨開關箱設置(含查線、銜接回路檢討與調整)。
					平方公尺	90	1,260	60,000	生活科技教室(一)集塵設備配管線。
					平方公尺	90	630	113,400	生活科技教室(一)地磚地坪整修。
					式	1	18,900	56,700	生活科技教室(一)天花板(耐燃一級，綠建材標章)。
					平方公尺	47	1,150	18,900	生活科技教室(一)開關插座含配管線打鑿。
					平方公尺	46	530	54,050	生活科技教室(一)新做隔間牆(耐燃一級，綠建材標章)。
				間	1	20,000	24,380	生活科技教室(一)既有木作隔間牆拆除運棄。	
							20,000	生活科技教室(一)舊有設施設備拆除運棄或拆卸遷移。	

臺北市地方教育發展基金－臺北市立蘭雅國民中學

40501306-53

基金用途－建築及設備計畫明細表

中華民國107年度

單位：新臺幣元

前年度決算數	上年度預算數	科目		本年度預算數				說明
		編號	名稱	單位	數量	單價	金額	
				平方公尺	6	4,000	24,000	生活科技教室(一)木門(含拆除運棄、五金、安裝)。
				公尺	5	2,480	12,400	生活科技教室(一)防焰遮光窗簾。
				平方公尺	5	3,600	18,000	生活科技教室(一)弧形珉瑯磁性白板350×120cm以上(W×H)。
				公尺	6	10,500	63,000	生活科技教室(一)教學綜合櫃(120cm以上)。
				間	1	15,000	15,000	生活科技教室(二)舊有設施設備拆除運棄或拆卸遷移。
				平方公尺	63	530	33,390	生活科技教室(二)既有木作隔間牆拆除運棄。
				平方公尺	63	1,580	99,540	生活科技教室(二)新做隔間牆(耐燃一級，綠建材標章)。
				組	1	28,350	28,350	生活科技教室(二)獨立電源暨開關箱設置(含查線、銜接回路檢討與調整)。
				間	1	60,000	60,000	生活科技教室(二)集塵設備配管線。
				平方公尺	105	1,260	132,300	生活科技教室(二)地磚地坪整修。
				平方公尺	105	630	66,150	生活科技教室(二)天花板(耐燃一

臺北市地方教育發展基金－臺北市立蘭雅國民中學

基金用途－建築及設備計畫明細表

中華民國107年度

單位：新臺幣元

前年度決算數	上年度預算數	科 目		本年度預算數				說 明
		編 號	名 稱	單位	數量	單價	金額	
				平方公尺	6	4,000	24,000	級，綠建材標章)。
				公尺	6	2,480	14,880	生活科技教室(二)木門(含拆除運棄、五金、安裝)。
				平方公尺	5	3,600	18,000	生活科技教室(二)防焰遮光窗簾。
				公尺	4	10,500	42,000	生活科技教室(二)弧形珐瑯磁性白板350x120cm以上(WxH)。
				公尺	6	10,500	63,000	生活科技教室(二)教學綜合櫃(120cm以上)。
				公尺	18	10,500	189,000	生活科技教室(二)材料櫃(120cm以上)。
				公尺	6	6,300	37,800	生活科技教室(一)材料櫃(120cm以下)。
				平方公尺	200	180	36,000	生活科技教室(二)粉刷油漆(含刮除舊漆)。
				平方公尺	138	180	24,840	生活科技教室(一)粉刷油漆(含刮除舊漆)。
				式	1	18,900	18,900	生活科技教室(二)開關插座含配管線打鑿)。
				式	1	36,421	36,421	生活科技教室(二)開關插座含配管線打鑿)。
								生活科技教室(一)入口意象設計

臺北市地方教育發展基金－臺北市立蘭雅國民中學

40501306-55

基金用途－建築及設備計畫明細表

中華民國107年度

單位：新臺幣元

前年度決算數	上年度預算數	科 目		本年度預算數				說 明
		編 號	名 稱	單位	數量	單價	金額	
				公尺	2	8,400	16,800	及情境佈置。
				式	1	34,201	34,201	生活科技教室(二)調節式材料櫃(120cm以下)。
				式	1	110,624	110,624	生活科技教室(二)入口意象設計及情境佈置。
				式	1	29,674	29,674	二、委託技術服務費(總包價法)。
								三、工程管理費(按施工費2%編列)。
21,529,272	4,326,437		校園整修工程					
15,919,192	4,326,437	581	遞延修繕房屋建築支出					
5,610,080		582	其他遞延支出					

本 頁 空 白

参 考 表

臺北市地方教育發展基金－臺北市立蘭雅國民中學

40501306-57

預計平衡表

中華民國107年12月31日

單位：新臺幣元

105年(前年)12月31日		科 目		107年12月31日		106年(上年)12月31日				比較 增減(-)
決 算 數		編 號	名 稱	預 計 數		預 計 數	調 整 數(±)	調 整 後 預 計 數		
金 額	%			金 額	%			金 額	%	
8,311,949,694	100.00		資產合計	8,309,282,992	100.00	7,883,607,882	428,127,380	8,311,735,262	100.00	-2,452,270
8,311,949,694	100.00	1	資產	8,309,282,992	100.00	7,883,607,882	428,127,380	8,311,735,262	100.00	-2,452,270
16,643,576	0.20	11	流動資產	13,976,874	0.17	27,627,907	-11,198,763	16,429,144	0.20	-2,452,270
16,088,576	0.19	111	現金	13,421,874	0.16	27,227,907	-11,353,763	15,874,144	0.19	-2,452,270
16,088,576	0.19	1112	銀行存款	13,421,874	0.16	27,227,907	-11,353,763	15,874,144	0.19	-2,452,270
555,000	0.01	115	預付款項	555,000	0.01	400,000	155,000	555,000	0.01	
555,000	0.01	1154	預付費用	555,000	0.01	400,000	155,000	555,000	0.01	
3,218,679	0.04	12	投資、長期應收款項、貸墊款及準備金	3,218,679	0.04	901,799	2,316,880	3,218,679	0.04	
3,218,679	0.04	124	準備金	3,218,679	0.04	901,799	2,316,880	3,218,679	0.04	
2,686,317	0.03	1241	退休及離職準備金	2,686,317	0.03	195,588	2,490,729	2,686,317	0.03	
532,362	0.01	124Y	其他準備金	532,362	0.01	706,211	-173,849	532,362	0.01	
8,292,087,439	99.76	13	其他資產	8,292,087,439	99.79	7,855,078,176	437,009,263	8,292,087,439	99.76	
8,292,087,439	99.76	131	什項資產	8,292,087,439	99.79	7,855,078,176	437,009,263	8,292,087,439	99.76	
8,292,087,439	99.76	1316	代管資產	8,292,087,439	99.79	7,855,078,176	437,009,263	8,292,087,439	99.76	
8,311,949,694	100.00		負債及基金餘額合計	8,309,282,992	100.00	7,883,607,882	428,127,380	8,311,735,262	100.00	-2,452,270
8,304,475,204	99.91	2	負債	8,304,475,204	99.94	7,865,772,624	438,702,580	8,304,475,204	99.91	
6,535,546	0.08	21	流動負債	6,535,546	0.08	6,662,701	-127,155	6,535,546	0.08	
6,367,371	0.08	212	應付款項	6,367,371	0.08	6,628,074	-260,703	6,367,371	0.08	
4,649,219	0.06	2123	應付代收款	4,649,219	0.06	4,954,607	-305,388	4,649,219	0.06	
798,187	0.01	2125	應付費用	798,187	0.01	828,663	-30,476	798,187	0.01	
		2129	應付工程款			309,859	-309,859			
919,965	0.01	212Y	其他應付款	919,965	0.01	534,945	385,020	919,965	0.01	
168,175	0.00	213	預收款項	168,175	0.00	34,627	133,548	168,175	0.00	
168,175	0.00	2133	預收收入	168,175	0.00	34,627	133,548	168,175	0.00	

臺北市地方教育發展基金－臺北市立蘭雅國民中學

預計平衡表

中華民國107年12月31日

單位：新臺幣元

105年(前年)12月31日		科 目		107年12月31日		106年(上年)12月31日				比較 增減(-)
決 算 數		編 號	名 稱	預 計 數		預 計 數	調 整 數(±)	調 整 後 預 計 數		
金 額	%			金 額	%			金 額	%	
8,297,939,658	99.83	22	其他負債	8,297,939,658	99.86	7,859,109,923	438,829,735	8,297,939,658	99.83	
8,297,939,658	99.83	221	什項負債	8,297,939,658	99.86	7,859,109,923	438,829,735	8,297,939,658	99.83	
3,117,476	0.04	2211	存入保證金	3,117,476	0.04	3,836,159	-718,683	3,117,476	0.04	
2,686,317	0.03	2213	應付退休及離職金	2,686,317	0.03	195,588	2,490,729	2,686,317	0.03	
8,292,087,439	99.76	2214	應付代管資產	8,292,087,439	99.79	7,855,078,176	437,009,263	8,292,087,439	99.76	
48,426	0.00	2215	暫收及待結轉帳項	48,426	0.00		48,426	48,426	0.00	
7,474,490	0.09	3	基金餘額	4,807,788	0.06	17,835,258	-10,575,200	7,260,058	0.09	-2,452,270
7,474,490	0.09	31	基金餘額	4,807,788	0.06	17,835,258	-10,575,200	7,260,058	0.09	-2,452,270
7,474,490	0.09	311	基金餘額	4,807,788	0.06	17,835,258	-10,575,200	7,260,058	0.09	-2,452,270
7,474,490	0.09	3111	累積餘額	4,807,788	0.06	17,835,258	-10,575,200	7,260,058	0.09	-2,452,270

註：1.信託代理與保證資產(負債)前年度決算數158,460元，上年度調整後預計數158,460元，本年度預計數158,460元。

2.或有資產(負債)0元。

3.本基金自93年度起，本固定項目分開原則，將屬長期固定帳項，包括固定資產9,382,130元、無形資產246,723元及長期債務0元等，另立帳類管理，未納入本表。

臺北市地方教育發展基金－臺北市立蘭雅國民中學

40501306-59

各項費用彙計表

中華民國107年度

單位：新臺幣元

前年度 決算數	上年度 預算數	計畫別	合計	國民教育計畫	一般行政管理計畫	建築及設備計畫	
		用途別科目					
266,343,972	242,486,569	合計	246,582,172	213,322,074	25,874,819	7,385,279	
224,740,126	221,573,772	用人費用	221,952,253	197,617,074	24,335,179		
109,120,035	108,264,000	正式員額薪資	109,428,000	93,360,000	16,068,000		
106,837,575	106,236,000	職員薪金	107,304,000	93,360,000	13,944,000		
1,124,220	1,044,000	工員工資	1,092,000		1,092,000		
1,158,240	984,000	警餉	1,032,000		1,032,000		
3,940,716	1,108,800	聘僱及兼職人員薪資	4,973,760	4,973,760			
673,316		約僱職員薪金					
3,267,400	1,108,800	兼職人員酬金	4,973,760	4,973,760			
881,861	1,464,048	超時工作報酬	1,489,977	702,914	787,063		
881,861	1,464,048	加班費	1,489,977	702,914	787,063		
24,372,409	24,746,500	獎金	24,314,500	20,371,000	3,943,500		
10,852,891	11,213,500	考績獎金	10,636,000	8,701,000	1,935,000		
13,519,518	13,533,000	年終獎金	13,678,500	11,670,000	2,008,500		
69,973,641	70,135,194	退休及卹償金	67,602,868	66,208,660	1,394,208		
67,313,342	69,772,212	職員退休及離職金	67,278,036	65,971,188	1,306,848		
2,472,492	175,176	工員退休及離職金	137,026	49,666	87,360		
187,807	187,806	卹償金	187,806	187,806			

臺北市地方教育發展基金－臺北市立蘭雅國民中學

各項費用彙計表

中華民國107年度

單位：新臺幣元

前年度 決算數	上年度 預算數	計畫別		合計	國民教育計畫	一般行政管理計畫	建築及設備計畫
		用途別科目					
16,451,464	15,855,230	福利費		14,143,148	12,000,740	2,142,408	
10,899,791	9,834,900	分擔員工保險費		9,276,972	7,841,004	1,435,968	
192,160	316,000	傷病醫藥費		316,000	316,000		
1,184,784	1,242,360	員工通勤交通費		1,510,740	1,140,300	370,440	
4,174,729	4,461,970	其他福利費		3,039,436	2,703,436	336,000	
12,936,513	9,547,852	服務費用		10,303,031	9,265,031	1,038,000	
2,447,018	3,386,670	水電費		3,280,830	3,280,830		
1,827,755	2,311,000	工作場所電費		2,295,160	2,295,160		
271,867	445,670	工作場所水費		355,670	355,670		
347,396	630,000	氣體費		630,000	630,000		
79,148	91,433	郵電費		88,520	80,650	7,870	
2,000	10,000	郵費		10,000	10,000		
77,148	81,433	電話費		78,520	70,650	7,870	
157,325	124,400	旅運費		277,400	277,400		
136,275	114,700	國內旅費		271,250	271,250		
21,050	9,700	貨物運費		6,150	6,150		
386,328	353,363	印刷裝訂與廣告費		477,551	477,551		
386,328	353,363	印刷及裝訂費		477,551	477,551		

臺北市地方教育發展基金－臺北市立蘭雅國民中學

40501306-61

各項費用彙計表

中華民國107年度

單位：新臺幣元

前年度 決算數	上年度 預算數	計畫別 用途別科目	合計	計畫別		
				國民教育計畫	一般行政管理計畫	建築及設備計畫
1,567,395	2,183,830	修理保養及保固費	2,125,230	2,125,230		
1,172,271	1,687,200	一般房屋修護費	1,616,800	1,616,800		
55,975	41,200	機械及設備修護費	53,000	53,000		
339,149	455,430	什項設備修護費	455,430	455,430		
15,242	2,800	保險費	44,320	44,320		
477	2,800	責任保險費	2,800	2,800		
14,765		其他保險費	41,520	41,520		
6,437,213	1,382,396	一般服務費	1,617,920	1,285,920	332,000	
21,972	41,256	佣金、匯費、經理費及手續費	34,560	34,560		
570,565	659,570	外包費	735,484	455,484	280,000	
5,610,625	379,570	計時與計件人員酬金	547,876	547,876		
234,051	302,000	體育活動費	300,000	248,000	52,000	
1,720,844	1,896,960	專業服務費	2,265,260	1,693,130	572,130	
975,360	999,910	講課鐘點、稿費、出席審查及查詢費	1,309,810	1,309,810		
11,200	54,050	委託檢驗(定)試驗認證費	62,450	62,450		
1,400	3,000	試務甄選費	3,000	3,000		
732,884	840,000	其他	890,000	317,870	572,130	
126,000	126,000	公共關係費	126,000		126,000	

臺北市地方教育發展基金－臺北市立蘭雅國民中學

各項費用彙計表

中華民國107年度

單位：新臺幣元

前年度 決算數	上年度 預算數	計畫別		合計	國民教育計畫	一般行政管理計畫	建築及設備計畫
		用途別科目					
126,000	126,000	公共關係費		126,000		126,000	
2,860,140	2,684,469	材料及用品費		3,169,709	2,670,069	499,640	
59,087	151,999	使用材料費		287,599	287,599		
59,087	151,999	設備零件		287,599	287,599		
2,801,053	2,532,470	用品消耗		2,882,110	2,382,470	499,640	
631,879	670,900	辦公(事務)用品		665,540	180,900	484,640	
166,830	115,820	報章什誌		188,900	188,900		
10,820	6,000	服裝		15,000		15,000	
10,400	10,400	醫療用品(非醫療院所使用)		33,000	33,000		
1,981,124	1,729,350	其他		1,979,670	1,979,670		
33,052	36,400	租金、償債與利息		276,400	276,400		
3,400		交通及運輸設備租金		240,000	240,000		
3,400		車租		240,000	240,000		
29,652	36,400	什項設備租金		36,400	36,400		
29,652	36,400	什項設備租金		36,400	36,400		
24,399,772	6,611,617	購建固定資產、無形資產及非理財目的之長期投資		7,385,279			7,385,279
2,834,500	2,249,180	購置固定資產		3,503,700			3,503,700
2,814,500	2,124,500	購置機械及設備		2,271,400			2,271,400

臺北市地方教育發展基金－臺北市立蘭雅國民中學

40501306-63

各項費用彙計表

中華民國107年度

單位：新臺幣元

前年度 決算數	上年度 預算數	計畫別 用途別科目	合計	計畫別		
				國民教育計畫	一般行政管理計畫	建築及設備計畫
20,000	124,680	購置什項設備	1,232,300			1,232,300
36,000	36,000	購置無形資產	36,000			36,000
36,000	36,000	購置電腦軟體	36,000			36,000
21,529,272	4,326,437	遞延支出(臺北市地方教育發展基金及臺北市臺北都會區捷運固定資產重置基金專用)	3,845,579			3,845,579
15,919,192	4,326,437	遞延修繕房屋建築支出	3,845,579			3,845,579
5,610,080		其他遞延支出				
809,479	1,518,959	會費、捐助、補助、分攤、照護、救濟與交流活動費	2,057,600	2,055,600	2,000	
2,000	2,000	會費	2,000		2,000	
2,000	2,000	職業團體會費	2,000		2,000	
108,440	100,000	捐助、補助與獎助	186,000	186,000		
108,440	100,000	獎助學員生給與	106,000	106,000		
		其他	80,000	80,000		
699,039	1,416,959	補貼(償)、獎勵、慰問、照護與救濟	1,869,600	1,869,600		
699,039	1,416,959	其他	1,869,600	1,869,600		
564,890	513,500	其他	1,437,900	1,437,900		
564,890	513,500	其他支出	1,437,900	1,437,900		

臺北市地方教育發展基金－臺北市立蘭雅國民中學

各項費用彙計表

中華民國107年度

單位：新臺幣元

前年度 決算數	上年度 預算數	計畫別 用途別科目	合計	國民教育計畫	一般行政管理計畫	建築及設備計畫	
564,890	513,500	其他	1,437,900	1,437,900			

臺北市地方教育發展基金－臺北市立蘭雅國民中學

40501306-65

員工人數彙計表

中華民國107年度

單位：人

計畫及項目	本年度預算數	上年度預算數	本年度增減數	增減原因
合計	150	151	-1	
國民教育計畫部分	124	125	-1	
正式職員	124	125	-1	
一般行政管理計畫部分	26	26		
正式職員	23	23		
正式工員	3	3		

註：1.本表不包含臨時工員人數。

2.本表臨時職員係指奉准有案之約聘僱人員。

用人費用

中華民國

計畫及項目	合計	正式員額薪資	聘僱及兼職人員薪資	超時工作報酬	津貼	獎金		
						年終獎金	績效獎金	考績獎金
合計	221,952,253	109,428,000	4,973,760	1,489,977		13,678,500		10,636,000
國民教育計畫	197,617,074	93,360,000	4,973,760	702,914		11,670,000		8,701,000
職員薪金	93,360,000	93,360,000						
兼職人員酬金	4,973,760		4,973,760					
加班費	702,914			702,914				
考績獎金	8,701,000							8,701,000
年終獎金	11,670,000					11,670,000		
職員退休及離職金	65,971,188							
工員退休及離職金	49,666							
卹償金	187,806							
分擔員工保險費	7,841,004							
傷病醫藥費	316,000							
員工通勤交通費	1,140,300							
其他福利費	2,703,436							
一般行政管理計畫	24,335,179	16,068,000		787,063		2,008,500		1,935,000
職員薪金	13,944,000	13,944,000						
工員工資	1,092,000	1,092,000						
警餉	1,032,000	1,032,000						

彙計表

107年度

單位：新臺幣元

其他獎金	退休及卹償金		資遣費	福 利 費					提繳費
	退休金	卹償金		分擔保險費	傷病醫藥費	提撥福利金	員工通勤交通費	其他福利費	
	67,415,062	187,806		9,276,972	316,000		1,510,740	3,039,436	
	66,020,854	187,806		7,841,004	316,000		1,140,300	2,703,436	
	65,971,188								
	49,666	187,806		7,841,004	316,000		1,140,300	2,703,436	
	1,394,208			1,435,968			370,440	336,000	

用人費用

中華民國

計畫及項目	合計	正式員額薪資	聘僱及兼職人員薪資	超時工作報酬	津貼	獎金		
						年終獎金	績效獎金	考績獎金
加班費	787,063			787,063				
考績獎金	1,935,000							1,935,000
年終獎金	2,008,500					2,008,500		
職員退休及離職金	1,306,848							
工員退休及離職金	87,360							
分擔員工保險費	1,435,968							
員工通勤交通費	370,440							
其他福利費	336,000							

註：本表不包含臨時工員薪津。

彙計表

107年度

單位：新臺幣元

其他獎金	退休及卹償金		資遣費	福 利 費					提繳費
	退休金	卹償金		分擔保險費	傷病醫藥費	提撥福利金	員工通勤交通費	其他福利費	
	1,306,848	87,360		1,435,968			370,440	336,000	

臺北市地方教育發展基金－臺北市立蘭雅國民中學單位（或計畫）成本分析表

中華民國107年度

單位：新臺幣元

計畫別	單位	單位成本	數量	預算數	說明
合計				246,582,172	
國民教育計畫				213,322,074	
一般行政管理計畫				25,874,819	
建築及設備計畫				7,385,279	

臺北市地方教育發展基金－臺北市立蘭雅國民中學

40501306-71

5年來主要業務計畫分析表

中華民國107年度

單位：新臺幣元

年 度 及 項 目	單 位	數 量	單位成本或 平均利(費)率	金 額	說 明
(本)年度預算數				213,322,074	
國民教育計畫				213,322,074	
(上)年度預算數				209,397,501	
國民教育計畫				209,397,501	
(前)年度決算數				216,893,131	
國民教育計畫				216,893,131	
(104)年度決算數				214,156,055	
國民教育計畫				214,156,055	
(103)年度決算數				213,933,499	
國民教育計畫				213,933,499	

臺北市地方教育發展基金－臺北市立蘭雅國民中學

固定項目明細表

中華民國107年度

單位：新臺幣元

項 目	取得成本/ 舉債數	以前年度累計折舊(耗)/長期投資評價/ 未攤銷溢(折)價	本年度增加	本年度減少	本年度提列折舊(耗)/ 長期投資評價變動數 /攤銷數	期末餘額
資產	53,395,011	43,581,453	3,539,700		3,724,405	9,628,853
房屋及建築	584,277	109,462			12,878	461,937
機械及設備	30,682,777	23,175,727	2,271,400		2,978,600	6,799,850
交通及運輸設備	2,375,674	2,185,330			45,396	144,948
什項設備	19,507,588	18,094,854	1,232,300		669,639	1,975,395
電腦軟體	244,695	16,080	36,000		17,892	246,723

註：自93年度起本固定項目分開原則，將屬長期固定帳項另立帳類管理。