

中華民國107年度 4-0501426

議會
審定

(自107年1月1日起至107年12月31日止)

臺北市政府教育局主管

臺北市地方教育發展基金－臺北市信義區信義國民小學

附屬單位預算之分預算

(特別收入基金)

臺北市地方教育發展基金－臺北市信義區信義國民小學

目 次

中華民國107年度

一、財務摘要	第 1 頁
二、業務計畫及預算概要	第 3 -10 頁
三、主要表	
(一) 基金來源、用途及餘絀預計表	第 11 -12 頁
(二) 現金流量預計表	第 13 頁
四、附屬表	
(一) 基金來源－服務收入明細表	第 15 頁
(二) 基金來源－財產處分收入明細表	第 16 頁
(三) 基金來源－其他財產收入明細表	第 17 頁
(四) 基金來源－市庫撥款收入明細表	第 18 頁
(五) 基金來源－學雜費收入明細表	第 19 頁
(六) 基金來源－雜項收入明細表	第 20 頁
(七) 基金用途－國民教育計畫明細表	第 21 -35 頁
(八) 基金用途－學前教育計畫明細表	第 36 -39 頁
(九) 基金用途－一般行政管理計畫明細表	第 40 -44 頁
(十) 基金用途－建築及設備計畫明細表	第 45 -51 頁
五、參考表	
(一) 預計平衡表	第 53 -54 頁
(二) 各項費用彙計表	第 55 -59 頁
(三) 員工人數彙計表	第 60 頁
(四) 用人費用彙計表	第 62 -65 頁
(五) 單位（或計畫）成本分析表	第 66 頁
(六) 5年來主要業務計畫分析表	第 67 頁

臺北市地方教育發展基金－臺北市信義區信義國民小學

目 次

中華民國107年度

(七) 固定項目明細表	第 68 頁
-------------------	--------

臺北市地方教育發展基金－臺北市信義區信義國民小學

40501426-1

財務摘要

中華民國107年度

單位：新臺幣元

項 目	本 年 度	上 年 度	比較增減(-)	%
經營成績：				
基金來源	137,651,660	130,686,741	6,964,919	5.33
基金用途	140,126,237	133,323,786	6,802,451	5.10
賸餘(短絀－)	-2,474,577	-2,637,045	162,468	--
餘絀情形：				
基金餘額	3,258,066	5,732,643	-2,474,577	-43.17
現金流量(註)：				
現金及約當現金之淨增(減－)	-2,474,577	-2,637,045	162,468	--

附註：現金流量係採現金及約當現金基礎，包括現金及自投資日起3個月內到期或清償之債權證券。

本 頁 空 白

業務計畫及預算概要

臺北市地方教育發展基金－臺北市信義區信義國民小學

業務計畫及預算概要

中華民國 107 年度

壹、基金概況

一、設立宗旨及願景：

(一) 本校遵照憲法第 158 及 160 條規定，教育文化應發展民族精神、自治精神，國民道德與健全體格、科學及生活智能，以培養學童七大學習領域及十大基本能力。

(二) 本校自 91 年度起依教育經費編列與管理法第 13 條規定設置「臺北市地方教育發展基金」，以促進教育健全發展，提昇教育經費運用績效。

二、組織概況（另附組織系統圖）：

本校設置校長 1 人，綜理全校校務，下設教務處、學生事務處、總務處、輔導室、會計室、人事室及幼兒園等單位。

內部分層業務如下：

教務處：秉承校長之命，辦理全校教務事項。

教學組：掌理課程編排、課業考查、學藝競賽、教學研究、教師進修、差假教師調代課及缺補課之查核等事項。

註冊組：掌理註冊、編班、轉學、學籍保管、各項獎助學金補助及成績考查等有關學籍事項。

設備組：掌理教科書編選、教學用具之管理、保管及出版學校刊物等事項。

資訊組：掌理電腦設備及區域網路之管理、保管等事項。

學生事務處：秉承校長之命，辦理全校學生事務事項。

訓育組：掌理訓育計畫之擬定及辦理各類訓育等活動。

體育組：掌理學生體育活動、體格鍛鍊等事項。

生教組：掌理學生日常生活常規，辦理交通導護各項事項。

衛生組：掌理健康檢查，個人及環境衛生檢查、保健等事項。

總務處：秉承校長之命，辦理全校總務事項。

事務組：掌理校舍、校具、財產、物品採購保管、工程發包、監工及驗收。

文書組：掌理文件收發登錄、撰擬繕校、典守學校印信、檔案保管、整理各項會議紀錄及校史等事項。

出納組：掌理現金、零用金、票據、契約之保管等收支事項，辦理員工薪津發放及各項扣繳單據證明等。

輔導室：秉承校長之命，辦理全校學生學習輔導、生活輔導、生涯輔導等事項。

輔導組：掌理學生個案建立、學習輔導、生活輔導、生涯輔導及兩性教育、親職教育等事項。

臺北市地方教育發展基金－臺北市信義區信義國民小學

業務計畫及預算概要

中華民國 107 年度

資料組：辦理輔導資料搜集建檔、組訓愛心家長、實施測驗、社區人力整合、出版親職刊物等事項。

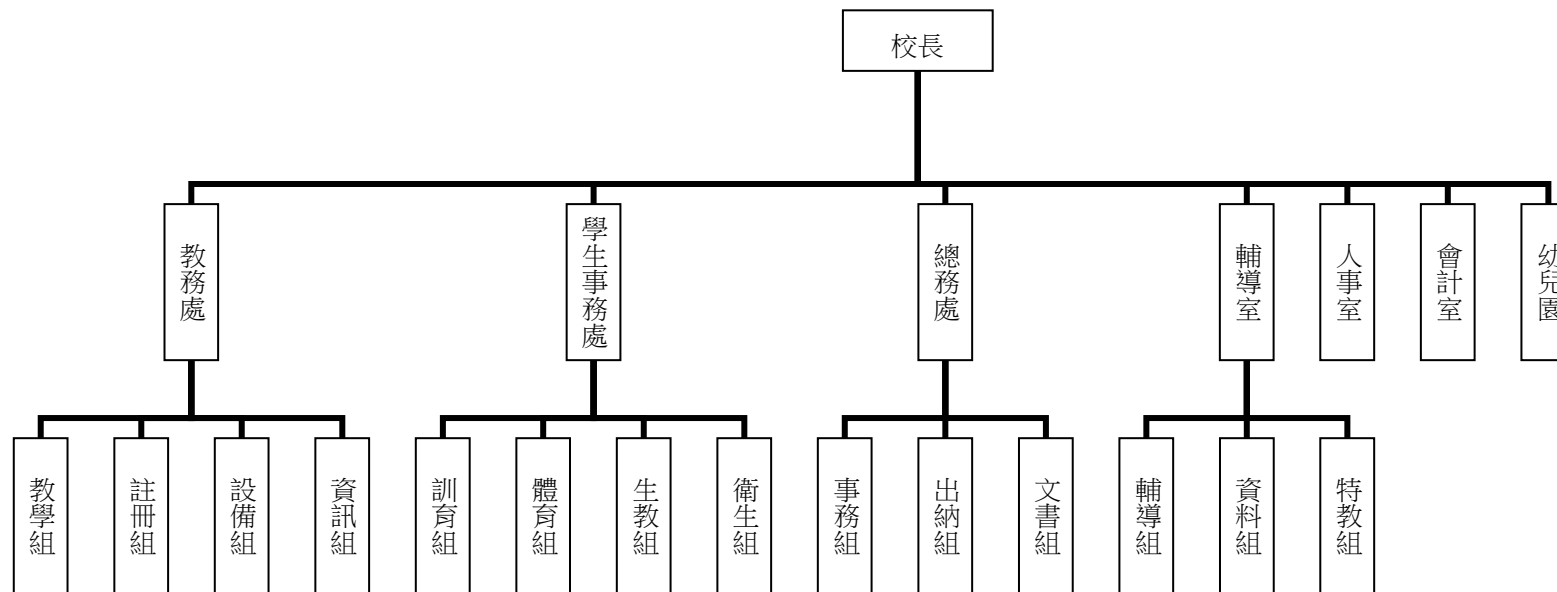
特教組：擬訂特殊教育計畫章則、親師輔導諮詢、特教班甄選鑑別、實施各項診斷測驗、特教兒童追蹤輔導等事項。

會計室：秉承上級主計機關之監督與指導，並受校長之指揮，依法辦理歲計、會計、統計等事項。

人事室：秉承上級人事機關之監督與指導，並受校長之指揮，依法辦理人事管理查核等事項。

幼兒園：秉承校長之命，綜理園務、規劃幼兒教學、保育、環境與各項措施。

三、組織系統圖：



四、基金歸類及屬性：本校地方教育發展基金依據教育經費編列與管理法第 13 條規定設置，本基金為預算法第 4 條第 1 項第 2 款第 5 目所定之特別收入基金，以本府教育局為管理機關。

貳、業務範圍及經營趨勢

臺北市地方教育發展基金－臺北市信義區信義國民小學

業務計畫及預算概要

中華民國 107 年度

一、業務範圍：

- (一) 依據教育基本法培養學生健全人格，民主素養，法治觀念，人文涵養，強健體魄及思考判斷與創造能力。
- (二) 依據特殊教育法、特殊教育法施行細則及相關規定，設立身心障礙資源班，因材施教，以達適才適性發展之教育目標。

二、最近 5 年經營趨勢：

基金來源、用途及餘絀

單位：新臺幣元

來源 用途 餘絀	年度	103 年度決算 金額	104 年度決算 金額	105 年度決算 金額	106 年度預算 金額	本年度預算 金額
來源部分		135,241,133	144,241,386	145,470,924	130,686,741	137,651,660
用途部分		147,743,825	146,282,215	152,658,719	133,323,786	140,126,237
餘絀部分		-12,502,692	-2,040,829	-7,187,795	-2,637,045	-2,474,577

參、業務計畫

一、業務計畫及目標：

本年度業務計畫重點與預算配合情形及預期績效，詳列如下：

- (一) 國民教育計畫：本年度預算編列 98,816,415 元，預定招收 32 班，學生人數 850 人，新購運動器材、教具、圖書等各科教學設備，革新教學方法，充實各科教材，提高教學效能；並辦理暑期泳訓班、教師甄選、及指定活動等項目，藉由辦理各項活動，以鍛鍊學童強健的身體，增進學童各項生活智能。
- (二) 學前教育計畫：本年度預算編列 18,768,969 元，預定招收 6 班，幼兒人數 180 人，新購教學設備，革新教學方法，提高教學效能；並辦理幼兒園各項活動，以鍛鍊幼兒強健的身體，增進幼兒各項生活智能。
- (三) 一般行政管理計畫：本年度預算編列 16,393,526 元，係配合校務推動；行政處室支援工作，進而增進校務運作。

臺北市地方教育發展基金－臺北市信義區信義國民小學

業務計畫及預算概要

中華民國 107 年度

(四) 建築及設備計畫：本年度預算編列 6,147,327 元，係購置各項教學設備及行政設備並辦理 A 棟給排水設施及走廊鋪面安全改善工程，改善教學環境，增進教學效能，並提高行政效率。

二、執行政府重要政策：

(一) 開啟多元智慧：尊重每個學生獨特的個性，以多元智慧的觀點協助他找到生命的亮點，肯定天生我才必有用，能知於學，樂於學。

(二) 培養生活能力：因應新世紀知識社會的到來，培養學生帶得走的能力，諸如人際溝通能力、資訊能力、終身學習能力、生涯規畫能力、問題解決能力等。

(三) 蘊育人文情懷：在溫馨開放的校園文化中，孕育人文情懷，學會尊重、包容；建構生命的價值、完成人性的開展。

(四) 建置溫馨民主的校園文化：

- 1.以參與式管理、落實行政、教師會、家長會三者的良性互動。
- 2.以學生第一，教學優先的觀念提昇行政服務效率。
- 3.放下威權心態，開啟校園民主之風氣。

(五) 推動適性教學：

- 1.運用小班優勢，採多元化、活潑化的教學及評量。
- 2.運用校內外資源，加強多元學習能力。
- 3.關懷相對弱勢學生之教學及輔導。
- 4.發展資訊教育，充實學生電腦運用之知能，並提昇教師運用電腦教學之能力。

(六) 辦理發展性的訓輔活動：

- 1.辦理各項活動、競賽及展演。
- 2.推動校內外學習服務。
- 3.發展績優社團及校隊，如鼓隊、羽球隊、籃球隊及游泳隊等。
- 4.加強新興領域教育的辦理，並融入各科教學以收成效。

肆、預算概要

一、基金來源及用途之預計：

(一) 本年度基金來源：服務收入 432,000 元，財產處分收入 3,764 元，其他財產收入 511,600 元，市庫撥款收入 132,945,826 元，學雜費收入 3,501,400 元，

臺北市地方教育發展基金－臺北市信義區信義國民小學

業務計畫及預算概要

中華民國 107 年度

雜項收入 257,070 元，基金來源合計 137,651,660 元。

(二) 本年度基金用途：國民教育計畫 98,816,415 元，學前教育計畫 18,768,969 元，一般行政管理計畫 16,393,526 元，建築及設備計畫 6,147,327 元，基金用途合計 140,126,237 元。

二、基金餘絀之預計：本年度短絀-2,474,577 元。

三、現金流量之預計：本年度業務活動淨現金流出-2,474,577 元。

四、補辦預算事項：詳補辦預算明細表。

購置固定資產 625,300 元。

(一) 105 年度教育部補助強化校園安全防護工作計畫 450,500 元，學校自籌由其他準備金項下支應 39,200 元。

(二) 105 年度教育部補助辦理推動資訊融入特教教學創新方案計畫 66,600 元。

(三) 105 年度教育局學校設施改善準備，補助飲水機改善計畫，內屬設備部分移列固定資產 69,000 元。

伍、其他重要說明

一、本年度預算與上年度預算各項目增減之原因：

(一) 員工人數增減原因之分析：本年度校長 1 人，教師 80 人，行政人員 10 人，校警 2 人，教保員 1 人，廚工 2 人，總計 96 人，較上年度無增減。

(二) 基金來源、用途及餘絀各科目增減原因之分析：

1. 服務收入本年度預算數 432,000 元，較上年度預算數 432,000 元，無增減。

2. 財產處分收入本年度預算數 3,764 元，較上年度預算數 3,764 元，無增減。

3. 其他財產處分收入本年度預算數 511,600 元，較上年度預算數 511,600 元，無增減。

4. 市庫撥款收入本年度預算數 132,945,826 元，較上年度預算數 127,608,595 元，依業務需要核實增列 5,337,231 元。

5. 學雜費收入本年度預算數 3,501,400 元，較上年度預算數 1,966,950 元，核實增列 1,534,450 元。

6. 雜項收入本年度預算數 257,070 元，較上年度預算數 163,832 元，核實增列 93,238 元。

7. 用人費用本年度預算數 122,858,151 元，較上年度預算數 116,516,572 元，核實增列 6,341,579 元。

8. 服務費用本年度預算數 7,942,249 元，較上年度預算數 7,551,350 元，核實增列 390,899 元。

9. 材料及用品費本年度預算數 1,958,040 元，較上年度預算數 1,948,580 元，核實增列 9,460 元。

臺北市地方教育發展基金－臺北市信義區信義國民小學

業務計畫及預算概要

中華民國 107 年度

10.購建固定資產、無形資產及長期投資本年度預算數 6,147,327 元，較上年度預算數 6,138,414 元，核實增列 8,913 元。

11.會費、捐助、補助、分攤、救濟與交流活動費本年度預算數 679,870 元，較上年度預算數 628,270 元，核實增列 51,600 元。

12.其他本年度預算數 540,600 元，較上年度預算數 540,600 元，無增減。

二、106 學年度第 2 學期核定普通班 32 班、身心障礙資源班 3 班及幼兒園 6 班，共計 41 班，預定招收學生人數 1,030 人，107 學年度第 1 學期預估普通班 32 班、身心障礙資源班 3 班及幼兒園 6 班，共計 41 班，預定招收學生人數 1,030 人。

三、其他有關說明：無

臺北市地方教育發展基金－臺北市信義區信義國民小學

40501426-9

補辦預算明細表

中華民國107年度

單位：新臺幣元

先行辦理 年 度	業務計畫 及用途別	項 目 名 稱	單 位	數 量	單 價	金 額	說 明
105	建築及設備計畫	合計				625,300	
		購置固定資產				625,300	
	購置固定資產					625,300	
		購置機械及設備				489,700	105.10.24府教工字第10540945600號
	購置交通及運輸設備	IP攝影機	臺	10	13,100	131,000	教育部補助強化校園安全防護工作計畫經費。
		紅外線感測組	套	11	12,500	137,500	教育部補助強化校園安全防護工作計畫經費。
		監視系統主機	組	1	57,400	57,400	教育部補助強化校園安全防護工作計畫經費18,200元，學校自籌39,200元，所需經費擬由教育局學校設施改善準備，補助校園安全警監系統計畫，內屬設備部分移列固定資產。
		監視系統儲存設備	組	1	163,800	163,800	教育部補助強化校園安全防護工作計畫經費。
	購置固定資產					69,000	105.10.31府教工字第10541158200號

臺北市地方教育發展基金－臺北市信義區信義國民小學

補辦預算明細表

中華民國107年度

單位：新臺幣元

先行辦理 年 度	業務計畫 及用途別	項 目 名 稱	單 位	數 量	單 價	金 額	說 明
	購置什項設備	飲水機	臺	3	23,000	69,000	教育局學校設施改善準備，補助飲水機改善計畫，內屬設備部分移列固定資產。 105.12.13府教工字第10542622900號
	購置固定資產					66,600	
	購置機械及設備	桌上型電腦	臺	3	22,200	66,600	教育部補助辦理推動資訊融入特教教學創新方案計畫經費。

備註：各管理機關(構)依預算法第 8 8 條規定補辦預算，應確係不及編入年度預算，且因經營環境發生重大變遷或正常業務(含執行中央補助款項目)之確實需要，並經主管機關核轉本府核准先行辦理者；不具急迫性之事項，仍應儘可能納入預算辦理。

主 要 表

臺北市地方教育發展基金－臺北市信義區信義國民小學

40501426-11

基金來源、用途及餘絀預計表

中華民國107年度

單位：新臺幣元

前年度決算數	科 目		本年度預算數	上年度預算數	比較增減（－）
	編 號	名 稱			
145,470,924	4	基金來源	137,651,660	130,686,741	6,964,919
11,500	43	勞務收入	432,000	432,000	
11,500	431	服務收入	432,000	432,000	
418,120	45	財產收入	515,364	515,364	
1,390	451	財產處分收入	3,764	3,764	
416,730	45Y	其他財產收入	511,600	511,600	
142,207,615	46	政府撥入收入	132,945,826	127,608,595	5,337,231
134,900,539	462	市庫撥款收入	132,945,826	127,608,595	5,337,231
7,307,076	46Y	政府其他撥入收入			
2,521,110	4S	教學收入	3,501,400	1,966,950	1,534,450
2,521,110	4S1	學雜費收入	3,501,400	1,966,950	1,534,450
312,579	4Y	其他收入	257,070	163,832	93,238
312,579	4YY	雜項收入	257,070	163,832	93,238
152,658,719	5	基金用途	140,126,237	133,323,786	6,802,451
105,012,905	53	國民教育計畫	98,816,415	97,353,789	1,462,626
18,793,122	54	學前教育計畫	18,768,969	16,117,949	2,651,020
14,392,816	5L	一般行政管理計畫	16,393,526	13,713,634	2,679,892

臺北市地方教育發展基金－臺北市信義區信義國民小學

基金來源、用途及餘絀預計表

中華民國107年度

單位：新臺幣元

前年度決算數	科 目		本年度預算數	上年度預算數	比較增減（－）
	編 號	名 稱			
14,459,876	5M	建築及設備計畫	6,147,327	6,138,414	8,913
-7,187,795	6	本期賸餘(短絀-)	-2,474,577	-2,637,045	162,468
15,557,483	71	期初基金餘額	5,732,643	12,617,083	-6,884,440
8,369,688	73	期末基金餘額	3,258,066	9,980,038	-6,721,972

臺北市地方教育發展基金－臺北市信義區信義國民小學

40501426-13

現金流量預計表

中華民國107年度

單位：新臺幣元

項 目		本年度預算數	說 明
編 號	名 稱		
81	業務活動之現金流量		
811	本期賸餘(短絀－)	-2,474,577	
813	業務活動之淨現金流入(流出－)	-2,474,577	
82	其他活動之現金流量		
82Z	其他活動之淨現金流入(流出－)		
83	現金及約當現金之淨增(淨減－)	-2,474,577	
84	期初現金及約當現金	11,517,512	
85	期末現金及約當現金	9,042,935	

註：本表係採現金及約當現金基礎，包括現金及自投資日起3個月內到期或清償之債權證券。

本 頁 空 白

附 屬 表

臺北市地方教育發展基金－臺北市信義區信義國民小學

40501426-15

基金來源－服務收入明細表

中華民國107年度

單位：新臺幣元

前年度決算數	上年度預算數	科 目		本 年 度 預 算 數				說 明
		編 號	名 稱	單 位	數 量	單 價	金 額	
11,500	432,000		合計				432,000	
11,500	432,000	431	服務收入				432,000	較上年度預算數432,000元，無增減。
				人	24	500	12,000	教師甄選報名費收入(收支對列)。
				人	600	700	420,000	暑期游泳訓練班學生票收入(收支對列)。

臺北市地方教育發展基金－臺北市信義區信義國民小學

基金來源－財產處分收入明細表

中華民國107年度

單位：新臺幣元

前年度決算數	上年度預算數	科 目		本 年 度 預 算 數				說 明
		編 號	名 稱	單 位	數 量	單 價	金 額	
1,390	3,764		合計				3,764	
1,390	3,764	451	財產處分收入	年	1	3,764	3,764	較上年度預算數3,764元，無增減。 報廢物處分收入。

臺北市地方教育發展基金－臺北市信義區信義國民小學

40501426-17

基金來源－其他財產收入明細表

中華民國107年度

單位：新臺幣元

前年度決算數	上年度預算數	科 目		本 年 度 預 算 數				說 明
		編 號	名 稱	單 位	數 量	單 價	金 額	
416,730	511,600		合計				511,600	
416,730	511,600	45Y	其他財產收入				511,600	較上年度預算數511,600元，無增減。
				人、學期	29x2	200	11,600	教職員工停車收入。
				年	1	500,000	500,000	場地租借費收入(收支對列)。

臺北市地方教育發展基金－臺北市信義區信義國民小學

基金來源－市庫撥款收入明細表

中華民國107年度

單位：新臺幣元

前年度決算數	上年度預算數	科 目		本 年 度 預 算 數				說 明
		編 號	名 稱	單 位	數 量	單 價	金 額	
134,900,539	127,608,595		合計				132,945,826	
134,900,539	127,608,595	462	市庫撥款收入	年	1	132,945,826	132,945,826	較上年度預算數127,608,595元，增加5,337,231元。 市府補助款。

臺北市地方教育發展基金－臺北市信義區信義國民小學

40501426-19

基金來源－學雜費收入明細表

中華民國107年度

單位：新臺幣元

前年度決算數	上年度預算數	科 目		本 年 度 預 算 數				說 明
		編 號	名 稱	單 位	數 量	單 價	金 額	
2,521,110	1,966,950		合計				3,501,400	
2,521,110	1,966,950	4S1	學雜費收入				3,501,400	較上年度預算數1,966,950元，增加1,534,450元。
				人、學期	20x2	5,150	206,000	幼兒園半日班學費收入預估學生20人
				人、學期	20x2	2,745	109,800	幼兒園半日班雜費收入預估學生20人
				人、學期	160x2	7,000	2,240,000	幼兒園全日班學費收入預估學生160人
				人、學期	160x2	2,955	945,600	幼兒園全日班雜費收入預估學生160人

臺北市地方教育發展基金－臺北市信義區信義國民小學

基金來源－雜項收入明細表

中華民國107年度

單位：新臺幣元

前年度決算數	上年度預算數	科 目		本 年 度 預 算 數				說 明
		編 號	名 稱	單 位	數 量	單 價	金 額	
312,579	163,832		合計				257,070	
312,579	163,832	4YY	雜項收入				257,070	較上年度預算數163,832元，增加93,238元。
				人次	100	70	7,000	數位學生證。
				年	1	3,600	3,600	中央氣象局設置監測儀器電費分攤(收支對列)。
				年	1	246,470	246,470	圖說工本費罰款及其他等。

臺北市地方教育發展基金－臺北市信義區信義國民小學

40501426-21

基金用途－國民教育計畫明細表

中華民國107年度

單位：新臺幣元

前年度決算數	上年度預算數	科 目		本年度預算數				說 明
		編 號	名 稱	單位	數量	單價	金額	
105,012,905	97,353,789		合 計				98,816,415	
90,014,327	89,085,383	1	用人費用				90,150,050	
55,887,220	54,768,000	11	正式員額薪資				53,216,400	較上年度預算數54,768,000元，減少1,551,600元。
55,887,220	54,768,000	113	職員薪金	年	1	48,464,400	48,464,400	教職員61人薪金(詳用人費用彙計表)(含教育部補助導師費384,000元)。
				年	1	4,752,000	4,752,000	教職員6人薪金(詳用人費用彙計表)(含教育部補助導師費36,000元)。
575,454	514,800	12	聘僱及兼職人員薪資				1,354,160	較上年度預算數514,800元，增加839,360元。
575,454	514,800	124	兼職人員酬金	節	1,980	260	514,800	教師代課鐘點費，本校編制教師總人數 79人，按9分之1計，編列9人，每人 220節，總節數9人x220節=1980節。
				年	1	700,000	700,000	課稅配套鐘點費及外聘教師鐘點費之勞健保費(新增)。
				人、節、週	6x2x40	260	124,800	補助調整授課特教教師鐘點費(由教育局移列之教育部補助

臺北市地方教育發展基金－臺北市信義區信義國民小學

基金用途－國民教育計畫明細表

中華民國107年度

單位：新臺幣元

前年度決算數	上年度預算數	科 目		本年度預算數				說 明
		編 號	名 稱	單位	數量	單價	金額	
				年	1	12,480	12,480	款)。
				節	8	260	2,080	補助調整授課鐘點費之外聘教師勞、健保及勞退費用(由教育局移列之教育部補助款)。
552,096	628,042	13	超時工作報酬				573,058	性平行為人8小時課程上課費用(新增)。
								較上年度預算數628,042元，減少54,984元。
552,096	628,042	131	加班費				573,058	
				年	1	539,148	539,148	不休假出勤加班費。
				年	1	14,430	14,430	暑期泳訓班工作人員加班費(收支對列)。
				年	1	1,480	1,480	教師甄選試務加班(收支對列)。
				年	1	18,000	18,000	開放場地管理人員加班費(收支對列)。
12,086,076	11,568,000	15	獎金				14,256,940	較上年度預算數11,568,000元，增加2,688,940元。
5,109,250	4,722,000	151	考績獎金				6,361,410	
				年	1	5,965,410	5,965,410	依考績法規定核發之獎金。
				年	1	396,000	396,000	依考績法規定核發之獎金。
6,976,826	6,846,000	152	年終獎金				7,895,530	

臺北市地方教育發展基金－臺北市信義區信義國民小學

40501426-23

基金用途－國民教育計畫明細表

中華民國107年度

單位：新臺幣元

前年度決算數	上年度預算數	科 目		本年度預算數				說 明
		編 號	名 稱	單 位	數 量	單 價	金 額	
13,953,923	13,825,138	16	退休及卹償金	年	1	7,211,530	7,211,530	依規定於年節加發之獎金。
				年	1	684,000	684,000	依規定於年節加發之獎金。
							14,654,908	較上年度預算數13,825,138元，增加829,770元。
13,953,923	13,825,138	161	職員退休及離職金	年	1	4,203,480	4,203,480	提撥退撫基金。月退休金
				年	1	393,120	393,120	提撥退撫基金。
				年	1	21,500	21,500	退休人員年終慰問金。
				年	1	10,036,808	10,036,808	退休人員月退休金，30人 x@29,524元x12月)=10,628,640； 退休遺族月撫慰金，2人x@17,007 元x12=408,168元合計10,036,808 元。
6,959,558	7,781,403	18	福利費				6,094,584	較上年度預算數7,781,403元，減少1,686,819元。
5,468,624	4,956,576	181	分擔員工保險費	年	1	4,108,512	4,108,512	分擔公保、勞保、健保費。
				年	1	395,856	395,856	分擔公保、勞保、健保費。
129,894	257,500	183	傷病醫藥費	人	37	3,500	129,500	教職員健康檢查補助費。
				人	8	16,000	128,000	教職員健康檢查補助費。

臺北市地方教育發展基金－臺北市信義區信義國民小學

基金用途－國民教育計畫明細表

中華民國107年度

單位：新臺幣元

前年度決算數	上年度預算數	科 目		本年度預算數				說 明
		編 號	名 稱	單位	數量	單價	金額	
529,682	390,600	187	員工通勤交通費	人、月、段	11x10x2	630	390,600	
				人、月、段	31x10x1	630	138,600	教師上下班交通費。
				人、月、段	3x10x1	630	195,300	教師上下班交通費。
				人、月、段	3x10x2	630	18,900	特教班教師上下班交通費。
				人、月、段	3x10x2	630	37,800	特教班教師上下班交通費。
831,358	2,176,727	18Y	其他福利費				942,116	
				年	1	224,000	224,000	休假旅遊補助費。
				人	4	6,000	24,000	退休人員三節慰問金。
				年	1	121,720	121,720	結婚補助費(30,430元x2月x 2人)。
				年	1	254,250	254,250	喪葬補助費(25,425元x5月x2人)。
				年	1	318,146	318,146	子女教育補助費。
12,032,989	5,746,666	2	服務費用				6,087,565	
2,213,873	2,965,446	21	水電費				3,012,615	較上年度預算數2,965,446元，增加47,169元。
1,655,837	2,124,560	212	工作場所電費				2,124,560	
				年	1	1,885,960	1,885,960	班級電費(540,000元+35,420*38班=1,885,960元)。
				年	1	35,000	35,000	暑期泳訓班電費補助費(室內)(收支對列)。

臺北市地方教育發展基金－臺北市信義區信義國民小學

40501426-25

基金用途－國民教育計畫明細表

中華民國107年度

單位：新臺幣元

前年度決算數	上年度預算數	科 目		本年度預算數				說 明
		編 號	名 稱	單位	數量	單價	金額	
251,278	255,886	214	工作場所水費	年	1	200,000	200,000	開放學校場地電費(收支對列)。
				年	1	3,600	3,600	中央氣象局設置監測儀器電費分攤(收支對列)。
				年	1	228,055	228,055	普通班32班幼兒園6班共38班。
				年	1	30,000	30,000	游泳池水費(游泳池水電清潔維護費)。
				年	1	20,000	20,000	暑期泳訓班水費(室內)(收支對列)。
				年	1	1,000	1,000	教育局補助文書檔案室設置學校水費(新增)。
				年	1	24,000	24,000	教育局補助文書檔案室設置學校電費(新增)。
306,758	585,000	217	氣體費	年	1	585,000	585,000	溫水游泳池瓦斯費。
43,880	54,510	23	旅運費				54,510	較上年度預算數54,510元，無增減。
43,880	53,010	231	國內旅費	年	1	15,810	15,810	因公市外出差旅費。
				人、天	8x3	1,550	37,200	校外教學隨隊人員差旅費。5班+3人

臺北市地方教育發展基金－臺北市信義區信義國民小學

基金用途－國民教育計畫明細表

中華民國107年度

單位：新臺幣元

前年度決算數	上年度預算數	科 目		本年度預算數				說 明
		編 號	名 稱	單位	數量	單價	金額	
	1,500	23Y	其他旅運費	年	1	1,500	1,500	國小家長教育成長暨志工培訓短程車資。
10,600	17,195	24	印刷裝訂與廣告費				25,525	較上年度預算數17,195元，增加8,330元。
10,600	17,195	241	印刷及裝訂費	年	1	6,840	6,840	資源班印刷教學有關資料(班級業務費)。
				式	1	9,600	9,600	小田園教育體驗實習計畫-學生資料、成果資料印刷(由教育局移列)。
				年	1	4,800	4,800	教師專業成長成果或刊物印刷費。
				年	1	285	285	國小家長教育成長暨志工培訓資料印刷。
				式	1	4,000	4,000	性別平等重點學校印製研習手冊。
1,668,721	1,203,200	25	修理保養及保固費				1,444,400	較上年度預算數1,203,200元，增加241,200元。
1,004,010	807,500	252	一般房屋修護費	年	1	800,000	800,000	學校校舍及其他建築物之修繕41班*28,000元=1,148,000元-機械設

臺北市地方教育發展基金－臺北市信義區信義國民小學

40501426-27

基金用途－國民教育計畫明細表

中華民國107年度

單位：新臺幣元

前年度決算數	上年度預算數	科 目		本年度預算數				說 明		
		編 號	名 稱	單位	數量	單價	金額			
664,711	395,700	255	機械及設備修護費	年	1	7,200	7,200	備維護費248,000元-什項設備維護費100,000元=800,000元。		
				年	1	248,000	248,000	游泳池維護費(游泳池水電清潔維護費)(新增)。		
				年	1	24,200	24,200	各項教學設備及其他公用工具之保養修理。		
				年	1	15,000	15,000	電腦設備維護費(電腦專案計畫)。		
				年	1	250,000	250,000	暑期泳訓班場地維護費(收支對列)。		
				257	什項設備修護費	年	1	100,000	100,000	場地租借收入編列設備維護費(收支對列)。
						年	1	100,000	100,000	各項教學設備及其他公用工具之保養修理。
		24,000	26			保險費			24,000	較上年度預算數24,000元，無增減。
				26Y	其他保險費				24,000	
		24,000				人	600	40	24,000	暑期泳訓班學生保險費(收支對列)。
7,411,556	978,675	27	一般服務費				978,675	較上年度預算數978,675元，無		

臺北市地方教育發展基金－臺北市信義區信義國民小學

基金用途－國民教育計畫明細表

中華民國107年度

單位：新臺幣元

前年度決算數	上年度預算數	科 目		本年度預算數				說 明
		編 號	名 稱	單位	數量	單價	金額	
37,182	24,480	276	佣金、匯費、經理費及手續費	人、學期	680x2	18	24,480	增減。
738,000	797,097	279	外包費	人、月	2x10	37,957	759,140	委託超商代收學雜費手續費。
				年	1	37,957	37,957	游泳池救生員外包費。
6,452,374	23,098	27D	計時與計件人員酬金	人、月	1x1	1,818	1,818	暑期泳訓班救生員外包費。
				人、天、小時	1x20x8	133	21,280	提撥暑期泳訓班工讀生勞退準備金。(收支對列)
184,000	134,000	27F	體育活動費	人、年	61x1	2,000	122,000	暑期泳訓練班工讀生薪津(收支對列)。
				人、年	6x1	2,000	12,000	文康活動費，本校編列教師61人，每人編列2,000元。
684,359	503,640	28	專業服務費				547,840	文康活動費，本校編列特教教師6人，每人編列2,000元。
78,800	262,400	285	講課鐘點、稿費、出席審查及查詢費				297,600	較上年度預算數503,640元，增加44,200元。

臺北市地方教育發展基金－臺北市信義區信義國民小學

40501426-29

基金用途－國民教育計畫明細表

中華民國107年度

單位：新臺幣元

前年度決算數	上年度預算數	科 目		本年度預算數				說 明
		編 號	名 稱	單位	數量	單價	金額	
				班、月	3x12	600	21,600	資源班教材編輯費。
				節	6	1,600	9,600	資源班外聘講座鐘點費(班級業務費)。
				節	6	800	4,800	資源班內聘訓練講授鐘點費(班級業務費)。
				年	1	2,000	2,000	性平事件調查校外人士出席費(新增)。
				千字	4	900	3,600	性平事件調查報告撰寫稿費(新增)。
				小時	6	1,600	9,600	性平宣導及研習外聘講座鐘點費。
				小時	4	1,600	6,400	小田園教育體驗實習計畫-外聘教師鐘點費(增能研習)(由教育局移列)。
				小時	6	800	4,800	小田園教育體驗實習計畫-內聘教師鐘點費(宣導課程)(由教育局移列)。
				節	12	800	9,600	教師專業成長內聘講座鐘點費。
				節	15	1,600	24,000	教師專業成長外聘講座鐘點費。
				節	2	1,600	3,200	國小家長教育成長暨志工培訓外聘鐘點費。
				節	3	800	2,400	國小家長教育成長暨志工培訓內

臺北市地方教育發展基金－臺北市信義區信義國民小學

基金用途－國民教育計畫明細表

中華民國107年度

單位：新臺幣元

前年度決算數	上年度預算數	科 目		本年度預算數				說 明	
		編 號	名 稱	單位	數量	單價	金額		
121,989	70,980	287	委託檢驗(定)試驗認證費	班、節	36x10	500	180,000	聘鐘點費。	
				節	6	1,600	9,600	暑期泳訓班教練指導鐘點費(收支對列)。	
				節	8	800	6,400	性別平等重點學校外聘講座鐘點費。	
									性別平等重點學校外聘輔導員鐘點費。
									78,180
				年	1	33,345	33,345	消防安全設備檢測費(班級業務費)。	
				年	1	31,635	31,635	建築物申報檢測費(班級業務費)。	
				臺、年	11x1	1,200	13,200	飲水機水質檢驗費。	
									9,560
									9,560
483,570	160,700	28Y	其他	人、月	10x9	500	45,000	工作人員午餐指導費。	
				年	1	20,000	20,000	輔導學童個案工作指導費。	
				年	1	12,000	12,000	學童牙齒檢查費。	
				班、人、月	10x1x9	400	36,000	學童午餐指導費(5-6年級)。	
									162,500
									162,500

臺北市地方教育發展基金－臺北市信義區信義國民小學

40501426-31

基金用途－國民教育計畫明細表

中華民國107年度

單位：新臺幣元

前年度決算數	上年度預算數	科 目		本年度預算數				說 明
		編 號	名 稱	單位	數量	單價	金額	
				班、人、月	10x1x9	100	9,000	學童午餐指導費(1-2年級)。
				班、人、月	12x1x9	300	32,400	學童午餐指導費(3-4年級)。
				班、人、月	3x1x9	300	8,100	午餐指導費(特教班)。
2,377,928	1,505,140	3	材料及用品費				1,510,600	
348,123	274,500	31	使用材料費				267,700	較上年度預算數274,500元，減少6,800元。
348,123	274,500	315	設備零件				267,700	
				年	1	60,500	60,500	電腦耗材(電腦專案計畫)(H2)。
				年	1	43,600	43,600	圖書(班級設備移列)。
				組	1	8,000	8,000	打擊樂器組(特殊班設備移列)(新增)。
				班、年	22x1	6,300	138,600	電腦設備維護及管理費(電腦專案計畫)(H1)。
				組	1	9,000	9,000	小田園教育體驗實習計畫-烹飪設施(由教育局移列)。
				個	4	2,000	8,000	校園骨幹網路更新連接器。(新增)
2,029,805	1,230,640	32	用品消耗				1,242,900	較上年度預算數1,230,640元，增加12,260元。
	6,600	321	辦公(事務)用品				6,600	
				年	1	200	200	國小家長教育成長暨志工培訓用

臺北市地方教育發展基金－臺北市信義區信義國民小學

基金用途－國民教育計畫明細表

中華民國107年度

單位：新臺幣元

前年度決算數	上年度預算數	科 目		本年度預算數				說 明
		編 號	名 稱	單位	數量	單價	金額	
7,418	7,160	328	醫療用品(非醫療院所使用)	式	1	6,400	6,400	文具紙張。
				年	1	23,000	23,000	性別平等重點學校文具、紙張、電腦耗材、碳粉...等
2,022,387	1,216,880	32Y	其他	班、年	38x1	2,340	88,920	健康中心藥品費(38班)計算如下： ：15,000元+1,000元x8班=23,000元。
				班、年	38x1	3,150	119,700	消毒水及衛生清潔用品、衛生紙及教室佈置(班級業務費)。
				班、年	38x1	13,820	525,160	專用垃圾袋(班級業務費)。
				人、年	45x1	1,700	76,500	普通班級教學材料費。
				班、年	35x1	1,700	59,500	弱勢學生用教科書(由教育局移列)。
				班	3	13,820	41,460	教學用教科書(由教育局移列)。
				年	1	78,000	78,000	資源班教具製作、實驗器材教學參考資料等費用(特教班教學材料)。
年	1	74,300	74,300	游泳池雜項等支出(游泳池水電清潔維護費)。				
				年	1	74,300	74,300	運動會經費，按每班300元計

臺北市地方教育發展基金－臺北市信義區信義國民小學

40501426-33

基金用途－國民教育計畫明細表

中華民國107年度

單位：新臺幣元

前年度決算數	上年度預算數	科 目		本年度預算數				說 明
		編 號	名 稱	單位	數量	單價	金額	
				年	1	2,720	2,720	算，另加基數62,000元,300元x41班+62,000元=74,300元。
				年	1	51,200	51,200	性別平等教育宣導雜支。
				年	1	9,000	9,000	小田園教育體驗實習計畫-澆灌、栽種工具、土壤、肥料、植物種子等(由教育局移列)。
				年	1	4,800	4,800	小田園教育體驗實習計畫-手套、雨鞋等雜支(由教育局移列)。
				年	1	4,800	4,800	教師專業成長雜支。
				年	1	4,800	4,800	教師專業成長辦公用品等(新增)。
				年	1	2,000	2,000	教師專業成長社群資料蒐集費(新增)。
				人次	30	80	2,400	國小家長教育成長暨志工培訓逾時誤餐費用。
				年	1	5,000	5,000	暑期泳訓班雜支(收支對列)。
				年	1	10,000	10,000	暑期泳訓班教學器材等(收支對列)。
				年	1	3,000	3,000	暑期泳訓班教學環境佈置(收支對列)。
				班	36	230	8,280	暑期泳訓班消毒劑(收支對列)。

臺北市地方教育發展基金－臺北市信義區信義國民小學

基金用途－國民教育計畫明細表

中華民國107年度

單位：新臺幣元

前年度決算數	上年度預算數	科 目		本年度預算數				說 明
		編 號	名 稱	單位	數量	單價	金額	
				人次	12	80	960	教師甄選逾時誤餐費用(收支對列)。
				年	1	32,000	32,000	開放場地管理及清潔等費(收支對列)。
				式	1	4,000	4,000	性別平等重點學校場地布置、茶水、照相...等雜支。
				人次	120	80	9,600	性別平等重點學校研習教師及工作人員逾時誤餐費用。
285,607	572,000	7	會費、捐助、補助、分攤、照護、救濟與交流活動費				623,600	
		72	捐助、補助與獎助				10,000	新增項目
		726	獎助學員生給與				10,000	
				人、校	1x1	10,000	10,000	教育關懷獎每校推薦1名學生獎助金(由教育局移列)。
285,607	572,000	74	補貼(償)、獎勵、慰問、照護與救濟				613,600	較上年度預算數572,000元，增加41,600元。
285,607	572,000	74Y	其他				613,600	
				人、日	30x200	50	300,000	清寒學生餐費補助。
				人、年	28x1	1,000	28,000	本市市民第3胎就讀國小教育補助費(由教育局移列)。
				人、週、次	850x42x1	8	285,600	補助學校午餐使用有機蔬菜或有

臺北市地方教育發展基金－臺北市信義區信義國民小學

40501426-35

基金用途－國民教育計畫明細表

中華民國107年度

單位：新臺幣元

前年度決算數	上年度預算數	科 目		本年度預算數				說 明
		編 號	名 稱	單 位	數 量	單 價	金 額	
302,054	444,600	9	其他				444,600	機米計畫。
302,054	444,600	91	其他支出				444,600	較上年度預算數444,600元，無增減。
302,054	444,600	91Y	其他				444,600	
				班、年	6x1	5,600	33,600	國小游泳檢測未通過學生暑期游泳訓練班報名費。
				年	1	126,000	126,000	執行學生路隊安全導護費及導護志工保險費(普通班32班、5人計每學期20週、每週5日、每日2次、每次63元編列)。63元x2學期x20週x5日x2次x5人=126,000元。
				人、學期	850x2	100	170,000	學生活動費。
				人、學期	850x2	50	85,000	班級自治費。
				年	1	30,000	30,000	課後社團活動費。

臺北市地方教育發展基金－臺北市信義區信義國民小學

基金用途－學前教育計畫明細表

中華民國107年度

單位：新臺幣元

前年度決算數	上年度預算數	科 目		本年度預算數				說 明
		編 號	名 稱	單位	數量	單價	金額	
18,793,122	16,117,949		合 計				18,768,969	
18,211,288	15,876,495	1	用人費用				18,527,515	
12,797,505	11,173,860	11	正式員額薪資				12,371,160	較上年度預算數11,173,860元，增加1,197,300元。
12,097,262	10,453,860	113	職員薪金	年	1	11,651,160	11,651,160	教職員14人薪金(詳用人費用彙計表)。(含教育部補助款教保員381,980元)。
700,243	720,000	114	工員工資	年	1	720,000	720,000	工員2人工資(詳用人費用彙計表)
	68,503	13	超時工作報酬				101,376	較上年度預算數68,503元，增加32,873元。
	68,503	131	加班費	年	1	101,376	101,376	不休假出勤加班費。
3,059,635	2,505,888	15	獎金				3,658,103	較上年度預算數2,505,888元，增加1,152,215元。
1,545,095	1,109,155	151	考績獎金	年	1	2,021,705	2,021,705	依考績法規定核發之獎金。
1,514,540	1,396,733	152	年終獎金	年	1	1,636,398	1,636,398	依規定於年節加發之獎金。

臺北市地方教育發展基金－臺北市信義區信義國民小學

40501426-37

基金用途－學前教育計畫明細表

中華民國107年度

單位：新臺幣元

前年度決算數	上年度預算數	科 目		本年度預算數				說 明
		編 號	名 稱	單位	數量	單價	金額	
1,097,038	927,936	16	退休及卹償金				1,142,652	較上年度預算數927,936元，增加214,716元。
1,025,902	906,336	161	職員退休及離職金	年	1	1,121,052	1,121,052	提撥退撫基金。
71,136	21,600	162	工員退休及離職金	年	1	21,600	21,600	提撥勞工退休準備金。
1,257,110	1,200,308	18	福利費				1,254,224	較上年度預算數1,200,308元，增加53,916元。
1,116,378	1,027,488	181	分擔員工保險費	年	1	1,112,544	1,112,544	分擔公保、勞保、健保費。
	1,720	183	傷病醫藥費	人	3	860	2,580	幼兒園教保員、廚工健康檢查費。
108,732	107,100	187	員工通勤交通費	人、月、段	7x10x1	630	44,100	幼兒園教師上下班交通費。
				人、月、段	5x10x2	630	63,000	幼兒園教師上下班交通費。
32,000	64,000	18Y	其他福利費	年	1	32,000	32,000	休假旅遊補助費。
64,678	91,184	2	服務費用				91,184	
1,824	37,184	27	一般服務費				37,184	較上年度預算數37,184元，無增減。

臺北市地方教育發展基金－臺北市信義區信義國民小學

基金用途－學前教育計畫明細表

中華民國107年度

單位：新臺幣元

前年度決算數	上年度預算數	科 目		本年度預算數				說 明
		編 號	名 稱	單 位	數 量	單 價	金 額	
1,824	5,184	276	佣金、匯費、經理費 及手續費	人、學期	144x2	18	5,184	委託超商代收學雜費手續費。
	32,000	27F	體育活動費	人、年	16x1	2,000	32,000	
62,854	54,000	28	專業服務費				54,000	較上年度預算數54,000元，無增減。
62,854	54,000	28Y	其他	班、人、月	6x2x9	500	54,000	學童午餐指導費。
483,156		3	材料及用品費					
38,000		31	使用材料費					
38,000		315	設備零件					
445,156		32	用品消耗					
445,156		32Y	其他					
34,000	54,270	7	會費、捐助、補助、分攤 、照護、救濟與交流活				54,270	

臺北市地方教育發展基金－臺北市信義區信義國民小學

40501426-39

基金用途－學前教育計畫明細表

中華民國107年度

單位：新臺幣元

前年度決算數	上年度預算數	科 目		本年度預算數				說 明
		編 號	名 稱	單 位	數 量	單 價	金 額	
34,000	54,270	74	動費 補貼(償)、獎勵、慰問 、照護與救濟				54,270	較上年度預算數54,270元，無增減。
34,000	54,270	74Y	其他	人、月	3x9	2,010	54,270	危機家庭幼生餐點費補助。
	96,000	9	其他				96,000	
	96,000	91	其他支出				96,000	較上年度預算數96,000元，無增減。
	96,000	91Y	其他	年	1	96,000	96,000	幼兒導護費。

臺北市地方教育發展基金－臺北市信義區信義國民小學

基金用途－一般行政管理計畫明細表

中華民國107年度

單位：新臺幣元

前年度決算數	上年度預算數	科 目		本年度預算數				說 明
		編 號	名 稱	單位	數量	單價	金額	
14,392,816	13,713,634		合 計				16,393,526	
13,339,651	11,554,694	1	用人費用				14,180,586	
9,480,089	7,764,000	11	正式員額薪資				9,529,860	較上年度預算數7,764,000元，增加1,765,860元。
7,608,792	6,732,000	113	職員薪金	年	1	8,419,500	8,419,500	教職員10人薪金(詳用人費用彙計表)。
796,937		114	工員工資					
1,074,360	1,032,000	115	警餉	年	1	1,110,360	1,110,360	校警2人薪金(詳用人費用彙計表)。
284,640	351,266	13	超時工作報酬				451,630	較上年度預算數351,266元，增加100,364元。
284,640	351,266	131	加班費	年	1	433,130	433,130	不休假出勤加班費。
				年	1	18,500	18,500	校園安全校內同仁例假日人力支援。
1,880,103	1,778,000	15	獎金				2,136,780	較上年度預算數1,778,000元，增加358,780元。
826,026	807,500	151	考績獎金	年	1	969,780	969,780	依考績法規定核發之獎金。

臺北市地方教育發展基金－臺北市信義區信義國民小學

40501426-41

基金用途－一般行政管理計畫明細表

中華民國107年度

單位：新臺幣元

前年度決算數	上年度預算數	科 目		本年度預算數				說 明
		編 號	名 稱	單位	數量	單價	金額	
1,054,077	970,500	152	年終獎金	年	1	1,167,000	1,167,000	依規定於年節加發之獎金。
678,115	613,200	16	退休及卹償金				921,156	較上年度預算數613,200元，增加307,956元。
609,577	613,200	161	職員退休及離職金	年	1	820,644	820,644	提撥退撫基金。
68,538		162	工員退休及離職金	年	1	100,512	100,512	提撥校警退休準備金。
1,016,704	1,048,228	18	福利費				1,141,160	較上年度預算數1,048,228元，增加92,932元。
798,234	719,268	181	分擔員工保險費	年	1	844,200	844,200	分擔公保、勞保、健保費。
58,470	120,960	187	員工通勤交通費	人、月、段	2x12x2	630	30,240	職員、工友上下班交通費。
				人、月、段	12x12x1	630	90,720	職員、工友上下班交通費。
160,000	208,000	18Y	其他福利費	年	1	176,000	176,000	休假旅遊補助費。
718,877	1,713,500	2	服務費用				1,763,500	
215,837	1,130,000	27	一般服務費				1,130,000	較上年度預算數1,130,000元，無增減。
215,837	1,104,000	279	外包費				1,104,000	

臺北市地方教育發展基金－臺北市信義區信義國民小學

基金用途－一般行政管理計畫明細表

中華民國107年度

單位：新臺幣元

前年度決算數	上年度預算數	科 目		本年度預算數				說 明
		編 號	名 稱	單位	數量	單價	金額	
				人、年	6x1	40,000	240,000	消化超額職工(技工、工友)業務外包費。
				人、月	2x12	36,000	864,000	編制內職工出缺且無法由其他學校移撥，奉核定編列104年6月26日北市教人字10436130600號、104年10月12日北市教人字10440310000號辦理(新增)。
	26,000	27F	體育活動費				26,000	
				人、年	13x1	2,000	26,000	文康活動費，本校編列職員11人、校警2人，合計13人，每人編列2,000元。
431,040	511,500	28	專業服務費				561,500	較上年度預算數511,500元，增加50,000元。
431,040	511,500	28Y	其他				561,500	
				年	1	561,500	561,500	校園安全機械定點、機動巡邏等保全費用。
72,000	72,000	29	公共關係費				72,000	較上年度預算數72,000元，無增減。
72,000	72,000	291	公共關係費				72,000	
				月	12	6,000	72,000	校長特別費。
334,288	443,440	3	材料及用品費				447,440	
334,288	443,440	32	用品消耗				447,440	較上年度預算數443,440元，增

臺北市地方教育發展基金－臺北市信義區信義國民小學

40501426-43

基金用途－一般行政管理計畫明細表

中華民國107年度

單位：新臺幣元

前年度決算數	上年度預算數	科 目		本年度預算數				說 明
		編 號	名 稱	單位	數量	單價	金額	
323,468	437,440	321	辦公(事務)用品	年	1	437,440	437,440	加4,000元。 統籌業務費計算如下:普通班32班、附設幼兒園6班,1,290元x15班x12月=232,200元,810元x15班x12月=145,800元,640元x8班x12月=61,440元,以上合計439,440元,除依實際需求移列加班費18,500元、護理師公會會費2,000元外,其餘如列數。
10,820	6,000	325	服裝	雙	2	100	200	校警襪子。
				人、雙	2x1	1,100	2,200	校警皮鞋。
				人、年	2x1	300	600	校警服裝配備。
				人、件	2x1	2,000	4,000	校警冬季大衣。
				人、套	2x1	1,500	3,000	校警夏服(成立第33年)。
	2,000	7	會費、捐助、補助、分攤、照護、救濟與交流活動費				2,000	
	2,000	71	會費				2,000	較上年度預算數2,000元,無增減。
	2,000	713	職業團體會費				2,000	

臺北市地方教育發展基金－臺北市信義區信義國民小學

基金用途－一般行政管理計畫明細表

中華民國107年度

單位：新臺幣元

前年度決算數	上年度預算數	科 目		本年度預算數				說 明
		編 號	名 稱	單 位	數 量	單 價	金 額	
				人、年	2x1	1,000	2,000	護理師公會會費(統籌業務費)。

臺北市地方教育發展基金－臺北市信義區信義國民小學

40501426-45

基金用途－建築及設備計畫明細表

中華民國107年度

單位：新臺幣元

前年度決算數	上年度預算數	科 目		本年度預算數				說 明
		編 號	名 稱	單位	數量	單價	金額	
14,459,876	6,138,414		合計				6,147,327	
14,459,876	6,138,414	5	購建固定資產、無形資產及非理財目的之長期投資				6,147,327	
2,666,473	3,165,800	51	購置固定資產				1,297,400	
2,666,473	3,165,800		一般建築及設備計畫				1,297,400	
69,000			增購飲水機設備					
69,000		516	購置什項設備					
346,510			電話系統工程					
346,510		515	購置交通及運輸設備					
	1,831,500		廣播及視訊系統改善工程(第二期)					
	1,751,500	514	購置機械及設備					
	80,000	515	購置交通及運輸設備					
489,700			校園安全防護					

臺北市地方教育發展基金－臺北市信義區信義國民小學

基金用途－建築及設備計畫明細表

中華民國107年度

單位：新臺幣元

前年度決算數	上年度預算數	科 目		本年度預算數				說 明
		編 號	名 稱	單位	數量	單價	金額	
268,500		514	工作計畫 購置機械及 設備					
221,200		515	購置交通及 運輸設備					
161,697	269,000		班級設備				374,000	
133,880	84,000	514	購置機械及 設備	臺	1	294,000	294,000	新購油印機（60-130張/分 600*600dpi）
	108,000	515	購置交通及 運輸設備					
27,817	77,000	516	購置什項設 備	臺	2	40,000	80,000	新購自然教室冷氣機1對1分離式 3KW(含)以上。
123,000	143,500		學校設備					
123,000	143,500	514	購置機械及 設備					
25,600	48,000		特殊班設備				40,000	
25,600		515	購置交通及 運輸設備					

臺北市地方教育發展基金－臺北市信義區信義國民小學

40501426-47

基金用途－建築及設備計畫明細表

中華民國107年度

單位：新臺幣元

前年度決算數	上年度預算數	科 目		本年度預算數				說 明
		編 號	名 稱	單位	數量	單價	金額	
	48,000	516	購置什項設備	臺	1	40,000	40,000	新購冷氣3KW(含)以上-資源班。
1,450,966	679,000		資訊設備				727,000	
1,450,966	679,000	514	購置機械及設備	部	18	25,000	450,000	汰舊換新個人電腦18部(電腦專案計畫)。
	194,800		幼兒園設備	臺	13	12,000	156,000	新購e化學習試辦計畫平板電腦(電腦專案計畫)。
	84,000	514	購置機械及設備	年	1	121,000	121,000	汰舊換新網路及資訊周邊設備(電腦專案計畫)。
	110,800	516	購置什項設備	組	1	76,400	76,400	新購幼兒園壁櫃。
				臺	2	40,000	80,000	新購幼兒園1對1分離式冷氣機3KW(含)以上。
36,000	36,000	52	購置無形資產				36,000	
36,000	36,000		一般建築及設備計				36,000	

臺北市地方教育發展基金－臺北市信義區信義國民小學

基金用途－建築及設備計畫明細表

中華民國107年度

單位：新臺幣元

前年度決算數	上年度預算數	科 目		本年度預算數				說 明
		編 號	名 稱	單位	數量	單價	金額	
36,000	36,000		畫					
			資訊設備				36,000	
36,000	36,000	521	購置電腦軟體	年	1	36,000	36,000	電腦教學軟體費(電腦專案計畫)
			遞延支出(臺北市地方教育發展基金及臺北市臺北都會區捷運固定資產重置基金專用)				4,813,927	
11,757,403	2,936,614	58	一般建築及設備計畫				4,813,927	
			A棟給排水設施及走廊鋪面安全改善工程				4,813,927	
		581	遞延修繕房屋建築支出				4,813,927	
				平方公尺	1,364	1,470	2,005,080	一、施工費 地面地坪(含拆除運棄、防水處理)
				平方公尺	1,364	180	245,520	粉刷油漆(含刮除舊漆)

臺北市地方教育發展基金－臺北市信義區信義國民小學

40501426-49

基金用途－建築及設備計畫明細表

中華民國107年度

單位：新臺幣元

前年度決算數	上年度預算數	科 目		本年度預算數				說 明
		編 號	名 稱	單位	數量	單價	金額	
				公尺	1,364	460	627,440	水泥砂漿粉光(含敲除運棄)
				公尺	16	1,100	17,600	2"不鏽鋼配管(含配管另料、壓接處理、不鏽鋼管線架、水壓試驗等)
				公尺	60	930	55,800	1 1/2"不鏽鋼配管(含配管另料、壓接處理、不鏽鋼管線架、水壓試驗等)
				公尺	60	630	37,800	6/8"不鏽鋼配管(含配管另料、壓接處理、不鏽鋼管線架、水壓試驗等)
				公尺	210	430	90,300	4/8"不鏽鋼配管(含配管另料、壓接處理、不鏽鋼管線架、水壓試驗等)
				式	1	45,000	45,000	牆面配管修復(含牆面切割打除清運、泥作修補、瓷磚修復、水泥漆修復)
				公尺	240	500	120,000	屋頂4"PVC排水管(含配管另料、壓接處理、不鏽鋼管線架、水壓試驗等)
				孔	18	1,500	27,000	牆面鑽孔費用
				組	2	33,000	66,000	中庭回水系統設置不銹鋼水塔(2噸)(含安裝固定、週邊復

臺北市地方教育發展基金－臺北市信義區信義國民小學

基金用途－建築及設備計畫明細表

中華民國107年度

單位：新臺幣元

前年度決算數	上年度預算數	科目		本年度預算數				說明
		編號	名稱	單位	數量	單價	金額	
				公尺	100	270	27,000	原)
				組	1	25,000	25,000	中庭回水系統補充用給水管配管 1"PVC給水管(含配管另料、逆止 閥開關、不鏽鋼管線固定架)
				公尺	65	330	21,450	中庭回水系統揚程泵浦設置(含 電源線路配管配線、水源管線配 管及配管配線另料)
				公尺	85	730	62,050	走廊洗手台 11/2"PVC汙排管(含 管線另料、不鏽鋼管線固定架)
				公尺	60	330	19,800	廁所主幹線更新(含拆除清運、 4"PVC汙排管、管線另料、不鏽 鋼管線固定架)
				公尺	60	500	30,000	廁所 11/2"PVC汙排管(含管線另 料、不鏽鋼管線固定架)
				組	4	35,000	140,000	廁所通氣管4"PVC管設置(含管線 另料、不鏽鋼管線固定架)
				公尺	40	630	25,200	筏基內部增設3HP抽水馬達(抽至 屋頂不鏽鋼水塔)(含電源管線配 置)
				公尺	40	630	25,200	地下室抽水馬達3"PVC中水系統 配管(含配管另料、逆止閥開關 、不鏽鋼管線固定架)

臺北市地方教育發展基金－臺北市信義區信義國民小學

40501426-51

基金用途－建築及設備計畫明細表

中華民國107年度

單位：新臺幣元

前年度決算數	上年度預算數	科 目		本年度預算數				說 明
		編 號	名 稱	單位	數量	單價	金額	
				組	1	30,000	30,000	地下室抽水泵浦交替控制箱配置 (含箱體、控制線路整合、機具 測試等相關配件) 管線配管鑽孔處理 管線更新止水處理 管道間格柵設置(含五金配件、 檢修門等相關設施) 外露管線美化處理 衛生下水道管線銜接處理(含地 坪開挖、接管配管、回填復原處 理) 高空作業費 二、委託技術服務費(總包價法) 。 三、工程管理費(按施工費2%提 列)。
				式	1	60,000	60,000	
				式	1	50,000	50,000	
				平方公尺	60	4,200	252,000	
				公尺	622	400	248,800	
				式	1	30,000	30,000	
				式	1	98,500	98,500	
				式	1	267,440	267,440	
				式	1	89,147	89,147	
11,757,403	2,936,614		校園整修工程					
11,757,403	2,936,614	581	遞延修繕房 屋建築支出					

本 頁 空 白

参 考 表

臺北市地方教育發展基金－臺北市信義區信義國民小學

40501426-53

預計平衡表

中華民國107年12月31日

單位：新臺幣元

105年(前年)12月31日		科 目		107年12月31日		106年(上年)12月31日				比較 增減(-)
決 算 數		編 號	名 稱	預 計 數		預 計 數	調 整 數(±)	調 整 後 預 計 數		
金 額	%			金 額	%			金 額	%	
11,606,992,019	100.00		資產合計	11,601,880,397	100.00	10,956,637,280	647,717,694	11,604,354,974	100.00	-2,474,577
11,606,992,019	100.00	1	資產	11,601,880,397	100.00	10,956,637,280	647,717,694	11,604,354,974	100.00	-2,474,577
14,658,304	0.13	11	流動資產	9,546,682	0.08	16,777,835	-4,756,576	12,021,259	0.10	-2,474,577
14,154,557	0.12	111	現金	9,042,935	0.08	16,597,835	-5,080,323	11,517,512	0.10	-2,474,577
14,154,557	0.12	1112	銀行存款	9,042,935	0.08	16,597,835	-5,080,323	11,517,512	0.10	-2,474,577
323,747	0.00	113	應收款項	323,747	0.00		323,747	323,747	0.00	
323,747	0.00	113Y	其他應收款	323,747	0.00		323,747	323,747	0.00	
180,000	0.01	115	預付款項	180,000	0.00	180,000		180,000	0.00	
180,000	0.01	1154	預付費用	180,000	0.00	180,000		180,000	0.00	
754,066	0.01	12	投資、長期應收款項、貸墊款及準備金	754,066	0.01	479,796	274,270	754,066	0.01	
754,066	0.01	124	準備金	754,066	0.01	479,796	274,270	754,066	0.01	
754,066	0.01	124Y	其他準備金	754,066	0.01	479,796	274,270	754,066	0.01	
11,591,579,649	99.86	13	其他資產	11,591,579,649	99.91	10,939,379,649	652,200,000	11,591,579,649	99.89	
11,591,579,649	99.86	131	什項資產	11,591,579,649	99.91	10,939,379,649	652,200,000	11,591,579,649	99.89	
11,591,579,649	99.86	1316	代管資產	11,591,579,649	99.91	10,939,379,649	652,200,000	11,591,579,649	99.89	
11,606,992,019	100.00		負債及基金餘額合計	11,601,880,397	100.00	10,956,637,280	647,717,694	11,604,354,974	100.00	-2,474,577
11,598,622,331	99.93	2	負債	11,598,622,331	99.97	10,946,657,242	651,965,089	11,598,622,331	99.95	
5,532,778	0.05	21	流動負債	5,532,778	0.05	6,199,857	-667,079	5,532,778	0.05	
5,532,778	0.05	212	應付款項	5,532,778	0.05	6,199,857	-667,079	5,532,778	0.05	
5,453,911	0.05	2123	應付代收款	5,453,911	0.05	6,191,262	-737,351	5,453,911	0.05	
78,867	0.00	2125	應付費用	78,867	0.00	8,595	70,272	78,867	0.00	
11,593,089,553	99.88	22	其他負債	11,593,089,553	99.92	10,940,457,385	652,632,168	11,593,089,553	99.90	
11,593,089,553	99.88	221	什項負債	11,593,089,553	99.92	10,940,457,385	652,632,168	11,593,089,553	99.90	
1,509,904	0.01	2211	存入保證金	1,509,904	0.01	1,077,736	432,168	1,509,904	0.01	

臺北市地方教育發展基金－臺北市信義區信義國民小學

預計平衡表

中華民國107年12月31日

單位：新臺幣元

105年(前年)12月31日		科 目		107年12月31日		106年(上年)12月31日				比較 增減(-)
決 算 數		編 號	名 稱	預 計 數		預 計 數	調 整 數(±)	調 整 後 預 計 數		
金 額	%			金 額	%			金 額	%	
11,591,579,649	99.87	2214	應付代管資產	11,591,579,649	99.91	10,939,379,649	652,200,000	11,591,579,649	99.89	
8,369,688	0.07	3	基金餘額	3,258,066	0.03	9,980,038	-4,247,395	5,732,643	0.05	-2,474,577
8,369,688	0.07	31	基金餘額	3,258,066	0.03	9,980,038	-4,247,395	5,732,643	0.05	-2,474,577
8,369,688	0.07	311	基金餘額	3,258,066	0.03	9,980,038	-4,247,395	5,732,643	0.05	-2,474,577
8,369,688	0.07	3111	累積餘額	3,258,066	0.03	9,980,038	-4,247,395	5,732,643	0.05	-2,474,577

註：1.信託代理與保證資產(負債)前年度決算數2,740,017元，上年度調整後預計數2,740,017元，本年度預計數2,740,017元。2.或有資產(負債)0元。3.本基金自93年度起，本固定項目分開原則，將屬長期固定帳項，包括固定資產243,770,493元、無形資產375,564元及長期債務0元，另立帳類管理，未納入本表。

臺北市地方教育發展基金－臺北市信義區信義國民小學

40501426-55

各項費用彙計表

中華民國107年度

單位：新臺幣元

前年度 決算數	上年度 預算數	計畫別 用途別科目	合計	計畫別			
				國民教育計畫	學前教育計畫	一般行政管理計畫	建築及設備計畫
152,658,719	133,323,786	合計	140,126,237	98,816,415	18,768,969	16,393,526	6,147,327
121,565,266	116,516,572	用人費用	122,858,151	90,150,050	18,527,515	14,180,586	
78,164,814	73,705,860	正式員額薪資	75,117,420	53,216,400	12,371,160	9,529,860	
75,593,274	71,953,860	職員薪金	73,287,060	53,216,400	11,651,160	8,419,500	
1,497,180	720,000	工員工資	720,000		720,000		
1,074,360	1,032,000	警餉	1,110,360			1,110,360	
575,454	514,800	聘僱及兼職人員薪資	1,354,160	1,354,160			
575,454	514,800	兼職人員酬金	1,354,160	1,354,160			
836,736	1,047,811	超時工作報酬	1,126,064	573,058	101,376	451,630	
836,736	1,047,811	加班費	1,126,064	573,058	101,376	451,630	
17,025,814	15,851,888	獎金	20,051,823	14,256,940	3,658,103	2,136,780	
7,480,371	6,638,655	考績獎金	9,352,895	6,361,410	2,021,705	969,780	
9,545,443	9,213,233	年終獎金	10,698,928	7,895,530	1,636,398	1,167,000	
15,729,076	15,366,274	退休及卹償金	16,718,716	14,654,908	1,142,652	921,156	
15,589,402	15,344,674	職員退休及離職金	16,596,604	14,654,908	1,121,052	820,644	
139,674	21,600	工員退休及離職金	122,112		21,600	100,512	
9,233,372	10,029,939	福利費	8,489,968	6,094,584	1,254,224	1,141,160	
7,383,236	6,703,332	分擔員工保險費	6,461,112	4,504,368	1,112,544	844,200	

臺北市地方教育發展基金－臺北市信義區信義國民小學

各項費用彙計表

中華民國107年度

單位：新臺幣元

前年度 決算數	上年度 預算數	計畫別	合計	國民教育計畫	學前教育計畫	一般行政管理計畫	建築及設備計畫
		用途別科目					
129,894	259,220	傷病醫藥費	260,080	257,500	2,580		
696,884	618,660	員工通勤交通費	618,660	390,600	107,100	120,960	
1,023,358	2,448,727	其他福利費	1,150,116	942,116	32,000	176,000	
12,816,544	7,551,350	服務費用	7,942,249	6,087,565	91,184	1,763,500	
2,213,873	2,965,446	水電費	3,012,615	3,012,615			
1,655,837	2,124,560	工作場所電費	2,124,560	2,124,560			
251,278	255,886	工作場所水費	303,055	303,055			
306,758	585,000	氣體費	585,000	585,000			
43,880	54,510	旅運費	54,510	54,510			
43,880	53,010	國內旅費	53,010	53,010			
	1,500	其他旅運費	1,500	1,500			
10,600	17,195	印刷裝訂與廣告費	25,525	25,525			
10,600	17,195	印刷及裝訂費	25,525	25,525			
1,668,721	1,203,200	修理保養及保固費	1,444,400	1,444,400			
1,004,010	807,500	一般房屋修護費	807,200	807,200			
664,711	395,700	機械及設備修護費	537,200	537,200			
		什項設備修護費	100,000	100,000			
	24,000	保險費	24,000	24,000			

臺北市地方教育發展基金－臺北市信義區信義國民小學

40501426-57

各項費用彙計表

中華民國107年度

單位：新臺幣元

前年度 決算數	上年度 預算數	計畫別 用途別科目	合計	計畫別			
				國民教育計畫	學前教育計畫	一般行政管理計畫	建築及設備計畫
	24,000	其他保險費	24,000	24,000			
7,629,217	2,145,859	一般服務費	2,145,859	978,675	37,184	1,130,000	
39,006	29,664	佣金、匯費、經理費及手續費	29,664	24,480	5,184		
953,837	1,901,097	外包費	1,901,097	797,097		1,104,000	
6,452,374	23,098	計時與計件人員酬金	23,098	23,098			
184,000	192,000	體育活動費	192,000	134,000	32,000	26,000	
1,178,253	1,069,140	專業服務費	1,163,340	547,840	54,000	561,500	
78,800	262,400	講課鐘點、稿費、出席審查及查詢費	297,600	297,600			
121,989	70,980	委託檢驗(定)試驗認證費	78,180	78,180			
	9,560	試務甄選費	9,560	9,560			
977,464	726,200	其他	778,000	162,500	54,000	561,500	
72,000	72,000	公共關係費	72,000			72,000	
72,000	72,000	公共關係費	72,000			72,000	
3,195,372	1,948,580	材料及用品費	1,958,040	1,510,600		447,440	
386,123	274,500	使用材料費	267,700	267,700			
386,123	274,500	設備零件	267,700	267,700			
2,809,249	1,674,080	用品消耗	1,690,340	1,242,900		447,440	
323,468	444,040	辦公(事務)用品	444,040	6,600		437,440	

臺北市地方教育發展基金－臺北市信義區信義國民小學

各項費用彙計表

中華民國107年度

單位：新臺幣元

前年度 決算數	上年度 預算數	計畫別 用途別科目	合計	計畫別			
				國民教育計畫	學前教育計畫	一般行政管理計畫	建築及設備計畫
10,820	6,000	服裝	10,000			10,000	
7,418	7,160	醫療用品(非醫療院所使用)	23,000	23,000			
2,467,543	1,216,880	其他	1,213,300	1,213,300			
14,459,876	6,138,414	購建固定資產、無形資產及非理財目的之長期投資	6,147,327				6,147,327
2,666,473	3,165,800	購置固定資產	1,297,400				1,297,400
1,976,346	2,742,000	購置機械及設備	1,021,000				1,021,000
593,310	188,000	購置交通及運輸設備					
96,817	235,800	購置什項設備	276,400				276,400
36,000	36,000	購置無形資產	36,000				36,000
36,000	36,000	購置電腦軟體	36,000				36,000
11,757,403	2,936,614	遞延支出(臺北市地方教育發展基金及臺北市臺北都會區捷運固定資產重置基金專用)	4,813,927				4,813,927
11,757,403	2,936,614	遞延修繕房屋建築支出	4,813,927				4,813,927
319,607	628,270	會費、捐助、補助、分攤、照護、救濟與交流活動費	679,870	623,600	54,270	2,000	
	2,000	會費	2,000			2,000	
	2,000	職業團體會費	2,000			2,000	
		捐助、補助與獎助	10,000	10,000			

臺北市地方教育發展基金－臺北市信義區信義國民小學

40501426-59

各項費用彙計表

中華民國107年度

單位：新臺幣元

前年度 決算數	上年度 預算數	計畫別	合計	國民教育計畫	學前教育計畫	一般行政管理計畫	建築及設備計畫
		用途別科目					
		獎助學員生給與	10,000	10,000			
319,607	626,270	補貼(償)、獎勵、慰問、照 護與救濟	667,870	613,600	54,270		
319,607	626,270	其他	667,870	613,600	54,270		
302,054	540,600	其他	540,600	444,600	96,000		
302,054	540,600	其他支出	540,600	444,600	96,000		
302,054	540,600	其他	540,600	444,600	96,000		

臺北市地方教育發展基金－臺北市信義區信義國民小學

員工人數彙計表

中華民國107年度

單位：人

計 畫 及 項 目	本年度預算數	上年度預算數	本年度增減數	增 減 原 因
合計	96	96		
國民教育計畫部分	67	67		
正式職員	67	67		
學前教育計畫部分	16	16		
正式職員	14	14		
正式工員	2	2		
一般行政管理計畫部分	13	13		
正式職員	13	13		
正式工員				

註：1.本表不包含臨時工員人數。

2.本表臨時職員係指奉准有案之約聘僱人員。

本 頁 空 白

用人費用

中華民國

計畫及項目	合計	正式員額薪資	聘僱及兼職人員薪資	超時工作報酬	津貼	獎金		
						年終獎金	績效獎金	考績獎金
合計	122,858,151	75,117,420	1,354,160	1,126,064		10,698,928		9,352,895
國民教育計畫	90,150,050	53,216,400	1,354,160	573,058		7,895,530		6,361,410
職員薪金	53,216,400	53,216,400						
兼職人員酬金	1,354,160		1,354,160					
加班費	573,058			573,058				
考績獎金	6,361,410							6,361,410
年終獎金	7,895,530					7,895,530		
職員退休及離職金	14,654,908							
分擔員工保險費	4,504,368							
傷病醫藥費	257,500							
員工通勤交通費	390,600							
其他福利費	942,116							
學前教育計畫	18,527,515	12,371,160		101,376		1,636,398		2,021,705
職員薪金	11,651,160	11,651,160						
工員工資	720,000	720,000						
加班費	101,376			101,376				
考績獎金	2,021,705							2,021,705
年終獎金	1,636,398					1,636,398		

彙計表

107年度

單位：新臺幣元

其他獎金	退休及卹償金		資遣費	福 利 費					提繳費
	退休金	卹償金		分擔保險費	傷病醫藥費	提撥福利金	員工通勤交通費	其他福利費	
	16,718,716			6,461,112	260,080		618,660	1,150,116	
	14,654,908			4,504,368	257,500		390,600	942,116	
	14,654,908			4,504,368	257,500		390,600	942,116	
	1,142,652			1,112,544	2,580		107,100	32,000	

用人費用

中華民國

計畫及項目	合計	正式員額薪資	聘僱及兼職人員薪資	超時工作報酬	津貼	獎金		
						年終獎金	績效獎金	考績獎金
職員退休及離職金	1,121,052							
工員退休及離職金	21,600							
分擔員工保險費	1,112,544							
傷病醫藥費	2,580							
員工通勤交通費	107,100							
其他福利費	32,000							
一般行政管理計畫	14,180,586	9,529,860		451,630		1,167,000		969,780
職員薪金	8,419,500	8,419,500						
警餉	1,110,360	1,110,360						
加班費	451,630			451,630				
考績獎金	969,780							969,780
年終獎金	1,167,000					1,167,000		
職員退休及離職金	820,644							
工員退休及離職金	100,512							
分擔員工保險費	844,200							
員工通勤交通費	120,960							
其他福利費	176,000							

註：本表不包含臨時工員薪津。

彙計表

107年度

單位：新臺幣元

其他獎金	退休及卹償金		資遣費	福 利 費					提繳費
	退休金	卹償金		分擔保險費	傷病醫藥費	提撥福利金	員工通勤交通費	其他福利費	
	1,121,052								
	21,600			1,112,544	2,580		107,100	32,000	
	921,156			844,200			120,960	176,000	
	820,644								
	100,512			844,200			120,960	176,000	

臺北市地方教育發展基金－臺北市信義區信義國民小學單位（或計畫）成本分析表

中華民國107年度

單位：新臺幣元

計畫別	單位	單位成本	數量	預算數	說明
合計				140,126,237	
國民教育計畫				98,816,415	
學前教育計畫				18,768,969	
一般行政管理計畫				16,393,526	
建築及設備計畫				6,147,327	

臺北市地方教育發展基金－臺北市信義區信義國民小學

40501426-67

5年來主要業務計畫分析表

中華民國107年度

單位：新臺幣元

年 度 及 項 目	單 位	數 量	單位成本或 平均利(費)率	金 額	說 明
(本)年度預算數				117,585,384	
國民教育計畫				98,816,415	
學前教育計畫				18,768,969	
(上)年度預算數				113,471,738	
國民教育計畫				97,353,789	
學前教育計畫				16,117,949	
(前)年度決算數				123,806,027	
國民教育計畫				105,012,905	
學前教育計畫				18,793,122	
(104)年度決算數				123,245,077	
國民教育計畫				104,782,490	
學前教育計畫				18,462,587	
(103)年度決算數				120,470,015	
國民教育計畫				101,825,945	
學前教育計畫				18,644,070	

臺北市地方教育發展基金－臺北市信義區信義國民小學

固定項目明細表

中華民國107年度

單位：新臺幣元

項 目	取得成本/ 舉債數	以前年度累計折舊(耗)/長期投資評價/ 未攤銷溢(折)價	本年度增加	本年度減少	本年度提列折舊(耗)/ 長期投資評價變動數 /攤銷數	期末餘額
資產	331,778,364	82,976,379	1,333,400		5,989,328	244,146,057
土地改良物	15,615,362	5,851,804			417,986	9,345,572
房屋及建築	260,932,933	33,514,734			2,393,910	225,024,289
機械及設備	24,201,313	15,343,234	1,021,000		2,455,158	7,423,921
交通及運輸設備	2,744,342	1,738,745			200,147	805,450
什項設備	27,783,813	26,373,953	276,400		514,999	1,171,261
電腦軟體	500,601	153,909	36,000		7,128	375,564

註：自93年度起本固定項目分開原則，將屬長期固定帳項另立帳類管理。