

中華民國107年度 4-0501523

(自107年1月1日起至107年12月31日止)

臺北市政府教育局主管

臺北市地方教育發展基金－臺北市萬華區老松國民小學

附屬單位預算之分預算

(特別收入基金)

臺北市地方教育發展基金－臺北市萬華區老松國民小學

40501523-1

財務摘要

中華民國107年度

單位：新臺幣元

| 項 目 | 本 年 度 | 上 年 度 | 比較增減(-) | % |
|----------------|-------------|-------------|------------|--------|
| 經營成績： | | | | |
| 基金來源 | 186,261,520 | 186,608,569 | -347,049 | -0.19 |
| 基金用途 | 187,394,906 | 188,712,329 | -1,317,423 | -0.70 |
| 賸餘(短絀－) | -1,133,386 | -2,103,760 | 970,374 | -- |
| 餘絀情形： | | | | |
| 基金餘額 | 4,399,664 | 5,533,050 | -1,133,386 | -20.48 |
| 現金流量(註)： | | | | |
| 現金及約當現金之淨增(減－) | -1,133,386 | -2,103,760 | 970,374 | -- |

附註：現金流量係採現金及約當現金基礎，包括現金及自投資日起3個月內到期或清償之債權證券。

業務計畫及預算概要

中華民國 107 年度

壹、基金概況

一、設立宗旨及願景：

(一) 本校遵照憲法第 158 及 160 條規定，教育文化應發展民族精神、自治精神，國民道德與健全體格、科學及生活智能，以培養學童七大學習領域及十大基本能力。

(二) 本校自 91 年度起依教育經費編列與管理法第 13 條規定設置「臺北市地方教育發展基金」，以促進教育健全發展，提昇教育經費運用績效。

二、組織概況（另附組織系統圖）：

本校設置校長 1 人，綜理全校校務，下設教務處、學生事務處、總務處、輔導室、人事室、會計室及幼兒園等單位。

內部分層業務如下：

教務處：秉承校長之命，辦理全校教務事項。

教學組：掌理課程編排、課業考查、學藝競賽、教學研究、教師進修、差假教師調代課及缺補課之查核等事項。

註冊組：掌理註冊、編班、轉學、學籍保管、教科書編選、各項獎助學金補助、成績考查、保管、出版學校刊物及閱讀推動等有關事項。

資訊組：掌理電腦設備及區域網路之管理、保管及教學用具之管理等事項。

學生事務處：秉承校長之命，辦理全校學生事務事項。

生教組：掌理訓育計畫之擬定及辦理各類訓育等活動、學生日常生活常規，辦理交通導護各項事項。

體育組：掌理學生體育活動、體格鍛鍊等事項。

衛生組：掌理健康檢查，個人及環境衛生檢查、保健等事項。

總務處：秉承校長之命，辦理全校總務事項。

事務組：掌理校舍、校具、財產、物品採購保管、工程發包、監工及驗收。

出納組：掌理現金、零用金、票據、契約之保管等收支事項，辦理員工薪津發放及各項扣繳單據證明等、掌理文件收發登錄、撰擬繕校、典守學校印信、檔案保管、整理各項會議紀錄及校史等事項。

輔導室：秉承校長之命，辦理全校學生學習輔導、生活輔導、生涯輔導、性平教育、親職教育等事項。

特教組：擬訂特殊教育計畫章則、親師輔導諮詢、特教班甄選鑑別、實施各項診斷測驗、特教兒童追蹤輔導等事項。

人事室：秉承上級人事機關之監督與指導，並受校長之指揮，依法辦理人事管理查核等事項。

臺北市地方教育發展基金－臺北市萬華區老松國民小學

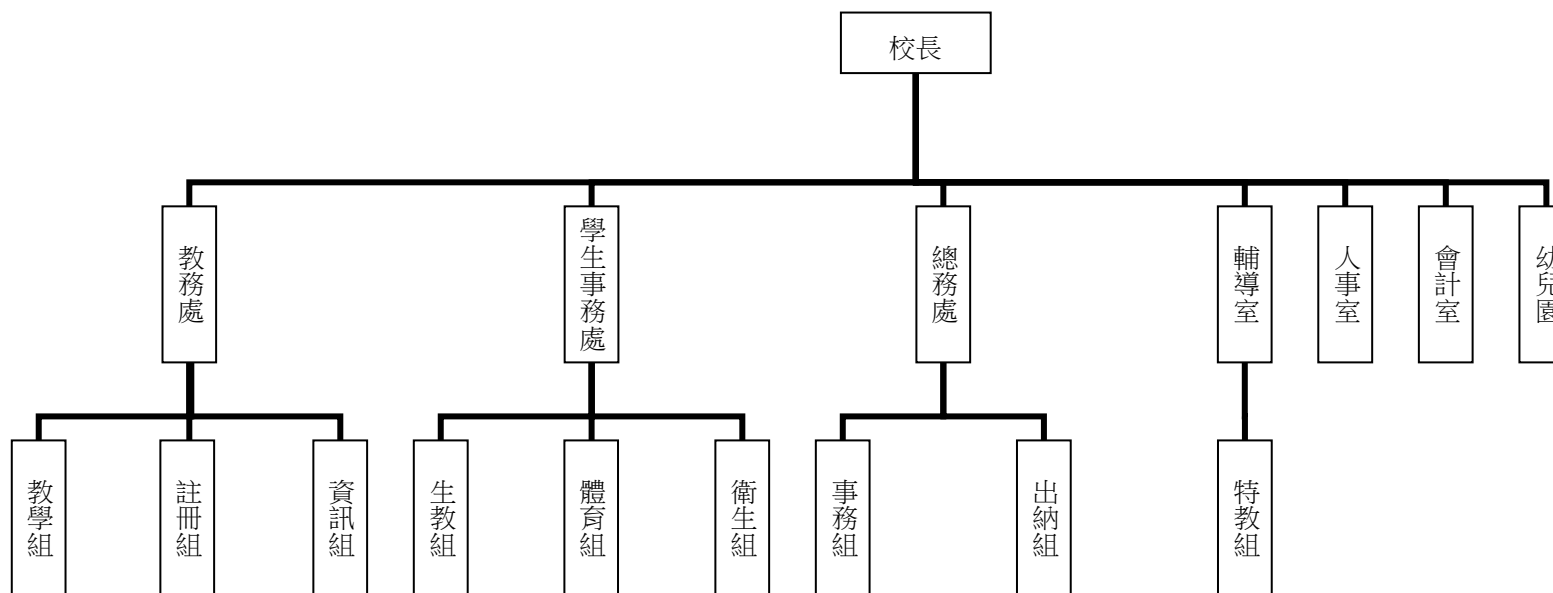
業務計畫及預算概要

中華民國 107 年度

會計室：秉承上級主計機關之監督與指導，並受校長之指揮，依法辦理歲計、會計、統計等事項。

幼兒園：秉承校長之命，綜理園務、規劃幼兒教學、保育、環境與各項措施。

三、組織系統圖：



四、基金歸類及屬性：本校地方教育發展基金依據教育經費編列與管理法第 13 條規定設置，本基金為預算法第 4 條第 1 項第 2 款第 5 目所定之特別收入基金，以本府教育局為管理機關。

貳、業務範圍及經營趨勢

一、業務範圍：

(一) 依據教育基本法培養學生健全人格，民主素養，法治觀念，人文涵養，強健體魄及思考判斷與創造能力。

(二) 依據特殊教育法、特殊教育法施行細則及相關規定，設立身心障礙資源班，因材施教，以達適才適性發展之教育目標。

臺北市地方教育發展基金－臺北市萬華區老松國民小學

40501531-5

業務計畫及預算概要

中華民國 107 年度

二、最近 5 年經營趨勢：

基金來源、用途及餘絀

單位：新臺幣元

| 來源 用途 餘絀 | 年度 | 103 年度決算 金額 | 104 年度決算 金額 | 105 年度決算 金額 | 106 年度預算 金額 | 本年度預算 金額 |
|----------------|----|----------------|----------------|----------------|----------------|-------------|
| 來源部分 | | 193,462,154 | 191,396,189 | 195,270,867 | 186,608,569 | 186,261,520 |
| 用途部分 | | 192,598,022 | 195,102,538 | 198,406,949 | 188,712,329 | 187,394,906 |
| 餘絀部分 | | 864,132 | 3,706,349 | -3,136,082 | -2,103,760 | -1,133,386 |

參、業務計畫

一、業務計畫及目標：

本年度業務計畫重點與預算配合情形及預期績效，詳列如下：

- (一) 國民教育計畫：本年度預算編列 147,019,114，預定招收 31 班，學生人數 690 人，新購運動器材、教具及圖書等各科教學設備，革新教學方法，充實各科教材，提高教學效能；並辦理暑期泳訓班、教師甄選及指定活動等項目，藉由辦理各項活動，以鍛鍊學童強健的身體，增進學童各項生活智能。
- (二) 學前教育計畫：本年度預算編列 13,835,469 元，預定招收 4 班，學生人數 120 人，新購教學設備，革新教學方法，提高教學效能；並辦理幼兒園各項活動，以鍛鍊幼兒強健的身體，增進幼兒各項生活智能。
- (三) 一般行政管理計畫：本年度預算編列 13,523,117 元，係配合校務推動行政處室支援工作，進而增進校務運作。
- (四) 建築及設備計畫：本年度預算編列 13,017,206 元，係購置各項教學設備及行政設備並辦理幼兒園走廊及雨遮整修工程、南棟及西北、東北棟樓梯整修工程、剝皮寮東側排水改善工程及綜合大樓活動中心外牆整修工程，改善教學環境，增進教學效能，並提高行政效率。

臺北市地方教育發展基金－臺北市萬華區老松國民小學

業務計畫及預算概要

中華民國 107 年度

二、執行政府重要政策：

- (一) 開啟多元智慧：尊重每個學生獨特的個性，以多元智慧的觀點協助他找到生命的亮點，肯定天生我才必有用，能知於學，樂於學。
- (二) 培養生活能力：因應新世紀知識社會的到來，培養學生帶得走的能力，諸如人際溝通能力、資訊能力、終身學習能力、生涯規畫能力、問題解決能力等。
- (三) 蘊育人文情懷：在溫馨開放的校園文化中，孕育人文情懷，學會尊重、包容；建構生命的價值、完成人性的開展。
- (四) 建置溫馨民主的校園文化：
 - 1.以參與式管理、落實行政、教師會、家長會三者的良性互動。
 - 2.以學生第一，教學優先的觀念提昇行政服務效率。
 - 3.放下威權心態，開啟校園民主之風氣。
- (五) 推動適性教學：
 - 1.運用小班優勢，採多元化、活潑化的教學及評量。
 - 2.運用校內外資源，加強多元學習能力。
 - 3.關懷相對弱勢學生之教學及輔導。
 - 4.發展資訊教育，充實學生電腦運用之知能，並提昇教師運用電腦教學之能力。
- (六) 辦理發展性的訓輔活動：
 - 1.辦理各項活動、競賽及展演。
 - 2.推動校內外學習服務。
 - 3.發展績優社團及校隊，如舞獅隊、桌球隊、網球隊、體操隊、棒球隊及絲竹樂團等。
 - 4.加強新興領域教育的辦理，並融入各科教學以收成效。

肆、預算概要

一、基金來源及用途之預計：

- (一) 本年度基金來源：服務收入 533,500 元，財產處分收入 15,000 元，其他財產收入 701,000 元，市庫撥款收入 182,447,810 元，學雜費收入 2,368,600 元，雜項收入 195,610 元，基金來源合計 186,261,520 元。

業務計畫及預算概要

中華民國 107 年度

(二) 本年度基金用途：國民教育計畫 147,019,114 元，學前教育計畫 13,835,469 元，一般行政管理計畫 13,523,117 元，建築及設備計畫 13,017,206 元，基金用途合計 187,394,906 元。

二、基金餘絀之預計：本年度短絀 1,133,386 元。

三、現金流量之預計：本年度業務活動淨現金流出 1,133,386 元。

四、補辦預算事項：無。

伍、其他重要說明

一、本年度預算與上年度預算各項目增減之原因：

(一) 員工人數增減原因之分析：本年度校長 1 人、教師 58 人、行政人員 8 人、校警 2 人、技工 1 人、工友 1 人、廚工 2 人、教保員 3 人、約聘僱人員 7 人，總計 83 人，較上年度減列教師 5 人、增列教保員 2 人及約僱人員 1 人。

(二) 基金來源、用途及餘絀各科目增減原因之分析：

1. 服務收入本年度預算數 533,500 元，較上年度預算數 526,800 元，依業務需要核實增列 6,700 元。

2. 財產處分收入本年度預算數 15,000 元，較上年度預算數 15,000 元，無增減。

3. 其他財產收入本年度預算數 701,000 元，較上年度預算數 734,000 元，依業務需要核實減列 33,000 元。

4. 市庫撥款收入本年度預算數 182,447,810 元，較上年度預算數 183,929,381 元，依業務需要核實減列 1,481,571 元。

5. 學雜費收入本年度預算數 2,368,600 元，較上年度預算數 1,321,610 元，依業務需要核實增列 1,046,990 元。

6. 雜項收入本年度預算數 195,610 元，較上年度預算數 81,778 元，依業務需要核實增列 113,832 元。

7. 用人費用本年度預算數 154,314,547 元，較上年度預算數 158,278,680 元，依業務需要核實減列 3,964,133 元。

8. 服務費用本年度預算數 15,370,743 元，較上年度預算數 15,197,855 元，依業務需要核實增列 172,888 元。

9. 材料及用品費本年度預算數 3,043,132 元，較上年度預算數 3,007,360 元，依業務需要核實增列 35,772 元。

10. 租金、償債與利息本年度預算數 0 元，較上年度預算數 9,600 元，依業務需要核實減列 9,600 元。

11. 購建固定資產、無形資產及非理財目的之長期投資本年度預算數 13,017,206 元，較上年度預算數 10,672,972 元，依業務需要核實增列 2,344,234 元。

12. 稅捐及規費(強制費)本年度預算數 61,000 元，較上年度預算數 61,000 元，無增減。

臺北市地方教育發展基金－臺北市萬華區老松國民小學

業務計畫及預算概要

中華民國 107 年度

13.會費、捐助、補助、分攤、照護、救濟與交流活動費本年度預算數 1,236,178 元，較上年度預算數 1,126,062 元，依業務需要核實增列 110,116 元。

14.其他本年度預算數 352,100 元，較上年度預算數 358,800 元，依業務需要核實減列 6,700 元。

二、106 學年度第 2 學期核定普通班 22 班、補校 7 班、身心障礙資源班 2 班及幼兒園 4 班，共 35 班，預定招收學生人數 810 人，107 學年度第 1 學期預估普通班 22 班、補校 7 班、身心障礙資源班 2 班及幼兒園 5 班，共計 36 班，預定招收學生人數 830 人。

三、其他有關說明：無。

臺北市地方教育發展基金－臺北市萬華區老松國民小學

40501523-9

基金來源、用途及餘絀預計表

中華民國107年度

單位：新臺幣元

| 前年度決算數 | 科 目 | | 本年度預算數 | 上年度預算數 | 比較增減（－） |
|-------------|-----|----------|-------------|-------------|------------|
| | 編 號 | 名 稱 | | | |
| 195,270,867 | 4 | 基金來源 | 186,261,520 | 186,608,569 | -347,049 |
| 334,100 | 43 | 勞務收入 | 533,500 | 526,800 | 6,700 |
| 334,100 | 431 | 服務收入 | 533,500 | 526,800 | 6,700 |
| 940,805 | 45 | 財產收入 | 716,000 | 749,000 | -33,000 |
| 17,180 | 451 | 財產處分收入 | 15,000 | 15,000 | |
| 923,625 | 45Y | 其他財產收入 | 701,000 | 734,000 | -33,000 |
| 192,137,039 | 46 | 政府撥入收入 | 182,447,810 | 183,929,381 | -1,481,571 |
| 186,523,910 | 462 | 市庫撥款收入 | 182,447,810 | 183,929,381 | -1,481,571 |
| 5,613,129 | 46Y | 政府其他撥入收入 | | | |
| 1,621,074 | 4S | 教學收入 | 2,368,600 | 1,321,610 | 1,046,990 |
| 1,621,074 | 4S1 | 學雜費收入 | 2,368,600 | 1,321,610 | 1,046,990 |
| 237,849 | 4Y | 其他收入 | 195,610 | 81,778 | 113,832 |
| 237,849 | 4YY | 雜項收入 | 195,610 | 81,778 | 113,832 |
| 198,406,949 | 5 | 基金用途 | 187,394,906 | 188,712,329 | -1,317,423 |
| 159,164,117 | 53 | 國民教育計畫 | 147,019,114 | 152,236,975 | -5,217,861 |
| 11,923,679 | 54 | 學前教育計畫 | 13,835,469 | 12,346,042 | 1,489,427 |
| 13,730,849 | 5L | 一般行政管理計畫 | 13,523,117 | 13,456,340 | 66,777 |

臺北市地方教育發展基金－臺北市萬華區老松國民小學

基金來源、用途及餘絀預計表

中華民國107年度

單位：新臺幣元

| 前年度決算數 | 科 目 | | 本年度預算數 | 上年度預算數 | 比較增減(－) |
|------------|-----|-----------|------------|------------|-----------|
| | 編 號 | 名 稱 | | | |
| 13,588,304 | 5M | 建築及設備計畫 | 13,017,206 | 10,672,972 | 2,344,234 |
| -3,136,082 | 6 | 本期賸餘(短絀-) | -1,133,386 | -2,103,760 | 970,374 |
| 10,772,892 | 71 | 期初基金餘額 | 5,533,050 | 4,716,077 | 816,973 |
| 7,636,810 | 73 | 期末基金餘額 | 4,399,664 | 2,612,317 | 1,787,347 |

臺北市地方教育發展基金－臺北市萬華區老松國民小學

40501523-11

現金流量預計表

中華民國107年度

單位：新臺幣元

| 項 目 | | 本年度預算數 | 說 明 |
|-----|-----------------|------------|-----|
| 編 號 | 名 稱 | | |
| 81 | 業務活動之現金流量 | | |
| 811 | 本期賸餘(短絀－) | -1,133,386 | |
| 813 | 業務活動之淨現金流入(流出－) | -1,133,386 | |
| 82 | 其他活動之現金流量 | | |
| 82Z | 其他活動之淨現金流入(流出－) | | |
| 83 | 現金及約當現金之淨增(淨減－) | -1,133,386 | |
| 84 | 期初現金及約當現金 | 12,304,351 | |
| 85 | 期末現金及約當現金 | 11,170,965 | |

註：本表係採現金及約當現金基礎，包括現金及自投資日起3個月內到期或清償之債權證券。

臺北市地方教育發展基金－臺北市萬華區老松國民小學

40501523-13

基金來源－服務收入明細表

中華民國107年度

單位：新臺幣元

| 前年度決算數 | 上年度預算數 | 科 目 | | 本 年 度 預 算 數 | | | | 說 明 |
|---------|---------|-----|------|-------------|-----|-----|---------|---------------------------|
| | | 編 號 | 名 稱 | 單 位 | 數 量 | 單 價 | 金 額 | |
| 334,100 | 526,800 | | 合計 | | | | 533,500 | |
| 334,100 | 526,800 | 431 | 服務收入 | | | | 533,500 | 較上年度預算數526,800元，增加6,700元。 |
| | | | | 人 | 10 | 500 | 5,000 | 教師公開甄選報名費收入(收支對列)。 |
| | | | | 人 | 420 | 800 | 336,000 | 常年泳訓班報名費(收支對列)。 |
| | | | | 人 | 275 | 700 | 192,500 | 暑期泳訓班報名費(收支對列)。 |

臺北市地方教育發展基金－臺北市萬華區老松國民小學

基金來源－財產處分收入明細表

中華民國107年度

單位：新臺幣元

| 前年度決算數 | 上年度預算數 | 科 目 | | 本 年 度 預 算 數 | | | | 說 明 |
|--------|--------|-----|--------|-------------|-----|--------|--------|----------------------------------|
| | | 編 號 | 名 稱 | 單 位 | 數 量 | 單 價 | 金 額 | |
| 17,180 | 15,000 | | 合計 | | | | 15,000 | |
| 17,180 | 15,000 | 451 | 財產處分收入 | 年 | 1 | 15,000 | 15,000 | 較上年度預算數15,000元，無增減。 廢舊物資處分收入。 |

臺北市地方教育發展基金－臺北市萬華區老松國民小學

40501523-15

基金來源－其他財產收入明細表

中華民國107年度

單位：新臺幣元

| 前年度決算數 | 上年度預算數 | 科 目 | | 本 年 度 預 算 數 | | | | 說 明 |
|---------|---------|-----|--------|-------------|-----|---------|---------|----------------------------|
| | | 編 號 | 名 稱 | 單 位 | 數 量 | 單 價 | 金 額 | |
| 923,625 | 734,000 | | 合計 | | | | 701,000 | |
| 923,625 | 734,000 | 45Y | 其他財產收入 | | | | 701,000 | 較上年度預算數734,000元，減少33,000元。 |
| | | | | 年 | 1 | 40,000 | 40,000 | 教職員工停車收入。 |
| | | | | 年 | 1 | 351,000 | 351,000 | 開放夜間及假日停車場收入(收支對列)。 |
| | | | | 年 | 1 | 310,000 | 310,000 | 場地出借費收入(收支對列)。 |

臺北市地方教育發展基金－臺北市萬華區老松國民小學

基金來源－市庫撥款收入明細表

中華民國107年度

單位：新臺幣元

| 前年度決算數 | 上年度預算數 | 科 目 | | 本 年 度 預 算 數 | | | | 說 明 |
|-------------|-------------|-----|--------|-------------|-----|-------------|-------------|---|
| | | 編 號 | 名 稱 | 單 位 | 數 量 | 單 價 | 金 額 | |
| 186,523,910 | 183,929,381 | | 合計 | | | | 182,447,810 | |
| 186,523,910 | 183,929,381 | 462 | 市庫撥款收入 | 年 | 1 | 182,447,810 | 182,447,810 | 較上年度預算數183,929,381元，減少1,481,571元。市府補助款。 |

臺北市地方教育發展基金－臺北市萬華區老松國民小學

40501523-17

基金來源－學雜費收入明細表

中華民國107年度

單位：新臺幣元

| 前年度決算數 | 上年度預算數 | 科 目 | | 本 年 度 預 算 數 | | | | 說 明 |
|-----------|-----------|-----|-------|-------------|-------|-------|-----------|---------------------------------|
| | | 編 號 | 名 稱 | 單 位 | 數 量 | 單 價 | 金 額 | |
| 1,621,074 | 1,321,610 | | 合計 | | | | 2,368,600 | |
| 1,621,074 | 1,321,610 | 4S1 | 學雜費收入 | | | | 2,368,600 | 較上年度預算數1,321,610元，增加1,046,990元。 |
| | | | | 人、學期 | 5x2 | 5,150 | 51,500 | 幼兒園半日班學費收入預估學生5人。 |
| | | | | 人、學期 | 115x2 | 7,000 | 1,610,000 | 幼兒園全日班學費收入預估學生115人。 |
| | | | | 人、學期 | 5x2 | 2,745 | 27,450 | 幼兒園半日班雜費收入預估學生5人。 |
| | | | | 人、學期 | 115x2 | 2,955 | 679,650 | 幼兒園全日班雜費收入預估學生115人。 |

臺北市地方教育發展基金－臺北市萬華區老松國民小學

基金來源－雜項收入明細表

中華民國107年度

單位：新臺幣元

| 前年度決算數 | 上年度預算數 | 科 目 | | 本 年 度 預 算 數 | | | | 說 明 |
|---------|--------|-----|------|-------------|-----|---------|---------|--------------------------------------|
| | | 編 號 | 名 稱 | 單 位 | 數 量 | 單 價 | 金 額 | |
| 237,849 | 81,778 | | 合計 | | | | 195,610 | 較上年度預算數81,778元，增加113,832元。 圖說費收入。 |
| 237,849 | 81,778 | 4YY | 雜項收入 | | | | 195,610 | |
| | | | | 年 | 1 | 195,610 | 195,610 | |

臺北市地方教育發展基金－臺北市萬華區老松國民小學

40501523-19

基金用途－國民教育計畫明細表

中華民國107年度

單位：新臺幣元

| 前年度決算數 | 上年度預算數 | 科 目 | | 本年度預算數 | | | | 說 明 |
|-------------|-------------|-----|-----------|--------|----|------------|-------------|---|
| | | 編 號 | 名 稱 | 單位 | 數量 | 單價 | 金額 | |
| 159,164,117 | 152,236,975 | | 合 計 | | | | 147,019,114 | |
| 135,466,664 | 134,090,156 | 1 | 用人費用 | | | | 128,627,511 | |
| 47,562,716 | 41,196,000 | 11 | 正式員額薪資 | | | | 43,084,800 | 較上年度預算數41,196,000元，增加1,888,800元。 |
| 47,562,716 | 41,196,000 | 113 | 職員薪金 | 年 | 1 | 40,012,800 | 40,012,800 | 教職員46人薪金(詳用人費用彙計表)(含教育部補助導師費264,000元)。 |
| | | | | 年 | 1 | 3,072,000 | 3,072,000 | 特教班教職員4人薪金(詳用人費用彙計表)(含教育部補助導師費24,000元)。 |
| 4,528,589 | 4,494,368 | 12 | 聘僱及兼職人員薪資 | | | | 4,935,584 | 較上年度預算數4,494,368元，增加441,216元。 |
| 639,408 | 639,408 | 121 | 聘用人員薪金 | 年 | 1 | 639,408 | 639,408 | 鄉土教育中心約聘人員1人薪金(詳聘用及約僱人員明細表)。 |
| 2,034,480 | 2,034,480 | 122 | 約僱職員薪金 | 年 | 1 | 2,034,480 | 2,034,480 | 鄉土教育中心約僱人員5人薪金(詳聘用及約僱人員明細表)。 |
| | | | | 年 | 1 | 406,896 | 406,896 | 約僱充實行政人力1人薪金(詳聘用及約僱人員明細表)(教育部補助款)。 |

臺北市地方教育發展基金－臺北市萬華區老松國民小學

基金用途－國民教育計畫明細表

中華民國107年度

單位：新臺幣元

| 前年度決算數 | 上年度預算數 | 科 目 | | 本年度預算數 | | | | 說 明 |
|-----------|-----------|-----|--------|--------|---------|-------|-----------|---|
| | | 編 號 | 名 稱 | 單位 | 數量 | 單價 | 金額 | |
| 1,854,701 | 1,820,480 | 124 | 兼職人員酬金 | | | | 1,854,800 | |
| | | | | 人、月 | 1x12 | 3,000 | 36,000 | 兼任補校行政人員(校長)工作補助費。 |
| | | | | 班、人、月 | 7x1x12 | 3,000 | 252,000 | 教師兼補校導師費(含教育部補助84,000元)。 |
| | | | | 人、月 | 1x12 | 3,120 | 37,440 | 兼任補校行政人員(組長)工作補助費。 |
| | | | | 人、月 | 1x12 | 3,640 | 43,680 | 兼任補校行政人員(校務主任)工作補助費。 |
| | | | | 人、月 | 3x12 | 2,500 | 90,000 | 兼任補校行政人員(會計、人事、幹事1人)工作補助費。 |
| | | | | 班、週、節 | 7x44x12 | 260 | 960,960 | 補校教師授課鐘點費。 |
| | | | | 節 | 1,320 | 260 | 343,200 | 教師代課鐘點費，本校編制教師總人數58人，按9分之1計，編列6人，每人220節，總節數6人x220節=1,320。 |
| | | | | 年 | 1 | 8,320 | 8,320 | 補助調整授課鐘點費之外聘教師勞、健保及勞退費用(由教育局移列之教育部補助款)。 |
| | | | | 人、節、週 | 4x2x40 | 260 | 83,200 | 補助調整授課特教教師鐘點費(由教育局移列之教育部補助款)。 |

臺北市地方教育發展基金－臺北市萬華區老松國民小學

40501523-21

基金用途－國民教育計畫明細表

中華民國107年度

單位：新臺幣元

| 前年度決算數 | 上年度預算數 | 科 目 | | 本年度預算數 | | | | 說 明 |
|------------|------------|-----|--------|--------|----|-----------|------------|----------------------------------|
| | | 編 號 | 名 稱 | 單位 | 數量 | 單價 | 金額 | |
| 786,060 | 807,919 | 13 | 超時工作報酬 | | | | 879,205 | 較上年度預算數807,919元，增加71,286元。 |
| 786,060 | 807,919 | 131 | 加班費 | | | | 879,205 | |
| | | | | 年 | 1 | 640,215 | 640,215 | 不休假出勤加班費。 |
| | | | | 年 | 1 | 22,200 | 22,200 | 補校校警加班費。 |
| | | | | 年 | 1 | 14,400 | 14,400 | 補校工友加班費。 |
| | | | | 年 | 1 | 46,250 | 46,250 | 鄉土中心辦理相關業務及例假日活動等加班費。 |
| | | | | 年 | 1 | 7,400 | 7,400 | 暑期游泳訓練班加班費(收支對列)。 |
| | | | | 年 | 1 | 44,400 | 44,400 | 開放場地管理人員加班費(收支對列)。 |
| | | | | 年 | 1 | 26,640 | 26,640 | 常年泳訓班加班費(收支對列)。 |
| | | | | 年 | 1 | 77,700 | 77,700 | 教育行動研究發表工作人員加班費。 |
| 12,247,485 | 11,287,736 | 15 | 獎金 | | | | 12,949,396 | 較上年度預算數11,287,736元，增加1,661,660元。 |
| 5,831,970 | 5,804,000 | 151 | 考績獎金 | | | | 7,180,800 | |
| | | | | 年 | 1 | 6,668,800 | 6,668,800 | 依考績法規定核發之獎金。 |
| | | | | 年 | 1 | 512,000 | 512,000 | 依考績法規定核發之獎金。 |
| 6,415,515 | 5,483,736 | 152 | 年終獎金 | | | | 5,768,596 | |

臺北市地方教育發展基金－臺北市萬華區老松國民小學

基金用途－國民教育計畫明細表

中華民國107年度

單位：新臺幣元

| 前年度決算數 | 上年度預算數 | 科 目 | | 本年度預算數 | | | | 說 明 |
|------------|------------|-----|----------|--------|----|------------|------------|--|
| | | 編 號 | 名 稱 | 單位 | 數量 | 單價 | 金額 | |
| | | | | 年 | 1 | 4,999,500 | 4,999,500 | 依規定於年節加發之獎金。 |
| | | | | 年 | 1 | 384,000 | 384,000 | 依規定於年節加發之獎金。 |
| | | | | 年 | 1 | 334,236 | 334,236 | 鄉土中心依規定於年節加發之獎金。 |
| | | | | 年 | 1 | 50,860 | 50,860 | 約僱充實行政人力依規定於年節加發之獎金(教育部補助款)。 |
| 61,485,047 | 68,615,475 | 16 | 退休及卹償金 | | | | 59,615,564 | 較上年度預算數68,615,475元，減少8,999,911元。 |
| 60,595,617 | 68,592,475 | 161 | 職員退休及離職金 | | | | 59,592,564 | |
| | | | | 年 | 1 | 3,451,968 | 3,451,968 | 提撥退撫基金。 |
| | | | | 年 | 1 | 265,824 | 265,824 | 提撥退撫基金。 |
| | | | | 年 | 1 | 55,689,960 | 55,689,960 | 退休人員月退休金，142人x30,715元x12月=52,338,360元；退休遺族月撫慰金，21人x13,300元x12月=3,351,600元；合計55,689,960元。 |
| | | | | 年 | 1 | 160,404 | 160,404 | 鄉土中心提撥離職儲金。 |
| | | | | 年 | 1 | 24,408 | 24,408 | 約僱充實行政人力提撥離職儲金(教育部補助款)。 |
| 866,764 | | 162 | 工員退休及離職金 | | | | | |
| 22,666 | 23,000 | 164 | 卹償金 | | | | 23,000 | |

臺北市地方教育發展基金－臺北市萬華區老松國民小學

40501523-23

基金用途－國民教育計畫明細表

中華民國107年度

單位：新臺幣元

| 前年度決算數 | 上年度預算數 | 科 目 | | 本年度預算數 | | | | 說 明 |
|-----------|-----------|-----|---------|--------|---------|-----------|-----------|-------------------------------|
| | | 編 號 | 名 稱 | 單 位 | 數 量 | 單 價 | 金 額 | |
| 8,856,767 | 7,688,658 | 18 | 福利費 | 年 | 1 | 23,000 | 23,000 | 遺族年撫卹金。 |
| | | | | | | | 7,162,962 | 較上年度預算數7,688,658元，減少525,696元。 |
| 4,906,594 | 3,964,128 | 181 | 分擔員工保險費 | | | | 3,996,132 | |
| | | | | 年 | 1 | 3,385,200 | 3,385,200 | 分擔公保、勞保、健保費。 |
| | | | | 年 | 1 | 260,196 | 260,196 | 分擔公保、勞保、健保費。 |
| | | | | 年 | 1 | 312,900 | 312,900 | 鄉土中心分擔公保、勞保、健保費。 |
| | | | | 年 | 1 | 37,836 | 37,836 | 約僱充實行政人力分擔勞保、健保費(教育部補助款)。 |
| 145,500 | 214,000 | 183 | 傷病醫藥費 | | | | 211,500 | |
| | | | | 人 | 33 | 3,500 | 115,500 | 教職員健康檢查費。 |
| | | | | 人 | 6 | 16,000 | 96,000 | 教職員健康檢查費。 |
| 382,444 | 448,560 | 187 | 員工通勤交通費 | | | | 448,560 | |
| | | | | 人、月、段 | 12x12x1 | 630 | 90,720 | 教師兼行政人員上下班交通費。 |
| | | | | 人、月、段 | 3x12x2 | 630 | 45,360 | 教師兼行政人員上下班交通費。 |
| | | | | 人、月、段 | 5x10x2 | 630 | 63,000 | 教師上下班交通費。 |
| | | | | 人、月、段 | 30x10x1 | 630 | 189,000 | 教師上下班交通費。 |
| | | | | 人、月、段 | 2x12x2 | 630 | 30,240 | 鄉土中心約聘僱人員上下班交通費。 |
| | | | | 人、月、段 | 4x12x1 | 630 | 30,240 | 鄉土中心約聘僱人員上下班交通費。 |

臺北市地方教育發展基金－臺北市萬華區老松國民小學

基金用途－國民教育計畫明細表

中華民國107年度

單位：新臺幣元

| 前年度決算數 | 上年度預算數 | 科 目 | | 本年度預算數 | | | | 說 明 |
|------------|------------|-----|--------|--------|-----|-----------|------------|-------------------------------|
| | | 編 號 | 名 稱 | 單位 | 數量 | 單價 | 金額 | |
| 3,422,229 | 3,061,970 | 18Y | 其他福利費 | 年 | 1 | 240,000 | 2,506,770 | 費。 |
| | | | | 人、年 | 8x1 | 6,000 | 240,000 | 休假旅遊補助費。 |
| | | | | 年 | 1 | 354,250 | 48,000 | 退休人員三節慰問金。 |
| | | | | 年 | 1 | 121,720 | 354,250 | 喪葬補助費(35,425元x5月x2人)。 |
| | | | | 年 | 1 | 823,400 | 121,720 | 結婚補助費(30,430元x2月x2人)。 |
| | | | | 學期 | 2 | 96,000 | 1,646,800 | 教職員工子女教育補助費。 |
| | | | | 年 | 1 | | 96,000 | 鄉土中心休假旅遊補助費。 |
| 20,137,153 | 14,273,399 | 2 | 服務費用 | | | | 14,392,287 | |
| 2,495,462 | 3,454,847 | 21 | 水電費 | | | | 3,308,908 | 較上年度預算數3,454,847元，減少145,939元。 |
| 1,787,946 | 2,280,510 | 212 | 工作場所電費 | 年 | 1 | 1,708,860 | 2,214,870 | 班級電費。 |
| | | | | 年 | 1 | 15,460 | 15,460 | 教研中心外辦研習教室電費。 |
| | | | | 年 | 1 | 450,000 | 450,000 | 剝皮寮全區電費。 |
| | | | | 年 | 1 | 15,000 | 15,000 | 暑期游泳訓練班電費(收支對列)。 |
| | | | | 年 | 1 | 20,350 | 20,350 | 停車場電費(收支對列)。 |
| | | | | 年 | 1 | 5,200 | 5,200 | 英語夏令營電費(新增)。 |

臺北市地方教育發展基金－臺北市萬華區老松國民小學

40501523-25

基金用途－國民教育計畫明細表

中華民國107年度

單位：新臺幣元

| 前年度決算數 | 上年度預算數 | 科 目 | | 本年度預算數 | | | | 說 明 |
|---------|---------|-----|--------|--------|-----|---------|---------|--------------------------|
| | | 編 號 | 名 稱 | 單位 | 數量 | 單價 | 金額 | |
| 504,038 | 634,337 | 214 | 工作場所水費 | 年 | 1 | 504,038 | 554,038 | 班級水費。 |
| | | | | 年 | 1 | 50,000 | 50,000 | |
| 203,478 | 540,000 | 217 | 氣體費 | 年 | 1 | 540,000 | 540,000 | 溫水游泳池燃料費。 |
| 77,317 | 90,604 | 22 | 郵電費 | | | | 95,215 | 較上年度預算數90,604元，增加4,611元。 |
| 330 | 3,000 | 221 | 郵費 | 年 | 1 | 3,000 | 3,000 | 鄉土中心郵寄文宣與其他資料郵資及快遞費用。 |
| 76,987 | 87,604 | 222 | 電話費 | 年 | 1 | 12,215 | 92,215 | 教研中心外辦研習教室電話費及網路費。 |
| | | | | 年 | 1 | 80,000 | 80,000 | 鄉土中心辦公電話費用。 |
| 41,538 | 55,010 | 23 | 旅運費 | | | | 59,660 | 較上年度預算數55,010元，增加4,650元。 |
| 34,368 | 53,010 | 231 | 國內旅費 | 年 | 1 | 15,810 | 57,660 | 因公市外出差旅費。 |
| | | | | 人、天 | 7x3 | 1,550 | 32,550 | 校外教學隨隊人員差旅費。 |
| | | | | 人、天 | 6x1 | 1,550 | 9,300 | 鄉土中心因公市外出差旅費。 |
| | 1,000 | 235 | 專力費 | | | | 1,000 | |

臺北市地方教育發展基金－臺北市萬華區老松國民小學

基金用途－國民教育計畫明細表

中華民國107年度

單位：新臺幣元

| 前年度決算數 | 上年度預算數 | 科 目 | | 本年度預算數 | | | | 說 明 |
|---------|---------|-----|----------|--------|----|---------|---------|--|
| | | 編 號 | 名 稱 | 單位 | 數量 | 單價 | 金額 | |
| | | | | 年 | 1 | 1,000 | 1,000 | 鄉土中心運送文物、書籍及其他資料等相關人力運費。 |
| | 1,000 | 236 | 貨物運費 | | | | 1,000 | |
| | | | | 年 | 1 | 1,000 | 1,000 | 鄉土中心運送文宣、書籍及其他資料等運費。 |
| 7,170 | | 23Y | 其他旅運費 | | | | | |
| 576,516 | 763,190 | 24 | 印刷裝訂與廣告費 | | | | 709,600 | 較上年度預算數763,190元，減少53,590元。 |
| 457,599 | 541,690 | 241 | 印刷及裝訂費 | | | | 578,100 | |
| | | | | 年 | 1 | 17,200 | 17,200 | 英語情境中心資料印刷裝訂、光碟片、講義、文宣、學習護照。 |
| | | | | 年 | 1 | 8,000 | 8,000 | 教研中心外辦研習教室印刷費(含碳粉)。 |
| | | | | 式 | 1 | 5,200 | 5,200 | 教師專業成長資料印刷裝訂、光碟片、講義、文宣、手冊、學習護照等各項資料(含特教、輔導、環教、生命等相關刊物出版；行動研究費；教師專業學習社群費用)。 |
| | | | | 年 | 1 | 390,000 | 390,000 | 鄉土中心印製刊物、學習手冊、光碟、活動成果、教材研究、剝皮寮文宣等。 |

臺北市地方教育發展基金－臺北市萬華區老松國民小學

40501523-27

基金用途－國民教育計畫明細表

中華民國107年度

單位：新臺幣元

| 前年度決算數 | 上年度預算數 | 科 目 | | 本年度預算數 | | | | 說 明 |
|-----------|-----------|-----|----------|--------|------|---------|-----------|--|
| | | 編 號 | 名 稱 | 單位 | 數量 | 單價 | 金額 | |
| 118,917 | 221,500 | 246 | 業務宣導費 | 份 | 950 | 150 | 142,500 | 教育行動研究發表得獎作品印製(含電子書製作)。 |
| | | | | 式 | 1 | 10,000 | 10,000 | 英語夏令營印製情境中心營隊手冊、證照、獎狀等各項資料(新增)。 |
| | | | | 式 | 1 | 5,200 | 5,200 | 學習共同體資料印刷裝訂、光碟片、講義、文宣、手冊、學習護照等各項資料(由教育局移列)。 |
| | | | | 年 | 1 | 131,500 | 131,500 | 鄉土中心各項業務推廣宣導(含活動獎勵金、宣導品暨開幕活動等相關費用)。 |
| 2,512,647 | 2,702,139 | 25 | 修理保養及保固費 | | | | 2,858,519 | 較上年度預算數2,702,139元，增加156,380元。 |
| 287,500 | 828,731 | 252 | 一般房屋修護費 | | | | 851,683 | |
| | | | | 班、年 | 7x1 | 18,837 | 131,859 | 校舍及建築物修理費(補校)： 17,940元*7班*1.05=131,859元。 |
| | | | | 班、年 | 26x1 | 13,524 | 351,624 | 校舍及建築物修理費： (32,200元*26班 *40%)*1.05=351,624元。 |
| | | | | 年 | 1 | 16,400 | 16,400 | 溫水游泳池相關建築物維護費。 |
| | | | | 年 | 1 | 30,000 | 30,000 | 教研中心外辦研習教室設施修繕 |

臺北市地方教育發展基金－臺北市萬華區老松國民小學

基金用途－國民教育計畫明細表

中華民國107年度

單位：新臺幣元

| 前年度決算數 | 上年度預算數 | 科 目 | | 本年度預算數 | | | | 說 明 |
|-----------|-----------|-----|----------|--------|------|---------|---------|--|
| | | 編 號 | 名 稱 | 單位 | 數量 | 單價 | 金額 | |
| 358,428 | 305,400 | 255 | 機械及設備修護費 | 年 | 1 | 200,000 | 200,000 | 費。 剝皮寮全區校舍及建築物修理費。 |
| | | | | 年 | 1 | 71,800 | 71,800 | 開放學校場地校舍維修費(收支對列)。 |
| | | | | 年 | 1 | 50,000 | 50,000 | 停車場場地維護費(收支對列)。 |
| | | | | 年 | 1 | 19,400 | 19,400 | 電腦設備維護費(電腦專案計畫)。 |
| | | | | 年 | 1 | 45,000 | 45,000 | 溫水游泳池相關機械設備維護費。 |
| | | | | 年 | 1 | 140,000 | 140,000 | 開放學校場地空調設備等保養修護(收支對列)。 |
| | | | | 年 | 1 | 90,000 | 90,000 | 停車場機械設備維護費(收支對列)。 |
| | | | | 年 | 1 | 50,000 | 50,000 | 常年泳訓班場地及器材維護費(收支對列)。 |
| 1,866,719 | 1,568,008 | 257 | 什項設備修護費 | 班、年 | 26x1 | 20,286 | 527,436 | 各項教學設備及用具保養 :(32,200元*26班 *60%)*1.05=527,436元。 |
| | | | | 年 | 1 | 30,000 | 30,000 | 教研中心外辦研習教室設備維護 |
| | | | | | | | | |

臺北市地方教育發展基金－臺北市萬華區老松國民小學

40501523-29

基金用途－國民教育計畫明細表

中華民國107年度

單位：新臺幣元

| 前年度決算數 | 上年度預算數 | 科 目 | | 本年度預算數 | | | | 說 明 |
|--------|--------|-----|---------|--------|-----|-----------|-----------|----------------------------------|
| | | 編 號 | 名 稱 | 單位 | 數量 | 單價 | 金額 | |
| | | | | 年 | 1 | 1,000,000 | 1,000,000 | 費。 |
| | | | | 年 | 1 | 30,000 | 30,000 | 剝皮寮全區設備消耗性零件、物品修換費用。 |
| | | | | 年 | 1 | 75,000 | 75,000 | 開放學校場地燈具等器材保養修護(收支對列)。 |
| 12,690 | 47,840 | 26 | 保險費 | | | | 48,200 | 停車場什項設備維護費(收支對列)。 |
| | | | | | | | 48,200 | 較上年度預算數47,840元，增加360元。 |
| 6,920 | 10,000 | 261 | 一般房屋保險費 | 年 | 1 | 10,000 | 10,000 | 鄉土中心歷史建物火險等保險費。 |
| | | | | | | | 10,000 | 。 |
| | | | | | | | 7,000 | 鄉土中心公共意外責任保險及展示品保險等保險費。 |
| | | | | 年 | 1 | 7,000 | 7,000 | |
| | | | | | | | 7,000 | |
| | | | | | | | 31,200 | |
| 5,770 | 30,840 | 26Y | 其他保險費 | 年 | 1 | 3,400 | 3,400 | 鄉土中心商業動產流動綜合保險、舉辦活動之旅平險、意外險等保險費。 |
| | | | | 人 | 275 | 40 | 11,000 | 暑期游泳訓練班保險費(收支對列)。 |
| | | | | 人 | 420 | 40 | 16,800 | 常年泳訓班保險費(收支對列)。 |

臺北市地方教育發展基金－臺北市萬華區老松國民小學

基金用途－國民教育計畫明細表

中華民國107年度

單位：新臺幣元

| 前年度決算數 | 上年度預算數 | 科 目 | | 本年度預算數 | | | | 說 明 |
|-----------|-----------|-----|---------------|--------|-------|---------|-----------|-------------------------------|
| | | 編 號 | 名 稱 | 單位 | 數量 | 單價 | 金額 | |
| 7,664,574 | 2,546,969 | 27 | 一般服務費 | | | | 2,676,225 | 較上年度預算數2,546,969元，增加129,256元。 |
| 7,752 | 62,908 | 276 | 佣金、匯費、經理費及手續費 | | | | 60,964 | |
| | | | | 人、學期 | 374x2 | 18 | 13,464 | 委託超商代收學雜費手續費。 |
| | | | | 人 | 1 | 47,500 | 47,500 | 英語情境中心外師人力委辦仲介費。 |
| 1,313,081 | 1,664,936 | 279 | 外包費 | | | | 1,824,936 | |
| | | | | 人、月 | 2x10 | 37,957 | 759,140 | 游泳池救生員外包費。 |
| | | | | 年 | 1 | 74,320 | 74,320 | 教研中心外辦研習教室環境清潔費。 |
| | | | | 年 | 1 | 840,000 | 840,000 | 剝皮寮全區勞務性工作外包服務費。 |
| | | | | 年 | 1 | 151,476 | 151,476 | 暑期游泳訓練班救生員外包費。 |
| 583,349 | 651,560 | 27A | 義工服務費 | | | | 632,760 | |
| | | | | 年 | 1 | 120,000 | 120,000 | 鄉土中心志工研習活動等相關經費(志工專案計畫)。 |
| | | | | 人次 | 4,576 | 110 | 503,360 | 鄉土中心志工外勤交通誤餐費(志工專案計畫)。 |
| | | | | 人、年 | 94x1 | 100 | 9,400 | 鄉土中心志工保險費(團險)(志工專案計畫)。 |

臺北市地方教育發展基金－臺北市萬華區老松國民小學

40501523-31

基金用途－國民教育計畫明細表

中華民國107年度

單位：新臺幣元

| 前年度決算數 | 上年度預算數 | 科 目 | | 本年度預算數 | | | | 說 明 |
|-----------|-----------|-----|------------------|--------|------|-------|-----------|--|
| | | 編 號 | 名 稱 | 單位 | 數量 | 單價 | 金額 | |
| 5,639,098 | 45,565 | 27D | 計時與計件人員酬金 | 年 | 1 | 345 | 45,565 | 暑期游泳訓練班工讀生勞退準備金(收支對列)。 暑期游泳訓練班工讀生工讀費(收支對列)。 常年泳訓班救生員時薪(收支對列)。 |
| | | | | 小時 | 180 | 133 | 23,940 | |
| | | | | 小時 | 160 | 133 | 21,280 | |
| 121,294 | 122,000 | 27F | 體育活動費 | 人、年 | 46x1 | 2,000 | 112,000 | 文康活動費，本校編列普通班教職員46人，每人編列2,000元。 文康活動費，本校編列特教班教職員4人，每人編列2,000元。 文康活動費，本校編列鄉土教育中心約聘僱人員6人，每人編列2,000元。 |
| | | | | 人、年 | 4x1 | 2,000 | 8,000 | |
| | | | | 人、年 | 6x1 | 2,000 | 12,000 | |
| 6,756,409 | 4,612,800 | 28 | 專業服務費 | | | | 4,635,960 | 較上年度預算數4,612,800元，增加23,160元。 |
| 708,241 | 771,600 | 285 | 講課鐘點、稿費、出席審查及查詢費 | 人、月 | 2x12 | 600 | 784,920 | 身心障礙資源班教材編輯費。 性別平等教育宣導活動外聘講座鐘點費(含研習、宣導、校園性 |
| | | | | 節 | 4 | 1,600 | 6,400 | |

臺北市地方教育發展基金－臺北市萬華區老松國民小學

基金用途－國民教育計畫明細表

中華民國107年度

單位：新臺幣元

| 前年度決算數 | 上年度預算數 | 科 目 | | 本年度預算數 | | | | 說 明 |
|--------|--------|-----|-----|--------|-----|-------|---------|---|
| | | 編 號 | 名 稱 | 單位 | 數量 | 單價 | 金額 | |
| | | | | 節 | 2 | 1,600 | 3,200 | 別事件調查費用、行為人8小時性平課程鐘點費等)。 |
| | | | | 節 | 22 | 260 | 5,720 | 小田園教育體驗增能研習外聘講師鐘點費(由教育局移列)。 |
| | | | | 節 | 28 | 1,600 | 44,800 | 小田園教育體驗增能研習內聘講師鐘點費(由教育局移列)。 |
| | | | | 節 | 70 | 1,600 | 112,000 | 教師專業成長活動鐘點費、成果發表及教學經驗分享鐘點費(含特教、輔導、環教、生命等專題進修；行動研究費；教師專業學習社群費用)。 |
| | | | | 人次 | 20 | 2,000 | 40,000 | 鄉土中心研習講師鐘點費。 |
| | | | | 節 | 6 | 1,600 | 9,600 | 鄉土中心專家學者出席費。 |
| | | | | 節 | 180 | 500 | 90,000 | 國小家長教育成長暨志工培訓外聘講座鐘點費。 |
| | | | | 節 | 320 | 500 | 160,000 | 暑期游泳訓練班教練指導鐘點費(收支對列)。 |
| | | | | 人次 | 20 | 2,000 | 40,000 | 常年泳訓班教練指導鐘點費(收支對列)。 |
| | | | | 節 | 20 | 1,600 | 32,000 | 教育行動研究發表學者專家出席費。 |
| | | | | 節 | 20 | 1,600 | 32,000 | 教育行動研究發表學者專家講評 |

臺北市地方教育發展基金－臺北市萬華區老松國民小學

40501523-33

基金用途－國民教育計畫明細表

中華民國107年度

單位：新臺幣元

| 前年度決算數 | 上年度預算數 | 科 目 | | 本年度預算數 | | | | 說 明 |
|--------|--------|-----|--------------|--------|--------|--------|---------|---------------------------------------|
| | | 編 號 | 名 稱 | 單位 | 數量 | 單價 | 金額 | |
| 28,875 | 24,600 | 287 | 委託檢驗(定)試驗認證費 | 節 | 420 | 400 | 168,000 | 鐘點費。 |
| | | | | 節 | 12 | 1,200 | 14,400 | 教育行動研究發表學者專家作品審查費。 |
| | | | | 人、節、次 | 2x14x2 | 450 | 25,200 | 教育行動研究發表者鐘點費。 |
| | | | | 節 | 24 | 800 | 19,200 | 英語夏令營中籍教師鐘點費(新增)。 |
| | | | | 節 | | | 19,200 | 學習共同體活動鐘點費、成果發表鐘點費、教學經驗分享鐘點費(由教育局移列)。 |
| | | | | 臺、年 | 7x1 | 1,200 | 8,400 | 學習共同體活動鐘點費、成果發表鐘點費、教學經驗分享鐘點費(由教育局移列)。 |
| | | | | 年 | 1 | 21,000 | 21,000 | 飲水機水質檢驗費。 |
| | | | | 年 | 1 | 8,000 | 8,000 | 消防安全設備檢查簽證申報費(普通班級業務費)。 |
| | | | | 年 | 1 | 8,000 | 8,000 | 國小建築物公共安全檢查費(普通班級業務費)。 |
| | | | | 年 | 1 | 4,200 | 4,200 | 教師甄選試務費用(收支對列)。 |
| 12,000 | 12,000 | 28A | 電子計算機軟體服務費 | 年 | 1 | 4,200 | 4,200 | 試務甄選費 |
| | | | | 年 | 1 | 10,000 | 10,000 | 電子計算機軟體服務費 |
| | | | | 年 | 1 | 10,000 | 10,000 | 英語情境中心教學網站。 |

臺北市地方教育發展基金－臺北市萬華區老松國民小學

基金用途－國民教育計畫明細表

中華民國107年度

單位：新臺幣元

| 前年度決算數 | 上年度預算數 | 科 目 | | 本年度預算數 | | | | 說 明 |
|-----------|-----------|-----|--------|--------|-------|-----------|-----------|--|
| | | 編 號 | 名 稱 | 單位 | 數量 | 單價 | 金額 | |
| 6,007,293 | 3,800,400 | 28Y | 其他 | 班、人、月 | 2x1x9 | 400 | 7,200 | 資源班學童午餐指導費。 |
| | | | | 班、人、月 | 8x1x9 | 400 | 28,800 | 高年級學童午餐指導費。 |
| | | | | 年 | 1 | 20,000 | 20,000 | 學生輔導指導費。 |
| | | | | 班、人、月 | 8x1x9 | 300 | 21,600 | 中年級學童午餐指導費。 |
| | | | | 人、月 | 10x9 | 500 | 45,000 | 工作人員午餐指導費。 |
| | | | | 年 | 1 | 5,000 | 5,000 | 牙醫師檢查費。 |
| | | | | 班、人、月 | 6x1x9 | 100 | 5,400 | 低年級學童午餐指導費。 |
| | | | | 人、年 | 2x1 | 1,000,000 | 2,000,000 | 英語情境中心外師費用。 |
| | | | | 場 | 1 | 6,440 | 6,440 | 性別平等教育宣導活動表演費。 |
| | | | | 場 | 1 | 10,000 | 10,000 | 鄉土中心演出費。 |
| | | | | 年 | 1 | 1,650,000 | 1,650,000 | 剝皮寮全區保全費。 |
| 2,745,877 | 2,577,820 | 3 | 材料及用品費 | | | | 2,656,432 | |
| 844,236 | 122,799 | 31 | 使用材料費 | | | | 269,379 | 較上年度預算數122,799元，增加146,580元。 |
| 844,236 | 122,799 | 315 | 設備零件 | | | | 269,379 | |
| | | | | 片 | 1 | 7,000 | 7,000 | 身心障礙資源班安全海綿地墊(100*100*3CM)(由特教班設備費移列)。 |
| | | | | 個 | 4 | 2,000 | 8,000 | 電動板擦機(由班級設備費移列)。 |

臺北市地方教育發展基金－臺北市萬華區老松國民小學

40501523-35

基金用途－國民教育計畫明細表

中華民國107年度

單位：新臺幣元

| 前年度決算數 | 上年度預算數 | 科 目 | | 本年度預算數 | | | | 說 明 |
|--------|--------|-----|-----|--------|----|-------|--------|---|
| | | 編 號 | 名 稱 | 單位 | 數量 | 單價 | 金額 | |
| | | | | 個 | 4 | 4,000 | 16,000 | 藍牙無線麥克風,領夾式(由班級設備費移列)。 |
| | | | | 臺 | 35 | 2,000 | 70,000 | 校園無線基地台,Archer C2 AC750(含)以上等級晶片(由班級設備費移列)。 |
| | | | | 套 | 1 | 3,200 | 3,200 | 點讀筆組,含錄音墊板、貼紙(由班級設備費移列)。 |
| | | | | 個 | 30 | 150 | 4,500 | 八字浮球(由班級設備費移列)。 |
| | | | | 個 | 30 | 300 | 9,000 | 羽球拍(由班級設備費移列)。 |
| | | | | 個 | 1 | 3,480 | 3,480 | 迷你頂尖建構積木(由班級設備費移列)。 |
| | | | | 組 | 1 | 999 | 999 | 保齡球組(由班級設備費移列)。 |
| | | | | 套 | 1 | 1,600 | 1,600 | 磁石魔法迷宮桌遊(由班級設備費移列)。 |
| | | | | 支 | 1 | 600 | 600 | 簡報筆(由班級設備費移列)。 |
| | | | | 個 | 2 | 1,500 | 3,000 | 溫馨園懶骨頭(由班級設備費移列)。 |
| | | | | 個 | 2 | 1,500 | 3,000 | 溫馨園抽屜置物櫃(由班級設備費移列)。 |
| | | | | 張 | 1 | 3,000 | 3,000 | 溫馨園晤談桌(由班級設備費移列)。 |
| | | | | 個 | 1 | 4,000 | 4,000 | 溫馨園治療用沙箱(由班級設備 |

臺北市地方教育發展基金－臺北市萬華區老松國民小學

基金用途－國民教育計畫明細表

中華民國107年度

單位：新臺幣元

| 前年度決算數 | 上年度預算數 | 科 目 | | 本年度預算數 | | | | 說 明 |
|-----------|-----------|-----|----------|--------|-----|--------|-----------|----------------------------------|
| | | 編 號 | 名 稱 | 單位 | 數量 | 單價 | 金額 | |
| | | | | 張 | 2 | 1,000 | 2,000 | 費移列)。 |
| | | | | 臺 | 1 | 1,500 | 1,500 | 溫馨園和室椅(由班級設備費移列)。 |
| | | | | 張 | 1 | 1,000 | 1,000 | 溫馨園涼風扇(由班級設備費移列)。 |
| | | | | 臺 | 1 | 4,950 | 4,950 | 溫馨園小茶几(由班級設備費移列)。 |
| | | | | 公尺 | 200 | 300 | 60,000 | 碎紙機,A4短碎、27公升(由班級設備費移列)。 |
| | | | | 臺 | 1 | 9,000 | 9,000 | 班級窗簾(由班級設備費移列)。 |
| | | | | 條 | 6 | 5,700 | 34,200 | 英語情境中心教學活動用相機(2000萬畫素高階彩色)。 |
| | | | | 臺 | 1 | 7,350 | 7,350 | 英語情境中心大圖輸出(抗UV帆布125Hx700公分,含施工)。 |
| | | | | 只 | 30 | 400 | 12,000 | 碎紙機(A4短碎、35公升)。 |
| 1,901,641 | 2,455,021 | 32 | 用品消耗 | | | | 2,387,053 | 停車場遙控發射器(收支對列)。 |
| | | | | | | | | 較上年度預算數2,455,021元，減少67,968元。 |
| 269,005 | 252,400 | 321 | 辦公(事務)用品 | | | | 207,080 | |
| | | | | 班、年 | 2x1 | 7,200 | 14,400 | 身心障礙資源班文具紙張及用品等。(特教班業務費) |
| | | | | 年 | 1 | 21,600 | 21,600 | 英語情境中心紙張、印刷耗材、 |

臺北市地方教育發展基金－臺北市萬華區老松國民小學

40501523-37

基金用途－國民教育計畫明細表

中華民國107年度

單位：新臺幣元

| 前年度決算數 | 上年度預算數 | 科 目 | | 本年度預算數 | | | | 說 明 |
|--------|--------|-----|---------------|--------|----|---------|---------|--|
| | | 編 號 | 名 稱 | 單位 | 數量 | 單價 | 金額 | |
| | | | | 式 | 1 | 3,080 | 3,080 | 電腦周邊耗材、標籤、辦公用品等。 |
| | | | | 年 | 1 | 100,000 | 100,000 | 小田園教育體驗影印紙、標籤紙、資料夾等文具用品(由教育局移列)。 |
| | | | | 年 | 1 | 50,000 | 50,000 | 鄉土中心辦公用文具紙張等用品。 |
| | | | | 式 | 1 | 11,200 | 11,200 | 教育行動研究發表活動文具紙張等。 |
| | | | | 式 | 1 | 6,800 | 6,800 | 英語夏令營印製學習單、光碟片、教具製作、教學媒體、資料夾等(新增)。 |
| 55,783 | 81,921 | 322 | 報章什誌 | 年 | 1 | 100,453 | 100,453 | 學習共同體紙張、印刷耗材、電腦週邊耗材、標籤、碳粉、辦公用品等(由教育局移列)。 |
| | | | | 年 | 1 | 4,000 | 4,000 | 圖書，分上、下學期(教務處)(由班級設備費移列)。 |
| 6,350 | 8,490 | 328 | 醫療用品(非醫療院所使用) | | | | 8,618 | 英語情境中心英語圖書、英語視聽媒體。 |

臺北市地方教育發展基金－臺北市萬華區老松國民小學

基金用途－國民教育計畫明細表

中華民國107年度

單位：新臺幣元

| 前年度決算數 | 上年度預算數 | 科 目 | | 本年度預算數 | | | | 說 明 |
|-----------|-----------|-----|-----|--------|--------|---------|-----------------|---|
| | | 編 號 | 名 稱 | 單位 | 數量 | 單價 | 金額 | |
| 1,570,503 | 2,112,210 | 32Y | 其他 | 年 | 1 | 5,810 | 5,810 | 健康中心藥品。 |
| | | | | 年 | 1 | 2,808 | 2,808 | 國小衛生保健用品及耗材。 |
| | | | | 人、年 | 75x1 | 1,700 | 127,500 | 弱勢學生用教科書(由教育局移列)。 |
| | | | | 班、年 | 24x1 | 1,700 | 40,800 | 教學用教科書(由教育局移列)。 |
| | | | | 人、年 | 189x1 | 350 | 66,150 | 補校教科書(由教育局移列)。 |
| | | | | 年 | 1 | 179,800 | 179,800 | 垃圾袋費用、消毒藥水、衛生清潔用品費、衛生紙及教室佈置費等(普通班級業務費)。 |
| | | | | 班、年 | 29x1 | 13,820 | 400,780 | 普通班(22班)及補校(7班)教學材料費。 |
| | | | | 班、年 | 2x1 | 13,820 | 27,640 | 身心障礙資源班益智玩具等各項教學材料費。(特教班教學材料費) |
| | | | | 年 | 1 | 48,500 | 48,500 | 電腦耗材(電腦專案計畫)。 |
| | | | | 班、年 | 16x1 | 6,300 | 100,800 | 電腦設備維護及管理費(電腦專案計畫)。 |
| | | | 年 | 1 | 25,000 | 25,000 | 溫水游泳池消毒劑、雜項支出等。 | |
| | | | 年 | 1 | 35,100 | 35,100 | 英語情境中心教具、教學設備、 | |

臺北市地方教育發展基金－臺北市萬華區老松國民小學

基金用途－國民教育計畫明細表

中華民國107年度

單位：新臺幣元

| 前年度決算數 | 上年度預算數 | 科 目 | | 本年度預算數 | | | | 說 明 |
|--------|--------|-----|-----|--------|-----|--------|--------|---|
| | | 編 號 | 名 稱 | 單位 | 數量 | 單價 | 金額 | |
| | | | | 人次 | 600 | 80 | 48,000 | 料、展示佈置等。 |
| | | | | 人次 | 5 | 80 | 400 | 鄉土中心辦理相關業務及例假日活動等逾時誤餐費用。 |
| | | | | 批 | 1 | 5,150 | 5,150 | 國小家長教育成長暨志工培訓逾時誤餐費用。 |
| | | | | 人次 | 10 | 80 | 800 | 暑期游泳訓練班雜支(收支對列)。 |
| | | | | 年 | 1 | 23,800 | 23,800 | 教師甄選工作人員逾時誤餐費用(收支對列)。 |
| | | | | 年 | 1 | 37,850 | 37,850 | 開放學校場地雜支(收支對列)。 |
| | | | | 人次 | 60 | 80 | 4,800 | 停車場管理雜支(收支對列)。 |
| | | | | 年 | 1 | 11,280 | 11,280 | 停車場會議出席及工作人員逾時誤餐費用(收支對列)。 |
| | | | | 人次 | 500 | 80 | 40,000 | 常年泳訓班消毒劑等雜支(收支對列)。 |
| | | | | 式 | 1 | 42,800 | 42,800 | 教育行動研究發表工作人員逾時誤餐費用。 |
| | | | | | | | | 英語夏令營攝影相關器材、教學材料、照片沖洗、茶水、電池、獎品、紀念品、戶外教學門票與車資等、教學環境布置(包含大圖輸出)(新增)。 |

臺北市地方教育發展基金－臺北市萬華區老松國民小學

40501523-41

基金用途－國民教育計畫明細表

中華民國107年度

單位：新臺幣元

| 前年度決算數 | 上年度預算數 | 科 目 | | 本年度預算數 | | | | 說 明 |
|---------|---------|-----|------------|--------|-----|--------|-----------|--|
| | | 編 號 | 名 稱 | 單位 | 數量 | 單價 | 金額 | |
| | | | | 人次 | 320 | 80 | 25,600 | 英語夏令營師生、工作人員逾時誤餐費用(新增)。 |
| | | | | 人次 | 80 | 80 | 6,400 | 學習共同體成果發表、行政會議及工作人員逾時誤餐費用(由教育局移列)。 |
| | | | | 式 | 1 | 2,400 | 2,400 | 學習共同體文具、攝影、場地佈置、電池、耗材、參考書籍、錄音帶、錄影帶相關費用等(由教育局移列)。 |
| 12,800 | 9,600 | 4 | 租金、償債與利息 | | | | | |
| 12,000 | | 44 | 交通及運輸設備租金 | | | | | |
| 12,000 | | 442 | 車租 | | | | | |
| 800 | 9,600 | 45 | 什項設備租金 | | | | | 較上年度預算數9,600元，減少9,600元。 |
| 800 | 9,600 | 451 | 什項設備租金 | | | | | |
| 57,030 | 61,000 | 6 | 稅捐及規費(強制費) | | | | 61,000 | |
| 57,030 | 61,000 | 63 | 房屋稅 | | | | 61,000 | 較上年度預算數61,000元，無增減。 |
| 57,030 | 61,000 | 631 | 一般房屋稅 | | | | 61,000 | |
| | | | | 年 | 1 | 61,000 | 61,000 | 停車場房屋稅(收支對列)。 |
| 595,500 | 962,200 | 7 | 會費、捐助、補助、分 | | | | 1,025,784 | |

臺北市地方教育發展基金－臺北市萬華區老松國民小學

基金用途－國民教育計畫明細表

中華民國107年度

單位：新臺幣元

| 前年度決算數 | 上年度預算數 | 科 目 | | 本年度預算數 | | | | 說 明 |
|---------|---------|-----|-------------------|--------|----------|--------|-----------|----------------------------|
| | | 編 號 | 名 稱 | 單位 | 數量 | 單價 | 金額 | |
| | | | 攤、照護、救濟與交流活動費 | | | | | |
| | | 72 | 捐助、補助與獎助 | | | | 10,000 | 新增項目 |
| | | 726 | 獎助學員生給與 | | | | 10,000 | |
| | | | | 人 | 1 | 10,000 | 10,000 | 教育關懷獎每校推薦1名學生獎助金(由教育局移列)。 |
| 595,500 | 962,200 | 74 | 補貼(償)、獎勵、慰問、照護與救濟 | | | | 1,015,784 | 較上年度預算數962,200元，增加53,584元。 |
| | 191,000 | 746 | 獎勵費用 | | | | 191,000 | |
| | | | | 件 | 21 | 4,000 | 84,000 | 教育行動研究發表特優作品獎勵金。 |
| | | | | 件 | 36 | 2,000 | 72,000 | 教育行動研究發表優選作品獎勵金。 |
| | | | | 件 | 7 | 5,000 | 35,000 | 教育行動研究發表論文類特優作品獎勵金。 |
| 595,500 | 771,200 | 74Y | 其他 | | | | 824,784 | |
| | | | | 人、日 | 60x200 | 50 | 600,000 | 清寒學生餐費補助(60人X50元X200日)。 |
| | | | | 人、年 | 42x1 | 1,000 | 42,000 | 本市市民第3胎就讀國小教育補助費(由教育局移列)。 |
| | | | | 人、週、次 | 544x42x1 | 8 | 182,784 | 補助學校午餐使用有機蔬菜或有機米計畫。 |

臺北市地方教育發展基金－臺北市萬華區老松國民小學

40501523-43

基金用途－國民教育計畫明細表

中華民國107年度

單位：新臺幣元

| 前年度決算數 | 上年度預算數 | 科 目 | | 本年度預算數 | | | | 說 明 |
|---------|---------|-----|------|--------|-------|---------|---------|---------------------------|
| | | 編 號 | 名 稱 | 單 位 | 數 量 | 單 價 | 金 額 | |
| 149,093 | 262,800 | 9 | 其他 | | | | 256,100 | |
| 149,093 | 262,800 | 91 | 其他支出 | | | | 256,100 | 較上年度預算數262,800元，減少6,700元。 |
| 149,093 | 262,800 | 91Y | 其他 | | | | 256,100 | |
| | | | | 年 | 1 | 126,000 | 126,000 | 執行學生路隊安全導護費及導護志工保險費。 |
| | | | | 班、年 | 4x1 | 5,600 | 22,400 | 國小游泳檢測未通過暑期游泳訓練班報名費。 |
| | | | | 人、學期 | 468x2 | 50 | 46,800 | 班級自治費。 |
| | | | | 年 | 1 | 60,900 | 60,900 | 教育行動研究發表攝影、會場佈置、照片、茶水等雜支。 |

臺北市地方教育發展基金－臺北市萬華區老松國民小學

基金用途－學前教育計畫明細表

中華民國107年度

單位：新臺幣元

| 前年度決算數 | 上年度預算數 | 科 目 | | 本年度預算數 | | | | 說 明 |
|------------|------------|-----|--------|--------|----|-----------|------------|--|
| | | 編 號 | 名 稱 | 單位 | 數量 | 單價 | 金額 | |
| 11,923,679 | 12,346,042 | | 合 計 | | | | 13,835,469 | |
| 11,235,839 | 11,964,524 | 1 | 用人費用 | | | | 13,435,819 | |
| 7,927,160 | 8,113,860 | 11 | 正式員額薪資 | | | | 9,021,090 | 較上年度預算數8,113,860元，增加907,230元。 |
| 7,231,160 | 7,393,860 | 113 | 職員薪金 | 年 | 1 | 8,301,090 | 8,301,090 | 教職員8人及教保員3人薪金(詳用人費用彙計表)(含教育部補助款教保員381,980元)。 |
| 696,000 | 720,000 | 114 | 工員工資 | 年 | 1 | 720,000 | 720,000 | 幼兒園廚工工員2人工資(詳用人費用彙計表)(含教育部補助款220,090元)。 |
| 84,352 | 87,016 | 13 | 超時工作報酬 | | | | 177,020 | 較上年度預算數87,016元，增加90,004元。 |
| 84,352 | 87,016 | 131 | 加班費 | 年 | 1 | 177,020 | 177,020 | 不休假出勤加班費。 |
| 1,735,867 | 2,203,388 | 15 | 獎金 | | | | 2,541,819 | 較上年度預算數2,203,388元，增加338,431元。 |
| 803,635 | 1,189,155 | 151 | 考績獎金 | 年 | 1 | 1,446,590 | 1,446,590 | 依考績法規定核發之獎金。 |
| 932,232 | 1,014,233 | 152 | 年終獎金 | | | | 1,095,229 | |

臺北市地方教育發展基金－臺北市萬華區老松國民小學

40501523-45

基金用途－學前教育計畫明細表

中華民國107年度

單位：新臺幣元

| 前年度決算數 | 上年度預算數 | 科目 | | 本年度預算數 | | | | 說明 |
|---------|---------|-----|----------|--------|--------|-----------|-----------|----------------------------|
| | | 編號 | 名稱 | 單位 | 數量 | 單價 | 金額 | |
| 644,828 | 686,448 | 16 | 退休及卹償金 | 年 | 1 | 1,095,229 | 1,095,229 | 依規定於年節加發之獎金。 |
| | | | | | | | 775,296 | 較上年度預算數686,448元，增加88,848元。 |
| 601,196 | 664,848 | 161 | 職員退休及離職金 | | | | 753,696 | |
| | | | | 年 | 1 | 753,696 | 753,696 | 提撥退撫基金。 |
| 43,632 | 21,600 | 162 | 工員退休及離職金 | | | | 21,600 | |
| | | | | 年 | 1 | 21,600 | 21,600 | 提撥勞工退休準備金。 |
| 843,632 | 873,812 | 18 | 福利費 | | | | 920,594 | 較上年度預算數873,812元，增加46,782元。 |
| 760,452 | 759,852 | 181 | 分擔員工保險費 | | | | 800,334 | |
| | | | | 年 | 1 | 800,334 | 800,334 | 分擔公保、勞保、健保費。 |
| | 2,580 | 183 | 傷病醫藥費 | | | | 2,580 | |
| | | | | 人 | 1 | 860 | 860 | 幼兒園教保人員健康檢查費(每2人編1人)。 |
| | | | | 人 | 2 | 860 | 1,720 | 幼兒園廚工健康檢查費。 |
| 51,180 | 79,380 | 187 | 員工通勤交通費 | | | | 85,680 | |
| | | | | 人、月、段 | 2x10x1 | 630 | 12,600 | 廚工上下班交通費。 |
| | | | | 人、月、段 | 1x10x2 | 630 | 12,600 | 教師上下班交通費。 |
| | | | | 人、月、段 | 5x10x1 | 630 | 31,500 | 教師上下班交通費。 |
| | | | | 人、月、段 | 3x12x1 | 630 | 22,680 | 教師兼行政人員、教保員上下班交通費。 |

臺北市地方教育發展基金－臺北市萬華區老松國民小學

基金用途－學前教育計畫明細表

中華民國107年度

單位：新臺幣元

| 前年度決算數 | 上年度預算數 | 科 目 | | 本年度預算數 | | | | 說 明 |
|---------|--------|-----|------------------|--------|-------|--------|--------|--|
| | | 編 號 | 名 稱 | 單 位 | 數 量 | 單 價 | 金 額 | |
| 32,000 | 32,000 | 18Y | 其他福利費 | 人、月、段 | 2x5x1 | 630 | 6,300 | 2歲專班教保員上下班交通費。 |
| | | | | 年 | 1 | 32,000 | 32,000 | 休假旅遊補助費。 |
| 229,316 | 66,456 | 2 | 服務費用 | | | | 70,456 | |
| 22,674 | 25,456 | 27 | 一般服務費 | | | | 29,456 | 較上年度預算數25,456元，增加4,000元。 |
| 792 | 3,456 | 276 | 佣金、匯費、經理費及手續費 | | | | 3,456 | |
| 21,882 | 22,000 | 27F | 體育活動費 | 人、學期 | 96x2 | 18 | 3,456 | 委託超商代收學雜費手續費。 |
| | | | | 人、年 | 8x1 | 2,000 | 16,000 | 文康活動費，本校編列幼教教師8人，每人編列2,000元。 |
| | | | | 人、年 | 5x1 | 2,000 | 10,000 | 文康活動費，本校編列契約進用教保員3人、廚工2人，合計5人，每人編列2,000元（上述人員係幼托整合前得編列文康活動費之人員）。 |
| 206,642 | 41,000 | 28 | 專業服務費 | | | | 41,000 | 較上年度預算數41,000元，無增減。 |
| 165,917 | | 285 | 講課鐘點、稿費、出席審查及查詢費 | | | | | |

臺北市地方教育發展基金－臺北市萬華區老松國民小學

40501523-47

基金用途－學前教育計畫明細表

中華民國107年度

單位：新臺幣元

| 前年度決算數 | 上年度預算數 | 科 目 | | 本年度預算數 | | | | 說 明 |
|---------|---------|-----|-------------------------|--------|-------|-------|---------|-------------------------------------|
| | | 編 號 | 名 稱 | 單位 | 數量 | 單價 | 金額 | |
| 4,725 | 5,000 | 287 | 委託檢驗(定)試驗認證費 | 年 | 1 | 5,000 | 5,000 | 幼兒園建築物公共安全檢查費(幼兒園班級業務費)。 |
| 36,000 | 36,000 | 28Y | 其他 | 班、人、月 | 4x2x9 | 500 | 36,000 | 幼兒園學童午餐指導費。 |
| 57,040 | 56,200 | 3 | 材料及用品費 | | | | 23,800 | |
| 34,400 | 32,400 | 31 | 使用材料費 | | | | | 較上年度預算數32,400元，減少32,400元。 |
| 34,400 | 32,400 | 315 | 設備零件 | | | | | |
| 22,640 | 23,800 | 32 | 用品消耗 | | | | 23,800 | 較上年度預算數23,800元，無增減。 |
| 22,640 | 23,800 | 32Y | 其他 | 班、年 | 4x1 | 5,730 | 22,920 | 幼兒園垃圾袋、衛生清潔用品費、衛生紙、防蚊用品等(幼兒園班級業務費)。 |
| | | | | 人次 | 11 | 80 | 880 | 幼兒園假日辦理招生業務工作人員逾時誤餐費用(幼兒園班級業務費)。 |
| 401,484 | 162,862 | 7 | 會費、捐助、補助、分攤、照護、救濟與交流活動費 | | | | 209,394 | |

臺北市地方教育發展基金－臺北市萬華區老松國民小學

基金用途－學前教育計畫明細表

中華民國107年度

單位：新臺幣元

| 前年度決算數 | 上年度預算數 | 科 目 | | 本年度預算數 | | | | 說 明 |
|---------|---------|-----|-----------------------|--------|-----|--------|---------|--------------------------------|
| | | 編 號 | 名 稱 | 單 位 | 數 量 | 單 價 | 金 額 | |
| 401,484 | 162,862 | 74 | 補貼(償)、獎勵、慰問 、照護與救濟 | | | | 209,394 | 較上年度預算數162,862元，增 加46,532元。 |
| 401,484 | 162,862 | 74Y | 其他 | 人、學期 | 9x2 | 11,633 | 209,394 | 低收入戶家庭幼生月費補助。 |
| | 96,000 | 9 | 其他 | | | | 96,000 | |
| | 96,000 | 91 | 其他支出 | | | | 96,000 | 較上年度預算數96,000元，無增 減。 |
| | 96,000 | 91Y | 其他 | 年 | 1 | 96,000 | 96,000 | 幼兒導護費。 |

臺北市地方教育發展基金－臺北市萬華區老松國民小學

40501523-49

基金用途－一般行政管理計畫明細表

中華民國107年度

單位：新臺幣元

| 前年度決算數 | 上年度預算數 | 科 目 | | 本年度預算數 | | | | 說 明 |
|------------|------------|-----|-----------|--------|-----|-----------|------------|----------------------------|
| | | 編 號 | 名 稱 | 單 位 | 數 量 | 單 價 | 金 額 | |
| 13,730,849 | 13,456,340 | | 合 計 | | | | 13,523,117 | |
| 12,602,320 | 12,224,000 | 1 | 用人費用 | | | | 12,251,217 | |
| 8,420,201 | 8,196,000 | 11 | 正式員額薪資 | | | | 8,196,000 | 較上年度預算數8,196,000元，無增減。 |
| 6,490,181 | 6,420,000 | 113 | 職員薪金 | 年 | 1 | 6,420,000 | 6,420,000 | 教職員9人薪金(詳用人費用彙計表)。 |
| 771,780 | 744,000 | 114 | 工員工資 | 年 | 1 | 744,000 | 744,000 | 工員2人工資(詳用人費用彙計表)。 |
| 1,158,240 | 1,032,000 | 115 | 警餉 | 年 | 1 | 1,032,000 | 1,032,000 | 校警2人薪金(詳用人費用彙計表)。 |
| 4,759 | | 12 | 聘僱及兼職人員薪資 | | | | | |
| 4,759 | | 124 | 兼職人員酬金 | | | | | |
| 292,063 | 406,532 | 13 | 超時工作報酬 | | | | 477,733 | 較上年度預算數406,532元，增加71,201元。 |
| 292,063 | 406,532 | 131 | 加班費 | 年 | 1 | 433,333 | 433,333 | 不休假出勤加班費。 |
| | | | | 年 | 1 | 44,400 | 44,400 | 行政人員業務加班費(統籌業務費)。 |

臺北市地方教育發展基金－臺北市萬華區老松國民小學

基金用途－一般行政管理計畫明細表

中華民國107年度

單位：新臺幣元

| 前年度決算數 | 上年度預算數 | 科 目 | | 本年度預算數 | | | | 說 明 |
|-----------|-----------|-----|----------|--------|---------|-----------|-----------|------------------------------|
| | | 編 號 | 名 稱 | 單位 | 數量 | 單價 | 金額 | |
| 2,123,431 | 1,893,500 | 15 | 獎金 | | | | 1,893,500 | 較上年度預算數1,893,500元，無增減。 |
| 1,090,161 | 869,000 | 151 | 考績獎金 | 年 | 1 | 869,000 | 869,000 | 依考績法規定核發之獎金。 |
| 1,033,270 | 1,024,500 | 152 | 年終獎金 | 年 | 1 | 1,024,500 | 1,024,500 | 依規定於年節加發之獎金。 |
| 680,809 | 622,320 | 16 | 退休及卹償金 | | | | 675,600 | 較上年度預算數622,320元，增加53,280元。 |
| 492,181 | 585,120 | 161 | 職員退休及離職金 | 年 | 1 | 616,080 | 616,080 | 提撥退撫基金。 |
| 188,628 | 37,200 | 162 | 工員退休及離職金 | 年 | 1 | 59,520 | 59,520 | 提撥勞工退休準備金。 |
| 1,081,057 | 1,105,648 | 18 | 福利費 | | | | 1,008,384 | 較上年度預算數1,105,648元，減少97,264元。 |
| 781,147 | 776,688 | 181 | 分擔員工保險費 | 年 | 1 | 743,424 | 743,424 | 分擔公保、勞保、健保費。 |
| 102,510 | 120,960 | 187 | 員工通勤交通費 | 人、月、段 | 3x12x2 | 630 | 45,360 | 職員、技工、工友上下班交通費。 |
| | | | | 人、月、段 | 10x12x1 | 630 | 75,600 | 職員、技工、工友上下班交通費。 |

臺北市地方教育發展基金－臺北市萬華區老松國民小學

40501523-51

基金用途－一般行政管理計畫明細表

中華民國107年度

單位：新臺幣元

| 前年度決算數 | 上年度預算數 | 科目 | | 本年度預算數 | | | | 說明 | |
|---------|---------|-----|-------|--------|------|---------|---------|---------|---|
| | | 編號 | 名稱 | 單位 | 數量 | 單價 | 金額 | | |
| 197,400 | 208,000 | 18Y | 其他福利費 | 年 | 1 | 144,000 | 144,000 | 144,000 | 休假旅遊補助費。 |
| 758,000 | 858,000 | 2 | 服務費用 | | | | 908,000 | 908,000 | |
| 226,000 | 226,000 | 27 | 一般服務費 | | | | 226,000 | 226,000 | 較上年度預算數226,000元，無增減。 |
| 200,000 | 200,000 | 279 | 外包費 | 人、年 | 5x1 | 40,000 | 200,000 | 200,000 | 消化超額職工(技工、工友)業務外包費。 |
| 26,000 | 26,000 | 27F | 體育活動費 | 人、年 | 13x1 | 2,000 | 26,000 | 26,000 | 文康活動費，本校編列教職員9人，工員2人，校警2人，合計13人，每人編列2,000元。 |
| 460,000 | 560,000 | 28 | 專業服務費 | | | | 610,000 | 610,000 | 較上年度預算數560,000元，增加50,000元。 |
| 460,000 | 560,000 | 28Y | 其他 | 年 | 1 | 610,000 | 610,000 | 610,000 | 校園安全機械定點、機動巡邏等保全費用。 |
| 72,000 | 72,000 | 29 | 公共關係費 | | | | 72,000 | 72,000 | 較上年度預算數72,000元，無增減。 |
| 72,000 | 72,000 | 291 | 公共關係費 | 月 | 12 | 6,000 | 72,000 | 72,000 | 校長特別費。 |

臺北市地方教育發展基金－臺北市萬華區老松國民小學

基金用途－一般行政管理計畫明細表

中華民國107年度

單位：新臺幣元

| 前年度決算數 | 上年度預算數 | 科 目 | | 本年度預算數 | | | | 說 明 | |
|---------|---------|-----|-----------------------|--------|-----|---------|---------|----------------------------|--|
| | | 編 號 | 名 稱 | 單位 | 數量 | 單價 | 金額 | | |
| 370,529 | 373,340 | 3 | 材料及用品費 | | | | 362,900 | 較上年度預算數373,340元，減少10,440元。 | |
| 370,529 | 373,340 | 32 | 用品消耗 | | | | 362,900 | | |
| 359,709 | 367,340 | 321 | 辦公(事務)用品 | | | | 347,900 | | |
| | | | | 年 | 1 | 347,900 | 347,900 | | 統籌業務費計算如下：普通班22班、附設幼兒園4班，1,290元x15班x12月=232,200元，810元x11班x12月=106,920元，補校7班，645元x7班x12月=54,180元，以上合計393,300元，除依實際需求移列加班費44,400元及會費1,000元外，其餘如列數。 |
| 10,820 | 6,000 | 325 | 服裝 | | | | 15,000 | | |
| | | | | 雙 | 2 | 100 | 200 | | 校警襪子。 |
| | | | | 人、雙 | 2x1 | 1,100 | 2,200 | | 校警皮鞋。 |
| | | | | 人、年 | 2x1 | 300 | 600 | 校警服裝配備。 | |
| | | | | 人、套 | 2x1 | 1,500 | 3,000 | 校警夏服(成立第33年)。 | |
| | | | | 人、件 | 2x1 | 2,000 | 4,000 | 校警冬季大衣(新增)。 | |
| | | | | 人、套 | 2x1 | 2,500 | 5,000 | 校警冬服(新增)。 | |
| | 1,000 | 7 | 會費、捐助、補助、分攤、照護、救濟與交流活 | | | | 1,000 | | |

臺北市地方教育發展基金－臺北市萬華區老松國民小學

40501523-53

基金用途－一般行政管理計畫明細表

中華民國107年度

單位：新臺幣元

| 前年度決算數 | 上年度預算數 | 科 目 | | 本年度預算數 | | | | 說 明 |
|--------|--------|-----|----------|--------|-----|-------|-------|---------------------------------------|
| | | 編 號 | 名 稱 | 單 位 | 數 量 | 單 價 | 金 額 | |
| | 1,000 | 71 | 動費 會費 | | | | 1,000 | 較上年度預算數1,000元，無增減。 護理師公會會費(統籌業務費)。 |
| | 1,000 | 713 | 職業團體會費 | 年 | 1 | 1,000 | 1,000 | |

臺北市地方教育發展基金－臺北市萬華區老松國民小學

基金用途－建築及設備計畫明細表

中華民國107年度

單位：新臺幣元

| 前年度決算數 | 上年度預算數 | 科 目 | | 本年度預算數 | | | | 說 明 |
|------------|------------|-----|------------------------|--------|----|--------|------------|---|
| | | 編 號 | 名 稱 | 單位 | 數量 | 單價 | 金額 | |
| 13,588,304 | 10,672,972 | | 合計 | | | | 13,017,206 | |
| 13,588,304 | 10,672,972 | 5 | 購建固定資產、無形資產及非理財目的之長期投資 | | | | 13,017,206 | |
| 1,585,701 | 1,178,760 | 51 | 購置固定資產 | | | | 1,708,118 | |
| 1,585,701 | 1,178,760 | | 一般建築及設備計畫 | | | | 1,708,118 | |
| 291,316 | | | 電子圍籬設備 | | | | | |
| 23,778 | | 514 | 購置機械及設備 | | | | | |
| 267,538 | | 515 | 購置交通及運輸設備 | | | | | |
| 55,440 | 60,000 | | 鄉土教育中心 | | | | 176,500 | |
| 55,440 | 60,000 | 514 | 購置機械及設備 | | | | 89,500 | |
| | | | | 臺 | 3 | 16,500 | 49,500 | 汰舊換新投影機(3200流明)。 |
| | | | | 臺 | 1 | 15,000 | 15,000 | 新購多媒體播放處理器。 |
| | | | | 臺 | 1 | 25,000 | 25,000 | 新購數位相機(2010萬畫素、24-70mm鏡頭、F1.8-2.8大光圈、WIFI無線傳輸照片)。 |
| | | 515 | 購置交通及運輸設備 | | | | 87,000 | |

臺北市地方教育發展基金－臺北市萬華區老松國民小學

40501523-55

基金用途－建築及設備計畫明細表

中華民國107年度

單位：新臺幣元

| 前年度決算數 | 上年度預算數 | 科 目 | | 本年度預算數 | | | | 說 明 |
|---------|---------|-----|----------|--------|----|--------|--------|------------------------------------|
| | | 編 號 | 名 稱 | 單位 | 數量 | 單價 | 金額 | |
| | | | | 組 | 1 | 60,000 | 60,000 | 汰舊換新會議室音響設備(擴大機、等化器)。 |
| | 50,400 | | 英語學習情境中心 | 臺 | 1 | 27,000 | 27,000 | 汰舊換新擴音機(CD/MP3)。 |
| | 50,400 | 516 | 購置什項設備 | | | | 15,300 | |
| | | | | 條 | 1 | 15,300 | 15,300 | 新購英語情境中心大圖輸出(抗UV帆布125Hx900公分,含施工)。 |
| 221,776 | 241,080 | | 班級設備 | | | | 91,718 | |
| 84,490 | 124,840 | 514 | 購置機械及設備 | | | | 77,218 | |
| | | | | 臺 | 1 | 77,218 | 77,218 | 汰舊換新繪圖列印海報機(24吋以上)(教務處)。 |
| 137,286 | 116,240 | 516 | 購置什項設備 | | | | 14,500 | |
| | | | | 個 | 1 | 14,500 | 14,500 | 新購安全跳箱(80公分*100公分*5層)(學務處)。 |
| | | | 學校設備 | | | | 30,000 | |
| | | 514 | 購置機械及設備 | | | | 30,000 | |
| | | | | 臺 | 1 | 30,000 | 30,000 | 汰舊換新一對二分離式冷氣機 |

臺北市地方教育發展基金－臺北市萬華區老松國民小學

基金用途－建築及設備計畫明細表

中華民國107年度

單位：新臺幣元

| 前年度決算數 | 上年度預算數 | 科 目 | | 本年度預算數 | | | | 說 明 |
|---------|---------|-----|---------|--------|----|--------|-----------|------------------------------|
| | | 編 號 | 名 稱 | 單位 | 數量 | 單價 | 金額 | |
| | 25,000 | | 特殊班設備 | | | | 25,000 | 4.4KW(教師會辦公室)(以學校其他準備金財源編列)。 |
| | 25,000 | 514 | 購置機械及設備 | | | | 25,000 | |
| | | | | 臺 | 1 | 25,000 | 25,000 | 新購一對一分離式冷氣機5KW。 |
| 521,518 | 542,000 | | 資訊設備 | | | | 1,292,000 | |
| 521,518 | 542,000 | 514 | 購置機械及設備 | | | | 1,292,000 | |
| | | | | 臺 | 43 | 25,000 | 1,075,000 | 汰舊換新個人電腦(電腦專案計畫)。 |
| | | | | 年 | 1 | 97,000 | 97,000 | 汰舊換新網路及資訊周邊設備(電腦專案計畫)。 |
| | | | | 臺 | 10 | 12,000 | 120,000 | 新購e化學習試辦計畫平板電腦(電腦專案計畫)。 |
| | 35,980 | | 幼兒園設備 | | | | 77,600 | |
| | 35,980 | 516 | 購置什項設備 | | | | 77,600 | |
| | | | | 個 | 1 | 14,300 | 14,300 | 新購塑鋼綜合式茶杯櫃(90*120*25公分)。 |
| | | | | 個 | 2 | 14,400 | 28,800 | 新購塑鋼綜合式茶杯櫃 |

臺北市地方教育發展基金－臺北市萬華區老松國民小學

40501523-57

基金用途－建築及設備計畫明細表

中華民國107年度

單位：新臺幣元

| 前年度決算數 | 上年度預算數 | 科 目 | | 本年度預算數 | | | | 說 明 |
|------------|-----------|-----|--------------------------------------|--------|----|--------|------------|---|
| | | 編 號 | 名 稱 | 單位 | 數量 | 單價 | 金額 | |
| | | | 校園設備 | 個 | 3 | 11,500 | 34,500 | (90*120*30公分)。 新購黑板公佈欄(110*240*2.5公分)。 |
| 495,651 | 224,300 | | 購置機械及設備 | | | | | |
| 154,816 | 119,300 | 514 | 購置交通及運輸設備 | | | | | |
| | 72,000 | 515 | 購置什項設備 | | | | | |
| 340,835 | 33,000 | 516 | 購置無形資產 | | | | | |
| 36,000 | 36,000 | 52 | 一般建築及設備計畫 | | | | | |
| 36,000 | 36,000 | | 資訊設備 | | | | | |
| 36,000 | 36,000 | 521 | 購置電腦軟體 | 年 | 1 | 36,000 | 36,000 | 電腦教學軟體費(電腦專案計畫)。 |
| 11,966,603 | 9,458,212 | 58 | 遞延支出(臺北市地方教育發展基金及臺北市臺北都會區捷運固定資產重置基金專 | | | | 11,273,088 | |

臺北市地方教育發展基金－臺北市萬華區老松國民小學

基金用途－建築及設備計畫明細表

中華民國107年度

單位：新臺幣元

| 前年度決算數 | 上年度預算數 | 科 目 | | 本年度預算數 | | | | 說 明 |
|------------|-----------|-----|------------------|--------|-----|-----------|------------|--------------------|
| | | 編 號 | 名 稱 | 單位 | 數量 | 單價 | 金額 | |
| 11,966,603 | 9,458,212 | 581 | 用) 一般建築及設備計畫 | | | | 11,273,088 | |
| | | | 幼兒園走廊及 雨遮整修工程 | | | | 1,297,350 | |
| | | | 遞延修繕房 屋建築支出 | | | | 1,297,350 | |
| | | | | | | | 1,201,250 | 一、施工費 |
| | | | | 平方公尺 | 210 | 3,440 | 722,400 | 一般實木高架地板。 |
| | | | | 處 | 1 | 18,000 | 18,000 | 廚房通道、牆面開口周邊水泥修補等。 |
| | | | | 處 | 2 | 55,000 | 110,000 | 出入口意象。 |
| | | | | 平方公尺 | 25 | 4,080 | 102,000 | 走廊鋁窗。 |
| | | | | 平方公尺 | 20 | 1,260 | 25,200 | 走廊入口地坪。 |
| | | | | 公尺 | 21 | 2,650 | 55,650 | 走廊外側雨遮。 |
| | | | | 座 | 4 | 42,000 | 168,000 | 洗手台整修。 |
| | | | | 式 | 1 | 72,075 | 72,075 | 二、委託技術服務費(總包價法)。 |
| | | | | 式 | 1 | 24,025 | 24,025 | 三、工程管理費(按施工費2%提列)。 |
| | | | 南棟及西北、 | | | 2,274,567 | | |

臺北市地方教育發展基金－臺北市萬華區老松國民小學

40501523-59

基金用途－建築及設備計畫明細表

中華民國107年度

單位：新臺幣元

| 前年度決算數 | 上年度預算數 | 科 目 | | 本年度預算數 | | | | 說 明 |
|--------|--------|-----|---------------------------------|--------|-----|--------|-----------|-------------------|
| | | 編 號 | 名 稱 | 單位 | 數量 | 單價 | 金額 | |
| | | 581 | 東北棟樓梯整 修工程 遞延修繕房 屋建築支出 | | | | 2,274,567 | |
| | | | | | | | 2,106,080 | 一、施工費 |
| | | | | 平方公尺 | 150 | 1,260 | 189,000 | 樓梯地磚地坪(南棟)。 |
| | | | | 座 | 5 | 32,000 | 160,000 | 樓梯施工架(東、西棟)。 |
| | | | | 組 | 2 | 6,000 | 12,000 | 樓梯原冷氣移位(南棟)。 |
| | | | | 座 | 3 | 45,000 | 135,000 | 樓梯入口意象(南棟)。 |
| | | | | 公尺 | 25 | 2,000 | 50,000 | 施工圍籬。 |
| | | | | 公尺 | 28 | 1,000 | 28,000 | 樓梯防護沿(西北、東北棟)。 |
| | | | | 公尺 | 28 | 1,730 | 48,440 | 樓梯欄桿(西北、東北棟)。 |
| | | | | 公尺 | 60 | 950 | 57,000 | 樓梯止滑條(西北、東北棟)。 |
| | | | | 座 | 3 | 32,000 | 96,000 | 樓梯施工架(南棟)。 |
| | | | | 座 | 2 | 45,000 | 90,000 | 樓梯入口意象(西北、東北棟)。 |
| | | | | 座 | 2 | 32,000 | 64,000 | 樓梯施工架(西北、東北棟)。 |
| | | | | 平方公尺 | 65 | 1,260 | 81,900 | 樓梯地磚地坪(西北、東北棟)。 |
| | | | | 平方公尺 | 360 | 180 | 64,800 | 樓梯牆、天花油漆(南棟)。 |
| | | | | 平方公尺 | 240 | 180 | 43,200 | 樓梯牆、天花油漆(西北、東北棟)。 |
| | | | | 面 | 4 | 42,000 | 168,000 | 樓梯牆面彩繪(西北、東北棟)。 |

臺北市地方教育發展基金－臺北市萬華區老松國民小學

基金用途－建築及設備計畫明細表

中華民國107年度

單位：新臺幣元

| 前年度決算數 | 上年度預算數 | 科 目 | | 本年度預算數 | | | | 說 明 |
|--------|--------|-----|-------------|--------|-----|---------|---------|--------------------|
| | | 編 號 | 名 稱 | 單位 | 數量 | 單價 | 金額 | |
| | | | | 平方公尺 | 620 | 180 | 111,600 | 樓梯牆、天花油漆(東、西棟)。 |
| | | | | 公尺 | 140 | 950 | 133,000 | 樓梯止滑條(南棟)。 |
| | | | | 平方公尺 | 138 | 1,310 | 180,780 | 樓梯台度牆面(南棟)。 |
| | | | | 公尺 | 42 | 1,730 | 72,660 | 樓梯欄桿(南棟)。 |
| | | | | 公尺 | 42 | 1,000 | 42,000 | 樓梯防護沿(南棟)。 |
| | | | | 處 | 6 | 9,000 | 54,000 | 樓梯花格窗整理(南棟)。 |
| | | | | 公尺 | 110 | 2,020 | 222,200 | 樓梯展示板(南棟)。 |
| | | | | 處 | 1 | 2,500 | 2,500 | 一樓樓梯止滑條更新(東、西棟)。 |
| | | | | 式 | 1 | 126,365 | 126,365 | 二、委託技術服務費(總包價法)。 |
| | | | | 式 | 1 | 42,122 | 42,122 | 三、工程管理費(按施工費2%提列)。 |
| | | | 剝皮寮東側排水改善工程 | | | | 834,285 | |
| | | 582 | 其他遞延支出 | | | | 834,285 | |
| | | | | | | | 772,486 | 一、施工費 |
| | | | | 公尺 | 18 | 530 | 9,540 | 天溝修繕-既有磚造天溝打除運棄。 |
| | | | | 公尺 | 18 | 1,800 | 32,400 | 新做不鏽鋼天溝。 |

臺北市地方教育發展基金－臺北市萬華區老松國民小學

40501523-61

基金用途－建築及設備計畫明細表

中華民國107年度

單位：新臺幣元

| 前年度決算數 | 上年度預算數 | 科 目 | | 本年度預算數 | | | | 說 明 |
|--------|--------|-----|-----|--------|-----|--------|---------|-------------------------|
| | | 編 號 | 名 稱 | 單位 | 數量 | 單價 | 金額 | |
| | | | | 公尺 | 18 | 1,580 | 28,440 | 磚造天溝砌築。 |
| | | | | 公尺 | 50 | 2,000 | 100,000 | 活動式圍籬。 |
| | | | | 平方公尺 | 21 | 300 | 6,300 | 天溝內既有面飾層打除運棄。 |
| | | | | 平方公尺 | 21 | 450 | 9,450 | 1:2防水水泥砂漿粉刷。 |
| | | | | 平方公尺 | 18 | 1,940 | 34,920 | 天溝內防水。 |
| | | | | 平方公尺 | 17 | 5,000 | 85,000 | 新設鋼筋混凝土樓版。 |
| | | | | 平方公尺 | 23 | 1,940 | 44,620 | 新作樓版頂版防水施作。 |
| | | | | 平方公尺 | 114 | 1,310 | 149,340 | 外牆立面整修。 |
| | | | | 平方公尺 | 230 | 460 | 105,800 | 施工鷹架。 |
| | | | | 式 | 1 | 10,000 | 10,000 | 洗孔及配管。 |
| | | | | 式 | 1 | 7,076 | 7,076 | 木質扶手整修。 |
| | | | | 式 | 1 | 8,000 | 8,000 | 清潔回復費。 |
| | | | | 式 | 1 | 57,600 | 57,600 | 停車格租用申請(2個停車格、2個月)。 |
| | | | | 立方公尺 | 5 | 12,000 | 60,000 | 既有鋼筋混凝土樓版人力打除運棄。 |
| | | | | 立方公尺 | 6 | 1,500 | 9,000 | 植栽沃土。 |
| | | | | 株 | 3 | 2,000 | 6,000 | 枯朽樹木移除運棄，含下方2M3植土。 |
| | | | | 株 | 3 | 3,000 | 9,000 | 土肉桂(d>8cm高度>250cm，含沃土)。 |

臺北市地方教育發展基金－臺北市萬華區老松國民小學

基金用途－建築及設備計畫明細表

中華民國107年度

單位：新臺幣元

| 前年度決算數 | 上年度預算數 | 科 目 | | 本年度預算數 | | | | 說 明 |
|------------|-----------|-----|------------------------|--------|-------|---------|-----------|------------------------|
| | | 編 號 | 名 稱 | 單位 | 數量 | 單價 | 金額 | |
| | | | | 式 | 1 | 46,349 | 46,349 | 二、委託技術服務費(總包價法)。 |
| | | | | 式 | 1 | 15,450 | 15,450 | 三、工程管理費(按施工費2%提列)。 |
| | | | 綜合大樓活動 中心外牆整修 工程 | | | | 6,866,886 | |
| | | 581 | 遞延修繕房 屋建築支出 | | | | 6,866,886 | |
| | | | | 平方公尺 | 3,135 | 1,310 | 4,106,850 | 一、施工費 外牆裝修材整修。 |
| | | | | 平方公尺 | 4,180 | 460 | 1,922,800 | 鷹架及墜落防止設施。 |
| | | | | 公尺 | 170 | 2,000 | 340,000 | 施工圍籬。 |
| | | | | 式 | 1 | 48,000 | 48,000 | 磁磚拉皮試驗。 |
| | | | | 式 | 1 | 320,883 | 320,883 | 二、委託技術服務費(總包價法)。 |
| | | | | 式 | 1 | 128,353 | 128,353 | 三、工程管理費(按施工費2% 提列)。 |
| 11,966,603 | 9,458,212 | | 校園整修工程 | | | | | |
| 8,154,763 | 8,654,767 | 581 | 遞延修繕房 屋建築支出 | | | | | |
| 3,811,840 | 803,445 | 582 | 其他遞延支 | | | | | |

臺北市地方教育發展基金－臺北市萬華區老松國民小學

40501523-63

基金用途－建築及設備計畫明細表

中華民國107年度

單位：新臺幣元

| 前年度決算數 | 上年度預算數 | 科 目 | | 本年度預算數 | | | | 說 明 |
|--------|--------|-----|-----|--------|----|----|----|-----|
| | | 編 號 | 名 稱 | 單位 | 數量 | 單價 | 金額 | |
| | | | 出 | | | | | |

臺北市地方教育發展基金－臺北市萬華區老松國民小學

40501523-65

預計平衡表

中華民國107年12月31日

單位：新臺幣元

| 105年(前年)12月31日 | | 科 目 | | 107年12月31日 | | 106年(上年)12月31日 | | | | 比較 增減(-) |
|----------------|--------|------|-------------------|---------------|--------|----------------|-------------|---------------|--------|-------------|
| 決 算 數 | | 編 號 | 名 稱 | 預 計 數 | | 預 計 數 | 調 整 數(±) | 調 整 後 預 計 數 | | |
| 金 額 | % | | | 金 額 | % | | | 金 額 | % | |
| 8,034,892,665 | 100.00 | | 資產合計 | 8,031,655,519 | 100.00 | 7,679,045,022 | 353,743,883 | 8,032,788,905 | 100.00 | -1,133,386 |
| 8,034,892,665 | 100.00 | 1 | 資產 | 8,031,655,519 | 100.00 | 7,679,045,022 | 353,743,883 | 8,032,788,905 | 100.00 | -1,133,386 |
| 15,168,346 | 0.18 | 11 | 流動資產 | 11,931,200 | 0.14 | 8,826,629 | 4,237,957 | 13,064,586 | 0.16 | -1,133,386 |
| 14,408,111 | 0.17 | 111 | 現金 | 11,170,965 | 0.13 | 8,326,629 | 3,977,722 | 12,304,351 | 0.15 | -1,133,386 |
| 14,408,111 | 0.17 | 1112 | 銀行存款 | 11,170,965 | 0.13 | 8,326,629 | 3,977,722 | 12,304,351 | 0.15 | -1,133,386 |
| 260,235 | 0.00 | 113 | 應收款項 | 260,235 | 0.00 | | 260,235 | 260,235 | 0.00 | |
| 260,235 | 0.00 | 113Y | 其他應收款 | 260,235 | 0.00 | | 260,235 | 260,235 | 0.00 | |
| 500,000 | 0.01 | 115 | 預付款項 | 500,000 | 0.01 | 500,000 | | 500,000 | 0.01 | |
| 500,000 | 0.01 | 1154 | 預付費用 | 500,000 | 0.01 | 500,000 | | 500,000 | 0.01 | |
| 3,648,322 | 0.05 | 12 | 投資、長期應收款項、貸墊款及準備金 | 3,648,322 | 0.05 | 2,359,527 | 1,288,795 | 3,648,322 | 0.05 | |
| 3,648,322 | 0.05 | 124 | 準備金 | 3,648,322 | 0.05 | 2,359,527 | 1,288,795 | 3,648,322 | 0.05 | |
| 3,514,906 | 0.04 | 1241 | 退休及離職準備金 | 3,514,906 | 0.04 | 2,183,770 | 1,331,136 | 3,514,906 | 0.04 | |
| 133,416 | 0.01 | 124Y | 其他準備金 | 133,416 | 0.01 | 175,757 | -42,341 | 133,416 | 0.01 | |
| 8,016,075,997 | 99.77 | 13 | 其他資產 | 8,016,075,997 | 99.81 | 7,667,858,866 | 348,217,131 | 8,016,075,997 | 99.79 | |
| 8,016,075,997 | 99.77 | 131 | 什項資產 | 8,016,075,997 | 99.81 | 7,667,858,866 | 348,217,131 | 8,016,075,997 | 99.79 | |
| | | 1315 | 暫付及待結轉帳項 | | | 1,451 | -1,451 | | | |
| 8,016,075,997 | 99.77 | 1316 | 代管資產 | 8,016,075,997 | 99.81 | 7,667,857,415 | 348,218,582 | 8,016,075,997 | 99.79 | |
| 8,034,892,665 | 100.00 | | 負債及基金餘額合計 | 8,031,655,519 | 100.00 | 7,679,045,022 | 353,743,883 | 8,032,788,905 | 100.00 | -1,133,386 |
| 8,027,255,855 | 99.90 | 2 | 負債 | 8,027,255,855 | 99.95 | 7,676,432,705 | 350,823,150 | 8,027,255,855 | 99.93 | |
| 6,314,697 | 0.07 | 21 | 流動負債 | 6,314,697 | 0.08 | 5,366,202 | 948,495 | 6,314,697 | 0.08 | |
| 6,284,697 | 0.07 | 212 | 應付款項 | 6,284,697 | 0.08 | 5,326,202 | 958,495 | 6,284,697 | 0.08 | |
| 5,370,302 | 0.06 | 2123 | 應付代收款 | 5,370,302 | 0.06 | 4,381,487 | 988,815 | 5,370,302 | 0.06 | |
| 409,799 | 0.01 | 2125 | 應付費用 | 409,799 | 0.01 | 412,747 | -2,948 | 409,799 | 0.01 | |
| 504,596 | 0.00 | 2129 | 應付工程款 | 504,596 | 0.01 | 531,968 | -27,372 | 504,596 | 0.01 | |

臺北市地方教育發展基金－臺北市萬華區老松國民小學

預計平衡表

中華民國107年12月31日

單位：新臺幣元

| 105年(前年)12月31日 | | 科 目 | | 107年12月31日 | | 106年(上年)12月31日 | | | | 比較 增減(-) |
|----------------|-------|------|----------|---------------|-------|----------------|-------------|---------------|-------|-------------|
| 決 算 數 | | 編 號 | 名 稱 | 預 計 數 | | 預 計 數 | 調 整 數(±) | 調 整 後 預 計 數 | | |
| 金 額 | % | | | 金 額 | % | | | 金 額 | % | |
| 30,000 | 0.00 | 213 | 預收款項 | 30,000 | 0.00 | 40,000 | -10,000 | 30,000 | 0.00 | |
| 30,000 | 0.00 | 2133 | 預收收入 | 30,000 | 0.00 | 40,000 | -10,000 | 30,000 | 0.00 | |
| 8,020,941,158 | 99.83 | 22 | 其他負債 | 8,020,941,158 | 99.87 | 7,671,066,503 | 349,874,655 | 8,020,941,158 | 99.85 | |
| 8,020,941,158 | 99.83 | 221 | 什項負債 | 8,020,941,158 | 99.87 | 7,671,066,503 | 349,874,655 | 8,020,941,158 | 99.85 | |
| 1,280,822 | 0.02 | 2211 | 存入保證金 | 1,280,822 | 0.02 | 1,019,318 | 261,504 | 1,280,822 | 0.02 | |
| 3,514,906 | 0.04 | 2213 | 應付退休及離職金 | 3,514,906 | 0.04 | 2,183,770 | 1,331,136 | 3,514,906 | 0.04 | |
| 8,016,075,997 | 99.77 | 2214 | 應付代管資產 | 8,016,075,997 | 99.81 | 7,667,857,415 | 348,218,582 | 8,016,075,997 | 99.79 | |
| 69,433 | 0.00 | 2215 | 暫收及待結轉帳項 | 69,433 | 0.00 | 6,000 | 63,433 | 69,433 | 0.00 | |
| 7,636,810 | 0.10 | 3 | 基金餘額 | 4,399,664 | 0.05 | 2,612,317 | 2,920,733 | 5,533,050 | 0.07 | -1,133,386 |
| 7,636,810 | 0.10 | 31 | 基金餘額 | 4,399,664 | 0.05 | 2,612,317 | 2,920,733 | 5,533,050 | 0.07 | -1,133,386 |
| 7,636,810 | 0.10 | 311 | 基金餘額 | 4,399,664 | 0.05 | 2,612,317 | 2,920,733 | 5,533,050 | 0.07 | -1,133,386 |
| 7,636,810 | 0.10 | 3111 | 累積餘額 | 4,399,664 | 0.05 | 2,612,317 | 2,920,733 | 5,533,050 | 0.07 | -1,133,386 |

註：1.信託代理與保證資產(負債)前年度決算數0元，上年度調整後預計數0元，本年度預計數0元。2.或有資產(負債)0元。3.本基金自93年度起，本固定項目分開原則，將屬長期固定帳項，包括固定資產285,398,182元、無形資產42,300元及長期債務0元等，另立帳類管理，未納入本表。

臺北市地方教育發展基金－臺北市萬華區老松國民小學

40501523-67

各項費用彙計表

中華民國107年度

單位：新臺幣元

| 前年度 決算數 | 上年度 預算數 | 計畫別 用途別科目 | 合計 | 計畫別 | | | |
|-------------|-------------|--------------|-------------|-------------|------------|------------|------------|
| | | | | 國民教育計畫 | 學前教育計畫 | 一般行政管理計畫 | 建築及設備計畫 |
| 198,406,949 | 188,712,329 | 合計 | 187,394,906 | 147,019,114 | 13,835,469 | 13,523,117 | 13,017,206 |
| 159,304,823 | 158,278,680 | 用人費用 | 154,314,547 | 128,627,511 | 13,435,819 | 12,251,217 | |
| 63,910,077 | 57,505,860 | 正式員額薪資 | 60,301,890 | 43,084,800 | 9,021,090 | 8,196,000 | |
| 61,284,057 | 55,009,860 | 職員薪金 | 57,805,890 | 43,084,800 | 8,301,090 | 6,420,000 | |
| 1,467,780 | 1,464,000 | 工員工資 | 1,464,000 | | 720,000 | 744,000 | |
| 1,158,240 | 1,032,000 | 警餉 | 1,032,000 | | | 1,032,000 | |
| 4,533,348 | 4,494,368 | 聘僱及兼職人員薪資 | 4,935,584 | 4,935,584 | | | |
| 639,408 | 639,408 | 聘用人員薪金 | 639,408 | 639,408 | | | |
| 2,034,480 | 2,034,480 | 約僱職員薪金 | 2,441,376 | 2,441,376 | | | |
| 1,859,460 | 1,820,480 | 兼職人員酬金 | 1,854,800 | 1,854,800 | | | |
| 1,162,475 | 1,301,467 | 超時工作報酬 | 1,533,958 | 879,205 | 177,020 | 477,733 | |
| 1,162,475 | 1,301,467 | 加班費 | 1,533,958 | 879,205 | 177,020 | 477,733 | |
| 16,106,783 | 15,384,624 | 獎金 | 17,384,715 | 12,949,396 | 2,541,819 | 1,893,500 | |
| 7,725,766 | 7,862,155 | 考績獎金 | 9,496,390 | 7,180,800 | 1,446,590 | 869,000 | |
| 8,381,017 | 7,522,469 | 年終獎金 | 7,888,325 | 5,768,596 | 1,095,229 | 1,024,500 | |
| 62,810,684 | 69,924,243 | 退休及卹償金 | 61,066,460 | 59,615,564 | 775,296 | 675,600 | |
| 61,688,994 | 69,842,443 | 職員退休及離職金 | 60,962,340 | 59,592,564 | 753,696 | 616,080 | |
| 1,099,024 | 58,800 | 工員退休及離職金 | 81,120 | | 21,600 | 59,520 | |

臺北市地方教育發展基金－臺北市萬華區老松國民小學

各項費用彙計表

中華民國107年度

單位：新臺幣元

| 前年度 決算數 | 上年度 預算數 | 計畫別 | | 合計 | 國民教育計畫 | 學前教育計畫 | 一般行政管理計畫 | 建築及設備計畫 |
|------------|------------|---------|--|------------|------------|---------|-----------|---------|
| | | 用途別科目 | | | | | | |
| 22,666 | 23,000 | 郵償金 | | 23,000 | 23,000 | | | |
| 10,781,456 | 9,668,118 | 福利費 | | 9,091,940 | 7,162,962 | 920,594 | 1,008,384 | |
| 6,448,193 | 5,500,668 | 分擔員工保險費 | | 5,539,890 | 3,996,132 | 800,334 | 743,424 | |
| 145,500 | 216,580 | 傷病醫藥費 | | 214,080 | 211,500 | 2,580 | | |
| 536,134 | 648,900 | 員工通勤交通費 | | 655,200 | 448,560 | 85,680 | 120,960 | |
| 3,651,629 | 3,301,970 | 其他福利費 | | 2,682,770 | 2,506,770 | 32,000 | 144,000 | |
| 21,124,469 | 15,197,855 | 服務費用 | | 15,370,743 | 14,392,287 | 70,456 | 908,000 | |
| 2,495,462 | 3,454,847 | 水電費 | | 3,308,908 | 3,308,908 | | | |
| 1,787,946 | 2,280,510 | 工作場所電費 | | 2,214,870 | 2,214,870 | | | |
| 504,038 | 634,337 | 工作場所水費 | | 554,038 | 554,038 | | | |
| 203,478 | 540,000 | 氣體費 | | 540,000 | 540,000 | | | |
| 77,317 | 90,604 | 郵電費 | | 95,215 | 95,215 | | | |
| 330 | 3,000 | 郵費 | | 3,000 | 3,000 | | | |
| 76,987 | 87,604 | 電話費 | | 92,215 | 92,215 | | | |
| 41,538 | 55,010 | 旅運費 | | 59,660 | 59,660 | | | |
| 34,368 | 53,010 | 國內旅費 | | 57,660 | 57,660 | | | |
| | 1,000 | 專力費 | | 1,000 | 1,000 | | | |
| | 1,000 | 貨物運費 | | 1,000 | 1,000 | | | |

臺北市地方教育發展基金－臺北市萬華區老松國民小學

40501523-69

各項費用彙計表

中華民國107年度

單位：新臺幣元

| 前年度 決算數 | 上年度 預算數 | 計畫別 | 合計 | 國民教育計畫 | 學前教育計畫 | 一般行政管理計畫 | 建築及設備計畫 |
|------------|------------|---------------|-----------|-----------|--------|----------|---------|
| | | 用途別科目 | | | | | |
| 7,170 | | 其他旅運費 | | | | | |
| 576,516 | 763,190 | 印刷裝訂與廣告費 | 709,600 | 709,600 | | | |
| 457,599 | 541,690 | 印刷及裝訂費 | 578,100 | 578,100 | | | |
| 118,917 | 221,500 | 業務宣導費 | 131,500 | 131,500 | | | |
| 2,512,647 | 2,702,139 | 修理保養及保固費 | 2,858,519 | 2,858,519 | | | |
| 287,500 | 828,731 | 一般房屋修護費 | 851,683 | 851,683 | | | |
| 358,428 | 305,400 | 機械及設備修護費 | 344,400 | 344,400 | | | |
| 1,866,719 | 1,568,008 | 什項設備修護費 | 1,662,436 | 1,662,436 | | | |
| 12,690 | 47,840 | 保險費 | 48,200 | 48,200 | | | |
| 6,920 | 10,000 | 一般房屋保險費 | 10,000 | 10,000 | | | |
| | 7,000 | 責任保險費 | 7,000 | 7,000 | | | |
| 5,770 | 30,840 | 其他保險費 | 31,200 | 31,200 | | | |
| 7,913,248 | 2,798,425 | 一般服務費 | 2,931,681 | 2,676,225 | 29,456 | 226,000 | |
| 8,544 | 66,364 | 佣金、匯費、經理費及手續費 | 64,420 | 60,964 | 3,456 | | |
| 1,513,081 | 1,864,936 | 外包費 | 2,024,936 | 1,824,936 | | 200,000 | |
| 583,349 | 651,560 | 義工服務費 | 632,760 | 632,760 | | | |
| 5,639,098 | 45,565 | 計時與計件人員酬金 | 45,565 | 45,565 | | | |
| 169,176 | 170,000 | 體育活動費 | 164,000 | 112,000 | 26,000 | 26,000 | |

臺北市地方教育發展基金－臺北市萬華區老松國民小學

各項費用彙計表

中華民國107年度

單位：新臺幣元

| 前年度 決算數 | 上年度 預算數 | 計畫別 | | 合計 | 國民教育計畫 | 學前教育計畫 | 一般行政管理計畫 | 建築及設備計畫 |
|------------|------------|------------------|--|-----------|-----------|--------|----------|---------|
| | | 用途別科目 | | | | | | |
| 7,423,051 | 5,213,800 | 專業服務費 | | 5,286,960 | 4,635,960 | 41,000 | 610,000 | |
| 874,158 | 771,600 | 講課鐘點、稿費、出席審查及查詢費 | | 784,920 | 784,920 | | | |
| 33,600 | 29,600 | 委託檢驗(定)試驗認證費 | | 42,400 | 37,400 | 5,000 | | |
| | 4,200 | 試務甄選費 | | 4,200 | 4,200 | | | |
| 12,000 | 12,000 | 電子計算機軟體服務費 | | 10,000 | 10,000 | | | |
| 6,503,293 | 4,396,400 | 其他 | | 4,445,440 | 3,799,440 | 36,000 | 610,000 | |
| 72,000 | 72,000 | 公共關係費 | | 72,000 | | | 72,000 | |
| 72,000 | 72,000 | 公共關係費 | | 72,000 | | | 72,000 | |
| 3,173,446 | 3,007,360 | 材料及用品費 | | 3,043,132 | 2,656,432 | 23,800 | 362,900 | |
| 878,636 | 155,199 | 使用材料費 | | 269,379 | 269,379 | | | |
| 878,636 | 155,199 | 設備零件 | | 269,379 | 269,379 | | | |
| 2,294,810 | 2,852,161 | 用品消耗 | | 2,773,753 | 2,387,053 | 23,800 | 362,900 | |
| 628,714 | 619,740 | 辦公(事務)用品 | | 554,980 | 207,080 | | 347,900 | |
| 55,783 | 81,921 | 報章什誌 | | 104,453 | 104,453 | | | |
| 10,820 | 6,000 | 服裝 | | 15,000 | | | 15,000 | |
| 6,350 | 8,490 | 醫療用品(非醫療院所使用) | | 8,618 | 8,618 | | | |
| 1,593,143 | 2,136,010 | 其他 | | 2,090,702 | 2,066,902 | 23,800 | | |
| 12,800 | 9,600 | 租金、償債與利息 | | | | | | |

臺北市地方教育發展基金－臺北市萬華區老松國民小學

40501523-71

各項費用彙計表

中華民國107年度

單位：新臺幣元

| 前年度 決算數 | 上年度 預算數 | 計畫別 | 合計 | 國民教育計畫 | 學前教育計畫 | 一般行政管理計畫 | 建築及設備計畫 |
|------------|------------|--|------------|--------|--------|----------|------------|
| | | 用途別科目 | | | | | |
| 12,000 | | 交通及運輸設備租金 | | | | | |
| 12,000 | | 車租 | | | | | |
| 800 | 9,600 | 什項設備租金 | | | | | |
| 800 | 9,600 | 什項設備租金 | | | | | |
| 13,588,304 | 10,672,972 | 購建固定資產、無形資產及非 理財目的之長期投資 | 13,017,206 | | | | 13,017,206 |
| 1,585,701 | 1,178,760 | 購置固定資產 | 1,708,118 | | | | 1,708,118 |
| 840,042 | 871,140 | 購置機械及設備 | 1,513,718 | | | | 1,513,718 |
| 267,538 | 72,000 | 購置交通及運輸設備 | 87,000 | | | | 87,000 |
| 478,121 | 235,620 | 購置什項設備 | 107,400 | | | | 107,400 |
| 36,000 | 36,000 | 購置無形資產 | 36,000 | | | | 36,000 |
| 36,000 | 36,000 | 購置電腦軟體 | 36,000 | | | | 36,000 |
| 11,966,603 | 9,458,212 | 遞延支出(臺北市地方教育 發展基金及臺北市臺北都會 區捷運固定資產重置基金專 用) | 11,273,088 | | | | 11,273,088 |
| 8,154,763 | 8,654,767 | 遞延修繕房屋建築支出 | 10,438,803 | | | | 10,438,803 |
| 3,811,840 | 803,445 | 其他遞延支出 | 834,285 | | | | 834,285 |
| 57,030 | 61,000 | 稅捐及規費(強制費) | 61,000 | 61,000 | | | |
| 57,030 | 61,000 | 房屋稅 | 61,000 | 61,000 | | | |

臺北市地方教育發展基金－臺北市萬華區老松國民小學

各項費用彙計表

中華民國107年度

單位：新臺幣元

| 前年度 決算數 | 上年度 預算數 | 計畫別 用途別科目 | 合計 | 計畫別 | | | |
|------------|------------|-----------------------------|-----------|-----------|---------|----------|---------|
| | | | | 國民教育計畫 | 學前教育計畫 | 一般行政管理計畫 | 建築及設備計畫 |
| 57,030 | 61,000 | 一般房屋稅 | 61,000 | 61,000 | | | |
| 996,984 | 1,126,062 | 會費、捐助、補助、分攤、照 護、救濟與交流活動費 | 1,236,178 | 1,025,784 | 209,394 | 1,000 | |
| | 1,000 | 會費 | 1,000 | | | 1,000 | |
| | 1,000 | 職業團體會費 | 1,000 | | | 1,000 | |
| | | 捐助、補助與獎助 | 10,000 | 10,000 | | | |
| | | 獎助學員生給與 | 10,000 | 10,000 | | | |
| 996,984 | 1,125,062 | 補貼(償)、獎勵、慰問、照 護與救濟 | 1,225,178 | 1,015,784 | 209,394 | | |
| | 191,000 | 獎勵費用 | 191,000 | 191,000 | | | |
| 996,984 | 934,062 | 其他 | 1,034,178 | 824,784 | 209,394 | | |
| 149,093 | 358,800 | 其他 | 352,100 | 256,100 | 96,000 | | |
| 149,093 | 358,800 | 其他支出 | 352,100 | 256,100 | 96,000 | | |
| 149,093 | 358,800 | 其他 | 352,100 | 256,100 | 96,000 | | |

臺北市地方教育發展基金－臺北市萬華區老松國民小學

40501523-73

員工人數彙計表

中華民國107年度

單位：人

| 計畫及項目 | 本年度預算數 | 上年度預算數 | 本年度增減數 | 增減原因 |
|------------|--------|--------|--------|------|
| 合計 | 83 | 85 | -2 | |
| 國民教育計畫部分 | 57 | 61 | -4 | |
| 正式職員 | 50 | 55 | -5 | |
| 臨時職員 | 7 | 6 | 1 | |
| 學前教育計畫部分 | 13 | 11 | 2 | |
| 正式職員 | 11 | 9 | 2 | |
| 正式工員 | 2 | 2 | | |
| 一般行政管理計畫部分 | 13 | 13 | | |
| 正式職員 | 11 | 11 | | |
| 正式工員 | 2 | 2 | | |

註：1.本表不包含臨時工員人數。

2.本表臨時職員係指奉准有案之約聘僱人員。

用人費用

中華民國

| 計畫及項目 | 合計 | 正式員額薪資 | 聘僱及兼職人員薪資 | 超時工作報酬 | 津貼 | 獎金 | | |
|----------|-------------|------------|-----------|-----------|----|-----------|------|-----------|
| | | | | | | 年終獎金 | 績效獎金 | 考績獎金 |
| 合計 | 154,314,547 | 60,301,890 | 4,935,584 | 1,533,958 | | 7,888,325 | | 9,496,390 |
| 國民教育計畫 | 128,627,511 | 43,084,800 | 4,935,584 | 879,205 | | 5,768,596 | | 7,180,800 |
| 職員薪金 | 43,084,800 | 43,084,800 | | | | | | |
| 聘用人員薪金 | 639,408 | | 639,408 | | | | | |
| 約僱職員薪金 | 2,441,376 | | 2,441,376 | | | | | |
| 兼職人員酬金 | 1,854,800 | | 1,854,800 | | | | | |
| 加班費 | 879,205 | | | 879,205 | | | | |
| 考績獎金 | 7,180,800 | | | | | | | 7,180,800 |
| 年終獎金 | 5,768,596 | | | | | 5,768,596 | | |
| 職員退休及離職金 | 59,592,564 | | | | | | | |
| 卹償金 | 23,000 | | | | | | | |
| 分擔員工保險費 | 3,996,132 | | | | | | | |
| 傷病醫藥費 | 211,500 | | | | | | | |
| 員工通勤交通費 | 448,560 | | | | | | | |
| 其他福利費 | 2,506,770 | | | | | | | |
| 學前教育計畫 | 13,435,819 | 9,021,090 | | 177,020 | | 1,095,229 | | 1,446,590 |
| 職員薪金 | 8,301,090 | 8,301,090 | | | | | | |
| 工員工資 | 720,000 | 720,000 | | | | | | |

彙計表

107年度

單位：新臺幣元

| 其他獎金 | 退休及卹償金 | | 資遣費 | 福 利 費 | | | | | 提繳費 |
|------|------------|--------|-----|-----------|---------|-------|---------|-----------|-----|
| | 退休金 | 卹償金 | | 分擔保險費 | 傷病醫藥費 | 提撥福利金 | 員工通勤交通費 | 其他福利費 | |
| | 61,043,460 | 23,000 | | 5,539,890 | 214,080 | | 655,200 | 2,682,770 | |
| | 59,592,564 | 23,000 | | 3,996,132 | 211,500 | | 448,560 | 2,506,770 | |
| | 59,592,564 | 23,000 | | 3,996,132 | 211,500 | | 448,560 | 2,506,770 | |
| | 775,296 | | | 800,334 | 2,580 | | 85,680 | 32,000 | |

用人費用

中華民國

| 計畫及項目 | 合計 | 正式員額薪資 | 聘僱及兼職人員薪資 | 超時工作報酬 | 津貼 | 獎金 | | |
|----------|------------|-----------|-----------|---------|----|-----------|------|-----------|
| | | | | | | 年終獎金 | 績效獎金 | 考績獎金 |
| 加班費 | 177,020 | | | 177,020 | | | | |
| 考績獎金 | 1,446,590 | | | | | | | 1,446,590 |
| 年終獎金 | 1,095,229 | | | | | 1,095,229 | | |
| 職員退休及離職金 | 753,696 | | | | | | | |
| 工員退休及離職金 | 21,600 | | | | | | | |
| 分擔員工保險費 | 800,334 | | | | | | | |
| 傷病醫藥費 | 2,580 | | | | | | | |
| 員工通勤交通費 | 85,680 | | | | | | | |
| 其他福利費 | 32,000 | | | | | | | |
| 一般行政管理計畫 | 12,251,217 | 8,196,000 | | 477,733 | | 1,024,500 | | 869,000 |
| 職員薪金 | 6,420,000 | 6,420,000 | | | | | | |
| 工員工資 | 744,000 | 744,000 | | | | | | |
| 警餉 | 1,032,000 | 1,032,000 | | | | | | |
| 加班費 | 477,733 | | | 477,733 | | | | |
| 考績獎金 | 869,000 | | | | | | | 869,000 |
| 年終獎金 | 1,024,500 | | | | | 1,024,500 | | |
| 職員退休及離職金 | 616,080 | | | | | | | |
| 工員退休及離職金 | 59,520 | | | | | | | |

用人費用

中華民國

| 計畫及項目 | 合計 | 正式員額薪資 | 聘僱及兼職人員薪資 | 超時工作報酬 | 津貼 | 獎金 | | |
|---------|---------|--------|-----------|--------|----|------|------|------|
| | | | | | | 年終獎金 | 績效獎金 | 考績獎金 |
| 分擔員工保險費 | 743,424 | | | | | | | |
| 員工通勤交通費 | 120,960 | | | | | | | |
| 其他福利費 | 144,000 | | | | | | | |

註：本表不包含臨時工員薪津。

彙計表

107年度

單位：新臺幣元

| 其他獎金 | 退休及卹償金 | | 資遣費 | 福 利 費 | | | | | 提繳費 |
|------|--------|-----|-----|---------|-------|-------|---------|---------|-----|
| | 退休金 | 卹償金 | | 分擔保險費 | 傷病醫藥費 | 提撥福利金 | 員工通勤交通費 | 其他福利費 | |
| | | | | 743,424 | | | 120,960 | 144,000 | |

臺北市地方教育發展基金－臺北市萬華區老松國民小學

聘用及約僱人員明細表

中華民國107年度

單位：新臺幣元

| 區分及職稱 | 人數 | 擔任工作 | 聘用或約僱 起訖期間 | 薪點 | 年需經費 | 月 支 | | | | | 經費來源 及其科目 |
|-----------|----|-------------------------|-------------------|-----|-----------|--------|----------|-----------|-----------|----------|--------------|
| | | | | | | 小計 | 折合 金額 | 勞保 保險費 | 健康 保險費 | 離職 儲金 | |
| 合計 | 7 | | | | 4,097,428 | | | | | | |
| 聘用人員小計 | 1 | | | | 848,518 | | | | | | |
| 專業人員 | 1 | | | | 848,518 | | | | | | |
| 聘用人員(440) | 1 | 綜理、協調及策劃鄉土 中心業務。 | 107/1/1-107/12/31 | 440 | 848,518 | 53,284 | 53,284 | | | | 國民教育計畫 |
| 約僱人員小計 | 6 | | | | 3,248,910 | | | | | | |
| 約僱人員(280) | 6 | 教學安排、活動執行及 辦理學校行政事務。 | 107/1/1-107/12/31 | 280 | 3,248,910 | 33,908 | 33,908 | | | | 國民教育計畫 |

臺北市地方教育發展基金－臺北市萬華區老松國民小學

40501523-81

單位（或計畫）成本分析表

中華民國107年度

單位：新臺幣元

| 計畫別 | 單位 | 單位成本 | 數量 | 預算數 | 說明 |
|----------|----|------|----|-------------|----|
| 合計 | | | | 187,394,906 | |
| 國民教育計畫 | | | | 147,019,114 | |
| 學前教育計畫 | | | | 13,835,469 | |
| 一般行政管理計畫 | | | | 13,523,117 | |
| 建築及設備計畫 | | | | 13,017,206 | |

臺北市地方教育發展基金－臺北市萬華區老松國民小學

5年來主要業務計畫分析表

中華民國107年度

單位：新臺幣元

| 年 度 及 項 目 | 單 位 | 數 量 | 單位成本或 平均利(費)率 | 金 額 | 說 明 |
|------------|-----|-----|------------------|-------------|-----|
| (本)年度預算數 | | | | 160,854,583 | |
| 國民教育計畫 | | | | 147,019,114 | |
| 學前教育計畫 | | | | 13,835,469 | |
| (上)年度預算數 | | | | 164,583,017 | |
| 國民教育計畫 | | | | 152,236,975 | |
| 學前教育計畫 | | | | 12,346,042 | |
| (前)年度決算數 | | | | 171,087,796 | |
| 國民教育計畫 | | | | 159,164,117 | |
| 學前教育計畫 | | | | 11,923,679 | |
| (104)年度決算數 | | | | 167,144,859 | |
| 國民教育計畫 | | | | 155,616,049 | |
| 學前教育計畫 | | | | 11,528,810 | |
| (103)年度決算數 | | | | 166,186,604 | |
| 國民教育計畫 | | | | 156,067,983 | |
| 學前教育計畫 | | | | 10,118,621 | |

臺北市地方教育發展基金－臺北市萬華區老松國民小學

40501523-83

固定項目明細表

中華民國107年度

單位：新臺幣元

| 項 目 | 取得成本/ 舉債數 | 以前年度累計折舊(耗)/長期投資評價/ 未攤銷溢(折)價 | 本年度增加 | 本年度減少 | 本年度提列折舊(耗)/ 長期投資評價變動數 /攤銷數 | 期末餘額 |
|---------|--------------|-------------------------------------|-------------|-------------|----------------------------------|-------------|
| 資產 | 700,923,675 | 393,921,635 | 434,845,548 | 433,101,430 | 23,305,676 | 285,440,482 |
| 房屋及建築 | 229,134,594 | 361,284,026 | 433,101,430 | | 21,275,244 | 279,676,754 |
| 機械及設備 | 21,572,889 | 17,763,242 | 1,513,718 | | 1,364,399 | 3,958,966 |
| 交通及運輸設備 | 5,847,097 | 5,169,452 | 87,000 | | 148,545 | 616,100 |
| 什項設備 | 10,790,081 | 9,239,571 | 107,400 | | 511,548 | 1,146,362 |
| 購建中固定資產 | 433,101,430 | | | 433,101,430 | | |
| 電腦軟體 | 477,584 | 465,344 | 36,000 | | 5,940 | 42,300 |

註：本校剝皮寮老街修復再利用工程預計於106年度完成產權登記，本年度購建中固定資產項目與房屋及建築項目配合相互調整增減，以符現況。