

中華民國107年度 4-0501650

議會  
審定

(自107年1月1日起至107年12月31日止)

臺北市政府教育局主管

臺北市地方教育發展基金－臺北市北投區桃源國民小學

附屬單位預算之分預算

(特別收入基金)

# 臺北市地方教育發展基金－臺北市北投區桃源國民小學

## 目次

中華民國107年度

一、財務摘要	第 1 頁
二、業務計畫及預算概要	第 3 -10 頁
三、主要表	
(一) 基金來源、用途及餘絀預計表	第 11 -12 頁
(二) 現金流量預計表	第 13 頁
四、附屬表	
(一) 基金來源－服務收入明細表	第 15 頁
(二) 基金來源－財產處分收入明細表	第 16 頁
(三) 基金來源－其他財產收入明細表	第 17 頁
(四) 基金來源－市庫撥款收入明細表	第 18 頁
(五) 基金來源－學雜費收入明細表	第 19 頁
(六) 基金來源－雜項收入明細表	第 20 頁
(七) 基金用途－國民教育計畫明細表	第 21 -32 頁
(八) 基金用途－學前教育計畫明細表	第 33 -38 頁
(九) 基金用途－一般行政管理計畫明細表	第 39 -43 頁
(十) 基金用途－建築及設備計畫明細表	第 44 -50 頁
五、參考表	
(一) 預計平衡表	第 51 -52 頁
(二) 各項費用彙計表	第 53 -57 頁
(三) 員工人數彙計表	第 58 頁
(四) 用人費用彙計表	第 60 -63 頁
(五) 聘用及約僱人員明細表	第 64 頁
(六) 單位(或計畫)成本分析表	第 65 頁

# 臺北市地方教育發展基金－臺北市北投區桃源國民小學

## 目 次

中華民國107年度

(七) 5年來主要業務計畫分析表 .....	第 66	頁
(八) 繼續性計畫分年資金需求表 .....	第 67	頁
(九) 固定項目明細表 .....	第 68	頁

# 臺北市地方教育發展基金－臺北市北投區桃源國民小學

40501650-1

## 財務摘要

中華民國107年度

單位：新臺幣元

項 目	本 年 度	上 年 度	比較增減(-)	%
經營成績：				
基金來源	82,360,424	68,071,797	14,288,627	20.99
基金用途	84,127,273	69,466,186	14,661,087	21.11
賸餘(短絀－)	-1,766,849	-1,394,389	-372,460	--
餘絀情形：				
基金餘額	4,085,347	5,852,196	-1,766,849	-30.19
現金流量(註)：				
現金及約當現金之淨增(減－)	-1,766,849	-1,394,389	-372,460	--

附註：現金流量係採現金及約當現金基礎，包括現金及自投資日起3個月內到期或清償之債權證券。

本 頁 空 白

# 業務計畫及預算概要

# 臺北市地方教育發展基金－臺北市北投區桃源國民小學

## 業務計畫及預算概要

中華民國 107 年度

### 壹、基金概況

#### 一、設立宗旨及願景：

- (一) 本校遵照憲法第 158 及 160 條規定，教育文化應發展民族精神、自治精神，國民道德與健全體格、科學及生活智能，以培養學童七大學習領域及十大基本能力。
- (二) 本校自 91 年度起依教育經費編列與管理法第 13 條規定設置「臺北市地方教育發展基金」，以促進教育健全發展，提昇教育經費運用績效。

#### 二、組織概況（另附組織系統圖）：

本校設置校長 1 人，綜理全校校務，下設教務處、學生事務處、總務處、輔導室、會計室、人事室及幼兒園等單位。

內部分層業務如下：

教務處：秉承校長之命，辦理全校教務事項。

課程組：掌理課程編排、課業考查、學藝競賽、教學研究、教師進修、差假、教師調代課及缺補課之查核等事項。

教學組：掌理註冊、編班、轉學、學籍保管、各項獎助學金補助及成績考查等有關學籍事項、掌理教科書編選、教學用具之管理、保管及出版學校刊物等事項。

資設組：掌理電腦設備及區域網路之管理、保管等事項。

學生事務處：秉承校長之命，辦理全校學生事務事項。

訓育組：掌理訓育計畫之擬定及辦理各類訓育等活動、掌理學生日常生活常規，辦理交通導護各項事項。

體育組：掌理學生體育活動、體格鍛鍊等事項。

衛生組：掌理健康檢查，個人及環境衛生檢查、保健等事項。

總務處：秉承校長之命，辦理全校總務事項。

事務組：掌理校舍、校具、財產、物品採購保管、工程發包、監工及驗收。

文書組：掌理文件收發登錄、撰擬繕校、典守學校印信、檔案保管、整理各項會議紀錄及校史等事項。

掌理現金、零用金、票據、契約之保管等收支事項，辦理員工薪津發放及各項扣繳單據證明等。

輔導室：秉承校長之命，辦理全校學生學習輔導、生活輔導、生涯輔導等事項。

特教組：擬訂特殊教育計畫章則、親師輔導諮詢、特教班甄選鑑別、實施各項診斷測驗、特教兒童追蹤輔導等事項。

# 臺北市地方教育發展基金－臺北市北投區桃源國民小學

## 業務計畫及預算概要

中華民國 107 年度

掌理學生個案建立、學習輔導、生活輔導、生涯輔導及兩性教育、親職教育等事項。

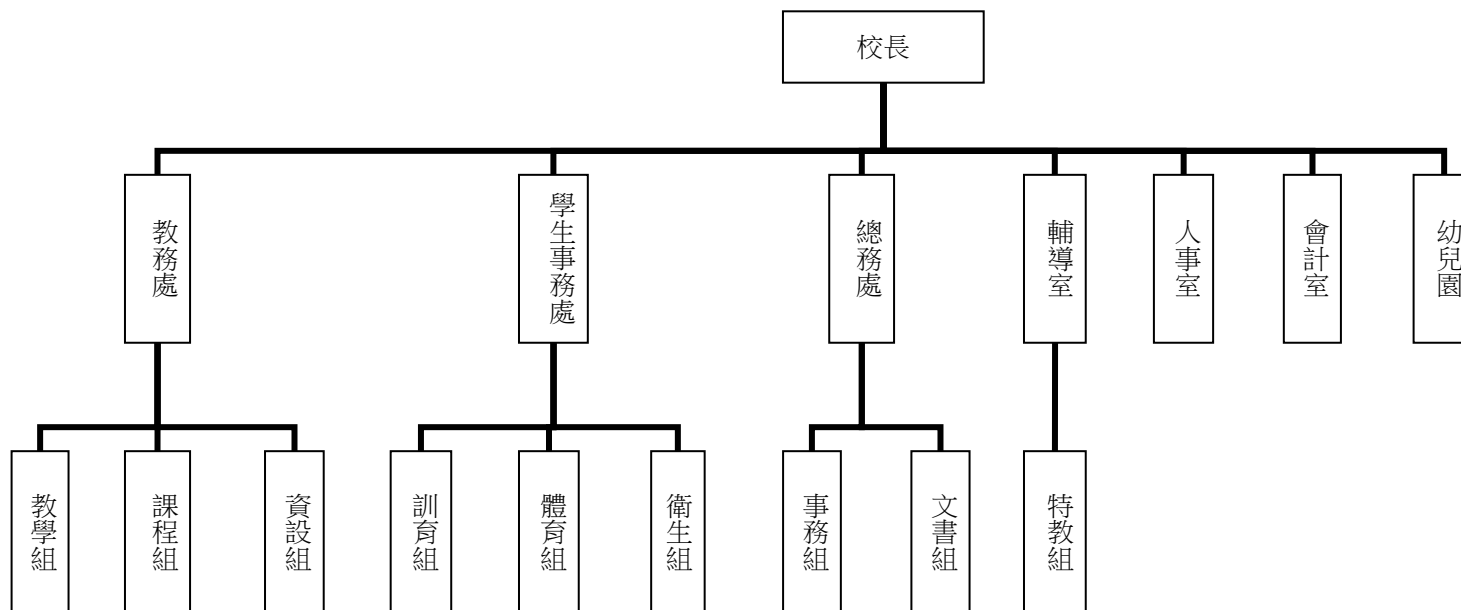
辦理輔導資料搜集建檔、組訓愛心家長、實施測驗、社區人力整合、出版親職刊物等事項。

會計室：秉承上級主計機關之監督與指導，並受校長之指揮，依法辦理歲計、會計、統計等事項。

人事室：秉承上級人事機關之監督與指導，並受校長之指揮，依法辦理人事管理查核等事項。

幼兒園：秉承校長之命，綜理園務、規劃幼兒教學、保育、環境與各項措施。

### 三、組織系統圖：



四、基金歸類及屬性：本校地方教育發展基金依據教育經費編列與管理法第 13 條規定設置，本基金為預算法第 4 條第 1 項第 2 款第 5 目所定之特別收入基金，以本府教育局為管理機關。

### 貳、業務範圍及經營趨勢



# 臺北市地方教育發展基金－臺北市北投區桃源國民小學

## 業務計畫及預算概要

中華民國 107 年度

### 一、業務範圍：

- (一) 據教育基本法培養學生健全人格，民主素養，法治觀念，人文涵養，強健體魄及思考判斷與創造能力。
- (二) 據特殊教育法、特殊教育法施行細則及相關規定，設立身心障礙資源班，因材施教，以達適才適性發展之教育目標。

### 二、最近 5 年經營趨勢：

基金來源、用途及餘絀

單位：新臺幣元

來源 用途 餘絀	年度	103 年度決算 金 額	104 年度決算 金 額	105 年度決算 金 額	106 年度預算 金 額	本年度預算 金 額
來源部分		82,074,688	96,133,530	82,165,682	68,071,797	82,360,424
用途部分		81,921,492	95,004,665	83,436,033	69,466,186	84,127,273
餘絀部分		153,196	1,128,865	-1,270,351	-1,394,389	-1,766,849

### 參、業務計畫

#### 一、業務計畫及目標：

本年度業務計畫重點與預算配合情形及預期績效，詳列如下：

- (一) 國民教育計畫：本年度預算編列 50,354,513 元，預定招收普通班 12 班、身心障礙資源班 2 班，學生人數 270 人，新購運動器材、教具、樂器及圖書等各科教學設備，革新教學方法，充實各科教材，提高教學效能；並辦理教師甄選、場地開放及指定活動等項目，藉由辦理各項活動，以鍛鍊學童強健的身體，增進學童各項生活智能。
- (二) 學前教育計畫：本年度預算編列 6,723,673 元，預定招收 2 班，學生人數 60 人，新購教具、樂器及圖書等各科教學設備，革新教學方法，充實各科教材，提高教學效能；幼兒園招生工作，藉由辦理各項活動，以鍛鍊學童強健的身體，增進學童各項生活智能。
- (三) 一般行政管理計畫：本年度預算編列 12,579,488 元，係配合校務推動行政處室支援工作，進而增進校務運作。

# 臺北市地方教育發展基金－臺北市北投區桃源國民小學

## 業務計畫及預算概要

中華民國 107 年度

(四) 建築及設備計畫：本年度預算編列 14,469,599 元，係幼兒園整體環境改善工程、中正樓屋頂防水整修工程、操場周邊體能設施整修工程、汰換及充實教學及電腦設備等，改善教學環境，增進教學效能，並提高行政效率。

### 二、執行政府重要政策：

(一) 開啟多元智慧：尊重每個學生獨特的個性，以多元智慧的觀點協助他找到生命的亮點，肯定天生我才必有用，能知於學，樂於學。

(二) 培養生活能力：因應新世紀知識社會的到來，培養學生帶得走的能力，諸如人際溝通能力、資訊能力、終身學習能力、生涯規畫能力、問題解決能力等。

(三) 蘊育人文情懷：在溫馨開放的校園文化中，孕育人文情懷，學會尊重、包容；建構生命的價值、完成人性的開展。

(四) 建置溫馨民主的校園文化：

- 1.以參與式管理、落實行政、教師會、家長會三者的良性互動。
- 2.以學生第一，教學優先的觀念提昇行政服務效率。
- 3.放下威權心態，開啟校園民主之風氣。

(五) 推動適性教學：

- 1.運用小班優勢，採多元化、活潑化的教學及評量。
- 2.運用校內外資源，加強多元學習能力。
- 3.關懷相對弱勢學生之教學及輔導。
- 4.發展資訊教育，充實學生電腦運用之知能，並提昇教師運用電腦教學之能力。

(六) 辦理發展性的訓輔活動：

- 1.辦理各項活動、競賽及展演。
- 2.推動校內外學習服務。
- 3.發展績優社團及校隊，如田徑、扯鈴、棒球隊等。
- 4.加強新興領域教育的辦理，並融入各科教學以收成效。

### 肆、預算概要

一、基金來源及用途之預計：

# 臺北市地方教育發展基金－臺北市北投區桃源國民小學

## 業務計畫及預算概要

中華民國 107 年度

(一) 本年度基金來源：服務收入 5,000 元，財產處分收入 10,829 元，其他財產收入 10,200 元，市庫撥款收入 80,707,433 元，學雜費收入 1,186,360 元，雜項收入 440,602 元，基金來源合計 82,360,424 元。

(二) 本年度基金用途：國民教育計畫 50,354,513 元，學前教育計畫 6,723,673 元，一般行政管理計畫 12,579,488 元，建築及設備計畫 14,469,599 元，基金用途合計 84,127,273 元。

二、基金餘絀之預計：本年度短絀 1,766,849 元。

三、現金流量之預計：本年度業務活動淨現金流出 1,766,849 元。

四、補辦預算事項：詳補辦預算明細表。

購置固定資產 2,152,907 元。

(一) 105 年度教育部補助強化校園安全防護工作計畫經費 617,500 元。

(二) 105 年度教育局學校設施改善準備，補助所屬學校改善運動設施設備，內屬設備部分移列固定資產 82,748 元。

(三) 105 年度教育局學校設施改善準備，補助中央廚房整修工程計畫，內屬設備部分移列固定資產 1,417,682 元。

(四) 106 年度為提升提升教學品質改善幼兒園環境確實需要，且具急迫及必要性，由其他準備金項下支應 34,977 元。

### 伍、其他重要說明

一、本年度預算與上年度預算各項目增減之原因：

(一) 員工人數增減原因之分析：本年度校長 1 人，教師 34 人，教保員 3 人，廚工 1 人，行政人員 8 人，約僱行政人員 1 人，校警 1 人，總計 49 人，較上年度增列教保員 2 人及減列工友 1 人。

(二) 基金來源、用途及餘絀各科目增減原因之分析：

1. 服務收入本年度預算數 5,000 元，較上年度預算數 5,000 元，無增減。

2. 財產處分收入本年度預算數 10,829 元，較上年度預算數 10,829 元，無增減。

3. 其他財產收入本年度預算數 10,200 元，較上年度預算數 10,200 元，無增減。

4. 市庫撥款收入本年度預算數 80,707,433 元，較上年度預算 66,744,574 元，依業務需要核實增列 13,962,859 元。

5. 學雜費收入本年度預算數 1,186,360 元，較上年度預算數 576,700 元，依業務需要核實增列 609,660 元。

6. 雜項收入本年度預算數 440,602 元，較上年度預算數 195,300 元，依業務需要核實增列 245,302 元。

# 臺北市地方教育發展基金－臺北市北投區桃源國民小學

## 業務計畫及預算概要

中華民國 107 年度

7.用人費用本年度預算數 63,745,558 元，較上年度預算數 60,269,027 元，依業務需要核實增列 3,476,531 元。

8.服務費用本年度預算數 3,909,302 元，較上年度預算數 3,125,927 元，依業務需要核實增列 783,375 元。

9.材料及用品費本年度預算數 1,069,630 元，較上年度預算數 978,370 元，依業務需要核實增列 91,260 元。

10.租金、償債與利息本年度預算數 4,800 元，較上年度預算數 4,800 元，無增減。

11.購建固定資產、無形資產及非理財目的之長期投資本年度預算數 14,469,599 元，較上年度預算數 4,120,989 元，依業務需要核實增列 10,348,610 元。

12.會費、捐助、補助、分攤、照護、救濟與交流活動費本年度預算數 730,184 元，較上年度預算數 768,873 元，依業務需要核實減列 38,689 元。

13.其他本年度預算數 198,200 元，較上年度預算數 198,200 元，無增減。

二、106 學年度第 2 學期核定普通班 12 班、身心障礙資源班 2 班及幼兒園 2 班，共 16 班，預定招收學生人數 330 人，107 學年度第 1 學期預估普通班 12 班、身心障礙資源班 2 班及幼兒園 2 班，共 16 班，預定招收學生人數 330 人。

三、其他有關說明：無

臺北市地方教育發展基金－臺北市北投區桃源國民小學

40501650-9

補辦預算明細表

中華民國107年度

單位：新臺幣元

先行辦理 年 度	業務計畫 及用途別	項 目 名 稱	單 位	數 量	單 價	金 額	說 明
105	建築及設備計畫	合計				2,152,907	
		購置固定資產				2,152,907	
		購置固定資產				2,117,930	105.10.24府教工字第10540945600號
		購置機械及設備				183,000	
		購置交通及運輸設備				434,500	
		購置什項設備				1,500,430	
		IP攝影機(廣角)	臺	1	15,000	15,000	教育部補助強化校園安全防护工作計畫經費。
		IP攝影機(變焦)	臺	12	14,000	168,000	教育部補助強化校園安全防护工作計畫經費。
		監視系統儲存設備	組	2	67,250	134,500	教育部補助強化校園安全防护工作計畫經費。
		監視系統主機	組	3	100,000	300,000	教育部補助強化校園安全防护工作計畫經費。
		投光燈	盞	4	20,687	82,748	教育局學校設施改善準備，補助所屬學校改善運動設施設備，內屬設備部分移列固定資產。
		迴轉鍋	具	4	58,578	234,312	教育局學校設施改善準備，補助中央廚房整修工程計畫，內屬設備部分移列固定資產。

## 臺北市地方教育發展基金－臺北市北投區桃源國民小學

## 補辦預算明細表

中華民國107年度

單位：新臺幣元

先行辦理 年 度	業務計畫 及用途別	項 目 名 稱	單 位	數 量	單 價	金 額	說 明	
106	建築及設備計畫  購置固定資產 購置什項設備	排風機(含馬達及避震器)	臺	2	128,872	257,744	教育局學校設施改善準備，補助中央廚房整修工程計畫，內屬設備部分移列固定資產。	
		履帶式洗碗機(含排氣煙罩)	臺	1	925,626	925,626	教育局學校設施改善準備，補助中央廚房整修工程計畫，內屬設備部分移列固定資產。	
							34,977	
							34,977	106.7.21府授主事預字第10630957100號
		一對一分離式冷氣機(7.1KW)	臺	1	34,977	34,977	為改善教學環境提高幼生學習效能，原幼兒園冷氣已不堪使用，且逾耐用年限，確實需要汰舊換新，且具急迫及必要性，所需經費擬由本校其他準備金支應。	

備註：各管理機關(構)依預算法第 8 8 條規定補辦預算，應確係不及編入年度預算，且因經營環境發生重大變遷或正常業務(含執行中央補助款項目)之確實需要，並經主管機關核轉本府核准先行辦理者；不具急迫性之事項，仍應儘可能納入預算辦理。

# 主 要 表

臺北市地方教育發展基金－臺北市北投區桃源國民小學

40501650-11

基金來源、用途及餘絀預計表

中華民國107年度

單位：新臺幣元

前年度決算數	科 目		本年度預算數	上年度預算數	比較增減（－）
	編 號	名 稱			
82,165,682	4	基金來源	82,360,424	68,071,797	14,288,627
6,000	43	勞務收入	5,000	5,000	
6,000	431	服務收入	5,000	5,000	
36,825	45	財產收入	21,029	21,029	
16,500	451	財產處分收入	10,829	10,829	
20,325	45Y	其他財產收入	10,200	10,200	
80,895,244	46	政府撥入收入	80,707,433	67,273,768	13,433,665
77,745,781	462	市庫撥款收入	80,707,433	66,744,574	13,962,859
3,149,463	46Y	政府其他撥入收入		529,194	-529,194
691,872	4S	教學收入	1,186,360	576,700	609,660
691,872	4S1	學雜費收入	1,186,360	576,700	609,660
535,741	4Y	其他收入	440,602	195,300	245,302
535,741	4YY	雜項收入	440,602	195,300	245,302
83,436,033	5	基金用途	84,127,273	69,466,186	14,661,087
53,906,871	53	國民教育計畫	50,354,513	48,098,869	2,255,644
5,787,400	54	學前教育計畫	6,723,673	5,589,158	1,134,515
11,561,677	5L	一般行政管理計畫	12,579,488	11,657,170	922,318



## 臺北市地方教育發展基金－臺北市北投區桃源國民小學

## 基金來源、用途及餘絀預計表

中華民國107年度

單位：新臺幣元

前年度決算數	科 目		本年度預算數	上年度預算數	比較增減（－）
	編 號	名 稱			
12,180,085	5M	建築及設備計畫	14,469,599	4,120,989	10,348,610
-1,270,351	6	本期賸餘(短絀-)	-1,766,849	-1,394,389	-372,460
8,516,936	71	期初基金餘額	5,852,196	6,776,797	-924,601
7,246,585	73	期末基金餘額	4,085,347	5,382,408	-1,297,061

臺北市地方教育發展基金－臺北市北投區桃源國民小學

40501650-13

現金流量預計表

中華民國107年度

單位：新臺幣元

項 目		本年度預算數	說 明
編 號	名 稱		
81	業務活動之現金流量		
811	本期賸餘(短絀－)	-1,766,849	
813	業務活動之淨現金流入(流出－)	-1,766,849	
82	其他活動之現金流量		
82Z	其他活動之淨現金流入(流出－)		
83	現金及約當現金之淨增(淨減－)	-1,766,849	
84	期初現金及約當現金	7,743,227	
85	期末現金及約當現金	5,976,378	

註：本表係採現金及約當現金基礎，包括現金及自投資日起3個月內到期或清償之債權證券。

本 頁 空 白

附 屬 表

臺北市地方教育發展基金－臺北市北投區桃源國民小學

40501650-15

基金來源－服務收入明細表

中華民國107年度

單位：新臺幣元

前年度決算數	上年度預算數	科 目		本 年 度 預 算 數				說 明
		編 號	名 稱	單 位	數 量	單 價	金 額	
6,000	5,000		合計				5,000	較上年度預算數5,000元，無增減。 教師甄選報名費收入(收支對列)。
6,000	5,000	431	服務收入				5,000	
				人	10	500	5,000	

## 臺北市地方教育發展基金－臺北市北投區桃源國民小學

## 基金來源－財產處分收入明細表

中華民國107年度

單位：新臺幣元

前年度決算數	上年度預算數	科 目		本 年 度 預 算 數				說 明
		編 號	名 稱	單 位	數 量	單 價	金 額	
16,500	10,829		合計				10,829	
16,500	10,829	451	財產處分收入	年	1	10,829	10,829	較上年度預算數10,829元，無增減。 財產報廢殘值變賣收入。

臺北市地方教育發展基金－臺北市北投區桃源國民小學

40501650-17

基金來源－其他財產收入明細表

中華民國107年度

單位：新臺幣元

前年度決算數	上年度預算數	科 目		本 年 度 預 算 數				說 明
		編 號	名 稱	單 位	數 量	單 價	金 額	
20,325	10,200		合計				10,200	
20,325	10,200	45Y	其他財產收入				10,200	較上年度預算數10,200元，無增減。
				年	1	5,000	5,000	校園場地對外開放租借收入(收支對列)。
				年	1	5,200	5,200	教職員停車收費。

# 臺北市地方教育發展基金－臺北市北投區桃源國民小學

## 基金來源－市庫撥款收入明細表

中華民國107年度

單位：新臺幣元

前年度決算數	上年度預算數	科 目		本 年 度 預 算 數				說 明
		編 號	名 稱	單 位	數 量	單 價	金 額	
77,745,781	66,744,574		合計				80,707,433	較上年度預算數66,744,574元，增加13,962,859元。 市府補助款。
77,745,781	66,744,574	462	市庫撥款收入	年	1	80,707,433	80,707,433	



臺北市地方教育發展基金－臺北市北投區桃源國民小學

40501650-19

基金來源－學雜費收入明細表

中華民國107年度

單位：新臺幣元

前年度決算數	上年度預算數	科 目		本 年 度 預 算 數				說 明
		編 號	名 稱	單 位	數 量	單 價	金 額	
691,872	576,700		合計				1,186,360	
691,872	576,700	4S1	學雜費收入				1,186,360	較上年度預算數576,700元，增加609,660元。
				人、學期	58x2	7,000	812,000	幼兒園全日班學費收入預估學生58人。
				人、學期	2x2	5,150	20,600	幼兒園半日班學費收入預估學生2人
				人、學期	2x2	2,745	10,980	幼兒園半日班雜費收入預估學生2人。
				人、學期	58x2	2,955	342,780	幼兒園全日班雜費收入預估學生58人。

## 臺北市地方教育發展基金－臺北市北投區桃源國民小學

## 基金來源－雜項收入明細表

中華民國107年度

單位：新臺幣元

前年度決算數	上年度預算數	科 目		本 年 度 預 算 數				說 明
		編 號	名 稱	單 位	數 量	單 價	金 額	
535,741	195,300		合計				440,602	
535,741	195,300	4YY	雜項收入				440,602	較上年度預算數195,300元，增加245,302元。
				份	7	100	700	工程圖說費收入等。
				年	1	185,000	185,000	代收代辦節餘款繳入其他準備金。
				年	1	3,600	3,600	中央氣象局設置監測儀器電費分攤(收支對列)。
				年	1	251,302	251,302	補發數位學生證、簡訊費及罰款等其他雜項收入。

臺北市地方教育發展基金－臺北市北投區桃源國民小學

40501650-21

基金用途－國民教育計畫明細表

中華民國107年度

單位：新臺幣元

前年度決算數	上年度預算數	科 目		本年度預算數				說 明
		編 號	名 稱	單位	數量	單價	金額	
53,906,871	48,098,869		合 計				50,354,513	
49,212,234	45,003,824	1	用人費用				47,023,969	
26,525,665	25,227,360	11	正式員額薪資				26,180,340	較上年度預算數25,227,360元，增加952,980元。
26,525,665	25,227,360	113	職員薪金	年	1	22,167,360	22,167,360	教職員25人薪金(詳用人費用彙計表)(含教育部補助導師費144,000元)。
				年	1	4,012,980	4,012,980	教職員5人薪金(資源班)(詳用人費用彙計表)(含教育部補助導師費24,000元)。
1,466,560	578,496	12	聘僱及兼職人員薪資				670,016	較上年度預算數578,496元，增加91,520元。
1,265,767	406,896	122	約僱職員薪金	年	1	406,896	406,896	約僱充實行政人力1人薪金(詳聘用及約僱人員明細表)(教育部補助款)。
200,793	171,600	124	兼職人員酬金	節	660	260	171,600	教師代課鐘點費，本校編制國小教師總人數30人，按9分之1計，編列3人，每人220節，總節數3人x220節=660節。

## 臺北市地方教育發展基金－臺北市北投區桃源國民小學

## 基金用途－國民教育計畫明細表

中華民國107年度

單位：新臺幣元

前年度決算數	上年度預算數	科 目		本年度預算數				說 明
		編 號	名 稱	單位	數量	單價	金額	
				年	1	8,320	8,320	補助調整授課鐘點費之外聘教師勞、健保及勞退費用(由教育局移列)。
				人、節、週	4x2x40	260	83,200	補助調整授課特教教師鐘點費(由教育局移列)。
417,536	378,432	13	超時工作報酬				433,852	較上年度預算數378,432元，增加55,420元。
417,536	378,432	131	加班費				433,852	
				年	1	387,351	387,351	不休假出勤加班費。
				年	1	45,021	45,021	不休假出勤加班費(資源班教職員)。
				年	1	1,480	1,480	教師甄選工作加班費(收支對列)。
5,854,546	5,484,642	15	獎金				6,260,516	較上年度預算數5,484,642元，增加775,874元。
2,522,605	2,288,280	151	考績獎金				2,893,390	
				年	1	2,349,560	2,349,560	依考績法規定核發之獎金。
				年	1	543,830	543,830	依考績法規定核發之獎金(資源班教職員)。
3,331,941	3,196,362	152	年終獎金				3,367,126	
				年	1	2,814,643	2,814,643	依規定於年節加發之獎金。

臺北市地方教育發展基金－臺北市北投區桃源國民小學

40501650-23

基金用途－國民教育計畫明細表

中華民國107年度

單位：新臺幣元

前年度決算數	上年度預算數	科目		本年度預算數				說明
		編號	名稱	單位	數量	單價	金額	
				年	1	501,623	501,623	依規定於年節加發之獎金(資源班教職員)。
				年	1	50,860	50,860	約僱充實行政人力依規定於年節加發之獎金(教育部補助款)。
10,745,808	9,439,512	16	退休及卹償金				9,698,412	較上年度預算數9,439,512元，增加258,900元。
10,745,808	9,439,512	161	職員退休及離職金				9,698,412	
				年	1	1,924,416	1,924,416	提撥退撫基金。
				年	1	354,588	354,588	提撥退撫基金(資源班教職員)。
				年	1	7,395,000	7,395,000	退休人員月退休金，18人 x@33,250元x12月=7,182,000元； 退休遺族月撫慰金，1人 x@17,750元*12月=213,000元；合計7,395,000元。。
				年	1	24,408	24,408	約僱充實行政人力提撥離職儲金(教育部補助款)。
4,202,119	3,895,382	18	福利費				3,780,833	較上年度預算數3,895,382元，減少114,549元。
2,646,254	2,300,772	181	分擔員工保險費				2,260,140	
				年	1	1,879,704	1,879,704	分擔公保、勞保、健保費。
				年	1	342,600	342,600	分擔公保、勞保、健保費(資源班教職員)。

## 臺北市地方教育發展基金－臺北市北投區桃源國民小學

## 基金用途－國民教育計畫明細表

中華民國107年度

單位：新臺幣元

前年度決算數	上年度預算數	科 目		本年度預算數				說 明
		編 號	名 稱	單位	數量	單價	金額	
92,000	95,500	183	傷病醫藥費	年	1	37,836	37,836	約僱充實行政人力分擔勞保、健保費(教育部補助)。
				人	6	16,000	96,000	健康檢查費用。
				人	12	3,500	42,000	健康檢查費用。
332,510	376,740	187	員工通勤交通費				374,220	
				人、月、段	11x12x2	630	166,320	行政教師上下班交通費。
				人、月、段	5x10x1	630	31,500	教師上下班交通費。
				人、月、段	9x10x2	630	113,400	教師上下班交通費。
				人、月、段	5x10x2	630	63,000	資源班教職員教師上下班交通費。
1,131,355	1,122,370	18Y	其他福利費				1,008,473	
				年	1	160,000	160,000	休假旅遊補助費。
				年	1	16,000	16,000	休假旅遊補助費(資源班教職員)。
				人、年	4x1	6,000	24,000	退休人員三節慰問金。
				年	1	354,250	354,250	喪葬補助費(35,425元*5月*2人)。
				年	1	121,720	121,720	結婚補助費(30,430元*2月*2人)。
				年	1	332,503	332,503	子女教育補助費。

臺北市地方教育發展基金－臺北市北投區桃源國民小學

40501650-25

基金用途－國民教育計畫明細表

中華民國107年度

單位：新臺幣元

前年度決算數	上年度預算數	科 目		本年度預算數				說 明
		編 號	名 稱	單位	數量	單價	金額	
3,000,592	1,434,595	2	服務費用				1,677,818	
433,629	485,679	21	水電費				594,182	較上年度預算數485,679元，增加108,503元。
247,387	341,775	212	工作場所電費				387,940	
				年	1	384,340	384,340	班級電費。
				年	1	3,600	3,600	中央氣象局設置監測儀器電費分攤(收支對列)。
186,242	143,904	214	工作場所水費				206,242	
				年	1	206,242	206,242	班級水費(含幼兒園2班)。
225,085	33,790	23	旅運費				33,790	較上年度預算數33,790元，無增減。
225,085	33,790	231	國內旅費				33,790	
				年	1	10,540	10,540	因公市外出差旅費。
				人、天	5x3	1,550	23,250	校外教學隨隊人員出差旅費。
2,485		24	印刷裝訂與廣告費					
2,485		241	印刷及裝訂費					
507,628	511,000	25	修理保養及保固費				510,800	較上年度預算數511,000元，減少200元。
191,065	385,800	252	一般房屋修護費				385,800	
				年	1	380,800	380,800	依規定建物31年以上鋼筋混凝土造編列標準每班28,000元*16班*1

## 臺北市地方教育發展基金－臺北市北投區桃源國民小學

## 基金用途－國民教育計畫明細表

中華民國107年度

單位：新臺幣元

前年度決算數	上年度預算數	科 目		本年度預算數				說 明
		編 號	名 稱	單 位	數 量	單 價	金 額	
				年	1	5,000	5,000	年=448,000元。學校校舍及其他建築物等之修繕85%(建物41年以上鋼筋混凝土造)。
15,800	58,000	255	機械及設備修護費	年	1	14,600	57,800	開放學校場地維護費(收支對列)。
				班、年	6x1	7,200	43,200	電腦設備維護費(電腦專案計畫)。
300,763	67,200	257	什項設備修護費	年	1	67,200	67,200	游泳池水電清潔維護費(4-6年級)。
460,185	69,776	27	一般服務費	年	1	67,200	67,200	各項教學設備及其他公用具之保養養護15%。
5,922	7,776	276	佣金、匯費、經理費及手續費	人、學期	216x2	18	7,776	較上年度預算數69,776元，減少2,000元。
79,606		279	外包費				7,776	委託超商代收學雜費手續費(總人數270人*80%=216人)。
308,657		27D	計時與計件人員酬金					
66,000	62,000	27F	體育活動費				60,000	



臺北市地方教育發展基金－臺北市北投區桃源國民小學

40501650-27

基金用途－國民教育計畫明細表

中華民國107年度

單位：新臺幣元

前年度決算數	上年度預算數	科 目		本年度預算數				說 明
		編 號	名 稱	單位	數量	單價	金額	
1,371,580	334,350	28	專業服務費	人、年	25x1	2,000	50,000	文康活動費，本校編列教師25人，每人編列2,000元。
				人、年	5x1	2,000	10,000	文康活動費，本校編列特教教師5人，每人編列2,000元。
1,154,180	56,000	285	講課鐘點、稿費、出席審查及查詢費				471,270	較上年度預算數334,350元，增加136,920元。
				班、月	2x12	600	14,400	資源班教材編輯費。
				節	6	1,600	9,600	資源班外聘訓練講授鐘點費(特教班教學材料費)。
				節	12	1,600	19,200	性別平等教育宣導活動外聘講師鐘點費。
				節	12	260	3,120	小田園教育體驗學習聘任講師鐘點費(由教育局移列)。
				節	4	1,600	6,400	小田園教育體驗學習聘任講師鐘點費(由教育局移列)。
				節	28	1,600	44,800	教師專業成長聘任講座鐘點費。
				節	5	1,600	8,000	國小家長教育成長暨志工培訓外聘講師鐘點費。
15,600	125,350	287	委託檢驗(定)試驗認證費				212,750	

## 臺北市地方教育發展基金－臺北市北投區桃源國民小學

## 基金用途－國民教育計畫明細表

中華民國107年度

單位：新臺幣元

前年度決算數	上年度預算數	科 目		本年度預算數				說 明
		編 號	名 稱	單位	數量	單價	金額	
				臺、年	4x1	1,200	4,800	飲水機水質檢驗費(每4班編列1臺)。
				年	1	25,950	25,950	建築物公共安全檢查及消防安全檢測費(班級業務費)。
				次	4	15,000	60,000	擋土牆監測費。
				年	1	25,000	25,000	擋土牆監測認證報告費。
				年	1	25,000	25,000	邊坡監測認證報告費。
				次	6	12,000	72,000	邊坡監測費。
1,800	2,000	289	試務甄選費				2,000	
				年	1	2,000	2,000	教師甄選試務費用(收支對列)。
200,000	151,000	28Y	其他				151,000	
				年	1	5,000	5,000	學童牙齒檢查費。
				人、月	16x9	500	72,000	工作人員午餐指導費(自設廚房)。
				校	1	20,000	20,000	學生輔導指導費。
				班、人、月	12x1x9	500	54,000	學童午餐指導費(自設廚房)。
1,064,893	769,050	3	材料及用品費				858,230	
610,931	300,800	31	使用材料費				186,200	較上年度預算數300,800元，減少114,600元。
610,931	300,800	315	設備零件				186,200	
				年	1	40,000	40,000	各項運動球類、體育器材等(班

臺北市地方教育發展基金－臺北市北投區桃源國民小學

40501650-29

基金用途－國民教育計畫明細表

中華民國107年度

單位：新臺幣元

前年度決算數	上年度預算數	科 目		本年度預算數				說 明
		編 號	名 稱	單位	數量	單價	金額	
				張	26	1,000	26,000	級設備費移列)。
				年	1	50,000	50,000	學生椅-音樂教室(班級設備費移列)(新增)。
				組	7	1,900	13,300	領域教學用具及教學媒體(班級設備費移列)。
				臺	1	6,500	6,500	課桌椅(班級設備費移列)(新增)。
				班、年	8x1	6,300	50,400	攜帶式無線喊話器-學務處(班級設備費移列)(新增)。
453,962	468,250	32	用品消耗				672,030	電腦設備維護及管理費(電腦專案計畫)。
								較上年度預算數468,250元，增加203,780元。
9,900	3,000	321	辦公(事務)用品				8,000	
				年	1	800	800	性別平等教育宣導活動用文具紙張等雜支。
				年	1	5,200	5,200	教師專業成長文具用品等雜支。
				年	1	2,000	2,000	國小家長教育成長暨志工培訓用文具紙張等雜支。
50,000	50,000	322	報章什誌				50,000	
				年	1	50,000	50,000	低、中、高年級及教師圖書(班級設備費移列)。

## 臺北市地方教育發展基金－臺北市北投區桃源國民小學

## 基金用途－國民教育計畫明細表

中華民國107年度

單位：新臺幣元

前年度決算數	上年度預算數	科 目		本年度預算數				說 明
		編 號	名 稱	單位	數量	單價	金額	
9,683	5,000	328	醫療用品(非醫療院所使用)	年	1	15,000	15,000	健康中心藥品(30班以下，一年15,000元)。
384,379	410,250	32Y	其他	年	1	22,650	22,650	消毒水及清潔用品費(班級業務費)。
				班、年	12x1	13,820	165,840	普通班班級材料費。
				年	1	33,000	33,000	專用垃圾袋費用(班級業務費)。
				人、年	50x1	1,700	85,000	弱勢學生用教科書(由教育局移列)。
				班、年	14x1	1,700	23,800	教學用教科書(由教育局移列)。
				班	2	9,020	18,040	資源班教具製作、實驗器材教學參考資料等費用(特教班教學材料費)。
				年	1	36,500	36,500	電腦耗材(電腦專案計畫)。
				班、年	1x1	48,200	48,200	運動會經費(基數44,000元+每班300元*14班(含幼兒園2班))。
				人、學期	270x2	100	54,000	國小學生活動費。
				年	1	30,000	30,000	課後社團活動用相關經費。
				年	1	45,600	45,600	小田園教育體驗學習培養土及有

臺北市地方教育發展基金－臺北市北投區桃源國民小學

40501650-31

基金用途－國民教育計畫明細表

中華民國107年度

單位：新臺幣元

前年度決算數	上年度預算數	科 目		本年度預算數				說 明
		編 號	名 稱	單位	數量	單價	金額	
				年	1	12,880	12,880	機肥等(由教育局移列)。
				年	1	22,000	22,000	小田園教育體驗學習蔬菜苗及種子等(由教育局移列)。
				人次	19	80	1,520	小田園教育體驗營農具、花盆、澆水器具及烹飪用具等(由教育局移列)，
								教師甄選逾時誤餐費用(收支對列)。
4,800	4,800	4	租金、償債與利息				4,800	
4,800	4,800	45	什項設備租金				4,800	較上年度預算數4,800元，無增減。
4,800	4,800	451	什項設備租金				4,800	
				月	12	400	4,800	數位電錶月租費(班級業務費)。
419,050	736,400	7	會費、捐助、補助、分攤、照護、救濟與交流活動費				639,496	
		72	捐助、補助與獎助				10,000	新增項目
		726	獎助學員生給與				10,000	
				人	1	10,000	10,000	教育關懷獎每校推薦1名學生獎助金(由教育局移列)。
419,050	736,400	74	補貼(償)、獎勵、慰問、照護與救濟				629,496	較上年度預算數736,400元，減少106,904元。

## 臺北市地方教育發展基金－臺北市北投區桃源國民小學

## 基金用途－國民教育計畫明細表

中華民國107年度

單位：新臺幣元

前年度決算數	上年度預算數	科 目		本年度預算數				說 明
		編 號	名 稱	單位	數量	單價	金額	
419,050	736,400	74Y	其他	人、年	25x1	1,000	629,496	本市市民第3胎就讀國小教育補助費(由教育局移列)。 補助學校午餐使用有機蔬菜或有機米計畫。 清寒學生餐費補助。
				人、週、次	311x42x1	8	25,000	
				人、日	50x200	50	104,496	
205,302	150,200	9	其他				500,000	
205,302	150,200	91	其他支出				150,200	較上年度預算數150,200元，無增減。
205,302	150,200	91Y	其他	班、年	4x1	5,600	150,200	國小游泳檢測未通過學生暑期游泳訓練班報名費。 執行學生路隊安全導護費及導護志工保險費(12班，19班以下按4人計算，2學期*20週*5日*2次*4人*63元)。 班級自治費。
				年	1	100,800	22,400	
				人、學期	270x2	50	100,800	

臺北市地方教育發展基金－臺北市北投區桃源國民小學

40501650-33

基金用途－學前教育計畫明細表

中華民國107年度

單位：新臺幣元

前年度決算數	上年度預算數	科 目		本年度預算數				說 明
		編 號	名 稱	單位	數量	單價	金額	
5,787,400	5,589,158		合 計				6,723,673	
5,398,719	5,422,057	1	用人費用				6,492,777	
3,807,976	3,841,860	11	正式員額薪資				4,491,900	較上年度預算數3,841,860元，增加650,040元。
3,749,976	3,505,860	113	職員薪金	年	1	4,143,900	4,143,900	教職員4人及教保員1人薪金(詳用人費用彙計表)(含教育部補助款教保員381,980元)。
58,000	336,000	114	工員工資	年	1	348,000	348,000	幼兒園專任廚工1人工資(詳用人費用彙計表)。
41,193	57,200	12	聘僱及兼職人員薪資				57,200	較上年度預算數57,200元，無增減。
41,193	57,200	124	兼職人員酬金	節	220	260	57,200	教師代課鐘點費，本校編制幼兒園教師總人數4人，按9分之1計，編列1人，每人220節，總節數1人x220節=220節。
26,992	32,533	13	超時工作報酬				61,512	較上年度預算數32,533元，增加28,979元。
26,992	32,533	131	加班費				61,512	

## 臺北市地方教育發展基金－臺北市北投區桃源國民小學

## 基金用途－學前教育計畫明細表

中華民國107年度

單位：新臺幣元

前年度決算數	上年度預算數	科 目		本年度預算數				說 明
		編 號	名 稱	單位	數量	單價	金額	
815,954	721,388	15	獎金	年	1	61,512	61,512	不休假出勤加班費。
							984,325	較上年度預算數721,388元，增加262,937元。
353,365	241,155	151	考績獎金				427,410	
				年	1	427,410	427,410	依考績法規定核發之獎金。
462,589	480,233	152	年終獎金				556,915	
				年	1	556,915	556,915	依規定於年節加發之獎金。
317,084	326,016	16	退休及卹償金				427,392	較上年度預算數326,016元，增加101,376元。
313,448	316,656	161	職員退休及離職金				417,312	
				年	1	417,312	417,312	提撥退撫基金。
3,636	9,360	162	工員退休及離職金				10,080	
				年	1	10,080	10,080	提撥勞工退休準備金(幼兒園專任廚工1人)。
389,520	443,060	18	福利費				470,448	較上年度預算數443,060元，增加27,388元。
355,070	360,180	181	分擔員工保險費				413,268	
				年	1	413,268	413,268	分擔公保、勞保、健保費。
	860	183	傷病醫藥費				860	
				人	1	860	860	幼兒園廚工健康檢查費。
18,450	34,020	187	員工通勤交通費				40,320	



臺北市地方教育發展基金－臺北市北投區桃源國民小學

40501650-35

基金用途－學前教育計畫明細表

中華民國107年度

單位：新臺幣元

前年度決算數	上年度預算數	科目		本年度預算數				說明
		編號	名稱	單位	數量	單價	金額	
				人、月、段	2x12x1	630	15,120	幼兒園教職員上下班交通費。
				人、月、段	4x10x1	630	25,200	幼兒園教職員上下班交通費。
16,000	48,000	18Y	其他福利費				16,000	
				年	1	16,000	16,000	休假旅遊補助費。
151,277	50,628	2	服務費用				54,628	
1,260		25	修理保養及保固費					
1,260		257	什項設備修護費					
34,304	24,928	27	一般服務費				28,928	較上年度預算數24,928元，增加4,000元。
504	1,728	276	佣金、匯費、經理費及手續費				1,728	
				人、學期	48x2	18	1,728	委託超商代收學雜費手續費(總人數60人*80%=48人)。
5,400	11,200	279	外包費				11,200	
				年	1	11,200	11,200	幼兒園環境清潔消毒(班級業務費)。
20,400		27D	計時與計件人員酬金					
8,000	12,000	27F	體育活動費				16,000	
				人、年	4x1	2,000	8,000	文康活動費，本校編列幼教教師4人，每人編列2,000元。
				人、年	4x1	2,000	8,000	文康活動費，本校編列契約進用

## 臺北市地方教育發展基金－臺北市北投區桃源國民小學

## 基金用途－學前教育計畫明細表

中華民國107年度

單位：新臺幣元

前年度決算數	上年度預算數	科 目		本年度預算數				說 明
		編 號	名 稱	單位	數量	單價	金額	
115,713	25,700	28	專業服務費				25,700	教保員教保員3人、廚工1人，合計4，每人編列2,000元（上述人員係幼托整合前得編列文康活動費之人員）。 較上年度預算數25,700元，無增減。
93,213	3,200	285	講課鐘點、稿費、出席審查及查詢費	節	2	1,600	3,200	幼兒園親職講座外聘鐘點費(班級業務費)。
22,500	22,500	28Y	其他	人、月	5x9	500	22,500	幼兒園學童午餐指導費及工作人員午餐指導費。
193,641	38,800	3	材料及用品費				40,380	
48,006	38,800	31	使用材料費				40,380	較上年度預算數38,800元，增加1,580元。
48,006	38,800	315	設備零件	個	6	3,280	19,680	紫外線殺菌燈泡(班級設備費移列)(新增)。
				臺	2	9,000	18,000	照相機(班級設備費移列)(新增)。
				張	6	450	2,700	幼兒園椅子(班級設備費移列)(新

臺北市地方教育發展基金－臺北市北投區桃源國民小學

40501650-37

基金用途－學前教育計畫明細表

中華民國107年度

單位：新臺幣元

前年度決算數	上年度預算數	科 目		本年度預算數				說 明
		編 號	名 稱	單位	數量	單價	金額	
145,635		32	用品消耗					增)。
2,880		322	報章什誌					
2,436		328	醫療用品(非醫療院所使用)					
140,319		32Y	其他					
43,763	29,673	7	會費、捐助、補助、分攤、照護、救濟與交流活動費				87,888	
	10,000	72	捐助、補助與獎助					較上年度預算數10,000元，減少10,000元。
	10,000	72Y	其他					
43,763	19,673	74	補貼(償)、獎勵、慰問、照護與救濟				87,888	較上年度預算數19,673元，增加68,215元。
43,763	19,673	74Y	其他				87,888	
				人、月	1x9	2,010	18,090	危機家庭幼生餐點費補助。
				人、學期	3x2	11,633	69,798	低收入戶家庭幼生月費補助。
	48,000	9	其他				48,000	
	48,000	91	其他支出				48,000	較上年度預算數48,000元，無增減。
	48,000	91Y	其他				48,000	

# 臺北市地方教育發展基金－臺北市北投區桃源國民小學

## 基金用途－學前教育計畫明細表

中華民國107年度

單位：新臺幣元

前年度決算數	上年度預算數	科 目		本年度預算數				說 明
		編 號	名 稱	單 位	數 量	單 價	金 額	
				年	1	48,000	48,000	幼兒園導護費(2班，國小附幼3班以下按2人計算，2學期*20週*5日*2次*2人*60元)。

臺北市地方教育發展基金－臺北市北投區桃源國民小學

40501650-39

基金用途－一般行政管理計畫明細表

中華民國107年度

單位：新臺幣元

前年度決算數	上年度預算數	科 目		本年度預算數				說 明
		編 號	名 稱	單位	數量	單價	金額	
11,561,677	11,657,170		合 計				12,579,488	
10,071,552	9,843,146	1	用人費用				10,228,812	
6,620,987	6,528,000	11	正式員額薪資				6,728,340	較上年度預算數6,528,000元，增加200,340元。
5,866,455	5,688,000	113	職員薪金	年	1	6,149,220	6,149,220	教職員9人薪金(詳用人費用彙計表)。
175,412	324,000	114	工員工資				579,120	
579,120	516,000	115	警餉	年	1	579,120	579,120	校警1人薪金(詳用人費用彙計表)。
267,000	290,134	13	超時工作報酬				321,558	較上年度預算數290,134元，增加31,424元。
267,000	290,134	131	加班費	年	1	321,558	321,558	不休假出勤加班費。
1,715,431	1,584,000	15	獎金				1,690,434	較上年度預算數1,584,000元，增加106,434元。
834,798	768,000	151	考績獎金	年	1	883,390	883,390	依考績法規定核發之獎金。
880,633	816,000	152	年終獎金	年	1	807,044	807,044	依規定於年節加發之獎金。

## 臺北市地方教育發展基金－臺北市北投區桃源國民小學

## 基金用途－一般行政管理計畫明細表

中華民國107年度

單位：新臺幣元

前年度決算數	上年度預算數	科 目		本年度預算數				說 明
		編 號	名 稱	單位	數量	單價	金額	
602,940	534,336	16	退休及卹償金				608,712	較上年度預算數534,336元，增加74,376元。
576,629	518,136	161	職員退休及離職金	年	1	608,712	608,712	提撥退撫基金。
26,311	16,200	162	工員退休及離職金					
865,194	906,676	18	福利費				879,768	較上年度預算數906,676元，減少26,908元。
630,588	610,596	181	分擔員工保險費	年	1	599,688	599,688	分擔公保、勞保、健保費。
80,738	136,080	187	員工通勤交通費	人、月、段	8x12x2	630	120,960	職員、工員等上下班交通費。
				人、月、段	2x12x1	630	15,120	職員、工員等上下班交通費。
153,868	160,000	18Y	其他福利費	年	1	144,000	144,000	休假旅遊補助費。
1,324,505	1,640,704	2	服務費用				2,176,856	
74,027	71,820	22	郵電費				75,600	較上年度預算數71,820元，增加3,780元。
74,027	71,820	222	電話費	年	1	2,000	2,000	校園安全保全專線電話費用等。
				年	1	73,600	73,600	電話費(統籌業務費)。
8,122		23	旅運費					

臺北市地方教育發展基金－臺北市北投區桃源國民小學

40501650-41

基金用途－一般行政管理計畫明細表

中華民國107年度

單位：新臺幣元

前年度決算數	上年度預算數	科 目		本年度預算數				說 明
		編 號	名 稱	單位	數量	單價	金額	
8,122		231	國內旅費					
907,940	1,088,884	27	一般服務費				1,571,256	較上年度預算數1,088,884元，增加482,372元。
891,940	1,066,884	279	外包費				1,551,256	
				人、年	4x1	40,000	160,000	消化超額職工(技工、工友)業務外包費。
				人、月	2x12	36,000	864,000	職工(技工、工友)業務外包費。
				人、月	1x12	43,938	527,256	校警勞務外包費。
16,000	22,000	27F	體育活動費				20,000	
				人、年	10x1	2,000	20,000	文康活動費，本校編列職員9人、校警1人，合計10人，每人編列2,000元。
262,416	408,000	28	專業服務費				458,000	較上年度預算數408,000元，增加50,000元。
262,416	408,000	28Y	其他				458,000	
				年	1	88,000	88,000	校園安全機械定點保全費用。
				年	1	370,000	370,000	校園安全機械巡邏、區域聯防等保全費用。
72,000	72,000	29	公共關係費				72,000	較上年度預算數72,000元，無增減。
72,000	72,000	291	公共關係費				72,000	

## 臺北市地方教育發展基金－臺北市北投區桃源國民小學

## 基金用途－一般行政管理計畫明細表

中華民國107年度

單位：新臺幣元

前年度決算數	上年度預算數	科目		本年度預算數				說明
		編號	名稱	單位	數量	單價	金額	
82,788	170,520	3	材料及用品費	月	12	6,000	72,000	校長特別費。
82,788	170,520	32	用品消耗				171,020	較上年度預算數170,520元，增加500元。
77,378	165,520	321	辦公(事務)用品	年	1	165,520	165,520	統籌業務費計算如下：普通班12班、資源班2班、附設幼兒園2班，1,290元x15班X12月=232,200元，810元X1班X12月=9,720元，以上合計241,920元，除依實際需求移列電話費73,600元，會費2,800元外，其餘如列數。
5,410	5,000	325	服裝	人、雙	1x1	1,100	1,100	校警皮鞋。
				雙	1	100	100	校警襪子。
				人、年	1x1	300	300	校警服裝配備。
				人、套	1x1	2,500	2,500	校警冬服(新增)。
				人、套	1x1	1,500	1,500	校警夏服(成立第33年)。
80,032		6	稅捐及規費(強制費)					
80,032		66	規費					
80,032		665	未足額進用身障人員					



臺北市地方教育發展基金－臺北市北投區桃源國民小學

40501650-43

基金用途－一般行政管理計畫明細表

中華民國107年度

單位：新臺幣元

前年度決算數	上年度預算數	科 目		本年度預算數				說 明
		編 號	名 稱	單 位	數 量	單 價	金 額	
	2,800	7	差額補助費				2,800	
			會費、捐助、補助、分攤、 照護、救濟與交流活動 費					
	2,800	71	會費				2,800	較上年度預算數2,800元，無增減。
	2,800	713	職業團體會費				2,800	
				人、年	1x1	1,800	1,800	營養師公會會費(統籌業務費)。
				人、年	1x1	1,000	1,000	護理師公會會費(統籌業務費)。
2,800		9	其他					
2,800		91	其他支出					
2,800		91Y	其他					

## 臺北市地方教育發展基金－臺北市北投區桃源國民小學

## 基金用途－建築及設備計畫明細表

中華民國107年度

單位：新臺幣元

前年度決算數	上年度預算數	科 目		本年度預算數				說 明
		編 號	名 稱	單位	數量	單價	金額	
12,180,085	4,120,989		合計				14,469,599	
12,180,085	4,120,989	5	購建固定資產、無形資產及非理財目的之長期投資				14,469,599	
4,369,946	1,540,330	51	購置固定資產				1,519,820	
4,369,946	1,540,330		一般建築及設備計畫				1,519,820	
1,544,026			校園整修工程					
1,544,026		513	擴充改良房屋建築及設備					
			班級設備				204,620	
		514	購置機械及設備				10,000	
				臺	1	10,000	10,000	汰舊換新AED拋棄式電池(健康中心)。
		516	購置什項設備				194,620	
				臺	1	29,620	29,620	新購55型LED液晶電視機(禮堂)。
				臺	5	33,000	165,000	汰舊換新窗型冷氣(7.1Kw變頻1對1分離式冷氣)。

臺北市地方教育發展基金－臺北市北投區桃源國民小學

40501650-45

基金用途－建築及設備計畫明細表

中華民國107年度

單位：新臺幣元

前年度決算數	上年度預算數	科 目		本年度預算數				說 明
		編 號	名 稱	單位	數量	單價	金額	
			資訊設備				1,095,000	
		514	購置機械及設備				1,095,000	
				部	6	12,000	72,000	新購平板電腦(電腦專案計畫)。
				部	38	25,000	950,000	汰舊換新個人電腦(電腦專案計畫)。
				年	1	73,000	73,000	汰舊換新網路及資訊周邊設備(電腦專案計畫)。
2,825,920	1,540,330		校園設備					
589,900	459,500	514	購置機械及設備					
556,800	1,053,082	515	購置交通及運輸設備					
1,679,220	27,748	516	購置什項設備					
			幼兒園整體環境改善工程				220,200	
		516	購置什項設備				220,200	
				臺	1	13,500	13,500	新購消毒櫃。
				臺	1	48,200	48,200	新購烤箱(含配線及安裝)
				臺	1	55,000	55,000	新購雙口爐(含配線及安裝)

## 臺北市地方教育發展基金－臺北市北投區桃源國民小學

## 基金用途－建築及設備計畫明細表

中華民國107年度

單位：新臺幣元

前年度決算數	上年度預算數	科 目		本年度預算數				說 明
		編 號	名 稱	單位	數量	單價	金額	
				臺	1	50,000	50,000	新購湯爐(含配線及安裝)
				臺	1	53,500	53,500	新購抽油煙機(含配線及安裝)
36,000	36,000	52	購置無形資產				36,000	
36,000	36,000		一般建築及設備計畫				36,000	
36,000	36,000		資訊設備				36,000	
36,000	36,000	521	購置電腦軟體				36,000	
				年	1	36,000	36,000	電腦教學軟體費(電腦專案計畫)
7,774,139	2,544,659	58	遞延支出(臺北市地方教育發展基金及臺北市臺北都會區捷運固定資產重置基金專用)				12,913,779	
			專案計畫				6,540,321	
			繼續性計畫				6,540,321	
			(一) 幼兒園 整體環境改善 工程				6,540,321	本工程為106-107年度連續性工程，總工程費為7,144,356元，其中施工費6,408,780元，委託技術服務費607,670元，工程管理費127,906元，除以前年度預算數

臺北市地方教育發展基金－臺北市北投區桃源國民小學

40501650-47

基金用途－建築及設備計畫明細表

中華民國107年度

單位：新臺幣元

前年度決算數	上年度預算數	科 目		本年度預算數				說 明
		編 號	名 稱	單位	數量	單價	金額	
7,774,139	2,544,659	581	遞延修繕房屋建築支出	式	1	6,188,580	6,188,580	383,835元外，本年度續編最後1年經費6,540,321元，餘220,200元以後年度不再編列，各年度資金需求詳如繼續性計畫分年資金需求表。 一、施工費。 二、委託技術服務費(總包價法)。 三、工程管理費(按施工費2%提列)。
				式	1	223,835	223,835	
				式	1	127,906	127,906	
		一般建築及設備計畫					6,373,458	
		中正樓屋頂防水整修工程					2,588,695	
		遞延修繕房屋建築支出					2,588,695	
				公尺	100	400	40,000	一、施工費 落水管(含固定配件)。
				樁	1	13,240	13,240	屋頂層樓梯間F60A防火門更新。

## 臺北市地方教育發展基金－臺北市北投區桃源國民小學

## 基金用途－建築及設備計畫明細表

中華民國107年度

單位：新臺幣元

前年度決算數	上年度預算數	科 目		本年度預算數				說 明
		編 號	名 稱	單位	數量	單價	金額	
				式	1	25,000	25,000	既有管線除鏽、油漆與遷移復舊。 既有水塔移設及接管。 滲水白華(含灌注、批土、油漆剝落損壞修復)。 平屋頂防水隔熱(含拆除運棄、收邊)。 女兒牆防水隔熱(含拆除運棄、收邊)。 屋突層非平頂式屋頂修繕(金屬鋼浪版式)。 屋突層梯間牆面砂漿粉光、油漆。 下層教室天花及牆面粉刷油漆、砂漿粉光。 二、委託技術服務費(總包價法)。 三、工程管理費(按施工費2%提列)。
				座	4	10,000	40,000	
				平方公尺	500	500	250,000	
				平方公尺	680	1,940	1,319,200	
				平方公尺	190	1,200	228,000	
				平方公尺	50	2,750	137,500	
				平方公尺	200	460	92,000	
				平方公尺	1,400	180	252,000	
				式	1	143,816	143,816	
				式	1	47,939	47,939	
			操場周邊體能 設施整修工程				3,157,013	
		582	其他遞延支				3,157,013	

臺北市地方教育發展基金－臺北市北投區桃源國民小學

40501650-49

基金用途－建築及設備計畫明細表

中華民國107年度

單位：新臺幣元

前年度決算數	上年度預算數	科 目		本年度預算數				說 明
		編 號	名 稱	單位	數量	單價	金額	
			出				2,923,160	一、施工費
				座	4	40,000	160,000	原有水泥滑梯修繕(滑出段及滑槽改善)。
				平方公尺	12	1,580	18,960	滑梯防護鋪面。
				組	2	60,000	120,000	階梯增設扶手(不銹鋼材質)。
				組	1	600,000	600,000	繩索滑車及平台(滑車設施,防護網,高架平台等)。
				組	7	210,000	1,470,000	探索體能設施。
				平方公尺	240	1,580	379,200	遊戲場鋪面。
				組	1	75,000	75,000	體適能運動設施(單槓、爬竿及平衡木等)。
				式	1	100,000	100,000	幼兒園原設施搬移。
				式	1	175,390	175,390	二、委託技術服務費(總包價法)。
				式	1	58,463	58,463	三、工程管理費(按施工費2%提列)。
			力行樓遮陽工程				627,750	
		582	其他遞延支出				627,750	

## 臺北市地方教育發展基金－臺北市北投區桃源國民小學

## 基金用途－建築及設備計畫明細表

中華民國107年度

單位：新臺幣元

前年度決算數	上年度預算數	科 目		本年度預算數				說 明
		編 號	名 稱	單位	數量	單價	金額	
							581,250	一、施工費
				公尺	180	3,000	540,000	遮陽板(1至3樓)。
				公尺	75	550	41,250	移動式施工架。
				式	1	34,875	34,875	二、委託技術服務費(總包價法)。
				式	1	11,625	11,625	三、工程管理費(按施工費2%提列)。
7,774,139	2,544,659		校園整修工程					
5,910,008	1,269,035	581	遞延修繕房屋建築支出					
1,864,131	1,275,624	582	其他遞延支出					



# 参 考 表

臺北市地方教育發展基金－臺北市北投區桃源國民小學

40501650-51

預計平衡表

中華民國107年12月31日

單位：新臺幣元

105年(前年)12月31日		科 目		107年12月31日		106年(上年)12月31日				比較 增減(-)
決 算 數		編 號	名 稱	預 計 數		預 計 數	調 整 數(±)	調 整 後 預 計 數		
金 額	%			金 額	%			金 額	%	
3,015,289,441	100.00		資產合計	3,012,128,203	100.00	2,895,324,191	118,570,861	3,013,895,052	100.00	-1,766,849
3,015,289,441	100.00	1	資產	3,012,128,203	100.00	2,895,324,191	118,570,861	3,013,895,052	100.00	-1,766,849
9,287,616	0.31	11	流動資產	6,126,378	0.20	7,823,950	69,277	7,893,227	0.26	-1,766,849
9,137,616	0.31	111	現金	5,976,378	0.20	7,673,950	69,277	7,743,227	0.26	-1,766,849
9,137,616	0.31	1112	銀行存款	5,976,378	0.20	7,673,950	69,277	7,743,227	0.26	-1,766,849
150,000	0.00	115	預付款項	150,000	0.00	150,000		150,000	0.00	
150,000	0.00	1154	預付費用	150,000	0.00	150,000		150,000	0.00	
901,116	0.03	12	投資、長期應收款項、貸墊款及準備金	901,116	0.03	1,516,753	-615,637	901,116	0.03	
901,116	0.03	124	準備金	901,116	0.03	1,516,753	-615,637	901,116	0.03	
22,410	0.00	1241	退休及離職準備金	22,410	0.00	864,748	-842,338	22,410	0.00	
878,706	0.03	124Y	其他準備金	878,706	0.03	652,005	226,701	878,706	0.03	
3,005,100,709	99.66	13	其他資產	3,005,100,709	99.77	2,885,983,488	119,117,221	3,005,100,709	99.71	
3,005,100,709	99.66	131	什項資產	3,005,100,709	99.77	2,885,983,488	119,117,221	3,005,100,709	99.71	
		1315	暫付及待結轉帳項			315,932	-315,932			
3,005,100,709	99.66	1316	代管資產	3,005,100,709	99.77	2,885,667,556	119,433,153	3,005,100,709	99.71	
3,015,289,441	100.00		負債及基金餘額合計	3,012,128,203	100.00	2,895,324,191	118,570,861	3,013,895,052	100.00	-1,766,849
3,008,042,856	99.76	2	負債	3,008,042,856	99.86	2,889,941,783	118,101,073	3,008,042,856	99.81	
2,387,880	0.08	21	流動負債	2,387,880	0.07	2,882,599	-494,719	2,387,880	0.08	
2,387,880	0.08	212	應付款項	2,387,880	0.07	2,882,599	-494,719	2,387,880	0.08	
2,251,930	0.07	2123	應付代收款	2,251,930	0.07	2,846,990	-595,060	2,251,930	0.07	
135,950	0.01	2125	應付費用	135,950	0.00	35,609	100,341	135,950	0.01	
3,005,654,976	99.68	22	其他負債	3,005,654,976	99.79	2,887,059,184	118,595,792	3,005,654,976	99.73	
3,005,654,976	99.68	221	什項負債	3,005,654,976	99.79	2,887,059,184	118,595,792	3,005,654,976	99.73	
426,500	0.01	2211	存入保證金	426,500	0.01	489,859	-63,359	426,500	0.01	

## 臺北市地方教育發展基金－臺北市北投區桃源國民小學

## 預計平衡表

中華民國107年12月31日

單位：新臺幣元

105年(前年)12月31日		科 目		107年12月31日		106年(上年)12月31日				比較 增減(-)
決 算 數		編 號	名 稱	預 計 數		預 計 數	調 整 數(±)	調 整 後 預 計 數		
金 額	%			金 額	%			金 額	%	
22,410	0.01	2213	應付退休及離職金	22,410	0.00	864,748	-842,338	22,410	0.00	
3,005,100,709	99.66	2214	應付代管資產	3,005,100,709	99.78	2,885,667,556	119,433,153	3,005,100,709	99.72	
105,357	0.00	2215	暫收及待結轉帳項	105,357	0.00	37,021	68,336	105,357	0.00	
7,246,585	0.24	3	基金餘額	4,085,347	0.14	5,382,408	469,788	5,852,196	0.19	-1,766,849
7,246,585	0.24	31	基金餘額	4,085,347	0.14	5,382,408	469,788	5,852,196	0.19	-1,766,849
7,246,585	0.24	311	基金餘額	4,085,347	0.14	5,382,408	469,788	5,852,196	0.19	-1,766,849
7,246,585	0.24	3111	累積餘額	4,085,347	0.14	5,382,408	469,788	5,852,196	0.19	-1,766,849

註：1.信託代理與保證資產(負債)前年度決算數592,141元，上年度調整後預計數592,141元，本年度預計數592,141元。

2.或有資產(負債)0元。

3.本基金自93年度起，本固定項目分開原則，將屬長期固定帳項，包括固定資產22,973,312元、無形資產183,867元及長期債務0元等，另立帳類管理，未納入本表。

臺北市地方教育發展基金－臺北市北投區桃源國民小學

40501650-53

各項費用彙計表

中華民國107年度

單位：新臺幣元

前年度 決算數	上年度 預算數	計畫別 用途別科目	合計	計畫別			
				國民教育計畫	學前教育計畫	一般行政管理計畫	建築及設備計畫
83,436,033	69,466,186	合計	84,127,273	50,354,513	6,723,673	12,579,488	14,469,599
64,682,505	60,269,027	用人費用	63,745,558	47,023,969	6,492,777	10,228,812	
36,954,628	35,597,220	正式員額薪資	37,400,580	26,180,340	4,491,900	6,728,340	
36,142,096	34,421,220	職員薪金	36,473,460	26,180,340	4,143,900	6,149,220	
233,412	660,000	工員工資	348,000		348,000		
579,120	516,000	警餉	579,120			579,120	
1,507,753	635,696	聘僱及兼職人員薪資	727,216	670,016	57,200		
1,265,767	406,896	約僱職員薪金	406,896	406,896			
241,986	228,800	兼職人員酬金	320,320	263,120	57,200		
711,528	701,099	超時工作報酬	816,922	433,852	61,512	321,558	
711,528	701,099	加班費	816,922	433,852	61,512	321,558	
8,385,931	7,790,030	獎金	8,935,275	6,260,516	984,325	1,690,434	
3,710,768	3,297,435	考績獎金	4,204,190	2,893,390	427,410	883,390	
4,675,163	4,492,595	年終獎金	4,731,085	3,367,126	556,915	807,044	
11,665,832	10,299,864	退休及卹償金	10,734,516	9,698,412	427,392	608,712	
11,635,885	10,274,304	職員退休及離職金	10,724,436	9,698,412	417,312	608,712	
29,947	25,560	工員退休及離職金	10,080		10,080		
5,456,833	5,245,118	福利費	5,131,049	3,780,833	470,448	879,768	

## 臺北市地方教育發展基金－臺北市北投區桃源國民小學

## 各項費用彙計表

中華民國107年度

單位：新臺幣元

前年度 決算數	上年度 預算數	計畫別		合計	國民教育計畫	學前教育計畫	一般行政管理計畫	建築及設備計畫
		用途別科目						
3,631,912	3,271,548	分擔員工保險費		3,273,096	2,260,140	413,268	599,688	
92,000	96,360	傷病醫藥費		138,860	138,000	860		
431,698	546,840	員工通勤交通費		550,620	374,220	40,320	136,080	
1,301,223	1,330,370	其他福利費		1,168,473	1,008,473	16,000	144,000	
4,476,374	3,125,927	服務費用		3,909,302	1,677,818	54,628	2,176,856	
433,629	485,679	水電費		594,182	594,182			
247,387	341,775	工作場所電費		387,940	387,940			
186,242	143,904	工作場所水費		206,242	206,242			
74,027	71,820	郵電費		75,600			75,600	
74,027	71,820	電話費		75,600			75,600	
233,207	33,790	旅運費		33,790	33,790			
233,207	33,790	國內旅費		33,790	33,790			
2,485		印刷裝訂與廣告費						
2,485		印刷及裝訂費						
508,888	511,000	修理保養及保固費		510,800	510,800			
191,065	385,800	一般房屋修護費		385,800	385,800			
15,800	58,000	機械及設備修護費		57,800	57,800			
302,023	67,200	什項設備修護費		67,200	67,200			

臺北市地方教育發展基金－臺北市北投區桃源國民小學

40501650-55

各項費用彙計表

中華民國107年度

單位：新臺幣元

前年度 決算數	上年度 預算數	計畫別 用途別科目	合計	計畫別			
				國民教育計畫	學前教育計畫	一般行政管理計畫	建築及設備計畫
1,402,429	1,183,588	一般服務費	1,667,960	67,776	28,928	1,571,256	
6,426	9,504	佣金、匯費、經理費及手續費	9,504	7,776	1,728		
976,946	1,078,084	外包費	1,562,456		11,200	1,551,256	
329,057		計時與計件人員酬金					
90,000	96,000	體育活動費	96,000	60,000	16,000	20,000	
1,749,709	768,050	專業服務費	954,970	471,270	25,700	458,000	
1,247,393	59,200	講課鐘點、稿費、出席審查及查詢費	108,720	105,520	3,200		
15,600	125,350	委託檢驗(定)試驗認證費	212,750	212,750			
1,800	2,000	試務甄選費	2,000	2,000			
484,916	581,500	其他	631,500	151,000	22,500	458,000	
72,000	72,000	公共關係費	72,000			72,000	
72,000	72,000	公共關係費	72,000			72,000	
1,341,322	978,370	材料及用品費	1,069,630	858,230	40,380	171,020	
658,937	339,600	使用材料費	226,580	186,200	40,380		
658,937	339,600	設備零件	226,580	186,200	40,380		
682,385	638,770	用品消耗	843,050	672,030		171,020	
87,278	168,520	辦公(事務)用品	173,520	8,000		165,520	
52,880	50,000	報章什誌	50,000	50,000			

## 臺北市地方教育發展基金－臺北市北投區桃源國民小學

## 各項費用彙計表

中華民國107年度

單位：新臺幣元

前年度 決算數	上年度 預算數	計畫別 用途別科目	合計	計畫別			
				國民教育計畫	學前教育計畫	一般行政管理計畫	建築及設備計畫
5,410	5,000	服裝	5,500			5,500	
12,119	5,000	醫療用品(非醫療院所使用)	15,000	15,000			
524,698	410,250	其他	599,030	599,030			
4,800	4,800	租金、償債與利息	4,800	4,800			
4,800	4,800	什項設備租金	4,800	4,800			
4,800	4,800	什項設備租金	4,800	4,800			
12,180,085	4,120,989	購建固定資產、無形資產及非理財目的之長期投資	14,469,599				14,469,599
4,369,946	1,540,330	購置固定資產	1,519,820				1,519,820
1,544,026		擴充改良房屋建築及設備					
589,900	459,500	購置機械及設備	1,105,000				1,105,000
556,800	1,053,082	購置交通及運輸設備					
1,679,220	27,748	購置什項設備	414,820				414,820
36,000	36,000	購置無形資產	36,000				36,000
36,000	36,000	購置電腦軟體	36,000				36,000
7,774,139	2,544,659	遞延支出(臺北市地方教育發展基金及臺北市臺北都會區捷運固定資產重置基金專用)	12,913,779				12,913,779
5,910,008	1,269,035	遞延修繕房屋建築支出	9,129,016				9,129,016

臺北市地方教育發展基金－臺北市北投區桃源國民小學

40501650-57

各項費用彙計表

中華民國107年度

單位：新臺幣元

前年度 決算數	上年度 預算數	計畫別	合計	國民教育計畫	學前教育計畫	一般行政管理計畫	建築及設備計畫
		用途別科目					
1,864,131	1,275,624	其他遞延支出	3,784,763				3,784,763
80,032		稅捐及規費(強制費)					
80,032		規費					
80,032		未足額進用身障人員差額 補助費					
462,813	768,873	會費、捐助、補助、分攤、照 護、救濟與交流活動費	730,184	639,496	87,888	2,800	
	2,800	會費	2,800			2,800	
	2,800	職業團體會費	2,800			2,800	
	10,000	捐助、補助與獎助	10,000	10,000			
		獎助學員生給與	10,000	10,000			
	10,000	其他					
462,813	756,073	補貼(償)、獎勵、慰問、照 護與救濟	717,384	629,496	87,888		
462,813	756,073	其他	717,384	629,496	87,888		
208,102	198,200	其他	198,200	150,200	48,000		
208,102	198,200	其他支出	198,200	150,200	48,000		
208,102	198,200	其他	198,200	150,200	48,000		



# 臺北市地方教育發展基金－臺北市北投區桃源國民小學

## 員工人數彙計表

中華民國107年度

單位：人

計 畫 及 項 目	本年度預算數	上年度預算數	本年度增減數	增 減 原 因
合計	49	48	1	
國民教育計畫部分	31	32	-1	
正式職員	30	31	-1	
臨時職員	1	1		
學前教育計畫部分	8	6	2	
正式職員	7	5	2	
正式工員	1	1		
一般行政管理計畫部分	10	10		
正式職員	10	9	1	
正式工員		1	-1	

註：1.本表不包含臨時工員人數。

2.本表臨時職員係指奉准有案之約聘僱人員。

本 頁 空 白

## 用人費用

中華民國

計畫及項目	合計	正式員額薪資	聘僱及兼職人員薪資	超時工作報酬	津貼	獎金		
						年終獎金	績效獎金	考績獎金
合計	63,745,558	37,400,580	727,216	816,922		4,731,085		4,204,190
國民教育計畫	47,023,969	26,180,340	670,016	433,852		3,367,126		2,893,390
職員薪金	26,180,340	26,180,340						
約僱職員薪金	406,896		406,896					
兼職人員酬金	263,120		263,120					
加班費	433,852			433,852				
考績獎金	2,893,390							2,893,390
年終獎金	3,367,126					3,367,126		
職員退休及離職金	9,698,412							
分擔員工保險費	2,260,140							
傷病醫藥費	138,000							
員工通勤交通費	374,220							
其他福利費	1,008,473							
學前教育計畫	6,492,777	4,491,900	57,200	61,512		556,915		427,410
職員薪金	4,143,900	4,143,900						
工員工資	348,000	348,000						
兼職人員酬金	57,200		57,200					
加班費	61,512			61,512				

彙計表

107年度

單位：新臺幣元

其他獎金	退休及卹償金		資遣費	福 利 費					提繳費
	退休金	卹償金		分擔保險費	傷病醫藥費	提撥福利金	員工通勤交通費	其他福利費	
	10,734,516			3,273,096	138,860		550,620	1,168,473	
	9,698,412			2,260,140	138,000		374,220	1,008,473	
	9,698,412			2,260,140	138,000		374,220	1,008,473	
	427,392			413,268	860		40,320	16,000	

## 用人費用

中華民國

計畫及項目	合計	正式員額薪資	聘僱及兼職人員薪資	超時工作報酬	津貼	獎金		
						年終獎金	績效獎金	考績獎金
考績獎金	427,410							427,410
年終獎金	556,915					556,915		
職員退休及離職金	417,312							
工員退休及離職金	10,080							
分擔員工保險費	413,268							
傷病醫藥費	860							
員工通勤交通費	40,320							
其他福利費	16,000							
一般行政管理計畫	10,228,812	6,728,340		321,558		807,044		883,390
職員薪金	6,149,220	6,149,220						
警餉	579,120	579,120						
加班費	321,558			321,558				
考績獎金	883,390							883,390
年終獎金	807,044					807,044		
職員退休及離職金	608,712							
分擔員工保險費	599,688							
員工通勤交通費	136,080							
其他福利費	144,000							

註：本表不包含臨時工員薪津。

彙計表

107年度

單位：新臺幣元

其他獎金	退休及卹償金		資遣費	福 利 費					提繳費
	退休金	卹償金		分擔保險費	傷病醫藥費	提撥福利金	員工通勤交通費	其他福利費	
	417,312								
	10,080								
				413,268	860				
							40,320		
	608,712			599,688				16,000	
							136,080	144,000	
	608,712			599,688					
							136,080		
								144,000	

# 臺北市地方教育發展基金－臺北市北投區桃源國民小學

## 聘用及約僱人員明細表

中華民國107年度

單位：新臺幣元

區分及職稱	人數	擔任工作	聘用或約僱 起訖期間	薪點	年需經費	月 支					經費來源 及其科目
						小計	折合 金額	勞保 保險費	健康 保險費	離職 儲金	
合計	1				520,000						
約僱人員小計	1				520,000						
約僱人員(280)	1	總務室文書職務	107/1/1-107/12/31	280	520,000	33,908	33,908				國民教育計畫

臺北市地方教育發展基金－臺北市北投區桃源國民小學

40501650-65

單位（或計畫）成本分析表

中華民國107年度

單位：新臺幣元

計畫別	單位	單位成本	數量	預算數	說明
合計				84,127,273	
國民教育計畫				50,354,513	
學前教育計畫				6,723,673	
一般行政管理計畫				12,579,488	
建築及設備計畫				14,469,599	



# 臺北市地方教育發展基金－臺北市北投區桃源國民小學

## 5年來主要業務計畫分析表

中華民國107年度

單位：新臺幣元

年 度 及 項 目	單 位	數 量	單位成本或 平均利(費)率	金 額	說 明
(本)年度預算數				57,078,186	
國民教育計畫				50,354,513	
學前教育計畫				6,723,673	
(上)年度預算數				53,688,027	
國民教育計畫				48,098,869	
學前教育計畫				5,589,158	
(前)年度決算數				59,694,271	
國民教育計畫				53,906,871	
學前教育計畫				5,787,400	
(104)年度決算數				59,073,937	
國民教育計畫				53,035,120	
學前教育計畫				6,038,817	
(103)年度決算數				58,232,031	
國民教育計畫				52,534,564	
學前教育計畫				5,697,467	

臺北市地方教育發展基金－臺北市北投區桃源國民小學

40501650-67

繼續性計畫分年資金需求表

中華民國107年度

單位：新臺幣元

計畫、項目及計畫期間	計畫內容	全程計畫總金額	分 年 資 金 需 求 表							備 註
			以前年度預算數	107年度	108年度	109年度	110年度	111年度	112年度以後	
合計		7,144,356	383,835	6,540,321						
建築及設備計畫		7,144,356	383,835	6,540,321						
專案計畫		7,144,356	383,835	6,540,321						
(一) 幼兒園整體環境改善工程(106-107年度)	幼兒園二樓廁所因安全問題移至一樓兩班教室之間，又因廚房設施老舊，為配合本校幼兒園教學特色，爰進行整體改善環境計畫，納入遊戲體能場改建工程及教保準備室收納功能，以改善教學環境並提升學習品質。	7,144,356	383,835	6,540,321						餘220,200元以後年度不再編列

## 臺北市地方教育發展基金－臺北市北投區桃源國民小學

## 固定項目明細表

中華民國107年度

單位：新臺幣元

項 目	取得成本/ 舉債數	以前年度累計折舊( 耗)/長期投資評價/ 未攤銷溢(折)價	本年度增加	本年度減少	本年度提列折舊(耗)/ 長期投資評價變動數 /攤銷數	期末餘額
資產	51,731,890	28,440,315	1,555,820		1,690,216	23,157,179
土地改良物	20,274,708	5,511,489				14,763,219
機械及設備	13,112,723	10,349,949	1,105,000		858,555	3,009,219
交通及運輸設備	2,080,099	488,576			293,094	1,298,429
什項設備	16,005,910	12,020,110	414,820		498,175	3,902,445
電腦軟體	258,450	70,191	36,000		40,392	183,867

註：自93年度起本固定項目分開原則，將屬長期固定帳項另立帳類管理。