

中華民國107年度 4-0501313

議會
審定

(自107年1月1日起至107年12月31日止)

臺北市政府教育局主管

臺北市地方教育發展基金－臺北市立明德國民中學

附屬單位預算之分預算

(特別收入基金)

臺北市地方教育發展基金－臺北市立明德國民中學

目次

中華民國107年度

一、財務摘要	第 1 頁
二、業務計畫及預算概要	第 3 -8 頁
三、主要表	
(一) 基金來源、用途及餘絀預計表	第 9 -10 頁
(二) 現金流量預計表	第 11 頁
四、附屬表	
(一) 基金來源－服務收入明細表	第 13 頁
(二) 基金來源－財產處分收入明細表	第 14 頁
(三) 基金來源－其他財產收入明細表	第 15 頁
(四) 基金來源－市庫撥款收入明細表	第 16 頁
(五) 基金來源－受贈收入明細表	第 17 頁
(六) 基金來源－雜項收入明細表	第 18 頁
(七) 基金用途－國民教育計畫明細表	第 19 -36 頁
(八) 基金用途－一般行政管理計畫明細表	第 37 -41 頁
(九) 基金用途－建築及設備計畫明細表	第 42 -49 頁
五、參考表	
(一) 預計平衡表	第 51 -52 頁
(二) 各項費用彙計表	第 53 -57 頁
(三) 員工人數彙計表	第 58 頁
(四) 用人費用彙計表	第 60 -63 頁
(五) 單位（或計畫）成本分析表	第 64 頁
(六) 5年來主要業務計畫分析表	第 65 頁
(七) 固定項目明細表	第 66 頁

臺北市地方教育發展基金－臺北市立明德國民中學

40501313-1

財務摘要

中華民國107年度

單位：新臺幣元

項 目	本 年 度	上 年 度	比較增減(-)	%
經營成績：				
基金來源	256,578,593	257,289,487	-710,894	-0.28
基金用途	262,037,233	259,066,018	2,971,215	1.15
賸餘(短絀－)	-5,458,640	-1,776,531	-3,682,109	--
餘絀情形：				
基金餘額	12,748,724	18,207,364	-5,458,640	-29.98
現金流量(註)：				
現金及約當現金之淨增(減－)	-5,458,640	-1,776,531	-3,682,109	--

附註：現金流量係採現金及約當現金基礎，包括現金及自投資日起3個月內到期或清償之債權證券。

40501313-2

本 頁 空 白

業務計畫及預算概要

臺北市地方教育發展基金－臺北市立明德國民中學

業務計畫及預算概要

中華民國 107 年度

壹、基金概況

一、設立宗旨及願景：

(一) 本校遵照憲法第 158 及 160 條規定，教育文化應發展民族精神、自治精神，國民道德與健全體格、科學及生活智能，以培養青少年學七大學習領域及十大基本能力。

(二) 本校自 91 年度起依教育經費編列與管理法第 13 條規定設置「臺北市地方教育發展基金」，以促進教育健全發展，提昇教育經費運用績效。

二、組織概況（另附組織系統圖）：

本校設置校長 1 人，綜理全校校務，下設教務處、學生事務處、總務處、輔導室、會計室及人事室等單位。

內部分層業務如下：

教務處：秉承校長之命，辦理全校教務事項。

教學組：掌理課程編排、課業考查、學藝競賽、教學研究、教師進修、差假、教師調代課及缺補課之查核等事項。

註冊組：掌理註冊、編班、轉學、學籍保管、各項獎助學金補助及成績考查等有關學籍事項。

設備組：掌理教科書編選、教學用具之管理、保管及出版學校刊物等事項。

資訊組：掌理電腦設備及區域網路之管理、保管等事項。

學生事務處：秉承校長之命，辦理全校學生事務事項。

訓育組：掌理訓育計畫之擬定及辦理各類訓育等活動。

體育組：掌理學生體育活動、體格鍛鍊等事項。

生教組：掌理學生日常生活常規，辦理交通導護各項事項。

衛生組：掌理健康檢查，個人及環境衛生檢查、保健等事項。

總務處：秉承校長之命，辦理全校總務事項。

事務組：掌理校舍、校具、財產、物品採購保管、工程發包、監工及驗收。

文書組：掌理文件收發登錄、撰擬繕校、典守學校印信、檔案保管、整理各項會議紀錄及校史等事項。

出納組：掌理現金、零用金、票據、契約之保管等收支事項，辦理員工薪津發放及各項扣繳單據證明等。

輔導室：秉承校長之命，辦理全校學生學習輔導、生活輔導、生涯輔導等事項。

臺北市地方教育發展基金－臺北市立明德國民中學

業務計畫及預算概要

中華民國 107 年度

輔導組：掌理學生個案建立、學習輔導、生活輔導、生涯輔導及兩性教育、親職教育等事項。

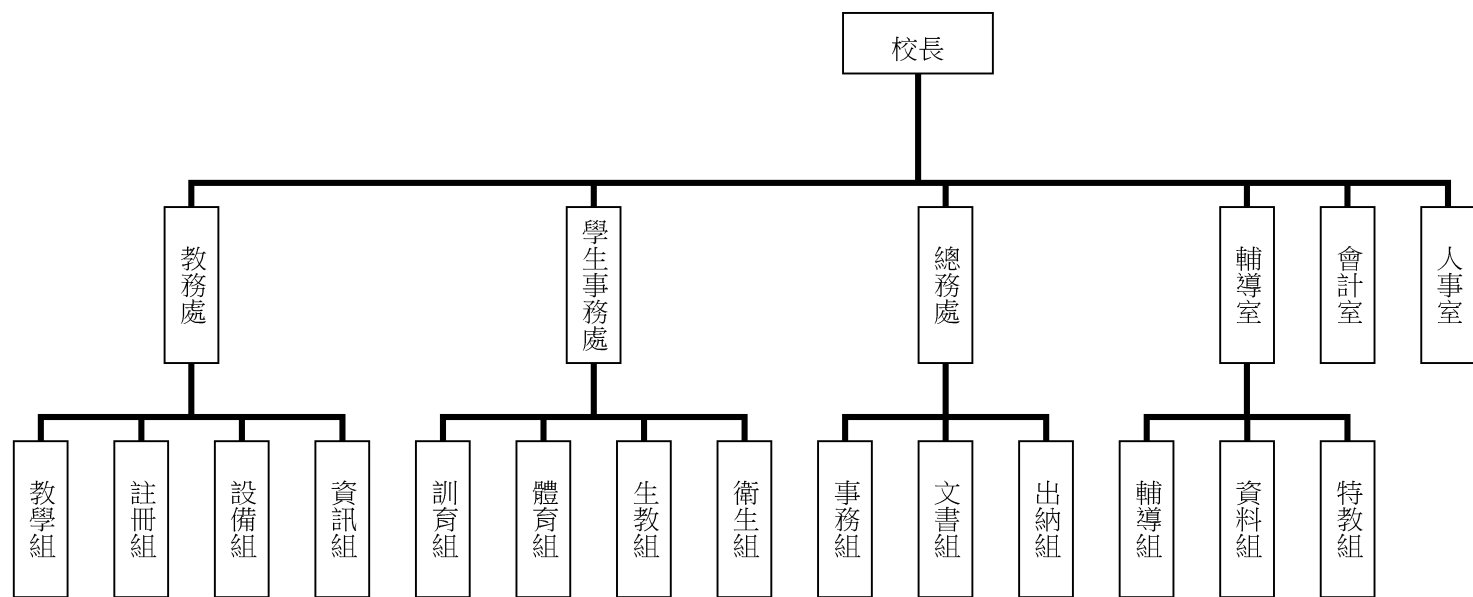
資料組：辦理輔導資料搜集建檔、組訓愛心家長、實施測驗、社區人力整合、出版親職刊物等事項。

特教組：擬訂特殊教育計畫章則、親師輔導諮詢、特教班甄選鑑別、實施各項診斷測驗、特教學生追蹤輔導等事項。

會計室：秉承上級主計機關之監督與指導，並受校長之指揮，依法辦理歲計、會計、統計等事項。

人事室：秉承上級人事機關之監督與指導，並受校長之指揮，依法辦理人事管理查核等事項。

三、組織系統圖：



四、基金歸類及屬性：本校地方教育發展基金依據教育經費編列與管理法第 13 條規定設置，本基金為預算法第 4 條第 1 項第 2 款第 5 目所定之特別收入基金，以本府教育局為管理機關。

貳、業務範圍及經營趨勢

臺北市地方教育發展基金－臺北市立明德國民中學

業務計畫及預算概要

中華民國 107 年度

一、業務範圍：

- (一) 依據教育基本法培養學生健全人格，民主素養，法治觀念，人文涵養，強健體魄及思考判斷與創造能力。
- (二) 依據特殊教育法、特殊教育法施行細則及相關規定，設立身心障礙資源班、學習困難資源班，因材施教，以達適才適性發展之教育目標。

二、最近 5 年經營趨勢：

基金來源、用途及餘絀

單位：新臺幣元

來源 用途 餘絀	年度	103 年度決算 金 額	104 年度決算 金 額	105 年度決算 金 額	106 年度預算 金 額	本年度預算 金 額
來源部分		289,833,285	280,560,822	273,791,867	257,289,487	256,578,593
用途部分		288,499,423	282,160,657	276,853,488	259,066,018	262,037,233
餘絀部分		1,333,862	-1,599,835	-3,061,621	-1,776,531	-5,458,640

參、業務計畫

一、業務計畫及目標：

本年度業務計畫重點與預算配合情形及預期績效，詳列如下：

- (一) 國民教育計畫：本年度預算編列 221,280,006 元，預定招收普通班 44 班、身心障礙資源班 2 班、視障資源班 1 班、資優資源班 1 班、學習困難資源班 1 班，共計 49 班，學生人數 865 人，新購電腦、機具、圖書等各科教學教具。另辦理教師甄選、性別平等教育宣導活動、人權、法治、品德教育、社團活動、輔導活動、進修研習、冬夏令營、推動資優教育等項目。藉由革新教學方法，充實各科教材，提高教學效能。藉由辦理各項活動鍛鍊學生強健的身體，增進學生各項生活智能，改善教學環境，提升教學品質。
- (二) 一般行政管理計畫：本年度預算編列 25,221,793 元，係配合校務推動行政處室支援工作，進而增進校務運作。
- (三) 建築及設備計畫：本年度預算編列 15,535,434 元，係購置各項教學設備及行政設備並辦理四維樓 C 棟、知行樓及活動中心屋頂防漏整修工程、校園無

臺北市地方教育發展基金－臺北市立明德國民中學

業務計畫及預算概要

中華民國 107 年度

障礙電梯工程、遮陽設施善工程、知行樓外牆整修工程、專科教室環境改善工程，以改善教學環境，增進教學效能，並提高行政效率。

二、執行政府重要政策：

- (一) 開啟多元智慧：尊重每個學生獨特的個性，以多元智慧的觀點協助 他找到生命的亮點，肯定天生我才必有用，能知於學，樂於學。
- (二) 培養生活能力：因應新世紀知識社會的到來，培養學生帶得走的能力，諸如人際溝通能力、資訊能力、終身學習能力、生涯規畫能力、問題解決能力等。
- (三) 蘊育人文情懷：在溫馨開放的校園文化中，孕育人文情懷，學會尊重、包容；建構生命的價值、完成人性的開展。
- (四) 建置溫馨民主的校園文化：
 - 1.以參與式管理、落實行政、教師會、家長會三者的良性互動。
 - 2.以學生第一，教學優先的觀念提昇行政服務效率。
 - 3.放下威權心態，開啟校園民主之風氣。
- (五) 推動適性教學：
 - 1.運用小班優勢，採多元化、活潑化的教學及評量
 - 2.運用校內外資源，加強多元學習能力。
 - 3.關懷相對弱勢學生之教學及輔導。
 - 4.發展資訊教育，充實學生電腦運用之知能，並提昇教師運用電腦教學之能力。
- (六) 辦理發展性的訓輔活動：
 - 1.辦理各項活動、競賽及展演。
 - 2.推動校內外學習服務。
 - 3.發展績優社團及校隊，如桌球隊、田徑隊、游泳隊、直笛隊等。
 - 4.加強新興領域教育的辦理，並融入各科教學以收成效。

臺北市地方教育發展基金－臺北市立明德國民中學

業務計畫及預算概要

中華民國 107 年度

一、基金來源及用途之預計：

(一) 本年度基金來源：服務收入 7,000 元，財產處分收入 8,903 元，其他財產收入 651,566 元，市庫撥款收入 255,808,624 元，受贈收入 2,500 元，雜項收入 100,000 元，基金來源合計 256,578,593 元。

(二) 本年度基金用途：國民教育計畫 221,280,006 元，一般行政管理計畫 25,221,793 元，建築及設備計畫 15,535,434 元，基金用途合計 262,037,233 元。

二、基金餘絀之預計：本年度短絀 5,458,640 元。

三、現金流量之預計：本年度業務活動淨現金流出 5,458,640 元。

四、補辦預算事項：無。

伍、其他重要說明

一、本年度預算與上年度預算各項目增減之原因。

(一) 員工人數增減原因之分析：本年度校長 1 人，教師 111 人，專任輔導教師 2 人，行政人員 20 人，校警 1 人，工友 2 人，合計 137 人，較上年度核實減列教師 10 人、專輔人員 1 人、校警 1 人及技工 1 人。

(二) 基金來源、用途及餘絀各科目增減原因之分析：

1. 服務收入：本年度預算數 7,000 元，較上年度預算數 12,500 元，核實減列教師甄選報名費收入 5,500 元。

2. 財產處分收入：本年度預算數 8,903 元，較上年度預算數 8,903 元，無增減。

3. 其他財產收入：本年度預算數 651,566 元，較上年度預算數 651,566 元，無增減。

4. 市庫撥款收入：本年度預算數 255,808,624 元，較上年度預算數 256,425,636 元，依業務需要核實減列 617,012 元。

5. 受贈收入：本年度預算數 2,500 元，較上年度預算數 2,500 元，無增減。

6. 雜項收入：本年度預算數 100,000 元，較上年度預算數 188,382 元，核實減列簡訊服務費等收入 88,382 元。

7. 用人費用：本年度預算數 236,150,211 元，較上年度預算數 242,278,032 元，核實減列職員薪金及各項公付保費、退撫基金等 6,127,821 元。

8. 服務費用：本年度預算數 6,223,518 元，較上年度預算數 6,141,080 元，新增校警勞務外包費等 82,438 元。

9. 材料及用品費：本年度預算數 2,529,170 元，較上年度預算數 2,325,780 元，核實增列小田園教育體驗學習用蔬菜盆、培養土等 203,390 元。

10. 租金、償債與利息：本年度預算數 36,800 元，較上年度預算數 38,800 元，核實減列運動會帳棚租用費 2,000 元。

臺北市地方教育發展基金－臺北市立明德國民中學

業務計畫及預算概要

中華民國 107 年度

11.購建固定資產、無形資產及非理財目的之長期投資：本年度預算數 15,535,434 元，較上年度預算數 6,824,526 元，核實增列修建工程款等 8,710,908 元。

12.會費、捐助、補助、分攤、照護、救濟與交流活動費：本年度預算數 1,358,800 元，較上年度預算數 1,246,000 元，新增補助學校午餐使用有機蔬菜或有機米計畫等 112,800 元。

13.其他：本年度預算數 203,300 元，較上年度預算數 211,800 元，核實減列班級自治費 8,500 元。

二、106 學年度第 2 學期核定普通班 44 班、身心障礙資源班 2 班、視障資源班 1 班、資優資源班 1 班，學習困難資源班 1 班，共計 49 班，預定招收學生人數 865 人，107 學年度第 1 學期預估普通班 42 班、身心障礙資源班 2 班、視障資源班 1 班、資優資源班 1 班、學習困難資源班 1 班，共計 47 班，預定招收學生人數 850 人。

三、其他有關說明：無。

主 要 表

臺北市地方教育發展基金－臺北市立明德國民中學

40501313-9

基金來源、用途及餘絀預計表

中華民國107年度

單位：新臺幣元

前年度決算數	科 目		本年度預算數	上年度預算數	比較增減(－)
	編 號	名 稱			
273,791,867	4	基金來源	256,578,593	257,289,487	-710,894
12,500	43	勞務收入	7,000	12,500	-5,500
12,500	431	服務收入	7,000	12,500	-5,500
508,286	45	財產收入	660,469	660,469	
9,873	451	財產處分收入	8,903	8,903	
498,413	45Y	其他財產收入	651,566	651,566	
273,200,333	46	政府撥入收入	255,808,624	256,425,636	-617,012
268,111,783	462	市庫撥款收入	255,808,624	256,425,636	-617,012
5,088,550	46Y	政府其他撥入收入			
70,748	4Y	其他收入	102,500	190,882	-88,382
2,215	4YO	受贈收入	2,500	2,500	
68,533	4YY	雜項收入	100,000	188,382	-88,382
276,853,488	5	基金用途	262,037,233	259,066,018	2,971,215
233,235,358	53	國民教育計畫	221,280,006	226,165,754	-4,885,748
25,490,666	5L	一般行政管理計畫	25,221,793	26,075,738	-853,945
18,127,464	5M	建築及設備計畫	15,535,434	6,824,526	8,710,908
-3,061,621	6	本期賸餘(短絀-)	-5,458,640	-1,776,531	-3,682,109

臺北市地方教育發展基金－臺北市立明德國民中學

基金來源、用途及餘絀預計表

中華民國107年度

單位：新臺幣元

前年度決算數	科 目		本年度預算數	上年度預算數	比較增減（－）
	編 號	名 稱			
23,045,516	71	期初基金餘額	18,207,364	17,469,910	737,454
19,983,895	73	期末基金餘額	12,748,724	15,693,379	-2,944,655

臺北市地方教育發展基金－臺北市立明德國民中學

40501313-11

現金流量預計表

中華民國107年度

單位：新臺幣元

項 目		本年度預算數	說 明
編 號	名 稱		
81	業務活動之現金流量		
811	本期賸餘(短絀－)	-5,458,640	
813	業務活動之淨現金流入(流出－)	-5,458,640	
82	其他活動之現金流量		
82Z	其他活動之淨現金流入(流出－)		
83	現金及約當現金之淨增(淨減－)	-5,458,640	
84	期初現金及約當現金	20,476,093	
85	期末現金及約當現金	15,017,453	

註：本表係採現金及約當現金基礎，包括現金及自投資日起 3 個月內到期或清償之債權證券。

40501313-12

本 頁 空 白

附 屬 表

臺北市地方教育發展基金－臺北市立明德國民中學

40501313-13

基金來源－服務收入明細表

中華民國107年度

單位：新臺幣元

前年度決算數	上年度預算數	科 目		本 年 度 預 算 數				說 明
		編 號	名 稱	單 位	數 量	單 價	金 額	
12,500	12,500		合計				7,000	
12,500	12,500	431	服務收入				7,000	較上年度預算數12,500元，減少5,500元。 教師甄選報名費收入(收支對列)。
				人	14	500	7,000	

臺北市地方教育發展基金－臺北市立明德國民中學

基金來源－財產處分收入明細表

中華民國107年度

單位：新臺幣元

前年度決算數	上年度預算數	科 目		本 年 度 預 算 數				說 明
		編 號	名 稱	單 位	數 量	單 價	金 額	
9,873	8,903		合計				8,903	
9,873	8,903	451	財產處分收入	年	1	8,903	8,903	較上年度預算數8,903元，無增減。 處分財產之收入。

臺北市地方教育發展基金－臺北市立明德國民中學

40501313-15

基金來源－其他財產收入明細表

中華民國107年度

單位：新臺幣元

前年度決算數	上年度預算數	科 目		本 年 度 預 算 數				說 明
		編 號	名 稱	單 位	數 量	單 價	金 額	
498,413	651,566		合計				651,566	
498,413	651,566	45Y	其他財產收入				651,566	較上年度預算數651,566元，無增減。
				年	1	31,566	31,566	員生消費合作社場地使用費收入。
				年	1	130,000	130,000	停車場管理費收入(收支對列)。
				年	1	40,000	40,000	教職員工停車收入。
				年	1	450,000	450,000	場地出借費收入(收支對列)。

臺北市地方教育發展基金－臺北市立明德國民中學

基金來源－市庫撥款收入明細表

中華民國107年度

單位：新臺幣元

前年度決算數	上年度預算數	科 目		本 年 度 預 算 數				說 明
		編 號	名 稱	單 位	數 量	單 價	金 額	
268,111,783	256,425,636		合計				255,808,624	
268,111,783	256,425,636	462	市庫撥款收入	年	1	255,808,624	255,808,624	較上年度預算數256,425,636元，減少617,012元。 市府補助款。

臺北市地方教育發展基金－臺北市立明德國民中學

40501313-17

基金來源－受贈收入明細表

中華民國107年度

單位：新臺幣元

前年度決算數	上年度預算數	科 目		本 年 度 預 算 數				說 明
		編 號	名 稱	單 位	數 量	單 價	金 額	
2,215	2,500		合計				2,500	
2,215	2,500	4YO	受贈收入	年	1	2,500	2,500	較上年度預算數2,500元，無增減。 獎助學金定存利息收入等。

臺北市地方教育發展基金－臺北市立明德國民中學

基金來源－雜項收入明細表

中華民國107年度

單位：新臺幣元

前年度決算數	上年度預算數	科 目		本 年 度 預 算 數				說 明
		編 號	名 稱	單 位	數 量	單 價	金 額	
68,533	188,382		合計				100,000	
68,533	188,382	4YY	雜項收入	年	1	100,000	100,000	較上年度預算數188,382元，減少88,382元。 數位學生證補卡費及簡訊服務費等收入。

臺北市地方教育發展基金－臺北市立明德國民中學

40501313-19

基金用途－國民教育計畫明細表

中華民國107年度

單位：新臺幣元

前年度決算數	上年度預算數	科 目		本年度預算數				說 明
		編 號	名 稱	單 位	數 量	單 價	金 額	
233,235,358	226,165,754		合 計				221,280,006	
224,444,505	217,630,894	1	用人費用				212,898,094	
98,725,340	97,008,000	11	正式員額薪資				92,472,000	較上年度預算數97,008,000元，減少4,536,000元。
98,725,340	97,008,000	113	職員薪金	年	1	84,204,000	84,204,000	教職員101人薪金(詳用人費用彙計表)(含教育部補助導師費528,000元及專任輔導教師1,280,000元)。
				年	1	8,268,000	8,268,000	教職員12人薪金(詳用人費用彙計表)。
6,047,116	1,701,708	12	聘僱及兼職人員薪資				4,546,080	較上年度預算數1,701,708元，增加2,844,372元。
569,652	592,908	121	聘用人員薪金				4,546,080	
5,477,464	1,108,800	124	兼職人員酬金	節	2,860	360	1,029,600	教師代課鐘點費，本校編制教師總人數113人，按9分之1計，編列13人，每人220節，總節數13人x220節=2,860節。
				人、節、週	99x2x40	360	2,851,200	補助調整教師授課鐘點費(由教育局移列之教育部補助款)。
				年	1	285,120	285,120	補助調整授課鐘點費之外聘教師

臺北市地方教育發展基金－臺北市立明德國民中學

基金用途－國民教育計畫明細表

中華民國107年度

單位：新臺幣元

前年度決算數	上年度預算數	科 目		本年度預算數				說 明
		編 號	名 稱	單 位	數 量	單 價	金 額	
				人、節、週	12x2x40	360	345,600	勞、健保及勞退費用(由教育局移列之教育部補助款)。
				年	1	34,560	34,560	補助調整授課特教教師鐘點費(由教育局移列之教育部補助款)。
494,791	563,306	13	超時工作報酬				538,146	補助調整授課鐘點費之外聘教師勞、健保及勞退費用(由教育局移列之教育部補助款)。
494,791	563,306	131	加班費				538,146	較上年度預算數563,306元，減少25,160元。
				年	1	330,963	330,963	不休假出勤加班費。
				年	1	48,840	48,840	教職員各項業務加班費。
				年	1	20,333	20,333	不休假出勤加班費。
				年	1	2,220	2,220	特教班工作人員加班費。
				年	1	119,880	119,880	開放學校場地管理人員加班費(收支對列)。
				年	1	11,100	11,100	生命教育工作人員加班費。
				年	1	4,810	4,810	國中綜合活動教學研習工作人員加班費。
22,165,437	24,375,114	15	獎金				24,170,000	較上年度預算數24,375,114元，減少205,114元。

臺北市地方教育發展基金－臺北市立明德國民中學

40501313-21

基金用途－國民教育計畫明細表

中華民國107年度

單位：新臺幣元

前年度決算數	上年度預算數	科 目		本年度預算數				說 明
		編 號	名 稱	單位	數量	單價	金額	
9,531,667	12,175,000	151	考績獎金	年	1	11,854,000	11,854,000	依考績法規定核發之獎金。
				年	1	757,000	757,000	依考績法規定核發之獎金。
12,633,770	12,200,114	152	年終獎金	年	1	10,525,500	10,525,500	依規定於年節加發之獎金。
				年	1	1,033,500	1,033,500	依規定於年節加發之獎金。
82,649,844	80,782,892	16	退休及卹償金				79,276,536	較上年度預算數80,782,892元，減少1,506,356元。
80,924,339	80,782,892	161	職員退休及離職金	年	1	7,323,264	7,323,264	提撥退撫基金。
				年	1	700,128	700,128	提撥退撫基金。
				年	1	96,000	96,000	退休人員年終慰問金。
				年	1	71,157,144	71,157,144	退休人員月退休金，181人x31,162元x 12月=67,683,864元；退休遺族月撫慰金，18人x 16,080元x 12月=3,473,280元；合計71,157,144元。
1,725,505		162	工員退休及離職金					
14,361,977	13,199,874	18	福利費				11,895,332	較上年度預算數13,199,874元，減少1,304,542元。
9,641,372	8,792,184	181	分擔員工保險費				7,840,092	

臺北市地方教育發展基金－臺北市立明德國民中學

基金用途－國民教育計畫明細表

中華民國107年度

單位：新臺幣元

前年度決算數	上年度預算數	科 目		本年度預算數				說 明	
		編 號	名 稱	單 位	數 量	單 價	金 額		
175,702	463,000	183	傷病醫藥費	年	1	7,145,460	7,145,460	分擔公保、勞保、健保費。	
				年	1	694,632	694,632	分擔公保、勞保、健保費。	
								514,000	
				人	60	3,500	210,000	教職員健康檢查費。	
1,009,507	1,224,720	187	員工通勤交通費	人	19	16,000	304,000	教職員健康檢查費。	
								1,241,100	
				人、月、段	78x10x2	630	982,800	教師上下班交通費。	
				人、月、段	20x10x1	630	126,000	教師上下班交通費。	
				人、月、段	3x10x1	630	18,900	特教教師上下班交通費。	
				人、月、段	9x10x2	630	113,400	特教教師上下班交通費。	
								2,300,140	
3,535,396	2,719,970	18Y	其他福利費	年	1	224,000	224,000	休假旅遊補助費。	
				年	1	16,000	16,000	休假旅遊補助費。	
				人、年	5x1	6,000	30,000	退休人員三節慰問金。	
				年	1	121,720	121,720	結婚補助費(30,430元*2月*2人)。	
				年	1	354,250	354,250	喪葬補助費(35,425元*5月*2人)。	
				年	1	1,554,170	1,554,170	教職員工子女教育補助費。	
								4,709,862	
5,383,185	5,213,080	2	服務費用						
1,662,053	1,837,500	21	水電費				較上年度預算數1,837,500元，減		

臺北市地方教育發展基金－臺北市立明德國民中學

40501313-23

基金用途－國民教育計畫明細表

中華民國107年度

單位：新臺幣元

前年度決算數	上年度預算數	科 目		本年度預算數				說 明
		編 號	名 稱	單 位	數 量	單 價	金 額	
1,536,519	1,637,500	212	工作場所電費	年	1	1,374,600	1,504,600	少164,900元。
				年	1	40,000	1,374,600	班級電費。
				年	1	90,000	40,000	開放學校場地電費(收支對列)。
				年	1		90,000	停車場管理電費(收支對列)。
125,534	200,000	214	工作場所水費	年	1	150,000	168,000	
				年	1	18,000	150,000	班級水費。
				年	1		18,000	開放學校場地水費(收支對列)。
148,355	157,500	22	郵電費				165,000	較上年度預算數157,500元，增加7,500元。
13,355	15,000	221	郵費	學期	2	7,500	15,000	寄發學生通知單及其他郵件郵資。
135,000	142,500	222	電話費	月	12	12,500	150,000	電話費。
145,974	162,640	23	旅運費				143,650	較上年度預算數162,640元，減少18,990元。
132,530	151,950	231	國內旅費	年	1	13,950	138,000	因公市外出差旅費。
				人、天	19x3	1,550	88,350	校外教學隨隊人員出差旅費。
				年	1	19,500	19,500	教職員工因公外出洽辦公務短程

臺北市地方教育發展基金－臺北市立明德國民中學

基金用途－國民教育計畫明細表

中華民國107年度

單位：新臺幣元

前年度決算數	上年度預算數	科 目		本年度預算數				說 明
		編 號	名 稱	單 位	數 量	單 價	金 額	
				年	1	16,200	16,200	車資。
4,500	5,650	236	貨物運費				5,650	國中綜合活動教學研習工作人員短程車資。
				年	1	4,650	4,650	各項體育活動、露營、展覽等運費。
				年	1	1,000	1,000	生命教育器材資料運送車資。
8,944	5,040	23Y	其他旅運費					
146,645	215,460	24	印刷裝訂與廣告費				138,700	較上年度預算數215,460元，減少76,760元。
146,645	215,460	241	印刷及裝訂費				138,700	
				次	1	7,200	7,200	運動會邀請卡印製費。
				年	1	65,000	65,000	活化教學教材及研習會議資料等印刷費。
				年	1	3,500	3,500	教師專業成長資料印刷。
				本	350	180	63,000	印製生命教育手冊及成果專輯等。
1,555,133	1,588,720	25	修理保養及保固費				1,440,120	較上年度預算數1,588,720元，減少148,600元。
198,200	1,050,000	252	一般房屋修護費				950,000	
				班、年	44x1	20,000	880,000	校舍水電及其他雜項修理。

臺北市地方教育發展基金－臺北市立明德國民中學

40501313-25

基金用途－國民教育計畫明細表

中華民國107年度

單位：新臺幣元

前年度決算數	上年度預算數	科 目		本年度預算數				說 明
		編 號	名 稱	單 位	數 量	單 價	金 額	
45,320	62,600	255	機械及設備修護費	年	1	70,000	70,000	開放學校場地校舍水電及其他雜項修理(收支對列)。
				年	1	38,800	38,800	電腦設備維護費(電腦專案計畫)。
				年	1	20,000	20,000	停車場管理器材維護費(收支對列)。
1,311,613	476,120	257	什項設備修護費				431,320	公務設備器材之保養。
				班、年	44x1	8,000	352,000	開放學校場地器材維護費(收支對列)。
				年	1	79,320	79,320	
628,475	275,360	27	一般服務費				250,912	較上年度預算數275,360元，減少24,448元。
23,394	27,360	276	佣金、匯費、經理費及手續費				24,912	
				人、學期	692x2	18	24,912	委託超商代收學雜費手續費。
409,110		27D	計時與計件人員酬金				226,000	
195,971	248,000	27F	體育活動費				202,000	文康活動費，本校編列教職員101人，每人編列2,000元。
				人、年	101x1	2,000	202,000	
				人、年	12x1	2,000	24,000	文康活動費，本校編列教職員12

臺北市地方教育發展基金－臺北市立明德國民中學

基金用途－國民教育計畫明細表

中華民國107年度

單位：新臺幣元

前年度決算數	上年度預算數	科 目		本年度預算數				說 明
		編 號	名 稱	單位	數量	單價	金額	
1,096,550	975,900	28	專業服務費				898,880	人，每人編列2,000元。
865,470	717,200	285	講課鐘點、稿費、出 席審查及查詢費				667,680	較上年度預算數975,900元，減 少77,020元。
				人次	6	2,000	12,000	校外教學招標外聘評審委員出席 費。
				節	36	1,600	57,600	分組活動外聘鐘點費。
				節	8	1,600	12,800	特教班外聘講師鐘點費。
				班、月	4x12	600	28,800	特教班教材編輯費。
				節	6	1,200	7,200	特教班外聘講師鐘點費。
				節	48	800	38,400	活化教學內聘講師鐘點費。
				節	32	1,600	51,200	活化教學外聘講師鐘點費。
				節	16	1,200	19,200	活化教學外聘講師鐘點費。
				節	200	500	100,000	加強推動國中資賦優異教育計畫 講師鐘點費。
				節	37	800	29,600	課後社團活動內聘講師鐘點費。
				節	8	360	2,880	性別平等教育宣導活動行為人性 平課程鐘點費(新增)。
				節	4	1,600	6,400	性別平等教育宣導活動外聘講師 鐘點費。

臺北市地方教育發展基金－臺北市立明德國民中學

40501313-27

基金用途－國民教育計畫明細表

中華民國107年度

單位：新臺幣元

前年度決算數	上年度預算數	科 目		本年度預算數				說 明
		編 號	名 稱	單位	數量	單價	金額	
				人次	3	2,000	6,000	性別平等教育宣導活動校園性別事件調查委員出席費(新增)。
				節	4	1,000	4,000	小田園教育體驗學習外聘講師鐘點費(由教育局移列)。
				節	12	800	9,600	教師專業成長內聘講師鐘點費。
				節	12	1,200	14,400	教師專業成長外聘講師鐘點費。
				節	12	1,600	19,200	教師專業成長外聘講師鐘點費。
				節	2	1,600	3,200	國中適性入學宣導講師鐘點費(含教育部補助2,000元)(新增)。
				節	20	1,600	32,000	國中冬夏令營外聘講師鐘點費。
				節	8	1,600	12,800	國中人權、法治、品德教育活動外聘講師鐘點費。
				節	4	800	3,200	輔導活動內聘講師鐘點費。
				節	6	1,200	7,200	輔導活動外聘講師鐘點費。
				節	9	1,600	14,400	輔導活動外聘講師鐘點費。
				人次	4	2,000	8,000	輔導活動外聘專家學者出席費。
				節	2	1,200	2,400	技職教育、免試及12年國教校園宣導外聘講師鐘點費。
				節	56	1,600	89,600	生命教育體驗活動外聘講師鐘點費。
				節	30	1,600	48,000	生命教育研習、培訓課程、成果

臺北市地方教育發展基金－臺北市立明德國民中學

基金用途－國民教育計畫明細表

中華民國107年度

單位：新臺幣元

前年度決算數	上年度預算數	科 目		本年度預算數				說 明	
		編 號	名 稱	單 位	數 量	單 價	金 額		
15,000	22,200	287	委託檢驗(定)試驗認證費	人次	9	2,000	18,000	分享外聘講師鐘點費。	
				節	8	800	6,400	生命教育徵件活動稿件審查會議外聘專家出席費。	
				節	2	1,600	3,200	國中綜合活動教學研習內聘講座鐘點費。	
									國中綜合活動教學研習外聘講座鐘點費。
									29,400
				年	1	15,000	15,000	消防安全檢測費、申報費。	
				臺、年	12x1	1,200	14,400	飲水機水質檢驗費。	
								1,000	
				年	1	1,000	1,000	教師甄選試務費用(收支對列)。	
									200,800
8,000	1,300	289	試務甄選費						
		28A	電子計算機軟體服務費						
208,080	235,200	28Y	其他						
				班、年	13x1	7,200	93,600	游泳池水電清潔維護費。	
				年	1	107,200	107,200	開放學校場地校園安全機械定點、機動巡邏等保全費用(收支對列)。	
1,941,064	1,827,180	3	材料及用品費				2,075,150		

臺北市地方教育發展基金－臺北市立明德國民中學

40501313-29

基金用途－國民教育計畫明細表

中華民國107年度

單位：新臺幣元

前年度決算數	上年度預算數	科目		本年度預算數				說明
		編號	名稱	單位	數量	單價	金額	
427,504	302,600	31	使用材料費				550,380	較上年度預算數302,600元，增加247,780元。
427,504	302,600	315	設備零件				550,380	
				張	8	5,000	40,000	組合桌(由班級設備費移列)(新增)。
				張	26	1,000	26,000	座椅(由班級設備費移列)(新增)。
				張	15	4,000	60,000	辦公桌(由班級設備費移列)(新增)。
				臺	1	6,500	6,500	除濕機(由班級設備費移列)(新增)。
				張	12	5,000	60,000	掀折式會議桌(由班級設備費移列)(新增)。
				臺	3	9,000	27,000	數位相機(由班級設備費移列)(新增)。
				座	4	5,000	20,000	沙發(單人座)(由班級設備費移列)(新增)。
				組	1	9,500	9,500	超迷你無線喊話器(由特教班設備費移列)(新增)。
				臺	1	2,500	2,500	微波爐(由特教班設備費移列)(新增)。
				臺	1	9,000	9,000	數位相機(由特教班設備費移列)

臺北市地方教育發展基金－臺北市立明德國民中學

基金用途－國民教育計畫明細表

中華民國107年度

單位：新臺幣元

前年度決算數	上年度預算數	科 目		本年度預算數				說 明
		編 號	名 稱	單 位	數 量	單 價	金 額	
				臺	1	8,000	8,000	(新增)。
				臺	1	6,680	6,680	溫溼度、氣壓、露點計(由特教班設備費移列)(新增)。
				班、年	15x1	6,300	94,500	電腦設備維護及管理費(電腦專案計畫)。
				年	1	64,000	64,000	活化教學教具等。
				年	1	51,500	51,500	小田園教育體驗學習用滴灌系統、烹飪設備等(由教育局移列)。
				座	6	2,600	15,600	開放學校場地用感應燈(收支對列)。
				個	12	600	7,200	表藝教室活動木箱(小)(專科教室環境改善工程移列)(新增)。
				個	12	900	10,800	表藝教室活動木箱(中)(專科教室環境改善工程移列)(新增)。
				個	12	1,000	12,000	表藝教室活動木箱(大)(專科教室環境改善工程移列)(新增)。
				座	2	9,800	19,600	表藝教室教具櫃(鋼製)(專科教室環境改善工程移列)(新增)。
1,513,560	1,524,580	32	用品消耗				1,524,770	較上年度預算數1,524,580元，增

臺北市地方教育發展基金－臺北市立明德國民中學

40501313-31

基金用途－國民教育計畫明細表

中華民國107年度

單位：新臺幣元

前年度決算數	上年度預算數	科 目		本年度預算數				說 明
		編 號	名 稱	單位	數量	單價	金額	
172,966	213,660	321	辦公(事務)用品				164,870	加190元。
				年	1	3,700	3,700	特教班文具用品。
				年	1	118,600	118,600	活化教學文具用品、油墨、版紙等。
				年	1	9,600	9,600	加強推動國中資賦優異教育計畫用文具用品等。
				年	1	400	400	課後社團活動用文具用品。
				年	1	1,520	1,520	性別平等教育宣導活動用文具用品。
				年	1	2,000	2,000	小田園教育體驗學習用文具用品(由教育局移列)。
				年	1	3,300	3,300	教師專業成長用文具用品。
				年	1	800	800	國中適性入學宣導文具用品(新增)。
				年	1	50	50	國中生涯發展教育用文具用品(新增)。
				年	1	4,000	4,000	國中人權、法治、品德教育活動用文具用品。
				年	1	12,900	12,900	生命教育相關活動文具用品。
				年	1	8,000	8,000	國中綜合活動教學研習用文具用品。

臺北市地方教育發展基金－臺北市立明德國民中學

基金用途－國民教育計畫明細表

中華民國107年度

單位：新臺幣元

前年度決算數	上年度預算數	科 目		本年度預算數				說 明	
		編 號	名 稱	單位	數量	單價	金額		
50,260	57,690	322	報章什誌	年	1	3,010	56,410	圖書(由特教班設備費移列)(新增)。 圖書(由班級設備費移列)。 活化教學圖書及報章雜誌訂閱費等。	
				年	1	15,400	3,010		
				年	1	38,000	15,400		
10,802	10,400	328	醫療用品(非醫療院所使用)	年	1	29,000	29,000	38,000	健康中心藥品。
1,279,532	1,242,830	32Y	其他	年	1	17,260	1,274,490	17,260	消毒藥水、衛生清潔用品、衛生紙、教室佈置費及專用垃圾袋費用等。
				班、年	44x1	13,820	608,080	13,820	各項教學材料、實驗材料、體育材料、衛生材料、音樂材料購買。
				人次	430	80	34,400	80	辦理一般教學業務會議、活動等逾時誤餐費用。
				人、年	100x1	1,300	130,000	1,300	中低收入戶學生用教科書(由教育局移列)。
				班、年	4x1	13,820	55,280	13,820	特教班教學材料費。

臺北市地方教育發展基金－臺北市立明德國民中學

40501313-33

基金用途－國民教育計畫明細表

中華民國107年度

單位：新臺幣元

前年度決算數	上年度預算數	科 目		本年度預算數				說 明
		編 號	名 稱	單位	數量	單價	金額	
				人次	36	80	2,880	辦理特教班業務會議、活動等逾時誤餐費用。
				年	1	97,000	97,000	電腦耗材(電腦專案計畫)。
				次	1	8,500	8,500	運動會各項活動獎品費。
				次	1	27,500	27,500	運動會場地佈置費及雜支等。
				年	1	6,000	6,000	活化教學各項研習及教學活動茶水等雜支。
				年	1	30,000	30,000	活化教學教學材料、實驗材料等。
				人次	120	80	9,600	辦理活化教學研習會議等逾時誤餐費用。
				年	1	24,000	24,000	加強推動國中資賦優異教育計畫教學材料、用品、書籍等。
				人次	80	80	6,400	辦理加強推動國中資賦優異教育計畫活動、研習逾時誤餐費用。
				年	1	3,200	3,200	性別平等教育宣導活動教材等(新增)。
				年	1	32,500	32,500	小田園教育體驗學習用蔬菜盆、培養土、有機粒肥、菜苗種子、水管、棉布手套等(由教育局移列)。
				人	277	100	27,700	國中生涯發展教育學生生涯檔案

臺北市地方教育發展基金－臺北市立明德國民中學

基金用途－國民教育計畫明細表

中華民國107年度

單位：新臺幣元

前年度決算數	上年度預算數	科 目		本年度預算數				說 明
		編 號	名 稱	單位	數量	單價	金額	
				年	1	8,000	8,000	(新增)。
				年	1	3,200	3,200	國中冬夏令營材料雜支等。
				年	1	17,200	17,200	國中人權、法治、品德教育活動獎品費。
				年	1	17,200	17,200	輔導活動用課程材料、適性評量測驗及輔導活動刊物等。
				人次	75	80	6,000	辦理教師甄選業務會議逾時誤餐費用(收支對列)。
				年	1	20,000	20,000	停車場管理材料雜支(收支對列)。
				年	1	24,000	24,000	生命教育相關活動材料。
				年	1	18,000	18,000	生命教育相關活動場地佈置、茶水等雜支。
				人次	180	80	14,400	辦理生命教育研習逾時誤餐費用。
				年	1	2,590	2,590	國中綜合活動教學研習用材料及場地佈置等費用。
				人次	510	80	40,800	辦理國中綜合活動教學研習逾時誤餐費用。
28,900	38,800	4	租金、償債與利息				36,800	
28,900	38,800	45	什項設備租金				36,800	較上年度預算數38,800元，減少2,000元。

臺北市地方教育發展基金－臺北市立明德國民中學

40501313-35

基金用途－國民教育計畫明細表

中華民國107年度

單位：新臺幣元

前年度決算數	上年度預算數	科 目		本年度預算數				說 明
		編 號	名 稱	單 位	數 量	單 價	金 額	
28,900	38,800	451	什項設備租金	月	12	400	36,800	
				次	1	22,000	4,800	電錶月租費。
				次	1	10,000	22,000	運動會大會及五育臺音響設備租用費。
							10,000	運動會帳棚租用費。
1,143,783	1,244,000	7	會費、捐助、補助、分攤、 照護、救濟與交流活動費				1,356,800	
103,000	100,000	72	捐助、補助與獎助				98,000	較上年度預算數100,000元，減少2,000元。
103,000	100,000	726	獎助學員生給與	人	1	10,000	98,000	教育關懷獎每校推薦1名學生獎助金(由教育局移列)。
				班、學期	44x2	1,000	10,000	優秀學生獎學金。
1,040,783	1,144,000	74	補貼(償)、獎勵、慰問、 照護與救濟				88,000	較上年度預算數1,144,000元，增加114,800元。
1,040,783	1,144,000	74Y	其他	人、日	90x200	55	1,258,800	
				人、週、次	800x42x1	8	990,000	清寒學生餐費補助。
							268,800	補助學校午餐使用有機蔬菜或有機米計畫(新增)。
293,921	211,800	9	其他				203,300	

臺北市地方教育發展基金－臺北市立明德國民中學

基金用途－國民教育計畫明細表

中華民國107年度

單位：新臺幣元

前年度決算數	上年度預算數	科 目		本年度預算數				說 明
		編 號	名 稱	單位	數量	單價	金額	
293,921	211,800	91	其他支出				203,300	較上年度預算數211,800元，減少8,500元。
293,921	211,800	91Y	其他				203,300	
				團	2	8,000	16,000	童軍教育經費。
				人、週、次	4x40x10	63	100,800	執行學生路隊安全導護費。
				人、學期	865x2	50	86,500	班級自治費。

臺北市地方教育發展基金－臺北市立明德國民中學

40501313-37

基金用途－一般行政管理計畫明細表

中華民國107年度

單位：新臺幣元

前年度決算數	上年度預算數	科 目		本年度預算數				說 明
		編 號	名 稱	單位	數量	單價	金額	
25,490,666	26,075,738		合 計				25,221,793	
24,218,630	24,647,138	1	用人費用				23,252,117	
15,794,430	15,972,000	11	正式員額薪資				15,084,000	較上年度預算數15,972,000元，減少888,000元。
13,418,059	13,848,000	113	職員薪金	年	1	13,848,000	13,848,000	教職員21人薪金(詳用人費用彙計表)。
1,218,131	1,092,000	114	工員工資	年	1	720,000	720,000	工員2人工資(詳用人費用彙計表)。
1,158,240	1,032,000	115	警餉	年	1	516,000	516,000	校警1人薪金(詳用人費用彙計表)。
705,410	704,734	13	超時工作報酬				721,601	較上年度預算數704,734元，增加16,867元。
705,410	704,734	131	加班費	年	1	684,601	684,601	不休假出勤加班費。
				年	1	37,000	37,000	行政人員逾時加班費(統籌業務費)。
4,180,393	4,472,000	15	獎金				4,213,500	較上年度預算數4,472,000元，減少258,500元。

臺北市地方教育發展基金－臺北市立明德國民中學

基金用途－一般行政管理計畫明細表

中華民國107年度

單位：新臺幣元

前年度決算數	上年度預算數	科 目		本年度預算數				說 明
		編 號	名 稱	單 位	數 量	單 價	金 額	
2,050,518	2,475,500	151	考績獎金	年	1	2,328,000	2,328,000	依考績法規定核發之獎金
2,129,875	1,996,500	152	年終獎金	年	1	1,885,500	1,885,500	依規定於年節加發之獎金。
1,382,387	1,323,000	16	退休及卹償金				1,315,680	較上年度預算數1,323,000元，減少7,320元。
1,283,495	1,268,400	161	職員退休及離職金	年	1	1,258,080	1,258,080	提撥退撫基金。
98,892	54,600	162	工員退休及離職金	年	1	57,600	57,600	提撥勞工退休準備金。
2,156,010	2,175,404	18	福利費				1,917,336	較上年度預算數2,175,404元，減少258,068元。
1,504,234	1,502,364	181	分擔員工保險費	年	1	1,324,296	1,324,296	分擔公保、勞保、健保費。
235,900	257,040	187	員工通勤交通費	人、月、段	12x12x2	630	181,440	職員及技工、工友上下班交通費。
				人、月、段	10x12x1	630	75,600	職員及技工、工友上下班交通費。
415,876	416,000	18Y	其他福利費	年	1	336,000	336,000	休假旅遊補助費。

臺北市地方教育發展基金－臺北市立明德國民中學

40501313-39

基金用途－一般行政管理計畫明細表

中華民國107年度

單位：新臺幣元

前年度決算數	上年度預算數	科 目		本年度預算數				說 明
		編 號	名 稱	單 位	數 量	單 價	金 額	
815,530	928,000	2	服務費用				1,513,656	
279,530	292,000	27	一般服務費				855,256	較上年度預算數292,000元，增加563,256元。
240,000	240,000	279	外包費				807,256	
				人、月	1x12	43,938	527,256	校警勞務外包費(新增)。
				人、年	7x1	40,000	280,000	消化超額職工(技工、工友)業務外包費。
39,530	52,000	27F	體育活動費				48,000	
				人、年	24x1	2,000	48,000	文康活動費，本校編列教職員21人，工員2人，校警1人，合計24人，每人編列2,000元。
410,000	510,000	28	專業服務費				560,000	較上年度預算數510,000元，增加50,000元。
410,000	510,000	28Y	其他				560,000	
				年	1	560,000	560,000	校園安全機械定點、機動巡邏等保全費用。
126,000	126,000	29	公共關係費				98,400	較上年度預算數126,000元，減少27,600元。
126,000	126,000	291	公共關係費				98,400	
				月	12	8,200	98,400	校長特別費。
454,506	498,600	3	材料及用品費				454,020	

臺北市地方教育發展基金－臺北市立明德國民中學

基金用途－一般行政管理計畫明細表

中華民國107年度

單位：新臺幣元

前年度決算數	上年度預算數	科 目		本年度預算數				說 明
		編 號	名 稱	單 位	數 量	單 價	金 額	
454,506	498,600	32	用品消耗				454,020	較上年度預算數498,600元，減少44,580元。
443,686	492,600	321	辦公(事務)用品	年	1	446,520	446,520	統籌業務費計算如下：普通班44班，1,290元*15班*12月=232,200元，810元*15班*12月=145,800元，640元*14班*12月=107,520元，以上合計485,520元，除依實際需求移列加班費37,000元及會費2,000元外，其餘如列數。
10,820	6,000	325	服裝	人、件	1x1	2,000	2,000	校警冬季大衣(新增)。
				人、套	1x1	2,500	2,500	校警冬服(新增)。
				雙	1	100	100	校警襪子。
				人、雙	1x1	1,100	1,100	校警皮鞋。
				人、套	1x1	1,500	1,500	校警夏服(成立第33年)。
				人、年	1x1	300	300	校警服裝配備。
2,000	2,000	7	會費、捐助、補助、分攤、照護、救濟與交流活動費				2,000	

臺北市地方教育發展基金－臺北市立明德國民中學

40501313-41

基金用途－一般行政管理計畫明細表

中華民國107年度

單位：新臺幣元

前年度決算數	上年度預算數	科 目		本年度預算數				說 明
		編 號	名 稱	單位	數量	單價	金額	
2,000	2,000	71	會費				2,000	較上年度預算數2,000元，無增減。 護理師公會會費(統籌業務費)。
2,000	2,000	713	職業團體會費	人、年	2x1	1,000	2,000	

臺北市地方教育發展基金－臺北市立明德國民中學

基金用途－建築及設備計畫明細表

中華民國107年度

單位：新臺幣元

前年度決算數	上年度預算數	科 目		本年度預算數				說 明
		編 號	名 稱	單 位	數 量	單 價	金 額	
18,127,464	6,824,526		合計				15,535,434	
18,127,464	6,824,526	5	購建固定資產、無形資產及非理財目的之長期投資				15,535,434	
4,113,872	1,801,410	51	購置固定資產				2,902,410	
4,113,872	1,801,410		一般建築及設備計畫				2,902,410	
			校園無障礙電梯工程				1,500,000	
		514	購置機械及設備				1,500,000	
				組	1	1,500,000	1,500,000	15人份4停(1樓-4樓)之無障礙昇降機電梯機箱、系統及軌道；電梯主體設備無機房。
			網路電話閘道器設備				11,000	
		514	購置機械及設備				11,000	
				臺	1	11,000	11,000	汰舊換新網路電話閘道器設備。
			班級設備				233,100	
		514	購置機械及設備				89,500	

臺北市地方教育發展基金－臺北市立明德國民中學

40501313-43

基金用途－建築及設備計畫明細表

中華民國107年度

單位：新臺幣元

前年度決算數	上年度預算數	科 目		本年度預算數				說 明		
		編 號	名 稱	單 位	數 量	單 價	金 額			
		516	購置什項設備	臺	1	37,000	37,000	新購恆溫箱(教務處)。		
				臺	1	16,500	16,500	新購紫外線殺菌燈(學務處)。		
				臺	1	36,000	36,000	單眼相機(學務處)。		
								143,600		
				514	特殊班設備	臺	3	21,000	63,000	汰舊換新冷氣機(窗型7.1KW)(總務處)。
						臺	2	33,800	67,600	汰舊換新冷氣機(一對一分離式7.1KW)(總務處)。
		臺	1			13,000	13,000	汰舊換新碎紙機(學務處)。		
		514	購置機械及設備				25,310			
								13,320		
		516	購置什項設備	臺	1	13,320	13,320	新購電磁加熱攪拌器(輔導室)。		
								11,990		
		514	資訊設備	臺	1	11,990	11,990	新購防潮箱(輔導室)。		
								1,133,000		
		514	購置機械及設備				1,133,000			
						部	27	25,000	675,000	汰舊換新個人電腦(電腦專案計

臺北市地方教育發展基金－臺北市立明德國民中學

基金用途－建築及設備計畫明細表

中華民國107年度

單位：新臺幣元

前年度決算數	上年度預算數	科 目		本年度預算數				說 明
		編 號	名 稱	單 位	數 量	單 價	金 額	
				年	1	194,000	194,000	畫)。
				臺	22	12,000	264,000	汰舊換新網路及資訊周邊設備(電腦專案計畫)。
4,113,872	1,801,410		校園設備					新購平板電腦(電腦專案計畫)。
3,630,432	1,471,100	514	購置機械及設備					
483,440	330,310	516	購置什項設備					
28,000	36,000	52	購置無形資產				36,000	
28,000	36,000		一般建築及設備計畫				36,000	
28,000	36,000		資訊設備				36,000	
28,000	36,000	521	購置電腦軟體				36,000	
				年	1	36,000	36,000	電腦教學軟體費(電腦專案計畫)。
13,985,592	4,987,116	58	遞延支出(臺北市地方教育發展基金及臺北市臺北都會區捷運固定資產重置基金專用)				12,597,024	

臺北市地方教育發展基金－臺北市立明德國民中學

40501313-45

基金用途－建築及設備計畫明細表

中華民國107年度

單位：新臺幣元

前年度決算數	上年度預算數	科 目		本年度預算數				說 明
		編 號	名 稱	單 位	數 量	單 價	金 額	
13,985,592	4,987,116	581	一般建築及設備計畫				12,597,024	
			四維樓C棟、知行樓及活動中心屋頂防漏整修工程				4,718,336	
			遞延修繕房屋建築支出				4,718,336	
				平方公尺	1,820	1,940	3,530,800	一、施工費 平屋頂防水隔熱(含拆除運棄、收邊及屋頂面既有管線整理)。
				平方公尺	231	1,200	277,200	新作女兒牆粉刷防水層。
				平方公尺	334	180	60,120	粉刷油漆(含刮除舊漆)。
				式	1	45,000	45,000	結構柱裂痕修復補強。
				平方公尺	22	460	10,120	鷹架及墜落防止設施。
				公尺	201	2,420	486,420	新作女兒牆加高欄杆。
				式	1	220,483	220,483	二、委託技術服務費(總包價法)。
			式	1	88,193	88,193	三、工程管理費(按施工費2%提列)。	
			校園無障礙電梯工程				2,709,728	

臺北市地方教育發展基金－臺北市立明德國民中學

基金用途－建築及設備計畫明細表

中華民國107年度

單位：新臺幣元

前年度決算數	上年度預算數	科 目		本年度預算數				說 明
		編 號	名 稱	單 位	數 量	單 價	金 額	
		581	遞延修繕房屋建築支出				2,709,728	
				式	1	1,100,000	1,100,000	一、施工費
				式	1	340,000	340,000	RC結構工程。
				平方公尺	110	460	50,600	機坑基礎(含開挖及壁體)。
				層	4	150,000	600,000	鷹架及墜落防止設施。
				平方公尺	170	460	78,200	牆面、走廊、地坪及天花板拆除運棄及修補。
				處	3	10,000	30,000	粉刷油漆、水泥砂漿粉光(含敲除運棄)。
				式	1	110,000	110,000	斜坡道。
				式	1	110,000	110,000	消防設備配合增設修改。
				片	4	830	3,320	電氣照明含配管線。
				片	7	1,380	9,660	無障礙標誌牌。
				公尺	14	4,130	57,820	無障礙指示牌。
				平方公尺	15	1,940	29,100	屋面與屋面伸縮縫整修(含拆除運棄)。
				式	1	140,654	140,654	平屋頂防水隔熱。
				式	1	50,374	50,374	二、委託技術服務費(總包價法)。
								三、工程管理費(按施工費2%提

臺北市地方教育發展基金－臺北市立明德國民中學

40501313-47

基金用途－建築及設備計畫明細表

中華民國107年度

單位：新臺幣元

前年度決算數	上年度預算數	科目		本年度預算數				說明
		編號	名稱	單位	數量	單價	金額	
		581	遮陽設施改善工程				260,400	列)。
			遞延修繕房屋建築支出				260,400	
		581	知行樓外牆整修工程	公尺	105	2,480	260,400	一、施工費 防焰遮光窗簾(含窗簾盒)。
			遞延修繕房屋建築支出				3,761,136	
							3,761,136	
				式	1	75,000	75,000	一、施工費 管線整理。
				公尺	111	2,000	222,000	組合式活動施工圍籬，高度1.8公尺。
				平方公尺	1,921	460	883,660	鷹架及墜落防止設施。
				平方公尺	1,782	1,310	2,334,420	外牆裝修材整修(含拆除運棄及防水)。
				式	1	175,754	175,754	二、委託技術服務費(總包價法)。
				式	1	70,302	70,302	三、工程管理費(按施工費2%提列)。

臺北市地方教育發展基金－臺北市立明德國民中學

基金用途－建築及設備計畫明細表

中華民國107年度

單位：新臺幣元

前年度決算數	上年度預算數	科 目		本年度預算數				說 明	
		編 號	名 稱	單 位	數 量	單 價	金 額		
		581	專科教室環境改善工程				1,147,424		
			遞延修繕房屋建築支出				1,147,424		
							1,062,430	一、施工費	
					組	8	3,200	25,600	表藝教室新增空氣循環扇(含電氣管路配線安裝及開關)。
					組	20	1,200	24,000	表藝教室新設T5燈具(14W*2，含電氣管路配線安裝及開關)。
					組	3	50,000	150,000	表藝教室新設防焰舞台布幕(前幕、鏡幕、背景幕)及軌道。
					組	2	1,200	2,400	表藝教室原有木門貼美耐板修改。
					組	1	6,000	6,000	表藝教室門換新(含貼明鏡)。
					組	1	60,000	60,000	表藝教室音響(音響、喇叭、集音器、含主控系統)。
					盞	12	10,000	120,000	表藝教室舞台照明(含投射燈及軌道)。
				間	1	26,250	26,250	表藝教室原有舊設備拆除或搬遷。	
				平方公尺	220	180	39,600	表藝教室粉刷油漆(含天花牆面刮除舊漆)。	

臺北市地方教育發展基金－臺北市立明德國民中學

40501313-49

基金用途－建築及設備計畫明細表

中華民國107年度

單位：新臺幣元

前年度決算數	上年度預算數	科 目		本年度預算數				說 明
		編 號	名 稱	單 位	數 量	單 價	金 額	
				平方公尺	50	2,000	100,000	表藝教室新設落地鏡牆(含背襯骨架)。
				平方公尺	140	2,585	361,900	表藝教室舞蹈場地專用黑膠地墊(含地面整平、鋪設)。
				公尺	12	2,480	29,760	表藝教室防火防焰窗簾。
				間	1	18,900	18,900	表藝教室開關及插座(含配管線、打鑿及舊設T5燈具移位)。
				式	1	98,020	98,020	表藝教室意象設計及情境布置。
				式	1	63,746	63,746	二、委託技術服務費(總包價法)。
				式	1	21,248	21,248	三、工程管理費(按施工費2%提列)。
13,985,592	4,987,116		校園整修工程					
13,963,092		581	遞延修繕房屋建築支出					
22,500	4,987,116	582	其他遞延支出					

40501313-50

本 頁 空 白

參 考 表

臺北市地方教育發展基金－臺北市立明德國民中學

40501313-51

預計平衡表

中華民國107年12月31日

單位：新臺幣元

105年(前年)12月31日		科 目		107年12月31日		106年(上年)12月31日				比較 增減(-)
決 算 數		編 號	名 稱	預 計 數		預 計 數	調 整 數(±)	調 整 後 預 計 數		
金 額	%			金 額	%			金 額	%	
4,806,921,205	100.00		資產合計	4,799,686,034	100.00	4,602,605,626	202,539,048	4,805,144,674	100.00	-5,458,640
4,806,921,205	100.00	1	資產	4,799,686,034	100.00	4,602,605,626	202,539,048	4,805,144,674	100.00	-5,458,640
22,602,624	0.47	11	流動資產	15,367,453	0.32	15,186,789	5,639,304	20,826,093	0.43	-5,458,640
22,252,624	0.46	111	現金	15,017,453	0.31	14,836,789	5,639,304	20,476,093	0.43	-5,458,640
22,252,624	0.46	1112	銀行存款	15,017,453	0.31	14,836,789	5,639,304	20,476,093	0.43	-5,458,640
350,000	0.01	115	預付款項	350,000	0.01	350,000		350,000	0.00	
350,000	0.01	1154	預付費用	350,000	0.01	350,000		350,000	0.00	
7,597,091	0.16	12	投資、長期應收款項、貸墊款及準備金	7,597,091	0.16	5,688,143	1,908,948	7,597,091	0.16	
7,597,091	0.16	124	準備金	7,597,091	0.16	5,688,143	1,908,948	7,597,091	0.16	
3,216,336	0.07	1241	退休及離職準備金	3,216,336	0.07	1,309,603	1,906,733	3,216,336	0.07	
4,380,755	0.09	124Y	其他準備金	4,380,755	0.09	4,378,540	2,215	4,380,755	0.09	
4,776,721,490	99.37	13	其他資產	4,776,721,490	99.52	4,581,730,694	194,990,796	4,776,721,490	99.41	
4,776,721,490	99.37	131	什項資產	4,776,721,490	99.52	4,581,730,694	194,990,796	4,776,721,490	99.41	
4,776,721,490	99.37	1316	代管資產	4,776,721,490	99.52	4,581,730,694	194,990,796	4,776,721,490	99.41	
4,806,921,205	100.00		負債及基金餘額合計	4,799,686,034	100.00	4,602,605,626	202,539,048	4,805,144,674	100.00	-5,458,640
4,786,937,310	99.58	2	負債	4,786,937,310	99.73	4,586,912,247	200,025,063	4,786,937,310	99.62	
4,170,721	0.09	21	流動負債	4,170,721	0.09	2,509,276	1,661,445	4,170,721	0.09	
4,116,137	0.09	212	應付款項	4,116,137	0.09	2,323,202	1,792,935	4,116,137	0.09	
1,665,687	0.03	2123	應付代收款	1,665,687	0.03	1,635,893	29,794	1,665,687	0.03	
595,620	0.01	2125	應付費用	595,620	0.01	687,309	-91,689	595,620	0.01	
1,854,830	0.05	2129	應付工程款	1,854,830	0.05		1,854,830	1,854,830	0.05	
54,584	0.00	213	預收款項	54,584	0.00	186,074	-131,490	54,584	0.00	
54,584	0.00	2133	預收收入	54,584	0.00	186,074	-131,490	54,584	0.00	
4,782,766,589	99.49	22	其他負債	4,782,766,589	99.64	4,584,402,971	198,363,618	4,782,766,589	99.53	

臺北市地方教育發展基金－臺北市立明德國民中學

預計平衡表

中華民國107年12月31日

單位：新臺幣元

105年(前年)12月31日		科 目		107年12月31日		106年(上年)12月31日				比較 增減(-)
決 算 數		編 號	名 稱	預 計 數		預 計 數	調整數(±)	調整後預計數		
金 額	%			金 額	%			金 額	%	
4,782,766,589	99.49	221	什項負債	4,782,766,589	99.64	4,584,402,971	198,363,618	4,782,766,589	99.53	
2,799,029	0.06	2211	存入保證金	2,799,029	0.06	1,362,674	1,436,355	2,799,029	0.06	
3,216,336	0.07	2213	應付退休及離職金	3,216,336	0.07	1,309,603	1,906,733	3,216,336	0.07	
4,776,721,490	99.36	2214	應付代管資產	4,776,721,490	99.51	4,581,730,694	194,990,796	4,776,721,490	99.40	
29,734	0.00	2215	暫收及待結轉帳項	29,734	0.00		29,734	29,734	0.00	
19,983,895	0.42	3	基金餘額	12,748,724	0.27	15,693,379	2,513,985	18,207,364	0.38	-5,458,640
19,983,895	0.42	31	基金餘額	12,748,724	0.27	15,693,379	2,513,985	18,207,364	0.38	-5,458,640
19,983,895	0.42	311	基金餘額	12,748,724	0.27	15,693,379	2,513,985	18,207,364	0.38	-5,458,640
19,983,895	0.42	3111	累積餘額	12,748,724	0.27	15,693,379	2,513,985	18,207,364	0.38	-5,458,640

註：1.信託代理與保證資產(負債)前年度決算數517,200元，上年度調整後預計數517,200元，本年度預計數517,200元。2.或有資產(負債)0元。3.本基金自93年度起，本固定項目分開原則，將屬長期固定帳項，包括固定資產7,550,707元、無形資產359,597元及長期債務0元等，另立帳類管理，未納入本表。

臺北市地方教育發展基金－臺北市立明德國民中學

40501313-53

各項費用彙計表

中華民國107年度

單位：新臺幣元

前年度 決算數	上年度 預算數	計畫別	合計	國民教育計畫	一般行政管理計畫	建築及設備計畫	
		用途別科目					
276,853,488	259,066,018	合計	262,037,233	221,280,006	25,221,793	15,535,434	
248,663,135	242,278,032	用人費用	236,150,211	212,898,094	23,252,117		
114,519,770	112,980,000	正式員額薪資	107,556,000	92,472,000	15,084,000		
112,143,399	110,856,000	職員薪金	106,320,000	92,472,000	13,848,000		
1,218,131	1,092,000	工員工資	720,000		720,000		
1,158,240	1,032,000	警餉	516,000		516,000		
6,047,116	1,701,708	聘僱及兼職人員薪資	4,546,080	4,546,080			
569,652	592,908	聘用人員薪金					
5,477,464	1,108,800	兼職人員酬金	4,546,080	4,546,080			
1,200,201	1,268,040	超時工作報酬	1,259,747	538,146	721,601		
1,200,201	1,268,040	加班費	1,259,747	538,146	721,601		
26,345,830	28,847,114	獎金	28,383,500	24,170,000	4,213,500		
11,582,185	14,650,500	考績獎金	14,939,000	12,611,000	2,328,000		
14,763,645	14,196,614	年終獎金	13,444,500	11,559,000	1,885,500		
84,032,231	82,105,892	退休及卹償金	80,592,216	79,276,536	1,315,680		
82,207,834	82,051,292	職員退休及離職金	80,534,616	79,276,536	1,258,080		
1,824,397	54,600	工員退休及離職金	57,600		57,600		
16,517,987	15,375,278	福利費	13,812,668	11,895,332	1,917,336		

臺北市地方教育發展基金－臺北市立明德國民中學

各項費用彙計表

中華民國107年度

單位：新臺幣元

前年度 決算數	上年度 預算數	計畫別	合計	國民教育計畫	一般行政管理計畫	建築及設備計畫	
		用途別科目					
11,145,606	10,294,548	分擔員工保險費	9,164,388	7,840,092	1,324,296		
175,702	463,000	傷病醫藥費	514,000	514,000			
1,245,407	1,481,760	員工通勤交通費	1,498,140	1,241,100	257,040		
3,951,272	3,135,970	其他福利費	2,636,140	2,300,140	336,000		
6,198,715	6,141,080	服務費用	6,223,518	4,709,862	1,513,656		
1,662,053	1,837,500	水電費	1,672,600	1,672,600			
1,536,519	1,637,500	工作場所電費	1,504,600	1,504,600			
125,534	200,000	工作場所水費	168,000	168,000			
148,355	157,500	郵電費	165,000	165,000			
13,355	15,000	郵費	15,000	15,000			
135,000	142,500	電話費	150,000	150,000			
145,974	162,640	旅運費	143,650	143,650			
132,530	151,950	國內旅費	138,000	138,000			
4,500	5,650	貨物運費	5,650	5,650			
8,944	5,040	其他旅運費					
146,645	215,460	印刷裝訂與廣告費	138,700	138,700			
146,645	215,460	印刷及裝訂費	138,700	138,700			
1,555,133	1,588,720	修理保養及保固費	1,440,120	1,440,120			

臺北市地方教育發展基金－臺北市立明德國民中學

40501313-55

各項費用彙計表

中華民國107年度

單位：新臺幣元

前年度 決算數	上年度 預算數	計畫別	合計	國民教育計畫	一般行政管理計畫	建築及設備計畫	
		用途別科目					
198,200	1,050,000	一般房屋修護費	950,000	950,000			
45,320	62,600	機械及設備修護費	58,800	58,800			
1,311,613	476,120	什項設備修護費	431,320	431,320			
908,005	567,360	一般服務費	1,106,168	250,912	855,256		
23,394	27,360	佣金、匯費、經理費及手續費	24,912	24,912			
240,000	240,000	外包費	807,256		807,256		
409,110		計時與計件人員酬金					
235,501	300,000	體育活動費	274,000	226,000	48,000		
1,506,550	1,485,900	專業服務費	1,458,880	898,880	560,000		
865,470	717,200	講課鐘點、稿費、出席審查及查詢費	667,680	667,680			
15,000	22,200	委託檢驗(定)試驗認證費	29,400	29,400			
	1,300	試務甄選費	1,000	1,000			
8,000		電子計算機軟體服務費					
618,080	745,200	其他	760,800	200,800	560,000		
126,000	126,000	公共關係費	98,400		98,400		
126,000	126,000	公共關係費	98,400		98,400		
2,395,570	2,325,780	材料及用品費	2,529,170	2,075,150	454,020		
427,504	302,600	使用材料費	550,380	550,380			

臺北市地方教育發展基金－臺北市立明德國民中學

各項費用彙計表

中華民國107年度

單位：新臺幣元

前年度 決算數	上年度 預算數	計畫別		合計	國民教育計畫	一般行政管理計畫	建築及設備計畫
		用途別科目					
427,504	302,600	設備零件		550,380	550,380		
1,968,066	2,023,180	用品消耗		1,978,790	1,524,770	454,020	
616,652	706,260	辦公(事務)用品		611,390	164,870	446,520	
50,260	57,690	報章什誌		56,410	56,410		
10,820	6,000	服裝		7,500		7,500	
10,802	10,400	醫療用品(非醫療院所使用)		29,000	29,000		
1,279,532	1,242,830	其他		1,274,490	1,274,490		
28,900	38,800	租金、償債與利息		36,800	36,800		
28,900	38,800	什項設備租金		36,800	36,800		
28,900	38,800	什項設備租金		36,800	36,800		
18,127,464	6,824,526	購建固定資產、無形資產及非理財目的之長期投資		15,535,434			15,535,434
4,113,872	1,801,410	購置固定資產		2,902,410			2,902,410
3,630,432	1,471,100	購置機械及設備		2,746,820			2,746,820
483,440	330,310	購置什項設備		155,590			155,590
28,000	36,000	購置無形資產		36,000			36,000
28,000	36,000	購置電腦軟體		36,000			36,000
13,985,592	4,987,116	遞延支出(臺北市地方教育發展基金及臺北市臺北都會區捷運固定資產重置基金專		12,597,024			12,597,024

臺北市地方教育發展基金－臺北市立明德國民中學

40501313-57

各項費用彙計表

中華民國107年度

單位：新臺幣元

前年度 決算數	上年度 預算數	計畫別	合計	國民教育計畫	一般行政管理計畫	建築及設備計畫	
		用途別科目					
13,963,092		用)					
		遞延修繕房屋建築支出	12,597,024			12,597,024	
22,500	4,987,116	其他遞延支出					
1,145,783	1,246,000	會費、捐助、補助、分攤、照 護、救濟與交流活動費	1,358,800	1,356,800	2,000		
2,000	2,000	會費	2,000		2,000		
2,000	2,000	職業團體會費	2,000		2,000		
103,000	100,000	捐助、補助與獎助	98,000	98,000			
103,000	100,000	獎助學員生給與	98,000	98,000			
1,040,783	1,144,000	補貼(償)、獎勵、慰問、照 護與救濟	1,258,800	1,258,800			
1,040,783	1,144,000	其他	1,258,800	1,258,800			
293,921	211,800	其他	203,300	203,300			
293,921	211,800	其他支出	203,300	203,300			
293,921	211,800	其他	203,300	203,300			

臺北市地方教育發展基金－臺北市立明德國民中學

員工人數彙計表

中華民國107年度

單位：人

計 畫 及 項 目	本年度預算數	上年度預算數	本年度增減數	增 減 原 因
合計	137	150	-13	
國民教育計畫部分	113	124	-11	
正式職員	113	123	-10	
臨時職員		1	-1	
一般行政管理計畫部分	24	26	-2	
正式職員	22	23	-1	
正式工員	2	3	-1	

註：1.本表不包含臨時工員人數。

2.本表臨時職員係指奉准有案之約聘僱人員。

本 頁 空 白

彙計表

107年度

單位：新臺幣元

其他獎金	退休及卹償金		資遣費	福 利 費					提繳費
	退休金	卹償金		分擔保險費	傷病醫藥費	提撥福利金	員工通勤交通費	其他福利費	
	80,592,216			9,164,388	514,000		1,498,140	2,636,140	
	79,276,536			7,840,092	514,000		1,241,100	2,300,140	
	79,276,536			7,840,092	514,000		1,241,100	2,300,140	
	1,315,680			1,324,296			257,040	336,000	

用人費用

中華民國

計畫及項目	合計	正式員額薪資	聘僱及兼職人員薪資	超時工作報酬	津貼	獎金		
						年終獎金	績效獎金	考績獎金
年終獎金	1,885,500					1,885,500		
職員退休及離職金	1,258,080							
工員退休及離職金	57,600							
分擔員工保險費	1,324,296							
員工通勤交通費	257,040							
其他福利費	336,000							

註：本表不包含臨時工員薪津。

臺北市地方教育發展基金－臺北市立明德國民中學

單位（或計畫）成本分析表

中華民國107年度

單位：新臺幣元

計畫別	單位	單位成本	數量	預算數	說明
合計				262,037,233	
國民教育計畫				221,280,006	
一般行政管理計畫				25,221,793	
建築及設備計畫				15,535,434	

臺北市地方教育發展基金－臺北市立明德國民中學

40501313-65

5年來主要業務計畫分析表

中華民國107年度

單位：新臺幣元

年 度 及 項 目	單 位	數 量	單位成本或 平均利(費)率	金 額	說 明
(本)年度預算數				221,280,006	
國民教育計畫				221,280,006	
(上)年度預算數				226,165,754	
國民教育計畫				226,165,754	
(前)年度決算數				233,235,358	
國民教育計畫				233,235,358	
(104)年度決算數				238,039,180	
國民教育計畫				238,039,180	
(103)年度決算數				243,697,583	
國民教育計畫				243,697,583	

臺北市地方教育發展基金－臺北市立明德國民中學

固定項目明細表

中華民國107年度

單位：新臺幣元

項 目	取得成本/ 舉債數	以前年度累計折舊(耗)/長期投資評價/ 未攤銷溢(折)價	本年度增加	本年度減少	本年度提列折舊(耗)/ 長期投資評價變動數 /攤銷數	期末餘額
資產	43,768,715	35,636,952	2,938,410		3,159,869	7,910,304
機械及設備	30,112,818	23,795,086	2,746,820		2,666,133	6,398,419
交通及運輸設備	1,557,129	1,378,108			66,094	112,927
什項設備	11,650,668	10,369,051	155,590		397,846	1,039,361
電腦軟體	448,100	94,707	36,000		29,796	359,597

註：自93年度起本固定項目分開原則，將屬長期固定帳項另立帳類管理。