

中華民國107年度 4-0501485

議會
審定

(自107年1月1日起至107年12月31日止)

臺北市政府教育局主管

臺北市地方教育發展基金－臺北市中正區南門國民小學

附屬單位預算之分預算

(特別收入基金)

臺北市地方教育發展基金－臺北市中正區南門國民小學

目 次

中華民國107年度

一、財務摘要	第 1 頁
二、業務計畫及預算概要	第 3 -9 頁
三、主要表	
(一) 基金來源、用途及餘絀預計表	第 11 -12 頁
(二) 現金流量預計表	第 13 頁
四、附屬表	
(一) 基金來源－服務收入明細表	第 15 頁
(二) 基金來源－財產處分收入明細表	第 16 頁
(三) 基金來源－其他財產收入明細表	第 17 頁
(四) 基金來源－市庫撥款收入明細表	第 18 頁
(五) 基金來源－學雜費收入明細表	第 19 頁
(六) 基金來源－雜項收入明細表	第 20 頁
(七) 基金用途－國民教育計畫明細表	第 21 -31 頁
(八) 基金用途－學前教育計畫明細表	第 32 -37 頁
(九) 基金用途－一般行政管理計畫明細表	第 38 -42 頁
(十) 基金用途－建築及設備計畫明細表	第 43 -50 頁
五、參考表	
(一) 預計平衡表	第 51 -52 頁
(二) 各項費用彙計表	第 53 -57 頁
(三) 員工人數彙計表	第 58 頁
(四) 用人費用彙計表	第 60 -63 頁
(五) 單位（或計畫）成本分析表	第 64 頁
(六) 5年來主要業務計畫分析表	第 65 頁

臺北市地方教育發展基金－臺北市中正區南門國民小學

目 次

中華民國107年度

(七) 固定項目明細表	第 66 頁
-------------------	--------

臺北市地方教育發展基金－臺北市中正區南門國民小學

40501485-1

財務摘要

中華民國107年度

單位：新臺幣元

項 目	本 年 度	上 年 度	比較增減(-)	%
經營成績：				
基金來源	126,343,936	109,875,549	16,468,387	14.99
基金用途	126,310,225	112,867,515	13,442,710	11.91
賸餘(短絀－)	33,711	-2,991,966	3,025,677	--
餘絀情形：				
基金餘額	2,041,257	2,007,546	33,711	1.68
現金流量(註)：				
現金及約當現金之淨增(減－)	33,711	-2,991,966	3,025,677	--

附註：現金流量係採現金及約當現金基礎，包括現金及自投資日起3個月內到期或清償之債權證券。

本 頁 空 白

業務計畫及預算概要

臺北市地方教育發展基金－臺北市中正區南門國民小學

業務計畫及預算概要

中華民國 107 年度

壹、基金概況

一、設立宗旨及願景：

- (一) 本校遵照憲法第 158 及 160 條規定，教育文化應發展民族精神、自治精神，國民道德與健全體格、科學及生活智能，以培養學童七大學習領域及十大基本能力。
- (二) 本校自 91 年度起依教育經費編列與管理法第 13 條規定設置「臺北市地方教育發展基金」，以促進教育健全發展，提昇教育經費運用績效。

二、組織概況（另附組織系統圖）：

本校設置校長 1 人，綜理全校校務，下設教務處、學生事務處、總務處、輔導室、會計室、人事室及幼兒園等單位。

內部分層業務如下：

教務處：秉承校長之命，辦理全校教務事項。

教學組：掌理課程編排、課業考查、學藝競賽、教學研究、教師進修、差假教師調代課及缺補課之查核等事項。

註冊組：掌理註冊、編班、轉學、學籍保管、各項獎助學金補助及成績考查等有關學籍事項。

設備組：掌理教科書編選、教學用具之管理、保管及出版學校刊物等事項。

資訊組：掌理電腦設備及區域網路之管理、保管等事項。

學生事務處：秉承校長之命，辦理全校學生事務事項。

訓育組：掌理訓育計畫之擬定及辦理各類訓育等活動。

體育組：掌理學生體育活動、體格鍛鍊等事項。

生教組：掌理學生日常生活常規，辦理交通導護各項事項。

衛生組：掌理健康檢查，個人及環境衛生檢查、保健等事項。

總務處：秉承校長之命，辦理全校總務事項。

事務組：掌理校舍、校具、財產、物品採購保管、工程發包、監工及驗收。

文書組：掌理文件收發登錄、撰擬繕校、典守學校印信、檔案保管、整理各項會議紀錄及校史等事項。

出納組：掌理現金、零用金、票據、契約之保管等收支事項，辦理員工薪津發放及各項扣繳單據證明等。

輔導室：秉承校長之命，辦理全校學生學習輔導、生活輔導、生涯輔導等事項。

臺北市地方教育發展基金－臺北市中正區南門國民小學

業務計畫及預算概要

中華民國 107 年度

輔導組：掌理學生個案建立、學習輔導、生活輔導、生涯輔導及兩性教育、親職教育、親師輔導諮詢及特教班甄選鑑別、實施各項診斷測驗、特教兒童追蹤輔導等事項。

資料組：辦理輔導資料搜集建檔、組訓愛心家長、實施測驗、社區人力整合、出版親職刊物等事項。

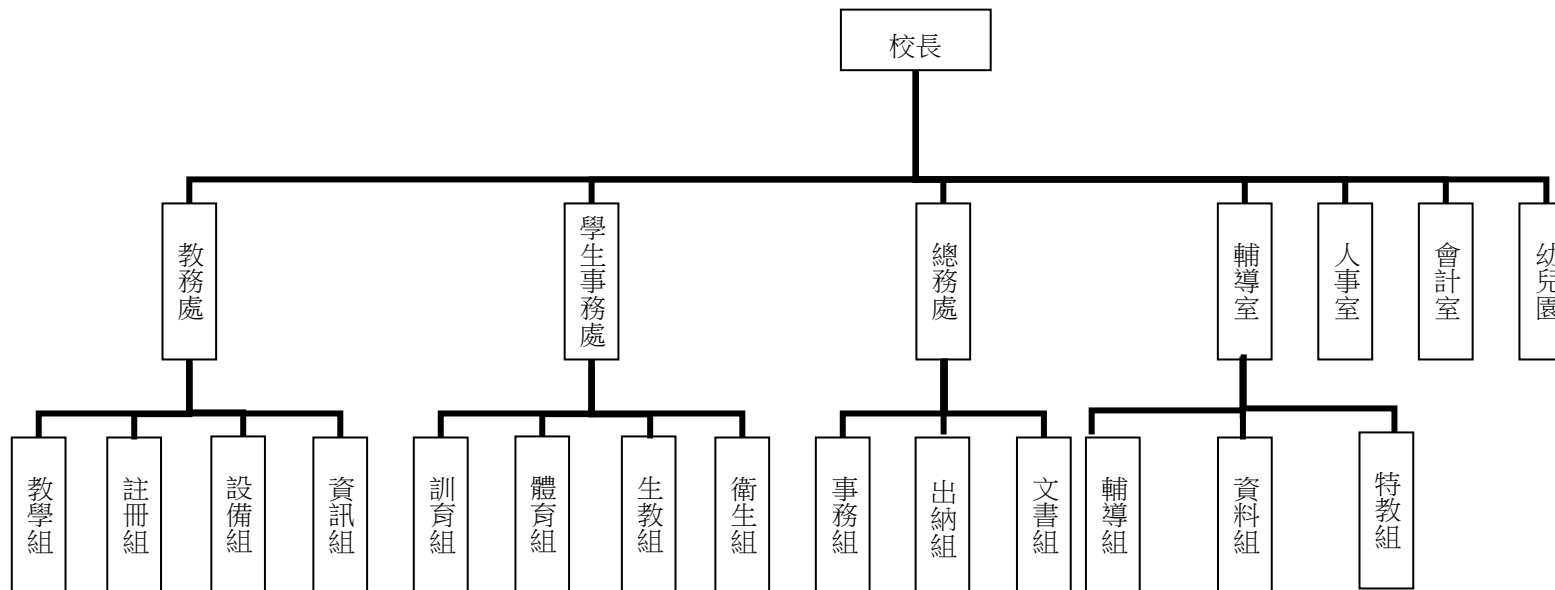
特教組：擬訂特殊教育計畫章則、親師輔導諮詢、特教班甄選鑑別、實施各項診斷測驗、特教兒童追蹤輔導等事項。

會計室：秉承上級主計機關之監督與指導，並受校長之指揮，依法辦理歲計、會計、統計等事項。

人事室：秉承上級人事機關之監督與指導，並受校長之指揮，依法辦理人事管理查核等事項。

幼兒園：秉承校長之命，綜理園務、規劃幼兒教學、保育、環境與各項措施。

三、組織系統圖：



臺北市地方教育發展基金－臺北市中正區南門國民小學

業務計畫及預算概要

中華民國 107 年度

四、基金歸類及屬性：本校地方教育發展基金依據教育經費編列與管理法第 13 條規定設置，本基金為預算法第 4 條第 1 項第 2 款第 5 目所定之特別收入基金，以本府教育局為管理機關。

貳、業務範圍及經營趨勢

一、業務範圍：

- (一) 依據教育基本法培養學生健全人格，民主素養，法治觀念，人文涵養，強健體魄及思考判斷與創造能力。
- (二) 依據特殊教育法、特殊教育法施行細則及相關規定，設立身心障礙資源班，因材施教，以達適才適性發展之教育目標。

二、最近 5 年經營趨勢：

基金來源、用途及餘絀

單位：新臺幣元

來源 用途 餘絀	年度	103 年度決算 金 額	104 年度決算 金 額	105 年度決算 金 額	106 年度預算 金 額	本年度預算 金 額
來源部分		113,600,891	123,018,708	122,569,754	109,875,549	126,343,936
用途部分		118,051,660	121,398,294	124,904,760	112,867,515	126,310,225
餘絀部分		-4,450,769	1,620,414	-2,335,006	-2,991,966	33,711

參、業務計畫

一、業務計畫及目標：

本年度業務計畫重點與預算配合情形及預期績效，詳列如下：

- (一) 國民教育計畫：本年度預算編列 95,378,213 元，預定招收 25 班，學生人數 570 人，新購運動器材、教具及圖書等各科教學設備，革新教學方法，充實各科教材，提高教學效能；辦理教師甄選及指定活動等項目，藉由辦理各項活動，以鍛鍊學童強健的身體，增進學童各項生活智能。

臺北市地方教育發展基金－臺北市中正區南門國民小學

業務計畫及預算概要

中華民國 107 年度

(二) 學前教育計畫：本年度預算編列 5,626,081 元，預定招收 2 班，幼兒人數 60 人，新購教學設備，革新教學方法，提高教學效能；並辦理幼兒園各項活動，以鍛鍊幼兒強健的身體，增進幼兒各項生活智能。

(三) 一般行政管理計畫：本年度預算編列 15,405,312 元，係配合校務推動行政處室支援工作，進而增進校務運作。

(四) 建築及設備計畫：本年度預算編列 9,900,619 元，係汰換、充實教學及電腦設備；辦理校園電梯改善工程、忠孝樓門窗漏水(第一期)整修工程、忠孝樓東側廁所改善工程，改善教學環境，增進教學效能，並提高行政效率。

二、執行政府重要政策：

(一) 開啟多元智慧：尊重每個學生獨特的個性，以多元智慧的觀點協助他找到生命的亮點，肯定天生我才必有用，能知於學，樂於學。

(二) 培養生活能力：因應新世紀知識社會的到來，培養學生帶得走的能力，諸如人際溝通能力、資訊能力、終身學習能力、生涯規畫能力、問題解決能力等。

(三) 蘊育人文情懷：在溫馨開放的校園文化中，孕育人文情懷，學會尊重、包容；建構生命的價值、完成人性的開展。

(四) 建置溫馨民主的校園文化：

- 1.以參與式管理、落實行政、教師會、家長會三者的良性互動。
- 2.以學生第一，教學優先的觀念提昇行政服務效率。
- 3.放下威權心態，開啟校園民主之風氣。

(五) 推動適性教學：

- 1.運用小班優勢，採多元化、活潑化的教學及評量。
- 2.運用校內外資源，加強多元學習能力。
- 3.關懷相對弱勢學生之教學及輔導。
- 4.發展資訊教育，充實學生電腦運用之知能，並提昇教師運用電腦教學之能力。

(六) 辦理發展性的訓輔活動：

- 1.辦理各項活動、競賽及展演。
- 2.推動校內外學習服務。
- 3.發展績優社團及校隊，如弦樂團、直笛隊、足球隊、排球隊、籃球隊、游泳隊等。

臺北市地方教育發展基金－臺北市中正區南門國民小學

業務計畫及預算概要

中華民國 107 年度

4.加強新興領域教育的辦理，並融入各科教學以收成效。

肆、預算概要

一、基金來源及用途之預計：

(一) 本年度基金來源：服務收入2,500元，財產處分收入30,000元，其他財產收入27,500元，市庫撥款收入125,054,264元，學雜費收入1,194,600元，雜項收入35,072元，基金來源合計126,343,936元。

(二) 本年度基金用途：國民教育業務計畫95,378,213元，學前教育計畫5,626,081元，一般行政管理計畫15,405,312元，建築及設備計9,900,619元，基金用途合計126,310,225元。

二、基金餘絀之預計：本年度賸餘33,711元。

三、現金流量之預計：本年度業務活動淨現金流入33,711元。

四、補辦預算事項：詳補辦預算明細表。

購置固定資產698,000元。

(一) 105年度教育局補助校園安全警監系統計畫，內屬設備部分移列固定資產698,000元。

伍、其他重要說明

一、本年度預算與上年度預算各項目增減之原因：

(一) 員工人數增減原因之分析：本年度校長1人，教師52人，行政人員8人，校警2人，工友3人，教保員1人，廚工1人，總計68人，較上年度增列行政人員1人。

(二) 基金來源、用途及餘絀各科目增減原因之分析：

1.服務收入本年度預算數2,500元，較上年度預算數2,500元，無增減。

2.財產處分收入本年度預算數30,000元，較上年度預算數30,000元，無增減。

3.其他財產收入本年度預算數27,500元，較上年度預算數27,500元，無增減。

4.市庫撥款收入本年度預算數125,054,264元，較上年度預算數109,065,149元，依業務需要核實增列15,989,115元。

臺北市地方教育發展基金－臺北市中正區南門國民小學

業務計畫及預算概要

中華民國 107 年度

5.學雜費收入本年度預算數1,194,600元，較上年度預算數597,300元，依業務需要核實增列597,300元。

6.雜項收入本年度預算數35,072元，較上年度預算數153,100元，依業務需要核實減列118,028元。

7.用人費用本年度預算數110,920,979元，較上年度預算數103,684,107元，依業務需要核實增列7,236,872元。

8.服務費用本年度預算數2,936,462元，較上年度預算數2,852,345元，依業務需要核實增列84,117元。

9.材料及用品費本年度預算數1,619,780元，較上年度預算數1,567,150元，依業務需要核實增列52,630元。

10.購建固定資產、無形資產及非理財目的之長期投資本年度預算數9,900,619元，較上年度預算數3,915,480元，依業務需要核實增列5,985,139元。

11.會費、捐助、補助、分攤、照護、救濟與交流活動費本年度預算數678,985元，較上年度預算數595,033元，依業務需要核實增列83,952元。

12.其他本年度預算數253,400元，較上年度預算數253,400元，無增減。

二、106 學年度第 2 學期核定普通班 24 班、身心障礙資源班 1 班及幼兒園 2 班，共計 27 班，預定招收學生人數 630 人，107 學年度第 1 學期預估普通班 24 班、身心障礙資源班 1 班及幼兒園 2 班，共計 27 班，預定招收學生人數 630 人。

三、其他有關說明：無

臺北市地方教育發展基金－臺北市中正區南門國民小學

40501485-9

補辦預算明細表

中華民國107年度

單位：新臺幣元

先行辦理 年 度	業務計畫 及用途別	項 目 名 稱	單 位	數 量	單 價	金 額	說 明	
105	建築及設備計畫	合計				698,000	105.09.08府教工字第10539088200號	
		購置固定資產				698,000		
	購置固定資產					698,000		
		購置機械及設備				298,000		
	購置交通及運輸設備	IP攝影機	臺	13	10,000	130,000		教育局學校設施改善準備，補助校園安全警監系統計畫，內屬設備部分移列固定資產。
		紅外線感測系統主機	組	1	12,000	12,000		教育局學校設施改善準備，補助校園安全警監系統計畫，內屬設備部分移列固定資產。
		紅外線感測組	組	13	12,000	156,000		教育局學校設施改善準備，補助校園安全警監系統計畫，內屬設備部分移列固定資產。
		傳輸及轉換設備	組	13	10,000	130,000		教育局學校設施改善準備，補助校園安全警監系統計畫，內屬設備部分移列固定資產。
		監視系統主機(含軟體、儲存設備)	組	1	270,000	270,000		教育局學校設施改善準備，補助校園安全警監系統計畫，內屬設備部分移列固定資產。

備註：各管理機關(構)依預算法第 8 8 條規定補辦預算，應確係不及編入年度預算，且因經營環境發生重大變遷或正常業務(含執行中央補助款項目)之確實需要，並經主管機關核轉本府核准先行辦理者；不具急迫性之事項，仍應儘可能納入預算辦理。

本 頁 空 白

主 要 表

臺北市地方教育發展基金－臺北市中正區南門國民小學

40501485-11

基金來源、用途及餘絀預計表

中華民國107年度

單位：新臺幣元

前年度決算數	科 目		本年度預算數	上年度預算數	比較增減（－）
	編 號	名 稱			
122,569,754	4	基金來源	126,343,936	109,875,549	16,468,387
3,000	43	勞務收入	2,500	2,500	
3,000	431	服務收入	2,500	2,500	
36,578	45	財產收入	57,500	57,500	
4,100	451	財產處分收入	30,000	30,000	
32,478	45Y	其他財產收入	27,500	27,500	
121,685,164	46	政府撥入收入	125,054,264	109,065,149	15,989,115
116,766,482	462	市庫撥款收入	125,054,264	109,065,149	15,989,115
4,918,682	46Y	政府其他撥入收入			
809,940	4S	教學收入	1,194,600	597,300	597,300
809,940	4S1	學雜費收入	1,194,600	597,300	597,300
35,072	4Y	其他收入	35,072	153,100	-118,028
35,072	4YY	雜項收入	35,072	153,100	-118,028
124,904,760	5	基金用途	126,310,225	112,867,515	13,442,710
97,632,954	53	國民教育計畫	95,378,213	89,125,638	6,252,575
5,475,002	54	學前教育計畫	5,626,081	5,696,906	-70,825
13,965,856	5L	一般行政管理計畫	15,405,312	14,129,491	1,275,821

臺北市地方教育發展基金－臺北市中正區南門國民小學

基金來源、用途及餘絀預計表

中華民國107年度

單位：新臺幣元

前年度決算數	科 目		本年度預算數	上年度預算數	比較增減（－）
	編 號	名 稱			
7,830,948	5M	建築及設備計畫	9,900,619	3,915,480	5,985,139
-2,335,006	6	本期賸餘(短絀-)	33,711	-2,991,966	3,025,677
7,334,518	71	期初基金餘額	2,007,546	4,849,723	-2,842,177
4,999,512	73	期末基金餘額	2,041,257	1,857,757	183,500

臺北市地方教育發展基金－臺北市中正區南門國民小學

40501485-13

現金流量預計表

中華民國107年度

單位：新臺幣元

項 目		本年度預算數	說 明
編 號	名 稱		
81	業務活動之現金流量		
811	本期賸餘(短絀－)	33,711	
813	業務活動之淨現金流入(流出－)	33,711	
82	其他活動之現金流量		
82Z	其他活動之淨現金流入(流出－)		
83	現金及約當現金之淨增(淨減－)	33,711	
84	期初現金及約當現金	6,914,458	
85	期末現金及約當現金	6,948,169	

註：本表係採現金及約當現金基礎，包括現金及自投資日起3個月內到期或清償之債權證券。

本 頁 空 白

附 屬 表

臺北市地方教育發展基金－臺北市中正區南門國民小學

40501485-15

基金來源－服務收入明細表

中華民國107年度

單位：新臺幣元

前年度決算數	上年度預算數	科 目		本 年 度 預 算 數				說 明
		編 號	名 稱	單 位	數 量	單 價	金 額	
3,000	2,500		合計				2,500	較上年度預算數2,500元，無增減。 教師甄選報名費收入(收支對列)。
3,000	2,500	431	服務收入				2,500	
				人	5	500	2,500	

臺北市地方教育發展基金－臺北市中正區南門國民小學

基金來源－財產處分收入明細表

中華民國107年度

單位：新臺幣元

前年度決算數	上年度預算數	科 目		本 年 度 預 算 數				說 明
		編 號	名 稱	單 位	數 量	單 價	金 額	
4,100	30,000		合計				30,000	
4,100	30,000	451	財產處分收入	年	1	30,000	30,000	較上年度預算數30,000元，無增減。 報廢財產處分收入。

臺北市地方教育發展基金－臺北市中正區南門國民小學

40501485-17

基金來源－其他財產收入明細表

中華民國107年度

單位：新臺幣元

前年度決算數	上年度預算數	科 目		本 年 度 預 算 數				說 明
		編 號	名 稱	單 位	數 量	單 價	金 額	
32,478	27,500		合計				27,500	
32,478	27,500	45Y	其他財產收入				27,500	較上年度預算數27,500元，無增減。
				年	1	15,000	15,000	校園場地開放收入(收支對列)。
				年	1	12,500	12,500	教職員工停車收入。

臺北市地方教育發展基金－臺北市中正區南門國民小學

基金來源－市庫撥款收入明細表

中華民國107年度

單位：新臺幣元

前年度決算數	上年度預算數	科 目		本 年 度 預 算 數				說 明
		編 號	名 稱	單 位	數 量	單 價	金 額	
116,766,482	109,065,149		合計				125,054,264	
116,766,482	109,065,149	462	市庫撥款收入	年	1	125,054,264	125,054,264	較上年度預算數109,065,149元，增加15,989,115元。市府補助款。

臺北市地方教育發展基金－臺北市中正區南門國民小學

40501485-19

基金來源－學雜費收入明細表

中華民國107年度

單位：新臺幣元

前年度決算數	上年度預算數	科 目		本 年 度 預 算 數				說 明
		編 號	名 稱	單 位	數 量	單 價	金 額	
809,940	597,300		合計				1,194,600	
809,940	597,300	4S1	學雜費收入				1,194,600	較上年度預算數597,300元，增加597,300元。
				人、學期	60x2	7,000	840,000	幼兒園全日班學費收入預估學生60人。
				人、學期	60x2	2,955	354,600	幼兒園全日班雜費收入預估學生60人。

臺北市地方教育發展基金－臺北市中正區南門國民小學

基金來源－雜項收入明細表

中華民國107年度

單位：新臺幣元

前年度決算數	上年度預算數	科 目		本 年 度 預 算 數				說 明
		編 號	名 稱	單 位	數 量	單 價	金 額	
35,072	153,100		合計				35,072	
35,072	153,100	4YY	雜項收入	年	1	35,072	35,072	較上年度預算數153,100元，減少118,028元。 招標圖說費等收入。

臺北市地方教育發展基金－臺北市中正區南門國民小學

40501485-21

基金用途－國民教育計畫明細表

中華民國107年度

單位：新臺幣元

前年度決算數	上年度預算數	科 目		本年度預算數				說 明
		編 號	名 稱	單位	數量	單價	金額	
97,632,954	89,125,638		合 計				95,378,213	
92,685,566	85,038,476	1	用人費用				91,195,352	
43,759,314	37,128,000	11	正式員額薪資				42,264,000	較上年度預算數37,128,000元，增加5,136,000元。
43,759,314	37,128,000	113	職員薪金	年	1	40,884,000	42,264,000	
				年	1	1,380,000	1,380,000	教職員46人薪金(詳用人費用彙計表)(含教育部補助導師費288,000元)。
				年	1	1,380,000	1,380,000	資源班教職員2人薪金(詳用人費用彙計表)(含教育部補助導師費12,000元)。
971,662	343,200	12	聘僱及兼職人員薪資				388,960	較上年度預算數343,200元，增加45,760元。
971,662	343,200	124	兼職人員酬金	節	1,320	260	343,200	教師代課鐘點費。本校編制教師總人數52人，按9分之1計，編列6人，每人220節，總節數6人*220節=1,320節。
				人、節、週	2x2x40	260	41,600	補助調整授課特教教師鐘點費(由教育局移列之教育部補助款)。
				年	1	4,160	4,160	補助調整授課鐘點費之外聘教師

臺北市地方教育發展基金－臺北市中正區南門國民小學

基金用途－國民教育計畫明細表

中華民國107年度

單位：新臺幣元

前年度決算數	上年度預算數	科 目		本年度預算數				說 明
		編 號	名 稱	單位	數量	單價	金額	
623,140	613,102	13	超時工作報酬				660,122	勞、健保及勞退費用(由教育局移列之教育部補助款)。
623,140	613,102	131	加班費				660,122	較上年度預算數613,102元，增加47,020元。
				年	1	650,132	650,132	不休假出勤加班費。
				年	1	925	925	性別平等教育宣導活動工作人員加班費。
				年	1	925	925	家長成長研習工作人員加班費。
				年	1	5,920	5,920	校園場地開放校內同仁加班費(收支對列)。
				年	1	2,220	2,220	家長會長及特教委員特教知能研習工作人員加班費。
9,193,720	9,495,760	15	獎金				11,649,680	較上年度預算數9,495,760元，增加2,153,920元。
3,842,520	4,854,760	151	考績獎金				6,366,680	
				年	1	6,251,680	6,251,680	依考績法規定核發之獎金。
				年	1	115,000	115,000	依考績法規定核發之獎金。
5,351,200	4,641,000	152	年終獎金				5,283,000	
				年	1	5,110,500	5,110,500	依規定於年節加發之獎金。
				年	1	172,500	172,500	依規定於年節加發之獎金。

臺北市地方教育發展基金－臺北市中正區南門國民小學

40501485-23

基金用途－國民教育計畫明細表

中華民國107年度

單位：新臺幣元

前年度決算數	上年度預算數	科 目		本年度預算數				說 明
		編 號	名 稱	單 位	數 量	單 價	金 額	
31,686,066	32,099,184	16	退休及卹償金				30,960,000	較上年度預算數32,099,184元，減少1,139,184元。
31,686,066	32,099,184	161	職員退休及離職金				30,960,000	
				年	1	3,538,080	3,538,080	提撥退撫基金。
				年	1	112,320	112,320	提撥退撫基金。
				年	1	27,309,600	27,309,600	退休人員月退休金，60人 *@37,470元*12月=26,978,400元 ；退休遺族月撫慰金，1人 *@27,600元*12月=331,200元；合計27,309,600元。
6,451,664	5,359,230	18	福利費				5,272,590	較上年度預算數5,359,230元，減少86,640元。
4,340,227	3,303,780	181	分擔員工保險費				3,577,140	
				年	1	3,462,864	3,462,864	分擔公保、勞保、健保費。
				年	1	114,276	114,276	分擔公保、勞保、健保費。
99,500	257,000	183	傷病醫藥費				273,000	
				人	14	3,500	49,000	教職員健康檢查費。
				人	14	16,000	224,000	教職員健康檢查費。
422,138	438,480	187	員工通勤交通費				438,480	
				人、月、段	14x12x2	630	211,680	教師上下班交通費。
				人、月、段	32x10x1	630	201,600	教師上下班交通費。

臺北市地方教育發展基金－臺北市中正區南門國民小學

基金用途－國民教育計畫明細表

中華民國107年度

單位：新臺幣元

前年度決算數	上年度預算數	科 目		本年度預算數				說 明	
		編 號	名 稱	單位	數量	單價	金額		
1,589,799	1,359,970	18Y	其他福利費	人、月、段	2x10x2	630	25,200	資源班教師上下班交通費。	
								983,970	
				年	1	240,000	240,000	休假旅遊補助費。	
				人、年	3x1	6,000	18,000	退休人員三節慰問金。	
				年	1	121,720	121,720	結婚補助費(以30,430元*2月*2人編列)。	
			年	1	354,250	354,250	喪葬補助費(以35,425元*5月*2人編列)。		
			學期	2	125,000	250,000	子女教育補助費。		
2,594,768	2,206,152	2	服務費用				2,228,669		
831,252	998,626	21	水電費				976,743	較上年度預算數998,626元，減少21,883元。	
738,989	883,280	212	工作場所電費	年	1	879,980	879,980	班級電費。	
				年	1	3,300	3,300	校園場地開放分攤電費(收支對列)。	
92,263	115,346	214	工作場所水費	年	1	92,263	92,263	水費。	
				年	1	1,200	1,200	校園場地開放分攤水費(收支對列)。	
32,840	43,090	23	旅運費				43,090	較上年度預算數43,090元，無增	

臺北市地方教育發展基金－臺北市中正區南門國民小學

40501485-25

基金用途－國民教育計畫明細表

中華民國107年度

單位：新臺幣元

前年度決算數	上年度預算數	科 目		本年度預算數				說 明
		編 號	名 稱	單 位	數 量	單 價	金 額	
32,840	43,090	231	國內旅費	年	1	10,540	43,090	減。
				人、天	7x3	1,550	10,540	因公市外出差旅費。
							32,550	校外教學隨隊人員出差旅費。
1,027,389	787,180	25	修理保養及保固費				786,780	較上年度預算數787,180元，減少400元。
386,211	382,200	252	一般房屋修護費	班、年	26x1	14,700	382,200	
							382,200	學校校舍及其他建築物之修理(29,400元*26班*50%=382,200元)(31年以上)。
641,178	404,980	255	機械及設備修護費	班、年	26x1	14,700	382,200	各項設備及用具之保養修護(29,400元*26班*50%=382,200元)(31年以上)。
				年	1	17,800	17,800	電腦設備維護費(電腦專案計畫)。
				年	1	4,580	4,580	校園場地開放各項設備及用具之保養修護(收支對列)。
497,603	112,416	27	一般服務費				112,416	較上年度預算數112,416元，無增減。
8,400	16,416	276	佣金、匯費、經理費及手續費				16,416	

臺北市地方教育發展基金－臺北市中正區南門國民小學

基金用途－國民教育計畫明細表

中華民國107年度

單位：新臺幣元

前年度決算數	上年度預算數	科 目		本年度預算數				說 明
		編 號	名 稱	單 位	數 量	單 價	金 額	
400,203		27D	計時與計件人員酬金	人、學期	456x2	18	16,416	委託超商代收手續費。
89,000	96,000	27F	體育活動費				96,000	
				人、年	46x1	2,000	92,000	文康活動費，本校編列教職員46人，每人編列2,000元。
				人、年	2x1	2,000	4,000	文康活動費，本校編列資源班教師2人，每人編列2,000元。
205,684	264,840	28	專業服務費				309,640	較上年度預算數264,840元，增加44,800元。
47,600	50,800	285	講課鐘點、稿費、出席審查及查詢費				90,800	
				節	3	1,600	4,800	資源班外聘訓練講授鐘點費。
				班、月	1x12	600	7,200	資源班教材編輯費。
				節	10	1,600	16,000	性別平等教育宣導活動外聘講座鐘點費。
				節	25	1,600	40,000	教師專業成長外聘講座鐘點費。
				節	3	1,200	3,600	家長成長研習用外聘講座鐘點費(與主辦機關有隸屬關係)。
				節	3	1,600	4,800	家長成長研習用外聘講座鐘點費。
				節	12	1,200	14,400	家長會長及特教委員特教知能研

臺北市地方教育發展基金－臺北市中正區南門國民小學

40501485-27

基金用途－國民教育計畫明細表

中華民國107年度

單位：新臺幣元

前年度決算數	上年度預算數	科 目		本年度預算數				說 明
		編 號	名 稱	單位	數量	單價	金額	
	3,600	287	委託檢驗(定)試驗認證費	臺、年	7x1	1,200	8,400	習(與主辦機關有隸屬關係)。
	1,540	289	試務甄選費	年	1	1,540	1,540	飲水機水質檢驗費。
36,000		28A	電子計算機軟體服務費					教師甄選試務費用(收支對列)。
122,084	208,900	28Y	其他				208,900	
				人、月	10x9	400	36,000	工作人員午餐指導費。
				年	1	20,000	20,000	學生輔導指導費。
				年	1	8,000	8,000	學童牙齒檢查費。
				班、人、月	8x1x9	400	28,800	學童午餐指導費(5-6年級)。
				班、人、月	8x1x9	300	21,600	學童午餐指導費(3-4年級)。
				班、人、月	8x1x9	100	7,200	學童午餐指導費(1-2年級)。
				班、人、月	1x1x9	100	900	學童午餐指導費(資源班)。
				班、年	12x1	7,200	86,400	游泳池水電清潔維護費。
1,355,665	1,093,210	3	材料及用品費				1,082,440	
307,125	208,800	31	使用材料費				137,800	較上年度預算數208,800元，減少71,000元。
307,125	208,800	315	設備零件				137,800	

臺北市地方教育發展基金－臺北市中正區南門國民小學

基金用途－國民教育計畫明細表

中華民國107年度

單位：新臺幣元

前年度決算數	上年度預算數	科 目		本年度預算數				說 明
		編 號	名 稱	單位	數量	單價	金額	
				年	1	16,000	16,000	各科教學器材及教具等(由資源班班級設備費移列)。
				年	1	21,000	21,000	各科教學器材及教具等(由班級設備費移列)。
				班、年	16x1	6,300	100,800	電腦設備維護及管理費(電腦專案計畫)。
1,048,540	884,410	32	用品消耗				944,640	較上年度預算數884,410元，增加60,230元。
2,110	2,900	321	辦公(事務)用品				2,400	
				年	1	2,400	2,400	資源班文具用品。
109,998	94,100	322	報章什誌				21,000	
				年	1	21,000	21,000	圖書(由班級設備費移列)。
8,043	5,000	328	醫療用品(非醫療院所使用)				15,000	
				年	1	15,000	15,000	健康中心藥品30班以下基數15,000元。
928,389	782,410	32Y	其他				906,240	
				班、年	24x1	13,820	331,680	普通班級教學材料費。
				班、年	24x1	7,200	172,800	含垃圾袋費用、消毒藥水、衛生清潔用品費、衛生紙及教室佈置費(普通班級業務費)。

臺北市地方教育發展基金－臺北市中正區南門國民小學

40501485-29

基金用途－國民教育計畫明細表

中華民國107年度

單位：新臺幣元

前年度決算數	上年度預算數	科 目		本年度預算數				說 明
		編 號	名 稱	單位	數量	單價	金額	
				人、年	29x1	1,700	49,300	弱勢學生用教科書(由教育局移列)。
				班、年	25x1	1,700	42,500	教學用教科書(由教育局移列)。
				年	1	13,820	13,820	特教班教學材料費。
				年	1	44,500	44,500	電腦耗材(電腦專案計畫)。
				年	1	28,000	28,000	運動會會場佈置材料、邀請卡、茶水及表演服裝道具等。
				年	1	26,500	26,500	運動會獎牌、獎品等。
				年	1	9,940	9,940	運動會用各項器材。
				人次	67	80	5,360	運動會工作人員逾時誤餐費用。
				人、學期	570x2	100	114,000	學生活動費。
				年	1	30,000	30,000	課後社團活動費。
				年	1	3,075	3,075	性別平等教育宣導活動場地佈置及茶水等。
				年	1	10,000	10,000	教師專業成長場地佈置及茶水等雜支。
				年	1	675	675	家長成長研習場地佈置及茶水。
				人次	12	80	960	教師甄選工作人員逾時誤餐費用(收支對列)。
				年	1	10,330	10,330	家長會長及特教委員特教知能研習及茶水等雜支。

臺北市地方教育發展基金－臺北市中正區南門國民小學

基金用途－國民教育計畫明細表

中華民國107年度

單位：新臺幣元

前年度決算數	上年度預算數	科 目		本年度預算數				說 明
		編 號	名 稱	單 位	數 量	單 價	金 額	
776,865	582,400	7	會費、捐助、補助、分攤、 照護、救濟與交流活動費	人	160	80	12,800	家長會長及特教委員特教知能研 習人員逾時誤餐費用。
		72	捐助、補助與獎助				666,352	
		726	獎助學員生給與				10,000	新增項目
				人	1	10,000	10,000	教育關懷獎每校推薦1名學生獎 助金(由教育局移列)。
776,865	582,400	74	補貼(償)、獎勵、慰問 、照護與救濟				10,000	較上年度預算數582,400元，增 加73,952元。
776,865	582,400	74Y	其他				656,352	
				人、日	40x200	50	400,000	清寒學生餐費補助。
				人、週、次	632x42x1	8	212,352	補助學校午餐使用有機蔬菜或有 機米計畫。
				人、年	44x1	1,000	44,000	本市市民第3胎就讀國小教育補 助費(由教育局移列)(新增)。
220,090	205,400	9	其他				205,400	
220,090	205,400	91	其他支出				205,400	較上年度預算數205,400元，無 增減。
220,090	205,400	91Y	其他				205,400	

臺北市地方教育發展基金－臺北市中正區南門國民小學

40501485-31

基金用途－國民教育計畫明細表

中華民國107年度

單位：新臺幣元

前年度決算數	上年度預算數	科 目		本年度預算數				說 明
		編 號	名 稱	單 位	數 量	單 價	金 額	
				年	1	126,000	126,000	執行學生路隊安全導護費及導護志工保險費。按5人*2學期*20週*5日*2次*63元編列。 國小游泳檢測未通過學生暑期游泳訓練報名費。 班級自治費。
				班、年	4x1	5,600	22,400	
				人、學期	570x2	50	57,000	

臺北市地方教育發展基金－臺北市中正區南門國民小學

基金用途－學前教育計畫明細表

中華民國107年度

單位：新臺幣元

前年度決算數	上年度預算數	科 目		本年度預算數				說 明
		編 號	名 稱	單位	數量	單價	金額	
5,475,002	5,696,906		合 計				5,626,081	
4,721,155	5,444,285	1	用人費用				5,309,460	
3,421,725	3,769,860	11	正式員額薪資				3,697,860	較上年度預算數3,769,860元，減少72,000元。
3,073,725	3,433,860	113	職員薪金	年	1	3,337,860	3,337,860	教職員4人及教保員1人薪金(詳用人費用彙計表)(含教育部補助款教保員381,980元)。
348,000	336,000	114	工員工資	年	1	360,000	360,000	工員1人工資(詳用人費用彙計表)。
40,664	77,589	13	超時工作報酬				69,712	較上年度預算數77,589元，減少7,877元。
40,664	77,589	131	加班費	年	1	65,272	69,712	不休假出勤加班費。
				年	1	4,440	4,440	幼兒教育輔導團工作人員加班費(幼兒教育)。
616,221	785,388	15	獎金				770,388	較上年度預算數785,388元，減少15,000元。
214,595	314,155	151	考績獎金	年	1	308,155	308,155	依考績法規定核發之獎金。

臺北市地方教育發展基金－臺北市中正區南門國民小學

40501485-33

基金用途－學前教育計畫明細表

中華民國107年度

單位：新臺幣元

前年度決算數	上年度預算數	科 目		本年度預算數				說 明
		編 號	名 稱	單位	數量	單價	金額	
401,626	471,233	152	年終獎金	年	1	462,233	462,233	依規定於年節加發之獎金。
254,911	324,144	16	退休及卹償金				310,608	較上年度預算數324,144元，減少13,536元。
254,911	314,784	161	職員退休及離職金	年	1	299,808	299,808	提撥退撫基金。
	9,360	162	工員退休及離職金	年	1	10,800	10,800	提撥勞工退休準備金。
387,634	487,304	18	福利費				460,892	較上年度預算數487,304元，減少26,412元。
308,893	355,284	181	分擔員工保險費	年	1	328,872	328,872	分擔公保、勞保、健保費。
	860	183	傷病醫藥費	人	1	860	860	幼兒園廚工健康檢查費(新增)。
54,468	83,160	187	員工通勤交通費	人、月、段	3x10x2	630	37,800	幼兒園教師上下班交通費。
				人、月、段	3x12x2	630	45,360	幼兒園職員上下班交通費。
24,273	48,000	18Y	其他福利費	年	1	48,000	48,000	休假旅遊補助費。
110,322	63,168	2	服務費用				72,768	
	7,740	23	旅運費				7,740	較上年度預算數7,740元，無增

臺北市地方教育發展基金－臺北市中正區南門國民小學

基金用途－學前教育計畫明細表

中華民國107年度

單位：新臺幣元

前年度決算數	上年度預算數	科 目		本年度預算數				說 明
		編 號	名 稱	單位	數量	單價	金額	
	7,740	231	國內旅費	年	1	7,740	7,740	減。
12,270	13,728	27	一般服務費				7,740	幼兒教育輔導團團員短程車資(幼兒教育)。
270	1,728	276	佣金、匯費、經理費及手續費				13,728	較上年度預算數13,728元，無增減。
				人、學期	48x2	18	1,728	委託超商代收手續費。
12,000	12,000	27F	體育活動費	人、年	4x1	2,000	12,000	文康活動費，本校編列幼教教師4人，每人編列2,000元。
				人、年	2x1	2,000	4,000	文康活動費，本校編列契約進用教保員1人,廚工1人，合計2人，每人編列2,000元(上述人員係幼托整合前得編列文康活動費之人員)
98,052	41,700	28	專業服務費				51,300	較上年度預算數41,700元，增加9,600元。
75,552	19,200	285	講課鐘點、稿費、出席審查及查詢費				28,800	
				節	6	1,600	9,600	小田園教育研習外聘講師鐘點費

臺北市地方教育發展基金－臺北市中正區南門國民小學

40501485-35

基金用途－學前教育計畫明細表

中華民國107年度

單位：新臺幣元

前年度決算數	上年度預算數	科 目		本年度預算數				說 明
		編 號	名 稱	單 位	數 量	單 價	金 額	
				節	12	1,600	19,200	(由教育局移列)。
22,500	22,500	28Y	其他				22,500	幼兒教育輔導團外聘講師鐘點費(幼兒教育)。
				人、月	1x9	500	4,500	學童午餐指導費(教保員)。
				班、人、月	2x2x9	500	18,000	學童午餐指導費(幼兒園)。
375,036	129,820	3	材料及用品費				184,220	
39,611	34,800	31	使用材料費					較上年度預算數34,800元，減少34,800元。
39,611	34,800	315	設備零件					
335,425	95,020	32	用品消耗				184,220	較上年度預算數95,020元，增加89,200元。
14,370	7,370	321	辦公(事務)用品				7,370	
				年	1	7,370	7,370	幼兒教育輔導團用文具紙張(幼兒教育)。
30,000	30,000	322	報章什誌				38,800	
				年	1	38,800	38,800	幼兒圖書繪本(幼兒園班級設備費移列)。
		323	農業與園藝用品及環境美化費				70,400	
				年	1	70,400	70,400	小田園教育園藝用品及體驗資材

臺北市地方教育發展基金－臺北市中正區南門國民小學

基金用途－學前教育計畫明細表

中華民國107年度

單位：新臺幣元

前年度決算數	上年度預算數	科 目		本年度預算數				說 明
		編 號	名 稱	單位	數量	單價	金額	
291,055	57,650	32Y	其他				67,650	(由教育局移列)。
				班、年	2x1	7,200	14,400	班級業務費-含垃圾袋費用、消毒藥水、清潔衛生用品費、衛生紙及教室佈置費(幼兒園)。
				年	1	10,000	10,000	小田園教育業務文具用品等雜支(由教育局移列)。
				年	1	15,250	15,250	幼兒教育輔導團場地佈置及茶水雜支等(幼兒教育)。
				人次	350	80	28,000	幼兒教育輔導團團員逾時誤餐費用(幼兒教育)。
32,400		4	租金、償債與利息					
32,400		44	交通及運輸設備租金					
32,400		442	車租					
236,089	11,633	7	會費、捐助、補助、分攤、照護、救濟與交流活動費				11,633	
236,089	11,633	74	補貼(償)、獎勵、慰問、照護與救濟				11,633	較上年度預算數11,633元，無增減。
236,089	11,633	74Y	其他				11,633	
				人、學期	1x1	11,633	11,633	低收入戶家庭幼生月費補助。

臺北市地方教育發展基金－臺北市中正區南門國民小學

40501485-37

基金用途－學前教育計畫明細表

中華民國107年度

單位：新臺幣元

前年度決算數	上年度預算數	科 目		本年度預算數				說 明
		編 號	名 稱	單 位	數 量	單 價	金 額	
	48,000	9	其他				48,000	
	48,000	91	其他支出				48,000	較上年度預算數48,000元，無增減。
	48,000	91Y	其他	年	1	48,000	48,000	幼兒導護費(新增)。2班(2人*2學期*20週*5日*2次*60元)編列。

臺北市地方教育發展基金－臺北市中正區南門國民小學

基金用途－一般行政管理計畫明細表

中華民國107年度

單位：新臺幣元

前年度決算數	上年度預算數	科 目		本年度預算數				說 明
		編 號	名 稱	單位	數量	單價	金額	
13,965,856	14,129,491		合 計				15,405,312	
13,182,293	13,201,346	1	用人費用				14,416,167	
8,466,174	8,544,000	11	正式員額薪資				9,348,000	較上年度預算數8,544,000元，增加804,000元。
6,193,554	6,432,000	113	職員薪金	年	1	7,236,000	7,236,000	教職員9人薪金(詳用人費用彙計表)。
1,114,380	1,080,000	114	工員工資	年	1	1,080,000	1,080,000	工員3人工資(詳用人費用彙計表)。
1,158,240	1,032,000	115	警餉	年	1	1,032,000	1,032,000	校警2人薪金(詳用人費用彙計表)。
373,488	398,974	13	超時工作報酬				476,707	較上年度預算數398,974元，增加77,733元。
373,488	398,974	131	加班費	年	1	451,732	451,732	不休假出勤加班費。
				年	1	24,975	24,975	校園安全校內同仁例假日人力支援。
2,475,556	2,406,000	15	獎金				2,640,500	較上年度預算數2,406,000元，增加234,500元。

臺北市地方教育發展基金－臺北市中正區南門國民小學

40501485-39

基金用途－一般行政管理計畫明細表

中華民國107年度

單位：新臺幣元

前年度決算數	上年度預算數	科 目		本年度預算數				說 明
		編 號	名 稱	單位	數量	單價	金額	
1,390,131	1,338,000	151	考績獎金	年	1	1,472,000	1,472,000	依考績法規定核發之獎金。
1,085,425	1,068,000	152	年終獎金	年	1	1,168,500	1,168,500	依規定於年節加發之獎金。
719,326	639,120	16	退休及卹償金				768,000	較上年度預算數639,120元，增加128,880元。
552,178	585,120	161	職員退休及離職金	年	1	681,600	681,600	提撥退撫基金。
167,148	54,000	162	工員退休及離職金	年	1	86,400	86,400	提撥勞工退休準備金。
1,147,749	1,213,252	18	福利費				1,182,960	較上年度預算數1,213,252元，減少30,292元。
808,005	816,252	181	分擔員工保險費	年	1	849,960	849,960	分擔公保、勞保、健保費。
127,980	189,000	187	員工通勤交通費	人、月、段	1x12x1	630	7,560	職員、校警、工友上下班交通費。
				人、月、段	12x12x2	630	181,440	職員、校警、工友上下班交通費。
211,764	208,000	18Y	其他福利費	年	1	144,000	144,000	休假旅遊補助。

臺北市地方教育發展基金－臺北市中正區南門國民小學

基金用途－一般行政管理計畫明細表

中華民國107年度

單位：新臺幣元

前年度決算數	上年度預算數	科 目		本年度預算數				說 明
		編 號	名 稱	單位	數量	單價	金額	
437,100	583,025	2	服務費用				635,025	
102,000	106,000	27	一般服務費				108,000	較上年度預算數106,000元，增加2,000元。
77,000	80,000	279	外包費	人、年	2x1	40,000	80,000	消化超額職工(技工、工友)業務外包費。
25,000	26,000	27F	體育活動費	人、年	14x1	2,000	28,000	文康活動費，本校編列教職員9人，工員3人，校警2人，合計14人，每人編列2,000元。
263,100	405,025	28	專業服務費				455,025	較上年度預算數405,025元，增加50,000元。
263,100	405,025	28Y	其他	年	1	455,025	455,025	校園安全機械定點、機動巡邏等保全費用。
72,000	72,000	29	公共關係費				72,000	較上年度預算數72,000元，無增減。
72,000	72,000	291	公共關係費	月	12	6,000	72,000	校長特別費。
346,463	344,120	3	材料及用品費				353,120	
346,463	344,120	32	用品消耗				353,120	較上年度預算數344,120元，增

臺北市地方教育發展基金－臺北市中正區南門國民小學

40501485-41

基金用途－一般行政管理計畫明細表

中華民國107年度

單位：新臺幣元

前年度決算數	上年度預算數	科 目		本年度預算數				說 明
		編 號	名 稱	單位	數量	單價	金額	
335,643	338,120	321	辦公(事務)用品	年	1	338,120	338,120	加9,000元。
10,820	6,000	325	服裝	人、雙	2x1	1,100	2,200	校警皮鞋。
				雙	2	100	200	校警襪子。
				人、年	2x1	300	600	校警服裝配備。
				人、套	2x1	1,500	3,000	校警夏服(成立第33年)。
				人、件	2x1	2,000	4,000	校警冬季大衣(新增)。
				人、套	2x1	2,500	5,000	校警冬服(新增)。
	1,000	7	會費、捐助、補助、分攤、 照護、救濟與交流活動 費				1,000	
	1,000	71	會費				1,000	較上年度預算數1,000元，無增減。
	1,000	713	職業團體會費				1,000	

臺北市地方教育發展基金－臺北市中正區南門國民小學

基金用途－一般行政管理計畫明細表

中華民國107年度

單位：新臺幣元

前年度決算數	上年度預算數	科 目		本年度預算數				說 明
		編 號	名 稱	單 位	數 量	單 價	金 額	
				年	1	1,000	1,000	護理師公會會費(統籌業務費)。

臺北市地方教育發展基金－臺北市中正區南門國民小學

40501485-43

基金用途－建築及設備計畫明細表

中華民國107年度

單位：新臺幣元

前年度決算數	上年度預算數	科 目		本年度預算數				說 明
		編 號	名 稱	單位	數量	單價	金額	
7,830,948	3,915,480		合計				9,900,619	
7,830,948	3,915,480	5	購建固定資產、無形資產及非理財目的之長期投資				9,900,619	
1,372,578	753,400	51	購置固定資產				1,904,338	
1,372,578	753,400		一般建築及設備計畫				1,904,338	
			網路電話閘道器設備				11,000	
		514	購置機械及設備				11,000	
				臺	1	11,000	11,000	網路電話閘道器設備汰換。
206,000	173,900		班級設備				318,000	
43,000	15,900	514	購置機械及設備				80,000	
				臺	4	20,000	80,000	新購電子白板。
58,000	58,000	515	購置交通及運輸設備				98,000	
				臺	1	98,000	98,000	新購觸碰式數位顯示器(75吋)。
105,000	100,000	516	購置什項設備				140,000	
				臺	4	24,500	98,000	新購開閉式雙層黑白版。

臺北市地方教育發展基金－臺北市中正區南門國民小學

基金用途－建築及設備計畫明細表

中華民國107年度

單位：新臺幣元

前年度決算數	上年度預算數	科 目		本年度預算數				說 明
		編 號	名 稱	單位	數量	單價	金額	
366,080	477,000		資訊設備	臺	2	21,000	42,000	汰舊換新窗型冷氣機。(2.5噸)
366,080	477,000	514	購置機械及設備				509,000	
				年	1	89,000	89,000	汰舊換新網路及資訊周邊設備(電腦專案計畫)。
				臺	10	12,000	120,000	新購平板電腦(電腦專案計畫)。
				部	12	25,000	300,000	汰舊換新個人電腦(電腦專案計畫)。
800,498	102,500		校園設備					
400,498	102,500	514	購置機械及設備					
400,000		515	購置交通及運輸設備					
			校園電梯改善工程				1,066,338	
		514	購置機械及設備				1,066,338	
				套	1	175,000	175,000	一、施工費 微電腦變頻變壓控制盤暨脈波產生器數位控制。
				套	1	10,000	10,000	機械室,控制盤部品(含控制基板,

臺北市地方教育發展基金－臺北市中正區南門國民小學

40501485-45

基金用途－建築及設備計畫明細表

中華民國107年度

單位：新臺幣元

前年度決算數	上年度預算數	科 目		本年度預算數				說 明
		編 號	名 稱	單位	數量	單價	金額	
				式	1	86,500	86,500	接觸器,變壓器,繼電器...等)。
				組	1	33,500	33,500	終端開關、控制電纜線及活動電纜線。
				套	1	43,500	43,500	緩衝器、著床板組立、調速機張力輪。
				套	1	43,500	43,500	天井照明裝置。
				套	1	25,000	25,000	梯廂側板組立。
				套	1	18,000	18,000	梯廂操作盤(含副盤或殘障盤及車廂叫車按鈕...等)。
				組	1	3,000	3,000	梯廂門組立(含光電裝置,吊廂,門板,聯動裝置...等)。
				組	1	5,500	5,500	梯廂幕板。
				組	1	19,000	19,000	載重檢知器(荷重)。
				套	1	35,000	35,000	地板更換組立。
				組	1	2,400	2,400	廂上接線箱。
				組	1	16,000	16,000	給油器。
				套	1	20,000	20,000	導滑器或導滑輪。
				套	1	27,000	27,000	梯廂門機構。
				套	1	26,000	104,000	乘場叫車面板(含面板,叫車基板,按鈕,配線...等)。
				套	4	26,000	104,000	乘場門組立。

臺北市地方教育發展基金－臺北市中正區南門國民小學

基金用途－建築及設備計畫明細表

中華民國107年度

單位：新臺幣元

前年度決算數	上年度預算數	科 目		本年度預算數				說 明
		編 號	名 稱	單位	數量	單價	金額	
				臺	2	1,800	3,600	對講機。
				式	1	9,000	9,000	乘場門檻。
				組	4	39,000	156,000	乘場門吊廂。
				式	1	20,000	20,000	乘場門框(噴漆)。
				式	1	58,950	58,950	牆面裝修材整修(含拆除運棄及防水)。
				式	1	20,700	20,700	粉刷油漆、水泥砂漿粉光(含敲除運棄)。
				式	1	52,200	52,200	牆面貼面磚(含拆除運棄)。
				式	1	59,241	59,241	二、委託技術服務費(總包價法)。
				式	1	19,747	19,747	三、工程管理費(按施工費2%提列)。
	36,000	52	購置無形資產				36,000	
	36,000		一般建築及設備計畫				36,000	
	36,000		資訊設備				36,000	
	36,000	521	購置電腦軟體				36,000	
				年	1	36,000	36,000	電腦教學軟體費(電腦專案計畫)。

臺北市地方教育發展基金－臺北市中正區南門國民小學

40501485-47

基金用途－建築及設備計畫明細表

中華民國107年度

單位：新臺幣元

前年度決算數	上年度預算數	科目		本年度預算數				說明
		編號	名稱	單位	數量	單價	金額	
6,458,370	3,126,080	58	遞延支出(臺北市地方教育發展基金及臺北市臺北都會區捷運固定資產重置基金專用)				7,960,281	
6,458,370	3,126,080		一般建築及設備計畫				7,960,281	
			忠孝樓門窗漏水(第一期)整修工程				4,999,040	
		581	遞延修繕房屋建築支出				4,999,040	
				平方公尺	850	4,080	3,468,000	一、施工費 鋁窗(含拆除運棄、五金配件、安裝)。
				平方公尺	160	5,660	905,600	鋁門(含拆除運棄、五金配件、安裝)。
				平方公尺	210	280	58,800	周圍1:3水泥砂漿填縫粉光修復。
				平方公尺	970	180	174,600	牆面油漆粉刷復原。
				式	1	65,000	65,000	管線及冷氣移置復原。
				式	1	233,600	233,600	二、委託技術服務費(總包價)

臺北市地方教育發展基金－臺北市中正區南門國民小學

40501485-49

基金用途－建築及設備計畫明細表

中華民國107年度

單位：新臺幣元

前年度決算數	上年度預算數	科 目		本年度預算數				說 明
		編 號	名 稱	單位	數量	單價	金額	
				個	8	5,250	42,000	裝)。
				個	20	9,990	199,800	小便器電子式沖水感應器(含拆除運棄、配管安裝)。
				個	3	10,950	32,850	大便器(含拆除運棄、配管安裝及既設污水管抽換)(蹲式)。
				個	3	10,950	32,850	大便器(含拆除運棄、配管安裝及既設污水管抽換)(坐式)。
				片	7	2,210	15,470	小便器擣擺(含拆除運棄、安裝)。
				間	1	35,000	35,000	無障礙廁所隔間(含拉門)。
				間	1	29,400	29,400	無障礙廁所附屬設備。
				組	25	800	20,000	廁間置物承板。
				公尺	12	1,840	22,080	不鏽鋼扶手掛牆單層式(單邊)。
				公尺	40	2,800	112,000	地面不鏽鋼截水溝。
				樘	1	61,110	61,110	廁所入口電動格柵捲門。
				組	25	550	13,750	緊急求助壓扣(含配管配線及安裝)。
				組	4	450	1,800	緊急求助警報器(含配管配線及安裝)。
				個	4	5,250	21,000	拖布盆(含拆除運棄、配管安裝及水龍頭)。

臺北市地方教育發展基金－臺北市中正區南門國民小學

基金用途－建築及設備計畫明細表

中華民國107年度

單位：新臺幣元

前年度決算數	上年度預算數	科 目		本年度預算數				說 明
		編 號	名 稱	單位	數量	單價	金額	
				組	5	500	2,500	衛生紙架(含安裝)。
				片	30	800	24,000	廁所標示牌(含安裝)。
				公尺	25	2,000	50,000	施工圍籬(組合活動式，H=180cm，含夜間固定警示裝置)。
				平方公尺	140	630	88,200	廁所照明燈具(含拆除運棄、開關、電線抽換及抽風設施)。
				平方公尺	20	4,080	81,600	鋁窗(含拆除運棄)。
				間	29	15,750	456,750	隔間(含拆除運棄、隔間門板)。
				式	1	164,513	164,513	二、委託技術服務費(總包價法)。
				式	1	54,838	54,838	三、工程管理費(按施工費2%提列)。
6,458,370	3,126,080		校園整修工程					
6,458,370	3,126,080	581	遞延修繕房屋建築支出					

参 考 表

臺北市地方教育發展基金－臺北市中正區南門國民小學

40501485-51

預計平衡表

中華民國107年12月31日

單位：新臺幣元

105年(前年)12月31日		科 目		107年12月31日		106年(上年)12月31日				比較 增減(-)
決 算 數		編 號	名 稱	預 計 數		預 計 數	調 整 數(±)	調 整 後 預 計 數		
金 額	%			金 額	%			金 額	%	
27,902,445	100.00		資產合計	24,944,190	100.00	21,906,199	3,004,280	24,910,479	100.00	33,711
27,902,445	100.00	1	資產	24,944,190	100.00	21,906,199	3,004,280	24,910,479	100.00	33,711
10,026,424	35.93	11	流動資產	7,068,169	28.34	4,078,233	2,956,225	7,034,458	28.24	33,711
9,906,424	35.50	111	現金	6,948,169	27.85	3,958,233	2,956,225	6,914,458	27.76	33,711
9,906,424	35.50	1112	銀行存款	6,948,169	27.85	3,958,233	2,956,225	6,914,458	27.76	33,711
120,000	0.43	115	預付款項	120,000	0.49	120,000		120,000	0.48	
120,000	0.43	1154	預付費用	120,000	0.49	120,000		120,000	0.48	
1,999,607	7.17	12	投資、長期應收款項、貸墊款及準備金	1,999,607	8.02	1,951,552	48,055	1,999,607	8.03	
1,999,607	7.17	124	準備金	1,999,607	8.02	1,951,552	48,055	1,999,607	8.03	
1,898,350	6.80	1241	退休及離職準備金	1,898,350	7.61	1,715,795	182,555	1,898,350	7.62	
101,257	0.37	124Y	其他準備金	101,257	0.41	235,757	-134,500	101,257	0.41	
15,876,414	56.90	13	其他資產	15,876,414	63.64	15,876,414		15,876,414	63.73	
15,876,414	56.90	131	什項資產	15,876,414	63.64	15,876,414		15,876,414	63.73	
15,876,414	56.90	1316	代管資產	15,876,414	63.64	15,876,414		15,876,414	63.73	
27,902,445	100.00		負債及基金餘額合計	24,944,190	100.00	21,906,199	3,004,280	24,910,479	100.00	33,711
22,902,933	82.08	2	負債	22,902,933	91.82	20,048,442	2,854,491	22,902,933	91.94	
4,672,106	16.74	21	流動負債	4,672,106	18.73	2,115,706	2,556,400	4,672,106	18.75	
4,672,106	16.74	212	應付款項	4,672,106	18.73	2,115,706	2,556,400	4,672,106	18.75	
4,661,778	16.70	2123	應付代收款	4,661,778	18.69	1,885,657	2,776,121	4,661,778	18.71	
10,328	0.04	2125	應付費用	10,328	0.04	230,049	-219,721	10,328	0.04	
18,230,827	65.34	22	其他負債	18,230,827	73.09	17,932,736	298,091	18,230,827	73.19	
18,230,827	65.34	221	什項負債	18,230,827	73.09	17,932,736	298,091	18,230,827	73.19	
439,535	1.58	2211	存入保證金	439,535	1.76	340,527	99,008	439,535	1.76	
1,898,350	6.80	2213	應付退休及離職金	1,898,350	7.61	1,715,795	182,555	1,898,350	7.62	

臺北市地方教育發展基金－臺北市中正區南門國民小學

預計平衡表

中華民國107年12月31日

單位：新臺幣元

105年(前年)12月31日		科 目		107年12月31日		106年(上年)12月31日				比較 增減(-)
決 算 數		編 號	名 稱	預 計 數		預 計 數	調 整 數(±)	調 整 後 預 計 數		
金 額	%			金 額	%			金 額	%	
15,876,414	56.90	2214	應付代管資產	15,876,414	63.65	15,876,414		15,876,414	63.73	
16,528	0.06	2215	暫收及待結轉帳項	16,528	0.07		16,528	16,528	0.08	
4,999,512	17.92	3	基金餘額	2,041,257	8.18	1,857,757	149,789	2,007,546	8.06	33,711
4,999,512	17.92	31	基金餘額	2,041,257	8.18	1,857,757	149,789	2,007,546	8.06	33,711
4,999,512	17.92	311	基金餘額	2,041,257	8.18	1,857,757	149,789	2,007,546	8.06	33,711
4,999,512	17.92	3111	累積餘額	2,041,257	8.18	1,857,757	149,789	2,007,546	8.06	33,711

註：1.信託代理與保證資產(負債)前年度決算數0元，上年度調整後預計數0元，本年度預計數0元。

2.或有資產(負債)0元。

3.本基金自93年度起，本固定項目分開原則，將屬長期固定帳項，包括固定資產7,396,389元、無形資產315,695元及長期債務0元等，另立帳類管理，未納入本表。

臺北市地方教育發展基金－臺北市中正區南門國民小學

40501485-53

各項費用彙計表

中華民國107年度

單位：新臺幣元

前年度 決算數	上年度 預算數	計畫別	合計	國民教育計畫	學前教育計畫	一般行政管理計畫	建築及設備計畫
		用途別科目					
124,904,760	112,867,515	合計	126,310,225	95,378,213	5,626,081	15,405,312	9,900,619
110,589,014	103,684,107	用人費用	110,920,979	91,195,352	5,309,460	14,416,167	
55,647,213	49,441,860	正式員額薪資	55,309,860	42,264,000	3,697,860	9,348,000	
53,026,593	46,993,860	職員薪金	52,837,860	42,264,000	3,337,860	7,236,000	
1,462,380	1,416,000	工員工資	1,440,000		360,000	1,080,000	
1,158,240	1,032,000	警餉	1,032,000			1,032,000	
971,662	343,200	聘僱及兼職人員薪資	388,960	388,960			
971,662	343,200	兼職人員酬金	388,960	388,960			
1,037,292	1,089,665	超時工作報酬	1,206,541	660,122	69,712	476,707	
1,037,292	1,089,665	加班費	1,206,541	660,122	69,712	476,707	
12,285,497	12,687,148	獎金	15,060,568	11,649,680	770,388	2,640,500	
5,447,246	6,506,915	考績獎金	8,146,835	6,366,680	308,155	1,472,000	
6,838,251	6,180,233	年終獎金	6,913,733	5,283,000	462,233	1,168,500	
32,660,303	33,062,448	退休及卹償金	32,038,608	30,960,000	310,608	768,000	
32,493,155	32,999,088	職員退休及離職金	31,941,408	30,960,000	299,808	681,600	
167,148	63,360	工員退休及離職金	97,200		10,800	86,400	
7,987,047	7,059,786	福利費	6,916,442	5,272,590	460,892	1,182,960	
5,457,125	4,475,316	分擔員工保險費	4,755,972	3,577,140	328,872	849,960	

臺北市地方教育發展基金－臺北市中正區南門國民小學

各項費用彙計表

中華民國107年度

單位：新臺幣元

前年度 決算數	上年度 預算數	計畫別		合計	國民教育計畫	學前教育計畫	一般行政管理計畫	建築及設備計畫
		用途別科目						
99,500	257,860	傷病醫藥費		273,860	273,000	860		
604,586	710,640	員工通勤交通費		710,640	438,480	83,160	189,000	
1,825,836	1,615,970	其他福利費		1,175,970	983,970	48,000	144,000	
3,142,190	2,852,345	服務費用		2,936,462	2,228,669	72,768	635,025	
831,252	998,626	水電費		976,743	976,743			
738,989	883,280	工作場所電費		883,280	883,280			
92,263	115,346	工作場所水費		93,463	93,463			
32,840	50,830	旅運費		50,830	43,090	7,740		
32,840	50,830	國內旅費		50,830	43,090	7,740		
1,027,389	787,180	修理保養及保固費		786,780	786,780			
386,211	382,200	一般房屋修護費		382,200	382,200			
641,178	404,980	機械及設備修護費		404,580	404,580			
611,873	232,144	一般服務費		234,144	112,416	13,728	108,000	
8,670	18,144	佣金、匯費、經理費及手續費		18,144	16,416	1,728		
77,000	80,000	外包費		80,000			80,000	
400,203		計時與計件人員酬金						
126,000	134,000	體育活動費		136,000	96,000	12,000	28,000	
566,836	711,565	專業服務費		815,965	309,640	51,300	455,025	

臺北市地方教育發展基金－臺北市中正區南門國民小學

40501485-55

各項費用彙計表

中華民國107年度

單位：新臺幣元

前年度 決算數	上年度 預算數	計畫別		合計	國民教育計畫	學前教育計畫	一般行政管理計畫	建築及設備計畫
		用途別科目						
123,152	70,000	講課鐘點、稿費、出席審查及查詢費		119,600	90,800	28,800		
	3,600	委託檢驗(定)試驗認證費		8,400	8,400			
	1,540	試務甄選費		1,540	1,540			
36,000		電子計算機軟體服務費						
407,684	636,425	其他		686,425	208,900	22,500	455,025	
72,000	72,000	公共關係費		72,000			72,000	
72,000	72,000	公共關係費		72,000			72,000	
2,077,164	1,567,150	材料及用品費		1,619,780	1,082,440	184,220	353,120	
346,736	243,600	使用材料費		137,800	137,800			
346,736	243,600	設備零件		137,800	137,800			
1,730,428	1,323,550	用品消耗		1,481,980	944,640	184,220	353,120	
352,123	348,390	辦公(事務)用品		347,890	2,400	7,370	338,120	
139,998	124,100	報章什誌		59,800	21,000	38,800		
		農業與園藝用品及環境美化費		70,400		70,400		
10,820	6,000	服裝		15,000			15,000	
8,043	5,000	醫療用品(非醫療院所使用)		15,000	15,000			
1,219,444	840,060	其他		973,890	906,240	67,650		

臺北市地方教育發展基金－臺北市中正區南門國民小學

各項費用彙計表

中華民國107年度

單位：新臺幣元

前年度 決算數	上年度 預算數	計畫別	合計	國民教育計畫	學前教育計畫	一般行政管理計畫	建築及設備計畫
		用途別科目					
32,400		租金、償債與利息					
32,400		交通及運輸設備租金					
32,400		車租					
7,830,948	3,915,480	購建固定資產、無形資產及非 理財目的之長期投資	9,900,619				9,900,619
1,372,578	753,400	購置固定資產	1,904,338				1,904,338
809,578	595,400	購置機械及設備	1,666,338				1,666,338
458,000	58,000	購置交通及運輸設備	98,000				98,000
105,000	100,000	購置什項設備	140,000				140,000
	36,000	購置無形資產	36,000				36,000
	36,000	購置電腦軟體	36,000				36,000
6,458,370	3,126,080	遞延支出(臺北市地方教育 發展基金及臺北市臺北都會 區捷運固定資產重置基金專 用)	7,960,281				7,960,281
6,458,370	3,126,080	遞延修繕房屋建築支出	7,960,281				7,960,281
1,012,954	595,033	會費、捐助、補助、分攤、照 護、救濟與交流活動費	678,985	666,352	11,633	1,000	
	1,000	會費	1,000			1,000	
	1,000	職業團體會費	1,000			1,000	
		捐助、補助與獎助	10,000	10,000			

臺北市地方教育發展基金－臺北市中正區南門國民小學

40501485-57

各項費用彙計表

中華民國107年度

單位：新臺幣元

前年度 決算數	上年度 預算數	計畫別	合計	國民教育計畫	學前教育計畫	一般行政管理計畫	建築及設備計畫
		用途別科目					
		獎助學員生給與	10,000	10,000			
1,012,954	594,033	補貼(償)、獎勵、慰問、照 護與救濟	667,985	656,352	11,633		
1,012,954	594,033	其他	667,985	656,352	11,633		
220,090	253,400	其他	253,400	205,400	48,000		
220,090	253,400	其他支出	253,400	205,400	48,000		
220,090	253,400	其他	253,400	205,400	48,000		

臺北市地方教育發展基金－臺北市中正區南門國民小學

員工人數彙計表

中華民國107年度

單位：人

計 畫 及 項 目	本年度預算數	上年度預算數	本年度增減數	增 減 原 因
合計	68	67	1	
國民教育計畫部分	48	48		
正式職員	48	48		
學前教育計畫部分	6	6		
正式職員	5	5		
正式工員	1	1		
一般行政管理計畫部分	14	13	1	
正式職員	11	10	1	
正式工員	3	3		

註：1.本表不包含臨時工員人數。

2.本表臨時職員係指奉准有案之約聘僱人員。

本 頁 空 白

用人費用

中華民國

計畫及項目	合計	正式員額薪資	聘僱及兼職人員薪資	超時工作報酬	津貼	獎金		
						年終獎金	績效獎金	考績獎金
合計	110,920,979	55,309,860	388,960	1,206,541		6,913,733		8,146,835
國民教育計畫	91,195,352	42,264,000	388,960	660,122		5,283,000		6,366,680
職員薪金	42,264,000	42,264,000						
兼職人員酬金	388,960		388,960					
加班費	660,122			660,122				
考績獎金	6,366,680							6,366,680
年終獎金	5,283,000					5,283,000		
職員退休及離職金	30,960,000							
分擔員工保險費	3,577,140							
傷病醫藥費	273,000							
員工通勤交通費	438,480							
其他福利費	983,970							
學前教育計畫	5,309,460	3,697,860		69,712		462,233		308,155
職員薪金	3,337,860	3,337,860						
工員工資	360,000	360,000						
加班費	69,712			69,712				
考績獎金	308,155							308,155
年終獎金	462,233					462,233		

彙計表

107年度

單位：新臺幣元

其他獎金	退休及卹償金		資遣費	福 利 費					提繳費
	退休金	卹償金		分擔保險費	傷病醫藥費	提撥福利金	員工通勤交通費	其他福利費	
	32,038,608			4,755,972	273,860		710,640	1,175,970	
	30,960,000			3,577,140	273,000		438,480	983,970	
	30,960,000			3,577,140	273,000		438,480	983,970	
	310,608			328,872	860		83,160	48,000	

用人費用

中華民國

計畫及項目	合計	正式員額薪資	聘僱及兼職人員薪資	超時工作報酬	津貼	獎金		
						年終獎金	績效獎金	考績獎金
職員退休及離職金	299,808							
工員退休及離職金	10,800							
分擔員工保險費	328,872							
傷病醫藥費	860							
員工通勤交通費	83,160							
其他福利費	48,000							
一般行政管理計畫	14,416,167	9,348,000		476,707		1,168,500		1,472,000
職員薪金	7,236,000	7,236,000						
工員工資	1,080,000	1,080,000						
警餉	1,032,000	1,032,000						
加班費	476,707			476,707				
考績獎金	1,472,000							1,472,000
年終獎金	1,168,500					1,168,500		
職員退休及離職金	681,600							
工員退休及離職金	86,400							
分擔員工保險費	849,960							
員工通勤交通費	189,000							
其他福利費	144,000							

註：本表不包含臨時工員薪津。

彙計表

107年度

單位：新臺幣元

其他獎金	退休及卹償金		資遣費	福 利 費					提繳費
	退休金	卹償金		分擔保險費	傷病醫藥費	提撥福利金	員工通勤交通費	其他福利費	
	299,808								
	10,800			328,872	860		83,160	48,000	
	768,000			849,960			189,000	144,000	
	681,600								
	86,400			849,960			189,000	144,000	

臺北市地方教育發展基金－臺北市中正區南門國民小學單位（或計畫）成本分析表

中華民國107年度

單位：新臺幣元

計畫別	單位	單位成本	數量	預算數	說明
合計				126,310,225	
國民教育計畫				95,378,213	
學前教育計畫				5,626,081	
一般行政管理計畫				15,405,312	
建築及設備計畫				9,900,619	

臺北市地方教育發展基金－臺北市中正區南門國民小學

40501485-65

5年來主要業務計畫分析表

中華民國107年度

單位：新臺幣元

年 度 及 項 目	單 位	數 量	單位成本或 平均利(費)率	金 額	說 明
(本)年度預算數				101,004,294	
國民教育計畫				95,378,213	
學前教育計畫				5,626,081	
(上)年度預算數				94,822,544	
國民教育計畫				89,125,638	
學前教育計畫				5,696,906	
(前)年度決算數				103,107,956	
國民教育計畫				97,632,954	
學前教育計畫				5,475,002	
(104)年度決算數				102,250,843	
國民教育計畫				97,422,268	
學前教育計畫				4,828,575	
(103)年度決算數				97,095,740	
國民教育計畫				95,317,812	
學前教育計畫				1,777,928	

臺北市地方教育發展基金－臺北市中正區南門國民小學

固定項目明細表

中華民國107年度

單位：新臺幣元

項 目	取得成本/ 舉債數	以前年度累計折舊(耗)/長期投資評價/ 未攤銷溢(折)價	本年度增加	本年度減少	本年度提列折舊(耗)/ 長期投資評價變動數 /攤銷數	期末餘額
資產	26,039,666	18,378,421	1,940,338		1,889,499	7,712,084
土地改良物	2,204,632	1,101,933			66,156	1,036,543
房屋及建築	1,605,811	232,248			29,844	1,343,719
機械及設備	14,472,006	11,356,179	1,666,338		1,181,759	3,600,406
交通及運輸設備	1,780,214	875,530	98,000		209,004	793,680
什項設備	5,687,408	4,804,446	140,000		400,921	622,041
電腦軟體	289,595	8,085	36,000		1,815	315,695

註：自93年度起本固定項目分開原則，將屬長期固定帳項另立帳類管理。