

中華民國107年度

4-0501601

議會
審定

(自107年1月1日起至107年12月31日止)

臺北市政府教育局主管

臺北市地方教育發展基金－臺北市內湖區潭美國民小學

附屬單位預算之分預算

(特別收入基金)

臺北市地方教育發展基金－臺北市內湖區潭美國民小學

目次

中華民國107年度

一、財務摘要	第 1 頁
二、業務計畫及預算概要	第 3 -10 頁
三、主要表	
(一) 基金來源、用途及餘絀預計表	第 11 -12 頁
(二) 現金流量預計表	第 13 頁
四、附屬表	
(一) 基金來源－服務收入明細表	第 15 頁
(二) 基金來源－財產處分收入明細表	第 16 頁
(三) 基金來源－其他財產收入明細表	第 17 頁
(四) 基金來源－市庫撥款收入明細表	第 18 頁
(五) 基金來源－學雜費收入明細表	第 19 頁
(六) 基金來源－雜項收入明細表	第 20 頁
(七) 基金用途－國民教育計畫明細表	第 21 -36 頁
(八) 基金用途－學前教育計畫明細表	第 37 -41 頁
(九) 基金用途－一般行政管理計畫明細表	第 42 -45 頁
(十) 基金用途－建築及設備計畫明細表	第 46 -57 頁
五、參考表	
(一) 預計平衡表	第 59 -60 頁
(二) 各項費用彙計表	第 61 -65 頁
(三) 員工人數彙計表	第 66 頁
(四) 用人費用彙計表	第 68 -71 頁
(五) 聘用及約僱人員明細表	第 72 頁
(六) 單位(或計畫)成本分析表	第 73 頁

臺北市地方教育發展基金－臺北市內湖區潭美國民小學

目 次

中華民國107年度

(七) 5年來主要業務計畫分析表	第 74 頁
(八) 繼續性計畫分年資金需求表	第 75 - 76 頁
(九) 固定項目明細表	第 77 頁

臺北市地方教育發展基金－臺北市內湖區潭美國民小學

40501601-1

財務摘要

中華民國107年度

單位：新臺幣元

項 目	本 年 度	上 年 度	比較增減(-)	%
經營成績：				
基金來源	296,272,884	448,280,856	-152,007,972	-33.91
基金用途	301,952,161	453,391,805	-151,439,644	-33.40
賸餘(短絀－)	-5,679,277	-5,110,949	-568,328	--
餘絀情形：				
基金餘額	14,772,479	20,451,756	-5,679,277	-27.77
現金流量(註)：				
現金及約當現金之淨增(減－)	-5,679,277	-5,110,949	-568,328	--

附註：現金流量係採現金及約當現金基礎，包括現金及自投資日起3個月內到期或清償之債權證券。

本 頁 空 白

業務計畫及預算概要

臺北市地方教育發展基金－臺北市內湖區潭美國民小學

業務計畫及預算概要

中華民國 107 年度

壹、基金概況

一、設立宗旨及願景：

(一) 本校遵照憲法第 158 及 160 條規定，教育文化應發展民族精神、自治精神，國民道德與健全體格、科學及生活智能，以培養學童七大學習領域及十大基本能力。

(二) 本校自 91 年度起依教育經費編列與管理法第 13 條規定設置「臺北市地方教育發展基金」，以促進教育健全發展，提昇教育經費運用績效。

二、組織概況（另附組織系統圖）：

本校設置校長 1 人，綜理全校校務，下設教務處、學生事務處、總務處、輔導室、會計室、人事室及幼兒園等單位。

內部分層業務如下：

教務處：秉承校長之命，辦理全校教務事項。

教學組：掌理課程編排、課業考查、學藝競賽、教學研究、教師進修、差假教師調代課及缺補課之查核等事項。

註冊組：掌理註冊、編班、轉學、學籍保管、各項獎助學金補助及成績考查等有關學籍事項。

資訊組：掌理電腦設備及區域網路之管理、保管等事項。

學生事務處：秉承校長之命，辦理全校學生事務事項。

訓育組：掌理訓育計畫之擬定及辦理各類訓育等活動。

體育組：掌理學生體育活動、體格鍛鍊等事項。

衛生組：掌理健康檢查，個人及環境衛生檢查、保健等事項。

總務處：秉承校長之命，辦理全校總務事項。

事務組：掌理校舍、校具、財產、物品採購保管、工程發包、監工及驗收。

出納組：掌理現金、零用金、票據、契約之保管等收支事項，辦理員工薪津發放及各項扣繳單據證明等。

輔導室：秉承校長之命，辦理全校學生學習輔導、生活輔導、生涯輔導等事項。

特教組：擬訂特殊教育計畫章則、親師輔導諮詢、特教班甄選鑑別、實施各項診斷測驗、特教兒童追蹤輔導等事項。

會計室：秉承上級主計機關之監督與指導，並受校長之指揮，依法辦理歲計、會計、統計等事項。

人事室：秉承上級人事機關之監督與指導，並受校長之指揮，依法辦理人事管理查核等事項。

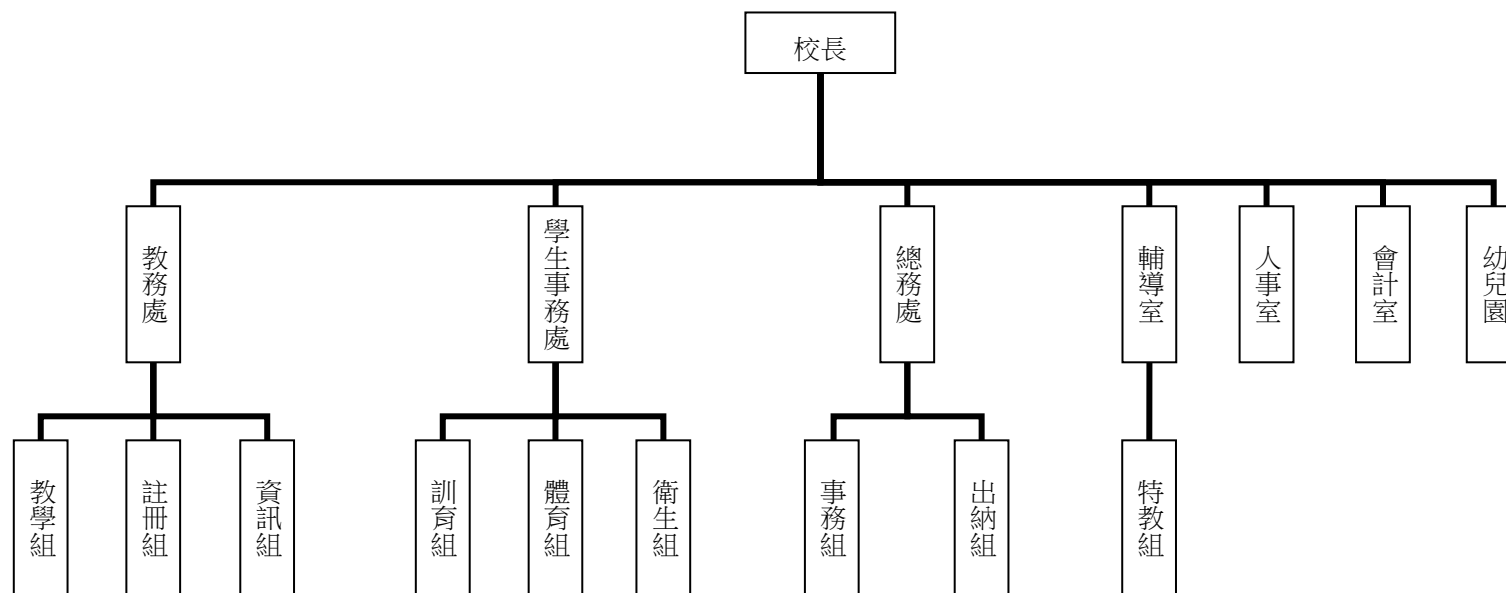
臺北市地方教育發展基金－臺北市內湖區潭美國民小學

業務計畫及預算概要

中華民國 107 年度

幼兒園：秉承校長之命，綜理園務、規劃幼兒教學、保育、環境與各項措施。

三、組織系統圖：



四、基金歸類及屬性：本校地方教育發展基金依據教育經費編列與管理法第 13 條規定設置，本基金為預算法第 4 條第 1 項第 2 款第 5 目所定之特別收入基金，以本府教育局為管理機關。

貳、業務範圍及經營趨勢

一、業務範圍：

- (一) 依據教育基本法培養學生健全人格，民主素養，法治觀念，人文涵養，強健體魄及思考判斷與創造能力。
- (二) 依據特殊教育法、特殊教育法施行細則及相關規定，設立資優班、特教班、身心障礙資源班及特教幼兒班，因材施教，以達適才適性發展之教育目標。

臺北市地方教育發展基金－臺北市內湖區潭美國民小學

業務計畫及預算概要

中華民國 107 年度

二、最近 5 年經營趨勢：

基金來源、用途及餘絀

單位：新臺幣元

來源 用途 餘絀	年度	103 年度決算 金 額	104 年度決算 金 額	105 年度決算 金 額	106 年度預算 金 額	本年度預算 金 額
來源部分		102,806,570	108,241,592	212,035,823	448,280,856	296,272,884
用途部分		83,731,180	81,502,130	246,396,825	453,391,805	301,952,161
餘絀部分		19,075,390	26,739,462	-34,361,002	-5,110,949	-5,679,277

參、業務計畫

一、業務計畫及目標：

本年度業務計畫重點與預算配合情形及預期績效，詳列如下：

- (一) 國民教育計畫：本年度預算編列55,828,591元，預定招收15班，學生人數300人，新購器材、教具及圖書等各科教學設備，革新教學方法，充實各科教材，提高教學效能；並辦理中小學毬球賽、教師甄選、場地開放及指定活動等項目，藉由辦理各項活動，以鍛鍊學童強健的身體，增進學童各項生活智能。
- (二) 學前教育計畫：本年度預算編列3,900,732元，預定招收1班，幼兒人數30人，新購教學設備，革新教學方法，提高教學效能；並辦理幼兒園各項活動，以鍛鍊幼兒強健的身體，增進幼兒各項生活智能。
- (三) 一般行政管理計畫：本年度預算編列 12,720,947 元，係配合校務推動行政處室支援工作，進而增進校務運作。
- (四) 建築及設備計畫：本年度預算編列 229,501,891 元，係購置各項教學設備及行政設備並辦理遷校工程，改善教學環境，增進教學效能，並提高行政效率。

二、執行政府重要政策：

臺北市地方教育發展基金－臺北市內湖區潭美國民小學

業務計畫及預算概要

中華民國 107 年度

- (一) 開啟多元智慧：尊重每個學生獨特的個性，以多元智慧的觀點協助他找到生命的亮點，肯定天生我才必有用，能知於學，樂於學。
- (二) 培養生活能力：因應新世紀知識社會的到來，培養學生帶得走的能力，諸如人際溝通能力、資訊能力、終身學習能力、生涯規畫能力、問題解決能力等。
- (三) 蘊育人文情懷：在溫馨開放的校園文化中，孕育人文情懷，學會尊重、包容；建構生命的價值、完成人性的開展。
- (四) 建置溫馨民主的校園文化：
 - 1.以參與式管理、落實行政、教師會、家長會三者的良性互動。
 - 2.以學生第一，教學優先的觀念提昇行政服務效率。
 - 3.放下威權心態，開啟校園民主之風氣。
- (五) 推動適性教學：
 - 1.運用小班優勢，採多元化、活潑化的教學及評量。
 - 2.運用校內外資源，加強多元學習能力。
 - 3.關懷相對弱勢學生之教學及輔導。
 - 4.發展資訊教育，充實學生電腦運用之知能，並提昇教師運用電腦教學之能力。
- (六) 辦理發展性的訓輔活動：
 - 1.辦理各項活動、競賽及展演。
 - 2.推動校內外學習服務。
 - 3.發展績優社團及校隊，如擊鼓隊、毬球隊等。
 - 4.加強新興領域教育的辦理，並融入各科教學以收成效。

肆、預算概要

一、基金來源及用途之預計：

- (一) 本年度基金來源：服務收入 3,000 元，財產處分收入 16,000 元，其他財產收入 214,000 元，市庫撥款收入 295,367,224 元，學雜費收入 589,060 元，雜項收入 83,600 元，基金來源合計 296,272,884 元。
- (二) 本年度基金用途：國民教育計畫 55,828,591 元，學前教育計畫 3,900,732 元，一般行政管理計畫 12,720,947 元，建築及設備計畫 229,501,891 元，基金

臺北市地方教育發展基金－臺北市內湖區潭美國民小學

業務計畫及預算概要

中華民國 107 年度

用途合計 301,952,161 元。

二、基金餘絀之預計：本年度短絀 5,679,277 元。

三、現金流量之預計：本年度業務活動淨現金流出 5,679,277 元。

四、補辦預算事項：詳補辦預算明細表。

購置固定資產 133,125 元。

(一) 105 年度教育部補助強化校園安全防護工作計畫補助 29,750 元，學校自籌款由教育局學校設施改善準備補助 5,250 元，共計 35,000 元。

(二) 105 年度為宣達學校校務、公告重要資訊確實需要，且具急迫及必要性，由其他準備金項下支應 34,125 元。

(三) 105 年度為專科教室分離式冷氣損壞已無法修繕，為避免教室悶熱影響師生教學活動確實需要，且具急迫及必要性，由其他準備金項下支應 47,500 元。

(四) 106 年度為學務處八分區網路麥克風損壞已無法修繕，為推動業務活動宣達，以及校園防災、安全防護訊息廣播等必要性設備確實需要，且具急迫及必要性，由其他準備金項下支應 16,500 元。

伍、其他重要說明

一、本年度預算與上年度預算各項目增減之原因：

(一) 員工人數增減原因之分析：本年度校長 1 人，教師 34 人，行政人員 7 人，工友 1 人，教保員 1 人，廚工 1 人，約僱生活輔導員 1 人，約聘行政人員 1 人，總計 47 人，較上年度減列教師 1 人、校警 2 人。

(二) 基金來源、用途及餘絀各科目增減原因之分析：

1. 服務收入本年度預算數 3,000 元，較上年度預算數 3,000 元，無增減。

2. 財產處分收入本年度預算數 16,000 元，較上年度預算數 10,000 元，依業務需要核實增列 6,000 元。

3. 其他財產收入本年度預算數 214,000 元，較上年度預算數 114,000 元，依業務需要核實增列 100,000 元。

4. 市庫撥款收入本年度預算數 295,367,224 元，較上年度預算數 447,192,322 元，依業務需要核實減列 151,825,098 元。

5. 政府其他撥入收入本年度預算數 0 元，較上年度預算數 529,194 元，依業務需要核實減列 529,194 元。

6. 學雜費收入本年度預算數 589,060 元，較上年度預算數 278,740 元，依業務需要核實增列 310,320 元。

7. 雜項收入本年度預算數 83,600 元，較上年度預算數 153,600 元，依業務需要核實增減列 70,000 元。

臺北市地方教育發展基金－臺北市內湖區潭美國民小學

業務計畫及預算概要

中華民國 107 年度

8.用人費用本年度預算數 62,374,328 元，較上年度預算數 65,719,404 元，依業務需要核實減列 3,345,076 元。

9.服務費用本年度預算數 4,098,456 元，較上年度預算數 2,246,550 元，依業務需要核實增列 1,851,906 元。

10.材料及用品費本年度預算數 2,732,690 元，較上年度預算數 979,910 元，依業務需要核實增列 1,752,780 元。

11.租金、償債與利息本年度預算數 2,092,000 元，較上年度預算數 2,092,000 元，無增減。

12.購建固定資產、無形資產及非理財目的之長期投資本年度預算數 229,501,891 元，較上年度預算數 381,253,500 元，依業務需要核實減列 151,751,609 元。

13.會費、捐助、補助、分攤、照護、救濟與交流活動費本年度預算數 872,796 元，較上年度預算數 828,756 元，依業務需要核實增列 44,040 元。

14.其他本年度預算數 280,000 元，較上年度預算數 271,685 元，依業務需要核實增列 8,315 元。

二、本校 106 學年度第 2 學期核定普通班 12 班、自足式特教班 2 班、身心障礙資源班 1 班及幼兒園 1 班，共計 16 班，預定招收學生人數 300 人，107 學年度第 1 學期預估普通班 12 班、自足式特教班 2 班、身心障礙資源班 1 班及幼兒園 1 班，共計 16 班，預定招收學生人數 330 人。

三、其他有關說明：無。

臺北市地方教育發展基金－臺北市內湖區潭美國民小學

40501601-9

補辦預算明細表

中華民國107年度

單位：新臺幣元

先行辦理 年 度	業務計畫 及用途別	項 目 名 稱	單 位	數 量	單 價	金 額	說 明	
105	建築及設備計畫	合計				133,125	105.10.17府授主事預字第 10531397500號 為宣達學校校務、公告重要資訊，確實需要辦理新購，且具急迫及必要性，所需經費擬由本校其他準備金支應。 為專科教室分離式冷氣損壞已無法修繕，為避免教室悶熱影響師生教學活動，確實需要汰舊換新，且具急迫及必要性，所需經費擬由本校其他準備金支應。 105.10.24府教工字第10540945600號 教育部補助強化校園安全防护工作計畫經費29,750元，學校自籌	
		購置固定資產				133,125		
	購置固定資產	購置機械及設備	LED全彩字幕機	臺	1	34,125		116,625
								81,625
	購置什項設備	購置固定資產	一對一分離式冷氣機8.5KW(含安裝費)	臺	1	47,500		34,125
								47,500
	購置固定資產	購置機械及設備	16路NVR網路型數位錄影機	臺	1	35,000		47,500
								35,000
						35,000		
						35,000		

臺北市地方教育發展基金－臺北市內湖區潭美國民小學

補辦預算明細表

中華民國107年度

單位：新臺幣元

先行辦理 年 度	業務計畫 及用途別	項 目 名 稱	單 位	數 量	單 價	金 額	說 明
106	建築及設備計畫					16,500	5,250元，所需經費擬由教育局學校設施改善準備，補助校園安全警監系統計畫，內屬設備部分移列固定資產。
	購置固定資產					16,500	106.3.27府授主事預字第10630396300號
	購置交通及運輸設備					16,500	
		八分區網路麥克風	臺	1	16,500	16,500	為學務處八分區網路麥克風損壞已無法修繕，為推動業務活動宣達，以及校園防災、安全防护訊息廣播等必要性設備，確實需要汰舊換新，且具急迫及必要性，所需經費擬由本校其他準備金支應。

備註：各管理機關(構)依預算法第 8 8 條規定補辦預算，應確係不及編入年度預算，且因經營環境發生重大變遷或正常業務(含執行中央補助款項目)之確實需要，並經主管機關核轉本府核准先行辦理者；不具急迫性之事項，仍應儘可能納入預算辦理。

主 要 表

臺北市地方教育發展基金－臺北市內湖區潭美國民小學

40501601-11

基金來源、用途及餘絀預計表

中華民國107年度

單位：新臺幣元

前年度決算數	科 目		本年度預算數	上年度預算數	比較增減（－）
	編 號	名 稱			
212,035,823	4	基金來源	296,272,884	448,280,856	-152,007,972
4,000	43	勞務收入	3,000	3,000	
4,000	431	服務收入	3,000	3,000	
366,290	45	財產收入	230,000	124,000	106,000
16,480	451	財產處分收入	16,000	10,000	6,000
349,810	45Y	其他財產收入	214,000	114,000	100,000
211,214,786	46	政府撥入收入	295,367,224	447,721,516	-152,354,292
208,927,315	462	市庫撥款收入	295,367,224	447,192,322	-151,825,098
2,287,471	46Y	政府其他撥入收入		529,194	-529,194
402,155	4S	教學收入	589,060	278,740	310,320
402,155	4S1	學雜費收入	589,060	278,740	310,320
48,592	4Y	其他收入	83,600	153,600	-70,000
48,592	4YY	雜項收入	83,600	153,600	-70,000
246,396,825	5	基金用途	301,952,161	453,391,805	-151,439,644
57,326,368	53	國民教育計畫	55,828,591	56,003,323	-174,732
3,566,428	54	學前教育計畫	3,900,732	3,898,009	2,723
11,589,059	5L	一般行政管理計畫	12,720,947	12,236,973	483,974

臺北市地方教育發展基金－臺北市內湖區潭美國民小學

基金來源、用途及餘絀預計表

中華民國107年度

單位：新臺幣元

前年度決算數	科 目		本年度預算數	上年度預算數	比較增減（－）
	編 號	名 稱			
173,914,970	5M	建築及設備計畫	229,501,891	381,253,500	-151,751,609
-34,361,002	6	本期賸餘(短絀-)	-5,679,277	-5,110,949	-568,328
59,923,707	71	期初基金餘額	20,451,756	56,018,566	-35,566,810
25,562,705	73	期末基金餘額	14,772,479	50,907,617	-36,135,138

臺北市地方教育發展基金－臺北市內湖區潭美國民小學

40501601-13

現金流量預計表

中華民國107年度

單位：新臺幣元

項 目		本年度預算數	說 明
編 號	名 稱		
81	業務活動之現金流量		
811	本期賸餘(短絀－)	-5,679,277	
813	業務活動之淨現金流入(流出－)	-5,679,277	
82	其他活動之現金流量		
82Z	其他活動之淨現金流入(流出－)		
83	現金及約當現金之淨增(淨減－)	-5,679,277	
84	期初現金及約當現金	11,901,656	
85	期末現金及約當現金	6,222,379	

註：本表係採現金及約當現金基礎，包括現金及自投資日起3個月內到期或清償之債權證券。

本 頁 空 白

附 屬 表

臺北市地方教育發展基金－臺北市內湖區潭美國民小學

40501601-15

基金來源－服務收入明細表

中華民國107年度

單位：新臺幣元

前年度決算數	上年度預算數	科 目		本 年 度 預 算 數				說 明
		編 號	名 稱	單 位	數 量	單 價	金 額	
4,000	3,000		合計				3,000	較上年度預算數3,000元，無增減。 教師甄選報名費收入(收支對列)。
4,000	3,000	431	服務收入				3,000	
				人	6	500	3,000	

臺北市地方教育發展基金－臺北市內湖區潭美國民小學

基金來源－財產處分收入明細表

中華民國107年度

單位：新臺幣元

前年度決算數	上年度預算數	科 目		本 年 度 預 算 數				說 明
		編 號	名 稱	單 位	數 量	單 價	金 額	
16,480	10,000		合計				16,000	
16,480	10,000	451	財產處分收入	年	1	16,000	16,000	較上年度預算數10,000元，增加6,000元。 財產廢棄物變賣處分收入。

臺北市地方教育發展基金－臺北市內湖區潭美國民小學

40501601-17

基金來源－其他財產收入明細表

中華民國107年度

單位：新臺幣元

前年度決算數	上年度預算數	科 目		本 年 度 預 算 數				說 明
		編 號	名 稱	單 位	數 量	單 價	金 額	
349,810	114,000		合計				214,000	
349,810	114,000	45Y	其他財產收入				214,000	較上年度預算數114,000元，增加100,000元。
				年	1	14,000	14,000	教職員工停車收入。
				年	1	200,000	200,000	開放校園場地收入(收支對列)。

臺北市地方教育發展基金－臺北市內湖區潭美國民小學

基金來源－市庫撥款收入明細表

中華民國107年度

單位：新臺幣元

前年度決算數	上年度預算數	科 目		本 年 度 預 算 數				說 明
		編 號	名 稱	單 位	數 量	單 價	金 額	
208,927,315	447,192,322		合計				295,367,224	
208,927,315	447,192,322	462	市庫撥款收入	年	1	295,367,224	295,367,224	較上年度預算數447,192,322元，減少151,825,098元。市府補助款。

臺北市地方教育發展基金－臺北市內湖區潭美國民小學

40501601-19

基金來源－學雜費收入明細表

中華民國107年度

單位：新臺幣元

前年度決算數	上年度預算數	科 目		本 年 度 預 算 數				說 明
		編 號	名 稱	單 位	數 量	單 價	金 額	
402,155	278,740		合計				589,060	
402,155	278,740	4S1	學雜費收入				589,060	較上年度預算數278,740元，增加310,320元。
				人、學期	2x2	5,150	20,600	幼兒園半日班學費收入預估學生2人。
				人、學期	28x2	7,000	392,000	幼兒園全日班學費收入預估學生28人。
				人、學期	28x2	2,955	165,480	幼兒園全日班雜費收入預估學生28人。
				人、學期	2x2	2,745	10,980	幼兒園半日班雜費收入預估學生2人。

臺北市地方教育發展基金－臺北市內湖區潭美國民小學

基金來源－雜項收入明細表

中華民國107年度

單位：新臺幣元

前年度決算數	上年度預算數	科 目		本 年 度 預 算 數				說 明
		編 號	名 稱	單 位	數 量	單 價	金 額	
48,592	153,600		合計				83,600	
48,592	153,600	4YY	雜項收入				83,600	較上年度預算數153,600元，減少70,000元。
				年	1	3,600	3,600	中央氣象局設置監測儀器電費補助收入(收支對列)。
				年	1	80,000	80,000	工程圖說費及其他雜項收入等。

臺北市地方教育發展基金－臺北市內湖區潭美國民小學

40501601-21

基金用途－國民教育計畫明細表

中華民國107年度

單位：新臺幣元

前年度決算數	上年度預算數	科 目		本年度預算數				說 明
		編 號	名 稱	單位	數量	單價	金額	
57,326,368	56,003,323		合 計				55,828,591	
50,101,929	50,596,632	1	用人費用				48,273,051	
26,783,311	25,464,000	11	正式員額薪資				25,572,000	較上年度預算數25,464,000元，增加108,000元。
26,783,311	25,464,000	113	職員薪金	年	1	21,396,000	21,396,000	教職員26人薪金(詳用人費用彙計表)(含教育部補助導師費144,000元)。
				年	1	4,176,000	4,176,000	教職員6人薪金(詳用人費用彙計表)(含教育部補助導師費108,000元)。
1,483,422	1,042,592	12	聘僱及兼職人員薪資				1,179,872	較上年度預算數1,042,592元，增加137,280元。
813,792	813,792	122	約僱職員薪金	年	1	406,896	406,896	約僱人員1人薪金(詳聘用及約僱人員明細表)。
				年	1	406,896	406,896	約僱充實行政人力1人薪金(詳聘用及約僱人員明細表)(教育部補助款)。
669,630	228,800	124	兼職人員酬金	節	880	260	228,800	教師代課鐘點費，本校編制教師總人數34人，按9分之1計，編列

臺北市地方教育發展基金－臺北市內湖區潭美國民小學

基金用途－國民教育計畫明細表

中華民國107年度

單位：新臺幣元

前年度決算數	上年度預算數	科 目		本年度預算數				說 明
		編 號	名 稱	單 位	數 量	單 價	金 額	
				人、節、週	6x2x40	260	124,800	4人，每人220節，總節數4人x220節=880節。
				年	1	12,480	12,480	補助調整授課特教教師鐘點費(由教育局移列之教育部補助款)。
373,773	187,142	13	超時工作報酬				446,874	補助調整授課鐘點費之外聘教師勞、健保及勞退費用(由教育局移列之教育部補助款)。
				年	1	434,664	434,664	較上年度預算數187,142元，增加259,732元。
373,773	187,142	131	加班費	年	1	1,110	1,110	不休假出勤加班費。
				年	1	11,100	11,100	工作人員加班費(教師甄選)(收支對列)。
5,965,510	7,183,724	15	獎金	年	1	2,111,000	2,111,000	場地管理人員加班費(開放學校場地)(收支對列)。
				年	1	584,000	584,000	較上年度預算數7,183,724元，減少1,190,502元。
2,463,458	3,899,000	151	考績獎金	年	1	2,111,000	2,111,000	依考績法規定核發之獎金。
				年	1	584,000	584,000	依考績法規定核發之獎金。
3,502,052	3,284,724	152	年終獎金				3,298,222	

臺北市地方教育發展基金－臺北市內湖區潭美國民小學

40501601-23

基金用途－國民教育計畫明細表

中華民國107年度

單位：新臺幣元

前年度決算數	上年度預算數	科 目		本年度預算數				說 明
		編 號	名 稱	單位	數量	單價	金額	
				年	1	2,674,500	2,674,500	依規定於年節加發之獎金。
				年	1	522,000	522,000	依規定於年節加發之獎金。
				年	1	50,862	50,862	依規定於年節加發之獎金。
				年	1	50,860	50,860	約僱充實行政人力依規定於年節
11,319,833	12,439,176	16	退休及卹償金				11,365,860	加發之獎金(教育部補助款)。 較上年度預算數12,439,176元， 減少1,073,316元。
10,934,042	12,439,176	161	職員退休及離職金				11,365,860	
				年	1	1,795,248	1,795,248	提撥退撫基金。
				年	1	336,960	336,960	提撥退撫基金。
				年	1	24,408	24,408	提撥退撫基金。
				年	1	9,184,836	9,184,836	退休人員月退休金，26人x29,050 元x12月=9,063,600元；退休遺族 月撫慰金，1人x10,103元x12月 =121,236元；合計9,184,836元。
				年	1	24,408	24,408	約僱充實行政人力提撥離職儲金 (教育部補助款)。
385,791		162	工員退休及離職金					
4,176,080	4,279,998	18	福利費				3,715,223	較上年度預算數4,279,998元，減 少564,775元。
2,632,725	2,360,208	181	分擔員工保險費				2,221,692	

臺北市地方教育發展基金－臺北市內湖區潭美國民小學

基金用途－國民教育計畫明細表

中華民國107年度

單位：新臺幣元

前年度決算數	上年度預算數	科 目		本年度預算數				說 明
		編 號	名 稱	單位	數量	單價	金額	
				年	1	1,791,504	1,791,504	分擔公保、勞保、健保費。
				年	1	344,736	344,736	分擔公保、勞保、健保費。
				年	1	47,616	47,616	分擔公保、勞保、健保費。
				年	1	37,836	37,836	約僱充實行政人力分擔勞保、健保費(教育部補助款)。
72,500	116,500	183	傷病醫藥費				116,500	
				人	4	16,000	64,000	教職員健康檢查費。
				人	15	3,500	52,500	教職員健康檢查費。
313,860	456,120	187	員工通勤交通費				456,120	
				人、月、段	2x12x1	630	15,120	教師兼行政上下班交通費。
				人、月、段	4x10x1	630	25,200	教師上下班交通費。
				人、月、段	16x10x2	630	201,600	教師上下班交通費。
				人、月、段	9x12x2	630	136,080	教師兼行政上下班交通費。
				人、月、段	2x10x1	630	12,600	教師上下班交通費。
				人、月、段	1x12x2	630	15,120	約聘人員上下班交通費。
				人、月、段	4x10x2	630	50,400	教師上下班交通費。
1,156,995	1,347,170	18Y	其他福利費				920,911	
				年	1	176,000	176,000	休假旅遊補助費。
				年	1	16,000	16,000	休假旅遊補助費。
				人、年	6x1	6,000	36,000	退休人員三節慰問金。
				年	1	60,860	60,860	結婚補助(30,430元x2月x1人)。

臺北市地方教育發展基金－臺北市內湖區潭美國民小學

40501601-25

基金用途－國民教育計畫明細表

中華民國107年度

單位：新臺幣元

前年度決算數	上年度預算數	科 目		本年度預算數				說 明
		編 號	名 稱	單位	數量	單價	金額	
				年	1	162,150	162,150	喪葬補助(32,430元x5月x1人)。
				年	1	469,901	469,901	子女教育補助費。
3,319,379	1,596,866	2	服務費用				1,915,180	
676,481	684,150	21	水電費				684,150	較上年度預算數684,150元，無增減。
633,301	636,150	212	工作場所電費				636,150	
				年	1	632,550	632,550	班級電費。
				年	1	3,600	3,600	中央氣象局設置監測儀器電費分攤(收支對列)。
43,180	48,000	214	工作場所水費				48,000	
				年	1	48,000	48,000	班級水費。
18,128	29,140	23	旅運費				33,790	較上年度預算數29,140元，增加4,650元。
18,128	29,140	231	國內旅費				33,790	
				人、天	5x3	1,550	23,250	校外教學隨隊人員差旅費。
				年	1	10,540	10,540	因公市外出差旅費。
12,600	15,200	24	印刷裝訂與廣告費				15,200	較上年度預算數15,200元，無增減。
12,600	15,200	241	印刷及裝訂費				15,200	
				學期	2	500	1,000	印刷資料費(身心障礙資源班業務費)。

臺北市地方教育發展基金－臺北市內湖區潭美國民小學

基金用途－國民教育計畫明細表

中華民國107年度

單位：新臺幣元

前年度決算數	上年度預算數	科 目		本年度預算數				說 明
		編 號	名 稱	單位	數量	單價	金額	
				學期	2	600	1,200	印刷資料費(自足式特教班業務費)。
				年	1	1,000	1,000	印刷研習資料(國小家長教育成長研習)。
				次	1	12,000	12,000	毬球賽印製手冊及邀請函獎狀等。
855,600	473,500	25	修理保養及保固費				523,500	較上年度預算數473,500元，增加50,000元。
682,109	395,900	252	一般房屋修護費				445,900	
				班、年	15x1	23,800	357,000	校舍及其他建物等修繕。
				年	1	88,900	88,900	學校場地修護費(開放學校場地)(收支對列)。
15,948	14,600	255	機械及設備修護費				14,600	
				年	1	14,600	14,600	電腦設備維護費(電腦專案計畫)。
157,543	63,000	257	什項設備修護費				63,000	
				班、年	15x1	4,200	63,000	各項教學設備、教具等維修。
1,277,295	75,776	27	一般服務費				74,640	較上年度預算數75,776元，減少1,136元。
2,742	7,776	276	佣金、匯費、經理費及手續費				8,640	

臺北市地方教育發展基金－臺北市內湖區潭美國民小學

40501601-27

基金用途－國民教育計畫明細表

中華民國107年度

單位：新臺幣元

前年度決算數	上年度預算數	科 目		本年度預算數				說 明
		編 號	名 稱	單 位	數 量	單 價	金 額	
1,208,553 66,000	68,000	27D	計時與計件人員酬金	人、學期	240x2	18	8,640	委託超商代收學雜費手續費。
		27F	體育活動費					66,000
479,275	319,100	28	專業服務費	人、年	26x1	2,000	52,000	文康活動費，本校編列教職員26人，每人編列2,000元。
				人、年	7x1	2,000	14,000	文康活動費，本校編列教職員6人，約聘僱人員1人，合計7人，每人編列2,000元。
178,000	71,200	285	講課鐘點、稿費、出席審查及查詢費				583,900	較上年度預算數319,100元，增加264,800元。
				節	2	1,600	3,200	外聘講師鐘點費(身心障礙資源班業務費)。
				節	4	1,600	6,400	外聘訓練講師鐘點費(自足式特教班業務費)。
				班、月	2x12	600	14,400	教材編輯費(自足式特教班)。
				班、月	1x12	600	7,200	教材編輯費(身心障礙資源班)。
				節	10	1,600	16,000	外聘講師鐘點費(性別平等教育宣導活動)。
				節	6	800	4,800	內聘講師鐘點費(小田園教育體驗學習)(由教育局移列)。

臺北市地方教育發展基金－臺北市內湖區潭美國民小學

基金用途－國民教育計畫明細表

中華民國107年度

單位：新臺幣元

前年度決算數	上年度預算數	科 目		本年度預算數				說 明
		編 號	名 稱	單位	數量	單價	金額	
				節	6	1,600	9,600	外聘講師鐘點費(小田園教育體驗學習)(由教育局移列)。
				節	16	1,600	25,600	外聘講師鐘點費(教師專業成長費)。
				節	12	800	9,600	內聘講師鐘點費(教師專業成長費)。
				節	4	1,600	6,400	外聘講師鐘點費(國小家長教育成長研習)。
				節	6	1,600	9,600	性別平等教育重點學校外聘講師鐘點費。
				節	12	800	9,600	性別平等教育重點學校內聘講師鐘點費。
				人次	1	2,000	2,000	邀請專家學者諮詢討論會議出席費、講座鐘點費(學習共同體)(由教育局移列)。
				節	12	1,600	19,200	外聘講師鐘點費(學習共同體)(由教育局移列)。
				節	200	170	34,000	助理教師協助教學觀察鐘點費(自閉症學生入學準備班)。
				節	10	1,600	16,000	親職教育座談外聘講師鐘點費(自閉症學生入學準備班)。
				節	200	450	90,000	教師授課鐘點費(自閉症學生入

臺北市地方教育發展基金－臺北市內湖區潭美國民小學

40501601-29

基金用途－國民教育計畫明細表

中華民國107年度

單位：新臺幣元

前年度決算數	上年度預算數	科目		本年度預算數				說明
		編號	名稱	單位	數量	單價	金額	
8,400	19,950	287	委託檢驗(定)試驗認證費	年	1	17,550	22,350	學準備班。
				臺、年	4x1	1,200	4,800	建物公安檢查簽證申報費及消安檢查費(普通班級業務費)。
	850	289	試務甄選費	年	1	850	850	飲水機水質檢驗費。
35,195		28A	電子計算機軟體服務費				850	教師甄選試務費用(收支對列)。
257,680	227,100	28Y	其他	年	1	20,000	277,100	學生輔導指導費。
				年	1	5,000	5,000	學童牙齒檢查費。
				班、人、月	4x1x9	100	3,600	學童午餐指導費(1-2年級)。
				人、月	8x9	400	28,800	工作人員午餐指導費。
				班、人、月	4x1x9	400	14,400	學童午餐指導費(5-6年級)。
				班、人、月	4x1x9	300	10,800	學童午餐指導費(3-4年級)。
				班、人、月	1x1x9	100	900	學童午餐指導費(資源班級任教師)。
				班、人、月	2x1x9	400	7,200	學童午餐指導費(自足式特教班級任教師)。

臺北市地方教育發展基金－臺北市內湖區潭美國民小學

基金用途－國民教育計畫明細表

中華民國107年度

單位：新臺幣元

前年度決算數	上年度預算數	科 目		本年度預算數				說 明
		編 號	名 稱	單位	數量	單價	金額	
				班、年	6x1	7,200	43,200	游泳池水電清潔維護費(4-6年級)。
				年	1	100,000	100,000	校園安全機動巡邏費用(開放學校場地)(收支對列)。
				人、天	18x3	800	43,200	毬球賽裁判費。
835,724	707,740	3	材料及用品費				2,485,920	
322,748	241,500	31	使用材料費				1,716,980	較上年度預算數241,500元，增加1,475,480元。
322,748	241,500	315	設備零件				1,716,980	
				臺	1	8,950	8,950	烤箱(35-45ML，上下火可獨立溫控)(特教班)(由班級設備費移列)(新增)。
				組	84	800	67,200	自然教室椅子(國小教學環境優質化工程移列)(新增)。
				組	6	3,150	18,900	電腦桌(國小教學環境優質化工程移列)(新增)。
				組	40	1,260	50,400	電腦椅(國小教學環境優質化工程移列)(新增)。
				座	22	8,000	176,000	大型會議桌(國小教學環境優質化工程移列)(新增)。
				座	60	1,300	78,000	會議椅(國小教學環境優質化工程移列)(新增)。

臺北市地方教育發展基金－臺北市內湖區潭美國民小學

40501601-31

基金用途－國民教育計畫明細表

中華民國107年度

單位：新臺幣元

前年度決算數	上年度預算數	科 目		本年度預算數				說 明
		編 號	名 稱	單位	數量	單價	金額	
				組	392	1,890	740,880	可調式連桌學童椅(國小教學環境優質化工程移列)(新增)。
				組	84	3,000	252,000	移動式桌椅(英語教室)(國小教學環境優質化工程移列)(新增)。
				座	400	350	140,000	體育棟鐵合椅(國小教學環境優質化工程移列)(新增)。
				批	1	45,000	45,000	各科教具(教務處)(由班級設備費移列)。
				批	1	6,500	6,500	輔導教具(輔導室)(由班級設備費移列)。
				臺	1	6,000	6,000	白因子霧化機(2-4L)(特教班)(由班級設備費移列)(新增)。
				臺	1	6,550	6,550	冰箱(70-100L)(特教班)(由班級設備費移列)(新增)。
				臺	1	3,000	3,000	裁紙機(A3)(輔導室)(由班級設備費移列)(新增)。
				組	84	800	67,200	美勞教室椅子(國小教學環境優質化工程移列)(新增)。
				班、年	8x1	6,300	50,400	電腦設備維護及管理費(電腦專案計畫)。
512,976	466,240	32	用品消耗				768,940	較上年度預算數466,240元，增加302,700元。

臺北市地方教育發展基金－臺北市內湖區潭美國民小學

基金用途－國民教育計畫明細表

中華民國107年度

單位：新臺幣元

前年度決算數	上年度預算數	科 目		本年度預算數				說 明
		編 號	名 稱	單位	數量	單價	金額	
3,840	11,380	321	辦公(事務)用品	學期	2	1,500	3,000	教學用業務用品(身心障礙資源班業務費)。 教學用業務用品(自足式特教班業務費)。 業務用品等(教師專業成長費)。 性別平等教育重點學校文具、紙張、電腦耗材等費用。 業務用品等(學習共同體)(由教育局移列)。 毬球賽用文具用品。
				學期	2	3,000	6,000	
				年	1	4,800	4,800	
				年	1	7,200	7,200	
				年	1	800	800	
				次	1	1,880	1,880	
39,776	39,900	322	報章什誌	批	1	45,500	45,500	圖書(教務處)(由班級設備費移列)。
6,069	5,000	328	醫療用品(非醫療院所使用)	年	1	15,000	15,000	健康中心醫藥品，30班基本數15,000元。
463,291	409,960	32Y	其他	班、年	12x1	5,850	70,200	垃圾袋費用、消毒藥水、衛生清潔用品費、衛生紙及教室佈置費等(普通班級業務費)。
							684,760	

臺北市地方教育發展基金－臺北市內湖區潭美國民小學

40501601-33

基金用途－國民教育計畫明細表

中華民國107年度

單位：新臺幣元

前年度決算數	上年度預算數	科 目		本年度預算數				說 明
		編 號	名 稱	單位	數量	單價	金額	
				班、年	12x1	13,820	165,840	普通班級教學材料費。
				班、年	15x1	1,700	25,500	教學用教科書(由教育局移列)。
				人、年	70x1	1,700	119,000	弱勢學生用教科書(由教育局移列)。
				班、年	1x1	13,820	13,820	教學材料費(身心障礙資源班)。
				班、年	2x1	13,820	27,640	教學材料費(自足式特教班)。
				年	1	36,500	36,500	電腦耗材(電腦專案計畫)。
				年	1	48,500	48,500	運動會所需材料、獎牌、獎盃、場地佈置、邀請卡、音響租賃等雜支(運動會經費每班300元計算，另加計基數44,000元。300元x15班+44,000元=48,500元)。
				年	1	4,000	4,000	場地佈置及雜支等(性別平等教育宣導活動)。
				年	1	13,200	13,200	文具紙張、茶水及教學材料費等(小田園教育體驗學習)(由教育局移列)。
				年	1	62,400	62,400	種苗、種子、土壤、肥料等材料費(小田園教育體驗學習)(由教育局移列)。
				年	1	10,000	10,000	研究參考資料、場地佈置、雜支及茶水等(教師專業成長費)。

臺北市地方教育發展基金－臺北市內湖區潭美國民小學

基金用途－國民教育計畫明細表

中華民國107年度

單位：新臺幣元

前年度決算數	上年度預算數	科 目		本年度預算數				說 明
		編 號	名 稱	單位	數量	單價	金額	
				年	1	2,600	2,600	場地佈置及雜支等(國小家長教育成長研習)。
				人次	13	80	1,040	工作人員逾時誤餐費用(教師甄選)(收支對列)。
				年	1	4,000	4,000	性別平等教育重點學校場地佈置及茶水等費用。
				人次	120	80	9,600	性別平等教育重點學校活動逾時誤餐費用。
				年	1	18,000	18,000	教材教具、參考用書、茶水茶包及雜支等(學習共同體)(由教育局移列)。
				年	1	10,000	10,000	講義製作、場地清潔及茶水等雜支(自閉症學生入學準備班)。
				次	1	17,000	17,000	毬球賽用球、配件及茶水費等。
				次	1	18,000	18,000	毬球賽獎盃。
				人次	99	80	7,920	毬球賽裁判人員及工作人員逾時誤餐費用。
2,183,153	2,092,000	4	租金、償債與利息				2,092,000	
25,950		41	地租及水租					
25,950		414	場地租金					
2,157,203	2,092,000	44	交通及運輸設備租金				2,092,000	較上年度預算數2,092,000元，無增減。

臺北市地方教育發展基金－臺北市內湖區潭美國民小學

40501601-35

基金用途－國民教育計畫明細表

中華民國107年度

單位：新臺幣元

前年度決算數	上年度預算數	科 目		本年度預算數				說 明	
		編 號	名 稱	單 位	數 量	單 價	金 額		
2,157,203	2,092,000	442	車租	輛、天	4x200	800	640,000	學童上、下學中型巴士全程專車交通費。 學童上、下學大型巴士區間專車交通費。 學童上、下學大型巴士全程專車交通費。 學童上、下學中型巴士區間專車交通費。	
				輛、天	1x200	1,300	260,000		
				輛、天	4x200	1,300	1,040,000		
				輛、天	1x190	800	152,000		
615,550	786,400	7	會費、捐助、補助、分攤、 照護、救濟與交流活動費				830,440		
				72	捐助、補助與獎助			10,000	新增項目
				726	獎助學員生給與	人	1	10,000	10,000 教育關懷獎每校推薦1名學生獎助金(由教育局移列)。
615,550	786,400	74	補貼(償)、獎勵、慰問、 照護與救濟				820,440	較上年度預算數786,400元，增加34,040元。	
615,550	786,400	74Y	其他	人、日	70x200	50	700,000	清寒學生餐費補助。	
				人、週、次	290x42x1	8	97,440	補助學校午餐使用有機蔬菜或有機米計畫。	

臺北市地方教育發展基金－臺北市內湖區潭美國民小學

基金用途－國民教育計畫明細表

中華民國107年度

單位：新臺幣元

前年度決算數	上年度預算數	科 目		本年度預算數				說 明
		編 號	名 稱	單 位	數 量	單 價	金 額	
				人、年	23x1	1,000	23,000	本市市民第3胎就讀國小教育補助費(由教育局移列)。
270,633	223,685	9	其他				232,000	
270,633	223,685	91	其他支出				232,000	較上年度預算數223,685元，增加8,315元。
270,633	223,685	91Y	其他				232,000	
				班、年	2x1	5,600	11,200	6年級國小游泳檢測未通過暑期游泳訓練班報名費。
				年	1	100,800	100,800	執行學生路隊安全導護費及導護志工保險費(以4人計算、按63元x40週x10次編列)。
				人、學期	300x2	100	60,000	學生活動各項費用。
				人、學期	300x2	50	30,000	班級自治費。
				年	1	30,000	30,000	課後社團活動費用。

臺北市地方教育發展基金－臺北市內湖區潭美國民小學

40501601-37

基金用途－學前教育計畫明細表

中華民國107年度

單位：新臺幣元

前年度決算數	上年度預算數	科 目		本年度預算數				說 明
		編 號	名 稱	單位	數量	單價	金額	
3,566,428	3,898,009		合 計				3,900,732	
3,243,781	3,765,539	1	用人費用				3,787,662	
2,340,539	2,485,860	11	正式員額薪資				2,509,860	較上年度預算數2,485,860元，增加24,000元。
2,099,822	2,161,860	113	職員薪金	年	1	2,161,860	2,161,860	教職員2人及教保員1人薪金(詳用人費用彙計表)(含教育部補助款教保員381,980元)。
240,717	324,000	114	工員工資	年	1	348,000	348,000	廚工1人工資。(詳用人費用彙計表)。
38,272	68,239	13	超時工作報酬				68,706	較上年度預算數68,239元，增加467元。
38,272	68,239	131	加班費	年	1	68,706	68,706	不休假出勤加班費。
396,986	657,888	15	獎金				662,888	較上年度預算數657,888元，增加5,000元。
140,900	347,155	151	考績獎金	年	1	349,155	349,155	依考績法規定核發之獎金。
256,086	310,733	152	年終獎金	年	1	313,733	313,733	依規定於年節加發之獎金。

臺北市地方教育發展基金－臺北市內湖區潭美國民小學

基金用途－學前教育計畫明細表

中華民國107年度

單位：新臺幣元

前年度決算數	上年度預算數	科 目		本年度預算數				說 明
		編 號	名 稱	單位	數量	單價	金額	
183,392	224,208	16	退休及卹償金				225,648	較上年度預算數224,208元，增加1,440元。
168,075	215,568	161	職員退休及離職金	年	1	215,568	215,568	提撥退撫基金。
15,317	8,640	162	工員退休及離職金	年	1	10,080	10,080	提撥勞工退休準備金。
284,592	329,344	18	福利費				320,560	較上年度預算數329,344元，減少8,784元。
223,632	243,084	181	分擔員工保險費	年	1	234,300	234,300	分擔公保、勞保、健保費。
200	1,720	183	傷病醫藥費	人	1	860	1,720	幼兒園教保人員健康檢查費(每2人編1人)。
				人	1	860	860	幼兒園廚工健康檢查費。
44,760	36,540	187	員工通勤交通費	人、月、段	1x10x1	630	6,300	教師上下班交通費。
				人、月、段	2x12x2	630	30,240	教師兼行政及教保員上下班交通費。
16,000	48,000	18Y	其他福利費	年	1	48,000	48,000	休假旅遊補助費。
143,934	17,864	2	服務費用				17,864	

臺北市地方教育發展基金－臺北市內湖區潭美國民小學

40501601-39

基金用途－學前教育計畫明細表

中華民國107年度

單位：新臺幣元

前年度決算數	上年度預算數	科 目		本年度預算數				說 明
		編 號	名 稱	單位	數量	單價	金額	
13,500		25	修理保養及保固費					
13,500		252	一般房屋修護費					
4,234	8,864	27	一般服務費				8,864	較上年度預算數8,864元，無增減。
234	864	276	佣金、匯費、經理費及手續費				864	
				人、學期	24x2	18	864	委託超商代收學雜費手續費。
4,000	8,000	27F	體育活動費				8,000	
				人、年	2x1	2,000	4,000	文康活動費，本校編列教職員2人，每人編列2,000元。
				人、年	2x1	2,000	4,000	文康活動費，本校編列契約進用教保員1人，廚工1人，合計2人，每人編列2,000元(上述人員係幼托整合前得編列文康活動費之人員)。
126,200	9,000	28	專業服務費				9,000	較上年度預算數9,000元，無增減。
117,200		285	講課鐘點、稿費、出席審查及查詢費					
9,000	9,000	28Y	其他				9,000	
				班、人、月	1x2x9	500	9,000	學童午餐指導費。

臺北市地方教育發展基金－臺北市內湖區潭美國民小學

基金用途－學前教育計畫明細表

中華民國107年度

單位：新臺幣元

前年度決算數	上年度預算數	科 目		本年度預算數				說 明
		編 號	名 稱	單 位	數 量	單 價	金 額	
57,171	25,250	3	材料及用品費				5,850	
19,400	19,400	31	使用材料費					較上年度預算數19,400元，減少19,400元。
19,400	19,400	315	設備零件					
37,771	5,850	32	用品消耗				5,850	較上年度預算數5,850元，無增減。
37,771	5,850	32Y	其他				5,850	
				班、年	1x1	5,850	5,850	垃圾袋費用、消毒藥水、衛生清潔用品費、衛生紙及教室佈置費等（班級業務費）。
121,542	41,356	7	會費、捐助、補助、分攤、照護、救濟與交流活動費				41,356	
121,542	41,356	74	補貼(償)、獎勵、慰問、照護與救濟				41,356	較上年度預算數41,356元，無增減。
121,542	41,356	74Y	其他				41,356	
				人、學期	1x2	11,633	23,266	低收入戶家庭幼生月費補助。
				人、月	1x9	2,010	18,090	危機家庭幼生餐點費補助。
	48,000	9	其他				48,000	
	48,000	91	其他支出				48,000	較上年度預算數48,000元，無增減。

臺北市地方教育發展基金－臺北市內湖區潭美國民小學

40501601-41

基金用途－學前教育計畫明細表

中華民國107年度

單位：新臺幣元

前年度決算數	上年度預算數	科 目		本年度預算數				說 明
		編 號	名 稱	單 位	數 量	單 價	金 額	
	48,000	91Y	其他	年	1	48,000	48,000	幼兒導護費。

臺北市地方教育發展基金－臺北市內湖區潭美國民小學

基金用途－一般行政管理計畫明細表

中華民國107年度

單位：新臺幣元

前年度決算數	上年度預算數	科 目		本年度預算數				說 明
		編 號	名 稱	單位	數量	單價	金額	
11,589,059	12,236,973		合 計				12,720,947	
10,918,804	11,357,233	1	用人費用				10,313,615	
7,138,178	7,296,000	11	正式員額薪資				6,660,000	較上年度預算數7,296,000元，減少636,000元。
5,521,438	5,532,000	113	職員薪金	年	1	6,288,000	6,288,000	教職員8人薪金(詳用人費用彙計表)。
458,500	732,000	114	工員工資	年	1	372,000	372,000	工員1人工資(詳用人費用彙計表)。
1,158,240	1,032,000	115	警餉					
254,071	335,365	13	超時工作報酬				321,567	較上年度預算數335,365元，減少13,798元。
254,071	335,365	131	加班費	年	1	310,467	310,467	不休假出勤加班費。
				年	1	11,100	11,100	校園安全校內同仁例假日人力支援。
1,902,704	2,128,000	15	獎金				1,942,500	較上年度預算數2,128,000元，減少185,500元。
972,540	1,216,000	151	考績獎金	年	1	1,110,000	1,110,000	依考績法規定核發之獎金。

臺北市地方教育發展基金－臺北市內湖區潭美國民小學

40501601-43

基金用途－一般行政管理計畫明細表

中華民國107年度

單位：新臺幣元

前年度決算數	上年度預算數	科目		本年度預算數				說明
		編號	名稱	單位	數量	單價	金額	
930,164	912,000	152	年終獎金	年	1	832,500	832,500	依規定於年節加發之獎金。
636,099	556,200	16	退休及卹償金				567,024	較上年度預算數556,200元，增加10,824元。
562,159	519,600	161	職員退休及離職金	年	1	537,264	537,264	提撥退撫基金。
73,940	36,600	162	工員退休及離職金	年	1	29,760	29,760	提撥勞工退休準備金。
987,752	1,041,668	18	福利費				822,524	較上年度預算數1,041,668元，減少219,144元。
708,604	699,348	181	分擔員工保險費	年	1	573,564	573,564	分擔公保、勞保、健保費。
117,548	166,320	187	員工通勤交通費	人、月、段	8x12x2	630	120,960	員工上下班交通費。
161,600	176,000	18Y	其他福利費	年	1	128,000	128,000	休假旅遊補助費。
444,354	631,820	2	服務費用				2,165,412	
59,394	20,520	22	郵電費				21,600	較上年度預算數20,520元，增加1,080元。
59,394	20,520	222	電話費	年	1	21,600	21,600	校園安全保全專線電話費用等。

臺北市地方教育發展基金－臺北市內湖區潭美國民小學

基金用途－一般行政管理計畫明細表

中華民國107年度

單位：新臺幣元

前年度決算數	上年度預算數	科 目		本年度預算數				說 明
		編 號	名 稱	單位	數量	單價	金額	
120,960	182,000	27	一般服務費				1,664,512	較上年度預算數182,000元，增加1,482,512元。
104,960	160,000	279	外包費	人、月	1x12	36,000	1,646,512	職工(技工、工友)業務外包費(依105.11.24北市教人字第10542182300號函編列)(新增)。 校警勞務外包費(依106.2.2北市教人字第10630775900號函編列)(新增)。 消化超額職工(技工、工友)業務外包費。
				人、月	2x12	43,938	1,054,512	
				人、年	4x1	40,000	160,000	
16,000	22,000	27F	體育活動費	人、年	9x1	2,000	18,000	文康活動費，本校編列教職員8人，工員1人，合計9人，每人編列2,000元。
192,000	357,300	28	專業服務費				407,300	較上年度預算數357,300元，增加50,000元。
192,000	357,300	28Y	其他	年	1	407,300	407,300	校園安全機械定點、機動巡邏等保全費用。
72,000	72,000	29	公共關係費				72,000	較上年度預算數72,000元，無增減。

臺北市地方教育發展基金－臺北市內湖區潭美國民小學

40501601-45

基金用途－一般行政管理計畫明細表

中華民國107年度

單位：新臺幣元

前年度決算數	上年度預算數	科 目		本年度預算數				說 明
		編 號	名 稱	單位	數量	單價	金額	
72,000	72,000	291	公共關係費	月	12	6,000	72,000	校長特別費。
							72,000	
225,901	246,920	3	材料及用品費				240,920	較上年度預算數246,920元，減少6,000元。
225,901	246,920	32	用品消耗				240,920	
215,081	240,920	321	辦公(事務)用品	年	1	240,920	240,920	
							240,920	統籌業務費計算如下：普通班12班、特教班2班、資源班1班、附設幼兒園1班，1,290元x15班x12月=232,200元，810元x1班x12月=9,720元，以上合計241,920元，除依實際需求移列會費1,000元外，其餘如列數。
10,820	6,000	325	服裝					較上年度預算數1,000元，無增減。
	1,000	7	會費、捐助、補助、分攤、照護、救濟與交流活動費				1,000	
	1,000	71	會費				1,000	
	1,000	713	職業團體會費	年	1	1,000	1,000	護理師公會會費(統籌業務費)。
							1,000	

臺北市地方教育發展基金－臺北市內湖區潭美國民小學

基金用途－建築及設備計畫明細表

中華民國107年度

單位：新臺幣元

前年度決算數	上年度預算數	科 目		本年度預算數				說 明
		編 號	名 稱	單位	數量	單價	金額	
173,914,970	381,253,500		合計				229,501,891	
173,914,970	381,253,500	5	購建固定資產、無形資產及非理財目的之長期投資				229,501,891	
173,914,970	381,217,500	51	購置固定資產				209,833,635	
158,706,299	380,000,000		專案計畫				198,510,421	
158,706,299	380,000,000		繼續性計畫				198,510,421	
6,420,463	4,000,000		(一) 遷校工程(委託技術服務費)				9,569,960	本工程為101-107年度連續性工程，總委託技術服務費34,966,803元，連同99年度執行先期規劃1,268,000元，總計畫共36,234,803元，除以前年度預算數26,664,843元外，本年度續編最後1年經費9,569,960元，各年度資金需求詳如繼續性計畫分年資金需求表。
6,420,463	4,000,000	513	擴充改良房屋建築及設備				9,569,960	
		513	擴充改良房屋建築及設備	式	1	9,569,960	9,569,960	委託技術服務費。

臺北市地方教育發展基金－臺北市內湖區潭美國民小學

40501601-47

基金用途－建築及設備計畫明細表

中華民國107年度

單位：新臺幣元

前年度決算數	上年度預算數	科 目		本年度預算數				說 明
		編 號	名 稱	單位	數量	單價	金額	
152,285,836	376,000,000		(二) 遷校工程(工程費)				188,940,461	本工程為103-107年度連續性工程，總工程費為738,043,618元，其中施工費730,971,467元，工程管理費7,072,151元(含102年度以前編列工程管理費400,000元)，除以前年度預算數549,103,157元外，本年度續編最後1年經費188,940,461元，各年度資金需求詳如繼續性計畫分年資金需求表。
152,285,836	376,000,000	513	擴充改良房屋建築及設備				188,940,461	
				式	1	187,609,955	187,609,955	
				式	1	1,330,506	1,330,506	
							11,323,214	
15,208,671	1,217,500		一般建築及設備計畫					一、施工費
14,476,401			遷校工程(工程費)					施工費。
14,476,401		513	擴充改良房屋建築及設備					二、工程管理費。

臺北市地方教育發展基金－臺北市內湖區潭美國民小學

基金用途－建築及設備計畫明細表

中華民國107年度

單位：新臺幣元

前年度決算數	上年度預算數	科 目		本年度預算數				說 明
		編 號	名 稱	單位	數量	單價	金額	
		516	備 遷校搬遷工程				960,000	
			購置什項設 備				960,000	
		514		臺	12	80,000	960,000	新購一對一分離式冷氣機(10-12KW)(遷校搬遷工程移列)。
			國小教學環境 優質化工程				4,910,614	
			購置機械及 設備	組	20	17,640	352,800	新購不鏽鋼洗槽櫃(含防水桶身及水龍頭)(自然、美勞教室)(國小教學環境優質化工程移列)。
				組	12	25,000	300,000	新購單槍及電動伸縮螢幕(教學用)(國小教學環境優質化工程移列)。
		515		組	1	133,934	133,934	新購單槍及電動伸縮螢幕(活動中心)(國小教學環境優質化工程移列)。
			購置交通及 運輸設備				427,800	
				組	1	427,800	427,800	新購無障礙昇降平台(舞台專用)

臺北市地方教育發展基金－臺北市內湖區潭美國民小學

40501601-49

基金用途－建築及設備計畫明細表

中華民國107年度

單位：新臺幣元

前年度決算數	上年度預算數	科目		本年度預算數				說明
		編號	名稱	單位	數量	單價	金額	
		516	購置什項設備				3,696,080	(國小教學環境優質化工程移列)。
				組	104	10,000	1,040,000	新購辦公家具(含椅子)(國小教學環境優質化工程移列)。
				組	12	151,200	1,814,400	新購空調設備(分離式含安裝、配線及測試)(國小教學環境優質化工程移列)。
				組	2	40,320	80,640	新購教師用實驗桌(耐酸鹼桌面)(自然教室)(國小教學環境優質化工程移列)。
				組	2	40,320	80,640	新購教師用工作桌(耐酸鹼桌面)(美勞教室)(國小教學環境優質化工程移列)。
				組	10	34,020	340,200	新購學生6人用實驗桌(耐酸鹼桌面、附層板，不含洗槽)(自然教室)(國小教學環境優質化工程移列)。
				組	10	34,020	340,200	新購學生6人用工作桌(耐酸鹼桌面、附層板，不含洗槽)(美勞教室)(國小教學環境優質化工程移列)。

臺北市地方教育發展基金－臺北市內湖區潭美國民小學

基金用途－建築及設備計畫明細表

中華民國107年度

單位：新臺幣元

前年度決算數	上年度預算數	科 目		本年度預算數				說 明
		編 號	名 稱	單位	數量	單價	金額	
			共融性遊具工程				3,165,700	列)。
		516	購置什項設備				3,165,700	
				組	1	250,000	250,000	新購共融鞦韆(共融性遊具工程移列)。
				組	1	1,400,000	1,400,000	新購共融遊具(共融性遊具工程移列)。
				組	1	176,000	176,000	新購小魚蹺蹺板(共融性遊具工程移列)。
				組	1	590,000	590,000	新購共融轉盤(共融性遊具工程移列)。
				組	1	74,700	74,700	新購小花傳聲筒(共融性遊具工程移列)。
				組	1	675,000	675,000	新購攀爬組(共融性遊具工程移列)。
			幼兒園教學環境優質化工程				1,600,000	
		516	購置什項設備				1,600,000	
				組	2	800,000	1,600,000	新購戶外遊具(幼兒園)(幼兒園教

臺北市地方教育發展基金－臺北市內湖區潭美國民小學

40501601-51

基金用途－建築及設備計畫明細表

中華民國107年度

單位：新臺幣元

前年度決算數	上年度預算數	科 目		本年度預算數				說 明
		編 號	名 稱	單位	數量	單價	金額	
			網路電話閘道器設備				11,000	學環境優質化工程移列。
		514	購置機械及設備				11,000	
95,500	50,000		班級設備	臺	1	11,000	11,000	汰舊換新網路電話閘道器設備。
		515	購置交通及運輸設備				279,400	
			班級設備				39,000	
			購置交通及運輸設備	組	1	39,000	39,000	新購可移動充電式無線廣播組(總務處)。
95,500	50,000	516	購置什項設備				240,400	
			購置什項設備	臺	1	13,000	13,000	汰舊換新護貝機(A3)(輔導室)。
			購置什項設備	臺	2	49,500	99,000	新購一對一分離式冷氣機(9-10KW)(含安裝費)(總務處)。
			購置什項設備	臺	2	47,000	94,000	汰舊換新一對一分離式冷氣機(6-7KW)(含安裝費)(具來電復歸功能)(教務處)。
			購置什項設備	臺	1	19,400	19,400	新購一對一分離式冷氣機(2-3KW)(含安裝費)(幼兒園)。
			購置什項設備	臺	1	15,000	15,000	新購手持三軸手機穩定器(教務

臺北市地方教育發展基金－臺北市內湖區潭美國民小學

基金用途－建築及設備計畫明細表

中華民國107年度

單位：新臺幣元

前年度決算數	上年度預算數	科 目		本年度預算數				說 明
		編 號	名 稱	單位	數量	單價	金額	
227,625	172,500		學校設備					處)。
212,625	172,500	514	購置機械及設備					
15,000		515	購置交通及運輸設備					
27,500	16,000		特殊班設備				26,500	
	16,000	514	購置機械及設備					
27,500		516	購置什項設備				26,500	
				臺	1	26,500	26,500	新購騎馬機(特教班)。
346,645	979,000		資訊設備				370,000	
346,645	979,000	514	購置機械及設備				370,000	
				部	9	25,000	225,000	汰舊換新個人電腦(電腦專案計畫)。
				部	6	12,000	72,000	新購平板電腦(電腦專案計畫)。
				年	1	73,000	73,000	汰舊換新網路及資訊周邊設備(電腦專案計畫)。
35,000			校園設備					

臺北市地方教育發展基金－臺北市內湖區潭美國民小學

40501601-53

基金用途－建築及設備計畫明細表

中華民國107年度

單位：新臺幣元

前年度決算數	上年度預算數	科 目		本年度預算數				說 明
		編 號	名 稱	單位	數量	單價	金額	
35,000		514	購置機械及設備					
	36,000	52	購置無形資產				36,000	
	36,000		一般建築及設備計畫				36,000	
	36,000		資訊設備				36,000	
	36,000	521	購置電腦軟體				36,000	
				年	1	36,000	36,000	電腦教學軟體費(電腦專案計畫)。
		58	遞延支出(臺北市地方教育發展基金及臺北市臺北都會區捷運固定資產重置基金專用)				19,632,256	
			一般建築及設備計畫				19,632,256	
			遷校搬遷工程				1,742,820	
		581	遞延修繕房屋建築支出				1,742,820	
							1,628,900	一、施工費
				平方公尺	600	1,000	600,000	拉簾、窗簾拆卸、搬運及組裝及

臺北市地方教育發展基金－臺北市內湖區潭美國民小學

40501601-55

基金用途－建築及設備計畫明細表

中華民國107年度

單位：新臺幣元

前年度決算數	上年度預算數	科 目		本年度預算數				說 明		
		編 號	名 稱	單位	數量	單價	金額			
		581	幼兒園教學環境優質化工程 遞延修繕房屋建築支出	間	1	17,900	17,900	資訊機房搬遷。		
				組	1	20,000	20,000	LED跑馬燈遷移。		
				間	33	5,000	165,000	一般教室、科任教室、特教班及行政、校史、家長會、教師會辦公處所搬遷。		
				式	1	81,342	81,342	二、委託技術服務費(總包價法)。		
				式	1	32,578	32,578	三、工程管理費(按施工費2%提列)。		
								12,056,330		
								12,056,330		
								11,268,000	一、施工費	
						平方公尺	70	5,000	350,000	幼兒園戶外遊具地墊人工草皮。
						組	2	16,000	32,000	遊戲區活動告示牌(含內文)。
						公尺	90	9,000	810,000	增設窗簾(高度5m)。
						平方公尺	170	3,500	595,000	室內活動區天花工程。
						式	1	800,000	800,000	變更非營利幼兒園原空間導致敲除及防水重置工程。
						間	1	1,500,000	1,500,000	室內遊戲區(含入口,遊戲櫃及主體空間)。

臺北市地方教育發展基金－臺北市內湖區潭美國民小學

基金用途－建築及設備計畫明細表

中華民國107年度

單位：新臺幣元

前年度決算數	上年度預算數	科 目		本年度預算數				說 明
		編 號	名 稱	單位	數量	單價	金額	
				間	5	80,000	400,000	教室課桌椅及裝修。
				平方公尺	180	4,000	720,000	幼兒園戶外遊具地墊無縫地墊 8cm。
				間	1	3,560,000	3,560,000	增設廚房(設備水電及消防工程 變更)。
				間	1	250,000	250,000	變更非營利幼兒園原空間新增門 窗。
				式	1	151,000	151,000	入口指標及幼兒園名稱。
				式	1	1,000,000	1,000,000	水電工程調整(增設公幼及變更 健康中心)。
				間	1	700,000	700,000	原健康中心因公幼調整至一樓裝 修工程(含哺乳室)。
				間	1	400,000	400,000	增設公幼廁所(原管線切除及新 增,地坪設備增設)。
				式	1	562,970	562,970	二、委託技術服務費(總包價法) 。
				式	1	225,360	225,360	三、工程管理費(按施工費2%提 列)。
			共融性遊具工 程				2,334,300	
		581	遞延修繕房 屋建築支出				2,334,300	

臺北市地方教育發展基金－臺北市內湖區潭美國民小學

40501601-57

基金用途－建築及設備計畫明細表

中華民國107年度

單位：新臺幣元

前年度決算數	上年度預算數	科 目		本年度預算數				說 明
		編 號	名 稱	單位	數量	單價	金額	
							2,223,200	一、施工費
				平方公尺	490	4,000	1,960,000	無縫地墊8cm。
				公尺	620	400	248,000	顆粒橡膠收邊。
				組	1	15,200	15,200	遊戲告示牌(含內文)。
				式	1	111,100	111,100	二、委託技術服務費(總包價法)。
			國小教學環境 優質化工程				3,498,806	
		581	遞延修繕房 屋建築支出				3,498,806	
				平方公尺	991	3,300	3,270,300	一、施工費
				式	1	163,100	163,100	防焰遮光窗簾(一般教室棟、專 科棟及行政棟)。
				式	1	65,406	65,406	二、委託技術服務費(總包價法)。 三、工程管理費(按施工費2%提 列)。

本 頁 空 白

参 考 表

臺北市地方教育發展基金－臺北市內湖區潭美國民小學

40501601-59

預計平衡表

中華民國107年12月31日

單位：新臺幣元

105年(前年)12月31日		科 目		107年12月31日		106年(上年)12月31日				比較 增減(-)
決 算 數		編 號	名 稱	預 計 數		預 計 數	調 整 數(±)	調 整 後 預 計 數		
金 額	%			金 額	%			金 額	%	
9,938,595,095	100.00		資產合計	9,927,804,869	100.00	9,059,839,441	873,644,705	9,933,484,146	100.00	-5,679,277
9,938,595,095	100.00	1	資產	9,927,804,869	100.00	9,059,839,441	873,644,705	9,933,484,146	100.00	-5,679,277
28,390,487	0.29	11	流動資產	17,600,261	0.18	53,065,782	-29,786,244	23,279,538	0.23	-5,679,277
17,012,605	0.18	111	現金	6,222,379	0.07	4,897,337	7,004,319	11,901,656	0.12	-5,679,277
17,012,605	0.18	1112	銀行存款	6,222,379	0.07	4,897,337	7,004,319	11,901,656	0.12	-5,679,277
11,377,882	0.11	115	預付款項	11,377,882	0.11	48,168,445	-36,790,563	11,377,882	0.11	
11,377,882	0.11	1154	預付費用	11,377,882	0.11	48,168,445	-36,790,563	11,377,882	0.11	
3,380,354	0.03	12	投資、長期應收款項、貸墊款及準備金	3,380,354	0.03	4,020,564	-640,210	3,380,354	0.03	
3,380,354	0.03	124	準備金	3,380,354	0.03	4,020,564	-640,210	3,380,354	0.03	
1,659,374	0.02	1241	退休及離職準備金	1,659,374	0.02	2,233,146	-573,772	1,659,374	0.02	
1,720,980	0.01	124Y	其他準備金	1,720,980	0.01	1,787,418	-66,438	1,720,980	0.01	
9,906,824,254	99.68	13	其他資產	9,906,824,254	99.79	9,002,753,095	904,071,159	9,906,824,254	99.74	
9,906,824,254	99.68	131	什項資產	9,906,824,254	99.79	9,002,753,095	904,071,159	9,906,824,254	99.74	
144,000,000	1.45	1315	暫付及待結轉帳項	144,000,000	1.45		144,000,000	144,000,000	1.46	
9,762,824,254	98.23	1316	代管資產	9,762,824,254	98.34	9,002,753,095	760,071,159	9,762,824,254	98.28	
9,938,595,095	100.00		負債及基金餘額合計	9,927,804,869	100.00	9,059,839,441	873,644,705	9,933,484,146	100.00	-5,679,277
9,913,032,390	99.74	2	負債	9,913,032,390	99.85	9,008,931,824	904,100,566	9,913,032,390	99.79	
3,951,587	0.04	21	流動負債	3,951,587	0.04	3,177,180	774,407	3,951,587	0.04	
3,951,587	0.04	212	應付款項	3,951,587	0.04	3,177,180	774,407	3,951,587	0.04	
3,693,867	0.04	2123	應付代收款	3,693,867	0.04	2,944,042	749,825	3,693,867	0.04	
257,720	0.00	2125	應付費用	257,720	0.00	233,138	24,582	257,720	0.00	
9,909,080,803	99.70	22	其他負債	9,909,080,803	99.81	9,005,754,644	903,326,159	9,909,080,803	99.75	
9,909,080,803	99.70	221	什項負債	9,909,080,803	99.81	9,005,754,644	903,326,159	9,909,080,803	99.75	
597,175	0.01	2211	存入保證金	597,175	0.01	696,724	-99,549	597,175	0.01	

臺北市地方教育發展基金－臺北市內湖區潭美國民小學

預計平衡表

中華民國107年12月31日

單位：新臺幣元

105年(前年)12月31日		科 目		107年12月31日		106年(上年)12月31日				比較 增減(-)
決 算 數		編 號	名 稱	預 計 數		預 計 數	調 整 數(±)	調 整 後 預 計 數		
金 額	%			金 額	%			金 額	%	
1,659,374	0.02	2213	應付退休及離職金	1,659,374	0.02	2,233,146	-573,772	1,659,374	0.02	
9,762,824,254	98.22	2214	應付代管資產	9,762,824,254	98.34	9,002,753,095	760,071,159	9,762,824,254	98.27	
144,000,000	1.45	2215	暫收及待結轉帳項	144,000,000	1.44	71,679	143,928,321	144,000,000	1.45	
25,562,705	0.26	3	基金餘額	14,772,479	0.15	50,907,617	-30,455,861	20,451,756	0.21	-5,679,277
25,562,705	0.26	31	基金餘額	14,772,479	0.15	50,907,617	-30,455,861	20,451,756	0.21	-5,679,277
25,562,705	0.26	311	基金餘額	14,772,479	0.15	50,907,617	-30,455,861	20,451,756	0.21	-5,679,277
25,562,705	0.26	3111	累積餘額	14,772,479	0.15	50,907,617	-30,455,861	20,451,756	0.21	-5,679,277

註：1.信託代理與保證資產(負債)前年度決算數170,729元，上年度調整後預計數170,729元，本年度預計數170,729元。

2.或有資產(負債)0元。

3.本基金自93年度起，本固定項目分開原則，將屬長期固定帳項，包括固定資產773,469,474元、無形資產26,400元及長期債務0元等，另立帳類管理，未納入本表。

臺北市地方教育發展基金－臺北市內湖區潭美國民小學

40501601-61

各項費用彙計表

中華民國107年度

單位：新臺幣元

前年度 決算數	上年度 預算數	計畫別 用途別科目	合計	計畫別			
				國民教育計畫	學前教育計畫	一般行政管理計畫	建築及設備計畫
246,396,825	453,391,805	合計	301,952,161	55,828,591	3,900,732	12,720,947	229,501,891
64,264,514	65,719,404	用人費用	62,374,328	48,273,051	3,787,662	10,313,615	
36,262,028	35,245,860	正式員額薪資	34,741,860	25,572,000	2,509,860	6,660,000	
34,404,571	33,157,860	職員薪金	34,021,860	25,572,000	2,161,860	6,288,000	
699,217	1,056,000	工員工資	720,000		348,000	372,000	
1,158,240	1,032,000	警餉					
1,483,422	1,042,592	聘僱及兼職人員薪資	1,179,872	1,179,872			
813,792	813,792	約僱職員薪金	813,792	813,792			
669,630	228,800	兼職人員酬金	366,080	366,080			
666,116	590,746	超時工作報酬	837,147	446,874	68,706	321,567	
666,116	590,746	加班費	837,147	446,874	68,706	321,567	
8,265,200	9,969,612	獎金	8,598,610	5,993,222	662,888	1,942,500	
3,576,898	5,462,155	考績獎金	4,154,155	2,695,000	349,155	1,110,000	
4,688,302	4,507,457	年終獎金	4,444,455	3,298,222	313,733	832,500	
12,139,324	13,219,584	退休及卹償金	12,158,532	11,365,860	225,648	567,024	
11,664,276	13,174,344	職員退休及離職金	12,118,692	11,365,860	215,568	537,264	
475,048	45,240	工員退休及離職金	39,840		10,080	29,760	
5,448,424	5,651,010	福利費	4,858,307	3,715,223	320,560	822,524	

臺北市地方教育發展基金－臺北市內湖區潭美國民小學

各項費用彙計表

中華民國107年度

單位：新臺幣元

前年度 決算數	上年度 預算數	計畫別		合計	國民教育計畫	學前教育計畫	一般行政管理計畫	建築及設備計畫
		用途別科目						
3,564,961	3,302,640	分擔員工保險費		3,029,556	2,221,692	234,300	573,564	
72,700	118,220	傷病醫藥費		118,220	116,500	1,720		
476,168	658,980	員工通勤交通費		613,620	456,120	36,540	120,960	
1,334,595	1,571,170	其他福利費		1,096,911	920,911	48,000	128,000	
3,907,667	2,246,550	服務費用		4,098,456	1,915,180	17,864	2,165,412	
676,481	684,150	水電費		684,150	684,150			
633,301	636,150	工作場所電費		636,150	636,150			
43,180	48,000	工作場所水費		48,000	48,000			
59,394	20,520	郵電費		21,600			21,600	
59,394	20,520	電話費		21,600			21,600	
18,128	29,140	旅運費		33,790	33,790			
18,128	29,140	國內旅費		33,790	33,790			
12,600	15,200	印刷裝訂與廣告費		15,200	15,200			
12,600	15,200	印刷及裝訂費		15,200	15,200			
869,100	473,500	修理保養及保固費		523,500	523,500			
695,609	395,900	一般房屋修護費		445,900	445,900			
15,948	14,600	機械及設備修護費		14,600	14,600			
157,543	63,000	什項設備修護費		63,000	63,000			

臺北市地方教育發展基金－臺北市內湖區潭美國民小學

40501601-63

各項費用彙計表

中華民國107年度

單位：新臺幣元

前年度 決算數	上年度 預算數	計畫別 用途別科目	合計	計畫別			
				國民教育計畫	學前教育計畫	一般行政管理計畫	建築及設備計畫
1,402,489	266,640	一般服務費	1,748,016	74,640	8,864	1,664,512	
2,976	8,640	佣金、匯費、經理費及手續費	9,504	8,640	864		
104,960	160,000	外包費	1,646,512			1,646,512	
1,208,553		計時與計件人員酬金					
86,000	98,000	體育活動費	92,000	66,000	8,000	18,000	
797,475	685,400	專業服務費	1,000,200	583,900	9,000	407,300	
295,200	71,200	講課鐘點、稿費、出席審查及查詢費	283,600	283,600			
8,400	19,950	委託檢驗(定)試驗認證費	22,350	22,350			
	850	試務甄選費	850	850			
35,195		電子計算機軟體服務費					
458,680	593,400	其他	693,400	277,100	9,000	407,300	
72,000	72,000	公共關係費	72,000			72,000	
72,000	72,000	公共關係費	72,000			72,000	
1,118,796	979,910	材料及用品費	2,732,690	2,485,920	5,850	240,920	
342,148	260,900	使用材料費	1,716,980	1,716,980			
342,148	260,900	設備零件	1,716,980	1,716,980			
776,648	719,010	用品消耗	1,015,710	768,940	5,850	240,920	
218,921	252,300	辦公(事務)用品	264,600	23,680		240,920	

臺北市地方教育發展基金－臺北市內湖區潭美國民小學

各項費用彙計表

中華民國107年度

單位：新臺幣元

前年度 決算數	上年度 預算數	計畫別		合計	國民教育計畫	學前教育計畫	一般行政管理計畫	建築及設備計畫
		用途別科目						
39,776	39,900	報章什誌		45,500	45,500			
10,820	6,000	服裝						
6,069	5,000	醫療用品(非醫療院所使用)		15,000	15,000			
501,062	415,810	其他		690,610	684,760	5,850		
2,183,153	2,092,000	租金、償債與利息		2,092,000	2,092,000			
25,950		地租及水租						
25,950		場地租金						
2,157,203	2,092,000	交通及運輸設備租金		2,092,000	2,092,000			
2,157,203	2,092,000	車租		2,092,000	2,092,000			
173,914,970	381,253,500	購建固定資產、無形資產及非理財目的之長期投資		229,501,891				229,501,891
173,914,970	381,217,500	購置固定資產		209,833,635				209,833,635
173,182,700	380,000,000	擴充改良房屋建築及設備		198,510,421				198,510,421
594,270	1,167,500	購置機械及設備		1,167,734				1,167,734
15,000		購置交通及運輸設備		466,800				466,800
123,000	50,000	購置什項設備		9,688,680				9,688,680
	36,000	購置無形資產		36,000				36,000
	36,000	購置電腦軟體		36,000				36,000
		遞延支出(臺北市地方教育		19,632,256				19,632,256

臺北市地方教育發展基金－臺北市內湖區潭美國民小學

40501601-65

各項費用彙計表

中華民國107年度

單位：新臺幣元

前年度 決算數	上年度 預算數	計畫別	合計	國民教育計畫	學前教育計畫	一般行政管理計畫	建築及設備計畫
		用途別科目					
		發展基金及臺北市臺北都會區捷運固定資產重置基金專用)					
		遞延修繕房屋建築支出	19,632,256				19,632,256
737,092	828,756	會費、捐助、補助、分攤、照護、救濟與交流活動費	872,796	830,440	41,356	1,000	
	1,000	會費	1,000			1,000	
	1,000	職業團體會費	1,000			1,000	
		捐助、補助與獎助	10,000	10,000			
		獎助學員生給與	10,000	10,000			
737,092	827,756	補貼(償)、獎勵、慰問、照護與救濟	861,796	820,440	41,356		
737,092	827,756	其他	861,796	820,440	41,356		
270,633	271,685	其他	280,000	232,000	48,000		
270,633	271,685	其他支出	280,000	232,000	48,000		
270,633	271,685	其他	280,000	232,000	48,000		

臺北市地方教育發展基金－臺北市內湖區潭美國民小學

員工人數彙計表

中華民國107年度

單位：人

計 畫 及 項 目	本年度預算數	上年度預算數	本年度增減數	增 減 原 因
合計	47	50	-3	
國民教育計畫部分	34	35	-1	
正式職員	32	33	-1	
臨時職員	2	2		
學前教育計畫部分	4	4		
正式職員	3	3		
正式工員	1	1		
一般行政管理計畫部分	9	11	-2	
正式職員	8	9	-1	
正式工員	1	2	-1	

註：1.本表不包含臨時工員人數。

2.本表臨時職員係指奉准有案之約聘僱人員。

本 頁 空 白

彙計表

107年度

單位：新臺幣元

其他獎金	退休及卹償金		資遣費	福 利 費					提繳費
	退休金	卹償金		分擔保險費	傷病醫藥費	提撥福利金	員工通勤交通費	其他福利費	
	12,158,532			3,029,556	118,220		613,620	1,096,911	
	11,365,860			2,221,692	116,500		456,120	920,911	
	11,365,860			2,221,692	116,500		456,120	920,911	
	225,648			234,300	1,720		36,540	48,000	

用人費用

中華民國

計畫及項目	合計	正式員額薪資	聘僱及兼職人員薪資	超時工作報酬	津貼	獎金		
						年終獎金	績效獎金	考績獎金
年終獎金	313,733					313,733		
職員退休及離職金	215,568							
工員退休及離職金	10,080							
分擔員工保險費	234,300							
傷病醫藥費	1,720							
員工通勤交通費	36,540							
其他福利費	48,000							
一般行政管理計畫	10,313,615	6,660,000		321,567		832,500		1,110,000
職員薪金	6,288,000	6,288,000						
工員工資	372,000	372,000						
加班費	321,567			321,567				
考績獎金	1,110,000							1,110,000
年終獎金	832,500					832,500		
職員退休及離職金	537,264							
工員退休及離職金	29,760							
分擔員工保險費	573,564							
員工通勤交通費	120,960							
其他福利費	128,000							

註：本表不包含臨時工員薪津。

彙計表

107年度

單位：新臺幣元

其他獎金	退休及卹償金		資遣費	福 利 費					提繳費
	退休金	卹償金		分擔保險費	傷病醫藥費	提撥福利金	員工通勤交通費	其他福利費	
	215,568								
	10,080			234,300	1,720		36,540	48,000	
	567,024			573,564			120,960	128,000	
	537,264								
	29,760			573,564			120,960	128,000	

臺北市地方教育發展基金－臺北市內湖區潭美國民小學

聘用及約僱人員明細表

中華民國107年度

單位：新臺幣元

區分及職稱	人數	擔任工作	聘用或約僱 起訖期間	薪點	年需經費	月 支					經費來源 及其科目
						小計	折合 金額	勞保 保險費	健康 保險費	離職 儲金	
合計	2				1,065,782						
約僱人員小計	2				1,065,782						
約僱人員(280)	1	辦理學校行政事務。	107/1/1-107/12/31	280	520,000	33,908	33,908				國民教育計畫
約僱人員(280)	1	協助特教班生活輔導等。	107/1/1-107/12/31	280	545,782	33,908	33,908				國民教育計畫

臺北市地方教育發展基金－臺北市內湖區潭美國民小學

40501601-73

單位（或計畫）成本分析表

中華民國107年度

單位：新臺幣元

計畫別	單位	單位成本	數量	預算數	說明
合計				301,952,161	
國民教育計畫				55,828,591	
學前教育計畫				3,900,732	
一般行政管理計畫				12,720,947	
建築及設備計畫				229,501,891	

臺北市地方教育發展基金－臺北市內湖區潭美國民小學

5年來主要業務計畫分析表

中華民國107年度

單位：新臺幣元

年 度 及 項 目	單 位	數 量	單位成本或 平均利(費)率	金 額	說 明
(本)年度預算數				59,729,323	
國民教育計畫				55,828,591	
學前教育計畫				3,900,732	
(上)年度預算數				59,901,332	
國民教育計畫				56,003,323	
學前教育計畫				3,898,009	
(前)年度決算數				60,892,796	
國民教育計畫				57,326,368	
學前教育計畫				3,566,428	
(104)年度決算數				63,381,828	
國民教育計畫				60,196,862	
學前教育計畫				3,184,966	
(103)年度決算數				65,695,920	
國民教育計畫				62,381,857	
學前教育計畫				3,314,063	

臺北市地方教育發展基金－臺北市內湖區潭美國民小學

40501601-75

繼續性計畫分年資金需求表

中華民國107年度

單位：新臺幣元

計畫、項目及計畫期間	計畫內容	全程計畫總金額	分 年 資 金 需 求 表							備 註
			以前年度預算數	107年度	108年度	109年度	110年度	111年度	112年度以後	
合計		774,278,421	575,768,000	198,510,421						
建築及設備計畫		774,278,421	575,768,000	198,510,421						
專案計畫		774,278,421	575,768,000	198,510,421						
(一) 遷校工程 (委託技術服務費) (101-107年度)	本校大部分學生步行至學校需30分鐘以上，未符國教法精神。且位於工業區內，無文教機構，車輛往來頻繁，形成空氣、噪音等污染。多年來，居民迭向市府表達於學童步行可達之處設立新校，加以未來重劃區人口就學需求，為解決上開之問題，遷校至羊稠國小預定地，一則解決多數學童上學路途遙遠問題，二則避免教育資源之浪費，三則配合都市計畫有助於社區之發展。	36,234,803	26,664,843	9,569,960						99年度教育局專案核撥先期規劃費1,268,000元。
(二) 遷校工程	本校大部分學生	738,043,618	549,103,157	188,940,461						102年度以前編

臺北市地方教育發展基金－臺北市內湖區潭美國民小學

繼續性計畫分年資金需求表

中華民國107年度

單位：新臺幣元

計畫、項目 及計畫期間	計畫內容	全程計畫 總金額	分 年 資 金 需 求 表							備 註
			以前年度 預算數	107年度	108年度	109年度	110年度	111年度	112年度以後	
(工程費) (103-107年度)	步行至學校需30分鐘以上，未符國教法精神。且位於工業區內，無文教機構，車輛往來頻繁，形成空氣、噪音等污染。多年來，居民迭向市府表達於學童步行可達之處設立新校，加以未來重劃區人口就學需求，為解決上開之問題，遷校至羊稠國小預定地，一則解決多數學童上學路途遙遠問題，二則避免教育資源之浪費，三則配合都市計畫有助於社區之發展。									列工程管理費400,000元。

臺北市地方教育發展基金－臺北市內湖區潭美國民小學

40501601-77

固定項目明細表

中華民國107年度

單位：新臺幣元

項 目	取得成本/ 舉債數	以前年度累計折舊(耗)/長期投資評價/ 未攤銷溢(折)價	本年度增加	本年度減少	本年度提列折舊(耗)/ 長期投資評價變動數 /攤銷數	期末餘額
資產	585,724,417	20,032,948	209,869,635		2,065,230	773,495,874
土地改良物	2,144,631	2,123,184				21,447
房屋及建築	380,420,000	167,138	198,510,421		10,392	578,752,891
機械及設備	10,984,607	8,535,317	1,167,734		880,356	2,736,668
交通及運輸設備	1,338,408	1,226,215	466,800		91,374	487,619
什項設備	8,186,577	7,835,801	9,688,680		1,065,108	8,974,348
購建中固定資產	182,496,501					182,496,501
電腦軟體	153,693	145,293	36,000		18,000	26,400

註：自93年度起本固定項目分開原則，將屬長期固定帳項另立帳類管理。