

中華民國107年度 4-0501467

議會
審定

(自107年1月1日起至107年12月31日止)

臺北市政府教育局主管

臺北市地方教育發展基金－臺北市中山區吉林國民小學

附屬單位預算之分預算

(特別收入基金)

臺北市地方教育發展基金－臺北市中山區吉林國民小學

目次

中華民國107年度

一、財務摘要	第 1 頁
二、業務計畫及預算概要	第 3 -9 頁
三、主要表	
(一) 基金來源、用途及餘絀預計表	第 11 -12 頁
(二) 現金流量預計表	第 13 頁
四、附屬表	
(一) 基金來源－服務收入明細表	第 15 頁
(二) 基金來源－財產處分收入明細表	第 16 頁
(三) 基金來源－其他財產收入明細表	第 17 頁
(四) 基金來源－市庫撥款收入明細表	第 18 頁
(五) 基金來源－學雜費收入明細表	第 19 頁
(六) 基金來源－受贈收入明細表	第 20 頁
(七) 基金來源－雜項收入明細表	第 21 頁
(八) 基金用途－國民教育計畫明細表	第 22 -41 頁
(九) 基金用途－學前教育計畫明細表	第 42 -47 頁
(十) 基金用途－一般行政管理計畫明細表	第 48 -53 頁
(十一) 基金用途－建築及設備計畫明細表	第 54 -60 頁
五、參考表	
(一) 預計平衡表	第 61 -62 頁
(二) 各項費用彙計表	第 63 -68 頁
(三) 員工人數彙計表	第 69 頁
(四) 用人費用彙計表	第 70 -75 頁
(五) 聘用及約僱人員明細表	第 76 頁

臺北市地方教育發展基金－臺北市中山區吉林國民小學

目 次

中華民國107年度

(六) 單位 (或計畫) 成本分析表	第 77 頁
(七) 5年來主要業務計畫分析表	第 78 頁
(八) 固定項目明細表	第 79 頁

臺北市地方教育發展基金－臺北市中山區吉林國民小學

40501467-1

財務摘要

中華民國107年度

單位：新臺幣元

項 目	本 年 度	上 年 度	比較增減(-)	%
經營成績：				
基金來源	211,420,965	187,162,031	24,258,934	12.96
基金用途	213,050,859	192,606,716	20,444,143	10.61
賸餘(短絀－)	-1,629,894	-5,444,685	3,814,791	--
餘絀情形：				
基金餘額	5,981,672	7,611,566	-1,629,894	-21.41
現金流量(註)：				
現金及約當現金之淨增(減－)	-1,629,894	-5,444,685	3,814,791	--

附註：現金流量係採現金及約當現金基礎，包括現金及自投資日起3個月內到期或清償之債權證券。

本 頁 空 白

業務計畫及預算概要

臺北市地方教育發展基金－臺北市中山區吉林國民小學

業務計畫及預算概要

中華民國 107 年度

壹、基金概況

一、設立宗旨及願景：

- (一) 本校遵照憲法第 158 及 160 條規定，教育文化應發展民族精神、自治精神，國民道德與健全體格、科學及生活智能，以培養學童七大學習領域及十大基本能力。
- (二) 本校自 91 年度起依教育經費編列與管理法第 13 條規定設置「臺北市地方教育發展基金」，以促進教育健全發展，提昇教育經費運用績效。

二、組織概況（另附組織系統圖）：

本校設置校長 1 人，綜理全校校務，下設教務處、學生事務處、總務處、輔導室、會計室、人事室及幼兒園等單位。

內部分層業務如下：

教務處：秉承校長之命，辦理全校教務事項。

教學組：掌理課程編排、課業考查、學藝競賽、教學研究、教師進修、差假教師調代課及缺補課之查核等事項。

註冊組：掌理註冊、編班、轉學、學籍保管、各項獎助學金補助及成績考查等有關學籍事項。

設備組：掌理教科書編選、教學用具之管理、保管及出版學校刊物等事項。

資訊組：掌理電腦設備及區域網路之管理、保管等事項。

學生事務處：秉承校長之命，辦理全校學生事務事項。

訓育組：掌理訓育計畫之擬定及辦理各類訓育等活動。

體育組：掌理學生體育活動、體格鍛鍊等事項。

生教組：掌理學生日常生活常規，辦理交通導護各項事項。

衛生組：掌理健康檢查，個人及環境衛生檢查、保健等事項。

總務處：秉承校長之命，辦理全校總務事項。

事務組：掌理校舍、校具、財產、物品採購保管、工程發包、監工及驗收。

文書組：掌理文件收發登錄、撰擬繕校、典守學校印信、檔案保管、整理各項會議紀錄及校史等事項。

出納組：掌理現金、零用金、票據、契約之保管等收支事項，辦理員工薪津發放及各項扣繳單據證明等。

輔導室：秉承校長之命，辦理全校學生學習輔導、生活輔導、生涯輔導等事項。

臺北市地方教育發展基金－臺北市中山區吉林國民小學

業務計畫及預算概要

中華民國 107 年度

輔導組：掌理學生個案建立、學習輔導、生活輔導、生涯輔導及兩性教育、親職教育等事項。

資料組：辦理輔導資料搜集建檔、組訓愛心家長、實施測驗、社區人力整合、出版親職刊物等事項。

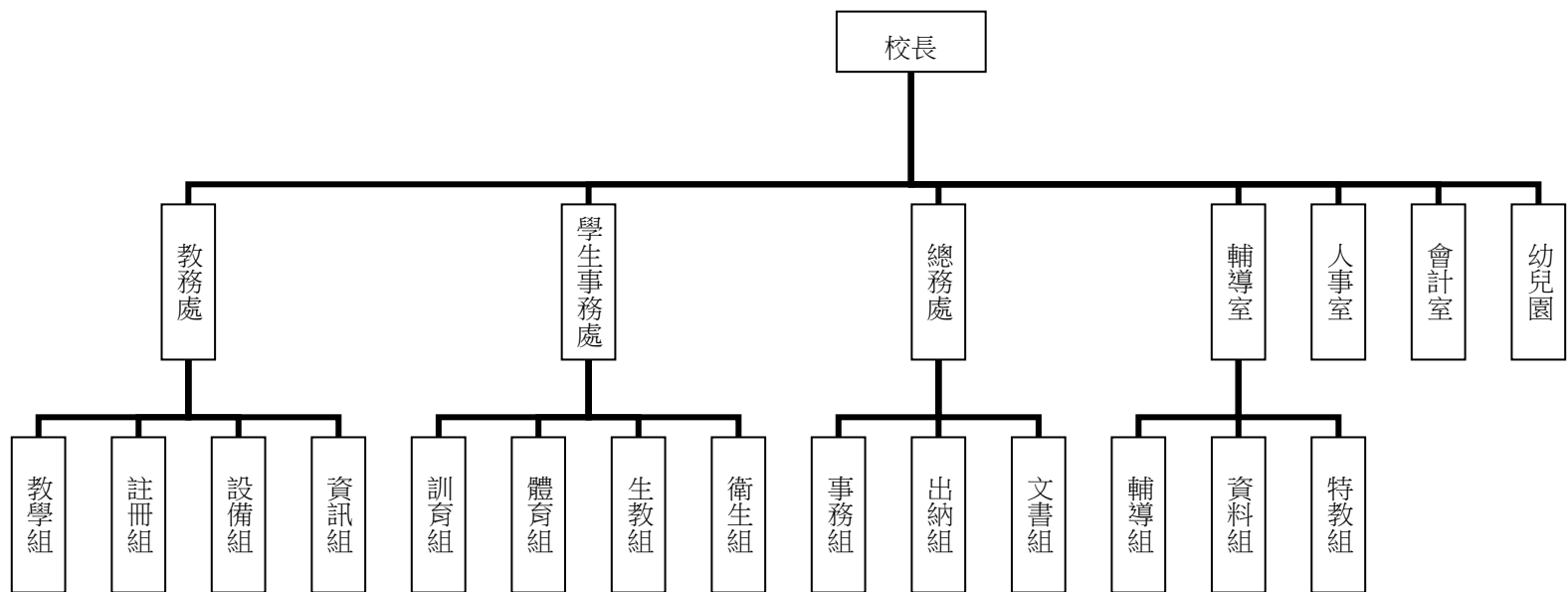
特教組：擬訂特殊教育計畫章則、親師輔導諮詢、特教班甄選鑑別、實施各項診斷測驗、特教兒童追蹤輔導等事項。

會計室：秉承上級主計機關之監督與指導，並受校長之指揮，依法辦理歲計、會計、統計等事項。

人事室：秉承上級人事機關之監督與指導，並受校長之指揮，依法辦理人事管理查核等事項。

幼兒園：秉承校長之命，綜理園務、規劃幼兒教學、保育、環境與各項措施。

三、組織系統圖：



四、基金歸類及屬性：本校地方教育發展基金依據教育經費編列與管理法第 13 條規定設置，本基金為預算法第 4 條第 1 項第 2 款第 5 目所定之特別收入基金，以本府教育局為管理機關。

臺北市地方教育發展基金－臺北市中山區吉林國民小學

業務計畫及預算概要

中華民國 107 年度

貳、業務範圍及經營趨勢

一、業務範圍：

- (一) 依據教育基本法培養學生健全人格，民主素養，法治觀念，人文涵養，強健體魄及思考判斷與創造能力。
- (二) 依據特殊教育法、特殊教育法施行細則及相關規定，設立啟智班、身心障礙資源班，因材施教，以達適才適性發展之教育目標。

二、最近 5 年經營趨勢：

基金來源、用途及餘絀

單位：新臺幣元

來源 用途 餘絀	年度	103 年度決算 金額	104 年度決算 金額	105 年度決算 金額	106 年度預算 金額	本年度預算 金額
來源部分		213,047,013	210,603,896	210,941,444	187,162,031	211,420,965
用途部分		211,164,939	221,556,754	215,155,745	192,606,716	213,050,859
餘絀部分		1,882,074	-10,952,858	-4,214,301	-5,444,685	-1,629,894

參、業務計畫

一、業務計畫及目標：

本年度業務計畫重點與預算配合情形及預期績效，詳列如下：

- (一) 國民小學教育計畫：本年度預算編列 167,448,399 元，預定招收 41 班，學生人數 890 人，新購運動器材、教具及圖書等各科教學設備，革新教學方法，充實各科教材，提高教學效能；並辦理暑期泳訓班、教師甄選、場地開放及指定活動等項目，藉由辦理各項活動，以鍛鍊學童強健的身體，增進學童各項生活智能。
- (二) 學前教育計畫：本年度預算編列 16,969,106 元，預定招收 7 班，幼兒人數 188 人，新購教學設備，革新教學方法，提高教學效能；並辦理幼兒園各項活動，以鍛鍊幼兒強健的身體，增進幼兒各項生活智能。

臺北市地方教育發展基金－臺北市中山區吉林國民小學

業務計畫及預算概要

中華民國 107 年度

(三) 一般行政管理計畫：本年度預算編列 20,148,336 元，係配合校務推動行政處室支援工作，進而增進校務運作。

(四) 建築及設備計畫：本年度預算編列 8,485,018 元，係購置各項教學設備及行政設備並辦理校園電梯改善工程、活動中心屋頂防水隔熱整修工程、生態池及周邊地坪改善工程，改善教學環境，增進教學效能，並提高行政效率。

二、執行政府重要政策：

(一) 開啟多元智慧：尊重每個學生獨特的個性，以多元智慧的觀點協助他找到生命的亮點，肯定天生我才必有用，能知於學，樂於學。

(二) 培養生活能力：因應新世紀知識社會的到來，培養學生帶得走的能力，諸如人際溝通能力、資訊能力、終身學習能力、生涯規畫能力、問題解決能力等。

(三) 蘊育人文情懷：在溫馨開放的校園文化中，孕育人文情懷，學會尊重、包容；建構生命的價值、完成人性的開展。

(四) 建置溫馨民主的校園文化：

- 1.以參與式管理、落實行政、教師會、家長會三者的良性互動。
- 2.以學生第一，教學優先的觀念提昇行政服務效率。
- 3.放下威權心態，開啟校園民主之風氣。

(五) 推動適性教學：

- 1.運用小班優勢，採多元化、活潑化的教學及評量。
- 2.運用校內外資源，加強多元學習能力。
- 3.關懷相對弱勢學生之教學及輔導。
- 4.發展資訊教育，充實學生電腦運用之知能，並提昇教師運用電腦教學之能力。

(六) 辦理發展性的訓輔活動：

- 1.辦理各項活動、競賽及展演。
- 2.推動校內外學習服務。
- 3.發展績優社團及校隊，如幼童軍、舞獅隊、武術隊、游泳隊、桌球隊、羽球隊、合唱團、弘樂團等。
- 4.加強新興領域教育的辦理，並融入各科教學以收成效。

肆、預算概要

臺北市地方教育發展基金－臺北市中山區吉林國民小學

業務計畫及預算概要

中華民國 107 年度

一、基金來源及用途之預計：

(一) 本年度基金來源：服務收入 505,000 元，財產處分收入 5,859 元，其他財產收入 732,200 元，市庫撥款收入 207,420,408 元，學雜費收入 2,298,560 元，受贈收入 3,529 元，雜項收入 455,409 元，基金來源合計 211,420,965 元。

(二) 本年度基金用途：國民教育計畫 167,448,399 元，學前教育計畫 16,969,106 元，一般行政管理計畫 20,148,336 元，建築及設備計畫 8,485,018 元，基金用途合計 213,050,859 元。

二、基金餘絀之預計：本年度短絀 1,629,894 元。

三、現金流量之預計：本年度業務活動淨現金流出 1,629,894 元。

四、補辦預算事項：詳補辦預算明細表。

購置固定資產 491,200 元。

105 年度教育局學校設施改善準備，補助所屬學校改善運動設施設備，內屬設備部份移列固定資產 491,200 元。

伍、其他重要說明

一、本年度預算與上年度預算各項目增減之原因：

(一) 員工人數增減原因之分析：本年度校長 1 人，教師 92 人，教保員 3 人，行政人員 11 人，校警 2 人，技工 1 人，工友 3 人，廚工 2 人，約僱生活輔導員 1 人，總計 116 人，較上年度增列教保員 2 人、行政人員 1 人；減列工友 1 人。

(二) 基金來源、用途及餘絀各科目增減原因之分析：

1. 服務收入本年度預算數 505,000 元，較上年度預算數 715,000 元，核實減列 210,000 元。

2. 財產處分收入本年度預算數 5,859 元，較上年度預算數 5,859 元，無增減。

3. 其他財產收入本年度預算數 732,200 元，較上年度預算數 732,200 元，無增減。

4. 市庫撥款收入本年度預算數 207,420,408 元，較上年度預算數 183,771,403 元，依業務需要核實增列 23,649,005 元。

5. 學雜費收入本年度預算數 2,298,560 元，較上年度預算數 1,709,500 元，依業務需要核實增列 589,060 元。

6. 受贈收入本年度預算數 3,529 元，較上年度預算數 3,529 元，無增減。

7. 雜項收入本年度預算數 455,409 元，較上年度預算數 224,540 元，依業務需要核實增列 230,869 元。

8. 用人費用本年度預算數 187,465,657 元，較上年度預算數 170,210,168 元，依業務需要核實增列 17,255,489 元。

臺北市地方教育發展基金－臺北市中山區吉林國民小學

業務計畫及預算概要

中華民國 107 年度

9.服務費用本年度預算數 11,991,093 元，較上年度預算數 12,238,669 元，依業務需要核實減列 247,576 元。

10.材料及用品費本年度預算數 3,296,611 元，較上年度預算數 2,983,281 元，依業務需要核實增列 313,330 元。

11.租金、償債與利息本年度預算數 16,000 元，較上年度預算數 59,600 元，依業務需要核實減列 43,600 元。

12.購建固定資產、無形資產及非理財目的之長期投資本年度預算數 8,485,018 元，較上年度預算數 5,340,631 元，依業務需要核實增列 3,144,387 元。

13.會費、捐助、補助、分攤、照護、救濟與交流活動費本年度預算數 1,227,630 元，較上年度預算數 1,214,537 元，依業務需要核實增列 13,093 元。

14.其他本年度預算數 568,850 元，較上年度預算數 559,830 元，依業務需要核實增列 9,020 元。

二、106 學年度第 2 學期核定普通班 34 班、體育班 2 班、資優班 2 班、啟智班 1 班、身心障礙資源班 2 班、啟智幼兒班 1 班及幼兒園 6 班，共計 48 班，預定招收學生人數 1,078 人，107 學年度第 1 學期預估普通班 34 班、體育班 2 班、資優班 2 班、啟智班 1 班、身心障礙資源班 2 班、啟智幼兒班 1 班及幼兒園 6 班，共計 48 班，預定招收學生人數 1,078 人。

三、其他有關說明：無

臺北市地方教育發展基金－臺北市中山區吉林國民小學

40501467-9

補辦預算明細表

中華民國107年度

單位：新臺幣元

先行辦理 年 度	業務計畫 及用途別	項 目 名 稱	單 位	數 量	單 價	金 額	說 明
105	建築及設備計畫 購置固定資產 購置什項設備	合計				491,200	105.09.08府教工字第10539088200號 教育局學校設施改善準備，補助所屬學校改善運動設施設備，內屬設備部分移列固定資產。 教育局學校設施改善準備，補助所屬學校改善運動設施設備，內屬設備部分移列固定資產。 教育局學校設施改善準備，補助所屬學校改善運動設施設備，內屬設備部分移列固定資產。
		購置固定資產				491,200	
						491,200	
						491,200	
		柔道地墊	式	1	389,700	389,700	
		防撞墊	式	1	70,000	70,000	
		櫥櫃	組	1	31,500	31,500	

備註：各管理機關(構)依預算法第 8 8 條規定補辦預算，應確係不及編入年度預算，且因經營環境發生重大變遷或正常業務(含執行中央補助款項目)之確實需要，並經主管機關核轉本府核准先行辦理者；不具急迫性之事項，仍應儘可能納入預算辦理。

本 頁 空 白

主 要 表

臺北市地方教育發展基金－臺北市中山區吉林國民小學

40501467-11

基金來源、用途及餘絀預計表

中華民國107年度

單位：新臺幣元

前年度決算數	科 目		本年度預算數	上年度預算數	比較增減（－）
	編 號	名 稱			
210,941,444	4	基金來源	211,420,965	187,162,031	24,258,934
534,445	43	勞務收入	505,000	715,000	-210,000
534,445	431	服務收入	505,000	715,000	-210,000
736,118	45	財產收入	738,059	738,059	
72,000	451	財產處分收入	5,859	5,859	
664,118	45Y	其他財產收入	732,200	732,200	
206,816,736	46	政府撥入收入	207,420,408	183,771,403	23,649,005
198,658,275	462	市庫撥款收入	207,420,408	183,771,403	23,649,005
8,158,461	46Y	政府其他撥入收入			
2,300,399	4S	教學收入	2,298,560	1,709,500	589,060
2,300,399	4S1	學雜費收入	2,298,560	1,709,500	589,060
553,746	4Y	其他收入	458,938	228,069	230,869
	4YO	受贈收入	3,529	3,529	
553,746	4YY	雜項收入	455,409	224,540	230,869
215,155,745	5	基金用途	213,050,859	192,606,716	20,444,143
173,446,069	53	國民教育計畫	167,448,399	154,614,651	12,833,748
11,061,954	54	學前教育計畫	16,969,106	13,017,410	3,951,696

臺北市地方教育發展基金－臺北市中山區吉林國民小學

基金來源、用途及餘絀預計表

中華民國107年度

單位：新臺幣元

前年度決算數	科 目		本年度預算數	上年度預算數	比較增減(－)
	編 號	名 稱			
19,083,655	5L	一般行政管理計畫	20,148,336	19,634,024	514,312
11,564,067	5M	建築及設備計畫	8,485,018	5,340,631	3,144,387
-4,214,301	6	本期賸餘(短絀-)	-1,629,894	-5,444,685	3,814,791
17,270,552	71	期初基金餘額	7,611,566	6,753,316	858,250
13,056,251	73	期末基金餘額	5,981,672	1,308,631	4,673,041

臺北市地方教育發展基金－臺北市中山區吉林國民小學

40501467-13

現金流量預計表

中華民國107年度

單位：新臺幣元

項 目		本年度預算數	說 明
編 號	名 稱		
81	業務活動之現金流量		
811	本期賸餘(短絀－)	-1,629,894	
813	業務活動之淨現金流入(流出－)	-1,629,894	
82	其他活動之現金流量		
82Z	其他活動之淨現金流入(流出－)		
83	現金及約當現金之淨增(淨減－)	-1,629,894	
84	期初現金及約當現金	13,711,735	
85	期末現金及約當現金	12,081,841	

註：本表係採現金及約當現金基礎，包括現金及自投資日起3個月內到期或清償之債權證券。

本 頁 空 白

附 屬 表

臺北市地方教育發展基金－臺北市中山區吉林國民小學

40501467-15

基金來源－服務收入明細表

中華民國107年度

單位：新臺幣元

前年度決算數	上年度預算數	科 目		本 年 度 預 算 數				說 明
		編 號	名 稱	單 位	數 量	單 價	金 額	
534,445	715,000		合計				505,000	
534,445	715,000	431	服務收入				505,000	較上年度預算數715,000元，減少210,000元。
				人	30	500	15,000	教師甄選報名費收入(收支對列)。
				人	700	700	490,000	暑期游泳訓練班學生票收入(收支對列)。

臺北市地方教育發展基金－臺北市中山區吉林國民小學

基金來源－財產處分收入明細表

中華民國107年度

單位：新臺幣元

前年度決算數	上年度預算數	科 目		本 年 度 預 算 數				說 明
		編 號	名 稱	單 位	數 量	單 價	金 額	
72,000	5,859		合計				5,859	
72,000	5,859	451	財產處分收入	年	1	5,859	5,859	較上年度預算數5,859元，無增減。 財產處分收入。

臺北市地方教育發展基金－臺北市中山區吉林國民小學

40501467-17

基金來源－其他財產收入明細表

中華民國107年度

單位：新臺幣元

前年度決算數	上年度預算數	科 目		本 年 度 預 算 數				說 明
		編 號	名 稱	單 位	數 量	單 價	金 額	
664,118	732,200		合計				732,200	
664,118	732,200	45Y	其他財產收入				732,200	較上年度預算數732,200元，無增減。
				年	1	691,200	691,200	場地開放收入(收支對列)。
				年	1	41,000	41,000	教職員工停車收入。

臺北市地方教育發展基金－臺北市中山區吉林國民小學

基金來源－市庫撥款收入明細表

中華民國107年度

單位：新臺幣元

前年度決算數	上年度預算數	科 目		本 年 度 預 算 數				說 明
		編 號	名 稱	單 位	數 量	單 價	金 額	
198,658,275	183,771,403		合計				207,420,408	
198,658,275	183,771,403	462	市庫撥款收入	年	1	207,420,408	207,420,408	較上年度預算數183,771,403元，增加23,649,005元。市府補助款。

臺北市地方教育發展基金－臺北市中山區吉林國民小學

40501467-19

基金來源－學雜費收入明細表

中華民國107年度

單位：新臺幣元

前年度決算數	上年度預算數	科 目		本 年 度 預 算 數				說 明
		編 號	名 稱	單 位	數 量	單 價	金 額	
2,300,399	1,709,500		合計				2,298,560	
2,300,399	1,709,500	4S1	學雜費收入				2,298,560	較上年度預算數1,709,500元，增加589,060元。
				人、學期	22x2	5,150	226,600	幼兒園半日班學費收入預估學生22人。
				人、學期	98x2	7,000	1,372,000	幼兒園全日班學費收入預估學生98人。
				人、學期	22x2	2,745	120,780	幼兒園半日班雜費收入預估學生22人。
				人、學期	98x2	2,955	579,180	幼兒園全日班雜費收入預估學生98人。

臺北市地方教育發展基金－臺北市中山區吉林國民小學

基金來源－受贈收入明細表

中華民國107年度

單位：新臺幣元

前年度決算數	上年度預算數	科 目		本 年 度 預 算 數				說 明
		編 號	名 稱	單 位	數 量	單 價	金 額	
	3,529		合計				3,529	
	3,529	4YO	受贈收入	年	1	3,529	3,529	較上年度預算數3,529元，無增減。 其他捐款收入等(收支對列)。

臺北市地方教育發展基金－臺北市中山區吉林國民小學

40501467-21

基金來源－雜項收入明細表

中華民國107年度

單位：新臺幣元

前年度決算數	上年度預算數	科 目		本 年 度 預 算 數				說 明
		編 號	名 稱	單 位	數 量	單 價	金 額	
553,746	224,540		合計				455,409	
553,746	224,540	4YY	雜項收入	年	1	455,409	455,409	較上年度預算數224,540元，增加230,869元。 數位學生證補卡費及簡訊服務費等預估收入。

臺北市地方教育發展基金－臺北市中山區吉林國民小學

基金用途－國民教育計畫明細表

中華民國107年度

單位：新臺幣元

前年度決算數	上年度預算數	科 目		本年度預算數				說 明
		編 號	名 稱	單位	數量	單價	金額	
173,446,069	154,614,651		合 計				167,448,399	
160,969,611	142,250,602	1	用人費用				154,984,657	
72,762,304	59,608,800	11	正式員額薪資				66,426,240	較上年度預算數59,608,800元，增加6,817,440元。
72,762,304	59,608,800	113	職員薪金	年	1	55,554,240	55,554,240	教師65人薪金(詳用人費用彙計表)(含教育部補助導師費408,000元)。
				年	1	8,448,000	8,448,000	教師10人薪金(詳用人費用彙計表)(含教育部補助導師費96,000元)。
				年	1	2,424,000	2,424,000	教師4人薪金(詳用人費用彙計表)(含教育部補助導師費24,000元)。
1,960,369	978,896	12	聘僱及兼職人員薪資				1,207,696	較上年度預算數978,896元，增加228,800元。
406,896	406,896	122	約僱職員薪金	年	1	406,896	406,896	約僱人員1人薪金(詳聘用及約僱人員明細表)。
1,553,473	572,000	124	兼職人員酬金	人、節	10x220	260	572,000	教師代課鐘點費，本校編制教師總人數91人，按9分之1計，編列

臺北市地方教育發展基金－臺北市中山區吉林國民小學

40501467-23

基金用途－國民教育計畫明細表

中華民國107年度

單位：新臺幣元

前年度決算數	上年度預算數	科 目		本年度預算數				說 明
		編 號	名 稱	單 位	數 量	單 價	金 額	
				年	1	20,800	20,800	10人，每人220節，總節數10人X220節=2,200節。
				人、節、週	10x2x40	260	208,000	補助調整授課鐘點費之外聘教師勞、健保及勞退費用(由教育局移列之教育部補助款)。
534,679	690,318	13	超時工作報酬				688,878	補助調整授課特教教師鐘點費(由教育局移列之教育部補助款)。
534,679	690,318	131	加班費				688,878	較上年度預算數690,318元，減少1,440元。
				年	1	620,798	620,798	不休假出勤加班費。
				年	1	2,960	2,960	國小家長成長暨志工研習工作人員加班費。
				年	1	24,975	24,975	暑期游泳訓練班工作人員加班費(收支對列)。
				年	1	1,850	1,850	教師甄選工作人員加班費(收支對列)。
				年	1	29,970	29,970	開放學校場地管理人員所需加班費(收支對列)。
				年	1	4,625	4,625	舉辦展覽布展人員加班費。
				年	1	3,700	3,700	鄉土語言教學工作人員加班費。

臺北市地方教育發展基金－臺北市中山區吉林國民小學

基金用途－國民教育計畫明細表

中華民國107年度

單位：新臺幣元

前年度決算數	上年度預算數	科 目		本年度預算數				說 明
		編 號	名 稱	單位	數量	單價	金額	
15,017,665	15,136,362	15	獎金				19,293,182	較上年度預算數15,136,362元，增加4,156,820元。
6,138,165	7,634,400	151	考績獎金	年	1	9,127,040	9,127,040	依考績法規定核發之獎金。
				年	1	1,408,000	1,408,000	依考績法規定核發之獎金。
				年	1	404,000	404,000	依考績法規定核發之獎金。
8,879,500	7,501,962	152	年終獎金	年	1	6,944,280	6,944,280	依規定於年節加發之獎金。
				年	1	50,862	50,862	依規定於年節加發之獎金。
				年	1	1,056,000	1,056,000	依規定於年節加發之獎金。
				年	1	303,000	303,000	依規定於年節加發之獎金。
60,142,006	57,522,900	16	退休及卹償金				58,918,669	較上年度預算數57,522,900元，增加1,395,769元。
59,595,882	57,522,900	161	職員退休及離職金	年	1	4,808,280	4,808,280	提撥退撫基金。
				年	1	24,408	24,408	提撥退撫基金。
				年	1	743,184	743,184	提撥退撫基金。
				年	1	194,688	194,688	提撥退撫基金。
				年	1	37,609	37,609	退休人員年終慰問金。
				年	1	53,110,500	53,110,500	退休人員月退休金，134人 x@32,520元x12月=52,292,160元

臺北市地方教育發展基金－臺北市中山區吉林國民小學

40501467-25

基金用途－國民教育計畫明細表

中華民國107年度

單位：新臺幣元

前年度決算數	上年度預算數	科 目		本年度預算數				說 明
		編 號	名 稱	單 位	數 量	單 價	金 額	
546,124		162	工員退休及離職金					遺族月撫慰金，5人x@13,639元
10,552,588	8,313,326	18	福利費				8,449,992	x12月=818,340元；合計 53,110,500元。
6,958,005	5,359,656	181	分擔員工保險費				5,673,072	較上年度預算數8,313,326元，增 加136,666元。
				年	1	4,705,668	4,705,668	分擔公保、勞保、健保費。
				年	1	47,616	47,616	分擔公保、勞保、健保費。
				年	1	720,012	720,012	分擔公保、勞保、健保費。
				年	1	199,776	199,776	分擔公保、勞保、健保費。
113,500	300,000	183	傷病醫藥費				300,000	
				人	10	16,000	160,000	健康檢查補助費(50歲以上含機 關首長)。
				人	40	3,500	140,000	健康檢查補助費(40歲以上)。
749,364	749,700	187	員工通勤交通費				686,700	
				人、月、段	36x10x1	630	226,800	教師上下班交通費。
				人、月、段	28x10x2	630	352,800	教師上下班交通費。
				人、月、段	5x10x1	630	31,500	教師上下班交通費(特殊教育)。
				人、月、段	6x10x2	630	75,600	教師上下班交通費(特殊教育)。
2,731,719	1,903,970	18Y	其他福利費				1,790,220	

臺北市地方教育發展基金－臺北市中山區吉林國民小學

基金用途－國民教育計畫明細表

中華民國107年度

單位：新臺幣元

前年度決算數	上年度預算數	科 目		本年度預算數				說 明
		編 號	名 稱	單位	數量	單價	金額	
				年	1	240,000	240,000	休假旅遊補助費。
				年	1	16,000	16,000	休假旅遊補助費。
				人、年	5x1	6,000	30,000	退休人員三節慰問金。
				人、年	1x1	54,000	54,000	退休人員三節特別照護金(單身)。
				年	1	121,720	121,720	結婚補助費(30,430元x2月x2人)。
				年	1	708,500	708,500	喪葬補助費(35,425元X5月X4人)。
				年	1	620,000	620,000	子女教育補助費。
8,373,883	8,335,573	2	服務費用				8,097,137	
1,899,490	2,894,717	21	水電費				2,894,717	較上年度預算數2,894,717元，無增減。
1,761,196	2,098,480	212	工作場所電費				2,098,480	
				年	1	2,098,480	2,098,480	班級電費基本費。
132,327	211,237	214	工作場所水費				211,237	
				年	1	211,237	211,237	班級水費基本費。
5,967	585,000	217	氣體費				585,000	
				年	1	585,000	585,000	溫水游泳池燃料費。
72,249	155,160	23	旅運費				181,500	較上年度預算數155,160元，增加26,340元。

臺北市地方教育發展基金－臺北市中山區吉林國民小學

40501467-27

基金用途－國民教育計畫明細表

中華民國107年度

單位：新臺幣元

前年度決算數	上年度預算數	科 目		本年度預算數				說 明
		編 號	名 稱	單位	數量	單價	金額	
72,249	155,160	231	國內旅費	人、天	9x3	1,550	181,500	校外教學隨隊人員差旅費。 因公市外出差旅費。 學生輔導諮商中心接待教育參訪人員及緊急任務出勤短程車資。 學生輔導諮商中心人員市外出差差旅費。 行政規劃外埠參訪交通費(由教育局移列)。 鄉土語言教學輔導員短程車資。 較上年度預算數390,130元，減少81,650元。
				年	1	15,810	41,850	
				年	1	20,000	15,810	
				人、天	5x10	1,550	20,000	
				年	1	15,000	77,500	
				年	1	11,340	15,000	
427,374	390,130	24	印刷裝訂與廣告費				308,480	較上年度預算數390,130元，減少81,650元。
427,374	390,130	241	印刷及裝訂費				308,480	
				年	1	4,200	4,200	
				臺、月、張	1x12x11,500	0.7	96,600	
				年	1	199,400	199,400	教師專業成長暨行動研究印刷費用。 學生輔導諮商中心影印機使用費。 學生輔導諮商中心資料影印、手冊、成果、文宣品(含海報、摺頁、宣傳筆、資料夾、便條紙、光碟圖卡等)印刷。
				年	1	8,280	8,280	鄉土語言教學資料印刷及裝訂等

臺北市地方教育發展基金－臺北市中山區吉林國民小學

基金用途－國民教育計畫明細表

中華民國107年度

單位：新臺幣元

前年度決算數	上年度預算數	科 目		本年度預算數				說 明
		編 號	名 稱	單 位	數 量	單 價	金 額	
1,790,882	1,796,250	25	修理保養及保固費				1,593,450	費用。 較上年度預算數1,796,250元，減少202,800元。
1,438,407	1,330,340	252	一般房屋修護費				1,270,770	
				班、年	36x1	27,370	985,320	學校校舍及建築物等之修理(51年)(85%)。
				班、年	1x1	32,200	32,200	學校校舍及建築物等之修理(51年)(100%)。
				年	1	253,250	253,250	開放學校場地(活動中心等)校舍維修(收支對列)。
352,475	465,910	255	機械及設備修護費				322,680	
				班、年	36x1	4,830	173,880	各項教學設備及其他公用用具之保養修護(51年)(15%)。
				年	1	32,800	32,800	電腦設備維護費(電腦專案計畫)。
				年	1	44,000	44,000	游泳池場地設施維護費(游泳池水電清潔維護費)。
				月	12	6,000	72,000	學生輔導諮商中心水電維修費、事務設備等維修費用等。
12,336	40,000	26	保險費				28,000	較上年度預算數40,000元，減少12,000元。
2,774		261	一般房屋保險費					

臺北市地方教育發展基金－臺北市中山區吉林國民小學

40501467-29

基金用途－國民教育計畫明細表

中華民國107年度

單位：新臺幣元

前年度決算數	上年度預算數	科 目		本年度預算數				說 明
		編 號	名 稱	單位	數量	單價	金額	
9,562	40,000	26Y	其他保險費	人	700	40	28,000	暑期游泳訓練班學員保險費(收支對列)。
2,764,146	1,353,036	27	一般服務費				1,235,960	較上年度預算數1,353,036元，減少117,076元。
10,626	26,208	276	佣金、匯費、經理費及手續費	人、學期	712x2	18	25,632	委託超商代收學雜費手續費。
531,359	582,274	279	外包費	人、月	2x10	37,957	759,140	游泳池救生員外包費。
				人、月	2x2	34,352	137,408	暑期游泳訓練班救生員外包費。
				年	1	36,000	36,000	開放學校場地清潔費(收支對列)。
2,072,211	578,554	27D	計時與計件人員酬金	人、月	2x2	1,915	7,660	暑期游泳訓練班提撥工讀生勞退準備金(收支對列)。
				人、天、小時	2x40x8	133	85,120	暑期游泳訓練班工讀生(收支對列)。
				件	5	5,000	25,000	學生輔導諮商中心文宣卡片設計完稿版權費。
149,950	166,000	27F	體育活動費				160,000	

臺北市地方教育發展基金－臺北市中山區吉林國民小學

基金用途－國民教育計畫明細表

中華民國107年度

單位：新臺幣元

前年度決算數	上年度預算數	科 目		本年度預算數				說 明
		編 號	名 稱	單位	數量	單價	金額	
				人、年	69x1	2,000	138,000	文康活動費，本校編列教職員69人，每人編列2,000元。
				人、年	11x1	2,000	22,000	文康活動費，本校編列特教教師10人，約僱人員1人，合計11人，每人編列2,000元。
1,407,406	1,706,280	28	專業服務費				1,855,030	較上年度預算數1,706,280元，增加148,750元。
1,033,232	1,136,600	285	講課鐘點、稿費、出席審查及查詢費				1,288,800	
				班、月	2x12	600	14,400	資優教育班教材編輯費。
				班、月	1x12	600	7,200	啟智教育班教材編輯費。
				節	14	1,600	22,400	特教專業親子講座(特教班級業務費)。
				班、月	2x12	600	14,400	身心障礙資源班教材編輯費。
				節	600	450	270,000	體育班教練鐘點費。
				節	3	1,600	4,800	性別平等教育宣導活動外聘講師鐘點費。
				節	1	1,200	1,200	行為人8小時性平課程外聘講師鐘點費。
				人次	3	2,000	6,000	性別平等調查委員出席費。
				節	5	1,600	8,000	性別平等教育研習外聘講師鐘點費。

臺北市地方教育發展基金－臺北市中山區吉林國民小學

40501467-31

基金用途－國民教育計畫明細表

中華民國107年度

單位：新臺幣元

前年度決算數	上年度預算數	科 目		本年度預算數				說 明
		編 號	名 稱	單位	數量	單價	金額	
				節	12	1,600	19,200	小田園教育體驗實習計畫(由教育局移列)。
				節	3	1,600	4,800	環境教育專題進修外聘講座鐘點費。
				節	6	1,600	9,600	特教專題進修外聘講座鐘點費。
				節	18	1,600	28,800	教師專業成長外聘講座鐘點費。
				節	3	1,600	4,800	國小家長成長暨志工研習外聘講授鐘點費。
				節	680	500	340,000	暑期游泳訓練班教練鐘點費(收支對列)。
				節	126	1,600	201,600	學生輔導諮商中心外聘講座鐘點費。
				節	30	1,200	36,000	兼職心理師、專家學者鐘點費。
				人次	40	2,000	80,000	學生輔導諮商中心學者專家出席費。
				節	24	800	19,200	學生輔導諮商中心內聘講座鐘點費。
				節	6	1,600	9,600	行政規劃外聘講師鐘點費(由教育局移列)。
				人次	9	2,000	18,000	行政規劃指導教授出席費(由教育局移列)。
				人次	6	2,000	12,000	行政規劃課程審閱輔導委員出席

臺北市地方教育發展基金－臺北市中山區吉林國民小學

基金用途－國民教育計畫明細表

中華民國107年度

單位：新臺幣元

前年度決算數	上年度預算數	科 目		本年度預算數				說 明	
		編 號	名 稱	單位	數量	單價	金額		
49,300	93,950	287	委託檢驗(定)試驗認證費	節	90	1,600	144,000	費(由教育局移列)。	
				節	8	1,600	12,800	精進教學增能研習外聘講師鐘點費(由教育局移列)。	
				年	1	88,700	88,700	鄉土語言教學外聘講師鐘點費。	
				臺、年	12x1	1,200	14,400	消防安全檢測費、電氣設備檢驗費等(普通班班級業務費)。	
500	11,550	289	試務甄選費	年	1	11,550	11,550	飲水機水質檢驗費。	
				年	1	11,550	11,550	教師甄選試務費用(收支對列)。	
324,374	464,180	28Y	其他	班、人、月	12x1x9	400	43,200	451,580	學童午餐指導費(5、6年級)。
				年	1	12,000	12,000	牙醫師檢查費。	
				年	1	20,000	20,000	學生輔導指導費。	
				人、月	12x9	400	43,200	工作人員午餐指導費。	
				班、人、月	12x1x9	300	32,400	學童午餐指導費(3、4年級)。	
				班、人、月	12x1x9	100	10,800	學童午餐指導費(1、2年級)。	
				班、人、月	5x1x9	400	18,000	學童午餐指導費(啟智、身障、資優班)。	
				年	1	242,280	242,280	開放學校場地安全機械定點保全	

臺北市地方教育發展基金－臺北市中山區吉林國民小學

基金用途－國民教育計畫明細表

中華民國107年度

單位：新臺幣元

前年度決算數	上年度預算數	科 目		本年度預算數				說 明
		編 號	名 稱	單位	數量	單價	金額	
				臺	2	8,000	16,000	特教班空氣清淨機(新增)。
				面	2	3,500	7,000	資源班雙面迴轉活動白板(新增)。
				年	1	20,000	20,000	諮商與團輔輔具(新增)。
				班、年	25x1	6,300	157,500	電腦設備維護及管理費(電腦專案計畫)。
				年	1	32,800	32,800	溫水游泳池教學用器材等(游泳池水電清潔維護費)。
				個	12	330	3,960	組合式種植箱(45*30*46)(由教育局移列)。
				個	60	390	23,400	組合式種植箱(60*45*20)(由教育局移列)。
				組	12	720	8,640	廚餘桶組(由教育局移列)。
				組	4	1,400	5,600	20米水管車(由教育局移列)。
				張	2	1,700	3,400	學生輔導諮商中心辦公用椅(新增)。
				年	1	20,000	20,000	電腦設備用耗材及零組件。
1,748,744	1,859,503	32	用品消耗				2,180,451	較上年度預算數1,859,503元，增加320,948元。
260,480	222,890	321	辦公(事務)用品				244,030	
				班、年	2x1	2,000	4,000	資優教育班文具用品。

臺北市地方教育發展基金－臺北市中山區吉林國民小學

基金用途－國民教育計畫明細表

中華民國107年度

單位：新臺幣元

前年度決算數	上年度預算數	科 目		本年度預算數				說 明
		編 號	名 稱	單位	數量	單價	金額	
9,050	8,780	328	醫療用品(非醫療院所使用)	年	1	10,000	10,000	輔導、測驗施測用書(新增)。
				年	1	20,000	20,000	特殊教育公播版影片(新增)。
				年	1	28,000	28,000	藥品。30班以下基數15,000元,每超一班增 1,000元。
1,377,317	1,554,091	32Y	其他	班、年	34x1	4,450	151,300	普通班級業務費(含垃圾袋費用、消毒藥水、衛生清潔用品費、衛生紙及教室佈置費)。
				班、年	34x1	13,820	469,880	普通班級教學材料費。
				班、年	36x1	1,700	61,200	教學用教科書(由教育局移列)。
				人、年	87x1	1,700	147,900	弱勢學生用教科書(由教育局移列)。
				班、年	1x1	13,820	13,820	啟智教育班教學材料費。
				班、年	2x1	13,820	27,640	身心障礙資源班教學材料費。
				班、年	2x1	13,820	27,640	資優教育班教學材料費。
				年	1	82,000	82,000	電腦耗材(電腦專案計畫)。
				年	1	59,000	59,000	體育班訓練用營養食品、醫療用品、衛生清潔用品及校際各項活動等相關經費。

臺北市地方教育發展基金－臺北市中山區吉林國民小學

40501467-37

基金用途－國民教育計畫明細表

中華民國107年度

單位：新臺幣元

前年度決算數	上年度預算數	科 目		本年度預算數				說 明
		編 號	名 稱	單位	數量	單價	金額	
				月	12	5,000	60,000	游泳池管理消毒劑(游泳池水電清潔維護費)。
				人次	140	80	11,200	運動會工作人員逾時誤餐費用。
				年	1	25,400	25,400	運動會用競賽器材及佈置用材料等。
				班	43	500	21,500	運動會各班表演用材料購置等。
				年	1	10,800	10,800	運動會用錦旗、獎牌等經費。
				套	3	2,000	6,000	西區運動會隊職員制服。
				年	1	30,000	30,000	課後社團活動費。
				年	1	29,200	29,200	小田園教育體驗實習計畫有機肥、泥炭土、菜苗與學生獎勵品等(由教育局移列)。
				人次	8	80	640	辦理國小家長成長暨志工研習作人員逾時誤餐費用。
				年	1	3,000	3,000	暑期游泳訓練班教學環境佈置(收支對列)。
				年	1	1,097	1,097	暑期游泳訓練班教學用雜支(收支對列)。
				人次	20	80	1,600	辦理教師甄選工作人員逾時誤餐費用(收支對列)。
				年	1	100,000	100,000	開放學校場地開放文具用品、環境佈置用品(收支對列)。

臺北市地方教育發展基金－臺北市中山區吉林國民小學

基金用途－國民教育計畫明細表

中華民國107年度

單位：新臺幣元

前年度決算數	上年度預算數	科 目		本年度預算數				說 明
		編 號	名 稱	單位	數量	單價	金額	
				式	1	3,529	3,529	捐款購置教學用相關用品等(收支對列)。
				年	1	60,000	60,000	學生輔導諮商中心書籍、測驗、諮商活動媒材等。
				年	1	210,000	210,000	學生輔導諮商中心活動場地佈置、茶水、攝影、紅布條等雜支。
				人次	800	80	64,000	辦理學生輔導諮商中心辦理活動、開會等工作人員及與會人員逾時誤餐費用。
				年	1	16,360	16,360	行政規劃文具、碳粉、成果專輯光碟印製、場地佈置、茶水等雜支(由教育局移列)。
				人次	63	80	5,040	行政規劃課程審閱、研討會、外埠參訪等逾時誤餐費用(由教育局移列)。
				場次	30	500	15,000	精進教學增能研習文具、紙張、場地佈置、茶水等雜支(由教育局移列)。
				張	15	1,500	22,500	臺北市政府教育局107年度補救教學工作組國外參訪計畫門票(新增)。

臺北市地方教育發展基金－臺北市中山區吉林國民小學

40501467-39

基金用途－國民教育計畫明細表

中華民國107年度

單位：新臺幣元

前年度決算數	上年度預算數	科 目		本年度預算數				說 明
		編 號	名 稱	單位	數量	單價	金額	
				人次	15	80	1,200	臺北市府教育局107年度補救教學工作組國外參訪計畫行前會議逾時誤餐費用(新增)。
				次	1	16,675	16,675	舉辦展覽布展雜支。
				次	1	35,500	35,500	舉辦展覽布展場地佈置費。
				人次	40	80	3,200	辦理展覽布展工作人員提供逾時誤餐費用。
				人次	160	80	12,800	辦理鄉土語言教學會議提供輔導員逾時誤餐費用。
4,800	54,800	4	租金、償債與利息				11,200	
	30,000	41	地租及水租					較上年度預算數30,000元，減少30,000元。
	30,000	414	場地租金					
	20,000	44	交通及運輸設備租金				6,400	較上年度預算數20,000元，減少13,600元。
	20,000	442	車租				6,400	
				輛	1	6,400	6,400	臺北市府教育局107年度補救教學工作組國外參訪計畫載送車租(新增)。
4,800	4,800	45	什項設備租金				4,800	較上年度預算數4,800元，無增減。

臺北市地方教育發展基金－臺北市中山區吉林國民小學

基金用途－國民教育計畫明細表

中華民國107年度

單位：新臺幣元

前年度決算數	上年度預算數	科 目		本年度預算數				說 明
		編 號	名 稱	單位	數量	單價	金額	
4,800	4,800	451	什項設備租金	月	12	400	4,800	電錶月租費(普通班班級業務費)。
							4,800	
1,184,701	1,141,885	7	會費、捐助、補助、分攤、 照護、救濟與交流活動 費				1,190,304	
		72	捐助、補助與獎助				10,000	新增項目
		726	獎助學員生給與	人	1	10,000	10,000	教育關懷獎每校推薦1名學生獎 助金(由教育局移列)。
1,184,701	1,141,885	74	補貼(償)、獎勵、慰問 、照護與救濟				1,180,304	較上年度預算數1,141,885元，增 加38,419元。
1,184,701	1,141,885	74Y	其他	人、日	80x200	50	800,000	清寒學生餐費補助。
				人、年	48x1	1,000	48,000	本市市民第3胎就讀國小教育補 助費(由教育局移列)。
				人、週、次	989x42x1	8	332,304	補助學校午餐使用有機蔬菜或有 機米計畫。
441,792	463,830	9	其他				472,850	
441,792	463,830	91	其他支出				472,850	較上年度預算數463,830元，增 加9,020元。

臺北市地方教育發展基金－臺北市中山區吉林國民小學

40501467-41

基金用途－國民教育計畫明細表

中華民國107年度

單位：新臺幣元

前年度決算數	上年度預算數	科 目		本年度預算數				說 明
		編 號	名 稱	單 位	數 量	單 價	金 額	
441,792	463,830	91Y	其他				472,850	
				班、年	7x1	5,600	39,200	國小游泳檢測未通過學生暑期游泳訓練班報名費。
				年	1	126,000	126,000	執行學生路隊安全導護費及導護志工保險費。36班以5人計算，按2學期x20週x5日x2次x63元。
				人、學期	890x2	100	178,000	學生活動所需費用。
				人、學期	890x2	50	89,000	班級自治費。
				年	1	630	630	國小家長成長暨志工研習場地佈置茶水等。
				年	1	16,000	16,000	學生輔導諮商中心繼續教育認證(研習時數)申請費。
				年	1	24,020	24,020	鄉土語言會議場地佈置、茶水等雜支。

臺北市地方教育發展基金－臺北市中山區吉林國民小學

基金用途－學前教育計畫明細表

中華民國107年度

單位：新臺幣元

前年度決算數	上年度預算數	科 目		本年度預算數				說 明
		編 號	名 稱	單位	數量	單價	金額	
11,061,954	13,017,410		合 計				16,969,106	
10,225,555	12,481,222	1	用人費用				16,452,024	
7,371,704	8,725,860	11	正式員額薪資				11,513,580	較上年度預算數8,725,860元，增加2,787,720元。
7,371,704	8,005,860	113	職員薪金	年	1	9,377,580	9,377,580	教師11人及教保員3人薪金(詳用人費用彙計表)(含教育部補助款教保員38萬1,980元)。
				年	1	1,416,000	1,416,000	教師2人薪金(詳用人費用彙計表)。
	720,000	114	工員工資	年	1	720,000	720,000	廚工2人工資(詳用人費用彙計表)。
	71,733	13	超時工作報酬				71,733	較上年度預算數71,733元，無增減。
	71,733	131	加班費	年	1	71,733	71,733	不休假出勤加班費。
1,443,162	1,944,733	15	獎金				2,575,199	較上年度預算數1,944,733元，增加630,466元。
589,405	854,000	151	考績獎金	年	1	900,000	900,000	依考績法規定核發之獎金。

臺北市地方教育發展基金－臺北市中山區吉林國民小學

40501467-43

基金用途－學前教育計畫明細表

中華民國107年度

單位：新臺幣元

前年度決算數	上年度預算數	科目		本年度預算數				說明
		編號	名稱	單位	數量	單價	金額	
853,757	1,090,733	152	年終獎金	年	1	236,000	236,000	依考績法規定核發之獎金。
							1,439,199	
				年	1	1,262,199	1,262,199	依規定於年節加發之獎金。
				年	1	177,000	177,000	依規定於年節加發之獎金。
588,297	703,296	16	退休及卹償金				984,672	較上年度預算數703,296元，增加281,376元。
559,008	681,696	161	職員退休及離職金				963,072	
				年	1	850,752	850,752	提撥退撫基金。
				年	1	112,320	112,320	提撥退撫基金。
29,289	21,600	162	工員退休及離職金				21,600	
				年	1	21,600	21,600	提撥勞工退休準備金。
822,392	1,035,600	18	福利費				1,306,840	較上年度預算數1,035,600元，增加271,240元。
662,308	801,780	181	分擔員工保險費				1,009,140	
				年	1	892,956	892,956	分擔公保、勞保、健保費。
				年	1	116,184	116,184	分擔公保、勞保、健保費。
3,440	6,020	183	傷病醫藥費				6,020	
				人	5	860	4,300	幼兒園教保人員健康檢查費(每2人編1人)。
				人	2	860	1,720	幼兒園廚工健康檢查費。
124,650	163,800	187	員工通勤交通費				211,680	

臺北市地方教育發展基金－臺北市中山區吉林國民小學

基金用途－學前教育計畫明細表

中華民國107年度

單位：新臺幣元

前年度決算數	上年度預算數	科 目		本年度預算數				說 明
		編 號	名 稱	單 位	數 量	單 價	金 額	
				人、月、段	13x10x2	630	163,800	教師、教保員及廚工上下班交通費(幼兒園)。
				人、月、段	3x12x1	630	22,680	教師、教保員及廚工上下班交通費(幼兒園)。
				人、月、段	2x10x2	630	25,200	教師上下班交通費(特殊教育)。
31,994	64,000	18Y	其他福利費	年	1	80,000	80,000	80,000 休假旅遊補助費。
325,407	236,536	2	服務費用				304,236	
243,519	161,000	25	修理保養及保固費				193,200	較上年度預算數161,000元，增加32,200元。
212,419	136,850	252	一般房屋修護費	班、年	5x1	27,370	136,850	學校校舍及建築物等之修理(51年)(85%)。
				班、年	1x1	32,200	32,200	學校校舍及建築物等之修理(51年)(100%)。
31,100	24,150	255	機械及設備修護費	班、年	5x1	4,830	24,150	24,150 各項教學設備及其他公用用具之保養修護(51年)(15%)。
22,788	30,536	27	一般服務費				40,536	較上年度預算數30,536元，增加10,000元。
1,116	4,536	276	佣金、匯費、經理費				4,536	

臺北市地方教育發展基金－臺北市中山區吉林國民小學

40501467-45

基金用途－學前教育計畫明細表

中華民國107年度

單位：新臺幣元

前年度決算數	上年度預算數	科目		本年度預算數				說明
		編號	名稱	單位	數量	單價	金額	
21,672	26,000	27F	及手續費	人、學期	126x2	18	4,536	委託超商代收學雜費手續費。
			體育活動費	人、年	11x1	2,000	22,000	文康活動費，本校編列教師11人，每人編列2,000元。
59,100	45,000	28	專業服務費	人、年	5x1	2,000	10,000	文康活動費，本校編列契約進用教保員3人,廚工2人，合計5人，每人編列2,000元（上述人員係幼托整合前得編列文康活動費之人員）。
				人、年	2x1	2,000	4,000	文康活動費，本校編列特教教師2人，每人編列2,000元。
9,600	45,000	285	講課鐘點、稿費、出席審查及查詢費	節	3	1,600	4,800	特教專業親子講座(特幼班級業務費)。
49,500				班、月	1x12	600	7,200	啟智幼兒班教材編輯費。
49,500	45,000	28Y	其他	人、月	1x9	500	4,500	學童午餐指導費(幼兒園教保員)。

臺北市地方教育發展基金－臺北市中山區吉林國民小學

基金用途－學前教育計畫明細表

中華民國107年度

單位：新臺幣元

前年度決算數	上年度預算數	科 目		本年度預算數				說 明
		編 號	名 稱	單 位	數 量	單 價	金 額	
				班、人、月	5x2x9	500	45,000	學童午餐指導費(幼兒園導師)。
				班、人、月	1x2x9	500	9,000	學童午餐指導費(啟智幼兒班)。
280,746	133,000	3	材料及用品費				81,520	
24,038	97,000	31	使用材料費				15,900	較上年度預算數97,000元，減少81,100元。
24,038	97,000	315	設備零件				15,900	
				張	3	5,300	15,900	原木木桌(由幼兒園特幼班設備費移列)(新增)。
256,708	36,000	32	用品消耗				65,620	較上年度預算數36,000元，增加29,620元。
		321	辦公(事務)用品				2,500	
5,200		322	報章什誌	班、年	1x1	2,500	2,500	啟智幼兒班文具用品。
				批	1	13,300	13,300	幼兒繪本圖書(幼兒園設備費移列)(新增)。
251,508	36,000	32Y	其他				49,820	
				班、年	5x1	7,200	36,000	普通班級業務費(含垃圾袋費用、消毒藥水、衛生清潔用品費、衛生紙及教室佈置費)。
				班、年	1x1	13,820	13,820	特教知動及生活訓練用啟智幼兒班教學材料費。

臺北市地方教育發展基金－臺北市中山區吉林國民小學

40501467-47

基金用途－學前教育計畫明細表

中華民國107年度

單位：新臺幣元

前年度決算數	上年度預算數	科目		本年度預算數				說明
		編號	名稱	單位	數量	單價	金額	
230,246	70,652	7	會費、捐助、補助、分攤、 照護、救濟與交流活動費				35,326	
230,246	70,652	74	補貼(償)、獎勵、慰問、 照護與救濟				35,326	較上年度預算數70,652元，減少35,326元。
230,246	70,652	74Y	其他	人、月	1x6	2,010	12,060	危機家庭幼生餐點費補助。
				人、學期	1x2	11,633	23,266	低收入戶家庭幼生月費補助。
	96,000	9	其他				96,000	
	96,000	91	其他支出				96,000	較上年度預算數96,000元，無增減。
	96,000	91Y	其他	年	1	96,000	96,000	幼兒導護費。5班以4人計算，按2學期x20週x5日x2次x60元。

臺北市地方教育發展基金－臺北市中山區吉林國民小學

基金用途－一般行政管理計畫明細表

中華民國107年度

單位：新臺幣元

前年度決算數	上年度預算數	科 目		本年度預算數				說 明
		編 號	名 稱	單位	數量	單價	金額	
19,083,655	19,634,024		合 計				20,148,336	
15,740,384	15,478,344	1	用人費用				16,028,976	
10,416,941	10,047,840	11	正式員額薪資				10,383,840	較上年度預算數10,047,840元，增加336,000元。
7,372,541	7,083,840	113	職員薪金	年	1	7,779,840	7,779,840	教職員12人薪金(詳用人費用彙計表)。
1,886,160	1,812,000	114	工員工資	年	1	1,452,000	1,452,000	工員4人工資(詳用人費用彙計表)。
1,158,240	1,152,000	115	警餉	年	1	1,152,000	1,152,000	校警2人薪金(詳用人費用彙計表)。
33,908		12	聘僱及兼職人員薪資					
33,908		122	約僱職員薪金					
352,273	455,448	13	超時工作報酬				571,648	較上年度預算數455,448元，增加116,200元。
352,273	455,448	131	加班費	年	1	562,768	562,768	不休假出勤加班費。
				年	1	8,880	8,880	校園安全校內同仁例假日人力支援。

臺北市地方教育發展基金－臺北市中山區吉林國民小學

40501467-49

基金用途－一般行政管理計畫明細表

中華民國107年度

單位：新臺幣元

前年度決算數	上年度預算數	科 目		本年度預算數				說 明
		編 號	名 稱	單位	數量	單價	金額	
2,335,684	2,746,140	15	獎金				2,844,140	較上年度預算數2,746,140元，增加98,000元。
1,166,044	1,517,640	151	考績獎金	年	1	1,573,640	1,573,640	依考績法規定核發之獎金。
1,169,640	1,228,500	152	年終獎金	年	1	1,270,500	1,270,500	依規定於年節加發之獎金。
1,031,325	750,984	16	退休及卹償金				867,264	較上年度預算數750,984元，增加116,280元。
645,477	660,384	161	職員退休及離職金	年	1	751,104	751,104	提撥退撫基金。
385,848	90,600	162	工員退休及離職金	年	1	116,160	116,160	提撥勞工退休準備金。
1,570,253	1,477,932	18	福利費				1,362,084	較上年度預算數1,477,932元，減少115,848元。
1,059,365	978,252	181	分擔員工保險費	年	1	958,404	958,404	分擔公保、勞保、健保費。
225,993	211,680	187	員工通勤交通費	人、月、段	4x12x1	630	30,240	職員、技工、工友上下班交通費。
				人、月、段	12x12x2	630	181,440	職員、技工、工友上下班交通費。

臺北市地方教育發展基金－臺北市中山區吉林國民小學

基金用途－一般行政管理計畫明細表

中華民國107年度

單位：新臺幣元

前年度決算數	上年度預算數	科 目		本年度預算數				說 明	
		編 號	名 稱	單位	數量	單價	金額		
284,895	288,000	18Y	其他福利費	年	1	192,000	192,000	192,000	休假旅遊補助費。
3,042,575	3,666,560	2	服務費用				3,589,720	3,589,720	
631,370	907,200	21	水電費				817,200	817,200	較上年度預算數907,200元，減少90,000元。
527,331	720,000	212	工作場所電費	月	12	60,000	720,000	720,000	臺北市教育研究發展中心電費。
104,039	187,200	214	工作場所水費	月	12	8,100	97,200	97,200	臺北市教育研究發展中心水費。
125,744	120,840	22	郵電費						較上年度預算數120,840元，減少120,840元。
125,744	120,840	222	電話費						
134,175	315,000	25	修理保養及保固費				315,000	315,000	較上年度預算數315,000元，無增減。
61,550	189,000	252	一般房屋修護費	月	12	15,750	189,000	189,000	臺北市教育研究發展中心房舍維護費(60%)。
72,625	126,000	255	機械及設備修護費	月	12	10,500	126,000	126,000	臺北市教育研究發展中心機械設備保養、維護費(40%)。
5,640		26	保險費						

臺北市地方教育發展基金－臺北市中山區吉林國民小學

40501467-51

基金用途－一般行政管理計畫明細表

中華民國107年度

單位：新臺幣元

前年度決算數	上年度預算數	科 目		本年度預算數				說 明
		編 號	名 稱	單位	數量	單價	金額	
5,640		261	一般房屋保險費					
834,246	904,000	27	一般服務費				904,000	較上年度預算數904,000元，無增減。
803,586	868,000	279	外包費				868,000	
				人、年	4x1	40,000	160,000	消化超額職工(技工、工友)業務外包費。
				月	12	59,000	708,000	臺北市教育研究發展中心委外清潔費。
30,660	36,000	27F	體育活動費				36,000	
				人、年	18x1	2,000	36,000	文康活動費，本校編列職員12人，工員4人，校警2人，合計18人，每人編列2,000元。
1,213,000	1,321,120	28	專業服務費				1,455,120	較上年度預算數1,321,120元，增加134,000元。
1,213,000	1,321,120	28Y	其他				1,455,120	
				月	12	47,000	564,000	臺北市教育研究發展中心駐警人員管理費。
				月	12	25,000	300,000	臺北市教育研究發展中心機械保全費。
				年	1	591,120	591,120	校園安全機械定點、機械巡邏等保全費用。
98,400	98,400	29	公共關係費				98,400	較上年度預算數98,400元，無增

臺北市地方教育發展基金－臺北市中山區吉林國民小學

基金用途－一般行政管理計畫明細表

中華民國107年度

單位：新臺幣元

前年度決算數	上年度預算數	科 目		本年度預算數				說 明
		編 號	名 稱	單 位	數 量	單 價	金 額	
98,400	98,400	291	公共關係費	月	12	8,200	98,400	減。
274,888	482,320	3	材料及用品費				98,400	校長特別費。
274,888	482,320	32	用品消耗				522,840	
264,068	440,320	321	辦公(事務)用品	年	1	475,840	522,840	較上年度預算數482,320元，增加40,520元。
							475,840	統籌業務費計算如下：普通班34班、體育班2班、特教專班2班、附設幼兒園5班，1,290元x15班x12月=232,200元，810元x15班X12月=145,800元，640元x13班x12月=99,840元，以上合計477,840元，除依實際需求移列會費2,000元外，其餘如列數。
10,820	6,000	325	服裝	人、套	2x1	2,500	475,840	
				人、雙	2x1	1,100	11,000	
				雙	2	100	5,000	校警冬服(新增)。
				人、年	2x1	300	2,200	校警皮鞋。
				人、套	2x1	1,500	200	校警襪子。
							600	校警服裝配備。
							3,000	校警夏服(成立第33年)。

臺北市地方教育發展基金－臺北市中山區吉林國民小學

40501467-53

基金用途－一般行政管理計畫明細表

中華民國107年度

單位：新臺幣元

前年度決算數	上年度預算數	科 目		本年度預算數				說 明
		編 號	名 稱	單位	數量	單價	金額	
	36,000	32Y	其他	月	12	3,000	36,000	招待教育典藏館參觀費用。
							36,000	
4,800	4,800	4	租金、償債與利息				4,800	較上年度預算數4,800元，無增減。
4,800	4,800	45	什項設備租金				4,800	
4,800	4,800	451	什項設備租金	月	12	400	4,800	
							4,800	臺北市教育研究發展中心電錶月租費。
20,008		6	稅捐及規費(強制費)					
20,008		66	規費					
20,008		665	未足額進用身障人員 差額補助費					
1,000	2,000	7	會費、捐助、補助、分攤 、照護、救濟與交流活動 費				2,000	較上年度預算數2,000元，無增減。
1,000	2,000	71	會費				2,000	
1,000	2,000	713	職業團體會費	人、年	2x1	1,000	2,000	
							2,000	護理師公會會費(統籌業務費)。

臺北市地方教育發展基金－臺北市中山區吉林國民小學

基金用途－建築及設備計畫明細表

中華民國107年度

單位：新臺幣元

前年度決算數	上年度預算數	科 目		本年度預算數				說 明
		編 號	名 稱	單位	數量	單價	金額	
11,564,067	5,340,631		合計				8,485,018	
11,564,067	5,340,631	5	購建固定資產、無形資產及非理財目的之長期投資				8,485,018	
4,390,530	1,654,000	51	購置固定資產				3,414,240	
4,390,530	1,654,000		一般建築及設備計畫				3,414,240	
			臺北市學生輔導諮商中心運作經費				76,000	
		514	購置機械及設備				76,000	
				臺	1	40,000	40,000	新購學生輔導諮商中心用資料傳輸交換器。
				臺	3	12,000	36,000	新購學生輔導諮商中心用數位攝影機。
			班級設備				125,700	
		516	購置什項設備				125,700	
				臺	1	39,700	39,700	新購冷氣機(一對一分離式變頻7.3KW)。
				臺	1	17,000	17,000	新購冰箱(200L~400L雙門，一級

臺北市地方教育發展基金－臺北市中山區吉林國民小學

40501467-55

基金用途－建築及設備計畫明細表

中華民國107年度

單位：新臺幣元

前年度決算數	上年度預算數	科 目		本年度預算數				說 明
		編 號	名 稱	單位	數量	單價	金額	
				臺	1	55,000	55,000	節能)。
				臺	1	14,000	14,000	新購冷氣機(1對1變頻分離式6.3kw，奈米銀光觸媒濾網)。
			特殊班設備				42,000	新購冰箱(123L雙門)。
		516	購置什項設備				42,000	
				片	1	25,000	25,000	新購電子白板(77吋)。
				臺	1	17,000	17,000	新購冰箱(200L~400L雙門，一級節能)。
			資訊設備				881,000	
		514	購置機械及設備				881,000	
				部	21	25,000	525,000	汰舊換新個人電腦(電腦專案計畫)。
				部	16	12,000	192,000	新購平板電腦(電腦專案計畫)。
				年	1	164,000	164,000	汰舊換新網路及資訊周邊設備(電腦專案計畫)。
			幼兒園設備				83,700	
		516	購置什項設備				83,700	

臺北市地方教育發展基金－臺北市中山區吉林國民小學

基金用途－建築及設備計畫明細表

中華民國107年度

單位：新臺幣元

前年度決算數	上年度預算數	科 目		本年度預算數				說 明
		編 號	名 稱	單位	數量	單價	金額	
				組	1	29,700	29,700	新購單位積木。
				組	1	54,000	54,000	新購組合式體能遊具。
4,390,530	1,654,000		校園設備					
2,181,234	954,000	514	購置機械及設備					
226,800	17,000	515	購置交通及運輸設備					
1,982,496	683,000	516	購置什項設備					
			校園電梯改善工程				2,205,840	
		514	購置機械及設備				2,205,840	
				套	3	175,000	525,000	一、施工費 微電腦變頻變壓控制盤暨脈波產生器數位控制。
				組	3	196,000	588,000	主機、馬達、捲揚機及調速機(含轉向輪,牽引輪,煞車模組...等)。
				套	3	10,000	30,000	機械室,控制盤部品(含控制基板,接觸器,變壓器,繼電器...等)。
				式	3	86,500	259,500	終端開關、控制電纜線及活動電

臺北市地方教育發展基金－臺北市中山區吉林國民小學

40501467-57

基金用途－建築及設備計畫明細表

中華民國107年度

單位：新臺幣元

前年度決算數	上年度預算數	科 目		本年度預算數				說 明
		編 號	名 稱	單位	數量	單價	金額	
				公尺	78	280	21,840	纜線。
				公尺	120	350	42,000	鋼索(主鋼索+調速機鋼索)8mm。
				組	3	33,500	100,500	鋼索(主鋼索+調速機鋼索)12mm。
				套	3	25,000	75,000	緩衝器、著床板組立、調速機張力輪。
				套	3	35,000	105,000	梯廂操作盤(含副盤或殘障盤及車廂叫車按鈕...等)。
				套	17	27,000	459,000	廂上接線箱。
								乘場叫車面板(含面板,叫車基板,按鈕,配線...等)。
36,000	36,000	52	購置無形資產				36,000	
36,000	36,000		一般建築及設備計畫				36,000	
36,000	36,000		資訊設備				36,000	
36,000	36,000	521	購置電腦軟體				36,000	
				年	1	36,000	36,000	電腦教學軟體(電腦專案計畫)。
7,137,537	3,650,631	58	遞延支出(臺北市地方教育發展基金及臺北市臺北都會區捷運				5,034,778	

臺北市地方教育發展基金－臺北市中山區吉林國民小學

基金用途－建築及設備計畫明細表

中華民國107年度

單位：新臺幣元

前年度決算數	上年度預算數	科 目		本年度預算數				說 明
		編 號	名 稱	單位	數量	單價	金額	
7,137,537	3,650,631	581	固定資產重置基金專用)					
			一般建築及設備計畫				5,034,778	
			活動中心屋頂防水隔熱整修工程				3,688,718	
			遞延修繕房屋建築支出				3,688,718	
				平方公尺	1,460	1,940	3,447,400	一、施工費
				平方公尺	305	600	2,832,400	平屋頂防水隔熱(含拆除運棄、收邊、落水頭及屋頂面既有管線整理)。
				平方公尺	2,400	180	183,000	女兒牆防水設施。
				式	1	172,370	432,000	五樓粉刷油漆(含刮除舊漆)。
				式	1	68,948	172,370	二、委託技術服務費(總包價法)。
						68,948	三、工程管理費(按施工費2%提列)。	
	582	生態池及周邊地坪改善工程				1,346,060		
		其他遞延支				1,346,060		

臺北市地方教育發展基金－臺北市中山區吉林國民小學

40501467-59

基金用途－建築及設備計畫明細表

中華民國107年度

單位：新臺幣元

前年度決算數	上年度預算數	科 目		本年度預算數				說 明
		編 號	名 稱	單位	數量	單價	金額	
			出				1,258,000	一、施工費
				平方公尺	150	900	135,000	生態池地坪及牆面砌石面剷除及施作七厘石粉刷。
				平方公尺	150	1,940	291,000	生態池防水施作。
				處	7	8,000	56,000	原有生態池溢流口接PVC管至附近水溝排放(暗管埋設，含地坪打鑿及復原)。
				式	1	120,000	120,000	原有生態池沈水馬達及循環過濾系統檢修至功能正常(含設置定時開關)。
				式	1	150,000	150,000	原有雨水回收系統檢修至功能正常並接PVC管至生態池(含設置定時開關供水及設置自來水補給系統)。
				式	1	20,000	20,000	生態池原有植栽移設。
				式	1	60,000	60,000	生態池植栽。
				平方公尺	300	1,420	426,000	室外地坪。
				式	1	62,900	62,900	二、委託技術服務費(總包價法)。
				式	1	25,160	25,160	三、工程管理費(按施工費2%提列)。

臺北市地方教育發展基金－臺北市中山區吉林國民小學

基金用途－建築及設備計畫明細表

中華民國107年度

單位：新臺幣元

前年度決算數	上年度預算數	科 目		本年度預算數				說 明
		編 號	名 稱	單位	數量	單價	金額	
7,137,537	3,650,631		校園整修工程					
5,325,092	3,048,747	581	遞延修繕房屋建築支出					
1,812,445	601,884	582	其他遞延支出					

参 考 表

臺北市地方教育發展基金－臺北市中山區吉林國民小學

40501467-61

預計平衡表

中華民國107年12月31日

單位：新臺幣元

105年(前年)12月31日		科 目		107年12月31日		106年(上年)12月31日				比較 增減(-)
決 算 數		編 號	名 稱	預 計 數		預 計 數	調 整 數(±)	調 整 後 預 計 數		
金 額	%			金 額	%			金 額	%	
7,143,516,017	100.00		資產合計	7,136,441,438	100.00	6,696,890,738	441,180,594	7,138,071,332	100.00	-1,629,894
7,143,516,017	100.00	1	資產	7,136,441,438	100.00	6,696,890,738	441,180,594	7,138,071,332	100.00	-1,629,894
20,611,783	0.29	11	流動資產	13,537,204	0.19	12,000,181	3,166,917	15,167,098	0.21	-1,629,894
19,156,420	0.27	111	現金	12,081,841	0.17	11,551,855	2,159,880	13,711,735	0.19	-1,629,894
19,156,420	0.27	1112	銀行存款	12,081,841	0.17	11,551,855	2,159,880	13,711,735	0.19	-1,629,894
1,105,363	0.02	113	應收款項	1,105,363	0.02		1,105,363	1,105,363	0.02	
1,105,363	0.02	113Y	其他應收款	1,105,363	0.02		1,105,363	1,105,363	0.02	
350,000	0.00	115	預付款項	350,000	0.00	448,326	-98,326	350,000	0.00	
350,000	0.00	1154	預付費用	350,000	0.00	448,326	-98,326	350,000	0.00	
3,615,025	0.05	12	投資、長期應收款項、貸墊款及準備金	3,615,025	0.05	3,071,751	543,274	3,615,025	0.05	
3,615,025	0.05	124	準備金	3,615,025	0.05	3,071,751	543,274	3,615,025	0.05	
3,383,918	0.05	1241	退休及離職準備金	3,383,918	0.05	3,001,120	382,798	3,383,918	0.05	
231,107	0.00	124Y	其他準備金	231,107	0.00	70,631	160,476	231,107	0.00	
7,119,289,209	99.66	13	其他資產	7,119,289,209	99.76	6,681,818,806	437,470,403	7,119,289,209	99.74	
7,119,289,209	99.66	131	什項資產	7,119,289,209	99.76	6,681,818,806	437,470,403	7,119,289,209	99.74	
		1315	暫付及待結轉帳項			118,396	-118,396			
7,119,289,209	99.66	1316	代管資產	7,119,289,209	99.76	6,681,700,410	437,588,799	7,119,289,209	99.74	
7,143,516,017	100.00		負債及基金餘額合計	7,136,441,438	100.00	6,696,890,738	441,180,594	7,138,071,332	100.00	-1,629,894
7,130,459,766	99.82	2	負債	7,130,459,766	99.92	6,695,582,107	434,877,659	7,130,459,766	99.89	
5,997,885	0.08	21	流動負債	5,997,885	0.08	8,404,360	-2,406,475	5,997,885	0.08	
5,997,885	0.08	212	應付款項	5,997,885	0.08	8,404,360	-2,406,475	5,997,885	0.08	
5,833,323	0.08	2123	應付代收款	5,833,323	0.08	7,262,147	-1,428,824	5,833,323	0.08	
164,562	0.00	2125	應付費用	164,562	0.00	1,142,213	-977,651	164,562	0.00	
7,124,461,881	99.74	22	其他負債	7,124,461,881	99.84	6,687,177,747	437,284,134	7,124,461,881	99.81	

臺北市地方教育發展基金－臺北市中山區吉林國民小學

預計平衡表

中華民國107年12月31日

單位：新臺幣元

105年(前年)12月31日		科 目		107年12月31日		106年(上年)12月31日				比較 增減(-)
決 算 數		編 號	名 稱	預 計 數		預 計 數	調 整 數(±)	調 整 後 預 計 數		
金 額	%			金 額	%			金 額	%	
7,124,461,881	99.74	221	什項負債	7,124,461,881	99.84	6,687,177,747	437,284,134	7,124,461,881	99.81	
1,524,714	0.02	2211	存入保證金	1,524,714	0.02	2,337,667	-812,953	1,524,714	0.02	
3,383,918	0.06	2213	應付退休及離職金	3,383,918	0.06	3,001,120	382,798	3,383,918	0.05	
7,119,289,209	99.66	2214	應付代管資產	7,119,289,209	99.76	6,681,700,410	437,588,799	7,119,289,209	99.74	
264,040	0.00	2215	暫收及待結轉帳項	264,040	0.00	138,550	125,490	264,040	0.00	
13,056,251	0.18	3	基金餘額	5,981,672	0.08	1,308,631	6,302,935	7,611,566	0.11	-1,629,894
13,056,251	0.18	31	基金餘額	5,981,672	0.08	1,308,631	6,302,935	7,611,566	0.11	-1,629,894
13,056,251	0.18	311	基金餘額	5,981,672	0.08	1,308,631	6,302,935	7,611,566	0.11	-1,629,894
13,056,251	0.18	3111	累積餘額	5,981,672	0.08	1,308,631	6,302,935	7,611,566	0.11	-1,629,894

註：1.信託代理與保證資產(負債)前年度決算數0元，上年度調整後預計0元，本年度預計0元。2.或有資產(負債)0元。3.本基金自93年度起，本固定項目分開原則，將屬長期固定帳項，包括固定資產9,628,231元、無形資產87,278元及長期債務0元等，另立帳類管理，未納入本表。

臺北市地方教育發展基金－臺北市中山區吉林國民小學

40501467-63

各項費用彙計表

中華民國107年度

單位：新臺幣元

前年度 決算數	上年度 預算數	計畫別 用途別科目	合計	計畫別			
				國民教育計畫	學前教育計畫	一般行政管理計畫	建築及設備計畫
215,155,745	192,606,716	合計	213,050,859	167,448,399	16,969,106	20,148,336	8,485,018
186,935,550	170,210,168	用人費用	187,465,657	154,984,657	16,452,024	16,028,976	
90,550,949	78,382,500	正式員額薪資	88,323,660	66,426,240	11,513,580	10,383,840	
87,506,549	74,698,500	職員薪金	84,999,660	66,426,240	10,793,580	7,779,840	
1,886,160	2,532,000	工員工資	2,172,000		720,000	1,452,000	
1,158,240	1,152,000	警餉	1,152,000			1,152,000	
1,994,277	978,896	聘僱及兼職人員薪資	1,207,696	1,207,696			
440,804	406,896	約僱職員薪金	406,896	406,896			
1,553,473	572,000	兼職人員酬金	800,800	800,800			
886,952	1,217,499	超時工作報酬	1,332,259	688,878	71,733	571,648	
886,952	1,217,499	加班費	1,332,259	688,878	71,733	571,648	
18,796,511	19,827,235	獎金	24,712,521	19,293,182	2,575,199	2,844,140	
7,893,614	10,006,040	考績獎金	13,648,680	10,939,040	1,136,000	1,573,640	
10,902,897	9,821,195	年終獎金	11,063,841	8,354,142	1,439,199	1,270,500	
61,761,628	58,977,180	退休及卹償金	60,770,605	58,918,669	984,672	867,264	
60,800,367	58,864,980	職員退休及離職金	60,632,845	58,918,669	963,072	751,104	
961,261	112,200	工員退休及離職金	137,760		21,600	116,160	
12,945,233	10,826,858	福利費	11,118,916	8,449,992	1,306,840	1,362,084	

臺北市地方教育發展基金－臺北市中山區吉林國民小學

各項費用彙計表

中華民國107年度

單位：新臺幣元

前年度 決算數	上年度 預算數	計畫別	合計	國民教育計畫	學前教育計畫	一般行政管理計畫	建築及設備計畫
		用途別科目					
8,679,678	7,139,688	分擔員工保險費	7,640,616	5,673,072	1,009,140	958,404	
116,940	306,020	傷病醫藥費	306,020	300,000	6,020		
1,100,007	1,125,180	員工通勤交通費	1,110,060	686,700	211,680	211,680	
3,048,608	2,255,970	其他福利費	2,062,220	1,790,220	80,000	192,000	
11,741,865	12,238,669	服務費用	11,991,093	8,097,137	304,236	3,589,720	
2,530,860	3,801,917	水電費	3,711,917	2,894,717		817,200	
2,288,527	2,818,480	工作場所電費	2,818,480	2,098,480		720,000	
236,366	398,437	工作場所水費	308,437	211,237		97,200	
5,967	585,000	氣體費	585,000	585,000			
125,744	120,840	郵電費					
125,744	120,840	電話費					
72,249	155,160	旅運費	181,500	181,500			
72,249	155,160	國內旅費	181,500	181,500			
427,374	390,130	印刷裝訂與廣告費	308,480	308,480			
427,374	390,130	印刷及裝訂費	308,480	308,480			
2,168,576	2,272,250	修理保養及保固費	2,101,650	1,593,450	193,200	315,000	
1,712,376	1,656,190	一般房屋修護費	1,628,820	1,270,770	169,050	189,000	
456,200	616,060	機械及設備修護費	472,830	322,680	24,150	126,000	

臺北市地方教育發展基金－臺北市中山區吉林國民小學

40501467-65

各項費用彙計表

中華民國107年度

單位：新臺幣元

前年度 決算數	上年度 預算數	計畫別		合計	國民教育計畫	學前教育計畫	一般行政管理計畫	建築及設備計畫
		用途別科目						
17,976	40,000	保險費		28,000	28,000			
8,414		一般房屋保險費						
9,562	40,000	其他保險費		28,000	28,000			
3,621,180	2,287,572	一般服務費		2,180,496	1,235,960	40,536	904,000	
11,742	30,744	佣金、匯費、經理費及手續費		30,168	25,632	4,536		
1,334,945	1,450,274	外包費		1,800,548	932,548		868,000	
2,072,211	578,554	計時與計件人員酬金		117,780	117,780			
202,282	228,000	體育活動費		232,000	160,000	36,000	36,000	
2,679,506	3,072,400	專業服務費		3,380,650	1,855,030	70,500	1,455,120	
1,042,832	1,136,600	講課鐘點、稿費、出席審查及查詢費		1,300,800	1,288,800	12,000		
49,300	93,950	委託檢驗(定)試驗認證費		103,100	103,100			
500	11,550	試務甄選費		11,550	11,550			
1,586,874	1,830,300	其他		1,965,200	451,580	58,500	1,455,120	
98,400	98,400	公共關係費		98,400			98,400	
98,400	98,400	公共關係費		98,400			98,400	
3,026,916	2,983,281	材料及用品費		3,296,611	2,692,251	81,520	522,840	
746,576	605,458	使用材料費		527,700	511,800	15,900		
746,576	605,458	設備零件		527,700	511,800	15,900		

臺北市地方教育發展基金－臺北市中山區吉林國民小學

各項費用彙計表

中華民國107年度

單位：新臺幣元

前年度 決算數	上年度 預算數	計畫別 用途別科目	合計	計畫別			
				國民教育計畫	學前教育計畫	一般行政管理計畫	建築及設備計畫
2,280,340	2,377,823	用品消耗	2,768,911	2,180,451	65,620	522,840	
524,548	663,210	辦公(事務)用品	722,370	244,030	2,500	475,840	
107,097	73,742	報章什誌	115,100	101,800	13,300		
10,820	6,000	服裝	11,000			11,000	
9,050	8,780	醫療用品(非醫療院所使用)	28,000	28,000			
1,628,825	1,626,091	其他	1,892,441	1,806,621	49,820	36,000	
9,600	59,600	租金、償債與利息	16,000	11,200		4,800	
	30,000	地租及水租					
	30,000	場地租金					
	20,000	交通及運輸設備租金	6,400	6,400			
	20,000	車租	6,400	6,400			
9,600	9,600	什項設備租金	9,600	4,800		4,800	
9,600	9,600	什項設備租金	9,600	4,800		4,800	
11,564,067	5,340,631	購建固定資產、無形資產及非理財目的之長期投資	8,485,018				8,485,018
4,390,530	1,654,000	購置固定資產	3,414,240				3,414,240
2,181,234	954,000	購置機械及設備	3,162,840				3,162,840
226,800	17,000	購置交通及運輸設備					
1,982,496	683,000	購置什項設備	251,400				251,400

臺北市地方教育發展基金－臺北市中山區吉林國民小學

40501467-67

各項費用彙計表

中華民國107年度

單位：新臺幣元

前年度 決算數	上年度 預算數	計畫別 用途別科目	合計	計畫別			
				國民教育計畫	學前教育計畫	一般行政管理計畫	建築及設備計畫
36,000	36,000	購置無形資產	36,000				36,000
36,000	36,000	購置電腦軟體	36,000				36,000
7,137,537	3,650,631	遞延支出(臺北市地方教育發展基金及臺北市臺北都會區捷運固定資產重置基金專用)	5,034,778				5,034,778
5,325,092	3,048,747	遞延修繕房屋建築支出	3,688,718				3,688,718
1,812,445	601,884	其他遞延支出	1,346,060				1,346,060
20,008		稅捐及規費(強制費)					
20,008		規費					
20,008		未足額進用身障人員差額補助費					
1,415,947	1,214,537	會費、捐助、補助、分攤、照護、救濟與交流活動費	1,227,630	1,190,304	35,326	2,000	
1,000	2,000	會費	2,000			2,000	
1,000	2,000	職業團體會費	2,000			2,000	
		捐助、補助與獎助	10,000	10,000			
		獎助學員生給與	10,000	10,000			
1,414,947	1,212,537	補貼(償)、獎勵、慰問、照護與救濟	1,215,630	1,180,304	35,326		
1,414,947	1,212,537	其他	1,215,630	1,180,304	35,326		
441,792	559,830	其他	568,850	472,850	96,000		

臺北市地方教育發展基金－臺北市中山區吉林國民小學

各項費用彙計表

中華民國107年度

單位：新臺幣元

前年度 決算數	上年度 預算數	計畫別		合計	國民教育計畫	學前教育計畫	一般行政管理計畫	建築及設備計畫
		用途別科目						
441,792	559,830	其他支出		568,850	472,850	96,000		
441,792	559,830	其他		568,850	472,850	96,000		

臺北市地方教育發展基金－臺北市中山區吉林國民小學

40501467-69

員工人數彙計表

中華民國107年度

單位：人

計畫及項目	本年度預算數	上年度預算數	本年度增減數	增減原因
合計	116	114	2	
國民教育計畫部分	80	83	-3	
正式職員	79	82	-3	
臨時職員	1	1		
學前教育計畫部分	18	13	5	
正式職員	16	11	5	
正式工員	2	2		
一般行政管理計畫部分	18	18		
正式職員	14	13	1	
正式工員	4	5	-1	

註：1.本表不包含臨時工員人數。

2.本表臨時職員係指奉准有案之約聘僱人員。

彙計表

107年度

單位：新臺幣元

其他獎金	退休及卹償金		資遣費	福 利 費					提繳費
	退休金	卹償金		分擔保險費	傷病醫藥費	提撥福利金	員工通勤交通費	其他福利費	
	60,770,605			7,640,616	306,020		1,110,060	2,062,220	
	58,918,669			5,673,072	300,000		686,700	1,790,220	
	58,918,669			5,673,072	300,000		686,700	1,790,220	
	984,672			1,009,140	6,020		211,680	80,000	

用人費用

中華民國

計畫及項目	合計	正式員額薪資	聘僱及兼職人員薪資	超時工作報酬	津貼	獎金		
						年終獎金	績效獎金	考績獎金
年終獎金	1,439,199					1,439,199		
職員退休及離職金	963,072							
工員退休及離職金	21,600							
分擔員工保險費	1,009,140							
傷病醫藥費	6,020							
員工通勤交通費	211,680							
其他福利費	80,000							
一般行政管理計畫	16,028,976	10,383,840		571,648		1,270,500		1,573,640
職員薪金	7,779,840	7,779,840						
工員工資	1,452,000	1,452,000						
警餉	1,152,000	1,152,000						
加班費	571,648			571,648				
考績獎金	1,573,640							1,573,640
年終獎金	1,270,500					1,270,500		
職員退休及離職金	751,104							
工員退休及離職金	116,160							
分擔員工保險費	958,404							
員工通勤交通費	211,680							

彙計表

107年度

單位：新臺幣元

其他獎金	退休及卹償金		資遣費	福 利 費					提繳費
	退休金	卹償金		分擔保險費	傷病醫藥費	提撥福利金	員工通勤交通費	其他福利費	
	963,072								
	21,600			1,009,140	6,020		211,680		
	867,264			958,404			211,680	80,000	
	751,104							192,000	
	116,160			958,404					
							211,680		

用人費用

中華民國

計畫及項目	合計	正式員額薪資	聘僱及兼職人員薪資	超時工作報酬	津貼	獎金		
						年終獎金	績效獎金	考績獎金
其他福利費	192,000							

註：本表不包含臨時工員薪津。

彙計表

107年度

單位：新臺幣元

其他獎金	退休及卹償金		資遣費	福 利 費					提繳費
	退休金	卹償金		分擔保險費	傷病醫藥費	提撥福利金	員工通勤交通費	其他福利費	
								192,000	

臺北市地方教育發展基金－臺北市中山區吉林國民小學

聘用及約僱人員明細表

中華民國107年度

單位：新臺幣元

區分及職稱	人數	擔任工作	聘用或約僱 起訖期間	薪點	年需經費	月 支					經費來源 及其科目
						小計	折合 金額	勞保 保險費	健康 保險費	離職 儲金	
合計	1				545,782						
約僱人員小計	1				545,782						
約僱人員(280)	1	協助啟智班教師處理教學有關事務及偶發事件	107/1/1-107/12/31	280	545,782	33,908	33,908				國民教育計畫

臺北市地方教育發展基金－臺北市中山區吉林國民小學

40501467-77

單位（或計畫）成本分析表

中華民國107年度

單位：新臺幣元

計畫別	單位	單位成本	數量	預算數	說明
合計				213,050,859	
國民教育計畫				167,448,399	
學前教育計畫				16,969,106	
一般行政管理計畫				20,148,336	
建築及設備計畫				8,485,018	

臺北市地方教育發展基金－臺北市中山區吉林國民小學

5年來主要業務計畫分析表

中華民國107年度

單位：新臺幣元

年 度 及 項 目	單 位	數 量	單位成本或 平均利(費)率	金 額	說 明
(本)年度預算數				184,417,505	
國民教育計畫				167,448,399	
學前教育計畫				16,969,106	
(上)年度預算數				167,632,061	
國民教育計畫				154,614,651	
學前教育計畫				13,017,410	
(前)年度決算數				184,508,023	
國民教育計畫				173,446,069	
學前教育計畫				11,061,954	
(104)年度決算數				183,476,513	
國民教育計畫				172,290,103	
學前教育計畫				11,186,410	
(103)年度決算數				186,544,032	
國民教育計畫				174,573,298	
學前教育計畫				11,970,734	

臺北市地方教育發展基金－臺北市中山區吉林國民小學

40501467-79

固定項目明細表

中華民國107年度

單位：新臺幣元

項 目	取得成本/ 舉債數	以前年度累計折舊(耗)/長期投資評價/ 未攤銷溢(折)價	本年度增加	本年度減少	本年度提列折舊(耗)/ 長期投資評價變動數 /攤銷數	期末餘額
資產	51,221,256	42,074,526	3,450,240		2,881,461	9,715,509
土地改良物	1,993,586	1,414,449			197,365	381,772
機械及設備	30,788,748	25,930,358	3,162,840		1,869,350	6,151,880
交通及運輸設備	1,939,332	1,563,521			74,086	301,725
什項設備	16,117,590	12,860,424	251,400		715,712	2,792,854
電腦軟體	382,000	305,774	36,000		24,948	87,278

註：自93年度起本固定項目分開原則，將屬長期固定帳項另立帳類管理。