

中華民國107年度 4-0501254

議會  
審定

(自107年1月1日起至107年12月31日止)

臺北市政府教育局主管

臺北市地方教育發展基金－臺北市立重慶國民中學

附屬單位預算之分預算

(特別收入基金)

# 臺北市地方教育發展基金－臺北市立重慶國民中學

## 目次

中華民國107年度

一、財務摘要	第 1 頁
二、業務計畫及預算概要	第 3 - 8 頁
三、主要表	
(一) 基金來源、用途及餘絀預計表	第 9 - 10 頁
(二) 現金流量預計表	第 11 頁
四、附屬表	
(一) 基金來源－服務收入明細表	第 13 頁
(二) 基金來源－財產處分收入明細表	第 14 頁
(三) 基金來源－其他財產收入明細表	第 15 頁
(四) 基金來源－市庫撥款收入明細表	第 16 頁
(五) 基金來源－雜項收入明細表	第 17 頁
(六) 基金用途－國民教育計畫明細表	第 18 - 33 頁
(七) 基金用途－一般行政管理計畫明細表	第 34 - 38 頁
(八) 基金用途－建築及設備計畫明細表	第 39 - 42 頁
五、參考表	
(一) 預計平衡表	第 43 - 44 頁
(二) 各項費用彙計表	第 45 - 49 頁
(三) 員工人數彙計表	第 50 頁
(四) 用人費用彙計表	第 52 - 55 頁
(五) 單位(或計畫)成本分析表	第 56 頁
(六) 5年來主要業務計畫分析表	第 57 頁
(七) 固定項目明細表	第 58 頁

# 臺北市地方教育發展基金－臺北市立重慶國民中學

40501254-1

## 財務摘要

中華民國107年度

單位：新臺幣元

項 目	本 年 度	上 年 度	比較增減(-)	%
經營成績：				
基金來源	169,040,376	162,394,807	6,645,569	4.09
基金用途	173,388,780	166,639,438	6,749,342	4.05
賸餘(短絀－)	-4,348,404	-4,244,631	-103,773	--
餘絀情形：				
基金餘額	3,444,931	7,793,335	-4,348,404	-55.80
現金流量(註)：				
現金及約當現金之淨增(減－)	-4,348,404	-4,244,631	-103,773	--

附註：現金流量係採現金及約當現金基礎，包括現金及自投資日起3個月內到期或清償之債權證券。

40501254-2

本 頁 空 白

# 業務計畫及預算概要

# 臺北市地方教育發展基金－臺北市立重慶國民中學

## 業務計畫及預算概要

中華民國 107 年度

### 壹、基金概況

#### 一、設立宗旨及願景：

(一) 本校遵照憲法第 158 及 160 條規定，教育文化應發展民族精神、自治精神，國民道德與健全體格、科學及生活智能，以培養青少年七大學習領域及十大基本能力。

(二) 本校自 91 年度起依教育經費編列與管理法第 13 條規定設置「臺北市地方教育發展基金」，以促進教育健全發展，提昇教育經費運用績效。

#### 二、組織概況（另附組織系統圖）：

本校設置校長 1 人，綜理全校校務，下設教務處、學生事務處、總務處、輔導室、會計室及人事室等單位。

內部分層業務如下：

教務處：秉承校長之命，辦理全校教務事項。

教學組：掌理課程編排、課業考查、學藝競賽、教學研究、教師進修、差假、教師調代課及缺補課之查核等事項。

註冊組：掌理註冊、編班、轉學、學籍保管、各項獎助學金補助及成績考查等有關學籍事項。

設備組：掌理教科書編選、教學用具之管理、保管及出版學校刊物等事項。

資訊組：掌理電腦設備及區域網路之管理、保管等事項。

學生事務處：秉承校長之命，辦理全校學生事務事項。

訓育組：掌理訓育計畫之擬定及辦理各類訓育等活動。

體育組：掌理學生體育活動、體格鍛鍊等事項。

生教組：掌理學生日常生活常規，辦理交通導護各項事項。

衛生組：掌理健康檢查，個人及環境衛生檢查、保健等事項。

總務處：秉承校長之命，辦理全校總務事項。

事務組：掌理校舍、校具、財產、物品採購保管、工程發包、監督及驗收。

文書組：掌理文件收發登錄、撰擬繕校、典守學校印信、檔案保管、整理各項會議紀錄及校史等事項。

出納組：掌理現金、零用金、票據、契約之保管等收支事項，辦理員工薪津發放及各項扣繳單據證明等。

輔導室：秉承校長之命，辦理全校學生學習輔導、生活輔導、生涯輔導等事項。

# 臺北市地方教育發展基金－臺北市立重慶國民中學

## 業務計畫及預算概要

中華民國 107 年度

輔導組：掌理學生個案建立、學習輔導、生活輔導、生涯輔導及兩性教育、親職教育等事項。

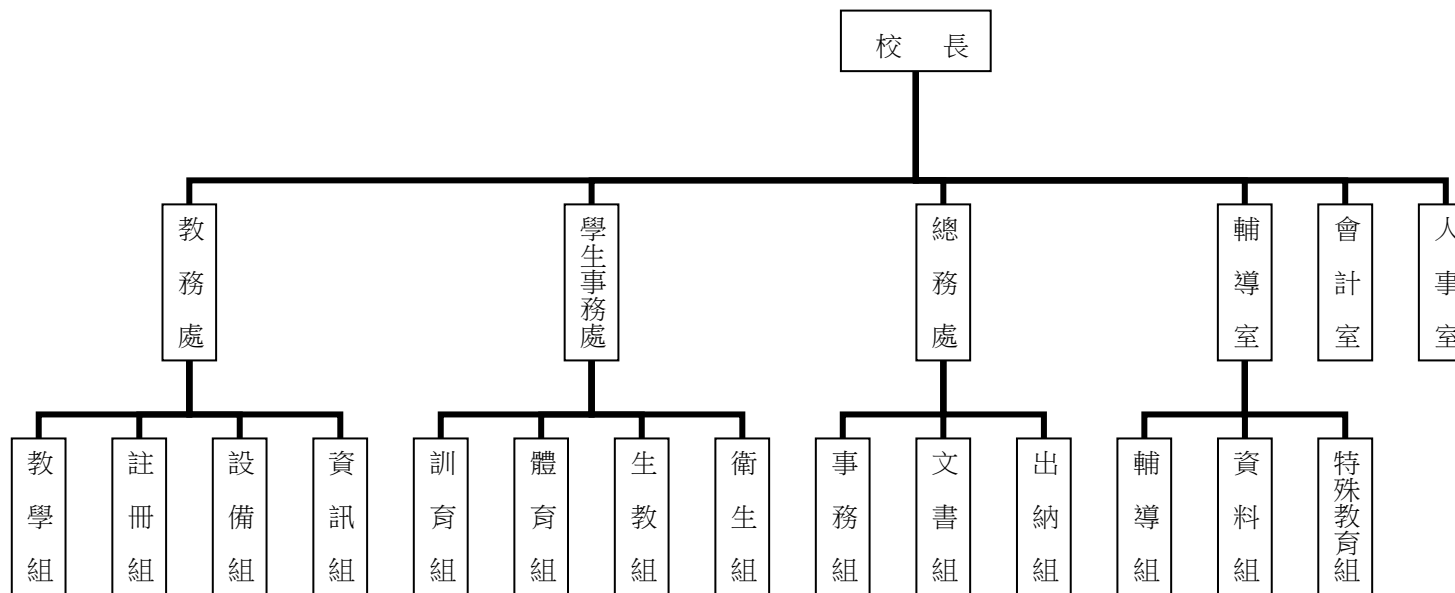
資料組：辦理輔導資料搜集建檔、組訓愛心家長、實施測驗、社區人力整合、出版親職刊物等事項。

特教組：擬訂特殊教育計畫章則、親師輔導諮詢、特教班甄選鑑別、實施各項診斷測驗、特教兒童追蹤輔導等事項。

會計室：秉承上級主計機關之監督與指導，並受校長之指揮，依法辦理歲計、會計、統計等事項。

人事室：秉承上級人事機關之監督與指導，並受校長之指揮，依法辦理人事管理查核等事項。

### 三、組織系統圖：



四、基金歸類及屬性：本校地方教育發展基金依據教育經費編列與管理法第 13 條規定設置，本基金為預算法第 4 條第 1 項第 2 款第 5 目所定之特別收入基金，以本府教育局為管理機關。

### 貳、業務範圍及經營趨勢

# 臺北市地方教育發展基金－臺北市立重慶國民中學

## 業務計畫及預算概要

中華民國 107 年度

### 一、業務範圍：

- (一) 依據教育基本法培養學生健全人格，民主素養，法治觀念，人文涵養，強健體魄及思考判斷與創造能力。
- (二) 依據特殊教育法、特殊教育法施行細則及相關規定，設立國文資優資源班、學習困難資源班、身心障礙資源班及體育班，因材施教，以達適才適性發展之教育目標。

### 二、最近 5 年經營趨勢：

基金來源、用途及餘絀

單位：新臺幣元

來源 用途 餘絀	年度	103 年度決算 金額	104 年度決算 金額	105 年度決算 金額	106 年度預算 金額	本年度預算 金額
來源部分		191,588,285	192,127,250	173,728,609	162,394,807	169,040,376
用途部分		186,076,214	186,849,793	187,136,035	166,639,438	173,388,780
餘絀部分		5,512,071	5,277,457	-13,407,426	-4,244,631	-4,348,404

### 參、業務計畫

#### 一、業務計畫及目標：

本年度業務計畫重點與預算配合情形及預期績效，詳列如下：

- (一) 國民教育計畫：本年度預算編列 144,972,928 元，預定招收普通班 27 班、特殊班 6 班，合計 33 班，學生人數 750 人，係辦理國民教育教學，新購電腦、家具、特教、圖書等各科教學設備，革新教學方法，充實各科教材，提高教學效能。另辦理教師甄選業務、性別平等教育宣導活動、教師專業成長、課後社團活動、冬夏令營、人權法治品德教育活動、輔導活動、優秀學生獎學金、健康檢查、技職教育免試及 12 年國教校園宣導、生涯發展教育、適性入學宣導及小田園教育體驗學習等指定活動項目，藉由辦理各項活動，以鍛鍊學生強健的身體，增進學生各項生活智能。



# 臺北市地方教育發展基金－臺北市立重慶國民中學

## 業務計畫及預算概要

中華民國 107 年度

(二) 一般行政管理計畫：本年度預算編列 22,233,456 元，係配合校務推動行政處室支援工作，進而增進校務運作。

(三) 建築及設備計畫：本年度預算編列 6,182,396 元，係汰舊換新電腦周邊設備及零組件、個人電腦及冷氣機等教學設備，並辦理風雨操場屋頂整修工程等，改善教學環境，增進教學效能，並提高行政效率。

### 二、執行政府重要政策：

(一) 開啟多元智慧：尊重每個學生獨特的個性，以多元智慧的觀點協助他找到生命的亮點，肯定天生我才必有用，能知於學，樂於學。

(二) 培養生活能力：因應新世紀知識社會的到來，培養學生帶得走的能力，諸如人際溝通能力、資訊能力、終身學習能力、生涯規畫能力、問題解決能力等。

(三) 蘊育人文情懷：在溫馨開放的校園文化中，孕育人文情懷，學會尊重、包容；建構生命的價值、完成人性的開展。

(四) 建置溫馨民主的校園文化：

1. 以參與式管理、落實行政、教師會、家長會三者的良性互動。
2. 以學生第一，教學優先的觀念提昇行政服務效率。
3. 放下威權心態，開啟校園民主之風氣。

(五) 推動適性教學：

1. 運用小班優勢，採多元化、活潑化的教學及評量。
2. 運用校內外資源，加強多元學習能力。
3. 關懷相對弱勢學生之教學及輔導。
4. 發展資訊教育，充實學生電腦運用之知能，並提昇教師運用電腦教學之能力。

(六) 辦理發展性的訓輔活動：

1. 辦理各項活動、競賽及展演。
2. 推動校內外學習服務。
3. 發展績優社團及校隊，如棒球隊、田徑隊、足球隊、籃球社、熱舞社等。
4. 辦理生活教育、法治及品德教育學習，生活教育落實於各項活動中。
5. 加強新興領域及性別平等教育的辦理，並融入各科教學以收成效。

# 臺北市地方教育發展基金－臺北市立重慶國民中學

## 業務計畫及預算概要

中華民國 107 年度

### 肆、預算概要

#### 一、基金來源及用途之預計：

(一) 本年度基金來源：服務收入 10,000 元，財產處分收入 20,000 元，其他財產收入 278,180 元，市庫撥款收入 167,732,196 元，雜項收入 1,000,000 元，基金來源合計 169,040,376 元。

(二) 本年度基金用途：國民教育計畫 144,972,928 元，一般行政管理計畫 22,233,456 元，建築及設備計畫 6,182,396 元，基金用途合計 173,388,780 元。

二、本期餘絀之預計：本年度短絀 4,348,404 元。

三、現金流量之預計：本年度業務活動淨現金流出 4,348,404 元。

### 伍、其他重要說明

#### 一、本年度預算與上年度預算各項目增減之原因：

(一) 員工人數增減原因之分析：本年度編制校長 1 人、教師 76 人、行政人員 16 人、專任輔導教師 2 人、專任運動教練 3 人、工友 2 人，總計 100 人，較上年度無增減。

(二) 基金來源、用途及餘絀各科目增減原因之分析：

1. 服務收入：本年度預算數 10,000 元，較上年度預算數 10,000 元，無增減。

2. 財產處分收入：本年度預算數 20,000 元，較上年度預算數 20,000 元，無增減。

3. 其他財產收入：本年度預算數 278,180 元，較上年度預算數 275,580 元，核實增列 2,600 元。

4. 市庫撥款收入：本年度預算數 167,732,196 元，較上年度預算數 162,054,227 元，核實增列 5,677,969 元。

5. 雜項收入：本年度預算數 1,000,000 元，較上年度預算數 35,000 元，核實增列 965,000 元。

6. 用人費用：本年度預算數 157,523,592 元，較上年度預算數 154,832,951 元，核實增列 2,690,641 元。

7. 服務費用：本年度預算數 5,393,452 元，較上年度預算數 5,278,558 元，核實增列校園保全費等費用 114,894 元。

8. 材料及用品費：本年度預算數 1,723,915 元，較上年度預算數 1,463,595 元，核實增列設備零件等費用 260,320 元。

9. 租金、償債與利息：本年度預算數 14,800 元，較上年度預算數 4,800 元，核實增列交通車租用費 10,000 元。

10. 購建固定資產、無形資產及非理財目的之長期投資：本年度預算數 6,182,396 元，較上年度預算數 2,567,709 元，核實增列整修工程經費等 3,614,687 元。

11. 會費、捐助、補助、分攤、照護、救濟與交流活動費：本年度預算數 2,319,800 元，較上年度預算數 2,261,000 元，係核實增列補助學校午餐使用有機

臺北市地方教育發展基金－臺北市立重慶國民中學

業務計畫及預算概要

中華民國 107 年度

蔬菜或有機米等費用 58,800 元。

12.其他：本年度預算數 230,825 元，較上年度預算數 230,825 元，無增減。

二、106 學年度第 2 學期核定普通班 27 班、國文資優資源班 1 班、學習困難資源班 1 班、身心障礙資源班 1 班及體育班 3 班，共計 33 班，預定招收學生人數 750 人，107 學年度第 1 學期預估普通班 27 班、國文資優資源班 1 班、學習困難資源班 1 班、身心障礙資源班 1 班及體育班 3 班，共計 33 班，預定招收學生人數 720 人。

三、其他有關說明：無。

# 主 要 表

臺北市地方教育發展基金－臺北市立重慶國民中學

40501254-9

基金來源、用途及餘絀預計表

中華民國107年度

單位：新臺幣元

前年度決算數	科 目		本年度預算數	上年度預算數	比較增減（－）
	編 號	名 稱			
173,728,609	4	基金來源	169,040,376	162,394,807	6,645,569
18,500	43	勞務收入	10,000	10,000	
18,500	431	服務收入	10,000	10,000	
316,229	45	財產收入	298,180	295,580	2,600
21,143	451	財產處分收入	20,000	20,000	
295,086	45Y	其他財產收入	278,180	275,580	2,600
171,801,763	46	政府撥入收入	167,732,196	162,054,227	5,677,969
167,972,465	462	市庫撥款收入	167,732,196	162,054,227	5,677,969
3,829,298	46Y	政府其他撥入收入			
1,592,117	4Y	其他收入	1,000,000	35,000	965,000
1,592,117	4YY	雜項收入	1,000,000	35,000	965,000
187,136,035	5	基金用途	173,388,780	166,639,438	6,749,342
149,228,401	53	國民教育計畫	144,972,928	141,867,965	3,104,963
19,100,218	5L	一般行政管理計畫	22,233,456	22,203,764	29,692
18,807,416	5M	建築及設備計畫	6,182,396	2,567,709	3,614,687
-13,407,426	6	本期賸餘(短絀-)	-4,348,404	-4,244,631	-103,773
25,445,392	71	期初基金餘額	7,793,335	18,275,382	-10,482,047

臺北市地方教育發展基金－臺北市立重慶國民中學

基金來源、用途及餘絀預計表

中華民國107年度

單位：新臺幣元

前年度決算數	科 目		本年度預算數	上年度預算數	比較增減（－）
	編 號	名 稱			
12,037,966	73	期末基金餘額	3,444,931	14,030,751	-10,585,820

臺北市地方教育發展基金－臺北市立重慶國民中學

40501254-11

現金流量預計表

中華民國107年度

單位：新臺幣元

項 目		本年度預算數	說 明
編 號	名 稱		
81	業務活動之現金流量		
811	本期賸餘(短絀－)	-4,348,404	
813	業務活動之淨現金流入(流出－)	-4,348,404	
82	其他活動之現金流量		
82Z	其他活動之淨現金流入(流出－)		
83	現金及約當現金之淨增(淨減－)	-4,348,404	
84	期初現金及約當現金	13,028,192	
85	期末現金及約當現金	8,679,788	

註：本表係採現金及約當現金基礎，包括現金及自投資日起3個月內到期或清償之債權證券。

40501254-12

本 頁 空 白



# 附 屬 表

臺北市地方教育發展基金－臺北市立重慶國民中學

40501254-13

基金來源－服務收入明細表

中華民國107年度

單位：新臺幣元

前年度決算數	上年度預算數	科 目		本 年 度 預 算 數				說 明
		編 號	名 稱	單 位	數 量	單 價	金 額	
18,500	10,000		合計				10,000	
18,500	10,000	431	服務收入				10,000	較上年度預算數10,000元，無增減。 教師甄選報名費收入(收支對列)。
				人	20	500	10,000	

## 臺北市地方教育發展基金－臺北市立重慶國民中學

## 基金來源－財產處分收入明細表

中華民國107年度

單位：新臺幣元

前年度決算數	上年度預算數	科 目		本 年 度 預 算 數				說 明
		編 號	名 稱	單 位	數 量	單 價	金 額	
21,143	20,000		合計				20,000	
21,143	20,000	451	財產處分收入	年	1	20,000	20,000	較上年度預算數20,000元，無增減。 報廢財產殘值變賣收入。

臺北市地方教育發展基金－臺北市立重慶國民中學

40501254-15

基金來源－其他財產收入明細表

中華民國107年度

單位：新臺幣元

前年度決算數	上年度預算數	科 目		本 年 度 預 算 數				說 明
		編 號	名 稱	單 位	數 量	單 價	金 額	
295,086	275,580		合計				278,180	
295,086	275,580	45Y	其他財產收入				278,180	較上年度預算數275,580元，增加2,600元。
				年	1	8,000	8,000	校園場地開放使用收費收入(收支對列)。
				臺、月	12x12	1,500	216,000	開放夜間停車場場地使用收入(收支對列)。
				月	12	765	9,180	員生消費合作社使用費。
				人、年	45x1	1,000	45,000	教職員工停車收入。

## 臺北市地方教育發展基金－臺北市立重慶國民中學

## 基金來源－市庫撥款收入明細表

中華民國107年度

單位：新臺幣元

前年度決算數	上年度預算數	科 目		本 年 度 預 算 數				說 明
		編 號	名 稱	單 位	數 量	單 價	金 額	
167,972,465	162,054,227		合計				167,732,196	
167,972,465	162,054,227	462	市庫撥款收入	年	1	167,732,196	167,732,196	較上年度預算數162,054,227元，增加5,677,969元。 市府補助款。

臺北市地方教育發展基金－臺北市立重慶國民中學

40501254-17

基金來源－雜項收入明細表

中華民國107年度

單位：新臺幣元

前年度決算數	上年度預算數	科 目		本 年 度 預 算 數				說 明
		編 號	名 稱	單 位	數 量	單 價	金 額	
1,592,117	35,000		合計				1,000,000	
1,592,117	35,000	4YY	雜項收入	年	1	1,000,000	1,000,000	較上年度預算數35,000元，增加965,000元。 工程及設備公開招標圖說費收入等。

## 臺北市地方教育發展基金－臺北市立重慶國民中學

## 基金用途－國民教育計畫明細表

中華民國107年度

單位：新臺幣元

前年度決算數	上年度預算數	科 目		本年度預算數				說 明
		編 號	名 稱	單位	數量	單價	金額	
149,228,401	141,867,965		合 計				144,972,928	
141,963,553	134,787,055	1	用人費用				137,528,748	
70,211,629	66,144,000	11	正式員額薪資				67,848,000	較上年度預算數66,144,000元，增加1,704,000元。
70,211,629	66,144,000	113	職員薪金	年	1	57,192,000	57,192,000	教職員68人薪金(詳用人費用彙計表)(含教育部補助導師費360,000元及專任輔導教師1,280,000元)。
				年	1	4,884,000	4,884,000	教職員6人薪金(詳用人費用彙計表)。
				年	1	5,772,000	5,772,000	教職員7人薪金(詳用人費用彙計表)。
3,596,232	712,800	12	聘僱及兼職人員薪資				3,120,480	較上年度預算數712,800元，增加2,407,680元。
3,596,232	712,800	124	兼職人員酬金	節	1,980	360	712,800	教師代課鐘點費，本校編制教師總人數 78 人，按 9分之1計，編列9人，每人220節，總節數9人x220節=1,980節。
				人、節、週	70x2x40	360	2,016,000	補助調整教師授課鐘點費(由教育局移列之教育部補助款)。

臺北市地方教育發展基金－臺北市立重慶國民中學

40501254-19

基金用途－國民教育計畫明細表

中華民國107年度

單位：新臺幣元

前年度決算數	上年度預算數	科 目		本年度預算數				說 明
		編 號	名 稱	單 位	數 量	單 價	金 額	
				年	1	201,600	201,600	補助調整授課鐘點費之外聘教師勞、健保及勞退費用(由教育局移列之教育部補助款)。
				人、節、週	6x2x40	360	172,800	補助調整授課特教教師鐘點費(由教育局移列之教育部補助款)。
				年	1	17,280	17,280	補助調整授課鐘點費之外聘教師勞、健保及勞退費用(由教育局移列之教育部補助款)。
542,400	666,515	13	超時工作報酬				698,514	較上年度預算數666,515元，增加31,999元。
542,400	666,515	131	加班費				698,514	
				年	1	612,931	612,931	不休假出勤加班費。
				年	1	43,200	43,200	不休假出勤加班費。
				年	1	40,533	40,533	不休假出勤加班費。
				年	1	1,850	1,850	教師甄選加班費(收支對列)。
15,662,376	15,265,000	15	獎金				15,699,000	較上年度預算數15,265,000元，增加434,000元。
6,883,240	6,997,000	151	考績獎金				7,218,000	
				年	1	6,330,000	6,330,000	依考績法規定核發之獎金。
				年	1	407,000	407,000	依考績法規定核發之獎金。



## 臺北市地方教育發展基金－臺北市立重慶國民中學

## 基金用途－國民教育計畫明細表

中華民國107年度

單位：新臺幣元

前年度決算數	上年度預算數	科 目		本年度預算數				說 明
		編 號	名 稱	單位	數量	單價	金額	
8,779,136	8,268,000	152	年終獎金	年	1	481,000	481,000	依考績法規定核發之獎金。
				年	1	7,149,000	7,149,000	依規定於年節加發之獎金。
				年	1	610,500	610,500	依規定於年節加發之獎金。
				年	1	721,500	721,500	依規定於年節加發之獎金。
42,811,446	42,946,186	16	退休及卹償金				41,732,496	較上年度預算數42,946,186元，減少1,213,690元。
42,502,127	42,784,144	161	職員退休及離職金				41,732,496	
				年	1	4,966,416	4,966,416	提撥退撫基金。
				年	1	434,304	434,304	提撥退撫基金。
				年	1	505,440	505,440	提撥退撫基金。
				年	1	60,000	60,000	退休人員年終慰問金。
				年	1	35,766,336	35,766,336	退休人員月退休金，92人 x@31,609元x12月=34,896,336元 ；退休遺族月撫慰金5人 x@14,500元x12月=870,000元，合 計35,766,336元。
309,319	162,042	162	工員退休及離職金					
9,139,470	9,052,554	18	福利費				8,430,258	較上年度預算數9,052,554元，減少622,296元。
6,580,678	5,969,784	181	分擔員工保險費				5,759,448	

臺北市地方教育發展基金－臺北市立重慶國民中學

40501254-21

基金用途－國民教育計畫明細表

中華民國107年度

單位：新臺幣元

前年度決算數	上年度預算數	科 目		本年度預算數				說 明
		編 號	名 稱	單位	數量	單價	金額	
153,000	328,000	183	傷病醫藥費	年	1	4,850,424	4,850,424	分擔公保、勞保、健保費。
				年	1	417,948	417,948	分擔公保、勞保、健保費。
				年	1	491,076	491,076	分擔公保、勞保、健保費。
688,446	856,800	187	員工通勤交通費				323,000	
				人	42	3,500	147,000	健康檢查補助費。
				人	11	16,000	176,000	健康檢查補助費。
							861,840	
				人、月、段	32x10x1	630	201,600	教師上下班交通費。
				人、月、段	15x12x2	630	226,800	教師兼行政上下班交通費。
				人、月、段	21x10x2	630	264,600	教師上下班交通費。
				人、月、段	1x12x2	630	15,120	特教組長上下班交通費。
				人、月、段	5x10x2	630	63,000	特教班教師上下班交通費。
				人、月、段	6x10x2	630	75,600	體育班教師上下班交通費。
1,717,346	1,897,970	18Y	其他福利費	人、月、段	1x12x2	630	15,120	體育班教練上下班交通費。
							1,485,970	
				年	1	256,000	256,000	休假旅遊補助費。
				年	1	16,000	16,000	休假旅遊補助費。
				年	1	16,000	16,000	休假旅遊補助費。
				人、年	6x1	6,000	36,000	退休人員三節慰問金。
				年	1	354,250	354,250	喪葬補助費(35,425元x5月 x2人)。

## 臺北市地方教育發展基金－臺北市立重慶國民中學

## 基金用途－國民教育計畫明細表

中華民國107年度

單位：新臺幣元

前年度決算數	上年度預算數	科 目		本年度預算數				說 明
		編 號	名 稱	單位	數量	單價	金額	
				年	1	121,720	121,720	結婚補助費(30,430元x2月 x2人)。
				年	1	686,000	686,000	子女教育補助費。
3,402,626	3,308,390	2	服務費用				3,348,540	
1,146,551	1,077,900	21	水電費				1,066,900	較上年度預算數1,077,900元，減少11,000元。
1,039,484	956,900	212	工作場所電費				956,900	
				年	1	956,900	956,900	班級電費。
107,067	121,000	214	工作場所水費				110,000	
				年	1	110,000	110,000	班級水費。
192	1,000	22	郵電費				1,150	較上年度預算數1,000元，增加150元。
192	1,000	221	郵費				1,150	
				學期	2	575	1,150	寄發通知單郵資(由普通班業務費提列)。
732,588	391,050	23	旅運費				398,250	較上年度預算數391,050元，增加7,200元。
633,145	382,050	231	國內旅費				382,050	
				年	1	18,600	18,600	因公市外出差旅費。
				人、天	13x3	1,550	60,450	校外教學隨隊人員差旅費。
				年	1	24,000	24,000	教職員因公外出或辦理活動短程

臺北市地方教育發展基金－臺北市立重慶國民中學

40501254-23

基金用途－國民教育計畫明細表

中華民國107年度

單位：新臺幣元

前年度決算數	上年度預算數	科 目		本年度預算數				說 明
		編 號	名 稱	單 位	數 量	單 價	金 額	
99,443	9,000	23Y	其他旅運費	天	180	1,550	279,000	車資(由普通班業務費提列)。 體育班參加比賽旅費。
33,793	54,530	24	印刷裝訂與廣告費	年	1	16,200	16,200	體育班學生校外活動短程車資。
33,793	54,530	241	印刷及裝訂費	學期	2	1,425	2,850	較上年度預算數54,530元，增加 7,000元。
				次	1	7,600	7,600	印製教學用表冊及零星報表(由 普通班業務費提列)。
				學期	2	19,000	38,000	運動會邀請卡印刷費。
				年	1	950	950	活化教學資料印刷等。
				年	1	7,000	7,000	推展性別平等教育(含研習、宣 導、校園性別事件調查費用、行 為人8小時性平課程鐘點費等)宣 導刊物印製。
644,221	1,228,000	25	修理保養及保固費	次	3	1,710	5,130	小田園教育體驗學習講義、成果 印刷及海報印製等(由教育局移 列)。
							1,227,600	教師專業成長資料印刷費。 較上年度預算數1,228,000元，減 少400元。

## 臺北市地方教育發展基金－臺北市立重慶國民中學

## 基金用途－國民教育計畫明細表

中華民國107年度

單位：新臺幣元

前年度決算數	上年度預算數	科 目		本年度預算數				說 明
		編 號	名 稱	單位	數量	單價	金額	
288,400	513,000	252	一般房屋修護費	班、年	27x1	19,000	513,000	校舍、水電等修理。
106,158	464,000	255	機械及設備修護費	年	1	31,600	31,600	
				班、年	30x1	7,200	216,000	游泳池水電清潔維護費。
				月	12	18,000	216,000	開放夜間停車場器材維護費(收支對列)。
249,663	251,000	257	什項設備修護費	班、年	27x1	9,000	243,000	黑板、課桌椅、教具器材、體育器材、童子軍器材、工藝器材、花木等養護。
				年	1	8,000	8,000	開放場地設備及器材維護費(收支對列)。
150,811	183,600	27	一般服務費				183,600	較上年度預算數183,600元，無增減。
11,328	21,600	276	佣金、匯費、經理費及手續費	人、學期	600x2	18	21,600	委託超商代收學雜費手續費。
139,483	162,000	27F	體育活動費	人、年	68x1	2,000	136,000	文康活動費，本校編列教職員68

臺北市地方教育發展基金－臺北市立重慶國民中學

40501254-25

基金用途－國民教育計畫明細表

中華民國107年度

單位：新臺幣元

前年度決算數	上年度預算數	科 目		本年度預算數				說 明
		編 號	名 稱	單位	數量	單價	金額	
				人、年	6x1	2,000	12,000	人，每人編列2,000元。
				人、年	7x1	2,000	14,000	文康活動費，本校編列教職員6人，每人編列2,000元。
694,470	372,310	28	專業服務費				409,510	文康活動費，本校編列教職員7人，每人編列2,000元。
								較上年度預算數372,310元，增加37,200元。
676,870	338,200	285	講課鐘點、稿費、出席審查及查詢費				369,400	
				節	36	1,600	57,600	分組活動外聘講師鐘點費。
				節	6	1,200	7,200	身心障礙資源班教學外聘講師鐘點費。
				節	6	1,200	7,200	資優班教學外聘講師鐘點費。
				班、月	1x12	600	7,200	身心障礙資源班教學教材編輯費。
				班、月	1x12	600	7,200	資優班教學教材編輯費。
				節	100	360	36,000	體育班教練及指導教師鐘點費。
				節	12	1,600	19,200	活化教學教師研修等外聘講師鐘點費。
				節	20	1,200	24,000	活化教學教師研修等外聘講師鐘點費。
				節	15	800	12,000	活化教學教師研修等內聘講師鐘

## 臺北市地方教育發展基金－臺北市立重慶國民中學

## 基金用途－國民教育計畫明細表

中華民國107年度

單位：新臺幣元

前年度決算數	上年度預算數	科 目		本年度預算數				說 明
		編 號	名 稱	單位	數量	單價	金額	
				節	75	360	27,000	點費。
				節	8	1,600	12,800	課後社團活動教師鐘點費。
				節	6	800	4,800	推展性別平等教育(含研習、宣導、校園性別事件調查費用、行為人8小時性平課程鐘點費等)外聘講師鐘點費。
				節	6	1,600	9,600	推展性別平等教育(含研習、宣導、校園性別事件調查費用、行為人8小時性平課程鐘點費等)內聘講師鐘點費。
				節	27	800	21,600	小田園教育體驗學習外聘教師鐘點費(由教育局移列)。
				節	5	1,600	8,000	教師專業成長內聘講師鐘點費。
				節	2	1,600	3,200	教師專業成長外聘講師鐘點費。
				節	3	800	2,400	國中適性入學宣導外聘講師鐘點費(含教育部補助2,000元)(新增)。
				節	5	1,600	8,000	國中生涯發展教育內聘講師鐘點費(新增)。
				節	14	400	5,600	國中生涯發展教育外聘講師鐘點費(新增)。

臺北市地方教育發展基金－臺北市立重慶國民中學

40501254-27

基金用途－國民教育計畫明細表

中華民國107年度

單位：新臺幣元

前年度決算數	上年度預算數	科 目		本年度預算數				說 明
		編 號	名 稱	單位	數量	單價	金額	
				節	26	1,600	41,600	費(新增)。
				節	4	800	3,200	輔導活動外聘講師鐘點費。
				節	24	800	19,200	輔導活動內聘講師鐘點費。
				節	8	1,600	12,800	國中冬夏令營(含童軍活動)內 聘 講師鐘點費。
				節	6	1,600	9,600	國中冬夏令營(含童軍活動)外 聘 講師鐘點費。
				節	2	1,200	2,400	國中人權、法治、品德教育活 動外聘講師鐘點費。
3,000	27,560	287	委託檢驗(定)試驗認 證費	節			33,560	辦理技職教育、免試及12年國教 校園宣導外聘講師鐘點費。
				次	1	22,760	22,760	消防安全設備檢測及申報作業費 等(由普通班業務費提列)。
1,600	6,550	289	試務甄選費	臺、年	9x1	1,200	10,800	飲水機水質檢驗費。
				年	1	6,550	6,550	教師甄選試務費用(收支對列)。
13,000		28A	電子計算機軟體服務 費					
1,684,712	1,276,895	3	材料及用品費				1,531,215	



## 臺北市地方教育發展基金－臺北市立重慶國民中學

## 基金用途－國民教育計畫明細表

中華民國107年度

單位：新臺幣元

前年度決算數	上年度預算數	科 目		本年度預算數				說 明
		編 號	名 稱	單位	數量	單價	金額	
1,064,780	308,200	31	使用材料費				304,400	較上年度預算數308,200元，減少3,800元。
1,064,780	308,200	315	設備零件	套	8	1,500	12,000	學生課桌椅(由班級設備費移列)(特教班)(新增)。
				班、年	30x1	6,300	189,000	電腦設備維護及管理費(電腦專案計畫)。
				次	1	37,000	37,000	運動會競賽用各項器材等。
				學期	2	25,700	51,400	活化教學設備及器材更新等。
				年	1	15,000	15,000	小田園教育體驗學習割草機、耕耘機等(由教育局移列)。
619,932	968,695	32	用品消耗				1,226,815	較上年度預算數968,695元，增加258,120元。
7,980	46,200	321	辦公(事務)用品	學期	2	18,000	36,000	活化教學用文具紙張等費用。
				年	1	3,000	3,000	課後社團活動用文具紙張等。
				年	1	1,450	1,450	推展性別平等教育(含研習、宣導、校園性別事件調查費用、行為人8小時性平課程鐘點費等)文具紙張等。
				年	1	4,000	4,000	小田園教育體驗學習文具、紙張及其他等(由教育局移列)。

臺北市地方教育發展基金－臺北市立重慶國民中學

40501254-29

基金用途－國民教育計畫明細表

中華民國107年度

單位：新臺幣元

前年度決算數	上年度預算數	科 目		本年度預算數				說 明
		編 號	名 稱	單位	數量	單價	金額	
75,822	88,080	322	報章什誌	式	1	800	800	國中適性入學宣導文具用品（新增）。
				學期	2	2,000	4,000	輔導活動用文具紙張等。
				年	1	5,000	5,000	國中冬夏令營(含童軍活動)文具紙張等。
				年	1	15,180	15,180	訂閱書報雜誌等費用(由普通班業務費提列)。
				學期	2	10,000	20,000	圖書(由班級設備費移列)(特教班)(新增)。
				學期	2	21,350	42,700	圖書(由班級設備費移列)(教務處)(新增)。
				學期	2	11,000	22,000	活化教學訂閱書報雜誌、圖書及數位典藏等。
				學期	2	4,500	9,000	教師專業成長用圖書雜誌等。
				學期	2	600	1,200	輔導活動用圖書及訂閱輔導刊物等。
				年	1	15,000	15,000	健康中心藥品(30班以下每校基數15,000元)。
24,751	45,000	328	醫療用品(非醫療院所使用)	學期	2	20,000	40,000	體育班運動傷害防護用品。

## 臺北市地方教育發展基金－臺北市立重慶國民中學

## 基金用途－國民教育計畫明細表

中華民國107年度

單位：新臺幣元

前年度決算數	上年度預算數	科 目		本年度預算數				說 明
		編 號	名 稱	單位	數量	單價	金額	
511,379	789,415	32Y	其他				1,007,485	
				班、年	27x1	13,820	373,140	教學用實驗材料、體育器材、指導活動資料製造耗材、音樂用零星器材、工藝家事材料、童子軍用材料等。
				團	1	8,000	8,000	童軍教育用教材及雜支等。
				班、年	27x1	2,150	58,050	消毒劑及衛生清潔用品等衛生器材(由普通班業務費提列)。
				班、年	27x1	2,180	58,860	專用垃圾袋費用(由普通班業務費提列)。
				人、年	130x1	1,300	169,000	中低收入戶學生用教科書(由教育局移列)。
				班、年	1x1	13,820	13,820	身心障礙資源班教學材料費。
				班、年	1x1	13,820	13,820	資優班教學材料費。
				年	1	79,000	79,000	電腦耗材(電腦專案計畫)。
				學期	2	22,950	45,900	體育班教學使用之材料。
				班、年	3x1	2,525	7,575	消毒劑及衛生清潔用品等衛生器材(由體育班業務費提列)。
				班、年	3x1	2,650	7,950	專用垃圾袋費用(由體育班業務費提列)。
				學期	2	28,350	56,700	體育班辦理招生、參賽報名費及成果彙編等費用。

臺北市地方教育發展基金－臺北市立重慶國民中學

40501254-31

基金用途－國民教育計畫明細表

中華民國107年度

單位：新臺幣元

前年度決算數	上年度預算數	科 目		本年度預算數				說 明
		編 號	名 稱	單位	數量	單價	金額	
				人次	300	80	24,000	體育班參加校外比賽逾時誤餐費用。
				次	1	16,000	16,000	運動會用錦旗、獎牌及獎品等。
				次	1	10,400	10,400	運動會會場佈置、文具用品等雜支。
				人次	100	80	8,000	辦理活化教學相關會議或研習提供便當。
				年	1	19,400	19,400	小田園教育體驗學習農事體驗實作菜苗、種子、培養土、肥料等園藝資材(由教育局移列)。
				年	1	25,000	25,000	小田園教育體驗學習農具、圍籬、圓鋤、鋤頭、耙子等園藝工具(由教育局移列)。
				次	3	2,090	6,270	教師專業成長使用之材料。
				式	1	5,000	5,000	國中生涯發展教育活動材料費(新增)。
				人次	20	80	1,600	辦理教師甄選逾時誤餐費用(收支對列)。
204,888	4,800	4	租金、償債與利息				14,800	
200,088		44	交通及運輸設備租金				10,000	新增項目
200,088		442	車租				10,000	

## 臺北市地方教育發展基金－臺北市立重慶國民中學

## 基金用途－國民教育計畫明細表

中華民國107年度

單位：新臺幣元

前年度決算數	上年度預算數	科 目		本年度預算數				說 明
		編 號	名 稱	單 位	數 量	單 價	金 額	
				輛、天、次	1x1x1	10,000	10,000	小田園教育體驗學習農事體驗交流交通車租用費(由教育局移列)。
4,800	4,800	45	什項設備租金				4,800	較上年度預算數4,800元，無增減。
4,800	4,800	451	什項設備租金	月	12	400	4,800	電表月租費(由普通班業務費提列)。
1,844,584	2,260,000	7	會費、捐助、補助、分攤、照護、救濟與交流活動費				2,318,800	
59,500	60,000	72	捐助、補助與獎助				70,000	較上年度預算數60,000元，增加10,000元。
59,500	60,000	726	獎助學員生給與	人	1	10,000	10,000	教育關懷獎每校推薦1名學生獎助學金(由教育局移列)。
1,785,084	2,200,000	74	補貼(償)、獎勵、慰問、照護與救濟	班、學期	30x2	1,000	60,000	優秀學生獎學金。
1,785,084	2,200,000	74Y	其他				2,248,800	較上年度預算數2,200,000元，增加48,800元。
				人、日	180x200	55	1,980,000	清寒學生餐費補助。
				人、週、次	800x42x1	8	268,800	補助學校午餐使用有機蔬菜或有

臺北市地方教育發展基金－臺北市立重慶國民中學

40501254-33

基金用途－國民教育計畫明細表

中華民國107年度

單位：新臺幣元

前年度決算數	上年度預算數	科 目		本年度預算數				說 明
		編 號	名 稱	單位	數量	單價	金額	
128,038	230,825	9	其他					機米計畫(新增)。
128,038	230,825	91	其他支出					較上年度預算數230,825元，無增減。
128,038	230,825	91Y	其他					
				班、年	27x1	250	6,750	衛生紙(由普通班業務費提列)。
				年	1	75,600	75,600	執行學生路隊安全導護費(普通班27班按3人計列,每人按63元x40週x10次計編列)。
				班、年	3x1	225	675	衛生紙(由體育班業務費提列)。
				班、年	27x1	2,200	59,400	支援各領域活化教學及班級經營費用。
				人、學期	750x2	50	75,000	班級自治費。
				次	3	1,000	3,000	國中冬夏令營活動獎品費。
				年	1	10,400	10,400	國中人權、法治、品德教育活動獎品費。

## 臺北市地方教育發展基金－臺北市立重慶國民中學

## 基金用途－一般行政管理計畫明細表

中華民國107年度

單位：新臺幣元

前年度決算數	上年度預算數	科 目		本年度預算數				說 明
		編 號	名 稱	單 位	數 量	單 價	金 額	
19,100,218	22,203,764		合 計				22,233,456	
17,549,579	20,045,896	1	用人費用				19,994,844	
11,704,802	13,236,000	11	正式員額薪資				13,236,000	較上年度預算數13,236,000元，無增減。
10,961,882	12,516,000	113	職員薪金	年	1	12,516,000	12,516,000	教職員17人薪金(詳用人費用彙計表)。
742,920	720,000	114	工員工資	年	1	720,000	720,000	工員2人工資(詳用人費用彙計表)。
6,047		12	聘僱及兼職人員薪資					
6,047		124	兼職人員酬金					
413,706	658,568	13	超時工作報酬				686,568	較上年度預算數658,568元，增加28,000元。
413,706	658,568	131	加班費	年	1	616,268	616,268	不休假出勤加班費。
				年	1	70,300	70,300	教職員各項業務加班費(統籌業務費)。
2,849,050	3,236,500	15	獎金				3,236,500	較上年度預算數3,236,500元，無增減。
1,379,535	1,582,000	151	考績獎金				1,582,000	

臺北市地方教育發展基金－臺北市立重慶國民中學

40501254-35

基金用途－一般行政管理計畫明細表

中華民國107年度

單位：新臺幣元

前年度決算數	上年度預算數	科 目		本年度預算數				說 明
		編 號	名 稱	單位	數量	單價	金額	
1,469,515	1,654,500	152	年終獎金	年	1	1,582,000	1,582,000	依考績法規定核發之獎金。
							1,654,500	
993,940	1,140,480	16	退休及卹償金	年	1	1,654,500	1,654,500	依規定於年節加發之獎金。
							1,162,080	較上年度預算數1,140,480元，增加21,600元。
946,696	1,104,480	161	職員退休及離職金				1,104,480	
				年	1	1,104,480	1,104,480	提撥退撫基金。
47,244	36,000	162	工員退休及離職金				57,600	
				年	1	57,600	57,600	提撥勞工退休準備金。
1,582,034	1,774,348	18	福利費				1,673,696	較上年度預算數1,774,348元，減少100,652元。
1,116,113	1,220,868	181	分擔員工保險費				1,152,216	
				年	1	1,152,216	1,152,216	分擔公保、勞保、健保費。
169,922	249,480	187	員工通勤交通費				249,480	
				人、月、段	14x12x2	630	211,680	職員暨技工、工友上下班交通費。
				人、月、段	5x12x1	630	37,800	職員暨技工、工友上下班交通費。
295,999	304,000	18Y	其他福利費				272,000	
				年	1	272,000	272,000	休假旅遊補助費。
1,472,882	1,970,168	2	服務費用				2,044,912	



## 臺北市地方教育發展基金－臺北市立重慶國民中學

## 基金用途－一般行政管理計畫明細表

中華民國107年度

單位：新臺幣元

前年度決算數	上年度預算數	科 目		本年度預算數				說 明
		編 號	名 稱	單 位	數 量	單 價	金 額	
94,973	114,000	22	郵電費				114,000	較上年度預算數114,000元，無增減。
94,973	114,000	222	電話費	月	12	9,500	114,000	公務連絡用電話費(統籌業務費)。
1,109,509	1,307,768	27	一般服務費				1,332,512	較上年度預算數1,307,768元，增加24,744元。
2,476		276	佣金、匯費、經理費及手續費					
1,072,259	1,269,768	279	外包費	人、年	6x1	40,000	1,294,512	消化超額職工(技工、工友)業務外包費。
				人、月	2x12	43,938	1,054,512	校警勞務外包費。
34,774	38,000	27F	體育活動費	人、年	19x1	2,000	38,000	文康活動費，本校編列教職員17人，工員2人，合計19人，每人編列2,000元。
170,000	450,000	28	專業服務費				500,000	較上年度預算數450,000元，增加50,000元。
170,000	450,000	28Y	其他	年	1	500,000	500,000	校園安全機械定點、機動巡邏等保全費用。

臺北市地方教育發展基金－臺北市立重慶國民中學

40501254-37

基金用途－一般行政管理計畫明細表

中華民國107年度

單位：新臺幣元

前年度決算數	上年度預算數	科 目		本年度預算數				說 明
		編 號	名 稱	單位	數量	單價	金額	
98,400	98,400	29	公共關係費				98,400	較上年度預算數98,400元，無增減。
98,400	98,400	291	公共關係費	月	12	8,200	98,400	校長特別費。
76,757	186,700	3	材料及用品費				192,700	
76,757	186,700	32	用品消耗				192,700	較上年度預算數186,700元，增加6,000元。
70,677	175,820	321	辦公(事務)用品	年	1	181,820	181,820	統籌業務費計算如下：普通班27班，體育班3班，1,290元x15班x12月=232,200元，810元x15班x12月=145,800元，以上合計378,000元，除依實際需求移列加班費70,300元、誤餐費10,880元、電話費114,000元及會費1,000元外，其餘如列數。
6,080	10,880	32Y	其他	人次	136	80	10,880	辦理校務會議或活動逾時誤餐費用(統籌業務費)。
1,000	1,000	7	會費、捐助、補助、分攤、照護、救濟與交流活動費				1,000	

## 臺北市地方教育發展基金－臺北市立重慶國民中學

## 基金用途－一般行政管理計畫明細表

中華民國107年度

單位：新臺幣元

前年度決算數	上年度預算數	科 目		本年度預算數				說 明
		編 號	名 稱	單位	數量	單價	金額	
1,000	1,000	71	會費				1,000	較上年度預算數1,000元，無增減。
1,000	1,000	713	職業團體會費	年	1	1,000	1,000	護理師公會會費(統籌業務費)。

臺北市地方教育發展基金－臺北市立重慶國民中學

40501254-39

基金用途－建築及設備計畫明細表

中華民國107年度

單位：新臺幣元

前年度決算數	上年度預算數	科 目		本年度預算數				說 明
		編 號	名 稱	單位	數量	單價	金額	
18,807,416	2,567,709		合計				6,182,396	
18,807,416	2,567,709	5	購建固定資產、無形資產及非理財目的之長期投資				6,182,396	
2,799,036	1,853,500	51	購置固定資產				1,174,500	
2,799,036	1,853,500		一般建築及設備計畫				1,174,500	
388,351	340,500		班級設備				336,500	
143,500	75,500	514	購置機械及設備				144,500	
				個	1	10,000	10,000	汰舊換新自動體外心臟除顫器(AED)專用電池M5070A(學務處)。
				臺	1	20,000	20,000	新購紫外線燈座(S-50D型)(學務處)。
				臺	5	18,000	90,000	汰舊換新蒸氣式電熱箱(加水式，以水蒸氣加熱)(總務處)。
				臺	1	14,000	14,000	新購會議室烘杯機(深46.5cm寬45cm高62cm)(總務處)。
				臺	1	10,500	10,500	新購校長室烘杯機(深38cm寬41.5cm高51.5cm)(總務處)。
62,475		515	購置交通及					

## 臺北市地方教育發展基金－臺北市立重慶國民中學

## 基金用途－建築及設備計畫明細表

中華民國107年度

單位：新臺幣元

前年度決算數	上年度預算數	科目		本年度預算數				說明
		編號	名稱	單位	數量	單價	金額	
182,376	265,000	516	運輸設備 購置什項設備	架	2	40,000	80,000	汰舊換新總務處辦公室冷氣機7.1KW 1對1分離式冷氣（含舊機拆除）（總務處）。
				架	1	40,000	40,000	汰舊換新會計室冷氣機7.1KW 1對1分離式冷氣（含舊機拆除）（總務處）。
				架	1	40,000	40,000	汰舊換新設備組辦公室冷氣機7.1KW 1對1分離式冷氣（含舊機拆除）（總務處）。
				臺	1	32,000	32,000	新購轉印機(八合一多功能熱昇華)(輔導處)。
765,000	1,260,000		資訊設備				838,000	
765,000	1,260,000	514	購置機械及設備	部	20	25,000	500,000	汰舊換新個人電腦(電腦專案計畫)。
				組	1	158,000	158,000	汰舊換新網路及資訊周邊設備(電腦專案計畫)。
				部	15	12,000	180,000	新購平板電腦(電腦專案計畫)。

臺北市地方教育發展基金－臺北市立重慶國民中學

40501254-41

基金用途－建築及設備計畫明細表

中華民國107年度

單位：新臺幣元

前年度決算數	上年度預算數	科 目		本年度預算數				說 明
		編 號	名 稱	單位	數量	單價	金額	
1,645,685	253,000		校園設備					
210,100	253,000	514	購置機械及設備					
297,065		515	購置交通及運輸設備					
1,138,520		516	購置什項設備					
78,385	36,000	52	購置無形資產				36,000	
78,385	36,000		一般建築及設備計畫				36,000	
23,000	36,000		資訊設備				36,000	
23,000	36,000	521	購置電腦軟體				36,000	
				年	1	36,000	36,000	電腦教學軟體費(電腦專案計畫)。
55,385			校園軟體設備					
55,385		521	購置電腦軟體					
15,929,995	678,209	58	遞延支出(臺北市地方教育發展基金及臺北市臺北都會區捷運固定資產重置基金專				4,971,896	

## 臺北市地方教育發展基金－臺北市立重慶國民中學

## 基金用途－建築及設備計畫明細表

中華民國107年度

單位：新臺幣元

前年度決算數	上年度預算數	科 目		本年度預算數				說 明
		編 號	名 稱	單位	數量	單價	金額	
15,929,995	678,209		用) 一般建築及設備計畫				4,971,896	
			風雨操場屋頂 整修工程				4,971,896	
		581	遞延修繕房 屋建築支出				4,971,896	
				平方公尺	840	2,750	2,310,000	一、施工費 非平頂式屋頂修繕。
				公尺	60	2,650	159,000	雨遮。
				平方公尺	4,687	460	2,156,020	鷹架及墜落防止設施。
				式	1	23,125	23,125	材料檢驗費。
				式	1	231,251	231,251	二、委託技術服務費(總包價法)。
				式	1	92,500	92,500	三、工程管理費(按施工費2%提列)。
15,929,995	678,209		校園整修工程					
15,929,995	678,209	581	遞延修繕房 屋建築支出					

# 参 考 表



臺北市地方教育發展基金－臺北市立重慶國民中學

40501254-43

預計平衡表

中華民國107年12月31日

單位：新臺幣元

105年(前年)12月31日		科 目		107年12月31日		106年(上年)12月31日				比較 增減(-)
決算數		編 號	名 稱	預 計 數		預 計 數	調整數(±)	調整後預計數		
金 額	%			金 額	%			金 額	%	
2,195,607,059	100.00		資產合計	2,187,014,024	100.00	2,105,364,985	85,997,443	2,191,362,428	100.00	-4,348,404
2,195,607,059	100.00	1	資產	2,187,014,024	100.00	2,105,364,985	85,997,443	2,191,362,428	100.00	-4,348,404
17,538,623	0.80	11	流動資產	8,945,588	0.41	20,475,439	-7,181,447	13,293,992	0.61	-4,348,404
17,272,823	0.79	111	現金	8,679,788	0.40	20,215,439	-7,187,247	13,028,192	0.59	-4,348,404
17,272,823	0.79	1112	銀行存款	8,679,788	0.40	20,215,439	-7,187,247	13,028,192	0.59	-4,348,404
265,800	0.01	115	預付款項	265,800	0.01	260,000	5,800	265,800	0.02	
265,800	0.01	1154	預付費用	265,800	0.01	260,000	5,800	265,800	0.02	
742,780	0.03	12	投資、長期應收款項、貸墊款及準備金	742,780	0.03	331,179	411,601	742,780	0.03	
742,780	0.03	124	準備金	742,780	0.03	331,179	411,601	742,780	0.03	
708,589	0.03	1241	退休及離職準備金	708,589	0.03	300,440	408,149	708,589	0.03	
34,191	0.00	124Y	其他準備金	34,191	0.00	30,739	3,452	34,191	0.00	
2,177,325,656	99.17	13	其他資產	2,177,325,656	99.56	2,084,558,367	92,767,289	2,177,325,656	99.36	
2,177,325,656	99.17	131	什項資產	2,177,325,656	99.56	2,084,558,367	92,767,289	2,177,325,656	99.36	
2,177,325,656	99.17	1316	代管資產	2,177,325,656	99.56	2,084,558,367	92,767,289	2,177,325,656	99.36	
2,195,607,059	100.00		負債及基金餘額合計	2,187,014,024	100.00	2,105,364,985	85,997,443	2,191,362,428	100.00	-4,348,404
2,183,569,093	99.45	2	負債	2,183,569,093	99.84	2,091,334,234	92,234,859	2,183,569,093	99.64	
3,538,705	0.16	21	流動負債	3,538,705	0.16	3,221,511	317,194	3,538,705	0.16	
3,493,705	0.16	212	應付款項	3,493,705	0.16	3,181,011	312,694	3,493,705	0.16	
3,461,705	0.16	2123	應付代收款	3,461,705	0.16	3,181,011	280,694	3,461,705	0.16	
32,000	0.00	2125	應付費用	32,000	0.00		32,000	32,000	0.00	
45,000	0.00	213	預收款項	45,000	0.00	40,500	4,500	45,000	0.00	
45,000	0.00	2133	預收收入	45,000	0.00	40,500	4,500	45,000	0.00	
2,180,030,388	99.29	22	其他負債	2,180,030,388	99.68	2,088,112,723	91,917,665	2,180,030,388	99.48	
2,180,030,388	99.29	221	什項負債	2,180,030,388	99.68	2,088,112,723	91,917,665	2,180,030,388	99.48	

## 臺北市地方教育發展基金－臺北市立重慶國民中學

## 預計平衡表

中華民國107年12月31日

單位：新臺幣元

105年(前年)12月31日		科 目		107年12月31日		106年(上年)12月31日				比較 增減(-)
決 算 數		編 號	名 稱	預 計 數		預 計 數	調 整 數(±)	調 整 後 預 計 數		
金 額	%			金 額	%			金 額	%	
1,995,863	0.09	2211	存入保證金	1,995,863	0.09	3,163,156	-1,167,293	1,995,863	0.09	
708,589	0.03	2213	應付退休及離職金	708,589	0.03	300,440	408,149	708,589	0.03	
2,177,325,656	99.17	2214	應付代管資產	2,177,325,656	99.56	2,084,558,367	92,767,289	2,177,325,656	99.36	
280	0.00	2215	暫收及待結轉帳項	280	0.00	90,760	-90,480	280	0.00	
12,037,966	0.55	3	基金餘額	3,444,931	0.16	14,030,751	-6,237,416	7,793,335	0.36	-4,348,404
12,037,966	0.55	31	基金餘額	3,444,931	0.16	14,030,751	-6,237,416	7,793,335	0.36	-4,348,404
12,037,966	0.55	311	基金餘額	3,444,931	0.16	14,030,751	-6,237,416	7,793,335	0.36	-4,348,404
12,037,966	0.55	3111	累積餘額	3,444,931	0.16	14,030,751	-6,237,416	7,793,335	0.36	-4,348,404

註：1.信託代理與保證資產(負債)前年度決算數0元，上年度調整後預計數0元，本年度預計數0元。

2.或有資產(負債)0元。

3.本基金自93年度起，本固定項目分開原則，將屬長期固定帳項，包括固定資產6,399,069元、無形資產68,228元及長期債務0元等，另立帳類管理，未納入本表。

臺北市地方教育發展基金－臺北市立重慶國民中學

40501254-45

各項費用彙計表

中華民國107年度

單位：新臺幣元

前年度 決算數	上年度 預算數	計畫別 用途別科目	合計	計畫別		
				國民教育計畫	一般行政管理計畫	建築及設備計畫
187,136,035	166,639,438	合計	173,388,780	144,972,928	22,233,456	6,182,396
159,513,132	154,832,951	用人費用	157,523,592	137,528,748	19,994,844	
81,916,431	79,380,000	正式員額薪資	81,084,000	67,848,000	13,236,000	
81,173,511	78,660,000	職員薪金	80,364,000	67,848,000	12,516,000	
742,920	720,000	工員工資	720,000		720,000	
3,602,279	712,800	聘僱及兼職人員薪資	3,120,480	3,120,480		
3,602,279	712,800	兼職人員酬金	3,120,480	3,120,480		
956,106	1,325,083	超時工作報酬	1,385,082	698,514	686,568	
956,106	1,325,083	加班費	1,385,082	698,514	686,568	
18,511,426	18,501,500	獎金	18,935,500	15,699,000	3,236,500	
8,262,775	8,579,000	考績獎金	8,800,000	7,218,000	1,582,000	
10,248,651	9,922,500	年終獎金	10,135,500	8,481,000	1,654,500	
43,805,386	44,086,666	退休及卹償金	42,894,576	41,732,496	1,162,080	
43,448,823	43,888,624	職員退休及離職金	42,836,976	41,732,496	1,104,480	
356,563	198,042	工員退休及離職金	57,600		57,600	
10,721,504	10,826,902	福利費	10,103,954	8,430,258	1,673,696	
7,696,791	7,190,652	分擔員工保險費	6,911,664	5,759,448	1,152,216	
153,000	328,000	傷病醫藥費	323,000	323,000		

## 臺北市地方教育發展基金－臺北市立重慶國民中學

## 各項費用彙計表

中華民國107年度

單位：新臺幣元

前年度 決算數	上年度 預算數	計畫別		合計	國民教育計畫	一般行政管理計畫	建築及設備計畫
		用途別科目					
858,368	1,106,280	員工通勤交通費		1,111,320	861,840	249,480	
2,013,345	2,201,970	其他福利費		1,757,970	1,485,970	272,000	
4,875,508	5,278,558	服務費用		5,393,452	3,348,540	2,044,912	
1,146,551	1,077,900	水電費		1,066,900	1,066,900		
1,039,484	956,900	工作場所電費		956,900	956,900		
107,067	121,000	工作場所水費		110,000	110,000		
95,165	115,000	郵電費		115,150	1,150	114,000	
192	1,000	郵費		1,150	1,150		
94,973	114,000	電話費		114,000		114,000	
732,588	391,050	旅運費		398,250	398,250		
633,145	382,050	國內旅費		382,050	382,050		
99,443	9,000	其他旅運費		16,200	16,200		
33,793	54,530	印刷裝訂與廣告費		61,530	61,530		
33,793	54,530	印刷及裝訂費		61,530	61,530		
644,221	1,228,000	修理保養及保固費		1,227,600	1,227,600		
288,400	513,000	一般房屋修護費		513,000	513,000		
106,158	464,000	機械及設備修護費		463,600	463,600		
249,663	251,000	什項設備修護費		251,000	251,000		

臺北市地方教育發展基金－臺北市立重慶國民中學

40501254-47

各項費用彙計表

中華民國107年度

單位：新臺幣元

前年度 決算數	上年度 預算數	計畫別 用途別科目	合計	計畫別		
				國民教育計畫	一般行政管理計畫	建築及設備計畫
1,260,320	1,491,368	一般服務費	1,516,112	183,600	1,332,512	
13,804	21,600	佣金、匯費、經理費及手續費	21,600	21,600		
1,072,259	1,269,768	外包費	1,294,512		1,294,512	
174,257	200,000	體育活動費	200,000	162,000	38,000	
864,470	822,310	專業服務費	909,510	409,510	500,000	
676,870	338,200	講課鐘點、稿費、出席審查及查詢費	369,400	369,400		
3,000	27,560	委託檢驗(定)試驗認證費	33,560	33,560		
1,600	6,550	試務甄選費	6,550	6,550		
13,000		電子計算機軟體服務費				
170,000	450,000	其他	500,000		500,000	
98,400	98,400	公共關係費	98,400		98,400	
98,400	98,400	公共關係費	98,400		98,400	
1,761,469	1,463,595	材料及用品費	1,723,915	1,531,215	192,700	
1,064,780	308,200	使用材料費	304,400	304,400		
1,064,780	308,200	設備零件	304,400	304,400		
696,689	1,155,395	用品消耗	1,419,515	1,226,815	192,700	
78,657	222,020	辦公(事務)用品	236,070	54,250	181,820	
75,822	88,080	報章什誌	110,080	110,080		

## 臺北市地方教育發展基金－臺北市立重慶國民中學

## 各項費用彙計表

中華民國107年度

單位：新臺幣元

前年度 決算數	上年度 預算數	計畫別 用途別科目	合計	計畫別			
				國民教育計畫	一般行政管理計畫	建築及設備計畫	
24,751	45,000	醫療用品(非醫療院所使用)	55,000	55,000			
517,459	800,295	其他	1,018,365	1,007,485	10,880		
204,888	4,800	租金、償債與利息	14,800	14,800			
200,088		交通及運輸設備租金	10,000	10,000			
200,088		車租	10,000	10,000			
4,800	4,800	什項設備租金	4,800	4,800			
4,800	4,800	什項設備租金	4,800	4,800			
18,807,416	2,567,709	購建固定資產、無形資產及非 理財目的之長期投資	6,182,396			6,182,396	
2,799,036	1,853,500	購置固定資產	1,174,500			1,174,500	
1,118,600	1,588,500	購置機械及設備	982,500			982,500	
359,540		購置交通及運輸設備					
1,320,896	265,000	購置什項設備	192,000			192,000	
78,385	36,000	購置無形資產	36,000			36,000	
78,385	36,000	購置電腦軟體	36,000			36,000	
15,929,995	678,209	遞延支出(臺北市地方教育 發展基金及臺北市臺北都會 區捷運固定資產重置基金專 用)	4,971,896			4,971,896	
15,929,995	678,209	遞延修繕房屋建築支出	4,971,896			4,971,896	

臺北市地方教育發展基金－臺北市立重慶國民中學

40501254-49

各項費用彙計表

中華民國107年度

單位：新臺幣元

前年度 決算數	上年度 預算數	計畫別	合計	國民教育計畫	一般行政管理計畫	建築及設備計畫	
		用途別科目					
1,845,584	2,261,000	會費、捐助、補助、分攤、照 護、救濟與交流活動費	2,319,800	2,318,800	1,000		
1,000	1,000	會費	1,000		1,000		
1,000	1,000	職業團體會費	1,000		1,000		
59,500	60,000	捐助、補助與獎助	70,000	70,000			
59,500	60,000	獎助學員生給與	70,000	70,000			
1,785,084	2,200,000	補貼(償)、獎勵、慰問、照 護與救濟	2,248,800	2,248,800			
1,785,084	2,200,000	其他	2,248,800	2,248,800			
128,038	230,825	其他	230,825	230,825			
128,038	230,825	其他支出	230,825	230,825			
128,038	230,825	其他	230,825	230,825			

## 臺北市地方教育發展基金－臺北市立重慶國民中學

## 員工人數彙計表

中華民國107年度

單位：人

計 畫 及 項 目	本年度預算數	上年度預算數	本年度增減數	增 減 原 因
合計	100	100		
國民教育計畫部分	81	81		
正式職員	81	81		
一般行政管理計畫部分	19	19		
正式職員	17	17		
正式工員	2	2		

註：1.本表不包含臨時工員人數。

2.本表臨時職員係指奉准有案之約聘僱人員。



40501254-51

本 頁 空 白

## 用人費用

中華民國

計畫及項目	合計	正式員額薪資	聘僱及兼職人員薪資	超時工作報酬	津貼	獎金		
						年終獎金	績效獎金	考績獎金
合計	157,523,592	81,084,000	3,120,480	1,385,082		10,135,500		8,800,000
國民教育計畫	137,528,748	67,848,000	3,120,480	698,514		8,481,000		7,218,000
職員薪金	67,848,000	67,848,000						
兼職人員酬金	3,120,480		3,120,480					
加班費	698,514			698,514				
考績獎金	7,218,000							7,218,000
年終獎金	8,481,000					8,481,000		
職員退休及離職金	41,732,496							
分擔員工保險費	5,759,448							
傷病醫藥費	323,000							
員工通勤交通費	861,840							
其他福利費	1,485,970							
一般行政管理計畫	19,994,844	13,236,000		686,568		1,654,500		1,582,000
職員薪金	12,516,000	12,516,000						
工員工資	720,000	720,000						
加班費	686,568			686,568				
考績獎金	1,582,000							1,582,000
年終獎金	1,654,500					1,654,500		

彙計表

107年度

單位：新臺幣元

其他獎金	退休及卹償金		資遣費	福 利 費					提繳費
	退休金	卹償金		分擔保險費	傷病醫藥費	提撥福利金	員工通勤交通費	其他福利費	
	42,894,576			6,911,664	323,000		1,111,320	1,757,970	
	41,732,496			5,759,448	323,000		861,840	1,485,970	
	41,732,496			5,759,448					
					323,000		861,840	1,485,970	
	1,162,080			1,152,216			249,480	272,000	

## 用人費用

中華民國

計畫及項目	合計	正式員額薪資	聘僱及兼職 人員薪資	超時工作報酬	津貼	獎金		
						年終獎金	績效獎金	考績獎金
職員退休及離職金	1,104,480							
工員退休及離職金	57,600							
分擔員工保險費	1,152,216							
員工通勤交通費	249,480							
其他福利費	272,000							

註：本表不包含臨時工員薪津。



臺北市地方教育發展基金－臺北市立重慶國民中學單位（或計畫）成本分析表

中華民國107年度

單位：新臺幣元

計畫別	單位	單位成本	數量	預算數	說明
合計				173,388,780	
國民教育計畫				144,972,928	
一般行政管理計畫				22,233,456	
建築及設備計畫				6,182,396	

臺北市地方教育發展基金－臺北市立重慶國民中學

40501254-57

5年來主要業務計畫分析表

中華民國107年度

單位：新臺幣元

年 度 及 項 目	單 位	數 量	單位成本或 平均利(費)率	金 額	說 明
(本)年度預算數				144,972,928	
國民教育計畫				144,972,928	
(上)年度預算數				141,867,965	
國民教育計畫				141,867,965	
(前)年度決算數				149,228,401	
國民教育計畫				149,228,401	
(104)年度決算數				149,695,869	
國民教育計畫				149,695,869	
(103)年度決算數				156,414,088	
國民教育計畫				156,414,088	

## 臺北市地方教育發展基金－臺北市立重慶國民中學

## 固定項目明細表

中華民國107年度

單位：新臺幣元

項 目	取得成本/ 舉債數	以前年度累計折舊( 耗)/長期投資評價/ 未攤銷溢(折)價	本年度增加	本年度減少	本年度提列折舊(耗)/ 長期投資評價變動數 /攤銷數	期末餘額
資產	40,821,526	32,430,264	1,210,500		3,134,465	6,467,297
土地改良物	6,133,301	4,880,271			607,188	645,842
機械及設備	23,017,161	18,497,843	982,500		1,809,006	3,692,812
交通及運輸設備	1,107,983	708,478			72,048	327,457
什項設備	10,248,496	8,102,858	192,000		604,680	1,732,958
電腦軟體	314,585	240,814	36,000		41,543	68,228