

中華民國107年度 4-0501281

議會
審定

(自107年1月1日起至107年12月31日止)

臺北市政府教育局主管

臺北市地方教育發展基金－臺北市立成德國民中學

附屬單位預算之分預算

(特別收入基金)

臺北市地方教育發展基金－臺北市立成德國民中學

目次

中華民國107年度

一、財務摘要	第 1 頁
二、業務計畫及預算概要	第 3 -10 頁
三、主要表	
(一) 基金來源、用途及餘絀預計表	第 11 -12 頁
(二) 現金流量預計表	第 13 頁
四、附屬表	
(一) 基金來源－服務收入明細表	第 15 頁
(二) 基金來源－財產處分收入明細表	第 16 頁
(三) 基金來源－租金收入明細表	第 17 頁
(四) 基金來源－權利金收入明細表	第 18 頁
(五) 基金來源－其他財產收入明細表	第 19 頁
(六) 基金來源－市庫撥款收入明細表	第 20 頁
(七) 基金來源－受贈收入明細表	第 21 頁
(八) 基金來源－雜項收入明細表	第 22 頁
(九) 基金用途－國民教育計畫明細表	第 23 -38 頁
(十) 基金用途－一般行政管理計畫明細表	第 39 -43 頁
(十一) 基金用途－建築及設備計畫明細表	第 44 -50 頁
五、參考表	
(一) 預計平衡表	第 51 -52 頁
(二) 各項費用彙計表	第 53 -58 頁
(三) 員工人數彙計表	第 59 頁
(四) 用人費用彙計表	第 60 -63 頁
(五) 單位(或計畫)成本分析表	第 64 頁

臺北市地方教育發展基金－臺北市立成德國民中學

目 次

中華民國107年度

(六) 5年來主要業務計畫分析表	第 65 頁
(七) 固定項目明細表	第 66 頁

臺北市地方教育發展基金－臺北市立成德國民中學

40501281-1

財務摘要

中華民國107年度

單位：新臺幣元

項 目	本 年 度	上 年 度	比較增減(-)	%
經營成績：				
基金來源	118,839,219	120,783,874	-1,944,655	-1.61
基金用途	120,606,113	124,138,813	-3,532,700	-2.85
賸餘(短絀－)	-1,766,894	-3,354,939	1,588,045	--
餘絀情形：				
基金餘額	1,891,851	3,658,745	-1,766,894	-48.29
現金流量(註)：				
現金及約當現金之淨增(減－)	-1,766,894	-3,354,939	1,588,045	--

附註：現金流量係採現金及約當現金基礎，包括現金及自投資日起3個月內到期或清償之債權證券。

本 頁 空 白

業務計畫及預算概要

臺北市地方教育發展基金－臺北市立成德國民中學

業務計畫及預算概要

中華民國 107 年度

壹、基金概況

一、設立宗旨及願景：

(一) 本校遵照憲法第 158 及 160 條規定，教育文化應發展民族精神、自治精神，國民道德與健全體格、科學及生活智能，以培養青少年學七大學習領域及十大基本能力。

(二) 本校自 91 年度起依教育經費編列與管理法第 13 條規定設置「臺北市地方教育發展基金」，以促進教育健全發展，提昇教育經費運用績效。

二、組織概況（另附組織系統圖）：

本校設置校長 1 人，綜理全校校務，下設教務處、學生事務處、總務處、輔導室、會計室及人事室等單位。

內部分層業務如下：

教務處：秉承校長之命，辦理全校教務事項。

教學組：掌理課程編排、課業考查、學藝競賽、教學研究、教師進修、差假、教師調代課及缺補課之查核等事項。

註冊組：掌理註冊、編班、轉學、學籍保管、各項獎助學金補助及成績考查等有關學籍事項。

設備組：掌理教科書編選、教學用具之管理、保管及出版學校刊物等事項。

資訊組：掌理電腦設備及區域網路之管理、保管等事項。

學生事務處：秉承校長之命，辦理全校學生事務事項。

訓育組：掌理訓育計畫之擬定及辦理各類訓育等活動。

體育組：掌理學生體育活動、體格鍛鍊等事項。

生教組：掌理學生日常生活常規，辦理交通導護各項事項。

衛生組：掌理健康檢查，個人及環境衛生檢查、保健等事項。

總務處：秉承校長之命，辦理全校總務事項。

事務組：掌理校舍、校具、財產、物品採購保管、工程發包、監工及驗收。

文書組：掌理文件收發登錄、撰擬繕校、典守學校印信、檔案保管、整理各項會議紀錄及校史等事項。

出納組：掌理現金、零用金、票據、契約之保管等收支事項，辦理員工薪津發放及各項扣繳單據證明等。

輔導室：秉承校長之命，辦理全校學生學習輔導、生活輔導、生涯輔導等事項。

臺北市地方教育發展基金－臺北市立成德國民中學

業務計畫及預算概要

中華民國 107 年度

輔導組：掌理學生個案建立、學習輔導、生活輔導、生涯輔導及兩性教育、親職教育等事項。

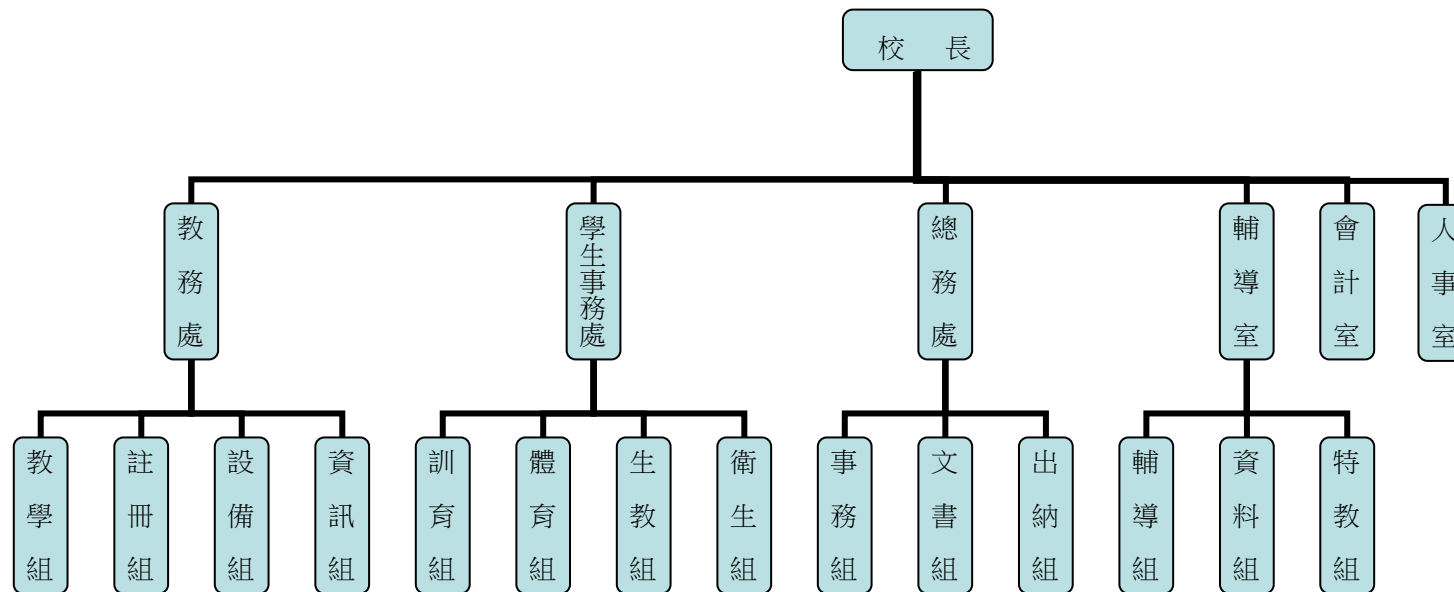
資料組：辦理輔導資料搜集建檔、組訓愛心家長、實施測驗、社區人力整合、出版親職刊物等事項。

特教組：擬訂特殊教育計畫章則、親師輔導諮詢、特教班甄選鑑別、實施各項診斷測驗、特教兒童追蹤輔導等事項。

會計室：秉承上級主計機關之監督與指導，並受校長之指揮，依法辦理歲計、會計、統計等事項。

人事室：秉承上級人事機關之監督與指導，並受校長之指揮，依法辦理人事管理查核等事項。

三、組織系統圖：



四、基金歸類及屬性：本校地方教育發展基金依據教育經費編列與管理法第 13 條規定設置，本基金為預算法第 4 條第 1 項第 2 款第 5 目所定之特別收入基金，以本府教育局為管理機關。

臺北市地方教育發展基金－臺北市立成德國民中學

業務計畫及預算概要

中華民國 107 年度

貳、業務範圍及經營趨勢

一、業務範圍：

- (一) 據教育基本法培養學生健全人格，民主素養，法治觀念，人文涵養，強健體魄及思考判斷與創造能力。
- (二) 依據特殊教育法、特殊教育法施行細則及相關規定，設立學習困難資源班、身心障礙資源班及特殊班，因材施教，以達適才適性發展之教育目標。

二、最近 5 年經營趨勢：

基金來源、用途及餘絀

單位：新臺幣元

來源 用途 餘絀	年度	103 年度決算 金額	104 年度決算 金額	105 年度決算 金額	106 年度預算 金額	本年度預算 金額
來源部分		127,765,674	131,384,632	117,752,923	120,783,874	118,839,219
用途部分		125,133,662	133,783,664	124,349,077	124,138,813	120,606,113
餘絀部分		2,632,012	-2,399,032	-6,596,154	-3,354,939	-1,766,894

參、業務計畫

一、業務計畫及目標：

本年度業務計畫重點與預算配合情形及預期績效，詳列如下：

- (一) 國民教育計畫：本年度預算編列 91,649,336 元，預定招收 21 班，學生人數 345 人，新購教具及圖書等各科教學設備，革新教學方法，充實各科教材，提高教學效能；並辦理教師甄選、性別平等教育宣導活動、人權、法治、品德教育、教師進修研習、國中冬夏令營等項目，藉由辦理各項活動，以鍛鍊學生強健的身體，增進學生各項生活智能。
- (二) 一般行政管理計畫：本年度預算編列 19,860,419 元，係配合校務推動行政處室支援工作，進而增進校務運作。
- (三) 建築及設備計畫：本年度預算編列 9,096,358 元，係購置各項教學設備及行政設備並辦理 C、E 棟屋頂防漏暨門窗整修工程，警衛室屋頂防漏暨遮陽

臺北市地方教育發展基金－臺北市立成德國民中學

業務計畫及預算概要

中華民國 107 年度

整修工程，F 棟遮陽設施改善等工程，改善教學環境，增進教學效能，並提高行政效率。

二、執行政府重要政策：

- (一) 開啟多元智慧：尊重每個學生獨特的個性，以多元智慧的觀點協助他找到生命的亮點，肯定天生我才必有用，能知於學，樂於學。
- (二) 培養生活能力：因應新世紀知識社會的到來，培養學生帶得走的能力，諸如人際溝通能力、資訊能力、終身學習能力、生涯規畫能力、問題解決能力等。
- (三) 蘊育人文情懷：在溫馨開放的校園文化中，孕育人文情懷，學會尊重、包容；建構生命的價值、完成人性的開展。
- (四) 建置溫馨民主的校園文化：
 - 1. 以參與式管理、落實行政、教師會、家長會三者的良性互動。
 - 2. 以學生第一，教學優先的觀念提昇行政服務效率。
 - 3. 放下威權心態，開啟校園民主之風氣。
- (五) 推動適性教學：
 - 1. 運用小班優勢，採多元化、活潑化的教學及評量。
 - 2. 運用校內外資源，加強多元學習能力。
 - 3. 關懷相對弱勢學生之教學及輔導。
 - 4. 發展資訊教育，充實學生電腦運用之知能，並提昇教師運用電腦教學之能力。
- (六) 辦理發展性的訓輔活動：
 - 1. 辦理各項活動、競賽及展演。
 - 2. 推動校內外學習服務。
 - 3. 發展績優社團及校隊，如直笛、桌球、童軍....等。
 - 4. 加強新興領域教育的辦理，並融入各科教學以收成效。

肆、預算概要

一、基金來源及用途之預計：

- (一) 本年度基金來源：服務收入 83,500 元，財產處分收入 15,000 元，租金收入 748,394 元，權利金收入 471,606 元，其他財產收入 218,200 元，市庫撥款收

臺北市地方教育發展基金－臺北市立成德國民中學

業務計畫及預算概要

中華民國 107 年度

入 117,231,019 元，受贈收入 10,000 元，雜項收入 61,500 元，基金來源合計 118,839,219 元。

(二) 本年度基金用途：國民教育計畫 91,649,336 元，一般行政管理計畫 19,860,419 元，建築及設備計畫 9,096,358 元，基金用途合計 120,606,113 元。

二、基金餘絀之預計：本年度短絀 1,766,894 元。

三、現金流量之預計：本年度業務活動淨現金流出 1,766,894 元。

四、補辦預算事項：詳補辦預算明細表。

購置固定資產 2,597,632 元。

一、105 年度教育局學校設施改善準備，補助改善校園無障礙環境電梯工程經費，內屬設備部分移列固定資產 2,294,609 元。

二、105 年度教育部補助強化校園安全防护工作計畫經費 257,570 元，學校自籌款由教育局學校設施改善準備補助 45,453 元，共計 303,023 元。

伍、其他重要說明

一、本年度預算與上年度預算各項目增減之原因。

(一) 員工人數增減原因之分析：本年度校長 1 人、教師 54 人、行政人員 14 人、專任輔導教師 2 人、校警 2 人、工友 3 人，總計 76 人，較上年度減列教師 2 人。

(二) 基金來源、用途及餘絀各科目增減原因之分析：

1. 服務收入本年度預算數 83,500 元，較上年度預算數 93,500 元，核實減列 10,000 元。

2. 財產處分收入本年度預算數 15,000 元，較上年度預算數 28,000 元，核實減列 13,000 元。

3. 租金收入本年度預算數 748,394 元，較上年度預算數 748,394 元，無增減。

4. 權利金收入本年度預算數 471,606 元，較上年度預算數 471,606 元，無增減。

5. 其他財產收入本年度預算數 218,200 元，較上年度預算數 199,196 元，核實增列 19,004 元。

5. 市庫撥款收入本年度預算數 117,231,019 元，較上年度預算數 118,867,341 元，核實減列 1,636,322 元。

7. 受贈收入本年度預算數 10,000 元，較上年度預算數 37,115 元，核實減列 27,115 元。

8. 雜項收入本年度預算數 61,500 元，較上年度預算數 338,722 元，核實減列 277,222 元。

9. 用人費用本年度預算數 102,104,721 元，較上年度預算數 101,609,912 元，係因退休人員月退休金等核實增列 494,809 元。

10. 服務費用本年度預算數 4,635,143 元，較上年度預算數 4,341,143 元，依業務需要核實增列 294,000 元。

臺北市地方教育發展基金－臺北市立成德國民中學

業務計畫及預算概要

中華民國 107 年度

11.材料及用品費本年度預算數 1,514,720 元，較上年度預算數 2,183,850 元，依業務需要核實減列 669,130 元。

12.租金、償債與利息本年度預算數 14,800 元，較上年度預算數 14,800 元，無增減。

13.購建固定資產、無形資產及非理財目的之長期投資本年度預算數 9,096,358 元，較上年度預算數 12,960,768 元，係因修建工程等核實減列 3,864,410 元。

14.稅捐及規費(強制費)本年度預算數 1,496,208 元，較上年度預算數 1,426,529 元，依業務需要核實增列 69,679 元。

15.會費、捐助、補助、分攤、照護、救濟與交流活動費本年度預算數 1,598,563 元，較上年度預算數 1,456,211 元，依業務需要核實增列 142,352 元。

16.其他本年度預算數 145,600 元，較上年度預算數 145,600 元，無增減。

二、106 學年度第 2 學期核定普通班 17 班、特教班 3 班、學習困難資源班 1 班，共計 21 班，預定招收學生人數 345 人，107 學年度第 1 學期預估普通班 17 班、特教班 3 班、學習困難資源班 1 班，共計 21 班，預定招收學生人數 345 人。

三、其他有關說明：無

臺北市地方教育發展基金－臺北市立成德國民中學

40501281-9

補辦預算明細表

中華民國107年度

單位：新臺幣元

先行辦理 年 度	業務計畫 及用途別	項 目 名 稱	單 位	數 量	單 價	金 額	說 明
105	建築及設備計畫	合計				2,597,632	105.09.08府教工字第10539088200號 教育局學校設施改善準備，補助105年度改善校園無障礙環境(電梯)補助經費，內屬設備部分移列固定資產。 教育部補助強化校園安全防护工作計畫經費28,798元，學校自籌5,082元，所需經費擬由教育局學校設施改善準備，補助校園安全警監系統計畫，內屬設備部分移列固定資產。 教育部補助強化校園安全防护工作計畫經費59,313元，學校自籌10,467元，所需經費擬由教育局學校設施改善準備，補助校園安全警監系統計畫，內屬設備部分移列固定資產。
		購置固定資產				2,597,632	
	購置固定資產	購置機械及設備				2,328,489	
		電梯	臺	1	2,294,609	2,294,609	
	購置交通及運輸設備	電腦顯示幕	組	2	16,940	33,880	
		監視系統	組	1	69,780	69,780	
						269,143	

臺北市地方教育發展基金－臺北市立成德國民中學

補辦預算明細表

中華民國107年度

單位：新臺幣元

先行辦理 年 度	業務計畫 及用途別	項 目 名 稱	單 位	數 量	單 價	金 額	說 明
		集中監控設備	組	1	199,363	199,363	教育部補助強化校園安全防護工作計畫經費169,459元，學校自籌29,904元，所需經費擬由教育局學校設施改善準備，補助校園安全警監系統計畫，內屬設備部分移列固定資產。

備註：各管理機關(構)依預算法第 8 8 條規定補辦預算，應確係不及編入年度預算，且因經營環境發生重大變遷或正常業務(含執行中央補助款項目)之確實需要，並經主管機關核轉本府核准先行辦理者；不具急迫性之事項，仍應儘可能納入預算辦理。

主 要 表

臺北市地方教育發展基金－臺北市立成德國民中學

40501281-11

基金來源、用途及餘絀預計表

中華民國107年度

單位：新臺幣元

前年度決算數	科 目		本年度預算數	上年度預算數	比較增減（－）
	編 號	名 稱			
117,752,923	4	基金來源	118,839,219	120,783,874	-1,944,655
6,000	43	勞務收入	83,500	93,500	-10,000
6,000	431	服務收入	83,500	93,500	-10,000
1,446,866	45	財產收入	1,453,200	1,447,196	6,004
8,765	451	財產處分收入	15,000	28,000	-13,000
748,394	452	租金收入	748,394	748,394	
471,606	453	權利金收入	471,606	471,606	
218,101	45Y	其他財產收入	218,200	199,196	19,004
116,264,406	46	政府撥入收入	117,231,019	118,867,341	-1,636,322
113,377,377	462	市庫撥款收入	117,231,019	118,867,341	-1,636,322
2,887,029	46Y	政府其他撥入收入			
35,651	4Y	其他收入	71,500	375,837	-304,337
269	4YO	受贈收入	10,000	37,115	-27,115
35,382	4YY	雜項收入	61,500	338,722	-277,222
124,349,077	5	基金用途	120,606,113	124,138,813	-3,532,700
93,787,077	53	國民教育計畫	91,649,336	91,429,122	220,214
20,435,902	5L	一般行政管理計畫	19,860,419	19,748,923	111,496

臺北市地方教育發展基金－臺北市立成德國民中學

基金來源、用途及餘絀預計表

中華民國107年度

單位：新臺幣元

前年度決算數	科 目		本年度預算數	上年度預算數	比較增減(－)
	編 號	名 稱			
10,126,098	5M	建築及設備計畫	9,096,358	12,960,768	-3,864,410
-6,596,154	6	本期賸餘(短絀-)	-1,766,894	-3,354,939	1,588,045
13,609,838	71	期初基金餘額	3,658,745	7,636,520	-3,977,775
7,013,684	73	期末基金餘額	1,891,851	4,281,581	-2,389,730

臺北市地方教育發展基金－臺北市立成德國民中學

40501281-13

現金流量預計表

中華民國107年度

單位：新臺幣元

項 目		本年度預算數	說 明
編 號	名 稱		
81	業務活動之現金流量		
811	本期賸餘(短絀－)	-1,766,894	
813	業務活動之淨現金流入(流出－)	-1,766,894	
82	其他活動之現金流量		
82Z	其他活動之淨現金流入(流出－)		
83	現金及約當現金之淨增(淨減－)	-1,766,894	
84	期初現金及約當現金	5,700,336	
85	期末現金及約當現金	3,933,442	

註：本表係採現金及約當現金基礎，包括現金及自投資日起3個月內到期或清償之債權證券。

本 頁 空 白

附 屬 表

臺北市地方教育發展基金－臺北市立成德國民中學

40501281-15

基金來源－服務收入明細表

中華民國107年度

單位：新臺幣元

前年度決算數	上年度預算數	科 目		本 年 度 預 算 數				說 明
		編 號	名 稱	單 位	數 量	單 價	金 額	
6,000	93,500		合計				83,500	
6,000	93,500	431	服務收入				83,500	較上年度預算數93,500元，減少10,000元。
				人	50	800	40,000	暑期泳訓班普通票收入(收支對列)。
				人	55	700	38,500	暑期泳訓班學生票收入(收支對列)。
				人	10	500	5,000	教師甄選報名費收入(收支對列)。

臺北市地方教育發展基金－臺北市立成德國民中學

基金來源－財產處分收入明細表

中華民國107年度

單位：新臺幣元

前年度決算數	上年度預算數	科 目		本 年 度 預 算 數				說 明
		編 號	名 稱	單 位	數 量	單 價	金 額	
8,765	28,000		合計				15,000	
8,765	28,000	451	財產處分收入	年	1	15,000	15,000	較上年度預算數28,000元，減少13,000元。 財產報廢變賣收入。

臺北市地方教育發展基金－臺北市立成德國民中學

40501281-17

基金來源－租金收入明細表

中華民國107年度

單位：新臺幣元

前年度決算數	上年度預算數	科 目		本 年 度 預 算 數				說 明
		編 號	名 稱	單 位	數 量	單 價	金 額	
748,394	748,394		合計				748,394	
748,394	748,394	452	租金收入	年	1	748,394	748,394	較上年度預算數748,394元，無增減。 活動中心委外土地租金收入。

臺北市地方教育發展基金－臺北市立成德國民中學

基金來源－權利金收入明細表

中華民國107年度

單位：新臺幣元

前年度決算數	上年度預算數	科 目		本 年 度 預 算 數				說 明
		編 號	名 稱	單 位	數 量	單 價	金 額	
471,606	471,606		合計				471,606	
471,606	471,606	453	權利金收入	年	1	471,606	471,606	較上年度預算數471,606元，無增減。 活動中心委外權利金收入(收支對列)。

臺北市地方教育發展基金－臺北市立成德國民中學

40501281-19

基金來源－其他財產收入明細表

中華民國107年度

單位：新臺幣元

前年度決算數	上年度預算數	科 目		本 年 度 預 算 數				說 明
		編 號	名 稱	單 位	數 量	單 價	金 額	
218,101	199,196		合計				218,200	
218,101	199,196	45Y	其他財產收入				218,200	較上年度預算數199,196元，增加19,004元。
				年	1	115,700	115,700	教職員工停車收入。
				年	1	102,500	102,500	開放場地收入(收支對列)。

臺北市地方教育發展基金－臺北市立成德國民中學

基金來源－市庫撥款收入明細表

中華民國107年度

單位：新臺幣元

前年度決算數	上年度預算數	科 目		本 年 度 預 算 數				說 明
		編 號	名 稱	單 位	數 量	單 價	金 額	
113,377,377	118,867,341		合計				117,231,019	
113,377,377	118,867,341	462	市庫撥款收入	年	1	117,231,019	117,231,019	較上年度預算數118,867,341元，減少1,636,322元。市府補助款。

臺北市地方教育發展基金－臺北市立成德國民中學

40501281-21

基金來源－受贈收入明細表

中華民國107年度

單位：新臺幣元

前年度決算數	上年度預算數	科 目		本 年 度 預 算 數				說 明
		編 號	名 稱	單 位	數 量	單 價	金 額	
269	37,115		合計				10,000	
269	37,115	4YO	受贈收入	年	1	10,000	10,000	較上年度預算數37,115元，減少27,115元。 仁愛助學金收入。

臺北市地方教育發展基金－臺北市立成德國民中學

基金來源－雜項收入明細表

中華民國107年度

單位：新臺幣元

前年度決算數	上年度預算數	科 目		本 年 度 預 算 數				說 明
		編 號	名 稱	單 位	數 量	單 價	金 額	
35,382	338,722		合計				61,500	
35,382	338,722	4YY	雜項收入	年	1	61,500	61,500	較上年度預算數338,722元，減少277,222元。 工程圖說費及數位學生證補卡費等收入。

臺北市地方教育發展基金－臺北市立成德國民中學

40501281-23

基金用途－國民教育計畫明細表

中華民國107年度

單位：新臺幣元

前年度決算數	上年度預算數	科 目		本年度預算數				說 明
		編 號	名 稱	單位	數量	單價	金額	
93,787,077	91,429,122		合 計				91,649,336	
83,172,964	82,861,509	1	用人費用				83,340,702	
44,648,138	42,540,000	11	正式員額薪資				41,496,000	較上年度預算數42,540,000元，減少1,044,000元。
44,648,138	42,540,000	113	職員薪金	年	1	35,880,000	41,496,000	
				年	1	5,616,000	35,880,000	教職員47人薪金（詳用人費用彙計表）(含教育部補助導師費216,000元及專任輔導教師1,280,000元)。
1,051,024	475,200	12	聘僱及兼職人員薪資				5,616,000	教職員9人薪金（詳用人費用彙計表）(含教育部補助導師費96000元)。
1,051,024	475,200	124	兼職人員酬金	節	1,320	360	2,185,920	較上年度預算數475,200元，增加1,710,720元。
				人、節、週	45x2x40	360	475,200	教師代課鐘點費，本校編制教師總人數56人，按9分之1計，編列6人，每人220節，總節數6人x220節=1,320節。
				年	1	129,600	1,296,000	補助調整教師授課鐘點費(由教育局移列之教育部補助款)。
							129,600	補助調整授課鐘點費之外聘教師

臺北市地方教育發展基金－臺北市立成德國民中學

基金用途－國民教育計畫明細表

中華民國107年度

單位：新臺幣元

前年度決算數	上年度預算數	科 目		本年度預算數				說 明
		編 號	名 稱	單 位	數 量	單 價	金 額	
				人、節、週	9x2x40	360	259,200	勞、健保及勞退費用(由教育局移列之教育部補助款)。
				年	1	25,920	25,920	補助調整授課特教教師鐘點費(由教育局移列之教育部補助款)。
415,768	492,815	13	超時工作報酬				492,815	補助調整授課鐘點費之外聘教師勞、健保及勞退費用(由教育局移列之教育部補助款)。
415,768	492,815	131	加班費				492,815	較上年度預算數492,815元，無增減。
				年	1	391,462	391,462	不休假出勤加班費。(詳用人費用彙計表)
				年	1	22,200	22,200	教職員各項業務加班費(班級業務費)。
				年	1	1,110	1,110	資源班工作人員加班費(班級業務費)。
				年	1	1,110	1,110	特教班工作人員加班費(班級業務費)。
				年	1	32,533	32,533	不休假出勤加班費(詳用人費用彙計表)。
				年	1	44,400	44,400	開放場地管理人員加班費(收支

臺北市地方教育發展基金－臺北市立成德國民中學

40501281-25

基金用途－國民教育計畫明細表

中華民國107年度

單位：新臺幣元

前年度決算數	上年度預算數	科 目		本年度預算數				說 明
		編 號	名 稱	單位	數量	單價	金額	
10,350,331	10,171,500	15	獎金				9,954,000	對列。
4,604,592	4,854,000	151	考績獎金				4,767,000	較上年度預算數10,171,500元，減少217,500元。
				年	1	4,103,000	4,103,000	依考績法規定核發之獎金。
				年	1	664,000	664,000	依考績法規定核發之獎金。
5,745,739	5,317,500	152	年終獎金				5,187,000	
				年	1	4,485,000	4,485,000	依規定於年節加發之獎金。
				年	1	702,000	702,000	依規定於年節加發之獎金。
19,641,506	22,300,484	16	退休及卹償金				22,629,379	較上年度預算數22,300,484元，增加328,895元。
19,641,506	22,300,484	161	職員退休及離職金				22,362,092	
				年	1	3,058,848	3,058,848	提撥退撫基金。
				年	1	458,640	458,640	提撥退撫基金。
				年	1	18,800,628	18,800,628	退休人員月退休金，55人 x@28,485.8元x12月=18,800,628元
				年	1	43,976	43,976	退休人員年終慰問金。
		162	工員退休及離職金				267,287	
				年	1	267,287	267,287	依規定提撥勞工退休準備金不足之差額(新增)。
7,066,197	6,881,510	18	福利費				6,582,588	較上年度預算數6,881,510元，減

臺北市地方教育發展基金－臺北市立成德國民中學

基金用途－國民教育計畫明細表

中華民國107年度

單位：新臺幣元

前年度決算數	上年度預算數	科 目		本年度預算數				說 明
		編 號	名 稱	單位	數量	單價	金額	
4,466,619	3,810,240	181	分擔員工保險費	年	1	3,022,044	3,022,044	少298,922元。
				年	1	465,624	465,624	分擔公保、勞保、健保費。
120,450	238,000	183	傷病醫藥費	人	25	3,500	87,500	分擔公保、勞保、健保費。
				人	14	16,000	224,000	教職員健康檢查費。
537,014	686,700	187	員工通勤交通費	人、月、段	14x12x2	630	211,680	教職員健康檢查費。
				人、月、段	12x10x1	630	75,600	教師兼行政人員上下班交通費。
				人、月、段	23x10x2	630	289,800	教師上下班交通費。
				人、月、段	1x10x1	630	6,300	特教班教師上下班交通費。
				人、月、段	1x12x2	630	15,120	特教班教師兼行政人員上下班交通費。
				人、月、段	7x10x2	630	88,200	特教班教師上下班交通費。
1,942,114	2,146,570	18Y	其他福利費	年	1	224,000	224,000	2,096,720
				年	1	16,000	16,000	休假旅遊補助費。
				人、年	3x1	6,000	18,000	退休人員三節慰問金。
				年	1	121,720	121,720	結婚補助(30430元*2月*2人)。
				年	1	1,008,500	1,008,500	子女教育補助費。

臺北市地方教育發展基金－臺北市立成德國民中學

40501281-27

基金用途－國民教育計畫明細表

中華民國107年度

單位：新臺幣元

前年度決算數	上年度預算數	科 目		本年度預算數				說 明
		編 號	名 稱	單位	數量	單價	金額	
5,541,218	3,637,143	2	服務費用	年	1	708,500	708,500	喪葬補助(35425元*5月*4人)。
1,164,091	2,115,759	21	水電費				3,830,543	較上年度預算數2,115,759元，減少43,600元。
960,693	1,411,298	212	工作場所電費				1,367,698	
				年	1	1,319,240	1,319,240	班級電費。
				年	1	48,458	48,458	活動中心委外分攤電費(收支對列)。
203,398	164,461	214	工作場所水費				164,461	
				年	1	164,461	164,461	班級水費。
	540,000	217	氣體費				540,000	
				年	1	540,000	540,000	游泳池燃料費。
49,684	78,250	23	旅運費				78,250	較上年度預算數78,250元，無增減。
49,684	78,250	231	國內旅費				78,250	
				年	1	24,000	24,000	教職員工外出洽公、辦理活動短程車資(班級業務費)。
				人、天	9x3	1,550	41,850	校外教學隨隊人員出差旅費。
				年	1	12,400	12,400	因公市外出差旅費。
2,640	2,850	24	印刷裝訂與廣告費				52,850	較上年度預算數2,850元，增加50,000元。

臺北市地方教育發展基金－臺北市立成德國民中學

基金用途－國民教育計畫明細表

中華民國107年度

單位：新臺幣元

前年度決算數	上年度預算數	科 目		本年度預算數				說 明
		編 號	名 稱	單位	數量	單價	金額	
2,640	2,850	241	印刷及裝訂費	張	114	25	2,850	運動會邀請卡印製費。
				年	1	50,000	50,000	中等學校優良學生表揚印刷裝訂費。
600,563	546,400	25	修理保養及保固費				603,300	較上年度預算數546,400元，增加56,900元。
432,969	382,500	252	一般房屋修護費	班、年	19x1	17,500	332,500	校舍、水電修理、校具及其他雜項修理。
				班、年	2x1	25,000	50,000	特教班相關器材等維修養護。
24,379	21,400	255	機械及設備修護費	年	1	20,200	20,200	電腦設備維護費(電腦專案計畫)。
				年	1	51,700	51,700	開放場地設備維護費(收支對列)。
				年	1	6,400	6,400	校園骨幹網路更新。
143,215	142,500	257	什項設備修護費	班、年	19x1	7,500	142,500	黑板、課桌椅、教學器材及其他各項器材等養護。
	4,200	26	保險費				4,200	較上年度預算數4,200元，無增減。

臺北市地方教育發展基金－臺北市立成德國民中學

40501281-29

基金用途－國民教育計畫明細表

中華民國107年度

單位：新臺幣元

前年度決算數	上年度預算數	科 目		本年度預算數				說 明
		編 號	名 稱	單位	數量	單價	金額	
	4,200	26Y	其他保險費	人	105	40	4,200	暑期泳訓班保險費(收支對列)。
3,076,311	196,584	27	一般服務費				192,584	
12,018	11,880	276	佣金、匯費、經理費及手續費	人、學期	330x2	18	11,880	委託超商代收學雜費手續費。
	68,704	279	外包費	人、月	2x1	3,694	7,388	分攤暑期泳訓班救生員勞保及健保費。
				人、月	2x1	1,818	3,636	提撥暑期泳訓班救生員退休金。
				人、月	2x1	28,840	57,680	暑期泳訓班救生員薪津。
2,945,493		27D	計時與計件人員酬金					
118,800	116,000	27F	體育活動費	人、年	47x1	2,000	94,000	文康活動費，本校編列教職員47人，每人編列2,000元。
				人、年	9x1	2,000	18,000	文康活動費，本校編列特教教職員9人，每人編列2,000元。
647,929	693,100	28	專業服務費				827,200	較上年度預算數693,100元，增加134,100元。
520,529	420,400	285	講課鐘點、稿費、出				455,900	

臺北市地方教育發展基金－臺北市立成德國民中學

基金用途－國民教育計畫明細表

中華民國107年度

單位：新臺幣元

前年度決算數	上年度預算數	科 目		本年度預算數				說 明
		編 號	名 稱	單位	數量	單價	金額	
			席審查及查詢費	節	36	1,600	57,600	分組活動外聘鐘點費。
				班、月	1x12	600	7,200	資源班教材編輯費。
				班、月	2x12	600	14,400	特教班教材編輯費。
				節	43	1,600	68,800	活化教學用教師進修研習外聘講座點費。
				節	6	1,600	9,600	課後社團活動外聘講座鐘點費(新增)。
				節	10	1,600	16,000	性別平等教育宣導活動外聘講座鐘點費。
				小時	1	1,600	1,600	小田園教育體驗學習外聘教師鐘點費(由教育局移列)。
				小時	6	800	4,800	小田園教育體驗學習內聘教師鐘點費(由教育局移列)。
				節	1	800	800	國中教師進修研習內聘講座鐘點費。
				節	30	1,600	48,000	國中教師進修研習外聘講座鐘點費。
				節	2	1,600	3,200	國中適性入學宣導講師鐘點費(含教育部補助2000元)(新增)。
				年	1	14,700	14,700	國中生涯發展教育鐘點費(新增)。

臺北市地方教育發展基金－臺北市立成德國民中學

基金用途－國民教育計畫明細表

中華民國107年度

單位：新臺幣元

前年度決算數	上年度預算數	科 目		本年度預算數				說 明
		編 號	名 稱	單位	數量	單價	金額	
				班、年	21x1	7,200	151,200	游泳池水電清潔維護費(普通班18班，特教班3班)。
				年	1	55,000	55,000	舞臺效果專業服務費(音響、麥克風、燈光、單槍架設、無線對講機等)。
				年	1	40,000	40,000	攝影專業服務費(攝影、學生個人相片、個人及成果光碟製作等)。
1,634,874	1,888,330	3	材料及用品費				1,223,920	
956,527	1,117,310	31	使用材料費				86,700	較上年度預算數1,117,310元，減少1,030,610元。
956,527	1,117,310	315	設備零件				86,700	
				班、年	7x1	6,300	44,100	電腦設備維護及管理費(電腦專案計畫)。
				學期	2	16,800	33,600	活化教學用各班教學所需教具。
				年	1	9,000	9,000	小田園教育體驗學習小剪刀、花剪、鋸子、中圓鋤、鋤頭等非消耗品(由教育局移列)。
678,347	771,020	32	用品消耗				1,137,220	較上年度預算數771,020元，增加366,200元。
26,385	47,800	321	辦公(事務)用品				57,800	
				年	1	42,400	42,400	活化教學用文具、紙張及簿冊

臺北市地方教育發展基金－臺北市立成德國民中學

40501281-33

基金用途－國民教育計畫明細表

中華民國107年度

單位：新臺幣元

前年度決算數	上年度預算數	科 目		本年度預算數				說 明
		編 號	名 稱	單位	數量	單價	金額	
				年	1	800	800	等。
				年	1	4,200	4,200	國中適性入學宣導文具用品(新增)。
				年	1	10,400	10,400	教師甄試文具紙張等(收支對列)。
57,106	60,000	322	報章什誌	年	1	60,000	60,000	文具紙張、海報紙等費用。
				年	1	60,000	60,000	書報雜誌及圖書(由班級設備費移列)。
5,000	5,000	328	醫療用品(非醫療院所使用)				15,000	
				年	1	15,000	15,000	健康中心藥品。
589,856	658,220	32Y	其他				1,004,420	
				人次	80	80	6,400	教職員工因公外出或辦理活動等外勤逾時誤餐費用(班級業務費)。
				班、年	19x1	1,000	19,000	消毒水及衛生清潔用品費(班級業務費)。
				班	19	13,820	262,580	教學材料費。
				箱	7	2,500	17,500	專用垃圾袋費用(班級業務費)。
				團	2	8,000	16,000	童軍教育用教學材料、器材及登

臺北市地方教育發展基金－臺北市立成德國民中學

基金用途－國民教育計畫明細表

中華民國107年度

單位：新臺幣元

前年度決算數	上年度預算數	科 目		本年度預算數				說 明
		編 號	名 稱	單位	數量	單價	金額	
				人、年	200x1	1,300	260,000	記費等。
				人次	20	80	1,600	中低收入戶學生用教科書(由教育局移列)。
				人次	20	80	1,600	特教班工作人員逾時誤餐費用(班級業務費)。
				年	1	13,820	13,820	資源班工作人員逾時誤餐費用(班級業務費)。
				學期	2	2,245	4,490	資源班教學材料費。
				學期	2	5,845	11,690	資源班教學所需教具及教室佈置費等(班級業務費)。
				年	1	27,640	27,640	特教班教學所需教具及教室佈置費等(班級業務費)。
				年	1	50,500	50,500	特教班教學材料費。
				式	1	31,300	31,300	電腦耗材(電腦專案計畫)。
				人次	80	80	6,400	運動會氣球、布條等布置費。
				人次	90	80	7,200	運動會工作人員逾時誤餐費用。
				年	1	20,400	20,400	活化教學用教師進修研習逾時誤餐費用。
				年	1	4,000	4,000	課後社團活動教學用器材等。
								性別教育平等教育宣導活動文具等雜支。

臺北市地方教育發展基金－臺北市立成德國民中學

40501281-35

基金用途－國民教育計畫明細表

中華民國107年度

單位：新臺幣元

前年度決算數	上年度預算數	科 目		本年度預算數				說 明
		編 號	名 稱	單位	數量	單價	金額	
				年	1	74,600	74,600	小田園教育體驗學習有機肥、粗糠、矽藻土、黑糖酵素、種苗、搬運及土壤改良等園藝資材(由教育局移列)。
				年	1	1,200	1,200	國中教師進修研習文具紙張等。
				年	1	21,200	21,200	國中輔導活動適性評量測驗及教材費等雜支。
				年	1	30,000	30,000	國中冬夏令營活(含童軍活動)器材等。
				次	8	100	800	國中人權、法治、品德教育活動宣導競賽獎品。
				年	1	11,550	11,550	暑期泳訓班環境佈置(收支對列)。
				年	1	12,750	12,750	暑期泳訓班器材費(收支對列)。
				人次	10	80	800	教師甄試工作人員逾時誤餐費用(收支對列)。
				年	1	15,000	15,000	場所佈置、名牌套、茶水等雜支。
				人次	120	80	9,600	中等學校優良學生表揚工作人員逾時誤餐費用。
				年	1	64,800	64,800	特殊技藝教育班材料費。
767,112	14,800	4	租金、償債與利息				14,800	

臺北市地方教育發展基金－臺北市立成德國民中學

基金用途－國民教育計畫明細表

中華民國107年度

單位：新臺幣元

前年度決算數	上年度預算數	科 目		本年度預算數				說 明
		編 號	名 稱	單位	數量	單價	金額	
762,312	10,000	44	交通及運輸設備租金				10,000	較上年度預算數10,000元，無增減。
762,312	10,000	442	車租	輛、月、次	1x1x1	10,000	10,000	國中冬夏令營活動車資。
4,800	4,800	45	什項設備租金				4,800	較上年度預算數4,800元，無增減。
4,800	4,800	451	什項設備租金	月	12	400	4,800	電錶月租費(班級業務費)。
871,300	1,426,529	6	稅捐及規費(強制費)				1,496,208	
387,956	622,961	61	土地稅				696,482	較上年度預算數622,961元，增加73,521元。
387,956	622,961	612	一般土地地價稅	年	1	387,956	387,956	活動中心委外地價稅。
				年	1	308,526	308,526	101年記帳緩繳地價稅。
425,248	745,472	63	房屋稅				741,630	較上年度預算數745,472元，減少3,842元。
425,248	745,472	631	一般房屋稅	年	1	376,578	376,578	101年記帳緩繳房屋稅。
				年	1	365,052	365,052	活動中心委外房屋稅(收支對列)。
58,096	58,096	64	消費與行為稅				58,096	較上年度預算數58,096元，無增

臺北市地方教育發展基金－臺北市立成德國民中學

40501281-37

基金用途－國民教育計畫明細表

中華民國107年度

單位：新臺幣元

前年度決算數	上年度預算數	科 目		本年度預算數				說 明
		編 號	名 稱	單位	數量	單價	金額	
58,096	58,096	644	營業稅	年	1	58,096	58,096	減。 活動中心委外營業稅(收支對列)。
1,448,148	1,455,211	7	會費、捐助、補助、分攤、 照護、救濟與交流活動費				1,597,563	
39,500	42,000	72	捐助、補助與獎助				52,000	較上年度預算數42,000元，增加10,000元。
39,500	42,000	726	獎助學員生給與	人、年	1x1	10,000	52,000	教育關懷獎每校推薦1名學生獎助(由教育局移列)。
				班、學期	21x2	1,000	42,000	優秀學生獎學金(普通班18班，特教班3班)。
1,408,648	1,413,211	74	補貼(償)、獎勵、慰問、 照護與救濟				1,545,563	較上年度預算數1,413,211元，增加132,352元。
1,408,648	1,413,211	74Y	其他	人、週、次	418x42x1	8	140,448	補助學校午餐使用有機蔬菜或有機米計畫(新增)。
				人、日	114x200	60	1,368,000	清寒學生餐費補助。
				年	1	37,115	37,115	仁愛助學金支出。

臺北市地方教育發展基金－臺北市立成德國民中學

基金用途－國民教育計畫明細表

中華民國107年度

單位：新臺幣元

前年度決算數	上年度預算數	科 目		本年度預算數				說 明
		編 號	名 稱	單 位	數 量	單 價	金 額	
351,461	145,600	9	其他				145,600	
351,461	145,600	91	其他支出				145,600	較上年度預算數145,600元，無增減。
351,461	145,600	91Y	其他				145,600	
				年	1	50,400	50,400	執行學生路隊安全導護費(63元*40週*10次*2人)。
				式	1	9,600	9,600	運動會獎盃、獎狀、獎品及旗幟費用。
				年	1	38,000	38,000	活化教學用教學材料費。
				人、學期	412x2	50	41,200	班級自治費。
				次	16	400	6,400	國中人權、法治、品德教育活動支付律師車馬補助費。

臺北市地方教育發展基金－臺北市立成德國民中學

40501281-39

基金用途－一般行政管理計畫明細表

中華民國107年度

單位：新臺幣元

前年度決算數	上年度預算數	科 目		本年度預算數				說 明
		編 號	名 稱	單位	數量	單價	金額	
20,435,902	19,748,923		合 計				19,860,419	
19,530,811	18,748,403	1	用人費用				18,764,019	
12,812,829	12,420,000	11	正式員額薪資				12,420,000	較上年度預算數12,420,000元，無增減。
10,675,149	10,236,000	113	職員薪金	年	1	10,236,000	10,236,000	教職員15人薪金（詳用人費用彙計表）。
1,143,240	1,104,000	114	工員工資	年	1	1,104,000	1,104,000	工員3人工資（詳用人費用彙計表）。
994,440	1,080,000	115	警餉	年	1	1,080,000	1,080,000	校警2人薪金（詳用人費用彙計表）。
515,984	541,099	13	超時工作報酬				625,099	較上年度預算數541,099元，增加84,000元。
515,984	541,099	131	加班費	年	1	617,699	617,699	不休假出勤加班費。
				年	1	7,400	7,400	校園安全校內同仁例假日人力支援。
3,180,765	3,117,500	15	獎金				3,117,500	較上年度預算數3,117,500元，無增減。

臺北市地方教育發展基金－臺北市立成德國民中學

基金用途－一般行政管理計畫明細表

中華民國107年度

單位：新臺幣元

前年度決算數	上年度預算數	科 目		本年度預算數				說 明
		編 號	名 稱	單位	數量	單價	金額	
1,510,738	1,565,000	151	考績獎金	年	1	1,565,000	1,565,000	依考績法規定核發之獎金。
1,670,027	1,552,500	152	年終獎金	年	1	1,552,500	1,552,500	依規定於年節加發之獎金。
1,252,833	992,784	16	退休及卹償金				1,058,304	較上年度預算數992,784元，增加65,520元。
990,477	937,584	161	職員退休及離職金	年	1	969,984	969,984	提撥退撫基金。
262,356	55,200	162	工員退休及離職金	年	1	88,320	88,320	提撥勞工退休準備金。
1,768,400	1,677,020	18	福利費				1,543,116	較上年度預算數1,677,020元，減少133,904元。
1,271,467	1,175,580	181	分擔員工保險費	年	1	1,121,676	1,121,676	分擔公保、勞保、健保費。
186,512	181,440	187	員工通勤交通費	人、月、段	16x12x1	630	120,960	職員及技工、工友上下班交通費。
				人、月、段	4x12x2	630	60,480	職員及技工、工友上下班交通費。
310,421	320,000	18Y	其他福利費	年	1	240,000	240,000	休假旅遊補助費。

臺北市地方教育發展基金－臺北市立成德國民中學

40501281-41

基金用途－一般行政管理計畫明細表

中華民國107年度

單位：新臺幣元

前年度決算數	上年度預算數	科 目		本年度預算數				說 明
		編 號	名 稱	單位	數量	單價	金額	
604,043	704,000	2	服務費用				804,600	
10,560	11,400	22	郵電費				12,600	較上年度預算數11,400元，增加1,200元。
10,560	11,400	222	電話費	年	1	12,600	12,600	校園安全保全專線電話費。
160,883	160,000	27	一般服務費				160,000	較上年度預算數160,000元，無增減。
120,000	120,000	279	外包費	人、年	3x1	40,000	120,000	消化超額職工(技工、工友)業務外包費。
40,883	40,000	27F	體育活動費	人、年	20x1	2,000	40,000	文康活動費，本校編列教職員15人、工員3人、校警2人，合計20人，每人編列2,000元。
360,600	460,600	28	專業服務費				560,000	較上年度預算數460,600元，增加99,400元。
360,600	460,600	28Y	其他	年	1	560,000	560,000	校園安全機械定點、機動巡邏等保全費用。
72,000	72,000	29	公共關係費				72,000	較上年度預算數72,000元，無增減。

臺北市地方教育發展基金－臺北市立成德國民中學

基金用途－一般行政管理計畫明細表

中華民國107年度

單位：新臺幣元

前年度決算數	上年度預算數	科 目		本年度預算數				說 明
		編 號	名 稱	單位	數量	單價	金額	
72,000	72,000	291	公共關係費	月	12	6,000	72,000	校長特別費。
							72,000	
300,048	295,520	3	材料及用品費				290,800	較上年度預算數295,520元，減少4,720元。
300,048	295,520	32	用品消耗				290,800	
285,228	289,520	321	辦公(事務)用品	年	1	279,800	279,800	
							279,800	統籌業務費計算如下：普通班18班、特教專班2班，1290元x15班X12月=232,200元，810元X5班X12月=48,600元，以上合計280,800元，除依實際需求移列會費1,000元外，其餘如列數。
14,820	6,000	325	服裝	雙	2	100	11,000	校警襪子。
				人、雙	2x1	1,100	2,200	校警皮鞋。
				人、年	2x1	300	600	校警服裝配備。
				人、套	2x1	1,500	3,000	校警夏服(成立第27年)。
				人、套	2x1	2,500	5,000	校警冬服(新增)。
1,000	1,000	7	會費、捐助、補助、分攤、照護、救濟與交流活動費				1,000	

臺北市地方教育發展基金－臺北市立成德國民中學

40501281-43

基金用途－一般行政管理計畫明細表

中華民國107年度

單位：新臺幣元

前年度決算數	上年度預算數	科 目		本年度預算數				說 明
		編 號	名 稱	單位	數量	單價	金額	
1,000	1,000	71	會費				1,000	較上年度預算數1,000元，無增減。
1,000	1,000	713	職業團體會費	年	1	1,000	1,000	護理師公會會費(統籌業務費)。

臺北市地方教育發展基金－臺北市立成德國民中學

基金用途－建築及設備計畫明細表

中華民國107年度

單位：新臺幣元

前年度決算數	上年度預算數	科 目		本年度預算數				說 明
		編 號	名 稱	單位	數量	單價	金額	
10,126,098	12,960,768		合計				9,096,358	
10,126,098	12,960,768	5	購建固定資產、無形資產及非理財目的之長期投資				9,096,358	
3,471,502	3,397,475	51	購置固定資產				930,000	
3,471,502	3,397,475		一般建築及設備計畫				930,000	
	100,000		e化學習試辦計畫					
	100,000	514	購置機械及設備					
			網路電話閘道器設備				11,000	
		514	購置機械及設備				11,000	
			班級設備	臺	1	11,000	11,000	汰舊換新網路電話閘道器。
217,595	273,000		班級設備				300,000	
15,000	58,000	514	購置機械及設備				55,000	
			購置交通及	臺	1	55,000	55,000	新購3D印表機(WINDOWS系統，USB連線)。
	14,200	515	購置交通及					

臺北市地方教育發展基金－臺北市立成德國民中學

40501281-45

基金用途－建築及設備計畫明細表

中華民國107年度

單位：新臺幣元

前年度決算數	上年度預算數	科 目		本年度預算數				說 明
		編 號	名 稱	單位	數量	單價	金額	
202,595	200,800	516	運輸設備 購置什項設 備	臺	3	16,000	48,000	新購蒸飯箱220V。
				組	1	20,000	20,000	新購訓練用旋轉器(拔河捲繩用 含繩子)。
				臺	5	26,000	130,000	汰舊換新分離式冷氣(7.1kw，含 基本安裝及節能標章)。
				臺	1	15,000	15,000	新購手推式割草機(5馬力)。
				臺	1	17,000	17,000	新購高壓清洗機(電壓220V)。
				臺	1	15,000	15,000	新購吸塵器(工業乾濕兩用)。
101,300	82,000		學校設備					
101,300	82,000	514	購置機械及 設備					
19,500	44,000		特殊班設備				48,000	
	44,000	514	購置機械及 設備					
19,500		516	購置什項設 備	組	1	35,000	35,000	新購籃球機(110V，數字計分)。
				臺	1	13,000	13,000	新購除濕機(10L/日)。

臺北市地方教育發展基金－臺北市立成德國民中學

基金用途－建築及設備計畫明細表

中華民國107年度

單位：新臺幣元

前年度決算數	上年度預算數	科 目		本年度預算數				說 明
		編 號	名 稱	單位	數量	單價	金額	
570,000	1,119,000		資訊設備				571,000	
570,000	1,119,000	514	購置機械及設備	年	1	101,000	101,000	汰舊換新網路及資訊周邊設備(電腦專案計畫)。
				部	14	25,000	350,000	汰舊換新電腦(電腦專案計畫)。
				臺	10	12,000	120,000	新購平板電腦(電腦專案計畫)。
2,563,107	1,779,475		校園設備					
2,266,884	342,000	514	購置機械及設備					
296,223	1,383,475	515	購置交通及運輸設備					
	54,000	516	購置什項設備					
26,500	36,000	52	購置無形資產				36,000	
26,500	36,000		一般建築及設備計畫				36,000	
26,500	36,000		資訊設備				36,000	
26,500	36,000	521	購置電腦軟體	年	1	36,000	36,000	電腦教學軟體費(電腦專案計畫)。

臺北市地方教育發展基金－臺北市立成德國民中學

40501281-47

基金用途－建築及設備計畫明細表

中華民國107年度

單位：新臺幣元

前年度決算數	上年度預算數	科目		本年度預算數				說明
		編號	名稱	單位	數量	單價	金額	
6,628,096	9,527,293	58	遞延支出(臺北市地方教育發展基金及臺北市臺北都會區捷運固定資產重置基金專用)				8,130,358	
6,628,096	9,527,293		一般建築及設備計畫				8,130,358	
			C、E棟屋頂防漏暨門窗整修工程				6,578,992	
		581	遞延修繕房屋建築支出				6,578,992	
				公尺	5	2,000	10,000	一、施工費 施工圍籬(高度1.8m)。
				式	1	10,081	10,081	臨時施工便道鋪設鋼板保護措施。
				公尺	182	400	72,800	落水管(新設明管含固定配件)。
				檯	95	10,000	950,000	木門及實木門框(含門中間開窗20*40cm、五金及拆除運棄)。
				平方公尺	320	4,000	1,280,000	鋁窗(C棟面北)。
				平方公尺	7,809	180	1,405,620	油漆(含刮除舊漆)。
				平方公尺	90	460	41,400	鷹架及墜落防止設施。

臺北市地方教育發展基金－臺北市立成德國民中學

基金用途－建築及設備計畫明細表

中華民國107年度

單位：新臺幣元

前年度決算數	上年度預算數	科 目		本年度預算數				說 明	
		編 號	名 稱	單位	數量	單價	金額		
		581	警衛室屋頂防 漏暨遮陽整修 工程 遞延修繕房 屋建築支出	平方公尺	764	1,940	1,482,160	平屋頂防水隔熱(含拆除運棄、收邊、落水頭及屋頂面既有管線整理)。	
				公尺	6	4,130	24,780	屋頂伸縮縫整修屋面與屋面(含拆除運棄)。	
				公尺	175	2,650	463,750	E棟雨遮(深度不超過1m)。	
				平方公尺	36	10,500	378,000	玻璃磚(半圓形樓梯間)。	
				平方公尺	25	1,200	30,000	鋼筋外露鏽蝕修復(含除鏽、防鏽漆、介面接著劑、水泥砂漿修復)。	
				式	1	307,430	307,430	二、委託技術服務費(總包價法)。	
				式	1	122,971	122,971	三、工程管理費(依施工費2%提列)。	
								582,845	
								582,845	
								540,145	一、施工費
				公尺	25	1,000	25,000	施工圍籬(含警示燈)。	
				平方公尺	21	1,940	40,740	新作屋頂平台防水隔熱工程。	

臺北市地方教育發展基金－臺北市立成德國民中學

40501281-49

基金用途－建築及設備計畫明細表

中華民國107年度

單位：新臺幣元

前年度決算數	上年度預算數	科 目		本年度預算數				說 明
		編 號	名 稱	單位	數量	單價	金額	
				平方公尺	20	1,210	24,200	新作牆板鋁鋅清板及C型鋼鋪設。
				公尺	29	400	11,600	pvc排水管配管工料費。
				平方公尺	12	4,800	57,600	新做鋁窗工程。
				式	1	25,000	25,000	不銹鋼爬梯工程。
				式	1	50,665	50,665	現況既有屋頂及地坪木板飾材拆除棄運。
				平方公尺	134	1,210	162,140	新作屋頂鋁鋅清板及C型鋼鋪設。
				公尺	74	400	29,600	鋁鋅烤漆收邊版。
				公尺	28	800	22,400	不鏽鋼排水集水槽。
				平方公尺	13	2,000	26,000	鋁百葉遮陽工程。
				平方公尺	49	1,200	58,800	側院地坪排水止滑工程。
				年	1	6,400	6,400	網路更新施工費。
				年	1	32,025	32,025	二、委託技術服務費(總包價法)。
				年	1	10,675	10,675	三、工程管理費(依施工費2%提列)。
			F棟遮陽設施 改善工程				968,521	
		581	遞延修繕房				968,521	

臺北市地方教育發展基金－臺北市立成德國民中學

基金用途－建築及設備計畫明細表

中華民國107年度

單位：新臺幣元

前年度決算數	上年度預算數	科 目		本年度預算數				說 明
		編 號	名 稱	單 位	數 量	單 價	金 額	
			屋建築支出				905,160	一、施工費
				公尺	216	3,000	648,000	遮陽板(寬度70公分以下)。
				公尺	40	2,480	99,200	窗簾(H=210cm)。
				平方公尺	822	180	147,960	油漆。
				公尺	5	2,000	10,000	圍籬(高度1.8m)。
				式	1	45,258	45,258	二、委託技術服務費(總包價法)。
				式	1	18,103	18,103	三、工程管理費(依施工費2%提列)。
6,628,096	9,527,293		校園整修工程					
6,628,096	9,527,293	581	遞延修繕房屋建築支出					

参 考 表

臺北市地方教育發展基金－臺北市立成德國民中學

40501281-51

預計平衡表

中華民國107年12月31日

單位：新臺幣元

105年(前年)12月31日		科 目		107年12月31日		106年(上年)12月31日				比較 增減(-)
決 算 數		編 號	名 稱	預 計 數		預 計 數	調 整 數(±)	調 整 後 預 計 數		
金 額	%			金 額	%			金 額	%	
5,578,339,896	100.00		資產合計	5,573,218,063	100.00	5,338,659,020	236,325,937	5,574,984,957	100.00	-1,766,894
5,578,339,896	100.00	1	資產	5,573,218,063	100.00	5,338,659,020	236,325,937	5,574,984,957	100.00	-1,766,894
9,455,275	0.17	11	流動資產	4,333,442	0.08	6,958,238	-857,902	6,100,336	0.11	-1,766,894
9,055,275	0.16	111	現金	3,933,442	0.07	6,558,238	-857,902	5,700,336	0.10	-1,766,894
9,055,275	0.16	1112	銀行存款	3,933,442	0.07	6,558,238	-857,902	5,700,336	0.10	-1,766,894
400,000	0.01	115	預付款項	400,000	0.01	400,000		400,000	0.01	
400,000	0.01	1154	預付費用	400,000	0.01	400,000		400,000	0.01	
2,821,838	0.05	12	投資、長期應收款項、貸墊款及準備金	2,821,838	0.05	2,562,720	259,118	2,821,838	0.05	
2,821,838	0.05	124	準備金	2,821,838	0.05	2,562,720	259,118	2,821,838	0.05	
2,385,987	0.04	1241	退休及離職準備金	2,385,987	0.04	2,127,138	258,849	2,385,987	0.04	
435,851	0.01	124Y	其他準備金	435,851	0.01	435,582	269	435,851	0.01	
5,566,062,783	99.78	13	其他資產	5,566,062,783	99.87	5,329,138,062	236,924,721	5,566,062,783	99.84	
5,566,062,783	99.78	131	什項資產	5,566,062,783	99.87	5,329,138,062	236,924,721	5,566,062,783	99.84	
13,560	0.00	1315	暫付及待結轉帳項	13,560	0.00		13,560	13,560	0.00	
5,566,049,223	99.78	1316	代管資產	5,566,049,223	99.87	5,329,138,062	236,911,161	5,566,049,223	99.84	
5,578,339,896	100.00		負債及基金餘額合計	5,573,218,063	100.00	5,338,659,020	236,325,937	5,574,984,957	100.00	-1,766,894
5,571,326,212	99.87	2	負債	5,571,326,212	99.97	5,334,377,439	236,948,773	5,571,326,212	99.93	
1,646,280	0.03	21	流動負債	1,646,280	0.03	1,876,496	-230,216	1,646,280	0.03	
1,646,280	0.03	212	應付款項	1,646,280	0.03	1,266,497	379,783	1,646,280	0.03	
1,636,200	0.03	2123	應付代收款	1,636,200	0.03	1,266,497	369,703	1,636,200	0.03	
10,080	0.00	2125	應付費用	10,080	0.00		10,080	10,080	0.00	
		213	預收款項			609,999	-609,999			
		2133	預收收入			609,999	-609,999			
5,569,679,932	99.84	22	其他負債	5,569,679,932	99.94	5,332,500,943	237,178,989	5,569,679,932	99.90	

臺北市地方教育發展基金－臺北市立成德國民中學

預計平衡表

中華民國107年12月31日

單位：新臺幣元

105年(前年)12月31日		科 目		107年12月31日		106年(上年)12月31日				比較 增減(-)
決 算 數		編 號	名 稱	預 計 數		預 計 數	調 整 數(±)	調 整 後 預 計 數		
金 額	%			金 額	%			金 額	%	
5,569,679,932	99.84	221	什項負債	5,569,679,932	99.94	5,332,500,943	237,178,989	5,569,679,932	99.90	
1,244,722	0.02	2211	存入保證金	1,244,722	0.02	1,232,143	12,579	1,244,722	0.02	
2,385,987	0.04	2213	應付退休及離職金	2,385,987	0.04	2,127,138	258,849	2,385,987	0.04	
5,566,049,223	99.78	2214	應付代管資產	5,566,049,223	99.88	5,329,138,062	236,911,161	5,566,049,223	99.84	
		2215	暫收及待結轉帳項			3,600	-3,600			
7,013,684	0.13	3	基金餘額	1,891,851	0.03	4,281,581	-622,836	3,658,745	0.07	-1,766,894
7,013,684	0.13	31	基金餘額	1,891,851	0.03	4,281,581	-622,836	3,658,745	0.07	-1,766,894
7,013,684	0.13	311	基金餘額	1,891,851	0.03	4,281,581	-622,836	3,658,745	0.07	-1,766,894
7,013,684	0.13	3111	累積餘額	1,891,851	0.03	4,281,581	-622,836	3,658,745	0.07	-1,766,894

註：1.信託代理與保證資產(負債)前年度決算數610,000元，上年度調整後預計數610,000元，本年度預計數610,000元。2.或有資產(負債)0元。3.本基金自93年度起，本固定項目分開原則，將屬長期固定帳項，包括固定資產 220,270,272元、無形資產106,472元及長期債務0元等，另立帳類管理，未納入本表。

臺北市地方教育發展基金－臺北市立成德國民中學

40501281-53

各項費用彙計表

中華民國107年度

單位：新臺幣元

前年度 決算數	上年度 預算數	計畫別	合計	國民教育計畫	一般行政管理計畫	建築及設備計畫	
		用途別科目					
124,349,077	124,138,813	合計	120,606,113	91,649,336	19,860,419	9,096,358	
102,703,775	101,609,912	用人費用	102,104,721	83,340,702	18,764,019		
57,460,967	54,960,000	正式員額薪資	53,916,000	41,496,000	12,420,000		
55,323,287	52,776,000	職員薪金	51,732,000	41,496,000	10,236,000		
1,143,240	1,104,000	工員工資	1,104,000		1,104,000		
994,440	1,080,000	警餉	1,080,000		1,080,000		
1,051,024	475,200	聘僱及兼職人員薪資	2,185,920	2,185,920			
1,051,024	475,200	兼職人員酬金	2,185,920	2,185,920			
931,752	1,033,914	超時工作報酬	1,117,914	492,815	625,099		
931,752	1,033,914	加班費	1,117,914	492,815	625,099		
13,531,096	13,289,000	獎金	13,071,500	9,954,000	3,117,500		
6,115,330	6,419,000	考績獎金	6,332,000	4,767,000	1,565,000		
7,415,766	6,870,000	年終獎金	6,739,500	5,187,000	1,552,500		
20,894,339	23,293,268	退休及卹償金	23,687,683	22,629,379	1,058,304		
20,631,983	23,238,068	職員退休及離職金	23,332,076	22,362,092	969,984		
262,356	55,200	工員退休及離職金	355,607	267,287	88,320		
8,834,597	8,558,530	福利費	8,125,704	6,582,588	1,543,116		
5,738,086	4,985,820	分擔員工保險費	4,609,344	3,487,668	1,121,676		

臺北市地方教育發展基金－臺北市立成德國民中學

各項費用彙計表

中華民國107年度

單位：新臺幣元

前年度 決算數	上年度 預算數	計畫別		合計	國民教育計畫	一般行政管理計畫	建築及設備計畫
		用途別科目					
120,450	238,000	傷病醫藥費		311,500	311,500		
723,526	868,140	員工通勤交通費		868,140	686,700	181,440	
2,252,535	2,466,570	其他福利費		2,336,720	2,096,720	240,000	
6,145,261	4,341,143	服務費用		4,635,143	3,830,543	804,600	
1,164,091	2,115,759	水電費		2,072,159	2,072,159		
960,693	1,411,298	工作場所電費		1,367,698	1,367,698		
203,398	164,461	工作場所水費		164,461	164,461		
	540,000	氣體費		540,000	540,000		
10,560	11,400	郵電費		12,600		12,600	
10,560	11,400	電話費		12,600		12,600	
49,684	78,250	旅運費		78,250	78,250		
49,684	78,250	國內旅費		78,250	78,250		
2,640	2,850	印刷裝訂與廣告費		52,850	52,850		
2,640	2,850	印刷及裝訂費		52,850	52,850		
600,563	546,400	修理保養及保固費		603,300	603,300		
432,969	382,500	一般房屋修護費		382,500	382,500		
24,379	21,400	機械及設備修護費		78,300	78,300		
143,215	142,500	什項設備修護費		142,500	142,500		

臺北市地方教育發展基金－臺北市立成德國民中學

40501281-55

各項費用彙計表

中華民國107年度

單位：新臺幣元

前年度 決算數	上年度 預算數	計畫別		合計	國民教育計畫	一般行政管理計畫	建築及設備計畫
		用途別科目					
	4,200	保險費		4,200	4,200		
	4,200	其他保險費		4,200	4,200		
3,237,194	356,584	一般服務費		352,584	192,584	160,000	
12,018	11,880	佣金、匯費、經理費及手續費		11,880	11,880		
120,000	188,704	外包費		188,704	68,704	120,000	
2,945,493		計時與計件人員酬金					
159,683	156,000	體育活動費		152,000	112,000	40,000	
1,008,529	1,153,700	專業服務費		1,387,200	827,200	560,000	
520,529	420,400	講課鐘點、稿費、出席審查及查詢費		455,900	455,900		
117,900	121,500	委託檢驗(定)試驗認證費		125,100	125,100		
9,500		電子計算機軟體服務費					
360,600	611,800	其他		806,200	246,200	560,000	
72,000	72,000	公共關係費		72,000		72,000	
72,000	72,000	公共關係費		72,000		72,000	
1,934,922	2,183,850	材料及用品費		1,514,720	1,223,920	290,800	
956,527	1,117,310	使用材料費		86,700	86,700		
956,527	1,117,310	設備零件		86,700	86,700		
978,395	1,066,540	用品消耗		1,428,020	1,137,220	290,800	

臺北市地方教育發展基金－臺北市立成德國民中學

各項費用彙計表

中華民國107年度

單位：新臺幣元

前年度 決算數	上年度 預算數	計畫別		合計	國民教育計畫	一般行政管理計畫	建築及設備計畫
		用途別科目					
311,613	337,320	辦公(事務)用品		337,600	57,800	279,800	
57,106	60,000	報章什誌		60,000	60,000		
14,820	6,000	服裝		11,000		11,000	
5,000	5,000	醫療用品(非醫療院所使用)		15,000	15,000		
589,856	658,220	其他		1,004,420	1,004,420		
767,112	14,800	租金、償債與利息		14,800	14,800		
762,312	10,000	交通及運輸設備租金		10,000	10,000		
762,312	10,000	車租		10,000	10,000		
4,800	4,800	什項設備租金		4,800	4,800		
4,800	4,800	什項設備租金		4,800	4,800		
10,126,098	12,960,768	購建固定資產、無形資產及非 理財目的之長期投資		9,096,358			9,096,358
3,471,502	3,397,475	購置固定資產		930,000			930,000
2,953,184	1,745,000	購置機械及設備		637,000			637,000
296,223	1,397,675	購置交通及運輸設備					
222,095	254,800	購置什項設備		293,000			293,000
26,500	36,000	購置無形資產		36,000			36,000
26,500	36,000	購置電腦軟體		36,000			36,000
6,628,096	9,527,293	遞延支出(臺北市地方教育		8,130,358			8,130,358

臺北市地方教育發展基金－臺北市立成德國民中學

40501281-57

各項費用彙計表

中華民國107年度

單位：新臺幣元

前年度 決算數	上年度 預算數	計畫別	合計	國民教育計畫	一般行政管理計畫	建築及設備計畫	
		用途別科目					
6,628,096	9,527,293	發展基金及臺北市臺北都會區捷運固定資產重置基金專用) 遞延修繕房屋建築支出	8,130,358			8,130,358	
871,300	1,426,529	稅捐及規費(強制費)	1,496,208	1,496,208			
387,956	622,961	土地稅	696,482	696,482			
387,956	622,961	一般土地地價稅	696,482	696,482			
425,248	745,472	房屋稅	741,630	741,630			
425,248	745,472	一般房屋稅	741,630	741,630			
58,096	58,096	消費與行為稅	58,096	58,096			
58,096	58,096	營業稅	58,096	58,096			
1,449,148	1,456,211	會費、捐助、補助、分攤、照護、救濟與交流活動費	1,598,563	1,597,563	1,000		
1,000	1,000	會費	1,000		1,000		
1,000	1,000	職業團體會費	1,000		1,000		
39,500	42,000	捐助、補助與獎助	52,000	52,000			
39,500	42,000	獎助學員生給與	52,000	52,000			
1,408,648	1,413,211	補貼(償)、獎勵、慰問、照護與救濟	1,545,563	1,545,563			
1,408,648	1,413,211	其他	1,545,563	1,545,563			
351,461	145,600	其他	145,600	145,600			

臺北市地方教育發展基金－臺北市立成德國民中學

各項費用彙計表

中華民國107年度

單位：新臺幣元

前年度 決算數	上年度 預算數	計畫別	合計	國民教育計畫	一般行政管理計畫	建築及設備計畫	
		用途別科目					
351,461	145,600	其他支出	145,600	145,600			
351,461	145,600	其他	145,600	145,600			

臺北市地方教育發展基金－臺北市立成德國民中學

40501281-59

員工人數彙計表

中華民國107年度

單位：人

計畫及項目	本年度預算數	上年度預算數	本年度增減數	增減原因
合計	76	78	-2	
國民教育計畫部分	56	58	-2	
正式職員	56	58	-2	
一般行政管理計畫部分	20	20		
正式職員	17	17		
正式工員	3	3		

註：1.本表不包含臨時工員人數。

2.本表臨時職員係指奉准有案之約聘僱人員。

用人費用

中華民國

計畫及項目	合計	正式員額薪資	聘僱及兼職人員薪資	超時工作報酬	津貼	獎金		
						年終獎金	績效獎金	考績獎金
合計	102,104,721	53,916,000	2,185,920	1,117,914		6,739,500		6,332,000
國民教育計畫	83,340,702	41,496,000	2,185,920	492,815		5,187,000		4,767,000
職員薪金	41,496,000	41,496,000						
兼職人員酬金	2,185,920		2,185,920					
加班費	492,815			492,815				
考績獎金	4,767,000							4,767,000
年終獎金	5,187,000					5,187,000		
職員退休及離職金	22,362,092							
工員退休及離職金	267,287							
分擔員工保險費	3,487,668							
傷病醫藥費	311,500							
員工通勤交通費	686,700							
其他福利費	2,096,720							
一般行政管理計畫	18,764,019	12,420,000		625,099		1,552,500		1,565,000
職員薪金	10,236,000	10,236,000						
工員工資	1,104,000	1,104,000						
警餉	1,080,000	1,080,000						
加班費	625,099			625,099				

彙計表

107年度

單位：新臺幣元

其他獎金	退休及卹償金		資遣費	福 利 費					提繳費
	退休金	卹償金		分擔保險費	傷病醫藥費	提撥福利金	員工通勤交通費	其他福利費	
	23,687,683			4,609,344	311,500		868,140	2,336,720	
	22,629,379			3,487,668	311,500		686,700	2,096,720	
	22,362,092								
	267,287			3,487,668					
					311,500				
							686,700		
								2,096,720	
	1,058,304			1,121,676			181,440	240,000	

用人費用

中華民國

計畫及項目	合計	正式員額薪資	聘僱及兼職人員薪資	超時工作報酬	津貼	獎金		
						年終獎金	績效獎金	考績獎金
考績獎金	1,565,000							1,565,000
年終獎金	1,552,500					1,552,500		
職員退休及離職金	969,984							
工員退休及離職金	88,320							
分擔員工保險費	1,121,676							
員工通勤交通費	181,440							
其他福利費	240,000							

註：本表不包含臨時工員薪津。

彙計表

107年度

單位：新臺幣元

其他獎金	退休及卹償金		資遣費	福 利 費					提繳費
	退休金	卹償金		分擔保險費	傷病醫藥費	提撥福利金	員工通勤交通費	其他福利費	
	969,984			1,121,676			181,440		
	88,320							240,000	

臺北市地方教育發展基金－臺北市立成德國民中學單位（或計畫）成本分析表

中華民國107年度

單位：新臺幣元

計畫別	單位	單位成本	數量	預算數	說明
合計				120,606,113	
國民教育計畫				91,649,336	
一般行政管理計畫				19,860,419	
建築及設備計畫				9,096,358	

臺北市地方教育發展基金－臺北市立成德國民中學

40501281-65

5年來主要業務計畫分析表

中華民國107年度

單位：新臺幣元

年 度 及 項 目	單 位	數 量	單位成本或 平均利(費)率	金 額	說 明
(本)年度預算數				91,649,336	
國民教育計畫				91,649,336	
(上)年度預算數				91,429,122	
國民教育計畫				91,429,122	
(前)年度決算數				93,787,077	
國民教育計畫				93,787,077	
(104)年度決算數				98,444,530	
國民教育計畫				98,444,530	
(103)年度決算數				97,698,625	
國民教育計畫				97,698,625	

臺北市地方教育發展基金－臺北市立成德國民中學

固定項目明細表

中華民國107年度

單位：新臺幣元

項 目	取得成本/ 舉債數	以前年度累計折舊(耗)/長期投資評價/ 未攤銷溢(折)價	本年度增加	本年度減少	本年度提列折舊(耗)/ 長期投資評價變動數 /攤銷數	期末餘額
資產	302,034,200	82,521,909	966,000		101,547	220,376,744
土地改良物	5,012,468	1,218,489				3,793,979
房屋及建築	242,814,749	36,391,861				206,422,888
機械及設備	29,397,095	23,083,179	637,000		74,696	6,876,220
交通及運輸設備	6,283,839	4,644,292				1,639,547
什項設備	18,250,461	16,982,536	293,000		23,287	1,537,638
電腦軟體	275,588	201,552	36,000		3,564	106,472

註：自93年度起本固定項目分開原則，將屬長期固定帳項另立帳類管理。