

中華民國107年度 4-0501421

議會
審定

(自107年1月1日起至107年12月31日止)

臺北市政府教育局主管

臺北市地方教育發展基金－臺北市信義區三興國民小學

附屬單位預算之分預算

(特別收入基金)

臺北市地方教育發展基金－臺北市信義區三興國民小學

目次

中華民國107年度

一、財務摘要	第 1 頁
二、業務計畫及預算概要	第 3 -11 頁
三、主要表	
(一) 基金來源、用途及餘絀預計表	第 13 -14 頁
(二) 現金流量預計表	第 15 頁
四、附屬表	
(一) 基金來源－服務收入明細表	第 17 頁
(二) 基金來源－財產處分收入明細表	第 18 頁
(三) 基金來源－利息收入明細表	第 19 頁
(四) 基金來源－其他財產收入明細表	第 20 頁
(五) 基金來源－市庫撥款收入明細表	第 21 頁
(六) 基金來源－學雜費收入明細表	第 22 頁
(七) 基金來源－雜項收入明細表	第 23 頁
(八) 基金用途－國民教育計畫明細表	第 24 -39 頁
(九) 基金用途－學前教育計畫明細表	第 40 -44 頁
(十) 基金用途－一般行政管理計畫明細表	第 45 -49 頁
(十一) 基金用途－建築及設備計畫明細表	第 50 -57 頁
五、參考表	
(一) 預計平衡表	第 59 -60 頁
(二) 各項費用彙計表	第 61 -65 頁
(三) 員工人數彙計表	第 66 頁
(四) 用人費用彙計表	第 68 -73 頁
(五) 聘用及約僱人員明細表	第 74 頁

臺北市地方教育發展基金－臺北市信義區三興國民小學

目 次

中華民國107年度

(六) 單位 (或計畫) 成本分析表	第 75 頁
(七) 5年來主要業務計畫分析表	第 76 頁
(八) 固定項目明細表	第 77 頁

臺北市地方教育發展基金－臺北市信義區三興國民小學

40501421-1

財務摘要

中華民國107年度

單位：新臺幣元

項 目	本 年 度	上 年 度	比較增減(-)	%
經營成績：				
基金來源	199,312,031	208,200,396	-8,888,365	-4.27
基金用途	200,217,857	215,016,899	-14,799,042	-6.88
賸餘(短絀－)	-905,826	-6,816,503	5,910,677	--
餘絀情形：				
基金餘額	6,309,504	7,215,330	-905,826	-12.55
現金流量(註)：				
現金及約當現金之淨增(減－)	-905,826	-6,816,503	5,910,677	--

附註：現金流量係採現金及約當現金基礎，包括現金及自投資日起3個月內到期或清償之債權證券。

本 頁 空 白

業務計畫及預算概要

業務計畫及預算概要

中華民國 107 年度

壹、基金概況

一、設立宗旨及願景：

- (一) 本校遵照憲法第 158 及 160 條規定，教育文化應發展民族精神、自治精神，國民道德與健全體格、科學及生活智慧，以培養學童七大學習領域及十大基本能力。
- (二) 本校自 91 年度起依教育經費編列與管理法第 13 條規定設置「臺北市地方教育發展基金」，以促進教育健全發展，提昇教育經費運用績效。

二、組織概況（另附組織系統圖）：

本校設置校長 1 人，綜理全校校務，下設教務處、學生事務處、總務處、輔導室、會計室、人事室及幼兒園等單位。

內部分層業務如下：

教務處：秉承校長之命，辦理全校教務事項。

教學組：掌理課程編排、課業考查、學藝競賽、教學研究、教師進修、差假教師調代課及缺補課之查核等事項。

註冊組：掌理註冊、編班、轉學、學籍保管、各項獎助學金補助及成績考查等有關學籍事項。

設備組：掌理教科書編選、教學用具之管理、保管及出版學校刊物等事項。

資訊組：掌理電腦設備及區域網路之管理、保管等事項。

學生事務處：秉承校長之命，辦理全校學生事務事項。

訓育組：掌理訓育計畫之擬定及辦理各類訓育等活動。

體育組：掌理學生體育活動、體格鍛鍊等事項。

生教組：掌理學生日常生活常規，辦理交通導護各項事項。

衛生組：掌理健康檢查，個人及環境衛生檢查、保健等事項。

總務處：秉承校長之命，辦理全校總務事項。

事務組：掌理校舍、校具、財產、物品採購保管、工程發包、監工及驗收。

文書組：掌理文件收發登錄、撰擬繕校、典守學校印信、檔案保管、整理各項會議紀錄及校史等事項。

出納組：掌理現金、零用金、票據、契約之保管等收支事項，辦理員工薪津發放及各項扣繳單據證明等。

輔導室：秉承校長之命，辦理全校學生學習輔導、生活輔導、生涯輔導等事項。

輔導組：掌理學生個案建立、學習輔導、生活輔導、生涯輔導及兩性教育、親職教育等事項。

臺北市地方教育發展基金－臺北市信義區三興國民小學

業務計畫及預算概要

中華民國 107 年度

資料組：辦理輔導資料搜集建檔、組訓愛心家長、實施測驗、社區人力整合、出版親職刊物等事項。

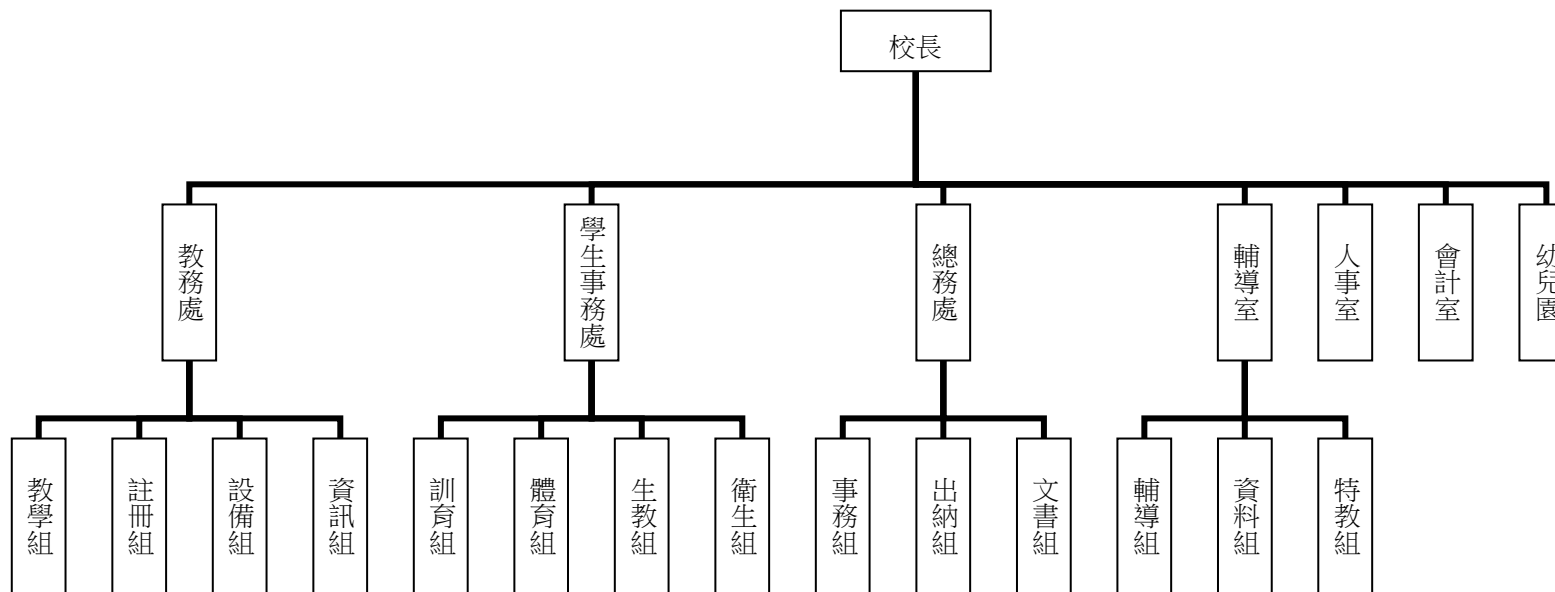
特教組：擬訂特殊教育計畫章則、親師輔導諮詢、特教班甄選鑑別、實施各項診斷測驗、特教兒童追蹤輔導等事項。

會計室：秉承上級主計機關之監督與指導，並受校長之指揮，依法辦理歲計、會計、統計等事項。

人事室：秉承上級人事機關之監督與指導，並受校長之指揮，依法辦理人事管理查核等事項。

幼兒園：秉承校長之命，綜理園務、規劃幼兒教學、保育、環境與各項措施。

三、組織系統圖：



四、基金歸類及屬性：本校地方教育發展基金依據教育經費編列與管理法第 13 條規定設置，本基金為預算法第 4 條第 1 項第 2 款第 5 目所定之特別收入基金，以本府教育局為管理機關。

貳、業務範圍及經營趨勢

一、業務範圍：

業務計畫及預算概要

中華民國 107 年度

(一) 依據教育基本法培養學生健全人格，民主素養，法治觀念，人文涵養，強健體魄及思考判斷與創造能力。

(二) 依據特殊教育法、特殊教育法施行細則及相關規定，設立資優班、啟智班及身心障礙資源班，因材施教，以達適才適性發展之教育目標。

二、最近 5 年經營趨勢：

基金來源、用途及餘絀

單位：新臺幣元

來源 用途 餘絀	年度	103 年度決算 金額	104 年度決算 金額	105 年度決算 金額	106 年度預算 金額	本年度預算 金額
來源部分		228,286,354	198,481,806	202,720,141	208,200,396	199,312,031
用途部分		220,217,822	212,848,832	216,492,710	215,016,899	200,217,857
餘絀部分		8,068,532	-14,367,026	-13,772,569	-6,816,503	-905,826

參、業務計畫

一、業務計畫及目標：

本年度業務計畫重點與預算配合情形及預期績效，詳列如下：

(一) 國民教育計畫：本年度預算編列156,705,840元，預定招收30班，學生人數710人，新購教具及圖書等各科教學設備，革新教學方法，充實各科教材，提高教學效能，藉由辦理各項活動，以鍛鍊學童強健的身體，增進學童各項生活智能。

(二) 學前教育計畫：本年度預算編列 15,149,765 元，預定招收 6 班，幼兒人數 165 人，新購教學設備，革新教學方法，提高教學效能；並辦理幼兒園各項活動，以鍛鍊幼兒強健的身體，增進幼兒各項生活智能。

(三) 一般行政管理計畫：本年度預算編列16,820,332元，係配合校務推動行政處室支援工作，進而增進校務運作。

(四) 建築及設備計畫：本年度預算編列 11,541,920 元，係汰換教學及電腦設備，校園電源改善工程等，改善教學環境，增進教學效能，並提高行政效率。

臺北市地方教育發展基金－臺北市信義區三興國民小學

業務計畫及預算概要

中華民國 107 年度

二、執行政府重要政策：

- (一) 開啟多元智慧：尊重每個學生獨特的個性，以多元智慧的觀點協助他找到生命的亮點，肯定天生我才必有用，能知於學，樂於學。
- (二) 培養生活能力：因應新世紀知識社會的到來，培養學生帶得走的能力，諸如人際溝通能力、資訊能力、終身學習能力、生涯規畫能力、問題解決能力等。
- (三) 蘊育人文情懷：在溫馨開放的校園文化中，孕育人文情懷，學會尊重、包容；建構生命的價值、完成人性的開展。
- (四) 建置溫馨民主的校園文化：
 - 1.以參與式管理、落實行政、教師會、家長會三者的良性互動。
 - 2.以學生第一，教學優先的觀念提昇行政服務效率。
 - 3.放下威權心態，開啟校園民主之風氣。
- (五) 推動適性教學：
 - 1.運用小班優勢，採多元化、活潑化的教學及評量。
 - 2.運用校內外資源，加強多元學習能力。
 - 3.關懷相對弱勢學生之教學及輔導。
 - 4.發展資訊教育，充實學生電腦運用之知能，並提昇教師運用電腦教學之能力。
- (六) 辦理發展性的訓輔活動：
 - 1.辦理各項活動、競賽及展演。
 - 2.推動校內外學習服務。
 - 3.發展績優社團及校隊，如客家鼓舞社、溜冰社、籃球隊及合唱團等。
 - 4.辦理生活教育、法治及品德教育學習，生活教育落實於各項活動中。
 - 5.加強新興領域及性別平等教育的辦理，並融入各科教學以收成效。
 - 6.辦理導護志工訓練研習及家長暨志工教育成長活動，扮演教育合夥人角色。

肆、預算概要

- 一、基金來源及用途之預計：

臺北市地方教育發展基金－臺北市信義區三興國民小學

40501421-7

業務計畫及預算概要

中華民國 107 年度

(一) 本年度基金來源：服務收入 16,000 元、財產處分收入 42,170 元、利息收入 148 元、其他財產收入 1,040,000 元、市庫撥款收入 195,994,908 元、學雜費收入 1,949,800 元、雜項收入 269,005 元，基金來源合計 199,312,031 元。

(二) 本年度基金用途：國民教育業務計畫 156,705,840 元、學前教育計畫 15,149,765 元、一般行政管理計畫 16,820,332 元、建築及設備計畫 11,541,920 元，基金用途合計 200,217,857 元。

二、基金餘絀之預計：本年度短絀 905,826 元。

三、現金流量之預計：本年度業務活動淨現金流出 905,826 元。

四、補辦預算事項：詳補辦預算明細表。

購置固定資產 630,800 元。

(一) 105 年度教育部補助強化校園安全防護工作計畫 518,500 元，學校自籌款由教育局學校設施改善準備補助 91,500 元，共計 610,000 元。

(二) 105 年度為推動機關內部線上差勤刷卡需要，且具急迫及必要性，由其他準備金項下支應 20,800 元。

伍、其他重要說明

一、本年度預算與上年度預算各項目增減之原因：

(一) 員工人數增減原因之分析：本年度校長 1 人，教師 68 人，行政人員 10 人，初級專任運動教練 1 人，校警 2 人，技工 2 人，廚工 2 人，工友 2 人，約僱生活輔導員 1 人，教保員 3 人，總計 92 人，較上年度減列教師 8 人。

(二) 基金來源、用途及餘絀各科目增減原因之分析：

1. 服務收入本年度預算數 16,000 元，較上年度預算數 16,000 元，無增減。

2. 財產處分收入本年度預算數 42,170 元，較上年度預算數 42,170 元，無增減。

3. 利息收入本年度預算數 148 元，較上年度預算數 148 元，無增減。

4. 其他財產處分收入本年度預算數 1,040,000 元，較上年度預算數 1,040,000 元，無增減。

5. 市庫撥款收入本年度預算數 195,994,908 元，較上年度預算 204,836,620 元，依業務需要核實減列 8,841,712 元。

6. 學雜費收入本年度預算數 1,949,800 元，較上年度預算數 2,061,020 元，依業務需要核實減列 111,220 元。

7. 雜項收入本年度預算數 269,005 元，較上年度預算數 204,438 元，依業務需要核實增列 64,567 元。

8. 用人費用本年度預算數 177,552,849 元，較上年度預算數 186,223,573 元，依業務需要核實減列 8,670,724 元。

臺北市地方教育發展基金－臺北市信義區三興國民小學

業務計畫及預算概要

中華民國 107 年度

9.服務費用本年度預算數 7,180,740 元，較上年度預算數 11,611,909 元，依業務需要核實減列 4,431,169 元。

10.材料及用品費本年度預算數 2,510,920 元，較上年度預算數 2,141,630 元，依業務需要核實增列 369,290 元。

11.租金、償債與利息本年度預算數 4,800 元，較上年度預算數 4,800 元，無增減。

12.購建固定資產、無形資產及非理財目的之長期投資本年度預算數 11,541,920 元，較上年度預算數 13,489,351 元，依業務需要核實減列 1,947,431 元。

13.會費、捐助、補助、分攤、救濟與交流活動費本年度預算數 1,105,628 元，較上年度預算數 1,166,856 元，依業務需要核實減列 61,228 元。

14.其他本年度預算數 321,000 元，較上年度預算數 378,780 元，依業務需要核實減列 57,780 元。

二、106 學年度第 2 學期核定普通班 27 班、資優班 1 班、資源班 2 班及幼兒園 6 班，共 36 班，預定招收學生人數 875 人，107 學年度第 1 學期預估普通班 27 班、資優班 1 班、資源班 2 班及幼兒園 6 班，共計 36 班，預定招收學生人數 875 人。

三、其他有關說明：無

臺北市地方教育發展基金－臺北市信義區三興國民小學

40501421-9

補辦預算明細表

中華民國107年度

單位：新臺幣元

先行辦理 年 度	業務計畫 及用途別	項 目 名 稱	單 位	數 量	單 價	金 額	說 明
105	建築及設備計畫 購置固定資產 購置機械及設備	合計				630,800	105.09.08府教工字第10539088200號 教育部補助強化校園安全防护工作計畫經費85,000元，學校自籌15,000元，所需經費擬由教育局學校設施改善準備，補助校園安全警監系統計畫，內屬設備部分移列固定資產。 教育部補助強化校園安全防护工作計畫經費17,000元，學校自籌3,000元，所需經費擬由教育局學校設施改善準備，補助校園安全警監系統計畫，內屬設備部分移列固定資產。 教育部補助強化校園安全防护工作計畫經費136,000元，學校自籌24,000元，所需經費擬由教育局學校設施改善準備，補助校園安全警監系統計畫，內屬設備部分移列固定資產。
		購置固定資產				630,800	
						630,800	
						610,000	
						300,000	
		紅外線感測組	套	10	10,000	100,000	
		LCD螢幕	組	1	20,000	20,000	
		IP攝影機	臺	16	10,000	160,000	

臺北市地方教育發展基金－臺北市信義區三興國民小學

補辦預算明細表

中華民國107年度

單位：新臺幣元

先行辦理 年 度	業務計畫 及用途別	項 目 名 稱	單 位	數 量	單 價	金 額	說 明
	購置交通及運輸設備	警鳴器及警示燈	組	2	10,000	20,000	教育部補助強化校園安全防護工作計畫經費17,000元，學校自籌3,000元，所需經費擬由教育局學校設施改善準備，補助校園安全警監系統計畫，內屬設備部分移列固定資產。
		傳輸及轉換設備	組	2	10,000	20,000	教育部補助強化校園安全防護工作計畫經費17,000元，學校自籌3,000元，所需經費擬由教育局學校設施改善準備，補助校園安全警監系統計畫，內屬設備部分移列固定資產。
		監視系統主機	組	1	115,000	115,000	教育部補助強化校園安全防護工作計畫經費97,750元，學校自籌17,250元，所需經費擬由教育局學校設施改善準備，補助校園安全警監系統計畫，內屬設備部分移列固定資產。
		監視系統儲存設備	組	1	175,000	175,000	教育部補助強化校園安全防護工作計畫經費148,750元，學校自籌26,250元，所需經費擬由教育局學校設施改善準備，補助校園安全警監系統計畫，內屬設備部分移列固定資產。 105.10.17府授主事預字第10531397500號

臺北市地方教育發展基金－臺北市信義區三興國民小學

40501421-11

補辦預算明細表

中華民國107年度

單位：新臺幣元

先行辦理 年 度	業務計畫 及用途別	項 目 名 稱	單 位	數 量	單 價	金 額	說 明
	購置固定資產					20,800	
	購置機械及設備					20,800	
		刷卡鐘	個	1	20,800	20,800	為推動機關內部線上差勤刷卡，確實需要辦理新購，且具急迫及必要性，所需經費擬由本校其他準備金支應。

備註：各管理機關(構)依預算法第 8 8 條規定補辦預算，應確係不及編入年度預算，且因經營環境發生重大變遷或正常業務(含執行中央補助款項目)之確實需要，並經主管機關核轉本府核准先行辦理者；不具急迫性之事項，仍應儘可能納入預算辦理。

本 頁 空 白

主 要 表

臺北市地方教育發展基金－臺北市信義區三興國民小學

40501421-13

基金來源、用途及餘絀預計表

中華民國107年度

單位：新臺幣元

前年度決算數	科 目		本年度預算數	上年度預算數	比較增減（－）
	編 號	名 稱			
202,720,141	4	基金來源	199,312,031	208,200,396	-8,888,365
8,500	43	勞務收入	16,000	16,000	
8,500	431	服務收入	16,000	16,000	
1,230,602	45	財產收入	1,082,318	1,082,318	
16,050	451	財產處分收入	42,170	42,170	
60	454	利息收入	148	148	
1,214,492	45Y	其他財產收入	1,040,000	1,040,000	
198,995,223	46	政府撥入收入	195,994,908	204,836,620	-8,841,712
194,688,788	462	市庫撥款收入	195,994,908	204,836,620	-8,841,712
4,306,435	46Y	政府其他撥入收入			
2,158,725	4S	教學收入	1,949,800	2,061,020	-111,220
2,158,725	4S1	學雜費收入	1,949,800	2,061,020	-111,220
327,091	4Y	其他收入	269,005	204,438	64,567
327,091	4YY	雜項收入	269,005	204,438	64,567
216,492,710	5	基金用途	200,217,857	215,016,899	-14,799,042
175,412,183	53	國民教育計畫	156,705,840	169,779,452	-13,073,612
16,323,119	54	學前教育計畫	15,149,765	15,386,078	-236,313

臺北市地方教育發展基金－臺北市信義區三興國民小學

基金來源、用途及餘絀預計表

中華民國107年度

單位：新臺幣元

前年度決算數	科 目		本年度預算數	上年度預算數	比較增減（－）
	編 號	名 稱			
15,833,774	5L	一般行政管理計畫	16,820,332	16,362,018	458,314
8,923,634	5M	建築及設備計畫	11,541,920	13,489,351	-1,947,431
-13,772,569	6	本期賸餘(短絀-)	-905,826	-6,816,503	5,910,677
27,804,402	71	期初基金餘額	7,215,330	10,244,107	-3,028,777
14,031,833	73	期末基金餘額	6,309,504	3,427,604	2,881,900

臺北市地方教育發展基金－臺北市信義區三興國民小學

40501421-15

現金流量預計表

中華民國107年度

單位：新臺幣元

項 目		本年度預算數	說 明
編 號	名 稱		
81	業務活動之現金流量		
811	本期賸餘(短絀－)	-905,826	
813	業務活動之淨現金流入(流出－)	-905,826	
82	其他活動之現金流量		
82Z	其他活動之淨現金流入(流出－)		
83	現金及約當現金之淨增(淨減－)	-905,826	
84	期初現金及約當現金	10,956,031	
85	期末現金及約當現金	10,050,205	

註：本表係採現金及約當現金基礎，包括現金及自投資日起3個月內到期或清償之債權證券。

本 頁 空 白

附 屬 表

臺北市地方教育發展基金－臺北市信義區三興國民小學

40501421-17

基金來源－服務收入明細表

中華民國107年度

單位：新臺幣元

前年度決算數	上年度預算數	科 目		本 年 度 預 算 數				說 明
		編 號	名 稱	單 位	數 量	單 價	金 額	
8,500	16,000		合計				16,000	
8,500	16,000	431	服務收入				16,000	較上年度預算數16,000元，無增減。
				人、次	16x2	500	16,000	教師甄選報名費收入(收支對列)。

臺北市地方教育發展基金－臺北市信義區三興國民小學

基金來源－財產處分收入明細表

中華民國107年度

單位：新臺幣元

前年度決算數	上年度預算數	科 目		本 年 度 預 算 數				說 明
		編 號	名 稱	單 位	數 量	單 價	金 額	
16,050	42,170		合計				42,170	
16,050	42,170	451	財產處分收入	年	1	42,170	42,170	較上年度預算數42,170元，無增減。 報廢財產物品變賣收入。

臺北市地方教育發展基金－臺北市信義區三興國民小學

40501421-19

基金來源－利息收入明細表

中華民國107年度

單位：新臺幣元

前年度決算數	上年度預算數	科 目		本 年 度 預 算 數				說 明
		編 號	名 稱	單 位	數 量	單 價	金 額	
60	148		合計				148	
60	148	454	利息收入				148	較上年度預算數148元，無增減。
				次	2	74	148	薪資專戶利息收入。

臺北市地方教育發展基金－臺北市信義區三興國民小學

基金來源－其他財產收入明細表

中華民國107年度

單位：新臺幣元

前年度決算數	上年度預算數	科 目		本 年 度 預 算 數				說 明
		編 號	名 稱	單 位	數 量	單 價	金 額	
1,214,492	1,040,000		合計				1,040,000	
1,214,492	1,040,000	45Y	其他財產收入				1,040,000	較上年度預算數1,040,000元，無增減。
				年	1	40,000	40,000	教職員工停車收入。
				年	1	1,000,000	1,000,000	校園場地開放出借費收入(收支對列)。

臺北市地方教育發展基金－臺北市信義區三興國民小學

40501421-21

基金來源－市庫撥款收入明細表

中華民國107年度

單位：新臺幣元

前年度決算數	上年度預算數	科 目		本 年 度 預 算 數				說 明
		編 號	名 稱	單 位	數 量	單 價	金 額	
194,688,788	204,836,620		合計				195,994,908	
194,688,788	204,836,620	462	市庫撥款收入	年	1	195,994,908	195,994,908	較上年度預算數204,836,620元，減少8,841,712元。市府補助款。

臺北市地方教育發展基金－臺北市信義區三興國民小學

基金來源－學雜費收入明細表

中華民國107年度

單位：新臺幣元

前年度決算數	上年度預算數	科 目		本 年 度 預 算 數				說 明
		編 號	名 稱	單 位	數 量	單 價	金 額	
2,158,725	2,061,020		合計				1,949,800	
2,158,725	2,061,020	4S1	學雜費收入				1,949,800	較上年度預算數2,061,020元，減少111,220元。
				人、學期	10x2	2,745	54,900	幼兒園半日班雜費收入預估學生10人。
				人、學期	10x2	5,150	103,000	幼兒園半日班學費收入預估學生10人。
				人、學期	90x2	7,000	1,260,000	幼兒園全日班學費收入預估學生90人。
				人、學期	90x2	2,955	531,900	幼兒園全日班雜費收入預估學生90人。

臺北市地方教育發展基金－臺北市信義區三興國民小學

40501421-23

基金來源－雜項收入明細表

中華民國107年度

單位：新臺幣元

前年度決算數	上年度預算數	科 目		本 年 度 預 算 數				說 明
		編 號	名 稱	單 位	數 量	單 價	金 額	
327,091	204,438		合計				269,005	
327,091	204,438	4YY	雜項收入	年	1	269,005	269,005	較上年度預算數204,438元，增加64,567元。 工程逾期罰款、數位學生證補卡費及其他雜項收入等。

臺北市地方教育發展基金－臺北市信義區三興國民小學

基金用途－國民教育計畫明細表

中華民國107年度

單位：新臺幣元

前年度決算數	上年度預算數	科 目		本年度預算數				說 明
		編 號	名 稱	單位	數量	單價	金額	
175,412,183	169,779,452		合 計				156,705,840	
156,441,734	156,101,537	1	用人費用				147,220,412	
54,165,525	53,928,000	11	正式員額薪資				49,560,000	較上年度預算數53,928,000元，減少4,368,000元。
54,165,525	53,928,000	113	職員薪金	年	1	44,424,000	44,424,000	教職員53人薪金(詳用人費用彙計表)(含教育部補助導師費324,000元)。
				年	1	5,136,000	5,136,000	特殊教育教職員6人薪金(詳用人費用彙計表)(含教育部補助導師費96,000元)。
1,617,130	921,696	12	聘僱及兼職人員薪資				1,001,776	較上年度預算數921,696元，增加80,080元。
469,243	406,896	122	約僱職員薪金	年	1	406,896	406,896	約僱人員1人薪金(詳聘用及約僱人員明細表)。
1,147,887	514,800	124	兼職人員酬金	節	1,760	260	457,600	教師代課鐘點費，本校編制教師總人數68人，按9分之1計，編列8人，每人220節，總節數8人x220節=1,760節。
				人、節、週	6x2x40	260	124,800	補助調整授課特教教師鐘點費

臺北市地方教育發展基金－臺北市信義區三興國民小學

40501421-25

基金用途－國民教育計畫明細表

中華民國107年度

單位：新臺幣元

前年度決算數	上年度預算數	科 目		本年度預算數				說 明
		編 號	名 稱	單位	數量	單價	金額	
				年	1	12,480	12,480	(由教育局移列之教育部補助款)。
630,089	533,605	13	超時工作報酬				636,268	補助調整授課鐘點費之外聘教師勞、健保及勞退費用(由教育局移列之教育部補助款)。
630,089	533,605	131	加班費				636,268	較上年度預算數533,605元，增加102,663元。
				年	1	568,868	568,868	不休假出勤加班費。
				年	1	7,400	7,400	教師甄選受理報名及事務工作加班費(收支對列)。
				年	1	60,000	60,000	開放學校場地管理人員加班費(收支對列)。
12,167,918	13,513,770	15	獎金				12,950,770	較上年度預算數13,513,770元，減少563,000元。
5,227,030	6,721,908	151	考績獎金				6,704,908	
				年	1	6,243,000	6,243,000	依考績法規定核發之獎金。
				年	1	33,908	33,908	依考績法規定核發之獎金。
				年	1	428,000	428,000	依考績法規定核發之獎金。
6,940,888	6,791,862	152	年終獎金				6,245,862	
				年	1	5,553,000	5,553,000	依規定於年節加發之獎金。

臺北市地方教育發展基金－臺北市信義區三興國民小學

基金用途－國民教育計畫明細表

中華民國107年度

單位：新臺幣元

前年度決算數	上年度預算數	科 目		本年度預算數				說 明
		編 號	名 稱	單位	數量	單價	金額	
79,066,589	79,023,873	16	退休及卹償金	年	1	50,862	50,862	依規定於年節加發之獎金。
				年	1	642,000	642,000	依規定於年節加發之獎金。
							76,057,275	較上年度預算數79,023,873元，減少2,966,598元。
75,665,853	78,743,734	161	職員退休及離職金	年	1	3,824,496	3,824,496	提撥退撫基金。
				年	1	449,280	449,280	提撥退撫基金。
				年	1	24,408	24,408	提撥退撫基金。
				年	1	71,478,952	71,478,952	退休人員月退休金，168人 x34,599元x12月=69,750,952元； 退休遺族月撫慰金，9人x16,000 元x12月=1,728,000元；合計 71,478,952元。
3,400,736	280,139	162	工員退休及離職金 卹償金	年	1	280,139	280,139	遺族年撫卹金。
				年	1	280,139	280,139	遺族年撫卹金。
8,794,483	8,180,593	18	福利費				7,014,323	較上年度預算數8,180,593元，減少1,166,270元。
5,368,159	4,885,548	181	分擔員工保險費	年	1	3,755,400	3,755,400	分擔公保、勞保、健保費。
				年	1	47,616	47,616	分擔公保、勞保、健保費。

臺北市地方教育發展基金－臺北市信義區三興國民小學

40501421-27

基金用途－國民教育計畫明細表

中華民國107年度

單位：新臺幣元

前年度決算數	上年度預算數	科目		本年度預算數				說明
		編號	名稱	單位	數量	單價	金額	
102,500	231,500	183	傷病醫藥費	年	1	436,800	436,800	分擔公保、勞保、健保費。
				人	25	3,500	87,500	健康檢查費。
				人	9	16,000	144,000	健康檢查費。
542,072	598,500	187	員工通勤交通費				510,300	
				人、月、段	37x10x1	630	233,100	教師上下班交通費。
				人、月、段	16x10x2	630	201,600	教師上下班交通費。
				人、月、段	5x10x2	630	63,000	特殊教育教師上下班交通費。
				人、月、段	2x10x1	630	12,600	特殊教育教師上下班交通費。
2,781,752	2,465,045	18Y	其他福利費				2,032,707	
				年	1	256,000	256,000	休假旅遊補助費。
				年	1	16,000	16,000	休假旅遊補助費。
				人、年	12x1	6,000	72,000	退休人員三節慰問金。
				人、年	2x1	54,000	108,000	早期退休支領一次退休金生活特別困難特別照護金。
				次	2	433,376	866,752	教職員子女教育補助費。
				年	1	531,375	531,375	喪葬補助費(35,425*5月*3人)。
				年	1	182,580	182,580	結婚補助費(30,430*2月*3人)。
16,085,430	10,646,257	2	服務費用				6,221,488	
1,491,906	1,600,950	21	水電費				1,606,150	較上年度預算數1,600,950元，增加5,200元。

臺北市地方教育發展基金－臺北市信義區三興國民小學

基金用途－國民教育計畫明細表

中華民國107年度

單位：新臺幣元

前年度決算數	上年度預算數	科 目		本年度預算數				說 明
		編 號	名 稱	單位	數量	單價	金額	
1,188,838	1,190,950	212	工作場所電費	年	1	1,130,950	1,130,950	班級電費。
				年	1	60,000	60,000	開放學校場地電費(收支對列)。
303,068	410,000	214	工作場所水費	年	1	390,000	390,000	班級水費。
				年	1	20,000	20,000	開放學校場地水費(收支對列)。
				式	1	5,200	5,200	辦理邁向卓越英語夏令營水電費(每間教室每月650元，共8間教室)(新增)。
71,513	97,960	23	旅運費				53,010	較上年度預算數97,960元，減少44,950元。
55,013	97,960	231	國內旅費	人、天	8x3	1,550	37,200	畢業班5班校外教學隨隊人員差旅費。
16,500		23Y	其他旅運費	年	1	15,810	15,810	因公市外出差旅費。
3,709,303	3,838,803	24	印刷裝訂與廣告費				53,000	較上年度預算數3,838,803元，減少3,785,803元。
3,709,303	3,838,803	241	印刷及裝訂費	批	1	41,000	41,000	印製講義、文宣、學習護照等(英語情境中心)。

臺北市地方教育發展基金－臺北市信義區三興國民小學

40501421-29

基金用途－國民教育計畫明細表

中華民國107年度

單位：新臺幣元

前年度決算數	上年度預算數	科 目		本年度預算數				說 明
		編 號	名 稱	單位	數量	單價	金額	
				式	1	12,000	12,000	辦理邁向卓越英語夏令營印製營隊手冊、護照、名牌、證書及教案等資料(新增)。
1,801,473	1,208,200	25	修理保養及保固費				1,207,600	較上年度預算數1,208,200元，減少600元。
1,380,318	869,200	252	一般房屋修護費	年	1	739,200	739,200	學校校舍及其他建築物等之修理。
				年	1	130,000	130,000	開放學校場地建築物等之修理費(收支對列)。
157,772	154,200	255	機械及設備修護費	部	118	200	23,600	電腦設備維護費(電腦專案計畫)。
				年	1	130,000	130,000	開放學校場地各項設備及其他公用用具等保養修護費(收支對列)。
263,383	184,800	257	什項設備修護費	年	1	184,800	184,800	各項教學設備及其他公用用具等保養修護。
4,881,653	155,224	27	一般服務費				140,448	較上年度預算數155,224元，減少14,776元。
5,634	19,224	276	佣金、匯費、經理費				20,448	

臺北市地方教育發展基金－臺北市信義區三興國民小學

基金用途－國民教育計畫明細表

中華民國107年度

單位：新臺幣元

前年度決算數	上年度預算數	科 目		本年度預算數				說 明
		編 號	名 稱	單 位	數 量	單 價	金 額	
4,751,286 124,733	136,000	27D	及手續費	人、學期	568x2	18	20,448	委託超商代收學雜費手續費。
		27F	計時與計件人員酬金 體育活動費				120,000	
4,129,582 920,525	3,745,120 645,020	28	專業服務費	人、年	53x1	2,000	106,000	文康活動費，本校編列普通班教職員53人，每人編列2,000元。
		285	講課鐘點、稿費、出席審查及查詢費	人、年	7x1	2,000	14,000	文康活動費，本校編列特殊教育教職員6人及約僱人員1人，合計7人，每人編列2,000元。
							3,161,280	較上年度預算數3,745,120元，減少583,840元。
				班、月	1x12	600	7,200	資優教育班教材編輯費。
				節	6	1,200	7,200	資優教育班外聘訓練講授鐘點費(特教班業務費)。
				班、月	2x12	600	14,400	身心障礙資源班教材編輯費。
				節	6	1,200	7,200	身心障礙資源班教學外聘訓練講授鐘點費(特教班業務費)。
				節	288	450	129,600	體育班教練鐘點費。
				人次	4	2,000	8,000	專家學者出席指導費(英語情境

臺北市地方教育發展基金－臺北市信義區三興國民小學

40501421-31

基金用途－國民教育計畫明細表

中華民國107年度

單位：新臺幣元

前年度決算數	上年度預算數	科 目		本年度預算數				說 明
		編 號	名 稱	單位	數量	單價	金額	
				節	8	260	2,080	中心)。
				節	8	1,600	12,800	性別平等教育行為人8小時性平課程費。
				次	1	2,000	2,000	性別平等教育校園性別事件調查費。
				節	6	1,600	9,600	邀請外聘講師指導師生農事體驗(由教育局移列)。
				節	30	1,200	36,000	教育行動研究外聘訓練講授鐘點費(與主辦機關有隸屬關係)。
				節	6	1,600	9,600	教育行動研究外聘訓練講授鐘點費。
				節	6	1,600	9,600	國小家長教育成長暨志工培訓外聘訓練講授鐘點費。
				人、節、次	2x14x2	450	25,200	辦理邁向卓越英語夏令營中籍教師鐘點費(新增)。
				節	4	1,200	4,800	學習共同體講外聘訓練講授鐘點費(與主辦機關有隸屬關係)(由教育局移列)。
				節	6	1,600	9,600	學習共同體講外聘訓練講授鐘點費(由教育局移列)。
28,100	49,700	287	委託檢驗(定)試驗認				55,700	

臺北市地方教育發展基金－臺北市信義區三興國民小學

基金用途－國民教育計畫明細表

中華民國107年度

單位：新臺幣元

前年度決算數	上年度預算數	科 目		本年度預算數				說 明
		編 號	名 稱	單位	數量	單價	金額	
5,000 3,175,957	6,200 3,044,200	289	證費	臺、年	9x1	1,200	10,800	飲水機水質檢驗費。
				次	1	20,900	20,900	消防安全檢測費(班級業務費)。
				次	1	24,000	24,000	建物公共安全檢查簽證及申報費(班級業務費)。
		28Y	其他	年	1	6,200	6,200	教師甄選試務費用(收支對列)。
				年	1	8,000	8,000	學童牙齒檢查費。
				年	1	20,000	20,000	學生輔導指導費。
				人、月	16x9	500	72,000	工作人員午餐指導費(工作人員16人5天)。
				班、人、月	8x1x9	300	21,600	學童午餐指導費(3~4年級8班用餐3天)。
				班、人、月	10x1x9	400	36,000	學童午餐指導費(5~6年級10班)。
				班、人、月	9x1x9	100	8,100	學童午餐指導費(1~2年級9班1天)。
班、年	14x1	7,200	100,800	游泳池水電清潔維護費。				
	年	1	38,000	38,000	外師甄選、網頁或影片動畫製作、網站平台架設、後端軟體程			

臺北市地方教育發展基金－臺北市信義區三興國民小學

40501421-33

基金用途－國民教育計畫明細表

中華民國107年度

單位：新臺幣元

前年度決算數	上年度預算數	科 目		本年度預算數				說 明
		編 號	名 稱	單位	數量	單價	金額	
				人、年	2x1	1,000,000	2,000,000	式設計(英語情境中心)。
				年	1	500,000	500,000	外籍教師費用(英語情境中心)。
2,065,212	1,704,090	3	材料及用品費				2,055,380	開放學校場地保全系統聯防費(收支對列)。
418,513	366,928	31	使用材料費				565,596	較上年度預算數366,928元，增加198,668元。
418,513	366,928	315	設備零件				565,596	
				張	20	990	19,800	學生椅凳(班級設備費移列)(新增)。
				臺	7	3,000	21,000	涼風扇(班級設備費移列)(新增)。
				臺	16	4,500	72,000	校園擴音設備-喇叭(班級設備費移列)(新增)。
				年	1	12,400	12,400	教學設備零件(諮商室用)(班級設備費移列)(新增)。
				年	1	46,000	46,000	計時器(體育班班級設備費移列)(新增)。
				組	2	2,000	4,000	實心積木(特教班班級設備費移列)(新增)。
				支	1	1,700	1,700	簡報器(特教班班級設備費移列)(新增)。

臺北市地方教育發展基金－臺北市信義區三興國民小學

基金用途－國民教育計畫明細表

中華民國107年度

單位：新臺幣元

前年度決算數	上年度預算數	科 目		本年度預算數				說 明
		編 號	名 稱	單位	數量	單價	金額	
				組	1	2,000	2,000	電鑽組(特教班班設備費移列)(新增)。
				臺	1	2,500	2,500	行動顯微鏡(特教班班設備費移列)(新增)。
				組	1	5,800	5,800	軍刀鋸(特教班班設備費移列)(新增)。
				班、年	18x1	6,300	113,400	電腦設備維護及管理費(電腦專案計畫)。
				批	1	35,000	35,000	教具、玩具、教學設備(英語情境中心)。
				臺	6	1,666	9,996	攜帶型卡式爐(由教育局移列)。
				個	600	200	120,000	菜桶蓋(中央廚房設施設備費移列)(新增)。
				年	1	100,000	100,000	開放學校場地相關設備費等(收支對列)。
1,646,699	1,337,162	32	用品消耗				1,489,784	較上年度預算數1,337,162元，增加152,622元。
134,393	76,610	321	辦公(事務)用品				11,800	
				年	1	3,600	3,600	身心障礙資源班活動雜支等(特教班業務費)。
				年	1	5,000	5,000	文具、紙張及海報印製等雜支(由教育局移列)。

臺北市地方教育發展基金－臺北市信義區三興國民小學

40501421-35

基金用途－國民教育計畫明細表

中華民國107年度

單位：新臺幣元

前年度決算數	上年度預算數	科 目		本年度預算數				說 明
		編 號	名 稱	單位	數量	單價	金額	
192,736	69,572	322	報章什誌	次	1	3,200	3,200	辦理邁向卓越英語夏令營光碟片、辦公用品、檔案夾及內頁等各項雜支(新增)。
							55,700	
				年	1	50,700	50,700	圖書(班級設備費移列)。
				批	1	5,000	5,000	圖書CD、情境課程相關書籍及報章雜誌(英語情境中心)。
33,600	33,600	325	服裝				33,600	
				套	28	1,200	33,600	體育班比賽球衣、球褲。
10,374	5,810	328	醫療用品(非醫療院所使用)				18,000	
				年	1	18,000	18,000	健康中心藥品費，30班以下基數15,000元，每超過1班增列1,000元。(1,000*3班+15,000)=18,000元。
1,275,596	1,151,570	32Y	其他				1,370,684	
				箱	25	1,808	45,200	垃圾袋(班級業務費)。
				年	1	11,900	11,900	衛生紙(班級業務費)。
				班、年	25x1	13,820	345,500	教學材料費。
				人、年	65x1	1,700	110,500	弱勢學生用教科書(由教育局移列)。

臺北市地方教育發展基金－臺北市信義區三興國民小學

基金用途－國民教育計畫明細表

中華民國107年度

單位：新臺幣元

前年度決算數	上年度預算數	科 目		本年度預算數				說 明
		編 號	名 稱	單位	數量	單價	金額	
				班、年	27x1	1,700	45,900	供給本教科書費用(新增)(由教育局移列)。
				班、年	25x1	2,500	62,500	消毒藥水及衛生清潔用品(班級業務費)。
				年	1	10,700	10,700	班級佈置教室材料費(班級業務費)。
				班、年	1x1	13,820	13,820	資優教育班教學材料費。
				班、年	2x1	13,820	27,640	身心障礙資源班教學材料費。
				年	1	3,600	3,600	資優班活動雜支等(特教班業務費)。
				部	118	500	59,000	電腦耗材(電腦專案計畫)。
				年	1	114,160	114,160	體育班參加校際競賽活動相關費用。
				班、年	2x1	13,820	27,640	體育班教學材料費。
				年	1	73,000	73,000	文具、紙張及教材製作材料費及雜支等(英語情境中心)。
				年	1	45,900	45,900	運動會所需表演器材、體育用品及其他活動等雜支。
				年	1	26,000	26,000	運動會所需場地佈置、競賽獎品等。
				人、學期	710x2	100	142,000	辦理國小學藝活動及校際競賽相關之費用等。

臺北市地方教育發展基金－臺北市信義區三興國民小學

40501421-37

基金用途－國民教育計畫明細表

中華民國107年度

單位：新臺幣元

前年度決算數	上年度預算數	科 目		本年度預算數				說 明
		編 號	名 稱	單位	數量	單價	金額	
				年	1	30,000	30,000	課後社團活動費。
				年	1	3,120	3,120	性別平等教育藝文競賽及活動相關雜支。
				式	1	2,000	2,000	辣椒水(由教育局移列)。
				年	1	5,904	5,904	農具、植物說明牌、顏料、容器、宣導DM等雜支(由教育局移列)。
				式	1	18,000	18,000	種苗(葉菜類、瓜類、茄類、椒類、香藥苗及果樹苗等)(由教育局移列)。
				年	1	12,500	12,500	椰纖屑(由教育局移列)。
				個	20	250	5,000	種植盆(由教育局移列)。
				批	1	7,000	7,000	有機肥料(顆粒)(由教育局移列)。
				批	1	15,000	15,000	花土陸續增加種植用及更換補土用(由教育局移列)。
				年	1	4,400	4,400	教育行動研究參考資料等。
				年	1	400	400	國小家長教育成長暨志工培訓文具及紙張等雜支等。
				人次	30	80	2,400	教師甄選委員及工作人員逾時誤餐費用(收支對列)。

臺北市地方教育發展基金－臺北市信義區三興國民小學

基金用途－國民教育計畫明細表

中華民國107年度

單位：新臺幣元

前年度決算數	上年度預算數	科 目		本年度預算數				說 明
		編 號	名 稱	單位	數量	單價	金額	
				式	1	45,600	45,600	辦理邁向卓越英語夏令營教學教材及相關活動經費(新增)。
				人次	360	80	28,800	辦理邁向卓越英語夏令營師生、工作人員逾時誤餐費用(新增)。
				年	1	25,600	25,600	學習共同體活動用品、書籍及雜支等(由教育局移列)。
25,771	4,800	4	租金、償債與利息				4,800	
20,956		44	交通及運輸設備租金					
20,956		442	車租					
4,815	4,800	45	什項設備租金				4,800	較上年度預算數4,800元，無增減。
4,815	4,800	451	什項設備租金				4,800	
				月	12	400	4,800	電錶月租費(班級業務費)。
561,332	1,039,988	7	會費、捐助、補助、分攤、照護、救濟與交流活動費				978,760	
	26,000	72	捐助、補助與獎助				10,000	較上年度預算數26,000元，減少16,000元。
	26,000	726	獎助學員生給與				10,000	
				人	1	10,000	10,000	教育關懷獎每校推薦1名學生獎助金(由教育局移列)。

臺北市地方教育發展基金－臺北市信義區三興國民小學

40501421-39

基金用途－國民教育計畫明細表

中華民國107年度

單位：新臺幣元

前年度決算數	上年度預算數	科 目		本年度預算數				說 明
		編 號	名 稱	單 位	數 量	單 價	金 額	
561,332	1,013,988	74	補貼(償)、獎勵、慰問、 照護與救濟				968,760	較上年度預算數1,013,988元，減少45,228元。
561,332	1,013,988	74Y	其他	人、日	65x200	50	968,760	清寒學生餐費補助。
				人、週、次	785x42x1	8	650,000	補助學校午餐使用有機蔬菜或有機米計畫。
				人、年	55x1	1,000	263,760	本市市民第3胎就讀國小教育補助(由教育局移列)。
232,704	282,780	9	其他				55,000	
232,704	282,780	91	其他支出				225,000	較上年度預算數282,780元，減少57,780元。
232,704	282,780	91Y	其他	年	1	126,000	225,000	執行學生路隊安全導護費及導護志工保險費。
				班、年	5x1	5,600	126,000	國小游泳檢測未通過學生暑期泳訓班報名費。
				人、學期	710x2	50	28,000	班級自治費。
							71,000	

臺北市地方教育發展基金－臺北市信義區三興國民小學

基金用途－學前教育計畫明細表

中華民國107年度

單位：新臺幣元

前年度決算數	上年度預算數	科 目		本年度預算數				說 明
		編 號	名 稱	單位	數量	單價	金額	
16,323,119	15,386,078		合 計				15,149,765	
15,073,174	15,004,158	1	用人費用				14,754,845	
10,760,160	10,731,180	11	正式員額薪資				10,971,180	較上年度預算數10,731,180元，增加240,000元。
10,414,265	9,963,180	113	職員薪金	人、月	2x12	900	21,600	教保員教保費。
				年	1	10,181,580	10,181,580	園主任1人、教師10人及教保員3人薪金(詳用人費用彙計表)(含教育部補助款教保員38萬1,980元)。
345,895	768,000	114	工員工資	年	1	768,000	768,000	工員2人工資(詳用人費用彙計表)。
	82,666	13	超時工作報酬				40,533	較上年度預算數82,666元，減少42,133元。
	82,666	131	加班費	年	1	40,533	40,533	不休假出勤加班費。
2,423,365	2,055,164	15	獎金				1,611,164	較上年度預算數2,055,164元，減少444,000元。
1,108,150	716,465	151	考績獎金	年	1	242,465	242,465	依考績法規定核發之獎金。

臺北市地方教育發展基金－臺北市信義區三興國民小學

40501421-41

基金用途－學前教育計畫明細表

中華民國107年度

單位：新臺幣元

前年度決算數	上年度預算數	科 目		本年度預算數				說 明
		編 號	名 稱	單 位	數 量	單 價	金 額	
1,315,215	1,338,699	152	年終獎金	年	1	1,368,699	1,368,699	依規定於年節加發之獎金。
817,970	946,368	16	退休及卹償金				974,448	較上年度預算數946,368元，增加28,080元。
796,154	921,888	161	職員退休及離職金	年	1	949,968	949,968	提撥退撫基金。
21,816	24,480	162	工員退休及離職金	年	1	24,480	24,480	提撥勞工退休準備金。
1,071,679	1,188,780	18	福利費				1,157,520	較上年度預算數1,188,780元，減少31,260元。
911,606	1,008,840	181	分擔員工保險費	年	1	977,580	977,580	分擔公保、勞保、健保費。
	4,300	183	傷病醫藥費	人	3	860	4,300	幼兒園教保人員健康檢查費(每2人編1人)。
				人	2	860	1,720	幼兒園廚工健康檢查費。
133,080	143,640	187	員工通勤交通費	人、月、段	3x12x1	630	22,680	教保員及廚工上下班交通費。
				人、月、段	4x10x2	630	50,400	教師上下班交通費。
				人、月、段	4x10x1	630	25,200	教師上下班交通費。
				人、月、段	3x12x2	630	45,360	園長、教保員及廚工上下班交通

臺北市地方教育發展基金－臺北市信義區三興國民小學

基金用途－學前教育計畫明細表

中華民國107年度

單位：新臺幣元

前年度決算數	上年度預算數	科 目		本年度預算數				說 明
		編 號	名 稱	單位	數量	單價	金額	
26,993	32,000	18Y	其他福利費	年	1	32,000	32,000	費。
638,827	95,252	2	服務費用				95,252	休假旅遊補助費。
247,000		25	修理保養及保固費					
247,000		252	一般房屋修護費					
333,327	36,752	27	一般服務費				36,752	較上年度預算數36,752元，無增減。
1,122	4,752	276	佣金、匯費、經理費及手續費	人、學期	132x2	18	4,752	委託超商代收學雜費手續費。
311,305		27D	計時與計件人員酬金					
20,900	32,000	27F	體育活動費	人、年	5x1	2,000	10,000	文康活動費，本校編列契約進用教保員3人、廚工2人，合計5人，每人編列2,000元(上述人員係幼托整合前得編列文康活動費之人員)。
				人、年	11x1	2,000	22,000	文康活動費，本校編列幼教教師11人，每人編列2,000元。
58,500	58,500	28	專業服務費				58,500	較上年度預算數58,500元，無增

臺北市地方教育發展基金－臺北市信義區三興國民小學

40501421-43

基金用途－學前教育計畫明細表

中華民國107年度

單位：新臺幣元

前年度決算數	上年度預算數	科目		本年度預算數				說明
		編號	名稱	單位	數量	單價	金額	
58,500	58,500	28Y	其他	班、人、月	6x2x9	500	58,500	減。
				班、人、月	1x1x9	500	54,000	幼兒園學童午餐指導費(6班5天)。
							4,500	幼兒園學童午餐指導費(1班5天)。
425,267	66,600	3	材料及用品費				79,600	
27,600	21,000	31	使用材料費				36,400	較上年度預算數21,000元，增加15,400元。
27,600	21,000	315	設備零件	年	1	18,640	36,400	圖書及幼兒園教學設備零件(幼兒園班級設備費移列)。
				臺	2	3,990	7,980	手提音響。
				座	1	5,800	5,800	迴轉書櫃(幼兒園班級設備費移列)。
				座	1	3,980	3,980	幼兒園白板組(幼兒園班級設備費移列)。
397,667	45,600	32	用品消耗				43,200	較上年度預算數45,600元，減少2,400元。
10,800	2,400	322	報章什誌					
386,867	43,200	32Y	其他				43,200	

臺北市地方教育發展基金－臺北市信義區三興國民小學

基金用途－學前教育計畫明細表

中華民國107年度

單位：新臺幣元

前年度決算數	上年度預算數	科 目		本年度預算數				說 明
		編 號	名 稱	單 位	數 量	單 價	金 額	
				箱	6	2,500	15,000	垃圾袋(幼兒園班級業務費)。
				班、年	6x1	4,700	28,200	消毒藥水及衛生清潔用品(幼兒園班級業務費)。
185,851	124,068	7	會費、捐助、補助、分攤、 照護、救濟與交流活動 費				124,068	
185,851	124,068	74	補貼(償)、獎勵、慰問、 照護與救濟				124,068	較上年度預算數124,068元，無 增減。
185,851	124,068	74Y	其他				124,068	
				人、學期	3x2	11,633	69,798	低收入戶家庭幼生月費補助。
				人、月	3x9	2,010	54,270	危機家庭幼生餐點費補助。
	96,000	9	其他				96,000	
	96,000	91	其他支出				96,000	較上年度預算數96,000元，無增 減。
	96,000	91Y	其他				96,000	
				年	1	96,000	96,000	幼兒導護費。

臺北市地方教育發展基金－臺北市信義區三興國民小學

40501421-45

基金用途－一般行政管理計畫明細表

中華民國107年度

單位：新臺幣元

前年度決算數	上年度預算數	科 目		本年度預算數				說 明
		編 號	名 稱	單位	數量	單價	金額	
15,833,774	16,362,018		合 計				16,820,332	
14,673,366	15,117,878	1	用人費用				15,577,592	
9,902,766	10,188,000	11	正式員額薪資				10,416,000	較上年度預算數10,188,000元，增加228,000元。
7,200,966	7,692,000	113	職員薪金	年	1	7,920,000	7,920,000	教職員10人薪金(詳用人費用彙計表)。
1,543,560	1,464,000	114	工員工資	年	1	1,464,000	1,464,000	工員4人工資(詳用人費用彙計表)。
1,158,240	1,032,000	115	警餉	年	1	1,032,000	1,032,000	校警2人薪金(詳用人費用彙計表)。
342,737	429,502	13	超時工作報酬				549,300	較上年度預算數429,502元，增加119,798元。
342,737	429,502	131	加班費	年	1	516,000	516,000	不休假出勤加班費。
				年	1	33,300	33,300	行政人員超時加班費(統籌業務費)。
2,402,770	2,359,500	15	獎金				2,440,500	較上年度預算數2,359,500元，增加81,000元。

臺北市地方教育發展基金－臺北市信義區三興國民小學

基金用途－一般行政管理計畫明細表

中華民國107年度

單位：新臺幣元

前年度決算數	上年度預算數	科 目		本年度預算數				說 明
		編 號	名 稱	單位	數量	單價	金額	
1,133,991	1,086,000	151	考績獎金	年	1	1,138,500	1,138,500	依考績法規定核發之獎金。
1,268,779	1,273,500	152	年終獎金	年	1	1,302,000	1,302,000	依規定於年節加發之獎金。
716,045	772,512	16	退休及卹償金				858,624	較上年度預算數772,512元，增加86,112元。
547,997	699,312	161	職員退休及離職金	年	1	741,504	741,504	提撥退撫基金。
168,048	73,200	162	工員退休及離職金	年	1	117,120	117,120	提撥勞工退休準備金。
1,309,048	1,368,364	18	福利費				1,313,168	較上年度預算數1,368,364元，減少55,196元。
918,279	976,284	181	分擔員工保險費	年	1	953,088	953,088	分擔公保、勞保、健保費。
144,030	136,080	187	員工通勤交通費	人、月、段	6x12x2	630	90,720	職員、技工、工友上下班交通費。
				人、月、段	6x12x1	630	45,360	職員、技工、工友上下班交通費。
246,739	256,000	18Y	其他福利費	年	1	224,000	224,000	休假旅遊補助費。

臺北市地方教育發展基金－臺北市信義區三興國民小學

40501421-47

基金用途－一般行政管理計畫明細表

中華民國107年度

單位：新臺幣元

前年度決算數	上年度預算數	科 目		本年度預算數				說 明
		編 號	名 稱	單 位	數 量	單 價	金 額	
797,952	870,400	2	服務費用				864,000	
65,713		21	水電費					
49,157		212	工作場所電費					
16,556		214	工作場所水費					
5,176		22	郵電費					
5,176		222	電話費					
88,370		25	修理保養及保固費					
88,370		252	一般房屋修護費					
180,376	312,000	27	一般服務費				312,000	較上年度預算數312,000元，無增減。
142,576	280,000	279	外包費				280,000	
				人、年	7x1	40,000	280,000	消化超額職工(技工、工友)業務外包費。
37,800	32,000	27F	體育活動費				32,000	
				人、年	16x1	2,000	32,000	文康活動費，本校編列教職員10人、工員4人及校警2人合計16人，每人編列2,000元。
360,000	460,000	28	專業服務費				480,000	較上年度預算數460,000元，增加20,000元。
360,000	460,000	28Y	其他				480,000	
				年	1	480,000	480,000	校園安全機械定點、機動巡邏等

臺北市地方教育發展基金－臺北市信義區三興國民小學

基金用途－一般行政管理計畫明細表

中華民國107年度

單位：新臺幣元

前年度決算數	上年度預算數	科 目		本年度預算數				說 明
		編 號	名 稱	單位	數量	單價	金額	
98,317	98,400	29	公共關係費				72,000	保全費用。
98,317	98,400	291	公共關係費				72,000	較上年度預算數98,400元，減少26,400元。
				月	12	6,000	72,000	校長特別費。
359,656	370,940	3	材料及用品費				375,940	
359,656	370,940	32	用品消耗				375,940	較上年度預算數370,940元，增加5,000元。
344,836	364,940	321	辦公(事務)用品				364,940	
				年	1	364,940	364,940	統籌業務費計算如下：普通班25班、體育班2班、附設幼兒園6班，1290元x15班X12月=232,200元，810元X15班X12月=145,800元，640元X3班X12月=23,040元，以上合計401,040元，除依實際需求移列加班費33,300元及會費2,800元外，其餘如列數。
14,820	6,000	325	服裝				11,000	
				人、套	2x1	1,500	3,000	校警夏服(成立第31年)。
				人、套	2x1	2,500	5,000	校警冬服。
				人、雙	2x1	1,100	2,200	校警皮鞋。

臺北市地方教育發展基金－臺北市信義區三興國民小學

40501421-49

基金用途－一般行政管理計畫明細表

中華民國107年度

單位：新臺幣元

前年度決算數	上年度預算數	科 目		本年度預算數				說 明
		編 號	名 稱	單 位	數 量	單 價	金 額	
				雙	2	100	200	校警襪子。
				人、年	2x1	300	600	校警服裝配備。
2,800	2,800	7	會費、捐助、補助、分攤、 照護、救濟與交流活動 費				2,800	
2,800	2,800	71	會費				2,800	較上年度預算數2,800元，無增減。
2,800	2,800	713	職業團體會費				2,800	
				人、年	1x1	1,800	1,800	營養師公會會費(統籌業務費)。
				人、年	1x1	1,000	1,000	護理師公會會費(統籌業務費)。

臺北市地方教育發展基金－臺北市信義區三興國民小學

基金用途－建築及設備計畫明細表

中華民國107年度

單位：新臺幣元

前年度決算數	上年度預算數	科 目		本年度預算數				說 明
		編 號	名 稱	單位	數量	單價	金額	
8,923,634	13,489,351		合計				11,541,920	
8,923,634	13,489,351	5	購建固定資產、無形資產及非理財目的之長期投資				11,541,920	
2,012,089	1,152,400	51	購置固定資產				2,830,600	
2,012,089	1,152,400		一般建築及設備計畫				2,830,600	
		516	活動中心表演舞台整修工程				443,000	
			購置什項設備				443,000	
				式	1	443,000	443,000	汰舊換新活動中心表演舞台布幕。
		514	中央廚房設施設備				345,000	
			購置機械及設備				345,000	
				臺	2	80,000	160,000	汰舊換新冷凍庫。
				臺	1	55,000	55,000	汰舊換新多功能切菜機。
				組	1	60,000	60,000	汰舊換新刀具消毒櫃。
				組	1	70,000	70,000	汰舊換新防鏽置物架。
			網路電話閘道				11,000	

臺北市地方教育發展基金－臺北市信義區三興國民小學

40501421-51

基金用途－建築及設備計畫明細表

中華民國107年度

單位：新臺幣元

前年度決算數	上年度預算數	科 目		本年度預算數				說 明
		編 號	名 稱	單位	數量	單價	金額	
		514	器設備 購置機械及 設備	臺	1	11,000	11,000	汰舊換新網路電話閘器設備。
		514	班級設備 購置機械及 設備	臺	1	90,000	90,000	汰舊換新油印機(班級設備費)。
				臺	1	16,000	16,000	汰舊換新紫外線滅菌燈(班級設備費)。
		515	購置交通及 運輸設備	臺	1	27,000	27,000	汰舊換新校園擴音設備-擴大機(班級設備費)。
		516	購置什項設 備	臺	2	23,000	46,000	汰舊換新飲水機(班級設備費)。
				臺	1	11,500	11,500	汰舊換新除濕機(班級設備費)。
		516	特殊班設備 購置什項設 備				32,000	
							32,000	

臺北市地方教育發展基金－臺北市信義區三興國民小學

基金用途－建築及設備計畫明細表

中華民國107年度

單位：新臺幣元

前年度決算數	上年度預算數	科 目		本年度預算數				說 明
		編 號	名 稱	單位	數量	單價	金額	
				臺	2	16,000	32,000	汰舊換新移動式冷氣(特教班設備費)。
736,011	679,000		資訊設備				1,437,000	
736,011	679,000	514	購置機械及設備				1,437,000	
				部	12	12,000	144,000	新購e化學習試辦計畫平板電腦(電腦專案計畫)。
				年	1	118,000	118,000	汰舊換新網路及資訊周邊設備(電腦專案計畫)。
				部	47	25,000	1,175,000	汰舊換新個人電腦(電腦專案計畫)。
			幼兒園設備				80,000	
		514	購置機械及設備				40,000	
				臺	2	12,000	24,000	汰舊換新類單眼相機(幼兒園班級設備費)。
				臺	1	16,000	16,000	汰舊換新紫外線滅菌燈(幼兒園班級設備費)。
		515	購置交通及運輸設備				40,000	
				臺	1	40,000	40,000	汰舊換新電話機(幼兒園班級設備費)。

臺北市地方教育發展基金－臺北市信義區三興國民小學

40501421-53

基金用途－建築及設備計畫明細表

中華民國107年度

單位：新臺幣元

前年度決算數	上年度預算數	科 目		本年度預算數				說 明
		編 號	名 稱	單位	數量	單價	金額	
1,276,078	473,400		校園設備					
665,626	293,000	514	購置機械及設備					
340,000		515	購置交通及運輸設備					
270,452	180,400	516	購置什項設備					
			校園電梯改善工程				292,100	
		514	購置機械及設備				292,100	
				組	8	2,400	19,200	一、施工費 給油器。
				組	4	10,000	40,000	機械室，控制盤部品(含控制基板、接觸器、變壓器、繼電器等)。
				式	2	52,000	104,000	液壓油。
				公尺	270	350	94,500	鋼索。
				支	12	1,000	12,000	主鋼索棒。
				只	8	1,000	8,000	箱內LED照明。
				式	12	1,200	14,400	終端開關。

臺北市地方教育發展基金－臺北市信義區三興國民小學

基金用途－建築及設備計畫明細表

中華民國107年度

單位：新臺幣元

前年度決算數	上年度預算數	科 目		本年度預算數				說 明
		編 號	名 稱	單位	數量	單價	金額	
36,000	36,000	52	購置無形資產				36,000	
36,000	36,000		一般建築及設備計畫				36,000	
36,000	36,000		資訊設備				36,000	
36,000	36,000	521	購置電腦軟體				36,000	
				年	1	36,000	36,000	電腦教學軟體費(電腦專案計畫)。
6,875,545	12,300,951	58	遞延支出(臺北市地方教育發展基金及臺北市臺北都會區捷運固定資產重置基金專用)				8,675,320	
6,875,545	12,300,951		一般建築及設備計畫				8,675,320	
			中央廚房設施設備				1,386,698	
		581	遞延修繕房屋建築支出				1,386,698	
				平方公尺	394	1,770	697,380	一、施工費 防滑耐熱地面(含拆除運棄、防水處理)。
							1,295,980	

臺北市地方教育發展基金－臺北市信義區三興國民小學

40501421-55

基金用途－建築及設備計畫明細表

中華民國107年度

單位：新臺幣元

前年度決算數	上年度預算數	科 目		本年度預算數				說 明
		編 號	名 稱	單位	數量	單價	金額	
				式	1	170,000	170,000	原有廚具設備搬遷及復原後管線接續調整等。
				公尺	8	12,000	96,000	迴轉鍋前增設不鏽鋼排水溝。
				平方公尺	394	200	78,800	原有地面敲除後裂縫沙漿灌注修補。
				公尺	8	5,600	44,800	新作鑄鉛溝蓋。
				公尺	126	1,500	189,000	新作牆面R角收邊處理。
				公尺	20	1,000	20,000	施工圍籬。
				式	1	64,799	64,799	二、委託技術服務費(總包價法)。
				式	1	25,919	25,919	三、工程管理費(按施工費2%提列)。
			校園電源改善工程(第二期)				4,983,552	
		581	遞延修繕房屋建築支出				4,983,552	
							4,614,400	一、施工費
				盤	7	30,000	210,000	梯間冷氣主盤。
				盤	7	30,000	210,000	梯間照明插座主盤。
				盤	24	15,000	360,000	教室、辦公室照明插座分電盤。
				只	24	8,500	204,000	高亮度LED照明。

臺北市地方教育發展基金－臺北市信義區三興國民小學

基金用途－建築及設備計畫明細表

中華民國107年度

單位：新臺幣元

前年度決算數	上年度預算數	科 目		本年度預算數				說 明	
		編 號	名 稱	單位	數量	單價	金額		
		581	活動中心表演 舞台整修工程 遞延修繕房 屋建築支出	式	1	843,525	843,525	冷氣主盤電纜線。	
				公尺	400	2,200	880,000	鋁合金線槽。	
				式	1	132,400	132,400	接地型冷氣插座、線路連接安裝 固定工程	
				式	1	242,200	242,200	插卡計費器及線路佈線等工程。	
				式	1	892,075	892,075	照明分電盤電纜線。	
				式	1	158,200	158,200	照明插座、開關及接地工程。	
				式	1	266,000	266,000	舊有配電設備拆除、先設線路連 接及壁面固定補平等工程。	
				盤	24	9,000	216,000	教室、辦公室冷氣分電盤。	
				式	1	276,864	276,864	二、委託技術服務費(總包價法) 。	
				式	1	92,288	92,288	三、工程管理費(按施工費2%提 列)。	
								2,305,070	
								2,305,070	
								2,111,179	一、施工費
				式	1	292,079	292,079	線路等其他雜項工程。	
				式	1	533,200	533,200	舞台照明燈具及電源控制器。	

臺北市地方教育發展基金－臺北市信義區三興國民小學

40501421-57

基金用途－建築及設備計畫明細表

中華民國107年度

單位：新臺幣元

前年度決算數	上年度預算數	科 目		本年度預算數				說 明
		編 號	名 稱	單位	數量	單價	金額	
				式	1	313,000	313,000	電動吊具控制器、頂部鐵架及升降吊桿。 防焰窗簾工程。 屋頂鋼板防鏽及止漏工程。 舞台極立面實木地板。 二、委託技術服務費(總包價法)。 三、工程管理費(按施工費2%提列)。
				公尺	80	2,480	198,400	
				平方公尺	1,000	562	562,000	
				平方公尺	85	2,500	212,500	
				式	1	152,063	152,063	
				式	1	41,828	41,828	
6,875,545	12,300,951		校園整修工程					
3,302,227	12,300,951	581	遞延修繕房屋建築支出					
3,573,318		582	其他遞延支出					

本 頁 空 白

参 考 表

臺北市地方教育發展基金－臺北市信義區三興國民小學

40501421-59

預計平衡表

中華民國107年12月31日

單位：新臺幣元

105年(前年)12月31日		科 目		107年12月31日		106年(上年)12月31日				比較 增減(-)
決 算 數		編 號	名 稱	預 計 數		預 計 數	調 整 數(±)	調 整 後 預 計 數		
金 額	%			金 額	%			金 額	%	
6,323,002,150	100.00		資產合計	6,315,279,821	100.00	6,061,002,314	255,183,333	6,316,185,647	100.00	-905,826
6,323,002,150	100.00	1	資產	6,315,279,821	100.00	6,061,002,314	255,183,333	6,316,185,647	100.00	-905,826
18,306,898	0.29	11	流動資產	10,584,569	0.16	8,319,453	3,170,942	11,490,395	0.18	-905,826
17,772,534	0.28	111	現金	10,050,205	0.15	7,921,924	3,034,107	10,956,031	0.17	-905,826
17,772,534	0.28	1112	銀行存款	10,050,205	0.15	7,921,924	3,034,107	10,956,031	0.17	-905,826
534,364	0.01	115	預付款項	534,364	0.01	397,529	136,835	534,364	0.01	
534,364	0.01	1154	預付費用	534,364	0.01	397,529	136,835	534,364	0.01	
6,772,048	0.11	12	投資、長期應收款項、貸墊款及準備金	6,772,048	0.11	4,002,030	2,770,018	6,772,048	0.11	
6,772,048	0.11	124	準備金	6,772,048	0.11	4,002,030	2,770,018	6,772,048	0.11	
5,580,544	0.09	1241	退休及離職準備金	5,580,544	0.09	2,017,370	3,563,174	5,580,544	0.09	
1,191,504	0.02	124Y	其他準備金	1,191,504	0.02	1,984,660	-793,156	1,191,504	0.02	
6,297,923,204	99.60	13	其他資產	6,297,923,204	99.73	6,048,680,831	249,242,373	6,297,923,204	99.71	
6,297,923,204	99.60	131	什項資產	6,297,923,204	99.73	6,048,680,831	249,242,373	6,297,923,204	99.71	
		1315	暫付及待結轉帳項			32,155	-32,155			
6,297,923,204	99.60	1316	代管資產	6,297,923,204	99.73	6,048,648,676	249,274,528	6,297,923,204	99.71	
6,323,002,150	100.00		負債及基金餘額合計	6,315,279,821	100.00	6,061,002,314	255,183,333	6,316,185,647	100.00	-905,826
6,308,970,317	99.78	2	負債	6,308,970,317	99.90	6,057,574,710	251,395,607	6,308,970,317	99.89	
4,518,692	0.07	21	流動負債	4,518,692	0.07	5,833,614	-1,314,922	4,518,692	0.08	
4,518,692	0.07	212	應付款項	4,518,692	0.07	5,833,614	-1,314,922	4,518,692	0.08	
4,518,692	0.07	2123	應付代收款	4,518,692	0.07	5,830,234	-1,311,542	4,518,692	0.08	
		2125	應付費用			3,380	-3,380			
6,304,451,625	99.71	22	其他負債	6,304,451,625	99.83	6,051,741,096	252,710,529	6,304,451,625	99.81	
6,304,451,625	99.71	221	什項負債	6,304,451,625	99.83	6,051,741,096	252,710,529	6,304,451,625	99.81	
914,000	0.01	2211	存入保證金	914,000	0.01	765,592	148,408	914,000	0.01	

臺北市地方教育發展基金－臺北市信義區三興國民小學

預計平衡表

中華民國107年12月31日

單位：新臺幣元

105年(前年)12月31日		科 目		107年12月31日		106年(上年)12月31日				比較 增減(-)
決 算 數		編 號	名 稱	預 計 數		預 計 數	調 整 數(±)	調 整 後 預 計 數		
金 額	%			金 額	%			金 額	%	
5,580,544	0.10	2213	應付退休及離職金	5,580,544	0.09	2,017,370	3,563,174	5,580,544	0.09	
6,297,923,204	99.60	2214	應付代管資產	6,297,923,204	99.73	6,048,648,676	249,274,528	6,297,923,204	99.71	
33,877	0.00	2215	暫收及待結轉帳項	33,877	0.00	309,458	-275,581	33,877	0.00	
14,031,833	0.22	3	基金餘額	6,309,504	0.10	3,427,604	3,787,726	7,215,330	0.11	-905,826
14,031,833	0.22	31	基金餘額	6,309,504	0.10	3,427,604	3,787,726	7,215,330	0.11	-905,826
14,031,833	0.22	311	基金餘額	6,309,504	0.10	3,427,604	3,787,726	7,215,330	0.11	-905,826
14,031,833	0.22	3111	累積餘額	6,309,504	0.10	3,427,604	3,787,726	7,215,330	0.11	-905,826

註：1.信託代理與保證資產(負債)前年度決算數2,250,000元，上年度調整後預計數2,250,000元，本年度預計數2,250,000元。2.或有資產(負債)0元。3.本基金自93年度起，本固定項目分開原則，將屬長期固定帳項，包括固定資產19,746,884元、無形資產263,700元及長期債務0元等，另立帳類管理，未納入本表。

臺北市地方教育發展基金－臺北市信義區三興國民小學

40501421-61

各項費用彙計表

中華民國107年度

單位：新臺幣元

前年度 決算數	上年度 預算數	計畫別 用途別科目	合計	計畫別			
				國民教育計畫	學前教育計畫	一般行政管理計畫	建築及設備計畫
216,492,710	215,016,899	合計	200,217,857	156,705,840	15,149,765	16,820,332	11,541,920
186,188,274	186,223,573	用人費用	177,552,849	147,220,412	14,754,845	15,577,592	
74,828,451	74,847,180	正式員額薪資	70,947,180	49,560,000	10,971,180	10,416,000	
71,780,756	71,583,180	職員薪金	67,683,180	49,560,000	10,203,180	7,920,000	
1,889,455	2,232,000	工員工資	2,232,000		768,000	1,464,000	
1,158,240	1,032,000	警餉	1,032,000			1,032,000	
1,617,130	921,696	聘僱及兼職人員薪資	1,001,776	1,001,776			
469,243	406,896	約僱職員薪金	406,896	406,896			
1,147,887	514,800	兼職人員酬金	594,880	594,880			
972,826	1,045,773	超時工作報酬	1,226,101	636,268	40,533	549,300	
972,826	1,045,773	加班費	1,226,101	636,268	40,533	549,300	
16,994,053	17,928,434	獎金	17,002,434	12,950,770	1,611,164	2,440,500	
7,469,171	8,524,373	考績獎金	8,085,873	6,704,908	242,465	1,138,500	
9,524,882	9,404,061	年終獎金	8,916,561	6,245,862	1,368,699	1,302,000	
80,600,604	80,742,753	退休及卹償金	77,890,347	76,057,275	974,448	858,624	
77,010,004	80,364,934	職員退休及離職金	77,468,608	75,777,136	949,968	741,504	
3,590,600	97,680	工員退休及離職金	141,600		24,480	117,120	
	280,139	卹償金	280,139	280,139			

臺北市地方教育發展基金－臺北市信義區三興國民小學

各項費用彙計表

中華民國107年度

單位：新臺幣元

前年度 決算數	上年度 預算數	計畫別		合計	國民教育計畫	學前教育計畫	一般行政管理計畫	建築及設備計畫
		用途別科目						
11,175,210	10,737,737	福利費		9,485,011	7,014,323	1,157,520	1,313,168	
7,198,044	6,870,672	分擔員工保險費		6,170,484	4,239,816	977,580	953,088	
102,500	235,800	傷病醫藥費		235,800	231,500	4,300		
819,182	878,220	員工通勤交通費		790,020	510,300	143,640	136,080	
3,055,484	2,753,045	其他福利費		2,288,707	2,032,707	32,000	224,000	
17,522,209	11,611,909	服務費用		7,180,740	6,221,488	95,252	864,000	
1,557,619	1,600,950	水電費		1,606,150	1,606,150			
1,237,995	1,190,950	工作場所電費		1,190,950	1,190,950			
319,624	410,000	工作場所水費		415,200	415,200			
5,176		郵電費						
5,176		電話費						
71,513	97,960	旅運費		53,010	53,010			
55,013	97,960	國內旅費		53,010	53,010			
16,500		其他旅運費						
3,709,303	3,838,803	印刷裝訂與廣告費		53,000	53,000			
3,709,303	3,838,803	印刷及裝訂費		53,000	53,000			
2,136,843	1,208,200	修理保養及保固費		1,207,600	1,207,600			
1,715,688	869,200	一般房屋修護費		869,200	869,200			

臺北市地方教育發展基金－臺北市信義區三興國民小學

40501421-63

各項費用彙計表

中華民國107年度

單位：新臺幣元

前年度 決算數	上年度 預算數	計畫別	合計	國民教育計畫	學前教育計畫	一般行政管理計畫	建築及設備計畫
		用途別科目					
157,772	154,200	機械及設備修護費	153,600	153,600			
263,383	184,800	什項設備修護費	184,800	184,800			
5,395,356	503,976	一般服務費	489,200	140,448	36,752	312,000	
6,756	23,976	佣金、匯費、經理費及手續費	25,200	20,448	4,752		
142,576	280,000	外包費	280,000			280,000	
5,062,591		計時與計件人員酬金					
183,433	200,000	體育活動費	184,000	120,000	32,000	32,000	
4,548,082	4,263,620	專業服務費	3,699,780	3,161,280	58,500	480,000	
920,525	645,020	講課鐘點、稿費、出席審查及查詢費	294,880	294,880			
28,100	49,700	委託檢驗(定)試驗認證費	55,700	55,700			
5,000	6,200	試務甄選費	6,200	6,200			
3,594,457	3,562,700	其他	3,343,000	2,804,500	58,500	480,000	
98,317	98,400	公共關係費	72,000			72,000	
98,317	98,400	公共關係費	72,000			72,000	
2,850,135	2,141,630	材料及用品費	2,510,920	2,055,380	79,600	375,940	
446,113	387,928	使用材料費	601,996	565,596	36,400		
446,113	387,928	設備零件	601,996	565,596	36,400		
2,404,022	1,753,702	用品消耗	1,908,924	1,489,784	43,200	375,940	

臺北市地方教育發展基金－臺北市信義區三興國民小學

各項費用彙計表

中華民國107年度

單位：新臺幣元

前年度 決算數	上年度 預算數	計畫別 用途別科目	合計	計畫別			
				國民教育計畫	學前教育計畫	一般行政管理計畫	建築及設備計畫
479,229	441,550	辦公(事務)用品	376,740	11,800		364,940	
203,536	71,972	報章什誌	55,700	55,700			
48,420	39,600	服裝	44,600	33,600		11,000	
10,374	5,810	醫療用品(非醫療院所使用)	18,000	18,000			
1,662,463	1,194,770	其他	1,413,884	1,370,684	43,200		
25,771	4,800	租金、償債與利息	4,800	4,800			
20,956		交通及運輸設備租金					
20,956		車租					
4,815	4,800	什項設備租金	4,800	4,800			
4,815	4,800	什項設備租金	4,800	4,800			
8,923,634	13,489,351	購建固定資產、無形資產及非 理財目的之長期投資	11,541,920				11,541,920
2,012,089	1,152,400	購置固定資產	2,830,600				2,830,600
1,401,637	972,000	購置機械及設備	2,231,100				2,231,100
340,000		購置交通及運輸設備	67,000				67,000
270,452	180,400	購置什項設備	532,500				532,500
36,000	36,000	購置無形資產	36,000				36,000
36,000	36,000	購置電腦軟體	36,000				36,000
6,875,545	12,300,951	遞延支出(臺北市地方教育	8,675,320				8,675,320

臺北市地方教育發展基金－臺北市信義區三興國民小學

40501421-65

各項費用彙計表

中華民國107年度

單位：新臺幣元

前年度 決算數	上年度 預算數	計畫別	合計	國民教育計畫	學前教育計畫	一般行政管理計畫	建築及設備計畫
		用途別科目					
3,302,227	12,300,951	發展基金及臺北市臺北都會區捷運固定資產重置基金專用)					
		遞延修繕房屋建築支出	8,675,320				8,675,320
3,573,318		其他遞延支出					
749,983	1,166,856	會費、捐助、補助、分攤、照護、救濟與交流活動費	1,105,628	978,760	124,068	2,800	
2,800	2,800	會費	2,800			2,800	
2,800	2,800	職業團體會費	2,800			2,800	
	26,000	捐助、補助與獎助	10,000	10,000			
	26,000	獎助學員生給與	10,000	10,000			
747,183	1,138,056	補貼(償)、獎勵、慰問、照護與救濟	1,092,828	968,760	124,068		
747,183	1,138,056	其他	1,092,828	968,760	124,068		
232,704	378,780	其他	321,000	225,000	96,000		
232,704	378,780	其他支出	321,000	225,000	96,000		
232,704	378,780	其他	321,000	225,000	96,000		

臺北市地方教育發展基金－臺北市信義區三興國民小學

員工人數彙計表

中華民國107年度

單位：人

計 畫 及 項 目	本年度預算數	上年度預算數	本年度增減數	增 減 原 因
合計	92	100	-8	
國民教育計畫部分	60	68	-8	
正式職員	59	67	-8	
臨時職員	1	1		
學前教育計畫部分	16	16		
正式職員	14	14		
正式工員	2	2		
一般行政管理計畫部分	16	16		
正式職員	12	12		
正式工員	4	4		

註：1.本表不包含臨時工員人數。

2.本表臨時職員係指奉准有案之約聘僱人員。

本 頁 空 白

用人費用

中華民國

計畫及項目	合計	正式員額薪資	聘僱及兼職人員薪資	超時工作報酬	津貼	獎金		
						年終獎金	績效獎金	考績獎金
合計	177,552,849	70,947,180	1,001,776	1,226,101		8,916,561		8,085,873
國民教育計畫	147,220,412	49,560,000	1,001,776	636,268		6,245,862		6,704,908
職員薪金	49,560,000	49,560,000						
約僱職員薪金	406,896		406,896					
兼職人員酬金	594,880		594,880					
加班費	636,268			636,268				
考績獎金	6,704,908							6,704,908
年終獎金	6,245,862					6,245,862		
職員退休及離職金	75,777,136							
卹償金	280,139							
分擔員工保險費	4,239,816							
傷病醫藥費	231,500							
員工通勤交通費	510,300							
其他福利費	2,032,707							
學前教育計畫	14,754,845	10,971,180		40,533		1,368,699		242,465
職員薪金	10,203,180	10,203,180						
工員工資	768,000	768,000						
加班費	40,533			40,533				

彙計表

107年度

單位：新臺幣元

其他獎金	退休及卹償金		資遣費	福 利 費					提繳費
	退休金	卹償金		分擔保險費	傷病醫藥費	提撥福利金	員工通勤交通費	其他福利費	
	77,610,208	280,139		6,170,484	235,800		790,020	2,288,707	
	75,777,136	280,139		4,239,816	231,500		510,300	2,032,707	
	75,777,136	280,139		4,239,816	231,500		510,300	2,032,707	
	974,448			977,580	4,300		143,640	32,000	

用人費用

中華民國

計畫及項目	合計	正式員額薪資	聘僱及兼職 人員薪資	超時工作報酬	津貼	獎金		
						年終獎金	績效獎金	考績獎金
考績獎金	242,465							242,465
年終獎金	1,368,699					1,368,699		
職員退休及離職金	949,968							
工員退休及離職金	24,480							
分擔員工保險費	977,580							
傷病醫藥費	4,300							
員工通勤交通費	143,640							
其他福利費	32,000							
一般行政管理計畫	15,577,592	10,416,000		549,300		1,302,000		1,138,500
職員薪金	7,920,000	7,920,000						
工員工資	1,464,000	1,464,000						
警餉	1,032,000	1,032,000						
加班費	549,300			549,300				
考績獎金	1,138,500							1,138,500
年終獎金	1,302,000					1,302,000		
職員退休及離職金	741,504							
工員退休及離職金	117,120							
分擔員工保險費	953,088							

彙計表

107年度

單位：新臺幣元

其他獎金	退休及卹償金		資遣費	福 利 費					提繳費
	退休金	卹償金		分擔保險費	傷病醫藥費	提撥福利金	員工通勤交通費	其他福利費	
	949,968								
	24,480			977,580	4,300		143,640	32,000	
	858,624			953,088			136,080	224,000	
	741,504								
	117,120			953,088					

用人費用

中華民國

計畫及項目	合計	正式員額薪資	聘僱及兼職 人員薪資	超時工作報酬	津貼	獎金		
						年終獎金	績效獎金	考績獎金
員工通勤交通費	136,080							
其他福利費	224,000							

註：本表不包含臨時工員薪津。

彙計表

107年度

單位：新臺幣元

其他獎金	退休及卹償金		資遣費	福 利 費					提繳費
	退休金	卹償金		分擔保險費	傷病醫藥費	提撥福利金	員工通勤交通費	其他福利費	
							136,080	224,000	

臺北市地方教育發展基金－臺北市信義區三興國民小學

聘用及約僱人員明細表

中華民國107年度

單位：新臺幣元

區分及職稱	人數	擔任工作	聘用或約僱 起訖期間	薪點	年需經費	月 支					經費來源 及其科目
						小計	折合 金額	勞保 保險費	健康 保險費	離職 儲金	
合計	1				563,690						
約僱人員小計	1				563,690						
約僱人員(280)	1	協助處裡啟智班教學及 學生生活自理事宜	107/1/1-107/12/31	280	563,690	33,908	33,908				國民教育計畫

臺北市地方教育發展基金－臺北市信義區三興國民小學

40501421-75

單位（或計畫）成本分析表

中華民國107年度

單位：新臺幣元

計畫別	單位	單位成本	數量	預算數	說明
合計				200,217,857	
國民教育計畫				156,705,840	
學前教育計畫				15,149,765	
一般行政管理計畫				16,820,332	
建築及設備計畫				11,541,920	

臺北市地方教育發展基金－臺北市信義區三興國民小學

5年來主要業務計畫分析表

中華民國107年度

單位：新臺幣元

年 度 及 項 目	單 位	數 量	單位成本或 平均利(費)率	金 額	說 明
(本)年度預算數				171,855,605	
國民教育計畫				156,705,840	
學前教育計畫				15,149,765	
(上)年度預算數				185,165,530	
國民教育計畫				169,779,452	
學前教育計畫				15,386,078	
(前)年度決算數				191,735,302	
國民教育計畫				175,412,183	
學前教育計畫				16,323,119	
(104)年度決算數				185,688,554	
國民教育計畫				169,791,475	
學前教育計畫				15,897,079	
(103)年度決算數				192,727,781	
國民教育計畫				178,815,809	
學前教育計畫				13,911,972	

臺北市地方教育發展基金－臺北市信義區三興國民小學

40501421-77

固定項目明細表

中華民國107年度

單位：新臺幣元

項 目	取得成本/ 舉債數	以前年度累計折舊(耗)/長期投資評價/ 未攤銷溢(折)價	本年度增加	本年度減少	本年度提列折舊(耗)/ 長期投資評價變動數 /攤銷數	期末餘額
資產	62,594,433	41,905,464	2,866,600		3,544,985	20,010,584
土地改良物	17,054,717	4,645,715			780,180	11,628,822
機械及設備	26,693,482	21,042,662	2,231,100		2,068,551	5,813,369
交通及運輸設備	1,497,800	1,026,106	67,000		98,088	440,606
什項設備	16,906,234	14,976,481	532,500		598,166	1,864,087
電腦軟體	442,200	214,500	36,000			263,700

註：自93年度起本固定項目分開原則，將屬長期固定帳項另立帳類管理。