

中華民國107年度 4-0501524

議會  
審定

(自107年1月1日起至107年12月31日止)

臺北市政府教育局主管

臺北市地方教育發展基金－臺北市萬華區西門國民小學

附屬單位預算之分預算

(特別收入基金)

# 臺北市地方教育發展基金－臺北市萬華區西門國民小學

## 目 次

中華民國107年度

一、財務摘要 .....	第 1 頁
二、業務計畫及預算概要 .....	第 3 -10 頁
三、主要表	
(一) 基金來源、用途及餘絀預計表 .....	第 11 -12 頁
(二) 現金流量預計表 .....	第 13 頁
四、附屬表	
(一) 基金來源－服務收入明細表 .....	第 15 頁
(二) 基金來源－財產處分收入明細表 .....	第 16 頁
(三) 基金來源－租金收入明細表 .....	第 17 頁
(四) 基金來源－利息收入明細表 .....	第 18 頁
(五) 基金來源－其他財產收入明細表 .....	第 19 頁
(六) 基金來源－市庫撥款收入明細表 .....	第 20 頁
(七) 基金來源－學雜費收入明細表 .....	第 21 頁
(八) 基金來源－受贈收入明細表 .....	第 22 頁
(九) 基金來源－雜項收入明細表 .....	第 23 頁
(十) 基金用途－國民教育計畫明細表 .....	第 24 -40 頁
(十一) 基金用途－學前教育計畫明細表 .....	第 41 -45 頁
(十二) 基金用途－一般行政管理計畫明細表 .....	第 46 -50 頁
(十三) 基金用途－建築及設備計畫明細表 .....	第 51 -57 頁
五、參考表	
(一) 預計平衡表 .....	第 59 -60 頁
(二) 各項費用彙計表 .....	第 61 -65 頁
(三) 員工人數彙計表 .....	第 66 頁

# 臺北市地方教育發展基金－臺北市萬華區西門國民小學

## 目 次

中華民國107年度

(四) 用人費用彙計表 .....	第 68 – 73 頁
(五) 聘用及約僱人員明細表 .....	第 74 頁
(六) 單位 (或計畫) 成本分析表 .....	第 75 頁
(七) 5年來主要業務計畫分析表 .....	第 76 頁
(八) 固定項目明細表 .....	第 77 頁

# 臺北市地方教育發展基金－臺北市萬華區西門國民小學

40501524-1

## 財務摘要

中華民國107年度

單位：新臺幣元

項 目	本 年 度	上 年 度	比較增減(-)	%
經營成績：				
基金來源	146,578,397	155,421,101	-8,842,704	-5.69
基金用途	152,335,479	159,594,300	-7,258,821	-4.55
賸餘(短絀－)	-5,757,082	-4,173,199	-1,583,883	--
餘絀情形：				
基金餘額	6,439,665	12,196,747	-5,757,082	-47.20
現金流量(註)：				
現金及約當現金之淨增(減－)	-5,757,082	-4,173,199	-1,583,883	--

附註：現金流量係採現金及約當現金基礎，包括現金及自投資日起3個月內到期或清償之債權證券。

本 頁 空 白

# 業務計畫及預算概要

# 臺北市地方教育發展基金－臺北市萬華區西門國民小學

## 業務計畫及預算概要

中華民國 107 年度

### 壹、基金概況

#### 一、設立宗旨及願景：

(一) 本校遵照憲法第 158 及 160 條規定，教育文化應發展民族精神、自治精神，國民道德與健全體格、科學及生活智能，以培養學童七大學習領域及十大基本能力。

(二) 本校自 91 年度起依教育經費編列與管理法第 13 條規定設置「臺北市地方教育發展基金」，以促進教育健全發展，提昇教育經費運用績效。

#### 二、組織概況（另附組織系統圖）：

本校設置校長 1 人，綜理全校校務，下設教務處、學生事務處、總務處、輔導室、會計室、人事室及幼兒園等單位。

內部分層業務如下：

教務處：秉承校長之命，辦理全校教務事項。

教學組：掌理課程編排、課業考查、學藝競賽、教學研究、教師進修、差假教師調代課及缺補課之查核等事項。

註冊組：掌理註冊、編班、轉學、學籍保管、各項獎助學金補助及成績考查等有關學籍事項。

資訊組：掌理電腦設備及區域網路之管理、保管等事項。

學生事務處：秉承校長之命，辦理全校學生事務事項。

訓育組：掌理訓育計畫之擬定及辦理各類訓育等活動。

體衛組：掌理學生體育活動、體格鍛鍊、健康檢查，個人及環境衛生檢查、保健等事項。

生教組：掌理學生日常生活常規，辦理交通導護各項事項。

總務處：秉承校長之命，辦理全校總務事項。

事務組：掌理校舍、校具、財產、物品採購保管、工程發包、監工及驗收。

文書組：掌理文件收發、撰擬繕校及檔案保管等事項。

輔導室：秉承校長之命，辦理學生生活輔導、教育輔導、職業輔導等事項。

特教組：掌理特教學生特殊需求之安排，包括資源班之入班教學輔導等個別化教育計畫等事項。

會計室：秉承上級主計機關之監督與指導，並受校長之指揮，依法辦理歲計、會計、統計等事項。

人事室：秉承上級人事機關之監督與指導，並受校長之指揮，依法辦理人事管理查核等事項。

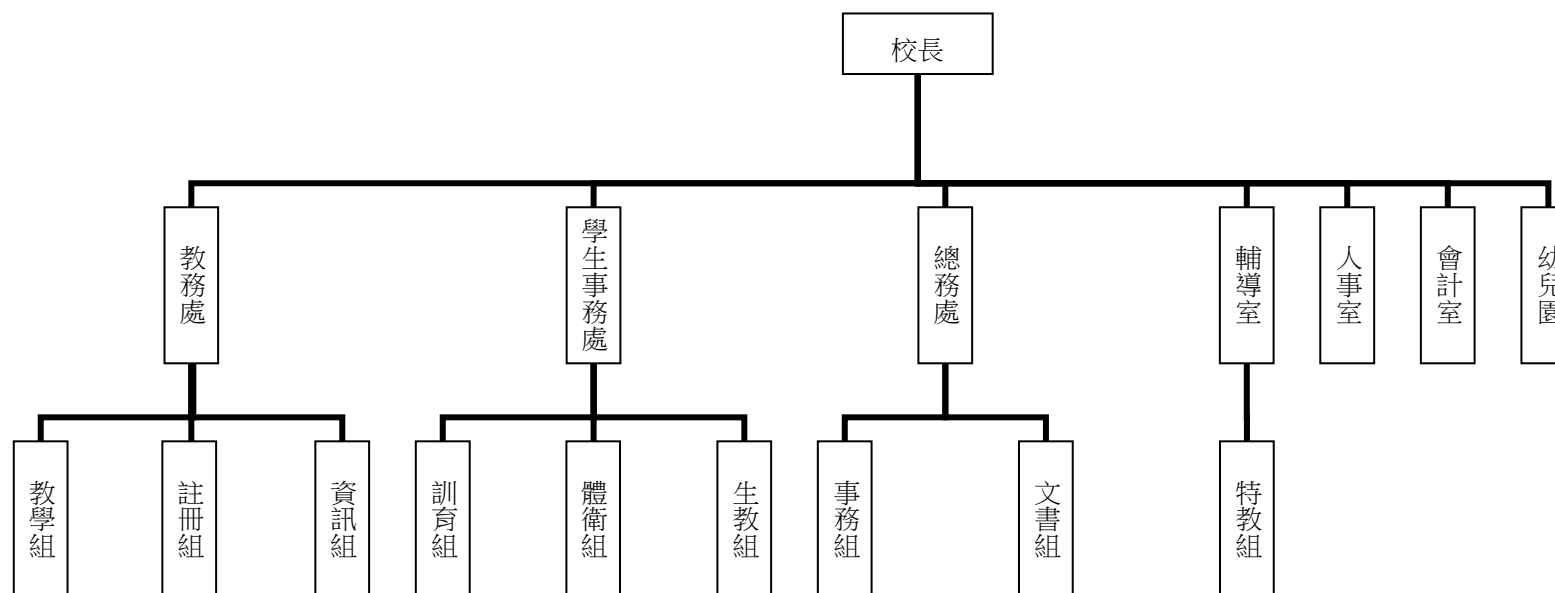
# 臺北市地方教育發展基金－臺北市萬華區西門國民小學

## 業務計畫及預算概要

中華民國 107 年度

幼兒園：秉承校長之命，綜理園務、規劃幼兒教學、保育、環境與各項措施。

### 三、組織系統圖：



四、基金歸類及屬性：本校地方教育發展基金依據教育經費編列與管理法第 13 條規定設置，本基金為預算法第 4 條第 1 項第 2 款第 5 目所定之特別收入基金，以本府教育局為管理機關。

### 貳、業務範圍及經營趨勢

#### 一、業務範圍：

- (一) 依據教育基本法培養學生健全人格，民主素養，法治觀念，人文涵養，強健體魄及思考判斷與創造能力。
- (二) 依據特殊教育法、特殊教育法施行細則及相關規定，設立資優班、身心障礙資源班，因材施教，以達適才適性發展之教育目標。

#### 二、最近 5 年經營趨勢：



## 業務計畫及預算概要

中華民國 107 年度

基金來源、用途及餘絀

單位：新臺幣元

來源 用途 餘絀	年度	103 年度決算 金 額	104 年度決算 金 額	105 年度決算 金 額	106 年度預算 金 額	本年度預算 金 額
來源部分		163,367,655	155,031,905	160,894,829	155,421,101	146,578,397
用途部分		164,499,659	156,755,285	164,474,609	159,594,300	152,335,479
餘絀部分		-1,132,004	-1,723,380	-3,579,780	-4,173,199	-5,757,082

## 參、業務計畫

## 一、業務計畫及目標：

本年度業務計畫重點與預算配合情形及預期績效，詳列如下：

- (一) 國民教育計畫：本年度預算編列 115,675,615 元，預定招收 21 班，學生人數 420 人，新購運動器材、教具、樂器及圖書等各科教學設備，革新教學方法，充實各科教材，提高教學效能；並辦理教學輔導教師計畫及指定活動等項目，藉由辦理各項活動，以鍛鍊學童強健的身體，增進學童各項生活智能。
- (二) 學前教育計畫：本年度預算編列 15,063,869 元，預定招收 6 班，幼兒人數 165 人，新購教學設備，革新教學方法，提高教學效能；並辦理幼兒園各項活動，以鍛鍊幼兒強健的身體，增進幼兒各項生活智能。
- (三) 一般行政管理計畫：本年度預算編列 14,667,984 元，係配合校務推動行政處室支援工作，進而增進校務運作。
- (四) 建築及設備計畫：本年度預算編列 6,928,011 元，係購置各項教學設備及行政設備並辦理信義樓屋頂防漏整修工程等，改善教學環境，增進教學效能，並提高行政效率。

## 二、執行政府重要政策：

- (一) 開啟多元智慧：尊重每個學生獨特的個性，以多元智慧的觀點協助他找到生命的亮點，肯定天生我才必有用，能知於學，樂於學。

# 臺北市地方教育發展基金－臺北市萬華區西門國民小學

## 業務計畫及預算概要

中華民國 107 年度

(二) 培養生活能力：因應新世紀知識社會的到來，培養學生帶得走的能力，諸如人際溝通能力、資訊能力、終身學習能力、生涯規畫能力、問題解決能力等。

(三) 蘊育人文情懷：在溫馨開放的校園文化中，孕育人文情懷，學會尊重、包容；建構生命的價值、完成人性的開展。

(四) 建置溫馨民主的校園文化：

- 1.以參與式管理、落實行政、教師會、家長會三者的良性互動。
- 2.以學生第一，教學優先的觀念提昇行政服務效率。
- 3.放下威權心態，開啟校園民主之風氣。

(五) 推動適性教學：

- 1.運用小班優勢，採多元化、活潑化的教學及評量。
- 2.運用校內外資源，加強多元學習能力。
- 3.關懷相對弱勢學生之教學及輔導。
- 4.發展資訊教育，充實學生電腦運用之知能，並提昇教師運用電腦教學之能力。

(六) 辦理發展性的訓輔活動：

- 1.辦理各項活動、競賽及展演。
- 2.推動校內外學習服務。
- 3.發展績優社團及校隊，如游泳隊、足球隊、籃球隊、書法等。
- 4.加強新興領域教育的辦理，並融入各科教學以收成效。

### 肆、預算概要

一、基金來源及用途之預計：

(一) 本年度基金來源：服務收入 5,000 元，財產處分收入 15,000 元，租金收入 260,000 元，利息收入 500 元，其他財產收入 60,812 元，市庫撥款收入 142,171,981 元，學雜費收入 3,265,000 元，受贈收入 60,000 元，雜項收入 740,104 元，基金來源合計 146,578,397 元。

(二) 本年度基金用途：國民教育計畫 115,675,615 元，學前教育計畫 15,063,869 元，一般行政管理計畫 14,667,984 元，建築及設備計畫 6,928,011 元，基金用途合計 152,335,479 元。

# 臺北市地方教育發展基金－臺北市萬華區西門國民小學

## 業務計畫及預算概要

中華民國 107 年度

二、基金餘絀之預計：本年度短絀 5,757,082 元。

三、現金流量之預計：本年度業務活動淨現金流出 5,757,082 元。

四、補辦預算事項：詳補辦預算明細表。

購置固定資產 1,036,503 元。

(一) 105 年度教育局學校設施改善準備，補助活動中心空調設施改善工程計畫，內屬設備部分移列固定資產 1,003,103 元。

(二) 105 年度為配合本校辦理教職員工線上差勤作業確實需要，且具急迫及必要性，由其他準備金項下支應 19,000 元。

(三) 106 年度原列遞延修繕房屋建築支出，忠孝樓東西側屋頂防漏及天溝整修工程等，內屬設備部分移列固定資產 14,400 元。

### 伍、其他重要說明

一、本年度預算與上年度預算各項目增減之原因：

(一) 員工人數增減原因之分析：本年度校長 1 人，教師 51 人，幼兒園主任 1 人，教保員 3 人，行政人員 8 人，校警 1 人，技工 1 人，工友 2 人，廚工 2 人，約聘行政人員 1 人，總計 71 人，較上年度減列教師 4 人，增列行政人員 1 人。

(二) 基金來源、用途及餘絀各科目增減原因之分析：

1. 服務收入本年度預算數 5,000 元，較上年度預算數 5,000 元，無增減。

2. 財產處分收入本年度預算數 15,000 元，較上年度預算數 15,000 元，無增減。

3. 租金收入本年度預算數 260,000 元，較上年度預算數 260,000 元，無增減。

4. 利息收入本年度預算數 500 元，較上年度預算數 900 元，依業務需要核實減列 400 元。

5. 其他財產收入本年度預算數 60,812 元，較上年度預算數 77,012 元，依業務需要核實減列 16,200 元。

6. 市庫撥款收入本年度預算數 142,171,981 元，較上年度預算數 151,599,949 元，依業務需要核實減列 9,427,968 元。

7. 政府其他撥入收入本年度預算數 0 元，較上年度預算數 529,194 元，依業務需要核實減列 529,194 元。

8. 學雜費收入本年度預算數 3,265,000 元，較上年度預算數 2,253,160 元，依業務需要核實增列 1,011,840 元。

9. 受贈收入本年度預算數 60,000 元，較上年度預算數 70,000 元，依業務需要核實減列 10,000 元。

10. 雜項收入本年度預算數 740,104 元，較上年度預算數 610,886 元，依業務需要核實增列 129,218 元。

11. 用人費用本年度預算數 133,598,668 元，較上年度預算數 138,814,976 元，依業務需要核實減列 5,216,308 元。

# 臺北市地方教育發展基金－臺北市萬華區西門國民小學

## 業務計畫及預算概要

中華民國 107 年度

- 12.服務費用本年度預算數 4,744,058 元，較上年度預算數 4,945,753 元，依業務需要核實減列 201,695 元。
- 13.材料及用品費本年度預算數 2,135,600 元，較上年度預算數 2,050,960 元，依業務需要核實增列 84,640 元。
- 14.租金、償債與利息本年度預算數 14,800 元，較上年度預算數 4,800 元，依業務需要核實增列 10,000 元。
- 15.購建固定資產、無形資產及非理財目的之長期投資本年度預算數 6,928,011 元，較上年度預算數 8,801,767 元，依業務需要核實減列 1,873,756 元。
- 16.稅捐及規費(強制費)本年度預算數 86,054 元，較上年度預算數 86,054 元，無增減。
- 17.會費、捐助、補助、分攤、照護、救濟與交流活動費本年度預算數 1,129,528 元，較上年度預算數 1,225,130 元，依業務需要核實減列 95,602 元。
- 18.其他本年度預算數 3,698,760 元，較上年度預算數 3,664,860 元，依業務需要核實增列 33,900 元。

二、106 學年度第 2 學期核定普通班 16 班、資優班 2 班、體育班 2 班、身心障礙資源班 1 班及幼兒園 6 班，共計 27 班，預定招收學生人數 585 人，107 學年度第 1 學期預估普通班 16 班、資優班 2 班、體育班 2 班、身心障礙資源班 1 班及幼兒園 6 班，共計 27 班，預定招收學生人數 585 人。

三、其他有關說明：無。

臺北市地方教育發展基金－臺北市萬華區西門國民小學

40501524-9

補辦預算明細表

中華民國107年度

單位：新臺幣元

先行辦理 年 度	業務計畫 及用途別	項 目 名 稱	單 位	數 量	單 價	金 額	說 明
105	建築及設備計畫	合計				1,036,503	105.09.08府教工字第10539088200號  教育局學校設施改善準備，補助活動中心空調設施改善工程計畫，內屬設備部分移列固定資產。  105.10.17府授主事預字第10531397500號
		購置固定資產				1,036,503	
						1,022,103	
		購置固定資產				1,003,103	
		購置什項設備				1,003,103	
		空調系統	組	1	1,003,103	1,003,103	
106	建築及設備計畫	購置固定資產				19,000	為配合本校辦理教職員工線上差勤作業，確實需要辦理新購，且具急迫及必要性，所需經費擬由本校其他準備金支應。  106.7.21府授主事預字第10630957100號
		購置機械及設備				19,000	
		刷卡機	臺	1	19,000	19,000	
						14,400	
	購置固定資產					14,400	

## 臺北市地方教育發展基金－臺北市萬華區西門國民小學

## 補辦預算明細表

中華民國107年度

單位：新臺幣元

先行辦理 年 度	業務計畫 及用途別	項 目 名 稱	單 位	數 量	單 價	金 額	說 明
	購置機械及設備	紅外線熱像儀	臺	1	14,400	14,400	為屋頂防漏整修工程完工驗收時，輔以儀器顯像樓板溫度變化顯示是否有滲水，作為驗收參考之依據。原列遞延修繕房屋建築支出-忠孝樓東西側屋頂防漏及天溝整修工程工程管理費，內屬設備部分移列固定資產。

備註：各管理機關(構)依預算法第 8 8 條規定補辦預算，應確係不及編入年度預算，且因經營環境發生重大變遷或正常業務(含執行中央補助款項目)之確實需要，並經主管機關核轉本府核准先行辦理者；不具急迫性之事項，仍應儘可能納入預算辦理。

# 主 要 表

臺北市地方教育發展基金－臺北市萬華區西門國民小學

40501524-11

基金來源、用途及餘絀預計表

中華民國107年度

單位：新臺幣元

前年度決算數	科 目		本年度預算數	上年度預算數	比較增減（－）
	編 號	名 稱			
160,894,829	4	基金來源	146,578,397	155,421,101	-8,842,704
12,500	43	勞務收入	5,000	5,000	
12,500	431	服務收入	5,000	5,000	
358,915	45	財產收入	336,312	352,912	-16,600
36,771	451	財產處分收入	15,000	15,000	
260,254	452	租金收入	260,000	260,000	
504	454	利息收入	500	900	-400
61,386	45Y	其他財產收入	60,812	77,012	-16,200
157,105,200	46	政府撥入收入	142,171,981	152,129,143	-9,957,162
151,825,471	462	市庫撥款收入	142,171,981	151,599,949	-9,427,968
5,279,729	46Y	政府其他撥入收入		529,194	-529,194
2,450,500	4S	教學收入	3,265,000	2,253,160	1,011,840
2,450,500	4S1	學雜費收入	3,265,000	2,253,160	1,011,840
967,714	4Y	其他收入	800,104	680,886	119,218
67,800	4YO	受贈收入	60,000	70,000	-10,000
899,914	4YY	雜項收入	740,104	610,886	129,218
164,474,609	5	基金用途	152,335,479	159,594,300	-7,258,821



## 臺北市地方教育發展基金－臺北市萬華區西門國民小學

## 基金來源、用途及餘絀預計表

中華民國107年度

單位：新臺幣元

前年度決算數	科 目		本年度預算數	上年度預算數	比較增減（－）
	編 號	名 稱			
124,448,739	53	國民教育計畫	115,675,615	121,910,550	-6,234,935
13,823,100	54	學前教育計畫	15,063,869	15,457,890	-394,021
11,311,618	5L	一般行政管理計畫	14,667,984	13,424,093	1,243,891
14,891,152	5M	建築及設備計畫	6,928,011	8,801,767	-1,873,756
-3,579,780	6	本期賸餘(短絀-)	-5,757,082	-4,173,199	-1,583,883
19,949,726	71	期初基金餘額	12,196,747	9,319,075	2,877,672
16,369,946	73	期末基金餘額	6,439,665	5,145,876	1,293,789

臺北市地方教育發展基金－臺北市萬華區西門國民小學

40501524-13

現金流量預計表

中華民國107年度

單位：新臺幣元

項 目		本年度預算數	說 明
編 號	名 稱		
81	業務活動之現金流量		
811	本期賸餘(短絀－)	-5,757,082	
813	業務活動之淨現金流入(流出－)	-5,757,082	
82	其他活動之現金流量		
82Z	其他活動之淨現金流入(流出－)		
83	現金及約當現金之淨增(淨減－)	-5,757,082	
84	期初現金及約當現金	15,491,707	
85	期末現金及約當現金	9,734,625	

註：本表係採現金及約當現金基礎，包括現金及自投資日起3個月內到期或清償之債權證券。

本 頁 空 白

附 屬 表

臺北市地方教育發展基金－臺北市萬華區西門國民小學

40501524-15

基金來源－服務收入明細表

中華民國107年度

單位：新臺幣元

前年度決算數	上年度預算數	科 目		本 年 度 預 算 數				說 明
		編 號	名 稱	單 位	數 量	單 價	金 額	
12,500	5,000		合計				5,000	
12,500	5,000	431	服務收入				5,000	較上年度預算數5,000元，無增減。 教師甄選報名費收入(收支對列)。
				人	10	500	5,000	

## 臺北市地方教育發展基金－臺北市萬華區西門國民小學

## 基金來源－財產處分收入明細表

中華民國107年度

單位：新臺幣元

前年度決算數	上年度預算數	科 目		本 年 度 預 算 數				說 明
		編 號	名 稱	單 位	數 量	單 價	金 額	
36,771	15,000		合計				15,000	
36,771	15,000	451	財產處分收入	年	1	15,000	15,000	較上年度預算數15,000元，無增減。 處分報廢財產收入。

臺北市地方教育發展基金－臺北市萬華區西門國民小學

40501524-17

基金來源－租金收入明細表

中華民國107年度

單位：新臺幣元

前年度決算數	上年度預算數	科 目		本 年 度 預 算 數				說 明
		編 號	名 稱	單 位	數 量	單 價	金 額	
260,254	260,000		合計				260,000	
260,254	260,000	452	租金收入	年	1	260,000	260,000	較上年度預算數260,000元，無增減。 游泳池土地租金收入。

# 臺北市地方教育發展基金－臺北市萬華區西門國民小學

## 基金來源－利息收入明細表

中華民國107年度

單位：新臺幣元

前年度決算數	上年度預算數	科 目		本 年 度 預 算 數				說 明
		編 號	名 稱	單 位	數 量	單 價	金 額	
504	900		合計				500	
504	900	454	利息收入	年	1	500	500	較上年度預算數900元，減少400元。 薪資專戶存款利息收入。
							500	



臺北市地方教育發展基金－臺北市萬華區西門國民小學

40501524-19

基金來源－其他財產收入明細表

中華民國107年度

單位：新臺幣元

前年度決算數	上年度預算數	科 目		本 年 度 預 算 數				說 明
		編 號	名 稱	單 位	數 量	單 價	金 額	
61,386	77,012		合計				60,812	
61,386	77,012	45Y	其他財產收入				60,812	較上年度預算數77,012元，減少16,200元。
				年	1	16,812	16,812	土地出租收入。
				年	1	16,000	16,000	場地出借費收入(收支對列)。
				年	1	28,000	28,000	教職員工停車收入。

## 臺北市地方教育發展基金－臺北市萬華區西門國民小學

## 基金來源－市庫撥款收入明細表

中華民國107年度

單位：新臺幣元

前年度決算數	上年度預算數	科 目		本 年 度 預 算 數				說 明
		編 號	名 稱	單 位	數 量	單 價	金 額	
151,825,471	151,599,949		合計				142,171,981	
151,825,471	151,599,949	462	市庫撥款收入	年	1	142,171,981	142,171,981	較上年度預算數151,599,949元，減少9,427,968元。市府補助款。

臺北市地方教育發展基金－臺北市萬華區西門國民小學

40501524-21

基金來源－學雜費收入明細表

中華民國107年度

單位：新臺幣元

前年度決算數	上年度預算數	科 目		本 年 度 預 算 數				說 明
		編 號	名 稱	單 位	數 量	單 價	金 額	
2,450,500	2,253,160		合計				3,265,000	
2,450,500	2,253,160	4S1	學雜費收入				3,265,000	較上年度預算數2,253,160元，增加1,011,840元。
				人、學期	160x2	2,955	946,000	幼兒園全日班雜費收入預估學生160人。
				人、學期	160x2	7,000	2,240,000	幼兒園全日班學費收入預估學生160人。
				人、學期	5x2	5,150	52,000	幼兒園半日班學費收入預估學生5人。
				人、學期	5x2	2,745	27,000	幼兒園半日班雜費收入預估學生5人。

## 臺北市地方教育發展基金－臺北市萬華區西門國民小學

## 基金來源－受贈收入明細表

中華民國107年度

單位：新臺幣元

前年度決算數	上年度預算數	科 目		本 年 度 預 算 數				說 明
		編 號	名 稱	單 位	數 量	單 價	金 額	
67,800	70,000		合計				60,000	
67,800	70,000	4YO	受贈收入	年	1	60,000	60,000	較上年度預算數70,000元，減少10,000元。 接受各界捐款收入(收支對列)。

臺北市地方教育發展基金－臺北市萬華區西門國民小學

40501524-23

基金來源－雜項收入明細表

中華民國107年度

單位：新臺幣元

前年度決算數	上年度預算數	科 目		本 年 度 預 算 數				說 明
		編 號	名 稱	單 位	數 量	單 價	金 額	
899,914	610,886		合計				740,104	
899,914	610,886	4YY	雜項收入				740,104	較上年度預算數610,886元，增加129,218元。
				年	1	5,000	5,000	招標圖說費。
				年	1	735,104	735,104	其他雜項收入。

## 臺北市地方教育發展基金－臺北市萬華區西門國民小學

## 基金用途－國民教育計畫明細表

中華民國107年度

單位：新臺幣元

前年度決算數	上年度預算數	科 目		本年度預算數				說 明
		編 號	名 稱	單 位	數 量	單 價	金 額	
124,448,739	121,910,550		合 計				115,675,615	
114,554,282	111,945,409	1	用人費用				105,886,481	
38,275,405	37,140,000	11	正式員額薪資				35,160,000	較上年度預算數37,140,000元，減少1,980,000元。
38,275,405	37,140,000	113	職員薪金	年	1	30,240,000	30,240,000	教職員35人薪金(詳用人費用彙計表)(含教育部補助導師費216,000元)。
				年	1	4,920,000	4,920,000	特教班教職員6人薪金(詳用人費用彙計表)(含教育部補助導師費36,000元)。
2,474,052	1,075,096	12	聘僱及兼職人員薪資				1,164,536	較上年度預算數1,075,096元，增加89,440元。
382,831	406,896	122	約僱職員薪金	年	1	406,896	406,896	約僱充實行政人力1人薪金(詳聘用及約僱人員明細表)(教育部補助款)。
2,091,221	668,200	124	兼職人員酬金	節	1,320	260	343,200	教師代課鐘點費，本校編制教師總人數51人，按9分之1計，編列6人，每人220節，總節數6人*220節=1,320節。

臺北市地方教育發展基金－臺北市萬華區西門國民小學

40501524-25

基金用途－國民教育計畫明細表

中華民國107年度

單位：新臺幣元

前年度決算數	上年度預算數	科 目		本年度預算數				說 明
		編 號	名 稱	單 位	數 量	單 價	金 額	
				人、節、週	6x2x40	260	124,800	補助調整授課特教教師鐘點費(由教育局移列之教育部補助款)。
				年	1	12,480	12,480	補助調整授課鐘點費之外聘教師勞、健保及勞退費用(由教育局移列之教育部補助款)。
				節	1,066	260	277,160	外聘跳繩、游泳、足球教練鐘點費。
418,685	471,218	13	超時工作報酬				471,218	較上年度預算數471,218元，無增減。
418,685	471,218	131	加班費				471,218	
				年	1	412,798	412,798	不休假出勤加班費。
				年	1	37,800	37,800	不休假出勤加班費。
				年	1	3,700	3,700	開放場地工作人員加班費(收支對列)。
				年	1	3,600	3,600	開放場地工作人員加班費(收支對列)。
				年	1	13,320	13,320	模範生頒獎典禮工作人員逾時加班費。
9,638,954	8,572,362	15	獎金				8,364,860	較上年度預算數8,572,362元，減少207,502元。
4,574,660	3,879,000	151	考績獎金				3,919,000	

## 臺北市地方教育發展基金－臺北市萬華區西門國民小學

## 基金用途－國民教育計畫明細表

中華民國107年度

單位：新臺幣元

前年度決算數	上年度預算數	科 目		本年度預算數				說 明				
		編 號	名 稱	單位	數量	單價	金額					
5,064,294	4,693,362	152	年終獎金	年	1	3,351,000	3,351,000	依考績法規定核發之獎金。				
				年	1	568,000	568,000	依考績法規定核發之獎金。				
							4,445,860					
				年	1	3,780,000	3,780,000	依規定於年節加發之獎金。				
				年	1	615,000	615,000	依規定於年節加發之獎金。				
57,219,134	58,290,628	16	退休及卹償金	年	1	50,860	50,860	約僱充實行政人力依規定於年節加發之獎金(教育部補助款)。				
							55,331,722	較上年度預算數58,290,628元，減少2,958,906元。				
				57,219,134	58,290,628	161	職員退休及離職金	年	1	2,609,568	2,609,568	提撥退撫基金。
								年	1	421,200	421,200	提撥退撫基金。
								年	1	26,061	26,061	退休人員年終慰問金。
年	1	51,637,560	51,637,560					退休人員月退休金，134人 x@31,045元x12月=49,920,360元； 退休遺族月撫慰金，9人 x@15,900元x12月=1,717,200元； 合計51,637,560元。				
			年	1	24,408	24,408	約僱充實行政人力提撥離職儲金(教育部補助款)。					
		162	工員退休及離職金				612,925					



臺北市地方教育發展基金－臺北市萬華區西門國民小學

40501524-27

基金用途－國民教育計畫明細表

中華民國107年度

單位：新臺幣元

前年度決算數	上年度預算數	科 目		本年度預算數				說 明
		編 號	名 稱	單位	數量	單價	金額	
6,528,052	6,396,105	18	福利費	年	1	612,925	612,925	依規定提撥勞工退休準備金不足之差額(新增)。
3,663,544	3,388,056	181	分擔員工保險費				5,394,145	較上年度預算數6,396,105元，減少1,001,960元。
				年	1	2,558,616	2,558,616	分擔公保、勞保、健保費。
				年	1	415,044	415,044	分擔公保、勞保、健保費。
				年	1	37,836	37,836	約僱充實行政人力分擔勞保、健保費(教育部補助款)。
106,315	191,000	183	傷病醫藥費				191,000	
				人	8	16,000	128,000	教職員健康檢查費。
				人	18	3,500	63,000	教職員健康檢查費。
304,828	404,460	187	員工通勤交通費				354,060	
				人、月、段	22x10x1	630	138,600	教師上下班交通費。
				人、月、段	5x12x2	630	75,600	兼行政教師上下班交通費。
				人、月、段	6x12x1	630	45,360	兼行政教師上下班交通費。
				人、月、段	2x10x2	630	25,200	教師上下班交通費。
				人、月、段	5x10x2	630	63,000	特殊班教師上下班交通費。
				人、月、段	1x10x1	630	6,300	特殊班教師上下班交通費。
2,453,365	2,412,589	18Y	其他福利費				1,837,589	
				年	1	160,000	160,000	休假旅遊補助費。

## 臺北市地方教育發展基金－臺北市萬華區西門國民小學

## 基金用途－國民教育計畫明細表

中華民國107年度

單位：新臺幣元

前年度決算數	上年度預算數	科 目		本年度預算數				說 明
		編 號	名 稱	單位	數量	單價	金額	
				年	1	16,000	16,000	休假旅遊補助費。
				人、節	4x3	18,000	216,000	退休人員三節特別照護金(單身)。
				人、年	5x1	6,000	30,000	退休人員三節慰問金。
				年	1	354,250	354,250	喪葬補助費(35,425元*5月*2人)。
				年	1	121,720	121,720	結婚補助費(30,430元*2月*2人)。
				年	1	939,619	939,619	員工子女教育補助費。
4,347,190	3,620,267	2	服務費用				3,354,200	
911,602	1,870,997	21	水電費				1,614,034	較上年度預算數1,870,997元，減少256,963元。
687,648	1,425,500	212	工作場所電費				1,390,080	
				年	1	1,390,080	1,390,080	班級電費。
223,954	445,497	214	工作場所水費				223,954	
				年	1	223,954	223,954	班級水費。
100,390		22	郵電費					
100,390		222	電話費					
61,433	78,090	23	旅運費				73,440	較上年度預算數78,090元，減少4,650元。
61,433	78,090	231	國內旅費				73,440	

臺北市地方教育發展基金－臺北市萬華區西門國民小學

40501524-29

基金用途－國民教育計畫明細表

中華民國107年度

單位：新臺幣元

前年度決算數	上年度預算數	科 目		本年度預算數				說 明
		編 號	名 稱	單 位	數 量	單 價	金 額	
				年	1	10,540	10,540	因公市外出差旅費。
				人、天	6x3	1,550	27,900	校外教學隨隊人員出差旅費。
				年	1	35,000	35,000	國內各項比賽食宿交通費。
126,103	110,770	24	印刷裝訂與廣告費				91,000	較上年度預算數110,770元，減少19,770元。
126,103	110,770	241	印刷及裝訂費				91,000	
				年	1	3,600	3,600	國小家長教育成長暨志工培訓資料印刷費。
				次	2	43,700	87,400	國小優良學生之獎勵及表揚印製邀請卡手冊等費用。
1,075,593	845,500	25	修理保養及保固費				797,900	較上年度預算數845,500元，減少47,600元。
457,423	294,000	252	一般房屋修護費				282,240	
				班、年	24x1	11,760	282,240	學校校舍及其他建築等修繕費用(建物年齡31年以上)。
618,170	551,500	255	機械及設備修護費				515,660	
				班、年	24x1	17,640	423,360	各項教學、機械設備及其他公用具等保養修護(建物年齡31年以上)。
				年	1	18,800	18,800	電腦設備維護費(電腦專案計畫)。

## 臺北市地方教育發展基金－臺北市萬華區西門國民小學

## 基金用途－國民教育計畫明細表

中華民國107年度

單位：新臺幣元

前年度決算數	上年度預算數	科 目		本年度預算數				說 明
		編 號	名 稱	單 位	數 量	單 價	金 額	
				班、年	9x1	7,200	64,800	游泳池及相關設備維護費等(4-6年級共9班)。
				年	1	8,700	8,700	開放場地器材之保養修護(收支對列)。
1,655,166	481,810	27	一般服務費				473,666	較上年度預算數481,810元，減少8,144元。
5,340	12,240	276	佣金、匯費、經理費及手續費				12,096	
				人、學期	336x2	18	12,096	委託超商代收學雜費手續費(420人*0.8*2學期*18元)。
262,164	379,570	279	外包費				379,570	
				人、月	1x10	37,957	379,570	游泳池救生員外包費。
1,299,666		27D	計時與計件人員酬金					
87,996	90,000	27F	體育活動費				82,000	
				人、年	35x1	2,000	70,000	文康活動費，本校編列普通班教職員35人，每人編列2,000元。
				人、年	6x1	2,000	12,000	文康活動費，本校編列特教班教職員6人，每人編列2,000元。
416,903	233,100	28	專業服務費				304,160	較上年度預算數233,100元，增加71,060元。
299,655	60,000	285	講課鐘點、稿費、出席審查及查詢費				144,000	

臺北市地方教育發展基金－臺北市萬華區西門國民小學

40501524-31

基金用途－國民教育計畫明細表

中華民國107年度

單位：新臺幣元

前年度決算數	上年度預算數	科 目		本年度預算數				說 明
		編 號	名 稱	單位	數量	單價	金額	
				班、月	2x12	600	14,400	資優班教材編輯費。
				節	6	1,600	9,600	由班級業務費提撥資優班外聘訓練講授鐘點費。
				班、月	1x12	600	7,200	身心障礙資源班教材編輯費。
				節	2	1,600	3,200	由班級業務費提撥身心障礙資源班外聘訓練講授鐘點費。
				節	10	1,600	16,000	性別平等教育外聘講師鐘點費(含研習、宣導、校園性別事件調查費用、行為人8小時性平課程等)。
				節	12	800	9,600	辦理小田園教育內聘講座鐘點費(由教育局移列)。
				節	4	1,600	6,400	辦理小田園教育外聘講座鐘點費(由教育局移列)。
				節	10	1,600	16,000	教師專業成長外聘講師鐘點費。
				節	30	800	24,000	教師專業成長內聘講師鐘點費。
				節	4	1,600	6,400	國小家長教育成長暨志工培訓外聘講師鐘點費。
				次	6	2,000	12,000	學習共同體專家出席費(由教育局移列)。
				節	24	800	19,200	學習共同體內聘講座鐘點費(由教育局移列)。

## 臺北市地方教育發展基金－臺北市萬華區西門國民小學

## 基金用途－國民教育計畫明細表

中華民國107年度

單位：新臺幣元

前年度決算數	上年度預算數	科 目		本年度預算數				說 明
		編 號	名 稱	單位	數量	單價	金額	
6,500	24,300	287	委託檢驗(定)試驗認證費	年	1	6,560	6,560	由班級業務費提撥消防安全檢查及申報費。
				臺、年	7x1	1,200	8,400	飲水機水質檢驗費。
5,500	5,000	289	試務甄選費	次	10	500	5,000	教師甄選甄試教師試務費(收支對列)。
105,248	143,800	28Y	其他	年	1	20,000	20,000	學生輔導指導費。
				年	1	5,000	5,000	學童牙齒檢查費。
				班、人、月	6x1x9	100	5,400	學童午餐指導費(1、2年級)。
				班、人、月	6x1x9	300	16,200	學童午餐指導費(3、4年級)。
				人、月	16x9	500	72,000	工作人員午餐指導費(自辦式廚房)。
				班、人、月	6x1x9	400	21,600	學童午餐指導費(5、6年級)。
1,514,951	1,579,160	3	材料及用品費				1,790,720	
383,811	308,400	31	使用材料費				291,150	較上年度預算數308,400元，減少17,250元。
383,811	308,400	315	設備零件	年	1	11,200	11,200	跳繩、游泳、足球設備、耗材。

臺北市地方教育發展基金－臺北市萬華區西門國民小學

40501524-33

基金用途－國民教育計畫明細表

中華民國107年度

單位：新臺幣元

前年度決算數	上年度預算數	科 目		本年度預算數				說 明
		編 號	名 稱	單位	數量	單價	金額	
				臺	2	1,800	3,600	班級設備費移列16吋以上工業電扇(新增)。
				批	1	20,000	20,000	班級設備費移列體育教學教材設備。
				支	18	3,575	64,350	班級設備費移列監控系統紅外線攝影機。
				臺	8	1,850	14,800	班級設備費移列基本款電話機(新增)。
				臺	8	2,150	17,200	班級設備費移列來電顯示電話機(新增)。
				支	1	300	300	特殊班-資源班班級設備費移列電腦專用麥克風(新增)。
				顆	1	3,000	3,000	特殊班-資源班班級設備費移列行動硬碟(新增)。
				臺	1	2,000	2,000	特殊班-資源班班級設備費移列碎紙機(新增)。
				張	12	750	9,000	特殊班-資優班班級設備費移列學生椅(椅高至少80公分以上)(新增)。
				臺	1	5,000	5,000	特殊班-資優班班級設備費移列護貝機(新增)。
				臺	1	5,000	5,000	特殊班-資優班班級設備費移列

## 臺北市地方教育發展基金－臺北市萬華區西門國民小學

## 基金用途－國民教育計畫明細表

中華民國107年度

單位：新臺幣元

前年度決算數	上年度預算數	科 目		本年度預算數				說 明
		編 號	名 稱	單位	數量	單價	金額	
				臺	1	1,000	1,000	烤箱(新增)。
				批	1	8,700	8,700	特殊班-資優班班級設備費移列 電子秤(新增)。
				批	1	7,000	7,000	特殊班-資源班班級設備費移列 教學教材教具等(新增)。
				臺	3	1,000	3,000	特殊班-資優班班級設備費移列 教學材料用具等。
				批	1	23,400	23,400	班級設備費移列風扇(新增)。
				臺	1	8,000	8,000	班級設備費移列各科教學材料設 備。
				班、年	12x1	6,300	75,600	班級設備費移列傳真機(新增)。 電腦設備維護及管理費(電腦專 案計畫)。
				式	1	9,000	9,000	小田園教材教具設備(由教育局 移列)。
1,131,140	1,270,760	32	用品消耗				1,499,570	較上年度預算數1,270,760元，增 加228,810元。
142,760	195,220	321	辦公(事務)用品				191,680	
				年	1	4,800	4,800	由班級業務費提撥資優班教學用 文具紙張、墨水匣等。
				年	1	4,000	4,000	由班級業務費提撥身心障礙資源 班教學用文具紙張、墨水匣等。



臺北市地方教育發展基金－臺北市萬華區西門國民小學

40501524-35

基金用途－國民教育計畫明細表

中華民國107年度

單位：新臺幣元

前年度決算數	上年度預算數	科 目		本年度預算數				說 明
		編 號	名 稱	單位	數量	單價	金額	
58,797	60,500	322	報章什誌	次	2	88,640	177,280	模範生頒獎典禮用文具、紙張、墨水匣等用品。
				式	1	5,600	5,600	學習共同體研討用文具紙張、墨水匣等耗材(由教育局移列)。
							62,650	
				年	1	55,650	55,650	班級設備費移列圖書、雜誌費。
29,416	30,400	325	服裝	年	1	7,000	7,000	特殊班-資優、資源班班級設備費移列圖書、雜誌。
				人	38	550	20,900	學生參加比賽服裝、襪子等裝備。
							20,900	
36,800	39,840	326	食品	人次	498	80	39,840	國小優良學生之獎勵及表揚學生逾時餐盒及飲品。
							39,840	
10,040	5,000	328	醫療用品(非醫療院所使用)	年	1	15,000	15,000	健康中心藥品，30班以下基數15,000元。
							15,000	
853,327	939,800	32Y	其他				1,169,500	
				班、年	18x1	13,820	248,760	教學材料費。
				班、年	16x1	6,490	103,840	由班級業務費提撥垃圾袋費用、

## 臺北市地方教育發展基金－臺北市萬華區西門國民小學

## 基金用途－國民教育計畫明細表

中華民國107年度

單位：新臺幣元

前年度決算數	上年度預算數	科 目		本年度預算數				說 明
		編 號	名 稱	單位	數量	單價	金額	
				班、年	21x1	1,700	35,700	消毒藥水、衛生紙及教室佈置費等。
				人、年	80x1	1,700	136,000	教學用教科書(由教育局移列)。
				班、年	1x1	13,820	13,820	弱勢學生用教科書(由教育局移列)。
				班、年	2x1	13,820	27,640	特教班教學材料費(資源班)。
				年	1	47,000	47,000	特教班教學材料費(資優班)。
				年	1	6,740	6,740	電腦耗材(電腦專案計畫)。
				年	1	47,000	47,000	各項競賽報名費等雜支。
				人次	30	80	2,400	運動會用獎牌、場地佈置等雜項支出。
				人、學期	420x2	100	84,000	辦理運動會工作人員逾時誤餐費用。
				年	1	30,000	30,000	辦理學生活動相關經費。
				年	1	4,000	4,000	辦理課外社團活動用文具用品、墨水匣等。
				年	1	55,000	55,000	性別平等藝文活動材料費等。
				式	1	10,000	10,000	培養土、肥料、種子等農耕耗材(由教育局移列)。
				年	1	10,000	10,000	教師專業成長資料製作相關文具材料等(含特教、輔導、環教、

臺北市地方教育發展基金－臺北市萬華區西門國民小學

40501524-37

基金用途－國民教育計畫明細表

中華民國107年度

單位：新臺幣元

前年度決算數	上年度預算數	科 目		本年度預算數				說 明
		編 號	名 稱	單位	數量	單價	金額	
								生命等專題進修暨相關刊物出版；行動研究費；教師專業學習社群費用。
				次	2	49,500	99,000	模範生頒獎典禮場地布置(舞臺布置、紅布條、充氣拱門、音響租用等)。
				次	2	43,000	86,000	模範生頒獎典禮場地布置展示板、海報立架等。
				次	2	5,000	10,000	模範生頒獎典禮茶水、環保杯等雜支。
				人次	180	80	14,400	模範生頒獎典禮工作人員逾時誤餐費用。
				次	2	35,000	70,000	國小優良學生之獎勵及表揚用錄影拍照等費用。
				片	700	50	35,000	國小優良學生之獎勵及表揚紀念光碟製作等費用。
				人次	40	80	3,200	辦理學習共同體會議逾時誤餐費用(由教育局移列)。
10,300	4,800	4	租金、償債與利息				14,800	
5,500		44	交通及運輸設備租金				10,000	新增項目
5,500		442	車租				10,000	
				次	1	10,000	10,000	縣市農事田園交流車租(由教育

## 臺北市地方教育發展基金－臺北市萬華區西門國民小學

## 基金用途－國民教育計畫明細表

中華民國107年度

單位：新臺幣元

前年度決算數	上年度預算數	科 目		本年度預算數				說 明
		編 號	名 稱	單位	數量	單價	金額	
4,800	4,800	45	什項設備租金				4,800	局移列)。
4,800	4,800	451	什項設備租金	月	12	400	4,800	較上年度預算數4,800元，無增減。
	86,054	6	稅捐及規費(強制費)				86,054	由班級業務費提撥電錶月租費。
	75,728	61	土地稅				75,728	較上年度預算數75,728元，無增減。
	75,728	612	一般土地地價稅	年	1	75,728	75,728	委外場所地價稅。
	10,326	63	房屋稅				10,326	較上年度預算數10,326元，無增減。
	10,326	631	一般房屋稅	年	1	10,326	10,326	委外場所房屋稅。
835,375	1,106,000	7	會費、捐助、補助、分攤、照護、救濟與交流活動費				940,600	
17,800	70,000	72	捐助、補助與獎助				30,000	較上年度預算數70,000元，減少40,000元。
17,800	70,000	726	獎助學員生給與	人	1	10,000	10,000	教育關懷獎每校推薦1名學生獎

臺北市地方教育發展基金－臺北市萬華區西門國民小學

40501524-39

基金用途－國民教育計畫明細表

中華民國107年度

單位：新臺幣元

前年度決算數	上年度預算數	科 目		本年度預算數				說 明
		編 號	名 稱	單位	數量	單價	金額	
				年	1	20,000	20,000	助學金(由教育局移列)。
817,575	1,036,000	74	補貼(償)、獎勵、慰問 、照護與救濟				910,600	學生代收代辦費及獎助學金等補助(收支對列)。
								較上年度預算數1,036,000元，減少125,400元。
817,575	1,036,000	74Y	其他				910,600	
				人、日	72x200	50	720,000	清寒學生餐費補助。
				人、年	31x1	1,000	31,000	本市市民第3胎就讀國小教育補助費(由教育局移列)。
				人、週、次	475x42x1	8	159,600	補助學校午餐使用有機蔬菜或有機米計畫。
3,186,641	3,568,860	9	其他				3,602,760	
3,186,641	3,568,860	91	其他支出				3,602,760	較上年度預算數3,568,860元，增加33,900元。
3,186,641	3,568,860	91Y	其他				3,602,760	
				班、年	3x1	5,600	16,800	國小游泳檢測未通過學生暑期游泳訓練班報名費。
				年	1	100,800	100,800	執行學生路隊安全導護費及導護志工保險費。
				人、學期	420x2	50	42,000	辦理學生班級自治相關經費。
				年	1	40,000	40,000	學生各項比賽報名費等(收支對列)(新增)。

# 臺北市地方教育發展基金－臺北市萬華區西門國民小學

## 基金用途－國民教育計畫明細表

中華民國107年度

單位：新臺幣元

前年度決算數	上年度預算數	科 目		本年度預算數				說 明
		編 號	名 稱	單 位	數 量	單 價	金 額	
				年	1	240,000	240,000	中等學校優良學生表揚用獎品及獎狀等。 國小優良學生之獎勵及表揚獎座及獎狀製作。
				次	2	1,581,580	3,163,160	

臺北市地方教育發展基金－臺北市萬華區西門國民小學

40501524-41

基金用途－學前教育計畫明細表

中華民國107年度

單位：新臺幣元

前年度決算數	上年度預算數	科 目		本年度預算數				說 明
		編 號	名 稱	單位	數量	單價	金額	
13,823,100	15,457,890		合 計				15,063,869	
12,877,386	14,962,908	1	用人費用				14,620,789	
9,123,208	10,683,180	11	正式員額薪資				10,443,180	較上年度預算數10,683,180元，減少240,000元。
8,410,048	10,035,180	113	職員薪金	人、月	2x12	900	9,795,180	幼兒園教保員教保費。
				年	1	9,773,580	9,773,580	幼兒園教職員11人及教保員3人薪金(詳用人費用彙計表)(含教育部補助款教保員381,980元)。
713,160	648,000	114	工員工資	年	1	648,000	648,000	幼兒園廚工2人薪金(詳用人費用彙計表)。
77,136	43,733	13	超時工作報酬				145,550	較上年度預算數43,733元，增加101,817元。
77,136	43,733	131	加班費	年	1	145,550	145,550	不休假出勤加班費。
1,778,109	2,064,699	15	獎金				2,014,699	較上年度預算數2,064,699元，減少50,000元。
603,230	732,000	151	考績獎金	年	1	712,000	712,000	依考績法規定核發之獎金。
1,174,879	1,332,699	152	年終獎金				1,302,699	

## 臺北市地方教育發展基金－臺北市萬華區西門國民小學

## 基金用途－學前教育計畫明細表

中華民國107年度

單位：新臺幣元

前年度決算數	上年度預算數	科 目		本年度預算數				說 明
		編 號	名 稱	單位	數量	單價	金額	
716,345	939,168	16	退休及卹償金	年	1	1,302,699	1,302,699	依規定於年節加發之獎金。
639,749	921,888	161	職員退休及離職金				911,088	較上年度預算數939,168元，減少28,080元。
76,596	17,280	162	工員退休及離職金	年	1	893,808	893,808	提撥退撫基金。
1,182,588	1,232,128	18	福利費	年	1	17,280	17,280	提撥勞工退休準備金。
1,018,488	999,168	181	分擔員工保險費	年	1	17,280	17,280	提撥勞工退休準備金。
2,250	5,160	183	傷病醫藥費	年	1	921,312	921,312	分擔公保、勞保、健保費。
113,850	163,800	187	員工通勤交通費	人	4	860	3,440	幼兒園教保人員健康檢查費(每2人編1人)。
48,000	64,000	18Y	其他福利費	人	2	860	1,720	幼兒園廚工健康檢查費。
				人、月、段	3x12x2	630	45,360	職員、廚工上下班交通費。
				人、月、段	5x10x2	630	63,000	教師上下班交通費。
				人、月、段	4x10x1	630	25,200	教師上下班交通費。
				人、月、段	4x12x1	630	30,240	職員、廚工上下班交通費。
							16,000	



臺北市地方教育發展基金－臺北市萬華區西門國民小學

40501524-43

基金用途－學前教育計畫明細表

中華民國107年度

單位：新臺幣元

前年度決算數	上年度預算數	科 目		本年度預算數				說 明
		編 號	名 稱	單位	數量	單價	金額	
334,457	107,552	2	服務費用	年	1	16,000	16,000	休假旅遊補助費。
158,882	36,752	27	一般服務費				107,552	
1,008	4,752	276	佣金、匯費、經理費及手續費				36,752	較上年度預算數36,752元，無增減。
				人、學期	132x2	18	4,752	委託超商代收學雜費手續費(165人*0.8*2學期*18元)。
131,874		27D	計時與計件人員酬金					
26,000	32,000	27F	體育活動費				32,000	
				人、年	11x1	2,000	22,000	文康活動費，本校編列幼兒園教職員11人，每人編列2,000元。
				人、年	5x1	2,000	10,000	文康活動費，本校編列契約進用教保員3人，廚工2人，合計5人，每人編列2,000元(上述人員係幼托整合前得編列文康活動之人員)。
175,575	70,800	28	專業服務費				70,800	較上年度預算數70,800元，無增減。
108,160		285	講課鐘點、稿費、出席審查及查詢費					
12,300	12,300	287	委託檢驗(定)試驗認				12,300	

## 臺北市地方教育發展基金－臺北市萬華區西門國民小學

## 基金用途－學前教育計畫明細表

中華民國107年度

單位：新臺幣元

前年度決算數	上年度預算數	科 目		本年度預算數				說 明
		編 號	名 稱	單位	數量	單價	金額	
			證費	年	1	12,300	12,300	由班級業務費提撥消防安全及建築物安全檢查及申報費。
55,115	58,500	28Y	其他				58,500	
				班、人、月	6x2x9	500	54,000	學童午餐指導費。
				人、月	1x9	500	4,500	教保員午餐指導費。
140,275	175,100	3	材料及用品費				53,400	
80,900	138,800	31	使用材料費				18,750	較上年度預算數138,800元，減少120,050元。
80,900	138,800	315	設備零件				18,750	
				式	1	18,750	18,750	幼兒園班級設備費移列球球班捲簾(新增)。
59,375	36,300	32	用品消耗				34,650	較上年度預算數36,300元，減少1,650元。
6,335	3,600	322	報章什誌				1,950	
				批	1	1,950	1,950	幼兒園班級設備費移列圖書、雜誌費。
53,040	32,700	32Y	其他				32,700	
				班、年	6x1	5,150	30,900	由班級業務費提撥垃圾袋費用、消毒藥水、衛生紙及教室佈置費等。

臺北市地方教育發展基金－臺北市萬華區西門國民小學

40501524-45

基金用途－學前教育計畫明細表

中華民國107年度

單位：新臺幣元

前年度決算數	上年度預算數	科 目		本年度預算數				說 明
		編 號	名 稱	單 位	數 量	單 價	金 額	
				年	1	1,800	1,800	運動會相關經費(300元*6班=1,800元)。
463,225	116,330	7	會費、捐助、補助、分攤、 照護、救濟與交流活動費				186,128	
463,225	116,330	74	補貼(償)、獎勵、慰問、 照護與救濟				186,128	較上年度預算數116,330元，增加69,798元。
463,225	116,330	74Y	其他	人、學期	8x2	11,633	186,128	低收入戶家庭幼生月費補助。
7,757	96,000	9	其他				96,000	
7,757	96,000	91	其他支出				96,000	較上年度預算數96,000元，無增減。
7,757	96,000	91Y	其他	年	1	96,000	96,000	幼兒導護費。

## 臺北市地方教育發展基金－臺北市萬華區西門國民小學

## 基金用途－一般行政管理計畫明細表

中華民國107年度

單位：新臺幣元

前年度決算數	上年度預算數	科 目		本年度預算數				說 明
		編 號	名 稱	單位	數量	單價	金額	
11,311,618	13,424,093		合 計				14,667,984	
10,176,024	11,906,659	1	用人費用				13,091,398	
6,356,390	7,848,000	11	正式員額薪資				8,652,000	較上年度預算數7,848,000元，增加804,000元。
5,005,490	6,240,000	113	職員薪金	年	1	7,044,000	7,044,000	教職員9人薪金(詳用人費用彙計表)。
771,780	1,092,000	114	工員工資	年	1	1,092,000	1,092,000	工員3人工資(詳用人費用彙計表)。
579,120	516,000	115	警餉	年	1	516,000	516,000	校警1人薪金(詳用人費用彙計表)。
274,658	383,447	13	超時工作報酬				481,714	較上年度預算數383,447元，增加98,267元。
274,658	383,447	131	加班費	年	1	435,864	435,864	不休假出勤加班費。
				年	1	12,950	12,950	校園安全校內同仁例假日人力支援。
				年	1	14,400	14,400	技工、工友勞動節、臨時交辦事項等加班費(統籌業務費)。

臺北市地方教育發展基金－臺北市萬華區西門國民小學

40501524-47

基金用途－一般行政管理計畫明細表

中華民國107年度

單位：新臺幣元

前年度決算數	上年度預算數	科 目		本年度預算數				說 明
		編 號	名 稱	單位	數量	單價	金額	
				年	1	18,500	18,500	處理學校緊急事件等臨時交辦事項加班費(統籌業務費)。
2,026,866	1,994,000	15	獎金				2,161,500	較上年度預算數1,994,000元，增加167,500元。
1,091,445	1,013,000	151	考績獎金				1,080,000	
				年	1	1,080,000	1,080,000	依考績法規定核發之獎金。
935,421	981,000	152	年終獎金				1,081,500	
				年	1	1,081,500	1,081,500	依規定於年節加發之獎金。
597,225	613,920	16	退休及卹償金				727,680	較上年度預算數613,920元，增加113,760元。
481,461	559,320	161	職員退休及離職金				640,320	
				年	1	640,320	640,320	提撥退撫基金。
115,764	54,600	162	工員退休及離職金				87,360	
				年	1	87,360	87,360	提撥勞工退休準備金。
920,885	1,067,292	18	福利費				1,068,504	較上年度預算數1,067,292元，增加1,212元。
659,177	746,772	181	分擔員工保險費				780,864	
				年	1	780,864	780,864	分擔公保、勞保、健保費。
85,708	128,520	187	員工通勤交通費				143,640	
				人、月、段	7x12x1	630	52,920	職員、技工、工友上下班交通費。

## 臺北市地方教育發展基金－臺北市萬華區西門國民小學

## 基金用途－一般行政管理計畫明細表

中華民國107年度

單位：新臺幣元

前年度決算數	上年度預算數	科 目		本年度預算數				說 明
		編 號	名 稱	單位	數量	單價	金額	
				人、月、段	6x12x2	630	90,720	職員、技工、工友上下班交通費。
176,000	192,000	18Y	其他福利費				144,000	
				年	1	144,000	144,000	休假旅遊補助費。
1,024,766	1,217,934	2	服務費用				1,282,306	
610,614	698,884	27	一般服務費				713,256	較上年度預算數698,884元，增加14,372元。
594,614	674,884	279	外包費				687,256	
				人、年	4x1	40,000	160,000	消化超額職工(技工、工友)業務外包費。
				人、月	1x12	43,938	527,256	校警勞務外包費。
16,000	24,000	27F	體育活動費				26,000	
				人、年	13x1	2,000	26,000	文康活動費，本校編列教職員9人、校警1人、工員3人，合計13人，每人編列2,000元。
342,152	447,050	28	專業服務費				497,050	較上年度預算數447,050元，增加50,000元。
342,152	447,050	28Y	其他				497,050	
				年	1	497,050	497,050	校園安全機械定點、機動巡邏等保全費用。
72,000	72,000	29	公共關係費				72,000	較上年度預算數72,000元，無增

臺北市地方教育發展基金－臺北市萬華區西門國民小學

40501524-49

基金用途－一般行政管理計畫明細表

中華民國107年度

單位：新臺幣元

前年度決算數	上年度預算數	科 目		本年度預算數				說 明
		編 號	名 稱	單 位	數 量	單 價	金 額	
72,000	72,000	291	公共關係費	月	12	6,000	72,000	減。
108,028	296,700	3	材料及用品費				72,000	校長特別費。
108,028	296,700	32	用品消耗				291,480	較上年度預算數296,700元，減少5,220元。
102,618	293,700	321	辦公(事務)用品	年	1	283,980	283,980	統籌業務費計算如下：普通班16班、體育班2班、附設幼兒園6班，1,290元*15班*12月=232,200元，810元*9班*12月=87,480元，以上合計319,680元，除依實際需求移列加班費32,900元及會費2,800元外，其餘如列數。
5,410	3,000	325	服裝	人、雙	1x1	1,100	7,500	校警皮鞋。
				雙	1	100	100	校警襪子。
				人、年	1x1	300	300	校警服裝配備。
				人、套	1x1	2,500	2,500	校警冬服(新增)。
				人、套	1x1	1,500	1,500	校警夏服(成立第33年)。
				人、件	1x1	2,000	2,000	校警冬季大衣(新增)。

## 臺北市地方教育發展基金－臺北市萬華區西門國民小學

## 基金用途－一般行政管理計畫明細表

中華民國107年度

單位：新臺幣元

前年度決算數	上年度預算數	科 目		本年度預算數				說 明
		編 號	名 稱	單 位	數 量	單 價	金 額	
2,800	2,800	7	會費、捐助、補助、分攤、 照護、救濟與交流活動 費				2,800	
2,800	2,800	71	會費				2,800	較上年度預算數2,800元，無增減。
2,800	2,800	713	職業團體會費				2,800	
				人	1	1,800	1,800	營養師公會會費(統籌業務費)。
				人	1	1,000	1,000	護理師公會會費(統籌業務費)。



臺北市地方教育發展基金－臺北市萬華區西門國民小學

40501524-51

基金用途－建築及設備計畫明細表

中華民國107年度

單位：新臺幣元

前年度決算數	上年度預算數	科 目		本年度預算數				說 明
		編 號	名 稱	單位	數量	單價	金額	
14,891,152	8,801,767		合計				6,928,011	
14,891,152	8,801,767	5	購建固定資產、無形資產及非理財目的之長期投資				6,928,011	
2,946,524	1,359,200	51	購置固定資產				905,700	
2,946,524	1,359,200		一般建築及設備計畫				905,700	
			網路電話閘道器設備				11,000	
		514	購置機械及設備				11,000	
			班級設備	臺	1	11,000	11,000	汰舊換新網路電話閘道器。
		514	購置機械及設備				150,000	
			購置什項設備	臺	1	68,000	68,000	新購直立廣告機(40吋以上)。
				臺	1	26,000	26,000	新購電動割草機(含16Ah以上鋰電池)。
		516	購置什項設備				56,000	
				臺	1	56,000	56,000	汰舊換新一對一分離式冷氣機10.0kW以上(含安裝費)。

## 臺北市地方教育發展基金－臺北市萬華區西門國民小學

## 基金用途－建築及設備計畫明細表

中華民國107年度

單位：新臺幣元

前年度決算數	上年度預算數	科目		本年度預算數				說明
		編號	名稱	單位	數量	單價	金額	
			學校設備				134,000	
		514	購置機械及設備	臺	1	14,000	14,000	汰舊換新單眼相機(1600萬畫素以上)(以學校其他準備金財源編列)。
		516	購置什項設備	臺	3	25,000	75,000	汰舊換新飲水機(以學校其他準備金財源編列)。
				臺	1	18,000	18,000	汰舊換新窗型冷氣機2.8kW(含安裝費)(以學校其他準備金財源編列)。
				臺	1	27,000	27,000	汰舊換新窗型冷氣機4.0kW(含安裝費)(以學校其他準備金財源編列)。
		514	資訊設備				515,000	
			購置機械及設備	部	13	25,000	325,000	汰舊換新個人電腦13部(電腦專案計畫)。
				年	1	94,000	94,000	汰舊換新網路及資訊周邊設備

臺北市地方教育發展基金－臺北市萬華區西門國民小學

40501524-53

基金用途－建築及設備計畫明細表

中華民國107年度

單位：新臺幣元

前年度決算數	上年度預算數	科 目		本年度預算數				說 明
		編 號	名 稱	單位	數量	單價	金額	
				部	8	12,000	96,000	(電腦專案計畫)。
			幼兒園設備				95,700	新購平板電腦(電腦專案計畫)。
		514	購置機械及設備				31,200	
				臺	1	15,000	15,000	新購攝影機(1000萬畫素以上、加購電池及腳架)。
				臺	1	16,200	16,200	汰舊換新單眼相機(1600萬畫素以上、加購電池)。
		516	購置什項設備				64,500	
				臺	1	64,500	64,500	新購一對二分離式冷氣機10.0kW(含安裝費)。
2,946,524	1,359,200		校園設備					
1,381,950	1,295,000	514	購置機械及設備					
293,200	54,200	515	購置交通及運輸設備					
1,271,374	10,000	516	購置什項設備					
35,500	36,000	52	購置無形資產				36,000	
35,500	36,000		一般建築及設備計				36,000	

## 臺北市地方教育發展基金－臺北市萬華區西門國民小學

## 基金用途－建築及設備計畫明細表

中華民國107年度

單位：新臺幣元

前年度決算數	上年度預算數	科 目		本年度預算數				說 明
		編 號	名 稱	單位	數量	單價	金額	
35,500	36,000		畫					
			資訊設備				36,000	
35,500	36,000	521	購置電腦軟體	年	1	36,000	36,000	電腦教學軟體費(電腦專案計畫)。
11,909,128	7,406,567	58	遞延支出(臺北市地方教育發展基金及臺北市臺北都會區捷運固定資產重置基金專用)				5,986,311	
11,909,128	7,406,567		一般建築及設備計畫				5,986,311	
			信義樓屋頂防漏整修工程				3,187,263	
		581	遞延修繕房屋建築支出				3,187,263	
							2,978,750	一、施工費
				平方公尺	930	1,940	1,804,200	平屋頂防漏整修。
				公尺	264	400	105,600	新作PVC落水管。
				平方公尺	930	180	167,400	3F天花板油漆批土粉刷。
				平方公尺	4	8,630	34,520	屋突樓梯間不銹鋼門更新。

臺北市地方教育發展基金－臺北市萬華區西門國民小學

40501524-55

基金用途－建築及設備計畫明細表

中華民國107年度

單位：新臺幣元

前年度決算數	上年度預算數	科 目		本年度預算數				說 明
		編 號	名 稱	單位	數量	單價	金額	
				公尺	40	2,000	80,000	施工圍籬。
				平方公尺	211	1,310	276,410	屋頂女兒牆防水粉刷。
				平方公尺	211	2,420	510,620	屋頂女兒牆增設不銹鋼護欄。
				式	1	148,938	148,938	二、委託技術服務費(總包價法)。
				式	1	59,575	59,575	三、工程管理費(按施工費2%提列)。
			消防管線更新工程				1,656,288	
		581	遞延修繕房屋建築支出				1,656,288	
				式	1	33,000	33,000	一、施工費 警衛室既有火警主機30迴路移至聯合辦公室(含設備檢修及多餘管線拆除)。
				式	1	27,500	27,500	幼兒園既有火警主機20迴路(含設備及管線檢修)。
				式	1	21,800	21,800	廚房既有火警主機10迴路(含設備及管線檢修)。
				式	1	18,500	18,500	游泳池既有火警主機5迴路(含設備及管線檢修)。
				層	6	185,300	1,111,800	既有火警設備管線更新(含管線

## 臺北市地方教育發展基金－臺北市萬華區西門國民小學

## 基金用途－建築及設備計畫明細表

中華民國107年度

單位：新臺幣元

前年度決算數	上年度預算數	科 目		本年度預算數				說 明
		編 號	名 稱	單位	數量	單價	金額	
				層	6	53,500	321,000	及安裝工料)。
				式	1	92,016	92,016	既有廣播系統設備管線更新(含管線及安裝工料)。
				式	1	30,672	30,672	二、委託技術服務費(總包價法)。
			自強樓遮陽設施改善工程				1,142,760	三、工程管理費(按施工費2%提列)。
		581	遞延修繕房屋建築支出				1,142,760	
				公尺	168	3,000	504,000	一、施工費
				式	1	60,000	60,000	自強樓後側遮陽板(1、2、4樓)。
				公尺	168	3,000	504,000	吊車、安裝。
				式	1	53,400	53,400	自強樓前走廊遮陽板(1、2、4樓)。
				式	1	21,360	21,360	二、委託技術服務費(總包價法)。
								三、工程管理費(按施工費2%提列)。
11,909,128	7,406,567		校園整修工程					

臺北市地方教育發展基金－臺北市萬華區西門國民小學

40501524-57

基金用途－建築及設備計畫明細表

中華民國107年度

單位：新臺幣元

前年度決算數	上年度預算數	科 目		本年度預算數				說 明
		編 號	名 稱	單位	數量	單價	金額	
10,555,635	7,406,567	581	遞延修繕房 屋建築支出					
1,353,493		582	其他遞延支 出					

本 頁 空 白



# 参 考 表

臺北市地方教育發展基金－臺北市萬華區西門國民小學

40501524-59

預計平衡表

中華民國107年12月31日

單位：新臺幣元

105年(前年)12月31日		科 目		107年12月31日		106年(上年)12月31日				比較 增減(-)
決 算 數		編 號	名 稱	預 計 數		預 計 數	調 整 數(±)	調 整 後 預 計 數		
金 額	%			金 額	%			金 額	%	
5,274,511,928	100.00		資產合計	5,264,581,647	100.00	4,870,959,520	399,379,209	5,270,338,729	100.00	-5,757,082
5,274,511,928	100.00	1	資產	5,264,581,647	100.00	4,870,959,520	399,379,209	5,270,338,729	100.00	-5,757,082
19,964,906	0.38	11	流動資產	10,034,625	0.19	9,527,105	6,264,602	15,791,707	0.30	-5,757,082
19,664,906	0.37	111	現金	9,734,625	0.18	9,227,105	6,264,602	15,491,707	0.29	-5,757,082
19,664,906	0.37	1112	銀行存款	9,734,625	0.18	9,227,105	6,264,602	15,491,707	0.29	-5,757,082
300,000	0.01	115	預付款項	300,000	0.01	300,000		300,000	0.01	
300,000	0.01	1154	預付費用	300,000	0.01	300,000		300,000	0.01	
3,797,648	0.07	12	投資、長期應收款項、貸墊款及準備金	3,797,648	0.07	3,350,878	446,770	3,797,648	0.07	
3,797,648	0.07	124	準備金	3,797,648	0.07	3,350,878	446,770	3,797,648	0.07	
1,443,983	0.03	1241	退休及離職準備金	1,443,983	0.03	1,257,002	186,981	1,443,983	0.03	
2,353,665	0.04	124Y	其他準備金	2,353,665	0.04	2,093,876	259,789	2,353,665	0.04	
5,250,749,374	99.55	13	其他資產	5,250,749,374	99.74	4,858,081,537	392,667,837	5,250,749,374	99.63	
5,250,749,374	99.55	131	什項資產	5,250,749,374	99.74	4,858,081,537	392,667,837	5,250,749,374	99.63	
12,600	0.00	1315	暫付及待結轉帳項	12,600	0.00		12,600	12,600	0.00	
5,250,736,774	99.55	1316	代管資產	5,250,736,774	99.74	4,858,081,537	392,655,237	5,250,736,774	99.63	
5,274,511,928	100.00		負債及基金餘額合計	5,264,581,647	100.00	4,870,959,520	399,379,209	5,270,338,729	100.00	-5,757,082
5,258,141,982	99.69	2	負債	5,258,141,982	99.88	4,865,813,644	392,328,338	5,258,141,982	99.77	
4,744,523	0.09	21	流動負債	4,744,523	0.09	3,608,348	1,136,175	4,744,523	0.09	
4,744,523	0.09	212	應付款項	4,744,523	0.09	3,608,348	1,136,175	4,744,523	0.09	
4,702,027	0.09	2123	應付代收款	4,702,027	0.09	3,536,373	1,165,654	4,702,027	0.09	
42,496	0.00	2125	應付費用	42,496	0.00	71,975	-29,479	42,496	0.00	
5,253,397,459	99.60	22	其他負債	5,253,397,459	99.79	4,862,205,296	391,192,163	5,253,397,459	99.68	
5,253,397,459	99.60	221	什項負債	5,253,397,459	99.79	4,862,205,296	391,192,163	5,253,397,459	99.68	
1,051,044	0.02	2211	存入保證金	1,051,044	0.02	999,197	51,847	1,051,044	0.02	

## 臺北市地方教育發展基金－臺北市萬華區西門國民小學

## 預計平衡表

中華民國107年12月31日

單位：新臺幣元

105年(前年)12月31日		科 目		107年12月31日		106年(上年)12月31日				比較 增減(-)
決 算 數		編 號	名 稱	預 計 數		預 計 數	調 整 數(±)	調 整 後 預 計 數		
金 額	%			金 額	%			金 額	%	
1,443,983	0.03	2213	應付退休及離職金	1,443,983	0.03	1,257,002	186,981	1,443,983	0.03	
5,250,736,774	99.55	2214	應付代管資產	5,250,736,774	99.74	4,858,081,537	392,655,237	5,250,736,774	99.63	
165,658	0.00	2215	暫收及待結轉帳項	165,658	0.00	1,867,560	-1,701,902	165,658	0.00	
16,369,946	0.31	3	基金餘額	6,439,665	0.12	5,145,876	7,050,871	12,196,747	0.23	-5,757,082
16,369,946	0.31	31	基金餘額	6,439,665	0.12	5,145,876	7,050,871	12,196,747	0.23	-5,757,082
16,369,946	0.31	311	基金餘額	6,439,665	0.12	5,145,876	7,050,871	12,196,747	0.23	-5,757,082
16,369,946	0.31	3111	累積餘額	6,439,665	0.12	5,145,876	7,050,871	12,196,747	0.23	-5,757,082

註：1.信託代理與保證資產(負債)前年度決算數0元，上年度調整後預計數0元，本年度預計數0元。2.或有資產(負債)0元。3.本基金自93年度起，本固定項目分開原則，將屬長期固定帳項，包括固定資產6,620,578元、無形資產118,987元及長期債務0元等，另立帳類管理，未納入本表。

臺北市地方教育發展基金－臺北市萬華區西門國民小學

40501524-61

各項費用彙計表

中華民國107年度

單位：新臺幣元

前年度 決算數	上年度 預算數	計畫別	合計	國民教育計畫	學前教育計畫	一般行政管理計畫	建築及設備計畫
		用途別科目					
164,474,609	159,594,300	合計	152,335,479	115,675,615	15,063,869	14,667,984	6,928,011
137,607,692	138,814,976	用人費用	133,598,668	105,886,481	14,620,789	13,091,398	
53,755,003	55,671,180	正式員額薪資	54,255,180	35,160,000	10,443,180	8,652,000	
51,690,943	53,415,180	職員薪金	51,999,180	35,160,000	9,795,180	7,044,000	
1,484,940	1,740,000	工員工資	1,740,000		648,000	1,092,000	
579,120	516,000	警餉	516,000			516,000	
2,474,052	1,075,096	聘僱及兼職人員薪資	1,164,536	1,164,536			
382,831	406,896	約僱職員薪金	406,896	406,896			
2,091,221	668,200	兼職人員酬金	757,640	757,640			
770,479	898,398	超時工作報酬	1,098,482	471,218	145,550	481,714	
770,479	898,398	加班費	1,098,482	471,218	145,550	481,714	
13,443,929	12,631,061	獎金	12,541,059	8,364,860	2,014,699	2,161,500	
6,269,335	5,624,000	考績獎金	5,711,000	3,919,000	712,000	1,080,000	
7,174,594	7,007,061	年終獎金	6,830,059	4,445,860	1,302,699	1,081,500	
58,532,704	59,843,716	退休及卹償金	56,970,490	55,331,722	911,088	727,680	
58,340,344	59,771,836	職員退休及離職金	56,252,925	54,718,797	893,808	640,320	
192,360	71,880	工員退休及離職金	717,565	612,925	17,280	87,360	
8,631,525	8,695,525	福利費	7,568,921	5,394,145	1,106,272	1,068,504	

## 臺北市地方教育發展基金－臺北市萬華區西門國民小學

## 各項費用彙計表

中華民國107年度

單位：新臺幣元

前年度 決算數	上年度 預算數	計畫別 用途別科目	合計	計畫別			
				國民教育計畫	學前教育計畫	一般行政管理計畫	建築及設備計畫
5,341,209	5,133,996	分擔員工保險費	4,713,672	3,011,496	921,312	780,864	
108,565	196,160	傷病醫藥費	196,160	191,000	5,160		
504,386	696,780	員工通勤交通費	661,500	354,060	163,800	143,640	
2,677,365	2,668,589	其他福利費	1,997,589	1,837,589	16,000	144,000	
5,706,413	4,945,753	服務費用	4,744,058	3,354,200	107,552	1,282,306	
911,602	1,870,997	水電費	1,614,034	1,614,034			
687,648	1,425,500	工作場所電費	1,390,080	1,390,080			
223,954	445,497	工作場所水費	223,954	223,954			
100,390		郵電費					
100,390		電話費					
61,433	78,090	旅運費	73,440	73,440			
61,433	78,090	國內旅費	73,440	73,440			
126,103	110,770	印刷裝訂與廣告費	91,000	91,000			
126,103	110,770	印刷及裝訂費	91,000	91,000			
1,075,593	845,500	修理保養及保固費	797,900	797,900			
457,423	294,000	一般房屋修護費	282,240	282,240			
618,170	551,500	機械及設備修護費	515,660	515,660			
2,424,662	1,217,446	一般服務費	1,223,674	473,666	36,752	713,256	

臺北市地方教育發展基金－臺北市萬華區西門國民小學

40501524-63

各項費用彙計表

中華民國107年度

單位：新臺幣元

前年度 決算數	上年度 預算數	計畫別	合計	國民教育計畫	學前教育計畫	一般行政管理計畫	建築及設備計畫
		用途別科目					
6,348	16,992	佣金、匯費、經理費及手續費	16,848	12,096	4,752		
856,778	1,054,454	外包費	1,066,826	379,570		687,256	
1,431,540		計時與計件人員酬金					
129,996	146,000	體育活動費	140,000	82,000	32,000	26,000	
934,630	750,950	專業服務費	872,010	304,160	70,800	497,050	
407,815	60,000	講課鐘點、稿費、出席審查及查詢費	144,000	144,000			
18,800	36,600	委託檢驗(定)試驗認證費	27,260	14,960	12,300		
5,500	5,000	試務甄選費	5,000	5,000			
502,515	649,350	其他	695,750	140,200	58,500	497,050	
72,000	72,000	公共關係費	72,000			72,000	
72,000	72,000	公共關係費	72,000			72,000	
1,763,254	2,050,960	材料及用品費	2,135,600	1,790,720	53,400	291,480	
464,711	447,200	使用材料費	309,900	291,150	18,750		
464,711	447,200	設備零件	309,900	291,150	18,750		
1,298,543	1,603,760	用品消耗	1,825,700	1,499,570	34,650	291,480	
245,378	488,920	辦公(事務)用品	475,660	191,680		283,980	
65,132	64,100	報章什誌	64,600	62,650	1,950		
34,826	33,400	服裝	28,400	20,900		7,500	

## 臺北市地方教育發展基金－臺北市萬華區西門國民小學

## 各項費用彙計表

中華民國107年度

單位：新臺幣元

前年度 決算數	上年度 預算數	計畫別	合計	國民教育計畫	學前教育計畫	一般行政管理計畫	建築及設備計畫
		用途別科目					
36,800	39,840	食品	39,840	39,840			
10,040	5,000	醫療用品(非醫療院所使用)	15,000	15,000			
906,367	972,500	其他	1,202,200	1,169,500	32,700		
10,300	4,800	租金、償債與利息	14,800	14,800			
5,500		交通及運輸設備租金	10,000	10,000			
5,500		車租	10,000	10,000			
4,800	4,800	什項設備租金	4,800	4,800			
4,800	4,800	什項設備租金	4,800	4,800			
14,891,152	8,801,767	購建固定資產、無形資產及非理財目的之長期投資	6,928,011				6,928,011
2,946,524	1,359,200	購置固定資產	905,700				905,700
1,381,950	1,295,000	購置機械及設備	665,200				665,200
293,200	54,200	購置交通及運輸設備					
1,271,374	10,000	購置什項設備	240,500				240,500
35,500	36,000	購置無形資產	36,000				36,000
35,500	36,000	購置電腦軟體	36,000				36,000
11,909,128	7,406,567	遞延支出(臺北市地方教育發展基金及臺北市臺北都會區捷運固定資產重置基金專用)	5,986,311				5,986,311

臺北市地方教育發展基金－臺北市萬華區西門國民小學

40501524-65

各項費用彙計表

中華民國107年度

單位：新臺幣元

前年度 決算數	上年度 預算數	計畫別	合計	國民教育計畫	學前教育計畫	一般行政管理計畫	建築及設備計畫
		用途別科目					
10,555,635	7,406,567	遞延修繕房屋建築支出	5,986,311				5,986,311
1,353,493		其他遞延支出					
	86,054	稅捐及規費(強制費)	86,054	86,054			
	75,728	土地稅	75,728	75,728			
	75,728	一般土地地價稅	75,728	75,728			
	10,326	房屋稅	10,326	10,326			
	10,326	一般房屋稅	10,326	10,326			
1,301,400	1,225,130	會費、捐助、補助、分攤、照 護、救濟與交流活動費	1,129,528	940,600	186,128	2,800	
2,800	2,800	會費	2,800			2,800	
2,800	2,800	職業團體會費	2,800			2,800	
17,800	70,000	捐助、補助與獎助	30,000	30,000			
17,800	70,000	獎助學員生給與	30,000	30,000			
1,280,800	1,152,330	補貼(償)、獎勵、慰問、照 護與救濟	1,096,728	910,600	186,128		
1,280,800	1,152,330	其他	1,096,728	910,600	186,128		
3,194,398	3,664,860	其他	3,698,760	3,602,760	96,000		
3,194,398	3,664,860	其他支出	3,698,760	3,602,760	96,000		
3,194,398	3,664,860	其他	3,698,760	3,602,760	96,000		



# 臺北市地方教育發展基金－臺北市萬華區西門國民小學

## 員工人數彙計表

中華民國107年度

單位：人

計 畫 及 項 目	本年度預算數	上年度預算數	本年度增減數	增 減 原 因
合計	71	74	-3	
國民教育計畫部分	42	46	-4	
正式職員	41	45	-4	
臨時職員	1	1		
學前教育計畫部分	16	16		
正式職員	14	14		
正式工員	2	2		
一般行政管理計畫部分	13	12	1	
正式職員	10	9	1	
正式工員	3	3		

註：1.本表不包含臨時工員人數。

2.本表臨時職員係指奉准有案之約聘僱人員。

本 頁 空 白

## 用人費用

中華民國

計畫及項目	合計	正式員額薪資	聘僱及兼職人員薪資	超時工作報酬	津貼	獎金		
						年終獎金	績效獎金	考績獎金
合計	133,598,668	54,255,180	1,164,536	1,098,482		6,830,059		5,711,000
國民教育計畫	105,886,481	35,160,000	1,164,536	471,218		4,445,860		3,919,000
職員薪金	35,160,000	35,160,000						
約僱職員薪金	406,896		406,896					
兼職人員酬金	757,640		757,640					
加班費	471,218			471,218				
考績獎金	3,919,000							3,919,000
年終獎金	4,445,860					4,445,860		
職員退休及離職金	54,718,797							
工員退休及離職金	612,925							
分擔員工保險費	3,011,496							
傷病醫藥費	191,000							
員工通勤交通費	354,060							
其他福利費	1,837,589							
學前教育計畫	14,620,789	10,443,180		145,550		1,302,699		712,000
職員薪金	9,795,180	9,795,180						
工員工資	648,000	648,000						
加班費	145,550			145,550				

彙計表

107年度

單位：新臺幣元

其他獎金	退休及卹償金		資遣費	福 利 費					提繳費
	退休金	卹償金		分擔保險費	傷病醫藥費	提撥福利金	員工通勤交通費	其他福利費	
	56,970,490			4,713,672	196,160		661,500	1,997,589	
	55,331,722			3,011,496	191,000		354,060	1,837,589	
	54,718,797								
	612,925			3,011,496	191,000		354,060	1,837,589	
	911,088			921,312	5,160		163,800	16,000	

## 用人費用

中華民國

計畫及項目	合計	正式員額薪資	聘僱及兼職人員薪資	超時工作報酬	津貼	獎金		
						年終獎金	績效獎金	考績獎金
考績獎金	712,000							712,000
年終獎金	1,302,699					1,302,699		
職員退休及離職金	893,808							
工員退休及離職金	17,280							
分擔員工保險費	921,312							
傷病醫藥費	5,160							
員工通勤交通費	163,800							
其他福利費	16,000							
一般行政管理計畫	13,091,398	8,652,000		481,714		1,081,500		1,080,000
職員薪金	7,044,000	7,044,000						
工員工資	1,092,000	1,092,000						
警餉	516,000	516,000						
加班費	481,714			481,714				
考績獎金	1,080,000							1,080,000
年終獎金	1,081,500					1,081,500		
職員退休及離職金	640,320							
工員退休及離職金	87,360							
分擔員工保險費	780,864							

彙計表

107年度

單位：新臺幣元

其他獎金	退休及卹償金		資遣費	福 利 費					提繳費
	退休金	卹償金		分擔保險費	傷病醫藥費	提撥福利金	員工通勤交通費	其他福利費	
	893,808								
	17,280			921,312	5,160		163,800	16,000	
	727,680			780,864			143,640	144,000	
	640,320								
	87,360			780,864					

用人費用

中華民國

計畫及項目	合計	正式員額薪資	聘僱及兼職人員薪資	超時工作報酬	津貼	獎金		
						年終獎金	績效獎金	考績獎金
員工通勤交通費	143,640							
其他福利費	144,000							

註：本表不包含臨時工員薪津。

彙計表

107年度

單位：新臺幣元

其他獎金	退休及卹償金		資遣費	福 利 費					提繳費
	退休金	卹償金		分擔保險費	傷病醫藥費	提撥福利金	員工通勤交通費	其他福利費	
							143,640	144,000	



# 臺北市地方教育發展基金－臺北市萬華區西門國民小學

## 聘用及約僱人員明細表

中華民國107年度

單位：新臺幣元

區分及職稱	人數	擔任工作	聘用或約僱 起訖期間	薪點	年需經費	月 支					經費來源 及其科目
						小計	折合 金額	勞保 保險費	健康 保險費	離職 儲金	
合計	1				520,000						
約僱人員小計	1				520,000						
約僱人員(280)	1	辦理學校行政事務。	107/1/1-107/12/31	280	520,000	33,908	33,908				國民教育計畫

臺北市地方教育發展基金－臺北市萬華區西門國民小學

40501524-75

單位（或計畫）成本分析表

中華民國107年度

單位：新臺幣元

計畫別	單位	單位成本	數量	預算數	說明
合計				152,335,479	
國民教育計畫				115,675,615	
學前教育計畫				15,063,869	
一般行政管理計畫				14,667,984	
建築及設備計畫				6,928,011	

# 臺北市地方教育發展基金－臺北市萬華區西門國民小學

## 5年來主要業務計畫分析表

中華民國107年度

單位：新臺幣元

年 度 及 項 目	單 位	數 量	單位成本或 平均利(費)率	金 額	說 明
(本)年度預算數				130,739,484	
國民教育計畫				115,675,615	
學前教育計畫				15,063,869	
(上)年度預算數				137,368,440	
國民教育計畫				121,910,550	
學前教育計畫				15,457,890	
(前)年度決算數				138,271,839	
國民教育計畫				124,448,739	
學前教育計畫				13,823,100	
(104)年度決算數				139,745,738	
國民教育計畫				124,798,096	
學前教育計畫				14,947,642	
(103)年度決算數				142,414,782	
國民教育計畫				130,295,786	
學前教育計畫				12,118,996	

臺北市地方教育發展基金－臺北市萬華區西門國民小學

40501524-77

固定項目明細表

中華民國107年度

單位：新臺幣元

項 目	取得成本/ 舉債數	以前年度累計折舊( 耗)/長期投資評價/ 未攤銷溢(折)價	本年度增加	本年度減少	本年度提列折舊(耗)/ 長期投資評價變動數 /攤銷數	期末餘額
資產	47,843,640	38,901,418	941,700		3,144,357	6,739,565
土地改良物	4,166,067	2,737,204			251,052	1,177,811
機械及設備	23,137,646	19,251,163	665,200		1,722,191	2,829,492
交通及運輸設備	1,440,491	1,008,441			102,636	329,414
什項設備	18,838,206	15,775,370	240,500		1,019,475	2,283,861
電腦軟體	261,230	129,240	36,000		49,003	118,987

註：自93年度起本固定項目分開原則，將屬長期固定帳項另立帳類管理。