

中華民國107年度 4-0501062

議會  
審定

(自107年1月1日起至107年12月31日止)

臺北市政府教育局主管

臺北市地方教育發展基金－臺北市立明倫高級中學

附屬單位預算之分預算

(特別收入基金)

# 臺北市地方教育發展基金－臺北市立明倫高級中學

## 目次

中華民國107年度

一、財務摘要	第 1 頁
二、業務計畫及預算概要	第 3 -9 頁
三、主要表	
(一) 基金來源、用途及餘絀預計表	第 11 -12 頁
(二) 現金流量預計表	第 13 頁
四、附屬表	
(一) 基金來源－服務收入明細表	第 15 頁
(二) 基金來源－財產處分收入明細表	第 16 頁
(三) 基金來源－其他財產收入明細表	第 17 頁
(四) 基金來源－市庫撥款收入明細表	第 18 頁
(五) 基金來源－學雜費收入明細表	第 19 -20 頁
(六) 基金來源－受贈收入明細表	第 21 頁
(七) 基金來源－雜項收入明細表	第 22 頁
(八) 基金用途－高中及高職教育計畫明細表	第 23 -45 頁
(九) 基金用途－一般行政管理計畫明細表	第 46 -49 頁
(十) 基金用途－建築及設備計畫明細表	第 50 -55 頁
五、參考表	
(一) 預計平衡表	第 57 -58 頁
(二) 各項費用彙計表	第 59 -64 頁
(三) 員工人數彙計表	第 65 頁
(四) 用人費用彙計表	第 66 -69 頁
(五) 單位(或計畫)成本分析表	第 70 頁
(六) 5年來主要業務計畫分析表	第 71 頁

臺北市地方教育發展基金－臺北市立明倫高級中學

目 次

中華民國107年度

(七) 繼續性計畫分年資金需求表 .....	第 72 - 73 頁
(八) 固定項目明細表 .....	第 74 頁

# 臺北市地方教育發展基金－臺北市立明倫高級中學

40501062-1

## 財務摘要

中華民國107年度

單位：新臺幣元

項 目	本 年 度	上 年 度	比較增減(-)	%
經營成績：				
基金來源	522,114,026	432,986,666	89,127,360	20.58
基金用途	521,852,075	437,427,024	84,425,051	19.30
賸餘(短絀－)	261,951	-4,440,358	4,702,309	--
餘絀情形：				
基金餘額	78,304,820	78,042,869	261,951	0.34
現金流量(註)：				
現金及約當現金之淨增(減－)	261,951	-4,440,358	4,702,309	--

附註：現金流量係採現金及約當現金基礎，包括現金及自投資日起3個月內到期或清償之債權證券。

本 頁 空 白

# 業務計畫及預算概要

# 臺北市地方教育發展基金-臺北市立明倫高級中學

## 業務計畫及預算概要

中華民國 107 年度

### 壹、基金概況

#### 一、設立宗旨及願景：

- (一) 本校遵照憲法第 158 及 160 條規定，教育文化應發展民族精神、自治精神，國民道德與健全體格、科學及生活智慧，以培養青少年七大學習領域及十大基本能力。
- (二) 本校自 91 年度起依教育經費編列與管理法第 13 條規定設置「臺北市地方教育發展基金」之實施，以促進教育健全發展，提昇教育經費運用績效。

#### 二、組織概況（另附組織系統圖）：

本校設置校長 1 人，綜理全校校務，下設教務處、學生事務處、總務處、輔導室、圖書館、會計室及人事室等單位。

內部分層業務如下：

教務處：秉承校長之命，辦理全校教務事項。

教學組：掌理課程編排、課業考查、教學研究及教學指導等事項。

註冊組：掌理註冊、編班、轉學、休學及成績考查等有關學籍事項。

設備組：掌理教學設備計畫之擬定、用具之管理、保管等事項。

實驗研究組：掌理課程研發、教學實驗研究等事項。

特殊教育組：掌理美術班教學活動之規畫進行，辦理全校美育活動及特殊學生之輔導。

學生事務處：秉承校長之命，辦理全校學生事務事項。

訓育組：掌理訓育計畫之擬定、實施學生生活輔導及發展民族精神等事項。

體育組：掌理學生體育活動、體格鍛鍊等事項。

衛生組：掌理健康檢查，個人及環境衛生檢查、保健等事項。

生活輔導組：掌理學生校內外生活輔導及安全維護等事項。

總務處：秉承校長之命，辦理全校總務事項。

事務組：掌理校舍、校具、財產、物品採購保管、工程發包、監工及驗收。

出納組：掌理現金、票據、契約之保管等收支事項。

文書組：掌理文件收發、撰擬繕校及檔案保管等事項。

輔導室：秉承校長之命，辦理學生生活輔導、教育輔導、職業輔導等事項。

# 臺北市地方教育發展基金-臺北市立明倫高級中學

## 業務計畫及預算概要

中華民國 107 年度

生涯輔導組：掌理學生心理輔導諮商及個案管理工作等事項。

圖書館：秉承校長之命，掌理全校圖書典藏、推廣及管理等事項，兼任教學資源中心召集人綜理全校資訊業務。

服務推廣組：掌理全校圖書採購、編目及資訊相關業務。

會計室：秉承上級主計機關之監督與指導，並受校長之指揮，依法辦理歲計、會計、統計等事項。

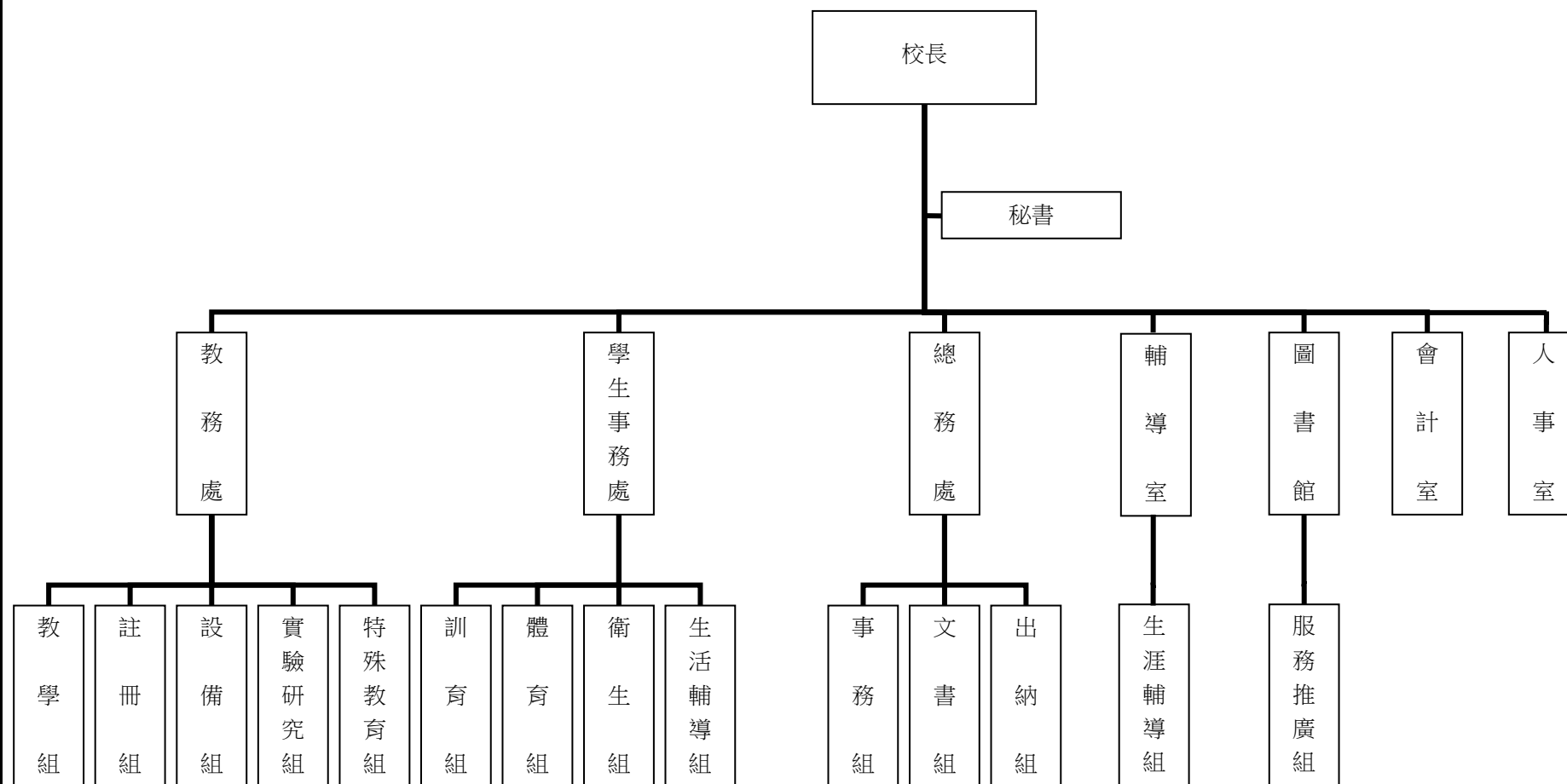
人事室：秉承上級人事機關之監督與指導，並受校長之指揮，依法辦理人事管理查核等事項。



業務計畫及預算概要

中華民國 107 年度

三、組織系統圖：



四、基金歸類及屬性：本校地方教育發展基金依據教育經費編列與管理法第 13 條規定設置，本基金為預算法第 4 條第 1 項第 2 款第 5 目所定之特別收入基金，以本府教育局為管理機關。

# 臺北市地方教育發展基金-臺北市立明倫高級中學

## 業務計畫及預算概要

中華民國 107 年度

### 貳、業務範圍及經營趨勢

#### 一、業務範圍：

- (一)依據教育基本法培養學生健全人格，民主素養，法治觀念，人文涵養，強健體魄及思考判斷與創造能力。
- (二)依據特殊教育法、特殊教育法施行細則及相關規定，設立資源班，因材施教，以達適才適性發展之教育目標。

#### 二、最近 5 年經營趨勢：

基金來源、用途及餘絀

單位：新臺幣元

來源 用途 餘絀	年 度	103 年度決算 金 額	104 年度決算 金 額	105 年度決算 金 額	106 年度預算數 金 額	本年度預算數 金 額
來源部分		245,496,963	272,391,636	297,247,033	432,986,666	522,114,026
用途部分		239,776,152	246,227,823	325,624,531	437,427,024	521,852,075
餘絀部分		5,720,811	26,163,813	-28,377,498	-4,440,358	261,951

### 參、業務計畫

#### 一、業務計畫及目標：

本年度業務計畫重點與預算配合情形及預期績效,詳列如下:

- (一)高中及高職教育計畫：本年度預算編列 212,409,864 元，預定招收普通班 45 班、美術班 3 班及資源班 1 班，學生人數 1,710 人，係革新教學方法，充實各科教材，提高教學效能及辦理教師甄選、指定活動等項目，藉由辦理各項活動可鍛鍊學生強健的身體，增進學生各項生活智能。
- (二)一般行政管理計畫：本年度預算編列 24,381,011 元，係配合校務推動行政處室支援工作，進而增進校務運作。
- (三)建築及設備計畫：本年度預算編列 285,061,200 元，係購置各項教學設備及行政設備並辦理多功能大樓新建工程，改善教學環境，增進教學效能，並提高行政效率。

# 臺北市地方教育發展基金-臺北市立明倫高級中學

## 業務計畫及預算概要

中華民國 107 年度

### 二、執行政府重要政策：

- (一)人文與科技教育並重，知識藝能品德兼顧，俾培育高雅氣質，樂觀進取，服務社會，熱愛國家及關懷世界的現代公民。
- (二)增進學生民主法治素養，培育負責、守法、寬容、正義的行為，發展良好的人際關係，成為新世紀領導人才。
- (三)持續鼓勵教師研究進修，不斷提昇教師專業素養，激勵員工服務熱忱，推動教育改革，幫助學生快樂學習，導引對知識的永續探索與終身學習志向。
- (四)廣續推展本校美術資優教育特色，發展美術班學生藝術專長與潛能，且發掘美術資賦優異學生，使其接受適性教育，培養學生獨立研究之精神，充分發展潛能。
- (五)實施資源班補救教學，輔導身心障礙及低成就學生，並提昇身心障礙學生學習成效，協助其回歸正常教師個別化教學知能，發揮特殊教育功能。
- (六)辦理各科教學研究，改善教學活動，提高學習效果，及充實各項教學材料及用具，提高教學效果。
- (七)舉辦各項學藝及體能競賽活動，均衡學生身心健全發展。

### 肆、預算概要

#### 一、基金來源及用途之預計：

- (一)本年度基金來源：服務收入 1,135,500 元，財產處分收入 330,000 元，其他財產收入 24,048 元，市庫撥款收入 487,651,802 元，學雜費收入 32,558,800 元，受贈收入 270,000 元，雜項收入 143,876 元，基金來源合計 522,114,026 元。
- (二)本年度基金用途：高中及高職教育計畫 212,409,864 元，一般行政管理計畫 24,381,011 元，建築及設備計畫 285,061,200 元，基金用途合計 521,852,075 元。

#### 二、基金餘絀之預計：本年度賸餘 261,951 元。

#### 三、現金流量之預計：本年度業務活動淨現金流入 261,951 元。

#### 四、補辦預算事項：詳補辦預算明細表。

購置固定資產 120,000 元。

106 年度為提升教學效能需求，部分學生教室用投影機已逾年限且不堪使用，確實需要汰舊換新，且具急迫及必要性，由高中及高職教育計畫項下移列固定資產 120,000 元。

# 臺北市地方教育發展基金-臺北市立明倫高級中學

## 業務計畫及預算概要

中華民國 107 年度

### 伍、其他重要說明

一、本年度預算與上年度預算各項目增減之原因：

(一)員工人數增減原因分析：本年度校長 1 人，教師 128 人，行政人員 23 人，技工 2 人，工友 3 人，總計 157 人，較上年度增列輔導教師 2 人。

(二)基金來源、用途及餘絀各科目增減原因之分析：

- 1.服務收入本年度預算數 1,135,500 元，較上年度預算數 810,000 元，依業務需要核實增列 325,500 元。
- 2.財產處分收入本年度預算數 330,000 元，較上年度預算數 20,000 元，依業務需要核實增列 310,000 元。
- 3.其他財產收入本年度預算數 24,048 元，較上年度預算數 22,800 元，依業務需要核實增列 1,248 元。
- 4.市庫撥款收入本年度預算數 487,651,802 元，較上年度預算數 390,399,870 元，依業務需要核實增列 97,251,932 元。
- 5.政府其他撥入收入本年度預算數 0 元，較上年度預算數 14,645,760 元，依業務需要核實減列 14,645,760 元。
- 6.學雜費收入本年度預算數 32,558,800 元，較上年度預算數 26,644,360 元，依業務需要核實增列 5,914,440 元。
- 7.受贈收入本年度預算數 270,000 元，較上年度預算數 300,000 元，依業務需要核實減列 30,000 元。
- 8.雜項收入本年度預算數 143,876 元，較上年度預算數 143,876 元，無增減。
- 9.用人費用本年度預算數 216,052,115 元，較上年度預算數 216,335,337 元，依業務需要核實減列 283,222 元。
- 10.服務費用本年度預算數 13,971,058 元，較上年度預算數 12,862,928 元，依業務需要核實增列 1,108,130 元。
- 11.材料及用品費本年度預算數 4,691,763 元，較上年度預算數 4,591,520 元，依業務需要核實增列 100,243 元。
- 12.租金、償債與利息本年度預算數 231,222 元，較上年度預算數 89,222 元，依業務需要核實增列 142,000 元。
- 13.購建固定資產、無形資產及非理財目的之長期投資本年度預算 285,061,200 元，較上年度預算數 202,059,600 元，依業務需要核實增列 83,001,600 元。
- 14.會費、捐助、補助、分攤、照護、救濟與交流活動費本年度預算數 1,152,500 元，較上年度預算數 1,172,500 元，依業務需要核實減列 20,000 元。
- 15.短絀與賠償給付本年度預算數 86,913 元，較上年度預算數 86,913 元，無增減。
- 16.其他本年度預算數 605,304 元，較上年度預算數 229,004 元，依業務需要核實增列 376,300 元。

二、本校 106 學年度第 2 學期核定高中普通班 45 班、資源班 1 班、美術班 3 班，共計 49 班，預定招收學生人數 1,710 人，107 學年度第 1 學期預估高中普通班 45 班、資源班 1 班、美術班 3 班，共計 49 班，預定招收學生人數 1,700 人。

三、其他有關說明：無。

臺北市地方教育發展基金－臺北市立明倫高級中學

40501062-9

補辦預算明細表

中華民國107年度

單位：新臺幣元

先行辦理 年 度	業務計畫 及用途別	項 目 名 稱	單 位	數 量	單 價	金 額	說 明	
106	建築及設備計畫  購置固定資產  購置機械及設備	合計				120,000	106.5.4府授主事預字第 10630575200號  為提升教學效能需求，部分學生 教室用投影機已逾年限且不堪使 用，確實需要汰舊換新，且具急 迫及必要性，所需經費擬由本校 高中及高職教育計畫-315設備零件 項下支應。	
		購置固定資產				120,000		
								120,000
								120,000
		單槍投影機(4000流明)	臺	6	20,000	120,000		

備註：各管理機關(構)依預算法第 8 8 條規定補辦預算，應確係不及編入年度預算，且因經營環境發生重大變遷或正常業務(含執行中央補助款項目)之確實需要，並經主管機關核轉本府核准先行辦理者；不具急迫性之事項，仍應儘可能納入預算辦理。

本 頁 空 白

# 主 要 表

臺北市地方教育發展基金－臺北市立明倫高級中學

40501062-11

基金來源、用途及餘絀預計表

中華民國107年度

單位：新臺幣元

前年度決算數	科 目		本年度預算數	上年度預算數	比較增減（－）
	編 號	名 稱			
297,247,033	4	基金來源	522,114,026	432,986,666	89,127,360
417,877	43	勞務收入	1,135,500	810,000	325,500
417,877	431	服務收入	1,135,500	810,000	325,500
410,951	45	財產收入	354,048	42,800	311,248
309,796	451	財產處分收入	330,000	20,000	310,000
101,155	45Y	其他財產收入	24,048	22,800	1,248
272,517,019	46	政府撥入收入	487,651,802	405,045,630	82,606,172
263,468,669	462	市庫撥款收入	487,651,802	390,399,870	97,251,932
9,048,350	46Y	政府其他撥入收入		14,645,760	-14,645,760
23,126,485	4S	教學收入	32,558,800	26,644,360	5,914,440
23,126,485	4S1	學雜費收入	32,558,800	26,644,360	5,914,440
774,701	4Y	其他收入	413,876	443,876	-30,000
589,468	4YO	受贈收入	270,000	300,000	-30,000
185,233	4YY	雜項收入	143,876	143,876	
325,624,531	5	基金用途	521,852,075	437,427,024	84,425,051
210,862,063	52	高中及高職教育計畫	212,409,864	210,874,253	1,535,611
25,324,923	5L	一般行政管理計畫	24,381,011	24,493,171	-112,160



## 臺北市地方教育發展基金－臺北市立明倫高級中學

## 基金來源、用途及餘絀預計表

中華民國107年度

單位：新臺幣元

前年度決算數	科 目		本年度預算數	上年度預算數	比較增減（－）
	編 號	名 稱			
89,437,545	5M	建築及設備計畫	285,061,200	202,059,600	83,001,600
-28,377,498	6	本期賸餘(短絀-)	261,951	-4,440,358	4,702,309
60,359,941	71	期初基金餘額	78,042,869	50,500,784	27,542,085
31,982,443	73	期末基金餘額	78,304,820	46,060,426	32,244,394

臺北市地方教育發展基金－臺北市立明倫高級中學

40501062-13

現金流量預計表

中華民國107年度

單位：新臺幣元

項 目		本年度預算數	說 明
編 號	名 稱		
81	業務活動之現金流量		
811	本期賸餘(短絀－)	261,951	
813	業務活動之淨現金流入(流出－)	261,951	
82	其他活動之現金流量		
82Z	其他活動之淨現金流入(流出－)		
83	現金及約當現金之淨增(淨減－)	261,951	
84	期初現金及約當現金	65,915,909	
85	期末現金及約當現金	66,177,860	

註：本表係採現金及約當現金基礎，包括現金及自投資日起3個月內到期或清償之債權證券。

本 頁 空 白

# 附 屬 表

臺北市地方教育發展基金－臺北市立明倫高級中學

40501062-15

基金來源－服務收入明細表

中華民國107年度

單位：新臺幣元

前年度決算數	上年度預算數	科 目		本 年 度 預 算 數				說 明
		編 號	名 稱	單 位	數 量	單 價	金 額	
417,877	810,000		合計				1,135,500	
417,877	810,000	431	服務收入				1,135,500	較上年度預算數810,000元，增加325,500元。
				人	200	500	100,000	教師甄選報名費收入(收支對列)。
				人	5	800	4,000	暑期游泳訓練班普通票收入(收支對列)。
				人	200	700	140,000	暑期游泳訓練班學生票收入(收支對列)。
				人	1,710	150	256,500	106學年下學期游泳池水電清潔維持費按學生人數收費(收支對列)。
				人	1,700	150	255,000	107學年上學期游泳池水電清潔維持費按學生人數收費(收支對列)。
				學期	2	190,000	380,000	教科書費衍生之作業管理費(收支對列)。

## 臺北市地方教育發展基金－臺北市立明倫高級中學

## 基金來源－財產處分收入明細表

中華民國107年度

單位：新臺幣元

前年度決算數	上年度預算數	科 目		本 年 度 預 算 數				說 明
		編 號	名 稱	單 位	數 量	單 價	金 額	
309,796	20,000		合計				330,000	
309,796	20,000	451	財產處分收入	年	1	330,000	330,000	較上年度預算數20,000元，增加310,000元。 報廢財產殘值收入。

臺北市地方教育發展基金－臺北市立明倫高級中學

40501062-17

基金來源－其他財產收入明細表

中華民國107年度

單位：新臺幣元

前年度決算數	上年度預算數	科 目		本 年 度 預 算 數				說 明
		編 號	名 稱	單 位	數 量	單 價	金 額	
101,155	22,800		合計				24,048	較上年度預算數22,800元，增加1,248元。 員生消費合作社使用費。
101,155	22,800	45Y	其他財產收入				24,048	
				月	12	2,004	24,048	

臺北市地方教育發展基金－臺北市立明倫高級中學

基金來源－市庫撥款收入明細表

中華民國107年度

單位：新臺幣元

前年度決算數	上年度預算數	科 目		本 年 度 預 算 數				說 明
		編 號	名 稱	單 位	數 量	單 價	金 額	
263,468,669	390,399,870		合計				487,651,802	
263,468,669	390,399,870	462	市庫撥款收入	年	1	487,651,802	487,651,802	較上年度預算數390,399,870元，增加97,251,932元。市府補助款。



臺北市地方教育發展基金－臺北市立明倫高級中學

40501062-19

基金來源－學雜費收入明細表

中華民國107年度

單位：新臺幣元

前年度決算數	上年度預算數	科 目		本 年 度 預 算 數				說 明
		編 號	名 稱	單 位	數 量	單 價	金 額	
23,126,485	26,644,360		合計				32,558,800	
23,126,485	26,644,360	4S1	學雜費收入				32,558,800	較上年度預算數26,644,360元，增加5,914,440元。
				年	1	1,000,000	1,000,000	重修學分費收入(收支對列)。
				年	1	3,500,000	3,500,000	課業輔導費收入(收支對列)。
				人、學期	399x1	6,240	2,489,760	免學費補助二年級學生106學年度第2學期收入570人x0.7=399人。
				人、學期	399x1	6,240	2,489,760	免學費補助三年級學生106學年度第2學期收入570人x0.7=399人。
				人、學期	396x1	6,240	2,471,040	免學費補助二年級學生107學年度第1學期收入565人x0.7=396人。
				人、學期	396x1	6,240	2,471,040	免學費補助三年級學生107學年度第1學期收入565人x0.7=396人。
				人、學期	399x1	6,240	2,489,760	免學費補助一年級學生106學年度第2學期收入570人x0.7=399人。
				人、學期	399x1	6,240	2,489,760	免學費補助一年級學生107學年度第1學期收入570人x0.7=399人。
				人、學期	840x1	380	319,200	106學年度第2學期電腦耗材、周邊設備及相關教學軟體費收入(收支對列)。
				人、學期	840x1	380	319,200	107學年度第1學期電腦耗材、周邊設備及相關教學軟體費收入(收支對列)。

## 臺北市地方教育發展基金－臺北市立明倫高級中學

## 基金來源－學雜費收入明細表

中華民國107年度

單位：新臺幣元

前年度決算數	上年度預算數	科 目		本 年 度 預 算 數				說 明
		編 號	名 稱	單 位	數 量	單 價	金 額	
				人、學期	545x1	1,820	991,900	106學年度第2學期高一雜費收入預估學生570人，減免25人(收支對列)。
				人、學期	545x1	1,820	991,900	107學年度第1學期高一雜費收入預估學生570人，減免25人(收支對列)。
				人、學期	600x1	2,060	1,236,000	106學年度第2學期高二及高三自然組雜費收入預估學生625人，減免25人(收支對列)。
				人、學期	595x1	2,060	1,225,700	107學年度第1學期高二及高三自然組雜費收入預估學生620人，減免25人(收支對列)。
				人、學期	490x1	1,740	852,600	106學年度第2學期高二及高三社會組雜費收入預估學生515人，減免25人(收支對列)。
				人、學期	485x1	1,740	843,900	107學年度第1學期高二及高三社會組雜費收入預估學生510人，減免25人(收支對列)。
				人、學期	513x1	6,240	3,201,120	106學年度第2學期學費收入預估學生1,710人，減免1,197人。
				人、學期	509x1	6,240	3,176,160	107學年度第1學期學費收入預估學生1,700人，減免1,191人。

臺北市地方教育發展基金－臺北市立明倫高級中學

40501062-21

基金來源－受贈收入明細表

中華民國107年度

單位：新臺幣元

前年度決算數	上年度預算數	科 目		本 年 度 預 算 數				說 明
		編 號	名 稱	單 位	數 量	單 價	金 額	
589,468	300,000		合計				270,000	
589,468	300,000	4YO	受贈收入	年	1	270,000	270,000	較上年度預算數300,000元，減少30,000元。 仁愛基金及各界獎助學金(含專戶孳息)等捐款收入(收支對列)。

## 臺北市地方教育發展基金－臺北市立明倫高級中學

## 基金來源－雜項收入明細表

中華民國107年度

單位：新臺幣元

前年度決算數	上年度預算數	科 目		本 年 度 預 算 數				說 明
		編 號	名 稱	單 位	數 量	單 價	金 額	
185,233	143,876		合計				143,876	
185,233	143,876	4YY	雜項收入				143,876	較上年度預算數143,876元，無增減。
				人、月	1x12	1,507	18,084	收回配住公有宿舍房租津貼及宿舍使用費，計算如下： (700+807)元*1人*12月 =18,084元。
				人、月	1x12	3,021	36,252	收回配住公有宿舍房租津貼及宿舍使用費，計算如下： (600+2,421)元*1人*12月 =36,252元。
				人、月	1x12	1,174	14,088	收回配住公有宿舍房租津貼及宿舍使用費，計算如下： (700+474)元*1人*12月=14,088元。
				人、月	1x12	2,121	25,452	收回配住公有宿舍房租津貼及宿舍使用費，計算如下： (700+1,421)元*1人*12月=25,452
				年	1	50,000	50,000	其他收入。

臺北市地方教育發展基金－臺北市立明倫高級中學

40501062-23

基金用途－高中及高職教育計畫明細表

中華民國107年度

單位：新臺幣元

前年度決算數	上年度預算數	科 目		本年度預算數				說 明
		編 號	名 稱	單位	數量	單價	金額	
210,862,063	210,874,253		合 計				212,409,864	
193,638,022	193,186,156	1	用人費用				192,905,094	
104,960,226	104,004,000	11	正式員額薪資				105,348,000	較上年度預算數104,004,000元，增加1,344,000元。
104,960,226	104,004,000	113	職員薪金	年	1	96,672,000	96,672,000	教職員118人薪金(詳用人費用彙計表)。
				年	1	8,676,000	8,676,000	教職員10人薪金(詳用人費用彙計表)。
6,476,780	6,894,400	12	聘僱及兼職人員薪資				6,894,400	較上年度預算數6,894,400元，無增減。
6,476,780	6,894,400	124	兼職人員酬金	節、週、月	315x4x11	400	5,544,000	兼課鐘點費：1.依課程標準規定每週授課總時數1,685節。2.現有教師依規定標準每週應授課總時數1,370節。3.每週兼課總時數315節。
				節	2,376	400	950,400	教師代課鐘點費，本校編制教師總人數112人，按9分之1計，編列12人，每人198節，總節數12人x198節=2,376節。
				節	1,000	400	400,000	資源班減列教師1人改編列鐘點

## 臺北市地方教育發展基金－臺北市立明倫高級中學

## 基金用途－高中及高職教育計畫明細表

中華民國107年度

單位：新臺幣元

前年度決算數	上年度預算數	科 目		本年度預算數				說 明
		編 號	名 稱	單位	數量	單價	金額	
1,210,007	1,316,142	13	超時工作報酬				1,490,092	費。 較上年度預算數1,316,142元，增加173,950元。
1,114,007	1,172,142	131	加班費				1,370,092	
				年	1	588,864	588,864	兼行政教師不休假出勤加班費。
				年	1	177,600	177,600	教職員工辦理各項業務逾時加班費(收支對列)。
				年	1	32,533	32,533	兼行政特教教師不休假出勤加班費。
				年	1	2,960	2,960	資源班教學教師超時加班費。
				年	1	2,960	2,960	冬夏令營工作人員逾時加班費。
				年	1	1,480	1,480	教師甄選工作人員逾時加班費(收支對列)。
				年	1	4,995	4,995	教科書費作業管理相關人員加班費(收支對列)。
				年	1	360,750	360,750	課業輔導工作人員逾時加班費(收支對列)。
				年	1	5,550	5,550	性別平等重點學校工作人員逾時加班費(由教育局移列)(新增)。
				年	1	192,400	192,400	高中職、國中國語文五項競賽工作人員逾時加班費(由教育局移列)(新增)。

臺北市地方教育發展基金－臺北市立明倫高級中學

40501062-25

基金用途－高中及高職教育計畫明細表

中華民國107年度

單位：新臺幣元

前年度決算數	上年度預算數	科目		本年度預算數				說明
		編號	名稱	單位	數量	單價	金額	
96,000	144,000	132	值班費	人、月	5x12	2,000	120,000	教育部補助教官值班費(教育部補助款)。
							120,000	
23,831,485	20,542,000	15	獎金				20,822,000	較上年度預算數20,542,000元，增加280,000元。
10,932,316	7,541,500	151	考績獎金	年	1	7,128,000	7,128,000	依考績法規定核發之獎金。
				年	1	525,500	525,500	依考績法規定核發之獎金。
12,899,169	13,000,500	152	年終獎金	年	1	12,084,000	12,084,000	依規定於年節加發之獎金。
				年	1	1,084,500	1,084,500	依規定於年節加發之獎金。
44,179,957	47,126,196	16	退休及卹償金				45,368,516	較上年度預算數47,126,196元，減少1,757,680元。
43,263,463	47,126,196	161	職員退休及離職金	年	1	8,324,784	8,324,784	提撥退撫基金。
				年	1	758,160	758,160	提撥退撫基金。
				年	1	36,285,572	36,285,572	退休人員月退休金，91人 x@32,000元x12月=34,944,000元 ，2人x@23,342元x8月=373,472元 ；退休遺族月撫慰金，5人 x@16,135元x12月=968,100元；合

## 臺北市地方教育發展基金－臺北市立明倫高級中學

## 基金用途－高中及高職教育計畫明細表

中華民國107年度

單位：新臺幣元

前年度決算數	上年度預算數	科 目		本年度預算數				說 明
		編 號	名 稱	單位	數量	單價	金額	
916,494		162	工員退休及離職金					36,285,572元。
12,979,567	13,303,418	18	福利費				12,982,086	較上年度預算數13,303,418元，減少321,332元。
9,426,705	9,377,640	181	分擔員工保險費				9,490,008	
				年	1	8,704,104	8,704,104	分擔公保、勞保、健保費。
				年	1	785,904	785,904	分擔公保、勞保、健保費。
321,960	310,000	183	傷病醫藥費				407,500	
				人	25	3,500	87,500	教職員健康檢查補助費。
				人	20	16,000	320,000	教職員健康檢查補助費。
1,028,646	1,210,860	187	員工通勤交通費				1,223,460	
				人、月、段	60x10x1	630	378,000	教師上下班交通費。
				人、月、段	8x12x2	630	120,960	軍訓教官上下班交通費。
				人、月、段	50x10x2	630	630,000	教師上下班交通費。
				人、月、段	5x10x2	630	63,000	特殊教育教師上下班交通費。
				人、月、段	5x10x1	630	31,500	特殊教育教師上下班交通費。
2,202,256	2,404,918	18Y	其他福利費				1,861,118	
				年	1	416,000	416,000	休假旅遊補助費。
				年	1	16,000	16,000	休假旅遊補助費。
				人、年	12x1	6,000	72,000	退休人員三節慰問金。
				學期	2	440,574	881,148	子女教育補助費。



臺北市地方教育發展基金－臺北市立明倫高級中學

40501062-27

基金用途－高中及高職教育計畫明細表

中華民國107年度

單位：新臺幣元

前年度決算數	上年度預算數	科 目		本年度預算數				說 明
		編 號	名 稱	單位	數量	單價	金額	
				年	1	354,250	354,250	喪葬補助費(35,425元*5月*2人)。
				年	1	121,720	121,720	結婚補助費(30,430元*2月*2人)。
12,859,866	11,879,274	2	服務費用				13,097,404	
2,547,700	2,913,040	21	水電費				3,726,219	較上年度預算數2,913,040元，增加813,179元。
2,204,769	2,513,040	212	工作場所電費				2,700,580	
				年	1	1,303,040	1,303,040	班級電費。
				年	1	950,000	950,000	電費(收支對列)。
				學期	2	83,000	166,000	游泳池電費(游泳池水電清潔維護費)(收支對列)(新增)。
				年	1	21,540	21,540	暑期泳訓班電費(收支對列)(新增)。
				年	1	200,000	200,000	課業輔導電費(收支對列)。
				年	1	60,000	60,000	重修學分電費(收支對列)。
338,826	400,000	214	工作場所水費				440,639	
				年	1	320,000	320,000	班級水費。
				學期	2	57,000	114,000	游泳池水費(游泳池水電清潔維護費)(收支對列)(新增)。
				年	1	6,639	6,639	暑期泳訓班水費(收支對列)(新

## 臺北市地方教育發展基金－臺北市立明倫高級中學

## 基金用途－高中及高職教育計畫明細表

中華民國107年度

單位：新臺幣元

前年度決算數	上年度預算數	科 目		本年度預算數				說 明
		編 號	名 稱	單位	數量	單價	金額	
4,105		217	氣體費	年	1	585,000	585,000	增)。
239,510	263,925	22	郵電費				279,025	溫水游泳池燃料費(新增)。
60,662	45,900	221	郵費	學期	2	30,000	60,000	較上年度預算數263,925元，增加15,100元。
				年	1	1,000	1,000	寄發通知單及其他郵件郵資(收支對列)。
178,848	218,025	222	電話費	年	1	218,025	218,025	運動會寄發邀請卡及其他郵件郵資。
845,990	183,510	23	旅運費				212,110	電信通訊費(收支對列)。
77,934	159,510	231	國內旅費	人、天	15x6	1,550	139,500	較上年度預算數183,510元，增加28,600元。
				年	1	20,010	20,010	各項公務國內出差旅費(收支對列)。
				人、天	3x4	1,550	18,600	教職員工因公外出洽辦公務或辦理活動短程車資(收支對列)。
								前瞻計畫偏鄉服務活動及藝術參訪帶隊教師旅費(新增)。

臺北市地方教育發展基金－臺北市立明倫高級中學

40501062-29

基金用途－高中及高職教育計畫明細表

中華民國107年度

單位：新臺幣元

前年度決算數	上年度預算數	科 目		本年度預算數				說 明
		編 號	名 稱	單位	數量	單價	金額	
341,151		232	國外旅費					
330,200		233	大陸地區旅費					
76,705	24,000	236	貨物運費	學期	2	15,000	34,000	參加各種校外活動、露營、展覽、慶典等運送費用(收支對列)。
				次	2	2,000	4,000	
20,000		23Y	其他旅運費					各級學校美術班聯合成果展作品運費。
987,094	642,766	24	印刷裝訂與廣告費				995,940	較上年度預算數642,766元，增加353,174元。
987,094	642,766	241	印刷及裝訂費	年	1	32,650	32,650	輔導活動印製學生資料表格研究報告、出版輔導專輯印刷費。
				學期	2	160,000	320,000	印製教學用表冊及其他零星報表(收支對列)。
				年	1	21,000	21,000	運動會各項競賽邀請卡、園遊券等印製費。
				份	600	200	120,000	前瞻計畫職業適性診斷測驗印刷費(新增)。
				年	1	34,200	34,200	前瞻計畫印製教材、文宣、學生作品、活動手冊及成果集印刷費

## 臺北市地方教育發展基金－臺北市立明倫高級中學

## 基金用途－高中及高職教育計畫明細表

中華民國107年度

單位：新臺幣元

前年度決算數	上年度預算數	科 目		本年度預算數				說 明
		編 號	名 稱	單位	數量	單價	金額	
				年	1	1,000	1,000	(新增)。
				批	1	4,000	4,000	課後社團活動各社團活動、成果展相關資料打字、印刷費用。
				臺、月、張	3x12x7,600	0.7	191,520	冬夏令營活動資料印刷、打字費。
				年	1	141,570	141,570	課業輔導影印機使用費(收支對列)。
				年	1	30,000	30,000	課業輔導模擬考題庫、閱卷等費用(收支對列)。
				年	1	5,000	5,000	重修學分資料印刷費等(收支對列)。
				年	1	90,000	90,000	性別平等重點學校研習手冊及資料印刷費等(由教育局移列)(新增)。
				年	1	5,000	5,000	高中職、國中國語文五項競賽資料印刷費(由教育局移列)(新增)。
				年	1	5,000	5,000	各級學校美術班聯合成果展學校宣傳簡介印製。
1,394,973	1,863,405	25	修理保養及保固費				1,658,705	較上年度預算數1,863,405元，減少204,700元。
520,277	450,000	252	一般房屋修護費				500,000	

臺北市地方教育發展基金－臺北市立明倫高級中學

40501062-31

基金用途－高中及高職教育計畫明細表

中華民國107年度

單位：新臺幣元

前年度決算數	上年度預算數	科 目		本年度預算數				說 明	
		編 號	名 稱	單位	數量	單價	金額		
551,452	1,063,405	255	機械及設備修護費	學期	2	250,000	500,000	校舍修護(收支對列)。	
								758,705	
				學期	2	150,000	300,000	水電修理、教具及其他雜項設備修理(收支對列)。	
				年	1	55,800	55,800	電腦設備維護費(電腦專案計畫)。	
				年	1	101,500	101,500	游泳池設備修理維護費(游泳池水電清潔維護費)(收支對列)。	
				年	1	8,000	8,000	暑期泳訓班設備修理維護費(收支對列)(新增)。	
				學期	2	119,200	238,400	學生電腦課程用設備維護及管理費(收支對列)。	
323,244	350,000	257	什項設備修護費	年	1	55,005	55,005	教科書費作業管理設備修理維護費(收支對列)。	
								400,000	
				學期	2	200,000	400,000	黑板、課桌椅、教育器材、體育器材、童子軍器材、工藝器材及其他各項器材等養護(收支對列)。	
								400,000	
		26	保險費				8,000	新增項目	
		26Y	其他保險費				8,000		
				人	200	40	8,000	暑期泳訓班學員保險費(收支對	

## 臺北市地方教育發展基金－臺北市立明倫高級中學

## 基金用途－高中及高職教育計畫明細表

中華民國107年度

單位：新臺幣元

前年度決算數	上年度預算數	科 目		本年度預算數				說 明
		編 號	名 稱	單位	數量	單價	金額	
255,228	299,808	27	一般服務費				1,228,760	列)(新增)。 較上年度預算數299,808元，增加928,952元。
31,728	47,808	276	佣金、匯費、經理費及手續費	人、學期	1,368x1	18	24,624	委託超商代收學雜費手續費。
				人、學期	1,360x1	18	24,480	委託超商代收學雜費手續費。
		279	外包費				910,968	
				人、月	2x10	37,957	759,140	游泳池救生員2名外包費(新增)。
				人、月	2x2	37,957	151,828	暑期泳訓班救生員2名外包費(新增)。
2,506		27D	計時與計件人員酬金				12,688	
				小時	90	133	11,970	暑期泳訓班工讀生薪津(收支對列)(新增)。
				人、月	1x2	359	718	提撥暑期泳訓班工讀生勞退準備金(收支對列)(新增)。
220,994	252,000	27F	體育活動費				256,000	
				人、年	118x1	2,000	236,000	文康活動費，本校編列教職員118人，每人編列2,000元。
				人、年	10x1	2,000	20,000	文康活動費，本校編列教職員10人，每人編列2,000元。

臺北市地方教育發展基金－臺北市立明倫高級中學

40501062-33

基金用途－高中及高職教育計畫明細表

中華民國107年度

單位：新臺幣元

前年度決算數	上年度預算數	科 目		本年度預算數				說 明
		編 號	名 稱	單位	數量	單價	金額	
6,589,371	5,712,820	28	專業服務費				4,988,645	較上年度預算數5,712,820元，減少724,175元。
6,278,511	5,490,700	285	講課鐘點、稿費、出席審查及查詢費				4,707,200	
				節	25	1,600	40,000	輔導活動外聘講師鐘點費。
				節	10	800	8,000	輔導活動內聘講師鐘點費。
				人次	3	2,000	6,000	各項會議專家學者諮詢出席費(收支對列)。
				節	30	1,600	48,000	外聘講師鐘點費(收支對列)。
				節	10	800	8,000	內聘講師鐘點費(收支對列)。
				節	36	1,600	57,600	分組活動外聘鐘點費。
				班、月	3x12	600	21,600	美術班教學教材編輯費。
				班、月	1x12	600	7,200	資源班教學教材編輯費。
				節	90	1,600	144,000	美術班教學專題演講鐘點費。
				節	90	800	72,000	美術班教學講師授課鐘點費。
				節	140	1,600	224,000	前瞻計畫外聘講師鐘點費(新增)。
				節	14	1,200	16,800	前瞻計畫外聘講師鐘點費(新增)。
				節	576	1,000	576,000	前瞻計畫外聘外籍教師鐘點費(新增)。

## 臺北市地方教育發展基金－臺北市立明倫高級中學

## 基金用途－高中及高職教育計畫明細表

中華民國107年度

單位：新臺幣元

前年度決算數	上年度預算數	科 目		本年度預算數				說 明
		編 號	名 稱	單位	數量	單價	金額	
				節	108	800	86,400	前瞻計畫內聘講師鐘點費(新增)。
				人次	3	2,000	6,000	前瞻計畫課程諮詢及成果發表聘請專家學者出席費(新增)。
				節	30	1,600	48,000	課後社團活動指導老師鐘點費。
				節	6	1,600	9,600	性別平等教育宣導活動外聘講師鐘點費。
				節	6	800	4,800	性別平等教育宣導活動內聘講師鐘點費。
				節	6	1,600	9,600	小田園教育體驗實習計畫外聘講師鐘點費(由教育局移列)。
				節	31	1,600	49,600	教師專業成長外聘教師鐘點費。
				節	18	1,600	28,800	冬夏令營外聘講座鐘點費。
				節	8	1,600	12,800	人權、法治、品德教育宣導活動講座鐘點費。
				節	140	500	70,000	暑期泳訓班教練指導鐘點費(收支對列)(新增)。
				小時	4,000	550	2,200,000	課業輔導教師鐘點費(收支對列)。
				小時	1,280	550	704,000	重修學分教師鐘點費(收支對列)。
				節	9	1,600	14,400	性別平等重點學校外聘講師鐘點



臺北市地方教育發展基金－臺北市立明倫高級中學

40501062-35

基金用途－高中及高職教育計畫明細表

中華民國107年度

單位：新臺幣元

前年度決算數	上年度預算數	科 目		本年度預算數				說 明	
		編 號	名 稱	單位	數量	單價	金額		
				人次	117	2,000	234,000	費(由教育局移列)(新增)。	
47,400	63,200	287	委託檢驗(定)試驗認 證費	年	1	57,200	57,200	高中職、國中國語文五項競賽外 聘評審出席費(由教育局移列)(新 增)。	
				臺、年	12x1	1,200	14,400	消防設備、高壓電設備檢查等費 用(收支對列)。	
480		288	委託考選訓練費					飲水機水質檢驗費。	
63,373	88,120	289	試務甄選費	年	1	88,120	88,120	112,120	教師甄選試務費用(收支對列)。
				年	1	24,000	24,000	高中職、國中國語文五項競賽試 務甄選費用(由教育局移列)(新增 )。	
84,600		28A	電子計算機軟體服務 費						
115,007	70,800	28Y	其他	年	1	85,125	85,125	97,725	飲用水塔清洗及校園消毒等專業 服務費(收支對列)。
				件	75	40	3,000	運動會各項競賽用號碼衣清洗。	

## 臺北市地方教育發展基金－臺北市立明倫高級中學

## 基金用途－高中及高職教育計畫明細表

中華民國107年度

單位：新臺幣元

前年度決算數	上年度預算數	科 目		本年度預算數				說 明
		編 號	名 稱	單位	數量	單價	金額	
2,645,510	4,233,184	3	材料及用品費	年	1	9,600	9,600	前瞻計畫健保補充保費(新增)。
560,997	1,418,124	31	使用材料費				4,333,427	較上年度預算數1,418,124元，減少108,500元。
560,997	1,418,124	315	設備零件				1,309,624	
				學期	2	47,300	94,600	教學所需事務用具(收支對列)。
				學期	2	39,000	78,000	木工、金工、電工、泥工等教學工具(收支對列)。
				學期	2	39,000	78,000	各科教學影片、錄影(音)帶、投影片、幻燈片、掛圖標本及用具等(收支對列)。
				學期	2	39,000	78,000	家事、烹飪所需炊事用具(收支對列)。
				學期	2	41,842	83,684	音樂、運動等康樂用具(收支對列)。
				架	1	1,200	1,200	活動式設計之輔助架-美術班(班級設備費移列)(新增)。
				架	2	1,100	2,200	便利畫架-美術班(班級設備費移列)(新增)。
				學期	2	30,000	60,000	游泳池課程所需各項教學用具等(游泳池水電清潔維護費)(收支對列)(新增)。

臺北市地方教育發展基金－臺北市立明倫高級中學

40501062-37

基金用途－高中及高職教育計畫明細表

中華民國107年度

單位：新臺幣元

前年度決算數	上年度預算數	科 目		本年度預算數				說 明
		編 號	名 稱	單位	數量	單價	金額	
				臺	9	3,500	31,500	前瞻計畫課程教學用空氣檢測儀(新增)。
				臺	9	1,500	13,500	前瞻計畫課程教學用電磁波檢測計(新增)。
				臺	9	1,200	10,800	前瞻計畫課程教學用分貝計(新增)。
				年	1	12,000	12,000	前瞻計畫閱讀課程活動暨社群編製課程教學所需事務用具等(新增)。
				組	1	6,000	6,000	小田園教育體驗實習計畫教學用炊事帳等(由教育局移列)。
				組	1	9,800	9,800	小田園教育體驗實習計畫教學用農事工具箱等(由教育局移列)。
				套	2	2,000	4,000	小田園教育體驗實習計畫教學用烹飪設備等(由教育局移列)。
				學期	2	70,000	140,000	學生電腦課程用耗材及零組件等(收支對列)。
				年	1	253,500	253,500	教科書費作業管理耗材及教學用具(收支對列)。
				年	1	256,160	256,160	課業輔導教學耗材及教學用具(收支對列)。
				年	1	86,000	86,000	重修學分用油墨、教具等(收支

## 臺北市地方教育發展基金－臺北市立明倫高級中學

## 基金用途－高中及高職教育計畫明細表

中華民國107年度

單位：新臺幣元

前年度決算數	上年度預算數	科 目		本年度預算數				說 明
		編 號	名 稱	單位	數量	單價	金額	
2,084,513	2,815,060	32	用品消耗	年	1	10,680	10,680	對列)。
							3,023,803	各級學校美術班聯合成果展畫布、油畫材料及教具等。
335,106	769,600	321	辦公(事務)用品				518,770	較上年度預算數2,815,060元，增加208,743元。
				學期	2	2,600	5,200	輔導活動文具紙張。
				學期	2	131,000	262,000	教學用文具紙張簿冊等(收支對列)。
				年	1	35,000	35,000	前瞻計畫課程活動等所需文具紙張簿冊等(新增)。
				年	1	400	400	教師專業成長用文具用品。
				年	1	50,000	50,000	課業輔導教學用文具用品等(收支對列)。
				年	1	5,570	5,570	性別平等重點學校文具紙張等(由教育局移列)(新增)。
				年	1	160,600	160,600	高中職、國中國語文五項競賽文具紙張等(由教育局移列)(新增)。
152,177	210,950	322	報章什誌				202,950	。
				年	1	52,950	52,950	輔導活動輔導雜誌、期刊、心理測驗題本及影音圖書光碟等。

臺北市地方教育發展基金－臺北市立明倫高級中學

40501062-39

基金用途－高中及高職教育計畫明細表

中華民國107年度

單位：新臺幣元

前年度決算數	上年度預算數	科 目		本年度預算數				說 明
		編 號	名 稱	單位	數量	單價	金額	
				學期	2	75,000	150,000	訂閱書報雜誌及其他費用(收支對列)。
34,800		325	服裝					
18,051	45,000	328	醫療用品(非醫療院所使用)				45,000	
				學期	2	22,500	45,000	健康中心藥品(收支對列)。
1,544,379	1,789,510	32Y	其他				2,257,083	
				人次	65	80	5,200	辦理高中輔導活動逾時誤餐費用。
				箱	63	2,500	157,500	專用垃圾袋費用(收支對列)。
				學期	2	50,000	100,000	消毒藥水及衛生清潔用品等(收支對列)。
				學期	2	294,675	589,350	教學用實驗材料、體育衛生器材、指導活動資料製造、音樂用零星器材配件、工藝家事材料、童子軍用材料及其他材料等(收支對列)。
				人次	606	80	48,480	教職員工因公外出洽辦公務或辦理活動等逾時誤餐費用(收支對列)。
				班、年	1x1	13,820	13,820	資源班教學教學活動所需材料。
				班、年	3x1	13,820	41,460	美術班教學教學活動所需材料。

## 臺北市地方教育發展基金－臺北市立明倫高級中學

## 基金用途－高中及高職教育計畫明細表

中華民國107年度

單位：新臺幣元

前年度決算數	上年度預算數	科 目		本年度預算數				說 明
		編 號	名 稱	單位	數量	單價	金額	
				人次	70	80	5,600	資源班教學教師逾時誤餐費用。
				年	1	139,500	139,500	電腦耗材(電腦專案計畫)。
				學期	2	35,000	70,000	游泳池教學環境佈置、教學材料、消毒劑及雜支等(游泳池水電清潔維護費)(收支對列)(新增)。
				年	1	36,600	36,600	運動會各項競賽用材料及場佈用氣球柱等。
				人次	60	80	4,800	運動會工作人員逾時誤餐費用。
				人次	1,200	100	120,000	前瞻計畫課程教學及活動所需材料費等(新增)。
				人次	1,435	80	114,800	前瞻計畫各項活動逾時誤餐費用(新增)。
				年	1	1,000	1,000	課後社團活動場地佈置、展覽、彩粧等雜支。
				批	1	5,600	5,600	性別平等教育宣導活動所需材料。
				式	1	52,600	52,600	小田園教育體驗實習計畫環境佈置費、園藝資材及雜支等(由教育局移列)。
				年	1	1,840	1,840	冬夏令營場地佈置、攝影等雜支。

臺北市地方教育發展基金－臺北市立明倫高級中學

40501062-41

基金用途－高中及高職教育計畫明細表

中華民國107年度

單位：新臺幣元

前年度決算數	上年度預算數	科 目		本年度預算數				說 明
		編 號	名 稱	單位	數量	單價	金額	
				人次	30	80	2,400	冬夏令營工作人員逾時誤餐費用。
				年	1	5,200	5,200	人權、法治、品德教育活動場地佈置、攝影等雜支。
				班	14	230	3,220	暑期泳訓班消毒劑等(收支對列)(新增)。
				年	1	13,913	13,913	暑期泳訓班教學環境佈置費、教學器材及雜支等(收支對列)。
				人次	130	80	10,400	教師甄選評審及工作人員、教評會委員逾時誤餐費用(收支對列)。
				學期	2	130,000	260,000	學生電腦課程用材料及其他等(收支對列)(新增)。
				年	1	100,000	100,000	課業輔導教學材料(收支對列)。
				年	1	117,600	117,600	重修學分教學材料(收支對列)。
				人次	30	80	2,400	重修學分工作人員逾時誤餐費用(收支對列)。
				人次	120	80	9,600	性別平等重點學校工作人員逾時誤餐費用(由教育局移列)(新增)。
				年	1	19,880	19,880	性別平等重點學校場地佈置等雜支(由教育局移列)(新增)。

## 臺北市地方教育發展基金－臺北市立明倫高級中學

## 基金用途－高中及高職教育計畫明細表

中華民國107年度

單位：新臺幣元

前年度決算數	上年度預算數	科 目		本年度預算數				說 明
		編 號	名 稱	單位	數量	單價	金額	
				年	1	136,000	136,000	高中職、國中國語文五項競賽場地佈置等雜支(由教育局移列)(新增)。
				人次	850	80	68,000	高中職、國中國語文五項競賽工作人員逾時誤餐費用(由教育局移列)(新增)。
				人次	4	80	320	各級學校美術班聯合成果展工作人員逾時誤餐費用。
89,884	89,222	4	租金、償債與利息				231,222	
14,584	36,600	41	地租及水租				36,600	較上年度預算數36,600元，無增減。
14,584	36,600	414	場地租金				36,600	
				次	1	21,600	21,600	美術班教學畢業展場地租借費。
				年	1	15,000	15,000	前瞻計畫學生成果發表場地租借費等(新增)。
75,300	37,622	44	交通及運輸設備租金				194,622	較上年度預算數37,622元，增加157,000元。
75,300	37,622	442	車租				194,622	
				年	1	37,622	37,622	各項活動之車輛租金等(收支對列)。
				車、次	1x26	3,400	88,400	前瞻計畫各項教學活動車輛租金等(新增)。



臺北市地方教育發展基金－臺北市立明倫高級中學

40501062-43

基金用途－高中及高職教育計畫明細表

中華民國107年度

單位：新臺幣元

前年度決算數	上年度預算數	科 目		本年度預算數				說 明
		編 號	名 稱	單 位	數 量	單 價	金 額	
				車、次	2x1	2,300	4,600	前瞻計畫文山特殊學校親善大使活動車輛租金等(新增)。
				年	1	56,000	56,000	前瞻計畫偏鄉服務學習體驗活動及藝術參訪寫生活動車輛租金等(新增)。
				輛	1	8,000	8,000	小田園教育體驗實習計畫外縣市農事田園交流車輛租金等(由教育局移列)。
	15,000	45	什項設備租金					較上年度預算數15,000元，減少15,000元。
	15,000	451	什項設備租金					
840		6	稅捐及規費(強制費)					
840		66	規費					
840		661	行政規費與強制費					
1,009,250	1,170,500	7	會費、捐助、補助、分攤、照護、救濟與交流活動費				1,150,500	
1,000		71	會費					
1,000		711	國際組織會費					
439,000	510,500	72	捐助、補助與獎助				490,500	較上年度預算數510,500元，減少20,000元。

## 臺北市地方教育發展基金－臺北市立明倫高級中學

## 基金用途－高中及高職教育計畫明細表

中華民國107年度

單位：新臺幣元

前年度決算數	上年度預算數	科 目		本年度預算數				說 明
		編 號	名 稱	單位	數量	單價	金額	
439,000	462,500	726	獎助學員生給與	人	1	10,000	442,500	教育關懷獎每校推薦1名學生獎助金(由教育局移列)。 優秀學生獎學金。 仁愛基金發放學生急難慰問金及各界捐款發放學生獎助學金(收支對列)。 教科書費作業管理學生工讀金(收支對列)。
				班、學期	48x2	1,000	96,000	
				年	1	270,000	270,000	
				小時	500	133	66,500	
	48,000	72Y	其他	學期	2	24,000	48,000	
569,250	660,000	74	補貼(償)、獎勵、慰問、照護與救濟				660,000	較上年度預算數660,000元，無增減。
569,250	660,000	74Y	其他	人、日	60x200	55	660,000	清寒學生餐費補助。
86,913	86,913	8	短絀與賠償給付				86,913	
86,913	86,913	82	賠償給付				86,913	較上年度預算數86,913元，無增減。
86,913	86,913	821	一般賠償	年	1	86,913	86,913	勞保投保薪資及新制勞工退休金

臺北市地方教育發展基金－臺北市立明倫高級中學

40501062-45

基金用途－高中及高職教育計畫明細表

中華民國107年度

單位：新臺幣元

前年度決算數	上年度預算數	科 目		本年度預算數				說 明
		編 號	名 稱	單位	數量	單價	金額	
531,778	229,004	9	其他				605,304	賠償經費。
531,778	229,004	91	其他支出				605,304	較上年度預算數229,004元，增加376,300元。
531,778	229,004	91Y	其他				605,304	
				年	1	51,004	51,004	辦理各項活動獎品費(收支對列)。
				年	1	10,000	10,000	運動會各項競賽錦旗、獎品。
				份	120	500	60,000	前瞻計畫閱讀課程競賽與活動獎品費等(新增)。
				人次	4	1,550	6,200	前瞻計畫社群活動或校本選修課程外聘講師交通費等(新增)。
				年	1	40,000	40,000	前瞻計畫學生成果發表活動用燈光音響租金及雜支等(新增)。
				人次	2	132,800	265,600	前瞻計畫交流參訪活動帶隊教師旅費(新增)
				人、學期	1,710x1	50	85,500	班級自治費。
				人、學期	1,700x1	50	85,000	班級自治費。
				次	1	2,000	2,000	人權、法治、品德教育活動獎品等。

## 臺北市地方教育發展基金－臺北市立明倫高級中學

## 基金用途－一般行政管理計畫明細表

中華民國107年度

單位：新臺幣元

前年度決算數	上年度預算數	科 目		本年度預算數				說 明
		編 號	名 稱	單 位	數 量	單 價	金 額	
25,324,923	24,493,171		合 計				24,381,011	
24,605,576	23,149,181	1	用人費用				23,147,021	
14,641,776	16,008,000	11	正式員額薪資				16,008,000	較上年度預算數16,008,000元，無增減。
12,625,549	14,340,000	113	職員薪金	年	1	14,340,000	14,340,000	教職員24人薪金(詳用人費用彙計表)。
2,016,227	1,668,000	114	工員工資	年	1	1,668,000	1,668,000	工員5人工資(詳用人費用彙計表)。
647,483	515,521	13	超時工作報酬				593,361	較上年度預算數515,521元，增加77,840元。
647,483	515,521	131	加班費	年	1	395,271	395,271	不休假出勤加班費。
				年	1	77,840	77,840	工員休假改進措施不休假出勤加班費(新增)。
				年	1	120,250	120,250	校園安全校內同仁例假日人力支援。
4,590,284	3,027,500	15	獎金				3,027,500	較上年度預算數3,027,500元，無增減。
2,293,460	1,026,500	151	考績獎金				1,026,500	

臺北市地方教育發展基金－臺北市立明倫高級中學

40501062-47

基金用途－一般行政管理計畫明細表

中華民國107年度

單位：新臺幣元

前年度決算數	上年度預算數	科 目		本年度預算數				說 明
		編 號	名 稱	單位	數量	單價	金額	
2,296,824	2,001,000	152	年終獎金	年	1	1,026,500	1,026,500	依考績法規定核發之獎金。
							2,001,000	
1,879,138	1,311,432	16	退休及卹償金	年	1	2,001,000	2,001,000	依規定於年節加發之獎金。
							1,311,432	較上年度預算數1,311,432元，無增減。
1,216,975	1,228,032	161	職員退休及離職金				1,228,032	
				年	1	1,228,032	1,228,032	提撥退撫基金。
662,163	83,400	162	工員退休及離職金				83,400	
				年	1	83,400	83,400	提撥勞工退休準備金。
2,846,895	2,286,728	18	福利費				2,206,728	較上年度預算數2,286,728元，減少80,000元。
2,061,199	1,482,528	181	分擔員工保險費				1,482,528	
				年	1	1,482,528	1,482,528	分擔公保、勞保、健保費。
306,056	340,200	187	員工通勤交通費				340,200	
				人、月、段	19x12x1	630	143,640	教職員工上下班交通費。
				人、月、段	13x12x2	630	196,560	教職員工上下班交通費。
479,640	464,000	18Y	其他福利費				384,000	
				年	1	384,000	384,000	職員休假旅遊補助費。
606,823	983,654	2	服務費用				873,654	
66,795	155,904	24	印刷裝訂與廣告費				155,904	較上年度預算數155,904元，無增減。

## 臺北市地方教育發展基金－臺北市立明倫高級中學

## 基金用途－一般行政管理計畫明細表

中華民國107年度

單位：新臺幣元

前年度決算數	上年度預算數	科 目		本年度預算數				說 明
		編 號	名 稱	單位	數量	單價	金額	
66,795	155,904	241	印刷及裝訂費	臺、月、張	8x12x2,320	0.7	155,904	影印機使用費(統籌業務費)。
							155,904	
20		26	保險費					
20		26Y	其他保險費					
82,132	258,000	27	一般服務費				258,000	較上年度預算數258,000元，無增減。
20,500	200,000	279	外包費	人、年	5x1	40,000	200,000	消化超額職工(技工、工友)業務外包費。
61,632	58,000	27F	體育活動費	人、年	29x1	2,000	58,000	文康活動費，本校編列教職員24人，工員5人，合計29人，每人編列2,000元。
277,876	389,750	28	專業服務費				279,750	較上年度預算數389,750元，減少110,000元。
277,876	389,750	28Y	其他	年	1	279,750	279,750	校園安全機械定點、機動巡邏等保全費用。
180,000	180,000	29	公共關係費				180,000	較上年度預算數180,000元，無增減。
180,000	180,000	291	公共關係費				180,000	

臺北市地方教育發展基金－臺北市立明倫高級中學

40501062-49

基金用途－一般行政管理計畫明細表

中華民國107年度

單位：新臺幣元

前年度決算數	上年度預算數	科目		本年度預算數				說明
		編號	名稱	單位	數量	單價	金額	
				月	12	15,000	180,000	校長特別費。
110,524	358,336	3	材料及用品費				358,336	
110,524	358,336	32	用品消耗				358,336	較上年度預算數358,336元，無增減。
110,524	358,336	321	辦公(事務)用品	年	1	358,336	358,336	統籌業務費計算如下：普通班45班、美術班3班，1,290元x15班x12月=232,200元，810元x15班x12月=145,800元，640元x18班x12月=138,240元，以上合計516,240元，除依實際需求移列印刷及裝訂費155,904元及會費2,000元外，其餘如列數。
2,000	2,000	7	會費、捐助、補助、分攤、照護、救濟與交流活動費				2,000	
2,000	2,000	71	會費				2,000	較上年度預算數2,000元，無增減。
2,000	2,000	713	職業團體會費	人、年	2x1	1,000	2,000	護理師公會會費(統籌業務費)。

## 臺北市地方教育發展基金－臺北市立明倫高級中學

## 基金用途－建築及設備計畫明細表

中華民國107年度

單位：新臺幣元

前年度決算數	上年度預算數	科 目		本年度預算數				說 明
		編 號	名 稱	單位	數量	單價	金額	
89,437,545	202,059,600		合計				285,061,200	
89,437,545	202,059,600	5	購建固定資產、無形資產及非理財目的之長期投資				285,061,200	
79,913,872	202,023,600	51	購置固定資產				285,025,200	
74,913,441	200,000,000		專案計畫				280,000,000	
74,913,441	200,000,000		繼續性計畫				280,000,000	
5,678,971	5,000,000		(一) 多功能大樓新建工程(委託技術服務費)				1,000,000	本工程為101-105年度連續性工程，因地方人士希望加建地下停車場供社區民眾使用，經與停管處詢問後，停管處不參與共建，因此規劃時程略有延後，修正為101-108年度，總委託技術服務費34,312,375元，除以前年度預算數24,411,000元外，本年度續編第7年經費1,000,000元，餘8,901,375元編列於以後年度，各年度資金需求詳如繼續性計畫分年資金需求表。
5,678,971	5,000,000	513	擴充改良房屋建築及設備				1,000,000	



臺北市地方教育發展基金－臺北市立明倫高級中學

40501062-51

基金用途－建築及設備計畫明細表

中華民國107年度

單位：新臺幣元

前年度決算數	上年度預算數	科 目		本年度預算數				說 明
		編 號	名 稱	單位	數量	單價	金額	
		513	擴充改良房屋建築及設備	式	1	1,000,000	1,000,000	委託技術服務費。
69,234,470	195,000,000		(二) 多功能大樓新建工程(工程費)				279,000,000	本工程為104-108年度連續性工程，經費總需求為745,241,482元，連同103年度以前編列工程管理費750,000元，總工程費745,991,482元，除以前年度預算數268,398,000元外，本年度續編第4年經費279,000,000元，餘198,593,482元編列於以後年度，各年度資金需求詳如繼續性計畫分年資金需求表。
69,234,470	195,000,000	513	擴充改良房屋建築及設備				279,000,000	
				式	1	278,500,000	278,500,000	一、施工費
				式	1	500,000	500,000	直接及間接施工費等。
5,000,431	2,023,600		一般建築及設備計畫				5,025,200	二、工程管理費。
			高中職課程與				2,035,000	

## 臺北市地方教育發展基金－臺北市立明倫高級中學

## 基金用途－建築及設備計畫明細表

中華民國107年度

單位：新臺幣元

前年度決算數	上年度預算數	科 目		本年度預算數				說 明
		編 號	名 稱	單位	數量	單價	金額	
		514	教學前瞻 購置機械及 設備				882,000	
				臺	6	38,000	228,000	前瞻計畫新購課程教學用之魚探機-304030201。
				臺	8	51,000	408,000	前瞻計畫新購課程教學用之光譜儀-310708043。
				臺	2	48,000	96,000	前瞻計畫新購課程教學用之版畫機-301050706。
				臺	1	70,000	70,000	前瞻計畫新購課程教學用之無菌操作台-3101103017B。
				臺	2	40,000	80,000	前瞻計畫新購課程教學用之跑步機-311100243。
		516	購置什項設 備				1,153,000	
				批	1	413,800	413,800	前瞻計畫新購課程延伸需求使用之圖書及非書資料-503。
				臺	1	80,000	80,000	前瞻計畫新購課程教學用之羽球發球機-501030717。
				臺	4	20,000	80,000	前瞻計畫新購課程教學用之飛輪-501030713。
				臺	4	20,000	80,000	前瞻計畫新購課程教學用之健身

臺北市地方教育發展基金－臺北市立明倫高級中學

40501062-53

基金用途－建築及設備計畫明細表

中華民國107年度

單位：新臺幣元

前年度決算數	上年度預算數	科 目		本年度預算數				說 明		
		編 號	名 稱	單位	數量	單價	金額			
	649,600	514	班級設備 購置機械及 設備	臺	20	20,000	400,000	車-501030713。		
	303,000			臺	4	24,800	99,200	前瞻計畫新購課程教學用之伸縮 型畫架-501030306。		
								646,200	前瞻計畫新購課程教學用之掛壁 籃球架-501030708。	
								154,600		
						臺	2	19,000	38,000	新購21.5吋全平面電容式多點觸 控螢幕-教務處、圖書館- 314030706。
						臺	1	35,000	35,000	新購塑鋼換藥車-學務處- 311010125。
						臺	1	21,000	21,000	新購短碎式碎紙機-學務處- 301340419。
						臺	1	16,000	16,000	新購跑步機1.5HP-資源班- 311100243。
	346,600	516	購置什項設 備	臺	2	22,300	44,600	新購500萬畫素實物投影機-美術 班-314030602。		
				臺	5	20,000	100,000	491,600	新購飛輪-學務處-501030713。	

## 臺北市地方教育發展基金－臺北市立明倫高級中學

## 基金用途－建築及設備計畫明細表

中華民國107年度

單位：新臺幣元

前年度決算數	上年度預算數	科 目		本年度預算數				說 明
		編 號	名 稱	單位	數量	單價	金額	
				臺	1	17,000	17,000	新購除濕機17.5公升-圖書館-501010820。
				臺	10	12,000	120,000	桌球桌(汰舊換新4臺，新購6臺)-學務處-501030702。
				臺	2	40,000	80,000	汰舊換新撞球桌-學務處-501030701。
				批	1	174,600	174,600	新購圖書-圖書館-503。
2,096,771	1,169,000		資訊設備				2,344,000	
2,096,771	1,169,000	514	購置機械及設備				2,344,000	
				部	73	25,000	1,825,000	汰舊換新個人電腦(電腦專案計畫)。
				部	20	12,000	240,000	新購平板電腦(電腦專案計畫)。
				年	1	279,000	279,000	汰舊換新網路及資訊周邊設備(電腦專案計畫)。
2,903,660	205,000		校園設備					
2,420,689	205,000	514	購置機械及設備					
68,303		515	購置交通及運輸設備					
414,668		516	購置什項設備					

臺北市地方教育發展基金－臺北市立明倫高級中學

40501062-55

基金用途－建築及設備計畫明細表

中華民國107年度

單位：新臺幣元

前年度決算數	上年度預算數	科 目		本年度預算數				說 明
		編 號	名 稱	單位	數量	單價	金額	
135,380	36,000	52	購置無形資產				36,000	
135,380	36,000		一般建築及設備計畫				36,000	
36,000	36,000		資訊設備				36,000	
36,000	36,000	521	購置電腦軟體				36,000	
				年	1	36,000	36,000	電腦教學軟體費(電腦專案計畫)。
99,380			校園軟體設備					
99,380		521	購置電腦軟體					
9,388,293		58	遞延支出(臺北市地方教育發展基金及臺北市臺北都會區捷運固定資產重置基金專用)					
9,388,293			一般建築及設備計畫					
9,388,293			校園整修工程					
9,388,293		581	遞延修繕房屋建築支出					

本 頁 空 白

# 参 考 表

臺北市地方教育發展基金－臺北市立明倫高級中學

40501062-57

預計平衡表

中華民國107年12月31日

單位：新臺幣元

105年(前年)12月31日		科 目		107年12月31日		106年(上年)12月31日				比較 增減(-)
決 算 數		編 號	名 稱	預 計 數		預 計 數	調 整 數(±)	調 整 後 預 計 數		
金 額	%			金 額	%			金 額	%	
2,845,729,769	100.00		資產合計	2,892,052,146	100.00	2,683,253,465	208,536,730	2,891,790,195	100.00	261,951
2,845,729,769	100.00	1	資產	2,892,052,146	100.00	2,683,253,465	208,536,730	2,891,790,195	100.00	261,951
32,509,216	1.14	11	流動資產	78,831,593	2.73	42,449,872	36,119,770	78,569,642	2.72	261,951
19,855,483	0.70	111	現金	66,177,860	2.29	40,333,445	25,582,464	65,915,909	2.28	261,951
19,855,483	0.70	1112	銀行存款	66,177,860	2.29	40,333,445	25,582,464	65,915,909	2.28	261,951
1,710,560	0.06	113	應收款項	1,710,560	0.06	4,570	1,705,990	1,710,560	0.06	
1,710,560	0.06	113Y	其他應收款	1,710,560	0.06	4,570	1,705,990	1,710,560	0.06	
10,943,173	0.38	115	預付款項	10,943,173	0.38	2,111,857	8,831,316	10,943,173	0.38	
		1154	預付費用			2,111,857	-2,111,857			
10,943,173	0.38	115Y	其他預付款	10,943,173	0.38		10,943,173	10,943,173	0.38	
13,666,308	0.48	12	投資、長期應收款項、貸墊款及準備金	13,666,308	0.47	14,977,820	-1,311,512	13,666,308	0.47	
13,666,308	0.48	124	準備金	13,666,308	0.47	14,977,820	-1,311,512	13,666,308	0.47	
6,105,275	0.21	1241	退休及離職準備金	6,105,275	0.21	7,535,473	-1,430,198	6,105,275	0.21	
7,561,033	0.27	124Y	其他準備金	7,561,033	0.26	7,442,347	118,686	7,561,033	0.26	
2,799,554,245	98.38	13	其他資產	2,799,554,245	96.80	2,625,825,773	173,728,472	2,799,554,245	96.81	
2,799,554,245	98.38	131	什項資產	2,799,554,245	96.80	2,625,825,773	173,728,472	2,799,554,245	96.81	
2,799,554,245	98.38	1316	代管資產	2,799,554,245	96.80	2,625,825,773	173,728,472	2,799,554,245	96.81	
2,845,729,769	100.00		負債及基金餘額合計	2,892,052,146	100.00	2,683,253,465	208,536,730	2,891,790,195	100.00	261,951
2,813,747,326	98.88	2	負債	2,813,747,326	97.29	2,637,193,039	176,554,287	2,813,747,326	97.30	
5,379,305	0.19	21	流動負債	5,379,305	0.19	1,985,339	3,393,966	5,379,305	0.18	
5,379,305	0.19	212	應付款項	5,379,305	0.19	1,985,339	3,393,966	5,379,305	0.18	
5,375,705	0.19	2123	應付代收款	5,375,705	0.19	1,985,339	3,390,366	5,375,705	0.18	
3,600	0.00	2125	應付費用	3,600	0.00		3,600	3,600	0.00	
2,808,368,021	98.69	22	其他負債	2,808,368,021	97.10	2,635,207,700	173,160,321	2,808,368,021	97.12	



## 臺北市地方教育發展基金－臺北市立明倫高級中學

## 預計平衡表

中華民國107年12月31日

單位：新臺幣元

105年(前年)12月31日		科 目		107年12月31日		106年(上年)12月31日				比較 增減(-)
決 算 數		編 號	名 稱	預 計 數		預 計 數	調 整 數(±)	調 整 後 預 計 數		
金 額	%			金 額	%			金 額	%	
2,808,368,021	98.69	221	什項負債	2,808,368,021	97.10	2,635,207,700	173,160,321	2,808,368,021	97.12	
2,057,605	0.07	2211	存入保證金	2,057,605	0.07	1,174,933	882,672	2,057,605	0.07	
6,105,275	0.21	2213	應付退休及離職金	6,105,275	0.21	7,535,473	-1,430,198	6,105,275	0.21	
2,799,554,245	98.39	2214	應付代管資產	2,799,554,245	96.80	2,625,825,773	173,728,472	2,799,554,245	96.82	
650,896	0.02	2215	暫收及待結轉帳項	650,896	0.02	671,521	-20,625	650,896	0.02	
31,982,443	1.12	3	基金餘額	78,304,820	2.71	46,060,426	31,982,443	78,042,869	2.70	261,951
31,982,443	1.12	31	基金餘額	78,304,820	2.71	46,060,426	31,982,443	78,042,869	2.70	261,951
31,982,443	1.12	311	基金餘額	78,304,820	2.71	46,060,426	31,982,443	78,042,869	2.70	261,951
31,982,443	1.12	3111	累積餘額	78,304,820	2.71	46,060,426	31,982,443	78,042,869	2.70	261,951

註：1.信託代理與保證資產(負債)前年度決算數14,700元，上年度調整後預計數14,700元，本年度預計數14,700元。

2.或有資產(負債)0元。

3.本基金自93年度起，本固定項目分開原則，將屬長期固定帳項，包括固定資產586,733,410元、無形資產2,079,665元及長期債務0元等，另立帳類管理，未納入本表。

臺北市地方教育發展基金－臺北市立明倫高級中學

40501062-59

各項費用彙計表

中華民國107年度

單位：新臺幣元

前年度 決算數	上年度 預算數	計畫別 用途別科目	合計	高中及高職教育計 畫	一般行政管理計畫	建築及設備計畫	
325,624,531	437,427,024	合計	521,852,075	212,409,864	24,381,011	285,061,200	
218,243,598	216,335,337	用人費用	216,052,115	192,905,094	23,147,021		
119,602,002	120,012,000	正式員額薪資	121,356,000	105,348,000	16,008,000		
117,585,775	118,344,000	職員薪金	119,688,000	105,348,000	14,340,000		
2,016,227	1,668,000	工員工資	1,668,000		1,668,000		
6,476,780	6,894,400	聘僱及兼職人員薪資	6,894,400	6,894,400			
6,476,780	6,894,400	兼職人員酬金	6,894,400	6,894,400			
1,857,490	1,831,663	超時工作報酬	2,083,453	1,490,092	593,361		
1,761,490	1,687,663	加班費	1,963,453	1,370,092	593,361		
96,000	144,000	值班費	120,000	120,000			
28,421,769	23,569,500	獎金	23,849,500	20,822,000	3,027,500		
13,225,776	8,568,000	考績獎金	8,680,000	7,653,500	1,026,500		
15,195,993	15,001,500	年終獎金	15,169,500	13,168,500	2,001,000		
46,059,095	48,437,628	退休及卹償金	46,679,948	45,368,516	1,311,432		
44,480,438	48,354,228	職員退休及離職金	46,596,548	45,368,516	1,228,032		
1,578,657	83,400	工員退休及離職金	83,400		83,400		
15,826,462	15,590,146	福利費	15,188,814	12,982,086	2,206,728		
11,487,904	10,860,168	分擔員工保險費	10,972,536	9,490,008	1,482,528		

## 臺北市地方教育發展基金－臺北市立明倫高級中學

## 各項費用彙計表

中華民國107年度

單位：新臺幣元

前年度 決算數	上年度 預算數	計畫別		合計	高中及高職教育計 畫	一般行政管理計畫	建築及設備計畫
		用途別科目					
321,960	310,000	傷病醫藥費		407,500	407,500		
1,334,702	1,551,060	員工通勤交通費		1,563,660	1,223,460	340,200	
2,681,896	2,868,918	其他福利費		2,245,118	1,861,118	384,000	
13,466,689	12,862,928	服務費用		13,971,058	13,097,404	873,654	
2,547,700	2,913,040	水電費		3,726,219	3,726,219		
2,204,769	2,513,040	工作場所電費		2,700,580	2,700,580		
338,826	400,000	工作場所水費		440,639	440,639		
4,105		氣體費		585,000	585,000		
239,510	263,925	郵電費		279,025	279,025		
60,662	45,900	郵費		61,000	61,000		
178,848	218,025	電話費		218,025	218,025		
845,990	183,510	旅運費		212,110	212,110		
77,934	159,510	國內旅費		178,110	178,110		
341,151		國外旅費					
330,200		大陸地區旅費					
76,705	24,000	貨物運費		34,000	34,000		
20,000		其他旅運費					
1,053,889	798,670	印刷裝訂與廣告費		1,151,844	995,940	155,904	

臺北市地方教育發展基金－臺北市立明倫高級中學

40501062-61

各項費用彙計表

中華民國107年度

單位：新臺幣元

前年度 決算數	上年度 預算數	計畫別 用途別科目	合計	高中及高職教育計 畫	一般行政管理計畫	建築及設備計畫	
1,053,889	798,670	印刷及裝訂費	1,151,844	995,940	155,904		
1,394,973	1,863,405	修理保養及保固費	1,658,705	1,658,705			
520,277	450,000	一般房屋修護費	500,000	500,000			
551,452	1,063,405	機械及設備修護費	758,705	758,705			
323,244	350,000	什項設備修護費	400,000	400,000			
20		保險費	8,000	8,000			
20		其他保險費	8,000	8,000			
337,360	557,808	一般服務費	1,486,760	1,228,760	258,000		
31,728	47,808	佣金、匯費、經理費及手 續費	49,104	49,104			
20,500	200,000	外包費	1,110,968	910,968	200,000		
2,506		計時與計件人員酬金	12,688	12,688			
282,626	310,000	體育活動費	314,000	256,000	58,000		
6,867,247	6,102,570	專業服務費	5,268,395	4,988,645	279,750		
6,278,511	5,490,700	講課鐘點、稿費、出席審 查及查詢費	4,707,200	4,707,200			
47,400	63,200	委託檢驗(定)試驗認證費	71,600	71,600			
480		委託考選訓練費					
63,373	88,120	試務甄選費	112,120	112,120			
84,600		電子計算機軟體服務費					

## 臺北市地方教育發展基金－臺北市立明倫高級中學

## 各項費用彙計表

中華民國107年度

單位：新臺幣元

前年度 決算數	上年度 預算數	計畫別	合計	高中及高職教育計 畫	一般行政管理計畫	建築及設備計畫	
		用途別科目					
392,883	460,550	其他	377,475	97,725	279,750		
180,000	180,000	公共關係費	180,000		180,000		
180,000	180,000	公共關係費	180,000		180,000		
2,756,034	4,591,520	材料及用品費	4,691,763	4,333,427	358,336		
560,997	1,418,124	使用材料費	1,309,624	1,309,624			
560,997	1,418,124	設備零件	1,309,624	1,309,624			
2,195,037	3,173,396	用品消耗	3,382,139	3,023,803	358,336		
445,630	1,127,936	辦公(事務)用品	877,106	518,770	358,336		
152,177	210,950	報章什誌	202,950	202,950			
34,800		服裝					
18,051	45,000	醫療用品(非醫療院所使 用)	45,000	45,000			
1,544,379	1,789,510	其他	2,257,083	2,257,083			
89,884	89,222	租金、償債與利息	231,222	231,222			
14,584	36,600	地租及水租	36,600	36,600			
14,584	36,600	場地租金	36,600	36,600			
75,300	37,622	交通及運輸設備租金	194,622	194,622			
75,300	37,622	車租	194,622	194,622			
	15,000	什項設備租金					

臺北市地方教育發展基金－臺北市立明倫高級中學

40501062-63

各項費用彙計表

中華民國107年度

單位：新臺幣元

前年度 決算數	上年度 預算數	計畫別 用途別科目	合計	高中及高職教育計 畫	一般行政管理計畫	建築及設備計畫	
	15,000	什項設備租金					
89,437,545	202,059,600	購建固定資產、無形資產及非 理財目的之長期投資	285,061,200			285,061,200	
79,913,872	202,023,600	購置固定資產	285,025,200			285,025,200	
74,913,441	200,000,000	擴充改良房屋建築及設備	280,000,000			280,000,000	
4,517,460	1,677,000	購置機械及設備	3,380,600			3,380,600	
68,303		購置交通及運輸設備					
414,668	346,600	購置什項設備	1,644,600			1,644,600	
135,380	36,000	購置無形資產	36,000			36,000	
135,380	36,000	購置電腦軟體	36,000			36,000	
9,388,293		遞延支出(臺北市地方教育 發展基金及臺北市臺北都會 區捷運固定資產重置基金專 用)					
9,388,293		遞延修繕房屋建築支出					
840		稅捐及規費(強制費)					
840		規費					
840		行政規費與強制費					
1,011,250	1,172,500	會費、捐助、補助、分攤、照 護、救濟與交流活動費	1,152,500	1,150,500	2,000		
3,000	2,000	會費	2,000		2,000		

## 臺北市地方教育發展基金－臺北市立明倫高級中學

## 各項費用彙計表

中華民國107年度

單位：新臺幣元

前年度 決算數	上年度 預算數	計畫別 用途別科目	合計	高中及高職教育計 畫	一般行政管理計畫	建築及設備計畫	
1,000		國際組織會費					
2,000	2,000	職業團體會費	2,000		2,000		
439,000	510,500	捐助、補助與獎助	490,500	490,500			
439,000	462,500	獎助學員生給與	442,500	442,500			
	48,000	其他	48,000	48,000			
569,250	660,000	補貼(償)、獎勵、慰問、照 護與救濟	660,000	660,000			
569,250	660,000	其他	660,000	660,000			
86,913	86,913	短絀與賠償給付	86,913	86,913			
86,913	86,913	賠償給付	86,913	86,913			
86,913	86,913	一般賠償	86,913	86,913			
531,778	229,004	其他	605,304	605,304			
531,778	229,004	其他支出	605,304	605,304			
531,778	229,004	其他	605,304	605,304			

臺北市地方教育發展基金－臺北市立明倫高級中學

40501062-65

員工人數彙計表

中華民國107年度

單位：人

計畫及項目	本年度預算數	上年度預算數	本年度增減數	增減原因
合計	157	155	2	
高中及高職教育計畫部分	128	126	2	
正式職員	128	126	2	
一般行政管理計畫部分	29	29		
正式職員	24	24		
正式工員	5	5		

註：1.本表不包含臨時工員人數。

2.本表臨時職員係指奉准有案之約聘僱人員。





彙計表

107年度

單位：新臺幣元

其他獎金	退休及卹償金		資遣費	福 利 費					提繳費
	退休金	卹償金		分擔保險費	傷病醫藥費	提撥福利金	員工通勤交通費	其他福利費	
	46,679,948			10,972,536	407,500		1,563,660	2,245,118	
	45,368,516			9,490,008	407,500		1,223,460	1,861,118	
	45,368,516			9,490,008	407,500		1,223,460	1,861,118	
	1,311,432			1,482,528			340,200	384,000	

## 用人費用

中華民國

計畫及項目	合計	正式員額薪資	聘僱及兼職人員薪資	超時工作報酬	津貼	獎金		
						年終獎金	績效獎金	考績獎金
年終獎金	2,001,000					2,001,000		
職員退休及離職金	1,228,032							
工員退休及離職金	83,400							
分擔員工保險費	1,482,528							
員工通勤交通費	340,200							
其他福利費	384,000							

註：本表不包含臨時工員薪津。

彙計表

107年度

單位：新臺幣元

其他獎金	退休及卹償金		資遣費	福 利 費					提繳費
	退休金	卹償金		分擔保險費	傷病醫藥費	提撥福利金	員工通勤交通費	其他福利費	
	1,228,032			1,482,528			340,200		
	83,400							384,000	

臺北市地方教育發展基金－臺北市立明倫高級中學單位（或計畫）成本分析表

中華民國107年度

單位：新臺幣元

計畫別	單位	單位成本	數量	預算數	說明
合計				521,852,075	
高中及高職教育計畫				212,409,864	
一般行政管理計畫				24,381,011	
建築及設備計畫				285,061,200	

臺北市地方教育發展基金－臺北市立明倫高級中學

40501062-71

5年來主要業務計畫分析表

中華民國107年度

單位：新臺幣元

年 度 及 項 目	單 位	數 量	單位成本或 平均利(費)率	金 額	說 明
(本)年度預算數				212,409,864	
高中及高職教育計畫				212,409,864	
(上)年度預算數				210,874,253	
高中及高職教育計畫				210,874,253	
(前)年度決算數				210,862,063	
高中及高職教育計畫				210,862,063	
(104)年度決算數				212,328,554	
高中及高職教育計畫				212,328,554	
(103)年度決算數				205,619,593	
高中及高職教育計畫				205,619,593	

## 臺北市地方教育發展基金－臺北市立明倫高級中學

## 繼續性計畫分年資金需求表

中華民國107年度

單位：新臺幣元

計畫、項目及計畫期間	計畫內容	全程計畫總金額	分 年 資 金 需 求 表							備 註
			以前年度預算數	107年度	108年度	109年度	110年度	111年度	112年度以後	
合計		780,303,857	292,809,000	280,000,000	207,494,857					
建築及設備計畫		780,303,857	292,809,000	280,000,000	207,494,857					
專案計畫		780,303,857	292,809,000	280,000,000	207,494,857					
(一) 多功能大樓新建工程(委託技術服務費)(101-108年度)	1.興建地下一層地上五層之多功能大樓(含大跨距鋼構之活動中心、游泳池、普通教室、地下停車場..)樓地板面積約4,481坪。2.舊有校舍部分拆除增設200公尺跑道運動場一座與景觀中庭廣場。3.原有教學大樓及綜合大樓室內整修。	34,312,375	24,411,000	1,000,000	8,901,375					委託技術服務費。
(二) 多功能大樓新建工程(工程費)(104-108年度)	1.興建地下一層地上五層之多功能大樓(含大跨距鋼構之活動中心、游泳池、普通教室、地下停車場..)樓地板面積約4,481坪。2.舊有校舍部分拆除增設200公尺	745,991,482	268,398,000	279,000,000	198,593,482					施工費及工程管理費。103年度以前編列工程管理費750,000元。





# 臺北市地方教育發展基金－臺北市立明倫高級中學

## 固定項目明細表

中華民國107年度

單位：新臺幣元

項 目	取得成本/ 舉債數	以前年度累計折舊( 耗)/長期投資評價/ 未攤銷溢(折)價	本年度增加	本年度減少	本年度提列折舊(耗)/ 長期投資評價變動數 /攤銷數	期末餘額
資產	352,273,190	40,721,256	285,061,200		7,800,059	588,813,075
房屋及建築	200,000,000		280,000,000			480,000,000
機械及設備	44,255,812	26,744,023	3,380,600		6,950,058	13,942,331
交通及運輸設備	2,217,900	986,678			54,753	1,176,469
什項設備	22,427,082	12,690,046	1,644,600		784,556	10,597,080
購建中固定資產	81,017,530					81,017,530
電腦軟體	2,354,866	300,509	36,000		10,692	2,079,665

註：自93年度起本固定項目分開原則，將屬長期固定帳項另立帳類管理。