

臺北市地方教育發展基金－臺北市松山區西松國民小學

40501405-1

財務摘要

中華民國107年度

單位：新臺幣元

項 目	本 年 度	上 年 度	比較增減(-)	%
經營成績：				
基金來源	236,157,440	221,069,025	15,088,415	6.83
基金用途	235,991,197	223,097,155	12,894,042	5.78
賸餘(短絀－)	166,243	-2,028,130	2,194,373	--
餘絀情形：				
基金餘額	6,834,606	6,668,363	166,243	2.49
現金流量(註)：				
現金及約當現金之淨增(減－)	166,243	-2,028,130	2,194,373	--

附註：現金流量係採現金及約當現金基礎，包括現金及自投資日起3個月內到期或清償之債權證券。

臺北市地方教育發展基金－臺北市松山區西松國民小學

業務計畫及預算概要

中華民國 107 年度

壹、基金概況

一、設立宗旨及願景：

- (一) 本校遵照憲法第 158 及 160 條規定，教育文化應發展民族精神、自治精神，國民道德與健全體格、科學及生活智能，以培養學童七大學習領域及十大基本能力。
- (二) 本校自 91 年度起依教育經費編列與管理法第 13 條規定設置「臺北市地方教育發展基金」，以促進教育健全發展，提昇教育經費運用績效。

二、組織概況（另附組織系統圖）：

本校設置校長 1 人，綜理全校校務，下設教務處、學生事務處、總務處、輔導室、會計室、人事室及幼兒園等單位。

內部分層業務如下：

教務處：秉承校長之命，辦理全校教務事項。

教學組：掌理課程編排、課業考查、學藝競賽、教學研究、教師進修、差假教師調代課及缺補課之查核等事項。

註冊組：掌理註冊、編班、轉學、學籍保管、各項獎助學金補助及成績考查等有關學籍事項。

設備組：掌理教科書編選、教學用具之管理、保管及出版學校刊物等事項。

資訊組：掌理電腦設備及區域網路之管理、保管等事項。

學生事務處：秉承校長之命，辦理全校學生事務事項。

訓育組：掌理訓育計畫之擬定及辦理各類訓育等活動。

體育組：掌理學生體育活動、體格鍛鍊等事項。

生教組：掌理學生日常生活常規，辦理交通導護各項事項。

衛生組：掌理健康檢查，個人及環境衛生檢查、保健等事項。

總務處：秉承校長之命，辦理全校總務事項。

事務組：掌理校舍、校具、財產、物品採購保管、工程發包、監工及驗收。

文書組：掌理文件收發登錄、撰擬繕校、典守學校印信、檔案保管、整理各項會議紀錄及校史等事項。

出納組：掌理現金、零用金、票據、契約之保管等收支事項，辦理員工薪津發放及各項扣繳單據證明等。

輔導室：秉承校長之命，辦理全校學生學習輔導、生活輔導、生涯輔導等事項。

臺北市地方教育發展基金－臺北市松山區西松國民小學

業務計畫及預算概要

中華民國 107 年度

輔導組：掌理學生個案建立、學習輔導、生活輔導、生涯輔導及兩性教育、親職教育等事項。

資料組：辦理輔導資料搜集建檔、組訓愛心家長、實施測驗、社區人力整合、出版親職刊物等事項。

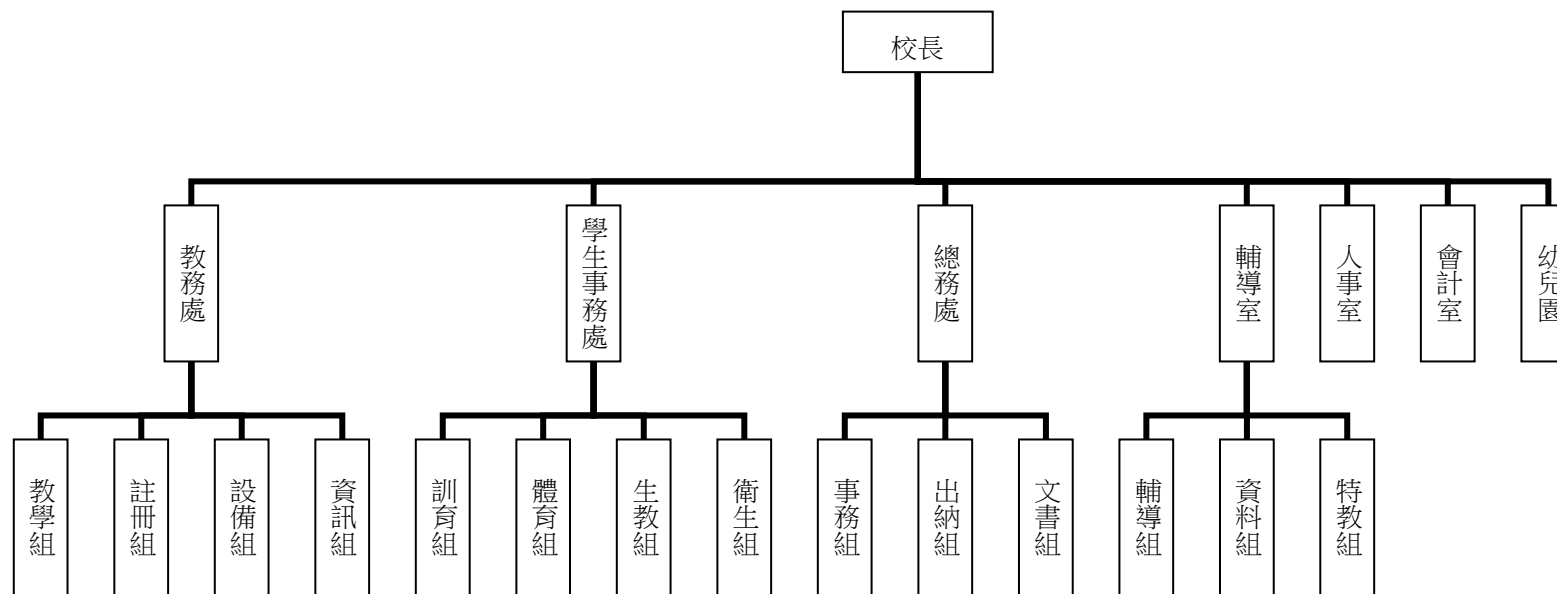
特教組：擬訂特殊教育計畫章則、親師輔導諮詢、特教班甄選鑑別、實施各項診斷測驗、特教兒童追蹤輔導等事項。

會計室：秉承上級主計機關之監督與指導，並受校長之指揮，依法辦理歲計、會計、統計等事項。

人事室：秉承上級人事機關之監督與指導，並受校長之指揮，依法辦理人事管理查核等事項。

幼兒園：秉承校長之命，綜理園務、規劃幼兒教學、保育、環境與各項措施。

三、組織系統圖：



四、基金歸類及屬性：本校地方教育發展基金依據教育經費編列與管理法第 13 條規定設置，本基金為預算法第 4 條第 1 項第 2 款第 5 目所定之特別收入基金，以本府教育局為管理機關。

臺北市地方教育發展基金－臺北市松山區西松國民小學

業務計畫及預算概要

中華民國 107 年度

貳、業務範圍及經營趨勢

一、業務範圍：

- (一) 依據教育基本法培養學生健全人格，民主素養，法治觀念，人文涵養，強健體魄及思考判斷與創造能力。
- (二) 依據特殊教育法、特殊教育法施行細則及相關規定，設立身心障礙資源班，因材施教，以達適才適性發展之教育目標。

二、最近 5 年經營趨勢：

基金來源、用途及餘絀

單位：新臺幣元

來源 用途 餘絀	年度	103 年度決算 金額	104 年度決算 金額	105 年度決算 金額	106 年度預算 金額	本年度預算 金額
來源部分		250,401,499	234,570,359	237,826,327	221,069,025	236,157,440
用途部分		253,312,285	237,714,162	244,289,768	223,097,155	235,991,197
餘絀部分		-2,910,786	-3,143,803	-6,463,441	-2,028,130	166,243

參、業務計畫

一、業務計畫及目標：

本年度業務計畫重點與預算配合情形及預期績效，詳列如下：

- (一) 國民教育計畫：本年度預算編列 187,307,153 元，預定招收 48 班，學生人數 1,250 人，另招收補校 6 班，學生人數 120 人，新購運動器材、教具及圖書等各科教學設備，革新教學方法，充實各科教材，提高教學效能；並辦理暑期泳訓班、教師甄選及指定活動等項目，藉由辦理各項活動，以鍛鍊學童強健的身體，增進學童各項生活智能。
- (二) 學前教育計畫：本年度預算編列 25,977,518 元，預定招收 9 班，幼兒人數 255 人，新購教學設備，革新教學方法，提高教學效能；並辦理幼兒園各項活動，以鍛鍊幼兒強健的身體，增進幼兒各項生活智能。

臺北市地方教育發展基金－臺北市松山區西松國民小學

業務計畫及預算概要

中華民國 107 年度

(三) 一般行政管理計畫：本年度預算編列 19,885,371 元，係配合校務推動行政處室支援工作，進而增進校務運作。

(四) 建築及設備計畫：本年度預算編列 2,821,155 元，係購置各項教學設備及行政設備並辦理行政辦公室整修工程及電話總機系統更新工程，改善教學環境，增進教學效能，並提高行政效率。

二、執行政府重要政策：

(一) 開啟多元智慧：尊重每個學生獨特的個性，以多元智慧的觀點協助他找到生命的亮點，肯定天生我才必有用，能知於學，樂於學。

(二) 培養生活能力：因應新世紀知識社會的到來，培養學生帶得走的能力，諸如人際溝通能力、資訊能力、終身學習能力、生涯規畫能力、問題解決能力等。

(三) 蘊育人文情懷：在溫馨開放的校園文化中，孕育人文情懷，學會尊重、包容；建構生命的價值、完成人性的開展。

(四) 建置溫馨民主的校園文化：

- 1.以參與式管理、落實行政、教師會、家長會三者的良性互動。
- 2.以學生第一，教學優先的觀念提昇行政服務效率。
- 3.放下威權心態，開啟校園民主之風氣。

(五) 推動適性教學：

- 1.運用小班優勢，採多元化、活潑化的教學及評量。
- 2.運用校內外資源，加強多元學習能力。
- 3.關懷相對弱勢學生之教學及輔導。
- 4.發展資訊教育，充實學生電腦運用之知能，並提昇教師運用電腦教學之能力。

(六) 辦理發展性的訓輔活動：

- 1.辦理各項活動、競賽及展演。
- 2.推動校內外學習服務。
- 3.發展績優社團及校隊，如桌球隊、游泳隊及合唱團等。
- 4.加強新興領域教育的辦理，並融入各科教學以收成效。

臺北市地方教育發展基金－臺北市松山區西松國民小學

業務計畫及預算概要

中華民國 107 年度

肆、預算概要

一、基金來源及用途之預計：

(一) 本年度基金來源：服務收入 20,000 元，財產處分收入 38,759 元，其他財產收入 40,900 元，市庫撥款收入 230,042,532 元，學雜費收入 5,015,250 元，雜項收入 999,999 元，基金來源合計 236,157,440 元。

(二) 本年度基金用途：國民教育計畫 187,307,153 元，學前教育計畫 25,977,518 元，一般行政管理計畫 19,885,371 元，建築及設備計畫 2,821,155 元，基金用途合計 235,991,197 元。

二、基金餘絀之預計：本年度賸餘 166,243 元。

三、現金流量之預計：本年度業務活動淨現金流入 166,243 元。

四、補辦預算事項：詳補辦預算明細表。

購置固定資產 1,092,465 元。

(一) 105年度教育部補助辦理強化校園安全防護工作計畫經費578,850元，學校自籌款由教育局學校設施改善準備補助102,150元，共計681,000元。

(二) 105年度教育局學校設施改善準備，補助國小校園教學與學習空間優化方案，內屬設備部分移列固定資產96,465元。

(三) 106年度教育局學校設施改善準備，補助各級公立學校運動場域照明設備更新計畫，內屬設備部分移列固定資產315,000元。

伍、其他重要說明

一、本年度預算與上年度預算各項目增減之原因：

(一) 員工人數增減原因之分析：本年度校長 1 人，教師 107 人，專任運動教練 1 人，行政人員 14 人，校警 2 人，技工 1 人，工友 2 人，教保員 3 人，廚工 3 人，總計 134 人，較上年度增列教師 7 人及行政人員 1 人，共計 8 人。

(二) 基金來源、用途及餘絀各科目增減原因之分析：

1. 服務收入本年度預算數 20,000 元，較上年度預算數 20,000 元，無增減。

2. 財產處分收入本年度預算數 38,759 元，較上年度預算數 38,759 元，無增減。

3. 其他財產收入本年度預算數 40,900 元，較上年度預算數 40,900 元，無增減。

4. 市庫撥款收入本年度預算數 230,042,532 元，較上年度預算數 218,040,712 元，依業務需要核實增列 12,001,820 元。

臺北市地方教育發展基金－臺北市松山區西松國民小學

業務計畫及預算概要

中華民國 107 年度

5.學雜費收入本年度預算數 5,015,250 元，較上年度預算數 2,479,130 元，依業務需要核實增列 2,536,120 元。

6.雜項收入本年度預算數 999,999 元，較上年度預算數 449,524 元，依業務需要核實增列 550,475 元。

7.用人費用本年度預算數 221,871,668 元，較上年度預算數 206,454,008 元，依業務需要核實增列 15,417,660 元。

8.服務費用本年度預算數 5,884,354 元，較上年度預算數 5,397,662 元，依業務需要核實增列 486,692 元。

9.材料及用品費本年度預算數 3,504,030 元，較上年度預算數 3,163,030 元，依業務需要核實增列 341,000 元。

10.租金、償債與利息本年度預算數 7,500 元，較上年度預算數 0 元，依業務需要核實增列 7,500 元。

11.購建固定資產、無形資產及非理財目的之長期投資本年度預算數 2,821,155 元，較上年度預算數 6,664,343 元，依業務需要核實減列 3,843,188 元。

12.會費、捐助、補助、分攤、照護、救濟與交流活動費本年度預算數 1,496,690 元，較上年度預算數 1,025,712 元，依業務需要核實增列 470,978 元。

13.其他本年度預算數 405,800 元，較上年度預算數 392,400 元，依業務需要核實增列 13,400 元。

二、106 學年度第 2 學期核定普通班 45 班、身心障礙資源班 3 班、幼兒園 9 班及補校 6 班，共計 63 班，預定招收學生人數 1,625 人，107 學年度第 1 學期預估普通班 45 班、身心障礙資源班 3 班、幼兒園 9 班及補校 6 班，共計 63 班，預定招收學生人數 1,615 人。

三、其他有關說明：無。

臺北市地方教育發展基金－臺北市松山區西松國民小學

40501405-9

補辦預算明細表

中華民國107年度

單位：新臺幣元

先行辦理 年 度	業務計畫 及用途別	項 目 名 稱	單 位	數 量	單 價	金 額	說 明
105	建築及設備計畫 購置固定資產 購置機械及設備	合計				1,092,465	105.10.24府教工字第10540945600號 教育部補助強化校園安全防護工作計畫經費21,250元，學校自籌3,750元，所需經費擬由教育局學校設施改善準備，補助校園安全警監系統計畫，內屬設備部分移列固定資產。 教育部補助強化校園安全防護工作計畫經費221,000元，學校自籌39,000元，所需經費擬由教育局學校設施改善準備，補助校園安全警監系統計畫，內屬設備部分移列固定資產。 教育部補助強化校園安全防護工作計畫經費17,000元，學校自籌3,000元，所需經費擬由教育局學校設施改善準備，補助校園安全警監系統計畫，內屬設備部分移列固定資產。
		購置固定資產				1,092,465	
						777,465	
						777,465	
						377,027	
		螢幕(LCD19吋以上)	組	1	25,000	25,000	
IP攝影機	臺	26	10,000	260,000			
警鳴器及警示燈	組	2	10,000	20,000			

臺北市地方教育發展基金－臺北市松山區西松國民小學

補辦預算明細表

中華民國107年度

單位：新臺幣元

先行辦理 年 度	業務計畫 及用途別	項 目 名 稱	單 位	數 量	單 價	金 額	說 明
	購置交通及運輸設備	紅外線感測組	套	2	13,000	26,000	教育部補助強化校園安全防护工作計畫經費22,100元，學校自籌3,900元，所需經費擬由教育局學校設施改善準備，補助校園安全警監系統計畫，內屬設備部分移列固定資產。
		短焦投影機	臺	1	28,767	28,767	教育局學校設施改善準備，補助國小校園教學與學習空間優化方案，內屬設備部分移列固定資產。
		直立式LED顯示器(42吋)	臺	1	17,260	17,260	教育局學校設施改善準備，補助國小校園教學與學習空間優化方案，內屬設備部分移列固定資產。
		傳輸及轉換設備	組	3	10,000	30,000	教育部補助強化校園安全防护工作計畫經費25,500元，學校自籌4,500元，所需經費擬由教育局學校設施改善準備，補助校園安全警監系統計畫，內屬設備部分移列固定資產。
		監視系統主機	組	1	120,000	120,000	教育部補助強化校園安全防护工作計畫經費102,000元，學校自籌18,000元，所需經費擬由教育局學校設施改善準備，補助校園安全警監系統計畫，內屬設備部分移列固定資產。

臺北市地方教育發展基金－臺北市松山區西松國民小學

40501405-11

補辦預算明細表

中華民國107年度

單位：新臺幣元

先行辦理 年 度	業務計畫 及用途別	項 目 名 稱	單 位	數 量	單 價	金 額	說 明
106	購置什項設備	監視系統儲存設備	組	1	200,000	200,000	教育部補助強化校園安全防護工作計畫經費170,000元，學校自籌30,000元，所需經費擬由教育局學校設施改善準備，補助校園安全警監系統計畫，內屬設備部分移列固定資產。
		電動伸縮銀幕(含安裝)	幕	1	12,082	12,082	教育局學校設施改善準備，補助國小校園教學與學習空間優化方案，內屬設備部分移列固定資產。
		三人沙發椅組	組	2	19,178	38,356	教育局學校設施改善準備，補助國小校園教學與學習空間優化方案，內屬設備部分移列固定資產。
	建築及設備計畫					315,000	106.7.27府教工字第10637235200號
	購置固定資產						315,000
	購置什項設備	LED燈具(150瓦數)	組	21	15,000	315,000	教育局學校設施改善準備，補助各級公立學校運動場域照明設備更新計畫，內屬設備部分移列固定資產。

備註：各管理機關(構)依預算法第 8 8 條規定補辦預算，應確係不及編入年度預算，且因經營環境發生重大變遷或正常業務(含執行中央補助款項目)之確實需要，並經主管機關核轉本府核准先行辦理者；不具急迫性之事項，仍應儘可能納入預算辦理。

臺北市地方教育發展基金－臺北市松山區西松國民小學

40501405-13

基金來源、用途及餘絀預計表

中華民國107年度

單位：新臺幣元

前年度決算數	科 目		本年度預算數	上年度預算數	比較增減（－）
	編 號	名 稱			
237,826,327	4	基金來源	236,157,440	221,069,025	15,088,415
7,500	43	勞務收入	20,000	20,000	
7,500	431	服務收入	20,000	20,000	
74,144	45	財產收入	79,659	79,659	
13,440	451	財產處分收入	38,759	38,759	
1,397	454	利息收入			
59,307	45Y	其他財產收入	40,900	40,900	
232,874,217	46	政府撥入收入	230,042,532	218,040,712	12,001,820
229,621,178	462	市庫撥款收入	230,042,532	218,040,712	12,001,820
3,253,039	46Y	政府其他撥入收入			
3,371,828	4S	教學收入	5,015,250	2,479,130	2,536,120
3,371,828	4S1	學雜費收入	5,015,250	2,479,130	2,536,120
1,498,638	4Y	其他收入	999,999	449,524	550,475
1,498,638	4YY	雜項收入	999,999	449,524	550,475
244,289,768	5	基金用途	235,991,197	223,097,155	12,894,042
192,407,223	53	國民教育計畫	187,307,153	173,649,010	13,658,143
23,706,912	54	學前教育計畫	25,977,518	25,101,924	875,594

臺北市地方教育發展基金－臺北市松山區西松國民小學

基金來源、用途及餘絀預計表

中華民國107年度

單位：新臺幣元

前年度決算數	科 目		本年度預算數	上年度預算數	比較增減（－）
	編 號	名 稱			
17,468,108	5L	一般行政管理計畫	19,885,371	17,681,878	2,203,493
10,707,525	5M	建築及設備計畫	2,821,155	6,664,343	-3,843,188
-6,463,441	6	本期賸餘(短絀-)	166,243	-2,028,130	2,194,373
15,159,934	71	期初基金餘額	6,668,363	9,011,424	-2,343,061
8,696,493	73	期末基金餘額	6,834,606	6,983,294	-148,688

臺北市地方教育發展基金－臺北市松山區西松國民小學

40501405-15

現金流量預計表

中華民國107年度

單位：新臺幣元

項 目		本年度預算數	說 明
編 號	名 稱		
81	業務活動之現金流量		
811	本期賸餘(短絀－)	166,243	
813	業務活動之淨現金流入(流出－)	166,243	
82	其他活動之現金流量		
82Z	其他活動之淨現金流入(流出－)		
83	現金及約當現金之淨增(淨減－)	166,243	
84	期初現金及約當現金	13,780,932	
85	期末現金及約當現金	13,947,175	

註：本表係採現金及約當現金基礎，包括現金及自投資日起3個月內到期或清償之債權證券。

臺北市地方教育發展基金－臺北市松山區西松國民小學

40501405-17

基金來源－服務收入明細表

中華民國107年度

單位：新臺幣元

前年度決算數	上年度預算數	科 目		本 年 度 預 算 數				說 明
		編 號	名 稱	單 位	數 量	單 價	金 額	
7,500	20,000		合計				20,000	
7,500	20,000	431	服務收入				20,000	較上年度預算數20,000元，無增減。
				人、次	40x1	500	20,000	教師甄選報名費收入(收支對列)。

臺北市地方教育發展基金－臺北市松山區西松國民小學

基金來源－財產處分收入明細表

中華民國107年度

單位：新臺幣元

前年度決算數	上年度預算數	科 目		本 年 度 預 算 數				說 明
		編 號	名 稱	單 位	數 量	單 價	金 額	
13,440	38,759		合計				38,759	
13,440	38,759	451	財產處分收入	年	1	38,759	38,759	較上年度預算數38,759元，無增減。 惜物網網拍收入。

臺北市地方教育發展基金－臺北市松山區西松國民小學

40501405-19

基金來源－其他財產收入明細表

中華民國107年度

單位：新臺幣元

前年度決算數	上年度預算數	科 目		本 年 度 預 算 數				說 明
		編 號	名 稱	單 位	數 量	單 價	金 額	
59,307	40,900		合計				40,900	
59,307	40,900	45Y	其他財產收入				40,900	較上年度預算數40,900元，無增減。
				年	1	31,000	31,000	開放場地收入(收支對列)。
				年	1	9,900	9,900	教職員工停車收入。

臺北市地方教育發展基金－臺北市松山區西松國民小學

基金來源－市庫撥款收入明細表

中華民國107年度

單位：新臺幣元

前年度決算數	上年度預算數	科 目		本 年 度 預 算 數				說 明
		編 號	名 稱	單 位	數 量	單 價	金 額	
229,621,178	218,040,712		合計				230,042,532	較上年度預算數218,040,712元，增加12,001,820元。 市府補助款。
229,621,178	218,040,712	462	市庫撥款收入	年	1	230,042,532	230,042,532	

臺北市地方教育發展基金－臺北市松山區西松國民小學

40501405-21

基金來源－學雜費收入明細表

中華民國107年度

單位：新臺幣元

前年度決算數	上年度預算數	科 目		本 年 度 預 算 數				說 明
		編 號	名 稱	單 位	數 量	單 價	金 額	
3,371,828	2,479,130		合計				5,015,250	
3,371,828	2,479,130	4S1	學雜費收入				5,015,250	較上年度預算數2,479,130元，增加2,536,120元。
				人、學期	240x2	2,955	1,418,400	幼兒園全日班雜費收入預估學生240人。
				人、學期	240x2	7,000	3,360,000	幼兒園全日班學費收入預估學生240人。
				人、學期	15x2	5,150	154,500	幼兒園半日班學費收入預估學生15人。
				人、學期	15x2	2,745	82,350	幼兒園半日班雜費收入預估學生15人。

臺北市地方教育發展基金－臺北市松山區西松國民小學

基金來源－雜項收入明細表

中華民國107年度

單位：新臺幣元

前年度決算數	上年度預算數	科 目		本 年 度 預 算 數				說 明
		編 號	名 稱	單 位	數 量	單 價	金 額	
1,498,638	449,524		合計				999,999	
1,498,638	449,524	4YY	雜項收入	年	1	999,999	999,999	較上年度預算數449,524元，增加550,475元。 數位學生證及簡訊費用等收入。

臺北市地方教育發展基金－臺北市松山區西松國民小學

40501405-23

基金用途－國民教育計畫明細表

中華民國107年度

單位：新臺幣元

前年度決算數	上年度預算數	科 目		本年度預算數				說 明
		編 號	名 稱	單 位	數 量	單 價	金 額	
192,407,223	173,649,010		合 計				187,307,153	
181,699,914	166,213,332	1	用人費用				178,942,363	
78,496,231	71,220,000	11	正式員額薪資				79,428,000	較上年度預算數71,220,000元，增加8,208,000元。
78,496,231	71,220,000	113	職員薪金	年	1	74,568,000	74,568,000	教職員86人薪金(詳用人費用彙計表)(含教育部補助導師費540,000元)。
				年	1	4,860,000	4,860,000	教職員6人薪金(詳用人費用彙計表)(含教育部補助導師費36,000元)。
3,012,377	1,842,200	12	聘僱及兼職人員薪資				2,033,040	較上年度預算數1,842,200元，增加190,840元。
546,396		121	聘用人員薪金					
2,465,981	1,842,200	124	兼職人員酬金	人、月	1x12	3,000	36,000	兼任補校行政人員(校長)工作補助費。
				班、週、節	6x44x12	260	823,680	補校教師授課鐘點費。
				人、月	1x12	3,640	43,680	兼任補校行政人員(校務主任)工作補助費。
				人、月	3x12	2,500	90,000	兼任補校行政人員(會計、人

臺北市地方教育發展基金－臺北市松山區西松國民小學

基金用途－國民教育計畫明細表

中華民國107年度

單位：新臺幣元

前年度決算數	上年度預算數	科 目		本年度預算數				說 明
		編 號	名 稱	單位	數量	單價	金額	
				節	2,640	260	686,400	事、幹事)工作補助費。
				人、月	6x12	3,000	216,000	教師代課鐘點費，本校編制教師總人數107人，按9分之1計，編列12人，每人220節，總節數12人x220節=2,640節。
				年	1	12,480	12,480	教師兼補校導師費(含教育部補助72,000元)。
				人、節、週	6x2x40	260	124,800	補助調整授課鐘點費之外聘教師勞、健保及勞退費用(由教育局移列之教育部補助款)。
625,120	638,914	13	超時工作報酬				702,915	補助調整授課特教教師鐘點費(由教育局移列之教育部補助款)。
							702,915	較上年度預算數638,914元，增加64,001元。
625,120	638,914	131	加班費				702,915	
				年	1	671,465	671,465	不休假出勤加班費。
				年	1	14,800	14,800	工作逾時加班費(統籌業務費)。
				年	1	7,400	7,400	教師甄選工作人員加班費(收支對列)。
				年	1	9,250	9,250	場地開放加班費(收支對列)。
18,195,495	14,701,500	15	獎金				16,875,500	較上年度預算數14,701,500元，

臺北市地方教育發展基金－臺北市松山區西松國民小學

40501405-25

基金用途－國民教育計畫明細表

中華民國107年度

單位：新臺幣元

前年度決算數	上年度預算數	科目		本年度預算數				說明
		編號	名稱	單位	數量	單價	金額	
8,255,040	5,799,000	151	考績獎金	年	1	6,542,000	6,947,000	增加2,174,000元。
				年	1	405,000	6,542,000	依考績法規定核發之獎金。
				年	1	405,000	405,000	依考績法規定核發之獎金。
9,940,455	8,902,500	152	年終獎金	年	1	9,321,000	9,928,500	依規定於年節加發之獎金。
				年	1	607,500	9,321,000	依規定於年節加發之獎金。
69,141,961	67,305,332	16	退休及卹償金				69,374,397	較上年度預算數67,305,332元，增加2,069,065元。
68,449,137	67,305,332	161	職員退休及離職金	年	1	6,488,352	68,953,488	提撥退撫基金。
				年	1	421,200	6,488,352	提撥退撫基金。
				年	1	62,043,936	421,200	退休人員月退休金，150人 x@33,508元x12月=60,314,400元 ；退休遺族月撫慰金，8人 x@18,016元x12月=1,729,536元； 合計62,043,936元。
692,824		162	工員退休及離職金	年	1	420,909	420,909	依規定提撥勞工退休準備金不足之差額(新增)。
12,228,730	10,505,386	18	福利費				10,528,511	較上年度預算數10,505,386元，

臺北市地方教育發展基金－臺北市松山區西松國民小學

基金用途－國民教育計畫明細表

中華民國107年度

單位：新臺幣元

前年度決算數	上年度預算數	科 目		本年度預算數				說 明
		編 號	名 稱	單位	數量	單價	金額	
7,481,808	6,424,056	181	分擔員工保險費	年	1	6,328,920	6,328,920	增加23,125元。
				年	1	411,876	411,876	分擔公保、勞保、健保費。
177,916	318,000	183	傷病醫藥費	人	30	3,500	105,000	分擔公保、勞保、健保費。
				人	15	16,000	240,000	教職員健康檢查費。
649,864	773,640	187	員工通勤交通費	人、月、段	42x10x2	630	887,040	教職員健康檢查費。
				人、月、段	20x10x1	630	529,200	教師上下班交通費。
				人、月、段	12x12x2	630	126,000	教師上下班交通費。
				人、月、段	4x10x2	630	181,440	教師（兼行政職）上下班交通費。
3,919,142	2,989,690	18Y	其他福利費	人、月、段	4x10x2	630	50,400	。特教教師上下班交通費。
				年	1	256,000	2,555,675	。休假旅遊補助費。
				人、年	9x1	6,000	256,000	。退休人員三節慰問金。
				人、節	2x3	18,000	54,000	。退休人員三節特別照護金(單身)。
				年	1	1,302,000	108,000	。子女教育補助費。
				年	1	531,375	1,302,000	。喪葬補助費(3人x5月x35,425元)。
							531,375	。

臺北市地方教育發展基金－臺北市松山區西松國民小學

40501405-27

基金用途－國民教育計畫明細表

中華民國107年度

單位：新臺幣元

前年度決算數	上年度預算數	科 目		本年度預算數				說 明
		編 號	名 稱	單位	數量	單價	金額	
				年	1	304,300	304,300	結婚補助費(5人x2月x30,430元)。
7,771,460	4,077,418	2	服務費用				4,360,110	
1,713,171	1,778,630	21	水電費				1,855,550	較上年度預算數1,778,630元，增加76,920元。
1,486,748	1,478,630	212	工作場所電費				1,555,550	
				年	1	1,533,800	1,533,800	班級電費(普通班45班幼兒園9班補校6班)。
				年	1	21,750	21,750	場地開放電費(收支對列)。
226,423	300,000	214	工作場所水費				300,000	
				年	1	300,000	300,000	班級水費。
85,440	57,660	23	旅運費				68,200	較上年度預算數57,660元，增加10,540元。
58,930	57,660	231	國內旅費				68,200	
				年	1	26,350	26,350	因公市外出差旅費。
				人、天	9x3	1,550	41,850	校外教學隨隊人員差旅費。
26,510		23Y	其他旅運費					
27,200	10,640	24	印刷裝訂與廣告費					較上年度預算數10,640元，減少10,640元。
27,200	10,640	241	印刷及裝訂費					
1,987,298	1,533,200	25	修理保養及保固費				1,644,600	較上年度預算數1,533,200元，增

臺北市地方教育發展基金－臺北市松山區西松國民小學

基金用途－國民教育計畫明細表

中華民國107年度

單位：新臺幣元

前年度決算數	上年度預算數	科 目		本年度預算數				說 明
		編 號	名 稱	單位	數量	單價	金額	
1,183,427	1,196,800	252	一般房屋修護費	學期	2	643,200	1,286,400	加111,400元。 學校校舍及其他建築物等修理(80%)。
803,871	336,400	255	機械及設備修護費	學期	2	160,800	321,600	各項教學設備及其他公用用具等之保養修護(20%)。
				年	1	36,600	36,600	電腦設備維護費(電腦專案計畫)。
3,612,691	200,528	27	一般服務費				220,000	較上年度預算數200,528元，增加19,472元。
13,614	30,528	276	佣金、匯費、經理費及手續費	人、學期	1,000x2	18	36,000	委託超商代收學雜費手續費。
3,418,781		27D	計時與計件人員酬金				184,000	
180,296	170,000	27F	體育活動費	人、年	86x1	2,000	172,000	文康活動費，本校編列教師86人，每人編列2,000元。
				人、年	6x1	2,000	12,000	文康活動費，本校編列特教教師6人，每人編列2,000元。
345,660	496,760	28	專業服務費				571,760	較上年度預算數496,760元，增加75,000元。

臺北市地方教育發展基金－臺北市松山區西松國民小學

40501405-29

基金用途－國民教育計畫明細表

中華民國107年度

單位：新臺幣元

前年度決算數	上年度預算數	科目		本年度預算數				說明
		編號	名稱	單位	數量	單價	金額	
132,860	71,200	285	講課鐘點、稿費、出席審查及查詢費				126,160	
				班、月	3x12	600	21,600	特教班教材編輯費。
				節	6	1,600	9,600	特教班外聘國內專家學者訓練講授鐘點費(特教班業務費)。
				節	10	1,200	12,000	特教班外聘與主辦機關有隸屬關係人員訓練講授鐘點費(特教班業務費)。
				節	4	1,600	6,400	性別平等教育宣導外聘國內專家學者訓練講授鐘點費。
				人次	2	2,000	4,000	性別平等校園性別事件調查專家學者出席費。
				千字	4	1,000	4,000	性別平等校園性別事件調查撰稿費。
				人、小時	2x8	260	4,160	性別平等行為人8小時性平課程鐘點費。
				節	4	1,600	6,400	小田園教育體驗實習計畫外聘國內專家學者訓練講授鐘點費(由教育局移列)。
				節	15	1,600	24,000	教師專業成長外聘國內專家學者訓練講授鐘點費。
				節	5	1,200	6,000	教師專業成長外聘與主辦機關有

臺北市地方教育發展基金－臺北市松山區西松國民小學

基金用途－國民教育計畫明細表

中華民國107年度

單位：新臺幣元

前年度決算數	上年度預算數	科 目		本年度預算數				說 明
		編 號	名 稱	單位	數量	單價	金額	
12,500	60,960	287	委託檢驗(定)試驗認證費	節	3	800	2,400	隸屬關係訓練講授鐘點費。
				節	3	1,600	4,800	國小家長教育成長暨志工培訓內聘訓練講授鐘點費。
				節	6	1,200	7,200	國小家長教育成長暨志工培訓外聘國內專家學者訓練講授鐘點費。
				節	6	1,600	9,600	辦理學習共同體外聘與主辦機關有隸屬關係人員訓練講授鐘點費(由教育局移列)。
				節	6	1,600	9,600	辦理學習共同體外聘國內專家學者訓練講授鐘點費(由教育局移列)。
				人次	2	2,000	4,000	辦理學習共同體學者、專家出席費(由教育局移列)。
				臺、年	15x1	1,200	18,000	飲水機水質檢驗費。
		次	1	17,600	17,600	建物安全簽證及申報費(普通班級業務費)。		
		年	1	40,000	40,000	消防安全檢測費(普通班級業務費)。		
			8,600	289	試務甄選費			

臺北市地方教育發展基金－臺北市松山區西松國民小學

40501405-31

基金用途－國民教育計畫明細表

中華民國107年度

單位：新臺幣元

前年度決算數	上年度預算數	科 目		本年度預算數				說 明	
		編 號	名 稱	單位	數量	單價	金額		
200,300	356,000	28Y	其他	年	1	8,600	8,600	教師甄選試務費用(收支對列)。	
								361,400	
				年	1	12,000	12,000	學童牙齒保健檢查費。	
				年	1	20,000	20,000	學生輔導指導費。	
				人、月	16x9	500	72,000	工作人員午餐指導費。	
				班、人、月	13x1x9	400	46,800	學童午餐指導費(五、六年級)。	
				班、人、月	17x1x9	100	15,300	學童午餐指導費(一、二年級)。	
				班、人、月	15x1x9	300	40,500	學童午餐指導費(三、四年級)。	
				班、人、月	3x1x9	400	10,800	特教班學童午餐指導費。	
			班、年	20x1	7,200	144,000	游泳池水電清潔維護費。		
1,860,389	2,122,660	3	材料及用品費				2,481,420		
181,877	588,600	31	使用材料費				419,200	較上年度預算數588,600元，減少169,400元。	
181,877	588,600	315	設備零件				419,200		
				張	30	680	20,400	美勞工作椅(由班級設備費移列)。	
				年	1	48,000	48,000	特教班教學設備(圖書及教具等)(由特教班設備費移列)。	
				班、年	28x1	6,300	176,400	電腦設備維護及管理費(電腦專案計畫)。	
				部	38	2,800	106,400	汰舊換新12鍵螢幕顯示數位式話	

臺北市地方教育發展基金－臺北市松山區西松國民小學

基金用途－國民教育計畫明細表

中華民國107年度

單位：新臺幣元

前年度決算數	上年度預算數	科 目		本年度預算數				說 明
		編 號	名 稱	單位	數量	單價	金額	
1,678,512	1,534,060	32	用品消耗	部	80	850	68,000	機(電話總機系統更新工程移列)(新增)。
6,830	1,450	321	辦公(事務)用品	次	1	1,450	1,450	汰舊換新螢幕顯示一般話機(電話總機系統更新工程移列)(新增)。
47,566	50,000	322	報章什誌	學期	2	21,000	42,000	較上年度預算數1,534,060元，增加528,160元。
67,990		323	農業與園藝用品及環境美化費				42,000	圖書設備(由班級設備費移列)。
8,346	12,020	328	醫療用品(非醫療院所使用)	年	1	45,000	45,000	健康中心藥品費計算：15,000元+1,000元x(60-30)班共45,000元。
1,547,780	1,470,590	32Y	其他	人、年	87x1	1,700	147,900	弱勢學生用教科書(由教育局移列)。
				人、年	120x1	350	42,000	補校教科書(由教育局移列)。

臺北市地方教育發展基金－臺北市松山區西松國民小學

40501405-33

基金用途－國民教育計畫明細表

中華民國107年度

單位：新臺幣元

前年度決算數	上年度預算數	科 目		本年度預算數				說 明
		編 號	名 稱	單 位	數 量	單 價	金 額	
				班、年	48x1	1,700	81,600	教學用教科書(由教育局移列)。
				班、年	60x1	3,900	234,000	專用垃圾袋(普通班級業務費全年共計7,200元x60班=432,000元),除提列衛生器材140,400元,及移列建物安檢申報費17,600元、消防安檢40,000元外,其餘如列數。
				班、年	51x1	13,820	704,820	國小教學材料費。(普通班級教學材料費全年普通班45班及補校6班共51班x13,820元=704,820元)。
				人次	100	80	8,000	辦理各項會議或比賽提供逾時誤餐費用(統籌業務費)。
				班、年	60x1	2,340	140,400	衛生器材(普通班級業務費)。
				班、年	3x1	13,820	41,460	特教班教學材料費。
				年	1	91,500	91,500	電腦耗材(電腦專案計畫)。
				年	1	80,000	80,000	國小運動會場地佈置等相關用品。(普通45班幼兒園9班補校6班)(62,000元+300元x60班)。
				人、學期	1,250x2	100	250,000	學生活動費(小學)。
				年	1	30,000	30,000	課後社團活動費。
				年	1	1,440	1,440	性別平等教育宣導場地佈置及茶

臺北市地方教育發展基金－臺北市松山區西松國民小學

基金用途－國民教育計畫明細表

中華民國107年度

單位：新臺幣元

前年度決算數	上年度預算數	科 目		本年度預算數				說 明
		編 號	名 稱	單位	數量	單價	金額	
				年	1	76,100	76,100	水等雜支。
				年	1	20,000	20,000	小田園教育體驗實習計畫園藝資材、學生獎勵及文具用品等雜支(由教育局移列)。
				年	1	1,350	1,350	教師專業成長場地佈置及茶水等雜支。
				年	1	1,350	1,350	國小家長教育成長暨志工培訓場地佈置及茶水等雜支。
				人次	50	80	4,000	辦理教師甄選提供逾時誤餐費用(收支對列)。
				年	1	6,400	6,400	辦理學習共同體計畫場地佈置及茶水等雜支(由教育局移列)。
				人次	160	80	12,800	辦理學習共同體會議提供逾時誤餐費用(由教育局移列)。
8,980		4	租金、償債與利息				7,500	
8,980		44	交通及運輸設備租金				7,500	新增項目
8,980		442	車租				7,500	
				輛、次	1x1	7,500	7,500	小田園教育體驗實習計畫參訪車資(由教育局移列)。
650,000	939,200	7	會費、捐助、補助、分攤、照護、救濟與交流活動費				1,205,960	

臺北市地方教育發展基金－臺北市松山區西松國民小學

40501405-35

基金用途－國民教育計畫明細表

中華民國107年度

單位：新臺幣元

前年度決算數	上年度預算數	科 目		本年度預算數				說 明
		編 號	名 稱	單位	數量	單價	金額	
		72	捐助、補助與獎助				10,000	新增項目
		726	獎助學員生給與				10,000	
				人	1	10,000	10,000	教育關懷獎每校推薦1名學生獎助金(由教育局移列)。
650,000	939,200	74	補貼(償)、獎勵、慰問、 照護與救濟				1,195,960	較上年度預算數939,200元，增加256,760元。
650,000	939,200	74Y	其他				1,195,960	
				人、年	79x1	1,000	79,000	本市市民第3胎就讀國小教育補助費(由教育局移列)。
				人、週、次	1,360x42x1	8	456,960	補助學校午餐使用有機蔬菜或有機米計畫。
				人、日	66x200	50	660,000	清寒學生餐費補助。
416,480	296,400	9	其他				309,800	
416,480	296,400	91	其他支出				309,800	較上年度預算數296,400元，增加13,400元。
416,480	296,400	91Y	其他				309,800	
				班	6	5,600	33,600	6年級游泳檢測未通過學生暑期游泳訓練班報名費。
				年	1	151,200	151,200	執行學生路隊安全導護費及導護志工保險費。
				人、學期	1,250x2	50	125,000	班級自治費。

臺北市地方教育發展基金－臺北市松山區西松國民小學

基金用途－學前教育計畫明細表

中華民國107年度

單位：新臺幣元

前年度決算數	上年度預算數	科 目		本年度預算數				說 明
		編 號	名 稱	單 位	數 量	單 價	金 額	
23,706,912	25,101,924		合 計				25,977,518	
22,225,727	24,076,188	1	用人費用				24,645,044	
15,671,103	17,343,180	11	正式員額薪資				17,559,180	較上年度預算數17,343,180元，增加216,000元。
14,633,274	16,299,180	113	職員薪金	人、月	2x12	900	16,515,180	
				年	1	16,493,580	21,600	教保員教保費(2歲專班)。
							16,493,580	教職員17人、教保員3人及護理師1人薪金(詳用人費用彙計表)(含教育部補助款教保員381,980元)。
1,037,829	1,044,000	114	工員工資	年	1	1,044,000	1,044,000	廚工3人工資(詳用人費用彙計表)(含教育部補助款220,090元)。
90,624	93,153	13	超時工作報酬				261,653	較上年度預算數93,153元，增加168,500元。
90,624	93,153	131	加班費	年	1	255,733	261,653	不休假出勤加班費。
				年	1	5,920	5,920	公立幼兒園招生說明會工作人員加班費。
3,345,716	3,093,199	15	獎金				3,389,199	較上年度預算數3,093,199元，增加296,000元。

臺北市地方教育發展基金－臺北市松山區西松國民小學

40501405-37

基金用途－學前教育計畫明細表

中華民國107年度

單位：新臺幣元

前年度決算數	上年度預算數	科 目		本年度預算數				說 明
		編 號	名 稱	單位	數量	單價	金額	
1,522,320	928,000	151	考績獎金	年	1	1,206,000	1,206,000	依考績法規定核發之獎金。
1,823,396	2,165,199	152	年終獎金	年	1	2,183,199	2,183,199	依規定於年節加發之獎金。
1,297,725	1,508,112	16	退休及卹償金				1,541,808	較上年度預算數1,508,112元，增加33,696元。
1,232,277	1,477,872	161	職員退休及離職金	年	1	1,511,568	1,511,568	提撥退撫基金。
65,448	30,240	162	工員退休及離職金	年	1	30,240	30,240	提撥勞工退休準備金。
1,820,559	2,038,544	18	福利費				1,893,204	較上年度預算數2,038,544元，減少145,340元。
1,574,121	1,615,524	181	分擔員工保險費	年	1	1,550,184	1,550,184	分擔公保、勞保、健保費。
4,080	7,740	183	傷病醫藥費	人	6	860	5,160	幼兒園教保人員健康檢查費(每2人編1人)。
				人	3	860	2,580	幼兒園廚工健康檢查費。
194,358	287,280	187	員工通勤交通費	人、月、段	19x12x2	630	287,280	幼教教師、教保員、護理師、廚工上下班交通費。

臺北市地方教育發展基金－臺北市松山區西松國民小學

基金用途－學前教育計畫明細表

中華民國107年度

單位：新臺幣元

前年度決算數	上年度預算數	科 目		本年度預算數				說 明		
		編 號	名 稱	單位	數量	單價	金額			
48,000	128,000	18Y	其他福利費	年	1	48,000	48,000	48,000	休假旅遊補助。	
700,569	247,844	2	服務費用				399,844	399,844		
103,400	98,000	25	修理保養及保固費				250,000	250,000	較上年度預算數98,000元，增加152,000元。	
93,100		252	一般房屋修護費							
10,300	98,000	255	機械及設備修護費	式	1	250,000	250,000	250,000	公立幼兒園招生作業系統維護費。	
457,229	55,344	27	一般服務費				55,344	55,344	較上年度預算數55,344元，無增減。	
2,982	7,344	276	佣金、匯費、經理費及手續費	人、學期	204x2	18	7,344	7,344	委託超商代收學雜費手續費。	
417,076		27D	計時與計件人員酬金							
37,171	48,000	27F	體育活動費	人、年	7x1	2,000	14,000	48,000	14,000	文康活動費，本校編列契約進用教保員3人，護理師1人，廚工3人，合計7人，每人編列2,000元（上述人員係幼托整合前得編列文康活動費之人員）。

臺北市地方教育發展基金－臺北市松山區西松國民小學

40501405-39

基金用途－學前教育計畫明細表

中華民國107年度

單位：新臺幣元

前年度決算數	上年度預算數	科 目		本年度預算數				說 明
		編 號	名 稱	單 位	數 量	單 價	金 額	
				人、年	17x1	2,000	34,000	文康活動費，本校編列幼教教師17人，每人編列2,000元。
139,940	94,500	28	專業服務費				94,500	較上年度預算數94,500元，無增減。
35,200		285	講課鐘點、稿費、出席審查及查詢費					
9,110		287	委託檢驗(定)試驗認證費					
95,630	94,500	28Y	其他				94,500	
				班、人、月	9x2x9	500	81,000	幼兒午餐指導費。
				人、月	3x9	500	13,500	幼兒午餐指導費(教保員、護理師及園主任)。
553,309	599,180	3	材料及用品費				549,700	
9,600	565,180	31	使用材料費				475,620	較上年度預算數565,180元，減少89,560元。
9,600	565,180	315	設備零件				475,620	
				年	1	5,620	5,620	幼兒園語文領域設備(由幼兒園設備費移列)。
				批	1	470,000	470,000	公立幼兒園招生作業用品。
543,709	34,000	32	用品消耗				74,080	較上年度預算數34,000元，增加40,080元。

臺北市地方教育發展基金－臺北市松山區西松國民小學

基金用途－學前教育計畫明細表

中華民國107年度

單位：新臺幣元

前年度決算數	上年度預算數	科 目		本年度預算數				說 明
		編 號	名 稱	單 位	數 量	單 價	金 額	
		321	辦公(事務)用品	批	1	43,000	43,000	公立幼兒園招生作業用辦公用品等。
543,709	34,000	32Y	其他	批	1	31,080	31,080	公立幼兒園招生作業場地布置及茶水等雜支。
227,037	82,712	7	會費、捐助、補助、分攤、照護、救濟與交流活動費				286,930	
227,037	82,712	74	補貼(償)、獎勵、慰問、照護與救濟				286,930	較上年度預算數82,712元，增加204,218元。
227,037	82,712	74Y	其他	人、月	3x9	2,010	54,270	危機家庭幼生餐點費補助。
270	96,000	9	其他	人、學期	10x2	11,633	232,660	低收入戶家庭幼生月費補助。
270	96,000	91	其他支出				96,000	較上年度預算數96,000元，無增減。
270	96,000	91Y	其他	年	1	96,000	96,000	幼兒導護費。

臺北市地方教育發展基金－臺北市松山區西松國民小學

40501405-41

基金用途－一般行政管理計畫明細表

中華民國107年度

單位：新臺幣元

前年度決算數	上年度預算數	科 目		本年度預算數				說 明
		編 號	名 稱	單位	數量	單價	金額	
17,468,108	17,681,878		合 計				19,885,371	
16,046,334	16,164,488	1	用人費用				18,284,261	
10,619,503	10,920,000	11	正式員額薪資				11,940,000	較上年度預算數10,920,000元，增加1,020,000元。
8,330,683	8,796,000	113	職員薪金	年	1	9,816,000	9,816,000	教職員13人薪金(詳用人費用彙計表)。
1,130,580	1,092,000	114	工員工資	年	1	1,092,000	1,092,000	工員3人工資(詳用人費用彙計表)。
1,158,240	1,032,000	115	警餉	年	1	1,032,000	1,032,000	校警2人薪金(詳用人費用彙計表)。
404,724	541,684	13	超時工作報酬				733,517	較上年度預算數541,684元，增加191,833元。
404,724	541,684	131	加班費	年	1	613,267	613,267	不休假出勤加班費。
				年	1	120,250	120,250	工作逾時加班費(統籌業務費)。
2,567,919	2,306,000	15	獎金				3,078,500	較上年度預算數2,306,000元，增加772,500元。

臺北市地方教育發展基金－臺北市松山區西松國民小學

基金用途－一般行政管理計畫明細表

中華民國107年度

單位：新臺幣元

前年度決算數	上年度預算數	科 目		本年度預算數				說 明
		編 號	名 稱	單位	數量	單價	金額	
1,248,846	941,000	151	考績獎金	年	1	1,586,000	1,586,000	依考績法規定核發之獎金。
1,319,073	1,365,000	152	年終獎金	年	1	1,492,500	1,492,500	依規定於年節加發之獎金。
933,113	877,464	16	退休及卹償金				1,023,552	較上年度預算數877,464元，增加146,088元。
819,911	822,864	161	職員退休及離職金	年	1	936,192	936,192	提撥退撫基金。
113,202	54,600	162	工員退休及離職金	年	1	87,360	87,360	提撥勞工退休準備金。
1,521,075	1,519,340	18	福利費				1,508,692	較上年度預算數1,519,340元，減少10,648元。
1,101,927	1,043,220	181	分擔員工保險費	年	1	1,081,452	1,081,452	分擔公保、勞保、健保費。
151,846	204,120	187	員工通勤交通費	人、月、段	7x12x1	630	52,920	職員、校警、技工、工友上下班交通費。
				人、月、段	11x12x2	630	166,320	職員、校警、技工、工友上下班交通費。
267,302	272,000	18Y	其他福利費	年	1	208,000	208,000	休假旅遊補助費。

臺北市地方教育發展基金－臺北市松山區西松國民小學

40501405-43

基金用途－一般行政管理計畫明細表

中華民國107年度

單位：新臺幣元

前年度決算數	上年度預算數	科 目		本年度預算數				說 明
		編 號	名 稱	單 位	數 量	單 價	金 額	
966,055	1,072,400	2	服務費用				1,124,400	
387,655	394,000	27	一般服務費				396,000	較上年度預算數394,000元，增加2,000元。
356,170	360,000	279	外包費				360,000	
				人、年	9x1	40,000	360,000	消化超額職工(技工、工友)業務外包費。
31,485	34,000	27F	體育活動費				36,000	
				人、年	18x1	2,000	36,000	文康活動費，本校編列職員13人，工員3人，校警2人，合計18人，每人編列2,000元。
480,000	580,000	28	專業服務費				630,000	較上年度預算數580,000元，增加50,000元。
480,000	580,000	28Y	其他				630,000	
				年	1	345,000	345,000	校園安全機動巡邏保全費用。
				年	1	285,000	285,000	校園安全機械定點保全費用。
98,400	98,400	29	公共關係費				98,400	較上年度預算數98,400元，無增減。
98,400	98,400	291	公共關係費				98,400	
				月	12	8,200	98,400	校長特別費。
451,919	441,190	3	材料及用品費				472,910	
451,919	441,190	32	用品消耗				472,910	較上年度預算數441,190元，增

臺北市地方教育發展基金－臺北市松山區西松國民小學

基金用途－一般行政管理計畫明細表

中華民國107年度

單位：新臺幣元

前年度決算數	上年度預算數	科 目		本年度預算數				說 明
		編 號	名 稱	單 位	數 量	單 價	金 額	
441,099	431,190	321	辦公(事務)用品	年	1	461,910	461,910	加31,720元。 統籌業務費計算如下：普通班45班、附設幼兒園9班，1,290元x15班x12月=232,200元，810元x15班x12月=145,800元，640元x24班x12月=184,320元，補校6班，645元x6班x12月=46,440元，以上合計608,760元，除依實際需求移列加班費135,050元、辦理各項會議或比賽提供逾時誤餐費8,000元及會費3,800元外，其餘如列數。
10,820	10,000	325	服裝	人、年	2x1	300	600	校警服裝配備。
				雙	2	100	200	校警襪子。
				人、雙	2x1	1,100	2,200	校警皮鞋。
				人、套	2x1	2,500	5,000	校警冬服(新增)。
				人、套	2x1	1,500	3,000	校警夏服(成立第33年)。
3,800	3,800	7	會費、捐助、補助、分攤、照護、救濟與交流活動費				3,800	

臺北市地方教育發展基金－臺北市松山區西松國民小學

40501405-45

基金用途－一般行政管理計畫明細表

中華民國107年度

單位：新臺幣元

前年度決算數	上年度預算數	科 目		本年度預算數				說 明
		編 號	名 稱	單 位	數 量	單 價	金 額	
3,800	3,800	71	會費				3,800	較上年度預算數3,800元，無增減。
3,800	3,800	713	職業團體會費				3,800	
				人、年	1x1	1,800	1,800	營養師公會會費(統籌業務費)。
				人、年	2x1	1,000	2,000	護理師公會會費(統籌業務費)。

臺北市地方教育發展基金－臺北市松山區西松國民小學

基金用途－建築及設備計畫明細表

中華民國107年度

單位：新臺幣元

前年度決算數	上年度預算數	科 目		本年度預算數				說 明
		編 號	名 稱	單位	數量	單價	金額	
10,707,525	6,664,343		合計				2,821,155	
10,707,525	6,664,343	5	購建固定資產、無形資產及非理財目的之長期投資				2,821,155	
2,492,569	4,180,500	51	購置固定資產				2,326,380	
	900,000		專案計畫					
	900,000		新興計畫					
	900,000		(一) 學生活動中心新建工程					
	900,000	513	擴充改良房屋建築及設備					
2,492,569	3,280,500		一般建築及設備計畫				2,326,380	
			電話總機系統更新工程				652,000	
		514	購置機械及設備				520,000	
				套	1	280,000	280,000	汰舊換新全數位多功能IP網路交換系統主機(電話總機系統更新工程移列)。

臺北市地方教育發展基金－臺北市松山區西松國民小學

40501405-47

基金用途－建築及設備計畫明細表

中華民國107年度

單位：新臺幣元

前年度決算數	上年度預算數	科目		本年度預算數				說明	
		編號	名稱	單位	數量	單價	金額		
		516	購置什項設備	片	2	12,000	24,000	汰舊換新8迴路外線介面卡(電話總機系統更新工程移列)。	
				片	3	10,000	30,000	汰舊換新16迴路數位內線介面卡(電話總機系統更新工程移列)。	
				片	8	12,000	96,000	汰舊換新16迴路類比內線介面卡(電話總機系統更新工程移列)。	
				套	1	25,000	25,000	汰舊換新8迴路自動總機語音信箱系統(電話總機系統更新工程移列)。	
				套	1	40,000	40,000	汰舊換新話務統計、維護管理及中文告警系統(含軟體、電腦主機、22"螢幕)(電話總機系統更新工程移列)。	
				套	1	25,000	25,000	汰舊換新不斷電系統設備(4小時供電)(電話總機系統更新工程移列)。	
								132,000	
						組	2	60,000	120,000
				臺	1	12,000	12,000	汰舊換新19" 35U標準型儀器組	

臺北市地方教育發展基金－臺北市松山區西松國民小學

基金用途－建築及設備計畫明細表

中華民國107年度

單位：新臺幣元

前年度決算數	上年度預算數	科 目		本年度預算數				說 明
		編 號	名 稱	單位	數量	單價	金額	
			網路電話閘道器設備				11,000	合架(電話總機系統更新工程移列)。
		514	購置機械及設備	臺	1	11,000	11,000	汰舊換新網路電話閘道器設備。
		514	班級設備				470,400	
			購置機械及設備				231,150	
				臺	1	12,350	12,350	新購運動攝影機(學務處)。
				臺	2	40,000	80,000	新購嵌入式電子白板(教務處)。
				臺	1	28,000	28,000	新購液晶顯示器(50吋以上)(教務處)。
				組	1	56,800	56,800	新購微電腦赤道儀天文望遠鏡組(教務處)。
		516	購置什項設備	臺	2	27,000	54,000	新購單槍投影機(教務處)。
				組	1	22,500	22,500	新購移動式電視架(電動升降鋁合金)(教務處)。
				張	7	12,800	89,600	新購美勞工作桌(180*100*75cm)

臺北市地方教育發展基金－臺北市松山區西松國民小學

40501405-49

基金用途－建築及設備計畫明細表

中華民國107年度

單位：新臺幣元

前年度決算數	上年度預算數	科 目		本年度預算數				說 明
		編 號	名 稱	單位	數量	單價	金額	
				組	1	58,900	58,900	(教務處)。
				臺	1	68,250	68,250	新購跳高安全墊 (3m*4m*50(40+10cm保護墊)(學 務處)。
		514	資訊設備 購置機械及 設備				1,024,000	
				年	1	183,000	183,000	汰舊換新六門氣冷全凍不鏽鋼冰 箱(學務處)。
				臺	25	25,000	625,000	汰舊換新網路及資訊周邊設備(電腦專案計畫)。
				臺	18	12,000	216,000	汰舊換新教學用個人電腦(電腦 專案計畫)。
		514	幼兒園設備 購置機械及 設備				168,980	
				臺	1	21,980	21,980	新購平板電腦(電腦專案計畫)。 新購微單眼相機(2420萬像素)(幼 兒園)。
		516	購置什項設 備				147,000	
				臺	5	29,400	147,000	汰舊換新窗型5KW以上冷氣機(含安裝費)(幼兒園)。

臺北市地方教育發展基金－臺北市松山區西松國民小學

基金用途－建築及設備計畫明細表

中華民國107年度

單位：新臺幣元

前年度決算數	上年度預算數	科 目		本年度預算數				說 明
		編 號	名 稱	單位	數量	單價	金額	
2,492,569	3,280,500		校園設備					
2,002,731	2,817,500	514	購置機械及設備					
439,400	315,000	515	購置交通及運輸設備					
50,438	148,000	516	購置什項設備					
36,000	36,000	52	購置無形資產				36,000	
36,000	36,000		一般建築及設備計畫				36,000	
			資訊設備				36,000	
		521	購置電腦軟體				36,000	
				年	1	36,000	36,000	電腦教學軟體費(電腦專案計畫)。
36,000	36,000		校園軟體設備					
36,000	36,000	521	購置電腦軟體					
8,178,956	2,447,843	58	遞延支出(臺北市地方教育發展基金及臺北市臺北都會區捷運固定資產重置基金專				458,775	

臺北市地方教育發展基金－臺北市松山區西松國民小學

40501405-51

基金用途－建築及設備計畫明細表

中華民國107年度

單位：新臺幣元

前年度決算數	上年度預算數	科 目		本年度預算數				說 明
		編 號	名 稱	單位	數量	單價	金額	
8,178,956	2,447,843	581	用) 一般建築及設備計畫				458,775	
			行政辦公室整修工程				250,000	
			遞延修繕房屋建築支出				250,000	
							231,640	一、施工費
				平方公尺	62	630	39,060	天花板。
				平方公尺	62	350	21,700	地磚地坪。
				公尺	8	10,500	84,000	固定式櫥櫃(高儲櫃)。
				公尺	7	6,300	44,100	固定式櫥櫃(矮儲櫃)。
				間	1	18,900	18,900	開關及插座(含安全插座)。
				組	12	1,300	15,600	電源照明(14W*4)。
			平方公尺	46	180	8,280	牆面粉刷。	
			式	1	13,898	13,898	二、委託技術服務費(總包價法)。	
			式	1	4,462	4,462	三、工程管理費(按施工費2%提列)。	
			電話總機系統更新工程				208,775	

臺北市地方教育發展基金－臺北市松山區西松國民小學

基金用途－建築及設備計畫明細表

中華民國107年度

單位：新臺幣元

前年度決算數	上年度預算數	科 目		本年度預算數				說 明
		編 號	名 稱	單 位	數 量	單 價	金 額	
		581	遞延修繕房屋建築支出				208,775	
				組	4	1,000	4,000	一、施工費
				組	2	600	1,200	10迴路類比外線卡雷擊突波保護器。
				式	118	850	100,300	電話佈線(含線材、電話盒等另料及零附件)。
				式	1	10,000	10,000	五金另料及零附件。
				式	1	30,000	30,000	系統安裝及測試工資(含舊系統拆除)。
				組	10	850	8,500	電話分線箱(含30PA型端子)。
				臺	1	2,500	2,500	電源雷擊突波保護器。
				式	1	49,145	49,145	二、委託技術服務費(總包價法)。
				式	1	3,130	3,130	三、工程管理費(按施工費2%提列)。
8,178,956	2,447,843		校園整修工程					
8,178,956	2,447,843	581	遞延修繕房屋建築支出					

臺北市地方教育發展基金－臺北市松山區西松國民小學

40501405-53

預計平衡表

中華民國107年12月31日

單位：新臺幣元

105年(前年)12月31日		科 目		107年12月31日		106年(上年)12月31日				比較 增減(-)
決 算 數		編 號	名 稱	預 計 數		預 計 數	調 整 數(±)	調 整 後 預 計 數		
金 額	%			金 額	%			金 額	%	
8,639,344,619	100.00		資產合計	8,637,482,732	100.00	7,935,587,939	701,728,550	8,637,316,489	100.00	166,243
8,639,344,619	100.00	1	資產	8,637,482,732	100.00	7,935,587,939	701,728,550	8,637,316,489	100.00	166,243
16,129,062	0.19	11	流動資產	14,267,175	0.17	14,032,573	68,359	14,100,932	0.16	166,243
15,809,062	0.19	111	現金	13,947,175	0.17	13,712,573	68,359	13,780,932	0.16	166,243
15,809,062	0.19	1112	銀行存款	13,947,175	0.17	13,712,573	68,359	13,780,932	0.16	166,243
320,000	0.00	115	預付款項	320,000	0.00	320,000		320,000	0.00	
320,000	0.00	1154	預付費用	320,000	0.00	320,000		320,000	0.00	
4,025,544	0.05	12	投資、長期應收款項、貸墊款及準備金	4,025,544	0.05	1,971,401	2,054,143	4,025,544	0.05	
4,025,544	0.05	124	準備金	4,025,544	0.05	1,971,401	2,054,143	4,025,544	0.05	
2,134,938	0.02	1241	退休及離職準備金	2,134,938	0.02	1,258,995	875,943	2,134,938	0.02	
1,890,606	0.03	124Y	其他準備金	1,890,606	0.03	712,406	1,178,200	1,890,606	0.03	
8,619,190,013	99.76	13	其他資產	8,619,190,013	99.78	7,919,583,965	699,606,048	8,619,190,013	99.79	
8,619,190,013	99.76	131	什項資產	8,619,190,013	99.78	7,919,583,965	699,606,048	8,619,190,013	99.79	
8,619,190,013	99.76	1316	代管資產	8,619,190,013	99.78	7,919,583,965	699,606,048	8,619,190,013	99.79	
8,639,344,619	100.00		負債及基金餘額合計	8,637,482,732	100.00	7,935,587,939	701,728,550	8,637,316,489	100.00	166,243
8,630,648,126	99.90	2	負債	8,630,648,126	99.92	7,928,604,645	702,043,481	8,630,648,126	99.92	
7,058,090	0.08	21	流動負債	7,058,090	0.08	6,237,515	820,575	7,058,090	0.08	
7,048,080	0.08	212	應付款項	7,048,080	0.08	6,237,515	810,565	7,048,080	0.08	
7,045,444	0.08	2123	應付代收款	7,045,444	0.08	6,188,080	857,364	7,045,444	0.08	
2,636	0.00	2125	應付費用	2,636	0.00	49,435	-46,799	2,636	0.00	
10,010	0.00	213	預收款項	10,010	0.00		10,010	10,010	0.00	
10,010	0.00	2133	預收收入	10,010	0.00		10,010	10,010	0.00	
8,623,590,036	99.82	22	其他負債	8,623,590,036	99.84	7,922,367,130	701,222,906	8,623,590,036	99.84	
8,623,590,036	99.82	221	什項負債	8,623,590,036	99.84	7,922,367,130	701,222,906	8,623,590,036	99.84	

臺北市地方教育發展基金－臺北市松山區西松國民小學

預計平衡表

中華民國107年12月31日

單位：新臺幣元

105年(前年)12月31日		科 目		107年12月31日		106年(上年)12月31日				比較 增減(-)
決 算 數		編 號	名 稱	預 計 數		預 計 數	調 整 數(±)	調 整 後 預 計 數		
金 額	%			金 額	%			金 額	%	
2,156,790	0.02	2211	存入保證金	2,156,790	0.02	1,338,853	817,937	2,156,790	0.02	
2,134,938	0.02	2213	應付退休及離職金	2,134,938	0.02	1,258,995	875,943	2,134,938	0.02	
8,619,190,013	99.78	2214	應付代管資產	8,619,190,013	99.80	7,919,583,965	699,606,048	8,619,190,013	99.80	
108,295	0.00	2215	暫收及待結轉帳項	108,295	0.00	185,317	-77,022	108,295	0.00	
8,696,493	0.10	3	基金餘額	6,834,606	0.08	6,983,294	-314,931	6,668,363	0.08	166,243
8,696,493	0.10	31	基金餘額	6,834,606	0.08	6,983,294	-314,931	6,668,363	0.08	166,243
8,696,493	0.10	311	基金餘額	6,834,606	0.08	6,983,294	-314,931	6,668,363	0.08	166,243
8,696,493	0.10	3111	累積餘額	6,834,606	0.08	6,983,294	-314,931	6,668,363	0.08	166,243

註：1.信託代理與保證資產(負債)前年度決算數197,556元，上年度調整後預計數197,556元，本年度預計數197,556元。2.或有資產(負債)0元。3.本基金自93年度起，本固定項目分開原則，將屬長期固定帳項，包括固定資產15,585,688元、無形資產78,395元及長期債務0元等，另立帳類管理，未納入本表。

臺北市地方教育發展基金－臺北市松山區西松國民小學

40501405-55

各項費用彙計表

中華民國107年度

單位：新臺幣元

前年度 決算數	上年度 預算數	計畫別 用途別科目	合計	計畫別			
				國民教育計畫	學前教育計畫	一般行政管理計畫	建築及設備計畫
244,289,768	223,097,155	合計	235,991,197	187,307,153	25,977,518	19,885,371	2,821,155
219,971,975	206,454,008	用人費用	221,871,668	178,942,363	24,645,044	18,284,261	
104,786,837	99,483,180	正式員額薪資	108,927,180	79,428,000	17,559,180	11,940,000	
101,460,188	96,315,180	職員薪金	105,759,180	79,428,000	16,515,180	9,816,000	
2,168,409	2,136,000	工員工資	2,136,000		1,044,000	1,092,000	
1,158,240	1,032,000	警餉	1,032,000			1,032,000	
3,012,377	1,842,200	聘僱及兼職人員薪資	2,033,040	2,033,040			
546,396		聘用人員薪金					
2,465,981	1,842,200	兼職人員酬金	2,033,040	2,033,040			
1,120,468	1,273,751	超時工作報酬	1,698,085	702,915	261,653	733,517	
1,120,468	1,273,751	加班費	1,698,085	702,915	261,653	733,517	
24,109,130	20,100,699	獎金	23,343,199	16,875,500	3,389,199	3,078,500	
11,026,206	7,668,000	考績獎金	9,739,000	6,947,000	1,206,000	1,586,000	
13,082,924	12,432,699	年終獎金	13,604,199	9,928,500	2,183,199	1,492,500	
71,372,799	69,690,908	退休及卹償金	71,939,757	69,374,397	1,541,808	1,023,552	
70,501,325	69,606,068	職員退休及離職金	71,401,248	68,953,488	1,511,568	936,192	
871,474	84,840	工員退休及離職金	538,509	420,909	30,240	87,360	
15,570,364	14,063,270	福利費	13,930,407	10,528,511	1,893,204	1,508,692	

臺北市地方教育發展基金－臺北市松山區西松國民小學

各項費用彙計表

中華民國107年度

單位：新臺幣元

前年度 決算數	上年度 預算數	計畫別	合計	國民教育計畫	學前教育計畫	一般行政管理計畫	建築及設備計畫
		用途別科目					
10,157,856	9,082,800	分擔員工保險費	9,372,432	6,740,796	1,550,184	1,081,452	
181,996	325,740	傷病醫藥費	352,740	345,000	7,740		
996,068	1,265,040	員工通勤交通費	1,393,560	887,040	287,280	219,240	
4,234,444	3,389,690	其他福利費	2,811,675	2,555,675	48,000	208,000	
9,438,084	5,397,662	服務費用	5,884,354	4,360,110	399,844	1,124,400	
1,713,171	1,778,630	水電費	1,855,550	1,855,550			
1,486,748	1,478,630	工作場所電費	1,555,550	1,555,550			
226,423	300,000	工作場所水費	300,000	300,000			
85,440	57,660	旅運費	68,200	68,200			
58,930	57,660	國內旅費	68,200	68,200			
26,510		其他旅運費					
27,200	10,640	印刷裝訂與廣告費					
27,200	10,640	印刷及裝訂費					
2,090,698	1,631,200	修理保養及保固費	1,894,600	1,644,600	250,000		
1,276,527	1,196,800	一般房屋修護費	1,286,400	1,286,400			
814,171	434,400	機械及設備修護費	608,200	358,200	250,000		
4,457,575	649,872	一般服務費	671,344	220,000	55,344	396,000	
16,596	37,872	佣金、匯費、經理費及手續費	43,344	36,000	7,344		

臺北市地方教育發展基金－臺北市松山區西松國民小學

40501405-57

各項費用彙計表

中華民國107年度

單位：新臺幣元

前年度 決算數	上年度 預算數	計畫別	合計	國民教育計畫	學前教育計畫	一般行政管理計畫	建築及設備計畫
		用途別科目					
356,170	360,000	外包費	360,000			360,000	
3,835,857		計時與計件人員酬金					
248,952	252,000	體育活動費	268,000	184,000	48,000	36,000	
965,600	1,171,260	專業服務費	1,296,260	571,760	94,500	630,000	
168,060	71,200	講課鐘點、稿費、出席審查及查詢費	126,160	126,160			
21,610	60,960	委託檢驗(定)試驗認證費	75,600	75,600			
	8,600	試務甄選費	8,600	8,600			
775,930	1,030,500	其他	1,085,900	361,400	94,500	630,000	
98,400	98,400	公共關係費	98,400			98,400	
98,400	98,400	公共關係費	98,400			98,400	
2,865,617	3,163,030	材料及用品費	3,504,030	2,481,420	549,700	472,910	
191,477	1,153,780	使用材料費	894,820	419,200	475,620		
191,477	1,153,780	設備零件	894,820	419,200	475,620		
2,674,140	2,009,250	用品消耗	2,609,210	2,062,220	74,080	472,910	
447,929	432,640	辦公(事務)用品	506,360	1,450	43,000	461,910	
47,566	50,000	報章什誌	42,000	42,000			
67,990		農業與園藝用品及環境美化費					
10,820	10,000	服裝	11,000			11,000	

臺北市地方教育發展基金－臺北市松山區西松國民小學

各項費用彙計表

中華民國107年度

單位：新臺幣元

前年度 決算數	上年度 預算數	計畫別 用途別科目	合計	計畫別			
				國民教育計畫	學前教育計畫	一般行政管理計畫	建築及設備計畫
8,346	12,020	醫療用品(非醫療院所使用)	45,000	45,000			
2,091,489	1,504,590	其他	2,004,850	1,973,770	31,080		
8,980		租金、償債與利息	7,500	7,500			
8,980		交通及運輸設備租金	7,500	7,500			
8,980		車租	7,500	7,500			
10,707,525	6,664,343	購建固定資產、無形資產及非理財目的之長期投資	2,821,155				2,821,155
2,492,569	4,180,500	購置固定資產	2,326,380				2,326,380
	900,000	擴充改良房屋建築及設備					
2,002,731	2,817,500	購置機械及設備	1,808,130				1,808,130
439,400	315,000	購置交通及運輸設備					
50,438	148,000	購置什項設備	518,250				518,250
36,000	36,000	購置無形資產	36,000				36,000
36,000	36,000	購置電腦軟體	36,000				36,000
8,178,956	2,447,843	遞延支出(臺北市地方教育發展基金及臺北市臺北都會區捷運固定資產重置基金專用)	458,775				458,775
8,178,956	2,447,843	遞延修繕房屋建築支出	458,775				458,775
880,837	1,025,712	會費、捐助、補助、分攤、照護、救濟與交流活動費	1,496,690	1,205,960	286,930	3,800	

臺北市地方教育發展基金－臺北市松山區西松國民小學

40501405-59

各項費用彙計表

中華民國107年度

單位：新臺幣元

前年度 決算數	上年度 預算數	計畫別	合計	國民教育計畫	學前教育計畫	一般行政管理計畫	建築及設備計畫
		用途別科目					
3,800	3,800	會費	3,800			3,800	
3,800	3,800	職業團體會費	3,800			3,800	
		捐助、補助與獎助	10,000	10,000			
		獎助學員生給與	10,000	10,000			
877,037	1,021,912	補貼(償)、獎勵、慰問、照 護與救濟	1,482,890	1,195,960	286,930		
877,037	1,021,912	其他	1,482,890	1,195,960	286,930		
416,750	392,400	其他	405,800	309,800	96,000		
416,750	392,400	其他支出	405,800	309,800	96,000		
416,750	392,400	其他	405,800	309,800	96,000		

臺北市地方教育發展基金－臺北市松山區西松國民小學

員工人數彙計表

中華民國107年度

單位：人

計 畫 及 項 目	本年度預算數	上年度預算數	本年度增減數	增 減 原 因
合計	134	126	8	
國民教育計畫部分	92	85	7	
正式職員	92	85	7	
臨時職員				
學前教育計畫部分	24	24		
正式職員	21	21		
正式工員	3	3		
一般行政管理計畫部分	18	17	1	
正式職員	15	14	1	
正式工員	3	3		

註：1.本表不包含臨時工員人數。

2.本表臨時職員係指奉准有案之約聘僱人員。

彙計表

107年度

單位：新臺幣元

其他獎金	退休及卹償金		資遣費	福 利 費					提繳費
	退休金	卹償金		分擔保險費	傷病醫藥費	提撥福利金	員工通勤交通費	其他福利費	
	71,939,757			9,372,432	352,740		1,393,560	2,811,675	
	69,374,397			6,740,796	345,000		887,040	2,555,675	
	68,953,488								
	420,909			6,740,796	345,000		887,040	2,555,675	
	1,541,808			1,550,184	7,740		287,280	48,000	

用人費用

中華民國

計畫及項目	合計	正式員額薪資	聘僱及兼職人員薪資	超時工作報酬	津貼	獎金		
						年終獎金	績效獎金	考績獎金
年終獎金	2,183,199					2,183,199		
職員退休及離職金	1,511,568							
工員退休及離職金	30,240							
分擔員工保險費	1,550,184							
傷病醫藥費	7,740							
員工通勤交通費	287,280							
其他福利費	48,000							
一般行政管理計畫	18,284,261	11,940,000		733,517		1,492,500		1,586,000
職員薪金	9,816,000	9,816,000						
工員工資	1,092,000	1,092,000						
警餉	1,032,000	1,032,000						
加班費	733,517			733,517				
考績獎金	1,586,000							1,586,000
年終獎金	1,492,500					1,492,500		
職員退休及離職金	936,192							
工員退休及離職金	87,360							
分擔員工保險費	1,081,452							
員工通勤交通費	219,240							

彙計表

107年度

單位：新臺幣元

其他獎金	退休及卹償金		資遣費	福 利 費					提繳費
	退休金	卹償金		分擔保險費	傷病醫藥費	提撥福利金	員工通勤交通費	其他福利費	
	1,511,568								
	30,240			1,550,184	7,740		287,280		
	1,023,552			1,081,452			219,240	48,000	
	936,192							208,000	
	87,360			1,081,452					
							219,240		

用人費用

中華民國

計畫及項目	合計	正式員額薪資	聘僱及兼職 人員薪資	超時工作報酬	津貼	獎金		
						年終獎金	績效獎金	考績獎金
其他福利費	208,000							

註：本表不包含臨時工員薪津。

彙計表

107年度

單位：新臺幣元

其他獎金	退休及卹償金		資遣費	福 利 費					提繳費
	退休金	卹償金		分擔保險費	傷病醫藥費	提撥福利金	員工通勤交通費	其他福利費	
								208,000	

臺北市地方教育發展基金－臺北市松山區西松國民小學單位（或計畫）成本分析表

中華民國107年度

單位：新臺幣元

計畫別	單位	單位成本	數量	預算數	說明
合計				235,991,197	
國民教育計畫				187,307,153	
學前教育計畫				25,977,518	
一般行政管理計畫				19,885,371	
建築及設備計畫				2,821,155	

臺北市地方教育發展基金－臺北市松山區西松國民小學

40501405-69

5年來主要業務計畫分析表

中華民國107年度

單位：新臺幣元

年 度 及 項 目	單 位	數 量	單位成本或 平均利(費)率	金 額	說 明
(本)年度預算數				213,284,671	
國民教育計畫				187,307,153	
學前教育計畫				25,977,518	
(上)年度預算數				198,750,934	
國民教育計畫				173,649,010	
學前教育計畫				25,101,924	
(前)年度決算數				216,114,135	
國民教育計畫				192,407,223	
學前教育計畫				23,706,912	
(104)年度決算數				215,533,651	
國民教育計畫				191,069,862	
學前教育計畫				24,463,789	
(103)年度決算數				216,135,936	
國民教育計畫				193,438,261	
學前教育計畫				22,697,675	

臺北市地方教育發展基金－臺北市松山區西松國民小學

固定項目明細表

中華民國107年度

單位：新臺幣元

項 目	取得成本/ 舉債數	以前年度累計折舊(耗)/長期投資評價/ 未攤銷溢(折)價	本年度增加	本年度減少	本年度提列折舊(耗)/ 長期投資評價變動數 /攤銷數	期末餘額
資產	55,088,567	37,879,661	2,362,380		3,907,203	15,664,083
土地改良物	1,646,888	1,304,352			163,044	179,492
房屋及建築	2,704,834	425,278			30,696	2,248,860
機械及設備	35,535,380	24,168,181	1,808,130		3,069,671	10,105,658
交通及運輸設備	4,309,761	2,716,587			290,416	1,302,758
什項設備	10,745,752	9,176,325	518,250		338,757	1,748,920
電腦軟體	145,952	88,938	36,000		14,619	78,395