

中華民國107年度 4-0501225

議會  
審定

(自107年1月1日起至107年12月31日止)

臺北市政府教育局主管

臺北市地方教育發展基金－臺北市立金華國民中學

附屬單位預算之分預算

(特別收入基金)

# 臺北市地方教育發展基金－臺北市立金華國民中學

## 目次

中華民國107年度

一、財務摘要 .....	第 1 頁
二、業務計畫及預算概要 .....	第 3 -11 頁
三、主要表	
(一) 基金來源、用途及餘絀預計表 .....	第 13 -14 頁
(二) 現金流量預計表 .....	第 15 頁
四、附屬表	
(一) 基金來源－服務收入明細表 .....	第 17 頁
(二) 基金來源－財產處分收入明細表 .....	第 18 頁
(三) 基金來源－利息收入明細表 .....	第 19 頁
(四) 基金來源－其他財產收入明細表 .....	第 20 頁
(五) 基金來源－市庫撥款收入明細表 .....	第 21 頁
(六) 基金來源－受贈收入明細表 .....	第 22 頁
(七) 基金來源－雜項收入明細表 .....	第 23 頁
(八) 基金用途－國民教育計畫明細表 .....	第 24 -44 頁
(九) 基金用途－一般行政管理計畫明細表 .....	第 45 -49 頁
(十) 基金用途－建築及設備計畫明細表 .....	第 50 -55 頁
五、參考表	
(一) 預計平衡表 .....	第 57 -58 頁
(二) 各項費用彙計表 .....	第 59 -64 頁
(三) 員工人數彙計表 .....	第 65 頁
(四) 用人費用彙計表 .....	第 66 -69 頁
(五) 聘用及約僱人員明細表 .....	第 70 頁
(六) 單位（或計畫）成本分析表 .....	第 71 頁

臺北市地方教育發展基金－臺北市立金華國民中學

目 次

中華民國107年度

(七) 5年來主要業務計畫分析表 .....	第 72 頁
(八) 固定項目明細表 .....	第 73 頁

# 臺北市地方教育發展基金－臺北市立金華國民中學

40501225-1

## 財務摘要

中華民國107年度

單位：新臺幣元

項 目	本 年 度	上 年 度	比較增減(-)	%
經營成績：				
基金來源	414,997,925	379,780,735	35,217,190	9.27
基金用途	415,597,269	387,390,700	28,206,569	7.28
賸餘(短絀-)	-599,344	-7,609,965	7,010,621	--
餘絀情形：				
基金餘額	15,401,528	16,000,872	-599,344	-3.75
現金流量(註)：				
現金及約當現金之淨增(減-)	-599,344	-7,609,965	7,010,621	--

附註：現金流量係採現金及約當現金基礎，包括現金及自投資日起3個月內到期或清償之債權證券。

40501225-2

本 頁 空 白

# 業務計畫及預算概要

# 臺北市地方教育發展基金－臺北市立金華國民中學

## 業務計畫及預算概要

中華民國 107 年度

### 壹、基金概況

#### 一、設立宗旨及願景：

(一) 本校遵照憲法第 158 及 160 條規定，教育文化應發展民族精神、自治精神，國民道德與健全體格、科學及生活智能，以培養青少年學七大學習領域及十大基本能力。

(二) 本校自 91 年度起依教育經費編列與管理法第 13 條規定設置「臺北市地方教育發展基金」，以促進教育健全發展，提昇教育經費運用績效。

#### 二、組織概況（另附組織系統圖）：

本校設置校長 1 人，綜理全校校務，下設教務處、學生事務處、總務處、輔導室、會計室及人事室等單位。

內部分層業務如下：

教務處：秉承校長之命，辦理全校教務事項。

教學組：掌理課程編排、課業考查、學藝競賽、教學研究、教師進修、差假、教師調代課及缺補課之查核等事項。

註冊組：掌理註冊、編班、轉學、學籍保管、各項獎助學金補助及成績考查等有關學籍事項。

設備組：掌理教科書編選、教學用具之管理、保管及出版學校刊物等事項。

資訊組：掌理電腦設備及區域網路之管理、保管等事項。

學生事務處：秉承校長之命，辦理全校學生事務事項。

訓育組：掌理訓育計畫之擬定及辦理各類訓育等活動。

體育組：掌理學生體育活動、體格鍛鍊等事項。

生教組：掌理學生日常生活常規，辦理交通導護各項事項。

衛生組：掌理健康檢查，個人及環境衛生檢查、保健等事項。

總務處：秉承校長之命，辦理全校總務事項。

事務組：掌理校舍、校具、財產、物品採購保管、工程發包、監工及驗收。

文書組：掌理文件收發登錄、撰擬繕校、典守學校印信、檔案保管、整理各項會議紀錄及校史等事項。

出納組：掌理現金、零用金、票據、契約之保管等收支事項，辦理員工薪津發放及各項扣繳單據證明等。

輔導室：秉承校長之命，辦理全校學生學習輔導、生活輔導、生涯輔導等事項。

# 臺北市地方教育發展基金－臺北市立金華國民中學

## 業務計畫及預算概要

中華民國 107 年度

輔導組：掌理學生個案建立、學習輔導、生活輔導、生涯輔導及兩性教育、親職教育等事項。

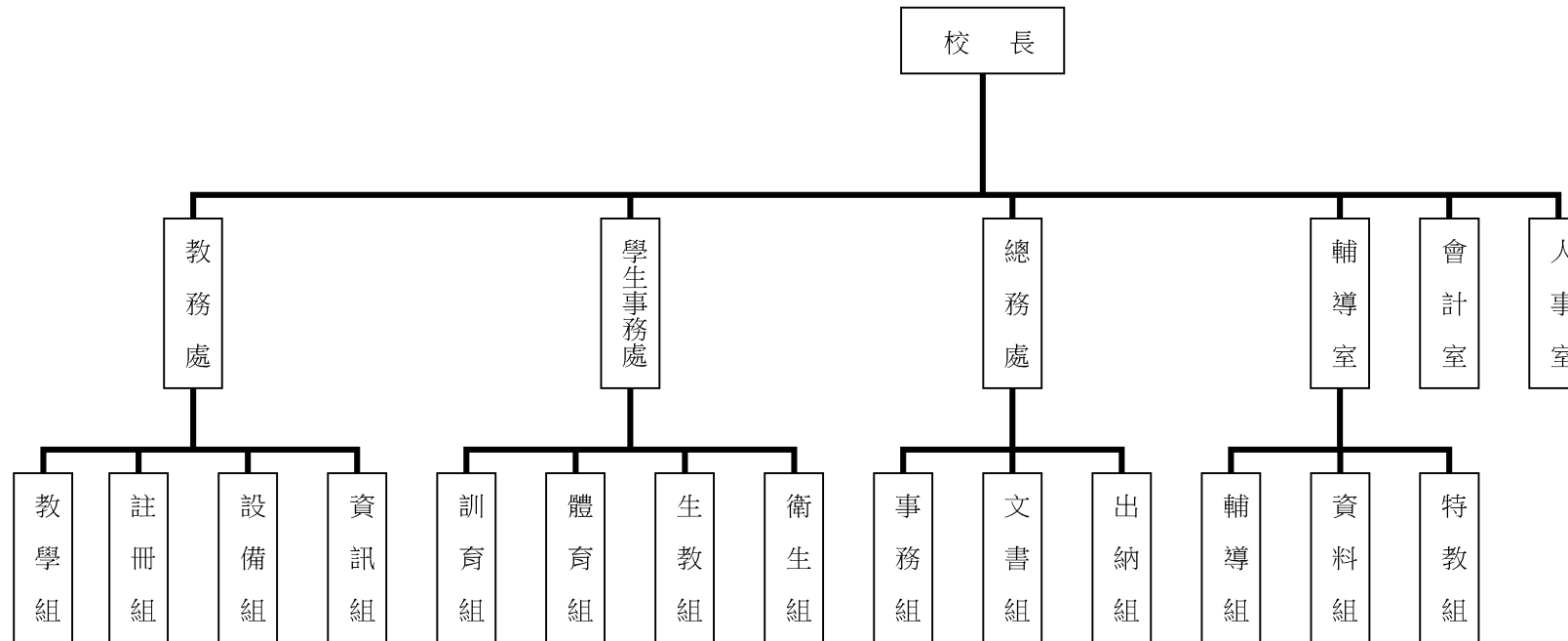
資料組：辦理輔導資料搜集建檔、組訓愛心家長、實施測驗、社區人力整合、出版親職刊物等事項。

特教組：擬訂特殊教育計畫章則、親師輔導諮詢、特教班甄選鑑別、實施各項診斷測驗、特教兒童追蹤輔導等事項。

會計室：秉承上級主計機關之監督與指導，並受校長之指揮，依法辦理歲計、會計、統計等事項。

人事室：秉承上級人事機關之監督與指導，並受校長之指揮，依法辦理人事管理查核等事項。

### 三、組織系統圖：



四、基金歸類及屬性：本校地方教育發展基金依據教育經費編列與管理法第 13 條規定設置，本基金為預算法第 4 條第 1 項第 2 款第 5 目所定之特別收入基金，



# 臺北市地方教育發展基金－臺北市立金華國民中學

40501225-5

## 業務計畫及預算概要

中華民國 107 年度

以本府教育局為管理機關。

### 貳、業務範圍及經營趨勢

#### 一、業務範圍：

(一) 依據教育基本法培養學生健全人格，民主素養，法治觀念，人文涵養，強健體魄及思考判斷與創造能力。

(二) 依據特殊教育法、特殊教育法施行細則及相關規定，設立集中式特教班、身心障礙資源班，因材施教，以達適才適性發展之教育目標。

#### 二、最近 5 年經營趨勢：

基金來源、用途及餘絀

單位：新臺幣元

來源 用途 餘絀	年度	103 年度決算 金額	104 年度決算 金額	105 年度決算 金額	106 年度預算 金額	本年度預算 金額
來源部分		422,432,985	378,477,211	387,822,910	379,780,735	414,997,925
用途部分		409,679,528	395,906,130	403,831,593	387,390,700	415,597,269
餘絀部分		12,753,457	-17,428,919	-16,008,683	-7,609,965	-599,344

### 參、業務計畫

#### 一、業務計畫及目標：

本年度業務計畫重點與預算配合情形及預期績效，詳列如下：

(一) 國民教育計畫：本年度預算編列 370,951,067 元，預定招收普通班 78 班、身心障礙資源班 1 班、集中式特教班 2 班、藝術才能班(美術班) 3 班、體育班 3 班及學習困難資源班 1 班合計 88 班，學生人數 2,322 人，新購電腦、機具、圖書等各科教學教具。另辦理教師甄選、開放場地、性別平等教育宣導活動、技職教育名人校園開講、人權、法治、品德教育、國中社團活動、輔導活動、進修研習、冬夏令營等項目。藉由革新教學方法，充實各

# 臺北市地方教育發展基金－臺北市立金華國民中學

## 業務計畫及預算概要

中華民國 107 年度

科教材，提高教學效能。藉由辦理各項活動鍛鍊學生強健的身體，增進學生各項生活智能，改善教學環境，提升教學品質。

(二) 一般行政管理計畫：本年度預算編列 30,600,428 元，係配合校務推動行政處室支援工作，進而增進校務運作。

(三) 建築及設備計畫：本年度預算編列 14,045,774 元，係辦理科學大樓外牆及屋頂防漏整修工程、仁愛樓遮陽設施改善工程及校園骨幹網路更新；汰舊換新電腦及教學設備，改善教學環境，增進教學效能，並提高行政效率。

### 二、執行政府重要政策：

(一) 開啟多元智慧：尊重每個學生獨特的個性，以多元智慧的觀點協助 他找到生命的亮點，肯定天生我才必有用，能知於學，樂於學。

(二) 培養生活能力：因應新世紀知識社會的到來，培養學生帶得走的能力，諸如人際溝通能力、資訊能力、終身學習能力、生涯規畫能力、問題解決能力等。

(三) 蘊育人文情懷：在溫馨開放的校園文化中，孕育人文情懷，學會尊重、包容；建構生命的價值、完成人性的開展。

(四) 建置溫馨民主的校園文化：

- 1.以參與式管理、落實行政、教師會、家長會三者的良性互動。
- 2.以學生第一，教學優先的觀念提昇行政服務效率。
- 3.放下威權心態，開啟校園民主之風氣。

(五) 推動適性教學：

- 1.運用小班優勢，採多元化、活潑化的教學及評量。
- 2.運用校內外資源，加強多元學習能力。
- 3.關懷相對弱勢學生之教學及輔導。
- 4.發展資訊教育，充實學生電腦運用之知能，並提昇教師運用電腦教學之能力。

(六) 辦理發展性的訓輔活動：

- 1.辦理各項活動、競賽及展演。
- 2.推動校內外學習服務。
- 3.發展績優社團及校隊，如桌球隊、童軍....等。
- 4.加強新興領域教育的辦理，並融入各科教學以收成效。

# 臺北市地方教育發展基金－臺北市立金華國民中學

## 業務計畫及預算概要

中華民國 107 年度

### 一、基金來源及用途之預計：

(一)本年度基金來源：服務收入 50,000 元，財產處分收入 9,000 元，利息收入 2,000 元，其他財產收入 1,629,661 元，市庫撥款收入 412,953,746 元，受贈收入 3,518 元及雜項收入 350,000 元，基金來源合計 414,997,925 元。

(二)本年度基金用途：國民教育計畫 370,951,067 元，一般行政管理計畫 30,600,428 元，建築及設備計畫 14,045,774 元，基金用途合計 415,597,269 元。

二、基金餘絀之預計：本年度短絀 599,344 元。

三、現金流量之預計：本年度業務活動淨現金流出 599,344 元。

四、補辦預算事項：詳補辦預算明細表。

購置固定資產 5,960,271 元。

(一) 105 年度教育局學校設施改善準備，補助改善運動設施設備，內屬設備部分移列固定資產 209,200 元。

(二) 105 年度教育部補助強化校園安全防護工作計畫 539,564 元，學校自籌款由教育局學校設施改善準備補助 95,218 元，共計 634,782 元。

(三) 106 年度教育局學校設施改善準備，補助校園改善無障礙環境電梯經費，內屬設備部分移列固定資產 5,116,289 元。

### 伍、其他重要說明

一、本年度預算與上年度預算各項目增減之原因。

(一)員工人數增減原因分析：本年度校長 1 人，教師 196 人、行政人員 26 人、專任運動教練 2 人、技工 2 人、工友 3 人及聘用人員 1 人並減列校警 1 人，總計 230 人，較上年度增列教師等 7 人。

(二)基金來源、用途及餘絀各科目增減原因之分析：

1.服務收入：本年度預算數 50,000 元，較上年度預算數 50,000 元，無增減。

2.財產處分收入：本年度預算數 9,000 元，較上年度預算數 9,000 元，無增減。

3.利息收入：本年度預算數 2,000 元，較上年度預算數 2,000 元，無增減。

4.其他財產收入：本年度預算數 1,629,661 元，較上年度預算數 1,629,661 元，無增減。

5.市庫撥款收入：本年度預算數 412,953,746 元，較上年度預算數 377,736,556 元，依業務需要核實增列 35,217,190 元。

6.受贈收入：本年度預算數 3,518 元，較上年度預算數 3,518 元，無增減。

7.雜項收入：本年度預算數 350,000 元，較上年度預算數 350,000 元，無增減。

# 臺北市地方教育發展基金－臺北市立金華國民中學

## 業務計畫及預算概要

中華民國 107 年度

- 8.用人費用：本年度預算數 384,197,885 元，較上年度預算數 362,843,553 元，依業務需要核實增列 21,354,332 元。
- 9.服務費用：本年度預算數 10,723,054 元，較上年度預算數 9,991,414 元，依業務需要核實增列 731,640 元。
- 10.材料及用品費：本年度預算數 4,131,484 元，較上年度預算數 3,606,505 元，依業務需要核實增列 524,979 元。
- 11.租金、償債與利息：本年度預算數 145,400 元，較上年度預算數 133,400 元，依業務需要核實增列 12,000 元。
- 12.購建固定資產、無形資產及非理財目的之長期投資：本年度預算數 14,045,774 元，較上年度預算數 9,167,210 元，依業務需要核實增列 4,878,564 元。
- 13.稅捐及規費(強制費)：本年度預算數 7,000 元，較上年度預算數 7,000 元，無增減。
- 14.會費、捐助、補助、分攤、照護、救濟與交流活動費：本年度預算數 1,756,472 元，較上年度預算數 882,096 元，依業務需要核實增列 874,376 元。
- 15.其他：本年度預算數 590,200 元，較上年度預算數 759,522 元，依業務需要核實減列 169,322 元。

二、106 學年度第 2 學期核定普通班 78 班、身心障礙資源班 1 班、集中式特教班 2 班、藝術才能班(美術班) 3 班、體育班 3 班及學習困難資源班 1 班，共計 88 班，預定招收學生人數 2,322 人，107 學年度第 1 學期預估普通班 81 班、身心障礙資源班 1 班、集中式特教班 2 班、藝術才能班(美術班) 3 班、體育班 3 班及學習困難資源班 1 班，共計 91 班，預定招收學生人數 2,322 人。

三、其他有關說明：無

臺北市地方教育發展基金－臺北市立金華國民中學

40501225-9

補辦預算明細表

中華民國107年度

單位：新臺幣元

先行辦理 年 度	業務計畫 及用途別	項 目 名 稱	單 位	數 量	單 價	金 額	說 明
105	建築及設備計畫	合計				5,960,271	
		購置固定資產				5,960,271	
		購置固定資產				843,982	
		購置機械及設備				209,200	105.09.08府教工字第10539088200號
		購置什項設備				65,000	
		八頻道低周波治療器	臺	1	65,000	65,000	教育局學校設施改善準備，補助所屬學校改善運動設施設備，內屬設備部分移列固定資產。
		專業型按摩槍	臺	1	10,000	10,000	教育局學校設施改善準備，補助所屬學校改善運動設施設備，內屬設備部分移列固定資產。
		跳高墊	套	1	80,000	80,000	教育局學校設施改善準備，補助所屬學校改善運動設施設備，內屬設備部分移列固定資產。
		標槍	支	2	15,000	30,000	教育局學校設施改善準備，補助所屬學校改善運動設施設備，內屬設備部分移列固定資產。
		負重式肌力訓練	組	1	12,000	12,000	教育局學校設施改善準備，補助所屬學校改善運動設施設備，內屬設備部分移列固定資產。
		雙色泡棉跳墊	套	1	12,200	12,200	教育局學校設施改善準備，補助

## 臺北市地方教育發展基金－臺北市立金華國民中學

## 補辦預算明細表

中華民國107年度

單位：新臺幣元

先行辦理 年 度	業務計畫 及用途別	項 目 名 稱	單 位	數 量	單 價	金 額	說 明
	購置固定資產					634,782	所屬學校改善運動設施設備，內屬設備部分移列固定資產。 105.10.24府教工字第10540945600號
	購置機械及設備	IP攝影機	臺	20	14,751	310,261	
		紅外線感測系統主機	組	1	15,241	295,020	教育部補助強化校園安全防護工作計畫經費250,767元，學校自籌44,253元，所需經費擬由教育局學校設施改善準備，補助校園安全警監系統計畫，內屬設備部分移列固定資產。
	購置交通及運輸設備	監視系統主機	組	1	265,517	15,241	教育部補助強化校園安全防護工作計畫經費12,955元，學校自籌2,286元，所需經費擬由教育局學校設施改善準備，補助校園安全警監系統計畫，內屬設備部分移列固定資產。
		傳輸及轉換設備	組	2	29,502	324,521	教育部補助強化校園安全防護工作計畫經費225,689元，學校自籌39,828元，所需經費擬由教育局學校設施改善準備，補助校園安全警監系統計畫，內屬設備部分移列固定資產。
						59,004	教育部補助強化校園安全防護工

臺北市地方教育發展基金－臺北市立金華國民中學

40501225-11

補辦預算明細表

中華民國107年度

單位：新臺幣元

先行辦理 年 度	業務計畫 及用途別	項 目 名 稱	單 位	數 量	單 價	金 額	說 明
106	建築及設備計畫					5,116,289	作計畫經費50,153元，學校自籌8,851元，所需經費擬由教育局學校設施改善準備，補助校園安全警監系統計畫，內屬設備部分移列固定資產。
	購置固定資產					5,116,289	106.3.1府教工字第10631822800號
	擴充改良房屋建築及設備					3,928,326	
		無障礙電梯外掛建物	式	1	3,928,326	3,928,326	教育局學校設施改善準備，補助校園改善無障礙環境(電梯)經費計畫，內屬設備部分移列固定資產。
	購置機械及設備					1,187,963	
		無障礙電梯	組	1	1,187,963	1,187,963	教育局學校設施改善準備，補助校園改善無障礙環境(電梯)經費計畫，內屬設備部分移列固定資產。

備註：各管理機關(構)依預算法第88條規定補辦預算，應確係不及編入年度預算，且因經營環境發生重大變遷或正常業務(含執行中央補助款項目)之確實需要，並經主管機關核轉本府核准先行辦理者；不具急迫性之事項，仍應儘可能納入預算辦理。

40501225-12

本 頁 空 白



# 主 要 表

臺北市地方教育發展基金－臺北市立金華國民中學

40501225-13

基金來源、用途及餘絀預計表

中華民國107年度

單位：新臺幣元

前年度決算數	科 目		本年度預算數	上年度預算數	比較增減（－）
	編 號	名 稱			
387,822,910	4	基金來源	414,997,925	379,780,735	35,217,190
37,500	43	勞務收入	50,000	50,000	
37,500	431	服務收入	50,000	50,000	
1,923,861	45	財產收入	1,640,661	1,640,661	
272,125	451	財產處分收入	9,000	9,000	
1,447	454	利息收入	2,000	2,000	
1,650,289	45Y	其他財產收入	1,629,661	1,629,661	
385,570,275	46	政府撥入收入	412,953,746	377,736,556	35,217,190
379,273,233	462	市庫撥款收入	412,953,746	377,736,556	35,217,190
6,297,042	46Y	政府其他撥入收入			
291,274	4Y	其他收入	353,518	353,518	
5,508	4YO	受贈收入	3,518	3,518	
285,766	4YY	雜項收入	350,000	350,000	
403,831,593	5	基金用途	415,597,269	387,390,700	28,206,569
361,193,112	53	國民教育計畫	370,951,067	347,578,836	23,372,231
28,467,827	5L	一般行政管理計畫	30,600,428	30,644,654	-44,226
14,170,654	5M	建築及設備計畫	14,045,774	9,167,210	4,878,564

## 臺北市地方教育發展基金－臺北市立金華國民中學

## 基金來源、用途及餘絀預計表

中華民國107年度

單位：新臺幣元

前年度決算數	科 目		本年度預算數	上年度預算數	比較增減(－)
	編 號	名 稱			
-16,008,683	6	本期賸餘(短絀-)	-599,344	-7,609,965	7,010,621
39,619,520	71	期初基金餘額	16,000,872	13,620,090	2,380,782
23,610,837	73	期末基金餘額	15,401,528	6,010,125	9,391,403

臺北市地方教育發展基金－臺北市立金華國民中學

40501225-15

現金流量預計表

中華民國107年度

單位：新臺幣元

項 目		本年度預算數	說 明
編 號	名 稱		
81	業務活動之現金流量		
811	本期賸餘(短絀－)	-599,344	
813	業務活動之淨現金流入(流出－)	-599,344	
82	其他活動之現金流量		
82Z	其他活動之淨現金流入(流出－)		
83	現金及約當現金之淨增(淨減－)	-599,344	
84	期初現金及約當現金	23,997,973	
85	期末現金及約當現金	23,398,629	

註：本表係採現金及約當現金基礎，包括現金及自投資日起3個月內到期或清償之債權證券。

本 頁 空 白

附 屬 表

臺北市地方教育發展基金－臺北市立金華國民中學

40501225-17

基金來源－服務收入明細表

中華民國107年度

單位：新臺幣元

前年度決算數	上年度預算數	科 目		本 年 度 預 算 數				說 明
		編 號	名 稱	單 位	數 量	單 價	金 額	
37,500	50,000		合計				50,000	
37,500	50,000	431	服務收入				50,000	較上年度預算數50,000元，無增減。 教師甄選報名費收入(收支對列)。
				人、次	100x1	500	50,000	

## 臺北市地方教育發展基金－臺北市立金華國民中學

## 基金來源－財產處分收入明細表

中華民國107年度

單位：新臺幣元

前年度決算數	上年度預算數	科 目		本 年 度 預 算 數				說 明
		編 號	名 稱	單 位	數 量	單 價	金 額	
272,125	9,000		合計				9,000	
272,125	9,000	451	財產處分收入				9,000	較上年度預算數9,000元，無增減。
				年	1	9,000	9,000	報廢財產變賣收入。



臺北市地方教育發展基金－臺北市立金華國民中學

40501225-19

基金來源－利息收入明細表

中華民國107年度

單位：新臺幣元

前年度決算數	上年度預算數	科 目		本 年 度 預 算 數				說 明
		編 號	名 稱	單 位	數 量	單 價	金 額	
1,447	2,000		合計				2,000	
1,447	2,000	454	利息收入	年	1	2,000	2,000	較上年度預算數2,000元，無增減。 員工薪資轉帳專戶利息收入。

## 臺北市地方教育發展基金－臺北市立金華國民中學

## 基金來源－其他財產收入明細表

中華民國107年度

單位：新臺幣元

前年度決算數	上年度預算數	科 目		本 年 度 預 算 數				說 明
		編 號	名 稱	單 位	數 量	單 價	金 額	
1,650,289	1,629,661		合計				1,629,661	
1,650,289	1,629,661	45Y	其他財產收入				1,629,661	較上年度預算數1,629,661元，無增減。
				年	1	950,000	950,000	開放場地租借收入(收支對列)。
				年	1	540,000	540,000	開放停車場收入(收支對列)。
				年	1	32,826	32,826	員工消費合作社使用費收入。
				年	1	43,835	43,835	附設員工子女托兒所使用費收入。
				年	1	63,000	63,000	校內教職員停車費收入。

臺北市地方教育發展基金－臺北市立金華國民中學

40501225-21

基金來源－市庫撥款收入明細表

中華民國107年度

單位：新臺幣元

前年度決算數	上年度預算數	科 目		本 年 度 預 算 數				說 明
		編 號	名 稱	單 位	數 量	單 價	金 額	
379,273,233	377,736,556		合計				412,953,746	
379,273,233	377,736,556	462	市庫撥款收入	年	1	412,953,746	412,953,746	較上年度預算數377,736,556元，增加35,217,190元。市府補助款。

# 臺北市地方教育發展基金－臺北市立金華國民中學

## 基金來源－受贈收入明細表

中華民國107年度

單位：新臺幣元

前年度決算數	上年度預算數	科 目		本 年 度 預 算 數				說 明
		編 號	名 稱	單 位	數 量	單 價	金 額	
5,508	3,518		合計				3,518	
5,508	3,518	4YO	受贈收入	年	1	3,518	3,518	較上年度預算數3,518元，無增減。 獎助學金孳息收入。

臺北市地方教育發展基金－臺北市立金華國民中學

40501225-23

基金來源－雜項收入明細表

中華民國107年度

單位：新臺幣元

前年度決算數	上年度預算數	科 目		本 年 度 預 算 數				說 明
		編 號	名 稱	單 位	數 量	單 價	金 額	
285,766	350,000		合計				350,000	
285,766	350,000	4YY	雜項收入				350,000	較上年度預算數350,000元，無增減。
				年	1	15,000	15,000	損壞公物賠償等收入。
				學期	2	15,000	30,000	學生證補卡費收入。
				年	1	165,000	165,000	其他雜項收入。
				學期	2	70,000	140,000	簡訊費收入。

## 臺北市地方教育發展基金－臺北市立金華國民中學

## 基金用途－國民教育計畫明細表

中華民國107年度

單位：新臺幣元

前年度決算數	上年度預算數	科 目		本年度預算數				說 明
		編 號	名 稱	單位	數量	單價	金額	
361,193,112	347,578,836		合 計				370,951,067	
347,876,137	334,488,043	1	用人費用				356,512,869	
143,590,455	134,640,000	11	正式員額薪資				146,484,000	較上年度預算數134,640,000元，增加11,844,000元。
143,590,455	134,640,000	113	職員薪金	年	1	128,244,000	128,244,000	教師173人薪金(詳用人費用彙計表)(含教育部補助導師費1036,000元及專任輔導教師1,280,000元)。
				年	1	12,756,000	12,756,000	教師17人薪金(詳用人費用彙計表)(含教育部補助導師費132,000元)。
				年	1	5,484,000	5,484,000	教師8人薪金(詳用人費用彙計表)(含教育部補助導師費36,000元)。
7,824,353	2,384,472	12	聘僱及兼職人員薪資				8,609,592	較上年度預算數2,384,472元，增加6,225,120元。
592,896	616,152	121	聘用人員薪金	年	1	616,152	616,152	專任輔導人員1人薪金(詳聘用及約僱人員明細表)(含教育部補助528,000元)。
7,231,457	1,768,320	124	兼職人員酬金				7,993,440	

臺北市地方教育發展基金－臺北市立金華國民中學

40501225-25

基金用途－國民教育計畫明細表

中華民國107年度

單位：新臺幣元

前年度決算數	上年度預算數	科 目		本年度預算數				說 明
		編 號	名 稱	單位	數量	單價	金額	
				節	4,840	360	1,742,400	教師代課鐘點費，本校編制教師總人數198人，按9分之1計，編列22人，每人220節，總節數22人x220節=4,840節。
				年	1	509,760	509,760	補助調整授課鐘點費之外聘教師勞、健保及勞退費用(由教育局移列之教育部補助款)。
				人、節、週	177x2x40	360	5,097,600	補助調整教師授課鐘點費(由教育局移列之教育部補助款)。
				節	292	360	105,120	美術班教師代課鐘點費。
				人、節、週	17x2x40	360	489,600	補助調整授課特教教師鐘點費(由教育局移列之教育部補助款)。
				年	1	48,960	48,960	補助調整授課鐘點費之外聘教師勞、健保及勞退費用(由教育局移列之教育部補助款)。
470,694	744,788	13	超時工作報酬				798,655	較上年度預算數744,788元，增加53,867元。
470,694	744,788	131	加班費				798,655	
				年	1	587,195	587,195	不休假出勤加班費。
				年	1	32,560	32,560	教職員各項業務加班費。
				年	1	86,400	86,400	不休假出勤加班費。

## 臺北市地方教育發展基金－臺北市立金華國民中學

## 基金用途－國民教育計畫明細表

中華民國107年度

單位：新臺幣元

前年度決算數	上年度預算數	科 目		本年度預算數				說 明
		編 號	名 稱	單位	數量	單價	金額	
				年	1	6,660	6,660	美術班工作人員加班費。
				年	1	2,775	2,775	特教班工作人員加班費。
				年	1	18,500	18,500	體育班參賽隨隊教師及訓練教師等加班費。
				年	1	14,800	14,800	專任輔導人員逾時加班費。
				年	1	3,700	3,700	活動前置作業等相關人員加班費。
				年	1	14,800	14,800	教師甄選工作人員加班費(教師甄選業務)(收支對列)。
				年	1	26,640	26,640	開放學校場地管理人員加班費(開放學校場地)(收支對列)。
				年	1	4,625	4,625	各級學校美術班聯合成果展工作人員加班費。
30,299,128	35,147,019	15	獎金				38,391,519	較上年度預算數35,147,019元，增加3,244,500元。
12,947,486	18,240,000	151	考績獎金				20,004,000	
				年	1	17,692,000	17,692,000	依考績法規定核發之獎金。
				年	1	1,790,000	1,790,000	依考績法規定核發之獎金。
				年	1	522,000	522,000	依考績法規定核發之獎金。
17,351,642	16,907,019	152	年終獎金				18,387,519	
				年	1	16,030,500	16,030,500	依規定於年節加發之獎金。



臺北市地方教育發展基金－臺北市立金華國民中學

40501225-27

基金用途－國民教育計畫明細表

中華民國107年度

單位：新臺幣元

前年度決算數	上年度預算數	科 目		本年度預算數				說 明
		編 號	名 稱	單位	數量	單價	金額	
				年	1	1,594,500	1,594,500	依規定於年節加發之獎金。
				年	1	685,500	685,500	依規定於年節加發之獎金。
				年	1	77,019	77,019	專任輔導人員依規定於年節加發之獎金。
146,582,497	144,297,474	16	退休及卹償金				144,052,678	較上年度預算數144,297,474元，減少244,796元。
144,938,684	143,019,124	161	職員退休及離職金				142,823,812	
				年	1	10,904,400	10,904,400	提撥退撫基金。
				年	1	1,067,040	1,067,040	提撥退撫基金。
				年	1	449,280	449,280	提撥退撫基金。
				年	1	40,000	40,000	退休人員年終慰問金。
				年	1	130,326,120	130,326,120	退休人員月退休金，296人 x@34,815元x12月=123,662,880元 ；退休遺族月撫慰金，30人 x@18,509元x12月=6,663,240元， 合計130,326,120元。
1,064,210	551,852	162	工員退休及離職金	年	1	36,972	36,972	專任輔導人員提撥離職儲金。
				年	1	502,368	502,368	依規定提撥勞工退休準備金不足之差額。
579,603	726,498	164	卹償金				726,498	

## 臺北市地方教育發展基金－臺北市立金華國民中學

## 基金用途－國民教育計畫明細表

中華民國107年度

單位：新臺幣元

前年度決算數	上年度預算數	科 目		本年度預算數				說 明
		編 號	名 稱	單位	數量	單價	金額	
19,109,010	17,274,290	18	福利費	年	1	726,498	726,498	遺族年撫卹金。
							18,176,425	較上年度預算數17,274,290元，增加902,135元。
13,108,120	12,078,480	181	分擔員工保險費				12,385,380	
				年	1	10,791,216	10,791,216	分擔公保、勞保、健保費。
				年	1	1,066,884	1,066,884	分擔公保、勞保、健保費。
				年	1	455,196	455,196	分擔公保、勞保、健保費。
				年	1	72,084	72,084	專任輔導人員分擔勞保、健保費。
225,000	344,500	183	傷病醫藥費				480,500	
				人	18	16,000	288,000	教職員健康檢查費。
				人	55	3,500	192,500	教職員健康檢查費。
1,550,644	1,901,340	187	員工通勤交通費				1,908,900	
				人、月、段	44x10x1	630	277,200	教師上下班交通費。
				人、月、段	7x12x2	630	105,840	教師兼行政上下班交通費。
				人、月、段	101x10x2	630	1,272,600	教師上下班交通費。
				人、月、段	9x12x1	630	68,040	教師兼行政上下班交通費。
				人、月、段	10x10x2	630	126,000	特教教師上下班交通費。
				人、月、段	7x10x1	630	44,100	特教教師上下班交通費。
				人、月、段	1x12x2	630	15,120	專任輔導人員上下班交通費。
4,225,246	2,949,970	18Y	其他福利費				3,401,645	

臺北市地方教育發展基金－臺北市立金華國民中學

40501225-29

基金用途－國民教育計畫明細表

中華民國107年度

單位：新臺幣元

前年度決算數	上年度預算數	科 目		本年度預算數				說 明
		編 號	名 稱	單 位	數 量	單 價	金 額	
				年	1	272,000	272,000	休假旅遊補助費
				年	1	32,000	32,000	休假旅遊補助費。
				年	1	32,000	32,000	休假旅遊補助費。
				人、年	23x1	6,000	138,000	退休人員(含遺族)三節慰問金。
				年	1	885,625	885,625	喪葬補助(35,425元x5月x5人)。
				年	1	426,020	426,020	結婚補助(30,430元x2月x7人)。
				年	1	1,600,000	1,600,000	教職員子女教育補助費。
				年	1	16,000	16,000	專任輔導人員休假旅遊補助費。
8,429,884	8,224,850	2	服務費用				8,368,862	
2,719,833	2,894,785	21	水電費				2,983,385	較上年度預算數2,894,785元，增加88,600元。
2,372,810	2,471,860	212	工作場所電費				2,560,460	
				年	1	2,304,900	2,304,900	電費。
				年	1	255,560	255,560	開放學校場地電費(開放學校場地)(收支對列)。
343,035	413,925	214	工作場所水費				413,925	
				年	1	413,925	413,925	水費。
3,988	9,000	217	氣體費				9,000	
				月	12	750	9,000	瓦斯費-烹飪等課程教學用。
193,907	327,900	23	旅運費				353,562	較上年度預算數327,900元，增加25,662元。

## 臺北市地方教育發展基金－臺北市立金華國民中學

## 基金用途－國民教育計畫明細表

中華民國107年度

單位：新臺幣元

前年度決算數	上年度預算數	科 目		本年度預算數				說 明
		編 號	名 稱	單 位	數 量	單 價	金 額	
183,682	321,700	231	國內旅費	人、天	33x3	1,550	322,840	校外教學隨隊人員出差旅費。 因公市外出差旅費。 教職員工因公外出所需短程車資。 美術班校外教學(寫生)隨隊人員出差旅費。 特教班教師等因公短程車資。 體育班參賽隨隊教師出差旅費。 體育班參賽隨隊教師短程車資。 專任輔導人員短程車資。 國中特殊教育輔導人員訪視短程車資。
				年	1	31,000	153,450	
				年	1	10,500	31,000	
				人、天	3x2	1,550	10,500	
				年	1	1,200	9,300	
				人、天	3x20	1,550	1,200	
				年	1	7,350	93,000	
				年	1	5,040	7,350	
				年	1	12,000	5,040	
				年	1	12,000	12,000	
10,225	6,200	236	貨物運費	次	2	800	4,600	國中冬夏令營(含童軍活動)器材等運送費(新增)。 各級學校美術班聯合成果展作品運費。
				次	2	1,500	1,600	
		23Y	其他旅運費	年	1	26,122	3,000	26,122
177,658	5,614	24	印刷裝訂與廣告費				26,122	學生參賽活動短程車資(新增)。
							5,609	較上年度預算數5,614元，減少5

臺北市地方教育發展基金－臺北市立金華國民中學

40501225-31

基金用途－國民教育計畫明細表

中華民國107年度

單位：新臺幣元

前年度決算數	上年度預算數	科 目		本年度預算數				說 明
		編 號	名 稱	單 位	數 量	單 價	金 額	
177,658	5,614	241	印刷及裝訂費	年	1	1,409	5,609	元。
				年	1	4,200	1,409	普通班教師特教研習資料印刷及裝訂費等。
				年	1	4,200	4,200	國中特殊教育輔導團資料印刷及裝訂費。
2,893,915	2,852,100	25	修理保養及保固費				2,881,700	較上年度預算數2,852,100元，增加29,600元。
1,830,258	1,910,000	252	一般房屋修護費	年	1	1,640,000	1,910,000	校舍修繕及維護費等費用。
				年	1	150,000	150,000	場地開放之建物等修繕費(開放學校場地)(收支對列)。
				年	1	120,000	120,000	停車場場地維修費(停車場管理)(收支對列)。
57,480	63,600	255	機械及設備修護費	年	1	65,200	65,200	電腦設備維護費(電腦專案計畫)。
1,006,177	878,500	257	什項設備修護費	年	1	684,000	906,500	各項器材等修繕及維護等費用。
				年	1	2,500	2,500	體育班器材維護費。
				年	1	100,000	100,000	場地開放之相關器材等修繕費

## 臺北市地方教育發展基金－臺北市立金華國民中學

## 基金用途－國民教育計畫明細表

中華民國107年度

單位：新臺幣元

前年度決算數	上年度預算數	科 目		本年度預算數				說 明
		編 號	名 稱	單 位	數 量	單 價	金 額	
				年	1	120,000	120,000	(開放學校場地)(收支對列)。
958,882	448,888	27	一般服務費				464,888	停車場場地器材安全設施維修費 (停車場管理)(收支對列)。 較上年度預算數448,888元，增 加16,000元。
21,210	66,888	276	佣金、匯費、經理費 及手續費	人、學期	1,858x2	18	66,888	委託超商代收學雜費手續費。
587,728		27D	計時與計件人員酬金					
349,944	382,000	27F	體育活動費	人、年	173x1	2,000	346,000	文康活動費，本校編列教職員 173人，每人編列2,000元。
				人、年	17x1	2,000	34,000	文康活動費，本校編列教職員17 人，每人編列2,000元。
				人、年	8x1	2,000	16,000	文康活動費，本校編列教職員8 人，每人編列2,000元。
				人、年	1x1	2,000	2,000	文康活動費，本校編列專任輔導 人員1人，每人編列2,000元。
1,485,689	1,695,563	28	專業服務費				1,679,718	較上年度預算數1,695,563元，減 少15,845元。
1,316,461	1,038,063	285	講課鐘點、稿費、出 席審查及查詢費				1,037,818	

臺北市地方教育發展基金－臺北市立金華國民中學

40501225-33

基金用途－國民教育計畫明細表

中華民國107年度

單位：新臺幣元

前年度決算數	上年度預算數	科 目		本年度預算數				說 明
		編 號	名 稱	單位	數量	單價	金額	
				節	36	1,600	57,600	分組活動外聘鐘點費(1,600元x9月x4節)。
				人次	3	2,000	6,000	運動(制服及午餐等)評選專家出席費。
				人次	4	2,000	8,000	畢業旅行及校外教學等評選專家出席費。
				班、月	3x12	600	21,600	美術班教材編輯費。
				節	71	500	35,500	美術班內聘講師鐘點費。
				節	6	1,600	9,600	美術班外聘學者專家鐘點費。
				節	271	575	155,825	美術班外聘講師鐘點費。
				節	166	520	86,320	美術班外聘教師鐘點費。
				班、月	3x12	600	21,600	特教班教材編輯費。
				節	1	1,200	1,200	特教宣導之外聘鐘點費。
				年	1	7,635	7,635	美術班內外聘講師鐘點費二代健保補充保費。
				節	160	500	80,000	體育班寒暑假課輔費(含體育班招生外聘評審費)。
				年	1	1,528	1,528	體育班授課等鐘點費之二代健保補充保費。
				節	128	800	102,400	活化教學內聘講師鐘點費等。
				節	24	1,600	38,400	活化教學外聘講師鐘點費等。

## 臺北市地方教育發展基金－臺北市立金華國民中學

## 基金用途－國民教育計畫明細表

中華民國107年度

單位：新臺幣元

前年度決算數	上年度預算數	科 目		本年度預算數				說 明
		編 號	名 稱	單位	數量	單價	金額	
				節	24	1,200	28,800	活化教學外聘講師鐘點費等。
				年	1	3,240	3,240	活化教學內外聘講師鐘點費之二代健保補充保費。
				節	13	1,600	20,800	國中社團活動，外聘教師鐘點費。
				節	11	800	8,800	國中社團活動，內聘教師鐘點費。
				年	1	400	400	國中社團活動，內外聘教師鐘點費之二代健保補充保費。
				節	7	1,600	11,200	推展性別平等教育研習、宣導及行為人性平課程等外聘講師鐘點費。
				年	1	214	214	推展性別平等教育研習、宣導及行為人性平課程等講師鐘點費之二代健保補充保費。
				節	6	1,600	9,600	小田園教育外聘講師鐘點費(由教育局移列)。
				節	20	800	16,000	教師專業成長研習，內聘講師鐘點費。
				節	15	1,600	24,000	教師專業成長研習，外聘講師鐘點費。
				年	1	764	764	教師專業成長研習，講師鐘點費



臺北市地方教育發展基金－臺北市立金華國民中學

40501225-35

基金用途－國民教育計畫明細表

中華民國107年度

單位：新臺幣元

前年度決算數	上年度預算數	科 目		本年度預算數				說 明
		編 號	名 稱	單位	數量	單價	金額	
				節	2	1,600	3,200	之二代健保補充保費。
				年	1	800	800	國中適性入學宣導講師鐘點費(含教育部補助2,000元)(新增)。
				節	25	1,600	40,000	學生輔導活動費，輔導知能研習及個案會議等講師鐘點費二代健保補充保費。
				節	4	1,600	6,400	學生輔導活動費，輔導知能研習及個案會議等外聘講師鐘點費。
				年	1	122	122	國中人權、法治、品德教育活動，外聘教師鐘點費。
				節	2	1,200	2,400	國中人權、法治、品德教育活動，聘講師鐘點費之二代健保費。
				節	48	1,600	76,800	技職教育、免試及12年國教校園宣導外聘教師鐘點費。
				年	1	1,467	1,467	專輔人員分區行政會議暨專業進修團體督導進修鐘點費
				年	1	2,391	2,391	專輔人員分區行政會議暨專業進修團體督導進修鐘點費之二代健保補充保費。
				年	1	2,391	2,391	普通班教師特教研習講師鐘點費二代健保補充保費。

## 臺北市地方教育發展基金－臺北市立金華國民中學

## 基金用途－國民教育計畫明細表

中華民國107年度

單位：新臺幣元

前年度決算數	上年度預算數	科目		本年度預算數				說明
		編號	名稱	單位	數量	單價	金額	
5,000	54,300	287	委託檢驗(定)試驗認證費	節	11	1,200	13,200	普通班教師特教研習外聘講師鐘點費。
				節	70	1,600	112,000	普通班教師特教研習外聘講師鐘點費。
				節	18	1,200	21,600	國中特殊教育輔導團外聘講師鐘點費。
				年	1	412	412	國中特殊教育輔導團外聘講師鐘點費二代健保補充保費。
				年	1	13,500	13,500	消防安全設備檢查費。
				臺、年	21x1	1,200	25,200	飲水機水質檢驗費。
				年	1	6,000	6,000	教師甄選試務費用(教師甄選業務)(收支對列)。
8,153	6,000	289	試務甄選費	年	1	6,000	6,000	教師甄選試務費用(教師甄選業務)(收支對列)。
				班、年	26x1	7,200	187,200	游泳池水電清潔維護費。
				年	1	290,000	290,000	校園安全機動巡邏、區域聯防等費用(開放學校場地)(收支對列)。
156,075	597,200	28Y	其他	年	1	120,000	120,000	校園安全(停車場)機動巡邏、區域聯防等費用(停車場管理)(收支
				年	1	120,000	120,000	校園安全(停車場)機動巡邏、區域聯防等費用(停車場管理)(收支

臺北市地方教育發展基金－臺北市立金華國民中學

40501225-37

基金用途－國民教育計畫明細表

中華民國107年度

單位：新臺幣元

前年度決算數	上年度預算數	科 目		本年度預算數				說 明
		編 號	名 稱	單 位	數 量	單 價	金 額	
3,090,303	3,085,925	3	材料及用品費				3,572,264	對列)。
733,888	515,369	31	使用材料費				609,223	較上年度預算數515,369元，增加93,854元。
733,888	515,369	315	設備零件				609,223	
				年	1	12,000	12,000	童軍教育器材訓練設備費等相關費用。
				學期	2	25,000	50,000	體育班訓練器材、參賽裝備等相關費用。
				張	12	4,350	52,200	會議折合桌(班級設備費移列)(總務處)。
				臺	1	8,000	8,000	傳真機(班級設備費移列)(總務處)(新增)。
				年	1	15,223	15,223	教學教具(班級設備費移列)(教務處)。
				班、年	26x1	6,300	163,800	電腦設備維護及管理費(電腦專案計畫)。
				學期	2	123,500	247,000	各領域教學教具等。
				組	10	4,000	40,000	小田園栽培箱、棚架(由教育局移列)。
				年	1	9,000	9,000	小田園滴灌設施零件(由教育局移列)。

## 臺北市地方教育發展基金－臺北市立金華國民中學

## 基金用途－國民教育計畫明細表

中華民國107年度

單位：新臺幣元

前年度決算數	上年度預算數	科 目		本年度預算數				說 明
		編 號	名 稱	單 位	數 量	單 價	金 額	
2,356,415	2,570,556	32	用品消耗	年	1	12,000	12,000	國中冬夏令營(含童軍活動)器材、教具等。
41,187		321	辦公(事務)用品				2,963,041	較上年度預算數2,570,556元，增加392,485元。
148,394	135,000	322	報章什誌	年	1	800	800	國中適性入學宣導文具用品(新增)。
				年	1	100,000	100,000	圖書及書報雜誌(班級設備費移列)(教務處)。
225,000		323	農業與園藝用品及環境美化費	年	1	35,000	35,000	教學研究之相關圖書、雜誌及期刊及多媒體教材等。
34,471	19,040	328	醫療用品(非醫療院所使用)				71,000	
1,907,363	2,416,516	32Y	其他	年	1	71,000	71,000	健康中心藥品費。
				年	1	4,000	4,000	童軍教育活動布條、獎品及教具材料等雜支。
				班、年	78x1	13,820	1,077,960	普通班級教學材料費。

臺北市地方教育發展基金－臺北市立金華國民中學

40501225-39

基金用途－國民教育計畫明細表

中華民國107年度

單位：新臺幣元

前年度決算數	上年度預算數	科 目		本年度預算數				說 明
		編 號	名 稱	單 位	數 量	單 價	金 額	
				年	1	374,440	374,440	垃圾袋費用、消毒藥水、衛生清潔用品費、衛生紙、獎品及教室佈置費等相關費用。
				人次	295	80	23,600	辦理校務會議或活動比賽等逾時誤餐費用。
				人、年	60x1	1,300	78,000	中低收入戶學生用教科書(由教育局移列)。
				班、年	3x1	13,820	41,460	美術班教學材料費。
				年	1	1,000	1,000	美術班文具紙張及教室佈置等相關費用。
				年	1	10,025	10,025	特教班文具紙張、教室佈置、訂閱書報雜誌印刷及裝訂費等。
				班、年	3x1	13,820	41,460	特教班教學材料費。
				人次	30	80	2,400	辦理特教會議或活動比賽逾時誤餐費用。
				人次	58	80	4,640	辦理美術相關會議或活動比賽逾時誤餐費用。
				年	1	163,000	163,000	電腦耗材(電腦專案計畫)。
				年	1	5,000	5,000	體育班參賽用運動醫療用品、什支費等。
				人次	750	80	60,000	辦理體育班比賽逾時誤餐費用。
				年	1	52,700	52,700	情境佈置、錦旗及獎勵品等相關

## 臺北市地方教育發展基金－臺北市立金華國民中學

## 基金用途－國民教育計畫明細表

中華民國107年度

單位：新臺幣元

前年度決算數	上年度預算數	科 目		本年度預算數				說 明
		編 號	名 稱	單位	數量	單價	金額	
				人次	50	80	4,000	費用。
				年	1	235,160	235,160	辦理運動會相關會議或活動比賽逾時誤餐費用。
				人次	500	80	40,000	教學研究所需耗材等相關費用。
				年	1	8,586	8,586	辦理活化教學相關研習或會議逾時誤餐費用。
				年	1	31,400	31,400	推展性別平等教育活動耗材、校園性別事件調查等費用。
				年	1	9,236	9,236	小田園栽培介質、育苗及農藝用具等(由教育局移列)。
				年	1	55,200	55,200	教師專業成長研習場地佈置及文具耗材等雜支。
				年	1	9,200	9,200	國中生涯發展教育生涯檔案教材及資料印製等費用(新增)。
				年	1	13,478	13,478	學生輔導活動，輔導刊物、適性評量測驗及活動宣導等相關費用。
				年	1	13,478	13,478	國中人權、法治、品德教育活動，宣導文宣、耗材及獎勵品費等相關費用。
				人次	30	80	2,400	辦理國中冬夏令營(含童軍活動)會議或活動逾時誤餐費用。

臺北市地方教育發展基金－臺北市立金華國民中學

40501225-41

基金用途－國民教育計畫明細表

中華民國107年度

單位：新臺幣元

前年度決算數	上年度預算數	科 目		本年度預算數				說 明
		編 號	名 稱	單位	數量	單價	金額	
				人次	365	80	29,200	辦理教師甄選會議逾時誤餐費用(教師甄選業務)(收支對列)。
				年	1	127,800	127,800	開放場地環境整理及衛生清潔等相關耗材(開放學校場地)(收支對列)。
				年	1	173,000	173,000	停車場場地環境整理及衛生清潔等相關耗材(停車場管理)(收支對列)。
				年	1	13,733	13,733	專輔人員分區行政會議暨專業進修團體督導之耗材及場地佈置費等相關費用。
				人次	100	80	8,000	辦理專輔人員分區行政會議暨專業進修團體督導會議逾時誤餐費用。
				年	1	11,575	11,575	各級學校美術班聯合成果展作品裱框及耗材等相關費用。
				人次	10	80	800	辦理各級學校美術班聯合成果展逾時誤餐費用。
				年	1	22,588	22,588	國中特殊教育輔導團業務研習文具、紙張及教材等相關費用。
				人次	265	80	21,200	辦理國中特殊教育輔導團業務會議逾時誤餐費用。

## 臺北市地方教育發展基金－臺北市立金華國民中學

## 基金用途－國民教育計畫明細表

中華民國107年度

單位：新臺幣元

前年度決算數	上年度預算數	科目		本年度預算數				說明
		編號	名稱	單位	數量	單價	金額	
363,200	133,400	4	租金、償債與利息				145,400	
87,600		41	地租及水租					
87,600		414	場地租金					
230,800	40,000	44	交通及運輸設備租金				52,000	較上年度預算數40,000元，增加12,000元。
230,800	40,000	442	車租				52,000	
				輛、次	10x1	3,600	36,000	藝才及體育等比賽之參賽生車租。
				輛、次	1x1	4,000	4,000	特教班體育活動，遊覽車租賃。
				輛、次	1x1	12,000	12,000	國中冬夏令營(含童軍活動)遊覽車租賃(新增)。
44,800	93,400	45	什項設備租金				93,400	較上年度預算數93,400元，無增減。
44,800	93,400	451	什項設備租金				93,400	
				年	1	48,000	48,000	畢典等活動即時轉播視訊器材及音響設備等租借相關費用。
				年	1	45,400	45,400	活動之音響設備、帳篷等租借相關費用。
5,554	7,000	6	稅捐及規費(強制費)				7,000	
5,554	7,000	64	消費與行為稅				7,000	較上年度預算數7,000元，無增減。



臺北市地方教育發展基金－臺北市立金華國民中學

40501225-43

基金用途－國民教育計畫明細表

中華民國107年度

單位：新臺幣元

前年度決算數	上年度預算數	科 目		本年度預算數				說 明
		編 號	名 稱	單 位	數 量	單 價	金 額	
5,554	7,000	644	營業稅	年	1	7,000	7,000	停車場開放收入營業稅(停車場管理)(收支對列)。
							7,000	
856,561	880,096	7	會費、捐助、補助、分攤、 照護、救濟與交流活動 費				1,754,472	
160,000	164,000	72	捐助、補助與獎助				182,000	較上年度預算數164,000元，增加18,000元。
160,000	164,000	726	獎助學員生給與	人	1	10,000	182,000	教育關懷獎每校推薦1名學生獎助金(由教育局移列)。
				班、學期	86x2	1,000	172,000	優秀學生獎學金。
696,561	716,096	74	補貼(償)、獎勵、慰問、 照護與救濟				1,572,472	較上年度預算數716,096元，增加856,376元。
696,561	716,096	74Y	其他	人、日	65x200	55	715,000	清寒學生餐費補助。
				人、週、次	2,552x42x1	8	857,472	補助學校午餐使用有機蔬菜或有機米計畫(新增)。
571,473	759,522	9	其他				590,200	
571,473	759,522	91	其他支出				590,200	較上年度預算數759,522元，減少169,322元。

## 臺北市地方教育發展基金－臺北市立金華國民中學

## 基金用途－國民教育計畫明細表

中華民國107年度

單位：新臺幣元

前年度決算數	上年度預算數	科 目		本年度預算數				說 明
		編 號	名 稱	單 位	數 量	單 價	金 額	
571,473	759,522	91Y	其他				590,200	
				人、週、次	5x40x10	63	126,000	執行路隊及校園安全導護費。
				年	1	170,000	170,000	體育班參賽報名費及學生交通、膳宿等相關費用。
				學期	2	25,000	50,000	支援各領域活化教學及班級經營所需耗材等相關費用。
				人、學期	2,322x2	50	232,200	班級自治費。
				年	1	12,000	12,000	國中冬夏令營(含童軍活動)，男童童軍團登記費、會費、報名費、月刊及活動等相關費用。

臺北市地方教育發展基金－臺北市立金華國民中學

40501225-45

基金用途－一般行政管理計畫明細表

中華民國107年度

單位：新臺幣元

前年度決算數	上年度預算數	科 目		本年度預算數				說 明
		編 號	名 稱	單 位	數 量	單 價	金 額	
28,467,827	30,644,654		合 計				30,600,428	
26,691,374	28,355,510	1	用人費用				27,685,016	
17,901,103	18,564,000	11	正式員額薪資				18,408,000	較上年度預算數18,564,000元，減少156,000元。
15,667,479	16,236,000	113	職員薪金	年	1	16,596,000	16,596,000	職員26人薪金(詳用人費用彙計表)。
1,722,068	1,812,000	114	工員工資	年	1	1,812,000	1,812,000	工員5人工資(詳用人費用彙計表)。
511,556	516,000	115	警餉					
588,212	830,246	13	超時工作報酬				893,776	較上年度預算數830,246元，增加63,530元。
588,212	830,246	131	加班費	年	1	888,596	888,596	不休假出勤加班費。
				年	1	5,180	5,180	教職員工加班費(統籌業務費)。
4,026,566	4,833,700	15	獎金				4,413,200	較上年度預算數4,833,700元，減少420,500元。
1,795,319	2,513,200	151	考績獎金	年	1	2,112,200	2,112,200	依考績法規定核發之獎金。
2,231,247	2,320,500	152	年終獎金				2,301,000	

## 臺北市地方教育發展基金－臺北市立金華國民中學

## 基金用途－一般行政管理計畫明細表

中華民國107年度

單位：新臺幣元

前年度決算數	上年度預算數	科 目		本年度預算數				說 明
		編 號	名 稱	單 位	數 量	單 價	金 額	
1,618,063	1,540,992	16	退休及卹償金	年	1	2,301,000	2,301,000	依規定於年節加發之獎金。
1,411,408	1,450,392	161	職員退休及離職金				1,603,248	較上年度預算數1,540,992元，增加62,256元。
206,655	90,600	162	工員退休及離職金	年	1	1,458,288	1,458,288	提撥退撫基金。
2,557,430	2,586,572	18	福利費	年	1	144,960	144,960	提撥勞工退休準備金。
1,777,460	1,741,932	181	分擔員工保險費				144,960	較上年度預算數2,586,572元，減少219,780元。
276,912	332,640	187	員工通勤交通費	年	1	1,625,712	1,625,712	分擔公保、勞保、健保費。
503,058	512,000	18Y	其他福利費	人、月、段	12x12x2	630	325,080	職員暨技工、工友上下班交通費。
1,470,766	1,766,564	2	服務費用	人、月、段	19x12x1	630	181,440	職員暨技工、工友上下班交通費。
204,981	235,680	22	郵電費	年	1	416,000	416,000	休假旅遊補助費。
							416,000	較上年度預算數235,680元，無增減。

臺北市地方教育發展基金－臺北市立金華國民中學

40501225-47

基金用途－一般行政管理計畫明細表

中華民國107年度

單位：新臺幣元

前年度決算數	上年度預算數	科 目		本年度預算數				說 明
		編 號	名 稱	單 位	數 量	單 價	金 額	
21,346	28,200	221	郵費	月	12	2,350	28,200	公務用郵資(統籌業務費)。
							28,200	
183,635	207,480	222	電話費	月	12	17,090	207,480	公務聯絡電話費(統籌業務費)。
				月	12	200	2,400	
							2,400	校園安全保全專線電話費用等。
7,880	8,400	23	旅運費				8,400	較上年度預算數8,400元，無增減。
7,880	8,400	231	國內旅費	年	1	8,400	8,400	因公外出所需短程車資(統籌業務費)。
614,305	778,884	27	一般服務費				1,316,512	較上年度預算數778,884元，增加537,628元。
556,305	714,884	279	外包費	人、年	5x1	40,000	1,254,512	消化超額職工(技工、工友)業務外包費。
				人、月	2x12	43,938	1,054,512	
							62,000	校警勞務外包費。
58,000	64,000	27F	體育活動費	人、年	31x1	2,000	62,000	文康活動費，本校編列職員26人、工員5人，合計31人，每人編列2,000元。
517,600	617,600	28	專業服務費				667,600	較上年度預算數617,600元，增

## 臺北市地方教育發展基金－臺北市立金華國民中學

## 基金用途－一般行政管理計畫明細表

中華民國107年度

單位：新臺幣元

前年度決算數	上年度預算數	科 目		本年度預算數				說 明
		編 號	名 稱	單 位	數 量	單 價	金 額	
517,600	617,600	28Y	其他	年	1	667,600	667,600	加50,000元。 校園安全機械定點、機動巡邏等 保全費用。
126,000	126,000	29	公共關係費				126,000	較上年度預算數126,000元，無 增減。
126,000	126,000	291	公共關係費	月	12	10,500	126,000	校長特別費。
303,687	520,580	3	材料及用品費				559,220	
303,687	520,580	32	用品消耗				559,220	較上年度預算數520,580元，增 加38,640元。
303,687	517,580	321	辦公(事務)用品	年	1	559,220	559,220	統籌業務費計算如下：普通班78 班、特教專班5班及體育專班3班 ，1,290元x15班x12月=232,200元 ，810元x15班x12月=145,800元 ，640元x56班x12月=430,080元， 以上合計808,080元；除依實際 需求移列加班費5,180元、電話費 205,080元、郵資28,200元、國內 旅費8,400元及會費2,000元外、 其餘如列數。

臺北市地方教育發展基金－臺北市立金華國民中學

40501225-49

基金用途－一般行政管理計畫明細表

中華民國107年度

單位：新臺幣元

前年度決算數	上年度預算數	科 目		本年度預算數				說 明
		編 號	名 稱	單位	數量	單價	金額	
	3,000	325	服裝					
2,000	2,000	7	會費、捐助、補助、分攤、 照護、救濟與交流活動 費				2,000	
2,000	2,000	71	會費				2,000	較上年度預算數2,000元，無增減。
2,000	2,000	713	職業團體會費				2,000	
				人、年	2x1	1,000	2,000	護理師公會會費(統籌業務費)。

## 臺北市地方教育發展基金－臺北市立金華國民中學

## 基金用途－建築及設備計畫明細表

中華民國107年度

單位：新臺幣元

前年度決算數	上年度預算數	科 目		本年度預算數				說 明
		編 號	名 稱	單 位	數 量	單 價	金 額	
14,170,654	9,167,210		合計				14,045,774	
14,170,654	9,167,210	5	購建固定資產、無形資產及非理財目的之長期投資				14,045,774	
3,255,589	2,555,351	51	購置固定資產				2,544,177	
3,255,589	2,555,351		一般建築及設備計畫				2,544,177	
			網路電話閘道器設備				11,000	
		514	購置機械及設備				11,000	
				臺	1	11,000	11,000	汰舊換新網路電話閘道器設備。
			班級設備				530,177	
		514	購置機械及設備				430,000	
				臺	1	230,000	230,000	新購雷射切割雕刻機全套設備(教務處)。
				部	1	200,000	200,000	汰舊換新活動中心用單槍投影機(含安裝費)(學務處)。
		516	購置什項設備				100,177	
				組	2	20,000	40,000	新購教學用機器人積木(教務



臺北市地方教育發展基金－臺北市立金華國民中學

40501225-51

基金用途－建築及設備計畫明細表

中華民國107年度

單位：新臺幣元

前年度決算數	上年度預算數	科 目		本年度預算數				說 明
		編 號	名 稱	單 位	數 量	單 價	金 額	
				臺	1	13,000	13,000	處)。
				臺	1	47,177	47,177	汰舊換新冷氣機(一對一分離式
			特殊班設備				96,000	7.1KW)(含安裝費)(輔導室)。
		514	購置機械及設備				48,000	
		515	購置交通及運輸設備	臺	1	48,000	48,000	新購3D列印機(美術班)。
							23,000	
		516	購置什項設備	部	1	23,000	23,000	新購無線擴音機(可攜式變頻)(特教班)。
							25,000	
			資訊設備	臺	1	25,000	25,000	汰舊換新冰箱(變頻式)(特教班)。
		514	購置機械及設備				1,907,000	
							1,907,000	
				年	1	326,000	326,000	汰舊換新網路及資訊周邊設備(電腦專案計畫)。
				部	45	25,000	1,125,000	汰舊換新個人電腦(電腦專案計

## 臺北市地方教育發展基金－臺北市立金華國民中學

## 基金用途－建築及設備計畫明細表

中華民國107年度

單位：新臺幣元

前年度決算數	上年度預算數	科 目		本年度預算數				說 明
		編 號	名 稱	單 位	數 量	單 價	金 額	
			校園設備	臺	38	12,000	456,000	畫)。 新購平板電腦(電腦專案計畫)。
3,255,589	2,555,351							
2,510,178	2,135,120	514	購置機械及設備					
324,521	41,500	515	購置交通及運輸設備					
420,890	378,731	516	購置什項設備					
36,000	36,000	52	購置無形資產				36,000	
36,000	36,000		一般建築及設備計畫				36,000	
36,000	36,000		資訊設備				36,000	
36,000	36,000	521	購置電腦軟體				36,000	
				年	1	36,000	36,000	電腦教學軟體費(電腦專案計畫)。
10,879,065	6,575,859	58	遞延支出(臺北市地方教育發展基金及臺北市臺北都會區捷運固定資產重置基金專用)				11,465,597	

臺北市地方教育發展基金－臺北市立金華國民中學

40501225-53

基金用途－建築及設備計畫明細表

中華民國107年度

單位：新臺幣元

前年度決算數	上年度預算數	科目		本年度預算數				說明
		編號	名稱	單位	數量	單價	金額	
10,879,065	6,575,859	581	一般建築及設備計畫				11,465,597	
			科學大樓外牆及屋頂防漏整修工程				9,999,998	
			遞延修繕房屋建築支出				9,999,998	
				座	10	500	5,000	一、施工費
				平方公尺	1,269	1,940	2,461,860	原有通氣墩敲除運棄。
				平方公尺	135	1,200	162,000	平屋頂防水隔熱(含拆除運棄、收邊及屋頂面既有管線整理)。
				公尺	8	2,000	16,000	新作女兒牆粉刷防水層。
				式	1	30,850	30,850	新作女兒牆。
				公尺	80	1,000	80,000	原有雨水回收系統管線架高處理。
				平方公尺	2,400	460	1,104,000	假設工程(施工圍籬)組合式活動，高度1.8公尺。
			平方公尺	726	250	181,500	鷹架及墜落防止設施(租用(需符合勞安規範))。	
			平方公尺	2,418	1,310	3,167,580	原有外牆窗戶格柵敲除運棄。	
							外牆裝修材整修(含拆除運棄及防水)。	



臺北市地方教育發展基金－臺北市立金華國民中學

40501225-55

基金用途－建築及設備計畫明細表

中華民國107年度

單位：新臺幣元

前年度決算數	上年度預算數	科 目		本年度預算數				說 明
		編 號	名 稱	單 位	數 量	單 價	金 額	
							965,600	一、施工費
				公尺	2,000	400	800,000	MPO OS2 12芯線材—簡單施工。
				個	8	3,000	24,000	光纖收容箱。
				條	12	800	9,600	光纖短跳接線。
				個	12	11,000	132,000	24芯卡匣。
10,879,065	6,575,859		校園整修工程					
10,879,065	6,575,859	581	遞延修繕房屋建築支出					

本 頁 空 白

# 參 考 表

臺北市地方教育發展基金－臺北市立金華國民中學

40501225-57

預計平衡表

中華民國107年12月31日

單位：新臺幣元

105年(前年)12月31日		科 目		107年12月31日		106年(上年)12月31日				比較 增減(-)
決 算 數		編 號	名 稱	預 計 數		預 計 數	調 整 數(±)	調 整 後 預 計 數		
金 額	%			金 額	%			金 額	%	
13,303,893,552	100.00		資產合計	13,295,684,243	100.00	12,157,371,538	1,138,912,049	13,296,283,587	100.00	-599,344
13,303,893,552	100.00	1	資產	13,295,684,243	100.00	12,157,371,538	1,138,912,049	13,296,283,587	100.00	-599,344
31,615,125	0.24	11	流動資產	23,405,816	0.18	16,916,352	7,088,808	24,005,160	0.18	-599,344
31,607,938	0.24	111	現金	23,398,629	0.18	16,895,437	7,102,536	23,997,973	0.18	-599,344
31,607,938	0.24	1112	銀行存款	23,398,629	0.18	16,895,437	7,102,536	23,997,973	0.18	-599,344
7,187	0.00	115	預付款項	7,187	0.00	20,915	-13,728	7,187	0.00	
7,187	0.00	1154	預付費用	7,187	0.00	20,915	-13,728	7,187	0.00	
5,729,089	0.04	12	投資、長期應收款項、貸墊款及準備金	5,729,089	0.04	4,790,412	938,677	5,729,089	0.04	
5,729,089	0.04	124	準備金	5,729,089	0.04	4,790,412	938,677	5,729,089	0.04	
2,946,048	0.02	1241	退休及離職準備金	2,946,048	0.02	2,028,695	917,353	2,946,048	0.02	
2,783,041	0.02	124Y	其他準備金	2,783,041	0.02	2,761,717	21,324	2,783,041	0.02	
13,266,549,338	99.72	13	其他資產	13,266,549,338	99.78	12,135,664,774	1,130,884,564	13,266,549,338	99.78	
13,266,549,338	99.72	131	什項資產	13,266,549,338	99.78	12,135,664,774	1,130,884,564	13,266,549,338	99.78	
		1315	暫付及待結轉帳項			20,564	-20,564			
13,266,549,338	99.72	1316	代管資產	13,266,549,338	99.78	12,135,644,210	1,130,905,128	13,266,549,338	99.78	
13,303,893,552	100.00		負債及基金餘額合計	13,295,684,243	100.00	12,157,371,538	1,138,912,049	13,296,283,587	100.00	-599,344
13,280,282,715	99.82	2	負債	13,280,282,715	99.88	12,151,361,413	1,128,921,302	13,280,282,715	99.88	
6,382,972	0.05	21	流動負債	6,382,972	0.04	9,391,870	-3,008,898	6,382,972	0.05	
6,163,710	0.05	212	應付款項	6,163,710	0.04	9,149,632	-2,985,922	6,163,710	0.05	
5,170,319	0.04	2123	應付代收款	5,170,319	0.03	6,908,412	-1,738,093	5,170,319	0.04	
993,391	0.01	2125	應付費用	993,391	0.01	1,578,128	-584,737	993,391	0.01	
		2129	應付工程款			655,692	-655,692			
		212Y	其他應付款			7,400	-7,400			
219,262	0.00	213	預收款項	219,262	0.00	242,238	-22,976	219,262	0.00	



## 臺北市地方教育發展基金－臺北市立金華國民中學

## 預計平衡表

中華民國107年12月31日

單位：新臺幣元

105年(前年)12月31日		科 目		107年12月31日		106年(上年)12月31日				比較 增減(-)
決 算 數		編 號	名 稱	預 計 數		預 計 數	調 整 數(±)	調 整 後 預 計 數		
金 額	%			金 額	%			金 額	%	
219,262	0.00	2133	預收收入	219,262	0.00	242,238	-22,976	219,262	0.00	
13,273,899,743	99.77	22	其他負債	13,273,899,743	99.84	12,141,969,543	1,131,930,200	13,273,899,743	99.83	
13,273,899,743	99.77	221	什項負債	13,273,899,743	99.84	12,141,969,543	1,131,930,200	13,273,899,743	99.83	
4,280,816	0.03	2211	存入保證金	4,280,816	0.03	4,087,850	192,966	4,280,816	0.03	
2,946,048	0.02	2213	應付退休及離職金	2,946,048	0.02	2,028,695	917,353	2,946,048	0.02	
13,266,549,338	99.72	2214	應付代管資產	13,266,549,338	99.79	12,135,644,210	1,130,905,128	13,266,549,338	99.78	
123,541	0.00	2215	暫收及待結轉帳項	123,541	0.00	208,788	-85,247	123,541	0.00	
23,610,837	0.18	3	基金餘額	15,401,528	0.12	6,010,125	9,990,747	16,000,872	0.12	-599,344
23,610,837	0.18	31	基金餘額	15,401,528	0.12	6,010,125	9,990,747	16,000,872	0.12	-599,344
23,610,837	0.18	311	基金餘額	15,401,528	0.12	6,010,125	9,990,747	16,000,872	0.12	-599,344
23,610,837	0.18	3111	累積餘額	15,401,528	0.12	6,010,125	9,990,747	16,000,872	0.12	-599,344

註：1.信託代理與保證資產(負債)前年度決算數259,341元，上年度調整後預計數259,341元，本年度預計數259,341元。2.或有資產(負債)0元。3.本基金自93年度起，本固定項目分開原則，將屬長期固定帳項，包括固定資產13,085,836元、無形資產93,107元及長期債務0元等，另立帳類管理，未納入本表。

臺北市地方教育發展基金－臺北市立金華國民中學

40501225-59

各項費用彙計表

中華民國107年度

單位：新臺幣元

前年度 決算數	上年度 預算數	計畫別	合計	國民教育計畫	一般行政管理計畫	建築及設備計畫	
		用途別科目					
403,831,593	387,390,700	合計	415,597,269	370,951,067	30,600,428	14,045,774	
374,567,511	362,843,553	用人費用	384,197,885	356,512,869	27,685,016		
161,491,558	153,204,000	正式員額薪資	164,892,000	146,484,000	18,408,000		
159,257,934	150,876,000	職員薪金	163,080,000	146,484,000	16,596,000		
1,722,068	1,812,000	工員工資	1,812,000		1,812,000		
511,556	516,000	警餉					
7,824,353	2,384,472	聘僱及兼職人員薪資	8,609,592	8,609,592			
592,896	616,152	聘用人員薪金	616,152	616,152			
7,231,457	1,768,320	兼職人員酬金	7,993,440	7,993,440			
1,058,906	1,575,034	超時工作報酬	1,692,431	798,655	893,776		
1,058,906	1,575,034	加班費	1,692,431	798,655	893,776		
34,325,694	39,980,719	獎金	42,804,719	38,391,519	4,413,200		
14,742,805	20,753,200	考績獎金	22,116,200	20,004,000	2,112,200		
19,582,889	19,227,519	年終獎金	20,688,519	18,387,519	2,301,000		
148,200,560	145,838,466	退休及卹償金	145,655,926	144,052,678	1,603,248		
146,350,092	144,469,516	職員退休及離職金	144,282,100	142,823,812	1,458,288		
1,270,865	642,452	工員退休及離職金	647,328	502,368	144,960		
579,603	726,498	卹償金	726,498	726,498			

## 臺北市地方教育發展基金－臺北市立金華國民中學

## 各項費用彙計表

中華民國107年度

單位：新臺幣元

前年度 決算數	上年度 預算數	計畫別		合計	國民教育計畫	一般行政管理計畫	建築及設備計畫
		用途別科目					
21,666,440	19,860,862	福利費		20,543,217	18,176,425	2,366,792	
14,885,580	13,820,412	分擔員工保險費		14,011,092	12,385,380	1,625,712	
225,000	344,500	傷病醫藥費		480,500	480,500		
1,827,556	2,233,980	員工通勤交通費		2,233,980	1,908,900	325,080	
4,728,304	3,461,970	其他福利費		3,817,645	3,401,645	416,000	
9,900,650	9,991,414	服務費用		10,723,054	8,368,862	2,354,192	
2,719,833	2,894,785	水電費		2,983,385	2,983,385		
2,372,810	2,471,860	工作場所電費		2,560,460	2,560,460		
343,035	413,925	工作場所水費		413,925	413,925		
3,988	9,000	氣體費		9,000	9,000		
204,981	235,680	郵電費		235,680		235,680	
21,346	28,200	郵費		28,200		28,200	
183,635	207,480	電話費		207,480		207,480	
201,787	336,300	旅運費		361,962	353,562	8,400	
191,562	330,100	國內旅費		331,240	322,840	8,400	
10,225	6,200	貨物運費		4,600	4,600		
		其他旅運費		26,122	26,122		
177,658	5,614	印刷裝訂與廣告費		5,609	5,609		

臺北市地方教育發展基金－臺北市立金華國民中學

40501225-61

各項費用彙計表

中華民國107年度

單位：新臺幣元

前年度 決算數	上年度 預算數	計畫別	合計	國民教育計畫	一般行政管理計畫	建築及設備計畫	
		用途別科目					
177,658	5,614	印刷及裝訂費	5,609	5,609			
2,893,915	2,852,100	修理保養及保固費	2,881,700	2,881,700			
1,830,258	1,910,000	一般房屋修護費	1,910,000	1,910,000			
57,480	63,600	機械及設備修護費	65,200	65,200			
1,006,177	878,500	什項設備修護費	906,500	906,500			
1,573,187	1,227,772	一般服務費	1,781,400	464,888	1,316,512		
21,210	66,888	佣金、匯費、經理費及手續費	66,888	66,888			
556,305	714,884	外包費	1,254,512		1,254,512		
587,728		計時與計件人員酬金					
407,944	446,000	體育活動費	460,000	398,000	62,000		
2,003,289	2,313,163	專業服務費	2,347,318	1,679,718	667,600		
1,316,461	1,038,063	講課鐘點、稿費、出席審查及查詢費	1,037,818	1,037,818			
5,000	54,300	委託檢驗(定)試驗認證費	38,700	38,700			
8,153	6,000	試務甄選費	6,000	6,000			
673,675	1,214,800	其他	1,264,800	597,200	667,600		
126,000	126,000	公共關係費	126,000		126,000		
126,000	126,000	公共關係費	126,000		126,000		
3,393,990	3,606,505	材料及用品費	4,131,484	3,572,264	559,220		

## 臺北市地方教育發展基金－臺北市立金華國民中學

## 各項費用彙計表

中華民國107年度

單位：新臺幣元

前年度 決算數	上年度 預算數	計畫別	合計	國民教育計畫	一般行政管理計畫	建築及設備計畫	
		用途別科目					
733,888	515,369	使用材料費	609,223	609,223			
733,888	515,369	設備零件	609,223	609,223			
2,660,102	3,091,136	用品消耗	3,522,261	2,963,041	559,220		
344,874	517,580	辦公(事務)用品	560,020	800	559,220		
148,394	135,000	報章什誌	135,000	135,000			
225,000		農業與園藝用品及環境美化費					
	3,000	服裝					
34,471	19,040	醫療用品(非醫療院所使用)	71,000	71,000			
1,907,363	2,416,516	其他	2,756,241	2,756,241			
363,200	133,400	租金、償債與利息	145,400	145,400			
87,600		地租及水租					
87,600		場地租金					
230,800	40,000	交通及運輸設備租金	52,000	52,000			
230,800	40,000	車租	52,000	52,000			
44,800	93,400	什項設備租金	93,400	93,400			
44,800	93,400	什項設備租金	93,400	93,400			
14,170,654	9,167,210	購建固定資產、無形資產及非理財目的之長期投資	14,045,774			14,045,774	

臺北市地方教育發展基金－臺北市立金華國民中學

40501225-63

各項費用彙計表

中華民國107年度

單位：新臺幣元

前年度 決算數	上年度 預算數	計畫別	合計	國民教育計畫	一般行政管理計畫	建築及設備計畫	
		用途別科目					
3,255,589	2,555,351	購置固定資產	2,544,177			2,544,177	
2,510,178	2,135,120	購置機械及設備	2,396,000			2,396,000	
324,521	41,500	購置交通及運輸設備	23,000			23,000	
420,890	378,731	購置什項設備	125,177			125,177	
36,000	36,000	購置無形資產	36,000			36,000	
36,000	36,000	購置電腦軟體	36,000			36,000	
10,879,065	6,575,859	遞延支出(臺北市地方教育發展基金及臺北市臺北都會區捷運固定資產重置基金專用)	11,465,597			11,465,597	
10,879,065	6,575,859	遞延修繕房屋建築支出	10,499,997			10,499,997	
		其他遞延支出	965,600			965,600	
5,554	7,000	稅捐及規費(強制費)	7,000	7,000			
5,554	7,000	消費與行為稅	7,000	7,000			
5,554	7,000	營業稅	7,000	7,000			
858,561	882,096	會費、捐助、補助、分攤、照護、救濟與交流活動費	1,756,472	1,754,472	2,000		
2,000	2,000	會費	2,000		2,000		
2,000	2,000	職業團體會費	2,000		2,000		
160,000	164,000	捐助、補助與獎助	182,000	182,000			

## 臺北市地方教育發展基金－臺北市立金華國民中學

## 各項費用彙計表

中華民國107年度

單位：新臺幣元

前年度 決算數	上年度 預算數	計畫別	合計	國民教育計畫	一般行政管理計畫	建築及設備計畫	
		用途別科目					
160,000	164,000	獎助學員生給與	182,000	182,000			
696,561	716,096	補貼(償)、獎勵、慰問、照 護與救濟	1,572,472	1,572,472			
696,561	716,096	其他	1,572,472	1,572,472			
571,473	759,522	其他	590,200	590,200			
571,473	759,522	其他支出	590,200	590,200			
571,473	759,522	其他	590,200	590,200			

臺北市地方教育發展基金－臺北市立金華國民中學

40501225-65

員工人數彙計表

中華民國107年度

單位：人

計 畫 及 項 目	本年度預算數	上年度預算數	本年度增減數	增 減 原 因
合計	230	223	7	
國民教育計畫部分	199	191	8	
正式職員	198	190	8	
臨時職員	1	1		
一般行政管理計畫部分	31	32	-1	
正式職員	26	27	-1	
正式工員	5	5		

註：1.本表不包含臨時工員人數。

2.本表臨時職員係指奉准有案之約聘僱人員。



## 用人費用

中華民國

計畫及項目	合計	正式員額薪資	聘僱及兼職人員薪資	超時工作報酬	津貼	獎金		
						年終獎金	績效獎金	考績獎金
合計	384,197,885	164,892,000	8,609,592	1,692,431		20,688,519		22,116,200
國民教育計畫	356,512,869	146,484,000	8,609,592	798,655		18,387,519		20,004,000
職員薪金	146,484,000	146,484,000						
聘用人員薪金	616,152		616,152					
兼職人員酬金	7,993,440		7,993,440					
加班費	798,655			798,655				
考績獎金	20,004,000							20,004,000
年終獎金	18,387,519					18,387,519		
職員退休及離職金	142,823,812							
工員退休及離職金	502,368							
卹償金	726,498							
分擔員工保險費	12,385,380							
傷病醫藥費	480,500							
員工通勤交通費	1,908,900							
其他福利費	3,401,645							
一般行政管理計畫	27,685,016	18,408,000		893,776		2,301,000		2,112,200
職員薪金	16,596,000	16,596,000						
工員工資	1,812,000	1,812,000						

彙計表

107年度

單位：新臺幣元

其他獎金	退休及卹償金		資遣費	福 利 費					提繳費
	退休金	卹償金		分擔保險費	傷病醫藥費	提撥福利金	員工通勤交通費	其他福利費	
	144,929,428	726,498		14,011,092	480,500		2,233,980	3,817,645	
	143,326,180	726,498		12,385,380	480,500		1,908,900	3,401,645	
	142,823,812								
	502,368								
		726,498		12,385,380	480,500		1,908,900	3,401,645	
	1,603,248			1,625,712			325,080	416,000	

## 用人費用

中華民國

計畫及項目	合計	正式員額薪資	聘僱及兼職人員薪資	超時工作報酬	津貼	獎金		
						年終獎金	績效獎金	考績獎金
加班費	893,776			893,776				
考績獎金	2,112,200							2,112,200
年終獎金	2,301,000					2,301,000		
職員退休及離職金	1,458,288							
工員退休及離職金	144,960							
分擔員工保險費	1,625,712							
員工通勤交通費	325,080							
其他福利費	416,000							

註：本表不包含臨時工員薪津。

彙計表

107年度

單位：新臺幣元

其他獎金	退休及卹償金		資遣費	福 利 費					提繳費
	退休金	卹償金		分擔保險費	傷病醫藥費	提撥福利金	員工通勤交通費	其他福利費	
	1,458,288			1,625,712			325,080		
	144,960							416,000	

## 臺北市地方教育發展基金－臺北市立金華國民中學

## 聘用及約僱人員明細表

中華民國107年度

單位：新臺幣元

區分及職稱	人數	擔任工作	聘用或約僱 起 訖 期 間	薪點	年需經費	月 支					經費來源 及其科目
						小計	折合 金額	勞保 保險費	健康 保險費	離職 儲金	
合計	1				818,227						
聘用人員小計	1				818,227						
專業人員	1				818,227						
聘用人員(424)	1	專任專業輔導人員	107/1/1-107/12/31	424	818,227	51,346	51,346				國民教育計畫

臺北市地方教育發展基金－臺北市立金華國民中學

40501225-71

單位（或計畫）成本分析表

中華民國107年度

單位：新臺幣元

計畫別	單位	單位成本	數量	預算數	說明
合計				415,597,269	
國民教育計畫				370,951,067	
一般行政管理計畫				30,600,428	
建築及設備計畫				14,045,774	

# 臺北市地方教育發展基金－臺北市立金華國民中學

## 5年來主要業務計畫分析表

中華民國107年度

單位：新臺幣元

年 度 及 項 目	單 位	數 量	單位成本或 平均利(費)率	金 額	說 明
(本)年度預算數				370,951,067	
國民教育計畫				370,951,067	
(上)年度預算數				347,578,836	
國民教育計畫				347,578,836	
(前)年度決算數				361,193,112	
國民教育計畫				361,193,112	
(104)年度決算數				352,232,343	
國民教育計畫				352,232,343	
(103)年度決算數				356,503,617	
國民教育計畫				356,503,617	

臺北市地方教育發展基金－臺北市立金華國民中學

40501225-73

固定項目明細表

中華民國107年度

單位：新臺幣元

項 目	取得成本/ 舉債數	以前年度累計折舊( 耗)/長期投資評價/ 未攤銷溢(折)價	本年度增加	本年度減少	本年度提列折舊(耗)/ 長期投資評價變動數 /攤銷數	期末餘額
資產	65,766,196	48,915,571	2,580,177		6,251,859	13,178,943
土地改良物	1,038,449	530,603			76,368	431,478
房屋及建築	1,500,000	1,480,159			4,841	15,000
機械及設備	39,739,585	29,644,687	2,396,000		3,974,682	8,516,216
交通及運輸設備	3,347,658	2,009,861	23,000		273,439	1,087,358
什項設備	19,698,796	14,900,160	125,177		1,888,029	3,035,784
電腦軟體	441,708	350,101	36,000		34,500	93,107

註：自93年度起本固定項目分開原則，將屬長期固定帳項另立帳類管理。