

中華民國107年度 4-0501542

(自107年1月1日起至107年12月31日止)

臺北市政府教育局主管

臺北市地方教育發展基金－臺北市文山區木柵國民小學

附屬單位預算之分預算

(特別收入基金)

臺北市地方教育發展基金－臺北市文山區木柵國民小學

目次

中華民國107年度

一、財務摘要	第 1 頁
二、業務計畫及預算概要	第 3 -10 頁
三、主要表	
(一) 基金來源、用途及餘絀預計表	第 11 -12 頁
(二) 現金流量預計表	第 13 頁
四、附屬表	
(一) 基金來源－服務收入明細表	第 15 頁
(二) 基金來源－財產處分收入明細表	第 16 頁
(三) 基金來源－其他財產收入明細表	第 17 頁
(四) 基金來源－市庫撥款收入明細表	第 18 頁
(五) 基金來源－學雜費收入明細表	第 19 頁
(六) 基金來源－雜項收入明細表	第 20 頁
(七) 基金用途－國民教育計畫明細表	第 21 -40 頁
(八) 基金用途－學前教育計畫明細表	第 41 -45 頁
(九) 基金用途－一般行政管理計畫明細表	第 46 -50 頁
(十) 基金用途－建築及設備計畫明細表	第 51 -57 頁
五、參考表	
(一) 預計平衡表	第 59 -60 頁
(二) 各項費用彙計表	第 61 -65 頁
(三) 員工人數彙計表	第 66 頁
(四) 用人費用彙計表	第 68 -73 頁
(五) 聘用及約僱人員明細表	第 74 頁
(六) 單位(或計畫)成本分析表	第 75 頁

臺北市地方教育發展基金－臺北市文山區木柵國民小學

目 次

中華民國107年度

(七) 5年來主要業務計畫分析表	第 76 頁
(八) 固定項目明細表	第 77 頁

臺北市地方教育發展基金－臺北市文山區木柵國民小學

40501542-1

財務摘要

中華民國107年度

單位：新臺幣元

項 目	本 年 度	上 年 度	比較增減(-)	%
經營成績：				
基金來源	157,686,511	161,529,548	-3,843,037	-2.38
基金用途	166,010,281	168,470,499	-2,460,218	-1.46
賸餘(短絀－)	-8,323,770	-6,940,951	-1,382,819	--
餘絀情形：				
基金餘額	12,418,854	20,742,624	-8,323,770	-40.13
現金流量(註)：				
現金及約當現金之淨增(減－)	-8,323,770	-6,940,951	-1,382,819	--

附註：現金流量係採現金及約當現金基礎，包括現金及自投資日起3個月內到期或清償之債權證券。

本 頁 空 白

業務計畫及預算概要

臺北市地方教育發展基金－臺北市文山區木柵國民小學

業務計畫及預算概要

中華民國 107 年度

壹、基金概況

一、設立宗旨及願景：

- (一) 本校遵照憲法第 158 及 160 條規定，教育文化應發展民族精神、自治精神，國民道德與健全體格、科學及生活智能，以培養學童七大學習領域及十大基本能力。
- (二) 本校自 91 年度起依教育經費編列與管理法第 13 條規定設置「臺北市地方教育發展基金」，以促進教育健全發展，提昇教育經費運用績效。

二、組織概況（另附組織系統圖）：

本校設置校長 1 人，綜理全校校務，下設教務處、學生事務處、總務處、輔導室、會計室、人事室及幼兒園等單位。

內部分層業務如下：

教務處：秉承校長之命，辦理全校教務事項。

教學組：掌理課程編排、課業考查、學藝競賽、教學研究、教師進修、差假教師調代課及缺補課之查核等事項。

註冊組：掌理註冊、編班、轉學、學籍保管、各項獎助學金補助及成績考查等有關學籍事項。

設備組：掌理教科書編選、教學用具之管理、保管及出版學校刊物等事項。

資訊組：掌理電腦設備及區域網路之管理、保管等事項。

學生事務處：秉承校長之命，辦理全校學生事務事項。

訓育組：掌理訓育計畫之擬定及辦理各類訓育等活動。

體育組：掌理學生體育活動、體格鍛鍊等事項。

生教組：掌理學生日常生活常規，辦理交通導護各項事項。

衛生組：掌理健康檢查，個人及環境衛生檢查、保健等事項。

總務處：秉承校長之命，辦理全校總務事項。

事務組：掌理校舍、校具、財產、物品採購保管、工程發包、監工及驗收。

文書組：掌理文件收發登錄、撰擬繕校、典守學校印信、檔案保管、整理各項會議紀錄及校史等事項。

出納組：掌理現金、零用金、票據、契約之保管等收支事項，辦理員工薪津發放及各項扣繳單據證明等。

輔導室：秉承校長之命，辦理全校學生學習輔導、生活輔導、生涯輔導等事項。

臺北市地方教育發展基金－臺北市文山區木柵國民小學

業務計畫及預算概要

中華民國 107 年度

輔導組：掌理學生個案建立、學習輔導、生活輔導、生涯輔導及兩性教育、親職教育等事項。

資料組：辦理輔導資料搜集建檔、組訓愛心家長、實施測驗、社區人力整合、出版親職刊物等事項。

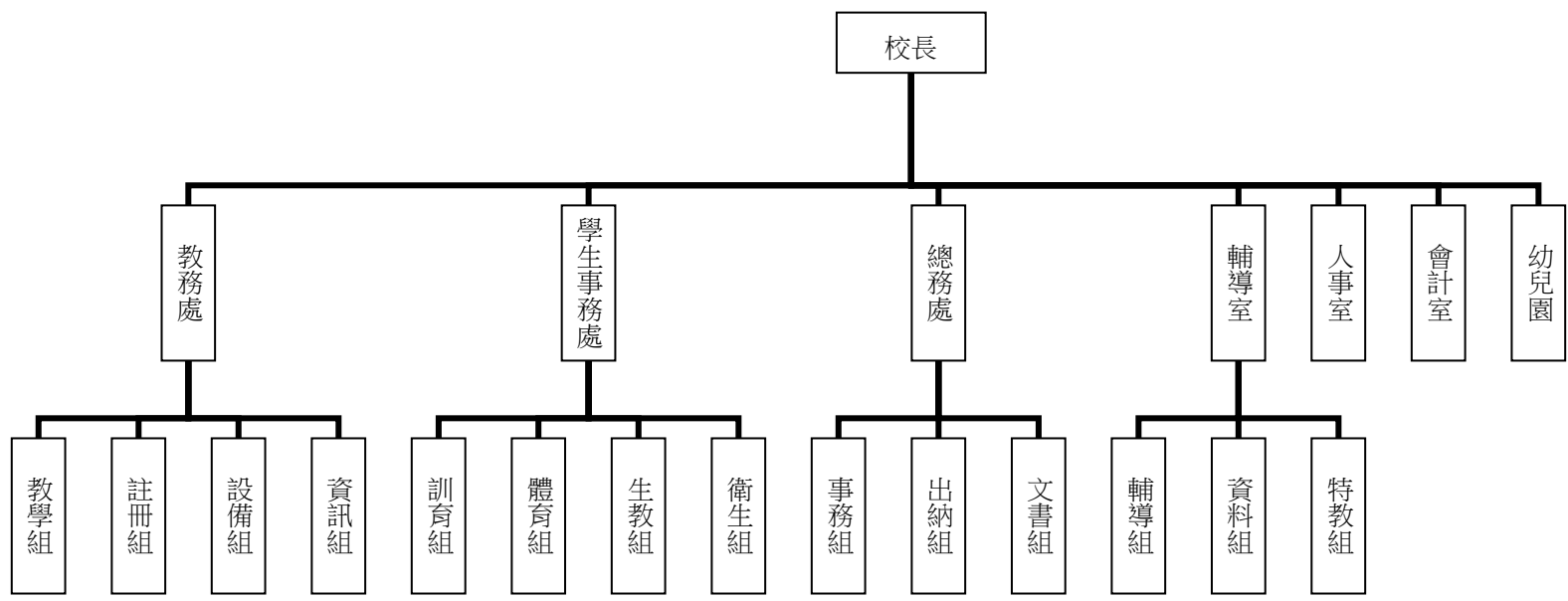
特教組：擬訂特殊教育計畫章則、親師輔導諮詢、特教班甄選鑑別、實施各項診斷測驗、特教兒童追蹤輔導等事項。

會計室：秉承上級主計機關之監督與指導，並受校長之指揮，依法辦理歲計、會計、統計等事項。

人事室：秉承上級人事機關之監督與指導，並受校長之指揮，依法辦理人事管理查核等事項。

幼兒園：秉承校長之命，綜理園務、規劃幼兒教學、保育、環境與各項措施。

三、組織系統圖：



四、基金歸類及屬性：本校地方教育發展基金依據教育經費編列與管理法第 13 條規定設置，本基金為預算法第 4 條第 1 項第 2 款第 5 目所定之特別收入基金，以本府教育局為管理機關。

臺北市地方教育發展基金－臺北市文山區木柵國民小學

業務計畫及預算概要

中華民國 107 年度

貳、業務範圍及經營趨勢

一、業務範圍：

- (一) 據教育基本法培養學生健全人格，民主素養，法治觀念，人文涵養，強健體魄及思考判斷與創造能力。
- (二) 據特殊教育法、特殊教育法施行細則及相關規定，設立資優班、啟智班、身心障礙資源班，因材施教，以達適才適性發展之教育目標。
- (三) 設立補習學校，推展社會補習教育、嘉惠失學民眾再次接受國民義務教育的機會。

二、最近 5 年經營趨勢：

基金來源、用途及餘絀

單位：新臺幣元

來源 用途 餘絀	年度	103 年度決算 金額	104 年度決算 金額	105 年度決算 金額	106 年度預算 金額	本年度預算 金額
來源部分		205,949,462	198,640,847	157,299,521	161,529,548	157,686,511
用途部分		201,259,594	200,060,501	173,846,896	168,470,499	166,010,281
餘絀部分		4,689,868	-1,419,654	-16,547,375	-6,940,951	-8,323,770

參、業務計畫

一、業務計畫及目標：

本年度業務計畫重點與預算配合情形及預期績效，詳列如下：

- (一) 國民教育計畫：本年度預算編列 128,288,952 元，預定招收 38 班，學生人數 749 人，新購運動器材、教具及圖書等各科教學設備，革新教學方法，充實各科教材，提高教學效能；並辦理暑期泳訓班、教師甄選及指定活動等項目，藉由辦理各項活動，以鍛鍊學童強健的身體，增進學童各項生活智能。
- (二) 學前教育計畫：本年度預算編列 11,215,518 元，預定招收 4 班，幼兒人數 120 人，新購教學設備，革新教學方法，提高教學效能；並辦理幼兒園各項活動，以鍛鍊幼兒強健的身體，增進幼兒各項生活智能。

臺北市地方教育發展基金－臺北市文山區木柵國民小學

業務計畫及預算概要

中華民國 107 年度

(三) 一般行政管理計畫：本年度預算編列 18,302,239 元，係配合校務推動行政處室支援工作，進而增進校務運作。

(四) 建築及設備計畫：本年度預算編列 8,203,572 元，係購置各項教學設備及行政設備並辦理校園電梯改善工程、明德樓遮陽工程、電源設備改善工程(第三期)等，改善教學環境，增進教學效能，並提高行政效率。

二、執行政府重要政策：

(一) 開啟多元智慧：尊重每個學生獨特的個性，以多元智慧的觀點協助其找到生命的亮點，肯定天生我才必有用，能知於學，樂於學。

(二) 培養生活能力：因應新世紀知識社會的到來，培養學生帶得走的能力，諸如人際溝通能力、資訊能力、終身學習能力、生涯規畫能力、問題解決能力等。

(三) 蘊育人文情懷：在溫馨開放的校園文化中，孕育人文情懷，學會尊重、包容；建構生命的價值、完成人性的開展。

(四) 建置溫馨民主的校園文化：

- 1.以參與式管理、落實行政、教師會、家長會三者的良性互動。
- 2.以學生第一，教學優先的觀念提昇行政服務效率。
- 3.放下威權心態，開啟校園民主之風氣。

(五) 推動適性教學：

- 1.運用小班優勢，採多元化、活潑化的教學及評量。
- 2.運用校內外資源，加強多元學習能力。
- 3.關懷相對弱勢學生之教學及輔導。
- 4.發展資訊教育，充實學生電腦運用之知能，並提昇教師運用電腦教學之能力。

(六) 辦理發展性的訓輔活動：

- 1.辦理各項活動、競賽及展演。
- 2.推動校內外學習服務。
- 3.發展績優社團及校隊，如桌球隊、田徑隊、舞蹈及游泳...等。
- 4.加強新興領域教育的辦理，並融入各科教學以收成效。

肆、預算概要

一、基金來源及用途之預計：

臺北市地方教育發展基金－臺北市文山區木柵國民小學

業務計畫及預算概要

中華民國 107 年度

(一) 本年度基金來源：服務收入 578,000 元，財產處分收入 49,522 元，其他財產收入 527,000 元，市庫撥款收入 153,593,255 元，學雜費收入 2,364,480 元，雜項收入 574,254 元，基金來源合計 157,686,511 元。

(二) 本年度基金用途：國民教育計畫 128,288,952 元，學前教育計畫 11,215,518 元，一般行政管理計畫 18,302,239 元，建築及設備計畫 8,203,572 元，基金用途合計 166,010,281 元。

二、基金餘絀之預計：本年度短絀 8,323,770 元。

三、現金流量之預計：本年度業務活動淨現金流出 8,323,770 元。

四、補辦預算事項：詳補辦預算明細表。

購置固定資產 1,355,730 元。

(一) 105 年度教育局學校設施改善準備，補助總合治水專案計畫，內屬設備部分移列固定資產 136,388 元。

(二) 105 年度教育局學校設施改善準備，補助游泳池過濾桶汰換工程計畫，內屬設備部分移列固定資產 305,902 元。

(三) 106 年度教育部補助改善校園無障礙環境(電梯)經費 913,440 元。

伍、其他重要說明

一、本年度預算與上年度預算各項目增減之原因：

(一) 員工人數增減原因之分析：本年度校長 1 人，教師 71 人，行政人員 9 人，教保員 1 人，校警 1 人，技工 2 人，工友 4 人，廚工 2 人，約僱特教助理員 1 人，總計 92 人，較上年度減少教師 3 人，專任輔導人員 1 人，幹事 1 人。

(二) 基金來源、用途及餘絀各科目增減原因之分析：

1. 服務收入本年度預算數 578,000 元，較上年度預算數 578,000 元，無增減。

2. 財產處分收入本年度預算數 49,522 元，較上年度預算數 61,903 元，依業務需要核實減列 12,381 元。

3. 其他財產收入本年度預算數 527,000 元，較上年度預算數 529,700 元，依業務需要核實減列 2,700 元。

4. 市庫撥款收入本年度預算數 153,593,255 元，較上年度預算 158,686,382 元，依業務需要核實減列 5,093,127 元。

5. 學雜費收入本年度預算數 2,364,480 元，較上年度預算數 1,289,340 元，依業務需要核實增列 1,075,140 元。

6. 雜項收入本年度預算數 574,254 元，較上年度預算數 384,223 元，依業務需要核實增列 190,031 元。

7. 用人費用本年度預算數 146,555,151 元，較上年度預算數 151,973,832 元，依業務需要核實減列 5,418,681 元。

8. 服務費用本年度預算數 6,530,675 元，較上年度預算數 6,359,787 元，依業務需要核實增列 170,888 元。

臺北市地方教育發展基金－臺北市文山區木柵國民小學

業務計畫及預算概要

中華民國 107 年度

9.材料及用品費本年度預算數 2,676,880 元，較上年度預算數 2,088,384 元，依業務需要核實增列 588,496 元。

10.租金、償債與利息本年度預算數 47,600 元，較上年度預算數 4,800 元，依業務需要核實增列 42,800 元。

11.購建固定資產、無形資產及非理財目的之長期投資本年度預算數 8,203,572 元，較上年度預算數 6,026,814 元，依業務需要核實增列 2,176,758 元。

12.會費、捐助、補助、分攤、照護、救濟與交流活動費本年度預算數 1,455,713 元，較上年度預算數 1,549,782 元，依業務需要核實減列 94,069 元。

13.其他本年度預算數 540,690 元，較上年度預算數 467,100 元，依業務需要核實增列 73,590 元。

二、106 學年度第 2 學期核定普通班 28 班、資優班 1 班、啟智班 2 班、身心障礙資源班 1 班、補習學校 6 班及幼兒園 4 班，共計 42 班，預定招收學生人數 869 人，107 學年度第 1 學期預估普通班 28 班、資優班 1 班、啟智班 2 班、身心障礙資源班 1 班、補習學校 6 班及幼兒園 4 班，共 42 班，預定招收學生人數 869 人。

三、其他有關說明：無。

臺北市地方教育發展基金－臺北市文山區木柵國民小學

40501542-9

補辦預算明細表

中華民國107年度

單位：新臺幣元

先行辦理 年 度	業務計畫 及用途別	項 目 名 稱	單 位	數 量	單 價	金 額	說 明
105	建築及設備計畫 購置固定資產 購置機械及設備	合計				1,355,730	105.09.08府教工字第10539088200號 教育局學校設施改善準備，補助105年度總合治水專案計畫，內屬設備部分移列固定資產。 教育局學校設施改善準備，補助105年度總合治水專案計畫，內屬設備部分移列固定資產。 教育局學校設施改善準備，補助105年度總合治水專案計畫，內屬設備部分移列固定資產。 教育局學校設施改善準備，補助105年度總合治水專案計畫，內屬設備部分移列固定資產。 教育局學校設施改善準備，補助105年度總合治水專案計畫，內屬設備部分移列固定資產。 教育局學校設施改善準備，補助105年度總合治水專案計畫，內屬設備部分移列固定資產。
		購置固定資產				1,355,730	
						442,290	
						136,388	
						136,388	
		不鏽鋼自來水補水桶(1ton)	座	1	14,380	14,380	
		不鏽鋼水塔(3ton，附不鏽鋼架)	座	2	17,430	34,860	
		不鏽鋼水塔(2ton，附不鏽鋼架)	座	1	13,944	13,944	
		不鏽鋼水塔(2ton，附不鏽鋼架，含透明液位管內置明顯浮球)	座	1	21,787	21,787	
雨水儲存桶	只	1	21,787	21,787			
1HP變頻恆壓泵浦(含壓力桶)	組	2	14,815	29,630			

臺北市地方教育發展基金－臺北市文山區木柵國民小學

補辦預算明細表

中華民國107年度

單位：新臺幣元

先行辦理 年 度	業務計畫 及用途別	項 目 名 稱	單 位	數 量	單 價	金 額	說 明
106	購置固定資產 購置機械及設備	全自動過濾機	座	1	305,902	305,902	105.10.24府教工字第10540945600號
						305,902	
	305,902					教育局學校設施改善準備，補助游泳池過濾桶汰換工程計畫，內屬設備部分移列固定資產。	
	913,440						
	913,440					106.7.27府教工字第10637235200號	
	913,440						
建築及設備計畫 購置固定資產 購置機械及設備	電 梯	套	1	913,440	913,440	教育部補助改善校園無障礙環境(電梯)經費。	
					913,440		

備註：各管理機關(構)依預算法第 8 8 條規定補辦預算，應確係不及編入年度預算，且因經營環境發生重大變遷或正常業務(含執行中央補助款項目)之確實需要，並經主管機關核轉本府核准先行辦理者；不具急迫性之事項，仍應儘可能納入預算辦理。

主 要 表

臺北市地方教育發展基金－臺北市文山區木柵國民小學

40501542-11

基金來源、用途及餘絀預計表

中華民國107年度

單位：新臺幣元

前年度決算數	科 目		本年度預算數	上年度預算數	比較增減（－）
	編 號	名 稱			
176,636,787	4	基金來源	157,686,511	161,529,548	-3,843,037
525,397	43	勞務收入	578,000	578,000	
525,397	431	服務收入	578,000	578,000	
902,521	45	財產收入	576,522	591,603	-15,081
42,520	451	財產處分收入	49,522	61,903	-12,381
860,001	45Y	其他財產收入	527,000	529,700	-2,700
172,928,262	46	政府撥入收入	153,593,255	158,686,382	-5,093,127
168,817,009	462	市庫撥款收入	153,593,255	158,686,382	-5,093,127
4,111,253	46Y	政府其他撥入收入			
1,575,289	4S	教學收入	2,364,480	1,289,340	1,075,140
1,575,289	4S1	學雜費收入	2,364,480	1,289,340	1,075,140
705,318	4Y	其他收入	574,254	384,223	190,031
705,318	4YY	雜項收入	574,254	384,223	190,031
176,185,986	5	基金用途	166,010,281	168,470,499	-2,460,218
138,629,027	53	國民教育計畫	128,288,952	132,780,704	-4,491,752
10,652,875	54	學前教育計畫	11,215,518	10,648,396	567,122
16,042,179	5L	一般行政管理計畫	18,302,239	19,014,585	-712,346

臺北市地方教育發展基金－臺北市文山區木柵國民小學

基金來源、用途及餘絀預計表

中華民國107年度

單位：新臺幣元

前年度決算數	科 目		本年度預算數	上年度預算數	比較增減(－)
	編 號	名 稱			
10,861,905	5M	建築及設備計畫	8,203,572	6,026,814	2,176,758
450,801	6	本期賸餘(短絀-)	-8,323,770	-6,940,951	-1,382,819
27,232,774	71	期初基金餘額	20,742,624	10,685,399	10,057,225
27,683,575	73	期末基金餘額	12,418,854	3,744,448	8,674,406

臺北市地方教育發展基金－臺北市文山區木柵國民小學

40501542-13

現金流量預計表

中華民國107年度

單位：新臺幣元

項 目		本年度預算數	說 明
編 號	名 稱		
81	業務活動之現金流量		
811	本期賸餘(短絀－)	-8,323,770	
813	業務活動之淨現金流入(流出－)	-8,323,770	
82	其他活動之現金流量		
82Z	其他活動之淨現金流入(流出－)		
83	現金及約當現金之淨增(淨減－)	-8,323,770	
84	期初現金及約當現金	26,685,325	
85	期末現金及約當現金	18,361,555	

註：本表係採現金及約當現金基礎，包括現金及自投資日起3個月內到期或清償之債權證券。

本 頁 空 白

附 屬 表

臺北市地方教育發展基金－臺北市文山區木柵國民小學

40501542-15

基金來源－服務收入明細表

中華民國107年度

單位：新臺幣元

前年度決算數	上年度預算數	科 目		本 年 度 預 算 數				說 明
		編 號	名 稱	單 位	數 量	單 價	金 額	
525,397	578,000		合計				578,000	
525,397	578,000	431	服務收入				578,000	較上年度預算數578,000元，無增減。
				人	20	500	10,000	教師甄選報名費收入(收支對列)。
				人、次	800x1	700	560,000	暑泳班報名費學生票收入(收支對列)。
				人、次	10x1	800	8,000	暑泳班報名費普通票收入(收支對列)。

臺北市地方教育發展基金－臺北市文山區木柵國民小學

基金來源－財產處分收入明細表

中華民國107年度

單位：新臺幣元

前年度決算數	上年度預算數	科 目		本 年 度 預 算 數				說 明
		編 號	名 稱	單 位	數 量	單 價	金 額	
42,520	61,903		合計				49,522	
42,520	61,903	451	財產處分收入	年	1	49,522	49,522	較上年度預算數61,903元，減少12,381元。 報廢財產處分收入。

臺北市地方教育發展基金－臺北市文山區木柵國民小學

40501542-17

基金來源－其他財產收入明細表

中華民國107年度

單位：新臺幣元

前年度決算數	上年度預算數	科 目		本 年 度 預 算 數				說 明
		編 號	名 稱	單 位	數 量	單 價	金 額	
860,001	529,700		合計				527,000	
860,001	529,700	45Y	其他財產收入				527,000	較上年度預算數529,700元，減少2,700元。
				年	1	500,000	500,000	場地對外開放收入(收支對列)。
				人、月	30x9	100	27,000	教職員停車收入。

臺北市地方教育發展基金－臺北市文山區木柵國民小學

基金來源－市庫撥款收入明細表

中華民國107年度

單位：新臺幣元

前年度決算數	上年度預算數	科 目		本 年 度 預 算 數				說 明
		編 號	名 稱	單 位	數 量	單 價	金 額	
168,817,009	158,686,382		合計				153,593,255	
168,817,009	158,686,382	462	市庫撥款收入	年	1	153,593,255	153,593,255	較上年度預算數158,686,382元，減少5,093,127元。市府補助款。

臺北市地方教育發展基金－臺北市文山區木柵國民小學

40501542-19

基金來源－學雜費收入明細表

中華民國107年度

單位：新臺幣元

前年度決算數	上年度預算數	科 目		本 年 度 預 算 數				說 明
		編 號	名 稱	單 位	數 量	單 價	金 額	
1,575,289	1,289,340		合計				2,364,480	
1,575,289	1,289,340	4S1	學雜費收入				2,364,480	較上年度預算數1,289,340元，增加1,075,140元。
				人、學期	114x2	7,000	1,596,000	幼兒園全日班學費收入預估學生114人。
				人、學期	6x2	2,745	32,940	幼兒園半日班雜費收入預估學生6人。
				人、學期	6x2	5,150	61,800	幼兒園半日班學費收入預估學生6人。
				人、學期	114x2	2,955	673,740	幼兒園全日班雜費收入預估學生114人。

臺北市地方教育發展基金－臺北市文山區木柵國民小學

基金來源－雜項收入明細表

中華民國107年度

單位：新臺幣元

前年度決算數	上年度預算數	科 目		本 年 度 預 算 數				說 明
		編 號	名 稱	單 位	數 量	單 價	金 額	
705,318	384,223		合計				574,254	
705,318	384,223	4YY	雜項收入				574,254	較上年度預算數384,223元，增加190,031元。
				件	50	200	10,000	招標圖說工本費收入。
				年	1	564,254	564,254	其他雜項收入。

臺北市地方教育發展基金－臺北市文山區木柵國民小學

40501542-21

基金用途－國民教育計畫明細表

中華民國107年度

單位：新臺幣元

前年度決算數	上年度預算數	科 目		本年度預算數				說 明
		編 號	名 稱	單 位	數 量	單 價	金 額	
138,629,027	132,780,704		合 計				128,288,952	
127,157,085	124,483,582	1	用人費用				119,234,007	
55,651,957	51,292,680	11	正式員額薪資				51,645,360	較上年度預算數51,292,680元，增加352,680元。
55,651,957	51,292,680	113	職員薪金	年	1	44,991,360	44,991,360	教職員55人薪金(詳用人費用彙計表)(含教育部補助導師費336,000元)。
				年	1	6,592,320	6,592,320	教職員8人薪金(詳用人費用彙計表)(含教育部補助導師費120,000元)。
				人、月	1x12	5,140	61,680	兼任補校行政人員(校務主任)工作補助費(新增)。
3,652,082	2,639,752	12	聘僱及兼職人員薪資				2,213,216	較上年度預算數2,639,752元，減少426,536元。
	547,896	121	聘用人員薪金				406,896	
406,896	406,896	122	約僱職員薪金	年	1	406,896	406,896	約僱教師助理員1人薪金(詳聘用及約僱人員明細表)。
3,245,186	1,684,960	124	兼職人員酬金	節	1,760	260	457,600	教師代課鐘點費，本校編制教師

臺北市地方教育發展基金－臺北市文山區木柵國民小學

基金用途－國民教育計畫明細表

中華民國107年度

單位：新臺幣元

前年度決算數	上年度預算數	科 目		本年度預算數				說 明
		編 號	名 稱	單位	數量	單價	金額	
				年	1	16,640	16,640	總人數71人，按9分之1計，編列8人，每人220節，總節數8人*220節=1,760節。
				人、節、週	8x2x40	260	166,400	補助調整授課鐘點費之外聘教師勞、健保及勞退費用(由教育局移列之教育部補助款)。
				人、月	3x12	2,500	90,000	補助調整授課特教教師鐘點費(由教育局移列之教育部補助款)。
				人、月	6x12	3,000	216,000	兼任補校行政人員(會計、人事、幹事1人)工作補助費。
				人、小時	6x528	260	823,680	教師兼補校導師費(含教育部補助72,000元)。
				人、月	1x12	3,000	36,000	補校教師授課鐘點費。
585,181	791,744	13	超時工作報酬				802,413	兼任補校行政人員(校長)工作補助費。
							802,413	較上年度預算數791,744元，增加10,669元。
585,181	791,744	131	加班費	年	1	712,564	712,564	不休假出勤加班費。
				年	1	18,084	18,084	約僱教師助理員不休假出勤加班費。

臺北市地方教育發展基金－臺北市文山區木柵國民小學

40501542-23

基金用途－國民教育計畫明細表

中華民國107年度

單位：新臺幣元

前年度決算數	上年度預算數	科 目		本年度預算數				說 明
		編 號	名 稱	單位	數量	單價	金額	
				年	1	24,960	24,960	補校工友加班費。
				年	1	25,715	25,715	暑期泳訓班工作人員加班費(收支對列)。
				年	1	15,540	15,540	開放場地管理人員加班費(收支對列)。
				年	1	5,550	5,550	工作人員加班費(國小資優班鑑定安置工作)。
12,266,961	11,572,986	15	獎金				11,403,926	較上年度預算數11,572,986元，減少169,060元。
5,147,505	5,048,052	151	考績獎金				4,905,104	
				年	1	4,355,744	4,355,744	依考績法規定核發之獎金。
				年	1	549,360	549,360	依考績法規定核發之獎金。
7,119,456	6,524,934	152	年終獎金				6,498,822	
				年	1	5,623,920	5,623,920	依規定於年節加發之獎金。
				年	1	824,040	824,040	依規定於年節加發之獎金。
				年	1	50,862	50,862	依規定於年節加發之獎金。
46,795,213	49,889,962	16	退休及卹償金				45,561,258	較上年度預算數49,889,962元，減少4,328,704元。
46,662,956	49,278,900	161	職員退休及離職金				44,794,828	
				年	1	3,766,056	3,766,056	提撥退撫基金。
				年	1	564,960	564,960	提撥退撫基金。

臺北市地方教育發展基金－臺北市文山區木柵國民小學

基金用途－國民教育計畫明細表

中華民國107年度

單位：新臺幣元

前年度決算數	上年度預算數	科 目		本年度預算數				說 明
		編 號	名 稱	單位	數量	單價	金額	
				年	1	24,408	24,408	提撥退撫基金。
				年	1	130,000	130,000	退休人員年終慰問金。
				年	1	40,309,404	40,309,404	退休人員月退休金，103人 x@31,739元x12月=39,229,404元 ；退休遺族月撫慰金 6人 x@15,000元x12月=1,080,000元； 合計40,309,404元。
	464,632	162	工員退休及離職金				620,000	
				年	1	620,000	620,000	職工2人退休一次退休金(新增) 。
132,257	146,430	164	卹償金				146,430	
				年	1	146,430	146,430	遺族年撫卹金，1人x@146,430元 x1年=146,430元(100年5月起至 110年4月止)。
8,205,691	8,296,458	18	福利費				7,607,834	較上年度預算數8,296,458元，減 少688,624元。
5,425,693	4,656,216	181	分擔員工保險費				4,367,772	
				年	1	3,763,788	3,763,788	分擔公保、勞保、健保費。
				年	1	556,368	556,368	分擔公保、勞保、健保費。
				年	1	47,616	47,616	分擔公保、勞保、健保費。
132,860	161,000	183	傷病醫藥費				108,000	

臺北市地方教育發展基金－臺北市文山區木柵國民小學

40501542-25

基金用途－國民教育計畫明細表

中華民國107年度

單位：新臺幣元

前年度決算數	上年度預算數	科 目		本年度預算數				說 明
		編 號	名 稱	單位	數量	單價	金額	
479,300	609,840	187	員工通勤交通費	人	8	3,500	28,000	教職員健康檢查費。
				人	5	16,000	80,000	教職員健康檢查費。
				人、月、段	20x10x1	630	126,000	教師上下班交通費。
				人、月、段	35x10x2	630	441,000	教師上下班交通費。
				人、月、段	5x10x2	630	63,000	特教教師上下班交通費。
				人、月、段	2x10x1	630	12,600	特教教師上下班交通費。
				人、月、段	1x12x2	630	15,120	約僱教師助理員上下班交通費。
				2,167,838	2,869,402	18Y	其他福利費	
				年	1	240,000	240,000	休假旅遊補助費。
				年	1	16,000	16,000	約僱教師助理員休假旅遊補助費。
				人、年	8x1	6,000	48,000	退休人員三節慰問金。
				年	1	354,250	354,250	喪葬補助費(@35,425x5月 x2人=354,250元)。
				年	1	121,720	121,720	結婚補助費(@30,430x2月 x2人=121,720元)。
				年	1	1,694,372	1,694,372	子女教育補助費等。
5,509,697	4,848,653	2	服務費用				4,984,919	
1,761,330	2,028,915	21	水電費				1,968,375	較上年度預算數2,028,915元，減少60,540元。

臺北市地方教育發展基金－臺北市文山區木柵國民小學

基金用途－國民教育計畫明細表

中華民國107年度

單位：新臺幣元

前年度決算數	上年度預算數	科 目		本年度預算數				說 明
		編 號	名 稱	單位	數量	單價	金額	
1,502,760	1,751,140	212	工作場所電費	年	1	540,000	1,690,600	溫水游泳池燃料費(電費)。 電費。 暑期泳訓班室內電費補助80%(收支對列)。 開放場地電費(收支對列)。
				年	1	1,062,600	540,000	
				年	1	48,000	1,062,600	
				學期	2	20,000	48,000	
258,570	277,775	214	工作場所水費	年	1	265,775	277,775	水費。 暑期泳訓班室內水費補助20%(收支對列)。
				年	1	12,000	12,000	
13,744	8,550	22	郵電費				9,000	較上年度預算數8,550元，增加450元。
13,744	8,550	222	電話費	學期	2	4,500	9,000	開放場地電話費用(收支對列)。
59,866	62,700	23	旅運費				57,660	較上年度預算數62,700元，減少5,040元。
59,866	62,700	231	國內旅費	年	1	15,810	57,660	因公市外出差旅費。
				人、天	9x3	1,550	41,850	校外教學隨隊人員出差旅費。
24,120		24	印刷裝訂與廣告費				55,000	新增項目
24,120		241	印刷及裝訂費				55,000	

臺北市地方教育發展基金－臺北市文山區木柵國民小學

40501542-27

基金用途－國民教育計畫明細表

中華民國107年度

單位：新臺幣元

前年度決算數	上年度預算數	科 目		本年度預算數				說 明
		編 號	名 稱	單位	數量	單價	金額	
				批	1	55,000	55,000	國小南區運動會秩序冊、工作證、選手證、停車證、邀請卡等印製費。
1,601,662	1,400,500	25	修理保養及保固費				1,343,300	較上年度預算數1,400,500元，減少57,200元。
1,075,966	934,960	252	一般房屋修護費				890,160	
				班、年	28x1	22,400	627,200	學校校舍及其他建築物等之修理(普通班)。
				班、年	2x1	21,280	42,560	特教專屬班校舍、水電等修理。
				班、年	6x1	13,400	80,400	學校校舍及其他建築物等之修理(補習學校)。
				學期	2	70,000	140,000	開放場地校舍維護費用(收支對列)。
122,000	203,040	255	機械及設備修護費				197,360	
				班、年	28x1	2,240	62,720	機械及設備及其他公用用具等之保養修護(普通班)。
				班、年	2x1	2,800	5,600	特教專屬班機械及設備教具等修理。
				年	1	22,800	22,800	電腦設備維護費(電腦專案計畫)。
				班、年	17x1	5,000	85,000	游泳教學器材維修費等(游泳池水電清潔維護費)。

臺北市地方教育發展基金－臺北市文山區木柵國民小學

基金用途－國民教育計畫明細表

中華民國107年度

單位：新臺幣元

前年度決算數	上年度預算數	科 目		本年度預算數				說 明
		編 號	名 稱	單位	數量	單價	金額	
403,696	262,500	257	什項設備修護費	班、年	6x1	1,040	6,240	機械及設備及其他公用用具等之保養修護(補習學校)。
				年	1	15,000	15,000	暑期泳訓班場地維護費(收支對列)。
							255,780	
				班、年	28x1	3,360	94,080	各項教學設備及其他公用用具等之保養修護(普通班)。
				班、年	1x1	4,500	4,500	身心障礙資源班設備維修費(特教班業務費)。
				班、年	2x1	3,920	7,840	特教專屬班教具設備等修理。
				班、年	6x1	1,560	9,360	各項教學設備及其他公用用具等之保養修護(補習學校)。
			學期	2	70,000	140,000	開放場地什項設備維護費用(收支對列)。	
12,474	32,400	26	保險費				32,400	較上年度預算數32,400元，無增減。
12,474	32,400	26Y	其他保險費				32,400	
				人、次	810x1	40	32,400	暑期泳訓班學員保險費(收支對列)。
1,181,826	639,028	27	一般服務費				630,884	較上年度預算數639,028元，減少8,144元。
13,026	25,200	276	佣金、匯費、經理費				25,056	

臺北市地方教育發展基金－臺北市文山區木柵國民小學

40501542-29

基金用途－國民教育計畫明細表

中華民國107年度

單位：新臺幣元

前年度決算數	上年度預算數	科 目		本年度預算數				說 明	
		編 號	名 稱	單位	數量	單價	金額		
115,105 928,133	477,828	279 27D	及手續費	人、學期	696x2	18	25,056	委託超商代收學雜費手續費。	
			外包費					477,828	
			計時與計件人員酬金						
				人、月	1x10	1,818	18,180	提撥溫水游泳池救生員退休金(7、8月除外)。	
				人、月	1x10	3,694	36,940	分擔溫水游泳池救生員勞保及健保費(7、8月除外)。	
				人、月	1x10	28,840	288,400	溫水游泳池救生員薪津(7、8月除外)。	
				人、年	1x1	36,050	36,050	溫水游泳池救生員年終獎金。	
				人、天、小時	1x30x5	133	19,950	暑期泳訓班工讀生薪津(收支對列)。	
				人、年	1x1	7,210	7,210	暑期泳訓班救生員年終獎金。	
				人、月	1x2	28,840	57,680	暑期泳訓班救生員薪津。	
125,562	136,000	27F	體育活動費	人、月	1x2	1,818	3,636	提撥暑期泳訓班救生員退休金。	
				人、月	1x2	1,197	2,394	提撥暑期泳訓班工讀生勞退準備金(收支對列)。	
				人、月	1x2	3,694	7,388	分擔暑期泳訓班救生員勞保及健保費。	
								128,000	

臺北市地方教育發展基金－臺北市文山區木柵國民小學

基金用途－國民教育計畫明細表

中華民國107年度

單位：新臺幣元

前年度決算數	上年度預算數	科 目		本年度預算數				說 明
		編 號	名 稱	單位	數量	單價	金額	
				人、年	55x1	2,000	110,000	文康活動費，本校編列教職員55人，每人編列2,000元。
				人、年	9x1	2,000	18,000	文康活動費，本校編列教職員8人，約聘僱人員1人，合計9人，每人編列2,000元。
854,675	676,560	28	專業服務費				888,300	較上年度預算數676,560元，增加211,740元。
471,560	271,400	285	講課鐘點、稿費、出席審查及查詢費				310,800	
				節	6	1,600	9,600	教育研習外聘訓練講授鐘點費(國小家長教育成長暨志工培訓)。
				班、月	1x12	600	7,200	資優班教材編輯費。
				班、月	1x12	600	7,200	身心障礙資源班教材編輯費。
				班、月	2x12	600	14,400	啟智班教材編輯費。
				節	4	1,600	6,400	啟智班外聘訓練講授鐘點費(特教班業務費)。
				節	1	1,600	1,600	身心障礙資源班外聘訓練講授鐘點費(特教班業務費)。
				節	4	1,600	6,400	資優班外聘訓練講授鐘點費(特教班業務費)。
				節	3	1,600	4,800	外聘講授鐘點費(性別平等教育)

臺北市地方教育發展基金－臺北市文山區木柵國民小學

基金用途－國民教育計畫明細表

中華民國107年度

單位：新臺幣元

前年度決算數	上年度預算數	科 目		本年度預算數				說 明
		編 號	名 稱	單位	數量	單價	金額	
20,040	66,400	287	委託檢驗(定)試驗認證費	人、次	6x1	2,000	12,000	定安置工作)。
							72,740	專家出席費(國小資優班鑑定安置工作)。
				臺、年	9x1	1,200	10,800	飲水機水質檢驗費。
				年	1	61,940	61,940	建物公共安全檢查簽證及申報費、消防安全維護暨檢驗費等(普通班級業務費)。
5,000	8,800	289	試務甄選費	年	1	8,800	8,800	教師甄選試務費用(收支對列)。
358,075	329,960	28Y	其他	年	1	8,000	8,000	健康中心學童牙齒檢查費。
				班、人、月	28x1x9	500	126,000	學童午餐指導費。
				年	1	20,000	20,000	學生輔導指導費。
				人、月	16x9	500	72,000	工作人員午餐指導費。
				班、人、月	2x2x9	500	18,000	特教班學童午餐指導費。
				學期	2	38,480	76,960	開放場地保全費用(收支對列)。
				人、日	65x2	1,000	130,000	國小南區運動會田徑裁判費。
				人、日	45x1	1,000	45,000	國小南區運動會游泳裁判費。
1,665,557	1,630,284	3	材料及用品費				2,229,520	

臺北市地方教育發展基金－臺北市文山區木柵國民小學

40501542-33

基金用途－國民教育計畫明細表

中華民國107年度

單位：新臺幣元

前年度決算數	上年度預算數	科 目		本年度預算數				說 明
		編 號	名 稱	單位	數量	單價	金額	
573,250	306,000	31	使用材料費				261,000	較上年度預算數306,000元，減少45,000元。
573,250	306,000	315	設備零件				261,000	
				座	2	5,800	11,600	拍照攝影腳架(教務處用)由班級設備費移列(新增)。
				片	1	4,100	4,100	雙面移動性白板(資源班用)由班級設備費移列(新增)。
				張	10	1,800	18,000	會議桌(總務處用)由班級設備費移列(新增)。
				臺	1	4,500	4,500	護貝機(資源班用)由班級設備費移列(新增)。
				塊	1	7,400	7,400	地墊(特教班用)由班級設備費移列(新增)。
				組	1	4,940	4,940	九宮格猜猜板(特教班用)由班級設備費移列(新增)。
				組	4	2,660	10,640	置物櫃(特教班用)由班級設備費移列(新增)。
				臺	2	6,860	13,720	健身車(特教班用)由班級設備費移列(新增)。
				只	4	4,500	18,000	喇叭系統(音樂教室用)由班級設備費移列(新增)。
				臺	2	1,350	2,700	升降椅(特教班用)由班級設備費

臺北市地方教育發展基金－臺北市文山區木柵國民小學

基金用途－國民教育計畫明細表

中華民國107年度

單位：新臺幣元

前年度決算數	上年度預算數	科 目		本年度預算數				說 明
		編 號	名 稱	單位	數量	單價	金額	
				班、年	20x1	6,300	126,000	移列(新增)。
				個	16	1,200	19,200	電腦設備維護及管理費(電腦專案計畫)。
				組	4	2,800	11,200	辦理小田園教育體驗學習用免彎腰組合式有機種植箱(由教育局移列)。
				年	1	9,000	9,000	辦理小田園教育體驗學習用蛋糕桌組-可收納式工作檯面(由教育局移列)。
1,092,307	1,324,284	32	用品消耗				1,968,520	較上年度預算數1,324,284元，增加644,236元。
3,350	30,000	321	辦公(事務)用品				61,150	
				班、年	1x1	1,100	1,100	身心障礙資源班業務費。
				班、年	1x1	800	800	資優班業務費。
				班、年	2x1	4,000	8,000	啟智班業務費。
				年	1	2,000	2,000	文具、紙張及耗材等(性別平等教育宣導活動)。
				年	1	400	400	文具紙張暨相關刊物出版等(教師專業成長費)。

臺北市地方教育發展基金－臺北市文山區木柵國民小學

40501542-35

基金用途－國民教育計畫明細表

中華民國107年度

單位：新臺幣元

前年度決算數	上年度預算數	科 目		本年度預算數				說 明
		編 號	名 稱	單位	數量	單價	金額	
84,160	65,784	322	報章什誌	年	1	3,850	3,850	工作手冊、講義、文具紙張等(國小資優班鑑定安置工作)。
				次	1	45,000	45,000	國小南區運動會郵資、比賽紀錄表、聘書、文具耗材等。
13,028	13,240	328	醫療用品(非醫療院所使用)	式	1	80,150	80,150	圖書由班級設備費移列。
				年	1	25,000	25,000	健康中心藥品1,000元x10班+15,000元=25,000元。
991,769	1,215,260	32Y	其他	年	1	5,000	5,000	暑期泳訓班醫療用品等(收支對列)。
				年	1	400	400	講義製作、活動茶水、宣傳、場地佈置等(國小家長教育成長暨志工培訓)。
				班、年	28x1	13,820	386,960	普通班級教學材料費。
				班、年	28x1	1,700	47,600	教學用教科書(由教育局移列)。
				班、年	28x1	5,570	155,960	含垃圾袋費用、消毒藥水、衛生清潔用品費、衛生紙及教室佈置費(普通班級業務費)。

臺北市地方教育發展基金－臺北市文山區木柵國民小學

基金用途－國民教育計畫明細表

中華民國107年度

單位：新臺幣元

前年度決算數	上年度預算數	科 目		本年度預算數				說 明
		編 號	名 稱	單位	數量	單價	金額	
				人、年	130x1	1,700	221,000	弱勢學生用教科書(由教育局移列)。
				班、年	1x1	13,820	13,820	身心障礙資源班教具製作、實驗器材、教學參考資料及文具用品等(特教班教學材料費)。
				班、年	2x1	13,820	27,640	啟智班教具製作、實驗器材、教學參考資料及文具用品等(特教班教學材料費)。
				班、年	1x1	13,820	13,820	資優班教具製作、實驗器材、教學參考資料及文具用品等(特教班教學材料費)。
				年	1	57,000	57,000	電腦耗材(電腦專案計畫)。
				班、年	17x1	2,200	37,400	游泳教學泳池消毒費等(游泳池水電清潔維護費)。
				年	1	74,000	74,000	運動會經費。
				學期	2	56,900	113,800	學生活動、教具製作及班級佈置費等支出(學生活動費)。
				年	1	1,000	1,000	教材、教具、場地布置及雜支等(性別平等教育宣導活動)。
				件	1	1,700	1,700	辦理小田園教育體驗學習用紫外線尼龍網(由教育局移列)。
				年	1	16,710	16,710	辦理小田園教育體驗學習農事栽

臺北市地方教育發展基金－臺北市文山區木柵國民小學

40501542-37

基金用途－國民教育計畫明細表

中華民國107年度

單位：新臺幣元

前年度決算數	上年度預算數	科 目		本年度預算數				說 明
		編 號	名 稱	單位	數量	單價	金額	
				班、年	6x1	5,570	33,420	種香草植物、種苗、種子；園藝資材鐵絲、瓜網等；有機防治病蟲害用苦茶粕、蘇力菌及植物標示牌、紙張、資料夾等文具用品(由教育局移列)。
				班、年	6x1	13,820	82,920	含垃圾袋費用、消毒藥水、衛生清潔用品費、衛生紙及教室佈置費(普通班級業務費)。
				班、年	6x1	13,820	82,920	普通班級教學材料費(補習學校)。
				人、年	120x1	350	42,000	補校教科書(由教育局移列)。
				年	1	3,000	3,000	暑期泳訓班教學環境佈置費(收支對列)。
				年	1	10,000	10,000	暑期泳訓班教學器材費(收支對列)。
				班	34	230	7,820	暑期泳訓班消毒劑(收支對列)。
				年	1	140,000	140,000	暑期泳訓班清潔維護費(收支對列)。
				人次	15	80	1,200	教師甄選相關人員逾時誤餐費用(收支對列)。
				學期	2	39,250	78,500	開放場地什項費用(收支對列)。
				人、次	170x1	80	13,600	專家學者、各校代表及工作人員

臺北市地方教育發展基金－臺北市文山區木柵國民小學

基金用途－國民教育計畫明細表

中華民國107年度

單位：新臺幣元

前年度決算數	上年度預算數	科 目		本年度預算數				說 明
		編 號	名 稱	單位	數量	單價	金額	
				次	1	100,000	100,000	會議逾時誤餐費用(國小資優班鑑定安置工作)。
				人次	450	80	36,000	國小南區運動會裁判及工作人員逾時誤餐費用。
				次	1	25,000	25,000	國小南區運動會競賽器材申購、場地維護等。
				次	1	54,950	54,950	國小南區運動會競賽及場地佈置費、雜支。
197,808	4,800	4	租金、償債與利息				47,600	
193,008		44	交通及運輸設備租金				42,800	新增項目
193,008		442	車租				42,800	
				年	1	26,000	26,000	校際競賽租車等(學生活動費)(新增)。
				輛	4	4,200	16,800	國小南區運動會表演學校租車費。
4,800	4,800	45	什項設備租金				4,800	較上年度預算數4,800元，無增減。
4,800	4,800	451	什項設備租金				4,800	
				月	12	400	4,800	電錶月租費(普通班級業務費)。
3,810,795	1,442,285	7	會費、捐助、補助、分				1,348,216	

臺北市地方教育發展基金－臺北市文山區木柵國民小學

40501542-39

基金用途－國民教育計畫明細表

中華民國107年度

單位：新臺幣元

前年度決算數	上年度預算數	科 目		本年度預算數				說 明
		編 號	名 稱	單 位	數 量	單 價	金 額	
			攤、照護、救濟與交流活動費					
		72	捐助、補助與獎助				10,000	新增項目
		726	獎助學員生給與				10,000	
				人	1	10,000	10,000	教育關懷獎每校推薦1名學生獎助金(由教育局移列)。
3,810,795	1,442,285	74	補貼(償)、獎勵、慰問、照護與救濟				1,338,216	較上年度預算數1,442,285元，減少104,069元。
3,810,795	1,442,285	74Y	其他				1,338,216	
				人、日	100x200	50	1,000,000	清寒學生餐費補助。
				人、年	59x1	1,000	59,000	本市市民第3胎就讀國小教育補助費(由教育局移列)。
				人、週、次	831x42x1	8	279,216	補助學校午餐使用有機蔬菜或有機米計畫。
288,085	371,100	9	其他				444,690	
288,085	371,100	91	其他支出				444,690	較上年度預算數371,100元，增加73,590元。
288,085	371,100	91Y	其他				444,690	
				年	1	126,000	126,000	執行學生路隊安全導護費及導護志工保險費。20-39班按5人計算，按每學期20週，每週5日，每日2次，每次63元編列。(2學

臺北市地方教育發展基金－臺北市文山區木柵國民小學

基金用途－國民教育計畫明細表

中華民國107年度

單位：新臺幣元

前年度決算數	上年度預算數	科 目		本年度預算數				說 明
		編 號	名 稱	單位	數量	單價	金額	
				班、年	5x1	5,600	28,000	期x20週x5日x2次x63元)。
				學期	2	5,000	10,000	國小游泳檢測未通過學生暑期游泳訓練班報名費。
				人、學期	749x2	50	74,900	學藝活動及校際競賽獎品等(學生生活動費)。
				年	1	30,000	30,000	班級自治費。
				年	1	11,090	11,090	課後社團活動費。
				次	4	3,000	12,000	辦理小田園教育體驗學習整地及改善土壤用有機質肥料(由教育局移列)。
				包	6	450	2,700	辦理小田園教育體驗學習外聘農夫整地工資(由教育局移列)。
				天	3	15,000	45,000	辦理小田園教育體驗學習栽種用泥炭土(由教育局移列)。
				式	1	5,000	5,000	國小南區運動會急救站醫療費(含游泳、田徑共3天)。
				次	1	100,000	100,000	國小南區運動會報名系統維護費。
								。國小南區運動會獎盃、獎牌、獎狀等。

臺北市地方教育發展基金－臺北市文山區木柵國民小學

40501542-41

基金用途－學前教育計畫明細表

中華民國107年度

單位：新臺幣元

前年度決算數	上年度預算數	科 目		本年度預算數				說 明
		編 號	名 稱	單位	數量	單價	金額	
10,652,875	10,648,396		合 計				11,215,518	
9,931,530	10,263,039	1	用人費用				10,830,041	
7,194,606	7,213,500	11	正式員額薪資				7,612,260	較上年度預算數7,213,500元，增加398,760元。
6,846,606	6,541,500	113	職員薪金	年	1	6,916,260	6,916,260	教職員8人及教保員1人薪金(詳用人費用彙計表)(含教育部補助款教保員381,980元)。
348,000	672,000	114	工員工資	年	1	696,000	696,000	工員2人工資(詳用人費用彙計表)。
39,680	74,977	13	超時工作報酬				86,112	較上年度預算數74,977元，增加11,135元。
39,680	74,977	131	加班費	年	1	86,112	86,112	不休假出勤加班費。
1,366,544	1,570,778	15	獎金				1,740,933	較上年度預算數1,570,778元，增加170,155元。
554,425	676,800	151	考績獎金	年	1	789,400	789,400	依考績法規定核發之獎金。
812,119	893,978	152	年終獎金	年	1	951,533	951,533	依規定於年節加發之獎金。

臺北市地方教育發展基金－臺北市文山區木柵國民小學

基金用途－學前教育計畫明細表

中華民國107年度

單位：新臺幣元

前年度決算數	上年度預算數	科 目		本年度預算數				說 明
		編 號	名 稱	單位	數量	單價	金額	
581,725	578,184	16	退休及卹償金				625,212	較上年度預算數578,184元，增加47,028元。
559,909	559,464	161	職員退休及離職金	年	1	605,052	605,052	提撥退撫基金。
21,816	18,720	162	工員退休及離職金	年	1	20,160	20,160	提撥勞工退休準備金。
748,975	825,600	18	福利費				765,524	較上年度預算數825,600元，減少60,076元。
640,415	665,700	181	分擔員工保險費	年	1	669,624	669,624	分擔公保、勞保、健保費。
	4,300	183	傷病醫藥費	人	3	860	4,300	幼兒園教保人員健康檢查費(每2人編1人)。
				人	2	860	1,720	幼兒園廚工健康檢查費。
76,560	75,600	187	員工通勤交通費	人、月、段	6x10x1	630	37,800	教師上下班交通費。
				人、月、段	3x10x2	630	37,800	教師上下班交通費。
32,000	80,000	18Y	其他福利費	年	1	16,000	16,000	休假旅遊補助費。
158,472	162,500	2	服務費用				162,500	
99,972	100,000	25	修理保養及保固費				100,000	較上年度預算數100,000元，無

臺北市地方教育發展基金－臺北市文山區木柵國民小學

40501542-43

基金用途－學前教育計畫明細表

中華民國107年度

單位：新臺幣元

前年度決算數	上年度預算數	科 目		本年度預算數				說 明
		編 號	名 稱	單 位	數 量	單 價	金 額	
25,522	76,000	252	一般房屋修護費	班、年	4x1	19,000	76,000	增減。 學校校舍及其他建築物等之修理(幼兒園)。
	12,000	255	機械及設備修護費	班、年	4x1	3,000	12,000	機械及設備及其他公用用具等之保養修護(幼兒園)。
74,450	12,000	257	什項設備修護費	班、年	4x1	3,000	12,000	各項教學設備及其他公用用具等之保養修護(幼兒園)。
18,000	22,000	27	一般服務費				22,000	較上年度預算數22,000元，無增減。
18,000	22,000	27F	體育活動費	人、年	8x1	2,000	16,000	文康活動費，本校編列教職員8人，每人編列2,000元。
				人、年	3x1	2,000	6,000	文康活動費，本校編列契約進用教保員1人，廚工2人，合計3人，每人編列2,000元(上述人員係幼托整合前得編列文康活動費之人員)。
40,500	40,500	28	專業服務費				40,500	較上年度預算數40,500元，無增減。

臺北市地方教育發展基金－臺北市文山區木柵國民小學

基金用途－學前教育計畫明細表

中華民國107年度

單位：新臺幣元

前年度決算數	上年度預算數	科 目		本年度預算數				說 明
		編 號	名 稱	單位	數量	單價	金額	
40,500	40,500	28Y	其他	班、人、月	4x2x9	500	36,000	幼兒園學童午餐指導費。
				班、人、月	1x1x9	500	4,500	幼兒園教保員學童午餐指導費。
57,720	22,160	3	材料及用品費				22,280	
33,942		31	使用材料費					
33,942		315	設備零件					
23,778	22,160	32	用品消耗				22,280	較上年度預算數22,160元，增加120元。
23,778	22,160	32Y	其他	班、年	4x1	5,570	22,280	含垃圾袋費用、消毒藥水、衛生清潔用品費、衛生紙及教室佈置費(普通班級業務費)。
505,153	104,697	7	會費、捐助、補助、分攤、照護、救濟與交流活動費				104,697	
505,153	104,697	74	補貼(償)、獎勵、慰問、照護與救濟				104,697	較上年度預算數104,697元，無增減。
505,153	104,697	74Y	其他	人、學期	9x1	11,633	104,697	低收入戶家庭幼生月費補助。
	96,000	9	其他				96,000	
	96,000	91	其他支出				96,000	較上年度預算數96,000元，無增

臺北市地方教育發展基金－臺北市文山區木柵國民小學

40501542-45

基金用途－學前教育計畫明細表

中華民國107年度

單位：新臺幣元

前年度決算數	上年度預算數	科 目		本年度預算數				說 明
		編 號	名 稱	單 位	數 量	單 價	金 額	
	96,000	91Y	其他	年	1	96,000	96,000	減。 幼兒導護費。4班以上按4人計算，按每學期20週，每週5日，每日2次，每次60元編列。(2學期x20週x5日x2次x60元)。

臺北市地方教育發展基金－臺北市文山區木柵國民小學

基金用途－一般行政管理計畫明細表

中華民國107年度

單位：新臺幣元

前年度決算數	上年度預算數	科 目		本年度預算數				說 明
		編 號	名 稱	單位	數量	單價	金額	
16,042,179	19,014,585		合 計				18,302,239	
14,400,695	17,227,211	1	用人費用				16,491,103	
9,549,323	11,332,320	11	正式員額薪資				10,767,240	較上年度預算數11,332,320元，減少565,080元。
6,683,723	8,551,320	113	職員薪金	年	1	7,984,560	7,984,560	教職員11人薪金(詳用人費用彙計表)。
2,286,480	2,249,520	114	工員工資	年	1	2,251,200	2,251,200	工員6人工資(詳用人費用彙計表)。
579,120	531,480	115	警餉	年	1	531,480	531,480	校警1人薪金(詳用人費用彙計表)。
362,998	526,845	13	超時工作報酬				646,878	較上年度預算數526,845元，增加120,033元。
362,998	526,845	131	加班費	年	1	612,098	612,098	不休假出勤加班費。
				年	1	34,780	34,780	趕辦業務延長工時加班費(統籌業務費)。
2,357,201	2,907,830	15	獎金				2,790,245	較上年度預算數2,907,830元，減少117,585元。

臺北市地方教育發展基金－臺北市文山區木柵國民小學

40501542-47

基金用途－一般行政管理計畫明細表

中華民國107年度

單位：新臺幣元

前年度決算數	上年度預算數	科 目		本年度預算數				說 明
		編 號	名 稱	單位	數量	單價	金額	
1,139,989	1,491,290	151	考績獎金	年	1	1,444,340	1,444,340	依考績法規定核發之獎金。
1,217,212	1,416,540	152	年終獎金	年	1	1,345,905	1,345,905	依規定於年節加發之獎金。
765,055	875,904	16	退休及卹償金				907,128	較上年度預算數875,904元，增加31,224元。
719,323	763,416	161	職員退休及離職金	年	1	727,032	727,032	提撥退撫基金。
45,732	112,488	162	工員退休及離職金	年	1	180,096	180,096	提撥勞工退休準備金。
1,366,118	1,584,312	18	福利費				1,379,612	較上年度預算數1,584,312元，減少204,700元。
972,300	1,092,192	181	分擔員工保險費	年	1	999,492	999,492	分擔公保、勞保、健保費。
126,960	204,120	187	員工通勤交通費	人、月、段	11x12x1	630	83,160	職員、技工、工友上下班交通費。
				人、月、段	8x12x2	630	120,960	職員、技工、工友上下班交通費。
266,858	288,000	18Y	其他福利費	年	1	176,000	176,000	休假旅遊補助費。

臺北市地方教育發展基金－臺北市文山區木柵國民小學

基金用途－一般行政管理計畫明細表

中華民國107年度

單位：新臺幣元

前年度決算數	上年度預算數	科 目		本年度預算數				說 明
		編 號	名 稱	單位	數量	單價	金額	
1,219,053	1,348,634	2	服務費用				1,383,256	
76,500	80,750	22	郵電費				90,000	較上年度預算數80,750元，增加9,250元。
76,500	80,750	222	電話費	年	1	90,000	90,000	校園安全保全專線電話費用。
6,687		23	旅運費					
6,687		231	國內旅費					
722,466	750,884	27	一般服務費				761,256	較上年度預算數750,884元，增加10,372元。
692,466	714,884	279	外包費	人、年	5x1	40,000	200,000	消化超額職工(技工、工友)業務外包費。
				人、月	1x12	43,938	527,256	校警勞務外包費(定期性警衛勤務)。
30,000	36,000	27F	體育活動費	人、年	17x1	2,000	34,000	文康活動費，本校編列教職員10人，工員6人，校警1人，合計17人，每人編列2,000元。
315,000	445,000	28	專業服務費				460,000	較上年度預算數445,000元，增加15,000元。
315,000	445,000	28Y	其他				460,000	

臺北市地方教育發展基金－臺北市文山區木柵國民小學

40501542-49

基金用途－一般行政管理計畫明細表

中華民國107年度

單位：新臺幣元

前年度決算數	上年度預算數	科目		本年度預算數				說明
		編號	名稱	單位	數量	單價	金額	
				年	1	460,000	460,000	校園安全機械定點、機動巡邏等保全費用。
98,400	72,000	29	公共關係費				72,000	較上年度預算數72,000元，無增減。
98,400	72,000	291	公共關係費				72,000	
				月	12	6,000	72,000	校長特別費。
421,431	435,940	3	材料及用品費				425,080	
421,431	435,940	32	用品消耗				425,080	較上年度預算數435,940元，減少10,860元。
416,021	432,940	321	辦公(事務)用品				417,580	
				年	1	417,580	417,580	統籌業務費計算如下：普通班28班、集中式特教班2班、附設幼兒園4班，1,290元x15班x12月=232,200元，810元x15班x12月=145,800元，640元x4班x12月=30,720元，補校6班，645元x6班x12月=46,440元，以上合計455,160元，除依實際需求移列加班費34,780元及會費2,800元外，其餘如列數。
5,410	3,000	325	服裝				7,500	
				人、雙	1x1	1,100	1,100	校警皮鞋。

臺北市地方教育發展基金－臺北市文山區木柵國民小學

基金用途－一般行政管理計畫明細表

中華民國107年度

單位：新臺幣元

前年度決算數	上年度預算數	科 目		本年度預算數				說 明
		編 號	名 稱	單 位	數 量	單 價	金 額	
				雙	1	100	100	校警襪子。
				人、年	1x1	300	300	校警服裝配備。
				人、件	1x1	2,000	2,000	校警冬季大衣。(新增)
				人、套	1x1	2,500	2,500	校警冬服(新增)。
				人、套	1x1	1,500	1,500	校警夏服(成立第33年)。
1,000	2,800	7	會費、捐助、補助、分攤、 照護、救濟與交流活動 費				2,800	
1,000	2,800	71	會費				2,800	較上年度預算數2,800元，無增減。
1,000	2,800	713	職業團體會費				2,800	
				人、年	1x1	1,800	1,800	營養師公會會費(統籌業務費)。
				人、年	1x1	1,000	1,000	護理師公會會費(統籌業務費)。

臺北市地方教育發展基金－臺北市文山區木柵國民小學

40501542-51

基金用途－建築及設備計畫明細表

中華民國107年度

單位：新臺幣元

前年度決算數	上年度預算數	科 目		本年度預算數				說 明
		編 號	名 稱	單位	數量	單價	金額	
10,861,905	6,026,814		合計				8,203,572	
10,861,905	6,026,814	5	購建固定資產、無形資產及非理財目的之長期投資				8,203,572	
2,056,266	1,185,516	51	購置固定資產				1,535,400	
2,056,266	1,185,516		一般建築及設備計畫				1,535,400	
			網路電話閘道器設備				11,000	
		514	購置機械及設備				11,000	
				臺	1	11,000	11,000	汰舊換新網路電話閘道器設備。
			班級設備				314,250	
		514	購置機械及設備				52,500	
				座	1	39,500	39,500	新購變頻發電機2000W(總務處用)。
				臺	1	13,000	13,000	汰舊換新碎紙機(總務處用)。
		515	購置交通及運輸設備				74,500	
				組	1	40,000	40,000	汰舊換新大辦公室喇叭系統(10吋喇叭)(總務處用)。

臺北市地方教育發展基金－臺北市文山區木柵國民小學

基金用途－建築及設備計畫明細表

中華民國107年度

單位：新臺幣元

前年度決算數	上年度預算數	科 目		本年度預算數				說 明	
		編 號	名 稱	單位	數量	單價	金額		
		516	購置什項設備	臺	1	16,500	16,500	新購音響系統混音擴大機(音樂教室用)。	
				臺	1	18,000	18,000	新購肩掛式無線喊話器(輔導室用)。	
								187,250	
				臺	2	37,000	74,000	汰舊換新1對1變頻7.1KW分離式冷氣機(人事室、校史室用)。	
				座	1	35,500	35,500	汰舊換新活動拱門(含鼓風機)(總務處用)。	
				臺	1	12,000	12,000	新購除濕機(除濕能力12公升)(故事屋用)。	
				臺	1	16,000	16,000	新購除濕機(除濕能力16公升)(B1舞蹈教室用)。	
				座	1	29,750	29,750	新購44鍵立奏鐵琴(音樂教室用)。	
		514	特殊班設備 購置機械及設備 資訊設備	座	1	20,000	20,000	新購跳高助跳板(學務處用)。	
								16,000	
				臺	1	16,000	16,000	新購3D列印機(資優班用)。	
						695,000			

臺北市地方教育發展基金－臺北市文山區木柵國民小學

40501542-53

基金用途－建築及設備計畫明細表

中華民國107年度

單位：新臺幣元

前年度決算數	上年度預算數	科 目		本年度預算數				說 明
		編 號	名 稱	單 位	數 量	單 價	金 額	
		514	購置機械及設備				695,000	
				部	17	25,000	425,000	汰舊換新購置個人電腦(電腦專案計畫)。
				臺	13	12,000	156,000	新購教師平板電腦(電腦專案計畫)。
				年	1	114,000	114,000	汰舊換新網路及資訊周邊設備(電腦專案計畫)。
			幼兒園設備				77,600	
		516	購置什項設備				77,600	
				組	1	77,600	77,600	汰舊換新學習區組合櫃及教具
2,056,266	1,185,516		校園設備					
1,789,164	839,500	514	購置機械及設備					
35,000	35,000	515	購置交通及運輸設備					
232,102	311,016	516	購置什項設備					
			校園電梯改善工程				421,550	
		514	購置機械及				421,550	

臺北市地方教育發展基金－臺北市文山區木柵國民小學

基金用途－建築及設備計畫明細表

中華民國107年度

單位：新臺幣元

前年度決算數	上年度預算數	科 目		本年度預算數				說 明
		編 號	名 稱	單位	數量	單價	金額	
			設備				421,550	一、施工費
				公尺	35	280	9,800	鋼索(主鋼索及調速機鋼索)8mm。
				公尺	105	350	36,750	鋼索(主鋼索及調速機鋼索)12mm。
				組	1	33,500	33,500	緩衝器、著床板組立、調速機張力輪。
				套	1	135,000	135,000	微電腦變頻變壓控制盤暨脈波產生器數位控制。
				組	1	150,000	150,000	主機、馬達、捲揚機及調速機(含轉向輪、牽引輪、剎車模組等)。
				套	1	10,000	10,000	機械室、控制盤部品(含控制基板、接觸器、變壓器、繼電器等)。
				式	1	46,500	46,500	終端開關、控制電纜線及活動電纜線。
36,000	36,000	52	購置無形資產				36,000	
36,000	36,000		一般建築及設備計畫				36,000	
36,000	36,000		資訊設備				36,000	

臺北市地方教育發展基金－臺北市文山區木柵國民小學

基金用途－建築及設備計畫明細表

中華民國107年度

單位：新臺幣元

前年度決算數	上年度預算數	科 目		本年度預算數				說 明
		編 號	名 稱	單位	數量	單價	金額	
				式	1	30,884	30,884	法)。
			電源設備改善工程(第三期)				4,964,436	三、工程管理費(按施工費2%提列)。
		581	遞延修繕房屋建築支出				4,964,436	
							4,596,700	一、施工費
				具	27	9,500	256,500	220V分電源箱。
				具	27	8,600	232,200	120V分電源箱。
				具	5	19,500	97,500	120V主開關箱。
				具	5	25,500	127,500	380/220V主開關箱。
				式	1	256,000	256,000	低壓變壓器。
				只	150	400	60,000	雙連暗插座。
				只	54	500	27,000	專用插座。
				只	180	350	63,000	手按開關。
				式	1	135,000	135,000	走廊及樓梯LED照明燈更新。
				式	1	125,000	125,000	增設整合既有電源監視管理系統。
				式	1	175,000	175,000	既有電力設備及線路銜接、拆除、復原。

臺北市地方教育發展基金－臺北市文山區木柵國民小學

40501542-57

基金用途－建築及設備計畫明細表

中華民國107年度

單位：新臺幣元

前年度決算數	上年度預算數	科 目		本年度預算數				說 明
		編 號	名 稱	單位	數量	單價	金額	
				式	1	195,000	195,000	既有電話、網路設備及線路銜接、拆除、重配。
				式	1	155,000	155,000	既有監視、廣播設備及線路銜接、拆除、重配。
				式	1	1,269,000	1,269,000	PVC電纜線及配線另料。
				式	1	165,000	165,000	電話、網路電纜線及配線另料。
				式	1	105,000	105,000	監視、廣播電纜線及配線另料。
				公尺	450	1,500	675,000	線槽。
				式	1	210,000	210,000	PVC管、鋼管及裝甲軟管。
				式	1	268,000	268,000	廚房設備電源及線路更新。
				式	1	275,802	275,802	二、委託技術服務費(總包價法)。
				式	1	91,934	91,934	三、工程管理費(按施工費2%提列)。
8,769,639	4,805,298		校園整修工程					
7,532,383	4,805,298	581	遞延修繕房屋建築支出					
1,237,256		582	其他遞延支出					

本 頁 空 白

参 考 表

臺北市地方教育發展基金－臺北市文山區木柵國民小學

40501542-59

預計平衡表

中華民國107年12月31日

單位：新臺幣元

105年(前年)12月31日		科 目		107年12月31日		106年(上年)12月31日				比較 增減(-)
決 算 數		編 號	名 稱	預 計 數		預 計 數	調 整 數(±)	調 整 後 預 計 數		
金 額	%			金 額	%			金 額	%	
6,596,131,534	100.00		資產合計	6,580,866,813	100.00	6,301,348,122	287,842,461	6,589,190,583	100.00	-8,323,770
6,596,131,534	100.00	1	資產	6,580,866,813	100.00	6,301,348,122	287,842,461	6,589,190,583	100.00	-8,323,770
33,926,276	0.51	11	流動資產	18,661,555	0.28	8,824,875	18,160,450	26,985,325	0.41	-8,323,770
33,626,276	0.51	111	現金	18,361,555	0.28	8,524,875	18,160,450	26,685,325	0.40	-8,323,770
33,626,276	0.51	1112	銀行存款	18,361,555	0.28	8,524,875	18,160,450	26,685,325	0.40	-8,323,770
300,000	0.00	115	預付款項	300,000	0.00	300,000		300,000	0.01	
300,000	0.00	1154	預付費用	300,000	0.00	300,000		300,000	0.01	
7,350,671	0.12	12	投資、長期應收款項、貸墊款及準備金	7,350,671	0.12	7,205,322	145,349	7,350,671	0.11	
7,350,671	0.12	124	準備金	7,350,671	0.12	7,205,322	145,349	7,350,671	0.11	
6,719,925	0.10	1241	退休及離職準備金	6,719,925	0.10	6,540,219	179,706	6,719,925	0.10	
630,746	0.02	124Y	其他準備金	630,746	0.02	665,103	-34,357	630,746	0.01	
6,554,854,587	99.37	13	其他資產	6,554,854,587	99.60	6,285,317,925	269,536,662	6,554,854,587	99.48	
6,554,854,587	99.37	131	什項資產	6,554,854,587	99.60	6,285,317,925	269,536,662	6,554,854,587	99.48	
1,900	0.00	1315	暫付及待結轉帳項	1,900	0.00	40,000	-38,100	1,900	0.00	
6,554,852,687	99.37	1316	代管資產	6,554,852,687	99.60	6,285,277,925	269,574,762	6,554,852,687	99.48	
6,596,131,534	100.00		負債及基金餘額合計	6,580,866,813	100.00	6,301,348,122	287,842,461	6,589,190,583	100.00	-8,323,770
6,568,447,959	99.58	2	負債	6,568,447,959	99.81	6,297,603,674	270,844,285	6,568,447,959	99.69	
3,326,954	0.05	21	流動負債	3,326,954	0.05	2,791,130	535,824	3,326,954	0.06	
3,216,499	0.05	212	應付款項	3,216,499	0.05	2,696,943	519,556	3,216,499	0.06	
3,216,499	0.05	2123	應付代收款	3,216,499	0.05	2,696,943	519,556	3,216,499	0.06	
110,455	0.00	213	預收款項	110,455	0.00	94,187	16,268	110,455	0.00	
110,455	0.00	2133	預收收入	110,455	0.00	94,187	16,268	110,455	0.00	
6,565,121,005	99.53	22	其他負債	6,565,121,005	99.76	6,294,812,544	270,308,461	6,565,121,005	99.63	
6,565,121,005	99.53	221	什項負債	6,565,121,005	99.76	6,294,812,544	270,308,461	6,565,121,005	99.63	

臺北市地方教育發展基金－臺北市文山區木柵國民小學

預計平衡表

中華民國107年12月31日

單位：新臺幣元

105年(前年)12月31日		科 目		107年12月31日		106年(上年)12月31日				比較 增減(-)
決 算 數		編 號	名 稱	預 計 數		預 計 數	調 整 數(±)	調 整 後 預 計 數		
金 額	%			金 額	%			金 額	%	
3,318,119	0.06	2211	存入保證金	3,318,119	0.06	2,946,103	372,016	3,318,119	0.05	
6,719,925	0.10	2213	應付退休及離職金	6,719,925	0.10	6,540,219	179,706	6,719,925	0.10	
6,554,852,687	99.37	2214	應付代管資產	6,554,852,687	99.60	6,285,277,925	269,574,762	6,554,852,687	99.48	
230,274	0.00	2215	暫收及待結轉帳項	230,274	0.00	48,297	181,977	230,274	0.00	
27,683,575	0.42	3	基金餘額	12,418,854	0.19	3,744,448	16,998,176	20,742,624	0.31	-8,323,770
27,683,575	0.42	31	基金餘額	12,418,854	0.19	3,744,448	16,998,176	20,742,624	0.31	-8,323,770
27,683,575	0.42	311	基金餘額	12,418,854	0.19	3,744,448	16,998,176	20,742,624	0.31	-8,323,770
27,683,575	0.42	3111	累積餘額	12,418,854	0.19	3,744,448	16,998,176	20,742,624	0.31	-8,323,770

註：1.信託代理與保證資產(負債)前年度決算數0元，上年度調整後預計數0元，本年度預計數0元。2.或有資產(負債)0元。3.本基金93年度起，本固定項目分開原則，將屬長期固定帳項，包括固定資產14,730,148元、無形資產147,513元及長期債務0元等，另立帳類管理，未納入本表。

臺北市地方教育發展基金－臺北市文山區木柵國民小學

40501542-61

各項費用彙計表

中華民國107年度

單位：新臺幣元

前年度 決算數	上年度 預算數	計畫別 用途別科目	合計	計畫別			
				國民教育計畫	學前教育計畫	一般行政管理計畫	建築及設備計畫
176,185,986	168,470,499	合計	166,010,281	128,288,952	11,215,518	18,302,239	8,203,572
151,489,310	151,973,832	用人費用	146,555,151	119,234,007	10,830,041	16,491,103	
72,395,886	69,838,500	正式員額薪資	70,024,860	51,645,360	7,612,260	10,767,240	
69,182,286	66,385,500	職員薪金	66,546,180	51,645,360	6,916,260	7,984,560	
2,634,480	2,921,520	工員工資	2,947,200		696,000	2,251,200	
579,120	531,480	警餉	531,480			531,480	
3,652,082	2,639,752	聘僱及兼職人員薪資	2,213,216	2,213,216			
	547,896	聘用人員薪金					
406,896	406,896	約僱職員薪金	406,896	406,896			
3,245,186	1,684,960	兼職人員酬金	1,806,320	1,806,320			
987,859	1,393,566	超時工作報酬	1,535,403	802,413	86,112	646,878	
987,859	1,393,566	加班費	1,535,403	802,413	86,112	646,878	
15,990,706	16,051,594	獎金	15,935,104	11,403,926	1,740,933	2,790,245	
6,841,919	7,216,142	考績獎金	7,138,844	4,905,104	789,400	1,444,340	
9,148,787	8,835,452	年終獎金	8,796,260	6,498,822	951,533	1,345,905	
48,141,993	51,344,050	退休及卹償金	47,093,598	45,561,258	625,212	907,128	
47,942,188	50,601,780	職員退休及離職金	46,126,912	44,794,828	605,052	727,032	
67,548	595,840	工員退休及離職金	820,256	620,000	20,160	180,096	

臺北市地方教育發展基金－臺北市文山區木柵國民小學

各項費用彙計表

中華民國107年度

單位：新臺幣元

前年度 決算數	上年度 預算數	計畫別	合計	國民教育計畫	學前教育計畫	一般行政管理計畫	建築及設備計畫
		用途別科目					
132,257	146,430	郵償金	146,430	146,430			
10,320,784	10,706,370	福利費	9,752,970	7,607,834	765,524	1,379,612	
7,038,408	6,414,108	分擔員工保險費	6,036,888	4,367,772	669,624	999,492	
132,860	165,300	傷病醫藥費	112,300	108,000	4,300		
682,820	889,560	員工通勤交通費	937,440	657,720	75,600	204,120	
2,466,696	3,237,402	其他福利費	2,666,342	2,474,342	16,000	176,000	
6,887,222	6,359,787	服務費用	6,530,675	4,984,919	162,500	1,383,256	
1,761,330	2,028,915	水電費	1,968,375	1,968,375			
1,502,760	1,751,140	工作場所電費	1,690,600	1,690,600			
258,570	277,775	工作場所水費	277,775	277,775			
90,244	89,300	郵電費	99,000	9,000		90,000	
90,244	89,300	電話費	99,000	9,000		90,000	
66,553	62,700	旅運費	57,660	57,660			
66,553	62,700	國內旅費	57,660	57,660			
24,120		印刷裝訂與廣告費	55,000	55,000			
24,120		印刷及裝訂費	55,000	55,000			
1,701,634	1,500,500	修理保養及保固費	1,443,300	1,343,300	100,000		
1,101,488	1,010,960	一般房屋修護費	966,160	890,160	76,000		

臺北市地方教育發展基金－臺北市文山區木柵國民小學

40501542-63

各項費用彙計表

中華民國107年度

單位：新臺幣元

前年度 決算數	上年度 預算數	計畫別	合計	國民教育計畫	學前教育計畫	一般行政管理計畫	建築及設備計畫
		用途別科目					
122,000	215,040	機械及設備修護費	209,360	197,360	12,000		
478,146	274,500	什項設備修護費	267,780	255,780	12,000		
12,474	32,400	保險費	32,400	32,400			
12,474	32,400	其他保險費	32,400	32,400			
1,922,292	1,411,912	一般服務費	1,414,140	630,884	22,000	761,256	
13,026	25,200	佣金、匯費、經理費及手續費	25,056	25,056			
807,571	714,884	外包費	727,256			727,256	
928,133	477,828	計時與計件人員酬金	477,828	477,828			
173,562	194,000	體育活動費	184,000	128,000	22,000	34,000	
1,210,175	1,162,060	專業服務費	1,388,800	888,300	40,500	460,000	
471,560	271,400	講課鐘點、稿費、出席審查及查詢費	310,800	310,800			
20,040	66,400	委託檢驗(定)試驗認證費	72,740	72,740			
5,000	8,800	試務甄選費	8,800	8,800			
713,575	815,460	其他	996,460	495,960	40,500	460,000	
98,400	72,000	公共關係費	72,000			72,000	
98,400	72,000	公共關係費	72,000			72,000	
2,144,708	2,088,384	材料及用品費	2,676,880	2,229,520	22,280	425,080	
607,192	306,000	使用材料費	261,000	261,000			

臺北市地方教育發展基金－臺北市文山區木柵國民小學

各項費用彙計表

中華民國107年度

單位：新臺幣元

前年度 決算數	上年度 預算數	計畫別 用途別科目	合計	計畫別			
				國民教育計畫	學前教育計畫	一般行政管理計畫	建築及設備計畫
607,192	306,000	設備零件	261,000	261,000			
1,537,516	1,782,384	用品消耗	2,415,880	1,968,520	22,280	425,080	
419,371	462,940	辦公(事務)用品	478,730	61,150		417,580	
84,160	65,784	報章什誌	80,150	80,150			
5,410	3,000	服裝	7,500			7,500	
13,028	13,240	醫療用品(非醫療院所使用)	30,000	30,000			
1,015,547	1,237,420	其他	1,819,500	1,797,220	22,280		
197,808	4,800	租金、償債與利息	47,600	47,600			
193,008		交通及運輸設備租金	42,800	42,800			
193,008		車租	42,800	42,800			
4,800	4,800	什項設備租金	4,800	4,800			
4,800	4,800	什項設備租金	4,800	4,800			
10,861,905	6,026,814	購建固定資產、無形資產及非理財目的之長期投資	8,203,572				8,203,572
2,056,266	1,185,516	購置固定資產	1,535,400				1,535,400
1,789,164	839,500	購置機械及設備	1,196,050				1,196,050
35,000	35,000	購置交通及運輸設備	74,500				74,500
232,102	311,016	購置什項設備	264,850				264,850
36,000	36,000	購置無形資產	36,000				36,000

臺北市地方教育發展基金－臺北市文山區木柵國民小學

40501542-65

各項費用彙計表

中華民國107年度

單位：新臺幣元

前年度 決算數	上年度 預算數	計畫別	合計	國民教育計畫	學前教育計畫	一般行政管理計畫	建築及設備計畫
		用途別科目					
36,000	36,000	購置電腦軟體	36,000				36,000
8,769,639	4,805,298	遞延支出(臺北市地方教育發展基金及臺北市臺北都會區捷運固定資產重置基金專用)	6,632,172				6,632,172
7,532,383	4,805,298	遞延修繕房屋建築支出	6,632,172				6,632,172
1,237,256		其他遞延支出					
4,316,948	1,549,782	會費、捐助、補助、分攤、照護、救濟與交流活動費	1,455,713	1,348,216	104,697	2,800	
1,000	2,800	會費	2,800			2,800	
1,000	2,800	職業團體會費	2,800			2,800	
		捐助、補助與獎助	10,000	10,000			
		獎助學員生給與	10,000	10,000			
4,315,948	1,546,982	補貼(償)、獎勵、慰問、照護與救濟	1,442,913	1,338,216	104,697		
4,315,948	1,546,982	其他	1,442,913	1,338,216	104,697		
288,085	467,100	其他	540,690	444,690	96,000		
288,085	467,100	其他支出	540,690	444,690	96,000		
288,085	467,100	其他	540,690	444,690	96,000		

臺北市地方教育發展基金－臺北市文山區木柵國民小學

員工人數彙計表

中華民國107年度

單位：人

計 畫 及 項 目	本年度預算數	上年度預算數	本年度增減數	增 減 原 因
合計	92	97	-5	
國民教育計畫部分	64	68	-4	
正式職員	63	66	-3	
臨時職員	1	2	-1	
學前教育計畫部分	11	11		
正式職員	9	9		
正式工員	2	2		
一般行政管理計畫部分	17	18	-1	
正式職員	11	12	-1	
正式工員	6	6		

註：1.本表不包含臨時工員人數。

2.本表臨時職員係指奉准有案之約聘僱人員。

本 頁 空 白

用人費用

中華民國

計畫及項目	合計	正式員額薪資	聘僱及兼職人員薪資	超時工作報酬	津貼	獎金		
						年終獎金	績效獎金	考績獎金
合計	146,555,151	70,024,860	2,213,216	1,535,403		8,796,260		7,138,844
國民教育計畫	119,234,007	51,645,360	2,213,216	802,413		6,498,822		4,905,104
職員薪金	51,645,360	51,645,360						
約僱職員薪金	406,896		406,896					
兼職人員酬金	1,806,320		1,806,320					
加班費	802,413			802,413				
考績獎金	4,905,104							4,905,104
年終獎金	6,498,822					6,498,822		
職員退休及離職金	44,794,828							
工員退休及離職金	620,000							
卹償金	146,430							
分擔員工保險費	4,367,772							
傷病醫藥費	108,000							
員工通勤交通費	657,720							
其他福利費	2,474,342							
學前教育計畫	10,830,041	7,612,260		86,112		951,533		789,400
職員薪金	6,916,260	6,916,260						
工員工資	696,000	696,000						

彙計表

107年度

單位：新臺幣元

其他獎金	退休及卹償金		資遣費	福 利 費					提繳費
	退休金	卹償金		分擔保險費	傷病醫藥費	提撥福利金	員工通勤交通費	其他福利費	
	46,947,168	146,430		6,036,888	112,300		937,440	2,666,342	
	45,414,828	146,430		4,367,772	108,000		657,720	2,474,342	
	44,794,828								
	620,000								
		146,430		4,367,772					
					108,000		657,720		
								2,474,342	
	625,212			669,624	4,300		75,600	16,000	

用人費用

中華民國

計畫及項目	合計	正式員額薪資	聘僱及兼職 人員薪資	超時工作報酬	津貼	獎金		
						年終獎金	績效獎金	考績獎金
加班費	86,112			86,112				
考績獎金	789,400							789,400
年終獎金	951,533					951,533		
職員退休及離職金	605,052							
工員退休及離職金	20,160							
分擔員工保險費	669,624							
傷病醫藥費	4,300							
員工通勤交通費	75,600							
其他福利費	16,000							
一般行政管理計畫	16,491,103	10,767,240		646,878		1,345,905		1,444,340
職員薪金	7,984,560	7,984,560						
工員工資	2,251,200	2,251,200						
警餉	531,480	531,480						
加班費	646,878			646,878				
考績獎金	1,444,340							1,444,340
年終獎金	1,345,905					1,345,905		
職員退休及離職金	727,032							
工員退休及離職金	180,096							

用人費用

中華民國

計畫及項目	合計	正式員額薪資	聘僱及兼職 人員薪資	超時工作報酬	津貼	獎金		
						年終獎金	績效獎金	考績獎金
分擔員工保險費	999,492							
員工通勤交通費	204,120							
其他福利費	176,000							

註：本表不包含臨時工員薪津。

彙計表

107年度

單位：新臺幣元

其他獎金	退休及卹償金		資遣費	福 利 費					提繳費
	退休金	卹償金		分擔保險費	傷病醫藥費	提撥福利金	員工通勤交通費	其他福利費	
				999,492			204,120	176,000	

臺北市地方教育發展基金－臺北市文山區木柵國民小學

聘用及約僱人員明細表

中華民國107年度

單位：新臺幣元

區分及職稱	人數	擔任工作	聘用或約僱 起訖期間	薪點	年需經費	月 支					經費來源 及其科目
						小計	折合 金額	勞保 保險費	健康 保險費	離職 儲金	
合計	1				563,866						
約僱人員小計	1				563,866						
約僱人員(280)	1	協助處理啟智班學生生活自理、教學雜務等	107/1/1-107/12/31	280	563,866	33,908	33,908				國民教育計畫

臺北市地方教育發展基金－臺北市文山區木柵國民小學

40501542-75

單位（或計畫）成本分析表

中華民國107年度

單位：新臺幣元

計畫別	單位	單位成本	數量	預算數	說明
合計				166,010,281	
國民教育計畫				128,288,952	
學前教育計畫				11,215,518	
一般行政管理計畫				18,302,239	
建築及設備計畫				8,203,572	

臺北市地方教育發展基金－臺北市文山區木柵國民小學

5年來主要業務計畫分析表

中華民國107年度

單位：新臺幣元

年 度 及 項 目	單 位	數 量	單位成本或 平均利(費)率	金 額	說 明
(本)年度預算數				139,504,470	
國民教育計畫				128,288,952	
學前教育計畫				11,215,518	
(上)年度預算數				143,429,100	
國民教育計畫				132,780,704	
學前教育計畫				10,648,396	
(前)年度決算數				149,281,902	
國民教育計畫				138,629,027	
學前教育計畫				10,652,875	
(104)年度決算數				150,763,688	
國民教育計畫				140,489,848	
學前教育計畫				10,273,840	
(103)年度決算數				153,344,780	
國民教育計畫				143,158,526	
學前教育計畫				10,186,254	

臺北市地方教育發展基金－臺北市文山區木柵國民小學

40501542-77

固定項目明細表

中華民國107年度

單位：新臺幣元

項 目	取得成本/ 舉債數	以前年度累計折舊(耗)/長期投資評價/ 未攤銷溢(折)價	本年度增加	本年度減少	本年度提列折舊(耗)/ 長期投資評價變動數 /攤銷數	期末餘額
資產	46,406,918	30,612,628	1,571,400		2,488,029	14,877,661
土地改良物	10,783,666	2,309,832			305,088	8,168,746
房屋及建築	2,204,743	899,681			29,686	1,275,376
機械及設備	21,273,870	16,711,822	1,196,050		1,820,629	3,937,469
交通及運輸設備	2,140,790	1,716,269	74,500		126,797	372,224
什項設備	9,722,774	8,842,564	264,850		168,727	976,333
電腦軟體	281,075	132,460	36,000		37,102	147,513

註：自93年度起本固定項目分開原則，將屬長期固定帳項另立帳類管理。