

中華民國107年度 4-0501602

議會  
審定

(自107年1月1日起至107年12月31日止)

臺北市政府教育局主管

臺北市地方教育發展基金－臺北市內湖區麗山國民小學

# 附屬單位預算之分預算

(特別收入基金)

# 臺北市地方教育發展基金－臺北市內湖區麗山國民小學

## 目 次

中華民國107年度

一、財務摘要	第 1 頁
二、業務計畫及預算概要	第 3 -11 頁
三、主要表	
(一) 基金來源、用途及餘絀預計表	第 13 -14 頁
(二) 現金流量預計表	第 15 頁
四、附屬表	
(一) 基金來源－服務收入明細表	第 17 頁
(二) 基金來源－財產處分收入明細表	第 18 頁
(三) 基金來源－其他財產收入明細表	第 19 頁
(四) 基金來源－市庫撥款收入明細表	第 20 頁
(五) 基金來源－學雜費收入明細表	第 21 頁
(六) 基金來源－雜項收入明細表	第 22 頁
(七) 基金用途－國民教育計畫明細表	第 23 -38 頁
(八) 基金用途－學前教育計畫明細表	第 39 -43 頁
(九) 基金用途－一般行政管理計畫明細表	第 44 -48 頁
(十) 基金用途－建築及設備計畫明細表	第 49 -54 頁
五、參考表	
(一) 預計平衡表	第 55 -56 頁
(二) 各項費用彙計表	第 57 -61 頁
(三) 員工人數彙計表	第 62 頁
(四) 用人費用彙計表	第 64 -69 頁
(五) 單位（或計畫）成本分析表	第 70 頁
(六) 5年來主要業務計畫分析表	第 71 頁

臺北市地方教育發展基金－臺北市內湖區麗山國民小學

目 次

中華民國107年度

(七) 固定項目明細表 .....	第 72 頁
-------------------	--------

# 臺北市地方教育發展基金－臺北市內湖區麗山國民小學

40501602-1

## 財務摘要

中華民國107年度

單位：新臺幣元

項 目	本 年 度	上 年 度	比較增減(-)	%
經營成績：				
基金來源	179,610,813	164,576,525	15,034,288	9.14
基金用途	184,489,322	171,042,272	13,447,050	7.86
賸餘(短絀－)	-4,878,509	-6,465,747	1,587,238	--
餘絀情形：				
基金餘額	5,299,292	10,177,801	-4,878,509	-47.93
現金流量(註)：				
現金及約當現金之淨增(減－)	-4,878,509	-6,465,747	1,587,238	--

附註：現金流量係採現金及約當現金基礎，包括現金及自投資日起3個月內到期或清償之債權證券。

本 頁 空 白

# 業務計畫及預算概要

## 業務計畫及預算概要

中華民國 107 年度

### 壹、基金概況

#### 一、設立宗旨及願景：

(一) 本校遵照憲法第 158 及 160 條規定，教育文化應發展民族精神、自治精神，國民道德與健全體格、科學及生活智能，以培養學童七大學習領域及十大基本能力。

(二) 本校自 91 年度起依教育經費編列與管理法第 13 條規定設置「臺北市地方教育發展基金」，以促進教育健全發展，提昇教育經費運用績效。

#### 二、組織概況（另附組織系統圖）：

本校設置校長 1 人，綜理全校校務，下設教務處、學生事務處、總務處、輔導室、會計室、人事室及幼兒園等單位。

內部分層業務如下：

教務處：秉承校長之命，辦理全校教務事項。

教學組：掌理課程編排、課業考查、學藝競賽、教學研究、教師進修、差假教師調代課及缺補課之查核等事項。

註冊組：掌理註冊、編班、轉學、學籍保管、各項獎助學金補助及成績考查等有關學籍事項。

設備組：掌理教科書編選、教學用具之管理、保管及出版學校刊物等事項。

資訊組：掌理電腦設備及區域網路之管理、保管等事項。

學生事務處：秉承校長之命，辦理全校學生事務事項。

訓育組：掌理訓育計畫之擬定及辦理各類訓育等活動。

體育組：掌理學生體育活動、體格鍛鍊等事項。

生教組：掌理學生日常生活常規，辦理交通導護各項事項。

衛生組：掌理健康檢查，個人及環境衛生檢查、保健等事項。

總務處：秉承校長之命，辦理全校總務事項。

事務組：掌理校舍、校具、財產、物品採購保管、工程發包、監工及驗收。

文書組：掌理文件收發登錄、撰擬繕校、典守學校印信、檔案保管、整理各項會議紀錄及校史等事項。

出納組：掌理現金、零用金、票據、契約之保管等收支事項，辦理員工薪津發放及各項扣繳單據證明等。

輔導室：秉承校長之命，辦理全校學生學習輔導、生活輔導、生涯輔導等事項。

# 臺北市地方教育發展基金－臺北市內湖區麗山國民小學

## 業務計畫及預算概要

中華民國 107 年度

輔導組：掌理學生個案建立、學習輔導、生活輔導、生涯輔導及兩性教育、親職教育等事項。

資料組：辦理輔導資料搜集建檔、組訓愛心家長、實施測驗、社區人力整合、出版親職刊物等事項。

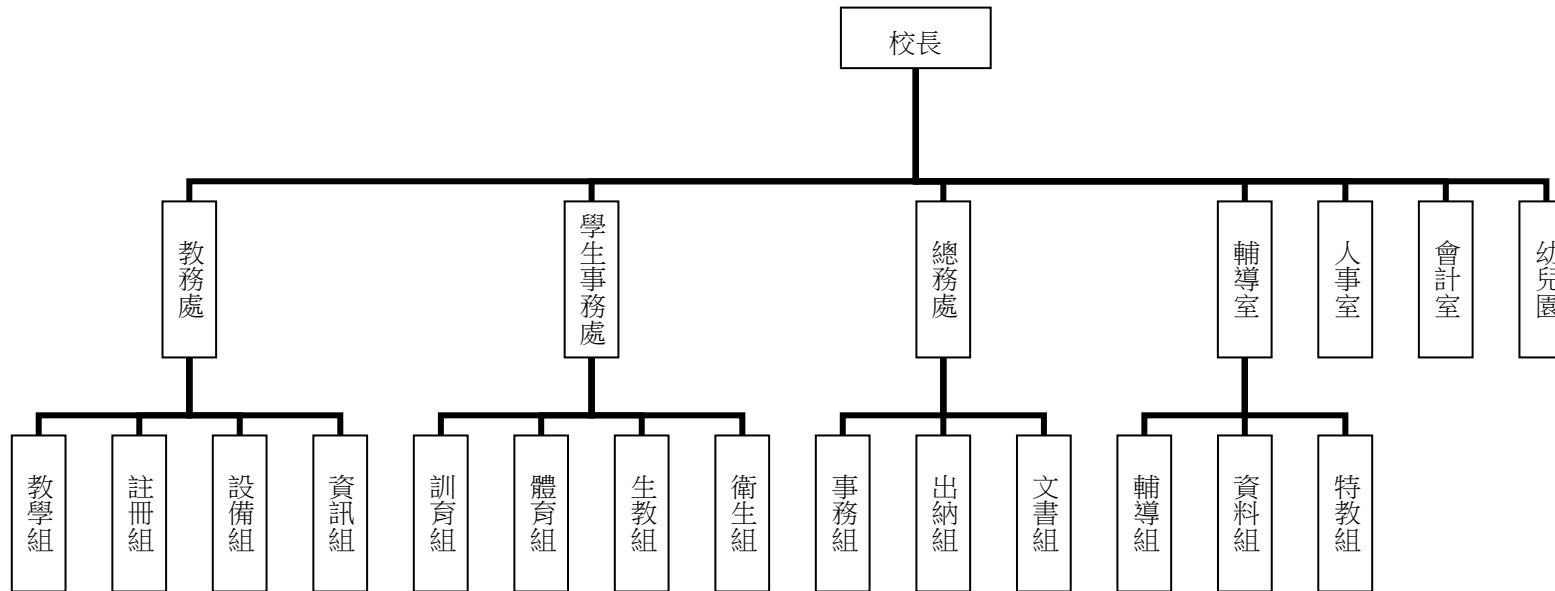
特教組：擬訂特殊教育計畫章則、親師輔導諮詢、特教班甄選鑑別、實施各項診斷測驗、特教兒童追蹤輔導等事項。

會計室：秉承上級主計機關之監督與指導，並受校長之指揮，依法辦理歲計、會計、統計等事項。

人事室：秉承上級人事機關之監督與指導，並受校長之指揮，依法辦理人事管理查核等事項。

幼兒園：秉承校長之命，綜理園務、規劃幼兒教學、保育、環境與各項措施。

### 三、組織系統圖：



四、基金歸類及屬性：本校地方教育發展基金依據教育經費編列與管理法第 13 條規定設置，本基金為預算法第 4 條第 1 項第 2 款第 5 目所定之特別收入基金，以本府教育局為管理機關。



業務計畫及預算概要

中華民國 107 年度

貳、業務範圍及經營趨勢

一、業務範圍：

(一) 依據教育基本法培養學生健全人格，民主素養，法治觀念，人文涵養，強健體魄及思考判斷與創造能力。

(二) 依據特殊教育法、特殊教育法施行細則及相關規定，設立身心障礙資源班，因材施教，以達適才適性發展之教育目標。

二、最近 5 年經營趨勢：

基金來源、用途及餘絀

單位：新臺幣元

來源 用途 餘絀	年度	103 年度決算 金額	104 年度決算 金額	105 年度決算 金額	106 年度預算 金額	本年度預算 金額
來源部分		168,663,104	174,184,391	178,872,689	164,576,525	179,610,813
用途部分		167,000,444	181,251,614	180,837,207	171,042,272	184,489,322
餘絀部分		1,662,660	-7,067,223	-1,964,518	-6,465,747	-4,878,509

參、業務計畫

一、業務計畫及目標：

本年度業務計畫重點與預算配合情形及預期績效，詳列如下：

(一) 國民教育計畫：本年度預算編列 139,793,480 元，預定招收 42 班，學生人數 1,048 人，新購運動器材、教具及圖書等各科教學設備，革新教學方法，充實各科教材，提高教學效能；並辦理暑期泳訓班、教師甄選及指定活動等項目，藉由辦理各項活動，以鍛鍊學童強健的身體，增進學童各項生活智能。

(二) 學前教育計畫：本年度預算編列 17,206,982 元，預定招收 6 班，幼兒人數 180 人，新購教學設備，革新教學方法，提高教學效能；並辦理幼兒園各項活動，以鍛鍊幼兒強健的身體，增進幼兒各項生活智能。

# 臺北市地方教育發展基金－臺北市內湖區麗山國民小學

## 業務計畫及預算概要

中華民國 107 年度

(三) 一般行政管理計畫：本年度預算編列 16,095,642 元，係配合校務推動行政處室支援工作，進而增進校務運作。

(四) 建築及設備計畫：本年度預算編列 11,393,218 元，係購置各項教學設備及行政設備，並辦理四維八德樓東側屋頂防漏改善等工程，改善教學環境，增進教學效能，並提高行政效率。

### 二、執行政府重要政策：

(一) 開啟多元智慧：尊重每個學生獨特的個性，以多元智慧的觀點協助他找到生命的亮點，肯定天生我才必有用，能知於學，樂於學。

(二) 培養生活能力：因應新世紀知識社會的到來，培養學生帶得走的能力，諸如人際溝通能力、資訊能力、終身學習能力、生涯規畫能力、問題解決能力等。

(三) 蘊育人文情懷：在溫馨開放的校園文化中，孕育人文情懷，學會尊重、包容；建構生命的價值、完成人性的開展。

(四) 建置溫馨民主的校園文化：

- 1.以參與式管理、落實行政、教師會、家長會三者的良性互動。
- 2.以學生第一，教學優先的觀念提昇行政服務效率。
- 3.放下威權心態，開啟校園民主之風氣。

(五) 推動適性教學：

- 1.運用小班優勢，採多元化、活潑化的教學及評量。
- 2.運用校內外資源，加強多元學習能力。
- 3.關懷相對弱勢學生之教學及輔導。
- 4.發展資訊教育，充實學生電腦運用之知能，並提昇教師運用電腦教學之能力。

(六) 辦理發展性的訓輔活動：

- 1.辦理各項活動、競賽及展演。
- 2.推動校內外學習服務。
- 3.發展績優社團及校隊，如桌球隊、游泳隊、合唱團、節奏樂隊及直排輪隊等。
- 4.加強新興領域教育的辦理，並融入各科教學以收成效。

# 臺北市地方教育發展基金－臺北市內湖區麗山國民小學

40501602-7

## 業務計畫及預算概要

中華民國 107 年度

### 肆、預算概要

#### 一、基金來源及用途之預計：

(一) 本年度基金來源：服務收入 723,800 元，財產處分收入 5,074 元，其他財產收入 600,000 元，市庫撥款收入 174,452,267 元，學雜費收入 3,439,600 元，雜項收入 390,072 元，基金來源合計 179,610,813 元。

(二) 本年度基金用途：國民教育計畫 139,793,480 元，學前教育計畫 17,206,982 元，一般行政管理計畫 16,095,642 元，建築及設備計畫 11,393,218 元，基金用途合計 184,489,322 元。

#### 二、基金餘絀之預計：本年度短絀 4,878,509 元。

#### 三、現金流量之預計：本年度業務活動淨現金流出 4,878,509 元。

#### 四、補辦預算事項：詳補辦預算明細表。

購置固定資產 3,902,624 元。

(一) 105 年度教育局學校設施改善準備，補助國小校園教學與學習空間優化方案計畫，內屬設備部分移列固定資產 76,000 元。

(二) 105 年度原列其他遞延支出，圍籬改善工程，內屬設備部分移列固定資產 3,240,000 元。

(三) 105 年度教育部補助強化校園安全防護工作計畫 268,828 元，學校自籌款由教育局學校設施改善準備補助 47,442 元，共計 316,270 元。

(四) 106 年度教育局學校設施改善準備，補助改善校園無障礙環境（平面）計畫，內屬設備部分移列固定資產 270,354 元。

### 伍、其他重要說明

#### 一、本年度預算與上年度預算各項目增減之原因：

(一) 員工人數增減原因之分析：本年度校長 1 人，教師 92 人，專任運動教練 1 人，行政人員 13 人，校警 1 人，技工 1 人，工友 1 人，教保員 1 人，廚工 2 人，總計 113 人，較上年度減列技工 1 人，增列行政人員 1 人。

#### (二) 基金來源、用途及餘絀各科目增減原因之分析：

1. 服務收入本年度預算數 723,800 元，較上年度預算數 723,800 元，無增減。

2. 財產處分收入本年度預算數 5,074 元，較上年度預算數 19,074 元，依業務需要核實減列 14,000 元。

3. 其他財產收入本年度預算數 600,000 元，較上年度預算數 1,093,920 元，依業務需要核實減列 493,920 元。

# 臺北市地方教育發展基金－臺北市內湖區麗山國民小學

## 業務計畫及預算概要

中華民國 107 年度

- 4.市庫撥款收入本年度預算數 174,452,267 元，較上年度預算數 160,715,252 元，依業務需要核實增列 13,737,015 元。
- 5.學雜費收入本年度預算數 3,439,600 元，較上年度預算數 1,709,500 元，依業務需要核實增列 1,730,100 元。
- 6.雜項收入本年度預算數 390,072 元，較上年度預算數 314,979 元，依業務需要核實增列 75,093 元。
- 7.用人費用本年度預算數 151,067,994 元，較上年度預算數 140,497,405 元，依業務需要核實增列 10,570,589 元。
- 8.服務費用本年度預算數 10,258,429 元，較上年度預算數 9,294,356 元，依業務需要核實增列 964,073 元。
- 9.材料及用品費本年度預算數 3,743,805 元，較上年度預算數 3,296,945 元，依業務需要核實增列 446,860 元。
- 10.購建固定資產、無形資產及非理財目的之長期投資本年度預算數 11,393,218 元，較上年度預算數 9,868,900 元，依業務需要核實增列 1,524,318 元。
- 11.會費、捐助、補助、分攤、照護、救濟與交流活動費本年度預算數 1,174,876 元，較上年度預算數 1,236,766 元，依業務需要核實減列 61,890 元。
- 12.其他本年度預算數 6,851,000 元，較上年度預算數 6,847,900 元，依業務需要核實增列 3,100 元。

二、106 學年度第 2 學期核定普通班 38 班、體育班 2 班、身心障礙資源班 2 班及幼兒園 6 班，共計 48 班，預定招收學生人數 1,228 人，107 年度第 1 學期預估普通班 38 班、體育班 2 班、身心障礙資源班 2 班及幼兒園 6 班，共計 48 班，預定招收學生人數 1,228 人。

三、其他有關說明：無。

臺北市地方教育發展基金－臺北市內湖區麗山國民小學

40501602-9

補辦預算明細表

中華民國107年度

單位：新臺幣元

先行辦理 年 度	業務計畫 及用途別	項 目 名 稱	單 位	數 量	單 價	金 額	說 明	
105	建築及設備計畫	合計				3,902,624		
		購置固定資產				3,902,624		
		購置固定資產				3,632,270		
		購置什項設備				76,000	105.09.08府教工字第10539088200號	
		購置固定資產				76,000		
		購置固定資產	一對一分離式冷氣機(定頻單冷分離式壁掛型，7.2KW，含配線安裝)	組	2	38,000	76,000	教育局學校設施改善準備，補助國小校園教學與學習空間優化方案計畫，內屬設備部分移列固定資產。
		購置固定資產					105.10.17府授主事預字第10531397500號	
		興建土地改良物					3,240,000	
		購置固定資產	欄杆圍牆	式	1	3,240,000	3,240,000	原列其他遞延支出-圍籬改善工程，內屬設備部分移列固定資產。
		購置固定資產	購置機械及設備				316,270	105.10.24府教工字第10540945600號
					192,780			

## 臺北市地方教育發展基金－臺北市內湖區麗山國民小學

## 補辦預算明細表

中華民國107年度

單位：新臺幣元

先行辦理 年 度	業務計畫 及用途別	項 目 名 稱	單 位	數 量	單 價	金 額	說 明
106	購置交通及運輸設備	IP攝影機	組	18	10,710	192,780	教育部補助強化校園安全防護工作計畫經費163,863元，學校自籌28,917元，所需經費擬由教育局學校設施改善準備，補助校園安全警監系統計畫，內屬設備部分移列固定資產。
		傳輸及轉換設備	式	1	20,590	20,590	教育部補助強化校園安全防護工作計畫經費17,501元，學校自籌3,089元，所需經費擬由教育局學校設施改善準備，補助校園安全警監系統計畫，內屬設備部分移列固定資產。
		數位監控錄影主機	組	2	43,575	87,150	教育部補助強化校園安全防護工作計畫經費74,077元，學校自籌13,073元，所需經費擬由教育局學校設施改善準備，補助校園安全警監系統計畫，內屬設備部分移列固定資產。
		監視系統儲存設備	組	1	15,750	15,750	教育部補助強化校園安全防護工作計畫經費13,387元，學校自籌2,363元，所需經費擬由教育局學校設施改善準備，補助校園安全警監系統計畫，內屬設備部分移列固定資產。
	建築及設備計畫					270,354	106.6.1府教工字第10635281800號

臺北市地方教育發展基金－臺北市內湖區麗山國民小學

40501602-11

補辦預算明細表

中華民國107年度

單位：新臺幣元

先行辦理 年 度	業務計畫 及用途別	項 目 名 稱	單 位	數 量	單 價	金 額	說 明
	購置固定資產					270,354	
	購置機械及設備					270,354	
		舞台專用升降無障礙平台	座	1	270,354	270,354	教育局學校設施改善準備，補助改善校園無障礙環境(平面)計畫，內屬設備部分移列固定資產。

備註：各管理機關(構)依預算法第 8 8 條規定補辦預算，應確係不及編入年度預算，且因經營環境發生重大變遷或正常業務(含執行中央補助款項目)之確實需要，並經主管機關核轉本府核准先行辦理者；不具急迫性之事項，仍應儘可能納入預算辦理。

本 頁 空 白



# 主 要 表

臺北市地方教育發展基金－臺北市內湖區麗山國民小學

40501602-13

基金來源、用途及餘絀預計表

中華民國107年度

單位：新臺幣元

前年度決算數	科 目		本年度預算數	上年度預算數	比較增減（－）
	編 號	名 稱			
178,872,689	4	基金來源	179,610,813	164,576,525	15,034,288
560,888	43	勞務收入	723,800	723,800	
560,888	431	服務收入	723,800	723,800	
1,363,585	45	財產收入	605,074	1,112,994	-507,920
3,670	451	財產處分收入	5,074	19,074	-14,000
1,359,915	45Y	其他財產收入	600,000	1,093,920	-493,920
174,023,501	46	政府撥入收入	174,452,267	160,715,252	13,737,015
169,299,192	462	市庫撥款收入	174,452,267	160,715,252	13,737,015
4,724,309	46Y	政府其他撥入收入			
2,450,415	4S	教學收入	3,439,600	1,709,500	1,730,100
2,450,415	4S1	學雜費收入	3,439,600	1,709,500	1,730,100
474,300	4Y	其他收入	390,072	314,979	75,093
474,300	4YY	雜項收入	390,072	314,979	75,093
180,837,207	5	基金用途	184,489,322	171,042,272	13,447,050
139,864,136	53	國民教育計畫	139,793,480	129,345,888	10,447,592
15,423,253	54	學前教育計畫	17,206,982	15,114,610	2,092,372
14,433,171	5L	一般行政管理計畫	16,095,642	16,712,874	-617,232

# 臺北市地方教育發展基金－臺北市內湖區麗山國民小學

## 基金來源、用途及餘絀預計表

中華民國107年度

單位：新臺幣元

前年度決算數	科 目		本年度預算數	上年度預算數	比較增減（－）
	編 號	名 稱			
11,116,647	5M	建築及設備計畫	11,393,218	9,868,900	1,524,318
-1,964,518	6	本期賸餘(短絀-)	-4,878,509	-6,465,747	1,587,238
18,608,066	71	期初基金餘額	10,177,801	8,555,533	1,622,268
16,643,548	73	期末基金餘額	5,299,292	2,089,786	3,209,506

臺北市地方教育發展基金－臺北市內湖區麗山國民小學

40501602-15

現金流量預計表

中華民國107年度

單位：新臺幣元

項 目		本年度預算數	說 明
編 號	名 稱		
81	業務活動之現金流量		
811	本期賸餘(短絀－)	-4,878,509	
813	業務活動之淨現金流入(流出－)	-4,878,509	
82	其他活動之現金流量		
82Z	其他活動之淨現金流入(流出－)		
83	現金及約當現金之淨增(淨減－)	-4,878,509	
84	期初現金及約當現金	18,005,399	
85	期末現金及約當現金	13,126,890	

註：本表係採現金及約當現金基礎，包括現金及自投資日起3個月內到期或清償之債權證券。

本 頁 空 白

# 附 屬 表

臺北市地方教育發展基金－臺北市內湖區麗山國民小學

40501602-17

基金來源－服務收入明細表

中華民國107年度

單位：新臺幣元

前年度決算數	上年度預算數	科 目		本 年 度 預 算 數				說 明
		編 號	名 稱	單 位	數 量	單 價	金 額	
560,888	723,800		合計				723,800	
560,888	723,800	431	服務收入				723,800	較上年度預算數723,800元，無增減。
				人	14	500	7,000	代課教師甄選報名費收入(收支對列)。
				人	1,024	700	716,800	暑期游泳班報名費收入(收支對列)。

## 臺北市地方教育發展基金－臺北市內湖區麗山國民小學

## 基金來源－財產處分收入明細表

中華民國107年度

單位：新臺幣元

前年度決算數	上年度預算數	科 目		本 年 度 預 算 數				說 明
		編 號	名 稱	單 位	數 量	單 價	金 額	
3,670	19,074		合計				5,074	
3,670	19,074	451	財產處分收入	年	1	5,074	5,074	較上年度預算數19,074元，減少14,000元。 報廢財產變賣收入。



臺北市地方教育發展基金－臺北市內湖區麗山國民小學

40501602-19

基金來源－其他財產收入明細表

中華民國107年度

單位：新臺幣元

前年度決算數	上年度預算數	科 目		本 年 度 預 算 數				說 明
		編 號	名 稱	單 位	數 量	單 價	金 額	
1,359,915	1,093,920		合計				600,000	
1,359,915	1,093,920	45Y	其他財產收入	年	1	600,000	600,000	較上年度預算數1,093,920元，減少493,920元。 場地開放收入-活動中心開放等(收支對列)。

## 臺北市地方教育發展基金－臺北市內湖區麗山國民小學

## 基金來源－市庫撥款收入明細表

中華民國107年度

單位：新臺幣元

前年度決算數	上年度預算數	科 目		本 年 度 預 算 數				說 明
		編 號	名 稱	單 位	數 量	單 價	金 額	
169,299,192	160,715,252		合計				174,452,267	
169,299,192	160,715,252	462	市庫撥款收入	年	1	174,452,267	174,452,267	較上年度預算數160,715,252元，增加13,737,015元。市府補助款。

臺北市地方教育發展基金－臺北市內湖區麗山國民小學

40501602-21

基金來源－學雜費收入明細表

中華民國107年度

單位：新臺幣元

前年度決算數	上年度預算數	科 目		本 年 度 預 算 數				說 明
		編 號	名 稱	單 位	數 量	單 價	金 額	
2,450,415	1,709,500		合計				3,439,600	
2,450,415	1,709,500	4S1	學雜費收入				3,439,600	較上年度預算數1,709,500元，增加1,730,100元。
				人、學期	35x2	5,150	360,500	幼兒園半日班學費收入預估學生35人。
				人、學期	145x2	2,955	856,950	幼兒園全日班雜費收入預估學生145人。
				人、學期	145x2	7,000	2,030,000	幼兒園全日班學費收入預估學生145人。
				人、學期	35x2	2,745	192,150	幼兒園半日班雜費收入預估學生35人。

## 臺北市地方教育發展基金－臺北市內湖區麗山國民小學

## 基金來源－雜項收入明細表

中華民國107年度

單位：新臺幣元

前年度決算數	上年度預算數	科 目		本 年 度 預 算 數				說 明
		編 號	名 稱	單 位	數 量	單 價	金 額	
474,300	314,979		合計				390,072	
474,300	314,979	4YY	雜項收入	年	1	390,072	390,072	較上年度預算數314,979元，增加75,093元。 工程圖說費、數位學生證補卡費及學生到離校刷卡簡訊費...等收入。

臺北市地方教育發展基金－臺北市內湖區麗山國民小學

40501602-23

基金用途－國民教育計畫明細表

中華民國107年度

單位：新臺幣元

前年度決算數	上年度預算數	科 目		本年度預算數				說 明
		編 號	名 稱	單位	數量	單價	金額	
139,864,136	129,345,888		合 計				139,793,480	
121,785,372	110,805,575	1	用人費用				120,001,632	
70,463,969	66,084,000	11	正式員額薪資				69,372,000	較上年度預算數66,084,000元，增加3,288,000元。
70,463,969	66,084,000	113	職員薪金	年	1	66,132,000	66,132,000	教職員77人薪金(詳用人費用彙計表)(含教育部補助導師費480,000元)。
				年	1	3,240,000	3,240,000	教職員4人薪金(詳用人費用彙計表)(含教育部補助導師費24,000元)。
3,689,472	572,000	12	聘僱及兼職人員薪資				663,520	較上年度預算數572,000元，增加91,520元。
3,689,472	572,000	124	兼職人員酬金	節	2,200	260	572,000	教師代課鐘點費，本校編制教師總人數92人，按9分之1計，編列10人，每人220節，總節數10人x220節=2,200節。
				人、節、週	4x2x40	260	83,200	補助調整授課特教教師鐘點費(由教育局移列之教育部補助款)。
				年	1	8,320	8,320	補助調整授課鐘點費之外聘教師

## 臺北市地方教育發展基金－臺北市內湖區麗山國民小學

## 基金用途－國民教育計畫明細表

中華民國107年度

單位：新臺幣元

前年度決算數	上年度預算數	科 目		本年度預算數				說 明
		編 號	名 稱	單位	數量	單價	金額	
600,854	628,197	13	超時工作報酬				726,933	勞、健保及勞退費用(由教育局移列之教育部補助款)。
600,854	628,197	131	加班費				726,933	較上年度預算數628,197元，增加98,736元。
				年	1	625,998	625,998	不休假出勤加班費。
				年	1	14,430	14,430	暑期泳訓班工作人員加班費(收支對列)。
				年	1	2,960	2,960	代課教師甄選加班費(收支對列)。
				年	1	36,000	36,000	開放學校場地工作人員加班費(收支對列)。
				年	1	47,545	47,545	臺北市公私立國民小學美術創作展覽實施工作人員加班費。
17,186,151	17,750,500	15	獎金				19,645,500	較上年度預算數17,750,500元，增加1,895,000元。
8,232,136	9,490,000	151	考績獎金				10,974,000	
				年	1	10,434,000	10,434,000	依考績法規定核發之獎金。
				年	1	540,000	540,000	依考績法規定核發之獎金。
8,954,015	8,260,500	152	年終獎金				8,671,500	
				年	1	8,266,500	8,266,500	依規定於年節加發之獎金。

臺北市地方教育發展基金－臺北市內湖區麗山國民小學

40501602-25

基金用途－國民教育計畫明細表

中華民國107年度

單位：新臺幣元

前年度決算數	上年度預算數	科 目		本年度預算數				說 明
		編 號	名 稱	單位	數量	單價	金額	
20,255,427	16,955,316	16	退休及卹償金	年	1	405,000	405,000	依規定於年節加發之獎金。
							20,922,319	較上年度預算數16,955,316元，增加3,967,003元。
19,859,156	16,955,316	161	職員退休及離職金				20,884,344	
				年	1	5,728,320	5,728,320	提撥退撫基金。
				年	1	280,800	280,800	提撥退撫基金。
				年	1	14,875,224	14,875,224	退休人員月退休金，49人 *@25,298元*12月=14,875,224元
396,271		162	工員退休及離職金				37,975	
				年	1	37,975	37,975	依規定提撥勞工退休準備金不足之差額(新增)。
9,589,499	8,815,562	18	福利費				8,671,360	較上年度預算數8,815,562元，減少144,202元。
6,582,669	5,927,592	181	分擔員工保險費				5,877,936	
				年	1	5,603,352	5,603,352	分擔公保、勞保、健保費。
				年	1	274,584	274,584	分擔公保、勞保、健保費。
150,800	150,000	183	傷病醫藥費				375,500	
				人	11	16,000	176,000	教職員健康檢查費。
				人	57	3,500	199,500	教職員健康檢查費。
486,936	617,400	187	員工通勤交通費				574,560	
				人、月、段	20x10x2	630	252,000	教師上下班交通費。

## 臺北市地方教育發展基金－臺北市內湖區麗山國民小學

## 基金用途－國民教育計畫明細表

中華民國107年度

單位：新臺幣元

前年度決算數	上年度預算數	科 目		本年度預算數				說 明
		編 號	名 稱	單位	數量	單價	金額	
2,369,094	2,120,570	18Y	其他福利費	人、月、段	32x10x1	630	201,600	教師上下班交通費。
				人、月、段	11x12x1	630	83,160	教師兼行政上下班交通費。
				人、月、段	3x10x2	630	37,800	特殊教育教師上下班交通費。
							1,843,364	
				年	1	256,000	256,000	休假旅遊補助費。
				人、年	3x1	6,000	18,000	退休人員三節慰問金。
				年	1	354,250	354,250	喪葬補助費(35,425元*5月*2人)。
					121,720	結婚補助費(30,430元*2月*2人)。		
						1,093,394	子女教育補助費。	
7,431,581	7,866,028	2	服務費用				8,740,263	
2,591,580	3,450,402	21	水電費				3,291,983	較上年度預算數3,450,402元，減少158,419元。
1,870,859	2,189,320	212	工作場所電費				2,260,160	
				年	1	2,240,160	2,240,160	班級電費(有溫水游泳池及活動中心)。
				年	1	10,000	10,000	電費補助費(暑期游泳訓練班)(收支對列)。
				年	1	10,000	10,000	開放學校場地電費分攤款(收支對列)。



臺北市地方教育發展基金－臺北市內湖區麗山國民小學

40501602-27

基金用途－國民教育計畫明細表

中華民國107年度

單位：新臺幣元

前年度決算數	上年度預算數	科 目		本年度預算數				說 明
		編 號	名 稱	單位	數量	單價	金額	
446,823	676,082	214	工作場所水費	年	1	439,473	446,823	班級水費。 游泳池水電清潔維護費(4-6年級)。
				班、年	21x1	350	7,350	
273,898	585,000	217	氣體費	年	1	585,000	585,000	溫水游泳池燃料費。
81,530	60,760	23	旅運費				62,310	較上年度預算數60,760元，增加1,550元。
81,530	60,760	231	國內旅費	人、天	10x3	1,550	62,310	校外教學隨隊人員出差旅費。
				年	1	15,810	15,810	因公市外出差旅費。
209,200	95,950	24	印刷裝訂與廣告費					較上年度預算數95,950元，減少95,950元。
209,200	95,950	241	印刷及裝訂費					
1,051,908	1,463,330	25	修理保養及保固費				1,515,130	較上年度預算數1,463,330元，增加51,800元。
650,855	1,004,200	252	一般房屋修護費	班、年	46x1	18,750	1,041,700	學校校舍及其他建築物等修理維護費。
				年	1	179,200	179,200	開放學校場地校舍及其他建築物等修理維護費分攤(收支對列)。

## 臺北市地方教育發展基金－臺北市內湖區麗山國民小學

## 基金用途－國民教育計畫明細表

中華民國107年度

單位：新臺幣元

前年度決算數	上年度預算數	科 目		本年度預算數				說 明	
		編 號	名 稱	單位	數量	單價	金額		
35,200	58,480	255	機械及設備修護費	年	1	33,200	63,480	電腦設備維護費166部*200元(電腦專案計畫)。	
				年	1	30,280	30,280		場地維護費(暑期游泳訓練班)(收支對列)。
365,853	400,650	257	什項設備修護費	班、年	46x1	6,250	409,950	各項教學設備及其他公用機具保養修理費。	
				年	1	5,250	5,250		體育班各項教學設備及機具保養修理費等(體育班業務費)。
				班、年	21x1	3,200	67,200		游泳池水電清潔維護費(4-6年級)。
				年	1	50,000	50,000		開放學校場地各項設備等修理維護費分攤(收支對列)。
14,366	40,960	26	保險費				40,960	較上年度預算數40,960元，無增減。	
14,366	40,960	26Y	其他保險費	人	1,024	40	40,960	保險費(暑期游泳訓練班)(收支對列)。	
2,222,309	1,444,946	27	一般服務費				1,445,990	較上年度預算數1,444,946元，增加1,044元。	
26,172	34,308	276	佣金、匯費、經理費				35,352		

臺北市地方教育發展基金－臺北市內湖區麗山國民小學

40501602-29

基金用途－國民教育計畫明細表

中華民國107年度

單位：新臺幣元

前年度決算數	上年度預算數	科 目		本年度預算數				說 明	
		編 號	名 稱	單 位	數 量	單 價	金 額		
1,145,474	1,180,968	279	及手續費	人、學期	982x2	18	35,352	委託超商代收學雜費手續費。	
			外包費					1,180,968	
				人、月	2x10	37,957	759,140	游泳池救生員外包費。	
				人、月	2x2	37,957	151,828	暑期泳訓班救生員外包費。	
				年	1	150,000	150,000	開放學校場地之垃圾清除、消毒、廁所清潔外包、廢棄物處理費等分攤(收支對列)。	
889,398	67,670	27D	計時與計件人員酬金	年	1	120,000	120,000	開放學校場地保全外包等費用分攤(收支對列)。	
				小時	480	133	63,840	暑期泳訓班工讀生薪資(收支對列)。	
				年	1	3,830	3,830	提撥暑期泳訓班工讀生勞退準備金(收支對列)。	
161,265	162,000	27F	體育活動費				162,000		
				人、年	77x1	2,000	154,000	文康活動費，本校編列教職員77人，每人編列2,000元。	
				人、年	4x1	2,000	8,000	文康活動費，本校編列教職員4人，每人編列2,000元。	
1,260,688	1,309,680	28	專業服務費				2,383,890	較上年度預算數1,309,680元，增	

## 臺北市地方教育發展基金－臺北市內湖區麗山國民小學

## 基金用途－國民教育計畫明細表

中華民國107年度

單位：新臺幣元

前年度決算數	上年度預算數	科 目		本年度預算數				說 明
		編 號	名 稱	單位	數量	單價	金額	
952,533	976,240	285	講課鐘點、稿費、出席審查及查詢費				1,033,040	加1,074,210元。
				班、月	2x12	600	14,400	情障班、身心障礙班教材編輯費(特教班教材編輯費)。
				節	6	1,200	7,200	身心障礙班、情障班外聘訓練講授鐘點費(特教班業務費)。
				節	1,124	260	292,240	體育班指導教練鐘點費(體育班業務費)。
				節	12	1,600	19,200	外聘講座鐘點費(推展性別平等教育)。
				節	6	1,200	7,200	外聘講座鐘點費(教師專業成長)。
				節	18	1,600	28,800	外聘講座鐘點費(教師專業成長)。
				節	6	1,600	9,600	外聘講座鐘點費(國小家長教育成長暨志工培訓)。
				節	1,024	500	512,000	教練指導鐘點費(暑期游泳訓練班)(收支對列)。
				人次	50	2,000	100,000	臺北市公私立國民小學美術創作展覽實施外聘專家學者出席費等。

臺北市地方教育發展基金－臺北市內湖區麗山國民小學

40501602-31

基金用途－國民教育計畫明細表

中華民國107年度

單位：新臺幣元

前年度決算數	上年度預算數	科 目		本年度預算數				說 明	
		編 號	名 稱	單位	數量	單價	金額		
54,970	60,900	287	委託檢驗(定)試驗認證費	節	9	1,600	14,400	外聘講座鐘點費(學習共同體)(由教育局移列)。	
				人次	14	2,000	28,000	推動臺北市藝術教育計畫-專家學者出席年度發表會及工作會議指導。	
				臺、年	12x1	1,200	14,400	飲水機水質檢驗費。	
				年	1	54,910	54,910	消防安全檢測費及公共安全檢查簽證及申報費等(普通班級業務費)。	
				年	1	2,040	2,040	教師甄選試務費用(收支對列)。	
				年	1	12,000	12,000	學童牙齒檢查費。	
				年	1	20,000	20,000	學生輔導指導費。	
				人、月	15x9	500	67,500	工作人員午餐指導費。	
				班、人、月	40x1x9	500	180,000	學童午餐指導費。	
				年	1	1,000,000	1,000,000	補助設置外籍英語教師薪資、房屋津貼等費用(新增)。	
253,185	270,500	28Y	其他				1,279,500		
3,636,921	2,748,865	3	材料及用品費					3,166,865	

## 臺北市地方教育發展基金－臺北市內湖區麗山國民小學

## 基金用途－國民教育計畫明細表

中華民國107年度

單位：新臺幣元

前年度決算數	上年度預算數	科目		本年度預算數				說明
		編號	名稱	單位	數量	單價	金額	
489,829	304,900	31	使用材料費				275,800	較上年度預算數304,900元，減少29,100元。
489,829	304,900	315	設備零件				275,800	
				臺	1	3,600	3,600	腳架(鋁合金四節板扣式)(學務處)(由班級設備費移列)(新增)。
				支	7	2,000	14,000	手拉布幕(84吋)(教務處)(由班級設備費移列)(新增)。
				年	1	45,000	45,000	各領域教學教具教材等(由班級設備費移列)。
				把	6	2,000	12,000	團輔專用椅子(寬44公分,深55公分,高度100公分)(輔導室/團輔室)(由班級設備費移列)(新增)。
				把	12	1,300	15,600	團輔專用椅凳(寬50公分,深35公分,座椅高度50公分)(輔導室/團輔室)(由班級設備費移列)(新增)。
				座	2	6,500	13,000	書櫃(170*220*40公分)(輔導室/個諮室)(由班級設備費移列)(新增)。
				臺	1	3,800	3,800	護貝機(A3專業鐵殼,四支滾筒,具倒退、冷錶及熱錶功能)(學務處)(由班級設備費移列)(新增)。

臺北市地方教育發展基金－臺北市內湖區麗山國民小學

40501602-33

基金用途－國民教育計畫明細表

中華民國107年度

單位：新臺幣元

前年度決算數	上年度預算數	科 目		本年度預算數				說 明
		編 號	名 稱	單位	數量	單價	金額	
				座	1	5,000	5,000	公文櫥(學務處/健康中心)(由班級設備費移列)(新增)。
				班、年	26x1	6,300	163,800	電腦設備維護及管理費(電腦專案計畫)。
3,147,092	2,443,965	32	用品消耗				2,891,065	較上年度預算數2,443,965元，增加447,100元。
197,255	97,255	321	辦公(事務)用品				108,455	
				年	1	400	400	文具紙張等(國小家長教育成長暨志工培訓)。
				年	1	96,855	96,855	臺北市公私立國民小學美術創作展覽實施用文具紙張、辦公用品等。
				年	1	11,200	11,200	辦理活動用文具用品、名牌、海報等費用(學習共同體)(由教育局移列)。
64,648	40,000	322	報章什誌				29,600	
				年	1	29,600	29,600	第三類圖書及工具書(由班級設備費移列)。
29,458	8,780	328	醫療用品(非醫療院所使用)				31,000	
				年	1	31,000	31,000	健康中心藥品費(15,000+16班*1,000=31,000元)。

## 臺北市地方教育發展基金－臺北市內湖區麗山國民小學

## 基金用途－國民教育計畫明細表

中華民國107年度

單位：新臺幣元

前年度決算數	上年度預算數	科 目		本年度預算數				說 明
		編 號	名 稱	單位	數量	單價	金額	
2,855,731	2,297,930	32Y	其他				2,722,010	
				班、年	42x1	1,700	71,400	教學用教科書(由教育局移列)。
				班、年	38x1	13,820	525,160	教學材料費等(普通班級教學材料費)。
				班、年	38x1	5,755	218,690	班級業務、垃圾袋、消毒藥水衛生清潔用品衛生紙及教室佈置等費用(普通班級業務費)。
				人、年	49x1	1,700	83,300	弱勢學生用教科書(由教育局移列)。
				班、年	2x1	3,600	7,200	情障班、身心障礙班教學用品費等(特教班業務費)。
				班、年	2x1	13,820	27,640	情障班、身心障礙班教具製作及實驗器材及教學參考資料等費用(特教班教學材料費)。
				年	1	83,000	83,000	電腦耗材--166部電腦*500元(電腦專案計畫)。
				年	1	14,435	14,435	體育班各項比賽報名費等費用(體育班業務費)。
				班、年	2x1	3,150	6,300	體育班專用垃圾袋等費用(體育班業務費)。
				班、年	2x1	2,340	4,680	體育班衛生材料費等(體育班業務費)。



臺北市地方教育發展基金－臺北市內湖區麗山國民小學

40501602-35

基金用途－國民教育計畫明細表

中華民國107年度

單位：新臺幣元

前年度決算數	上年度預算數	科 目		本年度預算數				說 明
		編 號	名 稱	單位	數量	單價	金額	
				年	1	16,800	16,800	體育班體育用品器材(體育班業務費)。
				年	1	11,295	11,295	體育班比賽學生交通費、餐費等(體育班業務費)。
				班、年	21x1	3,650	76,650	游泳池水電清潔維護費(4-6年級)。
				人次	112	80	8,960	運動會工作人員逾時誤餐費用。
				年	1	66,840	66,840	運動會獎牌、佈置材料等各項雜支。
				人、學期	1,048x2	100	209,600	國小學生活動所需各項材料、器具、比賽費用等。
				年	1	800	800	材料茶水等雜支(推展性別平等教育)。
				年	1	90,000	90,000	農事體驗實作所需各式菜苗、種子、培養土、農具、澆水器具、水桶、小園鋤及鋤頭等(由教育局移列)。
				年	1	14,000	14,000	文具紙張、資訊耗材、場地佈置、茶水等雜支(教師專業成長)(新增)。
				班	102	230	23,460	消毒劑(暑期游泳訓練班)(收支對列)。

## 臺北市地方教育發展基金－臺北市內湖區麗山國民小學

## 基金用途－國民教育計畫明細表

中華民國107年度

單位：新臺幣元

前年度決算數	上年度預算數	科 目		本年度預算數				說 明
		編 號	名 稱	單位	數量	單價	金額	
				年	1	3,000	3,000	教學環境佈置費(暑期游泳訓練班)(收支對列)。
				年	1	5,000	5,000	雜支(暑期游泳訓練班)(收支對列)。
				年	1	10,000	10,000	教學器材費(暑期游泳訓練班)(收支對列)。
				人次	25	80	2,000	代課教師甄選逾時誤餐費用(收支對列)。
				年	1	50,000	50,000	開放學校場地之各項雜支等分攤(收支對列)。
				人次	60	80	4,800	開放學校場地值勤人員等逾時誤餐費用(收支對列)。
				年	1	517,600	517,600	臺北市公私立國民小學美術創作展覽實施護照及獎狀、比賽錄影、獎品、獎徽等製作、成果佈置、展覽、裝框費用及成果資料CD製作等。
				人次	475	80	38,000	臺北市公私立國民小學美術創作展覽實施工作人員逾時誤餐費用。
				人次	180	80	14,400	研討人員逾時誤餐費用(學習共同體)(由教育局移列)。

臺北市地方教育發展基金－臺北市內湖區麗山國民小學

40501602-37

基金用途－國民教育計畫明細表

中華民國107年度

單位：新臺幣元

前年度決算數	上年度預算數	科 目		本年度預算數				說 明
		編 號	名 稱	單位	數量	單價	金額	
662,700	1,173,520	7	會費、捐助、補助、分攤、 照護、救濟與交流活動費	年	1	300,000	300,000	推動臺北市藝術教育計畫-網頁 平面設計、維護、動畫、影片剪 輯及拍攝等。
				式	1	169,000	169,000	推動臺北市藝術教育計畫-購各 項材料及發表會相關布置用品等 雜支。
				人次	600	80	48,000	推動臺北市藝術教育計畫參加會 議及發表會人員逾時誤餐費用。
							1,129,720	
662,700	1,173,520	72 726	捐助、補助與獎助 獎助學員生給與				10,000	新增項目
							10,000	
662,700	1,173,520	74	補貼(償)、獎勵、慰問 、照護與救濟	人	1	10,000	10,000	教育關懷獎每校推薦1名學生獎 助金(由教育局移列)。
662,700	1,173,520	74Y	其他				1,119,720	較上年度預算數1,173,520元，減 少53,800元。
				人、日	67x200	50	670,000	清寒學生餐費補助。
				人、年	65x1	1,000	65,000	本市市民第3胎就讀國小教育補 助費(由教育局移列)。
				人、週、次	1,145x42x1	8	384,720	補助學校午餐使用有機蔬菜或有

## 臺北市地方教育發展基金－臺北市內湖區麗山國民小學

## 基金用途－國民教育計畫明細表

中華民國107年度

單位：新臺幣元

前年度決算數	上年度預算數	科 目		本年度預算數				說 明
		編 號	名 稱	單 位	數 量	單 價	金 額	
6,347,562	6,751,900	9	其他				6,755,000	機米計畫。
6,347,562	6,751,900	91	其他支出				6,755,000	較上年度預算數6,751,900元，增加3,100元。
6,347,562	6,751,900	91Y	其他				6,755,000	
				年	1	126,000	126,000	執行學生路隊安全導護費及導護志工保險費(2學期*20週*5日*2次*63元*5人)。
				班、年	7x1	5,600	39,200	游泳檢測未通過學生暑期游泳訓練報名費。
				人、學期	1,048x2	50	104,800	班級自治費。
				年	1	30,000	30,000	課後社團活動費。
				年	1	6,455,000	6,455,000	推動臺北市藝術教育計畫委託學校辦理藝術教育計畫。

## 臺北市地方教育發展基金－臺北市內湖區麗山國民小學

40501602-39

## 基金用途－學前教育計畫明細表

中華民國107年度

單位：新臺幣元

前年度決算數	上年度預算數	科 目		本年度預算數				說 明
		編 號	名 稱	單位	數量	單價	金額	
15,423,253	15,114,610		合 計				17,206,982	
14,508,431	14,796,064	1	用人費用				16,897,526	
10,330,396	10,273,860	11	正式員額薪資				11,725,860	較上年度預算數10,273,860元，增加1,452,000元。
9,634,396	9,529,860	113	職員薪金	年	1	11,005,860	11,005,860	教職員13人及教保員1人薪金(詳用人費用彙計表)(含教育部補助款教保員381,980元)。
696,000	744,000	114	工員工資	年	1	720,000	720,000	工員2人工資(詳用人費用彙計表)。
121,601	65,599	13	超時工作報酬				205,073	較上年度預算數65,599元，增加139,474元。
121,601	65,599	131	加班費	年	1	205,073	205,073	不休假出勤加班費。
2,133,191	2,578,733	15	獎金				2,813,233	較上年度預算數2,578,733元，增加234,500元。
916,060	1,294,500	151	考績獎金	年	1	1,347,500	1,347,500	依考績法規定核發之獎金。
1,217,131	1,284,233	152	年終獎金	年	1	1,465,733	1,465,733	依規定於年節加發之獎金。

## 臺北市地方教育發展基金－臺北市內湖區麗山國民小學

## 基金用途－學前教育計畫明細表

中華民國107年度

單位：新臺幣元

前年度決算數	上年度預算數	科 目		本年度預算數				說 明
		編 號	名 稱	單位	數量	單價	金額	
851,804	817,056	16	退休及卹償金				974,736	較上年度預算數817,056元，增加157,680元。
808,172	794,016	161	職員退休及離職金	年	1	953,136	953,136	提撥退撫基金。
43,632	23,040	162	工員退休及離職金	年	1	21,600	21,600	提撥勞工退休準備金。
1,071,439	1,060,816	18	福利費				1,178,624	較上年度預算數1,060,816元，增加117,808元。
930,151	934,956	181	分擔員工保險費	年	1	1,016,724	1,016,724	分擔公保、勞保、健保費。
	5,160	183	傷病醫藥費	人	4	860	3,440	幼兒園教保人員健康檢查費(每2人編1人)。
				人	2	860	1,720	幼兒園廚工健康檢查費。
111,490	56,700	187	員工通勤交通費	人、月、段	5x10x2	630	63,000	教師上下班交通費。
				人、月、段	2x12x2	630	30,240	教師兼行政暨廚工上下班交通費。
				人、月、段	5x10x1	630	31,500	教師上下班交通費。
29,798	64,000	18Y	其他福利費	年	1	32,000	32,000	休假旅遊補助費。

臺北市地方教育發展基金－臺北市內湖區麗山國民小學

40501602-41

基金用途－學前教育計畫明細表

中華民國107年度

單位：新臺幣元

前年度決算數	上年度預算數	科 目		本年度預算數				說 明
		編 號	名 稱	單位	數量	單價	金額	
193,572	90,500	2	服務費用				90,500	
2,400		23	旅運費					
2,400		23Y	其他旅運費					
300		24	印刷裝訂與廣告費					
300		241	印刷及裝訂費					
71,972	32,000	27	一般服務費				32,000	較上年度預算數32,000元，無增減。
48,000		27D	計時與計件人員酬金					
23,972	32,000	27F	體育活動費				32,000	
				人、年	13x1	2,000	26,000	文康活動費，本校編列教職員13人，每人編列2,000元。
				人、年	3x1	2,000	6,000	文康活動費，本校編列契約進用教保員1人，廚工2人，合計3人，每人編列2,000元(上述人員係幼托整合前得編列文康活動費之人員)。
118,900	58,500	28	專業服務費				58,500	較上年度預算數58,500元，無增減。
60,400		285	講課鐘點、稿費、出席審查及查詢費					
58,500	58,500	28Y	其他				58,500	

## 臺北市地方教育發展基金－臺北市內湖區麗山國民小學

## 基金用途－學前教育計畫明細表

中華民國107年度

單位：新臺幣元

前年度決算數	上年度預算數	科 目		本年度預算數				說 明	
		編 號	名 稱	單 位	數 量	單 價	金 額		
438,735	72,600	3	材料及用品費	班、人、月	6x2x9	500	54,000	學童午餐指導費。	
		31	使用材料費	班、人、月	1x1x9	500	4,500	教保人員學童午餐指導費。	
		315	設備零件					81,600	
								38,400	較上年度預算數29,400元，增加9,000元。
	29,400	315	設備零件				38,400		
				年	1	38,400	38,400	幼兒園益智教具等(由幼兒園設備費移列)。	
438,735	43,200	32	用品消耗				43,200	較上年度預算數43,200元，無增減。	
438,735	43,200	32Y	其他				43,200		
				年	1	43,200	43,200	班級業務、垃圾袋、消毒藥水衛生清潔用品衛生紙及教室佈置等費用(班級業務費)。	
196,589	59,446	7	會費、捐助、補助、分攤、照護、救濟與交流活動費				41,356		
196,589	59,446	74	補貼(償)、獎勵、慰問、照護與救濟				41,356	較上年度預算數59,446元，減少18,090元。	
196,589	59,446	74Y	其他				41,356		
				人、學期	1x2	11,633	23,266	低收入戶家庭幼生月費補助。	



臺北市地方教育發展基金－臺北市內湖區麗山國民小學

40501602-43

基金用途－學前教育計畫明細表

中華民國107年度

單位：新臺幣元

前年度決算數	上年度預算數	科 目		本年度預算數				說 明
		編 號	名 稱	單 位	數 量	單 價	金 額	
85,926	96,000	9	其他	人、月	1x9	2,010	18,090	危機家庭幼生餐點費補助。
85,926	96,000	91	其他支出				96,000	較上年度預算數96,000元，無增減。
85,926	96,000	91Y	其他	年	1	96,000	96,000	幼兒導護費。

## 臺北市地方教育發展基金－臺北市內湖區麗山國民小學

## 基金用途－一般行政管理計畫明細表

中華民國107年度

單位：新臺幣元

前年度決算數	上年度預算數	科 目		本年度預算數				說 明
		編 號	名 稱	單位	數量	單價	金額	
14,433,171	16,712,874		合 計				16,095,642	
12,916,173	14,895,766	1	用人費用				14,168,836	
8,681,546	10,068,000	11	正式員額薪資				9,516,000	較上年度預算數10,068,000元，減少552,000元。
7,244,146	8,436,000	113	職員薪金	年	1	8,256,000	8,256,000	教職員13人薪金(詳用人費用彙計表)。
858,280	1,116,000	114	工員工資	年	1	744,000	744,000	工員2人工資(詳用人費用彙計表)。
579,120	516,000	115	警餉	年	1	516,000	516,000	校警1人薪金(詳用人費用彙計表)。
6,180		12	聘僱及兼職人員薪資					
6,180		124	兼職人員酬金					
238,060	312,030	13	超時工作報酬				435,296	較上年度預算數312,030元，增加123,266元。
238,060	312,030	131	加班費	年	1	416,066	416,066	不休假出勤加班費。
				年	1	4,800	4,800	五一勞動節等工友加班費(統籌業務費)。

臺北市地方教育發展基金－臺北市內湖區麗山國民小學

40501602-45

基金用途－一般行政管理計畫明細表

中華民國107年度

單位：新臺幣元

前年度決算數	上年度預算數	科 目		本年度預算數				說 明
		編 號	名 稱	單位	數量	單價	金額	
				年	1	4,440	4,440	趕辦各項業務等加班費(統籌業務費)。
				年	1	9,990	9,990	校園安全校內同仁例假日人力支援加班費(校園安全經費)。
2,061,500	2,362,500	15	獎金				2,216,500	較上年度預算數2,362,500元，減少146,000元。
965,000	1,104,000	151	考績獎金				1,027,000	
				年	1	1,027,000	1,027,000	依考績法規定核發之獎金。
1,096,500	1,258,500	152	年終獎金				1,189,500	
				年	1	1,189,500	1,189,500	依規定於年節加發之獎金。
757,351	777,984	16	退休及卹償金				778,464	較上年度預算數777,984元，增加480元。
628,609	722,184	161	職員退休及離職金				718,944	
				年	1	718,944	718,944	提撥退撫基金。
128,742	55,800	162	工員退休及離職金				59,520	
				年	1	59,520	59,520	提撥勞工退休準備金。
1,171,536	1,375,252	18	福利費				1,222,576	較上年度預算數1,375,252元，減少152,676元。
823,476	937,812	181	分擔員工保險費				833,136	
				年	1	833,136	833,136	分擔公保、勞保、健保費。
111,744	181,440	187	員工通勤交通費				181,440	

## 臺北市地方教育發展基金－臺北市內湖區麗山國民小學

## 基金用途－一般行政管理計畫明細表

中華民國107年度

單位：新臺幣元

前年度決算數	上年度預算數	科 目		本年度預算數				說 明
		編 號	名 稱	單 位	數 量	單 價	金 額	
				人、月、段	2x12x1	630	15,120	員工上下班交通費。
				人、月、段	11x12x2	630	166,320	員工上下班交通費。
236,316	256,000	18Y	其他福利費				208,000	
				年	1	208,000	208,000	休假旅遊補助費。
1,156,639	1,337,828	2	服務費用				1,427,666	
134,571	141,853	22	郵電費					較上年度預算數141,853元，減少141,853元。
134,571	141,853	222	電話費					
629,584	706,884	27	一般服務費				719,256	較上年度預算數706,884元，增加12,372元。
605,912	674,884	279	外包費				687,256	
				人、年	4x1	40,000	160,000	消化超額職工(技工、工友)業務外包費。
				人、月	1x12	43,938	527,256	校警勞務外包費(依99.5.24北市教人字第09936249600號函編列)。
23,672	32,000	27F	體育活動費				32,000	
				人、年	16x1	2,000	32,000	文康活動費，本校編列教職員13人、工員2人、校警1人，合計16人，每人編列2,000元。
294,084	390,691	28	專業服務費				610,010	較上年度預算數390,691元，增

臺北市地方教育發展基金－臺北市內湖區麗山國民小學

40501602-47

基金用途－一般行政管理計畫明細表

中華民國107年度

單位：新臺幣元

前年度決算數	上年度預算數	科 目		本年度預算數				說 明
		編 號	名 稱	單位	數量	單價	金額	
294,084	390,691	28Y	其他	年	1	610,010	610,010	加219,319元。
98,400	98,400	29	公共關係費				610,010	校園安全機械定點、機動巡邏等保全費用(校園安全經費)。
98,400	98,400	291	公共關係費	月	12	8,200	98,400	較上年度預算數98,400元，無增減。
318,343	475,480	3	材料及用品費				98,400	校長特別費。
318,343	475,480	32	用品消耗				495,340	較上年度預算數475,480元，增加19,860元。
312,933	472,480	321	辦公(事務)用品	年	1	487,840	487,840	統籌業務費計算如下：普通班38班、體育班2班、附設幼兒園6班，1,290元x15班X12月=232,200元，810元X15班X12月=145,800元，640元*16班*12月=122,880元，以上合計500,880元，除依實際需求移列加班費9,240元及會費3,800元外，其餘如列數。
5,410	3,000	325	服裝	人、套	1x1	1,500	7,500	校警夏服(成立第29年)。
							1,500	

## 臺北市地方教育發展基金－臺北市內湖區麗山國民小學

## 基金用途－一般行政管理計畫明細表

中華民國107年度

單位：新臺幣元

前年度決算數	上年度預算數	科 目		本年度預算數				說 明
		編 號	名 稱	單 位	數 量	單 價	金 額	
				人、套	1x1	2,500	2,500	校警冬服(新增)。
				人、件	1x1	2,000	2,000	校警冬季大衣(新增)。
				人、雙	1x1	1,100	1,100	校警皮鞋。
				雙	1	100	100	校警襪子。
				人、年	1x1	300	300	校警服裝配備。
40,016		6	稅捐及規費(強制費)					
40,016		66	規費					
40,016		665	未足額進用身障人員 差額補助費					
2,000	3,800	7	會費、捐助、補助、分攤 、照護、救濟與交流活動 費				3,800	
2,000	3,800	71	會費				3,800	較上年度預算數3,800元，無增 減。
2,000	3,800	713	職業團體會費				3,800	
				人、年	2x1	1,000	2,000	護理師公會會費(統籌業務費)。
				人、年	1x1	1,800	1,800	營養師公會會費(統籌業務費)。

臺北市地方教育發展基金－臺北市內湖區麗山國民小學

40501602-49

基金用途－建築及設備計畫明細表

中華民國107年度

單位：新臺幣元

前年度決算數	上年度預算數	科 目		本年度預算數				說 明
		編 號	名 稱	單位	數量	單價	金額	
11,116,647	9,868,900		合計				11,393,218	
11,116,647	9,868,900	5	購建固定資產、無形資產及非理財目的之長期投資				11,393,218	
5,688,730	1,451,500	51	購置固定資產				1,837,000	
5,688,730	1,451,500		一般建築及設備計畫				1,837,000	
3,202,447			校園整修工程					
3,202,447		512	興建土地改良物					
			中央廚房設施設備				150,000	
		514	購置機械及設備				30,000	
				臺	1	30,000	30,000	汰舊換新專業切菜機。
		516	購置什項設備				120,000	
				組	1	120,000	120,000	汰舊換新箱型直立式水冷循環空調系統。
			網路電話閘道器設備				11,000	
		514	購置機械及				11,000	

## 臺北市地方教育發展基金－臺北市內湖區麗山國民小學

## 基金用途－建築及設備計畫明細表

中華民國107年度

單位：新臺幣元

前年度決算數	上年度預算數	科 目		本年度預算數				說 明
		編 號	名 稱	單位	數量	單價	金額	
			設備	臺	1	11,000	11,000	汰舊換新網路電話閘道器。
		514	班級設備				308,000	
			購置機械及設備	臺	5	27,000	135,000	新購投影機(教務處)。
		516	購置什項設備				173,000	
				臺	2	55,000	110,000	新購一對二分離式冷氣機(14KW)含安裝費(教務處/英語教室310,311)。
				座	1	25,000	25,000	新購沙發(寬200公分,深100公分)(輔導室/個諮室)。
				張	2	14,000	28,000	新購多用途教學桌(230*100公分)(輔導室/團輔室)。
				座	1	10,000	10,000	新購附門書櫃(220*110*40公分)(輔導室/個諮室)。
		514	學校設備				350,000	
			購置機械及設備				20,000	
				臺	1	20,000	20,000	新購數位相機(類單眼,2000萬超廣角光學變焦鏡頭,內置Wi Fi無



臺北市地方教育發展基金－臺北市內湖區麗山國民小學

40501602-51

基金用途－建築及設備計畫明細表

中華民國107年度

單位：新臺幣元

前年度決算數	上年度預算數	科 目		本年度預算數				說 明
		編 號	名 稱	單位	數量	單價	金額	
		516	購置什項設備				330,000	線傳送拍攝)(學務處)。
				臺	4	55,000	220,000	新購一對二分離式冷氣機(14KW)含安裝費(學務處/健康中心,總務處2臺,幼兒園)。
				臺	2	55,000	110,000	汰舊換新一對二分離式冷氣機(14KW)含安裝費(輔導室,資源班辦公室)。
			特殊班設備				32,000	
		514	購置機械及設備				32,000	
				臺	2	16,000	32,000	新購空氣清淨機(適用8-14坪以上,採用HEPA集塵濾網,變頻馬達)(資源班辦公室)。
			資訊設備				908,000	
		514	購置機械及設備				908,000	
				部	22	25,000	550,000	汰舊換新個人電腦(電腦專案計畫)。
				年	1	166,000	166,000	汰舊換新網路及資訊周邊設備(電腦專案計畫)。

## 臺北市地方教育發展基金－臺北市內湖區麗山國民小學

## 基金用途－建築及設備計畫明細表

中華民國107年度

單位：新臺幣元

前年度決算數	上年度預算數	科 目		本年度預算數				說 明
		編 號	名 稱	單位	數量	單價	金額	
			幼兒園設備	部	16	12,000	192,000	新購平板電腦(電腦專案計畫)。
		516	購置什項設備				78,000	
			購置什項設備	臺	1	78,000	78,000	
			校園設備					新購不鏽鋼蒸爐(105*79*60/80,含安裝費)。
2,486,283	1,451,500		購置機械及設備					
2,151,817	1,193,500	514	購置交通及運輸設備					
148,900		515	購置什項設備					
185,566	258,000	516	購置無形資產					
36,000	36,000	52	一般建築及設備計畫					
36,000	36,000		資訊設備					
36,000	36,000		購置電腦軟體					
36,000	36,000	521		年	1	36,000	36,000	電腦教學軟體費(電腦專案計畫)。
5,391,917	8,381,400	58	遞延支出(臺北市地				9,520,218	

臺北市地方教育發展基金－臺北市內湖區麗山國民小學

40501602-53

基金用途－建築及設備計畫明細表

中華民國107年度

單位：新臺幣元

前年度決算數	上年度預算數	科 目		本年度預算數				說 明	
		編 號	名 稱	單位	數量	單價	金額		
5,391,917	8,381,400	581	方教育發展基金及臺 北市臺北都會區捷運 固定資產重置基金專 用)						
			一般建築及設備計 畫					9,520,218	
			四維八德樓東 側屋頂防漏改 善工程					9,520,218	
			遞延修繕房 屋建築支出					9,520,218	
				平方公尺	4,160	1,940	8,070,400	一、施工費 平屋頂防水隔熱(含拆除連棄、 收邊、落水頭及屋頂面既有管線 整理)以投影面積計算。	
	式	1	400,000	400,000	排水管改善(含既有舊管廢除封 閉、銑孔、PVC配管、管線架安 裝固定、不銹鋼截水蓋板及高空 作業費)。				
	式	1	300,000	300,000	屋頂消防管線鏽蝕漏水處理(含 表面防鏽漆處理、混凝土基礎及 管線架固定安裝)。				

## 臺北市地方教育發展基金－臺北市內湖區麗山國民小學

## 基金用途－建築及設備計畫明細表

中華民國107年度

單位：新臺幣元

前年度決算數	上年度預算數	科 目		本年度預算數				說 明
		編 號	名 稱	單位	數量	單價	金額	
				平方公尺	30	1,200	36,000	鋼筋外露鏽蝕修復(含除鏽、防鏽漆、介面接著劑、水泥砂漿修復)。 天花板(含拆除運棄、防焰、防潮)。 粉刷油漆(含刮除舊漆)。 管線整理。 二、委託技術服務費(總包價法)。 三、工程管理費(按施工費2%提列)。
				平方公尺	120	630	75,600	
				平方公尺	30	180	5,400	
				間	2	5,000	10,000	
				式	1	444,870	444,870	
				式	1	177,948	177,948	
5,391,917	8,381,400		校園整修工程					
741,645		581	遞延修繕房屋建築支出					
4,650,272	8,381,400	582	其他遞延支出					

# 参 考 表

臺北市地方教育發展基金－臺北市內湖區麗山國民小學

40501602-55

預計平衡表

中華民國107年12月31日

單位：新臺幣元

105年(前年)12月31日		科 目		107年12月31日		106年(上年)12月31日				比較 增減(-)
決 算 數		編 號	名 稱	預 計 數		預 計 數	調 整 數(±)	調 整 後 預 計 數		
金 額	%			金 額	%			金 額	%	
4,507,187,674	100.00		資產合計	4,495,843,418	100.00	4,495,244,873	5,477,054	4,500,721,927	100.00	-4,878,509
4,507,187,674	100.00	1	資產	4,495,843,418	100.00	4,495,244,873	5,477,054	4,500,721,927	100.00	-4,878,509
24,980,458	0.55	11	流動資產	13,636,202	0.30	11,949,369	6,565,342	18,514,711	0.41	-4,878,509
24,471,146	0.54	111	現金	13,126,890	0.29	11,424,059	6,581,340	18,005,399	0.40	-4,878,509
24,471,146	0.54	1112	銀行存款	13,126,890	0.29	11,424,059	6,581,340	18,005,399	0.40	-4,878,509
509,312	0.01	115	預付款項	509,312	0.01	525,310	-15,998	509,312	0.01	
509,312	0.01	1154	預付費用	509,312	0.01	525,310	-15,998	509,312	0.01	
1,705,596	0.04	12	投資、長期應收款項、貸墊款及準備金	1,705,596	0.04	2,905,884	-1,200,288	1,705,596	0.04	
1,705,596	0.04	124	準備金	1,705,596	0.04	2,905,884	-1,200,288	1,705,596	0.04	
1,016,386	0.02	1241	退休及離職準備金	1,016,386	0.02	2,504,603	-1,488,217	1,016,386	0.02	
689,210	0.02	124Y	其他準備金	689,210	0.02	401,281	287,929	689,210	0.02	
4,480,501,620	99.41	13	其他資產	4,480,501,620	99.66	4,480,389,620	112,000	4,480,501,620	99.55	
4,480,501,620	99.41	131	什項資產	4,480,501,620	99.66	4,480,389,620	112,000	4,480,501,620	99.55	
4,480,501,620	99.41	1316	代管資產	4,480,501,620	99.66	4,480,389,620	112,000	4,480,501,620	99.55	
4,507,187,674	100.00		負債及基金餘額合計	4,495,843,418	100.00	4,495,244,873	5,477,054	4,500,721,927	100.00	-4,878,509
4,490,544,126	99.63	2	負債	4,490,544,126	99.88	4,493,155,087	-2,610,961	4,490,544,126	99.77	
7,541,721	0.17	21	流動負債	7,541,721	0.17	8,975,778	-1,434,057	7,541,721	0.16	
7,541,721	0.17	212	應付款項	7,541,721	0.17	8,917,278	-1,375,557	7,541,721	0.16	
7,539,942	0.17	2123	應付代收款	7,539,942	0.17	8,837,456	-1,297,514	7,539,942	0.16	
1,779	0.00	2125	應付費用	1,779	0.00	79,822	-78,043	1,779	0.00	
		213	預收款項			58,500	-58,500			
		2133	預收收入			58,500	-58,500			
4,483,002,405	99.46	22	其他負債	4,483,002,405	99.71	4,484,179,309	-1,176,904	4,483,002,405	99.61	
4,483,002,405	99.46	221	什項負債	4,483,002,405	99.71	4,484,179,309	-1,176,904	4,483,002,405	99.61	

## 臺北市地方教育發展基金－臺北市內湖區麗山國民小學

## 預計平衡表

中華民國107年12月31日

單位：新臺幣元

105年(前年)12月31日		科 目		107年12月31日		106年(上年)12月31日				比較 增減(-)
決 算 數		編 號	名 稱	預 計 數		預 計 數	調 整 數(±)	調 整 後 預 計 數		
金 額	%			金 額	%			金 額	%	
1,458,186	0.03	2211	存入保證金	1,458,186	0.03	1,064,533	393,653	1,458,186	0.03	
1,016,386	0.02	2213	應付退休及離職金	1,016,386	0.02	2,504,603	-1,488,217	1,016,386	0.02	
4,480,501,620	99.41	2214	應付代管資產	4,480,501,620	99.66	4,480,389,620	112,000	4,480,501,620	99.55	
26,213	0.00	2215	暫收及待結轉帳項	26,213	0.00	220,553	-194,340	26,213	0.01	
16,643,548	0.37	3	基金餘額	5,299,292	0.12	2,089,786	8,088,015	10,177,801	0.23	-4,878,509
16,643,548	0.37	31	基金餘額	5,299,292	0.12	2,089,786	8,088,015	10,177,801	0.23	-4,878,509
16,643,548	0.37	311	基金餘額	5,299,292	0.12	2,089,786	8,088,015	10,177,801	0.23	-4,878,509
16,643,548	0.37	3111	累積餘額	5,299,292	0.12	2,089,786	8,088,015	10,177,801	0.23	-4,878,509

註：1.信託代理與保證資產(負債)前年度決算數 2,412,527元，上年度調整後預計數 2,412,527元，本年度預計數 2,412,527元。2.或有資產(負債) 0元。3.本基金自93年度起，本固定項目分開原則，將屬長期固定帳項，包括固定資產 217,378,653元、無形資產 74,086元及長期債務 0元等，另立帳類管理，未納入本表。

臺北市地方教育發展基金－臺北市內湖區麗山國民小學

40501602-57

各項費用彙計表

中華民國107年度

單位：新臺幣元

前年度 決算數	上年度 預算數	計畫別 用途別科目	合計	計畫別			
				國民教育計畫	學前教育計畫	一般行政管理計畫	建築及設備計畫
180,837,207	171,042,272	合計	184,489,322	139,793,480	17,206,982	16,095,642	11,393,218
149,209,976	140,497,405	用人費用	151,067,994	120,001,632	16,897,526	14,168,836	
89,475,911	86,425,860	正式員額薪資	90,613,860	69,372,000	11,725,860	9,516,000	
87,342,511	84,049,860	職員薪金	88,633,860	69,372,000	11,005,860	8,256,000	
1,554,280	1,860,000	工員工資	1,464,000		720,000	744,000	
579,120	516,000	警餉	516,000			516,000	
3,695,652	572,000	聘僱及兼職人員薪資	663,520	663,520			
3,695,652	572,000	兼職人員酬金	663,520	663,520			
960,515	1,005,826	超時工作報酬	1,367,302	726,933	205,073	435,296	
960,515	1,005,826	加班費	1,367,302	726,933	205,073	435,296	
21,380,842	22,691,733	獎金	24,675,233	19,645,500	2,813,233	2,216,500	
10,113,196	11,888,500	考績獎金	13,348,500	10,974,000	1,347,500	1,027,000	
11,267,646	10,803,233	年終獎金	11,326,733	8,671,500	1,465,733	1,189,500	
21,864,582	18,550,356	退休及卹償金	22,675,519	20,922,319	974,736	778,464	
21,295,937	18,471,516	職員退休及離職金	22,556,424	20,884,344	953,136	718,944	
568,645	78,840	工員退休及離職金	119,095	37,975	21,600	59,520	
11,832,474	11,251,630	福利費	11,072,560	8,671,360	1,178,624	1,222,576	
8,336,296	7,800,360	分擔員工保險費	7,727,796	5,877,936	1,016,724	833,136	



## 臺北市地方教育發展基金－臺北市內湖區麗山國民小學

## 各項費用彙計表

中華民國107年度

單位：新臺幣元

前年度 決算數	上年度 預算數	計畫別	合計	國民教育計畫	學前教育計畫	一般行政管理計畫	建築及設備計畫
		用途別科目					
150,800	155,160	傷病醫藥費	380,660	375,500	5,160		
710,170	855,540	員工通勤交通費	880,740	574,560	124,740	181,440	
2,635,208	2,440,570	其他福利費	2,083,364	1,843,364	32,000	208,000	
8,781,792	9,294,356	服務費用	10,258,429	8,740,263	90,500	1,427,666	
2,591,580	3,450,402	水電費	3,291,983	3,291,983			
1,870,859	2,189,320	工作場所電費	2,260,160	2,260,160			
446,823	676,082	工作場所水費	446,823	446,823			
273,898	585,000	氣體費	585,000	585,000			
134,571	141,853	郵電費					
134,571	141,853	電話費					
83,930	60,760	旅運費	62,310	62,310			
81,530	60,760	國內旅費	62,310	62,310			
2,400		其他旅運費					
209,500	95,950	印刷裝訂與廣告費					
209,500	95,950	印刷及裝訂費					
1,051,908	1,463,330	修理保養及保固費	1,515,130	1,515,130			
650,855	1,004,200	一般房屋修護費	1,041,700	1,041,700			
35,200	58,480	機械及設備修護費	63,480	63,480			

臺北市地方教育發展基金－臺北市內湖區麗山國民小學

40501602-59

各項費用彙計表

中華民國107年度

單位：新臺幣元

前年度 決算數	上年度 預算數	計畫別	合計	國民教育計畫	學前教育計畫	一般行政管理計畫	建築及設備計畫
		用途別科目					
365,853	400,650	什項設備修護費	409,950	409,950			
14,366	40,960	保險費	40,960	40,960			
14,366	40,960	其他保險費	40,960	40,960			
2,923,865	2,183,830	一般服務費	2,197,246	1,445,990	32,000	719,256	
26,172	34,308	佣金、匯費、經理費及手續費	35,352	35,352			
1,751,386	1,855,852	外包費	1,868,224	1,180,968		687,256	
937,398	67,670	計時與計件人員酬金	67,670	67,670			
208,909	226,000	體育活動費	226,000	162,000	32,000	32,000	
1,673,672	1,758,871	專業服務費	3,052,400	2,383,890	58,500	610,010	
1,012,933	976,240	講課鐘點、稿費、出席審查及查詢費	1,033,040	1,033,040			
54,970	60,900	委託檢驗(定)試驗認證費	69,310	69,310			
	2,040	試務甄選費	2,040	2,040			
605,769	719,691	其他	1,948,010	1,279,500	58,500	610,010	
98,400	98,400	公共關係費	98,400			98,400	
98,400	98,400	公共關係費	98,400			98,400	
4,393,999	3,296,945	材料及用品費	3,743,805	3,166,865	81,600	495,340	
489,829	334,300	使用材料費	314,200	275,800	38,400		
489,829	334,300	設備零件	314,200	275,800	38,400		

## 臺北市地方教育發展基金－臺北市內湖區麗山國民小學

## 各項費用彙計表

中華民國107年度

單位：新臺幣元

前年度 決算數	上年度 預算數	計畫別 用途別科目	合計	計畫別			
				國民教育計畫	學前教育計畫	一般行政管理計畫	建築及設備計畫
3,904,170	2,962,645	用品消耗	3,429,605	2,891,065	43,200	495,340	
510,188	569,735	辦公(事務)用品	596,295	108,455		487,840	
64,648	40,000	報章什誌	29,600	29,600			
5,410	3,000	服裝	7,500			7,500	
29,458	8,780	醫療用品(非醫療院所使用)	31,000	31,000			
3,294,466	2,341,130	其他	2,765,210	2,722,010	43,200		
11,116,647	9,868,900	購建固定資產、無形資產及非理財目的之長期投資	11,393,218				11,393,218
5,688,730	1,451,500	購置固定資產	1,837,000				1,837,000
3,202,447		興建土地改良物					
2,151,817	1,193,500	購置機械及設備	1,136,000				1,136,000
148,900		購置交通及運輸設備					
185,566	258,000	購置什項設備	701,000				701,000
36,000	36,000	購置無形資產	36,000				36,000
36,000	36,000	購置電腦軟體	36,000				36,000
5,391,917	8,381,400	遞延支出(臺北市地方教育發展基金及臺北市臺北都會區捷運固定資產重置基金專用)	9,520,218				9,520,218
741,645		遞延修繕房屋建築支出	9,520,218				9,520,218

臺北市地方教育發展基金－臺北市內湖區麗山國民小學

40501602-61

各項費用彙計表

中華民國107年度

單位：新臺幣元

前年度 決算數	上年度 預算數	計畫別	合計	國民教育計畫	學前教育計畫	一般行政管理計畫	建築及設備計畫
		用途別科目					
4,650,272	8,381,400	其他遞延支出					
40,016		稅捐及規費(強制費)					
40,016		規費					
40,016		未足額進用身障人員差額 補助費					
861,289	1,236,766	會費、捐助、補助、分攤、照 護、救濟與交流活動費	1,174,876	1,129,720	41,356	3,800	
2,000	3,800	會費	3,800			3,800	
2,000	3,800	職業團體會費	3,800			3,800	
		捐助、補助與獎助	10,000	10,000			
		獎助學員生給與	10,000	10,000			
859,289	1,232,966	補貼(償)、獎勵、慰問、照 護與救濟	1,161,076	1,119,720	41,356		
859,289	1,232,966	其他	1,161,076	1,119,720	41,356		
6,433,488	6,847,900	其他	6,851,000	6,755,000	96,000		
6,433,488	6,847,900	其他支出	6,851,000	6,755,000	96,000		
6,433,488	6,847,900	其他	6,851,000	6,755,000	96,000		

# 臺北市地方教育發展基金－臺北市內湖區麗山國民小學

## 員工人數彙計表

中華民國107年度

單位：人

計 畫 及 項 目	本年度預算數	上年度預算數	本年度增減數	增 減 原 因
合計	113	113		
國民教育計畫部分	81	81		
正式職員	81	81		
學前教育計畫部分	16	16		
正式職員	14	14		
正式工員	2	2		
一般行政管理計畫部分	16	16		
正式職員	14	13	1	
正式工員	2	3	-1	

註：1.本表不包含臨時工員人數。

2.本表臨時職員係指奉准有案之約聘僱人員。

本 頁 空 白



彙計表

107年度

單位：新臺幣元

其他獎金	退休及卹償金		資遣費	福 利 費					提繳費
	退休金	卹償金		分擔保險費	傷病醫藥費	提撥福利金	員工通勤交通費	其他福利費	
	22,675,519			7,727,796	380,660		880,740	2,083,364	
	20,922,319			5,877,936	375,500		574,560	1,843,364	
	20,884,344								
	37,975			5,877,936	375,500		574,560	1,843,364	
	974,736			1,016,724	5,160		124,740	32,000	



## 用人費用

中華民國

計畫及項目	合計	正式員額薪資	聘僱及兼職人員薪資	超時工作報酬	津貼	獎金		
						年終獎金	績效獎金	考績獎金
年終獎金	1,465,733					1,465,733		
職員退休及離職金	953,136							
工員退休及離職金	21,600							
分擔員工保險費	1,016,724							
傷病醫藥費	5,160							
員工通勤交通費	124,740							
其他福利費	32,000							
一般行政管理計畫	14,168,836	9,516,000		435,296		1,189,500		1,027,000
職員薪金	8,256,000	8,256,000						
工員工資	744,000	744,000						
警餉	516,000	516,000						
加班費	435,296			435,296				
考績獎金	1,027,000							1,027,000
年終獎金	1,189,500					1,189,500		
職員退休及離職金	718,944							
工員退休及離職金	59,520							
分擔員工保險費	833,136							
員工通勤交通費	181,440							

彙計表

107年度

單位：新臺幣元

其他獎金	退休及卹償金		資遣費	福 利 費					提繳費
	退休金	卹償金		分擔保險費	傷病醫藥費	提撥福利金	員工通勤交通費	其他福利費	
	953,136								
	21,600			1,016,724	5,160		124,740		
	778,464			833,136			181,440	32,000	
	718,944							208,000	
	59,520			833,136					
							181,440		

用人費用

中華民國

計畫及項目	合計	正式員額薪資	聘僱及兼職 人員薪資	超時工作報酬	津貼	獎金		
						年終獎金	績效獎金	考績獎金
其他福利費	208,000							

註：本表不包含臨時工員薪津。

彙計表

107年度

單位：新臺幣元

其他獎金	退休及卹償金		資遣費	福 利 費					提繳費
	退休金	卹償金		分擔保險費	傷病醫藥費	提撥福利金	員工通勤交通費	其他福利費	
								208,000	

臺北市地方教育發展基金－臺北市內湖區麗山國民小學單位（或計畫）成本分析表

中華民國107年度

單位：新臺幣元

計畫別	單位	單位成本	數量	預算數	說明
合計				184,489,322	
國民教育計畫				139,793,480	
學前教育計畫				17,206,982	
一般行政管理計畫				16,095,642	
建築及設備計畫				11,393,218	

臺北市地方教育發展基金－臺北市內湖區麗山國民小學

40501602-71

5年來主要業務計畫分析表

中華民國107年度

單位：新臺幣元

年 度 及 項 目	單 位	數 量	單位成本或 平均利(費)率	金 額	說 明
(本)年度預算數				157,000,462	
國民教育計畫				139,793,480	
學前教育計畫				17,206,982	
(上)年度預算數				144,460,498	
國民教育計畫				129,345,888	
學前教育計畫				15,114,610	
(前)年度決算數				155,287,389	
國民教育計畫				139,864,136	
學前教育計畫				15,423,253	
(104)年度決算數				154,626,075	
國民教育計畫				139,016,263	
學前教育計畫				15,609,812	
(103)年度決算數				146,002,465	
國民教育計畫				132,387,450	
學前教育計畫				13,615,015	

## 臺北市地方教育發展基金－臺北市內湖區麗山國民小學

## 固定項目明細表

中華民國107年度

單位：新臺幣元

項 目	取得成本/ 舉債數	以前年度累計折舊( 耗)/長期投資評價/ 未攤銷溢(折)價	本年度增加	本年度減少	本年度提列折舊(耗)/ 長期投資評價變動數 /攤銷數	期末餘額
資產	326,634,067	102,916,033	1,873,000		8,138,295	217,452,739
土地改良物	16,052,839	9,659,437			741,024	5,652,378
房屋及建築	247,349,766	41,152,826			4,081,272	202,115,668
機械及設備	31,650,342	22,719,548	1,136,000		2,662,438	7,404,356
交通及運輸設備	5,576,833	5,012,023			112,952	451,858
什項設備	25,700,242	24,124,060	701,000		522,789	1,754,393
電腦軟體	304,045	248,139	36,000		17,820	74,086

註：自93年度起本固定項目分開原則，將屬長期固定帳項另立帳類管理。