

中華民國107年度 4-0501212

議會
審定

(自107年1月1日起至107年12月31日止)

臺北市政府教育局主管

臺北市地方教育發展基金－臺北市立信義國民中學

附屬單位預算之分預算

(特別收入基金)

臺北市地方教育發展基金－臺北市立信義國民中學

目次

中華民國107年度

一、財務摘要	第 1 頁
二、業務計畫及預算概要	第 3 -10 頁
三、主要表	
(一) 基金來源、用途及餘絀預計表	第 11 -12 頁
(二) 現金流量預計表	第 13 頁
四、附屬表	
(一) 基金來源－服務收入明細表	第 15 頁
(二) 基金來源－財產處分收入明細表	第 16 頁
(三) 基金來源－其他財產收入明細表	第 17 頁
(四) 基金來源－市庫撥款收入明細表	第 18 頁
(五) 基金來源－受贈收入明細表	第 19 頁
(六) 基金來源－雜項收入明細表	第 20 頁
(七) 基金用途－國民教育計畫明細表	第 21 -41 頁
(八) 基金用途－一般行政管理計畫明細表	第 42 -46 頁
(九) 基金用途－建築及設備計畫明細表	第 47 -58 頁
五、參考表	
(一) 預計平衡表	第 59 -60 頁
(二) 各項費用彙計表	第 61 -66 頁
(三) 員工人數彙計表	第 67 頁
(四) 用人費用彙計表	第 68 -71 頁
(五) 單位(或計畫)成本分析表	第 72 頁
(六) 5年來主要業務計畫分析表	第 73 頁
(七) 固定項目明細表	第 74 頁

臺北市地方教育發展基金－臺北市立信義國民中學

40501212-1

財務摘要

中華民國107年度

單位：新臺幣元

項 目	本 年 度	上 年 度	比較增減(-)	%
經營成績：				
基金來源	217,558,468	217,686,227	-127,759	-0.06
基金用途	226,120,326	225,282,842	837,484	0.37
賸餘(短絀－)	-8,561,858	-7,596,615	-965,243	--
餘絀情形：				
基金餘額	7,177,989	15,739,847	-8,561,858	-54.40
現金流量(註)：				
現金及約當現金之淨增(減－)	-8,561,858	-7,596,615	-965,243	--

附註：現金流量係採現金及約當現金基礎，包括現金及自投資日起3個月內到期或清償之債權證券。

本 頁 空 白

業務計畫及預算概要

臺北市地方教育發展基金－臺北市立信義國民中學

業務計畫及預算概要

中華民國 107 年度

壹、基金概況

一、設立宗旨及願景：

- (一) 本校遵照憲法第 158 及 160 條規定，教育文化應發展民族精神、自治精神，國民道德與健全體格、科學及生活智能，以培養青少年學七大學習領域及十大基本能力。
- (二) 本校自 91 年度起依教育經費編列與管理法第 13 條規定設置「臺北市地方教育發展基金」，以促進教育健全發展，提昇教育經費運用績效。

二、組織概況（另附組織系統圖）：

本校設置校長 1 人，綜理全校校務，下設教務處、學生事務處、總務處、輔導室、會計室及人事室等單位。

內部分層業務如下：

教務處：秉承校長之命，辦理全校教務事項。

教學組：掌理課程編排、課業考查、學藝競賽、教學研究、教師進修、差假、教師調代課及缺補課之查核等事項。

註冊組：掌理註冊、編班、轉學、學籍保管、各項獎助學金補助及成績考查等有關學籍事項。

設備組：掌理教科書編選、教學用具之管理、保管等事項。

資訊組：掌理電腦設備及區域網路之管理、保管等事項。

學生事務處：秉承校長之命，辦理全校學生事務事項。

訓育組：掌理訓育計畫之擬定及辦理各類訓育等活動。

體育組：掌理學生體育活動、體格鍛鍊等事項。

生教組：掌理學生日常生活常規，辦理交通導護各項事項。

衛生組：掌理健康檢查，個人及環境衛生檢查、保健等事項。

總務處：秉承校長之命，辦理全校總務事項。

事務組：掌理校舍、校具、財產、物品採購保管、工程發包、監工及驗收。

文書組：掌理文件收發登錄、撰擬繕校、典守學校印信、檔案保管、整理各項會議紀錄及校史等事項。

出納組：掌理現金、零用金、票據、契約之保管等收支事項，辦理員工薪津發放及各項扣繳單據證明等。

輔導室：秉承校長之命，辦理全校學生學習輔導、生活輔導、生涯輔導等事項。

輔導組：掌理學生個案建立、學習輔導、生活輔導、生涯輔導及兩性教育、親職教育等事項。

臺北市地方教育發展基金－臺北市立信義國民中學

業務計畫及預算概要

中華民國 107 年度

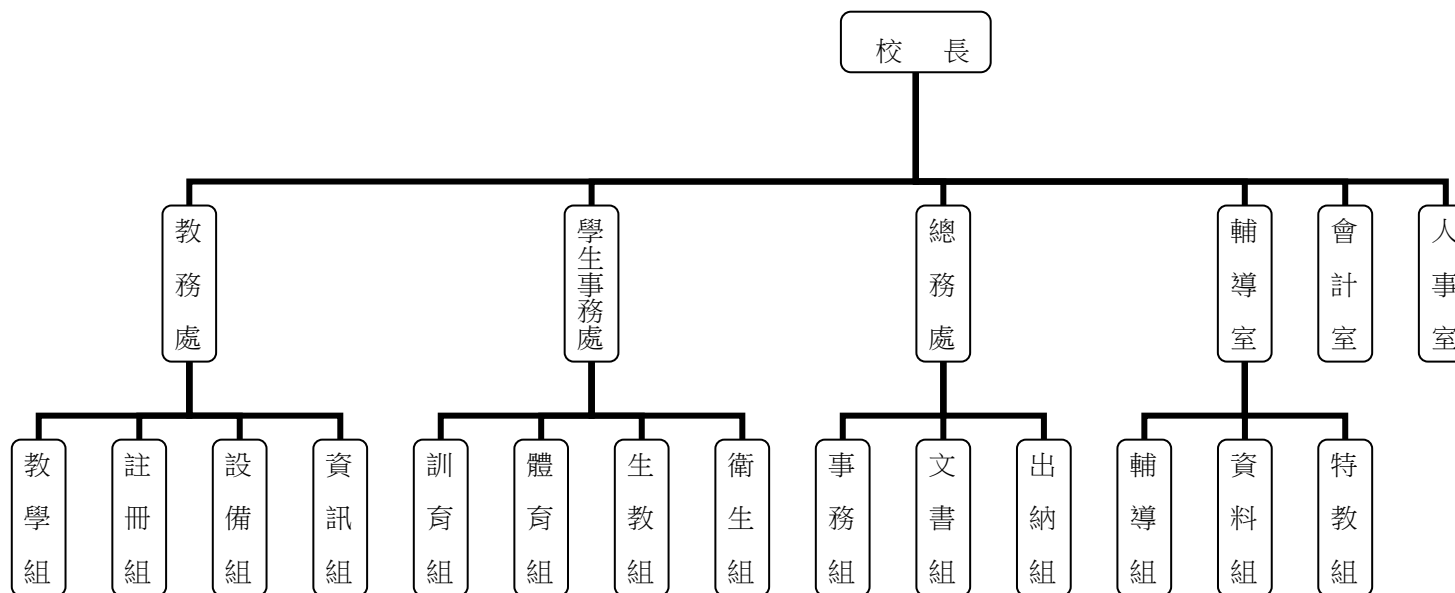
資料組：辦理輔導資料搜集建檔、組訓愛心家長、實施測驗、社區人力整合、出版親職刊物等事項。

特教組：擬訂特殊教育計畫章則、親師輔導諮詢、特教班甄選鑑別、實施各項診斷測驗、特教兒童追蹤輔導等事項。

會計室：秉承上級主計機關之監督與指導，並受校長之指揮，依法辦理歲計、會計、統計等事項。

人事室：秉承上級人事機關之監督與指導，並受校長之指揮，依法辦理人事管理查核等事項。

三、組織系統圖：



四、基金歸類及屬性：本校地方教育發展基金依據教育經費編列與管理法第 13 條規定設置，本基金為預算法第 4 條第 1 項第 2 款第 5 目所定之特別收入基金，以本府教育局為管理機關。

貳、業務範圍及經營趨勢

一、業務範圍：

(一) 依據教育基本法培養學生健全人格，民主素養，法治觀念，人文涵養，強健體魄及思考判斷與創造能力。

臺北市地方教育發展基金－臺北市立信義國民中學

業務計畫及預算概要

中華民國 107 年度

(二) 依據特殊教育法、特殊教育法施行細則及相關規定，設立學習困難資源班及身心障礙資源班，因材施教，以達適才適性發展之教育目標。

二、最近 5 年經營趨勢：

基金來源、用途及餘絀

單位：新臺幣元

來源 用途 餘絀	年度	103 年度決算 金額	104 年度決算 金額	105 年度決算 金額	106 年度預算 金額	本年度預算 金額
來源部分		249,691,275	238,698,656	235,128,651	217,686,227	217,558,468
用途部分		244,321,700	235,315,922	235,017,540	225,282,842	226,120,326
餘絀部分		5,369,575	3,382,734	111,111	-7,596,615	-8,561,858

參、業務計畫

一、業務計畫及目標：

本年度業務計畫重點與預算配合情形及預期績效，詳列如下：

- (一) 國民教育計畫：本年度預算編列 187,091,240 元，預定招收 40 班，學生人數 850 人，新購教具、圖書等各科教學設備，革新教學方法，充實各科教材，提高教學效能；並辦理暑期泳訓班、教師甄選及指定活動等項目，藉由辦理各項活動，以鍛鍊學生強健的身體，增進學生各項生活智能。
- (二) 一般行政管理計畫：本年度預算編列 25,396,397 元，係配合校務推動行政處室支援工作，進而增進校務運作。
- (三) 建築及設備計畫：本年度預算編列 13,632,689 元，係購置各項教學設備及行政設備並辦理電源改善工程，行政辦公室設施設備優質化工程，專科教室環境改善工程，校園骨幹網路更新，改善教學環境，增進教學效能，並提高行政效率。

二、執行政府重要政策：

- (一) 開啟多元智慧：尊重每個學生獨特的個性，以多元智慧的觀點協助他找到生命的亮點，肯定天生我才必有用，能知於學，樂於學。
- (二) 培養生活能力：因應新世紀知識社會的到來，培養學生帶得走的能力，諸如人際溝通能力、資訊能力、終身學習能力、生涯規畫能力、問題解決能

臺北市地方教育發展基金－臺北市立信義國民中學

業務計畫及預算概要

中華民國 107 年度

力等。

(三) 蘊育人文情懷：在溫馨開放的校園文化中，孕育人文情懷，學會尊重、包容、建構生命的價值、完成人性的開展。

(四) 建置溫馨民主的校園文化：

1. 以參與式管理、落實行政、教師會、家長會三者的良性互動。
2. 以學生第一，教學優先的觀念提昇行政服務效率。
3. 放下威權心態，開啟校園民主之風氣。

(五) 推動適性教學：

1. 運用小班優勢，採多元化、活潑化的教學及評量
2. 運用校內外資源，加強多元學習能力。
3. 關懷相對弱勢學生之教學及輔導。
4. 發展資訊教育，充實學生電腦運用之知能，並提昇教師運用電腦教學之能力。

(六) 辦理發展性的訓輔活動：

1. 辦理各項活動、競賽及展演。
2. 推動校內外學習服務。
3. 發展績優社團及校隊，如田徑隊、跆拳道、籃球隊、游泳隊、橄欖球隊、合唱團等。
4. 加強新興領域教育的辦理，並融入各科教學以收成效。

肆、預算概要

一、基金來源及用途之預計：

(一) 本年度基金來源：服務收入 193,000 元，財產處分收入 103,000 元，其他財產收入 1,571,877 元，市庫撥款收入 215,640,391 元，受贈收入 200 元，雜項收入 50,000 元，基金來源合計 217,558,468 元。

(二) 本年度基金用途：國民教育計畫 187,091,240 元，一般行政管理計畫 25,396,397 元，建築及設備計畫 13,632,689 元，基金用途合計 226,120,326 元。

二、基金餘絀之預計：本年度短絀 8,561,858 元。

臺北市地方教育發展基金－臺北市立信義國民中學

業務計畫及預算概要

中華民國 107 年度

三、現金流量之預計：本年度業務活動淨現金流出 8,561,858 元。

四、補辦預算事項：詳補辦預算明細表。

105 年度教育局學校設施改善準備，內屬設備部分移列固定資產，補助法式滾球場地工程經費 1,649,240 元、游泳池加溫設備改善工程經費 1,369,392 元、所屬學校改善運動設施設備 250,000 元、飲水機改善計畫經費 96,000 元，共計 3,364,632 元。

伍、其他重要說明

一、本年度預算與上年度預算各項目增減之原因。

(一) 員工人數增減原因之分析：本年度校長 1 人，教師 90 人，專任輔導教師 2 人，行政人員 19 人，工友 2 人，總計 114 人，較上年度減列教師 9 人、約聘專任輔導人員 1 人及警衛 1 人退休，技工退休 1 人。

(二) 基金來源、用途及餘絀各科目增減原因之分析：

1. 服務收入本年度預算數 193,000 元，較上年度預算數 193,000 元，無增減。

2. 財產處分收入本年度預算數 103,000 元，較上年度預算數 103,000 元，無增減。

3. 其他財產收入本年度預算數 1,571,877 元，較上年度預算數 1,571,877 元，無增減。

4. 市庫撥款收入本年度預算數 215,640,391 元，較上年度預算 215,768,150 元，依業務需要核實減列 127,759 元。

5. 受贈收入本年度預算數 200 元，較上年度預算數 200 元，無增減。

6. 雜項收入本年度預算數 50,000 元，較上年度預算數 50,000 元，無增減。

7. 用人費用本年度預算數 195,507,230 元，較上年度預算數 201,054,514 元，依業務需要核實減列 5,547,284 元。

8. 服務費用本年度預算數 9,679,276 元，較上年度預算數 9,457,432 元，依業務需要核實增列 221,844 元。

9. 材料及用品費本年度預算數 4,379,770 元，較上年度預算數 2,487,100 元，依業務需要核實增列 1,892,670 元。

10. 租金、償債與利息本年度預算數 102,800 元，較上年度預算數 102,800 元，無增減。

11. 購建固定資產、無形資產及非理財目的之長期投資本年度預算數 13,632,689 元，較上年度預算數 9,952,341 元，依業務需要核實增列 3,680,348 元。

12. 稅捐及規費(強制費)本年度預算數 142,207 元，較上年度預算數 142,005 元，依業務需要核實增列 202 元。

13. 會費、捐助、補助、分攤、照護、救濟與交流活動費本年度預算數 2,141,104 元，較上年度預算數 1,514,200 元，依業務需要核實增列 626,904 元。

14. 其他本年度預算數 535,250 元，較上年度預算數 572,450 元，依業務需要核實減列 37,200 元。

二、106 學年度第 2 學期核定普通班 34 班、體育班 3 班、學習困難資源班 1 班、身心障礙資源班 2 班，共計 40 班，預定招收學生人數 850 人，107 學年度第 1

臺北市地方教育發展基金－臺北市立信義國民中學

業務計畫及預算概要

中華民國 107 年度

學期預估普通班 33 班、體育班 3 班、學習困難資源班 1 班、身心障礙資源班 2 班，共計 39 班，預定招收學生人數 825 人。

三、其他有關說明：無

臺北市地方教育發展基金－臺北市立信義國民中學

40501212-9

補辦預算明細表

中華民國107年度

單位：新臺幣元

先行辦理 年 度	業務計畫 及用途別	項 目 名 稱	單 位	數 量	單 價	金 額	說 明
105	建築及設備計畫	合計				3,364,632	
		購置固定資產				3,364,632	
		興建土地改良物				1,649,240	
		購置機械及設備				1,541,392	
		購置什項設備				78,000	
		法式滾球場地	式	1	1,649,240	1,649,240	教育局學校設施改善準備，補助法式滾球場地工程經費，內屬設備部分移列固定資產。
		空氣對水鈦熱交換熱泵	臺	4	342,348	1,369,392	教育局學校設施改善準備，補助游泳池加溫設備改善工程計畫，內屬設備部分移列固定資產。
		大型籃球電子計時計分器	臺	1	172,000	172,000	教育局學校設施改善準備，補助所屬學校改善運動設施設備，內屬設備部分移列固定資產。
		跳高保護墊	面	1	18,000	18,000	教育局學校設施改善準備，補助所屬學校改善運動設施設備，內屬設備部分移列固定資產。
		田徑投擲安全護網	架	3	20,000	60,000	教育局學校設施改善準備，補助所屬學校改善運動設施設備，內屬設備部分移列固定資產。

臺北市地方教育發展基金－臺北市立信義國民中學

補辦預算明細表

中華民國107年度

單位：新臺幣元

先行辦理 年 度	業務計畫 及用途別	項 目 名 稱	單 位	數 量	單 價	金 額	說 明
	購置固定資產					96,000	105.10.31府教工字第10541158200號
	購置什項設備					96,000	
		飲水機	臺	8	12,000	96,000	教育局學校設施改善準備，補助飲水機改善計畫，內屬設備部分移列固定資產。

備註：各管理機關(構)依預算法第 8 8 條規定補辦預算，應確係不及編入年度預算，且因經營環境發生重大變遷或正常業務(含執行中央補助款項目)之確實需要，並經主管機關核轉本府核准先行辦理者；不具急迫性之事項，仍應儘可能納入預算辦理。

主 要 表

臺北市地方教育發展基金－臺北市立信義國民中學

40501212-11

基金來源、用途及餘絀預計表

中華民國107年度

單位：新臺幣元

前年度決算數	科 目		本年度預算數	上年度預算數	比較增減(－)
	編 號	名 稱			
235,128,651	4	基金來源	217,558,468	217,686,227	-127,759
19,500	43	勞務收入	193,000	193,000	
19,500	431	服務收入	193,000	193,000	
1,724,983	45	財產收入	1,674,877	1,674,877	
120,265	451	財產處分收入	103,000	103,000	
1,604,718	45Y	其他財產收入	1,571,877	1,571,877	
233,361,355	46	政府撥入收入	215,640,391	215,768,150	-127,759
228,944,177	462	市庫撥款收入	215,640,391	215,768,150	-127,759
4,417,178	46Y	政府其他撥入收入			
22,813	4Y	其他收入	50,200	50,200	
	43 4YO	受贈收入	200	200	
22,770	4YY	雜項收入	50,000	50,000	
235,017,540	5	基金用途	226,120,326	225,282,842	837,484
200,156,608	53	國民教育計畫	187,091,240	189,101,887	-2,010,647
24,871,427	5L	一般行政管理計畫	25,396,397	26,228,614	-832,217
9,989,505	5M	建築及設備計畫	13,632,689	9,952,341	3,680,348
111,111	6	本期賸餘(短絀-)	-8,561,858	-7,596,615	-965,243

臺北市地方教育發展基金－臺北市立信義國民中學

基金來源、用途及餘絀預計表

中華民國107年度

單位：新臺幣元

前年度決算數	科 目		本年度預算數	上年度預算數	比較增減（－）
	編 號	名 稱			
23,225,351	71	期初基金餘額	15,739,847	12,942,401	2,797,446
23,336,462	73	期末基金餘額	7,177,989	5,345,786	1,832,203

臺北市地方教育發展基金－臺北市立信義國民中學

40501212-13

現金流量預計表

中華民國107年度

單位：新臺幣元

項 目		本年度預算數	說 明
編 號	名 稱		
81	業務活動之現金流量		
811	本期賸餘(短絀－)	-8,561,858	
813	業務活動之淨現金流入(流出－)	-8,561,858	
82	其他活動之現金流量		
82Z	其他活動之淨現金流入(流出－)		
83	現金及約當現金之淨增(淨減－)	-8,561,858	
84	期初現金及約當現金	16,608,070	
85	期末現金及約當現金	8,046,212	

註：本表係採現金及約當現金基礎，包括現金及自投資日起3個月內到期或清償之債權證券。

本 頁 空 白

附 屬 表

臺北市地方教育發展基金－臺北市立信義國民中學

40501212-15

基金來源－服務收入明細表

中華民國107年度

單位：新臺幣元

前年度決算數	上年度預算數	科 目		本 年 度 預 算 數				說 明
		編 號	名 稱	單 位	數 量	單 價	金 額	
19,500	193,000		合計				193,000	
19,500	193,000	431	服務收入				193,000	較上年度預算數193,000元，無增減。
				人	50	500	25,000	教師甄選收入計算如下：500元x50人=25,000元(收支對列)。
				人	240	700	168,000	暑期泳訓班收入計算如下：學生票700元x15人x2班x8期=168,000元(收支對列)。

臺北市地方教育發展基金－臺北市立信義國民中學

基金來源－財產處分收入明細表

中華民國107年度

單位：新臺幣元

前年度決算數	上年度預算數	科 目		本 年 度 預 算 數				說 明
		編 號	名 稱	單 位	數 量	單 價	金 額	
120,265	103,000		合計				103,000	
120,265	103,000	451	財產處分收入	年	1	103,000	103,000	較上年度預算數103,000元，無增減。 財產報廢殘值變賣收入。

臺北市地方教育發展基金－臺北市立信義國民中學

40501212-17

基金來源－其他財產收入明細表

中華民國107年度

單位：新臺幣元

前年度決算數	上年度預算數	科 目		本 年 度 預 算 數				說 明
		編 號	名 稱	單 位	數 量	單 價	金 額	
1,604,718	1,571,877		合計				1,571,877	
1,604,718	1,571,877	45Y	其他財產收入				1,571,877	較上年度預算數1,571,877元，無增減。
				年	1	350,000	350,000	開放停車場收入計算如下： 350,000元x1年=350,000元(收支對列)。
				年	1	1,129,200	1,129,200	開放場地收入計算如下： 1,129,200元x1年=1,129,200元(收支對列)。
				年	1	56,677	56,677	合作社土地及房屋租金收入計算如下： 1.土地:46,427元x1年=46,427元。2.房屋:10,250元x1年=10,250元。
				年	1	36,000	36,000	教職員工停車收入。

臺北市地方教育發展基金－臺北市立信義國民中學

基金來源－市庫撥款收入明細表

中華民國107年度

單位：新臺幣元

前年度決算數	上年度預算數	科 目		本 年 度 預 算 數				說 明
		編 號	名 稱	單 位	數 量	單 價	金 額	
228,944,177	215,768,150		合計				215,640,391	
228,944,177	215,768,150	462	市庫撥款收入	年	1	215,640,391	215,640,391	較上年度預算數215,768,150元，減少127,759元。市府補助款。

臺北市地方教育發展基金－臺北市立信義國民中學

40501212-19

基金來源－受贈收入明細表

中華民國107年度

單位：新臺幣元

前年度決算數	上年度預算數	科 目		本 年 度 預 算 數				說 明
		編 號	名 稱	單 位	數 量	單 價	金 額	
43	200		合計				200	
43	200	4YO	受贈收入	年	1	200	200	較上年度預算數200元，無增減。 獎助學金專戶利息及捐款收入(收支對列)。

臺北市地方教育發展基金－臺北市立信義國民中學

基金來源－雜項收入明細表

中華民國107年度

單位：新臺幣元

前年度決算數	上年度預算數	科 目		本 年 度 預 算 數				說 明
		編 號	名 稱	單 位	數 量	單 價	金 額	
22,770	50,000		合計				50,000	
22,770	50,000	4YY	雜項收入	年	1	50,000	50,000	較上年度預算數50,000元，無增減。 數位學生證補卡費等收入。

臺北市地方教育發展基金－臺北市立信義國民中學

40501212-21

基金用途－國民教育計畫明細表

中華民國107年度

單位：新臺幣元

前年度決算數	上年度預算數	科 目		本年度預算數				說 明
		編 號	名 稱	單位	數量	單價	金額	
200,156,608	189,101,887		合 計				187,091,240	
188,927,276	176,712,064	1	用人費用				172,589,505	
85,521,299	80,844,000	11	正式員額薪資				75,444,000	較上年度預算數80,844,000元，減少5,400,000元。
85,521,299	80,844,000	113	職員薪金	年	1	70,152,000	70,152,000	教職員86人薪金(詳用人費用彙計表)(含教育部補助導師費444,000元及專任輔導教師1,280,000元)。
				年	1	5,292,000	5,292,000	教職員6人薪金(詳用人費用彙計表)。
5,672,672	1,612,296	12	聘僱及兼職人員薪資				3,884,400	較上年度預算數1,612,296元，增加2,272,104元。
499,896	499,896	121	聘用人員薪金				3,884,400	
5,172,776	1,112,400	124	兼職人員酬金	人、節、週	84x2x40	360	2,419,200	補助調整教師授課點費(由教育局移列之教育部補助款)。
				年	1	241,920	241,920	補助調整授課點費之外聘教師勞、健保及勞退費用(由教育局移列之教育部補助款)。
				節	2,420	360	871,200	教師代課鐘點費，本校編制教師總人數92人，按9分之1計，編列

臺北市地方教育發展基金－臺北市立信義國民中學

基金用途－國民教育計畫明細表

中華民國107年度

單位：新臺幣元

前年度決算數	上年度預算數	科 目		本年度預算數				說 明
		編 號	名 稱	單位	數量	單價	金額	
				人、節、週	6x2x40	360	172,800	11人，每人220節，總節數11人x220節=2,420節。
				年	1	17,280	17,280	補助調整授課特教教師鐘點費(由教育局移列之教育部補助款)。
				節	250	360	90,000	補助調整授課點費之外聘教師勞、健保及勞退費用(由教育局移列之教育部補助款)。
				節	200	360	72,000	教練指導鐘點費(體育班)。
523,760	425,837	13	超時工作報酬				435,453	授課鐘點費(體育班)。
								較上年度預算數425,837元，增加9,616元。
523,760	425,837	131	加班費				435,453	
				年	1	225,198	225,198	不休假出勤加班費。
				年	1	22,200	22,200	教職員各項業務加班費(班級業務費額度)。
				年	1	43,200	43,200	不休假出勤加班費。
				年	1	8,510	8,510	暑期泳訓班工作人員加班費(收支對列)。
				年	1	2,220	2,220	教師甄選工作人員加班費(收支對列)。
				年	1	20,350	20,350	開放場地管理人員加班費(收支對列)。

臺北市地方教育發展基金－臺北市立信義國民中學

40501212-23

基金用途－國民教育計畫明細表

中華民國107年度

單位：新臺幣元

前年度決算數	上年度預算數	科 目		本年度預算數				說 明
		編 號	名 稱	單位	數量	單價	金額	
				年	1	39,775	39,775	對列)。
				年	1	74,000	74,000	高國中詩歌朗誦比賽工作人員逾時加班費。
20,014,053	19,512,987	15	獎金				18,302,500	工作人員加班(中等學校市長頒獎典禮)。
								較上年度預算數19,512,987元，減少1,210,487元。
9,192,707	9,345,000	151	考績獎金				8,872,000	
				年	1	8,046,000	8,046,000	依考績法規定核發之獎金。
				年	1	826,000	826,000	依考績法規定核發之獎金。
10,821,346	10,167,987	152	年終獎金				9,430,500	
				年	1	8,769,000	8,769,000	依規定於年節加發之獎金。
				年	1	661,500	661,500	依規定於年節加發之獎金。
65,540,217	62,262,749	16	退休及卹償金				64,075,565	較上年度預算數62,262,749元，增加1,812,816元。
63,286,383	62,116,313	161	職員退休及離職金				64,075,565	
				年	1	6,069,024	6,069,024	提撥退撫基金。
				年	1	477,360	477,360	提撥退撫基金。
				年	1	29,957	29,957	退休人員年終慰問金。
				年	1	57,499,224	57,499,224	退休人員月退休金，142人x31,661元x12月=53,950,344元；

臺北市地方教育發展基金－臺北市立信義國民中學

基金用途－國民教育計畫明細表

中華民國107年度

單位：新臺幣元

前年度決算數	上年度預算數	科 目		本年度預算數				說 明
		編 號	名 稱	單位	數量	單價	金額	
2,253,834	146,436	162	工員退休及離職金					遺族月撫慰金，15人x19,716元x12月=3,548,880元；合計57,499,224元。
11,655,275	12,054,195	18	福利費				10,447,587	較上年度預算數12,054,195元，減少1,606,608元。
8,213,300	7,349,352	181	分擔員工保險費				6,396,564	
				年	1	5,941,212	5,941,212	分擔公保、勞保、健保費。
				年	1	455,352	455,352	分擔公保、勞保、健保費。
232,500	327,500	183	傷病醫藥費				355,500	
				人	15	16,000	240,000	教職員健康檢查費。
				人	33	3,500	115,500	教職員健康檢查費。
790,414	865,620	187	員工通勤交通費				793,800	
				人、月、段	31x10x2	630	390,600	教師上下班交通費。
				人、月、段	55x10x1	630	346,500	教師上下班交通費。
				人、月、段	3x10x1	630	18,900	教師上下班交通費。
				人、月、段	3x10x2	630	37,800	教師上下班交通費。
2,419,061	3,511,723	18Y	其他福利費				2,901,723	
				年	1	224,000	224,000	休假旅遊補助費。
				年	1	16,000	16,000	休假旅遊補助費。
				人、年	8x1	6,000	48,000	退休人員三節慰問金。

臺北市地方教育發展基金－臺北市立信義國民中學

40501212-25

基金用途－國民教育計畫明細表

中華民國107年度

單位：新臺幣元

前年度決算數	上年度預算數	科 目		本年度預算數				說 明
		編 號	名 稱	單位	數量	單價	金額	
				年	1	1,423,798	1,423,798	教職員工子女教育補助費。
				年	1	885,625	885,625	喪葬補助費（35,425元X5月x5人）。
				年	1	304,300	304,300	結婚補助費（30,430元X2月x5人）。
6,605,650	8,036,748	2	服務費用				7,632,364	
2,405,700	3,727,220	21	水電費				3,461,380	較上年度預算數3,727,220元，減少265,840元。
1,755,306	2,622,220	212	工作場所電費				2,491,380	
				年	1	1,921,380	1,921,380	電費。
				年	1	60,000	60,000	游泳池電費(游泳池水電清潔維護費)。
				年	1	240,000	240,000	開放場地電費(收支對列)。
				年	1	270,000	270,000	停車場地電費(收支對列)。
349,453	520,000	214	工作場所水費				430,000	
				年	1	380,000	380,000	水費。
				年	1	42,800	42,800	游泳池水費(游泳池水電清潔維護費)。
				年	1	7,200	7,200	開放場地水費(收支對列)。
300,941	585,000	217	氣體費				540,000	
				年	1	540,000	540,000	溫水游泳池燃料費。

臺北市地方教育發展基金－臺北市立信義國民中學

基金用途－國民教育計畫明細表

中華民國107年度

單位：新臺幣元

前年度決算數	上年度預算數	科 目		本年度預算數				說 明
		編 號	名 稱	單位	數量	單價	金額	
100,741	74,603	22	郵電費				74,603	較上年度預算數74,603元，無增減。
100,741	74,603	222	電話費	年	1	74,603	74,603	電話費（班級業務費額度）。
146,880	155,900	23	旅運費				141,560	較上年度預算數155,900元，減少14,340元。
146,880	145,900	231	國內旅費	年	1	18,600	18,600	因公市外出差旅費。
				人、天	16x3	1,550	74,400	校外教學隨隊人員出差旅費。
				年	1	7,560	7,560	教職員工短程車資（班級業務費額度）。
				人、天	20x1	1,550	31,000	教練及隨隊老師外縣市參賽差旅費（體育班）。
	10,000	236	貨物運費	次	2	5,000	10,000	搬運活動用設備車租(中等學校市長頒獎典禮)。
225,450	300,200	24	印刷裝訂與廣告費				294,125	較上年度預算數300,200元，減少6,075元。
225,450	300,200	241	印刷及裝訂費	張	1,500	3.8	5,700	運動會邀請卡印製費。
				年	1	180,000	180,000	辦理活化教學資料印製費(含紙)

臺北市地方教育發展基金－臺北市立信義國民中學

40501212-27

基金用途－國民教育計畫明細表

中華民國107年度

單位：新臺幣元

前年度決算數	上年度預算數	科 目		本年度預算數				說 明
		編 號	名 稱	單位	數量	單價	金額	
				年	1	3,000	3,000	張)。
				張	6,800	4	27,200	性別平等教育宣導品印刷。
				年	1	22,225	22,225	輔導刊物印製費(國中輔導活動)。
				本	1,400	40	56,000	高國中詩歌朗誦比賽印刷費。
1,973,201	1,932,084	25	修理保養及保固費				1,718,084	活動文宣印製(中等學校市長頒獎典禮)。
								較上年度預算數1,932,084元，減少214,000元。
1,429,124	993,200	252	一般房屋修護費				993,200	
				學期	2	334,000	668,000	辦公房舍等修繕費。
				年	1	75,400	75,400	游泳池場地維護費(游泳池水電清潔維護費)。
				年	1	249,800	249,800	開放場地房舍修繕費(收支對列)。
150,908	371,884	255	機械及設備修護費				368,284	
				年	1	34,400	34,400	電腦設備維護費(電腦專案計畫)。
				次	1	9,364	9,364	暑期泳訓班器材維護費(收支對列)。
				年	1	244,520	244,520	開放場地器材維護費(收支對列)。

臺北市地方教育發展基金－臺北市立信義國民中學

基金用途－國民教育計畫明細表

中華民國107年度

單位：新臺幣元

前年度決算數	上年度預算數	科目		本年度預算數				說明
		編號	名稱	單位	數量	單價	金額	
393,169	567,000	257	什項設備修護費	年	1	80,000	80,000	停車場地器材維護費(收支對列)。
				學期	2	142,000	284,000	辦公用具、黑板、課桌椅、教具、體育、童軍、工藝及其他器材等養護費。
994,815	1,152,881	27	一般服務費	年	1	72,600	72,600	游泳池相關設施及器材養護維修費(游泳池水電清潔維護費)。
				人	120	40	4,800	較上年度預算數6,800元，無增減。
19,848	27,936	276	佣金、匯費、經理費及手續費	式	1	2,000	2,000	迎聖火表演人員保險費(全國中等學校運動會)。
				人、學期	680x2	18	24,480	較上年度預算數1,152,881元，減少23,456元。
745,580	910,968	279	外包費	人	2x10	37,957	759,140	委託超商代收學雜費手續費。
				人、月	2x10	37,957	759,140	游泳池救生員外包費。

臺北市地方教育發展基金－臺北市立信義國民中學

40501212-29

基金用途－國民教育計畫明細表

中華民國107年度

單位：新臺幣元

前年度決算數	上年度預算數	科 目		本年度預算數				說 明	
		編 號	名 稱	單位	數量	單價	金額		
25,275	9,977	27D	計時與計件人員酬金	人、月	2x2	37,957	151,828	暑期泳訓班救生員外包費。	
								9,977	
				人、月	1x2	666	1,332	提撥暑期泳訓班工讀生勞退準備金(收支對列)。	
204,112	204,000	27F	體育活動費	人、小時	1x65	133	8,645	暑期泳訓班工讀生薪津(收支對列)。	
								184,000	
				人、年	86x1	2,000	172,000	文康活動費，本校編列教職員86人，每人編列2,000元。	
				人、年	6x1	2,000	12,000	文康活動費，本校編列教職員6人，每人編列2,000元。	
758,863	687,060	28	專業服務費				806,387	較上年度預算數687,060元，增加119,327元。	
344,700	354,320	285	講課鐘點、稿費、出席審查及查詢費	節	36	1,600	57,600	分組活動外聘鐘點費。	
				班、月	2x12	600	14,400	教材編輯費(身障班)。	
				節	6	1,600	9,600	特教宣導外聘講師鐘點費(身障班業務費)。	
				節	20	1,600	32,000	活化教學研習外聘講師鐘點費。	
				節	82	360	29,520	課後社團活動指導教師鐘點費。	
									331,520

臺北市地方教育發展基金－臺北市立信義國民中學

基金用途－國民教育計畫明細表

中華民國107年度

單位：新臺幣元

前年度決算數	上年度預算數	科 目		本年度預算數				說 明
		編 號	名 稱	單位	數量	單價	金額	
				節	8	1,600	12,800	性別平等教育宣導活動外聘講師鐘點費。
				節	5	1,600	8,000	小田園教育體驗實習計畫外聘講師鐘點費(由教育局移列)。
				節	3	800	2,400	小田園教育體驗實習計畫外聘講師鐘點費(由教育局移列)。
				節	15	1,200	18,000	外聘講師鐘點費(教師專業成長暨行動研究費)。
				節	15	1,600	24,000	外聘講師鐘點費(教師專業成長暨行動研究費)。
				節	10	800	8,000	內聘講師鐘點費(教師專業成長暨行動研究費)。
				節	2	1,600	3,200	國中適性入學宣導講師鐘點費(含教育部補助2,000元)(新增)。
				節	4	800	3,200	內聘講師專題演講鐘點費(國中輔導活動)。
				節	8	1,600	12,800	外聘講師專題演講鐘點費(國中輔導活動)。
				節	11	1,600	17,600	法治品德教育及法律知識講座鐘點費(國中人權、法治、品德教育活動計畫)。
				節	80	500	40,000	暑期泳訓班教練指導鐘點費(收

臺北市地方教育發展基金－臺北市立信義國民中學

40501212-31

基金用途－國民教育計畫明細表

中華民國107年度

單位：新臺幣元

前年度決算數	上年度預算數	科 目		本年度預算數				說 明
		編 號	名 稱	單位	數量	單價	金額	
				節	6	1,600	9,600	支對列)。
				人次	2	2,000	4,000	外聘講師鐘點費。
				節	3	800	2,400	性平重點學校專家出席費。
				節	9	1,600	14,400	技職教育、免試及十二年國教校園宣導。
				節	20	400	8,000	高國中詩歌朗誦比賽指導教師增能研習外聘鐘點費。
6,800	36,790	287	委託檢驗(定)試驗認證費				42,917	表演指導鐘點費(全國中等學校運動會)。
				臺、年	10x1	1,200	12,000	飲水機水質檢驗費。
				年	1	30,917	30,917	消防、公共安全檢查簽證及申報費(班級業務費額度)。
	2,400	289	試務甄選費				2,400	
				年	1	2,400	2,400	教師甄選試務費用(收支對列)。
407,363	293,550	28Y	其他				429,550	
				年	1	277,330	277,330	開放場地保全費用(收支對列)。
				場	240	400	96,000	高國中詩歌朗誦比賽裁判費。
				年	1	40,000	40,000	高國中詩歌朗誦比賽錄影費。
				次	2	8,110	16,220	聖火傳遞救護醫療費(全國中等

臺北市地方教育發展基金－臺北市立信義國民中學

基金用途－國民教育計畫明細表

中華民國107年度

單位：新臺幣元

前年度決算數	上年度預算數	科 目		本年度預算數				說 明
		編 號	名 稱	單位	數量	單價	金額	
2,127,864	2,023,620	3	材料及用品費				3,950,010	學校運動會。
976,350	200,560	31	使用材料費				1,858,390	較上年度預算數200,560元，增加1,657,830元。
976,350	200,560	315	設備零件				1,858,390	
				年	1	65,000	65,000	運動器材、用品等（體育班）。
				臺	2	6,500	13,000	除濕機(設備費移列)(新增)。
				個	1	9,320	9,320	五人露營帳棚(設備費移列)。
				張	7	9,000	63,000	長桌150cm(設備費移列)(新增)。
				臺	6	2,980	17,880	水冷扇(特教設備費移列)。
				年	1	15,000	15,000	各領域設備零件
				臺	1	3,190	3,190	機械式微波爐(特教設備費移列)。
				臺	1	9,980	9,980	掃描器(特教設備費移列)。
				臺	1	950	950	外接燒錄機(特教設備費移列)。
				臺	1	4,000	4,000	雙頭循環扇(設備費移列)(新增)。
				組	73	6,000	438,000	OA屏風及桌板(107年度行政辦公室設施設備優質化工程移列)。
				張	109	1,260	137,340	電腦椅（46X56X84cm以上）

臺北市地方教育發展基金－臺北市立信義國民中學

40501212-33

基金用途－國民教育計畫明細表

中華民國107年度

單位：新臺幣元

前年度決算數	上年度預算數	科 目		本年度預算數				說 明
		編 號	名 稱	單位	數量	單價	金額	
				個	76	2,500	190,000	(107年度行政辦公室設施設備優質化工程移列)。
				個	10	6,000	60,000	活動櫃(107年度行政辦公室設施設備優質化工程移列)。
				個	35	1,500	52,500	瑤瑯磁性白板(107年度行政辦公室設施設備優質化工程移列)。
				個	20	1,500	30,000	壁扇(107年度行政辦公室設施設備優質化工程移列)。
				張	76	2,310	175,560	移動電腦主機平台(107年度行政辦公室設施設備優質化工程移列)。
				張	12	2,500	30,000	電腦桌(100X70X70cm以上)(107年度行政辦公室設施設備優質化工程移列)。
				個	3	4,500	13,500	工作桌180*90cm(107年度行政辦公室設施設備優質化工程移列)。
				張	2	2,000	4,000	臺燈(107年度行政辦公室設施設備優質化工程移列)。
				臺	5	1,200	6,000	和室椅(107年度行政辦公室設施設備優質化工程移列)。
								話機更新(107年度行政辦公室設

臺北市地方教育發展基金－臺北市立信義國民中學

基金用途－國民教育計畫明細表

中華民國107年度

單位：新臺幣元

前年度決算數	上年度預算數	科 目		本年度預算數				說 明
		編 號	名 稱	單位	數量	單價	金額	
				組	85	3,500	297,500	施設備優質化工程移列。
				班、年	22x1	6,300	138,600	教室改裝儲值定時及溫控IC卡機 (電源改善工程移列)。
				年	1	40,000	40,000	電腦設備維護及管理費(電腦專 案計畫)。
				年	1	44,070	44,070	活化教學用設備、圖書與材料。
1,151,514	1,823,060	32	用品消耗				2,091,620	小田園教育體驗實習計畫水耕植 物栽種用鐵管、馬達相關配備零 件等(由教育局移列)。
								較上年度預算數1,823,060元，增 加268,560元。
15,825	205,420	321	辦公(事務)用品				207,220	
				班、年	2x1	2,400	4,800	教學用文具用品、資料夾、等業 務費(身障班業務費)。
				年	1	4,200	4,200	運動會用文具用品等。
				年	1	20,000	20,000	活化教學用文具用品等。
				年	1	3,000	3,000	性別平等教育宣導活動用辦公事 務用品。
				年	1	800	800	國中適性入學宣導文具用品(新 增)。
				年	1	2,400	2,400	法治品德教育及法律知識宣導用 文具用品(國中人權、法治、品

臺北市地方教育發展基金－臺北市立信義國民中學

40501212-35

基金用途－國民教育計畫明細表

中華民國107年度

單位：新臺幣元

前年度決算數	上年度預算數	科 目		本年度預算數				說 明
		編 號	名 稱	單位	數量	單價	金額	
				次	1	2,000	2,000	德教育活動計畫。
				年	1	5,020	5,020	辦理活動用文具用品等(國中冬夏令營)。
				式	1	8,000	8,000	甄試用文具用品(收支對列)。
				批	1	157,000	157,000	性平重點學校文具、紙張等。
139,532	111,200	322	報章什誌				105,230	活動用文具用品(中等學校市長頒獎典禮)。
				年	1	43,760	43,760	訂閱書報雜誌等費用(班級業務費額度)。
				年	1	61,470	61,470	圖書(設備費移列)。
66,000	66,000	325	服裝				66,000	學生比賽用服裝(體育班)。
				年	1	30,000	30,000	聖火隊運動服(全國中等學校運動會)。
				件	60	600	36,000	
3,705	7,970	328	醫療用品(非醫療院所使用)				23,000	
				年	1	23,000	23,000	健康中心藥品。
926,452	1,432,470	32Y	其他				1,690,170	
				團	2	8,000	16,000	童軍教育教學用器材、活動材料等相關費用。

臺北市地方教育發展基金－臺北市立信義國民中學

基金用途－國民教育計畫明細表

中華民國107年度

單位：新臺幣元

前年度決算數	上年度預算數	科 目		本年度預算數				說 明
		編 號	名 稱	單位	數量	單價	金額	
				班、年	34x1	13,820	469,880	教學用實驗、體育、衛生、指導活動、材料製作、音樂、工藝、家事、童子軍用等材料。
				班、年	34x1	1,440	48,960	含垃圾袋、消毒藥水、清潔用品、衛生紙及教室佈置費等(班級業務費額度)。
				人次	150	80	12,000	教職員因公外出洽辦公務或辦理各項會議及活動等逾時誤餐費用(班級業務費額度)。
				人、年	135x1	1,300	175,500	中低收入戶學生用教科書(由教育局移列)。
				班、年	2x1	13,820	27,640	特教班教學材料費。
				年	1	86,000	86,000	電腦耗材(電腦專案計畫)。
				年	1	22,000	22,000	運動選手營養費(體育班)。
				年	1	30,000	30,000	游泳池消毒劑等(游泳池水電清潔維護費)(新增)。
				年	1	19,100	19,100	運動會校門口及會場氣球佈置。
				年	1	15,050	15,050	運動會廁所清潔、校園粉刷環境整理等雜支。
				年	1	64,000	64,000	活化教學及班級經營所需材料及雜支等。
				人次	50	80	4,000	辦理活化教學相關會議及研習逾

臺北市地方教育發展基金－臺北市立信義國民中學

40501212-37

基金用途－國民教育計畫明細表

中華民國107年度

單位：新臺幣元

前年度決算數	上年度預算數	科 目		本年度預算數				說 明
		編 號	名 稱	單位	數量	單價	金額	
				年	1	480	480	時誤餐費用。
				年	1	1,200	1,200	課後社團活動材料費等。
				年	1	35,530	35,530	性別平等教育宣導活動用雜支。
				年	1	25,050	25,050	小田園教育體驗實習計畫菜苗、種子、培養土、營養液等費(由教育局移列)。
				年	1	6,800	6,800	國中生涯發展 教具等(新增)。
				次	1	2,000	2,000	辦理輔導活動用紙張、碳粉、紅布條等雜支(國中輔導活動)。
				次	1	3,000	3,000	辦理活動場地佈置等雜支(國中冬夏令營)。
				次	1	5,000	5,000	暑期泳訓班教學環境佈置費(收支對列)。
				次	1	10,000	10,000	暑期泳訓班茶水等雜支(收支對列)。
				班	8	230	1,840	暑期泳訓班教學器材費(收支對列)。
				人次	192	80	15,360	暑期泳訓班消毒劑(收支對列)。
				年	1	30,000	30,000	辦理教師甄選工作會議逾時誤餐費用(收支對列)。
				年	1	30,000	30,000	開放場地清潔用品(收支對列)。

臺北市地方教育發展基金－臺北市立信義國民中學

基金用途－國民教育計畫明細表

中華民國107年度

單位：新臺幣元

前年度決算數	上年度預算數	科 目		本年度預算數				說 明
		編 號	名 稱	單位	數量	單價	金額	
				式	1	2,400	2,400	性平重點學校場地布置、茶包等。
				人次	200	80	16,000	性平重點學校辦理會議或比賽逾時誤餐費用。
				年	1	33,070	33,070	高國中詩歌朗誦比賽獎狀獎牌費。
				年	1	27,900	27,900	高國中詩歌朗誦比賽場地布置費。
				人次	300	80	24,000	高國中詩歌朗誦比賽逾時誤餐費用。
				年	1	22,630	22,630	高國中詩歌朗誦比賽雜支費。
				批	1	55,000	55,000	活動用茶水等雜支(中等學校市長頒獎典禮)。
				批	1	195,000	195,000	活動用器材、會場布置等(中等學校市長頒獎典禮)。
				批	1	120,000	120,000	錄影帶製作、受獎人相片及光碟製作(中等學校市長頒獎典禮)。
				人次	600	80	48,000	辦理中等學校市長頒獎典禮會議逾時誤餐費用。
				年	1	16,580	16,580	聖火傳遞用紅布條、文具、字板、彩球等雜支(全國中等學校運動會)。

臺北市地方教育發展基金－臺北市立信義國民中學

40501212-39

基金用途－國民教育計畫明細表

中華民國107年度

單位：新臺幣元

前年度決算數	上年度預算數	科 目		本年度預算數				說 明
		編 號	名 稱	單位	數量	單價	金額	
				人次	40	80	3,200	辦理全國中等學校運動會會議逾時誤餐費用。
116,112	102,800	4	租金、償債與利息				102,800	
63,300	78,000	44	交通及運輸設備租金				78,000	較上年度預算數78,000元，無增減。
63,300	78,000	442	車租	輛、月、次	1x1x2	7,500	15,000	學生比賽、移地訓練等租車費（體育班）。
				次	9	5,000	45,000	接送工作人員、肢障受獎人及表演人員車資(中等學校市長頒獎典禮)。
				輛	4	4,500	18,000	聖火傳遞、表演人員及器材運送費(全國中等學校運動會)。
52,812	24,800	45	什項設備租金				24,800	較上年度預算數24,800元，無增減。
52,812	24,800	451	什項設備租金				24,800	
				月	12	400	4,800	電表月租費(班級業務費額度)。
				年	1	20,000	20,000	運動會用桌椅、帳篷及發電機租借。
232,409	142,005	6	稅捐及規費(強制費)				142,207	
204,837	125,311	61	土地稅				125,311	較上年度預算數125,311元，無增減。

臺北市地方教育發展基金－臺北市立信義國民中學

基金用途－國民教育計畫明細表

中華民國107年度

單位：新臺幣元

前年度決算數	上年度預算數	科 目		本年度預算數				說 明
		編 號	名 稱	單位	數量	單價	金額	
204,837	125,311	612	一般土地地價稅	年	1	125,311	125,311	101年記帳緩繳地價稅。
27,572	16,694	63	房屋稅				16,896	較上年度預算數16,694元，增加202元。
27,572	16,694	631	一般房屋稅	年	1	16,896	16,896	101年記帳緩繳房屋稅。
1,823,166	1,512,200	7	會費、捐助、補助、分攤、 照護、救濟與交流活動 費				2,139,104	
98,000	82,000	72	捐助、補助與獎助				88,000	較上年度預算數82,000元，增加6,000元。
98,000	82,000	726	獎助學員生給與	人	1	10,000	10,000	教育關懷獎每校推薦1名學生獎助金(由教育局移列)。
				班、學期	39x2	1,000	78,000	優秀學生獎學金。
1,725,166	1,430,200	74	補貼(償)、獎勵、慰問、 照護與救濟				2,051,104	較上年度預算數1,430,200元，增加620,904元。
1,725,166	1,430,200	74Y	其他	人、日	157x200	55	1,727,000	清寒學生餐費補助。
				人、週、次	964x42x1	8	323,904	補助學校午餐使用有機蔬菜或有機米計畫(新增)。

臺北市地方教育發展基金－臺北市立信義國民中學

40501212-41

基金用途－國民教育計畫明細表

中華民國107年度

單位：新臺幣元

前年度決算數	上年度預算數	科 目		本年度預算數				說 明
		編 號	名 稱	單位	數量	單價	金額	
				年	1	200	200	對清寒及弱勢生之各項補助(收支對列)。
324,131	572,450	9	其他				535,250	
324,131	572,450	91	其他支出				535,250	較上年度預算數572,450元，減少37,200元。
324,131	572,450	91Y	其他				535,250	
				年	1	75,600	75,600	執行學生路隊安全導護費。
				年	1	189,000	189,000	學生參賽、訓練等相關費用(體育班)。
				張	1,000	2	2,000	運動會比賽用獎狀。
				面	90	85	7,650	運動會比賽用獎牌。
				人、學期	850x2	50	85,000	班級自治費。
				人	36	1,000	36,000	活動經費(國中冬夏令營)。
				人	1,750	80	140,000	參加人員餐盒(中等學校市長頒獎典禮)。

臺北市地方教育發展基金－臺北市立信義國民中學

基金用途－一般行政管理計畫明細表

中華民國107年度

單位：新臺幣元

前年度決算數	上年度預算數	科 目		本年度預算數				說 明
		編 號	名 稱	單 位	數 量	單 價	金 額	
24,871,427	26,228,614		合 計				25,396,397	
23,276,350	24,342,450	1	用人費用				22,917,725	
15,248,613	16,092,000	11	正式員額薪資				15,216,000	較上年度預算數16,092,000元，減少876,000元。
13,511,275	14,496,000	113	職員薪金	年	1	14,496,000	14,496,000	職員20人薪金(詳用人費用彙計表)。
1,158,218	1,080,000	114	工員工資	年	1	720,000	720,000	工員2人工資(詳用人費用彙計表)。
579,120	516,000	115	警餉					
1,129		12	聘僱及兼職人員薪資					
1,129		124	兼職人員酬金					
531,440	702,302	13	超時工作報酬				691,369	較上年度預算數702,302元，減少10,933元。
531,440	702,302	131	加班費	年	1	691,369	691,369	不休假出勤加班費。
4,041,452	4,016,500	15	獎金				3,761,000	較上年度預算數4,016,500元，減少255,500元。
1,975,044	2,005,000	151	考績獎金	年	1	1,859,000	1,859,000	依考績法規定核發之獎金。

臺北市地方教育發展基金－臺北市立信義國民中學

40501212-43

基金用途－一般行政管理計畫明細表

中華民國107年度

單位：新臺幣元

前年度決算數	上年度預算數	科 目		本年度預算數				說 明
		編 號	名 稱	單 位	數 量	單 價	金 額	
2,066,408	2,011,500	152	年終獎金	年	1	1,902,000	1,902,000	依規定於年節加發之獎金。
1,330,598	1,363,992	16	退休及卹償金				1,341,792	較上年度預算數1,363,992元，減少22,200元。
1,260,149	1,309,992	161	職員退休及離職金	年	1	1,284,192	1,284,192	提撥退撫基金。
70,449	54,000	162	工員退休及離職金	年	1	57,600	57,600	提撥勞工退休準備金。
2,123,118	2,167,656	18	福利費				1,907,564	較上年度預算數2,167,656元，減少260,092元。
1,502,820	1,503,936	181	分擔員工保險費	年	1	1,322,964	1,322,964	分擔公保、勞保、健保費。
194,538	279,720	187	員工通勤交通費	人、月、段	14x12x2	630	211,680	職員及技工、工友上下班交通費。
				人、月、段	7x12x1	630	52,920	職員及技工、工友上下班交通費。
425,760	384,000	18Y	其他福利費	年	1	320,000	320,000	休假旅遊補助費。
1,219,358	1,420,684	2	服務費用				2,046,912	
10,800	11,400	22	郵電費				12,000	較上年度預算數11,400元，增加

臺北市地方教育發展基金－臺北市立信義國民中學

基金用途－一般行政管理計畫明細表

中華民國107年度

單位：新臺幣元

前年度決算數	上年度預算數	科 目		本年度預算數				說 明
		編 號	名 稱	單位	數量	單價	金額	
10,800	11,400	222	電話費	年	1	12,000	12,000	600元。 校園安全保全專線電話費用。
642,158	762,884	27	一般服務費				1,338,512	較上年度預算數762,884元，增加575,628元。
591,180	714,884	279	外包費	人、年	6x1	40,000	240,000	消化超額職工(技工、工友)業務外包費(技工2人、工友4人)。
50,978	48,000	27F	體育活動費	人、月	2x12	43,938	1,054,512	校警勞務外包費。
				人、年	22x1	2,000	44,000	文康活動費，本校編列職員20人，工員2人，合計22人，每人編列2,000元。
468,000	548,000	28	專業服務費				598,000	較上年度預算數548,000元，增加50,000元。
468,000	548,000	28Y	其他	年	1	598,000	598,000	校園安全機械定點、機動巡邏等保全費用。
98,400	98,400	29	公共關係費				98,400	較上年度預算數98,400元，無增減。
98,400	98,400	291	公共關係費				98,400	

臺北市地方教育發展基金－臺北市立信義國民中學

40501212-45

基金用途－一般行政管理計畫明細表

中華民國107年度

單位：新臺幣元

前年度決算數	上年度預算數	科 目		本年度預算數				說 明
		編 號	名 稱	單 位	數 量	單 價	金 額	
				月	12	8,200	98,400	校長特別費。
353,711	463,480	3	材料及用品費				429,760	
353,711	463,480	32	用品消耗				429,760	較上年度預算數463,480元，減少33,720元。
348,301	460,480	321	辦公(事務)用品	年	1	429,760	429,760	統籌業務費計算如下:普通班34班、體育班3班，1,290元x15班x12月=232,200元，810元x15班x12月=145,800元，640元x7班x12月=53,760元，以上合計431,760元，除依實際需求移列會費2,000元外，其餘如列數。
5,410	3,000	325	服裝					
20,008		6	稅捐及規費(強制費)					
20,008		66	規費					
20,008		665	未足額進用身障人員 差額補助費					
2,000	2,000	7	會費、捐助、補助、分攤 、照護、救濟與交流活動 費				2,000	
2,000	2,000	71	會費				2,000	較上年度預算數2,000元，無增減。

臺北市地方教育發展基金－臺北市立信義國民中學

基金用途－一般行政管理計畫明細表

中華民國107年度

單位：新臺幣元

前年度決算數	上年度預算數	科 目		本年度預算數				說 明
		編 號	名 稱	單位	數量	單價	金額	
2,000	2,000	713	職業團體會費	人、年	2x1	1,000	2,000 2,000	護理師公會會費（統籌業務費）。

臺北市地方教育發展基金－臺北市立信義國民中學

40501212-47

基金用途－建築及設備計畫明細表

中華民國107年度

單位：新臺幣元

前年度決算數	上年度預算數	科 目		本年度預算數				說 明
		編 號	名 稱	單位	數量	單價	金額	
9,989,505	9,952,341		合計				13,632,689	
9,989,505	9,952,341	5	購建固定資產、無形資產及非理財目的之長期投資				13,632,689	
6,010,636	1,524,400	51	購置固定資產				8,361,254	
6,010,636	1,524,400		一般建築及設備計畫				8,361,254	
			籃球場地坪整修工程				4,766,364	
		512	興建土地改良物				4,766,364	
				平方公尺	3,586	1,050	3,765,300	一、施工費 球場地坪整修：面層、部分底層(瀝青或混凝土)、(含拆除運棄、劃線、排水內溝)。
				公尺	216	3,000	648,000	球場間施作25~30cm寬伸縮處理(含開挖、回填壓實、鋼筋混凝土)。
				年	1	264,798	264,798	二、委託技術服務費(總包價法)。
				年	1	88,266	88,266	三、工程管理費(按施工費2%提列)。

臺北市地方教育發展基金－臺北市立信義國民中學

基金用途－建築及設備計畫明細表

中華民國107年度

單位：新臺幣元

前年度決算數	上年度預算數	科 目		本年度預算數				說 明
		編 號	名 稱	單位	數量	單價	金額	
1,647,176			校園整修工程					
1,647,176		512	興建土地改良物					
		516	開放學校場地				60,000	
			購置什項設備				60,000	
				條	3	20,000	60,000	汰舊換新水道消波繩(開放學校場地)。
		514	電源改善工程 (冷氣電源節能需量管理系統)				450,000	
			購置機械及設備				450,000	
				組	1	450,000	450,000	新購需量監控管理系統(含需量電表,主控電腦,系統軟體)。
		516	行政辦公室設施設備優質化工程				135,000	
			購置什項設備				135,000	
				張	3	12,000	36,000	新購會議桌(12人)。

臺北市地方教育發展基金－臺北市立信義國民中學

40501212-49

基金用途－建築及設備計畫明細表

中華民國107年度

單位：新臺幣元

前年度決算數	上年度預算數	科 目		本年度預算數				說 明
		編 號	名 稱	單位	數量	單價	金額	
				組	2	27,000	54,000	新購沙發(2+1)。
				組	1	45,000	45,000	新購沙發(3+2)。
			辦理非營利幼兒園業務補助費				100,000	
		514	購置機械及設備				25,000	
				部	1	25,000	25,000	汰舊換新數位單眼相機(24mm廣角F1.8大光圈)。
		516	購置什項設備				75,000	
				臺	1	25,000	25,000	汰舊換新冷氣機一對一分離式5kw(含安裝費)節能標章。
				臺	1	13,000	13,000	新購碎紙機。
				臺	1	18,000	18,000	新購手推式割草機(圓盤四刀片、10段調整高低、四行程單汽缸)。
				臺	1	19,000	19,000	新購電動打洞機(可調整距離)。
			網路電話閘道器設備				11,000	
		514	購置機械及設備				11,000	

臺北市地方教育發展基金－臺北市立信義國民中學

基金用途－建築及設備計畫明細表

中華民國107年度

單位：新臺幣元

前年度決算數	上年度預算數	科 目		本年度預算數				說 明
		編 號	名 稱	單位	數量	單價	金額	
319,910	365,900		班級設備	臺	1	11,000	11,000	汰舊換新網路電話閘道器。
65,000	91,900	514	購置機械及設備				258,210	
				臺	1	10,990	10,990	新購縮時攝影機HDR自動平衡曝光專用夜拍模式(學務處)。
33,000	15,000	515	購置交通及運輸設備				12,700	
				臺	1	12,700	12,700	新購肩掛式喊話器(學務處)。
221,910	259,000	516	購置什項設備				234,520	
				臺	1	12,100	12,100	新購製冰機200W(學務處)。
				臺	1	85,000	85,000	新購數位鋼琴。
				個	1	12,420	12,420	新購炊事帳篷(含客廳帳棚 四面透氣網 兩門兩窗)。
				組	1	25,000	25,000	新購木製跳箱(含塔式助跳板)。
				臺	4	25,000	100,000	新購冷氣機(一對一分離式5KW 節能)。
203,000	184,500		學校設備					
203,000	184,500	514	購置機械及設備					

臺北市地方教育發展基金－臺北市立信義國民中學

40501212-51

基金用途－建築及設備計畫明細表

中華民國107年度

單位：新臺幣元

前年度決算數	上年度預算數	科 目		本年度預算數				說 明
		編 號	名 稱	單位	數量	單價	金額	
	22,000		特殊班設備					
	11,000	514	購置機械及設備					
	11,000	516	購置什項設備					
1,622,467	952,000		資訊設備				1,676,000	
1,622,467	952,000	514	購置機械及設備	部	52	25,000	1,300,000	汰舊換新個人電腦(電腦專案計畫)。
				年	1	172,000	172,000	汰舊換新網路及資訊周邊設備(電腦專案計畫)。
				臺	17	12,000	204,000	新購平板電腦(電腦專案計畫)。
2,218,083			校園設備					
1,533,392		514	購置機械及設備					
684,691		516	購置什項設備					
			專科教室環境改善工程				904,680	
		514	購置機械及設備				140,000	

臺北市地方教育發展基金－臺北市立信義國民中學

基金用途－建築及設備計畫明細表

中華民國107年度

單位：新臺幣元

前年度決算數	上年度預算數	科 目		本年度預算數				說 明
		編 號	名 稱	單位	數量	單價	金額	
		516	購置什項設備	臺	2	70,000	140,000	新購生科教室集塵設備。 764,680 新購生科教室雙層磁性開閉式白板400cm*120cm以上。 新購生科教室材料櫃16.5M*6300(120cm以下)。 新購生科教室教師工作桌。 新購生科教室學生工作桌。 新購表演藝術教室弧形珉瑯磁性白板4.8平方公尺(350×120cm以上)。 新購表演藝術教室置物矮櫃10公尺(120cm以下)。 新購表演藝術教室置物高櫃8.5M(120cm以上)。 新購生科教室冷氣機一對一分離式8kw(含安裝費)節能標章。 新購表演教室冷氣機一對一分離式8kw(含安裝費)節能標章。
	座			1	16,800	16,800		
	座			1	103,950	103,950		
	組			1	22,000	22,000		
	組			6	25,000	150,000		
	座			1	17,280	17,280		
	座			1	63,000	63,000		
	座			1	89,250	89,250		
	臺			3	50,400	151,200		
	臺			3	50,400	151,200		
36,000	36,000	52	購置無形資產				36,000	
36,000	36,000		一般建築及設備計				36,000	

臺北市地方教育發展基金－臺北市立信義國民中學

40501212-53

基金用途－建築及設備計畫明細表

中華民國107年度

單位：新臺幣元

前年度決算數	上年度預算數	科 目		本年度預算數				說 明
		編 號	名 稱	單位	數量	單價	金額	
36,000	36,000		畫					
36,000	36,000	521	資訊設備				36,000	
			購置電腦軟體	年	1	36,000	36,000	電腦教學軟體費（電腦專案計畫）。
3,942,869	8,391,941	58	遞延支出(臺北市地方教育發展基金及臺北市臺北都會區捷運固定資產重置基金專用)				5,235,435	
3,942,869	8,391,941		一般建築及設備計畫				5,235,435	
		581	電源改善工程(冷氣電源節能需量管理系統)				1,664,850	
			遞延修繕房屋建築支出				1,664,850	
				盤	4	50,000	200,000	一、施工費
							1,500,000	力行樓冷氣電源節能遠端控制盤(1F~4F)(含開關,控制器,配線安

臺北市地方教育發展基金－臺北市立信義國民中學

基金用途－建築及設備計畫明細表

中華民國107年度

單位：新臺幣元

前年度決算數	上年度預算數	科目		本年度預算數				說明
		編號	名稱	單位	數量	單價	金額	
				盤	4	50,000	200,000	裝)。
				盤	4	50,000	200,000	和平樓冷氣電源節能遠端控制盤(1F~4F)(含開關,控制器,配線安裝)。
				盤	4	50,000	200,000	民生及仁愛樓冷氣電源節能遠端控制盤(3F~4F)(含開關,控制器,配線安裝)。
				盤	4	50,000	200,000	科學樓冷氣電源節能遠端控制盤(1F~4F)(含開關,控制器,配線安裝)。
				盤	4	50,000	200,000	信義樓冷氣電源節能遠端控制盤(1F~4F)(含開關,控制器,配線安裝)。
				盤	4	50,000	200,000	忠孝樓冷氣電源節能遠端控制盤(1F~4F)(含開關,控制器,配線安裝)。
				盤	4	50,000	200,000	倫理樓冷氣電源節能遠端控制盤(1F~4F)(含開關,控制器,配線安裝)。
				盤	2	50,000	100,000	活動中心冷氣及熱泵電源節能遠端控制盤(含開關,控制器,配線安裝)。

臺北市地方教育發展基金－臺北市立信義國民中學

40501212-55

基金用途－建築及設備計畫明細表

中華民國107年度

單位：新臺幣元

前年度決算數	上年度預算數	科 目		本年度預算數				說 明		
		編 號	名 稱	單位	數量	單價	金額			
		581	行政辦公室設 施設備優質化 工程 遞延修繕房 屋建築支出	式	1	134,850	134,850	二、委託技術服務費(總包價法)。		
				式	1	30,000	30,000	三、工程管理費(按施工費2%提列)。		
								1,776,265		
								1,776,265		
								1,644,690	一、施工費	
						個	77	250	19,250	標誌牌。
						間	10	18,900	189,000	開關及插座(含安全插座)。
						平方公尺	1,500	180	270,000	粉刷油漆。
						公尺	43	2,480	106,640	防焰遮光窗簾。
						平方公尺	100	350	35,000	PVC塑膠地磚地坪(黏貼式)、(含拆除運棄、不含打底)。
						公尺	64	10,500	672,000	固定式櫥櫃(高櫃，120cm以上)。
						公尺	6	6,300	37,800	固定式櫥櫃(矮櫥櫃，120cm以下)。
						平方公尺	45	3,000	135,000	木地板整修。
				式	1	30,000	30,000	牆面美化。		

臺北市地方教育發展基金－臺北市立信義國民中學

基金用途－建築及設備計畫明細表

中華民國107年度

單位：新臺幣元

前年度決算數	上年度預算數	科 目		本年度預算數				說 明		
		編 號	名 稱	單位	數量	單價	金額			
		581	專科教室環境 改善工程 遞延修繕房 屋建築支出	間	10	12,000	120,000	網路通訊線路整理。		
				式	1	30,000	30,000	隔音改善。		
				式	1	98,681	98,681	二、委託技術服務費(總包價法)。		
				式	1	32,894	32,894	三、工程管理費(按施工費2%提列)。		
								1,295,320		
								1,295,320		
								1,151,289	一、施工費	
						處	1	13,021	13,021	表演藝術教室入口意象設計。
						間	1	18,900	18,900	表演藝術教室電源開關及插座(含安全插座)。
						間	1	26,250	26,250	表演藝術教室既有教室空間設施設備拆除運棄及遷移。
						式	1	15,918	15,918	生科教室入口意像設計。
						組	6	1,200	7,200	生科教室展示玻璃櫥窗LED投射燈(配管及安裝)。
						公尺	7	600	4,200	生科教室展示玻璃櫥窗投射燈軌道。
				平方公尺	197	180	35,460	生科教室粉刷油漆(含刮除舊		

臺北市地方教育發展基金－臺北市立信義國民中學

40501212-57

基金用途－建築及設備計畫明細表

中華民國107年度

單位：新臺幣元

前年度決算數	上年度預算數	科目		本年度預算數				說明
		編號	名稱	單位	數量	單價	金額	
				公尺	9	1,500	13,500	漆)。
				公尺	20	2,480	49,600	表演藝術教室不銹鋼活動手扶桿。
				平方公尺	157	180	28,260	表演藝術教室防焰遮光窗簾(黑色)。
				平方公尺	37	2,000	74,000	表演藝術教室粉刷油漆(含刮除舊漆)。
				平方公尺	19	1,800	34,200	表演藝術教室吸音牆面。
				平方公尺	131	500	65,500	表演藝術教室落地鏡面(五金配件、安裝組立)。
				平方公尺	131	3,440	450,640	表演藝術教室黑色塑膠地墊。
				平方公尺	131	150	19,650	表演藝術教室一般實木地板(高架)(含拆除運棄)。
				平方公尺	98	1,200	117,600	表演藝術教室資訊網路及弱電系統(含配管線安裝)。
				間	1	27,720	27,720	生科教室EPOXY環氧樹脂砂漿防滑地坪。
				間	1	45,000	45,000	生科教室集中式水槽給水排水(含打鑿、配管及水龍頭)。
				間	1	26,250	26,250	生科教室電源改善(含線路收納、插座配置及線路遷移)。
				間	1	26,250	26,250	生科教室舊有設施設備拆除運棄

臺北市地方教育發展基金－臺北市立信義國民中學

基金用途－建築及設備計畫明細表

中華民國107年度

單位：新臺幣元

前年度決算數	上年度預算數	科 目		本年度預算數				說 明
		編 號	名 稱	單 位	數 量	單 價	金 額	
				式	1	40,920	40,920	或拆卸遷移。
				式	1	37,500	37,500	生科教室防焰遮光窗簾16.5M。
				式	1	114,958	114,958	生科教室展示玻璃櫥窗12.5M(走廊側)。
				式	1	29,073	29,073	二、委託技術服務費(總包價法)。
			校園骨幹網路更新				499,000	三、工程管理費(按施工費2%提列)。
		582	其他遞延支出				499,000	
							499,000	一、施工費
				個	10	11,000	110,000	24芯卡匣。
				公尺	900	400	360,000	MPO OS2 12芯線材－簡單施工。
				個	7	3,000	21,000	光纖收容箱。
				條	10	800	8,000	光纖短跳接線。
3,942,869	8,391,941		校園整修工程					
3,942,869	8,391,941	581	遞延修繕房屋建築支出					

参 考 表

臺北市地方教育發展基金－臺北市立信義國民中學

40501212-59

預計平衡表

中華民國107年12月31日

單位：新臺幣元

105年(前年)12月31日		科 目		107年12月31日		106年(上年)12月31日				比較 增減(-)
決 算 數		編 號	名 稱	預 計 數		預 計 數	調 整 數(±)	調 整 後 預 計 數		
金 額	%			金 額	%			金 額	%	
14,587,054,951	100.00		資產合計	14,570,896,478	100.00	13,753,371,927	826,086,409	14,579,458,336	100.00	-8,561,858
14,587,054,951	100.00	1	資產	14,570,896,478	100.00	13,753,371,927	826,086,409	14,579,458,336	100.00	-8,561,858
24,704,685	0.17	11	流動資產	8,546,212	0.06	6,936,444	10,171,626	17,108,070	0.12	-8,561,858
24,204,685	0.17	111	現金	8,046,212	0.06	6,435,524	10,172,546	16,608,070	0.11	-8,561,858
24,204,685	0.17	1112	銀行存款	8,046,212	0.06	6,435,524	10,172,546	16,608,070	0.11	-8,561,858
		113	應收款項			920	-920			
		113Y	其他應收款			920	-920			
500,000	0.00	115	預付款項	500,000	0.00	500,000		500,000	0.01	
500,000	0.00	1154	預付費用	500,000	0.00	500,000		500,000	0.01	
4,655,888	0.03	12	投資、長期應收款項、貸墊款及準備金	4,655,888	0.03	2,917,105	1,738,783	4,655,888	0.03	
4,655,888	0.03	124	準備金	4,655,888	0.03	2,917,105	1,738,783	4,655,888	0.03	
2,940,588	0.02	1241	退休及離職準備金	2,940,588	0.02	1,174,863	1,765,725	2,940,588	0.02	
1,715,300	0.01	124Y	其他準備金	1,715,300	0.01	1,742,242	-26,942	1,715,300	0.01	
14,557,694,378	99.80	13	其他資產	14,557,694,378	99.91	13,743,518,378	814,176,000	14,557,694,378	99.85	
14,557,694,378	99.80	131	什項資產	14,557,694,378	99.91	13,743,518,378	814,176,000	14,557,694,378	99.85	
24,000	0.00	1315	暫付及待結轉帳項	24,000	0.00		24,000	24,000	0.00	
14,557,670,378	99.80	1316	代管資產	14,557,670,378	99.91	13,743,518,378	814,152,000	14,557,670,378	99.85	
14,587,054,951	100.00		負債及基金餘額合計	14,570,896,478	100.00	13,753,371,927	826,086,409	14,579,458,336	100.00	-8,561,858
14,563,718,489	99.84	2	負債	14,563,718,489	99.95	13,748,026,141	815,692,348	14,563,718,489	99.89	
2,490,035	0.02	21	流動負債	2,490,035	0.02	2,359,980	130,055	2,490,035	0.02	
2,490,035	0.02	212	應付款項	2,490,035	0.02	2,359,980	130,055	2,490,035	0.02	
2,478,835	0.02	2123	應付代收款	2,478,835	0.02	2,106,297	372,538	2,478,835	0.02	
11,200	0.00	2125	應付費用	11,200	0.00	253,683	-242,483	11,200	0.00	
14,561,228,454	99.82	22	其他負債	14,561,228,454	99.93	13,745,666,161	815,562,293	14,561,228,454	99.87	

臺北市地方教育發展基金－臺北市立信義國民中學

預計平衡表

中華民國107年12月31日

單位：新臺幣元

105年(前年)12月31日		科 目		107年12月31日		106年(上年)12月31日				比較 增減(-)
決 算 數		編 號	名 稱	預 計 數		預 計 數	調 整 數(±)	調 整 後 預 計 數		
金 額	%			金 額	%			金 額	%	
14,561,228,454	99.82	221	什項負債	14,561,228,454	99.93	13,745,666,161	815,562,293	14,561,228,454	99.87	
617,350	0.00	2211	存入保證金	617,350	0.00	961,400	-344,050	617,350	0.00	
2,940,588	0.02	2213	應付退休及離職金	2,940,588	0.02	1,174,863	1,765,725	2,940,588	0.02	
14,557,670,378	99.80	2214	應付代管資產	14,557,670,378	99.91	13,743,518,378	814,152,000	14,557,670,378	99.85	
138	0.00	2215	暫收及待結轉帳項	138	0.00	11,520	-11,382	138	0.00	
23,336,462	0.16	3	基金餘額	7,177,989	0.05	5,345,786	10,394,061	15,739,847	0.11	-8,561,858
23,336,462	0.16	31	基金餘額	7,177,989	0.05	5,345,786	10,394,061	15,739,847	0.11	-8,561,858
23,336,462	0.16	311	基金餘額	7,177,989	0.05	5,345,786	10,394,061	15,739,847	0.11	-8,561,858
23,336,462	0.16	3111	累積餘額	7,177,989	0.05	5,345,786	10,394,061	15,739,847	0.11	-8,561,858

註：1.信託代理與保證資產(負債)前年度決算數180,000元，上年度調整後預計數180,000元，本年度預計數180,000元。2.或有資產(負債)0元。3.本基金自93年度起，本固定項目分開原則，將屬長期固定帳項，包括固定資產25,009,032元、無形資產92,278元及長期債務0元等，另立帳類管理，未納入本表。

臺北市地方教育發展基金－臺北市立信義國民中學

40501212-61

各項費用彙計表

中華民國107年度

單位：新臺幣元

前年度 決算數	上年度 預算數	計畫別 用途別科目	合計	計畫別			
				國民教育計畫	一般行政管理計畫	建築及設備計畫	
235,017,540	225,282,842	合計	226,120,326	187,091,240	25,396,397	13,632,689	
212,203,626	201,054,514	用人費用	195,507,230	172,589,505	22,917,725		
100,769,912	96,936,000	正式員額薪資	90,660,000	75,444,000	15,216,000		
99,032,574	95,340,000	職員薪金	89,940,000	75,444,000	14,496,000		
1,158,218	1,080,000	工員工資	720,000		720,000		
579,120	516,000	警餉					
5,673,801	1,612,296	聘僱及兼職人員薪資	3,884,400	3,884,400			
499,896	499,896	聘用人員薪金					
5,173,905	1,112,400	兼職人員酬金	3,884,400	3,884,400			
1,055,200	1,128,139	超時工作報酬	1,126,822	435,453	691,369		
1,055,200	1,128,139	加班費	1,126,822	435,453	691,369		
24,055,505	23,529,487	獎金	22,063,500	18,302,500	3,761,000		
11,167,751	11,350,000	考績獎金	10,731,000	8,872,000	1,859,000		
12,887,754	12,179,487	年終獎金	11,332,500	9,430,500	1,902,000		
66,870,815	63,626,741	退休及卹償金	65,417,357	64,075,565	1,341,792		
64,546,532	63,426,305	職員退休及離職金	65,359,757	64,075,565	1,284,192		
2,324,283	200,436	工員退休及離職金	57,600		57,600		
13,778,393	14,221,851	福利費	12,355,151	10,447,587	1,907,564		

臺北市地方教育發展基金－臺北市立信義國民中學

各項費用彙計表

中華民國107年度

單位：新臺幣元

前年度 決算數	上年度 預算數	計畫別		合計	國民教育計畫	一般行政管理計畫	建築及設備計畫
		用途別科目					
9,716,120	8,853,288	分擔員工保險費		7,719,528	6,396,564	1,322,964	
232,500	327,500	傷病醫藥費		355,500	355,500		
984,952	1,145,340	員工通勤交通費		1,058,400	793,800	264,600	
2,844,821	3,895,723	其他福利費		3,221,723	2,901,723	320,000	
7,825,008	9,457,432	服務費用		9,679,276	7,632,364	2,046,912	
2,405,700	3,727,220	水電費		3,461,380	3,461,380		
1,755,306	2,622,220	工作場所電費		2,491,380	2,491,380		
349,453	520,000	工作場所水費		430,000	430,000		
300,941	585,000	氣體費		540,000	540,000		
111,541	86,003	郵電費		86,603	74,603	12,000	
111,541	86,003	電話費		86,603	74,603	12,000	
146,880	155,900	旅運費		141,560	141,560		
146,880	145,900	國內旅費		131,560	131,560		
	10,000	貨物運費		10,000	10,000		
225,450	300,200	印刷裝訂與廣告費		294,125	294,125		
225,450	300,200	印刷及裝訂費		294,125	294,125		
1,973,201	1,932,084	修理保養及保固費		1,718,084	1,718,084		
1,429,124	993,200	一般房屋修護費		993,200	993,200		

臺北市地方教育發展基金－臺北市立信義國民中學

40501212-63

各項費用彙計表

中華民國107年度

單位：新臺幣元

前年度 決算數	上年度 預算數	計畫別	合計	國民教育計畫	一般行政管理計畫	建築及設備計畫	
		用途別科目					
150,908	371,884	機械及設備修護費	368,284	368,284			
393,169	567,000	什項設備修護費	356,600	356,600			
	6,800	保險費	6,800	6,800			
	6,800	其他保險費	6,800	6,800			
1,636,973	1,915,765	一般服務費	2,467,937	1,129,425	1,338,512		
19,848	27,936	佣金、匯費、經理費及手續費	24,480	24,480			
1,336,760	1,625,852	外包費	2,205,480	910,968	1,294,512		
25,275	9,977	計時與計件人員酬金	9,977	9,977			
255,090	252,000	體育活動費	228,000	184,000	44,000		
1,226,863	1,235,060	專業服務費	1,404,387	806,387	598,000		
344,700	354,320	講課鐘點、稿費、出席審查及查詢費	331,520	331,520			
6,800	36,790	委託檢驗(定)試驗認證費	42,917	42,917			
	2,400	試務甄選費	2,400	2,400			
875,363	841,550	其他	1,027,550	429,550	598,000		
98,400	98,400	公共關係費	98,400		98,400		
98,400	98,400	公共關係費	98,400		98,400		
2,481,575	2,487,100	材料及用品費	4,379,770	3,950,010	429,760		
976,350	200,560	使用材料費	1,858,390	1,858,390			

臺北市地方教育發展基金－臺北市立信義國民中學

各項費用彙計表

中華民國107年度

單位：新臺幣元

前年度 決算數	上年度 預算數	計畫別 用途別科目	合計	計畫別		
				國民教育計畫	一般行政管理計畫	建築及設備計畫
976,350	200,560	設備零件	1,858,390	1,858,390		
1,505,225	2,286,540	用品消耗	2,521,380	2,091,620	429,760	
364,126	665,900	辦公(事務)用品	636,980	207,220	429,760	
139,532	111,200	報章什誌	105,230	105,230		
71,410	69,000	服裝	66,000	66,000		
3,705	7,970	醫療用品(非醫療院所使用)	23,000	23,000		
926,452	1,432,470	其他	1,690,170	1,690,170		
116,112	102,800	租金、償債與利息	102,800	102,800		
63,300	78,000	交通及運輸設備租金	78,000	78,000		
63,300	78,000	車租	78,000	78,000		
52,812	24,800	什項設備租金	24,800	24,800		
52,812	24,800	什項設備租金	24,800	24,800		
9,989,505	9,952,341	購建固定資產、無形資產及非理財目的之長期投資	13,632,689			13,632,689
6,010,636	1,524,400	購置固定資產	8,361,254			8,361,254
1,647,176		興建土地改良物	4,766,364			4,766,364
3,423,859	1,239,400	購置機械及設備	2,312,990			2,312,990
33,000	15,000	購置交通及運輸設備	12,700			12,700
906,601	270,000	購置什項設備	1,269,200			1,269,200

臺北市地方教育發展基金－臺北市立信義國民中學

40501212-65

各項費用彙計表

中華民國107年度

單位：新臺幣元

前年度 決算數	上年度 預算數	計畫別	合計	國民教育計畫	一般行政管理計畫	建築及設備計畫	
		用途別科目					
36,000	36,000	購置無形資產	36,000			36,000	
36,000	36,000	購置電腦軟體	36,000			36,000	
3,942,869	8,391,941	遞延支出(臺北市地方教育發展基金及臺北市臺北都會區捷運固定資產重置基金專用)	5,235,435			5,235,435	
3,942,869	8,391,941	遞延修繕房屋建築支出	4,736,435			4,736,435	
		其他遞延支出	499,000			499,000	
252,417	142,005	稅捐及規費(強制費)	142,207	142,207			
204,837	125,311	土地稅	125,311	125,311			
204,837	125,311	一般土地地價稅	125,311	125,311			
27,572	16,694	房屋稅	16,896	16,896			
27,572	16,694	一般房屋稅	16,896	16,896			
20,008		規費					
20,008		未足額進用身障人員差額補助費					
1,825,166	1,514,200	會費、捐助、補助、分攤、照護、救濟與交流活動費	2,141,104	2,139,104	2,000		
2,000	2,000	會費	2,000		2,000		
2,000	2,000	職業團體會費	2,000		2,000		
98,000	82,000	捐助、補助與獎助	88,000	88,000			

臺北市地方教育發展基金－臺北市立信義國民中學

各項費用彙計表

中華民國107年度

單位：新臺幣元

前年度 決算數	上年度 預算數	計畫別	合計	國民教育計畫	一般行政管理計畫	建築及設備計畫	
		用途別科目					
98,000	82,000	獎助學員生給與	88,000	88,000			
1,725,166	1,430,200	補貼(償)、獎勵、慰問、照 護與救濟	2,051,104	2,051,104			
1,725,166	1,430,200	其他	2,051,104	2,051,104			
324,131	572,450	其他	535,250	535,250			
324,131	572,450	其他支出	535,250	535,250			
324,131	572,450	其他	535,250	535,250			

臺北市地方教育發展基金－臺北市立信義國民中學

40501212-67

員工人數彙計表

中華民國107年度

單位：人

計畫及項目	本年度預算數	上年度預算數	本年度增減數	增減原因
合計	114	126	-12	
國民教育計畫部分	92	102	-10	
正式職員	92	101	-9	
臨時職員		1	-1	
一般行政管理計畫部分	22	24	-2	
正式職員	20	21	-1	
正式工員	2	3	-1	

註：1.本表不包含臨時工員人數。

2.本表臨時職員係指奉准有案之約聘僱人員。

用人費用

中華民國

計畫及項目	合計	正式員額薪資	聘僱及兼職人員薪資	超時工作報酬	津貼	獎金		
						年終獎金	績效獎金	考績獎金
合計	195,507,230	90,660,000	3,884,400	1,126,822		11,332,500		10,731,000
國民教育計畫	172,589,505	75,444,000	3,884,400	435,453		9,430,500		8,872,000
職員薪金	75,444,000	75,444,000						
兼職人員酬金	3,884,400		3,884,400					
加班費	435,453			435,453				
考績獎金	8,872,000							8,872,000
年終獎金	9,430,500					9,430,500		
職員退休及離職金	64,075,565							
分擔員工保險費	6,396,564							
傷病醫藥費	355,500							
員工通勤交通費	793,800							
其他福利費	2,901,723							
一般行政管理計畫	22,917,725	15,216,000		691,369		1,902,000		1,859,000
職員薪金	14,496,000	14,496,000						
工員工資	720,000	720,000						
加班費	691,369			691,369				
考績獎金	1,859,000							1,859,000
年終獎金	1,902,000					1,902,000		

彙計表

107年度

單位：新臺幣元

其他獎金	退休及卹償金		資遣費	福 利 費					提繳費
	退休金	卹償金		分擔保險費	傷病醫藥費	提撥福利金	員工通勤交通費	其他福利費	
	65,417,357			7,719,528	355,500		1,058,400	3,221,723	
	64,075,565			6,396,564	355,500		793,800	2,901,723	
	64,075,565			6,396,564	355,500		793,800	2,901,723	
	1,341,792			1,322,964			264,600	320,000	

用人費用

中華民國

計畫及項目	合計	正式員額薪資	聘僱及兼職人員薪資	超時工作報酬	津貼	獎金		
						年終獎金	績效獎金	考績獎金
職員退休及離職金	1,284,192							
工員退休及離職金	57,600							
分擔員工保險費	1,322,964							
員工通勤交通費	264,600							
其他福利費	320,000							

註：本表不包含臨時工員薪津。

臺北市地方教育發展基金－臺北市立信義國民中學單位（或計畫）成本分析表

中華民國107年度

單位：新臺幣元

計畫別	單位	單位成本	數量	預算數	說明
合計				226,120,326	
國民教育計畫				187,091,240	
一般行政管理計畫				25,396,397	
建築及設備計畫				13,632,689	

臺北市地方教育發展基金－臺北市立信義國民中學

40501212-73

5年來主要業務計畫分析表

中華民國107年度

單位：新臺幣元

年 度 及 項 目	單 位	數 量	單位成本或 平均利(費)率	金 額	說 明
(本)年度預算數				187,091,240	
國民教育計畫				187,091,240	
(上)年度預算數				189,101,887	
國民教育計畫				189,101,887	
(前)年度決算數				200,156,608	
國民教育計畫				200,156,608	
(104)年度決算數				199,690,745	
國民教育計畫				199,690,745	
(103)年度決算數				207,712,541	
國民教育計畫				207,712,541	

臺北市地方教育發展基金－臺北市立信義國民中學

固定項目明細表

中華民國107年度

單位：新臺幣元

項 目	取得成本/ 舉債數	以前年度累計折舊(耗)/長期投資評價/ 未攤銷溢(折)價	本年度增加	本年度減少	本年度提列折舊(耗)/ 長期投資評價變動數 /攤銷數	期末餘額
資產	60,826,943	39,837,129	8,397,254		4,285,758	25,101,310
土地改良物	8,279,218	2,020,410	4,766,364		888,162	10,137,010
房屋及建築	5,407,500	1,386,981			97,332	3,923,187
機械及設備	28,347,987	20,768,320	2,312,990		2,369,412	7,523,245
交通及運輸設備	2,888,305	2,381,960	12,700		117,408	401,637
什項設備	15,749,393	13,200,756	1,269,200		793,884	3,023,953
電腦軟體	154,540	78,702	36,000		19,560	92,278

註：自93年度起本固定項目分開原則，將屬長期固定帳項另立帳類管理。