

中華民國107年度 4-0501595

議會  
審定

(自107年1月1日起至107年12月31日止)

臺北市政府教育局主管

臺北市地方教育發展基金－臺北市內湖區明湖國民小學

附屬單位預算之分預算

(特別收入基金)

# 臺北市地方教育發展基金－臺北市內湖區明湖國民小學

## 目 次

中華民國107年度

一、財務摘要	第 1 頁
二、業務計畫及預算概要	第 3 -10 頁
三、主要表	
(一) 基金來源、用途及餘絀預計表	第 11 -12 頁
(二) 現金流量預計表	第 13 頁
四、附屬表	
(一) 基金來源－服務收入明細表	第 15 頁
(二) 基金來源－財產處分收入明細表	第 16 頁
(三) 基金來源－其他財產收入明細表	第 17 頁
(四) 基金來源－市庫撥款收入明細表	第 18 頁
(五) 基金來源－政府其他撥入收入明細表	第 19 頁
(六) 基金來源－學雜費收入明細表	第 20 頁
(七) 基金來源－雜項收入明細表	第 21 頁
(八) 基金用途－國民教育計畫明細表	第 22 -35 頁
(九) 基金用途－學前教育計畫明細表	第 36 -39 頁
(十) 基金用途－一般行政管理計畫明細表	第 40 -44 頁
(十一) 基金用途－建築及設備計畫明細表	第 45 -51 頁
五、參考表	
(一) 預計平衡表	第 53 -54 頁
(二) 各項費用彙計表	第 55 -59 頁
(三) 員工人數彙計表	第 60 頁
(四) 用人費用彙計表	第 62 -67 頁
(五) 聘用及約僱人員明細表	第 68 頁

臺北市地方教育發展基金－臺北市內湖區明湖國民小學

目 次

中華民國107年度

(六) 單位 (或計畫) 成本分析表 .....	第 69 頁
(七) 5年來主要業務計畫分析表 .....	第 70 頁
(八) 固定項目明細表 .....	第 71 頁

# 臺北市地方教育發展基金－臺北市內湖區明湖國民小學

40501595-1

## 財務摘要

中華民國107年度

單位：新臺幣元

項 目	本 年 度	上 年 度	比較增減(-)	%
經營成績：				
基金來源	234,009,515	210,384,617	23,624,898	11.23
基金用途	236,567,315	216,999,217	19,568,098	9.02
賸餘(短絀－)	-2,557,800	-6,614,600	4,056,800	--
餘絀情形：				
基金餘額	11,639,106	14,196,906	-2,557,800	-18.02
現金流量(註)：				
現金及約當現金之淨增(減－)	-2,557,800	-6,614,600	4,056,800	--

附註：現金流量係採現金及約當現金基礎，包括現金及自投資日起3個月內到期或清償之債權證券。

本 頁 空 白

# 業務計畫及預算概要

# 臺北市地方教育發展基金－臺北市內湖區明湖國民小學

## 業務計畫及預算概要

中華民國 107 年度

### 壹、基金概況

#### 一、設立宗旨及願景：

(一) 本校遵照憲法第 158 及 160 條規定，教育文化應發展民族精神、自治精神，國民道德與健全體格、科學及生活智能，以培養學童七大學習領域及十大基本能力。

(二) 本校自 91 年度起依教育經費編列與管理法第 13 條規定設置「臺北市地方教育發展基金」，以促進教育健全發展，提昇教育經費運用績效。

#### 二、組織概況（另附組織系統圖）：

本校設置校長 1 人，綜理全校校務，下設教務處、學生事務處、總務處、輔導室、會計室、人事室及幼兒園等單位。

內部分層業務如下：

教務處：秉承校長之命，辦理全校教務事項。

教學組：掌理課程編排、課業考查、學藝競賽、教學研究、教師進修、差假教師調代課及缺補課之查核等事項。

註冊組：掌理註冊、編班、轉學、學籍保管、各項獎助學金補助及成績考查等有關學籍事項。

設備組：掌理教科書編選、教學用具之管理、保管及出版學校刊物等事項。

資訊組：掌理電腦設備及區域網路之管理、保管等事項。

學生事務處：秉承校長之命，辦理全校學生事務事項。

訓育組：掌理訓育計畫之擬定及辦理各類訓育等活動。

體育組：掌理學生體育活動、體格鍛鍊等事項。

生教組：掌理學生日常生活常規，辦理交通導護各項事項。

衛生組：掌理健康檢查，個人及環境衛生檢查、保健等事項。

總務處：秉承校長之命，辦理全校總務事項。

事務組：掌理校舍、校具、財產、物品採購保管、工程發包、監工及驗收。

文書組：掌理文件收發登錄、撰擬繕校、典守學校印信、檔案保管、整理各項會議紀錄及校史等事項。

出納組：掌理現金、零用金、票據、契約之保管等收支事項，辦理員工薪津發放及各項扣繳單據證明等。

輔導室：秉承校長之命，辦理全校學生學習輔導、生活輔導、生涯輔導等事項。

# 臺北市地方教育發展基金－臺北市內湖區明湖國民小學

## 業務計畫及預算概要

中華民國 107 年度

輔導組：掌理學生個案建立、學習輔導、生活輔導、生涯輔導及兩性教育、親職教育等事項。

資料組：辦理輔導資料搜集建檔、組訓愛心家長、實施測驗、社區人力整合、出版親職刊物等事項。

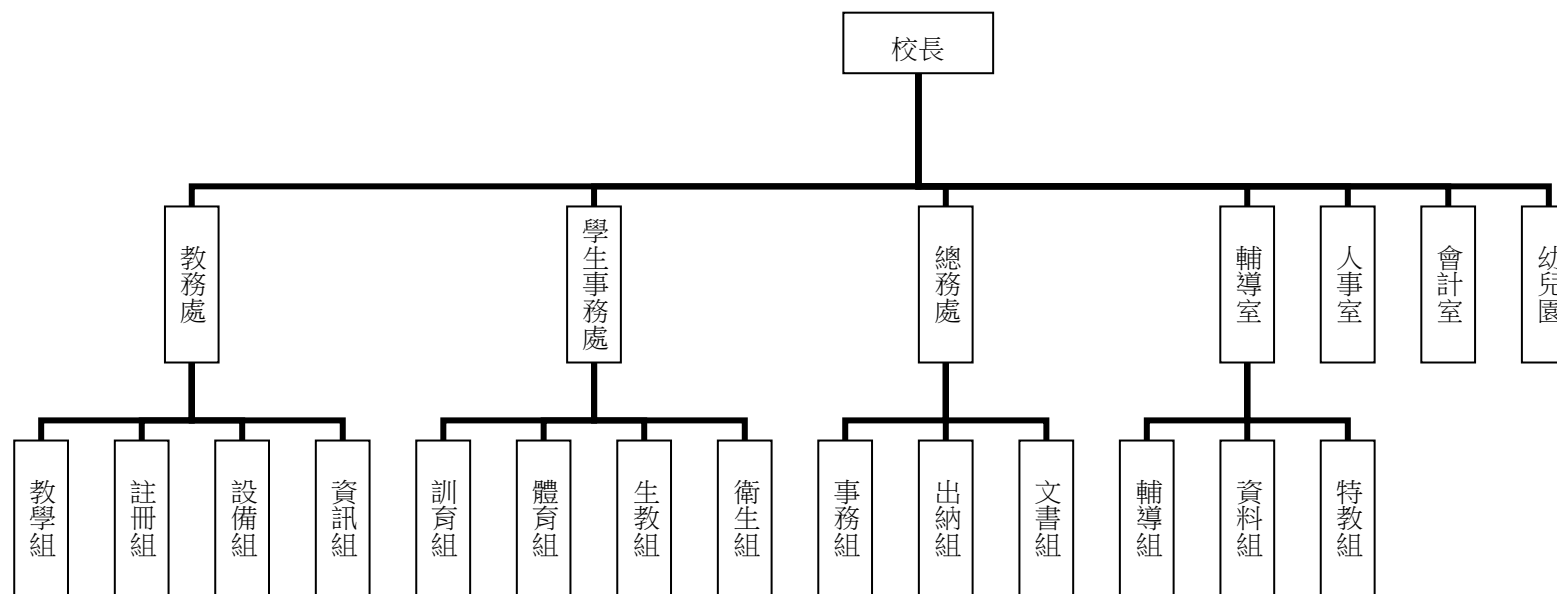
特教組：擬訂特殊教育計畫章則、親師輔導諮詢、特教班甄選鑑別、實施各項診斷測驗、特教兒童追蹤輔導等事項。

會計室：秉承上級主計機關之監督與指導，並受校長之指揮，依法辦理歲計、會計、統計等事項。

人事室：秉承上級人事機關之監督與指導，並受校長之指揮，依法辦理人事管理查核等事項。

幼兒園：秉承校長之命，綜理園務、規劃幼兒教學、保育、環境與各項措施。

### 三、組織系統圖：



四、基金歸類及屬性：本校地方教育發展基金依據教育經費編列與管理法第 13 條規定設置，本基金為預算法第 4 條第 1 項第 2 款第 5 目所定之特別收入基金，以本府教育局為管理機關。



# 臺北市地方教育發展基金－臺北市內湖區明湖國民小學

## 業務計畫及預算概要

中華民國 107 年度

### 貳、業務範圍及經營趨勢

#### 一、業務範圍：

- (一) 依據教育基本法培養學生健全人格，民主素養，法治觀念，人文涵養，強健體魄及思考判斷與創造能力。
- (二) 依據特殊教育法、特殊教育法施行細則及相關規定，設立身心障礙資源班，因材施教，以達適才適性發展之教育目標。

#### 二、最近 5 年經營趨勢：

基金來源、用途及餘絀

單位：新臺幣元

來源 用途 餘絀	年度	103 年度決算 金額	104 年度決算 金額	105 年度決算 金額	106 年度預算 金額	本年度預算 金額
來源部分		218,133,215	219,625,544	229,163,143	210,384,617	234,009,515
用途部分		209,028,533	221,032,054	224,138,761	216,999,217	236,567,315
餘絀部分		9,104,682	-1,406,510	5,024,382	-6,614,600	-2,557,800

### 參、業務計畫

#### 一、業務計畫及目標：

本年度業務計畫重點與預算配合情形及預期績效，詳列如下：

- (一) 國民教育計畫：本年度預算編列 190,600,951 元，預定招收 65 班，學生人數 1,830 人，新購運動器材、教具、樂器及圖書等各科教學設備，革新教學方法，充實各科教材，提高教學效能；並辦理暑期泳訓班、教師甄選、場地開放及指定活動等項目，藉由辦理各項活動，以鍛鍊學童強健的身體，增進學童各項生活智能。
- (二) 學前教育計畫：本年度預算編列 8,029,020 元，預定招收 3 班，幼兒人數 90 人，充實各科教材教具，提高教學效能；並辦理幼兒園各項活動，以鍛鍊幼兒強健的身體，增進幼兒各項生活智能。

# 臺北市地方教育發展基金－臺北市內湖區明湖國民小學

## 業務計畫及預算概要

中華民國 107 年度

(三) 一般行政管理計畫：本年度預算編列 19,288,363 元，係配合校務推動行政處室支援工作，進而增進校務運作。

(三) 建築及設備計畫：本年度預算編列 18,648,981 元，係辦理民主樓廁所整修工程、倫理樓外牆整修工程、遮陽板工程(第二期)及校園骨幹網路更新，以改善教學環境，增進教學效能，並提高行政效率。

### 二、執行政府重要政策：

(一) 開啟多元智慧：尊重每個學生獨特的個性，以多元智慧的觀點協助他找到生命的亮點，肯定天生我才必有用，能知於學，樂於學。

(二) 培養生活能力：因應新世紀知識社會的到來，培養學生帶得走的能力，諸如人際溝通能力、資訊能力、終身學習能力、生涯規畫能力、問題解決能力等。

(三) 蘊育人文情懷：在溫馨開放的校園文化中，孕育人文情懷，學會尊重、包容；建構生命的價值、完成人性的開展。

(四) 建置溫馨民主的校園文化：

1. 以參與式管理、落實行政、教師會、家長會三者的良性互動。

2. 以學生第一，教學優先的觀念提昇行政服務效率。

3. 放下威權心態，開啟校園民主之風氣。

(五) 推動適性教學：

1. 運用小班優勢，採多元化、活潑化的教學及評量。

2. 運用校內外資源，加強多元學習能力。

3. 關懷相對弱勢學生之教學及輔導。

4. 發展資訊教育，充實學生電腦運用之知能，並提昇教師運用電腦教學之能力。

(六) 辦理發展性的訓輔活動：

1. 辦理各項活動、競賽及展演。

2. 推動校內外學習服務。

3. 發展績優社團及校隊，如手球隊、桌球隊、游泳隊、管樂團等。

4. 加強新興領域教育的辦理，並融入各科教學以收成效。

### 肆、預算概要

一、基金來源及用途之預計：

# 臺北市地方教育發展基金－臺北市內湖區明湖國民小學

## 業務計畫及預算概要

中華民國 107 年度

(一) 本年度基金來源：服務收入 747,000 元，財產處分收入 1,000 元，其他財產收入 160,000 元，市庫撥款收入 229,938,400 元，政府其他撥入收入 600,000 元，學雜費收入 1,771,300 元，雜項收入 791,815 元，基金來源合計 234,009,515 元。

(二) 本年度基金用途：國民教育計畫 190,600,951 元，學前教育計畫 8,029,020 元，一般行政管理計畫 19,288,363 元，建築及設備計畫 18,648,981 元，基金用途合計 236,567,315 元。

二、基金餘絀之預計：本年度短絀 2,557,800 元。

三、現金流量之預計：本年度業務活動淨現金流出 2,557,800 元。

四、補辦預算事項：詳補辦預算明細表。

購置固定資產 634,573 元。

(一) 105年度教育局學校設施改善準備，補助活化空間環境改善工程計畫，內屬設備部分移列固定資產400,673元。

(二) 106年度教育局學校設施改善準備，補助所屬學校改善運動設施設備，內屬設備部分移列固定資產233,900元。

### 伍、其他重要說明

一、本年度預算與上年度預算各項目增減之原因：

(一) 員工人數增減原因之分析：本年度校長 1 人，教師 125 人，行政人員 12 人，校警 1 人，技工 1 人，工友 2 人，教保員 1 人，廚工 1 人，約聘專業專任輔導人員 1 人，總計 145 人，較上年度增列教師 4 人，行政人員 1 人。

(二) 基金來源、用途及餘絀各科目增減原因之分析：

1. 服務收入本年度預算數 747,000 元，較上年度預算數 747,000 元，無增減。

2. 財產處分收入本年度預算數 1,000 元，較上年度預算數 1,000 元，無增減。

3. 其他財產收入本年度預算數 160,000 元，較上年度預算數 160,000 元，無增減。

4. 市庫撥款收入本年度預算數 229,938,400 元，較上年度預算數 207,565,817 元，依業務需要核實增列 22,372,583 元。

5. 政府其他撥入收入本年度預算數 600,000 元，較上年度預算數 600,000 元，無增減。

6. 學雜費收入本年度預算數 1,771,300 元，較上年度預算數 597,300 元，依業務需要核實增列 1,174,000 元。

7. 雜項收入本年度預算數 791,815 元，較上年度預算數 713,500 元，依業務需要核實增列 78,315 元。

8. 用人費用本年度預算數 201,270,314 元，較上年度預算數 178,725,746 元，依業務需要核實增列 22,544,568 元。

# 臺北市地方教育發展基金－臺北市內湖區明湖國民小學

## 業務計畫及預算概要

中華民國 107 年度

9.服務費用本年度預算數 10,518,736 元，較上年度預算數 10,482,773 元，依業務需要核實增列 35,963 元。

10.材料及用品費本年度預算數 3,361,620 元，較上年度預算數 3,023,861 元，依業務需要核實增列 337,759 元。

11.租金、償債與利息本年度預算數 4,800 元，較上年度預算數 4,800 元，無增減。

12.購建固定資產、無形資產及非理財目的之長期投資本年度預算數 18,648,981 元，較上年度預算數 22,231,121 元，依業務需要核實減列 3,582,140 元。

13.會費、捐助、補助、分攤、照護、救濟與交流活動費本年度預算數 1,789,564 元，較上年度預算數 1,565,316 元，依業務需要核實增列 224,248 元。

14.其他本年度預算數 973,300 元，較上年度預算數 965,600 元，依業務需要核實增列 7,700 元。

二、106 學年度第 2 學期核定普通班 58 班、體育班 4 班、身心障礙資源班 3 班及幼兒園 3 班，共計 68 班，預定招收學生人數 1,920 人，107 學年度第 1 學期預估普通班 58 班、體育班 4 班、身心障礙資源班 3 班及幼兒園 3 班，共計 68 班，預定招收學生人數 1,920 人。

三、其他有關說明：無

臺北市地方教育發展基金－臺北市內湖區明湖國民小學

40501595-9

補辦預算明細表

中華民國107年度

單位：新臺幣元

先行辦理 年 度	業務計畫 及用途別	項 目 名 稱	單 位	數 量	單 價	金 額	說 明
105	建築及設備計畫	合計				634,573	105.10.24府教工字第10540945600號
		購置固定資產				634,573	
		購置固定資產				400,673	
		購置什項設備				400,673	
106	建築及設備計畫	一對一變頻分離式冷氣機(6.3kw)	臺	7	57,239	400,673	教育局學校設施改善準備，補助活化空間環境改善工程計畫，內屬設備部分移列固定資產。
		購置固定資產				233,900	
		購置機械及設備				233,900	
		購置機械及設備				72,900	
		計時器	臺	2	30,000	60,000	教育局學校設施改善準備，補助所屬學校改善改善運動設施設備，內屬設備部分移列固定資產。
		微型投影機	臺	1	12,900	12,900	教育局學校設施改善準備，補助所屬學校改善改善運動設施設備，內屬設備部分移列固定資產。

## 臺北市地方教育發展基金－臺北市內湖區明湖國民小學

## 補辦預算明細表

中華民國107年度

單位：新臺幣元

先行辦理 年 度	業務計畫 及用途別	項 目 名 稱	單 位	數 量	單 價	金 額	說 明
	購置什項設備					161,000	
		桌球桌	張	5	25,000	125,000	教育局學校設施改善準備，補助所屬學校改善改善運動設施設備，內屬設備部分移列固定資產。
		扣球架	組	3	12,000	36,000	教育局學校設施改善準備，補助所屬學校改善改善運動設施設備，內屬設備部分移列固定資產。

備註：各管理機關(構)依預算法第 8 8 條規定補辦預算，應確係不及編入年度預算，且因經營環境發生重大變遷或正常業務(含執行中央補助款項目)之確實需要，並經主管機關核轉本府核准先行辦理者；不具急迫性之事項，仍應儘可能納入預算辦理。

# 主 要 表

臺北市地方教育發展基金－臺北市內湖區明湖國民小學

40501595-11

基金來源、用途及餘絀預計表

中華民國107年度

單位：新臺幣元

前年度決算數	科 目		本年度預算數	上年度預算數	比較增減（－）
	編 號	名 稱			
229,163,143	4	基金來源	234,009,515	210,384,617	23,624,898
12,000	43	勞務收入	747,000	747,000	
12,000	431	服務收入	747,000	747,000	
176,740	45	財產收入	161,000	161,000	
	451	財產處分收入	1,000	1,000	
176,740	45Y	其他財產收入	160,000	160,000	
226,928,824	46	政府撥入收入	230,538,400	208,165,817	22,372,583
220,048,561	462	市庫撥款收入	229,938,400	207,565,817	22,372,583
6,880,263	46Y	政府其他撥入收入	600,000	600,000	
1,082,788	4S	教學收入	1,771,300	597,300	1,174,000
1,082,788	4S1	學雜費收入	1,771,300	597,300	1,174,000
962,791	4Y	其他收入	791,815	713,500	78,315
962,791	4YY	雜項收入	791,815	713,500	78,315
224,138,761	5	基金用途	236,567,315	216,999,217	19,568,098
187,837,209	53	國民教育計畫	190,600,951	169,043,034	21,557,917
7,887,048	54	學前教育計畫	8,029,020	8,166,944	-137,924
17,311,110	5L	一般行政管理計畫	19,288,363	17,558,118	1,730,245



# 臺北市地方教育發展基金－臺北市內湖區明湖國民小學

## 基金來源、用途及餘絀預計表

中華民國107年度

單位：新臺幣元

前年度決算數	科 目		本年度預算數	上年度預算數	比較增減（－）
	編 號	名 稱			
11,103,394	5M	建築及設備計畫	18,648,981	22,231,121	-3,582,140
5,024,382	6	本期賸餘(短絀-)	-2,557,800	-6,614,600	4,056,800
15,787,124	71	期初基金餘額	14,196,906	9,700,749	4,496,157
20,811,506	73	期末基金餘額	11,639,106	3,086,149	8,552,957

臺北市地方教育發展基金－臺北市內湖區明湖國民小學

40501595-13

現金流量預計表

中華民國107年度

單位：新臺幣元

項 目		本年度預算數	說 明
編 號	名 稱		
81	業務活動之現金流量		
811	本期賸餘(短絀－)	-2,557,800	
813	業務活動之淨現金流入(流出－)	-2,557,800	
82	其他活動之現金流量		
82Z	其他活動之淨現金流入(流出－)		
83	現金及約當現金之淨增(淨減－)	-2,557,800	
84	期初現金及約當現金	22,875,769	
85	期末現金及約當現金	20,317,969	

註：本表係採現金及約當現金基礎，包括現金及自投資日起3個月內到期或清償之債權證券。

本 頁 空 白

# 附 屬 表

臺北市地方教育發展基金－臺北市內湖區明湖國民小學

40501595-15

基金來源－服務收入明細表

中華民國107年度

單位：新臺幣元

前年度決算數	上年度預算數	科 目		本 年 度 預 算 數				說 明
		編 號	名 稱	單 位	數 量	單 價	金 額	
12,000	747,000		合計				747,000	
12,000	747,000	431	服務收入				747,000	較上年度預算數747,000元，無增減。
				年	1	735,000	735,000	暑期游泳訓練班報名費收入(學生票70班*15人*700元=735,000元)(收支對列)。
				人	24	500	12,000	教師甄選報名費收入(收支對列)。

臺北市地方教育發展基金－臺北市內湖區明湖國民小學

基金來源－財產處分收入明細表

中華民國107年度

單位：新臺幣元

前年度決算數	上年度預算數	科 目		本 年 度 預 算 數				說 明
		編 號	名 稱	單 位	數 量	單 價	金 額	
	1,000		合計				1,000	
	1,000	451	財產處分收入	年	1	1,000	1,000	較上年度預算數1,000元，無增減。 報廢財產出售收入。

臺北市地方教育發展基金－臺北市內湖區明湖國民小學

40501595-17

基金來源－其他財產收入明細表

中華民國107年度

單位：新臺幣元

前年度決算數	上年度預算數	科 目		本 年 度 預 算 數				說 明
		編 號	名 稱	單 位	數 量	單 價	金 額	
176,740	160,000		合計				160,000	
176,740	160,000	45Y	其他財產收入				160,000	較上年度預算數160,000元，無增減。
				年	1	60,000	60,000	場地開放收入(收支對列)。
				年	1	100,000	100,000	教職員工停車收入。

## 臺北市地方教育發展基金－臺北市內湖區明湖國民小學

## 基金來源－市庫撥款收入明細表

中華民國107年度

單位：新臺幣元

前年度決算數	上年度預算數	科 目		本 年 度 預 算 數				說 明
		編 號	名 稱	單 位	數 量	單 價	金 額	
220,048,561	207,565,817		合計				229,938,400	
220,048,561	207,565,817	462	市庫撥款收入	年	1	229,938,400	229,938,400	較上年度預算數207,565,817元，增加22,372,583元。市府補助款。



臺北市地方教育發展基金－臺北市內湖區明湖國民小學

40501595-19

基金來源－政府其他撥入收入明細表

中華民國107年度

單位：新臺幣元

前年度決算數	上年度預算數	科 目		本 年 度 預 算 數				說 明
		編 號	名 稱	單 位	數 量	單 價	金 額	
6,880,263	600,000		合計				600,000	
6,880,263	600,000	46Y	政府其他撥入收入	年	1	600,000	600,000	較上年度預算數600,000元，無增減。 航空噪音防制設施電費維護費補助收入(收支對列)。

## 臺北市地方教育發展基金－臺北市內湖區明湖國民小學

## 基金來源－學雜費收入明細表

中華民國107年度

單位：新臺幣元

前年度決算數	上年度預算數	科 目		本 年 度 預 算 數				說 明
		編 號	名 稱	單 位	數 量	單 價	金 額	
1,082,788	597,300		合計				1,771,300	
1,082,788	597,300	4S1	學雜費收入				1,771,300	較上年度預算數597,300元，增加1,174,000元。
				人、學期	5x2	2,745	27,450	幼兒園半日班雜費收入預估學生5人。
				人、學期	85x2	7,000	1,190,000	幼兒園全日班學費收入預估學生85人。
				人、學期	85x2	2,955	502,350	幼兒園全日班雜費收入預估學生85人。
				人、學期	5x2	5,150	51,500	幼兒園半日班學費收入預估學生5人。

臺北市地方教育發展基金－臺北市內湖區明湖國民小學

40501595-21

基金來源－雜項收入明細表

中華民國107年度

單位：新臺幣元

前年度決算數	上年度預算數	科 目		本 年 度 預 算 數				說 明
		編 號	名 稱	單 位	數 量	單 價	金 額	
962,791	713,500		合計				791,815	
962,791	713,500	4YY	雜項收入	年	1	791,815	791,815	較上年度預算數713,500元，增加78,315元。 圖說費收入及其他雜項收入等。

## 臺北市地方教育發展基金－臺北市內湖區明湖國民小學

## 基金用途－國民教育計畫明細表

中華民國107年度

單位：新臺幣元

前年度決算數	上年度預算數	科 目		本年度預算數				說 明
		編 號	名 稱	單 位	數 量	單 價	金 額	
187,837,209	169,043,034		合 計				190,600,951	
176,269,519	155,724,196	1	用人費用				176,659,195	
99,703,650	86,424,000	11	正式員額薪資				101,808,000	較上年度預算數86,424,000元，增加15,384,000元。
99,703,650	86,424,000	113	職員薪金	年	1	96,948,000	96,948,000	教職員113人薪金(詳用人費用彙計表)(含教育部補助導師費744,000元)。
				年	1	4,860,000	4,860,000	教職員6人薪金(詳用人費用彙計表)(含教育部補助導師費36,000元)。
3,329,237	1,370,452	12	聘僱及兼職人員薪資				1,530,988	較上年度預算數1,370,452元，增加160,536元。
541,989	569,652	121	聘用人員薪金	年	1	592,908	592,908	專任輔導人員1人薪金(詳聘用及約僱人員明細表)(含教育部補助款528,000元)。
2,787,248	800,800	124	兼職人員酬金	節	3,080	260	800,800	教師代課鐘點費，本校編制教師總人數125人，按9分之1計，編列14人，每人220節，總節數14人*220節=3,080節。

臺北市地方教育發展基金－臺北市內湖區明湖國民小學

40501595-23

基金用途－國民教育計畫明細表

中華民國107年度

單位：新臺幣元

前年度決算數	上年度預算數	科目		本年度預算數				說明
		編號	名稱	單位	數量	單價	金額	
				人、節、週	6x2x40	260	124,800	補助調整授課特教教師鐘點費(由教育局移列之教育部補助款)。
				年	1	12,480	12,480	補助調整授課鐘點費之外聘教師勞、健保及勞退費用(由教育局移列之教育部補助款)。
548,336	561,077	13	超時工作報酬				646,515	較上年度預算數561,077元，增加85,438元。
548,336	561,077	131	加班費				646,515	
				年	1	591,200	591,200	不休假出勤加班費。
				年	1	14,800	14,800	專任輔導人員工作逾時加班費。
				年	1	25,715	25,715	暑期泳訓班工作人員加班費(收支對列)。
				年	1	14,800	14,800	開放學校場地工作人員加班費(收支對列)。
22,572,361	22,099,207	15	獎金				26,429,114	較上年度預算數22,099,207元，增加4,329,907元。
9,984,873	11,225,000	151	考績獎金				13,629,000	
				年	1	13,056,000	13,056,000	依考績法規定核發之獎金。
				年	1	573,000	573,000	依考績法規定核發之獎金。
12,587,488	10,874,207	152	年終獎金				12,800,114	

## 臺北市地方教育發展基金－臺北市內湖區明湖國民小學

## 基金用途－國民教育計畫明細表

中華民國107年度

單位：新臺幣元

前年度決算數	上年度預算數	科 目		本年度預算數				說 明
		編 號	名 稱	單位	數量	單價	金額	
				年	1	12,118,500	12,118,500	依規定於年節加發之獎金。
				年	1	607,500	607,500	依規定於年節加發之獎金。
				年	1	74,114	74,114	專任輔導人員依規定於年節加發之獎金。
35,733,985	33,345,282	16	退休及卹償金				33,884,244	較上年度預算數33,345,282元，增加538,962元。
34,557,784	32,171,376	161	職員退休及離職金				33,884,244	
				年	1	8,483,904	8,483,904	提撥退撫基金。
				年	1	421,200	421,200	提撥退撫基金。
				年	1	24,943,560	24,943,560	退休人員月退休金，68人 $x@30,000元x12月=24,480,000元$ ； 退休遺族月撫恤金，2人 $x@19,315元x12月=463,560元$ 。
1,176,201	1,173,906	162	工員退休及離職金	年	1	35,580	35,580	專任輔導人員提撥離職儲金。
14,381,950	11,924,178	18	福利費				12,360,334	較上年度預算數11,924,178元，增加436,156元。
9,650,343	7,767,288	181	分擔員工保險費				8,727,444	
				年	1	8,246,196	8,246,196	分擔公保、勞保、健保費。
				年	1	411,876	411,876	分擔公保、勞保、健保費。
				年	1	69,372	69,372	專任輔導人員分擔勞保、健保

臺北市地方教育發展基金－臺北市內湖區明湖國民小學

40501595-25

基金用途－國民教育計畫明細表

中華民國107年度

單位：新臺幣元

前年度決算數	上年度預算數	科目		本年度預算數				說明
		編號	名稱	單位	數量	單價	金額	
281,900	228,000	183	傷病醫藥費	人	13	16,000	292,000	費。
				人	24	3,500	208,000	教職人員健康檢查補助。
							84,000	教職人員健康檢查補助。
613,148	934,920	187	員工通勤交通費				934,920	
				人、月、段	25x10x2	630	315,000	教師上下班交通費。
				人、月、段	50x10x1	630	315,000	教師上下班交通費。
				人、月、段	15x12x2	630	226,800	兼行政教師上下班交通費。
				人、月、段	5x10x2	630	63,000	特教教師上下班交通費。
				人、月、段	1x12x2	630	15,120	專任輔導人員上下班交通費。
3,836,559	2,993,970	18Y	其他福利費				2,405,970	
				年	1	240,000	240,000	休假旅遊補助費。
				人、年	4x1	6,000	24,000	退休人員三節慰問金。
				年	1	1,650,000	1,650,000	子女教育補助。
				年	1	354,250	354,250	喪葬補助(35,425元x5月x2人)。
				年	1	121,720	121,720	結婚補助(30,430元x2月x2人)。
				年	1	16,000	16,000	專任輔導人員休假旅遊補助費。
7,738,981	8,597,297	2	服務費用				8,567,688	
2,627,689	4,008,999	21	水電費				3,777,300	較上年度預算數4,008,999元，減少231,699元。
2,341,354	3,019,460	212	工作場所電費				2,787,761	

## 臺北市地方教育發展基金－臺北市內湖區明湖國民小學

## 基金用途－國民教育計畫明細表

中華民國107年度

單位：新臺幣元

前年度決算數	上年度預算數	科 目		本年度預算數				說 明
		編 號	名 稱	單位	數量	單價	金額	
				年	1	200,000	200,000	航空噪音防制設施電費補助(收支對列)。
				年	1	2,539,761	2,539,761	班級電費(有溫水游泳池及活動中心)。
				年	1	48,000	48,000	暑期泳訓班電費補助費(室內)(收支對列)。
286,335	314,539	214	工作場所水費				314,539	
				年	1	302,539	302,539	班級基本水費。
				年	1	12,000	12,000	暑期泳訓班水費補助費(室內)(收支對列)。
	675,000	217	氣體費				675,000	
				年	1	675,000	675,000	溫水游泳池燃料費。
131,676	96,490	23	旅運費				96,490	較上年度預算數96,490元，無增減。
131,676	96,490	231	國內旅費				96,490	
				年	1	26,350	26,350	因公市外出差旅費。
				人、天	14x3	1,550	65,100	校外教學隨隊人員出差旅費。
				年	1	5,040	5,040	專任輔導人員短程車資。
5,800	5,510	24	印刷裝訂與廣告費					較上年度預算數5,510元，減少5,510元。
5,800	5,510	241	印刷及裝訂費					



臺北市地方教育發展基金－臺北市內湖區明湖國民小學

40501595-27

基金用途－國民教育計畫明細表

中華民國107年度

單位：新臺幣元

前年度決算數	上年度預算數	科 目		本年度預算數				說 明
		編 號	名 稱	單位	數量	單價	金額	
1,686,111	2,248,000	25	修理保養及保固費				2,400,800	較上年度預算數2,248,000元，增加152,800元。
1,165,442	1,240,000	252	一般房屋修護費	班、年	61x1	22,000	1,342,000	學校校舍及其他建築物等之修理。
							1,342,000	。
520,669	1,008,000	255	機械及設備修護費	年	1	400,000	1,058,800	航空噪音防制設施維護費補助(收支對列)。
							400,000	
				班、年	61x1	6,000	366,000	各項教學設備及其他公用用具保養修護。
							366,000	
				年	1	40,600	40,600	電腦設備維護費(電腦專案計畫)。
							40,600	
				班、年	32x1	6,000	192,000	各項泳池設備及用具保養修護(游泳池水電清潔維護費)。
							192,000	
				年	1	15,000	15,000	暑期泳訓班游泳池場地維護費(收支對列)。
							15,000	
				年	1	45,200	45,200	開放學校場地器材設備保養維修費(收支對列)。
							45,200	
	42,000	26	保險費				42,000	較上年度預算數42,000元，無增減。
	42,000	26Y	其他保險費				42,000	
				人	1,050	40	42,000	暑期泳訓班游泳池保險費(收支

## 臺北市地方教育發展基金－臺北市內湖區明湖國民小學

## 基金用途－國民教育計畫明細表

中華民國107年度

單位：新臺幣元

前年度決算數	上年度預算數	科 目		本年度預算數				說 明
		編 號	名 稱	單位	數量	單價	金額	
2,706,686	1,265,698	27	一般服務費				1,273,698	對列)。
53,118	50,400	276	佣金、匯費、經理費及手續費				50,400	較上年度預算數1,265,698元，增加8,000元。
				人、學期	1,400x2	18	50,400	委託超商代收學雜費手續費。
748,000	910,968	279	外包費				910,968	
				人、月	2x10	37,957	759,140	游泳池救生員外包費。
				年	1	151,828	151,828	暑期泳訓班救生員外包費。
1,673,568	72,330	27D	計時與計件人員酬金				72,330	
				人、月	2x1	1,998	3,996	暑期泳訓班工讀生勞健保費(收支對列)。
				人、天、小時	2x30x8	133	63,840	暑期泳訓班工讀生薪津(收支對列)。
				人、月	2x1	2,247	4,494	提撥暑期泳訓班工讀生勞退準備金(收支對列)。
232,000	232,000	27F	體育活動費				240,000	
				人、年	113x1	2,000	226,000	文康活動費，本校編列教師113人，每人編列2,000元。
				人、年	6x1	2,000	12,000	文康活動費，本校編列特教教師6人，每人編列2,000元。

臺北市地方教育發展基金－臺北市內湖區明湖國民小學

40501595-29

基金用途－國民教育計畫明細表

中華民國107年度

單位：新臺幣元

前年度決算數	上年度預算數	科 目		本年度預算數				說 明
		編 號	名 稱	單 位	數 量	單 價	金 額	
581,019	930,600	28	專業服務費	人、年	1x1	2,000	2,000	文康活動費，本校編列專任輔導人員1人，每人編列2,000元。
338,420	612,600	285	講課鐘點、稿費、出席審查及查詢費				977,400	較上年度預算數930,600元，增加46,800元。
				班、月	3x12	600	21,600	特教班教材編輯費。
				節	10	1,600	16,000	特教班外聘訓練講授鐘點費(特教班級業務費)。
				節	400	260	104,000	教練鐘點費(體育班)。
				次	3	2,000	6,000	性別平等相關議題調查委員會出席費。
				節	7	1,600	11,200	性別平等教育宣導活動講座鐘點費。
				節	6	1,600	9,600	小田園教育計畫外聘講師鐘點費(由教育局移列)。
				小時	26	1,600	41,600	含八領域主題分享、特教、輔導、環教、生命教育等講座外聘講師鐘點費(教師專業成長計畫)。
				節	9	800	7,200	內聘鐘點費(國小家長教育成長暨志工培訓)。

## 臺北市地方教育發展基金－臺北市內湖區明湖國民小學

## 基金用途－國民教育計畫明細表

中華民國107年度

單位：新臺幣元

前年度決算數	上年度預算數	科 目		本年度預算數				說 明
		編 號	名 稱	單位	數量	單價	金額	
				節	870	500	435,000	暑期泳訓班教練指導鐘點費(收支對列)。
12,600	74,400	287	委託檢驗(定)試驗認證費				85,200	
				臺	17	1,200	20,400	飲水機水質檢驗費。
				年	1	64,800	64,800	建築物公共安全檢查簽證及申報費、消防安全檢測費(普通班級業務費)。
2,000	9,600	289	試務甄選費				9,600	
				年	1	9,600	9,600	教師甄選事務費用(收支對列)。
227,999	234,000	28Y	其他				230,400	
				班、人、月	22x1x9	400	79,200	學童午餐指導費(5、6年級)。
				年	1	16,000	16,000	學童牙齒檢查費。
				年	1	20,000	20,000	學生輔導指導費。
				人、月	12x9	400	43,200	工作人員午餐指導費。
				班、人、月	20x1x9	100	18,000	學童午餐指導費(1、2年級)。
				班、人、月	20x1x9	300	54,000	學童午餐指導費(3、4年級)。
1,955,689	2,269,141	3	材料及用品費				2,689,720	
599,561	279,180	31	使用材料費				307,800	較上年度預算數279,180元，增加28,620元。
599,561	279,180	315	設備零件				307,800	

臺北市地方教育發展基金－臺北市內湖區明湖國民小學

40501595-31

基金用途－國民教育計畫明細表

中華民國107年度

單位：新臺幣元

前年度決算數	上年度預算數	科 目		本年度預算數				說 明
		編 號	名 稱	單 位	數 量	單 價	金 額	
				組	2	6,600	13,200	收納櫃組合(105cm*35cm*107cm 多色附櫃腳)(由特教班設備費移 列)(新增)。
				班、年	42x1	6,300	264,600	電腦設備維護及管理費(電腦專 案計畫)。
				年	1	20,000	20,000	小田園教育計畫用鏟子、鋤頭、 土扒、花灑等各式農具(由教育 局移列)。
				年	1	10,000	10,000	小田園教育計畫用卡式爐、鬆餅 機、鍋具等烹飪器材(由教育局 移列)。
1,356,128	1,989,961	32	用品消耗				2,381,920	較上年度預算數1,989,961元，增 加391,959元。
13,656	8,400	321	辦公(事務)用品				8,400	
				年	1	5,600	5,600	特教班辦公用品(特教班級業務 費)。
				年	1	2,800	2,800	研習資料、辦公文具等(國小家 長教育成長暨志工培訓)。
72,779	66,001	322	報章什誌				50,000	
				年	1	6,200	6,200	圖書(由幼兒園設備費移列)。
				年	1	43,800	43,800	圖書(由班級設備費移列)。
64,537	14,720	328	醫療用品(非醫療院				50,000	

## 臺北市地方教育發展基金－臺北市內湖區明湖國民小學

## 基金用途－國民教育計畫明細表

中華民國107年度

單位：新臺幣元

前年度決算數	上年度預算數	科 目		本年度預算數				說 明
		編 號	名 稱	單位	數量	單價	金額	
1,205,156	1,900,840	32Y	所使用)	年	1	50,000	50,000	健康中心藥品費(15,000元+35班*1000元=50,000元)。
			其他				2,273,520	
				班、年	58x1	6,000	348,000	專用垃圾袋及衛生清潔用品等費用(普通班級業務費)。
				班、年	58x1	13,820	801,560	普通班級教學材料費。
				人、年	120x1	1,700	204,000	弱勢學生用教科書(由教育局移列)。
				班、年	65x1	1,700	110,500	教學用教科書(由教育局移列)。
				班	3	13,820	41,460	特教班教學材料費。
				年	1	101,500	101,500	電腦耗材(電腦專案計畫)。
				班、年	4x1	41,000	164,000	體育器材用品等(體育班)。
				班、年	32x1	1,200	38,400	泳池設備用清潔消毒用品等(游泳池水電清潔維護費)。
	人、學期	1,830x2	100	366,000	學生活動費。			
	年	1	2,800	2,800	性別平等教育宣導活動文具紙張等。			
	年	1	50,400	50,400	小田園教育計畫用菜苗、有機肥等材料及教育宣導、成果分享等費用(由教育局移列)。			

臺北市地方教育發展基金－臺北市內湖區明湖國民小學

40501595-33

基金用途－國民教育計畫明細表

中華民國107年度

單位：新臺幣元

前年度決算數	上年度預算數	科 目		本年度預算數				說 明
		編 號	名 稱	單位	數量	單價	金額	
				年	1	8,400	8,400	含八領域、四議題及八社群行動研究及教學成果等用品費用(教師專業成長計畫)。
				年	1	10,000	10,000	暑期泳訓班教學器材費(收支對列)。
				年	1	3,000	3,000	暑期泳訓班教學環境佈置費(收支對列)。
				年	1	5,000	5,000	暑期泳訓班雜項支出(收支對列)。
				班	70	230	16,100	暑期泳訓班消毒劑(收支對列)。
				年	1	2,400	2,400	辦理教師甄選用文具耗材等(收支對列)。
	4,800	4	租金、償債與利息				4,800	
	4,800	45	什項設備租金				4,800	較上年度預算數4,800元，無增減。
	4,800	451	什項設備租金				4,800	
				月	12	400	4,800	電錶月租費(普通班級業務費)。
911,800	1,530,000	7	會費、捐助、補助、分攤、照護、救濟與交流活動費				1,754,248	
		72	捐助、補助與獎助				10,000	新增項目

## 臺北市地方教育發展基金－臺北市內湖區明湖國民小學

## 基金用途－國民教育計畫明細表

中華民國107年度

單位：新臺幣元

前年度決算數	上年度預算數	科 目		本年度預算數				說 明
		編 號	名 稱	單位	數量	單價	金額	
		726	獎助學員生給與	人	1	10,000	10,000	教育關懷獎每校推薦1名學生獎助金(由教育局移列)。
911,800	1,530,000	74	補貼(償)、獎勵、慰問、 照護與救濟				1,744,248	較上年度預算數1,530,000元，增加214,248元。
911,800	1,530,000	74Y	其他	人、日	97x200	50	970,000	清寒學生餐費補助。
				人、週、次	1,968x42x1	8	661,248	補助學校午餐使用有機蔬菜或有機米計畫。
				人、年	113x1	1,000	113,000	本市市民第3胎就讀國小教育補助費(由教育局移列)。
961,220	917,600	9	其他				925,300	
961,220	917,600	91	其他支出				925,300	較上年度預算數917,600元，增加7,700元。
961,220	917,600	91Y	其他	班、年	11x1	5,600	61,600	國小游泳檢測未通過暑期游泳訓練班報名費。
				年	1	151,200	151,200	執行學生路隊安全導護費及導護志工保險費(40-59班)。
				班	4	100,000	400,000	參賽報名費等雜支(體育班)。
				年	1	99,500	99,500	運動會經費(300元×65班+80,000元=99,500元)。



臺北市地方教育發展基金－臺北市內湖區明湖國民小學

40501595-35

基金用途－國民教育計畫明細表

中華民國107年度

單位：新臺幣元

前年度決算數	上年度預算數	科 目		本年度預算數				說 明
		編 號	名 稱	單 位	數 量	單 價	金 額	
				人、學期 年	1,830x2 1	50 30,000	183,000 30,000	班級自治費。 課後社團活動費。

## 臺北市地方教育發展基金－臺北市內湖區明湖國民小學

## 基金用途－學前教育計畫明細表

中華民國107年度

單位：新臺幣元

前年度決算數	上年度預算數	科 目		本年度預算數				說 明
		編 號	名 稱	單位	數量	單價	金額	
7,887,048	8,166,944		合 計				8,029,020	
7,275,059	7,936,296	1	用人費用				7,876,012	
5,171,292	5,533,860	11	正式員額薪資				5,533,860	較上年度預算數5,533,860元，無增減。
4,825,228	5,173,860	113	職員薪金	年	1	5,173,860	5,173,860	教職員6人及教保員1人薪金(詳用人費用彙計表)(含教育部補助款教保員381,980元)。
346,064	360,000	114	工員工資	年	1	360,000	360,000	廚工1人工資(詳用人費用彙計表)。
45,312	85,416	13	超時工作報酬				85,416	較上年度預算數85,416元，無增減。
45,312	85,416	131	加班費	年	1	85,416	85,416	不休假出勤加班費。
1,212,131	1,219,888	15	獎金				1,219,888	較上年度預算數1,219,888元，無增減。
555,990	528,155	151	考績獎金	年	1	528,155	528,155	依考績法規定核發之獎金。
656,141	691,733	152	年終獎金	年	1	691,733	691,733	依規定於年節加發之獎金。

臺北市地方教育發展基金－臺北市內湖區明湖國民小學

40501595-37

基金用途－學前教育計畫明細表

中華民國107年度

單位：新臺幣元

前年度決算數	上年度預算數	科目		本年度預算數				說明
		編號	名稱	單位	數量	單價	金額	
341,496	479,088	16	退休及卹償金				479,088	較上年度預算數479,088元，無增減。
319,680	468,288	161	職員退休及離職金	年	1	468,288	468,288	提撥退撫基金。
21,816	10,800	162	工員退休及離職金	年	1	10,800	10,800	提撥勞工退休準備金。
504,828	618,044	18	福利費				557,760	較上年度預算數618,044元，減少60,284元。
450,878	516,204	181	分擔員工保險費	年	1	487,920	487,920	分擔公保、勞保、健保費。
810	3,440	183	傷病醫藥費	人	3	860	2,580	幼兒園教保人員健康檢查費(每2人編1人)。
				人	1	860	860	幼兒園廚工健康檢查費。
41,700	50,400	187	員工通勤交通費	人、月、段	4x10x2	630	50,400	幼兒園教師上下班交通費。
11,440	48,000	18Y	其他福利費	年	1	16,000	16,000	休假旅遊補助費。
95,548	50,092	2	服務費用				50,092	
67,048	18,592	27	一般服務費				18,592	較上年度預算數18,592元，無增減。

## 臺北市地方教育發展基金－臺北市內湖區明湖國民小學

## 基金用途－學前教育計畫明細表

中華民國107年度

單位：新臺幣元

前年度決算數	上年度預算數	科 目		本年度預算數				說 明
		編 號	名 稱	單位	數量	單價	金額	
648	2,592	276	佣金、匯費、經理費 及手續費	人、學期	72x2	18	2,592	委託超商代收學雜費手續費。
50,400		27D	計時與計件人員酬金				2,592	
16,000	16,000	27F	體育活動費	人、年	2x1	2,000	4,000	文康活動費，本校編列契約進用教保員1人，廚工1人，合計2人，每人編列2,000元(上述人員係幼托整合前得編列文康活動費之人員)。
				人、年	6x1	2,000	12,000	
28,500	31,500	28	專業服務費				31,500	較上年度預算數31,500元，無增減。
28,500	31,500	28Y	其他	班、人、月	3x2x9	500	27,000	學童午餐指導費(教師6名)。
				人、月	1x9	500	4,500	
181,899	99,240	3	材料及用品費				21,600	較上年度預算數77,640元，減少77,640元。
	77,640	31	使用材料費				77,640	
	77,640	315	設備零件				77,640	

臺北市地方教育發展基金－臺北市內湖區明湖國民小學

40501595-39

基金用途－學前教育計畫明細表

中華民國107年度

單位：新臺幣元

前年度決算數	上年度預算數	科目		本年度預算數				說明
		編號	名稱	單位	數量	單價	金額	
181,899	21,600	32	用品消耗				21,600	較上年度預算數21,600元，無增減。
181,899	21,600	32Y	其他	班、年	3x1	7,200	21,600	專用垃圾袋及衛生清潔用品等費用(幼兒園班級業務費)。
334,542	33,316	7	會費、捐助、補助、分攤、照護、救濟與交流活動費				33,316	
334,542	33,316	74	補貼(償)、獎勵、慰問、照護與救濟				33,316	較上年度預算數33,316元，無增減。
334,542	33,316	74Y	其他	人、學期	1x2	11,633	23,266	低收入戶家庭幼生月費補助。
				人、月	1x5	2,010	10,050	危機家庭幼生餐點費補助。
	48,000	9	其他				48,000	
	48,000	91	其他支出				48,000	較上年度預算數48,000元，無增減。
	48,000	91Y	其他	年	1	48,000	48,000	幼兒導護費。

## 臺北市地方教育發展基金－臺北市內湖區明湖國民小學

## 基金用途－一般行政管理計畫明細表

中華民國107年度

單位：新臺幣元

前年度決算數	上年度預算數	科 目		本年度預算數				說 明
		編 號	名 稱	單位	數量	單價	金額	
17,311,110	17,558,118		合 計				19,288,363	
15,100,462	15,065,254	1	用人費用				16,735,107	
10,692,827	9,924,000	11	正式員額薪資				11,124,000	較上年度預算數9,924,000元，增加1,200,000元。
8,970,467	8,316,000	113	職員薪金	年	1	9,516,000	9,516,000	教職員13人薪金(詳用人費用彙計表)。
1,143,240	1,092,000	114	工員工資	年	1	1,092,000	1,092,000	工員3人工資(詳用人費用彙計表)。
579,120	516,000	115	警餉	年	1	516,000	516,000	校警1人薪金(詳用人費用彙計表)。
331,046	415,666	13	超時工作報酬				452,999	較上年度預算數415,666元，增加37,333元。
331,046	415,666	131	加班費	年	1	412,299	412,299	不休假出勤加班費。
				年	1	40,700	40,700	校園安全校內同仁例假日人力支援。
2,180,978	2,525,000	15	獎金				2,794,500	較上年度預算數2,525,000元，增加269,500元。

臺北市地方教育發展基金－臺北市內湖區明湖國民小學

40501595-41

基金用途－一般行政管理計畫明細表

中華民國107年度

單位：新臺幣元

前年度決算數	上年度預算數	科 目		本年度預算數				說 明
		編 號	名 稱	單位	數量	單價	金額	
1,129,441	1,284,500	151	考績獎金	年	1	1,404,000	1,404,000	依考績法規定核發之獎金。
1,051,537	1,240,500	152	年終獎金	年	1	1,390,500	1,390,500	依規定於年節加發之獎金。
623,881	797,376	16	退休及卹償金				950,448	較上年度預算數797,376元，增加153,072元。
578,149	742,776	161	職員退休及離職金	年	1	863,088	863,088	提撥退撫基金。
45,732	54,600	162	工員退休及離職金	年	1	87,360	87,360	提撥勞工退休準備金。
1,271,730	1,403,212	18	福利費				1,413,160	較上年度預算數1,403,212元，增加9,948元。
882,351	935,532	181	分擔員工保險費	年	1	993,480	993,480	分擔公保、勞保、健保費。
180,150	211,680	187	員工通勤交通費	人、月、段	12x12x2	630	181,440	職員技工工友上下班交通費。
				人、月、段	4x12x1	630	30,240	職員技工工友上下班交通費。
209,229	256,000	18Y	其他福利費	年	1	208,000	208,000	休假旅遊補助費。
1,634,838	1,835,384	2	服務費用				1,900,956	
11,449	22,800	22	郵電費					較上年度預算數22,800元，減少

## 臺北市地方教育發展基金－臺北市內湖區明湖國民小學

## 基金用途－一般行政管理計畫明細表

中華民國107年度

單位：新臺幣元

前年度決算數	上年度預算數	科 目		本年度預算數				說 明
		編 號	名 稱	單位	數量	單價	金額	
11,449	22,800	222	電話費					22,800元。
1,160,241	1,218,884	27	一般服務費				1,233,256	較上年度預算數1,218,884元，增加14,372元。
1,126,241	1,186,884	279	外包費				1,199,256	
				人、月	1x12	43,938	527,256	校警勞務外包費。
				人、月	1x12	36,000	432,000	技工業務外包費。
				人、年	6x1	40,000	240,000	消化超額職工(技工、工友)業務外包費。
34,000	32,000	27F	體育活動費				34,000	
				人、年	17x1	2,000	34,000	文康活動費，本校編列職員13人，工員3人，校警1人，合計17人，每人編列2,000元。
364,748	495,300	28	專業服務費				569,300	較上年度預算數495,300元，增加74,000元。
364,748	495,300	28Y	其他				569,300	
				年	1	569,300	569,300	校園安全機械定點、機動巡邏等保全費用。
98,400	98,400	29	公共關係費				98,400	較上年度預算數98,400元，無增減。
98,400	98,400	291	公共關係費				98,400	



臺北市地方教育發展基金－臺北市內湖區明湖國民小學

40501595-43

基金用途－一般行政管理計畫明細表

中華民國107年度

單位：新臺幣元

前年度決算數	上年度預算數	科目		本年度預算數				說明
		編號	名稱	單位	數量	單價	金額	
573,310	655,480	3	材料及用品費	月	12	8,200	98,400	校長特別費。
573,310	655,480	32	用品消耗				650,300	較上年度預算數655,480元，減少5,180元。
565,900	652,480	321	辦公(事務)用品	年	1	644,800	644,800	統籌業務費計算如下：普通班58班，體育班4班，附設幼兒園3班，1,290元x15班x12月= 232,200元，810元x15班x12月=145,800元，640元x35班x12月=268,800元，以上合計646,800元，除依實際需求移列會費2,000元外，其餘如列數。
7,410	3,000	325	服裝	雙	1	100	100	校警襪子。
				人、雙	1x1	1,100	1,100	校警皮鞋。
				人、年	1x1	300	300	校警服裝配備。
				人、套	1x1	2,500	2,500	校警冬服(2年1套)。
				人、套	1x1	1,500	1,500	校警夏服(成立第31年)。
2,500	2,000	7	會費、捐助、補助、分攤、照護、救濟與交流活				2,000	

# 臺北市地方教育發展基金－臺北市內湖區明湖國民小學

## 基金用途－一般行政管理計畫明細表

中華民國107年度

單位：新臺幣元

前年度決算數	上年度預算數	科 目		本年度預算數				說 明
		編 號	名 稱	單 位	數 量	單 價	金 額	
2,500	2,000	71	動費 會費				2,000	較上年度預算數2,000元，無增減。 護理師公會會費(統籌業務費)。
2,500	2,000	713	職業團體會費	人、年	2x1	1,000	2,000	

臺北市地方教育發展基金－臺北市內湖區明湖國民小學

40501595-45

基金用途－建築及設備計畫明細表

中華民國107年度

單位：新臺幣元

前年度決算數	上年度預算數	科 目		本年度預算數				說 明
		編 號	名 稱	單位	數量	單價	金額	
11,103,394	22,231,121		合計				18,648,981	
11,103,394	22,231,121	5	購建固定資產、無形資產及非理財目的之長期投資				18,648,981	
2,283,173	2,246,319	51	購置固定資產				2,622,600	
2,283,173	2,246,319		一般建築及設備計畫				2,622,600	
			網路電話閘道器設備				11,000	
		514	購置機械及設備				11,000	
				臺	1	11,000	11,000	網路電話閘道器設備汰換。
			班級設備				533,800	
		514	購置機械及設備				169,800	
				臺	2	25,000	50,000	新購數位攝影機(900萬畫素以上，含腳架、記憶卡)。
				臺	2	10,150	20,300	新購雙筒望遠鏡(高解析BAK-4精密稜鏡，放大倍率10*口徑42mm，配合賞鳥課程及天文教學用)。
				組	1	62,000	62,000	新購數位電子看板(42吋/聯網型)

## 臺北市地方教育發展基金－臺北市內湖區明湖國民小學

## 基金用途－建築及設備計畫明細表

中華民國107年度

單位：新臺幣元

前年度決算數	上年度預算數	科 目		本年度預算數				說 明
		編 號	名 稱	單位	數量	單價	金額	
		516	購置什項設備	臺	1	15,000	15,000	/1080P WIFI 雲端播放系統)。
				臺	1	10,000	10,000	新購迷你推式割草機。
				臺	1	12,500	12,500	新購背式環境落葉清理機。
								新購手提式修剪機。
								364,000
				臺	1	47,000	47,000	新購變頻冰箱(含自動製冰功能，有效容積430L，變頻馬達，健康中心傷病處理用)。
				把	1	65,000	65,000	新購低音豎笛(兩截式管體，可調式拇指，附樂盒)。
				座	1	10,000	10,000	新購強化金屬樂樂足球門。
				組	1	13,000	13,000	新購棒球九宮格。
				把	1	64,000	64,000	新購小型低音大提琴。
		516	特殊班設備 購置什項設備	臺	1	40,000	40,000	新購電動鑽孔機。
				臺	5	25,000	125,000	新購飲水機(冰溫熱三用)。
								34,800
								34,800
				臺	1	17,900	17,900	新購微波爐(27公升蒸氣烘烤微波四合一，特殊學生自理課程教

臺北市地方教育發展基金－臺北市內湖區明湖國民小學

40501595-47

基金用途－建築及設備計畫明細表

中華民國107年度

單位：新臺幣元

前年度決算數	上年度預算數	科 目		本年度預算數				說 明
		編 號	名 稱	單位	數量	單價	金額	
				臺	1	16,900	16,900	學用)。 新購冰箱(253公升變頻上下門， 特殊生生活自理課程教學用)。
		514	資訊設備 購置機械及 設備				1,991,000	
				年	1	203,000	203,000	汰舊換新網路及資訊周邊設備( 電腦專案計畫)。
				部	60	25,000	1,500,000	汰舊換新個人電腦(電腦專案計 畫)。
			幼兒園設備	部	24	12,000	288,000	新購平板電腦(電腦專案計畫)。
		516	購置什項設 備				52,000	
				套	2	26,000	52,000	新購單位積木(原木益智幼兒輔 導教具)。
2,283,173	2,246,319		校園設備					
1,311,000	1,601,200	514	購置機械及 設備					
	73,000	515	購置交通及 運輸設備					
972,173	572,119	516	購置什項設 備					

## 臺北市地方教育發展基金－臺北市內湖區明湖國民小學

## 基金用途－建築及設備計畫明細表

中華民國107年度

單位：新臺幣元

前年度決算數	上年度預算數	科 目		本年度預算數				說 明
		編 號	名 稱	單位	數量	單價	金額	
36,000	36,000	52	備 購置無形資產				36,000	
36,000	36,000		一般建築及設備計畫				36,000	
36,000	36,000		資訊設備				36,000	
36,000	36,000	521	購置電腦軟體				36,000	
				年	1	36,000	36,000	電腦教學軟體費(電腦專案計畫)。
8,784,221	19,948,802	58	遞延支出(臺北市地方教育發展基金及臺北市臺北都會區捷運固定資產重置基金專用)				15,990,381	
			一般建築及設備計畫				15,990,381	
			民主樓廁所整修工程				5,943,996	
		581	遞延修繕房屋建築支出				5,943,996	
8,784,221	19,948,802			片	36	2,210	5,503,700	一、施工費
							79,560	小便斗隔屏。

臺北市地方教育發展基金－臺北市內湖區明湖國民小學

40501595-49

基金用途－建築及設備計畫明細表

中華民國107年度

單位：新臺幣元

前年度決算數	上年度預算數	科目		本年度預算數				說明
		編號	名稱	單位	數量	單價	金額	
				平方公尺	654	180	117,720	粉刷油漆(含刮除舊漆)。
				公尺	105	1,800	189,000	不鏽鋼截水溝。
				平方公尺	106	1,200	127,200	鋼筋鏽蝕修復。
				平方公尺	58	4,080	236,640	鋁窗(含拆除運棄、安裝)。
				間	8	26,250	210,000	舊有設施設備拆除運棄。
				平方公尺	75	1,200	90,000	砌1/2B紅磚。
				平方公尺	1,296	1,360	1,762,560	牆面。
				平方公尺	320	1,470	470,400	地面。
				平方公尺	320	630	201,600	透空天花板。
				間	44	15,750	693,000	隔間。
				套	40	7,880	315,200	小便器。
				套	40	5,250	210,000	小便器電子式沖水感應器。
				套	28	9,990	279,720	大便器(蹲式)。
				套	10	10,950	109,500	大便器(坐式)。
				平方公尺	320	630	201,600	照明燈具。
				組	8	21,000	168,000	洗手台組。
				套	8	5,250	42,000	拖布盆。
				式	1	330,222	330,222	二、委託技術服務費(總包價法)。
				式	1	110,074	110,074	三、工程管理費(依施工費2%提列)。

## 臺北市地方教育發展基金－臺北市內湖區明湖國民小學

## 基金用途－建築及設備計畫明細表

中華民國107年度

單位：新臺幣元

前年度決算數	上年度預算數	科 目		本年度預算數				說 明
		編 號	名 稱	單位	數量	單價	金額	
		581	倫理樓外牆整 修工程				8,511,368	一、施工費 假設工程。 外牆裝修材整修(含拆除運棄及 防水)。 鋼管鷹架及墜落防止設施。 牆面鋼筋外露修復。 RC梁柱及樓板牆面鋼筋外露修 復。 RC梁柱裂縫灌注。 活動施工架。 二、委託技術服務費(總包價法) 。 三、工程管理費(按施工費2%提 列)。  1,004,017
			遞延修繕房 屋建築支出				8,511,368	
			式	1	180,000	180,000		
			平方公尺	3,850	1,310	5,043,500		
			平方公尺	3,680	460	1,692,800		
			平方公尺	250	1,200	300,000		
			平方公尺	430	1,200	516,000		
			平方公尺	81	800	64,800		
			公尺	15	2,500	37,500		
			式	1	520,076	520,076		
			式	1	156,692	156,692		
		581	遮陽板工程(第 二期)				1,004,017	
			遞延修繕房 屋建築支出				1,004,017	



臺北市地方教育發展基金－臺北市內湖區明湖國民小學

40501595-51

基金用途－建築及設備計畫明細表

中華民國107年度

單位：新臺幣元

前年度決算數	上年度預算數	科 目		本年度預算數				說 明
		編 號	名 稱	單位	數量	單價	金額	
							938,334	一、施工費
				公尺	285	3,000	855,000	遮陽板。
				式	1	83,334	83,334	施工架。
				式	1	46,917	46,917	二、委託技術服務費(總包價法)。
				式	1	18,766	18,766	三、工程管理費(按施工費以2%提列)。
			校園骨幹網路更新				531,000	
		581	遞延修繕房屋建築支出				531,000	
				公尺	980	400	392,000	一、施工費
				個	7	3,000	21,000	MPO OS2 12芯線材(簡單施工)。
				條	10	800	8,000	光纖收容箱。
				個	10	11,000	110,000	光纖短跳接線。
								24芯卡匣。
8,784,221	19,948,802		校園整修工程					
8,784,221	19,948,802	581	遞延修繕房屋建築支出					

本 頁 空 白

# 参 考 表

臺北市地方教育發展基金－臺北市內湖區明湖國民小學

40501595-53

預計平衡表

中華民國107年12月31日

單位：新臺幣元

105年(前年)12月31日		科 目		107年12月31日		106年(上年)12月31日				比較 增減(-)
決 算 數		編 號	名 稱	預 計 數		預 計 數	調 整 數(±)	調 整 後 預 計 數		
金 額	%			金 額	%			金 額	%	
2,810,827,587	100.00		資產合計	2,801,655,187	100.00	2,667,466,273	136,746,714	2,804,212,987	100.00	-2,557,800
2,810,827,587	100.00	1	資產	2,801,655,187	100.00	2,667,466,273	136,746,714	2,804,212,987	100.00	-2,557,800
29,724,269	1.06	11	流動資產	20,551,869	0.73	10,417,794	12,691,875	23,109,669	0.82	-2,557,800
29,490,369	1.05	111	現金	20,317,969	0.73	10,137,794	12,737,975	22,875,769	0.82	-2,557,800
29,490,369	1.05	1112	銀行存款	20,317,969	0.73	10,137,794	12,737,975	22,875,769	0.82	-2,557,800
233,900	0.01	115	預付款項	233,900	0.00	280,000	-46,100	233,900	0.00	
233,900	0.01	1154	預付費用	233,900	0.00	280,000	-46,100	233,900	0.00	
4,785,515	0.17	12	投資、長期應收款項、貸墊款及準備金	4,785,515	0.17	2,567,884	2,217,631	4,785,515	0.17	
4,785,515	0.17	124	準備金	4,785,515	0.17	2,567,884	2,217,631	4,785,515	0.17	
2,195,046	0.08	1241	退休及離職準備金	2,195,046	0.08	795,824	1,399,222	2,195,046	0.08	
2,590,469	0.09	124Y	其他準備金	2,590,469	0.09	1,772,060	818,409	2,590,469	0.09	
2,776,317,803	98.77	13	其他資產	2,776,317,803	99.10	2,654,480,595	121,837,208	2,776,317,803	99.01	
2,776,317,803	98.77	131	什項資產	2,776,317,803	99.10	2,654,480,595	121,837,208	2,776,317,803	99.01	
400,000	0.01	1315	暫付及待結轉帳項	400,000	0.01	400,000		400,000	0.01	
2,775,917,803	98.76	1316	代管資產	2,775,917,803	99.09	2,654,080,595	121,837,208	2,775,917,803	99.00	
2,810,827,587	100.00		負債及基金餘額合計	2,801,655,187	100.00	2,667,466,273	136,746,714	2,804,212,987	100.00	-2,557,800
2,790,016,081	99.26	2	負債	2,790,016,081	99.58	2,664,380,124	125,635,957	2,790,016,081	99.49	
9,917,839	0.35	21	流動負債	9,917,839	0.35	7,624,065	2,293,774	9,917,839	0.35	
9,917,839	0.35	212	應付款項	9,917,839	0.35	7,624,065	2,293,774	9,917,839	0.35	
9,311,037	0.33	2123	應付代收款	9,311,037	0.33	7,349,000	1,962,037	9,311,037	0.33	
606,802	0.02	2125	應付費用	606,802	0.02	275,065	331,737	606,802	0.02	
2,780,098,242	98.91	22	其他負債	2,780,098,242	99.23	2,656,756,059	123,342,183	2,780,098,242	99.14	
2,780,098,242	98.91	221	什項負債	2,780,098,242	99.23	2,656,756,059	123,342,183	2,780,098,242	99.14	
1,776,200	0.06	2211	存入保證金	1,776,200	0.06	1,473,200	303,000	1,776,200	0.06	

## 臺北市地方教育發展基金－臺北市內湖區明湖國民小學

## 預計平衡表

中華民國107年12月31日

單位：新臺幣元

105年(前年)12月31日		科 目		107年12月31日		106年(上年)12月31日				比較 增減(-)
決 算 數		編 號	名 稱	預 計 數		預 計 數	調 整 數(±)	調 整 後 預 計 數		
金 額	%			金 額	%			金 額	%	
2,195,046	0.08	2213	應付退休及離職金	2,195,046	0.08	795,824	1,399,222	2,195,046	0.08	
2,775,917,803	98.76	2214	應付代管資產	2,775,917,803	99.08	2,654,080,595	121,837,208	2,775,917,803	98.99	
209,193	0.01	2215	暫收及待結轉帳項	209,193	0.01	406,440	-197,247	209,193	0.01	
20,811,506	0.74	3	基金餘額	11,639,106	0.42	3,086,149	11,110,757	14,196,906	0.51	-2,557,800
20,811,506	0.74	31	基金餘額	11,639,106	0.42	3,086,149	11,110,757	14,196,906	0.51	-2,557,800
20,811,506	0.74	311	基金餘額	11,639,106	0.42	3,086,149	11,110,757	14,196,906	0.51	-2,557,800
20,811,506	0.74	3111	累積餘額	11,639,106	0.42	3,086,149	11,110,757	14,196,906	0.51	-2,557,800

註：1.信託代理與保證資產(負債)前年度決算數0元，上年度調整後預計數0元，本年度預計數0元。

2.或有資產(負債)0元。

3.本基金自93年度起，本固定項目分開原則，將屬長期固定帳項，包括固定資產7,323,844元、無形資產83,963元及長期債務0元等，另立帳類管理，未納入本表。

臺北市地方教育發展基金－臺北市內湖區明湖國民小學

40501595-55

各項費用彙計表

中華民國107年度

單位：新臺幣元

前年度 決算數	上年度 預算數	計畫別 用途別科目	合計	計畫別			
				國民教育計畫	學前教育計畫	一般行政管理計畫	建築及設備計畫
224,138,761	216,999,217	合計	236,567,315	190,600,951	8,029,020	19,288,363	18,648,981
198,645,040	178,725,746	用人費用	201,270,314	176,659,195	7,876,012	16,735,107	
115,567,769	101,881,860	正式員額薪資	118,465,860	101,808,000	5,533,860	11,124,000	
113,499,345	99,913,860	職員薪金	116,497,860	101,808,000	5,173,860	9,516,000	
1,489,304	1,452,000	工員工資	1,452,000		360,000	1,092,000	
579,120	516,000	警餉	516,000			516,000	
3,329,237	1,370,452	聘僱及兼職人員薪資	1,530,988	1,530,988			
541,989	569,652	聘用人員薪金	592,908	592,908			
2,787,248	800,800	兼職人員酬金	938,080	938,080			
924,694	1,062,159	超時工作報酬	1,184,930	646,515	85,416	452,999	
924,694	1,062,159	加班費	1,184,930	646,515	85,416	452,999	
25,965,470	25,844,095	獎金	30,443,502	26,429,114	1,219,888	2,794,500	
11,670,304	13,037,655	考績獎金	15,561,155	13,629,000	528,155	1,404,000	
14,295,166	12,806,440	年終獎金	14,882,347	12,800,114	691,733	1,390,500	
36,699,362	34,621,746	退休及卹償金	35,313,780	33,884,244	479,088	950,448	
35,455,613	33,382,440	職員退休及離職金	35,215,620	33,884,244	468,288	863,088	
1,243,749	1,239,306	工員退休及離職金	98,160		10,800	87,360	
16,158,508	13,945,434	福利費	14,331,254	12,360,334	557,760	1,413,160	

## 臺北市地方教育發展基金－臺北市內湖區明湖國民小學

## 各項費用彙計表

中華民國107年度

單位：新臺幣元

前年度 決算數	上年度 預算數	計畫別	合計	國民教育計畫	學前教育計畫	一般行政管理計畫	建築及設備計畫
		用途別科目					
10,983,572	9,219,024	分擔員工保險費	10,208,844	8,727,444	487,920	993,480	
282,710	231,440	傷病醫藥費	295,440	292,000	3,440		
834,998	1,197,000	員工通勤交通費	1,197,000	934,920	50,400	211,680	
4,057,228	3,297,970	其他福利費	2,629,970	2,405,970	16,000	208,000	
9,469,367	10,482,773	服務費用	10,518,736	8,567,688	50,092	1,900,956	
2,627,689	4,008,999	水電費	3,777,300	3,777,300			
2,341,354	3,019,460	工作場所電費	2,787,761	2,787,761			
286,335	314,539	工作場所水費	314,539	314,539			
	675,000	氣體費	675,000	675,000			
11,449	22,800	郵電費					
11,449	22,800	電話費					
131,676	96,490	旅運費	96,490	96,490			
131,676	96,490	國內旅費	96,490	96,490			
5,800	5,510	印刷裝訂與廣告費					
5,800	5,510	印刷及裝訂費					
1,686,111	2,248,000	修理保養及保固費	2,400,800	2,400,800			
1,165,442	1,240,000	一般房屋修護費	1,342,000	1,342,000			
520,669	1,008,000	機械及設備修護費	1,058,800	1,058,800			

臺北市地方教育發展基金－臺北市內湖區明湖國民小學

40501595-57

各項費用彙計表

中華民國107年度

單位：新臺幣元

前年度 決算數	上年度 預算數	計畫別 用途別科目	合計	計畫別			
				國民教育計畫	學前教育計畫	一般行政管理計畫	建築及設備計畫
	42,000	保險費	42,000	42,000			
	42,000	其他保險費	42,000	42,000			
3,933,975	2,503,174	一般服務費	2,525,546	1,273,698	18,592	1,233,256	
53,766	52,992	佣金、匯費、經理費及手續費	52,992	50,400	2,592		
1,874,241	2,097,852	外包費	2,110,224	910,968		1,199,256	
1,723,968	72,330	計時與計件人員酬金	72,330	72,330			
282,000	280,000	體育活動費	290,000	240,000	16,000	34,000	
974,267	1,457,400	專業服務費	1,578,200	977,400	31,500	569,300	
338,420	612,600	講課鐘點、稿費、出席審查及查詢費	652,200	652,200			
12,600	74,400	委託檢驗(定)試驗認證費	85,200	85,200			
2,000	9,600	試務甄選費	9,600	9,600			
621,247	760,800	其他	831,200	230,400	31,500	569,300	
98,400	98,400	公共關係費	98,400			98,400	
98,400	98,400	公共關係費	98,400			98,400	
2,710,898	3,023,861	材料及用品費	3,361,620	2,689,720	21,600	650,300	
599,561	356,820	使用材料費	307,800	307,800			
599,561	356,820	設備零件	307,800	307,800			
2,111,337	2,667,041	用品消耗	3,053,820	2,381,920	21,600	650,300	



## 臺北市地方教育發展基金－臺北市內湖區明湖國民小學

## 各項費用彙計表

中華民國107年度

單位：新臺幣元

前年度 決算數	上年度 預算數	計畫別 用途別科目	合計	計畫別			
				國民教育計畫	學前教育計畫	一般行政管理計畫	建築及設備計畫
579,556	660,880	辦公(事務)用品	653,200	8,400		644,800	
72,779	66,001	報章什誌	50,000	50,000			
7,410	3,000	服裝	5,500			5,500	
64,537	14,720	醫療用品(非醫療院所使用)	50,000	50,000			
1,387,055	1,922,440	其他	2,295,120	2,273,520	21,600		
	4,800	租金、償債與利息	4,800	4,800			
	4,800	什項設備租金	4,800	4,800			
	4,800	什項設備租金	4,800	4,800			
11,103,394	22,231,121	購建固定資產、無形資產及非理財目的之長期投資	18,648,981				18,648,981
2,283,173	2,246,319	購置固定資產	2,622,600				2,622,600
1,311,000	1,601,200	購置機械及設備	2,171,800				2,171,800
	73,000	購置交通及運輸設備					
972,173	572,119	購置什項設備	450,800				450,800
36,000	36,000	購置無形資產	36,000				36,000
36,000	36,000	購置電腦軟體	36,000				36,000
8,784,221	19,948,802	遞延支出(臺北市地方教育發展基金及臺北市臺北都會區捷運固定資產重置基金專用)	15,990,381				15,990,381

臺北市地方教育發展基金－臺北市內湖區明湖國民小學

40501595-59

各項費用彙計表

中華民國107年度

單位：新臺幣元

前年度 決算數	上年度 預算數	計畫別	合計	國民教育計畫	學前教育計畫	一般行政管理計畫	建築及設備計畫
		用途別科目					
8,784,221	19,948,802	遞延修繕房屋建築支出	15,990,381				15,990,381
1,248,842	1,565,316	會費、捐助、補助、分攤、照 護、救濟與交流活動費	1,789,564	1,754,248	33,316	2,000	
2,500	2,000	會費	2,000			2,000	
2,500	2,000	職業團體會費	2,000			2,000	
		捐助、補助與獎助	10,000	10,000			
		獎助學員生給與	10,000	10,000			
1,246,342	1,563,316	補貼(償)、獎勵、慰問、照 護與救濟	1,777,564	1,744,248	33,316		
1,246,342	1,563,316	其他	1,777,564	1,744,248	33,316		
961,220	965,600	其他	973,300	925,300	48,000		
961,220	965,600	其他支出	973,300	925,300	48,000		
961,220	965,600	其他	973,300	925,300	48,000		

# 臺北市地方教育發展基金－臺北市內湖區明湖國民小學

## 員工人數彙計表

中華民國107年度

單位：人

計 畫 及 項 目	本年度預算數	上年度預算數	本年度增減數	增 減 原 因
合計	145	140	5	
國民教育計畫部分	120	116	4	
正式職員	119	115	4	
臨時職員	1	1		
學前教育計畫部分	8	8		
正式職員	7	7		
正式工員	1	1		
一般行政管理計畫部分	17	16	1	
正式職員	14	13	1	
正式工員	3	3		

註：1.本表不包含臨時工員人數。

2.本表臨時職員係指奉准有案之約聘僱人員。

本 頁 空 白



彙計表

107年度

單位：新臺幣元

其他獎金	退休及卹償金		資遣費	福 利 費					提繳費
	退休金	卹償金		分擔保險費	傷病醫藥費	提撥福利金	員工通勤交通費	其他福利費	
	35,313,780			10,208,844	295,440		1,197,000	2,629,970	
	33,884,244			8,727,444	292,000		934,920	2,405,970	
	33,884,244			8,727,444	292,000		934,920	2,405,970	
	479,088			487,920	3,440		50,400	16,000	

## 用人費用

中華民國

計畫及項目	合計	正式員額薪資	聘僱及兼職 人員薪資	超時工作報酬	津貼	獎金		
						年終獎金	績效獎金	考績獎金
年終獎金	691,733					691,733		
職員退休及離職金	468,288							
工員退休及離職金	10,800							
分擔員工保險費	487,920							
傷病醫藥費	3,440							
員工通勤交通費	50,400							
其他福利費	16,000							
一般行政管理計畫	16,735,107	11,124,000		452,999		1,390,500		1,404,000
職員薪金	9,516,000	9,516,000						
工員工資	1,092,000	1,092,000						
警餉	516,000	516,000						
加班費	452,999			452,999				
考績獎金	1,404,000							1,404,000
年終獎金	1,390,500					1,390,500		
職員退休及離職金	863,088							
工員退休及離職金	87,360							
分擔員工保險費	993,480							
員工通勤交通費	211,680							

彙計表

107年度

單位：新臺幣元

其他獎金	退休及卹償金		資遣費	福 利 費					提繳費
	退休金	卹償金		分擔保險費	傷病醫藥費	提撥福利金	員工通勤交通費	其他福利費	
	468,288								
	10,800								
				487,920					
					3,440				
							50,400		
	950,448			993,480				16,000	
							211,680	208,000	
	863,088								
	87,360								
				993,480					
							211,680		



用人費用

中華民國

計畫及項目	合計	正式員額薪資	聘僱及兼職人員薪資	超時工作報酬	津貼	獎金		
						年終獎金	績效獎金	考績獎金
其他福利費	208,000							

註：本表不包含臨時工員薪津。

彙計表

107年度

單位：新臺幣元

其他獎金	退休及卹償金		資遣費	福 利 費					提繳費
	退休金	卹償金		分擔保險費	傷病醫藥費	提撥福利金	員工通勤交通費	其他福利費	
								208,000	

## 臺北市地方教育發展基金－臺北市內湖區明湖國民小學

## 聘用及約僱人員明細表

中華民國107年度

單位：新臺幣元

區分及職稱	人數	擔任工作	聘用或約僱 起訖期間	薪點	年需經費	月 支					經費來源 及其科目
						小計	折合 金額	勞保 保險費	健康 保險費	離職 儲金	
合計	1				787,974						
聘用人員小計	1				787,974						
專業人員	1				787,974						
聘用人員(408)	1	輔導諮商及資源轉介服務	107/1/1-107/12/31	408	787,974	49,409	49,409				國民教育計畫

臺北市地方教育發展基金－臺北市內湖區明湖國民小學

40501595-69

單位（或計畫）成本分析表

中華民國107年度

單位：新臺幣元

計畫別	單位	單位成本	數量	預算數	說明
合計				236,567,315	
國民教育計畫				190,600,951	
學前教育計畫				8,029,020	
一般行政管理計畫				19,288,363	
建築及設備計畫				18,648,981	

## 臺北市地方教育發展基金－臺北市內湖區明湖國民小學

## 5年來主要業務計畫分析表

中華民國107年度

單位：新臺幣元

年 度 及 項 目	單 位	數 量	單位成本或 平均利(費)率	金 額	說 明
(本)年度預算數				198,629,971	
國民教育計畫				190,600,951	
學前教育計畫				8,029,020	
(上)年度預算數				177,209,978	
國民教育計畫				169,043,034	
學前教育計畫				8,166,944	
(前)年度決算數				195,724,257	
國民教育計畫				187,837,209	
學前教育計畫				7,887,048	
(104)年度決算數				188,806,969	
國民教育計畫				181,979,158	
學前教育計畫				6,827,811	
(103)年度決算數				185,683,319	
國民教育計畫				178,654,191	
學前教育計畫				7,029,128	

臺北市地方教育發展基金－臺北市內湖區明湖國民小學

40501595-71

固定項目明細表

中華民國107年度

單位：新臺幣元

項 目	取得成本/ 舉債數	以前年度累計折舊( 耗)/長期投資評價/ 未攤銷溢(折)價	本年度增加	本年度減少	本年度提列折舊(耗)/ 長期投資評價變動數 /攤銷數	期末餘額
資產	61,128,794	52,333,687	2,658,600		4,045,900	7,407,807
土地改良物	8,088,665	7,305,579			702,199	80,887
機械及設備	29,760,183	24,570,241	2,171,800		2,549,382	4,812,360
交通及運輸設備	9,204,174	8,250,517			256,963	696,694
什項設備	13,743,284	11,950,220	450,800		509,961	1,733,903
電腦軟體	332,488	257,130	36,000		27,395	83,963

註：自93年度起本固定項目分開原則，將屬長期固定帳項另立帳類管理。