

中華民國107年度 4-0501545

議會
審定

(自107年1月1日起至107年12月31日止)

臺北市政府教育局主管

臺北市地方教育發展基金－臺北市文山區辛亥國民小學

附屬單位預算之分預算

(特別收入基金)

臺北市地方教育發展基金－臺北市文山區辛亥國民小學

目次

中華民國107年度

一、財務摘要	第 1 頁
二、業務計畫及預算概要	第 3 -11 頁
三、主要表	
(一) 基金來源、用途及餘絀預計表	第 13 -14 頁
(二) 現金流量預計表	第 15 頁
四、附屬表	
(一) 基金來源－服務收入明細表	第 17 頁
(二) 基金來源－財產處分收入明細表	第 18 頁
(三) 基金來源－其他財產收入明細表	第 19 頁
(四) 基金來源－市庫撥款收入明細表	第 20 頁
(五) 基金來源－學雜費收入明細表	第 21 頁
(六) 基金來源－雜項收入明細表	第 22 頁
(七) 基金用途－國民教育計畫明細表	第 23 -34 頁
(八) 基金用途－學前教育計畫明細表	第 35 -40 頁
(九) 基金用途－一般行政管理計畫明細表	第 41 -44 頁
(十) 基金用途－建築及設備計畫明細表	第 45 -50 頁
五、參考表	
(一) 預計平衡表	第 51 -52 頁
(二) 各項費用彙計表	第 53 -57 頁
(三) 員工人數彙計表	第 58 頁
(四) 用人費用彙計表	第 60 -65 頁
(五) 聘用及約僱人員明細表	第 66 頁
(六) 單位（或計畫）成本分析表	第 67 頁

臺北市地方教育發展基金－臺北市文山區辛亥國民小學

目 次

中華民國107年度

(七) 5年來主要業務計畫分析表	第 68	頁
(八) 固定項目明細表	第 69	頁

臺北市地方教育發展基金－臺北市文山區辛亥國民小學

40501545-1

財務摘要

中華民國107年度

單位：新臺幣元

項 目	本 年 度	上 年 度	比較增減(-)	%
經營成績：				
基金來源	64,222,029	66,116,986	-1,894,957	-2.87
基金用途	64,022,883	66,029,493	-2,006,610	-3.04
賸餘(短絀－)	199,146	87,493	111,653	127.61
餘絀情形：				
基金餘額	3,635,774	3,436,628	199,146	5.79
現金流量(註)：				
現金及約當現金之淨增(減－)	199,146	87,493	111,653	127.61

附註：現金流量係採現金及約當現金基礎，包括現金及自投資日起3個月內到期或清償之債權證券。

40501545-2

本 頁 空 白

業務計畫及預算概要

臺北市地方教育發展基金－臺北市文山區辛亥國民小學

業務計畫及預算概要

中華民國 107 年度

壹、基金概況

一、設立宗旨及願景：

(一) 本校遵照憲法第 158 及 160 條規定，教育文化應發展民族精神、自治精神，國民道德與健全體格、科學及生活智能，以培養學童七大學習領域及十大基本能力。

(二) 本校自 91 年度起依教育經費編列與管理法第 13 條規定設置「臺北市地方教育發展基金」，以促進教育健全發展，提昇教育經費運用績效。

二、組織概況（另附組織系統圖）：

本校設置校長 1 人，綜理全校校務，下設教務處、學生事務處、總務處、輔導室、會計室、人事室及幼兒園等單位。

內部分層業務如下：

教務處：秉承校長之命，辦理全校教務事項。

教學組：掌理課程編排、課業考查、學藝競賽、教學研究、教師進修、差假教師調代課及缺補課之查核等事項。

註冊組：掌理註冊、編班、轉學、學籍保管、各項獎助學金補助及成績考查、教科書編選、教學用具之管理、保管及出版學校刊物等有關事項。

資訊組：掌理電腦設備及區域網路之管理、保管等事項。

學生事務處：秉承校長之命，辦理全校學生事務事項。

訓育組：掌理訓育計畫之擬定、學生日常生活常規，交通導護及辦理各類訓育等活動。

體育組：掌理學生體育活動、體格鍛鍊等事項。

衛生組：掌理健康檢查，個人及環境衛生檢查、保健等事項。

總務處：秉承校長之命，辦理全校總務事項。

事務組：掌理校舍、校具、財產、物品採購保管、工程發包、監工及驗收。

文書組：掌理文件收發登錄、撰擬繕校、典守學校印信、檔案保管、整理各項會議紀錄及校史等事項。

出納組：掌理現金、零用金、票據、契約之保管等收支事項，辦理員工薪津發放及各項扣繳單據證明等。

輔導室：秉承校長之命，辦理全校學生學習輔導、生活輔導、生涯輔導等事項。

特教組：擬訂特殊教育計畫章則、親師輔導諮詢、特教班甄選鑑別、實施各項診斷測驗、特教兒童追蹤輔導等事項。

會計室：秉承上級主計機關之監督與指導，並受校長之指揮，依法辦理歲計、會計、統計等事項。

臺北市地方教育發展基金－臺北市文山區辛亥國民小學

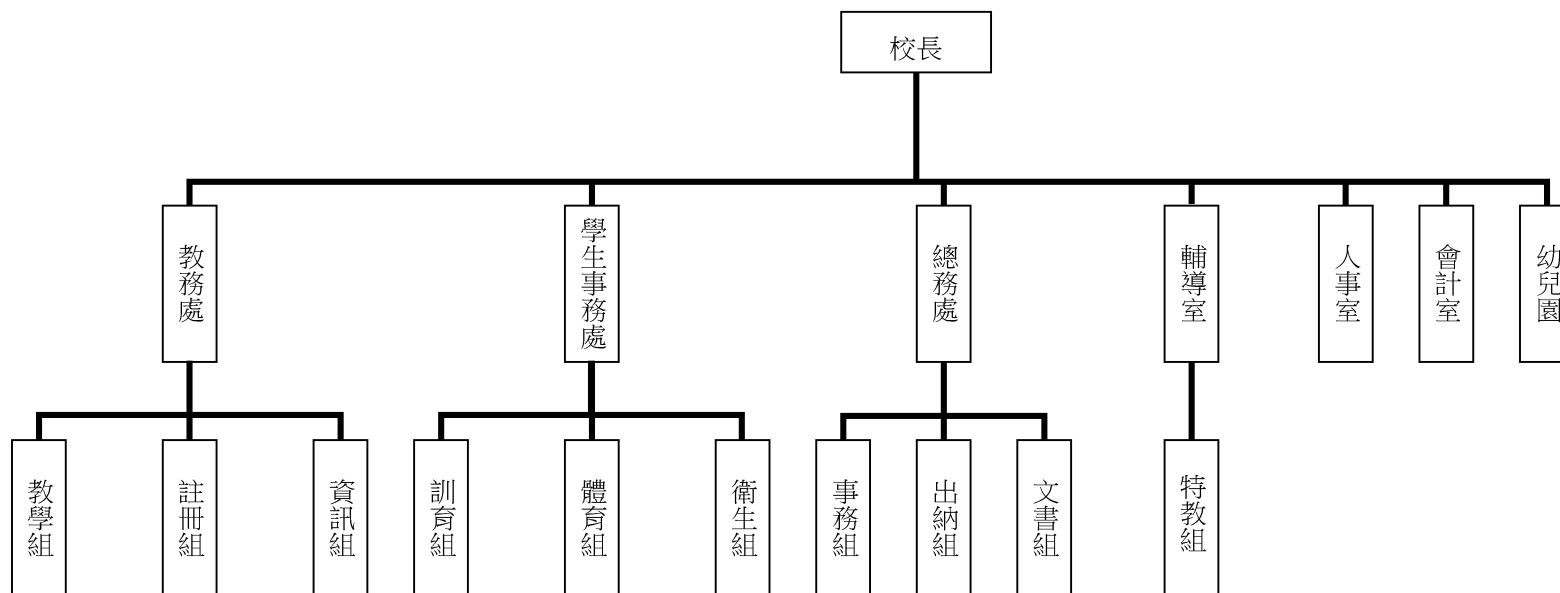
業務計畫及預算概要

中華民國 107 年度

人事室：秉承上級人事機關之監督與指導，並受校長之指揮，依法辦理人事管理查核等事項。

幼兒園：秉承校長之命，綜理園務、規劃幼兒教學、保育、環境與各項措施。

三、組織系統圖：



四、基金歸類及屬性：本校地方教育發展基金依據教育經費編列與管理法第 13 條規定設置，本基金為預算法第 4 條第 1 項第 2 款第 5 目所定之特別收入基金，以本府教育局為管理機關。

臺北市地方教育發展基金－臺北市文山區辛亥國民小學

業務計畫及預算概要

中華民國 107 年度

貳、業務範圍及經營趨勢

一、業務範圍：

- (一) 依據教育基本法培養學生健全人格，民主素養，法治觀念，人文涵養，強健體魄及思考判斷與創造能力。
- (二) 依據特殊教育法、特殊教育法施行細則及相關規定，設立身心障礙資源班，因材施教，以達適才適性發展之教育目標。

二、最近 5 年經營趨勢：

基金來源、用途及餘絀

單位：新臺幣元

來源 用途 餘絀	年度	103 年度決算 金額	104 年度決算 金額	105 年度決算 金額	106 年度預算 金額	本年度預算 金額
來源部分		69,762,754	62,818,064	70,814,400	66,116,986	64,222,029
用途部分		70,632,547	64,437,614	70,192,324	66,029,493	64,022,883
餘絀部分		-869,793	-1,619,550	622,076	87,493	199,146

參、業務計畫

一、業務計畫及目標：

本年度業務計畫重點與預算配合情形及預期績效，詳列如下：

- (一) 國民教育計畫：本年度預算編列 43,641,318 元，預定招收 13 班，學生人數 230 人，新購運動器材、教具及圖書等各科教學設備，革新教學方法，充實各科教材，提高教學效能；並辦理教師甄選及指定活動等項目，藉由辦理各項活動，以鍛鍊學童強健的身體，增進學童各項生活智能。
- (二) 學前教育計畫：本年度預算編列 6,503,157 元，預定招收 2 班，學生人數 60 人，推動本校幼兒園教學，革新教學方法，充實教學設施，提昇教學效能；並辦理幼兒園各項活動，以鍛鍊幼兒強健的身體，增進幼兒各項生活智能。
- (三) 一般行政管理計畫：本年度預算編列 11,561,374 元，係配合校務推動行政處室支援工作，進而增進校務運作。

臺北市地方教育發展基金－臺北市文山區辛亥國民小學

業務計畫及預算概要

中華民國 107 年度

(四) 建築及設備計畫：本年度預算編列2,317,034元，係購置各項教學設備及行政設備，並辦理專科教室環境改善工程，科任教室遮陽設施改善工程等，改善教學環境，增進教學效能，並提高行政效率。

二、執行政府重要政策：

(一) 開啟多元智慧：尊重每個學生獨特的個性，以多元智慧的觀點協助他找到生命的亮點，肯定天生我才必有用，能知於學，樂於學。

(二) 培養生活能力：因應新世紀知識社會的到來，培養學生帶得走的能力，諸如人際溝通能力、資訊能力、終身學習能力、生涯規畫能力、問題解決能力等。

(三) 蘊育人文情懷：在溫馨開放的校園文化中，孕育人文情懷，學會尊重、包容；建構生命的價值、完成人性的開展。

(四) 建置溫馨民主的校園文化：

- 1.以參與式管理、落實行政、教師會、家長會三者的良性互動。
- 2.以學生第一，教學優先的觀念提昇行政服務效率。
- 3.放下威權心態，開啟校園民主之風氣。

(五) 推動適性教學：

- 1.運用小班優勢，採多元化、活潑化的教學及評量。
- 2.運用校內外資源，加強多元學習能力。
- 3.關懷相對弱勢學生之教學及輔導。
- 4.發展資訊教育，充實學生電腦運用之知能，並提昇教師運用電腦教學之能力。

(六) 辦理發展性的訓輔活動：

- 1.辦理各項活動、競賽及展演。
- 2.推動校內外學習服務。
- 3.發展績優社團及校隊，如武術隊、樂樂棒球隊、桌球隊、游泳隊、五人制足球隊、合唱團等。
- 4.加強新興領域教育的辦理，並融入各科教學以收成效。

肆、預算概要

一、基金來源及用途之預計：

臺北市地方教育發展基金－臺北市文山區辛亥國民小學

業務計畫及預算概要

中華民國 107 年度

(一) 本年度基金來源：服務收入 12,500 元，財產處分收入 10,000 元，其他財產收入 54,000 元，市庫撥款收入 63,134,867 元，學雜費收入 716,760 元，雜項收入 293,902 元，基金來源合計 64,222,029 元。

(二) 本年度基金用途：國民教育計畫 43,641,318 元，學前教育計畫 6,503,157 元，一般行政管理計畫 11,561,374 元，建築及設備計畫 2,317,034 元，基金用途合計 64,022,883 元。

二、基金餘絀之預計：本年度賸餘 199,146 元。

三、現金流量之預計：本年度業務活動淨現金流入 199,146 元。

四、補辦預算事項：詳補辦預算明細表。

購置固定資產 756,400 元。

(一) 105 年度為教室安裝電費計價讀卡設備確實需要，且具急迫及必要性，由本校其他準備金項下支應 36,000 元。

(二) 105 年度教育局學校設施改善準備，補助學校兒童遊戲場修繕汰換工程計畫，內屬設備部分移列固定資產 257,000 元。

(三) 106 年度教育局學校設施改善準備，補助建置非營利幼兒園設備暨整修計畫，內屬設備部分移列固定資產 353,400 元。

(四) 106 年度教育局學校設施改善準備，補助改善運動設施設備計畫，內屬設備部分移列固定資產 110,000 元。

伍、其他重要說明

一、本年度預算與上年度預算各項目增減之原因：

(一) 員工人數增減原因之分析：本年度校長 1 人、教師 33 人、行政人員 6 人、約僱行政人員 1 人、專任運動教練 1 人、教保員 1 人、廚工 1 人、工友 3 人，總計 47 人，較上年度無增減。

(二) 基金來源、用途及餘絀各科目增減原因之分析：

1. 服務收入本年度預算數 12,500 元，較上年度預算數 12,500 元，無增減。

2. 財產處分收入本年度預算數 10,000 元，較上年度預算數 10,000 元，無增減。

3. 其他財產收入本年度預算數 54,000 元，較上年度預算數 54,000 元，無增減。

4. 市庫撥款收入本年度預算數 63,134,867 元，較上年度預算 64,565,746 元，核實減列 1,430,879 元。

5. 政府其他撥入收入本年度預算數 0 元，較上年度預算 545,194 元，核實減列 545,194 元。

6. 學雜費收入本年度預算數 716,760 元，較上年度預算數 716,760 元，無增減。

臺北市地方教育發展基金－臺北市文山區辛亥國民小學

業務計畫及預算概要

中華民國 107 年度

- 7.雜項收入本年度預算數 293,902 元，較上年度預算數 212,786 元，核實增列 81,116 元。
 - 8.用人費用本年度預算數 56,758,658 元，較上年度預算數 52,371,685 元，依業務需要核實增列 4,386,973 元。
 - 9.服務費用本年度預算數 3,139,990 元，較上年度預算數 3,043,151 元，依業務需要核實增列 96,839 元。
 - 10.材料及用品費本年度預算數 1,061,855 元，較上年度預算數 908,380 元，依業務需要核實增列 153,475 元。
 - 11.租金、償債與利息本年度預算數 14,800 元，較上年度預算數 4,800 元，依業務需要核實增列 10,000 元。
 - 12.購建固定資產、無形資產及非理財目的之長期投資本年度預算數 2,317,034 元，較上年度預算數 8,944,611 元，依業務需要核實減列 6,627,577 元。
 - 13.會費、捐助、補助、分攤、照護、救濟與交流活動費本年度預算數 471,546 元，較上年度預算數 497,866 元，依業務需要核實減列 26,320 元。
 - 14.其他本年度預算數 259,000 元，較上年度預算數 259,000 元，無增減。
- 二、106 學年度第 2 學期核定普通班 12 班、身心障礙資源班 1 班及幼兒園 2 班，共計 15 班，預定招收學生人數 290 人，107 學年度第 1 學期預估普通班 12 班、身心障礙資源班 1 班及幼兒園 2 班，共計 15 班，預定招收學生人數 290 人。
- 三、其他有關說明：無。

臺北市地方教育發展基金－臺北市文山區辛亥國民小學

40501545-9

補辦預算明細表

中華民國107年度

單位：新臺幣元

先行辦理 年 度	業務計畫 及用途別	項 目 名 稱	單 位	數 量	單 價	金 額	說 明
105	建築及設備計畫	合計				756,400	
		購置固定資產				756,400	
		購置固定資產				293,000	
		購置機械及設備				36,000	105.10.17府授主事預字第 10531397500號
		網路轉換器	組	1	15,000	15,000	為教室安裝電費計價讀卡設備， 確實需要辦理新購，且具急迫及 必要性，所需經費擬由本校其他 準備金支應。
		IC晶片卡儲值機	臺	1	21,000	21,000	為教室安裝電費計價讀卡設備， 確實需要辦理新購，且具急迫及 必要性，所需經費擬由本校其他 準備金支應。
		購置固定資產				257,000	105.10.24府教工字第10540945600 號
106	建築及設備計畫	購置什項設備				257,000	
		遊具	組	1	257,000	257,000	教育局學校設施改善準備，補助 學校兒童遊戲場修繕汰換工程， 內屬設備部分移列固定資產。
						463,400	

臺北市地方教育發展基金－臺北市文山區辛亥國民小學

補辦預算明細表

中華民國107年度

單位：新臺幣元

先行辦理 年 度	業務計畫 及用途別	項 目 名 稱	單 位	數 量	單 價	金 額	說 明
	購置固定資產					463,400	106.6.1府教工字第10635281800號
	購置交通及運輸設備					30,000	
		校門口影像對講機(含安裝)	組	1	30,000	30,000	教育局學校設施改善準備，補助建置非營利幼兒園設備暨整修計畫，內屬設備部分移列固定資產。
	購置什項設備					433,400	
		戶外兒童遊戲場(含安裝)	組	1	210,000	210,000	教育局學校設施改善準備，補助建置非營利幼兒園設備暨整修計畫，內屬設備部分移列固定資產。
		掛壁式開水機(30加侖)(含安裝)	組	1	32,400	32,400	教育局學校設施改善準備，補助建置非營利幼兒園設備暨整修計畫，內屬設備部分移列固定資產。
		雙口快速炒爐	臺	1	48,000	48,000	教育局學校設施改善準備，補助建置非營利幼兒園設備暨整修計畫，內屬設備部分移列固定資產。
		單口湯爐	臺	1	21,000	21,000	教育局學校設施改善準備，補助建置非營利幼兒園設備暨整修計畫，內屬設備部分移列固定資產。
		休息床組(健康中心)	組	1	12,000	12,000	教育局學校設施改善準備，補助建置非營利幼兒園設備暨整修計畫。

臺北市地方教育發展基金－臺北市文山區辛亥國民小學

40501545-11

補辦預算明細表

中華民國107年度

單位：新臺幣元

先行辦理 年 度	業務計畫 及用途別	項 目 名 稱	單 位	數 量	單 價	金 額	說 明
		肋木架	組	3	30,000	90,000	畫，內屬設備部分移列固定資產。
		翻滾輔助墊(半圓柱、六角墊)	組	2	10,000	20,000	教育局學校設施改善準備，補助所屬學校改善運動設施設備，內屬設備部分移列固定資產。
							教育局學校設施改善準備，補助所屬學校改善運動設施設備，內屬設備部分移列固定資產。

備註：各管理機關(構)依預算法第88條規定補辦預算，應確係不及編入年度預算，且因經營環境發生重大變遷或正常業務(含執行中央補助款項目)之確實需要，並經主管機關核轉本府核准先行辦理者；不具急迫性之事項，仍應儘可能納入預算辦理。

40501545-12

本 頁 空 白

主 要 表

臺北市地方教育發展基金－臺北市文山區辛亥國民小學

40501545-13

基金來源、用途及餘絀預計表

中華民國107年度

單位：新臺幣元

前年度決算數	科 目		本年度預算數	上年度預算數	比較增減（－）
	編 號	名 稱			
70,814,400	4	基金來源	64,222,029	66,116,986	-1,894,957
6,500	43	勞務收入	12,500	12,500	
6,500	431	服務收入	12,500	12,500	
48,545	45	財產收入	64,000	64,000	
2,050	451	財產處分收入	10,000	10,000	
46,495	45Y	其他財產收入	54,000	54,000	
69,506,846	46	政府撥入收入	63,134,867	65,110,940	-1,976,073
66,701,524	462	市庫撥款收入	63,134,867	64,565,746	-1,430,879
2,805,322	46Y	政府其他撥入收入		545,194	-545,194
895,145	4S	教學收入	716,760	716,760	
895,145	4S1	學雜費收入	716,760	716,760	
357,364	4Y	其他收入	293,902	212,786	81,116
357,364	4YY	雜項收入	293,902	212,786	81,116
70,192,324	5	基金用途	64,022,883	66,029,493	-2,006,610
45,814,056	53	國民教育計畫	43,641,318	39,788,156	3,853,162
6,364,423	54	學前教育計畫	6,503,157	5,801,333	701,824
10,396,747	5L	一般行政管理計畫	11,561,374	11,495,393	65,981

臺北市地方教育發展基金－臺北市文山區辛亥國民小學

基金來源、用途及餘絀預計表

中華民國107年度

單位：新臺幣元

前年度決算數	科 目		本年度預算數	上年度預算數	比較增減(－)
	編 號	名 稱			
7,617,098	5M	建築及設備計畫	2,317,034	8,944,611	-6,627,577
622,076	6	本期賸餘(短絀-)	199,146	87,493	111,653
2,727,059	71	期初基金餘額	3,436,628	1,614,346	1,822,282
3,349,135	73	期末基金餘額	3,635,774	1,701,839	1,933,935

臺北市地方教育發展基金－臺北市文山區辛亥國民小學

40501545-15

現金流量預計表

中華民國107年度

單位：新臺幣元

項 目		本年度預算數	說 明
編 號	名 稱		
81	業務活動之現金流量		
811	本期賸餘(短絀－)	199,146	
813	業務活動之淨現金流入(流出－)	199,146	
82	其他活動之現金流量		
82Z	其他活動之淨現金流入(流出－)		
83	現金及約當現金之淨增(淨減－)	199,146	
84	期初現金及約當現金	6,052,587	
85	期末現金及約當現金	6,251,733	

註：本表係採現金及約當現金基礎，包括現金及自投資日起3個月內到期或清償之債權證券。

本 頁 空 白

附 屬 表

臺北市地方教育發展基金－臺北市文山區辛亥國民小學

40501545-17

基金來源－服務收入明細表

中華民國107年度

單位：新臺幣元

前年度決算數	上年度預算數	科 目		本 年 度 預 算 數				說 明
		編 號	名 稱	單 位	數 量	單 價	金 額	
6,500	12,500		合計				12,500	
6,500	12,500	431	服務收入				12,500	較上年度預算數12,500元，無增減。
				人	25	500	12,500	教師甄選報名費收入(收支對列)。

臺北市地方教育發展基金－臺北市文山區辛亥國民小學

基金來源－財產處分收入明細表

中華民國107年度

單位：新臺幣元

前年度決算數	上年度預算數	科 目		本 年 度 預 算 數				說 明
		編 號	名 稱	單 位	數 量	單 價	金 額	
2,050	10,000		合計				10,000	
2,050	10,000	451	財產處分收入				10,000	較上年度預算數10,000元，無增減。
				年	1	10,000	10,000	財產報廢收入。

臺北市地方教育發展基金－臺北市文山區辛亥國民小學

40501545-19

基金來源－其他財產收入明細表

中華民國107年度

單位：新臺幣元

前年度決算數	上年度預算數	科 目		本 年 度 預 算 數				說 明
		編 號	名 稱	單 位	數 量	單 價	金 額	
46,495	54,000		合計				54,000	
46,495	54,000	45Y	其他財產收入				54,000	較上年度預算數54,000元，無增減。
				年	1	24,000	24,000	教職員工停車收入。
				年	1	30,000	30,000	場地出借收入(收支對列)。

臺北市地方教育發展基金－臺北市文山區辛亥國民小學

基金來源－市庫撥款收入明細表

中華民國107年度

單位：新臺幣元

前年度決算數	上年度預算數	科 目		本 年 度 預 算 數				說 明
		編 號	名 稱	單 位	數 量	單 價	金 額	
66,701,524	64,565,746		合計				63,134,867	
66,701,524	64,565,746	462	市庫撥款收入	年	1	63,134,867	63,134,867	較上年度預算數64,565,746元，減少1,430,879元。 市府補助款。

臺北市地方教育發展基金－臺北市文山區辛亥國民小學

40501545-21

基金來源－學雜費收入明細表

中華民國107年度

單位：新臺幣元

前年度決算數	上年度預算數	科 目		本 年 度 預 算 數				說 明
		編 號	名 稱	單 位	數 量	單 價	金 額	
895,145	716,760		合計				716,760	
895,145	716,760	4S1	學雜費收入				716,760	較上年度預算數716,760元，無增減。
				人、學期	36x2	7,000	504,000	幼兒園全日班學費收入預估學生36人。
				人、學期	36x2	2,955	212,760	幼兒園全日班雜費收入預估學生36人。

臺北市地方教育發展基金－臺北市文山區辛亥國民小學

基金來源－雜項收入明細表

中華民國107年度

單位：新臺幣元

前年度決算數	上年度預算數	科 目		本 年 度 預 算 數				說 明
		編 號	名 稱	單 位	數 量	單 價	金 額	
357,364	212,786		合計				293,902	
357,364	212,786	4YY	雜項收入				293,902	較上年度預算數212,786元，增加81,116元。
				年	1	192,786	192,786	其他準備金等轉列雜項收入。
				年	1	101,116	101,116	工程圖說費收入等。

臺北市地方教育發展基金－臺北市文山區辛亥國民小學

40501545-23

基金用途－國民教育計畫明細表

中華民國107年度

單位：新臺幣元

前年度決算數	上年度預算數	科 目		本年度預算數				說 明
		編 號	名 稱	單位	數量	單價	金額	
45,814,056	39,788,156		合 計				43,641,318	
41,946,822	37,087,285	1	用人費用				40,744,117	
25,275,391	21,446,040	11	正式員額薪資				24,301,200	較上年度預算數21,446,040元，增加2,855,160元。
25,275,391	21,446,040	113	職員薪金	年	1	22,652,760	22,652,760	教職員28人薪金(詳用人費用彙計表)(含教育部補助導師費144,000元)。
				年	1	1,648,440	1,648,440	教職員2人薪金(詳用人費用彙計表)(含教育部補助導師費12,000元)。
994,108	635,696	12	聘僱及兼職人員薪資				681,456	較上年度預算數635,696元，增加45,760元。
406,896	406,896	122	約僱職員薪金	年	1	406,896	406,896	約僱充實行政人員1人薪金(詳聘用及約僱人員明細表)(教育部補助款)。
587,212	228,800	124	兼職人員酬金	節	880	260	228,800	教師代課鐘點費，本校編制教師總人數34人，按9分之1計，編列4人，每人220節，總節數4人x220節=880節。

臺北市地方教育發展基金－臺北市文山區辛亥國民小學

基金用途－國民教育計畫明細表

中華民國107年度

單位：新臺幣元

前年度決算數	上年度預算數	科 目		本年度預算數				說 明
		編 號	名 稱	單 位	數 量	單 價	金 額	
				年	1	4,160	4,160	補助調整授課鐘點費之外聘教師勞、健保及勞退費用(由教育局移列之教育部補助款)。
				人、節、週	2x2x40	260	41,600	補助調整授課特教教師鐘點費(由教育局移列之教育部補助款)。
301,090	393,657	13	超時工作報酬				401,897	較上年度預算數393,657元，增加8,240元。
301,090	393,657	131	加班費				401,897	
				年	1	386,727	386,727	不休假出勤加班費。
				年	1	2,220	2,220	教師甄選試務工作人員加班費。(收支對列)
				年	1	12,950	12,950	開放學校場地加班費(收支對列)。
5,478,472	5,012,562	15	獎金				5,659,820	較上年度預算數5,012,562元，增加647,258元。
2,323,455	2,354,700	151	考績獎金				2,655,460	
				年	1	2,518,090	2,518,090	依考績法規定核發之獎金。
				年	1	137,370	137,370	依考績法規定核發之獎金。
3,155,017	2,657,862	152	年終獎金				3,004,360	
				年	1	2,751,000	2,751,000	依規定於年節加發之獎金。

臺北市地方教育發展基金－臺北市文山區辛亥國民小學

40501545-25

基金用途－國民教育計畫明細表

中華民國107年度

單位：新臺幣元

前年度決算數	上年度預算數	科 目		本年度預算數				說 明
		編 號	名 稱	單 位	數 量	單 價	金 額	
				年	1	202,500	202,500	依規定於年節加發之獎金。
				年	1	50,860	50,860	約僱充實行政人員依規定於年節加發之獎金(教育部補助款)。
6,299,268	5,921,196	16	退休及卹償金				6,053,938	較上年度預算數5,921,196元，增加132,742元。
5,591,885	5,558,712	161	職員退休及離職金				5,929,296	
				年	1	1,893,984	1,893,984	提撥退撫基金。
				年	1	142,932	142,932	提撥退撫基金。
				年	1	45,000	45,000	退休人員年終慰問金。
				年	1	3,822,972	3,822,972	退休人員月退休金，11人 x@27,229元x12月=3,594,228元； 退休遺族月撫慰金，1人 x@19,062元x12月=228,744元；合 計3,822,972元。
707,383	362,484	162	工員退休及離職金	年	1	24,408	24,408	約僱充實行政人員提撥離職儲金(教育部補助款)。
				年	1	124,642	124,642	依規定提撥勞工退休準備金不足之差額。
3,598,493	3,678,134	18	福利費				3,645,806	較上年度預算數3,678,134元，減少32,328元。

臺北市地方教育發展基金－臺北市文山區辛亥國民小學

基金用途－國民教育計畫明細表

中華民國107年度

單位：新臺幣元

前年度決算數	上年度預算數	科 目		本年度預算數				說 明
		編 號	名 稱	單位	數量	單價	金額	
2,490,745	1,936,104	181	分擔員工保險費	年	1	1,894,224	1,894,224	分擔公保、勞保、健保費。
				年	1	139,716	139,716	分擔公保、勞保、健保費。
				年	1	37,836	37,836	約僱充實行政人力分擔勞保、健保費(教育部補助款)。
76,000	108,000	183	傷病醫藥費	人	8	3,500	28,000	健康檢查補助經費。
				人	5	16,000	80,000	健康檢查補助經費。
259,930	228,060	187	員工通勤交通費	人、月、段	13x10x1	630	81,900	教師上下班交通費。
				人、月、段	4x10x2	630	50,400	教師上下班交通費。
				人、月、段	11x12x1	630	83,160	教師兼行政人員上下班交通費。
				人、月、段	2x10x1	630	12,600	教師上下班交通費。
771,818	1,405,970	18Y	其他福利費	年	1	192,000	192,000	休假旅遊補助費。
				人、年	1x1	6,000	6,000	退休人員三節慰問金。
				學期	2	282,000	564,000	子女教育補助費。
				年	1	121,720	121,720	結婚補助費(30,430元*2月*2人)。
				年	1	354,250	354,250	喪葬補助費(35,425元*5月*2人)。

臺北市地方教育發展基金－臺北市文山區辛亥國民小學

40501545-27

基金用途－國民教育計畫明細表

中華民國107年度

單位：新臺幣元

前年度決算數	上年度預算數	科 目		本年度預算數				說 明
		編 號	名 稱	單位	數量	單價	金額	
2,045,965	1,334,791	2	服務費用				1,363,966	
594,573	625,117	21	水電費				625,117	較上年度預算數625,117元，無增減。
507,824	530,653	212	工作場所電費	年	1	530,653	530,653	班級電費。
86,749	94,464	214	工作場所水費	年	1	94,464	94,464	班級水費。
23,250	33,790	23	旅運費				33,790	較上年度預算數33,790元，無增減。
23,250	33,790	231	國內旅費	年	1	10,540	10,540	因公市外出差旅費。
				人、天	5x3	1,550	23,250	校外教學隨隊人員出差旅費。
3,150	2,850	24	印刷裝訂與廣告費				5,625	較上年度預算數2,850元，增加2,775元。
3,150	2,850	241	印刷及裝訂費	次	3	1,875	5,625	教育行動研究、教師專業學習社群等資料印刷。
856,124	406,450	25	修理保養及保固費				406,450	較上年度預算數406,450元，無增減。
783,204	318,750	252	一般房屋修護費	班、年	15x1	21,250	318,750	校舍及其他建物等之修理

臺北市地方教育發展基金－臺北市文山區辛亥國民小學

基金用途－國民教育計畫明細表

中華民國107年度

單位：新臺幣元

前年度決算數	上年度預算數	科 目		本年度預算數				說 明
		編 號	名 稱	單 位	數 量	單 價	金 額	
72,920	87,700	255	機械及設備修護費	班、年	15x1	3,750	87,700	(85%)。
				年	1	14,400	56,250	教學設備及其他用具等之養護(15%)。
				年	1	17,050	14,400	電腦設備維護費(電腦專案計畫)。
							17,050	開放學校場地設備及其他用具等之養護(收支對列)。
104,204	66,624	27	一般服務費				66,624	較上年度預算數66,624元，無增減。
3,708	6,624	276	佣金、匯費、經理費及手續費	人、學期	184x2	18	6,624	委託超商代收學雜費手續費。
41,696		27D	計時與計件人員酬金					
58,800	60,000	27F	體育活動費	人、年	28x1	2,000	60,000	文康活動費，本校編列教師27人及運動教練1人，合計28人，每人編列2,000元。
				人、年	2x1	2,000	56,000	文康活動費，本校編列特教教師2人，每人編列2,000元。
464,664	199,960	28	專業服務費				4,000	較上年度預算數199,960元，增加26,400元。
							226,360	

臺北市地方教育發展基金－臺北市文山區辛亥國民小學

40501545-29

基金用途－國民教育計畫明細表

中華民國107年度

單位：新臺幣元

前年度決算數	上年度預算數	科 目		本年度預算數				說 明	
		編 號	名 稱	單 位	數 量	單 價	金 額		
352,786	48,400	285	講課鐘點、稿費、出席審查及查詢費	節	4	1,600	6,400	國小家長教育成長暨志工培訓外聘講座鐘點費。	
				節	4	800	3,200	國小家長教育成長暨志工培訓內聘講座鐘點費。	
				班、月	1x12	600	7,200	特教班教材編輯費。	
				節	4	800	3,200	性別平等教育宣導活動內聘講座鐘點費。	
				節	7	1,600	11,200	性別平等教育宣導活動外聘講座鐘點費。	
				節	17	1,200	20,400	教育行動研究、教師專業學習社群等講座鐘點費。	
				節	13	1,600	20,800	教育行動研究、教師專業學習社群等講座鐘點費。	
11,600	13,800	287	委託檢驗(定)試驗認證費	班、年	12x1	950	11,400	消防及建物安檢費(普通班級業務費)。	
				臺、年	4x1	1,200	4,800	飲水機水質檢驗費。	
				年	1	8,360	8,360	教師甄選試務費用。(收支對列)	
	8,360	289	試務甄選費						

臺北市地方教育發展基金－臺北市文山區辛亥國民小學

基金用途－國民教育計畫明細表

中華民國107年度

單位：新臺幣元

前年度決算數	上年度預算數	科 目		本年度預算數				說 明
		編 號	名 稱	單 位	數 量	單 價	金 額	
14,112		28A	電子計算機軟體服務費					
86,166	129,400	28Y	其他				129,400	
				年	1	5,000	5,000	學童牙齒保健檢查費(500人以下)。
				年	1	20,000	20,000	學生輔導指導費。
				班、人、月	8x1x9	400	28,800	學童午餐指導費(3-6年級)。
				班、人、月	4x1x9	100	3,600	學童午餐指導費(1-2年級)。
				人、月	8x9	400	28,800	工作人員午餐指導費。
				班、年	6x1	7,200	43,200	4-6年級游泳池水電清潔維護費。
1,044,649	676,680	3	材料及用品費				860,155	
542,473	201,900	31	使用材料費				225,400	較上年度預算數201,900元，增加23,500元。
542,473	201,900	315	設備零件				225,400	
				班、年	8x1	6,300	50,400	電腦設備維護及管理費(電腦專案計畫)。
				年	1	30,000	30,000	小田園教育體驗實習計畫用農具及工具等(由教育局移列)。
				學期	2	59,500	119,000	各領域教具(由班級設備費移列)。

臺北市地方教育發展基金－臺北市文山區辛亥國民小學

40501545-31

基金用途－國民教育計畫明細表

中華民國107年度

單位：新臺幣元

前年度決算數	上年度預算數	科 目		本年度預算數				說 明
		編 號	名 稱	單位	數量	單價	金額	
				學期	2	5,000	10,000	健康與體育教具(由班級設備費移列)。
				學期	2	8,000	16,000	特教班教具(由特教班設備費移列)。
502,176	474,780	32	用品消耗				634,755	較上年度預算數474,780元，增加159,975元。
195,104	130,000	322	報章什誌				140,000	
				學期	2	70,000	140,000	各科教學用書(由班級設備費移列)。
5,000	5,000	328	醫療用品(非醫療院所使用)				15,000	
				年	1	15,000	15,000	健康中心藥品。
302,072	339,780	32Y	其他				479,755	
				年	1	400	400	國小家長教育成長暨志工培訓場地佈置等雜支。
				班、年	12x1	13,820	165,840	普通班級教學材料費。
				班、年	12x1	5,250	63,000	垃圾袋費用、消毒藥水、衛生清潔用品費、衛生紙(普通班級業務費)。
				班、年	12x1	600	7,200	教室佈置費(普通班級業務費)。
				班、年	12x1	1,700	20,400	教學用教科書(由教育局移列)。

臺北市地方教育發展基金－臺北市文山區辛亥國民小學

基金用途－國民教育計畫明細表

中華民國107年度

單位：新臺幣元

前年度決算數	上年度預算數	科 目		本年度預算數				說 明
		編 號	名 稱	單 位	數 量	單 價	金 額	
				人、年	36x1	1,700	61,200	弱勢學生用教科書(由教育局移列)。
				班、年	1x1	7,200	7,200	特教班業務費。
				班、年	1x1	13,820	13,820	特教班教學材料費。
				年	1	36,000	36,000	電腦耗材(電腦專案計畫)。
				年	1	44,000	44,000	運動會經費。
				年	1	5,600	5,600	性別平等教育宣導活動場地佈置等雜支。
				年	1	50,000	50,000	小田園教育體驗實習計畫用培養土、肥料、種子及蔬菜苗等(由教育局移列)。
				年	1	3,175	3,175	教育行動研究、教師專業學習社群等雜支。
				人次	24	80	1,920	辦理教師甄選試務會議逾時誤餐費用(收支對列)。
4,800	4,800	4	租金、償債與利息				14,800	
		44	交通及運輸設備租金				10,000	新增項目
		442	車租				10,000	
				年	1	10,000	10,000	小田園教育體驗實習計畫用農事交流車資(由教育局移列)。
4,800	4,800	45	什項設備租金				4,800	較上年度預算數4,800元，無增

臺北市地方教育發展基金－臺北市文山區辛亥國民小學

40501545-33

基金用途－國民教育計畫明細表

中華民國107年度

單位：新臺幣元

前年度決算數	上年度預算數	科 目		本年度預算數				說 明
		編 號	名 稱	單 位	數 量	單 價	金 額	
4,800	4,800	451	什項設備租金	月	12	400	4,800	減。
372,544	473,600	7	會費、捐助、補助、分攤、 照護、救濟與交流活動費				447,280	電錶月租費(普通班級業務費)。
		72	捐助、補助與獎助				10,000	新增項目
		726	獎助學員生給與	人	1	10,000	10,000	教育關懷獎每校推薦1名學生獎助金(由教育局移列)。
372,544	473,600	74	補貼(償)、獎勵、慰問、 照護與救濟				437,280	較上年度預算數473,600元，減少36,320元。
372,544	473,600	74Y	其他	人、日	36x200	50	360,000	清寒學生餐費補助。
				人、週、次	230x42x1	8	77,280	補助學校午餐使用有機蔬菜或有機米計畫。
399,276	211,000	9	其他				211,000	
399,276	211,000	91	其他支出				211,000	較上年度預算數211,000元，無增減。
399,276	211,000	91Y	其他	班、年	2x1	5,600	11,200	國小游泳檢測未通過暑期游泳訓

臺北市地方教育發展基金－臺北市文山區辛亥國民小學

基金用途－國民教育計畫明細表

中華民國107年度

單位：新臺幣元

前年度決算數	上年度預算數	科 目		本年度預算數				說 明
		編 號	名 稱	單位	數量	單價	金額	
				年	1	100,800	100,800	練班報名費。
				人、學期	230x2	100	46,000	執行學生路隊安全導護費及導護 志工保險費。
				人、學期	230x2	50	23,000	學生活動費。
				年	1	30,000	30,000	班級自治費。 課後社團活動費。

臺北市地方教育發展基金－臺北市文山區辛亥國民小學

40501545-35

基金用途－學前教育計畫明細表

中華民國107年度

單位：新臺幣元

前年度決算數	上年度預算數	科 目		本年度預算數				說 明
		編 號	名 稱	單 位	數 量	單 價	金 額	
6,364,423	5,801,333		合 計				6,503,157	
5,919,516	5,593,055	1	用人費用				6,324,879	
4,277,180	3,913,860	11	正式員額薪資				4,435,380	較上年度預算數3,913,860元，增加521,520元。
3,905,720	3,553,860	113	職員薪金	年	1	4,063,380	4,063,380	教職員4人及教保員1人薪金(詳用人費用彙計表)(含教育部補助款教保員381,980元)。
371,460	360,000	114	工員工資	年	1	372,000	372,000	工員1人工資(詳用人費用彙計表)。
16,512	55,415	13	超時工作報酬				70,415	較上年度預算數55,415元，增加15,000元。
16,512	55,415	131	加班費	年	1	70,415	70,415	不休假出勤加班費。
834,070	806,388	15	獎金				920,348	較上年度預算數806,388元，增加113,960元。
349,600	326,155	151	考績獎金	年	1	369,615	369,615	依考績法規定核發之獎金。
484,470	480,233	152	年終獎金	年	1	550,733	550,733	依規定於年節加發之獎金。

臺北市地方教育發展基金－臺北市文山區辛亥國民小學

基金用途－學前教育計畫明細表

中華民國107年度

單位：新臺幣元

前年度決算數	上年度預算數	科 目		本年度預算數				說 明
		編 號	名 稱	單 位	數 量	單 價	金 額	
316,875	333,348	16	退休及卹償金				398,100	較上年度預算數333,348元，增加64,752元。
302,049	322,548	161	職員退休及離職金	年	1	386,580	386,580	提撥退撫基金。
14,826	10,800	162	工員退休及離職金	年	1	11,520	11,520	提撥勞工退休準備金。
474,879	484,044	18	福利費				500,636	較上年度預算數484,044元，增加16,592元。
396,037	367,944	181	分擔員工保險費	年	1	400,536	400,536	分擔公保、勞保、健保費。
860	2,580	183	傷病醫藥費	人	2	860	1,720	幼兒園教保人員健康檢查費(每2人編1人)。
				人	1	860	860	幼兒園廚工健康檢查費。
45,982	65,520	187	員工通勤交通費	人、月、段	2x12x1	630	15,120	幼兒園教保員及廚工上下班交通費。
				人、月、段	4x10x2	630	50,400	幼兒園教師上下班交通費。
32,000	48,000	18Y	其他福利費	年	1	32,000	32,000	休假旅遊補助費。
308,948	86,512	2	服務費用				86,512	

臺北市地方教育發展基金－臺北市文山區辛亥國民小學

40501545-37

基金用途－學前教育計畫明細表

中華民國107年度

單位：新臺幣元

前年度決算數	上年度預算數	科 目		本年度預算數				說 明
		編 號	名 稱	單 位	數 量	單 價	金 額	
35,613	52,084	21	水電費				52,084	較上年度預算數52,084元，無增減。
35,613	36,340	212	工作場所電費	年	1	36,340	36,340	班級電費。
	15,744	214	工作場所水費	年	1	15,744	15,744	班級水費。
192		24	印刷裝訂與廣告費					
192		241	印刷及裝訂費					
108,160		25	修理保養及保固費					
103,060		252	一般房屋修護費					
5,100		255	機械及設備修護費					
37,378	13,728	27	一般服務費				13,728	較上年度預算數13,728元，無增減。
378	1,728	276	佣金、匯費、經理費及手續費	人、學期	48x2	18	1,728	委託超商代收學雜費手續費。
25,000		279	外包費					
12,000	12,000	27F	體育活動費	人、年	4x1	2,000	8,000	文康活動費，本校編列幼兒園教師4人，每人編列2,000元。
				人、年	2x1	2,000	4,000	文康活動費，本校編列契約進用

臺北市地方教育發展基金－臺北市文山區辛亥國民小學

基金用途－學前教育計畫明細表

中華民國107年度

單位：新臺幣元

前年度決算數	上年度預算數	科 目		本年度預算數				說 明
		編 號	名 稱	單 位	數 量	單 價	金 額	
127,605	20,700	28	專業服務費				20,700	教保員1人，廚工1人，合計2人，每人編列2,000元(上述人員係幼托整合前得編列文康活動費之人員)。
106,905		285	講課鐘點、稿費、出席審查及查詢費					較上年度預算數20,700元，無增減。
2,700	2,700	287	委託檢驗(定)試驗認證費	班、年	2x1	1,350	2,700	幼兒園消防安全設備檢測費、建築物公安檢查簽證申請費(幼兒園班級業務費)。
18,000	18,000	28Y	其他	班、人、月	2x2x9	500	18,000	學童午餐指導費。
87,937	50,500	3	材料及用品費				20,500	
54,272	38,800	31	使用材料費				8,800	較上年度預算數38,800元，減少30,000元。
54,272	38,800	315	設備零件	學期	2	4,400	8,800	幼兒園教具(由幼兒園設備費移列)。
33,665	11,700	32	用品消耗				11,700	較上年度預算數11,700元，無增

臺北市地方教育發展基金－臺北市文山區辛亥國民小學

40501545-39

基金用途－學前教育計畫明細表

中華民國107年度

單位：新臺幣元

前年度決算數	上年度預算數	科 目		本年度預算數				說 明
		編 號	名 稱	單 位	數 量	單 價	金 額	
19,759		322	報章什誌					減。
13,906	11,700	32Y	其他				11,700	
				班、年	2x1	600	1,200	教室佈置費(幼兒園班級業務費)。
				班、年	2x1	4,000	8,000	垃圾袋費用、消毒藥水、衛生清潔用品費、衛生紙(幼兒園班級業務費)。
				箱	1	2,500	2,500	垃圾袋14公升(幼兒園班級業務費)。
27,044	23,266	7	會費、捐助、補助、分攤、照護、救濟與交流活動費				23,266	
27,044	23,266	74	補貼(償)、獎勵、慰問、照護與救濟				23,266	較上年度預算數23,266元，無增減。
27,044	23,266	74Y	其他				23,266	
				人、學期	1x2	11,633	23,266	低收入戶家庭幼生月費補助。
20,978	48,000	9	其他				48,000	
20,978	48,000	91	其他支出				48,000	較上年度預算數48,000元，無增減。
20,978	48,000	91Y	其他				48,000	

臺北市地方教育發展基金－臺北市文山區辛亥國民小學基金用途－學前教育計畫明細表

中華民國107年度

單位：新臺幣元

前年度決算數	上年度預算數	科 目		本年度預算數				說 明
		編 號	名 稱	單位	數量	單價	金額	
				年	1	48,000	48,000	幼兒導護費。

臺北市地方教育發展基金－臺北市文山區辛亥國民小學

40501545-41

基金用途－一般行政管理計畫明細表

中華民國107年度

單位：新臺幣元

前年度決算數	上年度預算數	科 目		本年度預算數				說 明
		編 號	名 稱	單位	數量	單價	金額	
10,396,747	11,495,393		合 計				11,561,374	
8,858,950	9,691,345	1	用人費用				9,689,662	
5,330,558	6,328,320	11	正式員額薪資				6,328,320	較上年度預算數6,328,320元，無增減。
4,587,638	5,253,000	113	職員薪金	年	1	5,253,000	5,253,000	教職員7人薪金(詳用人費用彙計表)。
742,920	1,075,320	114	工員工資	年	1	1,075,320	1,075,320	工員3人工資(詳用人費用彙計表)。
507,399		12	聘僱及兼職人員薪資					
506,432		122	約僱職員薪金					
967		124	兼職人員酬金					
209,100	318,259	13	超時工作報酬				360,076	較上年度預算數318,259元，增加41,817元。
209,100	318,259	131	加班費	年	1	323,076	323,076	不休假出勤加班費。
				年	1	37,000	37,000	校園安全校內同仁例假日人力支援。
1,425,870	1,681,610	15	獎金				1,681,610	較上年度預算數1,681,610元，無增減。

臺北市地方教育發展基金－臺北市文山區辛亥國民小學

基金用途－一般行政管理計畫明細表

中華民國107年度

單位：新臺幣元

前年度決算數	上年度預算數	科 目		本年度預算數				說 明
		編 號	名 稱	單位	數量	單價	金額	
716,075	913,610	151	考績獎金	年	1	913,610	913,610	依考績法規定核發之獎金。
709,795	768,000	152	年終獎金	年	1	768,000	768,000	依規定於年節加發之獎金。
557,922	506,916	16	退休及卹償金				539,172	較上年度預算數506,916元，增加32,256元。
424,182	453,132	161	職員退休及離職金	年	1	453,132	453,132	提撥退撫基金。
133,740	53,784	162	工員退休及離職金	年	1	86,040	86,040	提撥勞工退休準備金。
828,101	856,240	18	福利費				780,484	較上年度預算數856,240元，減少75,756元。
610,250	597,960	181	分擔員工保險費	年	1	570,204	570,204	分擔公保、勞保、健保費。
73,421	98,280	187	員工通勤交通費	人、月、段	7x12x1	630	52,920	職員、技工友等上下班交通費。
				人、月、段	3x12x2	630	45,360	職員、技工友等上下班交通費。
144,430	160,000	18Y	其他福利費	年	1	112,000	112,000	休假旅遊補助費。
1,359,480	1,621,848	2	服務費用				1,689,512	
47,733	55,480	22	郵電費				58,400	較上年度預算數55,480元，增加

臺北市地方教育發展基金－臺北市文山區辛亥國民小學

40501545-43

基金用途－一般行政管理計畫明細表

中華民國107年度

單位：新臺幣元

前年度決算數	上年度預算數	科 目		本年度預算數				說 明
		編 號	名 稱	單 位	數 量	單 價	金 額	
47,733	55,480	222	電話費	年	1	50,000	58,400	2,920元。
				年	1	8,400	50,000	業務用電話費(統籌業務費)。
1,035,419	1,129,768	27	一般服務費				8,400	校園安全保全專線電話費用等。
							1,154,512	較上年度預算數1,129,768元，增加24,744元。
1,016,219	1,109,768	279	外包費				1,134,512	
				人、年	2x1	40,000	80,000	消化超額職工(技工、工友)業務外包費。
				人、月	2x12	43,938	1,054,512	校警勞務外包費(依103.2.17北市教人字第10331558600號函辦理)。
19,200	20,000	27F	體育活動費				20,000	
				人、年	10x1	2,000	20,000	文康活動費，本校編列職員7人，工員3人，合計10人，每人編列2,000元。
204,328	364,600	28	專業服務費				404,600	較上年度預算數364,600元，增加40,000元。
204,328	364,600	28Y	其他				404,600	
				年	1	404,600	404,600	校園安全機械定點、機動巡邏等保全費用。

臺北市地方教育發展基金－臺北市文山區辛亥國民小學

基金用途－一般行政管理計畫明細表

中華民國107年度

單位：新臺幣元

前年度決算數	上年度預算數	科 目		本年度預算數				說 明
		編 號	名 稱	單 位	數 量	單 價	金 額	
72,000	72,000	29	公共關係費				72,000	較上年度預算數72,000元，無增減。
72,000	72,000	291	公共關係費	月	12	6,000	72,000	校長特別費。
178,317	181,200	3	材料及用品費				181,200	
178,317	181,200	32	用品消耗				181,200	較上年度預算數181,200元，無增減。
178,317	181,200	321	辦公(事務)用品	年	1	181,200	181,200	統籌業務費計算如下：普通班12班、身心障礙資源班1班、附設幼兒園2班，1,290元x15班X12月=232,200元，除依實際需求移列電話費50,000元及護理師公會會費1,000元外，其餘如列數。
	1,000	7	會費、捐助、補助、分攤、照護、救濟與交流活動費				1,000	
	1,000	71	會費				1,000	較上年度預算數1,000元，無增減。
	1,000	713	職業團體會費	年	1	1,000	1,000	護理師公會會費(統籌業務費)。

臺北市地方教育發展基金－臺北市文山區辛亥國民小學

40501545-45

基金用途－建築及設備計畫明細表

中華民國107年度

單位：新臺幣元

前年度決算數	上年度預算數	科 目		本年度預算數				說 明
		編 號	名 稱	單 位	數 量	單 價	金 額	
7,617,098	8,944,611		合計				2,317,034	
7,617,098	8,944,611	5	購建固定資產、無形資產及非理財目的之長期投資				2,317,034	
3,103,980	1,236,500	51	購置固定資產				518,000	
3,103,980	1,236,500		一般建築及設備計畫				518,000	
			網路電話閘道器設備				11,000	
		514	購置機械及設備				11,000	
				臺	1	11,000	11,000	汰舊換新網路電話閘道器。
			班級設備				121,000	
		514	購置機械及設備				30,000	
				臺	2	15,000	30,000	新購數位相機(2,000萬畫素以上，類單眼，超廣角)。
		515	購置交通及運輸設備				28,000	
				組	1	28,000	28,000	新購廣播音響組。
		516	購置什項設備				63,000	

臺北市地方教育發展基金－臺北市文山區辛亥國民小學

基金用途－建築及設備計畫明細表

中華民國107年度

單位：新臺幣元

前年度決算數	上年度預算數	科 目		本年度預算數				說 明
		編 號	名 稱	單 位	數 量	單 價	金 額	
				臺	1	50,000	50,000	新購電動騎縫機。
				臺	1	13,000	13,000	新購除濕機。
			資訊設備				369,000	
		514	購置機械及設備				369,000	
				年	1	72,000	72,000	汰舊換新網路及資訊周邊設備(電腦專案計畫)。
				部	9	25,000	225,000	汰舊換新個人電腦(電腦專案計畫)。
				臺	6	12,000	72,000	新購平板電腦(電腦專案計畫)。
3,103,980	1,236,500		校園設備					
2,306,980	1,097,000	514	購置機械及設備					
383,000		515	購置交通及運輸設備					
414,000	139,500	516	購置什項設備					
			專科教室環境改善工程				17,000	
		516	購置什項設備				17,000	
				組	1	17,000	17,000	新購美術版畫晾乾架(專科教室)

臺北市地方教育發展基金－臺北市文山區辛亥國民小學

40501545-47

基金用途－建築及設備計畫明細表

中華民國107年度

單位：新臺幣元

前年度決算數	上年度預算數	科 目		本年度預算數				說 明
		編 號	名 稱	單 位	數 量	單 價	金 額	
21,888	36,000	52	購置無形資產				36,000	環境改善工程移列)。
21,888	36,000		一般建築及設備計畫				36,000	
21,888	36,000		資訊設備				36,000	
21,888	36,000	521	購置電腦軟體				36,000	
				年	1	36,000	36,000	電腦教學軟體費(電腦專案計畫)。
4,491,230	7,672,111	58	遞延支出(臺北市地方教育發展基金及臺北市臺北都會區捷運固定資產重置基金專用)				1,763,034	
4,491,230	7,672,111		一般建築及設備計畫				1,763,034	
			科任教室遮陽設施改善工程				467,034	
		581	遞延修繕房屋建築支出				467,034	
				公尺	176	2,480	436,480	一、施工費
							436,480	防焰窗簾。

臺北市地方教育發展基金－臺北市文山區辛亥國民小學

基金用途－建築及設備計畫明細表

中華民國107年度

單位：新臺幣元

前年度決算數	上年度預算數	科 目		本年度預算數				說 明		
		編 號	名 稱	單 位	數 量	單 價	金 額			
		581	專科教室環境 改善工程 遞延修繕房 屋建築支出	式	1	8,730	8,730	二、委託技術服務費(總包價法)。		
				式	1	21,824	21,824	三、工程管理費(按施工費5%提列)。		
								1,296,000		
								1,296,000		
								1,200,000	一、施工費	
						平方公尺	245	180	44,100	教室油漆。
						公尺	35	6,300	220,500	窗下櫃施作。
						公尺	14	10,500	147,000	高櫃施作。
						平方公尺	18	3,000	54,000	柱面及檯面等封板。
						間	2	26,250	52,500	舊有設施設備拆除運棄。
						間	2	15,000	30,000	電源整理及固定。
						間	1	26,250	26,250	網路及電源等線路整修。
						組	1	40,320	40,320	教師用實驗桌。
						組	4	34,020	136,080	學生用實驗桌。
				組	2	17,640	35,280	不鏽鋼洗槽櫃。		
				間	1	45,360	45,360	分散式水槽給水排水。		
				組	1	4,500	4,500	教師辦公桌屏風。		

臺北市地方教育發展基金－臺北市文山區辛亥國民小學

40501545-49

基金用途－建築及設備計畫明細表

中華民國107年度

單位：新臺幣元

前年度決算數	上年度預算數	科 目		本年度預算數				說 明
		編 號	名 稱	單 位	數 量	單 價	金 額	
				式	1	14,500	14,500	原有單槍投影機及電子白板配合安裝及固定配線等。
				式	1	5,000	5,000	原有單槍投影機配合安裝及固定配線等。
				座	2	30,000	60,000	集中式水槽施作。
				處	2	6,000	12,000	原有窗下櫃拆棄。
				座	9	18,000	162,000	美勞教室工作桌。
				間	1	27,720	27,720	集中式水槽給水排水。
				組	1	5,030	5,030	教師辦公桌屏風施作。
				組	1	1,260	1,260	工安器材。
				座	2	16,800	33,600	雙層磁性開閉式白板施作。
				座	1	25,000	25,000	嵌入式電子白板施作安裝配線等。
				間	2	9,000	18,000	地坪打磨打蠟。
				式	1	72,000	72,000	二、委託技術服務費(總包價法)。
				式	1	24,000	24,000	三、工程管理費(按施工費2%提列)。
4,491,230	7,672,111		校園整修工程					
3,822,442	7,672,111	581	遞延修繕房屋建築支出					

臺北市地方教育發展基金－臺北市文山區辛亥國民小學

基金用途－建築及設備計畫明細表

中華民國107年度

單位：新臺幣元

前年度決算數	上年度預算數	科 目		本年度預算數				說 明
		編 號	名 稱	單 位	數 量	單 價	金 額	
668,788		582	其他遞延支出					

參 考 表

臺北市地方教育發展基金－臺北市文山區辛亥國民小學

40501545-51

預計平衡表

中華民國107年12月31日

單位：新臺幣元

105年(前年)12月31日		科 目		107年12月31日		106年(上年)12月31日				比較 增減(-)
決 算 數		編 號	名 稱	預 計 數		預 計 數	調整數(±)	調整後預計數		
金 額	%			金 額	%			金 額	%	
1,584,939,416	100.00		資產合計	1,585,226,055	100.00	1,529,500,386	55,526,523	1,585,026,909	100.00	199,146
1,584,939,416	100.00	1	資產	1,585,226,055	100.00	1,529,500,386	55,526,523	1,585,026,909	100.00	199,146
5,967,094	0.38	11	流動資產	6,253,733	0.39	6,216,403	-161,816	6,054,587	0.39	199,146
5,965,094	0.38	111	現金	6,251,733	0.39	5,942,028	110,559	6,052,587	0.38	199,146
5,965,094	0.38	1112	銀行存款	6,251,733	0.39	5,942,028	110,559	6,052,587	0.38	199,146
		113	應收款項			274,375	-274,375			
		113Y	其他應收款			274,375	-274,375			
2,000	0.00	115	預付款項	2,000	0.00		2,000	2,000	0.01	
2,000	0.00	1154	預付費用	2,000	0.00		2,000	2,000	0.01	
4,514,430	0.28	12	投資、長期應收款項、貸墊款及準備金	4,514,430	0.28	3,703,591	810,839	4,514,430	0.28	
4,514,430	0.28	124	準備金	4,514,430	0.28	3,703,591	810,839	4,514,430	0.28	
3,723,415	0.23	1241	退休及離職準備金	3,723,415	0.23	3,039,924	683,491	3,723,415	0.23	
791,015	0.05	124Y	其他準備金	791,015	0.05	663,667	127,348	791,015	0.05	
1,574,457,892	99.34	13	其他資產	1,574,457,892	99.33	1,519,580,392	54,877,500	1,574,457,892	99.33	
1,574,457,892	99.34	131	什項資產	1,574,457,892	99.33	1,519,580,392	54,877,500	1,574,457,892	99.33	
		1315	暫付及待結轉帳項			33,800	-33,800			
1,574,457,892	99.34	1316	代管資產	1,574,457,892	99.33	1,519,546,592	54,911,300	1,574,457,892	99.33	
1,584,939,416	100.00		負債及基金餘額合計	1,585,226,055	100.00	1,529,500,386	55,526,523	1,585,026,909	100.00	199,146
1,581,590,281	99.79	2	負債	1,581,590,281	99.77	1,527,798,547	53,791,734	1,581,590,281	99.78	
2,276,493	0.14	21	流動負債	2,276,493	0.14	4,201,610	-1,925,117	2,276,493	0.14	
2,276,493	0.14	212	應付款項	2,276,493	0.14	4,201,610	-1,925,117	2,276,493	0.14	
2,186,474	0.13	2123	應付代收款	2,186,474	0.13	4,194,962	-2,008,488	2,186,474	0.13	
90,019	0.01	2125	應付費用	90,019	0.01	6,648	83,371	90,019	0.01	
1,579,313,788	99.65	22	其他負債	1,579,313,788	99.63	1,523,596,937	55,716,851	1,579,313,788	99.64	

臺北市地方教育發展基金－臺北市文山區辛亥國民小學

預計平衡表

中華民國107年12月31日

單位：新臺幣元

105年(前年)12月31日		科 目		107年12月31日		106年(上年)12月31日				比較 增減(-)
決 算 數		編 號	名 稱	預 計 數		預 計 數	調整數(±)	調整後預計數		
金 額	%			金 額	%			金 額	%	
1,579,313,788	99.65	221	什項負債	1,579,313,788	99.63	1,523,596,937	55,716,851	1,579,313,788	99.64	
912,918	0.07	2211	存入保證金	912,918	0.07	763,423	149,495	912,918	0.07	
3,723,415	0.23	2213	應付退休及離職金	3,723,415	0.23	3,039,924	683,491	3,723,415	0.23	
1,574,457,892	99.34	2214	應付代管資產	1,574,457,892	99.32	1,519,546,592	54,911,300	1,574,457,892	99.33	
219,563	0.01	2215	暫收及待結轉帳項	219,563	0.01	246,998	-27,435	219,563	0.01	
3,349,135	0.21	3	基金餘額	3,635,774	0.23	1,701,839	1,734,789	3,436,628	0.22	199,146
3,349,135	0.21	31	基金餘額	3,635,774	0.23	1,701,839	1,734,789	3,436,628	0.22	199,146
3,349,135	0.21	311	基金餘額	3,635,774	0.23	1,701,839	1,734,789	3,436,628	0.22	199,146
3,349,135	0.21	3111	累積餘額	3,635,774	0.23	1,701,839	1,734,789	3,436,628	0.22	199,146

註：1.信託代理與保證資產(負債)前年度決算數0元，上年度調整後預計數0元，本年度預計數0元。2.或有資產(負債)0元。3.本基金自93年度起，本固定項目分開原則，將屬長期固定帳項，包括固定資產5,206,325元、無形資產221,044元及長期債務0元等，另立帳類管理，未納入本表。

臺北市地方教育發展基金－臺北市文山區辛亥國民小學

40501545-53

各項費用彙計表

中華民國107年度

單位：新臺幣元

前年度 決算數	上年度 預算數	計畫別	合計	國民教育計畫	學前教育計畫	一般行政管理計畫	建築及設備計畫
		用途別科目					
70,192,324	66,029,493	合計	64,022,883	43,641,318	6,503,157	11,561,374	2,317,034
56,725,288	52,371,685	用人費用	56,758,658	40,744,117	6,324,879	9,689,662	
34,883,129	31,688,220	正式員額薪資	35,064,900	24,301,200	4,435,380	6,328,320	
33,768,749	30,252,900	職員薪金	33,617,580	24,301,200	4,063,380	5,253,000	
1,114,380	1,435,320	工員工資	1,447,320		372,000	1,075,320	
1,501,507	635,696	聘僱及兼職人員薪資	681,456	681,456			
913,328	406,896	約僱職員薪金	406,896	406,896			
588,179	228,800	兼職人員酬金	274,560	274,560			
526,702	767,331	超時工作報酬	832,388	401,897	70,415	360,076	
526,702	767,331	加班費	832,388	401,897	70,415	360,076	
7,738,412	7,500,560	獎金	8,261,778	5,659,820	920,348	1,681,610	
3,389,130	3,594,465	考績獎金	3,938,685	2,655,460	369,615	913,610	
4,349,282	3,906,095	年終獎金	4,323,093	3,004,360	550,733	768,000	
7,174,065	6,761,460	退休及卹償金	6,991,210	6,053,938	398,100	539,172	
6,318,116	6,334,392	職員退休及離職金	6,769,008	5,929,296	386,580	453,132	
855,949	427,068	工員退休及離職金	222,202	124,642	11,520	86,040	
4,901,473	5,018,418	福利費	4,926,926	3,645,806	500,636	780,484	
3,497,032	2,902,008	分擔員工保險費	3,042,516	2,071,776	400,536	570,204	

臺北市地方教育發展基金－臺北市文山區辛亥國民小學

各項費用彙計表

中華民國107年度

單位：新臺幣元

前年度 決算數	上年度 預算數	計畫別		合計	國民教育計畫	學前教育計畫	一般行政管理計畫	建築及設備計畫
		用途別科目						
76,860	110,580	傷病醫藥費		110,580	108,000	2,580		
379,333	391,860	員工通勤交通費		391,860	228,060	65,520	98,280	
948,248	1,613,970	其他福利費		1,381,970	1,237,970	32,000	112,000	
3,714,393	3,043,151	服務費用		3,139,990	1,363,966	86,512	1,689,512	
630,186	677,201	水電費		677,201	625,117	52,084		
543,437	566,993	工作場所電費		566,993	530,653	36,340		
86,749	110,208	工作場所水費		110,208	94,464	15,744		
47,733	55,480	郵電費		58,400			58,400	
47,733	55,480	電話費		58,400			58,400	
23,250	33,790	旅運費		33,790	33,790			
23,250	33,790	國內旅費		33,790	33,790			
3,342	2,850	印刷裝訂與廣告費		5,625	5,625			
3,342	2,850	印刷及裝訂費		5,625	5,625			
964,284	406,450	修理保養及保固費		406,450	406,450			
886,264	318,750	一般房屋修護費		318,750	318,750			
78,020	87,700	機械及設備修護費		87,700	87,700			
1,177,001	1,210,120	一般服務費		1,234,864	66,624	13,728	1,154,512	
4,086	8,352	佣金、匯費、經理費及手續費		8,352	6,624	1,728		

臺北市地方教育發展基金－臺北市文山區辛亥國民小學

40501545-55

各項費用彙計表

中華民國107年度

單位：新臺幣元

前年度 決算數	上年度 預算數	計畫別	合計	國民教育計畫	學前教育計畫	一般行政管理計畫	建築及設備計畫
		用途別科目					
1,041,219	1,109,768	外包費	1,134,512			1,134,512	
41,696		計時與計件人員酬金					
90,000	92,000	體育活動費	92,000	60,000	12,000	20,000	
796,597	585,260	專業服務費	651,660	226,360	20,700	404,600	
459,691	48,400	講課鐘點、稿費、出席審查及查詢費	72,400	72,400			
14,300	16,500	委託檢驗(定)試驗認證費	18,900	16,200	2,700		
	8,360	試務甄選費	8,360	8,360			
14,112		電子計算機軟體服務費					
308,494	512,000	其他	552,000	129,400	18,000	404,600	
72,000	72,000	公共關係費	72,000			72,000	
72,000	72,000	公共關係費	72,000			72,000	
1,310,903	908,380	材料及用品費	1,061,855	860,155	20,500	181,200	
596,745	240,700	使用材料費	234,200	225,400	8,800		
596,745	240,700	設備零件	234,200	225,400	8,800		
714,158	667,680	用品消耗	827,655	634,755	11,700	181,200	
178,317	181,200	辦公(事務)用品	181,200			181,200	
214,863	130,000	報章什誌	140,000	140,000			
5,000	5,000	醫療用品(非醫療院所使用)	15,000	15,000			

臺北市地方教育發展基金－臺北市文山區辛亥國民小學

各項費用彙計表

中華民國107年度

單位：新臺幣元

前年度 決算數	上年度 預算數	計畫別	合計	國民教育計畫	學前教育計畫	一般行政管理計畫	建築及設備計畫
		用途別科目					
315,978	351,480	其他	491,455	479,755	11,700		
4,800	4,800	租金、償債與利息	14,800	14,800			
		交通及運輸設備租金	10,000	10,000			
		車租	10,000	10,000			
4,800	4,800	什項設備租金	4,800	4,800			
4,800	4,800	什項設備租金	4,800	4,800			
7,617,098	8,944,611	購建固定資產、無形資產及非 理財目的之長期投資	2,317,034				2,317,034
3,103,980	1,236,500	購置固定資產	518,000				518,000
2,306,980	1,097,000	購置機械及設備	410,000				410,000
383,000		購置交通及運輸設備	28,000				28,000
414,000	139,500	購置什項設備	80,000				80,000
21,888	36,000	購置無形資產	36,000				36,000
21,888	36,000	購置電腦軟體	36,000				36,000
4,491,230	7,672,111	遞延支出(臺北市地方教育 發展基金及臺北市臺北都會 區捷運固定資產重置基金專 用)	1,763,034				1,763,034
3,822,442	7,672,111	遞延修繕房屋建築支出	1,763,034				1,763,034
668,788		其他遞延支出					

臺北市地方教育發展基金－臺北市文山區辛亥國民小學

40501545-57

各項費用彙計表

中華民國107年度

單位：新臺幣元

前年度 決算數	上年度 預算數	計畫別	合計	國民教育計畫	學前教育計畫	一般行政管理計畫	建築及設備計畫
		用途別科目					
399,588	497,866	會費、捐助、補助、分攤、照 護、救濟與交流活動費	471,546	447,280	23,266	1,000	
	1,000	會費	1,000			1,000	
	1,000	職業團體會費	1,000			1,000	
		捐助、補助與獎助	10,000	10,000			
		獎助學員生給與	10,000	10,000			
399,588	496,866	補貼(償)、獎勵、慰問、照 護與救濟	460,546	437,280	23,266		
399,588	496,866	其他	460,546	437,280	23,266		
420,254	259,000	其他	259,000	211,000	48,000		
420,254	259,000	其他支出	259,000	211,000	48,000		
420,254	259,000	其他	259,000	211,000	48,000		

臺北市地方教育發展基金－臺北市文山區辛亥國民小學

員工人數彙計表

中華民國107年度

單位：人

計 畫 及 項 目	本年度預算數	上年度預算數	本年度增減數	增 減 原 因
合計	47	47		
國民教育計畫部分	31	31		
正式職員	30	30		
臨時職員	1	1		
學前教育計畫部分	6	6		
正式職員	5	5		
正式工員	1	1		
一般行政管理計畫部分	10	10		
正式職員	7	7		
正式工員	3	3		

註：1.本表不包含臨時工員人數。

2.本表臨時職員係指奉准有案之約聘僱人員。

本 頁 空 白

用人費用

中華民國

計畫及項目	合計	正式員額薪資	聘僱及兼職人員薪資	超時工作報酬	津貼	獎金		
						年終獎金	績效獎金	考績獎金
合計	56,758,658	35,064,900	681,456	832,388		4,323,093		3,938,685
國民教育計畫	40,744,117	24,301,200	681,456	401,897		3,004,360		2,655,460
職員薪金	24,301,200	24,301,200						
約僱職員薪金	406,896		406,896					
兼職人員酬金	274,560		274,560					
加班費	401,897			401,897				
考績獎金	2,655,460							2,655,460
年終獎金	3,004,360					3,004,360		
職員退休及離職金	5,929,296							
工員退休及離職金	124,642							
分擔員工保險費	2,071,776							
傷病醫藥費	108,000							
員工通勤交通費	228,060							
其他福利費	1,237,970							
學前教育計畫	6,324,879	4,435,380		70,415		550,733		369,615
職員薪金	4,063,380	4,063,380						
工員工資	372,000	372,000						
加班費	70,415			70,415				

彙計表

107年度

單位：新臺幣元

其他獎金	退休及卹償金		資遣費	福 利 費					提繳費
	退休金	卹償金		分擔保險費	傷病醫藥費	提撥福利金	員工通勤交通費	其他福利費	
	6,991,210			3,042,516	110,580		391,860	1,381,970	
	6,053,938			2,071,776	108,000		228,060	1,237,970	
	5,929,296								
	124,642			2,071,776	108,000		228,060	1,237,970	
	398,100			400,536	2,580		65,520	32,000	

用人費用

中華民國

計畫及項目	合計	正式員額薪資	聘僱及兼職人員薪資	超時工作報酬	津貼	獎金		
						年終獎金	績效獎金	考績獎金
考績獎金	369,615							369,615
年終獎金	550,733					550,733		
職員退休及離職金	386,580							
工員退休及離職金	11,520							
分擔員工保險費	400,536							
傷病醫藥費	2,580							
員工通勤交通費	65,520							
其他福利費	32,000							
一般行政管理計畫	9,689,662	6,328,320		360,076		768,000		913,610
職員薪金	5,253,000	5,253,000						
工員工資	1,075,320	1,075,320						
加班費	360,076			360,076				
考績獎金	913,610							913,610
年終獎金	768,000					768,000		
職員退休及離職金	453,132							
工員退休及離職金	86,040							
分擔員工保險費	570,204							
員工通勤交通費	98,280							

彙計表

107年度

單位：新臺幣元

其他獎金	退休及卹償金		資遣費	福 利 費					提繳費
	退休金	卹償金		分擔保險費	傷病醫藥費	提撥福利金	員工通勤交通費	其他福利費	
	386,580								
	11,520			400,536	2,580		65,520	32,000	
	539,172			570,204			98,280	112,000	
	453,132								
	86,040			570,204			98,280		

用人費用

中華民國

計畫及項目	合計	正式員額薪資	聘僱及兼職人員薪資	超時工作報酬	津貼	獎金		
						年終獎金	績效獎金	考績獎金
其他福利費	112,000							

註：本表不包含臨時工員薪津。

彙計表

107年度

單位：新臺幣元

其他獎金	退休及卹償金		資遣費	福 利 費					提繳費
	退休金	卹償金		分擔保險費	傷病醫藥費	提撥福利金	員工通勤交通費	其他福利費	
								112,000	

臺北市地方教育發展基金－臺北市文山區辛亥國民小學

聘用及約僱人員明細表

中華民國107年度

單位：新臺幣元

區分及職稱	人數	擔任工作	聘用或約僱 起訖期間	薪點	年需經費	月 支					經費來源 及其科目
						小計	折合金額	勞保 保險費	健康 保險費	離職 儲金	
合計	1				520,000						
約僱人員小計	1				520,000						
約僱人員(280)	1	辦理學校行政事務。	107/1/1-107/12/31	280	520,000	33,908	33,908				國民教育計畫

臺北市地方教育發展基金－臺北市文山區辛亥國民小學

40501545-67

單位（或計畫）成本分析表

中華民國107年度

單位：新臺幣元

計畫別	單位	單位成本	數量	預算數	說明
合計				64,022,883	
國民教育計畫				43,641,318	
學前教育計畫				6,503,157	
一般行政管理計畫				11,561,374	
建築及設備計畫				2,317,034	

臺北市地方教育發展基金－臺北市文山區辛亥國民小學

5年來主要業務計畫分析表

中華民國107年度

單位：新臺幣元

年 度 及 項 目	單 位	數 量	單位成本或 平均利(費)率	金 額	說 明
(本)年度預算數				50,144,475	
國民教育計畫				43,641,318	
學前教育計畫				6,503,157	
(上)年度預算數				45,589,489	
國民教育計畫				39,788,156	
學前教育計畫				5,801,333	
(前)年度決算數				52,178,479	
國民教育計畫				45,814,056	
學前教育計畫				6,364,423	
(104)年度決算數				50,058,993	
國民教育計畫				44,103,511	
學前教育計畫				5,955,482	
(103)年度決算數				51,141,095	
國民教育計畫				45,373,561	
學前教育計畫				5,767,534	

臺北市地方教育發展基金－臺北市文山區辛亥國民小學

40501545-69

固定項目明細表

中華民國107年度

單位：新臺幣元

項 目	取得成本/ 舉債數	以前年度累計折舊(耗)/長期投資評價/ 未攤銷溢(折)價	本年度增加	本年度減少	本年度提列折舊(耗)/ 長期投資評價變動數 /攤銷數	期末餘額
資產	31,193,599	24,151,740	554,000		2,168,490	5,427,369
土地改良物	3,548,170	3,512,688				35,482
房屋及建築	655,000	406,245			7,236	241,519
機械及設備	16,629,890	12,141,349	410,000		1,347,437	3,551,104
交通及運輸設備	2,470,142	1,579,954	28,000		149,166	769,022
什項設備	7,609,583	6,433,722	80,000		646,663	609,198
電腦軟體	280,814	77,782	36,000		17,988	221,044

註：自93年度起本固定項目分開原則，將屬長期固定帳項另立帳類管理。