

中華民國107年度 4-0501616

議會
審定

(自107年1月1日起至107年12月31日止)

臺北市政府教育局主管

臺北市地方教育發展基金－臺北市士林區平等國民小學

附屬單位預算之分預算

(特別收入基金)

臺北市地方教育發展基金－臺北市士林區平等國民小學

目 次

中華民國107年度

一、財務摘要	第 1 頁
二、業務計畫及預算概要	第 3 -9 頁
三、主要表	
(一) 基金來源、用途及餘絀預計表	第 11 -12 頁
(二) 現金流量預計表	第 13 頁
四、附屬表	
(一) 基金來源－服務收入明細表	第 15 頁
(二) 基金來源－財產處分收入明細表	第 16 頁
(三) 基金來源－其他財產收入明細表	第 17 頁
(四) 基金來源－市庫撥款收入明細表	第 18 頁
(五) 基金來源－學雜費收入明細表	第 19 頁
(六) 基金來源－雜項收入明細表	第 20 頁
(七) 基金用途－國民教育計畫明細表	第 21 -33 頁
(八) 基金用途－學前教育計畫明細表	第 34 -37 頁
(九) 基金用途－一般行政管理計畫明細表	第 38 -42 頁
(十) 基金用途－建築及設備計畫明細表	第 43 -49 頁
五、參考表	
(一) 預計平衡表	第 51 -52 頁
(二) 各項費用彙計表	第 53 -57 頁
(三) 員工人數彙計表	第 58 頁
(四) 用人費用彙計表	第 60 -65 頁
(五) 單位(或計畫)成本分析表	第 66 頁
(六) 5年來主要業務計畫分析表	第 67 頁

臺北市地方教育發展基金－臺北市士林區平等國民小學

目 次

中華民國107年度

(七) 固定項目明細表	第 68 頁
-------------------	--------

臺北市地方教育發展基金－臺北市士林區平等國民小學

40501616-1

財務摘要

中華民國107年度

單位：新臺幣元

項 目	本 年 度	上 年 度	比較增減(-)	%
經營成績：				
基金來源	32,585,061	36,057,400	-3,472,339	-9.63
基金用途	36,355,062	38,933,307	-2,578,245	-6.62
賸餘(短絀－)	-3,770,001	-2,875,907	-894,094	--
餘絀情形：				
基金餘額	994,818	4,764,819	-3,770,001	-79.12
現金流量(註)：				
現金及約當現金之淨增(減－)	-3,770,001	-2,875,907	-894,094	--

附註：現金流量係採現金及約當現金基礎，包括現金及自投資日起3個月內到期或清償之債權證券。

本 頁 空 白

業務計畫及預算概要

臺北市地方教育發展基金－臺北市士林區平等國民小學

業務計畫及預算概要

中華民國 107 年度

壹、基金概況

一、設立宗旨及願景：

- (一) 本校遵照憲法第 158 及 160 條規定，教育文化應發展民族精神、自治精神，國民道德與健全體格、科學及生活智能，以培養學童七大學習領域及十大基本能力。
- (二) 本校自 91 年度起依教育經費編列與管理法第 13 條規定設置「臺北市地方教育發展基金」，以促進教育健全發展，提昇教育經費運用績效。

二、組織概況（另附組織系統圖）：

本校設置校長 1 人，綜理全校校務，下設教務處、學輔處、總務處、會計室、人事室及幼兒園等單位。

內部分層業務如下：

教務處：秉承校長之命，辦理全校教務事項。

教務組：掌理課程編排、課業考查、學藝競賽、教學研究、教師進修、差假教師調代課及缺補課之查核等事項。

掌理註冊、編班、轉學、學籍保管、各項獎助學金補助及成績考查等有關學籍事項。

掌理教科書編選、教學用具之管理、保管及出版學校刊物等事項。

掌理電腦設備及區域網路之管理、保管等事項。

學輔處：秉承校長之命，辦理全校學生學生事務事項。

學生事務組：掌理訓育計畫之擬定及辦理各類訓育等活動。

掌理學生體育活動、體格鍛鍊等事項。

掌理學生日常生活常規，辦理交通導護各項事項。

掌理健康檢查，個人及環境衛生檢查、保健等事項。

特教組：掌理學生個案建立、學習輔導、生活輔導、生涯輔導及兩性教育、親職教育等事項。

辦理輔導資料搜集建檔、組訓愛心家長、實施測驗、社區人力整合、出版親職刊物等事項。

擬訂特殊教育計畫章則、親師輔導諮詢、特教班甄選鑑別、實施各項診斷測驗、特教兒童追蹤輔導等事項。

總務處：秉承校長之命，辦理全校總務事項。

事務組：掌理校舍、校具、財產、物品採購保管、工程發包、監工及驗收。

出納：掌理現金、零用金、票據、契約之保管等收支事項，辦理員工薪津發放及各項扣繳單據證明等。

臺北市地方教育發展基金－臺北市士林區平等國民小學

業務計畫及預算概要

中華民國 107 年度

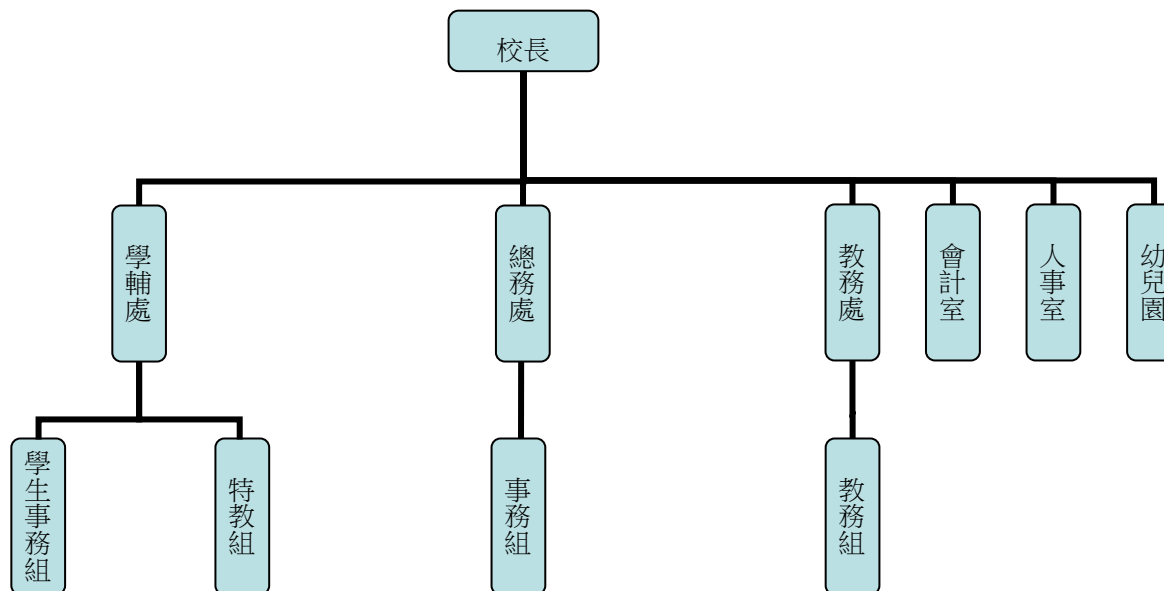
文 書：掌理文件收發登錄、撰擬繕校、典守學校印信、檔案保管、整理各項會議紀錄及校史等事項。

會計室：秉承上級主計機關之監督與指導，並受校長之指揮，依法辦理歲計、會計、統計等事項。

人事室：秉承上級人事機關之監督與指導，並受校長之指揮，依法辦理人事管理查核等事項。

幼兒園：秉承校長之命，綜理園務、規劃幼兒教學、保育、環境與各項措施。

三、組織系統圖：



四、基金歸類及屬性：本校地方教育發展基金依據教育經費編列與管理法第 13 條規定設置，本基金為預算法第 4 條第 1 項第 2 款第 5 目所定之特別收入基金，以本府教育局為管理機關。

貳、業務範圍及經營趨勢

一、業務範圍：

臺北市地方教育發展基金－臺北市士林區平等國民小學

業務計畫及預算概要

中華民國 107 年度

- (一) 依據教育基本法培養學生健全人格，民主素養，法治觀念，人文涵養，強健體魄及思考判斷與創造能力。
- (二) 依據特殊教育法、特殊教育法施行細則及相關規定，設立身心障礙資源班，因材施教，以達適才適性發展之教育目標。

二、最近 5 年經營趨勢：

基金來源、用途及餘絀

單位：新臺幣元

來源 用途 餘絀	年度	103 年度決算 金額	104 年度決算 金額	105 年度決算 金額	106 年度預算 金額	本年度預算 金額
來源部分		43,033,137	42,846,401	36,508,447	36,057,400	32,585,061
用途部分		39,421,825	42,131,321	36,839,781	38,933,307	36,355,062
餘絀部分		3,611,312	715,080	-331,334	-2,875,907	-3,770,001

參、業務計畫

一、業務計畫及目標：

本年度業務計畫重點與預算配合情形及預期績效，詳列如下：

- (一) 國民教育計畫：本年度預算編列 22,788,065 元，預定招收 7 班，學生人數 70 人，新購運動器材、教具及圖書等各科教學設備，革新教學方法，充實各科教材，提高教學效能；並辦理暑期泳訓班、教師甄選及指定活動等項目，藉由辦理各項活動，以鍛鍊學童強健的身體，增進學童各項生活智能。
- (二) 學前教育計畫：本年度預算編列 3,015,883 元，預定招收 1 班，幼兒人數 15 人，新購教學設備，革新教學方法，提高教學效能；並辦理幼兒園各項活動，以鍛鍊幼兒強健的身體，增進幼兒各項生活智能。
- (三) 一般行政管理計畫：本年度預算編列 7,614,034 元，係配合校務推動行政處室支援工作，進而增進校務運作。
- (四) 建築及設備計畫：本年度預算編列 2,937,080 元，係購置各項教學設備及行政設備並辦理游泳池整修工程及避雷針改善工程，改善教學環境，增進教學效能，並提高行政效率。

臺北市地方教育發展基金－臺北市士林區平等國民小學

業務計畫及預算概要

中華民國 107 年度

二、執行政府重要政策：

- (一) 開啟多元智慧：尊重每個學生獨特的個性，以多元智慧的觀點協助他找到生命的亮點，肯定天生我才必有用，能知於學，樂於學。
- (二) 培養生活能力：因應新世紀知識社會的到來，培養學生帶得走的能力，諸如人際溝通能力、資訊能力、終身學習能力、生涯規畫能力、問題解決能力等。
- (三) 蘊育人文情懷：在溫馨開放的校園文化中，孕育人文情懷，學會尊重、包容；建構生命的價值、完成人性的開展。
- (四) 建置溫馨民主的校園文化：
 - 1.以參與式管理、落實行政、教師會、家長會三者的良性互動。
 - 2.以學生第一，教學優先的觀念提昇行政服務效率。
 - 3.放下威權心態，開啟校園民主之風氣。
- (五) 推動適性教學：
 - 1.運用小班優勢，採多元化、活潑化的教學及評量。
 - 2.運用校內外資源，加強多元學習能力。
 - 3.關懷相對弱勢學生之教學及輔導。
 - 4.發展資訊教育，充實學生電腦運用之知能，並提昇教師運用電腦教學之能力。
- (六) 辦理發展性的訓輔活動：
 - 1.辦理各項活動、競賽及展演。
 - 2.推動校內外學習服務。
 - 3.發展績優社團及校隊，如桌球隊、游泳隊、布袋戲團等。
 - 4.加強新興領域教育的辦理，並融入各科教學以收成效。

肆、預算概要

一、基金來源及用途之預計：

- (一) 本年度基金來源：服務收入 60,000 元，財產處分收入 1,000 元，其他財產收入 17,000 元，市庫撥款收入 32,016,304 元，學雜費收入 388,580 元，雜項收入 102,177 元，基金來源合計 32,585,061 元。

臺北市地方教育發展基金－臺北市士林區平等國民小學

業務計畫及預算概要

中華民國 107 年度

(二) 本年度基金用途：國民教育計畫 22,788,065 元，學前教育計畫 3,015,883 元，一般行政管理計畫 7,614,034 元，建築及設備計畫 2,937,080 元，基金用途合計 36,355,062 元。

二、基金餘絀之預計：本年度短絀 3,770,001 元。

三、現金流量之預計：本年度業務活動淨現金流出 3,770,001 元。

四、補辦預算事項：詳補辦預算明細表。

購建固定資產 93,000。

(一)105 年度教育局補助學校設施改善準備，補助校園安全警監系統計畫，內屬設備部分移列固定資產 69,000 元。

(二)105 年度教育部補助充實健康中心設備計畫 24,000 元。

伍、其他重要說明

一、本年度預算與上年度預算各項目增減之原因：

(一) 員工人數增減原因之分析：本年度校長 1 人，教師 18 人，行政人員 3 人，校警 2 人，工友 1 人，教保員 1 人，廚工 1 人，總計 27 人，較上年度無增減。

(二) 基金來源、用途及餘絀各科目增減原因之分析：

1. 服務收入本年度預算數 60,000 元，較上年度預算數 60,000 元，無增減。

2. 財產處分收入本年度預算數 1,000 元，較上年度預算數 14,000 元，依業務需要核實減列 13,000 元。

3. 其他財產收入本年度預算數 17,000 元，較上年度預算數 2,000 元，依業務需要核實增列 15,000 元。

4. 市庫撥款收入本年度預算數 32,016,304 元，較上年度預算數 35,685,890 元，依業務需要核實減列 3,669,586 元。

5. 學雜費收入本年度預算數 388,580 元，較上年度預算數 225,870 元，依業務需要核實增列 162,710 元。

6. 雜項收入本年度預算數 102,177 元，較上年度預算數 69,640 元，依業務需要核實增列 32,537 元。

7. 用人費用本年度預算數 29,541,571 元，較上年度預算數 29,854,769 元，依業務需要核實減列 313,198 元。

8. 服務費用本年度預算數 2,672,681 元，較上年度預算數 2,643,931 元，依業務需要核實增列 28,750 元。

9. 材料及用品費本年度預算數 794,369 元，較上年度預算數 647,969 元，依業務需要核實增列 146,400 元。

10. 租金、償債與利息本年度預算數 14,800 元，較上年度預算數 4,800 元，依業務需要核實增列 10,000 元。

臺北市地方教育發展基金－臺北市士林區平等國民小學

業務計畫及預算概要

中華民國 107 年度

11.購建固定資產、無形資產及非理財目的之長期投資本年度預算數 2,937,080 元，較上年度預算數 5,405,405 元，依業務需要核實減列 2,468,325 元。

12.會費、捐助、補助、分攤、照護、救濟與交流活動費本年度預算數 233,161 元，較上年度預算數 215,033 元，係業務需要核實增列 18,128 元。

13.其他本年度預算數 161,400 元，較上年度預算數 161,400 元，無增減。

二、106 學年度第 2 學期核定普通班 6 班、身心障礙資源班 1 班及幼兒園 1 班，共 8 班，預定招收學生人數 85 人，107 學年度第 1 學期預估普通班 6 班、身心障礙資源班 1 班、幼兒園 1 班，共計 8 班，預定招收學生人數 85 人。

三、其他有關說明：無

臺北市地方教育發展基金－臺北市士林區平等國民小學

40501616-9

補辦預算明細表

中華民國107年度

單位：新臺幣元

先行辦理 年 度	業務計畫 及用途別	項 目 名 稱	單 位	數 量	單 價	金 額	說 明
105	建築及設備計畫	合計				93,000	105.09.08府教工字第10539088200號 教育局學校設施改善準備，補助校園安全警監系統計畫，內屬設備部分移列固定資產。 105.12.13府教工字第10542622900號 教育部補助充實健康中心設備計畫經費。
		購置固定資產				93,000	
	購置固定資產	購置交通及運輸設備				69,000	
		監視系統主機	組	1	69,000	69,000	
	購置固定資產	購置什項設備				24,000	
		身高體重測量器	臺	1	24,000	24,000	

備註：各管理機關(構)依預算法第 8 8 條規定補辦預算，應確係不及編入年度預算，且因經營環境發生重大變遷或正常業務(含執行中央補助款項目)之確實需要，並經主管機關核轉本府核准先行辦理者；不具急迫性之事項，仍應儘可能納入預算辦理。

40501616-10

本 頁 空 白

主 要 表

臺北市地方教育發展基金－臺北市士林區平等國民小學

40501616-11

基金來源、用途及餘絀預計表

中華民國107年度

單位：新臺幣元

前年度決算數	科 目		本年度預算數	上年度預算數	比較增減（－）
	編 號	名 稱			
36,508,447	4	基金來源	32,585,061	36,057,400	-3,472,339
53,800	43	勞務收入	60,000	60,000	
53,800	431	服務收入	60,000	60,000	
17,664	45	財產收入	18,000	16,000	2,000
546	451	財產處分收入	1,000	14,000	-13,000
17,118	45Y	其他財產收入	17,000	2,000	15,000
36,071,758	46	政府撥入收入	32,016,304	35,685,890	-3,669,586
34,123,108	462	市庫撥款收入	32,016,304	35,685,890	-3,669,586
1,948,650	46Y	政府其他撥入收入			
240,984	4S	教學收入	388,580	225,870	162,710
240,984	4S1	學雜費收入	388,580	225,870	162,710
124,241	4Y	其他收入	102,177	69,640	32,537
124,241	4YY	雜項收入	102,177	69,640	32,537
36,839,781	5	基金用途	36,355,062	38,933,307	-2,578,245
22,290,310	53	國民教育計畫	22,788,065	22,857,791	-69,726
3,220,618	54	學前教育計畫	3,015,883	3,045,790	-29,907
8,304,281	5L	一般行政管理計畫	7,614,034	7,624,321	-10,287

臺北市地方教育發展基金－臺北市士林區平等國民小學

基金來源、用途及餘絀預計表

中華民國107年度

單位：新臺幣元

前年度決算數	科 目		本年度預算數	上年度預算數	比較增減（－）
	編 號	名 稱			
3,024,572	5M	建築及設備計畫	2,937,080	5,405,405	-2,468,325
-331,334	6	本期賸餘(短絀-)	-3,770,001	-2,875,907	-894,094
7,972,060	71	期初基金餘額	4,764,819	4,130,835	633,984
7,640,726	73	期末基金餘額	994,818	1,254,928	-260,110

臺北市地方教育發展基金－臺北市士林區平等國民小學

40501616-13

現金流量預計表

中華民國107年度

單位：新臺幣元

項 目		本年度預算數	說 明
編 號	名 稱		
81	業務活動之現金流量		
811	本期賸餘(短絀－)	-3,770,001	
813	業務活動之淨現金流入(流出－)	-3,770,001	
82	其他活動之現金流量		
82Z	其他活動之淨現金流入(流出－)		
83	現金及約當現金之淨增(淨減－)	-3,770,001	
84	期初現金及約當現金	6,042,603	
85	期末現金及約當現金	2,272,602	

註：本表係採現金及約當現金基礎，包括現金及自投資日起3個月內到期或清償之債權證券。

40501616-14

本 頁 空 白

附 屬 表

臺北市地方教育發展基金－臺北市士林區平等國民小學

40501616-15

基金來源－服務收入明細表

中華民國107年度

單位：新臺幣元

前年度決算數	上年度預算數	科 目		本 年 度 預 算 數				說 明
		編 號	名 稱	單 位	數 量	單 價	金 額	
53,800	60,000		合計				60,000	
53,800	60,000	431	服務收入				60,000	較上年度預算數60,000元，無增減。
				人	70	700	49,000	暑期泳訓班收入(學生票)(收支對列)。
				人	6	500	3,000	教師甄選報名費(收支對列)。
				人	10	800	8,000	暑期泳訓班收入(成人票)(收支對列)。

臺北市地方教育發展基金－臺北市士林區平等國民小學

基金來源－財產處分收入明細表

中華民國107年度

單位：新臺幣元

前年度決算數	上年度預算數	科 目		本 年 度 預 算 數				說 明
		編 號	名 稱	單 位	數 量	單 價	金 額	
546	14,000		合計				1,000	
546	14,000	451	財產處分收入	年	1	1,000	1,000	較上年度預算數14,000元，減少13,000元。 報廢財產變賣收入。

臺北市地方教育發展基金－臺北市士林區平等國民小學

40501616-17

基金來源－其他財產收入明細表

中華民國107年度

單位：新臺幣元

前年度決算數	上年度預算數	科 目		本 年 度 預 算 數				說 明
		編 號	名 稱	單 位	數 量	單 價	金 額	
17,118	2,000		合計				17,000	
17,118	2,000	45Y	其他財產收入	年	1	17,000	17,000	較上年度預算數2,000元，增加15,000元。 場地出借收入(收支對列)。

臺北市地方教育發展基金－臺北市士林區平等國民小學

基金來源－市庫撥款收入明細表

中華民國107年度

單位：新臺幣元

前年度決算數	上年度預算數	科 目		本 年 度 預 算 數				說 明
		編 號	名 稱	單 位	數 量	單 價	金 額	
34,123,108	35,685,890		合計				32,016,304	
34,123,108	35,685,890	462	市庫撥款收入	年	1	32,016,304	32,016,304	較上年度預算數35,685,890元，減少3,669,586元。市府補助款。

臺北市地方教育發展基金－臺北市士林區平等國民小學

40501616-19

基金來源－學雜費收入明細表

中華民國107年度

單位：新臺幣元

前年度決算數	上年度預算數	科 目		本 年 度 預 算 數				說 明
		編 號	名 稱	單 位	數 量	單 價	金 額	
240,984	225,870		合計				388,580	
240,984	225,870	4S1	學雜費收入				388,580	較上年度預算數225,870元，增加162,710元。
				人、班、學期	10x1x2	7,000	140,000	幼兒園全日班學費收入預估學生10人。
				人、班、學期	10x1x2	2,955	59,100	幼兒園全日班雜費收入預估學生10人。
				人、班、學期	12x1x2	5,150	123,600	幼兒園半日班學費收入預估學生12人。
				人、班、學期	12x1x2	2,745	65,880	幼兒園半日班雜費收入預估學生12人。

臺北市地方教育發展基金－臺北市士林區平等國民小學

基金來源－雜項收入明細表

中華民國107年度

單位：新臺幣元

前年度決算數	上年度預算數	科 目		本 年 度 預 算 數				說 明
		編 號	名 稱	單 位	數 量	單 價	金 額	
124,241	69,640		合計				102,177	
124,241	69,640	4YY	雜項收入				102,177	較上年度預算數69,640元，增加32,537元。
				月	12	5,600	67,200	配住宿舍員工房租津貼收費。
				年	1	6,000	6,000	數位學生證補卡費收入。
				年	1	10,977	10,977	數位學生證簡訊費收入。
				年	1	18,000	18,000	圖說費收入。

臺北市地方教育發展基金－臺北市士林區平等國民小學

40501616-21

基金用途－國民教育計畫明細表

中華民國107年度

單位：新臺幣元

前年度決算數	上年度預算數	科 目		本年度預算數				說 明
		編 號	名 稱	單位	數量	單價	金額	
22,290,310	22,857,791		合 計				22,788,065	
18,405,563	20,490,023	1	用人費用				20,207,019	
10,923,473	11,952,000	11	正式員額薪資				11,196,000	較上年度預算數11,952,000元，減少756,000元。
10,923,473	11,952,000	113	職員薪金	年	1	9,252,000	9,252,000	普通班教職員14人薪金(詳用人費用彙計表)(含教育部補助導師費72,000元)。
				年	1	1,944,000	1,944,000	特教班教職員2人薪金(詳用人費用彙計表)(含教育部補助導師費12,000元)。
57,945	114,400	12	聘僱及兼職人員薪資				160,160	較上年度預算數114,400元，增加45,760元。
57,945	114,400	124	兼職人員酬金	節	440	260	114,400	教師代課鐘點費，本校編制教師總人數18人，按9分之1計，編列2人，每人220節，總節數2人x220節=440節。
				年	1	4,160	4,160	補助調整授課鐘點費之外聘教師勞、健保及勞退費用(由教育局移列之教育部補助款)。
				人、節、週	2x2x40	260	41,600	補助調整授課特教教師鐘點費

臺北市地方教育發展基金－臺北市士林區平等國民小學

基金用途－國民教育計畫明細表

中華民國107年度

單位：新臺幣元

前年度決算數	上年度預算數	科 目		本年度預算數				說 明
		編 號	名 稱	單位	數量	單價	金額	
201,184	247,181	13	超時工作報酬				250,915	(由教育局移列之教育部補助款)。
201,184	247,181	131	加班費				250,915	較上年度預算數247,181元，增加3,734元。
				年	1	162,665	162,665	不休假出勤加班費。
				年	1	86,400	86,400	不休假出勤加班費。
				年	1	1,850	1,850	暑期泳訓班工作人員加班費(收支對列)。
2,389,112	2,392,000	15	獎金				2,509,500	較上年度預算數2,392,000元，增加117,500元。
1,030,420	898,000	151	考績獎金				1,110,000	
				年	1	948,000	948,000	依考績法規定核發之獎金。
				年	1	162,000	162,000	依考績法規定核發之獎金。
1,358,692	1,494,000	152	年終獎金				1,399,500	
				年	1	1,156,500	1,156,500	依規定於年節加發之獎金。
				年	1	243,000	243,000	依規定於年節加發之獎金。
3,331,592	3,540,108	16	退休及卹償金				4,094,614	較上年度預算數3,540,108元，增加554,506元。
3,331,592	3,540,108	161	職員退休及離職金				3,639,024	
				年	1	739,440	739,440	提撥退撫基金。

臺北市地方教育發展基金－臺北市士林區平等國民小學

40501616-23

基金用途－國民教育計畫明細表

中華民國107年度

單位：新臺幣元

前年度決算數	上年度預算數	科 目		本年度預算數				說 明
		編 號	名 稱	單 位	數 量	單 價	金 額	
				年	1	168,480	168,480	提撥退撫基金。
				年	1	127,464	127,464	退休遺族月撫慰金：1人 x@10,622元x12月=127,464元。
				年	1	2,603,640	2,603,640	退休人員月退休金：8人 x@27,121元x12月=2,603,616元。
		162	工員退休及離職金				455,590	
				年	1	455,590	455,590	依規定提撥勞工退休準備金不足 之差額(新增)。
1,502,257	2,244,334	18	福利費				1,995,830	較上年度預算數2,244,334元，減 少248,504元。
1,083,054	1,059,264	181	分擔員工保險費				925,860	
				年	1	761,124	761,124	分擔公保、勞保、健保費。
				年	1	164,736	164,736	分擔公保、勞保、健保費。
39,000	111,500	183	傷病醫藥費				69,000	
				人	6	3,500	21,000	教職員健康檢查費。
				人	3	16,000	48,000	教職員健康檢查費。
139,489	189,000	187	員工通勤交通費				189,000	
				人、月、段	14x10x2	630	176,400	教師上下班交通費。
				人、月、段	1x10x2	630	12,600	教師上下班交通費。
240,714	884,570	18Y	其他福利費				811,970	
				年	1	80,000	80,000	休假旅遊補助費。

臺北市地方教育發展基金－臺北市士林區平等國民小學

基金用途－國民教育計畫明細表

中華民國107年度

單位：新臺幣元

前年度決算數	上年度預算數	科 目		本年度預算數				說 明
		編 號	名 稱	單位	數量	單價	金額	
				年	1	32,000	32,000	休假旅遊補助費。
				人、年	4x1	6,000	24,000	退休人員三節慰問金。
				年	1	354,250	354,250	喪葬補助費35,425元x5個月x2人。
				年	1	121,720	121,720	結婚補助費30,430元x2個月x2人。
				年	1	200,000	200,000	子女教育補助費。
2,852,220	1,662,999	2	服務費用				1,701,749	
147,003	617,730	21	水電費				610,800	較上年度預算數617,730元，減少6,930元。
137,553	599,350	212	工作場所電費				599,350	
				年	1	599,350	599,350	班級電費。
9,450	18,380	214	工作場所水費				11,450	
				年	1	9,450	9,450	班級水費。
				年	1	2,000	2,000	暑期泳訓班室外水費補助費(收支對列)。
199,515	24,490	23	旅運費				29,140	較上年度預算數24,490元，增加4,650元。
21,315	24,490	231	國內旅費				29,140	
				年	1	10,540	10,540	因公市外出差旅費。
				人、天	4x3	1,550	18,600	校外教學隨隊人員出差旅費。

臺北市地方教育發展基金－臺北市士林區平等國民小學

40501616-25

基金用途－國民教育計畫明細表

中華民國107年度

單位：新臺幣元

前年度決算數	上年度預算數	科 目		本年度預算數				說 明
		編 號	名 稱	單位	數量	單價	金額	
178,200		236	貨物運費					
6,526	8,550	24	印刷裝訂與廣告費				18,000	較上年度預算數8,550元，增加9,450元。
6,526	8,550	241	印刷及裝訂費	年	1	18,000	18,000	印製特教、輔導、環教、生命等相關刊物費用(教師專業成長費)。
422,515	478,400	25	修理保養及保固費				489,380	較上年度預算數478,400元，增加10,980元。
316,570	374,850	252	一般房屋修護費	班、年	15x1	24,990	374,850	學校校舍及其他建築物(441,000x85%=374,850)(未達15班以15班編列)。
10,890	37,400	255	機械及設備修護費	年	1	10,400	48,380	電腦設備維護費(電腦專案計畫)。
				班、年	3x1	4,800	14,400	游泳池之保養修理(游泳池水電清潔維護費)。
				年	1	6,580	6,580	暑期泳訓班場地維護費(收支對列)。
				年	1	17,000	17,000	開放場地器材之保養修護費(收支對列)。

臺北市地方教育發展基金－臺北市士林區平等國民小學

基金用途－國民教育計畫明細表

中華民國107年度

單位：新臺幣元

前年度決算數	上年度預算數	科 目		本年度預算數				說 明
		編 號	名 稱	單 位	數 量	單 價	金 額	
95,055	66,150	257	什項設備修護費	班、年	15x1	4,410	66,150	各項教學設備及其他公用用具等保養修護(441,000*15%=66,150)(未達15班以15班編列)。
							66,150	
1,239	5,400	26	保險費				5,400	較上年度預算數5,400元，無增減。
1,239	5,400	26Y	其他保險費	人	135	40	5,400	暑期泳訓班保險費(收支對列)。
1,673,295	217,079	27	一般服務費				217,079	較上年度預算數217,079元，無增減。
564	1,728	276	佣金、匯費、經理費及手續費	人、學期	48x2	18	1,728	委託超商代收學雜費手續費。
		279	外包費	年	1	137,408	137,408	游泳池救生員外包費。
1,644,731	183,351	27D	計時與計件人員酬金	人、月	1x1	951	951	提撥暑期泳訓班工讀生勞退準備金(收支對列)。
				人、天、小時	1x20x4	133	10,640	暑期泳訓班工讀生薪津(收支對列)。
				人、月	1x1	3,694	3,694	分擔暑期泳訓班救生員勞保及健

臺北市地方教育發展基金－臺北市士林區平等國民小學

40501616-27

基金用途－國民教育計畫明細表

中華民國107年度

單位：新臺幣元

前年度決算數	上年度預算數	科 目		本年度預算數				說 明	
		編 號	名 稱	單 位	數 量	單 價	金 額		
28,000	32,000	27F	體育活動費	人、月	1x1	1,818	1,818	保費。	
				人、月	1x1	28,840	28,840	提撥暑期泳訓班救生員退休金。	
									暑期泳訓班救生員薪津(1個月)。
									32,000
402,127	311,350	28	專業服務費	人、年	14x1	2,000	28,000	文康活動費，本校編列教職員14人，每人編列2,000元。	
				人、年	2x1	2,000	4,000	文康活動費，本校編列教職員2人，每人編列2,000元。	
323,937	82,600	285	講課鐘點、稿費、出席審查及查詢費					331,950	較上年度預算數311,350元，增加20,600元。
				班、月	1x12	600	7,200	資源班教材編輯費。	
				節	12	1,600	19,200	外聘專家學者講師鐘點費(性別平等教育宣傳活動專業研習)。	
				人、小時	1x6	1,600	9,600	小田園教育體驗實習計畫外聘教師鐘點費(由教育局移列)。	
				節	20	1,600	32,000	外聘講座鐘點費(教師專業成長暨行動研究費計畫)。	
				節	5	1,600	8,000	外聘講座鐘點費(國小家長教育成長暨志工培訓)。	

臺北市地方教育發展基金－臺北市士林區平等國民小學

基金用途－國民教育計畫明細表

中華民國107年度

單位：新臺幣元

前年度決算數	上年度預算數	科 目		本年度預算數				說 明
		編 號	名 稱	單位	數量	單價	金額	
				節	20	500	10,000	暑期泳訓班教練指導鐘點費(收支對列)。
				節	10	1,600	16,000	辦理學習共同體及授業研究計畫外聘講座鐘點費(由教育局移列)。
8,000	138,750	287	委託檢驗(定)試驗認證費				139,950	
				年	1	9,450	9,450	建物消防安全檢測費(由班級業務費移列)。
				臺、年	2x1	1,200	2,400	飲水機水質檢驗費。
500	2,000	289	試務甄選費	年	1	128,100	128,100	至聖樓及擋土牆傾斜監測。
				年	1	2,000	2,000	教師甄選試務費用(收支對列)。
8,400		28A	電子計算機軟體服務費					
61,290	88,000	28Y	其他				88,000	
				年	1	5,000	5,000	學童牙齒檢查費。
				年	1	20,000	20,000	學生輔導指導費。
				班、人、月	2x1x9	500	9,000	學童午餐指導費(1-2年級老師)。
				班、人、月	4x1x9	500	18,000	學童午餐指導費(3-6年級老師)。
				人、月	8x9	500	36,000	工作人員午餐指導費。

臺北市地方教育發展基金－臺北市士林區平等國民小學

40501616-29

基金用途－國民教育計畫明細表

中華民國107年度

單位：新臺幣元

前年度決算數	上年度預算數	科 目		本年度預算數				說 明
		編 號	名 稱	單位	數量	單價	金額	
825,791	384,169	3	材料及用品費				530,569	
440,635	89,600	31	使用材料費				110,200	較上年度預算數89,600元，增加20,600元。
440,635	89,600	315	設備零件				110,200	
				年	1	16,000	16,000	資源班教具設備(由班級設備費移列)。
				年	1	45,000	45,000	各科教學教具設備(由班級設備費移列)。
				臺	1	9,000	9,000	數位相機(2000萬畫素高階彩色)(幼兒園)(由班級設備費移列)(新增)。
				班、年	4x1	6,300	25,200	電腦設備維護及管理費(電腦專案計畫)。
				批	1	15,000	15,000	小田園教育體驗實習計畫園藝設備(由教育局移列)。
385,156	294,569	32	用品消耗				420,369	較上年度預算數294,569元，增加125,800元。
8,200	9,200	321	辦公(事務)用品				11,200	
				年	1	7,200	7,200	資源班文具用品等。
				年	1	2,000	2,000	小田園教育體驗實習計畫文具用品(由教育局移列)。
				年	1	1,000	1,000	文具用品(國小家長教育成長暨

臺北市地方教育發展基金－臺北市士林區平等國民小學

基金用途－國民教育計畫明細表

中華民國107年度

單位：新臺幣元

前年度決算數	上年度預算數	科 目		本年度預算數				說 明
		編 號	名 稱	單位	數量	單價	金額	
1,632	20,000	322	報章什誌	年	1	1,000	1,000	志工培訓)。
							20,000	教師甄選文具紙張(收支對列)。
5,000	5,000	328	醫療用品(非醫療院所使用)	年	1	20,000	20,000	各類圖書(教務處)(由班級設備費移列)。
							15,000	
370,324	260,369	32Y	其他	年	1	15,000	15,000	健康中心藥品。
				班、年	6x1	13,820	82,920	教學用材料費。
				人、年	15x1	1,700	25,500	弱勢學生用教科書(由教育局移列)。
				班、年	6x1	1,700	10,200	教學用教科書(由教育局移列)。
				年	1	14,910	14,910	專用垃圾袋費(普通班級業務費)。
				班、年	6x1	2,340	14,040	衛生紙及教室佈置等(普通班級業務費)。
				班、年	1x1	13,820	13,820	資源班教學材料費。
				年	1	26,000	26,000	電腦耗材(電腦專案計畫)。
				年	1	37,600	37,600	運動會用獎牌、獎品及競賽場地規劃、布置材料及雜支等。

臺北市地方教育發展基金－臺北市士林區平等國民小學

40501616-31

基金用途－國民教育計畫明細表

中華民國107年度

單位：新臺幣元

前年度決算數	上年度預算數	科 目		本年度預算數				說 明
		編 號	名 稱	單位	數量	單價	金額	
				人次	80	80	6,400	逾時誤餐費用。
				人、學期	70x2	100	14,000	學生活動費。
				年	1	30,000	30,000	課後社團活動費。
				年	1	800	800	場地佈置等費用(性別平等教育 宣導活動)。
				批	1	53,400	53,400	小田園教育體驗實習計畫教學材 料(由教育局移列)。
				年	1	1,000	1,000	場地布置等費用(國小家長教育 成長暨志工培訓)。
				年	1	4,509	4,509	暑期泳訓班雜支(收支對列)。
				年	1	10,000	10,000	暑期泳訓班教學器材費(收支對 列)。
				班	9	230	2,070	暑期泳訓班游泳池消毒劑(收支 對列)。
				年	1	3,000	3,000	暑期泳訓班教學環境佈置費(收 支對列)。
				年	1	24,000	24,000	辦理學習共同體及授業研究計畫 相關教材費(由教育局移列)。
4,000	4,800	4	租金、償債與利息				14,800	
		44	交通及運輸設備租金				10,000	新增項目
		442	車租				10,000	

臺北市地方教育發展基金－臺北市士林區平等國民小學

基金用途－國民教育計畫明細表

中華民國107年度

單位：新臺幣元

前年度決算數	上年度預算數	科 目		本年度預算數				說 明
		編 號	名 稱	單 位	數 量	單 價	金 額	
				次	1	10,000	10,000	小田園教育體驗實習計畫田園交流(由教育局移列)。
4,000	4,800	45	什項設備租金				4,800	較上年度預算數4,800元，無增減。
4,000	4,800	451	什項設備租金				4,800	
				月	12	400	4,800	電錶月租費(普通班級業務費)。
120,150	202,400	7	會費、捐助、補助、分攤、照護、救濟與交流活動費				220,528	
		72	捐助、補助與獎助				10,000	新增項目
		726	獎助學員生給與				10,000	
				人	1	10,000	10,000	教育關懷獎每校推薦1名學生獎助金(由教育局移列)。
120,150	202,400	74	補貼(償)、獎勵、慰問、照護與救濟				210,528	較上年度預算數202,400元，增加8,128元。
120,150	202,400	74Y	其他				210,528	
				人、日	18x200	50	180,000	清寒學生餐費補助。
				人、年	6x1	1,000	6,000	本市市民第3胎就讀國小教育補助費(由教育局移列)。
				人、週、次	73x42x1	8	24,528	補助學校午餐使用有機蔬菜或有機米計畫。

臺北市地方教育發展基金－臺北市士林區平等國民小學

40501616-33

基金用途－國民教育計畫明細表

中華民國107年度

單位：新臺幣元

前年度決算數	上年度預算數	科 目		本年度預算數				說 明
		編 號	名 稱	單 位	數 量	單 價	金 額	
82,586	113,400	9	其他				113,400	
82,586	113,400	91	其他支出				113,400	較上年度預算數113,400元，無增減。
82,586	113,400	91Y	其他				113,400	
				班、年	1x1	5,600	5,600	國小游泳檢測未通過學生暑期游泳訓練班報名費。
				年	1	100,800	100,800	執行學生路隊安全導護費及導護志工保險費(按4人*2學期*20週*5日*2次*63元=100,800元編列)。
				人、學期	70x2	50	7,000	班級自治費。

臺北市地方教育發展基金－臺北市士林區平等國民小學

基金用途－學前教育計畫明細表

中華民國107年度

單位：新臺幣元

前年度決算數	上年度預算數	科 目		本年度預算數				說 明
		編 號	名 稱	單位	數量	單價	金額	
3,220,618	3,045,790		合 計				3,015,883	
2,986,360	2,946,625	1	用人費用				2,916,718	
2,188,296	2,029,860	11	正式員額薪資				2,029,860	較上年度預算數2,029,860元，無增減。
1,840,296	1,681,860	113	職員薪金	年	1	1,681,860	1,681,860	幼兒園教職員2人及教保員1人薪金(詳用人費用彙計表)(含教育部補助款教保員381,980元)。
348,000	348,000	114	工員工資	年	1	348,000	348,000	幼兒園廚工1人薪金(詳用人費用彙計表)(含教育部補助款220,090元)。
	48,000	13	超時工作報酬				61,533	較上年度預算數48,000元，增加13,533元。
	48,000	131	加班費	年	1	61,533	61,533	不休假出勤加班費。
379,296	404,733	15	獎金				359,733	較上年度預算數404,733元，減少45,000元。
117,425	151,000	151	考績獎金	年	1	106,000	106,000	依考績法規定核發之獎金。
261,871	253,733	152	年終獎金				253,733	

臺北市地方教育發展基金－臺北市士林區平等國民小學

40501616-35

基金用途－學前教育計畫明細表

中華民國107年度

單位：新臺幣元

前年度決算數	上年度預算數	科 目		本年度預算數				說 明
		編 號	名 稱	單位	數量	單價	金額	
159,173	178,680	16	退休及卹償金	年	1	253,733	253,733	依規定於年節加發之獎金。
							189,120	較上年度預算數178,680元，增加10,440元。
112,690	161,280	161	職員退休及離職金				161,280	
				年	1	161,280	161,280	提撥退撫基金。
46,483	17,400	162	工員退休及離職金				27,840	
				年	1	27,840	27,840	提撥勞工退休準備金。
259,595	285,352	18	福利費				276,472	較上年度預算數285,352元，減少8,880元。
212,835	197,832	181	分擔員工保險費				188,952	
				年	1	188,952	188,952	分擔公保、勞保、健保費。
	1,720	183	傷病醫藥費				1,720	
				人	1	860	860	幼兒園教保人員健康檢查費(每2人編1人)。
				人	1	860	860	幼兒園廚工健康檢查費。
14,760	37,800	187	員工通勤交通費				37,800	
				人、月、段	3x10x2	630	37,800	教師上下班交通費。
32,000	48,000	18Y	其他福利費				48,000	
				年	1	48,000	48,000	休假旅遊補助費。
117,354	12,932	2	服務費用				12,932	
38,054	8,432	27	一般服務費				8,432	較上年度預算數8,432元，無增

臺北市地方教育發展基金－臺北市士林區平等國民小學

基金用途－學前教育計畫明細表

中華民國107年度

單位：新臺幣元

前年度決算數	上年度預算數	科 目		本年度預算數				說 明
		編 號	名 稱	單位	數量	單價	金額	
54	432	276	佣金、匯費、經理費 及手續費	人、學期	12x2	18	432	減。
30,000		27D	計時與計件人員酬金				432	委託超商代收學雜費手續費。
8,000	8,000	27F	體育活動費	人、年	2x1	2,000	4,000	8,000 文康活動費，本校編列教職員2 人，每人編列2,000元。
				人、年	2x1	2,000	4,000	文康活動費，本校編列契約進用 教保員1人、廚工1人，合計2人 ，每人編列2,000元(上述人員係 幼托整合前得編列文康活動費之 人員)。
79,300	4,500	28	專業服務費				4,500	較上年度預算數4,500元，無增 減。
74,800		285	講課鐘點、稿費、出 席審查及查詢費					
4,500	4,500	28Y	其他	班、人、月	1x1x9	500	4,500	4,500 幼兒園學童午餐指導費。
105,271	26,600	3	材料及用品費				26,600	
19,400	19,400	31	使用材料費				19,400	較上年度預算數19,400元，無增 減。

臺北市地方教育發展基金－臺北市士林區平等國民小學

40501616-37

基金用途－學前教育計畫明細表

中華民國107年度

單位：新臺幣元

前年度決算數	上年度預算數	科 目		本年度預算數				說 明		
		編 號	名 稱	單 位	數 量	單 價	金 額			
19,400	19,400	315	設備零件	學期	2	9,700	19,400	19,400	幼兒園教具設備(由班級設備費移列)。	
85,871	7,200	32	用品消耗				7,200	7,200	較上年度預算數7,200元，無增減。	
85,871	7,200	32Y	其他	班、年	1x1	7,200	7,200	7,200	幼兒園班級業務費。	
11,633	11,633	7	會費、捐助、補助、分攤、照護、救濟與交流活動費				11,633	11,633		
11,633	11,633	74	補貼(償)、獎勵、慰問、照護與救濟				11,633	11,633	較上年度預算數11,633元，無增減。	
11,633	11,633	74Y	其他	人、學期	1x1	11,633	11,633	11,633	低收入戶家庭幼生月費補助。	
	48,000	9	其他				48,000	48,000		
	48,000	91	其他支出				48,000	48,000	較上年度預算數48,000元，無增減。	
	48,000	91Y	其他	年	1	48,000	48,000	48,000	48,000	幼兒園導護費(按2人*2學期*20週*5日*2次*60元)。

臺北市地方教育發展基金－臺北市士林區平等國民小學

基金用途－一般行政管理計畫明細表

中華民國107年度

單位：新臺幣元

前年度決算數	上年度預算數	科 目		本年度預算數				說 明
		編 號	名 稱	單 位	數 量	單 價	金 額	
8,304,281	7,624,321		合 計				7,614,034	
7,252,139	6,418,121	1	用人費用				6,417,834	
4,755,193	4,212,000	11	正式員額薪資				4,212,000	較上年度預算數4,212,000元，無增減。
3,338,673	2,892,000	113	職員薪金	年	1	2,892,000	2,892,000	教職員4人薪金(詳用人費用彙計表)。
371,460	336,000	114	工員工資	年	1	336,000	336,000	工員1人薪金(詳用人費用彙計表)。
1,045,060	984,000	115	警餉	年	1	984,000	984,000	校警2人薪金(詳用人費用彙計表)。
60,000	60,000	12	聘僱及兼職人員薪資				60,000	較上年度預算數60,000元，無增減。
60,000	60,000	124	兼職人員酬金	人、月	2x12	2,500	60,000	人事、會計主任兼職費。
190,596	187,201	13	超時工作報酬				238,534	較上年度預算數187,201元，增加51,333元。
190,596	187,201	131	加班費	年	1	238,534	238,534	不休假出勤加班費。

臺北市地方教育發展基金－臺北市士林區平等國民小學

40501616-39

基金用途－一般行政管理計畫明細表

中華民國107年度

單位：新臺幣元

前年度決算數	上年度預算數	科目		本年度預算數				說明
		編號	名稱	單位	數量	單價	金額	
1,164,138	1,015,500	15	獎金				986,500	較上年度預算數1,015,500元，減少29,000元。
579,691	489,000	151	考績獎金	年	1	460,000	460,000	依考績法規定核發之獎金。
584,447	526,500	152	年終獎金	年	1	526,500	526,500	依規定於年節加發之獎金。
430,976	313,104	16	退休及卹償金				352,704	較上年度預算數313,104元，增加39,600元。
303,908	296,304	161	職員退休及離職金	年	1	325,824	325,824	提撥退撫基金。
127,068	16,800	162	工員退休及離職金	年	1	26,880	26,880	提撥勞工退休準備金。
651,236	630,316	18	福利費				568,096	較上年度預算數630,316元，減少62,220元。
474,060	412,476	181	分擔員工保險費	年	1	398,256	398,256	分擔公保、勞保、健保費。
65,176	105,840	187	員工通勤交通費	人、月、段	7x12x2	630	105,840	職員、技工、工友上下班交通費。
112,000	112,000	18Y	其他福利費	年	1	64,000	64,000	休假旅遊補助費。

臺北市地方教育發展基金－臺北市士林區平等國民小學

基金用途－一般行政管理計畫明細表

中華民國107年度

單位：新臺幣元

前年度決算數	上年度預算數	科 目		本年度預算數				說 明
		編 號	名 稱	單位	數量	單價	金額	
816,675	968,000	2	服務費用				958,000	
461,000	486,000	27	一般服務費				486,000	較上年度預算數486,000元，無增減。
447,000	472,000	279	外包費				472,000	
				人、月	1x12	36,000	432,000	職工(技工、工友)業務外包費(新增)。
				人、年	1x1	40,000	40,000	消化超額職工(技工、工友)業務外包費。
14,000	14,000	27F	體育活動費				14,000	
				人、年	7x1	2,000	14,000	文康活動費，本校編列教職員4人，工員1人，校警2人，合計7人，每人編列2,000元。
283,675	410,000	28	專業服務費				400,000	較上年度預算數410,000元，減少10,000元。
283,675	410,000	28Y	其他				400,000	
				年	1	247,000	247,000	校園安全機動巡邏等保全費用。
				年	1	153,000	153,000	校園安全機械定點等保全費用。
72,000	72,000	29	公共關係費				72,000	較上年度預算數72,000元，無增減。
72,000	72,000	291	公共關係費				72,000	
				月	12	6,000	72,000	校長特別費。

臺北市地方教育發展基金－臺北市士林區平等國民小學

40501616-41

基金用途－一般行政管理計畫明細表

中華民國107年度

單位：新臺幣元

前年度決算數	上年度預算數	科 目		本年度預算數				說 明
		編 號	名 稱	單位	數量	單價	金額	
235,467	237,200	3	材料及用品費				237,200	較上年度預算數237,200元，無增減。
235,467	237,200	32	用品消耗				237,200	
224,647	231,200	321	辦公(事務)用品				231,200	
				年	1	231,200	231,200	本校奉核定8班，統籌業務費計算如下：普通班6班，特教班1班、附設幼兒園1班，未達15班依15班計列，計算1,290元x15班x12月=232,200元，除依實際需求移列會費1,000元外，其餘如列數。
10,820	6,000	325	服裝				6,000	校警夏服(成立第31年)。 校警皮鞋。 校警襪子。 校警服裝配備。
				人、套	2x1	1,500	3,000	
				人、雙	2x1	1,100	2,200	
				雙	2	100	200	
				人、年	2x1	300	600	
	1,000	7	會費、捐助、補助、分攤、照護、救濟與交流活動費				1,000	
	1,000	71	會費				1,000	較上年度預算數1,000元，無增減。

臺北市地方教育發展基金－臺北市士林區平等國民小學

基金用途－一般行政管理計畫明細表

中華民國107年度

單位：新臺幣元

前年度決算數	上年度預算數	科 目		本年度預算數				說 明
		編 號	名 稱	單 位	數 量	單 價	金 額	
	1,000	713	職業團體會費	年	1	1,000	1,000 1,000	護理師公會會費(統籌業務費)。

臺北市地方教育發展基金－臺北市士林區平等國民小學

40501616-43

基金用途－建築及設備計畫明細表

中華民國107年度

單位：新臺幣元

前年度決算數	上年度預算數	科 目		本年度預算數				說 明
		編 號	名 稱	單位	數量	單價	金額	
3,024,572	5,405,405		合計				2,937,080	
3,024,572	5,405,405	5	購建固定資產、無形資產及非理財目的之長期投資				2,937,080	
434,300	4,691,753	51	購置固定資產				794,000	
434,300	4,691,753		一般建築及設備計畫				794,000	
	3,740,653		校園整修工程					
	3,740,653	512	興建土地改良物					
			游泳池整修工程				295,000	
		514	購置機械及設備				295,000	
				組	1	20,000	20,000	加藥機及藥水桶(游泳池整修工程)。
				座	2	120,000	240,000	不鏽鋼過濾桶(游泳池整修工程)。
				組	1	35,000	35,000	循環幫浦(游泳池整修工程)。
			班級設備				286,000	
		514	購置機械及設備				261,000	

臺北市地方教育發展基金－臺北市士林區平等國民小學

基金用途－建築及設備計畫明細表

中華民國107年度

單位：新臺幣元

前年度決算數	上年度預算數	科 目		本年度預算數				說 明
		編 號	名 稱	單位	數量	單價	金額	
		516	購置什項設備	臺	2	25,000	50,000	新購冷氣機(一對一分離式5KW含安裝費)(電腦教室)。
				臺	1	21,000	21,000	新購手搖床(健康中心)。
				臺	1	13,000	13,000	新購背負式割草機(四行程引擎)(總務處)。
				臺	1	30,000	30,000	新購冷氣機(一對二分離式4.4KW含安裝費)(校長室)。
				臺	1	25,000	25,000	新購冷氣機(一對一分離式5KW含安裝費)(電腦機房)。
				臺	1	80,000	80,000	新購數位單眼相機(2400萬畫素以上,機身含鏡頭、全片幅)(學輔處)。
				臺	1	42,000	42,000	新購數位攝影機(800萬畫素以上,機身含鏡頭)(學輔處)。
				臺	1	25,000	25,000	新購冰箱(二門無霜401L-600L以上)(幼兒園)。
		514	資訊設備 購置機械及設備				213,000	
				臺	3	12,000	36,000	新購平板電腦(電腦專案計畫)。

臺北市地方教育發展基金－臺北市士林區平等國民小學

40501616-45

基金用途－建築及設備計畫明細表

中華民國107年度

單位：新臺幣元

前年度決算數	上年度預算數	科 目		本年度預算數				說 明
		編 號	名 稱	單位	數量	單價	金額	
				臺	5	25,000	125,000	汰舊換新個人電腦(電腦專案計畫)。
				年	1	52,000	52,000	汰舊換新網路及資訊周邊設備(電腦專案計畫)。
434,300	951,100		校園設備					
271,300	854,100	514	購置機械及設備					
69,000	27,000	515	購置交通及運輸設備					
94,000	70,000	516	購置什項設備					
20,000	36,000	52	購置無形資產				36,000	
20,000	36,000		一般建築及設備計畫				36,000	
			資訊設備				36,000	
		521	購置電腦軟體				36,000	
				年	1	36,000	36,000	電腦教學軟體費(電腦專案計畫)。
20,000	36,000		校園軟體設備					
20,000	36,000	521	購置電腦軟體					

臺北市地方教育發展基金－臺北市士林區平等國民小學

基金用途－建築及設備計畫明細表

中華民國107年度

單位：新臺幣元

前年度決算數	上年度預算數	科目		本年度預算數				說明
		編號	名稱	單位	數量	單價	金額	
2,570,272	677,652	58	遞延支出(臺北市地方教育發展基金及臺北市臺北都會區捷運固定資產重置基金專用)				2,107,080	
2,570,272	677,652		一般建築及設備計畫				2,107,080	
			避雷針改善工程				416,448	
		581	遞延修繕房屋建築支出				416,448	
				只	2	13,000	26,000	一、施工費 無熔絲開關 3P 400AF 400AT 85KA。
				臺	1	62,000	62,000	變壓器3相150KVA 220V/190-110V。
				組	1	36,000	36,000	不銹鋼護網、雨棚。
				公尺	80	520	41,600	電源線 1C 150mm ² 。
				組	1	160,000	160,000	避雷針(游泳池)。
				式	1	60,000	60,000	銅導線及支架(八德樓)。
				式	1	23,136	23,136	二、委託技術服務費(總包價法)。

臺北市地方教育發展基金－臺北市士林區平等國民小學

40501616-47

基金用途－建築及設備計畫明細表

中華民國107年度

單位：新臺幣元

前年度決算數	上年度預算數	科 目		本年度預算數				說 明		
		編 號	名 稱	單位	數量	單價	金額			
		581	游泳池整修工程 遞延修繕房屋建築支出	式	1	7,712	7,712	三、工程管理費(按施工費2%提列)。 一、施工費 游泳池過濾及消毒系統拆除運棄。 濾材。 控制系統。 配電系統含管線。 減速捲揚機及不鏽鋼方管支撐柱。 掛耳式遮陽網,鍍鋅鋼索,塑鋼線,掛耳夾,自攻螺絲,五金零料等。 游泳池外牆整修。 泳池外無障礙坡道止滑坡面改善。 游泳池內區既有水溝蓋板加鋪人工草毯。 泳池水道跳台拆除及池邊復原。		
									1,690,632	
										1,690,632
										1,565,400
						式	1		50,000	50,000
						座	2		45,000	90,000
						組	1		45,000	45,000
						組	1		35,000	35,000
						組	8		33,000	264,000
						平方公尺	440		500	220,000
						平方公尺	24		1,310	31,440
						平方公尺	13		1,000	13,000
						平方公尺	30		600	18,000
				座	6	1,500	9,000			

臺北市地方教育發展基金－臺北市士林區平等國民小學

基金用途－建築及設備計畫明細表

中華民國107年度

單位：新臺幣元

前年度決算數	上年度預算數	科 目		本年度預算數				說 明
		編 號	名 稱	單位	數量	單價	金額	
				平方公尺	180	180	32,400	游泳池內區牆面粉刷。
				平方公尺	7	4,500	31,500	游泳池建築物外牆遮雨棚。
				平方公尺	284	700	198,800	游泳池2樓看台區及樓梯區牆面及地坪壓克力漆塗佈。
				平方公尺	14	3,500	49,000	過濾桶區耐力板遮雨棚。
				平方公尺	5	1,000	5,000	游泳池管理室牆面漏水整修。
				平方公尺	13	1,500	19,500	女兒牆裂紋修補含外觀洗石子。
				平方公尺	17	2,400	40,800	水泥竹節式安全護欄。
				平方公尺	100	460	46,000	鷹架及墜落防止設施。
				平方公尺	15	2,000	30,000	施工圍籬。
				平方公尺	101	460	46,460	游泳池建築物外牆油漆整修、水泥砂漿粉光。
				組	4	18,000	72,000	游泳池區LED探照燈及開關箱。
				平方公尺	23	4,500	103,500	游泳池外區水溝鍍鋅蓋板。
				式	1	115,000	115,000	游泳池過濾桶及消毒藥及循環幫浦設備附屬管線更新施工及埋設周邊環境復原。
				式	1	93,924	93,924	二、委託技術服務費(總包價法)。
				式	1	31,308	31,308	三、工程管理費(按施工費2%提列)。

臺北市地方教育發展基金－臺北市士林區平等國民小學

40501616-49

基金用途－建築及設備計畫明細表

中華民國107年度

單位：新臺幣元

前年度決算數	上年度預算數	科 目		本年度預算數				說 明
		編 號	名 稱	單位	數量	單價	金額	
2,570,272	677,652		校園整修工程					
204,857	677,652	581	遞延修繕房屋建築支出					
2,365,415		582	其他遞延支出					

40501616-50

本 頁 空 白

参 考 表

臺北市地方教育發展基金－臺北市士林區平等國民小學

40501616-51

預計平衡表

中華民國107年12月31日

單位：新臺幣元

105年(前年)12月31日		科 目		107年12月31日		106年(上年)12月31日				比較 增減(-)
決 算 數		編 號	名 稱	預 計 數		預 計 數	調 整 數(±)	調 整 後 預 計 數		
金 額	%			金 額	%			金 額	%	
171,851,546	100.00		資產合計	165,205,638	100.00	150,449,917	18,525,722	168,975,639	100.00	-3,770,001
171,851,546	100.00	1	資產	165,205,638	100.00	150,449,917	18,525,722	168,975,639	100.00	-3,770,001
9,003,510	5.24	11	流動資產	2,357,602	1.42	2,589,561	3,538,042	6,127,603	3.63	-3,770,001
8,918,510	5.19	111	現金	2,272,602	1.38	2,519,561	3,523,042	6,042,603	3.58	-3,770,001
8,918,510	5.19	1112	銀行存款	2,272,602	1.38	2,519,561	3,523,042	6,042,603	3.58	-3,770,001
85,000	0.05	115	預付款項	85,000	0.04	70,000	15,000	85,000	0.05	
85,000	0.05	1154	預付費用	85,000	0.04	70,000	15,000	85,000	0.05	
870,658	0.51	12	投資、長期應收款項、貸墊款及準備金	870,658	0.53	798,164	72,494	870,658	0.52	
870,658	0.51	124	準備金	870,658	0.53	798,164	72,494	870,658	0.52	
549,840	0.32	1241	退休及離職準備金	549,840	0.34	486,086	63,754	549,840	0.33	
320,818	0.19	124Y	其他準備金	320,818	0.19	312,078	8,740	320,818	0.19	
161,977,378	94.25	13	其他資產	161,977,378	98.05	147,062,192	14,915,186	161,977,378	95.85	
161,977,378	94.25	131	什項資產	161,977,378	98.05	147,062,192	14,915,186	161,977,378	95.85	
2,880	0.00	1315	暫付及待結轉帳項	2,880	0.01	8,664	-5,784	2,880	0.00	
161,974,498	94.25	1316	代管資產	161,974,498	98.04	147,053,528	14,920,970	161,974,498	95.85	
171,851,546	100.00		負債及基金餘額合計	165,205,638	100.00	150,449,917	18,525,722	168,975,639	100.00	-3,770,001
164,210,820	95.55	2	負債	164,210,820	99.40	149,194,989	15,015,831	164,210,820	97.18	
1,297,301	0.75	21	流動負債	1,297,301	0.79	1,167,656	129,645	1,297,301	0.77	
1,297,301	0.75	212	應付款項	1,297,301	0.79	1,167,656	129,645	1,297,301	0.77	
1,182,081	0.69	2123	應付代收款	1,182,081	0.72	1,167,656	14,425	1,182,081	0.70	
105,860	0.05	2125	應付費用	105,860	0.06		105,860	105,860	0.06	
9,360	0.01	212Y	其他應付款	9,360	0.01		9,360	9,360	0.01	
162,913,519	94.80	22	其他負債	162,913,519	98.61	148,027,333	14,886,186	162,913,519	96.41	
162,913,519	94.80	221	什項負債	162,913,519	98.61	148,027,333	14,886,186	162,913,519	96.41	

臺北市地方教育發展基金－臺北市士林區平等國民小學

預計平衡表

中華民國107年12月31日

單位：新臺幣元

105年(前年)12月31日		科 目		107年12月31日		106年(上年)12月31日				比較 增減(-)
決 算 數		編 號	名 稱	預 計 數		預 計 數	調 整 數(±)	調 整 後 預 計 數		
金 額	%			金 額	%			金 額	%	
389,181	0.23	2211	存入保證金	389,181	0.24	375,355	13,826	389,181	0.22	
549,840	0.32	2213	應付退休及離職金	549,840	0.33	486,086	63,754	549,840	0.33	
161,974,498	94.25	2214	應付代管資產	161,974,498	98.04	147,053,528	14,920,970	161,974,498	95.86	
		2215	暫收及待結轉帳項			112,364	-112,364			
7,640,726	4.45	3	基金餘額	994,818	0.60	1,254,928	3,509,891	4,764,819	2.82	-3,770,001
7,640,726	4.45	31	基金餘額	994,818	0.60	1,254,928	3,509,891	4,764,819	2.82	-3,770,001
7,640,726	4.45	311	基金餘額	994,818	0.60	1,254,928	3,509,891	4,764,819	2.82	-3,770,001
7,640,726	4.45	3111	累積餘額	994,818	0.60	1,254,928	3,509,891	4,764,819	2.82	-3,770,001

註：1.信託代理與保證資產(負債)前年度決算數0元，上年度調整後預計數0元，本年度預計數0元。2.或有資產(負債)0。3.本基金自93年度起，本固定項目分開原則，將屬長期固定帳項，包括固定資產5,682,828元、無形資產46,000元及長期債務0元等，另立帳類管理，未納入本表。

臺北市地方教育發展基金－臺北市士林區平等國民小學

40501616-53

各項費用彙計表

中華民國107年度

單位：新臺幣元

前年度 決算數	上年度 預算數	計畫別 用途別科目	合計	計畫別			
				國民教育計畫	學前教育計畫	一般行政管理計畫	建築及設備計畫
36,839,781	38,933,307	合計	36,355,062	22,788,065	3,015,883	7,614,034	2,937,080
28,644,062	29,854,769	用人費用	29,541,571	20,207,019	2,916,718	6,417,834	
17,866,962	18,193,860	正式員額薪資	17,437,860	11,196,000	2,029,860	4,212,000	
16,102,442	16,525,860	職員薪金	15,769,860	11,196,000	1,681,860	2,892,000	
719,460	684,000	工員工資	684,000		348,000	336,000	
1,045,060	984,000	警餉	984,000			984,000	
117,945	174,400	聘僱及兼職人員薪資	220,160	160,160		60,000	
117,945	174,400	兼職人員酬金	220,160	160,160		60,000	
391,780	482,382	超時工作報酬	550,982	250,915	61,533	238,534	
391,780	482,382	加班費	550,982	250,915	61,533	238,534	
3,932,546	3,812,233	獎金	3,855,733	2,509,500	359,733	986,500	
1,727,536	1,538,000	考績獎金	1,676,000	1,110,000	106,000	460,000	
2,205,010	2,274,233	年終獎金	2,179,733	1,399,500	253,733	526,500	
3,921,741	4,031,892	退休及卹償金	4,636,438	4,094,614	189,120	352,704	
3,748,190	3,997,692	職員退休及離職金	4,126,128	3,639,024	161,280	325,824	
173,551	34,200	工員退休及離職金	510,310	455,590	27,840	26,880	
2,413,088	3,160,002	福利費	2,840,398	1,995,830	276,472	568,096	
1,769,949	1,669,572	分擔員工保險費	1,513,068	925,860	188,952	398,256	

臺北市地方教育發展基金－臺北市士林區平等國民小學

各項費用彙計表

中華民國107年度

單位：新臺幣元

前年度 決算數	上年度 預算數	計畫別	合計	國民教育計畫	學前教育計畫	一般行政管理計畫	建築及設備計畫
		用途別科目					
39,000	113,220	傷病醫藥費	70,720	69,000	1,720		
219,425	332,640	員工通勤交通費	332,640	189,000	37,800	105,840	
384,714	1,044,570	其他福利費	923,970	811,970	48,000	64,000	
3,786,249	2,643,931	服務費用	2,672,681	1,701,749	12,932	958,000	
147,003	617,730	水電費	610,800	610,800			
137,553	599,350	工作場所電費	599,350	599,350			
9,450	18,380	工作場所水費	11,450	11,450			
199,515	24,490	旅運費	29,140	29,140			
21,315	24,490	國內旅費	29,140	29,140			
178,200		貨物運費					
6,526	8,550	印刷裝訂與廣告費	18,000	18,000			
6,526	8,550	印刷及裝訂費	18,000	18,000			
422,515	478,400	修理保養及保固費	489,380	489,380			
316,570	374,850	一般房屋修護費	374,850	374,850			
10,890	37,400	機械及設備修護費	48,380	48,380			
95,055	66,150	什項設備修護費	66,150	66,150			
1,239	5,400	保險費	5,400	5,400			
1,239	5,400	其他保險費	5,400	5,400			

臺北市地方教育發展基金－臺北市士林區平等國民小學

40501616-55

各項費用彙計表

中華民國107年度

單位：新臺幣元

前年度 決算數	上年度 預算數	計畫別 用途別科目	合計	計畫別			
				國民教育計畫	學前教育計畫	一般行政管理計畫	建築及設備計畫
2,172,349	711,511	一般服務費	711,511	217,079	8,432	486,000	
618	2,160	佣金、匯費、經理費及手續費	2,160	1,728	432		
447,000	472,000	外包費	609,408	137,408		472,000	
1,674,731	183,351	計時與計件人員酬金	45,943	45,943			
50,000	54,000	體育活動費	54,000	32,000	8,000	14,000	
765,102	725,850	專業服務費	736,450	331,950	4,500	400,000	
398,737	82,600	講課鐘點、稿費、出席審查及查詢費	102,000	102,000			
8,000	138,750	委託檢驗(定)試驗認證費	139,950	139,950			
500	2,000	試務甄選費	2,000	2,000			
8,400		電子計算機軟體服務費					
349,465	502,500	其他	492,500	88,000	4,500	400,000	
72,000	72,000	公共關係費	72,000			72,000	
72,000	72,000	公共關係費	72,000			72,000	
1,166,529	647,969	材料及用品費	794,369	530,569	26,600	237,200	
460,035	109,000	使用材料費	129,600	110,200	19,400		
460,035	109,000	設備零件	129,600	110,200	19,400		
706,494	538,969	用品消耗	664,769	420,369	7,200	237,200	
232,847	240,400	辦公(事務)用品	242,400	11,200		231,200	

臺北市地方教育發展基金－臺北市士林區平等國民小學

各項費用彙計表

中華民國107年度

單位：新臺幣元

前年度 決算數	上年度 預算數	計畫別		合計	國民教育計畫	學前教育計畫	一般行政管理計畫	建築及設備計畫
		用途別科目						
1,632	20,000	報章什誌		20,000	20,000			
10,820	6,000	服裝		6,000			6,000	
5,000	5,000	醫療用品(非醫療院所使用)		15,000	15,000			
456,195	267,569	其他		381,369	374,169	7,200		
4,000	4,800	租金、償債與利息		14,800	14,800			
		交通及運輸設備租金		10,000	10,000			
		車租		10,000	10,000			
4,000	4,800	什項設備租金		4,800	4,800			
4,000	4,800	什項設備租金		4,800	4,800			
3,024,572	5,405,405	購建固定資產、無形資產及非理財目的之長期投資		2,937,080				2,937,080
434,300	4,691,753	購置固定資產		794,000				794,000
	3,740,653	興建土地改良物						
271,300	854,100	購置機械及設備		769,000				769,000
69,000	27,000	購置交通及運輸設備						
94,000	70,000	購置什項設備		25,000				25,000
20,000	36,000	購置無形資產		36,000				36,000
20,000	36,000	購置電腦軟體		36,000				36,000
2,570,272	677,652	遞延支出(臺北市地方教育		2,107,080				2,107,080

臺北市地方教育發展基金－臺北市士林區平等國民小學

40501616-57

各項費用彙計表

中華民國107年度

單位：新臺幣元

前年度 決算數	上年度 預算數	計畫別	合計	國民教育計畫	學前教育計畫	一般行政管理計畫	建築及設備計畫
		用途別科目					
204,857	677,652	發展基金及臺北市臺北都會區捷運固定資產重置基金專用)					
		遞延修繕房屋建築支出	2,107,080				2,107,080
2,365,415		其他遞延支出					
131,783	215,033	會費、捐助、補助、分攤、照護、救濟與交流活動費	233,161	220,528	11,633	1,000	
	1,000	會費	1,000			1,000	
	1,000	職業團體會費	1,000			1,000	
		捐助、補助與獎助	10,000	10,000			
		獎助學員生給與	10,000	10,000			
131,783	214,033	補貼(償)、獎勵、慰問、照護與救濟	222,161	210,528	11,633		
131,783	214,033	其他	222,161	210,528	11,633		
82,586	161,400	其他	161,400	113,400	48,000		
82,586	161,400	其他支出	161,400	113,400	48,000		
82,586	161,400	其他	161,400	113,400	48,000		

臺北市地方教育發展基金－臺北市士林區平等國民小學

員工人數彙計表

中華民國107年度

單位：人

計 畫 及 項 目	本年度預算數	上年度預算數	本年度增減數	增 減 原 因
合計	27	27		
國民教育計畫部分	16	16		
正式職員	16	16		
學前教育計畫部分	4	4		
正式職員	3	3		
正式工員	1	1		
一般行政管理計畫部分	7	7		
正式職員	6	6		
正式工員	1	1		

註：1.本表不包含臨時工員人數。

2.本表臨時職員係指奉准有案之約聘僱人員。

本 頁 空 白

臺北市士林區平等國民小學

40501616-61

彙計表

107年度

單位：新臺幣元

其他獎金	退休及卹償金		資遣費	福 利 費					提繳費
	退休金	卹償金		分擔保險費	傷病醫藥費	提撥福利金	員工通勤交通費	其他福利費	
	4,636,438			1,513,068	70,720		332,640	923,970	
	4,094,614			925,860	69,000		189,000	811,970	
	3,639,024								
	455,590			925,860	69,000		189,000	811,970	
	189,120			188,952	1,720		37,800	48,000	

用人費用

中華民國

計畫及項目	合計	正式員額薪資	聘僱及兼職人員薪資	超時工作報酬	津貼	獎金		
						年終獎金	績效獎金	考績獎金
年終獎金	253,733					253,733		
職員退休及離職金	161,280							
工員退休及離職金	27,840							
分擔員工保險費	188,952							
傷病醫藥費	1,720							
員工通勤交通費	37,800							
其他福利費	48,000							
一般行政管理計畫	6,417,834	4,212,000	60,000	238,534		526,500		460,000
職員薪金	2,892,000	2,892,000						
工員工資	336,000	336,000						
警餉	984,000	984,000						
兼職人員酬金	60,000		60,000					
加班費	238,534			238,534				
考績獎金	460,000							460,000
年終獎金	526,500					526,500		
職員退休及離職金	325,824							
工員退休及離職金	26,880							
分擔員工保險費	398,256							

彙計表

107年度

單位：新臺幣元

其他獎金	退休及卹償金		資遣費	福 利 費					提繳費
	退休金	卹償金		分擔保險費	傷病醫藥費	提撥福利金	員工通勤交通費	其他福利費	
	161,280								
	27,840			188,952	1,720		37,800	48,000	
	352,704			398,256			105,840	64,000	
	325,824								
	26,880			398,256					

用人費用

中華民國

計畫及項目	合計	正式員額薪資	聘僱及兼職人員薪資	超時工作報酬	津貼	獎金		
						年終獎金	績效獎金	考績獎金
員工通勤交通費	105,840							
其他福利費	64,000							

註：本表不包含臨時工員薪津。

臺北市士林區平等國民小學

40501616-65

彙計表

107年度

單位：新臺幣元

其他獎金	退休及卹償金		資遣費	福 利 費					提繳費
	退休金	卹償金		分擔保險費	傷病醫藥費	提撥福利金	員工通勤交通費	其他福利費	
							105,840	64,000	

臺北市地方教育發展基金－臺北市士林區平等國民小學單位（或計畫）成本分析表

中華民國107年度

單位：新臺幣元

計畫別	單位	單位成本	數量	預算數	說明
合計				36,355,062	
國民教育計畫				22,788,065	
學前教育計畫				3,015,883	
一般行政管理計畫				7,614,034	
建築及設備計畫				2,937,080	

臺北市地方教育發展基金－臺北市士林區平等國民小學

40501616-67

5年來主要業務計畫分析表

中華民國107年度

單位：新臺幣元

年 度 及 項 目	單 位	數 量	單位成本或 平均利(費)率	金 額	說 明
(本)年度預算數				25,803,948	
國民教育計畫				22,788,065	
學前教育計畫				3,015,883	
(上)年度預算數				25,903,581	
國民教育計畫				22,857,791	
學前教育計畫				3,045,790	
(前)年度決算數				25,510,928	
國民教育計畫				22,290,310	
學前教育計畫				3,220,618	
(104)年度決算數				25,412,431	
國民教育計畫				22,166,813	
學前教育計畫				3,245,618	
(103)年度決算數				25,786,894	
國民教育計畫				22,946,179	
學前教育計畫				2,840,715	

臺北市地方教育發展基金－臺北市士林區平等國民小學

固定項目明細表

中華民國107年度

單位：新臺幣元

項 目	取得成本/ 舉債數	以前年度累計折舊(耗)/長期投資評價/ 未攤銷溢(折)價	本年度增加	本年度減少	本年度提列折舊(耗)/ 長期投資評價變動數 /攤銷數	期末餘額
資產	14,712,973	2,553,577	830,000		7,260,568	5,728,828
土地改良物	3,990,453	237,940			237,940	3,514,573
機械及設備	5,517,040	1,380,079	769,000		3,117,516	1,788,445
交通及運輸設備	745,534	103,219			489,325	152,990
什項設備	4,324,673	806,913	25,000		3,315,940	226,820
電腦軟體	135,273	25,426	36,000		99,847	46,000