

中華民國107年度 4-0501603

(自107年1月1日起至107年12月31日止)

臺北市政府教育局主管

臺北市地方教育發展基金－臺北市內湖區麗湖國民小學

附屬單位預算之分預算

(特別收入基金)

臺北市地方教育發展基金－臺北市內湖區麗湖國民小學

目次

中華民國107年度

| | |
|----------------------------|------------|
| 一、財務摘要 | 第 1 頁 |
| 二、業務計畫及預算概要 | 第 3 -10 頁 |
| 三、主要表 | |
| (一) 基金來源、用途及餘絀預計表 | 第 11 -12 頁 |
| (二) 現金流量預計表 | 第 13 頁 |
| 四、附屬表 | |
| (一) 基金來源－服務收入明細表 | 第 15 頁 |
| (二) 基金來源－財產處分收入明細表 | 第 16 頁 |
| (三) 基金來源－其他財產收入明細表 | 第 17 頁 |
| (四) 基金來源－市庫撥款收入明細表 | 第 18 頁 |
| (五) 基金來源－學雜費收入明細表 | 第 19 頁 |
| (六) 基金來源－雜項收入明細表 | 第 20 頁 |
| (七) 基金用途－國民教育計畫明細表 | 第 21 -35 頁 |
| (八) 基金用途－學前教育計畫明細表 | 第 36 -40 頁 |
| (九) 基金用途－一般行政管理計畫明細表 | 第 41 -44 頁 |
| (十) 基金用途－建築及設備計畫明細表 | 第 45 -50 頁 |
| 五、參考表 | |
| (一) 預計平衡表 | 第 51 -52 頁 |
| (二) 各項費用彙計表 | 第 53 -57 頁 |
| (三) 員工人數彙計表 | 第 58 頁 |
| (四) 用人費用彙計表 | 第 60 -63 頁 |
| (五) 單位（或計畫）成本分析表 | 第 64 頁 |
| (六) 5年來主要業務計畫分析表 | 第 65 頁 |

臺北市地方教育發展基金－臺北市內湖區麗湖國民小學

目 次

中華民國107年度

| | |
|-------------------|--------|
| (七) 固定項目明細表 | 第 66 頁 |
|-------------------|--------|

臺北市地方教育發展基金－臺北市內湖區麗湖國民小學

40501603-1

財務摘要

中華民國107年度

單位：新臺幣元

| 項 目 | 本 年 度 | 上 年 度 | 比較增減(-) | % |
|----------------|-------------|-------------|------------|--------|
| 經營成績： | | | | |
| 基金來源 | 149,905,185 | 140,505,532 | 9,399,653 | 6.69 |
| 基金用途 | 154,817,691 | 142,772,147 | 12,045,544 | 8.44 |
| 賸餘(短絀－) | -4,912,506 | -2,266,615 | -2,645,891 | -- |
| 餘絀情形： | | | | |
| 基金餘額 | 2,274,018 | 7,186,524 | -4,912,506 | -68.36 |
| 現金流量(註)： | | | | |
| 現金及約當現金之淨增(減－) | -4,912,506 | -2,266,615 | -2,645,891 | -- |

附註：現金流量係採現金及約當現金基礎，包括現金及自投資日起3個月內到期或清償之債權證券。

40501603-2

本 頁 空 白

業務計畫及預算概要

臺北市地方教育發展基金－臺北市內湖區麗湖國民小學

業務計畫及預算概要

中華民國 107 年度

壹、基金概況

一、設立宗旨及願景：

(一) 本校遵照憲法第 158 及 160 條規定，教育文化應發展民族精神、自治精神，國民道德與健全體格、科學及生活智能，以培養學童七大學習領域及十大基本能力。

(二) 本校自 91 年度起依教育經費編列與管理法第 13 條規定設置「臺北市地方教育發展基金」，以促進教育健全發展，提昇教育經費運用績效。

二、組織概況（另附組織系統圖）：

本校設置校長 1 人，綜理全校校務，下設教務處、學生事務處、總務處、輔導室、會計室、人事室及幼兒園等單位。

內部分層業務如下：

教務處：秉承校長之命，辦理全校教務事項。

教學組：掌理課程編排、課業考查、學藝競賽、教學研究、教師進修、差假教師調代課及缺補課之查核等事項。

課程組：掌理註冊、編班、轉學、學籍保管、各項獎助學金補助及成績考查等有關學籍事項。

設備組：掌理教科書編選、教學用具之管理、保管及出版學校刊物等事項。

資訊組：掌理電腦設備及區域網路之管理、保管等事項。

學生事務處：秉承校長之命，辦理全校學生事務事項。

訓育組：掌理訓育計畫之擬定及辦理各類訓育等活動。

體育組：掌理學生體育活動、體格鍛鍊等事項。

生教組：掌理學生日常生活常規，辦理交通導護各項事項。

衛生組：掌理健康檢查，個人及環境衛生檢查、保健等事項。

總務處：秉承校長之命，辦理全校總務事項。

事務組：掌理校舍、校具、財產、物品採購保管、工程發包、監工及驗收。

文書組：掌理文件收發登錄、撰擬繕校、典守學校印信、檔案保管、整理各項會議紀錄及校史等事項。

出納組：掌理現金、零用金、票據、契約之保管等收支事項，辦理員工薪津發放及各項扣繳單據證明等。

輔導室：秉承校長之命，辦理全校學生學習輔導、生活輔導、生涯輔導等事項。

臺北市地方教育發展基金－臺北市內湖區麗湖國民小學

業務計畫及預算概要

中華民國 107 年度

輔導組：掌理學生個案建立、學習輔導、生活輔導、生涯輔導及兩性教育、親職教育等事項。

學資組：辦理輔導資料搜集建檔、組訓愛心家長、實施測驗、社區人力整合、出版親職刊物等事項。

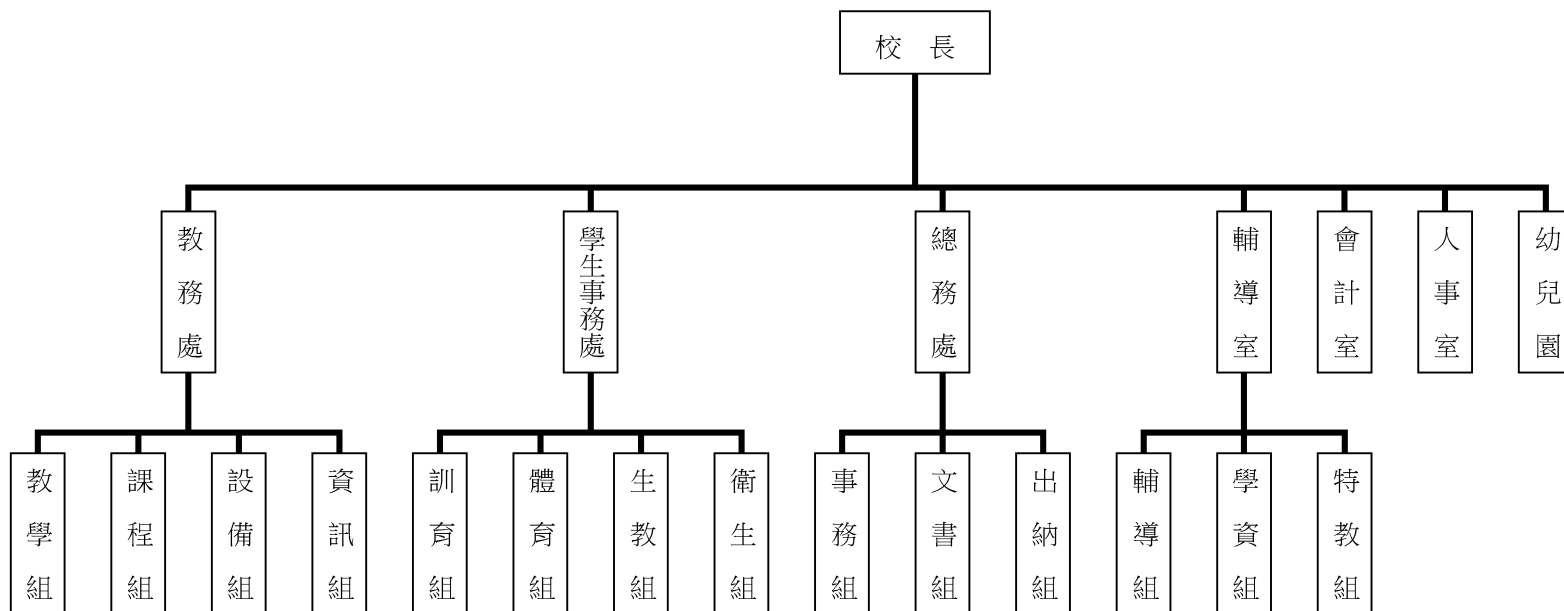
特教組：擬訂特殊教育計畫章則、親師輔導諮詢、特教班甄選鑑別、實施各項診斷測驗、特教兒童追蹤輔導等事項。

會計室：秉承上級主計機關之監督與指導，並受校長之指揮，依法辦理歲計、會計、統計等事項。

人事室：秉承上級人事機關之監督與指導，並受校長之指揮，依法辦理人事管理查核等事項。

幼兒園：秉承校長之命，綜理園務、規劃幼兒教學、保育、環境與各項措施。

三、組織系統圖：



四、基金歸類及屬性：本校地方教育發展基金依據教育經費編列與管理法第 13 條規定設置，本基金為預算法第 4 條第 1 項第 2 款第 5 目所定之特別收入基金，以本府教育局為管理機關。

臺北市地方教育發展基金－臺北市內湖區麗湖國民小學

業務計畫及預算概要

中華民國 107 年度

貳、業務範圍及經營趨勢

一、業務範圍：

- (一) 依據教育基本法培養學生健全人格，民主素養，法治觀念，人文涵養，強健體魄及思考判斷與創造能力。
- (二) 依據特殊教育法、特殊教育法施行細則及相關規定，設立資優班、啟智班、身心障礙資源班，因材施教，以達適才適性發展之教育目標。

二、最近 5 年經營趨勢：

基金來源、用途及餘絀

單位：新臺幣元

| 來源 用途 餘絀 | 年度 | 103 年度決算 金額 | 104 年度決算 金額 | 105 年度決算 金額 | 106 年度預算 金額 | 本年度預算 金額 |
|----------------|----|----------------|----------------|----------------|----------------|-------------|
| 來源部分 | | 151,754,882 | 131,385,556 | 150,229,016 | 140,505,532 | 149,905,185 |
| 用途部分 | | 149,144,034 | 138,656,919 | 153,114,773 | 142,772,147 | 154,817,691 |
| 餘絀部分 | | 2,610,848 | -7,271,363 | -2,885,757 | -2,266,615 | -4,912,506 |

參、業務計畫

一、業務計畫及目標：

本年度業務計畫重點與預算配合情形及預期績效，詳列如下：

- (一) 國民教育計畫：本年度預算編列 121,557,768 元，預定招收 47 班，學生人數 1,210 人，新購運動器材、教具及圖書等各科教學設備，革新教學方法，充實各科教材，提高教學效能及辦理暑期泳訓班、教師甄選、指定活動等項目，藉由辦理各項活動可鍛鍊學童強健的身體，增進學童各項生活智能。
- (二) 學前教育計畫：本年度預算編列 12,388,380 元，預定招收 5 班，幼兒人數 150 人，新購幼兒教具、教學及行政設備，並辦理幼兒園各項活動，以鍛鍊幼兒強健的身體，增進幼兒各項生活智能。

臺北市地方教育發展基金－臺北市內湖區麗湖國民小學

業務計畫及預算概要

中華民國 107 年度

(三) 一般行政管理計畫：本年度預算編列 15,796,678 元，係配合校務推動行政處室支援工作，進而增進校務運作。

(四) 建築及設備計畫：本年度預算編列 5,074,865 元，係購置各項教學設備及行政設備並辦理節能空調及相關電源改善工程等，以改善教學環境，增進教學效能，並提高行政效率。

二、執行政府重要政策：

(一) 開啟多元智慧：尊重每個學生獨特的個性，以多元智慧的觀點協助他找到生命的亮點，肯定天生我才必有用，能知於學，樂於學。

(二) 培養生活能力：因應新世紀知識社會的到來，培養學生帶得走的能力，諸如人際溝通能力、資訊能力、終身學習能力、生涯規畫能力、問題解決能力等。

(三) 蘊育人文情懷：在溫馨開放的校園文化中，孕育人文情懷，學會尊重、包容；建構生命的價值、完成人性的開展。

(四) 建置溫馨民主的校園文化：

- 1.以參與式管理、落實行政、教師會、家長會三者的良性互動。
- 2.以學生第一，教學優先的觀念提昇行政服務效率。
- 3.放下威權心態，開啟校園民主之風氣。

(五) 推動適性教學：

- 1.運用群組優勢，採多元化、活潑化的教學及評量。
- 2.運用校內外資源，加強多元學習能力。
- 3.關懷相對弱勢學生之教學及輔導。
- 4.發展資訊教育，充實學生電腦運用之知能，並提昇教師運用電腦教學之能力。

(六) 辦理發展性的訓輔活動：

- 1.辦理各項活動、競賽及展演。
- 2.推動校內外學習服務。
- 3.發展績優社團及校隊，如合唱團、直笛團、游泳隊、扯鈴隊、有氧體操隊等。
- 4.加強新興領域教育的辦理，並融入各科教學以收成效。

臺北市地方教育發展基金－臺北市內湖區麗湖國民小學

業務計畫及預算概要

中華民國 107 年度

肆、預算概要

一、基金來源及用途之預計：

(一) 本年度基金來源：服務收入 450,000 元，財產處分收入 22,401 元，其他財產收入 142,000 元，市庫撥款收入 145,964,980 元，學雜費收入 2,904,100 元，雜項收入 421,704 元，基金來源合計 149,905,185 元。

(二) 本年度基金用途：國民教育計畫 121,557,768 元，學前教育計畫 12,388,380 元，一般行政管理計畫 15,796,678 元，建築及設備計畫 5,074,865 元，基金用途合計 154,817,691 元。

二、基金餘絀之預計：本年度短絀 4,912,506 元。

三、現金流量之預計：本年度業務活動淨現金流出 4,912,506 元。

四、補辦預算事項：詳補辦預算明細表。

購置固定資產 478,000 元。

(一) 105 年度教育局學校設施改善準備，補助灑水降溫及教室通風改善專案計畫等，內屬設備部分移列固定資產 196,000 元。

(二) 105 年度教育部補助強化校園安全防護工作計畫 239,700 元，學校自籌款由教育局學校設施改善準備補助 42,300 元，共計 282,000 元。

伍、其他重要說明

一、本年度預算與上年度預算各項目增減之原因：

(一) 員工人數增減原因之分析：本年度校長 1 人、教師 102 人、行政人員 11 人、技工 1 人、教保員 1 人，廚工 2 人，總計 118 人，較上年度增列教師 2 人，行政人員 1 人。

(二) 基金來源、用途及餘絀各科目增減原因之分析：

1. 服務收入本年度預算數 450,000 元，較上年度預算數 445,000 元，依業務需要核實增列 5,000 元。

2. 財產處分收入本年度預算數 22,401 元，較上年度預算數 22,401 元，無增減。

3. 其他財產收入本年度預算數 142,000 元，較上年度預算數 142,000 元，無增減。

4. 市庫撥款收入本年度預算數 145,964,980 元，較上年度預算數 138,182,697 元，依業務需要核實增列 7,782,283 元。

5. 學雜費收入本年度預算數 2,904,100 元，較上年度預算數 1,431,450 元，依業務需要核實增列 1,472,650 元。

6. 雜項收入本年度預算數 421,704 元，較上年度預算數 281,984 元，依業務需要核實增列 139,720 元。

臺北市地方教育發展基金－臺北市內湖區麗湖國民小學

業務計畫及預算概要

中華民國 107 年度

7.用人費用本年度預算數 136,782,875 元，較上年度預算數 123,593,527 元，係因教職員薪津等核實增列 13,189,348 元。

8.服務費用本年度預算數 8,823,234 元，較上年度預算數 8,601,439 元，依業務需要核實增列 221,795 元。

9.材料及用品費本年度預算數 2,495,811 元，較上年度預算數 2,330,926 元，依業務需要核實增列 164,885 元。

10.租金、償債與利息本年度預算數 14,800 元，較上年度預算數 4,800 元，依業務需要核實增列 10,000 元。

11.購建固定資產、無形資產及非理財目的之長期投資本年度預算數 5,074,865 元，較上年度預算數 6,705,389 元，依業務需要核實減列 1,630,524 元。

12.會費、捐助、補助、分攤、照護、救濟與交流活動費本年度預算數 941,106 元，較上年度預算數 842,066 元，依業務需要核實增列 99,040 元。

13.其他本年度預算數 685,000 元，較上年度預算數 694,000 元，依業務需要核實減列 9,000 元。

二、106 學年度第 2 學期核定普通班 45 班、身心障礙資源班 2 班及幼兒園 5 班，共 52 班，預定招收學生人數 1,360 人，107 學年度第 1 學期預估普通班 45 班、身心障礙資源班 2 班、資優資源班 1 班及幼兒園 5 班，共 53 班，預定招收學生人數 1,360 人。

三、其他有關說明：無。

臺北市地方教育發展基金－臺北市內湖區麗湖國民小學

40501603-9

補辦預算明細表

中華民國107年度

單位：新臺幣元

| 先行辦理 年 度 | 業務計畫 及用途別 | 項 目 名 稱 | 單 位 | 數 量 | 單 價 | 金 額 | 說 明 | |
|-------------|--------------|---------|-----|-----|--------|---------|---|----------------------------|
| 105 | 建築及設備計畫 | 合計 | | | | 478,000 | | |
| | | 購置固定資產 | | | | 478,000 | | |
| | | | | | | | 478,000 | |
| | | 購置固定資產 | | | | | 436,000 | 105.09.08府教工字第10539088200號 |
| | | 購置機械及設備 | | | | | 130,000 | |
| | | IP攝影機 | 臺 | 9 | 10,000 | 90,000 | 教育部補助強化校園安全防护工作計畫經費76,500元，學校自籌13,500元，所需經費擬由教育局學校設施改善準備，補助校園安全警監系統計畫，內屬設備部分移列固定資產。 | |
| | | | | | | 40,000 | 教育局學校設施改善準備，補助灑水降溫及教室通風改善專案計畫，內屬設備部分移列固定資產。 | |
| | 購置交通及運輸設備 | 噴霧控制主機 | 臺 | 1 | 40,000 | 40,000 | | |
| | | 監視系統主機 | 組 | 1 | 70,000 | 70,000 | 教育部補助強化校園安全防护工作計畫經費59,500元，學校自籌10,500元，所需經費擬由教育局學校設施改善準備，補助校園安全警監系統計畫，內屬設備部分移列固定資產。 | |
| | | | | | | 282,000 | | |

臺北市地方教育發展基金－臺北市內湖區麗湖國民小學

補辦預算明細表

中華民國107年度

單位：新臺幣元

| 先行辦理 年 度 | 業務計畫 及用途別 | 項 目 名 稱 | 單 位 | 數 量 | 單 價 | 金 額 | 說 明 |
|-------------|--------------|----------|-------|-----|---------|---------|--|
| | 購置什項設備 | 監視系統儲存設備 | 組 | 1 | 192,000 | 192,000 | 教育部補助強化校園安全防護工作計畫經費163,200元，學校自籌28,800元，所需經費擬由教育局學校設施改善準備，補助校園安全警監系統計畫，內屬設備部分移列固定資產。 |
| | | 傳輸及轉換設備 | 組 | 2 | 10,000 | 20,000 | 教育部補助強化校園安全防護工作計畫經費17,000元，學校自籌3,000元，所需經費擬由教育局學校設施改善準備，補助校園安全警監系統計畫，內屬設備部分移列固定資產。 |
| | 購置固定資產 | 斜坡訓練輔助墊 | 組 | 2 | 12,000 | 24,000 | 教育局學校設施改善準備，補助所屬學校改善運動設施設備，內屬設備部分移列固定資產。 105.10.24府教工字第10540945600號 |
| | | 購置機械及設備 | 不斷電系統 | 臺 | 1 | 42,000 | 42,000 |

備註：各管理機關(構)依預算法第88條規定補辦預算，應確係不及編入年度預算，且因經營環境發生重大變遷或正常業務(含執行中央補助款項目)之確實需要，並經主管機關核轉本府核准先行辦理者；不具急迫性之事項，仍應儘可能納入預算辦理。

主 要 表

臺北市地方教育發展基金－臺北市內湖區麗湖國民小學

40501603-11

基金來源、用途及餘絀預計表

中華民國107年度

單位：新臺幣元

| 前年度決算數 | 科 目 | | 本年度預算數 | 上年度預算數 | 比較增減（－） |
|-------------|-----|----------|-------------|-------------|------------|
| | 編 號 | 名 稱 | | | |
| 150,229,016 | 4 | 基金來源 | 149,905,185 | 140,505,532 | 9,399,653 |
| 460,603 | 43 | 勞務收入 | 450,000 | 445,000 | 5,000 |
| 460,603 | 431 | 服務收入 | 450,000 | 445,000 | 5,000 |
| 146,969 | 45 | 財產收入 | 164,401 | 164,401 | |
| 79,109 | 451 | 財產處分收入 | 22,401 | 22,401 | |
| 67,860 | 45Y | 其他財產收入 | 142,000 | 142,000 | |
| 147,068,636 | 46 | 政府撥入收入 | 145,964,980 | 138,182,697 | 7,782,283 |
| 141,011,142 | 462 | 市庫撥款收入 | 145,964,980 | 138,182,697 | 7,782,283 |
| 6,057,494 | 46Y | 政府其他撥入收入 | | | |
| 2,040,045 | 4S | 教學收入 | 2,904,100 | 1,431,450 | 1,472,650 |
| 2,040,045 | 4S1 | 學雜費收入 | 2,904,100 | 1,431,450 | 1,472,650 |
| 512,763 | 4Y | 其他收入 | 421,704 | 281,984 | 139,720 |
| 512,763 | 4YY | 雜項收入 | 421,704 | 281,984 | 139,720 |
| 153,114,773 | 5 | 基金用途 | 154,817,691 | 142,772,147 | 12,045,544 |
| 118,826,576 | 53 | 國民教育計畫 | 121,557,768 | 108,960,424 | 12,597,344 |
| 11,287,654 | 54 | 學前教育計畫 | 12,388,380 | 12,412,994 | -24,614 |
| 14,123,585 | 5L | 一般行政管理計畫 | 15,796,678 | 14,693,340 | 1,103,338 |

臺北市地方教育發展基金－臺北市內湖區麗湖國民小學

基金來源、用途及餘絀預計表

中華民國107年度

單位：新臺幣元

| 前年度決算數 | 科 目 | | 本年度預算數 | 上年度預算數 | 比較增減（－） |
|------------|-----|-----------|------------|------------|------------|
| | 編 號 | 名 稱 | | | |
| 8,876,958 | 5M | 建築及設備計畫 | 5,074,865 | 6,705,389 | -1,630,524 |
| -2,885,757 | 6 | 本期賸餘(短絀-) | -4,912,506 | -2,266,615 | -2,645,891 |
| 12,338,896 | 71 | 期初基金餘額 | 7,186,524 | 5,163,575 | 2,022,949 |
| 9,453,139 | 73 | 期末基金餘額 | 2,274,018 | 2,896,960 | -622,942 |

臺北市地方教育發展基金－臺北市內湖區麗湖國民小學

40501603-13

現金流量預計表

中華民國107年度

單位：新臺幣元

| 項 目 | | 本年度預算數 | 說 明 |
|-----|-----------------|------------|-----|
| 編 號 | 名 稱 | | |
| 81 | 業務活動之現金流量 | | |
| 811 | 本期賸餘(短絀－) | -4,912,506 | |
| 813 | 業務活動之淨現金流入(流出－) | -4,912,506 | |
| 82 | 其他活動之現金流量 | | |
| 82Z | 其他活動之淨現金流入(流出－) | | |
| 83 | 現金及約當現金之淨增(淨減－) | -4,912,506 | |
| 84 | 期初現金及約當現金 | 13,662,226 | |
| 85 | 期末現金及約當現金 | 8,749,720 | |

註：本表係採現金及約當現金基礎，包括現金及自投資日起3個月內到期或清償之債權證券。

40501603-14

本 頁 空 白

附 屬 表

臺北市地方教育發展基金－臺北市內湖區麗湖國民小學

40501603-15

基金來源－服務收入明細表

中華民國107年度

單位：新臺幣元

| 前年度決算數 | 上年度預算數 | 科 目 | | 本 年 度 預 算 數 | | | | 說 明 |
|---------|---------|-----|------|-------------|-----|-----|---------|---------------------------|
| | | 編 號 | 名 稱 | 單 位 | 數 量 | 單 價 | 金 額 | |
| 460,603 | 445,000 | | 合計 | | | | 450,000 | |
| 460,603 | 445,000 | 431 | 服務收入 | | | | 450,000 | 較上年度預算數445,000元，增加5,000元。 |
| | | | | 人 | 20 | 500 | 10,000 | 教師甄選報名費收入(收支對列)。 |
| | | | | 人 | 600 | 700 | 420,000 | 暑期泳訓班學生票收入(收支對列)。 |
| | | | | 人 | 25 | 800 | 20,000 | 暑期泳訓班普通票收入(收支對列)。 |

臺北市地方教育發展基金－臺北市內湖區麗湖國民小學

基金來源－財產處分收入明細表

中華民國107年度

單位：新臺幣元

| 前年度決算數 | 上年度預算數 | 科 目 | | 本 年 度 預 算 數 | | | | 說 明 |
|--------|--------|-----|--------|-------------|-----|--------|--------|---------------------|
| | | 編 號 | 名 稱 | 單 位 | 數 量 | 單 價 | 金 額 | |
| 79,109 | 22,401 | | 合計 | | | | 22,401 | |
| 79,109 | 22,401 | 451 | 財產處分收入 | | | | 22,401 | 較上年度預算數22,401元，無增減。 |
| | | | | 年 | 1 | 22,401 | 22,401 | 報廢財產出售收入。 |

臺北市地方教育發展基金－臺北市內湖區麗湖國民小學

40501603-17

基金來源－其他財產收入明細表

中華民國107年度

單位：新臺幣元

| 前年度決算數 | 上年度預算數 | 科 目 | | 本 年 度 預 算 數 | | | | 說 明 |
|--------|---------|-----|--------|-------------|-----|---------|---------|----------------------|
| | | 編 號 | 名 稱 | 單 位 | 數 量 | 單 價 | 金 額 | |
| 67,860 | 142,000 | | 合計 | | | | 142,000 | |
| 67,860 | 142,000 | 45Y | 其他財產收入 | | | | 142,000 | 較上年度預算數142,000元，無增減。 |
| | | | | 年 | 1 | 12,000 | 12,000 | 教職員工停車收入。 |
| | | | | 年 | 1 | 130,000 | 130,000 | 場地出借費收入(收支對列)。 |

臺北市地方教育發展基金－臺北市內湖區麗湖國民小學

基金來源－市庫撥款收入明細表

中華民國107年度

單位：新臺幣元

| 前年度決算數 | 上年度預算數 | 科 目 | | 本 年 度 預 算 數 | | | | 說 明 |
|-------------|-------------|-----|--------|-------------|-----|-------------|-------------|---|
| | | 編 號 | 名 稱 | 單 位 | 數 量 | 單 價 | 金 額 | |
| 141,011,142 | 138,182,697 | | 合計 | | | | 145,964,980 | |
| 141,011,142 | 138,182,697 | 462 | 市庫撥款收入 | | | | 145,964,980 | 較上年度預算數138,182,697元，增加7,782,283元。 市府補助款。 |
| | | | | 年 | 1 | 145,964,980 | 145,964,980 | |

臺北市地方教育發展基金－臺北市內湖區麗湖國民小學

40501603-19

基金來源－學雜費收入明細表

中華民國107年度

單位：新臺幣元

| 前年度決算數 | 上年度預算數 | 科 目 | | 本 年 度 預 算 數 | | | | 說 明 |
|-----------|-----------|-----|-------|-------------|-------|-------|-----------|---------------------------------|
| | | 編 號 | 名 稱 | 單 位 | 數 量 | 單 價 | 金 額 | |
| 2,040,045 | 1,431,450 | | 合計 | | | | 2,904,100 | |
| 2,040,045 | 1,431,450 | 4S1 | 學雜費收入 | | | | 2,904,100 | 較上年度預算數1,431,450元，增加1,472,650元。 |
| | | | | 人、學期 | 130x2 | 7,000 | 1,820,000 | 幼兒園全日班學費收入預估學生130人。 |
| | | | | 人、學期 | 20x2 | 5,150 | 206,000 | 幼兒園半日班學費收入預估學生20人。 |
| | | | | 人、學期 | 130x2 | 2,955 | 768,300 | 幼兒園全日班雜費收入預估學生130人。 |
| | | | | 人、學期 | 20x2 | 2,745 | 109,800 | 幼兒園半日班雜費收入預估學生30人。 |

臺北市地方教育發展基金－臺北市內湖區麗湖國民小學

基金來源－雜項收入明細表

中華民國107年度

單位：新臺幣元

| 前年度決算數 | 上年度預算數 | 科 目 | | 本 年 度 預 算 數 | | | | 說 明 |
|---------|---------|-----|------|-------------|-----|---------|---------|---|
| | | 編 號 | 名 稱 | 單 位 | 數 量 | 單 價 | 金 額 | |
| 512,763 | 281,984 | | 合計 | | | | 421,704 | |
| 512,763 | 281,984 | 4YY | 雜項收入 | 年 | 1 | 421,704 | 421,704 | 較上年度預算數281,984元，增加139,720元。 工程圖說費及其他雜項收入等。 |

臺北市地方教育發展基金－臺北市內湖區麗湖國民小學

40501603-21

基金用途－國民教育計畫明細表

中華民國107年度

單位：新臺幣元

| 前年度決算數 | 上年度預算數 | 科 目 | | 本年度預算數 | | | | 說 明 |
|-------------|-------------|-----|-----------|--------|--------|------------|-------------|---|
| | | 編 號 | 名 稱 | 單 位 | 數 量 | 單 價 | 金 額 | |
| 118,826,576 | 108,960,424 | | 合 計 | | | | 121,557,768 | |
| 110,500,169 | 99,974,777 | 1 | 用人費用 | | | | 112,166,630 | |
| 70,865,938 | 64,936,000 | 11 | 正式員額薪資 | | | | 73,561,000 | 較上年度預算數64,936,000元，增加8,625,000元。 |
| 70,865,938 | 64,936,000 | 113 | 職員薪金 | 年 | 1 | 68,773,000 | 68,773,000 | 教職員86人薪金(詳用人費用彙計表)(含教育部補助導師費540,000元)。 |
| | | | | 年 | 1 | 4,788,000 | 4,788,000 | 教職員6人薪金(詳用人費用彙計表)(含教育部補助導師費24,000元)。 |
| 2,576,021 | 686,400 | 12 | 聘僱及兼職人員薪資 | | | | 777,920 | 較上年度預算數686,400元，增加91,520元。 |
| 2,576,021 | 686,400 | 124 | 兼職人員酬金 | 節 | 2,640 | 260 | 686,400 | 教師代課鐘點費，本校編制教師總人數102人，按9分之1計，編列12人，每人220節，總節數12人x220節=2,640節。 |
| | | | | 人、節、週 | 4x2x40 | 260 | 83,200 | 補助調整授課特教教師鐘點費(由教育局移列之教育部補助款)。 |
| | | | | 年 | 1 | 8,320 | 8,320 | 補助調整授課鐘點費之外聘教師 |

臺北市地方教育發展基金－臺北市內湖區麗湖國民小學

基金用途－國民教育計畫明細表

中華民國107年度

單位：新臺幣元

| 前年度決算數 | 上年度預算數 | 科 目 | | 本年度預算數 | | | | 說 明 |
|------------|------------|-----|--------|--------|-----|-----------|------------|----------------------------------|
| | | 編 號 | 名 稱 | 單 位 | 數 量 | 單 價 | 金 額 | |
| 476,470 | 564,553 | 13 | 超時工作報酬 | | | | 564,553 | 勞、健保及勞退費用(由教育局移列之教育部補助款)。 |
| 476,470 | 564,553 | 131 | 加班費 | | | | 564,553 | 較上年度預算數564,553元，無增減。 |
| | | | | 年 | 1 | 516,268 | 516,268 | 不休假出勤加班費。 |
| | | | | 年 | 1 | 14,430 | 14,430 | 暑期泳訓班工作人員加班費(收支對列)。 |
| | | | | 年 | 1 | 555 | 555 | 工作人員加班費(教師甄選)(收支對列)。 |
| | | | | 年 | 1 | 33,300 | 33,300 | 管理人員加班費(開放學校場地)(收支對列)。 |
| 14,496,201 | 13,975,250 | 15 | 獎金 | | | | 15,837,875 | 較上年度預算數13,975,250元，增加1,862,625元。 |
| 5,775,975 | 5,881,500 | 151 | 考績獎金 | | | | 6,597,000 | |
| | | | | 年 | 1 | 5,967,000 | 5,967,000 | 依考績法規定核發之獎金。 |
| | | | | 年 | 1 | 630,000 | 630,000 | 依考績法規定核發之獎金。 |
| 8,720,226 | 8,093,750 | 152 | 年終獎金 | | | | 9,240,875 | |
| | | | | 年 | 1 | 8,642,375 | 8,642,375 | 依規定於年節加發之獎金。 |
| | | | | 年 | 1 | 598,500 | 598,500 | 依規定於年節加發之獎金。 |
| 12,369,026 | 11,181,704 | 16 | 退休及卹償金 | | | | 12,408,696 | 較上年度預算數11,181,704元， |

臺北市地方教育發展基金－臺北市內湖區麗湖國民小學

40501603-23

基金用途－國民教育計畫明細表

中華民國107年度

單位：新臺幣元

| 前年度決算數 | 上年度預算數 | 科 目 | | 本年度預算數 | | | | 說 明 |
|------------|------------|-----|----------|--------|---------|-----------|------------|---|
| | | 編 號 | 名 稱 | 單 位 | 數 量 | 單 價 | 金 額 | |
| 11,765,997 | 11,140,704 | 161 | 職員退休及離職金 | 年 | 1 | 5,813,652 | 12,408,696 | 增加1,226,992元。 |
| | | | | 年 | 1 | 421,200 | 5,813,652 | 提撥退撫基金。 |
| | | | | 年 | 1 | 6,173,844 | 421,200 | 提撥退撫基金。 |
| | | | | | | | 6,173,844 | 退休人員月退休金，23人 x@22,369元x12月=6,173,844元。 |
| 603,029 | 41,000 | 162 | 工員退休及離職金 | | | | | |
| 9,716,513 | 8,630,870 | 18 | 福利費 | | | | 9,016,586 | 較上年度預算數8,630,870元，增 加385,716元。 |
| 7,111,328 | 5,751,600 | 181 | 分擔員工保險費 | 年 | 1 | 6,157,112 | 6,591,848 | 分擔公保、勞保、健保費。 |
| | | | | 年 | 1 | 434,736 | 6,157,112 | 分擔公保、勞保、健保費。 |
| 112,000 | 151,500 | 183 | 傷病醫藥費 | 人 | 6 | 16,000 | 169,500 | 教職員健康檢查費。 |
| | | | | 人 | 21 | 3,500 | 96,000 | 教職員健康檢查費。 |
| 693,814 | 819,000 | 187 | 員工通勤交通費 | 人、月、段 | 24x10x1 | 630 | 819,000 | 教師上下班交通費。 |
| | | | | 人、月、段 | 5x10x2 | 630 | 151,200 | 教師上下班交通費。 |
| | | | | 人、月、段 | 6x10x2 | 630 | 63,000 | 教師上下班交通費。 |
| | | | | 人、月、段 | 38x10x2 | 630 | 75,600 | 教師上下班交通費。 |
| | | | | 人、月、段 | 4x10x2 | 630 | 478,800 | 教師上下班交通費。 |
| | | | | | | | 50,400 | 教師上下班交通費(特殊教育)。 |

臺北市地方教育發展基金－臺北市內湖區麗湖國民小學

基金用途－國民教育計畫明細表

中華民國107年度

單位：新臺幣元

| 前年度決算數 | 上年度預算數 | 科 目 | | 本年度預算數 | | | | 說 明 |
|-----------|-----------|-----|--------|--------|----|-----------|-----------|--|
| | | 編 號 | 名 稱 | 單位 | 數量 | 單價 | 金額 | |
| 1,799,371 | 1,908,770 | 18Y | 其他福利費 | 年 | 1 | 240,000 | 1,436,238 | 240,000 休假旅遊補助費。 354,250 喪葬補助(35,425元x5個月x2人)。 121,720 結婚補助(30,430元x2個月x2人)。 720,268 子女教育補助費。 |
| | | | | 年 | 1 | 354,250 | 354,250 | |
| | | | | 年 | 1 | 121,720 | 121,720 | |
| | | | | 年 | 1 | 720,268 | 720,268 | |
| 6,256,141 | 5,877,651 | 2 | 服務費用 | | | | 5,972,702 | |
| 1,865,046 | 2,538,274 | 21 | 水電費 | | | | 2,554,389 | 較上年度預算數2,538,274元，增加16,115元。 |
| 1,534,557 | 2,239,320 | 212 | 工作場所電費 | 年 | 1 | 2,133,900 | 2,203,900 | 班級電費。 |
| | | | | 年 | 1 | 70,000 | 70,000 | 游泳池電費(游泳池水電清潔維護費)。 |
| 330,489 | 298,954 | 214 | 工作場所水費 | 年 | 1 | 330,489 | 350,489 | 班級水費。 |
| | | | | 年 | 1 | 20,000 | 20,000 | 游泳池水費(游泳池水電清潔維護費)。 |
| 59,014 | 66,960 | 23 | 旅運費 | | | | 62,310 | 較上年度預算數66,960元，減少4,650元。 |
| 59,014 | 66,960 | 231 | 國內旅費 | | | | 62,310 | |

臺北市地方教育發展基金－臺北市內湖區麗湖國民小學

40501603-25

基金用途－國民教育計畫明細表

中華民國107年度

單位：新臺幣元

| 前年度決算數 | 上年度預算數 | 科 目 | | 本年度預算數 | | | | 說 明 |
|-----------|-----------|-----|----------|--------|------|--------|-----------|----------------------------------|
| | | 編 號 | 名 稱 | 單 位 | 數 量 | 單 價 | 金 額 | |
| | | | | 年 | 1 | 15,810 | 15,810 | 因公市外出差旅費。 |
| | | | | 人、天 | 10x3 | 1,550 | 46,500 | 校外教學隨隊人員出差旅費。 |
| 2,850 | | 24 | 印刷裝訂與廣告費 | | | | | |
| 2,850 | | 241 | 印刷及裝訂費 | | | | | |
| 1,813,253 | 1,436,208 | 25 | 修理保養及保固費 | | | | 1,412,708 | 較上年度預算數1,436,208元，減少23,500元。 |
| 558,261 | 319,601 | 252 | 一般房屋修護費 | | | | 325,000 | |
| | | | | 班、年 | 50x1 | 6,500 | 325,000 | 校舍建築物等保養修護費。 |
| 856,526 | 1,116,607 | 255 | 機械及設備修護費 | | | | 1,087,708 | |
| | | | | 班、年 | 50x1 | 17,000 | 850,000 | 各項教學設備及公用用具等保養修護費。 |
| | | | | 年 | 1 | 34,200 | 34,200 | 電腦設備維護費(電腦專案計畫)。 |
| | | | | 年 | 1 | 50,000 | 50,000 | 游泳池機械及設備修護費(游泳池水電清潔維護費)。 |
| | | | | 年 | 1 | 56,808 | 56,808 | 太陽光電設備修護費(太陽光電設備維修、線材、零件、清潔維護等)。 |
| | | | | 年 | 1 | 96,700 | 96,700 | 器材維護費(開放學校場地)(收支對列)。 |
| 398,466 | | 257 | 什項設備修護費 | | | | | |

臺北市地方教育發展基金－臺北市內湖區麗湖國民小學

基金用途－國民教育計畫明細表

中華民國107年度

單位：新臺幣元

| 前年度決算數 | 上年度預算數 | 科 目 | | 本年度預算數 | | | | 說 明 |
|-----------|-----------|-----|---------------|--------|--------|--------|-----------|-----------------------------------|
| | | 編 號 | 名 稱 | 單 位 | 數 量 | 單 價 | 金 額 | |
| 8,564 | 30,000 | 26 | 保險費 | | | | 30,000 | 較上年度預算數30,000元，無增減。 |
| 8,564 | 30,000 | 26Y | 其他保險費 | 人 | 750 | 40 | 30,000 | 暑期泳訓班學員保險費(收支對列)。 |
| 1,833,424 | 1,164,244 | 27 | 一般服務費 | | | | 1,181,800 | 較上年度預算數1,164,244元，增加17,556元。 |
| 23,082 | 35,712 | 276 | 佣金、匯費、經理費及手續費 | 人、學期 | 968x2 | 18 | 34,848 | 委託超商代收學雜費手續費(1,210人x0.8x2學期x18元)。 |
| 752,520 | 896,548 | 279 | 外包費 | 人、月 | 2x10 | 37,957 | 759,140 | 游泳池救生員外包費。 |
| | | | | 人、月 | 2x2 | 37,957 | 151,828 | 暑期泳訓班救生員外包費。 |
| 922,983 | 51,984 | 27D | 計時與計件人員酬金 | 人、月 | 1x2 | 1,830 | 3,660 | 分攤暑期泳訓班工讀生勞保及健保費(收支對列)。 |
| | | | | 人、月 | 1x2 | 1,818 | 3,636 | 提撥暑期泳訓班工讀生勞退準備金(收支對列)。 |
| | | | | 人、天、小時 | 1x42x8 | 133 | 44,688 | 暑期泳訓班工讀生薪津(收支對列)。 |

臺北市地方教育發展基金－臺北市內湖區麗湖國民小學

40501603-27

基金用途－國民教育計畫明細表

中華民國107年度

單位：新臺幣元

| 前年度決算數 | 上年度預算數 | 科 目 | | 本年度預算數 | | | | 說 明 |
|---------|---------|-----|------------------|--------|------|-------|---------|--|
| | | 編 號 | 名 稱 | 單 位 | 數 量 | 單 價 | 金 額 | |
| 134,839 | 180,000 | 27F | 體育活動費 | 人、年 | 86x1 | 2,000 | 172,000 | 文康活動費，本校編列教師86人，每人編列2,000元。 |
| | | | | 人、年 | 6x1 | 2,000 | 12,000 | 文康活動費，本校編列特教教師6人，每人編列2,000元。 |
| 673,990 | 641,965 | 28 | 專業服務費 | | | | 731,495 | 較上年度預算數641,965元，增加89,530元。 |
| 395,800 | 360,300 | 285 | 講課鐘點、稿費、出席審查及查詢費 | | | | 429,100 | |
| | | | | 節 | 6 | 1,600 | 9,600 | 外聘講師鐘點費(特教班業務費)。 |
| | | | | 節 | 10 | 800 | 8,000 | 內聘講師鐘點費(特教班業務費)。 |
| | | | | 班、月 | 3x12 | 600 | 21,600 | 特教班教材編輯費(身心障礙資源班2班，資優資源班1班)。 |
| | | | | 節 | 10 | 1,600 | 16,000 | 研習講師鐘點費(含研習、宣導、校園性別事件調查等)(性別平等教育宣導活動)。 |
| | | | | 節 | 6 | 1,600 | 9,600 | 小田園教育體驗實習外聘教師鐘點費(由教育局移列)。 |
| | | | | 節 | 19 | 1,600 | 30,400 | 外聘講座鐘點費含特教、輔導、環教、生命等專題進修暨相關刊 |

臺北市地方教育發展基金－臺北市內湖區麗湖國民小學

基金用途－國民教育計畫明細表

中華民國107年度

單位：新臺幣元

| 前年度決算數 | 上年度預算數 | 科目 | | 本年度預算數 | | | | 說明 |
|---------|---------|-----|--------------|--------|------|--------|---------|----------------------------------|
| | | 編號 | 名稱 | 單位 | 數量 | 單價 | 金額 | |
| | | | | 節 | 6 | 1,600 | 9,600 | 物出版；行動研究費；教師專業學習社群費用(教師專業成長費)。 |
| | | | | 節 | 591 | 500 | 295,500 | 外聘講座鐘點費(國小家長教育成長暨志工培訓)。 |
| | | | | 節 | 18 | 1,600 | 28,800 | 暑期泳訓班教練指導鐘點費(收支對列)。 |
| 27,000 | 77,400 | 287 | 委託檢驗(定)試驗認證費 | | | | 87,150 | 外聘講座鐘點費(學習共同體)(由教育局移列)。 |
| | | | | 年 | 1 | 70,350 | 70,350 | 建物公共安全檢查簽證申報及消防安全檢測申報費(普通班級業務費)。 |
| 21,000 | 3,965 | 289 | 試務甄選費 | 臺、年 | 14x1 | 1,200 | 16,800 | 飲水機水質檢驗費。 |
| | | | | 年 | 1 | 8,645 | 8,645 | 教師甄選試務費用(教師甄選)(收支對列)。 |
| 36,000 | | 28A | 電子計算機軟體服務費 | | | | | |
| 194,190 | 200,300 | 28Y | 其他 | 年 | 1 | 20,000 | 20,000 | 學生輔導指導費。 |

臺北市地方教育發展基金－臺北市內湖區麗湖國民小學

40501603-29

基金用途－國民教育計畫明細表

中華民國107年度

單位：新臺幣元

| 前年度決算數 | 上年度預算數 | 科 目 | | 本年度預算數 | | | | 說 明 |
|-----------|-----------|-----|--------|--------|--------|--------|-----------|-----------------------------|
| | | 編 號 | 名 稱 | 單 位 | 數 量 | 單 價 | 金 額 | |
| | | | | 班、人、月 | 16x1x9 | 300 | 43,200 | 學童午餐指導費(3-4年級)。 |
| | | | | 人、月 | 12x9 | 400 | 43,200 | 工作人員午餐指導費。 |
| | | | | 班、人、月 | 15x1x9 | 400 | 54,000 | 學童午餐指導費(5-6年級)。 |
| | | | | 年 | 1 | 12,000 | 12,000 | 學童牙齒檢查費(1,360人)。 |
| | | | | 班、人、月 | 14x1x9 | 100 | 12,600 | 學童午餐指導費(1-2年級)。 |
| | | | | 班、人、月 | 3x2x9 | 400 | 21,600 | 學童午餐指導費(身心障礙資源班2班、資優資源班1班)。 |
| 1,512,945 | 1,688,396 | 3 | 材料及用品費 | | | | 1,898,796 | |
| 483,762 | 402,800 | 31 | 使用材料費 | | | | 379,400 | 較上年度預算數402,800元，減少23,400元。 |
| 483,762 | 402,800 | 315 | 設備零件 | | | | 379,400 | |
| | | | | 學期 | 2 | 10,000 | 20,000 | 社會科教具(教務處)(由班級設備費移列)。 |
| | | | | 學期 | 2 | 10,000 | 20,000 | 藝文科教具(教務處)(由班級設備費移列)。 |
| | | | | 學期 | 2 | 10,000 | 20,000 | 數學科教具(教務處)(由班級設備費移列)。 |
| | | | | 學期 | 2 | 10,000 | 20,000 | 體育科教具(學生事務處)(由班級設備費移列)。 |
| | | | | 學期 | 2 | 10,000 | 20,000 | 英語科教具(教務處)(由班級設備費移列)。 |

臺北市地方教育發展基金－臺北市內湖區麗湖國民小學

基金用途－國民教育計畫明細表

中華民國107年度

單位：新臺幣元

| 前年度決算數 | 上年度預算數 | 科 目 | | 本年度預算數 | | | | 說 明 |
|-----------|-----------|-----|----------|--------|------|--------|-----------|--------------------------------|
| | | 編 號 | 名 稱 | 單 位 | 數 量 | 單 價 | 金 額 | |
| | | | | 學期 | 2 | 10,000 | 20,000 | 自然科教具(教務處)(由班級設備費移列)。 |
| | | | | 臺 | 1 | 4,300 | 4,300 | 手提音響(輔導室)(由班級設備費移列)(新增)。 |
| | | | | 學期 | 2 | 10,000 | 20,000 | 國語科教具(教務處)(由班級設備費移列)。 |
| | | | | 學期 | 2 | 5,000 | 10,000 | 輔導教具(輔導室)(由班級設備費移列)。 |
| | | | | 臺 | 1 | 9,441 | 9,441 | 實物投影機(一般智能資優班)(由特教班設備費移列)(新增)。 |
| | | | | 年 | 1 | 6,559 | 6,559 | 一般智能資優班教具(由特教班設備費移列)(新增)。 |
| | | | | 組 | 1 | 3,800 | 3,800 | 沙遊箱(輔導室)(由班級設備費移列)(新增)。 |
| | | | | 班、年 | 31x1 | 6,300 | 195,300 | 電腦設備維護及管理費(電腦專案計畫)。 |
| | | | | 年 | 1 | 10,000 | 10,000 | 小田園教育體驗實習用農具、蔬菜種植箱等(由教育局移列)。 |
| 1,029,183 | 1,285,596 | 32 | 用品消耗 | | | | 1,519,396 | 較上年度預算數1,285,596元，增加233,800元。 |
| 2,671 | 4,000 | 321 | 辦公(事務)用品 | | | | 4,400 | |
| | | | | 年 | 1 | 4,000 | 4,000 | 文具紙張等(含研習、宣導、校 |

臺北市地方教育發展基金－臺北市內湖區麗湖國民小學

40501603-31

基金用途－國民教育計畫明細表

中華民國107年度

單位：新臺幣元

| 前年度決算數 | 上年度預算數 | 科 目 | | 本年度預算數 | | | | 說 明 | |
|---------|-----------|-----|---------------|--------|------|---------|---------|---|--|
| | | 編 號 | 名 稱 | 單 位 | 數 量 | 單 價 | 金 額 | | |
| 121,665 | 109,400 | 322 | 報章什誌 | 年 | 1 | 400 | 400 | 園性別事件調查等)(性別平等教育宣導活動)。 | |
| | | | | | | | 120,000 | 文具紙張等(國小家長教育成長暨志工培訓)。 | |
| 28,693 | 10,670 | 328 | 醫療用品(非醫療院所使用) | 年 | 1 | 120,000 | 120,000 | 圖書、期刊等(由班級設備費移列)。 | |
| | | | | | | | 35,000 | | |
| | | | | 年 | 1 | 35,000 | 35,000 | 健康中心藥品，30班以下基數15,000元，每增1班增列1,000元(15,000元+1,000元x20班)。 | |
| 876,154 | 1,161,526 | 32Y | 其他 | 班、年 | 45x1 | 5,530 | 248,850 | 1,359,996 | 含垃圾袋費用、消毒藥水、衛生清潔用品費、衛生紙及教室佈置費等(普通班級業務費)。 |
| | | | | 班、年 | 45x1 | 13,820 | 621,900 | 普通班級教學材料費。 | |
| | | | | 人、年 | 20x1 | 1,700 | 34,000 | 弱勢學生用教科書(由教育局移列)。 | |
| | | | | 班、年 | 45x1 | 1,700 | 76,500 | 教學用教科書(由教育局移列)。 | |
| | | | | 班、年 | 3x1 | 13,820 | 41,460 | 特教班教學材料及雜支(身心障礙資源2班、資優資源班1班)(特 | |

臺北市地方教育發展基金－臺北市內湖區麗湖國民小學

基金用途－國民教育計畫明細表

中華民國107年度

單位：新臺幣元

| 前年度決算數 | 上年度預算數 | 科 目 | | 本年度預算數 | | | | 說 明 |
|--------|--------|-----|-----|--------|-----|--------|--------|--|
| | | 編 號 | 名 稱 | 單位 | 數量 | 單價 | 金額 | |
| | | | | 班、年 | 3x1 | 1,700 | 5,100 | 教班教學材料費)。 特教班教學用教科書(身心障礙 資源2班、資優資源班1班)(由教 育局移列)。 |
| | | | | 人次 | 50 | 80 | 4,000 | 特教班教師座談會逾時誤餐費(特教班業務費)。 |
| | | | | 年 | 1 | 85,500 | 85,500 | 電腦耗材(電腦專案計畫)。 |
| | | | | 年 | 1 | 25,600 | 25,600 | 游泳池消毒用氯粉、衛生清潔用 具等(游泳池水電清潔維護費)。 |
| | | | | 年 | 1 | 77,000 | 77,000 | 運動會所需材料費、獎牌、獎品 、場地佈置、工作服、邀請卡、 音響租賃等(每校基數62,000元 +300元x50班=77,000元)。 |
| | | | | 年 | 1 | 60,400 | 60,400 | 小田園教育體驗實習實作菜苗(含種子、培養土、輕質土、花肥 、香草等材料)(由教育局移列)。 |
| | | | | 年 | 1 | 19,600 | 19,600 | 文具紙張及雜支等含特教、輔導 、環教、生命等專題進修暨相關 刊物出版；行動研究費；教師專 業學習社群費用(教師專業成長 費)。 |

臺北市地方教育發展基金－臺北市內湖區麗湖國民小學

40501603-33

基金用途－國民教育計畫明細表

中華民國107年度

單位：新臺幣元

| 前年度決算數 | 上年度預算數 | 科 目 | | 本年度預算數 | | | | 說 明 |
|--------|--------|-----|-----------|--------|----|--------|--------|---------------------------------|
| | | 編 號 | 名 稱 | 單位 | 數量 | 單價 | 金額 | |
| | | | | 年 | 1 | 7,606 | 7,606 | 暑期泳訓班教學器材費(收支對列)。 |
| | | | | 年 | 1 | 5,000 | 5,000 | 暑期泳訓班招生等費用(收支對列)。 |
| | | | | 班 | 76 | 230 | 17,480 | 暑期泳訓班消毒劑(收支對列)。 |
| | | | | 年 | 1 | 15,000 | 15,000 | 暑期泳訓班場地維護費(收支對列)。 |
| | | | | 年 | 1 | 3,000 | 3,000 | 暑期泳訓班教學環境佈置費(收支對列)。 |
| | | | | 人次 | 10 | 80 | 800 | 工作人員逾時誤餐費(教師甄選)(收支對列)。 |
| | | | | 年 | 1 | 11,200 | 11,200 | 教學教材、文具紙張及雜支等(學習共同體)(由教育局移列)。 |
| 9,680 | 4,800 | 4 | 租金、償債與利息 | | | | 14,800 | |
| 4,880 | | 44 | 交通及運輸設備租金 | | | | 10,000 | 新增項目 |
| 4,880 | | 442 | 車租 | | | | 10,000 | |
| | | | | 年 | 1 | 10,000 | 10,000 | 小田園教育體驗實習縣市農事田園交流活動車資等(由教育局移列)。 |
| 4,800 | 4,800 | 45 | 什項設備租金 | | | | 4,800 | 較上年度預算數4,800元，無增減。 |
| 4,800 | 4,800 | 451 | 什項設備租金 | | | | 4,800 | |

臺北市地方教育發展基金－臺北市內湖區麗湖國民小學

基金用途－國民教育計畫明細表

中華民國107年度

單位：新臺幣元

| 前年度決算數 | 上年度預算數 | 科 目 | | 本年度預算數 | | | | 說 明 |
|---------|---------|-----|---------------------------------|--------|------------|--------|---------|--|
| | | 編 號 | 名 稱 | 單 位 | 數 量 | 單 價 | 金 額 | |
| 65,775 | 816,800 | 7 | 會費、捐助、補助、分攤、 照護、救濟與交流活動 費 | 月 | 12 | 400 | 4,800 | 電錶月租費(普通班級業務費)。 |
| | | 72 | 捐助、補助與獎助 | | | | 10,000 | 新增項目 |
| | | 726 | 獎助學員生給與 | | | | 10,000 | |
| | | | | 人 | 1 | 10,000 | 10,000 | 教育關懷獎每校推薦1名學生獎 助金(由教育局移列)。 |
| 65,775 | 816,800 | 74 | 補貼(償)、獎勵、慰問、 照護與救濟 | | | | 905,840 | 較上年度預算數816,800元，增 加89,040元。 |
| 65,775 | 816,800 | 74Y | 其他 | | | | 905,840 | |
| | | | | 人、日 | 42x200 | 50 | 420,000 | 清寒學生餐費補助。 |
| | | | | 人、年 | 44x1 | 1,000 | 44,000 | 本市市民第3胎就讀國小教育補 助費(由教育局移列)。 |
| | | | | 人、週、次 | 1,315x42x1 | 8 | 441,840 | 補助學校午餐使用有機蔬菜或有 機米計畫(教職員105人，學生 1,210人，共計1,315人)。 |
| 481,866 | 598,000 | 9 | 其他 | | | | 589,000 | |
| 481,866 | 598,000 | 91 | 其他支出 | | | | 589,000 | 較上年度預算數598,000元，減 少9,000元。 |
| 481,866 | 598,000 | 91Y | 其他 | | | | 589,000 | |

臺北市地方教育發展基金－臺北市內湖區麗湖國民小學

40501603-35

基金用途－國民教育計畫明細表

中華民國107年度

單位：新臺幣元

| 前年度決算數 | 上年度預算數 | 科 目 | | 本年度預算數 | | | | 說 明 |
|--------|--------|-----|-----|--------|---------|---------|---------|--|
| | | 編 號 | 名 稱 | 單 位 | 數 量 | 單 價 | 金 額 | |
| | | | | 班、年 | 8x1 | 5,600 | 44,800 | 國小游泳檢測未通過學生暑期游泳訓練班報名費。 |
| | | | | 年 | 1 | 151,200 | 151,200 | 執行學生路隊安全導護費及導護志工保險費(2學期x20週x5日x2次x63元x6人)。 |
| | | | | 人、學期 | 1,210x2 | 100 | 242,000 | 學生參加各項比賽活動等經費(學生活動費)。 |
| | | | | 人、學期 | 1,210x2 | 50 | 121,000 | 班級自治費。 |
| | | | | 年 | 1 | 30,000 | 30,000 | 課後社團活動費。 |

臺北市地方教育發展基金－臺北市內湖區麗湖國民小學

基金用途－學前教育計畫明細表

中華民國107年度

單位：新臺幣元

| 前年度決算數 | 上年度預算數 | 科 目 | | 本年度預算數 | | | | 說 明 |
|------------|------------|-----|--------|--------|----|-----------|------------|--|
| | | 編 號 | 名 稱 | 單位 | 數量 | 單價 | 金額 | |
| 11,287,654 | 12,412,994 | | 合 計 | | | | 12,388,380 | |
| 10,954,421 | 12,080,908 | 1 | 用人費用 | | | | 12,094,129 | |
| 7,840,467 | 8,485,860 | 11 | 正式員額薪資 | | | | 8,485,860 | 較上年度預算數8,485,860元，無增減。 |
| 7,521,467 | 7,789,860 | 113 | 職員薪金 | 年 | 1 | 7,789,860 | 7,789,860 | 教職員10人及教保員1人薪金(詳用人費用彙計表)(含教育部補助款教保員38萬1,980元)。 |
| 319,000 | 696,000 | 114 | 工員工資 | 年 | 1 | 696,000 | 696,000 | 工員2人工資(詳用人費用彙計表)。 |
| 76,000 | 107,200 | 13 | 超時工作報酬 | | | | 168,421 | 較上年度預算數107,200元，增加61,221元。 |
| 76,000 | 107,200 | 131 | 加班費 | 年 | 1 | 168,421 | 168,421 | 不休假出勤加班費。 |
| 1,451,494 | 1,813,388 | 15 | 獎金 | | | | 1,813,388 | 較上年度預算數1,813,388元，無增減。 |
| 533,090 | 765,155 | 151 | 考績獎金 | 年 | 1 | 765,155 | 765,155 | 依考績法規定核發之獎金。 |
| 918,404 | 1,048,233 | 152 | 年終獎金 | 年 | 1 | 1,048,233 | 1,048,233 | 依規定於年節加發之獎金。 |

臺北市地方教育發展基金－臺北市內湖區麗湖國民小學

40501603-37

基金用途－學前教育計畫明細表

中華民國107年度

單位：新臺幣元

| 前年度決算數 | 上年度預算數 | 科 目 | | 本年度預算數 | | | | 說 明 |
|---------|-----------|-----|----------|--------|---------|---------|---------|------------------------------|
| | | 編 號 | 名 稱 | 單 位 | 數 量 | 單 價 | 金 額 | |
| 608,970 | 673,776 | 16 | 退休及卹償金 | | | | 673,776 | 較上年度預算數673,776元，無增減。 |
| 588,972 | 653,616 | 161 | 職員退休及離職金 | 年 | 1 | 653,616 | 653,616 | 提撥退撫基金。 |
| 19,998 | 20,160 | 162 | 工員退休及離職金 | 年 | 1 | 20,160 | 20,160 | 提撥勞工退休準備金。 |
| 977,490 | 1,000,684 | 18 | 福利費 | | | | 952,684 | 較上年度預算數1,000,684元，減少48,000元。 |
| 853,045 | 776,064 | 181 | 分擔員工保險費 | 年 | 1 | 776,064 | 776,064 | 分擔公保、勞保、健保費。 |
| | 6,020 | 183 | 傷病醫藥費 | 人 | 5 | 860 | 4,300 | 幼兒園教保人員健康檢查費(每2人編1人)。 |
| | | | | 人 | 2 | 860 | 1,720 | 幼兒園廚工健康檢查費。 |
| 86,730 | 138,600 | 187 | 員工通勤交通費 | 人、月、段 | 11x10x2 | 630 | 138,600 | 教師上下班交通費。 |
| 37,715 | 80,000 | 18Y | 其他福利費 | 年 | 1 | 32,000 | 32,000 | 休假旅遊補助費。 |
| 131,530 | 79,820 | 2 | 服務費用 | | | | 79,820 | |
| 7,200 | | 25 | 修理保養及保固費 | | | | | |
| 7,200 | | 257 | 什項設備修護費 | | | | | |

臺北市地方教育發展基金－臺北市內湖區麗湖國民小學

基金用途－學前教育計畫明細表

中華民國107年度

單位：新臺幣元

| 前年度決算數 | 上年度預算數 | 科 目 | | 本年度預算數 | | | | 說 明 |
|--------|--------|-----|------------------|--------|-------|-------|--------|--|
| | | 編 號 | 名 稱 | 單 位 | 數 量 | 單 價 | 金 額 | |
| 74,730 | 30,320 | 27 | 一般服務費 | | | | 30,320 | 較上年度預算數30,320元，無增減。 |
| 1,104 | 4,320 | 276 | 佣金、匯費、經理費及手續費 | 人、學期 | 120x2 | 18 | 4,320 | 委託超商代收學雜費手續費(150人x0.8x2學期x18元)。 |
| 45,300 | | 279 | 外包費 | | | | | |
| 18,726 | | 27D | 計時與計件人員酬金 | | | | | |
| 9,600 | 26,000 | 27F | 體育活動費 | 人、年 | 3x1 | 2,000 | 6,000 | 文康活動費，本校編列契約進用教保員1人、廚工2人，合計3人，每人編列2,000元(上述人員係幼托整合前得編列文康活動費之人員)。 |
| | | | | 人、年 | 10x1 | 2,000 | 20,000 | 文康活動費，本校編列教師10人，每人編列2,000元。 |
| 49,600 | 49,500 | 28 | 專業服務費 | | | | 49,500 | 較上年度預算數49,500元，無增減。 |
| 1,600 | | 285 | 講課鐘點、稿費、出席審查及查詢費 | | | | | |
| 48,000 | 49,500 | 28Y | 其他 | 人、月 | 1x9 | 500 | 4,500 | 教保員午餐指導費。 |

臺北市地方教育發展基金－臺北市內湖區麗湖國民小學

40501603-39

基金用途－學前教育計畫明細表

中華民國107年度

單位：新臺幣元

| 前年度決算數 | 上年度預算數 | 科 目 | | 本年度預算數 | | | | 說 明 |
|---------|---------|-----|--------|--------|-------|--------|--------|---|
| | | 編 號 | 名 稱 | 單 位 | 數 量 | 單 價 | 金 額 | |
| | | | | 班、人、月 | 5x2x9 | 500 | 45,000 | 幼兒園學童午餐指導費。 |
| 152,127 | 133,000 | 3 | 材料及用品費 | | | | 95,165 | |
| 33,997 | 77,000 | 31 | 使用材料費 | | | | 53,000 | 較上年度預算數77,000元，減少24,000元。 |
| 33,997 | 77,000 | 315 | 設備零件 | | | | 53,000 | |
| | | | | 學期 | 2 | 3,500 | 7,000 | 社會領域教具(由幼兒園班級設備費移列)。 |
| | | | | 學期 | 2 | 3,500 | 7,000 | 體能領域教具(由幼兒園班級設備費移列)。 |
| | | | | 學期 | 2 | 16,000 | 32,000 | 益智潛能開發教具(由幼兒園班級設備費移列)。 |
| | | | | 學期 | 2 | 3,500 | 7,000 | 美勞領域教具(由幼兒園班級設備費移列)。 |
| 118,130 | 56,000 | 32 | 用品消耗 | | | | 42,165 | 較上年度預算數56,000元，減少13,835元。 |
| | 20,000 | 322 | 報章什誌 | | | | 6,165 | |
| | | | | 年 | 1 | 6,165 | 6,165 | 圖書(由幼兒園班級設備費移列)。 |
| 118,130 | 36,000 | 32Y | 其他 | | | | 36,000 | |
| | | | | 班、年 | 5x1 | 7,200 | 36,000 | 含垃圾袋費用、消毒藥水、衛生清潔用品費、衛生紙及教室佈置費等(幼兒園班級業務費)。 |

臺北市地方教育發展基金－臺北市內湖區麗湖國民小學

基金用途－學前教育計畫明細表

中華民國107年度

單位：新臺幣元

| 前年度決算數 | 上年度預算數 | 科 目 | | 本年度預算數 | | | | 說 明 |
|--------|--------|-----|---------------------------------|--------|-----|--------|--------|----------------------------------|
| | | 編 號 | 名 稱 | 單位 | 數量 | 單價 | 金額 | |
| 14,536 | 23,266 | 7 | 會費、捐助、補助、分攤 、照護、救濟與交流活動 費 | | | | 23,266 | |
| 14,536 | 23,266 | 74 | 補貼(償)、獎勵、慰問 、照護與救濟 | | | | 23,266 | 較上年度預算數23,266元，無增 減。 |
| 14,536 | 23,266 | 74Y | 其他 | 人、學期 | 1x2 | 11,633 | 23,266 | 低收入戶家庭幼生月費補助。 |
| 35,040 | 96,000 | 9 | 其他 | | | | 96,000 | |
| 35,040 | 96,000 | 91 | 其他支出 | | | | 96,000 | 較上年度預算數96,000元，無增 減。 |
| 35,040 | 96,000 | 91Y | 其他 | 年 | 1 | 96,000 | 96,000 | 幼兒導護費(2學期x20週x5日x2 次x60元x4人)。 |

臺北市地方教育發展基金－臺北市內湖區麗湖國民小學

40501603-41

基金用途－一般行政管理計畫明細表

中華民國107年度

單位：新臺幣元

| 前年度決算數 | 上年度預算數 | 科 目 | | 本年度預算數 | | | | 說 明 |
|------------|------------|-----|--------|--------|-----|-----------|------------|-------------------------------|
| | | 編 號 | 名 稱 | 單 位 | 數 量 | 單 價 | 金 額 | |
| 14,123,585 | 14,693,340 | | 合 計 | | | | 15,796,678 | |
| 11,103,873 | 11,537,842 | 1 | 用人費用 | | | | 12,522,116 | |
| 7,464,892 | 7,444,800 | 11 | 正式員額薪資 | | | | 8,080,800 | 較上年度預算數7,444,800元，增加636,000元。 |
| 7,064,572 | 7,044,000 | 113 | 職員薪金 | 年 | 1 | 7,680,000 | 7,680,000 | 教職員12人薪金(詳用人費用彙計表)。 |
| 400,320 | 400,800 | 114 | 工員工資 | 年 | 1 | 400,800 | 400,800 | 工員1人工資(詳用人費用彙計表)。 |
| 269,683 | 380,830 | 13 | 超時工作報酬 | | | | 424,684 | 較上年度預算數380,830元，增加43,854元。 |
| 269,683 | 380,830 | 131 | 加班費 | 年 | 1 | 374,734 | 374,734 | 不休假出勤加班費。 |
| | | | | 年 | 1 | 27,750 | 27,750 | 工作人員加班費(統籌業務費)。 |
| | | | | 年 | 1 | 22,200 | 22,200 | 校園安全校內同仁例假日人力支援(由校園保全經費移列)。 |
| 1,817,406 | 2,038,800 | 15 | 獎金 | | | | 2,231,800 | 較上年度預算數2,038,800元，增加193,000元。 |
| 871,208 | 1,096,800 | 151 | 考績獎金 | 年 | 1 | 1,202,800 | 1,202,800 | 依考績法規定核發之獎金。 |

臺北市地方教育發展基金－臺北市內湖區麗湖國民小學

基金用途－一般行政管理計畫明細表

中華民國107年度

單位：新臺幣元

| 前年度決算數 | 上年度預算數 | 科 目 | | 本年度預算數 | | | | 說 明 |
|-----------|-----------|-----|----------|--------|--------|-----------|-----------|------------------------------|
| | | 編 號 | 名 稱 | 單位 | 數量 | 單價 | 金額 | |
| 946,198 | 942,000 | 152 | 年終獎金 | 年 | 1 | 1,029,000 | 1,029,000 | 依規定於年節加發之獎金。 |
| 550,685 | 620,952 | 16 | 退休及卹償金 | | | | 675,240 | 較上年度預算數620,952元，增加54,288元。 |
| 517,234 | 600,912 | 161 | 職員退休及離職金 | 年 | 1 | 655,200 | 655,200 | 提撥退撫基金。 |
| 33,451 | 20,040 | 162 | 工員退休及離職金 | 年 | 1 | 20,040 | 20,040 | 提撥勞工退休準備金。 |
| 1,001,207 | 1,052,460 | 18 | 福利費 | | | | 1,109,592 | 較上年度預算數1,052,460元，增加57,132元。 |
| 679,283 | 679,020 | 181 | 分擔員工保險費 | 年 | 1 | 736,152 | 736,152 | 分擔公保、勞保、健保費。 |
| 133,338 | 181,440 | 187 | 員工通勤交通費 | | | | 181,440 | |
| | | | | 人、月、段 | 2x12x2 | 630 | 30,240 | 職員技工(友)上下班交通費。 |
| | | | | 人、月、段 | 2x12x2 | 630 | 30,240 | 職員技工(友)上下班交通費。 |
| | | | | 人、月、段 | 2x12x2 | 630 | 30,240 | 職員上下班交通費。 |
| | | | | 人、月、段 | 6x12x2 | 630 | 90,720 | 職員技工(友)上下班交通費。 |
| 188,586 | 192,000 | 18Y | 其他福利費 | 年 | 1 | 192,000 | 192,000 | 休假旅遊補助費。 |
| 2,615,567 | 2,643,968 | 2 | 服務費用 | | | | 2,770,712 | |
| 2,108,167 | 1,997,768 | 27 | 一般服務費 | | | | 2,024,512 | 較上年度預算數1,997,768元，增 |

臺北市地方教育發展基金－臺北市內湖區麗湖國民小學

40501603-43

基金用途－一般行政管理計畫明細表

中華民國107年度

單位：新臺幣元

| 前年度決算數 | 上年度預算數 | 科 目 | | 本年度預算數 | | | | 說 明 |
|-----------|-----------|-----|-------|--------|------|---------|-----------|---|
| | | 編 號 | 名 稱 | 單 位 | 數 量 | 單 價 | 金 額 | |
| 2,099,367 | 1,973,768 | 279 | 外包費 | 人、月 | 2x12 | 36,000 | 1,998,512 | 加26,744元。 |
| | | | | 人、年 | 2x1 | 40,000 | 80,000 | 職工(技工、工友)業務外包費(依102.1.23北市教人字第10232272100號及104.9.2北市教人字第10438599200號函編列)。 |
| | | | | 人、月 | 2x12 | 43,938 | 1,054,512 | 消化超額職工(技工、工友)業務外包費。 |
| | | | | | | | | 校警勞務外包費(依94.7.28北市教人字第09435185400號函編列)。 |
| 8,800 | 24,000 | 27F | 體育活動費 | 人、年 | 13x1 | 2,000 | 26,000 | 文康活動費，本校編列校長1人、職員11人、工員1人，合計13人，每人編列2,000元。 |
| 409,000 | 547,800 | 28 | 專業服務費 | | | | 647,800 | 較上年度預算數547,800元，增加100,000元。 |
| 409,000 | 547,800 | 28Y | 其他 | 年 | 1 | 647,800 | 647,800 | 校園安全機械定點、機動巡邏等保全費用。 |
| 98,400 | 98,400 | 29 | 公共關係費 | | | | 98,400 | 較上年度預算數98,400元，無增減。 |

臺北市地方教育發展基金－臺北市內湖區麗湖國民小學

基金用途－一般行政管理計畫明細表

中華民國107年度

單位：新臺幣元

| 前年度決算數 | 上年度預算數 | 科 目 | | 本年度預算數 | | | | 說 明 |
|---------|---------|-----|-------------------------|--------|-----|---------|---------|---|
| | | 編 號 | 名 稱 | 單 位 | 數 量 | 單 價 | 金 額 | |
| 98,400 | 98,400 | 291 | 公共關係費 | 月 | 12 | 8,200 | 98,400 | 校長特別費。 |
| 402,145 | 509,530 | 3 | 材料及用品費 | | | | 501,850 | |
| 402,145 | 509,530 | 32 | 用品消耗 | | | | 501,850 | 較上年度預算數509,530元，減少7,680元。 |
| 402,145 | 509,530 | 321 | 辦公(事務)用品 | 年 | 1 | 501,850 | 501,850 | 統籌業務費計算如下：普通班45班、附設幼兒園5班，1,290元x15班x12月=232,200元，810元x15班x12月=145,800元，640元x20班x12月=153,600元，以上合計531,600元，除依實際需求移列加班費27,750元及會費2,000元外，其餘如列數。 |
| 2,000 | 2,000 | 7 | 會費、捐助、補助、分攤、照護、救濟與交流活動費 | | | | 2,000 | |
| 2,000 | 2,000 | 71 | 會費 | | | | 2,000 | 較上年度預算數2,000元，無增減。 |
| 2,000 | 2,000 | 713 | 職業團體會費 | 人、年 | 2x1 | 1,000 | 2,000 | 護理師公會會費(統籌業務費)。 |

臺北市地方教育發展基金－臺北市內湖區麗湖國民小學

40501603-45

基金用途－建築及設備計畫明細表

中華民國107年度

單位：新臺幣元

| 前年度決算數 | 上年度預算數 | 科 目 | | 本年度預算數 | | | | 說 明 |
|-----------|-----------|-----|------------------------|--------|-----|---------|-----------|-----------------------------------|
| | | 編 號 | 名 稱 | 單 位 | 數 量 | 單 價 | 金 額 | |
| 8,876,958 | 6,705,389 | | 合計 | | | | 5,074,865 | |
| 8,876,958 | 6,705,389 | 5 | 購建固定資產、無形資產及非理財目的之長期投資 | | | | 5,074,865 | |
| 6,133,541 | 4,973,100 | 51 | 購置固定資產 | | | | 2,796,639 | |
| 6,133,541 | 4,973,100 | | 一般建築及設備計畫 | | | | 2,796,639 | |
| 3,689,869 | | | 校園整修工程 | | | | | |
| 3,689,869 | | 512 | 興建土地改良物 | | | | | |
| | | | 節能空調及相關電源改善工程 | | | | 1,548,504 | |
| | | 516 | 購置什項設備 | | | | 1,548,504 | |
| | | | | 組 | 6 | 117,965 | 707,790 | 新購總噸數6RT(含)以上空調設備(含安裝、配管及配線及測試)。 |
| | | | | 組 | 1 | 630,396 | 630,396 | 新購總噸數10RT(含)以上空調設備(含安裝、配管及配線及測試)。 |
| | | | | 組 | 3 | 70,106 | 210,318 | 新購總噸數4RT(含)以上空調設 |

臺北市地方教育發展基金－臺北市內湖區麗湖國民小學

基金用途－建築及設備計畫明細表

中華民國107年度

單位：新臺幣元

| 前年度決算數 | 上年度預算數 | 科 目 | | 本年度預算數 | | | | 說 明 |
|--------|--------|-----|-----------|--------|-----|---------|---------|------------------|
| | | 編 號 | 名 稱 | 單 位 | 數 量 | 單 價 | 金 額 | |
| | | | 班級設備 | | | | 216,300 | 備(含安裝、配管及配線及測試)。 |
| | | 514 | 購置機械及設備 | 臺 | 1 | 18,087 | 18,087 | 新購快速掃描機(教務處)。 |
| | | 515 | 購置交通及運輸設備 | 臺 | 1 | 14,747 | 14,747 | 新購無線麥克風(總務處)。 |
| | | 516 | 購置什項設備 | 臺 | 1 | 38,800 | 38,800 | 新購次中音手風琴(教務處)。 |
| | | | | 臺 | 1 | 19,666 | 19,666 | 新購實物投影機(教務處)。 |
| | | | | 臺 | 1 | 125,000 | 125,000 | 新購倍低音直笛(學生事務處)。 |
| | | | 特殊班設備 | | | | 32,000 | |
| | | 514 | 購置機械及設備 | 組 | 1 | 21,710 | 21,710 | 新購體感遊戲機(資源班)。 |
| | | 516 | 購置什項設備 | 臺 | 1 | 10,290 | 10,290 | 新購飛輪滑步機(資源班)。 |

臺北市地方教育發展基金－臺北市內湖區麗湖國民小學

40501603-47

基金用途－建築及設備計畫明細表

中華民國107年度

單位：新臺幣元

| 前年度決算數 | 上年度預算數 | 科 目 | | 本年度預算數 | | | | 說 明 |
|-----------|-----------|-----|------------------------|--------|-----|---------|--------------------|--|
| | | 編 號 | 名 稱 | 單 位 | 數 量 | 單 價 | 金 額 | |
| | | 514 | 資訊設備 購置機械及 設備 | 年 | 1 | 171,000 | 962,000 171,000 | 汰舊換新網路及資訊周邊設備(電腦專案計畫)。 汰舊換新個人電腦(電腦專案計畫)。 新購平板電腦(電腦專案計畫)。 新購無線擴音機(幼兒園)。 新購洗衣機(幼兒園)。 |
| | | | | 部 | 23 | 25,000 | 575,000 | |
| | | | | 部 | 18 | 12,000 | 216,000 | |
| | | 515 | 幼兒園設備 購置交通及 運輸設備 | | | | 37,835 25,500 | |
| | | | | 臺 | 1 | 25,500 | 25,500 | |
| | | 516 | 購置什項設 備 | | | | 12,335 | |
| | | | | 臺 | 1 | 12,335 | 12,335 | |
| 2,443,672 | 4,973,100 | | 校園設備 | | | | | |
| 1,304,323 | 2,338,000 | 514 | 購置機械及 設備 | | | | | |
| 443,151 | 13,500 | 515 | 購置交通及 運輸設備 | | | | | |
| 696,198 | 2,621,600 | 516 | 購置什項設 備 | | | | | |

臺北市地方教育發展基金－臺北市內湖區麗湖國民小學

基金用途－建築及設備計畫明細表

中華民國107年度

單位：新臺幣元

| 前年度決算數 | 上年度預算數 | 科 目 | | 本年度預算數 | | | | 說 明 |
|-----------|-----------|-----|--|--------|-----|--------|-----------|---------------------|
| | | 編 號 | 名 稱 | 單 位 | 數 量 | 單 價 | 金 額 | |
| | 36,000 | 52 | 購置無形資產 | | | | 36,000 | |
| | 36,000 | | 一般建築及設備計畫 | | | | 36,000 | |
| | 36,000 | | 資訊設備 | | | | 36,000 | |
| | 36,000 | 521 | 購置電腦軟體 | | | | 36,000 | |
| | | | | 年 | 1 | 36,000 | 36,000 | 電腦教學軟體費(電腦專案計畫) |
| 2,743,417 | 1,696,289 | 58 | 遞延支出(臺北市地方教育發展基金及臺北市臺北都會區捷運固定資產重置基金專用) | | | | 2,242,226 | |
| | | | 一般建築及設備計畫 | | | | 2,242,226 | |
| | | | 節能空調及相關電源改善工程 | | | | 1,451,496 | |
| | | 581 | 遞延修繕房屋建築支出 | | | | 1,451,496 | |
| | | | | 箱 | 7 | 18,695 | 130,865 | 一、施工費 |
| | | | | | | | 1,257,950 | |
| | | | | | | | 130,865 | 3P4W220/380V各棟低壓配電盤 |

臺北市地方教育發展基金－臺北市內湖區麗湖國民小學

40501603-49

基金用途－建築及設備計畫明細表

中華民國107年度

單位：新臺幣元

| 前年度決算數 | 上年度預算數 | 科 目 | | 本年度預算數 | | | | 說 明 |
|--------|--------|-----|-----|--------|-----|---------|---------|--------------------------------------|
| | | 編 號 | 名 稱 | 單 位 | 數 量 | 單 價 | 金 額 | |
| | | | | 箱 | 12 | 14,021 | 168,252 | 整理。 |
| | | | | 式 | 1 | 58,889 | 58,889 | PANEL "AC"模組(盤)。 |
| | | | | 公尺 | 650 | 14 | 9,100 | 配電盤組裝。 |
| | | | | 公尺 | 650 | 70 | 45,500 | PVC WIRE 3.5~ 5.5mm2PVC WIRE(PVC電線)。 |
| | | | | 式 | 1 | 128,777 | 128,777 | PEX CABLE 3/C 5.5mm2 (PEX電纜)。 |
| | | | | 式 | 1 | 59,543 | 59,543 | 漏電斷路器開關。 |
| | | | | 公尺 | 750 | 65 | 48,750 | 無熔絲開關[IC值15KA以上(含), 含銅排集結線端子]。 |
| | | | | 式 | 1 | 14,021 | 14,021 | PVC CABLE 3/C 5.5mm2 (PVC電纜)。 |
| | | | | 組 | 12 | 11,684 | 140,208 | 管材及另料。 |
| | | | | 組 | 12 | 11,684 | 140,208 | 冷氣室內外機配管線含銜接管線工料。 |
| | | | | 臺 | 17 | 7,478 | 127,126 | 配管結線。 |
| | | | | 式 | 1 | 140,211 | 140,211 | FCU風車,拆裝冷排管機清潔工程。 |
| | | | | 公尺 | 500 | 93 | 46,500 | 土木建物打鑿及復原、配合現場修改所須之工料等。 |
| | | | | | | | | 40x40mmPVC白色線槽及另件。 |

臺北市地方教育發展基金－臺北市內湖區麗湖國民小學

基金用途－建築及設備計畫明細表

中華民國107年度

單位：新臺幣元

| 前年度決算數 | 上年度預算數 | 科 目 | | 本年度預算數 | | | | 說 明 |
|-----------|-----------|-----|------------|--------|-----|---------|---------|-----------------------|
| | | 編 號 | 名 稱 | 單 位 | 數 量 | 單 價 | 金 額 | |
| | | | | 式 | 1 | 168,387 | 168,387 | 二、委託技術服務費(總包價法)。 |
| | | | | 式 | 1 | 25,159 | 25,159 | 三、工程管理費(按施工費2%提列)。 |
| | | | 遮陽設施改善工程 | | | | 790,730 | |
| | | 581 | 遞延修繕房屋建築支出 | | | | 790,730 | |
| | | | | 公尺 | 233 | 3,000 | 699,000 | 一、施工費 南棟遮陽板(2-6樓)。 |
| | | | | 式 | 1 | 40,000 | 40,000 | 吊車及安裝等。 |
| | | | | 式 | 1 | 36,950 | 36,950 | 二、委託技術服務費(總包價法)。 |
| | | | | 式 | 1 | 14,780 | 14,780 | 三、工程管理費(按施工費2%提列)。 |
| 2,743,417 | 1,696,289 | | 校園整修工程 | | | | | |
| 2,211,574 | 1,696,289 | 581 | 遞延修繕房屋建築支出 | | | | | |
| 531,843 | | 582 | 其他遞延支出 | | | | | |

參 考 表

臺北市地方教育發展基金－臺北市內湖區麗湖國民小學

40501603-51

預計平衡表

中華民國107年12月31日

單位：新臺幣元

| 105年(前年)12月31日 | | 科 目 | | 107年12月31日 | | 106年(上年)12月31日 | | | | 比較 增減(-) |
|----------------|--------|------|-------------------|-------------|--------|----------------|------------|-------------|--------|-------------|
| 決 算 數 | | 編 號 | 名 稱 | 預 計 數 | | 預 計 數 | 調 整 數(±) | 調 整 後 預 計 數 | | |
| 金 額 | % | | | 金 額 | % | | | 金 額 | % | |
| 653,686,890 | 100.00 | | 資產合計 | 646,507,769 | 100.00 | 626,760,916 | 24,659,359 | 651,420,275 | 100.00 | -4,912,506 |
| 653,686,890 | 100.00 | 1 | 資產 | 646,507,769 | 100.00 | 626,760,916 | 24,659,359 | 651,420,275 | 100.00 | -4,912,506 |
| 16,330,108 | 2.50 | 11 | 流動資產 | 9,150,987 | 1.42 | 10,402,336 | 3,661,157 | 14,063,493 | 2.16 | -4,912,506 |
| 15,928,841 | 2.44 | 111 | 現金 | 8,749,720 | 1.35 | 9,958,921 | 3,703,305 | 13,662,226 | 2.10 | -4,912,506 |
| 15,928,841 | 2.44 | 1112 | 銀行存款 | 8,749,720 | 1.35 | 9,958,921 | 3,703,305 | 13,662,226 | 2.10 | -4,912,506 |
| | | 113 | 應收款項 | | | 17,295 | -17,295 | | | |
| | | 113Y | 其他應收款 | | | 17,295 | -17,295 | | | |
| 401,267 | 0.06 | 115 | 預付款項 | 401,267 | 0.07 | 426,120 | -24,853 | 401,267 | 0.06 | |
| 401,267 | 0.06 | 1154 | 預付費用 | 401,267 | 0.07 | 426,120 | -24,853 | 401,267 | 0.06 | |
| 2,476,791 | 0.38 | 12 | 投資、長期應收款項、貸墊款及準備金 | 2,476,791 | 0.38 | 2,158,719 | 318,072 | 2,476,791 | 0.38 | |
| 2,476,791 | 0.38 | 124 | 準備金 | 2,476,791 | 0.38 | 2,158,719 | 318,072 | 2,476,791 | 0.38 | |
| 1,410,773 | 0.22 | 1241 | 退休及離職準備金 | 1,410,773 | 0.22 | 688,788 | 721,985 | 1,410,773 | 0.22 | |
| 1,066,018 | 0.16 | 124Y | 其他準備金 | 1,066,018 | 0.16 | 1,469,931 | -403,913 | 1,066,018 | 0.16 | |
| 634,879,991 | 97.12 | 13 | 其他資產 | 634,879,991 | 98.20 | 614,199,861 | 20,680,130 | 634,879,991 | 97.46 | |
| 634,879,991 | 97.12 | 131 | 什項資產 | 634,879,991 | 98.20 | 614,199,861 | 20,680,130 | 634,879,991 | 97.46 | |
| 634,879,991 | 97.12 | 1316 | 代管資產 | 634,879,991 | 98.20 | 614,199,861 | 20,680,130 | 634,879,991 | 97.46 | |
| 653,686,890 | 100.00 | | 負債及基金餘額合計 | 646,507,769 | 100.00 | 626,760,916 | 24,659,359 | 651,420,275 | 100.00 | -4,912,506 |
| 644,233,751 | 98.55 | 2 | 負債 | 644,233,751 | 99.65 | 623,863,956 | 20,369,795 | 644,233,751 | 98.90 | |
| 6,312,274 | 0.97 | 21 | 流動負債 | 6,312,274 | 0.98 | 5,518,142 | 794,132 | 6,312,274 | 0.97 | |
| 6,312,274 | 0.97 | 212 | 應付款項 | 6,312,274 | 0.98 | 5,518,142 | 794,132 | 6,312,274 | 0.97 | |
| 6,061,733 | 0.93 | 2123 | 應付代收款 | 6,061,733 | 0.94 | 5,269,015 | 792,718 | 6,061,733 | 0.93 | |
| 250,541 | 0.04 | 2125 | 應付費用 | 250,541 | 0.04 | 249,127 | 1,414 | 250,541 | 0.04 | |
| 637,921,477 | 97.58 | 22 | 其他負債 | 637,921,477 | 98.67 | 618,345,814 | 19,575,663 | 637,921,477 | 97.93 | |
| 637,921,477 | 97.58 | 221 | 什項負債 | 637,921,477 | 98.67 | 618,345,814 | 19,575,663 | 637,921,477 | 97.93 | |

臺北市地方教育發展基金－臺北市內湖區麗湖國民小學

預計平衡表

中華民國107年12月31日

單位：新臺幣元

| 105年(前年)12月31日 | | 科 目 | | 107年12月31日 | | 106年(上年)12月31日 | | | | 比較 增減(-) |
|----------------|-------|------|----------|-------------|-------|----------------|------------|-------------|-------|-------------|
| 決 算 數 | | 編 號 | 名 稱 | 預 計 數 | | 預 計 數 | 調 整 數(±) | 調 整 後 預 計 數 | | |
| 金 額 | % | | | 金 額 | % | | | 金 額 | % | |
| 1,534,142 | 0.23 | 2211 | 存入保證金 | 1,534,142 | 0.24 | 1,341,649 | 192,493 | 1,534,142 | 0.24 | |
| 1,410,773 | 0.22 | 2213 | 應付退休及離職金 | 1,410,773 | 0.22 | 688,788 | 721,985 | 1,410,773 | 0.22 | |
| 634,879,991 | 97.12 | 2214 | 應付代管資產 | 634,879,991 | 98.20 | 614,199,861 | 20,680,130 | 634,879,991 | 97.46 | |
| 96,571 | 0.01 | 2215 | 暫收及待結轉帳項 | 96,571 | 0.01 | 2,115,516 | -2,018,945 | 96,571 | 0.01 | |
| 9,453,139 | 1.45 | 3 | 基金餘額 | 2,274,018 | 0.35 | 2,896,960 | 4,289,564 | 7,186,524 | 1.10 | -4,912,506 |
| 9,453,139 | 1.45 | 31 | 基金餘額 | 2,274,018 | 0.35 | 2,896,960 | 4,289,564 | 7,186,524 | 1.10 | -4,912,506 |
| 9,453,139 | 1.45 | 311 | 基金餘額 | 2,274,018 | 0.35 | 2,896,960 | 4,289,564 | 7,186,524 | 1.10 | -4,912,506 |
| 9,453,139 | 1.45 | 3111 | 累積餘額 | 2,274,018 | 0.35 | 2,896,960 | 4,289,564 | 7,186,524 | 1.10 | -4,912,506 |

註：1.信託代理與保證資產(負債)前年度決算數0元，上年度調整後預計數0元，本年度預計數0元。2.或有資產(負債)0元。3.本基金自93年度起，本固定項目分開原則，將屬長期固定帳項，包括固定資產443,298,917元、無形資產263,970元及長期債務0元等，另立帳類管理，未納入本表。

臺北市地方教育發展基金－臺北市內湖區麗湖國民小學

40501603-53

各項費用彙計表

中華民國107年度

單位：新臺幣元

| 前年度 決算數 | 上年度 預算數 | 計畫別 | 合計 | 國民教育計畫 | 學前教育計畫 | 一般行政管理計畫 | 建築及設備計畫 |
|-------------|-------------|-----------|-------------|-------------|------------|------------|-----------|
| | | 用途別科目 | | | | | |
| 153,114,773 | 142,772,147 | 合計 | 154,817,691 | 121,557,768 | 12,388,380 | 15,796,678 | 5,074,865 |
| 132,558,463 | 123,593,527 | 用人費用 | 136,782,875 | 112,166,630 | 12,094,129 | 12,522,116 | |
| 86,171,297 | 80,866,660 | 正式員額薪資 | 90,127,660 | 73,561,000 | 8,485,860 | 8,080,800 | |
| 85,451,977 | 79,769,860 | 職員薪金 | 89,030,860 | 73,561,000 | 7,789,860 | 7,680,000 | |
| 719,320 | 1,096,800 | 工員工資 | 1,096,800 | | 696,000 | 400,800 | |
| 2,576,021 | 686,400 | 聘僱及兼職人員薪資 | 777,920 | 777,920 | | | |
| 2,576,021 | 686,400 | 兼職人員酬金 | 777,920 | 777,920 | | | |
| 822,153 | 1,052,583 | 超時工作報酬 | 1,157,658 | 564,553 | 168,421 | 424,684 | |
| 822,153 | 1,052,583 | 加班費 | 1,157,658 | 564,553 | 168,421 | 424,684 | |
| 17,765,101 | 17,827,438 | 獎金 | 19,883,063 | 15,837,875 | 1,813,388 | 2,231,800 | |
| 7,180,273 | 7,743,455 | 考績獎金 | 8,564,955 | 6,597,000 | 765,155 | 1,202,800 | |
| 10,584,828 | 10,083,983 | 年終獎金 | 11,318,108 | 9,240,875 | 1,048,233 | 1,029,000 | |
| 13,528,681 | 12,476,432 | 退休及卹償金 | 13,757,712 | 12,408,696 | 673,776 | 675,240 | |
| 12,872,203 | 12,395,232 | 職員退休及離職金 | 13,717,512 | 12,408,696 | 653,616 | 655,200 | |
| 656,478 | 81,200 | 工員退休及離職金 | 40,200 | | 20,160 | 20,040 | |
| 11,695,210 | 10,684,014 | 福利費 | 11,078,862 | 9,016,586 | 952,684 | 1,109,592 | |
| 8,643,656 | 7,206,684 | 分擔員工保險費 | 8,104,064 | 6,591,848 | 776,064 | 736,152 | |
| 112,000 | 157,520 | 傷病醫藥費 | 175,520 | 169,500 | 6,020 | | |

臺北市地方教育發展基金－臺北市內湖區麗湖國民小學

各項費用彙計表

中華民國107年度

單位：新臺幣元

| 前年度 決算數 | 上年度 預算數 | 計畫別 | 合計 | 國民教育計畫 | 學前教育計畫 | 一般行政管理計畫 | 建築及設備計畫 |
|------------|------------|---------------|-----------|-----------|---------|-----------|---------|
| | | 用途別科目 | | | | | |
| 913,882 | 1,139,040 | 員工通勤交通費 | 1,139,040 | 819,000 | 138,600 | 181,440 | |
| 2,025,672 | 2,180,770 | 其他福利費 | 1,660,238 | 1,436,238 | 32,000 | 192,000 | |
| 9,003,238 | 8,601,439 | 服務費用 | 8,823,234 | 5,972,702 | 79,820 | 2,770,712 | |
| 1,865,046 | 2,538,274 | 水電費 | 2,554,389 | 2,554,389 | | | |
| 1,534,557 | 2,239,320 | 工作場所電費 | 2,203,900 | 2,203,900 | | | |
| 330,489 | 298,954 | 工作場所水費 | 350,489 | 350,489 | | | |
| 59,014 | 66,960 | 旅運費 | 62,310 | 62,310 | | | |
| 59,014 | 66,960 | 國內旅費 | 62,310 | 62,310 | | | |
| 2,850 | | 印刷裝訂與廣告費 | | | | | |
| 2,850 | | 印刷及裝訂費 | | | | | |
| 1,820,453 | 1,436,208 | 修理保養及保固費 | 1,412,708 | 1,412,708 | | | |
| 558,261 | 319,601 | 一般房屋修護費 | 325,000 | 325,000 | | | |
| 856,526 | 1,116,607 | 機械及設備修護費 | 1,087,708 | 1,087,708 | | | |
| 405,666 | | 什項設備修護費 | | | | | |
| 8,564 | 30,000 | 保險費 | 30,000 | 30,000 | | | |
| 8,564 | 30,000 | 其他保險費 | 30,000 | 30,000 | | | |
| 4,016,321 | 3,192,332 | 一般服務費 | 3,236,632 | 1,181,800 | 30,320 | 2,024,512 | |
| 24,186 | 40,032 | 佣金、匯費、經理費及手續費 | 39,168 | 34,848 | 4,320 | | |

臺北市地方教育發展基金－臺北市內湖區麗湖國民小學

40501603-55

各項費用彙計表

中華民國107年度

單位：新臺幣元

| 前年度 決算數 | 上年度 預算數 | 計畫別 | 合計 | 國民教育計畫 | 學前教育計畫 | 一般行政管理計畫 | 建築及設備計畫 |
|------------|------------|------------------|-----------|-----------|--------|-----------|---------|
| | | 用途別科目 | | | | | |
| 2,897,187 | 2,870,316 | 外包費 | 2,909,480 | 910,968 | | 1,998,512 | |
| 941,709 | 51,984 | 計時與計件人員酬金 | 51,984 | 51,984 | | | |
| 153,239 | 230,000 | 體育活動費 | 236,000 | 184,000 | 26,000 | 26,000 | |
| 1,132,590 | 1,239,265 | 專業服務費 | 1,428,795 | 731,495 | 49,500 | 647,800 | |
| 397,400 | 360,300 | 講課鐘點、稿費、出席審查及查詢費 | 429,100 | 429,100 | | | |
| 27,000 | 77,400 | 委託檢驗(定)試驗認證費 | 87,150 | 87,150 | | | |
| 21,000 | 3,965 | 試務甄選費 | 8,645 | 8,645 | | | |
| 36,000 | | 電子計算機軟體服務費 | | | | | |
| 651,190 | 797,600 | 其他 | 903,900 | 206,600 | 49,500 | 647,800 | |
| 98,400 | 98,400 | 公共關係費 | 98,400 | | | 98,400 | |
| 98,400 | 98,400 | 公共關係費 | 98,400 | | | 98,400 | |
| 2,067,217 | 2,330,926 | 材料及用品費 | 2,495,811 | 1,898,796 | 95,165 | 501,850 | |
| 517,759 | 479,800 | 使用材料費 | 432,400 | 379,400 | 53,000 | | |
| 517,759 | 479,800 | 設備零件 | 432,400 | 379,400 | 53,000 | | |
| 1,549,458 | 1,851,126 | 用品消耗 | 2,063,411 | 1,519,396 | 42,165 | 501,850 | |
| 404,816 | 513,530 | 辦公(事務)用品 | 506,250 | 4,400 | | 501,850 | |
| 121,665 | 129,400 | 報章什誌 | 126,165 | 120,000 | 6,165 | | |
| 28,693 | 10,670 | 醫療用品(非醫療院所使用) | 35,000 | 35,000 | | | |

臺北市地方教育發展基金－臺北市內湖區麗湖國民小學

各項費用彙計表

中華民國107年度

單位：新臺幣元

| 前年度 決算數 | 上年度 預算數 | 計畫別 | | 合計 | 國民教育計畫 | 學前教育計畫 | 一般行政管理計畫 | 建築及設備計畫 |
|------------|------------|--|--|-----------|-----------|--------|----------|-----------|
| | | 用途別科目 | | | | | | |
| 994,284 | 1,197,526 | 其他 | | 1,395,996 | 1,359,996 | 36,000 | | |
| 9,680 | 4,800 | 租金、償債與利息 | | 14,800 | 14,800 | | | |
| 4,880 | | 交通及運輸設備租金 | | 10,000 | 10,000 | | | |
| 4,880 | | 車租 | | 10,000 | 10,000 | | | |
| 4,800 | 4,800 | 什項設備租金 | | 4,800 | 4,800 | | | |
| 4,800 | 4,800 | 什項設備租金 | | 4,800 | 4,800 | | | |
| 8,876,958 | 6,705,389 | 購建固定資產、無形資產及非 理財目的之長期投資 | | 5,074,865 | | | | 5,074,865 |
| 6,133,541 | 4,973,100 | 購置固定資產 | | 2,796,639 | | | | 2,796,639 |
| 3,689,869 | | 興建土地改良物 | | | | | | |
| 1,304,323 | 2,338,000 | 購置機械及設備 | | 1,001,797 | | | | 1,001,797 |
| 443,151 | 13,500 | 購置交通及運輸設備 | | 40,247 | | | | 40,247 |
| 696,198 | 2,621,600 | 購置什項設備 | | 1,754,595 | | | | 1,754,595 |
| | 36,000 | 購置無形資產 | | 36,000 | | | | 36,000 |
| | 36,000 | 購置電腦軟體 | | 36,000 | | | | 36,000 |
| 2,743,417 | 1,696,289 | 遞延支出(臺北市地方教育 發展基金及臺北市臺北都會 區捷運固定資產重置基金專 用) | | 2,242,226 | | | | 2,242,226 |
| 2,211,574 | 1,696,289 | 遞延修繕房屋建築支出 | | 2,242,226 | | | | 2,242,226 |

臺北市地方教育發展基金－臺北市內湖區麗湖國民小學

40501603-57

各項費用彙計表

中華民國107年度

單位：新臺幣元

| 前年度 決算數 | 上年度 預算數 | 計畫別 | 合計 | 國民教育計畫 | 學前教育計畫 | 一般行政管理計畫 | 建築及設備計畫 |
|------------|------------|-----------------------------|---------|---------|--------|----------|---------|
| | | 用途別科目 | | | | | |
| 531,843 | | 其他遞延支出 | | | | | |
| 82,311 | 842,066 | 會費、捐助、補助、分攤、照 護、救濟與交流活動費 | 941,106 | 915,840 | 23,266 | 2,000 | |
| 2,000 | 2,000 | 會費 | 2,000 | | | 2,000 | |
| 2,000 | 2,000 | 職業團體會費 | 2,000 | | | 2,000 | |
| | | 捐助、補助與獎助 | 10,000 | 10,000 | | | |
| | | 獎助學員生給與 | 10,000 | 10,000 | | | |
| 80,311 | 840,066 | 補貼(償)、獎勵、慰問、照 護與救濟 | 929,106 | 905,840 | 23,266 | | |
| 80,311 | 840,066 | 其他 | 929,106 | 905,840 | 23,266 | | |
| 516,906 | 694,000 | 其他 | 685,000 | 589,000 | 96,000 | | |
| 516,906 | 694,000 | 其他支出 | 685,000 | 589,000 | 96,000 | | |
| 516,906 | 694,000 | 其他 | 685,000 | 589,000 | 96,000 | | |

臺北市地方教育發展基金－臺北市內湖區麗湖國民小學

員工人數彙計表

中華民國107年度

單位：人

| 計 畫 及 項 目 | 本年度預算數 | 上年度預算數 | 本年度增減數 | 增 減 原 因 |
|------------|--------|--------|--------|---------|
| 合計 | 118 | 115 | 3 | |
| 國民教育計畫部分 | 92 | 90 | 2 | |
| 正式職員 | 92 | 90 | 2 | |
| 學前教育計畫部分 | 13 | 13 | | |
| 正式職員 | 11 | 11 | | |
| 正式工員 | 2 | 2 | | |
| 一般行政管理計畫部分 | 13 | 12 | 1 | |
| 正式職員 | 12 | 11 | 1 | |
| 正式工員 | 1 | 1 | | |

註：1.本表不包含臨時工員人數。

2.本表臨時職員係指奉准有案之約聘僱人員。

本 頁 空 白

用人費用

中華民國

| 計畫及項目 | 合計 | 正式員額薪資 | 聘僱及兼職人員薪資 | 超時工作報酬 | 津貼 | 獎金 | | |
|----------|-------------|------------|-----------|-----------|----|------------|------|-----------|
| | | | | | | 年終獎金 | 績效獎金 | 考績獎金 |
| 合計 | 136,782,875 | 90,127,660 | 777,920 | 1,157,658 | | 11,318,108 | | 8,564,955 |
| 國民教育計畫 | 112,166,630 | 73,561,000 | 777,920 | 564,553 | | 9,240,875 | | 6,597,000 |
| 職員薪金 | 73,561,000 | 73,561,000 | | | | | | |
| 兼職人員酬金 | 777,920 | | 777,920 | | | | | |
| 加班費 | 564,553 | | | 564,553 | | | | |
| 考績獎金 | 6,597,000 | | | | | | | 6,597,000 |
| 年終獎金 | 9,240,875 | | | | | 9,240,875 | | |
| 職員退休及離職金 | 12,408,696 | | | | | | | |
| 分擔員工保險費 | 6,591,848 | | | | | | | |
| 傷病醫藥費 | 169,500 | | | | | | | |
| 員工通勤交通費 | 819,000 | | | | | | | |
| 其他福利費 | 1,436,238 | | | | | | | |
| 學前教育計畫 | 12,094,129 | 8,485,860 | | 168,421 | | 1,048,233 | | 765,155 |
| 職員薪金 | 7,789,860 | 7,789,860 | | | | | | |
| 工員工資 | 696,000 | 696,000 | | | | | | |
| 加班費 | 168,421 | | | 168,421 | | | | |
| 考績獎金 | 765,155 | | | | | | | 765,155 |
| 年終獎金 | 1,048,233 | | | | | 1,048,233 | | |

彙計表

107年度

單位：新臺幣元

| 其他獎金 | 退休及卹償金 | | 資遣費 | 福 利 費 | | | | | 提繳費 |
|------|------------|-----|-----|-----------|---------|-------|-----------|-----------|-----|
| | 退休金 | 卹償金 | | 分擔保險費 | 傷病醫藥費 | 提撥福利金 | 員工通勤交通費 | 其他福利費 | |
| | 13,757,712 | | | 8,104,064 | 175,520 | | 1,139,040 | 1,660,238 | |
| | 12,408,696 | | | 6,591,848 | 169,500 | | 819,000 | 1,436,238 | |
| | 12,408,696 | | | 6,591,848 | 169,500 | | 819,000 | 1,436,238 | |
| | 673,776 | | | 776,064 | 6,020 | | 138,600 | 32,000 | |

用人費用

中華民國

| 計畫及項目 | 合計 | 正式員額薪資 | 聘僱及兼職人員薪資 | 超時工作報酬 | 津貼 | 獎金 | | |
|----------|------------|-----------|-----------|---------|----|-----------|------|-----------|
| | | | | | | 年終獎金 | 績效獎金 | 考績獎金 |
| 職員退休及離職金 | 653,616 | | | | | | | |
| 工員退休及離職金 | 20,160 | | | | | | | |
| 分擔員工保險費 | 776,064 | | | | | | | |
| 傷病醫藥費 | 6,020 | | | | | | | |
| 員工通勤交通費 | 138,600 | | | | | | | |
| 其他福利費 | 32,000 | | | | | | | |
| 一般行政管理計畫 | 12,522,116 | 8,080,800 | | 424,684 | | 1,029,000 | | 1,202,800 |
| 職員薪金 | 7,680,000 | 7,680,000 | | | | | | |
| 工員工資 | 400,800 | 400,800 | | | | | | |
| 加班費 | 424,684 | | | 424,684 | | | | |
| 考績獎金 | 1,202,800 | | | | | | | 1,202,800 |
| 年終獎金 | 1,029,000 | | | | | 1,029,000 | | |
| 職員退休及離職金 | 655,200 | | | | | | | |
| 工員退休及離職金 | 20,040 | | | | | | | |
| 分擔員工保險費 | 736,152 | | | | | | | |
| 員工通勤交通費 | 181,440 | | | | | | | |
| 其他福利費 | 192,000 | | | | | | | |

註：本表不包含臨時工員薪津。

彙計表

107年度

單位：新臺幣元

| 其他獎金 | 退休及卹償金 | | 資遣費 | 福 利 費 | | | | | 提繳費 |
|------|---------|-----|-----|---------|-------|-------|---------|---------|-----|
| | 退休金 | 卹償金 | | 分擔保險費 | 傷病醫藥費 | 提撥福利金 | 員工通勤交通費 | 其他福利費 | |
| | 653,616 | | | | | | | | |
| | 20,160 | | | 776,064 | 6,020 | | 138,600 | 32,000 | |
| | 675,240 | | | 736,152 | | | 181,440 | 192,000 | |
| | 655,200 | | | | | | | | |
| | 20,040 | | | 736,152 | | | 181,440 | 192,000 | |

臺北市地方教育發展基金－臺北市內湖區麗湖國民小學單位（或計畫）成本分析表

中華民國107年度

單位：新臺幣元

| 計畫別 | 單位 | 單位成本 | 數量 | 預算數 | 說明 |
|----------|----|------|----|-------------|----|
| 合計 | | | | 154,817,691 | |
| 國民教育計畫 | | | | 121,557,768 | |
| 學前教育計畫 | | | | 12,388,380 | |
| 一般行政管理計畫 | | | | 15,796,678 | |
| 建築及設備計畫 | | | | 5,074,865 | |

臺北市地方教育發展基金－臺北市內湖區麗湖國民小學

40501603-65

5年來主要業務計畫分析表

中華民國107年度

單位：新臺幣元

| 年 度 及 項 目 | 單 位 | 數 量 | 單位成本或 平均利(費)率 | 金 額 | 說 明 |
|------------|-----|-----|------------------|-------------|-----|
| (本)年度預算數 | | | | 133,946,148 | |
| 國民教育計畫 | | | | 121,557,768 | |
| 學前教育計畫 | | | | 12,388,380 | |
| (上)年度預算數 | | | | 121,373,418 | |
| 國民教育計畫 | | | | 108,960,424 | |
| 學前教育計畫 | | | | 12,412,994 | |
| (前)年度決算數 | | | | 130,114,230 | |
| 國民教育計畫 | | | | 118,826,576 | |
| 學前教育計畫 | | | | 11,287,654 | |
| (104)年度決算數 | | | | 131,576,507 | |
| 國民教育計畫 | | | | 120,298,302 | |
| 學前教育計畫 | | | | 11,278,205 | |
| (103)年度決算數 | | | | 129,436,542 | |
| 國民教育計畫 | | | | 118,264,182 | |
| 學前教育計畫 | | | | 11,172,360 | |

臺北市地方教育發展基金－臺北市內湖區麗湖國民小學

固定項目明細表

中華民國107年度

單位：新臺幣元

| 項 目 | 取得成本/ 舉債數 | 以前年度累計折舊(耗)/長期投資評價/ 未攤銷溢(折)價 | 本年度增加 | 本年度減少 | 本年度提列折舊(耗)/ 長期投資評價變動數 /攤銷數 | 期末餘額 |
|---------|--------------|-------------------------------------|-----------|-------|----------------------------------|-------------|
| 資產 | 622,510,888 | 181,560,074 | 2,832,639 | | 220,566 | 443,562,887 |
| 土地改良物 | 6,057,772 | 1,663,689 | | | | 4,394,083 |
| 房屋及建築 | 550,611,758 | 121,891,812 | | | | 428,719,946 |
| 機械及設備 | 26,671,255 | 23,249,907 | 1,001,797 | | 102,360 | 4,320,785 |
| 交通及運輸設備 | 7,070,974 | 6,585,699 | 40,247 | | 3,438 | 522,084 |
| 什項設備 | 31,835,159 | 28,138,967 | 1,754,595 | | 108,768 | 5,342,019 |
| 電腦軟體 | 263,970 | 30,000 | 36,000 | | 6,000 | 263,970 |

註：自93年度起本固定項目分開原則，將屬長期固定帳項另立帳類管理。