

中華民國107年度 4-0501701

(自107年1月1日起至107年12月31日止)

臺北市政府教育局主管

臺北市地方教育發展基金－臺北市立南海實驗幼兒園

附屬單位預算之分預算

(特別收入基金)

臺北市地方教育發展基金－臺北市立南海實驗幼兒園

目次

中華民國107年度

一、財務摘要	第 1 頁
二、業務計畫及預算概要	第 3 -10 頁
三、主要表	
(一) 基金來源、用途及餘絀預計表	第 11 -12 頁
(二) 現金流量預計表	第 13 頁
四、附屬表	
(一) 基金來源－服務收入明細表	第 15 頁
(二) 基金來源－財產處分收入明細表	第 16 頁
(三) 基金來源－市庫撥款收入明細表	第 17 頁
(四) 基金來源－學雜費收入明細表	第 18 頁
(五) 基金來源－雜項收入明細表	第 19 頁
(六) 基金用途－學前教育計畫明細表	第 20 -31 頁
(七) 基金用途－一般行政管理計畫明細表	第 32 -36 頁
(八) 基金用途－建築及設備計畫明細表	第 37 -40 頁
五、參考表	
(一) 預計平衡表	第 41 -42 頁
(二) 各項費用彙計表	第 43 -47 頁
(三) 員工人數彙計表	第 48 頁
(四) 用人費用彙計表	第 50 -53 頁
(五) 聘用及約僱人員明細表	第 54 頁
(六) 單位(或計畫)成本分析表	第 55 頁
(七) 5年來主要業務計畫分析表	第 56 頁
(八) 固定項目明細表	第 57 頁

臺北市地方教育發展基金－臺北市立南海實驗幼兒園

40501701-1

財務摘要

中華民國107年度

單位：新臺幣元

項 目	本 年 度	上 年 度	比較增減(-)	%
經營成績：				
基金來源	46,182,386	47,311,310	-1,128,924	-2.39
基金用途	48,776,702	53,713,301	-4,936,599	-9.19
賸餘(短絀－)	-2,594,316	-6,401,991	3,807,675	--
餘絀情形：				
基金餘額	5,626,001	8,220,317	-2,594,316	-31.56
現金流量(註)：				
現金及約當現金之淨增(減－)	-2,594,316	-6,401,991	3,807,675	--

附註：現金流量係採現金及約當現金基礎，包括現金及自投資日起3個月內到期或清償之債權證券。

臺北市地方教育發展基金－臺北市立南海實驗幼兒園

業務計畫及預算概要

中華民國 107 年度

壹、基金概況

一、設立宗旨及願景：

- (一) 本園遵照憲法第 158 及 160 條規定，教育文化應發展民族精神、自治精神，國民道德與健全體格、科學及生活智能，並配合幼兒園課程綱要，實施統展性六大領域學習活動以培養幼兒六大能力，進而達成幼兒教育及照顧法提供學齡前幼兒優質教保服務之目標。
- (二) 本園自 101 年 8 月 1 日起因應幼兒教育及照顧法頒布實施，由幼稚園改制為幼兒園，納入「臺北市地方教育發展基金」。

二、組織概況(另附組織系統圖)：

本園設置園長 1 人，綜理全園校務，下設教務組、保育組、特教組、行政組、總務組等單位。

內部分層業務如下：

教務組：承園長指示，掌理全園教學、設備、招生、註冊、評量等及其他有關事項。

保育組：承園長指示，掌理全園保健、輔導、親職教育、社工、餐點等及其他有關事項。

特教組：承園長指示，掌理全園幼兒鑑定安置、輔導、轉銜、通報等及其他有關事項。

行政組：承園長指示，掌理全園人事、會計、廚工、採購、財產管理、幼生經費補助、事務等及其他有關事項。

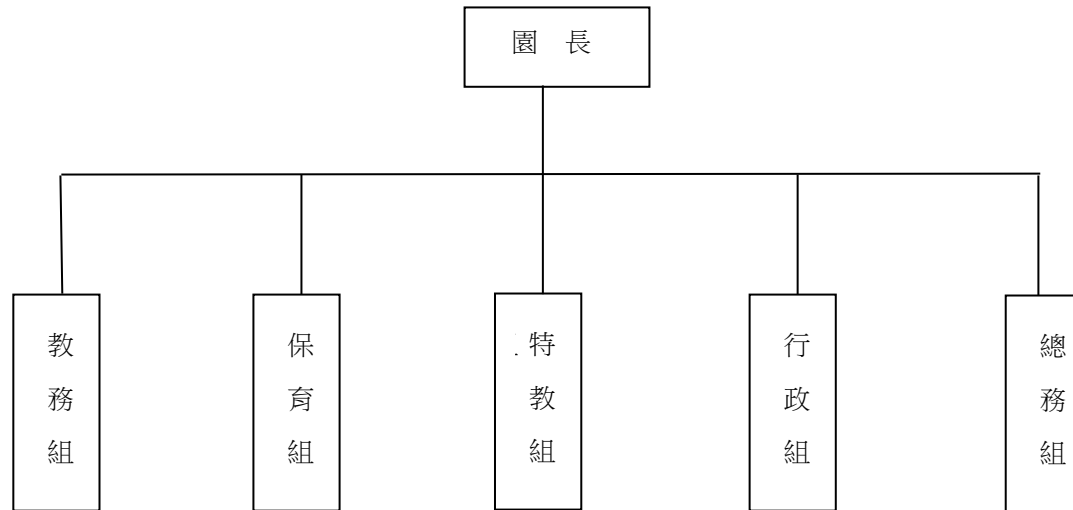
總務組：承園長指示，掌理全園文書、出納、公文收發、工程修繕、物品管理、校安維護等及其他有關事項。

臺北市地方教育發展基金－臺北市立南海實驗幼兒園

業務計畫及預算概要

中華民國 107 年度

三、組織系統圖：



四、基金歸類及屬性：本園地方教育發展基金依據教育經費編列與管理法第 13 條規定設置，本基金為預算法第 4 條第 1 項第 2 款第 5 目所定之特別收入基金，以本府教育局為管理機關。

臺北市地方教育發展基金－臺北市立南海實驗幼兒園

業務計畫及預算概要

中華民國 107 年度

貳、業務範圍及經營趨勢

一、業務範圍：

- (一) 為保障幼兒接受適當教育及照顧之權利，確立幼兒教育及照顧方針，健全幼兒教育及照顧體系，以促進其身心健全發展。
- (二) 據特殊教育法、特殊教育法施行細則及相關規定，設立特殊幼兒班，辦理特殊幼兒輔導及提早規劃接受專業輔導，使特殊幼兒提早接受輔導治療，能有效改善其學習及生活障礙。

二、最近 5 年經營趨勢：

基金來源、用途及餘絀

單位：新臺幣元

來源 用途 餘絀	年度	103 年度決算 金額	104 年度決算 金額	105 年度決算 金額	106 年度預算 金額	本年度預算 金額
來源部分		60,634,974	42,030,706	42,148,604	47,311,310	46,182,386
用途部分		52,091,136	49,778,826	50,252,525	53,713,301	48,776,702
餘絀部分		8,543,838	-7,748,120	-8,103,921	-6,401,991	-2,594,316

參、業務計畫

一、業務計畫及目標：

本年度業務計畫重點與預算配合情形及預期績效，詳列如下：

- (一) 學前教育計畫：本年度預算編列 36,799,544 元，預定招收 14 班，學生人數 346 人，新購教具、圖書等各科教學設備，革新教學方法，充實各科教材，提高教學效能；並辦理教師甄選及指定活動等項目，藉由辦理各項活動，以鍛鍊學童強健的身體，增進學童各項生活智能。
- (二) 一般行政管理計畫：本年度預算編列 10,806,947 元，係配合校務推動行政組支援工作，進而增進校務運作。

臺北市地方教育發展基金－臺北市立南海實驗幼兒園

業務計畫及預算概要

中華民國 107 年度

(三) 建築及設備計畫：本年度預算編列 1,170,211 元，係辦理園區健康中心暨公共空間改善工程、資訊設備、冷氣設備汰換，以改善教學環境、增進教學效能，並提高行政效率。

二、執行政府重要政策：

(一) 開啟多元智慧：尊重每個學生獨特的個性，以多元智慧的觀點協助他找到生命的亮點，肯定天生我才必有用，能知於學，樂於學。

(二) 培養生活能力：因應新世紀知識社會的到來，培養學生帶得走的能力，諸如人際溝通能力、資訊能力、終身學習能力、生涯規畫能力、問題解決能力等。

(三) 蘊育人文情懷：在溫馨開放的校園文化中，孕育人文情懷，學會尊重、包容；建構生命的價值、完成人性的開展。

(四) 建置溫馨民主的校園文化：

- 1.以參與式管理、落實行政、教師、家長三者的良性互動。
- 2.以學生第一，教學優先的觀念提昇行政服務效率。
- 3.放下威權心態，開啟校園民主之風氣。

(五) 推動適性教學：

- 1.運用小班優勢，採多元化、活潑化的教學及評量。
- 2.運用校內外資源，加強多元學習能力。
- 3.關懷相對弱勢學生之教學及輔導。
- 4.發展資訊教育，充實學生電腦運用之知能，並提昇教師運用電腦教學之能力。

(六) 辦理發展性的訓輔活動：

- 1.辦理各項活動、競賽及展演。
- 2.推動園內、外學習服務。
- 3.發展幼童績優才藝等。
- 4.加強幼兒教育的辦理，並融入各科教學以收成效。

臺北市地方教育發展基金－臺北市立南海實驗幼兒園

業務計畫及預算概要

中華民國 107 年度

肆、預算概要

一、基金來源及用途之預計：

(一) 本年度基金來源：服務收入 24,000 元，財產處分收入 13,224 元，市庫撥款收入 39,129,443 元，學雜費收入 6,494,070 元，雜項收入 521,649 元，基金來源合計 46,182,386 元。

(二) 本年度基金用途：學前教育計畫 36,799,544 元，一般行政管理計畫 10,806,947 元，建築及設備計畫 1,170,211 元，基金用途合計 48,776,702 元。

二、基金餘絀之預計：本年度短絀 2,594,316 元。

三、基金流量之預計：本年度業務活動淨現金流出 2,594,316 元。

四、補辦預算事項：詳補辦預算明細表。

購置固定資產 525,872 元。

(一) 105 年度教育局學校設施改善準備，補助校園安全警監系統計畫，內屬設備部分移列固定資產 483,000 元。

(二) 106 年度為提升教學品質改善幼兒園環境確實需要，且具急迫及必要性，由其他準備金項下支應 42,872 元。

伍、其他重要說明

一、本年度預算與上年度預算各項目增減之原因：

(一) 員工人數增減原因之分析：本年度園長 1 人，教師 28 人，行政人員 6 人、護理人員 1 人、社工人員 1 人、警衛 1 人、工友 2 人、廚工 4 人、約僱特教助理員 1 人，總計 45 人，較上年度無增減。

(二) 基金來源、用途及餘絀各科目增減原因之分析：

1. 服務收入本年度預算數 24,000 元，較上年度預算數 24,000 元，無增減。

2. 財產處分收入本年度預算數 13,224 元，較上年度預算數 13,224 元，無增減。

3. 市庫撥款收入本年度預算數 39,129,443 元，較上年度預算數 43,838,087 元，依業務需要核實減列 4,708,644 元。

4. 學雜費收入本年度預算數 6,494,070 元，較上年度預算數 2,914,350 元，依業務需要核實增列 3,579,720 元。

5. 雜項收入本年度預算數 521,649 元，較上年度預算數 521,649 元，無增減。

6. 用人費用本年度預算數 42,427,528 元，較上年度預算數 42,279,149 元，依業務需要核實增列 148,379 元。

7. 服務費用本年度預算數 3,748,993 元，較上年度預算數 3,620,878 元，依業務需要核實增列 128,115 元。

臺北市地方教育發展基金－臺北市立南海實驗幼兒園

業務計畫及預算概要

中華民國 107 年度

8.材料及用品費本年度預算數 749,410 元，較上年度預算數 620,290 元，依業務需要核實增列 129,120 元。

9.購建固定資產、無形資產及非理財目的之長期投資本年度預算數 1,170,211 元，較上年度預算數 6,793,324 元，依業務需要核實減列 5,623,113 元。

10.會費、捐助、補助、分攤、照護、救濟與交流活動費本年度預算數 584,560 元，較上年度預算數 303,660 元，依業務需要核實增列 280,900 元。

11.其他本年度預算數 96,000 元，較上年度預算數 96,000 元，無增減。

二、106 學年度第 2 學期核定普通班 11 班及特殊幼兒班 3 班，共 14 班，預定招收學生人數 346 人，107 學年度第 1 學期預估普通班 11 班及特殊幼兒班 3 班，共 14 班，預定招收學生人數 346 人。

三、其他有關說明：無。

臺北市地方教育發展基金－臺北市立南海實驗幼兒園

40501701-9

補辦預算明細表

中華民國107年度

單位：新臺幣元

先行辦理 年 度	業務計畫 及用途別	項 目 名 稱	單 位	數 量	單 價	金 額	說 明
105	建築及設備計畫	合計				525,872	
		購置固定資產				525,872	
		購置固定資產				483,000	
		購置機械及設備				180,000	
		IP攝影機	臺	12	10,000	120,000	105.10.24府教工字第10540945600號
		警鳴器及警示燈	組	1	10,000	10,000	教育局學校設施改善準備，補助校園安全警監系統計畫，內屬設備部分移列固定資產。
		紅外線感測系統主機組	套	5	10,000	50,000	教育局學校設施改善準備，補助校園安全警監系統計畫，內屬設備部分移列固定資產。
		購置交通及運輸設備				303,000	
		傳輸及轉換設備	組	1	10,000	10,000	教育局學校設施改善準備，補助校園安全警監系統計畫，內屬設備部分移列固定資產。
		監視系統主機(含螢幕)	組	1	103,000	103,000	教育局學校設施改善準備，補助校園安全警監系統計畫，內屬設備部分移列固定資產。
監視系統儲存設備	組	1	190,000	190,000	教育局學校設施改善準備，補助		

臺北市地方教育發展基金－臺北市立南海實驗幼兒園

補辦預算明細表

中華民國107年度

單位：新臺幣元

先行辦理 年 度	業務計畫 及用途別	項 目 名 稱	單 位	數 量	單 價	金 額	說 明
106	建築及設備計畫					42,872	校園安全警監系統計畫，內屬設備部分移列固定資產。
	購置固定資產					42,872	106.5.4府授主事預字第10630575200號
	購置機械及設備					42,872	
		單槍投影機(3000ANSI流明，兩段光源設定，對比度18000:1)	臺	1	18,522	18,522	為幼兒教學活動使用，確實需要汰舊換新，且具急迫及必要性，所需經費擬由本校其他準備金項下支應。
		考勤設備	臺	1	24,350	24,350	為因應教育局4月份推動導入WebITR差勤系統，確實需要辦理新購，且具急迫及必要性，所需經費擬由本園其他準備金支應。

備註：各管理機關(構)依預算法第 8 8 條規定補辦預算，應確係不及編入年度預算，且因經營環境發生重大變遷或正常業務(含執行中央補助款項目)之確實需要，並經主管機關核轉本府核准先行辦理者；不具急迫性之事項，仍應儘可能納入預算辦理。

臺北市地方教育發展基金－臺北市立南海實驗幼兒園

40501701-11

基金來源、用途及餘絀預計表

中華民國107年度

單位：新臺幣元

前年度決算數	科 目		本年度預算數	上年度預算數	比較增減（－）
	編 號	名 稱			
42,148,604	4	基金來源	46,182,386	47,311,310	-1,128,924
	43	勞務收入	24,000	24,000	
	431	服務收入	24,000	24,000	
6,540	45	財產收入	13,224	13,224	
540	451	財產處分收入	13,224	13,224	
6,000	45Y	其他財產收入			
37,771,979	46	政府撥入收入	39,129,443	43,838,087	-4,708,644
36,237,868	462	市庫撥款收入	39,129,443	43,838,087	-4,708,644
1,534,111	46Y	政府其他撥入收入			
3,727,810	4S	教學收入	6,494,070	2,914,350	3,579,720
3,727,810	4S1	學雜費收入	6,494,070	2,914,350	3,579,720
642,275	4Y	其他收入	521,649	521,649	
642,275	4YY	雜項收入	521,649	521,649	
50,252,525	5	基金用途	48,776,702	53,713,301	-4,936,599
37,043,427	54	學前教育計畫	36,799,544	35,672,674	1,126,870
11,375,242	5L	一般行政管理計畫	10,806,947	11,247,303	-440,356
1,833,856	5M	建築及設備計畫	1,170,211	6,793,324	-5,623,113

臺北市地方教育發展基金－臺北市立南海實驗幼兒園

基金來源、用途及餘絀預計表

中華民國107年度

單位：新臺幣元

前年度決算數	科 目		本年度預算數	上年度預算數	比較增減（－）
	編 號	名 稱			
-8,103,921	6	本期賸餘(短絀-)	-2,594,316	-6,401,991	3,807,675
22,726,229	71	期初基金餘額	8,220,317	11,608,238	-3,387,921
14,622,308	73	期末基金餘額	5,626,001	5,206,247	419,754

臺北市地方教育發展基金－臺北市立南海實驗幼兒園

40501701-13

現金流量預計表

中華民國107年度

單位：新臺幣元

項 目		本年度預算數	說 明
編 號	名 稱		
81	業務活動之現金流量		
811	本期賸餘(短絀－)	-2,594,316	
813	業務活動之淨現金流入(流出－)	-2,594,316	
82	其他活動之現金流量		
82Z	其他活動之淨現金流入(流出－)		
83	現金及約當現金之淨增(淨減－)	-2,594,316	
84	期初現金及約當現金	5,576,820	
85	期末現金及約當現金	2,982,504	

註：本表係採現金及約當現金基礎，包括現金及自投資日起3個月內到期或清償之債權證券。

臺北市地方教育發展基金－臺北市立南海實驗幼兒園

40501701-15

基金來源－服務收入明細表

中華民國107年度

單位：新臺幣元

前年度決算數	上年度預算數	科 目		本 年 度 預 算 數				說 明
		編 號	名 稱	單 位	數 量	單 價	金 額	
	24,000		合計				24,000	
	24,000	431	服務收入				24,000	較上年度預算數24,000元，無增減。
				人	48	500	24,000	教師甄選報名費(收支對列)。

臺北市地方教育發展基金－臺北市立南海實驗幼兒園

基金來源－財產處分收入明細表

中華民國107年度

單位：新臺幣元

前年度決算數	上年度預算數	科 目		本 年 度 預 算 數				說 明
		編 號	名 稱	單 位	數 量	單 價	金 額	
540	13,224		合計				13,224	
540	13,224	451	財產處分收入	年	1	13,224	13,224	較上年度預算數13,224元，無增減。 財產報廢出售殘值收入。

臺北市地方教育發展基金－臺北市立南海實驗幼兒園

40501701-17

基金來源－市庫撥款收入明細表

中華民國107年度

單位：新臺幣元

前年度決算數	上年度預算數	科 目		本 年 度 預 算 數				說 明
		編 號	名 稱	單 位	數 量	單 價	金 額	
36,237,868	43,838,087		合計				39,129,443	
36,237,868	43,838,087	462	市庫撥款收入	年	1	39,129,443	39,129,443	較上年度預算數43,838,087元， 減少4,708,644元。 市府補助款。

臺北市地方教育發展基金－臺北市立南海實驗幼兒園

基金來源－學雜費收入明細表

中華民國107年度

單位：新臺幣元

前年度決算數	上年度預算數	科 目		本 年 度 預 算 數				說 明
		編 號	名 稱	單 位	數 量	單 價	金 額	
3,727,810	2,914,350		合計				6,494,070	
3,727,810	2,914,350	4S1	學雜費收入				6,494,070	較上年度預算數2,914,350元，增加3,579,720元。
				人、學期	300x2	7,000	4,200,000	幼兒園全日班學費收入預估300人。
				人、學期	300x2	2,955	1,773,000	幼兒園全日班雜費收入預估300人。
				人、學期	3x2	2,745	16,470	幼兒園特教半日班雜費收入預估3人。
				人、學期	3x2	5,150	30,900	幼兒園特教半日班學費收入預估3人。
				人、學期	30x2	5,150	309,000	幼兒園半日班學費收入預估30人。
				人、學期	30x2	2,745	164,700	幼兒園半日班雜費收入預估30人。

臺北市地方教育發展基金－臺北市立南海實驗幼兒園

40501701-19

基金來源－雜項收入明細表

中華民國107年度

單位：新臺幣元

前年度決算數	上年度預算數	科 目		本 年 度 預 算 數				說 明
		編 號	名 稱	單 位	數 量	單 價	金 額	
642,275	521,649		合計				521,649	較上年度預算數521,649元，無增減。 其他雜項收入。
642,275	521,649	4YY	雜項收入	年	1	521,649	521,649	

臺北市地方教育發展基金－臺北市立南海實驗幼兒園

基金用途－學前教育計畫明細表

中華民國107年度

單位：新臺幣元

前年度決算數	上年度預算數	科 目		本年度預算數				說 明
		編 號	名 稱	單 位	數 量	單 價	金 額	
37,043,427	35,672,674		合 計				36,799,544	
31,936,985	32,874,290	1	用人費用				33,462,097	
19,803,757	19,656,000	11	正式員額薪資				21,168,000	較上年度預算數19,656,000元，增加1,512,000元。
19,803,757	18,264,000	113	職員薪金	年	1	16,308,000	16,308,000	教職員22人薪金(詳用人費用彙計表)。
				年	1	3,468,000	3,468,000	教職員6人薪金(詳用人費用彙計表)。
	1,392,000	114	工員工資	年	1	1,392,000	1,392,000	工員4人工資(詳用人費用彙計表)(含教育部補助款880,360元)。
680,335	635,696	12	聘僱及兼職人員薪資				635,696	較上年度預算數635,696元，無增減。
406,896	406,896	122	約僱職員薪金	年	1	406,896	406,896	聘用人員1人薪金(詳聘用及約僱人員明細表)。
273,439	228,800	124	兼職人員酬金	節	880	260	228,800	教師代課鐘點費，本園編制教師總人數28人，按9分之1計，編列4人，每人220節，總節數4人*220節=880節。

臺北市地方教育發展基金－臺北市立南海實驗幼兒園

40501701-21

基金用途－學前教育計畫明細表

中華民國107年度

單位：新臺幣元

前年度決算數	上年度預算數	科 目		本年度預算數				說 明
		編 號	名 稱	單位	數量	單價	金額	
154,140	240,073	13	超時工作報酬				232,337	較上年度預算數240,073元，減少7,736元。
154,140	240,073	131	加班費	年	1	216,797	216,797	不休假出勤加班費。
				年	1	11,100	11,100	工作人員加班費。
				年	1	4,440	4,440	教師甄選相關人員加班費(收支對列)。
4,040,024	4,368,770	15	獎金				4,649,862	較上年度預算數4,368,770元，增加281,092元。
1,592,711	1,671,908	151	考績獎金	年	1	1,664,000	1,664,000	依考績法規定核發之獎金。
				年	1	289,000	289,000	依考績法規定核發之獎金。
2,447,313	2,696,862	152	年終獎金	年	1	2,212,500	2,212,500	依規定於年節加發之獎金。
				年	1	433,500	433,500	依規定於年節加發之獎金。
				年	1	50,862	50,862	依規定於年節加發之獎金。
4,597,186	4,385,661	16	退休及卹償金				3,150,408	較上年度預算數4,385,661元，減少1,235,253元。
3,070,070	3,048,264	161	職員退休及離職金	年	1	1,398,384	1,398,384	提撥退撫基金。
				年	1	277,056	277,056	提撥退撫基金。

臺北市地方教育發展基金－臺北市立南海實驗幼兒園

基金用途－學前教育計畫明細表

中華民國107年度

單位：新臺幣元

前年度決算數	上年度預算數	科 目		本年度預算數				說 明
		編 號	名 稱	單位	數量	單價	金額	
				年	1	24,408	24,408	提撥退撫基金。
				年	1	1,410,240	1,410,240	退休人員月退休金，5人*23,504元*12月=1,410,240元。
1,527,116	1,337,397	162	工員退休及離職金	年	1	40,320	40,320	提撥勞工退休準備金。
2,661,543	3,588,090	18	福利費				3,625,794	較上年度預算數3,588,090元，增加37,704元。
2,096,611	1,841,940	181	分擔員工保險費				1,872,276	
				年	1	1,539,384	1,539,384	分擔公保、勞保、健保費。
				年	1	285,276	285,276	分擔公保、勞保、健保費。
				年	1	47,616	47,616	分擔公保、勞保、健保費。
24,000	78,000	183	傷病醫藥費				78,000	
				人	2	16,000	32,000	教職員健康檢查費。
				人	7	3,500	24,500	教職員健康檢查費。
				人	21	860	18,060	幼兒園教保人員健康檢查費。
				人	4	860	3,440	幼兒園廚工健康檢查費。
232,417	432,180	187	員工通勤交通費				432,180	
				人、月、段	1x10x1	630	6,300	教師上下班交通費。
				人、月、段	16x10x2	630	201,600	教師上下班交通費。
				人、月、段	9x12x2	630	136,080	教師兼行政及員工上下班交通費。

臺北市地方教育發展基金－臺北市立南海實驗幼兒園

40501701-23

基金用途－學前教育計畫明細表

中華民國107年度

單位：新臺幣元

前年度決算數	上年度預算數	科 目		本年度預算數				說 明
		編 號	名 稱	單位	數量	單價	金額	
308,515	1,235,970	18Y	其他福利費	人、月、段	7x10x2	630	88,200	教師上下班交通費。
							1,243,338	
				年	1	144,000	144,000	休假旅遊補助費。
				年	1	16,000	16,000	休假旅遊補助費。
				年	1	354,250	354,250	喪葬補助費(35,425元*5月*2人)。
				年	1	121,720	121,720	結婚補助費(30,430元*2月*2人)。
				年	1	607,368	607,368	子女教育補助費。
3,010,175	2,013,634	2	服務費用				2,082,737	
711,681	582,058	21	水電費				633,963	較上年度預算數582,058元，增加51,905元。
603,940	418,730	212	工作場所電費				460,603	
				年	1	460,603	460,603	電費。
107,741	100,328	214	工作場所水費				110,360	
				年	1	110,360	110,360	水費。
	63,000	217	氣體費				63,000	
				年	1	63,000	63,000	瓦斯費。
	2,950	22	郵電費				2,950	較上年度預算數2,950元，無增減。
	2,950	221	郵費				2,950	

臺北市地方教育發展基金－臺北市立南海實驗幼兒園

基金用途－學前教育計畫明細表

中華民國107年度

單位：新臺幣元

前年度決算數	上年度預算數	科 目		本年度預算數				說 明
		編 號	名 稱	單位	數量	單價	金額	
				年	1	2,150	2,150	資源中心用郵資。
				年	1	800	800	辦理教育專業創新與行動研究徵件暨發表會用郵資。
15,950	23,250	23	旅運費				23,250	較上年度預算數23,250元，無增減。
15,950	23,250	231	國內旅費				23,250	
				年	1	10,850	10,850	資源中心工作人員因公市外出差旅費。
				年	1	12,400	12,400	因公市外出差旅費。
255,294	85,975	24	印刷裝訂與廣告費				83,200	較上年度預算數85,975元，減少2,775元。
255,294	85,975	241	印刷及裝訂費				83,200	
				年	1	59,200	59,200	教育專業創新與行動研究徵件暨發表會成果集裝訂印刷費。
				本	80	300	24,000	辦理課綱專業社群共學講義、成果報告編印、裝訂。(新增)
563,905	382,600	25	修理保養及保固費				382,400	較上年度預算數382,600元，減少200元。
343,505	262,500	252	一般房屋修護費				262,500	
				年	1	262,500	262,500	學校校舍及其他建築物等修理。未達15班按15班編列25,000X15班X70%=262,500元。

臺北市地方教育發展基金－臺北市立南海實驗幼兒園

40501701-25

基金用途－學前教育計畫明細表

中華民國107年度

單位：新臺幣元

前年度決算數	上年度預算數	科 目		本年度預算數				說 明
		編 號	名 稱	單位	數量	單價	金額	
220,400	120,100	255	機械及設備修護費	年	1	112,500	119,900	各項教學設備及其他公用用具等之養護。未達15班按15班編列25,000X15班X30%=112,500元。電腦設備維護費(電腦專案計畫)。
				年	1	7,400	7,400	
330,327	77,972	27	一般服務費				77,504	較上年度預算數77,972元，減少468元。
2,454	9,972	276	佣金、匯費、經理費及手續費	人、學期	264x2	18	9,504	委託超商代收手續費。
278,770	2,000	27D	計時與計件人員酬金	小時	10	200	2,000	臨時托嬰保母費。
49,103	66,000	27F	體育活動費	人、年	26x1	2,000	52,000	文康活動費，本園編列教職員22人，合計22人，每人編列2,000元。文康活動費，本園編列契約進用廚工4人，合計4人，每人編列2,000元(上述人員係幼托整合前得編列文康活動費之人員)。
				人、年	7x1	2,000	14,000	文康活動費，本園編列教職員6

臺北市地方教育發展基金－臺北市立南海實驗幼兒園

基金用途－學前教育計畫明細表

中華民國107年度

單位：新臺幣元

前年度決算數	上年度預算數	科 目		本年度預算數				說 明
		編 號	名 稱	單位	數量	單價	金額	
1,133,018	858,829	28	專業服務費				879,470	人，約聘僱人員1人，合計7人，每人編列2,000元。
932,050	630,500	285	講課鐘點、稿費、出席審查及查詢費				649,700	較上年度預算數858,829元，增加20,641元。
				人次	3	2,000	6,000	資源中心專家學者出席費。
				節	20	800	16,000	資源中心內聘指導鐘點費。
				節	20	1,600	32,000	資源中心外聘專家學者鐘點費。
				節	3	1,600	4,800	外聘訓練講授鐘點費(特教班業務費)。
				班、月	3x12	600	21,600	教材編輯費(特教班)。
				節	24	700	16,800	社團班隊外聘講師鐘點費。
				節	90	350	31,500	社團班隊內聘講師鐘點費。
				節	4	1,600	6,400	外聘親職講座講師鐘點費。
				節	6	1,200	7,200	家長成長班講師鐘點費。
				節	3	1,600	4,800	性別平等教育外聘專家學者鐘點費。
				小時	12	1,600	19,200	辦理小田園教育體驗學習計畫外聘講師鐘點費(由教育局移列)。
				人次	2	2,000	4,000	教育專業創新與行動研究徵件暨

臺北市地方教育發展基金－臺北市立南海實驗幼兒園

40501701-27

基金用途－學前教育計畫明細表

中華民國107年度

單位：新臺幣元

前年度決算數	上年度預算數	科 目		本年度預算數				說 明
		編 號	名 稱	單位	數量	單價	金額	
7,975	21,210	287	委託檢驗(定)試驗認證費	千字	289	200	57,800	發表會學者專家出席費。
				人次	8	2,000	16,000	教育專業創新與行動研究徵件暨發表會審稿費。
				節	186	1,200	223,200	辦理課綱專業社群共學專家學者出席費。(新增)
				節	456	400	182,400	辦理課綱專業社群共學外聘講師鐘點費。(新增)
				節			23,610	辦理課綱專業社群共學助理講師鐘點費。(新增)
				年	1	18,810	18,810	建築物公共安全檢查簽證及申報費、消防安全檢測費(班級業務費)。
				臺、年	4x1	1,200	4,800	飲水機水質檢驗費。
6,993	17,160	289	試務甄選費	年	1	17,160	17,160	教師甄選試務費用(收支對列)。
186,000	189,959	28A	電子計算機軟體服務費					
		28Y	其他	人、月	14x9	500	63,000	189,000 工作人員午餐指導費。

臺北市地方教育發展基金－臺北市立南海實驗幼兒園

基金用途－學前教育計畫明細表

中華民國107年度

單位：新臺幣元

前年度決算數	上年度預算數	科 目		本年度預算數				說 明
		編 號	名 稱	單位	數量	單價	金額	
1,452,915	386,090	3	材料及用品費	班、人、月	11x2x9	500	99,000	學童午餐指導費。
313,143	105,000	31	使用材料費	班、人、月	3x2x9	500	27,000	學童午餐指導費(特教班)。
313,143	105,000	315	設備零件				575,150	
							245,460	較上年度預算數105,000元，增加140,460元。
				班、年	3x1	13,820	41,460	特教知動及生活訓練用材料費(新增)。
				組	4	7,000	28,000	警衛室保全系統使用儲存專用硬碟(4TB儲存容量)。(新增)
				組	4	9,000	36,000	警衛室保全系統使用傳輸轉換器(8埠交換器)。(新增)
				支	8	9,800	78,400	汰舊換新警衛室數位監視器攝影機(300萬畫素，具防水)。
				臺	3	9,200	27,600	汰舊換新警衛室監視器液晶螢幕(32吋)。
				年	1	25,000	25,000	繪本、書籍、雜支等。
				年	1	9,000	9,000	辦理小田園教育體驗學習計畫相關植栽書籍、繪本、影音資料等(由教育局移列)。
1,139,772	281,090	32	用品消耗				329,690	較上年度預算數281,090元，增加48,600元。

臺北市地方教育發展基金－臺北市立南海實驗幼兒園

40501701-29

基金用途－學前教育計畫明細表

中華民國107年度

單位：新臺幣元

前年度決算數	上年度預算數	科 目		本年度預算數				說 明
		編 號	名 稱	單位	數量	單價	金額	
16,102	16,800	321	辦公(事務)用品	年	1	16,800	16,800	文具紙張(特教班業務費)。
21,689	25,000	328	醫療用品(非醫療院所使用)	年	1	25,000	25,000	健康中心藥品(11班以上25,000元)。
1,101,981	239,290	32Y	其他	年	1	33,000	33,000	資源中心之教材資料。
				班、年	11x1	3,150	34,650	專用垃圾袋及衛生紙(班級業務費)。
				班、年	11x1	2,340	25,740	消毒藥水、衛生清潔用品及衛生紙等(班級業務費)。
				年	1	18,500	18,500	電腦耗材(電腦專案計畫)。
				年	1	44,000	44,000	運動會經費。
				年	1	5,200	5,200	性別平等教育宣傳活動用文具、繪本書籍、教具等雜支。
				年	1	61,800	61,800	辦理小田園教育體驗學習計畫植栽、材料、工具、菜種等雜支(由教育局移列)。
				人次	30	80	2,400	教師甄選工作人員逾時誤餐費用(收支對列)。

臺北市地方教育發展基金－臺北市立南海實驗幼兒園

基金用途－學前教育計畫明細表

中華民國107年度

單位：新臺幣元

前年度決算數	上年度預算數	科 目		本年度預算數				說 明
		編 號	名 稱	單位	數量	單價	金額	
				年	1	1,800	1,800	教育專業創新與行動研究發表會 會場佈置、茶水、攝錄影等。
				人次	80	80	6,400	辦理教育專業創新與行動研究徵 件暨發表會工作、參加人員逾時 誤餐費用。
				年	1	3,600	3,600	辦理課綱專業社群共學會議茶水 、文具用品等雜支。(新增)
				人次	635	80	50,800	辦理課綱專業社群共學逾時誤餐 費用。(新增)
596,792	302,660	7	會費、捐助、補助、分攤 、照護、救濟與交流活動 費				583,560	
596,792	302,660	74	補貼(償)、獎勵、慰問 、照護與救濟				583,560	較上年度預算數302,660元，增 加280,900元。
68,000	70,000	746	獎勵費用				70,000	
				人	2	5,000	10,000	教育專業創新與行動研究徵件暨 發表會用獎品(論文類特優)。
				人	18	2,000	36,000	教育專業創新與行動研究徵件暨 發表會用獎品(優選)。
				人	6	4,000	24,000	教育專業創新與行動研究徵件暨 發表會用獎品(經驗類、活動類 及實物類特優)。

臺北市地方教育發展基金－臺北市立南海實驗幼兒園

40501701-31

基金用途－學前教育計畫明細表

中華民國107年度

單位：新臺幣元

前年度決算數	上年度預算數	科 目		本年度預算數				說 明
		編 號	名 稱	單 位	數 量	單 價	金 額	
528,792	232,660	74Y	其他	人、月	2x12	2,010	513,560	危機家庭幼生餐點費補助。(新增)
				人、學期	20x2	11,633	465,320	
46,560	96,000	9	其他				96,000	低收入戶家庭幼生月費補助。
46,560	96,000	91	其他支出				96,000	較上年度預算數96,000元，無增減。
46,560	96,000	91Y	其他	年	1	96,000	96,000	幼兒導護費。

臺北市地方教育發展基金－臺北市立南海實驗幼兒園

基金用途－一般行政管理計畫明細表

中華民國107年度

單位：新臺幣元

前年度決算數	上年度預算數	科 目		本年度預算數				說 明
		編 號	名 稱	單位	數量	單價	金額	
11,375,242	11,247,303		合 計				10,806,947	
9,778,271	9,404,859	1	用人費用				8,965,431	
6,869,619	6,312,000	11	正式員額薪資				6,036,000	較上年度預算數6,312,000元，減少276,000元。
5,552,619	5,052,000	113	職員薪金	年	1	4,776,000	4,776,000	教職員9人薪金(詳用人費用彙計表)。
737,880	720,000	114	工員工資	年	1	720,000	720,000	工員2人工資(詳用人費用彙計表)。
579,120	540,000	115	警餉	年	1	540,000	540,000	校警1人薪金(詳用人費用彙計表)。
174,626	367,115	13	超時工作報酬				332,911	較上年度預算數367,115元，減少34,204元。
174,626	367,115	131	加班費	年	1	246,331	246,331	不休假出勤加班費。
				年	1	26,640	26,640	校園安全校內同仁例假日人力支援。
				年	1	59,940	59,940	會計及職員等工作加班費(統籌業務費)。

臺北市地方教育發展基金－臺北市立南海實驗幼兒園

40501701-33

基金用途－一般行政管理計畫明細表

中華民國107年度

單位：新臺幣元

前年度決算數	上年度預算數	科目		本年度預算數				說明
		編號	名稱	單位	數量	單價	金額	
1,219,155	1,259,500	15	獎金				1,275,500	較上年度預算數1,259,500元，增加16,000元。
381,733	481,000	151	考績獎金	年	1	527,000	527,000	依考績法規定核發之獎金。
837,422	778,500	152	年終獎金	年	1	748,500	748,500	依規定於年節加發之獎金。
422,142	493,560	16	退休及卹償金				497,664	較上年度預算數493,560元，增加4,104元。
407,286	457,560	161	職員退休及離職金	年	1	440,064	440,064	提撥退撫基金。
14,856	36,000	162	工員退休及離職金	年	1	57,600	57,600	提撥勞工退休準備金。
1,092,729	972,684	18	福利費				823,356	較上年度預算數972,684元，減少149,328元。
810,437	599,244	181	分擔員工保險費	年	1	545,916	545,916	分擔公保、勞保、健保費。
180,082	181,440	187	員工通勤交通費	人、月、段	1x12x2	630	15,120	職員工上下班交通費。
				人、月、段	11x12x2	630	166,320	職員工上下班交通費。
102,210	192,000	18Y	其他福利費	年	1	96,000	96,000	休假旅遊補助費。

臺北市地方教育發展基金－臺北市立南海實驗幼兒園

基金用途－一般行政管理計畫明細表

中華民國107年度

單位：新臺幣元

前年度決算數	上年度預算數	科 目		本年度預算數				說 明
		編 號	名 稱	單位	數量	單價	金額	
1,407,011	1,607,244	2	服務費用				1,666,256	
		22	郵電費				6,690	新增項目
		222	電話費	年	1	6,690	6,690	校園安全保全專線電話費。
1,230,569	1,181,884	27	一般服務費				1,194,256	較上年度預算數1,181,884元，增加12,372元。
1,219,884	1,157,884	279	外包費	人、年	1x1	40,000	40,000	消化超額職工(技工、工友)業務外包費。
				月	10	60,300	603,000	外包清潔費。
				人、月	1x12	43,938	527,256	校警勞務外包費。
10,685	24,000	27F	體育活動費	人、年	12x1	2,000	24,000	文康活動費，本園編列園長1人，約僱職員2人，工員2人，校警1人，合計6人，每人編列2,000元。文康活動費，本園編列契約進用職員6人，合計6人，每人編列2,000元(上述人員係幼托整合前得編列文康活動費之人員)。
105,314	353,360	28	專業服務費				393,310	較上年度預算數353,360元，增加39,950元。

臺北市地方教育發展基金－臺北市立南海實驗幼兒園

40501701-35

基金用途－一般行政管理計畫明細表

中華民國107年度

單位：新臺幣元

前年度決算數	上年度預算數	科 目		本年度預算數				說 明
		編 號	名 稱	單位	數量	單價	金額	
105,314	353,360	28Y	其他	年	1	66,587	393,310 66,587	校園安全機動巡邏、區域聯防等費用。
				年	1	326,723	326,723	校園安全機械定點保全費用。
71,128	72,000	29	公共關係費				72,000	較上年度預算數72,000元，無增減。
71,128	72,000	291	公共關係費	月	12	6,000	72,000	園長特別費。
189,960	234,200	3	材料及用品費				174,260	
189,960	234,200	32	用品消耗				174,260	較上年度預算數234,200元，減少59,940元。
187,050	231,200	321	辦公(事務)用品	年	1	171,260	171,260	本園奉核定普通班11班，未達15班以15班標準編列，統籌業務費計算如下：1,290元*15班*12月=232,200元，除依實際需求移列會計及職員等工作加班費59,940元及護理師公會會費1,000元外，其餘如列數。
2,910	3,000	325	服裝	人、雙	1x1	1,100	3,000 1,100	校警皮鞋。

臺北市地方教育發展基金－臺北市立南海實驗幼兒園

基金用途－一般行政管理計畫明細表

中華民國107年度

單位：新臺幣元

前年度決算數	上年度預算數	科 目		本年度預算數				說 明
		編 號	名 稱	單位	數量	單價	金額	
				雙	1	100	100	校警襪子。
				人、年	1x1	300	300	校警服裝配備。
				人、套	1x1	1,500	1,500	校警夏服。(成立第29年)
	1,000	7	會費、捐助、補助、分攤、 照護、救濟與交流活動 費				1,000	
	1,000	71	會費				1,000	較上年度預算數1,000元，無增減。
	1,000	713	職業團體會費				1,000	
				年	1	1,000	1,000	護理師公會會費(統籌業務費)。

臺北市地方教育發展基金－臺北市立南海實驗幼兒園

40501701-37

基金用途－建築及設備計畫明細表

中華民國107年度

單位：新臺幣元

前年度決算數	上年度預算數	科 目		本年度預算數				說 明
		編 號	名 稱	單位	數量	單價	金額	
1,833,856	6,793,324		合計				1,170,211	
1,833,856	6,793,324	5	購建固定資產、無形資產及非理財目的之長期投資				1,170,211	
1,127,174	554,000	51	購置固定資產				864,000	
1,127,174	554,000		一般建築及設備計畫				864,000	
			健康中心暨公共空間改善工程				402,000	
		514	購置機械及設備				78,000	
				臺	1	50,000	50,000	視力測量器。(健康中心暨公共空間改善工程 設備費移列)
				臺	1	28,000	28,000	體重計。(健康中心暨公共空間改善工程 設備費移列)
		516	購置什項設備				324,000	
				臺	1	30,000	30,000	冰箱。(健康中心暨公共空間改善工程 設備費移列)
				臺	6	49,000	294,000	冷氣機。(健康中心暨公共空間改善工程 設備費移列)

臺北市地方教育發展基金－臺北市立南海實驗幼兒園

基金用途－建築及設備計畫明細表

中華民國107年度

單位：新臺幣元

前年度決算數	上年度預算數	科 目		本年度預算數				說 明
		編 號	名 稱	單位	數量	單價	金額	
			資訊設備				212,000	
		514	購置機械及設備				212,000	
				年	1	37,000	37,000	汰舊換新網路及資訊周邊設備(電腦專案計畫)。
				部	7	25,000	175,000	汰舊換新個人電腦(電腦專案計畫)。
			幼兒園設備				250,000	
		514	購置機械及設備				54,000	
				臺	2	27,000	54,000	汰舊換新單槍投影機(解析度1024*768)。
		516	購置什項設備				196,000	
				臺	4	49,000	196,000	汰舊換新一對一分離式冷氣機(6.3KW以上，含安裝費)。
1,127,174	554,000		校園設備					
452,800	358,000	514	購置機械及設備					
426,374		515	購置交通及運輸設備					
248,000	196,000	516	購置什項設備					

臺北市地方教育發展基金－臺北市立南海實驗幼兒園

40501701-39

基金用途－建築及設備計畫明細表

中華民國107年度

單位：新臺幣元

前年度決算數	上年度預算數	科目		本年度預算數				說明
		編號	名稱	單位	數量	單價	金額	
27,000	36,000	52	備 購置無形資產				36,000	
27,000	36,000		一般建築及設備計畫				36,000	
	36,000		資訊設備				36,000	
	36,000	521	購置電腦軟體	年	1	36,000	36,000	電腦教學軟體費(電腦專案計畫)。
27,000			購置無形資產					
27,000		521	購置電腦軟體					
679,682	6,203,324	58	遞延支出(臺北市地方教育發展基金及臺北市臺北都會區捷運固定資產重置基金專用)				270,211	
679,682	6,203,324		一般建築及設備計畫				270,211	
			健康中心暨公共空間改善工程				270,211	

臺北市地方教育發展基金－臺北市立南海實驗幼兒園

基金用途－建築及設備計畫明細表

中華民國107年度

單位：新臺幣元

前年度決算數	上年度預算數	科 目		本年度預算數				說 明
		編 號	名 稱	單位	數量	單價	金額	
		581	遞延修繕房屋建築支出				270,211	
				檯	2	8,000	16,000	一、施工費
				座	1	40,000	40,000	隔簾(含鋁製軌道)。
				座	10	6,000	60,000	實木格柵。
				座	2	25,000	50,000	軟木展示欄。
				間	1	18,900	18,900	原柱貼6分木心板面貼美耐板(含展示層板及燈具)。
				公尺	6	10,500	63,000	開關及插座(含安全插座)含配管線及打鑿。
				式	1	17,353	17,353	高櫃(120公分以上)。
				式	1	4,958	4,958	二、委託技術服務費(總包價法)。
								三、工程管理費(按施工費2%提列)。
679,682	6,203,324		校園整修工程					
675,682	6,203,324	581	遞延修繕房屋建築支出					
4,000		582	其他遞延支出					

臺北市地方教育發展基金－臺北市立南海實驗幼兒園

40501701-41

預計平衡表

中華民國107年12月31日

單位：新臺幣元

105年(前年)12月31日		科 目		107年12月31日		106年(上年)12月31日				比較 增減(-)
決 算 數		編 號	名 稱	預 計 數		預 計 數	調 整 數(±)	調 整 後 預 計 數		
金 額	%			金 額	%			金 額	%	
53,496,025	100.00		資產合計	44,499,718	100.00	41,707,030	5,387,004	47,094,034	100.00	-2,594,316
53,496,025	100.00	1	資產	44,499,718	100.00	41,707,030	5,387,004	47,094,034	100.00	-2,594,316
11,978,811	22.39	11	流動資產	2,982,504	6.70	2,348,459	3,228,361	5,576,820	11.84	-2,594,316
11,978,811	22.39	111	現金	2,982,504	6.70	2,045,841	3,530,979	5,576,820	11.84	-2,594,316
11,978,811	22.39	1112	銀行存款	2,982,504	6.70	2,045,841	3,530,979	5,576,820	11.84	-2,594,316
		115	預付款項			302,618	-302,618			
		1154	預付費用			302,618	-302,618			
8,617,707	16.11	12	投資、長期應收款項、貸墊款及準備金	8,617,707	19.37	6,459,064	2,158,643	8,617,707	18.30	
8,617,707	16.11	124	準備金	8,617,707	19.37	6,459,064	2,158,643	8,617,707	18.30	
3,791,706	7.09	1241	退休及離職準備金	3,791,706	8.52	2,076,817	1,714,889	3,791,706	8.05	
4,826,001	9.02	124Y	其他準備金	4,826,001	10.85	4,382,247	443,754	4,826,001	10.25	
32,899,507	61.50	13	其他資產	32,899,507	73.93	32,899,507		32,899,507	69.86	
32,899,507	61.50	131	什項資產	32,899,507	73.93	32,899,507		32,899,507	69.86	
32,899,507	61.50	1316	代管資產	32,899,507	73.93	32,899,507		32,899,507	69.86	
53,496,025	100.00		負債及基金餘額合計	44,499,718	100.00	41,707,030	5,387,004	47,094,034	100.00	-2,594,316
38,873,717	72.67	2	負債	38,873,717	87.36	36,500,783	2,372,934	38,873,717	82.54	
1,680,568	3.14	21	流動負債	1,680,568	3.78	1,131,317	549,251	1,680,568	3.56	
1,680,568	3.14	212	應付款項	1,680,568	3.78	1,131,317	549,251	1,680,568	3.56	
1,638,304	3.06	2123	應付代收款	1,638,304	3.69	1,097,544	540,760	1,638,304	3.48	
42,264	0.08	2125	應付費用	42,264	0.09	33,773	8,491	42,264	0.08	
37,193,149	69.53	22	其他負債	37,193,149	83.58	35,369,466	1,823,683	37,193,149	78.98	
37,193,149	69.53	221	什項負債	37,193,149	83.58	35,369,466	1,823,683	37,193,149	78.98	
402,619	0.75	2211	存入保證金	402,619	0.90	295,919	106,700	402,619	0.85	
3,791,706	7.09	2213	應付退休及離職金	3,791,706	8.53	2,076,817	1,714,889	3,791,706	8.05	

臺北市地方教育發展基金－臺北市立南海實驗幼兒園

預計平衡表

中華民國107年12月31日

單位：新臺幣元

105年(前年)12月31日		科 目		107年12月31日		106年(上年)12月31日				比較 增減(-)
決 算 數		編 號	名 稱	預 計 數		預 計 數	調 整 數(±)	調 整 後 預 計 數		
金 額	%			金 額	%			金 額	%	
32,899,507	61.50	2214	應付代管資產	32,899,507	73.93	32,899,507		32,899,507	69.87	
99,317	0.19	2215	暫收及待結轉帳項	99,317	0.22	97,223	2,094	99,317	0.21	
14,622,308	27.33	3	基金餘額	5,626,001	12.64	5,206,247	3,014,070	8,220,317	17.46	-2,594,316
14,622,308	27.33	31	基金餘額	5,626,001	12.64	5,206,247	3,014,070	8,220,317	17.46	-2,594,316
14,622,308	27.33	311	基金餘額	5,626,001	12.64	5,206,247	3,014,070	8,220,317	17.46	-2,594,316
14,622,308	27.33	3111	累積餘額	5,626,001	12.64	5,206,247	3,014,070	8,220,317	17.46	-2,594,316

註：1.信託代理與保證資產(負債)前年度決算數0元，上年度調整後預計數0元，本年度預計數0元。

2.或有資產(負債)0元。

3.本基金自93年度起，本固定項目分開原則，將屬長期固定帳項，包括固定資產798,193元、無形資產139,805元及長期債務0元等，另立帳類管理，未納入本表。

臺北市地方教育發展基金－臺北市立南海實驗幼兒園

40501701-43

各項費用彙計表

中華民國107年度

單位：新臺幣元

前年度 決算數	上年度 預算數	計畫別 用途別科目	合計	計畫別			
				學前教育計畫	一般行政管理計畫	建築及設備計畫	
50,252,525	53,713,301	合計	48,776,702	36,799,544	10,806,947	1,170,211	
41,715,256	42,279,149	用人費用	42,427,528	33,462,097	8,965,431		
26,673,376	25,968,000	正式員額薪資	27,204,000	21,168,000	6,036,000		
25,356,376	23,316,000	職員薪金	24,552,000	19,776,000	4,776,000		
737,880	2,112,000	工員工資	2,112,000	1,392,000	720,000		
579,120	540,000	警餉	540,000		540,000		
680,335	635,696	聘僱及兼職人員薪資	635,696	635,696			
406,896	406,896	約僱職員薪金	406,896	406,896			
273,439	228,800	兼職人員酬金	228,800	228,800			
328,766	607,188	超時工作報酬	565,248	232,337	332,911		
328,766	607,188	加班費	565,248	232,337	332,911		
5,259,179	5,628,270	獎金	5,925,362	4,649,862	1,275,500		
1,974,444	2,152,908	考績獎金	2,480,000	1,953,000	527,000		
3,284,735	3,475,362	年終獎金	3,445,362	2,696,862	748,500		
5,019,328	4,879,221	退休及卹償金	3,648,072	3,150,408	497,664		
3,477,356	3,505,824	職員退休及離職金	3,550,152	3,110,088	440,064		
1,541,972	1,373,397	工員退休及離職金	97,920	40,320	57,600		
3,754,272	4,560,774	福利費	4,449,150	3,625,794	823,356		

臺北市地方教育發展基金－臺北市立南海實驗幼兒園

各項費用彙計表

中華民國107年度

單位：新臺幣元

前年度 決算數	上年度 預算數	計畫別		合計	學前教育計畫	一般行政管理計畫	建築及設備計畫
		用途別科目					
2,907,048	2,441,184	分擔員工保險費		2,418,192	1,872,276	545,916	
24,000	78,000	傷病醫藥費		78,000	78,000		
412,499	613,620	員工通勤交通費		613,620	432,180	181,440	
410,725	1,427,970	其他福利費		1,339,338	1,243,338	96,000	
4,417,186	3,620,878	服務費用		3,748,993	2,082,737	1,666,256	
711,681	582,058	水電費		633,963	633,963		
603,940	418,730	工作場所電費		460,603	460,603		
107,741	100,328	工作場所水費		110,360	110,360		
	63,000	氣體費		63,000	63,000		
	2,950	郵電費		9,640	2,950	6,690	
	2,950	郵費		2,950	2,950		
		電話費		6,690		6,690	
15,950	23,250	旅運費		23,250	23,250		
15,950	23,250	國內旅費		23,250	23,250		
255,294	85,975	印刷裝訂與廣告費		83,200	83,200		
255,294	85,975	印刷及裝訂費		83,200	83,200		
563,905	382,600	修理保養及保固費		382,400	382,400		
343,505	262,500	一般房屋修護費		262,500	262,500		

臺北市地方教育發展基金－臺北市立南海實驗幼兒園

40501701-45

各項費用彙計表

中華民國107年度

單位：新臺幣元

前年度 決算數	上年度 預算數	計畫別 用途別科目	合計	計畫別		
				學前教育計畫	一般行政管理計畫	建築及設備計畫
220,400	120,100	機械及設備修護費	119,900	119,900		
1,560,896	1,259,856	一般服務費	1,271,760	77,504	1,194,256	
2,454	9,972	佣金、匯費、經理費及手續費	9,504	9,504		
1,219,884	1,157,884	外包費	1,170,256		1,170,256	
278,770	2,000	計時與計件人員酬金	2,000	2,000		
59,788	90,000	體育活動費	90,000	66,000	24,000	
1,238,332	1,212,189	專業服務費	1,272,780	879,470	393,310	
932,050	630,500	講課鐘點、稿費、出席審查及查詢費	649,700	649,700		
7,975	21,210	委託檢驗(定)試驗認證費	23,610	23,610		
	17,160	試務甄選費	17,160	17,160		
6,993		電子計算機軟體服務費				
291,314	543,319	其他	582,310	189,000	393,310	
71,128	72,000	公共關係費	72,000		72,000	
71,128	72,000	公共關係費	72,000		72,000	
1,642,875	620,290	材料及用品費	749,410	575,150	174,260	
313,143	105,000	使用材料費	245,460	245,460		
313,143	105,000	設備零件	245,460	245,460		
1,329,732	515,290	用品消耗	503,950	329,690	174,260	

臺北市地方教育發展基金－臺北市立南海實驗幼兒園

各項費用彙計表

中華民國107年度

單位：新臺幣元

前年度 決算數	上年度 預算數	計畫別 用途別科目	合計	計畫別			
				學前教育計畫	一般行政管理計畫	建築及設備計畫	
203,152	248,000	辦公(事務)用品	188,060	16,800	171,260		
2,910	3,000	服裝	3,000		3,000		
21,689	25,000	醫療用品(非醫療院所使用)	25,000	25,000			
1,101,981	239,290	其他	287,890	287,890			
1,833,856	6,793,324	購建固定資產、無形資產及非 理財目的之長期投資	1,170,211			1,170,211	
1,127,174	554,000	購置固定資產	864,000			864,000	
452,800	358,000	購置機械及設備	344,000			344,000	
426,374		購置交通及運輸設備					
248,000	196,000	購置什項設備	520,000			520,000	
27,000	36,000	購置無形資產	36,000			36,000	
27,000	36,000	購置電腦軟體	36,000			36,000	
679,682	6,203,324	遞延支出(臺北市地方教育 發展基金及臺北市臺北都會 區捷運固定資產重置基金專 用)	270,211			270,211	
675,682	6,203,324	遞延修繕房屋建築支出	270,211			270,211	
4,000		其他遞延支出					
596,792	303,660	會費、捐助、補助、分攤、照 護、救濟與交流活動費	584,560	583,560	1,000		
	1,000	會費	1,000		1,000		

臺北市地方教育發展基金－臺北市立南海實驗幼兒園

40501701-47

各項費用彙計表

中華民國107年度

單位：新臺幣元

前年度 決算數	上年度 預算數	計畫別	合計	學前教育計畫	一般行政管理計畫	建築及設備計畫	
		用途別科目					
	1,000	職業團體會費	1,000		1,000		
596,792	302,660	補貼(償)、獎勵、慰問、照 護與救濟	583,560	583,560			
68,000	70,000	獎勵費用	70,000	70,000			
528,792	232,660	其他	513,560	513,560			
46,560	96,000	其他	96,000	96,000			
46,560	96,000	其他支出	96,000	96,000			
46,560	96,000	其他	96,000	96,000			

臺北市地方教育發展基金－臺北市立南海實驗幼兒園

員工人數彙計表

中華民國107年度

單位：人

計 畫 及 項 目	本年度預算數	上年度預算數	本年度增減數	增 減 原 因
合計	45	45		
學前教育計畫部分	33	33		
正式職員	28	28		
臨時職員	1	1		
正式工員	4	4		
一般行政管理計畫部分	12	12		
正式職員	10	10		
正式工員	2	2		

註：1.本表不包含臨時工員人數。

2.本表臨時職員係指奉准有案之約聘僱人員。

用人費用

中華民國

計畫及項目	合計	正式員額薪資	聘僱及兼職人員薪資	超時工作報酬	津貼	獎金		
						年終獎金	績效獎金	考績獎金
合計	42,427,528	27,204,000	635,696	565,248		3,445,362		2,480,000
學前教育計畫	33,462,097	21,168,000	635,696	232,337		2,696,862		1,953,000
職員薪金	19,776,000	19,776,000						
工員工資	1,392,000	1,392,000						
約僱職員薪金	406,896		406,896					
兼職人員酬金	228,800		228,800					
加班費	232,337			232,337				
考績獎金	1,953,000							1,953,000
年終獎金	2,696,862					2,696,862		
職員退休及離職金	3,110,088							
工員退休及離職金	40,320							
分擔員工保險費	1,872,276							
傷病醫藥費	78,000							
員工通勤交通費	432,180							
其他福利費	1,243,338							
一般行政管理計畫	8,965,431	6,036,000		332,911		748,500		527,000
職員薪金	4,776,000	4,776,000						
工員工資	720,000	720,000						

臺北市立南海實驗幼兒園

40501701-51

彙計表

107年度

單位：新臺幣元

其他獎金	退休及卹償金		資遣費	福 利 費					提繳費
	退休金	卹償金		分擔保險費	傷病醫藥費	提撥福利金	員工通勤交通費	其他福利費	
	3,648,072			2,418,192	78,000		613,620	1,339,338	
	3,150,408			1,872,276	78,000		432,180	1,243,338	
	3,110,088								
	40,320			1,872,276	78,000		432,180	1,243,338	
	497,664			545,916			181,440	96,000	

用人費用

中華民國

計畫及項目	合計	正式員額薪資	聘僱及兼職人員薪資	超時工作報酬	津貼	獎金		
						年終獎金	績效獎金	考績獎金
警餉	540,000	540,000						
加班費	332,911			332,911				
考績獎金	527,000							527,000
年終獎金	748,500					748,500		
職員退休及離職金	440,064							
工員退休及離職金	57,600							
分擔員工保險費	545,916							
員工通勤交通費	181,440							
其他福利費	96,000							

註：本表不包含臨時工員薪津。

彙計表

107年度

單位：新臺幣元

其他獎金	退休及卹償金		資遣費	福 利 費					提繳費
	退休金	卹償金		分擔保險費	傷病醫藥費	提撥福利金	員工通勤交通費	其他福利費	
	440,064			545,916			181,440		
	57,600							96,000	

臺北市地方教育發展基金－臺北市立南海實驗幼兒園

聘用及約僱人員明細表

中華民國107年度

單位：新臺幣元

區分及職稱	人數	擔任工作	聘用或約僱 起訖期間	薪點	年需經費	月 支					經費來源 及其科目
						小計	折合 金額	勞保 保險費	健康 保險費	離職 儲金	
合計	1				545,782						
約僱人員小計	1				545,782						
約僱人員(280)	1	協助啟幼學生教學	107/1/1-107/12/31	280	545,782	33,908	33,908				學前教育計畫

臺北市地方教育發展基金－臺北市立南海實驗幼兒園

40501701-55

單位（或計畫）成本分析表

中華民國107年度

單位：新臺幣元

計畫別	單位	單位成本	數量	預算數	說明
合計				48,776,702	
學前教育計畫				36,799,544	
一般行政管理計畫				10,806,947	
建築及設備計畫				1,170,211	

臺北市地方教育發展基金－臺北市立南海實驗幼兒園

5年來主要業務計畫分析表

中華民國107年度

單位：新臺幣元

年 度 及 項 目	單 位	數 量	單位成本或 平均利(費)率	金 額	說 明
(本)年度預算數				36,799,544	
學前教育計畫				36,799,544	
(上)年度預算數				35,672,674	
學前教育計畫				35,672,674	
(前)年度決算數				37,043,427	
學前教育計畫				37,043,427	
(104)年度決算數				37,146,397	
學前教育計畫				37,146,397	
(103)年度決算數				36,959,759	
學前教育計畫				36,959,759	

臺北市地方教育發展基金－臺北市立南海實驗幼兒園

40501701-57

固定項目明細表

中華民國107年度

單位：新臺幣元

項 目	取得成本/ 舉債數	以前年度累計折舊(耗)/長期投資評價/ 未攤銷溢(折)價	本年度增加	本年度減少	本年度提列折舊(耗)/ 長期投資評價變動數 /攤銷數	期末餘額
資產	13,391,310	11,205,746	900,000		2,147,566	937,998
土地改良物	825,500	471,252			2,724	351,524
房屋及建築	181,580	179,764			1,498	318
機械及設備	4,719,182	4,028,682	344,000		967,518	66,982
交通及運輸設備	746,174	472,291			55,780	218,103
什項設備	6,728,607	5,968,995	520,000		1,118,346	161,266
電腦軟體	190,267	84,762	36,000		1,700	139,805

註：自93年度起本固定項目分開原則，將屬長期固定帳項另立帳類管理。