

中華民國107年度 4-0501484

議會  
審定

(自107年1月1日起至107年12月31日止)

臺北市政府教育局主管

臺北市地方教育發展基金－臺北市中正區河堤國民小學

附屬單位預算之分預算

(特別收入基金)

# 臺北市地方教育發展基金－臺北市中正區河堤國民小學

## 目次

中華民國107年度

一、財務摘要	第 1 頁
二、業務計畫及預算概要	第 3 -9 頁
三、主要表	
(一) 基金來源、用途及餘絀預計表	第 11 -12 頁
(二) 現金流量預計表	第 13 頁
四、附屬表	
(一) 基金來源－服務收入明細表	第 15 頁
(二) 基金來源－財產處分收入明細表	第 16 頁
(三) 基金來源－其他財產收入明細表	第 17 頁
(四) 基金來源－市庫撥款收入明細表	第 18 頁
(五) 基金來源－學雜費收入明細表	第 19 頁
(六) 基金來源－雜項收入明細表	第 20 頁
(七) 基金用途－國民教育計畫明細表	第 21 -35 頁
(八) 基金用途－學前教育計畫明細表	第 36 -40 頁
(九) 基金用途－一般行政管理計畫明細表	第 41 -45 頁
(十) 基金用途－建築及設備計畫明細表	第 46 -54 頁
五、參考表	
(一) 預計平衡表	第 55 -56 頁
(二) 各項費用彙計表	第 57 -61 頁
(三) 員工人數彙計表	第 62 頁
(四) 用人費用彙計表	第 64 -69 頁
(五) 聘用及約僱人員明細表	第 70 頁
(六) 單位(或計畫)成本分析表	第 71 頁

臺北市地方教育發展基金－臺北市中正區河堤國民小學

目 次

中華民國107年度

(七) 5年來主要業務計畫分析表 .....	第 72 頁
(八) 固定項目明細表 .....	第 73 頁

臺北市地方教育發展基金－臺北市中正區河堤國民小學

40501484-1

財務摘要

中華民國107年度

單位：新臺幣元

項 目	本 年 度	上 年 度	比較增減(-)	%
經營成績：				
基金來源	124,897,700	120,382,940	4,514,760	3.75
基金用途	127,870,781	124,079,513	3,791,268	3.06
賸餘(短絀－)	-2,973,081	-3,696,573	723,492	--
餘絀情形：				
基金餘額	8,702,628	11,675,709	-2,973,081	-25.46
現金流量(註)：				
現金及約當現金之淨增(減－)	-2,973,081	-3,696,573	723,492	--

附註：現金流量係採現金及約當現金基礎，包括現金及自投資日起3個月內到期或清償之債權證券。

本 頁 空 白

# 業務計畫及預算概要

# 臺北市地方教育發展基金－臺北市中正區河堤國民小學

## 業務計畫及預算概要

中華民國 107 年度

### 壹、基金概況

#### 一、設立宗旨及願景：

- (一) 本校遵照憲法第 158 及 160 條規定，教育文化應發展民族精神、自治精神，國民道德與健全體格、科學及生活智能，以培養學童七大學習領域及十大基本能力。
- (二) 本校自 91 年度起依教育經費編列與管理法第 13 條規定設置「臺北市地方教育發展基金」，以促進教育健全發展，提昇教育經費運用績效。

#### 二、組織概況（另附組織系統圖）：

本校設置校長 1 人，綜理全校校務，下設教務處、學生事務處、總務處、輔導室、會計室、人事室、幼兒園及補校等單位。

內部分層業務如下：

教務處：秉承校長之命，辦理全校教務事項。

教學組：掌理課程編排、課業考查、學藝競賽、各項獎助學金補助、教學研究、教師進修、差假教師調代課及缺補課之查核等事項。

課程組：掌理成績考查、實習輔導、教科書編選、教學用具之管理、保管及出版學校刊物等事項。

資訊組：掌理電腦設備、區域網路之管理及保管、註冊、編班、轉學、學籍保管等事項。

學生事務處：秉承校長之命，辦理全校學生事務事項。

訓育組：掌理訓育計畫之擬定及辦理各類訓育等活動。

體育組：掌理學生體育活動、體格鍛鍊等事項。

生輔組：掌理學生日常生活常規、辦理交通導護、健康檢查，個人及環境衛生檢查等事項。

總務處：秉承校長之命，辦理全校總務事項。

事務組：掌理校舍、校具、財產、物品採購保管、工程發包、監工及驗收。

出納組：掌理現金、零用金、票據、契約之保管等收支事項，辦理員工薪津發放及各項扣繳單據證明、文件收發登錄、撰擬繕校、典守學校印信等。

輔導室：秉承校長之命，辦理全校學生學習輔導、生活輔導、生涯輔導等事項。

特輔組：擬訂特殊教育計畫章則、親師輔導諮詢、特教班甄選鑑別、實施各項診斷測驗、特教兒童追蹤輔導，學生個案建立、學習輔導、生活輔導、生涯輔導及兩性教育、親職教育，辦理輔導資料搜集建檔、組訓愛心家長、實施測驗、社區人力整合、出版親職刊物等事項。

會計室：秉承上級主計機關之監督與指導，並受校長之指揮，依法辦理歲計、會計、統計等事項。

人事室：秉承上級人事機關之監督與指導，並受校長之指揮，依法辦理人事管理查核等事項。

# 臺北市地方教育發展基金－臺北市中正區河堤國民小學

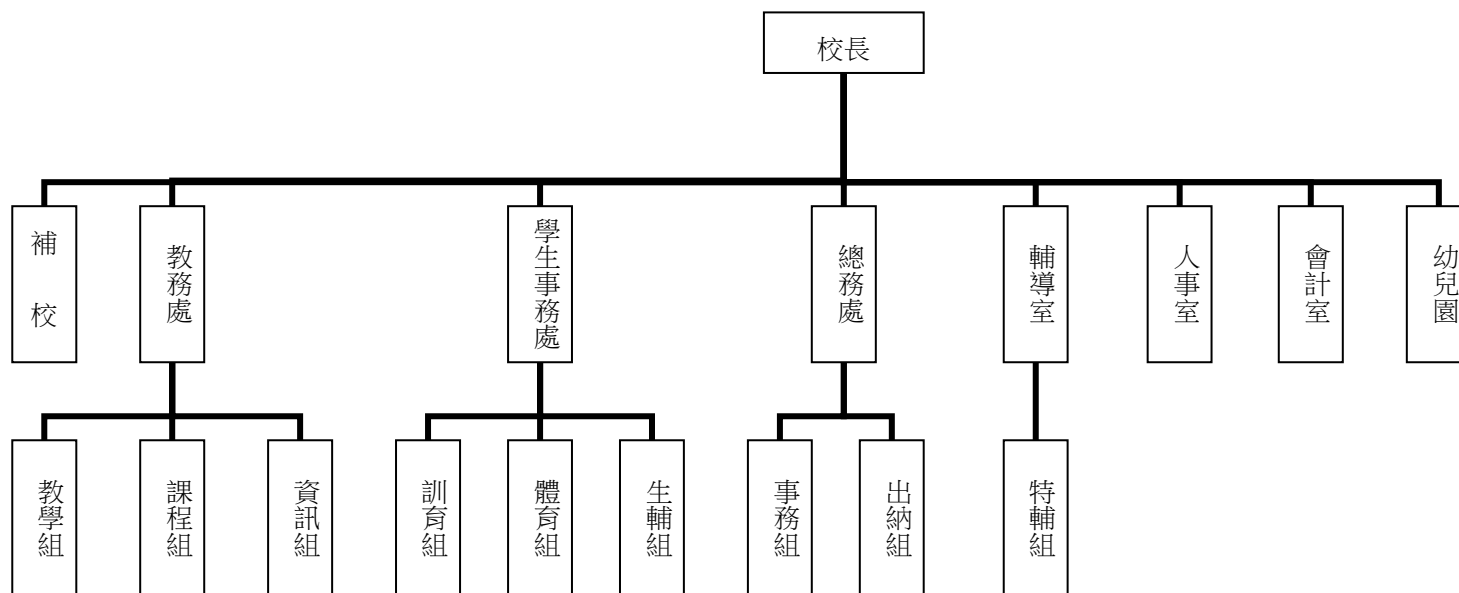
## 業務計畫及預算概要

中華民國 107 年度

幼兒園：秉承校長之命，綜理園務、規劃幼兒教學、保育、環境與各項措施。

補 校：秉承校長之命，辦理夜間補校教學事項。

### 三、組織系統圖：



四、基金歸類及屬性：本校地方教育發展基金依據教育經費編列與管理法第 13 條規定設置，本基金為預算法第 4 條第 1 項第 2 款第 5 目所定之特別收入基金，以本府教育局為管理機關。

### 貳、業務範圍及經營趨勢

#### 一、業務範圍：

(一) 依據教育基本法培養學生健全人格，民主素養，法治觀念，人文涵養，強健體魄及思考判斷與創造能力。

(二) 依據特殊教育法、特殊教育法施行細則及相關規定，設立資優班、啟智班、身心障礙資源班及啟智幼兒班，因材施教，以達適才適性發展之教育目標。



# 臺北市地方教育發展基金－臺北市中正區河堤國民小學

## 業務計畫及預算概要

中華民國 107 年度

### 二、最近 5 年經營趨勢：

基金來源、用途及餘絀

單位：新臺幣元

來源 用途 餘絀	年度	103 年度決算 金額	104 年度決算 金額	105 年度決算 金額	106 年度預算 金額	本年度預算 金額
來源部分		147,327,683	135,689,550	128,643,023	120,382,940	124,897,700
用途部分		135,518,760	137,904,048	133,130,678	124,079,513	127,870,781
餘絀部分		11,808,923	-2,214,498	-4,487,655	-3,696,573	-2,973,081

### 參、業務計畫

#### 一、業務計畫及目標：

本年度業務計畫重點與預算配合情形及預期績效，詳列如下：

- (一) 國民教育計畫：本年度預算編列 96,646,610 元，預定招收 28 班，學生人數 587 人，辦理國民教育教學、落實九年一貫課程，加強藝術與人文、電腦資訊、國語文及英語教學，另辦理教師甄選、學生活動、指定活動等項目，藉由辦理各項活動，以鍛鍊學童強健的身體，增進學童各項生活智能。
- (二) 學前教育計畫：本年度預算編列 10,188,991 元，預定招收 4 班，學生人數 120 人，新購幼兒園教學設備，充實教材、提高教學效能；並辦理幼兒各項活動，以鍛鍊幼兒強健的身體，增進幼兒各項生活智能。
- (三) 一般行政管理計畫：本年度預算編列 12,660,285 元，係配合校務推動行政處室支援工作，進而增進校務運作。
- (四) 建築及設備計畫：本年度預算編列 8,374,895 元，係辦理智樓右側及仁樓廁所整修工程，改善教學環境及汰換、充實教學及電腦設備等，俾增進教學效能，並提高行政效率。

#### 二、執行政府重要政策：

# 臺北市地方教育發展基金－臺北市中正區河堤國民小學

## 業務計畫及預算概要

中華民國 107 年度

- (一) 開啟多元智慧：尊重每個學生獨特的個性，以多元智慧的觀點協助他找到生命的亮點，肯定天生我才必有用，能知於學，樂於學。
- (二) 培養生活能力：因應新世紀知識社會的到來，培養學生帶得走的能力，諸如人際溝通能力、資訊能力、終身學習能力、生涯規畫能力、問題解決能力等。
- (三) 蘊育人文情懷：在溫馨開放的校園文化中，孕育人文情懷，學會尊重、包容；建構生命的價值、完成人性的開展。
- (四) 建置溫馨民主的校園文化：
  - 1.以參與式管理、落實行政、教師會、家長會三者的良性互動。
  - 2.以學生第一，教學優先的觀念提昇行政服務效率。
  - 3.放下威權心態，開啟校園民主之風氣。
- (五) 推動適性教學：
  - 1.運用小班優勢，採多元化、活潑化的教學及評量。
  - 2.運用校內外資源，加強多元學習能力。
  - 3.關懷相對弱勢學生之教學及輔導。
  - 4.發展資訊教育，充實學生電腦運用之知能，並提昇教師運用電腦教學之能力。
- (六) 辦理發展性的訓輔活動：
  - 1.辦理各項活動、競賽及展演。
  - 2.推動校內外學習服務。
  - 3.發展績優社團及校隊，如幼童軍、籃球，擊鼓、桌球、溜冰、田徑隊、直笛隊等。
  - 4.加強新興領域教育的辦理，並融入各科教學以收成效。

### 肆、預算概要

#### 一、基金來源及用途之預計：

- (一) 本年度基金來源：服務收入 13,000 元，財產處分收入 12,395 元，其他財產收入 26,512 元，市庫撥款收入 122,281,279 元，學雜費收入 2,348,000 元，雜項收入 216,514 元，基金來源合計 124,897,700 元。
- (二) 本年度基金用途：國民教育計畫 96,646,610 元，學前教育計畫 10,188,991 元，一般行政管理計畫 12,660,285 元，建築及設備計畫 8,374,895 元，基金

# 臺北市地方教育發展基金－臺北市中正區河堤國民小學

## 業務計畫及預算概要

中華民國 107 年度

用途合計 127,870,781 元。

二、基金餘絀之預計：本年度短絀 2,973,081 元。

三、現金流量之預計：本年度業務活動淨現金流出 2,973,081 元。

四、補辦預算事項：詳補辦預算明細表。

購置固定資產 1,257,526 元。

(一) 106 年度教育部補助改善校園無障礙環境(電梯)工程計畫 1,257,526 元。

### 伍、其他重要說明

一、本年度預算與上年度預算各項目增減之原因：

(一) 員工人數增減原因之分析：本年度校長 1 人，教師 50 人，行政人員 7 人，教保員 1 人，校警 1 人，技工 1 人，工友 1 人，廚工 2 人，約僱人員 1 人，總計 65 人，較上年度增列行政人員 1 人，減列教師 2 人。

(二) 基金來源、用途及餘絀各科目增減原因之分析：

1. 服務收入本年度預算數 13,000 元，較上年度預算數 6,000 元，依業務需要核實增列 7,000 元。

2. 財產處分收入本年度預算數 12,395 元，較上年度預算數 12,395 元，無增減。

3. 其他財產收入本年度預算數 26,512 元，較上年度預算 19,520 元，依業務需要核實增列 6,992 元。

4. 市庫撥款收入本年度預算數 122,281,279 元，較上年度預算 118,463,560 元，依業務需要核實增列 3,817,719 元。

5. 政府其他撥入收入本年度預算數 0 元，較上年度預算 529,194 元，依業務需要核實減列 529,194 元。

6. 學雜費收入本年度預算數 2,348,000 元，較上年度預算數 1,327,570 元，依業務需要核實增列 1,020,430 元。

7. 雜項收入本年度預算數 216,514 元，較上年度預算數 24,701 元，依業務需要核實增列 191,813 元。

8. 用人費用本年度預算數 109,302,249 元，較上年度預算數 112,057,140 元，依業務需要核實減列 2,754,891 元。

9. 服務費用本年度預算數 7,173,083 元，較上年度預算數 3,709,716 元，依業務需要核實增列 3,463,367 元。

10. 材料及用品費本年度預算數 1,807,080 元，較上年度預算數 1,935,095 元，依業務需要核實減列 128,015 元。

11. 租金、償債與利息本年度預算數 4,800 元，較上年度預算數 28,800 元，依業務需要核實減列 24,000 元。

12. 購建固定資產、無形資產及非理財目的之長期投資本年度預算數 8,374,895 元，較上年度預算數 5,246,240 元，依業務需要核實增列 3,128,655 元。

13. 會費、捐助、補助、分攤、救濟與交流活動費本年度預算數 922,874 元，較上年度預算數 812,822 元，依業務需要核實增列 110,052 元。

臺北市地方教育發展基金－臺北市中正區河堤國民小學

業務計畫及預算概要

中華民國 107 年度

14.其他本年度預算數 285,800 元，較上年度預算數 289,700 元，依業務需要核實減列 3,900 元。

二、106 學年度第 2 學期核定普通班 20 班、身心障礙資源班 2 班、幼兒園 4 班及補校 6 班，共計 32 班，預定招收學生人數 707 人，107 學年度第 1 學期預估普通班 20 班、身心障礙資源班 2 班、幼兒園 4 班及補校 6 班，共計 32 班，預定招收學生人數 735 人。

三、其他有關說明：無

臺北市地方教育發展基金－臺北市中正區河堤國民小學

40501484-9

補辦預算明細表

中華民國107年度

單位：新臺幣元

先行辦理 年 度	業務計畫 及用途別	項 目 名 稱	單 位	數 量	單 價	金 額	說 明
106	建築及設備計畫  購置固定資產  購置機械及設備	合計				1,257,526	106.6.1府教工字第10635281800號    教育部補助改善校園無障礙環境(電梯)工程經費。
		購置固定資產				1,257,526	
						1,257,526	
						1,257,526	
		電梯機組	臺	2	628,763	1,257,526	

備註：各管理機關(構)依預算法第 8 8 條規定補辦預算，應確係不及編入年度預算，且因經營環境發生重大變遷或正常業務(含執行中央補助款項目)之確實需要，並經主管機關核轉本府核准先行辦理者；不具急迫性之事項，仍應儘可能納入預算辦理。

本 頁 空 白

# 主 要 表

臺北市地方教育發展基金－臺北市中正區河堤國民小學

40501484-11

基金來源、用途及餘絀預計表

中華民國107年度

單位：新臺幣元

前年度決算數	科 目		本年度預算數	上年度預算數	比較增減（－）
	編 號	名 稱			
128,643,023	4	基金來源	124,897,700	120,382,940	4,514,760
13,000	43	勞務收入	13,000	6,000	7,000
13,000	431	服務收入	13,000	6,000	7,000
30,230	45	財產收入	38,907	31,915	6,992
3,718	451	財產處分收入	12,395	12,395	
26,512	45Y	其他財產收入	26,512	19,520	6,992
126,659,667	46	政府撥入收入	122,281,279	118,992,754	3,288,525
122,332,841	462	市庫撥款收入	122,281,279	118,463,560	3,817,719
4,326,826	46Y	政府其他撥入收入		529,194	-529,194
1,676,860	4S	教學收入	2,348,000	1,327,570	1,020,430
1,676,860	4S1	學雜費收入	2,348,000	1,327,570	1,020,430
263,266	4Y	其他收入	216,514	24,701	191,813
263,266	4YY	雜項收入	216,514	24,701	191,813
133,130,678	5	基金用途	127,870,781	124,079,513	3,791,268
100,002,778	53	國民教育計畫	96,646,610	96,283,771	362,839
9,750,970	54	學前教育計畫	10,188,991	10,684,182	-495,191
11,896,346	5L	一般行政管理計畫	12,660,285	11,865,320	794,965



# 臺北市地方教育發展基金－臺北市中正區河堤國民小學

## 基金來源、用途及餘絀預計表

中華民國107年度

單位：新臺幣元

前年度決算數	科 目		本年度預算數	上年度預算數	比較增減（－）
	編 號	名 稱			
11,480,584	5M	建築及設備計畫	8,374,895	5,246,240	3,128,655
-4,487,655	6	本期賸餘(短絀-)	-2,973,081	-3,696,573	723,492
19,859,937	71	期初基金餘額	11,675,709	8,742,679	2,933,030
15,372,282	73	期末基金餘額	8,702,628	5,046,106	3,656,522

臺北市地方教育發展基金－臺北市中正區河堤國民小學

40501484-13

現金流量預計表

中華民國107年度

單位：新臺幣元

項 目		本年度預算數	說 明
編 號	名 稱		
81	業務活動之現金流量		
811	本期賸餘(短絀－)	-2,973,081	
813	業務活動之淨現金流入(流出－)	-2,973,081	
82	其他活動之現金流量		
82Z	其他活動之淨現金流入(流出－)		
83	現金及約當現金之淨增(淨減－)	-2,973,081	
84	期初現金及約當現金	20,703,561	
85	期末現金及約當現金	17,730,480	

註：本表係採現金及約當現金基礎，包括現金及自投資日起3個月內到期或清償之債權證券。

本 頁 空 白

附 屬 表

臺北市地方教育發展基金－臺北市中正區河堤國民小學

40501484-15

基金來源－服務收入明細表

中華民國107年度

單位：新臺幣元

前年度決算數	上年度預算數	科 目		本 年 度 預 算 數				說 明
		編 號	名 稱	單 位	數 量	單 價	金 額	
13,000	6,000		合計				13,000	
13,000	6,000	431	服務收入				13,000	較上年度預算數6,000元，增加7,000元。
				人	26	500	13,000	教師甄選報名費收入(收支對列)。

## 臺北市地方教育發展基金－臺北市中正區河堤國民小學

## 基金來源－財產處分收入明細表

中華民國107年度

單位：新臺幣元

前年度決算數	上年度預算數	科 目		本 年 度 預 算 數				說 明
		編 號	名 稱	單 位	數 量	單 價	金 額	
3,718	12,395		合計				12,395	
3,718	12,395	451	財產處分收入	年	1	12,395	12,395	較上年度預算數12,395元，無增減。 報廢財產殘值收入。

臺北市地方教育發展基金－臺北市中正區河堤國民小學

40501484-17

基金來源－其他財產收入明細表

中華民國107年度

單位：新臺幣元

前年度決算數	上年度預算數	科 目		本 年 度 預 算 數				說 明
		編 號	名 稱	單 位	數 量	單 價	金 額	
26,512	19,520		合計				26,512	
26,512	19,520	45Y	其他財產收入				26,512	較上年度預算數19,520元，增加6,992元。
				年	1	13,512	13,512	場地開放出借費收入(收支對列)。
				年	1	13,000	13,000	教職員工停車收入。

## 臺北市地方教育發展基金－臺北市中正區河堤國民小學

## 基金來源－市庫撥款收入明細表

中華民國107年度

單位：新臺幣元

前年度決算數	上年度預算數	科 目		本 年 度 預 算 數				說 明
		編 號	名 稱	單 位	數 量	單 價	金 額	
122,332,841	118,463,560		合計				122,281,279	
122,332,841	118,463,560	462	市庫撥款收入	年	1	122,281,279	122,281,279	較上年度預算數118,463,560元，增加3,817,719元。 市府補助款。



臺北市地方教育發展基金－臺北市中正區河堤國民小學

40501484-19

基金來源－學雜費收入明細表

中華民國107年度

單位：新臺幣元

前年度決算數	上年度預算數	科 目		本 年 度 預 算 數				說 明
		編 號	名 稱	單 位	數 量	單 價	金 額	
1,676,860	1,327,570		合計				2,348,000	
1,676,860	1,327,570	4S1	學雜費收入				2,348,000	較上年度預算數1,327,570元，增加1,020,430元。
				人、學期	110x2	7,000	1,540,000	幼兒園全日班學費收入預估學生120人。
				人、學期	10x2	2,745	54,900	幼兒園半日班雜費收入預估學生120人。
				人、學期	110x2	2,955	650,100	幼兒園全日班雜費收入預估學生120人。
				人、學期	10x2	5,150	103,000	幼兒園半日班學費收入預估學生120人。

## 臺北市地方教育發展基金－臺北市中正區河堤國民小學

## 基金來源－雜項收入明細表

中華民國107年度

單位：新臺幣元

前年度決算數	上年度預算數	科 目		本 年 度 預 算 數				說 明
		編 號	名 稱	單 位	數 量	單 價	金 額	
263,266	24,701		合計				216,514	
263,266	24,701	4YY	雜項收入	年	1	216,514	216,514	較上年度預算數24,701元，增加191,813元。
							216,514	採購案招標文件費及其他雜項收入。

臺北市地方教育發展基金－臺北市中正區河堤國民小學

40501484-21

基金用途－國民教育計畫明細表

中華民國107年度

單位：新臺幣元

前年度決算數	上年度預算數	科 目		本年度預算數				說 明
		編 號	名 稱	單位	數量	單價	金額	
100,002,778	96,283,771		合 計				96,646,610	
92,204,657	91,625,380	1	用人費用				88,676,639	
36,750,083	36,576,000	11	正式員額薪資				36,084,000	較上年度預算數36,576,000元，減少492,000元。
36,750,083	36,576,000	113	職員薪金	年	1	32,844,000	32,844,000	教職員38人薪金(詳用人費用彙計表)(含教育部補助導師費240,000元)。
				年	1	3,240,000	3,240,000	教職員4人薪金(詳用人費用彙計表)(含教育部補助導師費24,000元)。
2,591,479	1,966,896	12	聘僱及兼職人員薪資				2,086,096	較上年度預算數1,966,896元，增加119,200元。
406,896	406,896	122	約僱職員薪金	年	1	406,896	406,896	約僱充實行政人力1人薪金(詳聘用及約僱人員明細表)(教育部補助款)。
2,184,583	1,560,000	124	兼職人員酬金	班、週、節	6x44x12	260	823,680	補校教師授課鐘點費。
				人、月	1x12	3,640	43,680	兼任補校行政人員(校務主任)工作補助費。(按每人每月4週每週

## 臺北市地方教育發展基金－臺北市中正區河堤國民小學

## 基金用途－國民教育計畫明細表

中華民國107年度

單位：新臺幣元

前年度決算數	上年度預算數	科 目		本年度預算數				說 明
		編 號	名 稱	單位	數量	單價	金額	
				班、月	6x12	3,000	216,000	3.5節編列*260)。
				節	1,320	260	343,200	教師兼補校導師費(含教育部補助72,000元)。
				人、月	2x12	2,500	60,000	教師代課鐘點費，本校編制教師總人數50人，按9分之1計，編列6人，每人220節，總節數6人x220節=1320節。
				人、月	2x12	3,000	72,000	兼任補校行政人員(會計、幹事)工作補助費。
				人、月	1x12	3,120	37,440	兼任補校行政人員(校長、人事)工作補助費。
				人、月	1x12	3,120	37,440	兼任補校行政人員(組長)工作補助費。(按每人每月4週每週3節編列*260)。
				人、節、週	4x2x40	260	83,200	補助調整授課特教教師鐘點費(由教育局移列之教育部補助款)(新增)。
392,440	404,872	13	超時工作報酬				415,661	較上年度預算數404,872元，增加10,789元。
392,440	404,872	131	加班費				415,661	
				年	1	412,331	412,331	不休假出勤加班費。
				年	1	1,480	1,480	教師甄選加班費(收支對列)。

臺北市地方教育發展基金－臺北市中正區河堤國民小學

40501484-23

基金用途－國民教育計畫明細表

中華民國107年度

單位：新臺幣元

前年度決算數	上年度預算數	科 目		本年度預算數				說 明
		編 號	名 稱	單位	數量	單價	金額	
				年	1	1,850	1,850	校園場地開放加班費(收支對列)。
8,984,209	8,252,862	15	獎金				7,990,360	較上年度預算數8,252,862元，減少262,502元。
4,222,215	3,630,000	151	考績獎金				3,429,000	
				年	1	3,159,000	3,159,000	依考績法規定核發之獎金。
				年	1	270,000	270,000	依考績法規定核發之獎金。
4,761,994	4,622,862	152	年終獎金				4,561,360	
				年	1	4,105,500	4,105,500	依規定於年節加發之獎金。
				年	1	405,000	405,000	依規定於年節加發之獎金。
				年	1	50,860	50,860	約僱充實行政人力依規定於年節加發之獎金(教育部補助款)。
37,692,708	38,356,120	16	退休及卹償金				36,832,200	較上年度預算數38,356,120元，減少1,523,920元。
36,732,708	38,356,120	161	職員退休及離職金				36,832,200	
				年	1	2,834,208	2,834,208	提撥退撫基金。
				年	1	280,800	280,800	提撥退撫基金。
				年	1	33,692,784	33,692,784	退休人員月退休金，79人 x@33,908元x12月=32,144,784元 ；退休遺族月撫慰金，6人 x@21,500元x12月=1,548,000元；

## 臺北市地方教育發展基金－臺北市中正區河堤國民小學

## 基金用途－國民教育計畫明細表

中華民國107年度

單位：新臺幣元

前年度決算數	上年度預算數	科 目		本年度預算數				說 明
		編 號	名 稱	單位	數量	單價	金額	
				年	1	24,408	24,408	33,692,784元。 約僱充實行政人力提撥離職儲金 (教育部補助款)。
960,000		162	工員退休及離職金					
5,793,738	6,068,630	18	福利費				5,268,322	較上年度預算數6,068,630元，減 少800,308元。
3,676,457	3,339,960	181	分擔員工保險費				3,099,652	
				年	1	2,778,912	2,778,912	分擔公保、勞保、健保費。
				年	1	274,584	274,584	分擔公保、勞保、健保費。
				年	1	8,320	8,320	補助調整授課鐘點費之外聘教師 勞、健保及勞退費用(由教育局 移列之教育部補助款)(新增)。
				年	1	37,836	37,836	約僱充實行政人力分擔勞保、健 保費(教育部補助款)。
212,000	110,500	183	傷病醫藥費				110,500	
				人	1	16,000	16,000	教職員健康檢查費。
				人	27	3,500	94,500	教職員健康檢查費。
282,372	340,200	187	員工通勤交通費				340,200	
				人、月、段	34x10x1	630	214,200	教師上下班交通費。
				人、月、段	6x10x2	630	75,600	教師上下班交通費。
				人、月、段	4x10x2	630	50,400	特教教師上下班交通費。

臺北市地方教育發展基金－臺北市中正區河堤國民小學

40501484-25

基金用途－國民教育計畫明細表

中華民國107年度

單位：新臺幣元

前年度決算數	上年度預算數	科 目		本年度預算數				說 明	
		編 號	名 稱	單位	數量	單價	金額		
1,622,909	2,277,970	18Y	其他福利費	年	1	176,000	1,717,970	176,000	休假旅遊補助費。
				人、年	11x1	6,000		66,000	退休人員三節慰問金。
				年	1	121,720		121,720	結婚補助費(30,430元x2月x2人)。
				年	1	354,250		354,250	喪葬補助費(35,425元x5月x2人)。
				年	1	1,000,000		1,000,000	子女教育補助。
6,101,298	2,172,196	2	服務費用				5,571,191	5,571,191	
831,836	896,938	21	水電費				925,175	925,175	較上年度預算數896,938元，增加28,237元。
739,081	814,250	212	工作場所電費	年	1	109,020	832,420	109,020	補校班級電費。
				年	1	723,400		723,400	班級電費。
92,755	82,688	214	工作場所水費	年	1	92,755	92,755	92,755	水費。
78,191	38,440	23	旅運費				43,710	43,710	較上年度預算數38,440元，增加5,270元。
48,200	38,440	231	國內旅費	人、天	6x3	1,550	43,710	27,900	校外教學隨隊人員出差旅費。
				年	1	15,810		15,810	因公市外出差旅費。

## 臺北市地方教育發展基金－臺北市中正區河堤國民小學

## 基金用途－國民教育計畫明細表

中華民國107年度

單位：新臺幣元

前年度決算數	上年度預算數	科 目		本年度預算數				說 明
		編 號	名 稱	單 位	數 量	單 價	金 額	
500		236	貨物運費					
29,491		23Y	其他旅運費					
22,407	26,600	24	印刷裝訂與廣告費				240,000	較上年度預算數26,600元，增加213,400元。
22,407	26,600	241	印刷及裝訂費				240,000	
				本	2,400	100	240,000	辦理編印國語補救教學診斷測驗手冊印製出版品、會議資料、研習資料、講義等(新增)。
910,486	713,950	25	修理保養及保固費				741,350	較上年度預算數713,950元，增加27,400元。
639,964	533,800	252	一般房屋修護費				557,600	
				班、年	6x1	13,600	81,600	補習學校31年以上鋼筋混凝土造建築物維護費(16,000元x85%)。
				班、年	20x1	23,800	476,000	31年以上鋼筋混凝土造建築物維護費(28,000元x85%)。
270,522	180,150	255	機械及設備修護費				183,750	
				班、年	6x1	2,400	14,400	補校各項教學設備及其他公用用具保養修護(16,000元*15%)。
				班、年	20x1	4,200	84,000	各項教學設備及其他公用用具保養修護(28,000元*15%)。
				年	1	17,400	17,400	電腦設備維護費(電腦專案計畫)。



臺北市地方教育發展基金－臺北市中正區河堤國民小學

40501484-27

基金用途－國民教育計畫明細表

中華民國107年度

單位：新臺幣元

前年度決算數	上年度預算數	科 目		本年度預算數				說 明
		編 號	名 稱	單位	數量	單價	金額	
				班、年	9x1	7,200	64,800	游泳池水電清潔維護費(4-6年級)。
				年	1	3,150	3,150	校園場地開放機械及設備修護費(收支對列)。
8,870		26	保險費					
8,870		26Y	其他保險費					
3,721,140	101,248	27	一般服務費				3,147,536	較上年度預算數101,248元，增加3,046,288元。
9,252	13,248	276	佣金、匯費、經理費及手續費				13,536	
				人、學期	376x2	18	13,536	委託超商代收學雜費手續費。
		279	外包費				3,050,000	
				冊	2	1,525,000	3,050,000	辦理編印國語補救教學診斷測驗手冊國語委託製作數位化診斷系統委託製作(新增)。
3,627,188		27D	計時與計件人員酬金					
84,700	88,000	27F	體育活動費				84,000	
				人、年	38x1	2,000	76,000	文康活動費，本校編列教職員38人，每人編列2,000元。
				人、年	4x1	2,000	8,000	文康活動費，本校編列教職員4人，每人編列2,000元。

## 臺北市地方教育發展基金－臺北市中正區河堤國民小學

## 基金用途－國民教育計畫明細表

中華民國107年度

單位：新臺幣元

前年度決算數	上年度預算數	科 目		本年度預算數				說 明
		編 號	名 稱	單位	數量	單價	金額	
528,368	395,020	28	專業服務費				473,420	較上年度預算數395,020元，增加78,400元。
374,522	250,400	285	講課鐘點、稿費、出席審查及查詢費				305,900	
				節	6	1,200	7,200	國小家長教育成長暨志工培訓鐘點費。
				班、月	2x12	600	14,400	特殊教育教材編輯費。
				節	8	1,600	12,800	性別平等教育研習外聘講師鐘點費。
				次	2	2,000	4,000	辦理小田園教育實習計畫外聘專家技術輔導出席費(由教育局移列)。
				節	20	800	16,000	辦理小田園教育實習計畫內聘講師鐘點費(由教育局移列)。
				節	27	1,600	43,200	辦理教師專業成長專題研習外聘講師鐘點費。
				節	3	1,200	3,600	辦理教師專業成長專題研習外聘與主辦機關有隸屬關係講師鐘點費。
				千字	30	810	24,300	辦理編印國語補救教學診斷測驗手冊診斷題庫及使用手冊撰稿費(新增)。

臺北市地方教育發展基金－臺北市中正區河堤國民小學

40501484-29

基金用途－國民教育計畫明細表

中華民國107年度

單位：新臺幣元

前年度決算數	上年度預算數	科 目		本年度預算數				說 明
		編 號	名 稱	單位	數量	單價	金額	
				件	120	690	82,800	辦理編印國語補救教學診斷測驗手冊數位診斷系統建置單元審查費(新增)。
				節	40	800	32,000	辦理編印國語補救教學診斷測驗手冊會議及研習內聘講座鐘點費(新增)。
				節	48	1,200	57,600	辦理編印國語補救教學診斷測驗手冊會議及研習講座鐘點費(新增)。
				人次	4	2,000	8,000	辦理編印國語補救教學診斷測驗手冊專家學者指導出席費(新增)。
8,000	23,800	287	委託檢驗(定)試驗認證費				29,600	
				臺、年	7x1	1,200	8,400	飲水機水質檢驗費。
				年	1	21,200	21,200	消防安全檢查費(班級業務費)。
5,746	3,720	289	試務甄選費				3,720	
				年	1	3,720	3,720	教師甄選試務費用(收支對列)。
35,600		28A	電子計算機軟體服務費					
104,500	117,100	28Y	其他				134,200	

## 臺北市地方教育發展基金－臺北市中正區河堤國民小學

## 基金用途－國民教育計畫明細表

中華民國107年度

單位：新臺幣元

前年度決算數	上年度預算數	科 目		本年度預算數				說 明
		編 號	名 稱	單位	數量	單價	金額	
				年	1	20,000	20,000	學生輔導指導費。
				班、人、月	6x1x9	400	21,600	學童午餐指導費(5-6年級教師)。
				人、月	10x9	500	45,000	工作人員午餐指導費。
				班、人、月	7x1x9	100	6,300	學童午餐指導費(1-2年級教師)。
				年	1	8,000	8,000	學童牙齒檢查費(學生數501人-1,000人)。
				班、人、月	7x1x9	300	18,900	學童午餐指導費(3-4年級教師)。
				班、人、月	2x2x9	400	14,400	學童午餐指導費(分散式身心障礙資源班教師)(新增)。
1,150,050	1,516,495	3	材料及用品費				1,393,460	
261,416	586,900	31	使用材料費				173,900	較上年度預算數586,900元，減少413,000元。
261,416	586,900	315	設備零件				173,900	
				組	1	9,900	9,900	寶寶磁力接棒(由特教班設備費移列)。
				臺	1	9,600	9,600	數位相機(2110 萬畫素或以上、30倍光學變焦)(由特教班設備費移列)。
				臺	3	2,500	7,500	電話機(12key顯示數位話機)(由班級設備費移列)。
				年	1	8,834	8,834	國語科教具費(由班級設備費移

臺北市地方教育發展基金－臺北市中正區河堤國民小學

40501484-31

基金用途－國民教育計畫明細表

中華民國107年度

單位：新臺幣元

前年度決算數	上年度預算數	科 目		本年度預算數				說 明
		編 號	名 稱	單位	數量	單價	金額	
				年	1	8,834	8,834	列)。
				年	1	8,834	8,834	體育科教具費(由班級設備費移列)。
				年	1	8,834	8,834	數學科教具費(由班級設備費移列)。
				年	1	8,834	8,834	社會科教具費(由班級設備費移列)。
				年	1	8,834	8,834	自然科教具費(由班級設備費移列)。
				年	1	8,830	8,830	藝文科教具費(由班級設備費移列)。
				班、年	13x1	6,300	81,900	電腦設備維護及管理費(電腦專案計畫)。
				式	1	12,000	12,000	辦理小田園教育實習計畫教具費(由教育局移列)。
888,634	929,595	32	用品消耗				1,219,560	較上年度預算數929,595元，增加289,965元。
58,556	50,555	321	辦公(事務)用品				45,000	
				式	1	9,000	9,000	辦理小田園教育實習計畫用購置文具用品等(由教育局移列)。
				式	1	36,000	36,000	辦理編印國語補救教學診斷測驗手冊會議或研習用耗材、郵資等

## 臺北市地方教育發展基金－臺北市中正區河堤國民小學

## 基金用途－國民教育計畫明細表

中華民國107年度

單位：新臺幣元

前年度決算數	上年度預算數	科 目		本年度預算數				說 明
		編 號	名 稱	單位	數量	單價	金額	
40,584		322	報章什誌	年	1	38,300	38,300	(新增)。 圖書(由班級設備費移列)。
4,000		325	服裝					
16,440	5,000	328	醫療用品(非醫療院所使用)	年	1	15,000	15,000	保健室藥品費,30班以下15,000元。
769,054	874,040	32Y	其他	年	1	400	400	國小家長教育成長暨志工培訓資料及參考書籍等。
				人次	30	80	2,400	辦理國小家長教育成長暨志工培訓會議或比賽逾時誤餐費用。
				班、年	2x1	7,200	14,400	特教班班級業務費。
				班、年	26x1	6,200	161,200	普通班級業務費。
				班、年	26x1	13,820	359,320	普通班級教學材料費。
				班、年	22x1	1,700	37,400	教學用教科書(由教育局移列)。
				人、年	70x1	1,700	119,000	弱勢學生用教科書(由教育局移列)。
				人、年	90x1	350	31,500	補校教科書(由教育局移列)。
				班、年	2x1	13,820	27,640	特教班教學材料費。

臺北市地方教育發展基金－臺北市中正區河堤國民小學

40501484-33

基金用途－國民教育計畫明細表

中華民國107年度

單位：新臺幣元

前年度決算數	上年度預算數	科 目		本年度預算數				說 明
		編 號	名 稱	單位	數量	單價	金額	
				年	1	43,500	43,500	電腦耗材(電腦專案計畫)。
				年	1	71,000	71,000	運動會場地佈置及學生表演材料。
				人、學期	470x2	100	94,000	教學環境佈置、舉辦節慶、學藝活動及班際、校際競賽活動、獎勵學生等。
				年	1	30,000	30,000	課後社團活動經費。
				年	1	1,600	1,600	性別平等教育研習及宣導活動所需耗材茶水等雜支。
				人次	70	80	5,600	辦理性別平等教育研習及宣導活動逾時誤餐費用。
				份	490	100	49,000	辦理小田園教育實習計畫教材費(由教育局移列)。
				年	1	3,200	3,200	辦理教師專業成長相關刊物出版等。
				人次	10	80	800	教師甄選會議逾時誤餐費用(收支對列)。
				式	1	21,300	21,300	辦理編印國語補救教學診斷測驗手冊會議或研習場地佈置、二代健保補充保費、茶水等雜支(新增)。
				人次	600	80	48,000	辦理編印國語補救教學診斷測驗

## 臺北市地方教育發展基金－臺北市中正區河堤國民小學

## 基金用途－國民教育計畫明細表

中華民國107年度

單位：新臺幣元

前年度決算數	上年度預算數	科 目		本年度預算數				說 明
		編 號	名 稱	單位	數量	單價	金額	
40,800	28,800	4	租金、償債與利息				4,800	手冊會議逾時誤餐費用(新增)。
36,000	24,000	44	交通及運輸設備租金					較上年度預算數24,000元，減少24,000元。
36,000	24,000	442	車租					
4,800	4,800	45	什項設備租金				4,800	較上年度預算數4,800元，無增減。
4,800	4,800	451	什項設備租金				4,800	
				月	12	400	4,800	電錶月租費(普通班級業務費)。
275,900	747,200	7	會費、捐助、補助、分攤、 照護、救濟與交流活動費				810,720	
		72	捐助、補助與獎助				10,000	新增項目
		726	獎助學員生給與				10,000	
				人	1	10,000	10,000	教育關懷獎每校推薦1名學生獎助金(由教育局移列)。
275,900	747,200	74	補貼(償)、獎勵、慰問、 照護與救濟				800,720	較上年度預算數747,200元，增加53,520元。
275,900	747,200	74Y	其他				800,720	
				人、日	60x200	50	600,000	清寒學生餐費補助。
				人、週、次	520x42x1	8	174,720	補助學校午餐使用有機蔬菜或有



臺北市地方教育發展基金－臺北市中正區河堤國民小學

40501484-35

基金用途－國民教育計畫明細表

中華民國107年度

單位：新臺幣元

前年度決算數	上年度預算數	科 目		本年度預算數				說 明
		編 號	名 稱	單 位	數 量	單 價	金 額	
				人、年	26x1	1,000	26,000	機米計畫。 本市市民第3胎就讀國小教育補助費(由教育局移列)。
230,073	193,700	9	其他				189,800	
230,073	193,700	91	其他支出				189,800	較上年度預算數193,700元，減少3,900元。
230,073	193,700	91Y	其他	年	1	126,000	126,000	執行學生路隊安全導護及義工保險費(5人x63元x40週x10次)。
				班、年	3x1	5,600	16,800	國小游泳檢測未通過暑期游泳訓練班報名費。
				人、學期	470x2	50	47,000	班級自治費。

## 臺北市地方教育發展基金－臺北市中正區河堤國民小學

## 基金用途－學前教育計畫明細表

中華民國107年度

單位：新臺幣元

前年度決算數	上年度預算數	科 目		本年度預算數				說 明
		編 號	名 稱	單位	數量	單價	金額	
9,750,970	10,684,182		合 計				10,188,991	
9,019,186	10,196,224	1	用人費用				9,669,701	
6,498,508	7,213,860	11	正式員額薪資				6,925,860	較上年度預算數7,213,860元，減少288,000元。
5,918,508	6,469,860	113	職員薪金	年	1	6,229,860	6,229,860	教職員8人及教保員1人薪金(詳用人費用彙計表)(含教育部補助款教保員381,980元)。
580,000	744,000	114	工員工資	年	1	696,000	696,000	工員2人工資(詳用人費用彙計表)(含教育部補助款220,090元)。
	65,599	13	超時工作報酬				71,672	較上年度預算數65,599元，增加6,073元。
	65,599	131	加班費	年	1	71,672	71,672	不休假出勤加班費。
1,269,513	1,468,733	15	獎金				1,350,733	較上年度預算數1,468,733元，減少118,000元。
409,585	567,000	151	考績獎金	年	1	485,000	485,000	依考績法規定核發之獎金。
859,928	901,733	152	年終獎金	年	1	865,733	865,733	依規定於年節加發之獎金。

臺北市地方教育發展基金－臺北市中正區河堤國民小學

40501484-37

基金用途－學前教育計畫明細表

中華民國107年度

單位：新臺幣元

前年度決算數	上年度預算數	科目		本年度預算數				說明
		編號	名稱	單位	數量	單價	金額	
492,927	592,416	16	退休及卹償金				561,456	較上年度預算數592,416元，減少30,960元。
449,295	569,376	161	職員退休及離職金	年	1	541,296	541,296	提撥退撫基金。
43,632	23,040	162	工員退休及離職金	年	1	20,160	20,160	提撥勞工退休準備金。
758,238	855,616	18	福利費				759,980	較上年度預算數855,616元，減少95,636元。
624,798	673,536	181	分擔員工保險費	年	1	609,900	609,900	分擔公保、勞保、健保費。
	4,300	183	傷病醫藥費	人	3	860	4,300	幼兒園教保人員健康檢查費。
				人	2	860	1,720	幼兒園廚工健康檢查費。
77,978	129,780	187	員工通勤交通費	人、月、段	4x10x2	630	129,780	幼兒園教師上下班交通費。
				人、月、段	3x10x1	630	18,900	幼兒園教師上下班交通費。
				人、月、段	4x12x2	630	60,480	教職員上下班交通費。
55,462	48,000	18Y	其他福利費	年	1	16,000	16,000	休假旅遊補助費。
211,669	250,636	2	服務費用				250,636	
71,226	72,680	21	水電費				72,680	較上年度預算數72,680元，無增

## 臺北市地方教育發展基金－臺北市中正區河堤國民小學

## 基金用途－學前教育計畫明細表

中華民國107年度

單位：新臺幣元

前年度決算數	上年度預算數	科 目		本年度預算數				說 明
		編 號	名 稱	單位	數量	單價	金額	
71,226	72,680	212	工作場所電費	年	1	72,680	72,680	減。
86,495	112,000	25	修理保養及保固費				112,000	幼兒園班級電費。
73,535	95,200	252	一般房屋修護費	班、年	4x1	23,800	95,200	較上年度預算數112,000元，無增減。
12,960	16,800	255	機械及設備修護費	班、年	4x1	4,200	16,800	幼兒園31年以上鋼筋混凝土造建築物維護費(28,000元x85%)。
13,448	25,456	27	一般服務費				16,800	幼兒園各項教學設備及其他公用用具保養修護(28,000元*15%)。
1,098	3,456	276	佣金、匯費、經理費及手續費	人、學期	96x2	18	25,456	較上年度預算數25,456元，無增減。
12,350	22,000	27F	體育活動費	人、年	3x1	2,000	3,456	委託超商代收學雜費手續費。
							22,000	文康活動費，本校編列契約進用教保員1人，廚工2人，合計3人，每人編列2,000元（上述人員係幼托整合前得編列文康活動費之人員）。
							6,000	

臺北市地方教育發展基金－臺北市中正區河堤國民小學

40501484-39

基金用途－學前教育計畫明細表

中華民國107年度

單位：新臺幣元

前年度決算數	上年度預算數	科 目		本年度預算數				說 明
		編 號	名 稱	單 位	數 量	單 價	金 額	
				人、年	8x1	2,000	16,000	文康活動費，本校編列教師8人，每人編列2,000元。
40,500	40,500	28	專業服務費				40,500	較上年度預算數40,500元，無增減。
40,500	40,500	28Y	其他				40,500	
				班、人、月	4x2x9	500	36,000	學童午餐指導費(幼兒園教師)。
				人、月	1x9	500	4,500	學童午餐指導費(幼兒園教保員)。
133,697	76,700	3	材料及用品費				61,500	
36,935	47,900	31	使用材料費				26,800	較上年度預算數47,900元，減少21,100元。
36,935	47,900	315	設備零件				26,800	
				組	1	4,200	4,200	五格櫃(由幼兒園設備費移列)。
				組	1	4,200	4,200	A字架(由幼兒園設備費移列)。
				年	1	13,400	13,400	幼兒園教具費(由幼兒園設備移列)(由幼兒園設備費移列)。
				組	1	5,000	5,000	多元書櫃(由幼兒園設備費移列)。
96,762	28,800	32	用品消耗				34,700	較上年度預算數28,800元，增加5,900元。
		322	報章什誌				5,900	

## 臺北市地方教育發展基金－臺北市中正區河堤國民小學

## 基金用途－學前教育計畫明細表

中華民國107年度

單位：新臺幣元

前年度決算數	上年度預算數	科 目		本年度預算數				說 明
		編 號	名 稱	單位	數量	單價	金額	
				套	1	5,900	5,900	圖書(身體奧秘大發現套書)(由幼兒園設備費移列)。
96,762	28,800	32Y	其他				28,800	
				班、年	4x1	7,200	28,800	幼兒園班級業務費。
386,418	64,622	7	會費、捐助、補助、分攤、照護、救濟與交流活動費				111,154	
386,418	64,622	74	補貼(償)、獎勵、慰問、照護與救濟				111,154	較上年度預算數64,622元，增加46,532元。
386,418	64,622	74Y	其他				111,154	
				人、月	1x9	2,010	18,090	危機家庭幼生餐點費補助。
				人、學期	4x2	11,633	93,064	低收入戶家庭幼生月費補助。
	96,000	9	其他				96,000	
	96,000	91	其他支出				96,000	較上年度預算數96,000元，無增減。
	96,000	91Y	其他				96,000	
				年	1	96,000	96,000	幼兒導護費。

臺北市地方教育發展基金－臺北市中正區河堤國民小學

40501484-41

基金用途－一般行政管理計畫明細表

中華民國107年度

單位：新臺幣元

前年度決算數	上年度預算數	科 目		本年度預算數				說 明
		編 號	名 稱	單 位	數 量	單 價	金 額	
11,896,346	11,865,320		合 計				12,660,285	
10,562,892	10,235,536	1	用人費用				10,955,909	
6,875,995	6,636,000	11	正式員額薪資				7,104,000	較上年度預算數6,636,000元，增加468,000元。
5,525,095	5,412,000	113	職員薪金	年	1	5,928,000	5,928,000	教職員8人薪金(詳用人費用彙計表)。
771,780	708,000	114	工員工資	年	1	708,000	708,000	工員2人工資(詳用人費用彙計表)。
579,120	516,000	115	警餉	年	1	468,000	468,000	校警1人薪金(詳用人費用彙計表)。
293,293	313,432	13	超時工作報酬				379,965	較上年度預算數313,432元，增加66,533元。
293,293	313,432	131	加班費	年	1	361,465	361,465	不休假出勤加班費。
				年	1	18,500	18,500	行政業務加班費(統籌業務費)。
1,922,087	1,833,500	15	獎金				1,974,000	較上年度預算數1,833,500元，增加140,500元。
999,005	1,004,000	151	考績獎金				1,086,000	

## 臺北市地方教育發展基金－臺北市中正區河堤國民小學

## 基金用途－一般行政管理計畫明細表

中華民國107年度

單位：新臺幣元

前年度決算數	上年度預算數	科 目		本年度預算數				說 明
		編 號	名 稱	單位	數量	單價	金額	
923,082	829,500	152	年終獎金	年	1	1,086,000	1,086,000	依考績法規定核發之獎金。
							888,000	
556,659	527,328	16	退休及卹償金	年	1	888,000	888,000	依規定於年節加發之獎金。
							597,648	較上年度預算數527,328元，增加70,320元。
460,755	491,928	161	職員退休及離職金				541,008	
				年	1	541,008	541,008	提撥退撫基金。
95,904	35,400	162	工員退休及離職金				56,640	
				年	1	56,640	56,640	提撥勞工退休準備金。
914,858	925,276	18	福利費				900,296	較上年度預算數925,276元，減少24,980元。
650,865	629,196	181	分擔員工保險費				636,216	
				年	1	636,216	636,216	分擔公保、勞保、健保費。
92,522	136,080	187	員工通勤交通費				136,080	
				人、月、段	8x12x2	630	120,960	職員、校警、工友上下班交通費。
				人、月、段	2x12x1	630	15,120	職員、校警、工友上下班交通費。
171,471	160,000	18Y	其他福利費				128,000	
				年	1	128,000	128,000	休假旅遊補助費。
1,195,480	1,286,884	2	服務費用				1,351,256	



臺北市地方教育發展基金－臺北市中正區河堤國民小學

40501484-43

基金用途－一般行政管理計畫明細表

中華民國107年度

單位：新臺幣元

前年度決算數	上年度預算數	科目		本年度預算數				說明
		編號	名稱	單位	數量	單價	金額	
87,158		22	郵電費					
87,158		222	電話費					
684,362	734,884	27	一般服務費				749,256	較上年度預算數734,884元，增加14,372元。
663,862	714,884	279	外包費				727,256	
				人、年	5x1	40,000	200,000	消化超額職工(技工、工友)業務外包費。
				人、月	1x12	43,938	527,256	校警勞務外包費。
20,500	20,000	27F	體育活動費				22,000	
				人、年	11x1	2,000	22,000	文康活動費，本校編列教職員8人，工員2人，校警1人，合計11人，每人編列2,000元。
351,960	480,000	28	專業服務費				530,000	較上年度預算數480,000元，增加50,000元。
351,960	480,000	28Y	其他				530,000	
				年	1	530,000	530,000	校園安全機械定點、機動巡邏等保全費用。
72,000	72,000	29	公共關係費				72,000	較上年度預算數72,000元，無增減。
72,000	72,000	291	公共關係費				72,000	
				月	12	6,000	72,000	校長特別費。



臺北市地方教育發展基金－臺北市中正區河堤國民小學

40501484-45

基金用途－一般行政管理計畫明細表

中華民國107年度

單位：新臺幣元

前年度決算數	上年度預算數	科 目		本年度預算數				說 明
		編 號	名 稱	單 位	數 量	單 價	金 額	
	1,000	71	會費				1,000	較上年度預算數1,000元，無增減。 護理師公會會費(統籌業務費)。
	1,000	713	職業團體會費	人、年	1x1	1,000	1,000	

## 臺北市地方教育發展基金－臺北市中正區河堤國民小學

## 基金用途－建築及設備計畫明細表

中華民國107年度

單位：新臺幣元

前年度決算數	上年度預算數	科 目		本年度預算數				說 明
		編 號	名 稱	單位	數量	單價	金額	
11,480,584	5,246,240		合計				8,374,895	
11,480,584	5,246,240	5	購建固定資產、無形資產及非理財目的之長期投資				8,374,895	
1,459,230	2,482,100	51	購置固定資產				814,400	
1,459,230	2,482,100		一般建築及設備計畫				814,400	
			班級設備				274,000	
		514	購置機械及設備				274,000	
				臺	2	37,000	74,000	汰舊換新窗型變頻冷氣機(含安裝)(2噸或以上)。
				臺	3	45,000	135,000	新購電子白板組(含雙層嵌入式施工、投影機調整)。
				臺	2	27,000	54,000	汰舊換新單槍投影機。
				臺	1	11,000	11,000	汰舊換新背負式軟管割草機。
82,000	82,000		學校設備					
82,000	82,000	514	購置機械及設備					
			特殊班設備				12,500	
		516	購置什項設備				12,500	

臺北市地方教育發展基金－臺北市中正區河堤國民小學

40501484-47

基金用途－建築及設備計畫明細表

中華民國107年度

單位：新臺幣元

前年度決算數	上年度預算數	科 目		本年度預算數				說 明
		編 號	名 稱	單位	數量	單價	金額	
				組	1	12,500	12,500	新購Weplay萬象組(體能遊戲器材組)。
463,000	1,104,000		資訊設備				483,000	
463,000	1,104,000	514	購置機械及設備				483,000	
				年	1	87,000	87,000	汰舊換新網路及資訊周邊設備(電腦專案計畫)。
				部	12	25,000	300,000	汰舊換新個人電腦(電腦專案計畫)。
			幼兒園設備	臺	8	12,000	96,000	新購平板電腦(電腦專案計畫)。
		516	購置什項設備				44,900	
				套	1	29,700	29,700	圖書(世界音樂童話繪本套書)。
			校園設備	套	1	15,200	15,200	新購KAPLA 積木。
914,230	1,296,100		購置機械及設備					
274,600	389,500	514	購置交通及運輸設備					
132,816	276,000	515	購置什項設備					
506,814	630,600	516	購置什項設備					

## 臺北市地方教育發展基金－臺北市中正區河堤國民小學

## 基金用途－建築及設備計畫明細表

中華民國107年度

單位：新臺幣元

前年度決算數	上年度預算數	科 目		本年度預算數				說 明
		編 號	名 稱	單位	數量	單價	金額	
	76,000	52	購置無形資產				36,000	
	76,000		一般建築及設備計畫				36,000	
	40,000		全校廣播公播系統與影音設施改善工程移列					
	40,000	521	購置電腦軟體					
	36,000		資訊設備				36,000	
	36,000	521	購置電腦軟體				36,000	
				年	1	36,000	36,000	電腦教學軟體費(電腦專案計畫)
10,021,354	2,688,140	58	遞延支出(臺北市地方教育發展基金及臺北市臺北都會區捷運固定資產重置基金專用)				7,524,495	
			一般建築及設備計畫				7,524,495	
			智樓右側及仁				7,524,495	

臺北市地方教育發展基金－臺北市中正區河堤國民小學

40501484-49

基金用途－建築及設備計畫明細表

中華民國107年度

單位：新臺幣元

前年度決算數	上年度預算數	科目		本年度預算數				說明
		編號	名稱	單位	數量	單價	金額	
		581	樓廁所整修工程 遞延修繕房屋建築支出				7,524,495	
				公尺	21	2,000	42,000	一、施工費 施工圍籬(組合式活動，高度1.8公尺)。
				間	6	26,250	157,500	舊有設施設備拆除運棄。
				平方公尺	82	530	43,460	隔間牆拆除運棄。
				平方公尺	138	1,580	218,040	新做隔間牆(含無障礙廁所隔牆)。
				平方公尺	222	460	102,120	水泥砂漿粉光。
				立方公尺	12	3,000	36,000	地坪新灌輕質混凝土。
				平方公尺	295	1,470	433,650	廁所整修-地坪(含拆除運棄、防水處理)(含兩廁所中央公共區)。
				平方公尺	622	1,360	845,920	廁所整修-牆面(含拆除運棄、防水處理)。
				平方公尺	295	630	185,850	廁所整修-天花板(含拆除運棄、防焰、防潮)(含兩廁所中央公共區)。
				平方公尺	295	630	185,850	廁所照明燈具(含拆除運棄、開

## 臺北市地方教育發展基金－臺北市中正區河堤國民小學

## 基金用途－建築及設備計畫明細表

中華民國107年度

單位：新臺幣元

前年度決算數	上年度預算數	科 目		本年度預算數				說 明
		編 號	名 稱	單位	數量	單價	金額	
				個	21	7,880	165,480	關、電線抽換及抽風設備)(含兩廁所中央公共區)。
				個	21	5,250	110,250	小便器(含拆除運棄、配管安裝)。
				片	24	2,210	53,040	小便器電子式沖水感應器(含拆除運棄、配管安裝)。
				個	9	10,950	98,550	小便器搗擺(含拆除運棄)。
				個	30	9,990	299,700	大便器(含拆除運棄、配管安裝及既設汗水管抽換)(坐式)。
				間	45	15,750	708,750	大便器(含拆除運棄、配管安裝及既設汗水管抽換)(蹲式)。
				座	6	21,000	126,000	隔間(含拆除運棄、隔間門版)。
				個	6	5,250	31,500	洗手台組(含拆除運棄、配管安裝、明鏡及水龍頭)。
				支	6	3,450	20,700	拖布盆(含拆除運棄、配合安裝及水龍頭)。
				組	6	3,600	21,600	L型馬桶不銹鋼扶手。
				組	3	2,200	6,600	T型蹲式馬桶不銹鋼扶手(雙C)。
				間	6	29,400	176,400	小便斗不銹鋼扶手。
								無障礙廁所附屬設備(拉門、扶手、呼救鈴、傾斜明鏡、配管安



臺北市地方教育發展基金－臺北市中正區河堤國民小學

40501484-51

基金用途－建築及設備計畫明細表

中華民國107年度

單位：新臺幣元

前年度決算數	上年度預算數	科 目		本年度預算數				說 明
		編 號	名 稱	單位	數量	單價	金額	
				套	4	15,000	60,000	裝)。
				式	6	25,000	150,000	無障礙廁所加裝淋浴設備。
				間	6	18,900	113,400	重配污水管路(垂直舊管拆除運棄)。
				平方公尺	42	4,000	168,000	開關及插座(含配管線及打鑿)。
				組	6	4,000	24,000	廁所意象造型。
				組	3	2,500	7,500	廁所造型標示牌。
				組	6	1,000	6,000	廁所標示牌(掛牆式)。
				間	4	26,250	105,000	緊急求救鈴(含警鳴器、警示燈、安裝、配線、測試、整合)。
				平方公尺	42	530	22,260	舊有設施設備拆除運棄。
				平方公尺	26	530	13,780	隔間牆拆除運棄。
				平方公尺	183	460	84,180	墊高地坪拆除運棄(H=15-20CM)。
				立方公尺	4	3,000	12,000	水泥砂漿粉光。
				平方公尺	442	1,360	601,120	地坪新灌輕質混凝土。
				平方公尺	95	630	59,850	廁所整修-牆面(含拆除運棄、防水處理)。
								廁所整修-天花板(含拆除運棄、防焰、防潮)(含走廊)。

## 臺北市地方教育發展基金－臺北市中正區河堤國民小學

## 基金用途－建築及設備計畫明細表

中華民國107年度

單位：新臺幣元

前年度決算數	上年度預算數	科 目		本年度預算數				說 明
		編 號	名 稱	單位	數量	單價	金額	
				個	12	7,880	94,560	小便器（含拆除運棄、配管安裝）。
				個	12	5,250	63,000	小便器電子式沖水感應器（含拆除運棄、配管安裝）。
				片	14	2,210	30,940	小便器搗擺（含拆除運棄）。
				個	5	10,950	54,750	大便器（含拆除運棄、配管安裝及既設污水管抽換）（坐式）。
				個	10	9,990	99,900	大便器（含拆除運棄、配管安裝及既設污水管抽換）（蹲式）。
				間	17	15,750	267,750	隔間（含拆除運棄、隔間門版）。
				座	4	21,000	84,000	洗手台組（含拆除運棄、配管安裝、明鏡及水龍頭）。
				個	2	5,250	10,500	拖布盆（含拆除運棄、配合安裝及水龍頭）。
				支	2	3,450	6,900	L型馬桶不銹鋼扶手。
				組	2	3,600	7,200	T型蹲式馬桶不銹鋼扶手（雙C）。
				組	2	2,200	4,400	小便斗不銹鋼扶手。
				式	2	25,000	50,000	重配污水管路（垂直舊管拆除運棄）。
				間	4	18,900	75,600	開關及插座（含配管線及打鑿）。
				組	2	1,000	2,000	緊急求救鈴（含警鳴器、警示

臺北市地方教育發展基金－臺北市中正區河堤國民小學

40501484-53

基金用途－建築及設備計畫明細表

中華民國107年度

單位：新臺幣元

前年度決算數	上年度預算數	科 目		本年度預算數				說 明
		編 號	名 稱	單位	數量	單價	金額	
								燈、安裝、配線、測試、整合)。
				平方公尺	28	4,000	112,000	廁所意象造型。
				組	4	4,000	16,000	廁所造型標示牌。
				組	2	2,500	5,000	廁所標示牌(掛牆式)。
				平方公尺	10	2,000	20,000	施工圍籬(組合式活動，高度1.8公尺)。
				平方公尺	95	630	59,850	廁所照明燈具(含拆除運棄、開關、電線抽換及抽風設備)(含走廊)。
				平方公尺	70	1,470	102,900	廁所整修-地坪(含拆除運棄、防水處理)。
				平方公尺	108	1,580	170,640	新做隔間牆(含無障礙廁所隔牆)。
				平方公尺	65	530	34,450	墊高地坪拆除運棄(H=15-20CM)。
				式	1	37,950	37,950	二、委託技術服務費(室內圖說審查及竣工查驗費)。
				式	1	480,787	480,787	二、委託技術服務費(總包價法)。
				式	1	137,368	137,368	三、工程管理費(按施工費2%提列)。

臺北市地方教育發展基金－臺北市中正區河堤國民小學

基金用途－建築及設備計畫明細表

中華民國107年度

單位：新臺幣元

前年度決算數	上年度預算數	科 目		本年度預算數				說 明
		編 號	名 稱	單位	數量	單價	金額	
10,021,354	2,688,140		校園整修工程					
10,021,354	2,688,140	581	遞延修繕房 屋建築支出					

# 参 考 表

臺北市地方教育發展基金－臺北市中正區河堤國民小學

40501484-55

預計平衡表

中華民國107年12月31日

單位：新臺幣元

105年(前年)12月31日		科 目		107年12月31日		106年(上年)12月31日				比較 增減(-)
決 算 數		編 號	名 稱	預 計 數		預 計 數	調 整 數(±)	調 整 後 預 計 數		
金 額	%			金 額	%			金 額	%	
3,161,605,457	100.00		資產合計	3,154,935,803	100.00	2,986,034,293	171,874,591	3,157,908,884	100.00	-2,973,081
3,161,605,457	100.00	1	資產	3,154,935,803	100.00	2,986,034,293	171,874,591	3,157,908,884	100.00	-2,973,081
25,335,616	0.80	11	流動資產	18,665,962	0.59	11,634,242	10,004,801	21,639,043	0.69	-2,973,081
24,400,134	0.77	111	現金	17,730,480	0.56	11,308,996	9,394,565	20,703,561	0.66	-2,973,081
24,400,134	0.77	1112	銀行存款	17,730,480	0.56	11,308,996	9,394,565	20,703,561	0.66	-2,973,081
630,205	0.02	113	應收款項	630,205	0.02		630,205	630,205	0.02	
630,205	0.02	113Y	其他應收款	630,205	0.02		630,205	630,205	0.02	
305,277	0.01	115	預付款項	305,277	0.01	325,246	-19,969	305,277	0.01	
305,277	0.01	1154	預付費用	305,277	0.01	325,246	-19,969	305,277	0.01	
1,974,555	0.06	12	投資、長期應收款項、貸墊款及準備金	1,974,555	0.06	826,509	1,148,046	1,974,555	0.06	
1,974,555	0.06	124	準備金	1,974,555	0.06	826,509	1,148,046	1,974,555	0.06	
1,590,316	0.05	1241	退休及離職準備金	1,590,316	0.05	476,509	1,113,807	1,590,316	0.05	
384,239	0.01	124Y	其他準備金	384,239	0.01	350,000	34,239	384,239	0.01	
3,134,295,286	99.14	13	其他資產	3,134,295,286	99.35	2,973,573,542	160,721,744	3,134,295,286	99.25	
3,134,295,286	99.14	131	什項資產	3,134,295,286	99.35	2,973,573,542	160,721,744	3,134,295,286	99.25	
258,367	0.01	1315	暫付及待結轉帳項	258,367	0.01		258,367	258,367	0.01	
3,134,036,919	99.13	1316	代管資產	3,134,036,919	99.34	2,973,573,542	160,463,377	3,134,036,919	99.24	
3,161,605,457	100.00		負債及基金餘額合計	3,154,935,803	100.00	2,986,034,293	171,874,591	3,157,908,884	100.00	-2,973,081
3,146,233,175	99.51	2	負債	3,146,233,175	99.72	2,980,988,187	165,244,988	3,146,233,175	99.63	
7,115,233	0.23	21	流動負債	7,115,233	0.23	5,746,000	1,369,233	7,115,233	0.23	
7,115,233	0.23	212	應付款項	7,115,233	0.23	5,746,000	1,369,233	7,115,233	0.23	
6,296,106	0.20	2123	應付代收款	6,296,106	0.20	3,300,583	2,995,523	6,296,106	0.20	
590,911	0.02	2125	應付費用	590,911	0.02	513,117	77,794	590,911	0.02	
228,216	0.01	212Y	其他應付款	228,216	0.01	1,932,300	-1,704,084	228,216	0.01	

## 臺北市地方教育發展基金－臺北市中正區河堤國民小學

## 預計平衡表

中華民國107年12月31日

單位：新臺幣元

105年(前年)12月31日		科 目		107年12月31日		106年(上年)12月31日				比較 增減(-)
決 算 數		編 號	名 稱	預 計 數		預 計 數	調 整 數(±)	調 整 後 預 計 數		
金 額	%			金 額	%			金 額	%	
3,139,117,942	99.28	22	其他負債	3,139,117,942	99.49	2,975,242,187	163,875,755	3,139,117,942	99.40	
3,139,117,942	99.28	221	什項負債	3,139,117,942	99.49	2,975,242,187	163,875,755	3,139,117,942	99.40	
1,411,722	0.03	2211	存入保證金	1,411,722	0.03	1,096,311	315,411	1,411,722	0.04	
1,590,316	0.05	2213	應付退休及離職金	1,590,316	0.05	476,509	1,113,807	1,590,316	0.05	
3,134,036,919	99.13	2214	應付代管資產	3,134,036,919	99.34	2,973,573,542	160,463,377	3,134,036,919	99.24	
2,078,985	0.07	2215	暫收及待結轉帳項	2,078,985	0.07	95,825	1,983,160	2,078,985	0.07	
15,372,282	0.49	3	基金餘額	8,702,628	0.28	5,046,106	6,629,603	11,675,709	0.37	-2,973,081
15,372,282	0.49	31	基金餘額	8,702,628	0.28	5,046,106	6,629,603	11,675,709	0.37	-2,973,081
15,372,282	0.49	311	基金餘額	8,702,628	0.28	5,046,106	6,629,603	11,675,709	0.37	-2,973,081
15,372,282	0.49	3111	累積餘額	8,702,628	0.28	5,046,106	6,629,603	11,675,709	0.37	-2,973,081

註：1.信託代理與保證資產(負債)前年度決算數0元，上年度調整後預計數0元，本年度預計數0元。2.或有資產(負債)0元。3.本基金自93年度起，本固定項目分開原則，將屬長期固定帳項，包括固定資產7,606,406元、無形資產182,400元及長期債務0元等，另立帳類管理，未納入本表。

臺北市地方教育發展基金－臺北市中正區河堤國民小學

40501484-57

各項費用彙計表

中華民國107年度

單位：新臺幣元

前年度 決算數	上年度 預算數	計畫別 用途別科目	合計	計畫別			
				國民教育計畫	學前教育計畫	一般行政管理計畫	建築及設備計畫
133,130,678	124,079,513	合計	127,870,781	96,646,610	10,188,991	12,660,285	8,374,895
111,786,735	112,057,140	用人費用	109,302,249	88,676,639	9,669,701	10,955,909	
50,124,586	50,425,860	正式員額薪資	50,113,860	36,084,000	6,925,860	7,104,000	
48,193,686	48,457,860	職員薪金	48,241,860	36,084,000	6,229,860	5,928,000	
1,351,780	1,452,000	工員工資	1,404,000		696,000	708,000	
579,120	516,000	警餉	468,000			468,000	
2,591,479	1,966,896	聘僱及兼職人員薪資	2,086,096	2,086,096			
406,896	406,896	約僱職員薪金	406,896	406,896			
2,184,583	1,560,000	兼職人員酬金	1,679,200	1,679,200			
685,733	783,903	超時工作報酬	867,298	415,661	71,672	379,965	
685,733	783,903	加班費	867,298	415,661	71,672	379,965	
12,175,809	11,555,095	獎金	11,315,093	7,990,360	1,350,733	1,974,000	
5,630,805	5,201,000	考績獎金	5,000,000	3,429,000	485,000	1,086,000	
6,545,004	6,354,095	年終獎金	6,315,093	4,561,360	865,733	888,000	
38,742,294	39,475,864	退休及卹償金	37,991,304	36,832,200	561,456	597,648	
37,642,758	39,417,424	職員退休及離職金	37,914,504	36,832,200	541,296	541,008	
1,099,536	58,440	工員退休及離職金	76,800		20,160	56,640	
7,466,834	7,849,522	福利費	6,928,598	5,268,322	759,980	900,296	



## 臺北市地方教育發展基金－臺北市中正區河堤國民小學

## 各項費用彙計表

中華民國107年度

單位：新臺幣元

前年度 決算數	上年度 預算數	計畫別 用途別科目	合計	計畫別			
				國民教育計畫	學前教育計畫	一般行政管理計畫	建築及設備計畫
4,952,120	4,642,692	分擔員工保險費	4,345,768	3,099,652	609,900	636,216	
212,000	114,800	傷病醫藥費	114,800	110,500	4,300		
452,872	606,060	員工通勤交通費	606,060	340,200	129,780	136,080	
1,849,842	2,485,970	其他福利費	1,861,970	1,717,970	16,000	128,000	
7,508,447	3,709,716	服務費用	7,173,083	5,571,191	250,636	1,351,256	
903,062	969,618	水電費	997,855	925,175	72,680		
810,307	886,930	工作場所電費	905,100	832,420	72,680		
92,755	82,688	工作場所水費	92,755	92,755			
87,158		郵電費					
87,158		電話費					
78,191	38,440	旅運費	43,710	43,710			
48,200	38,440	國內旅費	43,710	43,710			
500		貨物運費					
29,491		其他旅運費					
22,407	26,600	印刷裝訂與廣告費	240,000	240,000			
22,407	26,600	印刷及裝訂費	240,000	240,000			
996,981	825,950	修理保養及保固費	853,350	741,350	112,000		
713,499	629,000	一般房屋修護費	652,800	557,600	95,200		

臺北市地方教育發展基金－臺北市中正區河堤國民小學

40501484-59

各項費用彙計表

中華民國107年度

單位：新臺幣元

前年度 決算數	上年度 預算數	計畫別	合計	國民教育計畫	學前教育計畫	一般行政管理計畫	建築及設備計畫
		用途別科目					
283,482	196,950	機械及設備修護費	200,550	183,750	16,800		
8,870		保險費					
8,870		其他保險費					
4,418,950	861,588	一般服務費	3,922,248	3,147,536	25,456	749,256	
10,350	16,704	佣金、匯費、經理費及手續費	16,992	13,536	3,456		
663,862	714,884	外包費	3,777,256	3,050,000		727,256	
3,627,188		計時與計件人員酬金					
117,550	130,000	體育活動費	128,000	84,000	22,000	22,000	
920,828	915,520	專業服務費	1,043,920	473,420	40,500	530,000	
374,522	250,400	講課鐘點、稿費、出席審查及查詢費	305,900	305,900			
8,000	23,800	委託檢驗(定)試驗認證費	29,600	29,600			
5,746	3,720	試務甄選費	3,720	3,720			
35,600		電子計算機軟體服務費					
496,960	637,600	其他	704,700	134,200	40,500	530,000	
72,000	72,000	公共關係費	72,000			72,000	
72,000	72,000	公共關係費	72,000			72,000	
1,421,721	1,935,095	材料及用品費	1,807,080	1,393,460	61,500	352,120	
298,351	634,800	使用材料費	200,700	173,900	26,800		

## 臺北市地方教育發展基金－臺北市中正區河堤國民小學

## 各項費用彙計表

中華民國107年度

單位：新臺幣元

前年度 決算數	上年度 預算數	計畫別 用途別科目	合計	計畫別			
				國民教育計畫	學前教育計畫	一般行政管理計畫	建築及設備計畫
298,351	634,800	設備零件	200,700	173,900	26,800		
1,123,370	1,300,295	用品消耗	1,606,380	1,219,560	34,700	352,120	
191,120	387,455	辦公(事務)用品	391,620	45,000		346,620	
40,584		報章什誌	44,200	38,300	5,900		
9,410	5,000	服裝	5,500			5,500	
16,440	5,000	醫療用品(非醫療院所使用)	15,000	15,000			
865,816	902,840	其他	1,150,060	1,121,260	28,800		
40,800	28,800	租金、償債與利息	4,800	4,800			
36,000	24,000	交通及運輸設備租金					
36,000	24,000	車租					
4,800	4,800	什項設備租金	4,800	4,800			
4,800	4,800	什項設備租金	4,800	4,800			
11,480,584	5,246,240	購建固定資產、無形資產及非理財目的之長期投資	8,374,895				8,374,895
1,459,230	2,482,100	購置固定資產	814,400				814,400
819,600	1,575,500	購置機械及設備	757,000				757,000
132,816	276,000	購置交通及運輸設備					
506,814	630,600	購置什項設備	57,400				57,400
	76,000	購置無形資產	36,000				36,000

臺北市地方教育發展基金－臺北市中正區河堤國民小學

40501484-61

各項費用彙計表

中華民國107年度

單位：新臺幣元

前年度 決算數	上年度 預算數	計畫別 用途別科目	合計	計畫別			
				國民教育計畫	學前教育計畫	一般行政管理計畫	建築及設備計畫
	76,000	購置電腦軟體	36,000				36,000
10,021,354	2,688,140	遞延支出(臺北市地方教育發展基金及臺北市臺北都會區捷運固定資產重置基金專用)	7,524,495				7,524,495
10,021,354	2,688,140	遞延修繕房屋建築支出	7,524,495				7,524,495
662,318	812,822	會費、捐助、補助、分攤、照護、救濟與交流活動費	922,874	810,720	111,154	1,000	
	1,000	會費	1,000			1,000	
	1,000	職業團體會費	1,000			1,000	
		捐助、補助與獎助	10,000	10,000			
		獎助學員生給與	10,000	10,000			
662,318	811,822	補貼(償)、獎勵、慰問、照護與救濟	911,874	800,720	111,154		
662,318	811,822	其他	911,874	800,720	111,154		
230,073	289,700	其他	285,800	189,800	96,000		
230,073	289,700	其他支出	285,800	189,800	96,000		
230,073	289,700	其他	285,800	189,800	96,000		

# 臺北市地方教育發展基金－臺北市中正區河堤國民小學

## 員工人數彙計表

中華民國107年度

單位：人

計 畫 及 項 目	本年度預算數	上年度預算數	本年度增減數	增 減 原 因
合計	65	66	-1	
國民教育計畫部分	43	45	-2	
正式職員	42	44	-2	
臨時職員	1	1		
學前教育計畫部分	11	11		
正式職員	9	9		
正式工員	2	2		
一般行政管理計畫部分	11	10	1	
正式職員	9	8	1	
正式工員	2	2		

註：1.本表不包含臨時工員人數。

2.本表臨時職員係指奉准有案之約聘僱人員。

本 頁 空 白



臺北市中正區河堤國民小學

40501484-65

彙計表

107年度

單位：新臺幣元

其他獎金	退休及卹償金		資遣費	福 利 費					提繳費
	退休金	卹償金		分擔保險費	傷病醫藥費	提撥福利金	員工通勤交通費	其他福利費	
	37,991,304			4,345,768	114,800		606,060	1,861,970	
	36,832,200			3,099,652	110,500		340,200	1,717,970	
	36,832,200			3,099,652	110,500		340,200	1,717,970	
	561,456			609,900	4,300		129,780	16,000	



## 用人費用

中華民國

計畫及項目	合計	正式員額薪資	聘僱及兼職 人員薪資	超時工作報酬	津貼	獎金		
						年終獎金	績效獎金	考績獎金
年終獎金	865,733					865,733		
職員退休及離職金	541,296							
工員退休及離職金	20,160							
分擔員工保險費	609,900							
傷病醫藥費	4,300							
員工通勤交通費	129,780							
其他福利費	16,000							
一般行政管理計畫	10,955,909	7,104,000		379,965		888,000		1,086,000
職員薪金	5,928,000	5,928,000						
工員工資	708,000	708,000						
警餉	468,000	468,000						
加班費	379,965			379,965				
考績獎金	1,086,000							1,086,000
年終獎金	888,000					888,000		
職員退休及離職金	541,008							
工員退休及離職金	56,640							
分擔員工保險費	636,216							
員工通勤交通費	136,080							

彙計表

107年度

單位：新臺幣元

其他獎金	退休及卹償金		資遣費	福 利 費					提繳費
	退休金	卹償金		分擔保險費	傷病醫藥費	提撥福利金	員工通勤交通費	其他福利費	
	541,296								
	20,160								
				609,900					
					4,300				
							129,780		
	597,648			636,216				16,000	
							136,080	128,000	
	541,008								
	56,640								
				636,216					
							136,080		

用人費用

中華民國

計畫及項目	合計	正式員額薪資	聘僱及兼職 人員薪資	超時工作報酬	津貼	獎金		
						年終獎金	績效獎金	考績獎金
其他福利費	128,000							

註：本表不包含臨時工員薪津。

彙計表

107年度

單位：新臺幣元

其他獎金	退休及卹償金		資遣費	福 利 費					提繳費
	退休金	卹償金		分擔保險費	傷病醫藥費	提撥福利金	員工通勤交通費	其他福利費	
								128,000	

# 臺北市地方教育發展基金－臺北市中正區河堤國民小學

## 聘用及約僱人員明細表

中華民國107年度

單位：新臺幣元

區分及職稱	人數	擔任工作	聘用或約僱 起訖期間	薪點	年需經費	月 支					經費來源 及其科目
						小計	折合 金額	勞保 保險費	健康 保險費	離職 儲金	
合計	1				520,000						
約僱人員小計	1				520,000						
約僱人員(280)	1	辦理學校行政事務	107/1/1-107/12/31	280	520,000	33,908	33,908				國民教育計畫

臺北市地方教育發展基金－臺北市中正區河堤國民小學

40501484-71

單位（或計畫）成本分析表

中華民國107年度

單位：新臺幣元

計畫別	單位	單位成本	數量	預算數	說明
合計				127,870,781	
國民教育計畫				96,646,610	
學前教育計畫				10,188,991	
一般行政管理計畫				12,660,285	
建築及設備計畫				8,374,895	

# 臺北市地方教育發展基金－臺北市中正區河堤國民小學

## 5年來主要業務計畫分析表

中華民國107年度

單位：新臺幣元

年 度 及 項 目	單 位	數 量	單位成本或 平均利(費)率	金 額	說 明
(本)年度預算數				106,835,601	
國民教育計畫				96,646,610	
學前教育計畫				10,188,991	
(上)年度預算數				106,967,953	
國民教育計畫				96,283,771	
學前教育計畫				10,684,182	
(前)年度決算數				109,753,748	
國民教育計畫				100,002,778	
學前教育計畫				9,750,970	
(104)年度決算數				109,691,655	
國民教育計畫				99,525,459	
學前教育計畫				10,166,196	
(103)年度決算數				113,377,453	
國民教育計畫				103,116,368	
學前教育計畫				10,261,085	

臺北市地方教育發展基金－臺北市中正區河堤國民小學

40501484-73

固定項目明細表

中華民國107年度

單位：新臺幣元

項 目	取得成本/ 舉債數	以前年度累計折舊( 耗)/長期投資評價/ 未攤銷溢(折)價	本年度增加	本年度減少	本年度提列折舊(耗)/ 長期投資評價變動數 /攤銷數	期末餘額
資產	25,817,598	16,823,431	850,400		2,055,761	7,788,806
土地改良物	2,943,426	2,477,778			137,784	327,864
機械及設備	15,358,381	8,927,496	757,000		1,473,116	5,714,769
交通及運輸設備	932,016	515,309			71,992	344,715
什項設備	6,425,891	4,902,848	57,400		361,385	1,219,058
電腦軟體	157,884		36,000		11,484	182,400

註：自93年度起本固定項目分開原則，將屬長期固定帳項另立帳類管理。