

中華民國107年度 4-0501304

議會  
審定

(自107年1月1日起至107年12月31日止)

臺北市政府教育局主管

臺北市地方教育發展基金－臺北市立格致國民中學

附屬單位預算之分預算

(特別收入基金)

# 臺北市地方教育發展基金－臺北市立格致國民中學

## 目次

中華民國107年度

一、財務摘要	第 1	頁
二、業務計畫及預算概要	第 3 - 8	頁
三、主要表		
(一) 基金來源、用途及餘絀預計表	第 9	頁
(二) 現金流量預計表	第 10	頁
四、附屬表		
(一) 基金來源－財產處分收入明細表	第 11	頁
(二) 基金來源－租金收入明細表	第 12	頁
(三) 基金來源－其他財產收入明細表	第 13	頁
(四) 基金來源－市庫撥款收入明細表	第 14	頁
(五) 基金來源－雜項收入明細表	第 15	頁
(六) 基金用途－國民教育計畫明細表	第 16 - 29	頁
(七) 基金用途－一般行政管理計畫明細表	第 30 - 34	頁
(八) 基金用途－建築及設備計畫明細表	第 35 - 39	頁
五、參考表		
(一) 預計平衡表	第 41 - 42	頁
(二) 各項費用彙計表	第 43 - 47	頁
(三) 員工人數彙計表	第 48	頁
(四) 用人費用彙計表	第 50 - 53	頁
(五) 單位(或計畫)成本分析表	第 54	頁
(六) 5年來主要業務計畫分析表	第 55	頁
(七) 固定項目明細表	第 56	頁

# 臺北市地方教育發展基金－臺北市立格致國民中學

40501304-1

## 財務摘要

中華民國107年度

單位：新臺幣元

項 目	本 年 度	上 年 度	比較增減(-)	%
經營成績：				
基金來源	60,821,438	60,379,162	442,276	0.73
基金用途	64,417,749	63,250,822	1,166,927	1.84
賸餘(短絀－)	-3,596,311	-2,871,660	-724,651	--
餘絀情形：				
基金餘額	1,334,290	4,930,601	-3,596,311	-72.94
現金流量(註)：				
現金及約當現金之淨增(減－)	-3,596,311	-2,871,660	-724,651	--

附註：現金流量係採現金及約當現金基礎，包括現金及自投資日起3個月內到期或清償之債權證券。

本 頁 空 白

# 業務計畫及預算概要

# 臺北市地方教育發展基金－臺北市立格致國民中學

## 業務計畫及預算概要

中華民國 107 年度

### 壹、基金概況

#### 一、設立宗旨及願景：

- (一) 本校遵照憲法第 158 及 160 條規定，教育文化應發展民族精神、自治精神，國民道德與健全體格、科學及生活智能，以培養青少年學七大學習領域及十大基本能力。
- (二) 本校自 91 年度起依教育經費編列與管理法第 13 條規定設置「臺北市地方教育發展基金」，以促進教育健全發展，提昇教育經費運用績效。

#### 二、組織概況（另附組織系統圖）：

內部分層業務如下：

教務處：秉承校長之命，辦理全校教務事項。

教學組：掌理課程編排、課業考查、學藝競賽、教學研究、教師進修、差假教師調代課及缺補課之查核、教科書編選等事項。

註冊組：掌理註冊、編班、轉學、學籍保管、各項獎助學金補助及成績考查等有關學籍事項。

設備資訊組：掌理教學用具、電腦設備及區域網路之管理、保管等事項。

學生事務處：秉承校長之命，辦理全校學生事務事項。

生教訓育組：掌理學生日常生活常規，辦理交通導護各項事項，訓育計畫之擬定及辦理各類訓育等活動。

體育衛生組：掌理學生體育活動、體格鍛鍊、健康檢查及午餐衛生督導等事項，個人及環境衛生檢查、保健等事項。

總務處：秉承校長之命，辦理全校總務事項。

事務組：掌理校舍、校具、財產、物品採購保管、工程發包、監工及驗收。

出納文書組：掌理現金、零用金、票據、契約之保管等收支事項，辦理員工薪津發放及各項扣繳單據證明等及文件收發登錄、撰擬繕校、典守學校印信、檔案保管、整理各項會議紀錄及校史等事項。

輔導室：秉承校長之命，辦理全校學生學習輔導、生活輔導、生涯輔導等事項。

輔導資料組：掌理學生輔導計畫擬定、策劃、實施個別輔導與團體輔導、生涯輔導、性別平等及親職教育等事項。

實施及應用各項診斷測驗，辦理職業試探與技藝教育學程、畢業生追蹤調查及學生資料搜集建檔等事項。

特殊教育組：擬訂特殊教育計畫章則、特教學生之鑑定、通報及追蹤輔導等事項。

會計室：秉承上級主計機關之監督與指導，並受校長之指揮，依法辦理歲計、會計、統計等事項。

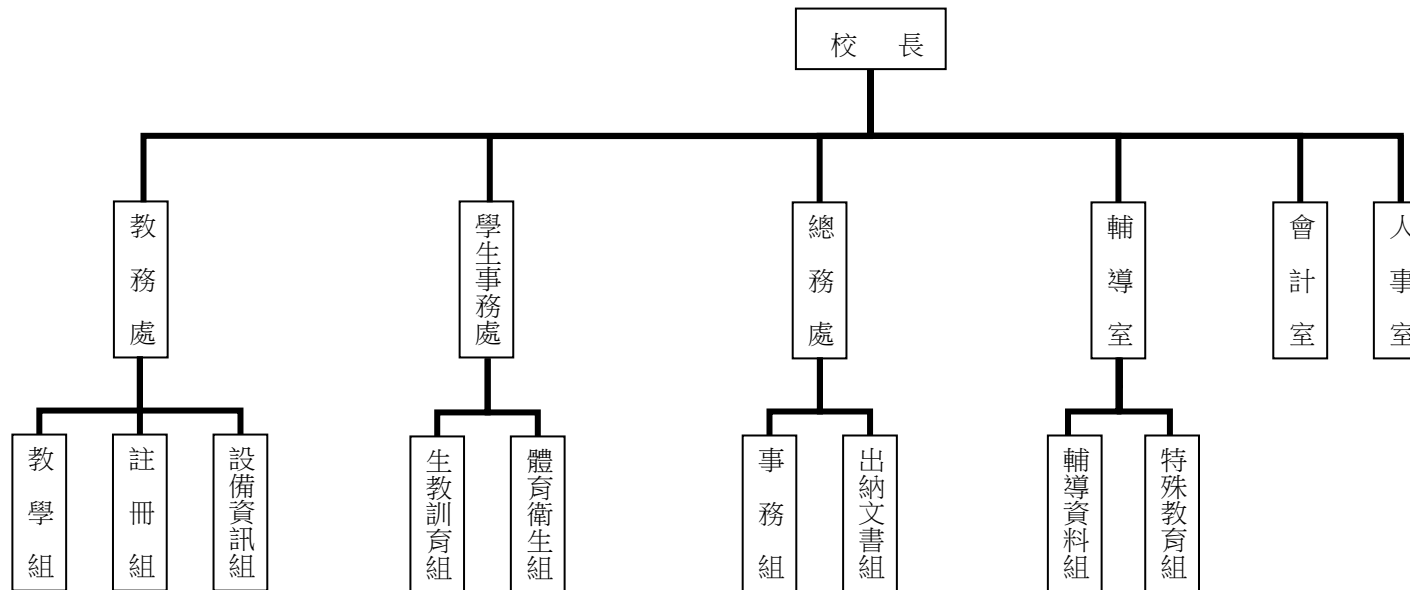
# 臺北市地方教育發展基金－臺北市立格致國民中學

## 業務計畫及預算概要

中華民國 107 年度

人事室：秉承上級人事機關之監督與指導，並受校長之指揮，依法辦理人事管理查核等事項。

### 三、組織系統圖：



四、基金歸類及屬性：本校地方教育發展基金依據教育經費編列與管理法第 13 條規定設置，本基金為預算法第 4 條第 1 項第 2 款第 5 目所定之特別收入基金，以本府教育局為管理機關。

# 臺北市地方教育發展基金－臺北市立格致國民中學

## 業務計畫及預算概要

中華民國 107 年度

### 貳、業務範圍及經營趨勢

#### 一、業務範圍：

(一) 依據教育基本法培養學生健全人格，民主素養，法治觀念，人文涵養，強健體魄及思考判斷與創造能力。

(二) 依據特殊教育法、特殊教育法施行細則及相關規定，設立資優班、啟智班、身心障礙資源班及啟智幼兒班，因材施教，以達適才適性發展之教育目標。

#### 二、最近 5 年經營趨勢：

基金來源、用途及餘絀

單位：新臺幣元

來源 用途 餘絀	年度	103 年度決算 金額	104 年度決算 金額	105 年度決算 金額	106 年度預算 金額	本年度預算 金額
來源部分		71,101,240	71,823,888	61,180,179	60,379,162	60,821,438
用途部分		74,271,560	71,982,826	65,341,904	63,250,822	64,417,749
餘絀部分		-3,170,320	-158,938	-4,161,725	-2,871,660	-3,596,311

### 參、業務計畫

#### 一、業務計畫及目標：

本年度業務計畫重點與預算配合情形及預期績效，詳列如下：

(一) 國民教育計畫：本年度預算編列 42,917,510 元，預定招收 8 班，學生人數 90 人，購置桌邊櫃、特教班咖啡機、特教班聽書機等各科教學設備，革新教學方法，充實各科教材，提高教學效能。

(二) 一般行政管理計畫：本年度預算編列 18,031,814 元，配合校務推動行政處室支援工作，進而增進校務運作。



# 臺北市地方教育發展基金－臺北市立格致國民中學

## 業務計畫及預算概要

中華民國 107 年度

(三) 建築及設備計畫：本年度預算編列 3,468,425 元，新購類單眼相機、短焦單槍投影機、變頻一對二分離式冷氣機、捲線器、嵌入式電子白板、桌球發球機、麥克風接收機、充電式衝擊起子機、電子防潮箱、除濕機、教師配置平板電腦，汰舊換新網路電話閘道器設備、黑板、個人電腦、網路及資訊周邊設備，並辦理集合場前、上操場安全欄杆及格物致知樓間戶外地坪整修工程，以改善教學環境，維護校園安全，增進教學效能。

### 二、執行政府重要政策：

(一) 開啟多元智慧：尊重每個學生獨特的個性，以多元智慧的觀點協助學生找到生命的亮點，肯定天生我才必有用，能知於學，樂於學。

(二) 培養生活能力：因應新世紀知識社會的到來，培養學生帶得走的能力，諸如人際溝通能力、資訊能力、終身學習能力、生涯規畫能力、問題解決能力等。

(三) 蘊育人文情懷：在溫馨開放的校園文化中，孕育人文情懷，學會尊重、包容；建構生命的價值、完成人性的開展。

(四) 建置溫馨民主的校園文化：

1. 以參與式管理、落實行政、教師會、家長會三者的良性互動。
2. 以學生第一，教學優先的觀念提昇行政服務效率。
3. 放下威權心態，開啟校園民主之風氣。

(五) 推動適性教學：

1. 落實 12 年國教，採多元化、活潑化的教學及評量。
2. 運用校內、外資源，加強多元學習能力。
3. 關懷相對弱勢學生之教學及輔導。
4. 發展資訊教育，充實學生電腦運用之知能，並提昇教師運用電腦教學之能力。

(六) 辦理發展性的訓輔活動：

1. 辦理各項活動、競賽及展演。
2. 推動校內、外學習服務。
3. 發展績優社團及校隊，如管樂社、籃球社、桌球社、童軍社、美術陶藝社等。
4. 加強新興領域教育的辦理，並融入各科教學以收成效。

# 臺北市地方教育發展基金－臺北市立格致國民中學

## 業務計畫及預算概要

中華民國 107 年度

### 肆、預算概要

#### 一、基金來源及用途之預計：

(一) 本年度基金來源：財產處分收入 730 元，租金收入 37,200 元，其他財產收入 58,200 元，市庫撥款收入 60,670,148 元，雜項收入 55,160 元，基金來源合計 60,821,438 元。

(二) 本年度基金用途：國民教育計畫 42,917,510 元，一般行政管理計畫 18,031,814 元，建築及設備計畫 3,468,425 元，基金用途合計 64,417,749 元。

#### 二、基金餘絀之預計：本年度短絀 3,596,311 元。

#### 三、現金流量之預計：本年度業務活動淨現金流出 3,596,311 元。

#### 四、補辦預算：無。

### 伍、其他重要說明

#### 一、本年度預算與上年度預算各項目增減之原因。

(一) 員工人數增減原因分析：本年度校長 1 人、教師 22 人、行政人員 11 人、專任輔導教師 1 人、校警 2 人、技工 1 人、工友 4 人，總計 42 人，較上年度無增減。

#### (二) 基金來源、用途及餘絀各科目增減原因之分析：

1. 財產處分收入本年度預算數 730 元，較上年度預算數 730 元，無增減。

2. 租金收入本年度預算數 37,200 元，較上年度預算數 38,750 元，依業務需要核實減列 1,550 元。

3. 其他財產收入本年度預算數 58,200 元，較上年度預算數 58,200 元，無增減。

4. 市庫撥款收入本年度預算數 60,670,148 元，較上年度預算數 60,218,519 元，依業務需要核實增列 451,629 元。

5. 雜項收入本年度預算數 55,160 元，較上年度預算數 62,963 元，依業務需要核實減列 7,803 元。

6. 用人費用本年度預算數 57,792,352 元，較上年度預算數 57,958,496 元，依業務需要核實減列 166,144 元。

7. 服務費用本年度預算數 1,991,416 元，較上年度預算數 1,894,586 元，依業務需要核實增列 96,830 元。

# 臺北市地方教育發展基金－臺北市立格致國民中學

## 業務計畫及預算概要

中華民國 107 年度

8.材料及用品費本年度預算數 701,740 元，較上年度預算數 509,100 元，依業務需要核實增列 192,640 元。

9.租金、償債與利息本年度預算 62,400 元，較上年度預算數 62,400 元，無增減。

10.購建固定資產、無形資產及非理財目的之長期投資本年度預算數 3,468,425 元，較上年度預算數 2,478,840 元，依業務需要核實增列 989,585 元。

11.會費、捐助、補助、分攤、照護、救濟與交流活動費本年度預算數 342,016 元，較上年度預算數 288,000 元，依業務需要核實增列 54,016 元。

12.其他本年度預算數 59,400 元，較上年度預算數 59,400 元，無增減。

二、106 學年度第 2 學期核定普通班 6 班、身心障礙資源班 1 班、學習困難資源班 1 班，共計 8 班，預定招收學生人數 90 人，107 學年度第 1 學期預估普通班 6 班、身心障礙資源班 1 班、學習困難資源班 1 班，共計 8 班，預定招收學生人數 90 人。

三、其他有關說明：無。

# 主 要 表

臺北市地方教育發展基金－臺北市立格致國民中學

40501304-9

基金來源、用途及餘絀預計表

中華民國107年度

單位：新臺幣元

前年度決算數	科 目		本年度預算數	上年度預算數	比較增減(－)
	編 號	名 稱			
61,180,179	4	基金來源	60,821,438	60,379,162	442,276
58,750	45	財產收入	96,130	97,680	-1,550
	451	財產處分收入	730	730	
38,750	452	租金收入	37,200	38,750	-1,550
20,000	45Y	其他財產收入	58,200	58,200	
61,046,269	46	政府撥入收入	60,670,148	60,218,519	451,629
59,701,702	462	市庫撥款收入	60,670,148	60,218,519	451,629
1,344,567	46Y	政府其他撥入收入			
75,160	4Y	其他收入	55,160	62,963	-7,803
75,160	4YY	雜項收入	55,160	62,963	-7,803
65,341,904	5	基金用途	64,417,749	63,250,822	1,166,927
42,633,848	53	國民教育計畫	42,917,510	42,954,659	-37,149
17,909,953	5L	一般行政管理計畫	18,031,814	17,817,323	214,491
4,798,103	5M	建築及設備計畫	3,468,425	2,478,840	989,585
-4,161,725	6	本期賸餘(短絀-)	-3,596,311	-2,871,660	-724,651
11,963,986	71	期初基金餘額	4,930,601	5,727,049	-796,448
7,802,261	73	期末基金餘額	1,334,290	2,855,389	-1,521,099

## 臺北市地方教育發展基金－臺北市立格致國民中學

## 現金流量預計表

中華民國107年度

單位：新臺幣元

項 目		本年度預算數	說 明
編 號	名 稱		
81	業務活動之現金流量		
811	本期賸餘(短絀－)	-3,596,311	
813	業務活動之淨現金流入(流出－)	-3,596,311	
82	其他活動之現金流量		
82Z	其他活動之淨現金流入(流出－)		
83	現金及約當現金之淨增(淨減－)	-3,596,311	
84	期初現金及約當現金	6,646,718	
85	期末現金及約當現金	3,050,407	

註：本表係採現金及約當現金基礎，包括現金及自投資日起3個月內到期或清償之債權證券。

# 附 屬 表

臺北市地方教育發展基金－臺北市立格致國民中學

40501304-11

基金來源－財產處分收入明細表

中華民國107年度

單位：新臺幣元

前年度決算數	上年度預算數	科 目		本 年 度 預 算 數				說 明
		編 號	名 稱	單 位	數 量	單 價	金 額	
	730		合計				730	
	730	451	財產處分收入				730	較上年度預算數730元，無增減。
				年	1	730	730	出售報廢財產殘值收入。



臺北市地方教育發展基金－臺北市立格致國民中學

基金來源－租金收入明細表

中華民國107年度

單位：新臺幣元

前年度決算數	上年度預算數	科 目		本 年 度 預 算 數				說 明
		編 號	名 稱	單 位	數 量	單 價	金 額	
38,750	38,750		合計				37,200	
38,750	38,750	452	租金收入	年	1	37,200	37,200	較上年度預算數38,750元，減少1,550元。 台電電塔基地設置租賃收入。

臺北市地方教育發展基金－臺北市立格致國民中學

40501304-13

基金來源－其他財產收入明細表

中華民國107年度

單位：新臺幣元

前年度決算數	上年度預算數	科 目		本 年 度 預 算 數				說 明
		編 號	名 稱	單 位	數 量	單 價	金 額	
20,000	58,200		合計				58,200	
20,000	58,200	45Y	其他財產收入				58,200	較上年度預算數58,200元，無增減。
				年	1	55,000	55,000	校園場地開放收入(收支對列)。
				年	1	3,200	3,200	教職員工停車收入。

臺北市地方教育發展基金－臺北市立格致國民中學

基金來源－市庫撥款收入明細表

中華民國107年度

單位：新臺幣元

前年度決算數	上年度預算數	科 目		本 年 度 預 算 數				說 明
		編 號	名 稱	單 位	數 量	單 價	金 額	
59,701,702	60,218,519		合計				60,670,148	
59,701,702	60,218,519	462	市庫撥款收入	年	1	60,670,148	60,670,148	較上年度預算數60,218,519元，增加451,629元。市府補助款。

臺北市地方教育發展基金－臺北市立格致國民中學

40501304-15

基金來源－雜項收入明細表

中華民國107年度

單位：新臺幣元

前年度決算數	上年度預算數	科 目		本 年 度 預 算 數				說 明
		編 號	名 稱	單 位	數 量	單 價	金 額	
75,160	62,963		合計				55,160	較上年度預算數62,963元，減少7,803元。 工程圖說費及其他雜項收入。
75,160	62,963	4YY	雜項收入				55,160	
				年	1	55,160	55,160	

## 臺北市地方教育發展基金－臺北市立格致國民中學

## 基金用途－國民教育計畫明細表

中華民國107年度

單位：新臺幣元

前年度決算數	上年度預算數	科 目		本年度預算數				說 明
		編 號	名 稱	單 位	數 量	單 價	金 額	
42,633,848	42,954,659		合 計				42,917,510	
40,782,454	41,006,773	1	用人費用				40,687,738	
17,209,679	17,904,000	11	正式員額薪資				17,832,000	較上年度預算數17,904,000元，減少72,000元。
17,209,679	17,904,000	113	職員薪金	年	1	16,392,000	17,832,000	
				年	1	1,440,000	16,392,000	教職員21人薪金(詳用人費用彙計表)(含教育部補助導師費72,000元及專任輔導教師640,000元)。
1,092,186	237,600	12	聘僱及兼職人員薪資				1,440,000	教職員2人薪金(詳用人費用彙計表)。
							879,840	較上年度預算數237,600元，增加642,240元。
1,092,186	237,600	124	兼職人員酬金	節	660	360	879,840	
				節	660	360	237,600	教師代課鐘點費，本校編制教師總人數23人，按9分之1計，編列3人，每人220節，總節數3人x220節=660節。
				人、節、週	19x2x40	360	547,200	補助調整教師授課鐘點費(由教育局移列之教育部補助款)。
				人、節、週	3x2x40	360	86,400	補助調整授課特教教師鐘點費(由教育局移列之教育部補助



## 臺北市地方教育發展基金－臺北市立格致國民中學

## 基金用途－國民教育計畫明細表

中華民國107年度

單位：新臺幣元

前年度決算數	上年度預算數	科 目		本年度預算數				說 明
		編 號	名 稱	單位	數量	單價	金額	
				年	1	112,320	112,320	提撥退撫基金。
				年	1	13,749,576	13,749,576	退休人員月退休金，34人 x@32,147元x12月=13,115,976元 ；退休遺族月撫慰金，3人 @17,600元x12月=633,600元；合 計13,749,576元。
1,810,869		162	工員退休及離職金					
3,050,447	3,559,832	18	福利費				2,694,795	較上年度預算數3,559,832元，減 少865,037元。
1,745,977	1,588,176	181	分擔員工保險費				1,534,524	
				年	1	1,362,360	1,362,360	分擔公保、勞保、健保費。
				年	1	54,720	54,720	補助調整授課鐘點費之外聘教師 勞、健保及勞退費用(由教育局 移列之教育部補助款)。
103,000	72,500	183	傷病醫藥費	年	1	117,444	117,444	分擔公保、勞保、健保費。
				人	6	3,500	21,000	教職員工健康檢查費。
				人	4	16,000	64,000	教職員工健康檢查費。
270,770	315,000	187	員工通勤交通費				315,000	
				人、月、段	10x12x2	630	151,200	教師兼行政人員上下班交通費。
				人、月、段	13x10x2	630	163,800	教師上下班交通費。

臺北市地方教育發展基金－臺北市立格致國民中學

40501304-19

基金用途－國民教育計畫明細表

中華民國107年度

單位：新臺幣元

前年度決算數	上年度預算數	科 目		本年度預算數				說 明
		編 號	名 稱	單位	數量	單價	金額	
930,700	1,584,156	18Y	其他福利費	年	1	240,000	760,271	240,000 休假旅遊補助費。 16,000 休假旅遊補助費。 60,000 退休人員三節慰問金。 60,860 結婚補助費(30,430元x2月x1人=60,860元)。 177,125 喪葬補助費(35,425元x5月x1人=177,125元)。 206,286 子女教育補助費。
				年	1	16,000	16,000	
				人、年	10x1	6,000	60,000	
				年	1	60,860	60,860	
				年	1	177,125	177,125	
				年	1	206,286	206,286	
818,734	1,152,346	2	服務費用				1,196,576	
195,083	345,934	21	水電費				345,934	較上年度預算數345,934元，無增減。
161,783	300,470	212	工作場所電費	年	1	270,470	300,470	班級電費。
				年	1	30,000	30,000	校園場地開放電費(收支對列)。
33,300	45,464	214	工作場所水費	年	1	35,464	45,464	班級水費。
				年	1	10,000	10,000	校園場地開放水費(收支對列)。
40,432	48,250	23	旅運費				48,250	較上年度預算數48,250元，無增減。
40,432	45,150	231	國內旅費				45,150	



## 臺北市地方教育發展基金－臺北市立格致國民中學

## 基金用途－國民教育計畫明細表

中華民國107年度

單位：新臺幣元

前年度決算數	上年度預算數	科 目		本年度預算數				說 明
		編 號	名 稱	單位	數量	單價	金額	
				人、天	5x3	1,550	23,250	校外教學隨隊人員差旅費。
				年	1	9,300	9,300	因公市外出差旅費(按29班標準12,400元x75%編列)。
				年	1	12,600	12,600	教職員工洽辦公務或辦理活動等所需短程車資(班級業務費)。
	3,100	236	貨物運費	年	1	3,100	3,100	參加各種校外活動、展覽及慶典等搬運費(按29班標準12,400元x25%編列)。
10,640	11,970	24	印刷裝訂與廣告費				12,600	較上年度預算數11,970元，增加630元。
10,640	11,970	241	印刷及裝訂費	年	1	12,600	12,600	活化教學所需印刷及裝訂費等。
316,411	448,000	25	修理保養及保固費				454,400	較上年度預算數448,000元，增加6,400元。
76,493	225,000	252	一般房屋修護費	班、年	15x1	15,000	225,000	校舍、水電及建物修理費(依31年以上標準編列)。
42,488	58,000	255	機械及設備修護費	班、年	15x1	3,000	45,000	機械及設備修護費(依31年以上標準編列)。

臺北市地方教育發展基金－臺北市立格致國民中學

40501304-21

基金用途－國民教育計畫明細表

中華民國107年度

單位：新臺幣元

前年度決算數	上年度預算數	科 目		本年度預算數				說 明
		編 號	名 稱	單 位	數 量	單 價	金 額	
197,430	165,000	257	什項設備修護費	年	1	13,000	13,000	電腦設備維護費(電腦專案計畫)。
				班、年	15x1	10,000	150,000	黑板、體育器材、童子軍器材、工藝器材及其他各項器材等維護費(依31年以上標準編列)。
				年	1	15,000	15,000	校園場地器材及其他各項設備設施等維護費(收支對列)。
37,170	48,592	27	一般服務費	年	1	6,400	6,400	校園骨幹網路更新(新增)。
							48,592	較上年度預算數48,592元，無增減。
1,230	2,592	276	佣金、匯費、經理費及手續費	人、學期	72x2	18	2,592	委託超商代收學雜費手續費。
35,940	46,000	27F	體育活動費	人、年	21x1	2,000	42,000	文康活動費，本校編列教職員21人，每人編列2,000元。
				人、年	2x1	2,000	4,000	文康活動費，本校編列教職員2人，每人編列2,000元。
218,998	249,600	28	專業服務費				286,800	較上年度預算數249,600元，增加37,200元。
183,030	205,200	285	講課鐘點、稿費、出				241,200	

## 臺北市地方教育發展基金－臺北市立格致國民中學

## 基金用途－國民教育計畫明細表

中華民國107年度

單位：新臺幣元

前年度決算數	上年度預算數	科 目		本年度預算數				說 明
		編 號	名 稱	單位	數量	單價	金額	
			席審查及查詢費	節	36	1,600	57,600	分組活動外聘鐘點費。
				班、月	1x12	600	7,200	資源班教材編輯費。
				節	3	1,600	4,800	資源班外聘講師鐘點費(特教班業務費)。
				節	9	1,600	14,400	外聘講師鐘點費(活化教學)。
				節	12	1,600	19,200	外聘指導教師鐘點費。
				節	12	800	9,600	內聘講師鐘點費。
				節	9	400	3,600	內聘教師鐘點費(推展性別平等教育)。
				節	3	1,600	4,800	外聘講師鐘點費(推展性別平等教育)(新增)。
				人次	2	2,000	4,000	校園性別事件調查會議出席費(推展性別平等教育)(新增)。
				節	2	1,600	3,200	小田園教育體驗學習計畫研習外聘講師鐘點費(由教育局移列)。
				節	40	400	16,000	小田園教育體驗學習計畫研習內聘教師鐘點費(由教育局移列)。
				節	8	1,600	12,800	特教、輔導、環教、生命等專題進修外聘講師鐘點費(教師專業進成長費)。

臺北市地方教育發展基金－臺北市立格致國民中學

40501304-23

基金用途－國民教育計畫明細表

中華民國107年度

單位：新臺幣元

前年度決算數	上年度預算數	科 目		本年度預算數				說 明
		編 號	名 稱	單位	數量	單價	金額	
				節	12	800	9,600	特教、輔導、環教、生命等專題進修內聘講師鐘點費(教師專業進成長費)。
				節	2	1,600	3,200	國中適性入學宣導講師鐘點費(含教育部補助2,000元)(新增)。
				年	6	800	4,800	國中生涯發展教育鐘點費(新增)。
				節	40	800	32,000	內聘講師鐘點費(國中冬夏令營)。
				節	4	1,600	6,400	外聘講師鐘點費(國中人權、法治、品德教育活動)。
				節	4	800	3,200	內聘講師鐘點費(國中人權、法治、品德教育活動)。
				節	16	800	12,800	內聘講師鐘點費(輔導活動費)。
				節	6	1,600	9,600	外聘講師鐘點費(輔導活動費)。
				節	3	800	2,400	教師鐘點費(技職教育、免試及12年國教校園宣導)。
	1,200	287	委託檢驗(定)試驗認證費				2,400	
				臺、年	2x1	1,200	2,400	飲水機水質檢驗費。
35,968		28A	電子計算機軟體服務費					

## 臺北市地方教育發展基金－臺北市立格致國民中學

## 基金用途－國民教育計畫明細表

中華民國107年度

單位：新臺幣元

前年度決算數	上年度預算數	科 目		本年度預算數				說 明
		編 號	名 稱	單位	數量	單價	金額	
	43,200	28Y	其他	班、年	6x1	7,200	43,200	游泳池水電清潔維護費。
775,453	444,340	3	材料及用品費				627,980	
438,966	89,500	31	使用材料費				70,300	較上年度預算數89,500元，減少19,200元。
438,966	89,500	315	設備零件	個	5	3,300	16,500	桌邊櫃(3抽屜,規格：W42*D80*H74 (cm))(由班級設備費移列)(學務處)(新增)。
				臺	1	8,000	8,000	特教班咖啡機(900W,容量300-750ML)(由班級設備費移列)(輔導室)(新增)。
				臺	2	4,000	8,000	特教班聽書機(TTS朗讀功能)(由班級設備費移列)(輔導室)(新增)。
				班、年	6x1	6,300	37,800	電腦設備維護及管理費(電腦專案計畫)。
336,487	354,840	32	用品消耗				557,680	較上年度預算數354,840元，增加202,840元。
22,458	32,000	321	辦公(事務)用品	年	1	2,400	44,200	資源班教學用文具紙張(特教班業務費)。
							2,400	

臺北市地方教育發展基金－臺北市立格致國民中學

40501304-25

基金用途－國民教育計畫明細表

中華民國107年度

單位：新臺幣元

前年度決算數	上年度預算數	科 目		本年度預算數				說 明
		編 號	名 稱	單位	數量	單價	金額	
				年	1	6,000	6,000	運動會所需文具紙張等。
				年	1	11,400	11,400	小田園教育體驗學習計畫文具紙張、文宣印刷等(由教育局列)。
				學期	2	3,000	6,000	特教、輔導、環教、生命等專題進修辦公用品文具紙張等(教師專業進成長費)。
				年	1	800	800	國中適性入學宣導文具用品(新增)。
				學期	2	8,800	17,600	輔導活動宣傳文具用品等(輔導活動費)。
39,372	32,800	322	報章什誌				34,040	
				年	1	8,400	8,400	報章雜誌等(班級業務費)。
4,998	5,000	328	醫療用品(非醫療院所使用)	年	1	25,640	25,640	圖書(由班級設備費移列)。
							15,000	
				年	1	15,000	15,000	健康中心藥品。
269,659	285,040	32Y	其他				464,440	
				團	1	8,000	8,000	童軍教育各種材料、輔具、文具紙張、用品等。
				班、年	6x1	13,820	82,920	教學用實驗材料、體育衛生材料、指導活動資料製作等雜支

## 臺北市地方教育發展基金－臺北市立格致國民中學

## 基金用途－國民教育計畫明細表

中華民國107年度

單位：新臺幣元

前年度決算數	上年度預算數	科 目		本年度預算數				說 明
		編 號	名 稱	單位	數量	單價	金額	
				班、年	6x1	1,500	9,000	(普通班教學材料費13,820元x6班=82,920元)。
				班、年	6x1	1,400	8,400	消毒藥水、衛生清潔用品、衛生紙及教室佈置費(班級業務費)。
				人、年	90x1	1,300	117,000	垃圾袋費用(班級業務費)。
				班、年	1x1	13,820	13,820	中低收入戶學生用教科書(由教育局移列)。
				年	1	32,500	32,500	資源班教學活動各種材料、輔具等雜支(特教班教學材料費)。
				年	1	10,000	10,000	電腦耗材(電腦專案計畫)。
				年	1	25,000	25,000	運動會場地佈置費等。
				年	1	4,800	4,800	運動會各種材料、器具等。
				年	1	1,400	1,400	運動會錦旗、獎牌獎狀及各項用品等。
				年	1	24,400	24,400	活化教學文具紙張等。
				年	1	24,400	24,400	活化教學各種材料、輔具等。
				人次	90	80	7,200	活化教學活動及會議等逾時誤餐費用。
				年	1	1,200	1,200	文具海報教學材料等雜支。
				式	1	4,000	4,000	推展性別平等教育研習、宣導等雜支。

臺北市地方教育發展基金－臺北市立格致國民中學

40501304-27

基金用途－國民教育計畫明細表

中華民國107年度

單位：新臺幣元

前年度決算數	上年度預算數	科 目		本年度預算數				說 明
		編 號	名 稱	單位	數量	單價	金額	
				人次	45	80	3,600	推展性別平等教育研習、宣導及會議等逾時誤餐費用。
				人次	30	80	2,400	小田園教育體驗學習計畫研習活動及會議等逾時誤餐費用(由教育局移列)。
				年	1	32,000	32,000	小田園教育體驗學習計畫所需農具物品(花盆、培養土、肥料等)(由教育局移列)。
				年	1	25,000	25,000	小田園教育體驗學習計畫場地佈置費(櫥櫃、五金材料等)(由教育局移列)。
				學期	2	6,000	12,000	特教、輔導、環教、生命等專題進修暨相關刊物出版材料等(教師專業進成長費)。
				人次	120	80	9,600	特教、輔導、環教、生命等專題進修及會議等逾時誤餐費用(教師專業進成長費)。
				年	1	1,800	1,800	國中生涯發展教育教學材料等雜支(新增)。
				次	2	4,000	8,000	場地佈置、實作材料等雜支(國中冬夏令營)。
				年	1	10,400	10,400	研習材料及講義等雜支(國中人



## 臺北市地方教育發展基金－臺北市立格致國民中學

## 基金用途－國民教育計畫明細表

中華民國107年度

單位：新臺幣元

前年度決算數	上年度預算數	科 目		本年度預算數				說 明
		編 號	名 稱	單位	數量	單價	金額	
				年	1	10,000	10,000	權、法治、品德教育活動。 輔導刊物、適性評量測驗等（輔導活動費）。
4,800	4,800	4	租金、償債與利息				4,800	
4,800	4,800	45	什項設備租金				4,800	較上年度預算數4,800元，無增減。
4,800	4,800	451	什項設備租金	月	12	400	4,800	電錶月租費(班級業務費)。
188,847	287,000	7	會費、捐助、補助、分攤、 照護、救濟與交流活動費				341,016	
16,002	12,000	72	捐助、補助與獎助				22,000	較上年度預算數12,000元，增加10,000元。
4,000	12,000	726	獎助學員生給與	人	1	10,000	10,000	教育關懷獎每校推薦1名學生獎助金(由教育局移列)。
				班、學期	6x2	1,000	12,000	優秀學生獎學金。
12,002		72Y	其他					
172,845	275,000	74	補貼(償)、獎勵、慰問、 照護與救濟				319,016	較上年度預算數275,000元，增加44,016元。
172,845	275,000	74Y	其他				319,016	

臺北市地方教育發展基金－臺北市立格致國民中學

40501304-29

基金用途－國民教育計畫明細表

中華民國107年度

單位：新臺幣元

前年度決算數	上年度預算數	科 目		本年度預算數				說 明
		編 號	名 稱	單 位	數 量	單 價	金 額	
				人、日	25x200	55	275,000	清寒學生餐費補助。
				人、週、次	131x42x1	8	44,016	補助學校午餐使用有機蔬菜或有機米計畫(新增)。
63,560	59,400	9	其他				59,400	
63,560	59,400	91	其他支出				59,400	較上年度預算數59,400元，無增減。
63,560	59,400	91Y	其他				59,400	
				人、週、次	2x40x10	63	50,400	執行學生路隊導護費。
				人、學期	90x2	50	9,000	班級自治費。

## 臺北市地方教育發展基金－臺北市立格致國民中學

## 基金用途－一般行政管理計畫明細表

中華民國107年度

單位：新臺幣元

前年度決算數	上年度預算數	科 目		本年度預算數				說 明
		編 號	名 稱	單位	數量	單價	金額	
17,909,953	17,817,323		合 計				18,031,814	
17,188,154	16,951,723	1	用人費用				17,104,614	
11,542,943	11,220,000	11	正式員額薪資				11,292,000	較上年度預算數11,220,000元，增加72,000元。
8,639,338	8,376,000	113	職員薪金	年	1	8,448,000	8,448,000	職員12人薪金(詳用人費用彙計表)。
1,745,365	1,812,000	114	工員工資	年	1	1,812,000	1,812,000	工員5人工資(詳用人費用彙計表)。
1,158,240	1,032,000	115	警餉	年	1	1,032,000	1,032,000	校警2人薪金(詳用人費用彙計表)。
368,148	488,267	13	超時工作報酬				572,334	較上年度預算數488,267元，增加84,067元。
368,148	488,267	131	加班費	年	1	572,334	572,334	不休假出勤加班費。
2,714,356	2,708,500	15	獎金				2,723,500	較上年度預算數2,708,500元，增加15,000元。
1,229,984	1,306,000	151	考績獎金	年	1	1,312,000	1,312,000	依考績法規定核發之獎金。

臺北市地方教育發展基金－臺北市立格致國民中學

40501304-31

基金用途－一般行政管理計畫明細表

中華民國107年度

單位：新臺幣元

前年度決算數	上年度預算數	科 目		本年度預算數				說 明
		編 號	名 稱	單位	數量	單價	金額	
1,484,372	1,402,500	152	年終獎金	年	1	1,411,500	1,411,500	依規定於年節加發之獎金。
902,503	861,048	16	退休及卹償金				957,600	較上年度預算數861,048元，增加96,552元。
778,291	770,448	161	職員退休及離職金	年	1	812,640	812,640	提撥退撫基金。
124,212	90,600	162	工員退休及離職金	年	1	144,960	144,960	提撥勞工退休準備金。
1,660,204	1,673,908	18	福利費				1,559,180	較上年度預算數1,673,908元，減少114,728元。
1,158,173	1,082,628	181	分擔員工保險費	年	1	1,047,900	1,047,900	分擔公保、勞保、健保費。
197,616	287,280	187	員工通勤交通費	人、月、段	5x12x2	630	75,600	技工工友上下班交通費。
				人、月、段	14x12x2	630	211,680	職員上下班交通費。
304,415	304,000	18Y	其他福利費	年	1	224,000	224,000	休假旅遊補助費。
613,332	742,240	2	服務費用				794,840	
66,405	49,400	22	郵電費				52,000	較上年度預算數49,400元，增加2,600元。
66,405	49,400	222	電話費				52,000	

## 臺北市地方教育發展基金－臺北市立格致國民中學

## 基金用途－一般行政管理計畫明細表

中華民國107年度

單位：新臺幣元

前年度決算數	上年度預算數	科 目		本年度預算數				說 明
		編 號	名 稱	單 位	數 量	單 價	金 額	
37,933	42,840	24	印刷裝訂與廣告費	年	1	52,000	52,000	公務用電話費(統籌業務費)。
							42,840	較上年度預算數42,840元，無增減。
37,933	42,840	241	印刷及裝訂費				42,840	
				臺、月、張	2x12x2,550	0.7	42,840	影印機使用費(統籌業務費)。
54,395	78,000	27	一般服務費				78,000	較上年度預算數78,000元，無增減。
20,600	40,000	279	外包費				40,000	
				人、年	1x1	40,000	40,000	消化超額職工(技工、工友)業務外包費。
33,795	38,000	27F	體育活動費				38,000	
				人、年	19x1	2,000	38,000	文康活動費，本校編列職員12人，工員5人，校警2人，合計19人，每人編列2,000元。
383,000	500,000	28	專業服務費				550,000	較上年度預算數500,000元，增加50,000元。
4,000	20,000	287	委託檢驗(定)試驗認證費				20,000	
				年	1	20,000	20,000	消防安全檢測申報費及建物公共安全檢查費用(統籌業務費)。
379,000	480,000	28Y	其他				530,000	

臺北市地方教育發展基金－臺北市立格致國民中學

40501304-33

基金用途－一般行政管理計畫明細表

中華民國107年度

單位：新臺幣元

前年度決算數	上年度預算數	科 目		本年度預算數				說 明
		編 號	名 稱	單位	數量	單價	金額	
				年	1	530,000	530,000	校園安全機械定點、機動巡邏等保全費用。
71,599	72,000	29	公共關係費				72,000	較上年度預算數72,000元，無增減。
71,599	72,000	291	公共關係費				72,000	
				月	12	6,000	72,000	校長特別費。
50,867	64,760	3	材料及用品費				73,760	
50,867	64,760	32	用品消耗				73,760	較上年度預算數64,760元，增加9,000元。
40,047	58,760	321	辦公(事務)用品				58,760	
				年	1	58,760	58,760	統籌業務費計算如下：普通班6班，未達15班依15班計列，1,290元x15班x12月=232,200元，除依實際需求移列電話費52,000元、委託檢驗(定)試驗認證費20,000元、影印機使用費42,840元、什項設備租金57,600元及會費1,000元外，其餘如列數。
10,820	6,000	325	服裝				15,000	
				人、雙	2x1	1,100	2,200	校警皮鞋。
				雙	2	100	200	校警襪子。
				人、年	2x1	300	600	校警服裝配備。

## 臺北市地方教育發展基金－臺北市立格致國民中學

## 基金用途－一般行政管理計畫明細表

中華民國107年度

單位：新臺幣元

前年度決算數	上年度預算數	科 目		本年度預算數				說 明
		編 號	名 稱	單 位	數 量	單 價	金 額	
				人、套	2x1	2,500	5,000	校警冬服(新增)。
				人、套	2x1	2,000	4,000	校警冬季大衣(新增)。
				人、套	2x1	1,500	3,000	校警夏服(成立第33年)。
57,600	57,600	4	租金、償債與利息				57,600	
57,600	57,600	45	什項設備租金				57,600	較上年度預算數57,600元，無增減。
57,600	57,600	451	什項設備租金				57,600	
				年	1	57,600	57,600	飲水機租金(統籌業務費)。
			會費、捐助、補助、分攤、照護、救濟與交流活動費				1,000	
			會費				1,000	較上年度預算數1,000元，無增減。
			職業團體會費				1,000	
				年	1	1,000	1,000	護理師公會會費(統籌業務費)。

臺北市地方教育發展基金－臺北市立格致國民中學

40501304-35

基金用途－建築及設備計畫明細表

中華民國107年度

單位：新臺幣元

前年度決算數	上年度預算數	科 目		本年度預算數				說 明
		編 號	名 稱	單位	數量	單價	金額	
4,798,103	2,478,840		合計				3,468,425	
4,798,103	2,478,840	5	購建固定資產、無形資產及非理財目的之長期投資				3,468,425	
1,067,525	569,400	51	購置固定資產				1,366,860	
1,067,525	569,400		一般建築及設備計畫				1,366,860	
			網路電話閘道器設備				11,000	
		514	購置機械及設備				11,000	
				臺	1	11,000	11,000	網路電話閘道器設備汰換。
			班級設備				317,860	
		514	購置機械及設備				36,490	
				臺	1	15,990	15,990	新購類單眼相機(2020萬像素, Digic6影像處理技術等)(輔導室)。
				臺	1	20,500	20,500	新購短焦單槍投影機(3000流明以上)。
		516	購置什項設備				281,370	



## 臺北市地方教育發展基金－臺北市立格致國民中學

## 基金用途－建築及設備計畫明細表

中華民國107年度

單位：新臺幣元

前年度決算數	上年度預算數	科 目		本年度預算數				說 明
		編 號	名 稱	單位	數量	單價	金額	
				臺	1	46,000	46,000	新購變頻一對二分離式冷氣機4.4kw(教務處)。
				組	1	37,600	37,600	新購捲線器(14公尺*2,擊劍計分器延長傳輸)(學務處)。
				塊	2	20,000	40,000	汰舊換新黑板(配合電子白板嵌入用)(教務處)。
				塊	2	20,000	40,000	新購嵌入式電子白板(教務處)。
				臺	1	32,000	32,000	新購桌球發球機(含欄球網)(學務處)。
				組	1	15,000	15,000	新購麥克風接收機(雙頻道自動選訊接收機,含麥克風2支)(學務處)。
				組	1	12,600	12,600	新購充電式衝擊起子機(含鋰電池及座充)(總務處)。
				個	1	12,000	12,000	新購電子防潮箱(40*123*41)(輔導室)。
				臺	3	15,390	46,170	新購除濕機(除濕 16公升以上)(教務處、總務處、輔導室)。
		514	資訊設備				1,038,000	
			購置機械及設備				1,038,000	
				部	37	25,000	925,000	汰舊換新個人電腦(電腦專案計

臺北市地方教育發展基金－臺北市立格致國民中學

40501304-37

基金用途－建築及設備計畫明細表

中華民國107年度

單位：新臺幣元

前年度決算數	上年度預算數	科 目		本年度預算數				說 明
		編 號	名 稱	單位	數量	單價	金額	
				年	1	65,000	65,000	畫)。 汰舊換新網路及資訊周邊設備(電腦專案計畫)。 新購教師配置平板電腦(電腦專案計畫)。 電腦教學軟體費(電腦專案計畫)。 。
				部	4	12,000	48,000	
1,067,525	569,400		校園設備					
454,410	309,500	514	購置機械及設備					
69,003		515	購置交通及運輸設備					
544,112	259,900	516	購置什項設備					
	36,000	52	購置無形資產				36,000	
	36,000		一般建築及設備計畫				36,000	
	36,000		資訊設備				36,000	
	36,000	521	購置電腦軟體				36,000	
				年	1	36,000	36,000	
3,730,578	1,873,440	58	遞延支出(臺北市地方教育發展基金及臺				2,065,565	

## 臺北市地方教育發展基金－臺北市立格致國民中學

## 基金用途－建築及設備計畫明細表

中華民國107年度

單位：新臺幣元

前年度決算數	上年度預算數	科 目		本年度預算數				說 明	
		編 號	名 稱	單位	數量	單價	金額		
3,730,578	1,873,440	581	北市臺北都會區捷運 固定資產重置基金專 用)						
			一般建築及設備計 畫				2,065,565		
			集合場前、上 操場安全欄杆 及格物致知樓 間戶外地坪整 修工程				2,065,565		
			遞延修繕房 屋建築支出				2,065,565		
				平方公尺	168	2,420	406,560	1,912,560	一、施工費
				平方公尺	168	2,200	369,600		集合場安全欄杆不銹鋼 (H=1.2m)(含拆除運棄)。
	平方公尺	250	1,260	315,000		集合場安全欄杆固定基礎及柱。			
	平方公尺	75	2,200	165,000		格物致知樓間地磚地坪(含拆除 運棄)。			
	平方公尺	250	550	137,500		格物致知樓間地坪周邊水溝面整 修。			
							格物致知樓間原地坪回填級配夯 實。		

臺北市地方教育發展基金－臺北市立格致國民中學

40501304-39

基金用途－建築及設備計畫明細表

中華民國107年度

單位：新臺幣元

前年度決算數	上年度預算數	科 目		本年度預算數				說 明
		編 號	名 稱	單位	數量	單價	金額	
				平方公尺	70	1,500	105,000	原花台整建(含拆除運棄)。
				公尺	120	2,070	248,400	上操場樓梯安全扶手(雙邊)。
				平方公尺	25	2,420	60,500	上操場圍牆及坡坎旁安全欄杆不銹鋼(H=1.2m)(含拆除運棄)。
				式	1	60,000	60,000	現場搬運費用。
				式	1	25,000	25,000	家政樓欄杆鬆動補強固定。
				公尺	10	2,000	20,000	施工圍籬。
				式	1	114,754	114,754	二、委託技術服務費(總包價法)。
				式	1	38,251	38,251	三、工程管理費(按施工費2%提列)。
3,730,578	1,873,440		校園整修工程					
3,730,578	1,873,440	581	遞延修繕房屋建築支出					

本 頁 空 白

# 参 考 表

臺北市地方教育發展基金－臺北市立格致國民中學

40501304-41

預計平衡表

中華民國107年12月31日

單位：新臺幣元

105年(前年)12月31日		科 目		107年12月31日		106年(上年)12月31日				比較 增減(-)
決 算 數		編 號	名 稱	預 計 數		預 計 數	調 整 數(±)	調 整 後 預 計 數		
金 額	%			金 額	%			金 額	%	
274,177,941	100.00		資產合計	267,709,970	100.00	265,812,008	5,494,273	271,306,281	100.00	-3,596,311
274,177,941	100.00	1	資產	267,709,970	100.00	265,812,008	5,494,273	271,306,281	100.00	-3,596,311
9,618,378	3.51	11	流動資產	3,150,407	1.18	8,703,573	-1,956,855	6,746,718	2.49	-3,596,311
9,518,378	3.47	111	現金	3,050,407	1.14	8,603,573	-1,956,855	6,646,718	2.45	-3,596,311
9,518,378	3.47	1112	銀行存款	3,050,407	1.14	8,603,573	-1,956,855	6,646,718	2.45	-3,596,311
100,000	0.04	115	預付款項	100,000	0.04	100,000		100,000	0.04	
100,000	0.04	1154	預付費用	100,000	0.04	100,000		100,000	0.04	
4,055,158	1.48	12	投資、長期應收款項、貸墊款及準備金	4,055,158	1.51	2,138,571	1,916,587	4,055,158	1.49	
4,055,158	1.48	124	準備金	4,055,158	1.51	2,138,571	1,916,587	4,055,158	1.49	
3,984,868	1.45	1241	退休及離職準備金	3,984,868	1.48	2,038,051	1,946,817	3,984,868	1.46	
70,290	0.03	124Y	其他準備金	70,290	0.03	100,520	-30,230	70,290	0.03	
260,504,405	95.01	13	其他資產	260,504,405	97.31	254,969,864	5,534,541	260,504,405	96.02	
260,504,405	95.01	131	什項資產	260,504,405	97.31	254,969,864	5,534,541	260,504,405	96.02	
94,971	0.03	1315	暫付及待結轉帳項	94,971	0.04		94,971	94,971	0.04	
260,409,434	94.98	1316	代管資產	260,409,434	97.27	254,969,864	5,439,570	260,409,434	95.98	
274,177,941	100.00		負債及基金餘額合計	267,709,970	100.00	265,812,008	5,494,273	271,306,281	100.00	-3,596,311
266,375,680	97.15	2	負債	266,375,680	99.50	262,956,619	3,419,061	266,375,680	98.18	
1,086,946	0.40	21	流動負債	1,086,946	0.40	4,993,291	-3,906,345	1,086,946	0.40	
1,086,946	0.40	212	應付款項	1,086,946	0.40	4,993,291	-3,906,345	1,086,946	0.40	
607,812	0.22	2123	應付代收款	607,812	0.23	500,222	107,590	607,812	0.22	
260,628	0.10	2125	應付費用	260,628	0.10	111,269	149,359	260,628	0.10	
218,506	0.08	2129	應付工程款	218,506	0.07	4,381,800	-4,163,294	218,506	0.08	
265,288,734	96.75	22	其他負債	265,288,734	99.10	257,963,328	7,325,406	265,288,734	97.78	
265,288,734	96.75	221	什項負債	265,288,734	99.10	257,963,328	7,325,406	265,288,734	97.78	

## 臺北市地方教育發展基金－臺北市立格致國民中學

## 預計平衡表

中華民國107年12月31日

單位：新臺幣元

105年(前年)12月31日		科 目		107年12月31日		106年(上年)12月31日				比較 增減(-)
決 算 數		編 號	名 稱	預 計 數		預 計 數	調 整 數(±)	調 整 後 預 計 數		
金 額	%			金 額	%			金 額	%	
891,843	0.33	2211	存入保證金	891,843	0.33	953,253	-61,410	891,843	0.33	
3,984,868	1.44	2213	應付退休及離職金	3,984,868	1.50	2,038,051	1,946,817	3,984,868	1.47	
260,409,434	94.98	2214	應付代管資產	260,409,434	97.27	254,969,864	5,439,570	260,409,434	95.98	
2,589	0.00	2215	暫收及待結轉帳項	2,589	0.00	2,160	429	2,589	0.00	
7,802,261	2.85	3	基金餘額	1,334,290	0.50	2,855,389	2,075,212	4,930,601	1.82	-3,596,311
7,802,261	2.85	31	基金餘額	1,334,290	0.50	2,855,389	2,075,212	4,930,601	1.82	-3,596,311
7,802,261	2.85	311	基金餘額	1,334,290	0.50	2,855,389	2,075,212	4,930,601	1.82	-3,596,311
7,802,261	2.85	3111	累積餘額	1,334,290	0.50	2,855,389	2,075,212	4,930,601	1.82	-3,596,311

註：1.信託代理與保證資產(負債)前年度決算數0元，上年度調整後預計數0元，本年度預計數0元。2.或有資產(負債)0元。3.本基金自93年度起，本固定項目分開原則，將屬長期固定帳項，包括固定資產3,496,312元、無形資產294,676元及長期債務0元等，另立帳類管理，未納入本表。



臺北市地方教育發展基金－臺北市立格致國民中學

40501304-43

各項費用彙計表

中華民國107年度

單位：新臺幣元

前年度 決算數	上年度 預算數	計畫別 用途別科目	合計	計畫別		
				國民教育計畫	一般行政管理計畫	建築及設備計畫
65,341,904	63,250,822	合計	64,417,749	42,917,510	18,031,814	3,468,425
57,970,608	57,958,496	用人費用	57,792,352	40,687,738	17,104,614	
28,752,622	29,124,000	正式員額薪資	29,124,000	17,832,000	11,292,000	
25,849,017	26,280,000	職員薪金	26,280,000	17,832,000	8,448,000	
1,745,365	1,812,000	工員工資	1,812,000		1,812,000	
1,158,240	1,032,000	警餉	1,032,000		1,032,000	
1,092,186	237,600	聘僱及兼職人員薪資	879,840	879,840		
1,092,186	237,600	兼職人員酬金	879,840	879,840		
568,108	844,634	超時工作報酬	928,701	356,367	572,334	
568,108	844,634	加班費	928,701	356,367	572,334	
6,457,924	6,438,500	獎金	6,438,500	3,715,000	2,723,500	
2,697,539	2,798,000	考績獎金	2,798,000	1,486,000	1,312,000	
3,760,385	3,640,500	年終獎金	3,640,500	2,229,000	1,411,500	
16,389,117	16,080,022	退休及卹償金	16,167,336	15,209,736	957,600	
14,454,036	15,989,422	職員退休及離職金	16,022,376	15,209,736	812,640	
1,935,081	90,600	工員退休及離職金	144,960		144,960	
4,710,651	5,233,740	福利費	4,253,975	2,694,795	1,559,180	
2,904,150	2,670,804	分擔員工保險費	2,582,424	1,534,524	1,047,900	

## 臺北市地方教育發展基金－臺北市立格致國民中學

## 各項費用彙計表

中華民國107年度

單位：新臺幣元

前年度 決算數	上年度 預算數	計畫別		合計	國民教育計畫	一般行政管理計畫	建築及設備計畫
		用途別科目					
103,000	72,500	傷病醫藥費		85,000	85,000		
468,386	602,280	員工通勤交通費		602,280	315,000	287,280	
1,235,115	1,888,156	其他福利費		984,271	760,271	224,000	
1,432,066	1,894,586	服務費用		1,991,416	1,196,576	794,840	
195,083	345,934	水電費		345,934	345,934		
161,783	300,470	工作場所電費		300,470	300,470		
33,300	45,464	工作場所水費		45,464	45,464		
66,405	49,400	郵電費		52,000		52,000	
66,405	49,400	電話費		52,000		52,000	
40,432	48,250	旅運費		48,250	48,250		
40,432	45,150	國內旅費		45,150	45,150		
	3,100	貨物運費		3,100	3,100		
48,573	54,810	印刷裝訂與廣告費		55,440	12,600	42,840	
48,573	54,810	印刷及裝訂費		55,440	12,600	42,840	
316,411	448,000	修理保養及保固費		454,400	454,400		
76,493	225,000	一般房屋修護費		225,000	225,000		
42,488	58,000	機械及設備修護費		58,000	58,000		
197,430	165,000	什項設備修護費		171,400	171,400		

臺北市地方教育發展基金－臺北市立格致國民中學

40501304-45

各項費用彙計表

中華民國107年度

單位：新臺幣元

前年度 決算數	上年度 預算數	計畫別	合計	國民教育計畫	一般行政管理計畫	建築及設備計畫	
		用途別科目					
91,565	126,592	一般服務費	126,592	48,592	78,000		
1,230	2,592	佣金、匯費、經理費及手續費	2,592	2,592			
20,600	40,000	外包費	40,000		40,000		
69,735	84,000	體育活動費	84,000	46,000	38,000		
601,998	749,600	專業服務費	836,800	286,800	550,000		
183,030	205,200	講課鐘點、稿費、出席審查及查詢費	241,200	241,200			
4,000	21,200	委託檢驗(定)試驗認證費	22,400	2,400	20,000		
35,968		電子計算機軟體服務費					
379,000	523,200	其他	573,200	43,200	530,000		
71,599	72,000	公共關係費	72,000		72,000		
71,599	72,000	公共關係費	72,000		72,000		
826,320	509,100	材料及用品費	701,740	627,980	73,760		
438,966	89,500	使用材料費	70,300	70,300			
438,966	89,500	設備零件	70,300	70,300			
387,354	419,600	用品消耗	631,440	557,680	73,760		
62,505	90,760	辦公(事務)用品	102,960	44,200	58,760		
39,372	32,800	報章什誌	34,040	34,040			
10,820	6,000	服裝	15,000		15,000		

## 臺北市地方教育發展基金－臺北市立格致國民中學

## 各項費用彙計表

中華民國107年度

單位：新臺幣元

前年度 決算數	上年度 預算數	計畫別 用途別科目	合計	計畫別			
				國民教育計畫	一般行政管理計畫	建築及設備計畫	
4,998	5,000	醫療用品(非醫療院所使用)	15,000	15,000			
269,659	285,040	其他	464,440	464,440			
62,400	62,400	租金、償債與利息	62,400	4,800	57,600		
62,400	62,400	什項設備租金	62,400	4,800	57,600		
62,400	62,400	什項設備租金	62,400	4,800	57,600		
4,798,103	2,478,840	購建固定資產、無形資產及非 理財目的之長期投資	3,468,425			3,468,425	
1,067,525	569,400	購置固定資產	1,366,860			1,366,860	
454,410	309,500	購置機械及設備	1,085,490			1,085,490	
69,003		購置交通及運輸設備					
544,112	259,900	購置什項設備	281,370			281,370	
	36,000	購置無形資產	36,000			36,000	
	36,000	購置電腦軟體	36,000			36,000	
3,730,578	1,873,440	遞延支出(臺北市地方教育 發展基金及臺北市臺北都會 區捷運固定資產重置基金專 用)	2,065,565			2,065,565	
3,730,578	1,873,440	遞延修繕房屋建築支出	2,065,565			2,065,565	
188,847	288,000	會費、捐助、補助、分攤、照 護、救濟與交流活動費	342,016	341,016	1,000		
	1,000	會費	1,000		1,000		

臺北市地方教育發展基金－臺北市立格致國民中學

40501304-47

各項費用彙計表

中華民國107年度

單位：新臺幣元

前年度 決算數	上年度 預算數	計畫別		合計	國民教育計畫	一般行政管理計畫	建築及設備計畫
		用途別科目					
	1,000	職業團體會費		1,000		1,000	
16,002	12,000	捐助、補助與獎助		22,000	22,000		
4,000	12,000	獎助學員生給與		22,000	22,000		
12,002		其他					
172,845	275,000	補貼(償)、獎勵、慰問、照 護與救濟		319,016	319,016		
172,845	275,000	其他		319,016	319,016		
63,560	59,400	其他		59,400	59,400		
63,560	59,400	其他支出		59,400	59,400		
63,560	59,400	其他		59,400	59,400		

# 臺北市地方教育發展基金－臺北市立格致國民中學

## 員工人數彙計表

中華民國107年度

單位：人

計 畫 及 項 目	本年度預算數	上年度預算數	本年度增減數	增 減 原 因
合計	42	42		
國民教育計畫部分	23	23		
正式職員	23	23		
一般行政管理計畫部分	19	19		
正式職員	14	14		
正式工員	5	5		

註：1.本表不包含臨時工員人數。

2.本表臨時職員係指奉准有案之約聘僱人員。

本 頁 空 白





彙計表

107年度

單位：新臺幣元

其他獎金	退休及卹償金		資遣費	福 利 費					提繳費
	退休金	卹償金		分擔保險費	傷病醫藥費	提撥福利金	員工通勤交通費	其他福利費	
	16,167,336			2,582,424	85,000		602,280	984,271	
	15,209,736			1,534,524	85,000		315,000	760,271	
	15,209,736			1,534,524	85,000		315,000	760,271	
	957,600			1,047,900			287,280	224,000	

## 用人費用

中華民國

計畫及項目	合計	正式員額薪資	聘僱及兼職人員薪資	超時工作報酬	津貼	獎金		
						年終獎金	績效獎金	考績獎金
年終獎金	1,411,500					1,411,500		
職員退休及離職金	812,640							
工員退休及離職金	144,960							
分擔員工保險費	1,047,900							
員工通勤交通費	287,280							
其他福利費	224,000							

註：本表不包含臨時工員薪津。



臺北市地方教育發展基金－臺北市立格致國民中學單位（或計畫）成本分析表

中華民國107年度

單位：新臺幣元

計畫別	單位	單位成本	數量	預算數	說明
合計				64,417,749	
國民教育計畫				42,917,510	
一般行政管理計畫				18,031,814	
建築及設備計畫				3,468,425	

臺北市地方教育發展基金－臺北市立格致國民中學

40501304-55

5年來主要業務計畫分析表

中華民國107年度

單位：新臺幣元

年 度 及 項 目	單 位	數 量	單位成本或 平均利(費)率	金 額	說 明
(本)年度預算數				42,917,510	
國民教育計畫				42,917,510	
(上)年度預算數				42,954,659	
國民教育計畫				42,954,659	
(前)年度決算數				42,633,848	
國民教育計畫				42,633,848	
(104)年度決算數				42,983,625	
國民教育計畫				42,983,625	
(103)年度決算數				45,672,872	
國民教育計畫				45,672,872	

## 臺北市地方教育發展基金－臺北市立格致國民中學

## 固定項目明細表

中華民國107年度

單位：新臺幣元

項 目	取得成本/ 舉債數	以前年度累計折舊( 耗)/長期投資評價/ 未攤銷溢(折)價	本年度增加	本年度減少	本年度提列折舊(耗)/ 長期投資評價變動數 /攤銷數	期末餘額
資產	27,630,932	23,781,114	1,402,860		1,461,690	3,790,988
土地改良物	217,250				215,077	2,173
機械及設備	8,590,423	7,195,376	1,085,490		745,625	1,734,912
交通及運輸設備	12,609,062	12,060,154			135,664	413,244
什項設備	5,918,747	4,500,834	281,370		353,300	1,345,983
電腦軟體	295,450	24,750	36,000		12,024	294,676

註：自93年度起本固定項目分開原則，將屬長期固定帳項另立帳類管理。