

中華民國107年度 4-0501557

議會  
審定

(自107年1月1日起至107年12月31日止)

臺北市政府教育局主管

臺北市地方教育發展基金－臺北市文山區興華國民小學

附屬單位預算之分預算

(特別收入基金)

# 臺北市地方教育發展基金－臺北市文山區興華國民小學

## 目次

中華民國107年度

一、財務摘要	第 1 頁
二、業務計畫及預算概要	第 3 - 8 頁
三、主要表	
(一) 基金來源、用途及餘絀預計表	第 9 - 10 頁
(二) 現金流量預計表	第 11 頁
四、附屬表	
(一) 基金來源－服務收入明細表	第 13 頁
(二) 基金來源－財產處分收入明細表	第 14 頁
(三) 基金來源－其他財產收入明細表	第 15 頁
(四) 基金來源－市庫撥款收入明細表	第 16 頁
(五) 基金來源－學雜費收入明細表	第 17 頁
(六) 基金來源－雜項收入明細表	第 18 頁
(七) 基金用途－國民教育計畫明細表	第 19 - 29 頁
(八) 基金用途－學前教育計畫明細表	第 30 - 33 頁
(九) 基金用途－一般行政管理計畫明細表	第 34 - 38 頁
(十) 基金用途－建築及設備計畫明細表	第 39 - 44 頁
五、參考表	
(一) 預計平衡表	第 45 - 46 頁
(二) 各項費用彙計表	第 47 - 51 頁
(三) 員工人數彙計表	第 52 頁
(四) 用人費用彙計表	第 54 - 59 頁
(五) 聘用及約僱人員明細表	第 60 頁
(六) 單位(或計畫)成本分析表	第 61 頁

臺北市地方教育發展基金－臺北市文山區興華國民小學

目 次

中華民國107年度

(七) 5年來主要業務計畫分析表 .....	第 62 頁
(八) 固定項目明細表 .....	第 63 頁

# 臺北市地方教育發展基金－臺北市文山區興華國民小學

40501557-1

## 財務摘要

中華民國107年度

單位：新臺幣元

項 目	本 年 度	上 年 度	比較增減(-)	%
經營成績：				
基金來源	113,537,953	108,688,179	4,849,774	4.46
基金用途	116,404,954	110,533,459	5,871,495	5.31
賸餘(短絀－)	-2,867,001	-1,845,280	-1,021,721	--
餘絀情形：				
基金餘額	1,907,735	4,774,736	-2,867,001	-60.05
現金流量(註)：				
現金及約當現金之淨增(減－)	-2,867,001	-1,845,280	-1,021,721	--

附註：現金流量係採現金及約當現金基礎，包括現金及自投資日起3個月內到期或清償之債權證券。

本 頁 空 白

# 業務計畫及預算概要

# 臺北市地方教育發展基金－臺北市文山區興華國民小學

## 業務計畫及預算概要

中華民國 107 年度

### 壹、基金概況

#### 一、設立宗旨及願景：

(一) 本校遵照憲法第 158 及 160 條規定，教育文化應發展民族精神、自治精神，國民道德與健全體格、科學及生活智能，以培養學童七大學習領域及十大基本能力。

(二) 本校自 91 年度起依教育經費編列與管理法第 13 條規定設置「臺北市地方教育發展基金」，以促進教育健全發展，提昇教育經費運用績效。

#### 二、組織概況（另附組織系統圖）：

本校設置校長 1 人，綜理全校校務，下設教務處、學生事務處、總務處、輔導室、會計室、人事室及幼兒園等單位。

內部分層業務如下：

教務處：秉承校長之命，辦理全校教務事項。

教學組：掌理課程編排、課業考查、學藝競賽、教學研究、教師進修、差假教師調代課及缺補課之查核等事項。

註冊組：掌理註冊、編班、轉學、學籍保管、各項獎助學金補助及成績考查等有關學籍事項、掌理教科書編選、教學用具之管理、保管及出版學校刊物等事項。

資訊組：掌理電腦設備及區域網路之管理、保管等事項。

學生事務處：秉承校長之命，辦理全校學生事務事項。

訓育組：掌理訓育及生活教育計畫之擬定及辦理等活動。

體育組：掌理各項體育活動計畫之擬定及辦理社團活動。

衛生組：掌理環境及衛生教育計畫之擬定及健康促進的推動，春暉教育、早會典禮活動。

總務處：秉承校長之命，辦理全校總務事項。

事務組：掌理校舍、校具、財產、物品採購保管、工程發包、監工、驗收及校園營繕、工友管理、交通費請領等事宜。

出納文書組：掌理文件收發登錄、撰擬繕校、典守學校印信、檔案保管、整理各項會議紀錄及校史等事項、掌理現金、零用金、票據、契約之保管等收支事項，辦理員工薪津發放及各項扣繳單據證明等。

# 臺北市地方教育發展基金－臺北市文山區興華國民小學

## 業務計畫及預算概要

中華民國 107 年度

輔導室：依據校務運作計畫，辦理全校學生學習輔導、生活輔導、生涯輔導等業務。

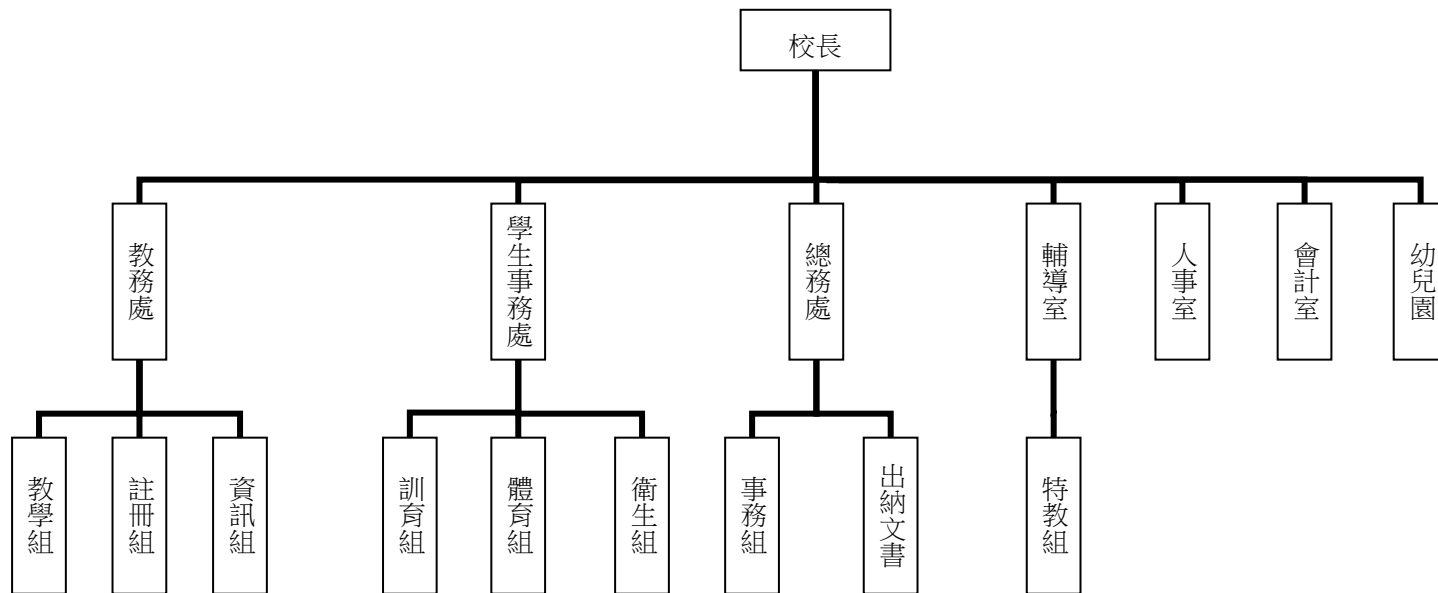
特教組：輔導個案建立、兩性教育、親職教育、實施檢測、特殊教育、特殊生鑑定作業、特殊兒童追蹤與輔導。

會計室：秉承上級主計機關之監督與指導，並受校長之指揮，依法辦理歲計、會計、統計等事項。

人事室：秉承上級人事機關之監督與指導，並受校長之指揮，依法辦理人事管理查核等事項。

幼兒園：秉承校長之命，綜理園務、規劃幼兒教學、保育、環境與各項措施。

### 三、組織系統圖：



四、基金歸類及屬性：本校地方教育發展基金依據教育經費編列與管理法第 13 條規定設置，本基金為預算法第 4 條第 1 項第 2 款第 5 目所定之特別收入基金，以本府教育局為管理機關。



# 臺北市地方教育發展基金－臺北市文山區興華國民小學

## 業務計畫及預算概要

中華民國 107 年度

### 貳、業務範圍及經營趨勢

#### 一、業務範圍：

(一) 據教育基本法培養學生健全人格，民主素養，法治觀念，人文涵養，強健體魄及思考判斷與創造能力。

(二) 據特殊教育法、特殊教育法施行細則及相關規定，設立資優班、啟智班、身心障礙資源班及啟智幼兒班，因材施教，以達適才適性發展之教育目標。

#### 二、最近 5 年經營趨勢：

基金來源、用途及餘絀

單位：新臺幣元

來源 用途 餘絀	年度	103 年度決算 金額	104 年度決算 金額	105 年度決算 金額	106 年度預算 金額	本年度預算 金額
來源部分		130,201,732	119,835,244	109,787,039	108,688,179	113,537,953
用途部分		126,828,228	119,569,633	115,209,380	110,533,459	116,404,954
餘絀部分		3,373,504	265,611	-5,422,341	-1,845,280	-2,867,001

### 參、業務計畫

#### 一、業務計畫及目標：

本年度業務計畫重點與預算配合情形及預期績效，詳列如下：

(一) 國民教育計畫：本年度預算編列 84,447,721 元，預定招收 21 班，學生人數 464 人，新購運動器材、教具、樂器及圖書等各科教學設備，革新教學方法，充實各科教材，提高教學效能；並辦理教師甄選及指定活動等項目，藉由辦理各項活動，以鍛鍊學童強健的身體，增進學童各項生活智能。

(二) 學前教育計畫：本年度預算編列 9,580,539 元，預定招收 4 班，幼兒人數 105 人，新購教學設備，革新教學方法，提高教學效能；並辦理幼兒園各項活動，以鍛鍊幼兒強健的身體，增進幼兒各項生活智能。

# 臺北市地方教育發展基金－臺北市文山區興華國民小學

## 業務計畫及預算概要

中華民國 107 年度

(三) 一般行政管理計畫：本年度預算編列 13,072,172 元，係配合校務推動行政處室支援工作，進而增進校務運作。

(四) 建築及設備計畫：本年度預算編列 9,304,522 元，係辦理校園運動場跑道整修工程、行政辦公室設施設備優質化，改善教學環境，增進教學效能，並提高行政效率。

### 二、執行政府重要政策：

(一) 開啟多元智慧：尊重每個學生獨特的個性，以多元智慧的觀點協助他找到生命的亮點，肯定天生我才必有用，能知於學，樂於學。

(二) 培養生活能力：因應新世紀知識社會的到來，培養學生帶得走的能力，諸如人際溝通能力、資訊能力、終身學習能力、生涯規畫能力、問題解決能力等。

(三) 蘊育人文情懷：在溫馨開放的校園文化中，孕育人文情懷，學會尊重、包容；建構生命的價值、完成人性的開展。

(四) 建置溫馨民主的校園文化：

1. 以參與式管理、落實行政、教師會、家長會三者的良性互動。

2. 以學生第一，教學優先的觀念提昇行政服務效率。

3. 放下威權心態，開啟校園民主之風氣。

(五) 推動適性教學：

1. 運用小班優勢，採多元化、活潑化的教學及評量。

2. 運用校內外資源，加強多元學習能力。

3. 關懷相對弱勢學生之教學及輔導。

4. 發展資訊教育，充實學生電腦運用之知能，並提昇教師運用電腦教學之能力。

(六) 辦理發展性的訓輔活動：

1. 辦理各項活動、競賽及展演。

2. 推動校內外學習服務。

3. 發展績優社團及校隊，如棒球隊、足球隊、民俗隊(扯鈴、踢毬、跳繩)、直排輪隊、直笛隊、節奏樂隊等。

4. 加強新興領域教育的辦理，並融入各科教學以收成效。

# 臺北市地方教育發展基金－臺北市文山區興華國民小學

## 業務計畫及預算概要

中華民國 107 年度

### 肆、預算概要

#### 一、基金來源及用途之預計：

(一) 本年度基金來源：服務收入 5,000 元，財產處分收入 35,000 元，其他財產收入 48,500 元，市庫撥款收入 111,049,103 元，學雜費收入 2,049,350 元，雜項收入 351,000 元，基金來源合計 113,537,953 元。

(二) 本年度基金用途：國民教育計畫 84,447,721 元，學前教育計畫 9,580,539 元，一般行政管理計畫 13,072,172 元，建築及設備計畫 9,304,522 元，基金用途合計 116,404,954 元。

#### 二、基金餘絀之預計：本年度短絀 2,867,001 元。

#### 三、現金流量之預計：本年度業務活動淨現金流出 2,867,001 元。

#### 四、補辦預算事項：無。

### 伍、其他重要說明

#### 一、本年度預算與上年度預算各項目增減之原因：

(一) 員工人數增減原因之分析：本年度校長 1 人，教師 53 人，行政人員 6 人，校警 2 人，教保員 3 人，技工 2 人，工友 2 人，廚工 2 人，充實行政人力 1 人，總計 72 人，較上年度減少教師 1 人。

(二) 基金來源、用途及餘絀各科目增減原因之分析：

1. 服務收入本年度預算數 5,000 元，較上年度預算數 5,000 元，無增減。

2. 財產處分收入本年度預算數 35,000 元，較上年度預算數 45,699 元，依業務需要核實減列 10,699 元。

3. 其他財產收入本年度預算 48,500 元，較上年度預算 44,500 元，依業務需要核實增列 4,000 元。

4. 市庫撥款收入本年度預 111,049,103 元，較上年度預算 106,425,197 元，依業務需要核實增列 4,623,906 元。

5. 政府其他撥入收入本年度預 0 元，較上年度預算 529,194 元，依業務需要核實減列 529,194 元。

6. 學雜費收入本年度預算數 2,049,350 元，較上年度預算數 1,252,950 元，依業務需要核實增列 796,400 元。

7. 雜項收入本年度預算數 351,000 元，較上年度預算數 385,639 元，依業務需要核實減列 34,639 元。

8. 用人費用本年度預算數 101,652,675 元，較上年度預算數 98,053,798 元，依業務需要核實增列 3,598,877 元。

# 臺北市地方教育發展基金－臺北市文山區興華國民小學

## 業務計畫及預算概要

中華民國 107 年度

9.服務費用本年度預算數 2,687,844 元，較上年度預算數 2,647,888 元，依業務需要核實增列 39,956 元。

10.材料及用品費本年度預算數 1,398,315 元，較上年度預算數 1,268,077 元，依業務需要核實增列 130,238 元。

11.購建固定資產、無形資產及非理財目的之長期投資本年度預算數 9,304,522 元，較上年度預算數 7,241,338 元，依業務需要核實增列 2,063,184 元。

12.會費、捐助、補助、分攤、照護、救濟與交流活動費本年度預算數 1,043,198 元，較上年度預算數 978,558 元，依業務需要核實增列 64,640 元。

13.其他本年度預算數 318,400 元，較上年度預算數 343,800 元，依業務需要核實減列 25,400 元。

二、106 學年度第 2 學期核定普通班 19 班、身心障礙資源班 2 班及幼兒園 4 班，共 25 班，預定招收學生人數 569 人，107 學年度第 1 學期預估普通班 18 班、身心障礙資源班 2 班及幼兒園 4 班，共計 24 班，預定招收學生人數 553 人。

三、其他有關說明：無。

# 主 要 表

臺北市地方教育發展基金－臺北市文山區興華國民小學

40501557-9

基金來源、用途及餘絀預計表

中華民國107年度

單位：新臺幣元

前年度決算數	科 目		本年度預算數	上年度預算數	比較增減（－）
	編 號	名 稱			
109,787,039	4	基金來源	113,537,953	108,688,179	4,849,774
3,500	43	勞務收入	5,000	5,000	
3,500	431	服務收入	5,000	5,000	
89,889	45	財產收入	83,500	90,199	-6,699
27,569	451	財產處分收入	35,000	45,699	-10,699
62,320	45Y	其他財產收入	48,500	44,500	4,000
107,744,211	46	政府撥入收入	111,049,103	106,954,391	4,094,712
106,423,266	462	市庫撥款收入	111,049,103	106,425,197	4,623,906
1,320,945	46Y	政府其他撥入收入		529,194	-529,194
1,637,499	4S	教學收入	2,049,350	1,252,950	796,400
1,637,499	4S1	學雜費收入	2,049,350	1,252,950	796,400
311,940	4Y	其他收入	351,000	385,639	-34,639
311,940	4YY	雜項收入	351,000	385,639	-34,639
115,209,380	5	基金用途	116,404,954	110,533,459	5,871,495
87,461,240	53	國民教育計畫	84,447,721	81,068,010	3,379,711
9,034,028	54	學前教育計畫	9,580,539	9,347,748	232,791
12,294,141	5L	一般行政管理計畫	13,072,172	12,876,363	195,809

# 臺北市地方教育發展基金－臺北市文山區興華國民小學

## 基金來源、用途及餘絀預計表

中華民國107年度

單位：新臺幣元

前年度決算數	科 目		本年度預算數	上年度預算數	比較增減（－）
	編 號	名 稱			
6,419,971	5M	建築及設備計畫	9,304,522	7,241,338	2,063,184
-5,422,341	6	本期賸餘(短絀-)	-2,867,001	-1,845,280	-1,021,721
12,042,357	71	期初基金餘額	4,774,736	4,230,149	544,587
6,620,016	73	期末基金餘額	1,907,735	2,384,869	-477,134

臺北市地方教育發展基金－臺北市文山區興華國民小學

40501557-11

現金流量預計表

中華民國107年度

單位：新臺幣元

項 目		本年度預算數	說 明
編 號	名 稱		
81	業務活動之現金流量		
811	本期賸餘(短絀－)	-2,867,001	
813	業務活動之淨現金流入(流出－)	-2,867,001	
82	其他活動之現金流量		
82Z	其他活動之淨現金流入(流出－)		
83	現金及約當現金之淨增(淨減－)	-2,867,001	
84	期初現金及約當現金	8,660,433	
85	期末現金及約當現金	5,793,432	

註：本表係採現金及約當現金基礎，包括現金及自投資日起3個月內到期或清償之債權證券。



本 頁 空 白

# 附 屬 表

臺北市地方教育發展基金－臺北市文山區興華國民小學

40501557-13

基金來源－服務收入明細表

中華民國107年度

單位：新臺幣元

前年度決算數	上年度預算數	科 目		本 年 度 預 算 數				說 明
		編 號	名 稱	單 位	數 量	單 價	金 額	
3,500	5,000		合計				5,000	
3,500	5,000	431	服務收入				5,000	較上年度預算數5,000元，無增減。
				人、次	10x1	500	5,000	教師甄選報名費(收支對列)。

臺北市地方教育發展基金－臺北市文山區興華國民小學

基金來源－財產處分收入明細表

中華民國107年度

單位：新臺幣元

前年度決算數	上年度預算數	科 目		本 年 度 預 算 數				說 明
		編 號	名 稱	單 位	數 量	單 價	金 額	
27,569	45,699		合計				35,000	
27,569	45,699	451	財產處分收入	年	1	35,000	35,000	較上年度預算數45,699元，減少10,699元。 變賣報廢資產。

臺北市地方教育發展基金－臺北市文山區興華國民小學

40501557-15

基金來源－其他財產收入明細表

中華民國107年度

單位：新臺幣元

前年度決算數	上年度預算數	科 目		本 年 度 預 算 數				說 明
		編 號	名 稱	單 位	數 量	單 價	金 額	
62,320	44,500		合計				48,500	
62,320	44,500	45Y	其他財產收入				48,500	較上年度預算數44,500元，增加4,000元。
				年	1	38,500	38,500	教職員工停車收入。
				年	1	10,000	10,000	場地使用費收入(收支對列)。

## 臺北市地方教育發展基金－臺北市文山區興華國民小學

## 基金來源－市庫撥款收入明細表

中華民國107年度

單位：新臺幣元

前年度決算數	上年度預算數	科 目		本 年 度 預 算 數				說 明
		編 號	名 稱	單 位	數 量	單 價	金 額	
106,423,266	106,425,197		合計				111,049,103	
106,423,266	106,425,197	462	市庫撥款收入	年	1	111,049,103	111,049,103	較上年度預算數106,425,197元，增加4,623,906元。 市府補助款。

臺北市地方教育發展基金－臺北市文山區興華國民小學

40501557-17

基金來源－學雜費收入明細表

中華民國107年度

單位：新臺幣元

前年度決算數	上年度預算數	科 目		本 年 度 預 算 數				說 明
		編 號	名 稱	單 位	數 量	單 價	金 額	
1,637,499	1,252,950		合計				2,049,350	
1,637,499	1,252,950	4S1	學雜費收入				2,049,350	較上年度預算數1,252,950元，增加796,400元。
				人、學期	95x2	2,955	561,450	幼兒園全日班雜費收入預估學生95人。
				人、學期	95x2	7,000	1,330,000	幼兒園全日班學費收入預估學生95人。
				人、學期	10x2	2,745	54,900	幼兒園半日班雜費收入預估學生10人。
				人、學期	10x2	5,150	103,000	幼兒園半日班學費收入預估學生10人。

## 臺北市地方教育發展基金－臺北市文山區興華國民小學

## 基金來源－雜項收入明細表

中華民國107年度

單位：新臺幣元

前年度決算數	上年度預算數	科 目		本 年 度 預 算 數				說 明
		編 號	名 稱	單 位	數 量	單 價	金 額	
311,940	385,639		合計				351,000	
311,940	385,639	4YY	雜項收入				351,000	較上年度預算數385,639元，減少34,639元。
				次	5	200	1,000	工程圖說費。
				年	1	350,000	350,000	其他雜項收入。



臺北市地方教育發展基金－臺北市文山區興華國民小學

40501557-19

基金用途－國民教育計畫明細表

中華民國107年度

單位：新臺幣元

前年度決算數	上年度預算數	科 目		本年度預算數				說 明
		編 號	名 稱	單位	數量	單價	金額	
87,461,240	81,068,010		合 計				84,447,721	
81,411,070	77,053,305	1	用人費用				80,258,862	
41,894,715	39,180,000	11	正式員額薪資				40,692,000	較上年度預算數39,180,000元，增加1,512,000元。
41,894,715	39,180,000	113	職員薪金	年	1	37,728,000	37,728,000	教職員43人薪金(詳用人費用彙計表)(含教育部補助導師費228,000元)。
				年	1	2,964,000	2,964,000	教職員4人薪金(詳用人費用彙計表)(含教育部補助導師費24,000元)。
1,145,019	750,096	12	聘僱及兼職人員薪資				841,616	較上年度預算數750,096元，增加91,520元。
135,632	406,896	122	約僱職員薪金	年	1	406,896	406,896	約僱充實行政人力1人薪金(詳聘用及約僱人員明細表)(教育部補助款)。
1,009,387	343,200	124	兼職人員酬金	節	1,320	260	343,200	教師代課鐘點費，本校編制教師總人數53人，按9分之1計，編列6人，每人220節，總節數6人*220節=1,320節。

## 臺北市地方教育發展基金－臺北市文山區興華國民小學

## 基金用途－國民教育計畫明細表

中華民國107年度

單位：新臺幣元

前年度決算數	上年度預算數	科 目		本年度預算數				說 明
		編 號	名 稱	單位	數量	單價	金額	
				人、節、週	4x2x40	260	83,200	補助調整授課特教教師鐘點費(由教育局移列之教育部補助款)。
				年	1	8,320	8,320	補助調整授課鐘點費之外聘教師勞、健保及勞退費用(由教育局移列之教育部補助款)。
748,249	466,173	13	超時工作報酬				476,840	較上年度預算數466,173元，增加10,667元。
748,249	466,173	131	加班費				476,840	
				年	1	466,665	466,665	不休假出勤加班費。
				年	1	3,330	3,330	國小家長教育成長研習工作人員加班。
				年	1	1,850	1,850	教師甄選工作人員加班費(收支對列)。
				年	1	4,995	4,995	校園場地開放加班費(收支對列)。
9,685,188	9,840,362	15	獎金				10,350,360	較上年度預算數9,840,362元，增加509,998元。
4,328,260	4,892,000	151	考績獎金				5,213,000	
				年	1	4,887,000	4,887,000	依考績法規定核發之獎金。
				年	1	326,000	326,000	依考績法規定核發之獎金。

臺北市地方教育發展基金－臺北市文山區興華國民小學

40501557-21

基金用途－國民教育計畫明細表

中華民國107年度

單位：新臺幣元

前年度決算數	上年度預算數	科 目		本年度預算數				說 明
		編 號	名 稱	單位	數量	單價	金額	
5,356,928	4,948,362	152	年終獎金	年	1	4,716,000	5,137,360	依規定於年節加發之獎金。 依規定於年節加發之獎金。 約僱充實行政人力依規定於年節加發之獎金(教育部補助款)。
				年	1	370,500	370,500	
				年	1	50,860	50,860	
21,437,920	20,619,655	16	退休及卹償金				22,125,168	較上年度預算數20,619,655元，增加1,505,513元。
20,355,291	20,396,280	161	職員退休及離職金	年	1	3,285,360	20,323,944	提撥退撫基金。
				年	1	252,720	252,720	提撥退撫基金。
				年	1	16,761,456	16,761,456	退休人員月退休金，51人 * $27,388 \times 12 = 16,761,456$ 元
				年	1	24,408	24,408	約僱充實行政人力提撥離職儲金(教育部補助款)。
1,082,629	223,375	162	工員退休及離職金	年	1	1,801,224	1,801,224	職工1人退休一次退休金(新增)。
6,499,979	6,197,019	18	福利費				5,772,878	較上年度預算數6,197,019元，減少424,141元。
4,143,738	3,565,092	181	分擔員工保險費	年	1	3,203,052	3,490,548	分擔公保、勞保、健保費。

## 臺北市地方教育發展基金－臺北市文山區興華國民小學

## 基金用途－國民教育計畫明細表

中華民國107年度

單位：新臺幣元

前年度決算數	上年度預算數	科目		本年度預算數				說明
		編號	名稱	單位	數量	單價	金額	
				年	1	249,660	249,660	分擔公保、勞保、健保費。
				年	1	37,836	37,836	約僱充實行政人力分擔勞保、健保費(教育部補助款)。
41,980	138,000	183	傷病醫藥費				138,000	
				人	6	16,000	96,000	教職員健康檢查費。
				人	12	3,500	42,000	教職員健康檢查費。
345,510	492,660	187	員工通勤交通費				486,360	
				人、月、段	11x12x1	630	83,160	教師兼行政上下班交通費。
				人、月、段	28x10x2	630	352,800	教師上下班交通費。
				人、月、段	4x10x1	630	25,200	教師上下班交通費。
				人、月、段	4x10x1	630	25,200	特教班教師上下班交通費。
1,968,751	2,001,267	18Y	其他福利費				1,657,970	
				年	1	176,000	176,000	休假旅遊補助費。
				人、年	1x1	6,000	6,000	退休人員三節慰問金。
				年	1	354,250	354,250	喪葬補助:35,425*2人*5月。
				年	1	121,720	121,720	結婚補助:30,430*2人*2月。
				年	1	1,000,000	1,000,000	子女教育補助費。
3,709,857	1,931,788	2	服務費用				1,921,744	
912,840	907,274	21	水電費				888,044	較上年度預算數907,274元，減少19,230元。
856,932	841,520	212	工作場所電費				822,290	

臺北市地方教育發展基金－臺北市文山區興華國民小學

40501557-23

基金用途－國民教育計畫明細表

中華民國107年度

單位：新臺幣元

前年度決算數	上年度預算數	科 目		本年度預算數				說 明
		編 號	名 稱	單位	數量	單價	金額	
55,908	65,754	214	工作場所水費	年	1	822,290	822,290	班級電費。
							65,754	
72,485	38,440	23	旅運費	年	1	65,754	65,754	水費。
							43,090	較上年度預算數38,440元，增加4,650元。
56,170	38,440	231	國內旅費				43,090	
				年	1	10,540	10,540	因公市外出差旅費。
				人、天	7x3	1,550	32,550	校外教學隨隊人員出差旅費。
16,315		236	貨物運費					
65,775		24	印刷裝訂與廣告費					
65,775		241	印刷及裝訂費					
1,039,814	698,800	25	修理保養及保固費				665,800	較上年度預算數698,800元，減少33,000元。
850,021	479,400	252	一般房屋修護費				459,425	
				班、年	23x1	19,975	459,425	校舍建物等維修。
20,575	98,800	255	機械及設備修護費				90,800	
				年	1	18,800	18,800	電腦設備維護費(電腦專案計畫)。
				班、年	10x1	7,200	72,000	游泳池水電清潔維護費。
169,218	120,600	257	什項設備修護費				115,575	
				班、年	23x1	5,025	115,575	教學及辦公設備之維護。

## 臺北市地方教育發展基金－臺北市文山區興華國民小學

## 基金用途－國民教育計畫明細表

中華民國107年度

單位：新臺幣元

前年度決算數	上年度預算數	科 目		本年度預算數				說 明
		編 號	名 稱	單位	數量	單價	金額	
1,020,972	113,244	27	一般服務費				110,380	較上年度預算數113,244元，減少2,864元。
5,562	17,244	276	佣金、匯費、經理費及手續費	人、學期	455x2	18	16,380	委託超商代收學雜費手續費。
911,410		27D	計時與計件人員酬金					
104,000	96,000	27F	體育活動費	人、年	43x1	2,000	86,000	文康活動費，本校編列教職員43人，每人編列2,000元。
				人、年	4x1	2,000	8,000	文康活動費，本校編列教職員4人，每人編列2,000元。
597,971	174,030	28	專業服務費				214,430	較上年度預算數174,030元，增加40,400元。
471,506	48,000	285	講課鐘點、稿費、出席審查及查詢費	班、月	2x12	600	14,400	身心障礙、視障班教材編輯費。
				節	10	1,600	16,000	性別平等教育外聘講師鐘點費。
				節	6	1,600	9,600	外聘教師鐘點費(由教育局移列)。
				節	10	1,600	16,000	辦理教師備課社群講師鐘點費。
				節	5	800	4,000	辦理教師備課社群講師鐘點費。

臺北市地方教育發展基金－臺北市文山區興華國民小學

40501557-25

基金用途－國民教育計畫明細表

中華民國107年度

單位：新臺幣元

前年度決算數	上年度預算數	科 目		本年度預算數				說 明
		編 號	名 稱	單位	數量	單價	金額	
				節	8	1,600	12,800	辦理特教、輔導、環教、生命及行動研究等講師鐘點費。
				節	6	1,600	9,600	辦理教師專業學習社群講師鐘點費。
				節	3	1,600	4,800	國小家長教育成長研習外聘講師鐘點費。
	3,600	287	委託檢驗(定)試驗認證費				8,400	
				臺、年	7x1	1,200	8,400	飲水機水質檢驗費。
2,500	2,030	289	試務甄選費				2,030	
				年	1	2,030	2,030	教師甄選試務費用(收支對列)。
123,965	120,400	28Y	其他				116,800	
				人、月	10x9	500	45,000	工作人員午餐指導費。
				年	1	20,000	20,000	兒童個案指導費。
				班、人、月	6x1x9	100	5,400	學童午餐指導費(1-2年級)。
				班、人、月	6x1x9	300	16,200	學童午餐指導費(3-4年級)。
				年	1	5,000	5,000	兒童牙齒保健醫師檢查費。
				班、人、月	7x1x9	400	25,200	學童午餐指導費(5-6年級)。
1,428,587	927,357	3	材料及用品費				1,072,315	
227,346	237,300	31	使用材料費				192,300	較上年度預算數237,300元，減少45,000元。

## 臺北市地方教育發展基金－臺北市文山區興華國民小學

## 基金用途－國民教育計畫明細表

中華民國107年度

單位：新臺幣元

前年度決算數	上年度預算數	科 目		本年度預算數				說 明
		編 號	名 稱	單位	數量	單價	金額	
227,346	237,300	315	設備零件				192,300	
				張	6	1,700	10,200	旋轉椅(行政辦公室設施設備優質化移列)(新增)。
				張	22	1,400	30,800	旋轉椅(行政辦公室設施設備優質化移列)(新增)。
				張	36	1,400	50,400	會議椅(行政辦公室設施設備優質化移列)(新增)。
				班、年	13x1	6,300	81,900	電腦設備維護及管理費(電腦專案計畫)。
				個	1	8,000	8,000	加壓馬達(由教育局移列)。
				組	2	5,500	11,000	自動灑水器設備(由教育局移列)。
1,201,241	690,057	32	用品消耗				880,015	較上年度預算數690,057元，增加189,958元。
3,600	7,475	321	辦公(事務)用品				13,875	
				年	1	2,400	2,400	性別平等教育文具用品。
				年	1	4,600	4,600	辦理特教、輔導、環教、生命及行動研究等文具用品。
				年	1	1,870	1,870	國小家長教育成長研習文具。
				年	1	5,005	5,005	校園場地開放用辦公用品(收支對列)。



臺北市地方教育發展基金－臺北市文山區興華國民小學

40501557-27

基金用途－國民教育計畫明細表

中華民國107年度

單位：新臺幣元

前年度決算數	上年度預算數	科 目		本年度預算數				說 明
		編 號	名 稱	單位	數量	單價	金額	
40,300	33,722	322	報章什誌	年	1	35,300	35,300	由班級設備移列--圖書。
14,970	5,000	328	醫療用品(非醫療院所使用)	年	1	15,000	15,000	健康中心藥品費。
1,142,371	643,860	32Y	其他	班、年	19x1	13,820	262,580	教學材料費。
				班、年	19x1	3,150	59,850	班級專用垃圾袋。
				班、年	19x1	4,050	76,950	班級用清潔及消毒用品、衛生紙及教室佈置費。
				班、年	19x1	1,700	32,300	教學用教科書(由教育局移列)。
				人、年	63x1	1,700	107,100	弱勢學生用教科書(由教育局移列)。
				班、年	2x1	7,200	14,400	身心障礙、視障班教具製作等費用。
				班、年	2x1	13,820	27,640	身心障礙、視障資源班教學材料。
				年	1	47,000	47,000	電腦耗材(電腦專案計畫)。
				式	1	31,100	31,100	運動會各年級表演用材料。
				人、學期	464x2	100	92,800	國小各項活動佈置等雜支。
				年	1	1,600	1,600	性別平等教育場地佈置茶水等。

## 臺北市地方教育發展基金－臺北市文山區興華國民小學

## 基金用途－國民教育計畫明細表

中華民國107年度

單位：新臺幣元

前年度決算數	上年度預算數	科 目		本年度預算數				說 明	
		編 號	名 稱	單位	數量	單價	金額		
				批	1	60,000	60,000	菜苗、種子、培養土、種植盆、園藝工具等園藝資材(由教育局移列)。	
				式	1	1,400	1,400		紙張、文具、告示牌等(由教育局移列)。
				人次	14	80	1,120		教師甄選逾時誤餐費用(收支對列)。
26,096		4	租金、償債與利息						
26,096		44	交通及運輸設備租金						
26,096		442	車租						
585,840	907,760	7	會費、捐助、補助、分攤、照護、救濟與交流活動費				972,400		
		72	捐助、補助與獎助				10,000	新增項目	
		726	獎助學員生給與				10,000		
				人	1	10,000	10,000	臺北市教育關懷獎獎助學金-校內推薦學生(由教育局移列)。	
585,840	907,760	74	補貼(償)、獎勵、慰問、照護與救濟				962,400	較上年度預算數907,760元，增加54,640元。	
585,840	907,760	74Y	其他				962,400		
				人、日	75x200	50	750,000	清寒學生餐費補助。	

臺北市地方教育發展基金－臺北市文山區興華國民小學

40501557-29

基金用途－國民教育計畫明細表

中華民國107年度

單位：新臺幣元

前年度決算數	上年度預算數	科 目		本年度預算數				說 明
		編 號	名 稱	單 位	數 量	單 價	金 額	
				人、年	36x1	1,000	36,000	本市市民第3胎就讀國小教育補助費(由教育局移列)。
				人、週、次	525x42x1	8	176,400	補助學校午餐使用有機蔬菜或有機米計畫。
299,790	247,800	9	其他				222,400	
299,790	247,800	91	其他支出				222,400	較上年度預算數247,800元，減少25,400元。
299,790	247,800	91Y	其他				222,400	
				班、年	4x1	5,600	22,400	游泳檢測未通過學生暑期游泳訓練報名費。
				年	1	100,800	100,800	執行學生路隊安全導護費及導護志工保險費(以4人計算)。
				式	1	19,800	19,800	運動會獎勵學生用獎品等。
				人、學期	464x2	50	46,400	班級自治費。
				年	1	30,000	30,000	課後社團活動費。
				年	1	3,000	3,000	辦理特教、輔導、環教、生命及行動研究等，攝影、茶水、布置等雜支。

## 臺北市地方教育發展基金－臺北市文山區興華國民小學

## 基金用途－學前教育計畫明細表

中華民國107年度

單位：新臺幣元

前年度決算數	上年度預算數	科 目		本年度預算數				說 明
		編 號	名 稱	單位	數量	單價	金額	
9,034,028	9,347,748		合 計				9,580,539	
8,546,363	9,090,650	1	用人費用				9,323,441	
6,327,445	6,171,180	11	正式員額薪資				6,459,180	較上年度預算數6,171,180元，增加288,000元。
5,664,379	5,427,180	113	職員薪金				5,739,180	
				人、月	2x12	900	21,600	教保員教保費。
				年	1	5,717,580	5,717,580	教職員9人薪金(詳用人費用彙計表)(含教育部補助款教保員381,980元)。
663,066	744,000	114	工員工資				720,000	
				年	1	720,000	720,000	工員2人工資(詳用人費用彙計表)。
	65,599	13	超時工作報酬				206,998	較上年度預算數65,599元，增加141,399元。
	65,599	131	加班費				206,998	
				年	1	206,998	206,998	不休假出勤加班費。
1,030,097	1,498,699	15	獎金				1,347,699	較上年度預算數1,498,699元，減少151,000元。
375,400	730,000	151	考績獎金				543,000	
				年	1	543,000	543,000	依考績法規定核發之獎金。
654,697	768,699	152	年終獎金				804,699	

臺北市地方教育發展基金－臺北市文山區興華國民小學

40501557-31

基金用途－學前教育計畫明細表

中華民國107年度

單位：新臺幣元

前年度決算數	上年度預算數	科目		本年度預算數				說明
		編號	名稱	單位	數量	單價	金額	
437,743	549,936	16	退休及卹償金	年	1	804,699	804,699	依規定於年節加發之獎金。
							585,936	較上年度預算數549,936元，增加36,000元。
348,539	526,896	161	職員退休及離職金				564,336	
				年	1	564,336	564,336	提撥退撫基金。
89,204	23,040	162	工員退休及離職金				21,600	
				年	1	21,600	21,600	提撥勞工退休準備金。
751,078	805,236	18	福利費				723,628	較上年度預算數805,236元，減少81,608元。
651,314	595,716	181	分擔員工保險費				594,108	
				年	1	594,108	594,108	分擔公保、勞保、健保費。
1,720	5,160	183	傷病醫藥費				5,160	
				人	4	860	3,440	幼兒園教保人員健康檢查費。
				人	2	860	1,720	幼兒園廚工健康檢查費。
66,210	108,360	187	員工通勤交通費				108,360	
				人、月、段	6x12x1	630	45,360	行政人員上下班交通費。
				人、月、段	5x10x2	630	63,000	幼兒園教師上下班交通費。
31,834	96,000	18Y	其他福利費				16,000	
				年	1	16,000	16,000	休假旅遊補助費。
112,840	62,500	2	服務費用				62,500	
48,000	22,000	27	一般服務費				22,000	較上年度預算數22,000元，無增

## 臺北市地方教育發展基金－臺北市文山區興華國民小學

## 基金用途－學前教育計畫明細表

中華民國107年度

單位：新臺幣元

前年度決算數	上年度預算數	科 目		本年度預算數				說 明
		編 號	名 稱	單 位	數 量	單 價	金 額	
30,000		27D	計時與計件人員酬金					減。
18,000	22,000	27F	體育活動費	人、年	6x1	2,000	22,000	
				人、年	5x1	2,000	12,000	文康活動費，本校編列教師6人，每人編列2,000元。
							10,000	文康活動費，本校編列契約進用教保員3人，廚工2人，合計5人，每人編列2,000元（上述人員係幼托整合前得編列文康活動費之人員）。
64,840	40,500	28	專業服務費				40,500	較上年度預算數40,500元，無增減。
25,340		285	講課鐘點、稿費、出席審查及查詢費					
39,500	40,500	28Y	其他	班、人、月	3x2x9	500	40,500	
				班、人、月	1x2x9	500	27,000	幼兒園學童午餐指導費。
				班、人、月	1x1x9	500	9,000	2歲專班教保員學童午餐指導費。
							4,500	教保員學童午餐指導費。
269,003	28,800	3	材料及用品費				28,800	
59,100		31	使用材料費					

臺北市地方教育發展基金－臺北市文山區興華國民小學

40501557-33

基金用途－學前教育計畫明細表

中華民國107年度

單位：新臺幣元

前年度決算數	上年度預算數	科目		本年度預算數				說明
		編號	名稱	單位	數量	單價	金額	
59,100		315	設備零件					
209,903	28,800	32	用品消耗				28,800	較上年度預算數28,800元，無增減。
209,903	28,800	32Y	其他	班、年	4x1	7,200	28,800	班級用清潔及消毒用品、衛生紙及教室佈置費。
99,517	69,798	7	會費、捐助、補助、分攤、照護、救濟與交流活動費				69,798	
99,517	69,798	74	補貼(償)、獎勵、慰問、照護與救濟				69,798	較上年度預算數69,798元，無增減。
99,517	69,798	74Y	其他	人、學期	3x2	11,633	69,798	低收入戶家庭幼生月費補助。
6,305	96,000	9	其他				96,000	
6,305	96,000	91	其他支出				96,000	較上年度預算數96,000元，無增減。
6,305	96,000	91Y	其他	年	1	96,000	96,000	幼兒導護費。

## 臺北市地方教育發展基金－臺北市文山區興華國民小學

## 基金用途－一般行政管理計畫明細表

中華民國107年度

單位：新臺幣元

前年度決算數	上年度預算數	科 目		本年度預算數				說 明
		編 號	名 稱	單 位	數 量	單 價	金 額	
12,294,141	12,876,363		合 計				13,072,172	
11,473,397	11,909,843	1	用人費用				12,070,372	
7,456,117	7,728,000	11	正式員額薪資				7,908,000	較上年度預算數7,728,000元，增加180,000元。
5,094,822	5,304,000	113	職員薪金	年	1	5,364,000	5,364,000	教職員7人薪金(詳用人費用彙計表)。
1,203,055	1,440,000	114	工員工資	年	1	1,464,000	1,464,000	工員4人工資(詳用人費用彙計表)。
1,158,240	984,000	115	警餉	年	1	1,080,000	1,080,000	校警2人薪金(詳用人費用彙計表)。
298,126	405,627	13	超時工作報酬				512,560	較上年度預算數405,627元，增加106,933元。
298,126	405,627	131	加班費	年	1	450,400	450,400	不休假出勤加班費。
				年	1	44,400	44,400	校園安全校內同仁例假日人力支援。
				年	1	17,760	17,760	一般業務加班(統籌業務費)。
2,115,344	2,071,000	15	獎金				1,943,500	較上年度預算數2,071,000元，減



臺北市地方教育發展基金－臺北市文山區興華國民小學

40501557-35

基金用途－一般行政管理計畫明細表

中華民國107年度

單位：新臺幣元

前年度決算數	上年度預算數	科 目		本年度預算數				說 明
		編 號	名 稱	單位	數量	單價	金額	
1,102,241	1,105,000	151	考績獎金	年	1	955,000	955,000	少127,500元。 依考績法規定核發之獎金。
1,013,103	966,000	152	年終獎金	年	1	988,500	988,500	依規定於年節加發之獎金。
550,919	568,608	16	退休及卹償金				656,544	較上年度預算數568,608元，增加87,936元。
373,676	496,608	161	職員退休及離職金	年	1	539,424	539,424	提撥退撫基金。
177,243	72,000	162	工員退休及離職金	年	1	117,120	117,120	提撥勞工退休準備金。
1,052,891	1,136,608	18	福利費				1,049,768	較上年度預算數1,136,608元，減少86,840元。
760,116	754,728	181	分擔員工保險費	年	1	747,888	747,888	分擔公保、勞保、健保費。
103,675	173,880	187	員工通勤交通費	人、月、段	11x12x2	630	166,320	職員、工友上下班交通費。
				人、月、段	1x12x1	630	7,560	職員、工友上下班交通費。
189,100	208,000	18Y	其他福利費	年	1	128,000	128,000	休假旅遊補助費。
521,760	653,600	2	服務費用				703,600	

## 臺北市地方教育發展基金－臺北市文山區興華國民小學

## 基金用途－一般行政管理計畫明細表

中華民國107年度

單位：新臺幣元

前年度決算數	上年度預算數	科 目		本年度預算數				說 明
		編 號	名 稱	單 位	數 量	單 價	金 額	
34,800	36,800	25	修理保養及保固費				36,800	較上年度預算數36,800元，無增減。
34,800	36,800	255	機械及設備修護費	年	1	36,800	36,800	校園安全機械維護費。
116,160	146,000	27	一般服務費				146,000	較上年度預算數146,000元，無增減。
88,700	120,000	279	外包費	人、年	3x1	40,000	120,000	消化超額職工(技工、工友)業務外包費。
27,460	26,000	27F	體育活動費	人、年	13x1	2,000	26,000	文康活動費，本校編列教職員7人、工員4人，校警2人，合計13人，每人編列2,000元。
298,800	398,800	28	專業服務費				448,800	較上年度預算數398,800元，增加50,000元。
298,800	398,800	28Y	其他	年	1	448,800	448,800	校園安全機械定點、機動巡邏等保全費用。
72,000	72,000	29	公共關係費				72,000	較上年度預算數72,000元，無增減。
72,000	72,000	291	公共關係費				72,000	

臺北市地方教育發展基金－臺北市文山區興華國民小學

40501557-37

基金用途－一般行政管理計畫明細表

中華民國107年度

單位：新臺幣元

前年度決算數	上年度預算數	科 目		本年度預算數				說 明
		編 號	名 稱	單 位	數 量	單 價	金 額	
				月	12	6,000	72,000	校長特別費。
297,984	311,920	3	材料及用品費				297,200	
297,984	311,920	32	用品消耗				297,200	較上年度預算數311,920元，減少14,720元。
288,164	300,920	321	辦公(事務)用品	年	1	291,200	291,200	統籌業務費計算如下：普通班19班,附設幼兒園4班,1,290元*15班*12月=232,200元、810元*8班*12月=77,760元，以上合計309,960元，除依實際需求移列加班費17,760元及會費1,000元外，其餘如列數。
9,820	11,000	325	服裝	人、年	2x1	300	600	校警服裝配備。
				雙	2	100	200	校警襪子。
				人、雙	2x1	1,100	2,200	校警皮鞋。
				人、套	2x1	1,500	3,000	校警夏服(成立第26年)。
1,000	1,000	7	會費、捐助、補助、分攤、照護、救濟與交流活動費				1,000	
1,000	1,000	71	會費				1,000	較上年度預算數1,000元，無增減。

# 臺北市地方教育發展基金－臺北市文山區興華國民小學

## 基金用途－一般行政管理計畫明細表

中華民國107年度

單位：新臺幣元

前年度決算數	上年度預算數	科 目		本年度預算數				說 明
		編 號	名 稱	單 位	數 量	單 價	金 額	
1,000	1,000	713	職業團體會費	人、年	1x1	1,000	1,000 1,000	護理師公會會費(統籌業務費)。

臺北市地方教育發展基金－臺北市文山區興華國民小學

40501557-39

基金用途－建築及設備計畫明細表

中華民國107年度

單位：新臺幣元

前年度決算數	上年度預算數	科 目		本年度預算數				說 明
		編 號	名 稱	單 位	數 量	單 價	金 額	
6,419,971	7,241,338		合計				9,304,522	
6,419,971	7,241,338	5	購建固定資產、無形資產及非理財目的之長期投資				9,304,522	
1,007,175	2,612,607	51	購置固定資產				5,073,000	
1,007,175	2,612,607		一般建築及設備計畫				5,073,000	
			校園運動場跑道整修工程				4,028,700	
		512	興建土地改良物				4,028,700	
				平方公尺	1,690	1,840	3,109,600	人工跑道整修（原有面層、部分底層重新施作）。
				平方公尺	1,414	650	919,100	綜合球場（面層整修、底層保留）。
			行政辦公室設施設備優質化				72,000	
		516	購置什項設備				72,000	
				張	6	12,000	72,000	新購會議桌(行政辦公室設施設備優質化移列)。
			網路電話開道				11,000	

## 臺北市地方教育發展基金－臺北市文山區興華國民小學

## 基金用途－建築及設備計畫明細表

中華民國107年度

單位：新臺幣元

前年度決算數	上年度預算數	科 目		本年度預算數				說 明
		編 號	名 稱	單位	數量	單價	金額	
		514	器設備 購置機械及 設備	臺	1	11,000	11,000	汰舊換新網路電話閘道器。
		514	班級設備 購置機械及 設備	臺	1	32,000	32,000	汰舊換新清水馬達。
				臺	1	28,000	28,000	汰舊換新汗水馬達汰舊換新。
				臺	2	13,000	26,000	新購碎紙機。
				臺	1	72,000	72,000	新購旋轉螢幕廣告機。
				臺	1	15,000	15,000	新購攝影機。
		515	購置交通及 運輸設備	臺	1	17,000	17,000	新購無線擴音機。
		516	購置什項設 備	臺	2	38,000	76,000	汰舊換新網路中心冷氣(窗型冷氣節能標章7.1KW以上，2.5噸以上)。
				頂	2	15,000	30,000	新購帳篷。

臺北市地方教育發展基金－臺北市文山區興華國民小學

40501557-41

基金用途－建築及設備計畫明細表

中華民國107年度

單位：新臺幣元

前年度決算數	上年度預算數	科 目		本年度預算數				說 明
		編 號	名 稱	單位	數量	單價	金額	
				臺	2	25,000	50,000	汰舊換新冰箱。
				組	1	54,500	54,500	汰舊換新鐵捲門。
				組	1	18,000	18,000	汰舊換新諮商室沙發。
				臺	1	15,800	15,800	新購電子琴。
			資訊設備				527,000	
		514	購置機械及設備				527,000	
				年	1	94,000	94,000	汰舊換新網路及資訊周邊設備(電腦專案計畫)。
				部	13	25,000	325,000	汰舊換新個人電腦(電腦專案計畫)。
				臺	9	12,000	108,000	新購平板電腦(電腦專案計畫)。
1,007,175	2,612,607		校園設備					
660,175	1,352,000	514	購置機械及設備					
	101,229	515	購置交通及運輸設備					
347,000	1,159,378	516	購置什項設備					
36,000	36,000	52	購置無形資產				36,000	
36,000	36,000		一般建築及設備計				36,000	

## 臺北市地方教育發展基金－臺北市文山區興華國民小學

## 基金用途－建築及設備計畫明細表

中華民國107年度

單位：新臺幣元

前年度決算數	上年度預算數	科 目		本年度預算數				說 明
		編 號	名 稱	單位	數量	單價	金額	
36,000	36,000		畫					
			資訊設備				36,000	
36,000	36,000	521	購置電腦軟體	年	1	36,000	36,000	電腦教學軟體費(電腦專案計畫)。
5,376,796	4,592,731	58	遞延支出(臺北市地方教育發展基金及臺北市臺北都會區捷運固定資產重置基金專用)				4,195,522	
5,376,796	4,592,731		一般建築及設備計畫				4,195,522	
		581	行政辦公室設施設備優質化				2,836,339	
			遞延修繕房屋建築支出				2,836,339	
				公尺	85	10,500	892,500	一、施工費 高櫃。
				公尺	124	6,300	781,200	矮櫃。
				平方公尺	889	180	160,020	室內牆面、天花板油漆粉刷。
				平方公尺	30	1,100	33,000	滲水白華修復處理。



臺北市地方教育發展基金－臺北市文山區興華國民小學

40501557-43

基金用途－建築及設備計畫明細表

中華民國107年度

單位：新臺幣元

前年度決算數	上年度預算數	科目		本年度預算數				說明
		編號	名稱	單位	數量	單價	金額	
				平方公尺	20	1,100	22,000	混凝土鼓脹、鋼筋外露修復處理。
				組	18	3,500	63,000	吸頂式電風扇(含安裝)。
				組	14	2,500	35,000	各組標示牌(含安裝)。
				公尺	30	2,480	74,400	防焰遮光窗簾(H=210cm窗戶高度)(含窗簾盒)。
				平方公尺	20	3,600	72,000	磁性白板。
				平方公尺	14	4,030	56,420	磁性軟木揭示板。
				公尺	15	2,000	30,000	施工圍籬。
				平方公尺	140	2,500	350,000	OA隔屏(120cm高)。
				間	3	18,900	56,700	開關及插座(含配管線材、五金配件、安裝)。
				式	1	157,574	157,574	二、委託技術服務費(總包價法)。
				式	1	52,525	52,525	三、工程管理費(按施工費2%提列)。
5,376,796	4,592,731		校園整修工程					
	2,066,654	581	遞延修繕房屋建築支出					
5,376,796	2,526,077	582	其他遞延支出					

## 臺北市地方教育發展基金－臺北市文山區興華國民小學

## 基金用途－建築及設備計畫明細表

中華民國107年度

單位：新臺幣元

前年度決算數	上年度預算數	科 目		本年度預算數				說 明
		編 號	名 稱	單位	數量	單價	金額	
		582	校園運動場跑道整修工程				1,359,183	
			其他遞延支出				1,359,183	
				平方公尺	1,248	460	574,080	一、施工費 原有草地填砂、壓實、鋪平。
				公尺	275	400	110,000	原有跑道內場周邊水溝疏通、清潔、修復。
				式	1	80,000	80,000	臨時施工通路及復原。
				公尺	98	2,000	196,000	施工圍籬。
				式	1	299,327	299,327	二、委託技術服務費(總包價法)。
				式	1	99,776	99,776	三、工程管理費(按施工費2%提列)。

# 参 考 表

臺北市地方教育發展基金－臺北市文山區興華國民小學

40501557-45

預計平衡表

中華民國107年12月31日

單位：新臺幣元

105年(前年)12月31日		科 目		107年12月31日		106年(上年)12月31日				比較 增減(-)
決 算 數		編 號	名 稱	預 計 數		預 計 數	調 整 數(±)	調 整 後 預 計 數		
金 額	%			金 額	%			金 額	%	
1,451,989,902	100.00		資產合計	1,447,277,621	100.00	1,398,315,357	51,829,265	1,450,144,622	100.00	-2,867,001
1,451,989,902	100.00	1	資產	1,447,277,621	100.00	1,398,315,357	51,829,265	1,450,144,622	100.00	-2,867,001
10,676,017	0.74	11	流動資產	5,963,736	0.41	7,255,394	1,575,343	8,830,737	0.61	-2,867,001
10,505,713	0.72	111	現金	5,793,432	0.40	6,816,498	1,843,935	8,660,433	0.60	-2,867,001
10,505,713	0.72	1112	銀行存款	5,793,432	0.40	6,816,498	1,843,935	8,660,433	0.60	-2,867,001
170,304	0.02	115	預付款項	170,304	0.01	438,896	-268,592	170,304	0.01	
170,304	0.02	1154	預付費用	170,304	0.01	438,896	-268,592	170,304	0.01	
2,770,358	0.19	12	投資、長期應收款項、貸墊款及準備金	2,770,358	0.19	1,484,796	1,285,562	2,770,358	0.19	
2,770,358	0.19	124	準備金	2,770,358	0.19	1,484,796	1,285,562	2,770,358	0.19	
2,426,623	0.17	1241	退休及離職準備金	2,426,623	0.17	1,202,652	1,223,971	2,426,623	0.17	
343,735	0.02	124Y	其他準備金	343,735	0.02	282,144	61,591	343,735	0.02	
1,438,543,527	99.07	13	其他資產	1,438,543,527	99.40	1,389,575,167	48,968,360	1,438,543,527	99.20	
1,438,543,527	99.07	131	什項資產	1,438,543,527	99.40	1,389,575,167	48,968,360	1,438,543,527	99.20	
3,500	0.00	1315	暫付及待結轉帳項	3,500	0.00	98,140	-94,640	3,500	0.00	
1,438,540,027	99.07	1316	代管資產	1,438,540,027	99.40	1,389,477,027	49,063,000	1,438,540,027	99.20	
1,451,989,902	100.00		負債及基金餘額合計	1,447,277,621	100.00	1,398,315,357	51,829,265	1,450,144,622	100.00	-2,867,001
1,445,369,886	99.54	2	負債	1,445,369,886	99.87	1,395,930,488	49,439,398	1,445,369,886	99.67	
3,550,376	0.24	21	流動負債	3,550,376	0.25	4,333,122	-782,746	3,550,376	0.24	
3,550,376	0.24	212	應付款項	3,550,376	0.25	4,333,122	-782,746	3,550,376	0.24	
3,540,608	0.24	2123	應付代收款	3,540,608	0.24	3,253,756	286,852	3,540,608	0.24	
9,768	0.00	2125	應付費用	9,768	0.01	236,359	-226,591	9,768	0.00	
		2129	應付工程款			843,007	-843,007			
1,441,819,510	99.30	22	其他負債	1,441,819,510	99.62	1,391,597,366	50,222,144	1,441,819,510	99.43	
1,441,819,510	99.30	221	什項負債	1,441,819,510	99.62	1,391,597,366	50,222,144	1,441,819,510	99.43	

## 臺北市地方教育發展基金－臺北市文山區興華國民小學

## 預計平衡表

中華民國107年12月31日

單位：新臺幣元

105年(前年)12月31日		科 目		107年12月31日		106年(上年)12月31日				比較 增減(-)
決 算 數		編 號	名 稱	預 計 數		預 計 數	調 整 數(±)	調 整 後 預 計 數		
金 額	%			金 額	%			金 額	%	
756,480	0.05	2211	存入保證金	756,480	0.04	820,142	-63,662	756,480	0.05	
2,426,623	0.17	2213	應付退休及離職金	2,426,623	0.17	1,202,652	1,223,971	2,426,623	0.17	
1,438,540,027	99.07	2214	應付代管資產	1,438,540,027	99.40	1,389,477,027	49,063,000	1,438,540,027	99.20	
96,380	0.01	2215	暫收及待結轉帳項	96,380	0.01	97,545	-1,165	96,380	0.01	
6,620,016	0.46	3	基金餘額	1,907,735	0.13	2,384,869	2,389,867	4,774,736	0.33	-2,867,001
6,620,016	0.46	31	基金餘額	1,907,735	0.13	2,384,869	2,389,867	4,774,736	0.33	-2,867,001
6,620,016	0.46	311	基金餘額	1,907,735	0.13	2,384,869	2,389,867	4,774,736	0.33	-2,867,001
6,620,016	0.46	3111	累積餘額	1,907,735	0.13	2,384,869	2,389,867	4,774,736	0.33	-2,867,001

註：1.信託代理與保證資產(負債)前年度決算數0元，上年度調整後預計數0元，本年度預計數0元。2.或有資產(負債)0元。3.本基金自93年度起，本固定項目分開原則，將屬長期固定帳項，包括固定資產13,886,363元、無形資產604,055元及長期債務0元等，另立帳類管理，未納入本表。

臺北市地方教育發展基金－臺北市文山區興華國民小學

40501557-47

各項費用彙計表

中華民國107年度

單位：新臺幣元

前年度 決算數	上年度 預算數	計畫別	合計	國民教育計畫	學前教育計畫	一般行政管理計畫	建築及設備計畫
		用途別科目					
115,209,380	110,533,459	合計	116,404,954	84,447,721	9,580,539	13,072,172	9,304,522
101,430,830	98,053,798	用人費用	101,652,675	80,258,862	9,323,441	12,070,372	
55,678,277	53,079,180	正式員額薪資	55,059,180	40,692,000	6,459,180	7,908,000	
52,653,916	49,911,180	職員薪金	51,795,180	40,692,000	5,739,180	5,364,000	
1,866,121	2,184,000	工員工資	2,184,000		720,000	1,464,000	
1,158,240	984,000	警餉	1,080,000			1,080,000	
1,145,019	750,096	聘僱及兼職人員薪資	841,616	841,616			
135,632	406,896	約僱職員薪金	406,896	406,896			
1,009,387	343,200	兼職人員酬金	434,720	434,720			
1,046,375	937,399	超時工作報酬	1,196,398	476,840	206,998	512,560	
1,046,375	937,399	加班費	1,196,398	476,840	206,998	512,560	
12,830,629	13,410,061	獎金	13,641,559	10,350,360	1,347,699	1,943,500	
5,805,901	6,727,000	考績獎金	6,711,000	5,213,000	543,000	955,000	
7,024,728	6,683,061	年終獎金	6,930,559	5,137,360	804,699	988,500	
22,426,582	21,738,199	退休及卹償金	23,367,648	22,125,168	585,936	656,544	
21,077,506	21,419,784	職員退休及離職金	21,427,704	20,323,944	564,336	539,424	
1,349,076	318,415	工員退休及離職金	1,939,944	1,801,224	21,600	117,120	
8,303,948	8,138,863	福利費	7,546,274	5,772,878	723,628	1,049,768	

## 臺北市地方教育發展基金－臺北市文山區興華國民小學

## 各項費用彙計表

中華民國107年度

單位：新臺幣元

前年度 決算數	上年度 預算數	計畫別		合計	國民教育計畫	學前教育計畫	一般行政管理計畫	建築及設備計畫
		用途別科目						
5,555,168	4,915,536	分擔員工保險費		4,832,544	3,490,548	594,108	747,888	
43,700	143,160	傷病醫藥費		143,160	138,000	5,160		
515,395	774,900	員工通勤交通費		768,600	486,360	108,360	173,880	
2,189,685	2,305,267	其他福利費		1,801,970	1,657,970	16,000	128,000	
4,344,457	2,647,888	服務費用		2,687,844	1,921,744	62,500	703,600	
912,840	907,274	水電費		888,044	888,044			
856,932	841,520	工作場所電費		822,290	822,290			
55,908	65,754	工作場所水費		65,754	65,754			
72,485	38,440	旅運費		43,090	43,090			
56,170	38,440	國內旅費		43,090	43,090			
16,315		貨物運費						
65,775		印刷裝訂與廣告費						
65,775		印刷及裝訂費						
1,074,614	735,600	修理保養及保固費		702,600	665,800		36,800	
850,021	479,400	一般房屋修護費		459,425	459,425			
55,375	135,600	機械及設備修護費		127,600	90,800		36,800	
169,218	120,600	什項設備修護費		115,575	115,575			
1,185,132	281,244	一般服務費		278,380	110,380	22,000	146,000	

臺北市地方教育發展基金－臺北市文山區興華國民小學

40501557-49

各項費用彙計表

中華民國107年度

單位：新臺幣元

前年度 決算數	上年度 預算數	計畫別	合計	國民教育計畫	學前教育計畫	一般行政管理計畫	建築及設備計畫
		用途別科目					
5,562	17,244	佣金、匯費、經理費及手續費	16,380	16,380			
88,700	120,000	外包費	120,000			120,000	
941,410		計時與計件人員酬金					
149,460	144,000	體育活動費	142,000	94,000	22,000	26,000	
961,611	613,330	專業服務費	703,730	214,430	40,500	448,800	
496,846	48,000	講課鐘點、稿費、出席審查及查詢費	87,200	87,200			
	3,600	委託檢驗(定)試驗認證費	8,400	8,400			
2,500	2,030	試務甄選費	2,030	2,030			
462,265	559,700	其他	606,100	116,800	40,500	448,800	
72,000	72,000	公共關係費	72,000			72,000	
72,000	72,000	公共關係費	72,000			72,000	
1,995,574	1,268,077	材料及用品費	1,398,315	1,072,315	28,800	297,200	
286,446	237,300	使用材料費	192,300	192,300			
286,446	237,300	設備零件	192,300	192,300			
1,709,128	1,030,777	用品消耗	1,206,015	880,015	28,800	297,200	
291,764	308,395	辦公(事務)用品	305,075	13,875		291,200	
40,300	33,722	報章什誌	35,300	35,300			
9,820	11,000	服裝	6,000			6,000	



## 臺北市地方教育發展基金－臺北市文山區興華國民小學

## 各項費用彙計表

中華民國107年度

單位：新臺幣元

前年度 決算數	上年度 預算數	計畫別 用途別科目	合計	計畫別			
				國民教育計畫	學前教育計畫	一般行政管理計畫	建築及設備計畫
14,970	5,000	醫療用品(非醫療院所使用)	15,000	15,000			
1,352,274	672,660	其他	844,640	815,840	28,800		
26,096		租金、償債與利息					
26,096		交通及運輸設備租金					
26,096		車租					
6,419,971	7,241,338	購建固定資產、無形資產及非 理財目的之長期投資	9,304,522				9,304,522
1,007,175	2,612,607	購置固定資產	5,073,000				5,073,000
		興建土地改良物	4,028,700				4,028,700
660,175	1,352,000	購置機械及設備	711,000				711,000
	101,229	購置交通及運輸設備	17,000				17,000
347,000	1,159,378	購置什項設備	316,300				316,300
36,000	36,000	購置無形資產	36,000				36,000
36,000	36,000	購置電腦軟體	36,000				36,000
5,376,796	4,592,731	遞延支出(臺北市地方教育 發展基金及臺北市臺北都會 區捷運固定資產重置基金專 用)	4,195,522				4,195,522
	2,066,654	遞延修繕房屋建築支出	2,836,339				2,836,339
5,376,796	2,526,077	其他遞延支出	1,359,183				1,359,183

臺北市地方教育發展基金－臺北市文山區興華國民小學

40501557-51

各項費用彙計表

中華民國107年度

單位：新臺幣元

前年度 決算數	上年度 預算數	計畫別	合計	國民教育計畫	學前教育計畫	一般行政管理計畫	建築及設備計畫
		用途別科目					
686,357	978,558	會費、捐助、補助、分攤、照 護、救濟與交流活動費	1,043,198	972,400	69,798	1,000	
1,000	1,000	會費	1,000			1,000	
1,000	1,000	職業團體會費	1,000			1,000	
		捐助、補助與獎助	10,000	10,000			
		獎助學員生給與	10,000	10,000			
685,357	977,558	補貼(償)、獎勵、慰問、照 護與救濟	1,032,198	962,400	69,798		
685,357	977,558	其他	1,032,198	962,400	69,798		
306,095	343,800	其他	318,400	222,400	96,000		
306,095	343,800	其他支出	318,400	222,400	96,000		
306,095	343,800	其他	318,400	222,400	96,000		

# 臺北市地方教育發展基金－臺北市文山區興華國民小學

## 員工人數彙計表

中華民國107年度

單位：人

計 畫 及 項 目	本年度預算數	上年度預算數	本年度增減數	增 減 原 因
合計	72	73	-1	
國民教育計畫部分	48	49	-1	
正式職員	47	48	-1	
臨時職員	1	1		
學前教育計畫部分	11	11		
正式職員	9	9		
正式工員	2	2		
一般行政管理計畫部分	13	13		
正式職員	9	9		
正式工員	4	4		

註：1.本表不包含臨時工員人數。

2.本表臨時職員係指奉准有案之約聘僱人員。

本 頁 空 白

## 用人費用

中華民國

計畫及項目	合計	正式員額薪資	聘僱及兼職人員薪資	超時工作報酬	津貼	獎金		
						年終獎金	績效獎金	考績獎金
合計	101,652,675	55,059,180	841,616	1,196,398		6,930,559		6,711,000
國民教育計畫	80,258,862	40,692,000	841,616	476,840		5,137,360		5,213,000
職員薪金	40,692,000	40,692,000						
約僱職員薪金	406,896		406,896					
兼職人員酬金	434,720		434,720					
加班費	476,840			476,840				
考績獎金	5,213,000							5,213,000
年終獎金	5,137,360					5,137,360		
職員退休及離職金	20,323,944							
工員退休及離職金	1,801,224							
分擔員工保險費	3,490,548							
傷病醫藥費	138,000							
員工通勤交通費	486,360							
其他福利費	1,657,970							
學前教育計畫	9,323,441	6,459,180		206,998		804,699		543,000
職員薪金	5,739,180	5,739,180						
工員工資	720,000	720,000						
加班費	206,998			206,998				

彙計表

107年度

單位：新臺幣元

其他獎金	退休及卹償金		資遣費	福 利 費					提繳費
	退休金	卹償金		分擔保險費	傷病醫藥費	提撥福利金	員工通勤交通費	其他福利費	
	23,367,648			4,832,544	143,160		768,600	1,801,970	
	22,125,168			3,490,548	138,000		486,360	1,657,970	
	20,323,944								
	1,801,224			3,490,548	138,000		486,360	1,657,970	
	585,936			594,108	5,160		108,360	16,000	

## 用人費用

中華民國

計畫及項目	合計	正式員額薪資	聘僱及兼職人員薪資	超時工作報酬	津貼	獎金		
						年終獎金	績效獎金	考績獎金
考績獎金	543,000							543,000
年終獎金	804,699					804,699		
職員退休及離職金	564,336							
工員退休及離職金	21,600							
分擔員工保險費	594,108							
傷病醫藥費	5,160							
員工通勤交通費	108,360							
其他福利費	16,000							
一般行政管理計畫	12,070,372	7,908,000		512,560		988,500		955,000
職員薪金	5,364,000	5,364,000						
工員工資	1,464,000	1,464,000						
警餉	1,080,000	1,080,000						
加班費	512,560			512,560				
考績獎金	955,000							955,000
年終獎金	988,500					988,500		
職員退休及離職金	539,424							
工員退休及離職金	117,120							
分擔員工保險費	747,888							

彙計表

107年度

單位：新臺幣元

其他獎金	退休及卹償金		資遣費	福 利 費					提繳費
	退休金	卹償金		分擔保險費	傷病醫藥費	提撥福利金	員工通勤交通費	其他福利費	
	564,336								
	21,600			594,108	5,160		108,360	16,000	
	656,544			747,888			173,880	128,000	
	539,424								
	117,120			747,888					



用人費用

中華民國

計畫及項目	合計	正式員額薪資	聘僱及兼職 人員薪資	超時工作報酬	津貼	獎金		
						年終獎金	績效獎金	考績獎金
員工通勤交通費	173,880							
其他福利費	128,000							

註：本表不包含臨時工員薪津。

彙計表

107年度

單位：新臺幣元

其他獎金	退休及卹償金		資遣費	福 利 費					提繳費
	退休金	卹償金		分擔保險費	傷病醫藥費	提撥福利金	員工通勤交通費	其他福利費	
							173,880	128,000	

# 臺北市地方教育發展基金－臺北市文山區興華國民小學

## 聘用及約僱人員明細表

中華民國107年度

單位：新臺幣元

區分及職稱	人數	擔任工作	聘用或約僱 起訖期間	薪點	年需經費	月 支					經費來源 及其科目
						小計	折合 金額	勞保 保險費	健康 保險費	離職 儲金	
合計	1				520,000						
約僱人員小計	1				520,000						
約僱人員(280)	1	辦理學校行政業務。	107/1/1-107/12/31	280	520,000	33,908	33,908				國民教育計畫

臺北市地方教育發展基金－臺北市文山區興華國民小學

40501557-61

單位（或計畫）成本分析表

中華民國107年度

單位：新臺幣元

計畫別	單位	單位成本	數量	預算數	說明
合計				116,404,954	
國民教育計畫				84,447,721	
學前教育計畫				9,580,539	
一般行政管理計畫				13,072,172	
建築及設備計畫				9,304,522	

# 臺北市地方教育發展基金－臺北市文山區興華國民小學

## 5年來主要業務計畫分析表

中華民國107年度

單位：新臺幣元

年 度 及 項 目	單 位	數 量	單位成本或 平均利(費)率	金 額	說 明
(本)年度預算數				94,028,260	
國民教育計畫				84,447,721	
學前教育計畫				9,580,539	
(上)年度預算數				90,415,758	
國民教育計畫				81,068,010	
學前教育計畫				9,347,748	
(前)年度決算數				96,495,268	
國民教育計畫				87,461,240	
學前教育計畫				9,034,028	
(104)年度決算數				98,236,318	
國民教育計畫				87,702,140	
學前教育計畫				10,534,178	
(103)年度決算數				99,950,286	
國民教育計畫				92,648,598	
學前教育計畫				7,301,688	

臺北市地方教育發展基金－臺北市文山區興華國民小學

40501557-63

固定項目明細表

中華民國107年度

單位：新臺幣元

項 目	取得成本/ 舉債數	以前年度累計折舊( 耗)/長期投資評價/ 未攤銷溢(折)價	本年度增加	本年度減少	本年度提列折舊(耗)/ 長期投資評價變動數 /攤銷數	期末餘額
資產	31,469,315	20,106,087	5,109,000		1,981,810	14,490,418
土地改良物			4,028,700		199,420	3,829,280
機械及設備	19,304,292	12,572,510	711,000		1,229,504	6,213,278
交通及運輸設備	3,030,455	2,084,502	17,000		101,537	861,416
什項設備	8,483,885	5,396,705	316,300		421,091	2,982,389
電腦軟體	650,683	52,370	36,000		30,258	604,055

註：自93年度起本固定項目分開原則，將屬長期固定帳項另立帳類管理。