

中華民國107年度 4-0501292

議會
審定

(自107年1月1日起至107年12月31日止)

臺北市政府教育局主管

臺北市地方教育發展基金－臺北市立內湖國民中學

附屬單位預算之分預算

(特別收入基金)

臺北市地方教育發展基金－臺北市立內湖國民中學

目次

中華民國107年度

一、財務摘要	第 1 頁
二、業務計畫及預算概要	第 3 -11 頁
三、主要表	
(一) 基金來源、用途及餘絀預計表	第 13 -14 頁
(二) 現金流量預計表	第 15 頁
四、附屬表	
(一) 基金來源－服務收入明細表	第 17 頁
(二) 基金來源－財產處分收入明細表	第 18 頁
(三) 基金來源－其他財產收入明細表	第 19 頁
(四) 基金來源－市庫撥款收入明細表	第 20 頁
(五) 基金來源－受贈收入明細表	第 21 頁
(六) 基金來源－雜項收入明細表	第 22 頁
(七) 基金用途－國民教育計畫明細表	第 23 -42 頁
(八) 基金用途－一般行政管理計畫明細表	第 43 -47 頁
(九) 基金用途－建築及設備計畫明細表	第 48 -63 頁
五、參考表	
(一) 預計平衡表	第 65 -66 頁
(二) 各項費用彙計表	第 67 -72 頁
(三) 員工人數彙計表	第 73 頁
(四) 用人費用彙計表	第 74 -77 頁
(五) 單位(或計畫)成本分析表	第 78 頁
(六) 5年來主要業務計畫分析表	第 79 頁
(七) 新興計畫分年資金需求表	第 80 頁

臺北市地方教育發展基金－臺北市立內湖國民中學

目 次

中華民國107年度

(八) 固定項目明細表	第 81 頁
-------------------	--------

臺北市地方教育發展基金－臺北市立內湖國民中學

40501292-1

財務摘要

中華民國107年度

單位：新臺幣元

項 目	本 年 度	上 年 度	比較增減(-)	%
經營成績：				
基金來源	230,450,388	213,302,448	17,147,940	8.04
基金用途	235,830,295	215,003,982	20,826,313	9.69
賸餘(短絀－)	-5,379,907	-1,701,534	-3,678,373	--
餘絀情形：				
基金餘額	6,393,584	11,773,491	-5,379,907	-45.70
現金流量(註)：				
現金及約當現金之淨增(減－)	-5,379,907	-1,701,534	-3,678,373	--

附註：現金流量係採現金及約當現金基礎，包括現金及自投資日起3個月內到期或清償之債權證券。

本 頁 空 白

業務計畫及預算概要

臺北市地方教育發展基金－臺北市立內湖國民中學

業務計畫及預算概要

中華民國 107 年度

壹、基金概況

一、設立宗旨及願景：

(一) 本校遵照憲法第 158 及 160 條規定，教育文化應發展民族精神、自治精神，國民道德與健全體格、科學及生活智能，以培養青少年學七大學習領域及十大基本能力。

(二) 本校自 91 年度起依教育經費編列與管理法第 13 條規定設置「臺北市地方教育發展基金」，以促進教育健全發展，提昇教育經費運用績效。

二、組織概況（另附組織系統圖）：

本校設置校長 1 人，綜理全校校務，下設教務處、學生事務處、總務處、輔導室、會計室及人事室等單位。

內部分層業務如下：

教務處：秉承校長之命，辦理全校教務事項。

教學組：掌理課程編排、課業考查、學藝競賽、教學研究、教師進修、差假教師調代課及缺補課之查核等事項。

註冊組：掌理註冊、編班、轉學、學籍保管、各項獎助學金補助及成績考查等有關學籍事項。

設備組：掌理教科書編選、教學用具之管理、保管及出版學校刊物等事項。

資訊組：掌理電腦設備及區域網路之管理、保管等事項。

學生事務處：秉承校長之命，辦理全校學生事務事項。

訓育組：掌理訓育計畫之擬定及辦理各類訓育等活動。

體育組：掌理學生體育活動、體格鍛鍊等事項。

生教組：掌理學生日常生活常規，辦理交通導護各項事項。

衛生組：掌理健康檢查，個人及環境衛生檢查、保健等事項。

總務處：秉承校長之命，辦理全校總務事項。

事務組：掌理校舍、校具、財產、物品採購保管、工程發包、監工及驗收。

文書組：掌理文件收發登錄、撰擬繕校、典守學校印信、檔案保管、整理各項會議紀錄及校史等事項。

出納組：掌理現金、零用金、票據、契約之保管等收支事項，辦理員工薪津發放及各項扣繳單據證明等。

輔導室：秉承校長之命，辦理全校學生學習輔導、生活輔導、生涯輔導等事項。

臺北市地方教育發展基金－臺北市立內湖國民中學

業務計畫及預算概要

中華民國 107 年度

輔導組：掌理學生個案建立、學習輔導、生活輔導、生涯輔導及兩性教育、親職教育等事項。

資料組：辦理輔導資料搜集建檔、組訓愛心家長、實施測驗、社區人力整合、出版親職刊物等事項。

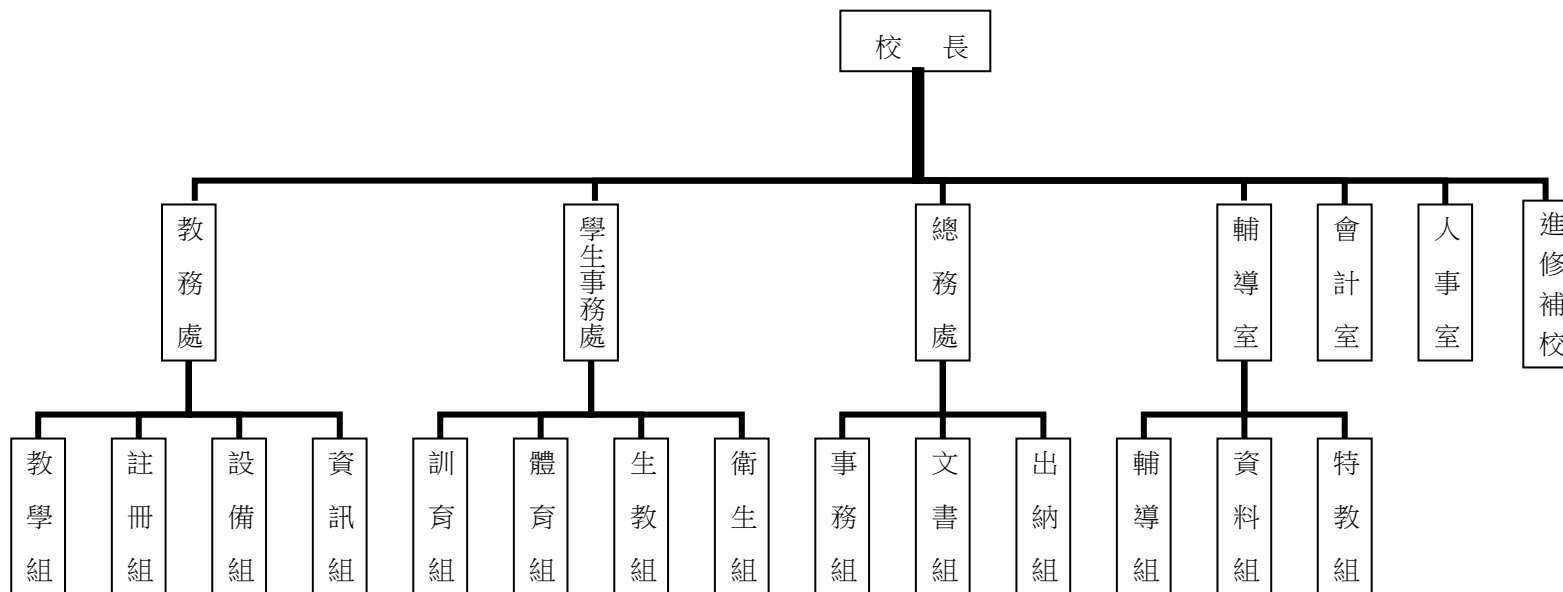
特教組：擬訂特殊教育計畫章則、親師輔導諮詢、特教班甄選鑑別、實施各項診斷測驗、特教兒童追蹤輔導等事項。

會計室：秉承上級主計機關之監督與指導，並受校長之指揮，依法辦理歲計、會計、統計等事項。

人事室：秉承上級人事機關之監督與指導，並受校長之指揮，依法辦理人事管理查核等事項。

附設補校：下設校務、總務、人事、會計等單位，所需人員均由原編制內人員兼任，比照一般教學內部分層業務規定辦法各相關事項。

三、組織系統圖：



四、基金歸類及屬性：本校地方教育發展基金依據教育經費編列與管理法第 13 條規定設置，本基金為預算法第 4 條第 1 項第 2 款第 5 目所定之特別收入基金，以本府教育

臺北市地方教育發展基金－臺北市立內湖國民中學

業務計畫及預算概要

中華民國 107 年度

局為管理機關。

貳、業務範圍及經營趨勢

一、業務範圍：

- (一) 依據教育基本法培養學生健全人格，民主素養，法治觀念，人文涵養，強健體魄及思考判斷與創造能力。
- (二) 設立補校使中輟生及逾齡生得以接受完整九年國民義務教育並輔導升學就業。
- (三) 依據特殊教育法、特殊教育法施行細則及相關規定，設立學習困難資源班、特教班及身心障礙資源班，因材施教，以達適才適性發展之教育目標。

二、最近 5 年經營趨勢：

基金來源、用途及餘絀

單位：新臺幣元

來源 用途 餘絀	年度	103 年度決算 金額	104 年度決算 金額	105 年度決算 金額	106 年度預算 金額	本年度預算 金額
來源部分		244,754,559	237,112,586	243,937,582	213,302,448	230,450,388
用途部分		240,623,719	245,051,739	254,348,085	215,003,982	235,830,295
餘絀部分		4,130,840	-7,939,153	-10,410,503	-1,701,534	-5,379,907

參、業務計畫

一、業務計畫及目標：

本年度業務計畫重點與預算配合情形及預期績效，詳列如下：

- (一) 國民教育計畫：本年度預算編列 197,508,015 元，預定招收 46 班，學生人數 950 人，新購電腦、機具、圖書等各科教學設備，革新教學方法，充實各科教材，提高教學效能；並辦理暑期泳訓班、教師甄選、停車場管理及指定活動等項目，藉由辦理各項活動，以鍛鍊學生強健的身體，增進學生各項生活智能。

臺北市地方教育發展基金－臺北市立內湖國民中學

業務計畫及預算概要

中華民國 107 年度

(二) 一般行政管理計畫：本年度預算編列 24,293,817 元，係配合校務推動行政處室支援工作，進而增進校務運作。

(三) 建築及設備計畫：本年度預算編列 14,028,463 元，係購置各項教學設備及行政設備並辦理綜合大樓新建工程、專科教室環境改善工程等，改善教學環境，增進教學效能，並提高行政效率。

二、執行政府重要政策：

(一) 開啟多元智慧：尊重每個學生獨特的個性，以多元智慧的觀點協助他找到生命的亮點，肯定天生我才必有用，能知於學，樂於學。

(二) 培養生活能力：因應新世紀知識社會的到來，培養學生帶得走的能力，諸如人際溝通能力、資訊能力、終身學習能力、生涯規畫能力、問題解決能力等。

(三) 蘊育人文情懷：在溫馨開放的校園文化中，孕育人文情懷，學會尊重、包容；建構生命的價值、完成人性的開展。

(四) 建置溫馨民主的校園文化：

- 1.以參與式管理、落實行政、教師會、家長會三者的良性互動。
- 2.以學生第一，教學優先的觀念提昇行政服務效率。
- 3.放下威權心態，開啟校園民主之風氣。

(五) 推動適性教學：

- 1.運用小班優勢，採多元化、活潑化的教學及評量。
- 2.運用校內外資源，加強多元學習能力。
- 3.關懷相對弱勢學生之教學及輔導。
- 4.發展資訊教育，充實學生電腦運用之知能，並提昇教師運用電腦教學之能力。

(六) 辦理發展性的訓輔活動：

- 1.辦理各項活動、競賽及展演。
- 2.推動校內外學習服務。
- 3.發展績優社團及校隊，如合唱、直笛、閱讀、體能社團、童軍等。
- 4.加強新興領域教育的辦理，並融入各科教學以收成效。

臺北市地方教育發展基金－臺北市立內湖國民中學

業務計畫及預算概要

中華民國 107 年度

一、基金來源及用途之預計：

(一) 本年度基金來源：服務收入 82,500 元，財產處分收入 20,000 元，其他財產收入 446,000 元，市庫撥款收入 229,820,835 元，受贈收入 4,380 元，雜項收入 76,673 元，基金來源合計 230,450,388 元。

(二) 本年度基金用途：國民教育計畫 197,508,015 元，一般行政管理計畫 24,293,817 元，建築及設備計畫 14,028,463 元，基金用途合計 235,830,295 元。

二、基金餘絀之預計：本年度短絀 5,379,907 元。

三、現金流量之預計：本年度業務活動淨現金流出 5,379,907 元。

四、補辦預算事項：詳補辦預算明細表。

購置固定資產 1,324,595 元。

(一) 105 年度教育局學校設施改善準備，補助臺北市立學校優質圖書館精進方案，內屬設備部分移列固定資產 531,484 元。

(二) 105 年度原列遞延修繕房屋建築支出，中山堂整修工程，內屬設備部分移列固定資產 115,000 元。

(三) 106 年度原列遞延修繕房屋建築支出，中山堂地板及廣播整修工程，內屬設備部分移列固定資產 333,111 元。

(四) 106 年度教育局學校設施改善準備，補助所屬各級公立學校運動場域照明設備更新計畫，內屬設備部分移列固定資產 345,000 元。

伍、其他重要說明

一、本年度預算與上年度預算各項目增減之原因。

(一) 員工人數增減原因之分析：本年度校長 1 人，教師 101 人，行政人員 19 人，專任輔導教師 2 人，專任運動教練 1 人，校警 1 人，技工 1 人，總計 126 人，較上年度減列教師 1 人、工友 2 人。

(二) 基金來源、用途及餘絀各科目增減原因之分析：

1. 服務收入本年度預算數 82,500 元，較上年度預算數 155,000 元，依業務需要核實減列 72,500 元。

2. 財產處分收入本年度預算數 20,000 元，較上年度預算數 16,000 元，依業務需要核實增列 4,000 元。

3. 其他財產收入本年度預算數 446,000 元，較上年度預算數 376,000 元，依業務需要核實增列 70,000 元。

4. 市庫撥款收入本年度預算數 229,820,835 元，較上年度預算數 212,685,068 元，依業務需要核實增列 17,135,767 元。

5. 受贈收入本年度預算數 4,380 元，較上年度預算數 4,380 元，無增減。

6. 雜項收入本年度預算數 76,673 元，較上年度預算數 66,000 元，依業務需要核實增列 10,673 元。

臺北市地方教育發展基金－臺北市立內湖國民中學

業務計畫及預算概要

中華民國 107 年度

- 7.用人費用本年度預算數 207,419,578 元，較上年度預算數 191,415,620 元，依業務需要核實增列 16,003,958 元。
- 8.服務費用本年度預算數 9,003,761 元，較上年度預算數 9,556,393 元，依業務需要核實減列 552,632 元。
- 9.材料及用品費本年度預算數 3,565,114 元，較上年度預算數 3,017,960 元，依業務需要核實增列 547,154 元。
- 10.租金、償債與利息本年度預算數 64,200 元，較上年度預算數 70,800 元，依業務需要核實增減列 6,600 元。
- 11.購建固定資產、無形資產及非理財目的之長期投資本年度預算數 14,028,463 元，較上年度預算數 9,193,334 元，依業務需要核實增列 4,835,129 元。
- 12.會費、捐助、補助、分攤、照護、救濟與交流活動費本年度預算數 1,524,400 元，較上年度預算數 1,515,096 元，依業務需要核實增列 9,304 元。
- 13.短絀與賠償給付本年度預算數 38,179 元，較上年度預算數 38,179 元，無增減。
- 14.其他本年度預算數 186,600 元，較上年度預算數 196,600 元，依業務需要核實減列 10,000 元。

二、106 學年度第 2 學期核定普通班 36 班、特教班 3 班、身心障礙資源班 2 班、資優班 1 班、學習困難資源班 1 班及補校 3 班，共計 46 班，預定招收學生人數 950 人，107 年度第 1 學期預估普通班 36 班、特教班 3 班、身心障礙資源班 2 班、資優班 1 班、學習困難資源班 1 班及補校 3 班，共計 46 班，預定招收學生人數 950 人。

三、其他有關說明：無。

臺北市地方教育發展基金－臺北市立內湖國民中學

40501292-9

補辦預算明細表

中華民國107年度

單位：新臺幣元

先行辦理 年 度	業務計畫 及用途別	項 目 名 稱	單 位	數 量	單 價	金 額	說 明	
105	建築及設備計畫	合計				1,324,595	105.09.08府教工字第10539088200號	
		購置固定資產				1,324,595		
		購置固定資產				646,484		
		購置什項設備				531,484		
		造型桌	組	5	24,380	121,900		教育局學校設施改善準備，補助臺北市立學校優質圖書館精進方案，內屬設備部分移列固定資產。
		討論桌	組	14	29,256	409,584		教育局學校設施改善準備，補助臺北市立學校優質圖書館精進方案，內屬設備部分移列固定資產。
		購置固定資產				115,000		105.10.17府授主事預字第10531397500號
106	建築及設備計畫	購置什項設備				115,000	原列遞延修繕房屋建築支出-中山堂整修工程，內屬設備部分移列固定資產。	
		一對一分離式冷氣機(14KW)	組	2	57,500	115,000		
						678,111		

臺北市地方教育發展基金－臺北市立內湖國民中學

補辦預算明細表

中華民國107年度

單位：新臺幣元

先行辦理 年 度	業務計畫 及用途別	項 目 名 稱	單 位	數 量	單 價	金 額	說 明
	購置固定資產					333,111	106.7.21府授主事預字第 10630957100號
	購置機械及設備					12,739	
		電源順序控制器	臺	1	12,739	12,739	原列遞延修繕房屋建築支出-中山 堂地板及廣播整修工程，內屬設 備部分移列固定資產。
	購置交通及運輸設備					320,372	
		16路混音前級擴大機	臺	1	26,976	26,976	原列遞延修繕房屋建築支出-中山 堂地板及廣播整修工程，內屬設 備部分移列固定資產。
		超低音喇叭功率擴大機	臺	1	24,978	24,978	原列遞延修繕房屋建築支出-中山 堂地板及廣播整修工程，內屬設 備部分移列固定資產。
		超低音喇叭	支	2	30,972	61,944	原列遞延修繕房屋建築支出-中山 堂地板及廣播整修工程，內屬設 備部分移列固定資產。
		400W主動式舞台喇叭	支	4	29,973	119,892	原列遞延修繕房屋建築支出-中山 堂地板及廣播整修工程，內屬設 備部分移列固定資產。
		數位矩陣處理器	臺	1	69,937	69,937	原列遞延修繕房屋建築支出-中山 堂地板及廣播整修工程，內屬設 備部分移列固定資產。
		多功能播放器	臺	1	16,645	16,645	原列遞延修繕房屋建築支出-中山 堂地板及廣播整修工程，內屬設 備部分移列固定資產。

臺北市地方教育發展基金－臺北市立內湖國民中學

40501292-11

補辦預算明細表

中華民國107年度

單位：新臺幣元

先行辦理 年 度	業務計畫 及用途別	項 目 名 稱	單 位	數 量	單 價	金 額	說 明
	購置固定資產					345,000	106.7.27府教工字第10637235200號
	購置什項設備					345,000	
		裝置500W LED燈具(操場)	組	4	45,000	180,000	教育局學校設施改善準備，補助所屬各級公立學校運動場域照明設備更新計畫，內屬設備部分移列固定資產。
		裝置150W LED燈具(操場)	組	3	15,000	45,000	教育局學校設施改善準備，補助所屬各級公立學校運動場域照明設備更新計畫，內屬設備部分移列固定資產。
		裝置150W LED燈具(籃球場)	組	4	15,000	60,000	教育局學校設施改善準備，補助所屬各級公立學校運動場域照明設備更新計畫，內屬設備部分移列固定資產。
		裝置150W LED燈具(排球場)	組	4	15,000	60,000	教育局學校設施改善準備，補助所屬各級公立學校運動場域照明設備更新計畫，內屬設備部分移列固定資產。

備註：各管理機關(構)依預算法第 8 8 條規定補辦預算，應確係不及編入年度預算，且因經營環境發生重大變遷或正常業務(含執行中央補助款項目)之確實需要，並經主管機關核轉本府核准先行辦理者；不具急迫性之事項，仍應儘可能納入預算辦理。

本 頁 空 白

主 要 表

臺北市地方教育發展基金－臺北市立內湖國民中學

40501292-13

基金來源、用途及餘絀預計表

中華民國107年度

單位：新臺幣元

前年度決算數	科 目		本年度預算數	上年度預算數	比較增減（－）
	編 號	名 稱			
243,937,582	4	基金來源	230,450,388	213,302,448	17,147,940
57,800	43	勞務收入	82,500	155,000	-72,500
57,800	431	服務收入	82,500	155,000	-72,500
479,912	45	財產收入	466,000	392,000	74,000
22,140	451	財產處分收入	20,000	16,000	4,000
457,772	45Y	其他財產收入	446,000	376,000	70,000
243,302,539	46	政府撥入收入	229,820,835	212,685,068	17,135,767
239,388,651	462	市庫撥款收入	229,820,835	212,685,068	17,135,767
3,913,888	46Y	政府其他撥入收入			
97,331	4Y	其他收入	81,053	70,380	10,673
4,101	4YO	受贈收入	4,380	4,380	
93,230	4YY	雜項收入	76,673	66,000	10,673
254,348,085	5	基金用途	235,830,295	215,003,982	20,826,313
203,970,856	53	國民教育計畫	197,508,015	182,444,783	15,063,232
30,442,136	5L	一般行政管理計畫	24,293,817	23,365,865	927,952
19,935,093	5M	建築及設備計畫	14,028,463	9,193,334	4,835,129
-10,410,503	6	本期賸餘(短絀-)	-5,379,907	-1,701,534	-3,678,373

臺北市地方教育發展基金－臺北市立內湖國民中學

基金來源、用途及餘絀預計表

中華民國107年度

單位：新臺幣元

前年度決算數	科 目		本年度預算數	上年度預算數	比較增減（－）
	編 號	名 稱			
23,885,528	71	期初基金餘額	11,773,491	16,808,910	-5,035,419
13,475,025	73	期末基金餘額	6,393,584	15,107,376	-8,713,792

臺北市地方教育發展基金－臺北市立內湖國民中學

40501292-15

現金流量預計表

中華民國107年度

單位：新臺幣元

項 目		本年度預算數	說 明
編 號	名 稱		
81	業務活動之現金流量		
811	本期賸餘(短絀－)	-5,379,907	
813	業務活動之淨現金流入(流出－)	-5,379,907	
82	其他活動之現金流量		
82Z	其他活動之淨現金流入(流出－)		
83	現金及約當現金之淨增(淨減－)	-5,379,907	
84	期初現金及約當現金	15,647,095	
85	期末現金及約當現金	10,267,188	

註：本表係採現金及約當現金基礎，包括現金及自投資日起3個月內到期或清償之債權證券。

本 頁 空 白

附 屬 表

臺北市地方教育發展基金－臺北市立內湖國民中學

40501292-17

基金來源－服務收入明細表

中華民國107年度

單位：新臺幣元

前年度決算數	上年度預算數	科 目		本 年 度 預 算 數				說 明
		編 號	名 稱	單 位	數 量	單 價	金 額	
57,800	155,000		合計				82,500	
57,800	155,000	431	服務收入				82,500	較上年度預算數155,000元，減少72,500元。
				人	25	500	12,500	教師公開甄選報名費收入(收支對列)。
				人	100	700	70,000	暑期泳訓班學生票收入(免費生30人)(收支對列)。

臺北市地方教育發展基金－臺北市立內湖國民中學

基金來源－財產處分收入明細表

中華民國107年度

單位：新臺幣元

前年度決算數	上年度預算數	科 目		本 年 度 預 算 數				說 明
		編 號	名 稱	單 位	數 量	單 價	金 額	
22,140	16,000		合計				20,000	
22,140	16,000	451	財產處分收入	年	1	20,000	20,000	較上年度預算數16,000元，增加4,000元。 財產報廢變賣收入。

臺北市地方教育發展基金－臺北市立內湖國民中學

40501292-19

基金來源－其他財產收入明細表

中華民國107年度

單位：新臺幣元

前年度決算數	上年度預算數	科 目		本 年 度 預 算 數				說 明
		編 號	名 稱	單 位	數 量	單 價	金 額	
457,772	376,000		合計				446,000	
457,772	376,000	45Y	其他財產收入				446,000	較上年度預算數376,000元，增加70,000元。
				年	1	16,000	16,000	員生消費合作社使用費收入。
				年	1	30,000	30,000	教職員工停車收入。
				年	1	150,000	150,000	夜間停車場開放收入(收支對列)。
				年	1	250,000	250,000	開放學校場地收入(收支對列)。

臺北市地方教育發展基金－臺北市立內湖國民中學

基金來源－市庫撥款收入明細表

中華民國107年度

單位：新臺幣元

前年度決算數	上年度預算數	科 目		本 年 度 預 算 數				說 明
		編 號	名 稱	單 位	數 量	單 價	金 額	
239,388,651	212,685,068		合計				229,820,835	
239,388,651	212,685,068	462	市庫撥款收入	年	1	229,820,835	229,820,835	較上年度預算數212,685,068元，增加17,135,767元。市府補助款。

臺北市地方教育發展基金－臺北市立內湖國民中學

40501292-21

基金來源－受贈收入明細表

中華民國107年度

單位：新臺幣元

前年度決算數	上年度預算數	科 目		本 年 度 預 算 數				說 明
		編 號	名 稱	單 位	數 量	單 價	金 額	
4,101	4,380		合計				4,380	
4,101	4,380	4YO	受贈收入	年	1	4,380	4,380	較上年度預算數4,380元，無增減。 捐贈收入。

臺北市地方教育發展基金－臺北市立內湖國民中學

基金來源－雜項收入明細表

中華民國107年度

單位：新臺幣元

前年度決算數	上年度預算數	科 目		本 年 度 預 算 數				說 明
		編 號	名 稱	單 位	數 量	單 價	金 額	
93,230	66,000		合計				76,673	較上年度預算數66,000元，增加10,673元。 數位學生證補卡收入等。
93,230	66,000	4YY	雜項收入				76,673	
				年	1	76,673	76,673	

臺北市地方教育發展基金－臺北市立內湖國民中學

40501292-23

基金用途－國民教育計畫明細表

中華民國107年度

單位：新臺幣元

前年度決算數	上年度預算數	科 目		本年度預算數				說 明
		編 號	名 稱	單位	數量	單價	金額	
203,970,856	182,444,783		合 計				197,508,015	
187,701,905	169,882,134	1	用人費用				185,438,257	
87,745,733	79,140,000	11	正式員額薪資				89,340,000	較上年度預算數79,140,000元，增加10,200,000元。
87,745,733	79,140,000	113	職員薪金	年	1	74,808,000	74,808,000	教師86人薪金(詳用人費用彙計表)(含教育部補助導師費432,000元及專任輔導教師1,280,000元)。
				年	1	14,532,000	14,532,000	教師18人薪金(詳用人費用彙計表)(含教育部補助導師費144,000元)。
6,636,858	2,375,880	12	聘僱及兼職人員薪資				5,590,560	較上年度預算數2,375,880元，增加3,214,680元。
6,636,858	2,375,880	124	兼職人員酬金	人、月	2x12	3,000	72,000	兼任補校行政人員(校長、總務)工作補助費。
				班、週、節	3x44x24	360	1,140,480	補校教師授課鐘點費。
				人、節、週	83x2x40	360	2,390,400	補助調整教師授課鐘點費(由教育局移列之教育部補助款)。
				班、月	3x12	3,000	108,000	教師兼補校導師費(含教育部補助36,000元)。

臺北市地方教育發展基金－臺北市立內湖國民中學

基金用途－國民教育計畫明細表

中華民國107年度

單位：新臺幣元

前年度決算數	上年度預算數	科 目		本年度預算數				說 明
		編 號	名 稱	單位	數量	單價	金額	
				年	1	239,040	239,040	補助調整授課鐘點費之外聘教師勞、健保及勞退費用(由教育局移列之教育部補助款)。
				人、月	4x12	2,500	120,000	兼任補校行政人員(人事、會計、幹事2人)工作補助費。
				節	2,640	360	950,400	教師代課鐘點費，本校編制教師總人數104人，按9分之1計，編列12人，每人220節，總節數12人X220節=2,640節。
				人、節、週	18x2x40	360	518,400	補助調整授課特教教師鐘點費(由教育局移列之教育部補助款)。
				年	1	51,840	51,840	補助調整授課鐘點費之外聘教師勞、健保及勞退費用(由教育局移列之教育部補助款)。
672,295	569,511	13	超時工作報酬				884,345	較上年度預算數569,511元，增加314,834元。
672,295	569,511	131	加班費				884,345	
				年	1	720,530	720,530	不休假出勤加班費。
				年	1	24,480	24,480	補校技工加班費。
				年	1	74,000	74,000	各項業務加班費(班級業務費)。
				年	1	18,900	18,900	不休假出勤加班費。

臺北市地方教育發展基金－臺北市立內湖國民中學

40501292-25

基金用途－國民教育計畫明細表

中華民國107年度

單位：新臺幣元

前年度決算數	上年度預算數	科 目		本年度預算數				說 明
		編 號	名 稱	單位	數量	單價	金額	
				年	1	4,440	4,440	特教班教學工作人員加班費(特教班業務費)。
				年	1	8,510	8,510	暑期泳訓班工作人員加班費(收支對列)。
				年	1	18,500	18,500	開放學校場地工作人員加班費(收支對列)。
				年	1	14,985	14,985	停車場管理工作人員加班費(收支對列)。
19,188,317	18,354,500	15	獎金				18,668,500	較上年度預算數18,354,500元，增加314,000元。
8,219,642	8,462,000	151	考績獎金				7,501,000	
				年	1	6,290,000	6,290,000	依考績法規定核發之獎金。
				年	1	1,211,000	1,211,000	依考績法規定核發之獎金。
10,968,675	9,892,500	152	年終獎金				11,167,500	
				年	1	9,351,000	9,351,000	依規定於年節加發之獎金。
				年	1	1,816,500	1,816,500	依規定於年節加發之獎金。
60,636,400	59,265,126	16	退休及卹償金				60,597,223	較上年度預算數59,265,126元，增加1,332,097元。
60,184,796	59,265,126	161	職員退休及離職金				60,527,424	
				年	1	6,542,640	6,542,640	提撥退撫基金。
				年	1	1,263,600	1,263,600	提撥退撫基金。

臺北市地方教育發展基金－臺北市立內湖國民中學

基金用途－國民教育計畫明細表

中華民國107年度

單位：新臺幣元

前年度決算數	上年度預算數	科 目		本年度預算數				說 明
		編 號	名 稱	單位	數量	單價	金額	
				年	1	52,721,184	52,721,184	退休人員月退休金，133人 X31,456元X12月=50,203,776元； 退休遺族月撫慰金，12人 X17,482元X12月=2,517,408元； 合計52,721,184元。
451,604		162	工員退休及離職金					
		164	卹償金				69,799	
				年	1	69,799	69,799	遺族年撫卹金。
12,822,302	10,177,117	18	福利費				10,357,629	較上年度預算數10,177,117元， 增加180,512元。
8,830,032	7,074,120	181	分擔員工保險費				7,594,596	
				年	1	6,361,524	6,361,524	分擔公保、勞保、健保費。
				年	1	1,233,072	1,233,072	分擔公保、勞保、健保費。
138,000	295,000	183	傷病醫藥費				431,000	
				人	1	8,000	8,000	教職員健康檢查費。
				人	34	3,500	119,000	教職員健康檢查費。
				人	19	16,000	304,000	教職員健康檢查費。
781,932	922,320	187	員工通勤交通費				922,320	
				人、月、段	50x10x2	630	630,000	教師上下班交通費。
				人、月、段	16x12x1	630	120,960	教師上下班交通費。
				人、月、段	13x10x2	630	163,800	特教班教師上下班交通費。

臺北市地方教育發展基金－臺北市立內湖國民中學

40501292-27

基金用途－國民教育計畫明細表

中華民國107年度

單位：新臺幣元

前年度決算數	上年度預算數	科 目		本年度預算數				說 明	
		編 號	名 稱	單位	數量	單價	金額		
3,072,338	1,885,677	18Y	其他福利費	人、月、段	1x12x1	630	7,560	特教班教師上下班交通費。	
								1,409,713	
				年	1	288,000	288,000	休假旅遊補助費。	
				年	1	16,000	16,000	休假旅遊補助費。	
				人、年	9x1	6,000	54,000	退休人員三節慰問金。	
				年	1	354,250	354,250	喪葬補助費(35,425元X5月X2人)。	
						121,720	結婚補助費(30,430元X2月X2人)。		
				年	1	575,743	575,743	子女教育補助費。	
10,672,805	8,212,714	2	服務費用				7,169,105		
2,837,640	3,183,561	21	水電費				3,198,652	較上年度預算數3,183,561元，增加15,091元。	
1,855,922	2,098,480	212	工作場所電費	年	1	2,027,640	2,027,640	班級電費。	
586,012	455,081	214	工作場所水費	年	1	586,012	586,012	班級水費。	
395,706	630,000	217	氣體費	年	1	585,000	585,000	溫水游泳池燃料費。	
144,923	76,500	22	郵電費				78,740	較上年度預算數76,500元，增加2,240元。	

臺北市地方教育發展基金－臺北市立內湖國民中學

基金用途－國民教育計畫明細表

中華民國107年度

單位：新臺幣元

前年度決算數	上年度預算數	科 目		本年度預算數				說 明
		編 號	名 稱	單位	數量	單價	金額	
18,305	10,000	221	郵費	學期	2	5,000	10,000	寄發通知郵資(班級業務費)。
							10,000	
126,618	66,500	222	電話費	學期	2	34,370	68,740	電話費(班級業務費)。
85,840	115,590	23	旅運費				97,650	較上年度預算數115,590元，減少17,940元。
79,620	110,940	231	國內旅費	人、天	17x3	1,550	93,000	校外教學隨隊人員差旅費。
				年	1	13,950	13,950	因公市外出差旅費。
2,940	4,650	236	貨物運費	年	1	4,650	4,650	校外活動、教學器材等運費。
3,280		23Y	其他旅運費					
97,654	83,020	24	印刷裝訂與廣告費				56,650	較上年度預算數83,020元，減少26,370元。
97,654	83,020	241	印刷及裝訂費	學期	2	13,200	56,650	印製教學用表冊、各種證件及其他零星表報(班級業務費)。
				年	1	20,650	20,650	國中亮點計畫各子計畫研習會議資料及亮點計畫成果冊。
				年	1	9,600	9,600	教師專業成長費計畫相關刊物出版費(含特教、輔導、環教、生

臺北市地方教育發展基金－臺北市立內湖國民中學

40501292-29

基金用途－國民教育計畫明細表

中華民國107年度

單位：新臺幣元

前年度決算數	上年度預算數	科 目		本年度預算數				說 明
		編 號	名 稱	單位	數量	單價	金額	
1,794,822	1,756,315	25	修理保養及保固費				1,753,515	命等)。 較上年度預算數1,756,315元，減少2,800元。
1,007,968	1,057,600	252	一般房屋修護費				1,162,200	
				學期	2	24,000	48,000	補校校舍等修理費。
				學期	2	337,500	675,000	校舍水電及其他雜項修理。
				學期	2	42,000	84,000	校舍、水電、校具等修理(特教班)。
				學期	2	97,600	195,200	游泳池場地維護費(游泳池水電清潔維護費)。
				年	1	160,000	160,000	開放學校場地維護費(收支對列)。
140,942	219,215	255	機械及設備修護費				186,815	
				年	1	36,800	36,800	電腦設備維護費(電腦專案計畫)。
				年	1	15,000	15,000	太陽光電設備維護費(太陽光電設備維修、線材、零件、清潔維護等)。
				年	1	135,015	135,015	停車場管理機械設備維修(收支對列)。
645,912	479,500	257	什項設備修護費				404,500	

臺北市地方教育發展基金－臺北市立內湖國民中學

基金用途－國民教育計畫明細表

中華民國107年度

單位：新臺幣元

前年度決算數	上年度預算數	科 目		本年度預算數				說 明
		編 號	名 稱	單位	數量	單價	金額	
				學期	2	166,500	333,000	黑板、課桌椅及其他器材等維護。
				年	1	71,500	71,500	開放學校場地設備維護費(收支對列)。
1,058	8,000	26	保險費				4,000	較上年度預算數8,000元，減少4,000元。
1,058	8,000	26Y	其他保險費				4,000	
				人	100	40	4,000	暑期泳訓班學員保險費(收支對列)。
1,695,584	1,178,028	27	一般服務費				1,157,078	較上年度預算數1,178,028元，減少20,950元。
21,414	30,240	276	佣金、匯費、經理費及手續費				27,360	
				人、學期	760x2	18	27,360	委託超商代收學雜費手續費。
841,392	910,968	279	外包費				910,968	
				人、月	2x10	37,957	759,140	游泳池救生員外包費。
				人、月	2x2	37,957	151,828	暑期泳訓班救生員外包費。
620,378	26,820	27D	計時與計件人員酬金				10,750	
				小時	60	133	7,980	暑期泳訓班工讀生薪津(收支對列)。
				人、月	1x1	1,314	1,314	提撥暑期泳訓班工讀生勞退準備金(收支對列)。

臺北市地方教育發展基金－臺北市立內湖國民中學

40501292-31

基金用途－國民教育計畫明細表

中華民國107年度

單位：新臺幣元

前年度決算數	上年度預算數	科 目		本年度預算數				說 明
		編 號	名 稱	單 位	數 量	單 價	金 額	
212,400	210,000	27F	體育活動費	人、月	1x1	1,456	1,456	分擔暑期泳訓班工讀生勞保費(收支對列)。
							208,000	
				人、年	86x1	2,000	172,000	文康活動費，本校編列教職員86人，每人編列2,000元。
				人、年	18x1	2,000	36,000	文康活動費，本校編列教職員18人，每人編列2,000元。
4,015,284	1,811,700	28	專業服務費				822,820	較上年度預算數1,811,700元，減少988,880元。
3,609,914	1,252,750	285	講課鐘點、稿費、出席審查及查詢費				656,080	
				節	36	1,600	57,600	分組活動外聘講授鐘點費。
				班、月	6x12	600	43,200	特教班(含資優班)教材編輯費。
				節	63	1,600	100,800	活化教學外聘講授鐘點費。
				節	71	800	56,800	國中亮點計畫各子計畫辦理活動、研習等內聘講授鐘點費。
				節	27	1,600	43,200	國中亮點計畫各子計畫辦理活動、研習等外聘講授鐘點費。
				節	132	800	105,600	加強推動國中資賦優異教育計畫辦理活動、研習等內聘講授鐘點費。
				節	3	1,200	3,600	課後社團活動外聘講授鐘點費。

臺北市地方教育發展基金－臺北市立內湖國民中學

基金用途－國民教育計畫明細表

中華民國107年度

單位：新臺幣元

前年度決算數	上年度預算數	科 目		本年度預算數				說 明
		編 號	名 稱	單位	數量	單價	金額	
				節	33	800	26,400	課後社團活動內聘講授鐘點費。
				節	3	1,600	4,800	性別平等教育宣導相關研習外聘講師鐘點費。
				節	8	360	2,880	性別事件行為人8小時課程內聘講師鐘點費。
				人次	3	2,000	6,000	性別事件調查會議外聘專家學者出席費。
				節	6	800	4,800	內聘教師研習鐘點費(魚菜共生、有機栽培等)(由教育局移列)。
				節	3	1,600	4,800	外聘專家研習鐘點費(魚菜共生、有機栽培等)(由教育局移列)。
				節	19	1,600	30,400	教師專業成長費計畫外聘專家學者講授鐘點費。
				節	2	1,600	3,200	國中適性入學宣導講師鐘點費(含教育部補助2,000元)(新增)。
				節	10	1,600	16,000	國中人權、法治、品德教育活動外聘講授鐘點費。
				節	6	800	4,800	國中冬夏令營內聘講授鐘點費。
				節	88	500	44,000	暑期泳訓班教練指導鐘點費(收支對列)。

臺北市地方教育發展基金－臺北市立內湖國民中學

40501292-33

基金用途－國民教育計畫明細表

中華民國107年度

單位：新臺幣元

前年度決算數	上年度預算數	科 目		本年度預算數				說 明
		編 號	名 稱	單位	數量	單價	金額	
134,400	91,600	287	委託檢驗(定)試驗認證費	節	2	1,200	2,400	技職教育、免試及十二年國教校園宣導講授鐘點費。
				節	237	400	94,800	國中特殊技藝教育班講授鐘點費。
				臺、年	11x1	1,200	13,200	飲水機水質檢驗費。
				年	1	28,640	28,640	消防安全檢測費等(班級業務費)。
				年	1	65,600	65,600	校園山坡地水土保持設施監測經費。
				年	1	9,300	9,300	教師甄選試務費用(收支對列)。
				年	1	9,300	9,300	教師甄選試務費用(收支對列)。
270,970	451,250	28Y	其他	年	1	50,000	50,000	輔導活動費(專家學者出席、輔導刊物、適性評量測驗、相關輔導活動之宣導等)。
				年	1	50,000	50,000	輔導活動費(專家學者出席、輔導刊物、適性評量測驗、相關輔導活動之宣導等)。
2,844,920	2,531,260	3	材料及用品費				3,089,274	
1,130,753	1,031,860	31	使用材料費				1,354,130	較上年度預算數1,031,860元，增加322,270元。

臺北市地方教育發展基金－臺北市立內湖國民中學

基金用途－國民教育計畫明細表

中華民國107年度

單位：新臺幣元

前年度決算數	上年度預算數	科 目		本年度預算數				說 明
		編 號	名 稱	單位	數量	單價	金額	
1,130,753	1,031,860	315	設備零件				1,354,130	
				張	1	3,995	3,995	雙人沙發(輔導室)(由班級設備費移列)(新增)。
				組	2	3,500	7,000	無線麥克風(資優班)(由班級設備費移列)(新增)。
				臺	1	3,990	3,990	護貝機(資優班)(由班級設備費移列)(新增)。
				臺	1	3,020	3,020	A4圓盤式裁紙機(資優班)(由班級設備費移列)(新增)。
				張	4	4,885	19,540	扶手椅(輔導室)(由班級設備費移列)(新增)。
				組	4	8,700	34,800	快組式炊事帳(童軍團)(由班級設備費移列)(新增)。
				臺	1	7,165	7,165	護貝機(總務處)(由班級設備費移列)(新增)。
				臺	4	1,290	5,160	電風扇(特教班)(由班級設備費移列)(新增)。
				組	4	1,290	5,160	三件式多媒體喇叭(特教班)(由班級設備費移列)(新增)。
				班、年	27x1	6,300	170,100	電腦設備維護及管理費(電腦專案計畫)。
				年	1	80,000	80,000	活化教學器材費。

臺北市地方教育發展基金－臺北市立內湖國民中學

40501292-35

基金用途－國民教育計畫明細表

中華民國107年度

單位：新臺幣元

前年度決算數	上年度預算數	科 目		本年度預算數				說 明
		編 號	名 稱	單位	數量	單價	金額	
				式	1	205,320	205,320	國中亮點計畫子計畫二小太陽電 臺記憶卡等器材。
				式	1	386,780	386,780	國中亮點計畫子計畫三陽光綠園 智慧型手錶等器材。
				組	3	8,000	24,000	生活科技教室桌上型木屑收集機 (專科教室環境改善工程移列)(新 增)。
				公尺	10	6,300	63,000	生活科技教室固定式櫥櫃(矮櫃)(專科教室環境改善工程移列)(新 增)。
				組	6	1,000	6,000	生活科技教室空壓機氣槍(專科 教室環境改善工程移列)(新增)。
				支	1	6,500	6,500	音樂鈴麥克風(校園廣播擴充緊 急呼叫改善工程)(新增)。
				只	1	1,200	1,200	警報鳴響聲光喇叭(校園廣播擴 充緊急呼叫改善工程)(新增)。
				組	48	5,500	264,000	數位雙向廣播對講解碼器(校園 廣播擴充緊急呼叫改善工程)(新 增)。
				組	48	1,050	50,400	緊急呼叫回 CALL 信號壓鈕(校 園廣播擴充緊急呼叫改善工程)(新增)。

臺北市地方教育發展基金－臺北市立內湖國民中學

基金用途－國民教育計畫明細表

中華民國107年度

單位：新臺幣元

前年度決算數	上年度預算數	科 目		本年度預算數				說 明
		編 號	名 稱	單位	數量	單價	金額	
1,714,167	1,499,400	32	用品消耗	年	1	7,000	7,000	國中特殊技藝教育班器材費。
							1,735,144	較上年度預算數1,499,400元，增加235,744元。
126,753	136,530	321	辦公(事務)用品	年	1	27,560	27,560	特教班教學用文具紙張(特教班業務費)。
				年	1	7,200	7,200	數理資優班教學用文具紙張等(特教班業務費)(新增)。
				年	1	145,200	145,200	活化教學活動文具紙張等。
				年	1	4,000	4,000	國中亮點計畫各子計畫辦公、研習用文具、紙張消耗品等。
				學期	2	10,000	20,000	加強推動國中資賦優異教育計畫辦理活動、研習等辦公用品等。
				年	1	3,920	3,920	辦理性別平等教育宣導活動文具紙張等。
				年	1	800	800	國中適性入學宣導文具用品(新增)。
				年	1	1,400	1,400	國中特殊技藝教育班辦公用品等費用。
75,454	79,600	322	報章什誌	學期	2	3,750	7,500	訂閱書報雜誌等(班級業務費)。
							81,104	

臺北市地方教育發展基金－臺北市立內湖國民中學

40501292-37

基金用途－國民教育計畫明細表

中華民國107年度

單位：新臺幣元

前年度決算數	上年度預算數	科 目		本年度預算數				說 明			
		編 號	名 稱	單位	數量	單價	金額				
30,800	8,780	328	醫療用品(非醫療院所使用)	年	1	1,990	1,990	圖書(資優班)(由班級設備費移列)(新增)。			
				年	1	8,014	8,014	圖書(特教班)(由班級設備費移列)。			
				年	1	45,600	45,600	圖書(教務處)(由班級設備費移列)。			
				年	1	18,000	18,000	國中亮點計畫子計畫二小太陽電臺訂閱書報雜誌等。			
							27,000				
				學期	2	13,500	27,000	健康中心藥品。			
				1,481,160	1,274,490	32Y	其他			1,416,960	
				年	1	21,200	21,200	專用垃圾袋費(班級業務費)。			
				年	1	19,520	19,520	消毒藥水、衛生紙及衛生清潔用品(班級業務費)。			
				班、年	39x1	13,820	538,980	教學用實驗及各科材料等。			
人次	250	80	20,000	辦理各項會議或比賽逾時誤餐費用(班級業務費)。							
年	1	40,000	40,000	補校教科書(由教育局移列)。							
人、年	90x1	1,300	117,000	中低收入戶學生用教科書(由教育局移列)。							
班、年	5x1	13,820	69,100	特教班教學材料費。							

臺北市地方教育發展基金－臺北市立內湖國民中學

基金用途－國民教育計畫明細表

中華民國107年度

單位：新臺幣元

前年度決算數	上年度預算數	科 目		本年度預算數				說 明
		編 號	名 稱	單位	數量	單價	金額	
				年	1	13,820	13,820	數理資優班教學材料費(新增)。
				人次	50	80	4,000	辦理特教班教學會議逾時誤餐費用(特教班業務費)。
				年	1	92,000	92,000	電腦耗材(電腦專案計畫)。
				年	1	85,600	85,600	游泳池消毒劑等(游泳池水電清潔維護費)。
				年	1	74,600	74,600	運動會經費。
				人次	800	80	64,000	辦理活化教學會議或研習逾時誤餐費用。
				人次	200	80	16,000	辦理國中亮點計畫及亮點課程小組會議或研習逾時誤餐費用。
				學期	2	3,200	6,400	加強推動國中資賦優異教育計畫辦理活動、研習等教學材料費。
				人次	30	80	2,400	辦理性別平等相關會議逾時誤餐費用。
				份	8	1,500	12,000	土壤(新、舊種植區共用)(由教育局移列)。
				份	43	300	12,900	有機質肥(新、舊種植區共用)(由教育局移列)。
				桶	3	3,000	9,000	有機質液肥(新、舊種植區共用)(由教育局移列)。
				個	30	350	10,500	購買澆灌設備，如噴水器、澆水

臺北市地方教育發展基金－臺北市立內湖國民中學

40501292-39

基金用途－國民教育計畫明細表

中華民國107年度

單位：新臺幣元

前年度決算數	上年度預算數	科 目		本年度預算數				說 明
		編 號	名 稱	單位	數量	單價	金額	
				個	30	500	15,000	器、長柄勺等(新、舊種植區共用)(由教育局移列)。
				式	1	6,000	6,000	購買農具、翻土器具、鋤頭及園藝工具等用具(新、舊種植區共用)(由教育局移列)。
				年	1	9,000	9,000	雜支(植物支架、採收DIY)(由教育局移列)。
				次	6	1,000	6,000	病蟲害防治(新、舊種植區共用)(由教育局移列)。
				人次	125	80	10,000	辦理教師專業成長會議或研習逾時誤餐費用。
				年	1	4,000	4,000	國中人權、法治、品德教育活動用品費。
				人	40	400	16,000	國中冬夏令營門票等。
				年	1	6,000	6,000	國中冬夏令營活動手冊、材料費等。
				人次	40	80	3,200	辦理國中冬夏令營逾時誤餐費用。
				年	1	2,740	2,740	暑期泳訓班教學材料費(收支對列)。

臺北市地方教育發展基金－臺北市立內湖國民中學

基金用途－國民教育計畫明細表

中華民國107年度

單位：新臺幣元

前年度決算數	上年度預算數	科 目		本年度預算數				說 明
		編 號	名 稱	單位	數量	單價	金額	
				人次	40	80	3,200	辦理教師甄選工作人員逾時誤餐費用(收支對列)。
				年	1	106,800	106,800	國中特殊技藝教育班材料費。
1,000,404	70,800	4	租金、償債與利息				64,200	
995,604	66,000	44	交通及運輸設備租金				59,400	較上年度預算數66,000元，減少6,600元。
995,604	66,000	442	車租				59,400	
				輛、次	1x1	15,000	15,000	國中亮點計畫辦理校際交流參訪車資。
				年	1	8,000	8,000	加強推動國中資賦優異教育計畫辦理活動、研習等校外教學用車資。
				年	1	26,400	26,400	國中生涯發展教育參訪車資(新增)。
				年	1	10,000	10,000	國中冬夏令營車資。
4,800	4,800	45	什項設備租金				4,800	較上年度預算數4,800元，無增減。
4,800	4,800	451	什項設備租金				4,800	
				月	12	400	4,800	電錶月租費(班級業務費)。
1,382,148	1,513,096	7	會費、捐助、補助、分攤、照護、救濟與交流活				1,522,400	

臺北市地方教育發展基金－臺北市立內湖國民中學

40501292-41

基金用途－國民教育計畫明細表

中華民國107年度

單位：新臺幣元

前年度決算數	上年度預算數	科 目		本年度預算數				說 明
		編 號	名 稱	單 位	數 量	單 價	金 額	
84,000	82,000	72	動費 捐助、補助與獎助				94,000	較上年度預算數82,000元，增加12,000元。
84,000	82,000	726	獎助學員生給與	人	1	10,000	10,000	教育關懷獎每校推薦1名學生獎助金(由教育局移列)。
				班、學期	42x2	1,000	84,000	優秀學生獎學金(每班2名，每名500元)。
1,298,148	1,431,096	74	補貼(償)、獎勵、慰問、 照護與救濟				1,428,400	較上年度預算數1,431,096元，減少2,696元。
1,298,148	1,431,096	74Y	其他	人、日	110x200	55	1,210,000	清寒學生餐費補助。
				人、週、次	650x42x1	8	218,400	補助學校午餐使用有機蔬菜或有機米計畫(新增)。
38,179	38,179	8	短絀與賠償給付				38,179	
38,179	38,179	82	賠償給付				38,179	較上年度預算數38,179元，無增減。
38,179	38,179	821	一般賠償	年	1	38,179	38,179	勞保投保薪資及新制勞工退休金賠償經費。
330,495	196,600	9	其他				186,600	

臺北市地方教育發展基金－臺北市立內湖國民中學

基金用途－國民教育計畫明細表

中華民國107年度

單位：新臺幣元

前年度決算數	上年度預算數	科 目		本年度預算數				說 明
		編 號	名 稱	單位	數量	單價	金額	
330,495	196,600	91	其他支出				186,600	較上年度預算數196,600元，減少10,000元。
330,495	196,600	91Y	其他				186,600	
				團	2	8,000	16,000	童軍教育登記費等。
				人、週、次	3x40x10	63	75,600	導護費。
				人、學期	950x2	50	95,000	班級自治費。

臺北市地方教育發展基金－臺北市立內湖國民中學

40501292-43

基金用途－一般行政管理計畫明細表

中華民國107年度

單位：新臺幣元

前年度決算數	上年度預算數	科 目		本年度預算數				說 明
		編 號	名 稱	單位	數量	單價	金額	
30,442,136	23,365,865		合 計				24,293,817	
21,718,752	21,533,486	1	用人費用				21,981,321	
14,220,091	14,400,000	11	正式員額薪資				14,580,000	較上年度預算數14,400,000元，增加180,000元。
12,994,263	12,864,000	113	職員薪金	年	1	13,656,000	13,656,000	職員20人薪金(詳用人費用彙計表)。
646,708	1,020,000	114	工員工資	年	1	384,000	384,000	工員1人工資(詳用人費用彙計表)。
579,120	516,000	115	警餉	年	1	540,000	540,000	校警1人薪金(詳用人費用彙計表)。
565,864	631,134	13	超時工作報酬				680,397	較上年度預算數631,134元，增加49,263元。
565,864	631,134	131	加班費	年	1	643,397	643,397	不休假出勤加班費。
				年	1	37,000	37,000	校園安全校內同仁例假日人力支援。
3,537,250	3,329,000	15	獎金				3,626,500	較上年度預算數3,329,000元，增加297,500元。

臺北市地方教育發展基金－臺北市立內湖國民中學

基金用途－一般行政管理計畫明細表

中華民國107年度

單位：新臺幣元

前年度決算數	上年度預算數	科 目		本年度預算數				說 明
		編 號	名 稱	單位	數量	單價	金額	
1,620,316	1,529,000	151	考績獎金	年	1	1,804,000	1,804,000	依考績法規定核發之獎金。
1,916,934	1,800,000	152	年終獎金	年	1	1,822,500	1,822,500	依規定於年節加發之獎金。
1,735,642	1,203,744	16	退休及卹償金				1,264,512	較上年度預算數1,203,744元，增加60,768元。
1,144,983	1,152,744	161	職員退休及離職金	年	1	1,233,792	1,233,792	提撥退撫基金。
590,659	51,000	162	工員退休及離職金	年	1	30,720	30,720	提撥勞工退休準備金。
1,659,905	1,969,608	18	福利費				1,829,912	較上年度預算數1,969,608元，減少139,696元。
1,119,948	1,343,688	181	分擔員工保險費	年	1	1,267,992	1,267,992	分擔公保、勞保、健保費。
160,184	241,920	187	員工通勤交通費	人、月、段	2x12x1	630	15,120	職員、技工上下班交通費。
				人、月、段	15x12x2	630	226,800	職員上下班交通費。
379,773	384,000	18Y	其他福利費	年	1	320,000	320,000	休假旅遊補助費。
1,490,475	1,343,679	2	服務費用				1,834,656	
12,000	11,495	22	郵電費				12,100	較上年度預算數11,495元，增加

臺北市地方教育發展基金－臺北市立內湖國民中學

40501292-45

基金用途－一般行政管理計畫明細表

中華民國107年度

單位：新臺幣元

前年度決算數	上年度預算數	科 目		本年度預算數				說 明
		編 號	名 稱	單位	數量	單價	金額	
12,000	11,495	222	電話費	年	1	12,100	12,100	605元。
940,420	722,884	27	一般服務費				1,163,256	校園安全保全專線電話費用等。
2,264		276	佣金、匯費、經理費 及手續費					較上年度預算數722,884元，增 加440,372元。
893,756	674,884	279	外包費	人、月	1x12	36,000	432,000	職工(技工、工友)業務外包費(新 增)。
				人、月	1x12	43,938	527,256	校警勞務外包費。
				人、年	4x1	40,000	160,000	消化超額職工(技工、工友)業務 外包費。
44,400	48,000	27F	體育活動費	人、年	22x1	2,000	44,000	
							44,000	文康活動費，本校編列教職員20 人，工員1人，校警1人，合計22 人，每人編列2,000元。
439,655	510,900	28	專業服務費				560,900	較上年度預算數510,900元，增 加50,000元。
10,000		288	委託考選訓練費					
429,655	510,900	28Y	其他				560,900	

臺北市地方教育發展基金－臺北市立內湖國民中學

基金用途－一般行政管理計畫明細表

中華民國107年度

單位：新臺幣元

前年度決算數	上年度預算數	科 目		本年度預算數				說 明
		編 號	名 稱	單位	數量	單價	金額	
				年	1	560,900	560,900	校園安全機械定點、機動巡邏等保全費用。
98,400	98,400	29	公共關係費				98,400	較上年度預算數98,400元，無增減。
98,400	98,400	291	公共關係費				98,400	
				月	12	8,200	98,400	校長特別費。
320,956	486,700	3	材料及用品費				475,840	
320,956	486,700	32	用品消耗				475,840	較上年度預算數486,700元，減少10,860元。
315,546	483,700	321	辦公(事務)用品				468,340	
				年	1	468,340	468,340	統籌業務費計算如下：普通班36班、特教班3班，1,290元X15班X12月=232,200元，810元X15班X12月=145,800元，640元X9班X12月=69,120元，補校3班，645元X3班X12月=23,220元，以上合計470,340元，除依實際需求移列會費2,000元外，其餘如列數。
5,410	3,000	325	服裝				7,500	
				人、雙	1x1	1,100	1,100	校警皮鞋。
				雙	1	100	100	校警襪子。

臺北市地方教育發展基金－臺北市立內湖國民中學

40501292-47

基金用途－一般行政管理計畫明細表

中華民國107年度

單位：新臺幣元

前年度決算數	上年度預算數	科 目		本年度預算數				說 明
		編 號	名 稱	單 位	數 量	單 價	金 額	
				人、套	1x1	1,500	1,500	校警夏服(成立第33年)。
				人、套	1x1	2,500	2,500	校警冬服(新增)。
				人、件	1x1	2,000	2,000	校警冬季大衣(新增)。
				人、年	1x1	300	300	校警服裝配備。
2,000	2,000	7	會費、捐助、補助、分攤、 照護、救濟與交流活動 費				2,000	
2,000	2,000	71	會費				2,000	較上年度預算數2,000元，無增減。
2,000	2,000	713	職業團體會費				2,000	
				人、年	2x1	1,000	2,000	護理師公會會費(統籌業務費)。
6,909,953		9	其他					
6,909,953		91	其他支出					
6,909,953		91Y	其他					

臺北市地方教育發展基金－臺北市立內湖國民中學

基金用途－建築及設備計畫明細表

中華民國107年度

單位：新臺幣元

前年度決算數	上年度預算數	科 目		本年度預算數				說 明
		編 號	名 稱	單位	數量	單價	金額	
19,935,093	9,193,334		合計				14,028,463	
19,935,093	9,193,334	5	購建固定資產、無形資產及非理財目的之長期投資				14,028,463	
3,972,590	6,902,920	51	購置固定資產				6,782,571	
			專案計畫				1,000,000	
			新興計畫				1,000,000	
			(一) 綜合大樓新建工程				1,000,000	本工程為107-112年度連續性工程，總委託技術服務費20,486,579元，連同100年度編列先期規劃700,000元，總計畫共21,186,579元，本年度編列第1年經費1,000,000元，餘19,486,579元編列於以後年度，各年度資金需求詳如新興計畫分年資金需求表。
		513	擴充改良房屋建築及設備				1,000,000	
				式	1	900,000	900,000	一、委託技術服務費。
				式	1	100,000	100,000	二、工程管理費。
							(21,186,579)	總工程經費明細如下：

臺北市地方教育發展基金－臺北市立內湖國民中學

40501292-49

基金用途－建築及設備計畫明細表

中華民國107年度

單位：新臺幣元

前年度決算數	上年度預算數	科 目		本年度預算數				說 明
		編 號	名 稱	單位	數量	單價	金額	
3,972,590	6,902,920		一般建築及設備計畫	式	1	21,186,579	21,186,579	一、委託技術服務費 規劃設計及監造費
	2,317,680		校園整修工程				5,782,571	
	2,317,680	512	興建土地改良物					
1,748,957	2,969,560		國中亮點				2,234,250	
1,370,115	487,360	514	購置機械及設備				1,344,900	
				支	1	18,000	18,000	新購運動攝影機(國中亮點計畫) 。
				臺	2	20,000	40,000	新購複式顯微鏡(國中亮點計畫) 。
				臺	12	10,000	120,000	新購複式顯微鏡(國中亮點計畫) 。
				支	1	20,000	20,000	新購三軸電控穩定器(國中亮點計畫) 。
				臺	1	25,000	25,000	新購短焦投影機(國中亮點計畫) 。
				臺	1	10,000	10,000	新購風力發電機(國中亮點計畫) 。

臺北市地方教育發展基金－臺北市立內湖國民中學

基金用途－建築及設備計畫明細表

中華民國107年度

單位：新臺幣元

前年度決算數	上年度預算數	科 目		本年度預算數				說 明
		編 號	名 稱	單位	數量	單價	金額	
				臺	1	15,000	15,000	新購分離式3/4HP集塵機(國中亮點計畫)。
				臺	1	70,700	70,700	新購單眼數位相機(國中亮點計畫)。
				臺	1	66,200	66,200	新購單眼數位相機(國中亮點計畫)。
				座	1	59,000	59,000	新購42吋落地式數位電子看板(含wifi+雲端管理系統)(國中亮點計畫)。
				座	1	91,000	91,000	新購55吋落地式數位電子看板(含wifi+雲端管理系統)(國中亮點計畫)。
				臺	25	25,000	625,000	新購平板電腦(國中亮點計畫)(電腦專案計畫)。
				臺	5	37,000	185,000	新購筆記型電腦(國中亮點計畫)(電腦專案計畫)。
	2,354,100	515	購置交通及運輸設備				774,500	
				個	2	10,000	20,000	新購千里傳音反射面(碟型天線)(國中亮點計畫)。
				臺	1	23,500	23,500	新購雙頻道支援USB超迷你手提式無線擴音機(國中亮點計畫)。

臺北市地方教育發展基金－臺北市立內湖國民中學

40501292-51

基金用途－建築及設備計畫明細表

中華民國107年度

單位：新臺幣元

前年度決算數	上年度預算數	科目		本年度預算數				說明
		編號	名稱	單位	數量	單價	金額	
378,842	128,100	516	購置什項設備	組	1	155,000	155,000	新購業務級專業4K攝影機含電池(國中亮點計畫)。
				組	1	320,000	320,000	新購虛擬棚導播系統含AUX Card(國中亮點計畫)。
				組	4	28,500	114,000	新購冷光燈手動調光(國中亮點計畫)。
				組	2	27,500	55,000	新購無線Mini麥克風(國中亮點計畫)。
				組	1	26,750	26,750	新購專業指向性麥克風(國中亮點計畫)。
				組	1	19,250	19,250	新購12軌混音機(國中亮點計畫)。
				組	1	20,000	20,000	新購專業三節三腳架(國中亮點計畫)。
				組	1	21,000	21,000	新購綠幕含腳架(國中亮點計畫)。
				組	1	20,000	20,000	新購靜力繩(國中亮點計畫)。
				組	1	60,200	60,200	新購伺服器4柱機架櫃(含雙面理線槽4吋寬*2)(國中亮點計畫)。
				組	1	34,650	34,650	新購網路交換器2柱機架櫃(含雙

臺北市地方教育發展基金－臺北市立內湖國民中學

基金用途－建築及設備計畫明細表

中華民國107年度

單位：新臺幣元

前年度決算數	上年度預算數	科 目		本年度預算數				說 明
		編 號	名 稱	單位	數量	單價	金額	
			校園廣播擴充 緊急呼叫改善 工程				173,000	面理線槽6吋寬*2)(國中亮點計畫)。
		514	購置機械及 設備	臺	1	160,000	160,000	新購數位廣播系統圖控電腦主機 (含作業系統及授權軟體、緊急 呼叫對講功能及顯示螢幕)(校園 廣播擴充緊急呼叫改善工程)。
		516	購置什項設 備	組	1	13,000	13,000	新購機櫃(含電源開關及配線)(校 園廣播擴充緊急呼叫改善工程) 。
			專科教室環境 改善工程				499,105	
		514	購置機械及 設備	組	1	24,000	24,000	生活科技教室空壓機(專科教室 環境改善工程移列)。

臺北市地方教育發展基金－臺北市立內湖國民中學

40501292-53

基金用途－建築及設備計畫明細表

中華民國107年度

單位：新臺幣元

前年度決算數	上年度預算數	科 目		本年度預算數				說 明
		編 號	名 稱	單位	數量	單價	金額	
		516	購置什項設備	組	1	30,000	30,000	生活科技教室站立式木屑收集機(專科教室環境改善工程移列)。
				組	1	90,000	90,000	烹飪教室三層六盤電烤箱(專科教室環境改善工程移列)。
				組	1	20,105	20,105	生活科技教室簡易工安器材櫃(含簡易急救箱,防火毯)(專科教室環境改善工程移列)。
				公尺	10	10,500	105,000	生活科技教室固定式櫥櫃(高櫃)(專科教室環境改善工程移列)。
				組	5	34,000	170,000	生活科技教室學生用工作桌(專科教室環境改善工程移列)。
				組	1	40,000	40,000	生活科技教室教師用工作桌(專科教室環境改善工程移列)。
				組	1	20,000	20,000	烹飪教室簡易工安器材櫃(含簡易急救箱,防火毯)(專科教室環境改善工程移列)。
328,764	386,690		班級設備				344,900	
	101,870	514	購置機械及設備				15,000	
				臺	1	15,000	15,000	汰舊換新數位攝影機(學務處)。

臺北市地方教育發展基金－臺北市立內湖國民中學

基金用途－建築及設備計畫明細表

中華民國107年度

單位：新臺幣元

前年度決算數	上年度預算數	科 目		本年度預算數				說 明
		編 號	名 稱	單位	數量	單價	金額	
		515	購置交通及運輸設備	組	4	19,500	78,000	新購無線麥克風(1組4支手握藍芽)(教務處)。
							78,000	
328,764	284,820	516	購置什項設備	張	1	17,900	17,900	新購三人沙發(輔導室)。
				臺	1	150,000	150,000	新購BBb調低音號(學務處)。
				臺	4	21,000	84,000	汰舊換新窗型2.5噸冷氣(總務處)。
204,999	164,000		學校設備					
204,999	164,000	514	購置機械及設備					
28,232	52,990		特殊班設備				61,666	
	16,990	514	購置機械及設備	臺	1	19,666	19,666	新購實物投影機(500萬畫素以上)(資源班)。
28,232	36,000	516	購置什項設備	臺	2	21,000	42,000	汰舊換新窗型冷氣2.5噸(資源班)。

臺北市地方教育發展基金－臺北市立內湖國民中學

40501292-55

基金用途－建築及設備計畫明細表

中華民國107年度

單位：新臺幣元

前年度決算數	上年度預算數	科 目		本年度預算數				說 明
		編 號	名 稱	單位	數量	單價	金額	
910,154	1,012,000		資訊設備				1,799,000	
910,154	1,012,000	514	購置機械及設備				1,799,000	
				部	55	25,000	1,375,000	汰舊換新個人電腦(電腦專案計畫)。
				臺	20	12,000	240,000	新購平板電腦(電腦專案計畫)。
				年	1	184,000	184,000	汰舊換新網路及資訊周邊設備(電腦專案計畫)。
751,484			校園設備					
13,000		514	購置機械及設備					
738,484		516	購置什項設備					
			校園電梯改善工程				670,650	
		514	購置機械及設備				670,650	
				公尺	105	330	34,650	一、施工費 鋼索(主鋼索+調速機鋼索)12mm。
				套	1	24,000	24,000	廂上接線箱。
				組	4	2,300	9,200	給油器。

臺北市地方教育發展基金－臺北市立內湖國民中學

基金用途－建築及設備計畫明細表

中華民國107年度

單位：新臺幣元

前年度決算數	上年度預算數	科 目		本年度預算數				說 明
		編 號	名 稱	單位	數量	單價	金額	
				套	1	130,000	130,000	微電腦變頻變壓控制盤暨脈波產生器數位控制。
				組	1	140,000	140,000	主機、馬達、捲揚機及調速機(含轉向輪,牽引輪,煞車模組等)。
				套	1	9,000	9,000	機械室,控制盤部品(含控制基板,接觸器,變壓器,繼電器等)。
				式	1	37,000	37,000	終端開關、控制電纜線及活動電纜線。
				組	1	27,000	27,000	緩衝器、著床板組立、調速機張力輪。
				套	1	18,000	18,000	梯廂門組立(含光電裝置,吊廂,門板,聯動裝置等)。
				組	8	8,000	64,000	導滑器。
				套	1	18,000	18,000	梯廂門機構。
				套	5	22,000	110,000	乘場叫車面板(含面板,叫車基板,按鈕,配線等)。
				式	1	10,000	10,000	既有電梯部分設備拆除。
				公尺	1	2,000	2,000	施工圍籬(組合式活動,高度1.8公尺)。
				式	1	37,800	37,800	二、委託技術服務費(總包價法)。

臺北市地方教育發展基金－臺北市立內湖國民中學

40501292-57

基金用途－建築及設備計畫明細表

中華民國107年度

單位：新臺幣元

前年度決算數	上年度預算數	科 目		本年度預算數				說 明
		編 號	名 稱	單位	數量	單價	金額	
36,000	128,800	52	購置無形資產				36,000	
36,000	128,800		一般建築及設備計畫				36,000	
36,000	36,000		資訊設備				36,000	
36,000	36,000	521	購置電腦軟體	年	1	36,000	36,000	電腦教學軟體費(電腦專案計畫)。
	92,800		校園軟體設備					
	92,800	521	購置電腦軟體					
15,926,503	2,161,614	58	遞延支出(臺北市地方教育發展基金及臺北市臺北都會區捷運固定資產重置基金專用)				7,209,892	
15,926,503	2,161,614		一般建築及設備計畫				7,209,892	
			博愛樓周邊排水工程				2,298,672	
		582	其他遞延支出				2,298,672	

臺北市地方教育發展基金－臺北市立內湖國民中學

基金用途－建築及設備計畫明細表

中華民國107年度

單位：新臺幣元

前年度決算數	上年度預算數	科 目		本年度預算數				說 明
		編 號	名 稱	單位	數量	單價	金額	
							2,128,400	一、施工費
				式	1	40,000	40,000	全校區周邊水溝及工區高程現況調查及測量(需繪製現況圖說移交學校存查)。
				式	1	40,000	40,000	全校區周邊水溝清淤工程。
				公尺	20	2,000	40,000	施工圍籬(組合式活動，高度1.8M)。
				平方公尺	150	350	52,500	新作瀝青混凝土面層鋪築。
				平方公尺	250	2,690	672,500	新作透水鋪面(含拆除運棄、訂設透水面磚、結構用透水混凝土、鋼線網、透水粘結層)。
				公尺	50	5,500	275,000	新設截水溝工程(寬度：70公分，含鍍鋅格柵水溝蓋板)。
				平方公尺	200	1,500	300,000	新設組合式排水器。
				座	5	26,760	133,800	新設陰井。
				平方公尺	200	820	164,000	混凝土鋪面。
				平方公尺	110	460	50,600	花台粉刷油漆。
				公尺	200	1,800	360,000	新做RC水溝及蓋(含拆除運棄)。
				式	1	127,704	127,704	二、委託技術服務費(總包價法)。
				式	1	42,568	42,568	三、工程管理費(按施工費2%提

臺北市地方教育發展基金－臺北市立內湖國民中學

40501292-59

基金用途－建築及設備計畫明細表

中華民國107年度

單位：新臺幣元

前年度決算數	上年度預算數	科 目		本年度預算數				說 明	
		編 號	名 稱	單位	數量	單價	金額		
		581	校園廣播擴充 緊急呼叫改善 工程 遞延修繕房 屋建築支出				140,156	列)。	
								140,156	
						式	1	95,000	102,500 一、施工費 95,000 佈線及配管材料、圖控及廣播系 統設定、安裝、測試、調整費用 。
						式	1	7,500	7,500 假設工程及運棄。
						式	1	35,856	35,856 二、委託技術服務費(總包價法) 。
		581	實踐樓(1F-4F) 廁所整修工程 遞延修繕房 屋建築支出				1,800	1,800 三、工程管理費(按施工費2%提 列)。	
								3,163,169	
								3,163,169	
								2,928,860 一、施工費	
				平方公尺	400	1,360	544,000 牆面(含拆除運棄、防水處理)。		
				平方公尺	240	1,470	352,800 地面(含拆除運棄、防水處理)。		

臺北市地方教育發展基金－臺北市立內湖國民中學

基金用途－建築及設備計畫明細表

中華民國107年度

單位：新臺幣元

前年度決算數	上年度預算數	科 目		本年度預算數				說 明
		編 號	名 稱	單位	數量	單價	金額	
				平方公尺	240	630	151,200	天花板(含拆除運棄、防焰、防潮)。
				平方公尺	240	630	151,200	廁所照明燈具(含拆除運棄、開關、電線抽換及抽風設備)。
				個	18	7,880	141,840	小便器(含拆除運棄、配管安裝)。
				個	18	5,250	94,500	小便器電子式沖水感應器(含拆除運棄、配管安裝)。
				片	12	2,210	26,520	小便器擣擺(含拆除運棄)。
				個	12	10,950	131,400	大便器(含拆除運棄、配管安裝)(坐式)。
				個	20	9,990	199,800	大便器(含拆除運棄、配管安裝)(蹲式)。
				間	36	15,750	567,000	隔間(含拆除運棄、隔間門版)。
				間	4	29,400	117,600	無障礙廁所附屬設備(拉門、扶手、呼救鈴、傾斜明鏡)(含拆除運棄、配管安裝)。
				個	4	2,500	10,000	緊急呼救鈴(含配管安裝)。
				座	20	21,000	420,000	洗手台組(含拆除運棄、配管安裝、明鏡及水龍頭)。
				個	4	5,250	21,000	拖布盆(含拆除運棄、配管安裝)

臺北市地方教育發展基金－臺北市立內湖國民中學

40501292-61

基金用途－建築及設備計畫明細表

中華民國107年度

單位：新臺幣元

前年度決算數	上年度預算數	科 目		本年度預算數				說 明		
		編 號	名 稱	單位	數量	單價	金額			
		581	專科教室環境 改善工程 遞延修繕房 屋建築支出	式	1	175,732	175,732	及水龍頭)。		
				式	1	58,577	58,577	二、委託技術服務費(總包價法)。		
								三、工程管理費(按施工費2%提列)。		
								1,607,895		
								1,607,895		
								1,485,041	一、施工費	
						間	1	26,250	26,250	生科教室舊有設施設備拆除運棄。
						平方公尺	250	180	45,000	生科教室粉刷油漆(含刮除舊漆)。
						平方公尺	10	8,630	86,300	生科教室不銹鋼門(含拆除運棄、五金、安裝)。
						公尺	3	1,000	3,000	生科教室施工圍籬。
				間	1	18,900	18,900	生科教室開關插座(含安全插座)配合位移、開孔裝設(含管線續接)。		
				間	1	18,900	18,900	生科教室空壓機配管配線。		
				平方公尺	60	1,260	75,600	生科教室地坪整修。		

臺北市地方教育發展基金－臺北市立內湖國民中學

基金用途－建築及設備計畫明細表

中華民國107年度

單位：新臺幣元

前年度決算數	上年度預算數	科 目		本年度預算數				說 明
		編 號	名 稱	單位	數量	單價	金額	
				平方公尺	12	1,580	18,960	生科教室新做隔間牆。
				間	1	27,720	27,720	生科教室集中式水槽給水排水（含打鑿、配管及水龍頭）。
				座	2	21,000	42,000	生科教室新作洗滌槽。
				組	16	800	12,800	生科教室28W*2高效率電子式省電燈具工字型(含安裝)。
				組	1	40,825	40,825	生科教室電力電源開關改善調整。
				間	1	25,000	25,000	生科教室火災警報設施。
				間	1	11,500	11,500	生科教室入口牆面意象情境佈置。
				間	1	11,500	11,500	生科教室教室牆面意象情境佈置。
				組	1	2,095	2,095	生科教室安全標誌及說明。
				間	1	16,250	16,250	烹飪教室舊有設施設備拆除運棄。
				平方公尺	150	180	27,000	烹飪教室粉刷油漆(含刮除舊漆)。
				公尺	7	6,300	44,100	烹飪教室固定式櫥櫃(矮櫃)。
				平方公尺	10	8,630	86,300	烹飪教室不銹鋼門(含拆除運棄、五金、安裝)。
				組	4	180,000	720,000	烹飪教室系統廚具組。

臺北市地方教育發展基金－臺北市立內湖國民中學

40501292-63

基金用途－建築及設備計畫明細表

中華民國107年度

單位：新臺幣元

前年度決算數	上年度預算數	科 目		本年度預算數				說 明
		編 號	名 稱	單位	數量	單價	金額	
				公尺	3	1,000	3,000	烹飪教室施工圍籬。
				間	1	10,000	10,000	烹飪教室開關插座(含安全插座) 配合位移、開孔裝設(含管線續 接)。
				間	1	30,000	30,000	烹飪教室分散式水槽給水排水(含打鑿、配管及水龍頭)。
				組	1	30,000	30,000	烹飪教室電力電源開關改善調整 。
				間	1	25,000	25,000	烹飪教室火災警報設施。
				間	1	12,500	12,500	烹飪教室入口牆面意象情境佈置 。
				間	1	12,500	12,500	烹飪教室教室牆面意象情境佈置 。
				組	1	2,041	2,041	烹飪教室安全標誌及說明。
				式	1	93,153	93,153	二、委託技術服務費(總包價法) 。
				式	1	29,701	29,701	三、工程管理費(按施工費2%提 列)。
15,926,503	2,161,614		校園整修工程					
15,926,503	2,161,614	581	遞延修繕房 屋建築支出					

本 頁 空 白

参 考 表

臺北市地方教育發展基金－臺北市立內湖國民中學

40501292-65

預計平衡表

中華民國107年12月31日

單位：新臺幣元

105年(前年)12月31日		科 目		107年12月31日		106年(上年)12月31日				比較 增減(-)
決 算 數		編 號	名 稱	預 計 數		預 計 數	調 整 數(±)	調 整 後 預 計 數		
金 額	%			金 額	%			金 額	%	
10,698,566,718	100.00		資產合計	10,691,485,277	100.00	9,913,476,211	783,388,973	10,696,865,184	100.00	-5,379,907
10,698,566,718	100.00	1	資產	10,691,485,277	100.00	9,913,476,211	783,388,973	10,696,865,184	100.00	-5,379,907
17,718,629	0.17	11	流動資產	10,637,188	0.10	17,631,649	-1,614,554	16,017,095	0.15	-5,379,907
17,348,629	0.17	111	現金	10,267,188	0.10	17,261,649	-1,614,554	15,647,095	0.15	-5,379,907
17,348,629	0.17	1112	銀行存款	10,267,188	0.10	17,261,649	-1,614,554	15,647,095	0.15	-5,379,907
370,000	0.00	115	預付款項	370,000	0.00	370,000		370,000	0.00	
370,000	0.00	1154	預付費用	370,000	0.00	370,000		370,000	0.00	
2,464,015	0.02	12	投資、長期應收款項、貸墊款及準備金	2,464,015	0.02	3,202,238	-738,223	2,464,015	0.02	
2,464,015	0.02	124	準備金	2,464,015	0.02	3,202,238	-738,223	2,464,015	0.02	
1,285,807	0.01	1241	退休及離職準備金	1,285,807	0.01	2,128,131	-842,324	1,285,807	0.01	
1,178,208	0.01	124Y	其他準備金	1,178,208	0.01	1,074,107	104,101	1,178,208	0.01	
10,678,384,074	99.81	13	其他資產	10,678,384,074	99.88	9,892,642,324	785,741,750	10,678,384,074	99.83	
10,678,384,074	99.81	131	什項資產	10,678,384,074	99.88	9,892,642,324	785,741,750	10,678,384,074	99.83	
10,678,384,074	99.81	1316	代管資產	10,678,384,074	99.88	9,892,642,324	785,741,750	10,678,384,074	99.83	
10,698,566,718	100.00		負債及基金餘額合計	10,691,485,277	100.00	9,913,476,211	783,388,973	10,696,865,184	100.00	-5,379,907
10,685,091,693	99.87	2	負債	10,685,091,693	99.94	9,898,368,835	786,722,858	10,685,091,693	99.89	
2,073,747	0.02	21	流動負債	2,073,747	0.02	1,040,173	1,033,574	2,073,747	0.02	
2,073,207	0.02	212	應付款項	2,073,207	0.02	1,040,173	1,033,034	2,073,207	0.02	
1,834,850	0.02	2123	應付代收款	1,834,850	0.02	1,033,948	800,902	1,834,850	0.02	
238,357	0.00	2125	應付費用	238,357	0.00	6,225	232,132	238,357	0.00	
540	0.00	213	預收款項	540	0.00		540	540	0.00	
540	0.00	2133	預收收入	540	0.00		540	540	0.00	
10,683,017,946	99.85	22	其他負債	10,683,017,946	99.92	9,897,328,662	785,689,284	10,683,017,946	99.87	
10,683,017,946	99.85	221	什項負債	10,683,017,946	99.92	9,897,328,662	785,689,284	10,683,017,946	99.87	

臺北市地方教育發展基金－臺北市立內湖國民中學

預計平衡表

中華民國107年12月31日

單位：新臺幣元

105年(前年)12月31日		科 目		107年12月31日		106年(上年)12月31日				比較 增減(-)
決 算 數		編 號	名 稱	預 計 數		預 計 數	調 整 數(±)	調 整 後 預 計 數		
金 額	%			金 額	%			金 額	%	
3,238,239	0.03	2211	存入保證金	3,238,239	0.03	2,554,967	683,272	3,238,239	0.03	
1,285,807	0.01	2213	應付退休及離職金	1,285,807	0.01	2,128,131	-842,324	1,285,807	0.01	
10,678,384,074	99.81	2214	應付代管資產	10,678,384,074	99.88	9,892,642,324	785,741,750	10,678,384,074	99.83	
109,826	0.00	2215	暫收及待結轉帳項	109,826	0.00	3,240	106,586	109,826	0.00	
13,475,025	0.13	3	基金餘額	6,393,584	0.06	15,107,376	-3,333,885	11,773,491	0.11	-5,379,907
13,475,025	0.13	31	基金餘額	6,393,584	0.06	15,107,376	-3,333,885	11,773,491	0.11	-5,379,907
13,475,025	0.13	311	基金餘額	6,393,584	0.06	15,107,376	-3,333,885	11,773,491	0.11	-5,379,907
13,475,025	0.13	3111	累積餘額	6,393,584	0.06	15,107,376	-3,333,885	11,773,491	0.11	-5,379,907

註：1.信託代理與保證資產(負債)前年度決算數1,641,759元，上年度調整後預計數1,641,759元，本年度預計數1,641,759元。2.或有資產(負債)0元。3.本基金自93年度起，本固定項目分開原則，將屬長期固定帳項，包括固定資產18,786,228元、無形資產382,172元及長期債務0元等，另立帳類管理，未納入本表。

臺北市地方教育發展基金－臺北市立內湖國民中學

40501292-67

各項費用彙計表

中華民國107年度

單位：新臺幣元

前年度 決算數	上年度 預算數	計畫別	合計	國民教育計畫	一般行政管理計畫	建築及設備計畫	
		用途別科目					
254,348,085	215,003,982	合計	235,830,295	197,508,015	24,293,817	14,028,463	
209,420,657	191,415,620	用人費用	207,419,578	185,438,257	21,981,321		
101,965,824	93,540,000	正式員額薪資	103,920,000	89,340,000	14,580,000		
100,739,996	92,004,000	職員薪金	102,996,000	89,340,000	13,656,000		
646,708	1,020,000	工員工資	384,000		384,000		
579,120	516,000	警餉	540,000		540,000		
6,636,858	2,375,880	聘僱及兼職人員薪資	5,590,560	5,590,560			
6,636,858	2,375,880	兼職人員酬金	5,590,560	5,590,560			
1,238,159	1,200,645	超時工作報酬	1,564,742	884,345	680,397		
1,238,159	1,200,645	加班費	1,564,742	884,345	680,397		
22,725,567	21,683,500	獎金	22,295,000	18,668,500	3,626,500		
9,839,958	9,991,000	考績獎金	9,305,000	7,501,000	1,804,000		
12,885,609	11,692,500	年終獎金	12,990,000	11,167,500	1,822,500		
62,372,042	60,468,870	退休及卹償金	61,861,735	60,597,223	1,264,512		
61,329,779	60,417,870	職員退休及離職金	61,761,216	60,527,424	1,233,792		
1,042,263	51,000	工員退休及離職金	30,720		30,720		
		卹償金	69,799	69,799			
14,482,207	12,146,725	福利費	12,187,541	10,357,629	1,829,912		

臺北市地方教育發展基金－臺北市立內湖國民中學

各項費用彙計表

中華民國107年度

單位：新臺幣元

前年度 決算數	上年度 預算數	計畫別		合計	國民教育計畫	一般行政管理計畫	建築及設備計畫
		用途別科目					
9,949,980	8,417,808	分擔員工保險費		8,862,588	7,594,596	1,267,992	
138,000	295,000	傷病醫藥費		431,000	431,000		
942,116	1,164,240	員工通勤交通費		1,164,240	922,320	241,920	
3,452,111	2,269,677	其他福利費		1,729,713	1,409,713	320,000	
12,163,280	9,556,393	服務費用		9,003,761	7,169,105	1,834,656	
2,837,640	3,183,561	水電費		3,198,652	3,198,652		
1,855,922	2,098,480	工作場所電費		2,027,640	2,027,640		
586,012	455,081	工作場所水費		586,012	586,012		
395,706	630,000	氣體費		585,000	585,000		
156,923	87,995	郵電費		90,840	78,740	12,100	
18,305	10,000	郵費		10,000	10,000		
138,618	77,995	電話費		80,840	68,740	12,100	
85,840	115,590	旅運費		97,650	97,650		
79,620	110,940	國內旅費		93,000	93,000		
2,940	4,650	貨物運費		4,650	4,650		
3,280		其他旅運費					
97,654	83,020	印刷裝訂與廣告費		56,650	56,650		
97,654	83,020	印刷及裝訂費		56,650	56,650		

臺北市地方教育發展基金－臺北市立內湖國民中學

40501292-69

各項費用彙計表

中華民國107年度

單位：新臺幣元

前年度 決算數	上年度 預算數	計畫別		合計	國民教育計畫	一般行政管理計畫	建築及設備計畫
		用途別科目					
1,794,822	1,756,315	修理保養及保固費		1,753,515	1,753,515		
1,007,968	1,057,600	一般房屋修護費		1,162,200	1,162,200		
140,942	219,215	機械及設備修護費		186,815	186,815		
645,912	479,500	什項設備修護費		404,500	404,500		
1,058	8,000	保險費		4,000	4,000		
1,058	8,000	其他保險費		4,000	4,000		
2,636,004	1,900,912	一般服務費		2,320,334	1,157,078	1,163,256	
23,678	30,240	佣金、匯費、經理費及手續費		27,360	27,360		
1,735,148	1,585,852	外包費		2,030,224	910,968	1,119,256	
620,378	26,820	計時與計件人員酬金		10,750	10,750		
256,800	258,000	體育活動費		252,000	208,000	44,000	
4,454,939	2,322,600	專業服務費		1,383,720	822,820	560,900	
3,609,914	1,252,750	講課鐘點、稿費、出席審查及查詢費		656,080	656,080		
134,400	91,600	委託檢驗(定)試驗認證費		107,440	107,440		
10,000		委託考選訓練費					
	10,200	試務甄選費		9,300	9,300		
	5,900	電子計算機軟體服務費					
700,625	962,150	其他		610,900	50,000	560,900	

臺北市地方教育發展基金－臺北市立內湖國民中學

各項費用彙計表

中華民國107年度

單位：新臺幣元

前年度 決算數	上年度 預算數	計畫別	合計	國民教育計畫	一般行政管理計畫	建築及設備計畫	
		用途別科目					
98,400	98,400	公共關係費	98,400		98,400		
98,400	98,400	公共關係費	98,400		98,400		
3,165,876	3,017,960	材料及用品費	3,565,114	3,089,274	475,840		
1,130,753	1,031,860	使用材料費	1,354,130	1,354,130			
1,130,753	1,031,860	設備零件	1,354,130	1,354,130			
2,035,123	1,986,100	用品消耗	2,210,984	1,735,144	475,840		
442,299	620,230	辦公(事務)用品	678,420	210,080	468,340		
75,454	79,600	報章什誌	81,104	81,104			
5,410	3,000	服裝	7,500		7,500		
30,800	8,780	醫療用品(非醫療院所使用)	27,000	27,000			
1,481,160	1,274,490	其他	1,416,960	1,416,960			
1,000,404	70,800	租金、償債與利息	64,200	64,200			
995,604	66,000	交通及運輸設備租金	59,400	59,400			
995,604	66,000	車租	59,400	59,400			
4,800	4,800	什項設備租金	4,800	4,800			
4,800	4,800	什項設備租金	4,800	4,800			
19,935,093	9,193,334	購建固定資產、無形資產及非理財目的之長期投資	14,028,463			14,028,463	
3,972,590	6,902,920	購置固定資產	6,782,571			6,782,571	

臺北市地方教育發展基金－臺北市立內湖國民中學

40501292-71

各項費用彙計表

中華民國107年度

單位：新臺幣元

前年度 決算數	上年度 預算數	計畫別 用途別科目	合計	計畫別			
				國民教育計畫	一般行政管理計畫	建築及設備計畫	
	2,317,680	興建土地改良物					
		擴充改良房屋建築及設備	1,000,000			1,000,000	
2,498,268	1,782,220	購置機械及設備	4,153,216			4,153,216	
	2,354,100	購置交通及運輸設備	852,500			852,500	
1,474,322	448,920	購置什項設備	776,855			776,855	
36,000	128,800	購置無形資產	36,000			36,000	
36,000	128,800	購置電腦軟體	36,000			36,000	
15,926,503	2,161,614	遞延支出(臺北市地方教育發展基金及臺北市臺北都會區捷運固定資產重置基金專用)	7,209,892			7,209,892	
15,926,503	2,161,614	遞延修繕房屋建築支出	4,911,220			4,911,220	
		其他遞延支出	2,298,672			2,298,672	
1,384,148	1,515,096	會費、捐助、補助、分攤、照護、救濟與交流活動費	1,524,400	1,522,400	2,000		
2,000	2,000	會費	2,000		2,000		
2,000	2,000	職業團體會費	2,000		2,000		
84,000	82,000	捐助、補助與獎助	94,000	94,000			
84,000	82,000	獎助學員生給與	94,000	94,000			
1,298,148	1,431,096	補貼(償)、獎勵、慰問、照護與救濟	1,428,400	1,428,400			

臺北市地方教育發展基金－臺北市立內湖國民中學

各項費用彙計表

中華民國107年度

單位：新臺幣元

前年度 決算數	上年度 預算數	計畫別		合計	國民教育計畫	一般行政管理計畫	建築及設備計畫
		用途別科目					
1,298,148	1,431,096	其他		1,428,400	1,428,400		
38,179	38,179	短絀與賠償給付		38,179	38,179		
38,179	38,179	賠償給付		38,179	38,179		
38,179	38,179	一般賠償		38,179	38,179		
7,240,448	196,600	其他		186,600	186,600		
7,240,448	196,600	其他支出		186,600	186,600		
7,240,448	196,600	其他		186,600	186,600		

臺北市地方教育發展基金－臺北市立內湖國民中學

40501292-73

員工人數彙計表

中華民國107年度

單位：人

計畫及項目	本年度預算數	上年度預算數	本年度增減數	增減原因
合計	126	129	-3	
國民教育計畫部分	104	105	-1	
正式職員	104	105	-1	
一般行政管理計畫部分	22	24	-2	
正式職員	21	21		
正式工員	1	3	-2	

註：1.本表不包含臨時工員人數。

2.本表臨時職員係指奉准有案之約聘僱人員。

用人費用

中華民國

計畫及項目	合計	正式員額薪資	聘僱及兼職人員薪資	超時工作報酬	津貼	獎金		
						年終獎金	績效獎金	考績獎金
合計	207,419,578	103,920,000	5,590,560	1,564,742		12,990,000		9,305,000
國民教育計畫	185,438,257	89,340,000	5,590,560	884,345		11,167,500		7,501,000
職員薪金	89,340,000	89,340,000						
兼職人員酬金	5,590,560		5,590,560					
加班費	884,345			884,345				
考績獎金	7,501,000							7,501,000
年終獎金	11,167,500					11,167,500		
職員退休及離職金	60,527,424							
卹償金	69,799							
分擔員工保險費	7,594,596							
傷病醫藥費	431,000							
員工通勤交通費	922,320							
其他福利費	1,409,713							
一般行政管理計畫	21,981,321	14,580,000		680,397		1,822,500		1,804,000
職員薪金	13,656,000	13,656,000						
工員工資	384,000	384,000						
警餉	540,000	540,000						
加班費	680,397			680,397				

彙計表

107年度

單位：新臺幣元

其他獎金	退休及卹償金		資遣費	福 利 費					提繳費
	退休金	卹償金		分擔保險費	傷病醫藥費	提撥福利金	員工通勤交通費	其他福利費	
	61,791,936	69,799		8,862,588	431,000		1,164,240	1,729,713	
	60,527,424	69,799		7,594,596	431,000		922,320	1,409,713	
	60,527,424	69,799		7,594,596	431,000		922,320	1,409,713	
	1,264,512			1,267,992			241,920	320,000	

用人費用

中華民國

計畫及項目	合計	正式員額薪資	聘僱及兼職人員薪資	超時工作報酬	津貼	獎金		
						年終獎金	績效獎金	考績獎金
考績獎金	1,804,000							1,804,000
年終獎金	1,822,500					1,822,500		
職員退休及離職金	1,233,792							
工員退休及離職金	30,720							
分擔員工保險費	1,267,992							
員工通勤交通費	241,920							
其他福利費	320,000							

註：本表不包含臨時工員薪津。

彙計表

107年度

單位：新臺幣元

其他獎金	退休及卹償金		資遣費	福 利 費					提繳費
	退休金	卹償金		分擔保險費	傷病醫藥費	提撥福利金	員工通勤交通費	其他福利費	
	1,233,792			1,267,992			241,920		
	30,720							320,000	

臺北市地方教育發展基金－臺北市立內湖國民中學單位（或計畫）成本分析表

中華民國107年度

單位：新臺幣元

計畫別	單位	單位成本	數量	預算數	說明
合計				235,830,295	
國民教育計畫				197,508,015	
一般行政管理計畫				24,293,817	
建築及設備計畫				14,028,463	

臺北市地方教育發展基金－臺北市立內湖國民中學

40501292-79

5年來主要業務計畫分析表

中華民國107年度

單位：新臺幣元

年 度 及 項 目	單 位	數 量	單位成本或 平均利(費)率	金 額	說 明
(本)年度預算數				197,508,015	
國民教育計畫				197,508,015	
(上)年度預算數				182,444,783	
國民教育計畫				182,444,783	
(前)年度決算數				203,970,856	
國民教育計畫				203,970,856	
(104)年度決算數				200,925,549	
國民教育計畫				200,925,549	
(103)年度決算數				204,217,800	
國民教育計畫				204,217,800	

臺北市地方教育發展基金－臺北市立內湖國民中學

新興計畫分年資金需求表

中華民國107年度

單位：新臺幣元

計畫、項目及計畫期間	計畫內容	全程計畫總金額	分 年 資 金 需 求 表						備 註
			107年度	108年度	109年度	110年度	111年度	112年度以後	
合計		21,186,579	1,000,000	5,000,000	5,500,000	2,000,000	2,000,000	4,986,579	
建築及設備計畫		21,186,579	1,000,000	5,000,000	5,500,000	2,000,000	2,000,000	4,986,579	
專案計畫		21,186,579	1,000,000	5,000,000	5,500,000	2,000,000	2,000,000	4,986,579	
(一) 綜合大樓 新建工程 (107-112年度)	1.為提升學校整體教學設施品質，精進教師教學與學生學習成績並滿足社區民眾停車需求與提供社區民眾休閒活動使用，擬興建地下二層地上二層綜合大樓，設置專科教室、地下停車場等，樓地板面積約9,813平方公尺。2.原校舍拆除宿舍及力行樓-3面積約996平方公尺。	21,186,579	1,000,000	5,000,000	5,500,000	2,000,000	2,000,000	4,986,579	委託技術服務費及工程管理費，100年度編列先期規劃700,000元(規劃費630,000元、工程管理費70,000元)。

臺北市地方教育發展基金－臺北市立內湖國民中學

40501292-81

固定項目明細表

中華民國107年度

單位：新臺幣元

項 目	取得成本/ 舉債數	以前年度累計折舊(耗)/長期投資評價/ 未攤銷溢(折)價	本年度增加	本年度減少	本年度提列折舊(耗)/ 長期投資評價變動數 /攤銷數	期末餘額
資產	47,684,335	30,954,244	6,818,571		4,380,262	19,168,400
土地改良物	2,884,450	296,115			266,110	2,322,225
房屋及建築	501,627	496,611	1,000,000			1,005,016
機械及設備	26,713,885	19,228,799	4,153,216		2,941,596	8,696,706
交通及運輸設備	3,905,617	1,274,374	852,500		452,364	3,031,379
什項設備	12,488,436	9,541,397	776,855		662,076	3,061,818
購建中固定資產	669,084					669,084
電腦軟體	521,236	116,948	36,000		58,116	382,172

註：自93年度起本固定項目分開原則，將屬長期固定帳項另立帳類管理。