

中華民國107年度 4-0501509

議會
審定

(自107年1月1日起至107年12月31日止)

臺北市政府教育局主管

臺北市地方教育發展基金－臺北市大同區蓬萊國民小學

附屬單位預算之分預算

(特別收入基金)

臺北市地方教育發展基金－臺北市大同區蓬萊國民小學

目次

中華民國107年度

一、財務摘要	第 1 頁
二、業務計畫及預算概要	第 3 -10 頁
三、主要表	
(一) 基金來源、用途及餘絀預計表	第 11 -12 頁
(二) 現金流量預計表	第 13 頁
四、附屬表	
(一) 基金來源－服務收入明細表	第 15 頁
(二) 基金來源－財產處分收入明細表	第 16 頁
(三) 基金來源－租金收入明細表	第 17 頁
(四) 基金來源－其他財產收入明細表	第 18 頁
(五) 基金來源－市庫撥款收入明細表	第 19 頁
(六) 基金來源－學雜費收入明細表	第 20 頁
(七) 基金來源－雜項收入明細表	第 21 頁
(八) 基金用途－國民教育計畫明細表	第 22 -38 頁
(九) 基金用途－學前教育計畫明細表	第 39 -44 頁
(十) 基金用途－一般行政管理計畫明細表	第 45 -49 頁
(十一) 基金用途－建築及設備計畫明細表	第 50 -55 頁
五、參考表	
(一) 預計平衡表	第 57 -58 頁
(二) 各項費用彙計表	第 59 -63 頁
(三) 員工人數彙計表	第 64 頁
(四) 用人費用彙計表	第 66 -71 頁
(五) 聘用及約僱人員明細表	第 72 頁

臺北市地方教育發展基金－臺北市大同區蓬萊國民小學

目 次

中華民國107年度

(六) 單位 (或計畫) 成本分析表	第 73	頁
(七) 5年來主要業務計畫分析表	第 74	頁
(八) 固定項目明細表	第 75	頁

臺北市地方教育發展基金－臺北市大同區蓬萊國民小學

40501509-1

財務摘要

中華民國107年度

單位：新臺幣元

項 目	本 年 度	上 年 度	比較增減(-)	%
經營成績：				
基金來源	138,371,749	130,849,624	7,522,125	5.75
基金用途	140,832,054	131,372,977	9,459,077	7.20
賸餘(短絀－)	-2,460,305	-523,353	-1,936,952	--
餘絀情形：				
基金餘額	2,872,702	5,333,007	-2,460,305	-46.13
現金流量(註)：				
現金及約當現金之淨增(減－)	-2,460,305	-523,353	-1,936,952	--

附註：現金流量係採現金及約當現金基礎，包括現金及自投資日起3個月內到期或清償之債權證券。

本 頁 空 白

業務計畫及預算概要

臺北市地方教育發展基金－臺北市大同區蓬萊國民小學

業務計畫及預算概要

中華民國 107 年度

壹、基金概況

一、設立宗旨及願景：

(一) 本校遵照憲法第 158 及 160 條規定，教育文化應發展國民之民族精神、自治精神、國民道德、健全體格與科學及生活智能，並推行社會教育，以培養學童七大學習領域及十大基本能力。

(二) 本校自 91 年度起依教育經費編列與管理法第 13 條規定設置「臺北市地方教育發展基金」，以促進教育健全發展，提昇教育經費運用績效。

二、組織概況（另附組織系統圖）：

本校設置校長 1 人，綜理全校校務，下設教務處、學生事務處、總務處、輔導室、會計室、人事室及幼兒園等單位。

內部分層業務如下：

教務處：秉承校長之命，辦理全校教務事項。

教學組：掌理課程編排、課業考查、學藝競賽、教學研究、教師進修、差假教師調代課及缺補課之查核等事項。

註冊組：掌理註冊、編班、轉學、學籍保管、各項獎助學金補助及成績考查等有關學籍事項。

設備組：掌理教科書編選、教學用具之管理、保管及出版學校刊物等事項。

資訊組：掌理電腦設備及區域網路之管理、保管等事項。

學生事務處：秉承校長之命，辦理全校學生事務事項。

訓育組：掌理訓育計畫之擬定及辦理各類訓育等活動。

體育組：掌理學生體育活動、體格鍛鍊等事項。

生教組：掌理學生日常生活常規，辦理交通導護各項事項。

衛生組：掌理健康檢查，個人及環境衛生檢查、保健等事項。

總務處：秉承校長之命，辦理全校總務事項。

事務組：掌理校舍、校具、財產、物品採購保管、工程發包、監工及驗收。

文書組：掌理文件收發登錄、撰擬繕校、典守學校印信、檔案保管、整理各項會議紀錄及校史等事項。

出納組：掌理現金、零用金、票據、契約之保管等收支事項，辦理員工薪津發放及各項扣繳單據證明等。

輔導室：秉承校長之命，辦理全校學生學習輔導、生活輔導、生涯輔導等事項。

臺北市地方教育發展基金－臺北市大同區蓬萊國民小學

業務計畫及預算概要

中華民國 107 年度

輔導組：掌理學生個案建立、學習輔導、生活輔導、生涯輔導及兩性教育、親職教育等事項。

資料組：辦理輔導資料搜集建檔、組訓愛心家長、實施測驗、社區人力整合、出版親職刊物等事項。

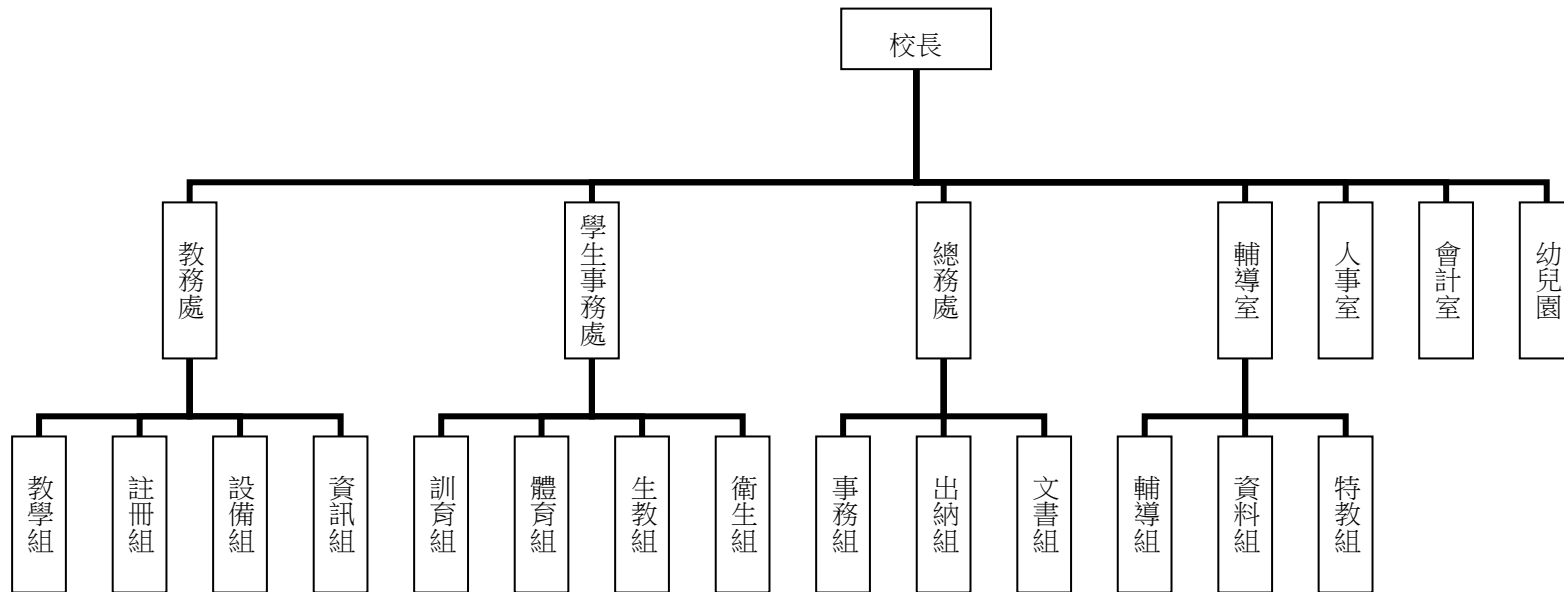
特教組：擬訂特殊教育計畫章則、親師輔導諮詢、特教班甄選鑑別、實施各項診斷測驗、特教兒童追蹤輔導等事項。

會計室：秉承上級主計機關之監督與指導，並受校長之指揮，依法辦理歲計、會計、統計等事項。

人事室：秉承上級人事機關之監督與指導，並受校長之指揮，依法辦理人事管理查核等事項。

幼兒園：秉承校長之命，綜理園務、規劃幼兒教學、保育、環境與各項措施。

三、組織系統圖：



四、基金歸類及屬性：本校地方教育發展基金依據教育經費編列與管理法第 13 條規定設置，本基金為預算法第 4 條第 1 項第 2 款第 5 目所定之特別收入基金，以本府教育局為管理機關。

臺北市地方教育發展基金－臺北市大同區蓬萊國民小學

業務計畫及預算概要

中華民國 107 年度

貳、業務範圍及經營趨勢

一、業務範圍：

- (一) 依據教育基本法培養學生健全人格，民主素養，法治觀念，人文涵養，強健體魄及思考判斷與創造能力。
- (二) 依據特殊教育法、特殊教育法施行細則及相關規定，設立啟智班、身心障礙資源班、多重障礙班及特殊幼兒班，因材施教，以達適才適性發展之教育目標。

二、最近 5 年經營趨勢：

基金來源、用途及餘絀

單位：新臺幣元

來源 用途 餘絀	年度	103 年度決算 金額	104 年度決算 金額	105 年度決算 金額	106 年度預算 金額	本年度預算 金額
來源部分		127,763,026	134,857,047	143,181,421	130,849,624	138,371,749
用途部分		135,025,680	135,157,703	146,385,689	131,372,977	140,832,054
餘絀部分		-7,262,654	-300,656	-3,204,268	-523,353	-2,460,305

參、業務計畫

一、業務計畫及目標：

本年度業務計畫重點與預算配合情形及預期績效，詳列如下：

- (一) 國民教育計畫：本年度預算編列 108,108,171 元，預定招收 28 班，學生人數 740 人，新購運動器材、教具、樂器及圖書等各科教學設備，革新教學方法，充實各科教材，提高教學效能；並辦理教師甄選及指定活動等項目，藉由辦理各項活動，以鍛鍊學童強健的身體，增進學童各項生活智能。

臺北市地方教育發展基金－臺北市大同區蓬萊國民小學

業務計畫及預算概要

中華民國 107 年度

(二) 學前教育計畫：本年度預算編列 10,235,084 元，招收 4 班，幼兒人數 90 人，新購教學設備，革新教學方法，提高教學效能；並辦理幼兒園各項活動，以鍛鍊幼兒強健的身體，增進幼兒各項生活智能。

(三) 一般行政管理計畫：本年度預算編列 14,586,106 元，係配合校務推動行政處室支援工作，進而增進校務運作。

(四) 建築及設備計畫：本年度預算編列 7,902,693 元，係購置各項教學設備及行政設備並辦理崇信樓和崇望樓電源改善工程及崇信樓屋頂防水工程，改善教學環境，增進教學效能，並提高行政效率。

二、執行政府重要政策：

(一) 開啟多元智慧：尊重每個學生獨特的個性，以多元智慧的觀點協助他找到生命的亮點，肯定天生我才必有用，能知於學，樂於學。

(二) 培養生活能力：因應新世紀知識社會的到來，培養學生帶得走的能力，諸如人際溝通能力、資訊能力、終身學習能力、生涯規畫能力、問題解決能力等。

(三) 蘊育人文情懷：在溫馨開放的校園文化中，孕育人文情懷，學會尊重、包容；建構生命的價值、完成人性的開展。

(四) 建置溫馨民主的校園文化：

- 1.以參與式管理、落實行政、教師會、家長會三者的良性互動。
- 2.以學生第一，教學優先的觀念提昇行政服務效率。
- 3.放下威權心態，開啟校園民主之風氣。

(五) 推動適性教學：

- 1.運用小班優勢，採多元化、活潑化的教學及評量。
- 2.運用校內外資源，加強多元學習能力。
- 3.關懷相對弱勢學生之教學及輔導。
- 4.發展資訊教育，充實學生電腦運用之知能，並提昇教師運用電腦教學之能力。

(六) 辦理發展性的訓輔活動：

- 1.辦理各項活動、競賽及展演。
- 2.推動校內外學習服務。
- 3.發展績優社團及校隊，如扯鈴隊、直排輪溜冰隊、童軍團、蓬萊鼓隊、打擊樂隊等。
- 4.加強新興領域教育的辦理，並融入各科教學以收成效。

肆、預算概要

一、基金來源及用途之預計：

臺北市地方教育發展基金－臺北市大同區蓬萊國民小學

業務計畫及預算概要

中華民國 107 年度

(一) 本年度基金來源：服務收入 355,000 元，財產處分收入 3,500 元，租金收入 18,720 元，其他財產收入 830,400 元，市庫撥款收入 134,804,087 元，學雜費收入 1,791,900 元，雜項收入 568,142 元，基金來源合計 138,371,749 元。

(二) 本年度基金用途：國民教育計畫 108,108,171 元，學前教育計畫 10,235,084 元，一般行政管理計畫 14,586,106 元，建築及設備計畫 7,902,693 元，基金用途合計 140,832,054 元。

二、基金餘絀之預計：本年度短絀 2,460,305 元。

三、現金流量之預計：本年度業務活動淨現金流出 2,460,305 元。

四、補辦預算事項：：詳補辦預算明細表。

購置固定資產 105,610 元。

(一) 106 年度為推動人事業務線上差勤系統及本校重要訊息聯絡平台，確實需要購置刷卡機及汰舊換新字幕機，且具急迫及必要性，由其他準備金項下支應 78,110 元。

(二) 106 年度為改善外借場地之老舊設備確實需要，且具急迫及必要性，由國民教育計畫項下移列固定資產 27,500 元。

伍、其他重要說明

一、本年度預算與上年度預算各項目增減之原因：

(一) 員工人數增減原因之分析：本年度校長 1，教師 68 人，行政人員 8 人，校警 1 人，技工 1 人，工友 2 人，約僱生活輔導員 1 人，教保員 1 人，廚工 1 人，總計 84 人，較上年度減列聘用心理師 1 人、增列行政人員 1 人。

(二) 基金來源、用途及餘絀各科目增減原因之分析：

1. 服務收入本年度預算數 355,000 元，較上年度預算數 355,000 元，無增減。

2. 財產處分收入本年度預算數 3,500 元，較上年度預算數 3,500 元，無增減。

3. 租金收入本年度預算數 18,720 元，較上年度預算數 18,720 元，無增減。

4. 其他財產收入本年度預算數 830,400 元，較上年度預算數 830,400 元，無增減。

5. 市庫撥款收入本年度預算數 134,804,087 元，較上年度預算數 128,177,912 元，核實增列 6,626,175 元。

6. 學雜費收入本年度預算數 1,791,900 元，較上年度預算數 895,950 元，核實增列 895,950 元。

臺北市地方教育發展基金－臺北市大同區蓬萊國民小學

業務計畫及預算概要

中華民國 107 年度

7.雜項收入本年度預算數 568,142 元，較上年度預算數 568,142 元，無增減。

8.用人費用本年度預算數 118,710,142 元，較上年度預算數 110,092,511 元，依業務需要核實增列 8,617,631 元。

9.服務費用本年度預算數 10,133,538 元，較上年度預算數 10,046,186 元，依業務需要核實增列 87,352 元。

10.材料及用品費本年度預算數 2,519,505 元，較上年度預算數 2,237,050 元，依業務需要核實增列 282,455 元。

11.租金、償債與利息本年度預算數 17,600 元，較上年度預算 14,800 元，依業務需要核實增列 2,800 元。

12.購建固定資產、無形資產及非理財目的之長期投資本年度預算數 7,902,693 元，較上年度預算數 7,517,461 元，係因修建工程等核實增列 385,232 元。

13.會費、捐助、補助、分攤、照護、救濟與交流活動費本年度預算數 1,100,176 元，較上年度預算數 1,016,569 元，依業務需要核實增列 83,607 元。

14.其他本年度預算數 448,400 元，較上年度預算數 448,400 元，無增減。

二、106 學年度第 2 學期核定普通班 24 班、啟智班 2 班、身心障礙資源班 1 班、多重障礙班 1 班、特殊幼兒班 1 班及幼兒園 3 班，共計 32 班，預定招收學生人數 830 人，107 學年度第 1 學期預估普通班 24 班、啟智班 2 班、身心障礙資源班 1 班、多重障礙班 1 班、特殊幼兒班 1 班及幼兒園 3 班，共計 32 班，預定招收學生人數 830 人。

三、其他有關說明：無

臺北市地方教育發展基金－臺北市大同區蓬萊國民小學

40501509-9

補辦預算明細表

中華民國107年度

單位：新臺幣元

先行辦理 年 度	業務計畫 及用途別	項 目 名 稱	單 位	數 量	單 價	金 額	說 明	
106	建築及設備計畫	合計				105,610		
		購置固定資產				105,610		
	購置固定資產	購置機械及設備	刷卡機	臺	2	19,000	105,610	106.3.27府授主事預字第 10630396300號
							38,000	
	購置固定資產	購置什項設備	戶外鐘	臺	1	27,500	38,000	為推動人事業務線上差勤系統， 有效彙整校內同仁到離校資料， 確實需要辦理新購，且具急迫及 必要性，所需經費擬由本校其他 準備金支應。
							27,500	106.5.4府授主事預字第 10630575200號
						27,500	為本校崇誠樓2樓大型戶外鐘故障 損壞，為保障師生及校外人士時 間掌握之精確性，確實需要辦理 新購，且具急迫及必要性，所需 經費擬由本校場地開放經費支應 。	
						27,500	106.7.21府授主事預字第 10630957100號	

臺北市地方教育發展基金－臺北市大同區蓬萊國民小學

補辦預算明細表

中華民國107年度

單位：新臺幣元

先行辦理 年 度	業務計畫 及用途別	項 目 名 稱	單 位	數 量	單 價	金 額	說 明
	購置固定資產					40,110	
	購置交通及運輸設備					40,110	
		字幕機	臺	1	40,110	40,110	為本校重要訊息聯絡平台，確實需要汰舊換新，且具急迫及必要性，所需經費擬由本校其他準備金支應。

備註：各管理機關(構)依預算法第 8 8 條規定補辦預算，應確係不及編入年度預算，且因經營環境發生重大變遷或正常業務(含執行中央補助款項目)之確實需要，並經主管機關核轉本府核准先行辦理者；不具急迫性之事項，仍應儘可能納入預算辦理。

主 要 表

臺北市地方教育發展基金－臺北市大同區蓬萊國民小學

40501509-11

基金來源、用途及餘絀預計表

中華民國107年度

單位：新臺幣元

前年度決算數	科 目		本年度預算數	上年度預算數	比較增減（－）
	編 號	名 稱			
143,181,421	4	基金來源	138,371,749	130,849,624	7,522,125
458,200	43	勞務收入	355,000	355,000	
458,200	431	服務收入	355,000	355,000	
1,135,038	45	財產收入	852,620	852,620	
4,030	451	財產處分收入	3,500	3,500	
19,638	452	租金收入	18,720	18,720	
1,111,370	45Y	其他財產收入	830,400	830,400	
139,688,516	46	政府撥入收入	134,804,087	128,177,912	6,626,175
136,812,162	462	市庫撥款收入	134,804,087	128,177,912	6,626,175
2,876,354	46Y	政府其他撥入收入			
1,280,270	4S	教學收入	1,791,900	895,950	895,950
1,280,270	4S1	學雜費收入	1,791,900	895,950	895,950
619,397	4Y	其他收入	568,142	568,142	
619,397	4YY	雜項收入	568,142	568,142	
146,385,689	5	基金用途	140,832,054	131,372,977	9,459,077
115,505,898	53	國民教育計畫	108,108,171	102,284,366	5,823,805
8,853,169	54	學前教育計畫	10,235,084	8,233,493	2,001,591

臺北市地方教育發展基金－臺北市大同區蓬萊國民小學

基金來源、用途及餘絀預計表

中華民國107年度

單位：新臺幣元

前年度決算數	科 目		本年度預算數	上年度預算數	比較增減（－）
	編 號	名 稱			
13,211,420	5L	一般行政管理計畫	14,586,106	13,337,657	1,248,449
8,815,202	5M	建築及設備計畫	7,902,693	7,517,461	385,232
-3,204,268	6	本期賸餘(短絀-)	-2,460,305	-523,353	-1,936,952
9,060,628	71	期初基金餘額	5,333,007	5,581,629	-248,622
5,856,360	73	期末基金餘額	2,872,702	5,058,276	-2,185,574

臺北市地方教育發展基金－臺北市大同區蓬萊國民小學

40501509-13

現金流量預計表

中華民國107年度

單位：新臺幣元

項 目		本年度預算數	說 明
編 號	名 稱		
81	業務活動之現金流量		
811	本期賸餘(短絀－)	-2,460,305	
813	業務活動之淨現金流入(流出－)	-2,460,305	
82	其他活動之現金流量		
82Z	其他活動之淨現金流入(流出－)		
83	現金及約當現金之淨增(淨減－)	-2,460,305	
84	期初現金及約當現金	15,829,101	
85	期末現金及約當現金	13,368,796	

註：本表係採現金及約當現金基礎，包括現金及自投資日起3個月內到期或清償之債權證券。

本 頁 空 白

附 屬 表

臺北市地方教育發展基金－臺北市大同區蓬萊國民小學

40501509-15

基金來源－服務收入明細表

中華民國107年度

單位：新臺幣元

前年度決算數	上年度預算數	科 目		本 年 度 預 算 數				說 明
		編 號	名 稱	單 位	數 量	單 價	金 額	
458,200	355,000		合計				355,000	
458,200	355,000	431	服務收入				355,000	較上年度預算數355,000元，無增減。
				人	10	500	5,000	教師甄選報名費收入(收支對列)。
				年	1	350,000	350,000	暑期游泳訓練班收入(700元*500人=350,000元)(收支對列)。

臺北市地方教育發展基金－臺北市大同區蓬萊國民小學

基金來源－財產處分收入明細表

中華民國107年度

單位：新臺幣元

前年度決算數	上年度預算數	科 目		本 年 度 預 算 數				說 明
		編 號	名 稱	單 位	數 量	單 價	金 額	
4,030	3,500		合計				3,500	
4,030	3,500	451	財產處分收入	年	1	3,500	3,500	較上年度預算數3,500元，無增減。 財產處分收入。

臺北市地方教育發展基金－臺北市大同區蓬萊國民小學

40501509-17

基金來源－租金收入明細表

中華民國107年度

單位：新臺幣元

前年度決算數	上年度預算數	科 目		本 年 度 預 算 數				說 明
		編 號	名 稱	單 位	數 量	單 價	金 額	
19,638	18,720		合計				18,720	
19,638	18,720	452	租金收入				18,720	較上年度預算數18,720元，無增減。
				月	12	1,560	18,720	陳德星堂租用廁所污水排放管線用地使用費。

臺北市地方教育發展基金－臺北市大同區蓬萊國民小學

基金來源－其他財產收入明細表

中華民國107年度

單位：新臺幣元

前年度決算數	上年度預算數	科 目		本 年 度 預 算 數				說 明
		編 號	名 稱	單 位	數 量	單 價	金 額	
1,111,370	830,400		合計				830,400	
1,111,370	830,400	45Y	其他財產收入				830,400	較上年度預算數830,400元，無增減。
				年	1	800,000	800,000	場地出借費收入(收支對列)。
				年	1	30,400	30,400	教職員工停車收入。

臺北市地方教育發展基金－臺北市大同區蓬萊國民小學

40501509-19

基金來源－市庫撥款收入明細表

中華民國107年度

單位：新臺幣元

前年度決算數	上年度預算數	科 目		本 年 度 預 算 數				說 明
		編 號	名 稱	單 位	數 量	單 價	金 額	
136,812,162	128,177,912		合計				134,804,087	較上年度預算數128,177,912元，增加6,626,175元。 市府補助款。
136,812,162	128,177,912	462	市庫撥款收入				134,804,087	
				年	1	134,804,087	134,804,087	

臺北市地方教育發展基金－臺北市大同區蓬萊國民小學

基金來源－學雜費收入明細表

中華民國107年度

單位：新臺幣元

前年度決算數	上年度預算數	科 目		本 年 度 預 算 數				說 明
		編 號	名 稱	單 位	數 量	單 價	金 額	
1,280,270	895,950		合計				1,791,900	
1,280,270	895,950	4S1	學雜費收入				1,791,900	較上年度預算數895,950元，增加895,950元。
				人、學期	90x2	7,000	1,260,000	幼兒園全日班學費收入預估學生90人
				人、學期	90x2	2,955	531,900	幼兒園全日班雜費收入預估學生90人

臺北市地方教育發展基金－臺北市大同區蓬萊國民小學

40501509-21

基金來源－雜項收入明細表

中華民國107年度

單位：新臺幣元

前年度決算數	上年度預算數	科 目		本 年 度 預 算 數				說 明
		編 號	名 稱	單 位	數 量	單 價	金 額	
619,397	568,142		合計				568,142	
619,397	568,142	4YY	雜項收入	年	1	568,142	568,142	較上年度預算數568,142元，無增減。 資料書刊費及工程圖說費等收入。

臺北市地方教育發展基金－臺北市大同區蓬萊國民小學

基金用途－國民教育計畫明細表

中華民國107年度

單位：新臺幣元

前年度決算數	上年度預算數	科 目		本年度預算數				說 明
		編 號	名 稱	單 位	數 量	單 價	金 額	
115,505,898	102,284,366		合 計				108,108,171	
99,963,843	90,429,271	1	用人費用				95,899,754	
52,538,973	47,316,000	11	正式員額薪資				50,076,000	較上年度預算數47,316,000元，增加2,760,000元。
52,538,973	47,316,000	113	職員薪金	年	1	43,692,000	43,692,000	教職員52人薪金(詳用人費用彙計表)(含教育部補助導師費288,000元)。
				年	1	6,384,000	6,384,000	教職員8人薪金(詳用人費用彙計表)(含教育部補助導師費124,800元)。
1,689,621	1,480,648	12	聘僱及兼職人員薪資				1,047,536	較上年度預算數1,480,648元，減少433,112元。
	616,152	121	聘用人員薪金				406,896	
406,896	406,896	122	約僱職員薪金	年	1	406,896	406,896	聘用人員1人薪金(詳聘用及約僱人員明細表)。
1,282,725	457,600	124	兼職人員酬金	節	1,760	260	457,600	教師代課鐘點費，本校編制教師總人數68人，按9分之1計，編列8人，每人220節，總節數8人x220節=1,760節。

臺北市地方教育發展基金－臺北市大同區蓬萊國民小學

40501509-23

基金用途－國民教育計畫明細表

中華民國107年度

單位：新臺幣元

前年度決算數	上年度預算數	科 目		本年度預算數				說 明
		編 號	名 稱	單位	數量	單價	金額	
				人、節、週	8x2x40	260	166,400	補助調整授課特教教師鐘點費(由教育局移列之教育部補助款)。
				年	1	16,640	16,640	補助調整授課鐘點費之外聘教師勞、健保及勞退費用(由教育局移列之教育部補助款)。
565,481	759,055	13	超時工作報酬				737,595	較上年度預算數759,055元，減少21,460元。
565,481	759,055	131	加班費				737,595	
				年	1	618,131	618,131	不休假出勤加班費。
				年	1	18,084	18,084	不休假出勤加班費。
				年	1	18,500	18,500	英語學習情境中心營運管理加班費。
				年	1	8,510	8,510	暑期游泳訓練班工作人員加班費(收支對列)。
				年	1	62,160	62,160	開放場地管理人員加班費(收支對列)。
				年	1	12,210	12,210	幼(女)童軍推廣活動(D群組)工作人員加班費。
11,607,730	11,044,381	15	獎金				12,997,362	較上年度預算數11,044,381元，增加1,952,981元。
5,045,035	5,002,000	151	考績獎金				6,687,000	

臺北市地方教育發展基金－臺北市大同區蓬萊國民小學

基金用途－國民教育計畫明細表

中華民國107年度

單位：新臺幣元

前年度決算數	上年度預算數	科目		本年度預算數				說明		
		編號	名稱	單位	數量	單價	金額			
6,562,695	6,042,381	152	年終獎金	年	1	5,918,000	5,918,000	依考績法規定核發之獎金。		
				年	1	769,000	769,000	依考績法規定核發之獎金。		
									6,310,362	
				年	1	5,461,500	5,461,500	依規定於年節加發之獎金。		
				年	1	798,000	798,000	依規定於年節加發之獎金。		
26,403,421	23,099,389	16	退休及卹償金	年	1	50,862	50,862	依規定於年節加發之獎金。		
									24,737,040	較上年度預算數23,099,389元，增加1,637,651元。
									24,737,040	
23,747,935	23,014,606	161	職員退休及離職金	年	1	3,745,872	3,745,872	提撥退撫基金。		
				年	1	533,520	533,520	提撥退撫基金。		
				年	1	24,408	24,408	提撥約聘僱離職儲金。		
				年	1	20,433,240	20,433,240	退休人員月退休金，55人x30,234元x12月=19,954,440元；退休遺族月撫慰金，3人x13,300元x12月=478,800元，合計20,433,240元。		
2,655,486	84,783	162	工員退休及離職金							
7,158,617	6,729,798	18	福利費				6,304,221	較上年度預算數6,729,798元，減少425,577元。		
5,011,781	4,322,388	181	分擔員工保險費					4,269,156		
				年	1	3,687,756	3,687,756	分擔公保、勞保、健保費。		

臺北市地方教育發展基金－臺北市大同區蓬萊國民小學

40501509-25

基金用途－國民教育計畫明細表

中華民國107年度

單位：新臺幣元

前年度決算數	上年度預算數	科目		本年度預算數				說明	
		編號	名稱	單位	數量	單價	金額		
122,000	244,000	183	傷病醫藥費	年	1	533,784	533,784	分擔公保、勞保、健保費。	
				年	1	47,616	47,616	分擔公保、勞保、健保費。	
								197,000	
				人	22	3,500	77,000	健康檢查。	
				人	7	16,000	112,000	健康檢查。	
436,541	584,640	187	員工通勤交通費	人	1	8,000	8,000	健康檢查。	
								539,280	
				人、月、段	24x10x1	630	151,200	教師上下班交通費。	
				人、月、段	12x10x2	630	151,200	教師上下班交通費。	
				人、月、段	3x10x2	630	37,800	教師上下班交通費。	
				人、月、段	13x12x1	630	98,280	教師上下班交通費。	
				人、月、段	7x10x2	630	88,200	特教班教師上下班交通費。	
				人、月、段	2x10x1	630	12,600	特教班教師上下班交通費。	
								1,298,785	
				1,588,295	1,578,770	18Y	其他福利費	年	1
年	1	16,000	16,000					休假旅遊補助費。	
人、年	22x1	6,000	132,000					退休人員三節慰問金。	
年	1	60,860	60,860					結婚補助30,430元*1人*2月=68,860元。	
學期	2	336,400	672,800					子女教育補助費。	
年	1	177,125	177,125					喪葬補助 35,425元*1人*5月=177,125元。	

臺北市地方教育發展基金－臺北市大同區蓬萊國民小學

基金用途－國民教育計畫明細表

中華民國107年度

單位：新臺幣元

前年度決算數	上年度預算數	科 目		本年度預算數				說 明
		編 號	名 稱	單位	數量	單價	金額	
11,175,772	8,748,202	2	服務費用				8,750,982	125元。
2,121,386	2,481,680	21	水電費				2,474,480	較上年度預算數2,481,680元，減少7,200元。
1,640,661	1,635,860	212	工作場所電費				1,647,860	
				年	1	1,605,260	1,605,260	班級電費。
				年	1	30,600	30,600	英語學習情境中心電費。
				年	1	12,000	12,000	電費。(新增)
222,434	316,620	214	工作場所水費				286,620	
				年	1	268,776	268,776	水費。
				年	1	7,650	7,650	英語學習情境中心水費。
				年	1	10,194	10,194	暑期游泳訓練班水費(室內)(收支對列)。
258,291	529,200	217	氣體費				540,000	
				年	1	540,000	540,000	溫水游泳池燃料費。
57,045	73,630	23	旅運費				51,460	較上年度預算數73,630元，減少22,170元。
57,045	73,630	231	國內旅費				51,460	
				年	1	15,810	15,810	因公市外出差旅費。
				人、天	7x3	1,550	32,550	校外教學隨隊人員出差旅費。
				天	2	1,550	3,100	英語學習情境中心參訪外縣市英

臺北市地方教育發展基金－臺北市大同區蓬萊國民小學

40501509-27

基金用途－國民教育計畫明細表

中華民國107年度

單位：新臺幣元

前年度決算數	上年度預算數	科目		本年度預算數				說明
		編號	名稱	單位	數量	單價	金額	
106,100	95,190	24	印刷裝訂與廣告費				118,140	語村及參與相關研討會等差旅費。 較上年度預算數95,190元，增加22,950元。
106,100	95,190	241	印刷及裝訂費				118,140	
				式	1	77,000	77,000	英語學習情境中心印製手冊、簡介、學習護照等。
				年	1	10,000	10,000	小田園教育體驗學習印資料(由教育局移列)。
				年	1	3,600	3,600	教師專業成長研習資料、行動研究紙本印刷。
				式	1	12,540	12,540	幼(女)童軍推廣活動(D群組)活動手冊、成果等印刷裝訂。
				年	1	15,000	15,000	邁向卓越英語夏令營印製本情境中心之營隊手冊、相關教案資料、集點卡、護照、相片沖洗、迎新名牌、證書等各項資料。(新增)
1,664,750	1,442,080	25	修理保養及保固費				1,442,080	較上年度預算數1,442,080元，無增減。
637,171	680,000	252	一般房屋修護費				680,000	
				班、年	32x1	21,250	680,000	學校校舍及其他建築物等之修理

臺北市地方教育發展基金－臺北市大同區蓬萊國民小學

基金用途－國民教育計畫明細表

中華民國107年度

單位：新臺幣元

前年度決算數	上年度預算數	科 目		本年度預算數				說 明
		編 號	名 稱	單 位	數 量	單 價	金 額	
162,664	142,000	255	機械及設備修護費	班、年	32x1	3,750	142,000	(85%)(依建物年齡16-30年鋼筋混凝土造標準編列)。
							120,000	各項教學設備及其他公用用具等之保養維護(15%)(依建物年齡16-30年鋼筋混凝土造標準編列)。
				年	1	22,000	22,000	電腦設備維護費(電腦專案計畫)。
864,915	620,080	257	什項設備修護費	年	1	620,080	620,080	開放場地之器材保養修護費(收支對列)。
19,434	20,000	26	保險費				20,000	較上年度預算數20,000元，無增減。
19,434	20,000	26Y	其他保險費	人	500	40	20,000	暑期游泳訓練班學員保險費(收支對列)。
2,832,309	592,562	27	一般服務費				586,562	較上年度預算數592,562元，減少6,000元。
21,930	23,904	276	佣金、匯費、經理費及手續費	人、學期	664x2	18	23,904	委託超商代收學雜費手續費。

臺北市地方教育發展基金－臺北市大同區蓬萊國民小學

40501509-29

基金用途－國民教育計畫明細表

中華民國107年度

單位：新臺幣元

前年度決算數	上年度預算數	科 目		本年度預算數				說 明
		編 號	名 稱	單位	數量	單價	金額	
416,900	417,527	279	外包費	人、月	1x10	37,957	417,527	游泳池救生員。
				人、月	1x1	37,957	379,570	
2,299,709	23,131	27D	計時與計件人員酬金	人、天、小時	1x20x8	133	23,131	暑期游泳訓班工讀生薪資(收支對列)。
				年	1	1,851	21,280	暑期游泳訓班工讀生勞退準備金(收支對列)。
93,770	128,000	27F	體育活動費	人、年	52x1	2,000	1,851	提撥暑期泳訓班工讀生勞退準備金(收支對列)。
				人、年	9x1	2,000	122,000	文康活動費，本校編列教師52人，每人編列2,000元。
4,374,748	4,043,060	28	專業服務費	人、年	9x1	2,000	18,000	文康活動費，本校編列特教教師8人、聘用人員1人，合計9人，每人編列2,000元。
551,801	400,050	285	講課鐘點、稿費、出席審查及查詢費	節	4	1,600	4,058,260	較上年度預算數4,043,060元，增加15,200元。
				班、月	4x12	600	417,450	特教班外聘訓練講師鐘點費。(特教班教學材料費)
							6,400	特教班教材編輯費。
							28,800	

臺北市地方教育發展基金－臺北市大同區蓬萊國民小學

基金用途－國民教育計畫明細表

中華民國107年度

單位：新臺幣元

前年度決算數	上年度預算數	科 目		本年度預算數				說 明
		編 號	名 稱	單位	數量	單價	金額	
				人次	2	2,000	4,000	英語學習情境中心專家學者出席指導費。
				節	15	1,600	24,000	英語學習情境中心師資訓練外聘講座鐘點費。
				節	3	1,600	4,800	性別平等教育宣導活動外聘講師鐘點費。
				節	6	800	4,800	性別平等教育宣導活動內聘講師鐘點費。
				節	8	800	6,400	教師專業成長內聘講座鐘點費。
				節	12	1,600	19,200	教師專業成長外聘講座鐘點費。
				人次	4	2,000	8,000	教師專業成長專家出席指導費。
				節	4	1,600	6,400	國小家長教育成長暨志工培訓外聘講師鐘點費。
				節	480	500	240,000	暑期游泳訓練班教練指導費(收支對列)。
				場次	4	4,800	19,200	幼(女)童軍推廣活動(D群組)活動服務員進修外聘講座鐘點費。
				節	17	450	7,650	幼(女)童軍推廣活動(D群組)技能章考驗設站講師費。
				節	84	450	37,800	邁向卓越英語夏令營中籍教師鐘點費。(新增)
15,760	36,450	287	委託檢驗(定)試驗認				41,250	

臺北市地方教育發展基金－臺北市大同區蓬萊國民小學

40501509-31

基金用途－國民教育計畫明細表

中華民國107年度

單位：新臺幣元

前年度決算數	上年度預算數	科 目		本年度預算數				說 明		
		編 號	名 稱	單位	數量	單價	金額			
3,807,187	2,200,289	289	證費	年	1	31,650	31,650	建物公共安全檢查簽證及申報費、消防安全檢測費等。		
			試務甄選費	臺、年	8x1	1,200	9,600	飲水機水質檢驗費。		
				年	1	4,200	4,200	教師甄選試務費用(收支對列)。		
			3,604,360	28Y	其他				3,595,360	
					年	1	8,000	8,000	學童牙齒檢查費。	
					年	1	20,000	20,000	學生輔導指導費。	
					人、月	10x9	500	45,000	工作人員午餐指導費。	
					班、人、月	8x1x9	400	28,800	學童午餐指導費(5、6年級)。	
					班、人、月	8x1x9	300	21,600	學童午餐指導費(3、4年級)。	
					班、人、月	8x1x9	100	7,200	學童午餐指導費(1、2年級)。	
					班、人、月	3x2x9	500	27,000	學童午餐指導費(特教班)。	
			人、年	3x1	1,100,000	3,300,000	英語學習情境中心外籍教師費用。			
				式	1	20,000	20,000	英語學習情境中心互動式軟體設計費。		
	年	1	117,760	117,760	場地開放加強系統保全與駐衛人員保全費用(收支對列)。					
2,287,509	1,753,660	3	材料及用品費				2,017,795			

臺北市地方教育發展基金－臺北市大同區蓬萊國民小學

基金用途－國民教育計畫明細表

中華民國107年度

單位：新臺幣元

前年度決算數	上年度預算數	科 目		本年度預算數				說 明
		編 號	名 稱	單位	數量	單價	金額	
987,230	556,550	31	使用材料費				477,545	較上年度預算數556,550元，減少79,005元。
987,230	556,550	315	設備零件				477,545	
				組	2	5,000	10,000	5層架(由設備費移列)(新增)。
				組	3	3,000	9,000	3層架(由設備費移列)(新增)。
				個	3	2,000	6,000	活動櫃(由特教班設備費移列)(新增)。
				張	1	7,500	7,500	沙發(由特教班設備費移列)(新增)。
				組	1	2,400	2,400	樂樂棒球比賽組(由特教班設備費移列)(新增)。
				個	3	1,495	4,485	旋轉椅(由特教班設備費移列)(新增)。
				張	3	6,600	19,800	辦公桌(由班級設備費移列)(新增)。
				年	1	13,100	13,100	輔導教具(由班級設備費移列)(新增)。
				組	1	13,600	13,600	娃娃屋組(由班級設備費移列)(新增)。
				張	16	3,150	50,400	電腦桌(由班級設備費移列)(新增)。
				組	2	5,000	10,000	屏風(由班級設備費移列)(新

臺北市地方教育發展基金－臺北市大同區蓬萊國民小學

40501509-33

基金用途－國民教育計畫明細表

中華民國107年度

單位：新臺幣元

前年度決算數	上年度預算數	科 目		本年度預算數				說 明
		編 號	名 稱	單位	數量	單價	金額	
				支	2	7,500	15,000	增)。
				張	20	1,800	36,000	紅外線額溫槍(由班級設備費移列)(新增)。
				年	1	13,615	13,615	環保會議桌(由班級設備費移列)(新增)。
				臺	1	5,195	5,195	特教班教具(由特教班設備費移列)(新增)。
				支	2	9,000	18,000	微型投影機(口袋型)(由班級設備費移列)(新增)。
				臺	2	7,500	15,000	撥音用無線麥克風(由設備費移列)(新增)。
				班、年	16x1	6,300	100,800	會議桌推車立式(由班級設備費移列)(新增)。
				式	1	30,000	30,000	電腦設備維護及管理費(電腦專案計畫)。
				批	1	57,650	57,650	英語學習情境中心電腦耗材及零附件等。
				批	1	10,000	10,000	英語學習情境中心各類教具。
				年	1	30,000	30,000	小田園教育體驗學習購農具、澆水器具、水桶、小圓鋤及鋤頭等園藝用品(由教育局移列)。
								幼(女)童軍推廣活動(D群組)用品

臺北市地方教育發展基金－臺北市大同區蓬萊國民小學

基金用途－國民教育計畫明細表

中華民國107年度

單位：新臺幣元

前年度決算數	上年度預算數	科 目		本年度預算數				說 明
		編 號	名 稱	單位	數量	單價	金額	
1,300,279	1,197,110	32	用品消耗				1,540,250	設備。 較上年度預算數1,197,110元，增加343,140元。
21,561	22,420	321	辦公(事務)用品	年	1	15,000	19,000	英語學習情境中心辦公文具用品。
				年	1	4,000	4,000	邁向卓越英語夏令營辦公用品、檔案夾。(新增)
67,616	78,000	322	報章什誌	批	1	50,000	60,000	圖書(由班級設備費移列)。
				批	1	10,000	10,000	英語學習情境中心英語圖書、影片、CD、雜誌等。
5,270	5,540	328	醫療用品(非醫療院所使用)	年	1	16,000	16,000	健康中心藥品(30班以下基數15,000元,每超過一班增加1000元)。
1,205,832	1,091,150	32Y	其他	班、年	24x1	13,820	1,445,250	國小教學材料費。
				班、年	27x1	5,850	157,950	班級業務費(垃圾袋費用、消毒藥水、衛生清潔用品費、衛生紙及教室佈置費)。

臺北市地方教育發展基金－臺北市大同區蓬萊國民小學

40501509-35

基金用途－國民教育計畫明細表

中華民國107年度

單位：新臺幣元

前年度決算數	上年度預算數	科 目		本年度預算數				說 明
		編 號	名 稱	單位	數量	單價	金額	
				人、年	83x1	1,700	141,100	弱勢學生用教科書(由教育局移列)。
				班、年	28x1	1,700	47,600	教學用教科書(由教育局移列)。
				班、年	4x1	12,220	48,880	特教班教學材料費。
				班、年	4x1	7,200	28,800	特教班業務費。
				年	1	55,000	55,000	電腦耗材(電腦專案計畫)。
				班、年	12x1	7,200	86,400	游泳池水電清潔維護費。
				學期	2	97,250	194,500	英語學習情境中心專案活動、成果展示、交流活動材料費、場地佈置、清潔等雜支。
				人次	100	80	8,000	英語學習情境中心會議人員逾時誤餐費用。
				年	1	55,800	55,800	運動會用競賽器材、邀請卡、場地佈置、獎牌、錦旗及獎品等費用。(運動會經費)
				年	1	15,800	15,800	運動會班級表演用器材等費用。(運動會經費)
				年	1	3,000	3,000	性別平等教育宣導活動場地佈置費、茶水費等。
				年	1	7,400	7,400	性別平等教育宣導活動書籍、影片、光碟。

臺北市地方教育發展基金－臺北市大同區蓬萊國民小學

基金用途－國民教育計畫明細表

中華民國107年度

單位：新臺幣元

前年度決算數	上年度預算數	科 目		本年度預算數				說 明
		編 號	名 稱	單位	數量	單價	金額	
				年	1	30,000	30,000	小田園教育體驗學習計畫農事體驗實作菜苗、種子、培養土等園藝資材(由教育局移列)。
				式	1	40,000	40,000	小田園教育體驗學習計畫製作瓜棚、生長線等耗材(由教育局移列)。
				式	1	6,400	6,400	教師專業成長門票、場地布置、教學材料等雜支。
				年	1	3,600	3,600	國小家長教育成長暨志工培訓場地佈置費、茶水費。
				年	1	10,000	10,000	暑期游泳訓練班教學器材(收支對列)。
				人次	10	80	800	教師甄選與會人員逾時誤餐費用(收支對列)。
				式	1	58,140	58,140	幼(女)童軍推廣活動(D群組)材料用品等。
				人次	120	80	9,600	幼(女)童軍推廣活動(D群組)工作人員逾時誤餐費用。
				年	1	63,200	63,200	邁向卓越英語夏令營外教學門票、教學情境中使用的各項相關教學材料。(新增)
				人次	520	80	41,600	邁向卓越英語夏令營師生、工作

臺北市地方教育發展基金－臺北市大同區蓬萊國民小學

40501509-37

基金用途－國民教育計畫明細表

中華民國107年度

單位：新臺幣元

前年度決算數	上年度預算數	科 目		本年度預算數				說 明
		編 號	名 稱	單 位	數 量	單 價	金 額	
206,100	14,800	4	租金、償債與利息				17,600	人員逾時誤餐費用。(新增)
201,700	10,000	44	交通及運輸設備租金				12,800	較上年度預算數10,000元，增加2,800元。
201,700	10,000	442	車租				12,800	
				年	1	6,400	6,400	教師專業成長外阜參觀車資。
				次	2	3,200	6,400	邁向卓越英語夏令營戶外教學車資。(新增)
4,400	4,800	45	什項設備租金				4,800	較上年度預算數4,800元，無增減。
4,400	4,800	451	什項設備租金				4,800	
				月	12	400	4,800	電錶月租費。
1,572,165	938,033	7	會費、捐助、補助、分攤、照護、救濟與交流活動費				1,021,640	
		72	捐助、補助與獎助				10,000	新增項目
		726	獎助學員生給與				10,000	
				人	1	10,000	10,000	教育關懷獎每校推薦1名學生獎學金(由教育局移列)。
1,572,165	938,033	74	補貼(償)、獎勵、慰問、照護與救濟				1,011,640	較上年度預算數938,033元，增加73,607元。

臺北市地方教育發展基金－臺北市大同區蓬萊國民小學

基金用途－國民教育計畫明細表

中華民國107年度

單位：新臺幣元

前年度決算數	上年度預算數	科 目		本年度預算數				說 明
		編 號	名 稱	單 位	數 量	單 價	金 額	
1,572,165	938,033	74Y	其他	人、日	70x200	50	700,000	清寒學生餐費補助。
				人、年	63x1	1,000	63,000	本市市民第3胎就讀國小教育補助費(由教育局移列)。
				人、週、次	740x42x1	8	248,640	補助學校午餐使用有機蔬菜或有機米計畫。
300,509	400,400	9	其他				400,400	
300,509	400,400	91	其他支出				400,400	較上年度預算數400,400元，無增減。
300,509	400,400	91Y	其他	班、年	4x1	5,600	22,400	國小游泳檢測未通過暑期游泳訓練班報名費。
				年	1	126,000	126,000	執行學生路隊安全導護費及志工保險費。
				人、學期	740x2	100	148,000	學生活動費(小學部)。
				人、學期	740x2	50	74,000	班級自治費。
				年	1	30,000	30,000	課後社團活動費。

臺北市地方教育發展基金－臺北市大同區蓬萊國民小學

40501509-39

基金用途－學前教育計畫明細表

中華民國107年度

單位：新臺幣元

前年度決算數	上年度預算數	科 目		本年度預算數				說 明
		編 號	名 稱	單 位	數 量	單 價	金 額	
8,853,169	8,233,493		合 計				10,235,084	
7,819,008	7,998,477	1	用人費用				9,924,848	
5,560,584	5,593,860	11	正式員額薪資				6,985,860	較上年度預算數5,593,860元，增加1,392,000元。
5,560,584	5,233,860	113	職員薪金	年	1	1,416,000	1,416,000	教職員2人薪金(詳用人費用彙計表)(含教育部補助導師費31,200元)。
				年	1	5,233,860	5,233,860	教職員6人及教保員1人薪金(含教育部補助款教保員381,980元)。(詳用人費用彙計表)。
	360,000	114	工員工資	年	1	336,000	336,000	工員1人工資(詳用人費用彙計表)。
41,728	34,753	13	超時工作報酬				69,236	較上年度預算數34,753元，增加34,483元。
41,728	34,753	131	加班費	年	1	67,016	67,016	不休假出勤加班費。
				年	1	2,220	2,220	工作人員加班費(性平重點學校)。
1,207,649	1,226,388	15	獎金				1,516,388	較上年度預算數1,226,388元，增

臺北市地方教育發展基金－臺北市大同區蓬萊國民小學

基金用途－學前教育計畫明細表

中華民國107年度

單位：新臺幣元

前年度決算數	上年度預算數	科目		本年度預算數				說明
		編號	名稱	單位	數量	單價	金額	
578,710	527,155	151	考績獎金	年	1	118,000	643,155	加290,000元。
				年	1	525,155	118,000	依考績法規定核發之獎金。
628,939	699,233	152	年終獎金	年	1	177,000	525,155	依考績法規定核發之獎金。
				年	1	696,233	873,233	依規定於年節加發之獎金。
479,134	479,088	16	退休及卹償金	年	1	589,968	177,000	依規定於年節加發之獎金。
				年	1	696,233	696,233	較上年度預算數479,088元，增加110,880元。
479,134	468,288	161	職員退休及離職金	年	1	112,320	580,608	提撥退撫基金。
				年	1	468,288	468,288	提撥退撫基金。
	10,800	162	工員退休及離職金	年	1	9,360	9,360	提撥勞工退休準備金。
529,913	664,388	18	福利費				763,396	較上年度預算數664,388元，增加99,008元。
447,163	519,708	181	分擔員工保險費	年	1	116,184	604,476	分擔公保、勞保、健保費。
				年	1	488,292	488,292	分擔公保、勞保、健保費。
	3,440	183	傷病醫藥費	人	3	860	3,440	幼兒園教保人員健康檢查費。
							2,580	

臺北市地方教育發展基金－臺北市大同區蓬萊國民小學

40501509-41

基金用途－學前教育計畫明細表

中華民國107年度

單位：新臺幣元

前年度決算數	上年度預算數	科 目		本年度預算數				說 明
		編 號	名 稱	單位	數量	單價	金額	
66,750	93,240	187	員工通勤交通費	人	1	860	860	幼兒園廚工健康檢查費。
				人、月、段	2x12x2	630	123,480	特教班教師上下班交通費。
				人、月、段	1x12x2	630	30,240	幼兒園教師上下班交通費。
				人、月、段	2x12x1	630	15,120	幼兒園教師上下班交通費。
				人、月、段	5x10x2	630	15,120	幼兒園教師上下班交通費。
16,000	48,000	18Y	其他福利費				63,000	幼兒園教師上下班交通費。
				年	1	32,000	32,000	休假旅遊補助費。
91,958	57,100	2	服務費用				77,300	
60,458	16,000	27	一般服務費				20,000	較上年度預算數16,000元，增加4,000元。
50,700		27D	計時與計件人員酬金					
9,758	16,000	27F	體育活動費				20,000	
				人、年	2x1	2,000	4,000	文康活動費，本校編列特教教師2人，每人編列2,000元。
				人、年	6x1	2,000	12,000	文康活動費，本校編列幼教教師6人，每人編列2,000元。
				人、年	2x1	2,000	4,000	文康活動費，本校編列契約進用教保員1人，廚工1人，合計2人，每人編列2,000元(上述人員係幼托整合前得編列文康活動費之人

臺北市地方教育發展基金－臺北市大同區蓬萊國民小學

基金用途－學前教育計畫明細表

中華民國107年度

單位：新臺幣元

前年度決算數	上年度預算數	科 目		本年度預算數				說 明
		編 號	名 稱	單 位	數 量	單 價	金 額	
31,500	41,100	28	專業服務費				57,300	員)。 較上年度預算數41,100元，增加16,200元。
	9,600	285	講課鐘點、稿費、出席審查及查詢費				16,800	
				班、月	1x12	600	7,200	特教班教材編輯費。
				節	6	1,600	9,600	外聘講師鐘點費(性平重點學校)。
31,500	31,500	28Y	其他				40,500	
				班、人、月	1x2x9	500	9,000	學童午餐指導費(特教班)。
				班、人、月	1x1x9	500	4,500	學童午餐指導費(幼兒園教保員)。
				班、人、月	3x2x9	500	27,000	學童午餐指導費(幼兒園)。
415,624	52,380	3	材料及用品費				107,400	
257,200	24,200	31	使用材料費				58,200	較上年度預算數24,200元，增加34,000元。
257,200	24,200	315	設備零件				58,200	
				張	48	350	16,800	幼兒園25cm幼教椅(由幼兒園設備費移列)(新增)。
				張	27	450	12,150	幼兒園35cm幼教椅(由幼兒園設備費移列)(新增)。

臺北市地方教育發展基金－臺北市大同區蓬萊國民小學

40501509-43

基金用途－學前教育計畫明細表

中華民國107年度

單位：新臺幣元

前年度決算數	上年度預算數	科 目		本年度預算數				說 明
		編 號	名 稱	單位	數量	單價	金額	
				張	12	1,300	15,600	幼兒園幼教桌(由幼兒園設備費移列)(新增)。
				張	6	1,500	9,000	幼兒園幼教加高桌(由幼兒園設備費移列)(新增)。
				批	1	4,650	4,650	幼兒園教具(由幼兒園設備費移列)(新增)。
158,424	28,180	32	用品消耗				49,200	較上年度預算數28,180元，增加21,020元。
	7,000	322	報章什誌				7,000	
				年	1	7,000	7,000	圖書、光碟、教學資料(性平重點學校)。
158,424	21,180	32Y	其他				42,200	
				班、年	1x1	13,820	13,820	特教知動及生活訓練用材料與教具。(新增)
				班、年	1x1	7,200	7,200	特教班業務費。
				年	1	17,180	17,180	研習教材及教具製作、攝影、茶水、清潔、佈置等雜支(性平重點學校)。
				人次	50	80	4,000	研習人員與工作人員便當(性平重點學校)。
526,579	77,536	7	會費、捐助、補助、分攤、照護、救濟與交流活				77,536	

臺北市地方教育發展基金－臺北市大同區蓬萊國民小學

基金用途－學前教育計畫明細表

中華民國107年度

單位：新臺幣元

前年度決算數	上年度預算數	科 目		本年度預算數				說 明
		編 號	名 稱	單 位	數 量	單 價	金 額	
526,579	77,536	74	動費				77,536	較上年度預算數77,536元，無增減。
			補貼(償)、獎勵、慰問、 照護與救濟					
526,579	77,536	74Y	其他	人、月	3x9	2,010	54,270	危機家庭幼生餐點費補助。
				人、學期	1x2	11,633	23,266	低收入戶家庭幼生月費補助。
	48,000	9	其他				48,000	
	48,000	91	其他支出				48,000	較上年度預算數48,000元，無增減。
	48,000	91Y	其他	年	1	48,000	48,000	幼兒導護費。

臺北市地方教育發展基金－臺北市大同區蓬萊國民小學

40501509-45

基金用途－一般行政管理計畫明細表

中華民國107年度

單位：新臺幣元

前年度決算數	上年度預算數	科 目		本年度預算數				說 明
		編 號	名 稱	單位	數量	單價	金額	
13,211,420	13,337,657		合 計				14,586,106	
11,648,900	11,664,763	1	用人費用				12,885,540	
7,316,400	7,824,000	11	正式員額薪資				8,580,000	較上年度預算數7,824,000元，增加756,000元。
5,594,040	6,276,000	113	職員薪金	年	1	7,080,000	7,080,000	教職員9人薪金(詳用人費用彙計表)。
1,143,240	1,080,000	114	工員工資	年	1	1,032,000	1,032,000	工員3人工資(詳用人費用彙計表)。
579,120	468,000	115	警餉	年	1	468,000	468,000	校警1人薪金(詳用人費用彙計表)。
406,896		12	聘僱及兼職人員薪資					
406,896		122	約僱職員薪金					
323,072	353,283	13	超時工作報酬				445,216	較上年度預算數353,283元，增加91,933元。
323,072	353,283	131	加班費	年	1	439,666	439,666	不休假出勤加班費。
				年	1	5,550	5,550	業務加班費(統籌業務費)。
1,956,880	1,804,000	15	獎金				2,024,500	較上年度預算數1,804,000元，增

臺北市地方教育發展基金－臺北市大同區蓬萊國民小學

基金用途－一般行政管理計畫明細表

中華民國107年度

單位：新臺幣元

前年度決算數	上年度預算數	科 目		本年度預算數				說 明
		編 號	名 稱	單位	數量	單價	金額	
996,963	826,000	151	考績獎金	年	1	952,000	952,000	加220,500元。 依考績法規定核發之獎金。
959,917	978,000	152	年終獎金	年	1	1,072,500	1,072,500	依規定於年節加發之獎金。
599,244	612,792	16	退休及卹償金				720,912	較上年度預算數612,792元，增加108,120元。
576,384	558,792	161	職員退休及離職金	年	1	638,352	638,352	提撥退撫基金。
22,860	54,000	162	工員退休及離職金	年	1	82,560	82,560	提撥勞工退休準備金。
1,046,408	1,070,688	18	福利費				1,114,912	較上年度預算數1,070,688元，增加44,224元。
762,174	742,608	181	分擔員工保險費	年	1	770,832	770,832	分擔公保、勞保、健保費。
108,234	136,080	187	員工通勤交通費	人、月、段	6x12x1	630	45,360	教職員、技工、工友上下班交通費。
				人、月、段	6x12x2	630	90,720	教職員、技工、工友上下班交通費。
176,000	192,000	18Y	其他福利費				208,000	

臺北市地方教育發展基金－臺北市大同區蓬萊國民小學

40501509-47

基金用途－一般行政管理計畫明細表

中華民國107年度

單位：新臺幣元

前年度決算數	上年度預算數	科目		本年度預算數				說明
		編號	名稱	單位	數量	單價	金額	
1,116,845	1,240,884	2	服務費用	年	1	208,000	208,000	休假旅遊補助費。
640,245	658,884	27	一般服務費				1,305,256	較上年度預算數658,884元，增加14,372元。
623,977	634,884	279	外包費				647,256	
				人、年	3x1	40,000	120,000	消化超額職工(技工、工友)業務外包費。
				人、月	1x12	43,938	527,256	校警勞務外包費。
16,268	24,000	27F	體育活動費				26,000	
				人、年	13x1	2,000	26,000	文康活動費，本校編列教職員10人、工員3人，合計13人，每人編列2,000元。
404,600	510,000	28	專業服務費				560,000	較上年度預算數510,000元，增加50,000元。
404,600	510,000	28Y	其他				560,000	
				年	1	340,000	340,000	校園安全機械定點、機動巡邏等保全費用。
				年	1	220,000	220,000	校園安全例假日人力支援。
72,000	72,000	29	公共關係費				72,000	較上年度預算數72,000元，無增減。
72,000	72,000	291	公共關係費				72,000	

臺北市地方教育發展基金－臺北市大同區蓬萊國民小學

基金用途－一般行政管理計畫明細表

中華民國107年度

單位：新臺幣元

前年度決算數	上年度預算數	科 目		本年度預算數				說 明
		編 號	名 稱	單 位	數 量	單 價	金 額	
444,675	431,010	3	材料及用品費	月	12	6,000	72,000	校長特別費。
59,200	41,200	31	使用材料費				394,310	較上年度預算數41,200元，減少41,200元。
59,200	41,200	315	設備零件					
385,475	389,810	32	用品消耗				394,310	較上年度預算數389,810元，增加4,500元。
380,065	386,810	321	辦公(事務)用品	年	1	386,810	386,810	統籌業務費計算如下：普通班24班、特教班5班、附設幼兒園3班、1290元x15班x12月=232,200元，810元x15班x12月=145,800元，2班x640元x12月=15,360元，以上合計393,360元，除依實際需求移列加班費5,550元及會費1,000元外，其餘如列數。
5,410	3,000	325	服裝	人、雙	1x1	1,100	1,100	校警皮鞋。
				人、年	1x1	300	300	校警服裝配備。
				人、套	1x1	1,500	1,500	校警夏服(成立第33年)。
				人、件	1x1	2,000	2,000	校警冬季大衣(新增)。

臺北市地方教育發展基金－臺北市大同區蓬萊國民小學

40501509-49

基金用途－一般行政管理計畫明細表

中華民國107年度

單位：新臺幣元

前年度決算數	上年度預算數	科 目		本年度預算數				說 明
		編 號	名 稱	單 位	數 量	單 價	金 額	
				雙	1	100	100	校警襪子。
				人、套	1x1	2,500	2,500	校警冬服(新增)。
1,000	1,000	7	會費、捐助、補助、分攤、 照護、救濟與交流活動 費				1,000	
1,000	1,000	71	會費				1,000	較上年度預算數1,000元，無增減。
1,000	1,000	713	職業團體會費	年	1	1,000	1,000	護理師公會會費(統籌業務費)。

臺北市地方教育發展基金－臺北市大同區蓬萊國民小學

基金用途－建築及設備計畫明細表

中華民國107年度

單位：新臺幣元

前年度決算數	上年度預算數	科 目		本年度預算數				說 明
		編 號	名 稱	單位	數量	單價	金額	
8,815,202	7,517,461		合計				7,902,693	
8,815,202	7,517,461	5	購建固定資產、無形資產及非理財目的之長期投資				7,902,693	
1,465,779	1,282,400	51	購置固定資產				1,589,905	
1,465,779	1,282,400		一般建築及設備計畫				1,589,905	
			網路電話閘道器設備				11,000	
		514	購置機械及設備				11,000	
			班級設備	臺	1	11,000	11,000	汰舊換新網路電話閘道器設備。
		515	購置交通及運輸設備				94,905	
			購置交通及運輸設備	臺	1	32,000	32,000	新購攜帶式無線擴音器。
		516	購置什項設備				62,905	
			購置什項設備	臺	1	21,900	21,900	新購除濕清淨機。
			購置什項設備	臺	1	17,005	17,005	新購冰箱。
			購置什項設備	式	1	24,000	24,000	新購電子刷卡門禁系統。

臺北市地方教育發展基金－臺北市大同區蓬萊國民小學

40501509-51

基金用途－建築及設備計畫明細表

中華民國107年度

單位：新臺幣元

前年度決算數	上年度預算數	科 目		本年度預算數				說 明
		編 號	名 稱	單位	數量	單價	金額	
		516	特殊班設備 購置什項設備	組	1	30,000	30,000	新購沙發組。
							30,000	
		514	資訊設備 購置機械及設備				1,454,000	新購平板電腦(電腦專案計畫)。 汰舊換新網路及資訊周邊設備(電腦專案計畫)。 汰舊換新個人電腦(電腦專案計畫)。
							1,454,000	
				臺	12	12,000	144,000	
				年	1	110,000	110,000	
				部	48	25,000	1,200,000	
1,465,779	1,282,400		校園設備					
870,499	920,400	514	購置機械及設備					
540,280	103,000	515	購置交通及運輸設備					
55,000	259,000	516	購置什項設備					
36,000	36,000	52	購置無形資產				36,000	
36,000	36,000		一般建築及設備計畫				36,000	

臺北市地方教育發展基金－臺北市大同區蓬萊國民小學

基金用途－建築及設備計畫明細表

中華民國107年度

單位：新臺幣元

前年度決算數	上年度預算數	科 目		本年度預算數				說 明
		編 號	名 稱	單位	數量	單價	金額	
36,000	36,000		資訊設備				36,000	
36,000	36,000	521	購置電腦軟體	年	1	36,000	36,000	電腦教學軟體費(電腦專案計畫)。
7,313,423	6,199,061	58	遞延支出(臺北市地方教育發展基金及臺北市臺北都會區捷運固定資產重置基金專用)				6,276,788	
7,313,423	6,199,061		一般建築及設備計畫				6,276,788	
			崇信樓和崇望樓電源改善工程				4,306,533	
		581	遞延修繕房屋建築支出				4,306,533	
				盤	9	30,000	270,000	一、施工費 梯間照明插座主盤含MCCB、BUS BAR & SUPPORT。
				盤	35	15,000	525,000	教室、辦公室照明插座分電盤含MCCB、BUS BAR &

臺北市地方教育發展基金－臺北市大同區蓬萊國民小學

基金用途－建築及設備計畫明細表

中華民國107年度

單位：新臺幣元

前年度決算數	上年度預算數	科 目		本年度預算數				說 明		
		編 號	名 稱	單位	數量	單價	金額			
		581	崇信樓屋頂防水工程 遞延修繕房屋建築支出	式	1	50,000	50,000	線路連結、及安裝固定。		
				式	1	239,252	239,252	壁面固定補平及復原。		
				式	1	79,751	79,751	二、委託技術服務費(總包價法)。		
								三、工程管理費(按施工費2%提列)。		
								1,970,255		
								1,970,255		
								1,841,360	一、施工費	
						公尺	25	2,000	50,000	施工圍籬(組合式活動，高度1.8公尺)。
						式	1	15,000	15,000	吊掛機具。
						式	1	25,000	25,000	移動式工作架。
						平方公尺	730	1,940	1,416,200	平屋頂防水隔熱(含拆除運棄、收邊、落水頭及屋頂面既有管線整理)以投影面積計算。
						式	1	65,000	65,000	裂縫處高壓灌注處理。
						式	1	20,000	20,000	既有廢棄機具移除。
						式	1	35,000	35,000	既有排水管線疏通更新。

臺北市地方教育發展基金－臺北市大同區蓬萊國民小學

40501509-55

基金用途－建築及設備計畫明細表

中華民國107年度

單位：新臺幣元

前年度決算數	上年度預算數	科 目		本年度預算數				說 明
		編 號	名 稱	單位	數量	單價	金額	
				平方公尺	160	600	96,000	環氧樹脂沙漿修補。
				平方公尺	9	13,240	119,160	不銹鋼防火門(含拆除運棄、五金、安裝)。
				式	1	92,068	92,068	二、委託設計服務費(總包價法)。
				式	1	36,827	36,827	三、工程管理費(按施工費2%提列)。
7,313,423	6,199,061		校園整修工程					
7,313,423	6,199,061	581	遞延修繕房屋建築支出					

本 頁 空 白

参 考 表

臺北市地方教育發展基金－臺北市大同區蓬萊國民小學

40501509-57

預計平衡表

中華民國107年12月31日

單位：新臺幣元

105年(前年)12月31日		科 目		107年12月31日		106年(上年)12月31日				比較 增減(-)
決 算 數		編 號	名 稱	預 計 數		預 計 數	調 整 數(±)	調 整 後 預 計 數		
金 額	%			金 額	%			金 額	%	
3,923,251,494	100.00		資產合計	3,920,267,836	100.00	3,706,867,721	215,860,420	3,922,728,141	100.00	-2,460,305
3,923,251,494	100.00	1	資產	3,920,267,836	100.00	3,706,867,721	215,860,420	3,922,728,141	100.00	-2,460,305
16,825,246	0.43	11	流動資產	13,841,588	0.35	11,973,869	4,328,024	16,301,893	0.42	-2,460,305
16,352,454	0.42	111	現金	13,368,796	0.34	11,622,869	4,206,232	15,829,101	0.40	-2,460,305
16,352,454	0.42	1112	銀行存款	13,368,796	0.34	11,622,869	4,206,232	15,829,101	0.40	-2,460,305
122,792	0.00	113	應收款項	122,792	0.00	1,000	121,792	122,792	0.00	
122,792	0.00	113Y	其他應收款	122,792	0.00	1,000	121,792	122,792	0.00	
350,000	0.01	115	預付款項	350,000	0.01	350,000		350,000	0.02	
350,000	0.01	1154	預付費用	350,000	0.01	350,000		350,000	0.02	
5,034,634	0.13	12	投資、長期應收款項、貸墊款及準備金	5,034,634	0.13	2,205,298	2,829,336	5,034,634	0.12	
5,034,634	0.13	124	準備金	5,034,634	0.13	2,205,298	2,829,336	5,034,634	0.12	
4,199,932	0.11	1241	退休及離職準備金	4,199,932	0.11	1,405,837	2,794,095	4,199,932	0.11	
834,702	0.02	124Y	其他準備金	834,702	0.02	799,461	35,241	834,702	0.01	
3,901,391,614	99.44	13	其他資產	3,901,391,614	99.52	3,692,688,554	208,703,060	3,901,391,614	99.46	
3,901,391,614	99.44	131	什項資產	3,901,391,614	99.52	3,692,688,554	208,703,060	3,901,391,614	99.46	
494,436	0.01	1315	暫付及待結轉帳項	494,436	0.01	41,526	452,910	494,436	0.02	
3,900,897,178	99.43	1316	代管資產	3,900,897,178	99.51	3,692,647,028	208,250,150	3,900,897,178	99.44	
3,923,251,494	100.00		負債及基金餘額合計	3,920,267,836	100.00	3,706,867,721	215,860,420	3,922,728,141	100.00	-2,460,305
3,917,395,134	99.85	2	負債	3,917,395,134	99.93	3,701,809,445	215,585,689	3,917,395,134	99.86	
10,658,688	0.27	21	流動負債	10,658,688	0.28	6,058,373	4,600,315	10,658,688	0.27	
10,485,388	0.27	212	應付款項	10,485,388	0.28	5,836,053	4,649,335	10,485,388	0.27	
5,305,048	0.14	2123	應付代收款	5,305,048	0.15	4,601,148	703,900	5,305,048	0.14	
1,191,238	0.03	2125	應付費用	1,191,238	0.03	141,255	1,049,983	1,191,238	0.03	
3,989,102	0.10	2129	應付工程款	3,989,102	0.10	1,093,650	2,895,452	3,989,102	0.10	

臺北市地方教育發展基金－臺北市大同區蓬萊國民小學

預計平衡表

中華民國107年12月31日

單位：新臺幣元

105年(前年)12月31日		科 目		107年12月31日		106年(上年)12月31日				比較 增減(-)
決 算 數		編 號	名 稱	預 計 數		預 計 數	調 整 數(±)	調 整 後 預 計 數		
金 額	%			金 額	%			金 額	%	
173,300	0.00	213	預收款項	173,300	0.00	222,320	-49,020	173,300	0.00	
173,300	0.00	2133	預收收入	173,300	0.00	222,320	-49,020	173,300	0.00	
3,906,736,446	99.58	22	其他負債	3,906,736,446	99.65	3,695,751,072	210,985,374	3,906,736,446	99.59	
3,906,736,446	99.58	221	什項負債	3,906,736,446	99.65	3,695,751,072	210,985,374	3,906,736,446	99.59	
1,595,820	0.04	2211	存入保證金	1,595,820	0.03	1,489,830	105,990	1,595,820	0.04	
4,199,932	0.11	2213	應付退休及離職金	4,199,932	0.11	1,405,837	2,794,095	4,199,932	0.11	
3,900,897,178	99.43	2214	應付代管資產	3,900,897,178	99.51	3,692,647,028	208,250,150	3,900,897,178	99.44	
43,516	0.00	2215	暫收及待結轉帳項	43,516	0.00	208,377	-164,861	43,516	0.00	
5,856,360	0.15	3	基金餘額	2,872,702	0.07	5,058,276	274,731	5,333,007	0.14	-2,460,305
5,856,360	0.15	31	基金餘額	2,872,702	0.07	5,058,276	274,731	5,333,007	0.14	-2,460,305
5,856,360	0.15	311	基金餘額	2,872,702	0.07	5,058,276	274,731	5,333,007	0.14	-2,460,305
5,856,360	0.15	3111	累積餘額	2,872,702	0.07	5,058,276	274,731	5,333,007	0.14	-2,460,305

註：1.信託代理與保證資產(負債)前年度決算數0元，上年度調整後預計數0元，本年度預計數0元。2.或有資產(負債)0元。3.本基金自93年度起，本固定項目分開原則，將屬長期固定帳項，包括固定資產550,954,686元、無形資產414,261元及長期債務0元等，另立帳類管理，未納入本表。

臺北市地方教育發展基金－臺北市大同區蓬萊國民小學

40501509-59

各項費用彙計表

中華民國107年度

單位：新臺幣元

前年度 決算數	上年度 預算數	計畫別	合計	國民教育計畫	學前教育計畫	一般行政管理計畫	建築及設備計畫
		用途別科目					
146,385,689	131,372,977	合計	140,832,054	108,108,171	10,235,084	14,586,106	7,902,693
119,431,751	110,092,511	用人費用	118,710,142	95,899,754	9,924,848	12,885,540	
65,415,957	60,733,860	正式員額薪資	65,641,860	50,076,000	6,985,860	8,580,000	
63,693,597	58,825,860	職員薪金	63,805,860	50,076,000	6,649,860	7,080,000	
1,143,240	1,440,000	工員工資	1,368,000		336,000	1,032,000	
579,120	468,000	警餉	468,000			468,000	
2,096,517	1,480,648	聘僱及兼職人員薪資	1,047,536	1,047,536			
	616,152	聘用人員薪金					
813,792	406,896	約僱職員薪金	406,896	406,896			
1,282,725	457,600	兼職人員酬金	640,640	640,640			
930,281	1,147,091	超時工作報酬	1,252,047	737,595	69,236	445,216	
930,281	1,147,091	加班費	1,252,047	737,595	69,236	445,216	
14,772,259	14,074,769	獎金	16,538,250	12,997,362	1,516,388	2,024,500	
6,620,708	6,355,155	考績獎金	8,282,155	6,687,000	643,155	952,000	
8,151,551	7,719,614	年終獎金	8,256,095	6,310,362	873,233	1,072,500	
27,481,799	24,191,269	退休及卹償金	26,047,920	24,737,040	589,968	720,912	
24,803,453	24,041,686	職員退休及離職金	25,956,000	24,737,040	580,608	638,352	
2,678,346	149,583	工員退休及離職金	91,920		9,360	82,560	

臺北市地方教育發展基金－臺北市大同區蓬萊國民小學

各項費用彙計表

中華民國107年度

單位：新臺幣元

前年度 決算數	上年度 預算數	計畫別		合計	國民教育計畫	學前教育計畫	一般行政管理計畫	建築及設備計畫
		用途別科目						
8,734,938	8,464,874	福利費		8,182,529	6,304,221	763,396	1,114,912	
6,221,118	5,584,704	分擔員工保險費		5,644,464	4,269,156	604,476	770,832	
122,000	247,440	傷病醫藥費		200,440	197,000	3,440		
611,525	813,960	員工通勤交通費		798,840	539,280	123,480	136,080	
1,780,295	1,818,770	其他福利費		1,538,785	1,298,785	32,000	208,000	
12,384,575	10,046,186	服務費用		10,133,538	8,750,982	77,300	1,305,256	
2,121,386	2,481,680	水電費		2,474,480	2,474,480			
1,640,661	1,635,860	工作場所電費		1,647,860	1,647,860			
222,434	316,620	工作場所水費		286,620	286,620			
258,291	529,200	氣體費		540,000	540,000			
57,045	73,630	旅運費		51,460	51,460			
57,045	73,630	國內旅費		51,460	51,460			
106,100	95,190	印刷裝訂與廣告費		118,140	118,140			
106,100	95,190	印刷及裝訂費		118,140	118,140			
1,664,750	1,442,080	修理保養及保固費		1,442,080	1,442,080			
637,171	680,000	一般房屋修護費		680,000	680,000			
162,664	142,000	機械及設備修護費		142,000	142,000			
864,915	620,080	什項設備修護費		620,080	620,080			

臺北市地方教育發展基金－臺北市大同區蓬萊國民小學

40501509-61

各項費用彙計表

中華民國107年度

單位：新臺幣元

前年度 決算數	上年度 預算數	計畫別 用途別科目	合計	計畫別			
				國民教育計畫	學前教育計畫	一般行政管理計畫	建築及設備計畫
19,434	20,000	保險費	20,000	20,000			
19,434	20,000	其他保險費	20,000	20,000			
3,533,012	1,267,446	一般服務費	1,279,818	586,562	20,000	673,256	
21,930	23,904	佣金、匯費、經理費及手續費	23,904	23,904			
1,040,877	1,052,411	外包費	1,064,783	417,527		647,256	
2,350,409	23,131	計時與計件人員酬金	23,131	23,131			
119,796	168,000	體育活動費	168,000	122,000	20,000	26,000	
4,810,848	4,594,160	專業服務費	4,675,560	4,058,260	57,300	560,000	
551,801	409,650	講課鐘點、稿費、出席審查及查詢費	434,250	417,450	16,800		
15,760	36,450	委託檢驗(定)試驗認證費	41,250	41,250			
	2,200	試務甄選費	4,200	4,200			
4,243,287	4,145,860	其他	4,195,860	3,595,360	40,500	560,000	
72,000	72,000	公共關係費	72,000			72,000	
72,000	72,000	公共關係費	72,000			72,000	
3,147,808	2,237,050	材料及用品費	2,519,505	2,017,795	107,400	394,310	
1,303,630	621,950	使用材料費	535,745	477,545	58,200		
1,303,630	621,950	設備零件	535,745	477,545	58,200		
1,844,178	1,615,100	用品消耗	1,983,760	1,540,250	49,200	394,310	

臺北市地方教育發展基金－臺北市大同區蓬萊國民小學

各項費用彙計表

中華民國107年度

單位：新臺幣元

前年度 決算數	上年度 預算數	計畫別 用途別科目	合計	計畫別			
				國民教育計畫	學前教育計畫	一般行政管理計畫	建築及設備計畫
401,626	409,230	辦公(事務)用品	405,810	19,000		386,810	
67,616	85,000	報章什誌	67,000	60,000	7,000		
5,410	3,000	服裝	7,500			7,500	
5,270	5,540	醫療用品(非醫療院所使用)	16,000	16,000			
1,364,256	1,112,330	其他	1,487,450	1,445,250	42,200		
206,100	14,800	租金、償債與利息	17,600	17,600			
201,700	10,000	交通及運輸設備租金	12,800	12,800			
201,700	10,000	車租	12,800	12,800			
4,400	4,800	什項設備租金	4,800	4,800			
4,400	4,800	什項設備租金	4,800	4,800			
8,815,202	7,517,461	購建固定資產、無形資產及非 理財目的之長期投資	7,902,693				7,902,693
1,465,779	1,282,400	購置固定資產	1,589,905				1,589,905
870,499	920,400	購置機械及設備	1,465,000				1,465,000
540,280	103,000	購置交通及運輸設備	32,000				32,000
55,000	259,000	購置什項設備	92,905				92,905
36,000	36,000	購置無形資產	36,000				36,000
36,000	36,000	購置電腦軟體	36,000				36,000
7,313,423	6,199,061	遞延支出(臺北市地方教育	6,276,788				6,276,788

臺北市地方教育發展基金－臺北市大同區蓬萊國民小學

40501509-63

各項費用彙計表

中華民國107年度

單位：新臺幣元

前年度 決算數	上年度 預算數	計畫別	合計	國民教育計畫	學前教育計畫	一般行政管理計畫	建築及設備計畫
		用途別科目					
7,313,423	6,199,061	發展基金及臺北市臺北都會區捷運固定資產重置基金專用)					
		遞延修繕房屋建築支出	6,276,788				6,276,788
2,099,744	1,016,569	會費、捐助、補助、分攤、照護、救濟與交流活動費	1,100,176	1,021,640	77,536	1,000	
1,000	1,000	會費	1,000			1,000	
1,000	1,000	職業團體會費	1,000			1,000	
		捐助、補助與獎助	10,000	10,000			
		獎助學員生給與	10,000	10,000			
2,098,744	1,015,569	補貼(償)、獎勵、慰問、照護與救濟	1,089,176	1,011,640	77,536		
2,098,744	1,015,569	其他	1,089,176	1,011,640	77,536		
300,509	448,400	其他	448,400	400,400	48,000		
300,509	448,400	其他支出	448,400	400,400	48,000		
300,509	448,400	其他	448,400	400,400	48,000		

臺北市地方教育發展基金－臺北市大同區蓬萊國民小學

員工人數彙計表

中華民國107年度

單位：人

計 畫 及 項 目	本年度預算數	上年度預算數	本年度增減數	增 減 原 因
合計	84	84		
國民教育計畫部分	61	64	-3	
正式職員	60	62	-2	
臨時職員	1	2	-1	
學前教育計畫部分	10	8	2	
正式職員	9	7	2	
正式工員	1	1		
一般行政管理計畫部分	13	12	1	
正式職員	10	9	1	
正式工員	3	3		

註：1.本表不包含臨時工員人數。

2.本表臨時職員係指奉准有案之約聘僱人員。

本 頁 空 白

彙計表

107年度

單位：新臺幣元

其他獎金	退休及卹償金		資遣費	福 利 費					提繳費
	退休金	卹償金		分擔保險費	傷病醫藥費	提撥福利金	員工通勤交通費	其他福利費	
	26,047,920			5,644,464	200,440		798,840	1,538,785	
	24,737,040			4,269,156	197,000		539,280	1,298,785	
	24,737,040			4,269,156	197,000		539,280	1,298,785	
	589,968			604,476	3,440		123,480	32,000	

用人費用

中華民國

計畫及項目	合計	正式員額薪資	聘僱及兼職人員薪資	超時工作報酬	津貼	獎金		
						年終獎金	績效獎金	考績獎金
年終獎金	873,233					873,233		
職員退休及離職金	580,608							
工員退休及離職金	9,360							
分擔員工保險費	604,476							
傷病醫藥費	3,440							
員工通勤交通費	123,480							
其他福利費	32,000							
一般行政管理計畫	12,885,540	8,580,000		445,216		1,072,500		952,000
職員薪金	7,080,000	7,080,000						
工員工資	1,032,000	1,032,000						
警餉	468,000	468,000						
加班費	445,216			445,216				
考績獎金	952,000							952,000
年終獎金	1,072,500					1,072,500		
職員退休及離職金	638,352							
工員退休及離職金	82,560							
分擔員工保險費	770,832							
員工通勤交通費	136,080							

彙計表

107年度

單位：新臺幣元

其他獎金	退休及卹償金		資遣費	福 利 費					提繳費
	退休金	卹償金		分擔保險費	傷病醫藥費	提撥福利金	員工通勤交通費	其他福利費	
	580,608								
	9,360								
				604,476					
					3,440				
	720,912			770,832			123,480		
								32,000	
							136,080	208,000	
	638,352								
	82,560								
				770,832					
							136,080		

用人費用

中華民國

計畫及項目	合計	正式員額薪資	聘僱及兼職 人員薪資	超時工作報酬	津貼	獎金		
						年終獎金	績效獎金	考績獎金
其他福利費	208,000							

註：本表不包含臨時工員薪津。

彙計表

107年度

單位：新臺幣元

其他獎金	退休及卹償金		資遣費	福 利 費					提繳費
	退休金	卹償金		分擔保險費	傷病醫藥費	提撥福利金	員工通勤交通費	其他福利費	
								208,000	

臺北市地方教育發展基金－臺北市大同區蓬萊國民小學

聘用及約僱人員明細表

中華民國107年度

單位：新臺幣元

區分及職稱	人數	擔任工作	聘用或約僱 起訖期間	薪點	年需經費	月 支					經費來源 及其科目
						小計	折合 金額	勞保 保險費	健康 保險費	離職 儲金	
合計	1				563,866						
約僱人員小計	1				563,866						
約僱人員(280)	1	特教班生活輔導員	107/1/1-107/12/31	280	563,866	33,908	33,908				國民教育計畫

臺北市地方教育發展基金－臺北市大同區蓬萊國民小學

40501509-73

單位（或計畫）成本分析表

中華民國107年度

單位：新臺幣元

計畫別	單位	單位成本	數量	預算數	說明
合計				140,832,054	
國民教育計畫				108,108,171	
學前教育計畫				10,235,084	
一般行政管理計畫				14,586,106	
建築及設備計畫				7,902,693	

臺北市地方教育發展基金－臺北市大同區蓬萊國民小學

5年來主要業務計畫分析表

中華民國107年度

單位：新臺幣元

年 度 及 項 目	單 位	數 量	單位成本或 平均利(費)率	金 額	說 明
(本)年度預算數				118,343,255	
國民教育計畫				108,108,171	
學前教育計畫				10,235,084	
(上)年度預算數				110,517,859	
國民教育計畫				102,284,366	
學前教育計畫				8,233,493	
(前)年度決算數				124,359,067	
國民教育計畫				115,505,898	
學前教育計畫				8,853,169	
(104)年度決算數				116,512,858	
國民教育計畫				108,125,871	
學前教育計畫				8,386,987	
(103)年度決算數				115,986,401	
國民教育計畫				107,340,898	
學前教育計畫				8,645,503	

臺北市地方教育發展基金－臺北市大同區蓬萊國民小學

40501509-75

固定項目明細表

中華民國107年度

單位：新臺幣元

項 目	取得成本/ 舉債數	以前年度累計折舊(耗)/長期投資評價/ 未攤銷溢(折)價	本年度增加	本年度減少	本年度提列折舊(耗)/ 長期投資評價變動數 /攤銷數	期末餘額
資產	651,940,745	89,470,516	1,625,905		12,727,187	551,368,947
土地改良物	1,595,064	500,061			315,828	779,175
房屋及建築	605,453,457	50,782,439			9,989,988	544,681,030
機械及設備	35,266,717	30,711,483	1,465,000		1,766,063	4,254,171
交通及運輸設備	1,954,893	1,398,059	32,000		118,542	470,292
什項設備	7,144,190	6,029,413	92,905		437,664	770,018
電腦軟體	526,424	49,061	36,000		99,102	414,261

註：自93年度起本固定項目分開原則，將屬長期固定帳項另立帳類管理。