

中華民國107年度 4-0501213

議會
審定

(自107年1月1日起至107年12月31日止)

臺北市政府教育局主管

臺北市地方教育發展基金－臺北市立瑠公國民中學

附屬單位預算之分預算

(特別收入基金)

臺北市地方教育發展基金－臺北市立瑠公國民中學

目次

中華民國107年度

一、財務摘要	第 1 頁
二、業務計畫及預算概要	第 3 - 8 頁
三、主要表	
(一) 基金來源、用途及餘絀預計表	第 9 - 10 頁
(二) 現金流量預計表	第 11 頁
四、附屬表	
(一) 基金來源－服務收入明細表	第 13 頁
(二) 基金來源－財產處分收入明細表	第 14 頁
(三) 基金來源－其他財產收入明細表	第 15 頁
(四) 基金來源－市庫撥款收入明細表	第 16 頁
(五) 基金來源－雜項收入明細表	第 17 頁
(六) 基金用途－國民教育計畫明細表	第 18 - 35 頁
(七) 基金用途－一般行政管理計畫明細表	第 36 - 40 頁
(八) 基金用途－建築及設備計畫明細表	第 41 - 44 頁
五、參考表	
(一) 預計平衡表	第 45 - 46 頁
(二) 各項費用彙計表	第 47 - 51 頁
(三) 員工人數彙計表	第 52 頁
(四) 用人費用彙計表	第 54 - 57 頁
(五) 單位(或計畫)成本分析表	第 58 頁
(六) 5年來主要業務計畫分析表	第 59 頁
(七) 固定項目明細表	第 60 頁

臺北市地方教育發展基金－臺北市立瑠公國民中學

40501213-1

財務摘要

中華民國107年度

單位：新臺幣元

項 目	本 年 度	上 年 度	比較增減(-)	%
經營成績：				
基金來源	139,396,599	144,165,201	-4,768,602	-3.31
基金用途	146,113,193	151,650,362	-5,537,169	-3.65
賸餘(短絀－)	-6,716,594	-7,485,161	768,567	--
餘絀情形：				
基金餘額	5,499,454	12,216,048	-6,716,594	-54.98
現金流量(註)：				
現金及約當現金之淨增(減－)	-6,716,594	-7,485,161	768,567	--

附註：現金流量係採現金及約當現金基礎，包括現金及自投資日起3個月內到期或清償之債權證券。

本 頁 空 白

業務計畫及預算概要

臺北市地方教育發展基金－臺北市立瑠公國民中學

業務計畫及預算概要

中華民國 107 年度

壹、基金概況

一、設立宗旨及願景：

(一) 本校遵照憲法第 158 及 160 條規定，教育文化應發展民族精神、自治精神，國民道德與健全體格、科學及生活智能，以培養青少年七大學習領域及十大基本能力。

(二) 本校自 91 年度起依教育經費編列與管理法第 13 條規定設置「臺北市地方教育發展基金」，以促進教育健全發展，提昇教育經費運用績效。

二、組織概況（另附組織系統圖）：

本校設置校長 1 人，綜理全校校務，下設教務處、學生事務處、總務處、輔導室、會計室及人事室等單位。

內部分層業務如下：

教務處：秉承校長之命，辦理全校教務事項。

教學組：掌理課程編排、課業考查、學藝競賽、教學研究、教師進修、差假、教師調代課及缺補課之查核等事項。

註冊組：掌理註冊、編班、轉學、學籍保管、各項獎助學金補助及成績考查等有關學籍事項。

設備組：掌理教科書編選、教學用具之管理、保管及出版學校刊物等事項。

資訊組：掌理電腦設備及區域網路之管理、保管等事項。

學生事務處：秉承校長之命，辦理全校學生事務事項。

訓育組：掌理訓育計畫之擬定及辦理各類訓育等活動。

體育組：掌理學生體育活動、體格鍛鍊等事項。

生教組：掌理學生日常生活常規，辦理交通導護各項事項。

衛生組：掌理健康檢查，個人及環境衛生檢查、保健等事項。

總務處：秉承校長之命，辦理全校總務事項。

事務組：掌理校舍、校具、財產、物品採購保管、工程發包、監工及驗收。

文書組：掌理文件收發登錄、撰擬繕校、典守學校印信、檔案保管、整理各項會議紀錄及校史等事項。

出納組：掌理現金、零用金、票據、契約之保管等收支事項，辦理員工薪津發放及各項扣繳單據證明等。

輔導室：秉承校長之命，辦理全校學生學習輔導、生活輔導、生涯輔導等事項。

臺北市地方教育發展基金－臺北市立瑠公國民中學

業務計畫及預算概要

中華民國 107 年度

輔導組：掌理學生個案建立、學習輔導、生活輔導、生涯輔導及兩性教育、親職教育等事項。

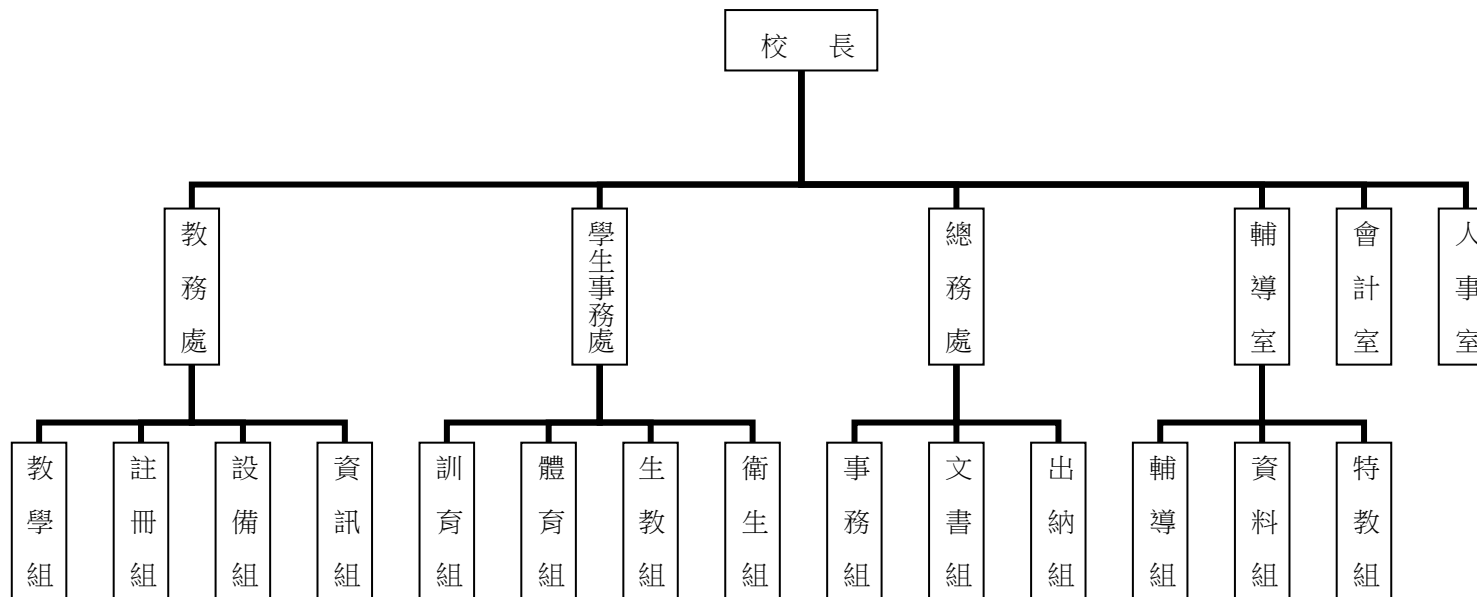
資料組：辦理輔導資料搜集建檔、組訓愛心家長、實施測驗、社區人力整合、出版親職刊物等事項。

特教組：擬訂特殊教育計畫章則、親師輔導諮詢、特教班甄選鑑別、實施各項診斷測驗、特教兒童追蹤輔導等事項。

會計室：秉承上級主計機關之監督與指導，並受校長之指揮，依法辦理歲計、會計、統計等事項。

人事室：秉承上級人事機關之監督與指導，並受校長之指揮，依法辦理人事管理查核等事項。

三、組織系統圖：



四、基金歸類及屬性：本校地方教育發展基金依據教育經費編列與管理法第 13 條規定設置，本基金為預算法第 4 條第 1 項第 2 款第 5 目所定之特別收入基金，以本府教育局為管理機關。

臺北市地方教育發展基金－臺北市立瑠公國民中學

業務計畫及預算概要

中華民國 107 年度

貳、業務範圍及經營趨勢

一、業務範圍：

- (一) 依據教育基本法培養學生健全人格，民主素養，法治觀念，人文涵養，強健體魄及思考判斷與創造能力。
- (二) 依據特殊教育法、特殊教育法施行細則及相關規定，設立身心障礙資源班及學習困難資源班，因材施教，以達適才適性發展之教育目標。

二、最近 5 年經營趨勢：

基金來源、用途及餘絀

單位：新臺幣元

來源 用途 餘絀	年度	103 年度決算 金 額	104 年度決算 金 額	105 年度決算 金 額	106 年度預算 金 額	107 年度預算 金 額
來源部分		178,647,820	172,718,874	164,115,728	144,165,201	139,396,599
用途部分		166,871,852	173,925,752	161,837,232	151,650,362	146,113,193
餘絀部分		11,775,968	-1,206,878	2,278,496	-7,485,161	-6,716,594

參、業務計畫

一、業務計畫及目標：

本年度業務計畫重點與預算配合情形及預期績效，詳列如下：

- (一) 國民教育計畫：本年度預算編列 119,839,716 元，預定招收 28 班，學生人數 630 人，新購教具、圖書等各科教學設備，革新教學方法，充實各科教材，提高教學效能；並辦理教師甄選、開放場地、推展性別平等教育、加強推動資賦優異教育、活化教學、人權、法治、品德教育活動、社團活動、輔導活動、教師專業成長研習、冬夏令營等項目，藉由辦理各項活動，以鍛鍊學生強健的身體，增進學生各項生活智能。

- (二) 一般行政管理計畫：本年度預算編列 21,570,693 元，係配合校務推動行政處室支援工作，進而增進校務運作。

臺北市地方教育發展基金－臺北市立瑠公國民中學

業務計畫及預算概要

中華民國 107 年度

(三) 建築及設備計畫：本年度預算編列 4,702,784 元，係購置各項教學設備及行政設備並辦理遮陽設施改善工程及校園全區電纜線槽改善工程，改善教學環境，增進教學效能，並提高行政效率。

二、執行政府重要政策：

(一) 開啟多元智慧：尊重每個學生獨特的個性，以多元智慧的觀點協助他找到生命的亮點，肯定天生我才必有用，能知於學，樂於學。

(二) 培養生活能力：因應新世紀知識社會的到來，培養學生帶得走的能力，諸如人際溝通能力、資訊能力、終身學習能力、生涯規畫能力、問題解決能力等。

(三) 蘊育人文情懷：在溫馨開放的校園文化中，孕育人文情懷，學會尊重、包容；建構生命的價值、完成人性的開展。

(四) 建置溫馨民主的校園文化：

- 1.以參與式管理、落實行政、教師會、家長會三者的良性互動。
- 2.以學生第一，教學優先的觀念提昇行政服務效率。
- 3.放下威權心態，開啟校園民主之風氣。

(五) 推動適性教學：

- 1.運用小班優勢，採多元化、活潑化的教學及評量。
- 2.運用校內外資源，加強多元學習能力。
- 3.關懷相對弱勢學生之教學及輔導。
- 4.發展資訊教育，充實學生電腦運用之知能，並提昇教師運用電腦教學之能力。

(六) 辦理發展性的訓輔活動：

- 1.辦理各項活動、競賽及展演。
- 2.推動校內外學習服務。
- 3.發展績優社團及校隊，如排球隊、打擊樂團、合唱團、管樂隊等。
- 4.加強新興領域教育的辦理，並融入各科教學以收成效。

肆、預算概要

臺北市地方教育發展基金－臺北市立瑠公國民中學

業務計畫及預算概要

中華民國 107 年度

一、基金來源及用途之預計：

(一) 本年度基金來源：服務收入 130,000 元，財產處分收入 36,377 元，其他財產收入 595,400 元，市庫撥款收入 138,472,213 元，雜項收入 162,609 元，基金來源合計 139,396,599 元。

(二) 本年度基金用途：國民教育計畫 119,839,716 元，一般行政管理計畫 21,570,693 元，建築及設備計畫 4,702,784 元，基金用途合計 146,113,193 元。

二、基金餘絀之預計：本年度短絀 6,716,594 元。

三、現金流量之預計：本年度業務活動淨現金流出 6,716,594 元。

四、補辦預算事項：無。

伍、其他重要說明

一、本年度預算與上年度預算各項目增減之原因：

(一) 員工人數增減原因之分析：本年度校長 1 人，教師 66 人，行政人員 14 人，校警 2 人，工友 2 人，總計 85 人，較上年度減列教師 13 人，行政人員 3 人，技工 1 人。

(二) 基金來源、用途及餘絀各科目增減原因之分析：

1. 服務收入本年度預算數 130,000 元，較上年度預算數 130,000 元，無增減。

2. 財產處分收入本年度預算數 36,377 元，較上年度預算數 36,377 元，無增減。

3. 其他財產收入本年度預算數 595,400 元，較上年度預算數 595,400 元，無增減。

4. 市庫撥款收入本年度預算數 138,472,213 元，較上年度預算數 143,240,815 元，依業務需要核實減列 4,768,602 元。

5. 雜項收入本年度預算數 162,609 元，較上年度預算數 162,609 元，無增減。

6. 用人費用本年度預算數 131,255,003 元，較上年度預算數 135,962,612 元，依業務需要核實減列 4,707,609 元。

7. 服務費用本年度預算數 6,187,988 元，較上年度預算數 6,767,132 元，依業務需要核實減列 579,144 元。

8. 材料及用品費本年度預算數 1,490,178 元，較上年度預算數 1,770,058 元，依業務需要核實減列 279,880 元。

9. 租金、償債與利息本年度預算數 24,800 元，較上年度預算數 16,800 元，依業務需要核實增列 8,000 元。

10. 購建固定資產、無形資產及非理財目的之長期投資本年度預算數 4,702,784 元，較上年度預算數 4,836,960 元，依業務需要核實減列 134,176 元。

臺北市地方教育發展基金－臺北市立瑠公國民中學

業務計畫及預算概要

中華民國 107 年度

11.會費、捐助、補助、分攤、照護、救濟與交流活動費本年度預算數 2,250,240 元，較上年度預算數 2,012,000 元，依業務需要核實增列 238,240 元。

12.其他本年度預算數 202,200 元，較上年度預算數 284,800 元，依業務需要核實減列 82,600 元。

二、106 學年度第 2 學期核定普通班 26 班、身心障礙資源班 1 班及學習困難資源班 1 班，共計 28 班，預定招收學生人數 630 人，107 學年度第 1 學期預估普通班 24 班、身心障礙資源班 1 班及學習困難資源班 1 班，共計 26 班，預定招收學生人數 570 人。

三、其他有關說明：無。

主 要 表

臺北市地方教育發展基金－臺北市立瑠公國民中學

40501213-9

基金來源、用途及餘絀預計表

中華民國107年度

單位：新臺幣元

前年度決算數	科 目		本年度預算數	上年度預算數	比較增減(－)
	編 號	名 稱			
164,115,728	4	基金來源	139,396,599	144,165,201	-4,768,602
6,500	43	勞務收入	130,000	130,000	
6,500	431	服務收入	130,000	130,000	
623,024	45	財產收入	631,777	631,777	
24,263	451	財產處分收入	36,377	36,377	
598,761	45Y	其他財產收入	595,400	595,400	
163,405,940	46	政府撥入收入	138,472,213	143,240,815	-4,768,602
159,638,079	462	市庫撥款收入	138,472,213	143,240,815	-4,768,602
3,767,861	46Y	政府其他撥入收入			
80,264	4Y	其他收入	162,609	162,609	
80,264	4YY	雜項收入	162,609	162,609	
161,837,232	5	基金用途	146,113,193	151,650,362	-5,537,169
132,910,140	53	國民教育計畫	119,839,716	124,639,069	-4,799,353
22,528,772	5L	一般行政管理計畫	21,570,693	22,174,333	-603,640
6,398,320	5M	建築及設備計畫	4,702,784	4,836,960	-134,176
2,278,496	6	本期賸餘(短絀-)	-6,716,594	-7,485,161	768,567
17,422,713	71	期初基金餘額	12,216,048	11,248,034	968,014

臺北市地方教育發展基金－臺北市立瑠公國民中學

基金來源、用途及餘絀預計表

中華民國107年度

單位：新臺幣元

前年度決算數	科 目		本年度預算數	上年度預算數	比較增減（－）
	編 號	名 稱			
19,701,209	73	期末基金餘額	5,499,454	3,762,873	1,736,581

臺北市地方教育發展基金－臺北市立瑠公國民中學

40501213-11

現金流量預計表

中華民國107年度

單位：新臺幣元

項 目		本年度預算數	說 明
編 號	名 稱		
81	業務活動之現金流量		
811	本期賸餘(短絀－)	-6,716,594	
813	業務活動之淨現金流入(流出－)	-6,716,594	
82	其他活動之現金流量		
82Z	其他活動之淨現金流入(流出－)		
83	現金及約當現金之淨增(淨減－)	-6,716,594	
84	期初現金及約當現金	15,076,434	
85	期末現金及約當現金	8,359,840	

註：本表係採現金及約當現金基礎，包括現金及自投資日起3個月內到期或清償之債權證券。

本 頁 空 白

附 屬 表

臺北市地方教育發展基金－臺北市立瑠公國民中學

40501213-13

基金來源－服務收入明細表

中華民國107年度

單位：新臺幣元

前年度決算數	上年度預算數	科 目		本 年 度 預 算 數				說 明
		編 號	名 稱	單 位	數 量	單 價	金 額	
6,500	130,000		合計				130,000	
6,500	130,000	431	服務收入				130,000	較上年度預算數130,000元，無增減。
				人	40	500	20,000	教師甄選報名費收入(收支對列)。
				人	50	800	40,000	暑期泳訓班報名費，普通票收入(收支對列)。
				人	100	700	70,000	暑期泳訓班報名費，學生票收入(收支對列)。

臺北市地方教育發展基金－臺北市立瑠公國民中學

基金來源－財產處分收入明細表

中華民國107年度

單位：新臺幣元

前年度決算數	上年度預算數	科 目		本 年 度 預 算 數				說 明
		編 號	名 稱	單 位	數 量	單 價	金 額	
24,263	36,377		合計				36,377	較上年度預算數36,377元，無增減。 財產報廢殘值收入。
24,263	36,377	451	財產處分收入				36,377	
				年	1	36,377	36,377	

臺北市地方教育發展基金－臺北市立瑠公國民中學

40501213-15

基金來源－其他財產收入明細表

中華民國107年度

單位：新臺幣元

前年度決算數	上年度預算數	科 目		本 年 度 預 算 數				說 明
		編 號	名 稱	單 位	數 量	單 價	金 額	
598,761	595,400		合計				595,400	
598,761	595,400	45Y	其他財產收入				595,400	較上年度預算數595,400元，無增減。
				年	1	8,000	8,000	員工消費合作社場地使用費。
				年	1	567,000	567,000	開放學校場地收入(收支對列)。
				年	1	20,400	20,400	教職員工停車收入。

臺北市地方教育發展基金－臺北市立瑠公國民中學

基金來源－市庫撥款收入明細表

中華民國107年度

單位：新臺幣元

前年度決算數	上年度預算數	科 目		本 年 度 預 算 數				說 明
		編 號	名 稱	單 位	數 量	單 價	金 額	
159,638,079	143,240,815		合計				138,472,213	
159,638,079	143,240,815	462	市庫撥款收入	年	1	138,472,213	138,472,213	較上年度預算數143,240,815元，減少4,768,602元。 市府補助款。

臺北市地方教育發展基金－臺北市立瑠公國民中學

40501213-17

基金來源－雜項收入明細表

中華民國107年度

單位：新臺幣元

前年度決算數	上年度預算數	科 目		本 年 度 預 算 數				說 明
		編 號	名 稱	單 位	數 量	單 價	金 額	
80,264	162,609		合計				162,609	
80,264	162,609	4YY	雜項收入				162,609	較上年度預算數162,609元，無增減。
				年	1	159,009	159,009	數位學生證補卡費、圖說工本費及採購案逾期罰款等收入。
				年	1	3,600	3,600	中央氣象局地震測報中心電費補助收入(收支對列)。

臺北市地方教育發展基金－臺北市立瑠公國民中學

基金用途－國民教育計畫明細表

中華民國107年度

單位：新臺幣元

前年度決算數	上年度預算數	科 目		本年度預算數				說 明
		編 號	名 稱	單位	數量	單價	金額	
132,910,140	124,639,069		合 計				119,839,716	
124,703,482	114,957,649	1	用人費用				110,864,040	
63,558,559	60,336,000	11	正式員額薪資				55,380,000	較上年度預算數60,336,000元，減少4,956,000元。
63,558,559	60,336,000	113	職員薪金	年	1	52,704,000	52,704,000	教職員63人薪金(詳用人費用彙計表)(含教育部補助導師費312,000元及專任輔導教師1,280,000元)。
				年	1	2,676,000	2,676,000	教職員3人薪金(詳用人費用彙計表)。
3,450,024	712,800	12	聘僱及兼職人員薪資				2,581,920	較上年度預算數712,800元，增加1,869,120元。
3,450,024	712,800	124	兼職人員酬金	節	1,540	360	554,400	教師代課鐘點費，本校編制教師總人數 66人，按9分之1計，編列7人，每人220節，總節數7人x220節=1,540節。
				人、節、週	61x2x40	360	1,756,800	補助調整教師授課鐘點費(由教育局移列之教育部補助款)。
				年	1	175,680	175,680	補助調整授課鐘點費之外聘教師勞、健保及勞退費用(由教育局

臺北市地方教育發展基金－臺北市立瑠公國民中學

40501213-19

基金用途－國民教育計畫明細表

中華民國107年度

單位：新臺幣元

前年度決算數	上年度預算數	科 目		本年度預算數				說 明
		編 號	名 稱	單位	數量	單價	金額	
				人、節、週	3x2x40	360	86,400	移列之教育部補助款。
				年	1	8,640	8,640	補助調整授課特教教師鐘點費(由教育局移列之教育部補助款)。
457,179	781,462	13	超時工作報酬				781,462	補助調整授課鐘點費之外聘教師勞、健保及勞退費用(由教育局移列之教育部補助款)。
457,179	781,462	131	加班費				781,462	較上年度預算數781,462元，無增減。
				年	1	557,332	557,332	不休假出勤加班費。
				年	1	81,400	81,400	教職員各項業務加班費(普通班級業務費)。
				年	1	43,200	43,200	不休假出勤加班費。
				年	1	8,510	8,510	暑期泳訓班工作人員加班費(收支對列)。
				年	1	2,960	2,960	教師甄選業務工作人員加班費(收支對列)。
				年	1	80,660	80,660	開放學校場地管理人員加班費(收支對列)。
				年	1	7,400	7,400	國中總務主任會議工作人員加班費。

臺北市地方教育發展基金－臺北市立瑠公國民中學

基金用途－國民教育計畫明細表

中華民國107年度

單位：新臺幣元

前年度決算數	上年度預算數	科 目		本年度預算數				說 明
		編 號	名 稱	單 位	數 量	單 價	金 額	
14,977,505	12,932,545	15	獎金				12,411,500	較上年度預算數12,932,545元，減少521,045元。
6,706,292	6,425,400	151	考績獎金	年	1	6,174,000	6,174,000	依考績法規定核發之獎金。
				年	1	341,000	341,000	依考績法規定核發之獎金。
8,271,213	6,507,145	152	年終獎金	年	1	5,562,000	5,562,000	依規定於年節加發之獎金。
				年	1	334,500	334,500	依規定於年節加發之獎金。
33,042,518	31,168,412	16	退休及卹償金				32,225,900	較上年度預算數31,168,412元，增加1,057,488元。
32,124,655	29,840,776	161	職員退休及離職金	年	1	4,369,248	4,369,248	提撥退撫基金。
				年	1	234,000	234,000	提撥退撫基金。
				年	1	30,152	30,152	退休人員年終慰問金。
				年	1	27,592,500	27,592,500	退休人員月退休金，76人 X@29,000元X12月=26,448,000元 ；退休遺族月撫慰金，7人 X@13,625元X12月=1,144,500元 ；合計27,592,500元。
917,863	1,327,636	162	工員退休及離職金					
9,217,697	9,026,430	18	福利費				7,483,258	較上年度預算數9,026,430元，減

臺北市地方教育發展基金－臺北市立瑠公國民中學

40501213-21

基金用途－國民教育計畫明細表

中華民國107年度

單位：新臺幣元

前年度決算數	上年度預算數	科 目		本年度預算數				說 明
		編 號	名 稱	單位	數量	單價	金額	
6,125,622	5,356,260	181	分擔員工保險費	年	1	4,393,344	4,393,344	少1,543,172元。 分擔公保、勞保、健保費。
				年	1	227,544	227,544	分擔公保、勞保、健保費。
186,000	224,000	183	傷病醫藥費	人	14	16,000	224,000	教職員健康檢查補助費。
650,356	844,200	187	員工通勤交通費	人、月、段	39x10x2	630	491,400	教職員工上下班交通費
				人、月、段	24x10x1	630	151,200	教職員工上下班交通費。
				人、月、段	3x10x2	630	37,800	教職員工上下班交通費。
2,255,719	2,601,970	18Y	其他福利費	年	1	224,000	224,000	1,957,970 休假旅遊補助費。
				年	1	16,000	16,000	休假旅遊補助費。
				人、年	6x1	6,000	36,000	退休人員三節慰問金。
				人、年	1x1	6,000	6,000	教職員遺族三節慰問金。
				年	1	121,720	121,720	結婚補助費(30,430元X 2月X 2人 =121,720元)。
				年	1	1,200,000	1,200,000	子女教育補助費。
				年	1	354,250	354,250	喪葬補助費(35,425元X5月X2人 =354,250元)。
4,335,919	5,942,732	2	服務費用				5,288,538	

臺北市地方教育發展基金－臺北市立瑠公國民中學

基金用途－國民教育計畫明細表

中華民國107年度

單位：新臺幣元

前年度決算數	上年度預算數	科 目		本年度預算數				說 明
		編 號	名 稱	單位	數量	單價	金額	
1,444,464	3,065,588	21	水電費				2,622,808	較上年度預算數3,065,588元，減少442,780元。
1,087,268	2,545,520	212	工作場所電費				2,161,320	
				年	1	540,000	540,000	溫水游泳池電費。
				年	1	1,460,920	1,460,920	班級電費。
				月	10	3,000	30,000	電費(游泳池水電清潔維護費)。
				年	1	126,800	126,800	開放學校場地電費(收支對列)。
				年	1	3,600	3,600	中央氣象局設置監測儀器電費分攤(收支對列)。
357,196	520,068	214	工作場所水費				461,488	
				年	1	431,488	431,488	班級水費。
				月	10	3,000	30,000	水費(游泳池水電清潔維護費)。
129,512	84,073	22	郵電費				41,200	較上年度預算數84,073元，減少42,873元。
14,176	10,800	221	郵費					
115,336	73,273	222	電話費				41,200	
				年	1	41,200	41,200	公務聯繫電話費(普通班級業務費)。
124,983	96,950	23	旅運費				82,950	較上年度預算數96,950元，減少14,000元。
80,608	89,850	231	國內旅費				72,850	

臺北市地方教育發展基金－臺北市立瑠公國民中學

40501213-23

基金用途－國民教育計畫明細表

中華民國107年度

單位：新臺幣元

前年度決算數	上年度預算數	科目		本年度預算數				說明
		編號	名稱	單位	數量	單價	金額	
44,375	7,100	236	貨物運費	年	1	12,400	12,400	因公市外出差旅費。
				人、天	13x3	1,550	60,450	校外教學隨隊人員出差旅費。
				學期	2	3,550	7,100	參加各種校外活動露營、展覽、慶典等運費(普通班級教學材料費)。
		23Y	其他旅運費				3,000	3,000
116,632	101,165	24	印刷裝訂與廣告費	年	1	3,000	3,000	學生參賽活動短程車資(普通班級業務費)(新增)。
116,632	101,165	241	印刷及裝訂費	年	1	70,760	70,760	各項教材及報表等之印製費(普通班級教學材料費)。
1,540,136	1,290,160	25	修理保養及保固費	人	260	50	13,000	國中生涯發展教育教材、講義、補充資料及成果報告印製(新增)。
				次	1	30,400	30,400	國中總務主任會議所需手冊、紀錄等印刷費。
							1,157,940	較上年度預算數1,290,160元，減少132,220元。

臺北市地方教育發展基金－臺北市立瑠公國民中學

基金用途－國民教育計畫明細表

中華民國107年度

單位：新臺幣元

前年度決算數	上年度預算數	科 目		本年度預算數				說 明
		編 號	名 稱	單位	數量	單價	金額	
719,420	646,250	252	一般房屋修護費	學期	2	262,080	771,360	學校校舍、水電及其他雜項修理維護費。 游泳池保養維護費(游泳池水電清潔維護費)(新增)。 運動會場地維護費(新增)。 開放學校場地校舍修護費(收支對列)(新增)。
				年	1	32,200	32,200	
				年	1	15,000	15,000	
				年	1	200,000	200,000	
115,520	134,620	255	機械及設備修護費	年	1	28,200	108,200	電腦設備維護費(電腦專案計畫)。 游泳池設備保養維護費(游泳池水電清潔維護費)。
				年	1	80,000	80,000	
705,196	509,290	257	什項設備修護費	學期	2	101,920	278,380	各項教學設備及其他公用用具等之保養維護費。 課後社團活動教學器材設備修理維護(新增)。 開放學校場地設備維護費(收支對列)。
				年	1	15,000	15,000	
				年	1	59,540	59,540	
	6,000	26	保險費				6,000	較上年度預算數6,000元，無增減。

臺北市地方教育發展基金－臺北市立瑠公國民中學

40501213-25

基金用途－國民教育計畫明細表

中華民國107年度

單位：新臺幣元

前年度決算數	上年度預算數	科 目		本年度預算數				說 明
		編 號	名 稱	單位	數量	單價	金額	
	6,000	26Y	其他保險費	人	150	40	6,000	暑期泳訓班學員保險費(收支對列)。
408,054	661,256	27	一般服務費				633,240	較上年度預算數661,256元，減少28,016元。
18,450	20,160	276	佣金、匯費、經理費及手續費	人、學期	504x2	18	18,144	委託超商代收學雜費手續費。
283,404	455,484	279	外包費	人、月	1x10	28,840	288,400	救生員薪津。
				人、月	1x10	3,694	36,940	救生員勞健保費。
				人、年	1x1	36,050	36,050	救生員年終獎金。
				人、月	1x10	1,818	18,180	提撥救生員退休金。
				人、年	1x1	7,210	7,210	暑期泳訓班救生員年終獎金。
				人、月	1x2	28,840	57,680	暑期泳訓班救生員薪津。
				人、月	1x2	3,694	7,388	分擔暑期泳訓班救生員勞保及健保費。
				人、月	1x2	1,818	3,636	提撥暑期泳訓班救生員退休金。
	27,612	27D	計時與計件人員酬金	年	1	1,452	1,452	提撥暑期泳訓班工讀生勞退金(收支對列)。

臺北市地方教育發展基金－臺北市立瑠公國民中學

基金用途－國民教育計畫明細表

中華民國107年度

單位：新臺幣元

前年度決算數	上年度預算數	科 目		本年度預算數				說 明
		編 號	名 稱	單 位	數 量	單 價	金 額	
106,200	158,000	27F	體育活動費	年	1	26,160	26,160	暑期泳訓班工讀生薪津(收支對列)。
				人、年	63x1	2,000	126,000	文康活動費，本校編列教師63人，每人編列2,000元。
				人、年	3x1	2,000	6,000	文康活動費，本校編列特殊及資源教學教師3人，每人編列2,000元。
572,138	637,540	28	專業服務費				630,240	較上年度預算數637,540元，減少7,300元。
455,236	401,500	285	講課鐘點、稿費、出席審查及查詢費				410,600	
				節	36	1,600	57,600	分組活動外聘鐘點費。
				班、月	1x12	600	7,200	身心障礙資源班教材編輯費。
				節	4	1,600	6,400	身心障礙資源班外聘個案研討專家學者鐘點費(特教班業務費)。
				節	36	1,600	57,600	活化教學研習外聘講座鐘點費。
				人次	1	2,000	2,000	加強推動國中資賦優異教育計畫專家學者出席費(新增)。
				節	66	185	12,210	加強推動國中資賦優異教育計畫協同教學鐘點費(新增)。
				節	66	800	52,800	加強推動國中資賦優異教育計畫

臺北市地方教育發展基金－臺北市立瑠公國民中學

40501213-27

基金用途－國民教育計畫明細表

中華民國107年度

單位：新臺幣元

前年度決算數	上年度預算數	科 目		本年度預算數				說 明
		編 號	名 稱	單位	數量	單價	金額	
				節	64	500	32,000	外聘講座鐘點費(新增)。
				千字	11	690	7,590	加強推動國中資賦優異教育計畫 內聘講座鐘點費。
				節	5	360	1,800	推展性別平等教育校園性別事件 調查撰稿費(新增)。
				節	4	800	3,200	推展性別平等教育內聘講座鐘點 費(行為人性平課程)(新增)。
				人次	3	2,000	6,000	推展性別平等教育外聘專家學者 出席費(含校園性別事件調查)(新 增)。
				節	3	1,600	4,800	小田園教育體驗學習外聘講座鐘 點費(由教育局移列)。
				節	12	800	9,600	教師專業成長研習內聘講座鐘點 費。
				節	8	1,600	12,800	教師專業成長研習外聘講座鐘點 費。
				節	2	1,600	3,200	國中適性入學宣導講師鐘點費(含教育部補助2,000元)(新增)。
				節	18	1,600	28,800	國中輔導活動外聘講座鐘點費。

臺北市地方教育發展基金－臺北市立瑠公國民中學

基金用途－國民教育計畫明細表

中華民國107年度

單位：新臺幣元

前年度決算數	上年度預算數	科 目		本年度預算數				說 明	
		編 號	名 稱	單位	數量	單價	金額		
87,000	119,800	287	委託檢驗(定)試驗認證費	節	4	1,600	6,400	國中冬夏令營(含童軍活動)外聘講座鐘點費。	
				節	13	800	10,400	國中冬夏令營(含童軍活動)內聘講座鐘點費。	
				節	6	1,600	9,600	國中人權、法治、品德教育活動外聘講座鐘點費。	
				班、節	13x10	500	65,000	暑期泳訓班教練指導鐘點費(收支對列)。	
				節	3	800	2,400	技職教育免試及12年國教內聘講座鐘點費。	
				節	2	1,600	3,200	國中總務主任會議外聘講師鐘點費。	
				節	10	800	8,000	國中總務主任會議內聘講師鐘點費。	
				臺、年	7x1	1,200	8,400	飲水機水質檢驗費。	
				年	1	20,000	20,000	建築物及消防安全設備檢修申報費等(普通班級業務費)。	
				年	1	75,000	75,000	校園山坡地水土保持設施監測費。	
	16,240	289	試務甄選費					16,240	

臺北市地方教育發展基金－臺北市立瑠公國民中學

40501213-29

基金用途－國民教育計畫明細表

中華民國107年度

單位：新臺幣元

前年度決算數	上年度預算數	科 目		本年度預算數				說 明
		編 號	名 稱	單位	數量	單價	金額	
				年	1	16,240	16,240	教師甄選業務試務費用(收支對列)。
29,902	100,000	28Y	其他				100,000	
				年	1	100,000	100,000	開放學校場地保全費(收支對列)。
1,497,280	1,426,088	3	材料及用品費				1,210,898	
536,514	542,930	31	使用材料費				306,220	較上年度預算數542,930元，減少236,710元。
536,514	542,930	315	設備零件				306,220	
				學期	2	25,000	50,000	教學教具(普通班級教學材料費)。
				年	1	5,320	5,320	身心障礙資源班教學用教具(特教班教學材料費)。
				組	2	4,000	8,000	公文櫃(班級設備費移列)(新增)。
				臺	2	9,000	18,000	顯微鏡(班級設備費移列)(新增)。
				套	24	1,000	24,000	學生課桌椅(班級設備費移列)(新增)。
				個	8	725	5,800	大園丁組合花架(特教班設備費移列)(新增)。
				班、年	8x1	6,300	50,400	電腦設備維護及管理費(電腦專

臺北市地方教育發展基金－臺北市立瑠公國民中學

基金用途－國民教育計畫明細表

中華民國107年度

單位：新臺幣元

前年度決算數	上年度預算數	科 目		本年度預算數				說 明
		編 號	名 稱	單位	數量	單價	金額	
				年	1	66,000	66,000	案計畫。
				年	1	7,500	7,500	活化教學用教學教具、物品等。
				批	1	71,200	71,200	課後社團活動教學用具(新增)。
								小田園教育體驗學習園藝用品及器材(由教育局移列)。
960,766	883,158	32	用品消耗				904,678	較上年度預算數883,158元，增加21,520元。
227,721	204,040	321	辦公(事務)用品				131,990	
				學期	2	5,000	10,000	教學用文具用品(普通班級教學材料費)。
				年	1	10,000	10,000	運動會用文具用品、資料夾等。
				年	1	54,000	54,000	活化教學用文具用品、紙張等費用。
				年	1	3,990	3,990	加強推動國中資賦優異教育計畫文具用品。
				年	1	27,600	27,600	教師專業成長研習文具用品。
				年	1	800	800	國中適性入學宣導文具用品(新增)。
				年	1	21,200	21,200	國中輔導活動文具用品、紙張等。
				年	1	4,400	4,400	國中人權、法治、品德教育活動文具用品。

臺北市地方教育發展基金－臺北市立瑠公國民中學

40501213-31

基金用途－國民教育計畫明細表

中華民國107年度

單位：新臺幣元

前年度決算數	上年度預算數	科 目		本年度預算數				說 明
		編 號	名 稱	單位	數量	單價	金額	
97,210	95,200	322	報章什誌	學期	2	16,760	81,260	訂閱書報、雜誌等費用(普通班級教學材料費)。 圖書(班級設備費移列)。 公播版DVD影片(特教班設備費移列)(新增)。
				年	1	37,540	33,520	
				套	5	2,040	37,540	
22,942	23,540	328	醫療用品(非醫療院所使用)	年	1	15,000	10,200	健康中心藥品。 衛生、醫療用具(普通班級教學材料費)。
				年	1	17,940	32,940	
612,893	560,378	32Y	其他	學期	2	85,000	658,488	教學用實驗、體育、衛生器材及各項教學材料等(普通班級教學材料費)。 辦理各項會議逾時誤餐費用(普通班級業務費)。 中低收入戶學生用教科書(由教育局移列)。 身心障礙資源班教學用材料(特教班教學材料費)。 辦理身心障礙資源班會議逾時誤
				人次	460	80	170,000	
				人、年	146x1	1,300	36,800	
				年	1	8,500	189,800	
				人次	10	80	8,500	
							800	

臺北市地方教育發展基金－臺北市立瑠公國民中學

40501213-33

基金用途－國民教育計畫明細表

中華民國107年度

單位：新臺幣元

前年度決算數	上年度預算數	科 目		本年度預算數				說 明
		編 號	名 稱	單位	數量	單價	金額	
				年	1	10,200	10,200	雜項支出(新增)。
				人次	50	80	4,000	國中冬夏令營(含童軍活動)獎品及其他支出等。
				年	1	2,878	2,878	辦理國中冬夏令營(含童軍活動)活動逾時誤餐費用。
				人次	10	80	800	暑期泳訓班招生用標語、紅布條等(收支對列)。
				人次	240	80	19,200	辦理教師甄選會議逾時誤餐費用(收支對列)。
				年	1	10,200	10,200	辦理國中總務主任會議逾時誤餐費用。
12,800	16,800	4	租金、償債與利息				24,800	國中總務主任會議所需之各項材料、名牌、茶水、場地佈置費等。
8,000	12,000	44	交通及運輸設備租金				20,000	較上年度預算數12,000元，增加8,000元。
8,000	12,000	442	車租				20,000	
				輛	2	5,500	11,000	加強推動國中資賦優異教育計畫校外參訪活動車租(新增)。
				輛	1	9,000	9,000	國中冬夏令營(含童軍活動)活動車租。

臺北市地方教育發展基金－臺北市立瑠公國民中學

基金用途－國民教育計畫明細表

中華民國107年度

單位：新臺幣元

前年度決算數	上年度預算數	科 目		本年度預算數				說 明
		編 號	名 稱	單位	數量	單價	金額	
4,800	4,800	45	什項設備租金				4,800	較上年度預算數4,800元，無增減。
4,800	4,800	451	什項設備租金	月	12	400	4,800	電錶月租費(普通班級業務費)。
2,105,846	2,011,000	7	會費、捐助、補助、分攤、照護、救濟與交流活動費				2,249,240	
66,000	64,000	72	捐助、補助與獎助				62,000	較上年度預算數64,000元，減少2,000元。
66,000	64,000	726	獎助學員生給與	人	1	10,000	62,000	教育關懷獎每校推薦1名學生獎助金(由教育局移列)。
2,039,846	1,947,000	74	補貼(償)、獎勵、慰問、照護與救濟	班、學期	26x2	1,000	52,000	優秀學生獎學金。
2,039,846	1,947,000	74Y	其他	人、日	177x200	55	1,947,000	較上年度預算數1,947,000元，增加240,240元。
				人、週、次	715x42x1	8	240,240	清寒學生餐費補助。
254,813	284,800	9	其他				202,200	補助學校午餐使用有機蔬菜或有機米計畫(新增)。
254,813	284,800	91	其他支出				202,200	較上年度預算數284,800元，減

臺北市地方教育發展基金－臺北市立瑠公國民中學

40501213-35

基金用途－國民教育計畫明細表

中華民國107年度

單位：新臺幣元

前年度決算數	上年度預算數	科 目		本年度預算數				說 明
		編 號	名 稱	單位	數量	單價	金額	
254,813	284,800	91Y	其他				202,200	少82,600元。
				人、週、次	3x40x10	63	75,600	執行學生路隊安全、導護費。
				團	2	8,000	16,000	童軍教育報名費、場地佈置及其他支出等。
				年	1	41,600	41,600	運動會錦旗、獎牌、獎品、競賽材料及其他支出等。
				人、學期	630x2	50	63,000	班級自治費。
				個	60	100	6,000	國中人權、法治、品德教育活動獎品及其他支出等。

臺北市地方教育發展基金－臺北市立瑠公國民中學

基金用途－一般行政管理計畫明細表

中華民國107年度

單位：新臺幣元

前年度決算數	上年度預算數	科 目		本年度預算數				說 明
		編 號	名 稱	單位	數量	單價	金額	
22,528,772	22,174,333		合 計				21,570,693	
21,792,902	21,004,963	1	用人費用				20,390,963	
14,481,685	13,884,000	11	正式員額薪資				13,152,000	較上年度預算數13,884,000元，減少732,000元。
12,151,345	11,760,000	113	職員薪金	年	1	11,400,000	11,400,000	教職員15人薪金(詳用人費用彙計表)。
1,172,100	1,092,000	114	工員工資	年	1	720,000	720,000	工員2人工資(詳用人費用彙計表)。
1,158,240	1,032,000	115	警餉	年	1	1,032,000	1,032,000	校警2人薪金(詳用人費用彙計表)。
553,180	623,455	13	超時工作報酬				707,055	較上年度預算數623,455元，增加83,600元。
553,180	623,455	131	加班費	年	1	652,665	652,665	不休假出勤加班費。
				年	1	54,390	54,390	職員工超時加班費(統籌業務費)。
3,467,105	3,395,500	15	獎金				3,710,000	較上年度預算數3,395,500元，增加314,500元。

臺北市地方教育發展基金－臺北市立瑠公國民中學

40501213-37

基金用途－一般行政管理計畫明細表

中華民國107年度

單位：新臺幣元

前年度決算數	上年度預算數	科 目		本年度預算數				說 明
		編 號	名 稱	單位	數量	單價	金額	
1,604,135	1,660,000	151	考績獎金	年	1	2,066,000	2,066,000	依考績法規定核發之獎金。
1,862,970	1,735,500	152	年終獎金	年	1	1,644,000	1,644,000	依規定於年節加發之獎金。
1,265,598	1,113,336	16	退休及卹償金				1,124,832	較上年度預算數1,113,336元，增加11,496元。
1,089,786	1,058,736	161	職員退休及離職金	年	1	1,067,232	1,067,232	提撥退撫基金。
175,812	54,600	162	工員退休及離職金	年	1	57,600	57,600	提撥勞工退休準備金。
2,025,334	1,988,672	18	福利費				1,697,076	較上年度預算數1,988,672元，減少291,596元。
1,440,458	1,303,152	181	分擔員工保險費	年	1	1,169,796	1,169,796	分擔公保、勞保、健保費。
228,188	317,520	187	員工通勤交通費	人、月、段	19x12x2	630	287,280	教職員工上下班交通費。
356,688	368,000	18Y	其他福利費	年	1	240,000	240,000	休假旅遊補助費。
540,500	824,400	2	服務費用				899,450	
		22	郵電費				10,000	新增項目
		221	郵費				10,000	

臺北市地方教育發展基金－臺北市立瑠公國民中學

基金用途－一般行政管理計畫明細表

中華民國107年度

單位：新臺幣元

前年度決算數	上年度預算數	科 目		本年度預算數				說 明
		編 號	名 稱	單位	數量	單價	金額	
				年	1	10,000	10,000	寄發資料等郵資(統籌業務費)(新增)。
		23	旅運費				9,450	新增項目
		231	國內旅費				9,450	
				年	1	9,450	9,450	教職員工因公外出短程車資(統籌業務費)(新增)。
62,100	246,000	27	一般服務費				278,000	較上年度預算數246,000元，增加32,000元。
23,100	200,000	279	外包費				240,000	
				人、年	6x1	40,000	240,000	消化超額職工(技工、工友)業務外包費。
39,000	46,000	27F	體育活動費				38,000	
				人、年	19x1	2,000	38,000	文康活動費，本校編列教職員15人，工員2人，校警2人，合計19人，每人編列2,000元。
380,000	480,000	28	專業服務費				530,000	較上年度預算數480,000元，增加50,000元。
380,000	480,000	28Y	其他				530,000	
				年	1	530,000	530,000	校園安全機械定點、機動巡邏等保全費用。
98,400	98,400	29	公共關係費				72,000	較上年度預算數98,400元，減少26,400元。

臺北市地方教育發展基金－臺北市立瑠公國民中學

基金用途－一般行政管理計畫明細表

中華民國107年度

單位：新臺幣元

前年度決算數	上年度預算數	科 目		本年度預算數				說 明
		編 號	名 稱	單位	數量	單價	金額	
	1,000	7	會費、捐助、補助、分攤、 照護、救濟與交流活動 費				1,000	
	1,000	71	會費				1,000	較上年度預算數1,000元，無增 減。
	1,000	713	職業團體會費				1,000	
				人、年	1x1	1,000	1,000	護理師公會會費(統籌業務費)。

臺北市地方教育發展基金－臺北市立瑠公國民中學

40501213-41

基金用途－建築及設備計畫明細表

中華民國107年度

單位：新臺幣元

前年度決算數	上年度預算數	科 目		本年度預算數				說 明
		編 號	名 稱	單位	數量	單價	金額	
6,398,320	4,836,960		合計				4,702,784	
6,398,320	4,836,960	5	購建固定資產、無形資產及非理財目的之長期投資				4,702,784	
2,981,823	1,000,500	51	購置固定資產				1,720,260	
2,981,823	1,000,500		一般建築及設備計畫				1,720,260	
			班級設備				285,260	
		516	購置什項設備				285,260	
				臺	4	16,990	67,960	新購除濕機。
				臺	1	65,800	65,800	汰舊換新電鋼琴。
				臺	1	32,000	32,000	新購桌球發球機。
				套	1	28,500	28,500	新購爵士鼓組(含鼓、腳架、套鈸、鼓椅)。
				臺	1	65,000	65,000	汰舊換新撞球桌。
				臺	1	26,000	26,000	汰舊換新單孔電動打孔機。
			資訊設備				1,435,000	
		514	購置機械及設備				1,435,000	
				年	1	141,000	141,000	汰舊換新網路及資訊周邊設備

臺北市地方教育發展基金－臺北市立瑠公國民中學

基金用途－建築及設備計畫明細表

中華民國107年度

單位：新臺幣元

前年度決算數	上年度預算數	科 目		本年度預算數				說 明
		編 號	名 稱	單位	數量	單價	金額	
				部	46	25,000	1,150,000	(電腦專案計畫)。
				部	12	12,000	144,000	汰舊換新個人電腦(電腦專案計畫)。
2,981,823	1,000,500		校園設備					新購平板電腦(電腦專案計畫)。
1,245,395	922,500	514	購置機械及設備					
1,118,886		515	購置交通及運輸設備					
617,542	78,000	516	購置什項設備					
35,510	36,000	52	購置無形資產				36,000	
35,510	36,000		一般建築及設備計畫				36,000	
35,510	36,000		資訊設備				36,000	
35,510	36,000	521	購置電腦軟體				36,000	
				年	1	36,000	36,000	電腦教學軟體費(電腦專案計畫)。
3,380,987	3,800,460	58	遞延支出(臺北市地方教育發展基金及臺北市臺北都會區捷運				2,946,524	

臺北市地方教育發展基金－臺北市立瑠公國民中學

40501213-43

基金用途－建築及設備計畫明細表

中華民國107年度

單位：新臺幣元

前年度決算數	上年度預算數	科 目		本年度預算數				說 明	
		編 號	名 稱	單位	數量	單價	金額		
3,380,987	3,800,460	581	固定資產重置基金專用)						
			一般建築及設備計畫					2,946,524	
			遮陽設施改善工程					446,524	
			遞延修繕房屋建築支出					446,524	
								417,312	一、施工費
				平方公尺	168	2,484	417,312	防焰遮光窗簾(H=210cm窗戶高度)(含窗簾盒)。	
				式	1	20,866	20,866	二、委託技術服務費(總包價法)。	
				式	1	8,346	8,346	三、工程管理費(按施工費2%提列)。	
								2,500,000	
								2,500,000	
					2,314,815	一、施工費			
			公尺	1,027	1,690	1,735,630	一樓至二樓不銹鋼密閉式電纜線槽(直型)。		

臺北市地方教育發展基金－臺北市立瑠公國民中學

基金用途－建築及設備計畫明細表

中華民國107年度

單位：新臺幣元

前年度決算數	上年度預算數	科 目		本年度預算數				說 明
		編 號	名 稱	單位	數量	單價	金額	
				公尺	28	2,830	79,240	一樓至二樓不銹鋼密閉式電纜線槽(水平T型彎頭)。
				式	1	99,500	99,500	防火填塞。
				式	1	50,625	50,625	零星材料。
				式	1	149,920	149,920	打洞修補。
				式	1	199,900	199,900	配管吊掛。
				式	1	138,889	138,889	二、委託技術服務費(總包價法)。
				式	1	46,296	46,296	三、工程管理費(按施工費2%提列)。
3,380,987	3,800,460		校園整修工程					
3,380,987	3,800,460	581	遞延修繕房屋建築支出					

参 考 表

臺北市地方教育發展基金－臺北市立瑠公國民中學

40501213-45

預計平衡表

中華民國107年12月31日

單位：新臺幣元

105年(前年)12月31日		科 目		107年12月31日		106年(上年)12月31日				比較 增減(-)
決 算 數		編 號	名 稱	預 計 數		預 計 數	調 整 數(±)	調 整 後 預 計 數		
金 額	%			金 額	%			金 額	%	
4,152,221,836	100.00		資產合計	4,138,020,081	100.00	3,961,316,347	183,420,328	4,144,736,675	100.00	-6,716,594
4,152,221,836	100.00	1	資產	4,138,020,081	100.00	3,961,316,347	183,420,328	4,144,736,675	100.00	-6,716,594
22,931,567	0.56	11	流動資產	8,729,812	0.21	8,747,906	6,698,500	15,446,406	0.37	-6,716,594
22,561,595	0.54	111	現金	8,359,840	0.20	8,377,026	6,699,408	15,076,434	0.36	-6,716,594
22,561,595	0.54	1112	銀行存款	8,359,840	0.20	8,377,026	6,699,408	15,076,434	0.36	-6,716,594
369,972	0.02	115	預付款項	369,972	0.01	370,880	-908	369,972	0.01	
369,972	0.02	1154	預付費用	369,972	0.01	370,880	-908	369,972	0.01	
2,695,402	0.06	12	投資、長期應收款項、貸墊款及準備金	2,695,402	0.07	1,527,584	1,167,818	2,695,402	0.07	
2,695,402	0.06	124	準備金	2,695,402	0.07	1,527,584	1,167,818	2,695,402	0.07	
2,633,191	0.06	1241	退休及離職準備金	2,633,191	0.06	1,465,373	1,167,818	2,633,191	0.06	
62,211	0.00	124Y	其他準備金	62,211	0.01	62,211		62,211	0.01	
4,126,594,867	99.38	13	其他資產	4,126,594,867	99.72	3,951,040,857	175,554,010	4,126,594,867	99.56	
4,126,594,867	99.38	131	什項資產	4,126,594,867	99.72	3,951,040,857	175,554,010	4,126,594,867	99.56	
84,010	0.00	1315	暫付及待結轉帳項	84,010	0.00		84,010	84,010	0.00	
4,126,510,857	99.38	1316	代管資產	4,126,510,857	99.72	3,951,040,857	175,470,000	4,126,510,857	99.56	
4,152,221,836	100.00		負債及基金餘額合計	4,138,020,081	100.00	3,961,316,347	183,420,328	4,144,736,675	100.00	-6,716,594
4,132,520,627	99.53	2	負債	4,132,520,627	99.87	3,957,553,474	174,967,153	4,132,520,627	99.71	
1,613,566	0.04	21	流動負債	1,613,566	0.04	3,421,388	-1,807,822	1,613,566	0.04	
1,477,486	0.04	212	應付款項	1,477,486	0.04	3,255,068	-1,777,582	1,477,486	0.04	
1,297,649	0.04	2123	應付代收款	1,297,649	0.04	2,890,823	-1,593,174	1,297,649	0.04	
179,837	0.00	2125	應付費用	179,837	0.00	364,245	-184,408	179,837	0.00	
136,080	0.00	213	預收款項	136,080	0.00	166,320	-30,240	136,080	0.00	
136,080	0.00	2133	預收收入	136,080	0.00	166,320	-30,240	136,080	0.00	
4,130,907,061	99.49	22	其他負債	4,130,907,061	99.83	3,954,132,086	176,774,975	4,130,907,061	99.67	

臺北市地方教育發展基金－臺北市立瑠公國民中學

預計平衡表

中華民國107年12月31日

單位：新臺幣元

105年(前年)12月31日		科 目		107年12月31日		106年(上年)12月31日				比較 增減(-)
決 算 數		編 號	名 稱	預 計 數		預 計 數	調 整 數(±)	調 整 後 預 計 數		
金 額	%			金 額	%			金 額	%	
4,130,907,061	99.49	221	什項負債	4,130,907,061	99.83	3,954,132,086	176,774,975	4,130,907,061	99.67	
1,763,013	0.04	2211	存入保證金	1,763,013	0.04	1,625,856	137,157	1,763,013	0.04	
2,633,191	0.06	2213	應付退休及離職金	2,633,191	0.06	1,465,373	1,167,818	2,633,191	0.06	
4,126,510,857	99.39	2214	應付代管資產	4,126,510,857	99.73	3,951,040,857	175,470,000	4,126,510,857	99.57	
19,701,209	0.47	3	基金餘額	5,499,454	0.13	3,762,873	8,453,175	12,216,048	0.29	-6,716,594
19,701,209	0.47	31	基金餘額	5,499,454	0.13	3,762,873	8,453,175	12,216,048	0.29	-6,716,594
19,701,209	0.47	311	基金餘額	5,499,454	0.13	3,762,873	8,453,175	12,216,048	0.29	-6,716,594
19,701,209	0.47	3111	累積餘額	5,499,454	0.13	3,762,873	8,453,175	12,216,048	0.29	-6,716,594

註：1.信託代理與保證資產(負債)前年度決算數0元，上年度調整後預計數0元，本年度預計數0元。2.或有資產(負債)0元。3.本基金自93年度起，本固定項目分開原則，將屬長期固定帳項，包括固定資產12,529,321元、無形資產68,858元及長期債務0元等，另立帳類管理，未納入本表。

臺北市地方教育發展基金－臺北市立瑠公國民中學

40501213-47

各項費用彙計表

中華民國107年度

單位：新臺幣元

前年度 決算數	上年度 預算數	計畫別	合計	國民教育計畫	一般行政管理計畫	建築及設備計畫	
		用途別科目					
161,837,232	151,650,362	合計	146,113,193	119,839,716	21,570,693	4,702,784	
146,496,384	135,962,612	用人費用	131,255,003	110,864,040	20,390,963		
78,040,244	74,220,000	正式員額薪資	68,532,000	55,380,000	13,152,000		
75,709,904	72,096,000	職員薪金	66,780,000	55,380,000	11,400,000		
1,172,100	1,092,000	工員工資	720,000		720,000		
1,158,240	1,032,000	警餉	1,032,000		1,032,000		
3,450,024	712,800	聘僱及兼職人員薪資	2,581,920	2,581,920			
3,450,024	712,800	兼職人員酬金	2,581,920	2,581,920			
1,010,359	1,404,917	超時工作報酬	1,488,517	781,462	707,055		
1,010,359	1,404,917	加班費	1,488,517	781,462	707,055		
18,444,610	16,328,045	獎金	16,121,500	12,411,500	3,710,000		
8,310,427	8,085,400	考績獎金	8,581,000	6,515,000	2,066,000		
10,134,183	8,242,645	年終獎金	7,540,500	5,896,500	1,644,000		
34,308,116	32,281,748	退休及卹償金	33,350,732	32,225,900	1,124,832		
33,214,441	30,899,512	職員退休及離職金	33,293,132	32,225,900	1,067,232		
1,093,675	1,382,236	工員退休及離職金	57,600		57,600		
11,243,031	11,015,102	福利費	9,180,334	7,483,258	1,697,076		
7,566,080	6,659,412	分擔員工保險費	5,790,684	4,620,888	1,169,796		

臺北市地方教育發展基金－臺北市立瑠公國民中學

各項費用彙計表

中華民國107年度

單位：新臺幣元

前年度 決算數	上年度 預算數	計畫別	合計	國民教育計畫	一般行政管理計畫	建築及設備計畫	
		用途別科目					
186,000	224,000	傷病醫藥費	224,000	224,000			
878,544	1,161,720	員工通勤交通費	967,680	680,400	287,280		
2,612,407	2,969,970	其他福利費	2,197,970	1,957,970	240,000		
4,876,419	6,767,132	服務費用	6,187,988	5,288,538	899,450		
1,444,464	3,065,588	水電費	2,622,808	2,622,808			
1,087,268	2,545,520	工作場所電費	2,161,320	2,161,320			
357,196	520,068	工作場所水費	461,488	461,488			
129,512	84,073	郵電費	51,200	41,200	10,000		
14,176	10,800	郵費	10,000		10,000		
115,336	73,273	電話費	41,200	41,200			
124,983	96,950	旅運費	92,400	82,950	9,450		
80,608	89,850	國內旅費	82,300	72,850	9,450		
44,375	7,100	貨物運費	7,100	7,100			
		其他旅運費	3,000	3,000			
116,632	101,165	印刷裝訂與廣告費	114,160	114,160			
116,632	101,165	印刷及裝訂費	114,160	114,160			
1,540,136	1,290,160	修理保養及保固費	1,157,940	1,157,940			
719,420	646,250	一般房屋修護費	771,360	771,360			

臺北市地方教育發展基金－臺北市立瑠公國民中學

40501213-49

各項費用彙計表

中華民國107年度

單位：新臺幣元

前年度 決算數	上年度 預算數	計畫別	合計	國民教育計畫	一般行政管理計畫	建築及設備計畫	
		用途別科目					
115,520	134,620	機械及設備修護費	108,200	108,200			
705,196	509,290	什項設備修護費	278,380	278,380			
	6,000	保險費	6,000	6,000			
	6,000	其他保險費	6,000	6,000			
470,154	907,256	一般服務費	911,240	633,240	278,000		
18,450	20,160	佣金、匯費、經理費及手續費	18,144	18,144			
306,504	655,484	外包費	695,484	455,484	240,000		
	27,612	計時與計件人員酬金	27,612	27,612			
145,200	204,000	體育活動費	170,000	132,000	38,000		
952,138	1,117,540	專業服務費	1,160,240	630,240	530,000		
455,236	401,500	講課鐘點、稿費、出席審查及查詢費	410,600	410,600			
87,000	119,800	委託檢驗(定)試驗認證費	103,400	103,400			
	16,240	試務甄選費	16,240	16,240			
409,902	580,000	其他	630,000	100,000	530,000		
98,400	98,400	公共關係費	72,000		72,000		
98,400	98,400	公共關係費	72,000		72,000		
1,692,650	1,770,058	材料及用品費	1,490,178	1,210,898	279,280		
536,514	542,930	使用材料費	306,220	306,220			

臺北市地方教育發展基金－臺北市立瑠公國民中學

各項費用彙計表

中華民國107年度

單位：新臺幣元

前年度 決算數	上年度 預算數	計畫別 用途別科目	合計	計畫別		
				國民教育計畫	一般行政管理計畫	建築及設備計畫
536,514	542,930	設備零件	306,220	306,220		
1,156,136	1,227,128	用品消耗	1,183,958	904,678	279,280	
412,271	542,010	辦公(事務)用品	396,270	131,990	264,280	
97,210	95,200	報章什誌	81,260	81,260		
10,820	6,000	服裝	15,000		15,000	
22,942	23,540	醫療用品(非醫療院所使用)	32,940	32,940		
612,893	560,378	其他	658,488	658,488		
12,800	16,800	租金、償債與利息	24,800	24,800		
8,000	12,000	交通及運輸設備租金	20,000	20,000		
8,000	12,000	車租	20,000	20,000		
4,800	4,800	什項設備租金	4,800	4,800		
4,800	4,800	什項設備租金	4,800	4,800		
6,398,320	4,836,960	購建固定資產、無形資產及非理財目的之長期投資	4,702,784			4,702,784
2,981,823	1,000,500	購置固定資產	1,720,260			1,720,260
1,245,395	922,500	購置機械及設備	1,435,000			1,435,000
1,118,886		購置交通及運輸設備				
617,542	78,000	購置什項設備	285,260			285,260
35,510	36,000	購置無形資產	36,000			36,000

臺北市地方教育發展基金－臺北市立瑠公國民中學

40501213-51

各項費用彙計表

中華民國107年度

單位：新臺幣元

前年度 決算數	上年度 預算數	計畫別 用途別科目	合計	計畫別		
				國民教育計畫	一般行政管理計畫	建築及設備計畫
35,510	36,000	購置電腦軟體	36,000			36,000
3,380,987	3,800,460	遞延支出(臺北市地方教育發展基金及臺北市臺北都會區捷運固定資產重置基金專用)	2,946,524			2,946,524
3,380,987	3,800,460	遞延修繕房屋建築支出	2,946,524			2,946,524
2,105,846	2,012,000	會費、捐助、補助、分攤、照護、救濟與交流活動費	2,250,240	2,249,240	1,000	
	1,000	會費	1,000		1,000	
	1,000	職業團體會費	1,000		1,000	
66,000	64,000	捐助、補助與獎助	62,000	62,000		
66,000	64,000	獎助學員生給與	62,000	62,000		
2,039,846	1,947,000	補貼(償)、獎勵、慰問、照護與救濟	2,187,240	2,187,240		
2,039,846	1,947,000	其他	2,187,240	2,187,240		
254,813	284,800	其他	202,200	202,200		
254,813	284,800	其他支出	202,200	202,200		
254,813	284,800	其他	202,200	202,200		

臺北市地方教育發展基金－臺北市立瑠公國民中學

員工人數彙計表

中華民國107年度

單位：人

計畫及項目	本年度預算數	上年度預算數	本年度增減數	增減原因
合計	85	102	-17	
國民教育計畫部分	66	79	-13	
正式職員	66	79	-13	
一般行政管理計畫部分	19	23	-4	
正式職員	17	20	-3	
正式工員	2	3	-1	

註：1.本表不包含臨時工員人數。

2.本表臨時職員係指奉准有案之約聘僱人員。

本 頁 空 白

彙計表

107年度

單位：新臺幣元

其他獎金	退休及卹償金		資遣費	福 利 費					提繳費
	退休金	卹償金		分擔保險費	傷病醫藥費	提撥福利金	員工通勤交通費	其他福利費	
	33,350,732			5,790,684	224,000		967,680	2,197,970	
	32,225,900			4,620,888	224,000		680,400	1,957,970	
	32,225,900			4,620,888	224,000		680,400	1,957,970	
	1,124,832			1,169,796			287,280	240,000	

用人費用

中華民國

計畫及項目	合計	正式員額薪資	聘僱及兼職 人員薪資	超時工作報酬	津貼	獎金		
						年終獎金	績效獎金	考績獎金
年終獎金	1,644,000					1,644,000		
職員退休及離職金	1,067,232							
工員退休及離職金	57,600							
分擔員工保險費	1,169,796							
員工通勤交通費	287,280							
其他福利費	240,000							

註：本表不包含臨時工員薪津。

臺北市地方教育發展基金－臺北市立瑠公國民中學單位（或計畫）成本分析表

中華民國107年度

單位：新臺幣元

計畫別	單位	單位成本	數量	預算數	說明
合計				146,113,193	
國民教育計畫				119,839,716	
一般行政管理計畫				21,570,693	
建築及設備計畫				4,702,784	

臺北市地方教育發展基金－臺北市立瑠公國民中學

40501213-59

5年來主要業務計畫分析表

中華民國107年度

單位：新臺幣元

年 度 及 項 目	單 位	數 量	單位成本或 平均利(費)率	金 額	說 明
(本)年度預算數				119,839,716	
國民教育計畫				119,839,716	
(上)年度預算數				124,639,069	
國民教育計畫				124,639,069	
(前)年度決算數				132,910,140	
國民教育計畫				132,910,140	
(104)年度決算數				135,418,495	
國民教育計畫				135,418,495	
(103)年度決算數				137,935,937	
國民教育計畫				137,935,937	

臺北市地方教育發展基金－臺北市立瑠公國民中學

固定項目明細表

中華民國107年度

單位：新臺幣元

項 目	取得成本/ 舉債數	以前年度累計折舊(耗)/長期投資評價/ 未攤銷溢(折)價	本年度增加	本年度減少	本年度提列折舊(耗)/ 長期投資評價變動數 /攤銷數	期末餘額
資產	52,830,489	38,659,987	1,756,260		3,328,583	12,598,179
土地改良物	7,672,170	6,921,007			413,125	338,038
房屋及建築	2,963,261	126,294			48,888	2,788,079
機械及設備	25,030,481	17,482,643	1,435,000		2,301,621	6,681,217
交通及運輸設備	2,246,356	788,849			218,840	1,238,667
什項設備	14,516,355	12,994,602	285,260		323,693	1,483,320
電腦軟體	401,866	346,592	36,000		22,416	68,858

註：自93年度起本固定項目分開原則，將屬長期固定帳項另立帳類管理。