

中華民國107年度 4-0501525

議會  
審定

(自107年1月1日起至107年12月31日止)

臺北市政府教育局主管

臺北市地方教育發展基金－臺北市萬華區西園國民小學

附屬單位預算之分預算

(特別收入基金)

# 臺北市地方教育發展基金－臺北市萬華區西園國民小學

## 目次

中華民國107年度

一、財務摘要	第 1 頁
二、業務計畫及預算概要	第 3 -9 頁
三、主要表	
(一) 基金來源、用途及餘絀預計表	第 11 -12 頁
(二) 現金流量預計表	第 13 頁
四、附屬表	
(一) 基金來源－服務收入明細表	第 15 頁
(二) 基金來源－財產處分收入明細表	第 16 頁
(三) 基金來源－其他財產收入明細表	第 17 頁
(四) 基金來源－市庫撥款收入明細表	第 18 頁
(五) 基金來源－學雜費收入明細表	第 19 頁
(六) 基金來源－雜項收入明細表	第 20 頁
(七) 基金用途－國民教育計畫明細表	第 21 -33 頁
(八) 基金用途－學前教育計畫明細表	第 34 -37 頁
(九) 基金用途－一般行政管理計畫明細表	第 38 -42 頁
(十) 基金用途－建築及設備計畫明細表	第 43 -50 頁
五、參考表	
(一) 預計平衡表	第 51 -52 頁
(二) 各項費用彙計表	第 53 -57 頁
(三) 員工人數彙計表	第 58 頁
(四) 用人費用彙計表	第 60 -65 頁
(五) 聘用及約僱人員明細表	第 66 頁
(六) 單位(或計畫)成本分析表	第 67 頁

臺北市地方教育發展基金－臺北市萬華區西園國民小學

目 次

中華民國107年度

(七) 5年來主要業務計畫分析表 .....	第 68 頁
(八) 固定項目明細表 .....	第 69 頁

臺北市地方教育發展基金－臺北市萬華區西園國民小學

40501525-1

財務摘要

中華民國107年度

單位：新臺幣元

項 目	本 年 度	上 年 度	比較增減(-)	%
經營成績：				
基金來源	158,807,844	155,834,487	2,973,357	1.91
基金用途	163,019,151	159,342,467	3,676,684	2.31
賸餘(短絀－)	-4,211,307	-3,507,980	-703,327	--
餘絀情形：				
基金餘額	14,489,797	18,701,104	-4,211,307	-22.52
現金流量(註)：				
現金及約當現金之淨增(減－)	-4,211,307	-3,507,980	-703,327	--

附註：現金流量係採現金及約當現金基礎，包括現金及自投資日起3個月內到期或清償之債權證券。

本 頁 空 白

# 臺北市地方教育發展基金－臺北市萬華區西園國民小學

## 業務計畫及預算概要

中華民國 107 年度

### 壹、基金概況

#### 一、設立宗旨及願景：

- (一) 本校遵照憲法第 158 及 160 條規定，教育文化應發展民族精神、自治精神，國民道德與健全體格、科學及生活智能，以培養學童七大學習領域及十大基本能力。
- (二) 本校自 91 年度起依教育經費編列與管理法第 13 條規定設置「臺北市地方教育發展基金」，以促進教育健全發展，提昇教育經費運用績效。

#### 二、組織概況（另附組織系統圖）：

本校設置校長 1 人，綜理全校校務，下設教務處、學生事務處、總務處、輔導室、會計室、人事室及幼兒園等單位。

內部分層業務如下：

教務處：秉承校長之命，辦理全校教務事項。

教學組：掌理課程編排、課業考查、學藝競賽、教學研究、教師進修、差假教師調代課及缺補課之查核等事項。

註冊組：掌理註冊、編班、轉學、學籍保管、各項獎助學金補助及成績考查等有關學籍事項。

設備組：掌理教科書編選、教學用具之管理、保管及出版學校刊物等事項。

資訊組：掌理電腦設備及區域網路之管理、保管等事項。

學生事務處：秉承校長之命，辦理全校學生事務事項。

訓育組：掌理訓育計畫之擬定及辦理各類訓育等活動。

體育組：掌理學生體育活動、體格鍛鍊等事項。

生活教育組：掌理學生日常生活常規，辦理交通導護各項事項。

衛生組：掌理健康檢查、個人及環境衛生檢查、保健等事項。

總務處：秉承校長之命，辦理全校總務事項。

事務組：掌理校舍、校具、財產、物品採購保管、工程發包、監工及驗收。

文書組：掌理文件收發登錄、撰擬繕校、典守學校印信、檔案保管、整理各項會議紀錄及校史等事項。

出納組：掌理現金、零用金、票據、契約之保管等收支事項，辦理員工薪津發放及各項扣繳單據證明等。

# 臺北市地方教育發展基金－臺北市萬華區西園國民小學

## 業務計畫及預算概要

中華民國 107 年度

輔導室：秉承校長之命，辦理全校學生學習輔導、生活輔導、生涯輔導等事項。

輔導組：掌理學生個案建立、學習輔導、生活輔導、生涯輔導及兩性教育、親職教育等事項。

資料組：辦理輔導資料搜集建檔、組訓愛心家長、實施測驗、社區人力整合、出版親職刊物等事項。

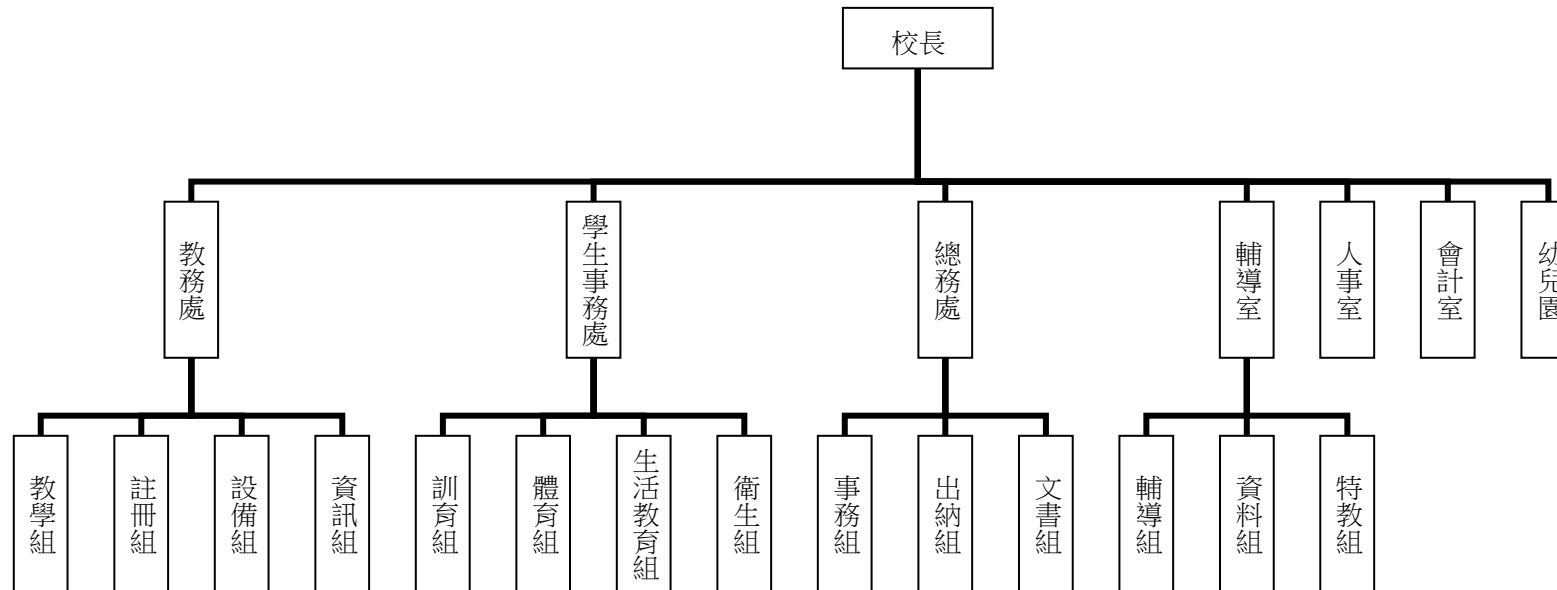
特教組：擬訂特殊教育計畫章則、親師輔導諮詢、特教班甄選鑑別、實施各項診斷測驗、特教兒童追蹤輔導等事項。

會計室：秉承上級主計機關之監督與指導，並受校長之指揮，依法辦理歲計、會計、統計等事項。

人事室：秉承上級人事機關之監督與指導，並受校長之指揮，依法辦理人事管理查核等事項。

幼兒園：秉承校長之命，綜理園務、規劃幼兒教學、保育、環境與各項措施。

組織系統圖：



三、基金歸類及屬性：本校地方教育發展基金依據教育經費編列與管理法第 13 條規定設置，本基金為預算法第 4 條第 1 項第 2 款第 5 目所定之特別收入基金，以本府教育局為管理機關。

# 臺北市地方教育發展基金－臺北市萬華區西園國民小學

## 業務計畫及預算概要

中華民國 107 年度

### 貳、業務範圍及經營趨勢

#### 一、業務範圍：

- (一) 據教育基本法培養學生健全人格，民主素養，法治觀念，人文涵養，強健體魄及思考判斷與創造能力。
- (二) 據特殊教育法、特殊教育法施行細則及相關規定，設立啟智班及身心障礙資源班，以達適才適性發展之教育目標。

#### 二、最近 5 年經營趨勢：

基金來源、用途及餘絀

單位：新臺幣元

來源 用途 餘絀	年度	103 年度決算 金額	104 年度決算 金額	105 年度決算 金額	106 年度預算 金額	本年度預算 金額
來源部分		172,797,223	163,922,670	167,853,566	155,834,487	158,807,844
用途部分		166,119,378	165,973,720	169,202,997	159,342,467	163,019,151
餘絀部分		6,677,845	-2,051,050	-1,349,431	-3,507,980	-4,211,307

### 參、業務計畫

#### 一、業務計畫及目標：

本年度業務計畫重點與預算配合情形及預期績效，詳列如下：

- (一) 國民教育計畫：本年度預算編列 126,947,452 元，預定招收 32 班，學生人數 710 人，新購運動器材、教具、樂器及圖書等教學設備，革新教學方法，充實各科教材，提高教學效能；並辦理教師甄選及指定活動等項目，藉由辦理各項活動，以鍛鍊學童強健的身體，增進學童各項生活智能。
- (二) 學前教育計畫：本年度預算編列 11,766,917 元，預定招收 5 班，幼兒人數 135 人，新購教材、器具及圖書等教學設備，革新教學方法，提高教學效能；並辦理幼兒園各項活動，以鍛鍊幼兒強健的身體，增進幼兒各項生活智能。
- (二) 一般行政管理計畫：本年度預算編列 14,476,738 元，係配合校務推動行政處室支援工作，進而增進校務運作。



# 臺北市地方教育發展基金－臺北市萬華區西園國民小學

## 業務計畫及預算概要

中華民國 107 年度

(三) 建築及設備計畫：本年度預算編列 9,828,044 元，係辦理校園電梯改善工程、活動中心地坪與舞台整修工程、知新樓油漆粉刷工程及知新樓 1-4F 廁所整修工程，改善教學環境，增進教學效能，並提高行政效率。

### 二、執行政府重要政策：

(一) 開啟多元智慧：尊重每個學生獨特的個性，以多元智慧的觀點協助學生找到生命的亮點，肯定天生我才必有用，能知於學，樂於學。

(二) 培養生活能力：因應新世紀知識社會的到來，培養學生帶得走的能力，諸如人際溝通、資訊、終身學習、生涯規畫及問題解決等能力。

(三) 蘊育人文情懷：在溫馨開放的校園文化中，孕育人文情懷，學會尊重、包容；建構生命的價值、完成人性的開展。

(四) 建置溫馨民主的校園文化：

1. 以參與式管理、落實行政、教師會、家長會三者的良性互動。

2. 以學生第一，教學優先的觀念提昇行政服務效率。

3. 放下威權心態，開啟校園民主之風氣。

(五) 推動適性教學：

1. 運用小班優勢，採多元化、活潑化的教學及評量。

2. 運用校內外資源，加強多元學習能力。

3. 關懷相對弱勢學生之教學及輔導。

4. 發展資訊教育，充實學生電腦運用之知能，並提昇教師運用電腦教學之能力。

(六) 辦理發展性的訓輔活動：

1. 辦理各項活動、競賽及展演。

2. 推動校內外學習服務。

3. 發展績優社團及校隊，如童軍、羽球隊、籃球隊等。

4. 加強新興領域教育的辦理，並融入各科教學以收成效。

# 臺北市地方教育發展基金－臺北市萬華區西園國民小學

## 業務計畫及預算概要

中華民國 107 年度

### 肆、預算概要

#### 一、基金來源及用途之預計：

(一) 本年度基金來源：服務收入 5,000 元，財產處分收入 85,000 元，其他財產收入 280,000 元，市庫撥款收入 155,481,417 元，學雜費收入 2,389,200 元，雜項收入 567,227 元，基金來源合計 158,807,844 元。

(二) 本年度基金用途：國民教育計畫 126,947,452 元，學前教育計畫 11,766,917 元，一般行政管理計畫 14,476,738 元，建築及設備計畫 9,828,044 元，基金用途合計 163,019,151 元。

#### 二、基金餘絀之預計：本年度短絀 4,211,307 元。

#### 三、現金流量之預計：本年度業務活動淨現金流出 4,211,307 元。

#### 四、補辦預算事項：詳補辦預算明細表。

購置固定資產 981,760 元。

(一) 105年度教育局學校設施改善準備，補助活動中心空調設施改善工程計畫，內屬設備部分移列固定資產981,760元。

### 伍、其他重要說明

#### 一、本年度預算與上年度預算各項目增減之原因：

(一) 員工人數增減原因之分析：本年度校長 1 人，教師 69 人，行政人員 8 人，校警 1 人，工友 2 人，教保員 3 人，廚工 2 人，約僱生活輔導員 1 人，專任輔導教師 1 人，總計 88 人，無增減。

(二) 基金來源、用途及餘絀各科目增減原因之分析：

1. 服務收入本年度預算數 5,000 元，較上年度預算數 5,000 元，無增減。

2. 財產處分收入本年度預算數 85,000 元，較上年度預算數 76,018 元，核實增列 8,982 元。

3. 其他財產收入本年度預算數 280,000 元，較上年度預算數 280,000 元，無增減。

4. 市庫撥款收入本年度預算數 155,481,417 元，較上年度預算數 153,876,837 元，依業務需要核實增列 1,604,580 元。

5. 學雜費收入本年度預算數 2,389,200 元，較上年度預算數 1,294,150 元，核實增列 1,095,050 元。

6. 雜項收入本年度預算數 567,227 元，較上年度預算數 302,482 元，核實增列 264,745 元。

7. 用人費用本年度預算數 140,399,641 元，較上年度預算數 138,477,995 元，依業務需要核實增列教職員月退休金及健勞保費等 1,921,646 元。

8. 服務費用本年度預算數 8,479,038 元，較上年度預算數 9,289,185 元，依業務需要核實減列編印生字語詞簿等經費 810,147 元。

# 臺北市地方教育發展基金－臺北市萬華區西園國民小學

## 業務計畫及預算概要

中華民國 107 年度

9.材料及用品費本年度預算數 2,082,140 元，較上年度預算數 2,070,990 元，依業務需要核實增列小田園園藝等經費 11,150 元。

10.租金、償債與利息本年度預算數 10,000 元，較上年度預算數 0 元，增列 10,000 元，係依業務需要核實增列縣市農事田園交流車租 10,000 元。

11.購建固定資產、無形資產及非理財目的之長期投資本年度預算數 9,828,044 元，較上年度預算數 6,606,214 元，增列 3,221,830 元，係因配合汰換及新購電腦、機具等設備及辦理校園電梯改善工程、活動中心地坪與舞台整修工程、知新樓油漆粉刷工程及知新樓 1-4F 廁所整修工程等。

12.會費、捐助、補助、分攤、照護、救濟與交流活動費本年度預算數 1,762,888 元，較上年度預算數 2,223,928 元，係核實減列清寒學生餐費補助等經費 461,040 元。

13.其他本年度預算數 457,400 元，較上年度預算數 674,155 元，係核實減列北區本土語競賽相關經費等 216,755 元。

二、106 學年度第 2 學期核定普通班 29 班、啟智班 2 班、身心障礙資源班 1 班及幼兒園 4 班，共計 36 班，預定招收學生人數 830 人，107 學年度第 1 學期預估普通班 30 班、啟智班 2 班、身心障礙資源班 1 班及幼兒園 5 班，共計 38 班，預定招收學生人數 875 人。

三、其他有關說明：無。

臺北市地方教育發展基金－臺北市萬華區西園國民小學

40501525-9

補辦預算明細表

中華民國107年度

單位：新臺幣元

先行辦理 年 度	業務計畫 及用途別	項 目 名 稱	單 位	數 量	單 價	金 額	說 明
105	建築及設備計畫	合計				981,760	105.09.08府教工字第10539088200號 教育局學校設施改善準備，補助活動中心空調設施改善工程計畫，內屬設備部分移列固定資產。
		購置固定資產				981,760	
		購置機械及設備				65,452	
		冷卻水泵浦(3HP馬力)	臺	4	16,363	65,452	
		購置什項設備				916,308	
		水冷式風管型箱型冷氣機(30RT)	臺	4	229,077	916,308	教育局學校設施改善準備，補助活動中心空調設施改善工程計畫，內屬設備部分移列固定資產。

備註：各管理機關(構)依預算法第 8 8 條規定補辦預算，應確係不及編入年度預算，且因經營環境發生重大變遷或正常業務(含執行中央補助款項目)之確實需要，並經主管機關核轉本府核准先行辦理者；不具急迫性之事項，仍應儘可能納入預算辦理。

臺北市地方教育發展基金－臺北市萬華區西園國民小學

40501525-9

補辦預算明細表

中華民國107年度

單位：新臺幣元

先行辦理 年 度	業務計畫 及用途別	項 目 名 稱	單 位	數 量	單 價	金 額	說 明
105	建築及設備計畫	合計				981,760	105.09.08府教工字第10539088200號 教育局學校設施改善準備，補助活動中心空調設施改善工程計畫，內屬設備部分移列固定資產。
		購置固定資產				981,760	
		購置機械及設備				65,452	
		冷卻水泵浦(3HP馬力)	臺	4	16,363	65,452	
		購置什項設備				916,308	
		水冷式風管型箱型冷氣機(30RT)	臺	4	229,077	916,308	

備註：各管理機關(構)依預算法第 8 8 條規定補辦預算，應確係不及編入年度預算，且因經營環境發生重大變遷或正常業務(含執行中央補助款項目)之確實需要，並經主管機關核轉本府核准先行辦理者；不具急迫性之事項，仍應儘可能納入預算辦理。

臺北市地方教育發展基金－臺北市萬華區西園國民小學

40501525-11

基金來源、用途及餘絀預計表

中華民國107年度

單位：新臺幣元

前年度決算數	科 目		本年度預算數	上年度預算數	比較增減（－）
	編 號	名 稱			
167,853,566	4	基金來源	158,807,844	155,834,487	2,973,357
6,500	43	勞務收入	5,000	5,000	
6,500	431	服務收入	5,000	5,000	
386,907	45	財產收入	365,000	356,018	8,982
96,530	451	財產處分收入	85,000	76,018	8,982
290,377	45Y	其他財產收入	280,000	280,000	
165,111,246	46	政府撥入收入	155,481,417	153,876,837	1,604,580
161,690,980	462	市庫撥款收入	155,481,417	153,876,837	1,604,580
3,420,266	46Y	政府其他撥入收入			
1,659,205	4S	教學收入	2,389,200	1,294,150	1,095,050
1,659,205	4S1	學雜費收入	2,389,200	1,294,150	1,095,050
689,708	4Y	其他收入	567,227	302,482	264,745
689,708	4YY	雜項收入	567,227	302,482	264,745
169,202,997	5	基金用途	163,019,151	159,342,467	3,676,684
132,548,977	53	國民教育計畫	126,947,452	128,207,787	-1,260,335
11,605,030	54	學前教育計畫	11,766,917	11,236,217	530,700
12,201,664	5L	一般行政管理計畫	14,476,738	13,292,249	1,184,489

# 臺北市地方教育發展基金－臺北市萬華區西園國民小學

## 基金來源、用途及餘絀預計表

中華民國107年度

單位：新臺幣元

前年度決算數	科 目		本年度預算數	上年度預算數	比較增減（－）
	編 號	名 稱			
12,847,326	5M	建築及設備計畫	9,828,044	6,606,214	3,221,830
-1,349,431	6	本期賸餘(短絀-)	-4,211,307	-3,507,980	-703,327
23,558,515	71	期初基金餘額	18,701,104	11,836,896	6,864,208
22,209,084	73	期末基金餘額	14,489,797	8,328,916	6,160,881

臺北市地方教育發展基金－臺北市萬華區西園國民小學

40501525-13

現金流量預計表

中華民國107年度

單位：新臺幣元

項 目		本年度預算數	說 明
編 號	名 稱		
81	業務活動之現金流量		
811	本期賸餘(短絀－)	-4,211,307	
813	業務活動之淨現金流入(流出－)	-4,211,307	
82	其他活動之現金流量		
82Z	其他活動之淨現金流入(流出－)		
83	現金及約當現金之淨增(淨減－)	-4,211,307	
84	期初現金及約當現金	23,303,794	
85	期末現金及約當現金	19,092,487	

註：本表係採現金及約當現金基礎，包括現金及自投資日起3個月內到期或清償之債權證券。



臺北市地方教育發展基金－臺北市萬華區西園國民小學

40501525-15

基金來源－服務收入明細表

中華民國107年度

單位：新臺幣元

前年度決算數	上年度預算數	科 目		本 年 度 預 算 數				說 明
		編 號	名 稱	單 位	數 量	單 價	金 額	
6,500	5,000		合計				5,000	
6,500	5,000	431	服務收入				5,000	較上年度預算數5,000元，無增減。
				人	10	500	5,000	教師甄選報名費收入(收支對列)。

## 臺北市地方教育發展基金－臺北市萬華區西園國民小學

## 基金來源－財產處分收入明細表

中華民國107年度

單位：新臺幣元

前年度決算數	上年度預算數	科 目		本 年 度 預 算 數				說 明
		編 號	名 稱	單 位	數 量	單 價	金 額	
96,530	76,018		合計				85,000	
96,530	76,018	451	財產處分收入	年	1	85,000	85,000	較上年度預算數76,018元，增加8,982元。 廢舊物資變賣。

臺北市地方教育發展基金－臺北市萬華區西園國民小學

40501525-17

基金來源－其他財產收入明細表

中華民國107年度

單位：新臺幣元

前年度決算數	上年度預算數	科 目		本 年 度 預 算 數				說 明
		編 號	名 稱	單 位	數 量	單 價	金 額	
290,377	280,000		合計				280,000	
290,377	280,000	45Y	其他財產收入				280,000	較上年度預算數280,000元，無增減。
				年	1	250,000	250,000	活動中心使用場地費收入(收支對列)。
				年	1	30,000	30,000	教職員工停車收入。

臺北市地方教育發展基金－臺北市萬華區西園國民小學

基金來源－市庫撥款收入明細表

中華民國107年度

單位：新臺幣元

前年度決算數	上年度預算數	科 目		本 年 度 預 算 數				說 明
		編 號	名 稱	單 位	數 量	單 價	金 額	
161,690,980	153,876,837		合計				155,481,417	
161,690,980	153,876,837	462	市庫撥款收入	年	1	155,481,417	155,481,417	較上年度預算數153,876,837元，增加1,604,580元。 市府補助款。

臺北市地方教育發展基金－臺北市萬華區西園國民小學

40501525-19

基金來源－學雜費收入明細表

中華民國107年度

單位：新臺幣元

前年度決算數	上年度預算數	科 目		本 年 度 預 算 數				說 明
		編 號	名 稱	單 位	數 量	單 價	金 額	
1,659,205	1,294,150		合計				2,389,200	
1,659,205	1,294,150	4S1	學雜費收入				2,389,200	較上年度預算數1,294,150元，增加1,095,050元。
				人、學期	120x2	7,000	1,680,000	幼兒園全日班學費收入預估學生120人。
				人、學期	120x2	2,955	709,200	幼兒園全日班雜費收入預估學生120人。

## 臺北市地方教育發展基金－臺北市萬華區西園國民小學

## 基金來源－雜項收入明細表

中華民國107年度

單位：新臺幣元

前年度決算數	上年度預算數	科 目		本 年 度 預 算 數				說 明
		編 號	名 稱	單 位	數 量	單 價	金 額	
689,708	302,482		合計				567,227	較上年度預算數302,482元，增加264,745元。 工程圖說費收入等。
689,708	302,482	4YY	雜項收入				567,227	
				年	1	567,227	567,227	

臺北市地方教育發展基金－臺北市萬華區西園國民小學

40501525-21

基金用途－國民教育計畫明細表

中華民國107年度

單位：新臺幣元

前年度決算數	上年度預算數	科 目		本年度預算數				說 明
		編 號	名 稱	單 位	數 量	單 價	金 額	
132,548,977	128,207,787		合 計				126,947,452	
118,899,305	115,983,232	1	用人費用				116,262,926	
56,282,357	51,084,000	11	正式員額薪資				53,412,000	較上年度預算數51,084,000元，增加2,328,000元。
56,282,357	51,084,000	113	職員薪金	年	1	48,960,000	48,960,000	教職員56人薪金(詳用人費用彙計表)(含教育部補助導師費348,000元)。
				年	1	4,452,000	4,452,000	教職員6人薪金(詳用人費用彙計表)(含教育部補助導師費108,000元)。
1,538,738	921,696	12	聘僱及兼職人員薪資				1,001,776	較上年度預算數921,696元，增加80,080元。
406,896	406,896	122	約僱職員薪金	年	1	406,896	406,896	約僱人員1人薪金(詳聘用及約僱人員明細表)。
1,131,842	514,800	124	兼職人員酬金	節	1,760	260	457,600	教師代課鐘點費，本校編制教師總人數70人，按9分之1計，編列8人，每人220節，總節數8人*220節=1,760節。
				人、節、週	6x2x40	260	124,800	補助調整授課特教教師鐘點費

## 臺北市地方教育發展基金－臺北市萬華區西園國民小學

## 基金用途－國民教育計畫明細表

中華民國107年度

單位：新臺幣元

前年度決算數	上年度預算數	科 目		本年度預算數				說 明
		編 號	名 稱	單位	數量	單價	金額	
				年	1	12,480	12,480	(由教育局移列之教育部補助款)。
563,218	629,785	13	超時工作報酬				648,786	補助調整授課鐘點費之外聘教師勞、健保及勞退費用(由教育局移列之教育部補助款)。
563,218	629,785	131	加班費	年	1	564,796	648,786	較上年度預算數629,785元，增加19,001元。
				年	1	83,990	83,990	不休假出勤加班費。
				年	1		83,990	開放場地工作人員加班費(收支對列)。
12,727,529	12,653,362	15	獎金				14,165,362	較上年度預算數12,653,362元，增加1,512,000元。
5,867,168	6,217,000	151	考績獎金	年	1	6,988,000	7,438,000	依考績法規定核發之獎金。
				年	1	450,000	450,000	依考績法規定核發之獎金。
6,860,361	6,436,362	152	年終獎金	年	1	6,120,000	6,727,362	依規定於年節加發之獎金。
				年	1	607,362	607,362	依規定於年節加發之獎金。
39,898,476	43,636,279	16	退休及卹償金				40,277,880	較上年度預算數43,636,279元，減少3,358,399元。



臺北市地方教育發展基金－臺北市萬華區西園國民小學

40501525-23

基金用途－國民教育計畫明細表

中華民國107年度

單位：新臺幣元

前年度決算數	上年度預算數	科目		本年度預算數				說明
		編號	名稱	單位	數量	單價	金額	
39,332,336	43,636,279	161	職員退休及離職金	年	1	4,251,312	4,251,312	提撥退撫基金或提撥離職儲金。 提撥退撫基金或提撥離職儲金。 退休人員月退休金，76人 X@37,510元X12月=34,209,120元 ；退休遺族月撫慰金7人 X@17,000元X12月=1,428,000元 ；合計35,637,120元。
				年	1	389,448	389,448	
				年	1	35,637,120	35,637,120	
566,140		162	工員退休及離職金					
7,888,987	7,058,110	18	福利費				6,757,122	較上年度預算數7,058,110元，減少300,988元。
5,398,717	4,610,520	181	分擔員工保險費	年	1	4,152,192	4,152,192	分擔公保、勞保、健保費。
				年	1	417,276	417,276	分擔公保、勞保、健保費。
95,500	187,500	183	傷病醫藥費	人	8	16,000	128,000	教職員健康檢查費。
				人	12	3,500	42,000	教職員健康檢查費。
601,730	582,120	187	員工通勤交通費	人、月、段	36x10x1	630	226,800	教師上下班交通費。
				人、月、段	20x10x2	630	252,000	教師上下班交通費。
				人、月、段	1x12x2	630	15,120	約僱職員上下班交通費。

## 臺北市地方教育發展基金－臺北市萬華區西園國民小學

## 基金用途－國民教育計畫明細表

中華民國107年度

單位：新臺幣元

前年度決算數	上年度預算數	科 目		本年度預算數				說 明
		編 號	名 稱	單位	數量	單價	金額	
1,793,040	1,677,970	18Y	其他福利費	人、月、段	6x10x2	630	75,600	教師上下班交通費。
							1,448,134	
				年	1	240,000	240,000	休假旅遊補助費。
				年	1	16,000	16,000	休假旅遊補助費。
				人、節	2x3	18,000	108,000	退休人員三節特別照護金(單身)。
				人、年	7x1	6,000	42,000	退休人員三節慰問金。
				年	1	121,720	121,720	結婚補助。(30,430元*2人*2個月)
				年	1	354,250	354,250	喪葬補助。(35,425元*2人*5個月)
				學期	2	283,082	566,164	子女教育補助費。
7,804,358	7,993,490	2	服務費用				7,106,926	
1,140,404	1,359,008	21	水電費				1,371,308	較上年度預算數1,359,008元，增加12,300元。
1,003,799	1,196,235	212	工作場所電費				1,196,235	
				年	1	1,186,235	1,186,235	班級電費。
				年	1	10,000	10,000	開放場地電費(收支對列)。
136,605	162,773	214	工作場所水費				175,073	
				年	1	175,073	175,073	水費。
47,857		22	郵電費					

臺北市地方教育發展基金－臺北市萬華區西園國民小學

40501525-25

基金用途－國民教育計畫明細表

中華民國107年度

單位：新臺幣元

前年度決算數	上年度預算數	科目		本年度預算數				說明
		編號	名稱	單位	數量	單價	金額	
47,857		222	電話費					
2,673,314	53,010	23	旅運費				48,360	較上年度預算數53,010元，減少4,650元。
35,750	53,010	231	國內旅費				48,360	
				年	1	15,810	15,810	因公市外出差旅費。
				人、天	7x3	1,550	32,550	校外教學隨隊人員出差旅費。
2,620,000		232	國外旅費					
17,564		23Y	其他旅運費					
77,752	4,614,150	24	印刷裝訂與廣告費				3,960,000	較上年度預算數4,614,150元，減少654,150元。
77,752	4,614,150	241	印刷及裝訂費				3,960,000	
				年	1	3,960,000	3,960,000	編印國小一至六年級生字語詞簿簿本印刷費。
947,714	1,066,610	25	修理保養及保固費				1,038,210	較上年度預算數1,066,610元，減少28,400元。
711,479	856,800	252	一般房屋修護費				833,000	
				班、年	35x1	23,800	833,000	校舍及其他建築物等修理(85%)。
236,235	209,810	255	機械及設備修護費				205,210	
				班、年	35x1	4,200	147,000	教學設備及其他公用用具等之保養修理(15%)。

## 臺北市地方教育發展基金－臺北市萬華區西園國民小學

## 基金用途－國民教育計畫明細表

中華民國107年度

單位：新臺幣元

前年度決算數	上年度預算數	科 目		本年度預算數				說 明
		編 號	名 稱	單位	數量	單價	金額	
				年	1	22,200	22,200	電腦設備維護費(電腦專案計畫)。
				年	1	36,010	36,010	開放場地器材之保養修護(收支對列)。
820,172	197,312	27	一般服務費				186,448	較上年度預算數197,312元，減少10,864元。
11,010	21,312	276	佣金、匯費、經理費及手續費				20,448	
				人、學期	568x2	18	20,448	委託超商代收學雜費手續費。
642,162		27D	計時與計件人員酬金				166,000	
167,000	176,000	27F	體育活動費				166,000	
				人、年	83x1	2,000	166,000	文康活動費，本校編列教職員79人、工員2人、校警1人、約聘僱人員1人，合計80人，每人編列2,000元。
2,097,145	703,400	28	專業服務費				502,600	較上年度預算數703,400元，減少200,800元。
1,629,380	202,800	285	講課鐘點、稿費、出席審查及查詢費				120,800	
				班、月	1x12	600	7,200	資源班教材編輯費。
				班、月	2x12	600	14,400	啟智班教材編輯費。
				節	8	1,600	12,800	推展性別平等教育研習及宣導活

臺北市地方教育發展基金－臺北市萬華區西園國民小學

40501525-27

基金用途－國民教育計畫明細表

中華民國107年度

單位：新臺幣元

前年度決算數	上年度預算數	科 目		本年度預算數				說 明
		編 號	名 稱	單位	數量	單價	金額	
				節	4	800	3,200	動鐘點費。
				節	4	1,600	6,400	內聘教師鐘點費(由教育局移列)。
				節	20	1,600	32,000	外聘教師鐘點費(由教育局移列)。
				節	12	800	9,600	教師專題進修與專業學習外聘講座鐘點費。
				節	5	1,600	8,000	教師專題進修與專業學習內聘講座鐘點費。
				人次	4	2,000	8,000	家長成長外聘鐘點費。
				節	12	1,600	19,200	辦理學習共同體研習學者專家出席費(由教育局移列)。
	4,800	287	委託檢驗(定)試驗認證費				10,800	辦理學習共同體研習講座鐘點費(由教育局移列)。
				臺、年	9x1	1,200	10,800	飲水機水質檢驗費。
4,505	3,400	289	試務甄選費				3,400	
				年	1	3,400	3,400	教師甄選試務費用(收支對列)。
35,200		28A	電子計算機軟體服務費					
428,060	492,400	28Y	其他				367,600	

## 臺北市地方教育發展基金－臺北市萬華區西園國民小學

## 基金用途－國民教育計畫明細表

中華民國107年度

單位：新臺幣元

前年度決算數	上年度預算數	科 目		本年度預算數				說 明
		編 號	名 稱	單位	數量	單價	金額	
				年	1	8,000	8,000	學童牙齒檢查費。
				人、月	10x9	400	36,000	工作人員午餐指導費(行政工作人員10人)。
				班、人、月	2x2x9	400	14,400	學童午餐指導費(特殊班)。
				班、人、月	10x1x9	100	9,000	學童午餐指導費(1-2年級)。
				年	1	20,000	20,000	學生輔導指導費。
				班、人、月	10x1x9	300	27,000	學童午餐指導費(3-4年級)。
				班、人、月	9x1x9	400	32,400	學童午餐指導費(5-6年級)。
				班、年	14x1	7,200	100,800	游泳池水電清潔維護費。
				年	1	120,000	120,000	開放場地保全費用(收支對列)。
3,756,041	1,616,110	3	材料及用品費				1,630,440	
819,089	465,400	31	使用材料費				308,860	較上年度預算數465,400元，減少156,540元。
819,089	465,400	315	設備零件				308,860	
				學期	2	30,000	60,000	健體領域教學材料與教具(由班級設備費移列)。
				學期	2	10,000	20,000	自然科教學材料與教具(由班級設備費移列)。
				學期	2	22,250	44,500	藝能科教學材料與教具(由班級設備費移列)。
				年	1	25,960	25,960	幼兒園教學教具(由班級設備費

臺北市地方教育發展基金－臺北市萬華區西園國民小學

40501525-29

基金用途－國民教育計畫明細表

中華民國107年度

單位：新臺幣元

前年度決算數	上年度預算數	科 目		本年度預算數				說 明
		編 號	名 稱	單位	數量	單價	金額	
				組	1	7,000	7,000	移列)。
				臺	20	1,900	38,000	特教班兒童遊戲桌上廚房組(由班級設備費移列)。
				班、年	18x1	6,300	113,400	抽排風機(二樓普通教室，由班級設備費移列)。
2,936,952	1,150,710	32	用品消耗				1,321,580	電腦設備維護及管理費(電腦專案計畫)。
35,056	31,500	321	辦公(事務)用品				5,600	較上年度預算數1,150,710元，增加170,870元。
				式	1	5,600	5,600	辦理學習共同體研習用光碟及墨水匣等(由教育局移列)。
108,063	57,600	322	報章什誌				61,640	
				年	1	50,000	50,000	圖書經費(由班級設備費移列)。
				年	1	11,640	11,640	幼兒園圖書經費(由班級設備費移列)。
799,500		325	服裝					
6,511	6,620	328	醫療用品(非醫療院所使用)				20,000	
				年	1	20,000	20,000	健康中心藥品費。
1,987,822	1,054,990	32Y	其他				1,234,340	

## 臺北市地方教育發展基金－臺北市萬華區西園國民小學

## 基金用途－國民教育計畫明細表

中華民國107年度

單位：新臺幣元

前年度決算數	上年度預算數	科 目		本年度預算數				說 明
		編 號	名 稱	單位	數量	單價	金額	
				人、年	125x1	1,700	212,500	弱勢學生用教科書(由教育局移列)。
				班、年	29x1	7,200	208,800	含垃圾袋費用、消毒藥水、衛生清潔用品費、衛生紙及教室佈置費等(普通班級業務費提撥)。
				班、年	29x1	13,820	400,780	教學材料費。
				班、年	32x1	1,700	54,400	教學用供給本教科書(由教育局移列)。
				班、年	1x1	7,200	7,200	資源班業務費。
				班、年	2x1	7,200	14,400	啟智班業務費。
				班、年	3x1	13,820	41,460	特教班教學材料費。
				年	1	55,500	55,500	電腦耗材(電腦專案計畫)。
				年	1	72,500	72,500	運動會經費計算：62,000元+300元*35班=72,500元。
				年	1	30,000	30,000	課後社團活動經費。
				年	1	7,200	7,200	推展性別平等教育研習及宣導活動文宣資料及競賽活動費、獎品等。
				式	1	9,000	9,000	標示說明牌等耗材(由教育局移列)。
				式	1	20,000	20,000	栽種用土壤與肥料(由教育局移列)。



臺北市地方教育發展基金－臺北市萬華區西園國民小學

40501525-31

基金用途－國民教育計畫明細表

中華民國107年度

單位：新臺幣元

前年度決算數	上年度預算數	科目		本年度預算數				說明
		編號	名稱	單位	數量	單價	金額	
				式	1	15,000	15,000	栽種用農具等園藝用品(由教育局移列)。
				式	1	26,400	26,400	種子、菜苗、太空包、魚苗等(由教育局移列)。
				年	1	8,400	8,400	教師專題進修與專業學習場地佈置及進修材料等。
				年	1	2,000	2,000	家長成長場地佈置等雜支。
				人次	20	80	1,600	教師甄選工作逾時誤餐費用(收支對列)。
				年	1	35,200	35,200	編印國小一至六年級生字語詞簿相關用品。
				人次	60	80	4,800	編印國小一至六年級生字語詞簿工作人員逾時誤餐費用。
				式	1	2,400	2,400	辦理學習共同體研習用耗材等雜支(由教育局移列)。
				人次	60	80	4,800	參加學習共同體研習人員逾時誤餐費用(由教育局移列)。
52,216		4	租金、償債與利息				10,000	
52,216		44	交通及運輸設備租金				10,000	新增項目
52,216		442	車租				10,000	
				式	1	10,000	10,000	縣市農事田園交流車租(由教育局移列)。

## 臺北市地方教育發展基金－臺北市萬華區西園國民小學

## 基金用途－國民教育計畫明細表

中華民國107年度

單位：新臺幣元

前年度決算數	上年度預算數	科 目		本年度預算數				說 明
		編 號	名 稱	單 位	數 量	單 價	金 額	
1,442,350	2,036,800	7	會費、捐助、補助、分攤、 照護、救濟與交流活動 費				1,575,760	
		72	捐助、補助與獎助				10,000	新增項目
		726	獎助學員生給與	人	1	10,000	10,000	教育關懷獎每校推薦1名學生獎 助金(由教育局移列)。
1,442,350	2,036,800	74	補貼(償)、獎勵、慰問、 照護與救濟				1,565,760	較上年度預算數2,036,800元，減 少471,040元。
1,442,350	2,036,800	74Y	其他	人、年	52x1	1,000	52,000	本市市民第3胎就讀國小教育補 助費(由教育局移列)。
				人、日	125x200	50	1,250,000	清寒學生餐費補助。
				人、週、次	785x42x1	8	263,760	補助學校午餐使用有機蔬菜或有 機米計畫。
594,707	578,155	9	其他				361,400	
594,707	578,155	91	其他支出				361,400	較上年度預算數578,155元，減 少216,755元。
594,707	578,155	91Y	其他	班、年	4x1	5,600	22,400	國小游泳檢測未通過學生暑期游 泳訓練班報名費。

臺北市地方教育發展基金－臺北市萬華區西園國民小學

40501525-33

基金用途－國民教育計畫明細表

中華民國107年度

單位：新臺幣元

前年度決算數	上年度預算數	科 目		本年度預算數				說 明
		編 號	名 稱	單 位	數 量	單 價	金 額	
				年	1	126,000	126,000	執行學生路隊安全導護費及導護志工保險費。 學生參加各項比賽活動經費(學生活動費)。 班級自治費。
				人、學期	710x2	100	142,000	
				人、學期	710x2	50	71,000	

## 臺北市地方教育發展基金－臺北市萬華區西園國民小學

## 基金用途－學前教育計畫明細表

中華民國107年度

單位：新臺幣元

前年度決算數	上年度預算數	科 目		本年度預算數				說 明
		編 號	名 稱	單位	數量	單價	金額	
11,605,030	11,236,217		合 計				11,766,917	
10,736,168	10,881,333	1	用人費用				11,402,033	
7,705,918	7,417,860	11	正式員額薪資				7,831,410	較上年度預算數7,417,860元，增加413,550元。
7,029,238	6,697,860	113	職員薪金	年	1	7,111,410	7,111,410	教職員8人及教保員3人薪金(詳用人費用彙計表)(含教育部補助導師費96,000元)(含教育部補助款教保員381,980元)。
676,680	720,000	114	工員工資	年	1	720,000	720,000	廚工2人工資(詳用人費用彙計表)(含教育部補助款440,180元)。
34,560	14,000	13	超時工作報酬				14,000	較上年度預算數14,000元，無增減。
34,560	14,000	131	加班費	年	1	14,000	14,000	不休假出勤加班費。
1,541,450	1,945,233	15	獎金				1,975,509	較上年度預算數1,945,233元，增加30,276元。
651,495	1,018,000	151	考績獎金	年	1	1,018,000	1,018,000	依考績法規定核發之獎金。
889,955	927,233	152	年終獎金				957,509	

臺北市地方教育發展基金－臺北市萬華區西園國民小學

40501525-35

基金用途－學前教育計畫明細表

中華民國107年度

單位：新臺幣元

前年度決算數	上年度預算數	科目		本年度預算數				說明
		編號	名稱	單位	數量	單價	金額	
639,206	617,184	16	退休及卹償金	年	1	957,509	957,509	依規定於年節加發之獎金。
559,331	595,584	161	職員退休及離職金				678,416	較上年度預算數617,184元，增加61,232元。
79,875	21,600	162	工員退休及離職金	年	1	656,816	656,816	提撥退撫基金或提撥離職儲金。
815,034	887,056	18	福利費	年	1	21,600	21,600	提撥勞工退休準備金。
692,238	693,696	181	分擔員工保險費				21,600	提撥勞工退休準備金。
	1,720	183	傷病醫藥費	年	1	703,038	703,038	分擔公保、勞保、健保費。
98,796	143,640	187	員工通勤交通費	人	2	860	1,720	幼兒園廚工健康檢查費。
				人、月、段	2x12x2	630	30,240	廚工上下班交通費。
				人、月、段	9x10x2	630	113,400	教師上下班交通費。
				人、月、段	2x5x1	630	6,300	2歲專班教保員上下班交通費。
24,000	48,000	18Y	其他福利費				48,000	
				年	1	48,000	48,000	休假旅遊補助費。
195,758	43,956	2	服務費用				53,956	
61,258	3,456	27	一般服務費				13,456	較上年度預算數3,456元，增加

## 臺北市地方教育發展基金－臺北市萬華區西園國民小學

## 基金用途－學前教育計畫明細表

中華民國107年度

單位：新臺幣元

前年度決算數	上年度預算數	科 目		本年度預算數				說 明
		編 號	名 稱	單 位	數 量	單 價	金 額	
858	3,456	276	佣金、匯費、經理費 及手續費	人、學期	96x2	18	3,456	10,000元。
60,400		27D	計時與計件人員酬金				3,456	委託超商代收學雜費手續費。
		27F	體育活動費	人、年	5x1	2,000	10,000	
							10,000	文康活動費，本校編列契約進用教保員3人，廚工2人，合計5人，每人編列2,000元（上述人員係幼托整合前得編列文康活動費之人員）。
134,500	40,500	28	專業服務費				40,500	較上年度預算數40,500元，無增減。
94,000		285	講課鐘點、稿費、出 席審查及查詢費					
40,500	40,500	28Y	其他	人、月	9x9	500	40,500	學童午餐指導費(幼兒園)。
40,665	28,800	3	材料及用品費				28,800	
40,665	28,800	32	用品消耗				28,800	較上年度預算數28,800元，無增減。
40,665	28,800	32Y	其他				28,800	

臺北市地方教育發展基金－臺北市萬華區西園國民小學

40501525-37

基金用途－學前教育計畫明細表

中華民國107年度

單位：新臺幣元

前年度決算數	上年度預算數	科目		本年度預算數				說明
		編號	名稱	單位	數量	單價	金額	
				班、年	4x1	7,200	28,800	含垃圾袋費用、消毒藥水、衛生清潔用品費、衛生紙及教室佈置費等(幼兒園班級業務費提撥)。
632,439	186,128	7	會費、捐助、補助、分攤、照護、救濟與交流活動費				186,128	
632,439	186,128	74	補貼(償)、獎勵、慰問、照護與救濟				186,128	較上年度預算數186,128元，無增減。
632,439	186,128	74Y	其他	人、學期	8x2	11,633	186,128	低收入戶家庭幼生月費補助。
	96,000	9	其他				96,000	
	96,000	91	其他支出				96,000	較上年度預算數96,000元，無增減。
	96,000	91Y	其他	年	1	96,000	96,000	幼兒導護費。

## 臺北市地方教育發展基金－臺北市萬華區西園國民小學

## 基金用途－一般行政管理計畫明細表

中華民國107年度

單位：新臺幣元

前年度決算數	上年度預算數	科 目		本年度預算數				說 明
		編 號	名 稱	單位	數量	單價	金額	
12,201,664	13,292,249		合 計				14,476,738	
10,836,776	11,613,430	1	用人費用				12,734,682	
7,126,240	7,476,000	11	正式員額薪資				8,208,000	較上年度預算數7,476,000元，增加732,000元。
5,702,118	6,240,000	113	職員薪金	年	1	6,972,000	6,972,000	教職員9人薪金(詳用人費用彙計表)。
771,780	720,000	114	工員工資	年	1	720,000	720,000	工員2人工資(詳用人費用彙計表)。
652,342	516,000	115	警餉	年	1	516,000	516,000	校警1人薪金(詳用人費用彙計表)。
269,952	343,366	13	超時工作報酬				423,966	較上年度預算數343,366元，增加80,600元。
269,952	343,366	131	加班費	年	1	412,866	412,866	不休假出勤加班費。
				年	1	11,100	11,100	校園安全校內同仁例假日人力支援。
1,956,734	2,180,500	15	獎金				2,394,000	較上年度預算數2,180,500元，增加213,500元。



臺北市地方教育發展基金－臺北市萬華區西園國民小學

40501525-39

基金用途－一般行政管理計畫明細表

中華民國107年度

單位：新臺幣元

前年度決算數	上年度預算數	科 目		本年度預算數				說 明
		編 號	名 稱	單位	數量	單價	金額	
993,713	1,246,000	151	考績獎金	年	1	1,368,000	1,368,000	依考績法規定核發之獎金。
963,021	934,500	152	年終獎金	年	1	1,026,000	1,026,000	依規定於年節加發之獎金。
517,058	591,576	16	退休及卹償金				684,816	較上年度預算數591,576元，增加93,240元。
403,904	555,576	161	職員退休及離職金	年	1	627,216	627,216	提撥退撫基金或提撥離職儲金。
113,154	36,000	162	工員退休及離職金	年	1	57,600	57,600	提撥勞工退休準備金。
966,792	1,021,988	18	福利費				1,023,900	較上年度預算數1,021,988元，增加1,912元。
679,563	702,348	181	分擔員工保險費	年	1	728,700	728,700	分擔公保、勞保、健保費。
108,372	143,640	187	員工通勤交通費	人、月、段	8x12x2	630	120,960	職員工友上下班交通費。
				人、月、段	4x12x1	630	30,240	職員工友上下班交通費。
178,857	176,000	18Y	其他福利費	年	1	144,000	144,000	休假旅遊補助費。
1,114,874	1,251,739	2	服務費用				1,318,156	
45,854	76,855	22	郵電費				80,900	較上年度預算數76,855元，增加

## 臺北市地方教育發展基金－臺北市萬華區西園國民小學

## 基金用途－一般行政管理計畫明細表

中華民國107年度

單位：新臺幣元

前年度決算數	上年度預算數	科 目		本年度預算數				說 明
		編 號	名 稱	單位	數量	單價	金額	
45,854	76,855	222	電話費	年	1	80,900	80,900	4,045元。
199,750	714,884	27	一般服務費				727,256	校園安全保全專線電話費用等。
199,750	714,884	279	外包費	人、年	5x1	40,000	200,000	較上年度預算數714,884元，增加12,372元。
797,270	388,000	28	專業服務費	人、月	1x12	43,938	527,256	消化超額職工(技工、工友)業務外包費。
797,270	388,000	28Y	其他	年	1	438,000	438,000	校警勞務外包費。
72,000	72,000	29	公共關係費				72,000	較上年度預算數388,000元，增加50,000元。
72,000	72,000	291	公共關係費	月	12	6,000	72,000	較上年度預算數72,000元，無增減。
249,014	426,080	3	材料及用品費				422,900	校長特別費。
249,014	426,080	32	用品消耗				422,900	較上年度預算數426,080元，減少3,180元。

臺北市地方教育發展基金－臺北市萬華區西園國民小學

40501525-41

基金用途－一般行政管理計畫明細表

中華民國107年度

單位：新臺幣元

前年度決算數	上年度預算數	科 目		本年度預算數				說 明
		編 號	名 稱	單位	數量	單價	金額	
243,604	423,080	321	辦公(事務)用品	年	1	415,400	415,400	本校奉核定35班，統籌業務費計算如下：普通班29班、特教班2班、附設幼兒園4班，1,290元*15班*12月=232,200元，810元*15班*12月=145,800元，640元*5班*12月=38,400元，以上合計416,400元，除依實際需求移列會費1,000元外，其餘如列數。
5,410	3,000	325	服裝	人、雙	1x1	1,100	1,100	
				雙	1	100	100	校警皮鞋。
				人、年	1x1	300	300	校警襪子。
				人、套	1x1	2,500	2,500	校警服裝配備。
				人、套	1x1	1,500	1,500	校警冬服(新增)。
				人、件	1x1	2,000	2,000	校警夏服(成立第33年)。
1,000	1,000	7	會費、捐助、補助、分攤、照護、救濟與交流活動費				1,000	校警冬大衣(新增)。
1,000	1,000	71	會費				1,000	較上年度預算數1,000元，無增減。

# 臺北市地方教育發展基金－臺北市萬華區西園國民小學

## 基金用途－一般行政管理計畫明細表

中華民國107年度

單位：新臺幣元

前年度決算數	上年度預算數	科 目		本年度預算數				說 明
		編 號	名 稱	單 位	數 量	單 價	金 額	
1,000	1,000	713	職業團體會費	人、年	1x1	1,000	1,000 1,000	護理師公會會費(統籌業務費)。

臺北市地方教育發展基金－臺北市萬華區西園國民小學

40501525-43

基金用途－建築及設備計畫明細表

中華民國107年度

單位：新臺幣元

前年度決算數	上年度預算數	科 目		本年度預算數				說 明
		編 號	名 稱	單位	數量	單價	金額	
12,847,326	6,606,214		合計				9,828,044	
12,847,326	6,606,214	5	購建固定資產、無形資產及非理財目的之長期投資				9,828,044	
3,034,537	965,500	51	購置固定資產				1,989,992	
3,034,537	965,500		一般建築及設備計畫				1,989,992	
			班級設備				179,500	
		514	購置機械及設備				25,500	
				臺	1	15,000	15,000	汰舊換新除草機。
				臺	1	10,500	10,500	新購空氣清淨機(健康中心)。
		515	購置交通及運輸設備				24,000	
				臺	1	24,000	24,000	汰舊換新監視器(長鏡頭紅外線)。
		516	購置什項設備				130,000	
				臺	2	25,000	50,000	汰舊換新飲水機。
				臺	2	40,000	80,000	汰舊換新分離式冷氣機(8KW)(會議室、研討室)。
			特殊班設備				41,000	

## 臺北市地方教育發展基金－臺北市萬華區西園國民小學

## 基金用途－建築及設備計畫明細表

中華民國107年度

單位：新臺幣元

前年度決算數	上年度預算數	科 目		本年度預算數				說 明
		編 號	名 稱	單位	數量	單價	金額	
		514	購置機械及設備	臺	1	16,000	16,000	新購跑步機(潛能班)。
		516	購置什項設備	臺	1	25,000	25,000	汰舊換新特教班冰箱。
			資訊設備				655,000	
		514	購置機械及設備	臺	12	12,000	144,000	新購平板電腦(電腦專案計畫)。
				部	16	25,000	400,000	汰舊換新個人電腦(電腦專案計畫)。
				年	1	111,000	111,000	汰舊換新網路及資訊周邊設備(電腦專案計畫)。
			幼兒園設備				40,000	
		516	購置什項設備	臺	1	40,000	40,000	汰舊換新分離式冷氣機(8KW)。
3,034,537	965,500		校園設備					
1,449,201	818,500	514	購置機械及設備					

臺北市地方教育發展基金－臺北市萬華區西園國民小學

40501525-45

基金用途－建築及設備計畫明細表

中華民國107年度

單位：新臺幣元

前年度決算數	上年度預算數	科 目		本年度預算數				說 明
		編 號	名 稱	單位	數量	單價	金額	
98,700	25,000	515	購置交通及運輸設備					
1,486,636	122,000	516	購置什項設備					
			校園電梯改善工程				1,074,492	
		514	購置機械及設備				1,074,492	
				套	1	175,000	175,000	一、施工費 機房微電腦變頻變壓控制盤暨脈波產生器數位控制。
				組	1	196,000	196,000	機房主機、馬達、捲揚機及調速機(含轉向輪,牽引輪,煞車模組...等)。
				套	1	10,000	10,000	機房機械室,控制盤部品(含控制基板,接觸器,變壓器,繼電器...等)。
				套	1	86,500	86,500	昇降路終端開關、控制電纜線及活動電纜線。
				公尺	50	280	14,000	昇降路鋼索(調速機鋼索)8mm。
				公尺	120	350	42,000	昇降路鋼索(主鋼索)12mm。
				組	1	33,500	33,500	昇降路緩衝器、著床板組立、調

## 臺北市地方教育發展基金－臺北市萬華區西園國民小學

## 基金用途－建築及設備計畫明細表

中華民國107年度

單位：新臺幣元

前年度決算數	上年度預算數	科 目		本年度預算數				說 明
		編 號	名 稱	單位	數量	單價	金額	
				套	1	25,000	25,000	速機張力輪。
				組	1	5,500	5,500	車廂梯廂操作盤(含副盤或殘障盤及車廂叫車按鈕...等)。
				組	1	19,000	19,000	車廂地板更換組立。
				套	1	35,000	35,000	車廂廂上接線箱。
				組	1	2,400	2,400	車廂給油器。
				組	1	16,000	16,000	車廂導滑器或導滑輪。
				套	1	20,000	20,000	車廂梯廂門機構。
				套	4	27,000	108,000	乘場叫車面板(含面板,叫車基板,按鈕,配線...等)。
				組	4	9,000	36,000	乘場門檻。
				組	4	39,000	156,000	乘場門吊廂。
				臺	1	15,000	15,000	車廂操作盤內埋隱藏式刷卡機。
				式	1	59,694	59,694	二、委託技術服務費(總包價法)。
				式	1	19,898	19,898	三、工程管理費(按施工費2%提列)。
	36,000	52	購置無形資產				36,000	
	36,000		一般建築及設備計畫				36,000	
			畫					



臺北市地方教育發展基金－臺北市萬華區西園國民小學

40501525-47

基金用途－建築及設備計畫明細表

中華民國107年度

單位：新臺幣元

前年度決算數	上年度預算數	科 目		本年度預算數				說 明
		編 號	名 稱	單位	數量	單價	金額	
	36,000		資訊設備				36,000	
	36,000	521	購置電腦軟體				36,000	
				年	1	36,000	36,000	電腦教學軟體費(電腦專案計畫)。
9,812,789	5,604,714	58	遞延支出(臺北市地方教育發展基金及臺北市臺北都會區捷運固定資產重置基金專用)				7,802,052	
9,812,789	5,604,714		一般建築及設備計畫				7,802,052	
			活動中心地坪與舞台整修工程				2,817,223	
		581	遞延修繕房屋建築支出				2,817,223	
				平方公尺	666	3,440	2,291,040	一、施工費 球場木地板。
				平方公尺	69	2,500	172,500	舞台木地板。
				平方公尺	14	2,500	35,000	舞台兩側樓梯整修。
				平方公尺	21	3,000	63,000	舞台立面封板裝修。

## 臺北市地方教育發展基金－臺北市萬華區西園國民小學

## 基金用途－建築及設備計畫明細表

中華民國107年度

單位：新臺幣元

前年度決算數	上年度預算數	科 目		本年度預算數				說 明		
		編 號	名 稱	單 位	數 量	單 價	金 額			
		581	知新樓油漆粉 刷工程 遞延修繕房 屋建築支出	檯	5	4,000	20,000	舞台椅子櫃門板整修。		
				面	3	9,000	27,000	球場畫線。		
				式	1	156,512	156,512	二、委託技術服務費(總包價法)。		
				式	1	52,171	52,171	三、工程管理費(按施工費2%提列)。		
								1,558,134		
								1,558,134		
								1,456,200	一、施工費	
						平方公尺	8,090	180	1,456,200	粉刷油漆(含刮除舊漆)。
						式	1	72,810	72,810	二、委託技術服務費(總包價法)。
						式	1	29,124	29,124	三、工程管理費(按施工費2%提列)。
		581	知新樓1-4F廁 所整修工程 遞延修繕房 屋建築支出				3,426,695			
								3,426,695		
								3,139,170	一、施工費	
				個	12	10,950	131,400	大便器(坐式)。		

臺北市地方教育發展基金－臺北市萬華區西園國民小學

40501525-49

基金用途－建築及設備計畫明細表

中華民國107年度

單位：新臺幣元

前年度決算數	上年度預算數	科目		本年度預算數				說明
		編號	名稱	單位	數量	單價	金額	
				平方公尺	233	530	123,490	隔間牆拆除運棄。
				平方公尺	120	1,360	163,200	牆面(含拆除運棄、防水處理)。
				平方公尺	589	1,360	801,040	牆面貼面磚。
				平方公尺	222	1,470	326,340	地面貼地磚。
				平方公尺	222	630	139,860	天花板。
				平方公尺	24	1,300	31,200	燈具照明。
				個	24	13,130	315,120	小便器及電子式沖水感應器。
				片	20	2,210	44,200	小便器擣擺。
				個	28	9,990	279,720	大便器(蹲式)。
				間	38	12,000	456,000	隔間。
				間	4	29,400	117,600	無障礙廁所附屬設備。
				座	8	21,000	168,000	洗手台組。
				個	8	5,250	42,000	拖布盆。
				式	1	5,000	5,000	二、委託技術服務費(室內裝修 審查費)。
				式	1	219,742	219,742	二、委託技術服務費(總包價法) 。
				式	1	62,783	62,783	三、工程管理費(按施工費2%提 列)。
9,812,789	5,604,714		校園整修工程					
9,812,789	5,604,714	581	遞延修繕房					

臺北市地方教育發展基金－臺北市萬華區西園國民小學

基金用途－建築及設備計畫明細表

中華民國107年度

單位：新臺幣元

前年度決算數	上年度預算數	科 目		本年度預算數				說 明
		編 號	名 稱	單位	數量	單價	金額	
			屋建築支出					

臺北市地方教育發展基金－臺北市萬華區西園國民小學

40501525-51

預計平衡表

中華民國107年12月31日

單位：新臺幣元

105年(前年)12月31日		科 目		107年12月31日		106年(上年)12月31日				比較 增減(-)
決 算 數		編 號	名 稱	預 計 數		預 計 數	調 整 數(±)	調 整 後 預 計 數		
金 額	%			金 額	%			金 額	%	
2,645,807,851	100.00		資產合計	2,638,088,564	100.00	2,534,628,346	107,671,525	2,642,299,871	100.00	-4,211,307
2,645,807,851	100.00	1	資產	2,638,088,564	100.00	2,534,628,346	107,671,525	2,642,299,871	100.00	-4,211,307
27,145,338	1.03	11	流動資產	19,426,051	0.74	12,759,258	10,878,100	23,637,358	0.89	-4,211,307
26,811,774	1.01	111	現金	19,092,487	0.72	12,292,266	11,011,528	23,303,794	0.88	-4,211,307
26,811,774	1.01	1112	銀行存款	19,092,487	0.72	12,292,266	11,011,528	23,303,794	0.88	-4,211,307
333,564	0.02	113	應收款項	333,564	0.02	466,992	-133,428	333,564	0.01	
333,564	0.02	113Y	其他應收款	333,564	0.02	466,992	-133,428	333,564	0.01	
3,771,587	0.14	12	投資、長期應收款項、貸墊款及準備金	3,771,587	0.14	2,555,863	1,215,724	3,771,587	0.14	
3,771,587	0.14	124	準備金	3,771,587	0.14	2,555,863	1,215,724	3,771,587	0.14	
2,825,239	0.10	1241	退休及離職準備金	2,825,239	0.10	2,042,970	782,269	2,825,239	0.10	
946,348	0.04	124Y	其他準備金	946,348	0.04	512,893	433,455	946,348	0.04	
2,614,890,926	98.83	13	其他資產	2,614,890,926	99.12	2,519,313,225	95,577,701	2,614,890,926	98.97	
2,614,890,926	98.83	131	什項資產	2,614,890,926	99.12	2,519,313,225	95,577,701	2,614,890,926	98.97	
3,000	0.00	1311	存出保證金	3,000	0.00	3,000		3,000	0.01	
2,614,887,926	98.83	1316	代管資產	2,614,887,926	99.12	2,519,310,225	95,577,701	2,614,887,926	98.96	
2,645,807,851	100.00		負債及基金餘額合計	2,638,088,564	100.00	2,534,628,346	107,671,525	2,642,299,871	100.00	-4,211,307
2,623,598,767	99.16	2	負債	2,623,598,767	99.45	2,526,299,430	97,299,337	2,623,598,767	99.29	
4,302,614	0.16	21	流動負債	4,302,614	0.16	3,303,563	999,051	4,302,614	0.16	
4,302,614	0.16	212	應付款項	4,302,614	0.16	3,303,563	999,051	4,302,614	0.16	
4,302,614	0.16	2123	應付代收款	4,302,614	0.16	3,303,563	999,051	4,302,614	0.16	
2,619,296,153	99.00	22	其他負債	2,619,296,153	99.29	2,522,995,867	96,300,286	2,619,296,153	99.13	
2,619,296,153	99.00	221	什項負債	2,619,296,153	99.29	2,522,995,867	96,300,286	2,619,296,153	99.13	
1,582,988	0.06	2211	存入保證金	1,582,988	0.06	1,642,672	-59,684	1,582,988	0.06	
2,825,239	0.11	2213	應付退休及離職金	2,825,239	0.11	2,042,970	782,269	2,825,239	0.11	

## 臺北市地方教育發展基金－臺北市萬華區西園國民小學

## 預計平衡表

中華民國107年12月31日

單位：新臺幣元

105年(前年)12月31日		科 目		107年12月31日		106年(上年)12月31日				比較 增減(-)
決 算 數		編 號	名 稱	預 計 數		預 計 數	調 整 數(±)	調 整 後 預 計 數		
金 額	%			金 額	%			金 額	%	
2,614,887,926	98.83	2214	應付代管資產	2,614,887,926	99.12	2,519,310,225	95,577,701	2,614,887,926	98.96	
22,209,084	0.84	3	基金餘額	14,489,797	0.55	8,328,916	10,372,188	18,701,104	0.71	-4,211,307
22,209,084	0.84	31	基金餘額	14,489,797	0.55	8,328,916	10,372,188	18,701,104	0.71	-4,211,307
22,209,084	0.84	311	基金餘額	14,489,797	0.55	8,328,916	10,372,188	18,701,104	0.71	-4,211,307
22,209,084	0.84	3111	累積餘額	14,489,797	0.55	8,328,916	10,372,188	18,701,104	0.71	-4,211,307

註：1.信託代理與保證資產(負債)前年度決算數75,000元，上年度調整後預計數75,000元，本年度預計數75,000元。2.或有資產(負債)0元。3.本基金自93年度起，本固定項目分開原則，將屬長期固定帳項，包括固定資產12,441,886元、無形資產158,639元及長期債務0元等，另立帳類管理，未納入本表。

臺北市地方教育發展基金－臺北市萬華區西園國民小學

40501525-53

各項費用彙計表

中華民國107年度

單位：新臺幣元

前年度 決算數	上年度 預算數	計畫別 用途別科目	合計	計畫別			
				國民教育計畫	學前教育計畫	一般行政管理計畫	建築及設備計畫
169,202,997	159,342,467	合計	163,019,151	126,947,452	11,766,917	14,476,738	9,828,044
140,472,249	138,477,995	用人費用	140,399,641	116,262,926	11,402,033	12,734,682	
71,114,515	65,977,860	正式員額薪資	69,451,410	53,412,000	7,831,410	8,208,000	
69,013,713	64,021,860	職員薪金	67,495,410	53,412,000	7,111,410	6,972,000	
1,448,460	1,440,000	工員工資	1,440,000		720,000	720,000	
652,342	516,000	警餉	516,000			516,000	
1,538,738	921,696	聘僱及兼職人員薪資	1,001,776	1,001,776			
406,896	406,896	約僱職員薪金	406,896	406,896			
1,131,842	514,800	兼職人員酬金	594,880	594,880			
867,730	987,151	超時工作報酬	1,086,752	648,786	14,000	423,966	
867,730	987,151	加班費	1,086,752	648,786	14,000	423,966	
16,225,713	16,779,095	獎金	18,534,871	14,165,362	1,975,509	2,394,000	
7,512,376	8,481,000	考績獎金	9,824,000	7,438,000	1,018,000	1,368,000	
8,713,337	8,298,095	年終獎金	8,710,871	6,727,362	957,509	1,026,000	
41,054,740	44,845,039	退休及卹償金	41,641,112	40,277,880	678,416	684,816	
40,295,571	44,787,439	職員退休及離職金	41,561,912	40,277,880	656,816	627,216	
759,169	57,600	工員退休及離職金	79,200		21,600	57,600	
9,670,813	8,967,154	福利費	8,683,720	6,757,122	902,698	1,023,900	

## 臺北市地方教育發展基金－臺北市萬華區西園國民小學

## 各項費用彙計表

中華民國107年度

單位：新臺幣元

前年度 決算數	上年度 預算數	計畫別 用途別科目	合計	計畫別			
				國民教育計畫	學前教育計畫	一般行政管理計畫	建築及設備計畫
6,770,518	6,006,564	分擔員工保險費	6,001,206	4,569,468	703,038	728,700	
95,500	189,220	傷病醫藥費	171,720	170,000	1,720		
808,898	869,400	員工通勤交通費	870,660	569,520	149,940	151,200	
1,995,897	1,901,970	其他福利費	1,640,134	1,448,134	48,000	144,000	
9,114,990	9,289,185	服務費用	8,479,038	7,106,926	53,956	1,318,156	
1,140,404	1,359,008	水電費	1,371,308	1,371,308			
1,003,799	1,196,235	工作場所電費	1,196,235	1,196,235			
136,605	162,773	工作場所水費	175,073	175,073			
93,711	76,855	郵電費	80,900			80,900	
93,711	76,855	電話費	80,900			80,900	
2,673,314	53,010	旅運費	48,360	48,360			
35,750	53,010	國內旅費	48,360	48,360			
2,620,000		國外旅費					
17,564		其他旅運費					
77,752	4,614,150	印刷裝訂與廣告費	3,960,000	3,960,000			
77,752	4,614,150	印刷及裝訂費	3,960,000	3,960,000			
947,714	1,066,610	修理保養及保固費	1,038,210	1,038,210			
711,479	856,800	一般房屋修護費	833,000	833,000			



臺北市地方教育發展基金－臺北市萬華區西園國民小學

40501525-55

各項費用彙計表

中華民國107年度

單位：新臺幣元

前年度 決算數	上年度 預算數	計畫別 用途別科目	合計	計畫別			
				國民教育計畫	學前教育計畫	一般行政管理計畫	建築及設備計畫
236,235	209,810	機械及設備修護費	205,210	205,210			
1,081,180	915,652	一般服務費	927,160	186,448	13,456	727,256	
11,868	24,768	佣金、匯費、經理費及手續費	23,904	20,448	3,456		
199,750	714,884	外包費	727,256			727,256	
702,562		計時與計件人員酬金					
167,000	176,000	體育活動費	176,000	166,000	10,000		
3,028,915	1,131,900	專業服務費	981,100	502,600	40,500	438,000	
1,723,380	202,800	講課鐘點、稿費、出席審查及查詢費	120,800	120,800			
	4,800	委託檢驗(定)試驗認證費	10,800	10,800			
4,505	3,400	試務甄選費	3,400	3,400			
35,200		電子計算機軟體服務費					
1,265,830	920,900	其他	846,100	367,600	40,500	438,000	
72,000	72,000	公共關係費	72,000			72,000	
72,000	72,000	公共關係費	72,000			72,000	
4,045,720	2,070,990	材料及用品費	2,082,140	1,630,440	28,800	422,900	
819,089	465,400	使用材料費	308,860	308,860			
819,089	465,400	設備零件	308,860	308,860			
3,226,631	1,605,590	用品消耗	1,773,280	1,321,580	28,800	422,900	

## 臺北市地方教育發展基金－臺北市萬華區西園國民小學

## 各項費用彙計表

中華民國107年度

單位：新臺幣元

前年度 決算數	上年度 預算數	計畫別 用途別科目	合計	計畫別			
				國民教育計畫	學前教育計畫	一般行政管理計畫	建築及設備計畫
278,660	454,580	辦公(事務)用品	421,000	5,600		415,400	
108,063	57,600	報章什誌	61,640	61,640			
804,910	3,000	服裝	7,500			7,500	
6,511	6,620	醫療用品(非醫療院所使用)	20,000	20,000			
2,028,487	1,083,790	其他	1,263,140	1,234,340	28,800		
52,216		租金、償債與利息	10,000	10,000			
52,216		交通及運輸設備租金	10,000	10,000			
52,216		車租	10,000	10,000			
12,847,326	6,606,214	購建固定資產、無形資產及非理財目的之長期投資	9,828,044				9,828,044
3,034,537	965,500	購置固定資產	1,989,992				1,989,992
1,449,201	818,500	購置機械及設備	1,770,992				1,770,992
98,700	25,000	購置交通及運輸設備	24,000				24,000
1,486,636	122,000	購置什項設備	195,000				195,000
	36,000	購置無形資產	36,000				36,000
	36,000	購置電腦軟體	36,000				36,000
9,812,789	5,604,714	遞延支出(臺北市地方教育發展基金及臺北市臺北都會區捷運固定資產重置基金專用)	7,802,052				7,802,052

臺北市地方教育發展基金－臺北市萬華區西園國民小學

40501525-57

各項費用彙計表

中華民國107年度

單位：新臺幣元

前年度 決算數	上年度 預算數	計畫別	合計	國民教育計畫	學前教育計畫	一般行政管理計畫	建築及設備計畫
		用途別科目					
9,812,789	5,604,714	遞延修繕房屋建築支出	7,802,052				7,802,052
2,075,789	2,223,928	會費、捐助、補助、分攤、照 護、救濟與交流活動費	1,762,888	1,575,760	186,128	1,000	
1,000	1,000	會費	1,000			1,000	
1,000	1,000	職業團體會費	1,000			1,000	
		捐助、補助與獎助	10,000	10,000			
		獎助學員生給與	10,000	10,000			
2,074,789	2,222,928	補貼(償)、獎勵、慰問、照 護與救濟	1,751,888	1,565,760	186,128		
2,074,789	2,222,928	其他	1,751,888	1,565,760	186,128		
594,707	674,155	其他	457,400	361,400	96,000		
594,707	674,155	其他支出	457,400	361,400	96,000		
594,707	674,155	其他	457,400	361,400	96,000		

# 臺北市地方教育發展基金－臺北市萬華區西園國民小學

## 員工人數彙計表

中華民國107年度

單位：人

計 畫 及 項 目	本年度預算數	上年度預算數	本年度增減數	增 減 原 因
合計	88	88		
國民教育計畫部分	63	66	-3	
正式職員	62	65	-3	
臨時職員	1	1		
學前教育計畫部分	13	11	2	
正式職員	11	9	2	
正式工員	2	2		
一般行政管理計畫部分	12	11	1	
正式職員	10	9	1	
正式工員	2	2		

註：1.本表不包含臨時工員人數。

2.本表臨時職員係指奉准有案之約聘僱人員。



彙計表

107年度

單位：新臺幣元

其他獎金	退休及卹償金		資遣費	福 利 費					提繳費
	退休金	卹償金		分擔保險費	傷病醫藥費	提撥福利金	員工通勤交通費	其他福利費	
	41,641,112			6,001,206	171,720		870,660	1,640,134	
	40,277,880			4,569,468	170,000		569,520	1,448,134	
	40,277,880			4,569,468	170,000		569,520	1,448,134	
	678,416			703,038	1,720		149,940	48,000	

## 用人費用

中華民國

計畫及項目	合計	正式員額薪資	聘僱及兼職人員薪資	超時工作報酬	津貼	獎金		
						年終獎金	績效獎金	考績獎金
年終獎金	957,509					957,509		
職員退休及離職金	656,816							
工員退休及離職金	21,600							
分擔員工保險費	703,038							
傷病醫藥費	1,720							
員工通勤交通費	149,940							
其他福利費	48,000							
一般行政管理計畫	12,734,682	8,208,000		423,966		1,026,000		1,368,000
職員薪金	6,972,000	6,972,000						
工員工資	720,000	720,000						
警餉	516,000	516,000						
加班費	423,966			423,966				
考績獎金	1,368,000							1,368,000
年終獎金	1,026,000					1,026,000		
職員退休及離職金	627,216							
工員退休及離職金	57,600							
分擔員工保險費	728,700							
員工通勤交通費	151,200							

彙計表

107年度

單位：新臺幣元

其他獎金	退休及卹償金		資遣費	福 利 費					提繳費
	退休金	卹償金		分擔保險費	傷病醫藥費	提撥福利金	員工通勤交通費	其他福利費	
	656,816								
	21,600								
				703,038					
					1,720				
							149,940		
	684,816			728,700				48,000	
							151,200	144,000	
	627,216								
	57,600								
				728,700					
							151,200		



用人費用

中華民國

計畫及項目	合計	正式員額薪資	聘僱及兼職人員薪資	超時工作報酬	津貼	獎金		
						年終獎金	績效獎金	考績獎金
其他福利費	144,000							

註：本表不包含臨時工員薪津。

彙計表

107年度

單位：新臺幣元

其他獎金	退休及卹償金		資遣費	福 利 費					提繳費
	退休金	卹償金		分擔保險費	傷病醫藥費	提撥福利金	員工通勤交通費	其他福利費	
								144,000	

# 臺北市地方教育發展基金－臺北市萬華區西園國民小學

## 聘用及約僱人員明細表

中華民國107年度

單位：新臺幣元

區分及職稱	人數	擔任工作	聘用或約僱 起訖期間	薪點	年需經費	月 支					經費來源 及其科目
						小計	折合 金額	勞保 保險費	健康 保險費	離職 儲金	
合計	1				545,782						
約僱人員小計	1				545,782						
約僱人員(280)	1	照顧特教學生	107/1/1-107/12/31	280	545,782	33,908	33,908				國民教育計畫

臺北市地方教育發展基金－臺北市萬華區西園國民小學

40501525-67

單位（或計畫）成本分析表

中華民國107年度

單位：新臺幣元

計畫別	單位	單位成本	數量	預算數	說明
合計				163,019,151	
國民教育計畫				126,947,452	
學前教育計畫				11,766,917	
一般行政管理計畫				14,476,738	
建築及設備計畫				9,828,044	

# 臺北市地方教育發展基金－臺北市萬華區西園國民小學

## 5年來主要業務計畫分析表

中華民國107年度

單位：新臺幣元

年 度 及 項 目	單 位	數 量	單位成本或 平均利(費)率	金 額	說 明
(本)年度預算數				138,714,369	
國民教育計畫				126,947,452	
學前教育計畫				11,766,917	
(上)年度預算數				139,444,004	
國民教育計畫				128,207,787	
學前教育計畫				11,236,217	
(前)年度決算數				144,154,007	
國民教育計畫				132,548,977	
學前教育計畫				11,605,030	
(104)年度決算數				134,344,617	
國民教育計畫				122,779,234	
學前教育計畫				11,565,383	
(103)年度決算數				134,923,091	
國民教育計畫				123,786,490	
學前教育計畫				11,136,601	

臺北市地方教育發展基金－臺北市萬華區西園國民小學

40501525-69

固定項目明細表

中華民國107年度

單位：新臺幣元

項 目	取得成本/ 舉債數	以前年度累計折舊( 耗)/長期投資評價/ 未攤銷溢(折)價	本年度增加	本年度減少	本年度提列折舊(耗)/ 長期投資評價變動數 /攤銷數	期末餘額
資產	34,952,598	22,107,564	2,025,992		2,270,501	12,600,525
土地改良物	2,552,374	1,994,691			76,932	480,751
房屋及建築	6,847,391	1,391,106			588,612	4,867,673
機械及設備	13,745,800	9,429,983	1,770,992		1,134,576	4,952,233
交通及運輸設備	1,074,600	796,671	24,000		54,600	247,329
什項設備	10,601,983	8,490,866	195,000		412,217	1,893,900
電腦軟體	130,450	4,247	36,000		3,564	158,639