

中華民國107年度

4-0501401

議會
審定

(自107年1月1日起至107年12月31日止)

臺北市政府教育局主管

臺北市地方教育發展基金－臺北市松山區三民國民小學

附屬單位預算之分預算

(特別收入基金)

臺北市地方教育發展基金－臺北市松山區三民國民小學

目次

中華民國107年度

一、財務摘要	第 1 頁
二、業務計畫及預算概要	第 3 -10 頁
三、主要表	
(一) 基金來源、用途及餘絀預計表	第 11 -12 頁
(二) 現金流量預計表	第 13 頁
四、附屬表	
(一) 基金來源－服務收入明細表	第 15 頁
(二) 基金來源－財產處分收入明細表	第 16 頁
(三) 基金來源－其他財產收入明細表	第 17 頁
(四) 基金來源－市庫撥款收入明細表	第 18 頁
(五) 基金來源－政府其他撥入收入明細表	第 19 頁
(六) 基金來源－學雜費收入明細表	第 20 頁
(七) 基金來源－雜項收入明細表	第 21 頁
(八) 基金用途－國民教育計畫明細表	第 22 -37 頁
(九) 基金用途－學前教育計畫明細表	第 38 -42 頁
(十) 基金用途－一般行政管理計畫明細表	第 43 -47 頁
(十一) 基金用途－建築及設備計畫明細表	第 48 -52 頁
五、參考表	
(一) 預計平衡表	第 53 -54 頁
(二) 各項費用彙計表	第 55 -59 頁
(三) 員工人數彙計表	第 60 頁
(四) 用人費用彙計表	第 62 -67 頁
(五) 聘用及約僱人員明細表	第 68 頁

臺北市地方教育發展基金－臺北市松山區三民國民小學

目 次

中華民國107年度

(六) 單位 (或計畫) 成本分析表	第 69 頁
(七) 5年來主要業務計畫分析表	第 70 頁
(八) 固定項目明細表	第 71 頁

臺北市地方教育發展基金－臺北市松山區三民國民小學

40501401-1

財務摘要

中華民國107年度

單位：新臺幣元

項 目	本 年 度	上 年 度	比較增減(-)	%
經營成績：				
基金來源	87,784,509	106,132,292	-18,347,783	-17.29
基金用途	111,669,318	105,243,829	6,425,489	6.11
賸餘(短絀－)	-23,884,809	888,463	-24,773,272	--
餘絀情形：				
基金餘額	71,652,147	95,536,956	-23,884,809	-25.00
現金流量(註)：				
現金及約當現金之淨增(減－)	-23,884,809	888,463	-24,773,272	--

附註：現金流量係採現金及約當現金基礎，包括現金及自投資日起3個月內到期或清償之債權證券。

本 頁 空 白

業務計畫及預算概要

臺北市地方教育發展基金－臺北市松山區三民國民小學

業務計畫及預算概要

中華民國 107 年度

壹、基金概況

一、設立宗旨：

- (一) 本校遵照憲法第 158 及 160 條規定，教育文化應發展民族精神、自治精神，國民道德與健全體格、科學及生活智能，以培養學童七大學習領域及十大基本能力。
- (二) 本校自 91 年度起依教育經費編列與管理法第 13 條規定設置「臺北市地方教育發展基金」，以促進教育健全發展，提昇教育經費運用績效。

二、組織概況（另附組織系統圖）：

本校設置校長 1 人，綜理全校校務，下設教務處、學生事務處、總務處、輔導室、會計室、人事室及幼兒園等單位。

內部分層業務如下：

教務處：秉承校長之命，辦理全校教務事項。

教學組：掌理課程編排、課業考查、學藝競賽、教學研究、教師進修、差假教師調代課及缺補課之查核等事項。

註冊組：掌理註冊、編班、轉學、學籍保管、各項獎助學金補助及成績考查等有關學籍事項、掌理教科書編選、教學用具之管理、保管及出版學校刊物等項。

資訊組：掌理電腦設備及區域網路之管理、保管等事項。

學生事務處：秉承校長之命，辦理全校學生事務事項。

體育組：掌理學生體育活動、體格鍛鍊及辦理各類社團活動等事項。

生教組：掌理學生日常生活常規，辦理交通導護及校外教學等各項事項。

衛生組：掌理健康檢查，個人及環境衛生檢查、保健及五項藝術等事項。

總務處：秉承校長之命，辦理全校總務事項。

事務組：掌理校舍、校具、財產、物品採購保管、工程發包、監工及驗收。

出納、文書組：掌理文件收發登錄、撰擬繕校、典守學校印信、檔案保管、整理各項會議紀錄、校史、

現金、零用金、票據、契約之保管等收支事項，辦理員工薪津發放及各項扣繳單據證明等。

輔導室：秉承校長之命，辦理全校學生學習輔導、生活輔導、生涯輔導等事項。

臺北市地方教育發展基金－臺北市松山區三民國民小學

業務計畫及預算概要

中華民國 107 年度

掌理學生個案建立、學習輔導、生活輔導、生涯輔導及兩性教育、親職教育等事項。

辦理輔導資料搜集建檔、組訓愛心家長、實施測驗、社區人力整合、出版親職刊物等事項。

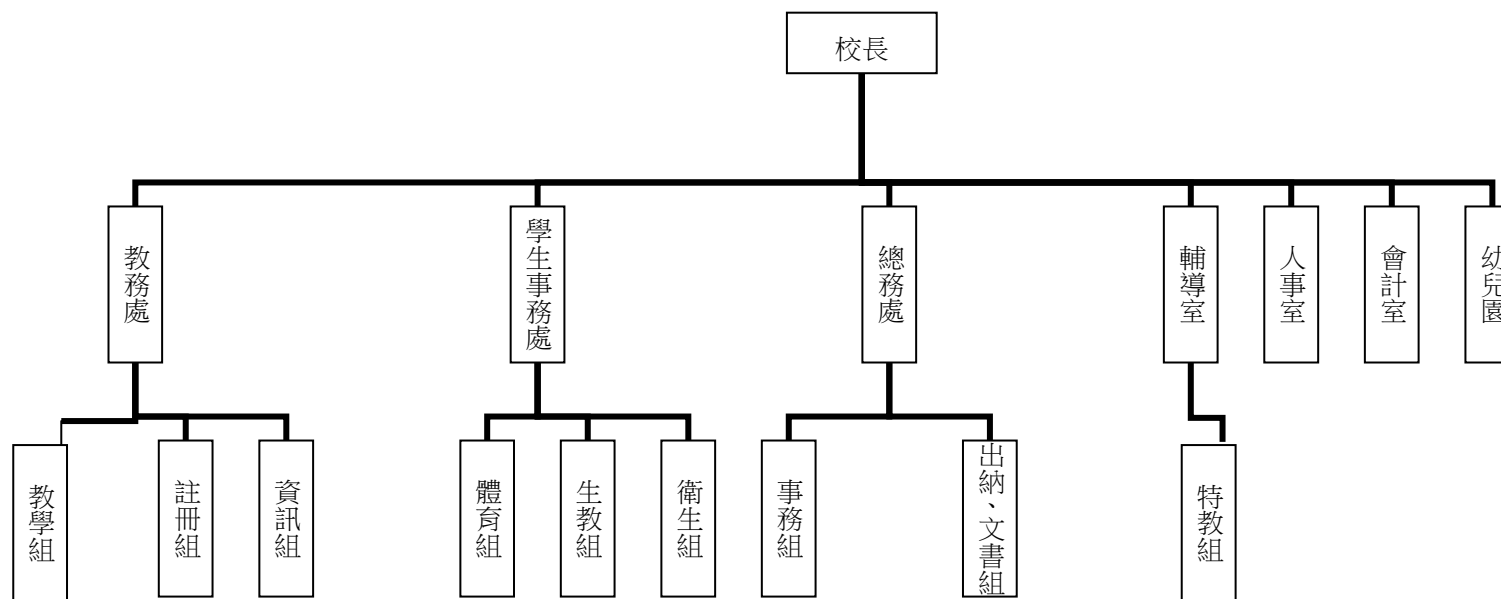
特教組：擬訂特殊教育計畫章則、親師輔導諮詢、特教班甄選鑑別、實施各項診斷測驗、特教兒童追蹤輔導等事項。

會計室：秉承上級主計機關之監督與指導，並受校長之指揮，依法辦理歲計、會計、統計等事項。

人事室：秉承上級人事機關之監督與指導，並受校長之指揮，依法辦理人事管理查核等事項。

幼兒園：秉承校長之命，綜理園務、規劃幼兒教學、保育、環境與各項措施。

三、組織系統圖：



四、基金歸類及屬性：本校地方教育發展基金依據教育經費編列與管理法第 13 條規定設置，本基金為預算法第 4 條第 1 項第 2 款第 5 目所定之特別收入基金，以本府教育局為管理機關。

臺北市地方教育發展基金－臺北市松山區三民國民小學

業務計畫及預算概要

中華民國 107 年度

貳、業務範圍及經營趨勢

一、業務範圍：

- (一) 依據教育基本法培養學生健全人格，民主素養，法治觀念，人文涵養，強健體魄及思考判斷與創造能力。
- (二) 依據特殊教育法、特殊教育法施行細則及相關規定，設立多重障礙班 2 班、啟智班 2 班、身心障礙資源班 2 班，因材施教，以達適才適性發展之教育目標。

二、最近 5 年經營趨勢：

基金來源、用途及餘絀

單位：新臺幣元

來源 用途 餘絀	年度	103 年度決算 金額	104 年度決算 金額	105 年度決算 金額	106 年度預算 金額	本年度預算 金額
來源部分		121,046,911	137,034,462	116,052,038	106,132,292	87,784,509
用途部分		143,349,050	141,785,364	139,091,655	105,243,829	111,669,318
餘絀部分		-22,302,139	-4,750,902	-23,039,617	888,463	-23,884,809

參、業務計畫

一、業務計畫及目標：

本年度業務計畫重點與預算配合情形及預期績效，詳列如下：

- (一) 國民教育計畫：本年度預算編列 79,987,366 元，預定招收 24 班，學生人數 400 人，新購運動器材、樂器及圖書等各科教學設備，革新教學方法，充實各科教材，提高教學效能；並辦理教師甄選及指定活動等項目，藉由辦理各項活動，以鍛鍊學童強健的身體，增進學童各項生活智能。

臺北市地方教育發展基金－臺北市松山區三民國民小學

業務計畫及預算概要

中華民國 107 年度

- (二) 學前教育計畫：本年度預算編列 13,229,431 元，預定招收 4 班，幼兒人數 120 人，新購教學設備，革新教學方法，提高教學效能;並辦理幼兒園各項活動，以鍛鍊幼兒強健的身體，增進幼兒各項生活智能。
- (三) 一般行政管理計畫：本年度預算編列 13,885,456 元，係配合校務推動行政處室支援工作，進而增進校務運作。
- (四) 建築及設備計畫：本年度預算編列 4,567,065 元，係購置各項教學設備及行政設備並辦理思恩樓教室整修工程(第二期)，改善教學環境，增進教學效能，並提高行政效率。

二、執行政府重要政策：

- (一) 開啟多元智慧：尊重每個學生獨特的個性，以多元智慧的觀點協助他找到生命的亮點，肯定天生我才必有用，能知於學，樂於學。
- (二) 培養生活能力：因應新世紀知識社會的到來，培養學生帶得走的能力，諸如人際溝通能力、資訊能力、終身學習能力、生涯規畫能力、問題解決能力等。
- (三) 蘊育人文情懷：在溫馨開放的校園文化中，孕育人文情懷，學會尊重、包容；建構生命的價值、完成人性的開展。
- (四) 建置溫馨民主的校園文化：
 - 1.以參與式管理、落實行政、教師會、家長會三者的良性互動。
 - 2.以學生第一，教學優先的觀念提昇行政服務效率。
 - 3.放下威權心態，開啟校園民主之風氣。
- (五) 推動適性教學：
 - 1.運用小班優勢，採多元化、活潑化的教學及評量。
 - 2.運用校內外資源，加強多元學習能力。
 - 3.關懷相對弱勢學生之教學及輔導。
 - 4.發展資訊教育，充實學生電腦運用之知能，並提昇教師運用電腦教學之能力。
- (六) 辦理發展性的訓輔活動：
 - 1.辦理各項活動、競賽及展演。
 - 2.推動校內外學習服務。
 - 3.發展績優社團及校隊，如體操隊、排球隊、田徑隊等。
 - 4.加強新興領域教育的辦理，並融入各科教學以收成效。

臺北市地方教育發展基金－臺北市松山區三民國民小學

業務計畫及預算概要

中華民國 107 年度

肆、預算概要

一、基金來源及用途之預計：

(一) 本年度基金來源：服務收入 4,000 元，財產處分收入 5,000 元，其他財產收入 30,000 元，市庫撥款收入 83,894,164 元，政府其他撥入收入 515,705 元，學雜費收入 2,335,640 元，雜項收入 1,000,000 元，基金來源合計 87,784,509 元。

(二) 本年度基金用途：國民教育計畫 79,987,366 元，學前教育計畫 13,229,431 元，一般行政管理計畫 13,885,456 元，建築及設備計畫 4,567,065 元，基金用途合計 111,669,318 元。

二、基金餘絀之預計：本年度短絀 23,884,809 元。

三、現金流量之預計：本年度業務活動之淨現金流出 23,884,809 元。

四、補辦預算事項：詳補辦預算明細表

購置固定資產 189,000 元。

(一)105 年度教育部補助幼兒園改善教學環境設備經費 34,000 元，學校自籌款由本校其他準備金項下支應 34,000 元，共計 68,000 元。

(二)105 年度教育局補助學校設施改善準備，補助所屬學校改善運動設施設備，內屬設備部份移列固定資產 121,000 元。

伍、其他重要說明

一、本年度預算與上年度預算各項目增減之原因：

(一) 員工人數增減原因之分析：本年度校長 1 人，教師 53 人、行政人員 7 人、初級運動教練 1 人、教保員 1 人、廚工 2 人、校警 1 人、技工 1 人、工友 2 人、約聘僱人員 3 人，總計 72 人，較上年度增列教師 2 人及約聘僱人員 1 人。

(二) 基金來源、用途及餘絀各科目增減原因之分析：

1. 服務收入本年度預算數 4,000 元，較上年度預算數 4,000 元，無增減。

2. 財產處分收入本年度預算數 5,000 元，較上年度預算數 84,463 元，依業務需要核實減列 79,463 元。

3. 其他財產收入本年度預算數 30,000 元，較上年度預算數 30,000 元，無增減。

4. 市庫撥款收入本年度預算數 83,894,164 元，較上年度預算 104,003,447 元，依業務需要核實減列 20,109,283 元。

5. 政府其他撥入收入本年度預算數 515,705 元，較上年度預算數 515,705 元，無增減。

臺北市地方教育發展基金－臺北市松山區三民國民小學

業務計畫及預算概要

中華民國 107 年度

- 6.學雜費收入本年度預算數 2,335,640 元，較上年度預算數 1,452,050 元，依業務需要核實增列 883,590 元。
- 7.雜項收入本年度預算數 1,000,000 元，較上年度預算數 42,627 元，依業務需要核實增列 957,373 元。
- 8.用人費用本年度預算數 100,099,408 元，較上年度預算數 94,115,661 元，依業務需要核實增列 5,983,747 元。
- 9.服務費用本年度預算數 4,254,747 元，較上年度預算數 4,113,237 元，依業務需要核實增列 141,510 元。
- 10.材料及用品費本年度預算數 1,694,760 元，較上年度預算數 1,347,500 元，依業務需要核實增列 347,260 元。
- 11.租金、償債與利息本年度預算數 4,800 元，較上年度預算數 4,800 元，無增減。
- 12.購建固定資產、無形資產及非理財目的之長期投資本年度預算數 4,567,065 元，較上年度預算數 4,527,955 元，依業務需要核實增列 39,110 元。
- 13.會費、捐助、補助、分攤、照護、救濟與交流活動費本年度預算數 715,538 元，較上年度預算數 661,676 元，依業務需要核實增列 53,862 元。
- 14.其他本年度預算數 333,000 元，較上年度預算數 473,000 元，依業務需要覈實減列 140,000 元。

二、106 學年度第 2 學期核定普通班 16 班、體育班 2 班、多重障礙班 2 班、啟智班 2 班、身心障礙資源班 2 班及幼兒園 4 班，共 28 班，預定招收學生人數 520 人，107 學年度第 1 學期預估普通班 16 班、體育班 2 班、多重障礙班 2 班、啟智班 2 班、身心障礙資源班 2 班及幼兒園 4 班，共計 28 班，預定招收學生人數 520 人。

三、無

臺北市地方教育發展基金－臺北市松山區三民國民小學

40501401-9

補辦預算明細表

中華民國107年度

單位：新臺幣元

先行辦理 年 度	業務計畫 及用途別	項 目 名 稱	單 位	數 量	單 價	金 額	說 明
105	建築及設備計畫	合計				189,000	
		購置固定資產				189,000	
		購置固定資產				189,000	
		購置什項設備					105.10.17府授主事預字第 10531397500號
		購置固定資產				68,000	
		購置什項設備				68,000	
		四層蒸籠	座	1	25,000	25,000	教育部補助幼兒園改善教學環境 設備經費12,500元，學校自籌 12,500元，所需經費擬由本校其他 準備金支應。
		四層冷凍櫃	具	1	43,000	43,000	教育部補助幼兒園改善教學環境 設備經費21,500元，學校自籌 21,500元，所需經費擬由本校其他 準備金支應。
		購置固定資產					105.10.24府教工字第10540945600 號
		購置機械及設備					121,000
購置機械及設備					96,000		
購置什項設備					96,000	教育局學校設施改善準備，補助 所屬學校改善運動設施設備，內 屬設備部分移列固定資產。	
購置什項設備					25,000		

臺北市地方教育發展基金－臺北市松山區三民國民小學

補辦預算明細表

中華民國107年度

單位：新臺幣元

先行辦理 年 度	業務計畫 及用途別	項 目 名 稱	單 位	數 量	單 價	金 額	說 明
		裁判椅(坐立兩用)	組	1	25,000	25,000	教育局學校設施改善準備，補助所屬學校改善運動設施設備，內屬設備部分移列固定資產。

備註：各管理機關(構)依預算法第 8 8 條規定補辦預算，應確係不及編入年度預算，且因經營環境發生重大變遷或正常業務(含執行中央補助款項目)之確實需要，並經主管機關核轉本府核准先行辦理者；不具急迫性之事項，仍應儘可能納入預算辦理。

主 要 表

臺北市地方教育發展基金－臺北市松山區三民國民小學

40501401-11

基金來源、用途及餘絀預計表

中華民國107年度

單位：新臺幣元

前年度決算數	科 目		本年度預算數	上年度預算數	比較增減（－）
	編 號	名 稱			
116,052,038	4	基金來源	87,784,509	106,132,292	-18,347,783
9,500	43	勞務收入	4,000	4,000	
9,500	431	服務收入	4,000	4,000	
64,676	45	財產收入	35,000	114,463	-79,463
3,137	451	財產處分收入	5,000	84,463	-79,463
61,539	45Y	其他財產收入	30,000	30,000	
113,039,175	46	政府撥入收入	84,409,869	104,519,152	-20,109,283
107,417,126	462	市庫撥款收入	83,894,164	104,003,447	-20,109,283
5,622,049	46Y	政府其他撥入收入	515,705	515,705	
1,681,697	4S	教學收入	2,335,640	1,452,050	883,590
1,681,697	4S1	學雜費收入	2,335,640	1,452,050	883,590
1,256,990	4Y	其他收入	1,000,000	42,627	957,373
1,256,990	4YY	雜項收入	1,000,000	42,627	957,373
139,091,655	5	基金用途	111,669,318	105,243,829	6,425,489
82,535,349	53	國民教育計畫	79,987,366	73,654,646	6,332,720
12,393,083	54	學前教育計畫	13,229,431	13,277,489	-48,058
12,889,232	5L	一般行政管理計畫	13,885,456	13,783,739	101,717

臺北市地方教育發展基金－臺北市松山區三民國民小學

基金來源、用途及餘絀預計表

中華民國107年度

單位：新臺幣元

前年度決算數	科 目		本年度預算數	上年度預算數	比較增減（－）
	編 號	名 稱			
31,273,991	5M	建築及設備計畫	4,567,065	4,527,955	39,110
-23,039,617	6	本期賸餘(短絀-)	-23,884,809	888,463	-24,773,272
117,688,110	71	期初基金餘額	95,536,956	109,887,350	-14,350,394
94,648,493	73	期末基金餘額	71,652,147	110,775,813	-39,123,666

臺北市地方教育發展基金－臺北市松山區三民國民小學

40501401-13

現金流量預計表

中華民國107年度

單位：新臺幣元

項 目		本年度預算數	說 明
編 號	名 稱		
81	業務活動之現金流量		
811	本期賸餘(短絀－)	-23,884,809	
813	業務活動之淨現金流入(流出－)	-23,884,809	
82	其他活動之現金流量		
82Z	其他活動之淨現金流入(流出－)		
83	現金及約當現金之淨增(淨減－)	-23,884,809	
84	期初現金及約當現金	77,456,857	
85	期末現金及約當現金	53,572,048	

註：本表係採現金及約當現金基礎，包括現金及自投資日起3個月內到期或清償之債權證券。

本 頁 空 白

附 屬 表

臺北市地方教育發展基金－臺北市松山區三民國民小學

40501401-15

基金來源－服務收入明細表

中華民國107年度

單位：新臺幣元

前年度決算數	上年度預算數	科 目		本 年 度 預 算 數				說 明
		編 號	名 稱	單 位	數 量	單 價	金 額	
9,500	4,000		合計				4,000	
9,500	4,000	431	服務收入				4,000	較上年度預算數4,000元，無增減。
				人	8	500	4,000	甄選教師報名費收入(收支對列)。

臺北市地方教育發展基金－臺北市松山區三民國民小學

基金來源－財產處分收入明細表

中華民國107年度

單位：新臺幣元

前年度決算數	上年度預算數	科 目		本 年 度 預 算 數				說 明
		編 號	名 稱	單 位	數 量	單 價	金 額	
3,137	84,463		合計				5,000	
3,137	84,463	451	財產處分收入	年	1	5,000	5,000	較上年度預算數84,463元，減少79,463元。 已報廢財產處分收入。

臺北市地方教育發展基金－臺北市松山區三民國民小學

40501401-17

基金來源－其他財產收入明細表

中華民國107年度

單位：新臺幣元

前年度決算數	上年度預算數	科 目		本 年 度 預 算 數				說 明
		編 號	名 稱	單 位	數 量	單 價	金 額	
61,539	30,000		合計				30,000	
61,539	30,000	45Y	其他財產收入	年	1	30,000	30,000	較上年度預算數30,000元，無增減。 場地租借收入(收支對列)。

臺北市地方教育發展基金－臺北市松山區三民國民小學

基金來源－市庫撥款收入明細表

中華民國107年度

單位：新臺幣元

前年度決算數	上年度預算數	科 目		本 年 度 預 算 數				說 明
		編 號	名 稱	單 位	數 量	單 價	金 額	
107,417,126	104,003,447		合計				83,894,164	
107,417,126	104,003,447	462	市庫撥款收入	年	1	83,894,164	83,894,164	較上年度預算數104,003,447元，減少20,109,283元。市府補助款。

臺北市地方教育發展基金－臺北市松山區三民國民小學

40501401-19

基金來源－政府其他撥入收入明細表

中華民國107年度

單位：新臺幣元

前年度決算數	上年度預算數	科 目		本 年 度 預 算 數				說 明
		編 號	名 稱	單 位	數 量	單 價	金 額	
5,622,049	515,705		合計				515,705	
5,622,049	515,705	46Y	政府其他撥入收入	年	1	515,705	515,705	較上年度預算數515,705元，無增減。 交通部民用航空局台北國際航空站補助噪音防制設施電費維護費(收支對列)。

臺北市地方教育發展基金－臺北市松山區三民國民小學

基金來源－學雜費收入明細表

中華民國107年度

單位：新臺幣元

前年度決算數	上年度預算數	科 目		本 年 度 預 算 數				說 明
		編 號	名 稱	單 位	數 量	單 價	金 額	
1,681,697	1,452,050		合計				2,335,640	
1,681,697	1,452,050	4S1	學雜費收入				2,335,640	較上年度預算數1,452,050元，增加883,590元。
				人、學期	13x2	2,745	71,370	幼兒園半日班雜費收入預估學生13人。
				人、學期	107x2	7,000	1,498,000	幼兒園全日班學費收入預估學生107人。
				人、學期	13x2	5,150	133,900	幼兒園半日班學費收入預估學生13人。
				人、學期	107x2	2,955	632,370	幼兒園全日班雜費收入預估學生107人。

臺北市地方教育發展基金－臺北市松山區三民國民小學

40501401-21

基金來源－雜項收入明細表

中華民國107年度

單位：新臺幣元

前年度決算數	上年度預算數	科 目		本 年 度 預 算 數				說 明
		編 號	名 稱	單 位	數 量	單 價	金 額	
1,256,990	42,627		合計				1,000,000	
1,256,990	42,627	4YY	雜項收入				1,000,000	較上年度預算數42,627元，增加957,373元。
				年	1	3,600	3,600	中央氣象局補助地震觀測站電費(收支對列)。
				年	1	996,400	996,400	工程圖說、採購說明文件工本費收入及數位學生證、簡訊費收入等。

臺北市地方教育發展基金－臺北市松山區三民國民小學

基金用途－國民教育計畫明細表

中華民國107年度

單位：新臺幣元

前年度決算數	上年度預算數	科 目		本年度預算數				說 明
		編 號	名 稱	單位	數量	單價	金額	
82,535,349	73,654,646		合 計				79,987,366	
74,935,070	68,891,841	1	用人費用				74,935,859	
36,060,118	31,800,000	11	正式員額薪資				37,368,000	較上年度預算數31,800,000元，增加5,568,000元。
36,060,118	31,800,000	113	職員薪金	年	1	26,760,000	26,760,000	教職員30人薪金(含1名體操教練)(詳用人費用彙計表)(含教育部補助導師費216,000元)。
				年	1	10,608,000	10,608,000	教職員12人薪金(詳用人費用彙計表)(含教育部補助導師費216,000元)。
2,205,942	1,156,992	12	聘僱及兼職人員薪資				1,838,448	較上年度預算數1,156,992元，增加681,456元。
813,792	813,792	122	約僱職員薪金	年	1	813,792	813,792	約僱人員2人薪金(詳聘用及約僱人員明細表)。
				年	1	406,896	406,896	約僱充實行政人力1人薪金(詳聘用及約僱人員明細表)(教育部補助款)。
1,392,150	343,200	124	兼職人員酬金	節	1,320	260	343,200	教師代課鐘點費：本校編制教師總人數53人，按9分之1計，編列

臺北市地方教育發展基金－臺北市松山區三民國民小學

40501401-23

基金用途－國民教育計畫明細表

中華民國107年度

單位：新臺幣元

前年度決算數	上年度預算數	科 目		本年度預算數				說 明
		編 號	名 稱	單 位	數 量	單 價	金 額	
				人、節、週	12x2x40	260	249,600	6人，每人220節，總節數6人x220節=1,320節。
				年	1	24,960	24,960	補助調整授課特教教師鐘點費(由教育局移列之教育部補助款)。
383,144	389,311	13	超時工作報酬				408,578	補助調整授課鐘點費之外聘教師勞、健保及勞退費用(由教育局移列之教育部補助款)。
383,144	389,311	131	加班費				408,578	較上年度預算數389,311元，增加19,267元。
				年	1	338,397	338,397	不休假出勤加班費。
				年	1	32,533	32,533	不休假出勤加班費。
				年	1	36,168	36,168	不休假出勤加班費。
				年	1	1,480	1,480	教師甄選工作人員加班費(收支對列)。
8,491,266	7,735,724	15	獎金				8,946,584	較上年度預算數7,735,724元，增加1,210,860元。
3,409,975	3,659,000	151	考績獎金				4,123,000	
				年	1	2,528,000	2,528,000	依考績法規定核發之獎金。
				年	1	1,595,000	1,595,000	依考績法規定核發之獎金。

臺北市地方教育發展基金－臺北市松山區三民國民小學

基金用途－國民教育計畫明細表

中華民國107年度

單位：新臺幣元

前年度決算數	上年度預算數	科 目		本年度預算數				說 明
		編 號	名 稱	單 位	數 量	單 價	金 額	
5,081,291	4,076,724	152	年終獎金	年	1	3,345,000	4,823,584	依規定於年節加發之獎金。
				年	1	1,326,000	1,326,000	依規定於年節加發之獎金。
				年	1	101,724	101,724	依規定於年節加發之獎金。
				年	1	50,860	50,860	約僱充實行政人力依規定於年節加發之獎金（教育部補助款）。
22,274,451	22,089,548	16	退休及卹償金				20,537,451	較上年度預算數22,089,548元，減少1,552,097元。
21,448,759	20,518,889	161	職員退休及離職金	年	1	2,272,608	20,408,832	提撥退撫基金。
				年	1	926,640	926,640	提撥退撫基金。
				年	1	48,816	48,816	約僱人員2人提撥離職儲金。
				年	1	17,136,360	17,136,360	退休人員月退休金：45人 x@31,734元x12月=17,136,360元
				年	1	24,408	24,408	約僱充實行政人力提撥離職儲金（教育部補助款）。
825,692	1,570,659	162	工員退休及離職金	年	1	128,619	128,619	依規定提撥勞工退休準備金不足之差額。
5,520,149	5,720,266	18	福利費				5,836,798	較上年度預算數5,720,266元，增加116,532元。

臺北市地方教育發展基金－臺北市松山區三民國民小學

40501401-25

基金用途－國民教育計畫明細表

中華民國107年度

單位：新臺幣元

前年度決算數	上年度預算數	科 目		本年度預算數				說 明
		編 號	名 稱	單位	數量	單價	金額	
3,696,993	2,910,876	181	分擔員工保險費	年	1	2,250,648	2,250,648	分擔公保、勞保、健保費。
				年	1	901,692	901,692	分擔公保、勞保、健保費。
				年	1	95,232	95,232	分擔公保、勞保、健保費。
				年	1	37,836	37,836	約僱充實行政人力分擔勞保、健保費（教育部補助款）。
46,000	320,500	183	傷病醫藥費	人	23	3,500	80,500	教職員健康檢查費。
				人	15	16,000	240,000	教職員健康檢查費。
423,106	556,920	187	員工通勤交通費	人、月、段	10x12x2	630	151,200	教師兼行政人員上下班交通費。
				人、月、段	18x10x2	630	226,800	教師上下班交通費。
				人、月、段	1x12x2	630	15,120	特教班教師兼行政人員上下班交通費。
				人、月、段	13x10x2	630	163,800	特教班教師上下班交通費。
1,354,050	1,931,970	18Y	其他福利費	年	1	176,000	176,000	休假旅遊補助費11人。
				年	1	16,000	16,000	休假旅遊補助費1人。
				人、年	1x1	6,000	6,000	退休人員三節慰問金。
				年	1	121,720	121,720	結婚補助（30,430元*2月*2人）。

臺北市地方教育發展基金－臺北市松山區三民國民小學

基金用途－國民教育計畫明細表

中華民國107年度

單位：新臺幣元

前年度決算數	上年度預算數	科 目		本年度預算數				說 明
		編 號	名 稱	單位	數量	單價	金額	
				年	1	354,250	354,250	喪葬補助(35,425元*5月*2人)。
				年	1	1,000,000	1,000,000	子女教育補助費。
4,336,789	2,748,795	2	服務費用				2,826,695	
1,386,539	1,569,455	21	水電費				1,595,205	較上年度預算數1,569,455元，增加25,750元。
1,315,195	1,469,455	212	工作場所電費				1,495,205	
				年	1	515,705	515,705	航空噪音防制設施電費維護費補助(收支對列)。
				年	1	975,900	975,900	班級電費。
				年	1	3,600	3,600	中央氣象局補助地震觀測站電費(收支對列)。(新增)
71,344	100,000	214	工作場所水費				100,000	
				年	1	100,000	100,000	班級水費。
23,000	41,790	23	旅運費				51,090	較上年度預算數41,790元，增加9,300元。
15,000	33,790	231	國內旅費				43,090	
				年	1	10,540	10,540	因公市外出差旅費。
				人、天	7x3	1,550	32,550	校外教學隨隊人員出差旅費。
8,000	8,000	23Y	其他旅運費				8,000	
				輛	2	4,000	8,000	國小家長教育成長暨志工培訓辦

臺北市地方教育發展基金－臺北市松山區三民國民小學

40501401-27

基金用途－國民教育計畫明細表

中華民國107年度

單位：新臺幣元

前年度決算數	上年度預算數	科目		本年度預算數				說明
		編號	名稱	單位	數量	單價	金額	
56,350	39,330	24	印刷裝訂與廣告費					理參訪、研習活動車費。 較上年度預算數39,330元，減少39,330元。
56,350	39,330	241	印刷及裝訂費					
694,759	637,900	25	修理保養及保固費				645,800	較上年度預算數637,900元，增加7,900元。
454,510	470,400	252	一般房屋修護費				478,000	
				學期	2	179,200	358,400	學校校舍等修理、保養費(31年以上)。
				學期	2	44,800	89,600	特教班校舍等修理、保養費(31年以上)。
				年	1	30,000	30,000	開放場地維護費(收支對列)。(新增)
240,249	167,500	255	機械及設備修護費				167,800	
				學期	2	44,800	89,600	各項教學設備及其他公共用具等之保養費。
				學期	2	11,200	22,400	特教班各項教學設備及其他公共用具等之保養費。
				年	1	18,000	18,000	電腦設備維護費(電腦專案計畫)。
				班、年	6x1	6,300	37,800	電腦設備維護及管理費(電腦專案計畫)。(3-4年級編機械及設備

臺北市地方教育發展基金－臺北市松山區三民國民小學

基金用途－國民教育計畫明細表

中華民國107年度

單位：新臺幣元

前年度決算數	上年度預算數	科 目		本年度預算數				說 明
		編 號	名 稱	單位	數量	單價	金額	
1,804,661	103,520	27	一般服務費				107,520	修護費) 較上年度預算數103,520元，增加4,000元。
1,662	11,520	276	佣金、匯費、經理費及手續費				11,520	
				人、學期	320x2	18	11,520	委託超商代收學雜費手續費。(依學生人數80%每人18元)。
1,706,999		27D	計時與計件人員酬金					
96,000	92,000	27F	體育活動費				96,000	
				人、年	34x1	2,000	68,000	文康活動費，本校編列教職員33人、體操教練1人，合計34人，每人編列2,000元。
				人、年	14x1	2,000	28,000	文康活動費，本校編列教職員12人、約聘僱人員2人，合計14人，每人編列2,000元(特教班教師)。
371,480	356,800	28	專業服務費				427,080	較上年度預算數356,800元，增加70,280元。
238,320	176,200	285	講課鐘點、稿費、出席審查及查詢費				234,120	
				班、月	2x12	600	14,400	身心障礙資源班教材編輯費。
				班、月	2x12	600	14,400	多重障礙班教材編輯費。

臺北市地方教育發展基金－臺北市松山區三民國民小學

40501401-29

基金用途－國民教育計畫明細表

中華民國107年度

單位：新臺幣元

前年度決算數	上年度預算數	科 目		本年度預算數				說 明
		編 號	名 稱	單位	數量	單價	金額	
				節	6	1,600	9,600	啟智班外聘講師鐘點費。
				節	3	1,600	4,800	多重障礙班外聘講座鐘點費。
				節	3	1,600	4,800	身心障礙資源班外聘講座鐘點費。
				班、月	2x12	600	14,400	啟智班教材編輯費。
				人、小時	1x230	260	59,800	體育班集訓、課輔教學鐘點費(體育班業務費)。
				節	75	400	30,000	課後社團活動師鐘點費。
				人次	1	2,000	2,000	性別平等教育宣導調查小組外聘專家出席費。
				節	8	1,600	12,800	性別平等教育宣導外聘講師鐘點費。
				千字	1	1,020	1,020	性別平等教育宣導撰稿稿費。
				節	5	260	1,300	性別平等教育宣導行為人教育課程鐘點費。
				節	6	1,600	9,600	小田園教育體驗學習外聘講師鐘點費(由教育局移列)。
				節	9	800	7,200	小田園教育體驗學習內聘講師鐘點費(由教育局移列)。
				節	15	1,600	24,000	教師專業成長暨行動研究費外聘講座鐘點費。

臺北市地方教育發展基金－臺北市松山區三民國民小學

基金用途－國民教育計畫明細表

中華民國107年度

單位：新臺幣元

前年度決算數	上年度預算數	科 目		本年度預算數				說 明		
		編 號	名 稱	單位	數量	單價	金額			
12,000	21,900	287	委託檢驗(定)試驗認證費	節	18	800	14,400	教師專業成長暨行動研究費內聘講師鐘點費。		
				節	6	1,600	9,600	學習共同體外聘專家學者講座鐘點費(由教育局移列)。		
				年	1	23,160	23,160	消防安全檢測費、建物公共安全檢查簽證及申報費。		
				臺、年	7x1	1,200	8,400	飲水機水質檢驗費。		
				年	1	2,000	2,000	教師甄選試務費用(收支對列)。		
				28A	電子計算機軟體服務費					
				28Y	其他				159,400	
				人、月	10x9	500	45,000	工作人員午餐指導費。		
				班、人、月	6x1x9	400	21,600	學童午餐指導費(5~6年級任)。		
				班、人、月	6x1x9	100	5,400	學童午餐指導費(1~2年級任)。		
年	1	8,000	8,000	學童牙齒檢查費。						
年	1	20,000	20,000	學生輔導指導費。						
9,660	2,000	289	試務甄選費							
111,500	156,700	28Y	其他							

臺北市地方教育發展基金－臺北市松山區三民國民小學

40501401-31

基金用途－國民教育計畫明細表

中華民國107年度

單位：新臺幣元

前年度決算數	上年度預算數	科 目		本年度預算數				說 明
		編 號	名 稱	單位	數量	單價	金額	
				班、人、月	6x1x9	300	16,200	學童午餐指導費(3~4年級任)。
				班、人、月	6x2x9	400	43,200	學童午餐指導費(特教班級任)。
2,065,510	1,002,840	3	材料及用品費				1,299,780	
999,877	270,000	31	使用材料費				143,400	較上年度預算數270,000元，減少126,600元。
999,877	270,000	315	設備零件				143,400	
				臺	24	1,800	43,200	多媒體數位擴音器(班級設備費移列)。(新增)
				臺	1	9,000	9,000	沉水抽水馬達(班級設備費移列)。(新增)
				組	1	6,100	6,100	感統器材-波浪觸覺步道(特教班班級設備費移列)。(新增)
				組	1	7,800	7,800	感統器材-時光隧道(特教班班級設備費移列)。(新增)
				組	1	3,600	3,600	感統器材-槌球遊戲組(特教班班級設備費移列)。(新增)
				套	1	5,240	5,240	猜猜九宮格組(特教班班級設備費移列)。(新增)
				個	12	1,930	23,160	梯形桌(特教班班級設備費移列)。(新增)

臺北市地方教育發展基金－臺北市松山區三民國民小學

基金用途－國民教育計畫明細表

中華民國107年度

單位：新臺幣元

前年度決算數	上年度預算數	科 目		本年度預算數				說 明
		編 號	名 稱	單位	數量	單價	金額	
				組	1	7,500	7,500	感統器材-大籃球架(特教班班級設備費移列)。(新增)
				班、年	6x1	6,300	37,800	電腦設備維護及管理費(電腦專案計畫)。(5-6年級編設備零件費)
1,065,633	732,840	32	用品消耗				1,156,380	較上年度預算數732,840元，增加423,540元。
77,277	30,400	321	辦公(事務)用品				84,840	
				年	1	16,000	16,000	身心障礙資源班文具用品。
				年	1	20,000	20,000	多重障礙班文具用品。
				年	1	20,000	20,000	啟智班文具用品。
				年	1	6,200	6,200	體育班文具用品費(體育班業務費)。
				年	1	8,600	8,600	教師專業成長暨行動研究文具用品。
				次	1	200	200	教師甄選文具用品等(收支對列)。
				式	1	13,840	13,840	學習共同體紙張、文具耗材等用品(由教育局移列)。
109,044	37,300	322	報章什誌				34,300	
				年	1	34,300	34,300	購圖書書籍費(班級設備費提列)。

臺北市地方教育發展基金－臺北市松山區三民國民小學

40501401-33

基金用途－國民教育計畫明細表

中華民國107年度

單位：新臺幣元

前年度決算數	上年度預算數	科 目		本年度預算數				說 明
		編 號	名 稱	單位	數量	單價	金額	
56,025	35,000	328	醫療用品(非醫療院所使用)	年	1	15,000	15,000	藥品30班以下每校基數15,000元。
				年	1	30,000	30,000	體育班醫療防護、藥品(體育班業務費)。
823,287	630,140	32Y	其他	班、年	16x1	13,820	221,120	教學材料費。
				箱	5	2,500	12,500	普通班衛生紙等清潔用品經費。
				年	1	74,740	74,740	普通班衛生清潔用品及器材等。
				班、年	24x1	1,700	40,800	教學用教科書(由教育局移列)。
				人、年	38x1	1,700	64,600	弱勢學生用教科書(由教育局移列)。
				年	1	16,000	16,000	多重障礙班教具製作、實驗器材教學參考資料等。
				年	1	16,000	16,000	啟智班教具製作、實驗器材、教學參考資料等費用。
				年	1	16,000	16,000	身心障礙資源班教具製作、實驗器材教學參考資料。
				年	1	1,000	1,000	啟智班佈置場地及垃圾袋雜支等。

臺北市地方教育發展基金－臺北市松山區三民國民小學

基金用途－國民教育計畫明細表

中華民國107年度

單位：新臺幣元

前年度決算數	上年度預算數	科 目		本年度預算數				說 明
		編 號	名 稱	單位	數量	單價	金額	
				年	1	1,000	1,000	多重障礙班佈置場地及雜支等。
				年	1	920	920	身心障礙資源班佈置場地及雜支。
				年	1	45,000	45,000	電腦耗材(電腦專案計畫)。
				年	1	30,000	30,000	體育班教學材料費及雜支等(體育班業務費)。
				年	1	140,000	140,000	體育班營養補充品、點心費、參賽餐飲(體育班業務費)。
				班、年	9x1	7,200	64,800	100學年度停收國民中小學代收代辦費之游泳池水電清潔維護費，現由學校編列預算支應。
				次	1	69,800	69,800	運動會材料費及雜支等(經費按26班每班300元計算,另加基數62,000元)。
				人、學期	400x2	100	80,000	班級佈置費及學童學藝活動費教材及教具等。
				年	1	2,880	2,880	性別平等教育宣導場地佈置等雜支。
				組	1	11,000	11,000	小田園教育體驗學習園藝工具組等(由教育局移列)。
				式	1	62,200	62,200	小田園教育體驗學習花苗等(由教育局移列)。

臺北市地方教育發展基金－臺北市松山區三民國民小學

40501401-35

基金用途－國民教育計畫明細表

中華民國107年度

單位：新臺幣元

前年度決算數	上年度預算數	科 目		本年度預算數				說 明
		編 號	名 稱	單 位	數 量	單 價	金 額	
				年	1	3,000	3,000	教師專業成長暨行動研究場地佈置等雜支。
				年	1	2,000	2,000	國小家長教育成長暨志工培訓場地佈置及沖照雜支等。
				人、次	4x1	80	320	教師甄選工作人員逾時誤餐費用(收支對列)。
				式	1	16,560	16,560	學習共同體場地佈置費及其他雜支等(由教育局移列)。
495,360	4,800	4	租金、償債與利息				4,800	
490,560		44	交通及運輸設備租金					
490,560		442	車租					
4,800	4,800	45	什項設備租金				4,800	較上年度預算數4,800元，無增減。
4,800	4,800	451	什項設備租金				4,800	
				月	12	400	4,800	電錶月租費。
354,500	629,370	7	會費、捐助、補助、分攤、照護、救濟與交流活動費				683,232	
		72	捐助、補助與獎助				10,000	新增項目
		726	獎助學員生給與				10,000	
				人	1	10,000	10,000	教育關懷獎每校推薦1名學生獎

臺北市地方教育發展基金－臺北市松山區三民國民小學

基金用途－國民教育計畫明細表

中華民國107年度

單位：新臺幣元

前年度決算數	上年度預算數	科 目		本年度預算數				說 明
		編 號	名 稱	單 位	數 量	單 價	金 額	
354,500	629,370	74	補貼(償)、獎勵、慰問 、照護與救濟				673,232	助金(由教育局移列)。 較上年度預算數629,370元，增 加43,862元。
354,500	629,370	74Y	其他				673,232	
				人、天	50x200	50	500,000	清寒學生餐費補助。
				人、年	18x1	1,000	18,000	本市市民第3胎就讀國小教育補 助費(由教育局移列)。
				人、週、次	462x42x1	8	155,232	補助學校午餐使用有機蔬菜或有 機米計畫。
348,120	377,000	9	其他				237,000	
348,120	377,000	91	其他支出				237,000	較上年度預算數377,000元，減 少140,000元。
348,120	377,000	91Y	其他				237,000	
				班、年	2x1	5,600	11,200	國小游泳檢測未通過學生暑期游 泳訓練班報名費。
				年	1	100,800	100,800	執行學生路隊安全導護費及義工 保險費 一、按每學期20週，每 週5日，每日2次，每次63元編列 (2學期*20週*5日*2次*63元)。 二、僅普通班得以編列。
				年	1	85,000	85,000	體育班參賽住宿、交通費及服裝 (體育班業務費)。

臺北市地方教育發展基金－臺北市松山區三民國民小學

40501401-37

基金用途－國民教育計畫明細表

中華民國107年度

單位：新臺幣元

前年度決算數	上年度預算數	科 目		本年度預算數				說 明
		編 號	名 稱	單 位	數 量	單 價	金 額	
				人、學期	400x2	50	40,000	班級自治費。

臺北市地方教育發展基金－臺北市松山區三民國民小學

基金用途－學前教育計畫明細表

中華民國107年度

單位：新臺幣元

前年度決算數	上年度預算數	科 目		本年度預算數				說 明
		編 號	名 稱	單位	數量	單價	金額	
12,393,083	13,277,489		合 計				13,229,431	
11,851,585	12,929,927	1	用人費用				12,845,769	
8,593,135	8,641,860	11	正式員額薪資				8,641,860	較上年度預算數8,641,860元，無增減。
7,897,860	7,897,860	113	職員薪金	年	1	7,897,860	7,897,860	教職員8人及教保員1人薪金(詳用人費用彙計表)(含教育部補助款教保員381,980元)。
695,275	744,000	114	工員工資	年	1	744,000	744,000	廚工2人工資(詳用人費用彙計表)。
69,296	119,466	13	超時工作報酬				111,200	較上年度預算數119,466元，減少8,266元。
69,296	119,466	131	加班費	年	1	111,200	111,200	不休假出勤加班費。
1,697,069	2,378,233	15	獎金				2,378,233	較上年度預算數2,378,233元，無增減。
752,820	1,298,000	151	考績獎金	年	1	1,298,000	1,298,000	依考績法規定核發之獎金。
944,249	1,080,233	152	年終獎金	年	1	1,080,233	1,080,233	依規定於年節加發之獎金。

臺北市地方教育發展基金－臺北市松山區三民國民小學

40501401-39

基金用途－學前教育計畫明細表

中華民國107年度

單位：新臺幣元

前年度決算數	上年度預算數	科目		本年度預算數				說明
		編號	名稱	單位	數量	單價	金額	
668,265	772,128	16	退休及卹償金				772,128	較上年度預算數772,128元，無增減。
637,359	749,088	161	職員退休及離職金	年	1	749,088	749,088	提撥退撫基金。
30,906	23,040	162	工員退休及離職金	年	1	23,040	23,040	提撥勞工退休準備金。
823,820	1,018,240	18	福利費				942,348	較上年度預算數1,018,240元，減少75,892元。
722,790	823,140	181	分擔員工保險費	年	1	780,108	780,108	分擔公保、勞保、健保費。
	2,580	183	傷病醫藥費	人	2	860	1,720	幼兒園廚工健康檢查費。
69,030	128,520	187	員工通勤交通費	人、月、段	2x12x2	630	30,240	幼兒園教職員上下班交通費(廚工)。
				人、月、段	3x12x1	630	22,680	幼兒園教師兼行政人員及教保員上下班交通費。
				人、月、段	6x10x2	630	75,600	幼兒園教師上下班交通費。
32,000	64,000	18Y	其他福利費	年	1	32,000	32,000	休假旅遊補助費2人。
213,062	184,796	2	服務費用				184,796	

臺北市地方教育發展基金－臺北市松山區三民國民小學

基金用途－學前教育計畫明細表

中華民國107年度

單位：新臺幣元

前年度決算數	上年度預算數	科 目		本年度預算數				說 明
		編 號	名 稱	單位	數量	單價	金額	
82,462	112,000	25	修理保養及保固費				112,000	較上年度預算數112,000元，無增減。
51,262	89,600	252	一般房屋修護費	學期	2	44,800	89,600	幼兒園學校校舍等修理、保養費(31年以上)。
31,200	22,400	255	機械及設備修護費	學期	2	11,200	22,400	幼兒園各項教學設備及其他公共用具等之保養費。
88,100	25,456	27	一般服務費				25,456	較上年度預算數25,456元，無增減。
462	3,456	276	佣金、匯費、經理費及手續費	人、學期	96x2	18	3,456	委託超商代收學雜費手續費。(依幼兒人數80%每人18元)。
68,388		27D	計時與計件人員酬金					
19,250	22,000	27F	體育活動費	人、年	8x1	2,000	16,000	文康活動費，本校編列教師8人，每人編列2,000元。
				人、年	3x1	2,000	6,000	文康活動費，本校編列契約進用教保員1人、廚工2人，合計3人，每人編列2,000元(上述人員係幼托整合前得編列文康活動費

臺北市地方教育發展基金－臺北市松山區三民國民小學

40501401-41

基金用途－學前教育計畫明細表

中華民國107年度

單位：新臺幣元

前年度決算數	上年度預算數	科目		本年度預算數				說明
		編號	名稱	單位	數量	單價	金額	
42,500	47,340	28	專業服務費				47,340	之人員。 較上年度預算數47,340元，無增減。
2,000	6,840	287	委託檢驗(定)試驗認證費	年	1	6,840	6,840	幼兒園消防安全檢測費、建物公共安全檢查簽證及申報費。
40,500	40,500	28Y	其他	班、人、月	1x1x9	500	4,500	學童午餐指導費(幼兒園)。
				班、人、月	4x2x9	500	36,000	學童午餐指導費(幼兒園)。
224,875	35,460	3	材料及用品費				71,560	
25,100	13,500	31	使用材料費				49,600	較上年度預算數13,500元，增加36,100元。
25,100	13,500	315	設備零件	臺	4	4,500	18,000	幼兒用三輪車(幼兒園班級設備費移列)。(新增)
				組	1	9,000	9,000	智慧片創意教具(幼兒園班級設備費移列)。(新增)
				組	1	8,000	8,000	動物邏輯線索教具(幼兒園班級設備費移列)。(新增)
				臺	4	3,650	14,600	幼兒滑板車(幼兒園班級設備費移列)。(新增)

臺北市地方教育發展基金－臺北市松山區三民國民小學

基金用途－學前教育計畫明細表

中華民國107年度

單位：新臺幣元

前年度決算數	上年度預算數	科 目		本年度預算數				說 明
		編 號	名 稱	單 位	數 量	單 價	金 額	
199,775	21,960	32	用品消耗				21,960	較上年度預算數21,960元，無增減。
199,775	21,960	32Y	其他				21,960	
				班、年	4x1	3,150	12,600	幼兒園垃圾袋經費。
				班、年	4x1	2,340	9,360	幼兒園衛生器材。
103,561	31,306	7	會費、捐助、補助、分攤、 照護、救濟與交流活動 費				31,306	
103,561	31,306	74	補貼(償)、獎勵、慰問、 照護與救濟				31,306	較上年度預算數31,306元，無增減。
103,561	31,306	74Y	其他				31,306	
				人、月	1x4	2,010	8,040	危機家庭幼生餐點費補助(幼兒園)。
				人、學期	2x1	11,633	23,266	低收入戶家庭幼生月費補助(幼兒園)。
	96,000	9	其他				96,000	
	96,000	91	其他支出				96,000	較上年度預算數96,000元，無增減。
	96,000	91Y	其他				96,000	
				年	1	96,000	96,000	幼兒導護費。

臺北市地方教育發展基金－臺北市松山區三民國民小學

40501401-43

基金用途－一般行政管理計畫明細表

中華民國107年度

單位：新臺幣元

前年度決算數	上年度預算數	科 目		本年度預算數				說 明
		編 號	名 稱	單位	數量	單價	金額	
12,889,232	13,783,739		合 計				13,885,456	
11,771,049	12,293,893	1	用人費用				12,317,780	
8,058,360	7,944,000	11	正式員額薪資				7,944,000	較上年度預算數7,944,000元，無增減。
6,336,000	6,336,000	113	職員薪金	年	1	6,336,000	6,336,000	教職員8人薪金（詳用人費用彙計表）。
1,143,240	1,092,000	114	工員工資	年	1	1,092,000	1,092,000	工員3人工資（詳用人費用彙計表）。
579,120	516,000	115	警餉	年	1	516,000	516,000	校警1人薪金(詳用人費用彙計表)。
273,973	375,265	13	超時工作報酬				417,732	較上年度預算數375,265元，增加42,467元。
273,973	375,265	131	加班費	年	1	395,532	395,532	不休假出勤加班費。
				年	1	22,200	22,200	颱風輪值及行政業務加班費(統籌業務費)。
1,869,390	2,250,000	15	獎金				2,250,000	較上年度預算數2,250,000元，無增減。

臺北市地方教育發展基金－臺北市松山區三民國民小學

基金用途－一般行政管理計畫明細表

中華民國107年度

單位：新臺幣元

前年度決算數	上年度預算數	科 目		本年度預算數				說 明
		編 號	名 稱	單位	數量	單價	金額	
960,166	1,257,000	151	考績獎金	年	1	1,257,000	1,257,000	依考績法規定核發之獎金。
909,224	993,000	152	年終獎金	年	1	993,000	993,000	依規定於年節加發之獎金。
669,335	613,920	16	退休及卹償金				662,160	較上年度預算數613,920元，增加48,240元。
454,403	559,320	161	職員退休及離職金	年	1	574,800	574,800	提撥退撫基金。
214,932	54,600	162	工員退休及離職金	年	1	87,360	87,360	提撥勞工退休準備金。
899,991	1,110,708	18	福利費				1,043,888	較上年度預算數1,110,708元，減少66,820元。
623,021	752,388	181	分擔員工保險費	年	1	719,328	719,328	分擔公保、勞保、健保費。
116,970	166,320	187	員工通勤交通費	人、月、段	2x12x1	630	15,120	教職員工上下班交通費。
				人、月、段	12x12x2	630	181,440	教職員工上下班交通費。
160,000	192,000	18Y	其他福利費	年	1	128,000	128,000	休假旅遊補助費8人。
935,832	1,179,646	2	服務費用				1,243,256	
18,676	23,512	22	郵電費					較上年度預算數23,512元，減少

臺北市地方教育發展基金－臺北市松山區三民國民小學

40501401-45

基金用途－一般行政管理計畫明細表

中華民國107年度

單位：新臺幣元

前年度決算數	上年度預算數	科 目		本年度預算數				說 明
		編 號	名 稱	單位	數量	單價	金額	
18,676	23,512	222	電話費					23,512元。
574,420	658,884	27	一般服務費				671,256	較上年度預算數658,884元，增加12,372元。
558,720	634,884	279	外包費	人、年	3x1	40,000	647,256	消化超額職工(技工1名、工友2名)業務外包費。950518依據北市教人字第09533725200號辦理。
				人、月	1x12	43,938	527,256	校警勞務外包費。駐衛警1名退休，該員額依規定改為外包。依102.5.8北市教人字第10236039000號。
15,700	24,000	27F	體育活動費	人、年	12x1	2,000	24,000	文康活動費，本校編列教職員8人、工員3人、校警1人，合計12人，每人編列2,000元。
270,736	425,250	28	專業服務費				500,000	較上年度預算數425,250元，增加74,750元。
270,736	425,250	28Y	其他	年	1	98,000	98,000	校園安全機械定點保全費用。
				年	1	402,000	402,000	校園安全機械定點、機動巡邏等

臺北市地方教育發展基金－臺北市松山區三民國民小學

基金用途－一般行政管理計畫明細表

中華民國107年度

單位：新臺幣元

前年度決算數	上年度預算數	科 目		本年度預算數				說 明
		編 號	名 稱	單位	數量	單價	金額	
72,000	72,000	29	公共關係費				72,000	保全費用。
72,000	72,000	291	公共關係費				72,000	較上年度預算數72,000元，無增減。
				月	12	6,000	72,000	校長特別費。
182,351	309,200	3	材料及用品費				323,420	
182,351	309,200	32	用品消耗				323,420	較上年度預算數309,200元，增加14,220元。
176,941	306,200	321	辦公(事務)用品				315,920	
				年	1	315,920	315,920	統籌業務費計算如下：普通班16班、特教班4班、體育班2班、附設幼兒園4班，1290元x15班x12月=232,200元 810元x11班x12月=106,920元，以上合計339,120元，除依實際需求 移列加班費22,200元及會費1,000元外，其餘如列數。
5,410	3,000	325	服裝				7,500	
				雙	1	100	100	校警襪子。
				人、年	1x1	300	300	校警服裝配備。
				人、套	1x1	1,500	1,500	校警夏服（成立第33年）。

臺北市地方教育發展基金－臺北市松山區三民國民小學

40501401-47

基金用途－一般行政管理計畫明細表

中華民國107年度

單位：新臺幣元

前年度決算數	上年度預算數	科 目		本年度預算數				說 明
		編 號	名 稱	單 位	數 量	單 價	金 額	
				人、套	1x1	2,500	2,500	校警冬服。(新增)
				人、雙	1x1	1,100	1,100	校警皮鞋。
				人、件	1x1	2,000	2,000	校警冬季大衣。(新增)
	1,000	7	會費、捐助、補助、分攤、 照護、救濟與交流活動 費				1,000	
	1,000	71	會費				1,000	較上年度預算數1,000元，無增減。
	1,000	713	職業團體會費				1,000	
				人、年	1x1	1,000	1,000	護理師公會會費(統籌業務費)。

臺北市地方教育發展基金－臺北市松山區三民國民小學

基金用途－建築及設備計畫明細表

中華民國107年度

單位：新臺幣元

前年度決算數	上年度預算數	科 目		本年度預算數				說 明
		編 號	名 稱	單位	數量	單價	金額	
31,273,991	4,527,955		合計				4,567,065	
31,273,991	4,527,955	5	購建固定資產、無形資產及非理財目的之長期投資				4,567,065	
25,364,149	866,600	51	購置固定資產				842,100	
23,432,828			專案計畫					
23,432,828			繼續性計畫					
23,432,828			(一)綜合大樓新建工程					
23,432,828		513	擴充改良房屋建築及設備					
1,931,321	866,600		一般建築及設備計畫				842,100	
		514	班級設備				273,500	
			購置機械及設備				145,500	
				支	1	12,000	12,000	新購鋁棒(班級設備費提列)。
				臺	1	47,500	47,500	新購單眼相機(機身)(班級設備費提列)。
				臺	1	11,000	11,000	新購電動籬笆剪(班級設備費提列)。

臺北市地方教育發展基金－臺北市松山區三民國民小學

40501401-49

基金用途－建築及設備計畫明細表

中華民國107年度

單位：新臺幣元

前年度決算數	上年度預算數	科目		本年度預算數				說明	
		編號	名稱	單位	數量	單價	金額		
		516	購置什項設備	臺	1	18,000	18,000	新購電動高枝鏈鋸機(班級設備費提列)。	
				臺	1	46,000	46,000	新購電子數位看板(含安裝)(班級設備費提列)。	
				臺	1	11,000	11,000	新購肩掛式無線擴音器(班級設備費提列)。	
								128,000	
				臺	1	46,000	46,000	新購馬林巴木琴(班級設備費提列)。	
				臺	1	42,000	42,000	新購管鐘架(班級設備費提列)。	
				組	1	15,000	15,000	新購電動吹葉機(班級設備費提列)。	
		515	特殊班設備 購置交通及運輸設備	組	1	25,000	25,000	新購桌球發球機(班級設備費提列)。	
								42,600	
				年	1	13,500	13,500	13,500	新購無線麥克風(特教班班級設備費提列)。
		516	購置什項設				29,100		

臺北市地方教育發展基金－臺北市松山區三民國民小學

基金用途－建築及設備計畫明細表

中華民國107年度

單位：新臺幣元

前年度決算數	上年度預算數	科 目		本年度預算數				說 明
		編 號	名 稱	單位	數量	單價	金額	
			備	組	1	15,800	15,800	新購感統器材-擁抱空間懸吊組(特教班班級設備費提列)。
				個	1	13,300	13,300	新購雙面白板120cmX180cm(特教班班級設備費提列)。
		514	資訊設備				498,000	
			購置機械及設備				498,000	
				部	12	25,000	300,000	汰舊換新個人電腦(電腦專案計畫)。
				年	1	90,000	90,000	汰舊換新網路及資訊周邊設備(電腦專案計畫)。
				臺	9	12,000	108,000	新購平板電腦(電腦專案計畫)。
		516	幼兒園設備				28,000	
			購置什項設備				28,000	
				組	1	28,000	28,000	新購單位積木教具(幼兒園班級設備費提列)。
1,931,321	866,600		校園設備					
1,394,200	631,000	514	購置機械及設備					

臺北市地方教育發展基金－臺北市松山區三民國民小學

40501401-51

基金用途－建築及設備計畫明細表

中華民國107年度

單位：新臺幣元

前年度決算數	上年度預算數	科 目		本年度預算數				說 明
		編 號	名 稱	單位	數量	單價	金額	
123,633	49,000	515	購置交通及運輸設備					
413,488	186,600	516	購置什項設備					
25,000	36,000	52	購置無形資產				36,000	
25,000	36,000		一般建築及設備計畫				36,000	
25,000	36,000		資訊設備				36,000	
25,000	36,000	521	購置電腦軟體	年	1	36,000	36,000	電腦教學軟體費(電腦專案計畫)。
5,884,842	3,625,355	58	遞延支出(臺北市地方教育發展基金及臺北市臺北都會區捷運固定資產重置基金專用)				3,688,965	
5,884,842	3,625,355		一般建築及設備計畫				3,688,965	
			思恩樓教室整修工程(第二期)				3,688,965	

臺北市地方教育發展基金－臺北市松山區三民國民小學

基金用途－建築及設備計畫明細表

中華民國107年度

單位：新臺幣元

前年度決算數	上年度預算數	科 目		本年度預算數				說 明
		編 號	名 稱	單位	數量	單價	金額	
		581	遞延修繕房屋建築支出				3,688,965	
				公尺	72	10,500	756,000	一、施工費
				平方公尺	126	1,260	158,760	高櫃(120cm以上)-教學置物櫃。
				間	13	26,250	341,250	地磚地坪整修(含拆除運棄)。
				公尺	149	6,300	938,700	舊有設施拆除運棄。
				公尺	78	2,480	193,440	矮櫥櫃(120cm以下)-學生置物櫃。
				平方公尺	440	180	79,200	防焰遮光窗簾(H=210窗戶高度)(含窗簾盒)。
				平方公尺	126	2,500	315,000	粉刷油漆。
				間	24	27,720	665,280	實木地板(含拆除運棄)。
				式	1	172,382	172,382	集中式水槽給水排水(含打鑿、配管及水龍頭)。
				式	1	68,953	68,953	二、委託技術服務費(總包價法)。
								三、工程管理費(按施工費2%提列)。
5,884,842	3,625,355		校園整修工程					
5,884,842	3,625,355	581	遞延修繕房屋建築支出					

参 考 表

臺北市地方教育發展基金－臺北市松山區三民國民小學

40501401-53

預計平衡表

中華民國107年12月31日

單位：新臺幣元

105年(前年)12月31日		科 目		107年12月31日		106年(上年)12月31日				比較 增減(-)
決 算 數		編 號	名 稱	預 計 數		預 計 數	調 整 數(±)	調 整 後 預 計 數		
金 額	%			金 額	%			金 額	%	
3,084,948,960	100.00		資產合計	3,061,952,614	100.00	2,954,815,347	131,022,076	3,085,837,423	100.00	-23,884,809
3,084,948,960	100.00	1	資產	3,061,952,614	100.00	2,954,815,347	131,022,076	3,085,837,423	100.00	-23,884,809
102,413,840	3.32	11	流動資產	79,417,494	2.59	120,527,531	-17,225,228	103,302,303	3.35	-23,884,809
76,568,394	2.48	111	現金	53,572,048	1.75	85,972,478	-8,515,621	77,456,857	2.51	-23,884,809
76,568,394	2.48	1112	銀行存款	53,572,048	1.75	85,972,478	-8,515,621	77,456,857	2.51	-23,884,809
25,845,446	0.84	115	預付款項	25,845,446	0.84	34,555,053	-8,709,607	25,845,446	0.84	
25,845,446	0.84	1154	預付費用	25,845,446	0.84	34,555,053	-8,709,607	25,845,446	0.84	
3,992,756	0.13	12	投資、長期應收款項、貸墊款及準備金	3,992,756	0.13	2,457,500	1,535,256	3,992,756	0.13	
3,992,756	0.13	124	準備金	3,992,756	0.13	2,457,500	1,535,256	3,992,756	0.13	
3,583,385	0.12	1241	退休及離職準備金	3,583,385	0.12	2,457,500	1,125,885	3,583,385	0.12	
409,371	0.01	124Y	其他準備金	409,371	0.01	409,371	409,371	409,371	0.01	
2,978,542,364	96.55	13	其他資產	2,978,542,364	97.28	2,831,830,316	146,712,048	2,978,542,364	96.52	
2,978,542,364	96.55	131	什項資產	2,978,542,364	97.28	2,831,830,316	146,712,048	2,978,542,364	96.52	
2,978,542,364	96.55	1316	代管資產	2,978,542,364	97.28	2,831,830,316	146,712,048	2,978,542,364	96.52	
3,084,948,960	100.00		負債及基金餘額合計	3,061,952,614	100.00	2,954,815,347	131,022,076	3,085,837,423	100.00	-23,884,809
2,990,300,467	96.93	2	負債	2,990,300,467	97.66	2,844,039,534	146,260,933	2,990,300,467	96.90	
2,657,985	0.08	21	流動負債	2,657,985	0.09	3,185,197	-527,212	2,657,985	0.09	
2,657,985	0.08	212	應付款項	2,657,985	0.09	3,185,197	-527,212	2,657,985	0.09	
2,647,010	0.08	2123	應付代收款	2,647,010	0.09	3,125,297	-478,287	2,647,010	0.09	
10,975	0.00	2125	應付費用	10,975	0.00	59,900	-48,925	10,975	0.00	
2,987,642,482	96.85	22	其他負債	2,987,642,482	97.57	2,840,854,337	146,788,145	2,987,642,482	96.81	
2,987,642,482	96.85	221	什項負債	2,987,642,482	97.57	2,840,854,337	146,788,145	2,987,642,482	96.81	
5,491,187	0.18	2211	存入保證金	5,491,187	0.17	6,369,160	-877,973	5,491,187	0.18	
3,583,385	0.12	2213	應付退休及離職金	3,583,385	0.12	2,457,500	1,125,885	3,583,385	0.12	

臺北市地方教育發展基金－臺北市松山區三民國民小學

預計平衡表

中華民國107年12月31日

單位：新臺幣元

105年(前年)12月31日		科 目		107年12月31日		106年(上年)12月31日				比較 增減(-)
決 算 數		編 號	名 稱	預 計 數		預 計 數	調 整 數(±)	調 整 後 預 計 數		
金 額	%			金 額	%			金 額	%	
2,978,542,364	96.55	2214	應付代管資產	2,978,542,364	97.28	2,831,830,316	146,712,048	2,978,542,364	96.51	
25,546	0.00	2215	暫收及待結轉帳項	25,546	0.00	197,361	-171,815	25,546	0.00	
94,648,493	3.07	3	基金餘額	71,652,147	2.34	110,775,813	-15,238,857	95,536,956	3.10	-23,884,809
94,648,493	3.07	31	基金餘額	71,652,147	2.34	110,775,813	-15,238,857	95,536,956	3.10	-23,884,809
94,648,493	3.07	311	基金餘額	71,652,147	2.34	110,775,813	-15,238,857	95,536,956	3.10	-23,884,809
94,648,493	3.07	3111	累積餘額	71,652,147	2.34	110,775,813	-15,238,857	95,536,956	3.10	-23,884,809

註：1.信託代理與保證資產(負債)前年度決算數0元，上年度調整後預計數0元，本年度預計數0元。2.或有資產(負債)0元。3.本基金自93年度起，本固定項目分開原則，將屬於長期固定帳項，包括固定資產7,224,968元、購建中固定資產150,228,641元、無形資產248,821元及長期債務0元等，另立帳類管理，未納入本表。

臺北市地方教育發展基金－臺北市松山區三民國民小學

40501401-55

各項費用彙計表

中華民國107年度

單位：新臺幣元

前年度 決算數	上年度 預算數	計畫別	合計	國民教育計畫	學前教育計畫	一般行政管理計畫	建築及設備計畫
		用途別科目					
139,091,655	105,243,829	合計	111,669,318	79,987,366	13,229,431	13,885,456	4,567,065
98,557,704	94,115,661	用人費用	100,099,408	74,935,859	12,845,769	12,317,780	
52,711,613	48,385,860	正式員額薪資	53,953,860	37,368,000	8,641,860	7,944,000	
50,293,978	46,033,860	職員薪金	51,601,860	37,368,000	7,897,860	6,336,000	
1,838,515	1,836,000	工員工資	1,836,000		744,000	1,092,000	
579,120	516,000	警餉	516,000			516,000	
2,205,942	1,156,992	聘僱及兼職人員薪資	1,838,448	1,838,448			
813,792	813,792	約僱職員薪金	1,220,688	1,220,688			
1,392,150	343,200	兼職人員酬金	617,760	617,760			
726,413	884,042	超時工作報酬	937,510	408,578	111,200	417,732	
726,413	884,042	加班費	937,510	408,578	111,200	417,732	
12,057,725	12,363,957	獎金	13,574,817	8,946,584	2,378,233	2,250,000	
5,122,961	6,214,000	考績獎金	6,678,000	4,123,000	1,298,000	1,257,000	
6,934,764	6,149,957	年終獎金	6,896,817	4,823,584	1,080,233	993,000	
23,612,051	23,475,596	退休及卹償金	21,971,739	20,537,451	772,128	662,160	
22,540,521	21,827,297	職員退休及離職金	21,732,720	20,408,832	749,088	574,800	
1,071,530	1,648,299	工員退休及離職金	239,019	128,619	23,040	87,360	
7,243,960	7,849,214	福利費	7,823,034	5,836,798	942,348	1,043,888	

臺北市地方教育發展基金－臺北市松山區三民國民小學

各項費用彙計表

中華民國107年度

單位：新臺幣元

前年度 決算數	上年度 預算數	計畫別		合計	國民教育計畫	學前教育計畫	一般行政管理計畫	建築及設備計畫
		用途別科目						
5,042,804	4,486,404	分擔員工保險費		4,784,844	3,285,408	780,108	719,328	
46,000	323,080	傷病醫藥費		322,220	320,500	1,720		
609,106	851,760	員工通勤交通費		882,000	556,920	128,520	196,560	
1,546,050	2,187,970	其他福利費		1,833,970	1,673,970	32,000	128,000	
5,485,683	4,113,237	服務費用		4,254,747	2,826,695	184,796	1,243,256	
1,386,539	1,569,455	水電費		1,595,205	1,595,205			
1,315,195	1,469,455	工作場所電費		1,495,205	1,495,205			
71,344	100,000	工作場所水費		100,000	100,000			
18,676	23,512	郵電費						
18,676	23,512	電話費						
23,000	41,790	旅運費		51,090	51,090			
15,000	33,790	國內旅費		43,090	43,090			
8,000	8,000	其他旅運費		8,000	8,000			
56,350	39,330	印刷裝訂與廣告費						
56,350	39,330	印刷及裝訂費						
777,221	749,900	修理保養及保固費		757,800	645,800	112,000		
505,772	560,000	一般房屋修護費		567,600	478,000	89,600		
271,449	189,900	機械及設備修護費		190,200	167,800	22,400		

臺北市地方教育發展基金－臺北市松山區三民國民小學

40501401-57

各項費用彙計表

中華民國107年度

單位：新臺幣元

前年度 決算數	上年度 預算數	計畫別 用途別科目	合計	計畫別			
				國民教育計畫	學前教育計畫	一般行政管理計畫	建築及設備計畫
2,467,181	787,860	一般服務費	804,232	107,520	25,456	671,256	
2,124	14,976	佣金、匯費、經理費及手續費	14,976	11,520	3,456		
558,720	634,884	外包費	647,256			647,256	
1,775,387		計時與計件人員酬金					
130,950	138,000	體育活動費	142,000	96,000	22,000	24,000	
684,716	829,390	專業服務費	974,420	427,080	47,340	500,000	
238,320	176,200	講課鐘點、稿費、出席審查及查詢費	234,120	234,120			
14,000	28,740	委託檢驗(定)試驗認證費	38,400	31,560	6,840		
	2,000	試務甄選費	2,000	2,000			
9,660		電子計算機軟體服務費					
422,736	622,450	其他	699,900	159,400	40,500	500,000	
72,000	72,000	公共關係費	72,000			72,000	
72,000	72,000	公共關係費	72,000			72,000	
2,472,736	1,347,500	材料及用品費	1,694,760	1,299,780	71,560	323,420	
1,024,977	283,500	使用材料費	193,000	143,400	49,600		
1,024,977	283,500	設備零件	193,000	143,400	49,600		
1,447,759	1,064,000	用品消耗	1,501,760	1,156,380	21,960	323,420	
254,218	336,600	辦公(事務)用品	400,760	84,840		315,920	

臺北市地方教育發展基金－臺北市松山區三民國民小學

各項費用彙計表

中華民國107年度

單位：新臺幣元

前年度 決算數	上年度 預算數	計畫別		合計	國民教育計畫	學前教育計畫	一般行政管理計畫	建築及設備計畫
		用途別科目						
109,044	37,300	報章什誌		34,300	34,300			
5,410	3,000	服裝		7,500			7,500	
56,025	35,000	醫療用品(非醫療院所使用)		45,000	45,000			
1,023,062	652,100	其他		1,014,200	992,240	21,960		
495,360	4,800	租金、償債與利息		4,800	4,800			
490,560		交通及運輸設備租金						
490,560		車租						
4,800	4,800	什項設備租金		4,800	4,800			
4,800	4,800	什項設備租金		4,800	4,800			
31,273,991	4,527,955	購建固定資產、無形資產及非理財目的之長期投資		4,567,065				4,567,065
25,364,149	866,600	購置固定資產		842,100				842,100
23,432,828		擴充改良房屋建築及設備						
1,394,200	631,000	購置機械及設備		643,500				643,500
123,633	49,000	購置交通及運輸設備		13,500				13,500
413,488	186,600	購置什項設備		185,100				185,100
25,000	36,000	購置無形資產		36,000				36,000
25,000	36,000	購置電腦軟體		36,000				36,000
5,884,842	3,625,355	遞延支出(臺北市地方教育		3,688,965				3,688,965

臺北市地方教育發展基金－臺北市松山區三民國民小學

40501401-59

各項費用彙計表

中華民國107年度

單位：新臺幣元

前年度 決算數	上年度 預算數	計畫別	合計	國民教育計畫	學前教育計畫	一般行政管理計畫	建築及設備計畫
		用途別科目					
5,884,842	3,625,355	發展基金及臺北市臺北都會區捷運固定資產重置基金專用) 遞延修繕房屋建築支出	3,688,965				3,688,965
458,061	661,676	會費、捐助、補助、分攤、照護、救濟與交流活動費	715,538	683,232	31,306	1,000	
	1,000	會費	1,000			1,000	
	1,000	職業團體會費	1,000			1,000	
		捐助、補助與獎助	10,000	10,000			
		獎助學員生給與	10,000	10,000			
458,061	660,676	補貼(償)、獎勵、慰問、照護與救濟	704,538	673,232	31,306		
458,061	660,676	其他	704,538	673,232	31,306		
348,120	473,000	其他	333,000	237,000	96,000		
348,120	473,000	其他支出	333,000	237,000	96,000		
348,120	473,000	其他	333,000	237,000	96,000		

臺北市地方教育發展基金－臺北市松山區三民國民小學

員工人數彙計表

中華民國107年度

單位：人

計畫及項目	本年度預算數	上年度預算數	本年度增減數	增減原因
合計	72	69	3	
國民教育計畫部分	49	46	3	
正式職員	46	44	2	
臨時職員	3	2	1	
學前教育計畫部分	11	11		
正式職員	9	9		
正式工員	2	2		
一般行政管理計畫部分	12	12		
正式職員	9	9		
正式工員	3	3		

註：1.本表不包含臨時工員人數。

2.本表臨時職員係指奉准有案之約聘僱人員。

本 頁 空 白

用人費用

中華民國

計畫及項目	合計	正式員額薪資	聘僱及兼職人員薪資	超時工作報酬	津貼	獎金		
						年終獎金	績效獎金	考績獎金
合計	100,099,408	53,953,860	1,838,448	937,510		6,896,817		6,678,000
國民教育計畫	74,935,859	37,368,000	1,838,448	408,578		4,823,584		4,123,000
職員薪金	37,368,000	37,368,000						
約僱職員薪金	1,220,688		1,220,688					
兼職人員酬金	617,760		617,760					
加班費	408,578			408,578				
考績獎金	4,123,000							4,123,000
年終獎金	4,823,584					4,823,584		
職員退休及離職金	20,408,832							
工員退休及離職金	128,619							
分擔員工保險費	3,285,408							
傷病醫藥費	320,500							
員工通勤交通費	556,920							
其他福利費	1,673,970							
學前教育計畫	12,845,769	8,641,860		111,200		1,080,233		1,298,000
職員薪金	7,897,860	7,897,860						
工員工資	744,000	744,000						
加班費	111,200			111,200				

彙計表

107年度

單位：新臺幣元

其他獎金	退休及卹償金		資遣費	福 利 費					提繳費
	退休金	卹償金		分擔保險費	傷病醫藥費	提撥福利金	員工通勤交通費	其他福利費	
	21,971,739			4,784,844	322,220		882,000	1,833,970	
	20,537,451			3,285,408	320,500		556,920	1,673,970	
	20,408,832								
	128,619			3,285,408	320,500		556,920	1,673,970	
	772,128			780,108	1,720		128,520	32,000	

用人費用

中華民國

計畫及項目	合計	正式員額薪資	聘僱及兼職人員薪資	超時工作報酬	津貼	獎金		
						年終獎金	績效獎金	考績獎金
考績獎金	1,298,000							1,298,000
年終獎金	1,080,233					1,080,233		
職員退休及離職金	749,088							
工員退休及離職金	23,040							
分擔員工保險費	780,108							
傷病醫藥費	1,720							
員工通勤交通費	128,520							
其他福利費	32,000							
一般行政管理計畫	12,317,780	7,944,000		417,732		993,000		1,257,000
職員薪金	6,336,000	6,336,000						
工員工資	1,092,000	1,092,000						
警餉	516,000	516,000						
加班費	417,732			417,732				
考績獎金	1,257,000							1,257,000
年終獎金	993,000					993,000		
職員退休及離職金	574,800							
工員退休及離職金	87,360							
分擔員工保險費	719,328							

彙計表

107年度

單位：新臺幣元

其他獎金	退休及卹償金		資遣費	福 利 費					提繳費
	退休金	卹償金		分擔保險費	傷病醫藥費	提撥福利金	員工通勤交通費	其他福利費	
	749,088								
	23,040			780,108	1,720		128,520	32,000	
	662,160			719,328			196,560	128,000	
	574,800								
	87,360			719,328					

用人費用

中華民國

計畫及項目	合計	正式員額薪資	聘僱及兼職 人員薪資	超時工作報酬	津貼	獎金		
						年終獎金	績效獎金	考績獎金
員工通勤交通費	196,560							
其他福利費	128,000							

註：本表不包含臨時工員薪津。

彙計表

107年度

單位：新臺幣元

其他獎金	退休及卹償金		資遣費	福 利 費					提繳費
	退休金	卹償金		分擔保險費	傷病醫藥費	提撥福利金	員工通勤交通費	其他福利費	
							196,560	128,000	

臺北市地方教育發展基金－臺北市松山區三民國民小學

聘用及約僱人員明細表

中華民國107年度

單位：新臺幣元

區分及職稱	人數	擔任工作	聘用或約僱 起訖期間	薪點	年需經費	月 支					經費來源 及其科目
						小計	折合 金額	勞保 保險費	健康 保險費	離職 儲金	
合計	3				1,615,732						
約僱人員小計	3				1,615,732						
約僱人員(280)	3	協助處理啟智班學童生活自理及偶發事件等	107/1/1-107/12/31	280	1,615,732	33,908	33,908				國民教育計畫

臺北市地方教育發展基金－臺北市松山區三民國民小學

40501401-69

單位（或計畫）成本分析表

中華民國107年度

單位：新臺幣元

計畫別	單位	單位成本	數量	預算數	說明
合計				111,669,318	
國民教育計畫				79,987,366	
學前教育計畫				13,229,431	
一般行政管理計畫				13,885,456	
建築及設備計畫				4,567,065	

臺北市地方教育發展基金－臺北市松山區三民國民小學

5年來主要業務計畫分析表

中華民國107年度

單位：新臺幣元

年 度 及 項 目	單 位	數 量	單位成本或 平均利(費)率	金 額	說 明
(本)年度預算數				93,216,797	
國民教育計畫				79,987,366	
學前教育計畫				13,229,431	
(上)年度預算數				86,932,135	
國民教育計畫				73,654,646	
學前教育計畫				13,277,489	
(前)年度決算數				94,928,432	
國民教育計畫				82,535,349	
學前教育計畫				12,393,083	
(104)年度決算數				93,247,067	
國民教育計畫				79,731,421	
學前教育計畫				13,515,646	
(103)年度決算數				97,196,455	
國民教育計畫				86,228,792	
學前教育計畫				10,967,663	

臺北市地方教育發展基金－臺北市松山區三民國民小學

40501401-71

固定項目明細表

中華民國107年度

單位：新臺幣元

項 目	取得成本/ 舉債數	以前年度累計折舊(耗)/長期投資評價/ 未攤銷溢(折)價	本年度增加	本年度減少	本年度提列折舊(耗)/ 長期投資評價變動數 /攤銷數	期末餘額
資產	191,734,288	31,787,387	878,100		3,122,571	157,702,430
土地改良物	819,953	297,643			32,470	489,840
房屋及建築	2,121,445	160,680			45,288	1,915,477
機械及設備	18,333,103	14,490,297	643,500		1,406,978	3,079,328
交通及運輸設備	2,209,079	1,800,826	13,500		147,766	273,987
什項設備	17,481,197	14,800,744	185,100		1,399,217	1,466,336
購建中固定資產	150,228,641					150,228,641
電腦軟體	540,870	237,197	36,000		90,852	248,821

註：自93年度起本固定項目分開原則，將屬長期固定帳項另立帳類管理。