

中華民國107年度 4-0501406

議會
審定

(自107年1月1日起至107年12月31日止)

臺北市政府教育局主管

臺北市地方教育發展基金－臺北市松山區松山國民小學

附屬單位預算之分預算

(特別收入基金)

臺北市地方教育發展基金－臺北市松山區松山國民小學

目次

中華民國107年度

一、財務摘要	第 1 頁
二、業務計畫及預算概要	第 3 -11 頁
三、主要表	
(一) 基金來源、用途及餘絀預計表	第 13 -14 頁
(二) 現金流量預計表	第 15 頁
四、附屬表	
(一) 基金來源－服務收入明細表	第 17 頁
(二) 基金來源－財產處分收入明細表	第 18 頁
(三) 基金來源－租金收入明細表	第 19 頁
(四) 基金來源－權利金收入明細表	第 20 頁
(五) 基金來源－其他財產收入明細表	第 21 頁
(六) 基金來源－市庫撥款收入明細表	第 22 頁
(七) 基金來源－學雜費收入明細表	第 23 頁
(八) 基金來源－受贈收入明細表	第 24 頁
(九) 基金來源－雜項收入明細表	第 25 頁
(十) 基金用途－國民教育計畫明細表	第 26 -39 頁
(十一) 基金用途－學前教育計畫明細表	第 40 -45 頁
(十二) 基金用途－一般行政管理計畫明細表	第 46 -50 頁
(十三) 基金用途－建築及設備計畫明細表	第 51 -59 頁
五、參考表	
(一) 預計平衡表	第 61 -62 頁
(二) 各項費用彙計表	第 63 -67 頁
(三) 員工人數彙計表	第 68 頁

臺北市地方教育發展基金－臺北市松山區松山國民小學

目 次

中華民國107年度

(四) 用人費用彙計表	第 70 – 75 頁
(五) 聘用及約僱人員明細表	第 76 頁
(六) 單位 (或計畫) 成本分析表	第 77 頁
(七) 5年來主要業務計畫分析表	第 78 頁
(八) 固定項目明細表	第 79 頁

臺北市地方教育發展基金－臺北市松山區松山國民小學

40501406-1

財務摘要

中華民國107年度

單位：新臺幣元

項 目	本 年 度	上 年 度	比較增減(-)	%
經營成績：				
基金來源	151,518,906	145,519,926	5,998,980	4.12
基金用途	151,790,117	149,735,879	2,054,238	1.37
賸餘(短絀－)	-271,211	-4,215,953	3,944,742	--
餘絀情形：				
基金餘額	2,594,376	2,865,587	-271,211	-9.46
現金流量(註)：				
現金及約當現金之淨增(減－)	-271,211	-4,215,953	3,944,742	--

附註：現金流量係採現金及約當現金基礎，包括現金及自投資日起3個月內到期或清償之債權證券。

本 頁 空 白

業務計畫及預算概要

臺北市地方教育發展基金－臺北市松山區松山國民小學

業務計畫及預算概要

中華民國 107 年度

壹、基金概況

一、設立宗旨及願景：

(一) 本校遵照憲法第 158 至 163 條規定，教育文化應發展國民之民族精神、自治精神、國民道德、健全體格與科學及生活智能，以培養學童七大學習領域及十大基本能力。

(二) 本校自 91 年度起依「教育經費編列與管理法」第 13 條規定設置「臺北市地方教育發展基金」，以促進本市教育健全發展，提升教育經費使用績效。

二、組織概況（另附組織系統圖）：

本校設置校長 1 人，綜理全校校務，下設教務處、學生事務處、總務處、輔導室、會計室、人事室及幼兒園等單位。

內部分層業務如下：

教務處：秉承校長之命，辦理全校教務事項。

教學組：掌理課程編排、課業考查、學藝競賽、教學研究、教師進修、差假教師調代課及缺補課之查核等事項。

註冊組：掌理註冊、編班、轉學、學籍保管、各項獎助學金補助及成績考查等有關學籍事項。

設備組：掌理教科書編選、教學用具之管理、保管及出版學校刊物等事項。

資訊組：掌理電腦設備及區域網路之管理、保管等事項。

學生事務處：秉承校長之命，辦理全校學生事務事項。

訓育組：掌理訓育計畫之擬定及辦理各類訓育等活動。

體育組：掌理學生體育活動、體格鍛鍊等事項。

生教組：掌理學生日常生活常規，辦理交通導護各項事項。

衛生組：掌理健康檢查，個人及環境衛生檢查、保健等事項。

總務處：秉承校長之命，辦理全校總務事項。

事務組：掌理校舍、校具、財產、物品採購保管、工程發包、監工及驗收。

文書組：掌理文件收發登錄、撰擬繕校、典守學校印信、檔案保管、整理各項會議紀錄及校史等事項。

出納組：掌理現金、零用金、票據、契約之保管等收支事項，辦理員工薪津發放及各項扣繳單據證明等。

輔導室：秉承校長之命，辦理全校學生學習輔導、生活輔導、生涯輔導等事項。

輔導組：掌理學生個案建立、學習輔導、生活輔導、生涯輔導及兩性教育、親職教育等事項。

臺北市地方教育發展基金－臺北市松山區松山國民小學

業務計畫及預算概要

中華民國 107 年度

資料組：辦理輔導資料搜集建檔、組訓愛心家長、實施測驗、社區人力整合、出版親職刊物等事項。

特教組：擬訂特殊教育計畫章則、親師輔導諮詢、特教班甄選鑑別、實施各項診斷測驗、特教兒童追蹤輔導等事項。

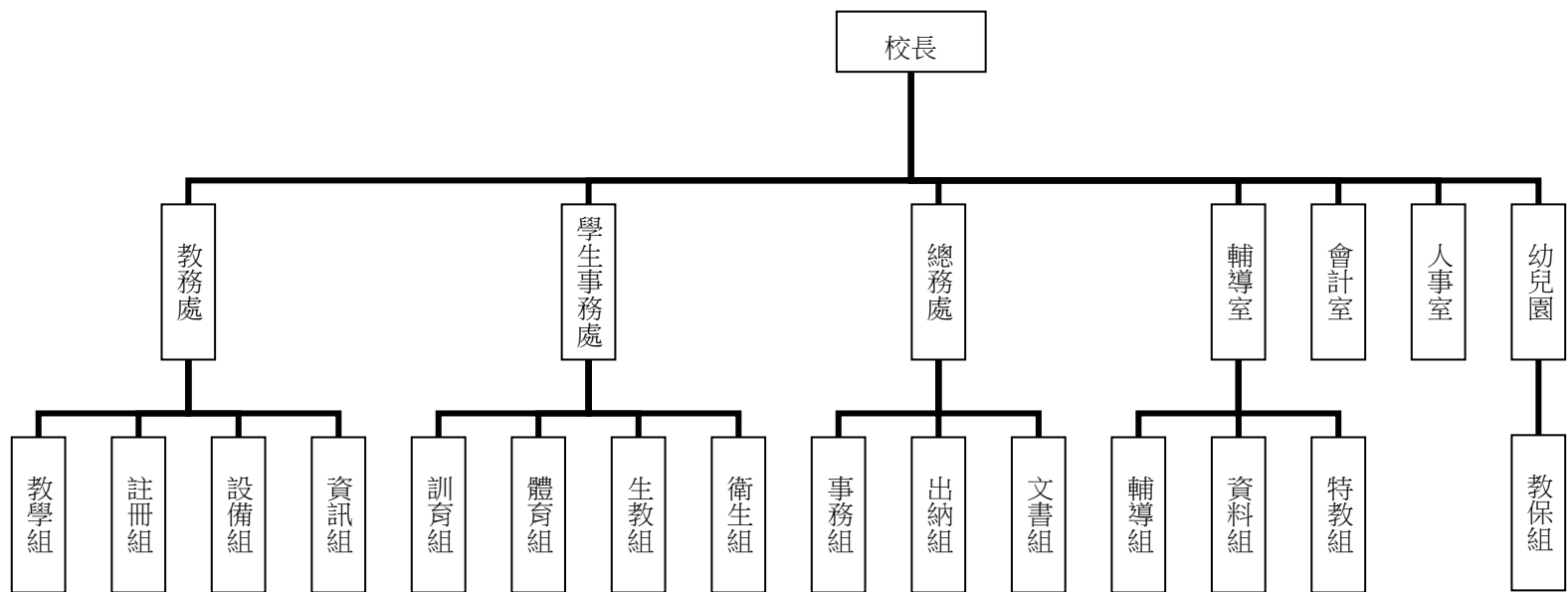
會計室：秉承上級主計機關之監督與指導，並受校長之指揮，依法辦理歲計、會計、統計等事項。

人事室：秉承上級人事機關之監督與指導，並受校長之指揮，依法辦理人事管理查核等事項。

幼兒園：秉承校長之命，綜理園務、規劃幼兒教學、保育、環境與各項措施。

教保組：掌理幼兒課程規劃、教學活動編排彙整、發展篩檢、衛生保健等事項。

三、組織系統圖：



四、基金歸類及屬性：本校地方教育發展基金依據教育經費編列與管理法第 13 條規定設置，本基金為預算法第 4 條第 1 項第 2 款第 5 目所定之特別收入基金，以本府教育局為管理機關。

貳、業務範圍及經營趨勢

臺北市地方教育發展基金－臺北市松山區松山國民小學

業務計畫及預算概要

中華民國 107 年度

一、業務範圍：

- (一) 依據教育基本法培養學生健全人格，民主素養，法治觀念，人文涵養，強健體魄及思考判斷與創造能力。
- (二) 依據特殊教育法、特殊教育法施行細則及相關規定，設立資優班、語言障礙資源班及身心障礙資源班，因材施教，以達適才適性發展之教育目標。

二、最近 5 年經營趨勢：

基金來源、用途及餘絀

單位：新臺幣元

來源 用途 餘絀	年度	103 年度決算 金額	104 年度決算 金額	105 年度決算 金額	106 年度預算 金額	本年度預算 金額
來源部分		162,351,555	157,240,658	151,665,117	145,519,926	151,518,906
用途部分		169,171,756	164,492,523	162,863,006	149,735,879	151,790,117
餘絀部分		-6,820,201	-7,251,865	-11,197,889	-4,215,953	-271,211

參、業務計畫

一、業務計畫及目標：

本年度業務計畫重點與預算配合情形及預期績效，詳列如下：

- (一) 國民教育計畫：本年度預算編列 102,757,029 元，預定招收 28 班，學生人數 630 人，新購運動器材、教具、機具、圖書等各科教學設備，革新教學方法，充實各科教材，提高教學效能及辦理教師甄選、指定活動等項目，藉由辦理各項活動，以鍛鍊學童強健的身體，增進學童各項生活智能。
- (二) 學前教育計畫：本年度預算編列 23,860,359 元，預定招收 9 班，幼兒人數 181 人，新購教學設備，革新教學方法，提高教學效能；並辦理幼兒園各項活動，以鍛鍊幼兒強健的身體，增進幼兒各項生活智能。
- (三) 一般行政管理計畫：本年度預算編列 16,022,413 元，係配合校務推動行政處室支援工作，進而增進校務運作。
- (四) 營建及修建工程：本年度預算編列 9,150,316 元，係購置各項教學設備及行政設備並辦理校園電梯改善工程、中央廚房設施設備、學務處環境改善工

臺北市地方教育發展基金－臺北市松山區松山國民小學

業務計畫及預算概要

中華民國 107 年度

程及校舍電源改善工程，改善教學環境，增進教學效能，並提高行政效率。

二、執行政府重要政策：

- (一) 開啟多元智慧：尊重每個學生獨特的個性，以多元智慧的觀點協助他找到生命的亮點，肯定天生我才必有用，能知於學，樂於學。
- (二) 培養生活能力：因應新世紀知識社會的到來，培養學生帶得走的能力，諸如人際溝通能力、資訊能力、終身學習能力、生涯規畫能力、問題解決能力等。
- (三) 蘊育人文情懷：在溫馨開放的校園文化中，孕育人文情懷，學會尊重、包容；建構生命的價值、完成人性的開展。
- (四) 建置溫馨民主的校園文化：
 - 1.以參與式管理、落實行政、教師會、家長會三者的良性互動。
 - 2.以學生第一，教學優先的觀念提昇行政服務效率。
 - 3.放下威權心態，開啟校園民主之風氣。
- (五) 推動適性教學：
 - 1.運用小班優勢，採多元化、活潑化的教學及評量。
 - 2.運用校內外資源，加強多元學習能力。
 - 3.關懷相對弱勢學生之教學及輔導。
 - 4.發展資訊教育，充實學生電腦運用之知能，並提昇教師運用電腦教學之能力。
- (六) 辦理發展性的訓輔活動：
 - 1.辦理各項活動、競賽及展演。
 - 2.推動校內外學習服務。
 - 3.發展績優社團及校隊，如太鼓隊、桌球隊、羽球隊、籃球隊等。
 - 4.辦理家長教育成長暨志工培訓、性平等教育宣導活動、教育行動研究及幼兒園教師創意教學工作坊等，加強新興領域教育的辦理，並融入各科教學以收成效。

肆、預算概要

一、基金來源及用途之預計：

- (一) 本年度基金來源：服務收入 15,000 元，財產處分收入 12,057 元，租金收入 720,446 元，權利金收入 577,500 元，其他財產收入 750,000 元，市庫撥款收

臺北市地方教育發展基金－臺北市松山區松山國民小學

業務計畫及預算概要

中華民國 107 年度

入 144,597,003 元，學雜費收入 3,563,000 元，受贈收入 235,923 元，雜項收入 1,047,977 元，基金來源合計 151,518,906 元。

(二) 本年度基金用途：國民教育計畫 102,757,029 元，學前教育計畫 23,860,359 元，一般行政管理計畫 16,022,413 元，建築及設備計畫 9,150,316 元，基金用途合計 151,790,117 元。

二、基金餘絀之預計：本年度短絀 271,211 元。

三、現金流量之預計：本年度業務活動淨現金流出 271,211 元。

四、補辦預算事項：詳補辦預算明細表。

購置固定資產 3,410,494 元。

(一) 105年度教育局學校設施改善準備，補助本校校舍擴建暨附建地下停車場新建工程案規劃設計監造服務費之履約爭議調解需支付金額，動支教育局學校設施改善準備2,411,143元。

(二) 105年度教育局學校設施改善準備，補助校園安全警監系統計畫，內屬設備部分移列固定資產570,050元。

(二) 105年度教育局學校設施改善準備，補助幼兒園教學環境改善工程計畫，內屬設備部分移列固定資產429,301元。

伍、其他重要說明

一、本年度預算與上年度預算各項目增減之原因：

(一) 員工人數增減原因之分析：本年度校長 1 人、教師 71 人、行政人員 10 人、校警 1 人、工友 1 人、教保員 3 人、廚工 2 人、約僱人員 1 人，總計 90 人，較上年度減列教師 3 人、增列行政人員 1 人及減列技工 1 人。

(二) 基金來源、用途及餘絀各科目增減原因之分析：

1. 服務收入本年度預算數 15,000 元，較上年度預算數 15,000 元，無增減。

2. 財產處分收入本年度預算數 12,057 元，較上年度預算數 12,057 元，無增減。

3. 租金收入本年度預算數 720,446 元，較上年度預算數 720,446 元，無增減。

4. 權利金收入本年度預算數 577,500 元，較上年度預算數 577,500 元，無增減。

5. 其他財產收入本年度預算 750,000 元，較上年度預算數 750,000 元，無增減。

6. 市庫撥款收入本年度預算數 144,597,003 元，較上年度預算數 139,991,523 元，核實增列 4,605,480 元。

7. 學雜費收入本年度預算數 3,563,000 元，較上年度預算數 2,169,500 元，核實增列 1,393,500 元。

臺北市地方教育發展基金－臺北市松山區松山國民小學

業務計畫及預算概要

中華民國 107 年度

- 8.受贈收入本年度預算數 235,923 元，較上年度預算數 235,923 元，無增減。
- 9.雜項收入本年度預算數 1,047,977 元，較上年度預算數 1,047,977 元，無增減。
- 10.用人費用本年度預算數 132,129,609 元，較上年度預算數 135,413,204 元，核實減列 3,283,595 元。
- 11.服務費用本年度預算數 5,818,012 元，較上年度預算數 5,746,160 元，核實增列 71,852 元。
- 12.材料及用品費本年度預算數 2,201,180 元，較上年度預算數 1,678,128 元，核實增列 523,052 元。
- 13.租金、償債與利息本年度預算數 0 元，較上年度預算數 12,000 元，核實減列 12,000 元。
- 14.購建固定資產、無形資產及非理財目的之長期投資本年度預算數 9,150,316 元，較上年度預算數 4,772,935 元，核實增列 4,377,381 元。
- 15.稅捐及規費(強制費)本年度預算數 331,442 元，較上年度預算數 331,442 元，無增減。
- 16.會費、捐助、補助、分攤、照護、救濟與交流活動費本年度預算數 1,652,158 元，較上年度預算數 1,274,610 元，核實增列 377,548 元。
- 17.其他本年度預算數 507,400 元，較上年度預算數 507,400 元，無增減。

二、106 學年度第 2 學期核定普通班 24 班、身心障礙資源班 4 班及幼兒園 6 班、身心障礙資源幼兒班 3 班，共計 37 班，預定招收學生人數 811 人，107 學年度第 1 學期預估普通班 24 班、身心障礙資源班 4 班及幼兒園 6 班、身心障礙資源幼兒班 3 班，共計 37 班，預定招收學生人數 811 人。

三、其他有關說明：無

臺北市地方教育發展基金－臺北市松山區松山國民小學

40501406-9

補辦預算明細表

中華民國107年度

單位：新臺幣元

先行辦理 年 度	業務計畫 及用途別	項 目 名 稱	單 位	數 量	單 價	金 額	說 明
105	建築及設備計畫	合計				3,410,494	
		購置固定資產				3,410,494	
						3,410,494	
		購置固定資產				3,410,494	105.09.08府教工字第10539088200號
		擴充改良房屋建築及設備				2,411,143	
		校舍擴建暨附建地下停車場新建工程	式	1	2,411,143	2,411,143	教育局學校設施改善準備，補助校舍擴建暨附建地下停車場新建工程案規劃設計監造服務費，履約爭議部分依照市府採購申訴審議委員會之調解結果支付建築師服務費。
		購置機械及設備				332,860	
		螢幕	臺	2	11,959	23,918	教育局學校設施改善準備，補助校園安全警監系統計畫，內屬設備部分移列固定資產。
	IP攝影機	臺	16	11,959	191,344	教育局學校設施改善準備，補助校園安全警監系統計畫，內屬設備部分移列固定資產。	
	紅外線感測組	套	8	11,959	95,672	教育局學校設施改善準備，補助校園安全警監系統計畫，內屬設備部分移列固定資產。	
	紅外線感測系統主機	組	2	10,963	21,926	教育局學校設施改善準備，補助	

臺北市地方教育發展基金－臺北市松山區松山國民小學

補辦預算明細表

中華民國107年度

單位：新臺幣元

先行辦理 年 度	業務計畫 及用途別	項 目 名 稱	單 位	數 量	單 價	金 額	說 明
	購置交通及運輸設備					237,190	校園安全警監系統計畫，內屬設備部分移列固定資產。
		監視系統主機	組	1	67,768	67,768	教育局學校設施改善準備，補助校園安全警監系統計畫，內屬設備部分移列固定資產。
		監視系統儲存設備	組	1	149,489	149,489	教育局學校設施改善準備，補助校園安全警監系統計畫，內屬設備部分移列固定資產。
		傳輸及轉換設備	組	1	19,933	19,933	教育局學校設施改善準備，補助校園安全警監系統計畫，內屬設備部分移列固定資產。
	購置什項設備					429,301	
		工作櫃(含整合吊櫃)	座	4	47,290	189,160	教育局學校設施改善準備，補助幼兒園教學環境改善工程計畫，內屬設備部分移列固定資產。
		活動白板(含揭示板櫃)	座	4	40,640	162,560	教育局學校設施改善準備，補助幼兒園教學環境改善工程計畫，內屬設備部分移列固定資產。
		茶杯櫃(含配餐檯)	座	4	12,191	48,764	教育局學校設施改善準備，補助幼兒園教學環境改善工程計畫，內屬設備部分移列固定資產。
		整合矮櫃(330*45*30cm)	座	1	14,039	14,039	教育局學校設施改善準備，補助幼兒園教學環境改善工程計畫，內屬設備部分移列固定資產。
		整合矮櫃(360*45*30cm)	座	1	14,778	14,778	教育局學校設施改善準備，補助幼兒園教學環境改善工程計畫，

臺北市地方教育發展基金－臺北市松山區松山國民小學

40501406-11

補辦預算明細表

中華民國107年度

單位：新臺幣元

先行辦理 年 度	業務計畫 及用途別	項 目 名 稱	單 位	數 量	單 價	金 額	說 明
							內屬設備部分移列固定資產。

備註：各管理機關(構)依預算法第 8 8 條規定補辦預算，應確係不及編入年度預算，且因經營環境發生重大變遷或正常業務(含執行中央補助款項目)之確實需要，並經主管機關核轉本府核准先行辦理者；不具急迫性之事項，仍應儘可能納入預算辦理。

本 頁 空 白

主 要 表

臺北市地方教育發展基金－臺北市松山區松山國民小學

40501406-13

基金來源、用途及餘絀預計表

中華民國107年度

單位：新臺幣元

前年度決算數	科 目		本年度預算數	上年度預算數	比較增減（－）
	編 號	名 稱			
151,665,117	4	基金來源	151,518,906	145,519,926	5,998,980
3,000	43	勞務收入	15,000	15,000	
3,000	431	服務收入	15,000	15,000	
2,194,030	45	財產收入	2,060,003	2,060,003	
46,159	451	財產處分收入	12,057	12,057	
720,446	452	租金收入	720,446	720,446	
577,500	453	權利金收入	577,500	577,500	
849,925	45Y	其他財產收入	750,000	750,000	
146,899,938	46	政府撥入收入	144,597,003	139,991,523	4,605,480
142,624,192	462	市庫撥款收入	144,597,003	139,991,523	4,605,480
4,275,746	46Y	政府其他撥入收入			
2,479,050	4S	教學收入	3,563,000	2,169,500	1,393,500
2,479,050	4S1	學雜費收入	3,563,000	2,169,500	1,393,500
89,099	4Y	其他收入	1,283,900	1,283,900	
	4YO	受贈收入	235,923	235,923	
89,099	4YY	雜項收入	1,047,977	1,047,977	
162,863,006	5	基金用途	151,790,117	149,735,879	2,054,238

臺北市地方教育發展基金－臺北市松山區松山國民小學

基金來源、用途及餘絀預計表

中華民國107年度

單位：新臺幣元

前年度決算數	科 目		本年度預算數	上年度預算數	比較增減(－)
	編 號	名 稱			
120,132,111	53	國民教育計畫	102,757,029	115,144,820	-12,387,791
16,433,125	54	學前教育計畫	23,860,359	15,150,758	8,709,601
13,803,060	5L	一般行政管理計畫	16,022,413	14,667,366	1,355,047
12,494,710	5M	建築及設備計畫	9,150,316	4,772,935	4,377,381
-11,197,889	6	本期賸餘(短絀-)	-271,211	-4,215,953	3,944,742
18,279,429	71	期初基金餘額	2,865,587	11,804,436	-8,938,849
7,081,540	73	期末基金餘額	2,594,376	7,588,483	-4,994,107

臺北市地方教育發展基金－臺北市松山區松山國民小學

40501406-15

現金流量預計表

中華民國107年度

單位：新臺幣元

項 目		本年度預算數	說 明
編 號	名 稱		
81	業務活動之現金流量		
811	本期賸餘(短絀－)	-271,211	
813	業務活動之淨現金流入(流出－)	-271,211	
82	其他活動之現金流量		
82Z	其他活動之淨現金流入(流出－)		
83	現金及約當現金之淨增(淨減－)	-271,211	
84	期初現金及約當現金	11,836,399	
85	期末現金及約當現金	11,565,188	

註：本表係採現金及約當現金基礎，包括現金及自投資日起3個月內到期或清償之債權證券。

本 頁 空 白

附 屬 表

臺北市地方教育發展基金－臺北市松山區松山國民小學

40501406-17

基金來源－服務收入明細表

中華民國107年度

單位：新臺幣元

前年度決算數	上年度預算數	科 目		本 年 度 預 算 數				說 明
		編 號	名 稱	單 位	數 量	單 價	金 額	
3,000	15,000		合計				15,000	
3,000	15,000	431	服務收入				15,000	較上年度預算數15,000元，無增減。
				人	30	500	15,000	教師甄試報名費收入(收支對列)。

臺北市地方教育發展基金－臺北市松山區松山國民小學

基金來源－財產處分收入明細表

中華民國107年度

單位：新臺幣元

前年度決算數	上年度預算數	科 目		本 年 度 預 算 數				說 明
		編 號	名 稱	單 位	數 量	單 價	金 額	
46,159	12,057		合計				12,057	
46,159	12,057	451	財產處分收入	年	1	12,057	12,057	較上年度預算數12,057元，無增減。 財產物品報廢變賣收入。

臺北市地方教育發展基金－臺北市松山區松山國民小學

40501406-19

基金來源－租金收入明細表

中華民國107年度

單位：新臺幣元

前年度決算數	上年度預算數	科 目		本 年 度 預 算 數				說 明
		編 號	名 稱	單 位	數 量	單 價	金 額	
720,446	720,446		合計				720,446	
720,446	720,446	452	租金收入	年	1	720,446	720,446	較上年度預算數720,446元，無增減。 游泳池營運移轉案土地租金收入。

臺北市地方教育發展基金－臺北市松山區松山國民小學

基金來源－權利金收入明細表

中華民國107年度

單位：新臺幣元

前年度決算數	上年度預算數	科 目		本 年 度 預 算 數				說 明
		編 號	名 稱	單 位	數 量	單 價	金 額	
577,500	577,500		合計				577,500	
577,500	577,500	453	權利金收入	年	1	577,500	577,500	較上年度預算數577,500元，無增減。 游泳池營運移轉案權利金收入(收支對列)。

臺北市地方教育發展基金－臺北市松山區松山國民小學

40501406-21

基金來源－其他財產收入明細表

中華民國107年度

單位：新臺幣元

前年度決算數	上年度預算數	科 目		本 年 度 預 算 數				說 明
		編 號	名 稱	單 位	數 量	單 價	金 額	
849,925	750,000		合計				750,000	
849,925	750,000	45Y	其他財產收入				750,000	較上年度預算數750,000元，無增減。
				年	1	150,000	150,000	教職員工停車收入。
				年	1	600,000	600,000	場地出借費收入(收支對列)。

臺北市地方教育發展基金－臺北市松山區松山國民小學

基金來源－市庫撥款收入明細表

中華民國107年度

單位：新臺幣元

前年度決算數	上年度預算數	科 目		本 年 度 預 算 數				說 明
		編 號	名 稱	單 位	數 量	單 價	金 額	
142,624,192	139,991,523		合計				144,597,003	
142,624,192	139,991,523	462	市庫撥款收入	年	1	144,597,003	144,597,003	較上年度預算數139,991,523元，增加4,605,480元。市府補助款。

臺北市地方教育發展基金－臺北市松山區松山國民小學

40501406-23

基金來源－學雜費收入明細表

中華民國107年度

單位：新臺幣元

前年度決算數	上年度預算數	科 目		本 年 度 預 算 數				說 明
		編 號	名 稱	單 位	數 量	單 價	金 額	
2,479,050	2,169,500		合計				3,563,000	
2,479,050	2,169,500	4S1	學雜費收入				3,563,000	較上年度預算數2,169,500元，增加1,393,500元。
				人、學期	171x2	7,000	2,394,000	幼兒園全日班學費收入預估學生171人。
				人、學期	10x2	5,150	103,000	幼兒園半日班學費收入預估學生10人
				人、學期	171x2	2,955	1,011,000	幼兒園全日班雜費收入預估學生171人。
				人、學期	10x2	2,745	55,000	幼兒園半日班雜費收入預估學生10人。

臺北市地方教育發展基金－臺北市松山區松山國民小學

基金來源－受贈收入明細表

中華民國107年度

單位：新臺幣元

前年度決算數	上年度預算數	科 目		本 年 度 預 算 數				說 明
		編 號	名 稱	單 位	數 量	單 價	金 額	
	235,923		合計				235,923	
	235,923	4YO	受贈收入				235,923	較上年度預算數235,923元，無增減。
				年	1	200,000	200,000	接受各界捐款(收支對列)。
				年	1	35,923	35,923	仁愛基金收入。

臺北市地方教育發展基金－臺北市松山區松山國民小學

40501406-25

基金來源－雜項收入明細表

中華民國107年度

單位：新臺幣元

前年度決算數	上年度預算數	科 目		本 年 度 預 算 數				說 明
		編 號	名 稱	單 位	數 量	單 價	金 額	
89,099	1,047,977		合計				1,047,977	較上年度預算數1,047,977元，無增減。 提供中央氣象局等設置監測儀器電費分攤收入(收支對列)。 招標圖說費及廠商違約金等收入。
89,099	1,047,977	4YY	雜項收入				1,047,977	
				年	1	6,000	6,000	
				年	1	1,041,977	1,041,977	

臺北市地方教育發展基金－臺北市松山區松山國民小學

基金用途－國民教育計畫明細表

中華民國107年度

單位：新臺幣元

前年度決算數	上年度預算數	科 目		本年度預算數				說 明
		編 號	名 稱	單 位	數 量	單 價	金 額	
120,132,111	115,144,820		合 計				102,757,029	
107,789,889	108,063,858	1	用人費用				95,310,587	
53,298,951	47,316,000	11	正式員額薪資				43,152,000	較上年度預算數47,316,000元，減少4,164,000元。
53,298,951	47,316,000	113	職員薪金	年	1	36,804,000	43,152,000	
				年	1	6,348,000	36,804,000	教職員46人薪金(詳用人費用彙計表)(含教育部補助導師費288,000元)。
				年	1	6,348,000	6,348,000	教職員8人薪金(詳用人費用彙計表)(含教育部補助導師費156,000元)。
801,651	864,496	12	聘僱及兼職人員薪資				1,047,536	較上年度預算數864,496元，增加183,040元。
406,896	406,896	122	約僱職員薪金	年	1	406,896	406,896	
				年	1	406,896	406,896	約聘僱人員兼行政1人薪金(詳聘用及約僱人員明細表)。
394,755	457,600	124	兼職人員酬金	節	1,760	260	640,640	
				節	1,760	260	457,600	教師代課鐘點費，本校編制教師總人數70人，按9分之1計，編列8人，每人220節，總節數8人x220節=1,760節。
				人、節、週	8x2x40	260	166,400	補助調整授課特教教師鐘點費

臺北市地方教育發展基金－臺北市松山區松山國民小學

40501406-27

基金用途－國民教育計畫明細表

中華民國107年度

單位：新臺幣元

前年度決算數	上年度預算數	科 目		本年度預算數				說 明
		編 號	名 稱	單位	數量	單價	金額	
				年	1	16,640	16,640	(由教育局移列之教育部補助款)。
590,312	583,432	13	超時工作報酬				583,432	補助調整授課鐘點費之外聘教師勞、健保及勞退費用(由教育局移列之教育部補助款)。
590,312	583,432	131	加班費	年	1	579,732	579,732	較上年度預算數583,432元，無增減。
				年	1	3,700	3,700	不休假出勤加班費。
11,691,468	16,827,614	15	獎金				11,821,338	教師甄選工作人員加班費(收支對列)。
5,195,770	5,720,908	151	考績獎金				4,497,908	較上年度預算數16,827,614元，減少5,006,276元。
				年	1	3,935,000	3,935,000	依考績法規定核發之獎金。
				年	1	529,000	529,000	依考績法規定核發之獎金。
				年	1	33,908	33,908	依考績法規定核發之獎金。
6,495,698	11,106,706	152	年終獎金				7,323,430	
				年	1	5,688,092	5,688,092	依規定於年節加發之獎金。
				年	1	1,584,476	1,584,476	依規定於年節加發之獎金。
				年	1	50,862	50,862	依規定於年節加發之獎金。

臺北市地方教育發展基金－臺北市松山區松山國民小學

基金用途－國民教育計畫明細表

中華民國107年度

單位：新臺幣元

前年度決算數	上年度預算數	科 目		本年度預算數				說 明
		編 號	名 稱	單 位	數 量	單 價	金 額	
32,654,237	36,215,748	16	退休及卹償金				31,285,440	較上年度預算數36,215,748元，減少4,930,308元。
32,654,237	36,215,748	161	職員退休及離職金				31,285,440	
				年	1	3,116,880	3,116,880	提撥退撫基金。
				年	1	533,520	533,520	提撥退撫基金。
				年	1	24,408	24,408	提撥退撫基金。
				年	1	27,610,632	27,610,632	退休人員月退休金，81人 x@28,406元x12月=27,610,632元
8,753,270	6,256,568	18	福利費				7,420,841	較上年度預算數6,256,568元，增加1,164,273元。
5,122,591	4,231,140	181	分擔員工保險費				3,671,736	
				年	1	3,092,244	3,092,244	分擔公保、勞保、健保費。
				年	1	531,876	531,876	分擔公保、勞保、健保費。
				年	1	47,616	47,616	分擔公保、勞保、健保費。
119,500	173,500	183	傷病醫藥費				205,500	
				人	13	3,500	45,500	健康檢查費。
				人	10	16,000	160,000	健康檢查費。
491,469	561,960	187	員工通勤交通費				505,260	
				人、月、段	20x10x2	630	252,000	教職員上下班交通費。
				人、月、段	26x10x1	630	163,800	教職員上下班交通費。
				人、月、段	1x12x1	630	7,560	約聘僱人員兼行政上下班交通

臺北市地方教育發展基金－臺北市松山區松山國民小學

40501406-29

基金用途－國民教育計畫明細表

中華民國107年度

單位：新臺幣元

前年度決算數	上年度預算數	科 目		本年度預算數				說 明
		編 號	名 稱	單位	數量	單價	金額	
3,019,710	1,289,968	18Y	其他福利費	人、月、段	5x10x2	630	63,000	費。
				人、月、段	3x10x1	630	18,900	特教職員上下班交通費。
							3,038,345	
				年	1	272,000	272,000	休假旅遊補助費。
				年	1	16,000	16,000	休假旅遊補助費。
				人、年	3x1	6,000	18,000	退休人員三節慰問金。
				人、節	1x3	18,000	54,000	退休人員三節特別照護金(單身)。
				年	1	121,720	121,720	結婚補助費(30,430x2月x2人)。
				年	1	885,625	885,625	喪葬補助費(35,425x5月x5人)。
				年	1	1,671,000	1,671,000	子女教育補助費。
6,547,792	4,170,542	2	服務費用				4,097,172	
716,595	1,681,250	21	水電費				1,581,250	較上年度預算數1,681,250元，減少100,000元。
371,325	1,181,250	212	工作場所電費				1,181,250	
				年	1	1,175,250	1,175,250	班級電費。
				年	1	6,000	6,000	中央氣象局設置監測儀器電費分攤(收支對列)。
345,270	500,000	214	工作場所水費				400,000	
				年	1	400,000	400,000	水費。

臺北市地方教育發展基金－臺北市松山區松山國民小學

基金用途－國民教育計畫明細表

中華民國107年度

單位：新臺幣元

前年度決算數	上年度預算數	科 目		本年度預算數				說 明
		編 號	名 稱	單 位	數 量	單 價	金 額	
4,395		22	郵電費					
4,395		222	電話費					
53,123	55,710	23	旅運費				48,360	較上年度預算數55,710元，減少7,350元。
53,123	55,710	231	國內旅費				48,360	
				年	1	15,810	15,810	因公市外出差旅費。
				人、天	7x3	1,550	32,550	校外教學隨隊人員出差旅費。(畢業班4班1,550元*7人*3天)
15,600	9,880	24	印刷裝訂與廣告費				4,000	較上年度預算數9,880元，減少5,880元。
15,600	9,880	241	印刷及裝訂費				4,000	
				年	1	4,000	4,000	特教班資料印刷費(特教班業務費)。
2,441,825	1,578,458	25	修理保養及保固費				1,578,858	較上年度預算數1,578,458元，增加400元。
1,527,568	1,174,330	252	一般房屋修護費				1,174,330	
				班、年	8x1	18,700	149,600	學校新校舍及其他建築物等養護費(85%)。
				班、年	27x1	24,990	674,730	學校校舍及其他建築物等修繕(50年以上老舊學校依標準增列5%)(85%)。

臺北市地方教育發展基金－臺北市松山區松山國民小學

40501406-31

基金用途－國民教育計畫明細表

中華民國107年度

單位：新臺幣元

前年度決算數	上年度預算數	科 目		本年度預算數				說 明
		編 號	名 稱	單位	數量	單價	金額	
914,257	404,128	255	機械及設備修護費	年	1	350,000	350,000	開放學校場地維護費用(收支對列)。
				班、年	27x1	4,410	119,070	各項教學設備及其他公用用具等之保養(50年以上老舊學校依標準增列5%)(15%)。
				班、年	8x1	3,300	26,400	各項教學設備及其他公用用具等之保養(15%)。
				年	1	23,000	23,000	電腦設備維護費(電腦專案計畫)。
				年	1	236,058	236,058	各項教學設備及其他公用用具等之保養(收支對列)。
1,715,176	176,144	27	一般服務費				158,144	較上年度預算數176,144元，減少18,000元。
30,618	48,144	276	佣金、匯費、經理費及手續費				48,144	
				年	1	30,000	30,000	消防安全及建物安全檢查簽證、申報費(普通班級業務費)。
1,562,558		27D	計時與計件人員酬金	人、學期	504x2	18	18,144	委託超商代收學雜費手續費。
122,000	128,000	27F	體育活動費				110,000	
				人、年	46x1	2,000	92,000	文康活動費，本校編列教師46

臺北市地方教育發展基金－臺北市松山區松山國民小學

基金用途－國民教育計畫明細表

中華民國107年度

單位：新臺幣元

前年度決算數	上年度預算數	科 目		本年度預算數				說 明
		編 號	名 稱	單位	數量	單價	金額	
1,601,078	669,100	28	專業服務費	人、年	9x1	2,000	18,000	人，每人編列2,000元。
							726,560	文康活動費，本校編列特教教師8人，約僱人員1人，合計9人，每人編列2,000元。
1,091,990	112,800	285	講課鐘點、稿費、出席審查及查詢費				163,060	較上年度預算數669,100元，增加57,460元。
				節	4	1,600	6,400	家長成長研習外聘講座鐘點費。
				班、月	1x12	600	7,200	資源班教材編輯費。
				班、月	3x12	600	21,600	特教班教材編輯費。
				節	4	1,600	6,400	特教班外聘講授鐘點費(特教班業務費)。
				千字	3	1,020	3,060	性別平等教育宣導活動校園性別事件調查稿費。
				節	9	1,600	14,400	性別平等教育宣導活動外聘專家學者講授鐘點費(含研習、宣導、校園性別事件調查費用、行為人8小時性平課程鐘點費等)。
				節	40	1,200	48,000	小田園教育體驗學習外聘講座鐘點費(由教育局移列)。
				節	10	800	8,000	小田園教育體驗學習內聘講座鐘

臺北市地方教育發展基金－臺北市松山區松山國民小學

40501406-33

基金用途－國民教育計畫明細表

中華民國107年度

單位：新臺幣元

前年度決算數	上年度預算數	科 目		本年度預算數				說 明
		編 號	名 稱	單位	數量	單價	金額	
				節	30	1,600	48,000	點費(由教育局移列)。
	4,800	287	委託檢驗(定)試驗認證費				12,000	教師專業成長講座鐘點費。(含特教、輔導、環教、生命等專題進修暨相關刊物出版；行動研究費；教師專業學習社群費用)
				臺、年	10x1	1,200	12,000	飲水機水質檢驗費。
1,724	8,900	289	試務甄選費	年	1	8,900	8,900	教師甄選試務費用(收支對列)。
507,364	542,600	28Y	其他	年	1	20,000	20,000	學童輔導指導費。
				年	1	8,000	8,000	學童牙齒檢查費。
				人、月	16x9	500	72,000	工作人員午餐指導費(自辦廚房工作人員16人)。
				班、人、月	8x1x9	100	7,200	學童午餐指導費(1、2年級8班)。
				班、人、月	16x1x9	500	72,000	學童午餐指導費(3至6年級16班)。
				班、人、月	3x2x9	500	27,000	學童午餐指導費(國小特教班3班)。

臺北市地方教育發展基金－臺北市松山區松山國民小學

基金用途－國民教育計畫明細表

中華民國107年度

單位：新臺幣元

前年度決算數	上年度預算數	科 目		本年度預算數				說 明
		編 號	名 稱	單位	數量	單價	金額	
				班、年	12x1	7,200	86,400	游泳池水電清潔維護費。
				年	1	250,000	250,000	開放學校場地保全費用(收支對列)。
1,914,092	1,152,608	3	材料及用品費				1,574,900	
190,771	140,320	31	使用材料費				350,780	較上年度預算數140,320元，增加210,460元。
190,771	140,320	315	設備零件				350,780	
				臺	6	9,980	59,880	紫外線殺菌燈(由特教班班級設備移列)。
				組	51	1,800	91,800	可調式課桌椅(由普通班班級設備移列)(新增)。
				組	1	7,800	7,800	教具組(由普通班班級設備移列)(新增)。
				班、年	16x1	6,300	100,800	電腦設備維護及管理費(電腦專案計畫)。
				個	3	8,000	24,000	置菜圓型車(600*600*850m/m)(中央廚房設施設備移列)(新增)。
				組	5	8,000	40,000	空氣門(1200m/m)(中央廚房設施設備移列)(新增)。
				組	2	6,950	13,900	空氣門(900m/m)(中央廚房設施設備移列)(新增)。
				個	7	1,800	12,600	圓型不銹鋼篩油盆(2尺1)(中央廚

臺北市地方教育發展基金－臺北市松山區松山國民小學

40501406-35

基金用途－國民教育計畫明細表

中華民國107年度

單位：新臺幣元

前年度決算數	上年度預算數	科 目		本年度預算數				說 明
		編 號	名 稱	單 位	數 量	單 價	金 額	
1,723,321	1,012,288	32	用品消耗				1,224,120	房設施設備移列)(新增)。 較上年度預算數1,012,288元，增加211,832元。
15,747	19,000	321	辦公(事務)用品				14,540	
				年	1	10,000	10,000	運動會用辦公用品。
				年	1	2,540	2,540	性別平等教育宣導活動用材料文具紙張等。
				年	1	2,000	2,000	教師專業成長文具紙張。(含特教、輔導、環教、生命等專題進修暨相關刊物出版；行動研究費；教師專業學習社群費用)
131,596	98,178	322	報章什誌				62,120	
				批	1	50,000	50,000	圖書(由普通班班級設備移列)。
				批	1	12,120	12,120	圖書(由特教班班級設備移列)。
5,155	6,350	328	醫療用品(非醫療院所使用)				20,000	
				年	1	20,000	20,000	健康中心藥品。(15,000元+1,000元x5班=20,000元)
1,570,823	888,760	32Y	其他				1,127,460	
				次	1	1,200	1,200	家長成長研習場地佈置及茶水等。

臺北市地方教育發展基金－臺北市松山區松山國民小學

基金用途－國民教育計畫明細表

中華民國107年度

單位：新臺幣元

前年度決算數	上年度預算數	科 目		本年度預算數				說 明
		編 號	名 稱	單位	數量	單價	金額	
				班、年	24x1	13,820	331,680	普通班級教學材料費。
				班、年	24x1	5,950	142,800	普通班級業務費。(含垃圾袋費用、消毒藥水、衛生清潔用品費、衛生紙及教室佈置費)
				班、年	28x1	1,700	47,600	教學用教科書(由教育局移列)。
				人、年	121x1	1,700	205,700	弱勢學生用教科書(由教育局移列)。
				人次	10	80	800	家長成長研習學員逾時誤餐費用。
				人次	20	80	1,600	家長成長研習學員逾時誤餐費用。
				班、年	3x1	13,820	41,460	特教班教學材料費。
				班、年	3x1	4,600	13,800	特教班業務費。
				班、年	1x1	13,820	13,820	資源班教學材料費。
				班、年	1x1	4,600	4,600	資源班業務費。
				年	1	57,500	57,500	電腦耗材(電腦專案計畫)。
				年	1	62,500	62,500	運動會經費按每班300元計算另加基數62,000元。(普通24班+幼6班+特教3班+特幼2班=35班)(移列辦公用品10,000元)
				人、學期	630x2	100	126,000	學生活動費(國小)。

臺北市地方教育發展基金－臺北市松山區松山國民小學

40501406-37

基金用途－國民教育計畫明細表

中華民國107年度

單位：新臺幣元

前年度決算數	上年度預算數	科 目		本年度預算數				說 明
		編 號	名 稱	單位	數量	單價	金額	
				年	1	30,000	30,000	課後社團活動費。
				年	1	30,000	30,000	小田園教育體驗學習菜苗、種子、培養土、土壤、肥料、澆水器、植物立牌等園藝資材(由教育局移列)。
				年	1	4,000	4,000	小田園教育體驗學習材料文具紙張等(由教育局移列)。
				人次	30	80	2,400	教師甄選工作人員逾時誤餐費用(收支對列)。
				年	1	10,000	10,000	游泳教學活動所需各項材料器具等(收支對列)。
798,068	12,000	4	租金、償債與利息					
798,068	12,000	44	交通及運輸設備租金					較上年度預算數12,000元，減少12,000元。
798,068	12,000	442	車租					
408,389	331,442	6	稅捐及規費(強制費)				331,442	
228,397	160,000	61	土地稅				160,000	較上年度預算數160,000元，無增減。
228,397	160,000	612	一般土地地價稅				160,000	
				年	1	160,000	160,000	游泳池委外經營地價稅(收支對列)。
118,185	120,000	63	房屋稅				120,000	較上年度預算數120,000元，無

臺北市地方教育發展基金－臺北市松山區松山國民小學

基金用途－國民教育計畫明細表

中華民國107年度

單位：新臺幣元

前年度決算數	上年度預算數	科 目		本年度預算數				說 明
		編 號	名 稱	單位	數量	單價	金額	
118,185	120,000	631	一般房屋稅	年	1	120,000	120,000	增減。 游泳池委外經營房屋稅(收支對列)。
61,807	51,442	64	消費與行為稅				51,442	較上年度預算數51,442元，無增減。
61,807	51,442	644	營業稅	年	1	51,442	51,442	游泳池委外經營營業稅(收支對列)。
2,388,149	1,002,970	7	會費、捐助、補助、分攤、 照護、救濟與交流活動費				1,031,528	
		72	捐助、補助與獎助				10,000	新增項目
		726	獎助學員生給與	人	1	10,000	10,000	教育關懷獎每校推薦1名學生獎助金(由教育局移列)。
2,388,149	1,002,970	74	補貼(償)、獎勵、慰問、 照護與救濟				1,021,528	較上年度預算數1,002,970元，增加18,558元。
2,388,149	1,002,970	74Y	其他	人、年	37x1	1,000	37,000	本市市民第3胎就讀國小教育補助費(由教育局移列)。

臺北市地方教育發展基金－臺北市松山區松山國民小學

40501406-39

基金用途－國民教育計畫明細表

中華民國107年度

單位：新臺幣元

前年度決算數	上年度預算數	科 目		本年度預算數				說 明
		編 號	名 稱	單 位	數 量	單 價	金 額	
				人、週、次	698x42x1	8	234,528	補助學校午餐使用有機蔬菜或有機米計畫。
				人、日	75x200	50	750,000	清寒學生餐費補助。
285,732	411,400	9	其他				411,400	
285,732	411,400	91	其他支出				411,400	較上年度預算數411,400元，無增減。
285,732	411,400	91Y	其他				411,400	
				班、年	4x1	5,600	22,400	國小游泳檢測未通過暑期游泳訓練班報名費。
				年	1	126,000	126,000	執行學生路隊安全導護費及義工保險費。(按5人x2學期x20週x5日x2次x63元編列)
				人、學期	630x2	50	63,000	班級自治費。
				年	1	200,000	200,000	接受各界捐款充實學校教學活動、擴充教學設施等各項支出(收支對列)。

臺北市地方教育發展基金－臺北市松山區松山國民小學

基金用途－學前教育計畫明細表

中華民國107年度

單位：新臺幣元

前年度決算數	上年度預算數	科 目		本年度預算數				說 明
		編 號	名 稱	單位	數量	單價	金額	
16,433,125	15,150,758		合 計				23,860,359	
15,232,951	14,567,134	1	用人費用				22,781,085	
10,752,924	9,747,180	11	正式員額薪資				16,047,180	較上年度預算數9,747,180元，增加6,300,000元。
10,056,924	9,003,180	113	職員薪金	人、月	2x12	900	15,303,180	教保員教保費。
				年	1	10,145,580	10,145,580	教職員11人及教保員3人薪金(詳用人費用彙計表)(含教育部補助款教保員76萬3,960元)。
				年	1	5,136,000	5,136,000	教職員6人薪金(詳用人費用彙計表)。
696,000	744,000	114	工員工資	年	1	744,000	744,000	廚工2人工資(詳用人費用彙計表)(含教育部補助款22萬90元)。
45,126	29,867	13	超時工作報酬				121,734	較上年度預算數29,867元，增加91,867元。
45,126	29,867	131	加班費	年	1	121,734	121,734	不休假出勤加班費。
2,328,593	2,850,419	15	獎金				3,490,199	較上年度預算數2,850,419元，增加639,780元。
1,071,045	646,000	151	考績獎金				1,487,000	

臺北市地方教育發展基金－臺北市松山區松山國民小學

40501406-41

基金用途－學前教育計畫明細表

中華民國107年度

單位：新臺幣元

前年度決算數	上年度預算數	科目		本年度預算數				說明			
		編號	名稱	單位	數量	單價	金額				
1,257,548	2,204,419	152	年終獎金	年	1	743,000	743,000	依考績法規定核發之獎金。			
				年	1	744,000	744,000	依考績法規定核發之獎金。			
				年	1	1,361,199	1,361,199	依規定於年節加發之獎金。			
				年	1	642,000	642,000	依規定於年節加發之獎金。			
864,559	832,608	16	退休及卹償金				1,422,288	較上年度預算數832,608元，增加589,680元。			
820,927	809,568	161	職員退休及離職金				1,399,248				
43,632	23,040	162	工員退休及離職金	年	1	949,968	949,968	提撥退撫基金。			
				年	1	449,280	449,280	提撥退撫基金。			
1,241,749	1,107,060	18	福利費				23,040	提撥勞工退休準備金。			
1,076,795	908,640	181	分擔員工保險費	年	1	972,864	972,864	分擔公保、勞保、健保費。			
				年	1	436,800	436,800	分擔公保、勞保、健保費。			
				6,020	183	傷病醫藥費				6,020	
				人	5	860	4,300	幼兒園教保人員健康檢查費(每2人編1人)。			
				人	2	860	1,720	幼兒園廚工健康檢查費。			

臺北市地方教育發展基金－臺北市松山區松山國民小學

基金用途－學前教育計畫明細表

中華民國107年度

單位：新臺幣元

前年度決算數	上年度預算數	科 目		本年度預算數				說 明
		編 號	名 稱	單位	數量	單價	金額	
132,954	176,400	187	員工通勤交通費	人、月、段	12x10x2	630	252,000	幼教職員上下班交通費。
				人、月、段	4x10x1	630	151,200	
				人、月、段	6x10x2	630	25,200	
32,000	16,000	18Y	其他福利費				75,600	幼兒園特教職員上下班交通費。
				年	1	32,000	32,000	休假旅遊補助費。
200,113	109,184	2	服務費用				32,000	
893		22	郵電費				150,584	
893		221	郵費					
18,900		24	印刷裝訂與廣告費				1,400	新增項目
18,900		241	印刷及裝訂費				1,400	
				年	1	1,400	1,400	特幼班資料印刷費(特幼班業務費)。
16,320	37,184	27	一般服務費				49,184	較上年度預算數37,184元，增加12,000元。
1,320	5,184	276	佣金、匯費、經理費及手續費				5,184	
				人、學期	144x2	18	5,184	委託超商代收學雜費手續費。
15,000	32,000	27F	體育活動費				44,000	
				人、年	11x1	2,000	22,000	文康活動費，本校編列教師11人，每人編列2,000元。

臺北市地方教育發展基金－臺北市松山區松山國民小學

40501406-43

基金用途－學前教育計畫明細表

中華民國107年度

單位：新臺幣元

前年度決算數	上年度預算數	科 目		本年度預算數				說 明
		編 號	名 稱	單 位	數 量	單 價	金 額	
				人、年	5x1	2,000	10,000	文康活動費，本校編列契約進用教保員3人，廚工2人，合計5人，每人編列2,000元(上述人員係幼托整合前得編列文康活動費之人員)。
				人、年	6x1	2,000	12,000	文康活動費，本校編列特教教師6人，每人編列2,000元。
164,000	72,000	28	專業服務費				100,000	較上年度預算數72,000元，增加28,000元。
92,000		285	講課鐘點、稿費、出席審查及查詢費				28,000	
				班、月	1x12	600	7,200	資源班教材編輯費。
				班、月	2x12	600	14,400	特幼班教材編輯費。
				節	4	1,600	6,400	特幼班外聘講授鐘點費(特幼班業務費)。
72,000	72,000	28Y	其他				72,000	
				班、人、月	6x2x9	500	54,000	輔導幼兒園學童用餐費(普通班6班)。
				班、人、月	2x2x9	500	18,000	輔導幼兒園學童用餐費(特幼班2班)。
481,851	109,600	3	材料及用品費				214,860	
76,400	66,400	31	使用材料費				84,300	較上年度預算數66,400元，增加

臺北市地方教育發展基金－臺北市松山區松山國民小學

基金用途－學前教育計畫明細表

中華民國107年度

單位：新臺幣元

前年度決算數	上年度預算數	科 目		本年度預算數				說 明
		編 號	名 稱	單位	數量	單價	金額	
76,400	66,400	315	設備零件	批	1	84,300	84,300	17,900元。 幼兒教具組(由幼兒園班級設備移列)。
405,451	43,200	32	用品消耗				130,560	較上年度預算數43,200元，增加87,360元。
		322	報章什誌	批	1	32,100	32,100	圖書(由幼兒園班級設備移列)(新增)。
405,451	43,200	32Y	其他	班、年	6x1	7,200	43,200	垃圾袋費用、消毒藥水、衛生清潔用品、衛生紙及教室佈置費等(普通班級業務費)。
				班、年	2x1	4,600	9,200	特幼班業務費。
				班、年	1x1	4,600	4,600	資源班業務費。
				班、年	3x1	13,820	41,460	特教知動及生活訓練用材料費。
518,210	268,840	7	會費、捐助、補助、分攤、照護、救濟與交流活動費				617,830	
518,210	268,840	74	補貼(償)、獎勵、慰問、照護與救濟				617,830	較上年度預算數268,840元，增加348,990元。

臺北市地方教育發展基金－臺北市松山區松山國民小學

40501406-45

基金用途－學前教育計畫明細表

中華民國107年度

單位：新臺幣元

前年度決算數	上年度預算數	科 目		本年度預算數				說 明
		編 號	名 稱	單 位	數 量	單 價	金 額	
518,210	268,840	74Y	其他				617,830	危機家庭幼生餐點費補助。 低收入戶家庭幼生月費補助。 較上年度預算數96,000元，無增減。 幼兒導護費。
				人、月	2x9	2,010	36,180	
				人、學期	25x2	11,633	581,650	
			其他				96,000	
	96,000	91	其他支出				96,000	
	96,000	91Y	其他	年	1	96,000	96,000	

臺北市地方教育發展基金－臺北市松山區松山國民小學

基金用途－一般行政管理計畫明細表

中華民國107年度

單位：新臺幣元

前年度決算數	上年度預算數	科 目		本年度預算數				說 明
		編 號	名 稱	單位	數量	單價	金額	
13,803,060	14,667,366		合 計				16,022,413	
12,118,956	12,782,212	1	用人費用				14,037,937	
7,943,069	8,568,000	11	正式員額薪資				9,468,000	較上年度預算數8,568,000元，增加900,000元。
6,592,169	7,152,000	113	職員薪金	年	1	8,568,000	8,568,000	教職員11人薪金(詳用人費用彙計表)。
771,780	876,000	114	工員工資	年	1	360,000	360,000	工員1人薪金(詳用人費用彙計表)。
579,120	540,000	115	警餉	年	1	540,000	540,000	校警1人薪金(詳用人費用彙計表)。
2,928		12	聘僱及兼職人員薪資					
2,928		124	兼職人員酬金					
295,264	422,980	13	超時工作報酬				462,981	較上年度預算數422,980元，增加40,001元。
295,264	422,980	131	加班費	年	1	420,801	420,801	不休假出勤加班費。
				年	1	37,000	37,000	校園安全校內同仁例假日人力支援。

臺北市地方教育發展基金－臺北市松山區松山國民小學

40501406-47

基金用途－一般行政管理計畫明細表

中華民國107年度

單位：新臺幣元

前年度決算數	上年度預算數	科目		本年度預算數				說明
		編號	名稱	單位	數量	單價	金額	
1,912,928	1,923,000	15	獎金	年	1	5,180	5,180	業務需要加班費(統籌業務費)。 較上年度預算數1,923,000元，增加226,500元。
							2,149,500	
885,291	846,000	151	考績獎金	年	1	963,000	963,000	依考績法規定核發之獎金。
1,027,637	1,077,000	152	年終獎金	年	1	1,186,500	1,186,500	依規定於年節加發之獎金。
785,292	679,200	16	退休及卹償金	年	1	1,186,500	1,186,500	較上年度預算數679,200元，增加106,032元。
612,912	635,400	161	職員退休及離職金	年	1	756,432	756,432	提撥退撫基金。
172,380	43,800	162	工員退休及離職金	年	1	28,800	28,800	提撥勞工退休準備金。
1,179,475	1,189,032	18	福利費	年	1	28,800	28,800	較上年度預算數1,189,032元，減少16,808元。
823,597	805,392	181	分擔員工保險費	年	1	820,584	820,584	分擔公保、勞保、健保費。
51,500	32,000	183	傷病醫藥費	人	2	16,000	32,000	健康檢查費。
112,578	143,640	187	員工通勤交通費	人、月、段	7x12x1	630	143,640	教職員技工工友上下班交通費。

臺北市地方教育發展基金－臺北市松山區松山國民小學

基金用途－一般行政管理計畫明細表

中華民國107年度

單位：新臺幣元

前年度決算數	上年度預算數	科 目		本年度預算數				說 明
		編 號	名 稱	單位	數量	單價	金額	
191,800	208,000	18Y	其他福利費	人、月、段	6x12x2	630	90,720	教職員技工工友上下班交通費。
				年	1	176,000	176,000	休假旅遊補助費。
1,388,606	1,466,434	2	服務費用				1,570,256	
75,867	27,550	22	郵電費				29,000	較上年度預算數27,550元，增加1,450元。
75,867	27,550	222	電話費	年	1	29,000	29,000	校園安全保全專線電話費用等。
970,439	972,884	27	一般服務費				1,025,256	較上年度預算數972,884元，增加52,372元。
944,439	946,884	279	外包費	人、月	1x12	36,000	432,000	職工(技工、工友)業務外包費。(依中華民國100年8月8日北市教人字第10038533800號函辦理)
				年	1	40,000	40,000	消化超額職工(技工、工友)業務外包費(新增)。
				人、月	1x12	43,938	527,256	校警勞務外包費(依中華民國104年3月23日北市教人字第10432088000號函辦理)。
26,000	26,000	27F	體育活動費	人、年	13x1	2,000	26,000	文康活動費，本校編列教職員11

臺北市地方教育發展基金－臺北市松山區松山國民小學

40501406-49

基金用途－一般行政管理計畫明細表

中華民國107年度

單位：新臺幣元

前年度決算數	上年度預算數	科 目		本年度預算數				說 明
		編 號	名 稱	單 位	數 量	單 價	金 額	
270,300	394,000	28	專業服務費				444,000	人，工員1人，校警1人，合計13人，每人編列2,000元。
270,300	394,000	28Y	其他				444,000	較上年度預算數394,000元，增加50,000元。
				人、年	1x1	234,000	234,000	校園安全機械定點、機動巡邏等保全費用。(機械定點)
				人、年	1x1	210,000	210,000	校園安全機械定點、機動巡邏等保全費用。(機動巡邏)
72,000	72,000	29	公共關係費				72,000	較上年度預算數72,000元，無增減。
72,000	72,000	291	公共關係費				72,000	
				月	12	6,000	72,000	校長特別費。
295,498	415,920	3	材料及用品費				411,420	
295,498	415,920	32	用品消耗				411,420	較上年度預算數415,920元，減少4,500元。
292,588	408,420	321	辦公(事務)用品				408,420	
				年	1	408,420	408,420	本校奉核定普通班24班、附設幼兒園6班、特教班3班、特幼班2班，統籌業務費計算如下 ：1,290元x15班x12月=232,200元 ，810元x15班x12月=145,800元，

臺北市地方教育發展基金－臺北市松山區松山國民小學

基金用途－一般行政管理計畫明細表

中華民國107年度

單位：新臺幣元

前年度決算數	上年度預算數	科 目		本年度預算數				說 明	
		編 號	名 稱	單 位	數 量	單 價	金 額		
2,910	7,500	325	服裝	人、雙	1x1	1,100	3,000	640元x5班x12月=38,400元，以上合計416,400元，除依實際需求移列加班費5,180元及會費2,800元外，其餘如列數。	
				雙	1	100	1,100		校警皮鞋。
				人、年	1x1	300	100		校警襪子。
				人、套	1x1	1,500	300		校警服裝配備。
		2,800	7	會費、捐助、補助、分攤、照護、救濟與交流活動費				2,800	校警夏服（成立第29年）。
		2,800	71	會費				2,800	較上年度預算數2,800元，無增減。
		2,800	713	職業團體會費	人、年	1x1	1,800	2,800	營養師公會會費(統籌業務費)。
			人、年	1x1	1,000	1,000	護理師公會會費(統籌業務費)。		

臺北市地方教育發展基金－臺北市松山區松山國民小學

40501406-51

基金用途－建築及設備計畫明細表

中華民國107年度

單位：新臺幣元

前年度決算數	上年度預算數	科目		本年度預算數				說明
		編號	名稱	單位	數量	單價	金額	
12,494,710	4,772,935		合計				9,150,316	
12,494,710	4,772,935	5	購建固定資產、無形資產及非理財目的之長期投資				9,150,316	
4,557,484	1,731,802	51	購置固定資產				2,588,910	
2,411,143			專案計畫					
2,411,143			繼續性計畫					
2,411,143			(一)校舍擴建工程					
2,411,143		513	擴充改良房屋建築及設備					
2,146,341	1,731,802		一般建築及設備計畫				2,588,910	
			中央廚房設施設備				815,000	
		516	購置什項設備				815,000	
				組	5	18,000	90,000	汰舊換新單水槽(1200*750*850mm)(汰換中央廚房設施設備修繕經費)。
				臺	1	168,000	168,000	汰舊換新蒸氣鍋爐(350kg/cm)(汰

臺北市地方教育發展基金－臺北市松山區松山國民小學

基金用途－建築及設備計畫明細表

中華民國107年度

單位：新臺幣元

前年度決算數	上年度預算數	科 目		本年度預算數				說 明
		編 號	名 稱	單位	數量	單價	金額	
				臺	1	260,000	260,000	換中央廚房設施設備修繕經費)。
				組	1	297,000	297,000	汰舊換新蒸氣鍋爐(500kg/cm)(汰換中央廚房設施設備修繕經費)。
			網路電話閘道器設備				11,000	汰舊換新不鏽鋼風管(33米長、含油漆、工資、清運等)(汰換中央廚房設施設備修繕經費)。
		514	購置機械及設備				11,000	
			班級設備	臺	1	11,000	11,000	汰舊換新網路電話閘道器設備。
		514	購置機械及設備				210,400	
							15,400	
		516	購置什項設備	組	1	15,400	15,400	新購鏡頭。
							195,000	
				臺	1	124,000	124,000	新購油印機(60~130張/分，解析度300*600，印刷尺寸最大291*413mm，油墨供應，真空圓

臺北市地方教育發展基金－臺北市松山區松山國民小學

40501406-53

基金用途－建築及設備計畫明細表

中華民國107年度

單位：新臺幣元

前年度決算數	上年度預算數	科 目		本年度預算數				說 明
		編 號	名 稱	單位	數量	單價	金額	
				臺	1	13,000	13,000	筒卡式設計)。
				臺	1	18,000	18,000	新購碎紙機。
				臺	1	40,000	40,000	新購數位相機(1600萬畫素/3吋LCD螢幕，83倍光學變焦/24mm廣角，光學減震(VR)，電子觀景器(EVF)WiFi+NFC以上)。
			特殊班設備				40,000	汰舊換新冷氣(6.3Kw /5600Kcal以上)。
		516	購置什項設備				40,000	
				臺	1	40,000	40,000	汰舊換新冷氣(6.3Kw /5600Kcal以上)。
			資訊設備				672,000	
		514	購置機械及設備				672,000	
				年	1	115,000	115,000	汰舊換新網路及資訊周邊設備(電腦專案計畫)。
				部	17	25,000	425,000	汰舊換新個人電腦(電腦專案計畫)。
				臺	11	12,000	132,000	新購平板電腦(電腦專案計畫)。
2,146,341	1,731,802		校園設備					

臺北市地方教育發展基金－臺北市松山區松山國民小學

基金用途－建築及設備計畫明細表

中華民國107年度

單位：新臺幣元

前年度決算數	上年度預算數	科 目		本年度預算數				說 明
		編 號	名 稱	單 位	數 量	單 價	金 額	
1,204,860	1,388,500	514	購置機械及設備					
237,190		515	購置交通及運輸設備					
704,291	343,302	516	購置什項設備					
			校園電梯改善工程				840,510	
		514	購置機械及設備				840,510	
							778,250	一、施工費
				組	1	15,000	15,000	機房主機樑。
				套	1	175,000	175,000	微電腦變頻變壓控制盤暨脈波產生器數位控制。
				組	1	196,000	196,000	主機、馬達、捲揚機及調速機(含轉向輪,牽引輪,煞車模組等)。
				組	1	86,500	86,500	控制電纜線及活動電纜線。
				公尺	125	350	43,750	鋼索(主鋼索+調速機鋼索)12mm。
				套	1	25,000	25,000	梯廂操作盤(含副盤或殘障盤及車廂叫車按鈕...等)。

臺北市地方教育發展基金－臺北市松山區松山國民小學

40501406-55

基金用途－建築及設備計畫明細表

中華民國107年度

單位：新臺幣元

前年度決算數	上年度預算數	科目		本年度預算數				說明
		編號	名稱	單位	數量	單價	金額	
				式	1	25,000	25,000	調速機組。
				套	4	27,000	108,000	乘場叫車面板(含面板,叫車基板,按鈕,配線...等)。
				套	4	26,000	104,000	乘場門組立。
				式	1	46,695	46,695	二、委託技術服務費(總包價法)。
				式	1	15,565	15,565	三、工程管理費(按施工費2%提列)。
36,000	36,000	52	購置無形資產				36,000	
36,000	36,000		一般建築及設備計畫				36,000	
36,000	36,000		資訊設備				36,000	
36,000	36,000	521	購置電腦軟體				36,000	
				年	1	36,000	36,000	電腦教學軟體費(電腦專案計畫)。
7,901,226	3,005,133	58	遞延支出(臺北市地方教育發展基金及臺北市臺北都會區捷運固定資產重置基金專用)				6,525,406	
7,901,226	3,005,133		一般建築及設備計畫				6,525,406	

臺北市地方教育發展基金－臺北市松山區松山國民小學

基金用途－建築及設備計畫明細表

中華民國107年度

單位：新臺幣元

前年度決算數	上年度預算數	科 目		本年度預算數				說 明
		編 號	名 稱	單位	數量	單價	金額	
			畫					
			中央廚房設施 設備				2,703,141	
		581	遞延修繕房 屋建築支出				2,703,141	
				平方公尺	350	1,770	619,500	一、施工費 鋪設防滑耐熱工業地板(含地板 打除、運棄)。
				公尺	56	5,600	313,600	不鏽鋼水溝及水溝蓋(含地板打 除、運棄)。
				平方公尺	75	3,600	270,000	烹調室天花板。
				平方公尺	450	1,940	873,000	屋頂防水隔熱(含打除、運棄)。
				組	35	2,000	70,000	14W*4燈具更新。
				式	1	33,000	33,000	泡鞋池及其排水維修。
				式	1	150,000	150,000	機具搬運及試車。
				平方公尺	8	20,000	160,000	廁所外平台維修。
				個	1	5,250	5,250	男生小便斗。
				個	1	10,950	10,950	女生大便器。
				座	1	21,000	21,000	洗手台組。
				式	1	126,315	126,315	二、委託技術服務費(總包價法) 。

臺北市地方教育發展基金－臺北市松山區松山國民小學

基金用途－建築及設備計畫明細表

中華民國107年度

單位：新臺幣元

前年度決算數	上年度預算數	科 目		本年度預算數				說 明
		編 號	名 稱	單位	數量	單價	金額	
			屋建築支出				3,307,800	一、施工費
				座	1	26,000	26,000	冷氣電源總開關箱，內含無熔絲開關，銅排等。
				座	2	20,000	40,000	一樓冷氣電源箱，內含無熔絲開關，銅排等。
				座	4	16,000	64,000	二樓冷氣電源箱，內含無熔絲開關，銅排等。
				公尺	2,200	150	330,000	PVC電源線。
				公尺	2,310	180	415,800	PEX分路電線。
				公尺	750	300	225,000	線槽整修。
				套	1	500,000	500,000	冷氣電源管理及節能系統。
				座	94	8,000	752,000	冷氣計費電度表及箱體。
				組	1	380,000	380,000	銜接既有高壓變電站及冷氣電源總箱電力幹線增設。
				座	25	23,000	575,000	教室新設冷氣開關箱，包含電表，無熔絲開關，箱體等。
				式	1	198,468	198,468	二、委託技術服務費(總包價法)。
				式	1	66,156	66,156	三、工程管理費(按施工費2%提列)。

臺北市地方教育發展基金－臺北市松山區松山國民小學

40501406-59

基金用途－建築及設備計畫明細表

中華民國107年度

單位：新臺幣元

前年度決算數	上年度預算數	科 目		本年度預算數				說 明
		編 號	名 稱	單位	數量	單價	金額	
7,901,226	3,005,133		校園整修工程					
7,901,226	3,005,133	581	遞延修繕房 屋建築支出					

本 頁 空 白

参 考 表

臺北市地方教育發展基金－臺北市松山區松山國民小學

40501406-61

預計平衡表

中華民國107年12月31日

單位：新臺幣元

105年(前年)12月31日		科 目		107年12月31日		106年(上年)12月31日				比較 增減(-)
決 算 數		編 號	名 稱	預 計 數		預 計 數	調 整 數(±)	調 整 後 預 計 數		
金 額	%			金 額	%			金 額	%	
7,284,901,391	100.00		資產合計	7,280,414,227	100.00	6,648,954,146	631,731,292	7,280,685,438	100.00	-271,211
7,284,901,391	100.00	1	資產	7,280,414,227	100.00	6,648,954,146	631,731,292	7,280,685,438	100.00	-271,211
16,052,352	0.22	11	流動資產	11,565,188	0.16	17,207,417	-5,371,018	11,836,399	0.16	-271,211
16,052,352	0.22	111	現金	11,565,188	0.16	17,207,417	-5,371,018	11,836,399	0.16	-271,211
16,052,352	0.22	1112	銀行存款	11,565,188	0.16	17,207,417	-5,371,018	11,836,399	0.16	-271,211
3,477,653	0.05	12	投資、長期應收款項、貸墊款及準備金	3,477,653	0.05	5,251,554	-1,773,901	3,477,653	0.05	
3,477,653	0.05	124	準備金	3,477,653	0.05	5,251,554	-1,773,901	3,477,653	0.05	
3,455,277	0.05	1241	退休及離職準備金	3,455,277	0.05	3,154,770	300,507	3,455,277	0.05	
22,376	0.00	124Y	其他準備金	22,376	0.00	2,096,784	-2,074,408	22,376	0.00	
7,265,371,386	99.73	13	其他資產	7,265,371,386	99.79	6,626,495,175	638,876,211	7,265,371,386	99.79	
7,265,371,386	99.73	131	什項資產	7,265,371,386	99.79	6,626,495,175	638,876,211	7,265,371,386	99.79	
9,893,003	0.14	1315	暫付及待結轉帳項	9,893,003	0.14	7,524,420	2,368,583	9,893,003	0.14	
7,255,478,383	99.59	1316	代管資產	7,255,478,383	99.65	6,618,970,755	636,507,628	7,255,478,383	99.65	
7,284,901,391	100.00		負債及基金餘額合計	7,280,414,227	100.00	6,648,954,146	631,731,292	7,280,685,438	100.00	-271,211
7,277,819,851	99.90	2	負債	7,277,819,851	99.96	6,641,365,663	636,454,188	7,277,819,851	99.96	
16,872,208	0.23	21	流動負債	16,872,208	0.23	17,721,359	-849,151	16,872,208	0.23	
16,872,208	0.23	212	應付款項	16,872,208	0.23	17,721,359	-849,151	16,872,208	0.23	
15,660,684	0.21	2123	應付代收款	15,660,684	0.22	16,996,088	-1,335,404	15,660,684	0.22	
1,211,524	0.02	2125	應付費用	1,211,524	0.01	725,271	486,253	1,211,524	0.01	
7,260,947,643	99.67	22	其他負債	7,260,947,643	99.73	6,623,644,304	637,303,339	7,260,947,643	99.73	
7,260,947,643	99.67	221	什項負債	7,260,947,643	99.73	6,623,644,304	637,303,339	7,260,947,643	99.73	
2,004,888	0.02	2211	存入保證金	2,004,888	0.02	1,518,779	486,109	2,004,888	0.03	
3,455,277	0.05	2213	應付退休及離職金	3,455,277	0.05	3,154,770	300,507	3,455,277	0.05	
7,255,478,383	99.60	2214	應付代管資產	7,255,478,383	99.66	6,618,970,755	636,507,628	7,255,478,383	99.65	

臺北市地方教育發展基金－臺北市松山區松山國民小學

預計平衡表

中華民國107年12月31日

單位：新臺幣元

105年(前年)12月31日		科 目		107年12月31日		106年(上年)12月31日				比較 增減(-)
決 算 數		編 號	名 稱	預 計 數		預 計 數	調 整 數(±)	調 整 後 預 計 數		
金 額	%			金 額	%			金 額	%	
9,095	0.00	2215	暫收及待結轉帳項	9,095	0.00		9,095	9,095	0.00	
7,081,540	0.10	3	基金餘額	2,594,376	0.04	7,588,483	-4,722,896	2,865,587	0.04	-271,211
7,081,540	0.10	31	基金餘額	2,594,376	0.04	7,588,483	-4,722,896	2,865,587	0.04	-271,211
7,081,540	0.10	311	基金餘額	2,594,376	0.04	7,588,483	-4,722,896	2,865,587	0.04	-271,211
7,081,540	0.10	3111	累積餘額	2,594,376	0.04	7,588,483	-4,722,896	2,865,587	0.04	-271,211

註：1.信託代理與保證資產(負債)前年度決算數1,200,000元，上年度調整後預計數1,200,000元，本年度預計數1,200,000元。2.或有資產(負債)0元。3.本基金自93年度起，本固定項目分開原則，將屬長期固定帳項，包括固定資產382,036,200元、無形資產123,340元及長期債務0元等，另立帳類管理，未納入本表。

臺北市地方教育發展基金－臺北市松山區松山國民小學

40501406-63

各項費用彙計表

中華民國107年度

單位：新臺幣元

前年度 決算數	上年度 預算數	計畫別 用途別科目	合計	計畫別			
				國民教育計畫	學前教育計畫	一般行政管理計畫	建築及設備計畫
162,863,006	149,735,879	合計	151,790,117	102,757,029	23,860,359	16,022,413	9,150,316
135,141,796	135,413,204	用人費用	132,129,609	95,310,587	22,781,085	14,037,937	
71,994,944	65,631,180	正式員額薪資	68,667,180	43,152,000	16,047,180	9,468,000	
69,948,044	63,471,180	職員薪金	67,023,180	43,152,000	15,303,180	8,568,000	
1,467,780	1,620,000	工員工資	1,104,000		744,000	360,000	
579,120	540,000	警餉	540,000			540,000	
804,579	864,496	聘僱及兼職人員薪資	1,047,536	1,047,536			
406,896	406,896	約僱職員薪金	406,896	406,896			
397,683	457,600	兼職人員酬金	640,640	640,640			
930,702	1,036,279	超時工作報酬	1,168,147	583,432	121,734	462,981	
930,702	1,036,279	加班費	1,168,147	583,432	121,734	462,981	
15,932,989	21,601,033	獎金	17,461,037	11,821,338	3,490,199	2,149,500	
7,152,106	7,212,908	考績獎金	6,947,908	4,497,908	1,487,000	963,000	
8,780,883	14,388,125	年終獎金	10,513,129	7,323,430	2,003,199	1,186,500	
34,304,088	37,727,556	退休及卹償金	33,492,960	31,285,440	1,422,288	785,232	
34,088,076	37,660,716	職員退休及離職金	33,441,120	31,285,440	1,399,248	756,432	
216,012	66,840	工員退休及離職金	51,840		23,040	28,800	
11,174,494	8,552,660	福利費	10,292,749	7,420,841	1,699,684	1,172,224	

臺北市地方教育發展基金－臺北市松山區松山國民小學

各項費用彙計表

中華民國107年度

單位：新臺幣元

前年度 決算數	上年度 預算數	計畫別		合計	國民教育計畫	學前教育計畫	一般行政管理計畫	建築及設備計畫
		用途別科目						
7,022,983	5,945,172	分擔員工保險費		5,901,984	3,671,736	1,409,664	820,584	
171,000	211,520	傷病醫藥費		243,520	205,500	6,020	32,000	
737,001	882,000	員工通勤交通費		900,900	505,260	252,000	143,640	
3,243,510	1,513,968	其他福利費		3,246,345	3,038,345	32,000	176,000	
8,136,511	5,746,160	服務費用		5,818,012	4,097,172	150,584	1,570,256	
716,595	1,681,250	水電費		1,581,250	1,581,250			
371,325	1,181,250	工作場所電費		1,181,250	1,181,250			
345,270	500,000	工作場所水費		400,000	400,000			
81,155	27,550	郵電費		29,000			29,000	
893		郵費						
80,262	27,550	電話費		29,000			29,000	
53,123	55,710	旅運費		48,360	48,360			
53,123	55,710	國內旅費		48,360	48,360			
34,500	9,880	印刷裝訂與廣告費		5,400	4,000	1,400		
34,500	9,880	印刷及裝訂費		5,400	4,000	1,400		
2,441,825	1,578,458	修理保養及保固費		1,578,858	1,578,858			
1,527,568	1,174,330	一般房屋修護費		1,174,330	1,174,330			
914,257	404,128	機械及設備修護費		404,528	404,528			

臺北市地方教育發展基金－臺北市松山區松山國民小學

40501406-65

各項費用彙計表

中華民國107年度

單位：新臺幣元

前年度 決算數	上年度 預算數	計畫別 用途別科目	合計	計畫別			
				國民教育計畫	學前教育計畫	一般行政管理計畫	建築及設備計畫
2,701,935	1,186,212	一般服務費	1,232,584	158,144	49,184	1,025,256	
31,938	53,328	佣金、匯費、經理費及手續費	53,328	48,144	5,184		
944,439	946,884	外包費	999,256			999,256	
1,562,558		計時與計件人員酬金					
163,000	186,000	體育活動費	180,000	110,000	44,000	26,000	
2,035,378	1,135,100	專業服務費	1,270,560	726,560	100,000	444,000	
1,183,990	112,800	講課鐘點、稿費、出席審查及查詢費	191,060	163,060	28,000		
	4,800	委託檢驗(定)試驗認證費	12,000	12,000			
1,724	8,900	試務甄選費	8,900	8,900			
849,664	1,008,600	其他	1,058,600	542,600	72,000	444,000	
72,000	72,000	公共關係費	72,000			72,000	
72,000	72,000	公共關係費	72,000			72,000	
2,691,441	1,678,128	材料及用品費	2,201,180	1,574,900	214,860	411,420	
267,171	206,720	使用材料費	435,080	350,780	84,300		
267,171	206,720	設備零件	435,080	350,780	84,300		
2,424,270	1,471,408	用品消耗	1,766,100	1,224,120	130,560	411,420	
308,335	427,420	辦公(事務)用品	422,960	14,540		408,420	
131,596	98,178	報章什誌	94,220	62,120	32,100		

臺北市地方教育發展基金－臺北市松山區松山國民小學

各項費用彙計表

中華民國107年度

單位：新臺幣元

前年度 決算數	上年度 預算數	計畫別 用途別科目	合計	國民教育計畫	學前教育計畫	一般行政管理計畫	建築及設備計畫
2,910	7,500	服裝	3,000			3,000	
5,155	6,350	醫療用品(非醫療院所使用)	20,000	20,000			
1,976,274	931,960	其他	1,225,920	1,127,460	98,460		
798,068	12,000	租金、償債與利息					
798,068	12,000	交通及運輸設備租金					
798,068	12,000	車租					
12,494,710	4,772,935	購建固定資產、無形資產及非理財目的之長期投資	9,150,316				9,150,316
4,557,484	1,731,802	購置固定資產	2,588,910				2,588,910
2,411,143		擴充改良房屋建築及設備					
1,204,860	1,388,500	購置機械及設備	1,538,910				1,538,910
237,190		購置交通及運輸設備					
704,291	343,302	購置什項設備	1,050,000				1,050,000
36,000	36,000	購置無形資產	36,000				36,000
36,000	36,000	購置電腦軟體	36,000				36,000
7,901,226	3,005,133	遞延支出(臺北市地方教育發展基金及臺北市臺北都會區捷運固定資產重置基金專用)	6,525,406				6,525,406
7,901,226	3,005,133	遞延修繕房屋建築支出	6,525,406				6,525,406

臺北市地方教育發展基金－臺北市松山區松山國民小學

40501406-67

各項費用彙計表

中華民國107年度

單位：新臺幣元

前年度 決算數	上年度 預算數	計畫別	合計	國民教育計畫	學前教育計畫	一般行政管理計畫	建築及設備計畫
		用途別科目					
408,389	331,442	稅捐及規費(強制費)	331,442	331,442			
228,397	160,000	土地稅	160,000	160,000			
228,397	160,000	一般土地地價稅	160,000	160,000			
118,185	120,000	房屋稅	120,000	120,000			
118,185	120,000	一般房屋稅	120,000	120,000			
61,807	51,442	消費與行為稅	51,442	51,442			
61,807	51,442	營業稅	51,442	51,442			
2,906,359	1,274,610	會費、捐助、補助、分攤、照 護、救濟與交流活動費	1,652,158	1,031,528	617,830	2,800	
	2,800	會費	2,800			2,800	
	2,800	職業團體會費	2,800			2,800	
		捐助、補助與獎助	10,000	10,000			
		獎助學員生給與	10,000	10,000			
2,906,359	1,271,810	補貼(償)、獎勵、慰問、照 護與救濟	1,639,358	1,021,528	617,830		
2,906,359	1,271,810	其他	1,639,358	1,021,528	617,830		
285,732	507,400	其他	507,400	411,400	96,000		
285,732	507,400	其他支出	507,400	411,400	96,000		
285,732	507,400	其他	507,400	411,400	96,000		

臺北市地方教育發展基金－臺北市松山區松山國民小學

員工人數彙計表

中華民國107年度

單位：人

計 畫 及 項 目	本年度預算數	上年度預算數	本年度增減數	增 減 原 因
合計	90	93	-3	
國民教育計畫部分	55	64	-9	
正式職員	54	63	-9	
臨時職員	1	1		
學前教育計畫部分	22	16	6	
正式職員	20	14	6	
正式工員	2	2		
一般行政管理計畫部分	13	13		
正式職員	12	11	1	
正式工員	1	2	-1	

註：1.本表不包含臨時工員人數。

2.本表臨時職員係指奉准有案之約聘僱人員。

本 頁 空 白

彙計表

107年度

單位：新臺幣元

其他獎金	退休及卹償金		資遣費	福 利 費					提繳費
	退休金	卹償金		分擔保險費	傷病醫藥費	提撥福利金	員工通勤交通費	其他福利費	
	33,492,960			5,901,984	243,520		900,900	3,246,345	
	31,285,440			3,671,736	205,500		505,260	3,038,345	
	31,285,440			3,671,736	205,500		505,260	3,038,345	
	1,422,288			1,409,664	6,020		252,000	32,000	

用人費用

中華民國

計畫及項目	合計	正式員額薪資	聘僱及兼職人員薪資	超時工作報酬	津貼	獎金		
						年終獎金	績效獎金	考績獎金
年終獎金	2,003,199					2,003,199		
職員退休及離職金	1,399,248							
工員退休及離職金	23,040							
分擔員工保險費	1,409,664							
傷病醫藥費	6,020							
員工通勤交通費	252,000							
其他福利費	32,000							
一般行政管理計畫	14,037,937	9,468,000		462,981		1,186,500		963,000
職員薪金	8,568,000	8,568,000						
工員工資	360,000	360,000						
警餉	540,000	540,000						
加班費	462,981			462,981				
考績獎金	963,000							963,000
年終獎金	1,186,500					1,186,500		
職員退休及離職金	756,432							
工員退休及離職金	28,800							
分擔員工保險費	820,584							
傷病醫藥費	32,000							

彙計表

107年度

單位：新臺幣元

其他獎金	退休及卹償金		資遣費	福 利 費					提繳費
	退休金	卹償金		分擔保險費	傷病醫藥費	提撥福利金	員工通勤交通費	其他福利費	
	1,399,248								
	23,040			1,409,664	6,020		252,000		
	785,232			820,584	32,000		143,640	32,000	
	756,432							176,000	
	28,800			820,584	32,000				

用人費用

中華民國

計畫及項目	合計	正式員額薪資	聘僱及兼職 人員薪資	超時工作報酬	津貼	獎金		
						年終獎金	績效獎金	考績獎金
員工通勤交通費	143,640							
其他福利費	176,000							

註：本表不包含臨時工員薪津。

彙計表

107年度

單位：新臺幣元

其他獎金	退休及卹償金		資遣費	福 利 費					提繳費
	退休金	卹償金		分擔保險費	傷病醫藥費	提撥福利金	員工通勤交通費	其他福利費	
							143,640	176,000	

臺北市地方教育發展基金－臺北市松山區松山國民小學

聘用及約僱人員明細表

中華民國107年度

單位：新臺幣元

區分及職稱	人數	擔任工作	聘用或約僱 起訖期間	薪點	年需經費	月 支					經費來源 及其科目
						小計	折合 金額	勞保 保險費	健康 保險費	離職 儲金	
合計	1				579,690						
約僱人員小計	1				579,690						
約僱人員(280)	1	特教教師助理員協助特 教學生	107/1/1-107/12/31	280	579,690	33,908	33,908				國民教育計畫

臺北市地方教育發展基金－臺北市松山區松山國民小學

40501406-77

單位（或計畫）成本分析表

中華民國107年度

單位：新臺幣元

計畫別	單位	單位成本	數量	預算數	說明
合計				151,790,117	
國民教育計畫				102,757,029	
學前教育計畫				23,860,359	
一般行政管理計畫				16,022,413	
建築及設備計畫				9,150,316	

臺北市地方教育發展基金－臺北市松山區松山國民小學

5年來主要業務計畫分析表

中華民國107年度

單位：新臺幣元

年 度 及 項 目	單 位	數 量	單位成本或 平均利(費)率	金 額	說 明
(本)年度預算數				126,617,388	
國民教育計畫				102,757,029	
學前教育計畫				23,860,359	
(上)年度預算數				130,295,578	
國民教育計畫				115,144,820	
學前教育計畫				15,150,758	
(前)年度決算數				136,565,236	
國民教育計畫				120,132,111	
學前教育計畫				16,433,125	
(104)年度決算數				138,594,030	
國民教育計畫				120,866,364	
學前教育計畫				17,727,666	
(103)年度決算數				136,474,070	
國民教育計畫				119,541,302	
學前教育計畫				16,932,768	

臺北市地方教育發展基金－臺北市松山區松山國民小學

40501406-79

固定項目明細表

中華民國107年度

單位：新臺幣元

項 目	取得成本/ 舉債數	以前年度累計折舊(耗)/長期投資評價/ 未攤銷溢(折)價	本年度增加	本年度減少	本年度提列折舊(耗)/ 長期投資評價變動數 /攤銷數	期末餘額
資產	432,409,091	42,299,569	372,879,348	370,254,438	10,574,892	382,159,540
土地改良物	1,174,558	939,646			234,912	
房屋及建築	1,300,000	5,032,059	370,254,438		1,258,015	365,264,364
機械及設備	31,349,509	18,084,068	1,538,910		4,521,017	10,283,334
交通及運輸設備	3,578,429	2,208,054			552,013	818,362
什項設備	24,548,817	15,942,942	1,050,000		3,985,735	5,670,140
購建中固定資產	370,254,438			370,254,438		
電腦軟體	203,340	92,800	36,000		23,200	123,340

註：自93年度起本固定項目分開原則，將屬長期固定帳項另立帳類管理。