

中華民國107年度 4-0501505

議會  
審定

(自107年1月1日起至107年12月31日止)

臺北市政府教育局主管

臺北市地方教育發展基金－臺北市大同區日新國民小學

附屬單位預算之分預算

(特別收入基金)

# 臺北市地方教育發展基金－臺北市大同區日新國民小學

## 目 次

中華民國107年度

一、財務摘要	第 1 頁
二、業務計畫及預算概要	第 3 -13 頁
三、主要表	
(一) 基金來源、用途及餘絀預計表	第 15 -16 頁
(二) 現金流量預計表	第 17 頁
四、附屬表	
(一) 基金來源－服務收入明細表	第 19 頁
(二) 基金來源－財產處分收入明細表	第 20 頁
(三) 基金來源－其他財產收入明細表	第 21 頁
(四) 基金來源－市庫撥款收入明細表	第 22 頁
(五) 基金來源－學雜費收入明細表	第 23 頁
(六) 基金來源－雜項收入明細表	第 24 頁
(七) 基金用途－國民教育計畫明細表	第 25 -42 頁
(八) 基金用途－學前教育計畫明細表	第 43 -46 頁
(九) 基金用途－一般行政管理計畫明細表	第 47 -51 頁
(十) 基金用途－建築及設備計畫明細表	第 52 -57 頁
五、參考表	
(一) 預計平衡表	第 59 -60 頁
(二) 各項費用彙計表	第 61 -65 頁
(三) 員工人數彙計表	第 66 頁
(四) 用人費用彙計表	第 68 -71 頁
(五) 單位(或計畫)成本分析表	第 72 頁
(六) 5年來主要業務計畫分析表	第 73 頁

臺北市地方教育發展基金－臺北市大同區日新國民小學

目 次

中華民國107年度

(七) 固定項目明細表 .....	第 74 頁
-------------------	--------

# 臺北市地方教育發展基金－臺北市大同區日新國民小學

40501505-1

## 財務摘要

中華民國107年度

單位：新臺幣元

項 目	本 年 度	上 年 度	比較增減(-)	%
經營成績：				
基金來源	162,670,581	145,036,829	17,633,752	12.16
基金用途	164,296,378	148,373,200	15,923,178	10.73
賸餘(短絀－)	-1,625,797	-3,336,371	1,710,574	--
餘絀情形：				
基金餘額	5,836,937	7,462,734	-1,625,797	-21.79
現金流量(註)：				
現金及約當現金之淨增(減－)	-1,625,797	-3,336,371	1,710,574	--

附註：現金流量係採現金及約當現金基礎，包括現金及自投資日起3個月內到期或清償之債權證券。

本 頁 空 白

# 業務計畫及預算概要

# 臺北市地方教育發展基金－臺北市大同區日新國民小學

## 業務計畫及預算概要

中華民國 107 年度

### 壹、基金概況

#### 一、設立宗旨及願景：

- (一) 本校遵照憲法第 158 及 160 條規定，教育文化應發展民族精神、自治精神，國民道德與健全體格、科學及生活智能，以培養學童七大學習領域及十大基本能力。
- (二) 本校自 91 年度起依教育經費編列與管理法第 13 條規定設置「臺北市地方教育發展基金」，以促進教育健全發展，提昇教育經費運用績效。

#### 二、組織概況（另附組織系統圖）：

本校設置校長 1 人，綜理全校校務，下設教務處、學生事務處、總務處、輔導室、會計室、人事室及幼兒園等單位。

內部分層業務如下：

教務處：秉承校長之命，辦理全校教務事項。

教學組：掌理課程編排、課業考查、學藝競賽、教學研究、教師進修、差假教師調代課及缺補課之查核等事項。

註冊組：掌理註冊、編班、轉學、學籍保管、各項獎助學金補助及成績考查等有關學籍事項。

設備組：掌理教科書編選、教學用具之管理、保管及出版學校刊物等事項。

資訊組：掌理電腦設備及區域網路之管理、保管等事項。

學生事務處：秉承校長之命，辦理全校學生事務事項。

訓育組：掌理訓育計畫之擬定及辦理各類訓育等活動。

體育組：掌理學生體育活動、體格鍛鍊等事項。

生教組：掌理學生日常生活常規，辦理交通導護各項事項。

衛生組：掌理健康檢查，個人及環境衛生檢查、保健等事項。

總務處：秉承校長之命，辦理全校總務事項。

事務組：掌理校舍、校具、財產、物品採購保管、工程發包、監工及驗收。

文書組：掌理文件收發登錄、撰擬繕校、典守學校印信、檔案保管、整理各項會議紀錄及校史等事項。

出納組：掌理現金、零用金、票據、契約之保管等收支事項，辦理員工薪津發放及各項扣繳單據證明等。

輔導室：秉承校長之命，辦理全校學生學習輔導、生活輔導、生涯輔導等事項。

# 臺北市地方教育發展基金－臺北市大同區日新國民小學

## 業務計畫及預算概要

中華民國 107 年度

輔導組：掌理學生個案建立、學習輔導、生活輔導、生涯輔導及兩性教育、親職教育等事項。

資料組：辦理輔導資料搜集建檔、組訓愛心家長、實施測驗、社區人力整合、出版親職刊物等事項。

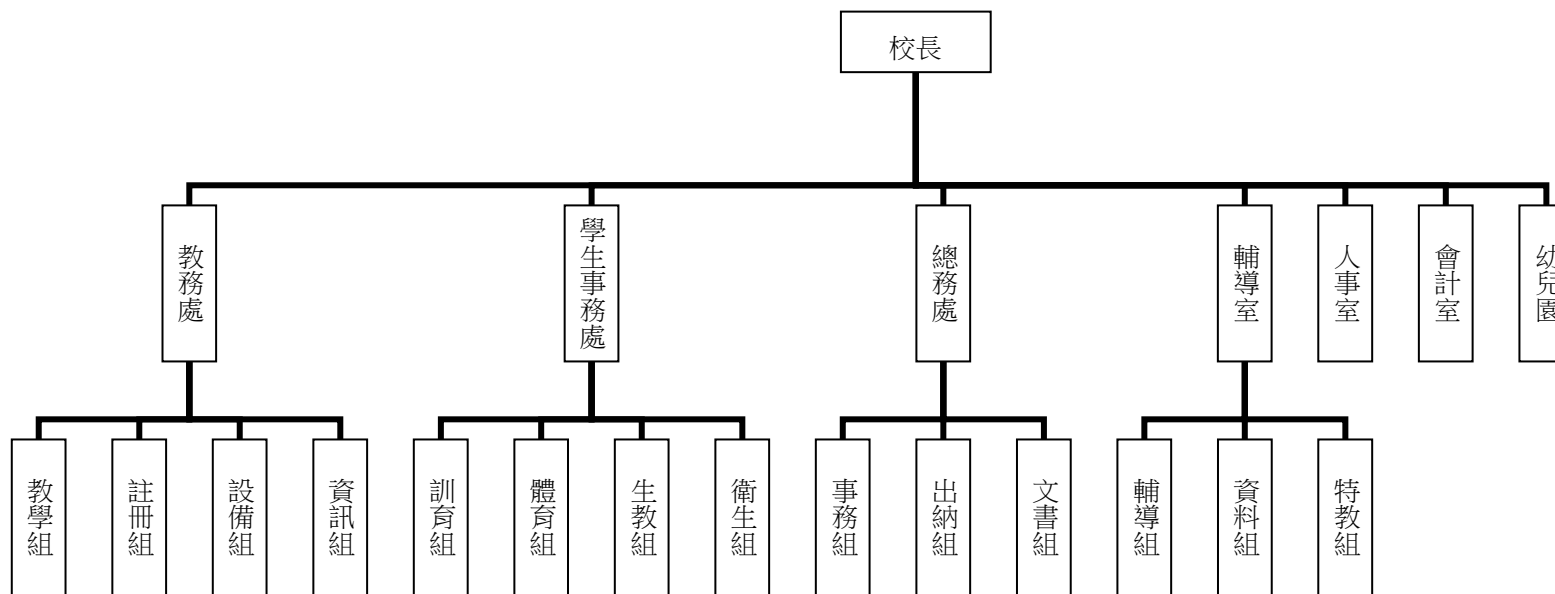
特教組：擬訂特殊教育計畫章則、親師輔導諮詢、特教班甄選鑑別、實施各項診斷測驗、特教兒童追蹤輔導等事項。

會計室：秉承上級主計機關之監督與指導，並受校長之指揮，依法辦理歲計、會計、統計等事項。

人事室：秉承上級人事機關之監督與指導，並受校長之指揮，依法辦理人事管理查核等事項。

幼兒園：秉承校長之命，綜理園務、規劃幼兒教學、保育、環境與各項措施。

### 三、組織系統圖：



四、基金歸類及屬性：本校地方教育發展基金依據教育經費編列與管理法第 13 條規定設置，本基金為預算法第 4 條第 1 項第 2 款第 5 目所定之特別收入基金，以本府教育局為管理機關。



# 臺北市地方教育發展基金－臺北市大同區日新國民小學

## 業務計畫及預算概要

中華民國 107 年度

### 貳、業務範圍及經營趨勢

#### 一、業務範圍：

- (一) 據教育基本法培養學生健全人格，民主素養，法治觀念，人文涵養，強健體魄及思考判斷與創造能力。
- (二) 據特殊教育法、特殊教育法施行細則及相關規定，設立資優班及身心障礙資源班，因材施教，以達適才適性發展之教育目標。

#### 二、最近 5 年經營趨勢：

基金來源、用途及餘絀

單位：新臺幣元

來源 用途 餘絀	年度	103 年度決算 金額	104 年度決算 金額	105 年度決算 金額	106 年度預算 金額	本年度預算 金額
來源部分		189,066,274	155,146,590	146,009,404	145,036,829	162,670,581
用途部分		173,176,005	160,783,034	158,980,212	148,373,200	164,296,378
餘絀部分		15,890,269	-5,636,444	-12,970,808	-3,336,371	-1,625,797

### 參、業務計畫

#### 一、業務計畫及目標：

本年度業務計畫重點與預算配合情形及預期績效，詳列如下：

- (一) 國民教育計畫：本年度預算編列 125,349,906 元，預定招收 30 班，學生人數 667 人，新購運動器材、教具、樂器及圖書等各科教學設備，革新教學方法，充實各科教材，提高教學效能；並辦理教師甄選及指定活動等項目，藉由辦理各項活動，以鍛鍊學童強健的身體，增進學童各項生活智能。
- (二) 學前教育計畫：本年度預算編列 13,608,909 元，預定招收 5 班，幼兒人數 150 人，新購教學設備，革新教學方法，提高教學效能；並辦理幼兒園各項活動，以鍛鍊幼兒強健的身體，增進幼兒各項生活智能。

# 臺北市地方教育發展基金－臺北市大同區日新國民小學

## 業務計畫及預算概要

中華民國 107 年度

(三) 一般行政管理計畫：本年度預算編列 14,611,303 元，係配合校務推動行政處室支援工作，進而增進校務運作。

(四) 建築及設備計畫：本年度預算編列 10,726,260 元，係購置各項教學設備及行政設備並辦理校區自設高壓變電站第二期遷移工程，改善教學環境，增進教學效能，並提高行政效率。

### 二、執行政府重要政策：

(一) 開啟多元智慧：尊重每個學生獨特的個性，以多元智慧的觀點協助他找到生命的亮點，肯定天生我才必有用，能知於學，樂於學。

(二) 培養生活能力：因應新世紀知識社會的到來，培養學生帶得走的能力，諸如人際溝通能力、資訊能力、終身學習能力、生涯規畫能力、問題解決能力等。

(三) 蘊育人文情懷：在溫馨開放的校園文化中，孕育人文情懷，學會尊重、包容；建構生命的價值、完成人性的開展。

(四) 建置溫馨民主的校園文化：

- 1.以參與式管理、落實行政、教師會、家長會三者的良性互動。
- 2.以學生第一，教學優先的觀念提昇行政服務效率。
- 3.放下威權心態，開啟校園民主之風氣。

(五) 推動適性教學：

- 1.運用小班優勢，採多元化、活潑化的教學及評量。
- 2.運用校內外資源，加強多元學習能力。
- 3.關懷相對弱勢學生之教學及輔導。
- 4.發展資訊教育，充實學生電腦運用之知能，並提昇教師運用電腦教學之能力。

(六) 辦理發展性的訓輔活動：

- 1.辦理各項活動、競賽及展演。
- 2.推動校內外學習服務。
- 3.發展績優社團及校隊，如童軍團、舞蹈團、直笛團、陶笛團、橋藝社、田徑隊、北管隊、羽球隊、機器人創客隊等。
- 4.加強新興領域教育的辦理，並融入各科教學以收成效。

### 肆、預算概要

# 臺北市地方教育發展基金－臺北市大同區日新國民小學

## 業務計畫及預算概要

中華民國 107 年度

### 一、基金來源及用途之預計：

(一) 本年度基金來源：服務收入 8,000 元，財產處分收入 10,000 元，其他財產收入 1,841,000 元，市庫撥款收入 157,511,267 元，學雜費收入 2,978,260 元，雜項收入 322,054 元，基金來源合計 162,670,581 元。

(二) 本年度基金用途：國民教育計畫 125,349,906 元，學前教育計畫 13,608,909 元，一般行政管理計畫 14,611,303 元，建築及設備計畫 10,726,260 元，基金用途合計 164,296,378 元。

### 二、基金餘絀之預計：本年度短絀 1,625,797 元。

### 三、現金流量之預計：本年度業務活動淨現金流出 1,625,797 元。

### 四、補辦預算事項：詳補辦預算明細表。

購置固定資產 1,852,610 元。

(一) 105 年度為老舊設備汰舊換新確實需要，且具急迫及必要性，由其他準備金項下支應 87,000 元。

(二) 105 年度教育局學校設施改善準備，補助區域資優衛星計畫一創客教室環境改造工程，內屬設備部分移列固定資產 1,241,320 元。

(三) 105 年度教育局學校設施改善準備，補助所屬學校改善運動設施設備，內屬設備部分移列固定資產 130,000 元。

(四) 105 年度為改善外借場地之老舊設備品質需要，且具急迫及必要性，由國民教育計畫項下移列固定資產 99,800 元。

(五) 106 年度為配合本校百年校慶系列活動，建置校史室典藏相關文物，且具急迫及必要性，內屬設備部分移列固定資產，由其他準備金項下支應 294,490 元。

### 伍、其他重要說明

#### 一、本年度預算與上年度預算各項目增減之原因：

(一) 員工人數增減原因之分析：本年度校長 1 人，教師 68 人，行政人員 8 人，校警 2 人，工友 3 人，教保員 1 人，廚工 2 人，總計 85 人，較上年度減列教師 1 人、工友 1 人，增列行政人員 1 人。

(二) 基金來源、用途及餘絀各科目增減原因之分析：

1. 服務收入本年度預算數 8,000 元，較上年度預算數 8,000 元，無增減。

2. 財產處分收入本年度預算數 10,000 元，較上年度預算數 18,750 元，依業務需要核實減列 8,750 元。

3. 其他財產收入本年度預算數 1,841,000 元，較上年度預算數 1,758,000 元，依業務需要核實增列 83,000 元。

# 臺北市地方教育發展基金－臺北市大同區日新國民小學

## 業務計畫及預算概要

中華民國 107 年度

4.市庫撥款收入本年度預算數 157,511,267 元，較上年度預算 141,217,329 元，依業務需要核實增列 16,293,938 元。

5.學雜費收入本年度預算數 2,978,260 元，較上年度預算數 1,482,950 元，核實增列 1,495,310 元。

6.雜項收入本年度預算數 322,054 元，較上年度預算數 551,800 元，核實減列 229,746 元。

7.用人費用本年度預算數 140,947,366 元，較上年度預算數 130,758,500 元，依業務需要核實增列 10,188,866 元。

8.服務費用本年度預算數 8,363,498 元，較上年度預算數 5,400,950 元，依業務需要核實增列 2,962,548 元。

9.材料及用品費本年度預算數 2,749,550 元，較上年度預算數 1,785,110 元，依業務需要核實增列 964,440 元。

10.租金、償債與利息本年度預算數 27,300 元，較上年度預算數 4,800 元，依業務需要核實增列 22,500 元。

11. 購建固定資產、無形資產及非理財目的之長期投資本年度預算數10,726,260元，較上年度預算數9,055,340元，依業務需要核實增列1,670,920元。

12.會費、捐助、補助、分攤、照護、救濟與交流活動費本年度預算數 1,002,304 元，較上年度預算數 901,000 元，依業務需要核實增列 101,304 元。

13.其他本年度預算數 480,100 元，較上年度預算數 467,500 元，核實增列 12,600 元。

二、106 學年度第 2 學期核定普通班 25 班、體育班 2 班、資優班 2 班、身心障礙資源班 1 班及幼兒園 5 班，共計 35 班，預定招收學生人數 817 人，107 學年度第 1 學期預估普通班 25 班、體育班 2 班、資優班 2 班、身心障礙資源班 1 班及幼兒園 5 班，共計 35 班，預定招收學生人數 817 人。

三、其他有關說明：無

臺北市地方教育發展基金－臺北市大同區日新國民小學

40501505-9

補辦預算明細表

中華民國107年度

單位：新臺幣元

先行辦理 年 度	業務計畫 及用途別	項 目 名 稱	單 位	數 量	單 價	金 額	說 明
105	建築及設備計畫	合計				1,852,610	
		購置固定資產				1,852,610	
	購置固定資產					1,558,120	
		購置機械及設備				874,000	105.09.08府教工字第10539088200號
	購置什項設備	資料儲存系統設備	臺	1	99,000	99,000	教育局學校設施改善準備，補助區域資優衛星計畫－創客教室環境改造工程，內屬設備部分移列固定資產。
		交換器	臺	3	35,000	105,000	教育局學校設施改善準備，補助區域資優衛星計畫－創客教室環境改造工程，內屬設備部分移列固定資產。
		無線基地台	臺	3	15,000	45,000	教育局學校設施改善準備，補助區域資優衛星計畫－創客教室環境改造工程，內屬設備部分移列固定資產。
		跑步機	臺	2	44,000	88,000	教育局學校設施改善準備，補助所屬學校改善運動設施設備，內屬設備部分移列固定資產。
		一對一分離式冷氣機(8KW以上)	臺	6	82,500	495,000	教育局學校設施改善準備，補助區域資優衛星計畫－創客教室環
					537,000		

## 臺北市地方教育發展基金－臺北市大同區日新國民小學

## 補辦預算明細表

中華民國107年度

單位：新臺幣元

先行辦理 年 度	業務計畫 及用途別	項 目 名 稱	單 位	數 量	單 價	金 額	說 明
	購置固定資產	飛輪健身車	臺	2	21,000	42,000	境改造工程，內屬設備部分移列固定資產。 教育局學校設施改善準備，補助所屬學校改善運動設施設備，內屬設備部分移列固定資產。 105.10.17府授主事預字第10531397500號
	購置機械及設備					186,800	
		數位IP攝影機	臺	4	14,450	57,800	為維護校園安全，確實需要辦理新購，且具急迫及必要性，所需經費擬控留本校國民教育計畫-257什項設備修護費支應。
		網路交換器	臺	1	30,000	30,000	為維護校園安全，確實需要辦理新購，且具急迫及必要性，所需經費擬控留本校國民教育計畫-257什項設備修護費支應。
	購置什項設備	轉換及傳輸設備	臺	1	12,000	12,000	為維護校園安全，確實需要辦理新購，且具急迫及必要性，所需經費擬控留本校國民教育計畫-257什項設備修護費支應。
		一對一分離式冷氣機(8KW以上)	臺	1	87,000	87,000	機房冷氣機運轉異常經檢測無法修復，為維持伺服器使用效能，確實需要汰舊換新，且具急迫及必要性，所需經費擬由本校其他準備金支應。

臺北市地方教育發展基金－臺北市大同區日新國民小學

40501505-11

補辦預算明細表

中華民國107年度

單位：新臺幣元

先行辦理 年 度	業務計畫 及用途別	項 目 名 稱	單 位	數 量	單 價	金 額	說 明
106	購置固定資產 購置什項設備	系統高櫃(W:80*D:50*H:222)	組	15	17,832	497,320	105.10.24府教工字第10540945600號
						497,320	
	建築及設備計畫	系統矮櫃(W:80*D:70*H:90)	組	8	10,898	267,480	教育局學校設施改善準備，補助區域資優衛星計畫-創客教室改造工程，內屬設備部分移列固定資產。
						87,184	教育局學校設施改善準備，補助區域資優衛星計畫-創客教室改造工程，內屬設備部分移列固定資產。
						142,656	教育局學校設施改善準備，補助區域資優衛星計畫-創客教室改造工程，內屬設備部分移列固定資產。
	購置固定資產 購置什項設備	鋼製效率櫃(W:90*D:45*H:106)	個	8	17,832	294,490	106.5.4府授主事預字第10630575200號
						294,490	
		電動升降桌組	組	1	18,000	18,000	為配合本校百年校慶系列活動，建置校史室典藏相關文物，並提供校友返校交誼空間，確實需要新購電動升降桌組，且具急迫及

## 臺北市地方教育發展基金－臺北市大同區日新國民小學

## 補辦預算明細表

中華民國107年度

單位：新臺幣元

先行辦理 年 度	業務計畫 及用途別	項 目 名 稱	單 位	數 量	單 價	金 額	說 明
		高櫃	式	1	31,500	31,500	必要性，所需經費擬由本校其他準備金支應。 為配合本校百年校慶系列活動，建置校史室典藏相關文物，並提供校友返校交誼空間，確實需要新購高櫃，且具急迫及必要性，所需經費擬由本校其他準備金支應。
		吧台櫃	座	1	60,000	60,000	為配合本校百年校慶系列活動，建置校史室典藏相關文物，並提供校友返校交誼空間，確實需要新購吧台櫃，且具急迫及必要性，所需經費擬由本校其他準備金支應。
		玻璃展示櫃	組	3	25,000	75,000	為配合本校百年校慶系列活動，建置校史室典藏相關文物，並提供校友返校交誼空間，確實需要新購玻璃展示櫃，且具急迫及必要性，所需經費擬由本校其他準備金支應。
		造型展示櫃	式	1	69,990	69,990	為配合本校百年校慶系列活動，建置校史室典藏相關文物，並提供校友返校交誼空間，確實需要新購造型展示櫃，且具急迫及必要性，所需經費擬由本校其他準備金支應。
		長椅組	座	1	40,000	40,000	為配合本校百年校慶系列活動，建置校史室典藏相關文物，並提供校友返校交誼空間，確實需要



臺北市地方教育發展基金－臺北市大同區日新國民小學

40501505-13

補辦預算明細表

中華民國107年度

單位：新臺幣元

先行辦理 年 度	業務計畫 及用途別	項 目 名 稱	單 位	數 量	單 價	金 額	說 明
							新購長椅組，且具急迫及必要性，所需經費擬由本校其他準備金支應。

備註：各管理機關(構)依預算法第 8 8 條規定補辦預算，應確係不及編入年度預算，且因經營環境發生重大變遷或正常業務(含執行中央補助款項目)之確實需要，並經主管機關核轉本府核准先行辦理者；不具急迫性之事項，仍應儘可能納入預算辦理。

本 頁 空 白

# 主 要 表

臺北市地方教育發展基金－臺北市大同區日新國民小學

40501505-15

基金來源、用途及餘絀預計表

中華民國107年度

單位：新臺幣元

前年度決算數	科 目		本年度預算數	上年度預算數	比較增減（－）
	編 號	名 稱			
146,009,404	4	基金來源	162,670,581	145,036,829	17,633,752
14,000	43	勞務收入	8,000	8,000	
14,000	431	服務收入	8,000	8,000	
2,265,676	45	財產收入	1,851,000	1,776,750	74,250
47,476	451	財產處分收入	10,000	18,750	-8,750
2,218,200	45Y	其他財產收入	1,841,000	1,758,000	83,000
141,104,706	46	政府撥入收入	157,511,267	141,217,329	16,293,938
136,584,649	462	市庫撥款收入	157,511,267	141,217,329	16,293,938
4,520,057	46Y	政府其他撥入收入			
2,233,427	4S	教學收入	2,978,260	1,482,950	1,495,310
2,233,427	4S1	學雜費收入	2,978,260	1,482,950	1,495,310
391,595	4Y	其他收入	322,054	551,800	-229,746
391,595	4YY	雜項收入	322,054	551,800	-229,746
158,980,212	5	基金用途	164,296,378	148,373,200	15,923,178
124,798,597	53	國民教育計畫	125,349,906	112,460,758	12,889,148
13,394,776	54	學前教育計畫	13,608,909	13,497,386	111,523
13,782,915	5L	一般行政管理計畫	14,611,303	13,359,716	1,251,587

## 臺北市地方教育發展基金－臺北市大同區日新國民小學

## 基金來源、用途及餘絀預計表

中華民國107年度

單位：新臺幣元

前年度決算數	科 目		本年度預算數	上年度預算數	比較增減(－)
	編 號	名 稱			
7,003,924	5M	建築及設備計畫	10,726,260	9,055,340	1,670,920
-12,970,808	6	本期賸餘(短絀-)	-1,625,797	-3,336,371	1,710,574
23,769,913	71	期初基金餘額	7,462,734	9,084,089	-1,621,355
10,799,105	73	期末基金餘額	5,836,937	5,747,718	89,219

臺北市地方教育發展基金－臺北市大同區日新國民小學

40501505-17

現金流量預計表

中華民國107年度

單位：新臺幣元

項 目		本年度預算數	說 明
編 號	名 稱		
81	業務活動之現金流量		
811	本期賸餘(短絀－)	-1,625,797	
813	業務活動之淨現金流入(流出－)	-1,625,797	
82	其他活動之現金流量		
82Z	其他活動之淨現金流入(流出－)		
83	現金及約當現金之淨增(淨減－)	-1,625,797	
84	期初現金及約當現金	15,021,378	
85	期末現金及約當現金	13,395,581	

註：本表係採現金及約當現金基礎，包括現金及自投資日起3個月內到期或清償之債權證券。

本 頁 空 白

# 附 屬 表



臺北市地方教育發展基金－臺北市大同區日新國民小學

40501505-19

基金來源－服務收入明細表

中華民國107年度

單位：新臺幣元

前年度決算數	上年度預算數	科 目		本 年 度 預 算 數				說 明
		編 號	名 稱	單 位	數 量	單 價	金 額	
14,000	8,000		合計				8,000	
14,000	8,000	431	服務收入				8,000	較上年度預算數8,000元，無增減。
				人	16	500	8,000	教師甄選報名費收入(收支對列)。

## 臺北市地方教育發展基金－臺北市大同區日新國民小學

## 基金來源－財產處分收入明細表

中華民國107年度

單位：新臺幣元

前年度決算數	上年度預算數	科 目		本 年 度 預 算 數				說 明
		編 號	名 稱	單 位	數 量	單 價	金 額	
47,476	18,750		合計				10,000	
47,476	18,750	451	財產處分收入	年	1	10,000	10,000	較上年度預算數18,750元，減少8,750元。 報廢財產處分收入。

臺北市地方教育發展基金－臺北市大同區日新國民小學

40501505-21

基金來源－其他財產收入明細表

中華民國107年度

單位：新臺幣元

前年度決算數	上年度預算數	科 目		本 年 度 預 算 數				說 明
		編 號	名 稱	單 位	數 量	單 價	金 額	
2,218,200	1,758,000		合計				1,841,000	
2,218,200	1,758,000	45Y	其他財產收入				1,841,000	較上年度預算數1,758,000元，增加83,000元。
				年	1	33,000	33,000	教職員工停車收入。
				年	1	1,808,000	1,808,000	開放場地使用收入(收支對列)。

## 臺北市地方教育發展基金－臺北市大同區日新國民小學

## 基金來源－市庫撥款收入明細表

中華民國107年度

單位：新臺幣元

前年度決算數	上年度預算數	科 目		本 年 度 預 算 數				說 明
		編 號	名 稱	單 位	數 量	單 價	金 額	
136,584,649	141,217,329		合計				157,511,267	
136,584,649	141,217,329	462	市庫撥款收入	年	1	157,511,267	157,511,267	較上年度預算數141,217,329元，增加16,293,938元。市府補助款。

臺北市地方教育發展基金－臺北市大同區日新國民小學

40501505-23

基金來源－學雜費收入明細表

中華民國107年度

單位：新臺幣元

前年度決算數	上年度預算數	科 目		本 年 度 預 算 數				說 明
		編 號	名 稱	單 位	數 量	單 價	金 額	
2,233,427	1,482,950		合計				2,978,260	
2,233,427	1,482,950	4S1	學雜費收入				2,978,260	較上年度預算數1,482,950元，增加1,495,310元。
				人、學期	2x2	5,150	20,600	幼兒園半日班學費收入預估學生2人。
				人、學期	2x2	2,745	10,980	幼兒園半日班雜費收入預估學生2人。
				人、學期	148x2	7,000	2,072,000	幼兒園全日班學費收入預估學生148人。
				人、學期	148x2	2,955	874,680	幼兒園全日班雜費收入預估學生148人。

## 臺北市地方教育發展基金－臺北市大同區日新國民小學

## 基金來源－雜項收入明細表

中華民國107年度

單位：新臺幣元

前年度決算數	上年度預算數	科 目		本 年 度 預 算 數				說 明
		編 號	名 稱	單 位	數 量	單 價	金 額	
391,595	551,800		合計				322,054	
391,595	551,800	4YY	雜項收入				322,054	較上年度預算數551,800元，減少229,746元。
				年	1	2,000	2,000	工程圖說費。
				年	1	3,600	3,600	中央氣象局設置防震觀測站分擔電費(收支對列)。
				年	1	43,200	43,200	光纖委外機房設置分擔電費(收支對列)。
				年	1	273,254	273,254	數位學生證補卡費用等其他雜項收入。

臺北市地方教育發展基金－臺北市大同區日新國民小學

40501505-25

基金用途－國民教育計畫明細表

中華民國107年度

單位：新臺幣元

前年度決算數	上年度預算數	科 目		本年度預算數				說 明
		編 號	名 稱	單 位	數 量	單 價	金 額	
124,798,597	112,460,758		合 計				125,349,906	
116,016,551	105,203,008	1	用人費用				114,219,264	
54,214,797	47,892,000	11	正式員額薪資				52,980,000	較上年度預算數47,892,000元，增加5,088,000元。
54,214,797	47,892,000	113	職員薪金	年	1	44,400,000	44,400,000	教職員48人薪金（詳用人費用彙計表）(含教育部補助導師費300,000元)。
				年	1	5,340,000	5,340,000	教職員6人薪金（詳用人費用彙計表）(含教育部補助導師費36,000元)。
				年	1	3,240,000	3,240,000	教職員4人薪金（詳用人費用彙計表）(含教育部補助導師費24,000元)。
2,416,636	637,600	12	聘僱及兼職人員薪資				774,880	較上年度預算數637,600元，增加137,280元。
133,210		122	約僱職員薪金					
2,283,426	637,600	124	兼職人員酬金				774,880	
				節	1,760	260	457,600	教師代課鐘點費，本校編制教師總人數68人，按9分之1計，編列8人，每人220節，總節數8人x220節=1,760節。

## 臺北市地方教育發展基金－臺北市大同區日新國民小學

## 基金用途－國民教育計畫明細表

中華民國107年度

單位：新臺幣元

前年度決算數	上年度預算數	科 目		本年度預算數				說 明
		編 號	名 稱	單 位	數 量	單 價	金 額	
				人、節、週	6x2x40	260	124,800	補助調整授課特教教師鐘點費(由教育局移列之教育部補助款)。
				年	1	12,480	12,480	補助調整授課鐘點費之外聘教師勞、健保及勞退費用(由教育局移列之教育部補助款)。
				節	400	450	180,000	體育班課後訓練及輔導教師、教練鐘點費。
652,977	793,134	13	超時工作報酬				887,350	較上年度預算數793,134元，增加94,216元。
652,977	793,134	131	加班費				887,350	
				年	1	617,065	617,065	不休假出勤加班費。
				年	1	1,110	1,110	教師甄選工作人員加班費(收支對列)。
				年	1	260,295	260,295	開放場地管理人員加班費(職員)(收支對列)。
				年	1	8,880	8,880	臺北市推動中小學自造者教育實施計畫工作人員加班費。
12,642,412	11,771,500	15	獎金				14,904,500	較上年度預算數11,771,500元，增加3,133,000元。
5,723,525	5,785,000	151	考績獎金				8,282,000	
				年	1	7,026,000	7,026,000	依考績法規定核發之獎金。



臺北市地方教育發展基金－臺北市大同區日新國民小學

40501505-27

基金用途－國民教育計畫明細表

中華民國107年度

單位：新臺幣元

前年度決算數	上年度預算數	科目		本年度預算數				說明	
		編號	名稱	單位	數量	單價	金額		
6,918,887	5,986,500	152	年終獎金	年	1	834,000	834,000	依考績法規定核發之獎金。	
				年	1	422,000	422,000	依考績法規定核發之獎金。	
							6,622,500		
				年	1	5,550,000	5,550,000	依規定於年節加發之獎金。	
				年	1	667,500	667,500	依規定於年節加發之獎金。	
38,663,872	36,553,300	16	退休及卹償金	年	1	405,000	405,000	依規定於年節加發之獎金。	
							37,849,620	較上年度預算數36,553,300元，增加1,296,320元。	
							37,849,620		
36,364,867	36,208,020	161	職員退休及離職金	年	1	3,903,120	3,903,120	提撥退撫基金。	
				年	1	477,360	477,360	提撥退撫基金。	
				年	1	280,800	280,800	提撥退撫基金。	
				年	1	33,188,340	33,188,340	退休人員月退休金，85人x32,307元x12月=32,953,140元；退休遺族月撫慰金，1人x19,600元x12月=235,200元；合計33,188,340元。	
2,299,005	345,280	162	工員退休及離職金						
7,425,857	7,555,474	18	福利費				6,822,914	較上年度預算數7,555,474元，減少732,560元。	
4,339,125	4,286,064	181	分擔員工保險費					4,515,504	
				年	1	3,783,012	3,783,012	分擔公保、勞保、健保費。	

## 臺北市地方教育發展基金－臺北市大同區日新國民小學

## 基金用途－國民教育計畫明細表

中華民國107年度

單位：新臺幣元

前年度決算數	上年度預算數	科 目		本年度預算數				說 明
		編 號	名 稱	單 位	數 量	單 價	金 額	
125,500	169,000	183	傷病醫藥費	人、年	1x1	457,908	457,908	分擔公保、勞保、健保費。
				年	1	274,584	274,584	分擔公保、勞保、健保費。
				人	4	16,000	64,000	健康檢查。
				人	30	3,500	105,000	健康檢查。
358,000	496,440	187	員工通勤交通費				496,440	
				人、月、段	4x12x2	630	60,480	行政人員上下班交通費。
				人、月、段	6x12x1	630	45,360	行政人員上下班交通費。
				人、月、段	9x10x2	630	113,400	教師上下班交通費。
				人、月、段	28x10x1	630	176,400	教師上下班交通費。
				人、月、段	6x10x2	630	75,600	教師上下班交通費。
				人、月、段	4x10x1	630	25,200	教師上下班交通費。
							1,641,970	
2,603,232	2,603,970	18Y	其他福利費	年	1	240,000	240,000	休假旅遊補助費。
				人、年	6x1	6,000	36,000	退休人員三節慰問金。
				人、節	5x3	18,000	270,000	退休人員三節特別照護金(單身)。
				學期	2	310,000	620,000	子女教育補助費。
				年	1	121,720	121,720	結婚補助費(30,430元*2月*2人)。
				年	1	354,250	354,250	喪葬補助費(35,425元*5月*2

臺北市地方教育發展基金－臺北市大同區日新國民小學

40501505-29

基金用途－國民教育計畫明細表

中華民國107年度

單位：新臺幣元

前年度決算數	上年度預算數	科目		本年度預算數				說明
		編號	名稱	單位	數量	單價	金額	
5,446,037	4,585,450	2	服務費用				7,407,998	人)。
1,745,422	2,082,315	21	水電費				1,954,949	較上年度預算數2,082,315元，減少127,366元。
1,553,724	1,754,949	212	工作場所電費				1,754,949	
				年	1	1,508,149	1,508,149	電費。
				年	1	200,000	200,000	開放場地電費(收支對列)。
				年	1	3,600	3,600	中央氣象局設置監測儀器分擔電費(收支對列)。
				年	1	43,200	43,200	光纖委外機房設置分擔電費(收支對列)。
191,698	327,366	214	工作場所水費				200,000	
				年	1	200,000	200,000	水費。
55,550	53,010	23	旅運費				62,110	較上年度預算數53,010元，增加9,100元。
55,550	53,010	231	國內旅費				56,110	
				年	1	15,810	15,810	因公市外出差旅費。
				人、天	8x3	1,550	37,200	校外教學隨隊人員出差旅費。
				人、天	1x2	1,550	3,100	臺北市推動中小學自造者教育實施計畫講師及工作人員等之差旅費。

## 臺北市地方教育發展基金－臺北市大同區日新國民小學

## 基金用途－國民教育計畫明細表

中華民國107年度

單位：新臺幣元

前年度決算數	上年度預算數	科 目		本年度預算數				說 明
		編 號	名 稱	單位	數量	單價	金額	
		236	貨物運費	次	2	3,000	6,000	臺北市推動中小學自造者教育實施計畫載送自造者成果展覽成品搬運運費。
5,800	5,510	24	印刷裝訂與廣告費				47,600	較上年度預算數5,510元，增加42,090元。
5,800	5,510	241	印刷及裝訂費	年	1	17,600	17,600	編印數學補救教學診斷測驗手冊會議資料、講義及成果等印刷(新增)。
				年	1	30,000	30,000	國小資訊教育研習等各項活動紙本、成果專刊印製、光碟等形式之出版品印製與壓製費。
1,689,145	1,782,705	25	修理保養及保固費				1,781,905	較上年度預算數1,782,705元，減少800元。
864,565	824,320	252	一般房屋修護費	班、年	32x1	25,760	824,320	校舍及其他建築物等之修繕。
224,165	228,680	255	機械及設備修護費	班、年	32x1	6,440	206,080	各項教學設備及其他教學用具等之保養維護。
				年	1	21,800	21,800	電腦設備維護費(電腦專案計畫)。

臺北市地方教育發展基金－臺北市大同區日新國民小學

40501505-31

基金用途－國民教育計畫明細表

中華民國107年度

單位：新臺幣元

前年度決算數	上年度預算數	科 目		本年度預算數				說 明
		編 號	名 稱	單位	數量	單價	金額	
600,415	729,705	257	什項設備修護費	年	1	729,705	729,705	開放場地器材之保養修護費(收支對列)。
589,102	140,320	27	一般服務費				139,544	較上年度預算數140,320元，減少776元。
19,650	22,320	276	佣金、匯費、經理費及手續費	人、學期	654x2	18	23,544	委託超商代收學雜費手續費。
460,923		27D	計時與計件人員酬金					
108,529	118,000	27F	體育活動費	人、年	48x1	2,000	96,000	文康活動費，本校編列教師48人，每人編列2,000元。
				人、年	6x1	2,000	12,000	文康活動費，本校編列特教教師6人，每人編列2,000元。
				人、年	4x1	2,000	8,000	文康活動費，本校編列體育班教師4人，每人編列2,000元。
1,361,018	521,590	28	專業服務費				3,421,890	較上年度預算數521,590元，增加2,900,300元。
232,650	62,400	285	講課鐘點、稿費、出席審查及查詢費	班、月	2x12	600	14,400	資優班教材編輯費。

## 臺北市地方教育發展基金－臺北市大同區日新國民小學

## 基金用途－國民教育計畫明細表

中華民國107年度

單位：新臺幣元

前年度決算數	上年度預算數	科 目		本年度預算數				說 明
		編 號	名 稱	單位	數量	單價	金額	
				班、月	1x12	600	7,200	資源班教材編輯費。
				節	6	1,200	7,200	資優班外聘訓練講授鐘點費(特教班教學材料費)。
				節	2	1,600	3,200	資源班外聘訓練講授鐘點費(特教班教學材料費)。
				節	6	800	4,800	性別平等教育宣導活動內聘講座鐘點費。
				人次	3	2,000	6,000	性別平等教育宣導活動性別事件調查出席費。
				節	4	1,600	6,400	性別平等教育宣導活動外聘講座鐘點費。
				節	4	1,600	6,400	小田園教育體驗實習計畫外聘講座鐘點費(由教育局移列)。
				節	8	800	6,400	小田園教育體驗實習計畫內聘講座鐘點費(由教育局移列)。
				節	10	800	8,000	教師專業成長內聘講座鐘點費。
				節	12	1,200	14,400	教師專業成長外聘講座鐘點費。
				節	4	1,600	6,400	教師專業成長外聘講座鐘點費。
				節	2	1,600	3,200	國小家長教育成長暨志工培訓外聘講座鐘點費。
				節	3	1,200	3,600	國小家長教育成長暨志工培訓外聘講座鐘點費。



## 臺北市地方教育發展基金－臺北市大同區日新國民小學

## 基金用途－國民教育計畫明細表

中華民國107年度

單位：新臺幣元

前年度決算數	上年度預算數	科 目		本年度預算數				說 明
		編 號	名 稱	單位	數量	單價	金額	
				節	50	200	10,000	臺北市自造教育示範中心助理鐘點費(新增)。
				節	20	600	12,000	臺北市自造教育示範中心外聘助理講座鐘點費(新增)。
				節	30	800	24,000	臺北市自造教育示範中心外聘助理講座鐘點費(新增)。
				節	20	1,200	24,000	臺北市自造教育示範中心外聘講座鐘點費(新增)。
				節	30	1,600	48,000	臺北市自造教育示範中心外聘講座鐘點費(新增)。
				節	28	1,600	44,800	臺北市推動中小學自造者教育實施計畫外聘講師鐘點費。
				節	12	1,200	14,400	臺北市推動中小學自造者教育實施計畫外聘講師鐘點費。
				節	131	800	104,800	臺北市推動中小學自造者教育實施計畫內聘講師鐘點費。
				節	48	550	26,400	臺北市推動中小學自造者教育實施計畫鐘點費。
				節	35	500	17,500	臺北市推動中小學自造者教育實施計畫鐘點費。
				節	20	450	9,000	臺北市推動中小學自造者教育實施計畫鐘點費。



臺北市地方教育發展基金－臺北市大同區日新國民小學

40501505-35

基金用途－國民教育計畫明細表

中華民國107年度

單位：新臺幣元

前年度決算數	上年度預算數	科 目		本年度預算數				說 明
		編 號	名 稱	單位	數量	單價	金額	
27,600	55,500	287	委託檢驗(定)試驗認證費	節	116	400	46,400	臺北市推動中小學自造者教育實施計畫鐘點費。
				節	20	260	5,200	臺北市推動中小學自造者教育實施計畫鐘點費。
				年	1	50,700	50,700	建物公共安全檢查及消防安全檢測費用(班級業務費)。
				臺、年	9x1	1,200	10,800	飲水機水質檢驗費。
14,000	6,090	289	試務甄選費	年	1	6,090	6,090	教師甄選試務費用(收支對列)。
1,086,768	397,600	28Y	其他	年	1	20,000	20,000	學生輔導指導費。
				年	1	8,000	8,000	學童牙齒檢查費。
				人、月	10x9	400	36,000	工作人員午餐指導費。
				班、人、月	8x1x9	100	7,200	學童午餐指導費(一、二年級)。
				班、人、月	19x1x9	400	68,400	學童午餐指導費(三至六年級)。
				班、年	15x1	7,200	108,000	游泳池水電清潔維護費(4-6年級)。

## 臺北市地方教育發展基金－臺北市大同區日新國民小學

## 基金用途－國民教育計畫明細表

中華民國107年度

單位：新臺幣元

前年度決算數	上年度預算數	科 目		本年度預算數				說 明
		編 號	名 稱	單 位	數 量	單 價	金 額	
				年	1	100,000	100,000	開放場地系統保全與駐衛警人員保全費用(收支對列)。
				年	1	125,000	125,000	個案管理系統維護費。
				人、年	1x1	1,000,000	1,000,000	外籍教師費用(新增)。
				式	1	800,000	800,000	編印數學補救教學診斷測驗手冊 動畫委製費用(新增)。
				式	1	260,000	260,000	編印數學補救教學診斷測驗手冊 跨平臺網頁技術開發(新增)。
1,842,981	1,396,000	3	材料及用品費				2,309,940	
728,276	363,100	31	使用材料費				454,100	較上年度預算數363,100元，增加91,000元。
728,276	363,100	315	設備零件				454,100	
				學期	2	35,000	70,000	體育班訓練用器材、用品、服裝等。
				臺	2	8,000	16,000	水冷(冰冷)扇(由資源班設備費移列)(新增)。
				年	1	108,400	108,400	七大領域教學設備(由班級設備費移列)(新增)。
				班、年	19x1	6,300	119,700	電腦設備維護及管理費(電腦專案計畫)。
				年	1	140,000	140,000	臺北市推動中小學自造者教育實施計畫辦理活動所需器材用品。

臺北市地方教育發展基金－臺北市大同區日新國民小學

40501505-37

基金用途－國民教育計畫明細表

中華民國107年度

單位：新臺幣元

前年度決算數	上年度預算數	科 目		本年度預算數				說 明
		編 號	名 稱	單 位	數 量	單 價	金 額	
1,114,705	1,032,900	32	用品消耗				1,855,840	較上年度預算數1,032,900元，增加822,940元。
19,239	3,800	321	辦公(事務)用品	年	1	6,000	20,820	教師專業成長文具紙張用品等。
				年	1	1,800	1,800	國小家長教育成長暨志工培訓研習用文具紙張等。
				式	1	13,020	13,020	臺北市推動中小學自造者教育實施計畫文具、紙張、電腦耗材、電池等。
74,000	70,000	322	報章什誌	學期	2	35,000	70,000	圖書(由班級備費移列)(新增)。
9,313	5,540	328	醫療用品(非醫療院所使用)	年	1	17,000	17,000	健康中心藥品(15000+@1000*2)。
1,012,153	953,560	32Y	其他	班、年	25x1	13,820	1,748,020	教學材料費。
				班、年	30x1	5,350	160,500	班級業務費(垃圾袋費用、消毒藥水、衛生清潔用品費、衛生紙及教室佈置費)。

## 臺北市地方教育發展基金－臺北市大同區日新國民小學

## 基金用途－國民教育計畫明細表

中華民國107年度

單位：新臺幣元

前年度決算數	上年度預算數	科 目		本年度預算數				說 明
		編 號	名 稱	單位	數量	單價	金額	
				人、年	60x1	1,700	102,000	弱勢學生用教科書(由教育局移列)。
				班、年	30x1	1,700	51,000	教學用教科書(由教育局移列)。
				班、年	2x1	7,200	14,400	資優班班級業務費。
				年	1	7,200	7,200	資源班班級業務費。
				班、年	2x1	9,020	18,040	資優班教學材料費(特教班教學材料費)。
				班、年	1x1	10,620	10,620	資源班教學材料費(特教班教學材料費)。
				人次	30	80	2,400	資優班聯合鑑定人員逾時誤餐費用(特教班教學材料費)。
				年	1	54,500	54,500	電腦耗材(電腦專案計畫)。
				學期	2	50,500	101,000	體育班營養補充品(維他命)、運動傷害防護藥品、報名費等。
				年	1	51,600	51,600	運動會用競賽器材、邀請卡、場地佈置、獎牌、錦旗及獎品等費用(運動會經費)。
				年	1	20,000	20,000	運動會班級表演用器材等費用(運動會經費)。
				人次	15	80	1,200	性別平等教育宣導活動逾時誤餐費用。
				年	1	1,600	1,600	性別平等教育宣導活動會場布

臺北市地方教育發展基金－臺北市大同區日新國民小學

40501505-39

基金用途－國民教育計畫明細表

中華民國107年度

單位：新臺幣元

前年度決算數	上年度預算數	科 目		本年度預算數				說 明
		編 號	名 稱	單位	數量	單價	金額	
				式	1	60,000	60,000	置、茶水等。
				式	1	17,200	17,200	小田園教育體驗實習計畫解說牌、抽水泵浦、鏟子、鋤頭等農具(由教育局移列)。
				年	1	1,600	1,600	小田園教育體驗實習計畫農事體驗實作菜苗、種子、土、植栽照護器、電源供應器等資材(由教育局移列)。
				人次	60	80	4,800	教師專業成長場地佈置、茶水等雜支。
				年	1	8,800	8,800	教師專業成長研習會議逾時誤餐費用。
				年	1	1,400	1,400	教師專業成長資料蒐集費。
				人次	10	80	800	國小家長教育成長暨志工培訓研習活動會場佈置、茶水等。
				年	1	160,000	160,000	教師甄選工作人員逾時誤餐費用(收支對列)。
				年	1	48,000	48,000	開放場地清潔維護費、消毒、器材購置及場地佈置等(收支對列)。
				年	1	48,000	48,000	編印數學補救教學診斷測驗手冊場地佈置費(新增)。

## 臺北市地方教育發展基金－臺北市大同區日新國民小學

## 基金用途－國民教育計畫明細表

中華民國107年度

單位：新臺幣元

前年度決算數	上年度預算數	科 目		本年度預算數				說 明
		編 號	名 稱	單位	數量	單價	金額	
				式	1	40,000	40,000	編印數學補救教學診斷測驗手冊用資訊耗材、郵資、運送資料運費、外埠參觀遊覽車資等雜支(新增)。
				人次	660	80	52,800	編印數學補救教學診斷測驗手冊會議逾時誤餐費用(新增)。
				年	1	6,000	6,000	辦理學習共同體資料蒐集費(由教育局移列)。
				人次	60	80	4,800	辦理學習共同體逾時誤餐費用(由教育局移列)。
				人次	350	80	28,000	國小資訊教育會議逾時誤餐費。
				年	1	6,400	6,400	國小資訊教育雜支。
				年	1	165,860	165,860	臺北市自造教育示範中心課程活動材料費(新增)。
				年	1	50,000	50,000	臺北市自造教育示範中心活動用耗材等(新增)。
				人次	150	80	12,000	臺北市自造教育示範中心辦理活動逾時誤餐費用(新增)。
				式	1	110,000	110,000	臺北市推動中小學自造者教育實施計畫電子零組件、3D列印材料等。
				人次	350	80	28,000	臺北市推動中小學自造者教育實

臺北市地方教育發展基金－臺北市大同區日新國民小學

40501505-41

基金用途－國民教育計畫明細表

中華民國107年度

單位：新臺幣元

前年度決算數	上年度預算數	科 目		本年度預算數				說 明
		編 號	名 稱	單 位	數 量	單 價	金 額	
16,800	4,800	4	租金、償債與利息				27,300	施計畫辦理研習、各項會議及活動等逾時誤餐費用。
		41	地租及水租				22,500	新增項目
		414	場地租金				22,500	
				次	1	22,500	22,500	臺北市推動中小學自造者教育實施計畫參加自造者成果展覽攤位、展覽桌、展覽椅、場地清潔、參展證等租金。
		44	交通及運輸設備租金					
		442	車租					
		45	什項設備租金				4,800	較上年度預算數4,800元，無增減。
		451	什項設備租金				4,800	
				月	12	400	4,800	電錶月租費(班級業務費)。
		1,030,540	900,000	7	會費、捐助、補助、分攤、照護、救濟與交流活動費			
		72	捐助、補助與獎助				10,000	新增項目
		726	獎助學員生給與				10,000	
				人	1	10,000	10,000	教育關懷獎每校推薦1名學生獎

## 臺北市地方教育發展基金－臺北市大同區日新國民小學

## 基金用途－國民教育計畫明細表

中華民國107年度

單位：新臺幣元

前年度決算數	上年度預算數	科 目		本年度預算數				說 明
		編 號	名 稱	單 位	數 量	單 價	金 額	
1,030,540	900,000	74	補貼(償)、獎勵、慰問 、照護與救濟				991,304	助金(由教育局移列)。 較上年度預算數900,000元，增 加91,304元。
1,030,540	900,000	74Y	其他	人、日	70x200	50	700,000	清寒學生餐費補助。
				人、年	43x1	1,000	43,000	本市市民第3胎就讀國小教育補 助費(由教育局移列)。
				人、週、次	739x42x1	8	248,304	補助學校午餐使用有機蔬菜或有 機米計畫。
445,688	371,500	9	其他				384,100	
445,688	371,500	91	其他支出				384,100	較上年度預算數371,500元，增 加12,600元。
445,688	371,500	91Y	其他	班、年	5x1	5,600	28,000	國小游泳檢測未通過學生暑期游 泳訓練班報名費。
				年	1	126,000	126,000	執行學生路隊安全導護費及導護 志工保險費。
				人、學期	667x2	100	133,400	學生活動費(小學部)。
				人、學期	667x2	50	66,700	班級自治費。
				年	1	30,000	30,000	課後社團活動費。



臺北市地方教育發展基金－臺北市大同區日新國民小學

40501505-43

基金用途－學前教育計畫明細表

中華民國107年度

單位：新臺幣元

前年度決算數	上年度預算數	科 目		本年度預算數				說 明
		編 號	名 稱	單位	數量	單價	金額	
13,394,776	13,497,386		合 計				13,608,909	
12,662,197	13,325,886	1	用人費用				13,395,909	
8,406,451	9,289,860	11	正式員額薪資				9,361,860	較上年度預算數9,289,860元，增加72,000元。
8,059,386	8,593,860	113	職員薪金	年	1	8,665,860	8,665,860	教職員10人及教保員1人薪金(詳用人費用彙計表)(含教育部補助款教保員381,980元)。
347,065	696,000	114	工員工資	年	1	696,000	696,000	工員2人工資(詳用人費用彙計表)。
43,136	69,333	13	超時工作報酬				102,052	較上年度預算數69,333元，增加32,719元。
43,136	69,333	131	加班費	年	1	102,052	102,052	不休假出勤加班費。
1,664,280	2,159,233	15	獎金				2,168,233	較上年度預算數2,159,233元，增加9,000元。
650,635	998,000	151	考績獎金	年	1	998,000	998,000	依考績法規定核發之獎金。
1,013,645	1,161,233	152	年終獎金	年	1	1,170,233	1,170,233	依規定於年節加發之獎金。

## 臺北市地方教育發展基金－臺北市大同區日新國民小學

## 基金用途－學前教育計畫明細表

中華民國107年度

單位：新臺幣元

前年度決算數	上年度預算數	科 目		本年度預算數				說 明
		編 號	名 稱	單位	數量	單價	金額	
513,514	769,248	16	退休及卹償金				780,480	較上年度預算數769,248元，增加11,232元。
420,552	749,088	161	職員退休及離職金	年	1	760,320	760,320	提撥退撫基金。
92,962	20,160	162	工員退休及離職金	年	1	20,160	20,160	提撥勞工退休準備金。
2,034,816	1,038,212	18	福利費				983,284	較上年度預算數1,038,212元，減少54,928元。
1,902,450	858,192	181	分擔員工保險費	年	1	819,264	819,264	分擔公保、勞保、健保費。
	6,020	183	傷病醫藥費	人	5	860	4,300	幼兒園教保人員健康檢查費(每2人編1人)。
				人	2	860	1,720	幼兒園廚工健康檢查費。
100,446	126,000	187	員工通勤交通費	人、月、段	10x10x2	630	126,000	教師上下班交通費。
31,920	48,000	18Y	其他福利費	年	1	32,000	32,000	休假旅遊補助費。
207,869	75,500	2	服務費用				75,500	
99,209	26,000	27	一般服務費				26,000	較上年度預算數26,000元，無增減。

臺北市地方教育發展基金－臺北市大同區日新國民小學

40501505-45

基金用途－學前教育計畫明細表

中華民國107年度

單位：新臺幣元

前年度決算數	上年度預算數	科 目		本年度預算數				說 明
		編 號	名 稱	單 位	數 量	單 價	金 額	
79,209	26,000	27D	計時與計件人員酬金					
20,000		27F	體育活動費	人、年	10x1	2,000	20,000	文康活動費，本校編列教師10人，每人編列2,000元。
				人、年	3x1	2,000	6,000	文康活動費，本校編列契約進用教保員1人，廚工2人，合計3人，每人編列2,000元(上述人員係幼托整合前得編列文康活動費之人員)。
108,660	49,500	28	專業服務費				49,500	較上年度預算數49,500元，無增減。
59,160		285	講課鐘點、稿費、出席審查及查詢費					
49,500	49,500	28Y	其他	班、人、月	5x2x9	500	45,000	學童午餐指導費(幼兒園)。
				班、人、月	1x1x9	500	4,500	學童午餐指導費(幼兒園教保員)。
213,990		3	材料及用品費				41,500	
65,316		31	使用材料費				41,500	新增項目
65,316		315	設備零件				41,500	
				批	1	41,500	41,500	教具櫃(由幼兒園設備費移列)。

## 臺北市地方教育發展基金－臺北市大同區日新國民小學

## 基金用途－學前教育計畫明細表

中華民國107年度

單位：新臺幣元

前年度決算數	上年度預算數	科 目		本年度預算數				說 明
		編 號	名 稱	單位	數量	單價	金額	
148,674		32	用品消耗					
148,674		32Y	其他					
227,648		7	會費、捐助、補助、分攤 、照護、救濟與交流活動 費					
227,648		74	補貼(償)、獎勵、慰問 、照護與救濟					
227,648		74Y	其他					
83,072	96,000	9	其他				96,000	
83,072	96,000	91	其他支出				96,000	較上年度預算數96,000元，無增 減。
83,072	96,000	91Y	其他				96,000	
				年	1	96,000	96,000	幼兒導護費。

臺北市地方教育發展基金－臺北市大同區日新國民小學

40501505-47

基金用途－一般行政管理計畫明細表

中華民國107年度

單位：新臺幣元

前年度決算數	上年度預算數	科 目		本年度預算數				說 明
		編 號	名 稱	單 位	數 量	單 價	金 額	
13,782,915	13,359,716		合 計				14,611,303	
12,825,338	12,229,606	1	用人費用				13,332,193	
7,839,584	8,088,000	11	正式員額薪資				8,772,000	較上年度預算數8,088,000元，增加684,000元。
5,370,250	5,616,000	113	職員薪金	年	1	6,660,000	6,660,000	教職員9人薪金（詳用人費用彙計表）。
1,311,094	1,440,000	114	工員工資	年	1	1,080,000	1,080,000	工員3人工資（詳用人費用彙計表）。
1,158,240	1,032,000	115	警餉	年	1	1,032,000	1,032,000	校警2人薪金（詳用人費用彙計表）。
644,252		12	聘僱及兼職人員薪資					
644,252		122	約僱職員薪金					
349,720	368,714	13	超時工作報酬				481,249	較上年度預算數368,714元，增加112,535元。
349,720	368,714	131	加班費	年	1	471,999	471,999	不休假出勤加班費。
				年	1	9,250	9,250	超時工作加班費(統籌業務費)。
2,154,980	1,977,000	15	獎金				2,209,500	較上年度預算數1,977,000元，增

## 臺北市地方教育發展基金－臺北市大同區日新國民小學

## 基金用途－一般行政管理計畫明細表

中華民國107年度

單位：新臺幣元

前年度決算數	上年度預算數	科目		本年度預算數				說明
		編號	名稱	單位	數量	單價	金額	
1,056,631	966,000	151	考績獎金	年	1	1,113,000	1,113,000	加232,500元。 依考績法規定核發之獎金。
1,098,349	1,011,000	152	年終獎金	年	1	1,096,500	1,096,500	依規定於年節加發之獎金。
710,410	600,960	16	退休及卹償金				736,176	較上年度預算數600,960元，增加135,216元。
429,702	528,960	161	職員退休及離職金	年	1	649,776	649,776	提撥退撫基金。
280,708	72,000	162	工員退休及離職金	年	1	86,400	86,400	提撥勞工退休準備金。
1,126,392	1,194,932	18	福利費				1,133,268	較上年度預算數1,194,932元，減少61,664元。
778,188	789,492	181	分擔員工保險費	年	1	807,828	807,828	分擔公保、勞保、健保費。
129,204	181,440	187	員工通勤交通費	人、月、段	4x12x1	630	30,240	職員、技工、工友上下班交通費。
				人、月、段	10x12x2	630	151,200	職員、技工、工友上下班交通費。
219,000	224,000	18Y	其他福利費				144,000	

臺北市地方教育發展基金－臺北市大同區日新國民小學

40501505-49

基金用途－一般行政管理計畫明細表

中華民國107年度

單位：新臺幣元

前年度決算數	上年度預算數	科目		本年度預算數				說明
		編號	名稱	單位	數量	單價	金額	
596,790	740,000	2	服務費用	年	1	144,000	144,000	休假旅遊補助費。
144,790	188,000	27	一般服務費				880,000	
116,790	160,000	279	外包費				228,000	較上年度預算數188,000元，增加40,000元。
				人、年	5x1	40,000	200,000	消化超額職工(技工、工友)業務外包費。
28,000	28,000	27F	體育活動費				28,000	
				人、年	14x1	2,000	28,000	文康活動費，本校編列職員9人、工員3人，校警2人，合計14人，每人編列2,000元。
380,000	480,000	28	專業服務費				580,000	較上年度預算數480,000元，增加100,000元。
380,000	480,000	28Y	其他				580,000	
				年	1	580,000	580,000	校園安全機械定點、機動巡邏等保全費用。
72,000	72,000	29	公共關係費				72,000	較上年度預算數72,000元，無增減。
72,000	72,000	291	公共關係費				72,000	
				月	12	6,000	72,000	校長特別費。
359,787	389,110	3	材料及用品費				398,110	

## 臺北市地方教育發展基金－臺北市大同區日新國民小學

## 基金用途－一般行政管理計畫明細表

中華民國107年度

單位：新臺幣元

前年度決算數	上年度預算數	科 目		本年度預算數				說 明	
		編 號	名 稱	單 位	數 量	單 價	金 額		
359,787	389,110	32	用品消耗				398,110	較上年度預算數389,110元，增加9,000元。	
348,967	383,110	321	辦公(事務)用品	年	1	383,110	383,110	本校奉核定32班，統籌業務費計算如下：普通班25班、體育班2班、附設幼兒園5班，1290元x15班X12月=232,200元，810元X15班X12月=145,800元，640元X2班X12月=15,360元，以上合計393,360元，除依實際需求移列加班費9,250元及會費1,000元外，其餘如列數。	
10,820	6,000	325	服裝	人、年	2x1	300	600		校警服裝配備。
				人、雙	2x1	1,100	2,200		校警皮鞋。
				雙	2	100	200	校警襪子。	
				人、套	2x1	1,500	3,000	校警夏服(成立第33年)。	
				人、件	2x1	2,000	4,000	校警冬季大衣(新增)。	
				人、套	2x1	2,500	5,000	校警冬服(新增)。	
1,000	1,000	7	會費、捐助、補助、分攤、照護、救濟與交流活動費				1,000		



臺北市地方教育發展基金－臺北市大同區日新國民小學

40501505-51

基金用途－一般行政管理計畫明細表

中華民國107年度

單位：新臺幣元

前年度決算數	上年度預算數	科 目		本年度預算數				說 明
		編 號	名 稱	單 位	數 量	單 價	金 額	
1,000	1,000	71	會費				1,000	較上年度預算數1,000元，無增減。
1,000	1,000	713	職業團體會費	人、年	1x1	1,000	1,000	護理師公會會費(統籌業務費)。

## 臺北市地方教育發展基金－臺北市大同區日新國民小學

## 基金用途－建築及設備計畫明細表

中華民國107年度

單位：新臺幣元

前年度決算數	上年度預算數	科 目		本年度預算數				說 明
		編 號	名 稱	單位	數量	單價	金額	
7,003,924	9,055,340		合計				10,726,260	
7,003,924	9,055,340	5	購建固定資產、無形資產及非理財目的之長期投資				10,726,260	
4,830,637	2,523,400	51	購置固定資產				1,297,500	
4,830,637	2,523,400		一般建築及設備計畫				1,297,500	
			開放學校場地計畫				358,000	
		514	購置機械及設備				333,000	
				臺	1	51,000	51,000	新購防潮櫃(開放學校場地計畫)。
				臺	1	12,000	12,000	新購傳輸及轉換設備(數位類比訊號轉換)(開放學校場地計畫)。
				臺	15	18,000	270,000	網路攝影機(200萬畫素以上)(開放學校場地計畫)。
		516	購置什項設備				25,000	
				座	1	25,000	25,000	保險箱(50公升以上)(開放學校場地計畫)。
			網路電話閘道				11,000	

臺北市地方教育發展基金－臺北市大同區日新國民小學

40501505-53

基金用途－建築及設備計畫明細表

中華民國107年度

單位：新臺幣元

前年度決算數	上年度預算數	科 目		本年度預算數				說 明
		編 號	名 稱	單位	數量	單價	金額	
		514	器設備 購置機械及 設備	臺	1	11,000	11,000	汰舊換新網路電話閘道器設備。
		514	班級設備 購置機械及 設備	臺	1	11,000	11,000	新購空氣清淨機。
				臺	1	27,000	27,000	汰舊換新單槍投影機。
		516	購置什項設 備	臺	1	150,000	150,000	新購觸控液晶電視(80吋)。
		514	特殊班設備 購置機械及 設備	組	1	16,000	16,000	極限運動攝影機組(1200萬畫素 以上)。
		516	購置什項設 備	臺	1	16,000	16,000	新購喇叭(無線串流)。
			資訊設備				653,000	

## 臺北市地方教育發展基金－臺北市大同區日新國民小學

## 基金用途－建築及設備計畫明細表

中華民國107年度

單位：新臺幣元

前年度決算數	上年度預算數	科 目		本年度預算數				說 明
		編 號	名 稱	單位	數量	單價	金額	
		514	購置機械及設備	年	1	109,000	109,000	汰舊換新網路及資訊周邊設備(電腦專案計畫)。
				臺	16	25,000	400,000	汰舊換新個人電腦(電腦專案計畫)。
				臺	12	12,000	144,000	新購平板電腦(電腦專案計畫)。
			幼兒園設備				55,500	
		514	購置機械及設備	臺	1	20,500	20,500	汰舊換新單槍投影機。
		516	購置什項設備	臺	1	35,000	35,000	汰舊換新一對一分離式冷氣機(6kw以上)。
4,830,637	2,523,400		校園設備					
2,982,325	2,194,000	514	購置機械及設備					
226,000	160,000	515	購置交通及運輸設備					
1,622,312	169,400	516	購置什項設備					

臺北市地方教育發展基金－臺北市大同區日新國民小學

40501505-55

基金用途－建築及設備計畫明細表

中華民國107年度

單位：新臺幣元

前年度決算數	上年度預算數	科 目		本年度預算數				說 明
		編 號	名 稱	單位	數量	單價	金額	
36,000	436,000	52	購置無形資產				36,000	
36,000	436,000		一般建築及設備計畫				36,000	
	400,000		試辦雲端電腦教室					
	400,000	521	購置電腦軟體					
36,000	36,000		資訊設備				36,000	
36,000	36,000	521	購置電腦軟體	年	1	36,000	36,000	電腦教學軟體費(電腦專案計畫)。
2,137,287	6,095,940	58	遞延支出(臺北市地方教育發展基金及臺北市臺北都會區捷運固定資產重置基金專用)				9,392,760	
2,137,287	6,095,940		一般建築及設備計畫				9,392,760	
			校區自設高壓變電站第二期遷移改善工程				9,392,760	

## 臺北市地方教育發展基金－臺北市大同區日新國民小學

## 基金用途－建築及設備計畫明細表

中華民國107年度

單位：新臺幣元

前年度決算數	上年度預算數	科 目		本年度預算數				說 明
		編 號	名 稱	單位	數量	單價	金額	
		582	其他遞延支出				9,392,760	
				式	1	85,000	85,000	一、施工費
				式	1	800,000	800,000	配合原設備停送電申請。
				式	1	3,800,000	3,800,000	新設地下室變電站及基礎座建置。
				式	1	210,000	210,000	校內高壓電力22.8KV遷移埋設工程(含高壓人孔)。
				式	1	780,000	780,000	LBS PANEL(高壓負載開關配電盤)。
				式	1	320,000	320,000	TR PANEL(新設高壓變壓器450KVA及100KVA)。
				式	1	120,000	120,000	MP PANEL(低壓總配電盤)。
				式	1	186,000	186,000	AC PANEL(低壓總配電盤)。
				式	1	180,000	180,000	ML PANEL(低壓總配電盤)。
				式	1	180,000	180,000	SC PANEL(電容器配電盤)。
				式	1	361,000	361,000	各教室分開關箱(共38處)。
				式	1	480,000	480,000	鋁製電纜架工程。
				式	1	1,140,000	1,140,000	幹管線工程。
				式	1	235,000	235,000	室內低壓管線工程。
				式	1	521,820	521,820	二、委託技術服務費(總包價法)

臺北市地方教育發展基金－臺北市大同區日新國民小學

40501505-57

基金用途－建築及設備計畫明細表

中華民國107年度

單位：新臺幣元

前年度決算數	上年度預算數	科 目		本年度預算數				說 明
		編 號	名 稱	單位	數量	單價	金額	
2,137,287	6,095,940		校園整修工程	式	1	173,940	173,940	三、工程管理費(按施工費2%提列)。
	1,614,420	581	遞延修繕房屋建築支出					
2,137,287	4,481,520	582	其他遞延支出					

本 頁 空 白



# 参 考 表

臺北市地方教育發展基金－臺北市大同區日新國民小學

40501505-59

預計平衡表

中華民國107年12月31日

單位：新臺幣元

105年(前年)12月31日		科 目		107年12月31日		106年(上年)12月31日				比較 增減(-)
決 算 數		編 號	名 稱	預 計 數		預 計 數	調 整 數(±)	調 整 後 預 計 數		
金 額	%			金 額	%			金 額	%	
4,852,954,430	100.00		資產合計	4,847,992,262	100.00	4,586,903,098	262,714,961	4,849,618,059	100.00	-1,625,797
4,852,954,430	100.00	1	資產	4,847,992,262	100.00	4,586,903,098	262,714,961	4,849,618,059	100.00	-1,625,797
19,049,669	0.40	11	流動資產	14,087,501	0.29	10,938,259	4,775,039	15,713,298	0.32	-1,625,797
18,357,749	0.38	111	現金	13,395,581	0.28	10,588,259	4,433,119	15,021,378	0.30	-1,625,797
18,357,749	0.38	1112	銀行存款	13,395,581	0.28	10,588,259	4,433,119	15,021,378	0.30	-1,625,797
341,920	0.01	113	應收款項	341,920	0.01		341,920	341,920	0.01	
341,920	0.01	113Y	其他應收款	341,920	0.01		341,920	341,920	0.01	
350,000	0.01	115	預付款項	350,000	0.00	350,000		350,000	0.01	
350,000	0.01	1154	預付費用	350,000	0.00	350,000		350,000	0.01	
7,030,861	0.14	12	投資、長期應收款項、貸墊款及準備金	7,030,861	0.15	5,902,679	1,128,182	7,030,861	0.14	
7,030,861	0.14	124	準備金	7,030,861	0.15	5,902,679	1,128,182	7,030,861	0.14	
4,285,292	0.08	1241	退休及離職準備金	4,285,292	0.09	3,020,851	1,264,441	4,285,292	0.08	
2,745,569	0.06	124Y	其他準備金	2,745,569	0.06	2,881,828	-136,259	2,745,569	0.06	
4,826,873,900	99.46	13	其他資產	4,826,873,900	99.56	4,570,062,160	256,811,740	4,826,873,900	99.54	
4,826,873,900	99.46	131	什項資產	4,826,873,900	99.56	4,570,062,160	256,811,740	4,826,873,900	99.54	
100	0.00	1315	暫付及待結轉帳項	100	0.00		100	100	0.01	
4,826,873,800	99.46	1316	代管資產	4,826,873,800	99.56	4,570,062,160	256,811,640	4,826,873,800	99.53	
4,852,954,430	100.00		負債及基金餘額合計	4,847,992,262	100.00	4,586,903,098	262,714,961	4,849,618,059	100.00	-1,625,797
4,842,155,325	99.78	2	負債	4,842,155,325	99.88	4,581,155,380	260,999,945	4,842,155,325	99.85	
7,787,961	0.16	21	流動負債	7,787,961	0.16	5,987,741	1,800,220	7,787,961	0.16	
7,180,861	0.15	212	應付款項	7,180,861	0.15	5,460,141	1,720,720	7,180,861	0.15	
7,045,094	0.15	2123	應付代收款	7,045,094	0.15	4,837,025	2,208,069	7,045,094	0.15	
135,767	0.00	2125	應付費用	135,767	0.00	623,116	-487,349	135,767	0.00	
607,100	0.01	213	預收款項	607,100	0.01	527,600	79,500	607,100	0.01	

## 臺北市地方教育發展基金－臺北市大同區日新國民小學

## 預計平衡表

中華民國107年12月31日

單位：新臺幣元

105年(前年)12月31日		科 目		107年12月31日		106年(上年)12月31日				比較 增減(-)
決 算 數		編 號	名 稱	預 計 數		預 計 數	調 整 數(±)	調 整 後 預 計 數		
金 額	%			金 額	%			金 額	%	
607,100	0.01	2133	預收收入	607,100	0.01	527,600	79,500	607,100	0.01	
4,834,367,364	99.62	22	其他負債	4,834,367,364	99.72	4,575,167,639	259,199,725	4,834,367,364	99.69	
4,834,367,364	99.62	221	什項負債	4,834,367,364	99.72	4,575,167,639	259,199,725	4,834,367,364	99.69	
3,089,045	0.06	2211	存入保證金	3,089,045	0.06	1,939,105	1,149,940	3,089,045	0.06	
4,285,292	0.10	2213	應付退休及離職金	4,285,292	0.10	3,020,851	1,264,441	4,285,292	0.10	
4,826,873,800	99.46	2214	應付代管資產	4,826,873,800	99.56	4,570,062,160	256,811,640	4,826,873,800	99.53	
119,227	0.00	2215	暫收及待結轉帳項	119,227	0.00	145,523	-26,296	119,227	0.00	
10,799,105	0.22	3	基金餘額	5,836,937	0.12	5,747,718	1,715,016	7,462,734	0.15	-1,625,797
10,799,105	0.22	31	基金餘額	5,836,937	0.12	5,747,718	1,715,016	7,462,734	0.15	-1,625,797
10,799,105	0.22	311	基金餘額	5,836,937	0.12	5,747,718	1,715,016	7,462,734	0.15	-1,625,797
10,799,105	0.22	3111	累積餘額	5,836,937	0.12	5,747,718	1,715,016	7,462,734	0.15	-1,625,797

註：1.信託代理與保證資產(負債)前年度決算數0元，上年度調整後預計數0元，本年度預計數0元。2.或有資產(負債)0元。3.本基金自93年度起，本固定項目分開原則，將屬長期固定帳項，包括固定資產11,700,626元、無形資產774,621元及長期債務0元等，另立帳類管理，未納入本表。

臺北市地方教育發展基金－臺北市大同區日新國民小學

40501505-61

各項費用彙計表

中華民國107年度

單位：新臺幣元

前年度 決算數	上年度 預算數	計畫別	合計	國民教育計畫	學前教育計畫	一般行政管理計畫	建築及設備計畫
		用途別科目					
158,980,212	148,373,200	合計	164,296,378	125,349,906	13,608,909	14,611,303	10,726,260
141,504,086	130,758,500	用人費用	140,947,366	114,219,264	13,395,909	13,332,193	
70,460,832	65,269,860	正式員額薪資	71,113,860	52,980,000	9,361,860	8,772,000	
67,644,433	62,101,860	職員薪金	68,305,860	52,980,000	8,665,860	6,660,000	
1,658,159	2,136,000	工員工資	1,776,000		696,000	1,080,000	
1,158,240	1,032,000	警餉	1,032,000			1,032,000	
3,060,888	637,600	聘僱及兼職人員薪資	774,880	774,880			
777,462		約僱職員薪金					
2,283,426	637,600	兼職人員酬金	774,880	774,880			
1,045,833	1,231,181	超時工作報酬	1,470,651	887,350	102,052	481,249	
1,045,833	1,231,181	加班費	1,470,651	887,350	102,052	481,249	
16,461,672	15,907,733	獎金	19,282,233	14,904,500	2,168,233	2,209,500	
7,430,791	7,749,000	考績獎金	10,393,000	8,282,000	998,000	1,113,000	
9,030,881	8,158,733	年終獎金	8,889,233	6,622,500	1,170,233	1,096,500	
39,887,796	37,923,508	退休及卹償金	39,366,276	37,849,620	780,480	736,176	
37,215,121	37,486,068	職員退休及離職金	39,259,716	37,849,620	760,320	649,776	
2,672,675	437,440	工員退休及離職金	106,560		20,160	86,400	
10,587,065	9,788,618	福利費	8,939,466	6,822,914	983,284	1,133,268	

## 臺北市地方教育發展基金－臺北市大同區日新國民小學

## 各項費用彙計表

中華民國107年度

單位：新臺幣元

前年度 決算數	上年度 預算數	計畫別		合計	國民教育計畫	學前教育計畫	一般行政管理計畫	建築及設備計畫
		用途別科目						
7,019,763	5,933,748	分擔員工保險費		6,142,596	4,515,504	819,264	807,828	
125,500	175,020	傷病醫藥費		175,020	169,000	6,020		
587,650	803,880	員工通勤交通費		803,880	496,440	126,000	181,440	
2,854,152	2,875,970	其他福利費		1,817,970	1,641,970	32,000	144,000	
6,250,696	5,400,950	服務費用		8,363,498	7,407,998	75,500	880,000	
1,745,422	2,082,315	水電費		1,954,949	1,954,949			
1,553,724	1,754,949	工作場所電費		1,754,949	1,754,949			
191,698	327,366	工作場所水費		200,000	200,000			
55,550	53,010	旅運費		62,110	62,110			
55,550	53,010	國內旅費		56,110	56,110			
		貨物運費		6,000	6,000			
5,800	5,510	印刷裝訂與廣告費		47,600	47,600			
5,800	5,510	印刷及裝訂費		47,600	47,600			
1,689,145	1,782,705	修理保養及保固費		1,781,905	1,781,905			
864,565	824,320	一般房屋修護費		824,320	824,320			
224,165	228,680	機械及設備修護費		227,880	227,880			
600,415	729,705	什項設備修護費		729,705	729,705			
833,101	354,320	一般服務費		393,544	139,544	26,000	228,000	

臺北市地方教育發展基金－臺北市大同區日新國民小學

40501505-63

各項費用彙計表

中華民國107年度

單位：新臺幣元

前年度 決算數	上年度 預算數	計畫別	合計	國民教育計畫	學前教育計畫	一般行政管理計畫	建築及設備計畫
		用途別科目					
19,650	22,320	佣金、匯費、經理費及手續費	23,544	23,544			
116,790	160,000	外包費	200,000			200,000	
540,132		計時與計件人員酬金					
156,529	172,000	體育活動費	170,000	116,000	26,000	28,000	
1,849,678	1,051,090	專業服務費	4,051,390	3,421,890	49,500	580,000	
291,810	62,400	講課鐘點、稿費、出席審查及查詢費	821,700	821,700			
27,600	55,500	委託檢驗(定)試驗認證費	61,500	61,500			
14,000	6,090	試務甄選費	6,090	6,090			
1,516,268	927,100	其他	3,162,100	2,532,600	49,500	580,000	
72,000	72,000	公共關係費	72,000			72,000	
72,000	72,000	公共關係費	72,000			72,000	
2,416,758	1,785,110	材料及用品費	2,749,550	2,309,940	41,500	398,110	
793,592	363,100	使用材料費	495,600	454,100	41,500		
793,592	363,100	設備零件	495,600	454,100	41,500		
1,623,166	1,422,010	用品消耗	2,253,950	1,855,840		398,110	
368,206	386,910	辦公(事務)用品	403,930	20,820		383,110	
74,000	70,000	報章什誌	70,000	70,000			
10,820	6,000	服裝	15,000			15,000	

## 臺北市地方教育發展基金－臺北市大同區日新國民小學

## 各項費用彙計表

中華民國107年度

單位：新臺幣元

前年度 決算數	上年度 預算數	計畫別 用途別科目	合計	計畫別			
				國民教育計畫	學前教育計畫	一般行政管理計畫	建築及設備計畫
9,313	5,540	醫療用品(非醫療院所使用)	17,000	17,000			
1,160,827	953,560	其他	1,748,020	1,748,020			
16,800	4,800	租金、償債與利息	27,300	27,300			
		地租及水租	22,500	22,500			
		場地租金	22,500	22,500			
12,000		交通及運輸設備租金					
12,000		車租					
4,800	4,800	什項設備租金	4,800	4,800			
4,800	4,800	什項設備租金	4,800	4,800			
7,003,924	9,055,340	購建固定資產、無形資產及非 理財目的之長期投資	10,726,260				10,726,260
4,830,637	2,523,400	購置固定資產	1,297,500				1,297,500
2,982,325	2,194,000	購置機械及設備	1,071,500				1,071,500
226,000	160,000	購置交通及運輸設備					
1,622,312	169,400	購置什項設備	226,000				226,000
36,000	436,000	購置無形資產	36,000				36,000
36,000	436,000	購置電腦軟體	36,000				36,000
2,137,287	6,095,940	遞延支出(臺北市地方教育 發展基金及臺北市臺北都會 區捷運固定資產重置基金專	9,392,760				9,392,760

臺北市地方教育發展基金－臺北市大同區日新國民小學

40501505-65

各項費用彙計表

中華民國107年度

單位：新臺幣元

前年度 決算數	上年度 預算數	計畫別	合計	國民教育計畫	學前教育計畫	一般行政管理計畫	建築及設備計畫
		用途別科目					
		用)					
	1,614,420	遞延修繕房屋建築支出					
2,137,287	4,481,520	其他遞延支出	9,392,760				9,392,760
1,259,188	901,000	會費、捐助、補助、分攤、照 護、救濟與交流活動費	1,002,304	1,001,304		1,000	
1,000	1,000	會費	1,000			1,000	
1,000	1,000	職業團體會費	1,000			1,000	
		捐助、補助與獎助	10,000	10,000			
		獎助學員生給與	10,000	10,000			
1,258,188	900,000	補貼(償)、獎勵、慰問、照 護與救濟	991,304	991,304			
1,258,188	900,000	其他	991,304	991,304			
528,760	467,500	其他	480,100	384,100	96,000		
528,760	467,500	其他支出	480,100	384,100	96,000		
528,760	467,500	其他	480,100	384,100	96,000		



## 臺北市地方教育發展基金－臺北市大同區日新國民小學

## 員工人數彙計表

中華民國107年度

單位：人

計畫及項目	本年度預算數	上年度預算數	本年度增減數	增減原因
合計	85	86	-1	
國民教育計畫部分	58	59	-1	
正式職員	58	59	-1	
學前教育計畫部分	13	13		
正式職員	11	11		
正式工員	2	2		
一般行政管理計畫部分	14	14		
正式職員	11	10	1	
正式工員	3	4	-1	

註：1.本表不包含臨時工員人數。

2.本表臨時職員係指奉准有案之約聘僱人員。

本 頁 空 白

## 用人費用

中華民國

計畫及項目	合計	正式員額薪資	聘僱及兼職人員薪資	超時工作報酬	津貼	獎金		
						年終獎金	績效獎金	考績獎金
合計	140,947,366	71,113,860	774,880	1,470,651		8,889,233		10,393,000
國民教育計畫	114,219,264	52,980,000	774,880	887,350		6,622,500		8,282,000
職員薪金	52,980,000	52,980,000						
兼職人員酬金	774,880		774,880					
加班費	887,350			887,350				
考績獎金	8,282,000							8,282,000
年終獎金	6,622,500					6,622,500		
職員退休及離職金	37,849,620							
分擔員工保險費	4,515,504							
傷病醫藥費	169,000							
員工通勤交通費	496,440							
其他福利費	1,641,970							
學前教育計畫	13,395,909	9,361,860		102,052		1,170,233		998,000
職員薪金	8,665,860	8,665,860						
工員工資	696,000	696,000						
加班費	102,052			102,052				
考績獎金	998,000							998,000
年終獎金	1,170,233					1,170,233		

彙計表

107年度

單位：新臺幣元

其他獎金	退休及卹償金		資遣費	福 利 費					提繳費
	退休金	卹償金		分擔保險費	傷病醫藥費	提撥福利金	員工通勤交通費	其他福利費	
	39,366,276			6,142,596	175,020		803,880	1,817,970	
	37,849,620			4,515,504	169,000		496,440	1,641,970	
	37,849,620			4,515,504	169,000		496,440	1,641,970	
	780,480			819,264	6,020		126,000	32,000	

## 用人費用

中華民國

計畫及項目	合計	正式員額薪資	聘僱及兼職人員薪資	超時工作報酬	津貼	獎金		
						年終獎金	績效獎金	考績獎金
職員退休及離職金	760,320							
工員退休及離職金	20,160							
分擔員工保險費	819,264							
傷病醫藥費	6,020							
員工通勤交通費	126,000							
其他福利費	32,000							
一般行政管理計畫	13,332,193	8,772,000		481,249		1,096,500		1,113,000
職員薪金	6,660,000	6,660,000						
工員工資	1,080,000	1,080,000						
警餉	1,032,000	1,032,000						
加班費	481,249			481,249				
考績獎金	1,113,000							1,113,000
年終獎金	1,096,500					1,096,500		
職員退休及離職金	649,776							
工員退休及離職金	86,400							
分擔員工保險費	807,828							
員工通勤交通費	181,440							
其他福利費	144,000							

註：本表不包含臨時工員薪津。

彙計表

107年度

單位：新臺幣元

其他獎金	退休及卹償金		資遣費	福 利 費					提繳費
	退休金	卹償金		分擔保險費	傷病醫藥費	提撥福利金	員工通勤交通費	其他福利費	
	760,320								
	20,160			819,264	6,020		126,000	32,000	
	736,176			807,828			181,440	144,000	
	649,776								
	86,400			807,828			181,440	144,000	

臺北市地方教育發展基金－臺北市大同區日新國民小學單位（或計畫）成本分析表

中華民國107年度

單位：新臺幣元

計畫別	單位	單位成本	數量	預算數	說明
合計				164,296,378	
國民教育計畫				125,349,906	
學前教育計畫				13,608,909	
一般行政管理計畫				14,611,303	
建築及設備計畫				10,726,260	

臺北市地方教育發展基金－臺北市大同區日新國民小學

40501505-73

5年來主要業務計畫分析表

中華民國107年度

單位：新臺幣元

年 度 及 項 目	單 位	數 量	單位成本或 平均利(費)率	金 額	說 明
(本)年度預算數				138,958,815	
國民教育計畫				125,349,906	
學前教育計畫				13,608,909	
(上)年度預算數				125,958,144	
國民教育計畫				112,460,758	
學前教育計畫				13,497,386	
(前)年度決算數				138,193,373	
國民教育計畫				124,798,597	
學前教育計畫				13,394,776	
(104)年度決算數				139,396,688	
國民教育計畫				126,110,027	
學前教育計畫				13,286,661	
(103)年度決算數				139,278,410	
國民教育計畫				126,758,567	
學前教育計畫				12,519,843	



## 臺北市地方教育發展基金－臺北市大同區日新國民小學

## 固定項目明細表

中華民國107年度

單位：新臺幣元

項 目	取得成本/ 舉債數	以前年度累計折舊( 耗)/長期投資評價/ 未攤銷溢(折)價	本年度增加	本年度減少	本年度提列折舊(耗)/ 長期投資評價變動數 /攤銷數	期末餘額
資產	49,091,419	32,667,713	1,333,500		5,281,959	12,475,247
土地改良物	7,836,430	6,580,487			1,177,579	78,364
房屋及建築	1,226,129	125,066			22,070	1,078,993
機械及設備	27,082,429	17,355,729	1,071,500		2,874,447	7,923,753
交通及運輸設備	1,562,855	875,617			169,032	518,206
什項設備	10,325,876	7,552,552	226,000		898,014	2,101,310
電腦軟體	1,057,700	178,262	36,000		140,817	774,621

註：自93年度起本固定項目分開原則，將屬長期固定帳項另立帳類管理。