

中華民國 110 年度

4-0501557

臺北市總預算案

臺北市政府教育局主管

臺北市地方教育發展基金

臺北市文山區興華國民小學附屬單位預算之分預算

(特別收入基金)

臺北市文山區興華國民小學編

臺北市地方教育發展基金－臺北市文山區興華國民小學

目次

中華民國110年度

一、財務摘要	第 1 頁
二、業務計畫及預算概要	第 3 -12 頁
三、預算主要表	
(一) 基金來源、用途及餘絀預計表	第 13 頁
(二) 現金流量預計表	第 14 頁
四、預算明細表	
(一) 基金來源－服務收入明細表	第 15 頁
(二) 基金來源－財產處分收入明細表	第 16 頁
(三) 基金來源－其他財產收入明細表	第 17 頁
(四) 基金來源－公庫撥款收入明細表	第 18 頁
(五) 基金來源－學雜費收入明細表	第 19 頁
(六) 基金來源－雜項收入明細表	第 20 頁
(七) 基金用途－國民教育計畫明細表	第 21 -26 頁
(八) 基金用途－學前教育計畫明細表	第 27 -29 頁
(九) 基金用途－一般行政管理計畫明細表	第 30 -32 頁
(十) 基金用途－建築及設備計畫明細表	第 33 -34 頁
五、預算參考表	
(一) 預計平衡表	第 35 頁
(二) 各項費用彙計表	第 36 -41 頁
(三) 員工人數彙計表	第 42 頁
(四) 用人費用彙計表	第 44 -47 頁
(五) 聘用及約僱人員明細表	第 48 -49 頁
(六) 單位(或計畫)成本分析表	第 50 頁

臺北市地方教育發展基金－臺北市文山區興華國民小學

目 次

中華民國110年度

(七) 5年來主要業務計畫分析表 第 51 頁

(八) 資本資產明細表 第 52 頁

臺北市地方教育發展基金－臺北市文山區興華國民小學

財務摘要

中華民國110年度

單位：新臺幣千元

項 目	本 年 度	上 年 度	比較增減數	%
經營成績：				
基金來源	109,644	106,533	3,111	2.92
基金用途	117,536	110,968	6,568	5.92
賸餘(短絀)	-7,892	-4,435	-3,457	--
餘絀情形：				
基金餘額	1,653	9,545	-7,892	-82.68
現金流量(註)：				
現金及約當現金之淨增(減)	-7,892	-4,435	-3,457	--

附註：現金流量係採現金及約當現金基礎，包括現金及自投資日起3個月內到期或清償之債權證券。

本 頁 空 白

業務計畫及預算概要

臺北市地方教育發展基金－臺北市文山區興華國民小學

業務計畫及預算概要

中華民國 110 年度

壹、基金概況

一、設立宗旨及願景：

- (一) 本校遵照憲法第 158 條及 160 條規定，教育文化應發展國民之民族精神、自治精神，國民道德與健全體格、科學及生活智能，以培養八大學習領域及十大基本能力。
- (二) 本校自 91 年度起依教育經費編列與管理法第 13 條規定設置「臺北市地方教育發展基金」，以促進教育健全發展，提昇教育經費運用績效。
- (三) 本校以學生為主體，積極營造安全和諧溫馨的校園，開展學生品德活力與潛能。培養他們的多元智慧，使每個孩子都能快樂生活、健康成長。並且以「追求卓越」、「團隊合作」、「創新教學」的專業團隊，營造「學習」、「成長」、「社區化」的優質學校。

二、施政重點：

- (一) 開啟多元智慧：尊重每個學生獨特的個性，以多元智慧的觀點協助他找到生命的亮點，肯定天生我才必有用，能知於學，樂於學。
- (二) 培養生活能力：培養學生帶得走的公民關鍵能力，強化自我管理、閱讀理解、理性批判、問題解決、奉獻服務、溝通表達等核心素養。
- (三) 蘊育人文情懷：在溫馨開放的校園文化中，孕育人文情懷，學會尊重、包容；建構生命的價值、完成人性的開展。
- (四) 建置溫馨民主的校園文化：
 1. 以參與式管理、落實行政、教師會、家長會三者的良性互動。
 2. 以學生第一，教學優先的觀念提昇行政服務效率。
 3. 放下威權心態，開啟校園民主之風氣。
- (五) 推動適性教學：
 1. 落實校本課程理念，採多元化、活潑化的教學及評量。
 2. 運用校內、外資源，加強多元學習能力。
 3. 關懷相對弱勢學生之教學及輔導。
 4. 推動行動學習，充實學生運用資訊之知能，並提昇教師運用學習載具教學之能力。
- (六) 辦理發展性的訓輔活動：
 1. 辦理各項活動、競賽及展演。

臺北市地方教育發展基金－臺北市文山區興華國民小學

業務計畫及預算概要

中華民國 110 年度

2. 推動校內外學習服務。
3. 發展績優社團及校隊，如合球隊、國術隊、打擊樂團等。
4. 加強新興領域教育的辦理，並融入各科教學以收成效。

三、組織概況：

本校設置校長 1 人，綜理全校校務，下設教務處、學生事務處、總務處、輔導室、會計室、人事室及幼兒園等單位。

內部分層業務如下：

(一) 教務處：秉承校長之命，辦理全校教務事項。

1. 教學組：掌理課程編排、課業考查、學藝競賽、教學研究、教師進修、差假教師調代課及缺補課之查核等事項。
2. 註冊組：掌理註冊、編班、轉學、學籍保管、各項獎助學金補助及成績考查等有關學籍事項、掌理教科書編選、教學用具之管理、保管及出版學校刊物等事項。
3. 資訊組：掌理電腦設備及區域網路之管理、保管等事項。

(二) 學生事務處：秉承校長之命，辦理全校學生事務事項。

1. 訓育組：掌理訓育及生活教育計畫之擬定及辦理等活動。
2. 體育組：掌理各項體育活動計畫之擬定及辦理社團活動。
3. 生教組：掌理環境及衛生教育計畫之擬定及健康促進的推動，春暉教育、早會典禮活動。

(三) 總務處：秉承校長之命，辦理全校總務事項。

1. 事務組：掌理校舍、校具、財產、物品採購保管、工程發包、監工、驗收及校園營繕、工友管理、交通費請領等事宜。
2. 出納文書組：掌理文件收發登錄、撰擬繕校、典守學校印信、檔案保管、整理各項會議紀錄及校史等事項、掌理現金、零用金、票據、契約之保管等收支事項，辦理員工薪津發放及各項扣繳單據證明等。

(四) 輔導室：依據校務運作計畫，辦理全校學生學習輔導、生活輔導、生涯輔導等業務。

1. 特教組：輔導個案建立、兩性教育、親職教育、實施檢測、特殊教育、特殊生鑑定作業、特殊兒童追蹤與輔導。

(五) 會計室：秉承上級主計機關之監督與指導，並受校長之指揮，依法辦理歲計、會計、統計等事項。

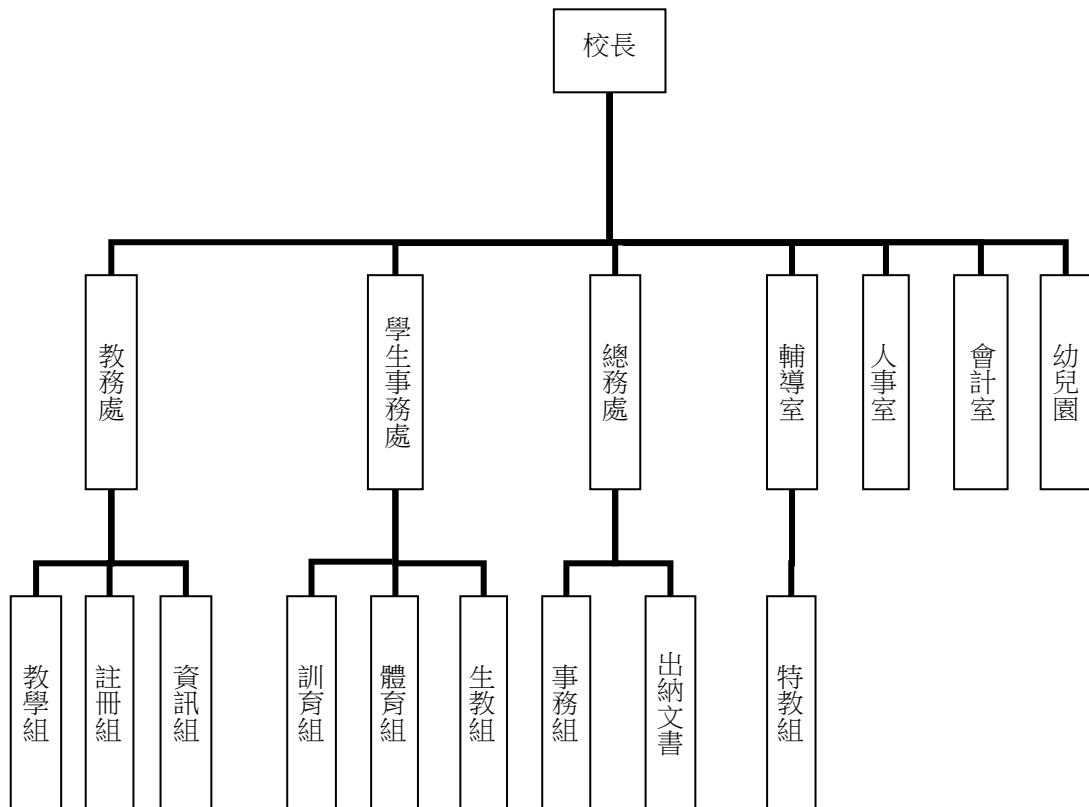
臺北市地方教育發展基金 - 臺北市文山區興華國民小學

業務計畫及預算概要

中華民國 110 年度

(六) 人事室：秉承上級人事機關之監督與指導，並受校長之指揮，依法辦理人事管理查核等事項。

(七) 幼兒園：秉承校長之命，綜理園務、規劃幼兒教學、保育、環境與各項措施。



四、基金歸類及屬性：

本校地方教育發展基金依據教育經費編列與管理法第 13 條規定設置，本基金為預算法第 4 條第 1 項第 2 款第 5 目所定之特別收入基金，以本府教育局為管理機關。

臺北市地方教育發展基金 - 臺北市文山區興華國民小學

業務計畫及預算概要

中華民國 110 年度

貳、業務計畫

一、基金來源：

單位：新臺幣千元

業務計畫	本年度預算數	實施內容
勞務收入	3	本年度預計收取教師甄選報名費收入。
財產收入	192	本年度預計收取財產報廢變賣之殘值收入、教職員工停車收入、校園場地開放收入等。
政府撥入收入	106,901	本年度預計由公庫撥入數。
教學收入	2,050	本年度預計收取學生之學費、雜費收入。
其他收入	498	本年度預計收取數位學生證補卡及廠商履約逾期罰款等收入。

二、基金用途：

單位：新臺幣千元

業務計畫	本年度預算數	實施內容
國民教育計畫	81,817	本年度預計辦理教學事項為： 1. 各項教學、學生事務、圖書及輔導等業務。 2. 新購教具、圖書等各科教學設備，充實各科教材及用具。 3. 革新教學方法，提高教學效能。 4. 教師甄選業務、指定活動等項目。
學前教育計畫	9,829	本年度預計辦理教學事項為： 1. 幼兒園各項教學及活動。 2. 新購教學用品，革新教學方法，提高教學效能。 3. 幼兒園各項活動，鍛鍊幼兒強健的身體，增進幼兒各項生活智能。
一般行政管理計畫	13,714	本年度預計辦理事項為： 1. 綜理學校總務、人事、會計等業務。 2. 配合校務推動行政處室支援工作，進而增進校務運作。

臺北市地方教育發展基金 - 臺北市文山區興華國民小學
業務計畫及預算概要

中華民國 110 年度

建築及設備計畫	12,176	本年度預計辦理事項為： 1. 購置各學科教學課程所需教學設備。 2. 辦理校舍門組暨護欄更新工程。 3. 辦理 A、B、C 棟變電室更新工程。
---------	--------	--

參、預算概要

一、基金來源及用途之預計：

(一) 本年度基金來源：

服務收入 3 千元、財產處分收入 14 萬 3 千元、其他財產收入 4 萬 9 千元、公庫撥款收入 1 億 690 萬 1 千元、學雜費收入 205 萬元、雜項收入 49 萬 8 千元，本年度基金來源 1 億 964 萬 4 千元，較上年度預算數 1 億 653 萬 3 千元，增加 311 萬 1 千元，約 2.92%，主要係公庫撥款收入增編所致。

(二) 本年度基金用途：

國民教育計畫 8,181 萬 7 千元，學前教育計畫 982 萬 9 千元，一般行政管理計畫 1,371 萬 4 千元，建築及設備計畫 1,217 萬 6 千元，本年度基金用途 1 億 1,753 萬 6 千元，較上年度預算數 1 億 1,096 萬 8 千元，增加 656 萬 8 千元，約 5.92%，主要係增編修建工程費用所致。

二、基金餘絀之預計：

本年度基金來源及用途相抵後，差短 789 萬 2 千元，較上年度預算數差短 443 萬 5 千元，增加 345 萬 7 千元，將移用以前基金餘額支應。

三、現金流量之預計：

本年度業務活動淨現金流出 789 萬 2 千元。

四、補辦預算事項：詳補辦預算明細表

(一) 購建固定資產 5 萬 6 千元

1.108 年度為臺北市教保資源中心業務確實需要，且具急迫及必要性，由國民教育業務計畫項下移列固定資產 5 萬 6 千元。

臺北市地方教育發展基金 - 臺北市文山區興華國民小學

業務計畫及預算概要

中華民國 110 年度

肆、以前年度計畫實施成果概述：

一、前（108）年度計畫實施成果概述：

業務計畫	實施概況	實施成果
勞務收入	本年度預計收取教師甄選報名費收入。	本年度已收取教師甄選報名費 1 千元。
財產收入	本年度預計收取財產報廢變賣之殘值收入、教職員工停車收入、校園場地開放收入等。	本年度已收取財產報廢變賣殘值收入 6 萬 7 千元、教職員工停車收入 3 萬 6 千元、校園場地開放收入 5 千元。
政府撥入收入	本年度預計由公庫撥入數。	本年度已收取公庫撥入數 1 億 1,416 萬 3 千元及教育部之補助計畫 11 萬 5 千元。
教學收入	本年度預計收取學生之學費、雜費收入。	本年度已收取學生之學費、雜費收入 200 萬 7 千元。
其他收入	本年度預計收取數位學生證補卡及廠商履約逾期罰款等收入。	本年度已收取數位學生證補卡及廠商履約逾期罰款等收入 52 萬 8 千元。
國民教育計畫	本年度預計辦理教學事項為： <ol style="list-style-type: none"> 1. 辦理各項教學、學生事務、圖書及輔導等業務。 2. 新購教具、圖書等各科教學設備，充實各科教材及用具。 3. 革新教學方法，提高教學效能。 4. 辦理教師甄選、指定活動等項目。 	本年度完成各項教學事項為： <ol style="list-style-type: none"> 1. 辦理各項教學、學生事務、圖書及輔導等業務。 2. 新購不鏽鋼運書車、雜誌展示櫃、圖書等各領域教學設備，充實各領域教材及用具。 3. 革新教學方法，辦理教學輔導教師、全校公開觀議課、資訊融入教學等研習提高教師教學效能及學生學習成效。 4. 辦理代理教師甄選、臺北市全國語文競賽作文組選手培訓及指導教師

臺北市地方教育發展基金 - 臺北市文山區興華國民小學

業務計畫及預算概要

中華民國 110 年度

		研習等指定活動項目。
學前教育計畫	本年度預計辦理教學事項為： 1. 辦理幼兒園各項教學及活動。 2. 新購教學用品，革新教學方法，提高教學效能。 3. 辦理幼兒園各項活動，鍛鍊幼兒強健的身體，增進幼兒各項生活智能。	本年度完成各項教學事項為： 1. 辦理幼兒園各項補助款、課後留園、教學活動及輔導工作。 2. 新購迷你版幼兒廚房遊戲組、森林派對遊戲組等教學設備，充實各班學習區教具，並辦理教學研討會、幼兒園優質經驗與傳承研習，提高教師教學效能及學生學習成效。 3. 辦理幼兒園趣味化體能動、兒童整合性篩檢、並每月進行衛教宣導，促進幼兒身體強健。
一般行政管理計畫	本年度預計辦理事項為： 1. 綜理學校總務、人事、會計等業務。 2. 配合校務推動行政處室支援工作，進而增進校務運作。	綜理學校總務、人事、會計等業務，並配合校務推動行政處室支援工作，進而增進校務運作，達成預期目標。
建築及設備計畫	本年度預計辦理事項為： 1. 購置各學科教學課程所需教學設備。 2. 辦理校舍消防設施改善工程。 3. 辦理健康中心整修工程。	1. 購置各學科教學課程所需教學設備。 2. 辦理校舍消防設施改善工程。 3. 辦理健康中心整修工程。

二、上年度已過期間（109 年 1 月 1 日至 5 月 31 日止）計畫實施成果概述：

業務計畫	實施概況	實施成果
勞務收入	本年度截至 5 月 31 日止尚未辦理教師甄選，預計 7 月辦理。	本年度截至 5 月 31 日止已收取教師甄選報名費尚未收取。

臺北市地方教育發展基金 - 臺北市文山區興華國民小學

業務計畫及預算概要

中華民國 110 年度

財產收入	本年度截至 5 月 31 日止預計收取財產報廢變賣之殘值收入、教職員工停車收入、校園場地開放收入等。	本年度截至 5 月 31 日止已收取財產報廢變賣殘值收入 1 萬元、教職員工停車收入 2 萬 4 千元。
政府撥入收入	本年度截至 5 月 31 日止預計公庫撥入數。	本年度截至 5 月 31 日止已收取公庫撥入數 4,598 萬 9 千元及教育部之補助計畫 9 萬 7 千元。
教學收入	本年度截至 5 月 31 日止預計收取學生之 1 學期學費、雜費收入。	本年度截至 5 月 31 日止已收取學生 1 學期學費、雜費收入 23 萬元。
其他收入	本年度截至 5 月 31 日止預計收取數位學生證補卡及廠商履約逾期罰款等收入。	本年度截至 5 月 31 日止已收取數位學生證補卡及廠商履約逾期罰款等收入 5 萬元。
國民教育計畫	<p>本年度截至 5 月 31 日止預計辦理教學事項為：</p> <ol style="list-style-type: none"> 1. 辦理各項教學、學生事務、圖書及輔導等業務。 2. 新購教具、圖書等各科教學設備，充實各科教材及用具。 3. 革新教學方法，提高教學效能。 4. 辦理教師甄選、指定活動等項目。 	<p>本年度截至 5 月 31 日止完成教學事項為：</p> <ol style="list-style-type: none"> 1. 辦理各項教學、學生事務、圖書及輔導等業務。 2. 新購跳高墊、可調式升降桌及圖書等各領域教學設備，充實各領域教材及用具。 3. 革新教學方法，辦理群組研習、行動學習智慧教學等研習提高教師教學效能。 4. 辦理代理教師甄選、臺北市全國語文競賽作文組指導教師研習等指定活動項目。
學前教育計畫	<p>本年度截至 5 月 31 日止預計辦理教學事項為：</p> <ol style="list-style-type: none"> 1. 幼兒園各項教學及活動。 2. 新購教學用品，革新教學方法，提高教學效能。 3. 辦理幼兒園各項活動， 	<p>本年度截至 5 月 31 日止完成教學事項為：</p> <ol style="list-style-type: none"> 1. 辦理幼兒園各項補助款、課後留園、教學活動及輔導工作。 2. 新購唱遊教室冷氣、玩轉樹洞遊戲組、搖滾圈組

臺北市地方教育發展基金 - 臺北市文山區興華國民小學

業務計畫及預算概要

中華民國 110 年度

	鍛鍊幼兒強健的身體，增進幼兒各項生活智能。	等教學設備，充實各班學習區教具，並辦理教學研討會，提高教師教學效能及學生學習成效。 3. 辦理幼兒園兒童節體能闖關、趣味化體能動、兒童整合性篩檢、並每月進行衛教宣導，促進幼兒身體強健。
一般行政管理計畫	本年度截至 5 月 31 日止預計辦理事項為： 1. 綜理學校總務、人事、會計等業務。 2. 配合校務推動行政處室支援工作，進而增進校務運作。	持續辦理學校總務、人事、會計等業務，並配合校務推動行政處室支援工作，進而增進校務運作，以達成預期目標。
建築及設備計畫	本年度截至 5 月 31 日止預計辦理事項為： 1. 購置各學科教學課程所需教學設備招標作業。 2. 辦理大門暨地坪整修工程之建築師及工程招標作業。	1. 購置各學科教學課程所需教學設備。 2. 辦理大門暨地坪整修工程之建築師及工程招標作業。

臺北市地方教育發展基金－臺北市文山區興華國民小學

補辦預算明細表

中華民國110年度

單位：新臺幣元

項 目	金額	辦理年度	說 明
合計	56,000		
固定資產之建設改良擴充	56,000		
購置機械及設備	46,000	108	為臺北市教保資源中心業務，確實需要辦理新購，且具急迫及必要性，所需經費擬控留本校國民教育業務計畫- 其他用品消耗支應。
單槍投影機	46,000		
購置交通及運輸設備	10,000	108	為臺北市教保資源中心業務，確實需要辦理新購，且具急迫及必要性，所需經費擬控留本校國民教育業務計畫- 其他用品消耗支應。
擴大機	10,000		

備註：各基金依預算法第 8 8 條規定補辦預算，應確係不及編入年度預算，且因經營環境發生重大變遷或正常業務(含執行中央補助款項目)之確實需要，並經主管機關核轉本府核准先行辦理者；不具急迫性之事項，仍應儘可能納入預算辦理。

預算主要表

臺北市地方教育發展基金－臺北市文山區興華國民小學

基金來源、用途及餘絀預計表

中華民國110年度

單位：新臺幣千元

前年度決算數	項 目	本年度預算數	上年度預算數	比較增減（－）
116,922	基金來源	109,644	106,533	3,111
1	勞務收入	3	3	
1	服務收入	3	3	
108	財產收入	192	92	100
67	財產處分收入	143	43	100
42	其他財產收入	49	49	
114,278	政府撥入收入	106,901	104,041	2,860
114,163	公庫撥款收入	106,901	104,041	2,860
116	政府其他撥入收入			
2,007	教學收入	2,050	2,050	
2,007	學雜費收入	2,050	2,050	
528	其他收入	498	347	151
528	雜項收入	498	347	151
111,455	基金用途	117,536	110,968	6,568
78,997	國民教育計畫	81,817	82,408	-591
10,157	學前教育計畫	9,829	9,107	722
13,437	一般行政管理計畫	13,714	13,330	384
8,864	建築及設備計畫	12,176	6,123	6,053
5,467	本期賸餘(短絀)	-7,892	-4,435	-3,457
8,513	期初基金餘額	9,545	5,960	3,585
13,980	期末基金餘額	1,653	1,525	128

註：前年度決算數細數之和與總數或略有出入，係四捨五入關係，以下各表同。

臺北市地方教育發展基金－臺北市文山區興華國民小學

現金流量預計表

中華民國110年度

單位：新臺幣千元

項 目	本 預	年 算	度 數	說 明
業務活動之現金流量				
本期賸餘(短絀)			-7,892	
業務活動之淨現金流入(流出)			-7,892	
其他活動之現金流量				
其他活動之淨現金流入(流出)				
現金及約當現金之淨增(淨減)			-7,892	
期初現金及約當現金			15,167	
期末現金及約當現金			7,275	

註：本表係採現金及約當現金基礎，包括現金及自投資日起3個月內到期或清償之債權證券。

預算明細表

臺北市地方教育發展基金－臺北市文山區興華國民小學

基金來源－服務收入明細表

中華民國110年度

單位：新臺幣元

科 目	單位	本 年 度 預 算 數			說 明
		數量 業務量	利(費)率	金 額	
合計				3,000	
服務收入	人、次	10x1	300	3,000	較上年度預算數3,000元，無增減。 教師甄選報名費，10人*1次*300元。

臺北市地方教育發展基金－臺北市文山區興華國民小學

基金來源－財產處分收入明細表

中華民國110年度

單位：新臺幣元

科 目	單位	本 年 度 預 算 數			說 明
		數量 業務量	利(費)率	金 額	
合計				143,000	
財產處分收入	年	1	143,000	143,000	較上年度預算數43,000元，增加100,000元。 變賣報廢資產。

臺北市地方教育發展基金－臺北市文山區興華國民小學

基金來源－其他財產收入明細表

中華民國110年度

單位：新臺幣元

科 目	單位	本 年 度 預 算 數			說 明
		數量 業務量	利(費)率	金 額	
合計				49,000	
其他財產收入				49,000	較上年度預算數49,000元，無增減。
	年	1	10,000	10,000	場地使用費收入(收支對列)。
	年	1	39,000	39,000	教職員工停車收入。

臺北市地方教育發展基金－臺北市文山區興華國民小學

基金來源－公庫撥款收入明細表

中華民國110年度

單位：新臺幣元

科 目	單位	本 年 度 預 算 數			說 明
		數量 業務量	利(費)率	金 額	
合計				106,901,000	
公庫撥款收入	年	1	106,901,000	106,901,000	較上年度預算數104,041,000元，增加2,860,000元。 市府補助款。

臺北市地方教育發展基金－臺北市文山區興華國民小學

基金來源－學雜費收入明細表

中華民國110年度

單位：新臺幣元

科 目	單 位	本 年 度 預 算 數			說 明
		數 量 業務量	利(費)率	金 額	
合計				2,050,000	
學雜費收入				2,050,000	較上年度預算數2,050,000元，無增減。
	年	1	650	650	配合預算編列至千元，增列進位數650元。
	人、學期	95x2	2,955	561,450	幼兒園全日班雜費收入預估學生95人。
	人、學期	95x2	7,000	1,330,000	幼兒園全日班學費收入預估學生95人。
	人、學期	10x2	5,150	103,000	幼兒園半日班學費收入預估學生10人。
	人、學期	10x2	2,745	54,900	幼兒園半日班雜費收入預估學生10人。

臺北市地方教育發展基金－臺北市文山區興華國民小學

基金來源－雜項收入明細表

中華民國110年度

單位：新臺幣元

科 目	單位	本 年 度 預 算 數			說 明
		數量 業務量	利(費)率	金 額	
合計 雜項收入	年	1	498,000	498,000 498,000 498,000	較上年度預算數347,000元，增加151,000元。 工程圖說費等雜項收入。

臺北市地方教育發展基金－臺北市文山區興華國民小學

基金用途－國民教育計畫明細表

中華民國110年度

單位：新臺幣元

前年度 決算數	上年度 預算數	科 目	本 年 度 預 算 數	說 明
78,996,854	82,408,000	合計	81,817,000	
74,663,028	77,965,000	用人費用	76,901,000	
38,110,406	39,480,000	正式員額薪資	39,444,000	較上年度預算數39,480,000元，減少36,000元。
38,110,406	39,480,000	職員薪金	39,444,000	
			2,964,000	教師4人薪金(詳用人費用彙計表)(含教育部補助導師費24,000元)。
			36,480,000	教師39人薪金(詳用人費用彙計表)(含教育部補助導師費228,000元)。
779,806	954,032	聘僱及兼職人員薪資	954,032	較上年度預算數954,032元，無增減。
375,146	418,992	約僱職員薪金	418,992	
			418,992	約僱充實行政人力1人薪金(詳聘用及約僱人員明細表)(教育部補助款)。
404,660	535,040	兼職人員酬金	535,040	
			10,240	補助調整授課鐘點費之外聘教師勞、健保及勞退費用(教育部補助款)。
			102,400	補助調整授課特教教師鐘點費，4人*2節*40週*320元(教育部補助款)。
			422,400	教師代課鐘點費，本校編制教師總人數49人，按9分之1計，編列6人，每人220節，總節數6人*220節=1,320節，每節320元。
477,010	471,660	超時工作報酬	507,263	較上年度預算數471,660元，增加35,603元。
477,010	471,660	加班費	507,263	
			502,268	不休假出勤加班費。
			4,995	校園場地開放加班費(收支對列)。
8,924,263	9,274,372	獎金	9,266,872	較上年度預算數9,274,372元，減少7,500元。
4,038,955	4,287,000	考績獎金	4,284,000	
			4,037,000	依考績法規定核發之獎金。
			247,000	依考績法規定核發之獎金。
4,885,308	4,987,372	年終獎金	4,982,872	
			4,560,000	依規定於年節加發之獎金。
			370,500	依規定於年節加發之獎金。
			52,372	約僱充實行政人力依規定於年節加發之獎金(教育部補助款)。
20,574,070	22,394,096	退休及卹償金	21,245,136	較上年度預算數22,394,096元，減少

臺北市地方教育發展基金－臺北市文山區興華國民小學

基金用途－國民教育計畫明細表

中華民國110年度

單位：新臺幣元

前年度 決算數	上年度 預算數	科 目	本 年 度 預 算 數	說 明
20,574,070	22,163,136	職員退休及離職金	21,245,136	1,148,960元。
			252,720	提撥退撫基金。
			3,229,200	提撥退撫基金。
			17,748,000	退休人員月退休金，51人*29,000元*12月=17,748,000元。
			15,216	約僱充實行政人力提撥離職儲金(教育部補助款)。
	230,960	工員退休及離職金		
5,797,473	5,390,840	福利費	5,483,697	較上年度預算數5,390,840元，增加92,857元。
				。
3,779,271	3,401,400	分擔員工保險費	3,399,492	
			33,420	約僱充實行政人力分擔勞保、健保費(教育部補助款)。
			3,116,412	分擔公保、勞保、健保費。
			249,660	分擔公保、勞保、健保費。
94,500	163,000	傷病醫藥費	184,600	
			160,000	健康檢查補助費，10人*16,000元。
			21,000	健康檢查補助費，6人*3,500元。
			3,600	職業安全衛生健康檢查經費，3人*1,200元(新增)。
312,604	448,560	員工通勤交通費	448,560	
			25,200	特教班教師上下班交通費，4人*10月*1段*630元。
			327,600	教師上下班交通費，26人*10月*2段*630元。
				。
			12,600	教師上下班交通費，2人*10月*1段*630元。
			83,160	教師兼行政上下班交通費，11人*12月*1段*630元。
1,611,098	1,377,880	其他福利費	1,451,045	
			176,000	休假旅遊補助費。
			12,000	退休人員三節慰問金，2人* 6,000元。
			365,000	喪葬補助，36,500*5月*2人。
			125,420	結婚補助，31,355*2月*2人。
			772,625	子女教育補助費。

臺北市地方教育發展基金－臺北市文山區興華國民小學

基金用途－國民教育計畫明細表

中華民國110年度

單位：新臺幣元

前年度 決算數	上年度 預算數	科 目	本 年 度 預 算 數	說 明
2,221,251	2,053,000	服務費用	2,064,000	
879,794	846,202	水電費	879,390	較上年度預算數846,202元，增加33,188元。
803,154	770,073	工作場所電費	803,154	班級電費。
76,640	76,129	工作場所水費	76,236	水費。
39,000	33,170	旅運費	33,170	較上年度預算數33,170元，無增減。
39,000	33,170	國內旅費	33,170	27,900 校外教學隨人員出差旅費，6人*3天*1,550元。
			5,270	因公出差旅費。
779,642	707,600	修理保養及保固費	657,600	較上年度預算數707,600元，減少50,000元。
572,421	499,375	一般房屋修護費	459,425	459,425 校舍建物等維修，23班*1年*19,975元。
62,890	82,600	機械及設備修護費	82,600	64,800 游泳池水電清潔維護費，9班*1年*7,200元。
			17,800	電腦設備維護費(電腦專案計畫)。
144,331	125,625	雜項設備修護費	115,575	115,575 教學及辦公設備之維護，23班*1年*5,025元。
255,430	279,648	一般服務費	279,240	較上年度預算數279,648元，減少408元。
5,208	5,616	佣金、匯費、經理費及手續費	5,208	5,208 委託超商代收學雜費手續費，434人*2學期*6元。
174,267	188,032	計時與計件人員酬金	188,032	21,632 閩客語教學支援人員鐘點費之外聘人員勞、健保及勞退費用。
			166,400	閩客語教學支援人員鐘點費，13人*1節*40週*320元。
75,955	86,000	體育活動費	86,000	78,000 文康活動費，本校編列教師39人，每人編列2,000元。
			8,000	文康活動費，本校編列教師4人，每人編列

臺北市地方教育發展基金－臺北市文山區興華國民小學

基金用途－國民教育計畫明細表

中華民國110年度

單位：新臺幣元

前年度 決算數	上年度 預算數	科 目	本 年 度 預 算 數	說 明
				2,000元。
267,385	186,380	專業服務費	214,600	較上年度預算數186,380元，增加28,220元。
112,400	58,400	講課鐘點、稿費、出席審查 及查詢費	88,400	
			14,400	身心障礙班教材編輯費，2班*12月*600元。
			6,000	國小家長教育成長研習外聘講師鐘點費，3節*2000元。
			16,000	小田園教育體驗學習外聘教師鐘點費，8節*2000元。
			30,000	辦理兩公約人權、法治、品德教育、特教、輔導、環教、生命等各類依法宣導活動。
			4,000	綠屋頂計畫外聘教師鐘點費，2節*2000元。
			18,000	性別平等教育外聘講師鐘點費，9節*2000元。
11,200	8,400	委託檢驗(定)試驗認證費	8,400	
			8,400	飲水機水質檢驗費，7臺*1,200元。
	1,880	試務甄選費	1,900	
			1,900	教師甄選試務費用。
35,994		電腦軟體服務費		
107,791	117,700	其他專業服務費	115,900	
			18,900	學童午餐指導費(3-4年級)，7班*1人*9月*300元。
			20,000	兒童個案指導費。
			5,000	兒童牙齒保健醫師檢查費。
			45,000	工作人員午餐指導費，10人*9月*500元。
			21,600	學童午餐指導費(5-6年級)，6班*1人*9月*400元。
			5,400	學童午餐指導費(1-2年級)，6班*1人*9月*100元。
1,329,545	1,342,000	材料及用品費	1,722,000	
259,466	306,315	使用材料費	899,715	較上年度預算數306,315元，增加593,400元。
259,466	306,315	設備零件	899,715	
			75,600	電腦設備維護及管理費，12班*6,300元。

臺北市地方教育發展基金－臺北市文山區興華國民小學

基金用途－國民教育計畫明細表

中華民國110年度

單位：新臺幣元

前年度 決算數	上年度 預算數	科 目	本 年 度 預 算 數	說 明
			52,200	冷氣讀卡機組合安裝，6組*8,700元(由班級設備費移列)(新增)。
			11,115	各領域教學設備(由班級設備費移列)。
			46,500	T8LED4尺1管，93盞*500元(新增)。
			460,800	T8LED4尺1管，384盞*1,200元(新增)。
			253,500	節能循環扇，78臺*3,250元(新增)。
1,070,079	1,035,685	用品消耗	822,285	較上年度預算數1,035,685元，減少213,400元。
				。
6,167	9,005	辦公(事務)用品	9,005	
			5,005	校園場地開放用辦公用品(收支對列)。
			4,000	國小家長教育成長研習文具。
16,100	20,000	報章雜誌	12,060	
			12,060	新購圖書(由班級設備移列)。
23,580	15,000	醫療用品(非醫療院所使用)	15,000	
			15,000	健康中心藥品。
1,024,232	991,680	其他用品消耗	786,220	
			14,400	身心障礙班教具製作等費用，2班*1年*7,200元。
			27,640	身心障礙班教學材料，2班*1年*13,820元。
			20,000	兒童節慶活動費。
			40,800	敬師活動費，68人*600元。
			76,950	班級用清潔及消毒用品、衛生紙及教室佈置費，19班*1年*4,050元。
			262,580	教學材料費，19班*1年*13,820元。
			32,300	教學用教科書，19班*1年*1,700元。
			59,850	班級專用垃圾袋，19班*1年*3,150元。
			71,000	綠屋頂計畫菜苗、種子、培養土、種植盆、園藝工具、文具紙張、告示牌等。
			2,000	性別平等教育場地佈置茶水等。
			59,000	小田園教育體驗學習菜苗、種子、培養土、種植盆、園藝工具、文具等。
			87,600	國小各項活動佈置等雜支，438人*2學期*100元。
			31,000	運動會各年級表演用材料。
			1,100	教師甄選逾時誤餐餐盒費用，11人次*100

臺北市地方教育發展基金－臺北市文山區興華國民小學

基金用途－國民教育計畫明細表

中華民國110年度

單位：新臺幣元

前年度 決算數	上年度 預算數	科 目	本 年 度 預 算 數	說 明
				元。
659,151	807,000	會費、捐助、補助、分攤、照護 、救濟與交流活動費	949,000	
	10,000	捐助、補助與獎助	10,000	較上年度預算數10,000元，無增減。
	10,000	獎助學員生給與	10,000	
			10,000	教育關懷獎每校推薦1名學生獎助金。
659,151	797,000	補貼、獎勵、慰問、照護與救 濟	939,000	較上年度預算數797,000元，增加142,000元。
659,151	797,000	其他補貼、獎勵、慰問、照 護與救濟	939,000	
			650,000	清寒學生餐費補助，65人*200日*50元。
			36,000	本市市民第3胎就讀國小教育補助費，36人*1,000元。
			280	配合預算編列至千元，增列進位數280元。
			24,000	弱勢學生冷氣使用費補助費用，30人*800元。
			102,000	弱勢學生教科書補助費用，60人*1,700元。
			126,720	補助學校午餐使用有機蔬菜或有機米計畫，396人*40週*1次*8元。
123,879	241,000	其他	181,000	
123,879	241,000	其他支出	181,000	較上年度預算數241,000元，減少60,000元。
123,879	241,000	其他	181,000	
			19,600	運動會獎勵學生用獎品等。
			43,800	班級自治費，438人*2學期*50元。
			16,800	游泳檢測未通過學生暑期游泳訓練報名費，3班*1年*5,600元。
			100,800	執行學生路隊安全導護費及導護志工保險費(以4人計算)。

臺北市地方教育發展基金－臺北市文山區興華國民小學

基金用途－學前教育計畫明細表

中華民國110年度

單位：新臺幣元

前年度 決算數	上年度 預算數	科 目	本 年 度 預 算 數	說 明
10,157,244	9,107,000	合計	9,829,000	
9,455,521	8,831,000	用人費用	9,492,000	
6,927,145	6,147,180	正式員額薪資	6,555,180	較上年度預算數6,147,180元，增加408,000元。
6,552,955	5,427,180	職員薪金	5,835,180	
			5,813,580	教職員9人薪金(詳用人費用彙計表)(含教育部補助款教保員381,980元)。
			21,600	教保員教保費，2人*12月*900元。
374,190	720,000	工員工資	720,000	
			720,000	工員2人工資(詳用人費用彙計表)。
15,848	112,773	超時工作報酬	121,313	較上年度預算數112,773元，增加8,540元。
15,848	112,773	加班費	121,313	
			121,313	不休假出勤加班費。
1,187,396	1,312,699	獎金	1,476,699	較上年度預算數1,312,699元，增加164,000元。
426,525	547,000	考績獎金	660,000	
			660,000	依考績法規定核發之獎金。
760,871	765,699	年終獎金	816,699	
			816,699	依規定於年節加發之獎金。
453,500	548,496	退休及卹償金	591,552	較上年度預算數548,496元，增加43,056元。
430,714	526,896	職員退休及離職金	569,952	
			569,952	提撥退撫基金。
22,786	21,600	工員退休及離職金	21,600	
			21,600	提撥勞工退休準備金。
871,632	709,852	福利費	747,256	較上年度預算數709,852元，增加37,404元。
778,812	563,832	分擔員工保險費	601,236	
			601,236	分擔公保、勞保、健保費。
3,440	5,160	傷病醫藥費	5,160	
			3,440	幼兒園教保人員健康檢查補助費4人*860元。
			1,720	幼兒園廚工健康檢查補助費2人*860元。
73,380	76,860	員工通勤交通費	76,860	
			45,360	行政人員上下班交通費，6人*12月*1段*630元。

臺北市地方教育發展基金－臺北市文山區興華國民小學

基金用途－學前教育計畫明細表

中華民國110年度

單位：新臺幣元

前年度 決算數	上年度 預算數	科 目	本 年 度 預 算 數	說 明
			31,500	幼兒園教師上下班交通費，5人*10月*1段*630元。
16,000	64,000	其他福利費	64,000	
			64,000	休假旅遊補助費。
55,221	63,000	服務費用	63,000	
17,950	22,000	一般服務費	22,000	較上年度預算數22,000元，無增減。
17,950	22,000	體育活動費	22,000	
			12,000	文康活動費，本校編列教師6人，每人編列2,000元。
			10,000	文康活動費，本校編列契約進用教保員3人，廚工2人，合計5人，每人編列2,000元（上述人員係幼托整合前得編列文康活動費之人員）。
37,271	41,000	專業服務費	41,000	較上年度預算數41,000元，無增減。
37,271	41,000	其他專業服務費	41,000	
			27,000	幼兒園學童午餐指導費，3班*2人*9月*500元。
			9,000	2歲專班教保員學童午餐指導費，1班*2人*9月*500元。
			4,500	教保員學童午餐指導費，1班*1人*9月*500元。
			500	配合預算編列至千元，增列進位數500元。
480,871	29,000	材料及用品費	90,000	
384,071		使用材料費	61,200	較上年度預算數0元，增加61,200元。
384,071		設備零件	61,200	
			15,000	全木製幼兒安全椅，20張*750元(由幼兒園班級設備費移列)(新增)。
			22,200	幼兒安全4人桌，6張*3,700元(由幼兒園班級設備費移列)(新增)。
			24,000	長方桌，3張*4,000元(由幼兒園班級設備費移列)(新增)。
96,800	29,000	用品消耗	28,800	較上年度預算數29,000元，減少200元。
96,800	29,000	其他用品消耗	28,800	
			28,800	班級用清潔及消毒用品、衛生紙及教室佈置費，4班*1年*7,200元。
148,486	88,000	會費、捐助、補助、分攤、照	88,000	

臺北市地方教育發展基金－臺北市文山區興華國民小學

基金用途－學前教育計畫明細表

中華民國110年度

單位：新臺幣元

前年度 決算數	上年度 預算數	科 目	本 年 度 預 算 數	說 明
		護、救濟與交流活動費		
148,486	88,000	補貼、獎勵、慰問、照護與救濟	88,000	較上年度預算數88,000元，無增減。
148,486	88,000	其他補貼、獎勵、慰問、照護與救濟	88,000	
			69,798	低收入戶家庭幼生月費補助，3人*2學期*11,633元。
			538	配合預算編列至千元，增列進位數538元。
			17,664	補助學校午餐使用有機蔬菜或有機米計畫，92人*40週*1次*4.8元。
17,145	96,000	其他	96,000	
17,145	96,000	其他支出	96,000	較上年度預算數96,000元，無增減。
17,145	96,000	其他	96,000	
			96,000	幼兒導護費。

臺北市地方教育發展基金－臺北市文山區興華國民小學

基金用途－一般行政管理計畫明細表

中華民國110年度

單位：新臺幣元

前年度 決算數	上年度 預算數	科 目	本 年 度 預 算 數	說 明
13,437,032	13,330,000	合計	13,714,000	
12,503,014	12,213,000	用人費用	12,616,000	
8,368,037	8,052,000	正式員額薪資	8,304,000	較上年度預算數8,052,000元，增加252,000元。
5,996,657	5,868,000	職員薪金	6,120,000	6,120,000 教職員8人薪金(詳用人費用彙計表)。
1,177,980	1,104,000	工員工資	1,104,000	1,104,000 工員3人工資(詳用人費用彙計表)。
1,193,400	1,080,000	警餉	1,080,000	1,080,000 校警2人薪金(詳用人費用彙計表)。
161		聘僱及兼職人員薪資		
161		兼職人員酬金		
270,697	412,392	超時工作報酬	461,728	較上年度預算數412,392元，增加49,336元。
270,697	412,392	加班費	461,728	400,734 不休假出勤加班費。 45,000 校園安全校內同仁例假日人力支援。 15,994 一般業務加班(統籌業務費)。
1,993,203	1,980,500	獎金	2,033,000	較上年度預算數1,980,500元，增加52,500元。
979,165	974,000	考績獎金	995,000	995,000 依考績法規定核發之獎金。
1,014,038	1,006,500	年終獎金	1,038,000	1,038,000 依規定於年節加發之獎金。
703,104	668,928	退休及卹償金	695,136	較上年度預算數668,928元，增加26,208元。
532,896	580,608	職員退休及離職金	606,816	606,816 提撥退撫基金。
170,208	88,320	工員退休及離職金	88,320	88,320 提撥勞工退休準備金。
1,167,812	1,099,180	福利費	1,122,136	較上年度預算數1,099,180元，增加22,956元。
822,098	747,540	分擔員工保險費	770,496	770,496 分擔公保、勞保、健保費。
129,390	143,640	員工通勤交通費	143,640	90,720 職員、工友上下班交通費，6人*12月*2段

臺北市地方教育發展基金－臺北市文山區興華國民小學

基金用途－一般行政管理計畫明細表

中華民國110年度

單位：新臺幣元

前年度 決算數	上年度 預算數	科 目	本 年 度 預 算 數	說 明
			52,920	*630元。 職員、工友上下班交通費，7人*12月*1段*630元。
216,324	208,000	其他福利費	208,000	208,000 休假旅遊補助費。
661,488	793,000	服務費用	793,000	
23,500	40,000	修理保養及保固費	40,000	較上年度預算數40,000元，無增減。
23,500	40,000	機械及設備修護費	40,000	40,000 校園安全機械維護費。
157,893	186,000	一般服務費	186,000	較上年度預算數186,000元，無增減。
136,300	160,000	外包費	160,000	160,000 消化超額職工4人(技工、工友)業務外包費，4人*1年*40,000元。
21,593	26,000	體育活動費	26,000	26,000 文康活動費，本校編列教職員8人、工員3人，校警2人，合計13人，每人編列2,000元。
408,095	495,000	專業服務費	495,000	較上年度預算數495,000元，無增減。
408,095	495,000	其他專業服務費	495,000	495,000 校園安全機械定點、機動巡邏等保全費用。
72,000	72,000	公共關係費	72,000	較上年度預算數72,000元，無增減。
72,000	72,000	公共關係費	72,000	72,000 校長特別費，12月*6,000元。
271,530	323,000	材料及用品費	304,000	
271,530	323,000	用品消耗	304,000	較上年度預算數323,000元，減少19,000元。
260,530	312,800	辦公(事務)用品	293,400	
			292,966	本校奉核定普通班19班、附設幼兒園4班，1,290元*15班*12月=232,200元，810元*8班*12月=77,760元，以上合計309,960元，除依實際需求移列加班費15,994元及會費1,000元外，其餘如列數。
			434	配合預算編列至千元，增列調整數434元。
11,000	10,200	服裝	10,600	
			2,200	校警皮鞋，2人*1雙*1,100元。

臺北市地方教育發展基金－臺北市文山區興華國民小學

基金用途－一般行政管理計畫明細表

中華民國110年度

單位：新臺幣元

前年度 決算數	上年度 預算數	科 目	本 年 度 預 算 數	說 明
			200	校警襪子，2雙*100元。
			800	校警服裝配備，2人*1年*400元。
			3,000	校警夏服，2人*1套*1,500元(成立第29年)。
			4,400	校警冬服，2人*1套*2,200元(新增)。
1,000	1,000	會費、捐助、補助、分攤、照護 、救濟與交流活動費	1,000	
1,000	1,000	會費	1,000	較上年度預算數1,000元，無增減。
1,000	1,000	職業團體會費	1,000	
			1,000	護理師1人公會會費(統籌業務費)。

臺北市地方教育發展基金－臺北市文山區興華國民小學

基金用途－建築及設備計畫明細表

中華民國110年度

單位：新臺幣元

前年度 決算數	上年度 預算數	科 目	本 年 度 預 算 數	說 明
8,864,217	6,123,000	合計	12,176,000	
8,864,217	6,123,000	購建固定資產、無形資產及非理財 目的之長期投資	12,176,000	
2,774,975	1,355,000	購建固定資產	867,000	
2,774,975	1,355,000	一般建築及設備計畫	867,000	
		班級設備	317,162	
		購置機械及設備	11,595	
		購置雜項設備	305,567	
			17,500	新購遊戲積木組1組。
			12,067	新購遊戲餐廳組1組。
			30,000	新購舞獅，2套*15,000元。
			246,000	新購冷氣，6臺*41,000元(分離 式7.1KW含安裝)。
		資訊設備	400,838	
		購置機械及設備	400,838	
			89,000	汰換網路及資訊周邊設備(電 腦專案計畫)。
			165,000	新購筆記型電腦，6部*27,500 元(電腦專案計畫)。
			146,838	汰換桌上型電腦(含顯示器)，6 部*24,473元(電腦專案計畫)。
		幼兒園設備	15,000	
		購置雜項設備	15,000	
			15,000	汰舊換新公佈欄1座。
		音樂性社團大型公用樂器 改善計畫	134,000	
		購置雜項設備	134,000	
			134,000	新購49鍵馬林巴木琴1臺。
2,774,975	1,355,000	校園設備		
2,265,877	757,000	購置機械及設備		
10,000		購置交通及運輸設備		
499,098	598,000	購置雜項設備		
	36,000	購置無形資產	36,000	
	36,000	一般建築及設備計畫	36,000	
		資訊設備	36,000	

臺北市地方教育發展基金－臺北市文山區興華國民小學

基金用途－建築及設備計畫明細表

中華民國110年度

單位：新臺幣元

前年度 決算數	上年度 預算數	科 目	本 年 度 預 算 數	說 明
		購置電腦軟體	36,000	
			36,000	電腦教學軟體費(電腦專案計畫)。
	36,000	校園軟體設備		
		購置電腦軟體		
6,089,242	4,732,000	遞延支出	11,273,000	
6,089,242	4,732,000	一般建築及設備計畫	11,273,000	
		校舍門組暨護欄更新工程	3,804,000	
		遞延修繕房屋建築支出	3,804,000	
			3,513,141	一、施工費。
			221,328	二、委託技術服務費(總包價法)。
			69,531	三、工程管理費(按施工費約2%提列)。
		A、B、C棟變電室更新工程	7,469,000	
		遞延修繕房屋建築支出	7,469,000	
			6,839,000	一、施工費。
			493,730	二、委託技術服務費(總包價法)。
			136,270	三、工程管理費(按施工費約2%提列)。
6,089,242	4,732,000	校園整修工程		
6,089,242		遞延修繕房屋建築支出		
	4,732,000	其他遞延支出		

預算參考表

臺北市地方教育發展基金－臺北市文山區興華國民小學

預計平衡表

中華民國110年12月31日

單位：新臺幣千元

108年(前年) 12月31日 決算數	科 目	110年12月31日 預計數	109年12月31日 預計數	比較增減(-)
1,239,502	資產合計	1,227,175	1,235,067	-7,892
1,239,502	資產	1,227,175	1,235,067	-7,892
19,762	流動資產	7,435	15,327	-7,892
19,602	現金	7,275	15,167	-7,892
19,602	銀行存款	7,275	15,167	-7,892
160	預付款項	160	160	
160	預付費用	160	160	
3,499	投資、長期應收款項、貸墊款及準備金	3,499	3,499	
3,499	準備金	3,499	3,499	
2,345	退休及離職準備金	2,345	2,345	
1,154	其他準備金	1,154	1,154	
1,216,241	其他資產	1,216,241	1,216,241	
1,216,241	什項資產	1,216,241	1,216,241	
53	暫付及待結轉帳項	53	53	
1,216,188	代管資產	1,216,188	1,216,188	
1,239,502	負債及基金餘額合計	1,227,175	1,235,067	-7,892
1,225,522	負債	1,225,522	1,225,522	
5,995	流動負債	5,995	5,995	
5,995	應付款項	5,995	5,995	
5,586	應付代收款	5,586	5,586	
409	應付費用	409	409	
1,219,527	其他負債	1,219,527	1,219,527	
1,219,527	什項負債	1,219,527	1,219,527	
994	存入保證金	994	994	
2,345	應付退休及離職金	2,345	2,345	
1,216,188	應付代管資產	1,216,188	1,216,188	
13,980	基金餘額	1,653	9,545	-7,892
13,980	基金餘額	1,653	9,545	-7,892
13,980	基金餘額	1,653	9,545	-7,892
13,980	累積餘額	1,653	9,545	-7,892

註：1.信託代理與保證資產(負債)前年度決算數0元，上年度預計數0元，本年度預計數0元。2.或有資產(負債)0元。3.本基金自93年度起，本固定項目分開原則，將屬長期固定帳項，包括固定資產12,201,254元、無形資產117,864元及長期債務0元等，另立帳類管理，未納入本表。

臺北市地方教育發展基金一

各項費用

中華民國

前年度 決算數	上年度 預算數	計畫別		合計	國民教育計畫
		用途別科目			
111,455,347	110,968,000	合計		117,536,000	81,817,000
96,621,563	99,009,000	用人費用		99,009,000	76,901,000
53,405,588	53,679,180	正式員額薪資		54,303,180	39,444,000
50,660,018	50,775,180	職員薪金		51,399,180	39,444,000
1,552,170	1,824,000	工員工資		1,824,000	
1,193,400	1,080,000	警餉		1,080,000	
779,967	954,032	聘僱及兼職人員薪資		954,032	954,032
375,146	418,992	約僱職員薪金		418,992	418,992
404,821	535,040	兼職人員酬金		535,040	535,040
763,555	996,825	超時工作報酬		1,090,304	507,263
763,555	996,825	加班費		1,090,304	507,263
12,104,862	12,567,571	獎金		12,776,571	9,266,872
5,444,645	5,808,000	考績獎金		5,939,000	4,284,000
6,660,217	6,759,571	年終獎金		6,837,571	4,982,872
21,730,674	23,611,520	退休及卹償金		22,531,824	21,245,136
21,537,680	23,270,640	職員退休及離職金		22,421,904	21,245,136
192,994	340,880	工員退休及離職金		109,920	
7,836,917	7,199,872	福利費		7,353,089	5,483,697
5,380,181	4,712,772	分擔員工保險費		4,771,224	3,399,492
97,940	168,160	傷病醫藥費		189,760	184,600
515,374	669,060	員工通勤交通費		669,060	448,560
1,843,422	1,649,880	其他福利費		1,723,045	1,451,045
2,937,960	2,909,000	服務費用		2,920,000	2,064,000
879,794	846,202	水電費		879,390	879,390
803,154	770,073	工作場所電費		803,154	803,154
76,640	76,129	工作場所水費		76,236	76,236
39,000	33,170	旅運費		33,170	33,170
39,000	33,170	國內旅費		33,170	33,170
803,142	747,600	修理保養及保固費		697,600	657,600
572,421	499,375	一般房屋修護費		459,425	459,425
86,390	122,600	機械及設備修護費		122,600	82,600

臺北市文山區興華國民小學

彙計表

110年度

單位：新臺幣元

學前教育計畫	一般行政管理計畫	建築及設備計畫			
9,829,000	13,714,000	12,176,000			
9,492,000	12,616,000				
6,555,180	8,304,000				
5,835,180	6,120,000				
720,000	1,104,000				
	1,080,000				
121,313	461,728				
121,313	461,728				
1,476,699	2,033,000				
660,000	995,000				
816,699	1,038,000				
591,552	695,136				
569,952	606,816				
21,600	88,320				
747,256	1,122,136				
601,236	770,496				
5,160					
76,860	143,640				
64,000	208,000				
63,000	793,000				
	40,000				
	40,000				

臺北市地方教育發展基金一

各項費用

中華民國

前年度 決算數	上年度 預算數	計畫別		合計	國民教育計畫
		用途別科目			
144,331	125,625	雜項設備修護費		115,575	115,575
431,273	487,648	一般服務費		487,240	279,240
5,208	5,616	佣金、匯費、經理費及手續費		5,208	5,208
136,300	160,000	外包費		160,000	
174,267	188,032	計時與計件人員酬金		188,032	188,032
115,498	134,000	體育活動費		134,000	86,000
712,751	722,380	專業服務費		750,600	214,600
112,400	58,400	講課鐘點、稿費、出席審查及查詢費		88,400	88,400
11,200	8,400	委託檢驗(定)試驗認證費		8,400	8,400
	1,880	試務甄選費		1,900	1,900
35,994		電腦軟體服務費			
553,157	653,700	其他專業服務費		651,900	115,900
72,000	72,000	公共關係費		72,000	
72,000	72,000	公共關係費		72,000	
2,081,946	1,694,000	材料及用品費		2,116,000	1,722,000
643,537	306,315	使用材料費		960,915	899,715
643,537	306,315	設備零件		960,915	899,715
1,438,409	1,387,685	用品消耗		1,155,085	822,285
266,697	321,805	辦公(事務)用品		302,405	9,005
16,100	20,000	報章雜誌		12,060	12,060
11,000	10,200	服裝		10,600	
23,580	15,000	醫療用品(非醫療院所使用)		15,000	15,000
1,121,032	1,020,680	其他用品消耗		815,020	786,220
8,864,217	6,123,000	購建固定資產、無形資產及非理財目的之長期投資		12,176,000	
2,774,975	1,355,000	購建固定資產		867,000	
2,265,877	757,000	購置機械及設備		412,433	
10,000		購置交通及運輸設備			
499,098	598,000	購置雜項設備		454,567	
	36,000	購置無形資產		36,000	
	36,000	購置電腦軟體		36,000	
6,089,242	4,732,000	遞延支出		11,273,000	

臺北市文山區興華國民小學

彙計表

110年度

單位：新臺幣元

學前教育計畫	一般行政管理計畫	建築及設備計畫			
22,000	186,000				
	160,000				
22,000	26,000				
41,000	495,000				
41,000	495,000				
	72,000				
	72,000				
90,000	304,000				
61,200					
61,200					
28,800	304,000				
	293,400				
	10,600				
28,800					
		12,176,000			
		867,000			
		412,433			
		454,567			
		36,000			
		36,000			
		11,273,000			

臺北市地方教育發展基金一

各項費用

中華民國

前年度 決算數	上年度 預算數	計畫別	合計	國民教育計畫
		用途別科目		
6,089,242		遞延修繕房屋建築支出	11,273,000	
	4,732,000	其他遞延支出		
808,637	896,000	會費、捐助、補助、分攤、照護、救濟 與交流活動費	1,038,000	949,000
1,000	1,000	會費	1,000	
1,000	1,000	職業團體會費	1,000	
	10,000	捐助、補助與獎助	10,000	10,000
	10,000	獎助學員生給與	10,000	10,000
807,637	885,000	補貼、獎勵、慰問、照護與救濟	1,027,000	939,000
807,637	885,000	其他補貼、獎勵、慰問、照護與救 濟	1,027,000	939,000
141,024	337,000	其他	277,000	181,000
141,024	337,000	其他支出	277,000	181,000
141,024	337,000	其他	277,000	181,000

臺北市文山區興華國民小學

彙計表

110年度

單位：新臺幣元

學前教育計畫	一般行政管理計畫	建築及設備計畫			
		11,273,000			
88,000	1,000				
	1,000				
	1,000				
88,000					
88,000					
96,000					
96,000					
96,000					

臺北市地方教育發展基金－臺北市文山區興華國民小學

員工人數彙計表

中華民國110年度

單位：人

計 畫 及 項 目	上年度最高可 進用員額數	本年度 增減(-)數	本年度最高可 進用員額數	說 明
合計	68		68	
國民教育計畫部分	44		44	
職員	43		43	
約僱	1		1	
學前教育計畫部分	11		11	
職員	9		9	
技工	2		2	
一般行政管理計畫部分	13		13	
職員	8		8	
駐衛警	2		2	
技工	1		1	
工友	2		2	

註：1.本表約僱、聘用係指奉准有案之約聘僱人員。

2.外包費編列消化超額職工業務外包費，計16萬元。 3.計時與計件人員酬金編列閩客語教學支援人員鐘點費等，計18萬8,032元。

本 頁 空 白

臺北市地方教育發展基金一

用人費用

中華民國

計畫及項目	合計	正式 員額 薪資	聘僱 人員 薪資	超時 工作 報酬	津貼	獎 金		
						年終獎金	考績獎金	其他
合計	99,009,000	54,303,180	418,992	1,090,304		6,837,571	5,939,000	
國民教育計畫	76,901,000	39,444,000	418,992	507,263		4,982,872	4,284,000	
職員薪金	39,444,000	39,444,000						
約僱職員 薪金	418,992		418,992					
兼職人員 酬金	535,040							
加班費	507,263			507,263				
考績獎金	4,284,000						4,284,000	
年終獎金	4,982,872					4,982,872		
職員退休 及離職金	21,245,136							
分擔員工 保險費	3,399,492							
傷病醫藥 費	184,600							
員工通勤 交通費	448,560							
其他福利 費	1,451,045							
學前教育計畫	9,492,000	6,555,180		121,313		816,699	660,000	
職員薪金	5,835,180	5,835,180						
工員工資	720,000	720,000						
加班費	121,313			121,313				
考績獎金	660,000						660,000	
年終獎金	816,699					816,699		
職員退休 及離職金	569,952							

臺北市文山區興華國民小學

彙計表

110年度

單位：新臺幣元

退休及卹償金		資遣費	福 利 費					提繳費	兼任 人員 用人 費用
退休金	卹償金		分擔 保險費	傷病 醫藥費	提撥 福利金	員工通勤 交通費	其他		
22,531,824			4,771,224	189,760		669,060	1,723,045	535,040	
21,245,136			3,399,492	184,600		448,560	1,451,045	535,040	
21,245,136			3,399,492	184,600		448,560	1,451,045	535,040	
591,552			601,236	5,160		76,860	64,000		
569,952									

臺北市地方教育發展基金一

用人費用

中華民國

計畫及項目	合計	正式 員額 薪資	聘僱 人員 薪資	超時 工作 報酬	津貼	獎 金		
						年終獎金	考績獎金	其他
工員退休 及離職金	21,600							
分擔員工 保險費	601,236							
傷病醫藥 費	5,160							
員工通勤 交通費	76,860							
其他福利 費	64,000							
一般行政管 理計畫	12,616,000	8,304,000		461,728		1,038,000	995,000	
職員薪金	6,120,000	6,120,000						
工員工資	1,104,000	1,104,000						
警餉	1,080,000	1,080,000						
加班費	461,728			461,728				
考績獎金	995,000						995,000	
年終獎金	1,038,000					1,038,000		
職員退休 及離職金	606,816							
工員退休 及離職金	88,320							
分擔員工 保險費	770,496							
員工通勤 交通費	143,640							
其他福利 費	208,000							

註：1.本表兼任人員用人費用，係學校教職員兼課或請假代課鐘點費。2.外包費編列消化超額職工業務外包費，計16萬元。
3.計時與計件人員酬金編列閩客語教學支援人員鐘點費等，計18萬8,032元。

臺北市文山區興華國民小學

彙計表

110年度

單位：新臺幣元

退休及卹償金		資遣費	福 利 費					提繳費	兼任人員用人費用
退休金	卹償金		分擔保險費	傷病醫藥費	提撥福利金	員工通勤交通費	其他		
21,600			601,236	5,160		76,860			
695,136			770,496			143,640	64,000		
606,816							208,000		
88,320			770,496			143,640			
							208,000		

臺北市地方教育發展基金一

聘用及約僱

中華民國

區分及職稱	人數	擔任工作	聘用或約僱 起訖期間	薪點	年需經費
合計	1				520,000
約僱人員小計	1				520,000
約僱人員(280)	1	辦理學校行政業務。	110/1/1-110/12/31	280	520,000

臺北市文山區興華國民小學

人員明細表

110年度

單位：新臺幣元

小計	月 支			離職 儲金	經費來源 及其科目
	折合 金額	勞保 保險費	健康 保險費		
34,916	34,916				國民教育計畫

臺北市地方教育發展基金－臺北市文山區興華國民小學

單位（或計畫）成本分析表

中華民國110年度

單位：新臺幣千元

計 畫 別	單 位	單位成本(元)或 平均利(費)率	數 量	預 算 數	說 明
合計				117,536	
國民教育計畫				81,817	
學前教育計畫				9,829	
一般行政管理計畫				13,714	
建築及設備計畫				12,176	

臺北市地方教育發展基金－臺北市文山區興華國民小學

5年來主要業務計畫分析表

中華民國110年度

單位：新臺幣千元

年度及項目	單位	數量	單位成本(元)或 平均利(費)率	金額	說明
(本)年度預算數					
國民教育計畫				81,817	
學前教育計畫				9,829	
(上)年度預算數					
國民教育計畫				82,408	
學前教育計畫				9,107	
(前)年度決算數					
國民教育計畫				78,997	
學前教育計畫				10,157	
(107)年度決算數					
國民教育計畫				82,915	
學前教育計畫				8,925	
(106)年度決算數					
國民教育計畫				80,948	
學前教育計畫				8,705	

臺北市地方教育發展基金－臺北市文山區興華國民小學

資本資產明細表

中華民國110年度

單位：新臺幣千元

項 目	取得成本 (期初餘額)	以前年度 累計折舊/ 長期投資 評 價	本 年 度 變 動				本年度累計折 舊/長期投資 評價變動數	期末餘額	
			增加		減少				主要增減 原因說明
			金額	類型	金額	類型			
合計	33,555	19,641	903		31		2,467	12,319	
土地改良物	4,484	859					342	3,283	
機械及設備	14,730	9,465	412	增置			1,235	4,442	
交通及運輸 設備	2,194	2,036					48	110	
雜項設備	12,034	7,281	455	增置			841	4,367	
電腦軟體	113		36	增置	31	無形資 產攤銷	購置新軟體；無 形資產之攤銷。	118	