

中華民國 110 年度

4-0501616

## 臺北市總預算案

臺北市政府教育局主管

臺北市地方教育發展基金

臺北市士林區平等國民小學附屬單位預算之分預算

(特別收入基金)

臺北市士林區平等國民小學編

# 臺北市地方教育發展基金－臺北市士林區平等國民小學

## 目次

中華民國110年度

一、財務摘要 .....	第 1 頁
二、業務計畫及預算概要 .....	第 3 -11 頁
三、預算主要表	
(一) 基金來源、用途及餘絀預計表 .....	第 13 頁
(二) 現金流量預計表 .....	第 14 頁
四、預算明細表	
(一) 基金來源－服務收入明細表 .....	第 15 頁
(二) 基金來源－財產處分收入明細表 .....	第 16 頁
(三) 基金來源－其他財產收入明細表 .....	第 17 頁
(四) 基金來源－公庫撥款收入明細表 .....	第 18 頁
(五) 基金來源－學雜費收入明細表 .....	第 19 頁
(六) 基金來源－雜項收入明細表 .....	第 20 頁
(七) 基金用途－國民教育計畫明細表 .....	第 21 -27 頁
(八) 基金用途－學前教育計畫明細表 .....	第 28 -30 頁
(九) 基金用途－一般行政管理計畫明細表 .....	第 31 -33 頁
(十) 基金用途－建築及設備計畫明細表 .....	第 34 -35 頁
五、預算參考表	
(一) 預計平衡表 .....	第 37 頁
(二) 各項費用彙計表 .....	第 38 -43 頁
(三) 員工人數彙計表 .....	第 44 頁
(四) 用人費用彙計表 .....	第 46 -49 頁
(五) 單位（或計畫）成本分析表 .....	第 50 頁
(六) 5年來主要業務計畫分析表 .....	第 51 頁

臺北市地方教育發展基金－臺北市士林區平等國民小學

目次

中華民國110年度

(七) 資本資產明細表 .....	第 52 頁
-------------------	--------

# 臺北市地方教育發展基金－臺北市士林區平等國民小學

## 財務摘要

中華民國110年度

單位：新臺幣千元

項 目	本 年 度	上 年 度	比較增減數	%
經營成績：				
基金來源	39,861	39,638	223	0.56
基金用途	41,227	40,016	1,211	3.03
賸餘(短絀)	-1,366	-378	-988	--
餘絀情形：				
基金餘額	942	2,308	-1,366	-59.19
現金流量(註)：				
現金及約當現金之淨增(減)	-1,366	-378	-988	--

附註：現金流量係採現金及約當現金基礎，包括現金及自投資日起3個月內到期或清償之債權證券。

本 頁 空 白

# 業務計畫及預算概要

# 臺北市地方教育發展基金－臺北市士林區平等國民小學

## 業務計畫及預算概要

中華民國 110 年度

### 壹、基金概況

#### 一、設立宗旨及願景：

- (一) 本校遵照憲法第 158 條及 160 條規定，教育文化應發展國民之民族精神、自治精神，國民道德與健全體格、科學及生活智能，以培養八大學習領域及十大基本能力。
- (二) 本校自 91 年度起依教育經費編列與管理法第 13 條規定設置「臺北市地方教育發展基金」，以促進教育健全發展，提昇教育經費運用績效。
- (三) 本校以「健康、快樂、創新、卓越」為願景，以此營造出一所優質學習情境的校園，使孩子能在快樂中學習，成為健康活潑、愛好自然，有良好生活教育，具備現代生活的能力，期能達成「適性教育、潛能開展」的教育理想。

#### 二、施政重點：

- (一) 開啟多元智慧：尊重每個學生獨特的個性，以多元智慧的觀點協助他找到生命的亮點，肯定天生我才必有用，能知於學，樂於學。
- (二) 培養生活能力：培養學生帶得走的公民關鍵能力，強化自我管理、閱讀理解、理性批判、問題解決、奉獻服務、溝通表達等核心素養。
- (三) 蘊育人文情懷：在溫馨開放的校園文化中，孕育人文情懷，學會尊重、包容；建構生命的價值、完成人性的開展。
- (四) 建置溫馨民主的校園文化：
  1. 以參與式管理、落實行政、教師會、家長會三者的良性互動。
  2. 以學生第一，教學優先的觀念提昇行政服務效率。
  3. 放下威權心態，開啟校園民主之風氣。
- (五) 推動適性教學：
  1. 落實校本課程理念，採多元化、活潑化的教學及評量。
  2. 運用校內、外資源，加強多元學習能力。
  3. 關懷相對弱勢學生之教學及輔導。
  4. 推動行動學習，充實學生運用資訊之知能，並提昇教師運用學習載具教學之能力。
- (六) 辦理發展性的學輔活動：
  1. 辦理各項活動、競賽及展演。

臺北市地方教育發展基金 - 臺北市士林區平等國民小學  
業務計畫及預算概要

中華民國 110 年度

2. 推動校內外學習服務。
3. 發展績優社團及校隊，如巧宛然掌中戲團、民俗體育校隊。
4. 加強新興領域教育的辦理，並融入各科教學以收成效。

三、組織概況：

本校設置校長 1 人，綜理全校校務，下設教務處、學輔處、總務處、會計室、人事室及幼兒園等單位。

內部分層業務如下：

(一) 教務處：秉承校長之命，辦理全校教務事項。

1. 教務組：

- (1) 掌理課程編排、課業考查、學藝競賽、教學研究、教師進修、差假教師調代課及缺補課之查核等事項。
- (2) 掌理註冊、編班、轉學、學籍保管、各項獎助學金補助及成績考查等有關學籍事項。
- (3) 掌理教科書編選、教學用具之管理、保管及出版學校刊物等事項。
- (4) 掌理電腦設備及區域網路之管理、保管等事項。

(二) 學輔處：秉承校長之命，辦理全校學生事務事項。

1. 學生事務組：

- (1) 掌理訓育計畫之擬定及辦理各類訓育等活動。
- (2) 掌理學生體育活動、體格鍛鍊等事項。
- (3) 掌理學生日常生活常規，辦理交通導護等事項。
- (4) 掌理健康檢查，個人及環境衛生檢查、保健等事項。

2. 特教組：

- (1) 掌理學生個案建立、學習輔導、生活輔導、生涯輔導及兩性教育、親職教育等事項。
- (2) 辦理輔導資料搜集建檔、組訓愛心家長、實施測驗、社區人力整合、出版親職刊物等事項。
- (3) 擬訂特殊教育計畫章則、親師輔導諮詢、特教班甄選鑑別、實施各項診斷測驗、特教兒童追蹤輔導等事項。

(三) 總務處：秉承校長之命，辦理全校總務事項。

1. 事務組：



# 臺北市地方教育發展基金－臺北市士林區平等國民小學

## 業務計畫及預算概要

中華民國 110 年度

(1)掌理校舍、校具、財產、物品採購保管、工程發包、監督及驗收。

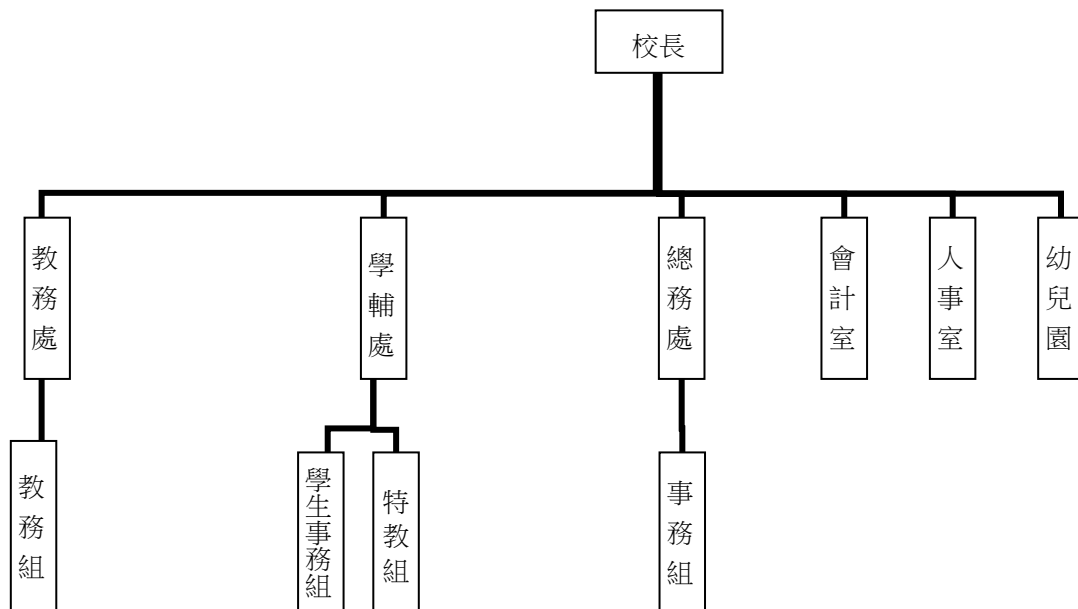
(2)辦理現金、零用金、票據之保管與員工薪津發放及各項扣繳單據證明等收支事項。

(3)辦理文件收發登錄、撰擬繕校、典守學校印信、檔案保管、整理各項會議紀錄及校史等事項。

(四)會計室：秉承上級主計機關之監督與指導，並受校長之指揮，依法辦理歲計、會計、統計等事項。

(五)人事室：秉承上級人事機關之監督與指導，並受校長之指揮，依法辦理人事管理查核等事項。

(六)幼兒園：秉承校長之命，綜理園務、規劃幼兒教學、保育、環境與各項措施。



#### 四、基金歸類及屬性：

本校地方教育發展基金依據教育經費編列與管理法第 13 條規定設置，本基金為預算法第 4 條第 1 項第 2 款第 5 目所定之特別收入基金，以本府教育局為管理機關。

# 臺北市地方教育發展基金－臺北市士林區平等國民小學

## 業務計畫及預算概要

中華民國 110 年度

### 貳、業務計畫

#### 一、基金來源：

單位：新臺幣千元

業務計畫	本年度預算數	實施內容
勞務收入	101	本年度預計辦理教師甄選報名費收入、暑期泳訓班收入等。
財產收入	5	本年度預計辦理活化校園空間之租金收入、財產報廢變賣之殘值收入、教職員工停車收入、校園場地開放收入等。
政府撥入收入	39,218	本年度預計由公庫撥入數。
教學收入	378	本年度預計收取幼兒園學生之學費、雜費等收入。
其他收入	159	本年度預計收取員工宿舍房租收入、數位學生證補卡費及其他雜項等收入。

#### 二、基金用途：

單位：新臺幣千元

業務計畫	本年度預算數	實施內容
國民教育計畫	24,212	本年度預計辦理教學事項為： 1. 各項教學、學生事務及輔導等業務。 2. 新購教具、圖書等各科教學設備，充實各科教材及用具。 3. 革新教學方法，提高教學效能。 4. 教師甄選業務、指定活動等項目。
學前教育計畫	3,486	本年度預計辦理教學事項為： 1. 幼兒園各項教學及活動。 2. 新購教學用品，革新教學方法，提高教學效能。 3. 幼兒園各項活動，鍛鍊幼兒強健的身體，增進幼兒各項生活智能。
一般行政管理計畫	9,075	本年度預計辦理事項為： 1. 綜理學校總務、人事、會計等業務。 2. 配合校務推動行政處室支援工作，進而增進校務運作。
建築及設備計畫	4,454	本年度預計辦理事項為： 1. 購置教學所需教學設備等及改善教

**臺北市地方教育發展基金 - 臺北市士林區平等國民小學**  
**業務計畫及預算概要**

中華民國 110 年度

		學環境。 2. 辦理禮堂整修工程。
--	--	----------------------

**參、預算概要**

一、基金來源及用途之預計：

(一) 本年度基金來源：

服務收入 10 萬 1 千元、財產處分收入 1 千元、其他財產收入 4 千元、公庫撥款收入 3,921 萬 8 千元、學雜費收入 37 萬 8 千元、雜項收入 15 萬 9 千元，本年度基金來源 3,986 萬 1 千元，較上年度預算數 3,963 萬 8 千元，增加 22 萬 3 千元，約 0.56%，主要係公庫撥款收入增編所致。

(二) 本年度基金用途：

國民教育計畫 2,421 萬 2 千元，學前教育計畫 348 萬 6 千元，一般行政管理計畫 907 萬 5 千元，建築及設備計畫 445 萬 4 千元，本年度基金用途 4,122 萬 7 千元，較上年度預算數 4,001 萬 6 千元，增加 121 萬 1 千元，約 3.03%，主要係營建及修建工程增編所致。

二、基金餘絀之預計：

本年度基金來源及用途相抵後，差短 136 萬 6 千元，較上年度預算數差短 37 萬 8 千元，增加 98 萬 8 千元，將移用以前基金餘額支應。

三、現金流量之預計：

本年度業務活動淨現金流出 136 萬 6 千元。

四、補辦預算事項：詳補辦預算明細表

(一) 固定資產之建設改良擴充 1 萬 3 千元

1.109 年度經濟部補助縣市共推住商節電行動方案-校園能源翻新補助計畫-能源管理系統建置工程 1 萬 3 千元。

**肆、以前年度計畫實施狀況及成果概述：**

一、前(108)年度計畫實施成果概述：

業務計畫	實施概況	實 施 成 果
------	------	---------

臺北市地方教育發展基金 - 臺北市士林區平等國民小學

業務計畫及預算概要

中華民國 110 年度

勞務收入	本年度預計收取暑期泳訓班報名費收入及教師甄選報名費等收入。	本年度已收取暑期泳訓班報名費收入 5 萬 1 千元及教師甄選報名費 2 千元等。
財產收入	本年度預計辦理財產報廢變賣之殘值收入、校園場地開放收入等。	本年度已辦理收取財產報廢變賣殘值收入 420 元、校園場地開放收入 2 千元等。
政府撥入收入	本年度預計由公庫撥入數。	本年度已收取公庫撥入數 3,920 萬 6 千元及教育部之補助計畫 2 萬元。
教學收入	本年度預計收取幼兒園學生之學費、雜費等收入。	本年度已收取幼兒園學生之學費、雜費等收入 40 萬 2 千元。
其他收入	本年度預計收取員工宿舍房租收入、數位學生證補卡費及廠商履約逾期罰款等收入。	本年度已收取員工宿舍房租收入、數位學生證補卡費及廠商履約逾期罰款等收入 34 萬 2 千元。
國民教育計畫	<p>本年度預計辦理教學事項為：</p> <ol style="list-style-type: none"> <li>1. 辦理各項教學、學生事務及輔導等業務。</li> <li>2. 新購教具、圖書等各科教學設備，充實各科教材及用具。</li> <li>3. 革新教學方法，提高教學效能。</li> <li>4. 辦理教師甄選、指定活動等項目。</li> </ol>	辦理各項教學、學生事務及輔導等業務。購置教具、圖書教材及用具等各科教學設備。革新教學方法，提高教學效能並辦理教師甄選、指定活動等項目。
學前教育計畫	<p>本年度預計辦理教學事項為：</p> <ol style="list-style-type: none"> <li>1. 辦理幼兒園各項教學及活動。</li> <li>2. 新購教學用品，革新教學方法，提高教學效能。</li> <li>3. 辦理幼兒園各項活動，鍛鍊幼兒強健的身體，增進幼兒各項生活智能。</li> </ol>	辦理幼兒園各項教學及活動，購置教學用品，革新教學方法，提高教學效能。並辦理幼兒園各項活動，鍛鍊幼兒強健的身體，增進幼兒各項生活智能。

**臺北市地方教育發展基金 - 臺北市士林區平等國民小學**

**業務計畫及預算概要**

中華民國 110 年度

一般行政管理計畫	本年度預計辦理事項為： 1. 綜理學校總務、人事、會計等業務。 2. 配合校務推動行政處室支援工作，進而增進校務運作。	綜理學校總務、人事、會計等業務，並配合校務推動行政處室支援工作，進而增進校務運作，達成預期目標。
建築及設備計畫	本年度預計辦理事項為： 1. 購置各學科教學課程需教學設備。 2. 辦理榮譽台及操場周邊地坪矮牆整修工程。	購置各學科教學課程需教學設備，並辦理榮譽台及操場周邊地坪矮牆整修工程。

二、上年度已過期間（109 年 1 月 1 日至 5 月 31 日止）計畫實施成果概述：

業務計畫	實施概況	實施成果
勞務收入	本年度截至 5 月 31 日止預計辦理收取暑期泳訓班收入及教師甄選報名費等收入。	本年度截至 5 月 31 日止，因尚未辦理暑期泳訓班及教師甄選，故尚未收取費用。
財產收入	本年度截至 5 月 31 日止預計辦理財產報廢變賣之殘值收入、校園場地開放收入等。	本年度截至 5 月 31 日止已辦理收取教職員工停車收入 1 千元。
政府撥入收入	本年度截至 5 月 31 日止預計由公庫撥入數。	本年度截至 5 月 31 日止已收取公庫撥入數 1,866 萬 9 千元及教育部之補助計畫 11 萬 2 千元。
教學收入	本年度截至 5 月 31 日止預計收取幼兒園學生之 1 學期學費、雜費等收入。	本年度截至 5 月 31 日止已收取幼兒園學生 1 學期學費、雜費等收入 5 萬 1 千元。
其他收入	本年度截至 5 月 31 日止預計收取員工宿舍房租收入、數位學生證補卡費及其他雜項等收入。	本年度截至 5 月 31 日止已收取員工宿舍房租收入、數位學生證補卡費及代辦費結餘款等收入 9 萬 1 千元。
國民教育計畫	本年度截至 5 月 31 日止預計辦理教學事項為： 1. 辦理各項教學、學生事	已辦理各項教學、學生事務及輔導等業務。購置教具、圖書教材及用具等各科教

# 臺北市地方教育發展基金－臺北市士林區平等國民小學

## 業務計畫及預算概要

中華民國 110 年度

		務及輔導等業務。 2. 新購教具、圖書等各科教學設備，充實各科教材及用具。 3. 革新教學方法，提高教學效能。 4. 辦理教師甄選、指定活動等項目。	學設備。革新教學方法，提高教學效能並辦理教師甄選、指定活動等項目。
學前教育計畫	本年度截至 5 月 31 日止預計辦理教學事項為： 1. 幼兒園各項教學及活動。 2. 新購教學用品，革新教學方法，提高教學效能。 3. 辦理幼兒園各項活動，鍛鍊幼兒強健的身體，增進幼兒各項生活智能。		已辦理幼兒園各項教學及活動，購置教學用品，革新教學方法，提高教學效能。並辦理幼兒園各項活動，鍛鍊幼兒強健的身體，增進幼兒各項生活智能。
一般行政管理計畫	本年度截至 5 月 31 日止預計辦理事項為： 1. 綜理學校總務、人事、會計等業務。 2. 配合校務推動行政處室支援工作，進而增進校務運作。		持續辦理學校總務、人事、會計等業務，並配合校務推動行政處室支援工作，進而增進校務運作，以達成預期目標。
建築及設備計畫	本年度截至 5 月 31 日止預計辦理事項為： 1. 購置各學科教學課程所需教學設備招標作業。 2. 辦理行政辦公室整修工程招標作業。		已辦理購置各學科教學課程所需教學設備，並完成辦理行政辦公室整修工程招標作業。

# 臺北市地方教育發展基金－臺北市士林區平等國民小學

## 補辦預算明細表

中華民國110年度

單位：新臺幣元

項 目	金額	辦理年度	說 明
合計	13,000		
固定資產之建設改良擴充	13,000		
購置機械及設備	13,000	109	
LED電力需量看板	13,000		經濟部補助縣市共推住商節電行動方案-校園能源翻新補助計畫-能源管理系統建置工程經費。

備註：各基金依預算法第 8 8 條規定補辦預算，應確係不及編入年度預算，且因經營環境發生重大變遷或正常業務(含執行中央補助款項目)之確實需要，並經主管機關核轉本府核准先行辦理者；不具急迫性之事項，仍應儘可能納入預算辦理。

本 頁 空 白



# 預算主要表

# 臺北市地方教育發展基金－臺北市士林區平等國民小學

## 基金來源、用途及餘絀預計表

中華民國110年度

單位：新臺幣千元

前年度決算數	項 目	本年度預算數	上年度預算數	比較增減（－）
40,026	基金來源	39,861	39,638	223
53	勞務收入	101	101	
53	服務收入	101	101	
2	財產收入	5	5	
	財產處分收入	1	1	
2	其他財產收入	4	4	
39,226	政府撥入收入	39,218	39,117	101
39,206	公庫撥款收入	39,218	39,117	101
20	政府其他撥入收入			
402	教學收入	378	357	21
402	學雜費收入	378	357	21
342	其他收入	159	58	101
342	雜項收入	159	58	101
40,462	基金用途	41,227	40,016	1,211
23,255	國民教育計畫	24,212	24,914	-702
3,369	學前教育計畫	3,486	3,045	441
8,883	一般行政管理計畫	9,075	8,398	677
4,954	建築及設備計畫	4,454	3,659	795
-436	本期賸餘(短絀)	-1,366	-378	-988
3,122	期初基金餘額	2,308	1,240	1,068
2,686	期末基金餘額	942	862	80

註：前年度決算數細數之和與總數或略有出入，係四捨五入關係，以下各表同。

# 臺北市地方教育發展基金－臺北市士林區平等國民小學

## 現金流量預計表

中華民國110年度

單位：新臺幣千元

項 目	本 預	年 算	度 數	說 明
業務活動之現金流量				
本期賸餘(短絀)			-1,366	
業務活動之淨現金流入(流出)			-1,366	
其他活動之現金流量				
其他活動之淨現金流入(流出)				
現金及約當現金之淨增(淨減)			-1,366	
期初現金及約當現金			3,636	
期末現金及約當現金			2,270	

註：本表係採現金及約當現金基礎，包括現金及自投資日起3個月內到期或清償之債權證券。

# 預算明細表

# 臺北市地方教育發展基金－臺北市士林區平等國民小學

## 基金來源－服務收入明細表

中華民國110年度

單位：新臺幣元

科 目	單 位	本 年 度 預 算 數			說 明
		數 量 業 務 量	利(費)率	金 額	
合計				101,000	
服務收入				101,000	較上年度預算數101,000元，無增減。 教師甄選報名費。 暑期泳訓班收入(學生票)(收支對列)。
	人	10	300	3,000	
	人	140	700	98,000	

臺北市地方教育發展基金－臺北市士林區平等國民小學

基金來源－財產處分收入明細表

中華民國110年度

單位：新臺幣元

科目	單位	本年度預算數			說明
		數量 業務量	利(費)率	金額	
合計				1,000	
財產處分收入	年	1	1,000	1,000	較上年度預算數1,000元，無增減。 報廢財產變賣收入。

# 臺北市地方教育發展基金－臺北市士林區平等國民小學

## 基金來源－其他財產收入明細表

中華民國110年度

單位：新臺幣元

科 目	單位	本 年 度 預 算 數			說 明
		數量 業務量	利(費)率	金 額	
合計				4,000	
其他財產收入				4,000	較上年度預算數4,000元，無增減。
	年	1	2,100	2,000	教職員工停車收入。
	年	1	2,000	2,000	場地出借收入(收支對列)。

# 臺北市地方教育發展基金－臺北市士林區平等國民小學

## 基金來源－公庫撥款收入明細表

中華民國110年度

單位：新臺幣元

科 目	單位	本 年 度 預 算 數			說 明
		數量 業務量	利(費)率	金 額	
合計				39,218,000	
公庫撥款收入	年	1	39,218,000	39,218,000	較上年度預算數39,117,000元，增加101,000元。 市府補助款。



# 臺北市地方教育發展基金－臺北市士林區平等國民小學

## 基金來源－學雜費收入明細表

中華民國110年度

單位：新臺幣元

科 目	單 位	本 年 度 預 算 數			說 明
		數 量 業 務 量	利(費)率	金 額	
合計				378,000	
學雜費收入				378,000	較上年度預算數357,000元，增加21,000元。
	人、學期	5x2	2,745	27,000	幼兒園半日班雜費收入預估學生5人。
	人、學期	15x2	2,955	89,000	幼兒園全日班雜費收入預估學生15人。
	人、學期	5x2	5,150	52,000	幼兒園半日班學費收入預估學生5人。
	人、學期	15x2	7,000	210,000	幼兒園全日班學費收入預估學生15人。

# 臺北市地方教育發展基金－臺北市士林區平等國民小學

## 基金來源－雜項收入明細表

中華民國110年度

單位：新臺幣元

科 目	單位	本 年 度 預 算 數			說 明
		數量 業務量	利(費)率	金 額	
合計				159,000	
雜項收入				159,000	較上年度預算數58,000元，增加101,000元。
	月	12	1,600	19,000	配住宿舍員工房租津貼收入。
	年	1	2,000	2,000	數位學生證簡訊費及補卡費收入。
	年	1	138,000	138,000	招標圖說費及其他雜項等收入。

# 臺北市地方教育發展基金－臺北市士林區平等國民小學

## 基金用途－國民教育計畫明細表

中華民國110年度

單位：新臺幣元

前年度 決算數	上年度 預算數	科 目	本 年 度 預 算 數	說 明
23,255,463	24,914,000	合計	24,212,000	
20,702,960	22,297,000	用人費用	21,197,000	
12,185,168	10,860,000	正式員額薪資	12,331,200	較上年度預算數10,860,000元，增加1,471,200元。
12,185,168	10,860,000	職員薪金	12,331,200	
			10,860,000	普通班教職員14人薪金(詳用人費用彙計表)(含教育部補助導師費72,000元)。
			1,471,200	特教班教職員2人薪金(詳用人費用彙計表)(含教育部補助導師費12,000元)。
116,480	197,120	聘僱及兼職人員薪資	197,120	較上年度預算數197,120元，無增減。
116,480	197,120	兼職人員酬金	197,120	
			5,120	補助調整授課鐘點費之外聘教師勞、健保及勞退費用(教育部補助款)。
			51,200	補助調整授課特教教師鐘點費，2人*2節*40週*320元(教育部補助款)。
			140,800	教師代課鐘點費，本校編制教師總人數18人，按9分之1計，編列2人，每人20節，總節數2人*220節=440節，每節320元。
171,344	229,581	超時工作報酬	196,383	較上年度預算數229,581元，減少33,198元。
171,344	229,581	加班費	196,383	
			153,667	不休假出勤加班費。
			40,866	不休假出勤加班費。
			1,850	暑期泳訓班工作人員加班費(收支對列)。
2,673,926	2,335,500	獎金	2,834,277	較上年度預算數2,335,500元，增加498,777元。
1,143,555	978,000	考績獎金	1,282,277	
			122,600	依考績法規定核發之獎金。
			1,159,677	依考績法規定核發之獎金。
1,530,371	1,357,500	年終獎金	1,552,000	
			1,369,000	依規定於年節加發之獎金。
			183,000	依規定於年節加發之獎金。
3,829,394	5,871,348	退休及卹償金	3,824,964	較上年度預算數5,871,348元，減少2,046,384元。
3,829,394	5,871,348	職員退休及離職金	3,824,964	
			112,320	提撥退撫基金。

# 臺北市地方教育發展基金－臺北市士林區平等國民小學

## 基金用途－國民教育計畫明細表

中華民國110年度

單位：新臺幣元

前年度 決算數	上年度 預算數	科 目	本 年 度 預 算 數	說 明
			977,520	提撥退撫基金。
			131,124	退休遺族月撫慰金：1人*10,927元*12月=131,124元。
			2,604,000	退休人員月退休金：7人*31,000元*12月=2,604,000元。
1,726,648	2,803,451	福利費	1,813,056	較上年度預算數2,803,451元，減少990,395元。
1,259,650	892,272	分擔員工保險費	1,094,076	
			974,988	分擔公保、勞保、健保費。
			119,088	分擔公保、勞保、健保費。
26,500	131,000	傷病醫藥費	134,600	
			35,000	教職員健康檢查費，10人* 3,500元。
			96,000	教職員健康檢查費，6人* 16,000元。
			3,600	職業安全衛生健康檢查經費，3人*1,200元(新增)。
170,842	199,080	員工通勤交通費	199,080	
			113,400	教師上下班交通費，9人*10月* 2段*630元。
			60,480	教師兼行政上下班交通費，4人*12月*2段*630元。
			25,200	教師上下班交通費，2人*10月* 2段*630元。
269,656	1,581,099	其他福利費	385,300	
			32,000	休假旅遊補助費。
			80,000	休假旅遊補助費。
			18,000	退休人員三節慰問金，3人* 6000元。
			97,800	子女教育補助費。
			45,000	結婚補助，1人*2個月*22,500元。
			112,500	喪葬補助，1人*5個月*22,500元。
1,468,188	1,423,000	服務費用	1,707,000	
221,681	335,896	水電費	335,896	較上年度預算數335,896元，無增減。
209,081	320,000	工作場所電費	320,000	
			320,000	班級電費。
12,600	15,896	工作場所水費	15,896	
			13,896	班級水費。

# 臺北市地方教育發展基金－臺北市士林區平等國民小學

## 基金用途－國民教育計畫明細表

中華民國110年度

單位：新臺幣元

前年度 決算數	上年度 預算數	科 目	本 年 度 預 算 數	說 明
			2,000	暑期泳訓班室外水費補助費(收支對列)。
17,199	23,870	旅運費	23,870	較上年度預算數23,870元，無增減。
14,799	23,870	國內旅費	23,870	
			18,600	校外教學隨隊人員出差旅費，4人*3天*1,550元。
			5,270	教職員工因公出差旅費。
2,400		貨物運費		
18,590		印刷裝訂與廣告費	3,000	較上年度預算數0元，增加3,000元。
18,590		印刷及裝訂費	3,000	
			3,000	印製特教、輔導、環教、生命等相關刊物費用(教師專業成長費)。
529,847	476,380	修理保養及保固費	539,826	較上年度預算數476,380元，增加63,446元。
411,426	374,850	一般房屋修護費	405,720	
			405,720	學校校舍及其他建築等修繕費用(507,150*80%=405,720元)(未達15班以15班編
84,277	35,380	機械及設備修護費	32,676	
			5,876	暑期泳訓班場地維護費(收支對列)。
			2,000	開放場地器材之保養修護費(收支對列)。
			14,400	游泳池之保養修繕，3班*4,800元(游泳池水電清潔維護費)。
			10,400	電腦設備維護費(電腦專案計畫)。
34,144	66,150	雜項設備修護費	101,430	
			101,430	各項教學設備及其他公用用具等保養修護(507,150*15%=101,430)(未達15班以15班編列)。
1,350	3,920	保險費	3,920	較上年度預算數3,920元，無增減。
1,350	3,920	其他保險費	3,920	
			3,920	暑期泳訓班保險費，140人*28元(收支對列)。
317,791	219,834	一般服務費	387,320	較上年度預算數219,834元，增加167,486元。
1,004	1,872	佣金、匯費、經理費及手續費	720	
			720	委託超商代收學雜費手續費，60人*2學期*6元。

# 臺北市地方教育發展基金－臺北市士林區平等國民小學

## 基金用途－國民教育計畫明細表

中華民國110年度

單位：新臺幣元

前年度 決算數	上年度 預算數	科 目	本 年 度 預 算 數	說 明
155,488		外包費	210,520	
			168,416	游泳池救生員外包費，1人*4月*42,104元。
			42,104	暑期泳訓班救生員外包費，1人*1月*42,104元。
133,299	185,962	計時與計件人員酬金	144,080	
			1,264	提撥暑期泳訓班工讀生勞退準備金(收支對列)。
			12,640	暑期泳訓班工讀生薪津，1人*20天*4小時*158元(收支對列)。
			14,976	閩客語教學支援人員鐘點費之外聘人員勞、健保及勞退費用。
			115,200	閩客語教學支援人員鐘點費，9人*1節*40週*320元。
28,000	32,000	體育活動費	32,000	
			28,000	文康活動費，本校編列教職員14人，每人編列2,000元。
			4,000	文康活動費，本校編列教職員2人,每人編列2,000元。
361,730	363,100	專業服務費	413,168	較上年度預算數363,100元，增加50,068元。
114,600	131,200	講課鐘點、稿費、出席審查及查詢費	178,200	
			7,200	資源班教材編輯費，1班*12月*600元。
			60,000	暑期泳訓班教練指導外聘講座鐘點費，30節*2,000元(收支對列)。
			30,000	綠屋頂計畫外聘教座鐘點費，15節*2,000元。
			18,000	外聘專家學者講座鐘點費(性別平等教育宣傳活動專業研習)，9節*2,000元。
			8,000	外聘講座鐘點費(國小家長教育成長暨志工培訓)，4節*2,000元。
			9,000	外聘講座鐘點費，6節*1,500元(教師專業成長)。
			16,000	外聘講座鐘點費，8節*2,000元(教師專業成長)。
			30,000	小田園教育體驗實習計畫外聘教座鐘點費，15節*2,000元。

# 臺北市地方教育發展基金－臺北市士林區平等國民小學

## 基金用途－國民教育計畫明細表

中華民國110年度

單位：新臺幣元

前年度 決算數	上年度 預算數	科 目	本 年 度 預 算 數	說 明
157,750	140,900	委託檢驗(定)試驗認證費	143,290	2,400 飲水機水質檢驗費，2臺*1,200元。 12,790 建物消防安全檢測費(普通班級業務費移列)。 128,100 至聖樓及擋土牆傾斜監測。
1,780	3,000	試務甄選費	3,000	3,000 教師甄選試務費用。
87,600	88,000	其他專業服務費	88,678	5,000 學童牙齒檢查費。 20,000 學生輔導指導費。 9,000 學童午餐指導費，2班*1人*9月*500元(1-2年級老師)。 18,000 學童午餐指導費，4班*1人*9月*500元(3-6年級老師)。 36,000 工作人員午餐指導費，8人*9月*500元。 678 配合預算編列至千元，增列進位數678元。
793,502	629,000	材料及用品費	653,000	
320,114	204,000	使用材料費	286,400	較上年度預算數204,000元，增加82,400元。
320,114	204,000	設備零件	286,400	79,000 各科教學教具設備(由班級設備費移列)。 16,000 資源班教具設備(由班級設備費移列)。 40,000 綠屋頂計畫用工具器材五金等。 126,200 T5燈具汰換為LED燈具改善專案(普通教室)。 25,200 電腦設備維護及管理費，4班*6,300元。
473,388	425,000	用品消耗	366,600	較上年度預算數425,000元，減少58,400元。
8,441	8,200	辦公(事務)用品	9,200	1,000 文具用品(國小家長教育成長暨志工培訓)。 1,000 文具用品(教師專業成長)。 7,200 資源班文具用品等。
43,225	40,000	報章雜誌	40,000	40,000 各類圖書(教務處)(由班級設備費移列)。
15,000	15,000	醫療用品(非醫療院所使用)	15,000	15,000 健康中心藥品。

# 臺北市地方教育發展基金－臺北市士林區平等國民小學

## 基金用途－國民教育計畫明細表

中華民國110年度

單位：新臺幣元

前年度 決算數	上年度 預算數	科 目	本 年 度 預 算 數	說 明
406,722	361,800	其他用品消耗	302,400	40,000 運動會用獎牌、獎品及競賽場地規劃、布置材料及雜支等。 6,400 運動會逾時誤餐費用，64人次*100元。 14,000 學生活動費，70人*2學期*100元。 30,000 課後社團活動費。 13,820 資源班教學材料費。 10,000 兒童節慶活動費。 10,200 教學用教科書。 82,920 教學用材料費，6班* 13,820元。 16,200 敬師活動費，27人*600元。 13,800 衛生紙及教室佈置等，6班* 2,300元(普通班級業務費)。 11,610 專用垃圾袋費(普通班級業務費)。 1,000 場地布置等費用(教師專業成長費)。 34,000 小田園教育體驗實習計畫教學材料費。 1,000 場地布置等費用(國小家長教育成長暨志工培訓)。 2,000 場地佈置等費用(性別平等教育宣導活動)。 5,000 綠屋頂計畫教學材料費。 2,760 暑期泳訓班游泳池消毒劑，12班*230元(收支對列)。 2,000 暑期泳訓班教學環境佈置費(收支對列)。 3,000 暑期泳訓班教學器材費(收支對列)。 2,690 暑期泳訓班雜支(收支對列)。 12,600 15,000 租金、償債、利息及相關手續費 7,800 10,200 交通及運輸設備租金 7,800 10,200 車租 4,800 4,800 雜項設備租金 4,800 4,800 雜項設備租金 5,000 較上年度預算數4,800元，增加200元。 5,000 電錶月租費(普通班級業務費)。 198,603 438,000 會費、捐助、補助、分攤、照護、救濟與交流活動費 527,000



# 臺北市地方教育發展基金－臺北市士林區平等國民小學

## 基金用途－國民教育計畫明細表

中華民國110年度

單位：新臺幣元

前年度 決算數	上年度 預算數	科 目	本 年 度 預 算 數	說 明
10,000	10,000	捐助、補助與獎助	10,000	較上年度預算數10,000元，無增減。
10,000	10,000	獎助學員生給與	10,000	
			10,000	教育關懷獎每校推薦1名學生獎助金。
188,603	428,000	補貼、獎勵、慰問、照護與救濟	517,000	較上年度預算數428,000元，增加89,000元。
188,603	428,000	其他補貼、獎勵、慰問、照護與救濟	517,000	
			8,000	本市市民第3胎就讀國小教育補助費，8人*1,000元。
			239,250	午餐食材運費，165天*1,450元。
			30,600	弱勢學生教科書補助費用，18人*1,700元。
			200,000	清寒學生餐費補助，20人*200日*50元。
			750	配合預算編列至千元，增列進位數750元。
			16,000	弱勢學生冷氣使用費補助費用，20人*800元(新增)。
			22,400	補助學校午餐使用有機蔬菜或有機米計畫，70人*40週*1次*8元。
79,610	112,000	其他	112,000	
79,610	112,000	其他支出	112,000	較上年度預算數112,000元，無增減。
79,610	112,000	其他	112,000	
			6,000	班級自治費，60人*2學期*50元。
			100,800	執行學生路隊安全導護費及導護志工保險費(按4人*2學期*20週*5日*2次*63元=100,800元編列)。
			5,200	國小游泳檢測未通過學生暑期游泳訓練班報名費。

# 臺北市地方教育發展基金－臺北市士林區平等國民小學

## 基金用途－學前教育計畫明細表

中華民國110年度

單位：新臺幣元

前年度 決算數	上年度 預算數	科 目	本 年 度 預 算 數	說 明
3,369,214	3,045,000	合計	3,486,000	
3,266,835	2,917,000	用人費用	3,344,000	
2,366,596	2,029,860	正式員額薪資	2,307,860	較上年度預算數2,029,860元，增加278,000元。
2,001,956	1,681,860	職員薪金	1,959,860	1,959,860 幼兒園教職員2人及教保員1人薪金(詳用人費用彙計表)(含教育部補助教保員)。
364,640	348,000	工員工資	348,000	348,000 幼兒園廚工1人薪金(詳用人費用彙計表)。
33,880	61,815	超時工作報酬	96,933	較上年度預算數61,815元，增加35,118元。
33,880	61,815	加班費	96,933	96,933 不休假出勤加班費。
428,879	359,733	獎金	444,251	較上年度預算數359,733元，增加84,518元。
134,470	106,000	考績獎金	140,000	140,000 依考績法規定核發之獎金。
294,409	253,733	年終獎金	304,251	304,251 依規定於年節加發之獎金。
179,849	189,120	退休及卹償金	204,096	較上年度預算數189,120元，增加14,976元。
141,466	161,280	職員退休及離職金	176,256	176,256 提撥退撫基金。
38,383	27,840	工員退休及離職金	27,840	27,840 提撥勞工退休準備金。
257,631	276,472	福利費	290,860	較上年度預算數276,472元，增加14,388元。
230,151	188,952	分擔員工保險費	203,340	203,340 分擔公保、勞保、健保費。
860	1,720	傷病醫藥費	1,720	860 幼兒園廚工健康檢查費，1人*860元。 860 幼兒園教保人員健康檢查費，1人*860元(每2人編1人)。
8,820	37,800	員工通勤交通費	37,800	37,800 教師上下班交通費，3人*10月* 2段*630元。
17,800	48,000	其他福利費	48,000	48,000 休假旅遊補助費。

# 臺北市地方教育發展基金－臺北市士林區平等國民小學

## 基金用途－學前教育計畫明細表

中華民國110年度

單位：新臺幣元

前年度 決算數	上年度 預算數	科 目	本 年 度 預 算 數	說 明
41,144	14,000	服務費用	22,000	
23,144	8,576	一般服務費	8,240	較上年度預算數8,576元，減少336元。
144	576	佣金、匯費、經理費及手續費	240	
			240	委託超商代收學雜費手續費，20人*2學期*6元。
15,000		計時與計件人員酬金		
8,000	8,000	體育活動費	8,000	
			4,000	文康活動費，本校編列教職員2人，每人編列2,000元。
			4,000	文康活動費，本校編列契約進用教保員1人、廚工1人，合計2人，每人編列2,000元(上述人員係幼托整合前得編列文康活動費之人員)。
18,000	5,424	專業服務費	13,760	較上年度預算數5,424元，增加8,336元。
13,500		講課鐘點、稿費、出席審查及查詢費		
4,500	5,424	其他專業服務費	13,760	
			9,000	幼兒園學童午餐指導費，1班*2人*9月*500元。
			4,500	幼兒園教保員學童午餐指導費，1人*9月*500元。
			260	配合預算編列至千元，增列進位數260元。
26,000	26,000	材料及用品費	26,000	
18,800	18,800	使用材料費	18,800	較上年度預算數18,800元，無增減。
18,800	18,800	設備零件	18,800	
			18,800	幼兒園教具設備(由班級設備費移列)。
7,200	7,200	用品消耗	7,200	較上年度預算數7,200元，無增減。
7,200	7,200	其他用品消耗	7,200	
			7,200	幼兒園班級業務費。
11,955	40,000	會費、捐助、補助、分攤、照護、救濟與交流活動費	46,000	
11,955	40,000	補貼、獎勵、慰問、照護與救濟	46,000	較上年度預算數40,000元，增加6,000元。
11,955	40,000	其他補貼、獎勵、慰問、照護與救濟	46,000	

# 臺北市地方教育發展基金－臺北市士林區平等國民小學

## 基金用途－學前教育計畫明細表

中華民國110年度

單位：新臺幣元

前年度 決算數	上年度 預算數	科 目	本 年 度 預 算 數	說 明
			23,266	低收入戶家庭幼生月費補助，1人*2學期*11,633元。
			18,090	危機家庭幼生餐點月費補助，1人*9月*2,010元。
			804	配合預算編列至千元，增列進位數804元。
			3,840	補助學校午餐使用有機蔬菜或有機米計畫，20人*40週* 4.8元。
23,280	48,000	其他	48,000	
23,280	48,000	其他支出	48,000	較上年度預算數48,000元，無增減。
23,280	48,000	其他	48,000	
			48,000	幼兒園導護費(按2人*2學期*20週*5日*2次*60元)。

# 臺北市地方教育發展基金－臺北市士林區平等國民小學

## 基金用途－一般行政管理計畫明細表

中華民國110年度

單位：新臺幣元

前年度 決算數	上年度 預算數	科 目	本 年 度 預 算 數	說 明
8,883,421	8,398,000	合計	9,075,000	
7,689,036	7,101,000	用人費用	7,774,000	
4,959,420	4,632,000	正式員額薪資	4,925,600	較上年度預算數4,632,000元，增加293,600元。
3,473,820	3,300,000	職員薪金	3,473,600	3,473,600 教職員4人薪金(詳用人費用彙計表)。
382,740	348,000	工員工資	348,000	348,000 工員1人薪金(詳用人費用彙計表)。
1,102,860	984,000	警餉	1,104,000	1,104,000 校警2人薪金(詳用人費用彙計表)。
72,000	72,000	聘僱及兼職人員薪資	72,000	較上年度預算數72,000元，無增減。
72,000	72,000	兼職人員酬金	72,000	72,000 人事、會計主任兼職費，2人*12月*3,000元。
225,780	257,024	超時工作報酬	294,534	較上年度預算數257,024元，增加37,510元。
225,780	257,024	加班費	294,534	294,534 不休假出勤加班費。
1,311,675	1,093,500	獎金	1,319,600	較上年度預算數1,093,500元，增加226,100元。
694,835	514,500	考績獎金	690,600	690,600 依考績法規定核發之獎金。
616,840	579,000	年終獎金	629,000	629,000 依規定於年節加發之獎金。
454,046	392,976	退休及卹償金	456,720	較上年度預算數392,976元，增加63,744元。
346,484	365,136	職員退休及離職金	368,880	368,880 提撥退撫基金。
107,562	27,840	工員退休及離職金	87,840	87,840 提撥勞工退休準備金。
666,115	653,500	福利費	705,546	較上年度預算數653,500元，增加52,046元。
488,753	435,660	分擔員工保險費	487,706	487,706 分擔公保、勞保、健保費。
68,217	105,840	員工通勤交通費	105,840	105,840 職員、技工、工友上下班交通費，7人*12月*2段*630元。

# 臺北市地方教育發展基金－臺北市士林區平等國民小學

## 基金用途－一般行政管理計畫明細表

中華民國110年度

單位：新臺幣元

前年度 決算數	上年度 預算數	科 目	本 年 度 預 算 數	說 明
109,145	112,000	其他福利費	112,000	112,000 休假旅遊補助費。
962,388	1,058,000	服務費用	1,058,000	
490,500	486,000	一般服務費	486,000	較上年度預算數486,000元，無增減。
477,500	472,000	外包費	472,000	
			432,000	職工(技工、工友)業務外包費，1人*12月*36,000元。
			40,000	消化超額職工1人(技工、工友)業務外包費。
13,000	14,000	體育活動費	14,000	
			14,000	文康活動費，本校編列教職員4人，工員1人，校警2人，合計7人，每人編列2,000元。
399,888	500,000	專業服務費	500,000	較上年度預算數500,000元，無增減。
399,888	500,000	其他專業服務費	500,000	
			100,000	校園安全機械定點等保全費用。
			400,000	校園安全機動巡邏等保全費用。
72,000	72,000	公共關係費	72,000	較上年度預算數72,000元，無增減。
72,000	72,000	公共關係費	72,000	
			72,000	校長特別費，12月*6,000元。
230,997	238,000	材料及用品費	242,000	
230,997	238,000	用品消耗	242,000	較上年度預算數238,000元，增加4,000元。
230,997	231,200	辦公(事務)用品	231,200	
			231,200	統籌業務費計算如下：普通班6班，特教班1班、附設幼兒園1班，未達15班得依15班計列，1,290元*15班*12月=232,200元，除依實際需求移列會費1,000元外，其餘如列數。
	6,200	服裝	10,600	
			200	校警襪子，2雙*100元。
			3,000	校警夏服，2人*1套*1,500元(成立第31年)。
			2,200	校警皮鞋，2人*1雙*1,100元。
			800	校警服裝配備，2人*400元。
			4,400	校警冬服，2人*1套*2,200元(2年1套)。
	600	其他用品消耗	200	

# 臺北市地方教育發展基金－臺北市士林區平等國民小學

## 基金用途－一般行政管理計畫明細表

中華民國110年度

單位：新臺幣元

前年度 決算數	上年度 預算數	科 目	本 年 度 預 算 數	說 明
			200	配合預算編列至千元，增列進位數200元。
1,000	1,000	會費、捐助、補助、分攤、照護 、救濟與交流活動費	1,000	
1,000	1,000	會費	1,000	較上年度預算數1,000元，無增減。
1,000	1,000	職業團體會費	1,000	
			1,000	護理師1人公會會費(統籌業務費)。

# 臺北市地方教育發展基金－臺北市士林區平等國民小學

## 基金用途－建築及設備計畫明細表

中華民國110年度

單位：新臺幣元

前年度 決算數	上年度 預算數	科 目	本 年 度 預 算 數	說 明
4,953,551	3,659,000	合計	4,454,000	
4,953,551	3,659,000	購建固定資產、無形資產及非理財 目的之長期投資	4,454,000	
865,981	1,114,000	購建固定資產	465,000	
		專案計畫	123,000	
		新興計畫	123,000	
		(一) 班級設備	123,000	新購一對一變頻冷氣機 (7.1kw)，3臺*41,000元(美勞、 自然教室、電腦機房)。
		購置雜項設備	123,000	
		購置雜項設備	123,000	新購一對一變頻冷氣機 (7.1kw)，3臺*41,000元(美勞、 自然教室、電腦機房)。
865,981	1,114,000	一般建築及設備計畫	342,000	
		班級設備	118,000	
		購置雜項設備	118,000	
			72,000	新購一對一變頻冷氣機 (5.0kw)，3臺*24,000元(自然教 室、警衛室、泳池管理室)。
			46,000	新購飲水機，2臺*23,000元(音 樂教室、幼兒園)。
		資訊設備	184,000	
		購置機械及設備	184,000	
			48,946	汰換桌上型電腦(含顯示器)，2 部*24,473元(電腦專案計畫)。
			52,000	汰換網路及資訊周邊設備(電 腦專案計畫)。
			554	配合預算編列至千元，增列進 位數554元。
			82,500	新購筆記型電腦，3部*27,500 元(電腦專案計畫)。
865,981	1,114,000	校園設備		
632,000	780,040	購置機械及設備		
74,991		購置交通及運輸設備		
158,990	333,960	購置雜項設備		
		禮堂整修工程	40,000	
		購置雜項設備	40,000	



臺北市地方教育發展基金－臺北市士林區平等國民小學

基金用途－建築及設備計畫明細表

中華民國110年度

單位：新臺幣元

前年度 決算數	上年度 預算數	科 目	本 年 度 預 算 數	說 明
			40,000	音控室監控設備(禮堂整修工程)。
36,000	36,000	購置無形資產	36,000	
36,000	36,000	一般建築及設備計畫	36,000	
36,000	36,000	資訊設備	36,000	
36,000	36,000	購置電腦軟體	36,000	
			36,000	電腦教學軟體費(電腦專案計畫)。
4,051,570	2,509,000	遞延支出	3,953,000	
4,051,570	2,509,000	一般建築及設備計畫	3,953,000	
		禮堂整修工程	3,953,000	
		遞延修繕房屋建築支出	3,953,000	
			3,583,862	一、施工費。
			297,461	二、委託技術服務費(總包價法)。
			71,677	三、工程管理費(按施工費約2%提列)。
4,051,570	2,509,000	校園整修工程		
4,051,570	2,509,000	遞延修繕房屋建築支出		

本 頁 空 白

# 預算參考表

# 臺北市地方教育發展基金－臺北市士林區平等國民小學

## 預計平衡表

中華民國110年12月31日

單位：新臺幣千元

108年(前年) 12月31日 決算數	科 目	110年12月31日 預計數	109年12月31日 預計數	比較增減(-)
165,685	資產合計	163,941	165,307	-1,366
165,685	資產	163,941	165,307	-1,366
4,084	流動資產	2,340	3,706	-1,366
4,014	現金	2,270	3,636	-1,366
4,014	銀行存款	2,270	3,636	-1,366
70	預付款項	70	70	
70	預付費用	70	70	
1,701	投資、長期應收款項、貸墊款及準備金	1,701	1,701	
1,701	準備金	1,701	1,701	
1,258	退休及離職準備金	1,258	1,258	
443	其他準備金	443	443	
159,900	其他資產	159,900	159,900	
159,900	什項資產	159,900	159,900	
55	暫付及待結轉帳項	55	55	
159,845	代管資產	159,845	159,845	
165,685	負債及基金餘額合計	163,941	165,307	-1,366
162,999	負債	162,999	162,999	
1,505	流動負債	1,505	1,505	
1,505	應付款項	1,505	1,505	
1,457	應付代收款	1,457	1,457	
48	應付費用	48	48	
161,494	其他負債	161,494	161,494	
161,494	什項負債	161,494	161,494	
391	存入保證金	391	391	
1,258	應付退休及離職金	1,258	1,258	
159,845	應付代管資產	159,845	159,845	
2,686	基金餘額	942	2,308	-1,366
2,686	基金餘額	942	2,308	-1,366
2,686	基金餘額	942	2,308	-1,366
2,686	累積餘額	942	2,308	-1,366

註：1.信託代理與保證資產(負債)前年度決算數0元，上年度預計數0元，本年度預計數0元。

2.或有資產(負債)0元。

3.本基金自93年度起，本固定項目分開原則，將屬長期固定帳項，包括固定資產6,342,187元、無形資產107,766元及長期債務0元等，另立帳類管理，未納入本表。

## 臺北市地方教育發展基金一

## 各項費用

中華民國

前年度 決算數	上年度 預算數	計畫別		合計	國民教育計畫
		用途別科目			
40,461,649	40,016,000	合計		41,227,000	24,212,000
31,658,831	32,315,000	用人費用		32,315,000	21,197,000
19,511,184	17,521,860	正式員額薪資		19,564,660	12,331,200
17,660,944	15,841,860	職員薪金		17,764,660	12,331,200
747,380	696,000	工員工資		696,000	
1,102,860	984,000	警餉		1,104,000	
188,480	269,120	聘僱及兼職人員薪資		269,120	197,120
188,480	269,120	兼職人員酬金		269,120	197,120
431,004	548,420	超時工作報酬		587,850	196,383
431,004	548,420	加班費		587,850	196,383
4,414,480	3,788,733	獎金		4,598,128	2,834,277
1,972,860	1,598,500	考績獎金		2,112,877	1,282,277
2,441,620	2,190,233	年終獎金		2,485,251	1,552,000
4,463,289	6,453,444	退休及卹償金		4,485,780	3,824,964
4,317,344	6,397,764	職員退休及離職金		4,370,100	3,824,964
145,945	55,680	工員退休及離職金		115,680	
2,650,394	3,733,423	福利費		2,809,462	1,813,056
1,978,554	1,516,884	分擔員工保險費		1,785,122	1,094,076
27,360	132,720	傷病醫藥費		136,320	134,600
247,879	342,720	員工通勤交通費		342,720	199,080
396,601	1,741,099	其他福利費		545,300	385,300
2,471,720	2,495,000	服務費用		2,787,000	1,707,000
221,681	335,896	水電費		335,896	335,896
209,081	320,000	工作場所電費		320,000	320,000
12,600	15,896	工作場所水費		15,896	15,896
17,199	23,870	旅運費		23,870	23,870
14,799	23,870	國內旅費		23,870	23,870
2,400		貨物運費			
18,590		印刷裝訂與廣告費		3,000	3,000
18,590		印刷及裝訂費		3,000	3,000
529,847	476,380	修理保養及保固費		539,826	539,826

# 臺北市士林區平等國民小學

## 彙計表

110年度

單位：新臺幣元

學前教育計畫	一般行政管理計畫	建築及設備計畫			
3,486,000	9,075,000	4,454,000			
3,344,000	7,774,000				
2,307,860	4,925,600				
1,959,860	3,473,600				
348,000	348,000				
	1,104,000				
	72,000				
	72,000				
96,933	294,534				
96,933	294,534				
444,251	1,319,600				
140,000	690,600				
304,251	629,000				
204,096	456,720				
176,256	368,880				
27,840	87,840				
290,860	705,546				
203,340	487,706				
1,720					
37,800	105,840				
48,000	112,000				
22,000	1,058,000				

臺北市地方教育發展基金一

各項費用

中華民國

前年度 決算數	上年度 預算數	計畫別	合計	國民教育計畫
		用途別科目		
411,426	374,850	一般房屋修護費	405,720	405,720
84,277	35,380	機械及設備修護費	32,676	32,676
34,144	66,150	雜項設備修護費	101,430	101,430
1,350	3,920	保險費	3,920	3,920
1,350	3,920	其他保險費	3,920	3,920
831,435	714,410	一般服務費	881,560	387,320
1,148	2,448	佣金、匯費、經理費及手續費	960	720
632,988	472,000	外包費	682,520	210,520
148,299	185,962	計時與計件人員酬金	144,080	144,080
49,000	54,000	體育活動費	54,000	32,000
779,618	868,524	專業服務費	926,928	413,168
128,100	131,200	講課鐘點、稿費、出席審查及查詢費	178,200	178,200
157,750	140,900	委託檢驗(定)試驗認證費	143,290	143,290
1,780	3,000	試務甄選費	3,000	3,000
491,988	593,424	其他專業服務費	602,438	88,678
72,000	72,000	公共關係費	72,000	
72,000	72,000	公共關係費	72,000	
1,050,499	893,000	材料及用品費	921,000	653,000
338,914	222,800	使用材料費	305,200	286,400
338,914	222,800	設備零件	305,200	286,400
711,585	670,200	用品消耗	615,800	366,600
239,438	239,400	辦公(事務)用品	240,400	9,200
43,225	40,000	報章雜誌	40,000	40,000
	6,200	服裝	10,600	
15,000	15,000	醫療用品(非醫療院所使用)	15,000	15,000
413,922	369,600	其他用品消耗	309,800	302,400
12,600	15,000	租金、償債、利息及相關手續費	16,000	16,000
7,800	10,200	交通及運輸設備租金	11,000	11,000
7,800	10,200	車租	11,000	11,000
4,800	4,800	雜項設備租金	5,000	5,000
4,800	4,800	雜項設備租金	5,000	5,000

# 臺北市士林區平等國民小學

## 彙計表

110年度

單位：新臺幣元

學前教育計畫	一般行政管理計畫	建築及設備計畫			
8,240	486,000				
240					
	472,000				
8,000	14,000				
13,760	500,000				
13,760	500,000				
	72,000				
	72,000				
26,000	242,000				
18,800					
18,800					
7,200	242,000				
	231,200				
	10,600				
7,200	200				



臺北市地方教育發展基金一

各項費用

中華民國

前年度 決算數	上年度 預算數	計畫別	合計	國民教育計畫
		用途別科目		
4,953,551	3,659,000	購建固定資產、無形資產及非理財目的 之長期投資	4,454,000	
865,981	1,114,000	購建固定資產	465,000	
632,000	780,040	購置機械及設備	184,000	
74,991		購置交通及運輸設備		
158,990	333,960	購置雜項設備	281,000	
36,000	36,000	購置無形資產	36,000	
36,000	36,000	購置電腦軟體	36,000	
4,051,570	2,509,000	遞延支出	3,953,000	
4,051,570	2,509,000	遞延修繕房屋建築支出	3,953,000	
211,558	479,000	會費、捐助、補助、分攤、照護、救濟 與交流活動費	574,000	527,000
1,000	1,000	會費	1,000	
1,000	1,000	職業團體會費	1,000	
10,000	10,000	捐助、補助與獎助	10,000	10,000
10,000	10,000	獎助學員生給與	10,000	10,000
200,558	468,000	補貼、獎勵、慰問、照護與救濟	563,000	517,000
200,558	468,000	其他補貼、獎勵、慰問、照護與救 濟	563,000	517,000
102,890	160,000	其他	160,000	112,000
102,890	160,000	其他支出	160,000	112,000
102,890	160,000	其他	160,000	112,000

# 臺北市士林區平等國民小學

## 彙計表

110年度

單位：新臺幣元

學前教育計畫	一般行政管理計畫	建築及設備計畫			
		4,454,000			
		465,000			
		184,000			
		281,000			
		36,000			
		36,000			
		3,953,000			
		3,953,000			
46,000	1,000				
	1,000				
	1,000				
46,000					
46,000					
48,000					
48,000					
48,000					

# 臺北市地方教育發展基金－臺北市士林區平等國民小學

## 員工人數彙計表

中華民國110年度

單位：人

計 畫 及 項 目	上年度最高可 進用員額數	本年度 增減(-)數	本年度最高可 進用員額數	說 明
合計	27		27	
國民教育計畫部分	16		16	
職員	16		16	
學前教育計畫部分	4		4	
職員	3		3	
工友	1		1	
一般行政管理計畫部分	7		7	
職員	4		4	
駐衛警	2		2	
工友	1		1	

註：1.本表約僱、聘用係指奉准有案之約聘僱人員。

2.外包費編列救生員外包1人、工友外包1人、清潔外包費等，計68萬2,520元。

3.計時與計件人員酬金編列閩客語教學支援人員鐘點費、暑期泳池工讀生時薪等，計14萬4,080元。

本 頁 空 白

臺北市地方教育發展基金一

用人費用

中華民國

計畫及項目	合計	正式 員額 薪資	聘僱 人員 薪資	超時 工作 報酬	津貼	獎 金		
						年終獎金	考績獎金	其他
合計	32,315,000	19,564,660		587,850		2,485,251	2,112,877	
國民教育計畫	21,197,000	12,331,200		196,383		1,552,000	1,282,277	
職員薪金	12,331,200	12,331,200						
兼職人員 酬金	197,120							
加班費	196,383			196,383				
考績獎金	1,282,277						1,282,277	
年終獎金	1,552,000					1,552,000		
職員退休 及離職金	3,824,964							
分擔員工 保險費	1,094,076							
傷病醫藥 費	134,600							
員工通勤 交通費	199,080							
其他福利 費	385,300							
學前教育計畫	3,344,000	2,307,860		96,933		304,251	140,000	
職員薪金	1,959,860	1,959,860						
工員工資	348,000	348,000						
加班費	96,933			96,933				
考績獎金	140,000						140,000	
年終獎金	304,251					304,251		
職員退休 及離職金	176,256							
工員退休 及離職金	27,840							

# 臺北市士林區平等國民小學

## 彙計表

110年度

單位：新臺幣元

退休及卹償金		資遣費	福 利 費					提繳費	兼任 人員 用人 費用
退休金	卹償金		分擔 保險費	傷病 醫藥費	提撥 福利金	員工通勤 交通費	其他		
4,485,780			1,785,122	136,320		342,720	545,300		269,120
3,824,964			1,094,076	134,600		199,080	385,300		197,120
3,824,964			1,094,076	134,600		199,080	385,300		197,120
204,096			203,340	1,720		37,800	48,000		
176,256									
27,840									

計畫及項目	合計	正式 員額 薪資	聘僱 人員 薪資	超時 工作 報酬	津貼	獎 金		
						年終獎金	考績獎金	其他
分擔員工 保險費	203,340							
傷病醫藥 費	1,720							
員工通勤 交通費	37,800							
其他福利 費	48,000							
一般行政管 理計畫	7,774,000	4,925,600		294,534		629,000	690,600	
職員薪金	3,473,600	3,473,600						
工員工資	348,000	348,000						
警餉	1,104,000	1,104,000						
兼職人員 酬金	72,000							
加班費	294,534			294,534				
考績獎金	690,600						690,600	
年終獎金	629,000					629,000		
職員退休 及離職金	368,880							
工員退休 及離職金	87,840							
分擔員工 保險費	487,706							
員工通勤 交通費	105,840							
其他福利 費	112,000							

註：1.本表兼任人員用人費用，係學校教職員兼課或請假代課鐘點費。

2.外包費編列救生員外包1人、工友外包1人、清潔外包費等，計68萬2,520元。

3.計時與計件人員酬金編列閩客語教學支援人員鐘點費、暑期泳池工讀生時薪等，計14萬4,080元。

# 臺北市士林區平等國民小學

## 彙計表

110年度

單位：新臺幣元

退休及卹償金		資遣費	福 利 費					提繳費	兼任 人員 用人 費用
退休金	卹償金		分擔 保險費	傷病 醫藥費	提撥 福利金	員工通勤 交通費	其他		
			203,340						
				1,720					
						37,800			
							48,000		
456,720			487,706			105,840	112,000		72,000
368,880									
87,840									
			487,706						
						105,840			
							112,000		



# 臺北市地方教育發展基金－臺北市士林區平等國民小學

## 單位（或計畫）成本分析表

中華民國110年度

單位：新臺幣千元

計 畫 別	單 位	單位成本(元)或 平均利(費)率	數 量	預 算 數	說 明
合計				41,227	
國民教育計畫				24,212	
學前教育計畫				3,486	
一般行政管理計畫				9,075	
建築及設備計畫				4,454	

# 臺北市地方教育發展基金－臺北市士林區平等國民小學

## 5年來主要業務計畫分析表

中華民國110年度

單位：新臺幣千元

年度及項目	單位	數量	單位成本(元)或 平均利(費)率	金額	說明
(本)年度預算數					
國民教育計畫				24,212	
學前教育計畫				3,486	
(上)年度預算數					
國民教育計畫				24,914	
學前教育計畫				3,045	
(前)年度決算數					
國民教育計畫				23,255	
學前教育計畫				3,369	
(107)年度決算數					
國民教育計畫				24,272	
學前教育計畫				3,319	
(106)年度決算數					
國民教育計畫				21,077	
學前教育計畫				2,985	

臺北市地方教育發展基金－臺北市士林區平等國民小學

資本資產明細表

中華民國110年度

單位：新臺幣千元

項 目	取得成本 (期初餘額)	以前年度 累計折舊/ 長期投資 評 價	本 年 度 變 動				本年度累計折 舊/長期投資 評價變動數	期末餘額	
			增加		減少				主要增減 原因說明
			金額	類型	金額	類型			
合計	13,315	6,402	501		21		943	6,450	
土地改良物	3,754	101					31	3,622	
機械及設備	6,460	3,945	184	增置			680	2,019	
交通及運輸 設備	731	591					71	70	
雜項設備	2,277	1,766	281	增置			161	631	
電腦軟體	93		36	增置	21	無形資 產攤銷		108	