

中華民國 110 年度

4-0501429

臺北市總預算案

臺北市政府教育局主管

臺北市地方教育發展基金

臺北市信義區興雅國民小學附屬單位預算之分預算

(特別收入基金)

臺北市信義區興雅國民小學編

臺北市地方教育發展基金－臺北市信義區興雅國民小學

目 次

中華民國110年度

一、財務摘要	第 1 頁
二、業務計畫及預算概要	第 3 -12 頁
三、預算主要表	
(一) 基金來源、用途及餘絀預計表	第 13 頁
(二) 現金流量預計表	第 14 頁
四、預算明細表	
(一) 基金來源－服務收入明細表	第 15 頁
(二) 基金來源－財產處分收入明細表	第 16 頁
(三) 基金來源－其他財產收入明細表	第 17 頁
(四) 基金來源－公庫撥款收入明細表	第 18 頁
(五) 基金來源－學雜費收入明細表	第 19 頁
(六) 基金來源－受贈收入明細表	第 20 頁
(七) 基金來源－雜項收入明細表	第 21 頁
(八) 基金用途－國民教育計畫明細表	第 22 -29 頁
(九) 基金用途－學前教育計畫明細表	第 30 -32 頁
(十) 基金用途－一般行政管理計畫明細表	第 33 -35 頁
(十一) 基金用途－建築及設備計畫明細表	第 36 -37 頁
五、預算參考表	
(一) 預計平衡表	第 39 頁
(二) 各項費用彙計表	第 40 -45 頁
(三) 員工人數彙計表	第 46 頁
(四) 用人費用彙計表	第 48 -51 頁
(五) 單位（或計畫）成本分析表	第 52 頁

臺北市地方教育發展基金－臺北市信義區興雅國民小學

目 次

中華民國110年度

(六) 5年來主要業務計畫分析表 第 53 頁

(七) 資本資產明細表 第 54 頁

臺北市地方教育發展基金－臺北市信義區興雅國民小學

財務摘要

中華民國110年度

單位：新臺幣千元

項 目	本 年 度	上 年 度	比較增減數	%
經營成績：				
基金來源	214,151	221,775	-7,624	-3.44
基金用途	216,731	227,413	-10,682	-4.70
賸餘(短絀)	-2,580	-5,638	3,058	--
餘絀情形：				
基金餘額	1,583	4,163	-2,580	-61.97
現金流量(註)：				
現金及約當現金之淨增(減)	-2,580	-5,638	3,058	--

附註：現金流量係採現金及約當現金基礎，包括現金及自投資日起3個月內到期或清償之債權證券。

本 頁 空 白

業務計畫及預算概要

臺北市地方教育發展基金－臺北市信義區興雅國民小學

業務計畫及預算概要

中華民國 110 年度

壹、基金概況

一、設立宗旨及願景：

- (一) 本校遵照憲法第 158 條及 160 條規定，教育文化應發展國民之民族精神、自治精神，國民道德與健全體格、科學及生活智能，以培養八大學習領域及十大基本能力。
- (二) 本校自 91 年度起依教育經費編列與管理法第 13 條規定設置「臺北市地方教育發展基金」，以促進教育健全發展，提昇教育經費運用績效。
- (三) 本校以「卓越」、「前瞻」、「永續」及「創造」為願景，以此建構一所以學生為中心、創新卓越的小學，以推動卓越化的行政革新，彰顯績效，掌握時代發展趨勢，開拓國際化新視野；制訂永續發展的典章制度，規劃學校未來發展方向並創造健康成長快樂學習環境。

二、施政重點：

- (一) 開啟多元智慧：尊重每個學生獨特的個性，以多元智慧的觀點協助他找到生命的亮點，肯定天生我才必有用，能知於學，樂於學。
- (二) 培養生活能力：培養學生帶得走的公民關鍵能力，強化自我管理、閱讀理解、理性批判、問題解決、奉獻服務、溝通表達等核心素養。
- (三) 蘊育人文情懷：在溫馨開放的校園文化中，孕育人文情懷，學會尊重、包容；建構生命的價值、完成人性的開展。
- (四) 建置溫馨民主的校園文化：
 1. 以參與式管理、落實行政、教師會、家長會三者的良性互動。
 2. 以學生第一，教學優先的觀念提昇行政服務效率。
 3. 放下威權心態，開啟校園民主之風氣。
- (五) 推動適性教學：
 1. 落實校本課程理念，採多元化、活潑化的教學及評量。
 2. 運用校內、外資源，加強多元學習能力。
 3. 關懷相對弱勢學生之教學及輔導。
 4. 推動行動學習，充實學生運用資訊之知能，並提昇教師運用學習載具教學之能力。
- (六) 辦理發展性的訓輔活動：

臺北市地方教育發展基金－臺北市信義區興雅國民小學

業務計畫及預算概要

中華民國 110 年度

- 1.辦理各項活動、競賽及展演。
- 2.推動校內外學習服務。
- 3.發展績優社團及校隊，如國樂、管樂、合唱、樂儀隊、童軍等。
- 4.加強新興領域教育的辦理，並融入各科教學以收成效。

三、組織概況：

本校設置校長 1 人，綜理全校校務，下設教務處、學生事務處、總務處、輔導室、會計室、人事室及幼兒園等單位。

內部分層業務如下：

(一) 教務處：秉承校長之命，辦理全校教務事項。

- 1.教學組：掌理課程編排、課業考查、學藝競賽、差假教師調代課及缺補課之查核等事項。
- 2.課程研究組：教學研究、教師進修及攜手激勵班課程等事項。
- 3.設備組：掌理教科書編選、教學用具之管理、保管及出版學校刊物等事項。
- 4.資訊組：掌理電腦設備及區域網路之管理、保管等事項。

(二) 學生事務處：秉承校長之命，辦理全校學生事務事項。

- 1.訓育組：掌理訓育計畫之擬定及辦理各類訓育等活動。
- 2.體育組：掌理學生體育活動、體格鍛鍊等事項。
- 3.生教組：掌理學生日常生活常規，辦理交通導護各項事項。
- 4.衛生組：掌理健康檢查，個人及環境衛生檢查、保健等事項。

(三) 總務處：秉承校長之命，辦理全校總務事項。

- 1.事務組：掌理校舍、校具、財產、物品採購保管、工程發包、監工及驗收。
- 2.文書組：掌理文件收發登錄、撰擬繕校、典守學校印信、檔案保管、整理各項會議紀錄及校史等事項。
- 3.出納組：掌理現金、零用金、票據、契約之保管等收支事項，辦理員工薪津發放及各項扣繳單據證明等。

(四) 輔導室：秉承校長之命，辦理全校學生學習輔導、生活輔導、生涯輔導等事項。

- 1.輔導組：掌理學生個案建立、學習輔導、生活輔導、生涯輔導及兩性教育、親職教育等事項。

臺北市地方教育發展基金－臺北市信義區興雅國民小學

業務計畫及預算概要

中華民國 110 年度

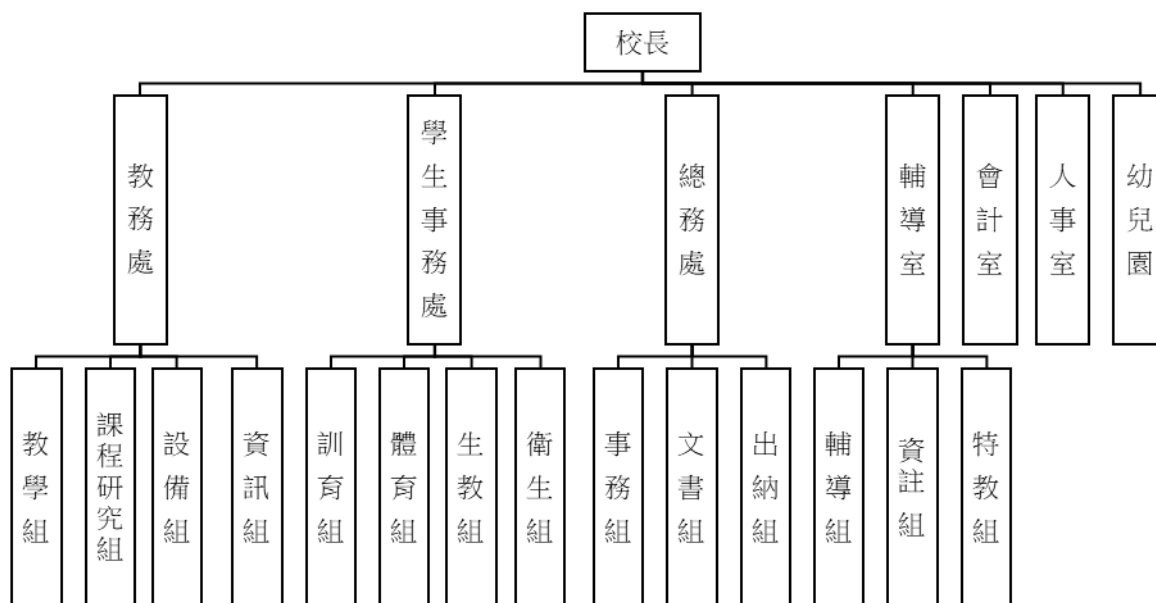
2. 資註組：掌理註冊、編班、轉學、學籍保管、各項獎助學金補助及成績考查等有關學籍事項。

3. 特教組：擬訂特殊教育計畫章則、親師輔導諮詢、特教班甄選鑑別、實施各項診斷測驗、特教兒童追蹤輔導等事項。

(五) 會計室：秉承上級主計機關之監督與指導，並受校長之指揮，依法辦理歲計、會計、統計等事項。

(六) 人事室：秉承上級人事機關之監督與指導，並受校長之指揮，依法辦理人事管理查核等事項。

(七) 幼兒園：秉承校長之命，綜理園務、規劃幼兒教學、保育、環境與各項措施。



四、基金歸類及屬性：

本校地方教育發展基金依據教育經費編列與管理法第 13 條規定設置，本基金為預算法第 4 條第 1 項第 2 款第 5 目所定之特別收入基金，以本府教育局為管理機關。

臺北市地方教育發展基金－臺北市信義區興雅國民小學

業務計畫及預算概要

中華民國 110 年度

貳、業務計畫

一、基金來源：

單位：新臺幣千元

業務計畫	本年度預算數	實施內容
勞務收入	241	本年度預計辦理暑期泳訓班及教師甄選報名費等收入。
財產收入	1,239	本年度預計辦理財產報廢變賣之殘值收入、教職員工停車收入、校園場地及停車場開放收入等。
政府撥入收入	209,099	本年度預計由公庫撥入數。
教學收入	3,264	本年度預計收取幼兒園學生之學費、雜費等收入。
其他收入	308	本年度預計收取急難救助金之受贈收入、圖書遺失賠償、數位學生證補卡及廠商履約逾期罰款等收入。

二、基金用途：

單位：新臺幣千元

業務計畫	本年度預算數	實施內容
國民教育計畫	177,833	本年度預計辦理教學事項為： 1.各項教學、學生事務、圖書及輔導等業務。 2.新購教具、圖書等各科教學設備，充實各科教材及用具。 3.革新教學方法，提高教學效能。 4.教師甄選業務、指定活動等項目。
學前教育計畫	15,973	本年度預計辦理教學事項為： 1.幼兒園各項教學及活動。 2.新購教學用品，革新教學方法，提高教學效能。 3.幼兒園各項活動，鍛鍊幼兒強健的身體，增進幼兒各項生活智能。
一般行政管理計畫	17,226	本年度預計辦理事項為： 1.綜理學校總務、人事、會計等業務。 2.配合校務推動行政處室支援工作，進而增進校務運作。

臺北市地方教育發展基金－臺北市信義區興雅國民小學

業務計畫及預算概要

中華民國 110 年度

建築及設備計畫	5,699	本年度預計辦理事項為： 1.購置教學所需教學設備。 2.辦理行政大樓北側廁所改善工程。
---------	-------	---

參、預算概要

一、基金來源及用途之預計：

(一) 本年度基金來源：

服務收入 24 萬 1 千元、財產處分收入 6 萬元、其他財產收入 117 萬 9 千元、公庫撥款收入 2 億 909 萬 9 千元、學雜費收入 326 萬 4 千元、受贈收入 1 千元，雜項收入 30 萬 7 千元，本年度基金來源 2 億 1,415 萬 1 千元，較上年度預算數 2 億 2,177 萬 5 千元，減少 762 萬 4 千元，約 3.44%，主要係公庫撥款收入減少所致。

(二) 本年度基金用途：

國民教育計畫 1 億 7,783 萬 3 千元，學前教育計畫 1,597 萬 3 千元，一般行政管理計畫 1,722 萬 6 千元，建築及設備計畫 569 萬 9 千元，本年度基金用途 2 億 1,673 萬 1 千元，較上年度預算數 2 億 2,741 萬 3 千元，減少 1,068 萬 2 千元，約 4.70%，主要係減編修建工程所致。

二、基金餘絀之預計：

本年度基金來源及用途相抵後，差短 258 萬元，較上年度預算數差短 563 萬 8 千元，減少 305 萬 8 千元，將移用以前基金餘額支應。

三、現金流量之預計：

本年度業務活動淨現金流出 258 萬元。

四、補辦預算事項：詳補辦預算明細表

(一) 固定資產之建設改良擴充 23 萬 5 千元

1. 108 年度為國樂團練習及參加競賽所需，且具急迫及必要性，由本校其他準備金項下支應 23 萬 5 千元。

臺北市地方教育發展基金－臺北市信義區興雅國民小學

業務計畫及預算概要

中華民國 110 年度

肆、以前年度計畫實施成果概述：

一、前（108）年度計畫實施成果概述：

業務計畫	實施概況	實施成果
勞務收入	本年度預計辦理暑期泳訓班及教師甄選報名費等收入。	本年度已收取辦理暑期泳訓班學生票收入 36 萬 8 千元、教師甄選報名費 8 千元等。
財產收入	本年度預計辦理財產報廢變賣之殘值收入、教職員工停車收入、校園場地及停車場開放收入等。	本年度已收取財產報廢變賣殘值收入 12 萬 4 千元、教職員工停車收入 5 萬 4 千元、校園場地開放收入 102 萬 9 千元等。
政府撥入收入	本年度預計由公庫撥入數。	本年度已收取公庫撥入數 2 億 1,219 萬 9 千元及教育部之補助計畫 24 萬 3 千元。
教學收入	本年度預計收取幼兒園學生之學費、雜費等收入。	本年度已收取幼兒園學生之學費、雜費等收入 323 萬 7 千元。
其他收入	本年度預計收取急難救助金利息收入、圖書遺失賠償、數位學生證補卡、應付代收款結餘轉其他準備金及廠商履約逾期罰款等收入。	本年度已收取圖書遺失賠償、數位學生證補卡、應付代收款結餘轉其他準備金及廠商履約逾期罰款等收入 26 萬 8 千元。
國民教育計畫	本年度預計辦理教學事項為： 1.辦理各項教學、學生事務、圖書及輔導等業務。 2.新購教具、圖書等各科教學設備，充實各科教材及用具。 3.革新教學方法，提高教學效能。 4.辦理教師甄選、指定活動等項目。	本年度完成各項教學事項： 1.辦理各項教學、學生事務、圖書及輔導等業務。 2.新購教具、圖書等各科教學設備，充實各科教材及用具。 3.辦理環境教育、公開課程、英語融入等活化教師教學活動項目，提高教學效能。 4.辦理國小教師甄選。

臺北市地方教育發展基金－臺北市信義區興雅國民小學

業務計畫及預算概要

中華民國 110 年度

學前教育計畫	本年度預計辦理教學事項為： 1.辦理幼兒園各項教學及活動。 2.新購教學用品，革新教學方法，提高教學效能。 3.辦理幼兒園各項活動，鍛鍊幼兒強健的身體，增進幼兒各項生活智能。	本年度完成各項教學事項： 1.辦理幼兒園各項教學業務。 2.新購教具、圖書等各科教學設備，充實各科教材及用具。 3.辦理幼兒園各項活動，鍛鍊幼兒強健的身體，增進幼兒各項生活智能。 4.辦理幼兒園教師甄選。
一般行政管理計畫	本年度預計辦理事項為： 1.綜理學校總務、人事、會計等業務。 2.配合校務推動行政處室支援工作，進而增進校務運作。	綜理學校總務、人事、會計等業務，並配合校務推動行政處室支援工作，進而增進校務運作，達成預期目標。
建築及設備計畫	本年度預計辦理事項為： 1.購置各學科教學課程所需教學設備。 2.仁愛樓、忠孝樓 3 部電梯改善。 3.辦理仁愛樓教室走廊牆面改善工程。	1.購置各學科教學課程所需教學設備。 2.完成仁愛樓、忠孝樓 3 部電梯改善。 3.完成仁愛樓教室走廊牆面改善工程。

二、上年度已過期間（109 年 1 月 1 日至 5 月 31 日止）計畫實施成果概述：

業務計畫	實施概況	實施成果
勞務收入	本年度截至 5 月 31 日止預計辦理教師甄選報名費等收入。	本年度截至 5 月 31 日止已收取教師甄選報名費 2 千元。
財產收入	本年度截至 5 月 31 日止預計辦理財產報廢變賣之殘值收入、教職員工停車收入、校園場地及停車場開放收入等。	本年度截至 5 月 31 日止已收取教職員工停車收入 2 萬 6 千元、校園場地及停車場開放收入 27 萬元等。
政府撥入收入	本年度截至 5 月 31 日止預計公庫撥入數。	本年度截至 5 月 31 日止已收取公庫撥入數 1 億 538 萬 3 千元及教育部之補助

臺北市地方教育發展基金－臺北市信義區興雅國民小學

業務計畫及預算概要

中華民國 110 年度

		計畫 17 萬 8 千元。
教學收入	本年度截至 5 月 31 日止預計收取幼兒園學生之學費、雜費等收入。	本年度截至 5 月 31 日止已收取幼兒園學生之學費、雜費等收入 31 萬 5 千元。
其他收入	本年度截至 5 月 31 日止預計收取學助學金等各界捐款收入、數位學生證補卡及廠商履約逾期罰款等收入。	本年度截至 5 月 31 日止已收取圖書遺失賠償、數位學生證補卡、應付代收款結餘轉其他準備金等收入 13 萬元。
國民教育計畫	本年度截至 5 月 31 日止預計辦理教學事項為： 1.辦理各項教學、學生事務、圖書及輔導等業務。 2.新購教具、圖書等各科教學設備，充實各科教材及用具。 3.革新教學方法，提高教學效能。 4.辦理教師甄選、指定活動等項目。	本年度截至 5 月 31 日止已完成各項教學事項： 1.辦理各項教學、學生事務、圖書及輔導等業務。 2.新購教具、圖書等各科教學設備，充實各科教材及用具。 3.辦理環境教育、公開課程、英語融入等活化教師教學活動項目，提高教學效能。 4.辦理國小教師甄選。
學前教育計畫	本年度截至 5 月 31 日止預計辦理教學事項為： 1.幼兒園各項教學及活動。 2.新購教學用品，革新教學方法，提高教學效能。 3.辦理幼兒園各項活動，鍛鍊幼兒強健的身體，增進幼兒各項生活智能。	本年度截至 5 月 31 日止已完成各項教學事項： 1.辦理幼兒園各項教學業務。 2.新購教具、圖書等各科教學設備，充實各科教材及用具。 3.辦理幼兒園各項活動，鍛鍊幼兒強健的身體，增進幼兒各項生活智能。 4.辦理幼兒園教師甄選。
一般行政管理計畫	本年度截至 5 月 31 日止預計辦理事項為： 1.綜理學校總務、人事、會計等業務。 2.配合校務推動行政處室支援工作，進而增進校	持續辦理學校總務、人事、會計等業務，並配合校務推動行政處室支援工作，進而增進校務運作，以達成預期目標。

臺北市地方教育發展基金 - 臺北市信義區興雅國民小學

業務計畫及預算概要

中華民國 110 年度

	務運作。	
建築及設備計畫	本年度截至 5 月 31 日止預計辦理事項為： 1.購置各學科教學課程所需教學設備招標作業。 2.辦理校園環境改善工程之建築師及工程招標作業。 3.辦理校園電源改善工程之建築師及工程招標作業。	本年度截至 5 月 31 日止已完程事項為： 1.購置各學科教學課程所需教學設備招標作業。 2.辦理校園環境改善工程之建築師及工程招標作業。 3.辦理校園電源改善工程之建築師及工程招標作業。

臺北市地方教育發展基金－臺北市信義區興雅國民小學

補辦預算明細表

中華民國110年度

單位：新臺幣元

項 目	金額	辦理 年度	說 明
合計	235,000		
固定資產之建設改良擴充	235,000		
購置雜項設備	235,000	108	為本校國樂團練習及參加競賽所需，確實需要(辦理新購)，且具急迫及必要性，所需經費擬由本校其他準備金支應。
管鐘	235,000		

備註：各基金依預算法第88條規定補辦預算，應確係不及編入年度預算，且因經營環境發生重大變遷或正常業務(含執行中央補助款項目)之確實需要，並經主管機關核轉本府核准先行辦理者；不具急迫性之事項，仍應儘可能納入預算辦理。

預算主要表

臺北市地方教育發展基金－臺北市信義區興雅國民小學

基金來源、用途及餘絀預計表

中華民國110年度

單位：新臺幣千元

前年度決算數	項 目	本年度預算數	上年度預算數	比較增減（－）
217,529	基金來源	214,151	221,775	-7,624
376	勞務收入	241	241	
376	服務收入	241	241	
1,207	財產收入	1,239	1,136	103
124	財產處分收入	60	22	38
1,084	其他財產收入	1,179	1,114	65
212,442	政府撥入收入	209,099	216,833	-7,734
212,199	公庫撥款收入	209,099	216,833	-7,734
243	政府其他撥入收入			
3,237	教學收入	3,264	3,277	-13
3,237	學雜費收入	3,264	3,277	-13
268	其他收入	308	288	20
	受贈收入	1	1	
268	雜項收入	307	287	20
221,456	基金用途	216,731	227,413	-10,682
180,197	國民教育計畫	177,833	179,414	-1,581
16,447	學前教育計畫	15,973	15,989	-16
16,026	一般行政管理計畫	17,226	17,283	-57
8,786	建築及設備計畫	5,699	14,727	-9,028
-3,927	本期賸餘(短絀)	-2,580	-5,638	3,058
13,728	期初基金餘額	4,163	7,377	-3,214
9,801	期末基金餘額	1,583	1,739	-156

註：前年度決算數細數之和與總數或略有出入，係四捨五入關係，以下各表同。

臺北市地方教育發展基金－臺北市信義區興雅國民小學

現金流量預計表

中華民國110年度

單位：新臺幣千元

項 目	本 預	年 算	度 數	說 明
業務活動之現金流量				
本期賸餘(短絀)			-2,580	
業務活動之淨現金流入(流出)			-2,580	
其他活動之現金流量				
其他活動之淨現金流入(流出)				
現金及約當現金之淨增(淨減)			-2,580	
期初現金及約當現金			14,057	
期末現金及約當現金			11,477	

註：本表係採現金及約當現金基礎，包括現金及自投資日起3個月內到期或清償之債權證券。

預算明細表

臺北市地方教育發展基金－臺北市信義區興雅國民小學

基金來源－服務收入明細表

中華民國110年度

單位：新臺幣元

科 目	單 位	本 年 度 預 算 數			說 明
		數 量 業 務 量	利(費)率	金 額	
合計				241,000	
服務收入				241,000	較上年度預算數241,000元，無增減。 教師甄選報名費收入。 暑期游泳訓練班學生票收入。(收支對列)
	人、次	10x1	300	3,000	
	人	340	700	238,000	

臺北市地方教育發展基金－臺北市信義區興雅國民小學

基金來源－財產處分收入明細表

中華民國110年度

單位：新臺幣元

科 目	單位	本 年 度 預 算 數			說 明
		數量 業務量	利(費)率	金 額	
合計				60,000	
財產處分收入	年	1	60,000	60,000	較上年度預算數22,000元，增加38,000元。 報廢財產殘值處分收入。

臺北市地方教育發展基金－臺北市信義區興雅國民小學

基金來源－其他財產收入明細表

中華民國110年度

單位：新臺幣元

科 目	單位	本 年 度 預 算 數			說 明
		數量 業務量	利(費)率	金 額	
合計				1,179,000	
其他財產收入				1,179,000	較上年度預算數1,114,000元，增加65,000元。
	年	1	259,000	259,000	對外開放停車場收入。(收支對列)。
	年	1	800,000	800,000	開放場地收入。(收支對列)
	年	1	120,000	120,000	停車場收入。

臺北市地方教育發展基金－臺北市信義區興雅國民小學

基金來源－公庫撥款收入明細表

中華民國110年度

單位：新臺幣元

科 目	單位	本 年 度 預 算 數			說 明
		數量 業務量	利(費)率	金 額	
合計				209,099,000	
公庫撥款收入	年	1	209,099,000	209,099,000 209,099,000	較上年度預算數216,833,000元，減少7,734,000元。 市府補助款。

臺北市地方教育發展基金－臺北市信義區興雅國民小學

基金來源－學雜費收入明細表

中華民國110年度

單位：新臺幣元

科 目	單 位	本 年 度 預 算 數			說 明
		數量 業務量	利(費)率	金 額	
合計				3,264,000	
學雜費收入				3,264,000	較上年度預算數3,277,000元，減少13,000元。
	人、學期	156x2	7,000	2,184,000	幼兒園全日班學費收入預估學生156人。
	人、學期	156x2	2,955	921,960	幼兒園全日班雜費收入預估學生156人。
	人、學期	10x2	2,745	54,900	幼兒園半日班雜費收入預估學生10人。
	人、學期	10x2	5,150	103,000	幼兒園半日班學費收入預估學生10人。
	年	1	140	140	配合預算編列至千元，增列進位數140元。

臺北市地方教育發展基金－臺北市信義區興雅國民小學

基金來源－受贈收入明細表

中華民國110年度

單位：新臺幣元

科 目	單位	本 年 度 預 算 數			說 明
		數量 業務量	利(費)率	金 額	
合計				1,000	
受贈收入	年	1	1,000	1,000	較上年度預算數1,000元，無增減。 李旻翰校友急難救助金利息收入。

臺北市地方教育發展基金－臺北市信義區興雅國民小學

基金來源－雜項收入明細表

中華民國110年度

單位：新臺幣元

科 目	單位	本 年 度 預 算 數			說 明
		數量 業務量	利(費)率	金 額	
合計 雜項收入	年	1	307,000	307,000 307,000 307,000	較上年度預算數287,000元，增加20,000元。 數位學生補卡費、罰款等雜項收入。

臺北市地方教育發展基金－臺北市信義區興雅國民小學

基金用途－國民教育計畫明細表

中華民國110年度

單位：新臺幣元

前年度 決算數	上年度 預算數	科 目	本 年 度 預 算 數	說 明
180,196,960	179,414,000	合計	177,833,000	
169,813,234	167,855,000	用人費用	167,128,000	
79,231,313	75,924,000	正式員額薪資	75,264,000	較上年度預算數75,924,000元，減少660,000元。
79,231,313	75,924,000	職員薪金	75,264,000	
			5,688,000	教師6人薪金(詳用人費用彙計表)(含教育部補助導師費36,000元)。
			69,576,000	教師80人薪金(詳用人費用彙計表)(含教育部補助導師費504,000元)。
842,215	943,360	聘僱及兼職人員薪資	943,360	較上年度預算數943,360元，無增減。
842,215	943,360	兼職人員酬金	943,360	
			153,600	補助調整授課特教教師鐘點費，6人*2節*40週*320元(教育部補助款)。
			15,360	補助調整授課鐘點費之外聘教師勞、健保及勞退費用(教育部補助款)。
			774,400	教師代課鐘點費，本校編制教師總人數96人，按9分之1計，編列11人，每人220節，總節數11人*220節=2,420節，每節320元。
450,940	1,272,682	超時工作報酬	1,272,682	較上年度預算數1,272,682元，無增減。
450,940	1,272,682	加班費	1,272,682	
			628,634	不休假出勤加班費。
			643,308	教學活動工作人員業務逾時加班費。
			740	工作人員加班費(教師甄試)。
17,523,395	17,410,500	獎金	17,352,000	較上年度預算數17,410,500元，減少58,500元。
7,704,318	7,920,000	考績獎金	7,944,000	
			7,233,000	依考績法規定核發之獎金。
			711,000	依考績法規定核發之獎金。
9,819,077	9,490,500	年終獎金	9,408,000	
			711,000	依規定於年節加發之獎金。
			8,697,000	依規定於年節加發之獎金。
60,892,456	62,721,591	退休及卹償金	62,693,511	較上年度預算數62,721,591元，減少28,080元。
60,892,456	62,650,023	職員退休及離職金	62,621,943	
			5,926,752	提撥退撫基金。

臺北市地方教育發展基金－臺北市信義區興雅國民小學

基金用途－國民教育計畫明細表

中華民國110年度

單位：新臺幣元

前年度 決算數	上年度 預算數	科 目	本 年 度 預 算 數	說 明
			505,440	提撥退撫基金。
			42,771	退休人員年終慰問金1人。
			56,146,980	退休人員月退休金：133人*33,955元*12月=54,192,180元；退休遺族月撫慰金，9人*18,100元*12月=1,954,800元；合計56,146,980元。
	71,568	工員退休及離職金	71,568	
			71,568	依規定提撥勞工退休準備金不足之差額(新增)。
10,872,915	9,582,867	福利費	9,602,447	較上年度預算數9,582,867元，增加19,580元。
7,332,402	6,390,264	分擔員工保險費	6,345,036	
			5,858,388	分擔公保、勞保、健保費。
			486,648	分擔公保、勞保、健保費。
146,000	462,000	傷病醫藥費	463,200	
			126,000	教職員健康檢查補助，36人*3,500元。
			336,000	教職員健康檢查補助，21人*16,000元。
			1,200	職業安全衛生健康檢查經費，1人*1,200元(新增)。
732,578	812,700	員工通勤交通費	812,700	
			75,600	特教師上下班交通費，6人*10月*2段*630元。
			107,100	教師上下班交通費，17人*10月*1段*630元。
			630,000	教師上下班交通費，50人*10月*2段*630元。
2,661,935	1,917,903	其他福利費	1,981,511	
			240,000	休假旅遊補助費。
			42,000	退休人員三節慰問金，7人*1年*6,000元。
			125,420	結婚補助31,355元*2月*2人=125,420元。
			365,000	喪葬補助 36,500元*5月*2人=365,000元。
			1,209,091	子女教育補助。
6,754,328	6,903,000	服務費用	6,920,000	
2,597,439	2,690,889	水電費	2,596,693	較上年度預算數2,690,889元，減少94,196元。

臺北市地方教育發展基金－臺北市信義區興雅國民小學

基金用途－國民教育計畫明細表

中華民國110年度

單位：新臺幣元

前年度 決算數	上年度 預算數	科 目	本 年 度 預 算 數	說 明
2,015,541	1,874,145	工作場所電費	2,015,541	25,200 游泳池電費(游泳池水電清潔維護)。 1,990,341 電費。
214,458	231,744	工作場所水費	213,712	191,714 水費。 21,998 水費補助費(室內)暑期游泳訓練班(收支對列)。
367,440	585,000	氣體費	367,440	367,440 溫水游泳池瓦斯費。
61,522	57,040	旅運費	52,390	較上年度預算數57,040元，減少4,650元。
61,522	57,040	國內旅費	52,390	41,850 校外教學隨隊人員出差旅費，9人*3天*1,550元。 10,540 因公出差旅費。
14,469	14,460	印刷裝訂與廣告費	14,460	較上年度預算數14,460元，無增減。
14,469	14,460	印刷及裝訂費	14,460	14,460 印刷特殊教育教材相關資料及聯絡簿(特教班教學材料費)。
1,837,801	2,190,929	修理保養及保固費	2,203,329	較上年度預算數2,190,929元，增加12,400元。
1,197,083	1,388,000	一般房屋修護費	1,388,000	950,000 學校校舍及其他建築物等之修理。 338,000 開放場地之維修(收支對列)。 100,000 停車場之維修(收支對列)。
640,718	802,929	機械及設備修護費	815,329	226,000 各項教學設備及其他公用用具等之保養修護。 114,000 游泳池維修費(游泳池水電清潔維護)，19班*1年*6,000元。 34,000 電腦設備維護費(電腦專案計畫)。 79,329 太陽光電設備維護費(太陽光電設備組修、線材、零件、清潔維護等)。 262,000 開放場地之器具維修(收支對列)。 100,000 停車場之器具維修(收支對列)。
9,666	9,520	保險費	9,520	較上年度預算數9,520元，無增減。

臺北市地方教育發展基金－臺北市信義區興雅國民小學

基金用途－國民教育計畫明細表

中華民國110年度

單位：新臺幣元

前年度 決算數	上年度 預算數	科 目	本 年 度 預 算 數	說 明
9,666	9,520	其他保險費	9,520	9,520 暑期游泳訓練班學生保險費，340人*28元(收支對列)。
1,594,136	1,433,082	一般服務費	1,506,648	較上年度預算數1,433,082元，增加73,566元。
10,084	9,600	佣金、匯費、經理費及手續費	9,600	9,600 委託超商代收學雜費手續費，800人*2學期*6元。
388,720	466,464	外包費	505,248	421,040 游泳池救生員外包費，1人*10月*42,104元。
			84,208	暑期泳訓班救生員外包費，1人*2月*42,104元(暑期)。
1,083,245	781,018	計時與計件人員酬金	819,800	22,500 暑期泳訓班工讀生薪津，1人*30天*5小時*150元(收支對列)。
			2,772	提撥暑期泳訓班工讀生勞退準備金，1人*2月*1,386元(收支對列)。
			8,212	分擔暑期泳訓班救生員勞保及健保費，1人*2月*4,106元。
			3,996	提撥暑期泳訓班救生員退休金，1人*2月*1,998元。
			8,000	暑期游泳訓練班游泳池救生員年終獎金，1人*1年*8,000元。
			64,000	暑期泳訓班救生員薪津，1人*2月*32,000元。
			33,280	閩客語教學支援人員鐘點費之外聘人員勞、健保及勞退費用(由教育局移列)。
			256,000	閩客語教學支援人員鐘點費，20人*1節*40週*320元(由教育局移列)。
			320,000	游泳池救生員薪津，1人*10月*32,000元。
			19,980	提撥游泳池救生員退休金，1人*10月*1,998元。
			41,060	分擔游泳池救生員勞保及健保費，1人*10月*4,106元。

臺北市地方教育發展基金－臺北市信義區興雅國民小學

基金用途－國民教育計畫明細表

中華民國110年度

單位：新臺幣元

前年度 決算數	上年度 預算數	科 目	本 年 度 預 算 數	說 明
			40,000	游泳池救生員年終工作獎金，1人*40,000元。
112,087	176,000	體育活動費	172,000	
			160,000	文康活動費，本校編列教職員80人，每人編列2,000元。
			12,000	文康活動費，本校編列教職員6人，每人編列2,000元。
639,295	507,080	專業服務費	536,960	較上年度預算數507,080元，增加29,880元。
400,620	238,600	講課鐘點、稿費、出席審查及查詢費	268,600	
			21,600	教材編輯費3班*12月*600元(身心障礙資源班教學)。
			20,000	講座鐘點費，10節*2,000元(特教班級業務費-身心障礙資源班教學)。
			175,000	教練指導鐘點費，350節*500元(暑期游泳訓練班)(收支對列)。
			10,000	講座鐘點費，5節*2,000元(國小家長教育成長研習)。
			12,000	性平研習暨親育宣導講座鐘點費，6節*2,000元(性別平等教育宣導活動)。
			30,000	辦理兩公約人權、法治、品德教育、特教、輔導、環教、生命等各類依法宣導活動外聘講師鐘點費，15節*2,000元。
58,600	84,400	委託檢驗(定)試驗認證費	84,400	
			70,000	普通班級業務費(消防安全、建物公共安全檢查簽證及申報等費用)。
			14,400	飲水機水質檢驗費，12臺*1年*1,200元。
1,500	1,780	試務甄選費	1,660	
			1,660	教師甄選試務費用(教師甄試)。
178,575	182,300	其他專業服務費	182,300	
			14,400	學童午餐指導費，16班*1人*9月*100元(1至2年級)。
			46,800	學童午餐指導費，13班*1人*9月*400元(5至6年級)。
			20,000	學生輔導指導費。
			12,000	學童牙齒檢查費。

臺北市地方教育發展基金－臺北市信義區興雅國民小學

基金用途－國民教育計畫明細表

中華民國110年度

單位：新臺幣元

前年度 決算數	上年度 預算數	科 目	本 年 度 預 算 數	說 明
			54,000	工作人員午餐指導費，12人*9月*500元。
			35,100	學童午餐指導費，13班*1人*9月*300元(3至4年級)。
2,177,863	2,812,000	材料及用品費	2,026,000	
250,660	440,380	使用材料費	224,700	較上年度預算數440,380元，減少215,680元。
250,660	440,380	設備零件	224,700	
			3,500	食物料理機，1臺*3,500元(小田園教育體驗實習計畫)(新增)。
			1,700	料理秤，1臺*1,700元(小田園教育體驗實習計畫)(新增)。
			6,900	攪拌器，1臺*6,900元(小田園教育體驗實習計畫)(新增)。
			1,100	瀝水架，1個*1,100元(小田園教育體驗實習計畫)(新增)。
			36,000	木製課桌椅(含桌墊)，30套*1,200元(由班級設備費移列)(新增)。
			5,400	知動教室用6公升以上除濕機，1臺*5,400元(由特教設備費移列)(新增)。
1,927,203	2,371,620	用品消耗	1,801,300	電腦設備維護及管理費，27班*6,300元。 較上年度預算數2,371,620元，減少570,320元。
43,140	46,600	辦公(事務)用品	43,800	
			28,600	特教班教學材料費文具用品等(身心障礙資源班教學)。
			4,200	成果資料用品、推廣活動場佈費等(小田園教育體驗實習計畫)。
			3,000	成果資料用品、推廣活動文具等(綠屋頂計畫)。
			8,000	辦公事務用品.性平教材資料等(性別平等教育宣導活動)。
68,230	63,690	報章雜誌	52,550	
			52,550	圖書乙批(由班級設備費移列)。
247,330		農業與園藝用品及環境美化費		
33,000	33,000	醫療用品(非醫療院所使用)	33,000	

臺北市地方教育發展基金－臺北市信義區興雅國民小學

基金用途－國民教育計畫明細表

中華民國110年度

單位：新臺幣元

前年度 決算數	上年度 預算數	科 目	本 年 度 預 算 數	說 明
1,535,503	2,228,330	其他用品消耗	33,000 1,671,950	藥品30班以下基數15,000元，每超1班增加1,000元，1,000元x18班+15,000元=33,000元。 國小教學材料費，42班*1年*13,820元。 兒童節慶活動費。 敬師活動費，116人*600元。 消毒藥水、衛生清潔用品、衛生紙及教室佈置等(普通班級業務費)。 教學用教科書，45班*1年*1,700元(包括特殊班分散式)。 專用垃圾袋，42班*1年*2,500元(普通班級業務費)。 停車場所需之清潔用品等(收支對列)。 運動會經費按每班300元計，另計基數62,000元(300元x48班+62,000元=76,400元)。 園藝資材、種子、肥料等(綠屋頂計畫)(新增)。 辦理教師甄試逾時誤餐餐盒費用，6人次*100元。 開放場地所需之清潔用品等(收支對列)。 園藝資材、種子、肥料等(小田園教育體驗實習計畫)。 小田園教學用料理溫度計、盤子、烘焙紙等(小田園教育體驗實習計畫)。 學生活動費，1025人*2學期*100元。 消毒劑，27班*230元(暑期游泳訓練班)(收支對列)。
1,164,826	1,552,000	會費、捐助、補助、分攤、照護、救濟與交流活動費	1,467,000	
10,000	10,000	捐助、補助與獎助	10,000	較上年度預算數10,000元，無增減。
10,000	10,000	獎助學員生給與	10,000	
1,154,826	1,542,000	補貼、獎勵、慰問、照護與救濟	1,457,000	教育關懷獎每校推薦1名學生獎助金。 較上年度預算數1,542,000元，減少85,000元。
18,000		獎勵費用	18,000	
			18,000	依「臺北市公立高級中等以下學校獎勵教

臺北市地方教育發展基金－臺北市信義區興雅國民小學

基金用途－國民教育計畫明細表

中華民國110年度

單位：新臺幣元

前年度 決算數	上年度 預算數	科 目	本 年 度 預 算 數	說 明
1,136,826	1,542,000	其他補貼、獎勵、慰問、照 護與救濟	1,439,000	師獎金發給要點」發放之獎勵(新增)。
			300	配合預算編列至千元，增列進位數300元。
			80,000	本市市民第3胎就讀國小教育補助費，80人*1,000元。
			72,000	弱勢學生冷氣使用費補助費用，90人*800元。
			800,000	清寒學生餐費補助，80人*200日*50元。
			195,500	弱勢學生教科書補助費用，115人*1,700元。
			291,200	補助學校午餐使用有機蔬菜或有機米計畫，910人*40週*1次*8元。
286,709	292,000	其他	292,000	
286,709	292,000	其他支出	292,000	較上年度預算數292,000元，無增減。
286,709	292,000	其他	292,000	
			102,500	班級自治費，1025人*2學期*50元。
			39,200	國小游泳檢測未通過暑期游泳訓練班報名費，7班*1年*5,600元。
			150,300	執行學生路隊安全導護費及導護志工保險費。

臺北市地方教育發展基金－臺北市信義區興雅國民小學

基金用途－學前教育計畫明細表

中華民國110年度

單位：新臺幣元

前年度 決算數	上年度 預算數	科 目	本 年 度 預 算 數	說 明
16,447,012	15,989,000	合計	15,973,000	
15,938,656	15,338,000	用人費用	15,339,000	
11,218,919	10,671,180	正式員額薪資	10,671,180	較上年度預算數10,671,180元，無增減。
10,500,539	9,975,180	職員薪金	9,975,180	
			9,953,580	教師11人及教保員3人薪金(詳用人費用彙計表)(含教育部補助款教保員381,980元)。
			21,600	2歲專班教保費，2人*12月*900元。
718,380	696,000	工員工資	696,000	
			696,000	廚工2人工資(詳用人費用彙計表)(含教育部補助款220,090元)。
89,696	96,985	超時工作報酬	97,800	較上年度預算數96,985元，增加815元。
89,696	96,985	加班費	97,800	
			97,800	不休假出勤加班費。
2,370,389	2,353,699	獎金	2,353,884	較上年度預算數2,353,699元，增加185元。
1,104,275	1,022,500	考績獎金	1,022,500	
			1,022,500	依考績法規定核發之獎金。
1,266,114	1,331,199	年終獎金	1,331,384	
			1,331,384	依規定於年節加發之獎金。
925,628	947,664	退休及卹償金	947,664	較上年度預算數947,664元，無增減。
771,379	927,504	職員退休及離職金	927,504	
			927,504	提撥退撫基金。
154,249	20,160	工員退休及離職金	20,160	
			20,160	提撥勞工退休準備金。
1,334,024	1,268,472	福利費	1,268,472	較上年度預算數1,268,472元，無增減。
1,142,707	948,852	分擔員工保險費	948,852	
			948,852	分擔公保、勞保、健保費。
1,660	6,020	傷病醫藥費	6,020	
			6,020	幼兒園教保人員健康檢查費(每2人編1人)5人及幼兒園廚工健康檢查費2人，合計7人*860元。
152,410	201,600	員工通勤交通費	201,600	
			201,600	教職員上下班交通費，16人*10月*2段*630元。
37,247	112,000	其他福利費	112,000	

臺北市地方教育發展基金－臺北市信義區興雅國民小學

基金用途－學前教育計畫明細表

中華民國110年度

單位：新臺幣元

前年度 決算數	上年度 預算數	科 目	本 年 度 預 算 數	說 明
			112,000	休假旅遊補助費。
249,302	280,000	服務費用	268,000	
152,665	167,300	修理保養及保固費	167,300	較上年度預算數167,300元，無增減。
98,495	99,300	一般房屋修護費	99,300	
			99,300	幼兒園校舍及其他建築物等之修理。
54,170	68,000	機械及設備修護費	68,000	
			68,000	幼兒園各項教學設備及其他公用用具等之保養修護。
28,537	33,200	一般服務費	33,200	較上年度預算數33,200元，無增減。
1,230	1,200	佣金、匯費、經理費及手續費	1,200	
			1,200	委託超商代收學雜費手續費，100人*2學期*6元。
27,307	32,000	體育活動費	32,000	
			22,000	文康活動費，本校編列幼教教師11人，每人編列2,000元。
			10,000	文康活動費，本校編列契約進用教保員3人，廚工2人，合計5人，每人編列2,000元(上述人員係幼托整合前得編列文康活動費之人員)。
68,100	79,500	專業服務費	67,500	較上年度預算數79,500元，減少12,000元。
9,600	12,000	講課鐘點、稿費、出席審查及查詢費		
58,500	67,500	其他專業服務費	67,500	
			54,000	學童午餐指導費，6班*2人*9月*500元(輔導幼兒用餐)。
			13,500	教保員學童午餐指導費，3人*9月*500元(輔導幼兒用餐)。
145,682	103,000	材料及用品費	172,000	
36,572	39,800	使用材料費	119,025	較上年度預算數39,800元，增加79,225元。
36,572	39,800	設備零件	119,025	
			56,400	教學用木製4人桌子，12張*4,700元，(由班級設備費移列)(新增)。
			43,000	教學用木製6人桌子，8張*5,375元，(由班級設備費移列)(新增)。
			6,130	木製綜合圖書櫃，1座*6,130元，(由班級設

臺北市地方教育發展基金－臺北市信義區興雅國民小學

基金用途－學前教育計畫明細表

中華民國110年度

單位：新臺幣元

前年度 決算數	上年度 預算數	科 目	本 年 度 預 算 數	說 明
				備費移列)(新增)。
			3,567	5格中空櫃，1座*3,567元，(由班級設備費移列)(新增)。
			3,658	木製直立圖書櫃，2座*1,829元，(由班級設備費移列)(新增)。
			6,270	木製直立圖書櫃，1座*6,270元，(由班級設備費移列)(新增)。
109,110	63,200	用品消耗	52,975	較上年度預算數63,200元，減少10,225元。
14,000	14,000	辦公(事務)用品		
3,825		報章雜誌	9,775	
			9,775	圖書乙批(由班級設備費移列)(新增)。
91,285	49,200	其他用品消耗	43,200	
			43,200	消毒藥水、衛生清潔用品費、衛生紙及教室佈置費等(班級業務費)，6班*7,200元。
75,152	172,000	會費、捐助、補助、分攤、照護、救濟與交流活動費	98,000	
75,152	172,000	補貼、獎勵、慰問、照護與救濟	98,000	較上年度預算數172,000元，減少74,000元。
75,152	172,000	其他補貼、獎勵、慰問、照護與救濟	98,000	
			69,798	低收入戶家庭幼生月費補助，3人*2學期*11,633元。
			27,648	補助學校午餐使用有機蔬菜或有機米計畫，144人*40週*1次*4.8元。
			554	配合預算編列至千元，增列進位數2元。
38,220	96,000	其他	96,000	
38,220	96,000	其他支出	96,000	較上年度預算數96,000元，無增減。
38,220	96,000	其他	96,000	
			96,000	幼兒導護費。

臺北市地方教育發展基金－臺北市信義區興雅國民小學

基金用途－一般行政管理計畫明細表

中華民國110年度

單位：新臺幣元

前年度 決算數	上年度 預算數	科 目	本 年 度 預 算 數	說 明
16,026,092	17,283,000	合計	17,226,000	
13,305,749	14,292,000	用人費用	14,206,000	
9,045,618	9,540,000	正式員額薪資	9,480,000	較上年度預算數9,540,000元，減少60,000元。
8,191,844	8,784,000	職員薪金	8,724,000	職員12人薪金(詳用人費用彙計表)。
853,774	756,000	工員工資	756,000	工員2人工資(詳用人費用彙計表)。
2,928		聘僱及兼職人員薪資		
2,928		兼職人員酬金		
297,726	421,412	超時工作報酬	419,215	較上年度預算數421,412元，減少2,197元。
297,726	421,412	加班費	419,215	391,465 不休假出勤加班費。 27,750 加班費(由統籌業務費提撥)。
2,049,154	2,324,500	獎金	2,311,545	較上年度預算數2,324,500元，減少12,955元。
1,007,751	1,132,000	考績獎金	1,124,500	依考績法規定核發之獎金。
1,041,403	1,192,500	年終獎金	1,187,045	依規定於年節加發之獎金。
786,777	816,768	退休及卹償金	811,152	較上年度預算數816,768元，減少5,616元。
685,766	756,288	職員退休及離職金	750,672	提撥退撫基金。
101,011	60,480	工員退休及離職金	60,480	提撥勞工退休準備金。
1,123,546	1,189,320	福利費	1,184,088	較上年度預算數1,189,320元，減少5,232元。
809,361	831,000	分擔員工保險費	825,768	分擔公保、勞保、健保費。
109,752	166,320	員工通勤交通費	166,320	45,360 職員、技工、工友上下班交通費，6人*12月*1段*630元。 120,960 職員、技工、工友上下班交通費，8人*12月*2段*630元。
204,433	192,000	其他福利費	192,000	

臺北市地方教育發展基金－臺北市信義區興雅國民小學

基金用途－一般行政管理計畫明細表

中華民國110年度

單位：新臺幣元

前年度 決算數	上年度 預算數	科 目	本 年 度 預 算 數	說 明
			192,000	休假旅遊補助費。
2,259,092	2,623,000	服務費用	2,652,000	
	119,592	郵電費	119,048	較上年度預算數119,592元，減少544元。
	119,592	電話費	119,048	
			119,048	辦公場所電話費(統籌業務費)。
1,430,379	1,765,824	一般服務費	1,795,368	較上年度預算數1,765,824元，增加29,544元。
1,404,891	1,737,824	外包費	1,767,368	
			200,000	消化超額職工(技工、工友)，業務外包費，5人*1年*40,000元。
			1,135,368	校警勞務外包費(奉 98.12.14日北市教人字第 09839490500號及104.10.14日北市教人字第 10439993500號辦理)，2人*12月*47,307元。
			432,000	事務工友外包費(奉107.5.14北市教人字第 10734374500號辦理)，1人*12月*36,000元。
25,488	28,000	體育活動費	28,000	
			28,000	文康活動費，本校編列教職員12人，工員2人，合計14人，每人編列2,000元。
730,313	639,184	專業服務費	639,184	較上年度預算數639,184元，無增減。
730,313	639,184	其他專業服務費	639,184	
			189,184	校園安全機械定點保全費用。
			450,000	校園安全機動巡邏、區域聯防等保全費用。
98,400	98,400	公共關係費	98,400	較上年度預算數98,400元，無增減。
98,400	98,400	公共關係費	98,400	
			98,400	校長特別費，12月*8,200元。
459,251	366,000	材料及用品費	366,000	
459,251	366,000	用品消耗	366,000	較上年度預算數366,000元，無增減。
459,251	366,000	辦公(事務)用品	366,000	
			366,000	統籌業務費計算如下:普通班42班、附設幼兒園6班，1290*15班*12月=232,200元，810*15班*12月=145,800元，640*18班*12月=138,240元，以上合計516,240元，除依實際需求移列加班費27,750元、電話費119,592元及會費2,000元外，配合預算編列至千元，減列898元，其餘如列數。

臺北市地方教育發展基金－臺北市信義區興雅國民小學

基金用途－一般行政管理計畫明細表

中華民國110年度

單位：新臺幣元

前年度 決算數	上年度 預算數	科 目	本 年 度 預 算 數	說 明
2,000	2,000	會費、捐助、補助、分攤、照護 、救濟與交流活動費	2,000	
2,000	2,000	會費	2,000	較上年度預算數2,000元，無增減。
2,000	2,000	職業團體會費	2,000	
			2,000	護理師2人公會會費(統籌業務費)，2人*1年*1,000元。

臺北市地方教育發展基金－臺北市信義區興雅國民小學

基金用途－建築及設備計畫明細表

中華民國110年度

單位：新臺幣元

前年度 決算數	上年度 預算數	科 目	本 年 度 預 算 數	說 明
8,786,339	14,727,000	合計	5,699,000	
8,786,339	14,727,000	購建固定資產、無形資產及非理財 目的之長期投資	5,699,000	
5,222,209	2,081,000	購建固定資產	1,132,000	
5,222,209	2,081,000	一般建築及設備計畫	1,132,000	
		班級設備	231,000	
		購置機械及設備	75,000	
			75,000	汰換單槍投影機，3臺*25,000 元。
		購置雜項設備	156,000	
			44,000	新購音樂教室用除濕機(22公升 以上)，2臺*25,000元。
			112,000	新購科任教室一對一分離式冷 氣機10KW，2臺*56,000元。
		學校設備	116,697	
		購置雜項設備	116,697	
			36,000	新購觸控電視，32吋以上，含 無線投影及無線網卡1臺。
			14,700	新購安全跳箱80*100cm(5層)1 組。
			45,000	新購活動中心籃球架(升降高 度228-305CM、強化玻璃籃板)1臺。
			20,997	新購S型彈性助跳板 (120*60*20cm)1臺。
		特殊班設備	42,600	
		購置雜項設備	42,600	
			42,600	新購成長班教室用清淨除濕機 (10公升以上)，3臺*14,500元。
		資訊設備	741,703	
		購置機械及設備	741,703	
			302,500	新購筆記型電腦，11部*27,500 元(電腦專案計畫)。
			170,000	汰換網路及資訊周邊設備(電 腦專案計畫)。
			269,203	汰換桌上型電腦(含顯示器)，11部*24,473元(電腦專案計

臺北市地方教育發展基金－臺北市信義區興雅國民小學

基金用途－建築及設備計畫明細表

中華民國110年度

單位：新臺幣元

前年度 決算數	上年度 預算數	科 目	本 年 度 預 算 數	說 明
				畫)。
5,222,209	2,081,000	校園設備		
3,749,129	1,701,000	購置機械及設備		
37,800		購置交通及運輸設備		
1,435,280	380,000	購置雜項設備		
36,000	36,000	購置無形資產	36,000	
36,000	36,000	一般建築及設備計畫	36,000	
		資訊設備	36,000	
		購置電腦軟體	36,000	
			36,000	電腦教學軟體費(電腦專案計畫)。
36,000	36,000	校園軟體設備		
36,000	36,000	購置電腦軟體		
3,528,130	12,610,000	遞延支出	4,531,000	
3,528,130	12,610,000	一般建築及設備計畫	4,531,000	
		行政大樓北側廁所改善工程	4,531,000	
		遞延修繕房屋建築支出	4,531,000	
			4,146,060	一、施工費。
			302,662	二、委託技術服務費(總包價法)。
			82,278	三、工程管理費(按施工費約2%提列)。
3,528,130	12,610,000	校園整修工程		
3,528,130	12,610,000	遞延修繕房屋建築支出		

本 頁 空 白

預算參考表

臺北市地方教育發展基金－臺北市信義區興雅國民小學

預計平衡表

中華民國110年12月31日

單位：新臺幣千元

108年(前年) 12月31日 決算數	科 目	110年12月31日 預計數	109年12月31日 預計數	比較增減(-)
5,315,207	資產合計	5,306,989	5,309,569	-2,580
5,315,207	資產	5,306,989	5,309,569	-2,580
19,995	流動資產	11,777	14,357	-2,580
19,695	現金	11,477	14,057	-2,580
19,695	銀行存款	11,477	14,057	-2,580
300	預付款項	300	300	
300	預付費用	300	300	
4,398	投資、長期應收款項、貸墊款及準備金	4,398	4,398	
4,398	準備金	4,398	4,398	
3,315	退休及離職準備金	3,315	3,315	
1,083	其他準備金	1,083	1,083	
5,290,814	其他資產	5,290,814	5,290,814	
5,290,814	什項資產	5,290,814	5,290,814	
31	暫付及待結轉帳項	31	31	
5,290,783	代管資產	5,290,783	5,290,783	
5,315,207	負債及基金餘額合計	5,306,989	5,309,569	-2,580
5,305,406	負債	5,305,406	5,305,406	
8,235	流動負債	8,235	8,235	
8,062	應付款項	8,062	8,062	
7,773	應付代收款	7,773	7,773	
290	應付費用	290	290	
173	預收款項	173	173	
173	其他預收款	173	173	
5,297,171	其他負債	5,297,171	5,297,171	
5,297,171	什項負債	5,297,171	5,297,171	
3,073	存入保證金	3,073	3,073	
3,315	應付退休及離職金	3,315	3,315	
5,290,783	應付代管資產	5,290,783	5,290,783	
9,801	基金餘額	1,583	4,163	-2,580
9,801	基金餘額	1,583	4,163	-2,580
9,801	基金餘額	1,583	4,163	-2,580
9,801	累積餘額	1,583	4,163	-2,580

註：1.信託代理與保證資產(負債)前年度決算數0元，上年度預計數0元,本年度預計數0元。

2.或有資產(負債)0元。

3.本基金自93年度起，本固定項目分開原則，將屬長期固定帳項，包括固定資產15,684,759元、無形資產81,907元及長期債務0元等，另立帳類管理，未納入本表。

臺北市地方教育發展基金一

各項費用

中華民國

前年度 決算數	上年度 預算數	計畫別		合計	國民教育計畫
		用途別科目			
221,456,403	227,413,000	合計		216,731,000	177,833,000
199,057,639	197,485,000	用人費用		196,673,000	167,128,000
99,495,850	96,135,180	正式員額薪資		95,415,180	75,264,000
97,923,696	94,683,180	職員薪金		93,963,180	75,264,000
1,572,154	1,452,000	工員工資		1,452,000	
845,143	943,360	聘僱及兼職人員薪資		943,360	943,360
845,143	943,360	兼職人員酬金		943,360	943,360
838,362	1,791,079	超時工作報酬		1,789,697	1,272,682
838,362	1,791,079	加班費		1,789,697	1,272,682
21,942,938	22,088,699	獎金		22,017,429	17,352,000
9,816,344	10,074,500	考績獎金		10,091,000	7,944,000
12,126,594	12,014,199	年終獎金		11,926,429	9,408,000
62,604,861	64,486,023	退休及卹償金		64,452,327	62,693,511
62,349,601	64,333,815	職員退休及離職金		64,300,119	62,621,943
255,260	152,208	工員退休及離職金		152,208	71,568
13,330,485	12,040,659	福利費		12,055,007	9,602,447
9,284,470	8,170,116	分擔員工保險費		8,119,656	6,345,036
147,660	468,020	傷病醫藥費		469,220	463,200
994,740	1,180,620	員工通勤交通費		1,180,620	812,700
2,903,615	2,221,903	其他福利費		2,285,511	1,981,511
9,262,722	9,806,000	服務費用		9,840,000	6,920,000
2,597,439	2,690,889	水電費		2,596,693	2,596,693
2,015,541	1,874,145	工作場所電費		2,015,541	2,015,541
214,458	231,744	工作場所水費		213,712	213,712
367,440	585,000	氣體費		367,440	367,440
	119,592	郵電費		119,048	
	119,592	電話費		119,048	
61,522	57,040	旅運費		52,390	52,390
61,522	57,040	國內旅費		52,390	52,390
14,469	14,460	印刷裝訂與廣告費		14,460	14,460
14,469	14,460	印刷及裝訂費		14,460	14,460

臺北市信義區興雅國民小學

彙計表

110年度

單位：新臺幣元

學前教育計畫	一般行政管理計畫	建築及設備計畫			
15,973,000	17,226,000	5,699,000			
15,339,000	14,206,000				
10,671,180	9,480,000				
9,975,180	8,724,000				
696,000	756,000				
97,800	419,215				
97,800	419,215				
2,353,884	2,311,545				
1,022,500	1,124,500				
1,331,384	1,187,045				
947,664	811,152				
927,504	750,672				
20,160	60,480				
1,268,472	1,184,088				
948,852	825,768				
6,020					
201,600	166,320				
112,000	192,000				
268,000	2,652,000				
	119,048				
	119,048				

臺北市地方教育發展基金一

各項費用

中華民國

前年度 決算數	上年度 預算數	計畫別	合計	國民教育計畫
		用途別科目		
1,990,466	2,358,229	修理保養及保固費	2,370,629	2,203,329
1,295,578	1,487,300	一般房屋修護費	1,487,300	1,388,000
694,888	870,929	機械及設備修護費	883,329	815,329
9,666	9,520	保險費	9,520	9,520
9,666	9,520	其他保險費	9,520	9,520
3,053,052	3,232,106	一般服務費	3,335,216	1,506,648
11,314	10,800	佣金、匯費、經理費及手續費	10,800	9,600
1,793,611	2,204,288	外包費	2,272,616	505,248
1,083,245	781,018	計時與計件人員酬金	819,800	819,800
164,882	236,000	體育活動費	232,000	172,000
1,437,708	1,225,764	專業服務費	1,243,644	536,960
410,220	250,600	講課鐘點、稿費、出席審查及查詢費	268,600	268,600
58,600	84,400	委託檢驗(定)試驗認證費	84,400	84,400
1,500	1,780	試務甄選費	1,660	1,660
967,388	888,984	其他專業服務費	888,984	182,300
98,400	98,400	公共關係費	98,400	
98,400	98,400	公共關係費	98,400	
2,782,796	3,281,000	材料及用品費	2,564,000	2,026,000
287,232	480,180	使用材料費	343,725	224,700
287,232	480,180	設備零件	343,725	224,700
2,495,564	2,800,820	用品消耗	2,220,275	1,801,300
516,391	426,600	辦公(事務)用品	409,800	43,800
72,055	63,690	報章雜誌	62,325	52,550
247,330		農業與園藝用品及環境美化費		
33,000	33,000	醫療用品(非醫療院所使用)	33,000	33,000
1,626,788	2,277,530	其他用品消耗	1,715,150	1,671,950
8,786,339	14,727,000	購建固定資產、無形資產及非理財目的之長期投資	5,699,000	
5,222,209	2,081,000	購建固定資產	1,132,000	
3,749,129	1,701,000	購置機械及設備	816,703	
37,800		購置交通及運輸設備		
1,435,280	380,000	購置雜項設備	315,297	

臺北市信義區興雅國民小學

彙計表

110年度

單位：新臺幣元

學前教育計畫	一般行政管理計畫	建築及設備計畫			
167,300					
99,300					
68,000					
33,200	1,795,368				
1,200	1,767,368				
32,000	28,000				
67,500	639,184				
67,500	639,184				
	98,400				
	98,400				
172,000	366,000				
119,025					
119,025					
52,975	366,000				
	366,000				
9,775					
43,200					
		5,699,000			
		1,132,000			
		816,703			
		315,297			

臺北市地方教育發展基金一

各項費用

中華民國

前年度 決算數	上年度 預算數	計畫別	合計	國民教育計畫
		用途別科目		
36,000	36,000	購置無形資產	36,000	
36,000	36,000	購置電腦軟體	36,000	
3,528,130	12,610,000	遞延支出	4,531,000	
3,528,130	12,610,000	遞延修繕房屋建築支出	4,531,000	
1,241,978	1,726,000	會費、捐助、補助、分攤、照護、救濟 與交流活動費	1,567,000	1,467,000
2,000	2,000	會費	2,000	
2,000	2,000	職業團體會費	2,000	
10,000	10,000	捐助、補助與獎助	10,000	10,000
10,000	10,000	獎助學員生給與	10,000	10,000
1,229,978	1,714,000	補貼、獎勵、慰問、照護與救濟	1,555,000	1,457,000
18,000		獎勵費用	18,000	18,000
1,211,978	1,714,000	其他補貼、獎勵、慰問、照護與救濟	1,537,000	1,439,000
324,929	388,000	其他	388,000	292,000
324,929	388,000	其他支出	388,000	292,000
324,929	388,000	其他	388,000	292,000

臺北市信義區興雅國民小學

彙計表

110年度

單位：新臺幣元

學前教育計畫	一般行政管理計畫	建築及設備計畫			
		36,000			
		36,000			
		4,531,000			
		4,531,000			
98,000	2,000				
	2,000				
	2,000				
98,000					
98,000					
96,000					
96,000					
96,000					

臺北市地方教育發展基金－臺北市信義區興雅國民小學

員工人數彙計表

中華民國110年度

單位：人

計 畫 及 項 目	上年度最高可 進用員額數	本年度 增減(-)數	本年度最高可 進用員額數	說 明
合計	118	-2	116	
國民教育計畫部分	88	-2	86	
職員	88	-2	86	
聘用				
學前教育計畫部分	16		16	
職員	14		14	
技工	2		2	
一般行政管理計畫部分	14		14	
職員	12		12	
技工	1		1	
工友	1		1	

註：1.本表約僱、聘用係指奉准有案之約聘僱人員。

2.外包費編列救生員1人、消化超額職工5人、校警外包2人、事務工友1人外包費等，計227萬2,616元。

3.計時與計件人員酬金編列救生員薪資費用、閩客語教學支援人員鐘點費、暑期泳池工讀生時薪等，計81萬9,800元。

本 頁 空 白

臺北市地方教育發展基金一

用人費用

中華民國

計畫及項目	合計	正式 員額 薪資	聘僱 人員 薪資	超時 工作 報酬	津貼	獎 金		
						年終獎金	考績獎金	其他
合計	196,673,000	95,415,180		1,789,697		11,926,429	10,091,000	
國民教育計畫	167,128,000	75,264,000		1,272,682		9,408,000	7,944,000	
職員薪金	75,264,000	75,264,000						
兼職人員 酬金	943,360							
加班費	1,272,682			1,272,682				
考績獎金	7,944,000						7,944,000	
年終獎金	9,408,000					9,408,000		
職員退休 及離職金	62,621,943							
工員退休 及離職金	71,568							
分擔員工 保險費	6,345,036							
傷病醫藥 費	463,200							
員工通勤 交通費	812,700							
其他福利 費	1,981,511							
學前教育計畫	15,339,000	10,671,180		97,800		1,331,384	1,022,500	
職員薪金	9,975,180	9,975,180						
工員工資	696,000	696,000						
加班費	97,800			97,800				
考績獎金	1,022,500						1,022,500	
年終獎金	1,331,384					1,331,384		
職員退休 及離職金	927,504							

臺北市信義區興雅國民小學

彙計表

110年度

單位：新臺幣元

退休及卹償金		資遣費	福 利 費					提繳費	兼任 人員 用人 費用
退休金	卹償金		分擔 保險費	傷病 醫藥費	提撥 福利金	員工通勤 交通費	其他		
64,452,327			8,119,656	469,220		1,180,620	2,285,511	943,360	
62,693,511			6,345,036	463,200		812,700	1,981,511	943,360	
62,621,943								943,360	
71,568			6,345,036	463,200		812,700	1,981,511		
947,664			948,852	6,020		201,600	112,000		
927,504									

臺北市地方教育發展基金一

用人費用

中華民國

計畫及項目	合計	正式 員額 薪資	聘僱 人員 薪資	超時 工作 報酬	津貼	獎 金		
						年終獎金	考績獎金	其他
工員退休 及離職金	20,160							
分擔員工 保險費	948,852							
傷病醫藥 費	6,020							
員工通勤 交通費	201,600							
其他福利 費	112,000							
一般行政管 理計畫	14,206,000	9,480,000		419,215		1,187,045	1,124,500	
職員薪金	8,724,000	8,724,000						
工員工資	756,000	756,000						
加班費	419,215			419,215				
考績獎金	1,124,500						1,124,500	
年終獎金	1,187,045					1,187,045		
職員退休 及離職金	750,672							
工員退休 及離職金	60,480							
分擔員工 保險費	825,768							
員工通勤 交通費	166,320							
其他福利 費	192,000							

註：1.本表兼任人員用人費用，係學校教職員兼課或請假代課鐘點費。

2.外包費編列救生員1人、消化超額職工5人、校警外包2人、事務工友1人外包費等，計227萬2,616元。

3.計時與計件人員酬金編列救生員薪資費用、閩客語教學支援人員鐘點費、暑期泳池工讀生時薪等，計81萬9,800元。

臺北市信義區興雅國民小學

彙計表

110年度

單位：新臺幣元

退休及卹償金		資遣費	福 利 費					提繳費	兼任人員用人費用
退休金	卹償金		分擔保險費	傷病醫藥費	提撥福利金	員工通勤交通費	其他		
20,160			948,852	6,020		201,600			
811,152			825,768			166,320	112,000		
750,672							192,000		
60,480			825,768			166,320			
							192,000		

臺北市地方教育發展基金－臺北市信義區興雅國民小學

單位（或計畫）成本分析表

中華民國110年度

單位：新臺幣千元

計 畫 別	單 位	單位成本(元)或 平均利(費)率	數 量	預 算 數	說 明
合計				216,731	
國民教育計畫				177,833	
學前教育計畫				15,973	
一般行政管理計畫				17,226	
建築及設備計畫				5,699	

臺北市地方教育發展基金－臺北市信義區興雅國民小學

5年來主要業務計畫分析表

中華民國110年度

單位：新臺幣千元

年度及項目	單位	數量	單位成本(元)或 平均利(費)率	金額	說明
(本)年度預算數					
國民教育計畫				177,833	
學前教育計畫				15,973	
(上)年度預算數					
國民教育計畫				179,414	
學前教育計畫				15,989	
(前)年度決算數					
國民教育計畫				180,197	
學前教育計畫				16,447	
(107)年度決算數					
國民教育計畫				176,663	
學前教育計畫				15,210	
(106)年度決算數					
國民教育計畫				173,671	
學前教育計畫				12,453	

臺北市地方教育發展基金－臺北市信義區興雅國民小學

資本資產明細表

中華民國110年度

單位：新臺幣千元

項 目	取得成本 (期初餘額)	以前年度 累計折舊/ 長期投資 評 價	本 年 度 變 動				本年度累計折 舊/長期投資 評價變動數	期末餘額	
			增加		減少				主要增減 原因說明
			金額	類型	金額	類型			
合計	52,172	32,937	1,168		10		4,627	15,767	
土地改良物	3,657	483					43	3,131	
機械及設備	28,584	19,629	817	增置			2,863	6,909	
交通及運輸 設備	2,341	1,693					224	424	
雜項設備	17,533	11,131	315	增置			1,497	5,220	
電腦軟體	56		36	增置	10	無形資 產攤銷		82	